

DROUOT-RICHELIEU SALLE 16 - VENDREDI 5 JUIN 2015

A 14H15 ATELIER FRANÇOIS CHAPUIS (1828-2002)

A 15H00 TABLEAUX DES XIXÈME ET XXÈME SIÈCLES

Expositions publiques à Drouot, salle 16 :

Jeudi 4 juin de 11h à 18h

Vendredi 5 juin de 11h à 12h

Tél. pendant l'exposition : +33 (0)1 48 00 20 16

Expert : Marc OTTAVI

12, rue Rossini 75009 Paris

Tél +33 (0)1.42.46.85.19

lucie@expertise-ottavi.fr

www.expertise-ottavi.com



ENCHÉRISSEZ SUR
DrouotLIVE.com

FRANÇOIS CHAPUIS (1828-2002)

Dispersion de l'atelier

Du lot 1 au 45

Peintures, tapisserie, sculptures, important ensemble d'œuvres sur papier

Voir la biographie de l'artiste par Salah Stétié en page 4.

22
François CHAPUIS (1928-2002)
Composition 4, 1964-1965
Huile sur toile
Signée et datée au dos
162 x 114 cm
800 - 1 200 €



48
Jean Baptiste OLIVE (1848-1936)
Les calanques
Huile sur toile
Signée en bas à droite
Titree au dos et numéroté « 1712 »
54 x 73 cm

8 000 - 12 000 €

Petit accident en haut à gauche.

Cadre en stuc et patiné.

Bibliographie : A rapprocher de l'œuvre titrée «Ancienne route des Goudes»,
Jean-Baptiste Olive, Gamet, éd. Frébert, 1977, n° 290 p. 202.



49
Jean-Baptiste OLIVE (1848-1936)
Les régates aux environs
de Marseille
Huile sur toile
Signée en bas à droite
44 x 65 cm

4 000 - 6 000 €

Restauration.

Cadre en bois et plâtre doré.

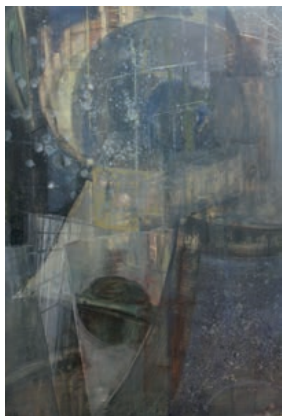
Atelier François CHAPUIS (1928-2002)

François, l'artisan de La lumière

J'ai rencontré François Chapuis dans un café de Montparnasse et par le plus grand des hasards. Me promenant dans le quartier (j'étais alors Délégué Permanent du Liban auprès de l'UNESCO) en compagnie du peintre Calmettes, un pur coloriste qui m'invitait parfois dans son atelier de la rue Delambre à grignoter avec lui des rognons de veau à peine saisis par la cuisson, nous nous attablons au « Select », à l'invitation de François, pour un café ou un verre de vin (lui, c'était le vin sa préférence). Il me prend pour un peintre et me tutoie aussitôt. Calmettes lui explique que je suis diplomate, ce qui stoppe la familiarité mais déclenche une sorte d'agressivité : « Les diplomates, grogne t-il ils n'ont jamais su éviter une guerre ». Diplomatiquement, je lui propose de partir chez lui voir ses toiles. Il habite rue Saint-Dominique, dans le 7ème arrondissement de Paris. Il m'explique qu'il n'a pas d'atelier, qu'il peint dans son salon donnant sur la rue, sa femme Arlette de Bréville, peintre elle aussi, occupant la chambre de bonne du septième étage du magnifique immeuble en pierre de taille. En cours de route nous rencontrons tour à tour deux de ses voisins auxquels il me présente : Olivier Debré qui a un de ses ateliers par là, que je visiterai plus tard et avec qui je me lierai d'amitié, et Sonia Delaunay, la prestigieuse Sonia, avec qui aussi, par la suite, j'aurai des relations suivies. Ainsi était le Paris des peintres à l'époque : une toile d'araignée où tout le monde se laissait prendre.

François Chapuis me montre ses toiles de grandes dimensions : elles évoquent, avec une touche serrée créatrice à ses arrêtes de lumière, l'immensité cosmique. Il peint aussi des portraits très fouillés : il en peindra par la suite une dizaine de moi. Il est surtout connu pour avoir inventé, et cela bien avant César, un nouvel usage du plastique. Le Mur-lumière, sa création, est une matière translucide une fois refroidie dans laquelle, à chaud, il a intégré des objets abstraits, des motifs en nid d'abeille, des sortes de bulles d'air imaginées. C'est très beau. Très vite, François, le cher François, et moi-même, poète contre peintre, devenons inséparables.

Salah Stétié.



3

3
François CHAPUIS (1928-2002)
Sans titre, 1964
Huile sur toile
Signée en bas à droite
Datée au dos
116 x 81 cm
400 - 500 €



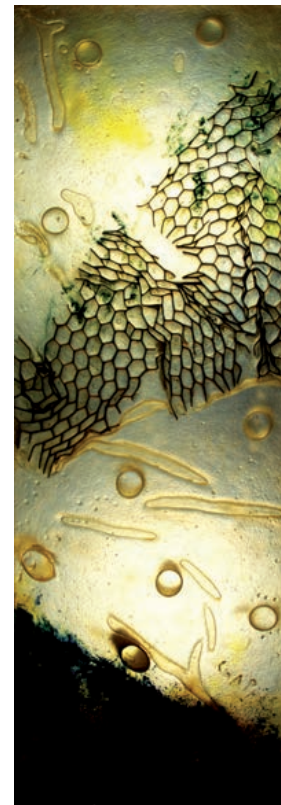
5

5
François CHAPUIS (1928-2002)
Sous les comètes, 1996
Huile sur toile
Signée en bas à droite et datée
Titrée au dos
90 x 116 cm
400 - 500 €



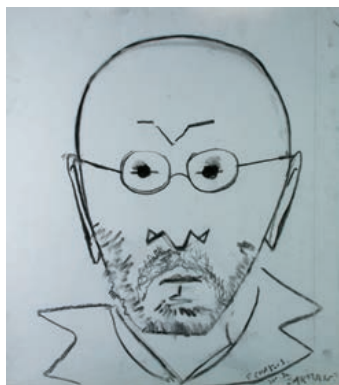
23

31
François CHAPUIS (1928-2002)
Important ensemble de sculptures en plastique peint, matériaux divers
Hauteur entre 20 et 40 cm
Une division par lot sera effectuée.



13

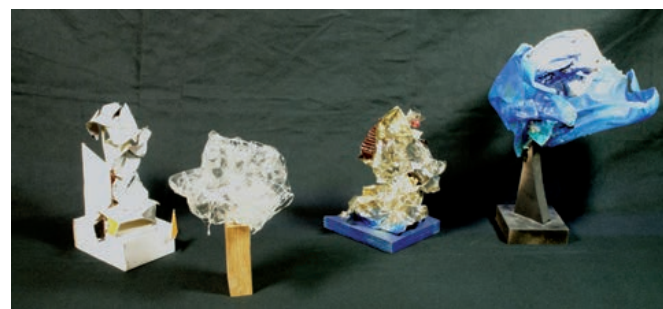
43
François CHAPUIS (1928-2002)
Sujets divers
Carton à dessin comprenant des études et des projets
Diverses œuvres sur papier
Formats divers
Division possible.



43

13
François CHAPUIS (1928-2002)
Sans titre, circa 1970
Panneau translucide dit «Nid d'abeilles»
160 x 60 cm
500 - 1 000 €
Griffures.
On y joint du même artiste un panneau de même esprit mesurant 75 x 65 cm.

23
François CHAPUIS (1928-2002)
Sans titre, circa 1970
Tapisserie en laine
Signée sur le bas. Sur le bolduc contre-signée et justifiée 2/6
Sans cachet de lissier
160 x 130 cm
400 - 600 €



31

Liste des artistes :

ACKERMAN (2 œuvres), AMBROGIANI, ATILA (2 œuvres), AZUELOS, BERGER, BOUVIER, BOYER, BRUISANT, CAILLAUD, CARRERA, CASTELLI, CHAPELAIN-MIDY, CHARAY, COLATO, COURMES, CRAPELET, d'ADHEMAR, DA SILVA-BRUHNS (2 œuvres), DAMIANO, DAUCHOT, DAVID, DAUPHIN, de GANAY, DELAUNAY, DESGRANDCHAMPS, DEVAMBEZ, DEZIRE, DIGNIMONT (7 œuvres), DOMERGUE (3 œuvres), Raoul DUFY (4 œuvres), DUROZE, FORAIN, FRANCKEN, GARCIA SEVILLA, GIUFFRIDA, GOETZ, GOGOIS, GRILLON, GRISOT, GUERIN, GUYOMARD (3 œuvres), GUYOT, HERBO, HEUZE, IPOUSTEGUY, JEUNE, KLEINMANN, KVAPIL, LALAUME-DUPRÉ, LANTOINE, LAUR, LAUVRAY, LAVOINE, LEPRIN, LIRAND, LOCCA (2 œuvres), MAAR (3 œuvres), MAILLAUD, MARANGIO (4 œuvres), MARCHOU, MENGUY, MONDZAIN, MONTAGNÉ, MORETTI, NEJAD, PICART-LEDOUX, PINCHON, PLANSON, PONS, PREVOST, PRIKING, REGNAULT, RENÉ, RETH, SAVREUX, UBEDA, USLE, VAN DE VELDE, VISSON

YANN LE MOUËL

22, RUE CHAUCHAT - 75009 PARIS • TÉL. : 01 47 70 86 36 - FAX. : 01 47 70 43 26

E mail : contact@yannlemouel.com - site : www.yannlemouel.com

DROUOT-RICHELIEU SALLE 16 - VENDREDI 5 JUIN 2015

A 14H15 ATELIER FRANÇOIS CHAPUIS (1828-2002)

A 15H00 TABLEAUX DES XIXÈME ET XXÈME SIÈCLES

Expositions publiques à Drouot, salle 16 :

Jeudi 4 juin de 11h à 18h

Vendredi 5 juin de 11h à 12h

Tél. pendant l'exposition : +33 (0)1 48 00 20 16

ENCHÉRISSEZ SUR
DrouotLIVE^{COM}

Expert : Marc OTTAVI

12, rue Rossini 75009 Paris

Tél +33 (0)1.42.46.85.19

lucie@expertise-ottavi.fr

www.expertise-ottavi.com

1
François CHAPUIS (1928-2002)
Suzanne, 1974
Huile sur toile
Signée au dos et datée
80 x 80 cm
200 - 300 €
On y joint du même artiste un portrait de la même période et de même format (accidenté).

2
François CHAPUIS (1928-2002)
Abstraction, 1960
Huile sur toile
Signée en bas à droite et datée
100 x 80 cm
400 - 500 €
On y joint du même artiste un portrait de la même période et de même format (accidenté).

3
François CHAPUIS (1928-2002)
Sans titre, 1964
Huile sur toile
Signée en bas à droite
Datée au dos
116 x 81 cm
400 - 500 €

4
François CHAPUIS (1928-2002)
Sans titre, 1975
Huile sur toile
Signée en bas à droite et datée
116 x 81 cm
400 - 500 €

5
François CHAPUIS (1928-2002)
Sous les comètes, 1996
Huile sur toile
Signée en bas à droite et datée
Titrée au dos
90 x 116 cm
400 - 500 €

6
François CHAPUIS (1928-2002)
Composition, 1965
Huile sur toile
Signée en bas à droite et datée
90 x 116 cm
400 - 500 €

7
François CHAPUIS (1928-2002)
Sans titre, 1975
Huile sur toile
Signée en bas à droite et datée
130 x 97 cm
500 - 800 €

8
François CHAPUIS (1928-2002)
Sans titre, 1963-1964
Huile sur toile
Signée et datée au dos
130 x 97 cm
500 - 800 €

9
François CHAPUIS (1928-2002)
Composition, circa 1990
Huile sur toile
Non signée
130 x 97 cm
400 - 600 €

10
François CHAPUIS (1928-2002)
Sans titre, 1989
Huile sur toile
Signée en bas à droite et datée
97 x 130 cm
500 - 800 €

11
François CHAPUIS (1928-2002)
Saint Barthélémy, 1974
Huile sur toile
Signée, datée et titrée au dos
130 x 37 cm
500 - 800 €

12
François CHAPUIS (1928-2002)
Sans titre, 1997
Huile sur toile
Signée en bas à droite et datée
97 x 130 cm
500 - 800 €

13
François CHAPUIS (1928-2002)
Sans titre, circa 1970
Panneau translucide dit « Nid d'abeilles »
160 x 60 cm
500 - 1 000 €
Griffures.
On y joint du même artiste un panneau de même esprit mesurant 75 x 65 cm.

14
François CHAPUIS (1928-2002)
Dialogue au sommet, 1972
Huile sur toile
Signée, datée et titrée au dos
114 x 146 cm
500 - 1 000 €

15
François CHAPUIS (1928-2002)
Composition, circa 1975
Huile sur toile
Annotée « F. Chapuis » au dos
114 x 146 cm
500 - 1 000 €

16
François CHAPUIS (1928-2002)
Composition, 1995
Huile sur toile
Signée en bas à droite et datée
146 x 114 cm
500 - 1 000 €

17
François CHAPUIS (1928-2002)
Les deux mondes, circa 1991
Huile sur toile
Non signée
146 x 114 cm
500 - 1 000 €

18
François CHAPUIS (1928-2002)
Arc-en-ciel, 1991
Huile sur toile
Signée et datée
146 x 114 cm
500 - 1 000 €

19
François CHAPUIS (1928-2002)
Divers mondes, 1991
Huile sur toile
Signée en bas à droite et datée
146 x 114 cm
500 - 1 000 €

20
François CHAPUIS (1928-2002)
Composition, 1998
Huile sur toile
Signée en bas à droite et datée
162 x 130 cm
800 - 1 200 €

- 21
François CHAPUIS (1928-2002)
Sans titre, 1964
Huile sur toile
Signée en bas à droite
162 x 130 cm
800 - 1 200 €
- 22
François CHAPUIS (1928-2002)
Composition 4, 1964-1965
Huile sur toile
Signée et datée au dos
162 x 114 cm
800 - 1 200 €
- 23
François CHAPUIS (1928-2002)
Sans titre, circa 1970
Tapisserie en laine
Signée sur le bas
Sur le bolduc contresignée et justifiée 2/6
Sans cachet de lissier
160 x 130 cm
400 - 600 €
- 24
François CHAPUIS (1928-2002)
Pyramide, 1991
Huile sur toile
Signée en bas à droite et datée
162 x 114 cm
800 - 1 200 €
Accident.
- 25
François CHAPUIS (1928-2002)
Visage, 1970-1975
Huile sur toile
Signée en bas à droite et datée
162 x 130 cm
800 - 1 200 €
- 26
François CHAPUIS (1928-2002)
Sans titre, 1974
Huile sur toile
Signée en bas à droite et datée
162 x 130 cm
800 - 1 200 €
- 27
François CHAPUIS (1928-2002)
Deux vitraux en verre de couleur montés au plomb
Chaque environ 50 x 40 cm
50 - 100 €
Accidents.
- 28
François CHAPUIS (1928-2002)
Sujets divers
Ensemble de 8 peintures anciennes
La plupart signées et/ou datées '1949'
Environ 35 x 50 cm
État moyen.
Division possible.
- 29
François CHAPUIS (1928-2002)
Sujets divers
Carton à dessin comprenant des études et des projets
Diverses œuvres sur papier
Division possible.
- 30
François CHAPUIS (1928-2002)
Composition 3, circa 1980
Huile sur toile
Non signée
81 x 65 cm
150 - 200 €
- 31
François CHAPUIS (1928-2002)
Important ensemble de sculptures en plastique peint, matériaux divers
Hauteur entre 20 et 40 cm
Une division par lot sera effectuée.
- 32
François CHAPUIS (1928-2002)
Sujets divers
Carton à dessin comprenant des études et des projets
Diverses œuvres sur papier
Formats divers
Division possible.
- 33
François CHAPUIS (1928-2002)
Sujets divers
Carton à dessin comprenant des études et des projets
Diverses œuvres sur papier
Formats divers
Division possible.
- 34
François CHAPUIS (1928-2002)
Sujets divers
Carton à dessin comprenant des études et des projets
Diverses œuvres sur papier
Formats divers
Division possible.
- 35
François CHAPUIS (1928-2002)
Sujets divers
Carton à dessin comprenant des études et des projets
Diverses œuvres sur papier
Formats divers
Division possible.
- 36
François CHAPUIS (1928-2002)
Sujets divers
Carton à dessin comprenant des études et des projets
Diverses œuvres sur papier
Formats divers
Division possible.
- 37
François CHAPUIS (1928-2002)
Sujets divers
Carton à dessin comprenant des études et des projets
Diverses œuvres sur papier
Formats divers
Division possible.
- 38
François CHAPUIS (1928-2002)
Sujets divers
Carton à dessin comprenant des études et des projets
Diverses œuvres sur papier
Formats divers
Division possible.
- 39
François CHAPUIS (1928-2002)
Sujets divers
Carton à dessin comprenant des études et des projets
Diverses œuvres sur papier
Formats divers
Division possible.
- 40
François CHAPUIS (1928-2002)
Sujets divers
Carton à dessin comprenant des études et des projets
Diverses œuvres sur papier
Formats divers
Division possible.
- 41
Sujets divers
Carton à dessin comprenant des études et des projets
Diverses œuvres sur papier
Formats divers
Division possible.
- 42
François CHAPUIS (1928-2002)
Sujets divers
Carton à dessin comprenant des études et des projets
Diverses œuvres sur papier
Formats divers
Division possible.
- 43
François CHAPUIS (1928-2002)
Sujets divers
Carton à dessin comprenant des études et des projets
Diverses œuvres sur papier
Formats divers
Division possible.
- 44
François CHAPUIS (1928-2002)
Sujets divers
Carton à dessin comprenant des études et des projets
Diverses œuvres sur papier
Formats divers
Division possible.
- 45
François CHAPUIS (1928-2002)
Important ensemble de feuilles d'étude dont des œuvres à l'huile figurant des projets de frise pour le Gymnase de la Cité Scolaire de Noisy le Sec ou une frise décorative pour la ville de Corbeil
Aquarelle sur papier, huile, encre, crayon ou gravure
Formats divers
État moyen.
Division possible.
- 48
Jean Baptiste OLIVE (1848-1936)
Les calanques
Huile sur toile
Signée en bas à droite
Titrée au dos et numéroté « 1712 »
54 x 73 cm
8 000 - 12 000 €
Petit accident en haut à gauche
Cadre en stuc et patiné.
Bibliographie : A rapprocher de l'œuvre titrée « Ancienne route des Goudes », Jean-Baptiste Olive, Gamet, éd. Frébert, 1977, n° 290 p. 202
- 49
Jean-Baptiste OLIVE (1848-1936)
Les régates aux environs de Marseille
Huile sur toile
Signée en bas à droite
44 x 65 cm
4 000 - 6 000 €
Restauration.
Cadre en bois et plâtre doré.

- 50**
Louis Amable CRAPELET (1822-1867)
 Ruines en Egypte, 1819
 Aquarelle
 Signée, datée et avec un envoi en bas à droite
 « À son bon ami I. Truin »
 19 x 47 cm à vue
 1 000 - 1 500 €
- 51**
Amédée PREVOST (XIXè-XXè)
 Le bon vivre, 1900
 Aquarelle
 Signée et datée en bas à gauche
 67 x 100 cm
 800 - 1 000 €
- 52**
Ecole Française fin XIXème siècle
 Nu agenouillé de dos
 Sanguine sur papier grisé
 Monogrammée « L. R. » en bas à gauche
 30 x 20 cm à vue
 100 - 200 €
- 53**
Ecole Française vers 1900
 Bord de mer
 Huile sur toile
 Signée indistinctement en bas à droite
 44 x 64 cm
 100 - 150 €
- 54**
Jacques-Emile BLANCHE (1861-1942)
 Forteresse anglaise
 Huile sur bois
 Signée en bas à droite
 54 x 81 cm
 2 500 - 3 000 €
- 55**
Paul GUERIN (XIXè-XXè)
 Les deux amis, circa 1900
 Huile sur toile
 Signée en bas à droite
 46 x 55 cm
 150 - 200 €
- 56**
Joaquin MIRO (1849-1914)
 Paris, la Seine le soir
 Huile sur carton
 Signée en bas à droite
 16 x 24,5 cm
 1 200 - 1 500 €
- 57**
Jean-Louis FORAIN (1852-1931)
 La petite danseuse
 Huile sur toile
 Signée en bas à droite
 46 x 38 cm
 2 000 - 3 000 €
- 58**
Henri GERVEX (1852-1929)
 Femme dans un jardin méditerranéen, 1922
 Huile sur toile
 Signée et datée en bas à gauche
 198 x 118 cm
 4 000 - 6 000 €
 Restaurations.
- 59**
Henri DEZIRE (1878-1965)
 Le Christ marchant sur l'eau, 1907
 Huile sur toile
 Signée en bas à gauche et datée
 33 x 41 cm
 100 - 150 €
- 60**
André DEVAMBEZ (1867-1943)
 Le chien enragé
 Huile sur panneau
 Signée en bas à droite
 12,5 x 10,5 cm
 600 - 800 €
- 61**
Achille LAUGE (1861-1944)
 Bouquet champêtre
 Huile sur panneau
 Monogrammée en bas à droite
 59 x 35,5 cm
 3 000 - 4 000 €
 Exposition : Barry Friedman Ltd, New York
 (étiquette au dos sans précision de date).
- 62**
Louis Agricola MONTAGNÉ (1879-1960)
 Vieilles fermes, Locqueltas
 Aquarelle
 Signée en bas à droite
 43 x 58 cm à vue
 800 - 1 000 €
- 63**
Vincent COURDOUAN (1810-1893)
 Paysannes italiennes à la fontaine
 Pastel
 Signé en bas à droite
 29,5 x 48 cm
 2 000 - 3 000 €
 Légères pliures.
- 64**
Fernand LANTOINE (1876/78-c.1955)
 Rauba Capeu, Nice
 Huile sur panneau
 Signée en bas à gauche
 Au dos contresignée et titrée
 38 x 46 cm
 500 - 600 €
 Accident et manques.
- 65**
Jean Gabriel DOMERGUE (1889-1962)
 Gourmandise, 1918
 Fusain et aquarelle
 Signé et daté en bas à droite
 Titré au dos
 46 x 32 cm
 1 000 - 1 500 €
 Insolé
- 66**
Jean-Gabriel DOMERGUE (1889-1962)
 Troubadours à l'entrée d'un château, mars
 1909
 Huile sur toile
 Signée et datée en bas à droite
 41 x 33 cm
 800 - 1 000 €
- 67**
Jean-Gabriel DOMERGUE (1889-1962)
 Danseuse nue
 Aquarelle
 Signée en bas à droite
 24,5 x 17,5 cm
 300 - 500 €
 Monsieur Noé Willer a aimablement confirmé
 l'authenticité de cette œuvre.
- 68**
Paul Elie GERNEZ (1888-1948)
 Martigues, la place du village, 1925
 Aquarelle
 Signée en bas à droite, située « Martigues » et
 datée à gauche
 14,5 x 23,5 cm
 300 - 400 €
 Provenance : Vente Claude Robert
- 69**
Entourage de Georges MANZANA-PISSARRO
 (1871-1961)
 Couple
 Monotype à l'huile sur carton
 Non signé
 49,5 x 35 cm
 200 - 300 €
- 70**
Yvonne LAUR (1879-1943)
 Les danseurs
 Huile sur carton
 Signée en bas à droite
 41 x 33 cm
 100 - 150 €
- 71**
Augustin CARRERA (1878-1952)
 Homme au chapeau
 Huile sur toile
 Au dos signée du cachet
 46 x 58 cm
 800 - 1 000 €
 Craquelure
 Provenance : Vente atelier Carrera
- 72**
Fernand MAILLAUD (1863-1948)
 Paysage du Midi
 Huile sur toile
 Signée en bas droite
 30 x 54 cm
 400 - 600 €
- 73**
Marcel LEPRIN (1891-1933)
 Rue de Norvins, Montmartre
 Huile sur toile
 Signée en bas à droite
 55 x 47 cm
 1 200 - 1 500 €
 Beau cadre en bois stuqué doré.
- 74**
Roger GRILLON (1881-1938)
 Violon sur un entablement, circa 1930
 Aquarelle
 Signée du cachet d'atelier
 47 x 58 cm
 200 - 300 €
 Provenance : Galerie Martin-Caille.
- 75**
Robert-Antoine PINCHON (1886-1943)
 La Maison Henri II, Rouen
 Gouache vernissée sur carton
 Signée en bas à gauche
 65 x 54 cm
 1 200 - 1 500 €
- 76**
Abel LAUVRAY (1870-1950)
 Paysage du midi, 1905
 Huile sur papier marouflé sur toile
 Signée en bas à gauche
 Au dos datée et titrée
 38 x 55 cm
 400 - 600 €
- 77**
Pierre-Eugène MONTEZIN (1874-1946)
 A l'ombre des arbres
 Huile sur panneau
 Signée en bas à droite
 34 x 71 cm
 2 000 - 3 000 €
- 78**
Pierre Eugène MONTEZIN (1874-1946)
 La rivière
 Huile sur toile
 Signée en bas à gauche
 46 x 61 cm
 600 - 1 200 €

- 79**
Dans le goût de Armand HENRION (1875-1958)
Têtes de Caractère
Paire d'huiles sur toile
Non signée
46 x 38 cm chaque
700 - 1 000 €
Petits enfoncements.
- 80**
Hermine DAVID (1886-1970)
En Provence, 1932
Peinture monotype à l'huile sur carton
Signée, datée et située en bas à gauche
34 x 42 cm
300 - 400 €
- 81**
Pierre de BELAY (1890-1947)
Les quais de la Seine
Huile sur toile
Signée en bas à droite
38 x 55 cm
600 - 800 €
Accidents
- 82**
Marcel DYF (1899-1985)
Portrait de femme
Huile sur toile
Signée en bas à droite
66 x 54 cm
2 000 - 3 000 €
Restaurations.
- 83**
Pierre AMBROGIANI (1907-1985)
Nus
Dix-sept encres sur papier
Chaque signée
Chaque 65 x 50 cm
1 500 - 2 000 €
Division possible.
- 84**
Emile BOYER (1877-1948)
Eglise du village
Huile sur panneau
Signée en bas à droite
66 x 82 cm
200 - 300 €
- 85**
Georges REGNAULT (1898-1979)
Les cavaliers, circa 1950
Huile sur toile
Signée en bas à gauche
46 x 61 cm
100 - 150 €
- 86**
André DIGNIMONT (1891-1965)
Au musée
Aquarelle, esquisse
Non signée
42,5 x 33,5 cm
600 - 800 €
- 87**
André DIGNIMONT (1891-1965)
Paysage
Aquarelle
Signée en bas à droite
63 x 48 cm
300 - 500 €
- 88**
André DIGNIMONT (1891-1965)
Nu en buste
Aquarelle
Signée en bas à gauche
64 x 49 cm
300 - 400 €
- 89**
André DIGNIMONT (1891-1965)
La route ombragée
Aquarelle
Signée en bas à droite
28 x 63 cm
200 - 300 €
- 90**
André DIGNIMONT (1891-1965)
Ironique Marion
Aquarelle
Signée en bas à droite
64 x 49 cm
100 - 150 €
Provenance : Vente Robert-Millon, Hôtel Drouot, 22/10/90 (n°30).
- 91**
André DIGNIMONT (1891-1965)
Ingrid ou la pause
Aquarelle
Signée en bas à droite
49 x 64 cm
100 - 150 €
Provenance : Vente Robert-Millon, Hôtel Drouot, 22/10/90 (n°29)
- 92**
André DIGNIMONT (1891-1965)
Femme dans un fauteuil
Aquarelle
Signée en bas à droite
63 x 49 cm
300 - 500 €
- 93**
Fernand HERBO (1905-1995)
Village au bord de l'eau, circa 1935
Huile sur toile
Signée en bas à gauche
60 x 73 cm
800 - 1 000 €
- 94**
Fernand DUROZE (1876-1961)
Statue antique
Crayon
Signé du cachet d'atelier en bas à droite
Au dos cachet d'atelier
61 x 43 cm à vue
100 - 150 €
- 95**
Robert L.P LAVOINE (1916-1999)
La Seine à Rouen, circa 1950
Huile sur toile
Signée en bas à droite
60 x 92 cm
500 - 600 €
- 96**
Jean POUIGNY (1892-1956)
Au parc, 1927
Gouache
Signée en bas à droite et datée
46 x 61 cm à vue
3 000 - 4 000 €
- 97**
Jean POUIGNY (1892-1956)
La passante
Gouache
Signée en bas à droite
44 x 57 cm à vue
3 000 - 4 000 €
- 98**
André DERAÏN (1880-1954)
Projet de tapisserie
Gouache
Signée du tampon de l'atelier
30 x 62 cm
2 500 - 3 500 €
Pliures
- 100**
Alexandre GARBELL (1903-1970)
Avenue des Ternes, 1947
Huile sur toile
Signée et datée en bas à gauche
33 x 41 cm
600 - 900 €
- 101**
Alexandre GARBELL (1903-1970)
Ville abstraite, 1948
Huile sur bois
Signée et datée en bas à gauche
24 x 38 cm
600 - 900 €
- 102**
Alexandre GARBELL (1903-1970)
Oriflammes, circa 1967
Huile sur toile
Signée en bas à gauche
19 x 28,5 cm
500 - 700 €
- 103**
Alexandre GARBELL (1903-1970)
Italie sous le ciel bleu
Huile sur papier
Signée en bas à droite
16 x 21 cm
400 - 500 €
- 104**
Alexandre GARBELL (1903-1970)
Marine, 1950
Huile sur toile
Signée et datée en bas à droite
24 x 53,5 cm
600 - 800 €
- 105**
Raoul DUFY (1877-1953)
Essai d'optique
Encre et rehauts de gouache sur carton
Signé du cachet
75 x 75 cm
Accident.
700 - 1 000 €
Projet de tissu pour Bianchini-Ferrier.
- 106**
Raoul DUFY (1877-1953)
Projet de jardin pour Artigas, 1926/1928
Encre, aquarelle et crayon
Monogrammé en bas à droite
12 x 15,5 cm à vue
400 - 600 €
Expositions:
- Galerie Fanny Guillon Laffaille (étiquette au dos, sans précision de date).
- 'Dufy, les années 30', Fondation Electricité de France (n°45 p.53, étiquette au dos sans précision de date).
- 107**
Raoul DUFY (1877-1953)
Etude d'architecture
Crayon
Signé du cachet de collection HG
30 x 20 cm à vue
400 - 500 €
- 108**
Takanori OGUISS (1901-1986)
Illustration d'un poème de A.P. Garnier
Aquarelle
Signée en bas à gauche
54 x 37 cm à vue
2 500 - 3 000 €
Pliures, légèrement insolé.

- 109**
Charles PICART-LEDOUX (1881-1959)
 La corbeille de fruits
 Huile sur toile
 Signée en haut à gauche
 33 x 46 cm
 400 - 500 €
- 110**
Charles KVAPIL (1884-1957)
 Paysage au pont, 1928
 Huile sur toile
 Signée en bas à droite et datée
 41 x 33 cm
 500 - 600 €
 Provenance : Vente Me de Cagny, Drouot, 1971.
- 111**
Simon MONDZAIN (1890-1979)
 Scène biblique
 Huile sur toile
 Signée en bas à gauche
 55,5 x 32 cm
 300 - 500 €
- 112**
Aristide CAILLAUD (1902-1990)
 Le petit remorqueur
 Huile sur bois
 Signée en bas à droite
 17,5 x 25 cm
 300 - 400 €
- 113**
Georges MARCHOU (1898-1984)
 Paysage montagneux
 Huile sur toile
 Signée en bas à gauche
 54 x 65 cm
 300 - 400 €
- 114**
Maurice SAVREUX (1884-1971)
 Paysage du midi
 Huile sur toile
 Signée en bas à gauche
 38 x 55 cm
 300 - 600 €
 Cadre « Montparnasse » à patine dorée (accidenté).
- 116**
Gabriel DAUCHOT (1927-2005)
 Paysage enneigé le soir
 Huile sur toile
 Signée en bas à gauche
 Au dos contresignée
 40 x 80 cm
 400 - 600 €
 Quelques manques.
- 117**
Isabelle de GANAY (née en 1960)
 Jour de neige
 Huile sur toile
 Signée en bas à droite
 81 x 100 cm
 300 - 500 €
- 118**
Roger CHAPELAIN-MIDY (1904-1992)
 En forêt à l'automne
 Huile sur toile
 Signée en bas à gauche
 55 x 81,5 cm
 800 - 1 000 €
 Craquelures.
- 119**
VAN DE VELDE
 Foulard en soie édité en 1989 à 1000 exemplaires d'après une lithographe originale de 1975 numéroté 49/1000
 400 - 600 €
- 120**
Raoul DUFY
 Les empreintes
 Tissu imprimé d'après une esquisse originale édité par Flammarion en 1991 numéroté 17/1000 (taches)
 193 x 150 cm
 700 - 900 €
- 121**
Sonia DELAUNAY
 New York
 Tissu imprimé par Flammarion en 1992 numéroté 73/1000
 1 000 - 1 200 €
- 122**
Georges Lucien GUYOT (1885-1973)
 Jaguar aux aguets
 Eau forte et burin
 Signature manuscrite en bas à droite, justifiée 31/40
 50 x 65 cm
 300 - 500 €
 Bavure d'encre
- 124**
Augustin UBEDA (1925-2007)
 Personnages au bord de la mer
 Huile sur toile
 Signée en bas à droite
 92 x 73 cm
 1 500 - 2 000 €
- 125**
Jean-Jacques RENÉ (né en 1943)
 Des fruits, 1976
 Huile sur toile
 Signée en bas à gauche
 Au dos titrée et datée
 27 x 46 cm
 400 - 600 €
 Provenance : Galerie Bruno Martin-Caille (n° d'inventaire 578).
- 126**
Franz PRIKING (1927-1979)
 Nature morte aux fruits
 Aquarelle et encre
 Signée en bas à droite
 32 x 49,5 cm à vue
 500 - 600 €
- 127**
André PLANSON (1898-1981)
 Projet d'affiche pour une exposition
 Aquarelle, gouache et fusain
 Signé dans le sujet
 79 x 59 cm
 1 000 - 1 500 €
 Insolé en marge, trous et pliures.
- 129**
André COTTA VOZ (né en 1922)
 Notre Dame de Paris, 1970
 Huile sur panneau
 Signée en bas à gauche
 65 x 91 cm
 3 000 - 4 000 €
- 130**
Elisée MACLET (1881-1962)
 Notre-Dame, circa 1920
 Huile sur carton
 Signée en bas à gauche
 61 x 47 cm
 1 000 - 1 500 €
 Carton gondolé
- 131**
Elisée MACLET (1881-1962)
 L'escalier du Sacré-Cœur, circa 1920
 Huile sur carton
 Signée en bas à droite
 61 x 47 cm
 1 000 - 1 500 €
 Accident, griffures, carton gondolé.
 Bibliographie : A rapprocher du tableau de même sujet, reproduit dans le Cottel (n°228 p.191).
- 132**
Elisée MACLET (1881-1962)
 Bateau de pêche à quai
 Huile sur carton
 Signée en bas à gauche
 48 x 54 cm
 800 - 1 000 €
- 133**
Elisée MACLET (1881-1962)
 Les gorges du loup, circa 1926
 Huile sur toile
 Signée en bas à droite
 65 x 51 cm
 800 - 1 000 €
- 134**
Elisée MACLET (1881-1962)
 Le mas en Provence, circa 1910
 Huile sur carton
 Signée en bas à droite
 33 x 41 cm
 800 - 1 000 €
- 135**
Elisée MACLET (1881-1962)
 Eglise sur une falaise
 Huile sur toile
 Signée en bas à droite
 33 x 41 cm
 800 - 1 000 €
 Bibliographie : Catalogue Raisonné par Cottel, 1982 (n°657 p.303).
- 136**
Elisée MACLET (1881-1962)
 Eglise Sainte-Marguerite
 Huile sur toile
 Signée en bas à droite
 Au dos titrée
 35 x 27 cm
 300 - 400 €
- 137**
Elisée MACLET (1881-1962)
 Barques au port
 Aquarelle
 Signée en bas à droite
 29 x 22 cm
 200 - 300 €
 Provenance : Vente Me Claude Robert
- 138**
Pierre GRISOT (1911-1995)
 L'heure du berger, 1978
 Huile sur toile
 Signée en bas à gauche
 Au dos contresignée, titrée et datée
 66 x 81 cm
 1 200 - 1 500 €
- 139**
Pierre GOGOIS (né en 1935)
 Bouquinistes
 Huile sur toile
 Signée en bas à droite
 38 x 55 cm
 150 - 200 €

- 140**
Alfred RETH (1884-1966)
 Etude de cheval
 Aquarelle sur carton
 Signée en bas à droite
 53 x 67 cm
 300 - 400 €
 Insolé.
- 141**
André COTTAVOZ (né en 1922)
 Le grand contrejour, 1958
 Huile sur toile
 Signée et datée en bas à droite
 Au dos contresignée, datée et titrée
 73 x 92 cm
 2 000 - 3 000 €
 Exposition : 3ème festival de peinture contemporaine de Vichy ? (étiquette au dos, sans précision de date)
- 142**
Alfred COURMES (1898-1993)
 Nature morte à la cafetière, 1947
 Huile sur panneau
 Signée en bas à droite et datée
 22,5 x 36 cm,
 800 - 1 200 €
 Provenance :
 Galerie Briance (étiquette au dos)
 Monsieur Thierry Courmes, expert, confirme l'authenticité de la peinture.
- 143**
Frédéric MENGUY (1927-2007)
 La théière
 Huile sur toile
 Signée en bas à droite
 Au dos contresignée et annoté 9.10
 73 x 92 cm
 1 000 - 1 500 €
 Petit enfouissement.
- 144**
Edmond HEUZE (1884-1967)
 Dans le jardin
 Huile sur toile
 Signée en bas à gauche
 46,5 x 61 cm
 300 - 400 €
 Toile sortie du châssis, partie droite.
- 146**
Lucien-Philippe MORETTI (1922-2000)
 Jeune élégante au parapluie, 1954
 Crayon et rehauts d'aquarelle
 Signé et daté en bas à droite
 58 x 41 cm à vue
 200 - 300 €
- 147**
Dora MAAR (1907-1997)
 Composition
 Encre et aquarelle
 Monogrammé au dos
 23 x 29 à vue
 300 - 500 €
 Cachet de la vente au dos.
- 148**
Dora MAAR (1907-1997)
 Bouquet de tulipes
 Crayon
 Monogrammé au dos
 29 x 23 à vue
 200 - 400 €
 Cachet de la vente au dos.
- 149**
Dora MAAR (1907-1997)
 Etude de bourgeons
 Crayon
 Monogrammé au dos
 29 x 23 à vue
 200 - 400 €
 Cachet de la vente au dos.
- 150**
Gérard GUYOMARD (né en 1936)
 Couple, 1994
 Crayon conté, estompe et crayon de couleur
 Signé en bas à droite
 50 x 65 cm
 500 - 600 €
- 151**
Gérard GUYOMARD (né en 1936)
 Au bar, circa 1994
 Crayon conté, estompe et crayon de couleur
 Signé en bas à droite
 50 x 64 cm
 500 - 600 €
- 152**
Gérard GUYOMARD (né en 1936)
 Personnages, 1993
 Crayon conté, estompe et crayon de couleur
 Signé vers le bas et daté
 56 x 38 cm
 500 - 600 €
- 153**
Jean Robert IPOUSTEGUY (1920-2006)
 Abstraction, 1956
 Aquarelle
 Signée en haut à droite et datée
 44 x 53 cm
 500 - 600 €
- 154**
Henri GOETZ (1909-1989)
 Composition, 1980
 Peinture et pastel sur toile
 Signé en bas à gauche
 54 x 65 cm
 1 200 - 1 500 €
- 155**
André LANSKOY (1902-1976)
 Composition jaune, circa 1965
 Huile sur toile
 Signée du monogramme en bas à droite
 Au dos contresignée
 14 x 18 cm
 2 000 - 3 000 €
- 156**
Paul ACKERMAN (1908-1981)
 Entre ce monde et l'autre
 Huile sur toile marouflée sur panneau
 Signée en bas à droite
 65 x 34 cm
 100 - 150 €
 On y joint du même artiste : Personnages, huile sur papier signée, 20 x 20 cm.
- 157**
Paul ACKERMAN (1908-1981)
 Les Espagnols
 Huile sur toile
 Signée en bas à droite
 125 x 135 cm
 800 - 1 000 €
- 158**
Mani NEJAD (Contemporain)
 Sans titre
 Aquarelle et encre
 Signée en bas à droite
 43 x 52 cm
 1 000 - 1 500 €
- 159**
Ruth FRANCKEN (1924-2006)
 Sans Titre (No.4, 22. 9. 73) de la série : partition pour orchestre, 1973
 Fusain, mèche de cheveux, aluminium assemblés sur papier contrecollé sur carton
 Signé et daté en bas
 72,5 x 52,5 cm
 2 000 - 2 500 €
 Traces de colle, petites déchirures en bas à droite (hors sujet).
 Bibliographie : Catalogue Raisonné p. 217 sous le n° Wvz.-Nr. PT-73-5
- 160**
Juan USLE (né en 1954)
 Sans titre, 1989
 Huile sur toile
 Au dos signée
 30,5 x 56 cm
 2 000 - 3 000 €
 Provenance : Galerie Farideh Cadot, Paris (étiquette au dos).
- 162**
Luciano CASTELLI (né en 1951)
 Nu
 Peinture sur papier
 Non signée
 171 x 121 cm
 1 500 - 2 000 €
 Taches, salissures.
- 163**
ATILA (1931-1987)
 Composition, 1974
 Acrylique sur papier marouflé sur toile
 Signée en bas à droite et datée
 92 x 63 cm
 300 - 500 €
- 164**
ATILA (1931-1987)
 Composition, 1974
 Acrylique sur papier marouflé sur toile
 Signée en bas à droite et datée
 92 x 63 cm
 300 - 500 €
- 165**
Ferran GARCIA SEVILLA (né en 1946)
 Cien 63, 1987
 Huile sur toile
 Au dos signée
 162 x 130 cm
 2 000 - 3 000 €
 Provenance : Galerie Lelong, Paris.
 Bibliographie : García Sevilla, repères, Cahiers d'Art Contemporain, Galerie Lelong, 1988 [p.10].
- 166**
Louis PONS (né en 1923)
 Le vampire vampé, 1973
 Peinture, matière organique, fibre textile et plastique assemblés en une caisse en bois
 Signé et daté
 Titré au dos
 102 x 72 x 10 cm
 600 - 800 €
 Provenance :
 - Galerie Athanor, Marseille
 - Ancienne collection Christophe Malaval
 Exposition : Galerie Beaudoin Lebon, réf. BL28605
- 167**
Carlo MARANGIO (né en 1936)
 Sans titre, 1964
 Huile sur toile
 Signée et datée en bas à droite
 55 x 46 cm
 100 - 200 €

- 168**
Carlo MARANGIO (né en 1936)
 Sans titre, 1964
 Huile sur toile
 Signée et datée en bs à droite
 55 x 46 cm
 100 - 200 €
- 169**
Carlo MARANGIO (né en 1936)
 Intérieur, fond bleu, 1964
 Huile sur toile
 Signée et datée en bas à droite
 73 x 60 cm
 150 - 200 €
- 170**
Carlo MARANGIO (né en 1936)
 Intérieur, fond gris, 1965
 Huile sur toile signée et datée
 60 x 73 cm
 150 - 200 €
- 171**
Alain KLEINMANN (né en 1953)
 Portrait de fillette
 Peinture
 Signée vers le bas
 55 x 46 cm
 300 - 400 €
- 172**
Marc DESGRANDCHAMPS (né en 1960)
 Baigneuses
 Huile sur toile
 180 x 120
 10 000 - 15 000 €
- 173**
Philippe BERGER (contemporain)
 Composition, 1976
 Huile sur toile
 Signée et datée en bas à gauche
 60 x 66 cm
 100 - 200 €
- 174**
François JEUNE (né en 1953)
 Composition, 1980
 Acrylique sur toile
 Au dos signée et datée
 73 x 60 cm
 600 - 800 €
- 175**
Bernard DAMIANO (1926-2000)
 La cafetière, 1994
 Huile sur toile
 Signée en bas à droite
 Datée au dos
 73 x 60 cm
 200 - 300 €
- 176**
Ivan DA SILVA-BRUHNS (1881-1980)
 Crésus, 1979
 Huile sur bois
 Signée en bas à droite
 Au dos datée et titrée
 61 x 38 cm
 200 - 300 €
- 177**
Ivan DA SILVA-BRUHNS (1881-1980)
 Personnage grotesque, circa 1979
 Huile sur bois
 Signée en bas à droite
 46 x 55 cm
 200 - 300 €
- 180**
Raymond BRENOT (1913-1998)
 Edith et Diane
 Huile sur toile
 Signée en haut à droite
 Au dos contresignée et titrée
 73 x 92 cm
 800 - 1 000 €
- 181**
Raymond BRENOT (1913-1998)
 Sabine
 Huile sur toile
 Signée en bas à gauche
 Au dos contresignée et titrée
 73 x 92 cm
 800 - 1 000 €
- 182**
Raymond BRENOT (1913-1998)
 Josiane l'été au Château de Rivau, 1978
 Huile sur toile
 Signée en bas à droite
 Au dos contresignée, titrée et datée
 50 x 61 cm
 800 - 1 000 €
- 183**
Raymond BRENOT (1913-1998)
 Le doublé
 Huile sur toile
 Signée en bas à gauche
 Au dos contresignée et titrée
 100 x 81 cm
 800 - 1 200 €
- 184**
Raymond BRENOT (1913-1998)
 Le casque
 Huile sur toile
 Signée en bas à droite
 Au dos contresignée et titrée
 54 x 81 cm
 600 - 800 €
- 185**
Raymond BRENOT (1913-1998)
 Céline au canotier
 Huile sur toile
 Signée en bas à droite
 Au dos contresignée et titrée
 60 x 73 cm
 600 - 800 €
- 186**
Raymond BRENOT (1913-1998)
 Sophie
 Huile sur toile
 Signée en haut à droite
 Au dos contresignée et titrée
 60 x 73 cm
 600 - 800 €
- 187**
Raymond BRENOT (1913-1998)
 La lecture
 Huile sur toile
 Signée en bas à droite
 Au dos contresignée et titrée
 61 x 50 cm
 600 - 800 €
- 188**
Raymond BRENOT (1913-1998)
 Cléo
 Huile sur toile
 Signée en bas à gauche
 Au dos contresignée et titrée
 65 x 54 cm
 600 - 800 €
- 189**
Raymond BRENOT (1913-1998)
 Liliane, 1972
 Huile sur carton
 Signée, datée et titrée en bas à gauche
 49 x 65 cm
 600 - 800 €
- 190**
Raymond BRENOT (1913-1998)
 L'orange
 Huile sur toile
 Signée en haut à droite
 50 x 100 cm
 200 - 300 €
- 191**
Raymond BRENOT (1913-1998)
 Portrait de Joëlle à la tête de mort (danseuse de music-hall), 1695
 Huile sur toile
 Signée en bas à droite et datée
 Titree au dos
 81 x 65 cm
 150 - 200 €
- 192**
Raymond BRENOT (1913-1998)
 Les cerises 1
 Huile sur toile
 Signée en bas à gauche
 60 x 73 cm
 100 - 150 €
- 193**
Raymond BRENOT (1913-1998)
 Jeanne, 1964
 Huile en grisaille sur toile
 Signée en haut à droite et datée
 65 x 54 cm
 100 - 200 €
- 194**
Raymond BRENOT (1913-1998)
 Panache, 1975
 Huile sur toile
 Signée en bas à gauche
 Datée et titrée au dos
 146 x 90 cm
 200 - 300 €
- 195**
Raymond BRENOT (1913-1998)
 Une autre lecture, circa 1975
 Huile sur toile
 Signée en bas à droite
 Contresignée et titrée au dos
 46 x 38 cm
 100 - 150 €
- 196**
Raymond BRENOT (1913-1998)
 Martine
 Huile sur toile
 Signée en bas à droite
 41 x 33 cm
 150 - 200 €
- 197**
Raymond BRENOT (1913-1998)
 Angélique et Patricia, circa 1980
 Huile sur toile
 Signée en bas à droite
 50 x 73 cm
 150 - 200 €
- 199**
Arduino COLATO (1880-1954)
 Femme nue assise, circa 1930
 Huile sur toile
 Signée en haut à droite
 100 x 62 cm
 150 - 200 €
 On y joint du même artiste : Femme nue assise sur un lit, huile sur toile signée, 55 x 46 cm.

200
BRUISANT (Contemporain)
Théière blanche, 1988
Huile sur toile
Signée en bas à droite
Datée et titrée au dos
60 x 30 cm
50 - 100 €

201
LIRAND (XXè)
Pieuse remembrance, 1933
Huile sur toile
Signée en bas à gauche et datée
70 x 97 cm
100 - 200 €

202
André LALAUME-DUPRÉ (né en 1915)
Bord de mer
Huile sur toile
Signée en bas à gauche
50 x 65 cm
100 - 150 €

203
Renar CHARAY (XXè)
Nu assis sur lit de plumes
Aquarelle et encre
Signé en bas à droite
54 x 43,5 cm
100 - 150 €

204
Raymond DAUPHIN (1910-1995)
Voilier, 1956
Huile sur toile
Signée en bas à droite et datée
64 x 48 cm
50 - 100 €

205
Armand BOUVIER (1913-1997)
Personnages, 1975
Huile sur toile
Signée en bas à gauche
61 x 46 cm
80 - 100 €

206
Anonyme
Paysage
Huile sur toile
Signée en bas à droite
65 x 81 cm
50 - 100 €

207
Ecole Moderne Russe
Bord de mer
Huile sur toile
Signée indistinctement au dos
60 x 80 cm
100 - 200 €

208
Bernard LOCCA (1926-1997)
Vieil homme et son chien, 1964
Lavis d'encre
Signé en bas à droite et daté
61 x 45 cm
50 - 100 €

209
Bernard LOCCA (1926-1997)
Gibbon argenté, 1960
Lavis d'encre et aquarelle
Signé en bas à droite, daté et titré
52 x 35 cm
50 - 100 €

210
d'ADHEMAR (XXè)
Nature morte, circa 1940
Huile sur carton
Signée en bas à gauche
47 x 66 cm
100 - 150 €

211
Philippe VISSON (né en 1942)
Fleurs ; Barques
Deux huiles sur carton
Chaque signée, l'une datée
Au dos chaque contresignée
46 x 38 cm chaque
200 - 300 €

212
Nino GIUFFRIDA (né en 1924)
Rythmes, 1980
Huile sur bois
Signée en bas à droite
Au dos contresignée, datée et titrée avec
cachet d'atelier
34,5 x 15 cm
100 - 150 €

213
Nino GIUFFRIDA (né en 1924)
Rythmes, 1980
Huile sur bois
Signée en bas à droite
Au dos contresignée, datée et titrée avec ca-
chet d'atelier
34,5 x 15 cm
100 - 150 €

FRAIS ET CONDITIONS DE LA VENTE

La vente se fera au comptant.

Les acquéreurs paieront, en sus des enchères, les frais suivants par lot : 25% TTC

Les frais bancaires pour virements étrangers seront à la charge de l'acquéreur. Les paiements par cartes de crédit étrangères subiront 1.20% de frais supplémentaires. Aucun chèque étranger ne sera accepté. Le plus offrant et le dernier enchérisseur sera l'adjudicataire et aura l'obligation de payer comptant. En cas de litige la S.V.V YANN LE MOUEL aura le droit de résoudre la vente et de remettre en vente le ou les lots objet(s) du litige

EXPOSITION PUBLIQUE

Une exposition ayant lieu au préalable, les acheteurs potentiels sont invités, à cette occasion, à examiner le ou les biens pouvant les intéresser et à constater leur état avant la vente aux enchères. Des rapports sur l'état des lots sont disponibles sur demande et restent à l'entière appréciation de l'acheteur. Tous les lots sont vendus dans l'état où ils se trouvent au moment de leur adjudication.

En conséquence il ne sera admis aucune réclamation une fois l'adjudication prononcée.

CONDITIONS POUR ENCHERIR

La vente se fera dans l'ordre du catalogue. Les attributions ont été établies compte-tenu des connaissances scientifiques et artistiques à la date de la vente. Les dimensions ne sont données qu'à titre indicatif. Si l'adjudicataire n'exécute pas les obligations ci dessus, le ou les lots concernés pourront être remis en vente à la même vacation ou à une vacation ultérieure, aux risques et périls de celui ci. Aucun achat ne sera remis avant le paiement intégral du prix de l'adjudication et des frais de vente de celui ci.

ORDRES D'ACHAT

Pour les personnes ne pouvant assister à la vente, un formulaire d'ordre d'achat inclus dans ce catalogue est à remplir. La S.V.V YANN LE MOUEL agira pour le compte de l'enchérisseur, selon les instructions contenues dans le formulaire d'ordre d'achat.

Les ordres d'achat sont une facilité pour les clients. A ce titre, notre société n'assumera aucune responsabilité si la liaison téléphonique est interrompue, n'est pas établie, ou tardive.

Bien que la SVV YANN LE MOUEL soit prête à enregistrer les demandes d'ordres téléphoniques au plus tard jusqu'à la fin des horaires d'expositions, elle n'assumera aucune responsabilité en cas d'inexécution au titre d'erreurs ou d'omissions en relation avec les ordres téléphoniques. La SVV se réserve la possibilité d'enregistrer les conversations téléphoniques.

La S.V.V YANN LE MOUEL n'est pas responsable pour avoir manqué d'exécuter un ordre par erreur ou pour tout autre cause.

RETRAIT DES ACHATS

Dès l'adjudication, l'objet sera sous l'entière responsabilité de l'adjudicataire. A ce titre il appartient à ce dernier de procéder à un enlèvement rapide, afin d'éviter des frais de magasinage. Les objets ne pourront être délivrés qu'après paiement intégral du prix de l'adjudication frais compris, et des frais de manutention et de gardiennage. L'acquéreur sera lui même chargé de faire assurer ses acquisitions, et la S.V.V YANN LE MOUEL décline toute responsabilité quant aux dommages que l'objet pourrait encourir et ceci dès l'adjudication prononcée.

REGLEMENT

-Règlement en espèces (maximum 3000 euros pour les résidents Français)

-En cas de règlement par chèque il n'y aura délivrance des lots qu'après encaissement définitif soit 10 jours francs après le dépôt --virement bancaire ou carte bleue)

BANQUE : BNP PARIBAS PARIS AGENCE CENTRALE

CODE BANQUE : 30004

N° DE COMPTE : 00010626309

CLE RIB : 76

IBAN/ FR76 3000 4008 2800 0106 2630 976

YANN LE MOUEL

22, RUE CHAUCHAT - 75009 PARIS • TÉL. : 01 47 70 86 36 - FAX. : 01 47 70 43 26

E mail : contact@yannlemouel.com - site : www.yannlemouel.com



54



56



58

54
Jacques-Emile BLANCHE (1861-1942)
Forteresse anglaise
Huile sur bois. Signée en bas à droite
54 x 81 cm
2 500 - 3 000 €

56
Joaquin MIRO (1849-1914)
Paris, la Seine le soir
Huile sur panneau. Signée en bas à droite
16 x 24,5 cm
800 - 1 200 €

58
Henri GERVEX (1852-1929)
Femme dans un jardin méditerranéen, 1922
Huile sur toile. Signée et datée en bas à droite
198 x 118 cm
4 000 - 6 000 €
Restaurations.

61
Achille LAUGE (1861-1944)
Bouquet champêtre
Huile sur panneau. Monogrammée en bas à droite
59 x 35,5 cm
3 000 - 4 000 €
Exposition : Barry Friedman Ltd, New York (étiquette
au dos sans précision de date).



61



77
Pierre-Eugène MONTEZIN (1874-1946)
A l'ombre des arbres
Huile sur panneau
Signée en bas à droite
34 x 71 cm
2 000 - 3 000 €



82
Marcel DYF (1899-1985)
Portrait de femme
Huile sur toile
Signée en bas à droite
66 x 54 cm
2 000 - 3 000 €
Restaurations.



96
Jean POUIGNY (1892-1956)
Au parc, 1927
Gouache
Signée en bas à droite et datée
46 x 61 cm à vue
3 000 - 4 000 €



97



98



100

97
Jean POUIGNY (1892-1956)
La passante
Gouache
Signée en bas à droite
44 x 57 cm à vue
3 000 - 4 000 €

98
André DERAÏN (1880-1954)
Projet de tapisserie
Gouache
Signée du tampon de l'atelier
30 x 62 cm
2 500 - 3 500 €
Pliures

100
Alexandre GARBELL (1903-1970)
Avenue des Ternes, 1947
Huile sur toile
Signée et datée en bas à gauche
33 x 41 cm
600 - 900 €
(Cinq œuvres par l'artiste)

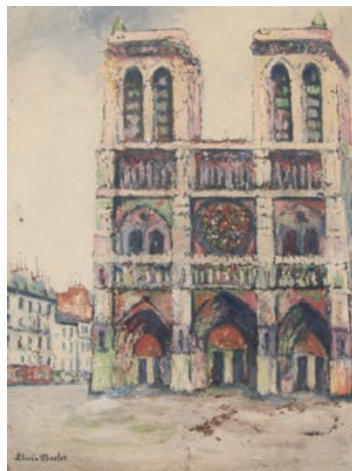
108
Takanori OGUISS (1901-1986)
Illustration d'un poème de A.P.
Garnier
Aquarelle. Signée en bas à gauche
54 x 37 cm à vue
Pliures, légèrement insolé.
2 500 - 3 000 €

130
Elisée MACLET (1881-1962)
Notre-Dame, circa 1920
Huile sur carton
Signée en bas à gauche
61 x 47 cm
1 000 - 1 500 €
Carton gondolé
(Huit œuvres par l'artiste)

155
André LANSKOY (1902-1976)
Composition jaune, circa 1965
Huile sur toile
Signée du monogramme en bas à droite
Au dos contresignée
14 x 18 cm
2 000 - 3 000 €



108



130



155



129
André COTTAVOZ (né en 1922)
Notre Dame de Paris, 1970
Huile sur panneau
Signée en bas à gauche
65 x 91 cm
3 000 - 4 000 €
(Deux œuvres par l'artiste)



180
Raymond BRENOT (1913-1998)
Edith et Diane
Huile sur toile
Signée en haut à droite
Au dos contresignée et titrée
73 x 92 cm
800 - 1 000 €
(Quinze œuvres par l'artiste)