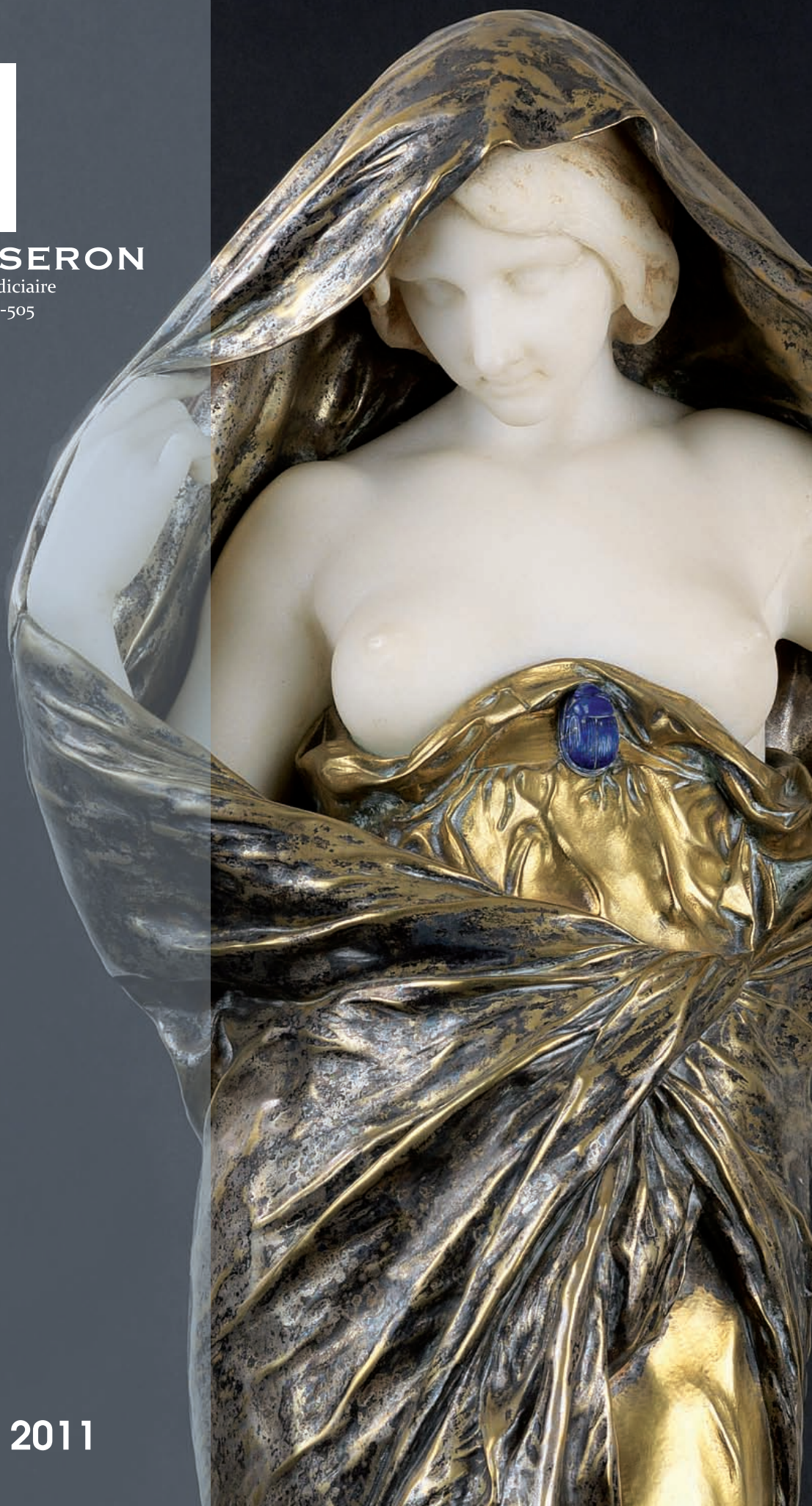


OLIVIER LASSERON

Commissaire-Priseur Judiciaire
S.V.V. Agrément 2004-505



Lundi 20 juin 2011



OLIVIER LASSERON

Commissaire-Priseur Judiciaire

S.V.V. Agrément 2004-505

46, rue de la Victoire - 75009 Paris
tél. 01 49 95 06 84 - fax. 01 49 95 06 77
contact@lasseron-associes.com

DROUOT-RICHELIEU
9, rue Drouot – 75009 Paris

LUNDI 20 JUIN 2011
Salle 10 à 13H30

BIJOUX - ORFEVRERIE
TABLEAUX ANCIENS ET MODERNES
EXTREME-ORIENT
OBJETS DE VITRINE
MOBILIER ET OBJETS D'ART
TAPIS

Expositions publiques :

Samedi 18 juin 2011 de 11h à 18h

Lundi 20 juin 2011 de 11h à 12h

Téléphone pendant les expositions :

Tél. : + 33 (0)1 48 00 20 10

Fax : + 33 (0)1 48 00 20 33

Frais volontaire : 23 % TTC

Frais judiciaire : 14.352 % TTC

Ensemble des lots visibles sur
www.lasseron-associes.com
www.interencheres.com



EXPERTS :

Mobilier et Objets d'Art

CABINET LE FUEL

Roland de L'Espée - Marie de La Chevardière

Experts agréés

14 rue Drouot, 75009 PARIS

Tél. : 33 (0)1 42 46 10 46 // RLE MLC

Tableaux et dessins anciens

Patrice DUBOIS

Membre du Syndicat Français des Experts Professionnels
en Œuvres d'Art et Objets de Collection

Tél. : 33 (0)1 45 23 12 50 // Pa D

Cabinet TURQUIN

Chantal Mauduit

69, rue Sainte-Anne, 75002 PARIS

Tél. : 33 (0)1 47 03 48 78 // CM

Dessins, tableaux et sculptures
des XIX et XXèmes siècles

M. Frédérick CHANOIT

12, rue Drouot, 75009 Paris

Tél.: 33 (0)1 47 70 22 33 // FC

Dessins, tableaux et sculptures du XX^{ème} siècle :

Cabinet Perazzone-Brun

14 rue Favart, 75002 Paris

Tél./Fax. : 33 (0)1 42 60 45 45 // PB

Bijoux

Cabinet Serret-Portier

17 rue Drouot, 75009 PARIS

Tél. : 33 (0)1 47 70 89 82 // SP

lots 1 à 32, 73 à 75

Extrême-Orient

M. Pierre ANSAS & Anne PAPILLON d'ALTON

Tél. : 33 (0)1 42 60 88 25 // PA

Haute Epoque

Laurence Fligny

24 rue de Monttessuy

75007 PARIS

Tél. : 33 (0)1.45.48.53.65 // LF

Poupée

Sylvie Daniel

23, rue Bénard

75014 Paris

Tél. : 06 11 11 25 70 // SD

Bijoux

- **1 Pendentif** médaillon de forme ronde en or 14K (585°/00) guilloché, renfermant des cheveux.
 Accident à l'anneau de suspension
 Poids brut : 9 g 15 / 20 €
- **2 Deux alliances** en argent serties de rubis et émeraudes.
 Poids brut : 6 g 20 / 30 €
- **3 Chaîne** tour de cou en or jaune, supportant un pendentif étoilé orné de demi-perles.
 Poids brut : 7 g 30 / 50 €
- **4 Pendentif** rond formant médaillon ouvrant, en or jaune décoré de filets d'émail noir, partiellement ornés de rubis et demi-perles.
 Poids brut : 5 g 60 / 100 €
- **5 Nécessaire du soir** de forme rectangulaire en métal laqué noir, renfermant un miroir et divers compartiments, le couvercle appliqué d'un motif rectangulaire en jade-jadéite gravé de fleurs dans un entourage d'hématites.
 Epoque Art - Deco
 Accidents et manques
 Haut : 16.5 cm - Larg : 11.5 cm - Prof : 2.5 cm 60 / 120 €
- **6 Bracelet** jonc ouvrant en or 14K (585°/00) partiellement gravé.
 Accidents. Poids : 10 g 80 / 100 €
- 7 Paire de boucles d'oreilles** (système pour oreilles percées), en or jaune torsadé à décor de noeuds.
 Poids : 5 g 100 / 120 €
- **8 Bracelet** articulé en or jaune. Accident au fermoir
 Poids : 13 g 100 / 200 €
- **9 Lot** en or ou monté en or, certaines parties 14K (585°/00), argent et métal, serti de perles ou pierres synthétiques comprenant : quatre pendentifs - bague chevalière ornée d'une pièce en or, deux bagues diverses, bourse cotte de maille.
 Poids brut : 55 g 100 / 120 €
- **10 Bague** en or gris, ornée d'un saphir de forme ovale entre deux saphirs poire, dans un entourage de diamants ronds taillés en huit-huit.
 Poids brut : 5 g 100 / 150 €
- **11 Lot** de quatre bagues en or, certaines serties de pierres diverses.
 Accidents et manques
 Poids brut : 11 g 100 / 150 €
- **12 Poudrier** ovale à double compartiment, en argent et métal, orné de plaques d'onyx, les couvercles renfermant des miroirs.
 Epoque Art Deco. Accidents et manques
 Poids brut : 175 g
 Long : 10.5 cm - Larg : 7.5 cm 100 / 120 €
- **13 Bracelet** articulé en argent serti d'une ligne de quarante trois rubis de forme ronde.
 Poids brut : 9 g 120 / 180 €
- **14 Bracelet** articulé en argent, serti d'une ligne de quarante trois émeraudes de forme ronde.
 Poids brut : 9 g 120 / 180 €
- **15 Bague** rivière en or jaune, serti d'une ligne de sept diamants ronds.
 Poids brut : 3 g 120 / 150 €
- **16 Alliance** en or gris, serti de diamants ronds.
 Tour de doigt : 57
 Poids brut : 2 g 150 / 200 €
- **17 Bracelet** semainier composé de sept joncs en or 14 K (585°/00) gravé ou uni.
 Poids : 51 g 300 / 500 €
- **18 Broche** en or jaune représentant un épouvantail, partiellement orné d'une perle de culture, de diamants, de rubis et de saphirs calibrés.
 Poids brut : 9 g 300 / 500 €
- **19 Chaîne** tour de cou en or gris, supportant au centre un motif coeur serti de diamants ronds taillés en huit-huit.
 Poids brut : 4 g 300 / 500 €
- **20 Collier** articulé en or jaune, les maillons batonnets alternés de perles de culture.
 Long : 78 cm
 Poids brut : 27 g 300 / 500 €
- **21 Lot** en or 18K, 14K (585°/00) et métal comprenant : bracelet d'identité - alliances - bagues - broche - pendentifs.
 Poids brut : 70 g 700 / 1000 €
- **22 Bracelet** articulé en or jaune, les maillons de forme ovale et torsadée.
 Long : 19 cm
 Poids : 56 g 800 / 1200 €
- **23 Lot** en or comprenant : un pendentif orné d'une pièce autrichienne (poids : 16 g) - deux pièces de 20 Francs français, deux pièces anglaise St George, une pièce étrangère (poids des pièces : 31 g) 800 / 1000 €

- 24 Paire de clips d'oreilles** (système à pinces) en or gravé, stylisant des bouquets partiellement sertis de diamants ronds et corail cabochon.
PIAGET
Poids brut : 23 g 2 600 / 3 000 €
- 25 Sautoir** en or jaune, orné de diamants, rubis, saphirs et émeraudes sertis clos.
Long : 80 cm
Poids brut : 38 g 2000 / 2200 €
- 26 Broche** en platine et or gris, sertie au centre d'un diamant rond, dans un pavage de petits diamants ronds et baguettes.
CARTIER, Londres
Poids brut : 11 g 2200 / 2500 €
- 27 CARTIER**, modèle Tank américaine.
Montre bracelet, la montre de forme rectangulaire en or gris, le tour de poignet articulé en or, fermoir à boucle déployante, mouvement quartz.
Numérotée 1713SM16620
Poids brut : 81 g 3500 / 4000 €
- 28 ROLEX** Oyster Perpetual Date Just
Montre bracelet de dame en or jaune, guichet dateur à trois heures, trotteuse centrale, mouvement mécanique à remontage automatique.
Poids brut : 103 g 6 500 / 7 000 €
- 29 PATEK PHILIPPE**
Montre bracelet d'homme en or gris, la montre de forme carrée, mouvement mécanique, tour de poignet tressé.
Long : 17.5 cm
Poids brut : 81 g
(avec deux copies de factures de réparation) 7200 / 7500 €
- 30 Bracelet** articulé en or jaune gravé, simulant des torsades ornées d'émeraudes, corail cabochon, et petits diamants ronds de taille brillant.
BOUCHERON
Long : 19 cm
Poids brut : 106 g 15 000 / 20 000 €
- 31 Bague** en or gris sertie d'un rubis de forme coussin entre quatre diamants baguettes.
Poids brut 5 g
Accompagnée d'un rapport gemmologique du SSEF n°58528 daté du 16/02/2011 précisant : poids du rubis 5.75 ct, origine Birman, pas de trace de traitement 10 000 / 15 000 €
- 32 Pendentif** en platine figurant un noeud de ruban, serti de diamants taillés en rose, retenant en pampille un diamant demi-taille serti clos.
Poids brut : 3,70 g Poids du diamant : environ 4 / 4,30 carats supposé couleur I/J pureté VS2/Si1 avec fluorescence faible) €
- 33 Montre tour de bras** de dame en or gris, le boîtier rond, ceinturé de diamants, le bracelet orné d'une chute de diamants entre deux moulures cordées. Fermoir à cliquet avec huit et chaîne de sureté. Mouvement mécanique, le remontoir au dos. Numérotée 158718
Poids brut : 25.7 g 3 200 / 3 500 €
- 34 Bague** en or gris, sertie d'un diamant solitaire rond.
Poids brut : 3.3 g 18 000 / 20 000 €
- 35 Broche** en or rose et en argent, en forme d'étoile, ornée de diamants, taille ancienne et en rose.
Poids brut : 8.8 g 1 200 / 1 500 €
- 36 Collier** à trois rangs de perles de culture, le fermoir en or gris ponctué d'un perle de culture et de deux pierres blanches.
Long : 45 cm 3 000/3 200 €
- 37 Broche** ornée d'un camée coquillage figurant une scène religieuse, la monture en or jaune ajourée à décor de perles et de batons rompus.
Petite soudure à la charnière
Poids brut : 14 g 700/800 €
- 38 Bague** dôme ornée d'un camée coquillage dans un entourage de stries ajourées.
Poids brut : 14 g - TDD 54 800/1000 €
- 39 Croix** en or jaune à fils torsadés, les branches rehaussées d'une ligne de topazes bleues, terminées par un rubis cabochon.
Poids brut : 9.5 g 600/800€
- 40 Chevalière** en or jaune, sertie d'une agate, gravée d'armoiries, coiffées d'un heaume et encadrées de lambrequins.
Poids brut : 13.6 g - TDD : 56 850 / 1 000 €
- 41 Bracelet** à trois rangs de boules d'onyx, fermoir présentant une intaille figurant une scène de personnages antiques.
Signé PUGLIELLI 900/950 €
- 42 Broche** en or jaune, en forme de panache, ceinturé par un noeud ajouré de croisillons et agrémenté de rubis de synthèse et de diamants.
Poids brut : 35.8 g 2 800 / 3 000 €



25

24

30

43 Collier en or jaune à pans croisés à deux brins de maille corde torsadés, agrémenté de duo de diamants.

Poids brut : 43 g 4 200 / 4 500 €

44 Bracelet en or jaune à deux brins de maille corde torsadés, agrémenté de duo de diamants.

Poids brut : 29 g 2 000 / 2 500 €

45 Montre tour de bras de dame en or rose, à boîtier rectangulaire, le cadran rosé à chiffres arabes, les attaches en rouleaux ourlés de rubis calibrés de synthèse, enserrant un motif à pans pavé de diamants, le bracelet à deux brins à maille serpent. Mouvement mécanique à remontoir latéral. Numérotée 4372.

Poids brut : 29.9 g 2 200 / 2 500 €

46 Montre tour de bras de dame en or jaune, à boîtier carré, la lunette rayonnante, ponctuée de diamants intercalés de rosettes, elle s'ouvre sur un cadran rond blanc signé JAEGER LE COULTRE, le bracelet à chevrons, mouvement mécanique à remontage manuel, remontoir au dos. Numérotée 702177

Poids brut : 36.5 g 1 500 / 2 000 €

47 Montre tour de bras de dame en or jaune et platine, le cadran, signé JAEGER LE COULTRE, dissimulé sous un dôme pavé de diamants, ceinturé d'une moulure cordée, les attaches en étriers, également rehaussées de diamants, le bracelet plaquette, fermoir à cliquet avec huit de sureté.

Poids brut : 45.2 g 5 000 / 6 000 €

48 Bague en or jaune en forme de chevalière de dame, à plateau octogonal, ponctuée d'un diamant, taille ancienne.

Poids brut : 11 g - TDD : 56 800/850 €

49 Bague en forme de dôme ajourée ornée de trois brillants de taille ancienne

Poids brut : 9.5 g - TDD 54 1 400 / 1 500 €

50 Bague en or jaune et en platine en forme de noeud stylisé et godronné, ornée d'un saphir ovale, encadré de diamants, taille ancienne.

Poids brut : 17.8 g - TDD 56 1 600 / 1 800 €

50bis Bague jonc en or jaune, sertie d'une émeraude à pans coupés, encadrée d'un pavage de diamants entre deux renflements.

Poids brut : 7.2 g - TDD 52 2 000 / 2 200 €

51 Montre tour de bras de dame en or jaune à boîtier ovale signé ALFRED DUNHILL, Paris, les attaches serties de rubis calibrés et de diamants, le bracelet à deux brins à maille serpent, mouvement mécanique à remontoir latéral. Numérotée 280442

Poids brut : 18.4 g 1 600 / 1 800 €

52 Montre tour de bras de dame en or jaune, à boîtier rond, la lunette unie, le cadran blanc signé OMEGA, les attaches agrémentées de diamants, le bracelet à plaquette. Mouvement mécanique à remontoir latéral.

Poids brut : 31.5 g 1 500 / 1 800 €

53 Bracelet ceinture en or jaune, à motif en écaille, le fermoir en forme de noeud stylisé, agrémenté de diamants et d'une boule mobile.

Poids brut : 75.3 g 5 000 / 5 500 €

54 Broche formant pendentif en or rose en forme de fleur stylisée, le pourtour agrémenté de rubis, deux pampilles en chaîne à maille corde, soulignées d'un rappel de rubis.

Remontage
Poids brut : 9.2 g 600/800 €

55 Bague en or jaune, à trois lignes de rubis calibrés.

Poids brut : 20 g - TDD 57 2 000 / 2 200 €

56 Bague jonc en or jaune ornée d'un saphir jaune en serti clos épaulé de galuchat.

Poids brut : 9.5 g - TDD : 50 1 200 / 1 500 €

57 Pendentif en jade à motifs de fleurs sur les deux faces, anneau de suspension en or.

Poids brut : 17.5 g 450/500 €

58 Pendentif en or jaune en forme de toupie, ponctué d'un cabochon vert.

Poids brut : 7.6 g 500/550 €

59 Pendentif "LANTERNE" à motif filigrané orné de quatre pierres rectangulaire.

Poids brut : 13 g 900/950 €

60 Bague de style Tank en or jaune et en platine, à enroulements, ornée de rubis de synthèse calibrés et de diamants.

Poids brut : 14 g - TDD 53 1 800 / 2 000 €

61 Broche ronde en or rose et or vert 14 K (585°/00) à décor plissé en éventail, intercalé de diamants, en son centre d'une fleurette ponctuée d'un éclat de diamant.

Poids brut : 22.3 g 1 500 / 2 000 €



29

33

27

31

36

35

26

38

34

65

62 Collier en or jaune à maille cheminée à deux pans terminés par des glands unis.

Poids brut : 20.5 g 800/1 000 €

63 Broche en or jaune ajourée, en forme de fleur stylisée, le coeur agrémenté de saphirs.

1 500/2 000 €

64 Paire de clips d'oreilles en or gris en forme de galets à quatre saphirs, intercalés de diamants.

Poids brut : 5.20 g 4 500 / 5 000 €

65 Bague en or gris 14K (585°/00), sertie d'un diamant solitaire rond de taille ancienne, épaulée de diamants brillantés et de baguettes.

Poids brut : 5 g - TDD : 62 7 000/7 500 €

66 Sautoir en or jaune à maillons filigranés

Poids brut : 55.3 g

Long : 128 cm 2 200 / 2 500 €

67 Bague boule en or jaune à serti invisible de saphirs calibrés épaulée d'un pavage de brillants.

Poids brut 13.4 g - TDD 54 1 400/1 600 €

68 Bague en or jaune sertie de sept émeraudes encadrées de diamants.

Poids brut : 10 g - TDD: 61 800/1 000 €

69 Collier de perles d'eau douce à quatre rangs, fermoir en or gris ornée d'une rangée de perles et de deux lignes d'émeraudes.

Long : 42 cm 3 000 / 4 000 €

70 Bague en or jaune sertie d'une perle entre deux jades en cabochon.

Poids brut : 3.9 g - TDD 45 350/500 €

71 Pendentif ouvrant en or jaune, figurant une malle de corsaire rehaussée de perles et de pierres, renfermant une alliance et une bague. (remontage)

Poids brut : 7.5 g 600/650 €

72 Broche "Teckel" en or jaune uni et amati à deux tons. Signé de Regibus

Poids brut : 9.8 g 600/650 €

73 Broche de forme ronde en or jaune émaillé de motifs géométriques alternés d'améthystes, le centre orné d'une améthyste ronde sertie clos supportant en pampille deux pompons.

XIXème siècle

Poids brut : 18 g 300/400 €

74 Bague en or jaune ornée d'un diamant central de taille ancienne serti clos, entre six petits diamants.

Poids brut : 11 g - TDD : 46 300/400 €

75 Bague ornée d'un saphir de forme ovale serti clos dans un entourage de petits diamants de taille ancienne, la monture en platine.

Poids brut : 4 g - TDD : 52 600/900 €



43



53



44



63



47



18



28



50



42



50bis

ORFÈVRERIE

■ **76 Flacon** en forme de gourde en argent à décor de fleurs et branchages, le bouchon à vis retenu par une chaînette. Travail Anglais.
Poids : 38 g 15/20 €

77 Flacon de forme tubulaire en argent à décor de fleurs, rinceaux et coquilles sur fond amati
(manque le bouchon en verre à l'intérieur). On y joint un étui à stylo.
Poids brut: 38,5 g 20 /30 €

78 Pendentif en argent de forme médaillon à décor de roseaux, les faces pivotantes découvrant des miroirs. Travail étranger.
Poids brut : 61 g 20 / 40 €

79 Boîte en argent, le couvercle et le fond ajourés à riche décor filigrané.
Travail étranger
Poids : 16 g 30/40 €

■ **80 Boîte** en argent de forme ronde ciselé à décor de losanges et feuilles stylisées, le couvercle en forme de dôme orné d'une turquoise en cabochon. Travail étranger
Poids brut : 29,5 g 15/20 €



84 - 85



84 - 85

81 Monture d'huilier en argent uni, posant sur des pieds toupies.
Maître Orfèvre : E. Hugo
Carafons rapportés
Haut : 23 cm - Larg : 18 cm 100 / 120 €

82 Coupe en cristal taillé à décor de fleurs stylisées à bord polylobé posant sur un piédouche en argent à décor de frise de godrons.
Haut : 13 cm - Diam : 18 cm 80 / 100 €

83 Plat de forme ronde et creux en argent à bord contourné orné d'une frise de perles.
Diam: 32 grs
Poids : 880 g 300 / 350 €

84 Suite de douze cuillères en vermeil à décor de coquilles et de filets à spatule violonée.
Maître Orfèvre : Veuve Jamet
Poids : 286 g 100 / 120 €

85 Suite de onze cuillères à glace en vermeil à décor de filets et feuillage.
Maître Orfèvre Aucoc.
Poids : 366 g 100 / 120 €

86 Verseuse en argent de forme balustre, posant sur trois pieds cambrés ornés de filets et terminés par des sabots. Ils sont surmontés de cartouches de forme ovale ornés de filets.
Le bec est souligné de larges côtes creuses. La prise du couvercle figurant une fleur sur une terrasse feuillagée, la prise latérale en bois tourné.
Maître orfèvre Jean Michel Hubschmann, Bordeaux, XVIIIème siècle.
Haut : 23 cm
Poids brut : 702 g 1 500 / 2 000 €

87 Jatte en argent à bord à contours ornés de filets.
Diam : 24.8 cm
Poids : 545 g 250 / 300 €

88 Plat à mignardises en argent à contours ornés de filets.
Maître Orfèvre : Albert Shiffmacher
Poids : 352 g 180 / 220 €



89 Pince à sucre en argent à décor ciselé d'une frise, les prises en forme de griffes.

Maître orfèvre : Philippe Bertier

Poids : 71 g 20 / 25 €

90 Pince à sucre en argent à décor de filets. Prises en forme de griffes.

Poids : 68 g 15/20 €

91 Boîte en argent et nacre, le couvercle le le fond gravé de fleurs, l'intérieure gravé de motifs géométriques.

Poids brut : 29.5 g 120 / 150 €

92 Boîte à pilules en argent de forme carrée, la panse à décor de guirlandes festonnées surmontées de rubans et frise de postes, le couvercle présente un médaillon central orné de fleurettes et d'une branche de lauriers.

Poids : 43 g 80 / 120 €

93 Boîte en argent uni, le couvercle à décor d'un blason dans un entourage de rinceaux.

Poids : 16.5 g 50 / 60 €

■ **94 Coupe** en argent, posant sur trois pieds cambrés terminés par des serres sur une boule, la panse à larges côtes, la bordure feuillagée. Travail étranger.

Poids : 723 g 150/ 200 €

95 Timbale en argent, à frise de stries, chiffrée.

Poids : 87 g 40 / 50 €

96 Pot à lait en argent posant sur quatre pieds cambrés surmontés d'agrafes feuillagées.

Maître Orfèvre : Edmond Tetard

Poids : 189 g 60 / 80 €

97 Pince à gâteau en argent décoré en ajouré d'amours, guirlandes de fleurs et nœud de ruban.

Poids : 94 g 60/100 €
SP

98 Pipe montée en argent à décor de filigranes, le foyer couvert orné d'un papillon.

Accidents
Poids : 60 g 30/50 €
SP



99



99



99



104

99 Ménagère en argent, modèle Elysée, composé de 48 pièces comprenant douze couverts de tables, douze couteaux de table et douze couteaux à dessert. Lame inox. Travail de la Maison Puiforcat

Poids : 2400 g

Poids brut (couteaux) : 2600 g

2 000 / 2 500 €

100 Quatre salerons quadripodes en argent de forme ronde, les pieds et les attaches ornés de coquilles, ils sont gravés d'un monogramme coiffé d'une couronne comtale.

Maître Orfèvre : Hugo

Poids : 372 g

200 / 300 €

■ **101 Deux petits vases** en argent, l'un de forme balustre et l'autre à panse renflée. Ils présentent un décor dans le goût oriental sur fond amati.

Poids : 21,5 g

20/25 €

102 Verseuse en argent de forme balustre, le couvercle surmonté d'un fretel figurant un oiseau dans son nid, la poignée en applique présente des motifs feuillagés.

Egypte

Haut : 16 cm

Poids : 260

300 / 400 €

■ **103 Pommeau** d'ombrelle en acajou, le manche en argent fourré figurant un oiseau perché.

Poids brut : 44,5 g

15/20 €

104 Plateau de service de forme rectangulaire à deux anses en argent, le bord orné d'agrafes et feuillage.

Longueur aux anses : 71 cm - Poids : 4,910 kg

2 000 / 3 000 €

SP



MÉTAL ARGENTÉ

- **105 Huit piques** à crustacés en métal argenté. 5/10 €
- **106 Paire de coqs** de bruyère en métal argenté. 20/30 €
- **107 Plat** rond en métal argenté, CHRISTOFLE, la bordure ourlée d'une frise de palmettes et de dards.
Diam : 30 cm 30 / 40 €
- **108 Service à thé et café** en métal argenté, CHRISTOFLE, comprenant une théière, une cafetière et un pot à lait, posant sur un piedouche, à décor de palmettes et de dards, les prises en bois noirci. 120/150 €
- **109 Saucière** en métal argenté, CHRISTOFLE, la prise figurant un aigle et son dormant solidaire en métal argenté ourlé d'une frise de palmes et raies de coeur. 30/40 €
- **110 Coupe** montée en métal argenté, CHRISTOFLE, posant sur quatre pieds surmontés de palmettes et terminés par des griffes, la bordure ourlée d'une frise de palmes et de dards. 30/40 €
- **111 Corbeille** en forme de panier en métal argenté posant sur un piedouche, la panse à large côtes. 20 / 30 €
- **112 Porte-bougies** en métal argenté, les trois supports ajourés ornés d'un décor de palmettes reposent sur un plateau rond ourlé d'une frise de rubans croisés. Travail de la Maison Arthur Krupp, Berndorf pour l'Hôtel Astoria Paris.
On y joint trois autres supports. Désargenture 15/20 €
- **113 Deux vases** en métal argenté en forme de godrons, les prises ornées de coquilles.
Haut : 28 cm
Haut : 17 cm 50/60 €
- **114 Rape** à muscade en métal argenté de forme tubulaire. 10/12 €
- **115 Paire de coqs** de bruyère en métal doré. 20/30 €
- **116 Broc à orangeade** en cristal taillé, la monture en métal argenté.
Petites usures 30 / 50 €
- **117 Lot** en métal argenté comprenant une loupe à décor de fleurs de Lys, un ciseau de couture, un étui à crayon, un cachet, une boîte à pillule, une épingle à cheveux, un carnet de bal et une boîte à allumettes.
Désargenture, enfoncements 20 / 30 €
- **118 Cloche** en métal argenté à larges godrons, la prise en forme de fruit sur une terrasse feuillagée. 50 / 80 €
- **119 Corbeille** en métal argenté, posant sur quatre pieds cambrés, le bord orné de rinceaux et coquilles, le bassin présentant un cartouche feuillagé 20 / 30 €
- **120 Boîte** en métal doré à décor sur le couvercle d'un aigle bicéphale. 15/20 €



■ **121 Seau à punch** en métal argenté, la monture pose sur une batte, la panse ajourée présente de part et d'autre deux prises en arc de cercle. le seau en verre transparent. Fabrication de la Maison Quist, Allemagne.

Accidents

Haut : 35,5 cm - Larg : 37 cm

80 / 120 €

■ **122 Coupe** en verre tacheté jaune et orange posant sur un piedouche en métal argenté à décor de guillochage et frise de perles.

Travail de la Maison Cailard Bayard

Haut : 14 cm - Diam : 24 cm

50 / 60 €

■ **123 Terrine** en métal argenté de forme ovale et son plateau, le couvercle présente des cartouche figurant des oiseaux, le fretel en forme d'ogive.

20/30 €

■ **124 Deux petits supports** de forme balustre en bronze argenté.

Travail de la Maison Dansk

10/12 €

125 Paire de bougeoirs en métal argenté posant sur une base ronde à doucine, le fût à cannelures terminé par des palmes. usures

Haut : 38 cm

On y joint deux bras de lumière.

100/150 €

126 Paire de bougeoirs en métal argenté posant sur une base ronde à doucine à décor de cannelures, frise, perles et feuillages, le fût à cannelures.

Haut : 29.5 cm

100 / 150 €

127 Saucière et son dormant solidaire en métal argenté à décor de filets

20 / 40 €

128 Paire de cloches en métal argenté, le fretel en forme de fruit à grains sur une terrasse feuillagée. Usures

Haut : 15 cm - Diam : 21 cm

50/60 €

129 Deux timbales en métal argenté, l'une unie à décor de blason, l'autre à décor de stries.

20 / 40 €

130 Jatte de forme carrée en métal argenté à décor de filets.

Larg : 22.4 cm

40 / 60 €

131 Deux plats ronds et creux en métal argenté à contours ornés de filets.

Diam : 30.5 cm

Diam : 31 cm

40 / 60 €

132 Louche à punch en métal argenté, le manche torsadé terminé par des rinceaux. (désargenture)

10/15 €

■ **133 Paire de candélabres** à cinq lumières en bronze argenté posant sur un socle piédouche ourlé d'une frise de rubans croisés et orné de canaux et feuilles d'acanthé, le fût à cannelures surmonté de médaillons et guirlandes festonnées, les bras soulignés de feuillages dont celui du centre est coiffé d'un fruit à grains.

H. 49 cm

300/400 €



134

■ **134 Coffre** en métal argenté de forme rectangulaire à petits côtés convexes, il présente sur ses grands côtés une Vénus entourée de deux amours dans un riche entourage de rinceaux feuillagés et grappe de raisins, les petits côtés ornés d'un mascarón flanqué de rinceaux et fleurs. La base ornée d'acanthé et d'entrelacs est agrémentée de guirlandes de fruits festonnées. Le couvercle à décor de dauphin larges coquilles et cartouches soulignés de cornes d'abondance et feuilles de laurier présente un fretel figurant un amour sur un terrasse.

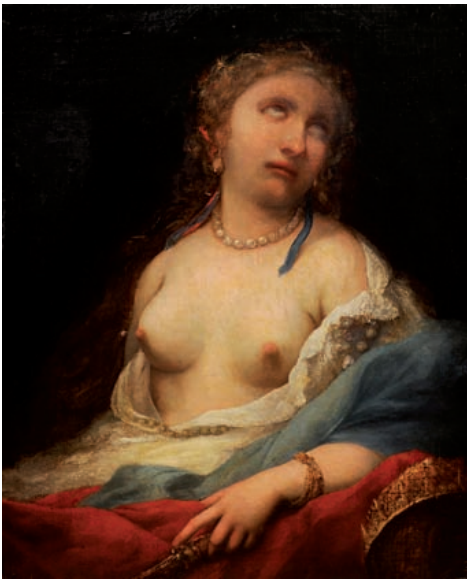
Signé à l'intérieur Tahan, Fr de L'Empereur.

Fond rapporté

Haut : 25 cm – Larg : 30,5 cm - Prof : 20,5 cm

500 / 600 €

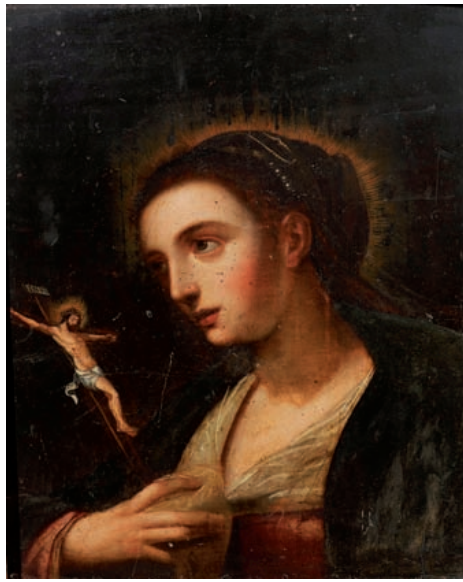
TABLEAUX ET DESSINS ANCIENS



137

135 Antoine WATTEAU (1684-1721) (D'après)
Couple devant la fontaine de Bacchus
 Pinceau et encre grasse. Contours repris au pointillé. Collé sur feuille
 Taches et accident en haut à droite
 46,5 x 37 cm // PaD 300 / 400 €

136 Jean RAOUX (1677-1734) (Suite de)
La partie de jacquet
 Huile sur panneau. Encrassement ; petits éclats en bas à droite
 30,7 x 23,2 cm // PaD 600 / 800 €



138

137 ÉCOLE ITALIENNE du XVII^e siècle
Artémise éplorée
 Artémise, reine d'Halicarnasse, pleure la mort de son époux, le roi Mausole. Elle est représentée le sceptre abaissé, à ses côtés, retenu du bout des doigts, et la couronne posée sur le côté.
 Huile sur toile
 Restaurations et surpeints, petit accident vers la gauche
 82 x 66,5 cm // PaD 600 / 800 €

138 Gortzius GELDORP (Louvain 1553-Cologne 1618)
Madeleine pénitente
 Huile sur chêne
 Petit accident en haut à droite, et à gauche.
 56,2 x 44,5 cm
 A rapprocher de la composition similaire, sur panneau et de dimensions voisines (57 x 45 cm), conservée au musée d'Alès. // PaD 1 800/2 200 €

139 Giuseppe NOGARI (Venise 1699 – 1763) (Attribué à)
Portrait de femme âgée, coiffée d'un turban, lunettes en main.
 Huile sur toile
 Petit soulèvement dans la partie supérieure vers la gauche
 64,2 x 48,7 cm // PaD 1 200 / 2 000 €

■ **140 Claude - Joseph VERNET (1714 – 1789) (Suite de)**
Barque sur la rivière longeant un parc
 Gouache
 En bas à droite : Vernet 1769
 Travail tardif de la fin du XIX^e siècle.
 32 x 44,5 cm // PaD 200 / 300 €

141 Ecole d'AMÉRIQUE du Sud du XIX^e siècle
Saint Isidore
 Toile
 83,5 x 63,5 cm
 Manques et restaurations anciennes // CM 1 000 / 1 500 €

142 ÉCOLE ITALIENNE seconde moitié du XVI^e siècle
 Entourage de Francesco Menzocchi (1502 – 1574)
La Vierge avec l'enfant Jésus, sainte Elisabeth et saint Jean Baptiste enfant
 Huile sur toile. Rentoilage et restaurations
 109,5 x 84,5 cm // PaD 3 000 / 3 500 €



142

143 Attribué à Donatien NONOTTE (1708-1785), vers 1735

Portrait présumé de Mademoiselle Antier, Cantatrice

Huile sur toile

86 x 68,5 cm

5 000 / 6 000 €

Provenance : Ancienne collection lyonnaise

Collection de Aldecoa, Paris

La chanteuse, la tête ceinte de lauriers, montre du doigt la partition exacte du "Roalnd" de Lully, livret de Quinault, édition de 1711, "Acte quatrième - Le théâtre change et représente une grotte au milieu d'un bocage..."

Ce peintre a simulé une grotte derrière la chanteuse et a représenté "l'hippogriffe" en haut à gauche. Ce portrait, d'après le costume et la coiffure daterait des alentours de 1735, Nonotte était alors à Paris et commençait une carrière de portraitiste.

Mademoiselle Antier, née à Lyon en 1686, arrive à Paris en 1711, tient le rôle d'Angélique en 1727, on la dit de taille élevée, d'une physionomie noble, fière et importante. Elle est couverte d'honneurs, représente la gloire dans le prologue d'"Armide" de Lully, devient première actrice de l'académie Royale de Musique. Maîtresse en titre du prince de Carignan, elle a en outre une aventure galante avec le riche de La Poupelière, fermier général et amateur de bel canto. Elle mène grand train dans sa villa de la rue d'Auteuil et meurt à Paris en 1747 au Magasin de l'Opéra.



143



146

145 DUPOUCH Claude (Vers 1686 – Paris 1747)

Portrait de femme de qualité à mi-corps sur fond de parc, une aigrette dans la chevelure, dans une robe ornée de pierreries, dans un grand manteau vert.

Huile sur toile

Rentoilage, restaurations

88,3 x 69,8 cm // PaD

1 000 / 2 000 €

146 DUPOUCH Claude (Vers 1686 – Paris 1747)

Portrait d'homme de trois- quart en veste rouge et cravate de dentelle, coiffé d'une perruque.

Huile sur toile

Signée et datée à droite : Dupouch Ft. 1720

Rentoilage, quelques restaurations

88,8 x 71 cm // PaD

1 000 / 2 000 €

L'œuvre de Claude Dupouch, professeur à l'Académie de Saint-Luc, a quasiment disparu ; elle n'est plus connue que par un portrait de femme en buste, signée et datée de 1743, vendue autrefois à Paris (Hôtel Drouot, 23 mai 1906, n° 15 reproduit).

Demeure son portrait qui fut fixé avec une grande force par son principal élève, Maurice Quentin de La Tour (Cf. Xavier Salmon, Le voleur d'âmes, Maurice Quentin de La Tour, château de Versailles 2004 ; n° 18 & 19 Claude Dupouch, pp. 104-107).

TABLEAUX XIX^{ème} siècle



147

147 **ECOLE FRANCAISE du XIX^e siècle**
Entourage de Jean-Louis De Marne (1752-1829)
Paysage avec un cavalier et un religieux
Huile sur toile
En bas à droite : De Marne
50 x 60 cm
PaD

1 000 / 1 200 €

148 **Ecole Française du XIX^{ème} siècle**
La vierge, Jésus et Saint Jean Baptiste
Huile sur toile
47 x 38,5 cm
Restaurations

200 / 300 €

149 **Ecole du XIX^{ème} siècle**
Le moine surpris
Huile sur toile, non signée.
33 x 41 cm
FC

300 / 400 €



148

150 **Jean-Baptiste CARPEAUX (1827-1875)**
Etude de Carpeaux d'après Michel-Ange figures accompagnant le prophète Jérémie au plafond de la Chapelle Sixtine.
Crayon sur papier, titré en bas et inscription traduisant une dédicace à droite .
19 x 28,5 cm
Provenance :
- Offert par l'artiste à Madame Mac Nab.
- Colonel Mac Nab
- Monsieur Jean-Pierre Marais
FC

300 / 500 €

151 **Ecole romantique du XIX^{ème} siècle**
Paysage au crépuscule
Aquarelle sur papier, monogrammée en bas droite "H.L." et datée 1822.
11 x 15 cm
FC

100 / 150 €

152 **Adolphe WILLIOT (1829-1865)**
Les bords du Loing, Nemours
Huile sur carton, monogrammée en bas à droite et située au dos.
17,5 x 32 cm
FC

2 000/2 500 €



149

153 **Ecole Française du début du XIX^{ème} siècle**
Portrait de femme
Dessin au fusain
Porte un monogramme en bas à gauche ED
Quelques rousseurs dans la partie supérieure
55 x 40 cm

120 / 150 €



156



155

■ 154 Aimé PERREL (XIX-XX)

Cavalier traversant un cours d'eau, château en arrière plan

Huile sur toile

Signée en bas à droite

Petite restauration

81 x 65 cm

600/800 €

■ 155 Ecole Française du XIXe siècle
d'après Jean-Baptiste GREUZE (1725-1805)

Jeune femme lavant du linge

Huile sur toile.

64 x 52 cm

600 / 800 €

FC

156 Ecole Française du XIXème siècle,
d'après REMBRANDT VAN RIJN (1606-1669)

Jeune fille à sa fenêtre

Huile sur toile, non signée.

67 x 54 cm

Accidents

500 / 700 €

FC



154



157



160



158

■ 157 Ecole Flamande du XIXe siècle

Scène de Taverne

Huile sur toile.

55 x 45 cm

Toile d'origine - Repeints

FC

300 / 500 €

■ 158 Jean Adrien GUIGNET (1816-1854)

Soldat en armure

Huile sur toile

Signée en bas à droite

46 x 32 cm

250 / 300 €

■ 159 J.P DUPIN

Le retour de chasse

Huile sur toile

Signée en bas à droite

40 x 37.5 cm

400 / 500 €

■ 160 Clotilde CHRÉTIEN-COLOMBE de Cayrol (1878-1968)

Le peintre et ses commanditaires

Huile sur toile

Signée en bas à gauche

61,4 x 50,5 cm

Petite restauration

600/800 €



161



163



164

■ **161 Jules Gustave LE ROY (1856-1921)**

Chatons devant une assiette

Huile sur panneau. Signée en bas à gauche

Étiquette au dos du cadre indiquant Exposition Versaillaise, 1907 ainsi que le nom et le prénom de l'artiste

27 x 22 cm

500 / 600 €

162 Léon BRUN / Alfred Arthur BRUNEL DE NEUVILLE (1852-1941)

La meute

Huile sur panneau

Signée en bas à gauche Léon Brun

33 x 24 cm

800 / 1200 €



165

163 Jules CHARDIGNY (1842 - 1892)

Portrait de cocker

Huile sur panneau

Signée en bas à droite

22 x 15.5 cm

400/500 €

■ **164 Française de la fin du XIXème siècle**

Chat

Huile sur toile

17.2 x 18.2 cm

150 / 200 €

■ **165 Dominique ROZIER (1840-1901)**

Homard

Huile sur panneau

Signée en bas à gauche

19,5 x 26 cm

600 / 800 €

■ **166 M. MERCIER-BROFFELARD**

Libellule et fleurs de lotus

Peinture sur soie

Signée à droite et datée 1874

66.5 x 39.5 cm

200 / 250 €



162



167

■ **167 Adèle Anaïs TOUDOUZE (1822-1899)**
La leçon de musique
Aquarelle sur papier
Signée en bas à droite
25,5 x 18,7 cm 400/500 €

■ **168 Ecole Française du XIXème siècle**
La mère, ses enfants et son chien
Huile sur panneau
26,7 x 21 cm 500 / 600 €



168

■ **169 José María MARQUES GARCIA (1862-1936)**
Femme dans la ruelle
Aquarelle sur papier
Signée et située Madrid et datée
31,7 x 23,4 cm 150 / 200 €

■ **170 Luis GRANER ARRUFÍ (1863-1929)**
Portrait d'homme à la pipe
Gouache sur papier
Signée en bas à droite
26 x 20,5 cm 200 / 250 €



169



170



171 W. FAGES
Jeune femme à la lyre devant un rivage
Huile sur toile
Signée en bas à droite
(restaurations)
116.5 x 89 cm

2 500 / 3 000 €



172

172 Paul Dominique PHILIPPOTEAUX (1846-1923)

Allégorie de L'été

Huile sur toile, signée en haut à droite

35.5 x 27.5 cm

2 000/2 200 €

173 Paul Dominique PHILIPPOTEAUX (1846-1923) (Attribué à)

Portrait de femme

Huile sur toile, signée su dos

Restaurations

28 x 21.5 cm

1 000/1 200 €



173

174 Delphin ENJOLRAS (1857-1945)

La lecture

Impression sur soie réhaussée, signée en bas à gauche.

37 x 26 cm

300 / 500 €

FC

175 Louis FORTUNEY (1878-1950)

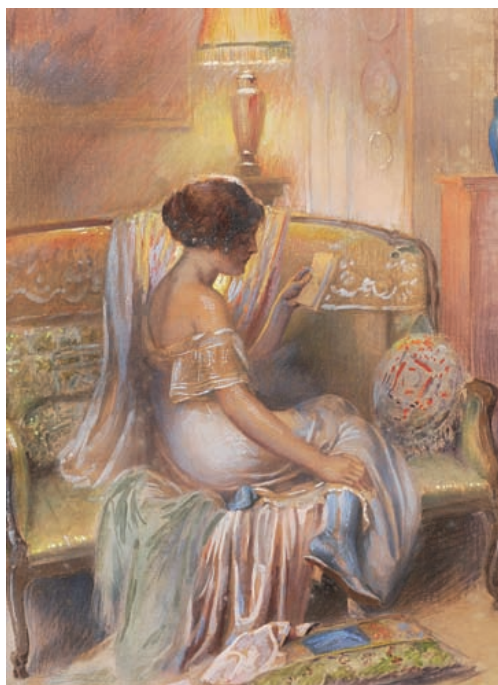
Cléopâtre

Pastel, signé en bas à droite.

Notre tableau est la réplique d'une composition de Gyula Von Benczur (1844-1920), école hongroise, conservé au Déri Museum à Debrecen (Hongrie).

100 / 200 €

FC



174



175



176

176 E. LEFORT

Nature morte au gibier et huitres

Huile sur toile

Signée en bas à droite

Restaurations

55,5 x 46,5 cm

500 / 1000 €



177

177 E. LEFORT

Nature morte aux raisins et aux pêches

Huile sur toile

Signée en bas à droite

Restaurations

54 x 46 cm

500 / 1000 €

178 Estelle MONNET-LAVERPILIERE (XIX)

Bouquet de roses et fleurs des champs

Pastel sur carton

Signé en bas à gauche

29,5 x 26,5 cm

1 000 / 1 200 €



178



179



180



181

179 Charles Eugène COUSIN (XIX-XX)
Vue du palais des doges et de la Salute depuis le quai des Schiavoni
 Huile sur toile
 Signée en bas à droite Restaurations
 65,5 x 95,5 cm 1500 / 2000 €

180 Lorenzo BUTTI (1805-1860)
Navires au mouillage
 Huile sur panneau
 Signée en bas à droite
 20,5 x 31,5 cm 2 000/2 200 €



183

181 Ecole Italienne
Navire devant les palais de la Néva
 Aquarelle et gouache sur papier.
 24 x 32 cm 500 / 700 €
 FC

182 COSTA
Paysage oriental
 Aquarelle sur papier
 Signée en bas à droite
 23,5 x 57,5 cm 150 / 200 €

183 Edward King REDMORE (1860-1941)
Marine
 Huile sur toile
 Signée en bas à gauche
 29,5 x 44,5 cm 650 / 800 €

184 B. HUSGEN
Voiliers amarrés
 Huile sur panneau
 Signée en bas à gauche
 63,5 x 120 cm 200 / 300 €

185 Paul Jean Baptiste LAZERGES (1845-1902)
Campement dans le désert
 Huile sur panneau
 Signée en bas à gauche
 24,5 x 35 cm 2 500 / 3 000 €

186 Edmond Amédée HEUZÉ (1884-1967)
Etude de femme au tablier
 Crayons
 Signé en bas à droite au stylo
 (manques en bas à droite et légères déchirures)
 17,5 x 11,2 cm 40/50 €

187 Edmond Amédée HEUZÉ (1884-1967)
Vue de ruelles
 Dessin au fusain, crayon et pastels gras
 Signé en haut à gauche
 14,5 x 12,5 cm 40/50 €

188 Isabelle DEL PIANO (1955)
Kandjian
 Huile sur carton
 Signée en bas à gauche
 22,5 x 31,5 cm 300/400 €



189

189 Henri LANGEROCK (1830-1915)

Vue du Corcovado, Rio de Janeiro

Huile sur toile, signée en bas à gauche et datée 1881.

112 x 162 cm

15 000 / 20 000 €

Provenance :

- Acquis directement auprès de l'artiste à la fin du XIXème siècle
- Dans la descendance du premier propriétaire

Peintre d'origine belge, Langerock voyage à travers le monde, notamment en France (où il participe à plusieurs reprises au Salon des Beaux-Arts de 1879 à 1901) et au Brésil où il y séjourne à partir de 1880.

Peintre de plein-air, il s'inspire aussi de photographies d'époque, telles celles de Marc Ferrez (1843-1923), spécialisé dans les vues de Rio et de ses environs.

Le peintre prend ici le parti de représenter le Corcovado dans les lointains en focalisant notre regard sur les ruines aux abords de la ville. Le Corcovado est un des pics de granit qui surplombe la baie de Rio, sommet sur lequel fut érigé « Le Christ rédempteur » en 1931.

FC



190

■ 190 Félix Raoul ETEVE (XIX-XX)

Pont dans les gorges du Tarn

Huile sur toile
Signée en bas à droite
40,5 x 70 cm

300 / 400 €

■ 191 Louis-Victor WATELIN (1838-1907)

Moutons en forêt

Huile sur panneau, signée en bas à gauche.
31 x 20 cm
FC

1 200 / 1 500 €

■ 192 B. DUMONT

Jeune femme se rafraichissant dans la rivière.

Huile sur toile
Signée en bas à gauche
50.5 x 62 cm

200 / 300 €



192

■ 193 Adrien Jacques SAUZAY (1841-1928)

Village au bord du fleuve

Huile sur toile
Signée en bas à droite
46,5 x 61,5 cm

600 / 800 €

■ 194 Ecole Française du début du XXème siècle

Paysage de forêt

Huile sur toile
Signée en bas à gauche JP. Hoer ?
73 x 92 cm

800 / 1 000 €

■ 195 Attribué à Emile GODCHAUX (1860-1938)

Paysage de montagne

Huile sur toile.
73 x 114 cm

1 500 / 2 000 €



193



191



196

196 Armand GUILLAUMIN (1841 - 1927)

Le pont Charraud, vers 1918

Huile sur toile

Signée en bas à gauche

64 cm x 81 cm

12 000 / 15 000 €

Le pont Charraud situé Crozant, petit village dans un site sauvage dominant le confluent des rivières de la Grande Creuse et de la Sédelle, avait été lancé auprès des artistes, romanciers, musiciens et peintres, par Georges Sand après qu'elle se fut installée tout près à Gargilesse en 1857. Zola dans son article "Le Naturalisme au Salon" en 1880 écrit : "[...] Les véritables révolutionnaires de la forme apparaissent avec M. Édouard Manet, avec les impressionnistes, MM. Claude Monet, Renoir, Pissarro, Guillaumin, d'autres encore.

Ceux-ci se proposent de sortir de l'atelier où les peintres se sont claquemurés depuis tant de siècles, et d'aller peindre en plein air, simple fait dont les conséquences sont considérables. En plein air, la lumière n'est plus unique, et ce sont dès lors des effets multiples qui diversifient et transforment radicalement les aspects des choses et des êtres. Cette étude de la lumière [...] est ce qu'on a appelé plus ou moins proprement l'impressionnisme, parce qu'un tableau devient dès lors l'impression d'un moment éprouvée devant la nature.

[...] MM. Pissarro, Sisley, Guillaumin ont marché à la suite de M. Claude Monet [...] et ils se sont appliqués à rendre des coins de nature autour de Paris, sous la vraie lumière du soleil, sans reculer devant les effets de coloration les plus imprévus. "

Certificat du Comité Guillaumin en date du 8 Décembre 2008 sera remis à l'acquéreur



199

197 Henri Eugène LOUVET (1866 - ?)
Le marche ou « Aux occasions tout pour rien »
Huile sur toile, signée en bas à droite
65.5 x 91.5 cm 2 800 / 3 200 €

199 Henri LOUBAT (1855-1926)
Grande plage de Biarritz
Huile sur panneau, signée et datée en bas à droite 29/08/93
32 x 41 cm 3 000 / 3 500 €

198 Marcial PLAZA-FERRAND (1876-1948)
Vue de bord de mer au soleil couchant
Huile sur toile, signée en bas à gauche
un trou dans la partie supérieure et altération de la couche picturale à l'extrémité gauche
64,5 x 54 cm 500 / 800 €

Henri Loubat, admis à l'école des Beaux Arts de Toulouse, fut l'élève de Jules de Lacger, Gabriel Golse puis de Cabanel. En 1876 il reçoit le Grand Prix Suau avec "Alexandre recevant la lyre de Pindare" et partit à Paris poursuivre ses études. En 1879 il ouvre deux classes de dessins et de peinture pour les jeunes gens et les jeunes filles. Ses grands talents dans la recherche des émotions dans ses portraits l'ont placé dans les grands portraitistes du début du siècle. Notre tableau présente la plage du centre à Biarritz avec les Bains dont nous pouvons apercevoir l'édifice, ce dernier ayant été rasé et remplacé par le Casino qui fut inauguré en 1901.



197



203



204

200 Gustave Edouard LE SENECHAL DE KERDREORET (1840-1920)

Conversation sur le quai

Huile sur toile

Signée en bas droite

33 x 47 cm

2 000 / 2 200 €

201 Alexandre NOZAL (1852-1929)

Vue de Port Guillaume près de Dives sur Mer

Huile sur toile

Signée en bas à gauche avec un envoi.

2 500 / 3 000 €

■ **202 T. SLECHTA, actif au XXème siècle**

Sainte auréolée

Crayons rehaussés de gouache sur papier

Signée en bas à droite

200 / 300 €

203 Serge FOTINSKY (1887-1971)

Portrait d'homme

Huile sur toile

Signée en bas à droite

73 x 60 cm

1 500 / 2 000 €

204 Serge FOTINSKY (1887-1971)

Portrait de femme

Huile sur toile

Signée en bas à gauche

81 x 60 cm

1 500 / 2 000 €



205

205 Roman KRAMSZTYK (1885-1942)

Portrait de femme

Huile sur toile

Signée en bas à gauche

73 x 60 cm

2 000 / 3 000 €



211



207



210



209

206 Edith AUERBACH (1893-1956)

Jeune fille à la cruche

Huile sur toile, signée en bas à gauche
91,5 x 65 cm

500 / 1000 €

207 Edith AUERBACH (1893-1956)

Paysage orientale

Huile sur toile, signée en bas à droite
65 x 81 cm

500 / 600 €

208 Edith AUERBACH (1893-1956)

Métisse

Huile sur toile, signée et datée 32 en haut à droite
81 x 65 cm

400 / 600 €

209 Luigi Corbelini (1901-1968)

Nu assis dans l'atelier

Huile sur toile, signée en bas à gauche
116 x 89 cm

800 / 1000 €

210 Charles KVAPIL (1884 - 1957)

Nu assis

Huile sur toile, signée en haut à droite et datée 1936
Signée au dos et adresse 11 av du Not XVIII
55 x 46 cm

1500 / 2000 €

211 Charles KVAPIL (1884 - 1957)

Les baigneuses

Huile sur toile, signée en bas à gauche et datée 1939
38 x 46 cm

Manques et accidents à la couches picturales droite et milieu

1200 / 1500 €

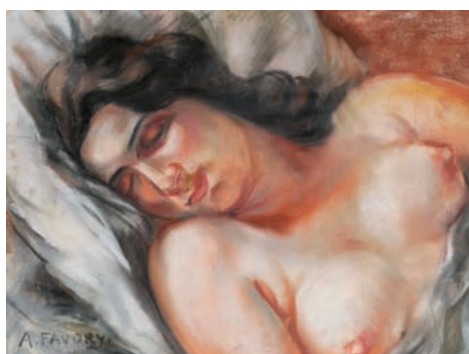
212 André FAVORY (1888-1937)

Buste de femme nue endormie

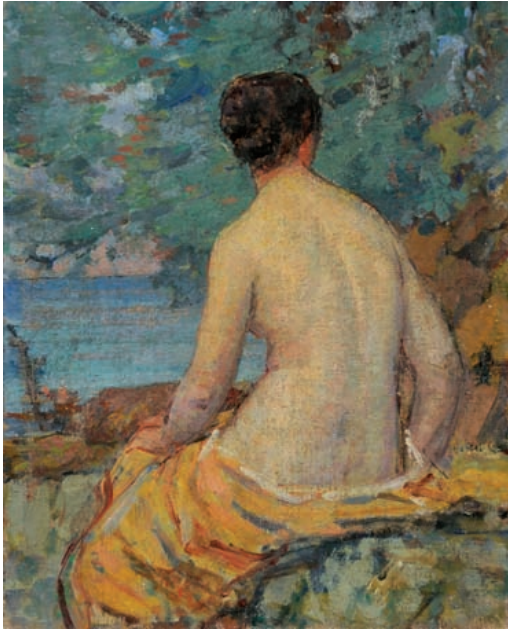
Pastel sur papier, signé en bas à gauche (déchirures)
47 x 62 cm

400 / 600 €

Porte au revers le cachet de la collection Burthoul, Mars 1950 et un numéro 37 au crayon
Provenance : Vente aux enchères, Galerie Georges Giroux 11 Mars 1950
Provenance : Collection particulière - Paris



212



213

213 Ecole Française du début du XXème siècle

Femme nue de dos dans un paysage

Huile sur toile contrecollée sur carton

Trace de signature à droite

23,8 x 18,7 cm

150 / 200 €

214 Ecole du XXème siècle

Portrait d'une jeune femme au bouquet de fleurs

Pastel, signé en bas à droite, daté et situé "Paris 1929".

76 x 60 cm

600 / 800 €

FC

215 Charles Henri VERBRUGGHE (1877-1974)

Femme sortant du lit

Huile sur panneau, signée en bas à gauche

24,8 x 24,5 cm

150 / 200 €

216 Jean DU MARBORÉ (1896 -1933)

Clocher d'église dans un paysage enneigé

Huile sur toile, signée en bas à droite

60 x 92 cm

500 / 600 €

■ **217 Ecole Française du début du XXème siècle**

La ruelle animée

Lavis d'aquarelle brune

8,4 x 4,7 cm

30 / 50 €

218 André Planson (1898-1981)

L'Eglise et son pêcheur

Encre et aquarelle, signée et datée 1940

25 x 17 cm

200 / 300 €

219 Henry de Waroquier (1881 – 1970)

Venise

Technique Mixte (Aquarelle - Encre et Pastel)

Signée et référencée en bas à droite

Pliures et déchirures sur le bord droit

33 x 33 cm

800 / 1 000 €

220 Adrien GODIEN (1873-1940)

La fête

Pastel sur carton, signé en bas à droite et daté 1930

62 x 110 cm

700 / 800 €



219



216



220

221 Valentine Henriette PRAX (1899-1981)

Les Murs

Huile sur toile

Non signée - Circa 1950 - étiquette d'exposition au dos

Manques sur le bords

73 x 92 cm

3000 / 3500 €

■ **222 Gustave HELINCK (1884-1954) (Attribué à)**

Paysage au lac

Huile sur toile

Cartouche sur le cadre

120 x 194 cm

1000 / 1200 €



224

223 Ecole Française du XXème siècle

Les veneurs sonnant l'hallali

Huile sur toile
157.5 x 220 cm

1 500 / 2 000 €

224 Ecole française du XXème siècle

La chasse à courre

Huile sur toile
160 x 222.5 cm

1 500 / 2 000 €

225 Ecole Française du XXème siècle

Le brâme du cerf

Huile sur toile
157.5 x 222.5 cm

Petits accidents

1 500 / 2 000 €



225



223



226

226 DELEMONT Raoul

Montmartre, La rue de l'Abreuvoir

Huile sur toile
Signée en bas à gauche et titrée au dos
46 x 38.5 cm

200 / 300 €

227 Henry Maurice D'ANTY (1910-1998)

Femme et sa fille

Huile sur toile
Signée en bas à gauche
81 x 59 cm

300 / 400 €

228 Henry Maurice D'ANTY (1910-1998)

Nature morte au pichet et aux pommes

Huile sur toile
Signée en bas à gauche
46,3 x 55,4 cm
Collection Particulière - Paris

150 / 200 €



229



230

229 Élisée MACLET (1881-1962)

Rue de Paris
Huile sur carton
Signée en bas à gauche
35 x 27,3 cm
PB

800 / 1 200 €

230 David GARFINKIEL (1902-1970)

Le Pont Neuf
Huile sur panneau
Signée en bas à droite
45,7 x 54,5 cm

200 / 300 €

231 David GARFINKIEL (1902-1970)

Vue de Montmartre
Huile sur toile
Signée en bas à droite et au dos Garfinkiel, 11 rue du Rhin, Paris 19e
46,3 x 55,2 cm
Collection Particulière - Paris

250 / 300 €



232

232 Lucien GENIN (1894-1953)

L'Assemblée Nationale
Huile sur toile
Signée en bas à droite et au dos
50 x 60,5 cm
Collection Particulière - Paris
PB

1 500 / 2 000 €

233 Jean MARAIS (1913 - 1998)

Visage au sapin de Noël
Feutre sur papier
Signé avec un envoi *Gentil Bernard, Bon Noël, Bonne année 1977*
27,5 x 20 cm

500 / 600 €

234 Tony AGOSTINI (1916-1990)

Bouquet de fleurs dans un vase sur un entablement
Huile sur toile
Signée au dos
65 x 46 cm

450 / 500 €

235 FEREDÉL

Garçon accoudé à une chaise
Huile sur toile
Signée en haut à droite
81 x 54 cm

200 / 300 €



231

TABLEAUX CONTEMPORAINS



236

236 Jean JANSEM (1920)
Jeune fille et sa mère
 Pastel gras et crayon sur papier
 Signé en bas à droite daté 84 et 28.3.84 19-34
 22 x 29.5 cm 600 / 800 €

Des oeuvres de cet artiste sont conservés au Musée d'Art Moderne de la Ville de Paris, au Musée d'Art Moderne de Moscou, au Musée National d'Everan en Arménie. En 1969, Mitsukoshi présente une rétrospective de ses oeuvres à Tokyo et depuis son travail est régulièrement présenté au Japon. Deux musées lui sont consacrés à Tokyo (Ginza Jansem Museum) et à Azumino (Azumino Jansem Museum).

237 Olivier DELCOURT
Village dans les montagnes
 Huile sur toile, signée en bas à droite et au dos
 81 x 101 cm 200 / 300 €

238 E. TORRES
Voilier
 Huile sur toile, signée en bas à gauche
 81 x 54 cm 200 / 300 €

239 Florian MELLOUL
Composition abstraite
 Huile sur toile, signée en bas à droite
 73 x 50 cm 100 / 200 €



245 - 246

240 Guido RIGHETTI (1875-1958)
Antilopes
 Bronze à patine brune, signé, numéroté E.A III/IV, cachet UDB
 Haut : 27 cm - L.arg : 50 cm - P.prof : 14,5 cm 2 500 / 3 000 €

241 Irénée ROCHARD (1906-1984)
Elephant et son petit
 Bronze à patine brune, signé sur la patte arrière
 Socle de marbre vert
 Haut : 34 cm - Larg : 75 cm - Prof : 22 cm 600 / 800 €

242 Yvonne CLERGERIE
L'Innocence
 Bronze à patine brune, signé sur la terrasse et numérotée 5/8
 Haut : 67 cm - Larg : 25,5 cm - Prof : 25,5 cm 3 500 / 4 000 €

243 Yvonne CLERGERIE
Pauline
 Bronze à patine verte
 Signée et numérotée 6/8
 Haut : 37 cm 2 000 / 2 500 €

244 Yvonne CLERGERIE
La voie du Cœur
 Bronze à patine brune, signé, titré et numérotée E.A II/IV
 Haut : 60 cm 6 000 / 7 000 €

245 TOESCA Andie
Off the Ground
 Bronze à patine brune, numérotée 6/8
 Fondeur Chapon
 Haut : 40.5 cm 2 000 / 2 500 €

246 TOESCA Andie
Together or Knot
 Bronze à patine brune, numérotée 1/8
 Fondeur Chapon
 Haut : 38.5 cm 2 000 / 2 500 €

CADRE

247 Cadre en bois sculpté et doré cintré en haut à décor de rinceaux feuillagés ajourés dans le style du XVIIe siècle Italien
 Italie XIXe siècle
 150 x 93 cm - Profil : 22 cm 2 000 / 3 000 €



241

CHINE



248 CHINE

Petit vase miniature en porcelaine à décor polychrome des huit immortels. XIXème siècle
Haut : 8.5 cm 100 / 120 €

249 Tabatière en néphrite de forme écusson et une tabatière en porcelaine à décor de calligraphies et objets mobiliers.
Manque un bouchon
Haut 6.2 cm – Haut : 7 cm 100 / 120 €

250 Deux tabatières de forme balustre en porcelaine bleu -blanc à décor de dragons.
Haut : 7.5 cm – Haut : 7 cm 250 / 300 €

251 Importante tabatière en porcelaine bleu-blanc à décor de personnages dans des paysages. Accident au bouchon
Haut : 8 cm – Larg : 6 cm 100 / 120 €

251bis Tabatière en argent en forme de double poisson. Tabatière en verre peinte à l'intérieur à décor d'enfant.
Haut : 6.5 cm – Haut : 7 cm 80 / 100 €

252 Tabatière en agate sculptée dans une veine blanche de trois bous. Tabatière en verre imitant l'agate.
Haut : 6 cm - Haut : 7 cm 200 / 250 €

253 Tabatière en porcelaine de forme balustre à décor d'oies dans les millets. Une tabatière en porcelaine beige craquelée monochrome. Une tabatière en forme de petite jarre en porcelaine blanche monochrome avec masques et anneaux émaillés noirs.
Haut : 8.5 cm - Haut : 8 cm - Haut : 6.5 cm 300 / 350 €

254 Tabatière de forme balustre à décor d'un dragon dans les nuages. Tabatière de forme cylindrique à décor d'un prunus en fleurs.
Haut : 8 cm - Haut : 9 cm 150 / 200 €

255 Tabatière de table en verre overlay vert sur fond rose.
Haut : 11,5 cm 100 / 120 €

256 CHINE. Lave-pinceaux blanc de chine.
Epoque KANGXI. féle
Haut : 3.5 cm - Diam : 6.5 cm 200 / 300 €

258 CHINE.

Pot à pinceaux à décor émaillé dans le goût de la famille Rose. Marque et époque DAOGUANG (1820-1851)
Haut : 13.5 cm 500 / 600 €

259 CHINE.

Repose-pinceaux de couleur aubergine.
Porte une marque. Haut : 9 cm - Larg : 13.2 cm 400 / 500 €

260 Important vase de forme gourde en porcelaine bleue monochrome. Marque sous la base.
Haut : 41 cm 200/300 €

261 Vase de forme balustre en porcelaine bleue poudrée à décor de deux dragons à la poursuite de la perle de sagesse.
Haut : 21 cm 1 000 / 1 200 €





262 CHINE. Coupe libatoire en bambou ajouré et sculpté à décor de fleurs et de branches. Elle repose sur son socle. 2 000 / 2 500 €

263 Boîte en laque noire et rouge de forme polylobée, le couvercle sculpté à décor de branches de prunier. Haut : 5 cm – Larg : 11,5 cm 800 / 1 000 €

264 CHINE. Louche de lettré en bois sculpté à décor d'oiseaux, de papillons et fleurs, le cuilleron à décor d'un animal fantastique et tortue. 600 / 800 €

265 Guanyin en porcelaine blanc de Chine posant sur un nuage. Fêle de cuisson et très légères égrenures Haut : 34 cm 2000 / 2500 €

266 CHINE. Pot à pinceaux en bois de forme octogonale orné de vingt huit médaillons de marbre. Haut : 29,5 cm – Larg : 23 cm 1000 / 1200 €

267 CHINE. Guandi en bronze laqué or. Haut : 18,5 cm 800 / 1000 €

268 Brûle-parfum en bronze patiné brun vert à incrustations dorées. Il repose sur trois pieds légèrement cambrés. Haut : 22 cm 300 / 350 €

■ **269 CHINE, fin du XIXème siècle. Potiche** couverte montée en lampe en porcelaine et émaux de la famille verte sur fond jaune à décor de rinceaux, pivoines et feuillages. Base ornée de pétales de lotus stylisé. Monture en bronze doré au niveau du col et de la base. PA 1 000 / 1 200 €



270

270 CHINE. Paire de vases en porcelaine de Canton à décor émaillé dans le goût de la famille verte, à décor sur la panse de scènes animées dans de larges réserves rectangulaires, d'autres dans des réserves violonées, le col souligné de dragons rampant, les prises figurant des animaux. XIXème siècle. Haut : 65 cm 3 000 / 3 500 €

271 Coupe en jade vert translucide Style Moghol, fin du XVIIIème - début du XIXème siècle 600 / 800 €

272 Vase de forme balustre quadrangulaire en porcelaine bleu à décor stylisé de grecques et de fleurs. Monture en bronze à décor de frises d'oves et prises en appliques figurant des couronnes de lauriers, le couvercle orné de feuilles d'acanthes. Haut : 29 cm 2 200 / 2 500 €

273 Paire de pots à gingembre en porcelaine blanc - bleu à décor sur la panse dans des réserves d'objets mobiliers. Couvercles et socles en bois ajouré et sculpté. Haut : 23 cm 1 500 / 2 000 €

274 Assiette creuse en jade vert épinard. Chine, XIXème siècle Diam : 22.3 cm 800 / 1 000 €

275 Paire d'œies en biscuit émaillé jaune et vert.

Petits fêles de cuisson à la base et sur une aile

H.8.5 cm - H. 6.5 cm

500 / 600 €

276 CHINE

Potiche de forme balustre en porcelaine blanc-bleu à décor de volatiles et de branches fleuries. Epoque Wanli

Haut : 17 cm – Larg : 16,5 cm

600 / 800 €

277 CHINE

Grande coupe creuse de forme ronde à motifs en émaux dans le style de la famille rose sur l'aile et le bassin de papillons dans des entourages de rinceaux, fleurs et fruits, la bordure ornée de semis de fleurs.

XIXème siècle

Haut : 9,5 cm – Diam : 30 cm

100 / 150 €

Voir la reproduction page 40 // PA

278 CHINE

Grande coupe de forme ronde en porcelaine à décor en émaux figurant deux élégantes dans le bassin, l'aile ornée de fleurs, la bordure présentant des chauves souris dans des nuages.

Début du XIXème siècle

quelques usures

H.9.5 cm D.29.5 cm

100 / 150 €

Voir la reproduction page 40 // PA

279 CHINE

Grande coupe de forme ronde en porcelaine à décor en émaux d'une scène animée de trois personnages, l'aile à décor de pivoines, la bordure ornée de fleurs dans un entourage de rinceaux.

Début du XIXème siècle

Quelques usures

Haut : 9,5 cm – Diam : 28 cm

100 / 150 €

Voir la reproduction page 40 // PA

280 CHINE

Coupe sur pied à bord polylobé en porcelaine blanche et émaux dans le style de la famille verte à décor de dragons.

XIXème siècle

Haut : 6.5 cm - Larg : 28.5 cm - Prof : 22.5 cm

80 / 100 €

PA

281 CHINE

Vase double gourde turquoise à décor émaillé de rinceaux et fleurs.

Porte une marque JIAQUING (1795-1820)

Haut : 28 cm

1000 / 1200 €

282 CHINE

Potiche en porcelaine blanche à décor en émaux polychromes de branches de prunier, vases et sellettes dans un semis de feuilles et de fleurs.

XIXème siècle

Haut : 45 cm

200 / 300 €

PA

283 CHINE

Paire de cache-pots hexagonaux en porcelaine posant sur une bête ajourée, à décor sur la panse de décor en émaux polychromes.

XIXème siècle

Percés et montés à l'électricité

Haut : 14 cm – Larg : 22.2 cm

150 / 200 €



273



272



277 - 278 - 279



285

284 CHINE

Plat à condiments à six compartiments en bleu sous couverte à décor de fleurs de lotus stylisées dans un entourage de rinceaux.

Marque sous la base

XIX^{ème} siècle

50 / 80 €

PA

285 CHINE

Paire de vases de forme balustre en émaux cloisonnés à décor de dragons, rinceaux, palmettes et fleurs.

Haut : 38 cm

200 / 300 €

PA

286 CHINE

Deux boîtes en émaux cloisonnés, l'une présentant sur le couvercle un décor de papillons, et sur la panse des réserves à décor de bambous, marguerites et diverses fleurs, l'autre à décor de fleurs et motifs géométriques. Diam : 9 cm - Diam : 6 cm

On y joint un petit vase en émaux cloisonnés.

100 / 200 €

287 CHINE

Racine de lettré en bois sculpté.

Haut : 31 cm

200 / 250 €

288 CHINE

Verseuse en pierre néphrite à côtes de melon et d'oiseau sur des branchages.

XIX^{ème} siècle. Manque le bouchon

Haut : 9 cm - Larg 14,5 cm

400 / 500 €

289 CHINE. Paire de pots à pinceaux de couleur vert jaune

Probablement DAOGUANG. Eclat sur l'un

Haut : 12.2 cm - Diam : 7.5 cm

600 / 700 €

290 CHINE. Lave-pinceaux en forme de coquillage à couverte bleu turquoise.

Haut : 5.5 cm

300 / 400 €

291 CHINE. Paire de statuettes en bronze représentant des personnages tenant un vase sur des dragons.

XVIII^{ème} siècle. Accidents et restaurations

Haut : 22.5 cm - Larg : 12 cm - Prof : 8.5 cm

500 / 700 €

292 CHINE

Coupe de forme ronde posant sur une bête, la panse à décor d'un combat de dragons et de coqs. Marque au dos

Fin du XIX^{ème} siècle

60 / 80 €

PA

293 Sculpture en bambous représentant un moine tibétain.

Haut : 15.5 cm

300 / 350 €

294 CHINE. Paire de vases en porcelaine à décor émaillé de pots de fleurs, mobiliers domestiques encadrés de frises. Les prises à décor d'animaux. Haut : 59.5 cm

100 / 150 €

PA

295 CHINE. Vase balustre à décor émaillé de pots fleuris, oiseaux et objets mobiliers domestiques sur la panse, le col est la base à motifs géométriques.

Fin du XIX^{ème} siècle

Haut : 61 cm

200 / 250 €

PA

296 CHINE

Potiche couverte en porcelaine à décor émaillé dans le goût de la famille rose à décor de coq et bouquets fleuris sur la panse encadré de frises à motifs géométriques et fleurs.

Haut : 45 cm

200 / 300 €

PA

297 Recueil de douze estampes d'après Hokusai

Fin du XIX^{ème} siècle

Traces d'humidité

250 / 300 €

298 Trois peintures représentant des paysages.

Tâches et rousseurs

600 / 800 €

299 CHINE

Vieil homme et une femme

Encre noire et crayon sur papier

Petites déchirures

Haut : 85 cm - Larg 65 cm

150 / 200 €

300 CHINE

Panneau en bois sculpté et laqué figurant un peintre aux gros yeux tenant dans sa main droite un pinceau et dans sa main gauche des têtes.

Fin du XIX^{ème} - début du XX^{ème} siècle

petits éclats et manques, un oeil accidenté

Haut : 106 cm - Larg : 79.5 cm

100 / 150 €

PA



291

301 CHINE.

Fixé sous verre représentant un dignitaire à cheval venant à la rencontre d'un autre. Haut : 50 cm - Larg : 60 cm // PA 100 / 150 €

302 CHINE.

Fixé sous verre représentant des dignitaires dans un paysage architectural et animé. Haut : 56 cm - Larg : 77 cm // PA 100 / 150 €

303 CHINE.

Fixé sous verre représentant un dignitaire de face Haut : 58 cm - Larg 40.5 cm 80 / 100 €

304 CHINE.

Fixé sous verre représentant une femme apportant le thé dans un paysage animé. Haut : 50 cm - Larg : 69.5 cm // PA 100 / 150 €

305 JAPON.

Langouste en bronze. Long : 20.5 cm // PA 50 / 80 €

306 JAPON.

Bronze représentant le sac du Dieu du Bonheur Hei. Période Meiji //PA 200 / 250 €

307 Ecole asiatique.

Buste de femme coiffée. Bronze. Haut : 41.5 cm 100 / 200 €

308 Suite de quatre plaques en bois gravé.

Travail Tibétain Haut : 17,5 cm – Larg : 59 cm 1 000 / 1 200 €

309 Textile brodé à décor floral.

Travail Turc. Usures Haut : 88 cm - Larg : 57 cm 100 / 120 €



288 - 287



304



299



310

310 Paire de paravents à six feuilles à décor de scènes de palais animées de dignitaires et de courtisans. Elles s'inscrivent dans un décor de nuages stylisés traités à la feuilles d'or.
Encre et gouache sur papier.
JAPON, période Edo, fin du XVIIIe - début du XIXe siècle
Haut : 173 cm – Larg : 62,5 cm
PA

8 000 / 10 000 €

311 Bureau à gradin et son fauteuil en bois richement sculpté et patiné brun rouge. Le bureau présente dans sa partie supérieure un gradin à façade centrale en retrait à quatre arches alternées de mascarons de fleurs stylisées. Elle est flanquée de deux portillons à décor de dragons et les côtés sont ornés de volatiles branchés. Il est surmonté d'un fronton figurant des dragons dans des nuages. Il ouvre par trois tiroirs en ceinture dont le central à décor de poissons et les deux autres à décor de tortues. Il présente sur les pieds et en ceinture un entremêlement de dragons dans des rochers.
Le fauteuil à dossier ajouré à décor de deux dragons se terminant sur les accoudoirs. La ceinture et les pieds sont ornés également de dragons. L'assise à décor d'un mascarón dans un entourage de rinceaux.

Le bureau porte une marque à l'encre en caractère japonais : *Hanjuro Tochibori Fabricant, Boutique de meubles : 1-35 Nord, Ishikawacho, Yokohama Japan*

Quelques petits accidents et manques

Haut : 144 cm - Larg : 116 cm - Prof : 70 cm

3 000 / 4 000 €



311



311

HAUTE EPOQUE



312 - 316

312 **Plaque** en albâtre sculpté en bas relief avec rehauts d'or représentant "La Circoncision". Le grand-prêtre tient l'Enfant nu au-dessus de l'autel sur lequel sont posés le bassin et le couteau de la circoncision ; sur la gauche, la Vierge agenouillée porte une main à la poitrine ; au-dessus d'elle, Pierre s'appuie sur une colonne à côté de la prophétesse Anne et d'un assistant du prêtre ; fond architecturé avec dais et draperies.

Malines, fin du XVI^{ème} siècle. Cadre en bois mouluré du XVII^{ème} siècle
Haut : 12,5 cm – Larg : 10 cm – Haut. Tot : 20,2 cm – Larg. Tot : 17,7 cm
Manques à la partie supérieure, fentes // LF 600 / 900 €

313 **Plaque** en albâtre sculpté en bas relief avec rehauts d'or et de polychromie. Le Christ, un genou à terre, tourne sa tête vers Véronique agenouillée derrière lui qui tient un linge entre ses deux mains ; tandis que deux soldats menacent Jésus. Simon de Cyrène, soutenant la croix, soulage son fardeau ; au-dessus de lui, la Vierge et Jean dans une attitude d'affliction ; au fond, la ville de Jérusalem avec une porte munie d'une herse et la colline du calvaire. Cadre doré à la pastilla à décor d'une course de rinceaux feuillagés.

Malines, fin du XVI^{ème} siècle
Haut : 13,9 cm - Larg : 10,5 cm -
Haut. Tot : 24,2 cm – Larg. Tot : 20,7 cm

Fentes, quelques manques dont la main droite d'un soldat // LF 1 200 / 1 500 €

314 **Plaque** en albâtre sculpté en bas relief avec rehauts d'or représentant "Le Jugement de Salomon". Le roi Salomon, sur la droite, est assis sur un trône surélevé ; il tient un sceptre de sa main gauche et lève l'autre main dans un geste de justice ; la mère implorante est agenouillée devant lui, les bras croisés sur la poitrine, l'enfant mort à ses côtés ; derrière elle, se tiennent l'autre mère debout et le soldat muni d'une épée qui saisit l'enfant vivant par un pied ; d'autres personnages assistent à la scène. Monogramme non identifié sur le cartouche. Composition avec des variantes par rapport aux scènes connues.

Malines, premier tiers du XVII^{ème} siècle
Cadre en placage d'ébène du XVII^{ème}
Haut : 9,4 cm – Larg : 12 cm - Haut. Tot : 17,1 cm – Larg. Tot : 19,7 cm
Fentes // LF 1 000 / 1 200 €

315 **Plaque** en albâtre sculpté en bas relief avec rehauts d'or représentant "L'Adoration des Bergers". Jésus, couché dans son berceau, est encadré par la Vierge agenouillée, les mains jointes, et un ange dans la même attitude ; au-dessus, à gauche, Pierre se penche sur la scène qu'il éclaire, une bougie à la main ; à gauche et à droite, deux bergers, l'un soulevant son chapeau en signe de respect, l'autre retenant d'une main un pan de son manteau ; le bœuf réchauffe l'Enfant de son souffle tandis que l'âne se détourne, occupé à brouter la mangeoire ; toit de paille de l'étable et architecture à l'antique au-dessus et en fond. Cadre en bois doré, mouluré et sculpté en méplat.

Malines, fin du XVI^{ème} siècle
Haut : 12,7 cm – Larg : 10 cm - Haut. Tot : 22,2 cm - Larg. Tot : 19,4 cm
Fentes, restauration à l'angle supérieur droit, cadre redoré 600 / 900 €
LF

316 **Plaque** en albâtre sculpté en bas relief représentant "L'Arrestation de Jésus". A la partie supérieure, Jésus reçoit le baiser de Judas encadré par deux soldats ; au-dessous, Pierre brandit son épée pour couper l'oreille de Malchus, le serviteur du grand-prêtre, qui est couché se protégeant le visage de son bras droit. Cadre en bois mouluré, enduit et peint.

Malines, fin du XVI^{ème}/début du XVII^{ème} siècle
Haut : 12 cm – Larg : 10,3 cm – Haut. Tot : 22,9 cm – Larg. Tot : 20,8 cm
quelques accidents et manques, fentes et usures 600 / 800 €
LF

POUPÉES



318 - 322

317 Grande poupée, tête porcelaine marquée en creux : DEP et Tampon rouge: Tête jumeau T. 12, yeux mobiles bleus, bouche ouverte sur une rangée de dents, oreilles percées, corps articulé en bois et composition, étiquette bleue: Bébé Jumeau, Diplôme d'honneur, (écaillures) ensemble robe et veste en crêpe de laine bleu - marine à plastron et col bleu ciel et galon blanc, chaussures Jumeau. Circa 1910 H. 70 cm

Présentée dans une malle contenant 5 robes : Plumetis, soie imprimée rose et gris, coton bleu, coton blanc et lainage blanc, deux tabliers blanc coton, linon et broderie - Cinq chapeaux et coiffes : paille tréssée rose, plumetis et valenciennes, soie écossaise, velours bleu et cuir (béret Grands Magasins du Louvre), une culotte, châle en mousseline crème et un édredon en linon plissé et valenciennes // SD 400 / 600 €

318 Poupée allemande, tête porcelaine marquée en creux : 109-6 Germany Handwerck, yeux mobiles bruns, bouche ouverte sur une rangée de dents (manque une dent), oreilles percées, perruque blonde, corps articulé en bois et composition à quatre boules, costume régional, corset rouge.

Haut : 42 cm // SD 250 / 300 €

319 Poupée, tête en porcelaine marquée en creux: UNIS France 301, yeux mobiles bleus, bouche ouverte sur une rangée de dents, perruque chatain, corps articulé en bois et composition (manque une main) robe blanche en piqué de coton et tablier en application sur tulle.

Haut : 66 cm // SD 100 / 150 €

320 Poupée allemande, tête porcelaine marquée en creux : DEP, T 10, yeux mobiles bruns, bouche ouverte sur une rangée de dents, oreilles percées, perruque blonde, corps articulé en bois et composition à mécanisme à ficelles (à revoir), robe en linon brodé et dentelle du Puy

Haut 56 cm // SD 300 / 400 €

321 Bébé caractère, tête porcelaine marquée en creux: SFFBJ 236, T 12 (éclats et fêles à la tête, yeux bleus (à remettre), bouche ouverte/fermée laissant apparaître deux dents et la langue, perruque blonde, corps articulé en bois et composition, robe blanche et chapeau de paille.

Haut : 70 cm // SD 200 / 250 €

322 Poupée JUMEAU, T13, tête porcelaine (sans manque) accidentée, yeux fixes bleus, bouche ouverte sur une rangée de dents, oreilles percées, perruque châtain, corps articulé en bois et composition, robe en tulle à pois et volant en application, chapeau de paille

Haut : 76 cm // SD 250 / 350 €

323 Chaise haute à roulette à mécanisme faisant landeau en bois tourné. Quatre roues.

Haut : 27 cm – Larg : 44 cm – Prof : 65 cm // SD 50/60 €

324 Landeau en métal et plastique bleu à quatre roues.

Haut : 75.5 cm – Larg : 35 cm – Prof : 91 cm // SD 50/60 €



317

MINIATURES & OBJETS DE VITRINE



325 Ecole Française du XIXème siècle

Portrait d'homme
Miniature sur ivoire

Trace d'humidité
Diam : 5,5 cm

150 / 200 €

326 Pierre Édouard GAUTIER D'AGOTY (1775-1871)

Portrait de jeune fille au collier et à la robe dentelée
Miniature sur ivoire

Signée en bas à gauche et datée 1822
Diam : 6,7 cm

500 / 600 €

■ **327 Ecole Française du XIXème siècle**

Portrait de la marquise de Pompadour

Miniature ovale sur ivoire
10,5 x 9,3 cm

120/ 150 €

■ **328 Ecole Française du XIXème siècle**

Portrait d'officier
Miniature sur ivoire

Petits manques au centre
Diam : 7,6 cm

150 / 200 €

■ **329 Ecole Française du XIXème siècle**

Portrait de jeune fille au ruban

Miniature sur ivoire
Diam : 5,9 cm

Accidents

120 / 150 €

330 Ecole française du XIXème siècle

Portrait de Marie Leczinska
Miniature sur ivoire

Monogrammé à droite JN
Haut : 9 cm - Larg : 7 cm

150 / 200 €

331 E. Lamy?

Portrait présumé de Melle de Hornès.

Miniature sur ivoire
Signée en bas à droite

Au dos une inscription manuscrite indique Melle Hornès, pianiste de S.M Hortense, Eugénie de Beauharnais, Reine de Hollande, Comtesse de Saint Luc au Chateau de Saint Luc

Haut : 8.5 cm - Larg : 7 cm

300 / 400 €

332 Boîte en écaille, présentant sur le couvercle une miniature portrait de jeune fille au turban

Accidents et manques

15 / 20 €

■ **333 Portrait de Marie Louise d'Autriche**

Impression à vue ovale. Cadre en bois doré XIXème
13 x 9.8 cm

20 / 40 €

■ **334 Ecole Française du XIXème siècle**

Portrait d'homme
Impression rehaussés
10,2 x 7,5 cm

80 / 100 €



336 - 337

335 Pierre LAGENIE (né en 1938)

Visage

Bronze à patine brune

Signé au dos du cou et numéroté 7/8

Haut : 12 cm – Larg : 5 cm – Prof : 5 cm

80 / 100 €

336 Petit sujet en bronze doré représentant un chien contre un panier tressé.

Haut : 8 cm - Larg : 7 cm - Prof : 5,5 cm

80 / 120 €

337 Ecole française de la fin du XIXème siècle

Enfants

Deux sujets en bronze à patine brun-vert

Haut : 13 cm

120/150 €



343

338 Presse-Papier en bronze doré et patiné brun, figurant deux mains enlacées, les manches à décor de larges feuilles d'acanthes. Socle en marbre rouge veiné.

Haut : 9 cm - Larg : 19 cm - Prof : 8 cm

100 / 150 €

339 Paire de flacons en cristal soufflé à décor en dorure de rinceaux et fleurs, poignée torsadée, le bouchon taillé à facettes.

Haut : 19 cm

80 / 100 €

340 Sujet biscuit représentant une ronde d'enfant dansant et un enfant jouant de la flûte assis sur un banc, une fillette accoudée à lui. La terrasse est ourlée d'une frise de lauriers traitée en dorure.

Haut : 18 cm - Larg : 24 cm - Prof : 11.5 cm

50 / 80 €

341 Boîte en écaille, le couvercle en fixé sous verre figurant une scène animée, la monture en métal doré.

XIXème siècle

Accidents et manques

Diam : 8 cm

80 / 100 €

342 Boîte ronde en écaille doublée, le couvercle orné d'un motif en or à décor de rosace.

Fin du XVIIIème siècle - début du XIXème siècle

120 / 150 €



346



339

343 Deux boîtes en forme de livres comprenant 140 bas reliefs en plâtre représentant des profils et scènes antiques avec les notices explicatives au revers des couvercles.

XIX^{ème} siècle

Deux manques et petits accidents

Haut : 36,5 cm – Larg : 22 cm 400 / 500 €

■ **344 Sculpture** en bronze argenté figurant une déesse antique drapée. Elle repose sur un socle en onyx. 50 / 60 €

■ **345 Franz PELESKA-LUNARD (1873 - ?)**

Femme drapée

Sculpture en marbre et ivoire. Signée au dos

Haut : 21 cm 500 / 800 €

346 Assiette de Pessah. Faïence de Creil Montereau, marquée au dos C.M. Paris et Tepper, Paris, lettrée M Y5 en creux., illustrée du mot hébraïque Matsa dans un décor de scènes inspirées de la Hagada d'Amsterdam de 1695. Décor en noir.

France, fin du XIX^{ème} siècle.

Diam. : 24,5 cm. 200 / 250 €

347 MINTON

Treize tasses et sous tasses en porcelaine de différents décors polychromes dans le goût extrême orient, trois tasses et sous tasses en porcelaine de Minton dépareillées.

On y joint une tasse et sa sous tasse en faïence fine de Sarreguemines

Fêles et petits accidents 700 / 800 €

348 FIVES - Lille, Manufacture de Bruyn

Vase en faïence à glaçure rouge et coulées bleues, les prises figurant des têtes de Satyres.

Marqué sous la base

Haut : 46,5 cm - Larg : 40 cm 500 / 1 000 €

■ **349 FIVES - Lille, Manufacture de BRUYN**

Jardinière en barbotine représentant deux fleurs de datura ouvertes posant sur un socle mouvementé.

Marqué en creux sous la base

Légers fêles et un éclat de cuisson

Haut : 20 cm - Larg 31,5 : cm 80 / 100 €

350 René Jules LALIQUE (1860 - 1945)

Service en verre pressé moulé comprenant douze assiettes à lunch, douze coupes à champagne, et une coupe à fruit rafraîchissoir. Modèle Nippon. Ce modèle n'a pas été continué après 1947.

Bibliographie : R. Lalique, *Catalogue raisonné de l'oeuvre de verre ; Editions de l'Amateur, Félix Marilhac.*

1 500 / 2 000 €



348



345

MEUBLES & OBJETS D'ART



351 **Importante Maquette** du "premier" Royal Louis en bois. D'après le « Répertoire des navires de guerre », Jacques Vichot, mis à jour par P. Boucheix, refondu par H. Michéa, 2 tomes ; AAMM, Ed. 2003 ; - 368 p notre maquette est celle du premier Royal Louis, seul vaisseau à avoir eu 104 canons.

Le royal Louis est un vaisseau de 2400 tx, 120/104 c 9 + 900 h, construit à Toulon par Gédéon Rodolphe. Cette commande fut "compensée" par la réalisation à Brest du Soleil Royal. Ce vaisseau de grandes dimension, 53 m de long, 14.13 m de large, creux de 6.74 m, il comportait au départ une artillerie de 110 canons. Malgré sa devise "d'estre l'unique dessus l'Onde. Comme son Roy l'est dans le Monde", il semble que le Royal Louis ne fut pas une réussite et qu'il appartienne à la catégorie des "batiments manqués". Le Royal Louis fut donc soufflé, technique permettant de remédier au manque de stabilité d'un vaisseau en enflant sa coque, et son artillerie fut réduite à 104 canons. Ce vaisseau n'a fait qu'une seule campagne en 1677 renommé le Royal Louis Vieux en 1692. Il fût démoli à Toulon en 1697.

Le second Royal Louis encore plus imposant était armé de 112/110 canons. Ce dernier fut le plus important que l'on ait construit sous le règne de Louis XIV. Notre maquette compte tenu de la faiblesse des documents concernant le premier Royal Louis, apparaît probablement comme étant une interprétation avec les aléas qui sont dans l'imagination des maquettistes.

Haut 400 cm - Long : 350 cm

Bibliographie : « Répertoire des navires de guerre », Jacques Vichot, mis à jour par P. Boucheix, refondu par H. Michéa, 2 tomes ; AAMM, Ed. 2003. - Neptunia n° 112 - 4 tr 1973 - art de Jean Boudriot.

Nous remercions Madame Emilie Fourgous du Musée National de la Marine pour ses indications dans l'élaboration de cette fiche.

351

Petits manques à la peinture

4 000 / 6 000 €



■ **352 Eutrope BOURET (1833-1906)**

Personnage au manuscrit

Régule

Socle de marbre vert de mer

Haut : 61 cm

200 / 250 €

■ **353 Émile Louis Picault (1833-1915)**

Le penseur

Bronze à patine brune et polychrome

Signé sur le socle, cachet au dos "syndicats des fabricants de bronze unis

- 1816", monogramme BD et numéroté 1160

Contre socle en marbre vert de mer

H : 65,5 cm

500/600 €

354 Emile Louis PICAULT (1833-1915)

Le devoir

Bronze à patine brune. Signé sur le socle

Haut : 60 cm

500 / 600 €

355 Ployant en bois mouluré, sculpté et doré, le piétement en X mouvementé agrémenté de feuilles d'acanthé réunis par des entretoises en volutes ornées d'une coquille.

Style Louis XIV. Accidents

Haut : 47 cm - Larg : 54.5 cm - Prof : 42 cm

250 / 300 €

356 Miroir en bois et stuc doré de forme violoné, le fronton à décor d'un gentilhomme coiffé surmonté d'une coquille, fleurettes en chute, cartouche et rinceaux à la base.

XIXème siècle

Restaurations, renforts, petits accidents et manques

Haut : 79 cm - Larg : 43.5 cm

300 / 500 €



355

357 Bureau plat en bois noirci, placage d'ébène et marqueterie d'écaille rouge et laiton en contrepartie. Il ouvre à trois tiroirs en ceinture. Riche ornementation de bronzes ciselés et dorés tels que entrées de serrures, poignées de préhension mobiles à décor de feuillages, chute de fleurs et vagues dans le retour des caissons, chutes d'angles à décor de bustes de femme, frise soulignant l'arête, mascarons sur les cotés et les sabots.

Dessus de maroquin lie de vin frappé, cerné d'une lingotière moulurée.

Style Louis XIV

Haut : 80.5 cm - Larg : 161.5 cm - Prof : 90.5 cm

3 500 / 4 000 €



357



358

358 Ecole Française du XIXème siècle

Buste d'homme

Marbre blanc. Il repose sur un socle en gaine.

Haut : 74 cm



359

359 Ecole Française du XIXème siècle

Buste d'homme

Marbre blanc. Il repose sur un socle en gaine.

Haut : 80 cm

■ **360 Table à en cas** en bois laqué vert à décor de motifs floraux et passementerie, le plateau à décor d'une chinoiserie dans un entourage floral. Elle repose sur quatre pieds cambrés.

Style Louis XV, du XIXème siècle

Accidents et manques à la laque

Haut : 73.5 cm - Larg 43.5 cm - Prof : 32 cm

500 / 1 000 €

500 / 1 000 €

120/150 €

361 MEISSEN

Pendule en porcelaine de forme mouvementée, deux personnages sur la base et à l'amortissement. Le cadran de forme ronde à chiffres romains et arabes pour les minutes.

Fin du XIXème siècle. Haut : 45 cm - Larg : 29 cm

500 / 600 €



372

■ **362 Table à thé** en bois de placage et marqueterie de bois de rapport à décor de paniers fleuris dans des encadrements de filets, le plateau central triangulaire est flanqué de trois plateaux violonés déployant. Elle repose sur trois pieds cambrés ornés de chute et de sabots en bronze. Le plateau ourlé d'une astragale en bronze.

Style Louis XV, de la fin du XIXème siècle

Haut : 71 cm - Larg : 62 cm

200 / 300 €

363 Canapé en bois mouluré, sculpté et laqué vert d'eau à décor de bouquets de fleurs, le dossier à trois évolutions. Il repose sur huit pieds cambrés.

Epoque Louis XV. Eclats et manques à la laque, petits accidents

Haut : 92 cm - Larg 198 cm - Prof : 66 cm

2 000 / 3 000 €

364 Porcelaine de PARIS, Atelier BRINGEON

Deux assiettes en porcelaine à décor en camaïeu gris de scènes de paysages animés dans le bassin, le marli et la bordure ourlés d'un filet or.

Usures à la dorure

Diam : 24 cm

On y joint une assiette en porcelaine blanche, le bassin figurant un enfant avec un bouquet de roses en camaïeu gris, l'aile à frise de palmes et de draperies stylisées traités en dorure.

Usures et deux éclats

Diam : 23 cm

150 / 200 €



363



362



367

365 Paire de chaises en bois naturel mouluré, sculpté et ciré à décor de fleurettes et feuilles, le dossier violonné. Elle repose sur des pieds cambrés dont les antérieurs présentent en chute de larges feuilles.
Epoque Louis XV
Assises et dossier foncés de canne. Restaurations, pieds antés
Haut : 91.5 cm - Larg : 50 cm - Prof : 43.8 cm 250 / 300 €

366 GIEN
Paire de cache-pots en faïence blanche de forme octogonale à décor en bleu de lambrequins et entrelacs dans le goût dit Bérain. Les prises en appliques figurant des coquilles renversées.
Haut : 17.5 cm - Larg : 21.5 cm 200 / 300 €

367 Bergère à dossier droit en bois naturel mouluré et sculpté de fleurettes et coquille, les accoudoirs à manchettes. Large assise reposant sur quatre pieds cambrés.
Epoque Louis XV
Haut : 97 cm - Larg 75 cm - Prof 60 cm 800 / 1 000 €

368 Paire de cache-pots en porcelaine de Paris de forme polylobée, la panse présentant un décor polychrome avec rehauts d'or et d'argent, d'amours dans un paysage bleu nuit, ils reposent sur quatre pieds figurant des cartouches flanqués de feuillages ajourés. La bordure également ajourée à motifs géométriques traités en or uni et amati.
XIXème siècles
Trace d'étiquette au revers. Fêles étoilés au fond et l'un accidenté et restauré.
Haut : 18 cm - Diam : 20 cm 150 / 200 €



367



208

369 Commode en bois naturel mouluré. Elle ouvre en façade par deux tiroirs, les montants arrondis à cannelures. Elle repose sur des pieds cambrés. Dessus de marbre rouge griotte.
XVIIIème siècle
Haut : 75.5 cm - Larg : 54.5 cm - Prof : 55 cm 500 / 800 €

370 Cartel en placage d'écaïlle. Il est orné d'une riche décoration de bronzes dorés ciselés de rinceaux feuillagés, volutes, fleurettes et palmettes. Le cadran à chiffres émaillés romains pour les heures et arabes pour les minutes.
Style Louis XV- Epoque Napoleon III
Haut : 57 - Larg : 26 cm // MLC RLE 700 / 1 000 €

371 Paire de candélabres en bronze ciselé et doré à cinq lumières. Les branches en forme de volutes, les fûts balustres, ils reposent sur une base ronde.
Style Louis XV
Haut : 52 cm // MLC RLE 400 / 700 €

■ **372 Ecole française du XIXème siècle.**
Jeune fille ailée à la corbeille de fruits.
Régule.
Socle de marbre vert ourlé d'une frise de lauriers en bronze doré.
Haut : 48 cm - Larg : 26 cm - Prof : 18 cm 200 / 300 €



369



374

373 Bureau plat en bois laqué noir ornés de filets de bronze. Il ouvre en ceinture par trois tiroirs dont le central en retrait et présente sur l'autre face trois tiroirs simulés. Le plateau foncé d'une basane en cuir fauve doré aux petits fers et ourlés d'une astragale de bronze. Garniture de bronze doré à décor d'espagnolette en chute, sabot, poignée de tirage et entrée de serrure à décor de mascarons.

Style Louis XV

Haut : 75.5 cm - Larg : 160 cm - Prof : 79 cm

1 500 / 2 000 €

■ **374 Pierre BLONDEAU - Jean Baptiste OUDRY d'après**

Valet de chien

Sculpture en biscuit

Marque en creux

Accidents et manques

Haut : 38 cm - Larg : 30 cm

Notre exemplaire est à rapprocher d'un des éléments du surtout des chasses commandé au sculpteur Pierre Blondeau et mit en fabrication en 1776 d'après les projets fournis antérieurement par Jean-Baptiste Oudry. Ce surtout est conservé dans les collections du Musée Condée à Chantilly.

200 / 300 €

375 ROUEN

Grand plat creux en faïence à décor polychrome dit à la corne d'abondance.

XIX^{ème} siècle

Diam : 49 cm

100 / 200 €

■ **376 BARRES. Vide-poches** en bronze figurant un enfant jouant avec une grenouille. Signé. Contre socle de marbre.

80 / 100 €



377

■ **377 Clodion (1738-1814) d'après**

Les enfants musiciens

Bronze à patine dorée et verte

Signé sur la terrasse

Contre socle de marbre rouge

Haut : 20,5 cm - Larg : 19 cm - Prof : 13 cm

250 / 300 €



373

378 Vitrine en bois mouluré et doré à cinq côtés vitrés. Elle ouvre par un portillon en façade en léger ressaut et surmonté d'une corniche en chapeau de gendarme. Elle repose sur huit pieds dont les quatre antérieurs cambrés.

Style Louis XV
Haut : 75,5 cm - Larg : 104,5 - Prof : 36,5 cm 200 / 300 €

379 Ecole Francaise du XIXème siècle

Fillette tenant des fleurs dans une draperie
Bronze doré. Haut : 40 cm 400 / 600 €

380 Fauteuil à dossier droit, en bois naturel mouluré et sculpté de fleurettes, les accoudoirs à manchettes, les support en cavet. Il repose sur quatre pieds cambrés.

XVIIIème siècle. Restaurations, pieds entés
Haut : 99.5 cm - Larg : 66 cm - Prof : 51 cm 200 / 400 €

381 Lustre cage en métal patiné vert à huit lumières agrémentée de branchage et de fleurs en porcelaine.

Style Louis XV Petits accidents et manques
Haut : 77 cm - Larg : 66 cm 500/600 €

382 Commode en bois de placage et marqueterie de bois de rapports à décor de fleurs. Elle ouvre en façade par deux tiroirs sans traverse à ressaut central et dont les retraits sont légèrement concaves. Garniture de bronze. Dessus de marbre.

Style Transition du XIXème siècle
Accidents, manques et restaurations
Haut : 79.5 cm - Larg : 59 cm - Prof : 35.5 cm 500 / 600 €

383 Paire de fauteuils à dossier en cabriolet en noyer mouluré et sculpté de fleurettes, les accoudoirs à manchettes, les supports en cavet. Ils reposent sur quatre pieds cambrés.

XVIIIème siècle. Restaurations et renforts
Garniture de tapisserie florale du XIXème siècle
On joint un fauteuil de modèle identique
Parties anciennes
Haut : 91 cm - Larg : 64 cm - Prof : 50.5 cm 800 / 1000 €,



384

384 Petit secrétaire en placage d'amarante et bois de rose dans des encadrements de filets teintés vert. Il ouvre dans sa partie haute par un abattant découvrant deux tiroirs et une niche, et dans sa partie inférieure par trois tiroirs, montants chanfreinés. Il repose sur des pieds antérieurs légèrement cambrés en ressaut. Dessus de marbre
Estampillé L.C.Bircllet, reçu Maître le 20 Octobre 1766
Epoque Transition Louis XV - Louis XVI 1200 / 1500 €

Petits éclats de placage à la traverse inférieure, accident au marbre
Cette ébéniste, dont le nom a été francisé est le frère cadet du grand ébéniste Jacques Bircklé. Il travaille d'abord pour Migeon avant de s'établir rue der Charenton une fois sa maîtrise obtenue.
(ref : Le Mobilier Français du XVIIIème siècle, Dictionnaire des ébénistes et des menuisiers, Pierre Kjellberg - Les Editions de l'amateur, p 76)



382



383



208



385

385 Paire de bergère en noyer mouluré, le dossier en chapeau de gendarme à soufflet feuillagé, les accoudoirs à manchettes. Elles reposent sur des pieds fuselés à cannelures.

Style Louis XVI, XIXème siècle

Haut : 91.5 cm - Larg : 66 cm - Prof : 47 cm

800 / 1200 €

386 Miroir à fronton ajouré en bois doré mouluré et sculpté de volutes et rinceaux feuillagés. Style Louis XVI

Haut : 131,5 – Larg : 53 cm // RLE MLC

200 / 300 €

387 Bureau cylindre de forme rectangulaire en acajou et placage d'acajou maillé mouluré et sculpté de cannelures. Il présente trois tiroirs à la partie supérieure, le cylindre démasque quatre tiroirs et quatre casiers, quatre tiroirs en façade dont un formant coffre, deux tirettes latérales. Il repose sur des pieds fuselés et cannelés terminés par des roulettes.

Dessus de marbre blanc veiné fêlé et galerie de bronze ajourée.

XIXème siècle

Accidents et galerie à refixer

Haut : 117 - Larg : 163 - Prof : 59,5 cm // RLE MLC

3 000 / 5 000 €

388 Paire de chaises en bois mouluré et relaqué gris vert et rechapé vert foncé, le dossier de forme mongolfière ajourée d'une lyre, Elles reposent sur des pieds fuselés à cannelures rudentées.

Epoque Louis XVI. Relaqué, restaurations et renforts

Haut : 89 cm - Larg : 42.5 cm - Prof : 41.5 cm

300 / 400 €

389 Guéridon en bois de placage et marqueterie de fleurs dans une frise d'entrelacs dans la traverse. Il ouvre dans la ceinture par deux tiroirs et deux tirettes. Dessus de marbre blanc veiné ourlé d'une galerie de laiton ajouré. Il repose sur des pieds gaines fuselés terminés par des sabots de bronze.

Style Louis XVI

Haut : 73 cm - Diam : 66 cm

Insolé, manque un bronze

400 / 600 €

390 Console demi-lune en bois mouluré, sculpté et redoré, la ceinture ajourée présente un décor de cannelures rudentées soulignée de guirlandes festonnées, elle repose sur des pieds fuselés également rudentées et terminés par des palmes, ils sont réunis par une entretoise surmontée en son centre d'un vase fleuri flanqué de guirlandes feuillagées.

XVIIIème siècle

Restaurations, reprises en dorure, accidents et manques

Dessus de marbre rouge royale

Haut : 85 cm - Larg 95.5 cm - Prof 51 cm

800 / 1 000 €



388



389



391 Sellette en acajou et placage d'acajou à trois plateaux dont deux d'entrejambe, les montants à cannelures se terminent par des pieds cambrés. Fin du XIXème siècle - début du XXème siècle
 Petit enfoncement à la galerie
 Haut : 76 cm - Larg : 36 cm - Prof : 26.5 cm 80 / 120 €

392 Bureau plat formant vis à vis de forme mouvementée en placage de satiné et amarante dans des encadrements et des filets. Il ouvre à cinq tiroirs sur chaque façade et repose sur des pieds cambrés. Riche décoration de bronzes ciselés et dorés tels que astragale, chutes ajourées ornées de feuilles d'acanthé, entrées de serrures, poignées de tirage et sabots. Signé au revers de certains bronze AD.
 Dessus de maroquin fauve doré aux petits fers.
 Style Louis XV
 Deux bronzes à refixer, petits accidents de placage
 Haut : 86 - Larg : 185 - Prof : 99 cm // RLE MLC 5 000 / 8 000 €

393 Paire de devant de chenêts en bronze posant sur des sabots réunis par des guirlandes de fleurs festonnées, un vase de forme balustre repose sur des éléments architecturaux dont certains en ressaut. L'ensemble est orné de réserves à décor feuillagés.
 Style Louis XVI
 Haut : 37 cm - Larg : 28 cm 150 / 200 €

394 Auguste MOREAU (1834 - 1917) (d'après)
 Cybelle
 Bronze à patine brune. Signé sur la terrasse
 Haut : 55 cm 2 000 / 3 000 €

395 Miroir en bois doré sur fond vert antique, la glace ourlée d'une frise de cannelures, surmontée d'un fronton à glace dans un entourage de rinceaux et draperies, branches de lauriers en chute.
 Fin du XVIIIème siècle
 Haut : 104 - Larg : 65 cm 500 / 600 €

396 Paire de lions en albâtre avec trace de polychromie. Ils sont représentés couchés, les pattes antérieures croisées.
 Dans le goût oriental
 (éclats)
 Haut : 9,5 cm - Larg : 12-15 cm environ // RLE MLC 800 / 1 200 €

397 Canapé à dossier mouvementé à triple évolution, en bois mouluré partiellement relaqué crème, les accoudoirs galbés, la ceinture cintrée à ressaut, sculptée de pastilles. Il repose sur huit pieds cambrés et fuselés, cannelés.
 Epoque Transition Louis XV - Louis XVI
 Restaurations
 Haut : 106,5 - Larg : 195 - Prof : 73,5 cm 3 000 / 5 000 €
 RLE MLC



399

398 Commode en placage d'acajou dans des encadrements de filets de bois de clair ouvrant par trois tiroirs en façade. Les poignées en bronze.

Dessus de marbre blanc

Début du XIX^{ème} siècle

Petits accidents, manques et restaurations

Haut : 80.2 cm - Larg : 103 .5 cm - Prof : 53.5 cm 800 / 1 000 €

■ **399 Ecole Française de la fin du XIX^{ème} siècle**

Psyché

Bronze à patine médaille

Contre socle de marbre blanc à angles à ressaut posant sur des pieds toupies à feuillages en bronze doré.

Haut : 76 cm 600 / 800 €

400 Paire de chaises en bois mouluré et laqué beige, l'assise carré, le dossier rectangulaire ajouré à décor d'une lyre. Elles reposent sur des pieds fuselés à cannelures rudentées.

Style Louis XVI

Haut : 87,5 cm - Larg : 43 cm - Prof : 39.5 cm 100 / 150 €

401 Glace en bois mouluré, sculpté et doré, elle présente un décor de frise de perles, grecques et feuillages à la base, elle est surmontée d'un fronton ajouré à décor d'une corbeille de fruits et de fleurs.

Fin du XVIII^{ème} siècle

Nombreux accidents et manques, reprise à la dorure, restaurations et renforts

Haut : 193 cm - Larg : 78 cm 200 / 300 €

402 Table de salle à manger en acajou à deux abattants, elle repose sur huit pieds fuseaux terminés par des roulettes.

XIX^{ème} siècle

Haut : 75 cm - Larg 120 cm - Prof : 120 cm 1500 / 2000 €



402



398



403

■ 403 DUBOIS Paul (Nogent-sur-Seine, 1829 - Paris, 1905) d'après,

Fondeur Barbedienne

Le Chanteur florentin

Bronze à patine médaille

Haut : 82 cm

Signé sur le socle P. Dubois et F. Barbedienne

Numéroté et annoté dans le bronze sous le socle 271 D et annoté à l'encre
63134 Uln 71

1 500 / 2 000 €

Le Chanteur florentin, exposé en 1865, remporta la médaille d'Honneur du Salon ; le Chanteur florentin fait vraisemblablement partie des nombreuses éditions en bronze réalisées par Barbedienne en 6 tailles différentes (de 39 à 115 cm)

Le modèle en plâtre de la première version figura au Salon de 1865, où il obtint une médaille d'honneur (musée des Beaux-Arts de Troyes). Le bronze, commandé par l'Etat la même année, est aujourd'hui conservé au musée d'Orsay. Deux autres exemplaires en bronze ont été fondus par Barbedienne en 1865-66. L'exemplaire conservé par Barbedienne fut exposé à l'Exposition Universelle de Paris en 1867, à l'Exposition Universelle de Vienne en 1873, et à celle de Paris en 1889. L'autre exemplaire appartenait à la princesse Mathilde. Un troisième exemplaire un peu modifié a été exécuté pour la Ny Carlsberg Glyptotek de Copenhague, qui possède aussi un exemplaire en cire. Le plâtre a figuré à l'exposition de Copenhague en 1888. Des moulages en plâtre ont été réalisés, conservés au musée de Troyes, au musée des Beaux-Arts de Rennes (détruit en 1945), et au musée Dubois-Boucher. Un marbre a été taillé en 1869 (non localisé aujourd'hui). Barbedienne a édité des réductions en bronze en cinq grandeurs (115 à 39 cm), et la Manufacture de Sèvres en trois grandeurs (82, 53 et 39 cm).



406

404 PARIS

Douze assiettes en porcelaine blanche, le marli et l'aile présentant un décor d'oiseau et de vannerie.

Diam : 24 cm 80 / 100 €

405 Meuble scriban en bois de placage dans des encadrements de filets. Il ouvre en façade dans sa partie supérieure par deux vantaux et dans sa partie inférieure par un abattant découvrant quatre tiroirs, deux niches et deux tiroirs.

XVIII^{ème} siècle

(accidents, manques et restaurations)

Haut : 229 cm - Larg : 130 cm - Prof : 54.5 cm
2 000 / 2 200 €

■ **406 Adrien Étienne Gaudez (1845-1902)**

Jeune fille au bouquet de fleurs

Bronze à patine brune

Signé A. GAUDEZ

Haut : 60 cm 500 / 600 €

407 Cartonnier en basane de couleur verte doré aux petits fers à décor de frises de lauriers, grecques, couronnes et palmes. Il présente en façade dans sa partie supérieure une niche et dans sa partie inférieure huit cartons et ouvre par un abattant. Poignées sur les côtés.

Style Empire

Usures, accidents et manques 500 / 600 €



405



408

408 Table de milieu en bois richement sculpté et peint doré. La traverse à décor de cannelures rudentées est soulignée de guirlandes de lauriers festonnées et rubans, elle présente dans les angles des rosaces de fleurs et dans les milieux des cartouches en forme de cuirs. Elle repose sur trois pieds disposés en triangles dont les deux en façade à sections carrées à décor en chute de frise de lauriers l'autre en retrait fuselé à cannelures rudentées et terminé par une bague ornée de feuilles d'acanthé. Ils sont réunis par des plateaux d'entrejambe de forme circulaire où reposent des amours ailés. L'ensemble est réunis par une entretoise en H ornée en son centre d'un panier fleuri. Elle est coiffée d'un marbre rouge veiné de blanc.

Style Louis XVI

Haut : 90 cm – Larg : 260 cm – Prof : 150 cm

10 000 / 12 000 €

409 Paire de candélabres en bronze à quatre lumières posant sur une base ronde à doucine ornée de feuillages, le fût à cannelure se termine par un binet couvert et soutient trois bras de lumière en rinceaux feuillagés.

Style Louis XVI

Haut : 31 cm

200 / 300 €

410 Coiffeuse en acajou et placage d'acajou flammé, elle ouvre à un abattant découvrant un fond de miroir et présentant un plateau de marbre.

Elle ouvre à trois tiroirs en ceinture, montant plats ornés d'un filet de marqueterie, elle repose sur des pieds fuselés terminés par un sabot de bronze à roulette.

Style Louis XVI, Travail de la Maison Soubrier

Haut : 75,5 cm – Larg : 96 cm – Prof : 55 cm

1 000 / 1 200 €



413

■ **411 Surtout** en bronze à fond de glace, la ceinture ajourée et richement ciselée à décor d'aigles déployés dans des couronnes de lauriers, femmes ailées entourant une vasque dans le goût de l'antique et des amours. Il repose sur quatre pieds griffes.

Travail de la Maison Hopillart, Paris.

Larg : 64 cm – Prof : 42,5 cm

600 / 800 €



411

412 Bonheur du jour en acajou et placage d'acajou. Il ouvre en façade, dans sa partie supérieure flanquée de deux colonnes engagées, par un tiroir et un abattant à miroir découvrant une niche et quatre tiroirs et par un tiroir en ceinture. Il repose sur des pieds antérieurs à colonne et postérieurs en pilastres réunis par une base concave. Il est surmonté d'un marbre noir veiné blanc

Style Empire, XIXème siècle

Haut : 124,5 cm - Larg : 81,5 cm - Prof : 39,5 cm

400 / 600 €

■ **413 Max MILO (né 1938)**

Femme orientale adossée à une murette ornée d'un sphinge.

Bronze à patine brune. Signé sur le socle

Contresocle de marbre noir veiné de blanc

Haut : 57 cm

500 / 550 €

414 Pendule en bronze ciselé et doré, le cadran de forme ronde s'inscrit dans un rocher où est posé, sur sa droite un étendard et sur sa gauche est posté Napoléon les bras croisés à ses pieds des boulets et un canon. Il repose sur une base rectangulaire à fond uni présentant en applique des attributs guerriers tels que casque, épée, étendards sur le devant. Mouvement numéroté 1 063 marqué de Gonin Ainé, établissement à Paris, Médaille d'or brevetée Japy frères.

Haut : 36,5 cm – Larg : 24,5 cm Prof : 9,5 cm

1 800 / 2 000 €



208



412

■ 415 **Louis-Ernest BARRIAS**
(Paris, 13 avril 1841 - Paris, 4 février 1905)

La Nature se dévoilant à la Science

Bronze à patine doré et argenté, albatre.

Socle en marbre noir.

Signé en bas au dos.

Haut : 71 cm (avec socle)

10 000/12 000 €

Provenance : Collection privée Paris.

Reprise de la sculpture commandée en 1889 pour orner la nouvelle faculté de Médecine de Bordeaux. Une jeune femme, l'allégorie de la Nature, soulève d'un geste lent les voiles dont elle est enveloppée. Après avoir achevé la première version en marbre blanc pour le décor du bâtiment, Barrias en conçoit une seconde, polychrome, destinée à l'escalier d'honneur du Conservatoire des Arts et Métiers à Paris. Cette dernière est conservée au Musée d'Orsay à Paris.





424

416 Pendule portique en bronze doré à cadran présentant en son centre un décor guilloché et ourlé d'une frise de palmes. Montants en colonne dorique. Elle repose sur une base rectangulaire terminée par des petits pieds. Le balancier à riche décor ciselé de semi de fleurs.

XIX^{ème} siècle

Manques au mécanismes

Haut : 39 cm - Larg : 23 cm - Prof : 8.7 cm 200 / 300 €

417 Lampe bouillotte en bronze finement ciselé, elle pose sur une base à côtés concaves, le fût centrale torsadé entouré de quatre montants en volute, les deux bras en enroulement soutiennent des binets ornés de guirlandes festonnées. Abat-jour en tôle peint à décor de fleurs traités en polychromie.

XIX^{ème} siècle

Manques de peinture à l'intérieur de l'abat jour

Haut : 47.5 cm 300 / 400 €

418 Bougeoir à main en bronze posant sur une base ronde à frise de palmes. Abat-jour en tôle à patine vert antique réglable. Monté à l'électricité.

XIX^{ème} siècle

Haut : 40 cm 150 / 200 €

■ **419 Fauteuil** en acajou et placage d'acajou, le dossier carré, les accotoirs se terminant par une tête d'animal marin. Il repose sur des pieds sabre.

Style Restauration

Haut : 88.5 cm - Larg : 57.5 cm - Prof : 50 cm 120 / 150 €

420 Pendule en bronze ciselé doré et patiné brun. Le cadran de forme ronde à chiffres romains pour les heures sur une couronne d'émail blanc, le centre guilloché, large entourage de rinceaux à décor de feuilles de vignes et guirlandes feuillagées. Sur la gauche Napoléon assis le pied gauche posé sur un boulet de canon. L'ensemble repose sur une base rectangulaire à ressaut orné d'une frise de feuilles d'eau et présente un bas-relief en applique aux attributs de la musique dans un encadrement de frise de lauriers.

Premier tiers du XIX^{ème} siècle. Manques et usures

H. 26 L .23,5 P. 8 cm 1 500 / 2 000 €



417 - 419



416

■ **421 Lit de repos** en acajou à deux chevets égaux renversés à décor de col de cygne. Il repose sur des pieds en griffes de lions. Style Empire

Haut : 61 cm – Larg : 174.5 cm – Prof : 108 cm 200 / 300€

422 DARTE Frères

Paire de vases de forme balustre en porcelaine blanche à décor polychrome et rehauts d'or de deux tons. la panse présente sur une face un monogramme CD et sur l'autre MK dans une couronne de fleurs. Les anses en enroulement se terminent par des têtes de lions.

Signées sous la base

Premier tiers du XIX^{ème} siècle

Accidents, restaurations, fêles et éclats

50 / 60 €

423 Pendule en bronze doré et patiné, le cadran rond à chiffres romains s'inscrit dans un rocher surmonté d'un personnage tenant un drapeau. Elle repose sur une base rectangulaire à canaux, feuillages et palmes terminés par des enroulements.

Vers 1880. Quelques éléments dévissés

Haut : 52- Larg : 37 - Prof : 13 cm 800 / 1 000 €

424 Pendule en bronze patiné et doré, le cadran de forme ronde à chiffres romains s'inscrit dans un muraille présentant à son sommet un Croisé tenant dans une main une épée et dans l'autre un étendard. Elle repose sur une base rectangulaire ornée de feuilles d'eau terminée par des pieds antérieurs ornés de rinceaux et de pointes de lance.

XIX^{ème} siècle

Haut : 48 cm - Larg : 24.5 cm - Prof : 9 cm 1 000/1 200 €

■ **425 PASTCHENKO Vladimir**

Femme allanguie sur un sphinx

Bronze à patine dorée et brune

Signée sur la terrasse. Contre socle de marbre rouge

Haut : 16 cm – Larg : 34 cm – Prof : 14,5 cm 400 / 600 €

426 Belle pendule dite "au jardinier", elle est en bronze finement ciselé et doré, le cadran et le mouvement inscrits dans une caisse d'oranger contenant un hortensia à branchage patiné vert ; sur le côté un personnage tenant une gourde, à ses pieds un arrosoir, un louchet, un râteau et son chapeau ; base ovale à décor d'attributs du jardinage et de pots de fleurs.

Vers 1810-1820.

Manque le carillon

Haut.: 49 cm - Larg.: 31 cm

3 000 / 4 000 €

Une pendule identique à celle que nous présentons a été vendue chez Piasa lors de la vente du 22 Juin 2005 sous le numéro 38.



427 Commode de forme rectangulaire à léger ressaut central en placage de satiné, d'amarante et bois de rapport dans des encadrements et des filets. Elle ouvre à cinq tiroirs sur trois rangs en façade. Les montants arrondis à cannelures simulées, elle repose sur des pieds fuselés terminés par des sabots de bronze. Dessus de marbre Saint Anne. XIXème siècle, avec des éléments anciens

Trois sabots détachés

H : 89 - L : 129,5 - P : 61,5 cm // RLE MLC

2 000 / 3 000 €



426

427



428

Personnage-clé de l'entreprise familiale, fondée par Jacques Rinck en Alsace en 1841, Maurice Rinck associe son nom à l'Art Déco et son atelier devient un passage obligé. En 1937, il obtient la médaille d'or de l'innovation lors de l'Exposition internationale de Paris et le Grand Prix à Bruxelles en 1957. Dans ses années flamboyantes, la maison édite et fabrique pour Ruhlman, Leleu et d'autres artistes.

- **428 Guéridon** en acajou et placage d'acajou de forme ronde posant sur trois termes à buste féminin en bronze surmontés dans la ceinture de couronnes de lauriers.
Plateau de marbre vert Patricia.
Estampille de La maison Rinck
Style Empire, Vers 1950
Haut. 70,5 cm - Diam. 90 cm 800 / 1 000 €



430

- **429 Mobilier de salle à manger** en acajou et placage d'acajou comprenant : une enfilade ouvrant par trois tiroirs et quatre vantaux. Elle présente en façade quatre pilastres engagés ornés de termes à figure d'Egyptienne coiffée d'un Nemès.
Elle repose sur une plinthe. Une table à plateau rectangulaire à angles à pans coupés repose sur quatre pieds également ornés de termes à figure égyptienne. Huit chaises à dossier gondole ajouré orné d'un bandeau central. Elle repose sur quatre pieds dont les antérieurs légèrement sabre terminés par des griffes de lions en bronze. L'assise à galette de tissu vert à couronnes de lauriers.
Estampillé de la Maison de Rinck.
Style Empire
Enfilade : Haut : 111 cm – Larg : 249 cm – Prof : 55 cm
Table : Haut : 75 cm - Long : 206 cm - Prof : 111 cm
Chaise : Haut : 80.5 cm - Larg : 47.5 cm - Prof : 38.5 cm 3 000 / 4 000 €

- **430 Vitrine** en acajou et placage d'acajou ouvrant en façade par deux vantaux vitrés dans leur partie supérieure. Les montants à pilastres engagés ornés de termes figurant des têtes d'Egyptiennes coiffées d'un nemès, ils sont surmontés dans la traverse supérieure de rosaces fleuries et de palmettes. Elle est coiffée d'un marbre vert
Estampillé de la Maison Rinck
Style Empire
Haut : 157.5 cm - Larg : 109.5 cm - Prof : 48 cm 800 / 1 000 €





435



436

■ **431** **Lustre** à huit lumières en bronze doré et patiné vert en forme de lampe antique à décor de palmes, les branches figurant des cygnes. Il est soutenu par des chaînes.

Style Empire

Haut : 60 cm - Larg : 71 cm

100 / 150 €

On joint deux appliques à trois bras de lumière de même modèle

432 **Pendule** en bronze doré et patiné, le cadran de forme ronde à chiffres romains, signé Gandais Jeune à Paris, s'inscrit dans un rocher où repose un personnage avec un livre. Elle repose sur une base ornée de feuilles d'acanthé.

XIX^{ème} siècle

Manque au mouvement

Haut : 37 cm - Larg : 26.5 cm - Prof : 8.3 cm

200 / 300 €

433 **Pendule** en bronze doré et patiné, le cadran émaillé à chiffres romains s'inscrit dans un rocher surmonté d'une femme allanguie. Elle repose sur une base à décor de rinceaux, coquilles et croisillons.

Manques au mouvement

Haut : 31.5 cm - Larg : 25 cm - Prof 8 cm

200 / 250 €

434 **Paire de candélabres** à trois lumières, posant sur une base ronde à doucine ourlée de palmes, le fût balustre est terminé par une bobèche couverte d'une flamme amovible, les deux bras à volutes se terminent par des têtes de lion soutenant les binets.

Epoque Restauration

Haut : 52 cm

500 / 600 €

435 **CATTEAUX Charles (1880 - 1966) -
Manufacture BOCH, la Louvière**

Paire de vases ovoïde en faïence craquelée à fond blanc et décor tournant émaillé d'antilopes sur la panse, la base et le col sont ornés de motifs géométriques.

Signés sous la base: Ch Catteaux D 943 et porte le cachet de la Manufacture.

Vers 1920.

Haut : 31,5 cm

2 000 / 2 200 €

■ **436** **BARYE Fils d'après**

Femme assise sur sellette dans le style Art Nouveau

Bronze à patine brune

Signé

Fonte d'édition

Haut : 76 cm

600 / 800 €

■ **437** **Demeter CHIPARUS (1886-1947) d'après**

Femme orientale dansant

Bronze à patine brune. Signé. Contre socle de marbre noir

Fonte d'édition

Haut : 51 cm

250 / 300 €

■ **438** **CLAIRE J.R. COLINET (1880-1950) d'après**

La danseuse

Bronze à patine brune. Signé sur la terrasse et cachet bronze garanti JB Paris. Fonte d'édition

Haut : 47,5 cm

250 / 300 €



437 - 438 - 439



441

■ **439 CLAIRE J.R. COLINET (1880-1950) d'après**

La jongleuse

Bronze à patine brune et or

Signé sur la terrasse et cachet bronze garanti JB Paris

Fonte d'édition

Haut : 50 cm

400 / 600 €

440 Paire de tables dessertes de forme rectangulaire, les angles à pans coupés, les montants à pilastres terminés par des griffes de lion sont réunis par des croisillons. Dessus de marbre noir encastré.

Style Empire, Travail dans le goût de la Maison Jansen.

Haut : 69.5 cm - Larg : 81 cm - Prof : 51 cm

800/1 000 €



440

441 Camille LEFEVRE (1853-1947)

Buste de femme aux chignons

Socle en gaine

Marbre

Signé et daté 1921

Haut : 59 cm

600 / 800 €

442 Bureau cylindre en noyer mouluré ouvrant dans sa partie supérieure par trois tiroirs et un cylindre à lamelles découvrant un casier central à rideaux flanqué de huit tiroirs et deux casiers et dans sa partie inférieure par sept tiroirs disposés en caisson. Les montants sont ornés de cannelures rudentées. Il est surmonté d'une galerie de bois ajourée. Il repose sur huit pieds à section carrée terminés par des sabots de bronze. Garniture de bronze doré pour les poignées de tirages, prises et entrées de serrures.

Style Louis XVI, XIXème siècle

Haut : 123 cm - Larg : 145,5 cm - Prof : 67 cm

1 000/1 200 €



442

443 Miroir en bois et stuc doré à décor de feuillage et frise de fleurs, elle est surmontée d'un fronton présentant une coquille ajourée flanquée de branches fleurie.

Fin du XIXème siècle

Haut : 169 cm - Larg : 101 cm

250 / 300 €



449

444 Commode en bois mouluré et laqué noir à façade à ressaut central ouvrant par trois tiroirs, le plateau à côtés galbés. Elle repose sur quatre pieds cambrés.
Style Transition
Manque les poignées
Haut : 92.5 cm - Larg : 105 cm - Prof : 40.5 cm 400 / 500 €

445 Lampe en bronze posant sur un socle en bois teinté, le fût figurant une sphère céleste, l'abat jour en laiton armorié.
Haut : 63 cm 50 / 60 €



446 Secrétaire en bois de placage. Il ouvre en façade dans sa partie haute par un tiroir et un abattant découvrant un portillon, casiers et tiroirs et dans sa partie basse par trois tiroirs. Dessus de marbre blanc veiné à pans coupé.

Travail étranger du XIXème siècle

Restaurations, fond rapporté

Haut : 151.5 cm - Larg 114.5 cm - Prof : 51 cm

600 / 800 €

447 Guéridon de forme ronde en placage de loupe d'orme et bois de placage, le plateau posant sur trois arcs réunis sur un fût balustre peint à l'imitation du marbre terminé par une base hexagonale à pans sur un contre socle.

XIXème siècle, travail probablement Autrichien.

Haut : 76 cm - Diam : 90 cm

600 / 800 €

■ **448 Paire de consoles** d'appliques en bois peint polychrome et doré à décor d'une femme noire soulignée d'une passementerie festonnée.

Dans le style italien du XVIIIème siècle

Haut : 31.5 cm - Larg : 32.5 cm

100 / 120 €

449 Paire de lampes en bronze doré posant sur une base carrée ourlée d'une frise de lauriers à cannelures surmontée d'un oeuf en pierre verte craquelé.

Haut : 53 cm - Larg : 14 cm - Prof : 14 cm

200 / 300 €

450 Commode tombeau en bois de placage et marqueterie de bois de rapport à décor de fleurs dans des réserves mouvementées. Elle ouvre en façade à quatre tiroirs. Garniture de bronze pour les poignées de tirage, entrées de serrure, chutes, sabots et le tablier.

Dessus de marbre

Style Louis XV

Haut : 103 cm - Larg : 116.5 cm - Prof : 54.5 cm

500 / 600 €

451 Fauteuil en bois mouluré, sculpté, laqué vert et rechapé, Les accotoirs à manchettes, les support en cavet. Il repose sur des pieds cambrés. Les accotoirs et les dossiers sont foncés de canne.

Style Louis XV de la fin du XIXème siècle

Assise anciennement cannée, accidents et manques

Haut : 87.5 cm - Larg : 53.5 cm - Prof : 49 cm

80 / 120 €



447

452

■ **452 Somno** en placage de noyer de forme ronde ouvrant par un tiroir et un portillon.

XIX^{ème} siècle

Accidents, restaurations, manques, insulations

Haut : 60 cm - Diam : 45.5 cm

100 / 150 €

453 Bergère à oreilles en cuir fauve capitonné. Elle repose sur des pieds antérieurs cambrés terminés par des patins et postérieurs sabres.

Travail Anglais probablement de la Maison Chesterfield

Haut : 102 - Larg 84 cm - Prof : 59 cm

200 / 300 €

454 Paravent à trois feuilles en bois sculpté et peint en polychromie sur une face. Le panneau centrale à fronton violoné surmonté d'un blason couronné, à décor de rinceaux et d'attributs guerriers, les panneaux latéraux à quatre compartiments ornés de rinceaux feuillagés et scènes animées de personnages et d'animaux fantastiques.

Il repose sur des pieds en griffes de lions.

Travail Espagnol dans le goût Renaissance.

Accidents et manques

Haut panneau central : 197 cm - Larg : 56 cm

Haut panneau latéral : 176 cm - larg : 56 cm

€

455 Paire de vases de forme Medicis en bronze posant sur un piédouche ourlé d'une frise de lauriers, la panse à larges feuilles légèrement recourbées, le col orné de feuilles d'acanthe, les prises figurant des têtes de bélier.

Haut : 33 cm - Larg 19.5 cm

80 / 100 €

456 Bergère à oreille en cuir rouge. Elle repose sur des pieds à larges cannelures réunis par une entretoise en H.

Travail Anglais probablement de la Maison Chesterfield

Haut : 107.5 cm - Larg : 82 cm - Prof : 53 cm

200/300 €

457 Paire de bouts de canapé en métal doré, de forme ronde à deux plateaux de verre dont un d'entrejambe, les montants à fines cannelures terminés par des pieds toupies, ils sont surmontés de panaches en forme de fruits à grains.

Travail dans le goût de la Maison Jansen

Accident à un verre

Haut : 56.5 cm - Diam : 37 cm

300 / 350 €



456



444



453

TAPIS



458

458 Tapis à centre ovale dans une quadruple bordure agrémenté de rinceaux. 600 / 800 €



459

■ 459 Tapis à centrale de feuillage et rinceaux. Quadruple bordure dont la plus large à décor de fleurs 1 000 / 1 200 €
Usures

Conditions de vente

Le commissaire-priseur agit comme mandataire du vendeur.

En aucune manière le commissaire-priseur n'est partie au contrat qui unit le vendeur à l'acheteur.

Il est entendu que sous la dénomination « Etude LASSERON » sont regroupées les entités « SVV Lasseron & Associés » et « Maître Olivier Lasseron, Commissaire-priseur judiciaire ». Cette présente dénomination s'applique à l'ensemble des conditions de ventes.

1 - LES BIENS MIS EN VENTE

Les acquéreurs potentiels sont invités à examiner les biens pouvant les intéresser avant la vente aux enchères et notamment pendant les expositions. Les lots judiciaires sont vendus en l'état, sans aucunes garanties. Les garanties énumérées dans le présent paragraphe portent uniquement sur les lots volontaires.

La description des lots figurant sur le catalogue, les rapports d'état ou les étiquettes ainsi que les indications énoncées verbalement ne sont que l'expression par l'Etude LASSERON ou son expert de leur perception du lot. Elles ne sauraient constituer la preuve d'un fait.

Les indications données par l'Etude LASSERON ou son expert sur l'existence d'une restauration, d'un accident ou d'un incident affectant le lot, s'expriment pour faciliter son examen par l'acquéreur potentiel et restent soumises à son appréciation personnelle ou à celle de son expert.

L'absence d'indication d'une restauration, d'un accident ou d'un incident dans le catalogue, les rapports d'état, les étiquettes ou verbalement, n'implique nullement qu'un bien soit exempt de tout défaut.

Inversement la mention de quelque défaut n'implique pas l'absence de tous autres défauts.

Les estimations sont fournies à titre purement indicatif et elles ne peuvent être considérées comme un prix certain. Les estimations ne sauraient constituer une quelconque garantie.

Les dimensions sont données à titre purement indicatif. Les photos reproduites dans le catalogue n'ont aucunes valeurs contractuelles. Concernant les tableaux, l'état des cadres n'est pas garanti. Les restaurations d'usages et rentoilages sont considérés comme des mesures conservatoires n'entraînant pas de dépréciation et ne constituant pas un vice.

Concernant l'horlogerie, notamment les montres et les pendules, aucunes garanties sur les mécanismes et leurs fonctionnements ne seront données à l'acheteur.

Concernant les bijoux et métaux précieux, la législation en vigueur et notamment le décret 2002-65 du 14 janvier 2002 et la loi 2004-1485 du 30 décembre 2004 s'appliquent. Les lots précédés de la mention DC sont à charge du contrôle en vigueur en France sur les objets en métaux précieux. Ces derniers peuvent donc ne pas être disponibles immédiatement à l'issue de la vente. Les frais de contrôle éventuels sont à la charge de l'adjudicataire

2- LA VENTE

La vente est faite au comptant et sera conduite en euros. Le règlement des objets ainsi que celui des taxes s'y appliquant seront effectués dans la même monnaie.

L'adjudicataire sera le plus offrant et dernier enchérisseur.

En vue d'une bonne organisation des ventes, les acquéreurs potentiels sont invités à se faire connaître auprès de l'Etude LASSERON avant la vente afin de permettre l'enregistrement de leurs données personnelles. L'Etude LASSERON se réserve le droit de demander à tout acquéreur potentiel de justifier de son identité ainsi que de ses références bancaires.

Toute personne qui se porte enchérisseur s'engage à régler personnellement et immédiatement le prix d'adjudication augmenté des frais à charge de l'acquéreur et de tous impôts ou taxes qui pourraient être exigibles. Tout enchérisseur est censé agir pour son compte sauf dénonciation préalable de sa qualité de mandataire pour le compte d'un tiers, acceptée par l'Etude LASSERON.

L'Etude LASSERON dirige la vente selon les usages établis. En cas de contestations le commissaire-priseur dirigeant la vente pourra décider de désigner l'adjudicataire, d'annuler la vente, de la poursuivre ou de remettre le lot en vente. En cas d'enchères simultanées au moment du prononcé « adjudgé » ou de tout autre signe signalant la fin de la vente du bien, le commissaire-priseur pourra remettre immédiatement le lot en vente au prix de l'avant-dernière enchère. Le lot sera alors adjudgé au plus offrant et dernier enchérisseur.

3- ORDRE D'ACHAT

L'Etude LASSERON accepte gracieusement d'enchérir pour le compte d'acheteurs potentiels préalablement identifiés par un ordre d'achat dûment rempli, daté et signé avec remise d'un chèque, d'un RIB, d'espèces, ou d'un numéro de carte bancaire en cours de validité, au plus tard la veille de la vente. En l'absence de ces conditions l'Etude LASSERON se réserve le droit de refuser de porter les enchères pour le compte des personnes ne remplissant pas les conditions ci-dessus énumérées. Les acquéreurs ne pouvant assister à la vente acceptent l'ensemble des présentes conditions sans restrictions.

Si plusieurs ordres d'achat identiques sont remis à l'Etude LASSERON, l'ordre le plus ancien sera préféré à tous les autres. L'Etude LASSERON se réserve le droit de prendre l'ordre d'achat en fonction de son montant et au regard de l'estimation de l'objet annoncé.

L'Etude LASSERON ne pourra voir sa responsabilité engagée notamment en cas d'erreur, d'incident technique ou d'omission dans l'exécution d'ordre écrit ou téléphonique.

4- FRAIS ET TAXES

En sus du prix d'adjudication, l'acquéreur devra s'acquitter par lot des honoraires suivant : 14,352 % H.T pour les lots judiciaires et 23% T.T.C. pour les lots volontaires - sauf énonciations particulières avant la vente. Les lots judiciaires, sont indiqués par un ■

Pour les adjudicataires résidant en France : les particuliers et les professionnels pourront payer en espèce à hauteur de 3 000 euros frais compris ; Pour les particuliers non résidents français, à hauteur de 15 000 euros frais compris.

En cas de vente par un vendeur assujéti à la marge, il ne sera délivré aucun document faisant ressortir la T.V.A.

En cas de paiement par chèque par l'adjudicataire, le transfert de propriété de l'objet n'aura lieu qu'après encaissement du chèque. En cas de paiement par chèque non certifié, le retrait des objets pourra être différé jusqu'à encaissement.

Les clients non résidents en France ne pourront prendre livraison de leurs achats qu'après un règlement bancaire par téléx, SWIFT ou eurochèque. Tous frais financiers occasionnés par un de ces moyens de paiement ou par un incident bancaire seront à la charge exclusive de l'acquéreur. Dans le cas d'une défaillance de paiement de la part de l'adjudicataire et après une mise en demeure infructueuse, l'Etude LASSERON pourra à la demande du vendeur remettre le bien en vente sur folle enchère immédiatement ou dans un délai de trois mois. Dans le cas où le vendeur ne formule pas cette demande la vente sera résolue de plein droit sans préjudice de dommages et intérêts dus par l'adjudicataire défaillant. L'Etude LASSERON se réserve la possibilité de procéder à toute compensation avec des sommes dues à l'adjudicataire défaillant.

5- STOCKAGE

L'Etude LASSERON n'est pas responsable des accidents ou détériorations intervenus après le prononcé du mot adjudgé. Les lots sont sous l'entière responsabilité des adjudicataires.

Les acheteurs qui n'auront pas retiré leurs biens le lendemain de la vente avant 10 heures devront s'acquitter auprès de la société de gardiennage des frais de stockage ainsi que des frais d'assurance ou de tout autre frais engagé par l'Etude LASSERON pour le compte de l'acheteur. Les acheteurs qui souhaitent que leurs biens soient livrés par tous moyens postaux ou par transporteurs devront en faire la demande par écrit en spécifiant les conditions dans lesquels ils souhaitent leur envoi.

Ils s'acquitteront avant tout expédition du montant total des frais.

6- CONTESTATION

Les parties conviennent que tout litige ou contestation fera en premier lieu l'objet d'une tentative de conciliation. En cas d'échec de la conciliation, le litige sera de la compétence exclusive des Tribunaux de Paris.



46, rue de la Victoire - 75009 Paris
tél. 01 49 95 06 84 - fax. 01 49 95 06 77
contact@lasseron-associes.com
www.lasseron-associes.com