



OLIVIER LASSERON

Commissaire-Priseur Judiciaire
S.V.V. Agrément 2004-505

Vendredi 30 mars 2012
Drouot-Richelieu





OLIVIER LASSERON

Commissaire-Priseur Judiciaire
S.V.V. Agrément 2004-505

46, rue de la Victoire - 75009 Paris
tél. 01 49 95 06 84 - fax. 01 49 95 06 77
contact@lasseron-associes.com

www.lasseron-associes.com

DROUOT-RICHELIEU
9, rue Drouot – 75009 Paris
Tél. : 01 48 00 20 20 - Fax : 01 48 00 20 33

VENDREDI 30 MARS 2012
Salle 10 à 14H00

TABLEAUX ANCIENS & MODERNES
CERAMIQUES EXTRÊME-ORIENT
MOBILIER OBJETS D'ART
ART MODERNE & CONTEMPORAIN
TAPIS

Expositions publiques :

Judi 29 mars 2012 de 11h à 18h

Vendredi 30 mars 2012 de 11h à 12h

Téléphone pendant les expositions :

+ 33 (0)1 48 00 20 10

Frais volontaire : 24%

Frais judiciaire : 14,352%

Les lots précédés d'un ■ étant judiciaire

DROUOTLIVE
ENCHÈRES SUR INTERNET

EXPERTS :

Tableaux & dessins anciens

PATRICE DUBOIS

Membre du syndicat gfrancais des experts
professionnels en Oeuvres d'art et objet de collection
01 45 23 12 50 // Pa D

Dessins, tableaux et sculptures des XIX et XXèmes siècles

MR. FÉDÉRICK CHANOIT

01 47 70 22 33 // FC

Ceramiques

CYRILLE FROISSART

01 42 25 29 80 // CF

Mobilier objets d'art

Cabinet Le Fuel

ROLAND DE L'ESPÉE - MARIE DE LA CHEVARDIÈRE

Experts agréés

01 42 46 10 46 // RLE MLC

Tapis

Mr Frank KASSAPIAN // FK

01 46 33 10 78

TABLEAUX ANCIENS & MODERNES



1

1 ALLEGRI Antonio, dit le Corrège (D'après) 1489 - 1534
 La Vierge à l'Enfant
 Huile sur toile (Petites restaurations)
 27 x 20,5 cm // PaD 400 / 500 €
 D'après la composition du Corrège, La Zingara, conservée au musée Capodimonte de Naples.



2

2 DYCK Anton van (Suite de) 1599 - 1641
 Portrait d'homme en veste noire à col blanc
 Huile sur panneau. Au revers deux petites traverses horizontales de renfort
 (Traces de fentes verticales ; restaurations).
 54,5 x 42 cm // PaD 1 000 / 1 500 €

3 Ecole Française dans le goût du XVIIe siècle
 Les Muses
 Huile sur toile
 71 x 100 cm 700 / 800 €



4

4 Ecole Française du XIXème siècle,
 Suiveur de Nicolas Lancret
 Couple de galants dans un parc
 Huile sur panneau de noyer.
 49 x 37.5 cm // FC 1 500 / 1 800 €



5

5 Ecole Française du XIXème siècle,
 Suiveur de Nicolas Lancret
 Concert dans un parc
 Huile sur panneau de noyer.
 49 x 37.5 cm // FC 1 500 / 1 800 €



7

6 Ecole Française du XIXème siècle

Paysage animé à la cascade
Huile sur toile
XIXème siècle
(accidents et restaurations)

500 / 600 €

7 Constant TROYON (1810-1865)

Boeufs se fardant au labour
Huile sur toile
Signée au dos et titrée sur le chassis
54,5 x 81 cm
une fente dans la toile

800 / 1 000 €



8

8 Léon HERBO (1850-1907)

Portrait de femme
Huile sur toile
Signée en bas à droite et datée 1895
100,5 x 75 cm
accidents en bas à droite

600 / 800 €

9 GARCIA

L'embuscade, 1875
Huile sur toile, signée et datée en bas à gauche
44 x 55 cm

500 / 600 €



10

10 Marcel Jules ROUGERON (1875-?)

Femme donnant le sein
Crayon et aquarelle
Cachet vente Rougeron en bas à gauche
30 x 20,6 cm

200 / 300 €

11 Ecole Anglaise du XIXème siècle

Vue de château
Aquarelle, trace de signature en bas à gauche.
15 x 25 cm (à vue)

100 / 150 €



12

12 Julien Léopold BOILLY (1796-1874)

Portrait d'une élégante
dessin et rehauts de craie blanche sur papier
Signé à droite et daté 1829
(tâches et rousseurs)
25,5 x 20 cm

300 / 400 €



13

13 Eugène GALIEN-LALOUE (1854-1941)
Un taxi, Boulevard de la Madeleine
Gouache, signée en bas à gauche et titrée au dos.
18 x 31 cm
FC

8 000 / 10 000 €



14

14 Eugène GALIEN-LALOUE (1854-1941)
Promeneurs, Place de la Madeleine
Gouache, signée en bas à gauche et titrée au dos.
18 x 32 cm
FC

8 000 / 10 000 €



16

15 Henri PICOU (1824-1895)

La leçon

Huile sur toile, signée en bas à gauche.

41 x 32,5 cm // FC

Accidents à la toile

400 / 500 €

16 GODDE Jul. (XIXème)

Portrait d'enfant

Pastel

Signé et daté 1832 à droite

Diam: 10,5 cm (à vue)

200 / 300 €



17

17 Henri LOUBAT (1855-1926)

Bouquet de Lilas

Huile sur toile

Signée en bas à droite

65.5 x 55 cm

800 / 1 000 €



18

18 Ernest DESIGNOLLE (1850-1941)

Le vieux port de Marseille

Aquarelle, signée en bas à gauche et titrée.

25,5 x 37 cm (à vue) // FC

200 / 300 €



19

19 Paul César HELLEU (1859-1927)

Portrait de femme

Pointe sèche à vue ovale

Signée en bas à droite

31 x 39 cm

600 / 800 €



21

20 **Ketty GILSOUL-HOPPE** (1868-1939)
Fleurs sur une table, peintre à son chevalet dans le jardin vu derrière la fenêtre.
Gouache signée en bas à droite. Au dos étude de fleurs
55 x 68 cm 400 / 500 €

21 **Victor CHARRETON** (1864-1936)
Paysage d'automne
Huile sur toile, signée en bas à droite, datée 1886
37 x 46 cm // FC
Provenance : Vente Mes Francis Faure et Bernard Rey, Rambouillet, le 22 mai 1988. 600 / 800 €



23

22 **Adrien GODIEN** (1873-1940)
La fête
Pastel sur carton
Signé en bas à droite et daté 1930
62 x 110 cm 700 / 800 €

23 **Emmanuel DE LA VILLÉON** (1858-1944)
Paysage de montagne
Huile sur carton
Signée et datée 1910 en bas à gauche
24,2 x 30,2 cm 600 / 800 €



24

24 Nicolas TARKHOFF (1871-1930)

Jeune femme

Fusain, signé en bas au centre.

30 x 22 cm // FC

100 / 200 €



25

25 Nicolas TARKHOFF (1871-1930)

Maternité

Fusain.

31 x 24 cm // FC

100 / 200 €

Provenance:

Vente de Me Denis Martin Du Nord, le 16 Octobre 1988.



26

26 Nicolas TARKHOFF (1871-1930)

L'Arbre

Aquarelle, signée en bas à gauche.

24 x 30 cm // FC

100 / 200 €

Provenance:

Vente de Me Denis Martin Du Nord, le 16 Octobre 1988.



27

27 Franck BAIL (1858-1924)

Nature morte

Huile sur toile

Signée en bas à droite et datée 1879

46,5 x 38,7 cm

800 / 1 000 €



28 Félix VALLOTTON (1865-1925)

Marine à Houlgate, 1913

Huile sur panneau, signée et datée en bas à droite

"F. VALLOTTON.13", titrée et datée au dos.

21,5 x 27 cm // FC

20 000 / 30 000 €

Etiquette au dos "n°53".

Exposition:

- Félix Vallotton Peintures 1886-1919, 28 mai-8 juin 1923, Galerie Druet, Paris, n°53.

Ce tableau sera répertorié sous le n°988 bis dans les archives de la Fondation Félix Vallotton.



29

29 Gustave Gaston CARIOT (1872-1950)
Les Meules
Huile sur toile signé en daté 1920 en bas à gauche
47 x 78 cm

400 / 500 €

30 Charles DESPIAU (1874-1946)
Portrait de jeune fille
Sanguine
Signée en bas à droite
34 x 22,5 cm (à vue)

300 / 400 €



30



31

31 Charles DESPIAU (1874-1946)
Nue allongée
Sanguine
Signée, bas à gauche
20,5 x 34,7 cm (à vue)

300 / 400 €

32 Louise HERVIEU (1878-1954)
Ange vieillissant le couple
Crayon noir
non signé
31 x 20,8 cm
FC

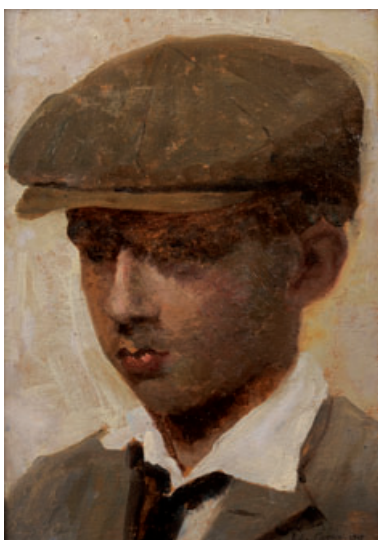
80 / 100 €

33 Louise HERVIEU (1878-1954)
Couple enlacé
Crayon noir
signé en bas à gauche
30 x 19,5 cm (à vue)
FC

80 / 100 €

34 Louise HERVIEU (1878-1954)
Danseuse orientale dénudée
Crayon noir
signé en bas à gauche
30 x 19 cm (à vue)
FC

80 / 100 €



40

38 Jean DUFY (1888-1964)

"Munich"

Crayon sur papier
Cachet signature et situé
25,5 x 40 cm (à vue)

400 / 500

39 F. JOURDAIN (fin du XIXème siècle)

Paysage de campagne
Huile sur toile
Signée et datée 10 en bas à droite
Petits accidents

500 / 600

40 GUERIN Jules (1866 - 1946)

Portrait de garçon à la casquette et au revers Vue de port
Huile sur panneau
Daté et signé en bas à droite 1929

1 000 / 1 200

41 OTTMANN Henry (1877 -1927)

Nature morte au bouquet de fleurs
Huile sur toile signée en bas à gauche, titrée au dos
65 x 54 cm

Etiquette au dos de la galerie Georges Petit et de Marcel Berheim
et numéro 829

800 / 1 000

42 Ecole française du XIXème siècle

Femme à la fontaine
Huile sur panneau d'acajou
Porte une signature apocryphe en bas à droite
54,5 x 36,5 cm

800 / 1 000



41

35 Jean DUFY (1888-1964)

Paysage
Stylo bille sur papier
Cachet signature et situé (illisible)
26 x 40 cm (à vue)
Déchirure en bas à gauche - Vitre accidentée

200 / 400 €

36 Jean DUFY (1888-1964)

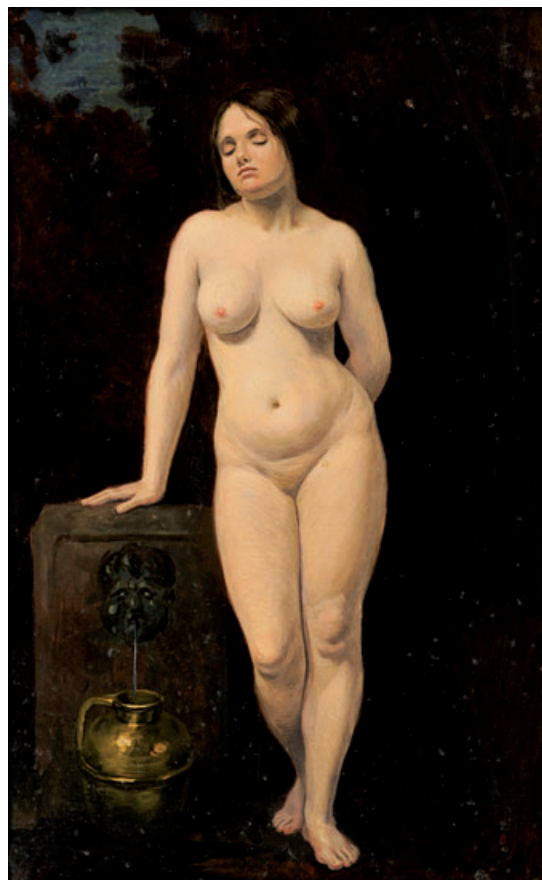
"Amsterdam"
Feutre sur papier
Cachet signature et situé
25 x 40,5 cm (à vue)

400 / 500 €

37 Jean DUFY (1888-1964)

"Stockholm"
Crayon sur papier
Cachet signature et situé
26 x 42 cm (à vue)

400 / 500 €



42



43

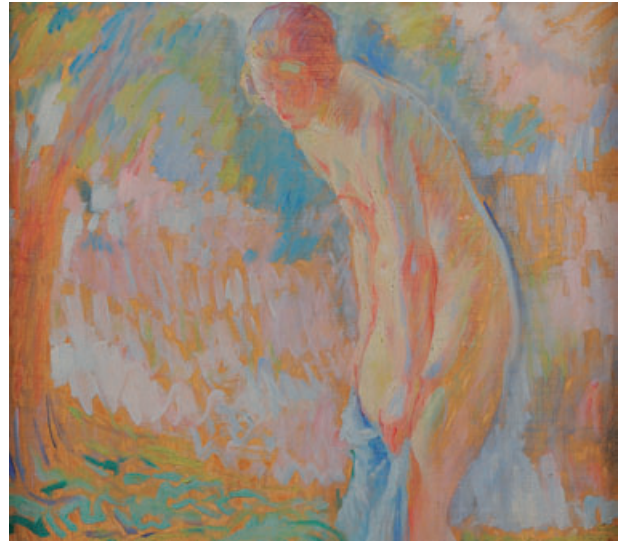
43 Roger GRILLON (1881-1938)

Les baigneuses

Huile sur panneau, signée en bas à gauche.

27 x 22 cm // FC

400 / 600 €



44

44 William MALHERBE (1884-1951)

Jeune Femme se déshabillant

Huile sur panneau

Signée en bas à gauche

55 x 45 cm

300 / 400 €

45 Henry de WAROQUIER (1881 x 1970)

Vue de Venise

Technique mixte (Aquarelle - Encre et Pastel)

Signée et référencée (bd)

33 x 33 cm

pliures et déchirures sur le bord droit

600 / 800 €



46

46 Cyprien BOULET (1877-1972)

Jeune mariée

Huile sur toile, signée en bas à droite, dédicacée "M. Bélian en toute sympathie" et datée (19)04.

41 x 27 cm - (accidents) //FC

400 / 600 €

47 Serge FOTINSKY (1887-1971)

Portrait d'homme

Huile sur toile

Signée en bas à droite

73 x 60 cm

1 000 / 1 500 €



47



48

48 Serge FOTINSKY (1887-1971)

Portrait de femme

Huile sur toile

Signée en bas à gauche

81 x 60 cm

1 000 / 1 500 €



49

49 Elisée MACLET (1881-1962)
Rue Ravignan à Montmartre
Huile et gouache sur carton, signée en bas à droite.
55 x 45 cm // FC 2 000 / 3 000 €

51 Edith AUERBACH (1893-1956)
Métisse
Huile sur toile
Signée et datée 32 en haut à droite
81 x 65 cm 300 / 400 €

50 Edith AUERBACH (1893-1956)
Paysage orientale
Huile sur toile
Signée en bas à droite
65 x 81 cm 400 / 500 €



52

52 Charles CERNY (1892-1965)
La rivière
Huile sur toile, signée en bas à gauche, datée 1924.
33 x 41 cm // FC 100 / 200 €

54 Jean du MARBORÉ (1896 -1933)
Clocher d'église dans un paysage enneigé
Huile sur toile, signée en bas à droite
60 x 92 cm 300 / 400 €

53 Philippe Albin de BUNCEY (XIX-XX)
Les troupeaux rentrant dans la ville
Aquarelle
Signée en bas à gauche
17 x 31 cm 100 / 200 €

55 André PLANSON (1898-1981)
L'Eglise et son pêcheur
Encre et aquarelle, signée et datée 1940
25 x 17 cm 150 / 200 €



56

56 D'EPINAY Marie (XIX- XXè)

Le militaire fumant

Huile sur toile signé en bas à droite

46 x 37,5 cm

1 500 / 2 000 €



58

58 Camille VARLET (actif au XXème siècle)

Oasis animé

Huile sur panneau

Signée en bas à droite

14 x 35 cm

(manque un morceau)

100 / 150 €

59 Georges MULLER (XXème siècle)

Les péniches

Huile sur toile, signée en bas à droite.

33 x 41 cm

80 / 120 €



57

57 Yves BRAYER (1907-1990)

Cavalier et femme

Dessin au stylo bleu et crayon

Signé en bas à droite

22.7 x 8 cm

100 / 150 €



60

60 Georges ROHNER (1913-2000)

Mas au bord de la montagne

Aquarelle et crayon sur papier

Signée en bas à droite

28.2 x 49.5 cm à vue

(papier légèrement ondulé)

200 / 250 €

61 Tony AGOSTINI (1916-1990)

Bouquet de fleurs dans un vase sur un entablement

Huile sur toile

Signée au dos

65 x 46 cm

200 / 300 €

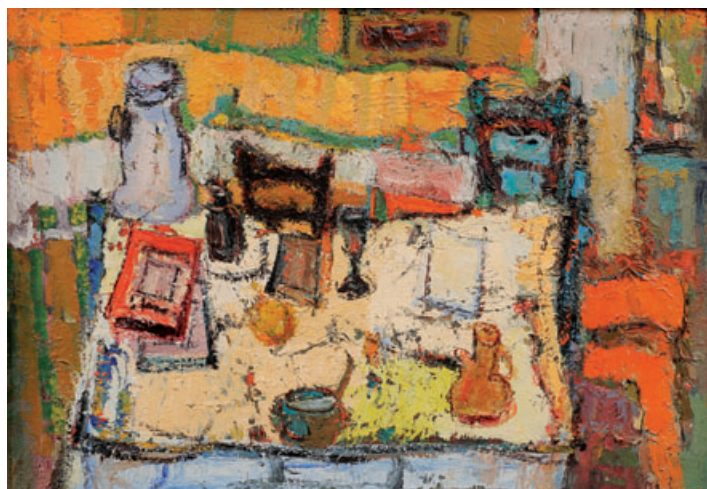


62

62 Gaston PRIOU (1913-1982)

Ferme normande
Huile sur panneau
Signée en bas à droite
49.5 x 39,3 cm

200 / 250 €



63

63 René SINICKI (né 1910)

Nature morte
Huile sur toile
Signée en bas à droite
38 x 55 cm

250 / 350 €



64

64 Robert SAVARY (1920-2000)

Le Mas
Huile sur toile
Signée en bas à droite
88.5 x 130 cm

500 / 1 000 €



65

65 Jacques YANKEL (né en 1920)

Nature morte au bouquet de fleurs
Huile sur toile
Signée en bas à droite
46 x 55 cm

600 / 800 €

66 Jacques YANKEL (né en 1920)

Vue de ville
Crayon gras et gouache sur papier
Signée en bas à gauche
32 x 38 cm (à vue)

200 / 250 €



67

67 Jean-Pierre CAPRON (1921-1997)

Pont à Venise

Huile sur toile

Signée en bas à droite et datée 61

97 x 130 cm

Etiquette au dos de la Maison de vente Weschler's, 905 E.ST.NW
Washington D.C, Lot 406

Mrs Neil Carothers à Washington

Etiquette de transport de la Sté Pitt & Scott Ltd, Paris 200 / 300 €

68 LONGOBARDI Xavier (1923)

Composition

Huile sur toile signée en bas à droite

16 x 24 cm

120 / 150 €



69

69 Paul SIGNAC (1863-1935)

Paris, le Pont des Arts et remorqueurs (circa 1927)

Eau forte et aquarelle, signée dans la planche.

12 x 18,6 cm // FC

180 / 250 €

70 LONGOBARDI Xavier (1923)

Village Jordan

Dessin au feutre signé, titré et daté août 1957 en bas à droite

23 x 30 cm (à vue)

50 / 80 €

71 LONGOBARDI Xavier (1923)

"Composition"

Huile sur toile signée en bas à gauche

62 x 24 cm

150 / 200 €



72 Reginald Murray POLLACK (1924-2001)

Intérieur

Huile sur toile

Signée en haut à droite et datée 58

65 x 92 cm

Au dos : étiquette Prix du Dôme 2251- Mr Pollack 11 impasse
Ronsin XV. Marque à l'encre 235 sur la toile et inscription Pollack,
impasse Rossin XV sur le châssis.

800 / 1 000 €



71

73 Marcelle **FERRON** (1924-2001)

Abstraction

Huile sur toile.

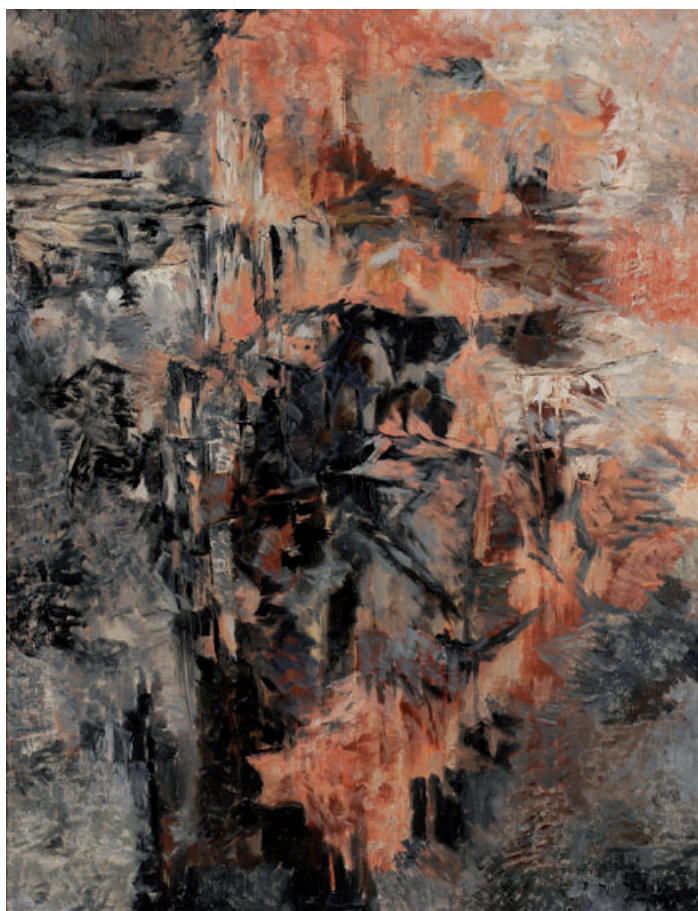
Signée en bas au centre.

46 x 27 cm

10 000 / 15 000 €



73



74

74 Pierre **DMITRIENKO** (1925-1974)

Marais, 1958

Huile sur toile.

Signée en bas à droite et datée, titrée au dos

118 x 89 cm

7 000 / 8 000 €



75

■ 75 **ARMAN Fernandez** (1928 - 2005)

Lunettes accidentée
Technique mixte sur panneau de bois
Signée en bas au milieu
36 x 26 cm

3 000 / 4 000 €



76

76 **Ladislav KIJNO** (1921)

Composition
Lithographie
Signée en bas à droite
65 x 49.5 cm

120 / 150 €

77 **Milan MARINKOVIC CILE** (1947)

Scène fantastique, Paris, 93
Huile sur panneau signé, situé et daté en bas à gauche, contresigné,
situé et dédié au dos - 50 x 60 cm

250 / 300 €

78 **Enrico BAJ** (1924-2003)

La femme du général
Lithographie sur papier Japon
36 x 26,8 cm

100 / 120 €



79

79 **Emilio TRAD** (Né en 1953)

Bonne Nouvelle
Huile sur toile
Signée à droite, contresignée et titrée au dos
81.2 x 43.2 cm
Provenance : Acquis directement auprès de l'artiste
Présenté à l'exposition à la Galerie Vendôme le 25 Octobre 2010 au
24 Novembre 2010

3 000 / 3 500 €

80 **Cedric de BATZ**

Annonciation
Huile sur toile
Signée en bas à droite
176 x 226 cm

400 / 600 €

81 **JEONG-SUK Kang**

Personnages de dos, 2009
Huile sur toile, signée en bas à droite
150 x 150 cm

1 300 / 1 500 €

CÉRAMIQUES



82

82 Bruxelles

Paire de tasses de forme litron et leur soucoupe à décor polychrome d'oiseaux posés sur des arbustes sur terrasse, filet dentelé or sur les bords.

Marquées : EB en brun.

Manufacture d'Etterbeek.

Début du XIXème siècle.

Hauteur: 6,5 cm.

Diamètre: 13 cm.

Usures d'or, un éclat à un talon d'une tasse et léger choc.

CF 500 / 600



84

83 Suite de dix tasses et sous coupes en porcelaine bleu et or à décor de campements militaires

Dans le goût de Sèvres

XXème siècle

CF 300 / 400

84 Paire de PUTTI musiciens en faïence de Limoges

Haut: 35 cm

accidents à l'un

CF 500 / 600



86

85

85 Chine

Deux assiettes à décor bleu, rouge et or dit Imari d'arbres en fleurs. XVIIIème siècle.

Diamètre: 23 cm.

CF 100 / 150 €

86 Chine

Deux assiettes à décor polychrome de scènes de palais animés du XIXème siècle monogrammée JGR en or sur l'aile à fond noir.

Diam: 22,3 cm

Egrenures

CF 50 / 80 €



88

87

87 Chine

Trois assiettes à décor polychrome des émaux de la famille rose de bouquets de fleurs, paysage lacustre et jardin animé.

Epoque Qianlong (1736-1795).

Diam: 24,2 cm

Egrenures. - CF 100 / 200 €

88 Chine

Deux assiettes à décor polychrome des émaux de la famille rose de bouquets de fleurs, paysage lacustre et jardin animé.

Epoque Qianlong (1736-1795).

Diam: 22,5 et 23,5 cm

Egrenures. - CF 50 / 80 €



89 Chine
 Une assiette à potage à décor polychrome des émaux de la famille rose d'arbuste et roche
 XVIIIème siècle.
 Diamètre: 23 cm.
 Fêlure - CF 50 / 80 €

90 Chine
 Deux assiettes en porcelaine
 Période rose
 Diam: 22,6 cm
 Accidents - CF 50 / 60 €

91 Chine
 Coupe en émail cloisonné à décor de héron
 Dans le goût TAO KOUANG (1821-1850)
 XIXème siècle
 Marque en rouge de fer sous la base 300 / 400 €

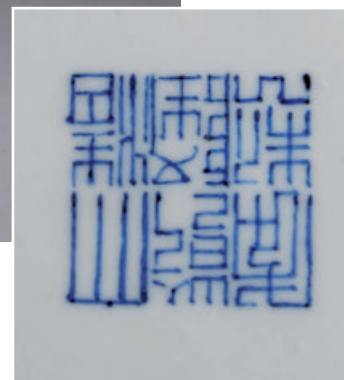
92 Théière couverte en forme de caractère de longévité à décor polychrome des émaux de la famille verte de dignitaires et fleurs et feuillage sur fond vert.
 XIX eme siècle.
 Eclats
 Haut: 21,5 cm // CF 600 / 800 €



93 Chine
 Ensemble de cinq bols à bord contourné et cinq soucoupes à décor en bleu sous couverte de rochers fleuris et réserves fleuries. On y joint deux bols et leur soucoupe à fond capucin, l'une à décor polychrome des émaux de la Famille rose, l'autre à décor bleu rouge et or dit Imari.
 XVIIIème siècle.
 Hauteur : 5,5 cm, diamètre : 14 cm.
 CF 600 / 800 €

94 Chine
 Coupe reposant sur un piédoche à décor en bleu sous couverte de dragon.
 XIX ème siècle 300 / 400 €

95 Chine
 Grande potiche couverte à décor en bleu sous couverte de dragon
 XIXème siècle
 Haut: 46 cm 200 / 300 €



96 Chine

Potiche de forme balustre à décor polychrome des émaux de la Famille rose de huit femmes chinoises dans des jardins, l'une tenant un sceptre ruyi, sous des treillages fleuris, les jardins encadrés de rochers percés sur lesquels reposent des grues, de bambous et nénuphars.

Marque Qianlong à six caractères en bleu sous couverte.

XIX^{ème} siècle.

Hauteur: 35,5 cm.

Restauration au col.

CF

2 000 / 3 000 €



97 Chine

Trois coupes circulaires à décor en bleu sous couverte de semis de feuillage et fleurs.

XVIIIème siècle.

Diamètre: 22 et 21 cm.

Egrenures.

CF

250 / 300 €

98 Chine

Bol à décor en bleu sous couverte dit bleu de Hue d'un phœnix en vol et de deux rouleaux noués.

XIXème siècle.

Diamètre: 12,5 cm.

Bague en métal autour du bol supérieur, petites égrenures.

CF

100 / 150 €

99 Chine

Paire de pots à gingembre couverts à décor en bleu sous couverte de deux femmes chinoises et deux enfants dans un jardin sous un pin, les couvercles décorés d'une fleur.

Marque Kangxi à quatre caractères apocryphe.

XIXème siècle.

Hauteur: 15,5 cm.

Fêlure à l'un.

CF

600 / 800 €

100 Chine

Coupe ronde à décor en bleu sous couverte de fleurs stylisées au centre et de compartiments fleuris sur l'aile ;

Epoque Kanghi (1662-1722).

Diamètre: 22 cm.

CF

250 / 300 €

101 Chine

Petit plat rond à décor en bleu sous couverte au centre de nénuphar et papillons, l'aile ornée d'arbustes fleuris dans quatre réserves en forme de pétale de lotus sur fond de treillage.

Epoque Kanghi (1662-1722).

Diamètre: 21 cm.

CF

250 / 300 €

102 Chine

Jatte ovale à bord contourné à décor en bleu sous couverte de au centre de deux faisans, l'un sur un rocher percé fleuri, l'autre en vol, branches fleuries et galon à treillage sur le bord.

Epoque Qianlong (1736-1795).

Longueur : 31 cm.

Un éclat.

CF

250 / 300 €

**103 Chine**

Paire de plats ronds à décor en bleu sous couverte de fleurs et rinceaux feuillagés.

XVIIIème siècle.

Diamètre: 27,5 cm.

CF 300 / 400 €

104 Chine

Vase bouteille piriforme à décor en bleu sous couverte de nombreux Chinois.

Marque Kangxi à quatre caractères.

XIXème siècle.

Hauteur: 21 cm.

CF 400 / 500 €

105 Chine

Verseuse à vin munie d'une anse formée de deux dragons affrontés, à décor en camaïeu bleu nénuphars, pivoines et chrysanthèmes.

Epoque Kanghi (1662-1722).

Hauteur: 24 cm.

Restauration au déversoir et éclats.

CF 600 / 800 €

106 Chine

Deux assiettes à potage à bord contourné à décor en bleu sous couverte au centre de vase fleuri dans un médaillon polylobé, galon à croisillons et réserve sur la chute, branches fleuries sur l'aile.

XVIIIème siècle.

Diamètre: 23 cm.

Egrenures.

CF 250 / 300 €

107 Chine

Coupe circulaire à décor en bleu sous couverte au centre de rocher et arbuste dans un médaillon circulaire cerné d'arbustes en fleurs dans des réserves en forme de pétale de lotus rayonnantes.

Epoque Kanghi (1662-1722).

Diamètre: 35,5 cm. 500 / 600 €

108 Chine

Coupe ronde à décor en bleu sous couverte de quatre Chinois dans un paysage stylisé.

XIXème siècle.

Diamètre: 17,5 cm.

CF 60 / 80 €



109 Chine

Paire de petits plats ronds à bord contourné à décor en bleu sous couverte de gourde et feuillage dans une rosace, l'aile décorée de fleurs et mobilier dans des compartiments.

XVIIIème siècle.

Diamètre: 20,2 cm.

Egrenures. - CF 300 / 400 €

110 Chine

Petit plat rond à décor en bleu sous couverte au centre d'un Chinois et serviteur dans un palais, l'aile décorée de quatre réserves fleuries sur fond de treillage.

Marque Chengua apocryphe au revers.

Epoque Kanghi (1662-1722).

Diamètre: 23,2 cm. - CF 500 / 600 €

111 Chine

Petit vase miniature en porcelaine à décor polychrome des huit immortels. XIXème siècle

Haut : 8.5 cm

100 / 120 €

112 Chine

Petit flacon globulaire à long col à décor en bleu sous couverte de paysage lacustre animé.

XIXème siècle.

Extrémité du col remplacé en métal.

Hauteur: 17 cm. - CF 100 / 120 €

113 Chine

Vase bouteille de forme balustre à décor polychrome des émaux de la famille verte de rochers percés, terrasses fleuries et vases fleuries dans des réserves sur fond bleu poudré à semis de fleurettes en or.

XVIIIème siècle.

Hauteur: 18 cm. 800 / 1 000 €

114 Chine

Vase balustre couvert à décor en bleu sous couverte dit bleu de Hue de papillons parmi des lotus, prunus et pivoines, la prise du couvercle formée d'un lion.

XIXème siècle.

Hauteur: 34,2 cm.

Egrenures sur le bord du couvercle.

CF 250 / 300 €

115 Chine

Grande boîte à thé couverte rectangulaire à pans coupés à décor en bleu sous couverte de pivoines et bambous.

Marque Kangxi à quatre caractères apocryphe.

Fin du XIXème siècle, début du XXème siècle.

Hauteur: 16 cm, largeur : 12 cm.

Une égrenure.

CF 250 / 300 €

116 Chine

Assiette à décor en bleu sous couverte de fleurs au centre dans un médaillon octogonale et de réserves fleuries sur l'aile.

Epoque Wanli, vers 1620.

Diamètre: 21,5 cm.

CF 200 / 250 €

117 Chine

Bol à décor en bleu sous couverte de trois Chinois dans un jardin, un enfant chinois au centre du bol.

XIXème siècle.

Diamètre: 16 cm, hauteur : 8 cm.

Une égrenure sur le bord supérieur.

CF 250 / 300 €



118 Chine

Quatre assiettes plates rondes à décor en bleu sous couverte de paysage lacustre animé.

Epoque Qianlong (1736-1795).

fêlures

Diamètre: 24 cm.

CF 150 / 200 €

119 Chine

Cinq assiettes creuses à décor en bleu sous couverte de paysage lacustre animé.

Epoque Qianlong (1736-1795).

fêlures

Diamètre: 24 cm.

CF 200 / 300 €

120 Chine

Chine

Quatre assiettes plates octogonales à décor en bleu sous couverte de paysage lacustre animé.

Epoque Qianlong (1736-1795).

fêlures

Diamètre: 24 cm.

CF 150 / 200 €

121 Chine

Suite de sept assiettes à décor en bleu sous couverte de bouquets de fleurs dans un médaillon polylobé, galon à croisillons sur le bord.

Epoque Qianlong (1736-1795).

Diamètre: 23 cm.

Egrenures.

CF 250 / 300 €



122

123

122 Chine

Paire de vases de forme balustre à décor en bleu sous couverte d'un dignitaire et son cheval sous un pin, accompagné de deux serviteurs. Marque Kangxi à quatre caractères apocryphe.

XIXème siècle.

Hauteur: 35 cm.

Leger choc sur la panse de l'un.

CF 2 000 / 2 500 €

123 Chine

Corps de fontaine de forme balustre, le déversoir en forme de masque de chimère, à décor en bleu sous couverte des trois amis : bambous, pins et prunus dont les troncs forment un symbole de longévité, galon de motifs ruyi sur le bord supérieur.

Epoque Kanghi (1662-1722).

Hauteur: 42 cm. 3 000 / 4 000 €

124 Chine

Vase à décor de dragons en brun sur fond bleu.

XXème siècle.

Hauteur : 23 cm. 800 / 1 200 €

125 Chine

Pot à pinceau à décor émaillé dans le goût de la famille Rose. Marque et époque DAOGUANG (1820-1851)

Haut : 13.5 cm 400 / 500 €

126 Chine

Paire de pots à pinceau de couleur vert jaune. Probablement DAOGUANG.

Haut : 12.2 cm - Diam : 7.5 cm 500 / 600 €
(Eclat sur l'un)

127 Paire d'oies en biscuit émaillé jaune et vert. (fêles de cuisson à la base et sur une aile)

H.8.5 cm - H. 6.5 cm 500 / 600 €

128 Petite coupe en jade vert translucide. Style Moghol, fin du XVIIIème - début du XIXème siècle

400 / 600 €

129 Chine, Pot à pinceaux en bois de forme octogonale orné de 28 médaillons de marbre.

H. 29,5 cm L. 23 cm 1 000 / 1 200 €



130

130 Japon, Paire de vases en émaux cloisonnés à décor de hiboux branchés sur des cerisiers en fleurs.
période Meiji
Hauteur: 46 cm
Restauration à l'un des vases

800 / 1 000 €

131 Chine
Repose pinceau couleur Aubergine.
Porte une marque
Haut : 9 cm - Larg : 13.2 cm

300 / 400 €

132 Chine
Lave Pinceau blanc de chine.
Epoque KANGXI
Haut : 3.5 cm - Diam : 6.5 cm
(fêle)

150 / 200 €

133 Chine
Lave pinceau en forme de coquillage couverte bleu turquoise
Haut : 5.5 cm

300 / 400 €

134 Canton
Jardinière en émail à décor de fleurs et végétaux stylisés.
XIXème siècle
Marques sous la base
Haut: 11,5 - Larg: 31,5 cm - Prof: 24,6 cm

800 / 1 000 €

135 Brûle-parfum en bronze patiné brun vert à incrustations dorées. Il repose sur trois pieds légèrement cambrés.
Haut : 22 cm

200 / 300 €

136 Importante tabatière en porcelaine bleu-blanc à décor de personnages dans des paysages. Accident au bouchon
Haut : 8 cm – Larg : 6 cm

100 / 120 €

137 Tabatière en néphrite de forme écusson et une tabatière en porcelaine à décor de calligraphies et objets mobiliers.
Manque un bouchon
Haut 6.2 cm – Haut : 7 cm

100 / 120 €



134

138 Tabatière de table en verre overlay vert sur fond rose.
Haut : 11,5 cm

100 / 120 €

139 Tabatière en porcelaine de forme balustre à décor d'oisies dans les millets. Une tabatière en porcelaine beige craquelée monochrome. Une tabatière en forme de petite jarre en porcelaine blanche monochrome avec masques et anneaux émaillés noirs.
Haut : 8.5 cm - Haut : 8 cm - Haut : 6.5 cm

300 / 350 €

140 Deux tabatières de forme balustre bleu -blanc à décor de dragon

250 / 300 €

141 Tabatière de forme balustre à décor d'un dragon dans les nuages. Tabatière de forme cylindrique à décor d'un prunus en fleurs.
Haut : 8 cm - Haut : 9 cm

150 / 200 €

142 Chine
Louche de lettré en bois sculpté à décor d'oiseaux, de papillons et fleurs, le cuilleron à décor d'un animal fantastique et tortue.

600 / 800 €

143 Japon
Boite à bento à 6 plateaux en laque rouge
XIXème siècle
Haut.: 46,5 cm Prof.: 22,5 cm Larg.: 40 cm

200 / 300 €



143

MOBILIER OBJETS D'ART



149

144 Verseuse en argent de forme balustre, le couvercle surmonté d'un fretel figurant un oiseau dans son nid, la poignée en applique présente des motifs feuillagés.

Egypte

Poids : 260 g

Hauteur : 16 cm

300 / 400 €

145 Verseuse en argent uni, manche latéral en bois tourné. Fretel en forme de feuillage.

Puiforcat

Poids : 691 g

500 / 600 €

146 PUIFORCAT Paris

Timbale escamotable en argent et vermeil dans son écrin en cuir noir

Haut: 6,1 cm

Poids: 90,4 g

150 / 200 €

147 Plaque en résine en bas relief représentant "La fuite en Egypte"

Dans le style Malines

Haut: 15 cm - Larg: 12 cm

80 / 100 €

148 Console d'applique en bois sculpté et doré à décor de frises de feuilles d'acanthes.

Accidents à la dorure.

Italie fin du XVIIème siècle

27,5 x 22 x 15,5 cm

300 / 400 €

149 Paire de console d'applique en bois sculpté et doré à décor de mascarons et de feuilles ajourées. Le plateau sculpté d'une frise de feuilles d'acanthes.

Epoque Louis XIV

31 x 29 x 14,5 cm

2 500 / 3 000 €



145-146

150 Armoire de forme galbée en placage de bois de violette, marquetée de filets, elle ouvre à deux vantaux, les montants arrondis et repose sur des petits pieds. Décoration de bronzes dorés tels que : chutes, entrées de serrure

Epoque Louis XV

Dessus de marbre brèche marron

(replacage, accidents de placage, fentes, restaurations)

H : 172 - L : 115 - P : 45,5 cm // RLE MLC

1 500 / 2 000 €



150



151

151 Miroir en bois sculpté, doré et peint en faux marbre à décor de grosses feuilles dans les milieux et les angles
Espagne XVIIe siècle
45,2 x 54,2 cm - Profil : 13 cm
10F

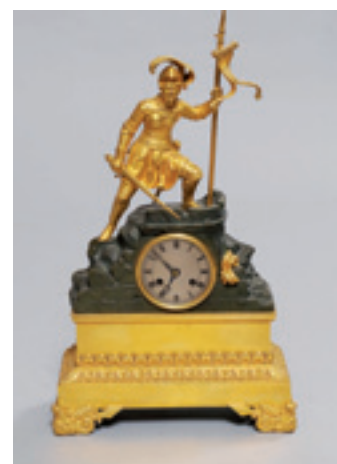
2 500 / 3 000 €



152

152 Pendule en bronze doré à décor de femme à l'antique aux colombes
La base décorée de carquois, noeuds enrubanés et végétaux stylisés
Cadran émaillé signé "Foucher à Argentan"
Début du XIXème siècle
Haut: 29 - Larg: 25 cm - Prof: ,9,6 cm
Manques

600 / 800 €



153

153 Pendule en bronze patiné et doré, le cadran de forme ronde à chiffres romains s'inscrit dans un muraille présentant à son sommet un Croisé tenant dans une main une épée et dans l'autre un étendard. Elle repose sur une base rectangulaire ornée de feuilles d'eau terminée par des pieds antérieurs ornés de rinceaux et de pointes de lance.

XIXème siècle

Haut : 48 cm - Larg : 24.5 cm - Prof : 9 cm

1 000 / 1 200 €



154

154 Commode de forme chantournée en bois de placage à décor de marqueterie florale en façade et sur les côtés.
Elle ouvre par deux tiroirs sans traverses.
Riche ornementation de bronze doré.
Dessus de marbre.

Style Louis XV - XXème siècle

Haut: 86,5 cm - Larg: 128 cm - Prof: 55 cm

1 000 / 1 500 €



155

155 Commode de forme rectangulaire en bois de fruitier, placage de bois de rapport, marqueté de quartefeuilles, volutes et palmettes dans des encadrements de filets. Elle ouvre à quatre tiroirs en façade, les montants à pans coupés et repose sur des pieds en gaine.

Travail régional du XVIIIème siècle

Restaurations, fentes, Accident à un pied

H : 99 - L : 135 - P : 58,5 cm // RLE MLC

1 800 / 2 000 €



156

■ **156 Guéridon** en cristal taillé, le fût en forme de balustre et à pans coupés repose sur un socle triangulaire à coins abattus. Décoration de bronzes dorés tels que: rosaces, patins, moulures décorées de frises de perles, feuilles d'acanthes.

Epoque Restauration
(quelques accidents et manques)
H : 75,5 - D : 38 cm // RLD MLC
RLE/MLC

3 000 / 5 000 €



157

157 Secrétaire à abattant de forme rectangulaire en acajou et placage d'acajou à ramages orné de moulures de cuivre, il ouvre a un tiroir en doucine, un abattant démasquant trois casiers et sept tiroirs et deux vantaux à la partie inférieure, les montants arrondis et cannelés ornés à la partie supérieure d'azures. Il repose sur des pieds toupies. Dessus de marbre Saint Anne fête et galerie dé cuivre ajourée

Époque Directoire
Restaurations, petites fentes
Haut: 146,5 cm - Larg: 96 cm - Prof: 38 cm // RLD MLC
2 clés

1 000 / 1 500 €

158 Importante table de milieu en bois richement sculpté et doré. La traverse à décor de cannelures rudentées est soulignée de guirlandes de lauriers festonnées et rubans, elle présente dans les angles des rosaces de fleurs et dans la milieu des cartouches en forme de cuirs. Elle repose sur trois pieds disposés en triangles dont les deux en façade à sections carrées à décor en chute de frise de lauriers l'autre en retrait fuselés à cannelures rudentées et terminé par une bague ornée de feuilles d'acanthé. Ils sont réunis par des plateaux d'entremise de forme circulaire où reposent des amours ailés. L'ensemble est réunis par une entretoise en H orné en son centre d'un panier fleuri. Elle est coiffée d'un marbre rouge veiné de blanc.

Style Louis XVI du XXème
un manque dans la ceinture et marbre recollé
H. 90 cm L 260 cm P 150 cm
10 000 / 12 000 €
Vendu sur désignation - Visible sur rendez-vous auprès de l'étude



158



160

159 Secrétaire de dame en bois de placage ouvrant par un abattant et quatre tiroirs. La marqueterie à décor de drapés.

Les pieds courbés.
Garniture de bronze doré.
Dessus marbre rouge
Style Transition
Haut: 137 cm - Larg: 67 cm - Prof: 38,5 cm

300 / 500 €

160 Deux éléments de bibliothèques en bois mouluré et sculpté ouvrants chacun par deux vantaux, deux portes grillagées et une tirette
XXème siècle

Haut: 233 cm - Larg: 89 cm - Prof: 42 cm
Haut: 233 cm - Larg: 108 cm - Prof: 42 cm

1 000 / 1 500 €



161

161 DUTRUC-ROSSET?

Liseuse articulée en laiton doré
XXème siècle - Haut (max): 160 cm

300 / 500 €



162

162 Gaine en marbre rouge

Haut: 120 cm - Larg: 40 cm - Prof: 40 cm

800 / 1 000 €



163

163 Reveil de voyage en métal doré et plaques de porcelaines émaillées à sujets galants. Dans son écrin

Début XXème siècle
Haut: 6,5 cm (avec poignée)

80 / 100 €

164 Pendule d'officier en métal doré à double cadran

Début XXème siècle
Haut: 16 cm (avec poignée)

80 / 100 €

165 Brule parfum en bronze argenté à motifs de feuilles de vignes reposant sur trois pieds griffes

XIXème siècle
Haut: 27,5 cm

200 / 300 €



167

167 Maximilien Louis FIOT (1886-1953)

Albatros
Bronze à la cire perdue patine vert
Signé sur la base et Susse frères Ebts Paris
Haut. 37.5 cm - Larg. 54 cm - Prof. 15 cm

1 500 / 2 000 €



166

166 Ary Jean Léon BITTER (1883-1973)

Jeune fille aux biches
Bronze à la cire perdue patine vert
Signé sur la base et Susse frères Ebts Paris
Haut. 42 cm - Larg. 76 cm - Prof. 14 cm

1 500 / 2 000 €



168

168 André HOGOMMAT (1925)

Lavandière
Bronze à patine brune
signé et numéroté sur la base 3/5
Haut: 13 cm

300 / 500 €

169 Ecole française du XXème siècle

"Homard"
céramique monogrammée "AS"
Accidents et manques

60 / 80 €



170

170 Lustre hollandais
en laiton doré à 12 bras de lumières
Haut: 73 cm

600 / 800 €

171 Lustre
de forme corbeille en bronze à huit branches de lumière ornées de plaquettes, certaines fumées, rosaces et poignards en cristal taillé, il présente une boule à l'amortissement
Style Louis XV
(accidents et manques, des morceaux détachés)
Haut: 106 cm - Diam: 70 cm



171



172

172 Lustre
montgolfière à pampilles et pandeloques en verre et cristal
12 bras de lumières
Haut: 110 cm

800 / 1 000 €

ART MODERNE & CONTEMPORAIN



173

173 MÜLLER FRERES - Luneville
 Pied de lampe / Suspension en métal chromé et abat jour en verre
 dépoli gravé en formé de drapé
 Signé sur l'abat jour
 Art nouveau
 Haut: 64 cm

500 / 600 €



174

174 MÜLLER FRERES - Luneville
 Lustre en métal chromé et verre dépoli gravé
 Gravé sur la vasque
 Art nouveau
 Haut : 96 cm

1 000 / 1 500 €



175

175 CIPRIANI
 Pendule chryseléphantine en régule, marbre et pierres dures à motif
 de femme allongée accoudée sur un globe
 Signées sur la terrasse
 Haut: 30 cm - Larg: 69 cm - Prof: 18,5 cm
 Accidents

200 / 300 €

176 Ecole française du début du XXème siècle
 Pendule en métal à décor de mouette reposant sur un cadran
 sphérique.
 Haut: 53,5 cm - Larg: 60 cm

50 / 80 €

177 DAUM NANCY
 Coupe sur talon en pâte de verre à rainées intercalaires vertes,
 bleues et dorées.
 Signée sur le talon
 Haut. : 23,6 cm - Diam. : 28 cm

600 / 800 €

178 COUPE en pâte de verre pailletée bleu et or à contours
 sinueux
 signée FAUCHEUX sur la base
 Haut: 21,6 cm - Larg: 36 cm - Prof: 35 cm

80 / 100 €

179 Michèle LUZORO (1949)
 Boîte oeuf pailletée bleue et or
 Verre Soufflé
 Signé Michèle Luzoro et daté 1995 sous la base
 Haut: 13,5 cm

200 / 250 €

180 HERMES PARIS
 Loupe de bureau
 ceillée d'une ceinture en argent

100 / 200 €



177 - 178



181 Roger LECAL

Miroir psyché en fibre de verre laquée blanche
 Haut: 170 cm - Larg: 30 cm - Prof: 30 cm
 (Rayures et éclats) 300 / 500 €

182 Table basse carrée en placage d'acier brossé, reposant sur un socle laqué noir.

Le plateau à motifs géométriques de bandes dorées.
 Circa 1970
 Haut: 32 cm - Larg: 60 cm - Prof: 60 cm 150 / 200 €

183 Pied de lampe rectangulaire en acier brossé décoré d'une bande en métal doré sur chaque face.

Circa 1970
 Haut: 32 cm - Larg: 60 cm - Prof: 60 cm
 Accident à l'abat jour 100 / 150 €

184 Eero SAARINEN (1910 - 1961)

Deux chaises, modèle «Tulipe», modèle 151 de 1956
 Coussins garnis en tissu noir (taché)
 Edition Knoll
 Haut 80 cm - Larg: 49 cm - Prof: 60 cm 200 / 300 €

185 Eero SAARINEN (1910-1961)

Fauteuil de salon, revêtement de laine orange et piètement métallique
 Edition Knoll International
 Haut: 77 cm - larg: 51 cm - Prof: 59 cm 80 / 100 €

186 Eero SAARINEN (1910-1961)

Suite de quatre chaises de salle à manger, revêtement de laine orange et piètement métallique
 Edition Knoll International
 Haut: 77 cm - larg: 51 cm - Prof: 59 cm 400 / 600 €

187 Eero SAARINEN (1910-1961)

Table de salle à manger "Tulip"
 Création 1956
 Plateau en marbre blanc, piètement en fonte d'aluminium
 Edition Knoll International
 Haut: 72 cm - Diam: 120 cm 1 000 / 1 500 €

188 Travail français 1970

Tables gigognes en métal doré
 Haut: 40 cm - Larg: 48 cm - Prof: 34 cm
 Haut: 35 cm - Larg: 43 cm - Prof: 34 cm
 Haut: 30 cm - Larg: 36 cm - Prof: 34 cm 50 / 80 €

189 Ecole française des années 70

Desserte roulante en plastique jaune
 Haut: 61 cm - Larg: 40 cm - Prof: 43 cm 50 / 100 €

190 Ecole française des années 70

Table basse et porte revues en plastique
 Haut: 28,5 et 30 cm 50 / 80 €

191 Ecole française des années 70

Bibliothèque composée de cinq éléments ouvrants par des tiroirs et des vitres fumées.
 Haut: 194 cm - Larg: 51 cm - Prof: 46 cm (par éléments) 250 / 500 €



192 BELTRAMI MM et GENCARELLI G

Lampadaire à six bras de lumière, piétement en fonte et armature en métal doré

Haut : 210 cm

Accident et deux tulipes manquantes 300 / 500 €

193 Pied de lampe en acier brossé.

Le fût composé d'éléments rectangulaires chromés et dorés

Circa 1970

Haut: 111 cm

Accident à l'abat jour 100 / 150 €

194 Table basse ovale, piétement en acier brossé, plateau en bois mélaminé blanc.

Circa 1970

Haut: 39 cm - Larg: 122 cm - Prof: 75,5 cm 200 / 300 €

195 Sculpture en métal doré

Noeud sur un arc

Haut: 19 cm 50 / 80 €

196 Sculpture en métal doré

Composition

Haut: 30 cm 50 / 80 €

197 Pied de lampe en métal à décor de deux feuilles dont l'une dorée

Haut: 93,5 cm

Accidents à l'abat jour 80 / 100 €

198 Eero SAARINEN (1910 - 1961)

Table de salle à manger Tulip - création 1956

Plateau rond, pied monobloc en fonte d'aluminium

Edition Knoll International

Haut: 72 cm - Diam: 120 cm 150 / 200 €

199 Eero SAARINEN (1910 - 1961)

Suite de quatre chaises, modèle «Tulipe», modèle 151 de 1956

Coussins garnis en tissu beige (taché)

Edition Knoll

Haut 80 cm - Larg: 49 cm - Prof: 60 cm 400 / 600 €





200

200 Gae AULENTI (1927) - Knoll éditeur.
Fauteuils modèle N° 54A créé en 1975.
Suite de quatre fauteuils à structure en acier plié gainé époxy,
contreplaqué, recouverts de cuir noir
Haut: 84 cm - Larg: 57 cm - Prof: 46 cm
Cuirs usagés

400 / 600 €



201-202



205

204

203

201 Travail français 1970
Étagère en métal chromé et doré
Haut: 190 cm - Larg: 189 cm - Prof: 30 cm 300 / 500 €

202 Travail français 1970
Table console en métal chromé et doré
Haut: 66 cm - Larg: 52 cm - Prof: 35 cm 60 / 80 €

203 Suite de trois tables gigognes carrées en métal
avec plateau en résine blanche
Circa 1970
Haut: 29 cm - Plateau: 28,5 cm
Haut: - 27 cm - Plateau: 27 cm
Haut: 26 cm - Plateau: 25 cm 50 / 80 €

204 Mobilier international PARIS
Paire de fauteuils de forme rectangulaire en cuir.
Haut: 74 cm - Larg: 90 cm - Prof: 82 cm
Usures 300 / 500 €

205 Gaine en bois de placage
Haut: 110 cm - Larg: 43 cm - Prof: 26,5 cm 100 / 200 €



■ **206 Florence KNOLL (1917)**

Paire de chauffeuses
Piètement chromé et drap de laine.
Circa 1960
Haut: 74,5 cm - Larg: 61 cm - Prof: 77 cm.

300 / 500 €

■ **207 Florence KNOLL (1917)**

Canapé
Piètement chromé et drap de laine.
Circa 1960
Haut: 81 cm - Larg: 233 cm - Prof: 70 cm

600 / 800 €

■ **208 Eero SAARINEN (1910-1961)**

Suite de trois tables de salon "Tulip" dont une accidentée
Création 1956
Plateau en marbre noir, piètement en fonte d'aluminium
Edition Knoll International
Haut: 51 cm - Diam: 40,5 cm

300 / 500 €

■ **209 Eero SAARINEN (1910-1961)**

Table basse "Tulip"
Création 1956
Plateau en marbre noir, piètement en fonte d'aluminium
Edition Knoll International
Haut: 38 cm - Diam: 91,5 cm

600 / 800 €



210

■ **210 YNGVE EKSTROM (1913-1988) - TROEDS design**

Buffet-bar en teck ouvrant par deux ventaux, un abattant et quatre tiroirs
Circa 1960 / 1970

Haut: 79,5 cm - Larg: 148,5 cm - Prof: 42,5 cm

500 / 600 €



211 Harry BERTOIA (1915 - 1978)
 Chaise 420 - création 1952
 Structure en fil d'acier cintré, soudé et chromé
 Edition Knoll International
 Haut: 77 cm - Larg: 55 cm - Prof: 55 cm 100 / 150 €

212 Harry BERTOIA (1915 - 1978)
 Paire de chaises 420 - création 1952
 Structure en fil d'acier cintré, soudé et chromé
 Edition Knoll International
 77 x 55 x 55 cm
 Accidents 100 / 200 €

213 Harry BERTOIA (1915-1978)
 Paire de fauteuils "Diamond"
 Châssis en treillis de fils d'acier chromé, soudés.
 Édition Knoll
 Haut. 75 cm - Larg. 84 cm - Prof. 53 cm 400 / 600 €

214 Joe COLOMBO (1930 - 1971)
 Meuble de rangement Bobby - 1970
 ABS blanc
 Edition Biffeplast
 Haut: 74,5 cm - Larg: 40,5 cm - prof: 42,5 cm 80 / 100 €

215 Ecole française des années 70
 Étagère murale en plastique noir comprenant de multiples
 rangements.
 Haut: 88 cm 50 / 80 €

216 Paire de fauteuils de bureau en cuir noir
 Haut: 113 cm - Larg: 65 cm - Prof: 60 cm 100 / 150 €

217 Suite de trois fauteuils de bureau en cuir noir
 Haut: 89 cm - Larg: 65 cm - Prof: 60 cm 80 / 100 €

218 Bruno GECHELIN
 Lampadaire "Mezzaluna"
 Base ronde en marbre, réflecteur orientable en tôle laquée blanche
 Haut: 178 cm (réglable)
 Accidents 100 / 200 €



219 Richard SAPPER (1932 -)
 Chauffeuse de bureau en cuir gris à dossier bas «Sapper collection». Piétement à réception pastille.
 Dessin de 1979.
 Édition Knoll international vers 1980.
 Haut: 83 cm - Larg: 52 cm - Prof: 48 cm 200 / 300 €

220 Robert MALLET STEVENS (attribué à) (1886-1945)
 Suite de 4 chaises - création 1928
 Métal laqué noir
 Edition Ecart International
 Haut: 84 cm - Larg: 40 cm - Prof: 43 cm 200 / 300 €



221 Fauteuil de bureau en cuir gris
 Circa 1970
 Haut: 93 cm - Larg: 64 cm - prof: 50 cm 50 / 80 €

222 Norman FOSTER (1935)
 Table Nomos, le plateau carré en mélaminé incrusté de quatre sous-mains en cuir, reposant sur quatre pieds chromés.
 Haut: 70 cm - Diamètre: 160 cm 1 500 / 2 000 €



223 Ludwig MIES VAN DER ROHE (1886-1969)
 Paire de chauffeuses modèle « Barcelona », sangles de cuir tendu sur une structure en acier chromé avec coussins capitonnés amovibles en cuir marron
 Haut: 74 cm - Larg: 74 cm - Prof: 74 cm
 Cuir usagé 3 000 / 4 000 €



224 - 225 - 226 - 227 (couleurs et tailles de modèles différents)

224 **Andrée PUTMAN** (Née en 1925)
 Bureau en placage de chêne cérusé présentant en façade deux caissons latéraux ouvrant par trois tiroirs coulissants. Plateau à découpe demi-circulaire formant écritoire gainé de cuir au centre.
 Haut: 72 cm - Larg: 300 cm - Prof:150 cm
 Légers accidents
 Un exemplaire très proche a été commandé par Jack Lang en 1984 et se trouve au Ministère de la Culture 2 000 / 3 000 €

225 **Andrée PUTMAN** (Née en 1925)
 Bureau en placage de chêne cérusé présentant en façade deux caissons latéraux ouvrant par trois tiroirs coulissants. Plateau à découpe demi-circulaire formant écritoire gainé de cuir au centre.
 Haut: 72 cm - Larg: 270 cm - Prof:120 cm
 Légers accidents
 Un exemplaire très proche a été commandé par Jack Lang en 1984 et se trouve au Ministère de la Culture 1 800 / 2 000 €

226 **Andrée PUTMAN** (Née en 1925)
 Bureau en placage de chêne cérusé présentant en façade deux caissons latéraux ouvrant par trois tiroirs coulissants. Plateau à découpe demi-circulaire formant écritoire gainé de cuir au centre.
 Haut: 72 cm - Larg: 270 cm - Prof:120 cm
 Légers accidents
 Un exemplaire très proche a été commandé par Jack Lang en 1984 et se trouve au Ministère de la Culture 1 800 / 2 000 €

227 **Andrée PUTMAN** (Née en 1925)
 Bureau en placage de chêne cérusé présentant en façade deux caissons latéraux ouvrant par trois tiroirs coulissants. Plateau à découpe demi-circulaire formant écritoire gainé de cuir au centre.
 Haut: 72 cm - Larg: 250 cm - Prof:125 cm
 Légers accidents
 Un exemplaire très proche a été commandé par Jack Lang en 1984 et se trouve au Ministère de la Culture 1 500 / 1 800 €

228 **Andrée PUTMAN** (Née en 1925)
 suite de trois retours de bureaux en placage de chêne cérusé
 600 / 900 €

229 **Andrée PUTMAN** (Née en 1925)
 Suite de douze doubles portes de placard avec encadrement de médium teinté et résille centrale
 Haut: 248 cm - Larg: 35,5 cm 1 200 / 1 800 €

230 **Andrée PUTMAN** (Née en 1925)
 Suite de six doubles portes de placard avec encadrement de médium teinté et résille centrale
 Haut: 251,5 cm - Larg: 50,5 cm 600 / 900 €

231 **Andrée PUTMAN** (Née en 1925)
 suite de quatre doubles portes de placard avec encadrement de médium teinté et résille centrale
 Haut: 63,5 cm - Larg: 36 cm 200 / 400 €

232 **Desserte** en métal gris 3 niveaux vitrés
 Haut.: 83 cm - Larg: 200 cm - Prof: 45 cm 100 / 200 €

233 **Desserte** en métal gris 3 niveaux vitrés
 Haut.: 83 cm - Larg: 300 cm - Prof: 45 cm 150 / 300 €



232 - 233



234-235-236 (tailles de modèles différents)



237

234 Paire de dessertes en bois de placage façon Zebrano
Haut: 72 cm - Larg: 200 cm - Prof: 45 cm 200 / 300 €

235 Desserte en bois de placage façon Zebrano
Haut: 72 cm - Larg: 215 cm - Prof: 45 cm 100 / 150 €

236 Paire de dessertes en bois de placage façon Zebrano
Haut: 72 cm - Larg: 95 cm - Prof: 45 cm 150 / 200 €

237 Andrée PUTMAN (Née en 1925)
Enfilade en bois de placage ouvrant par 4 portes surmontée d'une tablette en verre et reposant sur deux pieds en verre
Haut: 84 cm - Larg: 214 cm - Prof: 45 cm
Accidents aux pieds 500 / 600 €

238 Andrée PUTMAN (Née en 1925)
Gueridon en bois de placage de chêne cérusé blanc reposant sur un large pied central cylindrique.
Haut: 75 cm - Diam: 149 cm
Accidents au placage 500 / 600 €

239 Mariano FORTUNY (1871-1949)
Lampe de bureau.
Socle en acier repoussé, bras en laiton laqué noir et chromé, l'abat-jour et la partie supérieure sont en laiton repoussé et chromé.
Dessiné en 1903.
Réédition
Diam. : 40 cm - Haut. : 50 cm
Accidents et Manques 100 / 200 €



238



240 - 241 - 243 - 242 - 243bis

240 XAVIER-FEAL (XXème siècle)
 Pot à pharmacie cylindrique en porcelaine verte avec écusson "COTON"
 Création vers 1974
 Haut: 29,5 cm - Larg: 13,5 cm - Prof: 13,5 cm 60 / 80 €

241 XAVIER-FEAL (XXème siècle)
 Pot à pharmacie cylindrique en porcelaine noire
 Création vers 1973
 Haut: 42,5 cm - Diam: 14,4 cm 60 / 80 €

242 XAVIER-FEAL (XXème siècle)
 Vase en porcelaine noire à ouverture en forme d'éventail
 Création vers 1985
 Haut: 24,4 cm - Larg: 30 cm - Prof: 6,5 cm 60 / 80 €

243 GUENEAU François, (né en 1937).
 Vase en terre
 Haut: 25,5 cm - Larg: 30 cm - Prof: 6,3 cm 100 / 150 €

243bis MOHY Yves (1928 - 2005)
 Vase vert amande en porcelaine
 Haut: 33 cm - Larg: 35,3 cm - Prof: 10,2 cm 200 / 250 €

244 XAVIER-FEAL (XXème siècle)
 Miroir circulaire fumé
 Haut: 106,3 cm - Larg: 41,3 cm - Prof: 7,2 cm 600 / 800 €



244



245 - 246 - 247

245 XAVIER-FEAL (XXème siècle)
 Paire de chandeliers en acier inox.
 Création 1967
 Haut: 29,7 cm - Diam: 22 cm 300 / 400 €

246 XAVIER-FEAL (XXème siècle)
 Lampe Soleil en acier inox.
 Création vers 1968
 Diam: 71,8 cm 300 / 400 €

247 XAVIER-FEAL (XXème siècle)
 Corbeille à papier en acier inox
 Création vers 1968
 Haut: 30 cm - Larg: 30,8 cm - Prof: 22,5 cm 300 / 400 €

248 XAVIER-FEAL (XXème siècle)
 Meuble Hi-fi pivotant laqué noir ouvrant par deux accès et surmonté d'un éclairage.
 Haut: 184 cm - Larg: 56 cm - Prof: 56 cm 500 / 600 €



248



249

249 Tapis AUBUSSON, milieu XIX^e
à décor de bouquet central de fleurs en polychromie sur champ
tabac à croisillons
Milieu XIX^eme // FK
(quelques restaurations et petites usures) 1 000 / 1 500 €

250 Tapis dans le goût d'Aubusson
à larges médaillon central géométrique beige à bouquet de fleurs.
125 x 190 cm // FK 200 / 250 €



251

251 Tapis dans le goût de la Savonnerie
fond rouge aux trophés militaires et écoinçons dans les angles à
motifs d'armures, chardons et fleurs de lys
346 x 250 cm 2 000 / 3 000 €

253 SENNEH (Nord ouest de la Perse) fin du XIX^eme siècle
Fin tapis orné de deux médaillons losangiques, le champ à décor dit
hérati.
(restaurations, rehauts de couleur, et usures) //FK 400 / 500 €

252 IRAN BACKTIAR vers 1980
Tapis à décor Jardin
200 x 148 cm
FK 100 / 120 €



254 **TABRIZ DJAFFER**, fin du XIXème vers 1880-1900

Atelier Royal du Shah de Maître Djaffer

Important et fin tapis à large rosace centrale sur fond brique orangé s'inscrivant dans un large médaillon losangique vert pâle à motifs dit hérati, branchages, semis de fleurs et feuillages en palmette sur un contrefond faisant rapel de la rosace centrale. La bordure principale à fond brun à décor de rinceaux, palmettes et tiges richement fleuries.

297 x 246 cm // FK

2 000 / 2 500 €



255

255 **TEKKE-BOUKHARA**(Turkmen)

Grand tapis à décor de gühls (pattes d'éléphant) sur fond rouge lie de vin.

320 x 220 cm // FK

400 / 500 €

256 **TEKKE-BOUKHARA**(Turkmen) à décor de gühls (pattes d'éléphant) stylisées sur fond lie de vin.

Milieu XXè

195 X 135 cm // FK

250 / 300 €



256

257 **IRAN HAMADAN**, vers 1950 -1980

Tapis

197 x 137 cm // FK

70/80 €

258 **IRAN HAMADAN**, vers 1980

Tapis

260 x 140 cm // FK

70/80 €



OLIVIER LASSERON
 Commissaire-Priseur Judiciaire
 S.V.V. Agrément 2004-505

46, rue de la Victoire - 75009 Paris - tél. 01 49 95 06 84 - fax. 01 49 95 06 77
 contact@lasseron-associes.com - www.lasseron-associes.com

ORDRE D'ACHAT / ABSENTEE BID FORM

VENDREDI 30 MARS 2012 - Salle 10 à 14H00

Nom et Prénoms / Nâme and first nâme _____

Adresse /Address _____

Téléphone / phone _____

Fax _____

E-mail _____

Après avoir pris connaissance des conditions de vente décrites dans le catalogue, je déclare les accepter et vous prie d'acquérir pour mon compte personnel aux limites indiquées en euros, les lots que j'ai désignés ci-dessous. (Les limites ne comprenant pas les frais légaux).
 I have read the conditions of sale printed in this catalogue and agree to abide by them. I grant you permission to purchase on my behalf the following items within the limits indicated in euros. (These limits do not include buyer's premium and taxes).

- Références bancaires obligatoires (RIB) _____
- Required bank references and account number _____
- Références dans le marché de l'art à Paris ou à Londres _____

LOT N°	DESCRIPTION DU LOT LOT DESCRIPTION	LIMITE EN € TOP LIMIT OF BID IN €

Date :
 Signature obligatoire :
 Required signature :

Les ordres d'achats doivent être reçus au moins 48 heures avant la vente.
 To allow time for processing, absentee bids should be received at least 48 hours before the sales begins.

Conditions de vente

Le commissaire-priseur agit comme mandataire du vendeur.

En aucune manière le commissaire-priseur n'est partie au contrat qui unit le vendeur à l'acheteur.

Il est entendu que sous la dénomination « Etude LASSERON » sont regroupées les entités « SVV Lasseron & Associés » et « Maître Olivier Lasseron, Commissaire-priseur judiciaire ». Cette présente dénomination s'applique à l'ensemble des conditions de ventes.

1 - LES BIENS MIS EN VENTE

Les acquéreurs potentiels sont invités à examiner les biens pouvant les intéresser avant la vente aux enchères et notamment pendant les expositions. Les lots judiciaires sont vendus en l'état, sans aucunes garanties. Les garanties énumérées dans le présent paragraphe portent uniquement sur les lots volontaires.

La description des lots figurant sur le catalogue, les rapports d'état ou les étiquettes ainsi que les indications énoncées verbalement ne sont que l'expression par l'Etude LASSERON ou son expert de leur perception du lot. Elles ne sauraient constituer la preuve d'un fait.

Les indications données par l'Etude LASSERON ou son expert sur l'existence d'une restauration, d'un accident ou d'un incident affectant le lot, sont exprimées pour faciliter son examen par l'acquéreur potentiel et restent soumises à son appréciation personnelle ou à celle de son expert.

L'absence d'indication d'une restauration, d'un accident ou d'un incident dans le catalogue, les rapports d'état, les étiquettes ou verbalement, n'implique nullement qu'un bien soit exempt de tout défaut.

Inversement la mention de quelque défaut n'implique pas l'absence de tous autres défauts.

Les estimations sont fournies à titre purement indicatif et elles ne peuvent être considérées comme un prix certain. Les estimations ne sauraient constituer une quelconque garantie.

Les dimensions sont données à titre purement indicatif. Les photos reproduites dans le catalogue n'ont aucunes valeurs contractuelles. Concernant les tableaux, l'état des cadres n'est pas garanti. Les restaurations d'usages et rentoilages sont considérés comme des mesures conservatoires n'entraînant pas de dépréciation et ne constituant pas un vice.

Concernant l'horlogerie, notamment les montres et les pendules, aucunes garanties sur les mécanismes et leurs fonctionnements ne seront données à l'acheteur.

Concernant les bijoux et métaux précieux, la législation en vigueur et notamment le décret 2002-65 du 14 janvier 2002 et la loi 2004-1485 du 30 décembre 2004 s'appliquent. Les lots précédés de la mention DC sont à charge du contrôle en vigueur en France sur les objets en métaux précieux. Ces derniers peuvent donc ne pas être disponibles immédiatement à l'issue de la vente. Les frais de contrôle éventuels sont à la charge de l'adjudicataire

2- LA VENTE

La vente est faite au comptant et sera conduite en euros. Le règlement des objets ainsi que celui des taxes s'y appliquant seront effectués dans la même monnaie.

L'adjudicataire sera le plus offrant et dernier enchérisseur.

En vue d'une bonne organisation des ventes, les acquéreurs potentiels sont invités à se faire connaître auprès de l'Etude LASSERON avant la vente afin de permettre l'enregistrement de leurs données personnelles. L'Etude LASSERON se réserve le droit de demander à tout acquéreur potentiel de justifier de son identité ainsi que de ses références bancaires.

Toute personne qui se porte enchérisseur s'engage à régler personnellement et immédiatement le prix d'adjudication augmenté des frais à charge de l'acquéreur et de tous impôts ou taxes qui pourraient être exigibles. Tout enchérisseur est censé agir pour son compte sauf dénonciation préalable de sa qualité de mandataire pour le compte d'un tiers, acceptée par l'Etude LASSERON.

L'Etude LASSERON dirige la vente selon les usages établis. En cas de contestations le commissaire-priseur dirigeant la vente pourra décider de désigner l'adjudicataire, d'annuler la vente, de la poursuivre ou de remettre le lot en vente. En cas d'enchères simultanées au moment du prononcé « adjugé » ou de tout autre signe signalant la fin de la vente du bien, le commissaire-priseur pourra remettre immédiatement le lot en vente au prix de l'avant-dernière enchère. Le lot sera alors adjugé au plus offrant et dernier enchérisseur.

3- ORDRE D'ACHAT

L'Etude LASSERON accepte gracieusement d'enchérir pour le compte d'acheteurs potentiels préalablement identifiés par un ordre d'achat dûment rempli, daté et signé avec remise d'un chèque, d'un RIB, d'espèces, ou d'un numéro de carte bancaire en cours de validité, au plus tard la veille de la vente. En l'absence de ces conditions l'Etude LASSERON se réserve le droit de refuser de porter les enchères pour le compte des personnes ne remplissant pas les conditions ci-dessus énumérées. Les acquéreurs ne pouvant assister à la vente acceptent l'ensemble des présentes conditions sans restrictions.

Si plusieurs ordres d'achat identiques sont remis à l'Etude LASSERON, l'ordre le plus ancien sera préféré à tous les autres. L'Etude LASSERON se réserve le droit de prendre l'ordre d'achat en fonction de son montant et au regard de l'estimation de l'objet annoncé.

L'Etude LASSERON ne pourra voir sa responsabilité engagée notamment en cas d'erreur, d'incident technique ou d'omission dans l'exécution d'ordre écrit ou téléphonique.

4- FRAIS ET TAXES

En sus du prix d'adjudication, l'acquéreur devra s'acquitter par lot des honoraires suivant : 14,352 % H.T pour les lots judiciaires et 24% T.T.C. pour les lots volontaires - sauf énonciations particulières avant la vente. Les lots judiciaires, sont indiqués par un ■

Pour les adjudicataires particuliers et professionnels résidant en France : les particuliers et les professionnels pourront payer en espèce à hauteur de 3 000 euros frais compris ; Pour les particuliers non résidents français, à hauteur de 15 000 euros frais compris.

En cas de vente par un vendeur assujéti à la marge, il ne sera délivré aucun document faisant ressortir la T.V.A.

En cas de paiement par chèque par l'adjudicataire, le transfert de propriété de l'objet n'aura lieu qu'après encaissement du chèque. En cas de paiement par chèque non certifié, le retrait des objets pourra être différé jusqu'à encaissement.

Les clients non résidents en France ne pourront prendre livraison de leurs achats qu'après un règlement bancaire par télex, SWIFT ou eurochèque. Tous frais financiers occasionnés par un de ces moyens de paiement ou par un incident bancaire seront à la charge exclusive de l'acquéreur. Dans le cas d'une défaillance de paiement de la part de l'adjudicataire et après une mise en demeure infructueuse, l'Etude LASSERON pourra à la demande du vendeur remettre le bien en vente sur folle enchère immédiatement ou dans un délai de trois mois. Dans le cas où le vendeur ne formule pas cette demande la vente sera résolue de plein droit sans préjudice de dommages et intérêts dus par l'adjudicataire défaillant. L'Etude LASSERON se réserve la possibilité de procéder à toute compensation avec des sommes dues à l'adjudicataire défaillant.

5- STOCKAGE

L'Etude LASSERON n'est pas responsable des accidents ou détériorations intervenus après le prononcé du mot adjugé. Les lots sont sous l'entière responsabilité des adjudicataires.

Les acheteurs qui n'auront pas retiré leurs biens le lendemain de la vente avant 10 heures devront s'acquitter auprès de la société de gardiennage des frais de stockage ainsi que des frais d'assurance ou de tout autre frais engagé par l'Etude LASSERON pour le compte de l'acheteur. Les acheteurs qui souhaitent que leurs biens soient livrés par tous moyens postaux ou par transporteurs devront en faire la demande par écrit en spécifiant les conditions dans lesquels ils souhaitent leur envoi.

Ils s'acquitteront avant tout expédition du montant total des frais.

6- CONTESTATION

Les parties conviennent que tout litige ou contestation fera en premier lieu l'objet d'une tentative de conciliation. En cas d'échec de la conciliation, le litige sera de la compétence exclusive des Tribunaux de Paris.



Lot n°28

46, rue de la Victoire - 75009 Paris
tél. 01 49 95 06 84 - fax. 01 49 95 06 77
contact@lasseron-associes.com
www.lasseron-associes.com