

**OLIVIER LASSERON**

Commissaire-Priseur Judiciaire  
S.V.V. Agrément 2004-505

ART  
MODERNE &  
CONTEMPORAIN

DESIGN

**LUNDI 8 MARS 2010**  
DROUOT-RICHELIEU



**OLIVIER LASSERON**

Commissaire-Priseur Judiciaire  
S.V.V. Agrément 2004-505

46, rue de la Victoire - 75009 Paris  
tél. 01 49 95 06 84 - fax. 01 49 95 06 77  
contact@lasseron-associes.com

[www.lasseron-associes.com](http://www.lasseron-associes.com)

---

DROUOT-RICHELIEU, SALLE 10  
9, rue Drouot – 75009 Paris  
Tél. : 01 48 00 20 20 - Fax : 01 48 00 20 33

**LUNDI 8 MARS 2010**  
Salle 10 à 14 heures

**ART MODERNE &  
CONTEMPORAIN  
DESIGN**

**Expositions publiques :**

Samedi 6 mars 2010 de 11 h à 18 h  
et le jour de la vente de 11 h à 12 h  
Téléphone pendant les expositions :  
+ 33 (0)1 48 00 20 10  
Frais de vente : 21% TTC



**Aurélie MAURICE**

42, rue Blanche - 75009 Paris

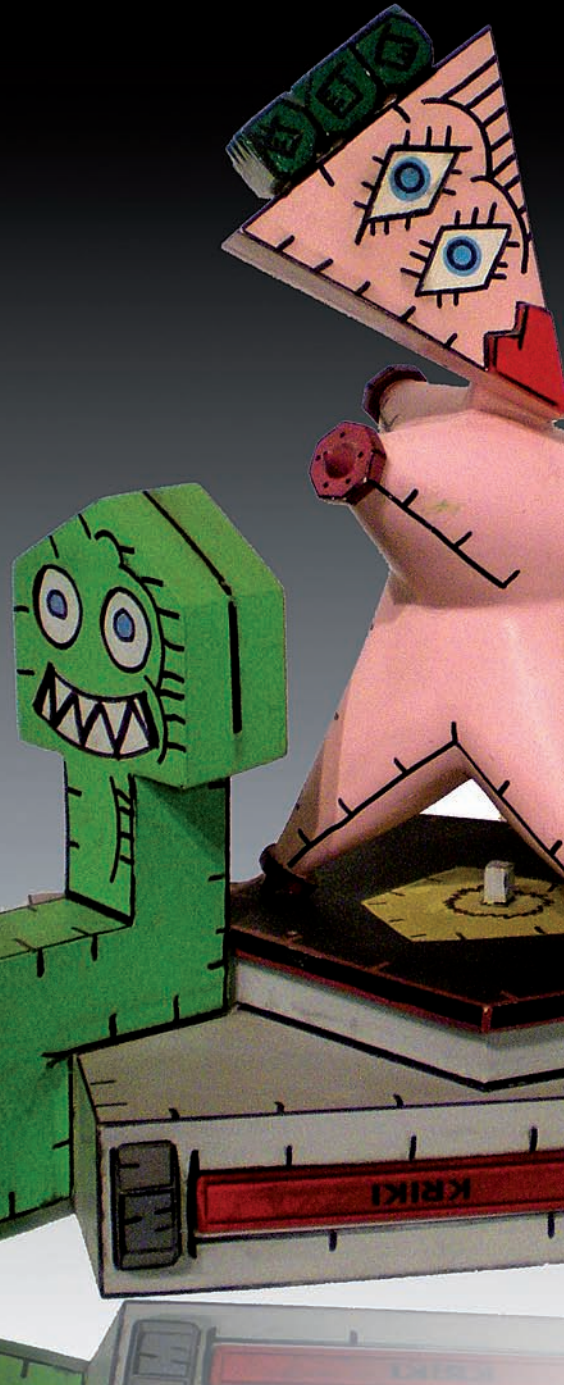
Tél. : 01 44 78 07 20

Fax : 09 57 42 21 41

Port. : 06 87 66 22 93

[contact@artsconseils.com](mailto:contact@artsconseils.com)

[www.artsconseils.com](http://www.artsconseils.com)



# OUVRAGES

## 1 Martine ABALLEA

(lot de 6 éditions d'artiste)

-Elément Rage

Livre d'artiste signé en 2<sup>ème</sup> de couverture, 8 pages, 1979

-Program of the Turquoise Zone Seduction

Carton pour une installation dans "The Project Closet", PS1, Éd. PS1 New York, 1978

-Elastic Hotel

Carte postale, 1978

-Memorial Fish Laboratories

Carton pour l'installation de l'artiste, Locus Solus, Gênes, 1981

-Café Crime

Carton pour l'intervention de l'artiste au café « le Rochambeau » lors de la Biennale de Paris, 1980

-Nouveaux Phénomènes Naturels

Carton de l'exposition, ARC Musée d'Art Moderne de la Ville de Paris, 1983

40 / 50 €

## 2 Jean Michel ALBEROLA

ACTEON / La peinture, l'histoire et la géographie

Coffret numéroté 296/1200 contenant divers documents, livres et éditions d'artiste, Centre Pompidou, Paris 1985

50 / 60 €

## 3 ARAKAWA

(lot de 2 ouvrages)

-Derrière le Miroir n° 223

Mars 1977, Maeght Editeur, Paris.

Lithographie originale en pages 4 et 5 (détachable)

-Arakawa Print Works 1965 – 1979

Kitakyusyu City Museum of Art, 1979

30 / 40 €

## 4 ART-RITE

(4 ouvrages rares)

-Art-Rite # 17, by Kim Mc Connel, rare magazine d'artiste, traduction du texte de couverture : "What you see is what you get", 10 à 15 dessins au pinceau chinois par page représentant des scènes et comportements de la vie quotidienne

utilisées dans les publicités des années 50, 24 pages, tampon rouge One Dollar en 1<sup>ère</sup> et 4<sup>ème</sup> de couverture, Art-Rite Publishers, New York, 1977

-Art-Rite # 18, by Image Bank – Dollar Art Series, magazine d'artistes, "mondo artie correspondance collage" par General Ideas, Les Levine, Robert Cumming, Gilbert & George, Andy Warhol... , 20 pages, Art-Rite Publishers, New York, 1977

-Art-Rite # 19 – LAICA Journal # 19, (numéros combinés) by Chris Burden, rare magazine d'artiste, collage en couverture et page de titre "I'm a bongo lips trapped in a white skin. Your luvin sun: A Black Star" , interview de Laurie Anderson, John McCracken, textes de Peter Plagens, Robert Morgan... , Art-Rite Publishers, New York, Los Angeles Institute of Contemporary Art, 1978

-Art-Rite # 15 – Surroundings, by Rosemary Mayer, magazine d'artiste, méditations sur deux salariées new yorkaises et sur Jacopo da Pontormo illustrée de photos contemporaines et de reproduction d'œuvres du peintre maniériste, 20 pages, Art-Rite Publishers, New York, 1977

100 / 120 €

## 5 AVANT-GARDES ANGLAISES

(2 ouvrages)

-THE NEW ART

Sous la direction de Anne Seymour, 14 artistes britanniques: Art-Language, B. Flanagan, H. Fulton, Gilbert & George, R. Long, R. Tremlett... nombreux textes et illustrations n&b, Hayward Gallery & Art Council of Great Britain, 1972

-BRILLANT – NEW ART FROM LONDON 21 artistes : J&D. Chapman, M. Collishaw, T. Emin, D. Hirst, G. Hume, S. Lucas, C. Ofili, S. Taylor-Wood, catalogue d'exposition conçu comme un magazine d'artistes, nombreux textes et illustrations couleur et n&b, première édition, non broché, Walker Art Center, New York, 1995

40 / 60 €

## 6 AVANT-GARDES

(lot de 7 ouvrages)

-EUROPE AMERICA, THE DIFFERENT AVANT-GARDES

Achille Bonito Oliva, Sous la direction de Corinna Ferrari, les mouvements, système et acteurs du monde de l'art, 231 notices d'artistes et illustrations n&b, Deco Press – Franco Maria Ricci Editore, Milan, 1976

(anglais/français/italien/allemand)

-VANGUARDIA TRANSAVANGUARDIA  
68 - 77

Achille Bonito Oliva, catalogue de l'exposition, Mura Aureliane, Rome, 46 artistes majeurs des avant-gardes, nombreux textes et illustrations couleur et n&b, Ed. Electa, Milan, 1982 (italien / postface en anglais)

-KUNST NA '68 IN EUROPA

28 artistes : Art & Language, J. Beuys, C. Boltanski, D. Buren, T Cragg, B. Dimitrijevic, B Flanagan, Gilbert & George, I Knoebel, R. Long, M. Merz, Panamarenko,

A&P. Poirier, G. Zorio..., nombreuses illustrations pleine pages n&b, Museum van Hedendaagse Kunst & Centrum voor Kunst en Cultuur, Gand, 1980, (livret néerlandais / français / allemand)

-AMSTERDAM-PARIS-DÜSSELDORF

24 artistes : Ben, B&H. Becher, J. Beuys, M. Broodthaers, C. Boltanski, J.P. Raynaud, D. Roth, J.Schoonhoven, C. Viallat..., livre comportant un livret sur l'exposition et 3 catalogues de couleur, Solomon R. Guggenheim Museum, New York, 1972. 2500 ex.

-CENTRE D'ART CONTEMPORAIN  
1974 – 1979

56 artistes + 1, nombreuses illustrations pleine pages n&b, textes Fulvio Salvadori, Centre d'Art Contemporain et Adelina von Furstenberg, Genève, 1979 (français/anglais)

-NEW ART

Texte Michael Compton, la scène artistique de 1980 à 1983, 85 artistes, nombreuses illustrations couleur et n&b, Tate Gallery, Londres, 1983

-BAROQUES 81- LES DEBORDEMENTS D'UNE AVANT GARDE INTERNATIONNALE

Suzanne Pagé, textes Catherine Millet, Severo Sarduy, 33 artistes : J Borofsky, F. Clemente, E. Dietman, M. Paladino, B. Venet, C. Viallat..., nombreuses reproductions couleur et n&b, ARC – Musée d'Art Moderne de la Ville de Paris, 1981  
100 / 200 €

## 7 Joseph BEUYS

- Spuren in Italien

Edition : Kunstmuseum Luzern, 1979

- THE SECRET BLOCK FOR A SECRET PERSON IN IRELAND.

Edition Kunstmuseum Basel 1977

-Words which can hear

Publié par Anthony d'Offay en 1981

Edition à 2 000 exemplaires

On y joint Joseph Beuys, Middelburg, 1970  
80 / 100 €

## 8 Christian BOLTANSKI

Les modèles

Cheval d'attaque, Paris, 1979

20 / 30 €

## 9 Daniel BUREN

- Hier - Ici

Amsterdam, Stedelijk Museum, 1976. In-4 agr. Travaux effectués in situ au Stedelijk Museum d'Amsterdam par Daniel Buren du 30 avril au 7 juin 1976.

- Limites critiques

Yvon Lambert Editeur, Paris, 1970. Texte de Daniel Buren

Imprimerie Mazarine, Paris

- "Inserrer la serre" ou "D'un espace deux"  
Editions Cahiers de La Serre, Saint Etienne, 1986

- Les couleurs : sculptures, les formes : peintures

Editions Centre Georges Pompidou, Paris, 1981  
60 / 80 €

### 10 Francesco CLEMENTE

(lot de 3 ouvrages)  
Numéroté 339 / 500, Catalogue de l'exposition organisée par Adelina von Furstenberg, Genève, 1978 (français / italien)  
-New Work on paper 2 – Jonathan Borofsky, Francesco Clemente, Mario Merz, A.R. Penck, Giuseppe Penone, portfolio de dessins – pleines pages/ différents formats - et textes originaux des artistes réalisés spécialement pour ce catalogue, sous la direction de Bernice Rose, The Museum of Modern Art New York, 1982

-Die Enthauptete Hand, 100 Zeichnungen aus Italien, pochette contenant 4 carnets de dessins de Sandro Chia, Francesco Clemente, Enzo Cucchi, Mimmo Paladino et 1 folio de textes de A. Bonito Oliva, W M Faust et M Jochimsen, Bonner Kunstverein, Städtische Galerie Wolfsburg, Groninger Museum, 1980 (allemand/italien)

40 / 50 €

### 11 Philippe COGNEE

Dessins Américains  
Les Amis du musée de l'Abbaye de Sainte Croix, Les Sables d'Olonne, 2001  
Ed. 110/300, signé, daté et numéroté en dernière page

30 / 40 €

### 12 Salvador DALI

(lot de 2 ouvrages)  
-Les Cocus du vieil art moderne  
Collection "Libelles"  
Première édition de ce manifeste, nombreux aphorismes, fac-similés d'autographes, de paraphes "daliens" et illustrations in et hors-texte à pleine page, avec son bandeau " Tous cocus sauf Dali "  
In-12, broché, 120 pages, Ed. Fasquelle, Paris, 1956  
-L'apothéose du dollar racontée par Salvador Dali  
disque promotionnel pour le CCF, 45T souple monoface, Durée :4 m 15 s Ed. C.C.F. / Publicis (27720), 1971

50 / 60 €

### 13 Das Bilderbuch.

Superbe ouvrage présentant plusieurs œuvres en pleine page de 25 artistes de la nouvelle peinture allemande (A.R. Penck, Sigmar Polke, Georg Dokuoupil, ...) Introduction Karl Pfefferle, texte de Wolfgang Max Faust  
Tirage : 1000 ex. Numéroté 401 en page de garde, Edition Pfefferle, Grünwald, 1981.

Jaquette abîmée, 2 petits enfoncements en partie basse de la couverture

60 / 80 €

### 14 Sylvie FLEURY – The art of survival

Neue galerie Graz Am Landesmuseum Joanneum, 1993  
Catalogue de l'exposition qui s'est tenue à la Neue Galerie am Landesmuseum Joanneum, Graz du 4 juin au 4 juillet 1993  
Edition épuisée

20 / 30 €

### 15 FLUXUS – ré-édition de la revue

« cc V TRE »

( 4 ouvrages)

-cc V TRE, n° 1, janvier 1964, contributions de nombreux artistes, partition de Poème Symphonique, for Hundred Metronomes de Gyorgy Ligeti (1962). 58 x 44 cm, 4 pages, Ed. G. Brecht et G. Maciunas, publié par Fluxus, New York, ré-édition Flash Art - King Kong International, Milan, c.1974

-cc V TRE, n° 2, Février 1964, contributions de nombreux artistes, texte de G. Brecht : Ten Rules : No Rules (1962). 58 x 44 cm, 4 pages, Ed.G.Brecht et G. Maciunas, publié par Fluxus, New York, ré-édition Flash Art - King Kong International, Milan, c.1974-Valise TRangIE, n° 3, Mars 1964, contributions de nombreux artistes, Primary Study (1956-1964), communiqué de presse From « culture » to veramusement de H. Flynt, compte rendu photographique de concerts Fluxus à Nice.

58 x 44 cm, 4 pages, éd. par le Fluxus Editorial Council (G. Maciunas), publié par Fluxus, New York, ré-édition Flash Art - King Kong International, Milan, c.1974

-fluxus cc fiVe ThReE, n°4, Juin 1964, contributions de nombreux artistes, affiche du récital Fluxus au Carnegie Hall, article de Nam June Paik: afterlude to the Exposition of 3 Experimental Television (mars 1963) Galerie Parnass, texte de G. Brecht Something about Fluxus (mai 1964). 58 x 44 cm, 4 pages, éd. par le Fluxus Editorial Council (G. Maciunas), publié par Fluxus, New York, ré-édition Flash Art - King Kong International, Milan, c.1974  
 -Vacuum TRapEzoid, mars 1965, éd. par le Fluxus Editorial Council (G. Maciunas), publié par Fluxus, New York, 4 p., ré-édition Flash Art - King Kong International, Milan, c.1974 Annonce du Perpetual Fluxfest, et liste des éditions Fluxus avec les prix afférents.

-Vaudeville TouRnamEnt, juillet 1965, éd. par le Fluxus Editorial Council (G. Maciunas), publié par Fluxus, New York, 4 p., ré-édition Flash Art - King Kong International, Milan, c.1974 Contient un compte rendu photographique de diverses activités Fluxus ainsi qu'un poster pour le Fluxus Perpetual Fest.  
 -Vaseline sTReeT, mai 1966, éd. par le Fluxus Editorial Council (G. Maciunas), publié par Fluxus, New York, 4p., ré-édition Flash Art - King Kong International, Milan, c.1974  
 Différents events fluxus par le Hi Red Center, Wolf Vostell, liste des objets disponible dans les Fluxshops.

250 / 300 €

## 16 France Tours, Art Actuel 82-84

Edité pour Biennale Nationale d'Art Contemporain, Rare livre d'artistes, 43 œuvres originales de 24 artistes sur double page imprimée en alugraphie (offset direct), reliure à la chinoise, tirage : 500 ex., 68 p., Ed. Voix Richard Meier, Montigny, 1983.  
 Ouvrage présentant les différents courant de la figuration en France en 1983, dont les artistes de la Figuration Libre : D Tremblay, C Fuchs, F Boisrond, K Tahara, P Briggs, JC Blais, P Tosani,

JL Poivert, L Lauras, J Hubaut, R Combas, H Di Rosa, R Blanchard, G Garouste, C Levêque, G Rousse, B Faucon, B Frize, G Collin-Thiebaut, JP Aubanel, St Martin, P Sutter, M Jaffrenou, J Vieille

60 / 80 €

## 17 Monique FRYDMAN

Nu, Untitled, Fleur  
 3 gravures de Monique Frydman sur Arches 250gr  
 6 poèmes de Pierre Bruno  
 Signées Frydman et PBR, Editions Sollertis, 1996.  
 Ed. VII/XV  
 30 x 30 cm.

300 / 400 €

## 18 FUNCTIONS OF DRAWINGS

R.H. Fuchs, 24 artistes : C. André, J Beuys, M. Broodthaers, Christo, D. Flavin, D. Judd, O. Kawara, E. Kelly, S. Lewitt, R. Long, B. Marden, A. Martin, R. Morris, B. Nauman, C. Oldenburg, Panamarenko, A.R. Penck, M. Raetz, C. Twombly...  
 Nombreuses planches n&b par artiste, Rijksmuseum Kröller-Müller, Otterlo, 1975 (anglais / néerlandais)

40 / 60 €

## 19 Hamish FULTON

Fleurs Sauvages – sept jours de marche dans les Pyrénées Printemps 1981  
 Tirage offset signé et numéroté 307/500 d'une photographie panoramique à déplier  
 Ed. MAM Centre Georges Pompidou, Paris, 1981

70 / 80 €

## 20 GILBERT & GEORGES

A Day in the Life of George & Gilbert the sculptors  
 Numéroté 900 / 1000, tamponné GG en dernière page, dans une enveloppe tamponnée "Carrying on sculpting. G/G", ed. Art for all, Londres 1971

250 / 300 €



**21 Claude GILLI**

**Connaître la sculpture de Claude Gilli**

Textes de Jacques Dopagne et Michel

Roudillon

Sculpture en métal chromé

Signé sur la terrasse

Edition originale signée et numérotée

35/100

20 x 19 x 2,5 cm

800/1 000 €

**22 Shoichi HASEGAWA**

**La loi du silence**

Textes de Thérèse Plantier

L'ouvrage est numéroté 33/60 et contient

une gravure signée et numérotée

Editions Librairie Saint Germain des Prés,

Paris, 1975

150/200 €

**23 Fabrice HYBER**

-Oumeurt I

Conversations et correspondances entre

Fabrice Hyber et Hans-Ulrich Obrist

Editions le Creux de l'Enfer, Thiers, 1994

- Oumeurt II Mou et gonflé

Editions Villas Saint-Clair, Sète, 1995

Tirage à 2000 exemplaires

60 / 80 €

**24 Donald JUDD**

Zeichnungen/Drawings 1956-1976,

Kunstmuseum Basel, The Press of the Nova

Scotia College of Art and Design,

New York University Press, 1976

(allemand/anglais)

40 / 50 €

**25 KRIKI**

Le tourne-disque, 1991

Multiple en résine peinte

Edition de tête du livre contenant une

sérigraphie en couleur, signée et

numérotée

Signé sur la sculpture

Livre signé et numéroté 25/100 et préfacé

par Antoine de Caunes

Editions Enrico Navarra / Galerie Loft

45 x 43 x 31 cm

800 / 1 000 €

**26 Sol LEWITT**

Color Grids

Livre d'artiste, 78 planches en

polychromie, éd. Multiples Inc., New-York /

Génération, Colombes, 1977 40 / 50 €

**27 Annette MESSAGER**

Comédie tragédie, 1971-1989

Livre édité pour l'exposition itinérante

d'Annette Messenger de décembre

1989 – juillet 1990 : Grenoble / Bonn /

La Roche-sur-Yon / Düsseldorf

Editions du musée de Grenoble, 1989

40 / 60 €

**28 Annette MESSAGER**

Mes enluminures

Art & art, Consortium de Dijon,

1988. n° 55 / 320, signé

60 / 70 €

**29 François MORELLET**

(lot de 2 ouvrages)

-Archives de l'Art Contemporain 17

Nombreuses reproductions, Texte Serge

Lemoine et interview de l'artiste par

J Leering, Centre National d'Art

Contemporain, 1971

-Morellet

Photographies de travaux personnels pour

l'activité en commun avec le groupe de

recherche. Texte : l'Art de débâler son

pique-nique par François Morellet, éd. de

l'artiste, 1971 60 / 70 €

**30 François MORELLET**

(lot de 4 documents)

-Catalogue de la galerie Latzer,

Kreuzlingen, 1977, texte en allemand

de Serge Lemoine

-Tiré-à-part de la revue Studio Marconi n°8

, 1878 avec texte en français : Morellet –

en faire le moins possible

-Plaquette de présentation,

Galerie Annelly Juda, Londres 1977

-Un, Deux, Trois etc. Progressions

numériques dans l'art contemporain

(Morellet, Judd, Lewitt...), Musée des

Beaux Arts de Besançon, Musée Rolin,

Autun, 1983

30 / 40 €

**31 Claes OLDENBURG**

- Mouse Museum  
Rijksmuseum Kröller-Müller, Otterlo et  
Musée Ludwig, Cologne 1979. 136 pages,  
nombreuses illustrations en noir et blanc  
et couleur  
-Notes in hand  
Editions Dutton, Petersburg Press, 1971  
On y joint :  
- Le catalogue XXXII Esposizione Biennale  
Internazionale d'Arte, Venezia, 1964  
- Cross section of a toothbrush with paste  
in a cup on a sink portrait of coosje's  
thinking, 1985 80 / 100 €

**32 PANAMARENKO**

Modèle jouet de l'Espace, livre d'artiste  
numéroté 69/285, collage unique original  
signé, texte inédit, nombreuses illustra-  
tions, coll. l'art en écrit, 48 pages, broché,  
12,5 x 21 cm, Ed. Jannink, Paris, 2000  
200 / 300 €

**33 Max PAPART -**

**Silencieuse entrave au temps**

Texte de Jean Orizet, préface de  
jean-Louis Bory  
Dédicacé en première page par Max  
Papart  
L'ouvrage est numéroté 33/40 et contient  
une gravure signée et numérotée  
Editions Librairie Saint Germain des Prés,  
Paris, 1972 150/200 €

**34 Salvador DALI (1904 - 1989)**

Dali de Draeger  
Éditions Le Soleil Noir, Paris, 1968  
Propos recueillis par Max Gerard  
Dédicace de Dali au dos de la page  
de gauche  
Signée 200 / 300 €

**35 Markus Raetz**

MIMI, Livre d'artiste, 1500 ex., Ed. Stähli,  
Zurich, 1981 20 / 30 €

**36 Jean Pierre RAYNAUD**

(lot de 6 ouvrages)  
-Things are measured in inches, why not  
paintings ?  
Livre d'artiste sous forme d'un dépliant  
cartonné imprimé au recto, 22,5 x 200 cm  
déplié, Alexandre Iolas, New York/Paris,  
Genève, Madrid, Milan, Paris, 1970  
-Jean Pierre Raynaud – Psycho Objet  
Texte Alain Jouffroy, catalogue de  
l'exposition chez Jean Larcade, Paris 1965  
-Jean Pierre Raynaud  
Chicago International Art Exhibition,  
Galerie Daniel Varenne, 1985  
-Raynaud  
Catalogue conçu comme un livre  
d'artiste, Stedelijk Museum Amsterdam  
cat. 441, Moderna Museet Stockholm  
cat.76, 1968, Center National d'Art  
Contemporain, Paris 1969  
-Raynaud 1974-1978  
Centre Georges Pompidou, Paris, 1979  
-Noirlac, Abbaye Cistercienne / Vitraux  
de Jean Pierre Raynaud  
Signé et numéroté 74/99, Ed. Modernes  
d'Art, Paris, 1977 70 / 80 €

**37 Paul REBEYROLLE - Du prisme noir  
au livre tourné court ainsi que l'ode  
inachevée à Jean Jeannerot**

Textes par Serge Sautreau et André Valter  
L'ouvrage contient cinq lithographies en  
couleur, toutes signées et numérotées  
5/60  
Editions Fata Morgana, 1971 200/300 €

**38 SOHO – DOWNTOWN MANHATTAN**

Sous la direction de René Block,  
expositions, théâtre, musique,  
performances, vidéos, films et vie de  
la scène culturelle new-yorkaise sur 25  
années, Akademie der Kunst & Berliner  
Festwochen, 1976 (anglais / allemand)  
40 / 60 €

**39 Armelder, Mosset...**

Laboratorio - portfolio de 11 artistes : John Armelder, Adriano Altamira, Ugo Carrega, Roberto Comini, Fernando de Filippi, Salvatore Esposito, Mario Fusco, Nicole Gravier, Francesco Matarrese, Olivier Mosset, Helmut Schweizer  
Sérigraphie, crayon, offset et collage sur papier, chaque planche signée et numérotée  
Edition 10/50  
50 x 50 cm  
Ed. Laboratorio , Milan, 1976 100 / 150 €

**40 Bernar VENET**

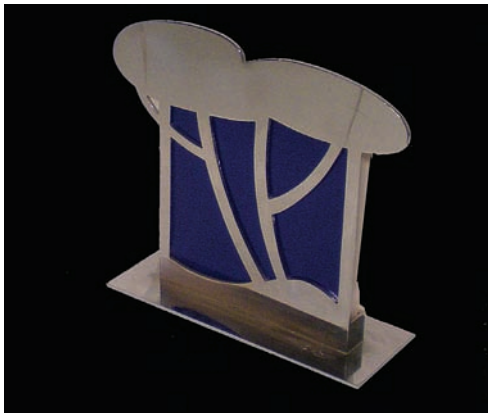
(lot de 2 ouvrages)  
-Travaux récents  
Texte Bernard Ceysson et Bernar Venet, Musée d'Art et d'Industrie de Saint-Etienne, 1977  
-Bernar Venet  
Textes en anglais de Bernar Venet et Thierry Kuntzel, La Jolla Museum of Contemporary Art, 1976 30 / 40 €

**41 WHITNEY MUSEUM OF AMERICAN ART**

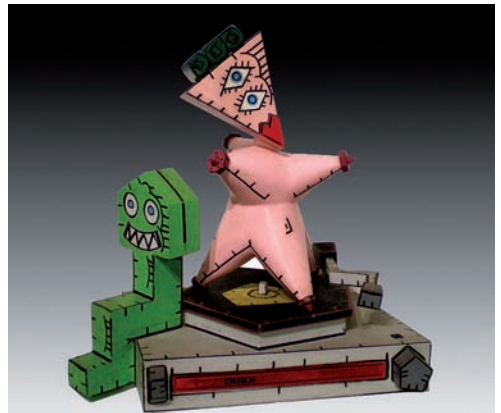
- BIENNAL EXIBITONS 1975-1979  
(3 ouvrages rares)  
-1975 Biennal Exhibition, Contemporary American Art, 147 artistes ayant eu une exposition personnelle, section vidéos, Whitney Museum of American Art, 1975  
-1977 Biennal Exhibition, Contemporary American Art, artistes émergents importants des années 70, 40 peintres, photographes et sculpteurs, 20 artistes vidéastes, Whitney Museum of American Art, 1977  
-1979 Biennal Exhibition, Contemporary American Art, nouvelles approches de la représentation, motifs décoratifs et répétitifs, excentricité géométrique dans la peinture abstraite, combinaison de mots et d'images, mythologies personnelles, extension du minimalisme, Whitney Museum of American Art, 1979 60 / 80 €

**42 Neuf poètes – Poèmes neufs**

Textes de G. Ribemont-Dessaignes  
Ouvrage contenant cinq lithographies signées par Ribemont-Dessaignes, H. Ranger, Ozenda, Bellendy, Ritchie  
Croquis et dédicace d'Ozenda  
Exemplaire HC d'un tirage à 200 exemplaires. Vence, 1968 150 / 200 €



21



25



BIJOUX



**43 François BOISROND (Né en 1959)**

*La maison*

Broche pendentif en argent doré et émail polychrome. Monogrammée et datée en bas à droite

Signée et numérotée 7/8 au dos

Dim: 5.6 x 4.6 cm 800 / 1 200 €

**44 Robert COMBAS (Né en 1957)**

*Marianne, 1989*

Broche pendentif en or et émail polychrome signée et numérotée 2/8

Poids brut: 33.5

Dim : 6 x 3.5 cm 1 000 / 2 000 €

Bijou réalisé par l'artiste pour la commémoration du Bicentenaire de la révolution française

**45 Louis CANE (Né en 1943)**

*Vénus parisienne*

Broche en or, représentant une Vénus

Signée et numérotée 1/8

Poids: 25 g

Dim: 5.7 x 2.4 cm 1 200 / 1 500 €

**46 Alecos FASSIANOS (Né en 1935)**

*Kallisti, circa 1988*

Pendentif en métal doré, habillé d'un profil d'homme en cristal de Daum de couleur bleue. Edition Daum. Signé (léger fêle).

Dim : 6.7 x 5 cm 600 / 800 €

**47 Alecos FASSIANOS (Né en 1935)**

*Oiseau*

Broche en or sculpté, à décor d'oiseau les ailes déployées

Epreuve d'artiste: Signée et numérotée

E.A. 2/2. Poids: 18.7 g - Dim: 5.1 x 3.8 cm

800 / 1 200 €

**48 CÉSAR (1921-1998)**

*Pouce*

Broche en or guilloché

Signée et numérotée 17 / 100

Poids: 15.6 g

H: 4.1 cm. L: 2.3 cm 2 000 / 2 500 €

**49 ARMAN (1928-2005)**

*Une coulée*

Broche en or et émail noir

Signée et numérotée 2/8

Édition Galerie Beaubourg/Argeco

Poids: 19.8 g. Long: 7 cm

1 800 / 2 000 €

**50 Suite de douze porte-couteaux**

en métal argenté par Yorel.

300/320 €

**51 Luc LANEL pour CHRISTOFLE**

Coupe de forme ronde en métal argenté posant sur un piédoche orné de quatre boules réunies par un disque. Modèle dessiné par Luc Lanel pour la Maison Christofle.

H : 10,5 cm - D : 35 cm 700/800 €

**52 Luc LANEL pour CHRISTOFLE**

Coupe de forme ronde en métal argenté posant sur un socle piédoche surmonté d'un fût ajouré à trois lignes ondulantes entourant une boule en bois. Modèle dessiné par Luc Lanel pour la Maison Christofle.

H : 10 cm D : 35 cm 700/800 €



CERAMIQUES





53



54



57



56



55

**53 Jean LURCAT (1894-1970)**

*Soleil*

Flacon à liqueur en porcelaine  
Haviland, Limoges. Conçu par Jean  
Lurçat pour la manufacture d'Haviland  
pour la liqueur de la maison Denoix,  
Brives. Hauteur : 20 cm 200 / 300 €

**54 Juan MIRO / ARTIGAS**

*Sans titre*

Plaque en céramique émaillée  
Signée et numérotée 210 / 500 au dos  
25 x 24,5 cm 800 / 1 000 €  
L'édition de cette plaque prévue à 500  
exemplaires n'a pas été terminée entièrement

**55 Fernand LEGER (d'après)**

*Suite de 6 assiettes* en faïence de Salins  
illustrées de motifs d'après Fernand Léger  
Toutes signées ou monogrammées  
(L'une comporte un fêlé)  
Diamètre : 24 cm 300 / 500 €

**56 Roland BRICE**

*Suite de 6 assiettes* en faïence, circa  
1955. Décor peint par Roland Brice pour  
Fernand Léger. Signé et situé : "R. BRICE-  
BIOT A.M.". Diamètre : 22 cm

Ancien élève de Fernand Léger, Roland Brice  
devient à partir de 1949 son céramiste  
attitré. Il réalise de nombreuses pièces pour  
le peintre. Jusqu'à la fin des années 60,  
il travaille dans son atelier de Biot  
(Alpes-Maritimes) à ses propres  
créations, largement inspirées des motifs  
de Fernand Léger 1 200 / 1 500 €

**57 Jean LURCAT (1894-1970)**

*Le coq*

Plat en céramique émaillée  
Signé au dos dessin : J. Lurçat / H. Saint  
Vicens. Deux légères égrenures  
Diamètre : 40 cm 800 / 1 000 €



ART  
MODERNE





61



62



58



59



64

**58 Jean COCTEAU (1889-1963) *Le baiser***  
Aquagravure. Signé dans la planche. 31 x 24 cm 120 / 150 €

**59 Hans ERNI (Né en 1909) *Profil***  
Dessin à la mine de plomb sur carton d'invitation. Dedicacé et signé en bas à droite. 18,5 x 14,5 cm 200 / 300 €

**60 Marc LENOIR. *Portrait de femme.***  
Signé et daté Saint-Jean de Luz en bas à droite. 39 x 29 cm (à vue) 50 / 80 €

**61 André PLANSON (1898-1981) *Paysage***  
Aquarelle et crayons de couleur signée en bas à gauche. 48,5 x 63,5 cm 600/800 €

**62 André PLANSON (1898 -1981) *Plage animée.*** Aquarelle signée en bas à droite. 34,5 x 50 cm 600/800 €

**63 Max ERNST (1891-1976) *Scarabée***  
Lithographie en couleur. Signée et annotée EA. 23,5 x 15 cm (à vue) 600 / 800 €

**64 Bernard GANTNER (né 1928) *Paysage, 1983***  
Encre et mine de plomb sur papier. Signé, daté et dedicacé en bas à droite. 22,5 x 22,5 cm 500 / 700 €



63



65

**65 Yves BRAYER (1907-1990)**

*Ecurie en Camargue, 1955*

Aquarelle signée en bas à droite

48,5 x 62 cm 2 500 / 3000 €

Référence :

Catalogue raisonné, n°1470

**66 Pierre SICHEL**

*Barques*

Huile sur panneau

Signée en bas à droite

36 x 44 cm 600 / 800 €



17

66



67



68

**67 Pablo PICASSO (1881-1973)**

Signature autographe à la plume au dos d'une carte postale représentant "Femme assise dans un rocking chair". Signée et datée 18.5.59

10,5 x 15 cm

800 / 1 000 €

**68 Pablo PICASSO (1881-1973)**

*Extrait de Diurne*. Linogravure réalisée à partir des photographies de Villers et des découpages de Picasso - Mélange surréaliste de découpages et de collages créés par le peintre superposés à des paysages ou des portraits dus au photographe. Tirée en 1000 exemplaires.

29 x 39 cm

400 / 500 €

**69 Pablo PICASSO (1881-1973)**

*Extrait de diurne*. Linogravure réalisée à partir des photographies de Villers et des découpages de Picasso - Mélange surréaliste de découpages et de collages créés par le peintre superposés à des paysages ou des portraits dus au photographe. Tirée en 1000 exemplaires.

39 x 29 cm

400 / 500 €

**70 Joseph CSAKY (1888-1971)**

*Tête*. Sculpture en bronze à patine brune.

Signée et numérotée 8/8 au dos. Blanchet fondeur

11,5 x 15 x 9 cm

3 500 / 4 000 €

Provenance :

- Galerie Vallois, Paris - Collection Particulière, Paris

**71 Mario AVATI (Né en 1921)**

*Nature morte*. Encre de Chine sur carton d'invitation

Signée en bas au centre. 10 x 13,5 cm

200 / 300 €

**72 André BRASILIER (Né en 1929)**

*Femme au bouquet de fleur*. Lithographie en couleur

Signée et numérotée 71/175

39 x 47 cm (à vue)

300 / 400 €



69



70



73

**73 André LANSKOY (1902-1976)**

*Composition*

Gouache, signée en bas à droite

28 x 38 cm

4 000/4 500 €

**73 Bis Hugo SCHEIBER (1873-1950)**

*Personnages de cirque*

Huile sur isorel. Signée en bas à droite

67,5 x 54 cm

5 000/6 000 €



73 bis



74

**74 Gérard VALTIER (1950)**

*Au Café La Nuit*

Huile sur panneau de bois  
60 x 73 cm

Provenance : Collection royale

1 200/1 500 €

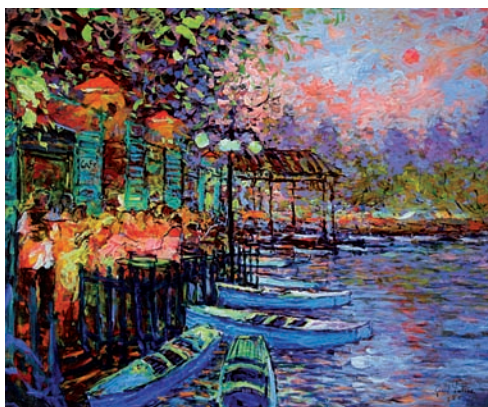
**76 Gérard VALTIER (1950)**

*Lion d'or de nuit*

Huile sur panneau de bois  
60 x 73 cm

Provenance : Collection royale

1 200/1 500 €



75

**75 Gérard VALTIER (1950)**

*Le Café du Lac*

Huile sur panneau de bois  
60 x 73 cm

Provenance : Collection Royale

1 200/1 500 €

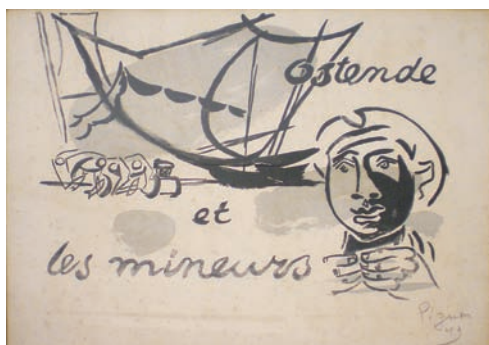
**77 Gérard VALTIER (1950)**

*Dîner de nuit*

Huile sur panneau de bois  
60 x 73 cm

Provenance : Collection royale

1 200/1 500 €



78

**78 Edouard PIGNON (1905-1993)**

*Ostende et les mineurs, 1949*

Lithographie en deux couleurs  
Signée et datée en bas à droite

24,6 x 32 cm (à vue) Piqûres

Provenance : - Galerie de France, Paris

**Jean METZINGER (1883-1956)**

*Simbad*

Estampe sur papier Japon encré, signée dans  
la planche

56,8 x 37,5 cm

150 / 200 €



79

**79 Lars NORRMAN (1915-1979)**

*Les pêcheurs*

Lithographie en couleur. Signée et numérotée  
248/310. 46 x 60,5 cm

100 / 150 €

**80 Jean PICART LE DOUX (1902-1982)**

*La grappe.* Lithographie. Titree en bas à

gauche et numerotée 187/250. Signée en  
bas à droite

50/60 €



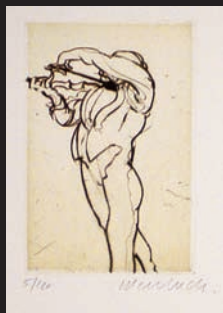
ART  
CONTEMPORAIN



81



82



83



85



86

**81 Claude WEISBUCH (Né en 1927)**

Ensemble de deux lithographies

*Violoncellistes*

Lithographie en couleur

Signée et annotée EA XIII/XL

31 x 44,5 cm

*Le violoniste*

Lithographie en couleur

Signée et annotée EA XXII/XL

44,5 x 30,5 cm

300 / 400 €

**82 Claude WEISBUCH (Né en 1927)**

*Cheval*

Gravure en noir

Signée et annotée EA 2/15

28,5 x 38 cm

80 / 100 €

**83 Claude WEISBUCH (Né en 1927)**

*Violoniste*

Gravure en noir

Signée et numérotée 5/120

38 x 29 cm

80 / 100 €

**84 Claude WEISBUCH (Né en 1927)**

Ensemble de deux eaux fortes en noir

*Le violoncelliste*

Eau forte en noir

Signée et numérotée 57/70

28,5 x 38 cm

*Violoniste*

Eau forte en noir

Signée et numérotée EA XV/XVII

38 x 29 cm

200 / 300 €

**85 Jean LE GAC (Né en 1936)**

*Le peintre - l'explorateur et les demoiselles*

Offset litho en couleur

Signée et numérotée 3/30

49,5 x 39,5 cm

100 / 200 €

**86 Jean LE GAC (Né en 1936)**

*D'après le délassement du peintre*

*(avec paysagiste), 1981*

Mine de plomb et aquarelle sur papier

Signée en bas à droite

Titrée et datée au centre

29,5 x 39,5 cm

400 / 600 €

**87 Paul GUIRAMAND (Né en 1926)**

*Femme au piano*

Lithographie en couleur

Signée et annotée EA

49,5 x 64,5 cm

80 / 120 €



88



89



91



92

**88 Antonio TAPIES (NE EN 1923)**

*Sans titre*

Lithographie en couleur

Signée et numérotée 61/100

119,5 x 77,5 cm 800 / 1 000 €

**89 Mimmo ROTELLA (1918-2006)**

*La main de la liberté*

Collages et lacérations d'affiches

Signé et numéroté 58/75

119,5 x 79,5 cm 400 / 600 €

**90 James PICHETTE (1920-1996)**

*Jazz, 1987*

Lithographie en couleur

Signée et annotée EA 15/20

61 x 47,5 cm 60 / 80 €

**91 Stella MERTENS (1896 -1986)**

*Composition abstraite*

*à la boule jaune*

Huile sur toile

Signée en bas à gauche et datée 68

H 14 cm L 18 cm 100/150 €

**92 Stella MERTENS (1896 -1986)**

*Composition abstraite*

*noire et verte, 1968*

Huile sur toile, signée en bas à

gauche et datée

14 x 18 cm 100/150 €



95

**93 Stella MERTENS (1896 -1986)**

*Composition abstraite*

Huile sur toile

Signée en bas à gauche et datée 1950

H 19 cm L 24 cm 120/150 €

**94 Stella MERTENS (1896 -1986)**

*Composition abstraite*

Huile sur toile. Signée en bas à droite

H 18 cm L 14 cm 100/150 €

**95 Maria Elena VIEIRA DA SILVA (1908-1992)**

*Coup de vent*

Lithographie en couleur

Signée et numérotée 64/100

71,5 x 90 cm 1 500 / 1 800 €





96

**96 Salvador DALI (1904-1989)**

*El gran Masturbador*

Tapisserie. Numérotée au doc sur le bolduc 17/500. SPADEM éditeur  
120,5 x 165 cm

Dans sa boîte d'origine 800 / 1 000 €

**97 SALVADOR DALI (1904-1989)**

*La Vénus de Milo aux tiroirs*

Bronze à patine verte  
Signé et numéroté 189/350 sur la  
terrasse Airaindor fondeur

Haut. : 21 cm 1 200 / 1 500 €

Reproduit dans « Dali, Sculptures et  
objets » page 38

**98 Salvador DALI (1904-1989)**

*Le minotaure*

Bronze à patine verte  
Signé et numéroté 189/350 sur  
la terrasse Airaindor fondeur

Haut. : 18 cm 1 200 / 1 500 €

**99 Salvador DALI (1904-1989)**

*Christ de Saint-Jean-de-la-Croix*

Bronze à patine dorée  
Signé et numéroté FRA 177/350

Haut. : 24 cm 1 200 / 1 500 €

Bibliographie : Dali, Le dur et le mou,  
Sortilège et magie des formes, Sculptures  
et Objets, Robert et Nicolas Descharnes,  
éditions ECCART, 2003 : N. 427-429, p. 169



97



98



99

**100 SALVADOR DALI (1904-1989)**

*Métamorphose topologique  
de la Vénus de Milo*

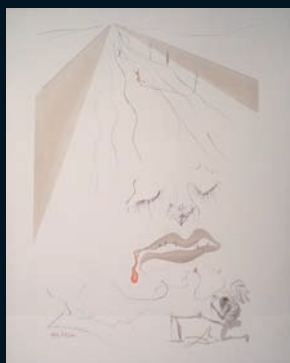
Bronze à patine verte. Signé et  
numéroté 191/350 sur la terrasse  
Airaindor fondeur

Haut. : 21 cm 800 / 1 000 €

Reproduit dans « Dali, Sculptures et  
objets » page 38



101



102

**101 Salvador DALI (1904-1989)**

*Le cheval de labreur - Série des  
chevaux daliniens*

Plaque en céramique. Signée  
dans la céramique et numéroté  
LXXXIV/XD. 25 x 20 cm chaque

Certificat de l'éditeur 400 / 500 €

**102 Salvador DALI (1904-1989)**

*Transfiguration*

Lithographie en couleur  
Signée et numérotée 406/1200  
65 x 48 cm 200 / 300 €



103

**103 ARMAN (1928-2005)**

*Colère, 1983*

Bronze à deux patines, signé et numéroté  
5/8. Fonte Bocquel-Bréauté

15 x 76 x 28 cm

12 000/14 000 €

**104 ARMAN (1928-2005)**

*Sans titre, 1973*

Inclusion de violons miniatures dans de la  
résine polyester

Signé sous l'un des violons et numéroté  
20/25 en bas à droite

35,5 x 27,5 x 4 cm

4 000 / 5 000 €

Cette oeuvre est enregistrée au Arman Studio,

New York sous le numéro d'archive APA #

8401.73.047 et dans les archives Denyse Durand

Ruel sous le numéro 4664

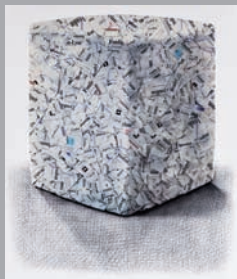
Provenance :

- Galerie Vallois, Paris

- Collection particulière, Paris



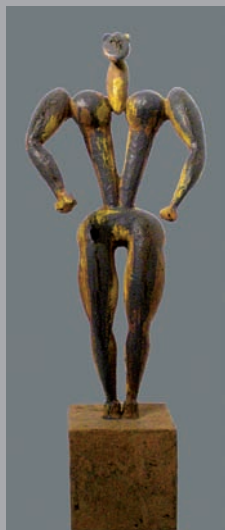
104



105



106



107



108



109

### 105 CÉSAR (1921-1998)

*Compression de boîtes de médicaments, circa 1990. Lithographie en couleur.*

Annotée Bon à tirer, litho édition 100 exemplaires

(laboratoire LF). 75 x 55 cm

250 / 300 €

### 106 CESAR (1921-1998)

*Portrait de compression de drapeaux Français, 1989. Lithographie en couleur*

Signée et numérotée sur 200 exemplaires

76 x 59 cm

500 / 700 €

### 107 Louis CANE (Né en 1943)

*Culturiste, 1993*

Bronze peint. Signé et numéroté 1/8 à la base. 43 x 16 x 9 cm

2 000 / 3 000 €

Bibliographie : « Louis Cane », sculptures, Vol III, Isabelle Sobelman, voir reproduction page 127 sous le n°136

### 108 ARMAN (1928-2005)

*Vénus à cordes, 2001.*

Sculpture en fer. Signée et numérotée 36/80  
62 x 20 x 20 cm

4 000 / 5 000 €

Cette oeuvre est répertoriée dans les archives du Studio Arman à New York sous le numéro APA#8401.01.025

### 109 ARMAN (1928-2005)

*Petite victoire de Samothrace, 1990*

Sculpture en bronze à patine brune et bois  
Signée et numérotée 63/100 à la base

Fondeur Bocquel

15 x 22 x 22 cm.

2 000 / 3 000 €

- Cette oeuvre est répertoriée dans les archives du Studio Arman à New York sous le numéro APA#8401.90.033

- L'oeuvre est répertoriée dans les Archives de Madame Denyse Durand-Ruel sous le numéro 5039 en p.46 du catalogue

**110 Pierre ALECHINSKY (Né en 1927)**

**Cryptocube, 1975**

Sculpture en bronze doré

Signée et numérotée 12 /150

Edition Jacques Putman, Paris

Fondeur Valsuani

16 x 15 X 15 cm

3 000 / 4 000 €



110

**112 ARMAN (1928-2005)**

*Violon découpé, 1986*

Multiple en résine blanche

Signé et numéroté 15/100. Cachet Haligon

60 x 20 x 10 cm

1 500 / 2 000 €

**113 ARMAN (1928-2005)**

*Violon découpé, 1986*

Multiple en résine noire

Signé et numéroté 15/100. Cachet Haligon

60 x 20 x 10 cm

1 500 / 2 000 €



111

**111 ARMAN (1928-2005)**

*Violon Brulé*

Bronze à patine noire

Signé et numéroté 81/100 Fondeur Bocquel

55 x 25 x 14 cm

6 000 / 8 000 €



112-113



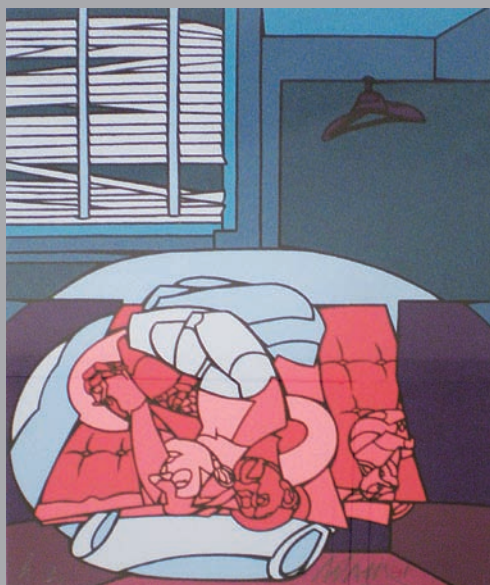
114



117



118



119

**114 Salvador DALÍ (1904-1989)**

*Age d'or*

Lithographie en couleur

Signée et numérotée 125/300

56 x 76 cm

200 / 300 €

Certificat des Editions d'Art Jacques Cœur, 1987

**115 Albert GLEIZES (1881-1953)**

*Sans titre*

Gravure tirée en bistre sur Vergé à 19

exemplaires seulement pour le tirage

de luxe de "Pensées sur L'Homme et Dieu",

Blaise Pascal.

21 x 20 cm (à vue)

200 / 300 €

Références : Varichon pp.701-771; Monod 8882.

"Quatre et spirale"

**116 Albert GLEIZES (1881-1953)**

*Sans Titre*

Gravure tirée en bistre sur Vergé à 19

exemplaires seulement pour le tirage

de luxe de "Pensées sur L'Homme et Dieu",

Blaise Pascal.

20 x 13 cm (à vue)

200 / 300 €

Références : Varichon pp.701-771; Monod 8882.

"Le barbu"

**117 Juan MIRO (1893-1983)**

*Sans titre.* Lithographie en couleur

Signée dans la planche

78 x 55 cm

100 / 150 €

**118 Aristide MAILLOL (1861-1944)**

*Sans titre*

Bois gravé en couleur

Cachet du monogramme en bas à droite

30 x 22 cm

200 / 300 €

**119 Valerio ADAMI (Né en 1935)**

*Les amants*

Sérigraphie en couleur

Signée et annotée HC

24 x 18 cm

200 / 300 €

**120 Salvador DALÍ (1904-1989)**

*Madone*

Bronze à patine verte et socle en marbre

Signé et numéroté 106/350

Hauteur : 23 cm

1 200 / 1 500 €



121

**121 ARMAN (1928-2005)**

*Trompette, 2002*

Instruments collés et acrylique sur isorel

Signé et numéroté 23/100

28 x 17,5 cm

1 800 / 2 200 €

Référence aux archives Arman studio sous le numéro

APA # 8099.00.800. Certificat du Arman Studio, New York



122

**122 ARMAN (1928-2005)**

*CAVAQUIHNO*

Accumulation de yukulélés sur toile marou-

flée sur panneau. Signée en bas à droite

Signée et numérotée XXX/XXX au dos sur le

certificat d'authenticité Harlen Associated

Limited Publisher. Edition de 99 exemplaires

plus 30 exemplaires numérotés de I à XXX

82 x 60 cm

3 500 / 4 000 €

**123 ARMAN (1928-2005)**

*PINCEAUX ET VIOLONS*

Sérigraphie en couleur

Signée et numérotée 38/125

90 x 60 cm (à vue)

2 000 / 3 000 €

**124 ARMAN (1928-2005)**

*LES TUBES ROUGES*

Sérigraphie en couleur sur papier gaufré

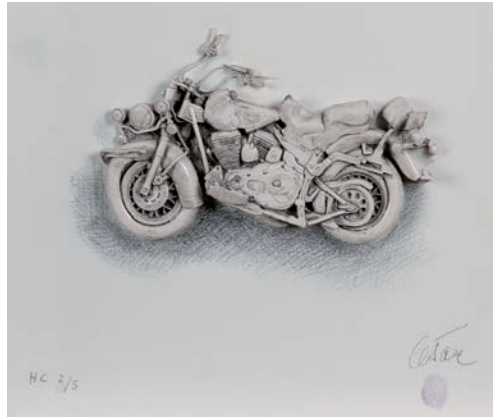
Signée et numérotée 95/125

90 x 63,5 cm (à vue)

2 000 / 3 000 €



123



125

**125 CESAR (1921-1998)**

*La moto*

Compression de plâtre sur panneau

Signée en bas à droite, annoté H.C et

numérotée 2/5

50 x 43 x 8 cm

5 000 / 6 000 €

**126 ARMAN (1928-2005)**

*VIOLON ET TUBES*

Sérigraphie en couleur

Signée et numérotée 81/125

100 x 70 cm (à vue)

2 000 / 2 500 €



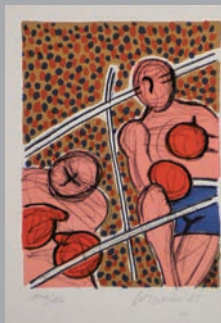
127



128



130



131



132

**127 Eduardo ARROYO (Né en 1937)**

*The board, 1983*

Lithographie en couleur

Signée et numérotée 47/200

76 x 53,5 cm

200 / 300 €

**128 Eduardo ARROYO (Né en 1937)**

*Sans titre, 1961*

Lithographie en couleur

Signée, datée et numérotée 10/50

76,5 x 53 cm

200 / 300 €

**129 Eduardo ARROYO (Né en 1937)**

*Le saladier d'argent, 1982*

Lithographie en couleur

Signée, datée et annotée EA

46 x 74,5 cm

200 / 300 €

**130 Alexandre CALDER (D'APRES)**

*Sans titre*

Lithographie en couleur

44 x 44 cm (à vue)

120 / 150 €

**131 CORNEILLE (Né en 1922)**

*Combat de boxe, 1985*

Ensemble de deux lithographies en couleur

Signées et numérotées 144/150

38 x 27,5 cm chaque

200 / 300 €

**132 Jean-Michel FOLON (1934-2005)**

*Liberté, 1991*

Eau forte en 5 cuivres découpés

Signée et numérotée 60/75

98 x 139 cm

300 / 500 €

**133 Alecos FASSIANOS (Né en 1935)**

*Sans titre*

Eau forte. Signée et annotée HC

21 x 27 cm (à vue)

150 / 200 €

**133 bis Hans HARTUNG (1904-1989)**

*Composition*

Lithographie en noir

Signée et annotée HC

59 x 85 cm (à vue)

500 / 600 €

**134 Robert COMBAS (Né en 1957)**

*Un iroquoille*

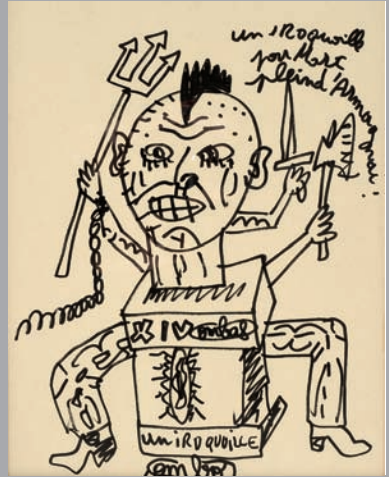
Dessin au feutre noir sur papier

Signé bas au centre

Dédicacé en haut à droite

39 x 28 cm

1 200 / 1 500 €



**135 Bengt LINDSTRÖM (1925-2008)**

*Portrait de femme*

Encre et lavis d'encre sur papier

Signé en bas à droite

25 x 19,5 cm

500 / 600 €

**136 Bengt LINDSTRÖM (1925-2008)**

*Visage*

Lithographie en couleur

Signée et numérotée PA 31/50

90 x 60,5 cm

200 / 250 €

**137 Bengt LINDSTRÖM (1925-2008)**

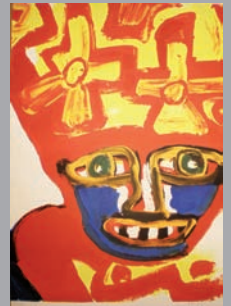
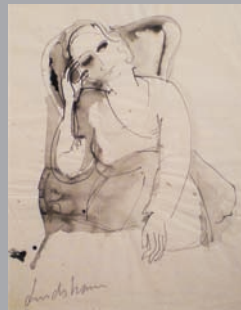
*Bonne année*

Lithographie en couleur

Signée et numérotée 1/400

29 x 20 cm

80 / 100 €



**138 Bengt LINDSTRÖM (1925-2008)**

*Temps zéro*

Montre éditée par Swatch

Numérotée 5549 au dos du cadran

Edition à 50 000 exemplaires

Longueur : 23,5 cm

80 / 100 €

**139 Bengt LINDSTRÖM (1925-2008)**

*Nuit d'automne*

Lithographie en couleur

41 x 54 cm

80 / 100 €



**140 Yoshio NAKAJIMA (Né en 1940)**

*Portrait*

Encre et bombe argentée sur papier

Signé en bas à droite

65 x 50 cm

500 / 800 €

140





141

**142 Charles LAPICQUE (1898-1988)**

*Paysage aux ruines*

Lithographie en couleur

Signée et annotée épreuve d'artiste

39 x 50 cm 80 / 100 €

**143 Charles LAPICQUE (1898-1988)**

*Le pèlerinage*

Lithographie en couleur. Signée et annotée

EA. 38 x 54 cm 80 / 100 €

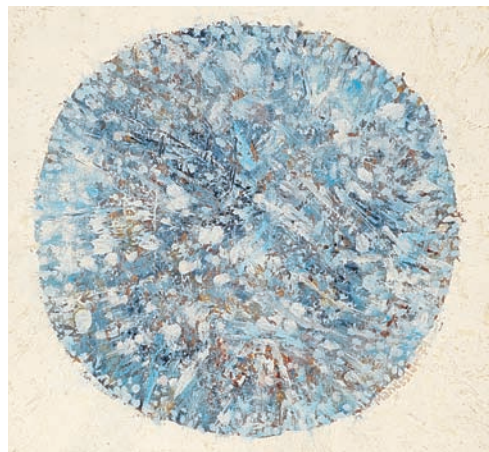
**144 Charles LAPICQUE (1898-1988)**

*Trois visages*

Lithographie en couleur.

Signée et numérotée. 43/50.

68 x 53 cm 100 / 150 €



146

**141 James COIGNARD (1925-2008)**

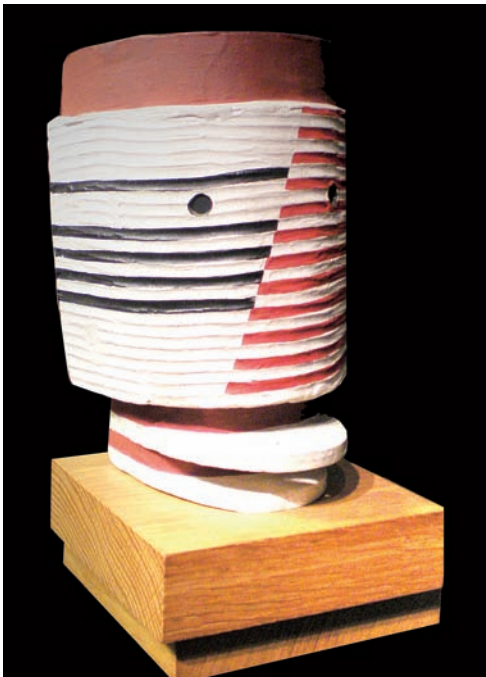
*Alpha*

Sculpture en bronze à patine brune

Signée et numérotée 6/8 au dos

Guyot fondeur

22 x 22 cm 2 000 / 2 500 €



145

**145 Jean LAMBERT-RUCKI (1888-1967)**

*Masque*

Sculpture en bronze peint. Signé et

numéroté EA 2/2 au dos. Fondateur La Plaine

22 x 15 x 11 cm 4 000 / 6 000 €

Provenance :

- Collection particulière, Paris

**146 Alfred MANESSIER (1911-1993)**

*Boule de neige I, 1971*

Huile sur panneau

Signé et daté en bas à droite. Contresigné,  
titré, et daté au dos et dédié à

«Catherine Alfred, Noël 83»

20 x 20 cm 3 200 / 3 500 €

Provenance :

- Galerie de France, Paris

- Collection particulière, Paris



**147 Bengt LINDSTRÖM (1925-2008)**

*L'homme à l'appeau*

Technique mixte sur papier, signée en bas à droite  
180 x 120 cm

5 000/6 000 €



148



149



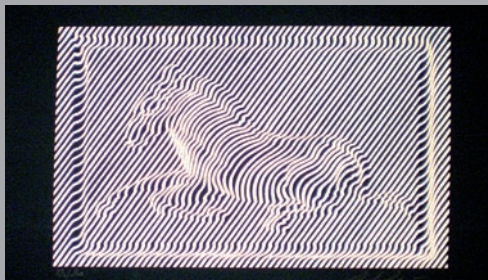
150



151



152



153

**148 Niki de SAINT PHALLE (1930-2002)**

*La main, 1993*

Eau forte

Signée et numérotée 46/50

32 x 24 cm (à vue)

500 / 600 €

Provenance :

- Galerie de France, Paris

**149 Claude VIALLAT (Né en 1936)**

*Sans titre, circa 1968*

Monotype en deux couleurs

Encre original

23 x 15,5 cm

400 / 500 €

**150 Paul JENKINS (Né en 1923)**

*Sans titre*

Lithographie en couleur

Signée et numérotée 75/75

76 x 56 cm

150 / 200 €

**151 BEN (Né en 1935)**

*Pour me fouetter quand je te trompe - avant, après ou pendant*

Céinture sérigraphiée

Numérotée 70/75

Signée par l'artiste

Longueur : 110 cm

400 / 500 €

**152 Anna TICHO (1894-1980)**

*Sans titre*

Lithographie en noir

Signée et numérotée 17/150

34 x 40 cm (à vue)

100 / 150 €

**153 Pierre VASARELY (1908-1997)**

*Zèbre*

Lithographie en noir

Signée et numérotée 23/120

49 x 49 cm

150 / 200 €

**154 Vladimir VELICKOVIC (Né en 1935)**

*Sans titre, 1990*

Lithographie en couleur

Signée et annotée HC

23,7 x 43 cm

80 / 100 €

**155 Menashe KADISHMAN (Né en 1932)**

*Sans titre*

Lithographie en couleur

Signée et annotée AP

74 x 104 cm (à vue)

100 / 150 €



156



157



158

**156 Gudmundur ERRO (Né en 1932)**

*State fair, 2007*

Lithographie en couleur  
signée et numérotée 11/60  
109 x 78 cm

450 / 500 €

**157 Gudmundur ERRO (Né en 1932)**

*Sans titre, 1997*

Lithographie en couleur  
Signée et numérotée PA 31/50  
90,5 x 63 cm

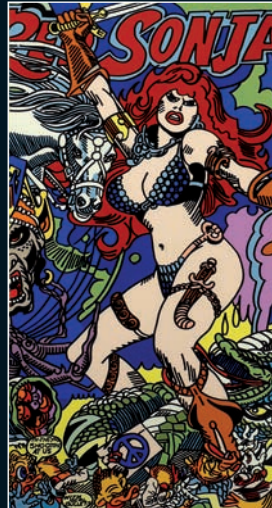
200 / 250 €

**158 Gudmundur ERRO (Né en 1932)**

*Fernand Léger II, 2008*

Tirage numérique  
Signé et numéroté 2/40  
112 x 80 cm

450 / 500 €



159

**159 Gudmundur ERRO (Né en 1932)**

*Sonja, 2001*

Plaque émaillée  
Signée, datée et numérotée 8/8 au dos  
80 x 40 cm

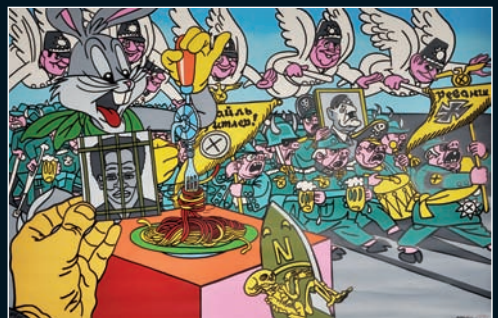
1 800 / 2 000 €

**160 Gudmundur ERRO (Né en 1932)**

*La parade, 1991*

Lithographie en couleur sur toile  
Signée, datée et numérotée 60/75  
94,5 x 142,5 cm

500 / 800 €



160



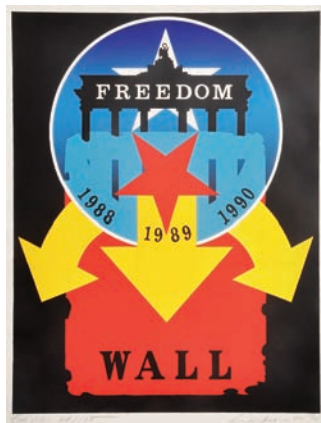
161



162



163



165

**161 Peter KLASSEN**  
(Né en 1935)

*R64*

Sérigraphie en couleur.  
Signée et annotée HC.

74 x 53,5 cm 180 / 250 €

**162 Peter KLASSEN**  
(Né en 1935)

*Ouvert / Ferme*

Sérigraphie en couleur.  
Signée et annotée HC.

74 x 53,5 cm 180 / 250 €

**163 Peter KLASSEN**  
(Né en 1935)

*N3*

Lithographie en couleur.  
Signée et annotée EA 6/25.  
60 x 49 cm (à vue)

300 / 400 €

**164 Peter KLASSEN**  
(Né en 1935)

*SANS TITRE*

Gravure. Signée et numérotée  
75/90. 56,5 x 37,5 cm

**Flocon**

**Albert Metzel dit Albert**

*SANS TITRE*

Estampe. Signée et numérotée  
23/40.

50x35 cm

80 / 120 €

**165 Robert INDIANA**  
(Né en 1928)

*The wall, 1990*

Lithographie en couleur  
avec embossage.

Signée et numérotée 64/100  
Tampon sec

76 x 57 cm

400 / 600 €

**166 Robert INDIANA**  
(Né en 1928)

*LOVE*

Sculpture en aluminium  
Multiple

8 x 8 x 4 cm

150 / 200 €

**167 John CHRISTOFOROU**  
(Né en 1921)

*Sans titre*

Lithographie en couleur  
Signée et numérotée 36/66  
75 x 54 cm

100 / 150 €



166



168



169

**168 Claude GILLI (né en 1938)**

*Grand arbre jaune*

Maquette en balza peinte réalisée pour  
l'élaboration d'une sculpture

Pièce unique

Signée à la base

45 x 43 x 21 cm

1 500 / 2 000 €

**169 Claude GILLI (né en 1938)**

*Arbre bleu et montagne*

Maquette en carton peint réalisée pour  
l'élaboration d'une sculpture

Pièce unique

Signée à la base

30,5 x 37,5 x 14 cm

1 000 / 1 500 €

**170 Claude GILLI (né en 1938)**

*Décollage paysage (A15), 1984*

Collage et acrylique sur carton

Pièce unique

Signé et daté au centre à droite

67 x 52 cm

1 200 / 1 500 €

Provenance : L'aire du verseau, Paris



170



171



172



174



173

**171 Simon RULQUIN**

*Against all, 2007*

Huile sur toile. Signé au dos sur le châssis et daté. 190 x 130 cm 2 000 / 3 000 €

**172 Cédric DE BATZ**

*Les nuages de gaz*

Technique mixte sur papier

Signé à droite et titré les nuages de gaz, les coquilles craquantes, Mai 2009, FLAUX 76 x 57 cm 250 / 300 €

Exposition :

Tableau présenté à l'exposition Artenimes

**173 Dimitrius GUESNERWEISS**

*Sang sur toile*

38 x 46 cm

Certificat de l'artiste. 600 / 800 €

**174 Jérôme MESNAGER (Né en 1961)**

*L'homme blanc sous la lune, 2005*

Acrylique sur bois

Signé en bas à droite et daté.

40 x 15 cm

700 / 800 €

**175 Takashi MURAKAMI (Né en 1962)**

*Mr Oval the mediator, 2003*

Figurine en PVC

Multiple Super flat Museum

80 / 100 €

Un certificat numéroté sera remis à l'acquéreur

**176 Takashi MURAKAMI (Né en 1962)**

*Kaikai Kiki & Flower pink, 2003*

Figurine en PVC

Multiple Super flat Museum

80 / 100 €

Un certificat numéroté sera remis à l'acquéreur

**177 Takashi MURAKAMI (Né en 1962)**

*Mr Dob & mushrooms, 2003*

Figurine en PVC

Multiple Super flat Museum

80 / 100 €

Un certificat numéroté sera remis à l'acquéreur

**178 Jacques VILLON (1875-1963)**

*Composition*

Lithographie en couleur

Signée et annotée EA

33,5 x 51 cm

150 / 200 €



179



180



181



183



184

**179 Richard AVEDON (d'après)**  
*The Beatles, 1968.* Quatre affiches sous diasec. 68 x 48 cm chaque 800 / 1 000 €

**180 Hervé DI ROSA (Né en 1959)**  
*Lisez Di Rosa, 1986.* Lithographie en couleur. Signée et datée. 99 x 69 cm 150 / 250 €

**181 SEBASTIEN**  
*Sans titre.* Technique mixte sur toile. Signée en haut à droite. 61 x 50 cm 200 / 300 €

**182 Hervé DI ROSA (Né en 1959)**  
*Stade de France, 1998*  
 Vide poche en Limoges. Edité par Lito, Paris Edition limitée. 16,5 x 20,5 cm 100 / 150 €

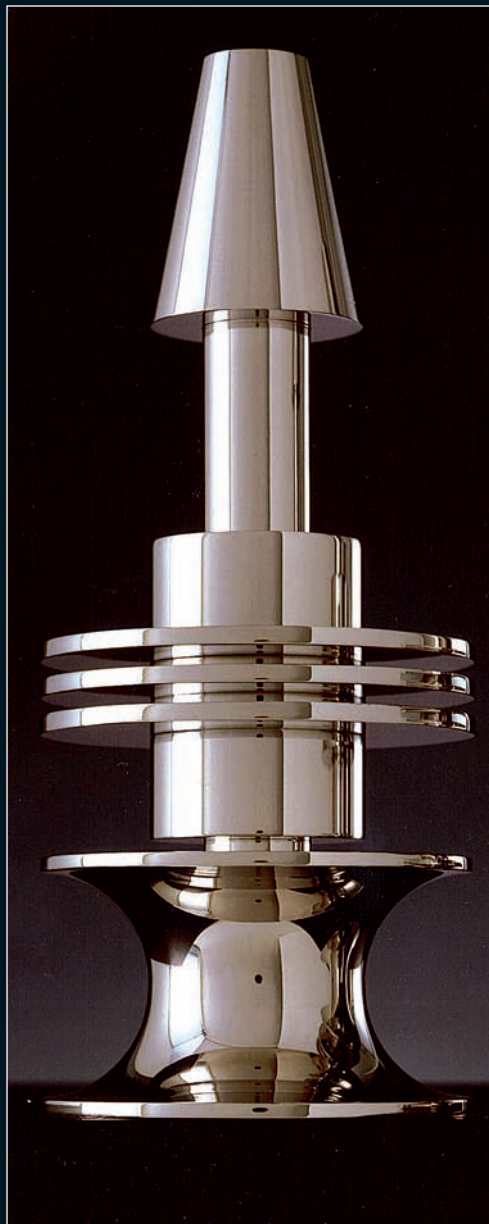
**183 Alfred TROUVE (Né en 1953)**  
*Dragon, 1992*  
 Sculpture double face en polyester peint Signée et datée devant et numérotée 1/8 en dessous. 43 x 30 cm 400 / 500 €

**184 Eric LIOT (Né en 1964)**  
*America*  
 Sérigraphie en couleur et collage Signée et numérotée 7/50 58 x 85,5 cm 1 000 / 1 500 €

**185 Eric LIOT (Né en 1964)**  
*Toi et moi, 2008*  
 Sérigraphie en couleur et collage Signée, datée et numérotée 1/50 60 x 50 cm 800 / 1 000 €

**186 Kang JEONG-SUK**  
*Personnages de dos*  
 Huile sur toile signée en bas à droite 150 x 150 cm 1 500 / 2 000 €





**187 Adrian Costea**

*IMPALA*

crée à paris en 1986

Édition limitée et numérotée

13/33

bronze massif nickelé et gravé

H 29,4 cm D 12 cm

3 000 / 4 000 €

1950

Naissance à Bucarest.

1967-72

Elève du sculpteur roumain Milita PETRASCU (1892-1976)

elle-même élève de Wassily KANDINSKY,

Alexei von JAWLENSKY,

Henri MATISSE, Antoine BOURDELLE et

Constantin BRANCUSI.

1973

Elève et collaborateur d'Andrei REVESZ (1912)

à Jaffa - Tel Aviv.

1976

Elève et collaborateur du peintre et professeur

Avraham OFEK (1935-1990) à Jérusalem.

1976

Elève et collaborateur de Marcel IANCU (1895-1984).

1977

Rencontre avec Leo CASTELLI (1907-1999) à Soho NY.

Expositions :

Jérusalem, New York, Munich, Tel Aviv, Bern, Zurich, Paris,  
Bucarest

Collections privées :

Mr HATORI ancien Président Directeur Général du  
groupe japonais SEIKO

La famille TSUTSUMI dirigeant et propriétaire du groupe  
japonais SEIBU

L'avocat parisien Jean VEIL

# PHOTOGRAPHIES



188

**188 Gilles VOISIN (Né en 1960)**

*Sans titre, de la série La sieste, 2009*

Tirage numérique

Signé, titré, daté et annoté tirage unique

au dos

70 x 100 cm

800 / 1 000 €

**189 Gilles VOISIN (Né en 1960)**

*Sans titre, de la série Gourmandise, 1999*

Tirage numérique

Signé, titré, daté et annoté tirage unique

au dos

70 x 50 cm

600 / 800 €



190



191



192



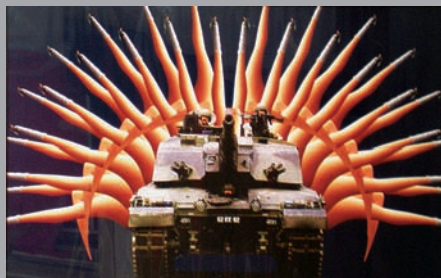
193



194



196



197

**190 Jane Evelyn ARWOOD**

*Blantyre, 2004*

Tirage numérique sur papier

Signé, daté et situé Central hôpital,

Lilongwe, Malawi. 50 x 60 cm 350 / 450 €

**191 Isabelle ESRAGHI (NEE EN 1964)**

*Oulan-Bator, 2005*

Tirage numérique sur papier

Signé, titré, daté et situé Mongolie au dos

40 x 50 cm 200 / 300 €

**192 Michel GINIÈS (Né en 1952)**

*César à la Fiac, 12 octobre 1987.*

Tirage argentique

Signé en bas à droite dans la marge

Contresigné, titré, daté, situé et annoté

"tiré en octobre 2002" au dos

Porte une étiquette "photo Michel Giniès"

40,6 x 30,2 cm 500 / 600 €

**193 Michel GINIÈS (Né en 1952)**

*César a la Fiac, 12 octobre 1987*

Tirage argentique. Signé en bas à droite

dans la marge. Contresigné, titré, daté et

situé au dos. 40,6 x 30,4 cm 500 / 600 €

**194 Michel GINIÈS (Né en 1952)**

*Keith Haring a la galerie 1900-2000,*

*15 janvier 1990.*

Tirage argentique

Signé en bas à droite dans la marge

Daté, titré, situé et numéroté 5/25 au dos

Porte une étiquette "photo Michel Giniès

Paris". 40,5 x 30,5 cm 500 / 600 €

**195 Michel GINIÈS (Né en 1952)**

*Ben dans sa maison de Nice, juillet 2002*

Tirage argentique. Signé en bas à droite et

situé au dos. Contresigné, titré, daté et

situé au dos. Porte une étiquette "photo

Michel Giniès". 40,3 x 30,2 cm 500 / 600 €

**196 KRIKI (Né en 1965)**

*Fuzz, 1999 / 2000*

Photographie sur aluminium

Signée, titrée, datée et numérotée 21/50

au dos. 40 x 27 cm 150 / 200 €

**197 LUO XU (NE EN 1956)**

*Sans titre, 2002.* Photographie en couleur.

71 x 107,5 cm

400 / 500 €

Provenance :

- Galerie Anne Lettrée, Paris - Collection particulière, Paris



DESIGN

## Eric JOURDAN



198

### 198 Eric JOURDAN (Né en 1961)

Trois lampes.

La structure en fil d'acier carré,  
abat jour en papier.

Edition Ecart International Paris

H 50 cm L 30 cm P 25 cm

600 / 800 €

### 199 Eric JOURDAN (Né en 1961)

Coin de canapé. La structure en chêne  
repose sur un piétement en acier laqué  
anthracite. Il ouvre par une face.

Edition Ecart International Paris

H 60 cm L 35 cm P 35 cm

300 / 500 €

## Christophe PILLET



200



201

### 200 Christophe PILLET

Sept lampes à poser modèle Axe.

La structure en inox brossé, le réflecteur orientable permettant un éclairage vers le haut et vers le bas s'articule autour de deux bras pivotants de part et d'autre d'un axe vertical.

Edition Ecart International Paris

H 27 cm L 61 cm P 14 cm 1 000 / 1500 €

### 201 Christophe PILLET

Suite de cinq appliques ou lampes à poser modèle Pavé de lumière. La structure en inox brossé. L'abat jour en verre opalin.

Edition Ecart International Paris.

H 27 cm L 11,5 cm P 14 cm 500 / 600 €

### 202 Christophe PILLET

Paire de lampes à poser modèle Caisse Claire. La structure en inox brossé, l'abat jour en verre opalin repose sur un plat et une tige ronde terminés par un socle de forme ronde.

Edition Ecart International Paris

H 49 cm L 35 cm P 35 cm 400 / 500 €



202



203

**203 Christophe PILLET**

Paire de lampadaires modèle Duplex.  
La structure à contrepoids en acier inox  
brossé, réglable en position de lecture.  
L'abat jour est en papier.  
Edition Ecart International Paris.  
H 120/160 cm L 56 cm P 122 cm

500 / 600 €

**205 Christophe PILLET**

Paire de lampadaires modèle Duplex.  
La structure à contrepoids en acier inox  
brossé, réglable en position de lecture.  
L'abat jour est en papier.  
Edition Ecart International Paris.  
H 120/160 cm L 56 cm P 122 cm

500 / 600 €

**204 Christophe PILLET**

Paire de lampadaires modèle Duplex.  
La structure à contrepoids en acier inox  
brossé, réglable en position de lecture.  
L'abat jour est en papier.  
Edition Ecart International Paris.  
H 120/160 cm L 56 cm P 122 cm

500 / 600 €

**206 Christophe PILLET**

Suite de trois lampadaires modèle Duplex.  
La structure à contrepoids en acier inox  
brossé, réglable en position de lecture.  
L'abat jour est en papier.  
Edition Ecart International Paris.  
H 120/160 cm L 56 cm P 122 cm

700 / 900 €

## Mariano FORTUNY



207

### **207 Mariano FORTUNY (1871-1949)**

Lampe 1903. Elle repose sur un socle en aluminium laqué noir, le bras de forme semi circulaire en acier chromé et laqué noir. L'abat jour et la partie supérieure de la structure en laiton repoussé et chromé. Edition Ecart International Paris.

H 61 cm L 43 cm P 57 cm      600 / 800 €

### **208 Mariano FORTUNY (1871-1949)**

Lampe de bureau

Socle en acier repoussé, bras en laiton laqué noir et chromé, l'abat-jour et la partie supérieure sont en laiton repoussé et chromé. Dessiné en 1903. Réédition  
Diamètre : 40 cm - Hauteur : 50 cm

600 / 800 €

### **209 Mariano FORTUNY (1871-1949)**

Lampe de bureau

Socle en acier repoussé, bras en laiton laqué noir et chromé, l'abat-jour et la partie supérieure sont en laiton repoussé et chromé. Dessiné en 1903. Réédition  
Diamètre : 40 cm - Hauteur : 50 cm

600 / 800 €



## Pierre CHARREAU



212

### 210 Pierre CHAREAU (1883-1950)

Tabouret T, 1927 / 1984

Piètement en plat d'acier sablé, peint et ciré. Assise incurvée en palissandre

Réédition Ecart international

Cachet de l'éditeur sous l'assise

48 x 49 x 41 cm 800 / 1 000 €

Bibliographie :

- 1000 Chairs

- Design en stock, catalogue de l'exposition, Palais de la Porte Dorée à Paris, 2004- Barbara Radice, Memphis, Ed Electa, 1982, p. 24

### 211 Pierre CHAREAU (1883-1950)

Tabouret T, 1927 / 1984

Piètement en plat d'acier sablé, peint et ciré. Assise incurvée en palissandre

Réédition Ecart international

Cachet de l'éditeur sous l'assise

48 x 49 x 41 cm 800 / 1 000 €

Bibliographie :

- 1000 Chairs

- Design en stock, catalogue de l'exposition, Palais de la Porte Dorée à Paris, 2004- Barbara Radice, Memphis, Ed Electa, 1982, p. 24

### 212 Pierre CHAREAU (1883-1950)

Paire de tables éventail modèle 1930.

Table d'appoint en acier laqué anthracite.

Le plateau composé de deux tablettes

pivotantes et d'une tablette fixe reposant

sur un piétement en tube et en tôle d'acier.

Edition Ecart International Paris

H 65 cm L 52 cm P 62 cm 600 / 800 €

### 213 Pierre CHAREAU (1883-1950)

Suite de trois tables éventail modèle 1930.

Table d'appoint en acier laqué anthracite.

Le plateau composé de deux tablettes

pivotantes et d'une tablette fixe reposant

sur un piétement en tube et en tôle d'acier.

Edition Ecart International Paris

H 65 cm L 52 cm P 62 cm 1 000 / 1 200 €

### 214 Pierre CHAREAU

Miroir mobile, armature en métal laqué noir et système lumineux. 2 000 / 3 000 €



210

## Félix AUBLET



215

### 215 Felix AUBLET (1903-1979)

Lampe de bureau modèle 1925. Sphère pivotante en laiton nickelé tenue par trois griffes. Socle et griffes en alliage. Abat-jour orientable.  
Edition Ecart International Paris.  
H 42 cm D 18 cm

600 / 800 €



### 216 Felix AUBLET (1903-1979)

Lampe de bureau modèle 1925. Sphère pivotante en laiton nickelé tenue par trois griffes. Socle et griffes en alliage. Abat-jour orientable.  
Edition Ecart International Paris.  
H 32 cm D 12 cm

400 / 500 €

## Michel DUFET



### 217 Michel DUFET (1888-1985)

Chaise 1930, la structure en tube d'acier nickelé. L'assise de forme mouvementée se termine sur les pieds antérieurs, les pieds postérieurs fortement inclinés se terminent en sabre.

Edition Ecart International Paris.

H 95 cm L 46 cm P 60 cm

350 / 400 €

## Robert MALLET STEVENS



218

### 218 Robert MALLET STEVENS (1886-1945)

Chaise modèle 1930 en tube et tôle d'acier laqué de différentes couleurs (bleu, blanc, gris, gris martelé et noir). Le dossier de forme cintrée présente trois bandeaux verticaux.

Elle repose sur quatre pieds.

Edition Ecart International Paris.

H 82 cm L 37 cm P 52 cm

Quantité 148 dont 4 accidentées  
à l'unité 50 / 60 €

### 219 Robert MALLET STEVENS (1886-1945)

Suite de cinq châssis de fauteuil modèle 1927-1928, la structure en tube et tôle d'acier laqué gris anthracite.

Edition Ecart International Paris.

H 73 cm L 67 cm P 67 cm 1 200 / 1 500 €

### 220 Robert MALLET STEVENS (1886-1945)

Châssis de transat modèle 1927-1928, la structure en tube d'acier laqué anthracite.

Edition Ecart International Paris.

H 92 cm L 61 cm P 97 cm 600 / 800 €

## ECART



221



222

### 221 ECART DESIGN

Suite de trois lampadaires modèle Glaçon.  
La structure en inox brossé, la partie supérieure en verre grenailé fixé par des boutons en métal nickelé.

Edition Ecart International Paris.

H 112 cm L 40 cm P 23 cm 800 / 1 000 €

Modèle créé pour l'Hotel Wasserturm à Cologne.

### 222 ECART DESIGN

Paire de liseuses modèle Lecture.

La structure en métal, le pied est réglable en hauteur, le réflecteur orientable.

Edition Ecart International Paris.

H 126/165 cm L 15,5 cm P 36 cm

300 / 500 €



224

### 223 ECART DESIGN

Paire de liseuses modèle Lecture.

La structure en métal, le pied est réglable en hauteur, le réflecteur orientable.

Edition Ecart International Paris.

H 126/165 cm L 15,5 cm P 36 cm

300 / 500 €

### 224 ECART DESIGN

Paire de suspensions modèle Kraft.

H 23 cm D 15 cm

Edition Ecart International Paris. 80 / 100 €



225

### 225 ECART DESIGN

Quatre appliques modèle Kraft.

La structure en tube et en plat d'acier laqué. Abat-jour en papier kraft.

Edition Ecart International Paris.

H 33 cm L 6 cm P 29 cm

150 / 200 €

### 226 ECART DESIGN

Cinq appliques modèle Kraft. La structure en tube et en plat d'acier laqué.

Abat-jour en papier kraft.

Edition Ecart International Paris.

H 33 cm L 6 cm P 29 cm

200 / 300 €

**227 ECART DESIGN**

Paire de lampadaires modèle Kraft. La structure en acier et laiton patiné. Abat-jour en papier Kraft.  
Edition Ecart International Paris.  
H 117 cm L 71 cm P 56 cm 800 / 1 000 €

**228 ECART DESIGN**

Paire de lampadaires modèle Kraft. La structure en acier et laiton patiné. Abat-jour en papier Kraft.  
Edition Ecart International Paris.  
H 117 cm L 71 cm P 56 cm 800 / 1 000 €

**229 ECART DESIGN**

Paire de fauteuils modèle W.  
Il repose sur des sabots en bois. (accidents)  
Edition Ecart International Paris  
H 74 cm L 79 cm P 78 cm 400 / 600 €

**230 ECART DESIGN**

Paire de lampes à poser modèle Kraft. La structure en acier et laiton patiné. Abat-jour en papier Kraft.  
Edition Ecart International Paris.  
H 45 cm L 53 cm P 45 cm 250 / 300 €

**231 ECART DESIGN**

Bureau modèle Diary. Le plateau en chêne repose sur un piétement en tube et en tôle d'acier laqué anthracite. Edition Ecart International Paris.  
H 75 cm L 145 cm P 65 cm 800 / 1 000 €

**232 ECART DESIGN**

Fauteuil bridge modèle DB. La structure en chêne. (accidents). Edition Ecart International Paris.  
H 81 cm L 57 cm P 63 cm 200 / 300 €

**233 ECART DESIGN**

Paire de tables pliantes en sycomore. Le plateau à double prises centrales repose sur un piétement en X réunis par des entretoises.  
Edition Ecart International Paris.  
H 62 cm L 70 cm P 70 cm 200 / 220 €

**234 ECART DESIGN**

Table pliante laquée noire. Le plateau à double prises centrales repose sur un piétement en X réunis par des entretoises.  
Edition Ecart International Paris.  
H 62 cm L 42 cm P 42 cm. 100 / 120 €



227



233



235



236

### 235 ECART DESIGN

Paire de lampadaires modèle Lune. Pied en tube et tôle d'acier laque gris grainé. Le réflecteur en tôle repoussée laquée gris anthracite à l'extérieur et blanc à l'intérieur. Edition Ecart International Paris.

H 200 cm D 60 cm 1 000 / 1 500 €

Ce modèle fut créé pour le Centre d'Arts Plastique Contemporain de Bordeaux (CAPC Musée).



238

### 236 ECART DESIGN

Six portants modèle Compose. La structure sur roulette en tube d'acier chromé et laqué gris martelé.

Edition Ecart International Paris.

H 210 cm L 122 cm P 60 cm 80 / 1 00 €

### 237 ECART DESIGN

Etagère de verre. La structure en plat et tige d'acier laqué noir grainé. Tablettes en glace claire.

Edition Ecart International Paris.

H 202 cm L 106 cm P 39 cm 400 / 600 €

### 238 ECART DESIGN

Paire d'étagères. La structure en plat et tige d'acier laqué noir grainé, cinq tablettes en chêne.

Edition Ecart International Paris.

H 202 cm L 106 cm P 39 cm 600 / 800 €

**239 ECART DESIGN**

Paire de tables basses en chêne à plateau en damiers. Elle repose sur six pieds à sections carrées.

Edition Ecart International Paris.

H 42 cm L 156 cm P 42 cm 300 / 400 €



239

**240 ECART DESIGN**

Paire de tables basses en chêne à plateau en damiers. Elle repose sur six pieds à sections carrées.

Edition Ecart International Paris.

H 42 cm L 156 cm P 42 cm 300 / 400 €

**241 ECART DESIGN**

Paire de tables basses en chêne à plateau en damiers. Elle repose sur six pieds à sections carrées.

Edition Ecart International Paris.

H 42 cm L 156 cm P 42 cm 300 / 400 €

**242 ECART DESIGN**

Paire de tables basses en chêne à plateau en damiers. Elle repose sur six pieds à sections carrées.

Edition Ecart International Paris.

H 42 cm L 156 cm P 42 cm 300 / 400 €



243

**243 ECART DESIGN**

Quinze banquettes modèle Malabar.

Edition Ecart International Paris 300 / 400 €

**244 ECART DESIGN**

Sept bancs modèle Asseyez-vous.

Edition Ecart International Paris. 150 / 200 €



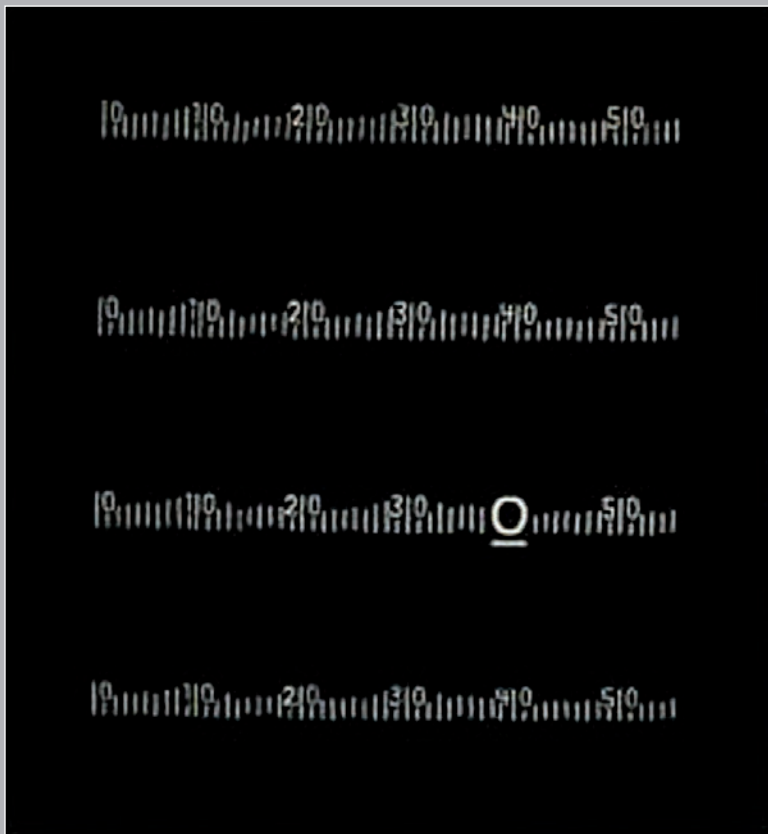
244

**245 ECART DESIGN**

Douze tabourets modèle Assieds-toi.

Edition Ecart International Paris. 300 / 400 €





246

**246 Eileen GRAY (1879-1976)**

*Tapis Black Board.*

Tapis en laine. Edition Ecart International Paris

H 250 cm L 230 cm

600 / 800 €

**247 Eileen GRAY (1879-1976)**

*Tapis Black Magic*

Tapis en laine. Edition Ecart International Paris.

H 250 cm L 225 cm

500 / 600 €

**248 Eileen GRAY (1879-1976)**

*Tapis Méditerranée.*

Tapis en laine. Edition Ecart International Paris

H 350 cm L 175 cm

500 / 600 €

## LDSM



249



250



251

### 249 LDSM (Luc Denoix de Saint Marc)

Lustre, structure en métal, ampoules, verre et fils de fer.

Signé

H 60 cm L 40 cm P 40 cm 250 / 300 €

### 250 LDSM (Luc Denoix de Saint Marc)

Lampe sur pied métal de type architecte, ampoules en forme de tube et fils de fer.

Signé

H 50 cm L 40cm P 20cm 200/250 €

### 251 LDSM (Luc Denoix de Saint Marc)

Lampe sur pied en métal, ampoules teintées et fils de fer.

H 30 cm L 25cm P 25cm 150/200 €

### 252 Mathieu MATEGOT (1910-2001)

Plateau creux en métal laqué noir perforé  
Diamètre : 45 cm

Oxydations

300 / 400 €

### 253 Adrian COSTEA

Chaise empilable en acier

Pied en acier peint et assise en poirier

600 / 800 €

### 254 Attribuée à Jules LELEU (1883-1961)

Bibliothèque en bois naturel composée de deux éléments juxtaposés, 1 caisson rectangulaire à corps arrondi ouvrant à deux portes pleines et un casier à étagères ouvertes débordant en hauteur.

Non estampillée

175 x 163 x 45 cm 3 000 / 5 000 €

Référence : Vente DELORME et FRAYSSE, 10 juin 1998 à

Drouot Richelieu salle 10, lot 114





# Conditions de vente

Le commissaire-priseur agit comme mandataire du vendeur. En aucune manière le commissaire-priseur n'est partie au contrat qui unit le vendeur à l'acheteur.

Il est entendu que sous la dénomination « Etude LASSERON » sont regroupées les entités « SVV Lasseron & Associés » et « Maître Olivier Lasseron, Commissaire-priseur judiciaire ».

Cette présente dénomination s'applique à l'ensemble des conditions de ventes.

## 1 – LES BIENS MIS EN VENTE

**Les lots du n°198 à 248 sauf 208, 209, 210, 211 et 214, sont vendus par Maître Olivier Lasseron, Commissaire-Preneur judiciaire aux frais légaux.**

Les acquéreurs potentiels sont invités à examiner les biens pouvant les intéresser avant la vente aux enchères et notamment pendant les expositions. Les lots judiciaires sont vendus en l'état, sans aucune garanties. Les garanties énumérées dans le présent paragraphe portent uniquement sur les lots volontaires.

La description des lots figurant sur le catalogue, les rapports d'état ou les étiquettes ainsi que les indications énoncées verbalement ne sont que l'expression par l'Etude LASSERON ou son expert de leur perception du lot. Elles ne sauraient constituer la preuve d'un fait.

Les indications données par l'Etude LASSERON ou son expert sur l'existence d'une restauration, d'un accident ou d'un incident affectant le lot, sont exprimées pour faciliter son examen par l'acquéreur potentiel et restent soumises à son appréciation personnelle ou à celle

de son expert.

L'absence d'indication d'une restauration, d'un accident ou d'un incident dans le catalogue, les rapports d'état, les étiquettes ou verbalement, n'implique nullement qu'un bien soit exempt de tout défaut.

Inversement la mention de quelque défaut n'implique pas l'absence de tous autres défauts.

Les estimations sont fournies à titre purement indicatif et elles ne peuvent être considérées comme un prix certain. Les estimations ne sauraient constituer une quelconque garantie.

Les dimensions sont données à titre purement indicatif. Les photos reproduites dans le catalogue n'ont aucune valeurs contractuelles.

Concernant les tableaux, l'état des cadres n'est pas garanti. Les restaurations d'usages et rentoilages sont considérés comme des mesures conservatoires n'entraînant pas de dépréciation et ne constituant pas un vice.

Concernant l'horlogerie, notamment les montres et les pendules, aucune garanties sur les mécanismes et leurs fonctionnements ne seront données à l'acheteur.

Concernant les bijoux et métaux précieux, la législation en vigueur et notamment le décret 2002-65 du 14 janvier 2002 et la loi 2004-1485 du 30 décembre 2004 s'appliquent. Les lots précédés de la mention DC sont à charge du contrôle en vigueur en France sur les objets en métaux précieux. Ces derniers peuvent donc ne pas être disponibles immédiatement à l'issue de la vente. Les frais de contrôle éventuels sont à la charge de l'adjudicataire.

## 2- LA VENTE

La vente est faite au comptant et sera conduite en euros. Le règlement des objets ainsi que celui des taxes s'y appliquant seront effectués dans la même monnaie.

L'adjudicataire sera le plus offrant et dernier enchérisseur.

En vue d'une bonne organisation des ventes, les acquéreurs potentiels sont invités à se faire connaître auprès de l'Etude LASSERON avant la vente afin de permettre l'enregistrement de leurs données personnelles. L'Etude LASSERON se réserve le droit de demander à tout acquéreur potentiel de justifier de son identité ainsi que de ses références bancaires.

Toute personne qui se porte enchérisseur s'engage à régler personnellement et immédiatement le prix d'adjudication augmenté des frais à charge de l'acquéreur et de tous impôts ou taxes qui pourraient être exigibles. Tout enchérisseur est censé agir pour son compte sauf dénonciation préalable de sa qualité de mandataire pour le compte d'un tiers, acceptée par l'Etude LASSERON.

L'Etude LASSERON dirige la vente selon les usages établis. En cas de contestations le commissaire-priseur dirigeant la vente pourra décider de désigner l'adjudicataire, d'annuler la vente, de la poursuivre ou de remettre le lot en vente. En cas d'enchères simultanées au moment du prononcé « adjudgé » ou de tout autre signe signalant la fin de la vente du bien, le commissaire-priseur pourra remettre immédiatement le lot en

vente au prix de l'avant-dernière enchère. Le lot sera alors adjugé au plus offrant et dernier enchérisseur.

### **3- ORDRE D'ACHAT**

L'Etude LASSERON accepte gracieusement d'enchérir pour le compte d'acheteurs potentiels préalablement identifiés par un ordre d'achat dûment rempli, daté et signé avec remise d'un chèque, d'un RIB, d'espèces, ou d'un numéro de carte bancaire en cours de validité, au plus tard la veille de la vente. En l'absence de ces conditions l'Etude LASSERON se réserve le droit de refuser de porter les enchères pour le compte des personnes ne remplissant pas les conditions ci-dessus énumérées. Les acquéreurs ne pouvant assister à la vente acceptent l'ensemble des présentes conditions sans restrictions.

Si plusieurs ordres d'achat identiques sont remis à l'Etude LASSERON, l'ordre le plus ancien sera préféré à tous les autres. L'Etude LASSERON se réserve le droit de prendre l'ordre d'achat en fonction de son montant et au regard de l'estimation de l'objet annoncé.

L'Etude LASSERON ne pourra voir sa responsabilité engagée notamment en cas d'erreur, d'incident technique ou d'omission dans l'exécution d'ordre écrit ou téléphonique.

### **4- FRAIS ET TAXES**

En sus du prix d'adjudication, l'acquéreur devra s'acquitter par lot

des honoraires suivant : 21% T.T.C. pour les lots volontaires - sauf énonciations particulières avant la vente - et les frais légaux pour les lots judiciaires.

Pour les adjudicataires résidant en France : les particuliers pourront payer en espèce à hauteur de 3 000 euros frais compris ; les professionnels, à hauteur de 1 100 euros frais compris.

En cas de vente par un vendeur assujéti à la marge, il ne sera délivré aucun document faisant ressortir la T.V.A.

En cas de paiement par chèque par l'adjudicataire, le transfert de propriété de l'objet n'aura lieu qu'après encaissement du chèque. En cas de paiement par chèque non certifié, le retrait des objets pourra être différé jusqu'à encaissement.

Les clients non résidents en France ne pourront prendre livraison de leurs achats qu'après un règlement bancaire par téléx, SWIFT ou eurochèque. Tous frais financiers occasionnés par un de ces moyens de paiement ou par un incident bancaire seront à la charge exclusive de l'acquéreur.

Dans le cas d'une défaillance de paiement de la part de l'adjudicataire et après une mise en demeure infructueuse, l'Etude LASSERON pourra à la demande du vendeur remettre le bien en vente sur folle enchère immédiatement ou dans un délai de trois mois. Dans le cas où le vendeur ne formule pas cette demande la vente sera résolue de plein droit sans préjudice de dommages et in-

terêts dus par l'adjudicataire défaillant. L'Etude LASSERON se réserve la possibilité de procéder à toute compensation avec des sommes dues à l'adjudicataire défaillant.

### **5- STOCKAGE**

L'Etude LASSERON n'est pas responsable des accidents ou détériorations intervenus après le prononcé du mot adjugé. Les lots sont sous l'entière responsabilité des adjudicataires.

Les acheteurs qui n'auront pas retiré leurs biens le lendemain de la vente avant 10 heures devront s'acquitter auprès de la société de gardiennage des frais de stockage ainsi que des frais d'assurance ou de tout autre frais engagé par l'Etude LASSERON pour le compte de l'acheteur.

Les acheteurs qui souhaitent que leurs biens soient livrés par tous moyens postaux ou par transporteurs devront en faire la demande par écrit en spécifiant les conditions dans lesquels ils souhaitent leur envoi. Ils s'acquitteront avant tout expédition du montant total des frais.

### **6- CONTESTATION**

Les parties conviennent que tout litige ou contestation fera en premier lieu l'objet d'une tentative de conciliation. En cas d'échec de la conciliation, le litige sera de la compétence exclusive des Tribunaux de Paris.









**OLIVIER LASSERON**

Commissaire-Priseur Judiciaire  
S.V.V. Agrément 2004-505

46, rue de la Victoire - 75009 Paris  
tél. 01 49 95 06 84 - fax. 01 49 95 06 77  
[contact@lasseron-associes.com](mailto:contact@lasseron-associes.com)

[www.lasseron-associes.com](http://www.lasseron-associes.com)

Conception & Impression :  
CP'COM - Paris

