

**OLIVIER LASSERON**

Commissaire-Priseur Judiciaire  
S.V.V. Agrément 2004-505



**Mercredi 20 mars 2013**

## **EXPERTS :**

### **Mobilier anciens**

CABINET LE FUEL  
Marie de la Chevardière // MdC  
Expert Agréée  
14 rue Drouot, 75009 Paris  
Tél: 33(0)1 42 46 10 46  
Lots 208, 210, 215, 217, 225, 228, 230, 232

### **Tableaux anciens**

Patrice DUBOIS // PaD  
Membre du syndicat des experts professionnels en Oeuvres d'Art  
et Objets de Collections  
Tél: 33(0)1 45 23 12 50  
Lot 42

### **CABINET TURQUIN**

Stéphane PINTA // SP (CT)  
69 rue Sainte-Anne, 75002 Paris  
Tél: 33(0)1 47 03 48 78  
Lots 38, 43, 44, 46, 47, 50

### **Dessins anciens**

Cabinet DE BAYSER // DB  
69 rue Sainte-Anne, 75002 Paris  
Tél: 01 47 03 49 87  
Lots 35, 52

### **Dessins, tableaux des XIXème et XXème siècles**

Frédéric CHANOIT // FC  
12 rue DROUOT, 75009 Paris  
Tél: 33(0)1 47 70 22 33  
Lots 45, 63, 64, 65, 78, 82, 89, 90, 91, 93, 97, 102, 111, 112, 113, 114

### **Céramiques Européennes et d'Extrême-Orient**

Cyrille FROISSART // CF  
9 rue Frédérique Bastiat, 75008 Paris  
Tél: 33(0)1 42 25 29 80  
Lots 116 à 142, 144, 173, 174

### **Art d'Extrême-Orient**

Pierre ANSAS & Anne PAPILLON d'ALTON // PA  
9 bd Montmartre, 75002 Paris  
Tél: 33(0)1 42 60 88 25  
Lots 147 à 150, 164, 165, 167, 168, 169, 172

### **Icônes**

Ariane DE SAINT-MARCQ // AdM  
70 avenue d'Iena 75016 Paris  
Tél: 01 47 20 41 08 //  
Lots 22, 223, 224

### **Art de l'Islam**

Marie-Christine DAVID // MCD  
21 rue du Faubourg Montmartre  
Tél: 01 45 62 27 76  
Lot 180

### **Haute Epoque**

Laurence FLIGNY // LF  
24 rue de Montfessuy, 75007 Paris  
Tél: 33(0)1 45 48 53 65  
Lot 207



**OLIVIER LASSERON**

Commissaire-Preneur Judiciaire  
S.V.V. Agrément 2004-505

46, rue de la Victoire - 75009 Paris  
tél. 01 49 95 06 84 - fax. 01 49 95 06 77  
contact@lasseron-associes.com

---

**DROUOT-RICHELIEU**  
9, rue Drouot – 75009 Paris

**MERCREDI 20 MARS 2013**  
Salle 14 à 14H00

**BIJOUX - ORFEVRENERIE - OR**  
**TABLEAUX ANCIENS ET MODERNES**  
**EXTREME-ORIENT - ART DE L'ISLAM**  
**MOBILIER ET OBJETS - DESIGN**

**Expositions publiques :**

Mardi 19 mars 2013 de 11h à 18h  
Mercredi 20 mars 2013 de 11h à 12h

Contact Etude : Elsa Paradol  
01 49 95 06 84

Téléphone pendant les expositions :  
Tél. : + 33 (0)1 48 00 20 14  
Fax : + 33 (0)1 48 00 20 33

Frais volontaire : 24 % TTC  
Frais judiciaires : 14.352 % TTC

Encherissez sur :

**Drouot**LIVE<sup>com</sup>

Ensemble des lots visibles sur  
[www.lasseron-associes.com](http://www.lasseron-associes.com)  
[www.interencheres.com](http://www.interencheres.com)

- 1** **LOT** de métal comprenant:  
Un collier doré Biche de Bere, 3 paires de boutons de manchettes, une broche perle, une médaille de baptême, une broche "souvenir".  
20 / 30 €
- 2** **LOT** comprenant:  
une chaîne en métal ornée d'un pendentif serti de pierres de synthèse, un bracelet-montre de dame en métal et cuir, et une bague en métal ornée d'une perle de culture  
SP 20 / 30 €
- 3** **BROCHE** en métal jaune et strass  
Circa 1930 15 / 20 €
- 4** **BRACELET** articulé en argent à décor d'agrafes de feuillages.  
(accidents)  
Poids: 43 g  
On y joint une petite **BROCHE** ronde en or, ornée d'une miniature représentant une femme de profil dans un entourage de diamants taillés en rose.  
SP 80 / 120 €
- 5** **MONTRE** de Gousset en argent au décor gravé d'enroulement de feuillages et de fleurs, elle s'ouvre sur sa face et l'arrière et est retenue par sa châtelaine.  
Poids brut: 52 g 50 / 100 €
- 6** **Petite BROCHE** ronde en or jaune ornée de perles de culture et de quelques perles fausses.  
Poids brut: 2g  
On y joint une **BROCHE** rectangulaire en argent ornée d'une carcasse.  
SP 20 / 50 €
- 7** **LOT** comprenant:  
Un collier, pendentif, épingles de cravates serties de pierres de synthèse, l'une ornée de petits diamants.  
SP 100 / 120 €
- 8** **Une BOUCLE D'OREILLE** en or, sertie d'un diamant solitaire de taille ancienne et de forme coussin  
Environ 1,30/1,60 carats sup KL VSSI  
Poids brut: 2g  
SP 2 000 / 3 000 €
- 9** **BROCHE** ovale en or jaune ornée d'un camée corail représentant une femme en buste.  
XIXème siècle  
(petites accidents)  
Poids Brut: 6 g 60 / 100 €
- 10** **COLLIER** de perles en chute mesurant 62 cm, fermoir en platine  
Poid brut: 19 g 200 / 250 €
- 11** **PAIRE DE BOUTONS DE MANCHETTE** en or figurant sur chacun un dragon allé enroulé sur lui même la gueule ouverte.  
XIXème siècle  
Poids: 8g brut 200 / 300 €
- 12** **BRACELET** articulé en or jaune.  
Longueur: 19 cm  
Poids: 12g  
SP 200 / 300 €
- 13** **BRACELET MONTRE** de dame, la montre en platine, le tour de lunette et attaches serties de diamants, le bracelet en or.  
Poids brut: 21g  
SP 400 / 600 €
- 14** **BRACELET MONTRE** de dame en or jaune, la montre de forme ronde, le tour de poignet tressé.  
Poids brut: 24g  
SP 300 / 400 €
- 15** **BRACELET** rigide ouvrant en or jaune appliqué d'un motif de fleur en argent, orné de diamants taillés en rose.  
Un petit motif détaché.  
(accidents)  
Poids brut: 29g 700 / 900 €
- 16** **BRACELET** articulé en or jaune ajouré partiellement orné de demi-perles.  
Poids brut: 31g  
SP 700 / 800 €
- 17** **LOT** en or ou monté en or comprenant:  
partie de bracelet (13g), pendentif formant médaillon ouvrant, deux épingles de cravattes, deux médailles religieuses dont une en métal, et une petite broche (poids brut: 30g)  
SP 400 / 600 €
- 18** **COLLIER et BRACELET** en or jaune tressé  
Longueurs: 45 cm et 19,5 cm  
Poids total: 40g  
SP 700 / 900 €
- 19** **MONTRE-BRACELET** de dame en or jaune, la montre de forme ronde, le tour de poignet tubogaz.  
Poids brut: 30g  
SP 400 / 500 €
- 20** **BRACELET** or à trois rangs tressés et 18 petites perles.  
Poid brut: 60 gr 800 / 1 000 €
- 21** **BAGUE** en platine, sertie d'un diamant solitaire de taille ancienne et de forme coussin d'environ 1,10 carat  
TDD 52 environ  
SP 400 / 700 €
- 22** **BROCHE** ronde en or et argent, le centre ajouré, surmonté d'un motif noeud, l'ensemble serti de diamants de taille ancienne et taillés en rose.  
XIXème siècle  
Poids brut: 12g  
SP 1 000 / 1 200 €
- 23** **CHAÎNE** tour de coup en or gris, supportant en pendentif un motif serti d'un diamant de taille ancienne de forme coussin, retenu par une ligne de cinq petits diamants de taille ancienne serties clos.  
Poids Brut: 5g  
SP 700 / 1 200 €
- 24** **UN PENDANT D'OREILLE** en or gris, serti d'un diamant de taille ancienne et de forme coussin, retenu par une ligne de diamants baguettes et losangiques  
Environ 1,80/2 carat sup JK VSSI  
Poids brut: 3g  
SP 2 800 / 3 500 €
- 25** **DIAMANT** de taille ancienne et de forme coussin sur papier, pesant 1,93 carat  
SP 1 000 / 1 500 €
- 26** **QUATRE DIAMANTS** de taille ancienne et de forme coussin sur papier, pesant 2,19 carats  
On y joint une pierre de synthèse blanche sur papier.  
SP 300 / 400 €



23



19



21



20



8



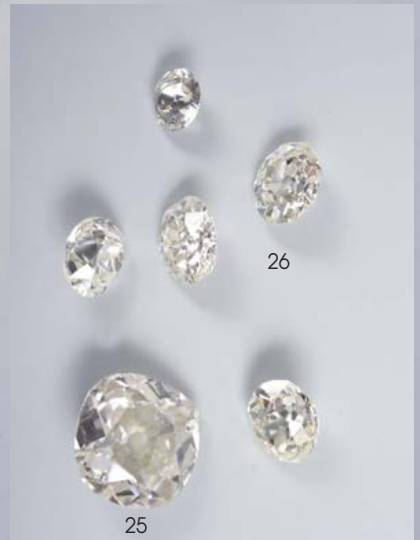
22



10



24



26

25



32 - 33

Détail du lot 32

**27 LINGOT OR n°66428**

Poids brut: 999,5g 35 000 / 40 000 €

**28 QUINZE PIECES 20 FRANCS OR**

le génie de la république 1895 3 000 / 3 500 €

**29 DIX PIECES 20 FRANCS OR**

Napoléon III 20 Francs or 1854 (3), 1855, 1859 (6) 1 800 / 2 200 €

**30 TROIS PIECES DE 20 FRANCS OR**

Troisième république au génie 1894 (2) et 1897  
On y joint NEUF PIECES DE 20 FRANCS OR  
au coq, 1907, 1908, 1912, 1913 (5) et 1914 2 000 / 2 200 €

**31 TREIZE PIECES 20 FRANCS OR**

Napoleon III de 1856 (2), 1857 (2), 1860 (2), 1861, 1862, 1867, 1868  
(2), 1869, 1870 2 400 / 2 800 €

**32 ECUELLE en argent**

Reims, XVIIIème siècle  
(couvercle rapporté)  
Poids Brut: 708g brut 2 000 / 2 500 €

**33 PUIFORCAT**

Verseuse en argent uni, manche latéral en bois tourné. Fretel en  
forme de feuillage.  
Poids : 691 g 500 / 600 €



27 - 28 - 29 - 30 - 31



36



37



38

**34 Entourage du Baron GROS (1771-1835)**  
HENRY VIII  
Lavis sur papier  
16,5 x 16 cm

120 / 150 €

• **35 ECOLE FRANÇAISE du XVIIème siècle**  
*Deux femmes assises*  
Plume et encre brune, lavis brun  
Annoté postérieurement « Poussin » dans le bas DB

600 / 800 €

**36 ECOLE FLAMANDE du XVIIème siècle**  
*Christ devant Pilate*  
Cuivre  
16 x 13 cm

300 / 400 €

**37 ECOLE FLAMANDE du XVIIème siècle**  
*Vierge à l'Enfant*  
Cuivre  
(soudures dans les bords inférieurs et supérieurs)  
16,5 cm x 13,5 cm

300 / 400 €

**38 ECOLE ALLEMANDE vers 1589**  
*Portrait d'un calviniste*  
Panneau de chêne, une planche, non parqueté  
20 x 16,5 cm  
Annoté: Aerlewinus: / va der maede / anno domini (doni) 1589  
aetatis suae 33  
(manques et restaurations anciennes)  
SP (CT)

400 / 600 €

**39 ECOLE FLAMANDE du XVIIème siècle**  
*Saint Jean Baptiste*  
Cuivre  
16 x 13,2 cm  
(manques en peintures)

300 / 400 €

**40 ECOLE FLAMANDE du XVIIème siècle**  
*Christ en croix avec la Vierge et Saint Jean*  
Cuivre  
(petite éraflure)  
16 x 13 cm

300 / 400 €

**41 ECOLE FLAMANDE du XVIIème**  
*Madeleine au pied de la Croix*  
Cuivre  
(oxydé dans les angles)  
17 x 14 cm

300 / 400 €



35



42



44

• 42 **ECOLE ESPAGNOLE du XVIème siècle**

*Saint Pierre en larmes, les mains jointes au pied du Christ attaché à la colonne*

Huile sur panneau. Parquetage

(petit manque en haut à gauche ; petites lacunes et petits accidents sur le pourtour ; ancien vernis oxydé ; quelques restaurations ; petite griffure sur le fond dans la partie supérieure)

59 x 42,7 cm

PaD

2 000 / 3 000 €

43 **ECOLE ITALIENNE du XVIIIème siècle,**

suiveur de Cristofano ALLORI

*Marie Madeleine Repentante*

Cuivre

26 x 19 cm

Petits manques

SP (CT)

400 / 600 €

• 44 **ECOLE FLAMANDE du XVIIIème siècle,**

suiveur de Dirk van BERGEN

*Les galants Bergers*

Toile marouflée sur panneau

37,5 x 53 cm

Restaurations anciennes

Sans Cadre

SP (CT)

800 / 1 200 €

45 **ECOLE HOLLANDAISE de la fin du XVIIIème siècle**

*Port animé en Hollande*

Gouache sur papier

16 x 23 cm

FC

200 / 300 €

46 **ECOLE FLAMANDE vers 1600,**

suiveur d'Adrien ISENBRANT

*Le Christ en croix avec la Vierge et Saint Jean Baptiste*

Panneau probablement doublé

(fentes et importantes restaurations anciennes)

25 x 19 cm

SP (CT)

400 / 600 €



43



46





47

• **47** **ECOLE HOLLANDAISE** du XVII<sup>ème</sup> siècle,  
entourage de Jacob de WET

*La lecture dans la Synagogue*

21 x 31 cm

Porte une ancienne attribution à Thomas Swift

Cadre en bois sculpté et doré d'époque Louis XV

SP (CT)

2 000 / 3 000 €

**48** **ECOLE FRANÇAISE** du début du XIX<sup>ème</sup> siècle

d'après Raphaël (1483-1520)

*Angelot tenant un reliquaire*

Huile sur toile marouflé sur panneau

38 x 28,2 cm

(léger manque en peinture, voilé)

300 / 400 €

**49** **ECOLE HOLLANDAISE**

*Saint François d'Assise*

Huile sur toile

65,5 x 62,5 cm

400 / 500 €

• **50** **Attribué à Jean-Baptiste Van der MEIREN (1664-1708)**

*Le siège d'une ville*

Toile

31 x 40 cm

Petits manques et restaurations anciennes

SP (CT)

3 000 / 4 000 €



50



51

**51 ECOLE FRANÇAISE du XVIIIe siècle**

*Le Repas chez Simon*

Huile sur toile

38 x 46,5 cm

800 / 1 000 €

**52 CONSTANTIN D'AIX (1756-1844) (attribué à)**

*La Cave*

Lavis brun sur papier

21 x 27,5 cm

150 / 200 €

**53 Antonio SENAPE (1788-1850)**

*Vue du bord de mer près de Naples à Margellino*

Plume et encre brune

Porte l'inscription "Vedutta di Margellino" et d'autres (légèrement insolé et taché dans le ciel)

Cachet de collection au verso CW

DB

800 / 1 000 €



54

**54 Léon-Louis LECLAIRE (1829-?)**

*Deux cavaliers*

Huile sur panneau

Signée et datée 1861 en bas à gauche

26 x 34 cm

250 / 300 €

**55 Alexandre-Marie COLIN (1798-1875) (attribué à)**

*Artiste dessinant*

Crayon sur papier coloré signé en bas et situé à Montreuil

23,5 x 16 cm

On y joint trois autres études de personnages

120 / 150 €

**56 ECOLE ANGLAISE du début du XIXe siècle**

*Le Cloître*

Aquarelle.

13 x 18,5 cm

150 / 200 €



53



53



63

**57 ECOLE FRANÇAISE du XIXème siècle**

*Deux vestales face à face*

Crayon noir sur papier

42 x 28,8 cm

On y joint six autres dessins dont une femme en habit XVIIIème

Crayon et aquarelle sur papier

34 x 26 cm

150 / 200 €

**58 GONZALES Eva (1849-1883)**

*Fleurs*

Aquarelle sur papier

Signée en bas à droite

23,3 cm x 15,2 cm

On y joint de la même artiste un Portrait de moine de profil, 1er leçon

Crayon noir sur papier

Signé en bas à droite

36,6 x 27,6 cm

150 / 200 €

**59 ECOLE FRANÇAISE du XIXème siècle**

*Tête d'Hercule*

Plume et encre brune sur papier

29,5 x 20,6 cm

On y joint une étude de satyre agenouillé sur le recto et une étude de tête de satyre et de paysage au verso

Encre et crayon brun sur papier

36 x 20,5 cm

100 / 120 €

**60 Jules LEFEBVRE (1836-1911) (attribué à)**

*Femme nue de dos assise*

Crayon noir sur papier

Monogrammé en bas à gauche JL.

80 / 100 €

**61 ECOLE FRANÇAISE du XIXe siècle**

*Les Hirondelles d'hiver*

Fusain, signé et daté 88

30 x 18 cm

150 / 200 €



64

**62 CONSTANTIN Guys (1802-1892)**

*Militaire à cheval*

Fusain et encre sur papier

25 x 31,5 cm

100 / 150 €

**63 Attribué à Hermann WINTERHALTER (1808-1891)**

*Portrait de famille*

Aquarelle

65,5 x 55 cm

FC

600 / 700 €

**64 Attribué à Hermann WINTERHALTER (1808-1891)**

*Portrait de famille*

Aquarelle

65,5 x 55 cm

FC

600 / 700 €

**• 65 Francis CHADWICK (1850-1943)**

*Jeune fille de Profil*

Fusain, signé en bas à gauche.

36 x 26 cm

FC

300 / 400 €



65



67

**66 Maurice Charles LELIEVRE (1848-1897)**

*Elégantes en bord de mer, vers 1860*

Aquarelle sur papier

Cachet de l'artiste au dos

13 x 32 cm

300 / 400 €

**67 Emile BERNARD (1868-1941)**

*Bretonne près d'un arbre*

Fusain sur papier

Signé en bas à gauche et annoté en haut à droite "semper reviviscit"

11,3 x 16,2 cm

Provenance: vente Christie's n°5400 du 23-24 Mars 2005 sous le numéro 687

700 / 900 €

**68 ECOLE FRANÇAISE du XIXème siècle**

*Etude de main*

Crayon sur papier signé en bas à droite

31 x 20 cm

Porte une signature Eugène Anatole CARRIERE (1849-1906)

On y joint Une étude de main tenant une branche

Crayon sur papier

30,5 x 23,5 cm

Et une étude de main

Encre sur papier portant une inscription "la main de..." en bas à droite

20 x 14,2 cm

Et une étude d'épaule d'homme tirant à l'arc

Crayon sur papier

20,9 x 29,2 cm

100 / 150 €

**69 SEBRON Hippolyte (1801-1879)**

*Le Tombeau*

Lavis sur papier

17 x 13,5 cm

300 / 400 €

**70 ECOLE ANGLAISE du début du XIXème siècle**

d'après le portrait d'Hélène Foument et deux de leurs enfants par RUBENS Pierre Paul (1577-1640)

Fusain et crayon de couleur sur papier collé sur panneau de bois  
33 x 23 cm

On y joint deux copies du radeau de la Méduse de GERICAULT Théodore (1791-1824)

Crayon sur papier et encre sur papier

32 x 25 cm

120 / 150 €

**71 FALIANI**

*Intérieur d'église*

Aquarelle

31 x 23,5 cm

120 / 150 €

**72 WARTEL**

*Chemin animé de personnages*

Crayon noir sur papier

Signé en bas à droite

51,3 x 39,2cm

80 / 100 €

**73 ECOLE LYONNAISE**

*Penseur*

Crayon sur papier

19 x 9,5 cm

40 / 60 €

**74 ROWLANDSON (attribué à)**

*Un Carrosse passe*

Aquarelle sur papier

19,4 x 28,9 cm

200 / 300 €

**75 Mario AVATI (1921-2009)**

*Le papillon épinglé*

Manière noire

numérotée 33/75 et titrée en bas à gauche, signée et datée 68 en bas à droite

Édition de la Jeune Gravure Contemporaine

47,5 x 38 cm

80 / 100 €

**76 Marc CHAGALL (1887-1985)**

*Personnage auréolé, homme et chien*

Estampe noire signée en bas à gauche

30 x 23,5 cm

500 / 600 €

**77 STEINLEN Théophile (1859-1923) (Attribué à)**

*Nu allongé*

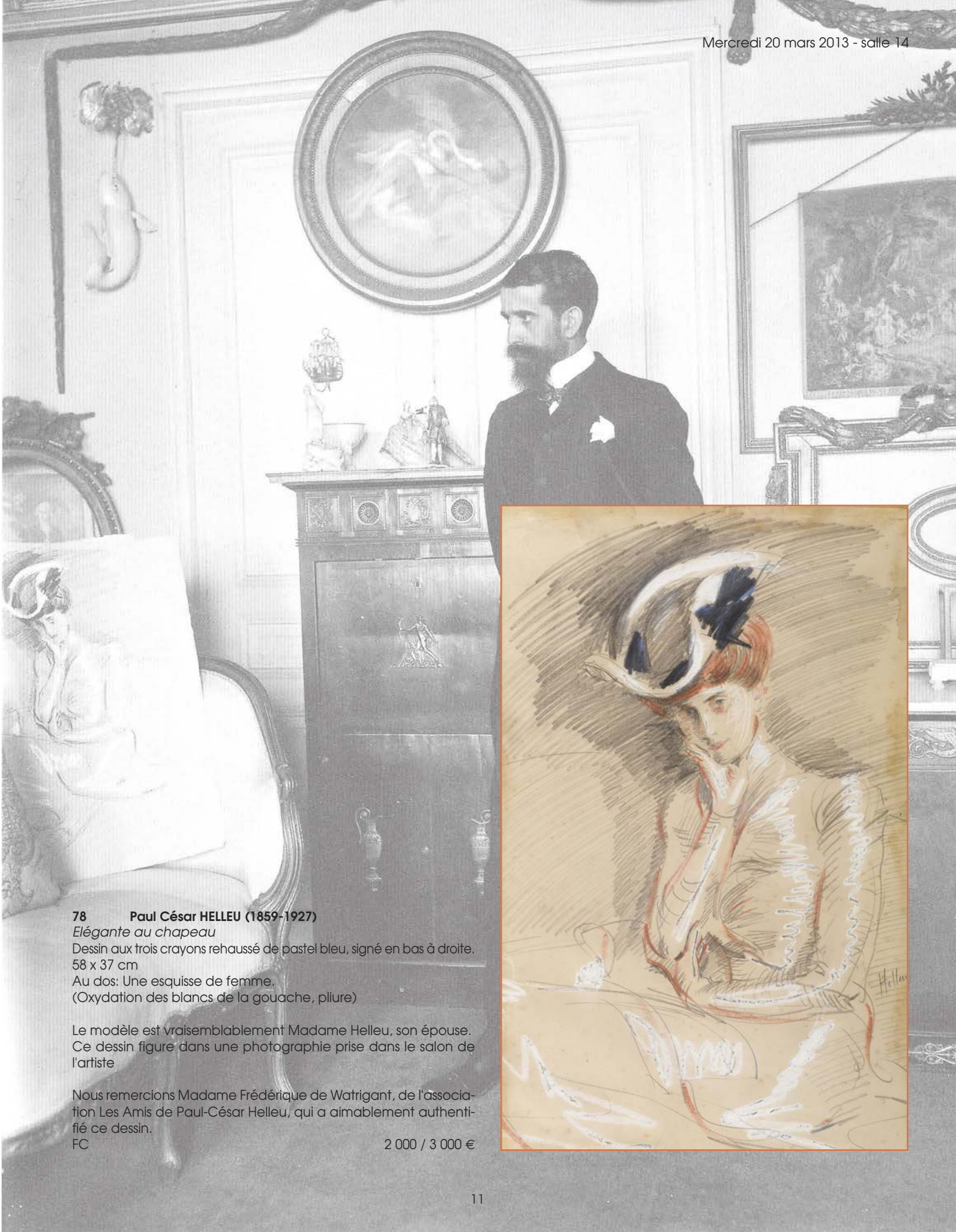
Pierre noire et craie blanche sur papier

45 x 53 cm

400 / 500 €



76



**78 Paul César HELLEU (1859-1927)**

*Elégante au chapeau*

Dessin aux trois crayons rehaussé de pastel bleu, signé en bas à droite.  
58 x 37 cm

Au dos: Une esquisse de femme.  
(Oxydation des blancs de la gouache, pliure)

Le modèle est vraisemblablement Madame Helleu, son épouse.  
Ce dessin figure dans une photographie prise dans le salon de l'artiste

Nous remercions Madame Frédérique de Watrigant, de l'association Les Amis de Paul-César Helleu, qui a aimablement authentifié ce dessin.

FC

2 000 / 3 000 €





79

**79** **ECOLE FRANÇAISE du XIXème**  
d'après Caspar NETSCHER (1635/39 -1684)  
*Portrait de famille*  
Huile sur toile  
35,5 x 44 cm  
(rentoilé)

600 / 800 €

**79bis** **ECOLE AMERICAINE du début du XIXe siècle.**  
*Portrait de jeune homme assis*  
Huile sur toile  
81 x 65 cm

400 / 500 €

**80** **ECOLE FRANÇAISE du début du XIXème siècle**  
*Les Amours*  
Huile sur toile  
54 x 64 cm

500 / 600 €

**81** **ECOLE FRANÇAISE du début du XIXème siècle**  
*Nymphe à la cascade*  
Huile sur toile  
60 x 73 cm

800 / 1 000 €



82

**82** **Attribué à Gustave COLIN (1828-1910)**  
*Portrait de femme au noeud bleu*  
Huile sur toile, monogrammée en bas à droite GC.  
41 x 33 cm  
(rentoilage)  
FC

80 / 100 €

**83** **G. ROCHEGROSSE (1858-1938)**  
*Couché de soleil*  
Huile sur toile marouflé sur carton  
Signée en bas à gauche et situé à Sidi Ferruch  
36 x 22,5 cm

300 / 400 €

**84** **ECOLE FRANÇAISE du XIXe siècle**  
*Le Sous-bois*  
Huile sur papier marouffée sur toile  
47 x 32 cm

800 / 1 000 €

**85** **Joseph CONTINI (1827-c.1900)**  
*Paysage du sud est de la France*  
Aquarelle sur papier signée en bas gauche  
28 x 37 cm

300 / 400 €

**86** **ECOLE FRANÇAISE OU ITALIENNE**  
**du début du XXIème siècle**  
*Vaches dans un paysage*  
Huile sur toile, signée  
48 x 73 cm

1 000 / 1 200 €



81



86

**87 Louis DUPUY (1854-1941) (Attribué à)**  
 (Eugène GALIEN-LALOUE dit)  
*Chaumière en bord de rivière et Vue d'église*  
 Paire d'huiles sur toiles  
 Signée en bas à gauche pour l'une et en bas à droite pour l'autre  
 (accident et rentoilée)  
 40,5 x 30 cm 900 / 1 000 €



92

**88 PINEL Gustave Nicolas (1842-1896)**  
*Campement dans le désert*  
 Huile sur toile  
 38 x 60 cm 1 300 / 1 500 €

**89 Louis Amable CRAPELET (1822-1867)**  
*Bord du Nil, 1860*  
 Aquarelle, signée en bas à gauche et datée 1860  
 12 x 19 cm  
 FC 200 / 300 €



93

**90 Marcel BLAIRAT (1849/55-?)**  
*Les filles du Sphinx, Egypte*  
 Aquarelle, signée en bas à droite et titrée au dos.  
 24,5 x 18 cm  
 (Piqûres et taches)  
 FC 150 / 250 €

**• 91 ECOLE du XXème siècle**  
*Le lac de Tibériade, 1947*  
 Aquarelle, signature illisible en bas à droite, datée 1947  
 et située "Auprès du Lac de Tibériade"  
 42 x 55 cm  
 FC 30 / 50 €

**92 RIGOLOT Albert Gabriel (1862-1932)**  
*Paysage*  
 Huile sur toile, signée  
 46 x 65 cm 1 500 / 1 700 €

**93 ECOLE DE BARBIZON**  
*Paysane sur un chemin*  
 Huile sur toile, portant signature Daubigny  
 38 x 61 cm  
 (Rentoilage)  
 FC 200 / 300 €



94

**93bis ECOLE FRANÇAISE du XXème siècle**  
*Vue de l'église d'Ézanville*  
 Huile sur carton.  
 58 x 68 cm  
 FC 100 / 200 €

**94 MORCHAIN Paul (1876-1939)**  
*Retour de pêche*  
 Huile sur toile, signée  
 60 x 81 cm 1 400 / 1 600 €



95

**95 ECOLE IMPRESSIONISTE**

*Le Jardinier*

Toile marouflée sur panneau  
70 x 59 cm

500 / 600 €

**96 Jean-Georges FERRY (1851-1926)**

*Jeune fille jouant dans un jardin*

Huile sur toile, signée en bas à gauche  
(accidents)

50 x 65 cm

200 / 300 €

**97 Tony CARDELLA (1898-1976)**

*Le port de Saint Tropez*

Huile sur toile, signée en bas à gauche  
60 x 73 cm

FC

300 / 500 €

**98 Adrien GODIEN (1873-1940)**

*La fête*

Pastel sur carton

Signé en bas à droite et daté 1930

62 x 110 cm

500 / 600 €

**99 Pierre Léonce FURT (1870-?)**

*Place Saint Germain des Près*

Huile sur toile

Signée en bas à gauche

54,5 x 46 cm

300 / 400 €

**100 Simon SEGAL (1898-1969)**

*Portrait d'homme au chapeau*

Signé en bas à droite

55 x 38 cm

300 / 400 €

**101 Margueritte BRUNAT-PROVINS (1872-1952)**

*Composition de fleurs sur papier*

Signée en bas à gauche

27,9 x 38,5 cm

On y joint Un sous bois

Huile sur toile

signée en bas à droite A Provins 102

(léger manques en peinture)

24,2 x 35,2 cm

un sous bois, huile sur toile signée A Provins 1902

Une composition de fleurs sur papier, signée Margueritte Brunat-Provins (1872-1952)

200 / 250 €

**• 102 Lucien FONTANAROSA (1912-1975)**

*Venise, 1963*

Huile sur isorel, signée en bas à gauche. Située et datée au dos  
22 x 33 cm

FC

300 / 500 €

**103 ENTOURAGE de Jean-Louis FORAIN (1852-1931)**

*Portrait de jeune femme*

Huile sur toile

37,5 x 46 cm

200 / 300 €

**104 ECOLE ANGLAISE du début du XIXème siècle**

*Portrait de femme au Boa*

Huile sur toile

65 x 54 cm

Porte une étiquette à l'arrière "Bullingthon"

300 / 400 €



99



102



**105 Maurice DE VLAMINCK (1876-1958)**  
*Bouquet de fleurs sur fond noir, 1950*  
 Héliogravure  
 signé en bas à droite et numéroté en bas à gauche 246/250  
 Porte une étiquette Maître Blache à Versailles  
 57 x 38,5 cm 600 / 800 €



105

**106 ECOLE FRANÇAISE**  
*Homme à la pipe*  
 Huile sur isorel  
 65 x 50 cm 300 / 400 €

**107 Louis APY**  
*Bord de mer en Provence*  
 Huile sur toile  
 51 x 73 cm 400 / 500 €

**108 Maurice ESNAULT**  
*Paysage à la barrière*  
 Huile sur toile  
 signée en bas à gauche  
 59,5 x 72,5 cm 100 / 200 €

**109 Louis PARRENS (1904-1993)**  
*Une vue de Corse*  
 Huile sur toile  
 Signée en bas à gauche  
 45,5 x 54,5 cm 150 / 200 €

**110 René de SAINT DELIS**  
*Paysage Fluvial*  
 Huile sur toile  
 45,1 x 33 cm  
 (Accident) 200 / 300 €



112

**111 Massoud ARABSHAHI (Né en 1935)**  
*Untitled, 1984*  
 Technique mixte sur papier, signée en bas à gauche et datée  
 (19)84  
 34 x 26 cm à la vue  
 FC 300 / 500 €

**112 René SINICKI (né en 1910)**  
*Personnages sur un chemin*  
 Huile sur toile, signée en bas à droite  
 24 x 14,5 cm  
 FC 100 / 150 €

**113 Raymond QUENCE**  
*Le Château de Marmagne*  
 Huile sur toile, signée en bas a gauche et titrée au dos  
 41 x 33 cm  
 FC 80 / 100 €

**114 Raymond QUENCE**  
*Paysage de Neige*  
 Huile sur toile signée en bas à gauche  
 66 x 54 cm  
 (Petits Manques)  
 FC 80 / 100 €



115

**115 ECOLE FRANCAISE du XXème siècle**  
*Marine au crépuscule*  
 Huile sur toile  
 71 x 91 cm 500 / 600 €

CÉRAMIQUES ANCIENNES



**116 CHINE**

Verseuse en forme de pêche en biscuit à fond aubergine, le déversoir et l'anse ornés de feuillage à fond turquoise.  
Epoque Kanghi (1662-1722).  
Eclats au déversoir.  
CF 300 / 500 €

**117 CHINE**

Vase en biscuit émaillé bleu turquoise formé de deux carpes accolées, les écailles et nageoires en relief.  
Epoque Kanghi (1666-1722).  
Hauteur: 26,5 cm.  
Quelques manques d'émail anciennement restaurés.  
CF 600 / 800 €

**118 CHINE**

Coupe en forme de pêche à décor aubergine et turquoise.  
XVIIIème siècle.  
Longueur : 18,5 cm.  
CF 200 / 300 €

**119 CHINE**

Petit vase balustre à long col en biscuit émaillé turquoise.  
XVIIIème siècle.  
Hauteur: 11 cm.  
Accident au col.  
CF 120 / 150 €

**120 CHINE**

Coupe en biscuit émaillé bleu turquoise.  
Epoque Kanghi (1662-1722).  
Diamètre: 20,5 cm.  
(Un très léger cheveu sur le bord) 200 / 300 €

**121 CHINE**

Vase balustre en biscuit émaillé bleu turquoise à deux anses en forme de tête de chimère et anneau, décor incisé de branches de pivoines en fleur sur la panse, le col orné de feuilles de bananier et le pied de flammes.  
XVIIIème siècle.  
Hauteur: 22 cm.  
Egrenures au col et aux anses.  
CF 800 / 1 200 €

**122 CHINE**

Ecran en porcelaine à décor fahua en relief rehaussé de turquoise sur fond aubergine sur une face d'un dignitaire dans un jardin accompagné de deux serviteurs près de rochers perchés fleuris, sur l'autre face d'une chimère dans un paysage.  
La plaque d'époque Ming.  
Le support en bois à décor de rinceaux feuillagés ajourés.  
Hauteur totale: 47 cm, longueur totale : 34 cm.  
Longueur de la plaque 25X25 cm.  
CF 2 500 / 3 500 €



**123 CHINE**

Deux figures de Bouddha assis formant porte pinceau, en biscuit émaillé l'un turquoise l'autre aubergine.  
Epoque Kanghi (1662-1722).  
Hauteur: 6 cm.  
CF 500 / 800 €

**124 CHINE**

Petite verseuse en forme de poisson en biscuit émaillé turquoise.  
XVIIIème siècle.  
Longueur : 10 cm.  
CF 300 / 400 €

**125 CHINE**

Porte pinceau en forme de grenouille en biscuit émaillé vert et rouge.  
Epoque Kanghi (1662-1722).  
Longueur : 7 cm.  
CF 300 / 500 €

**126 CHINE**

Figure de perroquet perché sur un rocher en biscuit émaillé vert et ocre.  
XVIIIème siècle.  
Hauteur: 11 cm.  
Un petit éclat à l'extrémité du bec  
CF 300 / 500 €

**127 CHINE**

Figure de cheval couché en biscuit émaillé turquoise et aubergine.  
Epoque Kanghi (1662-1722).  
Longueur : 6,5 cm.  
CF 600 / 800 €



**128 CHINE**

Compte-goutte en forme de deux pêches en biscuit émaillé vert, jaune et brun, la coupe ornée d'une chauve-souris en relief.  
Epoque Kanghi (1662-1722).  
Longueur : 10 cm  
CF

600 / 800 €

**129 CHINE**

Bol en biscuit émaillé vert, jaune et brun.  
Epoque Kanghi (1662-1722).  
Hauteur: 6 cm, diamètre : 12,5 cm.  
Une petite fêlure.  
CF

400 / 600 €

**130 CHINE**

Compte-goutte en biscuit émaillé vert, jaune et brun en forme de canard près d'une coquille formant coupe.  
Epoque Kanghi (1662-1722).  
Longueur : 11 cm.  
Eclats.  
CF

600 / 800 €

**131 CHINE**

Compte-goutte en biscuit émaillé vert, jaune et brun en forme de canard près d'une fleur de lotus formant coupe.  
Epoque Kanghi (1662-1722).  
Longueur : 9 cm.  
Eclats.  
CF

600 / 800 €

**132 CHINE**

Figure de tigre ou léopard en biscuit émaillé vert, jaune et brun, la tête reposant sur les pattes antérieures.  
Epoque Kanghi (1662-1722).  
Hauteur: 8 cm, longueur : 10 cm.  
Eclats aux oreilles.  
CF

800 / 1 200 €

**133 CHINE**

Verseuse couverte en biscuit émaillé vert, jaune et brun en forme de lièvre couché, un petit lièvre formant la prise du couvercle.  
Epoque Kanghi (1662-1722).  
Longueur : 16 cm, Hauteur: 12 cm.  
(èclats aux oreilles sur la prise du couvercle)  
CF

2 000 / 3 000 €



**134 CHINE**

Verseuse couverte en biscuit émaillé vert, brun et jaune arlequin, en forme de daim assis tenant dans sa bouche un champignon lingzhi.

Epoque Kanghi (1662-1722).

Hauteur: 23 cm.

(ancienne restauration au champignon, une oreille accidentée, les bois manquants, petits éclats à un sabot)

CF 3 000 / 5 000 €





136 - 135

**135 CHINE**

Gobelet en biscuit émaillé vert, jaune et brun, l'intérieur émaillé jaune, l'anse en forme de dragon.  
Epoque Kanghi (1662-1722).  
Hauteur: 8,5 cm.  
Un très léger cheveu non traversant sur le bord supérieur à l'intérieur, une très petite égrenure sur le bord supérieur.  
CF 600 / 800 €

**136 CHINE**

Petite jarre circulaire en biscuit émaillé jaune, vert et brun.  
Epoque Kanghi (1662-1722).  
Hauteur: 13 cm, longueur : 21 cm.  
CF 1 000 / 1 500 €

**137 CHINE**

Bol à décor incisé rehaussé de vert et brun de branches fleuries sur fond vert olive.  
Epoque Kanghi (1666-1722).  
Hauteur: 6,2 cm.  
Diamètre: 12 cm.  
Une fêlure et un éclat.  
CF 200 / 300 €

**138 VIETNAM**

Coupe à décor en bleu sous couverte de branches fleuries et rochers stylisés.  
Longueur : 16 cm.  
Hauteur: 6,5 cm.  
CF 300 / 500 €

**139 CHINE**

Verseuse en porcelaine, la couverte blanc bleutée de type qinbai, Dynastie Song (960-1279)  
Hauteur: 13 cm.  
(accidents)  
CF 200 / 300 €

**140 CHINE**

Coupe tripode en céladon à décor incisée de fleurs.  
Début de l'époque Ming.  
Hauteur: 12 cm, diamètre : 21 cm.  
CF 400 / 600 €



137 - 138 - 139 - 140

**141 CHINE**

Paire de vases de forme balustre à paroi côtelée en céladon Longquan, les anses en forme d'anneau.  
Dynasties Song/Yuan.

Hauteur: 16 cm.

Deux anneaux restaurés à un vase.

CF 2 500 / 3 500 €

**142 CHINE**

Petite coupe en porcelaine blanche Dingyao, la coupe à décor en relief de fleurs et feuillage, cerclage en métal.

Dynastie Song/Jin (X-XIIème siècle).

Diamètre: 10 cm.

CF 2 000 / 3 000 €

**143 CHINE**

Bol en céramique bleu et blanc à décor de caractères et de personnages

600 / 800 €

**144 CHINE**

Cache pot formé d'un vase en porcelaine de Chine à décor en bleu sous couverte de branches fleuries et lotus.

Il est agrémenté d'une monture en bronze doré, les anses en forme de masque de lion tenant un anneau et terminé par des rinceaux et fleur de lis, la base hexagonale à godrons en relief, le col à filets et amati.

La porcelaine du XVIIIème siècle.

Le col coupé.

Hauteur: 19 cm.

Longueur : 26 cm.

CF 2 500 / 3 500 €

**145 CHINE**

Coupe reposant sur un piédocouche à décor en bleu sous couverte de dragon.

XIX ème siècle

(accidents et restauration)

D: 18,3 cm H: 14 cm 300 / 400 €

**146 VASE** en faïence dans le style de Delft à décor de fleurs et de lambrequins en bleu et blanc.

Vers 1900

47 x 23 cm 100 / 150 €



141 - 142



144



**147 TROIS PETITES COUPES** à ouverture évasée, en porcelaine et émaux polychromes, à décor de jeunes femmes et objets mobiliers.  
Chine, fin XIXème siècle  
Marque apocryphe sur deux bases  
Diam 8 - 9,5 - 11 cm  
PA 150 / 200 €

**148 COUPE ET SOUCOUPE** à ouverture évasée, en porcelaine et émaux polychromes, à décor de jeunes femmes, hommes et objets mobiliers.  
Chine, fin XIXème siècle  
Marque apocryphe sur les bases  
Diamètre: 11 - 15 cm  
AP 150 / 200 €

**149 COUPE ET SOUCOUPE** en porcelaine et émaux polychromes, à décor de guerriers et cartouches.  
Chine, fin XIXème siècle  
(un cheveux sur la soucoupe)  
Diamètre: 10 - 16 cm 150 / 200 €

**150 COUPE ET SOUCOUPE** en porcelaine et émaux polychromes, à décor de femme, d'homme, de guerrier et d'objets mobilier.  
Chine, fin XIXème siècle  
Diamètre: 10 - 15,7 cm 150 / 200 €

**151 PAIRE DE FLACONS** dans le goût de Jacob PETIT (1797-1868) en forme de personnages orientaux polychromes (manques et restaurations)  
H: 23 - L: 8 cm 400 / 500 €

**152 SUSPENSION** en céramique polychrome à décor de tulipes, d'enroulement de branches fleuries, et de roses en réserve Perse, XIXème siècle  
H: 38 cm 500 / 700 €

**153 PAIRE D'OIES** en biscuit émaillé jaune et vert. (fêles de cuisson à la base et sur une aile)  
H.8.5 cm - H. 6.5 cm 500 / 600 €

**154 PLAT SAFAVIDE**  
Iran, XVIIIème siècle 250 / 300 €

**155 GRAND PLAT** en céramique à lustre métallique à décor de fleurs stylisées.  
Espagne, Fin du XVIème siècle  
D: 1 300 / 1 500 €





**156 CHINE**

Trois tabatières en porcelaine polychrome de forme cylindrique à décor de femmes et de personnages  
(manque un bouchon à l'une, accident sur un bouchon sur une autre)

XIX<sup>ème</sup> siècle

8 x 3 cm et 8 x 2,5 cm

150 / 200 €

**157 CHINE**

Ensemble de de cinq petites tabatières en verre émaillé polychrome à décor d'oiseaux, de pêches, de vases fleuris et d'enfants jouant.

(manque un bouchon à l'une d'entre elles)

XX<sup>ème</sup> siècle

100 / 150 €

**158 CHINE**

Deux tabatières, une en verre bleu et une en porcelaine à décor en rouge de fer de Zhong Kui

XIX<sup>ème</sup> siècle

(manque un bouchant et accident à l'autre)

7,5 x 5 cm et 7, 8 x 4 cm

100 / 150 €

**159 CHINE**

Deux tabatières piriforme en porcelaine à décor polychrome de personnages

XIX<sup>ème</sup> siècle

(manque un bouchon)

6,8 x 4 cm

100 / 150 €

**160 CHINE**

Tabatière en porcelaine à décor polychrome des huit immortels.

XIX<sup>ème</sup> siècle

10 x 4 cm

100 / 120 €

**161 CHINE**

Importante tabatière en verre Overlay bleu sur fond opaque blanc à décor de prunier en fleurs

XIX<sup>ème</sup> siècle

8 x 6 cm

100 / 150 €

**162 CHINE**

Deux tabatières en verre, une rouge et une blanche irisée à décor de dragon partiellement éfacé.

XIX<sup>ème</sup> siècle

8 X 5 cm et 5, 5 x 3,5 cm

200 / 300 €

**163 CHINE**

Deux tabatières en porcelaine de forme balsutre bleu -blanc à décor de dragon

(les deux bouchons accidentés)

8 x 4 cm et 6,5 x 3,5 cm

250 / 300 €

**164 NETZUKE** en buis représentant un chien couché aux yeux incrusté de corne

Japon, XIX<sup>ème</sup> siècle

4 x 2,8 cm

PA

150 / 200 €

*Lot illustré page 17*

**165 DEUX NETZUKE** en ivoire, l'un représentant un enfant adossé sur le dos d'un lapin, l'autre représentant un homme et un enfant jouant

Japon, début du XX<sup>ème</sup> siècle

3 x 3,4 cm et 3,1 x 3,2 cm

PA

120 / 150 €

**166 CHINE**

Louche de lettré en bois sculpté à décor d'oiseaux, de papillons et fleurs, le cuilleron à décor d'un animal fantastique et tortue.

600 / 800 €



167 - 168 - 169

**166,1 CHINE**

Paire de statuette en bronze représentant des personnages tenant un vase sur des dragons.

XVIII<sup>ème</sup> siècle

(accidents et restaurations)

Haut : 22.5 cm - Larg : 12 cm - Prof : 8.5 cm 500 / 700 €

**167 VASE** de forme balustre en bronze à belle patine verte croufeuse.

Reprise d'un modèle de bronze de l'époque Han ou des royaumes combattants.

Chine, Dynastie Ming, XV<sup>ème</sup>-XVI<sup>ème</sup> siècle

(important choc sur la panse)

26,3 x 17,3 cm

PA 500 / 600 €

**168 BRULE PARFUM** tripode à belle patine brune

à panse ronde ornée de part et d'autre de deux prises en forme de loirs grim pant au pampres de vigne ornant le couvercle ajouré.

Il repose sur un socle tripode en bronze à patine brune formant fleurs de Lotus

Japon, XIX<sup>ème</sup> siècle

14,3 x 15 cm (sans le socle)

PA 200 / 300 €

**169 BRULE PARFUM** en bronze à patine brune, traces de

bronze doré à l'imitation du guildsplash

Chine, dynastie Ming, XVI-XVII<sup>ème</sup> siècle

17,5 x 13,5 cm

PA 200 / 300 €

**170 MALLE** en cuir rouge

Chine

H. 33,5 cm L. 88 cm P. 60 cm

200 / 300 €

**171 DEUX ROULEAUX**

à décor peint en couleur sur papier représentant les cents enfants chinois

(griffures, déchirures)

58 x 27,5 cm

200 / 300 €

**172 PAIRE DE PETITES BOITES** rondes en laque de cinabre

sculpté, chacun des couvercles ornés de quatre Immortels dans un médaillon central souligné d'une grecque, le pourtour des boites à décor de rinceaux de lotus.

Chine, vers 1920

Diam. 10 cm - haut. 6 cm.

PA 400 / 600 €



172

**173 CHINE**

Porte pinceau en bronze cloisonné de forme cylindrique annelé reposant sur trois pieds, décor de fleurs. XVIIIème siècle.

Les pieds postérieurs.

Hauteur: 9 cm diamètre 8,5cm

CF

3 000 / 5 000 €



173



**174 CHINE**

Gobelet carré en jade à décor gravé de rochers et grecques, l'anse en forme de dragon.

Dans le style de l'époque Qianlong.

Hauteur : 5,5 cm

Longueur : 10 cm

CF

2 000 / 3 000 €



174



175

**175 KANNON** en bois doré dans sa boîte Butsudan Japon.

H: 38 - L:32,5 - P: 17 cm

800 / 1 000 €

**176 BUDDHA** sculpté en pierre noire

Inde, Pala, XIIème siècle

800 / 1 000 €

**177 POIGNEE** en Jade à décor gravé montée sur socle

Inde, XVIIIème siècle

300 / 400 €

**178 BUDDHA**

en bas relief en céramique à glaçure bleue 80 / 100 €

**179 BRASERO,**

Inde, XVIIème siècle

400 / 500 €

D. 25 cm



177 - 176

**180 MINIATURE** indienne représentant une scène galante

Or et couleurs sur papier

Asie Centrale style safavide, XIXe siècle

(restauration)

11 x 20,5 cm

MCD

200 / 300 €

**181 TROIS PEINTURES** représentant des paysages.

(tâches de rousseurs)

600 / 800 €

**182 PORTRAIT D'UN HOMME AGENOUILLE**

Crayon et réhaut de couleur sur papier

Inde

17 x 10,5 cm

100 / 150 €

**183 TROIS PEINTURES EROTIQUES**

Encre et couleurs sur papier

(important manque en peinture et tâche sur une)

Inde, XIXème

20 x 13 cm

21,2 x 16 cm

21 x 16,5 cm

300 / 400 €



183

**184 BOUGEOIR** en bidri à décor de fleurs stylisées

Inde, XVIIIème siècle

H: 12,5 - D: 19 cm 200 / 300 €

**185 DEUX PETITES BOÎTES** à cosmétiques en métal gravé à décor de fleurs et de feuilles stylisées

Iran, XIXème siècle

H: 8 - L: 9 cm 100 / 150 €

**186 POT** en laiton incrusté d'argent et de cuivre à décor orientalisant de branches de feuilles

Moyen Orient, XIXème siècle

H: 12 - D: 12 cm 100 / 150 €

**187 FOURNEAU** de pipe à eau en cuivre émaillé

Perse, XIXème siècle

200 / 300 €

**188 JARDINIÈRE** en bronze doré à décor gravé de branches de fleurs stylisées et émaux polychrome de canton en cartouche à décor d'enroulement de fleurs.

Chine, XVIIIème ou XIXème siècle

H: 9,2 - L: 25 - P: 18,2 cm 400 / 600 €

**189 BOUTEILLE**

en verre irisé ancien avec traces de décor émaillé

H: 17 cm

(accidents et restaurations) 80 / 100 €

**190 FUSIL Sarde**

XIXème siècle

200 / 300 €

**191 ZARF** en métal doré à décor ajouré de vases stylisés

Empire Ottoman, XIXème siècle

H: 4,3 D: 5,5 cm 50 / 80 €

**192 LAMPE** à huile en métal à décor gravé, l'anse surmonté d'un oiseau perché

Iran, XIIIème siècle

300 / 400 €

**193 VASE** piriforme en métal gravé à décor d'inscription arabe

XIXème siècle

(deux enfoncements sur la panse)

H: 18 - L: 12 cm 150 / 200 €



**194** **PARAVENT** en bois à décor sculpté  
Travail anglo-indien du XIXème siècle 600 / 800 €

**195** **ELEMENT D'ARCHITECTURE** en moucharabieh  
Afrique du Nord, XIXème siècle  
On y joint un panneau 200 / 300 €

**196** **APPLIQUE MURALE**  
en bois sculpté et ajouré et incrusté d'os ou de corne  
Syrie ou Egypte, XIXème siècle  
H: 31 L: 20 P: 17 cm 50 / 80 €

**197** **BOITE** Qājār au portrait de Muzzafār al Dīn  
Iran, Abadeh, XIXème siècle 500 / 800 €

**198** **LAMPE DE MOSQUEE** en céramique à décor polychrome  
France, XIXème siècle 300 / 400 €  
H: 26 - L: 19 cm

**199** **COFFRE IRANIEN** en marqueterie de bois indigènes et d'os  
à décor de motif géométrique répété.  
Perse, XIXème siècle  
(accidents)  
H: 16 - P: 15,5 - L: 28 cm 800 / 1 000 €

**200** **BOITE** en argent à décor au repoussé  
Intérieur en velour rouge  
Epoque Ottomane 600 / 800 €

**201** **CHANDELIER**  
Travail Ottoman 300 / 400 €

**202** **VELOUR OTTOMAN**  
à décor de branches feuillagées dans les tons bordeaux et vert sur  
fond jaune  
Scutari, fin du XVIIIème siècle  
(usures)  
100 x 51 cm 300 / 400 €

**203** **GRANDE APPLIQUE**  
en bois richement sculpté et incrustation de nacre dans les motifs  
étoilés  
Syrie, XIXème siècle  
(accidents)  
H: 77 L: 28,3 P: 26 cm 200 / 300 €

**204** **COFFRET** de peseur en laque polychrome à décor de  
fleurs et oiseaux  
Iran, XIXème siècle 800 / 1 000 €

**205** **PANNEAU**  
Syrie, XVIIIème siècle 200 / 300 €

**206** **VASE** en métal forme de bouteille à décor gravé  
H: 19 cm 300 / 400 €



204

**207 PETIT DYPTIQUE** en ivoire sculpté en bas-relief et dans une bonne profondeur représentant, sur le volet gauche, la Crucifixion et, sur le volet droit, le Couronnement de la Vierge. Chaque scène est placée sous trois arcatures surmontées de gables à crochets meublés de mouchettes ; les personnages se détachent sur un fond orné d'un quadrillage losangé. Trou à chaque angle. Charnières en argent.

La Crucifixion avec, à gauche de la croix, la Vierge, les mains jointes et, à droite, saint Jean tenant un livre fermé dans une main. Le Couronnement de la Vierge avec assis, à gauche, la Vierge, les mains jointes et, à droite, le Christ bénissant d'une main et tenant le globe de l'autre ; au-dessus de leur têtes, deux anges thuriféraires figurés en buste.

Flandres ou Paris, vers 1380/1410

Hauteur : 6,7 cm Largeur ouvert : 7,8 cm

(accident et restauration à la charnière inférieure)

LF

800 / 1 200 €

**208 MEUBLE A DEUX CORPS**

en chêne et bois fruitier mouluré et sculpté dans les réserves rectangulaires de personnages en bas relief symbolisant les quatre saisons dans des encadrements d'enfilage de perles et de palmettes stylisées. Il est orné de plaques en marbre vert. La partie supérieure à fronton brisé avec un gentilhomme tenant une coupe flammée, ouvre à deux vantaux et un tiroir. La partie inférieure, les montants en pilastre surmontés de mufles de lion présente deux vantaux et deux tiroirs. Il repose sur des petits pieds gaines et en boule aplatie.

Dans le goût de la renaissance (quelques éléments anciens)

(mangeures, manques)

H: 241 L109 P51 cm

MdC

1 000 / 1 500 €



207



208



209 - 212

**209 PENDULE** en marbre et bronze doré à décor d'amours jouant avec Venus.  
Epoque Louis XVI

1 000 / 1 500 €

**210 TABLE CHIFFONNIERE**

de forme ovale en acajou et placage d'acajou, elle ouvre à trois tiroirs en façade dont le supérieur devait former écritoire, les montants en pilastre cannelé à la partie supérieure reposent sur des pieds cambrés réunis par une tablette et terminés par des sabots et des roulettes en bronze.

Dessus de marbre blanc veiné et galerie de bronze ajourée.

Fin XVIIIème, début du XIXème siècle.

(restaurations, fentes et manques)

H:74,5 L:49,5 P:37,5 cm

MdC

700 / 900 €

**211 PAIRE de fauteuils** en cabriolet en bois naturel, à dossier médaillon reposant sur quatre pieds fuselés cannelés et rudentés et relié à la traverse de l'assise par des dés de raccordements à fleurettes, consoles d'accotoirs mouvementées, ils sont garnis d'un tissu bleu.

Epoque Louis XVI, XVIIIème

H:86,5cm L:56,5 cm P: 48,5 cm

250 / 350 €

**212 PAIRE DE BOUGEOIRS** en bronze doré richement décoré de cannelures, feuilles d'achante et frise de perles sur son ensemble. Fut en marbre.  
Style Louis XVI

200 / 300 €

**213 PAIRE de fauteuils** en cabriolet en bois clair naturel, à dossier médaillon reposant sur quatre pieds fuselés cannelés et rudentés et relié à la traverse de l'assise par des dés de raccordements à fleurettes, consoles d'accotoirs mouvementées, ils sont garnis d'un tissu bleu.

Epoque Louis XVI, XVIIIème

H:86 cm L:57 cm P: 50 cm

250 / 350 €



213



211



**214 RELIQUAIRE en bois doré**

Travail provincial

Contiendrait une relique de Saint François de Salle

Epoque Louis XVI, XVIIIème siècle

(manques)

25 x 19 cm

100 / 150 €

• **215 TABLE dite "d'accouchée"**

de forme légèrement mouvementée en placage de bois de violette marqueté en feuilles dans des encadrements de filets. Le plateau présente au revers un miroir et démasque deux casiers. Elle ouvre à un tiroir en façade (manquant) et repose sur des pieds cambrés. La partie inférieure avec un plateau laqué rouge orné d'un décor doré de branchages dans le goût de l'Extrême-Orient, ouvre à deux tiroirs latéraux (manquants) et repose sur des pieds cambrés terminés par des sabots de bronze.

Epoque Louis XV

(accidents, manques de placage et restaurations)

H:76,5 L:64,5 P:36,5 cm

MdC

500 / 800 €

**216 DEUX PANNEAUX en marqueterie de paille**

Paysage fluviale et paysage antiquisant

Italie, fin XVIIIème

(manques)

20,9 x 15,7 cm

80 / 100 €

**217 SUITE DE QUATRE CHAISES**

à dossier légèrement renversé ajouré d'un vase, orné d'un balustre tourné et de trois barrettes, en bois relaqué vert, mouluré et sculpté de feuilles d'acanthé, piastres, palmettes et fleurons, la ceinture droite elles reposent sur des pieds antérieurs fuselés cannelés et rudentés et des pieds postérieurs arqués.

XIXème siècle

(parties refaites, renforts métalliques, restaurations)

H: 86 L: 44 P: 39 cm

MdC

200 / 300 €

**218 TABLE** ronde en bois à piètement central finissant à

quatre pieds cannelés, sabots en bronze

Style Anglais

600 / 700 €

**219 Felix DESRUELLES (1865-1943)**

Buste d'enfant

Terre cuite

Signé sur le socle

100 / 150 €

• **220 Georges GARDET (1863-1939)**

Ours mendiant

Bronze à patine brune, fonte à la cire perdue

Signée sur la terrasse

15 x 9,1 cm

400 / 600 €



215



217



220



222



221



225

**221 PAIRE DE FAUTEUILS** en cabriolet en bois naturel mouluré et sculpté, dossier en chapeau de gendarme, accotoirs en console cannelés et rudentés, dés de raccordement à Margueritte, pieds cannelés.

Epoque Louis XVI

1 500 / 1 800 €

**222 Icône** en bois polychrome aux quatre registres

Le premier registre représentant L'oeil qui voit tout, le second la vierge de Kazan, le troisième la Vierge Paraskève et le quatrième l'Archange Saint Michel

Russie, XIXème

(manques et restaurations)

26,4 x 30,9 cm

AdM

300 / 400 €

**223 Icône** en bois polychrome représentant le Christ Pentocrator

Russie, fin XIXème

26 x 31 cm

AdM

150 / 200 €

**224 VIERGE de KAZAN**

Oklad en argent

Russie 1890

(usures et manques, vernis abîmé)

13,5 x 11 cm

AdM

400 / 600 €

**225 SECRETAIRE A ABATTANT**

de forme rectangulaire en acajou et placage d'acajou, il ouvre à un tiroir en doucine, un abattant démasquant six tiroirs, quatre casiers et deux vantaux à la partie inférieure. Les montants arrondis et cannelés, il repose sur des pieds toupies terminés par des sabots de bronze.

Dessus de marbre gris Sainte-Anne

Travail provincial, Epoque Directoire

(accidents, un sabot détaché, fents, égrenures au marbre)

H:143,5 L:94 P:37 cm

MdC

600 / 900 €

**226 TRAVAIL HINDO-PORTUGAIS**

Saint Christophe

Bois sculpté

H 13 cm

400 / 500 €

**227 TRAVAIL HINDO-PORTUGAIS**

Sainte Vierge en prière sur un globe surmontée de trois têtes d'angelots

Bois sculpté

(manque en sculpture)

H:18,4 cm

600 / 800 €

**• 228 QUATRE TABLES GIGOGNES**

de forme rectangulaire en bois laqué noir à décor doré, polychrome, et en burgau de bouquets de fleurs, de paysages et personnages chinois en relief devant une pagode. Elles reposent sur des motifs ajourés et festonnés.

Epoque Napoléon III

( un bout de pied à refixer, usures)

H: 73,5 L:60 P:36 cm

MdC

250 / 350 €

**229 OMBRELLE** articulée en ivoire sculpté de pampre de vigne et de fine dentelle noire à décor de branches feuillagées.

XIXème siècle

L: 65 cm

200 / 300 €

**• 230 COMMODE**

de forme rectangulaire en acajou et placage d'acajou les montants arrondis à cannelures rudentées et asperges. Elle ouvre à cinq tiroirs en façade et repose sur des pieds fuselés terminés par des sabots de bronze.

Fin de l'époque Louis XVI

(fentes et petits accidents)

Dessus de marbre blanc veiné

Décoration de bronzes ciselés et dorés.

H: 83 L:129,5 P:61 cm

MdC

800 / 1 200 €



226 - 227

**231 PORTE MONTRE** en bois sculpté

Art Populaire

200 / 300 €

**232 BERGERE** à dossier arrondi en bois relaqué crème mouluré et sculpté de fleurons, les accoudoirs à manchettes et galbés, la ceinture ceintrée, elle repose sur des pieds fuselés cannelés et rudentés.

Estampillée L.M Lefèvre

Epoque Louis XVI

(petite restauration au dossier, usures)

Elle est garnie de cuir fauve

Louis-Michel Lefèvre, menuisier reçu maître en 1749

H:95,5 L:63 P:56 cm

MdC

2 000 / 3 000 €

**233 BOURNE Samuel**

Ensemble de six photographies de vues de villes et de paysages moyen-orientaux et d'un portrait de femme voilée

XIXème siècle

80 / 100 €



230



232

ART CONTEMPORAIN



234

**234 François BOUCHEIX (né en 1940)**

*Poisson*

Huile sur papier signée en bas gauche et daté 67  
26,5 x 63,5 cm

700 / 800 €

**235 LEMORDANT Jean-Julien (1878/82-1968)**

*Composition à l'Hydre*

Huile sur toile, non signé  
55 x 46 cm

600 / 800 €

**236 Mathilde VILLOTREIX (XXème siècle)**

*Bouquet de gentiane violette*

Huile sur toile signée en bas à gauche  
50 x 61,5 cm

200 / 300 €

**237 Sergio TELLES (1936)**

*Paysage fluviale*

Huile sur carton  
signée en bas à gauche  
33 x 55 cm

400 / 500 €

**238 Christophe BOUTIN (né en 1957)**

Huile sur toile, signée et datée 1983

Tondo de diamètre 180 cm.

1 500 / 2 000 €

**239 Joseph ALESANDRI (né en 1940)**

*Composition*

Oeuvre originale signée  
Technique mixte sur panneau  
65 x 50 cm

350 / 450 €

**240 Vladimir VELICKOVIC (né en 1935)**

*Crâne*

Dessin sur papier, signé  
20 x 20 cm

250 / 350 €

**241 Lydie ARICKX (né en 1954)**

*Pastel sur papier*

Signée en bas à gauche  
Datée 1980  
110 x 72 cm

1 000 / 1 200 €

**242 Bernard DORNY (né en 1931)**

*Composition*

Huile sur toile, signée en bas à droite.  
80 x 116 cm

700 / 900 €

**243 PENKOAT Pierre (né en 1945)**

*Composition, collage et peinture*

Technique mixte sur toile  
30 x 56 cm

300 / 500 €



243

- 244 Yvon TAILLANDIER (né en 1926)**  
Acrylique sur panneau signée 600 / 800 €
- 245 Yvon TAILLANDIER (né en 1926)**  
Sérigraphie recto verso  
Disque vinyle microsillon  
Signée en haut à la main au feutre couleur or  
Justifiée EA 200 / 300 €
- 246 WOGENSKY Robert (né en 1919)**  
*Le rêve*  
Technique mixte sur toile  
Signée en bas à gauche  
75 x 109 cm 250 / 350 €
- 247 Alexandre MOTTE**  
*Composition*  
Acrylique sur panneau, signée.  
77,5 x 117 cm 100 / 200 €
- 248 Judith NEM'S (né en 1948)**  
Sculpture en bois  
Signée au-dessous au socle  
Datée 2009  
Format 35 ( en haut) x 27 (en large) cm 100 / 200 €
- 249 Michel CADORET (1912-1985)**  
*Composition (1954)*  
Huile sur toile, signée et datée  
61 x 76 cm 900 / 1 000 €
- 250 TRIFIGLIO (école moderne)**  
*Composition en rouge*  
Technique mixte sur toile  
40 x 80 cm 100 / 200 €
- 251 Christophe BOUTIN (né en 1957)**  
Ensemble de 6 pièces (tondo)  
Huile sur toile et assemblage de zinc sur chassis  
Tondo de diamètre 60 cm -  
Signée et datée 1983 900 / 1 000 €
- 252 Jean-Claude DAILLY (XXème)**  
*La salute à Venise, 2003*  
signée en bas à droite  
titrée, contresignée et datée au dos  
81 x 60,5 cm 350 / 400 €



246



244



253

**253 Jacques VILLEGLE (né en 1926)**

Affiche lacérée-collée

Signée

Justifiée sur 90 exemplaires

116 x 89 cm

1 200 / 1 400 €

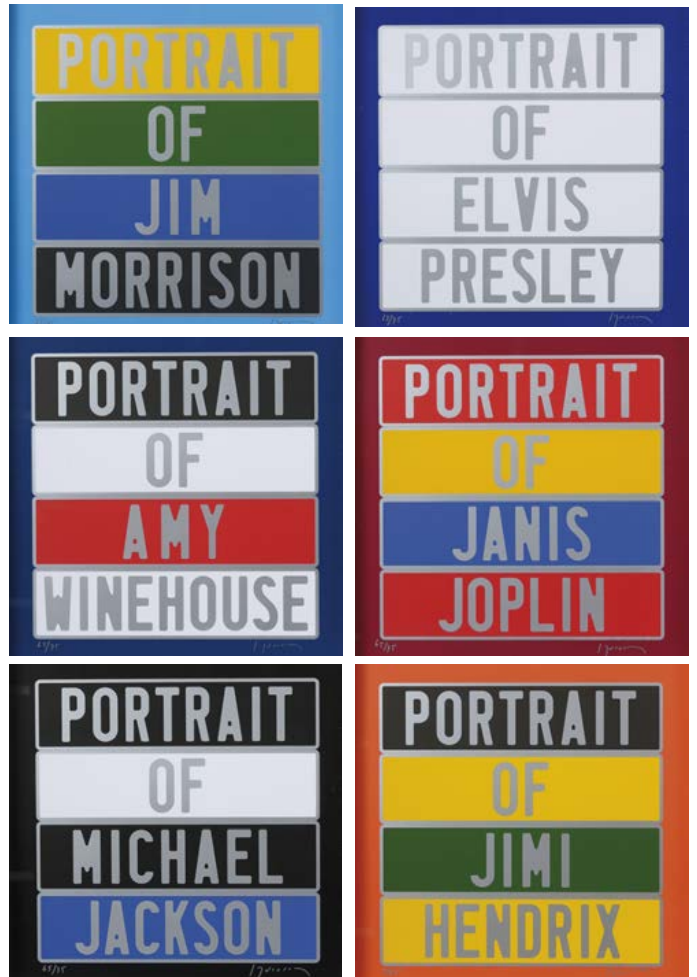
**254 Joel DUCCOROY (né en 1955)**

Portfolio de 6 sérigraphies originales signées encadrées (boîte américaine blanche)

Amy Winehouse , Jimi Hendrix , Jim Morrison , Michael Jackson , Janis Joplin , Elvis Presley

52,5 x 52,5 par sérigraphie

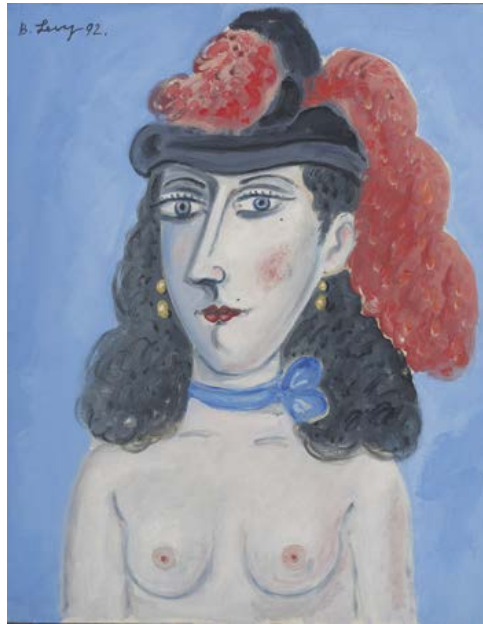
900 / 1 000 €



254



255



256



258

**255 Levy Benjamin (né en 1940)**

*Portrait d'homme à l'entonnoir, 1993*

Huile sur toile signée en bas à droite et datée 01  
50,5 x 35,2 cm

700 / 900 €

**256 LEVY Benjamin (né en 1940)**

*Portrait de femme à la plume rouge*

Huile sur toile signée en haut à gauche et datée 92  
45,5 x 35,2 cm

700 / 900 €

**257 LEVY Benjamin (né en 1940)**

*Femme à l'homme allé*

Bronze à patine brune signé et marqué A.P

63 x 33 cm

3 500 / 4 000 €

**258 LEVY Benjamin (né en 1940)**

*Portrait de femme au chapeau rouge et à l'homme allé*

Huile sur toile signée en haut à droite et datée 05

61 x 50,9 cm

1 000 / 1 200 €

**259 LEVY Benjamin (né en 1940)**

*Portrait d'homme à la cigarette et au perroquet, 1981*

Huile sur toile signée en bas à gauche

76,3 x 68,4 cm

3 000 / 3 500 €

**260 LEVY Benjamin (né en 1940)**

*Reclining Beauty, 1995*

Bronze à Patine Brune signé et numéroté 52 / 100

17 x 34,5 x 14 cm

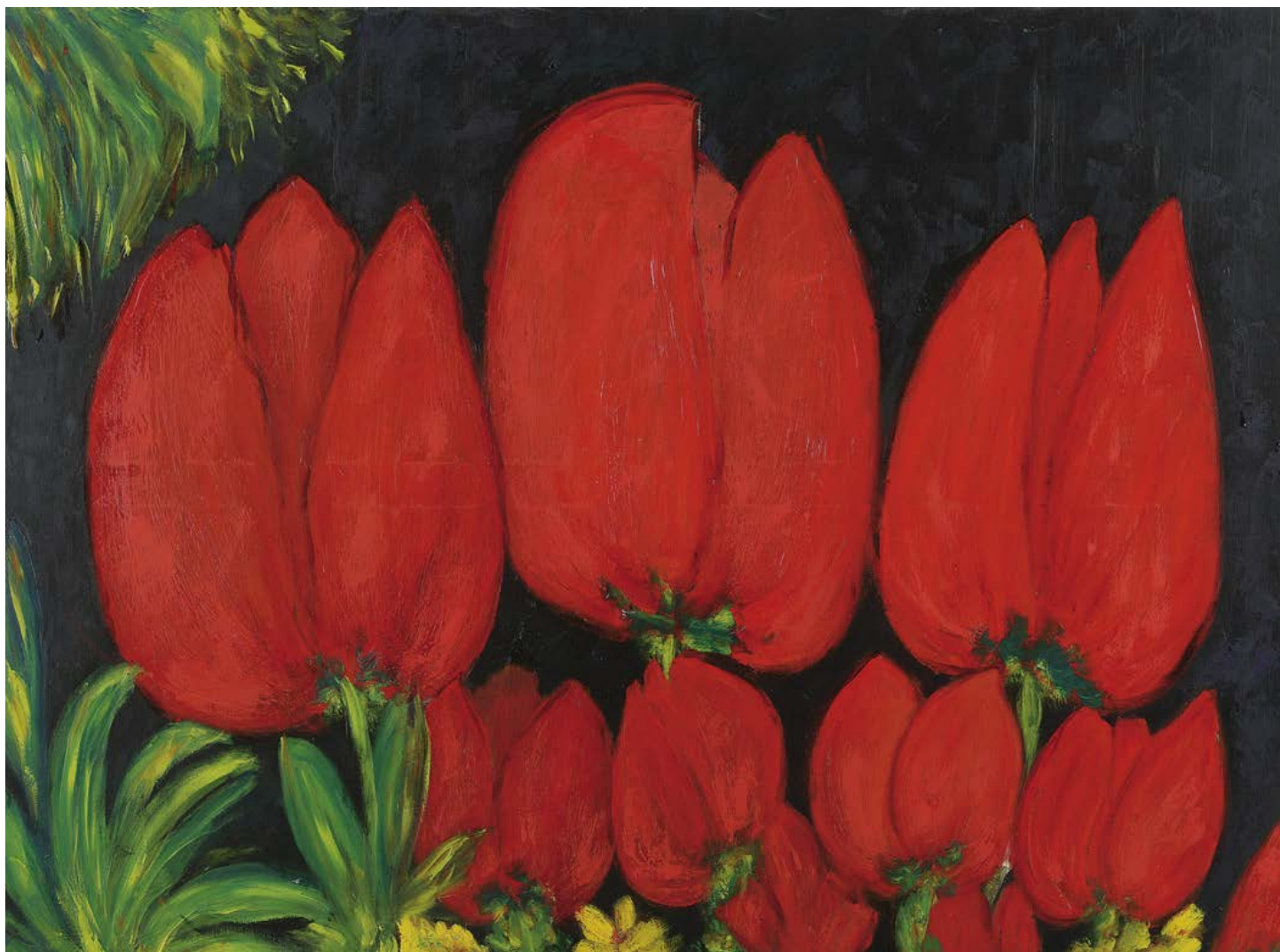
800 / 1 000 €



259



260



261

• 261 Andrée LAMOTTE

*Tulipes rouges*

Huile sur toile

130 x 97 cm

250 / 350 €

• 266 Andrée LAMOTTE

*Rose*

Huile sur toile

100 x 81 cm

200 / 300 €

• 262 Andrée LAMOTTE

*Fleurs Jaune*

Huile sur toile

81 x 65 cm

200 / 300 €

• 267 Andrée LAMOTTE

*Vase de fleurs*

Huile sur toile

61 x 50 cm

100 / 150 €

• 263 Andrée LAMOTTE

*Fleurs rouges*

Huile sur toile

100 x 81 cm

200 / 300 €

• 268 Andrée LAMOTTE

*Dahlia*

Huile sur toile

55 x 46 cm

80 / 100 €

• 264 Andrée LAMOTTE

*Fleurs blanches*

Huile sur toile

100 x 81 cm

200 / 300 €

• 269 Andrée LAMOTTE

*Fleurs jaunes*

Huile sur toile

55 x 46 cm

80 / 100 €

• 265 Andrée LAMOTTE

*Fleurs blanches et noires*

Huile sur toile

100 x 81 cm

200 / 300 €

• 270 Andrée LAMOTTE

*Tulipes*

Huile sur toile

65 x 50 cm

100 / 150 €





266

• **271** **Andrée LAMOTTE**  
*Vase de Dahlia*  
 Huile sur toile  
 61 x 46 cm 80 / 100 €

• **272** **Andrée LAMOTTE**  
*Oeillets noirs*  
 Huile sur toile  
 46 x 38 cm 50 / 80 €

• **273** **Andrée LAMOTTE**  
*Oeillets jaunes*  
 Huile sur toile  
 41 x 33 cm 50 / 80 €

• **274** **Andrée LAMOTTE**  
*Grandes fleurs jaunes*  
 Huile sur toile  
 81 x 65 cm 200 / 300 €

• **275** **Andrée LAMOTTE**  
*Iris*  
 Huile sur toile  
 81 x 65 cm 200 / 300 €

• **276** **Andrée LAMOTTE**  
*Fleurs rouges*  
 Huile sur toile  
 81 x 65 cm 200 / 300 €

• **277** **Andrée LAMOTTE**  
*Fleurs oranges et blanches*  
 Huile sur toile  
 81 x 60 cm 200 / 300 €



279

• **278** **Andrée LAMOTTE**  
*Vase de fleurs jaunes*  
 Huile sur toile  
 81 x 60 cm 200 / 300 €

• **279** **Andrée LAMOTTE**  
*Fleurs oranges*  
 Huile sur toile  
 81 x 64 cm 200 / 300 €

DESIGN



• 280 Antonio CITTERO

Lampe KALVIN métallisée  
Edition FLOS  
H: 65 - L: 20 cm

50 / 80 €

• 281 Maurizio GALANTE

Pouf Hippo Tatroo en polyuréthane souple avec structure intérieure rigide  
Edition CERRUTI BALERI  
H: 41,5 L:44 P:65 cm

100 / 150 €

• 282 Tom DIXON

Suspension Beat Light Fat en laiton martelé noir  
Modèle créé en 2006  
H: 35 cm

80 / 100 €

• 283 Marc SALDER

Lampe à poser modèle TWIGGY en fibre de verre laqué blanc  
Edition FOSCARINI  
46 x 65 cm

200 / 300 €

• 284 Roberto BARBERI

Tabouret de bar réglable en aluminium poli et polyuréthane  
Edition ZANOTTA  
H: 95 à 105 cm P: 48 cm L:44 cm

200 / 300 €

• 285 Michele et Piergiorgio CAZZANIGA

Table STEEL en acier orange  
Edition MDF ITALIA  
H: 75 - P: 90 - L: 180 cm

400 / 500 €

• 286 Tom DIXON

Paire de tabourets modèle JACK en polyéthylène noir  
modèle créé en 1994  
52 x 58 cm

80 / 100 €

• 287 Marzio RUSCONI CLERICI

Applique SHAKTI en pmma orange  
Edition KUNDALINI

50 / 80 €

• 288 Konstantin GRCIC

Tabouret STOOL en acier vernis et fonte d'aluminium poli orange  
Edition MAGIS  
H: 78 - L- 58 cm

150 / 200 €

• 289 Giuseppe CHIGIOTTI

Guéridon en Aluminium poli  
Edition DRIADE  
H: 50 - D: 22,5 cm

50 / 80 €

• 290 CHEMINEE à Ethanol en métal dorée

(accident à la dorure)

100 / 200 €

• 291 Enrico BALERI et Denis SANTACHIARA

Pouf TATINO en polyuréthane souple et tissu technique bi-élastique rouge, structure interne rigide.  
Modèle créé en 1997  
Edition CERRUTI BALERI  
H: 43,5 D: 48,5 cm

50 / 100 €

• 292 Jean-Marie MASSAUD

Deux chaises FLOW en polycarbonate et aluminium laqué noir  
Edition MDF ITALIA  
L:53 cm P:54 cm H:80,5 cm

150 / 200 €

• 293 Charles EAMES (1907 - 1978)

Table basse elliptical en bois stratifié avec revêtement laminé noir, elle repose sur un piétement en tube d'acier chromé  
Modèle créé en 1951  
Edition VITRA  
L:226,7 x l 74,6 x h 25,5 mm

400 / 500 €

• 294 Edition MANGANESE

Trois tabourets de bar MANU hêtre laqué rose (2) et blanc (1) et piétement en acier vernis.  
Deux hauteurs différentes.

150 / 200 €

• 295 Stefano GIOVANNONI

Tabouret réglable en acier et ABS moulé blanc  
Edition MAGIS  
L:44 cm P:37 cm

50 / 80 €

• 296 DJ ALBA & BUBY

Bar DJ Console  
Edition YCAMI  
Modèle créé en 2003  
(Accidents)

400 / 500 €



- **297 Guglielmo BERCHICCI**  
Lampadaire en fibre de verre blanc  
Edition KUNDALINI  
H: 200 cm 300 / 400 €
- **298 FERMOB**  
Paire de fauteuils LUXEMBOURG-BRIDGE en tube d'aluminium bleu  
H:88 L:52 P:57 cm 100 / 120 €
- **299 Tom DIXON**  
Deux Suspension Mirror Ball en polycarbonate miroir et transparent  
Diamètre: 40 cm et 25 cm 200 / 300 €
- **300 Jean-Marie MASSAUD**  
Paire de fauteuils HEAVEN en acier tréssé blanc  
L:94 cm P:78 cm H:69 cm 200 / 300 €
- **301 Marcel WANDERS**  
Chaise NEW ANTIQUE en bois laqué blanc grani de cuir  
Modèle créé en 2006  
Edition CAPPELLINI 80 / 100 €
- **302 Marcel WANDERS**  
Suspension SKYGARDEN en alliage d'aluminium et plâtre vernis  
Edition FLOS  
D: 60 cm H:30 cm 400 / 600 €
- **303 DIESEL**  
Suspension CAGE en métal laqué noir et verre soufflé  
Edition FOSCARINI  
69 x 34 cm 200 / 300 €
- **304 Gregg ROBERTO et Frederica PALOMBA**  
Lampe a poser GREGG en verre satiné blanc  
Edition FOSCARINI  
26 x 31 cm  
On y joint une plus petite (*reproduite page 40*) 150 / 200 €
- **305 Tom DIXON**  
Coupe FRESH FAT en fil plastique noir  
D: 55 cm 50 / 80 €
- **306 Roberto BARBIERRI**  
Toubouret de bar réglable modèle LIA  
Edition ZANOTTA  
H: 95 80 / 100 €
- **307 SYN DESIGNER**  
Tabouret de bar NEW SAMBA à piettement en métal chromé  
Edition SOFTLINE  
H: 94 cm 80 / 100 €
- **308 Studio Emaf PROGETTI**  
Pouf KILT carré en cuir noir  
Edition ZANOTTA 300 / 400 €
- **309 Karri MONNI**  
Tabouret THIN en cuir sellier marron et piettement métal.  
Edition LA PALMA 80 / 100 €
- **310 Naoto FUKASAWA**  
Tabouret DEJA-VU en fonte d'aluminium poli  
Edition MAGIS  
H: 66 cm 50 / 80 €





• **311 JILDE**  
Suspension AUGUSTIN en métal peint orange  
D: 36 cm 30 / 40 €

• **312 Hannes WETTSTEIN**  
Lampadaire DOUBLE OPTIQUE en aluminium  
Edition PALLUCCO 200 / 300 €

• **313 Ronan & Erwan Bouroullec**  
Bibliothèque CLOUD en plastique blanc  
Edition CAPPELLINI 200 / 300 €

• **314 Xavier LUST**  
Suite de Chaises EXTRA en prolypolpylène orange  
Modèle créé en 2004  
Edition DRIADE 150 / 200 €

• **315 B.FATTORINI**  
Table basse LIM04 en aluminium et plateau en verre laqué blanc.  
Edition MDF ITALIA 300 / 400 €

• **316 Karim RASHID**  
Lampadaire FLOOB en plexiglas thermoformé et soufflé rose  
Edition KUNDALINI  
H: 182 cm 150 / 200 €

• **317 Ron ARAD**  
Trois fauteuils MT1 en polupropylène blanc sable et orange  
Modèle créé en 2005  
Edition DRIADE  
H: 83cm P: 74cm L:73,5cm 600 / 800 €

• **318 Luisa BOCCHETTO**  
Jardinière KABIN en polypropylène gris.  
Edition SERRALUNGA 200 / 300 €

• **319 Hope et Wortmann**  
Lampe d'extérieur ATONIUM en polyéthylène  
Edition KUNDALINI  
H 52cm 100 / 150 €

• **320 Joan GASPÀ**  
Jardinière lumineuse LLUNA polyéthylène blanc.  
Edition SERRALUNGA  
H: 65 - P: 40 - L:110 cm 200 / 300 €

• **321 LAGRANJA DESIGN**  
Suspension UTO en gomme de silicone orange  
Modèle créé en 2005  
Edition FOSCARINI  
Longueur total: 320 cm  
On y joint un lampadaire en métal chromé 100 / 150 €

• **322 Robin RIZZINI**  
Chauffeuse et élément d'angle MATE  
Edition MDF ITALIA  
177 x 119 x 90 cm  
On y joint deux coussins ZANOTTA 800 / 1 000 €

• **323 Paola NAVONE**  
Deux tabourets-tables LOG en bois laqué noir  
Edition GERNASONI 50 / 80 €

• **324 Alex DAVIS**  
Table d'appoint LOG STOOL en aluminium poli 100 / 150 €

• **325 Tom DIXON**  
Une applique décorative de forme circulaire noire  
On y joint une cendrier de section carré orange  
Edition DRIADE 30 / 40 €



• **326 Guillaume CROUZIER**  
Lampadaire GUPPY en aluminium et polycarbonate rose.  
Edition UGARIT  
H: 180 cm  
On y joint un miroir sur pied (cassé) 100 / 150 €

• **327 Patricia URIQUIOLA**  
Quatre fauteuils Re-Trouvé en en acier tubulaire et tôle étirée blanc  
Edition EMU  
L76 x P61 x H104 cm  
On y joint une table basse CAPPELINI blanche de section carré 300 / 400 €

• **328 James IRVINE**  
Deux bibliothèques BOX pivotantes laquées blanc  
Edition MDF ITALIA  
H: 107cm 300 / 400 €

• **329 Edition GANDIA BLASCO**  
Lampadaire CUBOS en polyéthylène blanc.  
L: 45 cm - L: 45 cm - H: 146 cm 200 / 300 €

• **330 Peter TRAAG**  
Chaise Mummy Chair en polyurethane et élastique blanc  
Edition EDRA  
Modèle créé en 2005  
L 46 x P 52 x H 840 100 / 150 €

• **331 Piergiorgio CAZZANIGA (né en 1946)**  
Chaise Lofty polyuréthane rigide revêtue de cuir blanc.  
Edition MDF ITALIA  
Modèle créé en 2005  
L: 49 cm P: 56 cm H: 74 cm H: 46 cm 300 / 400 €

• **332 Maurizio GALANTE**  
Pouf Tatroo figurant un lapin en mousse de polyuréthane, plastique, tissu élastique  
modèle créé en 2007  
Cerruti BALERI  
65 x 44 x 41,5 cm 100 / 150 €

• **333 ZANOTTA**  
Table basse ROMEO de section carré laqué rouge et piette-ment en métal chromé 300 / 400 €

• **334 Edition FONTANA ARTE**  
Lampe LOOP en acier inoxydable  
Modèle créé en 2003  
D: 50 cm - H: 17 cm 200 / 300 €





340

• **335 Patricia URQUIOLA**  
3 chaises GLOVE en structure métallique et recouvert de tissu vert  
Edition MOLteni  
H: 79 L: 52 P: 51 cm 200 / 300 €

• **336 Hannes WETTSTEIN**  
Fautueil CAPRI CHAIR en cuir blanc  
Modèle créé en 1990  
H: 80 L: 58 P: 61 cm 200 / 300 €

• **337 Philippe STARCK**  
Quatre fauteuils TOY en polypropylène  
Edition DRIADE  
H 78 L: 61,5 P: 61,5 cm  
On y joint 8 housses TOY en coton blanc  
Edition DRIADE 250 / 350 €

• **338 M. PEREGALLI**  
Console basse BIG IRONY grise  
Edition ZEUS  
On y joint deux bougeoires à pétrole  
Edition ROTALIANA 80 / 100 €



342 - 343 - 344

• **339 Piergiorgio CAZZANIGA (né en 1946)**  
Chaise SIGN en polyamide laquée brillante noire  
Modèle créé en 2006  
Edition MDF ITALIA  
L: 49 cm P: 58 cm H: 76 cm  
H de l'assise : 45 cm 400 / 500 €

• **340 Edition ICF**  
Trois fauteuil de direction UNA et une chaise visiteur UNA en aluminium et cuir noir.  
Modèle créé en 2006 400 / 600 €

• **341 Achille Castiglioni**  
Suspension TARAXACUM en aluminium  
Edition FLOS 300 / 400 €

• **342 Tom DIXON**  
Chaise SLAB en chêne peint en noir  
H 75 - L: 64 - P: 47 - H 75 cm 80 / 100 €

• **343 PALOMBA et SERAFINI**  
Quatre chaises en bois naturel  
Edition ANNA CRASSEVIG  
L: 40 cm, H: 85 cm et P: 51 cm  
On y joint PALOMBA et SERAFINI  
Deux chaises en bois naturel laqué noir  
Edition ANNA CRASSEVIG  
L: 40 cm, H: 85 cm et P: 51 cm 300 / 400 €

• **344 Edition MANGANESE**  
Chaise MANU en hêtre laqué noir et piетtement en acier vernis  
H: 88- L: 43 - P: 48 cm 50 / 80 €

• **345 Philippe STARCK**  
Chaise coque LAGO en cuir noir et piетtement en métal  
Edition DRIADE  
H: 80,5 L: 60 P: 57 cm 300 / 400 €

• **346 Enzo MARI**  
Chaise TONIETTA en cuir sellier noir et piетtement en aluminium poli  
Modèle créé en 1985  
Edition ZANOTTA  
H: 82 L: 39 P: 48 100 / 150 €



345 - 346 - 347 - 348

• **347** **MOLTENI**

Fauteuil à assise en cuir marron et piетtement en métal  
150 / 200 €

• **348** **Piergiorgio CAZZANIGA (né en 1946)**

Tabouret BONGO à structure en tube d'acier, revêtu en cuir déhoussable marron, avec l'assise rembourrée.  
Edition LAPALMA  
L:37 cm P:50 cm H:75 cm  
50 / 100 €

• **349** **Alberto COLZANI**

Paire de chaise NAKED en métal chromé et assise blanche et métal noire et assise noire.  
Edition BALERI  
H: 81 cm  
150 / 200 €

• **350** **Konstantin GRCIC**

Chaise Chair One en fonte d'aluminium  
modèle créé en 2004  
Edition MAGIS  
H 80 x L 55,3 x P 63,5 cm  
100 / 150 €

• **351** **Philippe STARCK**

Fauteuil KING COSTES assise en ébène et cuir noir et piетtement en aluminium poli  
Edition DRIADE  
H: 81 - L: 50,5 cm  
200 / 300 €

• **352** **Roberto BABIERI**

Chaise Zilli blanc en aluminium  
Modèle créé en 2002  
H:54 L:49cm P: 78 cm  
On y joint un fauteuil YCAMI  
100 / 150 €

• **353** **Michel BOUCQUILLON**

Paire de fauteuils LA REGISTA à structure en polyamide et assise et dossier en résille noire  
Edition SERRALUNGA  
Pr:44 - L:55 - H 83 cm  
150 / 200 €

• **354** **Christophe PILLET**

Quatre Fauteuils Deauville en plastique rouge  
Edition DRIADE  
(accidents)  
200 / 300 €



349 - 350 - 349



352 - 351



353 - 354 - 361



356 - 357 - 358

• **355 PINIFARINA**

Fauteuil de direction XTEN en aluminium poli rouge a hauteur et profondeur réglable (accidenté)

H:118 cm P:de 62,5 cm - L:64,5 cm

400 / 600 €

• **356 Hannes WETTSTEIN**

Paire de chaises ALFA en résine de polyester grise  
Edition MOLTENI

100 / 150 €

• **357 Arik LEVY**

Chaise TINA 2 en polycarbonate transparent et pied chrome.  
Edition SOFTLINE

H: 77 - P: 54 L:59 cm

50 / 80 €

• **358 Jorge PENSI**

Fauteuil TOLEDO en tube d'aluminium poli

Modèle créé en 1988

Edition AMAT

200 / 300 €

• **359 Roberto BARBIERI**

Quatre Chaises Talia en similicuir, polyuréthane et polyamide de différentes couleurs

Edition ZANOTTA

H: 84 cm P: 54 cm L: 46,5 cm

400 / 600 €

• **360 Enzo BERTI**

Chaise CUBO en métal chromé et cuir noir

Edition LA PALMA

On y joint une chaise LIA noir et piетtement métal à haut dossier

Edition ZANOTTA

100 / 150 €



359



343 - 360



- **361 Piergiorgio CAZZANIGA (né en 1946)**  
 Quatre de chaises M1 empilables à structure en plastique blanc et assise en cuir sellier blanc  
 Edition MDF ITALIA  
 L: 52 cm P: 49 cm H: 74 cm H de l'assise: 44 cm      200 / 300 €
- **362 Ludovica et Roberto PALOMBA**  
 Fauteuil DORA en polyéthylène noir et décor floral noir  
 Edition ZANOTTA  
 L: 70 - P: 63 - H: 74 cm      50 / 80 €
- **363 Patricia URQUIOLA**  
 Suspension CABOCHE en PMMA orange  
 Edition FOSCARINI  
 D: 70 cm      300 / 400 €
- **364 Alexander TAYLOR**  
 Table basse butterfly au piètement en contreplaqué courbé noir et plateau en verre  
 Edition ZANOTTA  
 H: 90 L: 90 H 35 cm      300 / 400 €
- **365 Philippe STARCK**  
 Deux fauteuils TOY en polypropylène moutarde  
 Edition DRIADE  
 H 78 L: 61,5 P: 61,5 cm      50 / 80 €
- **366 Peter PETERSEN**  
 Important bureau TANK en MDF blanc il ouvre sur sa traverse part trois tiroirs laqué jaune  
 Edition SIGNALEMENT  
 (accidents)  
 H: 75 cm L: 180 cm P: 70 cm      800 / 1 000 €
- 367 Keith HARING (1958-1990) (d'après)**  
 Table basse, manque un plateau      200 / 300 €
- **368 DEUX TAPIS en fritte de laine marron**  
 Edition HAY      150 / 200 €
- **369 TOKUJIN YOSHIOKA**  
 Fauteuil TOKYO POP en polyéthylène blanc  
 Edition DRIADE  
 H: 75,5 - P: 78 - L: 86 cm      100 / 150 €
- **370 Piergiorgio CAZZANIGA (né en 1946)**  
 Fauteuil LOFTY en tissu orange  
 Edition MDF ITALIA  
 Modèle créé en 2004  
 (accidents)  
 L: 80 cm P: 75 cm H: 63 cm      300 / 400 €
- **371 Bruno FATTORINI**  
 Système mural ELEVEN FIVE en fibre de bois et tablettes en aluminium blanc  
 Modèle créé en 2004  
 Edition MDF ITALIA  
 (vendu sur désignation)      2 000 / 3 000 €
- 372 Angelo MANGIAROTTI (1921-2012)**  
 Table serie Asolo en granite rose  
 (accident sur un pied)      300 / 400 €



361



362



# Conditions de vente

Le commissaire-priseur agit comme mandataire du vendeur.

En aucune manière le commissaire-priseur n'est partie au contrat qui unit le vendeur à l'acheteur.

Il est entendu que sous la dénomination « Etude LASSERON » sont regroupées les entités « SVV Lasseron & Associés » et « Maître Olivier Lasseron, Commissaire-priseur judiciaire ». Cette présente dénomination s'applique à l'ensemble des conditions de ventes.

## 1 - LES BIENS MIS EN VENTE

Les acquéreurs potentiels sont invités à examiner les biens pouvant les intéresser avant la vente aux enchères et notamment pendant les expositions. Les lots judiciaires sont vendus en l'état, sans aucunes garanties. Les garanties énumérées dans le présent paragraphe portent uniquement sur les lots volontaires.

La description des lots figurant sur le catalogue, les rapports d'état ou les étiquettes ainsi que les indications énoncées verbalement ne sont que l'expression par l'Etude LASSERON ou son expert de leur perception du lot. Elles ne sauraient constituer la preuve d'un fait.

Les indications données par l'Etude LASSERON ou son expert sur l'existence d'une restauration, d'un accident ou d'un incident affectant le lot, sont exprimées pour faciliter son examen par l'acquéreur potentiel et restent soumises à son appréciation personnelle ou à celle de son expert.

L'absence d'indication d'une restauration, d'un accident ou d'un incident dans le catalogue, les rapports d'état, les étiquettes ou verbalement, n'implique nullement qu'un bien soit exempt de tout défaut.

Inversement la mention de quelque défaut n'implique pas l'absence de tous autres défauts.

Les estimations sont fournies à titre purement indicatif et elles ne peuvent être considérées comme un prix certain. Les estimations ne sauraient constituer une quelconque garantie.

Les dimensions sont données à titre purement indicatif. Les photos reproduites dans le catalogue n'ont aucunes valeurs contractuelles. Concernant les tableaux, l'état des cadres n'est pas garanti. Les restaurations d'usages et rentoilages sont considérés comme des mesures conservatoires n'entraînant pas de dépréciation et ne constituant pas un vice.

Concernant l'horlogerie, notamment les montres et les pendules, aucunes garanties sur les mécanismes et leurs fonctionnements ne seront données à l'acheteur.

Concernant les bijoux et métaux précieux, la législation en vigueur et notamment le décret 2002-65 du 14 janvier 2002 et la loi 2004-1485 du 30 décembre 2004 s'appliquent. Les lots précédés de la mention DC sont à charge du contrôle en vigueur en France sur les objets en métaux précieux. Ces derniers peuvent donc ne pas être disponibles immédiatement à l'issue de la vente. Les frais de contrôle éventuels sont à la charge de l'adjudicataire

## 2- LA VENTE

La vente est faite au comptant et sera conduite en euros. Le règlement des objets ainsi que celui des taxes s'y appliquant seront effectués dans la même monnaie.

L'adjudicataire sera le plus offrant et dernier enchérisseur.

En vue d'une bonne organisation des ventes, les acquéreurs potentiels sont invités à se faire connaître auprès de l'Etude LASSERON avant la vente afin de permettre l'enregistrement de leurs données personnelles. L'Etude LASSERON se réserve le droit de demander à tout acquéreur potentiel de justifier de son identité ainsi que de ses références bancaires.

Toute personne qui se porte enchérisseur s'engage à régler personnellement et immédiatement le prix d'adjudication augmenté des frais à charge de l'acquéreur et de tous impôts ou taxes qui pourraient être exigibles. Tout enchérisseur est censé agir pour son compte sauf dénonciation préalable de sa qualité de mandataire pour le compte d'un tiers, acceptée par l'Etude LASSERON.

L'Etude LASSERON dirige la vente selon les usages établis. En cas de contestations le commissaire-priseur dirigeant la vente pourra décider de désigner l'adjudicataire, d'annuler la vente, de la poursuivre ou de remettre le lot en vente. En cas d'enchères simultanées au moment du prononcé « adjudgé » ou de tout autre signe signalant la fin de la vente du bien, le commissaire-priseur pourra remettre immédiatement le lot en vente au prix de l'avant-dernière enchère. Le lot sera alors adjudgé au plus offrant et dernier enchérisseur.

## 3- ORDRE D'ACHAT

L'Etude LASSERON accepte gracieusement d'enchérir pour le compte d'acheteurs potentiels préalablement identifiés par un ordre d'achat dûment rempli, daté et signé avec remise d'un chèque, d'un RIB, d'espèces, ou d'un numéro de carte bancaire en cours de validité, au plus tard la veille de la vente. En l'absence des ces conditions l'Etude LASSERON se réserve le droit de refuser de porter les enchères pour le compte des personnes ne remplissant pas les conditions ci-dessus énumérées. Les acquéreurs ne pouvant assister à la vente acceptent l'ensemble des présentes conditions sans restrictions.

Si plusieurs ordres d'achat identiques sont remis à l'Etude LASSERON, l'ordre le plus ancien sera préféré à tous les autres. L'Etude LASSERON se réserve le droit de prendre l'ordre d'achat en fonction de son montant et au regard de l'estimation de l'objet annoncé.

L'Etude LASSERON ne pourra voir sa responsabilité engagée notamment en cas d'erreur, d'incident technique ou d'omission dans l'exécution d'ordre écrit ou téléphonique.

## 4- FRAIS ET TAXES

En sus du prix d'adjudication, l'acquéreur devra s'acquitter par lot des honoraires suivant : 14,352 % H.T pour les lots judiciaires et 23% T.T.C. pour les lots volontaires - sauf énonciations particulières avant la vente. Les lots judiciaires, sont indiqués par un •

Pour les adjudicataires résidant en France : les particuliers et les professionnels pourront payer en espèce à hauteur de 3 000 euros frais compris ; Pour les particuliers non résidents français, à hauteur de 15 000 euros frais compris.

En cas de vente par un vendeur assujéti à la marge, il ne sera délivré aucun document faisant ressortir la T.V.A.

En cas de paiement par chèque par l'adjudicataire, le transfert de propriété de l'objet n'aura lieu qu'après encaissement du chèque. En cas de paiement par chèque non certifié, le retrait des objets pourra être différé jusqu'à encaissement.

Les clients non résidents en France ne pourront prendre livraison de leurs achats qu'après un règlement bancaire par télex, SWIFT ou eurochèque. Tous frais financiers occasionnés par un de ces moyens de paiement ou par un incident bancaire seront à la charge exclusive de l'acquéreur. Dans le cas d'une défaillance de paiement de la part de l'adjudicataire et après une mise en demeure infructueuse, l'Etude LASSERON pourra à la demande du vendeur remettre le bien en vente sur folle enchère immédiatement ou dans un délai de trois mois. Dans le cas où le vendeur ne formule pas cette demande la vente sera résolue de plein droit sans préjudice de dommages et intérêts dus par l'adjudicataire défaillant. L'Etude LASSERON se réserve la possibilité de procéder à toute compensation avec des sommes dues à l'adjudicataire défaillant.

## 5- STOCKAGE

L'Etude LASSERON n'est pas responsable des accidents ou détériorations intervenus après le prononcé du mot adjudgé. Les lots sont sous l'entière responsabilité des adjudicataires.

Les acheteurs qui n'auront pas retiré leurs biens le lendemain de la vente avant 10 heures devront s'acquitter auprès de la société de gardiennage des frais de stockage ainsi que des frais d'assurance ou de tout autre frais engagé par l'Etude LASSERON pour le compte de l'acheteur. Les acheteurs qui souhaitent que leurs biens soient livrés par tous moyens postaux ou par transporteurs devront en faire la demande par écrit en spécifiant les conditions dans lesquels ils souhaitent leur envoi.

Ils s'acquitteront avant tout expédition du montant total des frais.

## 6- CONTESTATION

Les parties conviennent que tout litige ou contestation fera en premier lieu l'objet d'une tentative de conciliation. En cas d'échec de la conciliation, le litige sera de la compétence exclusive des Tribunaux de Paris.



46, rue de la Victoire - 75009 Paris  
tél. 01 49 95 06 84 - fax. 01 49 95 06 77  
[contact@lasseron-associes.com](mailto:contact@lasseron-associes.com)  
[www.lasseron-associes.com](http://www.lasseron-associes.com)