



OLIVIER LASSERON

Commissaire-Preneur Judiciaire
S.V.V. Agrément 2004-505

Commissaire-Preneur Judiciaire
S.V.V. Agrément 2004-505

ART
MODERNE &
CONTEMPORAIN

DESIGN

MERCREDI
15 DÉCEMBRE 2010
DROUOT-RICHELIEU



OLIVIER LASSERON

Commissaire-Preneur Judiciaire
S.V.V. Agrément 2004-505

46, rue de la Victoire - 75009 Paris
tél. 01 49 95 06 84 - fax. 01 49 95 06 77
contact@lasseron-associes.com

www.lasseron-associes.com

DROUOT-RICHELIEU
9, rue Drouot – 75009 Paris
Tél. : 01 48 00 20 20 - Fax : 01 48 00 20 33

MERCREDI
15 DÉCEMBRE 2010
Salle 2 à 14 heures

**ART MODERNE &
CONTEMPORAIN
DESIGN**

Expositions publiques :

Mardi 14 décembre 2010 de 11 h à 18 h
et le jour de la vente de 11 h à 12 h
Téléphone pendant les expositions :
+ 33 (0)1 48 00 20 02
Frais de vente : 22% TTC



Aurélie MAURICE

42, rue Blanche - 75009 Paris

Tél. : 01 44 78 07 20

Fax : 09 57 42 21 41

Port. : 06 87 66 22 93

contact@artsconseils.com

www.artsconseils.com



Multiples



1

1 René MAGRITTE (d'après)

Sans titre, 1998

Vide poche en Limoges créé à l'occasion du centenaire de la naissance de l'artiste

Édité par Lito, Paris - 16,5 x 20,5cm

On y joint une montre trois aiguilles éditée par A&T à l'occasion du centenaire

Magritte en 1998 150/200 €

2 Robert INDIANA (d'après)

One

Montre trois aiguilles. Numérotée EA sur 50 exemplaires sous le cadran 80/100 €

3 BEN (d'après)

J'ai tout mon temps, 1995

Montre trois aiguilles. A & T éditeur

On y joint un briquet "Je suis en feu "

100/150 €



2 - 3 - 4 - 5 - 6 - 7

4 Andy WARHOL (d'après)

Nude, fairies with wings, 1996

Montre trois aiguilles

Numérotée #0411 et copyright Andy

Warhol fondation sous le cadran 80/100 €

5 Bengt LINDSTROM (d'après)

Temps Zéro

Montre éditée par Swatch. Numérotée au dos du cadran. Edition à 50 000 exemplaires

80/100 €

6 Keith HARING (d'après)

Baby, 1993

Montre deux aiguilles de la collection

Artistictac. Edition A&T 100/150 €

7 Keith HARING (d'après)

Running time, 1993

Montre deux aiguilles de la collection

Artistictac. Edition A&T 100/150 €

8 TAKASHI MURAKAMI (NE EN 1962)

Bunbu-Kun, 2007

Planche de skateboard sérigraphiée

Édition Supreme épuisée. Éditée à 300 exemplaires. 79 x 19,5 cm 600/800 €

9 Obey GIANT

(Shepard FAIREY Né en 1970)

Goggle deck, 2008

Planche de skateboard sérigraphiée

79 x 19,5 cm 500/700 €



8 - 9

10 Marc NEWSON

Kelvin 40

Avion gonflable sérigraphié

150 x 130 cm

80/120 €

11 Keith HARING (d'après)

Andy Mouse, 2005

Sculpture en vinyle de couleur, éditée à 1000 exemplaires en 2005. Cachet de la signature et cachet de la fondation dessous

17 x 15 x 13 cm

200/300 €

12 Jeff KOONS (Né en 1955)

Puppy

Multiple en substrat et fleurs séchées peintes

6 x 6 x 3 cm

100/150 €

13 Yayoi KUSAMA (Né en 1929)

Pumpkin

Sculpture en résine. Multiple

5,5 x 6,5 x 6,5

80/100 €

14 Takashi MURAKAMI (Né en 1962)

"Rumble kun in a jar opera pink, 2004"

Figurine en PVC

Multiple Super flat Museum

H : 5 cm (hors socle)

80/100 €

15 Takashi MURAKAMI (Né en 1962)

"Flower ball silver, 2003"

Figurine en PVC

Multiple Super flat Museum

H : 5 cm (hors socle)

80/100 €

16 Takashi MURAKAMI (Né en 1962)

Machikado-kun, 2003

Figurine en PVC

Multiple Super flat Museum

H : 4,5 cm (hors socle)

80/100 €

17 Jeff KOONS (né en 1955)

Split rocker, 2000

Multiple. Boule à neige

Modèle réduit de l'installation réalisée par l'artiste dans la cour du Palais des Papes pour l'exposition "La Beauté in fabula"

Cachet « Mission 2000 en France »

Courtesy Galerie Jérôme de Noirmont

7 x 8,5 cm

On y joint un porte clés Split Rocker

120/150 €



11



12 - 13 - 14 - 15 - 16



17



18

18 BEN (Né en 1935)

Pour me fouetter quand je te trompe-avant, après ou pendant

Ceinture sérigraphiée. Numérotée 70/75

Signée par l'artiste

Long : 110 cm

500/600 €

19 Robert INDIANA (d'après)

Ahava (Love)

Deux serre-livres en aluminium poli

9,5 x 9,5 x 12 cm chaque

100/150 €

20 Robert INDIANA (d'après)

Ahava (Love), vers 1978

Multiple en bronze doré

8 x 8 cm

100/150 €

21 Robert INDIANA (d'après)

LOVE

Sculpture en aluminium. Multiple

8 x 8 x 4 cm

100/200 €

22 Robert INDIANA (d'après)

LOVE

Sculpture en aluminium

Multiple

8 x 8 x 4 cm

100/200 €

23 Robert INDIANA (d'après)

LOVE

Sculpture en aluminium

Multiple

8 x 8 x 4 cm

100/200 €

24 Robert INDIANA (d'après)

LOVE

Sculpture en aluminium

Multiple

8 x 8 x 4 cm

100/200 €

25 Joseph BEUYS (1921-1986)

Ensemble de deux multiples

Filzpostkarte, 1985

Multiple en feutre

Édition Staeck

10,5 x 10 cm

Holzpostkarte, 1985

Multiple en bois

Édition Staeck

10,5 x 10 cm

150/200 €



19 - 20 - 21 - 22 - 23 - 24

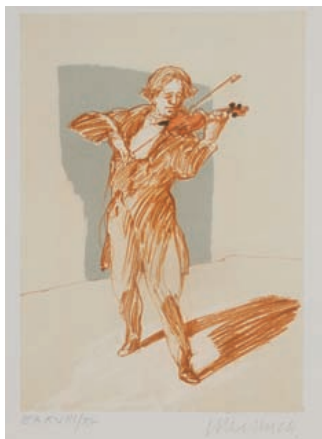


25



it

p ies



26



28



28



26

26 Claude WEISBUCH (né en 1927)

Violoniste

Lithographie en couleur

Signée, annotée EA et numérotée XVIII/XL
45 x 30 cm

Musiciens

Lithographie en couleur

Signée, annotée EA et numérotée VII/XL
30 x 45 cm

300/400 €

27 Claude WEISBUCH (né en 1927)

Violoniste - Violoncelliste

Ensemble de deux gravures en couleur

Signée, annotée 23/70 et signée et
numérotée 14/120

38 x 28 cm

250/300 €

28 Claude WEISBUCH (né en 1927)

Violoniste

Deux gravures en noir

Signées et numérotées 16/120 et 13/70

28 x 37,5 cm chacune

250/350 €

29 Emile BERNARD (1868-1941)

Personnage, 1930

Eau forte

Signée en bas à droite

40 x 30 cm

300/400 €



29



30



30

**30 Claude WEISBUCH
(né en 1927)**

Cheval - Portrait

Ensemble de deux gravures
en noir. Signées et annotées
HC et numérotée 78/120
28 x 37 cm chacune

250/350 €

31 Ernest PIGNON - ERNEST
Nu

Lithographie en couleur
Signée et annotée H.C 2/5
160 x 120 cm

1 000/1 200 €



31



34



32



35



33



33

32 George BRAQUE (1882-1963)

Personnage

Lithographie en couleur. Signé dans la

planche. 38 x 28 cm

100/150 €

33 Alecos FASSIANOS (né en 1935)

Le Paradis perdu

Lithographie en bleu. Signée et annotée HC

25 x 32,5 cm

Le Cavalier

Lithographie en noir. Non signée

25,5 x 18 cm

300/400 €

34 CÉSAR (1921-1998)

Compression de boîtes de médicaments,
circa 1990

Bon à tirer. Lithographie en couleur

75 x 55 cm

100/150 €

35 CESAR (1921-1998)

La Cadillac, 1973

Lithographie en couleur. Signée et datée

64 x 50 cm

250/300 €

36 CESAR (1921-1998)

Batiboom

Lithographie en couleur. Signée en bas

droite. 76 x 55 cm (à vue)

300/400 €



37



38



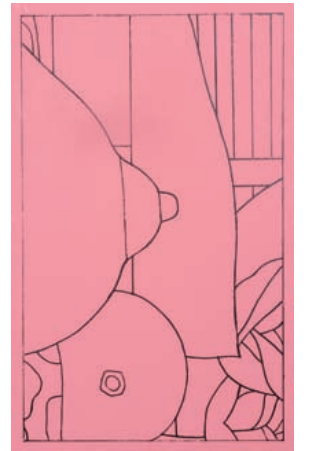
39



40



41



42

37 ARMAN (1928-2005)

Ciseaux

Lithographie en couleur. Signée et numérotée 43/75. 75 x 55 cm 180/200 €

38 Léonard Tsuguharu FOUJITA (1886-1968)

Eve, 1959-1960

Lithographie en noir sur Arches. Signée dans la planche. Contresignée et numérotée XV/XX au crayon. 59 x 45 cm 500/800 €

39 Léonard Tsuguharu FOUJITA (1886-1968)

Jeune fille au bonnet, 1957

Lithographie en noir sur papier Japon bleu. Signée et annotée en japonais dans la planche. Contresignée et numérotée XII/XX. 39 x 24 cm 300/400 €

40 Jean-Renée BAZAINE (1904-2001)

Sans titre, 1985

Lithographie. Annotée HC, datée et signée 29 x 20,5 cm 100/200 €

41 Peter KLASSEN (né en 1935)

Sans titre, 1967

Lithographie en couleur. Signée, datée et numérotée 22/60. Editeur Bisonte, Florence 65 x 46,5 cm 150/200 €

42 Tom WESSELMAN (d'après)

Sans titre

Sérigraphie en couleur. Ni signée, ni numérotée 13,5 x 35 cm 50/80 €



44bis



45



46



43

43 Peter KLASSEN (né en 1935)

- *Corrosif*, 1991

Lithographie en couleur. Annotée HC, titrée, datée et signée 22 x 21 cm (à vue)

- *Verrou 93*

Eau-forte et aquatinte en couleur. Signée et numérotée 37/70. 24,5 x 20 cm 180/220 €

44 Jacques MONORY (né en 1934)

Sans titre

Lithographie en couleur. Signée et numérotée 74/75. 70 x 100 cm 200/300 €

44BIS Jacques MONORY (1934)

sans titre

Sérigraphie en deux couleurs. L'une des 300 épreuves signée. 38 x 28 cm 120/150 €



48

45 Jacques MONORY (né en 1934)

Vigo

Lithographie en couleur. Signée et numérotée 133/150. 94,5 x 60 cm 250/350 €

46 Francis BACON (1909-1992)

Study of the Human Body from a drawing by Ingres

Carton d'invitation de la galerie Présence contemporaine, Aix en Provence en 1986

Signé par l'artiste en bas à droite

19,5 x 14,5 cm 400/500 €

47 Victor VASARELY (1908-1997)

Sans titre

Sérigraphie en couleur. Signée en bas à droite. 40 x 30 cm 200/300 €



49



50



51



49 bis



52

48 Yaacov AGAM (né en 1928)
Composition cinétique
Sérigraphie en couleur. Signée et numérotée
XXIV/L. 58 x 76 cm 300/500 €

49 Sonia DELAUNAY (1885-1941)
Lithographie en couleur. Signée au crayon
par J. L. Delaunay, ayant droit. Cachet de la
fondation. 76 x 56 cm 500/600 €

49bis Marc CHAGALL (1887-1985)
La Tribu de Joseph – La tribu de Simon
Ensemble de deux lithographies originales en
couleur. 33 x 25 cm chacune 200/300 €

50 Marc CHAGALL (1887-1985)
Vitrail. Lithographie en couleur. Non signée
35,5 x 27 cm 180/220 €

51 Hans HARTUNG (1904-1989)
Un monde ignoré, 1974
Lithographie en noir
Signée et numérotée sur 75 exemplaires
L'oeuvre est accompagnée de l'ouvrage
illustré "Un monde ignoré vu par Hans
Hartung" contenant des reproductions de
ses photographies et des textes de Jean
Tardieu.
Editions Skira 300/500 €
56 x 45 cm

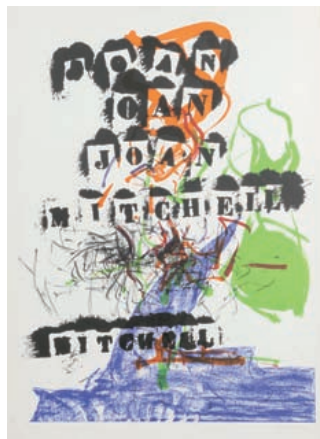
52 Jean DUBUFFET (1901-1985)
Sans titre
Lithographie en couleur.
Signée dans la planche
31 x 25 cm 150/200 €



53



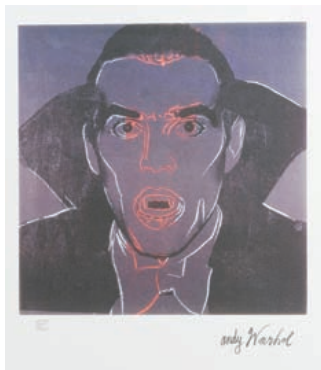
55



60



56



57



61

53 Salvador DALI (1904-1989)

Portrait de Picasso

Lithographie en noir et or

Signée dans la planche en bas à droite

40 x 29 cm

150/200 €

54 Salvador DALI (1904-1989)

Le cavalier et gala, 1951

Lithographie en couleur. Signée et numérotée

135/300. 48 x 60 cm

Un certificat d'authenticité de l'éditeur sera remis à l'acquéreur

300/400 €

55 Andy WARHOL (d'après)

Sport car

Sérigraphie en couleur

Signée dans la planche et numérotée 133/1000. 40 x 30 cm (à vue)

250/300 €

56 Andy WARHOL (d'après)

Sorcière

Sérigraphie en couleur. Signée dans la planche et numérotée 1495/5000

40 x 30 cm (à vue)

250/300 €

57 Andy WARHOL (d'après)

Dracula

Sérigraphie en couleur. Signée dans la planche et numérotée 1514/5000

40 x 30 cm (à vue)

250/300 €

58 Roy LICHTENSTEIN (1923-1997)

As I opened fire, 1964

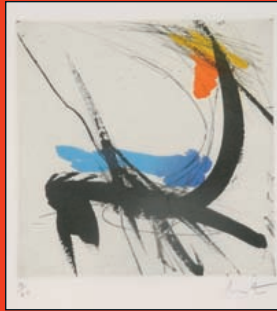
Offset lithographie en couleur. Triptyque

63,5 x 52 cm chaque

150/200 €



64



65



66

59 Ivan MESSAC (né en 1948)

Sitting bull, 1972

Sérigraphie en couleur. Signée, titrée, datée et numérotée 26/50.

60 x 50 cm

120/150 €

60 Joan MITCHELL (1925-1992)

Joan, circa 1970

Lithographie en couleur. Signée en bas à droite. 77 x 56 cm

450/550 €



67



68

61 Bengt LINDSTROM (1925-2008)

Le piège, 1972

Gravure en noir. Signée en bas à droite

39 x 49 cm (à vue)

150/200 €

Bibliographie : « 30 ans d'art graphique de Bengt Lindström », référence 74/G

62 Bengt LINDSTROM (1925-2008)

Cartes de vœux

Ensemble de deux lithographies en couleur

Signées en bas à droite.

31 x 23 cm chacune

100/200 €

63 Jacques MAHE DE LA VILLEGLE (né en 1926)

13 boulevard Saint Germain, 2004

Lithographie en couleur. Signée, datée et numérotée sur 75 exemplaires

50 x 65 cm

100/150 €

64 Soichi HASEGAWA (né en 1929)

Le Port

Lithographie. Annotée EA et signée

15 x 22 cm

100/200 €

65 Jean MIOTTE (né en 1926)

Composition

Lithographie en couleur. Signée et numérotée 14/40. 33 x 25 cm

180/220 €

66 Camille BRYEN (1907-1977)

Le parapluie chinois

Lithographie en couleur. Signée, titrée et numérotée 97/99. 65 x 50 cm

350/450 €

67 Robert INDIANA (d'après)

Love, circa 1980

Sérigraphie en couleur

53 x 53 cm

200/300 €

68 Robert INDIANA (d'après)

Love, circa 1980

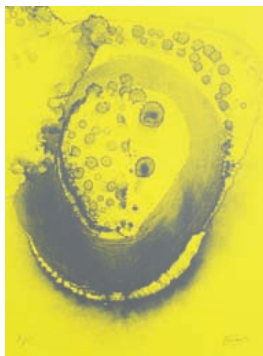
Sérigraphie en couleur

53 x 53 cm

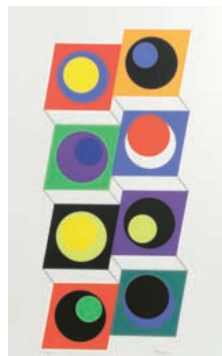
200/300 €



69



75



77



73

69 Karel APPEL (1921-2006)

Tête

Lithographie en couleur

Signée et numérotée 7/160

54,5 x 74,5 cm

300/400 €

70 Bernard RANCILLAC (né en 1931)

Dizie Gillespie, 1976

Lithographie en couleur

Signée et numérotée 103/200

90 x 63 cm

150/200 €

71 Gérard TITUS CARMEL (né en 1942)

*Portrait de cyro mo ruo sur la terre
de lochan, 1972*

Lithographie en couleur

Signée, datée et numérotée 39/200

63 x 86 cm

180/200 €

72 Annapia ANTONINI (né en 1942)

Couleurs d'automne

Gravure en couleur

Signée, titrée et numérotée 10/99

45 x 34 cm

150/250 €

73 Pierre KLOSSOWSKI (1905-2001)

Sans titre

Lithographie en couleur

Signée et numérotée 63/69

Présentée dans un emboitage accompagné
de l'ouvrage « Pierre Klossowski » par
Jacques Henric aux éditions Adam Biro

30 x 50 cm

500/800 €

74 Otto PIENE (né en 1928)

Sans titre, 1987

Sérigraphie en couleur

Signée et numérotée 40/90

29,5 x 21 cm

120/150 €

75 Otto PIENE (né en 1928)

Sans titre, 1971

Sérigraphie en couleur

Signée et numérotée 104/110

65 x 50 cm

200/300 €

76 Hervé TELEMAQUE (né en 1937)

Biberon, 1972

Sérigraphie en couleur

Signée, datée et numérotée 150/200.

90 x 63 cm

200/300 €

77 Geneviève CLAISSE (née en 1935)

Sans titre

Lithographie en couleur

Signée et numérotée 195/200

87 x 50 cm

400/600 €



78



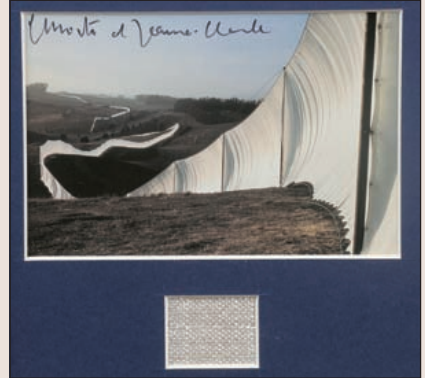
78



80



79



79

78 CHRISTO (né en 1935)

Le Reichstag emballé, circa 1985
Lithographie off-set. Signée et numérotée
48/120. H. 70 cm L. 50 cm (à vue)

1 500/2 000 €

79 CHRISTO (né en 1935)

*Running fence, sonoma and marin counties,
California, 1972-1976*

Carte postale signée par les artistes et
morceau de bâche de l'installation

18 x 18 cm l'ensemble 100/200 €

80 CHRISTO (né en 1935)

Wrapped Staircase
(project for rue Paradis Paris)

Lithographie. Signée et numérotée 41/100
2001. H. 27,5 cm L. 35 cm 1 000/1 200 €

80bis CHRISTO (né en 1935)

Wrapped reichstag, projet pour berlin 1985

Poster photographique sur papier
Signé en haut à gauche
67 x 95 cm 150/200 €

80ter CHRISTO (né en 1935)

*The umbrellas japan-usa, 1984-1991,
californie*

Poster photographique sur papier
Signé en haut à gauche
64 x 95 cm 150/200 €



81



84



85

81 SUPAKITCH (Né en 1978)

My playlist, 2007

Ensemble de deux sérigraphies en couleur
Signées et numérotées sur 500 exemplaires
64 x 44 cm chacune 100/200 €

82 Vladimir VELICKOVIC (né en 1935)

Sans titre, 1990

Lithographie en couleur
Signée, datée et annotée HC
43 x 24 cm 120/150 €

83 Vladimir VELICKOVIC (né en 1935)

Valladolid, 1981

Lithographie en couleur
Signée, datée et numérotée 47/150
95 x 59,5 cm 150/200 €

84 Ludovic JACQZ (né en 1979)

Les hivers acides

Digraphie. Numérotée 2/10
90 x 60 cm 400/600 €

85 Ludovic JACQZ (né en 1979)

Juliette, balloons & pearls

Digraphie. Signée et numérotée 1/3
90 x 60 cm 500/600 €



Βιγoux





86 Frédéric BRAHAM

Anneaux en or blanc sablé

Ponçon de maître. 1993

Poids 9 gr - TDD : 55

1 000/1 200 €

87 Frédéric BRAHAM

Anneau ajouré et présentant des cavités en argent noirçi. Poinçon de maître. 1993

Poids: 5,5 g - TDD: 55

380/400 €

88 Frédéric BRAHAM

Anneau ajouré et présentant des cavités en argent oxydé. Poinçon de maître. 1993

Poids : 5,6 g - TDD: 55

380/400 €

89 Frédéric BRAHAM

Anneau ajouré et présentant des cavités en argent chromé. Poinçon de maître

Poids : 4,3 g - TDD : 55

380/400 €

90 Frédéric BRAHAM

Construction en vert et jaune

Bague en or jaune, de forme ronde et présentant un barre verticale, ornée d'une tourmaline verte

Signée et poinçon de maître

Poids brut : 21.40 g - TDD : 55 3 000/3 200 €



91 Michael DURNHOLZ

Bague double barres en inox ornée de diamants sur les tranches supérieures.

Signée deux fois et annotée 56.28st :056 ct
TDD : 56 1 400/1 600 €

92 Michael DURNHOLZ

Brazilia

Bague tube en or jaune ornée d'une ligne de diamants sertis clos et d'une perle de tahiti. Signée, poinçon de maître et numérotée 1/30. Poids brut : 34,9 g - TDD : 55

2 800/3 000 €

93 Martin SPRENG

Bracelet - manchette en bois courbé contre-collé à motifs géométriques en argent et or. Poinçon de maître.

Poids brut : 129,7 gr

2 800/3 000 €

94 Claire WOLFSTIRN

Broche "*herbe folle extérieure*" en argent de forme ronde à bords striés.

Poinçon de maître

Poids brut : 12.07 g

200/300 €

95 Claire WOLFSTIRN

Paire de boucles d'oreilles en argent à bords striés. Poinçon de maître

Poids brut : 6.30 g

150/200 €



117

96 Patrick MOULIN

Croix en porcelaine noir et rehauts argent figurant des branches d'épineux 90/100 €

97 Caméo

Bague "Massai" en or jaune en forme de dôme orné de stries parsemées de diamants noirs. Signée.

Poids : 25,3 g TDD : 56 1 600/1 800 €

98 Caméo

Bague "Massai" en or rose en forme de dôme orné de stries. Signée

Poids : 24,4 g TDD : 56 1 300/1500 €

99 Karen GAY

Termi-nus

Bracelet-manchette sculptural, en bois rongé à motifs libres en argent et or, orné de pierres fines. Signé. Pièce unique

D. 6 cm 1 400/1 600 €

100 Agathe SAINT- GIRONS

Noces de bois

Bague en noix de corozo laqué polychrome, présentant une table ornée de points d'argent figurant un coeur stylisé, anneau en argent. Pièce unique. Signée et datée 2009

TDD : 56 750/850 €



116



115



101 Caméo

Bague "Massai" en argent en forme de dôme orné de stries. Signée
Poids : 15,2 g TDD : 56

350/400 €

102 Cameo

Bague en argent et laque figurant une tête de mort, les yeux ornés de pierre. Non signée
Poids brut : 14,6 g

250/300 €

103 Caméo

Bague en argent et laque figurant une tête de mort, les yeux ornés d'opale. Non signée
Poids brut : 15,4 g

250/300 €

104 Caméo

Bague en argent figurant une tête de mort ornée de diamants.

Poids brut : 20,2 g

800/1 000 €

105 Caméo

Bague Gelatti en argent rhodié noir ajouré en forme de spirale et diamants

450/500 €

106 Caméo

Bague "Massai" en argent rhodié noir orné d'un cabochon. Non signée

Poids brut : 17 g

600/800 €



109

107 Caméo

Paire de boutons de mouchettes figurant des têtes de mort ornées de diamants blanc et noir. Signés. Poids : 23,7 g 800/1 000 €

108 Patrick MOULIN

"MARCELLA" Bracelet manchette articulé en porcelaine dorée figurant des branches d'épineux intercalées d'anneaux en laiton doré et argenté ornés de cristaux de Swarovski. 400/500 €

109 Patrick MOULIN

"CHACOCK" Collier "griffes" en porcelaine noire et platine sur une chaîne à boules en cristal de Swarovski facetté alterné d'anneaux en laiton argenté et cristaux Swarovski. 420/450 €

110 Patrick MOULIN

"ISSA" Pendentif, en biscuit patiné beige figurant un profil d'indigène dans un entourage de cristaux carrés et boules facettées, soutenu par une chaîne à barrettes en porcelaine beige à rehauts d'argent en forme de branches d'épineux alternées d'anneaux en laiton argenté ornés de cristaux. 300/400 €

111 Patrick MOULIN

"NORA" Pendentif, en biscuit patiné marron figurant un profil d'indigène dans un entourage de plumes, soutenu par une chaîne ornée de boules de différentes tailles en faïence vernissée marron. 350/400 €



120



121



118



119

112 Patrick MOULIN

"MADONNA" Pendentif en croix soutenu par une chaîne à large baguette en porcelaine noir et rehauts d'or figurant des branches d'épineux. 300/350 €

113 Patrick MOULIN

"MIKA" Croix en porcelaine blanche à rehauts argent figurant des branches d'épineux. 90/100 €

114 Patrick MOULIN

"MARCELLA". Bracelet manchette articulé en porcelaine noir et rehauts d'or figurant des branches d'épineux intercalés d'anneaux en laiton doré et argenté ornés de cristaux de swarovski. 400/500 €

115 Patrick MOULIN

"UMA" Sautoir en perles de verre de Bohême beige et chocolat ,camée en chute dans un entourage de plumes. 300/320 €

116 Patrick MOULIN

"SEAL" Collier présentant un camée en porcelaine bicolore noir et blanc et strass en cristal de Swarovsky, perles de verres de Bohême noire, ruban de satin noire 280/300 €

117 Patrick MOULIN

" MISSY " Collier présentant un pendentif camée en porcelaine blanche émaillée orné de strass en cristal Swarovsky dans un entourage de plumes, chaîne en perles de verres de Bohême blanche. 350/400 €

118 Steve GRANDJEAN

Bague pyramide, en argent, ornée de zircons sertis clos. Pièce unique Signée 180/200 €

119 Steve GRANDJEAN

Bague City en argent de forme architecturée ornée de zircons sertis clos. Pièce unique Signée 280/300 €

120 Steve GRANDJEAN

Bracelet en galuchat, la boucle en argent ornée de trois perle de Tahiti. Pièce unique Signé 450/500 €

121 Steve GRANDJEAN

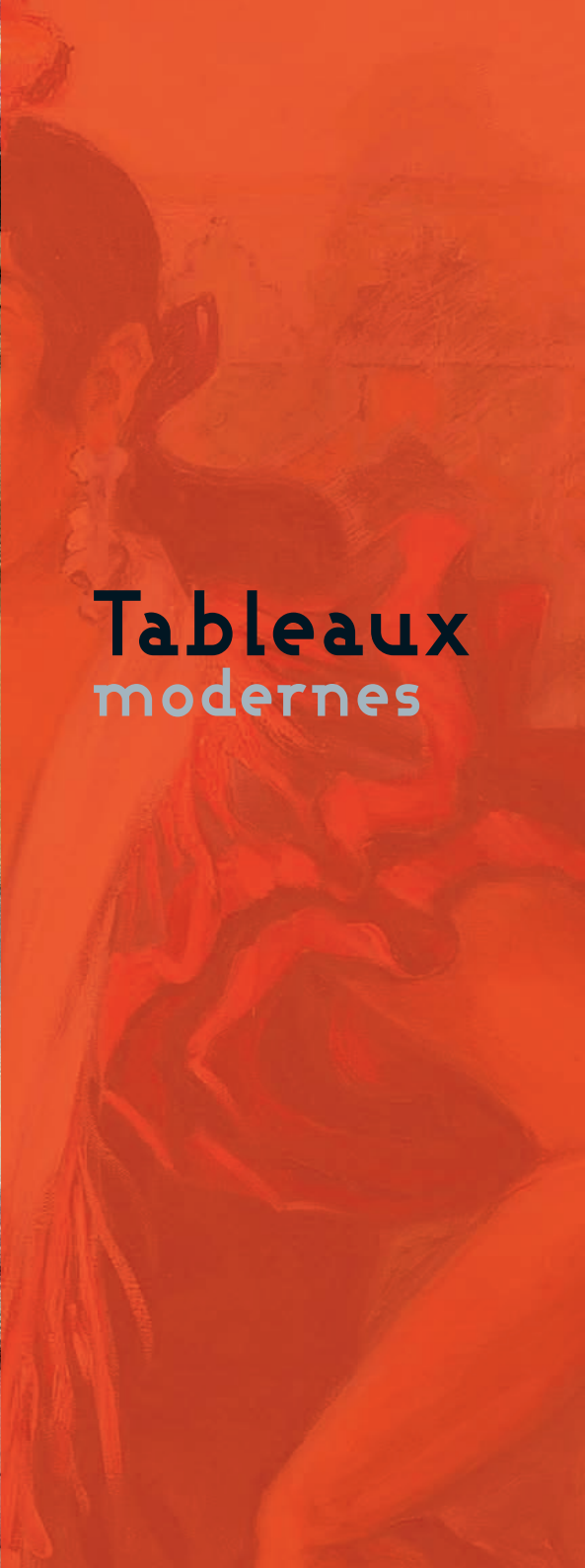
Bague en argent de forme architecturée ornée de zircon et d'un chrisoberyl. Pièce unique. Signée 220/250 €

122 Steve GRANDJEAN

Bracelet en cuir, la boucle en bronze argenté figurant une tête de mort. Signé 150/200



Tableaux
modernes





123

123 Henri LEBASQUE (1865-1937)

Côte rocheuse

Dessin au crayon sur papier. Signé en bas à gauche. 15 x 11 cm 600/800 €

124 Roger de la FRESNAYE (1885-1925)

Étude de femmes

Dessin au crayon sur papier
Signé du cachet de la succession
(petites déchirures marginales)
20 x 13 cm 1 000/1 200 €

125 Joan MIRO (1893-1983)

Plaque en bronze pour la revue "XX° siècle"
Signée dans la planche au dos
Inscription "Laurels number one" 1947 au dos
8,5 x 11,3 cm 150/200 €



124



125



127

126 Jacques GOUPIL (né en 1934)
Promenade à Marennes Oléron
Huile sur toile. Signée en bas à gauche
Contresignée, titrée et datée au dos
54 x 65 cm 650/750 €



126

127 Marc BOUTEAU (né en 1935)
Chemin à Pont-Aven, 1976
Huile sur toile. Signée en bas à droite
Contresignée, datée et titrée au dos
33 x 46 cm 500/700 €



128

128 Marc BOUTEAU (né en 1935)
Notre Dame de Paris en hiver, 1973
Huile sur toile. Signée en bas à droite
38 x 46 cm 500/700 €

129 Eric BATTISTA (né en 1933)
La pointe courte Sète
Huile sur toile. Signée en bas à droite
Contresignée et titrée au dos
46 x 55 cm 650/750 €



129

130 Jean-Paul HINIEU (1935-1973)
La marée monte, 1957
Huile sur toile. Signée en bas à gauche
55 x 38 cm 300/500 €



130



131

131 Maurice EMPI (né en 1932)
Les quais, Notre dame, Paris
Huile sur toile. Signée en bas à gauche
Titrée et contresignée au dos
50 x 61 cm 750/850 €



132

132 Georges FERRO-LAGREE (né en 1941)
Notre Dame
Huile sur toile. Signée en bas à gauche
54 x 65 cm 700/800 €



132bis

132bis Marcel SOYEZ (né en 1931)
L'arbre
Huile sur toile. Signée en bas à droite
Contresignée au dos
64 x 54 cm 750/850 €



133

133 Michel KING (né en 1930)
L'entrée du port de Sauzon
Huile sur toile. Signée en bas à gauche
Contresignée et titrée au dos
38 x 55 cm 650/750 €



134

134 PACO-FIOL (né en 1959)

Le pont des arts, 1982

Huile sur toile. Signée en bas à droite
Contresignée au dos. 51 x 65 cm 600/800 €



135

135 PACO-FIOL (né en 1959)

Rue de village, 1973

Huile sur toile. Signée en bas à gauche
65 x 50 cm 600/800 €

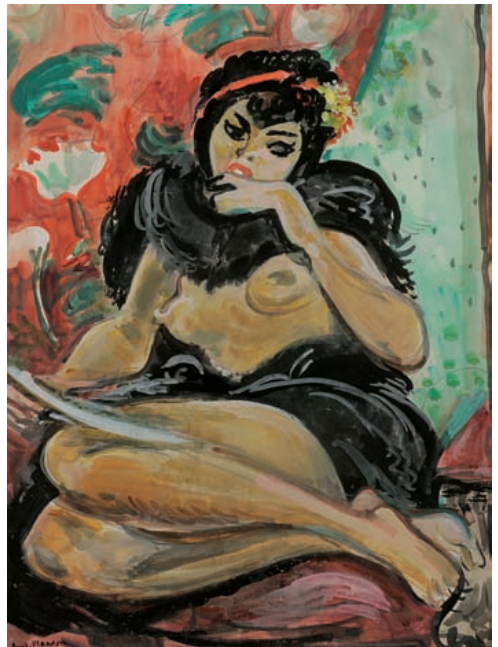


136

136 Marcel FRANCOIS (1908-1987)

Montmartre, 1976

Aquarelle sur papier. Signée en bas à droite
32 x 42 cm 200/300 €



137

137 André PLANSON (1898-1981)

La femme au boa, 1957

Gouache sur papier. Signé en bas à gauche
64 x 50 cm 1 500/2 000 €



138

138 LEUZE-HIRCHFELD (1884-1971)

La gitane, 1947

Huile sur toile.

Signée en bas à gauche

61 x 50 cm

800/1 000 €



140

140 Christian CAILLARD (1899-1985)

Les arbres à Saint Philibert, 1947

Huile sur toile.

Signée en bas à droite

Titrée et datée Août 47 au dos

60 x 81 cm

1 000/1 500 €



139

139 Michel HENRY (né en 1928)

Roses parfumées

Huile sur toile.

Signée en bas à gauche

Contresignée et titrée au dos sur le châssis

50 x 65 cm

1 200/1 500 €



141

141 Louis BERTON (né en 1939)

Bouquet de pavots, 1967

Huile sur toile

Signée en bas à droite

Contresignée au dos.

73 x 60 cm

500/700 €



142



143

142 Georges Joseph ZELTER (né en 1932)

Automne au jardin du Luxembourg

Huile sur toile

Signée en bas à droite

Titrée et datée au dos

54 x 65 cm

550/650 €

143 Jean JACQUELIN (1914-1988)

Les poivrons, 1964

Huile sur toile

Signée en bas à droite

38 x 46 cm

300/400 €

144 Bernard CHAROY (né en 1931)

Rodolphe, vous m'avez filé mon bas

Technique mixte sur papier

Signée et datée 16.5.61 en bas à gauche

Titrée au dos

65 x 50 cm

850/950 €



144



145 Guillaume WERLE (né en 1968)

Danseuse, 2009

Bronze à patin verte

Signé, numéroté 6/8 et daté sur la terrasse

18,5 x 11 x 4,5 cm 350/450 €

146 Dali Salvador (1904 - 1989)

Rhinocéros cosmique

Bronze à patine verte et pyramide dorée à l'or fin. Signé et numéroté sur 350 exemplaires sur la terrasse. Airaindor - Valsuani fondeur

H : 36 cm

Un certificat d'authenticité sera remis à l'acquéreur

Bibliographie : - "Le dur et le mou" par Robert et Nicolas Descharnes, reproduit en page 71

147 SALVADOR DALI (1904-1989)

Vénus aux tiroirs, 1981

Bronze à patine verte. Signé et numéroté sur 499 exemplaires sur la terrasse.

Fondeur DEMART.

H : 36 cm

Bibliographie : - "Le dur et le mou" par Robert et Nicolas Descharnes, reproduit en pages 36 et 37

148 Salvador DALI (1904-1989)

Métamorphose topologique de la Vénus de Milo, 1964

Bronze à patine verte. Signé et numéroté sur 350 exemplaires sur la terrasse

Fonderie Airaindor.

H : 21 cm

1 000/1 500 €

Bibliographie : Modèle similaire reproduit dans « Dali, Sculptures et objets » page 38.

149 Salvador DALI (1904-1989)

Don Quichotte assis, circa 1972

Bronze à patine dorée en deux éléments

Signée et numérotée sur 350 exemplaires

H : 24,5 cm

1 000/1 500 €

150 SALVADOR DALI (1904-1989)

Le minotaure, 1981

Bronze à patine verte et dorée

Signé et numéroté sur 350 exemplaires sur la terrasse.

Fondeur Airaindor

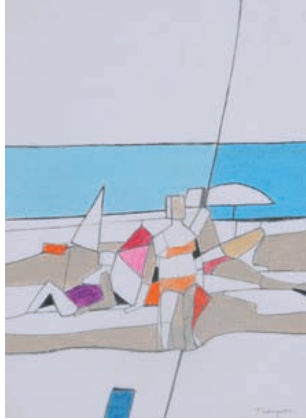
H : 19 cm

1 000/1 500 €

Bibliographie : - "Le dur et le mou" par Robert et Nicolas Descharnes, reproduit en pages 252 et 253

**151 Michel THOMPSON
(1921-2007)**

La plage, 1990
Aquarelle sur papier
Signée en bas à droite
21 x 16 cm 300/400 €



151



152

**152 Raymond LHEUREUX
(1890-1965)**

Le parc à Versailles, 1951
Huile sur carton
Signée, située et datée en bas
à droite
33 x 24 cm 200/300 €



153

153 Emilio Trad (né en 1950)

La Villette, 1994
Huile sur toile. Signée en haut à gauche
33 x 41 cm 400/500 €



154

154 Maurice CHAPUIS (1922-2010)

Vallée de la Cure (Yonne), 1954
Huile sur toile. Signée en bas à gauche
contresignée et titrée au dos
50 x 61 cm 800/1 000 €



155

155 Gérard BARTHELEMY (né en 1927)

Le Touquet, la Conche
Huile sur toile. Signée en bas à droite
Titree au dos sur le châssis
54 x 65 cm 750/850 €



156

156 Françoise ADNET (née en 1924)

L'éblouissement solaire

Huile sur toile. Signée en bas à droite
Contresignée, datée et titrée au dos
73 x 92 cm

900/1 000 €



158

158 Pierre JUTAND (né en 1935)

La garde républicaine devant l'assemblée

Huile sur toile. Signée en bas à droite
73 x 92 cm

900/1 000 €



160



157

157 SUZZONI (1950)

Le Voltigeur

Bronze. Signé, daté 1996 et numéroté 5/8
Susse Fondateur

35,5 x 30,5 x 15 cm

1 500/1 800 €



159

159 Gérard PAMBOUJIAN (né en 1941)

Les gitans aux Saintes Marie de la Mer

Huile sur toile. Signée en bas à droite

Titrée au dos. 60 x 81 cm

1 600/1 800 €

160 HOSHIGAKI

Pont Neuf

Peinture sur soie. Signée en bas à gauche

25 x 35 cm

120/150 €



Tableaux contemporains





162

162 CESAR (1921-1998)

Le rieur de Donatello compressé

Bronze original.

Signé et numéroté 6/8

1971

H. 36 cm (hors socle)

10 000/12 000 €

163 Paul ACKERMAN (1908-1981)

Le modèle

Technique mixte sur papier

Cachet de la signature en bas à droite

28,5 x 40 cm

200/300 €



164

164 Pablo PICASSO (1881 - 1973)

Taureau Bondissant

Médaille en terre cuite rouge.

Edition à 60 exemplaires.

Atelier Madoura Vallauris. 1949.

D. 5 cm. Porte au dos la mention "Madoura
empreinte originale de Picasso"

Bibliographie : Alain Ramié, les céramiques de Picasso,
N° 94, p 56. 3 000/3 500 €



165

165 Martin BLASZKO (né en 1920)

Composition, 2007

Aquarelle, feutre et collage sur papier

Monogrammé et daté en bas à droite

36 x 47,5 cm

1 600/1 800 €



167

166 Sacha SOSNO (né en 1937)

Tête carrée

Edition en pâte de verre par DAUM, circa 2000. Signée et numérotée sur 350/500

H. 16 cm 1 000/1 200 €



166



167bis

167 Salvador DALI (1904-1989)

Vénus au tiroirs

Edition en pâte de verre DAUM. Numérotée 58/628. H. 42 cm 8 000/10 000 €

167bis Sacha SOSNO (né en 1937)

Tête carrée

Technique mixte sur carton, circa 2007

Pièce unique. 64 x 49 cm

2 000/2 500 €



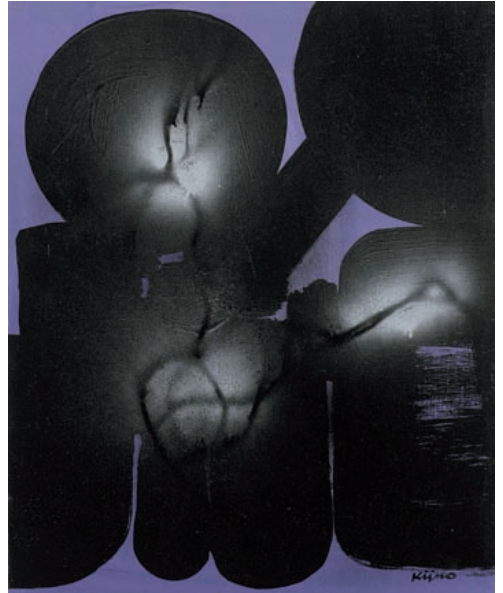
168

168 Ladislav KIJNO (né en 1921)

Composition, 1958

Gouache sur papier signée et datée en bas à gauche. 20,5 x 27 cm 900/1 000 €

Provenance : Collection particulière



168bis

168bis Ladislav KIJNO né en 1921

Sans titre

Huile sur toile. Signée en bas à droite
61 x 50 cm 4 000/4 500 €



169

169 Gérard DESCHAMPS (né en 1937)

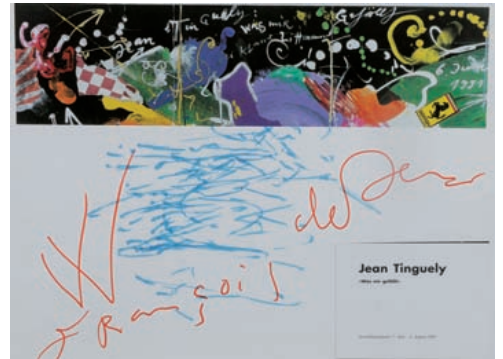
Bâche de signalisation des armées alliées

Technique mixte sur panneau

Signée et dédiée au dos

35 x 44 cm

1 500/2 000 €



170

170 Jean TINGUELY (1925-1991)

Was mir gefällt, 1991

Collage et feutre sur papier

Signé, titré et daté dans l'oeuvre

33 x 44 cm

900/1 000 €

171 CORNEILLE (1922-2010)

Sans titre, 1990

Dessin au feutre sur papier. Signé, daté 10

mai 90 et dédié "Pour Wim"

30 x 24 cm (à vue)

300/400 €



172

172 Bram BOGART

(né en 1921)

Prettis Kerstfeest

Aquarelle sur papier

Signée en bas à droite

11 x 15 cm

400/500 €



171



172bis



173

172bis Jacques GERMAIN

Sans titre, 1997

Feutre sur papier

Signé et monogrammé en bas à droite

20 x 14 cm (à vue)

100/200 €

173 Lydie ARICKX né en 1954

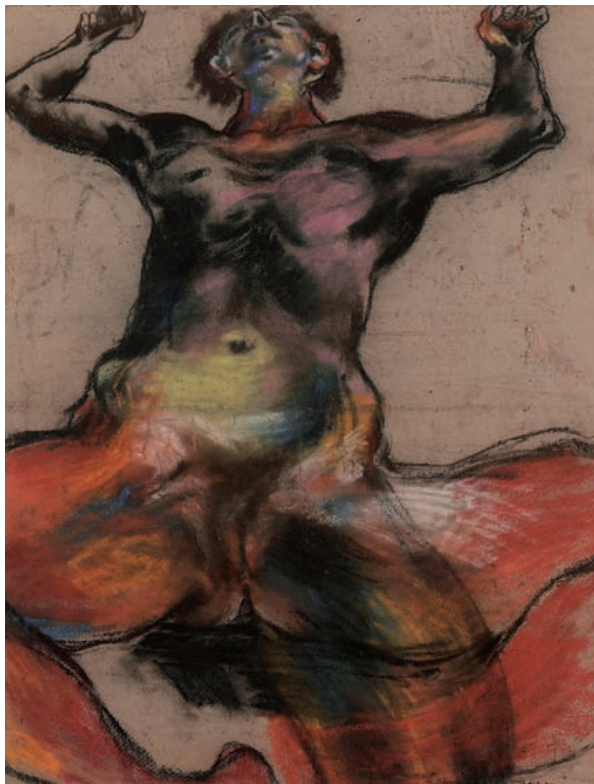
Sans titre

Technique mixte sur papier

Signée en bas à gauche

67 x 108 cm

2 000/2 500 €



174

174 Lydie ARICKX (né en 1954)
Femme
Pastel sur papier marouflé
Signé. 98 x 76 cm 2 000/2 500 €



175

175 Florence LAUBLE (née en 1968)
Arborescence, 1999
Vinyle sur toile. Signée et datée en bas à gauche. Contresignée et titrée au dos.
61 x 38 cm 150/200 €



178

176 Isis LULLY (née en 1936)
Portrait, 1983
Fusain sur papier. Signé et daté en bas à gauche. 62 x 64,5 cm 350/450 €



179



177

177 Bengt LINDSTROM (1925-2008)

Personnages, circa 1980

Acrylique sur papier maroufflé sur toile

Signée en bas au centre

57 x 77 cm

4 000/5 000 €

Provenance : - Bert Jansson, Stockholm, Suède

178 Bengt LINDSTROM (1925-2008)

Composition

Collage et acrylique

13 x 21 cm

600/800 €

179 Bengt LINDSTROM (1925-2008)

Composition

Collage et acrylique

13 x 21 cm

600/800 €

180 Lot d'environ 50 livres de Bengt Lindstrom

Consulter la liste par mail

ou sur demande à l'étude

800/1 000 €



176



181

181 ARMAN (1928 - 2005)

Double Phoenix, 2004

Bronze à patine noire et dorée. Signé et numéroté 57/100

Fondeur Bocquel

H : 62.5 cm L : 29 cm p : 17 cm

Cette oeuvre est référencée aux Archives studio Arman, New York sous le n° APA#8401.04.047

8 000/10 000 €



181bis ARMAN (1928 - 2005)
Hommage à Johann Sebastian Bach
Bronze signé et numéroté 7/30.
2000
H. 69 cm
Fondeur : Noack Leipzig
6 000/8 000 €

182



182

182 ARMAN (1928-2005)

Rythmes et couleurs

Pastels de couleur sur papier gaufré

Pièce unique. 1988

130 x 100 cm

16 000/18 000 €

Exposition Arman "rythmes et couleurs", 18 septembre 1987 - 15 Novembre 1987, galerie Ferrero, Nice, reproduit au catalogue.

Archive Denyse Durand-Ruel: N° 9923



183

183 Jean-Charles BLAIS (né en 1956)

Sans titre, 1982

Technique mixte sur arrachage d'affiches. Signée et datée en bas à gauche, contresignée et datée au dos
127 x 135 cm.

7 000/8 000 €

Provenance :

- Galerie Yvon Lambert, Paris
- Thomas Ammann Fine Arts, Zurich
- Collection privée, Paris



184 Jean Charles BLAIS
(né en 1956)

Le grand Alcoolique

Technique mixte sur arrachage
d'affiches. Signée,
239 x 110 cm

12 500/14 000 €



185

185 Tony SOULIE (né en 1955)

Sans titre

Huile sur toile. Signée au dos

150 x 150 cm

2 000/2 500 €

186 BEN (né en 1935)

Réédition des Bag'arts de Ben, 1991

Coffret contenant deux volumes avec textes et dessins de Ben. Signé et titré sur le coffret. 30 x 22 cm

700/800 €

187 Miguel CHEVALIER (né en 1959)

Série binaire, 1998

Impression numérique et cadre gonflable

Signée, titrée et datée au dos. Pièce unique

30 x 30 cm

600/800 €

188 Miguel CHEVALIER (né en 1959)

Série binaire, 1998

Impression numérique et cadre gonflable

Signée, titrée et datée au dos. Pièce unique

30 x 30 cm

600/800 €

189 GILBERT & GEORGE

(nés en 1943 & 1942)

Major exhibition

Affiche de la Tate Modern. Signée par les deux artistes. 76 x 51 cm

150/200 €

190 Fabien VERSCHAERE (né en 1975)

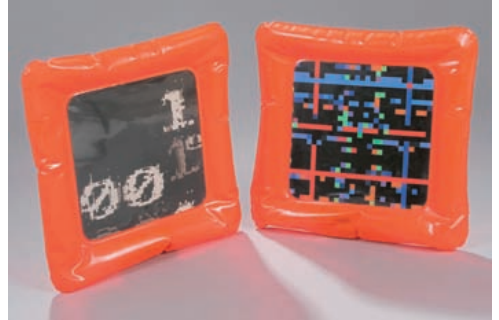
Batman

Sculpture en résine peinte. Pièce unique

Monogrammée en dessous

80 x 40 x 28 cm

1 800/2 000 €



187



190



191

191 SEBASTIEN

Guitare électrique

Acrylique sur bois. Signée sur le socle

72 x 29 x 43 cm

150/200 €



192

192 KAJ FICAJA (né en 1959)

L'homme vert

Acrylique sur panneau

Signée en bas à gauche

120 x 60 cm

300/400 €



193

193 Michel VERNEVEAUX (né en 1947)

Clotilde

Huile sur toile. Monogrammée en bas à

droite. Titrée au dos sur le châssis

73 x 60 cm

750/850 €

194 Isabelle TUROVER (née en 1963)

L'absenthe

Acrylique sur toile. Monogrammée et contre-

signée au dos. 81 x 100 cm

1 200/1 500 €



194

**195 Hervé DI ROSA
(né en 1959)**

Sérénade marine

Acrylique sur toile

Signée en bas à droite

80 x 80 cm 5 000/6 000 €



195

195bis BEN (1935)

"L'art n'existe pas", 2000

Collage sur panneau, signé
en bas à droite

Contresigné et dédicacé
"Pour Dédé cadeau d'une
signature de plus" au dos.

Encadrement plexi.

30,5 x 21,5 cm 800/1 200 €

**196 Hervé DI ROSA
(né en 1959)**

*Les grenouilles géantes
attaquent*

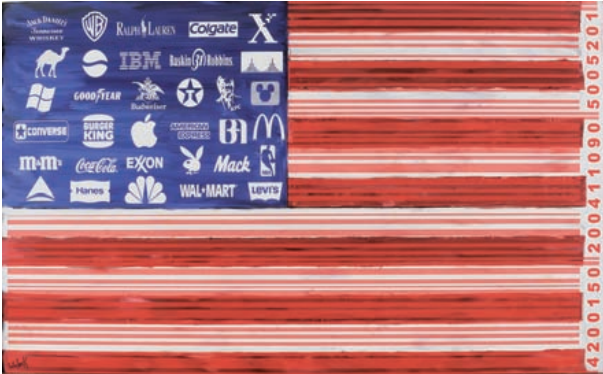
Acrylique sur toile

Signée en bas à droite

86 x 84 cm 5 000/6 000 €



196



197



199



198

197 Richard Woleck (né en 1960)
American Business
Technique mixte sur vinyl et Dibond
Pièce unique
85 x 140 cm 4 000/4 500 €

198 Stéphane GISCLARD (né en 1966)
Marius le chat
Huile sur toile. Signée et titrée au dos. 92 x 73 cm 3 500/4 000 €

199 Jean-Luc JUHEL (né en 1951)
J'ai pas les situations difficiles, 2008
Acrylique et feutre sur papier
Signée en bas à droite
Contresignée, titrée, datée et située Paris au dos
41 x 31 cm (à vue) 150/200 €

200 Jean-Luc JUHEL (né en 1951)
Je ne sais pas quoi faire de mes déchets ! 2009
Acrylique et feutre sur papier
Signée en bas au centre
Contresignée, titrée datée et située Paris au dos
41 x 30,5 cm (à vue)

Sans titre, 2008
Technique mixte sur papier
Signée en bas à droite
Contresignée, datée et située Paris au dos
48,5 x 48,5 cm (à vue) 300/400 €



201

201 Quin CHANG QUAN

Mao, 2006

Huile sur toile. Signée et datée au dos
116 x 116 cm 2 000/3 000 €



202

202 André NADAL

BW 90108

Huile sur toile.
Signée en bas à droite
et contresignée au dos.
80 x 80 cm

3 200/3500 €



203

203 DEUCE (né en 1954)

36 candels for birthday, 2010

Technique mixte, collage rehaussé
Signée au dos. 33,5 x 27,5 cm 750/850 €



204

204 DEUCE (né en 1954)

To Jean Michel and Andy, 2008

Technique mixte. Signée en bas à droite
Titrée au dos. 28 x 30 cm 600/800 €



205

205 Denis LANZENBERG (né en 1950)

Composition

Technique mixte sur toile. Signée au dos

200 x 200 cm

600/800 €



207

207 Denis LANZENBERG (né en 1950)

Composition

Technique mixte sur toile. Signée au dos et datée 1989. Etiquette de la Galerie Isabelle Bongard, N° 35, Paris.

140 x 180 cm

500/600 €

208 Denis LANZENBERG (né en 1950)

Composition

Technique mixte sur toile. Signée au dos et datée 1990

180 x 180 cm

500/600 €



206

206 Denis LANZENBERG (né en 1950)

Composition

Technique mixte sur toile. Chassis en forme croix. Non signée

200 x 140 cm

500/600 €



208



209

209 Geoffroy NICOLET

Vanité, en résine polie.

Pièce unique, taille réelle.

Signée

1 000/1 200 €



210

**210 YOUN (Cho Youn Kyoung dite)
(né en 1971)**

La petite baigneuse

Sculpture en résine et socle en acier

Signée et numérotée 2/8

2007

35 x 24 x 10 cm

1 500/2 000 €

211 Benjamin SPARK (né en 1969)

Composition

Acrylique, encre et pastel sur toile

Signée en bas à gauche

Contresignée et dédiée au dos

100 x 80 cm

1 200 / 1 500 €



211



212



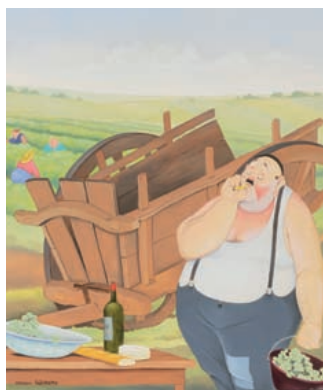
213



214



215



216



217



218

217 Françoise ADER
Maryline I
Huile sur toile. Signée en bas à gauche.
80 x 80 cm 600/800 €

218 Françoise ADER
Maryline II
Huile sur toile. Signée en bas à droite.
80 x 80 cm 600/800 €

212 Alain WILLETTE (né en 1962)
Les vendanges
Huile sur toile
Signée en bas à gauche
65 x 54 cm 800/1 000 €

213 Alain WILLETTE (né en 1962)
La plage
Huile sur toile
Signée en bas à gauche
65 x 54 cm 800/1 000 €

214 Alain WILLETTE (né en 1962)
Les vacances
Huile sur toile
Signée en bas à gauche
65 x 54 cm 800/1000 €

215 Alain WILLETTE (né en 1962)
Le joueur de boules
Huile sur toile
Signée en bas à gauche
65 x 54 cm 800/1 000 €

216 Alain WILLETTE (né en 1962)
La clop'
Huile sur toile
Signée en bas à gauche
65 x 54 cm 800/1 000 €

219 Françoise ADER
Betty Boop
Huile sur toile
Signée en bas à gauche.
65 x 54 cm 300/350 €



222



220 - 221 - 225 - 224



227

220 Christophe CONAN

Planaire

Sculpture en résine et métal, sous globe

Socle en métal avec éclairage. Signé

H. 30 cm D. 10 cm 300/350 €

221 Christophe CONAN

Larves d'oursins des abysses

Sculpture en résine et métal, sous globe

Socle en métal avec éclairage. Signé

H. 30 cm D. 10 cm 300/350 €

222 Christophe CONAN

Méduse d'Atlantique violette

Sculpture en résine et métal, sous globe

Socle en métal avec éclairage. Signé

H. 50 cm D. 22 cm 450/500 €

223 Christophe CONAN

Méduse Tropical

Sculpture en résine et métal, sous globe

Socle en métal avec éclairage. Signé

H. 60 cm D. 25 cm 650/700 €

224 Christophe CONAN

Groseille de mer

Sculpture en résine et métal, sous globe

Socle en métal avec éclairage. Signé

H. 40 cm D. 10 cm 350/400 €

225 Christophe CONAN

Méduse orangée

Sculpture en résine et métal, sous globe

Socle en métal avec éclairage. Signé

H. 30 cm D. 15 cm 350/400 €



226

226 Christophe CONAN

Méduse du Japon

Sculpture en résine et métal, vitrine à armature en acier éclairée.

Signée

H. 115 L. 80 cm P. 70 cm 2 000/2 500 €

227 Christophe CONAN

Oursin

Sculpture en résine et métal, vitrine à armature en acier éclairée.

Signée

H. 49 cm L. 35 cm P. 29 cm 600/800 €



229



228

228 Catherine DONVAL

Dans la boîte

Technique mixte sur toile. Signée en bas à droite, contresignée et titrée au dos. 39,5 x 40 cm 450/500 €



230

229 Matthieu QUINIOU (né en 1987)

Vesperale.

Acrylique sur toile. Signée en bas à droite et datée au dos : août 2010, Pékin.

80 x 40 cm

600/800 €

Le jeune peintre et sculpteur français représente des scènes et personnages énigmatiques, anthropomorphes aux attitudes inattendues ou familières, des animaux humanisés émouvants ou inquiétants. Ils ont l'efficacité visuelle des caricatures et la poésie d'un univers imaginaire très personnel.



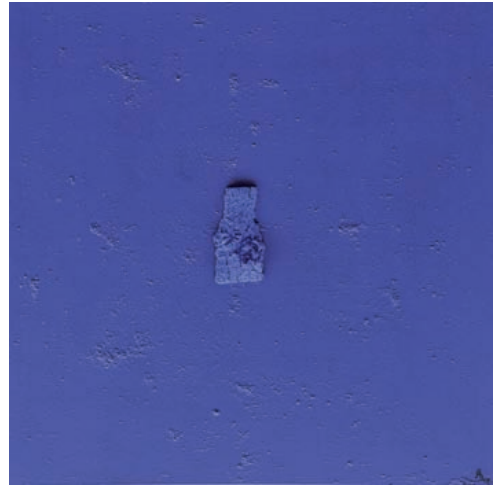
231



232



236



237

230 Matthieu QUINIOU (né en 1987)

Au delà de l'hexagone

Acrylique sur toile. Signée en bas à droite et datée au dos : août 2010, Pékin.

Diag. 80 cm 800/1 000 €

231 Cécile LASNIER (XXe - XXIe siècle)

"Ispahan"

Huile sur toile et collage

50 x 50 cm 1 000/1 200 €

232 Cécile LASNIER (XXe - XXIe siècle)

"Ispahan"

Huile sur toile et collage

50 x 50 cm 1 000/1 200 €

233 Cécile LASNIER (XXe - XXIe siècle)

"Ispahan"

Huile sur toile et collage

50 x 50 cm 1 000/1 200 €

234 Cedric de BATZ

Les nuages de gaz

Technique mixte sur papier

Signée à droite et titrée les nuages de gaz les coquilles craquantes, Mai 2009, Flaux 76 x 57 cm

Exposition Tableau présenté à l'exposition Artenimes

235 Simon RULQUIN

Against All, 2007

Huile sur toile. Signée au dos sur le châssis et datée. 190 x 130 cm



238

236 Anonyme

Composition bleu

Pigments sur toile. Signée en bas à droite AS 07 100 x 100 cm 200/300 €

237 Anonyme

Composition bleu

Pigments sur toile. Signée en bas à droite AS 07 100 x 100 cm 200/300 €

238 Anonyme

Composition bleu et or

Pigments sur toile. Signée en bas à droite AS 07 100 x 100 cm 200/300 €



239

239 FAIY

Personnages sur fond jaune et rouge

Huile sur toile. Signée en bas à droite

116 x 116 cm

800/1 000 €



240

240 Gino RUGGERI

Portrait de femme

Technique mixte sur toile. Signée en haut à droite. 65 x 92 cm

850/900 €

241 Sandrine ALEMANY

Le petit bain

Sculpture en fil de fer recouvert de papier craft trempé dans de la colle à bois et peint argenté.

107 x 102 cm

950/1 000 €

242 Christian MAAS

Trotteur

Bronze à patine brune. Signé et numéroté 6/8
H. 211 cm L. 300 cm P. 70 cm

Cette oeuvre sera vendu sur désignation

20 000/25 000 €

243 Christian MAAS

Cheval

Sculpture en résine. Signée et numérotée 1/1
Echelle 1/5

Cette oeuvre sera vendu sur désignation

4 000 /5 000 €

244 Christian MAAS

La valse au clair de lune

Bronze à patine brune. Signé et numéroté 7/8
H. 155 cm

7 000/8 000 €

245 Christian MAAS

Guépard

Fonte d'aluminium. Signée et numérotée
24/99. H. 200 cm

6 000/8 000 €



241



photographies



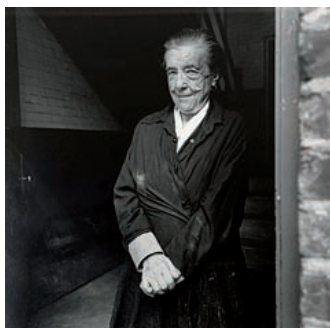
246



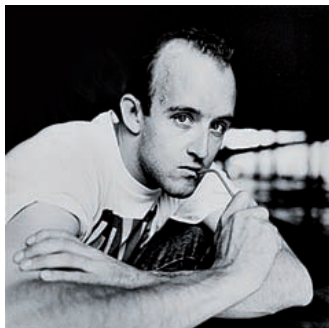
247



248



251



252



249



254

246 Robert DOISNEAU (1912-1989)

Parc Montsouris, circa 1980

Tirage argentique

Cachet du photographe au dos

22 x 15 cm

150/200 €

247 Edward QUINN (1920-1997)

Pablo Picasso au travail

Tirage d'époque sur papier argentique

Tampon copyright, Edward Quinn au dos

24 x 18 cm

400/500 €

248 Adama KOUYATE (né en 1927)

Série « Studios d'Afrique » Ségou, 1969

Tirage argentique baryté, 2010

Signé et justifié 1/8, Ségou Mali 2010

30 x 30 cm

800/1 000 €

249 Adama KOUYATE (né en 1927)

Série « Studios d'Afrique » Bouaké, 1966

Tirage argentique baryté, 2010

Signé et justifié 1/8, Ségou Mali 2010

70 x 70 cm

1 500/2 000 €

250 DEUCE (né en 1954)

Sans titre, 2008

Tirage numérique. Signé et numéroté au dos

en bas à droite. 38,5 x 29 cm

400/500 €

251 Philippe BONAN (né en 1968)

Portrait de Louise Bourgeois, 1993

Tirage argentique. Signé, titré, daté et

annoté EA au dos. 24 x 30 cm

350/400 €

252 Philippe BONAN (né en 1968)

Portrait de Keith Haring, 1989

Tirage argentique. Signé, titré, daté et

annoté EA au dos. 24 x 30 cm

350/450 €

253 Phil LEFAURE

Portrait d'Arman

Tirage argentique. Signée et numérotée 5/10

Signée par Arman. 49 x 39 cm

400/500 €

254 INTERCONTINENTALE

Yves Saint Laurent au Texas, 1958

Tirage argentique d'époque.

Cachet d'intercontinentale au dos.

11 x 17 cm

150/200 €



Design





255



258

255 Pierre CHAREAU (1883-1950)

Tabouret T, 1927/1984. Piètement en plat d'acier sablé, peint et ciré. Assise incurvée Réédition Ecart international. Cachet de l'éditeur sous l'assise.

48 x 49 x 41 cm

1 000/1 500 €

Bibliographie :

- 1000 Chairs
- Design en stock, catalogue de l'exposition, Palais de la Porte Dorée à Paris, 2004- Barbara Radice, Memphis, Ed Electa, 1982, p. 24

256 Pierre CHAREAU (1883-1950)

Miroir, vers 1928. Miroir carré encadré de métal en S accroché au système d'éclairage, poignée en ivoire. Edition Ecart international

66 x 33 x 7 cm

1 500/2 000 €

Exécuté pour le Grand Hôtel de Tours

Bibliographie :

- Pierre Charreau, architecte-meublier, 1883-1950 par Marc Vellay & Kenneth Frampton. Editions du Regard, Paris, 1984. reproduit en page 335
- L'Art et les artistes, n°83, janvier 1928, page 131
- L'Amour de l'Art, n°2, février 1928, page 61
- L'Art international d'aujourd'hui, n°10, page 15
- Encyclopédie des métiers d'art, Tome I, pl.59, m.35

257 Pierre CHAREAU (1883-1950)

Miroir, vers 1928. Miroir carré encadré de métal en S accroché au système d'éclairage, poignée en ivoire. Edition Ecart international

66 x 33 x 7 cm

1 500/2 000 €

Exécuté pour le Grand Hôtel de Tours

Bibliographie :

- Pierre Charreau, architecte-meublier, 1883-1950 par Marc Vellay & Kenneth Frampton. Editions du Regard, Paris, 1984. reproduit en page 335
- L'Art et les artistes, n°83, janvier 1928, page 131
- L'Amour de l'Art, n°2, février 1928, page 61
- L'Art international d'aujourd'hui, n°10, page 15
- Encyclopédie des métiers d'art, Tome I, pl.59, m.35



256



259

258 Marcel BREUER (1902-1981)
 Bureau dactylographe "B21"
 Edition THONET, 1928. Armature en métal tubulaire chromé et plateau en chêne patiné noir, dans son état d'origine
 H : 73,5 cm - L : 101 cm - P : 50,5 cm
 1 000/1 500 €

259 ANONYME
 Rare mobilier d'enfant démontable, vers 1970. Une table et deux chaises
 Estampillé made in Italy
 300/500 €

260 Georges JOUVE & ASSELBUR
 Miroir, circa 1950
 Miroir de forme libre enchâssé dans une structure tubulaire en laiton agrémenté de quatre patères stylisées en céramique émaillée noire. H: 73 cm
 800/1 000 €

261 Gino SARFATTI
 Suspension plafonnier modèle 2133, 1976
 Edition Arteluce. Métal laqué
 Diamètre : 62 cm
 500/600 €
 Bibliographie : - « Gino Sarfatti » par Frédéric Leibovitz éditeur, 2008

262 Lino SABATTINI (Né en 1925) pour Christofle
 Collection Gallia, circa 1957. Grande coupe de forme ovale à bouts pointus en métal argenté. Signée en dessous
 L : 37 cm
 100/200 €

263 Herbert KRENCHER
 Coupe à fruits en métal émaillé à deux tons noir et vert anis. Edition Krenit, circa 1950
 Diamètre : 25 cm
 100/200 €



260

264 Enzo MARI (Né en 1932) pour Daneze
 Cendrier ou centre de table en métal, 1972
 Cachet de l'éditeur en dessous
 Diam. : 21 cm
 120/150 €

265 Alain RICHARD (né en 1926) & DISDEROT
 Lampe, circa 1965. Edition Disderot
 Base formée d'un disque en marbre blanc, d'où s'élève un haut fût chromé, accueillant un spot mobile à hauteur réglable en métal brossé, découpé. Haut : 62 cm
 350/450 €

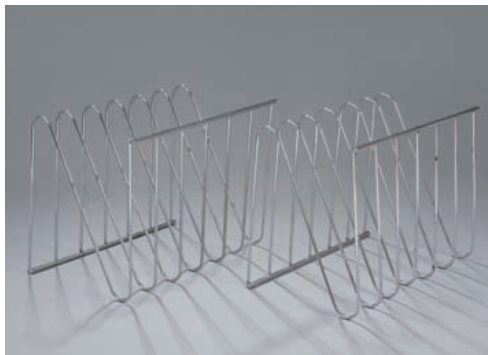
266 Disderot Editeur
 Paire d'appliques, circa 1980. Création et édition par Disderot. Métal chromé
 Diamètre : 33 cm
 100/150 €



266



267



268



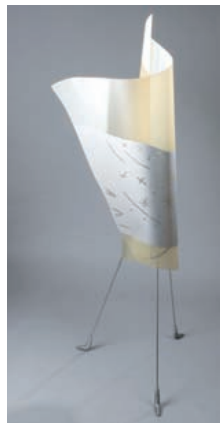
271



273



275



276

267 Ingo MAURER (né en 1932)

Lampe Gulp - 1969. Métal chromé et métal laqué noir. Édition Design M.
Haut. 23 cm - Larg. 38 cm 350/450 €

268 François ARNAL

Paire de porte-revues chromés. Édition Atelier A. Structure en acier inox formant une succession de Z verticaux
Haut : 27,5 cm - Larg : 35,7 cm 150/250 €
Bibliographie :

- Françoise Jollant, Chloe Braunstein, Atelier A rencontre de l'art et de l'objet, édition Norma modèle reproduit page 116

269 Antonio CITERIO (né en 1950)

Paire d'applique Enea, vers 1990. Édition Artemide. Réflecteur pivotant en métal
Haut. : 27 cm - Larg. : 18 cm 200/300 €
Bibliographie : habitat et décoration édition KONEMANN photo page 751

270 Ferdinand PORSCHE

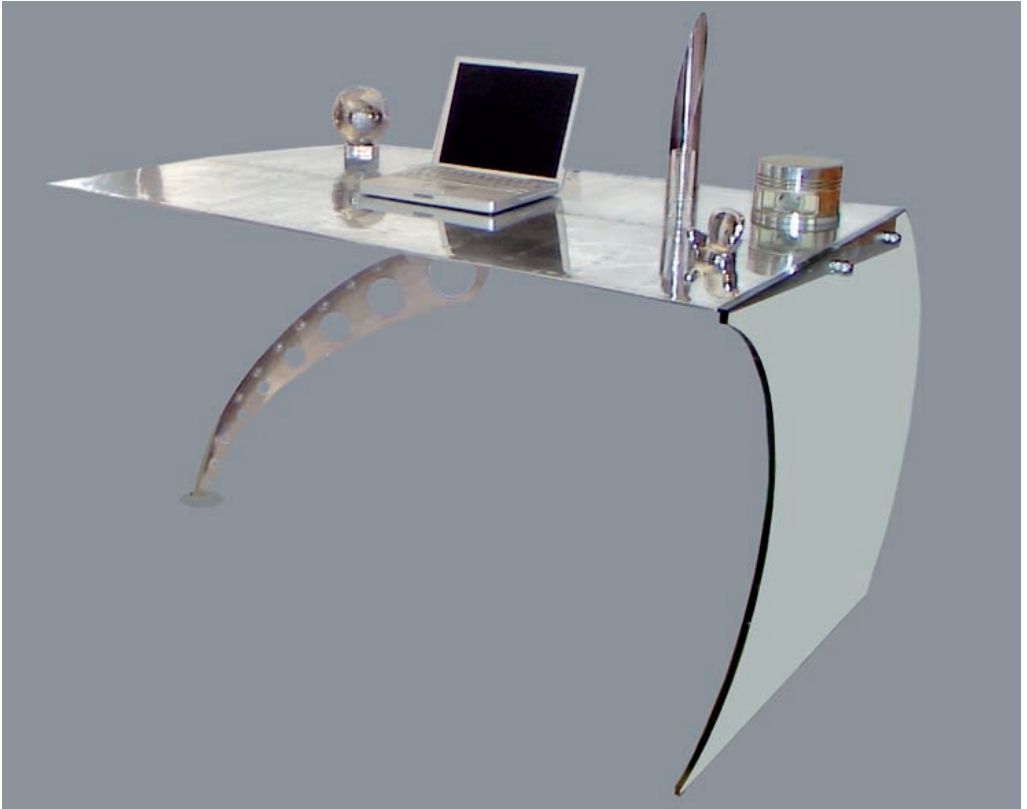
Kandido, 1983. Lampe de table en plastique noir dont le corps est composé d'antennes télescopiques mobiles permettant de diriger le réflecteur. Édition Lucitalia, marque au revers
Haut : de 28 à 85 cm maximum 200/300 €
Bibliographie : "1000 lights 1960 to present", Charlotte et Peter Fiell, Éditions Taschen, 2005, modèle similaire reproduit en couleurs page 327

271 Alessandro MENDINI

Vase-type 100% Make Up' création 1992
Porcelaine émaillée. Édition Alessi, Italy & Tendense Germany. Artiste Riccardo Dalisi numéroté 27. Haut : 39 cm 400/500 €
Bibliographie : Lieven Daenens, Design museum Gent - History and Collections, Stichting kunst Boek, 2007, p. 233
Le même vase, dessiné par Alessandro Mendini est décoré par 100 artistes différents.

272 IGuzzini Édition, vers 1970

Lampe de table à deux ampoules. Cloche hémisphérique en plastique blanc coulisant sur un pied en acier brossé. Base circulaire en métal laqué blanc. H : 55 cm 100/150 €



278

273 Philippe STARCK (né en 1949)

Grande lampe à poser "Easylight", néon fluorescent enfermé dans un tube en Makrolon doublé d'une résille rouge, deux embouts en polyuréthane noir

H : 142 cm 1 000/1 500 €

Bibliographie :

-Catalogue de l'exposition "Lumières je pense à vous", CCI, Editions Hermé, p. 158

-« Starck », édition Taschen, reproduit en pages 606 et 607

-« Illuminar 1920 - 2004 design et lumière » musée de arte Brasileira. Edition Mab Faap reproduit en page 159

274 Philippe STARCK (né en 1949)

Culbutto ZEO. Téléviseur en plastique vert pâle avec sa télécommande.

37 x 35 x 37 cm 200/300 €

275 Philippe STARCK (né en 1949)

Teddy Bear band, 1998. Animal en peluche édité par La Redoute

H : 37 cm 200/300 €

Bibliographie :

-« Starck » édition Taschen, reproduit en pleine page, p 302

276 Lampe P.s 27 en acier reposant sur trois pieds, abat jour en plastique à motifs argentés.

H. 167 cm 80/120 €

277 Lampe de lecture en acier à bras articulé terminé par un abat jour en verre opalin. Elle repose sur une base ronde.

H. 145 cm 20/30 €

278 Agnès CREPIN

Bureau Mirage III XL. Bureau réalisé avec un éleçon (Aileron en aluminium poli) de Mirage III Dassault Aviation années 80.

Pied central en aluminium poli reprenant la forme d'une nervure de cellule. Pied latéral en verre "sécurité"

Numéro 6/8

H. 75 cm L. 165 cm P. 100 cm

10 000/12 000 €



279

279 Agnès CREPIN

Canapé Mystère IV. Canapé réalisé avec un réservoir largable de Mystère IV. (Record de vitesse établi le 31 Mai 1955 sur cet appareil par Jacqueline Auriole). Dassault Aviation années 50
Réservoir en aluminium poli - Assise en cuir orange - pieds en Aluminium poli. Numéro 3/4.

H. 100 cm L 395 cm P. 100 cm

12 000/15 000 €

280 Agnès CREPIN

Pale d'hélice Noratlas. Pale d'hélice de Noratlas, avion de transport de troupes Françaises années 50 à 80

Pale en aluminium poli - pied en pierre blanche

Numéro 6/10. H. 195 cm L. 40 cm P. 40 cm

4000/6000 €

281 Agnès CREPIN

Table de bar Mirage III

Table réalisée avec une pointe avant de Mirage III (Nez de l'avion - Aluminium poli et fibre de verre - éclairage central)

Dassault Aviation années 80. Plateau en verre "sécurité" ovale Numéroté 1/2.

H. 265 cm L. 150 cm P. 150 cm

15 000/20 000 €

282 Agnès CREPIN

Table Dakota

Table réalisée avec une gouverne de DC-3 (Dakota) avion de ligne des années 40 à 50) Douglas Aircraft Compagny

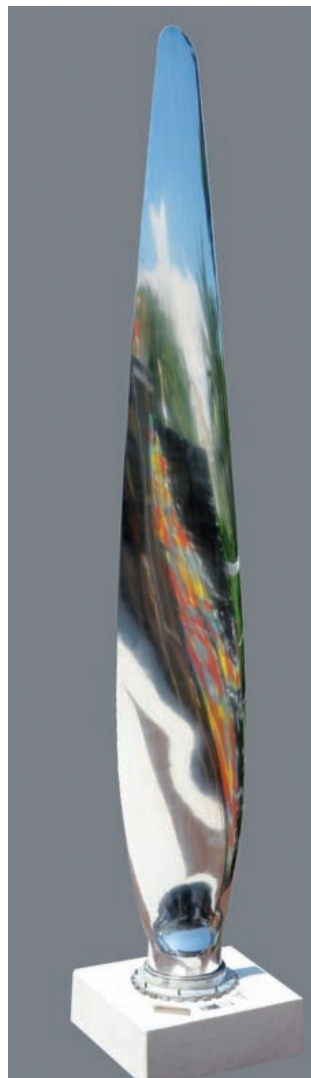
Plateau en aluminium poli - Pieds en Aluminium poli reprenant la forme de nervures de cellule. Pièce unique

H. 80 cm L. 390 cm L. 200 cm

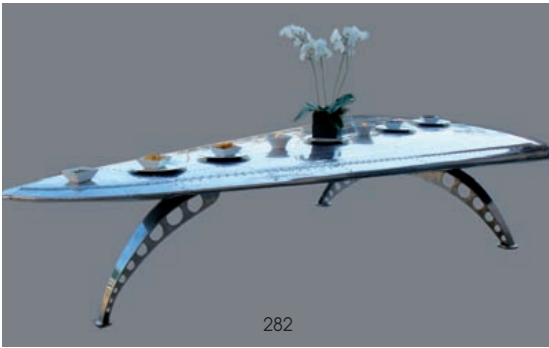
20 000/22 000 €

283 LDSM Luc Denoix de Saint Marc

Lustre, structure en métal et ampoules, verre et fils de fer Signé. H 60 cm L 40 cm P 40 cm



280



284 LDSM Luc Denoix de Saint Marc
Lampe sur pied en métal, ampoules teintées et fils de fer. Signé. H 30 cm L 25 cm P 25 cm 100/150 €



285 Jérôme CORDIE, Aisthesis
"Bureau des anges", Table bureau et son fauteuil en tilleul. Il ouvre par trois tiroirs en ceinture. Le plateau s'incurve dans les angles et repose sur quatre pieds terminés par des sabots en laiton argenté. H. 74 cm L. 62 cm P. 56 cm 15 000/20 000 €





286

286 Jérôme CORDIE, Aisthesis

Bronze de Jean Etienne Azemard

"L'ère du Verseau".

Table de forme ronde en bois de violette, le plateau foncé de galuchat teinté vert, les pieds sont surmontés de bronze à patine vert en chute.

H. 76 cm D. 84 cm

15 000/20 000 €

287 Jérôme CORDIE, Aisthesis

"Eva"

Paire de bouts de canapé en wengé, le plateau carré foncé de galuchat cerclé d'un filet d'étain. Ils reposent sur des pieds à sections carrées terminés par des sabots en métal chromé.

H. 49 cm L. 50 cm P. 50 cm

5 000/6 000 €



287



289

288 Jérôme CORDIE, Aisthesis

Bronze de Jean Etienne Azemard

L'attrapeur de rêve, Esmeralda

Pied en acajou courbé tenant une armature ajourée en forme d'ogive à quatre bras reliés par une toile de filaments dorés soutenant une coupe en nacre de Tahiti présentant deux personnages en bronze argenté.

H. 163 cm L. 85 cm P. 63 cm 18 000/20 000 €

289 Geoffroy NICOLET

Paire de tables laquées noir brillant. Le plateau est décoré d'une marqueterie de coquilles d'oeufs et surmonté par un jeu de billes d'hématites. Pièces uniques.

Estampillées G.NICOLET

H. 62,5 cm L. 40 cm P. 40 cm 2 500/3 000 €

290 Christian MAAS

Meuble de rangement à chaussures en Teck ouvrant par deux tiroirs en façade et présentant un plateau orné des pastilles en strass.

H. 60 cm L 150 cm P 45 cm 3 000/4 000 €



288



291



293



293 détail



292

291 Geoffroy NICOLET

Paire de sellettes, le plateau est constitué d'une plaque de béton allégé souligné d'une plaque de plexiglas rouge.

Le piètement est en acier laqué noir mat.

Estampillés G.NICOLET et numérotées 3/8 et 4/8.

H. 50 cm L. 31 cm P. 31 cm 2 200/2 500 €

292 Claude NICOLET

Paire de chaises "Totemic", structure en acier laqué noir mat, assises et dossiers composés de lattes en bois de zebbrano fixées par des écrous chromés. Estampillées C.Nicolet et numérotées 3/12 et 4/12. 4 000/5 000 €

293 Claude NICOLET

Table "Pi" en bois de palmier, nacre et os. Le plateau en gondole repose sur des pieds cambrés. Estampillée C. Nicolet

Pièce unique.

H. 58 cm L. 70 cm P.50 cm 3 000/3 500 €

Conditions de vente

Le commissaire-priseur agit comme mandataire du vendeur. En aucune manière le commissaire-priseur n'est partie au contrat qui unit le vendeur à l'acheteur.

Il est entendu que sous la dénomination « Etude LASSERON » sont regroupées les entités « SVV Lasseron & Associés » et « Maître Olivier Lasseron, Commissaire-priseur judiciaire ».

Cette présente dénomination s'applique à l'ensemble des conditions de ventes.

1 - LES BIENS MIS EN VENTE

Les lots du n°198 à 248 sauf 208, 209, 210, 211 et 214, sont vendus par Maître Olivier Lasseron, Commissaire-Preneur judiciaire aux frais légaux.

Les acquéreurs potentiels sont invités à examiner les biens pouvant les intéresser avant la vente aux enchères et notamment pendant les expositions. Les lots judiciaires sont vendus en l'état, sans aucunes garanties. Les garanties énumérées dans le présent paragraphe portent uniquement sur les lots volontaires.

La description des lots figurant sur le catalogue, les rapports d'état ou les étiquettes ainsi que les indications énoncées verbalement ne sont que l'expression par l'Etude LASSERON ou son expert de leur perception du lot. Elles ne sauraient constituer la preuve d'un fait.

Les indications données par l'Etude LASSERON ou son expert sur l'existence d'une restauration, d'un accident ou d'un incident affectant le lot, sont exprimées pour faciliter son examen par l'acquéreur potentiel et restent soumises à son appréciation personnelle ou à celle de son expert.

L'absence d'indication d'une

restauration, d'un accident ou d'un incident dans le catalogue, les rapports d'état, les étiquettes ou verbalement, n'implique nullement qu'un bien soit exempt de tout défaut.

Inversement la mention de quelque défaut n'implique pas l'absence de tous autres défauts.

Les estimations sont fournies à titre purement indicatif et elles ne peuvent être considérées comme un prix certain. Les estimations ne sauraient constituer une quelconque garantie.

Les dimensions sont données à titre purement indicatif. Les photos reproduites dans le catalogue n'ont aucunes valeurs contractuelles.

Concernant les tableaux, l'état des cadres n'est pas garanti. Les restaurations d'usages et rentoilages sont considérés comme des mesures conservatoires n'entraînant pas de dépréciation et ne constituant pas un vice.

Concernant l'horlogerie, notamment les montres et les pendules, aucunes garanties sur les mécanismes et leurs fonctionnements ne seront données à l'acheteur.

Concernant les bijoux et métaux précieux, la législation en vigueur et notamment le décret 2002-65 du 14 janvier 2002 et la loi 2004-1485 du 30 décembre 2004 s'appliquent. Les lots précédés de la mention DC sont à charge du contrôle en vigueur en France sur les objets en métaux précieux. Ces derniers peuvent donc ne pas être disponibles immédiatement à l'issue de la vente. Les frais de contrôle éventuels sont à la charge de l'adjudicataire.

2- LA VENTE

La vente est faite au comptant et sera conduite en euros. Le règlement des objets ainsi que celui des taxes s'y appliquant seront effectués dans la même monnaie.

L'adjudicataire sera le plus offrant et dernier enchérisseur.

En vue d'une bonne organisation des ventes, les acquéreurs potentiels sont invités à se faire connaître auprès de l'Etude LASSERON avant la vente afin de permettre l'enregistrement de leurs données personnelles. L'Etude LASSERON se réserve le droit de demander à tout acquéreur potentiel de justifier de son identité ainsi que de ses références bancaires.

Toute personne qui se porte enchérisseur s'engage à régler personnellement et immédiatement le prix d'adjudication augmenté des frais à charge de l'acquéreur et de tous impôts ou taxes qui pourraient être exigibles. Tout enchérisseur est censé agir pour son compte sauf dénonciation préalable de sa qualité de mandataire pour le compte d'un tiers, acceptée par l'Etude LASSERON.

L'Etude LASSERON dirige la vente selon les usages établis. En cas de contestations le commissaire-priseur dirigeant la vente pourra décider de désigner l'adjudicataire, d'annuler la vente, de la poursuivre ou de remettre le lot en vente. En cas d'enchères simultanées au moment du prononcé « adjugé » ou de tout autre signe signalant la fin de la vente du bien, le commissaire-priseur pourra remettre immédiatement le lot en vente au prix de l'avant-dernière enchère. Le lot sera alors adjugé au plus offrant et dernier enchérisseur.

3- ORDRE D'ACHAT

L'Etude LASSERON accepte gracieusement d'enchérir pour le compte d'acheteurs potentiels préalablement identifiés par un ordre d'achat dûment rempli, daté et signé avec remise d'un chèque, d'un RIB, d'espèces, ou d'un numéro de carte bancaire en cours de validité, au plus tard la veille de la vente. En l'absence des ces conditions l'Etude LASSERON se réserve le droit de refuser de porter les enchères pour le compte des personnes ne remplissant pas les conditions ci-dessus énumérées. Les acquéreurs ne pouvant assister à la vente acceptent l'ensemble des présentes conditions sans restrictions.

Si plusieurs ordres d'achat identiques sont remis à l'Etude LASSERON, l'ordre le plus ancien sera préféré à tous les autres. L'Etude LASSERON se réserve le droit de prendre l'ordre d'achat en fonction de son montant et au regard de l'estimation de l'objet annoncé.

L'Etude LASSERON ne pourra voir sa responsabilité engagée notamment en cas d'erreur, d'incident technique ou d'omission dans l'exécution d'ordre écrit ou téléphonique.

4- FRAIS ET TAXES

En sus du prix d'adjudication, l'acquéreur devra s'acquitter par lot des honoraires suivant : 22% T.T.C. pour les lots volontaires - sauf énonciations particulières avant la vente - et les frais légaux pour les lots judiciaires.

Pour les adjudicataires résidant en France : les particuliers pourront payer en espèce à hauteur de 3 000 euros frais compris ; les professionnels, à hauteur de 3 000 euros frais compris et 15 000 euros pour les étrangers.

En cas de vente par un vendeur assujéti à la marge, il ne sera délivré aucun document faisant ressortir la T.V.A.

En cas de paiement par chèque par l'adjudicataire, le transfert de propriété de l'objet n'aura lieu qu'après encaissement du chèque. En cas de paiement par chèque non certifié, le retrait des objets pourra être différé jusqu'à encaissement.

Les clients non résidents en France ne pourront prendre livraison de leurs achats qu'après un règlement bancaire par télex, SWIFT ou eurochèque. Tous frais financiers occasionnés par un de ces moyens de paiement ou par un incident bancaire seront à la charge exclusive de l'acquéreur.

Dans le cas d'une défaillance de paiement de la part de l'adjudicataire et après une mise en demeure infructueuse, l'Etude LASSERON pourra à la demande du vendeur remettre le bien en vente sur folle enchère immédiatement ou dans un délai de trois mois. Dans le cas où le vendeur ne formule pas cette demande la vente sera résolue de plein droit sans préjudice de dommages et intérêts dus par l'adjudicataire défaillant. L'Etude LASSERON se réserve la possibilité de procéder à toute compensation avec des sommes dues à l'adjudicataire défaillant.

5- STOCKAGE

L'Etude LASSERON n'est pas responsable des accidents ou détériorations intervenus après le prononcé du mot adjudgé. Les lots sont sous l'entière responsabilité des adjudicataires.

Les acheteurs qui n'auront pas retiré leurs biens le lendemain de la vente avant 10 heures devront s'acquitter auprès de la société de gardiennage des frais de stockage ainsi que des frais d'assurance ou de tout autre frais engagé par l'Etude LASSERON pour le compte de l'acheteur.

Les acheteurs qui souhaitent que leurs biens soient livrés par tous moyens postaux ou par transporteurs devront en faire la demande par écrit en spécifiant les conditions dans lesquels ils souhaitent leur envoi. Ils s'acquitteront avant tout expédition du montant total des frais.

6- CONTESTATION

Les parties conviennent que tout litige ou contestation fera en premier lieu l'objet d'une tentative de conciliation. En cas d'échec de la conciliation, le litige sera de la compétence exclusive des Tribunaux de Paris.



OLIVIER LASSERON

Commissaire-Priseur Judiciaire
S.V.V. Agrément 2004-505

46, rue de la Victoire - 75009 Paris
tél. 01 49 95 06 84 - fax. 01 49 95 06 77
contact@lasseron-associés.com

www.lasseron-associés.com

