

# L

## OLIVIER LASSERON

Commissaire-Priseur  
O.V.V Agrément 2004-505



Jeudi 17 avril 2014

## **EXPERTS :**

### **TABLEAUX MODERNES :**

Frédéric CHANOIT // FC  
12, rue Drouot 75009 Paris  
Tél : +33(0)1 47 70 22 33  
Lots 9 à 13, 20 à 30, 34 à 38, 41 à 58, 60 à 74, 76, 81 à 85, 87,  
96 à 103, 105, 115 à 117, 120, 121, 301, 307, 308, 309.

### **ESTAMPES :**

Sylvie Collignon  
45, rue Saint Anne 75001 Paris  
Tel : +33(0)1 42 96 12 17  
Lots 114 et 119

### **ART D'ASIE :**

Pierre ANSAS & Anne PAPILLON D'ALTON // PA  
Assisté de Nicolas VITAL  
9, bd Montmartre 75009 Paris  
Tél : +33(0)1 42 25 29 80  
Lot 122 à 184

### **CÉRAMIQUES ANCIENNES & D'EXTRÊME-ORIENT**

Cyrille FROISSART // CF  
9, rue Frédérique Bastiat 75008 Paris  
Tél : +33(0)1 42 25 29 80  
Lots 185 à 284

### **ICÔNES :**

Ariane DE SAINT-MARCQ // AdM  
70, avenue d'Iena 75016 Paris  
Tél : +33(0)1 47 20 41 08  
Lot 287 à 290

### **ARTS PREMIERS :**

Jean ROUDILLON // JR  
206, bd Saint-Germain 75006 Paris  
Tél : +33(0)1 42 22 85 97  
Lots 291 et 292

### **MOBILIER & OBJETS D'ART, TAPISSERIE :**

Cabinet Le Fuel  
Marie de la Chevardière // MdC  
14, rue Drouot 75009 Paris  
Tél : +33(0)1 42 46 10 46  
Lots 301, 323 à 343

### **TAPIS :**

Franck KASSAPIAN // FK  
4, quai d'Orléans 75004 Paris  
Tél : +33(0)6 58 68 52 26  
Lots 344 à 364





# L

## OLIVIER LASSERON

Commissaire-Preneur  
O.V.V Agrément 2004-505

46, rue de la Victoire - 75009 Paris  
tél. 01 49 95 06 84 - fax. 01 49 95 06 77  
contact@lasseron-associes.com

---

DROUOT-RICHELIEU  
9, rue Drouot - 75009 Paris

**JEUDI 17 AVRIL 2014**  
Salle 9 à 13H30

TABLEAUX ANCIENS & MODERNES  
ART D'ASIE  
CÉRAMIQUES ANCIENNES & D'EXTRÊME ORIENT  
ICÔNES  
MOBILIER & OBJETS D'ART  
TAPIS - TAPISSERIE

**Expositions publiques :**

Mercredi 16 avril 2014 de 11h à 18h  
Jeudi 17 avril 2014 de 11h à 12h

Contact Etude : Elsa Paradol  
01 49 95 06 84

Téléphone pendant les expositions :  
Tél. : + 33 (0)1 48 00 20 09

Frais volontaire : 25 % TTC  
Frais judiciaire : 14.4 % TTC

Encherissez sur :

**Drouot**LIVE<sup>COM</sup>

Ensemble des lots visibles sur  
[www.lasseron-associes.com](http://www.lasseron-associes.com)  
[www.interencheres.com](http://www.interencheres.com)





**1** **ECOLE FLAMANDE DU XVIIème siècle**  
*Tête de Christ*  
 Huile sur cuivre  
 27 x 34 cm

**2** **ECOLE DU NORD, XVIIème siècle**  
*Sainte priante*  
 Huile sur cuivre  
 17 x 22,5 cm

**3** **ECOLE FLAMANDE DU XVIIème siècle**  
**suiveur de David Téniers II dit le Jeune**  
*Danse de fête dans un village*  
 Huile sur toile  
 (réentoilé, restauration et manques en peinture)  
 98 x 68 cm

**4** **ECOLE ESPAGNOLE, fin XVIIème siècle**  
*Sainte Agnès*  
 Huile sur toile  
 (réentoilé)  
 34 x 25 cm



4



3

**5** **ECOLE ITALIENNE XVIIème siècle**  
*Vierge à l'enfant*  
 Huile sur toile  
 (réentoilé, trou au centre)  
 95,5 x 64 cm

1 000 / 1 200 €

**6** **ECOLE FRANCAISE DU XVIIIème siècle**  
*Scène allégorique dans le goût de Prud'hon*  
 Huile sur toile maroufflé sur Carton  
 17,6 x 25 cm

150 / 200 €

**7** **Jacques-André PORTAIL (1695-1759) (dans le goût de)**  
*Scène d'intérieure*  
 Sanguine sur papier  
 33 x 25 cm

400 / 500 €

**8** **ECOLE FRANCAISE DU DEBUT DU XIXème siècle**  
*Scène mythologique*  
 Crayon et encre sur papier  
 Marqué en bas droite "Collection Fabre"

200 / 300 €



5



8





13



9

**9 ECOLE NEOCLASSIQUE DE LA FIN DU XVIIIème siècle**

*Apollon gardant le troupeau d'Admète*

Huile sur toile, non signée. Titrée au dos.

26 x 33 cm

FC

2 000 / 3 000 €

Ancienne attribution à Pierre Narcisse Guérin (1774-1833)

**10 Ecole Napolitaine de la fin du XVIIIème siècle**

*Paysage à la tombée du jour*

Huile sur carton

10 x 16 cm

200 / 250 €

**11 ECOLE AMERICAINE du début du XIXe siècle**

*Portrait de jeune homme assis*

Huile sur toile

81 x 65 cm

200 / 300 €

**12 ECOLE FRANCAISE DU XIXeme siècle**

*Portrait d'officier*

Huile sur carton

32 x 24,5 cm

60 / 80 €

**13 ENTOURAGE D'ISABEY (XIXème siècle, Sicile)**

*Un mariage à la Renaissance*

Huile sur toile, non signée.

80 x 66 cm

(accidents)

FC

400 / 600 €



14

**14 Louis-Eugène COEDES (1810-1906)**

*Portrait de femme au chapeau à plume*

Pastel signé en bas à gauche daté 1893

(petite déchirure en haut à gauche)

54 x 76 cm

400 / 600 €



17

**15 Charles Dominique FOUQUERAY (1869-1956)**  
*Cimetière grec*  
 Huile sur toile, signée en bas à gauche  
 46,5 x 55,5 cm 600 / 800 €

**16 Ernest Marie PERNELLE (1861-1950)**  
*Neuville vers Montreuil sur mer*  
 Huile sur toile signée et datée 1911 en bas à droite  
 (accidents)  
 46,5 x 61 cm 200 / 300 €

**17 Paul-Emile PAJOT (1870-1930)**  
*Vue de Concarneau*  
 Aquarelle sur papier  
 59 x 41 cm 3 000 / 4 000 €

**18 A. BILLAUD**  
*Scène paysanne*  
 Huile sur toile signée en bas à gauche 300 / 400 €

**19 ECOLE MODERNE**  
*Paysage de Montagne*  
 Huile sur toile signée en bas à droite 100 / 150 €



21

**20 Adolphe MILICH (1884-1964)**  
*Les oliviers en hiver, 1957*  
 Huile sur toile, signée en bas à droite.  
 38 x 45,5 cm  
 Au dos : titrée et  
 - étiquette d'exposition " Musée Galliera 13/12/1957- 15/02/1958 -  
 Adolphe Milich - Simon Lévy- Marcel Gimond".  
 - étiquette d'exposition galerie Vildrac.  
 FC 600 / 900 €

**21 Edmond CERIA (1884-1955)**  
*Le cabanon*  
 Huile sur toile, signée et datée en bas à gauche.  
 27 x 35 cm  
 Au dos : titrée et numérotée "7"  
 FC 200 / 300 €



**22** **Pierre de BELAY (1890-1947)**  
*Scène de marché en Bretagne*  
Huile sur toile, signée en bas à droite.  
38 x 46,5 cm  
(petit accident)  
FC 2 000 / 3 000 €



**23** **Maximilien LUCE (1858-1941)**  
*Barque en bord de Seine*  
Lavis d'encre sur papier brun, signé en bas à droite.  
47,5 x 63 cm  
(Minuscules petites tâches)  
FC 600 / 900 €







24



28

**24 François de MESGRIGNY (1836-1884)**

*Les lavandières*

Huile sur panneau, signée en bas à droite.

22 x 35 cm

FC

3 500 / 4 500 €

**25 ECOLE FRANCAISE DU XIXème siècle**

*La Seine, 1876*

Huile sur carton, monogrammée en bas à gauche « OB » et datée (18)76.

14 x 20 cm

FC

100 / 200 €

**26 J. DAVID (XIXème siècle)**

*Piété familiale*

Huile sur carton, signée en bas à gauche.

19 x 15 cm

FC

50 / 100 €

**27 SAINS (Fin XIXème)**

*Portrait de Saint*

Huile sur toile, signée en bas à droite.

27 x 22 cm

FC

100 / 150 €

**28 Rudolf RIBARZ (1848-1904)**

*Famille dans la ruelle*

Huile sur panneau, signée en bas à gauche.

23 x 12,5 cm

(Craquelures)

FC

200 / 300 €





**29 Félicien ROPS**

*Nu à sa toilette*

Huile sur panneau, monogrammée en haut à droite.

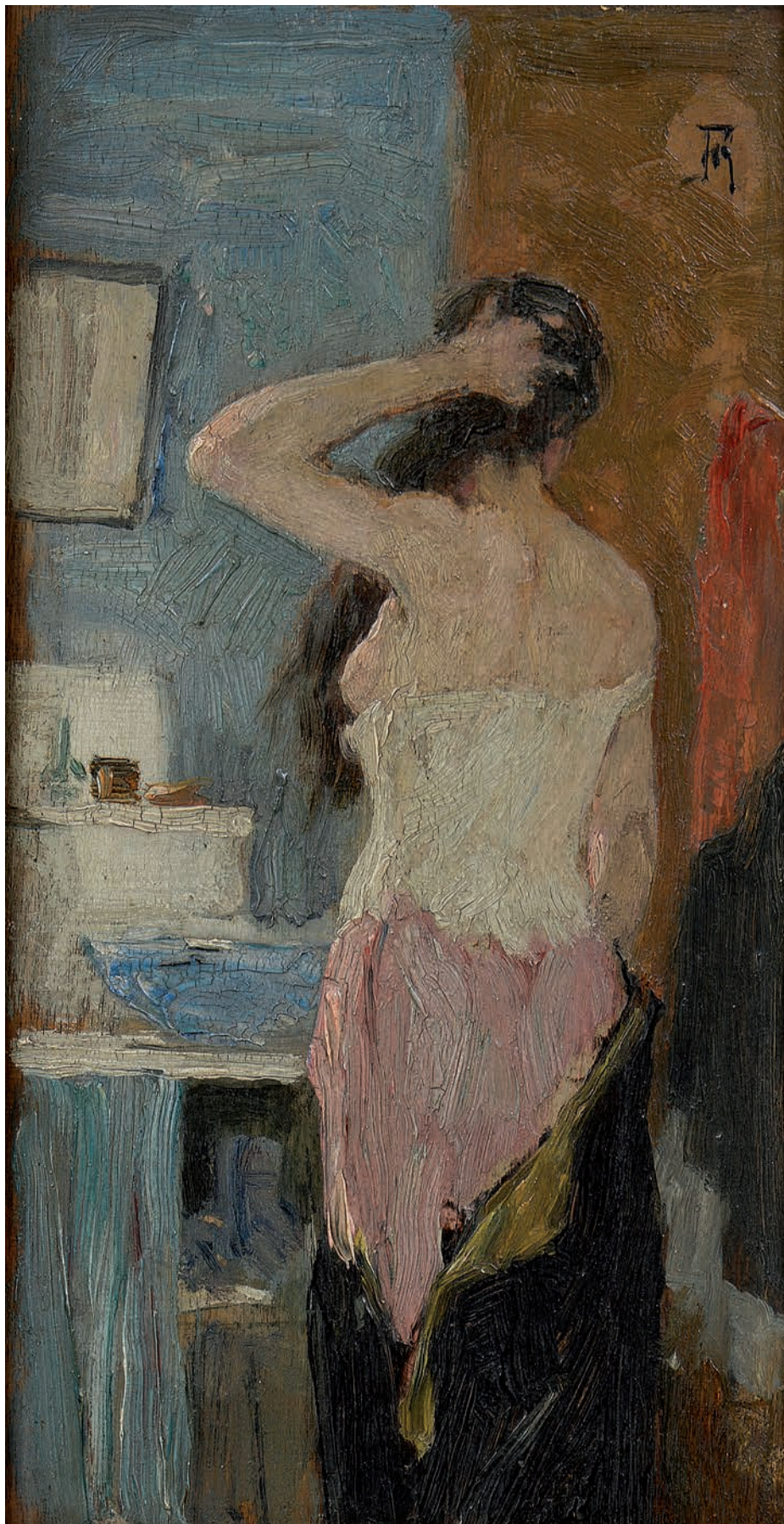
14 x 8 cm

FC

4 000 / 5 000 €

Provenance:

Ancienne collection de la Cantatrice Jeanne Raunay (1863-1942), fille du peintre d'histoire Jules Richomme, petite fille du peintre et graveur Théodore Richomme et épouse d'un écrivain et chroniqueur au Figaro. Oeuvre conservée dans la famille par descendance jusqu'à l'actuel propriétaire.







31



33



34

**30 HV. MANES (XIX-XXème)**

*Les lavandières*

Huile sur toile signée en bas à droite

47 x 33 cm

FC

100 / 200 €

**31 ECOLE SYMBOLISTE DE LA FIN DU XIXème siècle**

*Paysage maritime*

Huile sur toile.

20 x 34 cm

400 / 500 €

**32 Emile EUGENE NOURRIGAT (XIX - XX)**

*Diane et Acteon*

Huile sur panneau et accajou

Signée en bas à gauche

16 x 21,5 cm

300 / 400 €

**33 Henriette de PUY GODEAU**

*Portrait de femme*

Pastel sur papier signé en bas à droite

500 / 600 €

**34 Gustave BRISGAND (1880-1944)**

*Elégante des années folles*

Pastel sur papier, signé en bas à gauche.

116 x 76 cm

FC

700 / 800 €

**35 Lucien BOULIER (1882-1963)**

*Jeune fille à la pomme*

Huile sur carton, signée et datée 1925 en bas à gauche.

26 x 21 cm

FC

100 / 200 €

**36 ECOLE DU XIXème siècle**

*Le concert*

Huile sur toile.

23 x 32 cm

FC

40 / 60 €



**37** **Marcel COSSON (1878-1956)**  
*Danseuses*  
Huile sur panneau, signée en bas à gauche.  
50 x 61 cm  
FC 800 / 1 200 €



37

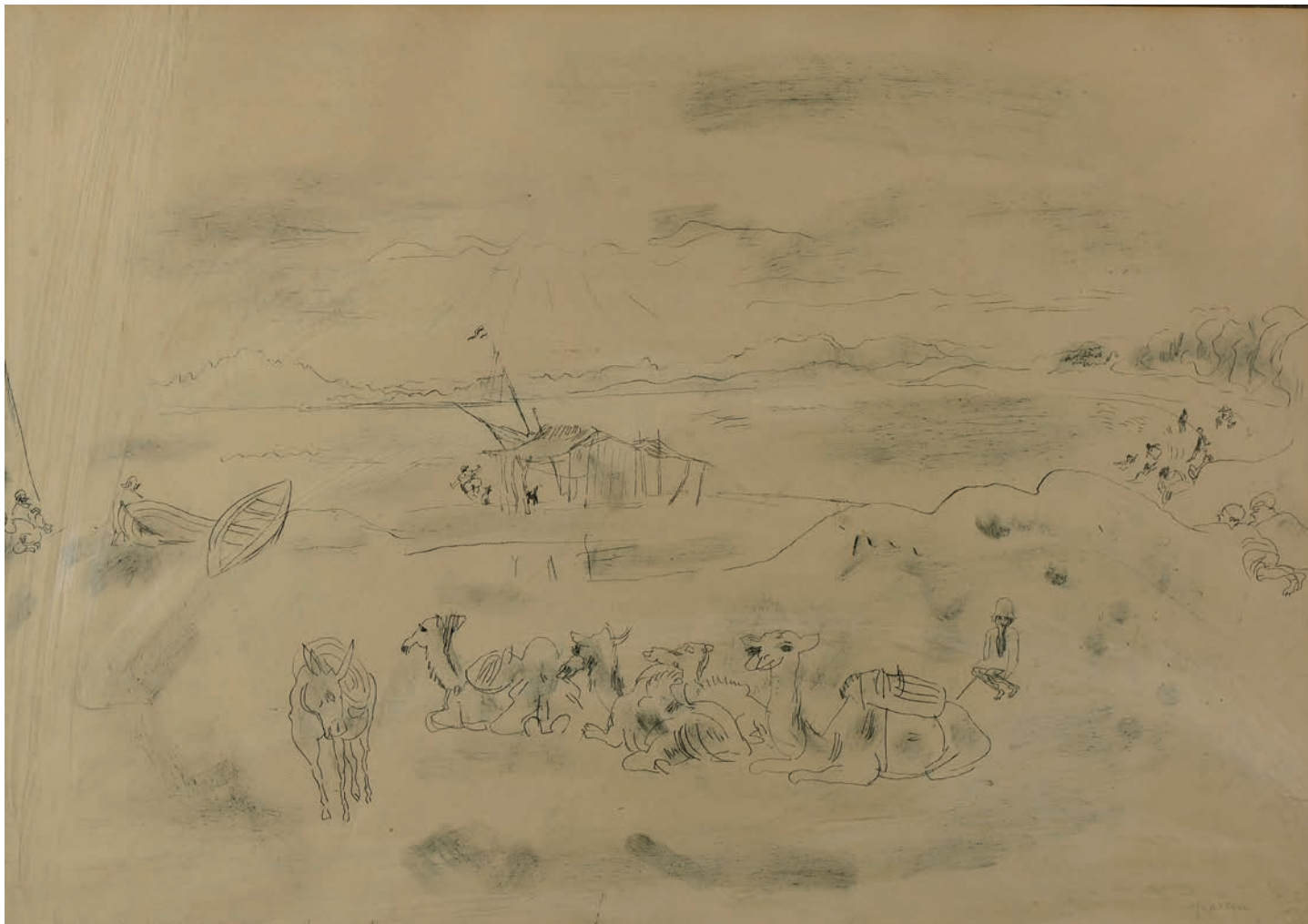
**38** **Edmond CERIA (1884-1955)**  
*Village au bord de mer, Bretagne*  
Huile sur toile signée en bas à gauche.  
33 x 41 cm  
FC 300 / 400 €

**39** **Paul GARIN (1898-1963)**  
*Nice*  
Huile sur toile  
65,5 x 54 cm  
200 / 300 €

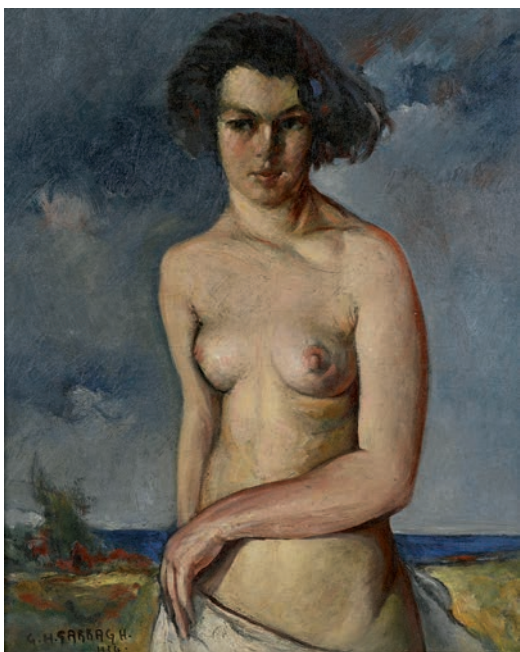
**40** **Antoine BOUVARD (1870-1955)**  
*Le grand canal de Venise*  
Huile sur toile signée en bas à gauche  
38 x 55 cm  
3 000 / 4 000 €



40



41



42

■ 41 Jules PASCIN (1885-1930)

*L'heure du bain de la parisienne à Hammamet*

Crayon gras et fusain, signée en bas à droite et titrée en bas à gauche.

45 x 63 cm

Étiquette 24 sur le cadre.

Encadrement de la maison Havard 123, boulevard du Montparnasse.

Le comité PASCIN inclura cette oeuvre dans son supplément catalogue raisonné actuellement en préparation et établira un certificat qui sera remis à l'acquéreur.

FC

1 000 / 1 500 €

42 Georges SABBAGH (1887-1951)

*Nu féminin en bord de mer, 1934*

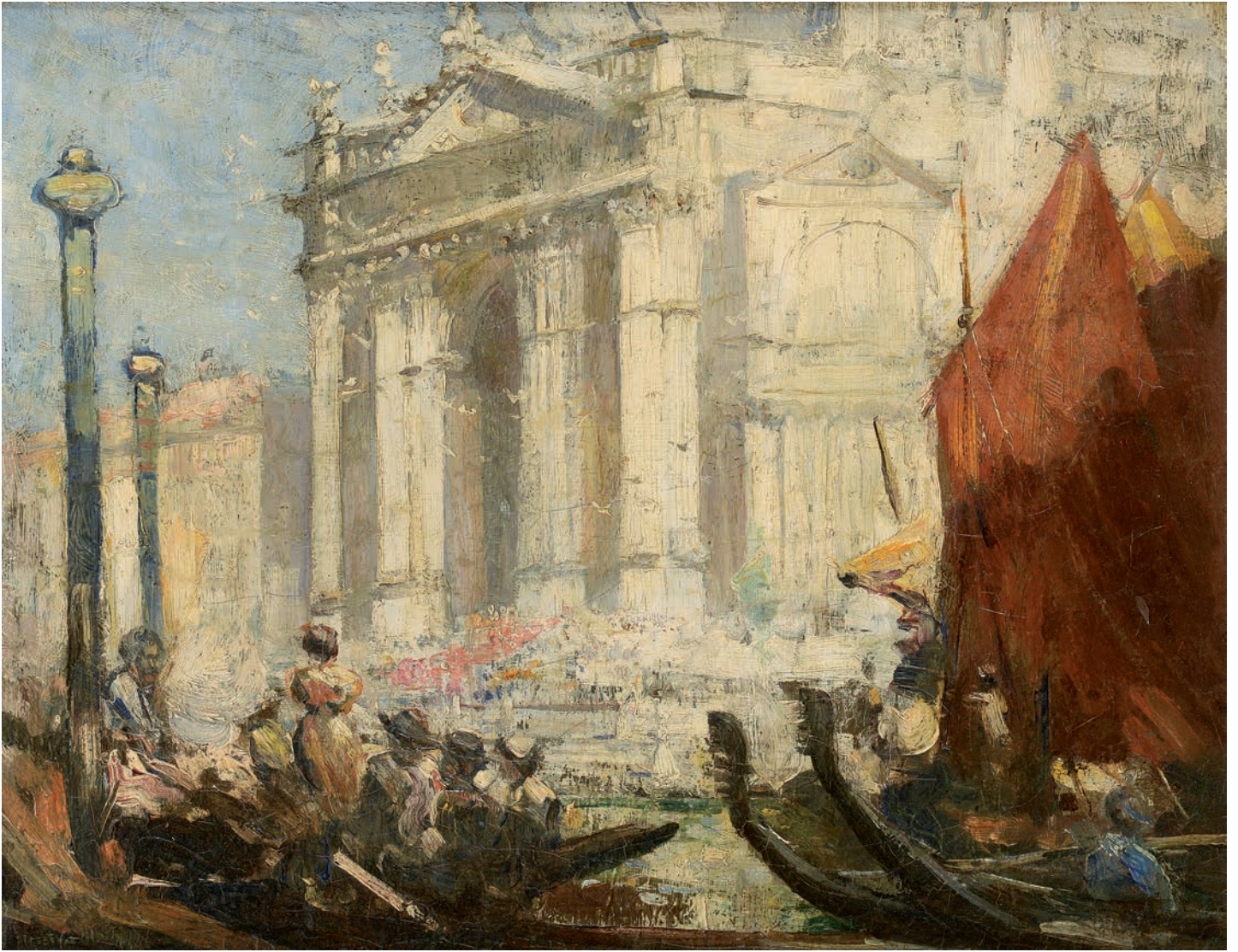
Huile sur toile, signée en bas à gauche et datée 1934.

65 x 54 cm

FC

500 / 800 €





**43 Sir Arthur STREETON (1867-1943)**

*Venise, la Salute*

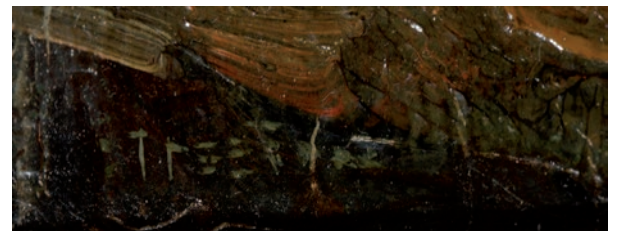
Huile sur toile, signée en bas à gauche.

36 x 47 cm

(Petites restaurations)

FC

12 000 / 15 000 €



Peintre impressionniste, australien d'origine Sir Arthur Streeton naît dans l'état de Victoria en Avril 1867. Dès l'âge de 17 ans il rentre à la National Gallery School de Melbourne où il étudie pendant trois ans.

A cette époque la renommée de l'impressionniste français traverse les frontières et influencera nombreux artistes australiens dont Streeton mais également Walter Withers ou bien Tom Roberts. On y retrouve la même volonté de peindre en plein air, de retranscrire la lumière et l'atmosphère de la nature.

Rapidement, Streeton quitte l'Australie, attiré par la belle Europe, départ en 1897, destination le Royaume-Uni où sa renommée atteindra celle déjà acquise en Australie. Dès 1900, il exposera à l'Académie Royale de Londres, ce qui ajoute à son prestige pour un non natif du territoire anglais.

Durant la grande Guerre il sert dans le corps médical de l'armée et devient peintre militaire ce qui l'amène à séjourner brièvement en France en 1918 où il peindra «The Somme valley near Corbie», son dernier tableau militaire.

C'est avant cette période sombre que notre tableau « Venise, la Salute » est peint car c'est en Septembre-Octobre 1908, année de son mariage avec la violoniste Esther Leonora Clench, qu'il voyage en Italie et est fortement inspiré par la lumière propre à la cité des Doges.

Arthur Streeton revient dans son pays natal en 1920, où il devient critique d'art pour The Argus en 1929 et 1935 et est anobli pour service rendu au monde des arts en 1937.

Il fini sa vie à Olinda en 1943.





49



50

**44 Alix AYME (1894-1989)**

*Portraits d'enfants (recto-verso)*

Plume, encre de Chine et rehaut d'aquarelle sur papier Japon, l'un signé en bas à droite.

25,5 x 20,5 cm

(Pliures)

FC

80 / 100 €

**45 Alix AYME (1894-1989)**

*Portrait de jeune femme*

Aquarelle sur soie, signée en bas à droite.

14,4 x 19 cm (à vue)

FC

100 / 150 €

**46 Ernest BOUCHE (XIX-XXème siècle)**

*La route escarpée*

Huile sur panneau, non signée.

55 x 23 cm

FC

100 / 200 €

**47 Ernest BOUCHE (XIX-XXème siècle)**

*Pigeons, place Saint-Marc*

Aquarelle, signée en bas à gauche et dédiée (à deux mains) à nos bons amis Théodore et Marie Thaut.

28 x 47 cm

FC

80 / 120 €

**48 Ernest BOUCHE (XIX-XXème siècle)**

*Gondole à Venise*

Huile sur toile, signée en bas à droite.

25 x 32 cm

FC

100 / 200 €

**49 Ernest BOUCHE (XIXème siècle-XXème siècle)**

*Bord de mer*

Huile sur carton, signée en bas à gauche.

65 x 81 cm

FC

250 / 400 €

**50 Ernest BOUCHE (XIX-XXème siècle)**

*Canotage sur la rivière*

Huile sur toile, non signée.

54 x 91 cm

FC

250 / 400 €

**51 Ernest BOUCHE (XIX-XXème siècle)**

*Bord de mer en Italie*

Aquarelle, signée en bas à gauche, et dédiée (à deux mains) à nos bons amis Théodore et Marie Thaut.

23 x 32 cm

FC

80 / 120 €

**52 Ernest BOUCHE (XIXème siècle-XXème siècle)**

*Bateau de pêche à marée basse*

Huile sur toile, signée en bas à droite.

58 x 34 cm (Petit manque)

FC

200 / 300 €



44



47



**53 Théodore CHAUT**

**(XIX-XXème siècle)**

*La petite fille et le gros chien*

Aquarelle, signée en bas à droite, exécutée d'après François Grenier.

18 x 15 cm

On y joint :

François GRENIER de SAINT-MARTIN

Les chasseurs - Lithographie.

FC 40 / 60 €

**54 Théodore CHAUT**

**(XIX-XXème siècle)**

*Bateau à sec*

Huile sur panneau, signée en bas à droite.

15 x 21 cm

FC 40 / 60 €

**55 Théodore CHAUT**

**(XIX-XXème siècle)**

*Fleurs au jardin*

Huile sur toile, signée en bas à gauche.

27 x 38 cm

FC 50 / 70 €



56

**56 Attribué à Théodore CHAUT**

**(XIXème siècle-XXème siècle)**

*Chemin au bord de rivière*

Huile sur toile, non signée.

33 x 50 cm

FC 50 / 80 €

**57 Louis APY**

**(XIX-XXème siècle)**

*Bord de mer*

Huile sur carton, signée en bas à droite.

51 x 73 cm

FC 50 / 100 €

**58 Louis BERTHOMME-SAINT-ANDRE**

**(1905-1977)**

*Marée haute à la Temblade*

Huile sur toile, signée en bas à gauche.

Titrée au dos.

50 x 61 cm

FC 300 / 400 €



58

**59 Jean CAVENG**

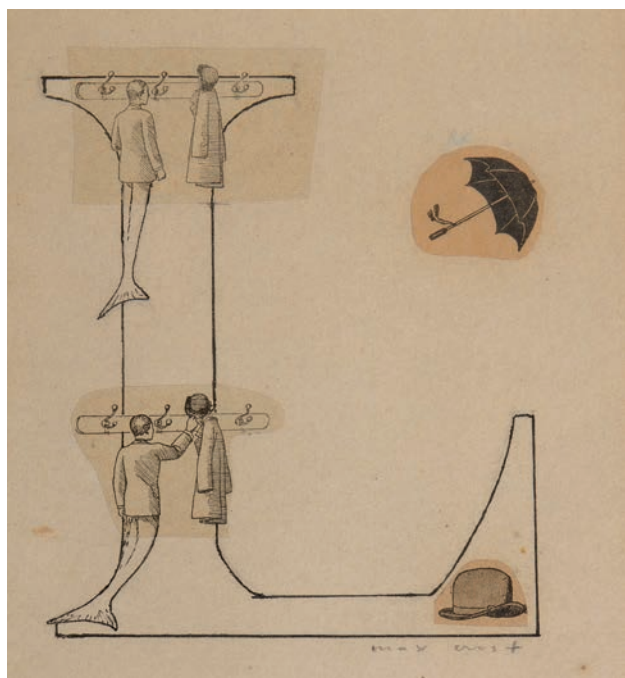
**(1905-1993)**

*Les grands arbres à Progonnec, Finistère*

Huile sur toile signée en bas à gauche.

Titrée au dos

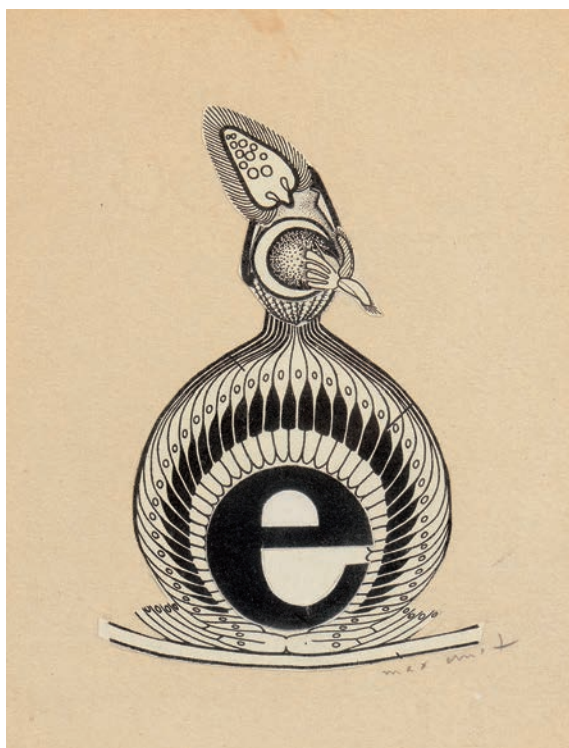
55 x 46 cm 150 / 250 €



60



61



62

■ 60 Max ERNST (1891-1976)

L

Collage et encre de chine, signé en bas à droite.  
13,5 x 11,5 cm

FC

1 500 / 2 000 €

■ 61 Max ERNST (1891-1976)

O

Collage et encre de chine, signé en bas à droite.  
diamètre 6,5 cm

FC

800 / 1 200 €

■ 62 Max ERNST (1891-1976)

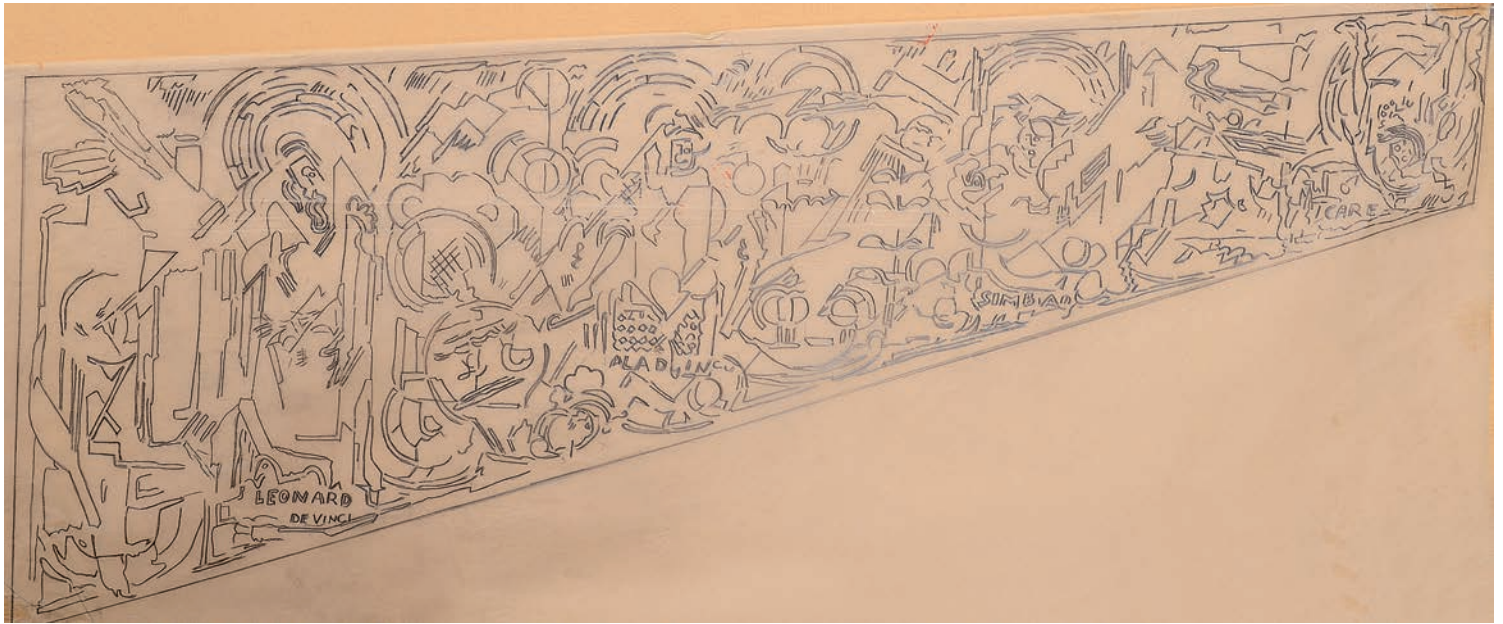
E

Collage et encre de chine, signé en bas à droite.  
14 x 10,5 cm

FC

1 000 / 1 500 €





64

**63 Attribué à Albert GLEIZES (1881-1953)**

*Village*

*Nature morte à la cafetière*

*Personnage cubiste*

Ensemble de trois dessins au crayon sur papier calque, non signé.

16 x 12,5 cm ; 10,5 x 16 cm ; 16 x 12 cm

FC

50 / 70 €

**64 Albert GLEIZES et Jacques Villon (1881-1953)**

*Quatre figures légendaires du ciel, vers 1937*

*Projet de décor pour le conservatoire des arts et métiers*

Crayon (ou encre ?) sur papier calque, non signé.

24 x 60,3 cm

Provenance:

- Donné à M. Vanber par Juliette Roche-Gleizes.

- Succession Vanber.

Bibliographie:

- A. VARICHON, Albert Gleize, catalogue raisonné, Vol. II, Somogy Editions d'art, page 513, n°1573.

FC

300 / 400 €

**65 Henri de WAROQUIER (1881-1970)**

*Visage*

Technique mixte sur papier maroufflé sur toile, signée en haut à droite.

27 x 22 cm

FC

200 / 400 €

**Ensemble d'œuvres modernes provenant de la succession Jocelyn Reboul (lot 66 à 71ter)**



66



67



68

■ **66 Elvire JAN (1904-1996)**

*Composition, 1956*

Huile sur toile, signée en bas à droite et datée 1956.

55 x 76 cm

Provenance :

- Galerie Roque, 92 boulevard Raspail, 75006 Paris

FC

800 / 1 200 €

■ **67 Léon GISCHIA (1903-1991)**

*Composition géométrique, 1976*

Huile sur toile, signée en bas au centre.

Contresignée au dos et datée (19)76.

33 x 41 cm

FC

400 / 600 €

■ **68 Jean BAZAINE (1904-2001)**

*Composition, 1966*

Aquarelle, signée en bas à droite et datée 1966.

50 x 37 cm

FC

500 / 600 €





70

■ 69 Jacques HEYROLD (1910-1987)

*Composition*

Encre de chine, signée en bas à droite.

37 x 27 cm

FC

100 / 150 €

■ 70 Jacques BUSSE (1922-2004)

*Autoportrait rouge et vert, 1949*

Huile sur toile, signée en bas à droite et datée (19)49.

46 x 38 cm

Provenance:

- Étiquette de collection Rieux au dos.

FC

400 / 700 €



71bis



69

■ 71 ECOLE MODERNE

*Abstraction*

Aquarelle sur papier marouffé sur toile, porte un monogramme.

14 x 15 cm (à vue)

FC

400 / 600 €

■ 71bis Jean TINGUELY (1925-1991)

*Métamatic n°7, 1955*

Feutre, monogrammé en bas à droite et daté (19)55.

Au dos cachet Tinguely. 28 x 21 cm

FC

300 / 500 €

■ 71ter Arthur AESCHBACHER (né en 1923)

*Macareux-Lyre, 1962*

Affiche lacérée, signée en bas à droite, datée 1962 et titrée au dos.

26,5 x 19 cm

FC

600 / 800 €



71



76

**72 Eliane DIVERLY (1914-2012)**

*La brune, la blonde*

Deux aquarelles, signées en bas à gauche.

Environ 42 x 30 cm

FC

10 / 20 €

**73 Eliane DIVERLY (1914-2012)**

*Fleurs au jardin / Vase de fleurs*

Deux aquarelles et plume.

Environ 50 x 60 cm

FC

60 / 80 €

**74 Eliane DIVERLY (1914-2012)**

*La cueillette*

25 x 30 cm

*Scène de plage*

22 x 30 cm

Deux aquarelles, signées.

On y joint une petite huile marine.

FC

30 / 50 €

**74 Eliane DIVERLY (1914-2012)**

*Le thé au jardin*

Aquarelle, signée en bas à droite

64 x 50 cm

FC

30 / 50 €

**75 ECOLE MODERNE, vers 1950**

*Les bouquinistes à Paris*

Fusain et aquarelle sur papier

Porte une signature en bas à droite (illisible)

15 x 17 cm

50 / 100 €

**76 R. PORTES (XIX-XXème)**

*Restaurant Chez Léon, rue Drouot*

Huile sur panneau, signée en bas à droite.

45 x 58,5 cm

FC

150 / 250 €



80

**77 Marius GIRARD**

*Les quais de Seine*

Huile sur carton signée en haut à gauche avec un envoi " pour Marie CUTTOLI, souvenir de ce qu'ils ont démolit "

25 x 33cm

100 / 150 €

Marie CUTTOLI (1879-1973) est connue notamment pour avoir commandé des cartons de tapisserie aux grands peintres du XXème siècle : Picasso, Braque, Léger, Miro, Raoul Dufy, Matisse, Rouault, Le Corbusier et Lurçat

**78 Nino GIUFFRIDA (né en 1924)**

*Le bal masqué*

Huile sur toile signée en haut à gauche

(restaurations)

35 x 27,2 cm

200 / 300 €

**79 Bernard QUENTIN (1923)**

*Composition*

Technique mixte sur soie signée et datée 87 en bas à droite

(usures)

144 x 99,5 cm

200 / 400 €

**80 MELNIKOV**

*Vue de Lvov*

Aquarelle sur papier

34 x 22 cm

80 / 100 €





83

**81 Jean BRIANT (XXème siècle)**  
*Nature morte au bouquet de fleurs et citron*  
 Huile sur panneau, signée en bas à droite. 82 x 65 cm  
 FC 80 / 120 €

**82 Marie Lucie NESSI - VALTAT (1910-1993)**  
*Arbre en fleurs*  
 Huile sur toile signé en bas à droite. 46 x 55 cm  
 Cachet de l'Etude ROBERT "vente NESSI 1969"  
 FC 200 / 300 €

**83 Alfred Marie LE PETIT**  
*La sieste*  
 Huile sur toile, signée en bas à gauche.  
 130 x 160 cm (Toile sans châssis)  
 FC 500 / 800 €

**84 Raymond GUERRIER (1920-2002)**  
*La place de la Concorde*  
 Huile sur toile, signée en bas à droite. 60 x 80 cm  
 Étiquette au dos.  
 FC 400 / 600 €

**85 Fernand MULLER (XXème)**  
*Femmes du Harem*  
 Aquarelle, signée en bas à droite.  
 42 x 30 cm  
 FC 200 / 300 €

**86 Maurice CHAPUIS (1922-2010)**  
*Le canal*  
 Huile sur toile signée en bas à droite, titrée et datée 1976 au dos  
 61x 54 cm  
 200 / 300 €

**87 Robert SAVARY (1920-2000)**  
*Venise*  
 Aquarelle signée en bas à droite.  
 48 x 62 cm  
 FC 100 / 150 €



86



82





88



88

**88 Emilio TRAD (né en 1953)**

*Pénicher sur la Seine*

Huile sur toile sinée en haut à droite, titrée et située Paris 1993

100 x 81 cm

3 000 / 4 000 €

**89 PACO-FIOL (né en 1939)**

*L'île de la cité*

Huile sur toile signée en bas à droite, titrée et datée 1980

60 x 73 cm

350 / 400 €





90

**90 PACO-FIOL (né en 1939)**

*Rivière en Automne*

Huile sur toile signée en bas à gauche, titrée et datée 1980 au dos  
64 x 81 cm 250 / 300 €



91

**91 PACO-FIOL (né en 1939)**

*L'atelier*

Huile sur toile signée en bas à droite, titrée et datée de 1982  
54 x 65 cm 350 / 400 €

**92 PACO-FIOL (né en 1939)**

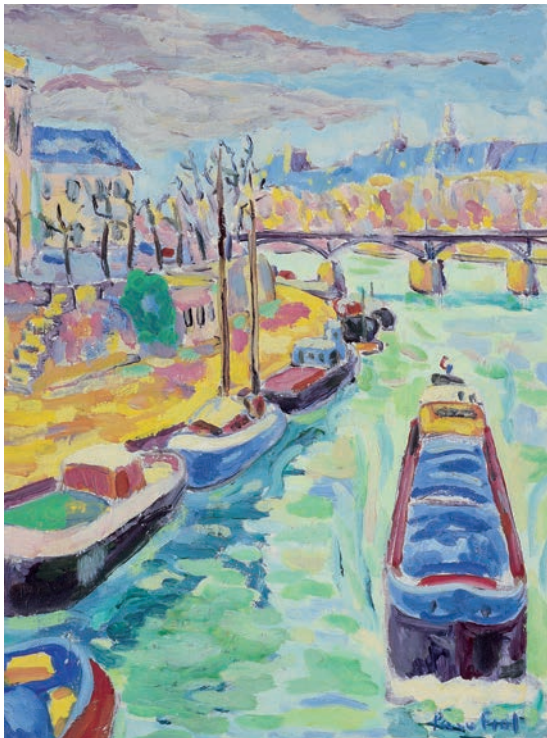
*La Péniche au pont des Arts*

Huile sur toile signée en bas à droite, titrée et datée de 1984  
46 x 61 cm 200 / 250 €

**93 PACO-FIOL (né en 1939)**

*La plante verte*

Huile sur toile signée en bas à droite, titrée et datée en 1978  
60 x 81 cm 300 / 350 €



92



93





95



94

**94 Marc BOUTEAU (né en 1935)**

*Vue sur Notre-Dame de Paris*

Huile sur toile signée en bas gauche, titrée et datée 1988 au dos  
130 x 97 cm 550 / 650 €

**95 Claude VENARD (1913-1999)**

*Pichet sur un entablement fleuri*

Huile sur toile signée en bas à gauche  
75 x 75 cm

5 000 / 6 000 €





101

**96 François CHAPUIS (né en 1928 ?)**

*Visage*

Huile sur toile, signée en bas à droite et datée (19)75.

80 x 80 cm

FC 200 / 300 €

**97 François CHAPUIS (né en 1928 ?)**

*Visage*

Huile sur toile, signée en bas à droite et datée (19)71.

92 x 73 cm

FC 200 / 300 €

**98 Anton HENNING (né en 1964)**

*Composition, 1989*

Technique mixte sur papier, monogrammée en bas à droite et datée (19)89.

106 x 76 cm

Au dos FIAC n°30

FC 200 / 300 €

**99 Alain GROSAJT (né en 1943)**

*Destiné, 1983*

Huile sur toile, datée "nov.(19)83" et titrée au dos

73 x 60 cm

FC 200 / 300 €

**100 Jacques YANKEL (né en 1920)**

*Intérieur*

Huile sur impression, non signée.

40 x 50 cm

FC 100 / 150 €

**101 Jacques YANKEL (né en 1920)**

*Composition*

Huile sur toile, signée en bas à gauche

50 x 65 cm

FC 300 / 500 €

**102 Jacques YANKEL (né en 1920)**

*Intérieur*

Huile sur toile, signée en haut à droite.

73 x 100 cm

FC 500 / 800 €



102

**103 Jacques YENKEL (né en 1920)**

*Intérieur*

Gouache signée bas à droite

Dédicace "pour mon ami Roberts"

50 x 64 cm

FC 200 / 300 €

**104 ECOLE CONTEMPORAINE**

*Composition abstraite*

Une huile sur toile marquée N.POLIAKOF au dos

35 x 81 cm

100 / 120 €

**105 Reginald Murray POLLACK (1924-2001)**

*Intérieur*

Pastel signé en bas à gauche et daté 58.

58 x 72 cm

FC 200 / 300 €



98



106

■ **106 Ruth FRANCKEN (1924-2006)**

*La manif 1973-1974 de la série Objekte*

Importante sculpture à structure en bois peint argent s'ouvrant par deux portes fenêtres ouvrant sur un photomontage sur toile représentant des combinés de téléphones gris et sur un balcon en fer forgé noir.

(manque le microphone)

227 x 122 cm

6 000 / 8 000 €

Provenance: Vente Succession Ruth Francken des 20 et 21 Septembre 2007 à Drouot, lot 181

■ **107 Ruth FRANCKEN (1924-2006)**

*Sans Titre n°23, Paris, 1963*

Peinture sur papier signée, titrée et datée au dos

60 x 50 cm

100 / 150 €

Provenance: Vente Succession Ruth Francken des 20 et 21 Septembre 2007 à Drouot, lot 23

■ **108 Ruth FRANCKEN (1924-2006)**

*Couples Condamnés, 1964*

Série Pourquoi?

Encre sur papier, signée, numérotée 20, datée et située Berlin en bas à droite et re-datée May 24 1964, re-située et titrée au dos.

82 x 73 cm

100 / 150 €

Exposition et bibliographie:

Ruth Francken werke 1950-1994, kloster unser Lieben Frauen, Magdeburg, 23 septembre- 27 novembre 1994, décrit dans le catalogue de l'exposition page 145 sous le n°WVZ-NR.PO-64-11b

Provenance : Vente Succession Ruth Francken des 20 et 21 Septembre 2007 à Drouot, lot 101

■ **109 Ruth FRANCKEN (1924-2006)**

*Black Braed, 1975*

Série de 21 tirage argentique noir et blanc  
Sont joint le carton d'invitation de l'exposition

18 x 24 cm à 30 x 40 cm

150 / 200 €

Provenance: Vente Succession Ruth Francken des 20 et 21 Septembre 2007 à Drouot, lot 472

■ **110 Eric FONTENEAU (né en 1954)**

*Géométrie, 1990*

Suite de 4 techniques mixtes sur papier

46 x 46 cm chaque

100 / 150 €

Provenance :Galerie Aline Vidal

■ **111 Eric FONTENEAU (né en 1954)**

*Extrait d'Album, 1991*

Suite de 8 techniques mixte sur papier

50 x 65 cm chaque

200 / 300 €

Provenance : Galerie Aline Vidal

■ **112 Eric FONTENEAU (né en 1954)**

*Composition, 1991*

Technique mixte sur papier

50 x 65 cm

50 / 100 €

Provenance : Galerie Aline Vidal



**113 D'après DEAN WOLSTENHOLME (1798-1882)**

*Fox Hunting*

Suite de trois lithographies aquarellées par Ackermann vers 1815  
76 x 31,5 cm 200 / 400 €



113

**114 Tsuguharu FOUJITA (1886-1968)**

*Les deux chats*

Héliogravure, non signée, non numérotée.

43 x 54 cm (à vue)

SC 400 / 500 €



114

**115 Zoran MUSIC (1909-2005)**

*Montagne*

Eau-forte et aquatinte, contresignée en bas à droite et annotée E.A en bas à gauche.

35,5 x 49,5 cm

FC 150 / 200 €

**116 Zoran MUSIC (1909-2005)**

*Embarcadère*

Aquatinte, contresignée en bas à droite et numérotée 28/100 en bas à gauche. 13,5 x 19,5 cm

FC 150 / 200 €

**117 Zoran MUSIC (1909-2005)**

*Portrait d'homme*

Pointe sèche, contresignée en bas à droite et annotée "Epreuve d'artiste" en bas à gauche. 30 x 25 cm

FC 150 / 200 €



115

**118 Daniel PIERRE (né en 1924)**

*Composition*

Lithographie en couleurs signée en bas à droite et datée 64 justifiée HC 30 x 47,5 cm 50 / 80 €

**119 Henri DESCHAMPS d'après Pablo PICASSO (1881-1973)**

*Arlequin*

Lithographie en couleurs, datée 18 et 19/12/(19)70 (probablement affiche avant la lettre).

56 x 44 cm

SC 250 / 300 €

**120 CORNEILLE (1922-2010)**

*Composition*

Lithographie, numérotée 114/120, contresignée et datée (19)62.

47 x 62 cm

FC 30 / 60 €

**121 François CHAPUIS (né en 1928 ?)**

*Composition*

Lithographie, contresignée et datée (19)93, dédiée EA.

55 x 45 cm

FC 10 / 20 €



119



**122 OKIMONO** en ivoire marin représentant un paysan avec un oiseau sur son épaule  
 Japon, époque Meiji  
 H. 18,5 cm  
 PA 200 / 250 €

**123 OKIMONO** en ivoire marin représentant un pêcheur  
 Japon, époque Meiji  
 H. 20,5 cm  
 PA 200 / 250 €

**124 OKIMONO** en ivoire marin représentant un marchand ambulancier  
 Japon, époque Meiji  
 H. 20,5 cm  
 PA 200 / 250 €

**125 OKIMONO** en ivoire marin représentant un pêcheur  
 Japon, période Meiji  
 H. 20 cm  
 PA 200 / 250 €

**126 OKIMONO** en ivoire marin représentant un musicien debout devant une boîte et une gourde  
 Japon, époque Meiji  
 H. 18,5 cm  
 PA 200 / 250 €

**127 SUJET** en ivoire représentant une impératrice assise sur son trône, sa robe finement sculptée et décorée de nuage.  
 Chine, fin période Qing  
 H. 19 cm  
 PA 300 / 500 €

**128 SUJET** en ivoire représentant un schoulao s'appuyant sur son baton à tête de dragon et tenant une branche de prunus, un bélier tenant dans sa gueule un ruyi à ses pieds  
 Chine.  
 (restauration)  
 PA 300 / 400 €



**129** **GRAND SUJET** en ivoire polychrome représentant un sage debout tenant une branche de pêche de longévité, un hoho se tenant devant lui.  
Chine, fin période Qing  
H. 46 cm  
PA

1 000 / 1 200 €



129



130

**130** **IMPORTANT GROUPE** en ivoire représentant un chien de fô sur lequel grimpent plusieurs petits lions.  
Chine, début XXème siècle  
H. 39cm.

700 / 800 €



**131 GROUPE** en ivoire représentant une montagne abritant plusieurs pavillons et personnages, l'ensemble sortant d'un coquillage géant.  
 Chine, 1ère moitié du XXème siècle  
 H. 22 cm.  
 PA 300 / 400 €

**132 OKIMONO** en ivoire marin représentant Ania présentant des pêches et Jurojin tenant un enfant dans ses bras.  
 Japon, période Meiji  
 H. 10,5 cm.  
 PA 150 / 200 €

**133 OKIMONO** en ivoire représentant un pêcheur et son harpon.  
 Japon, période Meiji  
 H. 15 cm.  
 PA 200 / 250 €

**134 OKIMONO** en ivoire représentant un mendiant s'appuyant sur sa canne.  
 Japon, période Meiji  
 H. 12cm.  
 PA 200 / 300 €

**135 OKIMONO** en ivoire et polychromies représentant un pêcheur levant sa canne, un poisson à ses pieds.  
 Japon, période Meiji  
 H. 18 cm.  
 PA 300 / 400 €

**136 GROUPE** en ivoire représentant un vieil homme apprenant à lire à un enfant qui déroule un rouleau.  
 Chine, fin période Qing  
 H. 12 cm.  
 PA 350 / 450 €

**137 GROUPE** en ivoire représentant un archer et un tambour de guerre.  
 Chine, fin période Qing  
 H. 12 cm.  
 Restauration.  
 PA 250 / 350 €

**138 LOT DE DEUX OKIMONO** érotiques.  
 Japon, début XXème siècle  
 L. 10,5 et 19,5 cm.  
 PA 100 / 200 €





**139 DEUX NETSUKE** en ivoire et corne de cerf représentant l'un trois souris sur un rocher et l'autre un renard ayant pris une forme humaine et s'appuyant sur un bâton.

Japon, fin Meiji  
H. 7 cm.

PA 150 / 200 €

**140 PETIT SUJET** monté en netsuke en bois représentant un singe sur un cheval .

Chine  
H. 5,5cm.

PA 100 / 150 €

**141 ENSEMBLE DE TROIS NETSUKE** en ivoire représentant un chien, un lion bouddhique et un dragon.

Travail chinois.

PA 100 / 150 €

**142 NETSUKE** en bois en ivoire représentant la sorcière Ania, les yeux et la langue mobile.

Japon, période Meiji  
H. 3,5 cm

PA 100 / 150 €

**143 ENSEMBLE DE TROIS NOIX** sculptées de bodhisattvas.

Chine  
H. 5 cm.

PA 80 / 100 €

**144 SUJET** en ivoire représentant Budaï et le sac des richesses.

Japon, début XXème siècle  
H. 5,5 cm.

PA 80 / 100 €

**145 MOULIN A PRIERE**

Tibet, XIXème siècle  
H. 19,5cm.

PA 80 / 100 €



146

**146 PAIRE D'IMPORTANTES CHEVAUX** en plaquage d'os et harnachement en métal et pierres dures.

Asie du Sud-Est.

H. 55 cm.

PA

500 / 700 €

**147 POINTE DE DEFENSE** en ivoire sculptée et ajourée d'un temple et de pavillons animés de personnages au milieu d'une forêt de pins.

Chine, vers 1920

L. 50 cm.

PA

500 / 600 €



147





**148 ENSEMBLE DE QUATRE PETITS SUJETS** en corail représentant divers personnages (Guanyin, hoho, enfant, sage).

Chine

H. 6 et 9,5 cm.

PA 300 / 400 €

**149 GROUPE** en corail à décor de deux guanyin tenant des fleurs.

Chine

H. 19 cm.

PA 700 / 800 €

**150 GROUPE** en corail orangé représentant Takarabune, l'embarcation des sept dieux du bonheur.

Japon, période Meiji

H. 11,5 cm. 300 / 500 €

**151 SUJET** en corail rouge orangé représentant une guanyin levant le bras au-dessus de sa tête.

Chine, vers 1900

H. 23 cm

PA 600 / 700 €

**152 SUJET** en corail rouge orangé représentant une femme dansant.

Chine, vers 1900

H. 15cm

Restauré.

PA 300 / 400 €

**153 SUJET** en corail rouge représentant une guanyin levant le bras au-dessus de sa tête.

Chine, vers 1900

H. 16,5cm

PA 500 / 600 €

**154 GUYANIN** en quartz rose représentée debout

Chine.

H. 24,5 cm

PA 120 / 150 €



**155 IMPORTANT GROUPE** en stéatite vert épinard et céladon représentant Buddaï tenant le dragon par la queue.

Chine

H. 17 cm.

PA 150 / 200 €

**156 IMPORTANT GROUPE** en oeil de tigre représentant lao tseu et une femme tenant fleurs et sceptre ruyi.

Chine

H. 26 cm.

PA 200 / 300 €

**157 SUJET** en serpentine représentant une guanyin et un dragon.

Chine

H. 19 cm

PA 100 / 150 €

**158 LOT DE DEUX SUJETS** en agate représentant l'un une femme debout tenant un chasse mouche, l'autre représentant divinité, servante et grue devant un pavillon céleste.

Chine

H. 16 et 19 cm.

PA 200 / 250 €

**159 IMPORTANT** groupe en stéatite vert épinard représentant deux dragons affrontés se disputant la perle sacrée devant une muraille surmontée d'une chauve souris.

Chine

H. 24 cm.

150 / 200 €

**160 GROUPE** en cristal de roche aiguillé représentant un lapin et un écureuil.

Chine, fin période Qing

L. 6 cm.

100 / 120 €





**161 PENDENTIF** en jade représentant une feuille de nénuphar, un coquillage reposant dessus.

Chine  
H. 6 cm.  
PA 150 / 200 €

**162 LOT DE DEUX FIBULES** en jade blanc céladonné à décor de dragons.

Chine, période Qing  
L. 7,5 et 9 cm.  
PA 600 / 800 €

**163 IMPORTANT SUJET** en jade céladon veiné de rouille représentant une guanyin debout.

Chine  
H. 52 cm.  
PA 400 / 600 €

**164 PENDENTIF** dans le style archaïque en jade de forme Bi, deux dragons stylisés sur le pourtour.

Chine, D. 8cm.  
PA 150 / 200 €

**165 PETITE PLAQUE** de sceptre en jade céladon à décor en relief de deux chevaux au milieu de pins.

Chine  
H. 6,5 cm 150 / 200 €

**166 BROCHE** en jade céladon représentant une cigale.

Chine, période Qing  
H. 6,5cm. 300 / 400 €

**167 PETIT PENDENTIF** en jade céladon représentant des coloquintes au milieu de feuillage sur lesquelles évoluent deux singes.

Chine  
L. 5,4cm  
PA 250 / 350 €

**168 PETIT PENDENTIF** en jade représentant un Hoho tenant un ruyi, une chauve-souris sur son épaule.

Chine  
H. 5,5 cm.  
PA 400 / 500 €



169



171



**169 IMPORTANTE MONTAGNE** en jade céladon sculptée dun Hoho tenant un sceptre évoluant au milieu d'un paysage de pavillons et de pins à flanc de falaises sur une face et d'un bouddha en méditation accompagné d'un adorant, un dragon évoluant dans une grotte sous leurs pieds.

Chine  
H. 20 cm.  
PA

2 000 / 2 500 €

**170 BRULE PARFUM** tripode et couvert en jade céladon gris légèrement veiné de rouille à décor archaïsant d'oiseaux sur un fond de grecques, les pieds crachés par des geules de chimères, la prise du couvercle formant fleur de lotus épanouie. Repose sur un socle reprenant le forme d'une fleur.

Chine, fin de période Qing  
(restauration au couvercle)  
H. 10,5 cm (sans le socle)  
PA

400 / 600 €

**171 SUJET** en bronze à émaux champlevés représentant un Guerrier

Japon, XIXème siècle  
PA

400 / 600 €

**172 PETITE COUPE** en bronze et émaux cloisonnés à décor de papillon, pêches de longévité, fleurs, le pourtour orné de ruyi

Chine, XIXème siècle  
D. 20,5cm  
PA

400 / 500 €

**173 DEUX PETITS SUJETS** en bronze représentant des bodhisattvas.

Népal, XVIII/XIXe siècle  
H. 5,5 cm.  
PA

150 / 200 €

**174 BRULE PARFUM** tripode en bronze à décor fleurs et rinceaux sur fond de grecques, deux anses en forme de ruyi.

Chine, fin Qing,  
D. 13 cm  
PA

200 / 300 €





**175 SUJET** en porcelaine émaillée représentant un lion bouddhique dans une attitude agressive.  
Chine  
H. 27 cm  
PA 300 / 400 €

**176 IMPORTANT** sujet en blanc de Chine représentant une guanyin accompagnée de deux enfants, trois dragons jaillissant des nuages à ses pieds.  
Chine  
H. 46 cm.  
PA 500 / 600 €

**177 SUJET** en blanc de Chine représentant une guanyin assise en délassement royal, un rouleau dans sa main, le vase et le citron digité posés à ses côtés.  
Chine, fin période Qing  
H. 35 cm.  
PA 600 / 800 €

**178 PETIT VASE** couvert de forme ovoïde aplatie en malachite à décor archaïsant sur le pourtour de masques de taotie, les anses crachées par des gueules de dragons, la prise formée par un dragon lové.  
Chine  
H. 12 cm.  
PA 100 / 120 €

**179 VASE** couvert en quartz fumé à décor hoho, d'oiseaux et de fleurs (quelques égrenures)  
H. 30 cm  
PA 200 / 400 €

**180 DEUX PEINTURES** sur papier représentant un homme et une femme de qualité.  
Japon, XIXème siècle  
(importantes déchirures)  
PA 150 / 200 €

■ **181 POT COUVERT** en porcelaine à émaux polychromes de la famille rose à décor de fleurs de lotus et rinceaux, le pourtour du col orné d'une guirlande Ruyi. Couvercle en bois.  
Chine, fin XIXème, début XXème siècle  
H. 23 cm  
PA 150 / 200 €

■ **182 PAIRE DE VASES** en porcelaine de canton à décor en médaillons de personnages dans des pavillons et terrasses arborés, oiseaux et papillons au milieu de végétation, l'ensemble sur fond de fleurs et rinceaux, deux anses crachées par des gueules de lions.  
Chine, XIXème siècle  
H. 35 cm  
PA 150 / 200 €

**183 IMPORTANT PLAT** circulaire à décor en trois médaillons d'une scène de pavillon, de fleurs et d'un faucon.  
Japon, période Meiji  
D. 60 cm  
PA 600 / 800 €

**184 BEAU PLAT** en Imari japonais de forme octogonale à décor central d'une jardinière fleurie et sur le pourtour d'oiseaux et prunus en fleurs, les petits côtés ornés de fleurs et rinceaux.  
Japon, XIXème siècle, D. 45 cm  
Accidents et fel  
PA 400 / 600 €



185

**185 CHINE**

Petit vase rouleau à décor polychrome des émaux de la famille verte de Chinois dans un paysage lacustre.

Epoque Kanghi (1662-1722).

H. 19 cm.

CF

300 / 500 €



186

**186 CHINE**

Vase oblong couvert à décor polychrome des émaux de la famille rose d'oiseaux posés sur des pivoines et de caractères.

Fin du XIXe siècle.

H. 33 cm.

CF

150 / 200 €

**187 CHINE**

Paire de petits vases de forme balustre à décor polychrome des émaux de la famille rose de mobiliers chinois et fleurs.

Epoque Qianlong (1736-1795).

H. 19 cm.

Fêlures aux cols.

CF

150 / 200 €

**188 CHINE**

Paire de statuettes debout sur des bases rectangulaires à décor polychrome des émaux de la famille verte.

XIXe siècle.

H. 33 cm.

CF

600 / 800 €

**189 JAPON**

Paire de vases balustre à décor polychrome et or de grues parmi des fleurs, les cols à fond vert.

Fin du XIXe siècle.

H. 48 cm.

Accidents et manques.

CF

150 / 200 €



188



**190 CHINE**

Vase balustre à décor polychrome des émaux de la famille verte de femmes Chinoises et enfants dans des jardins, près de bananier et rochers percés.

Epoque Kanghi (1662-1722).

H. 34 cm.

Le col accidenté.

CF

500 / 700 €

**191 CHINE**

Sorbet et sa soucoupe à décor polychrome des émaux de la famille rose di tu a madarin d'une famille chinoise dans un palais et réserves fleuries.

Epoque Qianlong (1736-1795).

D. 12 cm.

Accidents à la soucoupe.

CF

50 / 80 €

**192 CHINE (Canton)**

Petit vase balustre à décor de scènes de palais animés et fleurs.

XIXe siècle.

H. 11,5 cm.

50 / 70 €

**193 CHINE**

Vase balustre à décor en camaïeu bleu de rochers fleuris et galons bruns, le col orné de branches de prunus fleuries en relief.

XIXe siècle.

H. 43 cm.

CF

300 / 400 €

**194 CHINE**

Cache-pot à décor polychrome des émaux de la famille rose de chimère et dragons sur fond turquoise.

H. 20 cm.

Une fêlure.

CF

50 / 80 €

**195 CHINE**

Vase oblong à décor polychrome des émaux de la famille rose de jardinières fleuries et caractères chinois.

Fin du XIXe siècle.

Monté en lampe.

H. 30 cm.

CF

100 / 120 €



190



193



196

**196 CHINE**

Grand vase bouteille à décor en bleu sous couverte de branches feuillagées garnies de pêches sur fond jaune.

Marque apocryphe Qianlong en bleu au revers.

H. 57 cm.

Quelques manques dans le fond jaune.

CF

1 000 / 1 500 €

**197 CHINE**

Assiette à potage à décor polychrome des émaux de la famille rose au centre de roses nouées et sur l'aile d'une guirlande de feuillage.

Epoque Qianlong (1736-1795).

D. 23 cm.

Un éclat.

CF

60 / 80 €

**198 CHINE**

Plat rectangulaire à pans coupés à décor polychrome des émaux de la famille rose d'une famille chinoise dans un jardin, l'aile décorée de réserves fleuries sur fond pourpre à treillage.

Epoque Qianlong (1736-1795).

L. 37 cm.

CF

250 / 300 €

**199 CHINE**

Assiette à décor en grisaille et or au centre d'armoiries dans un écu surmonté d'un heaume et sur la chute et l'aile de galons caillouté et à treillage.

Epoque Qianlong (1736-1795).

D. 22,3 cm.

Quelques usures.

CF

250 / 300 €



233

197

211





221 - 200

**200 CHINE**

Assiette à décor en grisaille et or de la crucifixion, l'aile décorée de fleurs et rinceaux.

Epoque Qianlong (1736-1795).

D. 22,5 cm.

CF

400 / 500 €

**201 CHINE**

Petit plat rond à décor polychrome des émaux de la famille verte de deux oiseaux posés sur une branche fleurie au centre dans un médaillon polylobé, cernées de fleurs, rouleaux et brule-parfum.

Epoque Qianlong (1736-1795).

D. 25 cm.

CF

150 / 200 €

**202 CHINE**

Deux assiettes à décor polychrome des émaux de la famille rose de prunus, fleurs et grenades au centre, l'aile décorée de lambrequins à fond caillouté.

Epoque Qianlong (1736-1795).

D. 22,5 cm.

CF

200 / 300 €



220 - 205

**203 CHINE**

Plat rond à décor en bleu sous couverte de prunus en fleurs et bambous au centre, l'aile décorée de lambrequins et galon à treillage.

XVIIIe siècle.

D. 37,5 cm.

CF

200 / 300 €

**204 CHINE**

Paire de coupes circulaires à décor polychrome des émaux de la famille rose de carpes et lotus au centre et sur le bord de branches fleuries.

Epoque Qianlong (1736-1795).

D. 22,2 cm.

Egrenures, cheveux.

CF

200 / 300 €

**205 CHINE**

Assiette à décor polychrome des émaux de la famille rose de la cueillette des cerises, entrelacs sur l'aile.

Epoque Qianlong (1736-1795).

D. 23 cm.

Petite égrenure.

CF

500 / 600 €





**206 CHINE**

Une assiette et une assiette à potage à décor polychrome des émaux de la famille rose de bouquet de fleurs nouées au centre et sur l'aile de fleurs et rubans.

Epoque Qianlong (1736-1795). D. 22,5 cm.

CF 120 / 150 €

**207 CHINE**

Assiette à décor polychrome des émaux de la famille rose au centre de deux oiseaux posés sur un arbuste en fleur, l'aile décoré de branches fleuries et galons.

Epoque Qianlong (1736-1795). D. 22,5 cm.

Egrenure et choc au centre.

On y joint une assiette à décor polychrome des émaux de la famille rose au centre d'un oiseau posé sur des fleurs et sur l'aile de tiges fleuries et galons.

Epoque Qianlong (1736-1795). D. 22,5 cm.

CF 100 / 200 €

**208 CHINE**

Assiette à décor polychrome des émaux de la famille rose au centre d'un Chinois et deux Chinois dans le jardin d'un palais, l'aile décorée de crabes et crevettes dans des réserves sur fond de fleurs.

Epoque Qianlong (1736-1795). D. 22,5 cm.

Egrenures.

CF 100 / 150 €

**209 CHINE**

Assiette à potage décor polychrome des émaux de la famille rose et or au centre d'armoiries hollandaises et sur l'aile de rinceaux rocaille et coquilles en or.

Début de l'époque Qianlong (1736-1795).

D. 23,5 cm.

CF 500 / 800 €

**210 CHINE**

Assiette à décor bleu, rouge, vert et or d'une large armoirie au centre cernée de rinceaux feuillagés et surmontée d'un heaume.

Epoque Qianlong (1736-1795). D. 23 cm.

Quelques usures.

CF 300 / 500 €

**211 CHINE**

Paire d'assiettes à décor polychrome des émaux de la famille rose de fleurs au centre et sur l'aile de lambrequins et chevrons fleuris.

Epoque Qianlong (1736-1795).

D. 23 cm.

CF

Voir reproduction page 38

200 / 300 €

**212 CHINE**

Assiette à décor polychrome des émaux de la famille rose de fleurs au centre et de lambrequins fleuris à fond caillouté sur l'aile.

Epoque Qianlong (1736-1795).

D. 22,5 cm.

Sont jointes une assiette à décor polychrome des émaux de la famille rose de fleurs au centre et de lambrequins fleuris à fond caillouté sur l'aile.

Epoque Qianlong (1736-1795).

D. 22,5 cm.

Et une assiette à décor polychrome des émaux de la famille rose au centre de pivoines et sur l'aile de lambrequins fleuris.

Epoque Qianlong (1736-1795).

D. 22,5 cm.

Egrenures.

Et une assiette à décor polychrome des émaux de la famille rose au centre d'une rouelle et fleurs et sur l'aile de lambrequins fleuris.

Epoque Qianlong (1736-1795).

D. 22,5 cm.

CF

250 / 300 €



**213 CHINE**

Assiette à décor polychrome des émaux de la famille rose et or au centre d'armoiries sur un manteau de pair cernées de branches fleuries et galon sur le bord.

XIXe siècle.

D. 24,5 cm.

CF

100 / 150 €

*Voir reproduction page 40*

**214 CHINE**

Paire d'assiettes octogonales à décor polychrome des émaux de la famille rose au centre d'une famille chinoise dans un jardin, l'aile décorée de réserves fleuries sur fond pourpre à treillage.

Epoque Qianlong (1736-1795). D. 23 cm.

Une fêlure et un éclat.

CF

150 / 200 €

**215 CHINE**

Assiette à décor en grisaille et or de bouquets de fleurs et corne d'abondance, l'aile décorée de paons dans des encadrements.

Epoque Qianlong (1736-1795). D. 23 cm.

Egrenures.

CF

150 / 200 €

**216 CHINE**

Assiette octogonale à décor polychrome des émaux de la famille rose au centre d'armoiries dans un écu surmonté d'un heaume, l'aile décorée de tiges fleuries, motifs de fer de lance en rouge de fer et or sur la chute.

Epoque Qianlong (1736-1795). D. 22,3 cm.

Egrenures.

CF

300 / 400 €

*Voir reproduction page 40*

**217 CHINE**

Assiette à décor polychrome des émaux de la famille rose au centre de deux faisans près d'un rocher percé fleuri, l'aile décorée de tiges fleuries et galons.

Epoque Qianlong (1736-1795). D. 22,5 cm.

Usures.

Sont joint CHINE

Assiette à décor polychrome des émaux de la famille rose au centre d'une volatile près d'un rocher percé fleuri et haie, l'aile décorée de fleurs sur fond rose et bleu turquoise à treillage.

Epoque Qianlong (1736-1795). D. 22,5 cm.

Une égrenure.

Et CHINE

Assiette à décor polychrome des émaux de la famille rose de fleurs, vase et oiseau au centre et de réserves fleuries sur fond rose sur l'aile.

Epoque Qianlong (1736-1795). D. 23 cm.

Une fêlure.

CF

30 / 400 €

**218 CHINE**

Assiette à potage à décor polychrome des émaux de la famille rose au centre d'armoiries dans un écu cerné des devises Fortis Fide et REgi Fidelis et Percruces as Triumpho dans deux banderoles, l'aile décorée de bouquets de fleurs et oiseaux.

Epoque Qianlong (1736-1795). D. 23,5 cm.

CF

300 / 500 €

*Voir reproduction page 40*

**219 CHINE**

Plat rond à décor polychrome des émaux de la famille rose au centre d'un paysage en grisaille inscrit dans un rouleau sur fond de fleurs, un cormoran perché sur une socle sur la droite, l'aile à décor de lambrequins à fond rose caillouté et fleuri.

Epoque Qianlong (1736-1795). D. 38 cm.

CF

400 / 500 €

**220 CHINE**

Deux assiettes à bord ajouré imitant la vannerie à décor polychrome des émaux de la famille rose au centre d'un bouquet de fleurs et sur l'aile d'armoiries dans un écu accompagné de la devise Pulchrio rex Arduis sous un crest formé d'un tortil de baronnet surmonté d'une hure de sanglier.

Epoque Qianlong (1736-1795). D. 23 cm.

CF

600 / 800 €

*Voir reproduction page 39*

**221 CHINE**

Assiette à décor en grisaille et or au centre d'une scène mythologique et galon à treillage sur le bord.

Epoque Qianlong (1736-1795). D. 22,5 cm.

Quelques usures et léger choc au centre.

CF

250 / 300 €

*Voir reproduction page 39*

**222 CHINE**

Assiette à décor polychrome des émaux de la famille rose d'un vase fleuri au centre et de réserves fleuries sur l'aile.

Epoque Qianlong (1736-1795). D. 22,7 cm.

CF

100 / 150 €

**223 CHINE**

Assiette à bord contourné à décor polychrome des émaux de la famille rose de fleurs dans un médaillon polylobé au centre.

Epoque Qianlong (1736-1795).

D. 22,5 cm.

Egrenures.

Sont joints une assiette à décor polychrome des émaux de la famille rose au centre de fleurs et sur l'aile de lambrequins et chevrons fleuris.

Et une assiette à décor polychrome des émaux de la famille rose au centre d'un rocher percé fleuri et bambous, l'aile décorée de trois papillons et tiges fleuries, galon à réserves fleuries et treillage sur la chute.

Epoque Qianlong (1736-1795).

D. 22,5 m.

CF

180 / 220 €

**224 CHINE**

Plat rond à décor polychrome des émaux de la famille verte de brûle-parfum et vase.

XXème siècle.

D. 37 cm.

CF

80 / 100



225 - 232

**225 CHINE**

Plat rond à bord contourné à décor polychrome des émaux de la famille rose de fleurs au centre et sur l'aile de lambrequins fleuris à fond caillouté.

Epoque Qianlong (1736-1795).

D. 34,3 cm.

CF

300 / 400 €

**226 CHINE**

Assiette octogonale à décor polychrome des émaux de la famille rose au centre d'armoiries dans un écu surmonté d'une couronne et un aigle, l'aile décorée de guirlandes de fleurs.

Epoque Qianlong (1736-1795).

D. 22,3 cm.

Egrenures.

CF

300 / 400 €

*Voir reproduction page 40*

**227 CHINE**

Assiette à décor polychrome et or au centre de larges armoiries dans un écu surmontant la devise Patria Cara Carior Lebertas dans une banderole et sur l'aile d'une croix sous une couronne sur fond d'aigle bicéphale et trois branches fleuries.

Epoque Qianlong (1736-1795).

D. 22,5 cm

CF

400 / 600 €

*Voir reproduction page 40*

**228 CHINE**

Assiette à décor polychrome des émaux de la famille rose au centre d'un rocher percé fleuri sur un parchemin déroulé, l'aile décorée de lambrequins fleuris à fond caillouté.

Epoque Qianlong (1736-1795).

D. 22,5 cm.

Un petit éclat.

On y joint une assiette à décor polychrome des émaux de la famille rose de rocher percé fleuri au centre et sur l'aile d'un galon à fond turquoise caillouté.

Et une assiette à décor polychrome des émaux de la famille rose au centre de pivoines et vase fleuri, l'aile décoré e de fleurs et galon à fond caillouté.

Epoque Qianlong (1736-1795).

D. 22,5 cm.

Usures.

CF

200 / 250 €

**229 CHINE**

Deux assiettes à décor polychrome des émaux de la famille rose au centre d'armoiries dans un écu surmonté d'un tortil de baron et d'une perruche, galon à fond corail et or sur la chute, l'aile décorée de rouleaux, poissons, champignons et d'une perruche sur un tortil de baron.

Fin de l'époque Kangxi, début de l'époque Yongzhen, vers 1725.

D. 22 cm.

Deux égrenures sur une assiette et une égrenure sur l'autre assiette, petites usures.

Provenance : vente Versailles, 24 octobre 1976.

CF

800 / 1 200 €

*Voir reproduction page 40*

**230 CHINE**

Assiette à décor polychrome des émaux de la famille rose au centre de pivoines et sur l'aile de réserves fleuries sur fond rose caillouté et à treillage.

Epoque Qianlong (1736-1795).

D. 22,5 cm.

Une égrenure.

Sont joint une assiette à décor polychrome des émaux de la famille rose de rochers percés fleuris au centre et sur l'aile de galon fleuri à fond caillouté bleu turquoise et rose.

Epoque Qianlong (1736-1795).

D. 22,5 cm.

Et une assiette à décor polychrome des émaux de la famille rose de fleurs et bambous et galons sur l'aile.

Epoque Qianlong (1736-1795).

D. 22,5 cm.

CF

250 / 350 €

**231 CHINE**

Assiette octogonale à décor en grisaille et or d'armoiries au centre dans un écu surmonté d'une couronne de comte et d'un lion tenant une croix et cerné de rinceaux rocaille, aiguière fleurie, putto et la devise Patientia Vincit, l'aile décorée de papillons et fleurs.

Epoque Qianlong (1736-1795).

D. 22,2 cm.

Egrenures.

CF

250 / 300 €

*Voir reproduction page 40*

**232 CHINE**

Coupe circulaire à décor polychrome des émaux de la famille rose dit à la Pompadour de fleurs au entre et sur le bord de volatiles et poissons cernés de rinceaux rocaille fleuris.

Epoque Qianlong (1736-1795).

D. 28 cm.

Deux fêlures et un éclat.

CF

450 / 600 €





234 - 237 - 236 - 235 - 238

**233 CHINE**

Deux assiettes à bord contourné à décor polychrome des émaux de la famille rose au centre de fleurs et sur l'aile de lambrequins fleuris.

Epoque Qianlong (1736-1795).

D. 22,5 cm.

CF 120 / 150 €

*Voir reproduction page 38*

**234 CHINE**

Bourdaloue ovale à décor polychrome des émaux de la famille rose de vases fleuris, bambous et rochers percés, galon sur le bord.

XVIIIe siècle.

L. 20 cm.

CF 400 / 600 €

**235 SEVRES**

Bourdaloue ovale en porcelaine tendre à décor polychrome de bouquets de fleurs, filets et sur l'anse.

Marqué : LL entrelacés, lettre-date AA pour 1778.

XVIIIe siècle, année 1778.

L. 22 cm.

Usures d'or à l'anse, le bord supérieur cerclé de métal argenté.

CF 300 / 500 €

**236 SEVRES**

Bourdaloue ovale en porcelaine tendre à décor en camaïeu bleu de bouquets de fleurs, filet dentelé or sur le bord.

Marqué : LL entrelacés, lettre-date E pour 1757-58, marque de peintre un 6.

XVIIIe siècle, année 1757-58.

L. 22,5 cm.

Usures d'or.

CF 600 / 700 €

**237 ROUEN**

Bourdaloue ovale à décor polychrome aux cinq couleurs de guirlandes de fleurs, réserves à fond de treillage et rinceaux feuillagés.

XVIIIe siècle.

L. 20 cm.

Accidents et restaurations anciennes.

CF 100 / 300 €

**238 MENNECY**

Bourdaloue ovale à décor polychrome de larges oiseaux de fantaisie sur terrasse, filet rose sur le bord supérieur, l'anse à rehauts rose.

Marqué : D..V en creux.

XVIIIe siècle.

L. 20 cm.

L'anse recollée et fêlure.

Provenance : vente, Drouot, 5 décembre 1975, lot 50.

CF 600 / 800 €



**239 CHINE**

Rare crachoir circulaire à décor polychrome dans le style de Meissen d'un paysage de bord de mer animé dans une réserve ovale cernée de rinceaux or et feuillage rouge, le col décoré de papillons, le bord supérieur orné d'une frise d'entrelacs or. Epoque Qianlong (1736-1795).

H. 8,5 cm, D. 11,8 cm.

CF

800 / 1 200 €

**240 NEVERS**

Plat à barbe ovale à bord contourné à décor polychrome au centre d'un Chinois assis sur un rocher sous un parasol dans un paysage.

XVIIIe siècle. L. 33 cm.

Eclat.

CF

240 à 243

300 / 500 €



**241 CHINE**

Plat à barbe ovale à décor polychrome des émaux de la famille verte de fleurs et oiseau au centre dans un médaillon ovale, le bord décoré de crevettes et poissons dans quatre réserves sur fond vert orné de fleurs et papillons.

Epoque Kanghi (1662-1722). L. 35 cm.

CF

1 000 / 1 500 €

**242 CHINE**

Plat à barbe ovale à décor polychrome des émaux de la famille rose d'une femme et un enfant sur un lit regardant un chat, l'aile décorée de trois réserves fleuries sur fond rose.

Epoque Qianlong (1736-1795). L. 34 cm.

Un éclat.

CF

600 / 700 €

**243 NEVERS**

Plat à barbe ovale à bord contourné à décor polychrome au centre d'un oiseau posé sur une terrasse.

XVIIIe siècle. L. 30 cm.

Eclats.

CF

150 / 200 €





**244 ROUEN**

Assiette à décor polychrome aux cinq couleurs d'une corbeille de fleurs au centre et sur l'aile de corbeilles fleuries et guirlandes de fleurs et feuillage.

XVIIIe siècle. D. 23 cm.

Egrenures.

CF 300 / 500 €

**245 ROUEN**

Assiette à décor bleu, rouge et jaune au centre d'une corbeille fleurie et sur l'aile de coquilles et réserves à fond de treillage cernées de rinceaux.

XVIIIe siècle. D. 23 cm.

Eclats.

CF 300 / 500 €

**246 ROUEN**

Assiette à décor polychrome aux cinq couleurs d'une corbeille de fleurs au centre et sur l'aile d'urnes et guirlandes de fleurs et feuillage.

XVIIIe siècle. D. 23 cm.

Egrenures.

Anciennes collections Marius Bernard et Grimaud.

CF 300 / 500 €

**247 ROUEN**

Deux assiettes à décor polychrome au centre d'une corbeille de fleurs dans un médaillon, et d'un galon sur le bord.

XVIIIe siècle. D. 23 cm.

Eclats.

CF 200 / 300 €

**248 ROUEN**

Plat rectangulaire à bord contourné à décor polychrome au centre d'une pagode et volatile, l'aile décorée de quatre réserves fleuries sur fond de treillage vert.

Manufacture de Guillebaud.

XVIIIe siècle. L. 39 cm.

Eclats et fêlure.

CF 300 / 500 €

**249 ROUEN**

Assiette à bord contourné à décor polychrome d'une corne fleurie, volatile et papillon en vol.

XVIIIe siècle. D. 23 cm.

CF

120 / 150 €

**250 ROUEN**

Assiette à bord contourné à décor polychrome au centre d'une haie fleurie et oiseau dans le style Kakiemon, l'aile décorée de fleurs dans un galon à fond caillouté.

XVIIIe siècle. D. 23 cm.

Usures sur le bord

CF

120 / 150 €

**251 NEVERS**

Assiette à bord contourné à décor polychrome patronymique au centre d'une Vierge à l'Enfant et l'inscription Marie Corbineau 1790.

XVIIIe siècle. D. 23 cm.

Fêlure.

CF

120 / 150 €

**252 NEVERS**

Assiette à bord contourné à décor polychrome au centre d'un lion sur une terrasse sous un arbre.

XVIIIe siècle. D. 23 cm.

CF

120 / 150 €





263 - 266 - 259

**253 NEVERS**

Coupe circulaire à décor en camaïeu bleu de deux Chinois assis dans un paysage lacustre.

XVIIe siècle. D. 21,5 cm.

Eclats anciennement restaurés sur le bord.

CF 150 / 200 €

**254 NEVERS ET AUXERROIS**

Cinq assiettes à bord contourné à décor polychrome et manganèse de Chinois, paysans, coq et tours.

XVIIIe siècle et début du XIXe siècle. D. 23 cm.

Eclats.

CF 200 / 300 €

**255 NEVERS**

Vierge à l'Enfant à décor polychrome.

XVIIIe siècle. H. 31 cm.

Eclats et manques.

CF 50 / 80 €

**256 NEVERS**

Assiette à bord contourné à décor patronymique en camaïeu bleu au centre d'une Vierge à l'Enfant et l'inscription Marie Rolland 1773.

XVIIIe siècle. D. 23 cm.

CF 250 / 300 €

**257 NEVERS**

Coupe circulaire à décor en camaïeu bleu de trois orientaux assis dans un paysage lacustre, galon à godrons simulés sur le bord.

XVIIIe siècle. D. 24,5 cm.

Eclat recollé sur le bord.

CF 150 / 200 €

**258 NEVERS**

Assiette à bord contourné à décor polychrome patronymique au centre de saint François d'Assise et l'inscription François Becard 1783.

XVIIIe siècle. D. 23 cm.

Eclats restaurés.

CF 200 / 300 €

**259 NEVERS**

Petit plat rond tondino à décor en camaïeu bleu au centre d'une femme assise près d'un chien dans un paysage, l'aile décorée de bustes de femmes ailées, draperies suspendues et Chinois dans des médaillons.

XVIIe siècle. D. 23,5 cm.

CF 400 / 600 €

**260 NEVERS**

Assiette à bord contourné à décor polychrome au centre de l'inscription quand l'amour monte à l'esprit filette perd l'appetit, l'aile décorée de rubans tricolores.

Fin du XVIIIe siècle ou premier tiers du XIXe siècle.

D. 23 cm

CF 150 / 200 €

**261 NEVERS**

Petit plat tondino à décor en camaïeu bleu et manganèse d'un Chinois debout tenant un étendard dans un paysage, l'aile décorée de fleurs et rinceaux.

XVIIe siècle. D. 20,5 cm

CF 150 / 200 €

**262 NEVERS**

Deux assiettes à bord contourné l'une à décor polychrome des armes de France cernées de drapeaux boulets, tambours et fifres, l'autre à décor polychrome révolutionnaire de la réunion des trois ordres : épées, crosse et bêche sous une couronne royale autour d'une fleur de lis et l'inscription Union Soutien Force.

XVIIIe siècle. D. 23 cm.

Eclats.

CF 300 / 500 €

**263 NEVERS**

Plat ovale à décor en camaïeu bleu d'une scène de l'Annonciation, l'aile décorée de volatiles et un lièvre sur des terres fleuries.

XVIIe siècle. L. 30,5 cm.

CF 450 / 600 €





**264 NEVERS**

Plat rond à décor en camaïeu bleu au centre de trois hommes dans un paysage et sur l'aile de Chinois assis, volatiles, maisons et papillons.

XVIIe siècle.

D. 42 cm.

CF

600 / 800 €

*Voir reproduction page 45*

**265 NEVERS**

Assiette à bord contourné à décor polychrome patronymique au centre de saint François d'Assise et l'inscription François Bogons 1789.

XVIIIe siècle.

D. 23 cm.

Eclats.

CF

150 / 200 €

**266 NEVERS**

Plat ovale à décor en camaïeu bleu du Paradis Terrestre, l'aile décorée de volatiles, animaux grotesques, fleurs et maisons.

XVIIe siècle.

L. 37 cm.

Un éclat.

CF

500 / 800 €

*Voir reproduction page 46*

**267 NEVERS**

Assiette à décor polychrome au centre d'une figure d'Arlequin tenant une carte debout sur une terrasse.

XVIIIe siècle.

D. 21 cm.

Eclat.

CF

400 / 600 €

**268 MARSEILLE**

Assiette à bord contourné à décor polychrome d'un bouquet de fleurs décentré et tiges fleuries.

XVIIIe siècle.

D. 24 cm.

Un éclat.

CF

200 / 300 €

**269 MARSEILLE**

Plat rond à bord contourné à décor polychrome dans le style des porcelaines de la compagnie des Indes de bouquets de fleurs et motifs de fer de lance en vert sur le bord.

Manufacture de la Veuve Perrin.

XVIIIe siècle.

D. 37 cm.

Deux félures.

CF

500 / 600 €

**270 MARSEILLE**

Assiette à bord contourné à décor polychrome au centre d'un couple dans un paysage près d'une rivière, l'aile décorée de quatre bouquets de fleurs et peignés pourpre.

Manufacture de la Veuve Perrin.

XVIIIe siècle.

D. 24 cm.

CF

800 / 1 000 €

**271 MOUSTIERS**

Deux assiettes à bord contourné à décor polychrome dit aux drapeaux formé d'un cartouche rocaille au centre cerné de drapeaux, tambour, lances et fifres, l'aile décorée de quatre cartouche rocaille feuillagés et papillons.

XVIIIe siècle.

D. 24,5 cm.

CF

400 / 500 €

**272 MOUSTIERS**

Plat ovale à bord contourné à décor polychrome au centre d'un bouquet de fleurs et sur l'aile de bouquets noués et filets.

XVIIIe siècle.

L. 37 cm.

CF

120 / 150 €

**273 MOUSTIERS**

Deux assiettes à bord contourné à décor polychrome dit aux drapeaux formé d'un cartouche rocaille au centre cerné de drapeaux, tambour, lances et fifres, l'aile décorée de quatre cartouche rocaille feuillagés et papillons.

XVIIIe siècle.

D. 24,5 cm.

CF

400 / 500 €



282

**274 LYON**

Assiette à bord contourné à décor polychrome au centre d'un Chinois debout sur une terrasse fleurie.

XVIIIe siècle.

D. 25 cm.

Défaut de cuisson.

CF 150 / 200 €

**275 LYON**

Assiette à bord contourné à décor polychrome de Chinois et animaux fantastiques sur terrasse.

XVIIIe siècle.

D. 23 cm.

CF 300 / 400 €

*Voir reproduction page 47*

**276 SUD-OUEST**

Une assiette à décor en camaïeu vert de Chinois et une saucière ovale à décor en camaïeu bleu de rinceaux feuillagés.

XVIIIe siècle.

D. 23 cm et L. 20cm.

Fêlures et éclats.

CF 800 / 100 €

**277 LA ROCHELLE**

Deux assiettes à bord contourné l'une à décor polychrome d'un oiseau fantastique sur une corbeille fleurie, l'autre à décor en camaïeu orangé d'un chasseur tirant un lapin.

XVIIIe siècle.

D. 23 cm.

Petits éclats.

CF 120 / 150 €

**278 DELFT**

Un plat rond à décor en camaïeu bleu d'un Chinois pêchant dans un paysage lacustre et une assiette à décor en camaïeu bleu de rosace et fleurs.

XVIIIe siècle.

D. 30 cm et 22 cm.

Eclats.

CF 150 / 200 €

**279 LIGRON ET NORD**

Deux bénitiers, l'un en terre vernissée émaillée ocre, manganèse et vert, l'autre à décor vert, jaune et manganèse du Christ en croix et l'inscription JHS sur le bassin.

XVIIIe siècle et XIXe siècle.

H. 16 cm et 20 cm.

CF 120 / 150 €

**280 LES ISLETTES**

Assiette à bord contourné à décor polychrome au centre d'une scène de la crucifixion, l'aile décorée des instruments de la Passion et deux insectes.

XIXe siècle. D. 23,5 cm.

Usures sur le bord.

CF 150 / 200 €

**281 STRASBOURG**

Assiette à bord contourné à décor polychrome de bouquet de fleurs en qualité contournée.

Marquée : JH 39

Manufacture de Joseph Hannong.

XVIIIe siècle. D. 24 cm.

Eclats.

CF 80 / 100 €

**282 PARIS**

Deux corbeilles ovales à bord ajouré décoré de filet et fond or.

XIXe siècle.

L. 20 et 24 cm.

Usures.

CF 200 / 300 €

**283 PARIS**

Deux tasses et leur soucoupe à décor polychrome de paysages animés dans des cadres rectangulaires sur fond bleu orné de rinceaux feuillagés en or.

Epoque Restauration.

H. 11 cm, D. 13 cm.

Un éclat.

CF 150 / 200 €

**284 PARIS**

paire de vase de forme balustre à décor polychrome de scène de bal et scène de carnaval dans deux réserves circulaires sur fond bleu turquoise souligné d'ornement rocaille en or

Milieu XIXème siècle. H: 30cm

(accidents et restauration)

CF 200 / 300 €

**285 GRAND POT COUVERT** en porcelaine bleu et blanche de forme balustre

(nombreux accidents et restauration)

H. 54 cm 300 / 400 €

**286 DEUX VASES MODERNE**

Un soliflore à long col en céramique émaillée bleue dans le goût de RUELLAND et un autre petit vase en céramique émaillée gris bleu et marron portant une signature sous la base (illisible).

H. 28 cm et 8,5 cm 60 / 80 €



283





287

**287 VIERGE A L'ENFANT**

Grèce du nord XVIIIème

Tempéra sur bois, restaurations, usures visibles et début de fente.

29,7 x 19 cm

C'est le panneau central d'un triptyque. Ce type de Vierge est appelée "Rose immaculée" ce qui signifie : "qui ne se fane pas"

AdM 200 / 400 €



288

**288 CRUCIFIXION**

Russie XIXème

Tempéra sur bois, restaurations, manques et fentes.

47,5 x 39 cm

Le Christ sur la croix est entouré, en haut de la Vierge de Kazan, de Dieu, le Père, de saint Nicolas, de part et d'autre de la croix Marie et saint Jean, et en bas l'archange saint Michel et saint Georges.

AdM 200 / 300 €

**289 SAINTE JULITTE et SON FILS, SAINT KIRYKOS.**

Russie XVIIIème

Tempéra sur bois et toile, usures, fentes et restaurations

44 x 38 cm

Très vénérés en orient, Julitte et Kirykos sont entourés des scènes de leurs martyrs avec le Christ en haut qui les bénit.

AdM 700 / 900 €

**290 VIERGE AUX TROIS MAINS**

Russie XIXème

Gravé sur bois, restaurations, fentes et manques.

52 x 41,5 cm

La Mère de Dieu "Tricherousa". L'origine de cette icône date de la période iconoclaste, elle évoque la protection miraculeuse donnée par la Vierge aux défenseurs des icônes et à l'un de ses plus grand défenseur, saint Jean de Damas VIIIème siècle (chrétien arabe).

AdM 500 / 600 €



289



290



294 - 293 - 295

**291 POMDO**

Statuette. Stéatite  
Guinée.  
H. 15,8 cm  
JR

80 / 120 €

**292 DEUX BRACELETS en alliage d'argent**

Moyen orient, Musulman ou triangle d'or Extrême orient  
JR

120 / 180 €

**293 PAIRE de bougeoirs** en argent à décor de canelures sur la base et le fut et de guirlande de fleurs.

Epoque Louis XVI  
H. 19 cm

800 / 1 000 €

**294 CONFITURIER** en argent à décor ajouré de palme et motifs géométriques il repose sur trois pieds à tête de sphinge ailé finissant par des pieds boules, anse à tête de lion enroulée, pourtour à décor ciselé de palmettes, couvercle cannelé et prise formant hirondelle.

Vers 1820. L. 18 cm. H. 17 cm

300 / 400 €



301

**295 ECUELLE** en argent

XVIème siècle

(couvercle rapporté) Poids Brut: 708g brut

1 500 / 2 000 €

**296 DECORATION** de l'ordre de Malte, branche italienne.

Dans son étui

80 / 100 €

**297 MANNEQUIN** de peintre masculin en bois naturel articulé

H. 63 cm

800 / 1 000 €

**298 MASSACRE** de cerf

100 / 150 €

**299 VASE** en albâtre à décor sculpté en relief de tête de Bacchus et pampre de vigne.

H. 55,5 cm

100 / 150 €

**300 REVEIL DE VOYAGE** avec étui "A la Renaissance" Ernest Levi

Fin XIXème siècle

150 / 250 €

**301 PENDULE**

en marbre vert, noir et bronze patiné. La partie supérieure ornée d'un aigle aux ailes déployées. Le cadran émaillé signé de : " ROLLIN A PARIS ". Base rectangulaire supportée par des patins.

Style Louis XVI. H : 36,5 cm L : 47,5 cm

MdC

700 / 1 000 €

**302 D'après Claude Michel CLODION (1738-1814)**

*La danse du satyre et des bacchantes*

Plaque rectangulaire en bronze à patine médaille du XIXème siècle, signé en bas à droite et datée M Clodion 1774. 33 x 26 cm

FC

400 / 600 €





303 - 304 - 305

**303 Antoine-Louis BARYE (1796-1875)**

*Tigre dévorant un gavia*  
 Bronze à patine verte signé sur la terrasse  
 L. 26 cm  
 H. 11 cm

3 000 / 4 000 €

**304 Antoine-Louis BARYE (1796-1875)**

*Lion assis*  
 Bronze patine brune signé sur la terrasse  
 H. 21 cm

2 000 / 3 000 €

**305 Pierre-Jules MENE (1810-1879)**

*Chien de Chasse*  
 Bronze à patine verte signé sur la terrasse  
 L. 21 cm  
 H. 12 cm

600 / 800 €

**306 Sylvain KINSBURGER (1855-1935)**

*Haltérophile*  
 Sculpture en bronze signée sur la terrasse  
 (manque)  
 H. 45 cm

300 / 400 €



307

**307 Jules DALOU (1838-1902)**

*Centaure lapidant*

Epreuve en Bronze à patine brune, signée sur la terrasse.

Cachet de Fondateur Hébrard et numérotée 9.

Socle en marbre vert

H : 17,5 cm

FC

800 / 1 200 €



308

**308 Sir Alfred GILBERT (1854-1934)**

*Victoire*

Epreuve en bronze argenté, signée.

Socle sphérique en agate reposant sur un marbre en forme de colonne.

H. 18 cm

H. avec le socle : 27 cm

FC

1 500 / 2 000€



■ 309 **ECOLE FRANCAISE DU XXème SIECLE**

*Tête de jeune garçon*

Epreuve en bronze à patine brune.

Cachet de fondeur Valsuani.

Socle en marbre noir.

H : 25 cm

FC

300 / 500 €



309

310 **ECOLE FRANCAISE DU XIXème SIECLE**

*Buste de jeune fille*

Marbre

H : 47 cm

800 / 1 000 €



310



**311 Albert-Ernest CARRIER-BELLEUSE (1824-1887)**

*Femme et enfant*

Epreuve en terre cuite d'édition de la fin du XIX<sup>ème</sup> siècle à patinée rosée, signée sur la terrasse.

H. 52 cm ; L. 55 cm ; P. 30 cm

2 000 / 3 000 €



**312 D'après Claude Michel CLODION (1738-1814)**

*Bacchante et Satyre*

Sculpture en terre cuite à patine orangée

H : 26 cm

500 / 600 €

312



■ **313 FRANCE, fin du XVIème siècle**

*Charlemagne à cheval*

Sculpture en bois patiné

(importants manques, usures)

39,5 x 59,5 cm

800 / 1 200 €

**314 BRODERIE, XVIIIème siècle**

En fil de soie et coton sur fond gouaché représentant une scène champêtre, dans un cadre en bois sculpté et doré d'époque Louis XVI

28 x 35 cm

200 / 300 €

**315 BRODERIE, XVIIIème siècle**

En fil de coton et laine représentant le Christ et la Samaritaine dans un cadre en bois mouluré

35 x 44 cm

200 / 300 €

**316 TAPISSERIE AU POINT, XVIIIème siècle**

*La sainte Famille*

dans un cadre en bois mouluré

34,5 x 28 cm

200 / 300 €

**317 ABAT-JOUR** en fine broderie de soie de couleur.

Travail chinois pour exportation vers l'Europe.

Joli témoignage historique

Epoque Napoléon III, XIXème siècle

50 / 100 €

**318 PETIT VASE**

soliflore en pâte de verre dans les tons orange, sable et marron à

décor floral incrusté en métal argenté

Signé GERARD à NANCY

Hauteur : 12,5 cm

200 / 300 €

**319 Emile GALLE (1846-1904)**

Vase à tronc cône en pâte de verre gravé à l'acide à décor de libellules

Signé. H. 26 cm

800 / 1 000 €

**320 DAUM**

Vase bouquetière en verre de forme oblongue et petit col droit à décor abstrait dans les ton marron-orangé.

Signature gravée "Daum Nancy"

L. 18 cm. H. 12 cm

200 / 300 €



313



318 - 319 - 320



321



322



323

**321 MIROIR** en bois sculpté et doré à décor en relief de fleurs au naturel dans les angles et de frise de perles saucisses à la vue. Il est surmonté d'un important ornement rocaille formant petit temple pour un petit amour.

Début du XVIIIème siècle

L : 136 cm H : 73 cm

1 500 / 2 000 €

**322 MIROIR** en bois sculpté et doré à décor de rais de cœur et de frise de perles à la vue. Il est orné de part et d'autre de chute de feuilles de chêne et de bouquets de fleurs au naturel enrubannés. Il est surmonté d'un important fronton à décor d'enroulement de feuillage, de fleurs, de champignons, de perles et de carquois.

Epoque Louis XVI

L : 127 cm H : 82 cm

800 / 1 000 €

**323 CONSOLE**

de forme rectangulaire en bois redoré, mouluré et sculpté d'un cartouche asymétrique, de feuilles d'acanthé et guirlandes de fleurettes. Elle repose sur des montants en volutes réunis par une entretoise surmontée d'un cartouche ajouré.

Travail Provincial de la fin du XVIIIème siècle

Première moitié du XIX ème siècle

(éclats, restaurations, traverse postérieure refaite)

H : 83 cm L : 83 cm P : 40 cm

MdC

700 / 1 000 €



**324 MARQUISE**

à large dossier plat sinueux en bois naturel mouluré et sculpté de cartouche en forme de coeur, les accotoirs galbés, la ceinture mouvementée. Elle repose sur des pieds cambrés.

Estampillée S. Blanchard

Epoque Louis XV

(petites restaurations)

H. 95 cm; L. 87 cm; P.64 cm

Provenance :

vraisemblablement collection de la Duchesse.....vente le 29/11/1977

Sylvain-Nicolas Blanchard menuisier reçu en 1743

MdC

2 000 / 3 000 €



324

**325 TABLE**

de forme rognon en placage de bois de rose et bois de violette, marquetée de filets. Elle ouvre à trois tiroirs en façade et repose sur des pieds cambrés.

Style Louis XV

(petits accidents)

H. 76 cm L. 119 cm

MdC

400 / 600 €

**326 COMMODE**

de forme galbée en placage de bois de violette.

Elle ouvre à trois rangs de tiroirs et repose sur des petits pieds.

Trace d'estampille.

Début de l'époque Louis XV

Dessus de marbre brèche d'Alep.

(restaurations, petits manques au marbre)

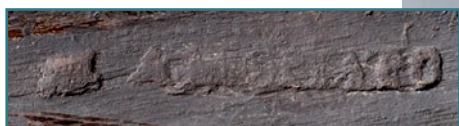
H. 83 cm; L. 104,5 cm; P.58,5 cm

MdC

2 500 / 3 500 €



326





327

**327 PAIRE DE CHAISES**

à dossier en chapeau de gendarme en bois relaqué crème mouluré et sculpté de canaux et de godrons. La ceinture cintrée, repose sur des pieds fuselés à cannelures rudentées.

Estampillées : F. Geny

Epoque Louis XVI

(trace d'une travers en ceinture, usures à la patine)

H : 89 cm; L : 50 cm; P : 46,5 cm

François-Noël Geny, menuisier reçu maître à Lyon en 1773

MdC

700/1 000 €



329

**328 PIANO-FORTE**

de forme rectangulaire en acajou, placage d'acajou, de citronnier, sycamore et bois teinté marqueté de filets. Il est signé de : " Gabriel Buntebart and Co. Londini. Fecerunf 1782. Princes Street Hanover Square ". Il repose sur des pieds fuselés.

Début du XIXème siècle

(fentes, éléments à refixer, accidents)

H. 78 cm L. 1,475 cm P. 52,5 cm

MdC

800 / 1 200 €

**329 TABLE CHIFFONNIERE**

en placage de satiné, citronnier, amarante, bois teinté marqueté de paysage dans des encadrements de filets. Elle ouvre à un vantail et repose sur des pieds cambrés.

Dessus de marbre blanc veiné et galerie de bronze ajourée.

Style Transition

H. 67 cm D. 34 cm

Elle Porte une marque au fer J .S.

MdC

400 / 600 €

**330 PAIRE DE BERGERES**

à dossier en anse de panier en bois relaqué crème mouluré et sculpté de fleurons. Les accotoirs galbés, la ceinture cintrée, elles reposent sur des pieds fuselés à cannelures rudentées.

Style Louis XVI - XIXème siècle

(usures au bout des pieds, éclats)

H. 94 cm L. 64 cm P. 50 cm

MdC

500 / 700 €

**331 BONHEUR DU JOUR**

en placage de bois de rose et satiné, marqueté de losanges. Le gradin ouvre à deux rideaux coulissants et trois tiroirs. Il présente un tiroir formant écritoire en ceinture et repose sur des pieds cambrés.

Style Transition

H. 98,5 cm L. 59 cm P. 40 cm

MdC

300 / 500 €



331





333

**332 LUSTRE**

en bronze à huit branches de lumière ornées de feuilles d'acanthe. Il présente une graine à l'amortissement.

Style Louis XVI

H. 104 cm L. 66 cm

MdC

200 / 300 €

**333 BUREAU A CYLINDRE**

en acajou et placage d'acajou, mouluré. La partie supérieure présente trois tiroirs, le cylindre démasque trois tiroirs et trois casiers. La partie inférieure ouvre à trois tiroirs. Il repose sur des pieds fuselés.

Première moitié du XIXème siècle

Dessus de granit noir.

(quelques manques, accidents)

H. 111 cm L. 113 cm P. 54 cm

MdC

1 000 / 1 200 €

**334 BERGERE**

à dossier arrondi en bois relaqué crème mouluré et sculpté de fleurons, les accoudoirs à manchettes et galbés, la ceinture ceintrée, elle repose sur des pieds fuselés cannelés et rudentés.

Estampillée L.M Lefèvre

Epoque Louis XVI

(petite restauration au dossier, usures)

Elle est garnie de cuir fauve

Louis-Michel Lefèvre , menuisier reçu maître en 1749

H. 95,5 L. 63 P. 56 cm

MdC

1 500 / 2 500 €



338

**335 LUSTRE**

de forme ronde en fer forgé orné d'un décor ajouré de pampres de vigne. Il présente deux bouquets de deux lumières garnies de globes " tulipes " signés : " Daum à Nancy ".

H. 114 cm L. 49,5 cm

MdC

600 / 900 €



334



**337 MEUBLE DEUX CORPS**

en bois de fruitier mouluré et sculpté de réserves rectangulaires. Il ouvre à quatre vantaux et deux tiroirs en façade. Il est surmonté d'une corniche à denticules et repose sur des petits pieds gaines.

Ancien travail provincial  
(mangeuses, restaurations)  
H. 190 cm L. 159 cm P. 64 cm  
MdC

500 / 800 €

**338 CHAISE BASSE ET FAUTEUIL**

à dossier médaillon en bois relaqué crème mouluré et sculpté de fleurons. Les accotoirs galbés, ceinture cintrée, pieds fuselés à cannelures rudentées.

Style Louis XVI - XIXème siècle  
(éclats, restaurations, petits manques)  
Chaise : H. 87 cm L. 48 cm P. 42 cm  
Fauteuil : H. 94 cm L. 58,5 cm P. 47 cm  
MdC

350 / 550 €



**336 MEUBLE A DEUX CORPS** en bois naturel, orné de cannelures et de losanges. Il ouvre à deux vantaux à la partie supérieure et deux tiroirs et deux vantaux à la partie inférieure. La ceinture festonnée repose sur des pieds cannelés à enroulements. Fin du XVIIIème-première moitié du XIXème siècle 800 / 1 200 €





339

■ 339 BRUXELLES

Fragment de tapisserie  
à décor polychrome représentant une scène de chasse .  
XVIIème siècle  
(usures, restaurations)  
H : 103 cm L : 147 cm  
MdC

500 / 800 €



340

■ 340 FRAGMENT DE TAPISSERIE

polychrome, représentant Mercure et une femme se baignant.  
Fin XVII ème siècle - Début du XVIII ème siècle  
H : 194 cm L : 53 cm  
MdC

700 / 1 000 €

*Voir détail page 1*

■ 341 AUBUSSON

Fragment de tapisserie à décor polychrome d'un paysage avec  
un château à l'arrière plan.  
XVIIème siècle  
(modifications dans les dimensions, restaurations, usures)  
H : 232 cm L : 154 cm  
MdC

600 / 800 €

■ 342 PAIRE D'ENTRE-FENÊTRES

à décor polychrome représentant des draperies retenues par des  
cordons gansés ornées de guirlandes de fleurettes.  
XVIIIème siècle  
(Quelques restaurations)  
H : 241 cm L : 29 cm  
H : 239 cm L : 25 cm  
MdC

700 / 900 €



342



341





343

**343 DEUX PAIRES DE RIDEAUX**

de velours vert orné d'une passementerie à galon et à bordure.  
Fin du XIXème siècle( usures, parties décolorées)

On y joint deux rideaux

Les deux paires :

H : 3,83 cm L : 1,25 cm

Les deux rideaux :

H : 3,75 cm L : 1,25 cm

MdC

700 / 900 €

**344 SENNEH, Fin XIXème siècle**

(nord ouest de la perse)

Très fin tapis à chaînes et trames en soie multicolores à décor de trois médaillons enchevêtrés ivoire, bleu nuit et brique à motifs dit herati, sur contrefond marine formant les quatre écoinçons et à décor rappelant le champ central

densité : 10.000 noeuds au dm 2 environ

170 x 100 cm

FK

1 000 / 1 500 €



344





345



347

■ **345 SENNEH, FIN XIXÈME SIÈCLE**

(nord ouest de la perse)

à décor de champ ivoire à médaillon central en forme de poire à motifs dit Herati orne' de 2 palmettes .4 écoinçons rappelant le médaillon central.

97 x 63 cm

FK

300 / 400 €

■ **346 ISPAHAN (PERSE), Fin XIXème, début XXème siècle**

Fin tapis à fond crème à ramages de fleurs et feuillages orné d'un médaillon central cruciforme rubis, ivoire, et bleu nuit. Quatre écoinçons marine à écussons floraux. Bordure principale parme à semis de petits cartouches ivoire richement fleuris.

(légères petites usures)

213x136cm

FK

400 / 500 €

■ **347 FIN KACHAN - MORTACHEM (PERSE),**

Fin XIXème SIÈCLE

à décor de champ brique à rinceaux et guirlandes de fleurs orné d'un médaillon central bleu nuit floral en forme de diamant, encadré par 2 fers de lances .4 écoinçons rappelant la rosace centrale polylobée à écussons ivoire .bordure principale marine a entrelacs de palmettes fleuries

Signé

(belle laine kork)

90 x 65 cm

FK

500 / 600 €

■ **348 SENNEH, Fin XIXème siècle**

(nord ouest de la perse)

Très fin tapis à chaînes et trames en soie à décor de deux médaillons enchevêtrés ivoire et bleu nuit reliés par deux fines cannes étoilées et a décor dit Herati, sur contrefond marine. Bordure principale brique à tortues stylisées géométriquement en polychromie.

Densité: 10.000 noeuds au dm2 environ

(parties fragiles et légèrement cassantes , tâche)

198x135cm

FK

1 000 / 2 000 €

■ **349 TEKKE-BOUKHARA (RUSSE), fin du XIXème siècle**

Tapis à fond lit de vin à décor de fùhls (pattes d'éléphants).

(usures) 186 x 128 cm

FK

80 / 120 €

■ **350 KONAGEND (CAUCASE), Fin XIXème siècle**

Fin tapis à fond jaune pâle à décor de pyramides stylisées géométriquement (symbole d'immortalité) encadrant un large médaillon central en forme de croix arménienne et orthodoxe , bleu nuit , beige et tabac à peignés, fleurs et crochets stylisés géométriques. Quatre écoinçons octogonaux jaune d or.

Bordure principale ivoire à feuilles dentelles.

156x116cm

FK

500 / 600 €

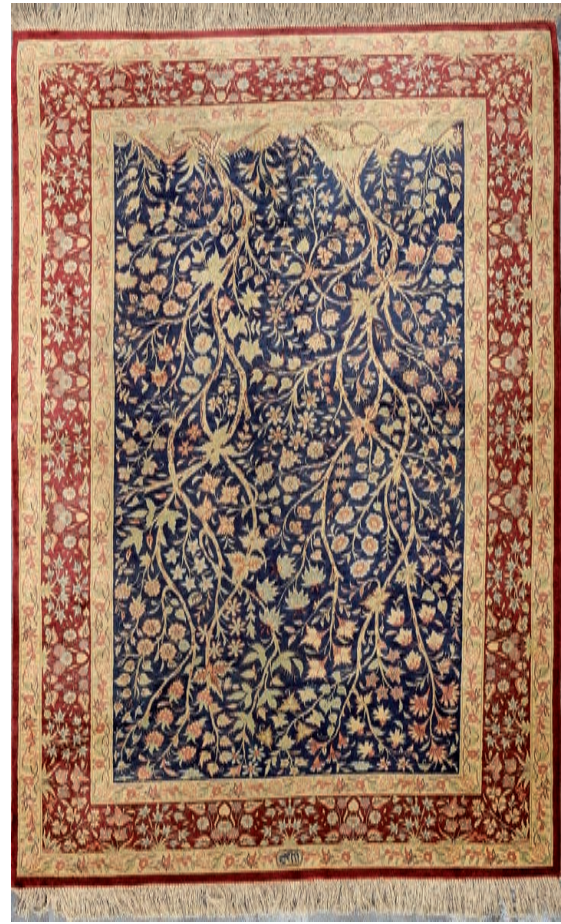


348





351



358

■ **351 KACHAN MORTACHEM (PERSE),** Fin XIXème siècle  
Fin tapis à fond ivoire à rinceaux de guirlandes de fleurs et feuillages orné d'un large médaillon central en forme de diamant floral bleu nuit, beige, et vieux rose relié par deux palmettes sur contrefond marine. Quatre écoinçons ivoire à tiges fleuries. Bordure principale bleue nuit à plantes fleuries encadrées par des volatiles stylisés

Atelier de maître Mortachemi; 196 x 130 cm

FK

3 000 / 4 000 €

■ **352 SAROUK FERAHAN (PERSE),** Fin du XIXème siècle  
Fin tapis à champ brique à décor floral, orné d'une large rosace centrale en forme de diamant, à papillons stylisés, guirlandes de fleurs en polychromie. Quatre écoinçons ivoire, bordure principale à semis de palmettes de fleurs géométriques multicolores.

145x105cm

FK

500 / 700 €

**353 KACHAN (IRAN),** milieu XXème siècle.  
Tapis à fond cerise à décor de médaillon central bleu et ivoire en forme de diamant allongé.

206 x 136 cm

FK

300 / 350 €

**354 GHOUM (IRAN), vers 1960**  
Tapis à fond rubis à décor de large rosace centrale florale. Quatre écoinçons beige à rinceaux. Bordure principale bleu ciel.

212 x 138 cm

FK

200 / 250 €

**355 TABRIZ (IRAN), vers 1930**  
Tapis à fond rubis à décor de guirlande de fleurs orné d'une rosace centrale polylobée. Bordure principale bleu nuit.

187 x 135 cm

FK

150 / 200 €

**356 TABRIZ (IRAN), vers 1970**  
Tapis à fond brique à décor de large rosace centrale bleu nuit et ivoire polylobée. Quatre écoinçons beiges.

205 x 145 cm

FK

250 / 350 €

■ **357 IRAN, FIN TAPIS ROND NAIN (QUALITE TOUDECH),** Vers 1960  
En laine et soie à fond bleu nuit à décor de mille fleurs orné d'une large rosace centrale bleu ciel, ivoire, marine, ornés de fées de lances couronnées beige. double bordures à torsades de fleurs.

Diam: 95 cm

FK

100 / 150 €

■ **358 GHOUM (IRAN), vers 1880**  
Fi tapis en soie à champ marine à décor de deux arbres de vie richement fleuris. Triple bordures dont la principale rubis à décor rappelant le champ central.

Densité ': 10/12000 noeuds au dm2

147 x 98 cm

FK

500 / 600 €





359

■ **359 GHOUM (IRAN), vers 1980**

Fin tapis en soie à champ vieux rose à décor floral, orné d'une rosace centrale crênelée à double palmettes. 4 écoinçons à couronnes de fleurs rappelant le médaillon central.

Bordure principale bleu nuit à entrelacs de guirlandes de fleurs.  
densité: 10/12000 noeuds au dm<sup>2</sup>.

193 x 130 cm

FK

1 000 / 1 500 €

**360 BIDJAR (IRAN), vers 1960**

Tapis à champ vieux rose à riche décor floral en polychromie. Quatre écoinçons ivoire. Bordure principale rappelant le champ central.

210 x 138 cm

FK

300 / 400 €

**361 PENJAB (INDE), vers 1980**

Tapis en laine et soie et frange en coton de forme prière sur fond beige. Bordure à cartouches à inscriptions.

189 x 125 cm

FK

200 / 300 €

**362 KHAMSEH (PERSE), début du XXème siècle**

Tapis à fond bleu nuit à décor de crochets stylisés.

70 x 64 cm

FK

100 / 150 €

**363 CAUCASE, vers 1930-1940**

Tapis à fond bleu nuit et brun abraché à décor de trois médaillons cruciformes étoilés (rappelant les croix arméniennes et orthodoxes)

195 x 115 cm

FK

250 / 350 €

**364 TEKKE BOUKHARA (RUSSE), vers 1970**

Tapis à fond orange à décor de Gühs (pattes d'éléphants stylisées).

127 x 90 cm

FK

100 / 150 €

# L

**OLIVIER LASSERON**

Commissaire-Priseur  
O.V.V Agrément 2004-505

46, rue de la Victoire - 75009 Paris - tél. 01 49 95 06 84 - fax. 01 49 95 06 77  
contact@lasseron-associes.com - www.lasseron-associes.com

## ORDRE D'ACHAT / ABSENTEE BID FORM

### Jeudi 17 avril - Salle 9 à 13H30

Nom et Prénoms / Name and first name \_\_\_\_\_

Adresse /Address \_\_\_\_\_

Téléphone / phone \_\_\_\_\_

Fax \_\_\_\_\_

E-mail \_\_\_\_\_

Après avoir pris connaissance des conditions de vente décrites dans le catalogue, je déclare les accepter et vous prie d'acquiescer pour mon compte personnel aux limites indiquées en euros, les lots que j'ai désignés ci-dessous. (Les limites ne comprenant pas les frais légaux).  
I have read the conditions of sale printed in this catalogue and agree to abide by them. I grant you permission to purchase on my behalf the following items within the limits indicated in euros. (These limits do not include buyer's premium and taxes).

- Références bancaires obligatoires (RIB) \_\_\_\_\_
- Required bank references and account number \_\_\_\_\_
- Références dans le marché de l'art à Paris ou à Londres \_\_\_\_\_

LOT N°	DESCRIPTION DU LOT LOT DESCRIPTION	LIMITE EN F TOP LIMIT OF BID IN F

Date :

Signature obligatoire :

Required signature :

Les ordres d'achats doivent être reçus au moins 48 heures avant la vente.

To allow time for processing, absentee bids should be received at least 48 hours before the sales begins.



# Conditions de vente

Le commissaire-priseur agit comme mandataire du vendeur.

En aucune manière le commissaire-priseur n'est partie au contrat qui unit le vendeur à l'acheteur.

Il est entendu que sous la dénomination « Etude LASSERON » sont regroupées les entités « SVV Lasseron & Associés » et « Maître Olivier Lasseron, Commissaire-priseur judiciaire ». Cette présente dénomination s'applique à l'ensemble des conditions de ventes.

## 1 - LES BIENS MIS EN VENTE

Les acquéreurs potentiels sont invités à examiner les biens pouvant les intéresser avant la vente aux enchères et notamment pendant les expositions. Les lots judiciaires sont vendus en l'état, sans aucune garanties. Les garanties énumérées dans le présent paragraphe portent uniquement sur les lots volontaires.

La description des lots figurant sur le catalogue, les rapports d'état ou les étiquettes ainsi que les indications énoncées verbalement ne sont que l'expression par l'Etude LASSERON ou son expert de leur perception du lot. Elles ne sauraient constituer la preuve d'un fait.

Les indications données par l'Etude LASSERON ou son expert sur l'existence d'une restauration, d'un accident ou d'un incident affectant le lot, sont exprimées pour faciliter son examen par l'acquéreur potentiel et restent soumises à son appréciation personnelle ou à celle de son expert.

L'absence d'indication d'une restauration, d'un accident ou d'un incident dans le catalogue, les rapports d'état, les étiquettes ou verbalement, n'implique nullement qu'un bien soit exempt de tout défaut.

Inversement la mention de quelque défaut n'implique pas l'absence de tous autres défauts.

Les estimations sont fournies à titre purement indicatif et elles ne peuvent être considérées comme un prix certain. Les estimations ne sauraient constituer une quelconque garantie.

Les dimensions sont données à titre purement indicatif. Les photos reproduites dans le catalogue n'ont aucunes valeurs contractuelles. Concernant les tableaux, l'état des cadres n'est pas garanti. Les restaurations d'usages et rentoilages sont considérés comme des mesures conservatoires n'entraînant pas de dépréciation et ne constituant pas un vice.

Concernant l'horlogerie, notamment les montres et les pendules, aucunes garanties sur les mécanismes et leurs fonctionnements ne seront données à l'acheteur.

Concernant les bijoux et métaux précieux, la législation en vigueur et notamment le décret 2002-65 du 14 janvier 2002 et la loi 2004-1485 du 30 décembre 2004 s'appliquent. Les lots précédés de la mention DC sont à charge du contrôle en vigueur en France sur les objets en métaux précieux. Ces derniers peuvent donc ne pas être disponibles immédiatement à l'issue de la vente. Les frais de contrôle éventuels sont à la charge de l'adjudicataire

## 2- LA VENTE

La vente est faite au comptant et sera conduite en euros. Le règlement des objets ainsi que celui des taxes s'y appliquant seront effectués dans la même monnaie.

L'adjudicataire sera le plus offrant et dernier enchérisseur.

En vue d'une bonne organisation des ventes, les acquéreurs potentiels sont invités à se faire connaître auprès de l'Etude LASSERON avant la vente afin de permettre l'enregistrement de leurs données personnelles. L'Etude LASSERON se réserve le droit de demander à tout acquéreur potentiel de justifier de son identité ainsi que de ses références bancaires.

Toute personne qui se porte enchérisseur s'engage à régler personnellement et immédiatement le prix d'adjudication augmenté des frais à charge de l'acquéreur et de tous impôts ou taxes qui pourraient être exigibles. Tout enchérisseur est censé agir pour son compte sauf dénonciation préalable de sa qualité de mandataire pour le compte d'un tiers, acceptée par l'Etude LASSERON.

L'Etude LASSERON dirige la vente selon les usages établis. En cas de contestations le commissaire-priseur dirigeant la vente pourra décider de désigner l'adjudicataire, d'annuler la vente, de la poursuivre ou de remettre le lot en vente. En cas d'enchères simultanées au moment du prononcé « adjugé » ou de tout autre signe signalant la fin de la vente du bien, le commissaire-priseur pourra remettre immédiatement le lot en vente au prix de l'avant-dernière enchère. Le lot sera alors adjugé au plus offrant et dernier enchérisseur.

## 3- ORDRE D'ACHAT

L'Etude LASSERON accepte gracieusement d'enchérir pour le compte d'acheteurs potentiels préalablement identifiés par un ordre d'achat dûment rempli, daté et signé avec remise d'un chèque, d'un RIB, d'espèces, ou d'un numéro de carte bancaire en cours de validité, au plus tard la veille de la vente. En l'absence de ces conditions l'Etude LASSERON se réserve le droit de refuser de porter les enchères pour le compte des personnes ne remplissant pas les conditions ci-dessus énumérées. Les acquéreurs ne pouvant assister à la vente acceptent l'ensemble des présentes conditions sans restrictions.

Si plusieurs ordres d'achat identiques sont remis à l'Etude LASSERON, l'ordre le plus ancien sera préféré à tous les autres. L'Etude LASSERON se réserve le droit de prendre l'ordre d'achat en fonction de son montant et au regard de l'estimation de l'objet annoncé.

L'Etude LASSERON ne pourra voir sa responsabilité engagée notamment en cas d'erreur, d'incident technique ou d'omission dans l'exécution d'ordre écrit ou téléphonique.

## 4- FRAIS ET TAXES

En sus du prix d'adjudication, l'acquéreur devra s'acquitter par lot des honoraires suivant : 14,4 % H.T. pour les lots judiciaires et 25% T.T.C. pour les lots volontaires - sauf énonciations particulières avant la vente. Les lots judiciaires, sont indiqués par un ■

Pour les adjudicataires résidant en France : les particuliers et les professionnels pourront payer en espèce à hauteur de 3 000 euros frais compris ; Pour les particuliers non résidents français, à hauteur de 15 000 euros frais compris.

En cas de vente par un vendeur assujéti à la marge, il ne sera délivré aucun document faisant ressortir la T.V.A.

En cas de paiement par chèque par l'adjudicataire, le transfert de propriété de l'objet n'aura lieu qu'après encaissement du chèque. En cas de paiement par chèque non certifié, le retrait des objets pourra être différé jusqu'à encaissement.

Les clients non résidents en France ne pourront prendre livraison de leurs achats qu'après un règlement bancaire par téléx, SWIFT ou eurochèque. Tous frais financiers occasionnés par un de ces moyens de paiement ou par un incident bancaire seront à la charge exclusive de l'acquéreur. Dans le cas d'une défaillance de paiement de la part de l'adjudicataire et après une mise en demeure infructueuse, l'Etude LASSERON pourra à la demande du vendeur remettre le bien en vente sur folle enchère immédiatement ou dans un délai de trois mois. Dans le cas où le vendeur ne formule pas cette demande la vente sera résolue de plein droit sans préjudice de dommages et intérêts dus par l'adjudicataire défaillant. L'Etude LASSERON se réserve la possibilité de procéder à toute compensation avec des sommes dues à l'adjudicataire défaillant.

## 5- STOCKAGE

L'Etude LASSERON n'est pas responsable des accidents ou détériorations intervenus après le prononcé du mot adjugé. Les lots sont sous l'entière responsabilité des adjudicataires.

Les acheteurs qui n'auront pas retiré leurs biens le lendemain de la vente avant 10 heures devront s'acquitter auprès de la société de gardiennage des frais de stockage ainsi que des frais d'assurance ou de tout autre frais engagé par l'Etude LASSERON pour le compte de l'acheteur. Les acheteurs qui souhaitent que leurs biens soient livrés par tous moyens postaux ou par transporteurs devront en faire la demande par écrit en spécifiant les conditions dans lesquels ils souhaitent leur envoi.

Ils s'acquitteront avant tout expédition du montant total des frais.

## 6- CONTESTATION

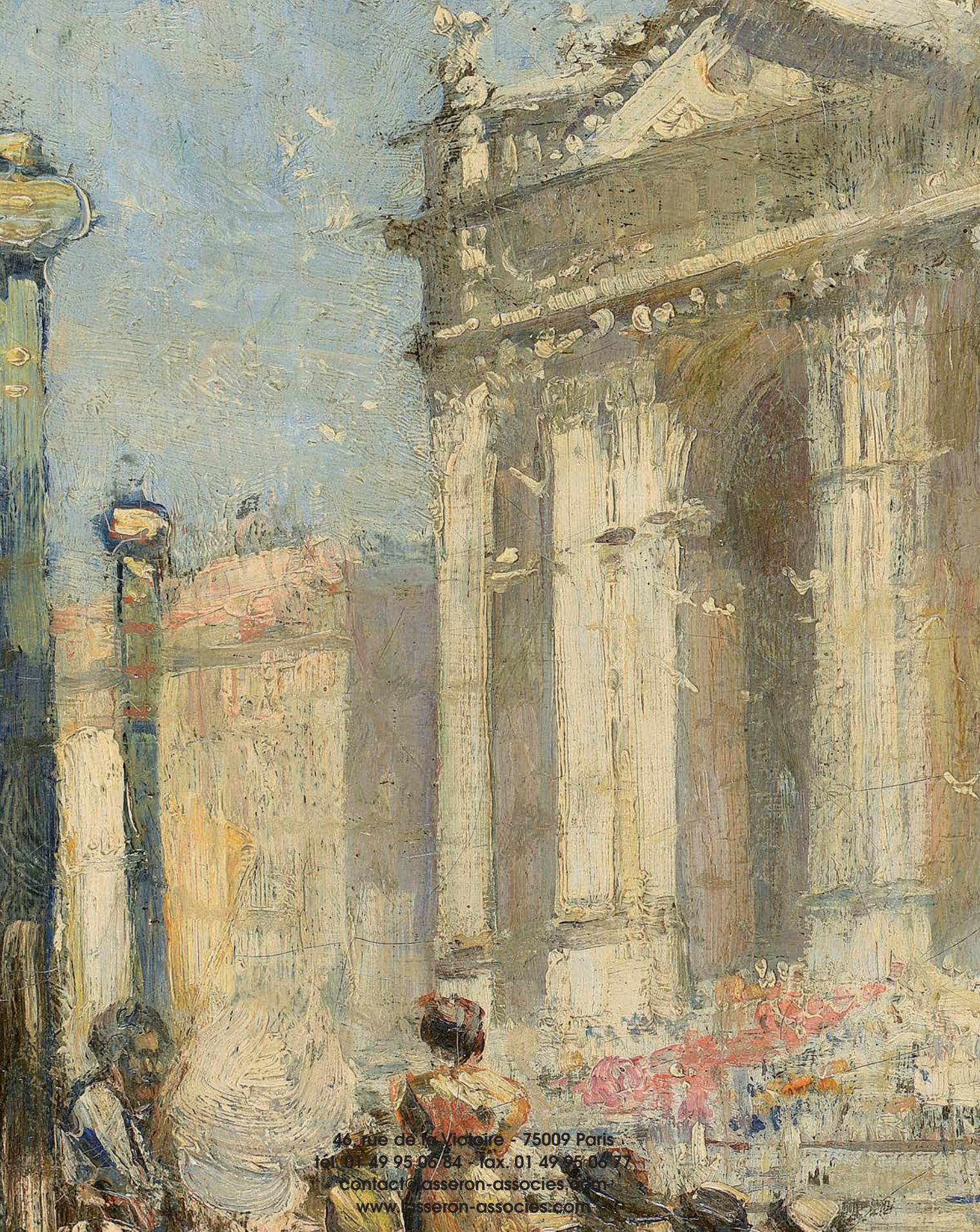
Les parties conviennent que tout litige ou contestation fera en premier lieu l'objet d'une tentative de conciliation. En cas d'échec de la conciliation, le litige sera de la compétence exclusive des Tribunaux de Paris.











46, rue de la Victoire - 75009 Paris  
tél. 01 49 95 06 64 - fax. 01 49 95 06 77  
contact@asseron-associés.com  
www.asseron-associés.com