



KAHN-DUMOUSSET

*Société de ventes volontaires*

PARIS DROUOT SALLE 8

Samedi 7 juin 2008

11 heures

**TENNIS**

Expert : Françoise LEPEUVE



RAYMOND  
TEMPERER  
FR



L. Fuchs

# KAHN-DUMOUSSET

*Société de ventes volontaires*

VENTE AUX ENCHÈRES / AUCTION

**SAMEDI 7 JUIN 2008**

**à 11 heures**

## TENNIS

jeu de paume, jeu de volant et autres jeux de balle

PARIS - DROUOT RICHELIEU - salle 8  
9, rue Drouot, 75009 Paris - France

### EXPERT

Françoise LEPEUVE  
lepeuve-expert@orange.fr  
Mob. 06 80 51 40 02

Commissaire-priseur habilité : **David KAHN**

### EXPOSITION / VIEWING

Vendredi 6 juin de 11 h à 18 h

téléphone pendant l'exposition : 01 48 00 20 08

Le catalogue est visible sur : [www.kahn-dumousset.com](http://www.kahn-dumousset.com)

**15, rue de Tocqueville, 75017 Paris - tél. + 33 1 47 70 82 66 - fax : + 33 1 47 70 82 64**  
**e-mail : [contact@kahn-dumousset.com](mailto:contact@kahn-dumousset.com)**

SAS au capital 74 000 € - SVV agrément n° 2002 449 - SIRET 444 721 641 000 33 - N° INTRA FR : 66 444 721 641

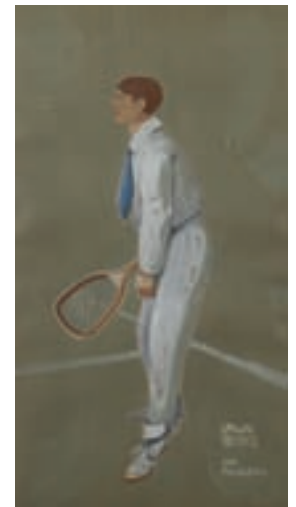
# AFFICHES GRAVURES ILLUSTRATIONS

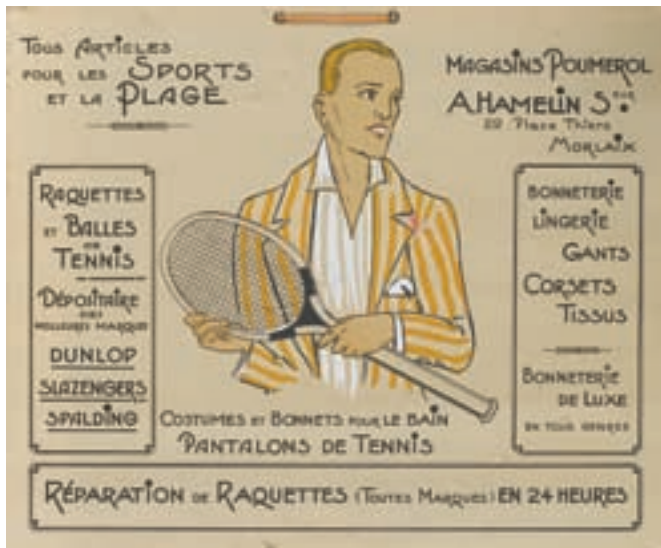
## POSTERS PRINTS

- 1 illustration en couleurs "partie de tennis des enfants"  
74 x 31 cm  
COLOUR PRINT
- 2 estampe en couleurs de P.B. Hierling c.1920  
"le repos de la joueuse"  
23 x 31 cm  
COLOUR PRINT
- 3 gravure rehaussée à la gouache avec inscription  
"Lawn tennis par F. Huguenin"  
19 x 35,5 cm  
ENGRAVING WITH GOUACHE
- 4 illustration rehaussée au pochoir "la championne" de Sky  
20 x 27 cm  
PRINT WITH GOUACHE
- 5 affiche lithographique "Wimereux Plage" 1929  
signé **Léon Dupin**  
75 x 102 cm entoilée parfait état  
LITHOGRAPH POSTER (LINEN BACK PERFECT CONDITION)



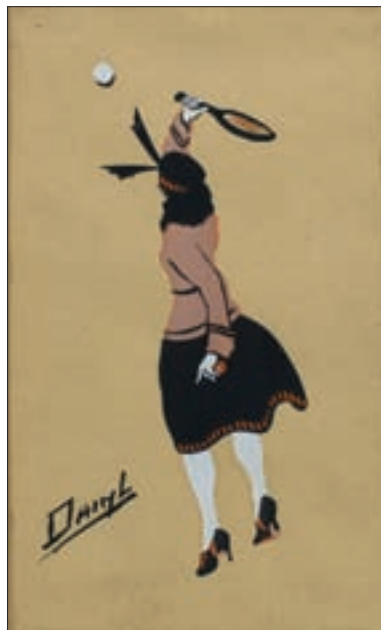
1
2
3
5 4





- 6 carton publicitaire pour un magasin de sports c. 1930  
29 x 24 cm  
SPORT SHOP ADVERTISING
- 7 carton publicitaire US lithographie  
fillette avec raquette en forme d'éventail  
long. 38 cm  
ADVERTISING FAN FORM
- 8 gravure eau-forte d'après le célèbre tableau de John Lavery  
gravé par Daniel Mordant 1889  
86 x 39 cm  
quelques déchirures du papier  
ETCHING AFTER LAVERY'S PAINTING
- 9 illustration rehaussée au pochoir  
"joueuse avec chapeau et talons hauts" de Daiml c. 1930  
13 x 20 cm  
PRINT WITH GOUACHE
- 10 éventail en papier c. 1910 avec illustration humoristique  
"la balle dans l'oeil"  
HUMORISTIC FAN
- 11 sérigraphie de Arroyo 1984 épreuve hors commerce  
signée au crayon et numérotée 1/50  
24 x 48 cm  
NUMBERED PRINT

6
7
10 9 11
8



- 12 affiche "Nouvelles Galeries Amiens" 1900 anonyme  
entoilée parfait état  
95 x 130 cm  
LITHOGRAPH POSTER (LINEN BACK PERFECT CONDITION NOT SIGNED)
- 13 planche des Maîtres de l’Affiche "Lippincott's" 1895  
de **Carqueville**  
30 x 47 cm  
« MAITRES DE L’AFFICHE » PLATE
- 14 plaque en métal pour impression de gravure représentant des  
joueurs de paume avec l’inscription "la paume est l’ancêtre du  
tennis"  
16 x 12 cm  
PRINTING PLATE WITH JEU DE PAUME PLAYERS
- 15 estampe burin représentant une joueuse  
de Jean-Emile **Laboureur** (1877-1943) contresignée au  
crayon mine en bas à gauche  
8 x 12 cm (feuille)  
ETCHING SIGNED ON PENCIL BY THE ARTIST
- 16 Encyclopédie de "Panckoucke" les 9 planches "Paume"  
complet  
23,5 x 32cm  
PLATES OF THE ENCYCLOPAEDIA

13  
16  
14  
12 15



## LIVRES ET DOCUMENTS

### BOOKS AND DOCUMENTS



- 17 lot comprenant
  - "Le Tennis, son histoire, sa construction, sa règle". 115 pages illustrées, édité par la société fermière des produits chimiques de Louvres, 1929.
  - The Lawn Tennis Tip Book par A. E. Beamish. 59 pages, édité par Mills & Boon 1923.
  - gravure Harper's Young People "Tournoi du 27 octobre 1881" 18,5 x 27,5 cm.
- 18 lot comprenant :
  - Journal Illustré 11 avril 1880: le nouveau jeu de paume aux Tuileries.
  - article de 8 pages par James Dwight "Court Tennis" tiré du Scribner's Magazine: 1891.
  - Publicité tirée du Harper's Weekly montrant plusieurs vue du Racquet Club de New York
  - gravure extraite de la géométrie pratique représentant le château de Ruel (au fond, le jeu de paume)
  - 52 Years of Sport ( tous les résultats des sports sur 52 ans): lawn tennis.
  - Jeu de paume.
- 19 lot pelote basque :
  - livre "Le Rebot et autres jeux de pelote basque" 1949 par A. Vergely état neuf
  - le Petit Journal 1907 illustration "mortelle partie de pelote basque"
  - article du Miroir des Sports 11 avril 1928 "Etchebaster ancien champion de pelote basque vient de gagner le championnat d'Amérique de courte paume"
- 20 lot le Serment du Jeu de Paume" :
  - le décret de la Convention nationale an II (le jeu de paume devient monument national) 18 x 23,5 cm 3 pages
  - Revue de l'Histoire de Versailles et de la Seine et Oise 1924 article de Fernand Evraud "le serment du jeu de paume dans l'œuvre de David" pp 281 à 305
  - gravure 19ème du serment du jeu de paume par Prieur gravé par Berthault 29 x 24 cm (à la cuvette)
- 21 14 cartes postales vers 1900 représentant des jeux de longue paume (certaines avec les joueurs)  
POST CARDS WITH SOME « JEU DE PAUME » PLAYERS.
- 22 « Académie Universelle des Jeux » 1743 (première partie) - Théodore Le Gras libraire
  - «le jeu de la Paulme»
  - et «le jeu de la Longue Paulme » pp. 376 à 395
  - reliure défraîchie

17  
18  
20  
21 22 19



- 23 "le jeu de paume Des Mestayers" ou "l'illustre Théâtre" d'après des documents inédits avec plans de restitution par Auguste Vitu ed. A. Lemerre 1883 broché 73 pages état neuf 13 x 20 cm
- 24 "Eloge de la Paume et de ses avantages" de M. Bajot 4ème édition 1854 typo F. Didot Paris 255 pages relié dos peau avec faux-nerfs et carton 14 x 22 cm taches de rouille sur plusieurs pages
- 25 "la magnifique histoire du jeu de Paume" 1933 de Albert de Luze ed. Delmas Bossard, broché 413 pages état neuf couverture légèrement défraîchie 20 x 26,5 cm
- 26 "la Paume et le Lawn Tennis" 1898 de E. de Nanteuil et G. de Saint Clair - Delahaye 422 pages Bibliothèque du Sport relié toile 13 x 20,5 cm
- 27 "le Jeu de Paume son histoire & sa description" 1862 de Edouard Fournier avec ses 6 planches et celle de la salle du jeu de paume relié toile 71 pages , plat frappé de raquettes dorées entrecroisées - taches de rouille 18,5 x 27,5 cm



25	23	24
27	26	



29



28

- 28 "Mémoires de Monsieur le Marquis de Montbrun" par Gatien Courtilz de Sandras enrichis de figures (10 gravures sur bois) 541 pages Amsterdam 1701 reliure peau 7,4 x 13,2 cm *mémoires apocryphes d'un joueur de paume expérimenté* FIRST EDITION
- 29 "Emblemata" par Janos Zsamboky dit Johannes Sambucus quarta editio 1576 Anvers 352 pages (manquent 5 feuillets) - 215 illustrations (sur 222) - 7,5 x 12,5 cm reliure peau - sur quelques pages taches et annotations à l'encre *le jeu de paume est le sujet des vers de ce moraliste hongrois*





## PEINTURES DESSINS

### PAINTINGS DRAWINGS

- 30 paire de dessins à l'aquarelle et traits de pastel, caricatures de vieux bourgeois jouant au tennis c. 1910  
signés en bas à droite **L. Fuchs**  
54 x 74 cm  
TWO WATERCOLOURS
- 31 panneau décoratif papier marouflé à l'aquarelle représentant une joueuse de longue paume c. 1880  
43 x 88 cm encadré  
quelques cassures du papier  
DECORATIVE PANEL

31  
30 30



- 32 huile sur toile de Paul **Strecker** "deux élégantes à talons jouant au tennis sous le regard d'un homme" c.1930  
signé en bas à droite  
55 x 39 cm  
*Paul Strecker (1898 Mayence -1950 Berlin ) a travaillé à Paris à partir de 1926*  
OIL ON CANVAS



- 33 dessin au fusain et gouache blanche intitulé " le Buteur (Luisito)" signé **Giguet** en bas à droite et daté 1923  
46 x 31 cm  
GOUACHE AND CHARCOAL DRAWING

- 34 maquette à la gouache pour le dessin du sigle de la FILT par **Raymond Templier**  
23 x 17 cm  
daté 1947 et signé

*Raymond Templier (1891-1963) dessinateur et concepteur de modèles pour la joaillerie, a créé un ensemble d'objets, dessins, affiches sur le thème du sport en particulier pour la Fédération Française de Tennis cf livre "le bijou moderne Raymond Templier" éditions Norma 2005 de L. Mouillefarine et V. Ristelhueber*

GOUACHE MODEL OF THE LOGO FILT



- 35 maquette à la gouache pour le dessin du sigle de la FFLT par **Raymond Templier**  
23 x 17 cm  
daté 1947 et signé  
GOUACHE MODEL OF THE LOGO FFLT



- 36 huile sur carton "le jeu de l'anneau volant" c. 1930  
28 x 40 cm  
*jeu qui était pratiqué sur le pont des paquebots, consistait à jouer avec un anneau en caoutchouc, est appelé aussi deck-tennis*  
OIL ON CARDBOARD

33 36  
34  
35  
32





37 huile sur toile signée en bas à droite de **Georges Déon**  
 "jeune joueur"  
 81 x 131 cm  
*l'artiste a participé à de nombreux salons dans les années 20*  
 OIL ON CANVAS

38 dessin au crayon de Henriette Miche "petite joueuse de volant"  
 40 x 60 cm  
 PENCIL DRAWING

39 huile sur toile "femme à la raquette" c. 1920  
 dans le goût de Maurice **Elhinger**  
 74 x 100 cm  
 OIL ON CANVAS

38  
 39 37







- 40 huile toile marouflée sur carton "match de tennis dans un parc, arbitré devant public"  
signée **Octave Guillonnet** (1872 Paris - 1967 Paris) en bas à droite et dédiée "à Mademoiselle ....." c. 1930  
59 x 30cm

*au Musée des Beaux-Arts de Dijon existe une autre h.s.t  
"la partie de tennis" du même artiste 59 x 72 cm*

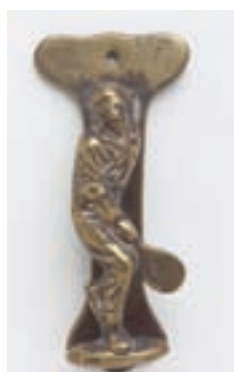
OIL ON CANVAS PUT ON CARDBOARD

# OBJETS

## DECORATIVE OBJECTS

- 41 statuette en matière composite laquée blanc sur socle en bois  
"femme à la raquette" de style cubisant  
haut. 48 cm  
CUBIST STATUE
- 42 céramique polychrome tennisman avec une balle dans l'œil  
haut. 33 cm  
HUMORISTIC CERAMIC STATUE
- 43 pommeau de canne en bronze argenté signé **L. Métivet** 1900  
représentant un joueuse à la volée  
haut. 11 cm
- 44 calendrier perpétuel offert à tous les arbitres en rhodoïd  
avec entourage en sterling silver  
12,5 x 9,5 cm  
inscription en haut "the lawn tennis championships, Umpiring,  
1913"  
pas en état de marche  
PERPETUAL CALENDER
- 45 montre gousset marque Unic en argent avec au dos  
représentation en émail bleu d'un joueur c.1930  
diam. 5 cm  
POCKET WATCH
- 46 heurtoir de porte représentant un tennisman en bronze  
long. 9 cm  
KNOCKER OF DOOR

		41
	44	42
45	46	43





- 47 vase avec anses en métal argenté 1900 travail américain avec belle scène gravée de joueurs avec raquettes flat-top haut. 28 cm

VASE WITH HANDLES MADE IN USA

- 48 objet de bureau en métal avec petit joueur de paume, porte-plume et encrier en forme de ballon haut. 12 cm

DESK OBJECT

- 49 sac en perle avec sa fermeture ouvragée en corozo avec la représentation de **Suzanne Lenglen**

HANDBAG WITH SUZANNE LENGLEN IMAGE

- 50 glace 1930 entourage bronze représentant un court avec joueur et joueuse 80 x 40 cm

ART DECO MIRROR

- 51 garniture de cheminée "joueuse de tennis se reposant dans un hamac en compagnie de son singe" de Limousin en régule long. 49 cm haut. 29 cm

MANTELSHEFT RUNNER



47
48 50
49 51



détail



détail



52 joueur assis sur filet porcelaine blanche avec rehauts de traits noirs 1935 modèle Primavera France  
haut. 30 cm

PORCELAIN SCULPTURE

53 pendule ronde avec sur le même marbre joueuse en revers en métal polychrome c.1940  
long. 45 cm

CLOCK

54 pendule en bronze doré à côté d'une joueuse de volant posée sur socle marbre blanc fin 19ème  
haut. 42cm

BRONZE CLOCK

55 trophée en métal argenté sur socle en bois avec au centre médaillon avec une partie de tennis en relief  
haut. 15 cm diam. 26 cm

METAL TROPHY

56 tasse en porcelaine avec sa soucoupe avec la représentation d'un enfant jouant au volant  
haut. 8 cm

PORCELAIN CUP

57 cendrier en bronze souvenir des Jeux Olympiques de Paris 1924 avec la représentation d'un joueur en action  
diam. 12 cm

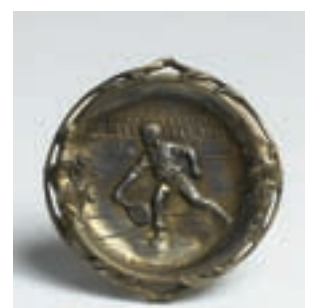
BRONZE ASHTRAY

58 étui à binocles en métal recouvert d'un tissu à décor de joueurs (on reconnaît Suzanne Lenglen)  
11,5 x 5,5 cm

GLASSES CASE WITH SUZANNE LENGLEN IMAGE



	52		
53	55		
54	58	56	57







- 59 tampon pour cachet cire en bronze signé **Risch** c. 1910 représentant un joueur au service  
haut. 8,5 cm

BRONZE SEAL

- 60 assiette fin 19ème "le volant" faïence de Sarreguemines  
diam. 20 cm

FAIENCE PLATE WITH SHUTTLE PLAYER

- 61 appareil pour chauffer 4 œufs dont le couvercle est ornementé par une statuette représentant Suzanne Lenglen en métal argenté  
haut. 25 cm

EGGS-WARMER WITH SUZANNE LENGLEN STATUE



- 62 céramique vernissée "joueuse" vers 1925  
haut. 18 cm

CERAMIC SCULPTURE TENNISWOMAN

- 63 dessus de cheminée en métal patiné noir composé d'un couple de joueurs et à l'arrière un sportif faisant le salut olympique posés sur un socle ornementé signé L. Piedboeuf  
haut. 51 cm  
sujet fabriqué pour les jeux olympiques d'Anvers 1920

MANTELSHEFT RUNNER - OLYMPIC GAMES 1920 SOUVENIR



- 64 bouteille en forme de joueur avec sa raquette porcelaine polychrome  
haut. 23 cm

PLAYER- BOTTLE

- 65 vide-poche en porcelaine polychrome surmonté d'un petit joueur humoristique c. 1930  
haut. 11 cm

PORCELAIN SPACE-POCKET

- 66 assiette fin 19ème de la série "le volant" n°12 avec une joueuse près d'un banc  
diam. 20 cm

PLATE « THE SHUTTLE »

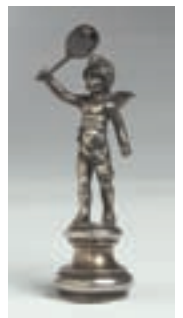
- 67 porcelaine en craquelé blanc fabrique Saint Clément montrant la décomposition du mouvement d'un joueur au service  
haut. 42 cm

PORCELAIN SCULPTURE TENNIS PLAYER

60	66	
59	61	
62	64	65
	63	67



- 68 montre de gousset en métal argenté fin 19ème avec au dos femme et homme jouant au volant diam. 5 cm  
pocket watch
- 69 objet de vitrine en bronze argenté "2 enfants avec une raquette de paume"  
haut. 7 cm  
LITTLE DECORATIVE OBJECT IN SILVERED BRONZE
- 70 double encrier avec petite joueuse de longue paume et joueur de courte paume en régule signé Bossu v. 1895  
long. 28 cm  
SPELTER INKWELL
- 71 tampon pour cachet cire représentant un ange joueur de paume en argent  
haut. 6,5 cm  
SILVER SEAL
- 72 montre de gousset en métal argenté fin 19 ème avec au dos une scène en relief avec 3 joueurs, raquette et balle au sol diam. 5 cm  
POCKET WATCH
- 73 petit soliflore en bronze doré représentant un enfant avec une grande raquette à ses pieds  
haut. 9 cm  
SMALL BRONZE VASE
- 74 Deux statuettes en régule doré joueur et joueuse de courte paume auprès l'un et l'autre d'un thermomètre sur socle marbre et onyx (manque le tube en verre du thermomètre de la joueuse)  
haut. 13 cm  
THERMOMETERS WITH JEU DE PAUME STATUES
- 75 pendulette 1930 avec la représentation d'une joueuse en émail vert et blanc  
12 x 9 cm  
ALARM CLOCK
- 76 biscuit polychrome "joueuse de longue paume" c. 1880  
haut. 30 cm  
BISQUE FIGURE
- 77 plâtre polychrome "joueuse et joueur assis" 1940 signé Bony  
haut. 36 cm  
PLASTER STATUE
- 78 assiette c. 1910 à décor peint avec joueur et joueuse  
diam. 24 cm  
DECORATED PLATE



68	72	
69	74	
73	70	71
		75
77	76	78





81 79  
80  
82

## SCULPTURES

- 79 sujet décoratif profilé en bronze d'un joueur c. 1930 signé **Rivierre**  
haut. 35 cm  
FLAT BRONZE FIGURE
- 80 2 médaillons en plâtre représentant un joueur et une joueuse c. 1910 signés **M. Saulo**  
diam. 29 cm  
*Maurice Saulo né en 1901 est un sculpteur qui a travaillé sur de nombreux monuments parisiens*  
TWO PLASTER MEDALLIONS
- 81 régule signé **Lemoyne** c. 1910  
haut. 50 cm  
SPELTER FIGURE
- 82 couple de joueurs chrysléphantines en ivoire et bronze (patine dorée pour la joueuse et dorée foncée pour le joueur) c. 1925 signées **G. Omerth** sur les terrasses posées sur marbre blanc  
haut. 26,5 cm (joueuse) et 32,5 cm (joueur)  
PAIR OF CHRYSIEPHANTINE STATUES - BRONZE AND IVORY



- 83 sculpture en plâtre de **Leon Droucker** (1867 - ?)  
"femme à la raquette" c. 1910 signé sur la base et  
dédiée "bien amicalement à Tcherviavisky"  
*l'artiste né en 1867 à Vilna, travaille en France  
à partir de 1886*

PLASTER STATUE

- 84 sculpture en régule "joueuse de paume"  
signée **A. Forestier** (1865 - 1912) sur la terrasse  
patine bi-coloire et socle en bois  
haut. 29 cm

SPELTER FIGURE

- 85 bronze argenté de **Karl Haguenauer**  
(1898- 1956)  
signature sous le socle  
"Haguenauer Wien made in Austria"  
haut. 26 cm

SILVER PLATED BRONZE STATUE

- 86 bronze de **Alfred Barye** (1868-1931) signé sur le socle  
"joueur de paume" avec sa raquette et sa balle au pied  
haut. 29 cm  
*élève et fils de Antoine-Louis, célèbre sculpteur animalier*

BRONZE STATUE

- 87 régule patine bronze joueur portant chapeau, la terrasse est  
sur un socle en bois portant une étiquette en laiton "Tennis  
par Geo Maxim"  
haut. 36 cm

SPELTER FIGURE

- 88 régule "gentilhomme joueur de volant" sur une terrasse  
ornementée  
haut. 26 cm

SPELTER FIGURE

- 89 sujet en régule signé **Fugère** "buste d'une joueuse avec sa  
raquette avec l'inscription l'Été" c. 1895

SPELTER FIGURE



86 87

83

89 88 84 85





89bis "joueuse élégante" bronze doré c. 1920 signé José **Dunach**  
sur la terrasse posée sur un socle en marbre  
haut. 27 cm

GILDED BRONZE

90 bronze patine verte antique "femme nue à la raquette"  
de **Anna Bass** (1876 à Strasbourg-1961)  
fonte cachet "cire perdue Valsuani" 1/10  
haut. 33 cm  
*cette artiste a participé à de nombreux salons entre 1911 et  
1932 et ses œuvres figurent dans de nombreux musées*

BRONZE STATUE

89bis

90



- 91 "la joueuse" chrysoéléphantine bronze à patine dorée et ivoire signée **G.Omerth** (signature sur la terrasse) c.1925 posée sur socle marbre vert de mer haut.44 cm

CHRYSELEPHANTINE STATUE - BRONZE AND IVORY

- 92 "couple de joueurs", régules signés **G. Omerth** c. 1920 haut. 37 cm

SPELTER FIGURES

- 93 bronze signé **Ernest Legrand** (1872-1912) "joueur de paume" sur socle de marbre rouge portant petit cartel en laiton avec inscription "E.Legrand médaille d'or" (*l'artiste ayant gagné cette médaille pour cette oeuvre en 1907*) haut. 57 cm

BRONZE STATUE

- 94 sujet décoratif profilé en bronze d'une joueuse c. 1930 signé **L. Cereaux** haut. 20 cm

FLAT BRONZE FIGURE

93  
94  
91 92



## LES GRANDS JOUEURS ET JOUEUSES

### THE GREAT PLAYERS



- 95 tableau de **Laurent Le Pont** composé autour de Jean **Borotra** avec une photographie (retirage argentique) et un autographe  
40 x 50 cm bel encadrement

COMPOSITION WITH PHOTO AND AUTOGRAPH

- 96 tableau de **Laurent Le Pont** composé autour de René **Lacoste** avec portrait original, 2 photos (retirages argentiques) et une dédicacée et autographiée  
45 x 70 cm bel encadrement

COMPOSITION WITH PHOTOS AND AUTOGRAPH

- 97 tableau de **Laurent Le Pont** composé autour de Bernard **Destremau** avec 2 photographies (retirages argentiques) du champion en 1938 et 1939 un extrait de lettre et un autographe  
30 x 50 cm bel encadrement

COMPOSITION WITH PHOTO, AUTOGRAPH AND LETTER



- 98 dessin au crayon gris de **Oskar Glatz** (1872-1958) daté 1914 et signé en bas à gauche  
*grand artiste hongrois, beaucoup de ses oeuvres sont dans les musées*  
44 x 54 cm dans bel encadrement  
*la joueuse pourrait être C. de Csery qui a participé aux Internationaux de France en 1913*

PENCIL DRAWING

- 99 huile sur panneau "jeune joueuse des années 60"  
signature illisible  
70 x 85 cm

OIL ON PANEL



95	97
96	
99	98



100 dessin à la gouache "le joueur et son ombre" signé  
**Raymond Templier** et daté 1943  
32 x 42 cm  
GOUACHE DRAWING

101 gouache maquette originale pour une affiche  
représentant Jacques Chaban-Delmas au Stade  
Coubertin en 1955 par **Raymond Templier**  
34 x 42 cm  
au dos diverses annotations pour ajouts de couleurs  
et détails  
on joint l'affiche réalisée format 30 x 40 cm  
GOUACHE MODEL AND THE POSTER ACHIEVED



100
101
100







- 102 dessin à l'encre d'un joueur de tennis en diverses actions de Tita Porteret  
60 x 21 cm (à vue)  
**Tita Porteret-Brunner** a travaillé et exposé entre 1930 et 1950  
à Paris

INK DRAWING



recto



verso

- 103 coupe "1900 tennis Club de Paris championnat de France deuxième prix **P.E. Gillou**" en métal argenté  
haut. 26 cm

SILVERED METAL CUP

- 104 livre "Le Tour du Monde en jouant au tennis" 1928 de **J. Brugnon** avec dédicaces de Borotra Boussus Brugnon et photographie et lettre de Borotra relié peau

BOOK WITH DEDICATIONS



- 105 bronze plat peint en noir représentant **Petra**  
haut. 40 cm

FLAT BRONZE



102	
103	103
104	105



106 3 dessins à la gouache représentant des joueurs en double  
 (deux joueurs au filet - **Petra** au filet - joueur en smash) signés  
**Raymond Templier** et datés 1943  
 31 x 42 cm chaque  
 THREE GOUACHE DRAWINGS



107 trophée "championnat de France des vétérans coupe des anciens 1956 Jean **Boro**tra F.F.L.T" métal Puiforcat haut. 5 cm  
METAL TROPHY

108 affiche de l'annonce de la "conférence de Henri **Cochet** à la Maison de la Médecine le 10 mars" 1942 ou 1953 50 x 70 cm  
POSTER ADVERTISING THE COCHET CONFERENCE

109 plat en argent avec gravé : "1924 Hotel Beau Site Cannes - First Prize - Gentlemen's Open Singles presented by the Saro Lawn Tennis Club Sweden - won by Henry **Cochet**" avec un médaillon en émail "S.L.T.K" diam. 28,5 cm  
SILVER DISH WITH ENGRAVING

107	108
109	





- 110 "Yannick Noah" dessin à la gouache de **M-L Baugnier** daté 1980 et signé au crayon à droite en bas  
32 x 23 cm (à vue)  
*Marcel-Louis Baugnier (1896-1995) peintre belge. Sa période picturale la plus féconde se situe entre 1922 et 1930, après 1930 il se consacre à la création de meubles et à partir de 1970 il revient au dessin sportif en mouvement (tennis, golf, boxe). A l'âge de 81 ans, il est enfin reconnu comme l'un des pionniers de l'art abstrait en Belgique et comme l'un des peintres belges importants du 20<sup>è</sup> siècle.*

GOUACHE DRAWING

- 111 photographie de **A.W. Dunlop** 1914 signé par lui à la plume "at. Berlin"  
12,5 x 17 cm

VINTAGE PHOTO



110 | 111



112 3 photographies signées des joueurs : H. **Cochet** - F. **Perry**  
(avec une dédicace) - B. **Nuthall**

VINTAGE PHOTOS

113 2 photographies de **Helen Wills**( tirage d'époque) datées  
1926 signées de **Laure Albin-Guillot** (1880-1962) *célèbre*  
*photographe des années 20*

2 VINTAGE PHOTOS BY A FAMOUS PHOTOGRAPHER

114 5 grandes photographies autour de **Helen Wills**  
34 x 24 cm

5 VINTAGE PHOTOS

115 3 photographies de **William T. Tilden** dont une avec V. Richards  
et une autre avec **Suzanne Lenglen**

21 x 25 cm

3 VINTAGE PHOTOS



112	
114	115
113	



## SUZANNE LENGLEN

- 116 20 photographies de la joueuse sur la Côte d'Azur (Cannes - Nice parc Impérial - Beaulieu - Menton...) de divers formats par des photographes de la région (Traverso Prato Barreau Le Noir Baton ...)  
2 des photographies sont avec Jacques Brugnon  
20 VINTAGE PHOTOS IN FRENCH RIVIERA
- 117 3 photographies de Suzanne Lenglen : à l'entraînement en salle (pose yoga) en 1936 21 x 15 cm et 2 photographies de studio : avec chapeau 28 x 35 cm et de dos (nu) 15 x 20 cm  
VINTAGE PHOTOS
- 118 photographie de Suzanne Lenglen jeune avec chien et singe dans les bras  
13 x 17 cm  
VINTAGE PHOTO
- 119 grande photographie de Suzanne Lenglen à Saint-Moritz en août 1926  
15 x 23 cm  
Albert Steiner phot. St Moritz  
VINTAGE
- 120 2 photographies de Suzanne Lenglen à US Open  
20 x 26 cm  
2 VINTAGE PHOTOS
- 121 carte photographique adressée à Suzanne Lenglen par Aston Knight , on y voit la championne sur une chaise d'arbitre  
9 x 14 cm  
PHOTO-CARD SUZANNE LENGLEN ON A EMPIRING CHAIR



		116
121		117
118	119	120



Mon Cher Ami je serai  
 ravie d'aller au Marché  
 franco Belge. ou d'espérer  
 vous applaudir ?  
 Merci... mille... mille fois  
 pour votre photo - vous  
 aurez la mienne demain  
 téléphonez - moi votre  
 adresse !  
 Avec sympathie  
 à tous !  
 Suzanne

ROYAL MONTELEONE HOTEL  
 1234567890  
 PARIS  
 Monsieur Lucien Gaudin



122 2 photographies : une dédicacée "to Mrs Alexander" 1926 -  
 l'autre Suzanne Lenglen est avec C.H. Ridding (avec  
 signatures des 2)  
 11 x 17 cm  
 2 VINTAGE PHOTOS

123 lettre de Suzanne Lenglen adressé à Lucien Gaudin champion  
 d'escrime médaillé olympique en 1928  
 LENGLEN'S LETTER TO GAUDIN FENCING CHAMPION

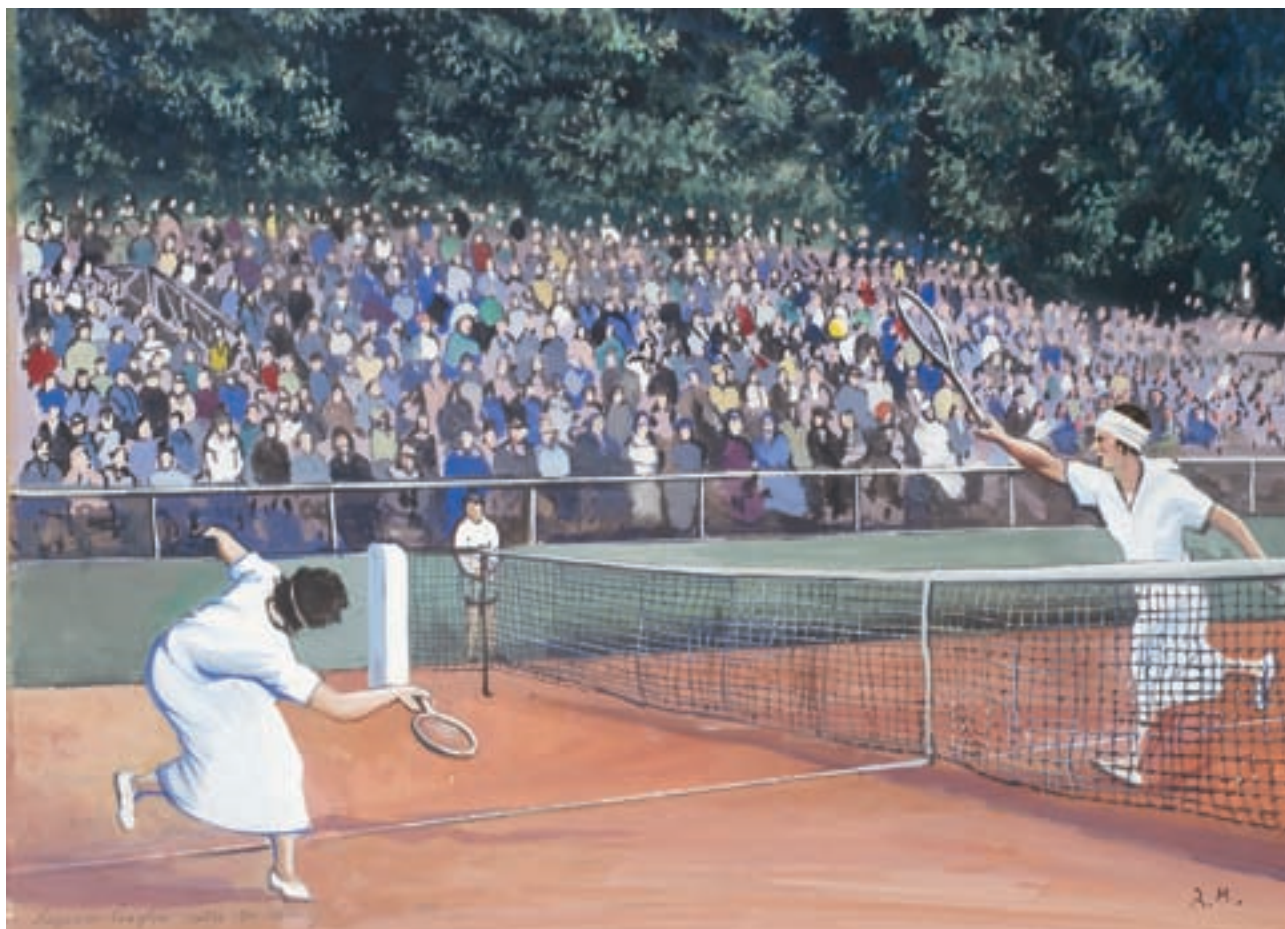
124 photographie de Suzanne Lenglen en 1926 en studio N.Y  
 18,5 x 32 cm  
 VINTAGE PHOTO

125 dessin au crayon "Suzanne Lenglen" de Roy Caunter daté  
 1928  
 27 x 40 cm  
 PENCIL DRAWING



123	
123	122
124	125





126 mascotte automobile en bronze patiné représentant Suzanne Lenglen 1925 dessiné par **Charles** présentée sur socle en marbre (éclat sur un coin)  
haut. 11 cm

CAR MASCOT IN BRONZE

127

126

127 dessin à la gouache "match Suzanne Lenglen contre Miss Mallory en 1921 au Stade Français" signature R.M.  
50 x 36 cm

GOUACHE DRAWING







## LES GRANDS TOURNOIS

### THE BIG TOURNAMENTS

- 128 programme du Monte Carlo Country Club 28 février 1929  
 "Beaumont Cup et Butler Trophy"  
 et programme du Sporting Club de Paris Noël 1928 avec billet  
 d'entrée (championnats de France)

TWO PROGRAMS AND TICKET

- 129 affiche "Gallia Lawn tennis Club Cannes grand tournoi  
 international de tennis 1954" signée E. Bellini  
 56 x 80 cm collée sur papier

VINTAGE POSTER

- 130 38 OFFICIAL PROGRAMMES "the Lawn Tennis Championship  
 meeting **Wimbledon**" 1936 à 1939 1946 à 1979  
 et ENTRANCE TICKETS 1939 1946 et 1958

- 131 photographie du match à **Wimbledon** 1946 entre Petra et  
 Geoff. Brown  
 38 x 29 cm

VINTAGE PHOTO

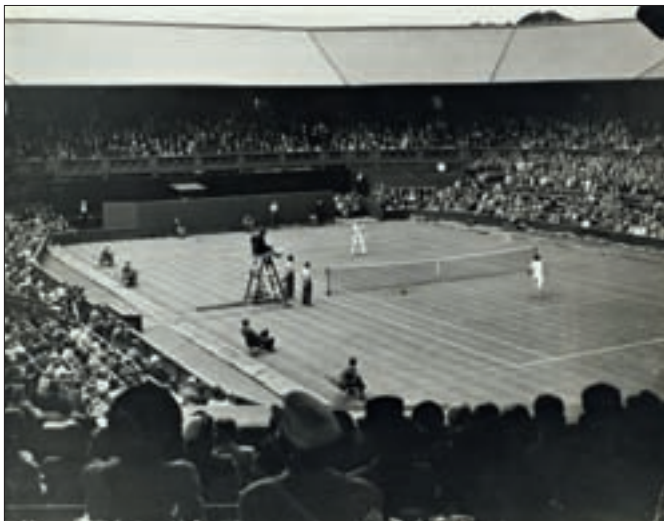
- 132 2 TICKETS All England Lawn Tennis and Croquet Club,  
**Wimbledon** "the lawn-tennis championship meeting"  
 1919 et 1929

- 133 "**Davis Cup** 1930 Tilden v Cochet" estampe réhaussée au  
 pochoir de Milivoy Uzelac (1897-1950)

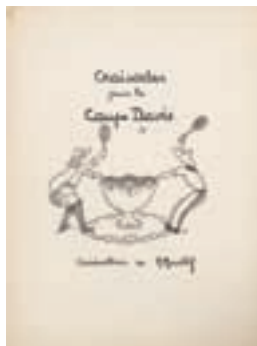
32 x 42 cm  
 PRINT IN COLOURS

- 134 ticket "**Davis Cup** challenge round Wimbledon 1934"  
 et programmes "Davis Cup challenge round" : 1927  
 Philadelphia - 1955 Forest Hills- 1957 Melbourne- Davies Cup  
 matches : 1949 Egypt v Chili - 1936 Australia v US - 1955  
 Great Britain v Italy

128	132
130	134
131	
129	133



- 135 lot composé d'un sweat-shirt avec les écussons "Davis Cup Final Team France Lyon 1991" et d'une paire de chaussettes "Coupe Davis"  
SWEAT-SHIRT AND SOCKS
- 136 livre "Croisades pour la Coupe Davis" 1929 avec des caricatures de R. Monteil tirage n°445 sur velin  
BOOK WITH CARICATURES
- 137 **Coupe Davis** 1933 France/Angleterre au stade Roland-Garros disque-souvenir illustré d'un côté par les portraits des joueurs français et anglais et de l'autre par le stade pendant un match  
SOUVENIR RECORD WITH PHOTOS OF THE PLAYERS
- 138 3 photographies : "Davis Cup" au stade Roland-Garros Betty Nuthall et Joan Fry signent des autographes  
20 x 25 cm autograph session  
- "Wightman Cup" retour à Plymouth des 5 gagnantes (miss Chambers, Colyers, Mc Kane, Harvy, Fry)  
20 x 14 cm come-back to Plymouth  
- "Davis Cup" à Torquay le public pendant le match Lee vs Tlacznski crowd during the match  
VINTAGE PRESS-PHOTOS
- 139 affiche **Coupe Davis** 1961 au Stade Roland-Garros France/Brésil signée R. Templier  
120 x 160 cm entoillée LITHOGRAPH POSTER
- 140 affiche "championnats de France Internationaux de Lawn-Tennis" du 20 mai au 2 juin 1929 au stade **Roland-Garros** illustration de Chancel 78 x 118 cm entoillée quelques restaurations dans le bas  
(c'est la 2ème édition des Internationaux de France organisée par la Fédération Française de Lawn-Tennis avec le concours du Stade Français et du Racing Club de France)  
LITHOGRAPH POSTER
- 141 billet championnats internationaux de France stade **Roland-Garros** 1 juin 1930 la finale  
FINALE TICKET



recto

verso

135	141
136	138
137	137
140	139





142 huile sur toile de Christian Jaureguy (1930 - ) signée en bas à gauche "le match 1/16 ème finale à **Roland-Garros** 1992 Michael **Chang** contre Nicklos Kulti"  
41 x 33 cm  
OIL ON CANVAS

143 programme "gala de tennis stade **Roland-Garros** 17 septembre 1944 FFLT organisé à l'occasion de la libération et au bénéfice des membres des FFI victimes de guerre" avec Merlin, Cochet, Petra ....

144 programme "Tournoi International de tennis professionnel 1934 stade **Roland-Garros**"

145 25 ans d'affiches de **Roland-Garros** (1980 à 2005) dessinées par de grands artistes contemporains  
60 x 100 cm (chaque)  
25 POSTERS OF ROLAND-GARROS TOURNAMENT



		142
143	144	145
	146	147

## SOUVENIR DE ROLAND GARROS (1888-1918)

### THE FAMOUS AIRMAN ROLAND GARROS MEMORABILIA



146 photographie portrait de Roland Garros  
29 x 39 cm (retirage)  
HIS PHOTO

147 le portefeuille du carnet de bord de Roland-Garros en cuir avec ses insignes et ses initiales « RG »  
13 x 18 cm  
THE LEATHER COVER OF HIS LOGBOOK WITH HIS INITIALS



## PHOTOGRAPHIES

148 2 photographies de 1895 : "dans une cour de château, famille avec des raquettes" 15 x 12 cm et "partie de lawn-tennis en plein-air" 24 x 18 cm

VINTAGE PHOTOS

149 photographie signée et datée 1869 "les joueurs de longue paume" dans encadrement 40 x 29 cm

VINTAGE PHOTO

150 photographie "soldats US jouant au tennis dans la cour d'une caserne" 1890/1895 25 x 20 cm

VINTAGE PHOTO

151 photographie vintage 1889 "tennis sur un campus d'un collège US" 32 x 16 cm

VINTAGE PHOTO

152 photographie vintage "les moutons broutent l'herbe du court de tennis d'un club" 24 x 19 cm

VINTAGE PHOTO

148

148

151 149

150 152





153 photographie 1886 "partie de double dames dans un parc du Kent"  
24 x 20 cm  
VINTAGE PHOTO

154 2 photographies de groupes de joueurs avec raquettes flat-top  
c.1900  
23 x 20 cm chaque  
VINTAGE PHOTOS

155 photographie c. 1920 d'un enfant avec une grande raquette  
30 x 40 cm  
VINTAGE PHOTO



154
154 155
153



# TENNIS ET CINÉMA

## TENNIS AND MOVIES

156 **Suzanne Lenglen** actrice de cinéma  
 photographie tirage d'époque 22,7 x 17,5 cm  
 dans le film "le petit Parigot" (1926) réalisé par René le  
 Somptier.

*S.Lenglen joue son propre rôle*  
 on joint la revue "Mon Ciné" du 10 mars 1927  
 avec un écho intitulé "de la raquette au film"  
 avec cette même photographie

VINTAGE PHOTO OF MOVIE WITH S. LENGLEN ACTRESS



157 photographie tirage d'époque 23 x 30cm de Jacques Tati  
 dans le film "Les Vacances de Monsieur Hulot" 1953

VINTAGE PHOTO

158 photographie de Buster Keaton avec une raquette années  
 20

16,5 x 21,5 cm

VINTAGE PHOTO



159 4 photographies : W.C. Fields années 30 20,5 x 26 cm -  
 Carole Lombard années 30 20 x 26 cm - Elsa Martinelli (2)  
 années 60 18 x 24 cm

VINTAGE PHOTOS



160 photographie de la MGM **Suzanne Lenglen** entrain de se  
 faire maquiller par Marion Davies lors du tournage en  
 1927 de Tillie the Toiler - au dos signature au stylo de  
 Suzanne Lenglen

VINTAGE PHOTO MAKING UP' S. LENGLEN

157 158  
 160  
 159  
 156



## MATÉRIEL raquettes balles presses...

### MATERIAL

- 161 caisse de tennis vide avec à l'intérieur belle illustration "The new game of Lawn tennis"  
93 x 37 x 13 cm

LAWN TENNIS SET IN BOX

- 162 "horse boot" en cuir  
haut. 12 cm  
*porté par les chevaux pour éviter d'endommager la pelouse pendant le passage du rouleau*

HORSE BOOT WORN TO PREVENT DAMAGE TO LAWNS DURING ROLLING

- 163 boîte de 4 balles neuves Tretorn en carton (accidenté)  
OFFICIAL BALLS MEXICO 1968

- 164 boîte neuve en carton The Slazenger Lawn Tennis  
EXCLUSIVELY CHOSEN FOR THE CHAMPIONSHIPS WIMBLEDON  
1947 avec les 6 balles neuves

- 165 Dunlop Tennis Balls 1939 boîte en carton avec 6 balles neuves  
(5 sont dans leur emballage papier d'origine)

CARDBOARD BOX

- 166 lance-balle fabriqué artisanalement en fer avec gros ressort, pivotant posé sur socle en bois - pièce unique c. 1900  
long. 55 cm haut. 47 cm

CATAPULT FOR ONE BALL

- 167 balles pour jeux "de balle" (tambourin, gants ...) : 4 grosses et 3 petites en peau



161	
162	167
163	165
164	166



168 raquette **courte paume milieu 18ème** en bois long. 54,5 cm larg. du tamis 15 cm etançon en bon état - boyaux et clous d'origine

A VERY RARE EARLY RACKET

*raquette représentée dans le tableau de Mortimer " portrait du paumier Masson" de 1769*

169 une paire de battoirs en bois (plat d'un côté et convexe de l'autre)

*jeu pratiqué pendant le règne de Elizabeth I et réapparu au 19ème dans le Sussex où il est encore joué*

STOOBALL BATS

170 bracciale 19ème en bois avec inscription gravée "Bonino Fossano"

haut. 17 cm diam. 13 cm (cassures du bois à la base)

*ce brassard en bois protégeait le bras du joueur de "pallone", forme de cylindre recouvert de rangées d'épines et dans lequel était sculpté une prise pour la main - ce jeu (pallone col bracciale) utilisait un ballon gonflé d'air pesant 300g environ, jeu originaire d'Italie*

171 caisse "Lawn Tennis" gravé sur le couvercle et datée 1894 avec filet, piquets, maillet, cordeau, forêts, poteaux, lineborder 93 x 30 x 14 cm

LAWN TENNIS SET IN BOX

172 presse pour 6 raquettes marque A.A Tunmer & cie Paris en bois poignées cuivre ayant beaucoup voyagé (traces d'étiquettes)

PRESS FOR 6 RACKETS



169
170
171
168 172







173 presse pour 4 raquettes marque Williams cie Paris en bois avec 3 raquettes Wilson "autographs" (T.Trabert M. Connolly D. Bubge)

PRESS WITH 3 AUTOGRAPHS RACKETS

174 meuble presse-raquettes pour 20 raquettes de marque Slazengers London à vis et volant pour la manoeuvre en bois merisier

84 x 30 x 38 cm

MULTIPLE PRESS

175 RACKET "Driva Champion" Williams & Cie 1911 parfait cordage avec protège manche en caoutchouc de marque Williams sous presse en bois de marque Williams



176 RACKET "Fishtail the Demon" Slazengers and Sons 1910 parfait cordage

177 RACKET "The Fantail 3 Geo G.Bussey and co" 1897 parfait cordage petit éclat du bois sur extrémité du manche

178 RACKET "Dayton Ohio" 1926 en métal



173		
175		
178	176	177
174		

179 RACKET bulbous "Victor Sporting Goods - Varsity" 1902 parfait cordage

180 TILT-HEAD RACKET "Henry Maling of Frances Street, Woolwich England" 1880  
long. 69 cm plus grande largeur du tamis 20,5 cm

181 RACKET "Hazells' Streamline blue" 1937

182 RACKET junior semi-flat top

183 RACKET Dunlop Maxply double cordage (parfait) 1978  
(a été interdite)

184 RACKET Slazenger PM endorsed by Fred Perry & Dan Maskell  
1937 backhand face - forehand and service face 2 cordes cassées

185 REAL TENNIS RACKET (paume) "Grays of Cambridge" avec logo et  
marque de la fabrique

long. 68 cm plus grande largeur du  
tamis 18 cm,

manche carré avec  
inscription de chaque côté  
du manche "made in  
England" et "frame only  
made by Grays of  
Cambridge" c. 1930

186 caisse "Lawn  
Tennis" en bois  
complète avec  
poteaux, filets,  
maillet, piquets,  
cordes, 2  
raquettes, 3  
balles

93 x 30 x 14 cm  
LAWN TENNIS SET IN BOX



179	181	
183	184	
180	182	185
	186	





187 robe de joueuse en coton années 50  
TENNIS COTTON DRESS



188 2 raquettes de volant 1890 bois et corde  
long. 50 cm  
SHUTTLE RACKETS

189 boîte de jeu "tennis de salon" dit Ping Pong Paris parfait état  
complète  
dim. 48 x 26x 10 cm  
TABLE TENNIS BOX, COMPLETE



187	188
189	
190	191

## JOUETS

### TOYS

190 2 raquettes miniatures  
long. 39 et 43 cm  
RACKETS TOYS

191 automate USA "joueur tapant dans une balle" en fil de fer et  
laiton système électrique à ressort base en bakélite  
haut. 53 cm en état de marche  
AMERICAN AUTOMATIC MACHINE



## CONDITIONS GÉNÉRALES DES VENTES

**La vente sera faite au comptant et conduite en euros.** Les acquéreurs paieront en sus des enchères les frais suivants : **18,5 % HT, soit 22,14 % TTC.**

Conformément à la loi, les indications portées au catalogue engagent la responsabilité de la Société de Vente et de l'expert, sous réserve des rectifications éventuelles annoncées au moment de la présentation de l'objet et portées au procès-verbal de la vente. Une exposition préalable permettant aux acquéreurs de se rendre compte de l'état des biens mis en vente, il ne sera admis aucune réclamation une fois l'adjudication prononcée.

Les dimensions ne sont données qu'à titre indicatif, en centimètres, et ne peuvent faire l'objet d'aucune réclamation.

La Société de Vente est libre de fixer l'ordre de progression des enchères et les enchérisseurs sont tenus de s'y conformer. Le plus offrant et dernier enchérisseur sera l'adjudicataire.

En cas de paiement par chèque ou par virement, le transfert de propriété de l'objet n'aura lieu qu'après encaissement du chèque. **Le règlement devra obligatoirement être fait en euros.** La délivrance des objets sera différée jusqu'à l'encaissement. Dès l'adjudication, l'objet sera sous l'entière responsabilité de l'adjudicataire. La Société de Vente n'est pas responsable des dommages que l'objet peut subir dès l'adjudication prononcée, et il incombe à l'adjudicataire de faire assurer ses acquisitions. Les acheteurs devront se renseigner auprès de la Société de Vente avant de venir retirer leurs objets.

### ORDRES D'ACHAT

Pour donner un ordre d'achat ou enchérir par téléphone ou internet, vous pouvez utiliser le feuillet prévu à cet effet en fin de catalogue. Celui-ci doit nous parvenir **au plus tard deux jours avant la vente, avec vos références bancaires complètes.** Une garantie bancaire peut être demandée.

Dans le cas de plusieurs offres d'achat d'égal montant, l'offre déposée la première l'emporte sur les autres.

Les enchères par téléphone sont un service rendu, dans la mesure du possible, aux clients qui ne peuvent se déplacer.

La société de vente décline toute responsabilité pour les ordres d'achat écrits, par téléphone ou internet en cas de défaillance de transmission ou de communication.

### TERMS OF SALE

All purchases will be paid cash.

The buyers will pay in addition of the hammer price 18.5 % plus VAT (22.14 % VAT included).

Delivery of lots purchased by non residents buyers can only be made after payment has been made either directly at the time of the sale or by SWIFT.

For payment by checks, buyers are advised that property will not be released until such checks have been cleared.

The auctioneer is not responsible for the storage of purchased lots.

Advice and information on payment and shipping are available upon request after the sale.

The order of the sale will be that of the catalogue.

The size are given only as an indication.

The highest and last bidder will be successful buyer.

Order bids can be executed by the auctioneers or experts as a convenience to clients who are unable to attend the sale in person. The service is free.

If you wish to bid by telephone, please make your request to be called in writing, accompanied by your bank references, in writing, by fax or e-mail.



## ESTIMATIONS en euros

1	150/300	49	500/600	96	200/350	144	250/350
2	100/200	50	1200/1500	97	200/350	145	1200/1500
3	250/400	51	600/800	98	3000/4000	146	300/500
4	150/300	52	400/550	99	500/700	147	300/500
5	6500/7500	53	300/500	100	4000/5000	148	350/520
6	120/250	54	400/550	101	4000/5000	149	250/400
7	100/200	55	200/350	102	350/450	150	300/450
8	1000/1200	56	150/250	103	1000/1200	151	200/350
9	100/220	57	200/300	104	300/450	152	200/350
10	100/220	58	300/450	105	500/650	153	200/350
11	200/350	59	350/500	106	10000/12000	154	300/450
12	2500/3000	60	150/250	107	1200/1400	155	50/100
13	200/350	61	300/420	108	300/420	156	400/600
14	200/350	62	250/400	109	900/1000	157	250/400
15	800/1000	63	400/550	110	2800/3200	158	200/350
16	200/350	64	200/320	111	200/350	159	200/350
17	80/150	65	100/220	112	300/400	160	100/200
18	220/400	66	150/250	113	1000/1200	161	400/550
19	60/150	67	300/420	114	600/750	162	200/350
20	200/350	68	400/600	115	350/500	163	100/200
21	250/400	69	200/320	116	800/1000	164	120/250
22	150/300	70	220/350	117	500/650	165	150/300
23	300/400	71	400/550	118	200/350	166	1100/1300
24	400/500	72	400/550	119	200/350	167	250/380
25	300/400	73	120/200	120	300/450	168	10000/12000
26	500/600	74	350/450	121	400/550	169	400/600
27	1200/1500	75	200/320	122	600/750	170	800/1000
28	850/1100	76	250/350	123	450/600	171	850/1100
29	1300/1500	77	250/350	124	500/620	172	200/300
30	6000/7000	78	200/320	125	450/600	173	220/400
31	1500/1800	79	400/550	126	6000/8000	174	1800/2000
32	5000/6000	80	600/800	127	500/700	175	300/400
33	300/500	81	700/820	128	100/200	176	400/500
34	1000/1200	82	18000/20000	129	450/600	177	350/520
35	1000/1200	83	800/1000	130	500/650	178	200/300
36	250/400	84	600/800	131	300/400	179	400/550
37	6000/7000	85	1000/1200	132	300/400	180	1800/2200
38	300/450	86	900/1100	133	200/350	181	200/350
39	2300/2500	87	450/550	134	350/500	182	100/220
40	10000/12000	88	450/550	135	80/170	183	350/480
41	800/950	89	250/320	136	250/350	184	100/220
42	300/450	89bis	1100/1300	137	500/600	185	400/600
43	600/800	90	3000/3500	138	150/220	186	600/800
44	300/400	91	7000/8000	139	800/1000	187	80/150
45	400/500	92	300/450	140	10000/11000	188	250/400
46	500/600	93	2000/3000	141	200/320	189	300/420
47	500/600	94	400/550	142	2500/3000	190	150/250
48	200/300	95	200/350	143	150/220	191	1000/1200