



# KAHN-DUMOUSSET

*Société de ventes volontaires*



**JEUDI 29 OCTOBRE 2009**

**DROUOT-RICHELIEU**

**14 H - SALLE 16**



DAVID KAHN

*Commissaire-Priseur Judiciaire*

KAHN-DUMOUSSET

*Société de ventes volontaires*

DROUOT-RICHELIEU  
9, rue Drouot, 75009 Paris

**JEUDI 29 OCTOBRE 2009**

A 14 HEURES - SALLE 16

**ŒUVRES SUR PAPIER  
TABLEAUX ET SCULPTURES MODERNES**

ESTAMPES

DESSINS, AQUARELLES, GOUACHES

TABLEAUX MODERNES

**MEUBLES & OBJETS DU XX<sup>E</sup>**

CÉRAMIQUE

VERRERIE

OBJETS DE VITRINE

MOBILIER

TAPISSERIES

Commissaires-priseurs habilités  
DAVID KAHN - PATRICK DUMOUSSET - LAURENT BERNARD

**EXPOSITIONS PUBLIQUES**

MERCREDI 28 OCTOBRE 2009 DE 11 H À 18 H

JEUDI 29 OCTOBRE 2009 DE 11 H À 12 H

Téléphone exclusivement durant l'exposition et la vente :

01 48 00 20 16

**Catalogue visible sur : [www.kahn-dumousset.com](http://www.kahn-dumousset.com)**



# EXPERTS

## TABLEAUX, SCULPTURES MODERNES

### **M. Noé WILLER**

15, rue de Miromesnil - 75008 PARIS  
Tél. : 01 53 43 80 90  
Fax : 01 53 43 80 91  
art.conseil.w@wanadoo.fr

Pour le lot 115

### **M. Philippe FRAVELLES**

Tél. : 06 80 04 76 59  
philippefravelles@wanadoo.fr

## ART NOUVEAU ART DÉCO - DESIGN

### **M. Félix MARCILHAC**

8, rue Bonaparte - 75006 PARIS  
Tél. : 01 43 26 47 36  
felix.marcilhac@yahoo.fr

## ANIMALIA

Pour les lots 203, 204, 205, 211

### **M. BOUTONNET**

Tél. : 02 32 67 21 44  
boutonnet.r@perso.altitudetelecom.fr

## INDEX DES PEINTRES, SCULPTEURS ET DESIGNERS

ACKERMAN Paul.....	102	GAROUSTE Gérard		ORTIZ DE ZARATE Manuel.....	24
ADNET Jacques (d'après) .....	213	& BONETTI Mattia .....	187, 188	PAGLIAL.....	142
ALMARIC WALTER ET BERGER .....	154	GAUTHERIN Jacques.....	85	PAMPOUDJIAN Gérard .....	42
ALVAR AALTO.....	157	GEN PAUL.....	34	PARKER Bill.....	116
ARGY-ROUSSEAU Gabriel.....	155	GENET.....	50	PETERELLE Adolph.....	60, 61
AUGUSTE Simon .....	96	GEORGE Claude.....	110	PFEIFFER Hans .....	46
BAGUES (attribué à).....	228	GIACOMETTI Diégo .....	254	PICASSO Pablo.....	10
BAUCHANT André.....	66	GONDOUIN Emmanuel.....	23	PISANO Edouardo.....	63, 64, 65
BERROCAL Miguel.....	129	GRAY Eileen (d'après).....	207, 208, 252	POLLOCK Charles & KNOLL.....	222, 223
BERTOÏA Harry & KNOLL.....	243	GRIMM Pierre.....	58	POTAGE Jacques .....	104
BLIN Jacques .....	133	GUANSE Antonio.....	81, 97	PRINS Pierre Ernest.....	32
BONTOUX Jean Martin .....	94	GUIGNEBERT Vincent.....	83	RAMBIE.....	126 à 128
BORDET Marguerite.....	113	HAMBOURG André.....	1	REMOUD A.....	122
BORSANI Osvaldo - TECNO .....	249	HERBO Fernand .....	89	RENE Jean Jacques .....	100
BOTERO Fernando .....	21	HIRAKAWA Isamu .....	98, 99	REYMOND Carlos .....	25
BOURGOGNE Gustave .....	36	LE GUENEC Jean .....	27 à 29	RIEDER.....	52
BOYER Michel.....	227	JOUVE Georges.....	139, 140	ROCHE ET BOBOIS .....	216
BRANDT Edgar .....	168	KHMELUK Vasil.....	95	ROUART Madeleine.....	62
BRAYER Yves .....	90	KISS Paul .....	178, 179	ROYBET Ferdinand .....	37
BREUER Marcel (d'après) .....	234	KNOLL.....	224, 238, 241	SAARINEN Aaro (d'après)	
BRIANCHON Maurice.....	30	KOLOZSVARY Sigismond .....	109	& KNOLL .....	240
BUFFET Bernard.....	20	LACHENAL .....	130	SAIN Paul-Etienne	
BUSSE Jacques.....	75	LALIQUE René .....	158, 160	& TAMBUTE.....	177
CARDINAL Emile Valentin.....	53 à 56	LAMBERT-RUKI Jean .....	172	SAINTE RADEGONDE.....	135
CASTILLA Marco .....	123	LAUVRAY Abel .....	74	SALVADO Jacinto.....	105
CATTEAU Charles.....	131, 132	LE CORBUSIER - JEANNERET Pierre -		SAPPER Richard.....	180
CAYREL.....	121	PERRIAND Charlotte		SCHMIDL Max.....	38
CHAPELAIN-MIDY Roger .....	87	(d'après).....	199, 200, 206, 210	SCHUBERT Richard.....	119
CHAPELLE J.....	118	LEBASQUE Henri.....	22	SCHWARZ Abrys .....	114
CHAPELLE Suzanne.....	117	LELEU Jules .....	255	SEBIRE Gaston .....	84
CHAREAU Pierre .....	189	LEMAITRE Maurice B.....	72, 111	SINGIER Gustave.....	44
CHARRETON Victor.....	59	LEMAITRE P.....	112	SINKO Louis Armand.....	92
CHRISTOFOROU John.....	43	LEPEMP Bastian .....	145	SOUQUET .....	93
CIBOURE.....	141	LURCAT Jean .....	136, 137, 256	SOUZOUKI Ryoza .....	91
CLAUDIN.....	134	MACKINTOSH Charles Rennie		STARCK Philippe.....	242
COCTEAU Jean .....	4 à 7, 253	(d'après).....	200	STEINER (éditeur) .....	236
DALI Salvador .....	11 à 15	MALAUSSENA Jean-Pierre .....	106	STEINLEN Aimé.....	77
DANIEL Jacques .....	124	MANGUY Frédéric.....	19	SURAND Gustave.....	57
DAUM .....	146 à 151	MASSON André .....	48	TAMBUTE .....	86
DELVAL Robert .....	49	MAVRO Mania.....	80	TARKHOFF Nicolas.....	33, 35
DESNOS Ferdinand .....	31	MENTOR Blasco.....	69	TELLA Garcia .....	71
DOMERGUE Jean Gabriel.....	70	MERCERIS Maurice (attribué à) .....	230	THIAG .....	120
Du BOUCHET André.....	125	MESSAGIER Jean.....	51	THONET (éditeur).....	219
DUMITRESCO Nathalia .....	47	MILLER Hermann (d'après) .....	239	TOBEY Mark .....	115
DUNCAN Joseph.....	67	MIRO Joan .....	8, 9	TOULOUZE Roger .....	16 à 18, 41, 107, 108
DUPRE-LAFON Paul .....	170	MISCHINE Olga.....	26	TOURTE Suzanne .....	82
CAZAUX Edouard .....	138	MODIGLIANI Jeanne .....	68	VALLAURIS.....	143, 144
FIEVET Régis & Giselle .....	165	MOLEUX Yves.....	88	VERLYS.....	156
FINI Léonor .....	39	MOULY Marcel .....	2, 3	VOLOVICK Lazare .....	101
FORTUNY Mariano (d'après) .....	212	NELSON Georges .....	233	WEGELIN Emile.....	73, 76
FRAN-BARO Francisco.....	78, 79	NOLL Alexandre .....	171	WOLF Charles André .....	40
GALLE Emile .....	152, 153	NOVARO Jean-Claude.....	163, 164	ZACK Léon.....	45

# ESTAMPES, DESSINS, TABLEAUX MODERNES

## ESTAMPES

### 1 **HAMBOURG André (1909-1999)**

"Venise"

Lithographie, justifiée E.A, signée en bas à droite avec dessin au crayon.

25 x 52 cm. 50/80 €

### 2 **MOULY Marcel (1918-2008)**

"Salon à Venise"

Lithographie, signée en bas à droite.

38 x 50 cm. 300/400 €

### 3 **MOULY Marcel (1918-2008)**

"Nature morte"

Lithographie, justifiée HC et signée en bas à droite.

34 x 50 cm. 150/200 €

### 4 **COCTEAU Jean (1889-1963)**

"Le peintre"

Lithographie n°39/500, signée du cachet dans la planche.

32 x 20 cm. 120/150 €

### 5 **COCTEAU Jean (1889-1963)**

"Profil Roi"

Lithographie, signée du cachet dans la planche et n°39/500.

32 x 20 cm. 120/150 €

### 6 **COCTEAU Jean (1889-1963)**

"Les trois profils"

Lithographie, signée du cachet dans la planche et n°39/500.

32 x 20 cm. 120/150 €

### 7 **COCTEAU Jean (1889-1963)**

"Le lézard"

Lithographie, signée du cachet dans la planche et n°39/500.

32 x 50 cm. 120/150 €



8

### 8 **MIRO Joan (1893-1983)**

"Composition"

Lithographie, signée en bas à droite et dédiée.

37 x 27 cm. (Léger accident). 500/700 €

Voir reproduction ci-dessus



9

### 9 **MIRO Joan (1893-1983)**

Composition lithographiée en couleur.

Signée en bas à droite justifiée H.C. à gauche. (rousseurs).

66 x 50 cm. 1 500 / 1 800 €

Voir reproduction ci-dessus

### 10 **PICASSO Pablo (1881-1973)**

"Non vouloir"

Gravure sur impression pour le livre de Georges Huget-1940.

Signée en bas à droite.

18,5 x 13,5 cm. 1 000/1 500 €

Voir reproduction ci-dessous



10

- 11 DALI Salvador (1904-1989)**  
 "Don Quichotte"  
 Lithographie, signée en bas à droite et n° 179/300.  
 50 x 70 cm. 200/250 €  
 Un certificat Arco-France sera remis à l'acquéreur.
- 12 DALI Salvador (1904-1989)**  
 "Cavalière à la chevelure blonde"  
 Lithographie, signée en bas à droite et justifiée E.A.  
 50 x 35 cm. 200/300 €  
 Un certificat Arco-France sera remis à l'acquéreur
- 13 DALI Salvador (1904-1989)**  
 "L'écuyère"  
 Gravure en couleur, signée en bas à droite et numérotée 2/100.  
 30 x 21 cm. 200/300 €
- 14 DALI Salvador (1904-1989)**  
 "La balance"  
 Gravure en couleurs, signée bas droite et n° 102/275.  
 38 x 29 cm. 150/200 €
- 15 DALI Salvador (1904-1989)**  
 "Le bélier"  
 Gravure, signée bas droite et n° 248/275.  
 42 x 33 cm. 150/200 €  
 Un certificat Arco-France sera remis à l'acquéreur.
- 16 TOULOUZE Roger (1918-1994)**  
 "Composition"  
 Gravure, signée en bas à droite et numérotée 5/6.  
 30 x 23 cm. 200/300 €
- 17 TOULOUZE Roger (1918-1994)**  
 "La femme au poisson"  
 Gravure, signée en bas à droite, n° 15/15, datée 71 et dédiée.  
 36 x 46 cm. 200/300 €
- 18 TOULOUZE Roger (1918-1994)**  
 "Le portrait de Max Jacob"  
 Gravure, signé en bas à droite, justifiée E.A, datée 1942 et dédiée.  
 29 x 24 cm. 300/400 €
- 19 MANGUY Frédéric (1927-2007)**  
 "Composition aquatique"  
 Lithographie, signée en bas à droite et justifiée E.A.  
 19 x 28 cm. 100/200 €
- 20 BUFFET Bernard (1928-1999)**  
 Affiche lithographique par Mourlot pour l'exposition à la Galerie Matignon en 1980.  
 54 x 49 cm. 50/80 €
- 21 BOTERO Fernando (1932-)**  
 Affiche pour l'exposition Claude Bernard de 1972.  
 Dédicacée en bas à gauche et datée 82.  
 75 x 40 cm. 50/80 €

## DESSINS - AQUARELLES - GOUACHES

- 22 LEBASQUE Henri (1865-1937). Attribué à.**  
 "Nu assis"  
 Fusain, signé en bas à droite.  
 27 x 35 cm. 300/400 €
- 23 GONDOUIN Emmanuel (1883-1934)**  
 "Etude d'avant-bras"  
 Mine de plomb, signée du cachet d'atelier en bas à droite.  
 11 x 18 cm. 100/120 €
- 24 ORTIZ DE ZARATE Manuel (1886-1946)**  
 "Scène galante à Venise"  
 Aquarelle, signée au dos du cachet de la vente.  
 41 x 32 cm. 150/200 €
- 25 REYMOND Carlos (1884-1970)**  
 "Le matin à Sienna"  
 Gouache, signée bas droite.  
 37 x 61 cm. 700/1 000 €

Voir reproduction ci-dessous



**26 MISCHINE Olga (1910-1985)**  
 "Elégante au parc"  
 Pastel, signé en bas à droite.  
 32 x 40 cm. 300/500 €

**27 LE GUENEC Jean (1924-1988)**  
 "Marée haute à Douellan"  
 Gouache, signée en bas à gauche.  
 47 x 62 cm. 300/400 €

**28 LE GUENEC Jean (1924-1988)**  
 "Bord de rivière à pont l'Abbé (Finistère)"  
 Gouache, signée en bas à droite.  
 47 x 62 cm. 300/400 €

**29 LE GUENEC Jean (1924-1988)**  
 "Port en Bretagne"  
 Gouache, signée en haut à droite.  
 47 x 62 cm. 300/400 €

**30 BRIANCHON Maurice (1899-1979)**  
 "Bord de mer"  
 Aquarelle, signée en bas à gauche et dédiée.  
 23 x 28 cm. 1 500/2 000 €

**31 DESNOS Ferdinand (1901-1958)**  
 "Rue de village sous la neige"  
 Gouache, signée en bas à gauche.  
 21 x 16 cm. 500/600 €

Voir reproduction ci-dessous



31

**32 PRINS Pierre Ernest (1838-1913)**  
 "Paysan à l'Orée du bois"  
 Pastel, signé en bas à droite.  
 50 x 47 cm. 700/900 €

**33 TARKOFF Nicolas (1871-1930)**  
 "Deux coquelicots"  
 Encre et aquarelle, signé en bas à droite du cachet d'atelier.  
 30 x 22 cm. 400/800 €



34

**34 GEN PAUL (1895-1975)**  
 "Lettre de vœux et bouquet de fleurs"  
 Gouache, signée en bas à droite.  
 21 x 27 cm. 500/600 €

Voir reproduction ci-dessus

**35 TARKHOFF Nicolas (1871-1930)**  
 "Deux coquelicots"  
 Aquarelle et mine de plomb, signé du cachet d'atelier en bas à droite.  
 29 x 24 cm. 1 500/2 000 €

**36 BOURGOGNE Gustave (1888-1968)**  
 "Profil"  
 Gouache, signée en bas à droite.  
 32 x 23 cm. 50/100 €

**37 ROYBET Ferdinand (1840-1920)**  
 "Portrait d'un mousquetaire"  
 Fusain, signé en bas à droite.  
 16 x 11 cm. 150/200 €

**38 SCHMIDL Max (XX<sup>e</sup>). Ecole Allemande**  
 "Le cours de dessin"  
 Fusain, signé en bas à gauche.  
 26 x 28 cm. 50/80 €

**39 FINI Léonor (1908-1996)**  
 "Couple"  
 Encre, signée en bas à droite.  
 38 x 30 cm. 500/600 €

**40 WOLF Charles André (XX<sup>e</sup>)**  
 "L'homme au perroquet"  
 Encre et aquarelle, signée en bas à droite et datée 1981.  
 70 x 50 cm. 200/400 €  
 Exposition Katia Kranoff.

**41 TOULOUZE Roger (1918-1994)**  
 "Paysage et personnages en fumée"  
 Encre et noir de fumée, signé en bas au centre et daté 1939.  
 25 x 32 cm. 200/300 €

**42 PAMPOUDJIAN Gérard (1941-)**  
 "Cheval cabré"  
 Gouache sur papier, signée en bas à gauche.  
 41 x 28 cm. 150/200 €





43

**43 CHRISTOFOROU John (1921-)**

“Personnage”

Encre et gouache, signée en bas à droite.  
66 x 50 cm.

700/800 €

*Voir reproduction ci-dessus*

**44 SINGIER Gustave (1909-1984)**

“Composition”

Aquarelle, signée en bas à gauche et datée 73.  
56 x 44 cm.

800/1 000 €

**45 ZACK Léon (1892-1980)**

“Composition”

Aquarelle et papier froissé, signé en bas à droite et daté 75.  
43 x 37 cm.

1 200/1 500 €

*Voir reproduction ci-dessous*



45

**46 PFEIFFER Hans (1907-1952)**

“Composition”

Aquarelle et pastel, monogrammé en bas à droite et daté  
28, certifié au dos.

46 x 33 cm.

300/400 €

**47 DUMITRESCO Nathalia (1915-1997)**

“Composition aux poissons”

Gouache, signée en bas à droite et datée 72.

64 x 26 cm.

300/400 €

**48 MASSON André (1896-1987)**

“Composition surréaliste aux nus”, circa 1979

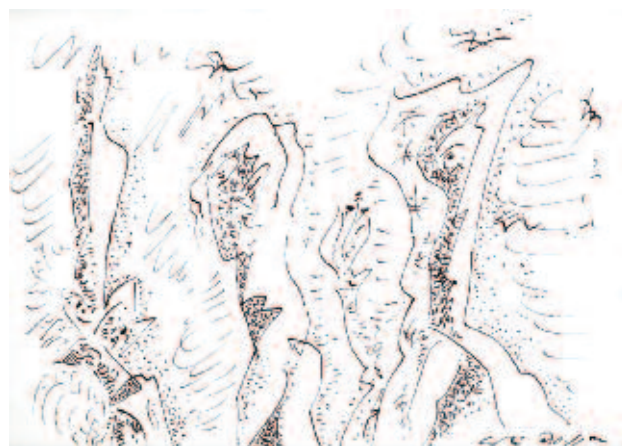
Encre de chine, signée en bas à droite.

21 x 29,5 cm.

1 200/1 500 €

Provenance Galerie Louis Léiris.

*Voir reproduction ci-dessous*



48

**49 DELVAL Robert (1934-)**

“Nu”

Aquarelle signée en bas à droite.

18 x 23 cm.

300/400 €

**50 GENET (XX<sup>e</sup>)**

“Nu au fauteuil”

Huile sur papier, signée en bas à droite et datée 85.

154 x 115 cm.

700/1 000 €

**51 MESSAGIER Jean (1920-1999)**

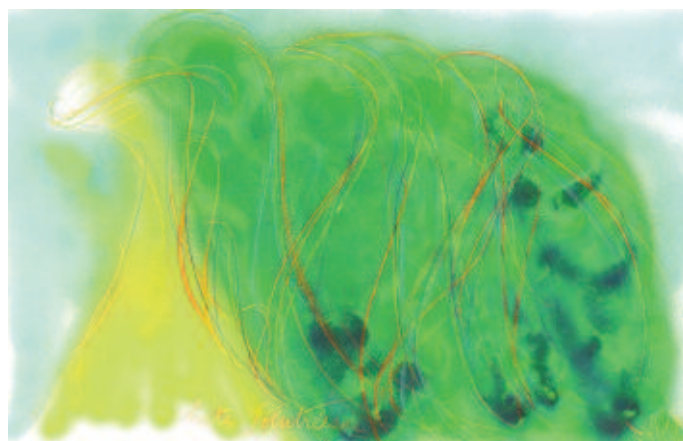
“Abstraction chute solutrenne”

Pastel signé en bas à droite.

54 x 86 cm.

1 200/1 500 €

*Voir reproduction ci-dessous*



51



## TABLEAUX MODERNES

**52 RIEDER Marcel (1852-1925)**

*"Jeune femme au bord d'un lac"*

Huile sur toile, marouflée sur carton, signée en bas à droite.  
1 800/2 000 €

*Voir reproduction ci-contre*

**\*53 CARDINAL Emile Valentin (1883-1958)**

*"La jeune fille aux seins nus"*

Huile sur toile, signée en haut à droite et datée 1957.  
73 x 60 cm. 800/1 000 €

**\*54 CARDINAL Emile Valentin (1883-1958)**

*"Femme nue allongée sur un fond rayé"*

Huile sur toile, signée en haut à droite.  
38 x 55 cm. 600/800 €

**\*55 CARDINAL Emile Valentin (1883-1958)**

*"Portrait d'homme sur fond de jardin"*

Huile sur toile, signée en bas à droite.  
46 x 38 cm. 200/300 €

**\*56 CARDINAL Emile Valentin (1883-1958)**

*"La partie d'échec des mousquetaires"*

Huile sur toile, signée en bas à droite.  
73 x 100 cm. (Restaurations). 1 200/1 500 €

**57 SURAND Gustave (1860-1937)**

*"Tigre allongé"*

Huile sur toile, signée en bas à gauche.  
46,6 x 56 cm. 6 000/8 000 €

*Voir reproduction ci-dessous*



52

**58 GRIMM Pierre (1898-1979)**

*"Nature morte à la bouteille"*

Huile sur toile, signée en bas à gauche.  
60 x 73 cm. (Quelques rayures). 400/600 €

**59 CHARRETON Victor (1864-1936)**

*"Etude de paysage"*

Huile sur panneau, signée en bas à droite (partiellement effacée).  
32 x 39 cm. 3 000/4 000 €



57



60

**60 PETERELLE Adolph (1874-1947)**

*"La foule"*

Huile sur toile, signée en bas à droite.  
44 x 54 cm.

600/800 €

*Voir reproduction ci-dessus*

**61 PETERELLE Adolph (1874-1947)**

*"Maternité"*

Huile sur toile, signé en bas à gauche.  
60 x 48 cm.

1 200/1 600 €

**62 ROUART Madeleine (1896-1986)**

*"Femme et fleurs"*

Huile sur panneau, signée en bas à gauche.  
55 x 46 cm.

200/300 €

**63 PISANO Edouardo (1912-1989)**

*"Le mariage des clowns"*

Huile sur panneau, signée en haut à droite.  
45 x 54 cm.

800/1 000 €

*Voir reproduction ci-dessous*

**64 PISANO Edouardo (1912-1989)**

*"Les danseurs"*

Huile sur toile, signée en haut à droite.  
40 x 34 cm.

500/800 €

*Voir reproduction ci-contre*



63



66

**65 PISANO Edouardo (1912-1989)**

*"Composition au drapé"*

Huile sur toile, signée en haut à gauche.  
45 x 60 cm.

800/1 000 €

**66 BAUCHANT André (1873-1958)**

*"Paysan dans la forêt"*

Huile sur toile, signée en bas à gauche et datée 1925.  
46 x 33 cm.

600/800 €

*Voir reproduction ci-dessus*

**67 DUNCAN Joseph (1920-)**

*"Femme au torse nu"*

Technique mixte, signée en bas à droite et datée 72.  
64 x 48 cm.

100/200 €

**68 MODIGLIANI Jeanne (1918-1984)**

*"Femme et enfant"*

Huile sur panneau, certifiée et contresignée au dos.  
66 x 50 cm.

200/300 €

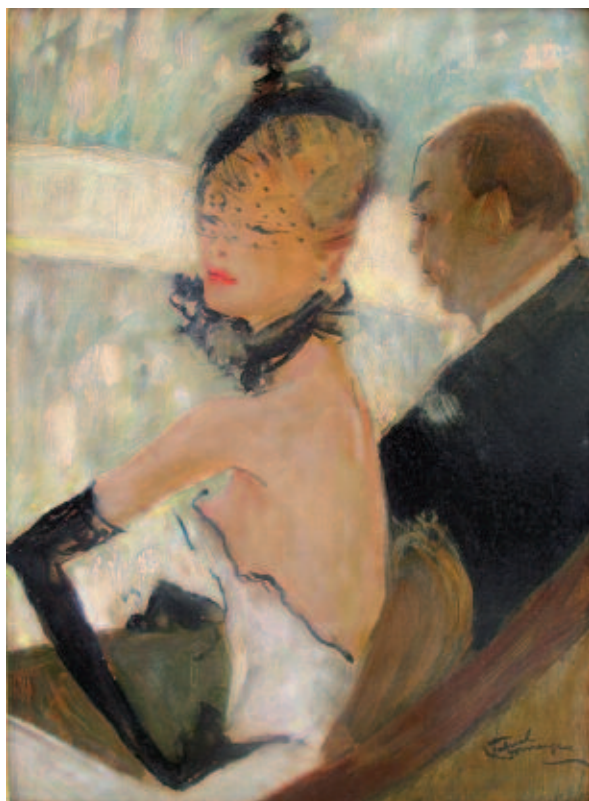


64



**69 MENTOR Blasco (1918-2003)**  
 "Modèle à l'atelier"  
 Huile sur toile, signée en bas à droite.  
 36 x 45 cm. 1 300/1 500 €  
 Voir reproduction ci-contre

**70 DOMERGUE Jean Gabriel (1889-1962)**  
 "Couple au théâtre"  
 Huile sur panneau signée en bas à droite.  
 32 x 23 cm. 5 000/6 000 €  
 Sera inclus au catalogue raisonné en préparation par Monsieur Willer  
 Voir reproduction ci-dessous



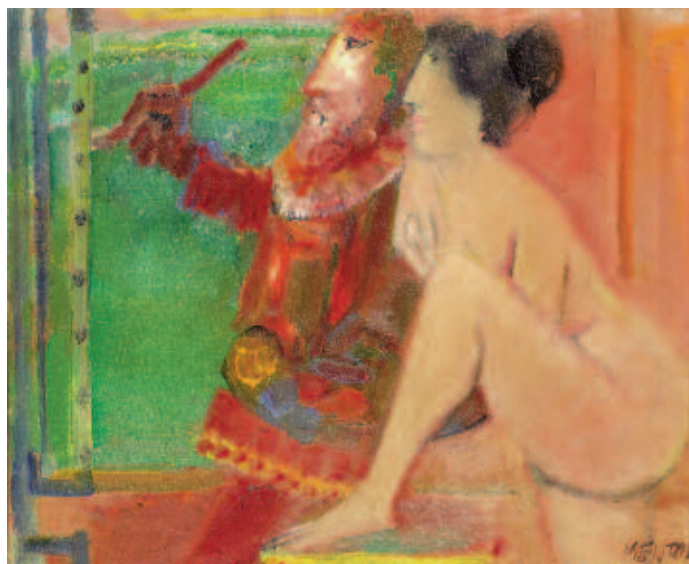
70

**71 TELLA Garcia (1906-1983)**  
 "Village"  
 Huile sur panneau, signée en bas à droite.  
 54 x 36 cm. 400/600 €

**72 LEMAITRE Maurice B. (1926-)**  
 "Automne à Honfleur"  
 Huile sur toile, signée en bas à droite.  
 48 x 55 cm. 400/600 €

**73 WEGELIN Emile (1875-1962)**  
 "Paysage du Jura"  
 Huile sur panneau, signée en bas à droite.  
 38 x 53 cm. 300/400 €

**74 LAUVRAY Abel (1870-1950)**  
 "Village aux environs d'Avignon"  
 Huile sur panneau, signée du cachet de la vente en bas à droite.  
 34 x 54 cm. 800/1 000 €  
 Voir reproduction ci-contre



69

**75 BUSSE Jacques (1922-2004)**  
 "La fin du jour"  
 Huile sur toile, signée en bas à droite, datée 61 et titrée au dos.  
 73 x 117 cm. (Petits accidents). 1 200/1 500 €

**76 WEGELIN Emile (1875-1962)**  
 "Eclaircie fugitive- Jura"  
 Huile sur panneau, signée en bas à droite.  
 38 x 53 cm. 400/600 €

**77 STEINLEN Aimé (1923-)**  
 "Bord d'étang en automne"  
 Huile sur toile, signée en bas à gauche.  
 65 x 50 cm. 200/300 €

**78 FRAN-BARO Francisco (1926-2000)**  
 "Coucher de soleil à Quiberon"  
 Huile sur toile, signée en bas à gauche.  
 45 x 54 cm. 700/800 €

**79 FRAN-BARO Francisco (1926-2000)**  
 "Plage en Bretagne"  
 Huile sur panneau, signée bas droite.  
 21 x 26 cm. 400/500 €



74





80

**80 MAVRO Mania (1889-1969)**

“Cour de ferme”

Huile sur panneau, signée en bas à droite du cachet.

26 x 34 cm.

600/800 €

*Voir reproduction ci-dessus*

**81 GUANSE Antonio (1926-)**

“Rocher et ciel jaune”

Huile sur toile, signée en bas à droite daté au dos 69.

46 x 37 cm.

400/600 €

**82 TOURTE Suzanne (1904-1979)**

“Paysage fantastique”

Huile sur toile, signée en bas à gauche.

65 x 80 cm.

600/800 €

**83 GUIGNEBERT Vincent (1921-)**

“Les roseaux”

Huile sur toile, signée en bas à gauche.

54 x 64 cm.

200/300 €

**84 SEBIRE Gaston (1920-2001)**

“Bord de la rivière”

Huile sur toile, signée en bas à droite.

54 x 73 cm.

800/1 000 €

*Voir reproduction ci-dessous*



85

**85 GAUTHERIN Jacques (1929-1997)**

“La montagne Sainte-Victoire”

Huile sur panneau, signée en bas à droite.

36 x 45 cm.

800/1 000 €

*Voir reproduction ci-dessus*

**86 TAMBUTE**

“Vase de fleurs”.

Huile sur toile, signée en bas à gauche.

90 x 70 cm.

80/100 €

**87 CHAPELAIN-MIDY Roger (1904-1992)**

“Nature-morte aux fruits”

Huile sur toile, signée en bas à droite.

53 x 72 cm. (Légers enfoncements).

1 200/1 500 €

**88 MOLEUX Yves (1906-)**

“Rue de Paris”

Huile sur toile, signée au dos.

55 x 46 cm.

150/200 €

**89 HERBO Fernand (1905-1995)**

“Conflans Ste Honorine”

Huile sur toile, signée en bas à gauche.

60 x 81 cm.

1 000/1 500 €

*Voir reproduction ci-dessous*



84



89



90

**90 BRAYER Yves (1907-1990)**

*"Ruines de Glanum - St Rémy"*

Huile sur toile, signée en bas à droite et datée 1952.

38 x 46 cm.

5 000/6 000 €

*Voir reproduction ci-dessus*

**91 SOUZOUKI Ryozo (1902-1985)**

*"Hommage à Mozart"*

Huile sur toile, signée en bas au centre.

80 x 64 cm.

400/700 €

**92 SINKO Louis Armand (1934-)**

*"Les deux citrons"*

Huile sur toile, signée en bas à droite.

46 x 56 cm.

300/500 €

*Provenance : Galerie Charpentier.*

**93 SOUQUET (XX<sup>e</sup>)**

*"Personnage au smoking"*

Huile sur toile, signée en bas à droite.

82 x 65 cm.

100/200 €

**94 BONTOUX Jean Martin (1927-)**

*"Le perroquet"*

Huile sur métal, signée en bas à droite.

18 x 12 cm.

120/150 €

**95 KHMELUK Vasil (1903-1986)**

*"Les meules"*

Huile sur toile, signée en bas à gauche et datée 60.

61 x 81 cm.

4 000/5 000 €

*Sera inclus au catalogue raisonné en préparation par Monsieur Willer*

*Voir reproduction ci-dessus*



95



**96 AUGUSTE Simon (1909-1987)**  
 "La femme au compotier de cerises"  
 Huile sur panneau, signée en bas à gauche.  
 60 x 73 cm. 500/600 €  
 Voir reproduction ci-contre



96

**97 GUANSE Antonio (1926-)**  
 "Composition le désert"  
 Huile sur toile, signée en bas à droite et datée 78,  
 contresignée au dos et titrée.  
 56 x 47 cm. 400/500 €

**98 HIRAKAWA Isamu (1921-1989)**  
 "Venise"  
 Huile sur toile, signée en bas à gauche.  
 60 x 45 cm. 400/500 €  
 Voir reproduction ci-dessous



98

**99 HIRAKAWA Isamu (1921-)**  
 "Le Pont Marie - Paris"  
 Huile sur toile, signée en bas à droite et datée 1969.  
 65 x 54 cm. 600/800 €

**100 RENE Jean Jacques (1943)**  
 "La place de la Concorde"  
 Huile sur toile, signée en bas à droite.  
 50 x 61 cm. 1 800/2 000 €

**101 VOLOVICK Lazare (1902-1977)**  
 "Nature morte au faisan"  
 Huile sur toile, signée en bas à droite.  
 65 x 80 cm. 1 200/1 500 €  
 Exposition galerie Serret Fauveau 1972.  
 Voir reproduction ci-contre

**101 Ecole Moderne**  
 "Composition"  
 Huile sur toile, signature bas droit illisible.  
 73 x 50 cm. 120/150 €

**102 ACKERMAN Paul (1908-1981)**  
 "Composition abstraite"  
 Technique mixte, signée en bas à droite du cachet.  
 60 x 43 cm. 600/800 €

**103 ECOLE MODERNE**  
 "Composition"  
 Huile sur toile, signature illisible.  
 73 x 60 cm. 50/80 €

**104 POTAGE Jacques (1931-)**  
 "Composition"  
 Bas relief en bois doré, signé en bas à droite.  
 40 x 61 cm. 200/300 €

**105 SALVADO Jacinto (1892-1983)**  
 "Abstraction"  
 Technique mixte, signée en bas à droite.  
 46 x 36 cm. 400/600 €

**106 MALAUSSENA Jean-Pierre (1935-)**  
 "Abstraction"  
 Technique mixte, signée en bas à droite.  
 38 x 46 cm. 100/150 €

**107 TOULOUZE Roger (1918-1994)**  
 "Barque près du pont"  
 Huile sur toile, signée en bas à droite.  
 82 x 105 cm. 500/600 €



101



**108 TOULOUZE Roger (1918-1994)**

"INFI-B"

Huile sur panneau, signée en haut à droite et datée 89 au dos.

66 x 93 cm. 1 000/1 200 €

Voir reproduction ci-contre

**109 KOLOZSVARY Sigismund (1899-1983)**

"Descente"

Huile sur toile, signée en bas à droite, datée 71 et titrée au dos.

47 x 38,5 cm. 800/1 000 €

Voir reproduction ci-dessous



108



109

**110 GEORGE Claude (XX<sup>e</sup>)**

"Composition"

Huile sur toile, signée en bas à droite et datée 59.

74 x 92 cm. 400/500 €

**111 LEMAITRE Maurice B. (1926-)**

"Composition"

Huile sur toile, signée en bas à droite et datée 62.

55 x 38 cm. (Soulèvements et manques). 800/1 000 €

**112 LEMAITRE P. (XX<sup>e</sup>)**

"Forêt de Barbizon"

Huile sur toile, signée en bas à droite et datée 1972.

38 x 58 cm. 150/200 €

**113 BORDET Marguerite (XX<sup>e</sup>)**

"L'oiseau bleu"

Huile sur panneau, signée en bas à gauche.

32 x 46 cm. 80/100 €

**114 SCHWARZ Abrys (XX<sup>e</sup>)**

"Rue de Ménilmontant"

Huile sur panneau, signée en bas à droite.

56 x 45 cm. 150/200 €

**115 TOBEY Mark (1890-1976).**

"Composition sans titre".

Technique mixte sur "clégécel".

Signée et datée 1967 en bas à droite.

72 x 51 cm.

4 000/5 000 €

Voir reproduction ci-dessous



115



116

**116 PARKER Bill (1922-)**

"Composition"

Huile sur toile (rayures), signée en bas au centre et datée 79 au dos.

100 x 80 cm.

800/1 000 €

*Voir reproduction ci-dessus*

**117 CHAPELLE Suzanne (XX°)**

"New York - 1967"

Huile sur toile, signée en bas à droite.

65 x 80 cm.

150/200 €

**118 CHAPELLE J. (XX°)**

"Nature morte au pot"

Huile sur toile, signée en bas à droite et datée 49 au dos.

64 x 50 cm.

150/200 €

**119 SCHUBERT Richard (XX°)**

"Berlin"

Hologramme en 3D.

24 x 30 cm.

50/80 €



129



123

**120 THIAG (XX°)**

"Amaedina indine Oyanas"

Technique mixte, signée en bas à gauche.

28 x 24 cm.

30/40 €

**121 CAYREL (XX°)**

"Astro-Suréal"

Huile sur toile, signée en bas à droite.

35 x 44 cm. (Accidents).

200/300 €

**122 REMOUD A. (XX°)**

"Nu"

Technique mixte, signée en bas à gauche.

61 x 50 cm.

150/200 €

**123 CASTILLA Marco (né en 1970)**

"Gisèle Bunchen", 2004

Acrylique sur papier maroufflé sur toile, signée en bas à gauche et contresignée, datée et titrée "Gisèle" au dos. (Léger enfoncement).

120 x 120 cm.

1 200/1 600 €

*Voir reproduction ci-dessus*

**124 DANIEL Jacques (XX°)**

"Olympia"

Huile sur toile, signée en bas à droite, titrée et datée 89 au dos.

89 x 116 cm.

500/600 €

**125 Du BOUCHET André (XX°)**

"Nu"

Huile sur toile, signée en bas à droite.

54 x 73 cm.

800/1 000 €

**126 RAMBIE Paul (né en 1919)**

"Composition"

Huile, signée et datée 1969.

163 x 43 cm.

200/250 €

**127 RAMBIE Paul (né en 1919)**

"Composition"

Huile, signée et datée 1970.

73 x 54 cm.

100/150 €

**128 RAMBIE Paul (né en 1919)**

"Composition"

Huile, signée.

73 x 60 cm.

100/150 €

**129 BERROCAL Miguel (1933-2006)**

"Le cheval"

Assemblage en bronze à patine doré, signé sur la terrasse et n°604/2000.

1 200/1 500 €

*Voir reproduction ci-contre*



# MEUBLES & OBJETS DU XX<sup>E</sup> SIÈCLE

## CÉRAMIQUE

### \*130 LACHENAL

**Grande coupe** en céramique à corps ovalisé et anses latérales pleines en volutes sur socle galbé. Email bleu canard craquelé (sauts d'émail et petits éclats). Signé.

Haut. : 11,5 cm - Long. : 44 cm - Larg. : 27 cm. 120/150 €

*Voir reproduction ci-dessous*

### 131 CATTEAU Charles (1880-1966) et BOCH

**Vase** en grès jaspé, de forme boule à col étroit. Décor à motifs de fleurs africanistes stylisées dans les tons bleu, noir et beige à reflets sur fond crème. Forme 996, décor 989, cachet "Boch La Louvière", "Grès Kéramis" en creux et signé Ch. Catteau.

Haut. : 25 cm - Diam. : 21 cm. 1 000/1 200 €

*Voir reproduction ci-dessous*

### 132 CATTEAU Charles (1880-1966) et BOCH

**Vase** en céramique à corps ovoïde et col évasé, à décors floraux d'émaux en relief bleu turquoise, vert et rouge sur fond craquelé blanc gris séparés par des bandes d'émail bleu et turquoise. Circa 1925.

Signé Ch. Catteau et cachet "Boch La Louvière", décor 957.

Haut. : 24 cm. 350/400 €

*Voir reproduction ci-dessous*

### 133 BLIN Jacques (1920-1995)

**Pichet** en grès à cylindrique et bec verseur pincé à anse latérale en anneau détaché. Décor de feuillage et d'oiseaux stylisés, gravé sous couverte.

Signé.

Haut. : 16,5 cm. 40/60 €

### 134 CLAUDIN

**Plateau** à rebords en grès flammé à reflets irisés bleu vert. Signé et cachet "Rambervilliers Unis France".

Diam. : 31 cm. 200/250 €

### 135 SAINTE RADEGONDE

**Coupe** en céramique à décor de bandes blanches et turquoises tressées.

Diam. : 34 cm.

130/180 €

### 136 LURCAT Jean (1892-1966, d'après) & Sant-Vicens (éditeur céramiste)

**Grande coupe** en céramique à corps ouvert sur talon annulaire. Décor de frises abstraites et de feuillages stylisés d'après un dessin original de l'artiste, émaillé vert et bleu sur un fond blanc craquelé.

Justificatif de tirage marqué "HF" et n°1/50.

Signée des deux noms.

Diam. : 40 cm.

300/400 €

*Voir reproduction ci-dessous*

### 137 LURCAT Jean (1892-1966, d'après) & Sant-Vicens (éditeur céramiste)

**Pichet** en céramique à corps ovoïde et anses détachée à grand col et bec verseur. Décor de sirènes sur fond d'algues d'après un dessin original de l'artiste, gravé sous engobe et émaillé.

Justificatif de tirage marqué "BC", n°8/50.

Signé des deux noms.

Haut. : 39 cm.

300/400 €

*Voir reproduction ci-dessous*

### 138 Edouard CAZAUX (1889-1974)

**Vase** ovoïde en céramique à corps renflé et col annulaire galbé. Décor de fleurs modernes stylisées en bandeaux blancs sur fond bleuté.

Signature monogramme : CX.

Haut. : 19 cm.

600/800 €

*Voir reproduction ci-dessous*







**142 PAGLIAL (?)**

**Sujet** femme noir assise.  
Epreuve en plâtre durcit émaillé brillant noir rehaussé de blanc.  
Signé.  
Haut. : 39 cm.

80/100 €

**139 JOUVE Georges (1910-1964)**

**Vide poches** en grès en forme de croissant de lune à bord remonté. Email extérieur gris anthracite à l'extérieur et granité blanc grisâtre à l'intérieur.  
Signé du monogramme sous couverte.  
Haut. : 10 cm - Larg. : 20 cm.

300/400 €

*Voir reproduction ci-dessus*

**140 JOUVE Georges (1910-1964)**

**Pot** en grès à corps rond, taloché, et col rentré. Email vert et marron bleuté en bordure du col. Intérieur gris anthracite.  
Signé du monogramme et du nom de l'artiste.  
Haut. : 12 cm.

600/800 €

*Voir reproduction ci-dessus*

**\*141 CIBOURE**

**Encrier** à corps rond et plat à goulot droit. Epreuve en grès à décor de femmes lovées sur fond de plumes (éclat en bordure du goulot).  
Signé du cachet.

Haut. : 5,5 cm - Diam. : 11 cm.

120/150 €

*Voir reproduction ci-dessus*

**143 VALLAURIS (attribué à)**

**Sujet** femme noir assise.

Epreuve en céramique émaillée noir anthracite rehaussée de rouge et de dorure.

Haut. : 29 cm.

80/100 €

**144 VALLAURIS (attribué à)**

**Deux vases** coniques en céramique, l'un à anses latérales détachées. Décor incisé sous couverte émaillée figurant un décor abstrait à motif de feuillage, l'autre à décor de dessins enfantins.

- On y joint une **grande bouteille** en grès, sans origine, émaillée gris vert foncé, avec un monogramme non identifié.  
Haut. : 27,5 cm et 26,5 cm - Bouteille : Haut. : 58 cm.

60/80 €

**\*145 LEPEMP Bastian**

**Grande cruche** en céramique à corps ovoïde et col galbé à bec verseur et anse latérale détachée. Décor de langouste émaillé noir sur fond verdâtre.

Signée, située "Quimper" et marquée pièce unique.

Haut. : 57 cm.

40/60 €

## VERRERIE



146

**146 DAUM**

**Vase** balustre sur talon plat ourlé et col galbé. Epreuve en verre marmoréen blanc et jaune orangé. Décor de branchages automnal gravé à l'acide. Signé.

Haut. : 52,5 cm

3 000/3 500 €

*Voir reproduction ci-contre*

**147 DAUM**

**Gobelet.** Epreuve en verre marmoréen, violet et blanc tacheté. Décor de branches de fuchsia gravé en réserve à l'acide, émaillé, sur base ornementée de filets dorés.

Haut. : 12,5 cm.

600/800 €

*Voir reproduction page ci-contre*

**148 DAUM**

**Bouquetière** à corps sphérique et col conique. Epreuve en verre marmoréen bleu violacé et beige. Décor de violette des bois, gravé en réserve à l'acide et modelé à chaud (accidents et réparations au col).

Signée.

Haut. : 8 cm.

120/150 €

*Voir reproduction page ci-contre*

**149 DAUM**

**Berluse**, vase soliflore à col coupé. Epreuve réalisée en verre marmoréen bleu foncé et bleu clair.

Signée.

Haut. : 31 cm.

60/80 €

*Voir reproduction ci-contre*

**150 DAUM**

**Coupe** en forme de sarment de vigne en cristal sur pied en pâte de verre. Porte l'étiquette du verrier.

Haut. : 19 cm.

50/60 €

*Voir reproduction ci-dessous*

**151 DAUM**

**Vase** tronconique à large rebord plat modelé à chaud. Epreuve en cristal jaune claire teinté dans la masse.

Signé.

Haut. : 17 cm.

150/200 €

*Voir reproduction ci-dessous*

**152 GALLE Emile (1846-1904)**

**Vase** rond aplati à col galbé. Epreuve en verre doublé marron rouge sur fond jaune ambré. Décor de branches de fleurs de prunus gravé en camée à l'acide (accidents et manques au col).

Haut. : 11 cm - Diam. : 24 cm.

100/200 €

*Voir reproduction ci-contre*

**153 GALLE Emile (1846-1904)**

**Pichet** à anse détachée. Epreuve en verre vert émeraude teinté dans la masse. Décor d'insectes, de papillons, d'herbacées et de fleurettes. Emaux polychromes rehaussés de dorure.

Signé à l'or.

Haut. : 27 cm.

600/800 €

*Voir reproduction ci-contre*

**154 WALTER Almaric et BERGÉ (sculpteur)**

**Cendrier** sauterelle. Etude en pâte de verre jaune-orangé et marron. Signé du nom des deux artistes.

Long. : 11 cm - Larg. : 5,5 cm.

300/400 €

*Voir reproduction ci-contre*

**155 ARGY-ROUSSEAU Gabriel (1885-1953)**

**Vase** ovoïde sur talon. Epreuve en pâte de verre rouge violacé et jaune à bordure noirâtre.

Signé.

Haut. : 15 cm.

2 000/2 500 €

*Voir reproduction ci-dessous*

**156 VERLYS**

**Coupe** à marli enrubanné. Epreuve en verre moulé pressé, blanc, satiné mat et brillant.

Signé.

Diam. : 43 cm.

120/150 €

*Voir reproduction ci-dessous*

**157 ALVAR AALTO**

**Vase** en verre opalin blanc.

Réédition.

Haut. : 16 cm.

60/80 €

*Voir reproduction ci-dessous*

**158 LALIQUE René (1860-1945)**

**Gobelet**, modèle "Hespérides".

Epreuve en verre soufflé moulé, blanc satiné mat et brillant.

Signé R. Lalique.

Haut. : 12,5 cm.

30/40 €

*Voir reproduction ci-contre*

**159 CRISTAL LALIQUE**

**Vase** "Ingrid" en cristal moulé pressé satiné mat et brillant.

Signé Lalique France.

Haut. : 27 cm.

600/800 €

*Voir reproduction ci-contre*



**160 LALIQUE René (1860-1945)**

**Vasque** de suspension, modèle "Dahlias". Epreuve en verre moulé pressé, blanc, satiné mat à cordelière de suspension et cache bélière d'origines.

Signé R. Lalique dans la masse.

Diam. : 30 cm.

1 000/1 500 €

*Voir reproduction ci-contre*

**161 LALIQUE France.**

**Coupe** "Nemours" en verre blanc satiné moulé-pressé partiellement émaillé noir, signé du cachet à l'acide.

Signée Lalique France.

Diam. : 25,5 cm.

150/200 €

*Bibliographie : "René Lalique maître-verrier" par Félix MARCILHAC, page 299, réf. 404, reproduit.]*

**162 LALIQUE France**

**Vase** "Mossi". Epreuve en verre blanc moulé pressé.

Signé Lalique France.

Haut. : 21 cm. (petits éclats).

150/200 €

**163 NOVARO Jean-Claude (né en 1943)**

**Vase** à corps ovoïde aplati et col galbé, réalisé en verre bleu et blanc ornémenté de plaques de verres colorées posées en application.

Signé et daté 1994.

Haut. : 19,5 cm.

180/200 €

*Voir reproduction ci-dessous*

**164 NOVARO Jean-Claude (né en 1943)**

**Vase** à corps ovoïde plat et goulot galbé, réalisé en verre lie de vin et bleu. (petits manques).

Signé et daté 1994.

Haut. : 19,5 cm.

180/200 €

*Voir reproduction ci-dessous*



**165 FIEVET Régis (né en 1951) & Giselle (née en 1948)**

**Flacon** "Océane". Réalisé en verre soufflé à décor intercalaire en cailloutis multicolore sur fond bleu simulant les fonds marins gravé, en surface, au jet de sable. Bouchon d'origine.

Signé et daté (19)93.

Haut. : 35 cm (totale).

300/400 €

*Voir reproduction ci-dessous*





## OBJETS DE VITRINE

### 166 TRAVAIL FRANÇAIS MODERNE

**Paire de lampes** à gaine et socle quadrangulaire gainées façon cuir et ornementées de deux baguettes de métal chromé sur chaque face. Abat-jour quadrangulaire d'origine.

Haut. : 36 cm (totale) 200/300 €

*Voir reproduction ci-contre*

### 167 GENNARELLI Amadeo

“Chat de gouttière”.

Epreuve en bronze argenté tacheté noir (partiellement dépatinée) sur socle d'origine cubique en marbre portor. Signé sur le sujet.

Haut. : 15,5 cm - Socle 6 x 5,5 x 5,5 cm. 60/80 €

*Voir reproduction ci-contre*

### 168 BRANDT Edgar (1880-1960)

**Presse-papier** à corps sphérique en acier et fer forgé à décor ajouré de branches de gui sur socle carré.

Signé du cachet frappé en creux.

Diam. : 8 cm - Haut. : 10 cm - Socle : 6,5 x 6,5 cm.

200/300 €

*Voir reproduction ci-contre*

### 169 Victoire en métal argenté pour Rolls Royce.

Haut. : 19,5 cm.

200/300 €

*Voir reproduction ci-contre*



172

### 170 DUPRE-LAFON Paul (1900-1971)

**Cendrier** à armature en métal argenté et prise en ébène de Macassar et encoche repose cigarette. Gobelet d'origine en verre épais transparent.

Haut. : 6 cm - Diam. : 16 cm.

600/800 €

*Voir reproduction ci-dessus*

### 171 NOLL Alexandre (1890-1970)

**Cendrier** en ébène à taille directe, brute et double concavité interne.

Signé.

Haut. : 6 cm - Larg. : 12,5 x 10,5 cm.

200/300 €

*Voir reproduction ci-dessus*

### 172 LAMBERT-RUKI Jean (1888-1967)

“Ney”.

Epreuve en bronze patiné mat sur socle d'origine en marbre. fonte d'édition d'époque sans marque de fondeur ni justificatif de tirage. Identifié sur un cartouche en façade du socle : “Ney, journée française de la Sarre - Sarrelouis, 18-19 mai 1946”.

Signé et titré sur un cartel sur le socle : Ney - journées françaises de la Sarre - Sarrelouis, 18/19 mai 1946.

Haut. : 40 cm (sujet seul)

300/400 €

*Voir reproduction ci-contre*

### 173 Lampe de bureau en tôle estampé à calotte orientable sur piétement colonnette à quatre tiges assemblées.

Haut. : 35 cm.

60/80 €



177

**174 TRAVAIL FRANÇAIS MODERNE**

**Pied de lampe** en bronze patiné à corps de sirène sur des vagues stylisées. Tige de cache ampoule ajourée. Signature non identifiée.  
Haut. : 40 cm. 400/500 €

**\*175 TRAVAIL MODERNE**

**Lampe de bureau** à tige ressort orientable articulée sur base piriforme en métal chromé. Cache ampoule directionnel.  
Haut. : 60 cm (dressée). 40/60 €

**\*176 Paire d'appliques** en fer forgé et coupelle demi-lune en verre Muller Frères, Lunéville. 90/100 €



178

**177 SAIN Paul-Etienne (1904-1995) & TAMBUTE**

“ Les Vendanges “.

**Panneau** à décor en laque cellulosique polychrome (petits accidents et fentes de surface).

Signé en bas à droite.

59,5 x 180 cm.

2 000/2 500 €

*Voir reproduction ci-contre*

**178 KISS Paul (dans le goût de)**

**Piètement de lampadaire** en fer forgé à fût constitué de quatre larges lamelles verticales à enroulement et volutes intercalaires, socle rond bombé à feuillages et enroulements. Quatre pattes de fixation en console.

Haut. : 165 cm.

1 400/1 600 €

*Voir reproduction ci-contre*

**179 KISS Paul (1885-1962, attribué à)**

**Lampe de bureau** à piètement en fer forgé et tôle découpée figurant des clématites. Cache ampoule en verre marmoréen de Daum.

Signé Daum sur la verrerie.

Haut. : 42 cm.

600/800 €

**180 SAPPER Richard (né en 1932)**

“Tizio” - Édition Artemide, (première).

**Lampe de bureau** en aluminium laqué noir à pied et bras mobiles reposant sur une base circulaire. Coiffe et pièces de montage en plastique.

Haut. : 118 cm.

100/150 €

**181 Exposition des Arts Décoratifs Paris-1925.**

**Album souvenir** réunissant vingt photographies des principaux monuments de l'exposition, reproductions en offset. Couverture d'origine, cartonnée.

18 x 25,5 cm. (format à l'italienne).

40/50 €

**182 WELTON poste radio** des années 60 à coque plastique sphérique fine sur talon pivotant et poigné de tirage.

Haut. : 30 cm.

40/50 €



**183 TRAVAIL FRANCAIS MODERNE**

**Plaques de calcédoine** translucides montées en lampe sur socle carré et éclairage arrière.  
Haut. : 30 cm (totale), Socle : base : 10 x 10 cm. 100/120 €  
*Voir reproduction ci-dessus*

**\*184 Etablissement CHARLES**

**Paire de lampes de chevet** à socle cubique et encadrement de laiton ornémenté de plaques réfléchissantes. Deux abat-jour d'origine en carton (accidents et enfoncements). Haut. : 65 cm (totale)  
Socle : Haut. : 30 cm - Base : 20 x 20 cm. 400/500 €  
*Voir reproduction ci-dessus*

**\*185 Etablissement CHARLES**

**Pied de lampe** "Ananas". Monture en laiton, socle quadrangulaire en stratifié noir.  
Haut. : 30 cm. 100/150 €  
*Voir reproduction ci-dessus*

**\*186 Etablissement CHARLES (attribué à)**

**Pied de lampe** à corps sphérique en laiton, doré mat, sur socle rond et plat en bois à cornières métalliques doré.  
Haut. : 40 cm. 80/100 €  
*Voir reproduction ci-dessus*

**187 GAROUSTE Gérard (né en 1946) & BONETTI Mattia (née en 1953)**

**Lampe de table**, modèle "Lune". Epreuve en bronze à patine doré et disque cache ampoule en verre blanc, sablé. Cachet de fondeur.  
Signé du monogramme des deux artistes.  
Haut. : 42 cm. 400/600 €  
*Voir reproduction ci-contre et page 25*

**188 GAROUSTE Gérard (né en 1946) & BONETTI Mattia (née en 1953)**

**Lampe de table**, modèle "Lune". Epreuve en bronze à patine verte et disque cache ampoule en verre blanc, sablé. Cachet de fondeur.  
Signé du monogramme des deux artistes.  
Haut. : 42 cm. 400/600 €  
*Voir reproduction ci-dessous*





## MOBILIER



189

### 189 CHAREAU Pierre (1883-1950, d'après)

**Tabouret**, réédition contemporaine du modèle "T-1927" à assise en chêne incurvée et piètement latéral en plaques d'acier, laqué noir anthracite.

Haut. : 47 cm - Long. : 49 cm - Prof. : 42 cm. 500/600 €

*Voir reproduction ci-dessus*

### 190 TRAVAIL FRANÇAIS 1930-1940.

**Bois de lit** en placage de bois exotique et montants en acajou à dossier de tête en encorbellement arrondi pour literie de 140.

Long. : 148 ; Larg. : 200 cm.

On joint une paire de chevets à deux niches ouvertes.

300/400 €

*Voir reproduction ci-dessous*

### 191 TRAVAIL FRANÇAIS 1930-1940.

**Psyché** en placage de bois exotique et montants en acajou à miroir ovale, pivotant, sur montants latéraux fixes et socle rectangulaire à pieds boules.

Haut. : 165 ; Larg. : 60 cm.

400/500 €

*Voir reproduction ci-dessous*

### \*192 TRAVAIL FRANÇAIS 1920-1930

**Bar d'appartement** en noyer ouvrant par un abattant en partie haute et plateau partiellement articulé. Intérieur miroir, tablettes prédécoupées pour verres et bouteilles, ouvrant par deux portes en partie basse.

Haut. : 117 cm - Larg. : 65 cm - Prof. : 45 cm. 120/150 €

### 193 TRAVAIL FRANÇAIS MODERNE

**Applique** à trois bras de lumière en fer forgé à volutes et feuillage en tôle découpée dorée.

Haut. : 34 cm - Larg. : 35 cm.

80/100 €



190



194

**194 DENNERY (dans le goût de)**

**Armoire** à caisson quadrangulaire plaqué de loupe d'Amboine, ouvrant par deux portes pleines à motifs de profils d'arbalète en filets de galalithe incrustés. Socle à quatre pieds boule, sur talon plat, rectangulaire.

Haut. : 185 cm - Larg. : 128 cm - Prof. : 56,5 cm. 400/600 €

*Voir reproduction ci-contre*

**195 LE CHEVALIER (Etablissements)**

**Canapé** deux places en placage de loupe et garnis de coussins en alcantara gris.

Haut. : 66 cm - Long. : 193,5 cm - Prof. : 93 cm. 300/350 €

*Provenance : First time.*

*Voir reproduction ci-dessous*

**\*196 TRAVAIL FRANÇAIS 1930-1940**

**Lampadaire** en fer redoré à la bombe sur piètement tripode en volute à enroulement et porte-parapluie de fabrication identique.

Lampadaire : Haut. : 157 cm.

Parapluie : Haut. : 50 cm

- On y joint une chaise en métal tubulaire doré. 20/30 €

**\*197 TRAVAIL FRANÇAIS 1930-1940**

**Jardinière** encoignure en fer carré à piètement tripode en volutes frontales. Fond de plateau en tôle pour l'un en verre dépoli pour l'autre.

Haut. : 92 cm - Coté : 45 cm.

150/200 €

**198 TRAVAIL MODERNE**

**Fauteuil "club"** à dossier plat légèrement incliné de style " Art Déco ", accotoirs pleins à manchette plate et montant rainuré en façade.

Haut. : 75 cm - Prof. : 75 cm.

250/300 €



195





**199 LE CORBUSIER - JEANNERET Pierre - PERRIAND Charlotte (d'après)**

**Fauteuil "LC2"**, réédition contemporaine du modèle de 1928, à structure en métal tubulaire chromé, portant d'épais coussins en cuir jaune.

Haut. : 67 cm - Long. : 76 cm - Prof. : 70 cm. 300/400 €

*Voir reproduction ci-dessus*

**200 MACKINTOSH Charles Rennie (1868-1928, d'après)**

**Cinq chaises**, réédition contemporaine du modèle "Chair Hill House D-400 L", en frêne laqué noir à haut dossier à barreaux. Fond de siège recouvert de cuir beige.

Haut. : 140 cm - Long. 42 cm - Prof. : 39 cm. 400/600 €

*Voir reproduction ci-dessus*

**201 TRAVAIL FRANÇAIS 1980**

**Tabouret** en cuir beige tressé reposant sur quatre pieds en forme de corne. (accidents). 50/80 €

*Voir reproduction ci-dessus*

**202 TRAVAIL ITALIEN 1980**

**Table** de salle à manger à plateau en verre rond reposant sur un piètement imitant trois défenses d'éléphants.

200/300 €

*Voir reproduction ci-dessus*

**203 Zèbre de Burchell**, variété Grant (*Equus burchelli böhmi*) Peau tannée, souple, non doublée, ni bordée, complète, mais traces d'usure. 500/700 €

*Voir reproduction ci-dessus*

**204 Zèbre de Burchell**, variété Grant (*Equus burchelli böhmi*) Peau tannée, souple, non doublée, ni bordée, complète, mais traces d'usure. 500/700 €

*Voir reproduction ci-dessus*

**205 Zèbre de Burchell**, variété Grant (*Equus burchelli böhmi*) Peau tannée, souple, non doublée, ni bordée, complète, mais traces d'usure. 500/700 €

*Voir reproduction ci-dessus*

**206 LE CORBUSIER - JEANNERET Pierre - PERRIAND Charlotte (d'après)**

**Chaise longue** "LC4", réédition contemporaine du modèle de 1928, à structure en métal tubulaire chromé brillant. Piètement en acier laqué noir mat, supportant un matelas et un petit coussin en cuir noir.

Haut. : 70 cm - Long. : 160 cm - Prof. : 56 cm. 500/600 €

*Voir reproduction ci-dessous*

**207 GRAY Eileen (1878-1976, d'après)**

**Fauteuil** "non conformiste", réédition contemporaine en métal tubulaire chromé du modèle de 1926 à fonds de siège et de dossier en cuir noir et accotoirs détachés dont un est également recouvert de cuir.

Haut. : 77 cm - Long. : 44,5 cm - Prof. : 49 cm.

KNOLL INT. (éditeur).

200/300 €

*Voir reproduction ci-dessous*

**208 GRAY Eileen (1878-1976, d'après)**

**Table**, réédition contemporaine du modèle "E 10 27" de 1927, piètement en métal tubulaire à positionnement ajustable et plateau en dalle de verre.

Haut. : 90 cm (position haute) - Diam. : 51 cm. 50/80 €

*Voir reproduction ci-dessous*

**209 TRAVAIL FRANCAIS 1980**

**Table basse** à plateau en verre reposant sur quatre pieds circulaires en métal chromé, surmontée de deux plateaux en verre pivotant.

200/300 €

*Voir reproduction ci-dessous*

**210 LE CORBUSIER - JEANNERET Pierre - PERRIAND Charlotte (d'après)**

**Quatre fauteuils** "LC2", rééditions contemporaines du modèle de 1928, à structure en métal tubulaire chromé, portant d'épais coussins en cuir noir.

Haut. : 67 cm - Long. 76 cm - Prof. : 70 cm. | 200/1 500 €

*Voir reproduction ci-dessous*

**211 Zèbre de Burchell**, variété Grant (Equus burchelli böhmi) Peau tannée, souple, non doublée, ni bordée, complète, mais traces d'usure.

500/700 €

*Voir reproduction ci-dessous*





**212 FORTUNY Mariano (1871-1949, d'après)**  
**Lampe "Projecteur"**, réédition contemporaine du modèle de 1927 en métal tubulaire laqué noir sur trépied réglable en hauteur. Réflecteur pivotant demi sphérique à fond de tissu blanc doublé marron et calotte réflecteur demi sphérique en métal laqué noir.  
 Haut. : 200 cm. 700/800 €  
*Voir reproduction ci-contre*



**213 ADNET Jacques (d'après)**  
**Lampe** en métal tubulaire, réédition contemporaine, formé de deux carrés en décrochement décalés, sur socle en marbre noir et gris.  
 Haut. : 57 cm - Larg. : 59 cm. 500/600 €  
*Voir reproduction ci-dessous*

**214 TRAVAIL MODERNE**  
**Paire de paravents** à cinq panneaux articulés en bois laqué noir.  
 Haut. : 200 cm - Larg. : 50 cm (chaque élément). 1 000/1 200 €  
*Voir reproduction ci-dessous*

**215 TRAVAIL MODERNE**  
**Console** en bois stratifié laqué noir, à large plateau débordant rectangulaire, sur socle à rangements, ouvrant par quatre tiroirs et deux panneaux coulissants. (rayures de surface sur les tiroirs et le plateau).  
 Haut. : 86 cm - Larg. : 280 cm - Prof. : 49 cm. 1 000/1 200 €  
*Voir reproduction ci-dessous*

**216 ROCHE ET BOBOIS**  
**Canapé** quatre places en bois noirci garni de coussins en tissu rouge ; formé de quatre modules assemblés, pouvant être transformés en deux ou quatre places.  
 Haut. : 66,5 cm - Larg. : 85 cm - Prof. : 87 cm (chaque élément). 150/200 €  
*Voir reproduction ci-dessous*

**217 TRAVAIL MODERNE**  
**Table basse** rectangulaire en métal laqué noir à plateau en bois noirci.  
 Haut. : 34 cm - Plateau : 100 x 100 cm. 60/80 €  
*Voir reproduction ci-dessous*

**218 TRAVAIL FRANÇAIS 1960-1990**  
**Fauteuil** gondole en rotin.  
 Haut. : 80 cm - Larg. : 80 cm. 80/100 €  
*Voir reproduction ci-dessous*



**219 THONET (éditeur)**  
**Paire de fauteuils** en métal chromé garni de cuir blanc. 400/600 €  
*Voir reproduction ci-contre*

**220 TRAVAIL MODERNE**  
**Plafonnier** de forme conique en lames de métal concentriques montées en décrochement, laqué blanc.  
 Haut. : 25 cm - Diam. : 60 cm 100/120 €

**221 TRAVAIL MODERNE**  
**Paire de petites étagères** cubiques, en métal noirci, reposant sur un piétement antérieur à larges baguettes retournées (accidents).  
 Haut. : 100 cm - Plateau : 21,5 x 15 cm. 100/120 €



**222 POLLOCK Charles (né en 1930) & KNOLL INT. (éditeur)**

**Fauteuil** de bureau "I2E1", modèle créée en 1965, à coque en fibre de verre, cerclage en aluminium extrudé et cuir rembourré marron. Piètement en fonte d'aluminium reposant sur des roulettes.

500/600 €

*Voir reproduction ci-dessus*

**223 POLLOCK Charles (né en 1930) & KNOLL INT. (éditeur)**

**Paire de chaises** pivotantes "I2E1", modèle créée en 1965, à coque en fibre de verre, sur piètement cruciforme en acier nickelé. Fond de siège en tissu.

400/500 €

*Voir reproduction ci-dessus*

**224 KNOLL International**

**Grande bibliothèque** en métal composée de trois éléments présentant une vitrine, trois tiroirs, un abattant et deux vantaux.

Haut. : 263 cm - Long. : 253 cm - Prof. : 42 cm. 500/600 €

*Voir reproduction ci-dessus*



**225 ETAT DE SIEGE (diffuseur)**

**Six chaises** en bois noir à dossier ondulé, reposant sur un piètement antérieur fuselé et postérieur en gaine. Fond de siège en cuir noir.

Haut. : 87 cm - Larg. : 43 cm - Prof. : 45 cm.

600/800 €

*Voir reproduction ci-dessus*

**226 TRAVAIL FRANÇAIS 1960-1980**

**Paire de chauffeuses** à piètement en métal tubulaire laqué noir, fond de siège recouvert de Sky noir pour l'un et blanc pour l'autre.

Haut. : 65 cm - Larg. : 47 cm - Prof. : 58 cm.

40/60 €

**227 BOYER Michel**

**Bureau** rectangulaire en bois de placage à deux bandes sombres et claires en alternance sur un double piètement ovale en acier.

Haut. : 73 cm - Long. : 200 cm - Prof. : 90 cm.

800/1 000 €

*Voir reproduction ci-contre*







**228 BAGUES (Attribué à)**

**Paire de tables** bout de canapé à structure en bronze doré à motif de feuillages à trois plateaux cuvettes en dalle de verre fumé.  
Haut. : 60 cm - Plateau : 30 x 40 cm. 600/800 €

*Voir reproduction ci-dessus*



**229 TRAVAIL MODERNE**

**Suite de quatre chaises** de terrasse en fer carré et tôle recourbée sur armature en fer forgé. Fonds de siège en toile rayée. 200/250 €

*Voir reproduction ci-dessus*

**230 MERCERIS Maurice (attribué à)**

**Table basse** en fer forgé à monture et piètement en lames plates à quatre volutes et bordures de plateau en découpe boulonné de laiton. Plateau en dalle de verre (refait à l'identique).  
Haut. : 47 cm - Diam. : 60 cm. 600/800 €

*Voir reproduction ci-contre*

**231 TRAVAIL FRANÇAIS 1960-1980**

**Mobilier de terrasse** en métal tubulaire repeint en blanc se composant d'un canapé deux places, de deux fauteuils et d'une table basse.

Canapé : Haut. : 57 cm - Larg. : 124 cm - Prof. : 67 cm.

Fauteuils : Haut. : 57 cm - Larg. : 64 cm - Prof. : 67 cm.

Table basse : Haut. : 37 cm - Plateau : 60 x 80 cm. 150/200 €

**\*232 TRAVAIL FRANÇAIS 1960-1980**

**Table** de salle à manger en placage de bois clair sur piètement cruciforme à quatre jambes profilées en acajou et quatre fauteuils à dossier bandeau et accotoirs détachés à manchettes plates. Fonds de siège et de dossiers recouverts de velours côtelé noir.

Table : Haut. : 173 cm - Diam. : 100 cm.

Fauteuil : Haut. : 85 cm - Larg. : 58 cm - Prof. : 43 cm. 100/120 €

**233 NELSON Georges (1908-1986)**

**Table** carrée swagged leg circa 1965.

Plateau : 60 x 60 cm. 300/400 €

**234 BREUER Marcel (1902-1981, d'après)**

**Fauteuil** en métal tubulaire chromé, réédition contemporaine du modèle "B 64", à accotoirs détachés et manchettes en bois noir. Fonds de siège et dossier cannés, à entourage de bois noir. (usures d'usage).

Haut. : 79 cm - Prof. : 58 cm. 150/200 €

**235 TRAVAIL FRANÇAIS 1960-1980**

**Paire de tabourets** à piètement tulipe en métal argentés et fonds de siège rond façon cuir capitonné. (déchirures et manque un bouton).

Haut. : 45 cm - Diam. : 40 cm. 80/100 €

**236 STEINER (éditeur)**

**Paire de chaises** à structure en métal tubulaire laqué noir, fonds de siège et dossier bandeau, recouvert de moleskine orange.

Haut. : 76 cm - Larg. : 45 cm - Prof. : 46 cm.

40/60 €

**\*237 TRAVAIL FRANÇAIS 1960-1980**

**Coiffeuse** à caisson en bois laqué blanc ouvrant sur un coté par un tiroir et plateau à fond de miroir pivotant. Piètement en métal tubulaire anodisé.

- On y joint une petite commode de même fabrication ainsi qu'une table basse.

Coiffeuse : Haut. : 61 cm - Plateau : 120 x 42 cm.

Commode : Haut. : 62 cm - Plateau : 60 x 42 cm.

Table basse : Haut. : 33 cm - Plateau : 60 x 42 cm.

300/400 €

**238 KNOLL INT. (éditeur)**

**Table de terrasse**, basse, à piètement en fonte d'aluminium à surface granitée blanc, plateau en tôle émaillée bleu.

Haut. : 39 cm - Plateau : 117 x 56 cm 150/200 €





**\*243 BERTOÏA Harry (1915-1978)  
& KNOLL INT. (éditeur)**

**Deux chaises**, modèle "Grillage" en tiges d'acier, laquées blanc.

Haut. : 79 cm - Larg. : 54 cm - Prof. : 41 cm. 120/150 €  
*Voir reproduction ci-contre*

**\*239 MILLER Hermann (d'après)  
& MOBILIER INT. (éditeur)**

**Suite de cinq chaises** à coques en plastic moulé et fond de siège à galette orange ou verte. Piètement tubulaire en arceau portant l'étiquette Mobilier International.

Haut. : 80 cm. 100/150 €  
*Voir reproduction ci-contre*

**\*240 SAARINEN Aaro (1910-1961, d'après)  
& KNOLL INT. (éditeur)**

**Tabouret** à piètement tulipe en fonte d'aluminium, laqué blanc. Fond de siège rond en laine écrue tissé.

Haut. : 45 cm - Diam. : 40 cm. 150/200 €  
*Voir reproduction ci-contre*

**\*241 KNOLL INT. (éditeur)**

**Table de terrasse**, haute, à piètement en fonte d'aluminium à surface granitée blanc, plateau en tôle émaillée blanc.

Haut. : 68 cm - Plateau : 95 x 95 cm 150/200 €  
*Voir reproduction ci-contre*



**245 TRAVAIL FRANÇAIS 1960-1980**

**Mobilier de terrasse** en rotin se composant de quatre fauteuils corbeilles, de deux chaises sur piètement métallique et d'une table basse à piètement ovalisé.

Fauteuil : Haut. : 80 cm - Larg. : 70 cm.  
Chaise : Haut. : 80 cm - Larg. : 60 cm.  
Table : Haut. : 50 cm - Plateau : 90 x 60 cm. 100/120 €  
*Voir reproduction ci-contre*



**246 TRAVAIL FRANÇAIS 1960-1980**

**Lampadaire** en métal tubulaire recouvert de cordelette de chanvre à trois bras de lumière sur piètement tripode, caches ampoule d'origine.

Haut. : 183 cm. 40/60 €  
*Voir reproduction ci-contre*

**247 TRAVAIL FRANÇAIS 1960-1980**

**Lanterne** quadrangulaire formée de rubans d'aluminium montés en quinconce, façon tressage de vannerie.

Haut. : 16 cm. 20/30 €

**248 TRAVAIL FRANÇAIS 1960-1980**

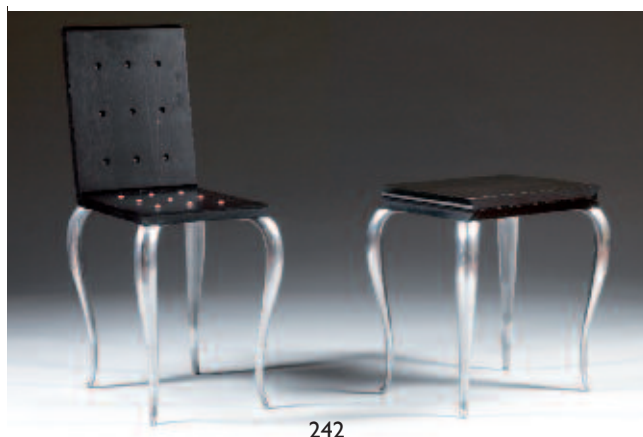
**Petit guéridon** à plateau rond sur piètement cruciforme en chêne à quatre jambes profilées.

Haut. : 75 cm - Diam. : 90 cm. 30/40 €

**242 STARCK Philippe (né en 1949)**

**Paire de fauteuils**, modèle "Lola Mundo" en bois noirci et clous en caoutchouc rose, à dossier rabattable, reposant sur quatre pieds courbes en fonte d'aluminium (quelques manques).

Haut. : 84,5 cm - Long. : 34 cm - Prof. : 41,5 cm. 800/1 000 €  
*Voir reproduction ci-contre*





**249 BORSANI Osvaldo - TECNO**

**Table** de salle a manger modèle T69 à plateau circulaire en verre reposant sur quatre pieds à réception plate en acier cintré laqué et gaine d'inox.

Haut. : 64 cm - Diam. : 130 cm. 300/400 €

*Voir reproduction ci-contre*



**250 TRAVAIL ITALIEN 1980-1990**

**Grand canapé** trois places à entourage arrondi ornementé de prises en métal tubulaire chromé et d'une lampe à positionnement latéral amovible.

Haut. : 63 cm - Long. : 230 cm - Prof. : 94 cm.

600/800 €

*Voir reproduction ci-contre*

**251 TRAVAIL MODERNE**

**Table basse** en ronce de bois clair à plateau ouvrant par deux panneaux coulissants sur socle bar, quadrangulaire.

Haut. : 34 cm - Plateau 78 x 78 cm 150/200 €

## TAPIS - TAPISSERIES



252

**252 GRAY Eileen (1878-1976, d'après)**

**Tapis** "Blackboard" en laine noire et blanche. Réédition contemporaine réalisée par Ecart International et référencée sur un bolduc au revers.

230 x 250 cm. 3 000/3 500 €

*Voir reproduction ci-dessus*

**253 COCTEAU Jean (1889-1963, d'après)**

"Le dernier regard d'Orphée".

**Tapisserie** en laine tissée par Wyspianski en 1989, numérotée 9/100.

140 x 100 cm. 1 000/1 200 €

*Voir reproduction ci-dessous*



253



255

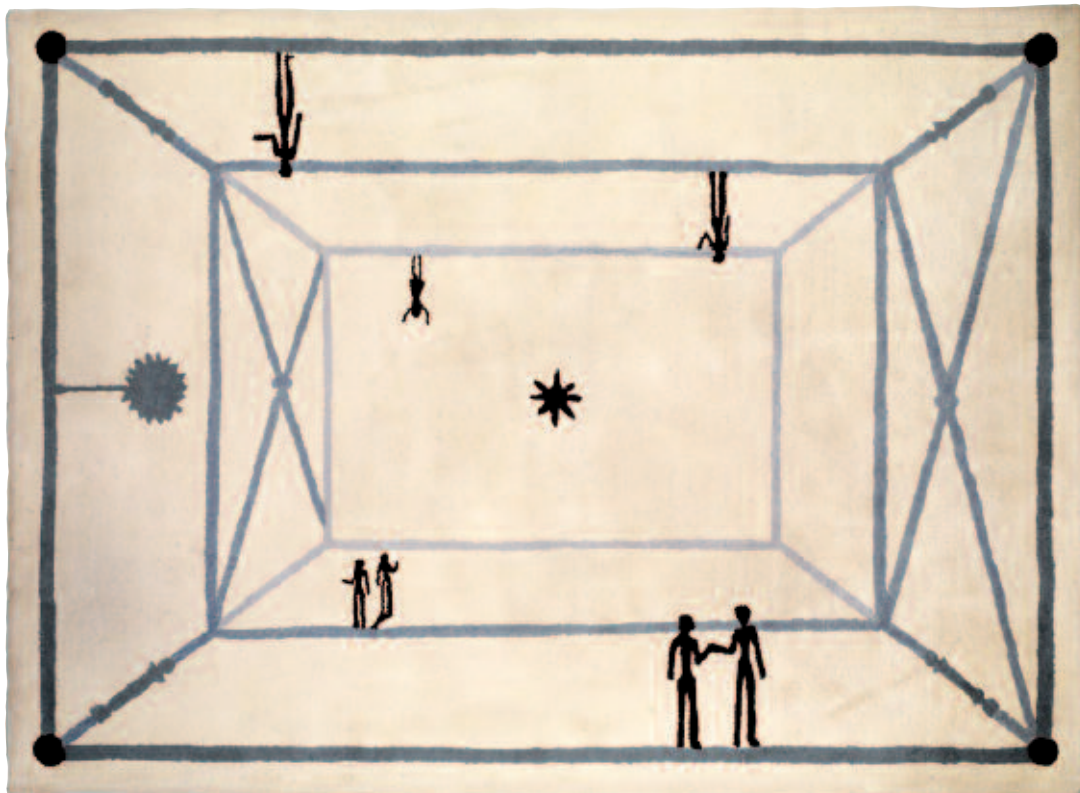
- 255 LELEU Jules (1883-1961, d'après)**  
**Tapis** circulaire à rosace centrale en laine et entourage à frise de feuillages bleu sur fond blanc. (déchirures) Numérotation sur un bolduc marqué 11/26.  
 Signé dans la trame.  
 Diam. : 300 cm. 2 000/2 500 €  
*Voir reproduction ci-contre*

- 256 LURCAT Jean (1892-1966, d'après)**  
**Tapisserie** "Papillon" (fragment un vol), à fond noir et décor en laines de couleur, réalisé par les établissements Suzanne Goubeli-Gatien, à Aubusson.  
 Signé dans la trame, identifié au revers sur un bolduc et signé de la main de l'artiste.  
 Marqué 17-48.  
 90 x 90 cm. 200/300 €

- \*257 TRAVAIL FRANÇAIS 1960-1980**  
**Tapis** rond en laine violette mouchetée.  
 Diam. : 185 cm. 120/150 €  
*Voir reproduction p. 29*

- 254 GIACOMETTI Diégo (1902-1985, d'après)**  
 "La rencontre".  
**Tapis** en laine. Signé, numéroté 11/100, édité par Art Surface.  
 235 x 175 cm. 7 000/7 500 €  
*Un certificat signé de l'artiste et daté de 1985 sera remis à l'acquéreur.*  
*Voir reproduction ci-dessous*

- \*258 TRAVAIL FRANÇAIS 1960-1980**  
**Tapis** rectangulaire en laine violette mouchetée.  
 280 x 300 cm. 200/300 €
- 259 TRAVAIL FRANÇAIS**  
**Tapis** mécanique à découpe en croissant de lune à fond noir.  
 385 x 75 cm. 50/60 €



254



15, rue de Tocqueville - 75017 PARIS - Tél. : 01 47 70 82 66 - Fax : 01 47 70 82 64  
E-mail : contact@kahn-dumousset.com

**JEUDI 29 OCTOBRE 2009 - A 14 HEURES**

**ORDRE D'ACHAT/ ABSENTEE BID FORM**

Je soussigné

Nom et prénom/Full name : .....

Adresse/Address : .....

Tél. bureau/Tel (office) : ..... Tél. domicile/Tel (home) : ..... Fax : .....

Références bancaires (ou relevé d'identité bancaire joint)/Bank details : .....

vous prie d'acheter à la vente mentionnée ci-dessus les numéros suivants aux limites indiquées  
Please bid on my behalf for the following lots up to the prices below at the above sale

vous prie de me faire participer aux enchères par téléphone, à la vente mentionnée ci-dessus, en vue de l'achat des lots suivants :  
I wish to bid by telephone for the following lots :

N°	Désignation	Limite à l'enchère (en euros)

J'ai pris bonne note que je devrai acquitter en sus des enchères le montant de 20 % HT soit 23,92 % TTC du montant adjugé.  
Pour les lots précédés d'une astérisque, il devra acquitter en sus du montant des enchères, les frais légaux de 12 % HT soit 14,35 % TTC.  
I understand that if the bid is successful, a premium of 23,92% of the hammer price will be added.  
J'accepte les conditions générales de la vente imprimées au catalogue.  
I accept the conditions of the sale printed in the catalogue.

**CONDITIONS DE LA VENTE**

La vente sera faite au comptant et conduite en €. Les acquéreurs paieront des frais en sus des enchères de **20 % HT plus TVA, soit 23,92 % TTC**  
- Pour les lots précédés d'un astérisque, les acquéreurs paieront en sus du montant des enchères, les frais légaux de 12 % HT soit 14,35 % TTC et ces lots seront inscrits sur le procès-verbal de David Kahn, Commissaire-Priseur Judiciaire.

**GARANTIES**  
Les attributions faites dans les catalogues de vente ont été établies compte tenu des connaissances scientifiques et artistiques à la date de la vente.  
L'ordre du catalogue sera suivi.  
Une exposition préalable permettant aux acquéreurs de se rendre compte de l'état des biens mis en vente, il ne sera admis aucune réclamation une fois l'adjudication prononcée.  
Les reproductions aux catalogues des oeuvres sont aussi fidèles que possible, une différence de coloris ou de tons est néanmoins possible.  
Les dimensions ne sont données qu'à titre indicatif.  
Les éventuelles modifications aux conditions de vente ou aux descriptions du catalogue seront annoncées verbalement pendant la vente et notées sur le procès-verbal.

Une estimation en € du prix de vente probable, figure à la suite de chaque lot. Il ne s'agit que d'une indication, le prix d'adjudication résultant des enchères peut varier, bien sûr, en plus ou en moins de cette estimation.

**ENCHERES**  
L'adjudicataire sera le plus offrant et dernier enchérisseur; et aura pour obligation de remettre ses nom et adresse. Aucun lot ne sera remis aux acquéreurs avant acquittement de l'intégralité des sommes dues.  
En cas de paiement par chèque ou par virement, la délivrance des objets, pourra être différée jusqu'à l'encaissement.  
En cas de contestation au moment des adjudications, c'est-à-dire s'il est établi que deux ou plusieurs enchérisseurs ont simultanément porté une enchère équivalente, soit à haute voix, soit par signe, et réclament en même temps cet objet après le prononcé du mot " adjugé ", le dit objet sera immédiatement remis en adjudication au prix proposé par les enchérisseurs et tout le public présent sera admis à enchérir à nouveau.

**ORDRE D'ACHAT**  
Un enchérisseur ne pouvant assister à la vente devra remplir le formulaire d'ordre d'achat inclus dans ce catalogue. KAHN-DUMOUSSET agira pour le compte de l'enchérisseur; selon les instructions contenues dans le formulaire d'ordre d'achat, ceci afin d'essayer d'acheter le ou les lots au

prix le plus bas possible et ne dépassant, en aucun cas, le montant maximum indiqué par l'enchérisseur.  
Les ordres d'achat écrits ou les enchères par téléphone sont une facilité pour les clients. Ni KAHN-DUMOUSSET, ni ses employés ne pourront être tenus responsables en cas d'erreurs éventuelles ou omission dans leur exécution comme en cas de non exécution de ceux-ci. Lorsque deux ordres d'achat sont identiques, la priorité revient au premier ordre reçu.

**PREEMPTION DE L'ETAT FRANCAIS**  
L'Etat français dispose d'un droit de préemption des oeuvres vendues conformément aux textes en vigueur.  
L'exercice de ce droit intervient immédiatement après le coup de marteau, le représentant de l'Etat manifestant alors la volonté de ce dernier de se substituer au dernier enchérisseur, et devant confirmer la préemption dans les 15 jours.  
KAHN-DUMOUSSET ne pourra être tenu pour responsable des conditions de la préemption par l'Etat français.

**PAIEMENT**  
La vente étant conduite en €, le règlement des objets, ainsi que celui des taxes s'y appliquant, sera effectué dans la même monnaie.  
Le paiement doit être effectué immédiatement après la vente.  
L'adjudicataire pourra s'acquitter par les moyens suivants :  
- Par carte bancaire en salle : VISA et MASTERCARD.  
- Par chèque bancaire certifié en € avec présentation obligatoire d'une pièce d'identité en cours de validité.  
- Par virement bancaire en € :  
Code SWIFT : BNPPARB PARIS A CENTRALE  
Numéro de compte bancaire international (IBAN) : FR 76 3000 4008 2800 0112 6078 676  
BIC (Bank identification Code) : BNPAFRPPAC

Code banque Code guichet Numéro de compte Clé  
**30004 00828 00011260786 76**  
- En espèces :  
- jusqu'à 3 000 € frais et taxes comprises pour les ressortissants français.  
- jusqu'à 7 600 € frais et taxes comprises pour les ressortissants étrangers sur présentation de leurs papiers d'identité.

**DEFAUT DE PAIEMENT**  
A défaut de paiement du montant de l'adjudication et des frais, une mise en demeure sera adressée à l'acquéreur par lettre recommandée avec avis de réception aux frais de l'acquéreur.  
A expiration du délai de un mois après cette mise en demeure et à défaut de paiement de la somme due, il sera perçu sur l'acquéreur et

pour prise en charge des frais de recouvrement un honoraire complémentaire de 10 % du prix d'adjudication, avec un minimum de 250 €. L'application de cette clause ne fait pas obstacle à l'allocation de dommages-intérêts et aux dépens de la procédure qui serait nécessaire, et ne préjuge pas de l'éventuelle mise en œuvre de la procédure de folle enchère.

Folle enchère : à défaut de paiement par l'adjudicataire, après mise en demeure restée infructueuse, le bien est remis en vente à la demande du vendeur sur folle enchère de l'adjudicataire défaillant ; si le vendeur ne formule pas cette demande dans un délai d'un mois à compter de l'adjudication, la vente est résolue de plein droit, sans préjudice de dommages intérêts dus par l'adjudicataire défaillant.

**RETRAIT DES ACHATS**  
1. LES MEUBLES, TABLEAUX ET OBJETS VOLUMINEUX adjugés qui n'auront pas été retirés par leurs acquéreurs le lendemain de la vente avant 10 heures en salle à Drouot Richelieu seront entreposés au 3<sup>e</sup> sous-sol de l'hôtel Drouot où ils pourront être retirés aux horaires suivants : 8h-10h / 12h-13h / 15h-17h30 du lundi au vendredi 8h-12h le samedi  
Magasinage : 6 bis, rue Rossini - PARIS - Tél. : 33 (0)1 48 00 20 56  
Tous les frais de stockage dus aux conditions tarifaires en vigueur devront être réglés au magasinage de l'hôtel Drouot avant enlèvement des lots et sur présentation du bordereau acquitté.

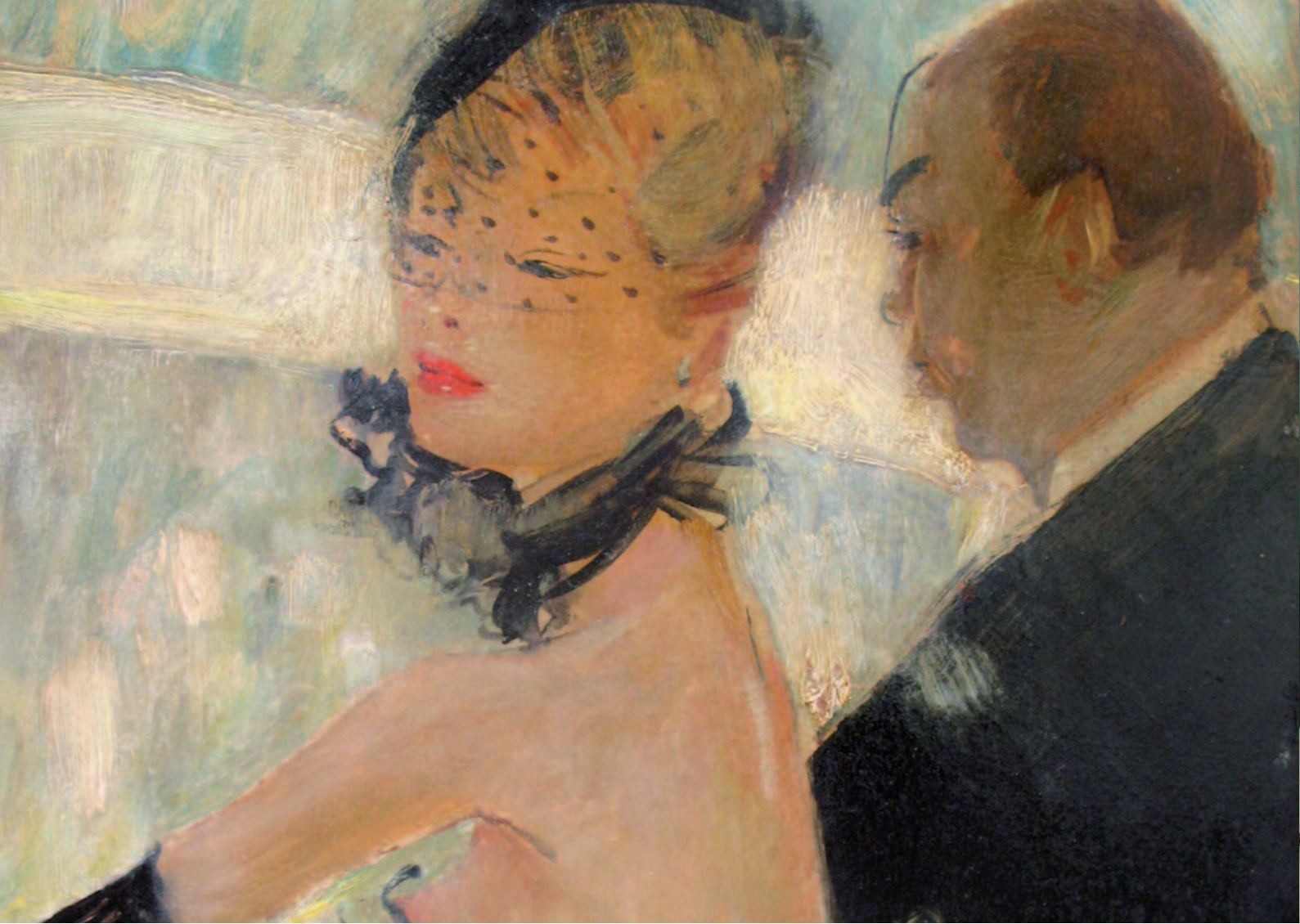
2. LES ACHATS DE PETIT VOLUME seront transportés chez KAHN-DUMOUSSET où ils seront gardés à titre gracieux durant quatorze jours. Passé ce délai des frais de dépôt seront supportés par les acquéreurs au tarif de 3 € HT par jour calendaire et par lot.  
Tout objet non enlevé dans les quatre semaines suivant la vente pourra faire l'objet d'un transport dans les locaux de JURQUET aux frais de l'acquéreur aux conditions tarifaires de stockage de ce garde-meubles.

KAHN-DUMOUSSET suggère vivement aux acheteurs de l'informer de leurs intentions dans le délai imparti de 14 jours afin de leur éviter des frais inutiles.

**ASSURANCE**  
Dès l'adjudication prononcée, les objets adjugés sont placés sous l'entière responsabilité de l'acheteur. Il lui appartient de faire assurer les lots dès l'adjudication. Les biens non retirés seront entreposés aux frais, risques et périls de l'acheteur. KAHN-DUMOUSSET ne sera tenue d'aucune garantie concernant ces dépôts.







KAHN=DUMOUSSET

*Société de ventes volontaires*

