



LUNDI 23 MAI 2011  
DROUOT-RICHELIEU

KAHN-DUMOUSSET  
*Commissaires-Priseurs*





DAVID KAHN  
*Commissaire-Priseur Judiciaire*

KAHN-DUMOUSSET  
*Commissaires-Priseurs*

DROUOT-RICHELIEU  
9, rue Drouot, 75009 Paris

**LUNDI 23 MAI 2011**

A 14H00 - SALLE I

**Lots n° 1 à 273**

**MODE**

**ESTAMPES - ŒUVRES SUR PAPIER**

**TABLEAUX MODERNES**

**SCULPTURES**

**OBJETS D'ART ET MOBILIER  
CONTEMPORAIN**

Commissaires-priseurs habilités  
DAVID KAHN - PATRICK DUMOUSSET - ISABELLE MAROTTE

**EXPOSITIONS PUBLIQUES**

SAMEDI 21 MAI 2011 DE 11 H À 18 H

LUNDI 23 MAI DE 11 H À 12 H

Téléphone exclusivement durant l'exposition et la vente :

01 48 00 20 01

**Catalogue visible sur : [www.kahn-dumousset.com](http://www.kahn-dumousset.com)**

## EXPERTS

### MODE

---

#### **Cabinet d'Expertises CHOMBERT-STERNBACH**

16, rue de Provence 75009 Paris  
Tél : 01 42 47 12 44 - Fax: 01.40.22.07.36  
E-mail : chombert-sternbach@luxexpert.com  
Lots n° 1 à 163

### ESTAMPES

---

#### **Sylvie COLLIGNON**

Expert près la Cour d' Appel de Paris  
Membre du Syndicat Français des Experts  
Professionnels en Oeuvres d' Art  
Expert près la Cour d' Appel de Paris  
45 Rue Sainte Anne  
75001 PARIS  
Tel : 01 42 96 12 17  
Fax : 01 42 96 12 36  
Lots n° 164 et 165

### TABLEAUX ET SCULPTURES MODERNES

---

#### **Bruno JANSEM**

50, rue de Lille - 75007 PARIS  
Tél. : 06 10 15 41 08  
Email : bruno@jansem.org  
Lots n° 166 à 235, 237 à 250, 370, 371, 373, 406, 407,  
551, 522

### BIJOUX - ARGENTERIE

---

#### **Philippe SERRET**

*Expert joaillier près la Cour d'Appel de Paris.  
Assesseur de la CCE Douanière.*

#### **Emeric PORTIER**

*Expert joaillier près la Cour d'Appel  
de Paris, Agréé par la Cour de Cassation,  
Assesseur de la CCE Douanière.*  
17, rue Drouot - 75009 PARIS  
Tél. : 01 47 70 89 82 - Fax : 01 45 23 23 42  
Email : cabinet@serret-portier-expertises.com  
Lots n° 274 à 359

### ART NOUVEAU / ART DECO

---

#### **Félix MARCILHAC**

8 rue Bonaparte - 75006 PARIS  
Tél. : 01 43 26 47 36 - Fax : 01 43 54 96 87  
Email : felix.marcilhac@yahoo.fr  
Lots n° 263, 266, 267

### DESSINS TABLEAUX ANCIENS ET MINIATURES

---

#### **Patrice DUBOIS**

*Membre du Syndicat Français des Experts Professionnels  
en Œuvres d'Art.*  
16, rue de Provence  
75009 PARIS  
Tél. : 01 45 23 12 50  
Lots n° 360 à 365, 369, 372, 374, 378 à 405

### TABLEAUX XIXe

---

#### **Michel ROGRIGUE**

26 bis, rue Jouvenet - 75016 PARIS  
Tél. : 33 (0)1 42 61 09 87 - Mobile : 06 08 57 19 03  
Fax : 33 (0)1 42 61 09 97  
E-mail : rodrigexpr@wanadoo.fr  
Lots n° 408 à 415

### MILITARIA

---

#### **Axel LOUOT**

36, rue de Bellechasse  
75007 PARIS  
Tél : 01 47 05 33 62  
Lots n° 416 à 432

### EXTREME ORIENT

---

#### **Pierre ANSAS assisté de Anne PAPILLON**

28, rue Beaubourg  
75003 PARIS  
Tél : 01 42 60 88 25  
Lots n° 457 à 468

### MOBILIER OBJETS D'ART

---

#### **Cabinet QUERE BLAISE**

55, avenue Marceau  
75116 PARIS  
Tél : 06 78 62 87 55  
Lots n° 78 555, 556, 558, 592, 596, 598, 607, 615 à 618, 622,  
624, 626 à 629, 631, 632, 633, 639

#### **Antoine de LESCOP DE MOY**

21, avenue de Messine  
75008 PARIS  
Tél : 01 42 25 19 63  
Mail : lescop-de-moy.antoine@wanadoo.fr  
Lots n° 433 à 448, 477, 478, 514, 517, 522 à 532, 534, 517,  
522, à 532, 534, 535, 536, 338, 540, 547, 549, 550, 553, 554,  
557, 559, 560 à 591, 593, 599 à 606, 608, à 614, 619 à 621,  
623, 625, 630, 634, 635, 638, 640, 641

# MODE



- |   |   |    |   |
|---|---|----|---|
| 1 | <p><b>LANVIN</b><br/>Deux carrés en soie imprimée, l'un à décors de fleurs, l'autre à décors géométrique. (tâches) 30/40 €</p>  | 7  | <p><b>A.RENAUD</b><br/>Pochette en paille de panama beige, fermoir pression et lien faisant anse bandoulière, intérieur chiffré R.A. 20/30 €</p>                                      |
| 2 | <p><b>LALIQUE</b><br/>Petit sac en cuir grené gold, attache en métal doré sertie de cristal retenant une poignée. 120/150 €</p>   | 8  | <p><b>MICHEL avenue Montaigne circa 1958.</b><br/>Lot de trois paires d'escarpins l'un en soie noire, l'autre en soie marine et une 3ème en chevreau bordeaux. T. 37/37,5 30/50 €</p> |
| 3 | <p><b>MORABITO</b><br/>Sac de forme polochon en cuir taupé, fermoir aimanté sous double rabat, double poignée. Excellent état. 120/150 €</p>                              | 9  | <p><b>HERMÈS Paris</b><br/>Carré en soie imprimée, titré « Palefrois », signé F.de La PERRIERE. Bon état 60/70 €</p>  |
| 4 | <p><b>HERMÈS Paris</b><br/>Carré en soie imprimée « Le cavalier ». (légère décoloration) 40/50 €</p>  | 10 | <p><b>HERMÈS Paris</b><br/>Carré en soie imprimée, titré « Passementerie ». (tâches) 40/50 €</p>  |
| 5 | <p><b>HERMÈS Paris</b><br/>Carré en soie imprimée « Ex Libris ». Bon état 70/80 €</p>   | 11 | <p><b>YVES SAINT LAURENT</b><br/>Sac cabas en toile polyester noir et cuir glacé blanc reprenant l'initial du couturier. 40/50 €</p>  |
| 6 | <p><b>ANONYME</b><br/>Sac en crocodile marron, fermeture pression, poignée découpée dans l'armature, anse bandoulière retenue par des attaches en métal doré. 60/80 €</p> | 12 | <p><b>ANONYME</b><br/>Sac bourse en cuir autruche gold, orné d'application en loupe d'amboine, fermeture lien sur col évasé, agrémenté de pompons. (Prototype) 80/120 €</p>           |



- 13** **HERMÈS Paris**  
Carré en soie imprimée, titré « Harnais de cérémonies » (tâches) 30/40 €
- 14** **NEBULONI**  
Paire de mocassins en cuir gold et travail de vannerie blanc et gold.  
T. 37 30/40 €
- 15** **Louis VUITTON**  
Sac en toile monogram gansé de cuir, poches sur rabat avec ceinture, fermeture éclair, anse bandoulière. 120/150 €
- 16** **GERONIMO et CAREL**  
Lot de deux paires d'escarpins en cuir chevreux gris et cardinal, l'autre en daim noir empeigne ornée d'une application de feuillage façon reptile.  
T. 36,5 30/50 €
- 17** **HERMÈS Paris**  
Carré en soie imprimée, titré « Le bois de Boulogne ». (tâches) 30/40 €
- 18** **HERMÈS Paris**  
Carré en soie imprimée, titré « Dies et Hore », signé F. FACONNET. (légères salissures) 60/70 €
- 19** **Christian DIOR n 1654 circa 2000.**  
Sac baguette en jeans, rabat brodé de perles de fils multicolores et agrémenté d'applications de soie à motifs ethniques femoir aimanté, poigné en cuir vernis et perles violet, édition limitée 150/250 €
- 20** **GIVENCHY**  
Sac en lézard beige, fermeture éclair, anse bandoulière retenue de chaque côté des plaques circulaires en plastique 40/60 €
- 21** **HERMÈS Paris**  
Carré en soie imprimée, titré « Cerès », signé Fh. FACONNET. (légères salissures) 60/70 €
- 22** **HERMÈS Paris**  
Carré en soie imprimée, titré « Fiacres », signé LEDOUX. (salissures) 70/80 €
- 23** **Yves SAINT-LAURENT**  
Lot comprenant une jupe droite en tweed chiné noir blanc, ornée de deux poches à rabat et un pantalon en toile de laine noir, blanc 60/80 €
- 24** **YVES SAINT-LAURENT rive gauche**  
Blazer en jersey de laine framboise, col châle cranté, boutonnage à un bouton en métal doré « martelé », une poche poitrine, deux poches plaquées, manche longues ornées de trois boutons de même facture 40/50 €
- 25** **Christian DIOR**  
Sac en cuir grené marron agrémenté de surpiqûres et d'œillet, fermeture aimantée sous pattes, anse transformable. 120/150 €
- 26** **Lady DIOR**  
Sac en soie polyester matelassée marron, fermeture éclair, double poignée agrémentée de breloques abécédaire doré. (usure) 60/80 €
- 27** **HERMÈS Paris**  
Carré en soie imprimée, titré « Brides de gala », (décoloration) 40/50 €
- 28** **HERMÈS Paris**  
Carré en soie imprimée à décors de palourdes. (tâches) 40/50 €
- 29** **ANONYME**  
Sac entièrement perlé de perles de verre bleu marine. 20/30 €
- 30** **PAUL AND JOE**  
Sac cabas en cuir gold gansé de blanc, deux petites poches extérieur, fermeture éclair, double poignée. 50/80 €
- 31** **Christian DIOR**  
Tunique en popeline beige, encolure en V, poitrine soulignée de deux plus, basque plissé. 40/50 €
- 32** **HERMÈS Paris**  
Carré en soie imprimée, titré « Paris ». (trous) 60/70 €
- 33** **HERMÈS Paris**  
Carré en soie imprimée, titré « Pavois », signé LEDOUX. (salissures) 70/80 €
- 34** **Christian DIOR**  
Sac en daim marron à 3 soufflets dont 2 ouverts avec fermeture éclair, double anse bandoulière en bakélite façon ambre, 100/120 €
- 35** **HERMÈS Paris, made in France**  
Sac « Noumea », en cuir grené vert, fermeture pression sur rabat, poche zippée extérieure, anse bandoulière en toile et cuir. Très bon état 250/350 €

- 36** **HERMÈS Paris**  
Carré en soie imprimée, titré « Le médecin à la maison d'après Laguillermie et Rainaud, graveurs en 1843 ». 80/100 €
- 37** **HERMÈS Paris**  
Carré en soie imprimée, titré « Les nouvelles voitures publiques de Paris ». (tâches) 40/50 €
- 38** **HERMES Paris, made in France**  
Sac duffle en cuir grené vert, fermeture sur rabat en métal doré figurant un bambou, anse bandoulière en toile. Très bon état 200/250 €
- 39** **INTERCHASSE**  
Sac besace en cuir grené vert, fermoir aimanté sous rabat orné d'un mors, anse banboulière 30/50 €
- 40** **HERMES**  
Carré en soie imprimée titré « Grand appareil » 60/80 €
- 41** **HERMES**  
Carré en soie imprimée titré « Cliquetis », 60/80 €
- 42** **Baby DIOR**  
Deux paires de ballerine en verni rouge. T. 33. Excellent État. 40/60 €
- 43** **Baby DIOR**  
Deux paires de ballerine en verni blanc. T.33. Excellent État. 40/60 €
- 44** **Lot comprenant une jupe** en jersey bordeaux, une robe en velours jaune et un ensemble en velours bordeaux avec sa ceinture brodée 40/60 €
- 45** **Edouard SEYNE, circa 1950**  
Ensemble de cocktail en percale glacée à impression tachiste or sur fond violine, ivoire, comprenant un spencer à encolure en V, simple boutonnage, parementures se continuant sur une basque, manches longues et une jupe ample travaillée en biais. 150/200 €
- 46** **HERMES**  
Carré en soie imprimée titré « Palefrois », 60/80 €
- 47** **Créations Pierre CARDIN, circa 1968 / 1970**  
Robe en lainage noir, encolure ronde soulignée d'une collerette orange descendant le long du devant de la robe avec effet de faux boutonnage, sans manches à découpes carrées. Griffes blanche, graphisme noir. 250/300 €
- 48** **Marie JANSEN circa 1970, Jeanne MORIN circa 1968**  
Robe en lainage jaune, petit col effet de simple boutonnage et de surpiques selliers petites manches deux fausses poches à rabat pour souligner celles dans les coutures devant fendu, nous y joignons un manteau en soie chatoyante bleue lavande à col châle parementures bord à bord. 120/150 €
- 49** **Christian DIOR**  
Sac fourretout en cuir agneau matelassé taupé, double anse. 120/150 €
- 50** **Gérard DAREL**  
Sac en métisse beige, effet de fronces, double poignée sangle en ficelle pailletée. (tâche) 60/80 €
- \*51** **HERMES**  
Carré en soie imprimée titré « Ferronnerie » 50/60 €
- \*52** **YVES SAINT LAURENT**  
Carré en soie imprimée à motifs psychédélique jaune. 20/30 €
- 53** **Lady DIOR**  
Sac en soie polyester noire matelassée, fermeture éclair, double poignée, agrémenté de breloque abécédaire doré. Petit modèle 23 cm. 100/120 €
- 54** **Just Campagne**  
Sac cabas en cuir marron, poches extérieures, double poignée. 60/80 €
- 55** **Emilio PUCCI**  
Blouse en satin violet col droit, manches longues. 20/30 €
- 56** **MARIE-MARTINE par Bessi**  
Robe longue en soie imprimée à motifs psychédéliques bleu, turquoise sur fond vert nil, décolleté rond, taille soulignée, jupe évasée à un pli creux, manches longue. 120/150 €
- 57** **Jean-Paul GAULTIER**  
Lot de deux pantalons, l'un en crêpe noir, l'autre en polyester imprimé façon panthère. 40/50 €
- 58** **A-K-R-I-S**  
Haut à bretelles en soie satinée kaki, effet de smoks et de plis, se porte sur un pantalon large en crêpe georgette, taille satin noir. 120/150 €
- 59** **Lady DIOR**  
Sac en soie polyester beige matelassée, fermeture éclair, double poignée, agrémenté de breloque abécédaire doré. (salissures). 80/120 €
- 60** **SONIA RYKIEL**  
Petit sac pochette en daim noir, fermeture aimanté sous rabat siglé, anse chaîne en métal doré. 30/40 €
- 61** **LANCEL**  
Pochette en lézard tabac 50/60 €
- KENZO Jeans**  
Robe longue en viscose beige, noir, à décor de trois fleurs en relief, encolure ronde, sans manches. 40/50 €

## Vente du 23 mai 2011

- 62** **RAMOWEAR, YVES SAINT LAURENT tricots**  
Imperméable en toile de coton rouge à capuche, boutonnage pression sous l'encolure, manches longues raglan, ceinture soulignant la taille, nous y joignons un pull en laine noir. 100/110 €
- \*63** **HERMES**  
Carré en soie imprimée titré « Étrier », 50/60 €
- \*64** **HERMES**  
Carré en soie imprimée figurant « Le Timbalier » 80/100 €
- \*65** **HERMES**  
Carré en soie imprimée figurant « Le Timbalier », bordure rose. 60/80 €
- \*66** **LANCEL**  
Sac en cuir vert fermeture par un rabat à l'intérieur et ceinture agrémentée de métal doré, double poignée. 60/80 €
- \*67** **MENESTRIER**  
Sac en cuir imprimé façon crocodile noir, fermeture sur pattes et rabats, poignée. 30/50 €
- 68** **A-K-R-I-S**  
Ensemble en crêpe de laine noir composé d'une veste à col smociking, fermeture à un bouton, deux poches plaquées, manches longues se portant sur un pantalon à pince 80/90 €
- 69** **A-K-R-I-S**  
Tailleur en cuir vert bronze composé d'une veste 3/4 à effet de surpiqûres, petit col italien, simple boutonnage, deux poches verticales dans les coutures, manches longues et d'une jupe droite mi-longue 120/150 €
- \*70** **ANONYME**  
Sac en cuir autruche beige, fermeture en métal doré sur rabat, double poignée. 120/150 €
- \*71** **CHANEL**  
Sac « 2.55 », en cuir agneau agneau coquille d'œuf fermoir siglé sur rabat, anse chaîne entrelacée cuir. 500/600 €
- 72** **Issey MIYAKE, circa 1990**  
Robe longue en panne de velours mordoré, haut à col droit, devant zippé, effet de taille basse sur une jupe souple large, manches longues, découpes au dos. (taches).  
Griffe blanche, graphisme noir 20/30 €
- 73** **VOYAGE**  
Ample manteau déstructuré en lainage à dominante gris, col châle faisant capuche (trous) 60/80 €
- \*74** **CHANEL**  
Sac « 2.55 », en cuir agneau agneau noir, fermoir siglé sur rabat, anse chaîne entrelacée de cuir. 600/700 €
- \*75** **ANONYME**  
Sac de forme Kelly en crocodile beige. 100/150 €
- 76** **GIORGIO ARMANI**  
Tailleur en laine et viscose noire à rayures tennis composé d'une veste courte ceinturée et d'une jupe mi-longue 40/60 €
- 77** **Patrick HELLMANN**  
Manteau droit en 100 % cachemire vert 80/100 €
- \*78** **ANONYME**  
Sac en cuir noir, effet de surpiqûres cellier sur fermoir en métal doré, poignée transformable. 60/80 €
- \*79** **CARTIER, Louis VUITTON**  
Lot comprenant une enveloppe d'agenda cuir bordeaux, coin en métal plaqué or et une enveloppe pour disque de voiture en toile monogram. 20/30 €
- 80** **ANONYME**  
Poncho en lainage effet bas frangé 20/30 €
- 81** **VERSUS par Gianni VERSACE**  
Veste redingote en lainage cotelé, velours et daim noir, boutonnage siglé 60/80 €
- 82** **\*BURBERRY'S**  
Sac cabas en tartan beige et cuir marron, poignée découpée dans l'armature. 40/60 €
- 83** **\*LONGCHAMP**  
Sac fourretout en cuir agneau grené noir, fermeture lien, anse bandoulière. 50/60 €
- 84** **LANVIN Boutique**  
Robe longue en jersey noir, encolure carrée, bretelles et dos effet « Marcel », ceinture lien torsadée 50/60 €
- 85** **ANONYME**  
Manteau droit en lainage gris, col partiellement recouvert d'astrakan à la couleur 60/80 €
- \*86** **WATERMANN**  
Stylo bille laqué sang de bœuf et métal doré 20/30 €
- \*87** **KENZO**  
Caban en composite noir, petit col, double boutonnage, manches longues, capuche dans le col. T.XL. 40/60 €
- \*88** **SCAPA**  
Manteau en tweed chiné à dominante rouille, petit col, boutonnage sous patte, manches longues raglan 30/40 €
- \*89** **J. M. WESTON, GUCCI**  
Lot de deux paires de chaussures homme à lacets. L'une à bout fleuri en cuir marron, semelles en caoutchouc, l'autre en cuir Camel. (Embauchoirs) T 10 80/100 €
- \*90** **POLO par RALPH LAUREN**  
Veste homme en cuir agneau noir (grand taille). 100/120 €



- \*91 HERMES**  
Lot de 6 cravates en soie imprimée. 50/60 €
- 92 J. LOBB, Sidonie LARIZZI, Anonyme**  
Lot de 3 paires de chaussures homme. Une paire de derby à boucle noire, une paire de mocassins en daim Camel et une paire de mocassins à lacets en cuir marron.  
(Embauchoirs) T 8 120/150 €
- 93 MANSFIELD, Anonyme**  
Lot de 3 paires de mocassins homme à lacets. Une paire en cuir grainé marron semelles en caoutchouc, une paire en daim marron et une paire à bout fleuri en cuire gold.  
(Embauchoirs) T 8 1/2 100/120 €
- \*94 LONGCHAMPS**  
Sac weekend en toile et cuir gold. 20/30 €
- \*95 BURBERRY'S**  
Imperméable pour Homme en gabardine de coton beige, petit col, simple boutonnage sous pattes, manches longues raglan 80/120 €
- \*96 Mc GREGOR**  
Veste 3/4 en cuir huilé marron, petit col, simple boutonnage, manches longues. 120/150 €
- 97 J. M WESTON, Anonyme**  
Lot de 3 paires de chaussures homme. Deux paires à lacets en daim marron et daim fauve et une paire de mocassins en daim marron.  
(Embauchoirs) T 7 80/100 €
- 98 HASTINGS, J. LOBB, TIMBERLAND**  
Lot de 3 paires de chaussures homme. Une paire à lacets en daim Camel semelles en caoutchouc, les deux autres en cuir marron dont l'une à bout fleuri.  
(Embauchoirs) T 8 1/2 120/150 €
- \*99 FERAUD**  
Imperméable pour Homme en soie polyester beige, petit col, simple boutonnage, manche raglan 80/120
- 100 SMALTO Jeans**  
Blouson Homme en jeans mauve à surpiqûres fuchsia, petit col, simple boutonnage à six boutons siglés, deux poches poitrines à rabat.  
T. M 60/80 €
- 101 Thierry MUGLER, circa 1980**  
Veste de smoking en lainage écru, encolure en V sur simple boutonnage à une pression siglée, effet de découpes arrondies, une poche poitrine et deux verticales à rabat.  
T. 50 100/150 €
- 102 Louis VUITTON**  
Attaché case en toile monogram, bordure latérale lozinées, fermeture en laiton doré, poignée cuir, intérieur doublé de vuitonite beige lavable, sangle de cuir dans le couvercle, clés.  
Dim. : 43 x 33,5 x 11 cm. 500/600 €
- 103 BURBERRY**  
Caban en loden kaki, petit col, simple boutonnage, manches ragla.  
T. 48 60/80 €
- 104 KENZO, BOSS**  
Ensemble de 5 gilets tailleurs pour homme dans des matériaux différents 40/60 €
- 105 Anonyme**  
Lot de trois paires de chaussures homme à lacets. Une paire en cuir marron, une en cuir chocolat et une à bout fleuri en cuir noir.  
(Embauchoirs) t 8 70/90 €
- 106 CROWN Shoes, J. M. WESTON, Anonyme**  
Lot de trois paires de chaussures homme. Une paire de chaussure haute à lacets en daim marron, une paire de chaussures à lacets en cuir marron semelles caoutchouc et une paire de mocassins en cuir bordeaux.  
(Embauchoirs) T 41/42 120/150 €
- 107 HERMES**  
Lot de 6 cravates en soie imprimée 50/60 €
- 108 HERMES**  
Lot de 6 cravates en soie imprimée 50/60 €
- \*109 ANONYME**  
Veste 3/4 pour HOMME en cuir noir et daim marron, petit col, boutonnage pression, manches raglan 80/100 €
- \*110 YVES SAINT-LAURENT**  
Rive Gauche Manteau en lainage chevrons noir blanc chiné de pointes multicolores, col châte cranté, simple boutonnage, deux poches à revers, manches longues. T. 44. 40/60 €
- \*111 BURBERRYS'**  
Imperméable pour Homme en gabardine de laine beige, petit col, simple boutonnage sous pattes, manches longues raglan 80/100 €
- 112 VANEAU, CHURCH, CROCKETT & JONES**  
Lot de trois paires de chaussures homme à lacets. une en cuir marron, une en cuir noir et une en daim marron.  
(Embauchoirs) T 8 1/2 120/150 €
- 113 PARABOOT**  
Une paire de chaussures homme à lacets en cuir grainé marron  
(Embauchoirs) T 8 60/80 €
- 114 Pierre CARDIN, circa 1970**  
Costume Homme en lainage pied de poule noir, blanc à carreaux bleus, veste à col tailleur cranté, boutonnage à trois boutons, une poche poitrine et deux poches à rabats, fente dos, pantalon droit large 60/80 €
- 115 Ted LAPIDUS, circa 1970**  
Costume Homme en flanelle grise à rayures tennis, veste à col en pointe, double boutonnage à six boutons, une poche plaquée et deux poches à rabats, fente dos, pantalon droit 40/60 €



- 116 CHANEL**  
Cravate en soie imprimé figurant des camélias à dominante jaune 40/50 €
- 117 Giorgio ARMANI**  
Costume Homme en laine grise, col cranté double boutonnage à quatre boutons, une poche poitrine, deux poches passepoilées, pantalon à pinces. Taille 50. 70/80 €
- 118 Giorgio ARMANI**  
Costume Homme en laine marine, col cranté, simple boutonnage à trois boutons, une poche poitrine, et deux poches passepoilées, fente au dos, pantalon à pinces. Taille 50. 70/80 €
- 119 Lot de quatre paires d'embauchoirs** homme en bois. T 42 60/80 €
- 120 PIETRO di ROMA, PARABOOT, J. M. WESTON**  
Lot de 3 paires de chaussures homme. Une paire à lacets et à bout fleuri en cuir gold, semelles en caoutchouc, les deux autres à lacets en cuir gold. (Embauchoirs, manque lacets) T 8, (lot 7) 100/120 €
- 121 Lot de quatre paires d'embauchoirs** homme en bois. T42 60/80 €
- \*122 POLO par RALPH LAUREN**  
Veste Homme en gabardine de coton marine. (Grande taille). 40/50 €
- \*123 BARBOUR**  
Veste de chasse en gabardine de soie beige et cuir marron. 40/50 €
- 124 Giorgio ARMANI**  
Costume Homme en laine gris-bleue, col cranté, double boutonnage à six boutons, une poche poitrine, deux poches passepoilées, pantalon à pinces. Taille 50. 60/80 €
- 125 Yves SAINT-LAURENT rive gauche**  
Sur-veste Homme en coton vert amande, col cranté, simple boutonnage à quatre boutons, siglée, deux poches poitrine à la verticale et deux poches à rabats en biais, fente dos. Taille 52. 70/80 €
- \*126 CHURCH'S, Crockett and Jones**  
Lot de trois paires de chaussures homme à lacets semelles en caoutchouc. Une paire en cuir noir, une en cuir marron et une à bout fleuri en daim marron. (Embauchoirs) T 10 1/2 150/200 €
- \*127 Allen EDMUNDS, Crockett and Jones, J. M. WESTON**  
Lot de trois paires de chaussures homme. Deux paires en cuir noire à lacet, semelles caoutchouc, une paire de mocassins en daim marron. (Embauchoirs) T 10 150/180 €
- 128 HERMES**  
Lot de 5 cravates en soie imprimée 50/60 €
- 129 HERMES**  
Lot de 5 cravates en soie imprimée 50/60 €
- 130 Giorgio ARMANI**  
Lot de deux vestes Homme, l'une en laine chinée grise, col cranté, double boutonnage à six boutons, poche poitrine et deux poches passepoilées ; l'autre en laine marine à l'identique. Taille 50. 70/80 €
- 131 Emporio ARMANI**  
Veste en PVC gris, col cheminée asymétrique, fermeture sur bandes velcros, deux poches en biais, doublure ouatinée. Taille 50 70/80

- 132 Edmund GREEN, J. M. WESTON**  
Lot de trois paires de chaussures homme. Une paire de mocassins noir, semelles caoutchouc, une paire de mocassins en cuir marron et une paire de chaussures à lacets en cuir Camel.  
(Embauchoirs) T 8 1/2 100/120 €
- 133 John LOBB, J. M. WESTON**  
Lot de deux paires de chaussures homme. Une paire de mocassins en cuir noir et une paire de chaussures à lacets en cuir marron semelles en caoutchouc.  
(Embauchoirs) T 8 1/2 120/150 €
- 134 C. AUJARD**  
Pardessus homme en laine grise à chevrons, col cranté, simple boutonnage à trois boutons, poche poitrine, deux poches en biais à rabat, fente milieu dos. 80/100 €
- 135 Lucien FONCEL**  
Longue parka à capuche en coton mastic, simple boutonnage, quatre poches plaquées à rabats boutonnés, taille coulissée, fente dos 60/80 €
- 136 LODING, JOHAN, Anonyme**  
Lot de trois paires de chaussures homme à lacets. Une paire à bout fleuri en cuir bordeaux, les deux autres en cuir marron.  
(Embauchoirs) T 8 1/2 100/120 €
- 137 Ralph LAUREN, BARKER, RODSON**  
Lot de trois paires de chaussures homme à lacets. Une paire en cuir bordeaux, une paire à bout fleuri en cuir gold et une paire en cuir marron.  
(Embauchoirs) T 8 1/2 80/100 €
- 138 BURBERRYS'**  
Imperméable pour Homme en gabardine de coton beige, petit col, simple boutonnage sous pattes, manches longues raglan 60/80 €
- \*139 J. M. WESTON**  
Lot de trois paires de chaussures homme. Une paire de mocassins en cuir bordeaux, une paire de mocassins à boucle à boufflerie et une paire de chaussure à lacets semelle en caoutchouc.  
(Embauchoirs) T 10 200/250 €
- \*140 J. M. WESTON**  
Lot de deux paires de chaussures homme. L'une montante à lacets en daim marron, semelles en caoutchouc, l'autre à lacets en cuir Camel semelle caoutchouc.  
(Embauchoirs) T 10 120/150 €
- \*141 J. M. WESTON**  
Lot de deux paires de mocassins homme. L'une en cuir noir et l'autre en nubuck marron semelles en caoutchouc.  
(Embauchoirs) T 10 150/180 €
- 142 Henry COTTON'S, Charles LE GOLF**  
Lot de deux chemises pour homme l'une en coton beige, l'autre en denim bleu ciel, encolure 38 30/40 €
- 143 TEODEM**  
Caban en cuir agneau noir, double boutonnage, col cranté. 70/90 €
- 144 Edouard GREEN, GUCCI, Anonyme**  
Lot de trois paires de chaussures homme. Une paire de mocassins en cuir gold, une paire de mocassins en cuir bordeaux et une paire à lacets en daim marron.  
(Embauchoirs) T 8 1/2 100/120 €
- 145 CLARENCE, CARVIL**  
Lot de deux paires de mocassins homme. L'une en lézard marron T 7 1/2, l'autre en cuir marron T 6  
(Embauchoirs) (lot 21) 60/80 €
- \*146 POLO par RALPH LAUREN**  
Veste en cuir agneau marron (Grande taille) 80/120 €
- \*147 HERMES**  
Lot de 6 cravates en soie imprimée. 50/60 €
- \*148 J. M. WESTON et Anonyme**  
Lot de deux paires de chaussures à lacets. l'une en cuir marron, l'autre en cuir noir.  
(Embauchoirs) T 43 100/120 €
- \*149 J. M. WESTON & HERMES**  
Lot de deux paires de chaussures homme à lacets. L'une à bout fleuri en cuir marron, l'autre en daim noir.  
(Embauchoirs) t 10 150/200 €
- 150 HERMES**  
Lot de 5 cravates en soie imprimée 50/60 €
- 151 HERMES**  
Lot de 5 cravates en soie imprimée 50/60 €
- 152 TAPESTRY**  
Blouson zippé Homme en cuir grené noir, petit col, deux poches en biais.  
T. M 80/100 €
- 153 PULSE LONDON**  
Veste en Cuir plongé noir, col cranté, simple boutonnage à quatre boutons, deux poches en biais, fente dos. 110/130 €
- \*154 BOWEN**  
Lot de deux paires de chaussures hommes à lacets en cuir marron.  
(Embauchoirs) T 9 100/120 €
- 155 PULSE**  
Saharienne Homme en cuir agneau noir, petit col simple boutonnage à quatre boutons, quatre poches plaquées à rabats boutonnés, fente dos, martingale incrustée. T.M 120/150 €
- 156 CROCKETT & JONES, LANVIN, Anonyme**  
Lot de trois paires de chaussures homme à lacets. Une à bout fleuri en cuir taupé, une en cuir bordeaux et une en cuir marron  
(Embauchoirs) T 7 100/120 €

**Vente du 23 mai 2011**

**157 HERMES**  
Lot de 5 cravates en soie imprimée 50/60 €

**158 Salvatore FERRAGANO**  
Une paire de mocassins en cuir noir.  
Etat neuf.  
(Embauchoirs) T 7 80/100 €

**159 HERMES Paris**  
Nappe carrée en coton figurant des pivoines bleues  
et huit serviettes à l'identique, très bon état

150/200 €  
**160 HERMES Paris**  
Vide poche en porcelaine de limoges à décor de  
lotus. Boîte 80/100 €

**161 HERMES Paris**  
Lot de trois sets de table en coton figurant la rose  
des vents, trois serviettes à l'identique, très bon  
état. 40/60 €



162

**162 HERMES Paris**  
Lot de six dessous de plat en Moustiers modèle  
« Toucans », 250/300 €  
*(Voir reproduction ci-dessus)*

**163 HERMES Paris**  
Service de table en porcelaine de Limoges figurant  
des pivoines bleues comprenant un grand plat à  
tarte, six assiettes à dessert et un tête à tête, très  
bon état. 150/200 €

## ESTAMPES - ŒUVRES SUR PAPIER

**164 BUFFET Bernard**  
« Lampe a pétrole », 1954  
(Sorlier, 5).  
39 x 56 cm.  
Lithographie imprimée en couleurs.  
Epreuve sur vélin de Rives annotée E.A. et signée  
en dehors de l'édition à 175 exemplaires.  
Légèrement jaunie, quelques plis de manipulation.  
Feuillet : 49 x 64cm. 300/500 €  
*(Voir reproduction ci-contre)*

**165 AMBROGIANI Pierre**  
« Vase, fleurs et fruits »  
51 x 40 cm.  
Lithographie imprimée en couleurs.  
Epreuve signée en bas à droite, numérotée 98 / 150,  
légèrement jaunie.  
Cachet sec de la Guilde de la Gravure. Bonnes  
marges.  
Cadre. 120/150 €

**166 BRAQUE George (1882-1963)**  
Carte de Vœux pour M. Aimée Maeght  
Lithographie sur papier  
Signée des initiales en bas à gauche  
Editée à 300 exemplaires  
13 x 16 cm 500/700 €

*Bibliographie :*  
*Braque Lithographe, F. Murlot, A. Sauret, Monte*  
*Carlo, 1963, n°111*  
*Braque L'œuvre graphique, D. Vallier, Flammarion,*  
*Paris, 1982, p.301*



164

**167 COMMERE Jean (1920-1986)**  
« Paysage »  
Lithographie signée en bas à droite, justificatif de  
tirage 239/300  
43 x 64 cm. 30/50 €

**168 JANSEM Jean (1920-)**  
« Les trois masques »,  
Lithographie signée avec justificatif n°41 / 120  
68,5 x 63 cm. 100/150 €

**169 TOBIASSE Théo (1927-)**  
« Cristal taillé en forme de femme »,  
Lithographie signée avec justificatif n°43 / 200  
50 x 65 cm. 100/150 €

**170 WEISMANN Jacques (né en 1878)**  
« Élégante »  
Crayon, pastel blanc et réhauts sur papier signé en  
bas à droite  
48 x 32 cm  
(Rousseurs) 300/500 €



171

- 171 POLIAKOFF Serge (1906-1969)**  
 « Composition »  
 Lithographie signée dans la planche en bas à droite  
 73 x 50 cm. 1 500/2000 €  
*(Voir reproduction ci-dessus)*

- 172 DUNOYER DE SEGONZAC André (1884-1974)**  
 Femme assise  
 Encre sur papier  
 Signé en bas à droite  
 23x 20 cm 150/200 €

- 173 DUFY Jean (1888-1964)**  
 « Vue de Village »  
 Crayon sur papier  
 Porte le cachet de la signature en bas à droite  
 19 x 27 cm 300/500 €

- 174 LAMBERT-RUCKI Jean ( 1888-1967)**  
 Projet pour une sculpture  
 Pastel, fusain craie et rehauts sur papier kraft  
 Porte le cachet de la vente de l'atelier Lambert-Rucki en bas à droite  
 67 x 46 cm (à vue)  
 (traces d'humidité et tâches d'atelier) 300/500 €

- 175 RUCKI Maral 1920)**  
 Les comédiens, 1942  
 Fusain sur papier  
 Signé et daté en bas à droite  
 31 x 23 cm 300/500 €

- 176 LAMBERT-RUCKI Jean ( 1888-1967)**  
 Projets pour des sculptures, vers 1960  
 Deux feuilles réunies dans un même encadrement  
 Pastel, fusain craie et rehauts sur papier kraft  
 Porte le cachet de la vente de l'atelier Lambert-Rucki en bas à droite  
 46 x 73 cm (l'ensemble, à vue)  
 (traces d'humidité et tâches d'atelier) 300/500 €

- 177 PLANSON André(1898-1981)**  
 La Marne grise, 1948  
 Aquarelle, encre et traits de crayon sur papier  
 Dedicacé « à Cécile Delobel très amicalement » en bas à gauche Signé, situé et daté 48 en bas à gauche  
 47 x 64 cm 500/700 €  
*(Voir reproduction ci-dessous)*



177



178

**178 GEN PAUL (1895-1971)**  
*Le Moulin Rouge, 1949*  
 Gouache sur papier  
 Signée et datée 49 en haut à gauche  
 48 x 63 cm 3 000/5 000 €  
*(Voir reproduction ci-dessus)*

**179 ADLEN Michel (1898-1980)**  
*« Deux éléphants »*  
 Fusain et crayon sur papier signée en bas à droite  
 17 x 22 cm 20/50 €

**180 WEISBUCH Clause (né en 1927)**  
*Femme sortant du bain*  
 Pastel, crayon et réhauts sur papier  
 Signé en bas à droite  
 55 x 73 cm (à vue) 300/500 €

**181 HILAIRE Camille (1916-2004)**  
*« Nu au foulard mauve »*  
 Aquarelle et fusain sur papier signé en bas à droite  
 29 x 46 cm 400/600 €  
*(Voir reproduction ci-dessous)*

**182 RUIZ PIPO Manolo (1929-1998)**  
*« Le carnaval »*  
 Gouache sur papier signée en bas à gauche  
 59 x 69 cm (à vue) 500/700 €

**183 EMPI Maurice (né en 1932)**  
*« Régates »*  
 Gouache et pastel et fusain sur papier signé en haut à droite  
 12 x 20 cm 200/300 €

**184 EMPI Maurice (né en 1932)**  
*« L'orchestre »*  
 Gouache et pastel et fusain sur papier signé en haut à droite  
 25 x 16 cm 200/300 €

**185 EMPI Maurice (né en 1932)**  
*« Vue de Venise »*  
 Gouache sur papier signée en bas à gauche  
 30 x 41 cm 200/300 €  
*(Voir reproduction ci-dessous)*



181



185

# TABLEAUX MODERNES



186

- 186 STEVENS Alfred (1823-1906)**  
 « Marine »  
 Huile sur panneau signée en bas à gauche  
 Porte au dos une étiquette et un n°250  
 31 x 23 cm 2 500/3 500 €  
*(Voir reproduction ci-dessus)*
- 187 GUTERRIES S. (attribué à)**  
 « Personnage »  
 Huile sur carton contrecollé sur toile  
 31,5 x 45,5 cm 80/100 €
- 188 BANUS Tudor (né en 1947)**  
 « Intérêt et Capital »  
 Technique mixte sur papier signée en bas à droite  
 50 x 65 cm 100/150 €
- 189 DELTOMBE Paul (1878-1971)**  
 « Vue de village »  
 Huile sur toile signée en bas à gauche  
 33 x 55 cm (restaurations) 300/500 €
- 190 WEISMANN Jacques (1878-?)**  
 « Femme devant l'autre »  
 Huile sur carton signée en bas à droite  
 46 x 38 cm 200/300 €
- 191 WEISMANN Jacques (1878-?)**  
 « La vieille maison après le soleil couchant », 1928  
 Huile sur toile signée, située « Saint Benoit du Sault (Indre) », et daté en bas à droite  
 54 x 65 cm 300/500 €

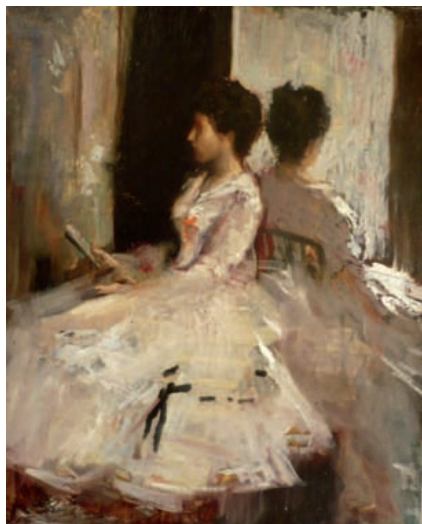


192

- 192 Ecole Moderne du XIXème s.**  
 « Jeune femme au collier de corail »  
 Huile sur toile  
 32 x 25 cm 500/600 €  
*(Voir reproduction ci-dessus)*
- 193 RAGEADE André (1890-1978)**  
 « Paysage au remorqueur »  
 Huile sur Isorel, signé en bas à droite  
 Porte le cachet rond « Vente André Rageade Drouot 1994 » au dos Annoté au dos « paysage au remorqueur »  
 27 x 23 cm 100/150 €
- 194 RAGEADE André (1890-1978)**  
 « Portrait d'homme »  
 Huile sur carton signée en bas à droite  
 Porte le cachet rond « Vente André Rageade Drouot 1994 », au dos  
 27 x 23 cm 100/150 €
- 195 SEDRAC Serge dit (1878-1974) Serge Agababian**  
 « Rivière enneigée »,  
 Huile sur toile  
 50 x 74 cm 1 200/1 300 €  
*(Voir reproduction ci-dessous)*



195



196

**196 GRANDGERARD Lucien-Henri (1880-1970)**  
 « Jeune fille à la lecture »,  
 Huile sur toile  
 Porte une signature au dos sur le châssis  
 41 x 33 cm 700/800 €  
*(Voir reproduction ci-dessus)*



197

**201 BACCHI Cesare (1881-1971)**  
 « La danse, 1913 »,  
 Né à Bologne et actif en France.  
 Huile sur toile (restauration)  
 62 x 48 cm 1 200/1 300 €  
*(Voir reproduction ci-dessus)*

**197 BERTHOMME-SAINT-ANDRE, Louis (1905-1977) :**  
 « Claudia au peignoir »  
 Huile sur toile signée en bas à gauche.  
 60 x 46 cm. 800/1 200 €

**202 D'ANTY Henri (1910-1998)**  
 « Bouquet de fleurs »  
 Huile sur toile signée en bas à droite  
 Annoté au dos « 2E60 », et contresigné  
 100 x 50 cm 400/600 €

**198 POULAIN Michel-Marie (1906-1991)**  
 « Vase de fleurs »  
 Huile sur toile, signée en bas à droite.  
 76 x 62 cm 200/300 €

**203 D'ANTY Henri (1910-1998)**  
 « Bouquet de fleurs »  
 Huile sur toile signée en bas à droite  
 Annoté au dos « 2E60 » et contresigné  
 100 x 50 cm 400/600 €

**199 D'ANTY Henri (1910-1998)**  
 « Bouquet de fleurs »  
 Huile sur toile signée en bas à gauche  
 Annoté au dos 7A60  
 22 x 35 cm 200/300 €

**204 D'ANTY Henri (1910-1998)**  
 « Village sous la neige »  
 Huile sur toile signée en bas à gauche  
 Annoté au dos « 3MT 60 ref 167 60 » et contresigné  
 50 x 97 cm 300/500 €

**200 LOISEAU Paul (1893 - ?)**  
 Bouquet de fleurs et accessoires sur un entablement, 1914.  
 Huile sur toile signée et datée 1914 en haut à droite.  
 72 x 90 cm. 2 500/3 000 €  
 Provenance : Vente du 5 mars 1990, Lyon, lot n° 46.  
*(Voir reproduction ci-dessous)*

**205 KHMELUK Vassyl (1903-1986)**  
 « Vue de Village »  
 Huile sur panneau signée en bas à gauche  
 49 x 65 cm 2 500/3 500 €  
*(Voir reproduction ci-dessous)*



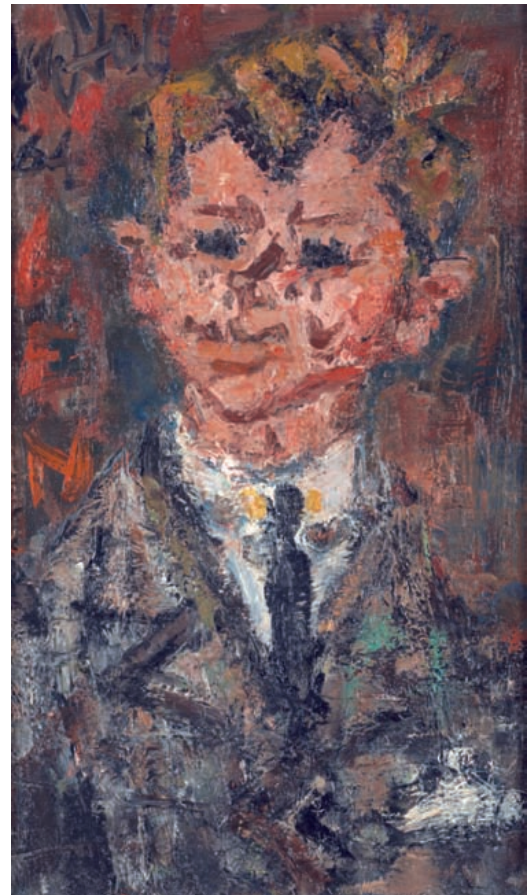




206

- 206** **BABOULENE Eugène (1905-1994)**  
 « Bateaux au ponton », 1991  
 Huile sur toile signée en bas vers la droite  
 Titrée, datée « 5-1991 » et contre-signée au dos  
 27 x 46 cm 1 200/1 500 €  
 (Voir reproduction ci-dessus)

- 207** **AMBROGIANI Pierre (1907-1985)**  
 « Les chantiers »  
 Huile sur toile signée en bas à droite  
 65 x 81 cm 5 000/6 000 €  
 Provenance :  
 - Galerie Paul Ambroise, Paris (cachet au dos sur le châssis)  
 - Collection particulière, France  
 (Voir reproduction ci-dessous)



208

- 208** **GEN PAUL (1895-1975)**  
 Portrait de jeune garçon, 1964  
 Huile sur panneau  
 Signée et datée 64 en haut à gauche  
 55 x 33 cm 5 000/7 000 €  
 (Voir reproduction ci-dessus)



207



209

**209** **MADELINE Paul (1863-1920)**  
 « Paysage de la Creuse »  
 Huile sur toile signée en bas à gauche  
 46 x 56 cm  
 (restaurations) 3 000/4 000 €  
*(Voir reproduction ci-dessus)*

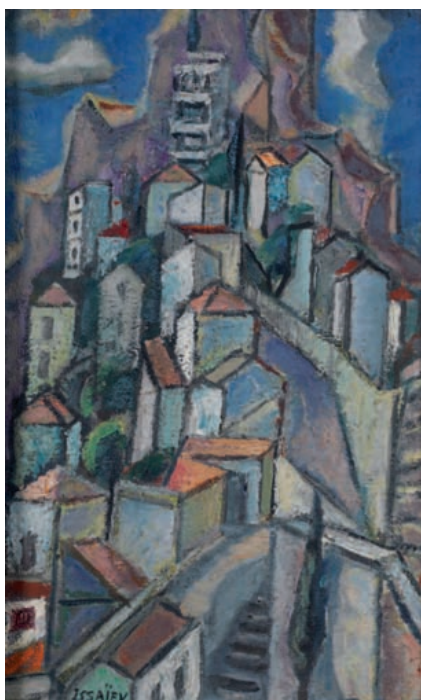
**210** **HILLAIRET Anatole Eugène (1880-1928)**  
 « Scène de rue »  
 Huile sur toile signée en bas à droite  
 33 x 41 cm  
 (accidents) 300/500 €

**211** **ISAEV Nikolai Alexandrovich (1891-1977)**  
 « Maisons à Roquebrune »  
 Huile sur toile signée en bas à droite « ISSAEV »  
 62 x 38 cm. 1 500/2000 €  
*(Voir reproduction ci-dessous)*

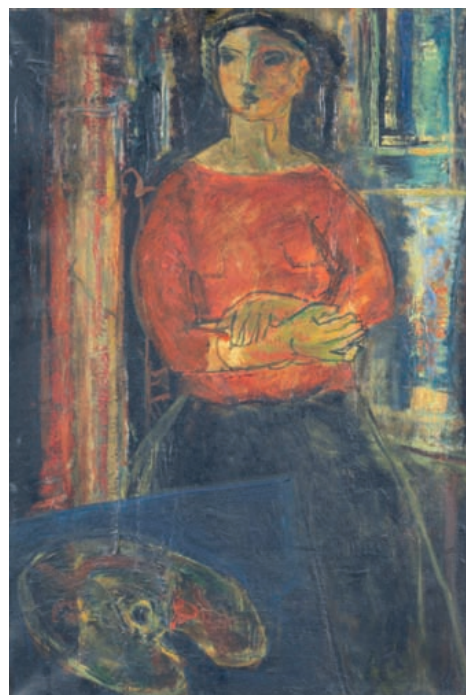
**212** **HOSOTTE Georges (né en 1936)**  
 « L'été dans l'Yonne », 1974  
 Huile sur toile signée en bas à gauche  
 Titrée, contresignée et datée 74 au dos  
 33 x 46 cm 300/500 €

**213** **OSANNE Jean (1936-)**  
 « Sagittaire faune avec son musicien », 1993  
 Technique mixte sur toile signée en bas à droite,  
 titrée, contresignée et datée 93 au dos  
 100 x 100 cm. 500/700 €  
*(Voir reproduction ci-page 25)*

**214** **PAPART Max (1911-1994)**  
 « Dans l'atelier »  
 Huile sur toile contresignée, titrée et située Paris  
 au dos  
 66 x 46 cm 400/600 €  
*(Voir reproduction ci-dessous)*



211



214



215

- 215** **GRAU-SALA Emilio (1911-1975)**  
 « *portrait d'enfant, 1949* »  
 Huile sur toile signée en bas à droite  
 Contresignée située Paris et datée 49  
 35 x 25 cm 5 000/6 000 €  
*(Voir reproduction ci-dessus)*

- 216** **Ecole Moderne**  
 « *Composition cubiste* »  
 Huile sur panneau signée « Sisna » en bas à droite  
 90 x 57 cm. 300/500 €  
*(Voir reproduction ci-page 25)*

- 217** **Guterries S. (XXe siècle)**  
 « *Femme et chaise* »  
 Pastel sur papier contrecollé sur toile signé et daté  
 en bas à droite  
 33 x 40 cm  
 (accidents) 100/150 €

- 218** **BEZOMBES Roger (1913-1994)**  
 « *La petite couturière* »  
 Huile sur toile signée en haut à droite  
 Contresignée, et titrée sur un carton de fonds  
 Contresignée et située Paris sur la toile  
 46 x 38 cm 1 500/2 000 €  
*(Voir reproduction ci-contre)*



218



219

**219** **PATRIX Michel (1917-1973)**  
 « Violon et mannequin »  
 Huile sur toile signée en haut à droite  
 Numérotée « N°A69 » et titrée au dos  
 16 x 24 cm  
 300/400 €  
*(Voir reproduction ci-dessus)*

**220** **HAMBOURG André (1909-1999)**  
 « A Trouville »  
 Huile sur toile signée en bas à droite  
 Annotée au dos  
 22 x 27 cm  
 6 000/8 000 €  
*(Voir reproduction ci-dessous)*

**221** **EVARD Louis (1911) (attribué à)**  
 « Trois bateaux en bord de mer »  
 Huile sur toile signée en bas à droite  
 60 x 73 cm  
 (accidents) 400/600 €

**222** **D'ESPARBES Jean (1899-1968)**  
 « Portrait d'homme »  
 Huile sur toile  
 Annoté « à Albert Fairicheff de tout ton cœur », et  
 Signé en bas à droite  
 46 x 38 cm  
 (petits manques) 200/300 €

**223** **D'ESPARBES Jean (1899-1968)**  
 « Le violoncelliste »  
 Huile sur toile signée en bas à gauche  
 35 x 27 cm  
 (traces de punaises aux quatre coins) 200/300 €

**224** **D'ESPARBES Jean (1899-1968)**  
 « Don Quichotte »  
 Huile sur toile signée en bas à droite  
 30 x 61 cm 200/300 €

**225** **D'ESPARBES Jean (1899-1968)**  
 « Arlequin à la mandoline »  
 Huile sur toile signée en bas à droite  
 41 x 33 cm  
 (petits manques et trous de punaise aux angles) 200/300 €

**226** **D'ESPARBES Jean (1899-1968)**  
 « Portrait de femme »  
 Huile sur toile  
 Annoté « à mon ami Fairicheff »  
 Signé en bas à gauche  
 38 x 45 cm 200/300 €



220

- 227 Ecole Moderne**  
 « *Brume au Verlhac* », 1937  
 Huile sur panneau signée « Lil von Wÿhe »  
 Datée en haut à droite  
 Titrée et annotée au dos  
 32 x 41 cm 100/150 €
- 228 D'ESPARBES Jean (1899-1968)**  
 « *Banquet de mariage* »  
 Huile sur toile signée en bas à droite  
 50 x 61 cm 300/500 €
- 229 D'ESPARBES Jean (1899-1968)**  
 « *Bouquet de fleurs* »  
 Huile sur toile signée en bas à gauche  
 47 x 38 cm 300/400 €
- 230 D'ESPARBES Jean (1899-1968)**  
 « *Violoniste* »  
 Huile sur toile signée en bas à gauche  
 46 x 38 cm 300/500 €
- 231 D'ESPARBES Jean (1899-1968)**  
 « *La guitare* »  
 Huile sur toile signée en bas à gauche  
 50 x 61 cm  
 (petits manques et accidents) 400/600 €
- 232 D'ESPARBES Jean (1899-1968)**  
 « *L'échiquier* »  
 Huile sur toile signée en bas à droite  
 55 x 46 cm 400/600 €
- 233 BOUYSSOU Jacques (1926-1997)**  
 « *Le port de la Rochelle en contre-jour* », 1958  
 Huile sur toile  
 Signée en bas à droite Annotée « Contre-Jour la Rochelle, 1958 peint par Bouyssou » et numérotée 115 au dos.  
 46 x 55 cm  
 (petits manques) 1 500/2 000 €  
*(Voir reproduction ci-dessous)*



234

- 234 JANSEM Jean (né en 1920)**  
 « *Les deux arbres du village* »  
 Huile sur toile signée en bas à gauche  
 35 x 27 cm  
 Annoté sur le châssis: « les deux arbres du Village »  
 Référé au dos « 15 B 75 » 500/800 €

*Bibliographie:*

*Figurera dans le catalogue raisonné de l'oeuvre peint actuellement en préparation par Madame Flora Jansem*

*(Voir reproduction ci-dessus)*

- 235 BONNARD Maurice (XXe)**  
 « *Interprétation d'après de Lempicka* »  
 Huile sur toile signée des initiales en bas à droite  
 50 x 61 cm. 20/50 €  
*(Voir reproduction ci-page 25)*





236

**236** SEKIGUCHI Takatsugu (XX<sup>e</sup> siècle)  
 « Vue de port », 1958  
 Huile sur toile signée et datée en bas à gauche  
 Porte un numéro 52195(2) en bleu au dos sur le châssis  
 130 x 163 cm 600/800 €  
*(Voir reproduction ci-dessus)*

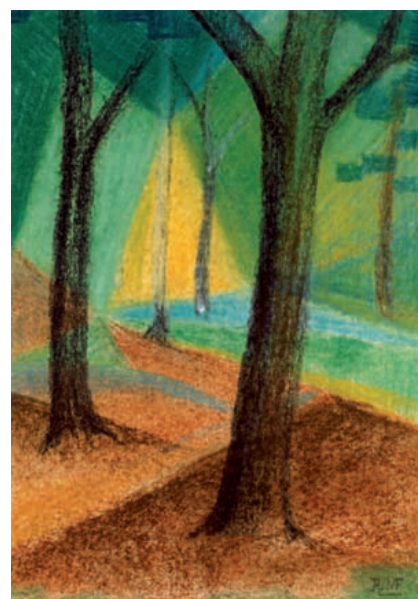
**238** Ecole balinaise contemporaine  
 « Personnages », 1988  
 Huile sur toile signée, annotée et datée en bas à droite  
 93 x 73 cm. 150/200 €

**237** EMPI Maurice (né en 1932)  
 « Le Grand Canal à Venise »  
 Huile sur toile signée en bas à gauche  
 Contresignée, située Venise, numérotée 940902 et  
 annotée « Grand Canal » au dos  
 22 x 35 cm 300/500 €  
*(Voir reproduction ci-dessous)*

**239** Rene Jacob MENDES-FRANCE (1888-1985)  
 Composition  
 Pastel sur papier  
 Monogrammé en bas à droite RMF  
 18 x 12 cm 250/300 €  
*(Voir reproduction ci-dessous)*



237



239



240

**240** KALLOS Paul ( 1928)  
*Sans titre*, 1960  
 Huile sur toile  
 Signée et datée 60 en bas à droite  
 73 x 60 cm 2 000/3 000 €  
*(Voir reproduction ci-dessus)*



241

**241** HILL David ( XXe siècle)  
 « Femme »  
 Acrylique sur toile signée en bas à gauche  
 80 x 101 cm 300/500 €  
*(Voir reproduction ci-dessus)*

**242** COTTAVOZ André (né en 1922)  
 « Pins Brulés », 1960  
 Huile sur toile signée et datée 60 en bas à gauche  
 Titrée, contresignée et datée au dos  
 45 x 54 cm 600/800 €  
*(Voir reproduction ci-dessus)*



242



243

**243** BOUTEILLER Cédric (né en 1970)  
« Time square »  
Technique mixte sur dibond, signée  
100 x 200 cm. 600/800 €  
*(Voir reproduction ci-dessus)*

**244** E BABOULENE (1905-1994)  
*Deux pageots, 1979*  
Huile sur toile  
Signée en bas à gauche  
Titrée, contresignée et datée au dos  
50 x 74 cm 1 500/1 800 €

Provenance :  
Galerie Tamenaga, Paris  
Collection particulière, France  
*(Voir reproduction ci-dessous)*

**245** GUTIERRES E (XXe)  
« Femme dans un intérieur, 1993 »  
Huile sur toile signée et datée 93 en bas à droite  
54 x 81 cm 300/400 €



244



# SCULPTURES



246

**246** **JIVKO (Jeliaskov), (né en 1963)**  
 « *Le penseur* », 1995  
 Epreuve en bronze à patine brun vert nuancé Fonte  
 d'édition originale Pièce unique Inscrit JIVKO  
 H : 46 cm 1 500/2 000 €

*Provenance : L'Univers Du Bronze.  
 Certificat d'authenticité n° 50471  
 (Voir reproduction ci-dessus)*

**247** **BERROCAL Miguel (1933-2006)**  
 « *Le mini-David* »  
 Sculpture démontable en alliage  
 Composée de vingt deux éléments.  
 H : 14 cm 300/500 €

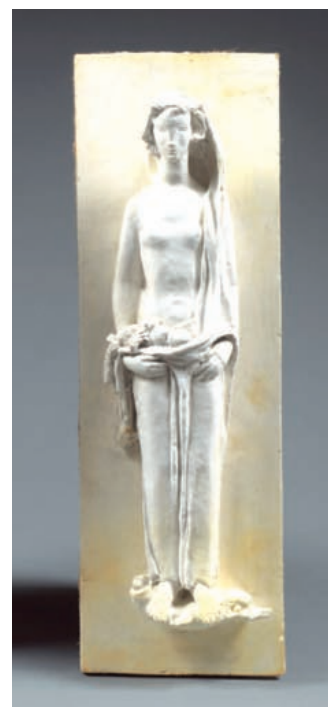
*Un Manuel d'instruction accompagne cette œuvre.  
 Exemple n° 7159  
 (Voir reproduction ci-dessous)*



247

**248** **BIZETTE Andre Lindet (1888-1970)**  
*Femme debout.*  
 Bas relief en plâtre  
 Sujet: haut.: 36 cm env  
 Support.: haut.: 43 cm 200/300 €

*Provenance:  
 - Vente atelier Bizette, Hôtel Drouot, 15 janvier  
 2010 salle 1, n°200  
 - Collection particulière, France  
 (Voir reproduction ci-dessous)*



248



249

**249** **BUSATO Gualterio (né en 1941)**  
*"Masque de Calabre, 1988"*  
Epreuve en bronze à patine verte mordorée  
Fonte d'édition originale de la Fonderie de la Plaine  
Justificatif de tirage, numéroté 8/8, datée 1988 et  
Inscrite "Busato"  
H. : 18,5 cm (sans le socle) 500/700 €

Le certificat sera remis à l'acquéreur.

*Provenance*  
*L'Univers du Bronze, Paris*  
*Collection Particulière, Paris*  
*(Voir reproduction ci-dessus)*



250

**250** **BUSATO Gualterio (né en 1941)**  
*"Fuite Pisane, 1988"*  
Epreuve en bronze à patine brune et réhauts d'or  
Fonte d'édition originale de la Fonderie de la Plaine  
Justificatif de tirage, numéroté EA/M, datée 1988  
H. : 19 cm (sans le socle) 700/1 000 €

Conçu en 1988, cette épreuve a été réalisée vers 1993

Le certificat sera remis à l'acquéreur.

*Provenance*  
*L'Univers du Bronze, Paris*  
*Collection Particulière, Paris*  
*(Voir reproduction ci-dessus)*

# OBJETS D'ART ET MOBILIER CONTEMPORAIN



- 251** Potiche en céramique à décor polychrome  
H : 28 cm 40/60 €
- 252** PRISCA Julie  
Table basse carrée à piètement en fer forgé et plateau de verre  
H : 40 - D : 115 x 115 cm 800/1 000 €
- 253** ROCHE BOBOIS  
Canapé d'angle en velours marron, piètement en stratifié  
H : 78 - P : 90 - L : 315 x 220 cm 500/700 €  
*(Voir reproduction ci-dessus)*
- 254** Paolo de LUCCHI - Lisa BELLON, FABIAN éd.  
Suspension rectangulaire en dalle de verre transparent constellée de douze points lumineux. Structure en métal chromé suspendue par des cables en acier.  
Dimension de la dalle 100 x 50 cm. 500/800 €  
*(Voir reproduction ci-contre)*



254



**255** Une paire d'applique en Murano, trois bras de lumière  
H : 20 cm 60/80 €

**256** Lampe de parquet en métal à base circulaire et à tige mouvementée, abat-jour en parchemin  
Travail contemporain  
H : 179 cm. 200/300 €  
*(Voir reproduction page ci-contre)*

**257** Ecole moderne  
« Interprétation des Musiciens aux masques de Pablo Picasso »  
Paravent à quatre feuilles, huile sur panneaux  
150 x 40 cm (le panneau) 800/1 000 €  
*(Voir reproduction ci-dessous)*

**258** Pied de lampe en métal 70  
*(Voir reproduction ci-dessous)* 60/80 €

**259** KNOLL  
Deux tables basses piètement tulipe, plateau de marbre blanc  
D. : 51 - H. : 36 et D. : 92 - H. : 38 cm 150/200 €  
*(Voir reproduction ci-dessous)*

**260** STARCK Philippe (1949-)  
Suite de huit fauteuils Louis Ghost en plexiglass  
1 200/1 500 €  
*(Voir reproduction ci-dessus)*

**261** Table rectangulaire à plateau en stratifié laqué gris reposant sur cinq pieds gaines à base circulaire en plastique de Marcel WENDERS ed. MAGIS.  
On y joint sa console reposant sur trois pieds de Marcel WENDERS.  
H : 74 cm.  
Table : 220 x 104 cm  
Console : 220 x 32 cm 500/600 €  
*(Voir reproduction ci-dessus)*





256



262



272

**262 CINNA**  
 Paire de fauteuils confortables en cuir jaune  
 81 x 93 x 100 cm 300/500 €  
*(Voir reproduction ci-dessus)*

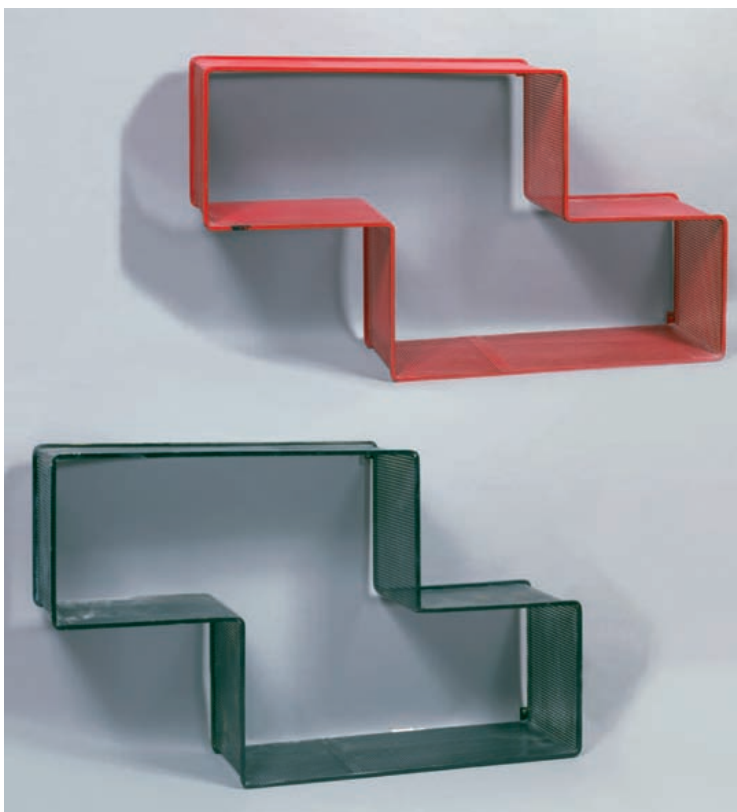
**263 MATEGOT Mathieu (1910-2001)**  
 Paire d'étagères « Dedal », (1956), en métal perforé  
 laqué rouge pour l'une et noir pour l'autre.  
 (étagère laquée noire postérieurement)  
 H. 51.5 - L. 89 cm - P. 19.5 cm. 600/800 €  
*Bibliographie : Philippe Jousse, Caroline Mondieu ,  
 Mathieu Matégot, Jousse entreprise éditions, Paris,  
 modèle similaire référencé et reproduit p. 194-195.  
 (Voir reproduction ci-dessous)*

**264 Travail français vers 1950**  
 Suite de cinq appliques en  
 laiton, abat-jour.  
 400/500 €  
*(Voir reproduction ci-contre)*

**265 BACCARAT**  
 Paire de carafes en cristal  
 à côtes et leurs bouchons.  
 On y joint un carafon avec  
 l'inscription gravée :  
 « RCF Coupe Marcel  
 Duval 1973 ». Marqués.  
 H : 26 cm.  
 Hauteur du carafon :  
 24 cm 150/200 €



**266 Pendule ATMOS**  
 Pendule cage à monture en bronze doré et boîtier  
 rond à chiffres arabes (sans garantie de marche)  
 Signée sur le cadran.  
 Haut. 23.5 cm  
 Socle : 21 x 16 cm 700/900 €  
*(Voir reproduction ci-dessous)*



263



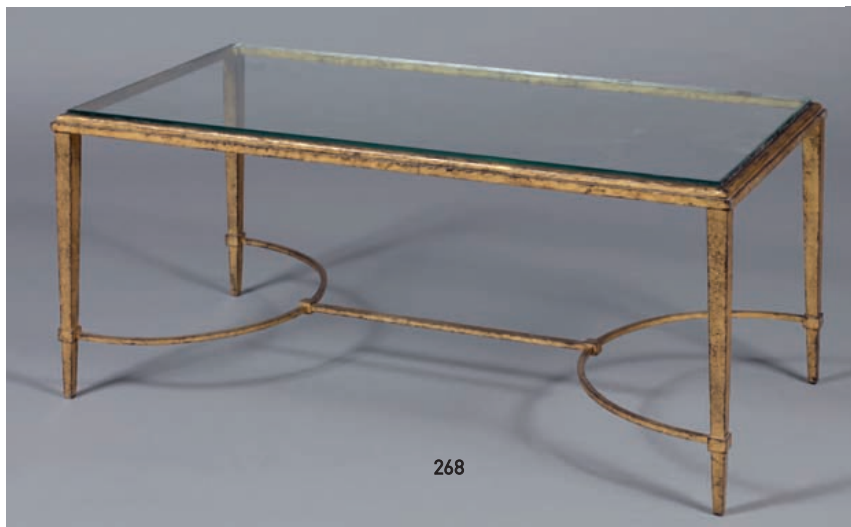
266



267

**267** Table basse de forme rectangulaire à décor d'une frise de mosaïques sur fond bleu ciel. Pieds cylindriques. Travail moderne. 800/1 000 €

*(Voir reproduction ci-dessus)*



268

**268** MAISON RAMSAY VERS 1960  
TABLE BASSE rectangulaire en fer forgé doré, les pieds gaine réunis par une entretoise, le plateau constitué d'une dalle de verre encastrée. H : 40 cm - L : 93 - P : 48 cm 1 000/1 500 €

*(Voir reproduction ci-dessus)*

**269** Travail anglais 1900  
Miroir mural à tablette en noyer à panneau ornémenté de feuilles de laiton à découpe florale. 52 x 29,5 cm 150/200 €

**270** Galerie diurne  
Tapis en laine modèle « Les perroquets » 202 x 247 cm. 400/600 €

*(Voir reproduction ci-page 25)*



273

**271** Travail Français 1925  
Partie de salon en noyer mouluré se composant de deux fauteuils corbeille et de deux chaises à dossier écusson recouvert de tissus à motifs floraux (usagé).  
Fauteuil : H. 88,5 - L. 44 - P. 42 cm  
Chaises : H. 78,5 - L. 74 - P. 77 cm  
400/600 €

*(Voir reproduction ci-dessous)*



271



**272** Lampe de parquet cubique en bois à deux montants latéraux réunis par un iètement et un plateau incliné. Abat-jour en papier tressé Travail contemporain H : 168 cm. 150/200 €

*(Voir reproduction page 27)*

**273** Travail anglais 1900  
Nécessaire de bureau en bois vernissé se composant d'un porte calepin, un buvard, un calendrier perpétuel, un sous main et un encier à deux godets. Décor en incrustation de motifs floraux (glycines et campaniles) en métal doré (fissures au placage). Dimensions diverses. 1 000/1 200 €

*(Voir reproduction ci-contre)*

# KAHN-DUMOUSSET

*Commissaires-Priseurs*

15, rue de Tocqueville - 75017 PARIS - Tél. : 01 47 70 82 66 - Fax : 01 47 70 82 64

E-mail : contact@kahn-dumousset.com

## LUNDI 23 MAI ET MARDI 31 MAI 2011

**MODE - ESTAMPES - ŒUVRES SUR PAPIER - TABLEAUX MODERNES - SCULPTURES - OBJETS D'ART ET MOBILIER CONTEMPORAIN - BIJOUX - ARGENTERIE - METAL ARGENTÉ - ŒUVRES SUR PAPIER - MINIATURES - TABLEAUX ANCIENS - MILITARIA & ARMES DE CHASSE - TROPHEES - EXTREME-ORIENT - FAIENCE - PORCELAINES - OPALINES - OBJETS D'ART - MOBILIER - TAPISSERIE**

### ORDRE D'ACHAT/ ABSENTEE BID FORM

Je soussigné

Nom et prénom/Full name : .....

Adresse/Address : .....

Tél. bureau/Tel (office) : ..... Tél. domicile/Tel (home) : ..... Fax : .....

Références bancaires (ou relevé d'identité bancaire joint)/Bank details : .....

vous prie d'acheter à la vente mentionnée ci-dessus les numéros suivants aux limites indiquées  
*Please bid on my behalf for the following lots up to the prices below at the above sale*

vous prie de me faire participer aux enchères par téléphone, à la vente mentionnée ci-dessus, en vue de l'achat des lots suivants :  
*I wish to bid by telephone for the following lots :*

N°	Désignation	Limite à l'enchère (en euros)

J'ai pris bonne note que je devrai acquitter en sus des enchères le montant de 20 % HT soit 23,92 % TTC du montant adjudgé.  
Pour les lots précédés du signe \*, il devra acquitter en sus du montant des enchères, les frais légaux de 12 % HT soit 14,35 % TTC.  
*I understand that if the bid is successful, a premium of 23,92% of the hammer price will be added.*  
J'accepte les conditions générales de la vente imprimées au catalogue.  
*I accept the conditions of the sale printed in the catalogue.*

L'ordre d'achat ou l'enchère téléphonique ne sera pris en compte qu'après remise d'un des moyens suivant garantissant le paiement de l'achat éventuel/ *A payment guarantee is asked for the registration of absentee or telephone bids, such as :*

- Chèque
- Carte bancaire Visa ou Mastercard/Credit Card (no AMEX) :

Numéro de carte : \_\_\_\_\_ Date d'expiration : \_\_\_\_\_

Cryptogramme : CW2-CVC2 code : \_\_\_\_\_

Date	Signature obligatoire / Required signature
------	--

Après avoir pris connaissance des conditions de vente, je déclare les accepter et vous pris d'acquérir pour mon compte personnel aux limites indiquées en euros, les lots que j'ai désignés ci-dessus. (Les limites ne comprenant par les frais légaux). Je donne mon accord pour être débité du montant adjudgé, augmenté des frais, **si je suis adjudicataire.** *I have read the conditions of sale and the guide to buyers and agree to abide by them. I grant you permission to purchase on my behalf the following items within in euros. (These limits do not include buyer's premium and taxes). I allow Kahn-Dumousset SVV ou David Kahn SCP to debit my account of the amount due plus taxes and fees, if 'm a successful bidder only.*

## CONDITIONS DE LA VENTE

La vente sera faite au comptant et conduite en €.

Les acquéreurs paieront des frais en sus des enchères de **20 % HT plus TVA, soit 23,92 % TTC**

- Pour les lots précédés du signe \*, les acquéreurs paieront en sus du montant des enchères, les frais légaux de 12 % HT soit 14,35 % TTC et ces lots seront inscrits sur le procès-verbal de David Kahn, Commissaire-Priseur Judiciaire.

### GARANTIES

Les attributions faites dans les catalogues de vente ont été établies compte tenu des connaissances scientifiques et artistiques à la date de la vente.

L'ordre du catalogue sera suivi.

Une exposition préalable permettant aux acquéreurs de se rendre compte de l'état des biens mis en vente, il ne sera admis aucune réclamation une fois l'adjudication prononcée.

Les reproductions aux catalogues des œuvres sont aussi fidèles que possible, une différence de coloris ou de tons est néanmoins possible.

Les dimensions ne sont données qu'à titre indicatif.

Les éventuelles modifications aux conditions de vente ou aux descriptions du catalogue seront annoncées verbalement pendant la vente et notées sur le procès-verbal.

Une estimation en € du prix de vente probable, figure à la suite de chaque lot. Il ne s'agit que d'une indication, le prix d'adjudication résultant des enchères peut varier; bien sûr, en plus ou en moins de cette estimation.

### ENCHERES

L'adjudicataire sera le plus offrant et dernier enchérisseur, et aura pour obligation de remettre ses nom et adresse. Aucun lot ne sera remis aux acquéreurs avant acquittement de l'intégralité des sommes dues.

En cas de paiement par chèque ou par virement, la délivrance des objets, pourra être différée jusqu'à l'encaissement.

En cas de contestation au moment des adjudications, c'est-à-dire s'il est établi que deux ou plusieurs enchérisseurs ont simultanément porté une enchère équivalente, soit à haute voix, soit par signe, et réclament en même temps cet objet après le prononcé du mot " adjugé ", le dit objet sera immédiatement remis en adjudication au prix proposé par les enchérisseurs et tout le public présent sera admis à enchérir à nouveau.

### ORDRE D'ACHAT

Un enchérisseur ne pouvant assister à la vente devra remplir le formulaire d'ordre d'achat inclus dans ce catalogue. KAHN-DUMOUSSET agira pour le compte de l'enchérisseur, selon les instructions contenues dans le formulaire d'ordre d'achat, ceci afin d'essayer d'acheter le ou les lots au prix le plus bas possible et ne dépassant, en aucun cas, le montant maximum indiqué par l'enchérisseur.

Les ordres d'achat écrits ou les enchères par téléphone sont une facilité pour les clients. Ni KAHN-DUMOUSSET, ni ses employés ne pourront être tenus responsables en cas d'erreurs éventuelles ou omission dans leur exécution comme en cas de non exécution de ceux-ci. Lorsque deux ordres d'achat sont identiques, la priorité revient au premier ordre reçu.

**Nul ne sera admis à laisser un ordre d'achat sans avoir remis préalablement avant la vente publique, soit une carte bancaire, soit un chèque garantissant le paiement de son achat.**

### PREEMPTION DE L'ETAT FRANCAIS

L'Etat français dispose d'un droit de préemption des œuvres vendues conformément aux textes en vigueur.

L'exercice de ce droit intervient immédiatement après le coup de marteau, le représentant de l'Etat manifestant alors la volonté de ce dernier de se substituer au dernier enchérisseur, et devant confirmer la préemption dans les 15 jours.

KAHN-DUMOUSSET ne pourra être tenu pour responsable des conditions de la préemption par l'Etat français.

### PAIEMENT

La vente étant conduite en €, le règlement des objets, ainsi que celui des taxes s'y appliquant, sera effectué dans la même monnaie.

Le paiement doit être effectué immédiatement après la vente.

L'adjudicataire pourra s'acquitter par les moyens suivants :

- Par carte bancaire en salle : VISA et MASTERCARD.

- Par chèque bancaire certifié en € avec présentation obligatoire d'une pièce d'identité en cours de validité.

- Par virement bancaire en € :

Code SWIFT : BNPPARB PARIS A CENTRALE

Numéro de compte bancaire international (IBAN) :

FR 76 3000 4008 2800 0112 6078 676

BIC (Bank identification Code) : BNPAFRPPAC

Code banque Code guichet Numéro de compte Clé

**30004 00828 00011260786 76**

- En espèces :

- jusqu'à 3 000 € frais et taxes comprises pour les ressortissants français et les professionnels.

- jusqu'à 15 000 € frais et taxes comprises pour les ressortissants étrangers et non professionnels sur présentation de leur domiciliation fiscale.

### DEFAUT DE PAIEMENT

A défaut de paiement du montant de l'adjudication et des frais, une mise en demeure sera adressée à l'acquéreur par lettre recommandée avec avis de réception aux frais de l'acquéreur.

A expiration du délai de un mois après cette mise en demeure et à défaut de paiement de la somme due, il sera perçu sur l'acquéreur et pour prise en charge des frais de recouvrement un honoraire complémentaire de 10 % du prix d'adjudication, avec un minimum de 250 €.

L'application de cette clause ne fait pas obstacle à l'allocation de dommages-intérêts et aux dépens de la procédure qui serait nécessaire, et ne préjuge pas de l'éventuelle mise en œuvre de la procédure de folle enchère.

Folle enchère : à défaut de paiement par l'adjudicataire, après mise en demeure restée infructueuse, le bien est remis en vente à la demande du vendeur sur folle enchère de l'adjudicataire défaillant ; si le vendeur ne formule pas cette demande dans un délai d'un mois à compter de l'adjudication, la vente est résolue de plein droit, sans préjudice de dommages intérêts dus par l'adjudicataire défaillant.

### RETRAIT DES ACHATS

1. LES MEUBLES, TABLEAUX ET OBJETS VOLUMINEUX adjugés qui n'auront pas été retirés par leurs acquéreurs le lendemain de la vente avant 8 heures en salle à Drouot Richelieu seront entreposés au 3<sup>e</sup> sous-sol de l'hôtel Drouot où ils pourront être retirés aux horaires suivants :

8h-10h / 12h-13h / 15h-17h30 du lundi au vendredi

8h-12h le samedi

Magasinage :

6 bis, rue Rossini - PARIS - Tél. : 33 (0)1 48 00 20 56

Tous les frais de stockage dus aux conditions tarifaires en vigueur devront être réglés au magasinage de l'hôtel Drouot avant enlèvement des lots et sur présentation du bordereau acquitté.

2. LES ACHATS DE PETIT VOLUME seront transportés chez KAHN-DUMOUSSET où ils seront gardés à titre gracieux durant quatorze jours. Passé ce délai des frais de dépôt seront supportés par les acquéreurs au tarif de 3 € HT par jour calendaire et par lot.

Tout objet non enlevé dans les quatre semaines suivant la vente pourra faire l'objet d'un transport dans les locaux de JURQUET aux frais de l'acquéreur aux conditions tarifaires de stockage de ce garde-meubles.

KAHN-DUMOUSSET suggère vivement aux acheteurs de l'informer de leurs intentions dans le délai imparti de 14 jours afin de leur éviter des frais inutiles.

### ASSURANCE

Dès l'adjudication prononcée, les objets adjugés sont placés sous l'entière responsabilité de l'acheteur. Il lui appartiendra de faire assurer les lots dès l'adjudication. Les biens non retirés seront entreposés aux frais, risques et périls de l'acheteur. KAHN-DUMOUSSET ne sera tenue d'aucune garantie concernant ces dépôts.