

JEUDI
1^{ER} DÉCEMBRE 2011
DROUOT-RICHELIEU
SALLE 16 - 13H30



KAHN-DUMOUSSET
Commissaires-Priseurs



KAHN-DUMOUSSET

Commissaires-Priseurs

DROUOT-RICHELIEU
9, rue Drouot, 75009 Paris

JEUDI 1^{ER} DÉCEMBRE 2011
A 13H30 - SALLE 16

ŒUVRES SUR PAPIER

TABLEAUX MODERNES

**dont : DYF, ROUSSEAU, ZINGG, MONTEZIN, VUILLARD, GENIN,
AMBROGIANI, MATTA...**

SCULPTURES

VIOLONS

EXTRÊME ORIENT

ART NOUVEAU - ART DÉCO

Commissaires-priseurs des ventes volontaires
DAVID KAHN - PATRICK DUMOUSSET - ISABELLE MAROTTE

EXPOSITIONS PUBLIQUES

MERCREDI 30 NOVEMBRE 2011 DE 11 H À 18 H

JEUDI 1^{ER} DÉCEMBRE 2011 DE 11 H À 12 H

Téléphone exclusivement durant l'exposition et la vente :

01 48 00 20 16

Catalogue visible sur : www.kahn-dumousset.com

EXPERTS

TABLEAUX & DESSINS SCULPTURES

Bruno JANSEM

50, rue de Lille - 75007 PARIS

Tél. : 06 10 15 41 08

bruno@jansem.org

lots n° : 1 à 45-49 à 104, 107 à 109,

111 à 120, 122 à 157

INSTRUMENTS DE MUSIQUE

Yan ULLERN

49 rue de Rome - 75008 PARIS

Tél. : 01 42 93 54 90

yanullern@wanadoo.fr

lots n° : 159 à 207

AFFICHES

Françoise LEPEUVE

Email : lepeuve-expert@orange.fr

lots n° : 330 et 331

ART NOUVEAU / ART DECO

Félix MARCILHAC

8 rue Bonaparte - 75006 PARIS

Tél. : 01 43 26 47 36

Fax : 01 43 54 96 87

Email : felix.marcilhac@yahoo.fr

lots n° : 257 à 344

EXTREME ORIENT

**Pierre ANSAS assisté de Anne
PAPILLON**

5, rue des Saints-Pères - 75006 PARIS

Tél : 01 42 60 88 25

lots n° : 208 à 256

Prochaines ventes



5 décembre 2011

Vente courante

**Mobilier - Objets d'art
Collection de jouets**



18 décembre 2011

Vente Sport



20 décembre 2011

Bijoux - Argenterie



19 janvier 2012 - Salle VV

Vente Livres

**Beaux arts, documents et catalogues enrichis d'envoi
ou de dessins.
D'Atlan à Zadkine**



5 février 2012

Animalia

ŒUVRES SUR PAPIER



6

- 1 Jacques VILLON**
L'Église de Limours d'après Maurice Utrillo.
 1927-28
 49,2 x 28cm.
 (C. de Ginestet et C.Pouillon E 654)
 Aquatinte en couleurs.
 Épreuve signée en bas à droite par M.Utrillo,
 numérotée 90/200
 Piqures, oxydations au recto et au verso.
 Petit accident dans la marge supérieure.
 Feuillet : 62 x 41 cm 400/500 €
- 2 Jean-Emile LABOUREUR**
 Vue panoramique du Port de Saint-Nazaire.
 1919-20
 35 x 54,2 cm.
 (S.Laboureur 188)
 Eau - forte.
 Épreuve légèrement jaunie sur vélin, du 2^e état
 sur 5, avant la lettre, le cuivre réduit signée en
 bas à gauche annotée « épreuve avant la lettre, (1^{er} état) ».
 Jaunie, petites rousseurs et taches, bande de
 papier collé au verso des marges. 400/500 €
- 3 Charles LAPICQUE**
Le Saut d'obstacle.
 49.5 x 50 cm.
 Lithographie en couleurs.
 Épreuve sur vélin jaunie signée en bas à
 droite, numérotée 69/ 90.
 Petites éraflures et infimes trous dans les
 bords, légères rousseurs.
 Feuillet : 72,5 x 55 cm. 100/150 €

- 4 Lucien COUTAUD (1904-1977)**
Formes
 Gravure
 Signée et numérotée 131/150 en bas à droite
 45 x 57 cm 50/80 €
- 5 Claude WEISBUCH (né en 1927)**
L'artiste
 Gravure
 Signée et numérotée 131/140 en bas à droite
 38 x 42 cm 50/80 €
- 6 SERUSIER Paul (attribué à)**
Maternité
 Fusain et craie blanche sur papier
 Signé des initiales en bas à droite
 39 x 28 cm 600/800 €
Voir reproduction ci-contre
- 7 HARPIGNIES Henri Joseph (1819-1916)**
 Paysage
 Crayon et estompe sur papier
 Signé en bas à droite
 16 x 23 cm 200/300 €
Voir reproduction ci-dessous
- 8 JOUAS Charles (1866-1942)**
Fontaine sur une place animée
 Crayons sur papier
 Signé et dédié en bas à gauche
 13 x 18 cm 120/150 €
- 9 BICHET Charles Théodore (1863-1929)**
Allée dans un paysage
 Pastel sur papier
 Signé des initiales en bas à gauche
 25 x 32 cm
 (étiquette au dos 273) 180/220 €
- 10 BICHET Charles Théodore (1863-1929)**
Paysage à l'arbre
 Pastel sur papier
 Signé des initiales en bas à gauche
 26x 34 cm
 (étiquette 272) 200/300 €



7



11

- | | |
|---|--|
| <p>11 BUHOT Félix Hilaire (1847-1898) <i>Promenade sur les quais au Havre</i>, 1876 Aquarelle, gouache et traits de crayon sur papier Situé, daté avril 1876, dédicacé et signé en bas vers la gauche 15 x 24 cm 600/800 € <i>Voir reproduction ci-dessus</i></p> | <p>17 BIGOT Raymond (1872-1953) <i>Couple de pics-verts</i> Gouache et lavis d'encre sur papier Signé en bas à droite 21 x 23 cm 150/200 €</p> |
| <p>12 BICHET Charles Théodore (1863-1929) <i>Hameau au bord de l'eau</i> Pastel sur papier Signé des initiales en bas à gauche 29 x 25 cm 180/200 €</p> | <p>18 Ecole moderne <i>I - Femme au bord de l'eau</i> Encre sur papier Porte le cachet des initiales en bas à droite 11 x 15 cm <i>II - Ecole moderne paysage</i> Encre sur page de carnet Porte le cachet des initiales en bas à droite 11,5 x 18 cm 100/120 €</p> |
| <p>13 MAILLAUD Fernand (attribué à) <i>Le mas provençal parmi les cyprès</i> Pastel Signé en bas à gauche 26 x 34cm (à vue) 100/150 €</p> | <p>19 SINTES Joseph (1829-1913) <i>La palmeraie</i> Aquarelle sur papier Signé en en bas à droite 29 x 37 cm 200/300 € <i>Voir reproduction ci-dessous</i></p> |
| <p>14 PASCAU-VIGNAL Camille (XX^e siècle) <i>Jeanne d'Arc</i> Aquarelle sur papier Signé et dédicacé « à ma chère amie Lorillon » en bas à droite 38 x 28 cm 300/500 €</p> | |
| <p>15 VILLAIN Georges (1854-1930) <i>Place de village</i> Aquarelle et traits de crayon sur papier Signé en bas à gauche 18 x 27 cm 100/120 €</p> | |
| <p>16 FRANK-WILL (1900-1951) <i>Vue de la cathedrale de Nantes</i> Aquarelle, encre, lavis d'encre et crayon sur papier Situé Nantes en bas à gauche Signé en bas à droite 49 x 60 cm (piqûres) 800/1 000 €</p> | |



20

- 20 BERNARD Renée (née en 1906)**
Femmes orientales
 Pastel, gouache et encre sur papier
 Signé en bas à droite
 20 x 26 cm 150/200 €
Voir reproduction ci-dessus

- 21 BIANCO T. (XX^e siècle)**
Armée en campagne, 1913
 Gouache, aquarelle et encre sur papier
 Signé en bas à droite situé annoté et dédié en bas vers la droite
 23 x 31 cm 100/120 €

- 22 BRET Albert (1903-2005)**
Navire de charge et remorqueur
 Gouache sur papier
 Signé en bas à droite
 66 x 130 cm (déchirures) 500/700 €

- 23 GOBILLARD Paule (1867-1946)**
Femme à la couture
 Pastel sur papier
 Signé des initiales « PG » en bas à gauche
 30 x 23 cm 300/500 €
Voir reproduction ci-dessous



23



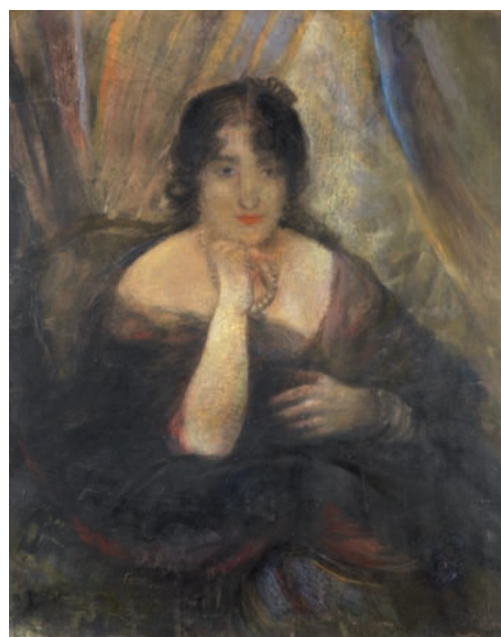
24

- 24 BERNARD Renée (née en 1906)**
Port animé
 Gouache sur papier
 Signé en bas à gauche
 36 x 52 cm 150/200 €
Voir reproduction ci-dessus

- 25 THEVENET (XX^e siècle)**
Fenaison, 1925
 Gouache et encre sur papier
 Signé et daté 25 en bas à droite
 30 X 45 cm 100/120 €

- 26 BERTIN C. (attribué à)**
Scène orientale
 Encre, lavis d'encre et crayons sur papier
 Porte une signature sur le montage en bas droite
 17 x 27 cm (déchirures) 120/150 €

- 27 LEBOURG Albert (attribué à)**
Portrait d'élégante
 Pastel sur toile
 Signée des initiales en bas à gauche
 100 x 81 cm (accidents et manques) 400/600 €
Voir reproduction ci-dessous



27



28

28 FOUJITA Tsuguji (1886-1968)

Chien assis

Encre de Chine, encre et lavis d'encre sur papier

Signé en bas à gauche

32 x 24 cm

8 000/12 000 €

Voir reproduction ci-dessus

29 Ecole moderne

Violon sur une table, 1933

Pastel sur papier

Signé des initiales et daté en bas à droite

43 x 53 cm

100/200 €

30 PRIVAT Gilbert Auguste (1892-1969)

Scène de plage, 1964

Gouache sur papier bleu

Signé et daté 64 en bas à droite

28 x 31 cm

300/500 €

31 GOERG Edouard (1893-1969)

Fillette au bouquet

Crayon et estampe sur papier

Signé en bas à gauche

30 x 23 cm

150/200 €

Voir reproduction ci-contre



31

32

MATISSE Henri (1869-1954)

Fleurs, 1949

Crayon de couleur bleu et crayon sur papier

Annoté : « Pour les Beaux Yeux que je ne reverrai peut-être jamais »

Signé des initiales à l'encre en bas au centre.

Daté février 1949 au dos

26 x 21 cm

(restaurations) 4 000/6 000 €

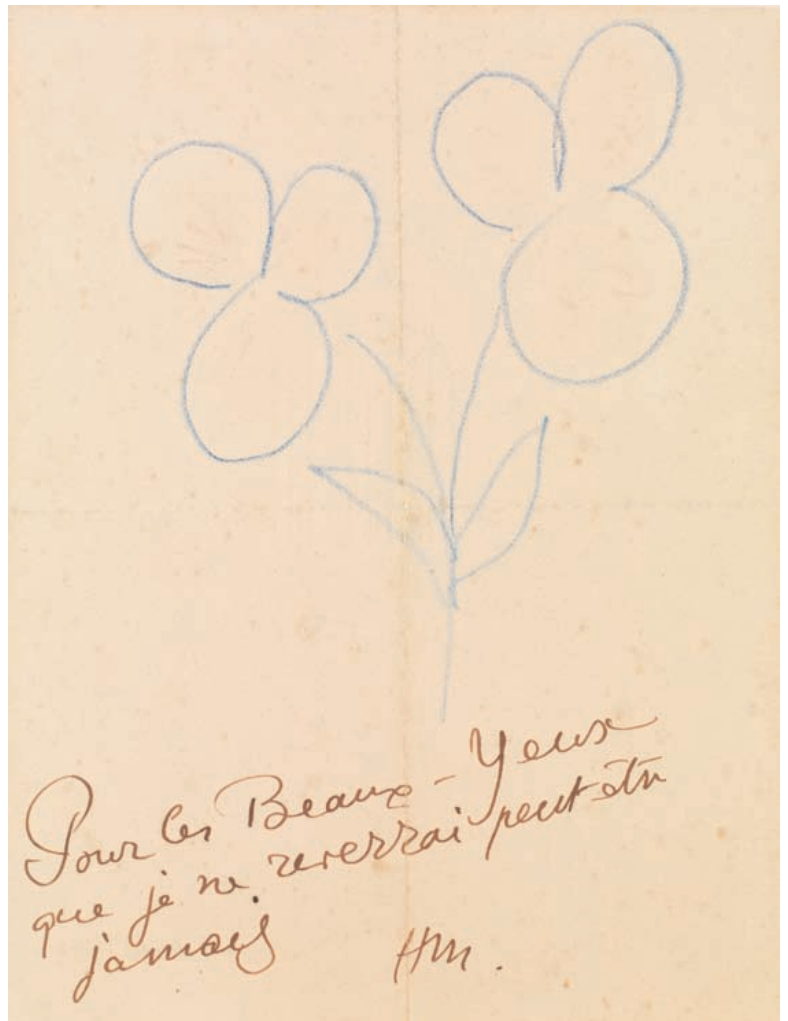
Provenance :

Collection particulière, France.

On y joint une enveloppe qui a été utilisée pour envoyer ce dessin. Elle est adressée à Monsieur Teriade, Villa Natasha, Saint Jean par Henri Matisse, Hôtel Regina, Nice, Alpes-Maritimes, Le timbre est oblitéré de février 1949.

Nous remercions Madame Wanda de Guebriant qui a confirmé l'authenticité de cette œuvre.

Voir reproduction ci-contre



33

GUERAND DE SCEVOLA Lucien Victor (1871-1950)

Vue du Havre

Pastel sur papier marouflé sur toile

Signé en haut à gauche

54 x 65 cm

800/1 000 €

Voir reproduction ci-dessous



32



34

- 34 FINI Léonor (1908-1996)**
Tête de Femme
 Aquarelle sur papier
 Signé en bas à droite
 29 x 21 cm
 600/800 €
Voir reproduction ci-dessus

- 35 FORAIN Jean-Louis (1852-1931)**
Personnages, scène galante
 Encre et rehaut de craie sur papier
 Signée en bas à droite
 32,5 x 25,5 cm
 400/600 €
Voir reproduction ci-contre

- 36 VOLTI Antonucci (1915-1989)**
Nu allongé
 Sanguine sur papier
 Signé en bas vers le centre
 47 x 65 cm
 800/1 000 €
Voir reproduction ci-dessous

- 37 CASSIGNEUL Jean-Pierre (né en 1935)**
Elégante sur la plage
 Encre et lavis d'encre sur papier
 Signé en bas à droite
 33 x 21 cm
 400/600 €
Voir reproduction ci-contre



36



38

- 38 PASCIN Jules (1885-1930)**
Personnages sur une plage à Cuba, 1915-1917
 Aquarelle et crayon sur papier
 Signé en bas à droite
 16 x 21 cm
 (accidents) 600/800 €
*Nous remercions M. Abel Rambert qui a aimablement
 confirmé l'authenticité de cette œuvre.*
Voir reproduction ci-dessus



35



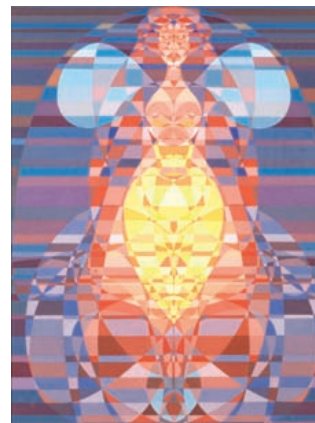
37



39



40



41

39 DUBUC Roland (1924-1997)
L'orchestre
 Gouache sur papier
 Signé en bas à gauche
 48 x 64 cm
 400/600 €
Voir reproduction ci-dessus

45 LECUNA Emilio (XX^e siècle)
Sevillane
 Collage
 Annoté en bas vers la droite
 37 x 14 cm (œuvre)
 43 x 38 cm (support)
 100/120 €

40 LANSKOY André (1902-1976)
Sans titre
 Gouache sur carton signée en bas à gauche
 16 x 13 cm
 300/500 €
Voir reproduction ci-dessus

46 QUIZET Alphonse
Le Sacré cœur de Montmartre
 Aquarelle
 Signée et dédiée à Monsieur Bureau
 150/200 €

41 Ecole moderne
Femme debout
 Gouache sur papier
 Signé AL 35 Ni en bas à gauche
 62 x 46 cm
 100/120 €
Voir reproduction ci-dessus

47 POGEDAIEFF Georges de
Couple de danseurs Russe
 Crayon signé en bas à droite
 150/200 €

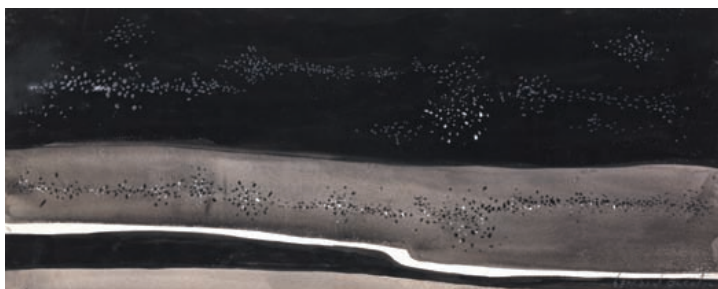
42 GALANT René (1914-1997)
Personnages en tenue de soirée
Course hippique
Personnage
 Aquarelle, encre et lavis d'encre.
 Trois dessins sur papier, signé
 20 x 18 cm chaque
 100/120 €

48 POGEDAIEFF Georges de
Danseuse au tambourin
 Lavis d'encre bleue
 150/200 €

43 Ecole moderne
Devant l'arène
 Aquarelle sur papier
 Signé « Hilaires » en bas à gauche
 14 x 26 cm
 80/100 €

49 HUGNET Georges (1904-1974)
Sans titre, 1972
 Technique mixte sur papier
 Signé des initiales et daté en bas à droite
 30 x 24 cm
 500/700 €
Voir reproduction ci-dessous

44 QUENTIN Bernard (né en 1923)
Sans titre
 Encre, gouache et réhauts sur papier
 Signé en bas à droite
 50 x 80 cm
 300/400 €
Voir reproduction ci-dessous



44



49

TABLEAUX MODERNES



50

- 50 Ecole moderne**
Les ponts de Paris
 Ensemble de 16 huiles sur toiles
 Signées réunies dans un même encadrement
 14 x 16 cm chaque 1 000/1 200 €
Voir reproduction ci-dessus

- 52 Ecole du début du siècle**
Portrait d'élégante
 Huile sur toile ovale
 Signée « Breante » au milieu à gauche
 64 x 53 cm 200/300 €

- 51 Ecole du XIX^e siècle**
Cheval harnaché
 Huile sur panneau
 Non signé
 16 x 25 cm 100/120 €

- 53 Ecole du XIX^e siècle**
Portrait de femme
 Huile sur toile
 Trace de signature
 Porte une étiquette et un numéro 511 en haut à droite
 53 x 43 cm 150/200 €



- 54 Ecole Moderne**
Trois hommes en habit de mousquetaires
 Huile sur toile
 Signée en bas à gauche
 26,5 x 46,5 cm
 (manques) 300/500 €

- 55 GUILLON Adolphe-Irénée (1829-1896)**
Chemin animé en montagne
 Huile sur toile
 Signée en bas à gauche
 38 x 55 cm
 (restauration) 800/1 000 €
Voir reproduction ci-contre

55



60

- 60** **Ecole du XIX^e siècle**
Paysage, 1892
 Huile sur toile
 Signée et datée 92 en bas à gauche
 53,5 x 73 cm. 150/200 €
Voir reproduction ci-contre

- 61** **Ecole du XIX^e siècle**
Bateaux au port
 Huile sur toile
 Porte une signature «Buttler» en
 bas à droite
 24,5 x 35 cm 100/120 €

- 62** **GRESY Prosper-Joseph (attribué à)**
Paysage aux arbres
 Huile sur toile
 Non signée
 14 x 22 cm 200/300 €

- 56** **JEANNIN Georges (1841-1925)**
Bouquet de roses, 1912
 Huile sur panneau
 Signé et daté 12 en bas à gauche
 46 x 31 cm 600/800 €

- 57** **Ecole du XIX^e siècle**
Portrait d'élégante, 1854
 Pastel sur toile ovale
 Porte une signature et daté en bas vers la droite
 81 x 90 cm 200/300 €

- 58** **JAPY Louis Aimé (1840-1916)**
Sous bois
 Huile sur toile
 Signée en bas à droite
 46 x 38 cm
 (accidents) 800/1 000 €

- 59** **GRESY Prosper-Joseph (1804-1874)**
Paysage
 Huile sur panneau
 Signé en bas à droite
 17 x 40 cm 200/300 €



63

- 63** **BRUCK Lajos (1846-1910)**
Portrait de jeune fille
 Huile sur panneau
 Signé et daté au dos
 14 x 11 cm 400/600 €
Voir reproduction ci-dessus

- 64** **École Espagnole du début du XIX^e siècle**
Scène de marché
 Huile sur panneau
 Signée en bas à droite
 Situé Belmonte et annoté Pedronte sur
 le châssis
 33 x 45 cm 150/200 €
Voir reproduction ci-contre



64



- 65** **PROTAIS Paul-Alexandre**
(1826-1890)
Soldats au lavoir
 Huile sur panneau
 Signé en bas à gauche
 56 x 45 cm 2 000/3 000 €
Voir reproduction ci-contre

- 66** **SCHMITT Paul Léon Félix**
(1856-1902)
Paysages
 Paires d'huiles sur toile signées,
 l'une datée 1879
 20 x 33 cm et 27 x 40 cm
 (accidents) 80/100 €

- 67** **LECOMTE Paul (1842-1920).**
 « *Les grands arbres au bord de la rivière* »
 Huile sur toile
 38 x 46 cm 200/400 €
Provenance : vente Blache, Versailles, n°164

- 68** **COLIN Gustave Henri**
(1828-1910)
Lavandière au bord de l'eau
 Huile sur toile
 Signée en bas à gauche
 46 x 33 cm 1 000/1 500 €
Voir reproduction ci-dessous

- 69** **CHARTRAN Théobald**
(1849-1907)
Femme en costume, 1872
 Huile sur toile
 Signée et datée en haut à droite
 22 x 44 cm 1 200/1 500 €
Voir reproduction ci-dessous

65



68



69



70 **BARRIOT (XX^e siècle)**
"Jeune fille endormie"
 Huile sur toile signée en bas à gauche
 33 x 41 cm
 (Restaurations) 600/800 €



71 **MAXENCE Edgar (1871-1954)**
« Bouquet de roses sur un entablement »
 Huile sur Isorel.
 Signée en bas à gauche
 56 x 38 cm 400/600 €



72 **Ecole du XIX^e siècle**
Bouquet de fleurs, 1894
 Huile sur toile
 Signée des initiales M.L. et datée en bas à droite
 89 x 75 cm 300/500 €



73 FRANC LAMY Pierre (1855-1919)

Nympe Alanguie

Huile sur toile

Signée et datée en bas à gauche

Annotée au dos et contresignée

54 x 103 cm

1 000/1 500 €



74

Ecole du XIX^e siècle

Cinq esquisses d'après le plafond de la bibliothèque de l'Assemblée Nationale de Eugène Delacroix :

Alexandre et les poèmes d'Homère

La Drachme du Tribut

La mort de Saint Jean-Baptiste

Les bergers chaldéens inventeurs de l'astronomie

Aristote décrit les animaux que lui envoie Alexandre

Cinq huiles sur carton annotées au dos

14,5 x 19 cm chaque 150/200 €

75

DELAUNAY Jules Elie (1828-1891)

Portrait de la vierge

Huile sur toile

55 x 46 cm

(restaurations)

2 000/3 000 €

Voir reproduction ci-contre

76

DELAUNAY Jules Elie (attribué à)

Statue dans un parc et clocher d'église

Paire d'huiles sur carton

20 x 13 cm chacune

100/150 €



78

78 **BOUYSSOU Jacques (1926-1997)**
Bateaux dans le port d'Honfleur
 Huile sur toile signée en bas à gauche et située
 au dos
 19 x 24 cm 400/600 €

Voir reproduction ci-contre

79 **DYF Marcel (1899-1985)**
Enfants à la campagne
 Huile sur toile signée en bas à gauche
 35 x 46 cm
 (Petits manques) 1 000/1 200 €

Voir reproduction ci-dessous



79

77 **NOIROT Émile (1853-1924)**
La chaumière à Trebeurden en Bretagne, 1914
 Huile sur toile
 Signée et datée en bas à gauche
 Titrée, située contresignée et datée au dos
 33 x 46 cm 1 000/1 500 €

Voir reproduction ci-dessous



77



80

- 80 RANFT Richard (1862-1931)**
 Quatre bretonnes assises
 Huile sur toile
 Signée en bas à gauche
 38 x 47 cm 1 500/2 000 €

Voir reproduction ci-dessus

- 81 PEGOT-OGIER Jean-Bertrand (1878-1915)**
 Femme et enfant sur un chemin, 1900
 Huile sur toile
 Signée, située et datée en bas vers la gauche
 81 x 57 cm
 (Restaurations) 1 500/2 000 €

Voir reproduction ci-contre



81

- 82 Ecole Moderne**
 La vague, 1896
 Huile sur toile
 Signée et datée en bas à gauche
 78 x 105 cm
 (restauration) 300/500 €

Voir reproduction ci-contre

- 83 BALLESTRA E. (XX^e siècle)**
 Vue de jardin, 1998
 Huile sur toile
 Signée et datée 98 en bas à droite
 35 x 18 cm 30/50 €



82



84

84 ROUSSEAU Henri Emilien (1875-1933)
Cavaliers, 1903
 Huile sur panneau
 Signé et daté en bas à droite
 23 x 33 cm 2 000/3 000 €

Voir reproduction ci-dessus

85 MOREAU Max (1902-1992)
Portrait de femme, 1931
 Huile sur toile
 Signée et datée 1931 en bas à droite
 50 x 40 cm 4 000/6 000 €

Voir reproduction ci-dessous



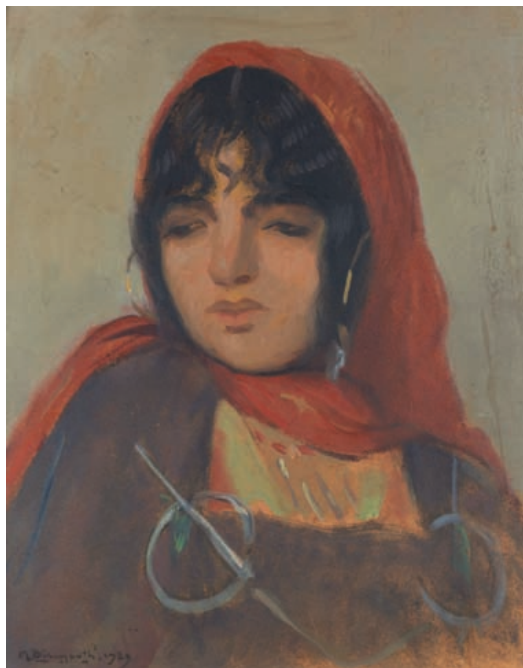
86

86 GUILLAUMET Gustave Achille (1840-1887)
Jeune orientale assise
 Huile sur toile
 Signée en bas à gauche
 25 x 19 cm 800/1 000 €

Voir reproduction ci-dessus



85



87

- 87 BISMOUTH Maurice (1891-1965)**
Portrait de femme, 1929
 Huile sur carton
 Signé et daté en bas à gauche
 41 x 33 cm 400/600 €

Voir reproduction ci-contre

- 88 BISMOUTH Maurice (1891-1965)**
Portrait de femme, 1929
 Huile sur carton
 Signé et daté
 27 x 22 cm 400/600 €

- 89 THOMSEN René (1897-1976)**
Côteaux à Morainvilliers, 1925
 Huile sur toile
 Signée et datée 25 en bas à droite
 33 x 46 cm 400/600 €

Voir reproduction ci-dessous



89



91

- 90 DEVAMBEZ André (1867-1943)**
Portrait d'homme à la pipe
 Huile sur carton
 Signé en bas à gauche
 9,5 x 9,5 cm 100/150 €

- 91 VERGE-SARRAT Henri (1880-1966)**
Côte Bretonne, Port Blanc
 Huile sur toile
 Signée en bas à droite
 Contresignée, numérotée 2 et titrée sur le châssis
 Numérotée 170 au dos sur la toile
 50 x 61 cm 300/500 €

Voir reproduction ci-contre



92 **ZINGG Jules-Emile (1882-1942)**

Scène de labour

Huile sur carton

Signé en bas à droite

30 x 40 cm

2 000/3 000 €



93 **VIDAL Georges (1895-?)**

Les roches rouges

Huile sur toile

Signée en bas à droite

Annotée au dos sur le châssis: « 61B le Trayas, les roches rouges »

73 x 92 cm

1 500/2 000 €



94

- 94** **GUILLAUMIN Armand (1841-1927)**
Bord de mer
 Huile sur toile
 Signée en bas à gauche
 27 x 41 cm 3 000/5 000 €
Voir reproduction ci-dessus



- 95** **CALVES Marie (1883-1957)**
Scène de chasse
 Huile sur toile
 Signée en bas à droite
 80 x 59 cm 600/800 €
Voir reproduction ci-contre

95



- 96** **VIDAL Georges (1895-?)**
Pêcheurs sur la plage
 Huile sur toile
 Signée en bas à droite
 Annotée au dos sur le châssis « pêcheurs le soir, environs de Saint-Tropez »
 60 x 81 cm 500/700 €

- 97** **MARCHETTI W. (XX^e siècle)**
Dahlias sur un entablement
 Huile sur toile
 Signée en bas à droite
 108 x 135 cm 600/800 €

Voir reproduction ci-contre

97



98 **LOISEAU Gustave (1865-1935)**
Vue de Village
 Huile sur toile
 Signée en bas à gauche
 46 x 55 cm 40 000/60 000 €
Voir reproduction ci-dessus

99 **MONTEZIN Pierre Eugène (1874-1946)**
Bord de rivière animé à Moret-sur-Loing
 Huile sur toile
 Signée en bas à droite
 61 x 73 cm
 (accidents) 5 000/7 000 €
Voir reproduction ci-dessous





100

- 100** **MARTIN-FERRIÈRES Jacques (1893-1972)**
Le bateau Lavoir, 1931
 Huile sur panneau
 Signé et daté 31 en bas à gauche
 38 x 56 cm 2 000/3 000 €

Voir reproduction ci-dessus

- 101** **LICK Armand Joseph van der (1897-1985)**
Couple devant la mer
 Huile sur carton
 Signé en bas à droite
 Annoté, titré et contresigné au dos
 32,5 x 47 cm 1 500/2 000 €

Voir reproduction ci-contre



101



104

- 102** **STENN Henri (1903-1993)**
Vue de Port en Bessin
 Huile sur Isorel
 Signé en bas à gauche
 Annoté et situé au dos
 33 x 55 cm 300/500 €

- 103** **OSTERLIND Anders (1887-1960)**
Ferme dans un paysage
 Huile sur toile, signée en bas à droite
 60 x 73 cm
 (Petits manques) 600/800 €

- 104** **Ecole Moderne**
L'entrée de la procession
 Huile sur toile
 Signée en bas à gauche
 65 x 81 cm 120/150 €

Voir reproduction ci-contre

105 **VUILLARD Edouard (1868-1940)**
La Prairie, vers 1930-1938
Peinture à la colle sur papier,
marouflé sur toile
Porte le cachet de la signature en
bas à droite
104 x 74 cm
30 000/50 000 €

Provenance :
Vente Anonyme, Petit Palais,
Genève, 5 décembre 1980, lot 102
Vente Anonyme, Hôtel Président,
Genève, 10 décembre 1986, lot 264
Vente Anonyme, Drouot Montaigne
Paris, 26 novembre 1993, lot 17
Collection particulière, France

Exposition :
Stockholm, Galerie d'Art Latin, 1948,
n°18
Munich, Kunstverein, 1959, n°71
Albi, Musée Toulouse-Lautrec, 1960,
n°86

Bibliographie :
Antoine Salomon, Guy Cocheval et
Mathias Chivot, «Vuillard - Le regard
innombrable - Catalogue critique
des peintures et pastels», vol. III, éd.
Skira/Seuil - Wildenstein Institute,
Paris, 2003, décrit sous la référence
XII-306 et reproduit page 1598.



106 **VUILLARD Edouard (1868-1940)**
La place de la Concorde, vers
1925
Pastel sur papier
Porte le cachet de la signa-
ture en bas à droite
48 x 63 cm
5 000/7 000 €

Provenance :
Vente anonyme, palais
Galliera, Paris, 22 juin 1970
Collection particulière, France

Bibliographie :
Antoine Salomon, Guy Cocheval
et Mathias Chivot, « Vuillard -
Le regard innombrable -
Catalogue critique des peintures
et pastels », vol. III, éd.
Skira/Seuil - Wildenstein
Institute, Paris, 2003, décrit
sous la référence XI-132 et
reproduit page 1368.



107

- 107 SMET Gustave de (1877-1943)**
Portrait de femme, 1936
 Huile sur toile
 Signée en bas à droite
 38 x 28 cm 15 000/20 000 €

Provenance : Ancienne collection Meert-Goestenhoven

Collection particulière, France

Bibliographie : Gustave de Smet, Chronique et analyse de l'œuvre, Piet Boyens, Antwerpen, Fonds Mercator, 1989, décrit sous le numéro 1002 et reproduit page 407

Voir reproduction ci-contre

- 108 Ecole Moderne**
Personnages devant l'église de Crémieu
 Huile sur toile
 Non signée
 53 x 46 cm 150/200 €

- 109 Ecole Moderne**
Femme assise
 Huile sur toile
 Porte des traces de signature et une date au dos
 85 x 80 cm 200/300 €

- 110 MADELINE Paul (1863-1920)**
Vallée enneigée, hiver 1917
 Huile sur toile
 Signée et datée en bas à gauche
 50 x 65,5 cm 5 000/6 000 €

Exp. : Galerie Georges PETIT, Paris (étiquette au dos)

Voir reproduction ci-dessous



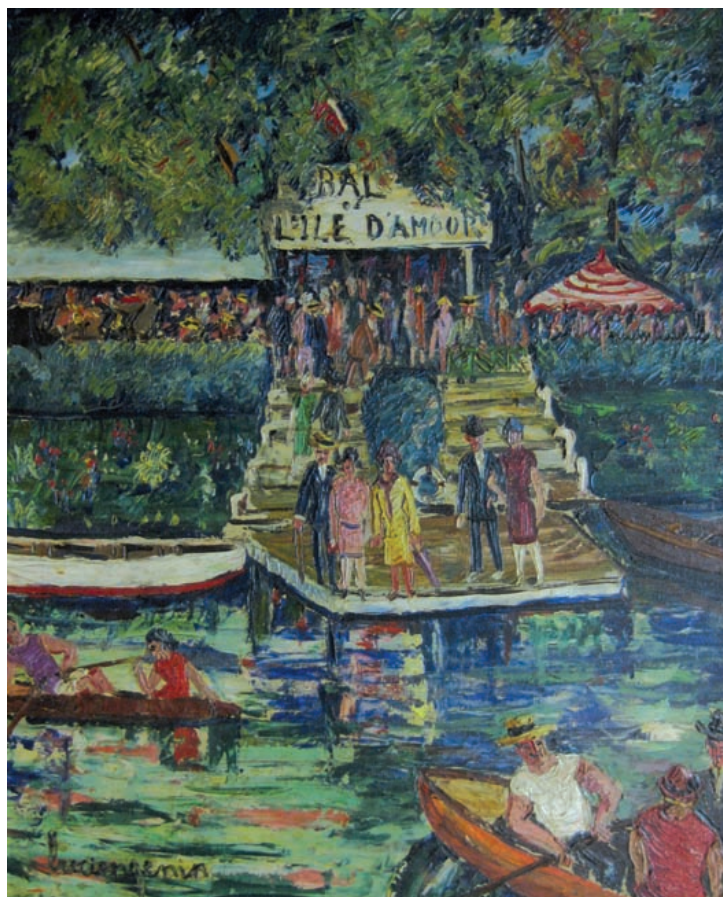
110

- 111 GENIN Lucien (1894-1958)**
Le bal de l'île d'Amour
 Huile sur toile
 Signée en bas à droite.
 Porte un numero 1804 sur le chassis
 73 x 60 cm 3 000/4 000 €

Voir reproduction ci-contre

- 112 MASSE M. (XX^e siècle)**
Le temple de l'amour à Beauvallon, 1936
 Huile sur panneau
 Signé et daté en bas à gauche
 33 x 46 cm 100/150 €

- 113 VAN HECKE (XX^e siècle)**
Bateaux de pêche
 Huile sur toile
 Signée en bas à droite
 81 x 100 cm 200/300 €



111



114

- 114 KREMEGNE Pinchus (1890-1981)**
Pichet, fleurs et livre sur une table
 Huile sur toile
 Signée en bas à gauche
 55 x 46 cm 2 000/3 000 €

Provenance : Collection particulière, Paris

Voir reproduction ci-contre

- 115 KREMEGNE Pinchus (1890-1981)**
Nu debout, 1925
 Crayon sur papier
 Signé et daté en bas à droite
 37 x 28 cm environ 150/200 €

- 116 HAMBOURG André (1909-1999)**
A Trouville
 Huile sur toile signée en bas à droite
 Annotée au dos
 22 x 27 cm 4 000/6 000 €

Voir reproduction ci-contre



116



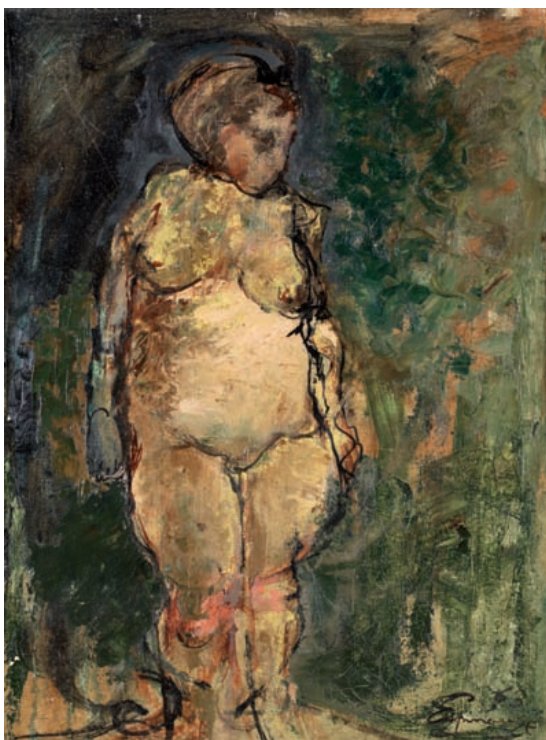
117

- 117 AMBROGIANI Pierre (1907-1985)**
Maison
 Huile sur toile
 Signée en bas à gauche
 36 x 55 cm 1 500/2 000 €

Voir reproduction ci-dessus

- 118 ESPINASSE Raymond (1897-1985)**
Nu debout
 Huile sur toile
 Signée en bas à droite
 100 x 73 cm
 (Manques) 400/600 €

Voir reproduction ci-contre



118

- 119 ESPINASSE Raymond (1897-1985)**
La mère Ubu, Reine d'Aragon, 1963
 Huile sur toile
 Signée et datée en bas à droite
 Titrée, contresignée et datée mars 63 au dos
 93 x 66 cm 400/600 €

Voir reproduction ci-contre



119

- 120 **WERNER B. (XX^e siècle)**
L'argumentation
 Huile sur toile
 Signée en bas à gauche
 26 x 31 cm 1 500/2 000 €
Voir reproduction ci-contre



120

- 121 **KRYCHEVSKY Mykola Vassyl (1898-1961)**
Ecole ukrainienne
Nature morte aux pommes
 Huile sur toile signée et datée 195? en bas à droite
 49 x 74 cm 1 000/1 200 €



122

- 122 **DRACHKOVITCH Thomas Albert (né en 1928)**
Paysage
 Huile sur Isorel
 Signé en bas à gauche
 Annoté au dos : « 14748 Calmes vallées »
 27 x 40 cm 800/1 000 €
Voir reproduction ci-contre

- 123 **DRACHKOVITCH Thomas Albert (né en 1928)**
Église dans un hameau
 Huile sur Isorel
 Signé en bas à droite
 26 x 33 cm 800/1000 €
Voir reproduction ci-contre



123



124

- 124 **DRACHKOVITCH Thomas Albert (né en 1928)**
Arbres au bord d'un étang
 Huile sur Isorel
 Signé en bas à droite
 24 x 34 cm 800/1 000 €
Voir reproduction ci-contre



130

130 MATTÀ (1911-2002)
Sans titre, 1959
 Huile sur toile
 Signée en bas à gauche
 73 x 60 cm 20 000/30 000 €

Provenance :
 Ancienne Collection Loïc Roux,
 Vente Versailles, Maîtres Paul et Jacques
 Martin, 16 mars 1975
 Collection particulière, France (acquis lors de
 la vente ci-dessus)

*Cette œuvre est référencée dans les Archives
 de Madame Germana Ferrari-Matta sous le
 numéro 59/88.*

*Un certificat de Madame Germana Ferrari-
 Matta en date du 24 mai 1994 sera remis à
 l'acquéreur.*

*« Je veux montrer ce que l'oeil ne voit pas. Je
 veux remplacer la perspective par une sorte
 de prospective et simultanément remplacer
 l'espace des distances par un espace du
 sens... A la place d'une structure de faits, je
 veux une structure de la nécessité. C'est cela
 qui m'importe: la nécessité, le désir. Le désir
 change l'homme, il peut le transformer en un
 monstre. Mais l'homme peut aussi dispa-
 raître, s'il se trouve dans une situation qui
 n'excite chez lui aucun désir, aucun besoin,
 aucune aspiration.... Les extrêmes - et tout
 ce qui se trouve en eux - doivent être vus en
 prospective et s'exprimer dans un espace
 spécial: dans l'espace du sens. Une structure
 de faits est un trompe-l'œil. Ce que je
 cherche, c'est plutôt un trompe-l'être. »
 Matta, entretien avec Paul Haim, Editions
 Seguir, 2001, Paris.*

Voir reproduction ci-contre

125 LAMBERTON Joseph (1867-1943)
Femme allongée, 1947
 Huile sur carton
 Signé et daté 47 en bas à gauche
 21 x 26 cm 200/300 €

126 LAMBERTON Joseph (1867-1943)
Femme de profil
 Huile sur panneau
 Signé en bas à gauche
 33 x 21 cm 200/300 €

127 LAMBERTON Joseph (1867-1943)
Poires et pommes d'hivers, 1947
 Huile sur carton
 Signé et daté 47 en bas à gauche
 Annoté au dos 40 x 30 cm 300/500 €

128 NOVOA Gustavo (né en 1941)
Le lion aux fleurs, 1977
 Huile sur panneau
 Signé et daté en bas à droite
 14 x 18 cm 400/600 €

Voir reproduction ci-contre

129 NOVOA Gustavo (né en 1941)
Le lion et la grenouille, 1974
 Huile sur panneau
 Signé et daté en bas à droite
 27 x 22 cm 600/800 €

131 BENN (XX^e siècle)
 « *Nature morte aux cerises* »
 Huile sur toile signée en bas à gauche
 20 x 25 cm 300/500 €

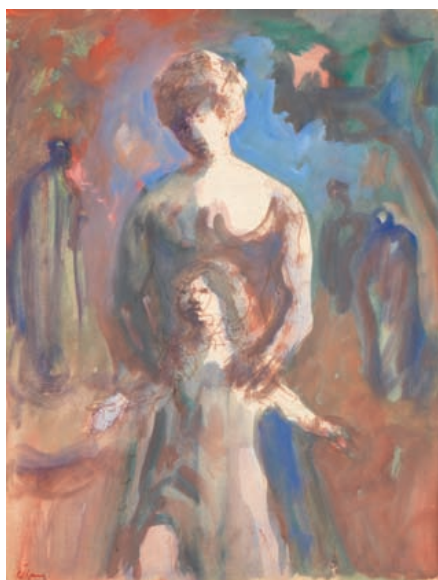


128



136

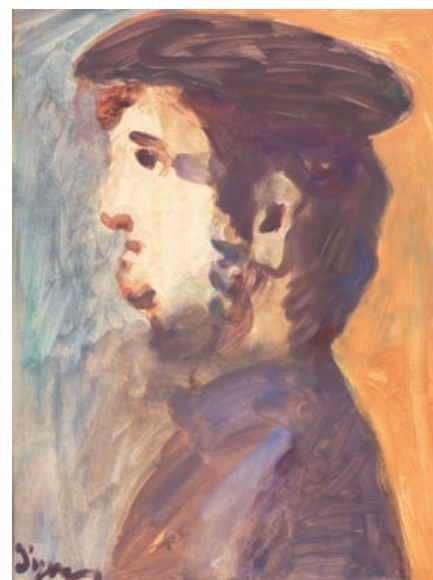
- | | | | |
|--|----------------------|---|----------------------|
| <p>132 FRANCO B. (XX^e siècle) <i>Vue de Venise</i> Huile sur toile Signée en bas à droite 24 x 35 cm</p> | <p>80/100 €</p> | <p>136 VIGNY Sylvain (1902-1970) <i>L'assemblée</i> Huile sur toile Signée en bas à gauche 114 x 146 cm (Accidents) <i>Voir reproduction ci-dessus</i></p> | <p>1 800/2 000 €</p> |
| <p>133 MORISSON Philippe (né en 1924) <i>Sans titre, 1977</i> Acrylique sur toile Signée et datée 77 au dos 81 x 55 cm</p> | <p>400/600 €</p> | <p>137 VIGNY Sylvain (1902-1970) <i>Maternité</i> Aquarelle, gouache et encre sur papier Signé en bas à gauche 65 x 50 cm <i>Voir reproduction ci-dessous</i></p> | <p>300/500 €</p> |
| <p>134 MORISSON Philippe (né en 1924) <i>Sans titre</i> Acrylique sur papier Signée en bas à gauche 45 x 48 cm</p> | <p>200/300 €</p> | <p>138 VIGNY Sylvain (1902-1970) <i>Archange</i> Gouache sur carton. Signé en bas à gauche 50 x 65 cm <i>Voir reproduction ci-dessous</i></p> | <p>200/300 €</p> |
| <p>135 KALAEFF Alexis (né en 1902) <i>Chevaux dans les près, 1951</i> Huile sur toile Signée et datée en bas à droite Contresignée et annotée au dos 89 x 116 cm</p> | <p>1 000/1 200 €</p> | <p>139 VIGNY Sylvain (1902-1970) <i>Homme de profil</i> Gouache sur carton. Signé en bas à gauche 64 x 45 cm <i>Voir reproduction ci-dessous</i></p> | <p>300/500 €</p> |



137



138



139



140

- 140 VIGNY Sylvain (1902-1970)**
Personnages et enfants
 Gouache sur carton
 Signé en bas à droite
 49 x 65 cm 200/300 €
Voir reproduction ci-dessus



141

- 141 VIGNY Sylvain (1902-1970)**
Les musiciens
 Huile sur toile
 Signée en bas à gauche
 60 x 73 cm 600/800 €
Voir reproduction ci-contre

- 142 VIGNY Sylvain (1902-1970)**
Personnages, 1966
 Huile sur toile
 Signée et datée 66 en bas à gauche
 65 x 81 cm 500/700 €
Voir reproduction ci-dessous



142

- 143 MALAVAL Robert (1937-1980)**
Sans titre, 1956
 Huile sur toile
 Signée et datée au dos sur le montage
 31 x 24 cm 1 000/1 200 €
Voir reproduction ci-dessous



143



144

- 144 DAMIANO Bernard (1926-2000)**
Femme au buste dénudé, 1965
 Huile sur toile
 Signée en haut à droite
 Contresignée et datée 65 au dos
 92 x 73 cm 300/500 €
Voir reproduction ci-dessus



145

- 145 DAMIANO Bernard (1926-2000)**
Nu assis
 Huile sur toile
 Signée en haut à droite
 Contresignée au dos
 92 x 73 cm 300/500 €
Voir reproduction ci-dessus

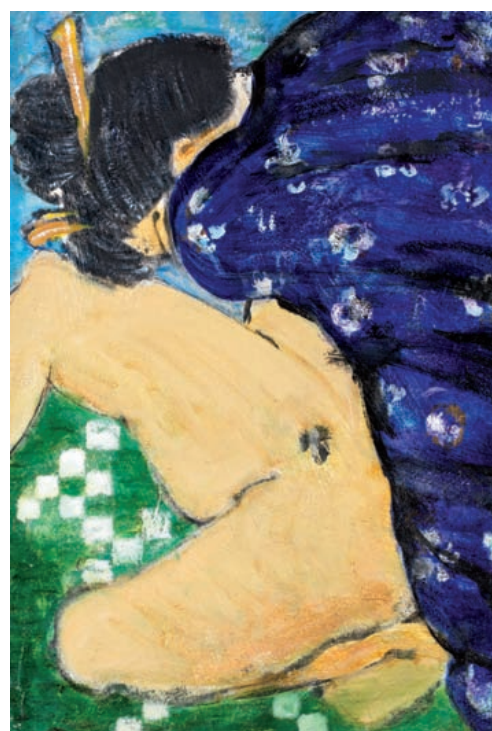
- 146 DAMIANO Bernard (1926-2000)**
Portrait d'homme
 Huile sur toile
 100 x 80 cm 200/300 €

- 147 DAMIANO Bernard (1926-2000)**
Nu allongé
 Huile sur toile
 Signée en haut à droite
 81 x 100 cm 300/500 €
Voir reproduction ci-dessous

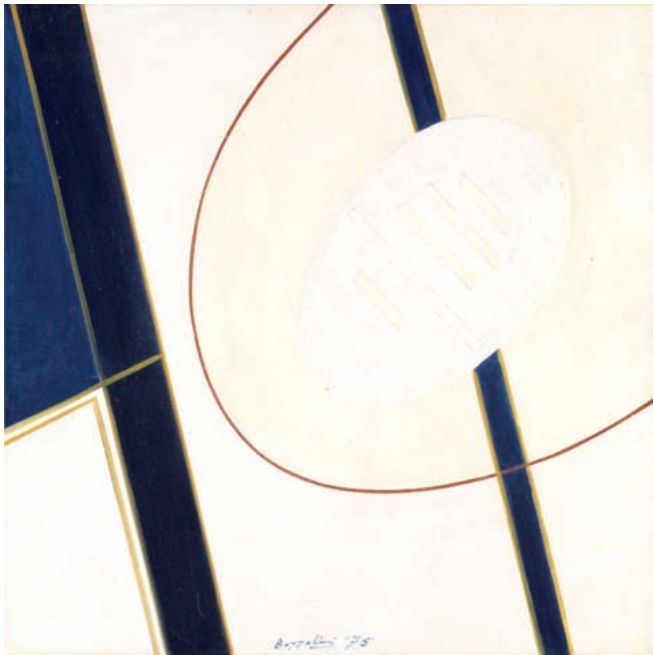


147

- 148 GALANT René (1914-1997)**
Jeune garçon, 1983
 Huile sur toile
 Signée en bas à droite
 Contresignée, datée, titrée au dos et numérotée
 679
 35 x 25 cm 150/200 €
Voir reproduction ci-dessous



148



149 **BOZZOLINI Silvano (1911-1998)**
Espace Blanc, 1975
 Technique mixte sur toile
 Signée et datée
 Contresignée, numérotée titrée datée et annotée
 au dos
 50 x 50 cm 600/800 €

150 **BOZZOLINI Silvano (1911-1998)**
Mouvement organique n°1, 1970
 Technique mixte sur papier
 Annoté, signé, titré et dédié au dos sur le
 montage
 43 x 43 cm 200/300 €



151 **AKIRA Kito (né en 1925)**
Les volatiles
 Technique mixte sur papier
 Signé en bas à droite
 50 x 37 cm
 (pliures) 200/300 €



152 **CÉRIA Edmond (1884-1955)**
Villa en bord de mer
 Huile sur toile
 Signée en bas à gauche
 55 x 65 cm 300/500 €

SCULPTURES



153

153 PRADIER James (d'après)

Sappho

Epreuve en bronze à patine dorée

Fonte d'édition ancienne

Sans marque ni cachet de fondeur

Inscrit « J. Pradier », daté 1848 et porte un poinçon couronné

Haut. : 44 cm

1 200/1 500 €

Bibliographie :

Pierre Kjellberg, Les bronzes du XIX^e siècle, Les éditions de l'amateur, Paris, 1996, modèle décrit pages 556 et 558, reproduit page 557 (un autre exemplaire reproduit)

Voir reproduction ci-dessus

154 BONHEUR Rosa (d'après)

Taureau

Epreuve en bronze à patine brune

Fonte d'édition sans marque ni cachet de fondeur

Inscrit Rosa Bonheur

Haut. : 8 cm

100/120 €



155 **PRIVAT Gilbert Auguste (1892-1969)**
Maternité
 Sculpture en taille directe sur ardoise
 Signée en bas à droite
 Haut. : 29 cm 1 000/1 500 €

156 **PRIVAT Gilbert Auguste (1892-1969)**
Têtes de femmes
 Sculpture en taille directe sur ardoise
 Signée en bas à droite
 Haut. : 23 cm 1 000/1 500 €



157 **SIGNORI Carlo Sergio (1906-1988)**
Sans titre
 Sculpture en marbre
 Exécutée en taille directe
 Non signée
 Haut. : 51 cm 600/800 €



158 **RIGHETTI Guido (1875-1958)**
Aigle perché sur un rocher tenant un oiseau dans ses serres
 Sculpture en bronze à patine verte.
 Signée
 Haut. : 26,5 cm 800/1 000 €
Provenance : L'Univers Du Bronze.

INSTRUMENTS DE MUSIQUE



159

- | | |
|---|---|
| <p>159 Violon 4/4 de fabrication française de MIRECOURT de la maison COLLIN-MEZIN Étiquette « Le victorieux, 1929 » 357 mm. Avec étui et archet Bon état 1 000/1 500 € <i>Voir reproduction ci-dessus</i></p> | <p>167 Violon 1/2 de Mirecourt, étiquette le parisien vers 1920 302 mm avec étui 100/150 €</p> |
| <p>160 Violon 4/4 de Louis COURTIER 1927 à restaurer 300/400 €</p> | <p>168 Violon 4/4 fabrication moderne étiquette apocryphe de GALIANO avec étui 400/600 €</p> |
| <p>161 Violon 4/4 de fabrication allemande vers 1920 357 mm avec étui 100/200 €</p> | <p>169 Violon 4/4 de Mirecourt vers 1920 étiquette apocryphe VUILLAUME avec étui 50/100 €</p> |
| <p>162 Violon 4/4 MIRECOURT, vers 1900 Marque au fer BRETON, 359 mm, bon état avec archet en bois de pernambouc 359 mm avec étui 400/500 €</p> | <p>170 Violon 4/4 fabrication de Mirecourt vers 1900 356 mm avec étui 100/150 €</p> |
| <p>163 Violon 4/4 portant une étiquette apocryphe de léon MOUGENOT 362 mm avec étui 200/300 €</p> | <p>171 Violon 1/2 fabrication allemande vers 1900 314 mm avec étui 50/80 €</p> |
| <p>164 Violon 4/4 étiquette Gustave VILLAUME à Nancy 1933 600/900 €</p> | <p>172 Violon 4/4 fabrication allemande à restaurer avec étui 10/20 €</p> |
| <p>165 Alto de fabrication chinoise 406mm avec étui 500/700 €</p> | <p>173 Violoncelle 1/4 chinois étiquette PALATINO avec housse et archet 40/60 €</p> |
| <p>166 Violon 1/2 fabrication de Mirecourt vers 920, étiquette COUTURIEUX 313 mm avec étui 100/150 €</p> | <p>174 Violon 4/4 fabrication allemande étiquette apocryphe de VUILLAUME 358 mm avec étui et archet 200/300 €</p> |
| | <p>175 Violon école Allemande à restaurer 361 mm 50/80 €</p> |



176

176 Violon portant une étiquette de GB Gabrielli, luthier à Florence au XVIIIème siècle
 Marqué au fer GBG en deux endroits.
 Avec archet, dans son étui Joint certificat d'achat et d'authenticité du 9 mai 1942 par François Vial, luthier à Monaco. 5 000/6 000 €

Voir reproduction ci-contre

177 Violon 1/4 de fabrication chinoise
 278 mm avec etui et archet 20/40 €

178 Violon 1/2 fabrication Roumaine
 283 mm avec boîte et archet 30/50 €

179 Violon 4/4 fabrication Tchèque
 356mm avec étui et archet 20/40 €

180 Violon 3/4 de Mirecourt, vers 1920-1930 de chez jérôme THIBOUVILLE-LAMY
 330 mm avec boîte et archet 300/400 €

181 Violon 3/4 fabrication chinoise
 331 mm avec étui 30/50 €

182 Violon 3/4 SHIMRO Coréen
 336 mm avec étui et archet 20/30 €

183 Violon 3/4 Chinois marqué PALATINO
 339 mm avec étui et archet 20/40 €

184 Violoncelle 3/4 fabrication chinoise
 687 mm avec housse et archet 150/200 €

185 Violon 4/4 de Mirecourt de l'atelier Marc LABERTE 1952
 354 mm 500/700 €

Voir reproduction ci-dessous

186 Violon 4/4 portant une étiquette fait à l'école de Mirecourt 1988
 355 mm 300/500 €

Voir reproduction ci-dessous





- 193 **Violon 1/4** fabrication de MIRECOURT étiquette LE PARISIEN VERS 1900-1920 266mm avec étui 200/300 €

Voir reproduction

- 194 **Violon 1/4** industriel fabrication Tchèque avec étui et archet 10/20 €

- 195 **Violoncelle 4/4** fabrication allemande avec housse et archet 150/200 €

- 196 **Violon 1/4** de Mirecourt, vers 1920, étiquette apocryphe STRADIVARIUS 267mm avec boîte et archet 150/200 €

- 197 **Violoncelle 1/4** d'étude avec housse et archet 50/80 €

- 198 **Intéressant violoncelle** XVIII^e siècle recoupé, nombreuses restaurations 775 mn, en l'état 2 000/3 000 €

- 187 **Violon 4/4** fabrication allemande Fin XIX^e siècle Etiquette apocryphe de STAINGER 356 mn 500/600 €

- 188 **Violon 4/4** fabrication française portant l'étiquette Léon MOUGENOT JACQUET GAND fait spécialement pour Paul JOMBAR Paris 1911 358 mm bon état avec deux archets d'étude et étui 1 200/1 500 €

Voir reproduction

- 189 **Violon** en blanc à terminer 10/20 €

- 190 **Etui** pour deux violons 50/100 €

- 191 **Archet de violon**, marque au fer apocryphe « Victor Fetique à Paris » Baguette ronde en bois de pernambouc, hausse en ébène montée en argent. 56 gr. sans mèche Bon état 1 000/2 000 €

- 192 **Archet de violon** de CUNIOT HURY baguette en bois de PERNAMBOUC hausse en ébène montée en argent 60.7 gr Bon état 600/800 €



- 199 **Lot de trois archets**, deux baguettes et une baguette brute 50/100 €

- 200 **Lot de 11 archets** 100/150 €

- 201 **Lot de 16 archets** dont un signé français LOTTE 300/500 €

- 202 **Lot de 16 archets** 50/100 €

- 203 **Lot de 12 archets** 50/100 €

- 204 **Archet de violoncelle**, baguette en bois de PERNAMBOUC, hausse en ébène montée argent 81 grs 200/300 €

- 205 **Archet de violoncelle** de Francois LOTTE Baguette en bois de pernambouc, hausse en ebène montée argent, bouton d'un autre auteur 71 grs 600/1 000 €

- 206 **Archet de violon**, baguette en bois de pernambouc, hausse en ébène montée en maillechort 57 grs 150/200 €

- 207 **Violon de Mirecourt** étiquette DROUIN 1902 265 mm 200/300 €

Voir reproduction



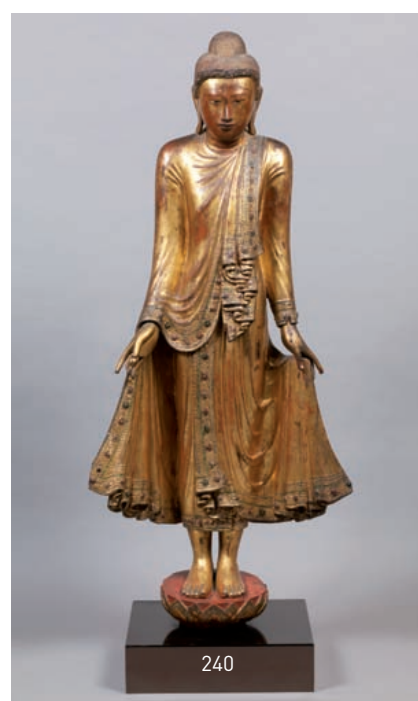
EXTREME ORIENT



- 208 Support de miroir** en argent finement ciselé de papillons et végétaux. La prise est une fibule en jade néphrite céladon, un plaque en jade néphrite céladon ornant également le dos du miroir, l'ensemble encadré de cabochons de divers pierres dures.
Chine, L. 24.5cm. 800/1 000 €
Voir reproduction ci-dessus
- 209 Boite couverte en métal argenté** surmonté d'une plaque en jade néphrite céladon décoré d'une jardinière fleurie.
Chine, XIXème siècle
L. 13.5 cm. 1 000/1 500 €
Voir reproduction ci-dessus
- 210 Sujet en stéatite beige** représentant une déesse Guanyin assise en méditation sur une base lotiforme flotant au dessus de flots écumants et lotus.
Chine, XIXème siècle.
H. 17.5cm. 600/800 €
- 211 Groupe en jade néphrite céladon** partiellement veiné de rouille sculpté d'un bouc et de ses deux bouquetins. Il sort de la bouche du bouc un nuage en forme de Lingzhi et surmonté de la perle sacrée.
Chine, période Qing
L. 9,5 cm. 1 500/2 000 €
- 212 Okimono en ivoire** représentant un vieil homme tenant un chaton dans sa main tout en s'appuyant sur son baton.
Japon, XIXème siècle.
H. 18.5 cm.
Eclat sur le chapeau. 200/300 €
- 213 Important netsuke** représentant un Takarabune ou embarcation des sept dieux du bonheur.
Japon, XIXème siècle.
L. 10 cm.
Signé. 200/300 €
- 214 Lot de sept netsuke** en ivoire représentant des personnages debout portant sac, fagots, bol et gourde. Japon, 180/200 €
- 215 Lot de cinq netsuke** en ivoire.
Japon 80/100 €
- 216 Lot de trois netsuke** en ivoire.
Japon 80/100 €
- 217 Un netsuke** en ivoire représentant un homme assis et deux enfants.
Japon 80/100 €
- 218 Lot de quatre netsuke** en ivoire (anya à tête mobile et trois personnages)
Japon 100/150 €
- 219 Lot de sept netsuke** en ivoire représentant des personnages assis.
Japon 200/250 €
- 220 Lot de deux netsuke** en ivoire dont un sabot et un Laotseu
On y joint une tabatière en ivoire représentant un gardien.
Japon 80/100 €
- 221 Cinq netsuke animaliers** en ivoire : lapin debout, lapin, deux grenouilles, grenouille et deux lapins mangeant une carotte 300/500 €
- 222 Deux netsuke en ivoire**, l'un représentant un shoki et un oni, l'autre représentant un aveugle.
Japon, vers 1900. 80/100 €
- 223 Cinq netsuke animaliers en ivoire** : chien, chien couché, chien allongé, chine tournant la tête, rat 300/500 €
- 224 Quatre netsuke animaliers** en ivoire : coq, oiseau, deux cygnes, poussin et sa coquille 200/300 €
- 225 Cinq netsuke animaliers** en ivoire : truie, éléphant surmonté d'un personnage, éléphant et rhinocéros 300/500 €
- 226 Trois netsuke en ivoire** : cheval couché, cheval et chien, vache 200/300 €
- 227 INRO à quatre cases**, décor laqué d'or d'un fleuve et d'une cascade parcourant un paysage montagneux. Netzuké en ivoire
Japon période Meidji 600/800 €



- 228** **Tsuba en fer rehaussé d'or**, sculpté et ajouré de rinceaux et fleurs.
Japon, XIXème siècle 100/120 €
- 229** **Tsuba en fer rehaussé d'or**, sculpté en relief d'un décor de personnages et oiseaux sur fond lacustre.
Japon, XIXème siècle. 100/120 €
- 230** **Tsuba en fer rehaussé d'or**, sculpté en relief d'un dragon au milieu de nuages.
Japon, XIXème siècle 80/100 €
- 231** **Tsuba en fer de forme circulaire**, sculpté et ajouré en reprenant la forme d'un oiseau fohang déployant ses ailes.
Japon, XIXème siècle. 70/80 €
- 232** **Sujet en bronze** à patine brune JUROJIN assis en délassément tenant un sceptre Ruyi
Signature au dos
Japon, période Meiji
H : 28 cm 300/500 €
Voir reproduction ci-dessus
- 233** **Sujet en bronze** et émaux champlévis représentant la déesse Kanon assise en délassément royal sur un socle en forme de double lotus inversé.
Japon, vers 1900.
H : 53 cm. 500/600 €
Voir reproduction ci-dessus
- 234** **Vase en bronze et émaux** champlévis à décor de masques de taotie et rinceaux de fleurs.
Japon, vers 1900. H. 16.5cm. 100/150 €
- 235** **Deux vases de forme Fang Hu** en bronze à décor de motifs géométriques, les anses reprenant la forme de têtes d'animaux.
Chine, style Han.
H. 34 cm 300/400 €
- 236** **Sujet en bronze** et émaux champlévis représentant une déesse Guanyin tenant un lotus, debout sur une carpe.
Japon, vers 1900.
L. 60 cm 800/1 000 €
- 237** **Trois statuettes Mingqi** représentant des dames de cour.
Chine époque Tang (VII/VIIIème siècle).
Restaurations d'usage.
H. 26/27 cm. 300/400 €
- 238** **Livre d'estampes** japonaises
- 239** **Peinture représentant un coq** sur un rocher sur fond de bambous.
Encre et gouache sur papier.
Dim. 63 x 122.5 cm.
Chine. 400/500 €
- 240** **Sujet en bois laqué** et doré représentant bouddha debout sur un lotus, tenant le joyau sacré et un pan de sa robe.
Birmanie, vers 1900.
H. 126 cm. 700/800 €
Voir reproduction ci-dessous





241 Coupe libatoire en corne de rhinocéros sculptée à décor sculpté et ajouré de quatre personnages, deux lettrés observant l'eau d'une cascade dévalant les rochers, un troisième marchant au milieu d'érables et le quatrième parcourant des escaliers, l'ensemble au milieu d'un décor montagneux planté d'érables et de pins de longévité dont les branches se continuent à l'intérieur de la coupe. Trois cartouches contenant des inscriptions en caractères cursifs en relief sont visibles sur la coupe, deux à l'extérieur, décrivant ou illustrant le paysage et les personnages ; à l'intérieur, un colophon en 19 caractères permet de dater la pièce au printemps de l'an 1651. La corne, d'une belle teinte acajou foncé, comporte un léger accident au rebord. Certains caractères sont légèrement effacés. Chine, XVII^{ème} siècle. Longueur 14 cm. Hauteur 8,5 cm.

60 000/80 000 €



Toute participation aux enchères par téléphone ou dans la salle nécessite un enregistrement préalable au plus tard le mardi 29 novembre. Pour cela, contacter un responsable de l'étude ou le cabinet Pierre ANSAS Expertise : ansaspasia@hotmail.com

- 242** Coupe libatoire en corne de rhinocéros à décor sculpté d'un Qiling et d'un Chilong qui se hissent sur les bords, le plus gros formant l'anse, la partie extérieure sculptée de motifs géométriques évoquant des masques de TAOTIE, le col et le socle parcourus de grecques. Petite égrenure sur le bord. Chine, XVIIème siècle, période Kangxi. Longueur 13,2 cm. Hauteur 8 cm. 15 000/20 000 €

Voir reproduction ci-contre

- 243** Groupe en corail orangé finement sculpté de quatre déesses et trois enfants. Chine, L. 29.5 cm. H. 21.5 cm. Egrenures et éclat 2 000/2 500 €

Voir reproduction ci-dessous

- 244** Sujet en corail rouge représentant une musicienne jouant d'un instrument à corde. Chine H. 17.5 cm 1 000/1 500 €

Voir reproduction ci-dessous



242



244

243



- 245 Paire de vases Canton**
 Décor de scènes de palais, objets mobiliers et végétaux
 Chine, XIX siècle
 H : 61 cm
 Fel au col de l'un des vases 800/1 000 €

Voir reproduction ci-dessus

- 246 Verseuse en porcelaine** émaillée en bleu sous couverte à décor de sages sur une terrasse.
 Chine XVIIIème.
 H : 24.5cm.
 Egrenures. 300/400 €

- 247 Petit plateau en émaux** de canton de la famille rose à décor européen d'un jeune enfant chevauchant un lion chinois.
 Chine, fin du XVIIIème siècle, début du XIXème siècle.
 L. 9,8cm.
 On y joint une petite assiette en porcelaine bleu et blanc à décor de bouquets de fleurs.
 Chine, XVIIIème siècle 150/200 €

- 248 Soupière couverte en porcelaine** de la famille rose à décor émaillé de volatiles et pivoiniers en fleurs, les anses en forme de tête de lapin étant émaillées corail. La prise du couvercle reprend la forme d'une grenade.
 Chine, compagnie des Indes
 XVIIIème siècle.
 L. 34 cm. (Eclats) 800/1 000 €

- 250 Grand bol** à décor de scène de palais
 Canton, fin XIX siècle diam : 29 cm 250/300 €

- 251 Vase de forme balustre** en porcelaine bleu sous couverte à décor d'une cité lacustre animée de personnages.
 Chine, XIXème siècle. H. 28,5cm.
 Marque Kangxi apocryphe. H : 30 cm 800/1 000 €

- 252 Deux petits vases**, l'un de forme balustre de couleur turquoise et l'autre de forme double gourde couleur céladon.
 Chine, XVIIIème siècle, période Kangxi.
 H. 13.5 cm et 14.5 cm. 200/300 €

- 253 Vase de forme balustre** en émaux de la famille verte à décor de jeunes femmes sur une terrasse arborée jouant de la musique, étalant des étoffes ou pratiquant le jeu de go.
 Marque en six caractères Kangxi apocryphe.
 Chine, XIXème siècle.
 H. 44.5 cm. 1 000/1 200 €

- 254 Verseuse en porcelaine** et émaux palette de mandarin à décor d'une flotte de navires hollandais. On y joint une petite chocolatière en porcelaine et émaux de la famille rose à décor de jeunes femmes et enfants sur une terrasse arborée.
 Chine, Compagnie des Indes, XVIIIème siècle.
 Egrenures et restauration.
 H. 10,5cm. 400/600 €

- 255 Plat en porcelaine** à décor en bleu sous couverte d'une fleur de lotus en médaillon central, la bordure ornée de huit autres fleurs de lotus entourées de rinceaux feuillagés
 Chine période KANGXI
 XVIIIè siècle
 Diam : 37 cm 300/400 €

- 256 Paire de vase de forme balustre/Gu** en porcelaine de canton à décor alterné de scènes de palais animées de personnages, animaux, oiseaux et papillons.
 Chine, vers 1900.
 H. 33.5 cm. 400/500 €

Voir reproduction ci-dessous



ART NOUVEAU - ART DECO

ŒUVRES D'EMILE GALLE (1846-1904)



257

- 257 Lampe de table à piètement balustre et abat-jour hémisphérique.**
Épreuves en verre doublé rouge sur fond jaune orangé.
Décor de cerisier en fleurs gravé en camée à l'acide.
Monture d'origine à trois branches à griffes.
Signé sur chacune des pièces.
Haut. 63 cm (totale) 6 000/8 000 €

Voir reproduction ci-dessus

- 258 Vase conique à corps plat et col évasé.**
Épreuve en verre multicouche marron vert sur fond blanc rosé.
Décor de paysages lacustre gravé en camée à l'acide.
Signé.
Haut. 18 cm 400/600 €

Voir reproduction planche page 44

- 259 Vase soliflore à base bulbeuse et col droit évasé.**
Épreuve en verre doublé rouge sur fond jaune.
Décor de fleurs aquatiques gravé en réserve à l'acide.
Signé.
Haut. 17 cm 500/600 €

Voir reproduction planche page 44

- 260 Vase balustre** sur base évasé à col galbé.
Épreuve en verre doublé rouge orangé sur fond jaune.
Décor de branches de glycine gravé en camée à l'acide.
Signé.
Haut. 25,5 cm 800/1 000 €

Voir reproduction planche page 44

- 261 Vase ovoïde à col galbé ouvert.**
Épreuve en verre doublé orange sur fond jaune.
Décor de coquelicots gravé en camée à l'acide.
Signé.
Haut. 15 cm 300/400 €

Voir reproduction planche page 44

- 262 Vase soliflore à corps piriforme** sur piedouche.
Épreuve en verre doublé violet sur fond jaune.
Décor de plantes aquatiques gravé en camée à l'acide.
Signé.
Haut. 22 cm 300/400

Voir reproduction planche page 44

- 263 Vase ovoïde à corps épaulé et col annulaire.**
Épreuve en verre doublé violet sur fond blanc rosé.
Décor de fleurs de pissenlits gravé en réserve à l'acide.
Signé.
Haut. 12 cm 400/600 €

Voir reproduction planche page 44

- 264 Gourde à corps plat et col évasé.**
Épreuve en verre doublé brun violacé sur fond jaune opalescent.
Décor de pampres légèrement bombé gravé en camée à l'acide.
Signée.
Haut. 28,5 cm 1 000/1 200 €

Voir reproduction ci-dessous



264



265 **Vase conique à corps plat et col découpé en arc de cercle.**
Épreuve en verre doublé marron rouge sur fond orange.
Décor de chèvrefeuille gravé en camée à l'acide.
Signé.
Haut. 13 cm 400/600 €

266 **Vase ovoïde à col galbé à renflement annulaire.**
Épreuve en verre doublé marron sur fond jaune.
Décor de gentiane gravé en camée à l'acide.
Signé.
Haut. 13 cm 200/300 €

267 **Vase à base sphérique et col cylindrique**
Épreuve en verre doublé violet sur fond jaune.
Décor de clématite simple gravé en camée à l'acide.
Signé.
Haut. 9 cm 300/400 €

268 **Vase à corps ovoïde.**
Épreuve en verre doublé violet sur fond blanc rosé.
Décor de fleurs gravé en camée à l'acide (col coupé).
Signé.
Haut. 10 cm 150/200 €

269 **Vase conique à col ouvert.**
Épreuve en verre doublé violet sur fond jaune.
Décor de violettes des bois gravé en camée à l'acide.
Signé.
Haut. 15,5 cm 200/300 €

270 **Vase ovoïde à corps épaulé et col annulaire.**
Épreuve en verre doublé marron sur fond blanc orangé.
Décor de nénuphars gravé en camée à l'acide.
Signé.
Haut. 12 cm 600/800 €

271 **Vase conique à col galbé ouvert.**
Épreuve en verre doublé vert sur fond blanc rosé.
Décor de fougères gravé en camée à l'acide.
Signé.
Haut. 40 cm 600/800 €

272 **Vase conique à col à col évasé.**
Épreuve en verre doublé violet sur fond blanc jaunâtre.
Décor de clématites simples gravé en camée à l'acide.
Signé.
Haut. 50 cm 800/1 000 €





- 273 Vase ovoïde à corps taloché.**
Épreuve en verre doublé rouge sur fond jaune.
Décor de cerisiers en fleurs gravé en camée à l'acide.
Signé.
Haut. 22 cm 1 000/1 200 €
- 274 Vase balustre à corps plat** sur piédouche et col polylobé découpé à chaud.
Épreuve en verre doublé jaune orangé sur fond blanc.
Décor de fleurs champêtres gravé en réserve à l'acide.
Signé.
Haut. 22 cm 600/800 €
- 275 Gourde ronde à corps plat** et col découpé en croissant.
Épreuve en verre doublé marron rouge sur fond orange.
Décor de sureau gravé en camée à l'acide.
Signée.
Haut. 15 cm 400/500 €
- 276 Vase sphérique à corps aplati et col cylindrique.**
Épreuve en verre doublé orange sur fond blanc opaque à surface brillanté.
Décor de fleurs gravé en camée à l'acide.
Signé.
Haut. 12,5 cm 400/500 €
- 277 Vase soliflore à base ronde** et plate et long col galbé.
Épreuve en verre doublé rouge sur fond blanc jaunâtre.
Décor de cassis gravé en camée à l'acide.
Signé.
Haut. 14 cm 400/500 €
- 278 Bonbonnière à corps rond** et plat avec son couvercle d'origine.
Épreuve en verre doublé marron sur fond rouge orangé.
Décor de cygnes sur fond de soleil couchant et de plantes aquatiques gravé en camée à l'acide, repris à la meule, ciselé sur fond martelé d'origine à petite facette.
Signée à la roue en intaille.
Haut. 10 cm (totale) – diam.12 cm 1 200/1 500 €
- 279 Vase soliflore à corps rond** et plat et long col évasé.
Épreuve en verre doublé marron sur fond rouge orangé.
Décor de fleurs gravé en camée à l'acide.
Signé.
Haut. 14 cm 300/400 €
- 280 Vase à base sphérique et col cylindrique.**
Épreuve en verre doublé orange sur fond blanc laiteux.
Décor d'abutillon gravé en camée à l'acide.
Signé.
Haut. 9 cm 300/400 €
- 281 Vase soliflore à base bulbeuse et col long évasé.**
Épreuve doublée en verre rouge sur fond jaune.
Décor de sureau gravé en camée à l'acide.
Signé.
Haut. 11 cm 200/300 €
- 282 Vase ovoïde à corps allongé** et col galbé sur piètement rond.
Épreuve en verre doublé marron rouge sur fond jaunâtre.
Décor de fraisias gravé en camée à l'acide.
Signé.
Haut. 36 cm 800/1 000 €

- 283 Vase ovoïde à col galbé droit.**
Épreuve en verre doublé marron rouge sur fond jaune.
Décor de cœur de jeannette gravé en camée à l'acide.
Signé.
Haut. 18 cm 400/600 €
- 284 Vase ovoïde à corps plat sur piédouche et col rentré.**
Épreuve en verre doublé violet sur fond opalescent.
Décor de fritillaire gravé en camée à l'acide.
Signé.
Haut. 18 cm 800/1 000 €
- 285 Vase ovoïde sur piédouche à col galbé.**
Épreuve en verre doublé bleu violacé sur fond jaune.
Décor de quetsches gravé en camée à l'acide.
Signé.
Haut. 24,5 cm 1 000/1 200 €
- 286 Vase ovoïde à col galbé plat.**
Épreuve en verre multicouche, violet et vert sur fond blanc rosé.
Décor de glycines gravé en camée à l'acide.
Signé.
Haut. 27 cm 400/600 €
- 287 Vase conique à corps plat et col découpé en arc de cercle.**
Épreuve en verre doublé violet sur fond blanc bleuté.
Décor de fleurs gravé en camée à l'acide.
Signé.
Haut. 12 cm 400/600 €
- 288 Vase soliflore à base bulbeuse.** Épreuve en verres multicouches violet et blanc sur fond blanc opaque.
Décor de fleurs champêtres gravé en camée à l'acide.
Signé.
Haut. 17 cm 500/600 €
- 289 Vase toupie sur talon et col annulaire.**
Épreuve en verre multicouche bleu et marron sur fond beige.
Décor de fleurs gravé en camée à l'acide.
Signé.
Haut. 11 cm 400/500 €
- 290 Vase conique à col galbé épaulé.**
Épreuve en verre doublé violet sur fond jaune.
Décor de feuillage gravé en camée à l'acide.
Signé.
Haut. 16 cm 300/400 €
- 291 Vase ovoïde à col rentré plat.**
Épreuve en verre doublé violet sur fond blanc opalescent.
Décor de gazania gravé en camée à l'acide.
Signé.
Haut. 14 cm 400/600 €
- 292 Vase conique sur base évasée.**
Épreuve en verre multicouche vert et orange sur fond blanc opaque.
Décor de paysages lacustres gravé en camée à l'acide.
Signé.
Haut. 35 cm 1 000/1 200 €





- 293** **Flacon à corps ovoïde** et col découpé à chaud et rabattue avec son bouchon d'origine. Épreuves en verre doublé violet clair sur fond blanc laiteux. Décor d'iris gravé en camée à l'acide. Signé. Haut. 25 cm (totale) 600/800 €
- 294** **Vase ovoïde sur talon** à col découpé à chaud en forme pétiolé. Épreuve en verre doublé violet sur fond blanc. Décor d'iris gravé en camée à l'acide. Signé. Haut. 23 cm 1 000/1 200 €

- 295** **Vase ovoïde à corps légèrement épaulé** et col galbé à renflement. Épreuve réalisée en verre multicouche marron et vert sur fond blanc rosé. Décor de vigne gravé en camée à l'acide. Signé. Haut. 25 cm 600/800 €
- 296** **Vase ovoïde à corps plat** sur talon et col galbé ouvert. Épreuve en verre doublé rouge sur fond jaune opalescent. Décor de fleurs des champs gravé en camée à l'acide. Signé, porte l'étiquette d'origine. Haut. 17 cm 400/500 €
- 297** **Vase cornet sur pied évasé** et col tronconique galbé. Épreuve en verre doublé marron orangé sur fond jaune. Décor de rose gravé en camée à l'acide. Signé. Haut. 32 cm 1 000/1 200 €
- 298** **Vase piriforme** à corps renflé et petit col annulaire. Épreuve en verre doublé rouge orangé sur fond jaune. Décor de fleurs gravé en camée à l'acide. Signé. Haut. 22 cm 1 000/1 200 €
- 299** **Vase ovoïde à col annulaire.** Épreuve en verre multicouche vert et rose sur fond blanc opaque. Décor de fleurs gravé en camée à l'acide. Signé. Haut. 28,5 cm 1 200/1 500 €





300 Vase obusale à col droit.
Epreuve en verre doublé violet sur fond blanc.
Décor de plantes grimpantes en fleurs gravé en camée à l'acide.
Signé.
Haut. 27,5 cm 300 /400 €

301 Coupe lotus en forme de corolle sur piedouche.
Epreuve en verre doublé vert bleu sur fond blanc.
Décor pétiolé gravé en camée à l'acide.
Signé à la pointe sur le piedouche.
Haut. 13 cm 1 000/1 500 €

302 Deux carafons à corps ovoïde épaulé sur talon et long col cannelé, avec leur bouchon d'origine.
Epreuves en cristal fumé transparent à rehauts de dorure, à motifs floraux.
Signés.
Haut. 17 cm (totale) 300/400 €

303 Vase à corps sphérique sur talon et col annulaire.
Epreuve en verre doublé violet sur fond blanc.
Décor de barques de pêcheurs gravé en camée à l'acide.
Signé, porte l'étiquette d'origine Gallé Nancy-Paris.
Haut. 10 cm 200/300 €

304 TRAVAIL FRANÇAIS 1900
Vide-poche à corps polylobé.
Epreuve en verre vert à trace noir, nervuré.
Larg. 23 cm

305 Vase cylindrique.
Epreuve en verre doublé marron sur fond vert. Décor d'arbres
H : 33.5 cm 2 000/3 000 €

306 Bonbonnière à corps sphérique aplati (manque le couvercle).
Epreuve en verre doublé orange sur fond blanc. Décor de feuilles de marronniers gravé en camée à l'acide.
Signée. 200/250 €

307 Vase conique sur piedouche à col rentré.
Épreuve en verre doublé marron vert sur fond blanc orangé.
Décor de paysage lacustre gravé en camée à l'acide.
Signé.
Haut. 42,5 cm 1 000/1 200 €



307

ŒUVRES DE DAUM



- 308 Coupe à corps conique** sur piedouche à col polylobé découpé à chaud.
Épreuve en verre marmoréen marron et jaune orangé.
Décor de sabots de vénus sur fond de toiles d'araignées gravé en réserve à l'acide et émaillé à chaud.
Signé.
Haut. 22 cm 2 000/2 500 €

- 309 Vase quadrangulaire.**
Épreuve en verre opalescent.
Décor de violettes gravé en réserve à l'acide et émaillé à chaud.
Signé.
Haut. 11,5 cm 400/600 €
- 310 Vase conique à base renflée.**
Épreuve en verre marmoréen jaune orangé.
Décor de paysage hivernal gravé en réserve à l'acide et émaillé à chaud.
Signé.
Haut. 11,5 cm 500/600 €
- 311 Gobelet.**
Épreuve en verre marmoréen violet et blanc.
Décor de violettes des bois gravé en réserve à l'acide et rehaussé d'émail à chaud.
Signé.
Haut. 8,5 cm 400/600 €
- 312 Vase à corps cylindrique** et col ouvert sur monture en argent (en règle).
Épreuve en verre marmoréen vert et violet.
Décor d'iris des marais gravé en réserve à l'acide sur fond granité.
Signé.
Haut. 12 cm 600/800 €
- 313 Coupe à corps droit octogonal.**
Épreuve en verre fumé à surface granitée à l'acide et bords lisses.
Signée.
Haut. 13 cm – diam. 28 cm 150/200 €



ŒUVRES DE RENE LALIQUE



- 314 René LALIQUE (1860-1945)**
 Vase « Ceylan » (1924).
 Épreuve en verre moulé pressé opalescent satiné mat et brillant à trace de patine bleue d'origine (éclat et gerce à la base).
 Signé R. Lalique.
 Haut. 24 cm 800/1 000 €
Bibliographie : Félix Marcilhac, « René Lalique, catalogue raisonné de l'œuvre de verre », Les Éditions de l'Amateur, Paris, 4ème édition, 2011, modèle référencé et reproduit p. 418.

- 315 René LALIQUE (1860-1945)**
 Couvercle de bonbonnière « Six Dahlias » (1922).
 Épreuve réalisée en verre moulé pressé opalescent (sans base).
 Signé R. Lalique.
 Diam. 21 cm 200/300 €
Bibliographie : Félix Marcilhac, « René Lalique, catalogue raisonné de l'œuvre de verre », Les Éditions de l'Amateur, Paris, 4ème édition, 2011, modèle référencé et reproduit p. 231.

VERRIERS DIVERS

- 316 LEGRAS**
 Vase soliflore à base bulbeuse et col long renflé.
 Épreuve en verre marmoréen rose.
 Décor de paysage forestier gravé en réserve à l'acide et émaillé à chaud.
 Signé.
 Haut. 25 cm 400/500 €
Voir reproduction planche page 49
- 317 LEGRAS**
 Vase ovoïde à épaulement et col annulaire.
 Épreuve en verre fumé verdâtre.
 Décor de volutes et entrelacs gravé à l'acide.
 Signé.
 Haut. 26 cm 200/250 €
Voir reproduction planche page 49
- 318 LEGRAS**
 Grande berluze à corps renflé et long col.
 Épreuve en verre blanc granité à l'acide.
 Décor de houblons gravé en réserve à l'acide et émaillé à froid.
 Signée.
 Haut. 67 cm 600/800 €
- 319 M. LEPIERRE**
 Vase à corps conique et col galbé ouvert à application de pastilles de verre en torsade.
 Épreuve en verre blanc à inclusions de bulles.
 Signé et daté 1959.
 Haut. 25 cm 100/150 €
- 320 Georges DE FEURE (1868-1943)**
 Pichet à corps sphérique et col à bec verseur modelé à chaud, et anse latérale détachée.
 Épreuve en verre marmoréen vert tacheté bleu et orange.
 Signé.
 Haut. 17 cm 300/400 €

CERAMIQUES

- 321 Pablo PICASSO (d'après)
& MADOURA (éditeur)**
Cendrier « Oiseau au ver » (1952),
rond à fond creux en céramique,
décor à l'acide noir sur fond blanc
bleuté. Marqué des cachets grand feu
et édition Picasso à l'acide. Tiré à 500
exemplaires.
Diam. 15,5 cm 400/600 €

Bibliographie :

Alain Ramié, « Picasso, catalogue
raisonné de l'œuvre édité 1947-
1971 », Galerie Madoura, Paris, 1988,
modèle référencé et reproduit p. 95.

Voir reproduction ci-contre



- 322 HOMME**
Pot en grès à corps ovoïde et couvercle d'origine.
Emaux rose, vert et blanc.
Signé sous la base et daté 1924.
Haut. 19 cm 300/400 €

- 323 Travail français 1900**
Vase à corps quadrangulaire galbé et col quadri-
lobé. Epreuve en céramique émaillée verte et
rehaussée de dorure.
Porte un cachet non identifié.
Haut. 19 cm 60/80 €

- 324 Jacques ADNET (1900-1984)**
« Pigeon droit ».
Epreuve en céramique à émail blanc.
Signée sur la terrasse.
Haut. 20,5 cm – larg. 18,5 cm – prof. 9 cm
200/300 €

- 325 Jacques ADNET (1900-1984)**
« Pigeon au repos ».
Epreuve en céramique à émail blanc.
Signée sur la terrasse.
Haut. 15 cm – larg. 24,5 cm – prof. 9 cm
200/300 €

- 326 SPERLACKEN (Etablissement)**
« Bohème ».
Epreuve en biscuit sur socle carré à monture en
laiton.
Signée et titrée sous le buste.
Haut. 39 cm 400/600 €

- 327 PRIMAVERA**
« Chat à la patte levée ».
Epreuve en céramique à émail blanc.
Signée du cachet habituel et marquée 8844.
Haut. 25,5 cm 300/400 €

321

- 328 PRIMAVERA**
« Éléphanteau ».
Epreuve en céramique à émail blanc (éclat).
Signée du cachet habituel.
Haut. 10 cm 100/150 €

- 329 Longwy (Travail contemporain)**
Vase en céramique à corps sphérique sur talon
annulaire et col tronconique.
Emaux polychromes, motifs de fleurs stylisées sur
fond bleu, rehaussé de dorure (petite restauration
au col).
Porte le cachet habituel de la manufacture, marqué
décor 56.84 n°369 marqué en creux 3168
Haut. 25 cm 200/300 €

Voir reproduction ci-dessous



329

OBJETS D'ART ET D'AMEUBLEMENT



330

- 330 Léon DAX**
Elegante dans une rue de Paris animée (dont le moulin Rouge)
Aquarelle sur papier fort signé en bas vers la droite
103 x 54 cm
(taches) 300/400 €

Voir reproduction ci-dessus



331

- 331 Léon DAX**
Elégante devant une serre animée et paysage au moulin au crépuscule
Aquarelle sur papier fort, signé en bas vers la droite
103 x 54 cm 300/400 €

Voir reproduction ci-dessus



- 332 Georges OMERTH (1895-1925)**
« Les deux perruches ».
Statuette chrysléphantine à tête, bras, et buste en ivoire sculpté. Robe, branche et volatiles en bronze doré et argenté nuancé. Socle en gradin en onyx.
Signée. 1 200/1 500 €

Voir reproduction ci-contre

- 333 Paul PHILIPPE (1870-1930)**
« L'éveil ».
Épreuve en bronze à patine noire.
Fonte d'édition sans marque de fondeur.
Socle en marbre rose.
Signée sur le pied.

Haut. 33 cm (sujet seul) 400/600 €

Voir reproduction ci-contre

- 334 Max LEVERRIER (1891-1973) (d'après)**
« Danseuse au ballon »
Épreuve en bronze à patine verte nuancée.
Fonte d'édition. Ballon en onyx.
Socle en marbre noir.
Signé sur la base et marqué Briand.
Haut. 22 cm (sujet seul) 400/600 €

Voir reproduction ci-contre



337

- 335 CHRISTOFLE**
 Vase à corps ovoïde en bronze à patine vert Antico, décor de frises à motifs d'entrelacs dorés en réserve.
 Signé du cachet de fabrique.
 Haut. 14 cm 300/400 €
Voir reproduction planche page 50

- 336 CHISTOFLE**
 Vase à long col en bronze à patine vert Antico, décor de frises à motifs d'entrelacs dorés en réserve
 Signé du cachet de fabrique
 Haut : 14 cm 150/200 €

- 337 Travail français 1970-1980**
 Table de salle à manger en bois laqué noir à plateau octogonal sur fût central facetté et socle débordant octogonal.
 On y joint une suite de six chaises à structure en métal tubulaire doré et dossier plat arrondi en partie haute.
 H : 71 - L : 128 cm
 H : 103 - L : 39 P : 50 cm 600/800 €

- 338 Travail français 1970-1980**
 Meuble vitrine à partie basse à caisson quadrangulaire en bois stratifié noir ouvrant par deux doubles portes, étagères en décrochement en métal tubulaire doré de section carrée, formant des rangements ouverts.
 H : 71 - L : 128 cm
 H : 103 - L : 39 P : 50 cm 1 000/1 200 €

- 339 JAEGER LECOULTRE**
 Pendulette mystérieuse à monture en bronze doré et bague argentée.
 Cadran circulaire à glace transparente à chiffre marqué de billes
 (sans garantie de marche).
 Haut. 16 cm 300/400 €

- 340 N. MARAT GEROME (?)**
 Dalle lumineuse en miroir à décor de scalaire monté sur socle en gradin en bois argenté à éclairage arrière.
 Signée.
 Haut. 50 cm – base : 42,5 x 17,5 cm 200/300 €

- 341 N. MARAT GEROME (?)**
 Dalle lumineuse en miroir à décor de cyprins monté sur socle en gradin en bois argenté à éclairage arrière.
 Signée.
 Haut. 50 cm – base : 42,5 x 17,5 cm 200/300 €



338



344

342 Travail français 1920-1930

Pied de lampe à corps sphérique et col annulaire.
Epreuve en verre blanc opalescent moulé pressé.
Décor de frise de fleurs stylisées.
Sans signature.
Haut. 35 cm

600/800 €

343 Travail moderne

Lampe de table en bronze patiné noir de forme abstraite figurant une girafe. Abat-jour d'origine (état moyen).
Haut. 45 cm

150/200 €

344 A. SCHAPIRA

Mobilier de salle à manger se composant d'une table à plateau rectangulaire arrondi aux angles externes sur piètement latéral à deux travers évidées rectangulaire sur talon plein, et d'une suite de huit chaises à haut dossier galbé évidé.

600/800 €

Œuvres en bronze de Jean Maurice CELERIER

Maître artisan bronzier d'art, meilleur ouvrier de France en 2011

345 Miroir végétal en laiton patiné

Signé et numéroté sur 8.
H. : 86 - L. : 135 cm

800/900 €



345



346

346 Sculpture poisson en laiton

Signé (pièce unique 1/1)
H. : 40 - L. : 70 cm

300/400 €

347 Lampe corolle

Signée et numérotée sur 8.
H. : 66 - D. : 40 cm.

600/700 €



347

KAHN-DUMOUSSET

Commissaires-Priseurs

15, rue de Tocqueville - 75017 PARIS - Tél. : 01 47 70 82 66 - Fax : 01 47 70 82 64

E-mail : contact@kahn-dumousset.com

JEUDI 1^{ER} DÉCEMBRE 2011

A 13H30 - DROUOT RICHELIEU

**ŒUVRES SUR PAPIER - TABLEAUX MODERNES - SCULPTURES - VIOLONS
EXTRÊME ORIENT - ART NOUVEAU - ART DÉCO**

ORDRE D'ACHAT/ ABSENTEE BID FORM

Je soussigné

Nom et prénom/Full name :

Adresse/Address :

Tél. bureau/Tel (office) : Tél. domicile/Tel (home) : Fax :

Références bancaires (ou relevé d'identité bancaire joint)/Bank details :

vous prie d'acheter à la vente mentionnée ci-dessus les numéros suivants aux limites indiquées

Please bid on my behalf for the following lots up to the prices below at the above sale

vous prie de me faire participer aux enchères par téléphone, à la vente mentionnée ci-dessus, en vue de l'achat des lots suivants :

I wish to bid by telephone for the following lots :

| N° | Désignation | Limite à l'enchère (en euros) |
|----|-------------|----------------------------------|
| | | |
| | | |
| | | |
| | | |
| | | |
| | | |
| | | |
| | | |

J'ai pris bonne note que je devrai acquitter en sus des enchères le montant de soit 25 % TTC du montant adjugé

I understand that if the bid is successful, a premium of 25% of the hammer price will be added.

J'accepte les conditions générales de la vente imprimées au catalogue.

I accept the conditions of the sale printed in the catalogue.

L'ordre d'achat ou l'enchère téléphonique ne sera pris en compte qu'après remise d'un des moyens suivant garantissant le paiement de l'achat éventuel/ *A payment guarantee is asked for the registration of absentee or telephone bids, such as :*

- Chèque

- Lettre de crédit : merci de fournir une lettre de crédit de votre banque et ses coordonnées / *Bank SWIFT : please provide a credit letter from your bank and its details as following :*

- Carte bancaire Visa ou Mastercard/Credit Card (no AMEX) :

Numéro de carte : _____ Date d'expiration : _____

Cryptogramme : CWV2-CVC2 code : _____

Après avoir pris connaissance des conditions de vente, je déclare les accepter et vous pris d'acquiescer pour mon compte personnel aux limites indiquées en euros, les lots que j'ai désignés ci-dessus. (Les limites ne comprenant pas les frais légaux). Je donne mon accord pour être débité du montant adjugé, augmenté des frais, **si je suis adjudicataire**. *I have read the conditions of sale and the guide to buyers and agree to abide by them. I grant you permission to purchase on my behalf the following items within in euros. (These limits do not include buyer's premium and taxes). I allow Kahn-Dumousset OVV ou David Kahn SCP to debit my account of the amount due plus taxes and fees, if 'm a successful bidder only.*

Date

Signature obligatoire /
Required signature

CONDITIONS DE LA VENTE

La vente sera faite au comptant et conduite en €.

Les acquéreurs paieront des frais en sus des enchères de **20,90 % HT plus TVA, soit 25 % TTC.**

Pour les lots précédés d'une astérisque, les acquéreurs paieront en sus du montant des enchères les frais légaux de 12 % HT soit 14,35 TTC et ces lots seront inscrits sur le procès verbal de Davis Kahn Commissaire-priseurs Judiciaire

GARANTIES

Les attributions faites dans les catalogues de vente ont été établies compte tenu des connaissances scientifiques et artistiques à la date de la vente.

L'ordre du catalogue sera suivi.

Une exposition préalable permettant aux acquéreurs de se rendre compte de l'état des biens mis en vente, il ne sera admis aucune réclamation une fois l'adjudication prononcée.

Les reproductions aux catalogues des œuvres sont aussi fidèles que possible, une différence de coloris ou de tons est néanmoins possible.

Les dimensions ne sont données qu'à titre indicatif.

Les éventuelles modifications aux conditions de vente ou aux descriptions du catalogue seront annoncées verbalement pendant la vente et notées sur le procès-verbal.

Une estimation en € du prix de vente probable, figure à la suite de chaque lot. Il ne s'agit que d'une indication, le prix d'adjudication résultant des enchères peut varier; bien sûr, en plus ou en moins de cette estimation.

ENCHERES

L'adjudicataire sera le plus offrant et dernier enchérisseur; et aura pour obligation de remettre ses nom et adresse. Aucun lot ne sera remis aux acquéreurs avant acquittement de l'intégralité des sommes dues.

En cas de paiement par chèque ou par virement, la délivrance des objets, pourra être différée jusqu'à l'encaissement.

En cas de contestation au moment des adjudications, c'est-à-dire s'il est établi que deux ou plusieurs enchérisseurs ont simultanément porté une enchère équivalente, soit à haute voix, soit par signe, et réclament en même temps cet objet après le prononcé du mot " adjugé ", le dit objet sera immédiatement remis en adjudication au prix proposé par les enchérisseurs et tout le public présent sera admis à enchérir à nouveau.

ORDRE D'ACHAT

Un enchérisseur ne pouvant assister à la vente devra remplir le formulaire d'ordre d'achat inclus dans ce catalogue. KAHN-DUMOUSSET agira pour le compte de l'enchérisseur; selon les instructions contenues dans le formulaire d'ordre d'achat, ceci afin d'essayer d'acheter le ou les lots au prix le plus bas possible et ne dépassant, en aucun cas, le montant maximum indiqué par l'enchérisseur.

Les ordres d'achat écrits ou les enchères par téléphone sont une facilité pour les clients. Ni KAHN-DUMOUSSET, ni ses employés ne pourront être tenus responsables en cas d'erreurs éventuelles ou omission dans leur exécution comme en cas de non exécution de ceux-ci. Lorsque deux ordres d'achat sont identiques, la priorité revient au premier ordre reçu.

Nul ne sera admis à laisser un ordre d'achat sans avoir remis préalablement avant la vente publique, soit une carte bancaire, soit un chèque garantissant le paiement de son achat.

PREEMPTION DE L'ETAT FRANCAIS

L'Etat français dispose d'un droit de préemption des œuvres vendues conformément aux textes en vigueur.

L'exercice de ce droit intervient immédiatement après le coup de marteau, le représentant de l'Etat manifestant alors la volonté de ce dernier de se substituer au dernier enchérisseur; et devant confirmer la préemption dans les 15 jours.

KAHN-DUMOUSSET ne pourra être tenu pour responsable des conditions de la préemption par l'Etat français.

PAIEMENT

La vente étant conduite en €, le règlement des objets, ainsi que celui des taxes s'y appliquant, sera effectué dans la même monnaie.

Le paiement doit être effectué immédiatement après la vente.

L'adjudicataire pourra s'acquitter par les moyens suivants :

- Par carte bancaire en salle : VISA et MASTERCARD.

- Par chèque bancaire certifié en € avec présentation obligatoire d'une pièce d'identité en cours de validité.

- Par virement bancaire en € :

Code SWIFT : BNPPARB PARIS A CENTRALE

Numéro de compte bancaire international (IBAN) :

FR 76 3000 4008 2800 0112 6078 676

BIC (Bank identification Code) : BNPAFRPPAC

Code banque Code guichet Numéro de compte Clé

30004 00828 00011260786 76

- En espèces :

- jusqu'à 3 000 € frais et taxes comprises pour les ressortissants français et les professionnels.

- jusqu'à 15 000 € frais et taxes comprises pour les ressortissants étrangers et non professionnels sur présentation de leur domiciliation fiscale.

DEFAUT DE PAIEMENT

A défaut de paiement du montant de l'adjudication et des frais, une mise en demeure sera adressée à l'acquéreur par lettre recommandée avec avis de réception aux frais de l'acquéreur.

A expiration du délai de un mois après cette mise en demeure et à défaut de paiement de la somme due, il sera perçu sur l'acquéreur et pour prise en charge des frais de recouvrement un honoraire complémentaire de 10 % du prix d'adjudication, avec un minimum de 250 €.

L'application de cette clause ne fait pas obstacle à l'allocation de dommages-intérêts et aux dépens de la procédure qui serait nécessaire, et ne préjuge pas de l'éventuelle mise en œuvre de la procédure de folle enchère.

Folle enchère : à défaut de paiement par l'adjudicataire, après mise en demeure restée infructueuse, le bien est remis en vente à la demande du vendeur sur folle enchère de l'adjudicataire défaillant ; si le vendeur ne formule pas cette demande dans un délai d'un mois à compter de l'adjudication, la vente est résolue de plein droit, sans préjudice de dommages intérêts dus par l'adjudicataire défaillant.

RETRAIT DES ACHATS

1. LES MEUBLES, TABLEAUX ET OBJETS VOLUMINEUX adjugés qui n'auront pas été retirés par leurs acquéreurs le lendemain de la vente avant 8 heures en salle à Drouot Richelieu seront entreposés au 3^e sous-sol de l'hôtel Drouot où ils pourront être retirés aux horaires suivants :

8h-10h / 12h-13h / 15h-17h30 du lundi au vendredi

8h-12h le samedi

Magasinage :

6 bis, rue Rossini - PARIS - Tél. : 33 (0)1 48 00 20 56

Tous les frais de stockage dus aux conditions tarifaires en vigueur devront être réglés au magasinage de l'hôtel Drouot avant enlèvement des lots et sur présentation du bordereau acquitté.

2. LES ACHATS DE PETIT VOLUME seront transportés chez KAHN-DUMOUSSET où ils seront gardés à titre gracieux durant quatorze jours. Passé ce délai des frais de dépôt seront supportés par les acquéreurs au tarif de 3 € HT par jour calendaire et par lot.

Tout objet non enlevé dans les quatre semaines suivant la vente pourra faire l'objet d'un transport dans les locaux de JURQUET aux frais de l'acquéreur aux conditions tarifaires de stockage de ce garde-meubles.

KAHN-DUMOUSSET suggère vivement aux acheteurs de l'informer de leurs intentions dans le délai imparti de 14 jours afin de leur éviter des frais inutiles.

ASSURANCE

Dès l'adjudication prononcée, les objets adjugés sont placés sous l'entière responsabilité de l'acheteur. Il lui appartiendra de faire assurer les lots dès l'adjudication. Les biens non retirés seront entreposés aux frais, risques et périls de l'acheteur. KAHN-DUMOUSSET ne sera tenue d'aucune garantie concernant ces dépôts.



KAHN-DUMOUSSET

Commissaires-Priseurs

