

MARDI 26 NOVEMBRE 2013

DROUOT-RICHELIEU

SALLE 10 - 14 H



KAHN-DUMOUSSET

Commissaires-Priseurs



KAHN-DUMOUSSET DAVID KAHN

Commissaires-Priseurs

Commissaire-Priseur Judiciaire

DROUOT-RICHELIEU
9, rue Drouot, 75009 Paris

MARDI 26 NOVEMBRE 2013
SALLE 10 - A 14 h

ESTAMPES

TABLEAUX MODERNES

Collection de peintres naïfs

PHOTOS : Beyrouth par Philippe Aractingi - **SCULPTURES**

JOUETS

Soldats et figurines
CBG - Quiralu - Lucotte - Britains
Jouets en tôle - Train Marklin du « kaiser »
Jeu de massacre - Poupées anciennes

ARCHÉOLOGIE

Collection de Monsieur X, objets de fouilles Est Algérien (#)

EXTRÊME-ORIENT

ART NOUVEAU - ART DÉCO

DESIGN

PATRICK DUMOUSSET - DAVID KAHN - ISABELLE MAROTTE
Commissaires-priseurs des ventes volontaires

EXPOSITIONS PUBLIQUES

LUNDI 25 NOVEMBRE 2013 DE 11 H À 18 H

MARDI 26 NOVEMBRE 2013 DE 11 H À 12 H

Téléphone exclusivement durant l'exposition et la vente : 01 48 00 20 10

Catalogue visible sur : www.kahn-dumousset.com

DrouotLIVE

EXPERTS

ESTAMPES

Sylvie COLLIGNON
Expert près la Cour d'Appel de Paris
Membre du Syndicat Français des Experts
Professionnels en Œuvres d'Art
45, rue Sainte Anne - 75001 PARIS
Tél : 01 - 42 - 96 - 12 - 17
Lots n° 1 à 4

TABLEAUX MODERNES SCULPTURES

Bruno JANSEM
50, rue de Lille - 75007 PARIS
Tél. : 06 10 15 41 08
bruno@jansem.org
Lots n° 5 à 82

POUPÉE & JOUETS

Jean-Claude CAZENAVE
16, rue de La Grange Batelière - 75009 PARIS
Tél. : 06 07 99 02 16 ou 01 45 23 19 42
jcctoys@club-internet.fr
Lots n° 83 à 137

ARCHÉOLOGIE

Daniel LEBEURRIER
9 rue de Verneuil 75007 PARIS
Tél. : 01 42 61 37 66
Lots n° 138 à 161

EXTRÊME-ORIENT CÉRAMIQUE

Cyrille FROISSART
9, rue Frédéric Bastiat - 75008 PARIS
Tél. : +33 (0)1 42 25 29 80
Mail : c.froissart@noos.fr
Lots n° 162, 164, 165, 166, 167 à 173,
175 à 189, 190

Pierre ANSAS
assisté de Anne PAPILLON
9, bd Montmartre - 75009 PARIS
Tél. : 01 42 60 88 25
Lots n° 191 à 199

ART NOUVEAU ART DÉCO DESIGN

Félix MARCILHAC
Expert honoraire
près la Cour d'Appel de Paris
assisté de
Melle Amélie MARCILHAC
8, rue Bonaparte - 75006 PARIS
Tél. : 33 (0)1 43 26 47 36
E-Mail : felix.marcilhac@yahoo.fr
Lots n° 200 à 253, 257, 258,
260 à 323

CABINET QUERE BLAISE
55, avenue Marceau
75116 PARIS
Port. : 06 78 62 87 55
Lots n° 163, 174, 176, 254, 256, 259

CONDITIONS DE LA VENTE

La vente sera faite au comptant et conduite en €. Les acquéreurs paieront des frais en sus des enchères de **20,90 % HT plus TVA, soit 25 % TTC.**

Pour les lots précédés d'une **astérisque**, les acquéreurs paieront en sus du montant des enchères les frais légaux de **12 % HT soit 14,35 TTC** et ces lots seront inscrits sur le procès verbal de David Kahn Commissaire-priseur Judiciaire

GARANTIES

Les attributions faites dans les catalogues de vente ont été établies compte tenu des connaissances scientifiques et artistiques à la date de la vente. L'ordre du catalogue sera suivi. Une exposition préalable permettant aux acquéreurs de se rendre compte de l'état des biens mis en vente, il ne sera admis aucune réclamation une fois l'adjudication prononcée. Les reproductions aux catalogues des œuvres sont aussi fidèles que possible, une différence de coloris ou de tons est néanmoins possible. Les dimensions ne sont données qu'à titre indicatif. Les éventuelles modifications aux conditions de vente ou aux descriptions du catalogue seront annoncées verbalement pendant la vente et notées sur le procès-verbal. Une estimation en € du prix de vente probable, figure à la suite de chaque lot. Il ne s'agit que d'une indication, le prix d'adjudication résultant des enchères peut varier, bien sûr, en plus ou en moins de cette estimation.

ENCHERES

L'adjudicataire sera le plus offrant et dernier enchérisseur, et aura pour obligation de remettre ses nom et adresse. Aucun lot ne sera remis aux acquéreurs avant acquittement de l'intégralité des sommes dues. En cas de paiement par chèque ou par virement, la délivrance des objets, pourra être différée jusqu'à l'encaissement. En cas de contestation au moment des adjudications, c'est-à-dire s'il est établi que deux ou plusieurs enchérisseurs ont simultanément porté une enchère équivalente, soit à haute voix, soit par signe, et réclament en même temps cet objet après le prononcé du mot "adjudgé", le dit objet sera immédiatement remis en adjudication au prix proposé par les enchérisseurs et tout le public présent sera admis à enchérir à nouveau.

ORDRE D'ACHAT

Un enchérisseur ne pouvant assister à la vente devra remplir le formulaire d'ordre d'achat inclus dans ce catalogue. KAHN-DUMOUSSET agira pour le compte de l'enchérisseur, selon les instructions contenues dans le formulaire d'ordre d'achat, ceci afin d'essayer d'acheter le ou les lots au prix le plus bas possible et ne dépassant, en aucun cas, le montant maximum indiqué par l'enchérisseur. Les ordres d'achat écrits ou les enchères par téléphone sont une facilité pour les clients. Ni KAHN-DUMOUSSET, ni ses employés ne pourront être tenus responsables en cas d'erreurs éventuelles ou omission dans leur exécution comme en cas de non exécution de ceux-ci. Lorsque deux ordres d'achat sont identiques, la priorité revient au premier ordre reçu.

Nul ne sera admis à laisser un ordre d'achat sans avoir remis préalablement avant la vente publique, soit une carte bancaire, soit un chèque garantissant le paiement de son achat.

PREEMPTION DE L'ETAT FRANCAIS

L'Etat français dispose d'un droit de préemption des œuvres vendues conformément aux textes en vigueur. L'exercice de ce droit intervient immédiatement après le coup de marteau, le représentant de l'Etat manifestant alors la volonté de ce dernier de se substituer au dernier enchérisseur, et devant confirmer la préemption dans les 15 jours. KAHN-DUMOUSSET ne pourra être tenu pour responsable des conditions de la préemption par l'Etat français.

PAIEMENT

La vente étant conduite en €, le règlement des objets, ainsi que celui des taxes s'y appliquant, sera effectué dans la même monnaie. Le paiement doit être effectué immédiatement après la vente. L'adjudicataire pourra s'acquitter par les moyens suivants :
- Par carte bancaire en salle : VISA et MASTERCARD.
- Par chèque bancaire certifié en € avec présentation obligatoire d'une pièce d'identité en cours de validité.
- Par virement bancaire en € :
Code SWIFT : HSBC
Numéro de compte bancaire international (IBAN) :
FR 76 3005 6009 1709 1700 0569 935
BIC (Bank identification Code) : CCFRFRPP

Code banque Code guichet Numéro de compte Clé
30056 00917 09170005699 35

- En espèces :
- jusqu'à 3 000 € frais et taxes comprises pour les ressortissants français et les professionnels.
- jusqu'à 15 000 € frais et taxes comprises pour les ressortissants étrangers et non professionnels sur présentation de leur domiciliation fiscale.

DEFAUT DE PAIEMENT

A défaut de paiement du montant de l'adjudication et des frais, une mise en demeure sera adressée à l'acquéreur par lettre recommandée avec avis de réception aux frais de l'acquéreur. A expiration du délai de un mois après cette mise en demeure et à défaut de paiement de la somme due, il sera perçu sur l'acquéreur et pour prise en charge des frais de recouvrement un honoraire complémentaire de 10 % du prix d'adjudication, avec un minimum de 250 €. L'application de cette clause ne fait pas obstacle à l'allocation de dommages-intérêts et aux dépens de la procédure qui serait nécessaire, et ne préjuge pas de l'éventuelle mise en œuvre de la procédure de folle enchère. Folle enchère : à défaut de paiement par l'adjudicataire, après mise en demeure restée infructueuse, le bien est remis en vente à la demande du vendeur sur folle enchère de l'adjudicataire défaillant ; si le vendeur ne formule pas cette demande dans un délai d'un mois à compter de l'adjudication, la vente est résolue de plein droit, sans préjudice de dommages-intérêts dus par l'adjudicataire défaillant.

RETRAIT DES ACHATS

Les lots adjugés, non retirés le soir de la vente ou le lendemain avant 10 h seront entreposés aux frais de l'adjudicataire (sauf demande expresse en un autre lieu) au garde meubles JURQUET en région parisienne.

ASSURANCE

Dès l'adjudication prononcée, les objets adjugés sont placés sous l'entière responsabilité de l'acheteur. Il lui appartient de faire assurer les lots dès l'adjudication. Les biens non retirés seront entreposés aux frais, risques et périls de l'acheteur. KAHN-DUMOUSSET ne sera tenue d'aucune garantie concernant ces dépôts.

ESTAMPES - TABLEAUX MODERNES - SCULPTURES



1



2

1 **Pablo PICASSO (1881-1973)**
Le peintre devant son chevalet. 21-7-70.
 20,5 x 14,6 cm./ Eau - forte.
 Epreuve sur vélin signée, pour accompagner les exemplaires de tête du livre.
 « le Goût du bonheur » de Jean Marcenac, éditions Cercle d' Art, Paris 1970. Bonne marges. Cadre.
 [Cramer, N° 148, Bloch 2013]. 1 500/1 800 €

2 **Joan MIRO (1893-1983)**
Sans titre
 32 x 26 cm. Lithographie en couleurs sur vélin avec la signature imprimée en bas à droite.
 Brunie au verso avec bandes de montage sur les bords, insolée au recto avec une trace de passe-partout. Feuille : 35 x 27 cm. 80/100 €

3 **Jacques VILLON (1875-1963)**
La ferme de la bendeliere. 1905.
 [Ginestet et Pouillon E 138] 46,5 x 58,5 cm.
 Aquatinte en couleurs. Epreuve de l'état définitif signée en bas à droite, numérotée 39/50.
 Légèrement jaunie. Bonnes marges. Cadre. 400/500 €

4 **André DERAÏN (1880-1954)**
Tête de femme. Vers 1925.
 37 x 29,5 cm.
 Lithographie.
 Épreuve signée en bas à gauche, numérotée XIII/25.
 Légèrement jaunie, petites rousseurs et plis ondulés. Feuille : 49 x 39 cm. Cadre. 250/300 €

5 **F. SOTTLOB (XIX^e siècle).**
 Ensemble de quatre cartes postales érotiques.
 Aquarelle et crayon sur papier
 17,5 x 12 cm. chaque. 50/80 €



3



5



6

- 6 PAZOTTI (XIX-XX^e siècle)**
Kiosque au bord du Bosphore
 Huile sur toile, signée en bas à gauche.
 46,6 x 64,5 cm. 1 500/2 000 €

- 7 Jacques MARTIN-FERRIÈRES (1893-1972)**
Le bateau Lavoir, 1931.
 Huile sur panneau.
 Signé et daté 31 en bas à gauche.
 38 x 56 cm. 1 500/1 800 €



8

- 8 Edouard DOIGNEAU (1865-1954)**
Femme et enfant dans un paysage.
 Gouache et crayon sur papier.
 Signé en bas vers la droite.
 46 x 81 cm.
 (traces d'humidité). 300/500 €

- 9 Louis Émile ADAM (1839-1937)**
Le mendiant.
 Aquarelle, signée en bas à droite.
 31 x 24 cm. 80/150 €

- 10 Henri Alphonse Maximin BARNOIN (1882-1940)**
Le marché à Concarneau.
 Huile sur toile.
 Signée en bas à droite.
 27 x 33 cm. 1 500/2 000 €



7



10



12

12 Angel ZARRAGA (1886-1946)

Paysage vallonné.

Huile sur toile.

Signée en bas à droite.

74 x 92 cm.

(craquelures).

4 000/6 000 €

13 Jacques VILLON (1875-1963)

Etude de femme.

Encre sur papier.

Cachet de la signature en bas vers le centre.

18,5 x 15 cm.

(petite déchirure).

300/400 €



11

11 Angel ZARRAGA (1886-1946)

Portrait de Marie.

Crayon sur papier.

Dédiacé « A Marie-Rose Demonche en souvenir d'un grand jour, son ami » et signé en bas vers la gauche.

30 x 22 cm.

600/800 €



13



14

- 14 Grégoire MICHONZE (1902-1982)**
Scène rurale, 1965
 Gouache sur papier.
 Signé et daté 65 en bas à droite.
 29 x 46 cm. 600/800 €



17

- 17 Jules Emile ZINGG (1882-1942)**
Travail au champs.
 Huile sur carton.
 Signé en bas à droite.
 33 x 41 cm. 1 200/1 500 €



15

- 15 F. MARTIN**
Au marché.
 Gouache sur papier.
 signée et datée 44 en bas à gauche.
 26 x 34 cm. 250/300 €

- 18 Lucien CAVÉ (XX^e siècle).**
Morane-Sautnier 406 en piqué.
 Gouache sur papier.
 Dedicacé et signé en bas à droite.
 Annoté « Morane 4 » en bas à droite.
 25 x 20 cm. 200/300 €

- 19 Ecole moderne**
Trois Messerschmitt Bf 109 au décollage, 1941.
 Aquarelle sur papier.
 Signé « J dez Rechorn » et daté en bas à droite.
 Annoté ME 109 en bas à droite.
 37 x 54 cm. 200/300 €

- 16 FRANCK-WILL (1900-1951)**
Vue de la cathédrale de Nantes.
 Aquarelle, encre, lavis d'encre et crayon sur papier.
 Situé Nantes en bas à gauche.
 Signé en bas à droite
 49 x 60 cm. (piqûres). 600/800 €

- 20 Ecole moderne**
L'escadrille.
 Gouache sur papier.
 Signé « F.L. Kraskowski », situé et daté Versailles décembre 1938 en bas à droite.
 20 x 29 cm.
 (traces d'humidité). 300/500 €



18



19



20



21

- 21 André DERAÏN (1880-1954)**
Nu féminin assis
 Fusain et estompe sur papier.
 Signé en bas à droite à l'encre.
 Porte un numéro 32452.
 67 x 45,5 cm.

800/1 000 €

- 22 Camille HILAIRE (1916-2004)**
Nu assis.
 Encre sur papier.
 Signé en bas à droite.
 35 x 28 cm.

400/500 €

- 23 Camille HILAIRE (1916-2004).**
Femme au travail.
 Aquarelle sur papier.
 Signé en bas à droite.
 20 x 32 cm.

600/800 €



22



24

- 24 André LHOTE (1885-1962)**
Paysage.
 Encre sur papier.
 Signé en bas à droite.
 18,5 x 23,5 cm.

300/500 €



23

- 25 Jean DUFY (1888-1964).**
Paysage de campagne.
 Mine de plomb sur papier.
 Porte le cachet de la signature en bas à droite.
 27 x 40 cm. env.

250/300 €



25



26



27

26 Pierre de CLAUSADE (1910-1976)

Embouchure de fleuve.

Huile sur toile.

Signée en bas à droite.

50 x 100 cm.

400/600 €

27 Ecole moderne

Femme de profil.

Aquarelle et gouache sur papier.

Signé « Szittia » et dédié en bas à gauche.

48 x 31 cm.

200/300 €

28 François-Raymond FAUCK (1911-1979)

Constantine à partir du Coudiat à gauche, 1917.

Huile sur panneau.

Signé en bas à gauche.

33 x 40 cm.

On y joint :

Constantine à partir du Coudiat à droite.

Gouache sur papier.

27 x 37 cm.

200/300 €



28



28



29

29 **Aimé Daniel STEINLEN (né en 1923)**
Cornet jaune.
 Huile sur toile.
 Signée en bas à gauche.
 60 x 20 cm. 800/1 000 €



31



30

30 **Victor LIPOVKA (né en 1956)**
Torses.
 Epreuve en bronze à patine verte et poli.
 Sans marque ni cachet de fondeur.
 Porte une inscription en cyrillique et daté 92.
 Haut. 21 cm. 500/600 €

31 **Victor LIPOVKA (né en 1956)**
Torse de femme.
 Epreuve en bronze à patine nuancée.
 Sans marque ni cachet de fondeur.
 Inscrit Lipovka en cyrillique et daté 90.
 Haut. 50 cm. 500/600 €

*32 **Gaston CHAISSAC (1910-1964).**
Personnage.
 Encre et aquarelle sur papier.
 Signé en bas à droite.
 19 x 24 cm. environ.
 (feuille irrégulière et traces d'humidité). 300/500 €



32



33

- 33** **Philippe ARACTINGI (né en 1964).**
Beyrouth.
 Tirage sur carton monté sur aluminium.
 Signé et numéroté 1/6 au dos.
 60 x 90 cm. 200/300 €
- 34** **Philippe ARACTINGI (né en 1964).**
Beyrouth.
 Tirage sur carton monté sur aluminium.
 Signé et numéroté 1/6 au dos.
 60 x 90 cm. 200/300 €
- 35** **Philippe ARACTINGI (né en 1964).**
Beyrouth
 Tirage sur carton monté sur aluminium.
 Signé et numéroté 1/6 au dos
 60 x 90 cm. 200/300 €

- 36** **Philippe ARACTINGI (né en 1964).**
Beyrouth
 Tirage sur carton monté sur aluminium.
 Signé et numéroté 1/6 au dos
 60 x 90 cm. 200/300 €
- 37** **Ecole Moderne**
Sans titre, 1984.
 Technique mixte sur toile.
 Signée et datée en bas à gauche.
 109 x 74 cm. 200/300 €
- 38** **Ecole Moderne**
Sans titre, 2008.
 Technique mixte sur toile.
 Datée.
 194 x 161 cm. 200/300 €



37



38



39

- 39 Sabine MORVAN-BINDSCHEDLER (XX^e siècle)**
Dualitude, 1996
 Epreuve en bronze à patine dorée.
 Fonte d'édition faisant partie du tirage original
 de Exametal.
 Justificatif de tirage, numérotée 3/8.
 Haut. : 60 cm env. 200/300 €



40

- 40 ARABSHABI Massoud (1935-)**
Sans titre
 Technique mixte signée en bas à gauche et daté 1984
 à vue 109 x 74 cm. 5 000/6 000 €



43

- 41 Ecole moderne.**
Sans titre.
 Gouache sur papier.
 Signé « A. Custom » en bas à droite.
 76 x 56 cm. 150/200 €
- 42 Ecole moderne.**
Sans titre.
 Gouache sur papier.
 Signé « A. Custom » en bas à droite.
 76 x 56 cm. 150/200 €
- 43 Ecole moderne.**
Sans titre.
 Gouache sur papier.
 Signé « A. Custom » en bas à droite.
 76 x 56 cm. 150/200 €

TABLEAUX NAIFS

Collection de plusieurs amateurs



- 44 **A. FERRIÈRE (XX^e siècle).**
Rue à Serbonne, 1970.
Huile sur Isorel.
Signé en bas à gauche.
Situé et daté au dos.
35 x 27 cm.

300/500 €



- 46 **Fausto AGNELLI (1879-1944).**
Vieux jardin.
Huile sur panneau.
Signé en bas vers le centre
45 x 45 cm.

200/300 €



- 45 **Nina BARKA (1908-1986).**
Les signes du zodiaque - le lion, 1969
Huile sur panneau.
Signé en bas à droite.
Contresigné, daté 1969, titré au dos et dédié à Anatole Jakovsky.
Provenance :
Offert par l'artiste à Anatole Jakovsky.
Collection particulière, France.

300/500 €



- 47 **S.L. (XX^e siècle).**
Eglise St Pierre à Royan, 1930.
Huile sur toile.
Signée et datée en bas à droite.
38 x 61 cm.

200/300 €



48 **M. BRICHARD (XX^e siècle).**
Bouquet de fleurs.
 Huile sur toile.
 Signée en bas à droite.
 38 x 47 cm. 200/300 €



51 **VULLIERME (XX^e siècle).**
Pins sur la Côte d'Azur.
 Huile sur toile.
 Signée en bas à droite.
 38 x 56 cm.
 Porte un cachet du salon de Fontenay,
 association nationale des arts. 150/200 €



49 **André BOUQUET (1897-1987).**
Neige à Pen Margh, 1963.
 Huile sur toile.
 Signée en bas à droite.
 46 x 54 cm. 300/500 €
*Provenance : offert par Anatole Jakovsky à
 l'actuel propriétaire*



52 **GAILLARD (XX^e siècle).**
Paysage d'Indochine.
 Huile sur toile.
 46 x 55 cm. 200/300 €



50 **Izza BAUDOUIIN (XX^e siècle).**
*Pierre-Christian Taittinger au balcon de la
 mairie du 16^e arrondissement.*
 Huile et collage sur toile.
 Signée en bas vers la droite.
 54 x 65 cm. 500/800 €



53 **André DEMONCHY (1914-2003).**
Le viaduc de Morlaix (Finistère), 1964.
 Huile sur toile.
 Située, titrée et datée en bas à gauche
 Signée en bas à droite.
 Titré, situé et daté au dos.
 50 x 61 cm. 400/600 €



54



55



56



57

54 R. JOUFFROY (XX^e siècle)
Le Sacré-Cœur.
 Huile sur toile.
 Signée en bas à droite.
 61 x 44 cm. 200/300 €

55 Miguel-Garcia VIVANCOS (1895-1972)
Anémones.
 Huile sur toile.
 Signée et datée 9/12/1962 en bas vers la gauche.
 Contresignée et datée au dos.
 74 x 50 cm. 800/1 000 €

56 BONNIN (XX^e siècle)
Saint-Etienne du Mont à Paris.
 Huile sur toile.
 Signée en bas à droite.
 Titrée, située et contresignée au dos.
 46 x 38 cm. 200/300 €

57 René RIMBERT (1896-1991)
Homme dans un village.
 Lithographie sur papier.
 Signé et numéroté EA en bas à droite.
 64 x 49 cm. 200/300 €

58 Michel SKLIAR (1897-1971)
Pont de Bezons, 1963.
 Huile sur toile.
 Signée et datée en bas à droite.
 54 x 73 cm. 400/600 €
Provenance : Galerie Séraphine, Paris, référence SR33.

59 Ernest BRAY (1883-1969)
Kiosque à musique, 1962.
 Huile sur toile.
 Signée et datée en bas à droite.
 45 x 60 cm. 300/500 €
Provenance : exposition galerie Charpentier, « Primitifs d'aujourd'hui », 1964.



58



59



60 BONNIER (XX^e siècle)

Longchamp, 1928.

Huile sur toile.

Signée et datée en bas à gauche.

60 x 81 cm.

1 000/1 200 €

Exposition : Les inédits des années 30, Bonnier et quelques autres..., Musée International d'art naïf Anatole Jakovsky, du 22 juin au 1er octobre 2001, reproduit p. 29 du catalogue.



61

61 Jean SCHUBNEL (1894- ?)

Baignages près du château d'Amboise.

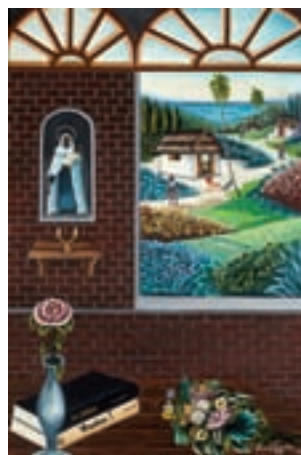
Huile sur toile.

Située en bas au centre.

Signée en bas vers la droite.

46 x 61 cm.

200/300 €



63

63 Franck AUGUSTIN (XX^e)

Croyance et mystère, 1987.

Huile sur toile.

Signée et datée en bas à droite.

56 x 38 cm.

100/120 €



64

62 Affiche d'exposition

« *Les Chats* » de Bernard Vercruyce (né en 1949)

1984-1985.

60 x 40 cm.

10/20 €

64 Ecole moderne

Ramasseuses de fruits à Bali.

Gouache sur toile.

Signée « JN Rosen » et annoté « Penestanan Campuan » en bas à droite.

44 x 36 cm.

80/100 €



65 **Jean FOUS (1901-1971)**
Glissade à Montmartre.
Huile sur toile.
Signée en bas à gauche.
33 x 40 cm. 300/500 €



68 **HERJIE (1920-1999).**
Le musée d'Orsay.
Huile sur toile.
Signée en bas à gauche.
38 x 55 cm. 300/500 €



66 **André BOUQUET (1897-1987)**
Neige à Locronan.
Huile sur toile.
Signée en bas à gauche.
Titree et contresignée au dos.
46 x 55 cm. 300/500 €



69 **Jean SCHUBNEL (attribué à)**
Le château de Chenonceau.
Huile sur carton.
32 x 50 cm. 200/300 €



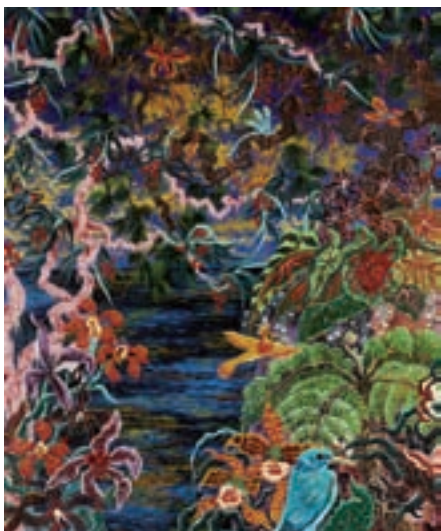
67 **Emile BLONDEL (1893-1970)**
Les quais à Paris.
Huile sur toile.
Signée en bas à droite.
46 x 55 cm. 500/700 €



70 **André DEMONCHY (1914-2003)**
L'opéra à Paris, 1974.
Huile sur toile.
Signée en bas à gauche.
Titree, située et datée au dos.
Dédicacée et contresignée au dos sur la toile
49 x 60 cm. 300/500 €



71 **Nina BARKA (1908-1986)**
Adam et Eve, 1968.
 Huile sur Isorel.
 Signé en bas à gauche.
 Contresigné, titré, numéroté 25 et daté au dos.
 55 x 47 cm. 300/500 €



72 **Raymond RIEC-JESTIN (1905- ?)**
Jungle luxuriante, 1961.
 Huile sur toile
 Signée et datée en bas à gauche.
 65 x 54 cm. 200/300 €



73 **Jacqueline BENOIT (née en 1928)**
L'odalisque à la cigarette et au teckel, 1964.
 Huile sur toile
 Signée en haut à droite.
 65 x 80 cm. 200/300 €



74 **Germain VAN DER STEEN (1897-1985)**
Je suis la lumière qui luit dans les ténèbres, 1961.
 Huile sur carton entoilé
 Signé en bas au centre.
 Titré, daté « février mars avril 1961 » et contresigné
 au dos.
 40 x 60 cm. 500/700 €



75 **Ahmed LOUARDIRI (1928-1974)**
Château fantastique.
 Huile sur panneau.
 Signé en bas à gauche.
 Contresigné au dos.
 63 x 76 cm. 3 000/5 000 €



76 **Alphonse QUIZET (1885-1955)**
Rue à Montmartre.
 Huile sur Isorel.
 Signé en bas à droite.
 81 x 100 cm. 2 000/3 000 €



77

- 77 Nina BARKA (1908-1986)**
L'important c'est la rose, 1968.
 Signée en bas à droite.
 Contresignée, titrée et datée au dos.
 46 x 73 cm. 300/500 €

- 78 Jacques SOISSON (né en 1928)**
Le nez Inca, 1970.
 Huile et lavis d'encre sur toile.
 Signée et datée en bas à droite.
 100 x 100 cm. 600/800 €



79

- 79 Ilan MOLOSTER (1954-)**
 « *La fête* ».
 Huile sur toile.
 65 x 81 cm. 100/150 €

- 80 Ilan MOLOSTER (1954-)**
 « *Hanouka* ».
 Huile sur toile.
 65 x 81 cm. 100/150 €

- 81 Ilan MOLOSTER (1954-)**
 « *Le tour de France* ».
 Huile sur toile.
 65 x 81 cm. 100/150 €

- 82 Jean GAUDRY (1933-1991)**
L'urinal
 Huile sur toile
 Signée en bas à droite
 33 x 24 cm. 600/800 €

JOUETS

- 83 Plomb Creux**
 DC : Officier méhariste avec revolver.
 HR : Hailé Selassié 1^{er} à cheval.
 Divers : Méhariste à la lance. 100/150 €

- 84 Plomb Creux**
 HR : Hailé Selassié 1^{er} à cheval.
 HR : Mussolini à cheval.
 Divers : Mussolini au salut fasciste. 100/150 €

- 85 Plomb creux**
 DC : Charmeur de serpent.
 GM : Cavalier arabe à la charge.
 HR : Chamelier.
 Divers : Combattant méhariste. 120/150 €

- 86 Plomb Creux**
 DC : Officier méhariste avec revolver.
 Divers : Homme bleu du désert. 100/120 €

- 87 Fer blanc CR**
Spahis au combat avec Porte Drapeau et trompette
 (11p) Restaurations. 120/150 €

- 88 QUIRALU**
Armée d'Afrique : Trois cavaliers au fusil et Officier
 en pantalon bouffant. 120/150 €

- 89 QUIRALU**
Armée d'Afrique : Mohamed V (cheval non d'origine)
 et Officier au dromadaire. 200/300 €

- 90 QUIRALU**
 Cinq cavaliers divers dont : Napoléon 1^{er} – Henri IV
 - Spahi de Senlis – cow boy en rodéo – trompette
 des Dragons à cheval 1939. 120/150 €

- 91 QUIRALU**
 Lot divers de personnages de la ferme, animaux
 sauvages, marins et service de santé. 120/180 €

- 92 QUIRALU**
 Lot divers de militaires 1939, africains, Hussards,
 mitrailleurs, Hommes de troupe avec masques.
 150/200 €

- 93 QUIRALU**
Les thèmes historiques : Infanterie Napoléon III au
 combat, Officier à la charge, fusilier à la charge,
 tireurs à genoux, trompette à la charge. (17p).
 150/200 €

- 94 QUIRALU**
Les thèmes historiques : Infanterie Napoléon III au
 combat, Officier à la charge, fusilier à la charge,
 tireurs à genoux, trompette à la charge. (17p).
 150/200 €



83



84



85



86



87



88



89



90



91



92



93



94



95



96



97



98



99



100



101



102



103

- | | | | | | |
|-----|---|------------|-----|--|------------|
| 95 | QUIRALU
Huit pêcheurs dont 1 asiatique. | 200/300 € | 109 | LUCOTTE Premier EMPIRE 1920
CAVALERIE : <i>Grenadiers de la Garde</i> dont Officier, Trompette et 4 grenadiers. | 300/400 € |
| 96 | CBG 4^{ème} grandeur
Hussard à cheval 1914.
Cuirassier à cheval 1914. | 200/300 € | 110 | LUCOTTE Premier EMPIRE 1920
<i>Légion de la VISTULE</i> avec Officier à cheval, Porte Drapeau, Tambour, 3 Légionnaires au défilé, 1 Officier et 9 Légionnaires à la charge. | 600/800 € |
| 97 | VERTUNNI
Six cavaliers du 1 ^{er} Empire dont Dragons, Hussards (Restaurations à prévoir). | 250/300 € | 111 | LUCOTTE Premier EMPIRE 1920
<i>ETAT-MAJOR</i> : Napoléon 1 ^{er} et membres de l'Etat-Major (11) dont 3 au fixe. | 600/800 € |
| 98 | BRITAINS
Grenadiers de la Garde Royale au fixe, au défilé, tireurs à genoux, couchés, avec Officier et nous y joignons 2 cavaliers français.(20p). | 200/300 € | 112 | LUCOTTE Premier EMPIRE 1920
CAVALERIE : <i>3^{ème} Régiment de Hussards</i> dont Sous-Officier, Trompette et 4 Hussards. | 400/600 € |
| 99 | BRITAINS : Douze marins français à la charge dont 2 Quartier Maître. | 150/250 € | 113 | LUCOTTE Premier EMPIRE 1920
CAVALERIE : <i>2^{ème} Régiment de Hussards</i> dont Sous-Officier, Trompette et 4 Hussards. | 400/600 € |
| 100 | LUCOTTE Premier EMPIRE 1920
Boite comprenant huit Généraux et Aides de Camp. | 300/400 € | 114 | LUCOTTE Premier EMPIRE 1920
CAVALERIE : <i>1^{er} Régiment de Hussards</i> dont Sous-Officier, Trompette et 4 Hussards. | 400/600 € |
| 101 | LUCOTTE Premier EMPIRE 1920
<i>Régiment de Catalogne</i> au défilé avec Officier et 10 hommes de troupe. | 300/400 € | 115 | LUCOTTE Premier EMPIRE 1920
CAVALERIE : <i>Grenadiers de la Garde</i> dont Officier, Trompette et 5 Grenadiers. | 300/500 € |
| 102 | LUCOTTE Premier EMPIRE 1920
<i>Grenadiers de la Garde</i> au défilé(15) et au fixe(11) avec Officiers, Porte Drapeau et Tambour. | 600/800 € | 116 | LUCOTTE Premier EMPIRE 1920
CAVALERIE : <i>5^{ème} Régiment de Hussards</i> dont Trompette et 5 Hussards (Restaurations à prévoir). | 200/300 € |
| 103 | LUCOTTE Premier EMPIRE 1920
<i>Voltigeurs de la Garde</i> au défilé avec Officier à cheval, à pied, Tambour, Porte Drapeau, Cornet et 18 voltigeurs. | 600/800 € | 117 | LUCOTTE Premier EMPIRE 1920
CAVALERIE : Chasseurs à cheval de la Garde dont Sous-Officier, Trompette et 4 Chasseurs. | 300/400 € |
| 104 | LUCOTTE Premier EMPIRE 1920
CAVALERIE : <i>Neuf Carabiniers</i> dont Porte Drapeau et Trompette. | 800/1200 € | 118 | LUCOTTE Premier EMPIRE 1920
CAVALERIE : Cuirassiers dont Porte Drapeau, Trompette et 10 Cuirassiers. | 600/800 € |
| 105 | LUCOTTE Premier EMPIRE 1920
<i>Troisième Régiment d'Infanterie Suisse</i> avec Officier à cheval, à pied, 2 Tambours et 19 fantas-sins. | 900/1200 € | 119 | LUCOTTE Premier EMPIRE 1920
<i>Russes du Régiment PAVLOSKY</i> : Officier à cheval, Officier à pied au défilé et à la charge, tambour, Porte Drapeau, 6 légionnaires au feu, 4 légionnaires au défilé, 8 légionnaires à la charge. | 800/1200 € |
| 106 | LUCOTTE Premier EMPIRE 1920
<i>Fusiliers</i> avec Officier à cheval, à pied, Porte Drapeau, Tambour et 23 hommes de troupe. | 600/800 € | 120 | LUCOTTE Premier EMPIRE 1920
<i>Autrichiens</i> : Officier à cheval, Officier à pied, Porte drapeau au défilé. Huit fantassins à la charge dont Officier « sabre au clair ». | 800/1200 € |
| 107 | LUCOTTE Premier EMPIRE 1920
<i>Légion de la VISTULE</i> avec Officier à pied, Porte Drapeau, Tambour et 10 Légionnaires au défilé. | 400/500 € | 121 | LUCOTTE Premier EMPIRE 1920
CAVALERIE : Six Lanciers de la Garde dont Officier et Trompette. | 300/400 € |
| 108 | LUCOTTE Premier EMPIRE 1920
<i>17^{ème} Régiment d'Infanterie de Ligne</i> au défilé avec Officier à pied, Porte Drapeau, Tambour et 21 Fantassins. | 600/800 € | 122 | LUCOTTE Premier EMPIRE 1920
CAVALERIE : <i>Six Artilleurs de la Garde</i> dont Officier et Trompette. | 300/400 € |



104



105



106



107



108



109



110



111



112



113



114



115



116



117



118



119



120



121



122



123

MARKLIN III

Rame mécanique dite du « KAISER » avec locomotive en tôle peinte de type 020, mécanique. Il manque le tender. Une voiture 1^{ère} classe de couleur bordeaux et grise, intérieur aménageable vert pâle. L=44cm. Une voiture 1^{ère} classe « 250 » de couleur verte, intérieur aménageable crème. L = 44 cm.

3 000/5 000 €



124



125



126



127



128



129

124 QUIRALU
Tracteur Caterpillar à chenilles avec une pelle « chasse-neige ».
 200/300 €

125 Attelage non d'origine composé d'un cheval en tôle, mécanique et articulé d'origine italienne et d'une charrette chargée d'un piano mécanique.
 L = 45 cm. 400/600 €

126 SCHUCO
 Personnage avec tête de mappemonde et 4 satellites en orbite.
 150/200 €

127 SCHUCO
 Walt Disney – Cochon violoniste dans son emballage d'origine Réf 980/2. 200/300 €

128 SCHUCO Solisto
 Clown violoniste dans son emballage d'origine Réf 986/2. 200/300 €

129 SCHUCO
 Spirit of St Louis New York/ Paris. 150/200 €



130 Jouet CITROËN
TORPEDO mécanique 5HP n° 61 de couleur bleue, présentée dans son emboitage d'origine. Bon état général.
 1 500/2 000 €



130



131

- 131 **Fernand MARTIN *la petite marchande***
 Jouet mécanique n°184. Boite d'origine. Très bon état.
 L = 17 cm. 1 200/1 500 €
- 132 **LEHMANN *Gustav le meunier***
 Jouet mécanique n°319 dans son emboitage d'origine.
 L = 48 cm. 600/800 €
- 133 **Jouet PINARD**
 Voiture mécanique avec chauffeur. Type RENAULT, pneus caoutchouc.
 L = 28 cm. 800/1 200 €
- 134 **Jouet allemand** figurant une voiture de type phaéton (manque chauffeur) à 2 portes arrière ouvrantes. Tôle peinte et lithographiée. Mécanique.
 L = 27 cm. 600/800 €



132



133



134

- 135** Poupée de type d'Allemagne, tête buste en papier mâché, yeux en émail noir, bouche ouverte, corps en peau d'origine, habits anciens (accident à la tête).
H = 72 cm. 200/300 €

- 136** Poupée française, tête en biscuit, bouche ouverte, marquée « E 13 D » Yeux fixes bleus, corps d'origine à remonter.
H = 76 cm. 400/500 €

- 137** Poupée française de type JUMENTAU, tête en biscuit, bouche fermée, démarquée, yeux fixes bleus, taille 6, corps JUMENTAU semi droit.
H = 37 cm. 600/800 €



135



136



137

ARCHÉOLOGIE

Collection de Monsieur X (#), objets de fouilles Est Algérien



138 Hache à douille et anneau latéral de type Breton.
Bronze à patine vert sombre lisse.
France, Âge du Bronze final III, 1400 - 800 avant J.-C.
L. : 12,8 cm. 80/120 €

139 Lot de quatre outils comprenant une petit hache polie de type carnacé ; deux fragments de hache et un grattoir.
Silex gris ou orange. Eclats.
France, Néolithique
Inscription indiquant « Morbihan Juillet 1966 ».
L. : 10 à 13,5 cm. 250/350 €

140 Lot comprenant :
- Une épée à large lame à nervure plate et trois tiges.
Bronze à patine noire.
Iran du Nord ou Caucase, début du 1er millénaire avant J.-C.
L. : 52,3 cm.
- Une pointe de flèche triangulaire à pédoncule et soie recourbée.
Bronze à patine verte.
Iran du Nord, Âge du Fer I ou II, 1200 - 750 avant J.-C.
L. : 13,8 cm.
- Un burin à section carrée.
Bronze à patine marron.
Iran du Nord, Âge du Fer II ou III, 950 - 550 avant J.-C.
L. : 13,3 cm.
- Une pointe de lance foliacée à nervure saillante et tige recourbée.
Bronze à patine marron croûteuse.
Iran du Nord, Âge du Fer II ou III, 950 - 550 avant J.-C.
L. : 42,7 cm. 300/500 €



140



- 141 Lot comprenant :**
 - Une lourde lame à tige recourbée et lame foliacée. Bronze patiné. Iran du Nord ou Caucase, fin du Ier millénaire avant J.-C.
 L. : 39,5 cm.
 - Une dague à lame triangulaire et manche en éventail incrusté de bois. Bronze à patine verte légèrement croûteuse, trace de bois Antique ayant survécu (?). Iran du Nord, Marlik, Âge du Fer II, 950 - 750 avant J.-C.
 L. : 41,5 cm.
 - Une lame de dague à soie et large nervure. Bronze à patine verte. Usures. Iran, Âge du Fer I ou II, 1200 - 750 avant J.-C.
 L. : 39 cm. 400/600 €
- 142 Important bracelet** annulaire à 6 moulures. Bronze à patine vert sombre. Période romaine. Diam. : 18 cm. 250/350 €
- #143 Lot de deux coins** monétaires ou de médailles. Acier. Afrique du Nord. Période moderne. H. : 5,5 et 3,5 cm. 150/250 €
- #144 Lot de lampes à huile** dont une à bec triangulaire et volutes, au médaillon représentant un canard à gauche ; une à double bec à volutes ornée d'un médaillon avec probablement Sérapis ; une à bec en cœur au bandeau végétal et un médaillon représentant un éros ; neuf lampes à bec à trait droit ou en cœur ; une à bec de canard. Terre-cuite commune. Usure, fissures, petits manques, et un repeint récent. Production romaine, IIe - IIIe siècle. L. : 10 à 15,5 cm. 250/300 €
- #145 Lot de dix objets** comprenant des lampes à canal ornées d'un médaillon représentant pour certaines un chrisme, des motifs géométriques, un paon et un cervidé. Y est joint un moule (partie supérieure). Terre-cuite ocre (ou orange) usures et éclats, petits manques. Afrique du Nord, VIe - VIIIe siècle. H. : de 11 à 16 cm. 250/300 €
- #146 Lot comprenant un miroir discoïde en bronze** ; un fragment d'intaille en cornaline ornée d'une Tychée ; une clochette en bronze ; une lampe à huile fragmentaire ; un bracelet ouvert en bronze ; une lampe à huile en bronze ; une spatule et deux épingles en os ; un tesson inscrit en arabe ; une épingle en bronze ; une lame ; une pointe de flèche à pédoncule et deux perçoirs en silex du Néolithique. Afrique du Nord ?, objets de fouille du Néolithique à la période islamique. Usures, éclats et manques. 150/250 €
- #147 Une coupe sur piédouche** à large vasque. Bucchero nero. Eclats et collages à la lèvre. Italie, Etrurie, VIIe siècle av. J.-C. Diam. : 13,2 cm. 100/200 €
- #148 Guttus orné de deux yeux peints** entourant le bec tubulaire. Terre-cuite beige à engobe brun. Afrique du Nord, Carthaginois, IVe - IIIe siècle av. J.-C. H. : 13,2 cm. Musée du Petit Palais de la ville de Paris, 1983. De Carthage à Kairouan, 2000 ans d'art et d'histoire en Tunisie. Catalogue d'exposition. Paris. p.67. 250/350 €



- #149 Skyphos à vernis noir.**
Terre-cuite beige. Usures et éclats au vernis.
Campanie, IVe - IIIe siècle av. J.-C. (Trouvé en Afrique du Nord).
H. : 11,7 cm. 50/100 €
- #150 Lot de cinq balsamares.** Un vase miniature à godrons saillants et une cruche miniature en pâte de verre à décor de chevrons.
Verre irisé. Petits éclats et dépôts terreux.
Romain, Ier - IIe siècle, et XIIe - XIIIe siècle pour les deux derniers.
H. : 2 à 13,3 cm. 150/200 €
- #151 Lot de deux assiettes** à bords verticaux et pied annulaire, estampées d'une marque de potier SAMFE et IMPRISC ; une coupelle à deux anses bifides et lèvre verticale.
Sigillée. Eclats à la lèvre et usure.
Terre-cuite beige. Dépôts terreux.
Gallo-romain pour les deux assiettes, Ier - IIe et IIe - IIIe siècle.
Diam. : 14,3 à 15,5 cm. 300/500 €
- #152 Une petite amphore** oblongue à fond pointu.
Terre-cuite rose. Lèvre en partie manquante.
Afrique du Nord. Inscription donne la provenance de Tiddes, quartier des potiers.
Période byzantine.
H. : 41,5 cm. 200/400 €
- #153 Petite urne** à panse globulaire et lèvre oblique.
Verre légèrement irisée.
Production romaine, IIe - IIIe siècle.
H. : 15 cm. 300/400 €
- #154 Lot** comprenant une coupelle à vernis noir sur piedouche (recollé) ; une petite cruche à anse bifide et panse cannelée ; deux coupelles en terre fine grise.
Afrique du Nord, du IIe avant au IIIe après J.-C.
Diam. : 8 à 14 cm. ; H. : 6,5 cm. 100/150 €
- #155 Lot de treize objets** comprenant deux lampes à huile en forme de coupelles à bord rabattu ; une lampe à huile en coupelle naviforme ; trois lampes à huile de type hellénistique à poucier latéral ; une lampe à huile à deux volutes.
Terre-cuite beige. Petits éclats et collages.
Afrique du Nord, du IVe avant au IIe après.
Y est joint une lampe à huile miniature ; quatre lampes à long bec largement ouvert ; une lampe coupelle à gouttière.
Terre-cuite beige. Petits éclats et manques.
Afrique du Nord. Période islamique.
L. : 4 à 11,5 cm. 250/350 €

156 Lécythe à figures noires. Il est peint sur l'épaule de deux rangées de languettes, sur le col d'une pampre de vigne et sur la panse d'un intéressant décor de treillage.
Terre cuite orange à vernis noir. Lèvre, anse et pied recollés, dépôt calcaire.
Grèce, atelier attique, première moitié du Ve siècle av. J.-C.
H : 16 cm. 200/400 €

157 Oenochoée à bec trilobée ornée d'un satyre imberbe dansant à gauche. Il tient une grappe de raisin et une situle tripode. A ses pieds est peint un rinceau végétal.
Terre-cuite orange à vernis noir et rehauts blancs. Dépôt calcaire partiel.
Grande Grèce, IVe siècle avant J.-C.
H. : 22,3 cm. 600/800 €

158 Fragment de panneau de sarcophage représentant un buste d'Isis de profil droit. Elle dévoile son sein et porte un vêtement à bretelle à motif de carreaux.
Bois peint polychrome rouge, ocre, bleu, blanc et noir. Eclats.
Egypte, Période Ptolémaïque, 332-30 av. J.-C.
H : 61 cm. 600/800 €



158

159 Lot comprenant quatre yeux oudjat, une colonnette papyriforme, deux Anubis marchant, une Isis allaitant, une Isis debout et un babouin Thot.
Faïence bleue et verte, pierre marron. Petits éclats et usures.
Egypte, Basse Epoque, 664-332 av. J.-C.
H : de 1.8 cm. à 4.2 cm.
Etiquette indiquant « poteries datant de 500 ans avant l'ère chrétienne. Les mêmes au musée de Sèvres rapportées par A. Bartholdi ». 300/400 €

160 Lot de trois scarabées inscrits de hiéroglyphes sur le plat.
Stéatite ou faïence, glaçure verte.
Egypte, Basse - Epoque, 664 - 332 avant J.-C.
H. 1 à 1,2 cm. 60/120 €

161 Lot de deux oushebti :

- Un portant les instruments aratoires peints en noir et une colonne ventrale d'inscriptions hiéroglyphique. A noter la présence de seins. Faïence bleue turquoise à rehauts noirs. Egypte, Troisième Période Intermédiaire, 1069 - 664 avant J.-C.
H. : 12 cm.
- Un oushebti anépigraphie portant la barbe postiche et les instruments aratoires en relief. Faïence bleu ciel. Egypte, Basse - Epoque, 664 - 332 avant J.-C.
H. : 10,2 cm. 600/800 €



159

EXTRÊME ORIENT



162

- 162 CHINE**
 Paire de potiches couvertes à décor polychrome de pêches, grenades et rochers percés fleuris sur fond de motifs d'écaillés imbriquées en rouge de fer, le col décoré de flammes bleu et rouge alternées sur fond caillouté.
 XVIIème siècle, époque Transition
 H: 39 cm.
 Eclats à un couvercle. 4 000/6 000 €
- 163 CHINE**
 Plat en porcelaine à décor polychrome des émaux de la famille rose d'un oiseau de feu sur un rocher fleuri.
 XIXème siècle.
 Diam : 29.5 cm. 60/80 €
- 164 CHINE**
 Pot à gingembre globulaire couvert à décor polychrome des émaux de la famille rose de vases fleurs et mobiliers.
 XIXème siècle.
 H: 22 cm. 150/200 €
- 165 JAPON**
 Six petites coupes à décor polychrome dans le style Kakiemon de fleurs, pins, prunus et bambous.
 XIXème siècle.
 Diam: 18,5 cm. 500/800 €
- 166 CHINE**
 Quatre assiettes à décor en bleu sous couverte de fleurs, trois assiettes à décor polychrome des émaux de la famille rose de lotus et une théière couverte à décor polychrome des émaux de la famille rose d'un rapace sur les flots.
 XVIIIème siècle et XIXème siècle.
 Fêlure et accidents. 150/200 €
- 167 CHINE**
 Paire de coupes à bord contourné à décor polychrome des émaux de la famille rose au centre d'une rose cernée de guirlandes de fleurs et bambous.
 Epoque Qianlong (1736-1795).
 Diam: 27 cm.
 Une fêlure et égrenures. 200/300 €
- 168 CHINE**
 Paire de porte-pinceaux à décor polychrome des émaux de la famille rose de Chinois dans des jardins et bouquets de fleurs.
 XIXème siècle.
 H: 10 cm. 120/150 €
- 169 CHINE**
 Deux assiettes, l'une à décor polychrome des émaux de la famille rose de corbeille fleurie, l'autre à décor en camaïeu bleu de fleurs.
 Epoque Qianlong (1736-1795).
 Diam: 23 cm. 60/80 €
- 170 Vase en porcelaine** et émaux de la famille rose, de forme hexagonale, à décor de scènes animées de sages taoistes dans des jardins, dans des réserves lobées sur fond jaune orné de volutes, le col et l'épaule à décor de félins et qilong en relief.
 Chine, 2^e moitié du XIXème siècle.
 H :. 36 cm.
 (Petit fêlure de cuisson au col). 600/800 €
- 171 Vase de forme balustre** en porcelaine et émaux de la famille rose à décor d'une scène d'offrandes aux abords d'un temple.
 Chine, XVIIIème/XIXème siècle, période JiaQing,
 H : 44 cm. 1 000/1 500 €



172 CHINE
Vase balustre couvert à décor en bleu sous couverte de fleurs dans des réserves à fond bleu.
XVIIIème siècle.
H: 16 cm. 100/120 €

173 CHINE
Vase balustre à décor en bleu sous couverte de vases fleuris.
XVIIIème siècle.
H: 10 cm. 80/120 €

174 JAPON
Bol en porcelaine à décor en bleu sous couverte et émaux polychrome de pivoines et bambous sur fond de croisillons. Intérieur décoré de citrons digités.
IMARI XVIIIème siècle.
Diam : 15 cm. 200/300 €

175 CHINE
Deux petits plats rectangulaires à décor polychrome des émaux de la famille rose de rochers percés fleuris et grues, l'aile décorée de volatiles et fleurs.
Epoque Qianlong (1736-1795).
L : 27,5 cm.
Egrenures. 300/500 €

176 CHINE
Vase en porcelaine à décor polychrome de branches fleuris et oiseaux sur fond céladon
H : 47 cm. 60/80 €



171



176



- 177 CHINE**
Deux coupes en porcelaine blanche à décor en bleu sous couverte de rosaces et feuillage.
Epoque Kanghi (1662-1722).
D: 34 cm. et 36 cm.
Accident sur le bord de l'une et fêlure agrafée sur l'autre. 400/500 €
- 178 CHINE**
Assiette chauffante octogonale à décor en camaïeu bleu de paysage lacustre avec pagode.
Fin du XVIIIème siècle, début du XIXème siècle.
Diam: 22,8 cm. 100/120 €
- 179 CHINE**
Vase cornet à décor en bleu sous couverte de frise de feuillage.
XVIIIème siècle.
H: 13,5 cm. 60/80 €
- 180 CHINE**
Aiguière balustre à décor en bleu sous couverte de de Chinois dans des paysages lacustres, le col décoré de feuillage.
XVIIème siècle, époque Transition.
H: 20 cm.
Manque au déversoir. 500/600 €
- 181 CHINE**
Plat rectangulaire à bord contourné à décor en bleu sous couverte d'un paysage lacustre avec pagode.
Epoque Qianlong (1736-1795).
L : 27,5 cm. 120/150 €
- 182 JAPON**
Plat rectangulaire à décor en bleu sous couverte de paysage lacustre.
XIXème siècle.
L : 29,5 cm. 50/80 €
- 183 JAPON**
Pichet à décor en bleu sous couverte de jardins animés, le col décoré de feuillage.
XVIIème siècle.
H: 23 cm.
Un éclat au déversoir. 400/600 €
- 184 CHINE**
Deux plats ronds à décor en bleu sous couverte de paysage lacustre.
XVIIIème siècle.
Diam: 26 cm. et 28 cm.
Eclat. 120/150 €
- 185 JAPON**
Quatre assiettes à décor bleu, rouge et or dit Imari de rosaces, phœnix et fleurs.
XIXème siècle.
Diam : 21 cm.
Un éclat. 80/100 €
- 186 CHINE**
Deux plateaux ovales à bord ajouré à décor polychrome au centre d'armoires.
Fin du XVIIIème siècle, début du XIXème siècle.
L : 26 cm. 450/600 €



193

189 B JAPON

Plat rond polylobé à décor bleu, rouge et or dit Imari d'un arbre au centre dans un médaillon et de rosace

XIXème siècle

Diam : 30 cm.

150/200 €

190 CHINE ET JAPON

Une soucoupe à décor bleu, rouge et or dit Imari et deux tasses et deux soucoupes à décor polychrome des émaux de la famille rose de jardins animés.

XVIIIème siècle et XIXème siècle.

50/60 €

191 Paire de coupes couvertes sur un piètement en forme de gu en bronze et émaux cloisonnés, décor de dragon poursuivant la perle sacrée.

Chine vers 1900.

H : 33 cm.

400/500 €

192 Porte pinceaux de forme hexagonale en bronze et émaux cloisonnés à décor polychrome sur fond bleu de fleurs et rinceaux de lotus.

Chine, XIXème siècle.

H : 10.5 cm.

300/400 €

193 Tuile faitière en céramique et émaux turquoise et manganèse représentant un gardien debout sur un nuage stylisé tenant un livre.

Chine, période Ming, XVIIème siècle.

H : 40 cm. Egrenures et restaurations d'usage.

300/400 €



189

187 CHINE

Paire de coupes à décor bleu, rouge et or dit Imari d'arbustes sur terrasse fleurie dans un médaillon circulaire.

XVIIIème siècle.

Diam: 22,5 cm.

200/300 €

188 CHINE

Une coupe et deux assiettes à décor bleu, rouge et or dit Imari de rosaces, branches fleuries et grues.

XVIIIème siècle.

Diam: 22,5 cm.

Fêlures.

80/100 €

189 JAPON

Plat rond à décor bleu, rouge et or dit Imari de fleurs au centre dans un médaillon cerné de paysages avec animal près d'un rocher percé et une balustrade dans trois réserves.

XIXème siècle.

Diam: 46 cm.

200/300 €

189 A JAPON

Plat ovale à décor bleu, rouge et or dit Imari de fleurs au centre dans un médaillon cerné de scènes animées et de fleurs dans quatre réserves

XIXème siècle

L : 38 cm.

200/300 €



189 A

189 B

187

186

185



196

194 **Socle et couvercle de vase** en jade céladon sculptée de grecques tête de ruyi et boutons de lotus.
Chine, XVIIIème/XIXème siècle.
Diam : 5 cm., H : 3.8 cm. 200/300 €

195 **JAPON**
Statuette de sage.
Bois.
H : 25 cm.
Période EDO. 80/100 €

196 **Lot d'objets en ivoire** comprenant deux okimonos représentant des marchands, un netsuke représentant un crâne, un netsuke représentant un personnage et un médaillon représentant un oni sur un masque de Jijaku.
Japon, vers 1900. Petits manques. 120/150 €



199



194

196 B

196 B **Statuette en bronze** finement ciselé et rehaussé d'or représentant un enfant tenant un éventail.
Japon, XIXème siècle, signature en cartouche.
H : 6 cm. 200/300 €

197 **Quatre gouaches** sur papier de riz, représentant des scènes de palais, animées de dignitaires et serviteurs.
Chine guangdong vers 1880.
18 x 29,5 cm.
Petite accident. 150/200 €

198 **Paravent à 8 feuilles en bois** à décor ajouré de motifs géométriques.
Chine vers 1930.
H 181 cm. Largeur d'une feuille 24 cm. 1 000/1 500 €

199 **Importante peinture** représentant un dignitaire impérial assis en majesté sur un trône vêtu d'une robe de cérémonie traditionnelle ornée de dragons poursuivant la perle sacrée parmi des nuages stylisés.
Encre et couleur sur soie.
Chine, XIXème siècle.
154 x 85 cm. Usures et petites déchirures. 800/1 000 €

ART NOUVEAU - ART DÉCO - DESIGN



200

OBJETS D'ART ET D'AMEUBLEMENT

- 200 Paul JOUVE (1878-1973)**
 « Panthère marchant de profil ».
 Lithographie en noir et blanc sur papier crème (déchirures, taches de rousseur).
 Signée dans la planche et marquée épreuve d'artiste.
 60 x 90 cm. 1 500/2 000 €

- 201 Louis ICART (1888-1950)**
 « Mimi » « Louise » « Musette » (1927). Suite de trois lithographies en couleurs sur papier crème (déchirures, taches de rousseur, jaunissement du papier).
 Signées Louis Icart en bas à droite, titrées, cachet sec de l'artiste, et marquées Copyright by les Graveurs Modernes 194 rue de Rivoli, Paris.
 67 x 47 cm. 400/600 €

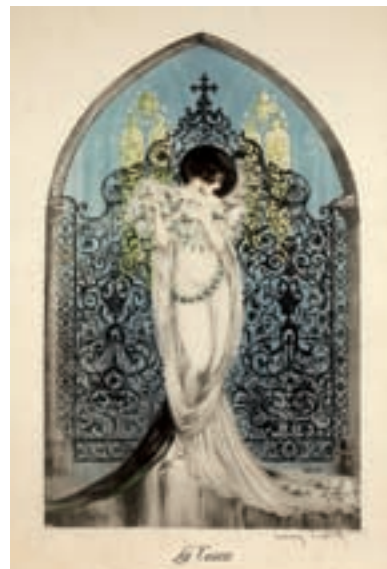
Bibliographie : Holland, Catania, Isen, Louis Icart the complete Etchnigs, Edition Schiffer, Atglen 1990, modèles référencés et répertoriés pp.150-151.

- 202 Louis ICART (1888-1950)**
 « Carmen » « Butterfly » « La Tosca » (1927). Suite de trois lithographies en couleurs sur papier crème (déchirures, taches de rousseur, jaunissement du papier).
 Signées Louis Icart en bas à droite, titrées, cachet sec de l'artiste, et marquées Copyright by les Graveurs Modernes 194 rue de Rivoli, Paris.
 67 x 47 cm. 400/600 €

Bibliographie : Holland, Catania, Isen, Louis Icart the complete Etchnigs, Edition Schiffer, Atglen 1990, modèles référencés et répertoriés pp.150-151.



201



202



203

203 CHRISTOFLE

Partie de service en métal argenté se composant de seize grandes cuillères, seize fourchettes, neuf fourchettes à poissons, neuf couteaux à poissons, neuf fourchettes à dessert, onze petites cuillères, douze couteaux, une pelle à tarte et une grande fourchette. On y joint douze couteaux d'un autre modèle en métal argenté.

Dimensions diverses.

150/200 €



206

206 Jacques ADNET (dans le goût de)

Miroir mural à vue rectangulaire et entourage de cuir à piqures sellier flanqué de deux tubes de laiton façon bambou.

Haut. 53 cm. - long. 46,5 cm.

100/120 €



204

204 TRAVAIL FRANCAIS 1970

Miroir mural à vue ovoïde et entourage en fer doré découpé à motif rayonnant.

94 x 75 cm.

80/100 €

205 COHR DANEMARK

Suite de trois grands bougeoirs et quatre petits à une bougie chacun en métal argenté. On y joint une salière, poivrière et un moutardier.

Signé sur chaque pièce.

Haut. 3 cm. - diam. 9 cm.

80/100 €



205

207 GAROUSTE et BONNETTI

Coupe évasée en résine orange translucide ornée de mèches doré, trois pieds courbés, monogrammée

Diam. 36 cm.

220/250 €

208 TRAVAIL CONTEMPORAIN

Paire de vase à corps ovoïde épaulé sur piédouche en bronze à patine vert et brune nuagée.

Haut. 47 cm.

100/120 €

Voir reproduction page 59

209 Mathieu MATEGOT (dans le goût de)

Plateau de service rectangulaire en tôle perforée laquée blanc à deux anses latérales détachées.

Haut. 5 cm. - plateau : 44 x 29 cm.

100/150 €

- 210 **TRAVAIL FRANCAIS 1960**
 Porte revues en plastique ambré thermoformé à deux anses circulaires intégrées sur piètement carré.
 Haut. 33 cm. - base : 30,5 x 30,5 cm. 80/100 €
- 211 **Mathieu MATEGOT (dans le goût de)**
 Plateau de service circulaire en tôle perforée laquée blanc.
 Haut. 3,5 cm. - diam. 45 cm. 100/150 €
- 212 **Mathieu MATEGOT (dans le goût de)**
 Jardinière murale en tôle perforée laquée blanc à réceptacle rectangulaire surmonté d'un plat rectangulaire. On y joint un porte bouteilles en tôle perforée laquée blanc.
 Haut. 5 cm. - plateau : 44 x 29 cm. 120/150 €



210

LUMINAIRES



213

- 213 **BACCARAT**
 Paire de lampe de table à fut cylindrique rainuré en cristal blanc moulé pressé à une lumière.
 Signé sous chaque pièce du cachet de fabrique.
 Haut. 28 cm. 150/200 €
- 214 **Angelo BROTTTO (dans le goût de)**
 Applique murale à corps quadrangulaire en métal laqué noir à deux lumières et cache ampoule en métal laqué noir incrusté de trois large pastille de verre quadrangulaire en verre vert marron et rouge.
 Haut. 20 cm. - long. 20 cm. -prof. 8,5 cm. 80/100 €
- 215 **DAUM**
 Lampe de table en verre blanc à corps d'obélisque.
 Signée.
 Haut. 53 cm. 120/150 €



214



215



216



217

- 216 Jean PERZEL (atelier de)**
 Paire d'applique en laiton à cache ampoule cylindrique en verre blanc dépoli orientable.
 Signée sur chaque pièce.
 Haut. 24 cm. - prof. 18 cm. 200/400 €

- 217 Jean PERZEL (atelier de)**
 Paire d'applique à structure en laiton et cache ampoule cylindrique en verre blanc dépoli.
 Signée sur chaque pièce.
 Haut. 37 cm. - prof. 21 cm. 300/500 €

- 218 TRAVAIL FRANCAIS**
 Lampe de table en pierre blanche sculptée à corps géométrique.
 Haut. 29 cm. 120/150 €

- 219 TRAVAIL FRANCAIS 1950**
 Plafonnier à corps quadrangulaire et quatre lumières à dalles de verre blanc dépoli enchâssées dans une monture en laiton.
 Haut. 9 cm. - côté : 40 x 40 cm. 150/200 €



219

- 220 TRAVAIL FRANCAIS 1960**
 Suite de quatre appliques en laiton à trois bras de lumière en métal tubulaire et patine de fixation demi cylindrique.
 Haut. 35 cm. 150/300 €



218



220

221 **Christine CHARLES**
Suite de cinq appliques en bronze verni et verre dépoli.
H : 51 cm. 1 000/1 200 €



221

222 **TRAVAIL FRANCAIS**
Suspension à six bras de lumières en métal découpé ornementé de palmes.
Haut. 68 cm. 150/200 €

223 **TRAVAIL FRANCAIS 1960**
Lampe de bureau à fut central à double tube de métal en laiton à deux lumières et cache ampoule cylindrique en tissu beige plastifié sur base circulaire en métal laqué noir.
Haut. 53 cm. 200/400 €

224 **TRAVAIL FRANCAIS**
Suspension à corps de lanterne et quatre bras de lumière à dalle de verre enchâssées dans une monture en fer découpé.
Haut. 70 cm. 150/200 €

225 **TRAVAIL FRANCAIS 1970**
Lampe de table en bois vernissé noir à corps ovoïde cranté.
Haut. : 70 cm. 150/200 €
Voir reproduction page 51

226 **TRAVAIL FRANCAIS**
Lampe de bureau en métal argenté à piètement conique en gradin et réflecteur cylindrique orientable.
Haut 44 cm. 300/400 €

227 **TRAVAIL FRANCAIS**
Paire de lampes de table en métal laqué noir à deux lumières et abat jour hémisphérique plat. Fût central à double tube de métal nickelé sur socle rond en métal laqué noir.
Haut. 50 cm. 600/800 €



223

228 **TRAVAIL FRANCAIS 1960**
Paire d'applique à corps cylindrique en métal laqué noir perforé orientable et patine de fixation à corps galbé et bouton poussoir. Cache ampoule cylindrique en plastique beige.
Haut. 21 cm. Prof. 18 cm. 120/150 €



228

229 **PIROUETT-NICE**
Lampe de bureau à hauteur réglable en métal chromé à fût cylindrique facetté sur piedouche et abat jour octogonal à dalle de plastique blanc en partie arrière et verre bleu en partie avant orientable. Porte une étiquette mode d'emploi sous la base.
Haut. 39 cm. 600/800 €

230 **TRAVAIL FRANCAIS**
Applique murale à un bras de lumière dirigeable, structure en laiton tubulaire et cache ampoule cylindrique en métal laqué noir à intérieur blanc.
Haut 23 cm. – long. 22 cm. 400/600 €

231 **Suspension composée de fils** retenant des pampilles en verre facetté.
H : 85 cm. 200/300 €

232 **Suspension en métal laqué** et patiné à huit bras de lumière.
H : 95 cm. Diamètre : 113 cm. 600/700 €

233 **Ensemble** comprenant un lustre à six bras de lumière et une applique à trois bras de lumière en verre jaune et bleu, retenant des pampilles.
H : 56 cm. 300/400 €

VERRERIE



241



239



236

- 234 Emile GALLE (1846-1904)**
Vase balustre sur talon évasé à col annulaire ourlé. Epreuve en verre doublé violet sur fond orangé. Décor d'abutylon gravé en camée à l'acide. Signé
Haut. 16 cm. 400/600 €
- 235 Non venu**
- 236 LALIQUE FRANCE**
Coupe « Marrakech ». Epreuve en cristal moulé pressé satiné mat et brillant dans sa boîte d'origine. Signée Lalique France.
Haut. cm. - diam. cm. 300/400 €
- 237 VERLYS**
Lot de deux dessous de bouteille et un dessous de plat en verre moulé pressé opalescent à motif de poissons. Signé sur chaque pièce.
Dessous de plat : haut. 2 - long. 30 cm.
Dessous de verres : haut. 1,5 cm. - diam. 12,5 cm.
80/100 €
- 238 TRAVAIL FRANCAIS**
Vase miniature à corps balustre. Epreuve en verre blanc rehaussé d'émail marron à décor d'arbre dans un pré.
Haut. 4,5 cm. 40/60 €
- 239 DAUM**
Gobelet à corps renflé sur base étranglée. Epreuve en verre blanc à décor de branches et de mûres gravé en réserve à l'acide et émaillé au naturel rehaussé de dorure. Signé.
Haut. 11,4 cm. 400/600 €
- *240 Borek SIPEK (1949-)**
Vase conique orné de pétales de verre multicolores signé.
H : 30 cm. 100/120 €
- *241 Czeslaw ZUBER (1948-)**
Sculpture en verre en forme de tête signée, datée 2002.
H : 35 cm. 100/120 €
- 242 TRAVAIL FRANCAIS**
Vase à corps conique en verre blanc à bulles intercalaires.
Haut. 11 cm. 60/80 €
- 243 TRAVAIL FRANCAIS**
Vase à corps conique torse en verre ambré.
Haut. 20 cm. 100/120 €

CÉRAMIQUES

- 244 ESCHENBACH**
Partie de service en porcelaine à couverte blanche et médaillon circulaire en nuance de gris se composant de douze assiettes creuses, vingt six grandes assiettes, une soupière, un plat creux, deux grandes assiettes et trois plats à corps rectangulaire galbé.
Porte le cachet de la manufacture sur chaque pièce.
Dimensions diverses. 100/150 €



244

245 PRIMAVERA
 Vase en grès à corps tronconique épaulé et petit col annulaire. Décor d'antilopes sur fond de branchage. Email marron sur fond gris verdâtre. Signé Primavera en creux sous la base. Haut. 22 cm. 300/400 €

246 Non venu

247 Non venu

248 Francis JOURDAIN (1876-1958)
 Pot en grès à corps ovoïde avec son couvercle d'origine à prise sphérique. Email bleu tacheté et marron (éclats). Décor de fleurs stylisées. Signé des initiales de l'artiste. Haut. 16 cm. 150/200 €

249 Ernest CHAPLET (1835-1909) & HAVILAND
 Pichet en grès brun à cors cylindrique galbé et anse latérale détachée. Décor en frise de vol de canards, émail vert rehaussé de dorure (petits éclats de surface) Signé du cachet frappé en creux. Haut. 21 cm. 200/300 €

250 LONGWY
 Vase boule coloniale « AMAZONIE » en faïence émaillée cloisonnée polychrome et dorée. Réédition décorée par J.K. du modèle conçu par M.P. CHEVALLIER. Sous la base, le vase présente le tampon « Emaux de Longwy, décoré à la main » et le tirage n°1/200. H : 38,5 cm. 1 800/2 000 €



245

251 LONGWY
 Vase boule coloniale « Reflets d'or » en faïence émaillée cloisonnée polychrome et dorée.. Sous la base, le vase présente le tampon « Emaux de Longwy, décoré à la main », la référence F3167, la signature du créateur et le tirage n°15/100. H : 38,5 cm. 1 600/1 800 €

252 LONGWY
 Vase boule coloniale en faïence émaillée craquelée verte et dorée. Sous la base, le vase présente le tampon « Emaux de Longwy, décoré à la main », la référence en creux 3167 et le nom JANSEN. H : 38,5 cm. (petit éclat à la base du pied et sous la base). 1 200/1 500 €



250



251



252

MOBILIER

- 253 MAJORELLE Louis (1859-1926)**
Table à thé à deux plateaux rectangulaires sur piétement droits en bois tourné. Fonds de plateaux à motifs de fleurs en marqueterie de bois d'essences de couleurs différentes.
H : 80 cm. ; Plateau : 80 x 55 cm. 1 200/1 500 €



253

- 254 Ecole française de la fin du XIX^e siècle :**
« Jeune fille au panier ».
Sculpture en marbre blanc.
(Petits éclats recollés).
H : 97 cm.
Avec son socle en marbre noir veiné blanc
(46,5 x 48,5 cm.). 2 000/3 000 €



254



256

- 255 TRAVAIL FRANÇAIS style années 30**
Salon en cuir crème et bois comprenant un canapé deux places et deux bergères.
600/800 €

- 256 Table circulaire en verre,** le piétement composé de quatre feuilles recourbées sur une base octogonale moulurée.
(Petits éclats sur le bord du plateau).
Provenance : maison Roméo.
H : 45,5 cm.
Diamètre : 110 cm. 500/800 €



255

257 **Ensemble** comprenant une console, une glace ovale et une applique en fer forgé à décor ajouré en ceinture d'une frise de fleurs. Plateau de marbre fleur de pêcher.
Epoque Art-déco.
Dimensions de la console :
H : 91 cm. - L : 70 cm. - P : 34 cm.
Dimensions de la glace :
H : 78 cm. - L : 45, 5 cm. 800/1 000 €



258 **Lampe de parquet** en fer forgé et patiné à décor en partie ajouré, sommé d'une coupe en albâtre.
Années 30.
H : 181 cm. 1 200/1 500 €



259 **Marie Paule DEVILLE-CHABROLLE(1952-)**
« Fragile ».
Sculpture en bronze à patine verte, signée, titrée et numérotée : EA II/IV.
H : 71 cm. 6 000/7 000 €



260 **GUARICHE Pierre (1926-1995)
& AIRBORNE (Editeur)**
Table basse à plateau en chêne de forme libre.
Piètement en métal tubulaire noirci.
H : 42 cm. ; L : 68 cm. ; P : 69 cm. 400/500 €



261 **TRAVAIL FRANCAIS 1940-1950**
Lampadaire en fer forgé laqué blanc à fût
central à trois ailettes ornementées de jonc de
laiton sur piètement tripode en volute. Abat
jour en tissu plissé rouge
H : 170 cm. 300/600 €



261

262 **René PROU (dans le goût de)**
Guéridon à plateau rond en dalle de verre noir et piètement
en fer doré à double jambes galbées peintes en beige en
partie centrale, entretoise réunie par une pastille centrale
en métal doré.
Haut. 39,5 cm. - diam. 45 cm. 100/200 €



262



263

264

263

263 Carlo BIMBI (designer) & ARKETIPO (éditeur)
 Deux chaises modèle « Kono » à dossier enveloppant et assise pleine conique sur piètement circulaire tournant entièrement recouvert de tissu gris (usagé).
 Haut. 67 cm. - long. 77 cm. - prof. 40 cm.
 150/200 €

264 TRAVAIL CONTEMPORAIN
 Table basse à plateau ovalisé en bois laqué blanc (éclats) sur piètement tripode à jambe profilée en métal laqué noir.
 Haut. 37 cm. - plateau : 130 x 110 cm. 150/200 €

265 Pearson LLYOD (designer) & TACCHINI (éditeur)
 Canapé trois places modèle « Quilt » à dossier droit et accotoirs pleins entièrement gainé de cuir blanc matelassé. Piètement central en lame de métal nickelé plates. Coussins entièrement gainé de cuir blanc (usagé).
 Canapé : haut. 65 cm. - long. 221 cm. - prof. 80 cm.
 400/600 €



265



268

**268 Pascal MOURGUE (éditeur)
& CINNA (éditeur)**

Canapé lit modèle « Smala » à trois places et dossier droit inclinable (rabattable pour faire lit) entièrement gainé de cuir marron matelassé (usagé) à partie latérale rabattable. Piètement central en métal tubulaire de section ovale et quatre jambes profilées.

Haut. 90 cm.
Long. 230 cm.
Prof. 78 cm.

400/600 €

266 TACCHINI (éditeur)

Fauteuil club à dossier droit et coussins amovibles entièrement gainé de cuir blanc (usagé).

Fauteuil : haut. 74,5 cm.
Long. 91 cm. - prof. 87 cm. 120/150 €



266

267 ROCHE BOBOIS

Deux canapés deux places à accotoirs pleins et dossier droit légèrement incliné entièrement recouvert de cuir havane (usagé).

Haut. 72 cm. - larg. 90 cm. - long. 168 cm. 200/400 €



267 (d'une paire)



269



272

- 272** **Eero SAARINEN (designer)**
& KNOLL INTERNATIONAL (éditeur)
 Fauteuil modèle « Conférence » à coque moulée en fibre de verre, sur quatre jambes en métal tubulaire laqué noir. Assise et fond de siège recouvert de velours marron à croisillons noir (usagé).
 Haut. 80 cm.
 Long. 65 cm.
 Prof. 65 cm. 150/200 €

- 269** **Eero SAARINEN (designer)**
& KNOLL INTERNATIONAL (éditeur)
 Fauteuil modèle « Conférence » à coque moulée en fibre de verre, sur piétement central à fut chromé et roulette. Assise et fond de siège recouvert de velours marron à croisillons noir (usagé).
 Haut. 80 cm. - long. 65 cm. - prof. 65 cm. 100/200 €

- 270** **KNOLL INTERNATIONAL**
 Bureau à caisson suspendu en bois vernissé en partie droite ouvrant par trois tiroirs à structure en métal tubulaire de section carrée et plateau en dalle de marbre rectangulaire.
 Haut. 74 cm. - plateau : 140 x 75 cm. 400/600 €

- 271** **TRAVAIL CONTEMPORAIN**
 Table de réunion à structure en métal tubulaire chromé et plateau rectangulaire en verre fumé gris. Piétement à quatre jambes en métal tubulaire chromé sur patin rond.
 H. 75 cm - plateau : 285 x 90 cm. 300/400 €



271



273 TRAVAIL CONTEMPORAIN

Paire de fauteuils à structure en métal tubulaire ovalisé nickelé à accotoirs évidés formant piètement. Fond de siège, assise et accotoirs gainés de cuir rouge (usagé).
Haut. 88 cm. - long. 51 cm. - prof. 54 cm.

200/300 €

275 TRAVAIL CONTEMPORAIN

Bureau en placage de bois teinté à plateau rectangulaire gainé de cuir rouge en partie centrale ouvrant par un tiroir en ceinture. Piètement d'angle de section carrée légèrement en décrochement.

Haut. 75 cm. - plateau : 70 x 140 cm.

400/600 €

274 TRAVAIL CONTEMPORAIN

Suite de quatre chaises en bois vernissé façon acajou à dossier droit légèrement incliné et piètement d'angle. Fond de siège et dossier recouvert de cuir havane (usagé).

Haut. 96,5 cm. - long. 45 cm. - prof. 47 cm.

300/400 €

276 TRAVAIL CONTEMPORAIN

Table basse en bois naturel teinté à plateau rectangulaire et piètement d'angle à bague métallique en partie haute.

Haut. 40,5 cm. - plateau : 50 x 130 cm.

120/150 €



277 TRAVAIL CONTEMPORAIN

Porte manteau à cinq tige en métal tubulaire laquée noire et crochet en métal tubulaire chromé sur piètement circulaire.
Haut. 165 cm. - diam. 41 cm. 100/200 €



277



278

278 TRAVAIL CONTEMPORAIN

Fauteuil à dossier cœur et accotoirs plein ovoïde sur piètement central tubulaire en métal chromé et socle rond. Entièrement recouvert de tissu rouge (usagé).
Haut. 95 cm. - long. 83 cm. - prof. 76 cm.

300/350 €

279 TRAVAIL CONTEMPORAIN

Suite de quatre chaises à dossier droit légèrement incliné et piètement d'angle tubulaire entièrement gainé de cuir noir (usagé).
Haut. 84 cm. - long. 41 cm. - prof. 43 cm. 300/400 €

300/400 €



279

280 CENTRO STILE & LEUCOS (éditeur)

Lampe « The Great JJ. » à structure en métal laqué noir et bras articulé. Réflecteur orientable à intérieur laqué blanc (légèrement déformé). Edition Leucos, Italie.

Marquée The Gret JJ dans un cartouche.

Haut. 420 cm. (dépliée au maximum).

2 000/3 000 €



281 TRAVAIL CONTEMPORAIN

Suite de quatre chaises à structure en métal tubulaire de section carrée à dossier droit légèrement incliné recouvert de cuir blanc (usagé). Piètement d'angle en jambes effilées.

Haut. 89 cm. - long. 45 cm. - prof. 49 cm.

300/400 €

282 TRAVAIL CONTEMPORAIN

Table de réunion à plateau rectangulaire en dalle de verre à fond blanc. Structure en métal chromé à angle biseauté et piètement d'angle à jambes profilées.

Haut. 73 cm. - plateau : 100 x 200 cm.

600/800 €



- 283 TRAVAIL CONTEMPORAIN**
Table de travail à structure en métal tubulaire nickelé de section carrée à plateau rectangulaire en dalle de verre à fond blanc et piètement d'angle.
Haut. 76,5 cm. - plateau : 80 x 120 cm. 200/300 €
- 284 TRAVAIL CONTEMPORAIN**
Table de travail à structure en métal tubulaire nickelé de section carrée à plateau rectangulaire en dalle de verre à fond blanc et piètement d'angle.
Haut. 76,5 cm. - plateau : 80 x 120 cm. 200/300 €
- 285 TRAVAIL CONTEMPORAIN**
Table de travail à structure en métal tubulaire nickelé de section carrée à plateau rectangulaire en dalle de verre à fond blanc et piètement d'angle.
Haut. 76,5 cm. - plateau : 80 x 120 cm. 200/300 €
- 286 TRAVAIL CONTEMPORAIN**
Table de travail à structure en métal tubulaire nickelé de section carrée à plateau rectangulaire en dalle de verre à fond blanc et piètement d'angle.
Haut. 76,5 cm. - plateau : 80 x 120 cm. 200/300 €
- 287 TRAVAIL CONTEMPORAIN**
Table de travail à structure en métal tubulaire nickelé de section carrée à plateau rectangulaire en dalle de verre à fond blanc et piètement d'angle.
Haut. 76,5 cm. - plateau : 80 x 120 cm. 200/300 €
- 288 TRAVAIL CONTEMPORAIN**
Table de travail à structure en métal tubulaire nickelé de section carrée à plateau rectangulaire en dalle de verre à fond blanc et piètement d'angle.
Haut. 76,5 cm. - plateau : 80 x 120 cm. 200/300 €



283

- 289 TRAVAIL FRANCAIS 1960**
Suite de trois fauteuils à dossier droit légèrement incliné et large accotoirs pleins sur piètement décentré à quatre jambes fuselé laqué noir. Assise et fond de siège recouvert de skai rouge à inscriptions au pochoir et accotoirs en skai noir (usagé).
Haut. 85 cm. - larg. 67 cm. - long. 70 cm.
300/400 €

- 290 TRAVAIL CONTEMPORAIN**
Deux tables d'appoint à double plateau carré en bois naturel vernissé foncé. Piètement d'angle à jambe de section carré terminée en volute.
Haut. 68 cm. - plateau 63 x 63 cm.
Haut. 55,5 cm. - plateau : 49 x 49 cm. 400/600 €



289

225



291 TRAVAIL SCANDINAVE

Suite de six chaises en bois naturel vernissé à dossier évidé légèrement incliné et piètement d'angle à jambes ovoïdes réunies deux par deux par une entretoise en lame de bois vernissé. Galette recouverte de skai noir (usagé).
Haut. 79 cm. - long. 47 cm. - prof. 42 cm.

400/600 €

292 TRAVAIL SCANDINAVE

Buffet en placage de palissandre flammé à corps quadrangulaire ouvrant en partie centrale par quatre tiroirs flanqués de part et d'autre de deux portes pleines ouvrant sur des étagères. Piètement décentré à jambes fuselées.
Haut. 81 cm. - long. 251 cm. - prof. 45 cm.

400/600 €





293 TRAVAIL SCANDINAVE
 Table de salle à manger en placage de palissandre à plateau rectangulaire arrondi (deux allonges fournies) sur piètement d'angle décentrée à jambes fuselées.
 Haut. 73,5 cm - larg. 86,5 cm.
 Long. 165 cm (fermé) - 250 cm. 500/600 €

294 TRAVAIL SCANDINAVE
 Enfilade en placage de palissandre flammé à corps quadrangulaire ouvrant en façade par deux abatants en partie gauche et une porte pleine centrale et en partie supérieure par un abatant en partie droite. Piètement d'angle en métal tubulaire de section carré laqué noir. Etiquette ameublement NF, 37.
 Haut. 93 cm. - long. 180 cm. - prof. 46 cm.
 400/600 €





295

295 TRAVAIL SCANDINAVE

Meuble porte plantes en placage de palissandre à caisson quadrangulaire en partie gauche à trois tiroirs et porte plante en partie droite. Piètement d'angle débordant à jambes ovoïdes détachées.

Haut. 55,5 cm. - long. 97 cm. - prof. 29 cm.

200/300 €

296 TRAVAIL SCANDINAVE

Meuble bar en placage de palissandre à corps quadrangulaire ouvrant en partie droite par un abattant en partie haute sur étagère en verre et miroir et une porte pleine en partie basse et deux étagères en partie gauche sur piètement plein.

Haut. 87 cm. - long. 100 cm. - prof. 28 cm.

200/400 €

297 TRAVAIL FRANCAIS

Paire de tabourets rectangulaire à structure en bois apparent et assise en cuir matelassé noir (usagé).

Haut. 38 cm. - assise : 51 x 41 cm.

300/400 €



296



300

300

TRAVAIL FRANCAIS 1940

Paire de fauteuils club à dossier droit et bois apparent. Fonds de siège et assise recouvert de tissu beige (usagé).

Haut. 83 cm.

Long. 100 cm.

Prof. 100 cm.

400/600 €



298

298 TRAVAIL FRANCAIS 1950

Bureau en placage de bois naturel vernissé ouvrant en partie droite par un caisson à porte pleine et en partie gauche par quatre tiroirs, un tiroir en ceinture à plateau courbe sur piètement plein.

Haut. 77 cm. - plateau : 62 x 125 cm.

300/500 €

299 TRAVAIL FRANCAIS 1950

Armoire à deux corps ouvrant par deux portes pleines de chaque côté à placage de bois vernissé rayonnant sur piètement d'angle conique et entablement supérieur en bois noirci débordant.

Haut. 172 cm. - long. 188 cm. - prof. 54 cm.

200/400 €



299



301 TRAVAIL FRANCAIS 1960
 Bar d'appartement en bois vernissé à trois caissons montés en arc de cercle ornementé sur leur face extérieur de médaillon rectangulaire représentant Venise surmonté d'une dalle de verre (éclats). Intérieur à étagères et tiroirs en bois peint blanc. Piètement d'angle à jambe fuselée en laiton tubulaire.
 Haut. 112 cm. - long. 150 cm. - prof. 41 cm.
 500/700 €



302 TRAVAIL FRANCAIS 1960
 Meuble vitrine à structure en métal tubulaire argenté de section carré à étagère en verre fumé (manque deux étagères) et entourage laqué noir sur socle rectangulaire en bois vernissé.
 Haut. 190 cm. - long. 139 cm. - prof. 40 cm.
 400/600 €



303

303 TRAVAIL FRANCAIS 1960

Guéridon à double plateau rond, plateau supérieur incrusté d'un décor géométrique façon coquille d'œuf et ivoire à filet de laque rouge sur fond laqué noir. Piètement d'angle galbé à partie haute en volute. Dalle de verre circulaire protégeant le plateau supérieur.

Haut. 61 cm. - Diam. 98 cm. 1 000/1 200 €

305 TRAVAIL FRANCAIS 1960

Table basse à structure en métal laqué blanc et piètement tubulaire en arceau à entretoise tubulaire. Plateau rectangulaire en céramique émaillé vert nuage.

Haut. 42,5 cm. - plateau : 100 x 60 cm.

150/200 €

304 TRAVAIL FRANÇAIS

Canapé en velours de soie gris, trois places.

Haut. : 95, Prof. : 95, long. : 235 cm. 400/600 €

306 Michel DUCAROY & LIGNE ROSET (éditeur)

Mobilier de salon, modèle « Marsala » (1970), se composant d'un canapé trois places et de deux fauteuils recouverts entièrement de velours violet à coque formant dossier et piètement d'angle en plexiglas fumé marron foncé.

Canapé : Haut. 222 cm. - larg. 80 cm. - prof. 75 cm.

Fauteuils : haut. 80 cm. - larg. 77 cm. - prof. 60 cm.

150/200 €



304



MOBILIER D'UN APPARTEMENT AVENUE FOCH

- 307 SCHARTZ PARIS**
Canapé trois places à dossier droit légèrement incliné et accotoirs pleins sur piètement d'angle quadrangulaire et coussins amovibles.
Entièrement recouvert de tissu à motifs floraux stylisés (usagé). On y joint les deux fauteuils au modèle.
Canapé : haut. 80 cm. – long. 270 cm. – prof. 95
Fauteuil : haut. 80 cm. – long. 118 cm. – prof. 95
300/400 €
- 308 Paire de rideaux** à motifs floraux stylisés et double rideaux en tissus beige
L : 6 m H : 2.64 m 150/200 €
- 309 Paire de rideaux** à motifs floraux stylisés et double rideaux en tissus beige
L : 2.4 m H : 2.64 m 100/150 €
- 310 TRAVAIL CONTEMPORAIN hauteur ?**
Table basse en chêne ciré à plateau carré accueillant une dalle de verre à ceinture et piètement sculptés de carrés en demi-relief.
Haut. cm. – plateau : 116 x 116 cm. 120/150 €
- 311 TRAVAIL CONTEMPORAIN**
Console en bois laqué noir incrusté de leds à plateau rectangulaire et dalle de verre ovalisée. Piètement latéral plein.
Haut. cm. – plateau : 90 x 30 cm. 150/200 €
- 312 TRAVAIL CONTEMPORAIN**
Table basse faisant suite au lot précédent en bois laqué noir incrusté de leds à plateau rectangulaire et dalle de verre ovalisée à étagères ouvertes sur piètement latéral plein. On y joint un guéridon de même modèle.
Table basse : haut. 50 cm. – plateau : 90 x 50 cm.
Guéridon : haut. 47 cm. – plateau : 35 x 35 cm. 150/200 €
- 313 TRAVAIL FRANCAIS**
Paire de bouts de canapés à structure en fer forgé et plateau rectangulaire à dalle de verre. Piètement en X terminé par des carrés.
Haut. 45 cm. – plateau : 50 x 40 cm. 60/80 €

314 FOLLEA DESIGN & PARAPHE (éditeur)
Tapis rectangulaire en laine et soie de couleurs à larges bandes ocre, rouge et beige.
Porte un bolduc au dos.
360 x 360 cm. 200/300 €

315 TRAVAIL CONTEMPORAIN
Console en bois laqué noir incrusté de leds à plateau rectangulaire et dalle de verre ovalisée. Piètement latéral plein.
Haut. 69 cm.
Plateau : 225 x 40 cm. 200/250 €

316 TRAVAIL CONTEMPORAIN
Table basse en bois laqué noir à plateau rectangulaire à motifs de frises de grecques dans les angles et un médaillon au centre du plateau à dalle de verre sur piètement d'angle détaché à jambe chinoise.
Plateau : 85 x 155 cm. 150/200 €



315 - 39



316

208

312

314



- 317 TRAVAIL CONTEMPORAIN**
Table à jeu en chêne ciré à plateau carré cuvette en dalle de verre noir et ceinture sculptée de carrés en demi-relief sur piètement d'angle à jambe droite.
Haut. 70 cm. -plateau : 96 x 96 cm. 200/300 €
- 318 TRAVAIL CONTEMPORAIN**
Suite de quatre chaises en chêne ciré à dossier droit légèrement incliné et assise médaillon sur piètement d'angle à jambes fuselées. Fond de sièges et dossiers recouvert de tissu gris à motifs floraux rouge (usagé).
Haut. 90 cm. 120/150 €
- 319 FOLLEA DESIGN & PARAPHE (éditeur)**
Tapis rectangulaire en laine et soie de couleurs à larges bandes ocre et bleues sur fond beige.
Porte un bolduc au dos.
210 x 210 cm. 200/300 €



320

320 **Luca SCACCHETTI (designer) & TECNO (éditeur)**
 Bureau de direction en bois noirci vernissé à plateau rectangulaire garni cuir et piètement latéral à jambe de section carrée et entretoise plate.
 Haut 72 cm. – plateau : 110 x 180 cm. 150/200 €

321 **VITRA DESIGN**
 Chaise de bureau dossier droit inclinable et accotoirs évidés détachés entièrement recouvert de tissu gris (usagé) sur piètement en métal tubulaire central terminé par six pieds sur roulette.
 Haut. 90 cm. 120/150 €

322 **TRAVAIL FRANÇAIS**
 Colonne à corps quadrangulaire en bois laqué noir.
 Haut. 86 cm. 120/150 €

323 **Paire de rideaux** en tissu beige et un double-rideaux.
 Rideaux :
 H : 285 cm. - L : 310 cm. x 2.
 Double-rideaux :
 H : 285 cm. - L : 413 cm.
 On y joint un rideau en velours.
 H : 285 cm. - L : 248 cm. 300/400 €

324 **Paire de rideaux** en tissu gris et jaune et un double rideau.
 (Tâches).
 Rideaux :
 H : 285 cm. - L : 255 et 260 cm.
 Double rideaux :
 H : 285 cm. - L : 390 cm. 300/400 €

325 **Paire de rideaux** en tissu crème et rouge, et un double-rideau.
 Rideaux :
 H : 285 cm. - L : 330 cm. x 2.
 Double-rideaux :
 H : 285 cm. - L : 400 cm. x 2. 300/400 €



19 DÉCEMBRE 2013
DROUOT-RICHELIEU - SALLE 12

VENTE CATALOGUÉE

VINTAGE
BIJOUX ANCIENS ET MODERNES

15, rue de Tocqueville - 75017 PARIS - Tél. : 01 47 70 82 66 - Fax : 01 47 70 82 64
E-mail : contact@kahn-dumousset.com

MARDI 26 NOVEMBRE 2013

DROUOT RICHELIEU - SALLE 10 - 14 H

**ESTAMPES - TABLEAUX MODERNES - SCULPTURES - JOUETS - ARCHÉOLOGIE
EXTRÊME-ORIENT- ART NOUVEAU - ART DÉCO - DESIGN**

LES ORDRES D'ACHAT PEUVENT ETRE RECUS AU PLUS TARD LE LUNDI 25 NOVEMBRE 2013 A 18H00

ORDRE D'ACHAT/ ABSENTEE BID FORM

Je soussigné

Nom et prénom/Full name :

Adresse/Address :

Tél. bureau/Tel (office) :

Tél. domicile/Tel (home) :

Email :

vous prie d'acheter à la vente mentionnée ci-dessus les numéros suivants aux limites indiquées
Please bid on my behalf for the following lots up to the prices below at the above sale

vous prie de me faire participer aux enchères par téléphone, à la vente mentionnée ci-dessus, en vue de l'achat des lots suivants :
I wish to bid by telephone for the following lots :

N°	Désignation	Limite à l'enchère (en euros)

J'ai pris bonne note que je devrai acquitter en sus des enchères le montant de soit 25 % TTC du montant adjugé soit 14,35 % TTC.
I understand that if the bid is successful, a premium of 25% (or 14,35% TTC) of the hammer price will be added.

En cas d'enchères par téléphone, j'accepte de me porter acquéreur à l'estimation basse si je ne suis pas joignable.

J'accepte les conditions générales de la vente imprimées au catalogue.
I accept the conditions of the sale printed in the catalogue.

L'ordre d'achat ou l'enchère téléphonique ne sera pris en compte qu'après remise d'un des moyens suivant garantissant le paiement de l'achat éventuel/ *A payment guarantee is asked for the registration of absentee or telephone bids, such as :*

- Chèque

- Carte bancaire Visa ou Mastercard/Credit Card (no AMEX) :

Numéro de carte : _____

Date d'expiration : _____ Cryptogramme : CW2-CVC2 code : _____

Après avoir pris connaissance des conditions de vente, je déclare les accepter et vous pris d'acquiescer pour mon compte personnel aux limites indiquées en euros, les lots que j'ai désignés ci-dessus. (Les limites ne comprenant par les frais légaux). Je donne mon accord pour être débité du montant adjugé, augmenté des frais, **si je suis adjudicataire.** *I have read the conditions of sale and the guide to buyers and agree to abide by them. I grant you permission to purchase on my behalf the following items within in euros. (These limits do not include buyer's premium and taxes). I allow Kahn-Dumousset OVV ou David Kahn SCP to debit my account of the amount due plus taxes and fees, if 'm a successful bidder only.*

Date	Signature obligatoire / Required signature
------	---

ABBAYE DE MONDAYE

PRÉMONTRÉS
JUAYE-MONDAYE
CALVADOS

**POUR LA RESTAURATION DE LA FERME CONVENTUELLE
ET LA RESTITUTION DU PARVIS DE L'ABBATIALE**



Vous pouvez faire parvenir un don,
déductible d'impôt (IR ou ISF)

à l'ordre de

*Fondation
des Monastères*

à l'adresse suivante :

**COMMUNAUTÉ DES PRÉMONTRÉS
ABBAYE SAINT-MARTIN DE MONDAYE
14250 JUAYE-MONDAYE**

Tél. : 02 31 92 58 11 - Fax : 02 31 92 08 05
prieur@mondaye.com
www.mondaye.com





KAHN-DUMOUSSET

Commissaires-Priseurs

