



KAHN-DUMOUSSET

Commissaires-Priseurs

MERCREDI 12 DECEMBRE 2012
DROUOT-RICHELIEU

13H30

TABLEAUX
BIJOUX - DESIGN



KAHN-DUMOUSSET DAVID KAHN

Commissaires-Priseurs

Commissaire-Priseur Judiciaire

DROUOT-RICHELIEU
9, rue Drouot, 75009 Paris

**MERCREDI 12 DECEMBRE 2012 - SALLE 10
A 13h30**

**ŒUVRES SUR PAPIER
TABLEAUX - SCULPTURES
PHOTOGRAPHIES
MODE
BIJOUX
ART NOUVEAU
ART DECO - DESIGN**

Commissaires-priseurs des ventes volontaires
DAVID KAHN - PATRICK DUMOUSSET - ISABELLE MAROTTE

EXPOSITIONS PUBLIQUES

MARDI 11 DECEMBRE 2012 DE 11 H À 18 H
MERCREDI 12 DECEMBRE 2012 DE 11 H À 12 H
Téléphone exclusivement durant l'exposition et la vente : 01 48 00 20 10

Catalogue visible sur : www.kahn-dumousset.com

ŒUVRES SUR PAPIER TABLEAUX - SCULPTURES



1

- 1 HELLEU Paul (1859-1927)**
Femme au chapeau et au nœud bleu.
 54 x 33 cm.
 Pointe sèche en couleurs.
 Epreuve signée en bas à gauche, nombreuses rous-
 seurs éparses, petites marges tendues.
 Cadre 400/500 €

- 2 CARZOU Jean (1907-2000)**
Tête fantastique. 1975
 36,5 x 45 cm.
La tempête. 1978
 49,5 x 38cm.
 Lithographie en couleurs.
 Epreuves signées en bas à droite numérotées 82/ 180,
 162/ 175, La Tempête titrée et dédicacée.
 Bonnes marges. Cadres 250/300 €

- 3 CARZOU Jean (1907-2000)**
Sirène devant la côte. 1977
 64,5 x 50 cm.
Armée fantastique. 1974
 65,5 x 46cm.
 Lithographie en couleurs.
 Epreuves signées en bas à droite, datées, numérotées
 178/ 185, LIV/ LXV.
 Un peu jaunie.
 Ensemble de deux planches 250/300 €

- 4 CARZOU Jean (1907-2000)**
La Coupole. 1983
 48,4 x 64,5 cm.
 Lithographie en couleurs.
 Epreuve signée en bas à droite, datée, annotée
 épreuve d'artiste XXV/ XXX.
 Bonnes marges. Cadre 120/150 €



4



5

- 5 CARZOU Jean (1907-2000)**
Profil devant la fenêtre. 1975
 54,5 x 75 cm.
Contre voie. 1975
 49,5 x 64,5 cm.
 Lithographie en couleurs.
 Epreuves signées en bas à droite, numérotées
 46/ 220, 66/ 225.
 Bonnes marges. Cadres 250/300 €

- 6 CARZOU Jean (1907-2000)**
Bateau à quai, le Croisic
Marée basse à Honfleur. 1983
 49,5 x 64 cm.
 Lithographie en couleurs.
 Deux épreuves signées en bas à droite, chacune datée
 1983, titrée, l'une annotée « épreuve d'artiste » XXXI/
 XXXVIII ou XXII / XXXVI.
 Bonnes marges. Cadres. 250/300 €

- 7 CARZOU Jean (1907-2000)**
L'esplanade
 28,7 x 44 cm
L'offrande
 22 x 34,5 cm.
 Lithographie en couleurs ou en noir.
 Epreuves signées en bas à droite, chacune titrée,
 l'une dédicacée. Numérotée HC XVI/ XL ou annotée
 « Epreuve sur Japon » 9/ 30.
 Bonnes marges. Cadres 250/300 €

- *8 CARZOU Jean (1907-2000)**
Temple. 1966
 44 x 64 cm
 Lithographie en couleurs.
 Epreuve signée en bas à droite, datée, annotée
 « épreuve d'artiste » XXX/ XXX.
 Bonnes marges. Cadres 120/150 €

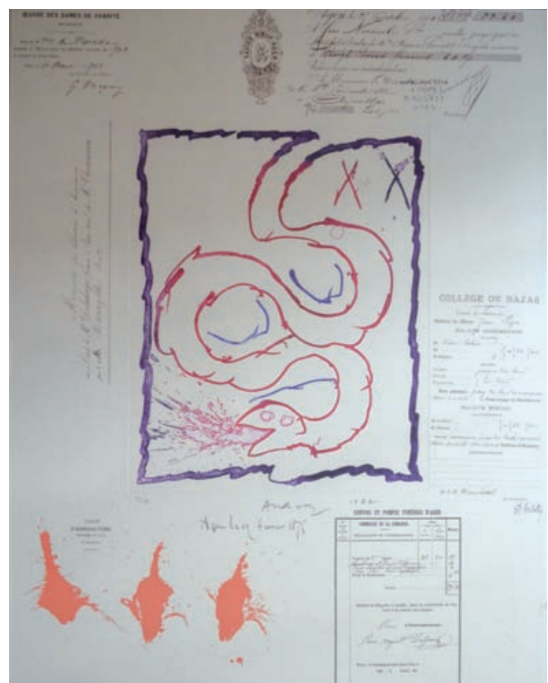
- 9 FINI Léonor (1908-1996)**
Femme en buste
 60 x 46,5 cm.
 Photolithographie en couleurs.
 Epreuve signée en bas à droite, annotée e.a. 1/ 28.
 Feuillet : 75 x 56 cm.
 Cadre 100/150 €

- 10 FINI Léonor (1908-1996)**
Fillettes et enfant au baton
 52 x 70,5 cm.
Deux figures en habit.
 51 x 70 cm.
 Lithographie en couleurs.
 Epreuves signées en bas à droite, numérotées E.A.
 5/ 45 ou 11/ 31, bonnes marges.
 Cadres 200/300 €

- 11 VERTES Jen**
Femme aux cygnes.
 27 x 20,5 cm.
 Pointe sèche avec quelques rehauts de couleurs.
 Epreuve signée en bas à droite, numérotée 3/5.
 Insolée, grandes marges. Cadre 100/150 €

- *12 VELICKOVIC Vladimir (1935-)**
Composition
 Lithographie sur papier signée, numérotée 51/100 et
 datée 1970 en bas à droite
 76 x 56 cm 100/200 €

- 13 ALECHINSKY Pierre (1927-)**
 Planche pour « *L'avenir de la propriété* ».
 Bougival 1972. (Y.Rivière, variante du n° 566)
 29,2 x 23,5 cm.
 Eau - forte en couleurs sur Arches avec report d'an-
 cien en-tête sur les marges.
 Epreuve signée en bas au centre, datée et numérotée
 39/ 99.
 Légèrement jaunie.
 Feuillet : 55 x 43,5 cm.
 Cadre. 200/300 €



13



22

- 22 **DELOBBE Alfred (1835-1915/20)**
Conversation galante dans un pré
 Huile sur toile, signée en bas à gauche.
 50 x 67 cm 1 200/1 500 €



19

- 19 **DEBAENE Alphonse (1854-1928)**
Jardinier dans un parc, 1915
 Huile sur toile
 Signée et datée en bas droite
 46 x 55 cm 1 000/1 500 €

- 20 **FERRY Georges (1851-1926)**
Jeune fille sur la terrasse fleurie
 Huile sur toile, signée en bas à gauche.
 55 x 45 cm 200/300 €

- 21 **PICOU Henri (1824-1895)**
Jeune femme à la fontaine
 Huile sur toile, signée en bas à droite.
 55 x 43 cm (petites restaurations)
 Cadre en bois sculpté et doré du XIXe siècle.
 1 000/1 500 €



21



23

23 SCHILDER (attribué à)
Lavandières au bord de l'eau
 Huile sur toile
 Signé en bas à droite
 92 x 73 cm

300/500 €

25 FLOUTIER Louis Benjamin (1882-1936)

La discussion
 Huile sur toile
 Signée en bas à gauche
 38 x 61 cm

1 500/2 000 €



25

***26 ALAUY Guillaume (1856-1912)**

Toréador
 Huile sur toile, signée en bas à droite
 74 x 45 cm

500/800 €



26



24

24 PECRON Georges (XIX^{ème} siècle)
 Buste de femme
 Epreuve en bronze à patine brune
 Fonte d'édition sans marque ni cachet de fondeur.
 Inscrit Pécron
 Haut. 65 cm env.

1 000/1 200 €



27

- 27 DEVERIA Achille (1800-1857)**
Deux études
 Crayon sur papier calque
 Porte le cachet de l'exposition Deveria, 1952 en bas à gauche
 30 x 21 cm 100/150 €
- 28 LEWIT MONROW (XXe siècle)**
Cour de ferme
 Aquarelle et encre sur papier
 (rousseurs)
 Signé en bas à droite
 26 x 36 cm 100/150 €
- 29 BERTHON Roland (né en 1909)**
Personnage
 Huile sur toile
 Signée en bas à droite
 73 x 60 cm 200/300 €
- 30 ROYBET Ferdinand (1840-1920)**
Petite fille en costume
 Crayon sur papier
 Porte le cachet de la signature en bas à droite et un cachet de la collection en bas à gauche
 12 x 8 cm 40/60 €
- 31 VERGE-SARRAT Henri (1880-1966)**
Village
 Huile sur toile
 Signée et datée en bas à gauche
 59 x 48 cm 300/400 €
- 32 GERVEX Henri (1852-1929)**
Femme de profil
 Sanguine
 Fusain, et rehauts de blanc sur papier
 Signé en bas à droite
 35 x 27 cm 100/150 €
- 33 SIGNORET JM (XXe siècle)**
Maisons dans un paysage
 Huile sur papier marouflé sur toile
 Signé en bas à gauche
 24 x 63 cm 200/300 €
- 34 SIGNORET JM (XXe siècle)**
Troupeau et personnages dans la campagne
 Huile sur toile
 Signée et datée 1921 en bas à gauche
 38 x 55 cm (rentoilé) 600/800 €
- Provenance :** galerie Michel Boutin, 34 faubourg St Honoré Paris
- 35 PIEPENHAGEN Charlotte (1828-1902)**
La baignade
 Aquarelle et crayon sur papier
 Signé et daté 1875 en bas à droite
 7 x 13 cm 80/100 €



32



36



37

36 DYF Marcel (1899-1985)

Femme lisant

Huile sur toile

Signée en bas à droite

54 x 65 cm

4 000/6 000 €

Provenance : ancienne Collection Marcel Germon

37 DYF Marcel (1899-1985)

Pivoines

Huile sur toile

Signée en bas à droite

61 x 37 cm

3 000/5 000 €

Cette œuvre est accompagnée d'une facture en date du 12 mai 1965, établie par Marcel Dyf à l'attention de l'actuelle propriétaire.



38

38 **DYF Marcel (1899-1985)**
Bords de l'Yonne
 Huile sur toile
 Signée en bas à droite
 54 x 65 cm 3 000/5 000 €
Cette œuvre est accompagnée d'une facture en date du 10 avril 1963, établie par Marcel Dyf à l'attention de l'actuelle propriétaire

39 **DYF Marcel (1899-1985)**
Fille couchée dans les foin
 Huile sur toile
 Signée en bas à droite
 60 x 73 cm 3 000/5 000 €
Cette œuvre est accompagnée d'une facture en date du 16 février 1962, établie par Marcel Dyf à l'attention de l'actuelle propriétaire.



39

- 40 **FRANK-WILL (1900-1951)**
Vue de la cathédrale de Nantes
 Aquarelle, encre, lavis d'encre et crayon sur papier
 Situé Nantes en bas à gauche
 Signé en bas à droite
 49 x 60 cm (piqûres) 800/1 000 €
- 41 **DUBUCAND Alfred (1828-1894)**
Cerf et biche
 Epreuve en bronze à patine brune
 Fonte d'édition ancienne sans marque ni cachet de fondeur
 Inscrit A. Dubucand
 Porte un numéro 189 à l'encre à l'intérieur
 H. : 44 cm env. 800/1 000 €
- 42 **LAPRADE Pierre (1875-1931)**
Vase de fleurs sur un entablement
 Encre sur papier
 Signé en bas à droite
 20 x 15 cm 50/80 €
- 43 **JAPY Louis-Aimé (1840-1916)**
Veau dans la clairière
 Crayon sur papier
 Signé en bas à droite
 17 x 11 cm 50/80 €
- *44 **DEVREESE Godefroid (1861-1941)**
Paysanne marchant
 Sculpture en albâtre
 Inscrit G Devreese
 H. : 68 cm 300/500 €



44



45

- 45 **LAPRADE Pierre (1875-1931)**
Deux roses
 Huile sur toile
 Signée en bas à droite
 29 x 17 cm 200/300 €
- 46 **PAILLET Fernand (1850-1918)**
L'écolier
 Aquarelle sur papier
 Signé en bas à droite
 24 x 12 cm 40/60 €
- 47 **PARENT Jean (XXe siècle)**
Fleurs variées dans un vase
 Huile sur toile
 Signée en bas à droite
 65 x 81 cm 300/500 €
- 48 **BEATI Roger (XXe siècle)**
Vue de Paris, 1944
 Aquarelle et encre sur papier
 Signé et daté 44 en bas à gauche
 32 x 44 cm 400/600 €
- 49 **THOMAS Paul (XXe siècle)**
Quais de la Tournelle à Paris
 Crayon et crayons de couleur sur papier
 Situé en bas à gauche et signé en bas à droite
 24 x 35 cm 200/300 €



50

50 DUFY Raoul (1877-1953)

L'église Notre-Dame de Vire

Encre sur papier

Signé en bas à gauche

50 x 65 cm

(Tâches, manques et traces d'oxydation)

5 000/7 000 €

51 ELLIS Gérald (1917-1998)

Le trotteur bleu, 1960

Huile sur toile

Signée en bas à droite

Titrée, signée et datée sur le châssis

55 x 65 cm

400/600 €

52 DECHORAIN - VERGE-SARRAT Rolande (XXe siècle)

Les châtaigniers

Huile sur toile

Signée en bas à gauche

Numérotée 376 et titrée au dos

60 x 73 cm (petits manques)

300/500 €



53

53 DUFY Jean (1888-1964)
Etude de personnages
 Crayon sur papier
 Porte le cachet de la signature en bas à droite
 22 x 28 cm 100/150 €



55

55 DUFY Jean (1888-1964)
Les acrobates
 Crayon sur papier
 Porte le cachet de la signature en bas à droite
 40 x 25 cm 300/400 €



54

54 DUFY Jean (1888-1964)
Etude de personnages
 Encre sur papier
 Porte le cachet de la signature en bas à droite
 25 x 26 cm (insolé) 100/150 €



56

56 BERNARD Emile (1868-1941)
Nu
 Fusain sur papier
 Porte le cachet de la signature en bas à droite
 46 x 26 cm 200/300 €

James RASSIAT (1909-1998)

James Rassiât, diplômé de l'Ecole des Arts Appliqués de Paris, fut dessinateur publicitaire à l'Office des éditions d'art à Paris, de 1935 à 1940.

Devenu peintre indépendant, il exposera pendant plus de 40 ans dans les grands salons parisiens : Salon des artistes français, Salon d'Automne et principalement Société internationale des beaux-arts ou SIBA (ex Société coloniale) ce qui fait une cinquantaine d'expositions lors desquelles de très nombreux prix lui ont été décernés.

Il obtiendra aussi de nombreux prix tels que celui de la Messagerie maritime, celui du Sénégal et de l'Egypte, celui du Sahara (SOPEG 1970), celui des pétroles BP et également le prix décerné par les Ateliers marocains de Rabat où il fut pensionnaire sous le patronage des autorités marocaines en 1955.

James Rassiât fut aussi peintre agréé de la Marine française, avec laquelle il a participé pendant plus de 20 ans à de très nombreuses expéditions.[...] Il obtint plusieurs récompenses et prix du Salon de la Marine et fut médaillé d'honneur en 1960.

Sur ce thème de la Marine, la vente comporte un exemple en grand format d'une œuvre réalisée dans le port militaire de Kiel en Allemagne en 1962.

James Rassiât avait plusieurs thèmes de prédilection qu'il a su interpréter très tôt avec un enthousiasme et une très grande prodigalité : la Marine, le Maghreb, l'Asie, la tauromachie, la campagne française, le Midi, Deauville et également le Val de Marne qui fut son berceau.

Par ailleurs, il a aussi illustré les grands moments de la carrière de Maurice Chevalier dont il fut, pendant très longtemps, un ami très proche et un admirateur.

Certaines de ces œuvres figurent dans la vente, ainsi que plusieurs projets de statues commémoratives réalisées à la mémoire de cet artiste de scène qui devaient être installées à Deauville.

L'œuvre de James Rassiât, lorsqu'elle fut à caractère classique, n'a jamais comporté la moindre note d'académisme. Cette œuvre se dirigeait par étapes successives jusqu'au plus extrême dépouillement qui était d'une grande puissance d'émotion et toujours de lecture significative. Un des aspects de son talent est d'avoir été à la fois habile et sensible, et d'avoir conjugué ces deux caractéristiques apparemment antinomiques, dans une finalité esthétique d'exception. Ses techniques d'exécution étaient très variées : aquarelle, plume, gouache, huile sur toile et papier.

Cette vente n'offre qu'un aspect du talent de James Rassiât par le petit nombre d'œuvres et de thèmes représentés.

Marc RASSIAT



57 Ponton du Casino - école Suisse de ski nautique à Montreux, 1985
Gouache sur papier
Signé, situé et daté en bas à droite
50 x 65 cm (manques) 600/800 €

Maurice CHEVALIER (1888-1972) par James RASSIAT

Star incontestée du music-hall international ayant débutée modestement dans les cafés-concerts de Ménilmontant, Maurice Chevalier est l'un des rares artistes français à avoir mené une brillante carrière aux Etats-Unis, récompensée en 1959 d'un oscar d'honneur pour « sa contribution de plus d'un siècle au monde du spectacle ».

Sa carrière longue de près de 70 ans lui a permis de côtoyer les artistes les plus talentueux d'une large partie de siècle, et de s'essayer, toujours avec talent, à différentes mouvances musicales allant du music-hall au twist en passant par le jazz. Il laisse derrière lui des airs populaires connus de tous aujourd'hui encore : Valentine, Prosper yop la boum ! ou encore Paris sera toujours Paris.

La liste de ses amis artistes, avec qui pour certains il triomphe sur scène ou à l'écran, donne le vertige : Fréhel, La Goulue, Mistinguette, Marlène Dietrich, Louis Aragon, Duke Ellington, George Gershwin, Ernst Lubitsch, Joséphine Baker, René Clair, Billy Wilder, Gary Cooper, Audrey Hepburn, Vicente Minnelli, Walt Disney, Charles Trénet, Charles Aznavour, Brigitte Bardot...

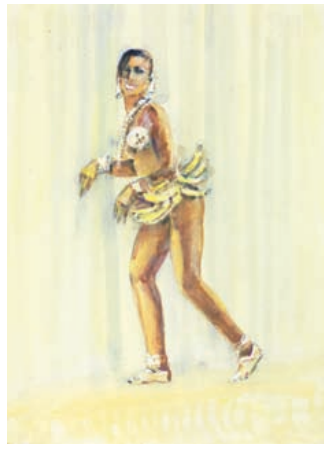
Il est pour la France le symbole de la réussite d'un « p'tit gars » du peuple, et, pour le reste du monde, l'image même du parisien charmeur, gouaillieur et désinvolte, dont la dégaine fluette en costume et canotier le rend reconnaissable entre tous.

Les œuvres présentées aujourd'hui retracent dans son ensemble l'immense carrière de cet artiste d'exception, ses plus grands succès et ses temps forts, formant ainsi un vibrant hommage, 40 ans après sa mort, au roi du music-hall.

- | | |
|--|--|
| <p>58 <i>Cotton Club de Harlem à Broadway</i>
Maurice Chevalier en costume mexicain,
En canotier,
Deux costumes de scène,
Etude de gratte-ciels.
Gouache, huile, crayon et encre sur papier
Six feuilles dont certaines doubles faces
40 x 29,5 cm environ 250/350 €</p> | <p>63 <i>Les Folies Bergères</i>
Maurice Chevalier et Mistinguette dans la Valse
Renversante,
Maurice Chevalier en grenouille,
L'Avant-Scène,
Love Parade Hollywood, et études diverses.
Gouache, huile, crayon et encre sur papier.
Cinq feuilles dont certaines doubles faces.
40 x 29,5 cm environ 250/350 €</p> |
| <p>59 <i>Joséphine Baker,</i>
Maurice Chevalier en grenouille,
Costumes de scène et études diverses.
Gouache, huile, crayon et encre sur papier
Cinq feuilles dont certaines doubles faces.
40 x 29,5 cm environ 250/350 €</p> | <p>64 <i>C'est l'apothéose - la pluie de roses,</i>
Maurice Chevalier en grenouille,
L'Avant-Scène,
Maurice Chevalier en costume et études diverses.
Gouache, huile, crayon et encre sur papier.
Cinq feuilles dont certaines doubles faces.
40 x 29,5 cm environ 250/350 €</p> |
| <p>60 <i>V'là les croquants,</i>
Le vagabond bien-aimé,
Maurice Chevalier en grenouille,
Etudes diverses.
Gouache, huile, crayon et encre sur papier.
Cinq feuilles dont certaines doubles faces.
40 x 29,5 cm environ 250/350 €</p> | <p>65 <i>Maurice Chevalier et la Tour Eiffel,</i>
Maurice de Paris,
Maurice Chevalier en grenouille,
Maurice Chevalier en costume et études diverses.
Gouache, huile, crayon et encre sur papier.
Cinq feuilles dont certaines doubles faces.
40 x 29,5 cm environ 250/350 €</p> |
| <p>61 <i>Maurice Chevalier en Rolls Royce,</i>
Maurice Chevalier en grenouille et en costume divers.
Gouache, huile, crayon et encre sur papier.
Cinq feuilles dont certaines doubles faces.
40 x 29,5 cm environ 250/350 €</p> | <p>66 <i>Maurice de Paris,</i>
Vélocipède exhibition,
Casino de Paris 1924,
Maurice Chevalier en grenouille,
Maurice Chevalier en costume et études diverses.
Gouache, huile, crayon et encre sur papier.
Sept feuilles dont certaines doubles faces.
40 x 29,5 cm environ 250/350 €</p> |
| <p>62 <i>Dernier récital d'adieu à la scène au Théâtre des</i>
<i>Champs-Élysées,</i>
Maurice Chevalier en grenouille,
L'Avant-Scène,
Maurice Chevalier en costume et études diverses.
Gouache, huile, crayon et encre sur papier.
Cinq feuilles dont certaines doubles faces.
40 x 29,5 cm environ 250/350 €</p> | <p>67 <i>Alcazar de Marseille,</i>
Prosper Yop la boum,
Maurice Chevalier en grenouille,
Maurice Chevalier en costume et études diverses.
Gouache, huile, crayon et encre sur papier.
Cinq feuilles dont certaines doubles faces.
40 x 29,5 cm environ 250/350 €</p> |



58



59



60



61



62



63



64



65



66



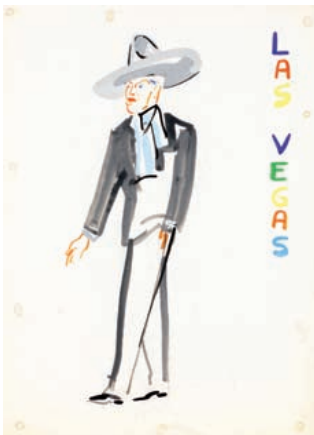
67



68



69



70



71



72



73

- 68 *Le Virtuose - sketch comique,*
Maurice Chevalier en grenouille,
Maurice Chevalier en costume et études diverses.
Gouache, huile, crayon et encre sur papier.
Cinq feuilles, certaines doubles faces dont une signée
40 x 29,5 cm environ 50/350 €
- 69 *Le Twist du Canotier,*
L'Avant-Scène,
Maurice Chevalier en grenouille,
Maurice Chevalier en costume et études diverses.
Gouache, huile, crayon et encre sur papier.
Cinq feuilles dont certaines doubles faces.
40 x 29,5 cm environ 250/350 €
- 70 *Maurice Chevalier en grenouille,*
Las Vegas,
Maurice Chevalier en costume et études diverses.
Gouache, huile, crayon et encre sur papier
Quatre feuilles dont certaines doubles faces
40 x 29,5 cm environ 250/350 €
- 71 *La danse,*
Maurice Chevalier en grenouille,
Maurice Chevalier en costume et études diverses.
Gouache, huile, crayon et encre sur papier.
Quatre feuilles dont certaines doubles faces
40 x 29,5 cm environ 250/350 €
- 72 *Jeu d'ombres,*
Maurice Chevalier en grenouille,
Maurice Chevalier en costume et études diverses.
Gouache, huile, crayon et encre sur papier.
Cinq feuilles dont certaines doubles faces.
40 x 29,5 cm environ 250/350 €
- 73 *Le Vélocipède,*
L'Avant-Scène,
Maurice Chevalier en costume et études diverses.
Gouache, huile, crayon et encre sur papier
Cinq feuilles dont certaines doubles faces.
40 x 29,5 cm environ 250/350 €
- 74 *Le Vélocipède,*
Gigi,
L'Avant-Scène,
Maurice Chevalier en costume et études diverses.
Gouache, huile, crayon et encre sur papier.
Cinq feuilles dont certaines doubles faces.
40 x 29,5 cm environ 250/350 €
- 75 *Maurice Chevalier en Rolls Royce,*
Maurice Chevalier en grenouille,
Maurice Chevalier en costumes et études diverses.
Gouache, huile, crayon et encre sur papier.
Cinq feuilles dont certaines doubles faces.
40 x 29,5 cm environ 250/350 €
- 76 *Maurice Chevalier sur les toits de New York,*
Maurice Chevalier en cow-boy- Hollywood,
Maurice Chevalier en costume et études diverses.
Gouache, huile, crayon et encre sur papier.
Cinq feuilles dont certaines doubles faces.
40 x 29,5 cm environ 250/350 €
- 77 *Les enfants du capitaine Grant - Walt Disney,*
Maurice Chevalier en grenouille,
Hollywood 1930,
Maurice Chevalier en costume et études diverses.
Gouache, huile, crayon et encre sur papier.
Cinq feuilles dont certaines doubles faces.
40 x 29,5 cm environ 250/350 €
- 78 *Maurice Chevalier en grenouille,*
Le Vélocipède,
Maurice Chevalier en costume et études diverses.
Gouache, huile, crayon et encre sur papier.
Quatre feuilles certaines doubles faces dont une signée.
40 x 29,5 cm environ 250/350 €
- 79 *Le Vélocipède,*
Maurice Chevalier en costume et études diverses.
Gouache, huile, crayon et encre sur papier.
Cinq feuilles certaines doubles faces dont une signée.
40 x 29,5 cm environ 250/350 €
- 80 *Maurice Chevalier en Rolls Royce,*
Ma pomme c'est moi, Hollywood,
Maurice Chevalier en costume et études diverses.
Gouache, huile, crayon et encre sur papier.
Six feuilles certaines doubles faces dont une signée
40 x 29,5 cm environ 250/350 €
- 81 *Eldorado,*
Maurice Chevalier en costume et études diverses.
Gouache, huile, crayon et encre sur papier.
Cinq feuilles dont certaines doubles faces.
40 x 29,5 cm environ 250/350 €
- 82 *En vacance à la Bocca,*
Ma pomme c'est moi,
Maurice Chevalier en costume et études diverses.
Gouache, huile, crayon et encre sur papier.
Cinq feuilles certaines doubles faces dont une signée.
40 x 29,5 cm environ 250/350 €
- 83 *Le Vélocipède,*
Panisse « Fanny »,
Maurice Chevalier en costume et études diverses.
Gouache, huile, crayon et encre sur papier.
Cinq feuilles dont certaines doubles faces.
40 x 29,5 cm environ 250/350 €
- 84 *Ma pomme c'est moi et quatre costumes.*
Gouache, huile, crayon et encre sur papier.
Cinq feuilles dont certaines doubles faces.
40 x 29,5 cm environ 250/350 €
- 85 *Maurice Chevalier en grenouille,*
Maurice Chevalier en costume et études diverses.
Gouache, huile, crayon et encre sur papier.
Cinq feuilles dont certaines doubles faces.
40 x 29,5 cm environ 250/350 €
- 86 *Place Maurice Chevalier,*
Les classiques du Music-Hall,
Le rêve de l'enfant,
Panisse et Maurice Chevalier en costume.
Gouache, huile, crayon et encre sur papier.
Cinq feuilles certaines doubles faces dont une signée.
40 x 29,5 cm environ 250/350 €
- 87 *Panisse,*
Le Petit Café - Hollywood 1931,
Maurice Chevalier en costume et études diverses.
Gouache, huile, crayon et encre sur papier.
Six feuilles dont certaines doubles faces.
40 x 29,5 cm environ 250/350 €
- 88 *Maurice Chevalier à la Comédie Française - signée et datée 1936,*
Maurice Chevalier en grenouille,
Maurice Chevalier en costume et études diverses.
Gouache, huile, crayon et encre sur papier.
Six feuilles dont certaines doubles faces.
40 x 29,5 cm environ 250/350 €



74



75



76



77



78



79



80



81



82



83



84



85



86



87



88



89

- 89 *Les Ambassadeurs 1909, Folies Bergères 1925, Maurice Chevalier en costume et études diverses.*
Gouache, huile, crayon et encre sur papier.
Quatre feuilles dont certaines doubles faces
40 x 29,5 cm environ 250/350 €
- 90 *Le Vélocipède, Panisse, Maurice Chevalier en costume et études diverses.*
Gouache, huile, crayon et encre sur papier.
Cinq feuilles dont certaines doubles faces.
40 x 29,5 environ 250/350 €
- 91 *Le rêve, Le Vélocipède, Maurice Chevalier en costume et études diverses.*
Gouache, huile, crayon et encre sur papier.
Cinq feuilles dont certaines doubles faces.
40 x 29,5 cm environ. 250/350 €
- 92 *Le service militaire, The French Big Lover, Maurice Chevalier en costume et études.*
Gouache, huile, crayon et encre sur papier.
Quatre feuilles dont certaines doubles faces
40 x 29,5 cm environ 250/350 €
- 93 *Music-hall, Alcazar 1908, Maurice Chevalier en costume et études diverses.*
Gouache, huile, crayon et encre sur papier.
Cinq feuilles certaines doubles faces dont une signée
40 x 29,5 cm environ 250/350 €
- 94 *Folies Bergères 1925, Le couple, Maurice Chevalier en costume et études.*
Gouache, huile, crayon et encre sur papier.
Cinq feuilles dont certaines doubles faces
40 x 29,5 cm environ 250/350 €
- 95 *Le Twist du Canotier, Maurice Chevalier à la Comédie Française, Maurice Chevalier en grenouille, Maurice Chevalier en costume et études diverses.*
Gouache, huile, crayon et encre sur papier.
Cinq feuilles dont certaines doubles faces.
40 x 29,5 cm environ 250/350 €
- 96 *Récital d'anniversaire - soirée du 30 septembre 1963, Alcazar (étude), Las Vegas, Maurice Chevalier en costume et études diverses.*
Gouache, huile, crayon et encre sur papier.
Cinq feuilles dont certaines doubles faces
40 x 29,5 cm environ 250/350 €
- 97 *Maurice Chevalier en Rolls Royce, Las Vegas, Maurice Chevalier en grenouille « Charming new froggy », Maurice Chevalier en costume et études diverses.*
Gouache, huile, crayon et encre sur papier.
Cinq feuilles dont certaines doubles faces.
40 x 29,5 cm environ 250/350 €
- 98 **Lot de documents** divers en relatifs à Maurice Chevalier dont deux pochettes à dessins illustrées par James Rassiati.
Dimensions diverses 250/350 €



90



91



92



93



94



95



96



97



98 bis

98 bis *Femme marocaine en habits de mariée, 1955*
Gouache sur papier
Signé et daté au dos
50 x 65 cm (manques) 1 000/1 200 €



100

100 *Rabat, intérieur du Chellah, 1955*
Gouache sur papier
Signé, daté et annoté en bas à gauche
65 x 50 cm (manques) 800/1 000 €



99

99 *Rabat, le jardin des Andaias, 1955*
Gouache sur papier
Signé, situé, daté en bas à droite
65 x 50 cm (manques) 800/1 000 €



101

101 *Paysage marocain*
Huile sur isorel
Signé en bas à gauche
61 x 50 cm (manques) 800/1 000 €



102

102 *Le cimetière des rois à Touggourt, 1989*
Gouache sur papier
Signé, situé, daté en bas vers la gauche
50 x 65 cm (feuille) (manques) 600/800 €

103 *Malika, 1955*
Gouache sur papier.
Signé en bas à gauche.
Situé et daté « Rabat 1955 » au dos
75 x 56 cm (manques) 800/1 000 €

104 *Personnages devant la porte du Chellah*
Gouache sur papier
Signé et annoté en bas à droite
51 x 64 cm (manques) 1 000/1 200 €

105 *Caravanes dans le Hoggar*
Gouache sur papier
Situé en haut à gauche
Signé en bas à gauche
48 x 62 cm (manques) 500/700 €

106 *Les palmiers à Marrakech*
Gouache sur papier
Situé et signé en bas à gauche
65 x 50 cm (feuille) (manques) 400/600 €



107

107 *Retour de pêche en Indochine*
Huile sur toile
Signée en bas à droite
65 x 92 cm (manques) 1 000/1 200 €



108

108 *Le saule pleureur*
Huile sur panneau
Signé en bas à gauche
50 x 40 cm (manques) 800/1 000 €

109 *Les Trois Maurices, 1984*
Gouache sur papier
Signé et daté en bas à droite
51 x 65 cm (manques) 500/700 €

110 *Projet de monument à Maurice Chevalier*
Gouache sur papier
Non signé
50 x 65 cm (manques) 300/500 €

111 *Projet de monument à Maurice Chevalier sur fond bleu.*
Gouache et collage sur papier
Non signé
50 x 65 cm (manques) 300/500 €

112 *La maison de Charles Chaplin à Vevey en Suisse*
Gouache sur papier
Titré et signé en bas à droite
50 x 65 cm (manques) 800/1 000 €

113 *Broyeurs de manioc*
Gouache sur papier
Signé en bas à droite
50 x 65 cm (manques) 400/600 €

114 *Square Maurice Chevalier, le soleil d'hiver, 1983*
Gouache sur papier Titré,
Signé et daté en bas à droite
65 x 50 cm (manques) 500/600 €



115

- 115** *Le Beaupré de la Goélette - La Belle Poule, 1962*
 Gouache sur papier collé en plein sur un carton
 Annoté, situé et daté « Kiel 1962 » et signé en bas à droite.
 65 x 93 cm environ
 (manques, restauration en partie haute)
 1 700/2 000 €



116

- 116** *Le bassin des yachts à Deauville*
 Gouache sur papier
 Signé en bas à gauche
 74 x 57 cm (manques)
 1 200/1 500 €



117

- 117** **GEN PAUL (1895-1975)**
L'attelage
 Gouache sur papier
 Signé en bas à gauche
 50 x 65 cm
 (petits manques)
 2 000/3 000 €



118

- 118 WEISSBERG Léon (1894-1943)**
Fleurs dans un vase
 Huile sur toile
 Signée en bas à droite
 55 x 38 cm

600/800 €

- 120 PESKE Jean (1880-1949)**
Paysage
 Aquarelle sur papier
 Signé en bas à droite
 46 x 58 cm

1 200/1 500 €

- 121 CHALOIN Léon (1920-1982)**
Nu assis
 Huile sur toile
 Signée en bas à gauche
 50 x 61 cm

300/500 €

- 122 ELLIS Gérald (1917-1998)**
Scène d'intérieur
 Huile sur toile
 Signée en bas à droite
 73 x 80 cm

300/500 €

- 123 FEOLA Charles (1917-1994)**
Le cirque
 Huile sur toile
 Signée en bas à gauche
 33 x 46 cm (au dos un portrait de garçon)

200/300 €

- 124 SWIMBERGE André (XXe)**
Vue de Montmartre
 Huile sur toile
 Signée en bas à gauche
 56 x 55 cm

200/300 €

- 125 BOZZARICH Spiro (1878-1941)**
Femmes orientales
 Huile sur toile
 Signée en bas à droite
 62 x 51 cm

1 000/1 200 €

- 119 PAJNANSKI Victor (XX)**
Vase à motifs asiatiques, 1916
 Huile et or sur toile
 Signée et datée 1916 en bas à gauche
 46 x 56 cm

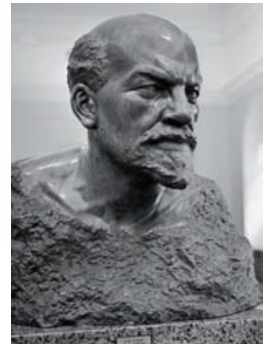
1 000/1 500 €



119



126



Naoum Aronson,
portrait de Lénine,
Lenin State Museum,
Moscou, 1959.
(DR)

126 ARONSON Naoum (1872-1943)

Portrait de Lénine, probablement vers 1937

Sculpture en marbre rouge antique

Exécutée en taille directe

H. : 66 cm environ

7 000/9 000 €

Provenance :

- vente de l'atelier Naoum Aronson, 17 mai 1944, Paris
- Ancienne Collection Del Debbio (acquis à la vente ci-dessus)
- Collection particulière, Paris

Exposition :

« Le salon de 1937 », Société Nationale des Beaux-Arts, Paris, 1937, œuvre probablement exposée sous le n°1694, décrite p. 89 du catalogue comme suit « Buste Lénine ; - marbre rouge antique », non reproduit.

Bibliographie :

« Dictionnaire critique et documentaire des peintres, sculpteurs... », Emmanuel Benezit, éd. Gründ, 1976, p. 275.

On y fait mention d'un buste de Lénine exposé à la Société Nationale de 1937. Il est également cité que deux têtes de Lénine en porphyre ont été vendues 1 600 et 2 000 francs lors de la vente d'atelier du 17 mai 1944.

On confond communément le porphyre avec le marbre rouge antique, aussi nous pensons que notre tête est l'une de celles citées ci-dessus.

Deux têtes de Lénine semblables à notre œuvre ont été exposées au State Lenin Museum de Moscou en 1959, l'une modelée vraisemblablement en argile et datée 1927, l'autre en marbre et datée de 1930. (1)

Natif de Kreslawka en actuelle Lettonie, Aronson se rend à de nombreuses reprises dans les pays de l'union soviétique entre 1901 et 1935. La fréquence de ses visites va s'intensifier après la révolution d'octobre 1917. Il fraternise en effet avec le régime communiste et participe à plusieurs expositions à Moscou et Petrograd, au cours desquelles il rencontre très probablement Lénine. Une sculpture de l'homme politique en cire est d'ailleurs présentée en 1926 lors de son exposition rétrospective à la galerie Decour à Paris. Enfin, il est très vraisemblable que Naoum Aronson ait exécuté une commande pour l'imposant pavillon de l'URSS à l'Exposition Internationale de Paris de 1937.

Très attaché à la matière, Aronson sculpte usuellement des diorites, des porphyres et des marbres blancs, noirs ou encore jaunes de Sienne. Il taille ici notre tête dans un bloc de marbre rouge antique, marbre rare et sublime.

Œuvre majeure par son sujet, ses proportions et le matériau employé, elle témoigne également de ses racines russes et de son admiration pour l'homme et l'Idéologie. C'est surtout l'expressivité et la perfection dans l'exécution du visage qui nous frappe, une virtuosité dans la taille, rendant toute sa hauteur et sa solennité à l'illustre personnage, ce que peu de représentations du révolutionnaire russe, si nombreuses furent-elles, parvinrent à rendre.

(1)Source:[http://visualrian.ru/en/site/gallery/#364167/context\[q\]=aronson&context\[types\]\[0\]=photo&context\[types\]\[4\]=russia](http://visualrian.ru/en/site/gallery/#364167/context[q]=aronson&context[types][0]=photo&context[types][4]=russia)



130

130 QUÉNARD Lucien (1902-1995)

Le pic d'Olan à Oisans

Huile sur panneau

Signé en bas à droite

40 x 62 cm

200/300 €

127 COUTAU Hippolyte (1866-1946)

Troupeau dans la montagne

Huile sur toile signée en bas à droite datée 1903

100 x 81 cm.

800/1 000 €



127



131

131 Ecole Moderne

Homme dans la neige

Huile sur toile

Signée Zonrad Gesa <?> en bas à gauche

29,5 x 40 cm

40/60 €

132 BEOTA (XXe siècle)

Montmartre sous la neige

Huile sur toile

Signée en bas à droite

73 x 54 cm

60/80 €

128 VOLMAR Theodor (attribué à)

Chien de chasse courant

Aquarelle et rehauts de blanc sur papier

150/200 €

129 GRANATA Louis (1901-1964)

Femmes au bord de l'eau dans un canyon, Algérie

Huile sur toile

Signée en bas à droite

39 x 100 cm

300/500 €

133 CAMPON (XXe siècle)

La cheminée

Huile sur toile

Non signée

15,5 x 25 cm

20/30 €

134 AMBROGIANI Pierre (1906-1985)

Nu assis, 1962

Encre sur papier

Signé et daté 12/8/62 en bas vers le centre

65 x 48 cm

80/100 €



135

- 135 CAMACHO Ruben (né en 1953)**
Femme allongée, 1990
Pastel et crayon sur papier
Signé et daté 90, en bas vers le centre
49 x 63 cm 600/700 €



136

- 136 CAMACHO Ruben (né en 1953)**
Sans titre
Huile sur toile
Signée et datée 87, en bas vers la droite
Annotée et contresigné au dos (restaurations)
65 x 80 cm 600/800 €



137

- 137 CAMACHO Ruben (né en 1953)**
Portrait d'homme, 1990
Pastel et crayon sur papier
Signé et daté 90, en bas vers le centre
49 x 63 cm 500/700 €



138

138 KRYLOFF Boris (1891-1977)

Les musiciens

Aquarelle sur papier

Signé en bas à droite (rousseurs et insulations)

26 x 36 cm

800/1 000 €



139

139 KRYLOFF Boris (1891-1977)

Le chant, 1927

Aquarelle, crayon et rehauts de blanc sur papier

Signé et daté 27 en bas à droite

16 x 21 cm

600/800 €



144

- 144 CAVAILLES Jules (1901-1977)**
Femme nue debout
 Huile sur papier marouflé sur toile
 Signé en haut à gauche
 61 x 46 cm (déchirures) 1 000/1 500 €
- Provenance :** *Galerie Stiébel, Paris*
Collection particulière, France

- 145 FRONZONI Angiolo Giuseppe (1923-2002)**
Pittura 23, 1963
 Technique mixte sur toile
 Signée et datée 63 en bas à droite
 Contresignée, titrée et datée au dos 500/700 €

- 146 TOUCHAGUES Louis (1893-1974)**
Oranges et pot sur un entablement
 Gouache sur carton
 Signé en bas à droite
 Contresigné, annoté « atelier » et daté 1931 au dos
 17 x 13 cm 300/400 €

- 147 AMEGLIO Merio (1897-1970)**
Vue de la porte Saint-Denis
 Huile sur Isorel
 Signé en bas à gauche
 18 x 23 cm 300/500 €

- 148 GACHON Pol (né en 1943)**
Sans titre, 1967
 Encre, pastel et crayon sur papier
 Signé et daté 67, en bas à droite
 33 x 29 cm 150/200 €

- 140 CHEMIAKIN Mihail (né en 1943)**
L'homme de paille, 1974
 Encre et aquarelle sur papier
 Annoté et daté 1974 en haut à droite
 Signé, daté et situé en bas à gauche
 25 x 23 cm 200/300 €

- 141 BEER Franz (né en 1929)**
Sans titre, 1962
 Huile sur toile
 Signée et datée 62 en bas à gauche
 Contresignée et datée au dos
 83 x 118 cm (restauration) 600/800 €

- 142 BEER Franz (né en 1929)**
Sans titre, 1964
 Huile sur toile
 Signée et datée 64 en bas à droite
 Contresignée et datée au dos
 102 x 82 cm 600/800 €

- 143 BEER Franz (né en 1929)**
Sans titre, 1960
 Huile sur toile
 Signée et datée 60 en bas à droite
 Contresignée et datée au dos
 101 x 81 cm 600/800 €



140

149 **Ecole Américaine du début du siècle**

Scène animée sur les bords du Mississipi

Huile sur toile

Non signée

38 x 53 cm

(accidents et restaurations)

300/500 €

Proche de l'imagerie populaire américaine de la fin du XIXème siècle, et plus particulièrement de la série "Darktown" éditée par la maison Currier & Ives, notre tableau est également à rapprocher de l'œuvre présentée dans l'ouvrage « The flowering of American folk art » par Jean Lipman et Alice Winchester, éd. The Viking Press, New York, 1974, p. 66, une huile sur verre non signée et datée vers 1870, exposée actuellement au New York Historical State Association de Cooperstown.

Nous remercions Madame Sarah Woodbury conservatrice du musée de Shelburne (Vermont) pour son aide.



149



150

150 **LEBOURG Albert (1849-1928)**

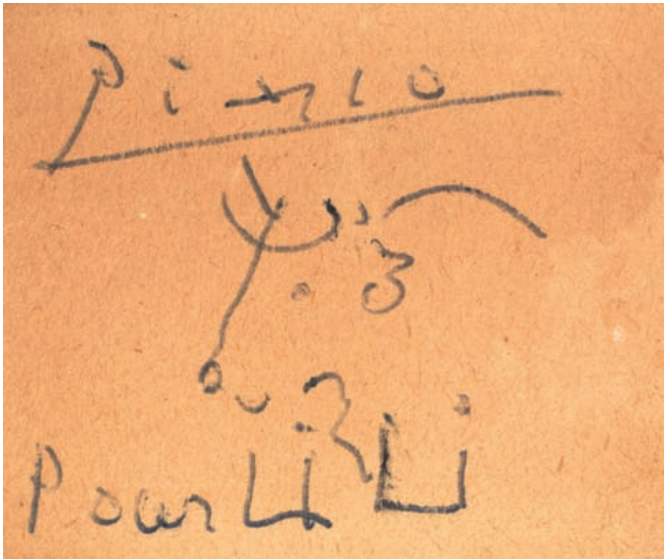
La Seine à Rouen

Fusain et rehauts de blanc sur papier

Signé en haut à gauche

19 x 29 cm

300/500 €



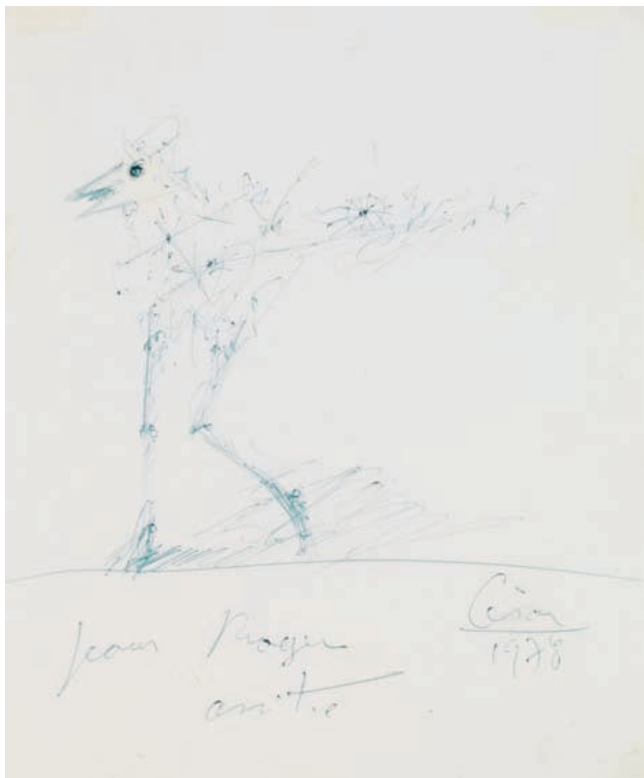
151

- 151 PICASSO Pablo (1881-1973)**
Tête de taureau
 Encre sur papier
 Signé en haut et dédié « Pour Lili » en bas à droite
 Réalisé sur un ticket du café Les Bains à Saint-Raphaël
 4,5 x 5,5 cm (petite déchirure) 1 000/1 200 €

- 153 HAMON Roland (1909-1987)**
Quai Saint Durand à Sète, effets de matin
 Huile sur toile
 Signée en bas à gauche
 17,5 x 25 cm 200/300 €

- *154 ARLET Patrick (XXème siècle)**
 « *La partie de cricket* »
 Fusain, crayon, rehauts et estompe sur papier
 36 x 50 cm 50/60 €

- *155 GAROUSTE Gérard (Né en 1946)**
 « *Personnage* »
 Fusain, crayon et rehauts de blanc sur papier signé en bas à droite
 Sujet : 38 x 27 cm
 Feuille : 78 x 58 cm
 On y joint une lithographie du même artiste.
 400/500 €



152

- 152 CESAR (César Baldaccini dit) (1921-1998)**
La poule, 1978
 Crayon bille sur papier
 Dedicacé « pour Roger amitiés », signé et daté 1978
 en bas à droite
 23 x 20 cm 500/700 €



155



156

156 LALANNE François-Xavier (1927-2008)

Rhinocéros, 1981

Epreuve en bronze émaillé bleu.

Fonte d'édition de Artcurial.

Justificatif de tirage, numéroté 74/150.

Signé des initiales et daté 81 sur une plaque.

H. : 24 cm env.

(quelques usures et légers enfoncements)

Dans son coffret d'origine avec son certificat

25 000/30 000 €





157

157 SCHLOSSER Gérard (né en 1931)

Michel Polnareff Live, 1996

Acrylique sur toile

Signé et datée au dos

100 x 100 cm (usures)

6 000/8 000 €



158

***158 BAECHLER Donald (1956-)**

Sans titre, 1996

Acrylique, collage, stylo et vernis industriel sur
toile cartonnée

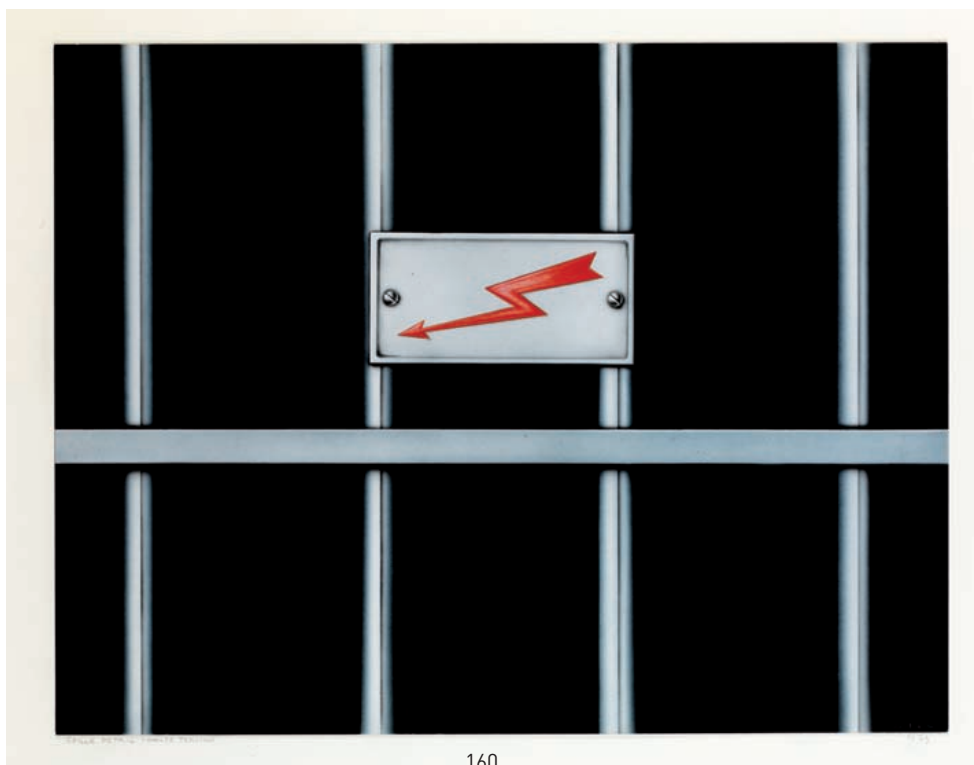
20 x 15 cm

400/600 €



159

159 SCHLOSSER Gérard (né en 1931)
La file d'attente
 Acrylique sur carton
 Signé en bas à droite
 60 x 77 cm (sujet) 800/1 000 €



160

160 KLASEN Peter (né en 1935)
Grille détail - haute tension, 1979
 Gouache et pastel sur papier contrecollé sur carton
 Signé en bas à droite
 Titré sur le montage en bas gauche et daté 1979 sur le
 montage en bas à droite
 50 x 63 cm (Œuvre)
 60 x 75 cm (Support) 1 000/1 200 €

PHOTOGRAPHIES



161

***161 PIERRE & GILLES (nés en 1950 et 1953)**

Les cosmonautes, 1991

Photographie en couleur

Signée et annotée « Bonne Année »

9 x 13 cm

100/200 €

***162 PIERRE & GILLES (nés en 1950 et 1953)**

Sans titre, 1996

Photographie en couleur signée et annotée « Bonne

Année 96 »

13 x 14 cm

100/200 €



163

***163 PIERRE & GILLES (nés en 1950 et 1953)**
Le mariage
 Photographie en couleur signée et annotée « Bonne Année »
 13 x 9 cm 100/200 €



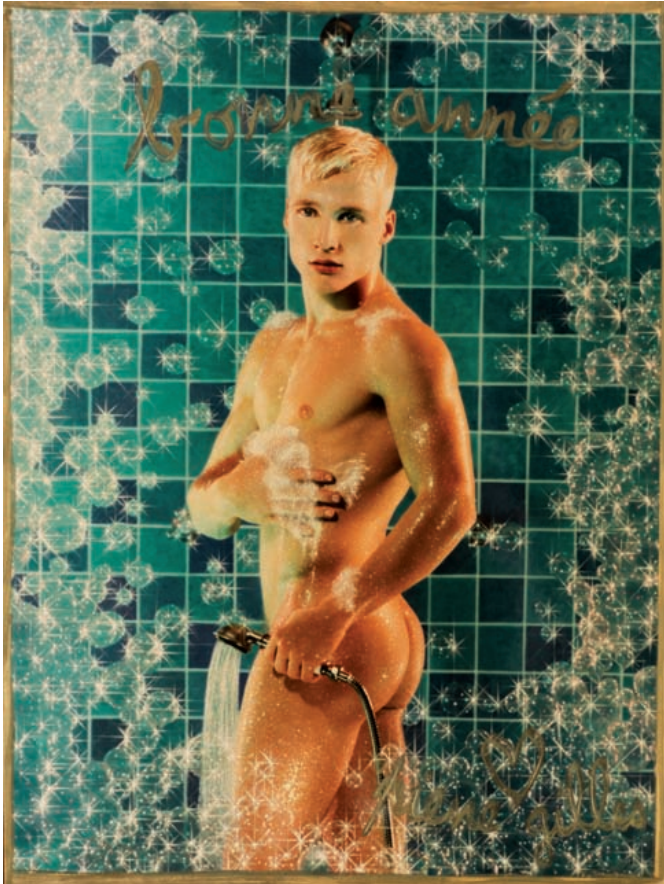
164

***164 PIERRE & GILLES (nés en 1950 et 1953)**
Le marin
 Photographie en couleur signée et annotée « Bonne Année »
 14,3 x 18 cm 100/200 €



165

***165 PIERRE & GILLES (nés en 1950 et 1953)**
Les marins
 Photographie en couleur signée et annotée « Bonne Année »
 10 x 15 cm 100/200 €



167

***167 PIERRE & GILLES (nés en 1950 et 1953)**
Bubbles shower, (Frédéric Lenfant), 1976
 Photographie en couleur signée et annotée « Bonne Année »
 12 x 16 cm 100/200 €



166

***166 PIERRE & GILLES (nés en 1950 et 1953)**
Radha, 2000
 Photographie en couleur signée et annotée « Bonne Année »
 16,5 x 13 cm 100/200 €



168

***168 PIERRE & GILLES (nés en 1950 et 1953)**
Sylvie Vartan
 Photographie en couleur signée et annotée « Bonne Année » 16 x 13 cm 100/200 €



169



170

- *169 PIERRE & GILLES (nés en 1950 et 1953)**
Les chevaux
 Photographie en couleur signée et annotée « Bonne Année » au dos
 13 x 8,5 cm (usures et tâches) 50/80 €
- *170 PIERRE & GILLES (nés en 1950 et 1953)**
Trois photomatons,
 Photographie en noir et blanc dédiée au dos
 « Pierre et Gilles pour toujours »
 15 x 4 cm environ 50/80 €
- *171 Photographie d'architecture**
 Tirage en noir et blanc
 30 x 46 cm 80/100 €
- *172 LE RENE Marc (XXème siècle)**
Nu
 Tirage en noir et blanc rehaussé, daté 1994 en bas à droite sur le montage
 35 x 30 cm 100/200 €
- *173 d'HUART Annabelle (Né en 1952)**
Gare d'Orsay
 Photographie en noir et blanc titrée, datée au dos juin 1982, n°2/25
 34,5 x 25,5 cm. (à vue) 50/60 €
- *174 MUNOZ-YAGÜE Carlos (XXème siècle)**
Balthus et Setsenko
 Photographie en noir et blanc Annotée, dédiée et signée en bas au dos
 Tirage réalisé en janvier 1997
 40 x 30 cm. 60/80 €
- *175 SPRINGS Alice (Né en 1923)**
Portrait d'homme
 Photographie en noir et blanc
 40 x 27 cm 50/60 €
- *176 Ensemble de photographies** diverses, portraits...
 20/30 €
- *177 Assemblage d'objets** relatifs à la salle de cinéma l'Olympic Palace (Paris 14ème)
 40/50 €
- *178 LAGERFELD Karl (Né en 1938)**
Elegante
 Transfert photographique réhaussé sur papier signé, dédié et daté janvier 99 au dos
 25 x 19,5 cm 200/300 €
- *179 PERIER Jean-Marie (Né en 1940)**
Marianne Faithfull et Jacques Dutronc
 Photographie en couleur signée et dédiée
 26 x 32 cm. (à vue) 300/400 €
- *180 Ensemble de cartons d'invitation** pour les vernissages des expositions de : Robert Mapplethorpe, Galerie Texbraun, Paris, 1981 Helmut Newton, Galerie Daniel Templon, Paris, 1981 Anh Duong, Tony Shafrazi Gallery, New York, 2000
 10/20 €

Les années « Palace »

Salle de spectacle parisienne inaugurée en 1921, Le Palace est racheté en 1978 par l'un des rois de la nuit de cette époque, Fabrice Emaer, qui re-décore le lieu et parvient à lui redonner son faste des années 30.

La grande soirée inaugurale a lieu le 1er mars 1978, nuit durant laquelle la vedette américaine Grace Jones se livre à un show mémorable sur une reprise de « la vie en rose ».

Le Palace devient très rapidement le rendez-vous des créateurs de mode qui y organisent défilés et fêtes : Karl Lagerfeld, Jean-Paul Gaultier, Kenzo, Jean-Charles de Castelbajac, Christian Lacroix, Yves Saint-Laurent... mais aussi du tout Paris artistique et branché : Jean-Paul Goude, Thierry Ardisson, Arielle Dombasle, Isabelle Adjani, Inès de la Fressange, Patrick Dewaere, Thierry Le Luron, Serge Gainsbourg, Andrée Putman, Pierre & Gilles...

Lieu incontournable de la nuit, les stars internationales en visite à Paris fréquente ce lieu où l'on sait s'y amuser comme nulle part ailleurs : Andy Warhol, Jean-Michel Basquiat, Tina Turner, Mick Jagger ou encore Prince qui y donnera son tout premier concert parisien en mars 1981. Devant le succès des soirées du Palace, Emaer y aménage au sous-sol Le Privilège, un restaurant ultra privé rendez-vous de la jet-set, dont il confie la décoration à Gérard et Elizabeth Garouste.

Ce qu'on appelle aujourd'hui l'âge d'or du Palace s'arrête brutalement en 1983 avec le décès de son propriétaire. Malgré des tentatives de reprises, Le Palace ne redevint jamais ce haut lieu de la nuit parisienne intimement lié à la musique pop et à l'émergence de la culture underground.

L'ensemble de documents et photographies dispersé aujourd'hui nous provient d'un grand habitué du lieu durant les cinq années de gloire du Palace, témoignage émouvant d'une époque révolue d'insouciance, de plaisirs et de fêtes.



***181 Ensemble de documents** relatifs à la discothèque Le Palace à Paris, dont vingt-quatre cartons d'invitation, carte de membre du restaurant Le Privilège, menu, agenda, documents divers 30/40 €

***182 Ensemble de documents** divers relatifs au design, dont photographie d'un projet d'ameublement par le studio Carlo Molino, photographies de l'intérieur de M et Mme Caron à Neuilly-sur-Seine par la maison Krieger décorateur, ensemble de photographies figurant Philippe Starck, certaines signées et annotées.... 40/50 €

***183 Ensemble de photographies** prises dans la discothèque Le Palace, figurant notamment : Fabrice Emaer, Paquita Paquin, Andy Warhol, Jean-Michel Basquiat, Paloma Picasso, Andrée Putman, Mick Jagger, Jerry Hall, Keith Richards, Grace Jones, Tina Turner, Barbara Streisand, Serge Gainsbourg et Bambou, Isabelle Adjani, Arielle Dombasle, Patrick Dewaere, Lio, Richard Gotainer, Charlotte Rampling, Eva Ionesco, Jean-Michel Jarre, Jean Marais, Sonia Rykiel, Yves Saint-Laurent, Kenzo... 50/80 €



MODE



- 184 Miu Miu**
 Paire de mocassins à talons en cuir vert, taille 37 1 / 2.
 30/40 €
- 185 Louis VUITTON**
 Valise Stratose en cuir naturel et toile monogram, zippée, fermeture à code, poignée, porte-nom (tâches sur le cuir, usures aux coins)
 Dimension : 70 x 45 x 19 cm 200/300 €
- 186 Christian DIOR**
 Paire de bottine à talon, empeigne réhaussé d'un pompon frangés agrémenté d'oeillets. Taille 36.
 Bon état 30/40 €
- 187 Christian LOUBOUTIN**
 Paire d'escarpin à talon en satin noir, patte de serrage à la cheville.
 Taille 39 1/2, très bon état 50/60 €
- 188 CHANEL**
 Paire de gant long encheveau noir, taille 7.
 Bon état 30/40 €
- *189 HERMES Paris**
 Ceinture homme en cuir grené beige surpiquière blanche, boucle en laiton doré (usures) 20/30 €
- 190 CHANEL**
 Sac en toile noire à effet de matelassage, fermeture éclair, double poignées, sangle bicolores, noir et gris 80/100 €
- 191 Manolo BLANHIK**
 Paire de bottines en velours et daims noirs, fermeture à deux boutons bijoux.
 Taille 38 1/2 30/40 €
- 192 Manteau en Vison dark** petit col, simple boutonnage 250/300 €
- 193 PIERRE BALMAIN**
 Parapluie retractable en satin de soie noir, intérieur moucheté noir et blanc, manche en bakélite 20/30 €
- 194 CARTIER, DUNHILL**
 Paire de lunette de vue en métal doré et bakélite bordeaux, nous y joignons un briquet à essence Dunhill en métal doré 30/40 €
- 195 CARTIER, PARKER**
 Lot comprenant un stylo bille en métal doré, capuchon réhaussé des trois anneaux de la maison, et un stylo plume à pompe en métal argenté guilloché, plume en or 18 k 40/50 €
- 196 HERMES Paris**
 Carré en soie imprimé à décor de cheval et de femme en fleurs, signé d'Origny.
 Très bon état 100/120 €
- 197 HERMES Paris**
 Carré en soie broché à décor de cerises.
 Très bon état 70/90 €
- 198 HERMES Paris**
 Carré en soie broché titré « Fauconnerie Royale », signé Henri de Linares.
 Tâches 60/80 €



- 199 HERMES Paris**
Paire de tennis à lacets en cuir blanc, surpiqûre blanche, semelle caoutchouc, taille 39 1/2.
Très bon état 40/60 €
- 200 HERMES Paris**
Paire de tennis à lacets en cuir blanc, surpiqûre blanche, semelle caoutchouc, taille 40
Bon état 40/60 €
- 201 HERMES Paris**
Paire de tennis à lacets en cuir ivoire, surpiqûre blanche, semelle caoutchouc, taille 36.
Très bon état 40/60 €
- 202 HERMES Paris**
Paire de tennis à lacets en cuir rouille, surpiqûre blanche, semelle caoutchouc, taille 36 1/2.
Très bon état 50/60 €
- 203 HERMES Paris**
Paire de tennis à lacets entoile chiné et cuir beige, surpiqûre blanche, semelle caoutchouc, taille 37.
Très bon état 40/60 €
- 204 Yves SAINT LAURENT Rive gauche**
Plaid en 100 % cachemire noir, bord frangé.
Bon état 150/180 €
- 205 Christian LACROIX, Sergio ROSSI, Yves SAINT LAURENT**
Lot de trois paires d'escarpins à talons, deux en satins et une en velours noir.
Taille 38 / 38 1/2 et 39 20/40 €
- 206 CARTIER, Alfred DUNHILL**
Lot comprenant une enveloppe d'agenda en cuir bordeaux, coins en métal doré, et un porte monnaie porte feuille porte carte en cuir noir.
(tâches intérieurs) 20/30 €
- 207 HERMES Paris, made in France**
Montre de voyage en métal doré brossé, cadran noir, mouvement mécanique, dans un étui en cuir bordeaux (usures) 40/50 €
- 208 Must de Cartier**
Lot comprenant deux coupes cigares, l'un en acier brossé prise godronné figurant les trois ors de la maison, l'autre de forme rectangulaire en métal argenté godronné, prise réhaussé d'une bague également de trois couleurs, coffrets d'origine 70/90 €

- *209 Louis VUITTON**
Porte feuille porte carte en cuir taiga marron.
Très bon état. Coffret d'origine 80/100 €
- 210 CARTIER Paris**
Stylo plume à pompe Pasha en bakélite noir et métal doré godronné réhaussé des trois ors de la maison, plume en or 18 K, coffret d'origine 120/150 €
- 211 Must de CARTIER**
Encrier en cristal godronné, bague de col deux ors, bouchon ouvrant en cristal dépoli, coffret d'origine, nous y joignons une bouteille d'encre 120/150 €
- 212 CARTIER 1990 collection Lapis**
Ensemble comprenant une paire de salière et poivrier en métal argenté godronné, réhaussé d'un cabochon de Lapis. Coffret 30/50 €
- 213 CARTIER**
Enveloppe en cuir bordeaux, coins en métal doré, poche extérieur, bon état 20/30 €
- 214 Alfred DUNHILL, DAVIDOFF**
Lot comprenant une pince à billet en acier brossé et un coupe cigare de forme ronde en métal doré godronné et acier brossé à triple lames, coffrets 40/50 €
- 215 RAYBAN**
Lot de paire de lunette de soleil, l'une en cuir marron, l'autre en bakélite noir, dans leur étuis 20/30 €
- 216 SCHEAFFER, PARKER**
Lot de trois stylos en laque flammé et métal doré, l'un à plume or 18 k à cartouche, deux stylois billes, l'un à capuchon.
Nous y joignons un stylo bille Parker en argent pointe diamant et quatre boites de cartouches à encre 50/60 €
- 217 Coffret à montre** à six compartiments en ébène de Makassar, bon état
Dimension : 23 x 17 x 9 cm 30/50 €
- 218 Humidificateur** de voyage gainé cuir rouge 30/40 €
- 219 Hugo BOSS**
Montre ronde en acier, chronographe à trois cadrans noirs, aiguille luminecente, dateur à cinq heure, chiffre batonné, mouvement quartz, bracelet paillason en acier à boucle déployante.
Nous y joignons deux maillons de bracelets 70/80 €
- 220 Hugo BOSS**
Montre de forme rectangulaire en acier, cadran noir, chiffre arabe, mouvement quartz, bracelet paillason en acier à boucle déployante.
Nous y joignons un bracelet en cuir noir, coffret d'origine 50/60 €
- 221 HERMES Paris**
Carré en soie imprimé, titré « Cuivrieries », signé F de la Perrière, taches 40/50 €



- | | |
|--|--|
| <p>222 DIOR
Pochette monogrammée 30/50 €</p> <p>*223 Yves SAINT LAURENT, HERMES
Lot de quatre cravates en soie imprimé 30/40 €</p> <p>*224 Christian DIOR, made in Italy
Soupière à couvercle en métal argenté martelé 40/60 €</p> <p>*225 Lot comprenant des courriers et cartes signés de Thierry Mugler, Christian Lacroix, Yves Saint Laurent, Pierre Cardin, Ines de La Fressange, Karle Lagerfeld et une carte de vœux Jean Paul Gautier 1999 signé au dos de sa main 80/100 €</p> | <p>*226 CHANEL
Edmonde Charles-Roux, édition de la Martinière, édition Grasset, 2004 30/40 €</p> <p>*227 Christian DIOR musée des arts de la mode
Lot comprenant un catalogue de l'exposition « Hommage à Christian Dior 1947 - 1957 » imprimé le 15 mars 1987, et d'un dossier de presse renfermant la biographie de Monsieur Dior, ainsi que 10 photos de collections, dont deux reproduites en deux exemplaires de Willy Maywald 80/100 €</p> <p>*228 Lot de 9 livres divers sur la mode 30/40 €</p> |
|--|--|

BIJOUX

- | | |
|--|---|
| <p>229 Ensemble de douze dessins préparatoires de bijoux, sur papier et celluloïde. 50/100 €</p> <p>230 Paire de pendants d'oreilles en or jaune, chacun retenant en pampille une pièce de un dollar US. Poids : 5 g. 80/100 €</p> <p>231 Collier de perles de culture en chute, le fermoir olive en or jaune. Poids brut : 13 g. 100/120 €</p> <p>*232 LOTUS. Bracelet-montre d'homme, la montre de forme rectangulaire en acier, le tour de poignet en cuir. 40/60 €</p> | <p>*233 Paire de boutons de manchettes de forme ronde en vermeil émaillé bleu. Travail anglais. Poids brut : 9 g. 60/100 €</p> <p>234 Broche en or gris, sertie au centre d'un saphir de forme ronde entre quatre petits diamants. Poids brut : 5 g. 100/120 €</p> <p>235 Paire de boutons de manchettes composés de bâtonnets rectangulaires en or jaune gravé de filets. Poids : 11 g. 200/300 €</p> |
|--|---|



239



236



235



233



234



237



238



232



240

- 236 Alliance en or jaune**, sertie de diamants ronds de taille brillant.
Tour de doigt : 54.
Poids brut : 2 g. 400/600 €
- 237 Bague jonc en or jaune** ornée d'un diamant solitaire de taille ancienne.
Tour de doigt : 57.
Poids brut : 8 g. 500/600 €
- 238 Collier articulé en or jaune** à maillons chaîne d'ancre, supportant un pendentif un motif poire serti au centre d'un saphir dans un entourage de diamants ronds de taille brillant.
Poids brut : 14 g. 500/900 €
- 239 HERMES, Cap Cod.**
Montre-bracelet, la montre de forme rectangulaire en or rose, mouvement à quartz, cadran en nacre, le tour de poignet en cuir marron, la boucle en or.
Poids brut : 36 g.
Ecrin. 2 000/2 500 €
- 240 Bracelet articulé en or jaune**, les maillons de forme bombée.
(Avec deux maillons supplémentaires).
Longueur : 15,5 cm.
Longueur des maillons supplémentaires : 5 cm.
Poids : 150 g. 2 800/3 200 €
- *241 Lot comprenant une broche** barrette et une bague en or jaune, ornées de cabochons de corail.
Poids brut : 14 g. 100/200 €
- 242 Collier de soixante-cinq perles** de culture, le fermoir en or gris.
Longueur : 53 cm.
Poids brut : 34 g. 300/350 €
- 243 Montre de dame**, à clé, à remontage par le fond, en or jaune guilloché, gravé d'armoiries doubles timbrées d'une couronne comtale, cadran émaillé blanc à chiffres romains, échappement à cylindre.
Poids brut : 27 g. 120/180 €
- *244 Collier articulé en or jaune**, agrémenté de petites perles fines.
Longueur : 38 cm.
Poids brut : 8 g. 120/180 €
- *245 Pendentif œuf** monté en or jaune gravé.
Poids brut : 11 g. 150/200 €
- 246 Broche fleur en or et argent**, entièrement sertie de diamants de taille ancienne et taillés en rose.
Travail étranger du XIX^{ème} siècle.
Poids brut : 16 g. 200/300 €
- 247 Broche ovale en or jaune**, à décor d'entrelacs, ornée au centre d'une miniature représentant un amour, dans un entourage de filets d'émail noir (petits manques) et de rubis cabochons.
XIX^{ème} siècle.
Hauteur : 4 cm.
Poids brut : 11 g. 200/300 €
- 248 Montre de poche en or jaune**, à remontoir au pendant, le fond monogrammé, le cadran émaillé blanc à chiffres romains, la trotteuse à six heures, échappement à ancre, le balancier bimétallique à compensation.
VACHERON & CONSTANTIN.
Poids brut : 89 g. 800/1 000 €
- 249 Broche (fermoir transformé)** en or et argent, appliquée au centre d'une fleur sertie de diamants sur fond de verre violet dans un entourage de pampres, partiellement émaillé vert, agrémenté de perles fines, encadré de deux amours.
(Accidents et manques).
XIX^{ème} siècle.
Hauteur : 5,5 cm.
Poids brut : 33 g. 400/600 €
- *250 Bague marquise en or**, sertie d'une opale cabochon dans un entourage de diamants de taille ancienne.
Poids brut : 5 g. 600/900 €
- *251 Lot en or comprenant :**
- une bague sertie d'une améthyste cabochon entre deux diamants taillés en rose
- une broche ornée au centre d'une améthyste coussin entre quatre petits diamants.
Poids brut : 11 g. 600/900 €
- 251bis Montre de poche à clef** à remontage par le fond en or jaune guilloché, cadran émaillé blanc à chiffres romains, trotteuse à six heures, balancier bimétallique à compensation, échappement à ancre.
BREGUET n° 1600.
Dans son écrin. 600/800 €
- *252 Bague sertie de deux rubis** poires et de deux diamants de taille ancienne, la monture en or ornée de petits diamants.
Poids brut : 3 g. 800/1 000 €
- *253 Bague "Toi & Moi"** en or, sertie d'une émeraude et d'un diamant de taille ancienne entre des diamants et émeraudes.
Poids brut : 3 g. 800/1 000 €
- 254 Paire de broches de forme boule**, en or et argent, entièrement pavées de diamants de taille ancienne, certains de forme coussin, et de diamants taillés en rose.
Travail étranger du XIX^{ème} siècle.
Poids brut : 25 g. 1 000/1 500 €
- *255 Paire de boucles d'oreilles** en or (système pour oreilles percés), chacune sertie d'un diamant de taille ancienne de forme coussin sous un diamant plus petit.
Poids brut : 3 g. 1 000/1 500 €
- 256 Bracelet manchette en forme** de couronne, articulé, en or et argent, entièrement orné de perles, améthystes de forme poire, oiseaux et feuillage à décor de pampres partiellement émaillé vert.
(Manque une feuille et manques à l'émail).
XIX^{ème} siècle.
Poids brut : 67 g.
Dans un écrin sabot en forme. 1 800/2 500 €



256



242



250



254



253



246



249



241



247



241



255



252



251 bis



243



251



248



244

ART NOUVEAUX - ART DECO DESIGN



257



258

OBJETS D'ART ET D'AMEUBLEMENT

- 257 E. D. WALTRIN**
« *Petite entrance* ».
Sculpture chrysléphantine. Epreuve en bronze à patine dorée à tête, mains et fleur en ivoirine sur socle en granit en gradins. Sans marque ni cachet de fondeur (manque la balustrade). Signée.
H. : 34 cm 800/1 000 €
- 258 Demetre H. CHIPARUS**
« *Pierrot à la mandoline* ».
Sculpture chrysléphantine. Epreuve en bronze patiné, tête et mains en ivoirine. Signée.
H. : 41 cm 3 500/4 000 €
- 259 Georges GUYOT & SUSSES FRERES**
« *Tête de panthère* ».
Sculpture en terre cuite. Epreuve à patine brune sur socle rectangulaire. Marquée du cachet Susses frères éditeurs. Signée.
H. : 23 cm (totale) 3 000/4 000 €



259



261

262

260

260 Jean DUNAND

Vase en dinanderie à corps conique ouvert sur talon droit laqué rouge à l'intérieur et jaune, noir et doré à l'extérieur (déformations).

Signé du cachet monogramme de dinandier.
H. : 10 cm 2 000/3 000 €

***263 Bis André METTHEY**

Plat rond creux en céramique à décor polychrome de personnages au centre. L'aile à décor d'une frise de femmes nues allongées. A revers l'aile est ornée d'une frise de félin polychrome. Signé du cachet monogramme de l'artiste frappé au creu.
Diam : 29 cm 600/800 €

261 Camille THARAUD

Vase en porcelaine à corps sphérique et col annulaire. Email vert d'eau et bleu. Décor de fleurs des marais stylisées rehaussées de dorure.

Signé et situé Limoges.
H. : 11 cm 200/300 €

262 ARNAUD (?) - LIMOGES

Vase en cuivre à corps sphérique entièrement émaillé bleu, vert, rose et jaune. Décor de fleurs à pétales en épais émaux polychromes.

Signé et situé Limoges.
H. : 8,5 cm 120/150 €

***263 R. LECAMAGE - CIBOURE**

Grande amphore en céramique à deux anses latérales détachées.

Décor de fête basque à émaux polychromes. Signée.
H. : 37 cm 250/300 €



263 bis



263





264

264 Edouard Marcel SANDOZ & SUSSES FRERES (éditeur)

« Lapin bijou ». Sonnette de table en bronze doré patiné. Marque du fondeur-éditeur. Signée sur la terrasse rectangulaire.
H. : 6,5 cm (totale)
Socle : 7,5 x 3,5 cm

150/200 €

265 JEAGGER LECOULTRE

Pendule de bureau à structure en laiton et corps octogonal. Cadran circulaire à chiffres arabes et dalles de verre blanc (sans garantie de marche). Signée.

H. : 25 - l. : 16 - L. : 21 cm

400/600 €

266 SUE Louis (1875-1968) - MARE André (1885-1932)

Miroir ovale, encadrement en bronze doré à motif naturalisé de fleurs.

1920

26 x 20 cm

200/1 500 €

Bibliographie : SUE&MARE et la Compagnie des Arts Français. Florence Camard. ED de l'amateur p 294

VERRERIE

EMILE GALLE

267 Jardinière à corps trilobé étiré à chaud sur base ronde. Epreuve en verre jaune et orange. Décor de branchages d'arbres fruitier gravé en camée à l'acide.

Signature à l'étoile.

H. : 6 cm - D. : 18 cm

300/400 €



267

268 Vase sphérique à long col cylindrique sur talon. Epreuve en verre doublé vert sur fond orangé. Décor d'ailantes d'érable gravé en camée à l'acide.

Signé.

H. : 14,5 cm

300 /400 €

269 Vase ovoïde à col légèrement galbé. Epreuve en verre doublé marron vert sur fond orange rouge. Décor de feuilles et de glands de chêne gravé en camée à l'acide.

Signé.

H. : 18,5 cm

500/600 €

DAUM

***270** Carafon à corps ovoïde et anse latérale détachée en application à bec verseur et bouchon d'origine à corps rond et plat. Epreuve en verre gris à inclusions de bulles, anse et bouchon en verre bleu.

Signé.

H. : 19 cm (totale)

300 /400 €

***271** « Grenouille patte sur la cuisse ».

Epreuve en pâte de verre verte et jaune à deux boules de métal doré figurant les yeux.

Signée.

H. : 6 cm

40/60 €

***272** « Grenouille patte sur la cuisse ».

Epreuve en pâte de verre blanche, violacée et verte à deux boules de métal doré figurant les yeux.

Signée.

H. : 6 cm

40/60 €

***273** « Grenouille patte sur la cuisse ».

Epreuve en pâte de verre jaune et marron orangé à deux boules de métal doré figurant les yeux.

Signée.

H. : 6 cm

40/60 €

***274** « Grenouille assise ».

Epreuve en pâte de verre jaune et marron orangé à deux boules de métal doré figurant les yeux.

Signée.

H. : 6 cm

40/60 €

***275** « Grenouille sur un feuille de lotus ».

Epreuve en pâte de verre vert et marron orangé.

Signée.

H. : 6 cm

40/60 €



- *276** « Deux iris ». Epreuve en pâte de verre jaune orangé. Signée. H. : 3,5 cm 30/40 €
- *277** « Deux fleurs ». Epreuve en pâte de verre jaune orangé. Signée. H. : 3,5 cm 30/40 €
- *278** « Trois roses ». Epreuve en pâte de verre rose et vert orangé. Signée. H. : 5,5 cm - D. : 16 cm 40/60 €
- *279** « Fleur ». Epreuve en pâte de verre rose et marron orangé. Signée. H. : 3 cm - D. : 7,5 cm 20/30 €
- *280** « Iris ». Epreuve en pâte de verre violet et vert. Signée. H. : 5 cm - l. : 13 cm - L. : 19 cm 60/80 €
- *281** « Deux libellules ». Epreuve en pâte de verre violet et vert. Signée. H. : 7,5 cm - L. : 16 cm - l. : 13,5 cm 20/30 €
- *282** « Jonquille ». Epreuve en pâte de verre jaune et marron orangé. Signée. H. : 10,5 cm - D. : 11 cm 40/60 €
- *283** « Fleur ». Epreuve en pâte de verre marron orangé. Signée. H. : 4 cm - D. : 8 cm 20/30 €
- *284** « Iris ». Epreuve en pâte de verre violet et vert. Signée. H. : 3 cm - L. : 9 cm 20/30 €
- *285** « Rose ». Epreuve en pâte de verre rose et verte. Signée. H. : 3,5 cm - L. : 9 cm 20/30 €
- *286** « Tortue de mer ». Epreuve en pâte de verre verte violacé. Signée. H. : 2 cm - L. : 12 cm 30/40 €
- *287** « Rose ». Epreuve en pâte de verre rose violacé. Signée. H. : 4,5 cm 30/40 €
- *288** « Rose ». Epreuve en pâte de verre rose et verte. Signée. H. : 4,5 cm 30/40 €
- *289** Flacon à corps ovoïde avec son bouchon d'origine. Epreuves en pâte de verre rose et violet (accident à l'un des pétales). Signée. H. : 13,5 cm 40/60 €
- *290** « Léopard et papillon ». Epreuve en pâte de verre jaune verdâtre et violet. Signée. H. : 6 cm - L. : 20 cm - l. : 12 cm 80/100 €
- *291** « Iris ». Epreuve en pâte de verre violet et jaune. Signée. H. : 5,5 cm - L. : 19 cm - l. : 10 cm 60/80 €
- *292** « Deux escargots sur une feuille ». Epreuve en pâte de verre vert, jaune et marron. Signée. H. : 6 cm 80/100 €
- *293** « Deux iris ». Epreuve en pâte de verre jaune et vert. Signée. H. : 6 cm - D. : 12 cm 40/60 €
- *294** « Libellule ». Epreuve en pâte de verre violet et vert. Signée. H. : 7 cm 20/30 €
- *295** « Un escargot sur feuille ». Epreuve en pâte de verre vert et marron. Signée. H. : 4 cm 20/30 €



- *296** « Iris ». Epreuve en pâte de verre jaune orangé. Signée. H. : 3,5 cm 20/30 €
- *297** « Roses ». Vase en pâte de verre vert violacé et rose. Signée. H. : 9,5 cm 60/80 €
- *298** « Deux jonquilles ». Vaporisateur de parfum en pâte de verre vert en partie basse et jaune orangé en partie haute. Signée. H. : 19 cm 60/80 €
- *299** « Papillon ». Epreuve en pâte de verre jaune orangé. Signée. H. : 6,5 cm 20/30 €
- *300** « Lapin ». Epreuve en pâte de verre blanc et application de billes de verre noir pour les yeux. Signée. H. : 12,5 cm 60/80 €
- *301** « Lapin ». Epreuve en pâte de verre orangé et application de billes de verre noir pour les yeux. Signée. H. : 5,5 cm - L. : 19 cm - l. : 10 cm 60/80 €
- *302** « Éléphant ». Epreuve en pâte de verre verdâtre orangé. Signée. H. : 22,5 cm 60/80 €
- *303** « Chien avec sa balle ». Epreuve en pâte de verre jaune orangé et vert. Signée. H. : 6,5 cm 20/30 €
- *304** « Tortue de mer ». Epreuve en pâte de verre verte et bleue. Signée. H. : 2 cm - L. : 12 cm 30/40 €
- *305** « Tortue de mer ». Epreuve en pâte de verre verte violacé. Signée. H. : 2 cm - L. : 12 cm 30/40 €
- *306** « Iris ». Epreuve en pâte de verre jaune violacé. Signée. H. : 3,5 cm 30/40 €
- *307** « Éléphant ». Epreuve en pâte de verre marron orangé. Signée. H. : 14,5 cm 30/40 €
- *308** « Fleurs ». Epreuve en pâte de verre rose orangé. Signée. H. : 5 cm 30/40 €
- *309** « Serpent ». Epreuve en pâte de verre verte. Signée. H. : 13 cm 30/40 €
- *310** « Fleur dans des feuilles ». Epreuve en pâte de verre blanc violacé. Signée. H. : 5,5 cm - L. : 17 cm 30/40 €
- *311** « Deux perruches ». Epreuve en pâte de verre blanche et verte bleuté (une des queues rodée). Signée. H. : 22 cm 30/40 €
- *312** « Chien avec sa balle ». Epreuve en pâte de verre jaune orangé et marron. Signée. H. : 6,5 cm 20/30 €
- *313** **DAUM (attribué à)**
« Panthère sur une branche ». Epreuve en pâte de verre verte et jaune orangé. Non Signée. H. : 15 cm 40/60 €

RENE LALIQUE

- 314 CRISTAL LALIQUE**
Petit vase modèle, « Dampierre ».
Epreuve en cristal blanc moulé pressé satiné mat et brillant.
Signé.
H. : 12 cm 100/120 €

***Bibliographie** : catalogue commercial de la maison Lalique, Paris, 1977, référencé sous le n°12230.*

- 315 CRISTAL LALIQUE**
Suite de six gobelets, modèle « Floride ».
Epreuves en verre blanc moulé pressé à pastilles de verres bleues en application.
Signé Lalique France.
H. : 11 cm 150/200 €

***Bibliographie** : catalogue commercial de la maison Lalique, Paris, 1977, référencé sous le n°13414.*

VERRIERS DIVERS

- *316 5.5 DESIGNER & BACCARAT**
Carafe à corps cylindrique et long col droit avec son bouchon d'origine. Epreuves en cristal blanc, monogrammé FB.
H. : 35 cm 50/60 €

- *317 BACCARAT**
Presse-papier tourbillon en cristal blanc (éclat).
Signé du cachet de la manufacture.
H. : 7 cm 60/80 €

- *318 TRAVAIL FRANCAIS**
« Tortue ».
Epreuve en pâte de verre verte.
Signée.
H. : 6 cm 30/40 €

- *319 TRAVAIL FRANCAIS**
« Tortue ».
Epreuve en pâte de verre jaune orangé.
Signée.
H. : 9,5 cm 60/80 €

- *320 TRAVAIL FRANCAIS**
« Tortue ». Epreuve en pâte de verre verte.
H. : 6 cm 30/40 €

- *321 TRAVAIL FRANCAIS**
« Tortue ». Epreuve en pâte de verre jaune orangé.
H. : 9,5 cm 60/80 €

- *322 TRAVAIL FRANCAIS**
« Eléphant ».
Epreuve en pâte de verre verte et jaune orangé.
H. : 14 cm 30/40 €

- *323 TRAVAIL FRANCAIS**
« Panthère marchant ».
Epreuve en pâte de verre jaune orangée et vert.
H. : 13 cm 40/60 €

- *324 TRAVAIL FRANCAIS**
« Panthère marchant ».
Epreuve en pâte de verre jaune orangée.
H. : 7 cm 30/40 €

- *325 TRAVAIL FRANCAIS**
« Tortue ».
Epreuve en pâte de verre verte.
H. : 6 cm 30/40 €

- *326 Gianni VERSACE & VENINI (éditeur)**
Vase « VVV » à corps conique et col ouvert à découpe irrégulière.
Epreuve en verre blanc, noir, jaune et rouge.
Signé.
H. : 27 cm 150/200 €

- *327 LAGUNA B & MURANO**
Partie de service de verres se composant de deux petits verres et trois plus grands.
Epreuves en verre blanc à inclusions de pastilles colorées.
Signées.
H. : 7 cm - 10 cm 20/30 €

- *328 SWAROVSKI & TENDO ?**
Deux cabochons facettés « Yin » & « Yang » (1998).
Epreuves en cristal blanc et noir (éclats).
Signé.
H. : 6,5 cm - D. : 12,5 cm 40/60 €



MOBILIER



329

***329 CHAUVIER**
« Les vendanges »
Bas-relief en bois
160 x 84 cm

200/400 €

330 Travail français 1900

Buffet en bois vernissé naturel à corps quadrangulaire polylobé dans sa partie supérieure ouvrant en partie basse centrale par une porte pleine à décor floral stylisé sculpté flanqué de part et d'autre de caissons ouverts et en partie haute de deux étagères en gradins. Piètement d'angle à pieds galbés sculptés.

H. 130 - L. : 150 - P. : 150 cm

600/800 €



330

331 Travail français 1925

Partie de salon en noyer mouluré se composant de deux fauteuils corbeille et de deux chaises à dossier écusson recouvert de tissus à motifs floraux (usagé).

Fauteuil : H. : 88,5 - L. : 44 - P. : 42 cm

Chaises : H. : 78,5 - L. : 74 - P. : 77 cm

300/500 €

332 Travail français 1930-1940

Lampadaire à fût en marron laqué noir à vasque lumineuse en métal chromé.

H. : 180 cm

800/1 000 €

333 Travail français 1930-1940

Lampadaire à fût en bronze et métal nickelé à cache ampoule rond et plat en verre opaque.

H. : 175 cm

600/800 €

334 Henri TAMBUTE

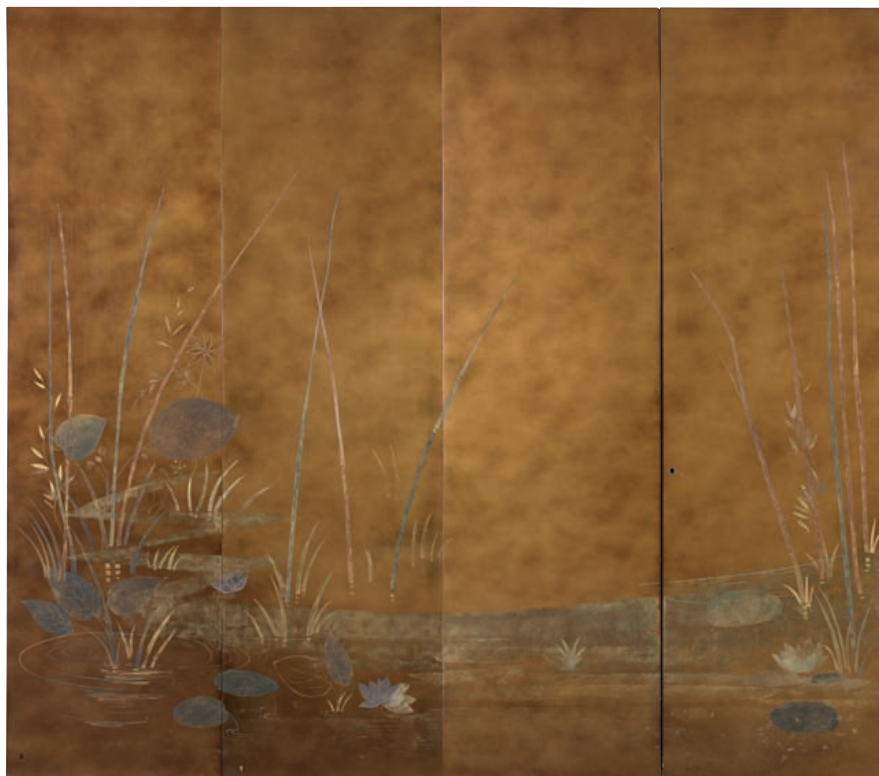
Quatre feuilles articulées en bois recouvert de laque verte et feuille d'or. Décor japonisant de nénuphars sur fond de marais.

Signé en bas à gauche.

H. : 253 - 68,5 cm (par feuille)
4 000/6 000 €

Historique : Une photocopie de la facture d'achat sera remise à l'acquéreur.

Lot vendu sur folle-enchère



334



335

335 HERMES Paris déposé par DUPRÈS-LAFONT



Lampe à fût rond en crocodile marron, supiquête blanche, base sur lamelle de cuir, abat jour en parchemin gainé de crocodile à l'identique.

H. du fût : 34 cm.

H. de l'abat-jour : 26,5 cm.

4 000/4 500 €

Crocodilae spp (II B)

336 Travail français 1930-1940

Applique à monture en fer forgé à motifs feuillagés et cache ampoule conique en verre doublé à décor de fleurs gravé a inclusions intercalaires.

Verrerie signée JP Eringart (?)

H. : 27 - l. : 46 cm 300/400 €



336

337 Jules LELEU (1883-1961)

Table de salle à manger en placage de palissandre n°2648 du référencier de l'artiste. à plateau rectangulaire et piètement latéral à deux traverses plates sur talon arqué et entretoise centrale.

H. : 72

Plateau : 180 x 100 cm

6 000/8 000 €

Exposition :

Paris exposition intertationale de Paris 1937, Salon des Artistes décorateurs, stand Leleu.

Bibliographie :

Françoise Siriex, « Leleu décorateurs ensembleurs » éditions Monelle Hayot, Paris 2007, modèle référence sur un document photographique d'époque p. 191



337



338

338 Travail français 1940

Paire de consoles en fer forgé patiné vert à plateau rectangulaire en dalle de verre.

H. : 94

Plateau : 35 x 105 cm 800/1 000 €

339 Importante table de salle à manger de forme rectangulaire, le piétement en fer forgé en partie doré à décor d'enroulements et feuillages est surmonté d'un plateau de marbre de brocatelle du Jura. XX^e siècle.

H : 74 - L : 100 - P : 200 cm.

800/1 000 €

340 Edgar BRANDT (1880-1960) & DAUM (verrier)

Lampadaire en fer forgé à fût constitué de quatre lamelles plates alterné par des motifs d'enroulements sur socle rond, bombé et cache ampoule à monture feuillagées à enroulements et vasque en verre marmoréen.

H. : 172 cm

6 000/8 000 €

341 Travail français 1950

Guéridon bas à plateau rond entièrement recouvert de miroir sur base circulaire.

H. : 50 - D. : 49 cm

80/100 €

342 Travail français vers 1960

Suite de cinq lustres à armature métallique formés de deux rangés de tubes en verre pressé-moulé.

H. : 30 - D. : 25 cm

200/300 €



340



339



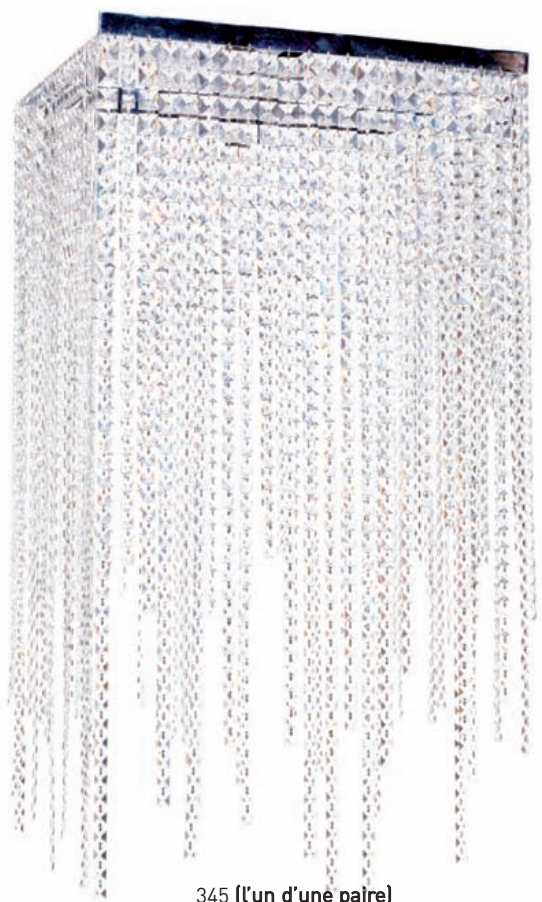
343 (l'un d'une paire)

343 SWAROVSKI (Etablissements)
Paire de lustres à corps quadrangulaire et base en métal noirci.
 Perles en cristal blanc et teinté marron reliées entre elles et accrochées sur la base en métal formant rideau de longueurs diverses.
 140 x 100 x 33 cm. 16 000/20 000 €

344 SWAROVSKI (Etablissements)
 Lustre à corps rond et base en métal noirci. Perles en cristal noir reliées entre elles et accrochées sur la base en métal terminées par des grappes
 128 x 100 x 10 cm. 3 000/4 000 €



444



345 (l'un d'une paire)

345 SWAROVSKI (Etablissements)
 Paire de lustres à corps quadrangulaire et base en métal noirci.
 Perles en cristal blanc reliées entre elles et accrochées sur la base en métal formant rideau de longueurs diverses.
 140 x 40 x 40 cm. 14 000/18 000 €



346

346 Charles POLLOCK (1902-1988) & KNOLL INTERNATIONAL (éditeur)

Deux chaises modèles « 12A1 » à fond de siège et assise en cuir matelassé noir (usures, rayures et manques) sur piètement en métal à quatre jambes.

H. : 80 - L. : 59 - P. : 47 cm

200/300 €

347 Michel DUCAROY & LIGNE ROSET (éditeur)

Mobilier de salon, modèle « Marsala » (1970), se composant d'un canapé trois places et de deux fauteuils recouverts entièrement de velours violet à coque formant dossier et piètement d'angle en plexiglas fumé marron foncé.

Canapé : H. : 222 - L. : 80 - P. : 75 cm

Fauteuils : H. : 80 - L. : 77 - P. : 60 cm

600/800 €



347

348 Suspensions années 60 en forme de satellite sputnik
300/400 €

349 Travail français 1980
Présentoir à cloche en verre transparent et sa soucoupe en métal laqué blanc.
H. : 40 - L. : 49,5 cm 80/100 €

***350 Travail français**
Lot de trois appliques en métal chromé à bras orientable.
L. : 24 - 20 cm 10/20 €



348



351

351 Christophe PILLET (designer) & AV. MAZZEGA MURANO (éditeur)
Deux lampes de table modèle « Air can » en verre dépoli blanc et métal nickelé.
H. : 33 cm et 45 cm 400/600 €



347



352 Travail français 1960
Lampe liseuse en métal tubulaire chromée à cache ampoule fixe tubulaire à hauteur réglable.
H. : 190 cm 120/150 €

353 Eileen GRAY (1878-1976)
Table modèle « E1027 » réédition contemporaine à structure en métal tubulaire chromé, plateau rond à dalle de verre et monture à hauteur variable.
H. : 67 - D. : 50 cm 400/500 €

354 Travail français 1960
Lampe, modèle « Œuf » en verre dépoli blanc sur base ronde.
H. : 40 cm 120/150 €

355 Marc NEWSON (1963-)
Chaise modèle « Embryo » à structure en métal tubulaire chromé, assise et fond de siège recouvert de néoprène.
1 000/1 200 €

356 Eileen GRAY (1878-1976) & ARAM (éditeur)
Banquette - lit de repos, réédition contemporaine à épais matelas recouvert de cuir noir et barre latérale en métal tubulaire chromé sur piétement d'angle en métal tubulaire.
H. : 59,5 - l. : 85,5 - L. : 183 cm
1 200/1 500 €



357 Charlotte PERRIAND (1903-1999)
Trois appliques modèles « CP1 » (1962) à réflecteur orientable en métal laqué jaune, rouge et noire.
7 x 17 x 12,5 cm 500/600 €



357

358 TERZANI
Suite quatre rampes lumineuse modèle « Zigzag » en métal tubulaire nickelé de section carrée à six spots intégrés.
H. : 200 cm 300/400 €



359

359 Travail français
Paire de fauteuils en bois vernissé apparent accotoirs pleins et dossier légèrement incliné sur piètement d'angle.
H. : 77 - L. : 66 - P. : 74 cm 800/1 000 €

360 JASPER MORRISON (né en 1959) & CAPELINI (éditeur)
Mériidienne « Day bed » réédition contemporaine à assise et coussins recouvert de tissu rouge sur piètement d'angle en gaine fuselé en métal chromé.
H. : 87 - L. : 213 - l. 72 cm 1 000/1 200 €



360



361

361 Ron ARAD & MOROSO (éditeur)

Paire de fauteuils, modèle « Victoria & Albert »
recouverts de cuir rouge.
H. : 72 l. : 73 - P. : 54 cm

600/800 €

362 Poul KJAERHOLM & Fritz HANSEN (éditeur)

Chauffeuse modèle « PK22 » (1955/56) à structure en
lame de métal chromé, fond de siège et assise recou-
vert de cuir noir.
H. : 70 - l. : 63 - L. : 60 cm

400/500 €

364 Achille & Pier Giacomo CASTIGLIONI

Lampe de parquet modèle « B9 Luminator » (1955) à
fût tubulaire en métal émaillé sur piètement tripode.
H. 189 cm

150/200 €

363 Travail français

Suite de trois tables gigognes à structure en lame de
métal nickelé et entretoise croisée à plateau rond en
dalle de verre noir.
H. : 49 cm - 40 cm - 34 cm
D. : 61 cm - 45,5 cm - 45,5 cm

600/800 €

365 Achille CASTIGLIONI (1918-2002)

Lampe « Taccia » en métal chromé et métal noirci.
H. : 26 cm

600/800 €



363

363

365

362



366

- 366 Eero SAARINEN (1910-1961) & KNOLL INTERNATIONAL**
Table modèle « Tulipe » (1956) à grand plateau ovalisé en marbre veiné gris et blanc sur piétement central à quatre jambe et fût cylindrique en métal nickelé.
H. : 68,5 - Plateau : 122 x 197 cm 1 600/1 800 €

- 367 Ludwig MIES VAN DER ROHE (1886-1969)**
Lit de repos modèle « Barcelona » réédition contemporaine à structure en bois noirci, piétement d'angle en métal tubulaire, matelas et coussin recouvert de cuir noir matelassé.
2 000/3 000 €



367



370

370 KNOLL INTERNATIONAL

Bureau à caisson suspendu en bois de placage vernissé en partie droite ouvrant par trois tiroirs à structure en métal tubulaire de section carrée et plateau en dalle de marbre rectangulaire.

H. : 74 cm

Plateau : 140 x 75 cm

1 200/1 500 €

371 Patrick NORGUET (1969-) & PROPAGANG (éditeur)

Suspensions « Egg ceiling » en tôle laqué gris anthracite et plastique blanc.

300/500 €



368

368 Travail français 1980

Lampe de parquet en béton à corps quadrangulaire intégrant un néon.

H. : 189 cm

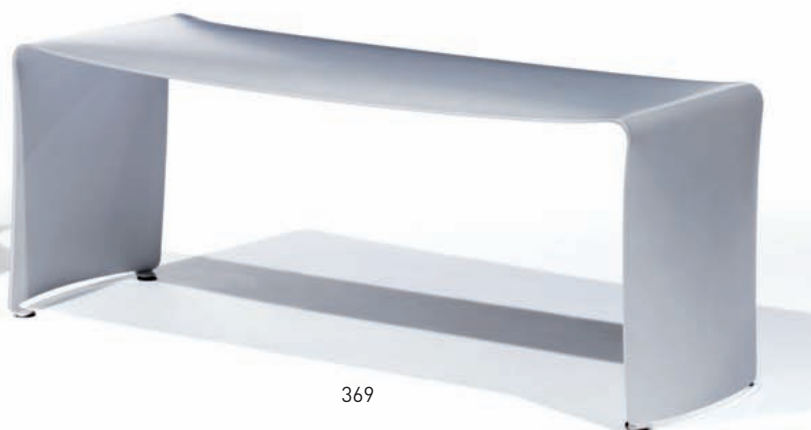
120/150 €

369 Xavier LUST (né en 1969)

Banc « La grande table » (2001-2002) en feuille d'aluminium pliée en forme de « U ».

H. : 43,5 - l. : 40 - L. : 108 cm

1 200/1 500 €



369



372

373

374

***372 Jorge FERRARI HARDOY (1914-1977), Juan KURCHAN (1913-1975) Antonio BONET (1913-1989)**

Fauteuil « Papillon » (1938), à structure en métal tubulaire laqué noir. Assise et fond de siège en tissu bleu.

H. : 87.3 - L. : 83.2 - P. : 75.6 cm

200/300 €

***373 Tabouret conique sur socle cubique en métal**

60/80 €

***374 Tapis en peau de vache**

30/50 €



375

375 ROCHE BOBOIS (éditeur)

Canapé trois place à armature recouverte en cuir grainé marron. Coussin en velours marron,
H : 54 - L : 223 - P : 95 cm 300/500 €

376 Paolo VENINI (1895-1959), Murano

Lustre à tubes de verre en chute. 1 500/2 000 €

***377 FORNASETTI**

Lampe de table obélisque en tôle laquée sur socle carré en bois laqué noir.
Porte l'étiquette d'origine sous la base.
H. : 59,5 cm (totale) 400/600 €

378 P. FARGETTE

Lampe de bureau en métal doré patiné à fût cylindrique cannelé sur base ronde et cache ampoule en verre dépoli blanc.
H. : 74 cm 200/300 €

379 Michel DUCAROY & LIGNE ROSET (éditeur)

Mobilier de salon modèle « Togo » en alcantara bleu pétrole comprenant une chauffeuse d'angle et un canapé deux places
Fauteuil : 70 x 95 cm
Canapé : 70 x 120 cm 800/1 000 €



377



379



384

384 GUILLERME ET CHAMBRON

Fauteuil en bois naturel à dossier évasé garni de coussins en tissu écossais capitonné.
H. : 85 - L. : 72 - P. : 58 cm 100 /150 €

380 Deux fauteuils années 50 800/1 000 €

381 Lustre en métal doré et laqué rouge à dix bras de lumière.
Travail Scandinave des années 60 150/200 €

382 Table basse en miroir à deux plateaux octogonaux
H : 82 cm (accident) 150/200 €

383 Commode rectangulaire en placage de glace, ouvrant à trois tiroirs. Elle repose sur un socle en retrait laqué noir.
66 x 42 x 110 cm 800/1 000 €

385 GUILLERME ET CHAMBRON

Mobilier de salon en bois naturel à haut dossier évasé garni de tissu vert capitonné comprenant un canapé et une paire de fauteuils
Canapé : H. : 95 - L. : 145 - P. : 78 cm
Fauteuils : H. : 98 - L. : 75 - P. : 64 cm
1 200/1 500 €



385



386 (l'un des trois)

- 386** Alberto PINTO
Trois canapés tissu écreu à motifs panthère (accident)
 H : 82 - P : 90 - L : 180 cm
 On joint des rideaux du même tissu 1 500/2 000 €
- 387** Paire de chevets en tissu à tissu écreu et vert
 60 x 46 cm 30/50 €
- 388** Paire de bouts de canapé en métal doré à galerie
 ajourée
 55 x 26 x 51 cm 80/100 €



385



389



391

389 Deux tables basses piètement en métal doré à plateau opaline noire
51 x 51 x 45 cm

250/300 €

391 Pied de lampe en métal doré en forme de vase Médicis d'où sortent des feuillages, reposant sur un socle cubique en cristal taillé
Travail dans le goût de la Maison Charles.
H : 80 cm

200/300 €

390 Alberto PINTO
Canapé tissu bleu
H : 83 - l. : 124 - L. : 300 cm
On y joint des rideaux de même modèle 800/1 000 €

392 Deux sellettes formant paire à plateau mouvementé en marqueterie de pierres dures noire et bleue, piètement métallique réuni par une entretoise
H : 68 cm

500/600 €



390



392

KAHN-DUMOUSSET

Commissaires-Priseurs

15, rue de Tocqueville - 75017 PARIS - Tél. : 01 47 70 82 66 - Fax : 01 47 70 82 64

E-mail : contact@kahn-dumousset.com

MERCREDI 12 DÉCEMBRE 2012

DROUOT RICHELIEU - SALLE 10 - 13H30

TABLEAUX - MODE - BIJOUX - ART NOUVEAU - ART DECO - DESIGN

LES ORDRES D'ACHAT PEUVENT ETRE RECUS AU PLUS TARD LE MARDI 11 DÉCEMBRE A 18H00

ORDRE D'ACHAT/ ABSENTEE BID FORM

Je soussigné

Nom et prénom/Full name :

Adresse/Address :

Tél. bureau/Tel (office) : Tél. domicile/Tel (home) : Fax :

Références bancaires (ou relevé d'identité bancaire joint)/Bank details :

vous prie d'acheter à la vente mentionnée ci-dessus les numéros suivants aux limites indiquées

Please bid on my behalf for the following lots up to the prices below at the above sale

vous prie de me faire participer aux enchères par téléphone, à la vente mentionnée ci-dessus, en vue de l'achat des lots suivants :

I wish to bid by telephone for the following lots :

N°	Désignation	Limite à l'enchère (en euros)

J'ai pris bonne note que je devrai acquitter en sus des enchères le montant de soit 25 % TTC du montant adjudgé

I understand that if the bid is successful, a premium of 25% of the hammer price will be added.

J'accepte les conditions générales de la vente imprimées au catalogue.

I accept the conditions of the sale printed in the catalogue.

L'ordre d'achat ou l'enchère téléphonique ne sera pris en compte qu'après remise d'un des moyens suivant garantissant le paiement de l'achat éventuel/ *A payment guarantee is asked for the registration of absentee or telephone bids, such as :*

- Chèque

- Carte bancaire Visa ou Mastercard/Credit Card (no AMEX) :

Numéro de carte :

Cryptogramme : CVW2-CVC2 code : _____ Date d'expiration : _____

Après avoir pris connaissance des conditions de vente, je déclare les accepter et vous pris d'acquérir pour mon compte personnel aux limites indiquées en euros, les lots que j'ai désignés ci-dessus. (Les limites ne comprenant par les frais légaux). Je donne mon accord pour être débité du montant adjudgé, augmenté des frais, **si je suis adjudicataire**. *I have read the conditions of sale and the guide to buyers and agree to abide by them. I grant you permission to purchase on my behalf the following items within in euros. (These limits do not include buyer's premium and taxes). I allow Kahn-Dumousset OWV ou David Kahn SCP to debit my account of the amount due plus taxes and fees, if 'm a successful bidder only.*

Date

Signature obligatoire /
Required signature

CONDITIONS DE LA VENTE

La vente sera faite au comptant et conduite en €.

Les acquéreurs paieront des frais en sus des enchères de **20,90 % HT plus TVA, soit 25 % TTC.**

Pour les lots précédés d'une **astérisque**, les acquéreurs paieront en sus du montant des enchères les frais légaux de **12 % HT soit 14,35 TTC** et ces lots seront inscrits sur le procès verbal de David Kahn Commissaire-priseur Judiciaire

GARANTIES

Les attributions faites dans les catalogues de vente ont été établies compte tenu des connaissances scientifiques et artistiques à la date de la vente. L'ordre du catalogue sera suivi.

Une exposition préalable permettant aux acquéreurs de se rendre compte de l'état des biens mis en vente, il ne sera admise aucune réclamation une fois l'adjudication prononcée.

Les reproductions aux catalogues des œuvres sont aussi fidèles que possible, une différence de coloris ou de tons est néanmoins possible.

Les dimensions ne sont données qu'à titre indicatif.

Les éventuelles modifications aux conditions de vente ou aux descriptions du catalogue seront annoncées verbalement pendant la vente et notées sur le procès-verbal.

Une estimation en € du prix de vente probable, figure à la suite de chaque lot. Il ne s'agit que d'une indication, le prix d'adjudication résultant des enchères peut varier, bien sûr, en plus ou en moins de cette estimation.

ENCHERES

L'adjudicataire sera le plus offrant et dernier enchérisseur, et aura pour obligation de remettre ses nom et adresse. Aucun lot ne sera remis aux acquéreurs avant acquittement de l'intégralité des sommes dues.

En cas de paiement par chèque ou par virement, la délivrance des objets, pourra être différée jusqu'à l'encaissement.

En cas de contestation au moment des adjudications, c'est-à-dire s'il est établi que deux ou plusieurs enchérisseurs ont simultanément porté une enchère équivalente, soit à haute voix, soit par signe, et réclament en même temps cet objet après le prononcé du mot " adjugé ", le dit objet sera immédiatement remis en adjudication au prix proposé par les enchérisseurs et tout le public présent sera admis à enchérir à nouveau.

ORDRE D'ACHAT

Un enchérisseur ne pouvant assister à la vente devra remplir le formulaire d'ordre d'achat inclus dans ce catalogue. KAHN-DUMOUSSET agira pour le compte de l'enchérisseur, selon les instructions contenues dans le formulaire d'ordre d'achat, ceci afin d'essayer d'acheter le ou les lots au prix le plus bas possible et ne dépassant, en aucun cas, le montant maximum indiqué par l'enchérisseur.

Les ordres d'achat écrits ou les enchères par téléphone sont une facilité pour les clients. Ni KAHN-DUMOUSSET, ni ses employés ne pourront être tenus responsables en cas d'erreurs éventuelles ou omission dans leur exécution comme en cas de non exécution de ceux-ci. Lorsque deux ordres d'achat sont identiques, la priorité revient au premier ordre reçu.

Nul ne sera admis à laisser un ordre d'achat sans avoir remis préalablement avant la vente publique, soit une carte bancaire, soit un chèque garantissant le paiement de son achat.

PREEMPTION DE L'ETAT FRANCAIS

L'Etat français dispose d'un droit de préemption des œuvres vendues conformément aux textes en vigueur.

L'exercice de ce droit intervient immédiatement après le coup de marteau, le représentant de l'Etat manifestant alors la volonté de ce dernier de se substituer au dernier enchérisseur, et devant confirmer la préemption dans les 15 jours.

KAHN-DUMOUSSET ne pourra être tenu pour responsable des conditions de la préemption par l'Etat français.

PAIEMENT

La vente étant conduite en €, le règlement des objets, ainsi que celui des taxes s'y appliquant, sera effectué dans la même monnaie.

Le paiement doit être effectué immédiatement après la vente.

L'adjudicataire pourra s'acquitter par les moyens suivants :

- Par carte bancaire en salle : VISA et MASTERCARD.

- Par chèque bancaire certifié en € avec présentation obligatoire d'une pièce d'identité en cours de validité.

- Par virement bancaire en € :

Code SWIFT : HSBC

Numéro de compte bancaire international (IBAN) :

FR 76 3005 6009 1709 1700 0569 935

BIC (Bank identification Code) : CCFRFRPP

Code banque Code guichet Numéro de compte Clé

30056 00917 09170005699 35

- En espèces :

- jusqu'à 3 000 € frais et taxes comprises pour les ressortissants français et les professionnels.

- jusqu'à 15 000 € frais et taxes comprises pour les ressortissants étrangers et non professionnels sur présentation de leur domiciliation fiscale.

DEFAUT DE PAIEMENT

A défaut de paiement du montant de l'adjudication et des frais, une mise en demeure sera adressée à l'acquéreur par lettre recommandée avec avis de réception aux frais de l'acquéreur.

A expiration du délai de un mois après cette mise en demeure et à défaut de paiement de la somme due, il sera perçu sur l'acquéreur et pour prise en charge des frais de recouvrement un honoraire complémentaire de 10 % du prix d'adjudication, avec un minimum de 250 €.

L'application de cette clause ne fait pas obstacle à l'allocation de dommages-intérêts et aux dépens de la procédure qui serait nécessaire, et ne préjuge pas de l'éventuelle mise en œuvre de la procédure de folle enchère.

Folle enchère : à défaut de paiement par l'adjudicataire, après mise en demeure restée infructueuse, le bien est remis en vente à la demande du vendeur sur folle enchère de l'adjudicataire défaillant ; si le vendeur ne formule pas cette demande dans un délai d'un mois à compter de l'adjudication, la vente est résolue de plein droit, sans préjudice de dommages intérêts dus par l'adjudicataire défaillant.

RETRAIT DES ACHATS

Les lots adjugés, non retirés le soir de la vente ou le lendemain avant 10 h seront entreposés aux frais de l'adjudicataire (sauf demande expresse en un autre lieu) au garde meubles JURQUET en région parisienne.

ASSURANCE

Dès l'adjudication prononcée, les objets adjugés sont placés sous l'entière responsabilité de l'acheteur. Il lui appartiendra de faire assurer les lots dès l'adjudication. Les biens non retirés seront entreposés aux frais, risques et périls de l'acheteur. KAHN-DUMOUSSET ne sera tenue d'aucune garantie concernant ces dépôts.

VENTE DE VIN

21 décembre 2012

Drouot Richelieu - Salle 8

Vente sur désignation

Expert : M. DE CLOUET

Tél : 06 15 67 03 73

Fax : 01 43 54 39 10



Bouteille SCOTCH WHISKY
"Single Malt", Macallan 1950



Magnum CH. HAUT-BRION, 1°
cru Pessac-Léognan 1975

Si vous souhaitez des renseignements ou inclure des lots dans ces ventes veuillez contacter :
Isabelle MAROTTE
E-mail : clercprincipal@kahn-dumousset.com

CALENDRIER DES VENTES

1^{er} trimestre 2013

LIVRES ANCIENS ET MODERNES

Vente en préparation

SPORTISSIME

Vente en préparation

TABLEAUX ANCIENS - MOBILIER - OBJET D'ART

Vente en préparation

BIJOUX - ARGENTERIE - OBJETS DE VITRINE

Vente en préparation

EXPERTS

ESTAMPES / LITHOGRAPHIES

Sylvie COLLIGNON

Expert près la Cour d' Appel de Paris

45 Rue Sainte Anne

75001 PARIS

Tél. : 01 42 96 12 17

Fax : 01 42 96 12 36

Lots n° 1 à 13

TABLEAUX & DESSINS SCULPTURES

Cabinet d'expertise FREDERIC CHANOIT

9, rue Drouot

75009 PARIS

Tél. : 33 (0)1 47 70 22 33.

Email : frederic.chanoit@wanadoo.fr

Lots n° 21, 22, 23

Bruno JANSEM

50, rue de Lille - 75007 PARIS

Tél. : 06 10 15 41 08

bruno@jansem.org

lots n° : 17, 18, 22 et 24 à 183

MODE

Cabinet d'Expertises CHOMBERT-STERNBACH

16, rue de Provence 75009 Paris

Tél : 01 42 47 12 44 - Fax: 01.40.22.07.36

E-mail : chombert-sternbach@luxexpert.com

Lots n° 184 à 228, 335

BIJOUX

Philippe SERRET

Expert joaillier près la Cour d'Appel de Paris

Assesseur de la CCE Douanière

Emeric PORTIER

*Expert joaillier près la Cour d'Appel
de Paris*

Agréé par la Cour de Cassation

Assesseur de la CCE Douanière

17, rue Drouot - 75009 PARIS

Tél. : 01 47 70 89 82

Télécopie : 01 45 23 23 42

email : experts@serret-portier.com

Lots n° : 229 à 256

ART NOUVEAU / ART DECO

Félix MARCILHAC

8 rue Bonaparte - 75006 PARIS

Tél. : 01 43 26 47 36

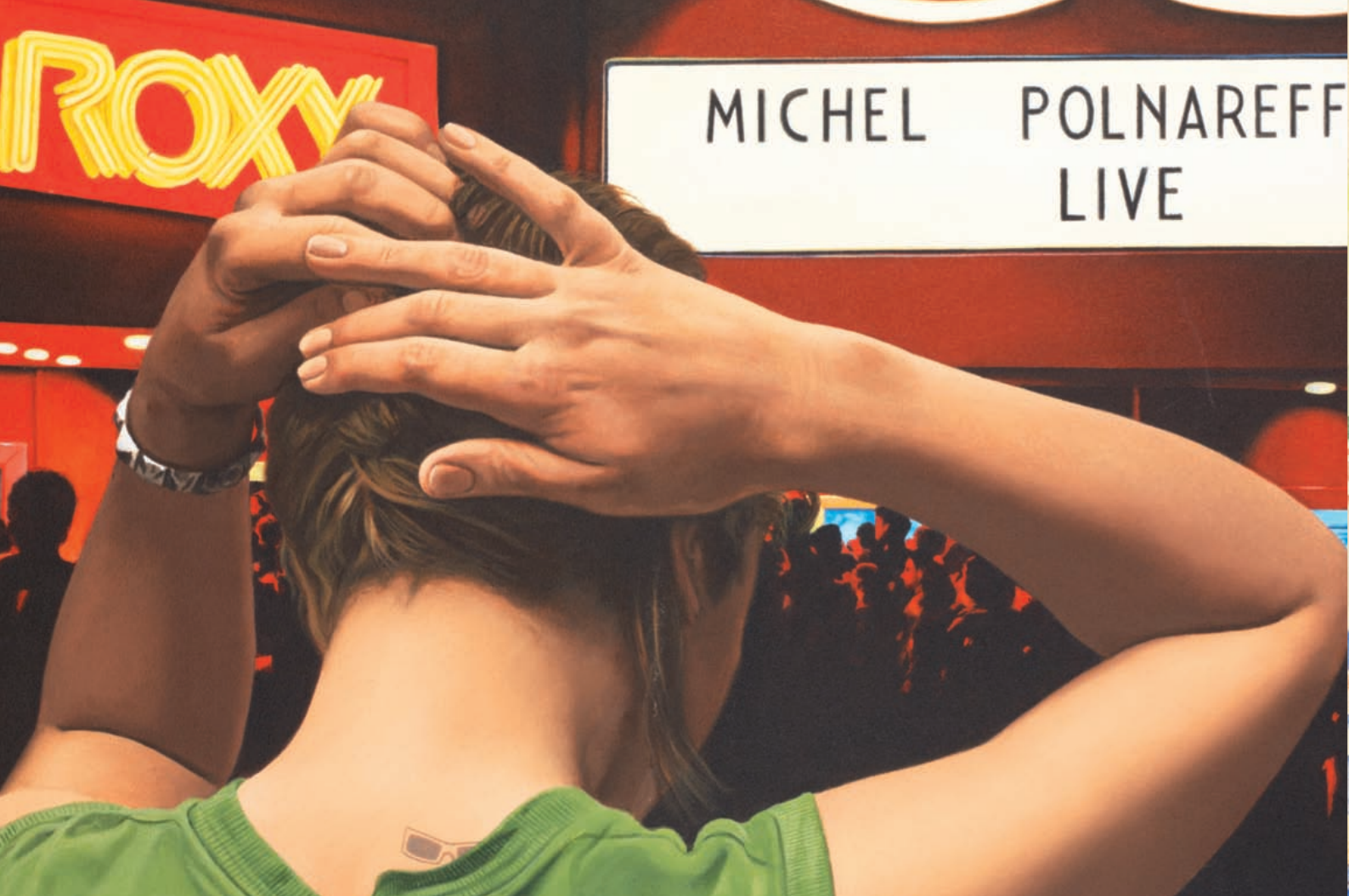
Fax : 01 43 54 96 87

Email : felix.marcilhac@yahoo.fr

Lots n° : 257 à 339 - 341-343 à 347

349 à 368 - 370 à 372 -377 à 379

Pour recevoir nos catalogues et être informé de nos prochaines ventes,
vous pouvez vous inscrire à la Newsletter sur le site
www.kahn-dumousset.com



KAHN=DUMOUSSET

Commissaires-Priseurs

