



MERCREDI 2 DÉCEMBRE 2009  
DROUOT-RICHELIEU  
13 H 30 - SALLE 14

KAHN=DUMOUSSET

*Société de ventes volontaires*



# EXPERTS

## **TABLEAUX MODERNES**

**Monsieur Philippe FRAVELLES**

Tél. 06 80 04 76 59

philippefravelles@wanadoo.fr

*Lots 376, 380, 383, 387, 396, 398, 375, 417, 371 ; 384,  
385, 419, 402, 411, 369, 420, 398, 421, 423, 427, 324,  
325, 361, 400, 399*

## **Noé WILLER**

15 rue de Miromesnil

75008 PARIS

Tél : 01 53 43 80 90/ Fax : 01 53 43 80 91

## **EXTREME ORIENT**

**Pierre ANSAS**

*Assisté d'Anne PAPILLON d'ATTON*

5 rue des Saints Pères

75006 PARIS

Tél 01 42 60 88 25

01 42 60 88 25

*Lots 436 à 512*

## **BIJOUX - ARGENTERIE**

**Cabinet DECHAUT - STETTEN**

**M. Thierry STETTEN**

**Expert près la Cour d'Appel de Paris**

10 rue Chevallier de St Georges

75001 PARIS

Tél 01 42 60 27 14 / Fax : 01 49 27 91 46

*Lots 513 à 729*

## **ART NOUVEAU - ART DÉCO**

**M. FÉLIX MARCILHAC**

8, Rue Bonaparte

75006 PARIS

Tél : 01 43 26 47 36

*Lots 734 à 743*

DROUOT-RICHELIEU  
9, rue Drouot, 75009 Paris

**MERCREDI 2 DECEMBRE 2009**

A 13 H 30 - SALLE 14

**LOTS 350 À 743**

## SUCCESSION DE MADAME T.

SUITE VENTE DU 26/11 ORFÈVRE \*

## SUCCESSION DE MADAME L.

SUITE VENTE DU 26/11

EXCEPTIONNEL ENSEMBLE DE MEUBLES DE JACQUES QUINET 1918-1992 \*\*

Commissaires-priseurs habilités  
DAVID KAHN - PATRICK DUMOUSSET - LAURENT BERNARD

### EXPOSITIONS PUBLIQUES

MARDI 1<sup>ER</sup> DÉCEMBRE 2009 DE 11 H À 18 H

MERCREDI 2 DÉCEMBRE 2009 DE 11 H À 12 H

Téléphone exclusivement durant l'exposition et la vente :

01 48 00 20 14

Catalogue visible sur : [www.kahn-dumusset.com](http://www.kahn-dumusset.com)

# ESTAMPES MODERNES



350

- 350 Sonia DELAUNAY (1885-1979)**  
*Composition.*  
Sérigraphie, signée en bas à droite, datée, justifiée E.A.  
75 x 50 cm 300/400 €  
*Voir reproduction ci-dessus*

- 351 Marc CHAGALL (1887-1985)**  
*L'écyère.*  
Lithographie, signée en bas à droite, justifiée E.A.  
36,5 x 52 cm 1 000/1 200 €  
*Voir reproduction ci-dessous*



351

- 352 Josep COLL BARDOLET (1912-2007)**  
*Groupe de trois personnages dans une rue.*  
Lithographie.  
Dedicacée "à Mr HUI, Très amicalement". 50/80 €

- 353 Marcel GROMAIRE (1892-1971)**  
*"modèle à l'atelier".*  
Gravure signée n°39/200. 200/300 €  
*Voir reproduction ci-dessous*



353

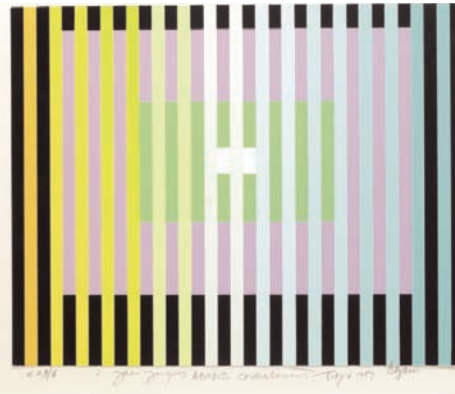
- 354 Hans HARTUNG (1904-1989)**  
*Composition.*  
Lithographie, signée en bas à gauche, numérotée 39/200.  
33 x 25 cm 300/400 €  
*Voir reproduction ci-dessous*



354

- 355 Pol BURY (1922-2005)**  
*Composition.*  
Sérigraphie, signée en bas à droite, numérotée 7/75.  
80 x 57 cm 300/400 €
- 356 Pierre BONCOMPAIN (1938-)**  
*"Pensées dans un vase"*  
Lithographie n° 121/250 en bas en gauche  
Signé en bas à droite 100/120 €

**357 Yaacov AGAM (1928)**  
Composition  
Lithographie justifiée EA 3/6.  
Dédicacée Tokyo 1959  
Signée en bas à droite  
21 x 26 cm 150/200 €  
*Voir reproduction ci-dessous*



357

**358 TOSHIMISTU IMAI (1928-2002)**  
Lithographie  
N° 34 /75 - Datée 1982  
Signée en bas à droite  
76 x 56 cm 150/200 €  
*Voir reproduction ci-dessous*



358

**359 TOSHIMITSU IMAI (1928-2002)**  
Lithographie  
Epreuve d'artiste  
Paris 1982  
Signée en bas à droite  
56 x 76 cm 150/200 €  
*Voir reproduction ci-dessous*



359

## DESSINS - AQUARELLES



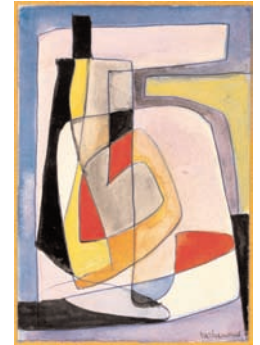
360

**360 Maximilien LUCE (1858-1941)**  
*L'acrobate.*  
Encre, signée en bas à droite.  
30 x 20 cm 400/500 €  
*Voir reproduction ci-dessus*

**361 François BONVIN (1817-1887)**  
*"Blessé et sa famille à la Salle Saint-Bernard".*  
Dessin à la plume et lavis d'encre.  
Signé en bas à droite.  
Daté 1877. Situé Salle Saint-Bernard.  
17 x 23 cm 1 500/2 000 €

**362 Émilio GRAU-SALA (1911-1975)**  
*"Femme au parapluie".*  
Encre noire. 400/500 €

**363 Dimitri VARNARBESCO (1907-1963)**  
*Compositions géométriques*  
Lot de quatre dessins, aquarelle, plume, stylo bille, encre, crayon  
Trois signés  
17,5x12 cm; 12,5x19 cm;  
30x19,5 cm; 37,5x254,5 cm  
200/300 €  
*Voir reproduction ci-contre*



**364 Josep COLL BARDOLET (1912-2007)**  
*Femme sauvant son marin.*  
Aquarelle.  
24 x 20 cm (à vue) 400/600 €

**365 Josep COLL BARDOLET (1912-2007)**  
*Etude de personnages.*  
Aquarelle. 26 x 49 cm (à vue) 500/700 €

**366 Josep COLL BARDOLET (1912-2007)**  
*Trois danseuses.*  
Aquarelle, signée en bas à droite.  
32 x 44 cm (à vue) 700/900 €  
*Voir reproduction ci-dessous*



366

# TABLEAUX MODERNES



367

**367 Hendrick CASSIERS (1858-1944)**  
*Bruges.*  
Huile sur carton, signée en bas à gauche.  
45 x 45 cm 800/1 000 €  
*Voir reproduction ci-dessus*

**368 Henry Charles TENRE (1864-1926)**  
*Elégante.*  
Sanguine et rehaut de craie blanche, signée en bas à gauche.  
29 x 22 cm 400/500 €

**369 Alphonse MONTCHABLON (1835-1907)**  
*"Portrait d'un professeur d'université".*  
Huile sur toile signée en haut à gauche et datée 1893.  
116 x 89 cm 1 500/1 600 €

**370 Georges PAPA ZOFF (1892-1972)**  
*La Sirène.*  
Huile sur papier.  
64 x 48 cm  
Encadrée. 300/400 €

**371 Bénédicte MASSON (1819-1893)**  
*"Nature morte aux roses".*  
Huile sur toile signée en bas à gauche.  
74 x 60 cm 500/600 €

**372 Octave PENGUILLY L'HARIDON (1811-1870)**  
*"Chevaliers en bord de mer".*  
Signée en bas à gauche.  
Daté 1858.  
37 x 46 cm 3 000/4 000 €

**373 Pierre-Emmanuel DAMOYE (1847-1916)**  
*"Au fil de l'eau".*  
Huile sur panneau.  
Signée en bas à droite.  
Daté 1879.  
32 x 59,5 cm 2 500/3 000 €

**374 Jean THIEULIN (1894-1960)**  
*"Sous la pluie".*  
Huile sur toile.  
Signée en bas à droite.  
24 x 35 cm 2 000/3 000 €  
*Voir reproduction ci-dessous*



374



375

- 375 Armand-Auguste FRERET (1830-1919)**  
*"Vue du Cotentin".*  
 Huile sur toile signée en bas à gauche et datée 75 (1875).  
 46 x 61 cm 1 800/2 000 €  
*Voir reproduction ci-dessus*

- 376 Lise ERAN (Première moitié du XIX<sup>e</sup> siècle)**  
*"Dame d'Espagne".*  
 Huile sur toile signée en bas à gauche et datée 1925.  
 81 x 54 cm 400/500 €

- 377 Charles PICART LE DOUX (1881-1959)**  
*Bouquet de fleurs.*  
 Huile sur toile, signée en bas à gauche, datée 1923.  
 35 x 26 cm 800/1 000 €

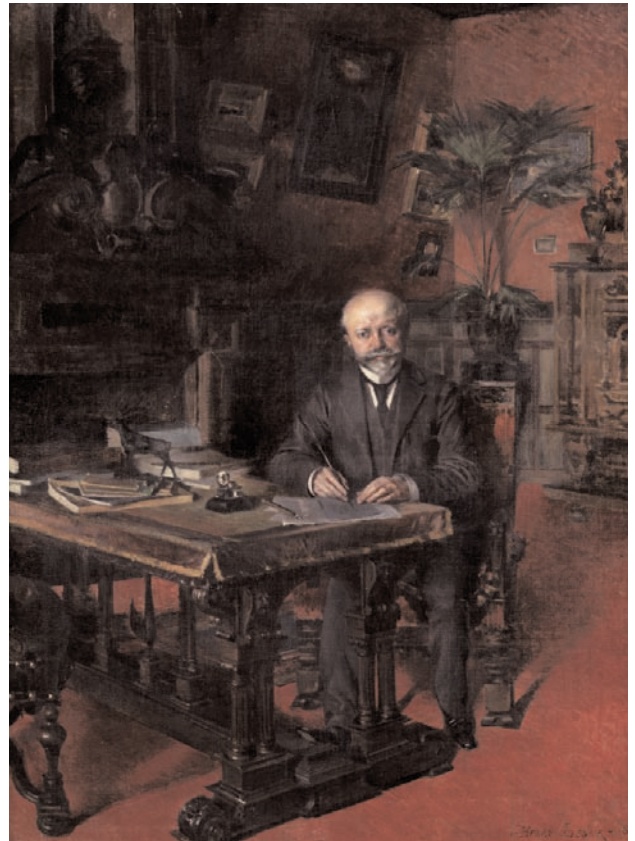
- 378 Charles PICART LE DOUX (1881-1959)**  
*Terrasse au bord d'une rivière.*  
 Huile sur panneau, signée en bas à droite.  
 22 x 26 cm 1 200/1 500 €  
*Voir reproduction ci-dessous*



378

- 379 DENNEULIN Jules (1835-1904)**  
*"Retour de pêche".*  
 Huile sur toile, signée en bas à gauche.  
 81 x 118 cm 700/900 €

- 380 LESUR Henri-Victor (1863-1900)**  
*"Portrait d'homme à son bureau".*  
 Huile sur toile signée en bas à droite et datée 1892.  
 81 x 62 cm 800/900 €  
*Voir reproduction ci-dessous*



380

- 381 MAISON Eugène, Riceys (Aube) 1814 - Paris 1879**  
*L'Ange gardien de la jeune famille et de ses deux enfants.*  
 Huile sur toile.  
 (Au revers une pièce de renfort en haut à droite et une petite dans la partie inférieure).  
 Signé et daté 1865 en bas à droite.  
 Haut. : 124 - Larg. : 84,5 cm 800/1 200 €

*Exposition : Paris, Salon de 1865, n° 1422 du catalogue (p. 187).*

*Bibliographie : Emile Bellier de La Chavignerie & Louis Auvray, Dictionnaire des Artistes de l'Ecole Française ; vol. II, p. 14 (cité).*

*Analogie : Paris, Etude Tajan, 24 octobre 2008, n° 160 (réduction) : 40 x 60 cm).*



382

**382 Maurice EHLINGER (1896-1981)**  
 "Nu lisant".  
 Huile sur toile signée en bas à gauche.  
 61 x 51 cm 1 200/1 500 €  
 Voir reproduction ci-dessus

**383 Albert BRAITOU-SALA (1885-1972)**  
 "Portrait d'élégante".  
 Huile sur toile signée en haut à droite et datée 1922.  
 81 x 65 cm 650/700 €

**384 Maurice EHLINGER (1896-1981)**  
 "Nu alangui".  
 Huile sur toile signée en bas à gauche.  
 60 x 81 cm 1 800/2 000 €  
 Voir reproduction ci-dessous



384



385

**385 Maurice ELHINGER (1896-1981)**  
 "Nu féminin".  
 Huile sur toile signée en bas à gauche.  
 66 x 93 cm 2 000/2 500 €  
 Voir reproduction ci-dessus

**386 ECOLE ÉTRANGÈRE XX<sup>e</sup>**  
 Jeune fille au bouquet.  
 Huile sur toile, signature illisible en haut à droite.  
 68 x 54 cm 300/400 €



387

**387 Many BENNER (1873-1965)**  
 "Grand Nu féminin".  
 Huile sur toile signée en bas à droite et datée 1910.  
 Etude pour le tableau à Orsay. 5 000/5 500 €  
 Voir reproduction ci-dessus

**#388 Emile Valentin CARDINAL (1883-1958)**  
 "Jeune fille nue allongée".  
 Huile sur papier, signée en bas à droite et dédiée à Mr Marc Bonnel.  
 27 x 40 cm 200/300 €

**#389 Emile Valentin CARDINAL (1883-1958)**  
 Esquisse "Le chat endormi".  
 Huile sur isorel, signée en bas à droite.  
 20 x 38 cm 200/300 €



**#390 Emile Valentin CARDINAL (1883-1958)**  
*"Portrait d'un homme et d'une femme âgée, d'après photo"*.  
 Huile sur toile, signée en bas à droite.  
 46 x 61 cm 200/300 €

**#391 Emile Valentin CARDINAL (1883-1958)**  
*"Portrait d'homme"*.  
 Huile sur toile, signée en bas à droite.  
 33 x 24 cm 200/300 €

**#392 Emile Valentin CARDINAL (1883-1958)**  
*"Homme âgé à la chope"*.  
 Huile sur toile, signée en haut à droite.  
 35 x 27 cm 300/400 €

**#392 Emile Valentin CARDINAL (1883-1958) bis**  
*"Femme nue allongée sur un fond rayé"*  
 Huile sur toile, signée en haut à droite.  
 38 x 55 cm 600/800 €

**#393 Emile Valentin CARDINAL (1883-1958)**  
*"Le parc Monceau"*.  
 Huile sur toile, signée en bas à droite et titrée.  
 55 x 46 cm 400/500 €

**#394 Emile Valentin CARDINAL (1883-1958)**  
*"Portrait d'homme sur fond paysager"*  
 Huile sur toile.  
 Signée en bas à droite. 150/200 €

**#395 Emile Valentin CARDINAL (1883-1958)**  
*"Jeune fille nue au miroir"*.  
 Huile sur toile, signée en haut à droite.  
 61 x 50 cm 600/800 €  
*Voir reproduction ci-dessous*



396

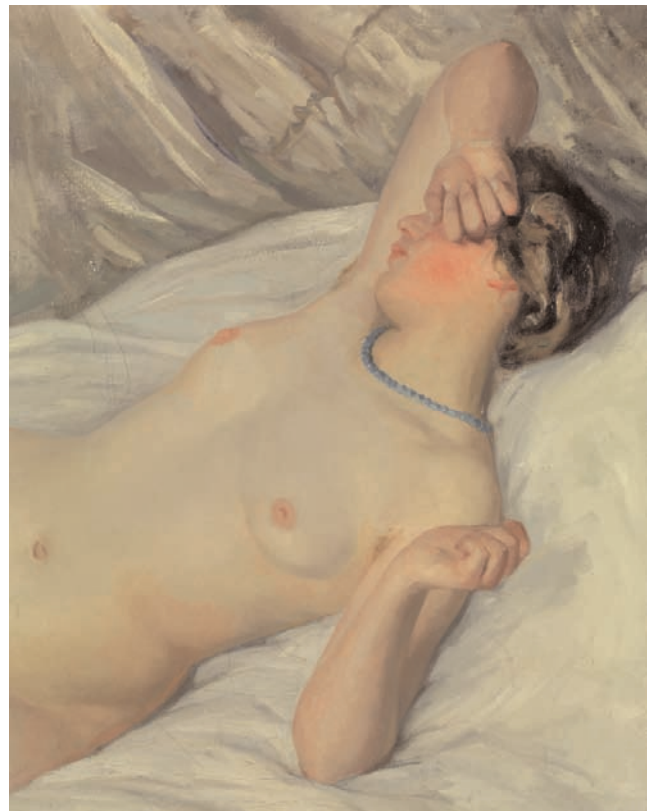
**396 Raphaël DUBOIS (1888 - ?)**  
*"Nu féminin"*.  
 Huile sur toile signée en bas à droite et datée 1914.  
 87,5 x 122 cm 1 200/1 500 €  
*Voir reproduction ci-dessus*

**397 Emile BAES (1879-1954)**  
*"Nu de femme"*.  
 Huile sur toile signée en bas à gauche.  
 65 x 54 cm 750/800 €

**398 Antoine RAYNOLT (1874-?)**  
*"Nu endormi"*.  
 Huile sur toile.  
 81 x 65 cm 900/1 000 €  
*Voir reproduction ci-dessous*



395



398

**399 Laurent GSELL (1860-1944)**  
*"Compotier et carafe de vin".*  
 Huile sur toile.  
 Signée en haut à droite.  
 40,5 x 54 cm 500/800 €

**400 Georges LE MEILLEUR (Rouen 1861 - 1945)**  
**Peintre de l'Ecole de Rouen**  
*"Les rives de la Seine près des Andély en automne".*  
 Huile sur toile.  
 Cachet de l'atelier en bas à gauche.  
 89,5 x 116,5 cm 1 500/1 800 €

**401 Fernand MAILLAUD (1865-1948)**  
*"Soir à Saint-Ambroise".*  
 Huile sur panneau.  
 Signée en bas à gauche.  
 25,5 x 21 cm 800/1 000 €



402

**402 Paul Emile BERTON (1879-1912)**  
*"Coupe de bouleaux".*  
 Huile sur toile signée en bas à gauche et daté 1901.  
 Porte une dédicace.  
 97 x 81 cm 1 000/1 200 €  
*Voir reproduction ci-dessus*

**403 Albert MILLE (1872-1946)**  
*"Portrait d'homme".*  
 Huile sur panneau signée en bas à droite.  
 66,5 x 51,5 cm 500/700 €



404

**404 Adolphe JACOBS (1887-1910)**  
*"Le déjeuner des paysans".*  
 Huile sur toile, signée en bas à gauche.  
 56 x 76 cm 3 000/4 000 €  
*Voir reproduction ci-dessus*

**405 Eugène (DELECLUSE 1882-1972)**  
*"Vue de port".*  
 Huile sur toile.  
 49 x 98,5 cm 500/600 €

**#406 ECOLE FRANÇAISE**  
**de la seconde moitié du XIX<sup>e</sup> siècle**  
*Vue de port.*  
 Huile sur panneau signé en bas à droite.  
 15,3 x 25 cm 80/100 €

**407 Victor BARTHE (1887-1954)**  
*"Nature morte aux fleurs".*  
 Huile sur toile, signée en bas à droite.  
 50 x 73 cm 500/800 €

**408 Josep COLL BARDOLET (1912-2007)**  
*Groupe de musiciens.*  
 Huile sur isorel.  
 21 x 24 cm (à vue) 800/1 000 €  
*Voir reproduction ci-dessous*



408

**#409 Emile Valentin CARDINAL (1883-1958)**  
 "La partie d'échec des mousquetaires".  
 Huile sur toile, signée en bas à droite.  
 73 x 100 cm  
 (Restaurations)  
 1 200/1 500 €  
 Voir reproduction ci-contre

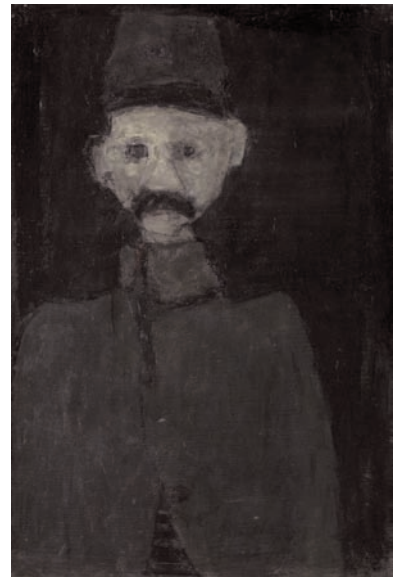


409

**410 Georges Antoine ROCHEGROSSE (1859-1938)**  
 "La Victoire".  
 Huile sur toile.  
 Signée en bas à gauche.  
 32,5 x 40,5 cm  
 2 000/2 500 €  
 Voir reproduction ci-dessous



410



411

**411 RAMBIÉ Paul (1919-)**  
 "Garde chasse"  
 Huile sur toile signée en bas à droite. III 63.  
 73 x 60 cm. 200/300 €  
 Voir reproduction ci-contre

**412 Entourage d'Eugène CARRIERE**  
 "Mère et enfant".  
 Huile sur toile.  
 61 x 50 cm 250/300 €

**413 THIECK Francis**  
 "L'âge d'or".  
 Huile sur toile signée en bas à droite, titrée et contresignée au dos.  
 146 x 90 cm 200/300 €

**414 Ecole naïve fin XIX<sup>e</sup> début XX<sup>e</sup> dans le goût de Douanier Rousseau**  
 "Défilé du 14 juillet"  
 Huile sur toile.  
 65 x 82 cm 400/500 €  
 Voir reproduction ci-contre



414



414

**Eugène DESHAYES (1868-1939)**

Né à Alger, il entre à 18 ans à l'école des Beaux-Arts alors dirigée par le peintre barbizonnien Emile Labbé. Il obtient en 1885 une bourse d'étude pour Paris où il fréquente l'atelier de Gérôme. A son retour à Alger en 1890, il décrit surtout de vastes paysages du sud algérien. Il expose régulièrement au Salon des Artistes français. De nombreuses expositions lui ont été consacrées à Alger, Tunis... En 1900, il illustre le Pavillon de l'Algérie pour l'Exposition Universelle.

**#415 "Caravane".**

Huile sur toile signée en bas à gauche.  
34 x 108 cm 1 800/2 000 €

*Voir reproduction ci-dessus*

**#416 "Campement".**

Huile sur toile signée en bas à gauche.  
22,5 x 54 cm 1 000/1 200 €

*Voir reproduction ci-dessous*



416

**417 Paul CHEVANDIER de VALDROME (1817-1877)**

"Vue Marocaine".  
Huile sur panneau signé en bas à droite et datée 1865.  
79 x 45 cm 1 500/1 600 €

*Voir reproduction ci-contre*

**418 ECOLE ÉTRANGÈRE XX<sup>e</sup>**

Mère et enfant.  
Huile sur toile, signature illisible en haut à droite, 1937.  
68 x 54 cm 300/400 €

**419 Alexander FLASCHNER (1903-1995)**

"Les deux amis".  
Huile sur toile signée en bas à droite et daté 1924.  
116 x 80 cm 800/1 000 €



417

**420 ANONYME**

"Le Combat".  
Huile sur toile présentant des traces de signature en bas à gauche.  
39 x 31 cm 150/200 €

**421 Eugène COUDER**

"Enfant veillé par sa mère".  
Huile sur toile signée en bas à gauche.  
58 x 45 cm 700/800 €

**422 C. MONGINOT**

"Nature-morte aux fleurs et à la brioche".  
Huile sur toile, signée en bas à gauche.  
75,5 x 55,5 cm  
(Restauration au revers).  
800/1 000 €



423

**423 Jules BISSIER (1893-1965)**

"Composition".

Huile sur toile signée et datée 21.9.57 en bas à gauche.

10 x 19 cm 7 000/7 500 €

Voir reproduction ci-dessus



427

**427 Jules BISSIER (1893-1965)**

"Rondino".

Tempéra sur papier signée, datée 24.10.61 en haut à droite.

13,5 x 23,5 cm 5 000/6 000 €

Voir reproduction ci-dessus

**424 Dora MAAR (1907-1997)**

"Portrait de Picasso".

Encre et huile sur papier signée en bas à droite. Porte le cachet au dos Vente Atelier Dora Maar.

31,5 x 24,5 cm 400/500 €

**425 Dora MAAR (1907-1997)**

"Portrait de Picasso".

Encre et pastel sur papier signé en bas à gauche. Porte le cachet de la vente Atelier Dora Maar au dos.

20 x 27 cm 700/800 €

Voir reproduction ci-dessous



425 bis



425

**425 RAMBIÉ Paul (1919-)**

bis Composition dans un cadre simulé

Huile sur toile signée en bas à droite 60 x 73 cm.

200/300 €

Voir reproduction ci-contre

**426 BAYA (1931-1998)**

"Femme aux papillons"

Gouache signée au centre et datée 1981 49 x 49 cm (à vue)

200/250 €

Voir reproduction ci-contre



426

## SCULPTURES



- 428 Lydia LUZANOWSKY (1899- ?)**  
"Tête de femme".  
Sculpture en terre cuite signée et datée 1943.  
Haut : 37 cm 400/500 €  
*Voir reproduction ci-dessus*

- 429 VALLGREN (1855-1940)**  
"Femme debout".  
Sculpture en terre cuite signée.  
Haut. : 70 cm 900/1 000 €  
*Voir reproduction ci-dessus*

- 430 Guglielmo PUGI (act.1870-1915)**  
"Une glaneuse et son rateau".  
Statuette en marbre veiné, représentant, signée sur la terrasse PUGI.  
(Accidents).  
étiquette de provenance au dos, "KLEIN, 38 Boulevard des italiens".  
Haut. : 68 cm 300/500 €

- 431 César BALDACCINI dit CESAR (1921-1998)**  
"Cœur".  
Epreuve en bronze patiné de Bocquel, marque de fondeur, justificatif de tirage n°261/500, sur socle carré et tiges de suspensions.  
Signé sur la terrasse.  
Haut. : 53 cm 2 000/2 500 €  
*Voir reproduction ci-dessous*



431

# ART D'ASIE

## CERAMIQUE



**432 Verseuse cylindrique** en porcelaine blanc de Chine, la prise et le bec verseur ornés de quinong. Chine XVII<sup>e</sup>.  
Petites égrenures au couvercle - fêles de cuisson.  
Haut. : 14 cm 250/300 €  
*Voir reproduction ci-dessus*

**433 Garniture** composée de cinq pièces en porcelaine. Trois vases ovoïdes couverts et deux vases cornets. Décors en bleu de feuilles de lotus stylisées, rinceaux floraux.  
Manque les couvercles des vases cornets.  
Egrenures, restaurations.  
Haut. : 20,5 cm (pots couverts)  
Haut. : 18 cm (vase cornets) 800/1 000 €  
*Voir reproduction ci-dessus*

**434 Vase rouleau** en porcelaine bleue poudrée, rehaussée d'or à décors de pavillon de lettré, paysages lacutres et cascades dans les montagnes. Chine XVIII<sup>e</sup> siècle.  
(Percé et monté en lampe).  
Haut. : 47 cm  
(Décors effacé). 300/400 €  
*Voir reproduction ci-dessus*

**435 Vase bouteille** Tianquiping en porcelaine blanche a décors en bleu sous couverte de rinceaux de chrisanthèmes.  
Base ornée de pétales de lotus stylisés, pourtour du col orné de reuillis et de frises de grecques.  
Chine, fin du XVIII<sup>e</sup> siècle.  
Haut. : 71 cm  
On y joint sa selette en bois 2 000/3 000 €  
*Voir reproduction ci-contre*

**436 Pot à gingembre** en porcelaine à décor bleu sous couverte à décor d'enfants accompagnés de leurs servantes. Chine 19<sup>e</sup>.  
Couvercle en bois rapporté.  
Haut. : 18 cm 150/200 €  
*Voir reproduction ci-contre*



**437 Vase balustre** en porcelaine famille rose a décor d'oiseaux Fo Hang parmi des pivoiniers en fleurs, base et col décorés de pétales de lotus stylisés et rayés.  
Chine vers 1880.  
Haut. : 61 cm  
(Fond étoilé). 250/300 €

**#438 Paire de petits plats** en porcelaine à decor en bleu sous couverte de dragons parmi les nuages poursuivant la perle sacrée.  
Chine. Portent la marque de Guanxu.  
Diam. : 25,3 cm 300/400 €

**439 Paire de potiches** craquelées.  
Corée.  
Haut. : 43 cm.  
(l'une réparée). 200/300 €

**#440 Repose pinceaux** en biscuit émaillé bleu à glaçure rouge reprenant la forme de pics montagneux.  
Chine.  
Larg. : 14 cm  
(Petites égrenures). 100/150 €

**441 Chien de Fö assis** en céramique émaillée turquoise et blanc. Socle rectangulaire à frise de feuillages.  
(Un éclat recollé sur le socle, restaurations et quelques usures).  
Chine.  
Haut. : 104 cm - Larg. : 61 cm - Prof. : 37 cm.  
300/400 €

**442 Paire de vases** en porcelaine de Canton.  
Monture en bronze doré style Louis XVI. 500/600 €

## PIERRES DURES



443

**443 Grotte en jade** néphrite céladon représentant un décor de guanin assise sur un rocher entourée d'une tortue et d'un échassier.  
Elle est ornée de deux caractères sigillaires.  
Chine XVII<sup>e</sup>.  
Haut. : 9 cm 1 000/1 500 €

*Voir reproduction ci-contre*

**444 Coupe en jade** néphrite céladon à décor de légers rinceaux de lotus. Elle est pourvue de quatre anses à decor de papillons et linghzi retenant des anneaux mobiles avec sur la base quatre petits pieds à décor géométrique.  
Epoque Quianlong.  
Haut. : 7,5 cm - Larg. : 19 cm 8 000/10 000 €

*Voir reproduction ci-dessous*



444





**445 Deux plaques circulaires** en jade nephrite celadon à décors finement ajouré de personnages, rinceaux floraux, motifs de lingze. L'une au centre mobile. Chine. XIX<sup>e</sup> siècle. Diam. : 6 cm (pour la plus petite) et 8 cm (pour la plus grande) (Egrenures). 250/300 €

*Voir reproduction ci-dessus*

**#446 Plaque quadrangulaire en jade** néphrite celadon à décor de personnages, oiseaux parmi des rinceaux stylisés. Chine XVIII<sup>e</sup>. Larg. : 7 cm 300/400 €

*Voir reproduction ci-dessus*

**#447 Plaque quadrangulaire en jade** néphrite celadon à décor en relief de daims, chauve-souris et calligraphie. Chine. Larg. : 7 x 9,5 cm 600/800 €



**448 Petit vase** de forme Fang Hu en jade néphrite celadon sculpté de masques de Taotie et de têtes de lion. Chine XVIII<sup>e</sup>. Haut. : 11,2 cm (Petites égrenures) 150/200 €

*Voir reproduction ci-dessous*

**449 Godet de peintre en jade** veiné de vert et brun, formé de deux pêches de longévité accolées avec branches et feuillage. Chine vers 1900. Haut : 11,5 cm 150/200 €

*Voir reproduction ci-dessous*



**450 Sujet en jade vert** représentant la déesse Guanyin debout, tenant le vase à eau lustrale. Chine vers 1900. Haut. : 29 cm 150/200 €

*Voir reproduction ci-contre*

**451 Lot de huit pièces** en néphrite, jadéite et agate comprenant trois divinité féminine, deux vases, une boîte, trois bouquetières accolées, un crapaud céleste. Chine. (accidents). 200/300 €

**452 Paire de coupe en jade** néphrite de couleur verte. Chine. Diam. : 14,2 cm - Haut. : 4.9 cm 250/300 €

*Voir reproduction ci-dessus*

**453 Vase balustre en jade** néphrite vert épinard sculpté en relief de dragons parmi des nuages. Chine vers 1920. Haut. : 21,5 cm 100/120 €

*Voir reproduction planche page 70*

**454 Lot** comprenant un sage assis en lapis lazuli et un vase en malachite en forme de bambou. Chine. 200/300 €

*Voir reproduction ci-contre*



455

**455 Paire de vases balustres** couverts en jadéite translucide à décor de rinceaux de fleurs surmontés de masques de taotïé. Anses en forme de kilin. Chine vers 1930. Haut. : 19 cm 1 000/1 500 €  
*Voir reproduction ci-dessus*

**456 Sujet en jadéite** partiellement veiné de vert représentant une déesse du printemps tenant un éventail et une branche de pêcher. Chine. Haut. : 18 cm 300/400 €  
*Voir reproduction ci-contre*

**457 Sujet en jadéite** partiellement veiné de vert représentant une déesse du printemps tenant un éventail et une branche de pêcher. Chine. Haut. : 15,5 cm 300/400 €  
*Voir reproduction ci-contre*

**458 Sujet en jadéite** veiné de vert représentant une guanine assise en delassement royal tenant un sceptre ruyi. Chine. Haut. : 18,7 cm 300/400 €  
*Voir reproduction ci-contre*

**459 Paire d'oiseaux Fo Hang** en jadéite translucide perchés sur des branches de prunus en fleurs. Chine. Haut. : 22,5 cm 400/500 €  
*Voir reproduction ci-dessous*

**460 Ensemble** comprenant trois vases en agate, un godet couvert en forme de pêche en quartz améthisté, un petit vase en jadeite avec pêche de longévité. Chine. Fin 19<sup>e</sup> siècle. Haut. : 13,5 cm - 7cm - 5 cm 80/100 €

**461 Lot comprenant :**  
- Un godet de lettré en cornaline sculpté d'un manche de pivoinier.  
- Un vase aplati en cornaline. Chine. (égrenures). 60/80 €



**462 Godet de peintre** en jade néphrite céladon représentant un phénix tenant des pêches de longévité près d'un vase. Chine XIX<sup>e</sup>. Haut. : 11,2 cm (petites égrenures) 150/200 €  
*Voir reproduction page 69*

**463 Godet de peintre** en turquoise orné de deux diangu et de linghze en relief. Chine vers 1900. Diam. : 9,5 cm - Haut. : 5,6 cm 150/200 €  
*Voir reproduction page 69*

**464 Petit vase** tripode couvert en agate finement sculpté de têtes de lions, phénix stylisés et lotus. Chine vers 1900. Haut. : 14,5 cm 150/200 €  
*Voir reproduction page 69*

**465 Lot de treize flacons** tabatières en pierre dure diverses (malachite, turquoise, agate, quartz rose, améthyste, verre overlay, verre peint). Chine. (Accidents). 200/300 €



- 466** Lot de quatre pendentif en jade néphrite céladon.  
Chine. 200/300 €
- #467** **Sujet en jade** néphrite céladon représentant le bodhi-sattva Avalokitecvvara debout sur le lotus.  
Chine vers 1900.  
Haut. : 21 cm  
(Petites égrenures). 1 500/2 000 €
- 468** **Sujet en agate** représentant un luohan assis, tenant sa gourde de pèlerin.  
Chine vers 1900.  
Haut. : 18 cm 150/200 €  
*Voir reproduction page 69*
- 469** **Flacon tabatiere** en jadéite verte sculptée de personnages dans une barque parmi des pins.  
Chine.  
XIX<sup>e</sup> siècle.  
Haut. : 6,5 cm 80/100 €  
*Voir reproduction page 69*
- 470** **Brûle-parfum en quartz** rose décoré de motifs archaisants.  
Chine vers 1920.  
Haut. : 17,5 cm - Larg. : 17,5 cm 200/300 €  
*Voir reproduction page 70*
- 471** **Vase balustre** couvert en malachite décoré de daims et de pins de longévité.  
Chine.  
Haut. : 19,5 cm 200/250 €  
*Voir reproduction page 70*
- 472** **Sujet en quartz** rose représentant une déesse jouant de la flûte.  
Chine 1900-1920.  
Haut. : 19 cm 100/150 €

## CORAIL



473

- 473** **Branche** à cinq digitations en corail rouge sculpté d'une déesse du printemps tenant un oiseau dans sa main gauche. A ses cotés, un enfant allongé parmi des pêches de longévité.  
Chine.  
Haut. : 21 cm - Larg. : 35,5 cm 2 000/2 500 €  
*Voir reproduction ci-dessus*
- 474** **Sujet en corail** représentant une divinité accompagnée d'un enfant souriant.  
Chine.  
Haut. : 14,7 cm 300/400 €
- 475** **Sujet en corail** blanc représentant un musicien.  
Chine.  
Haut. : 9 cm 80/100 €

## IVOIRE



477

**476** **Sujet en ivoire** représentant une déesse du printemps tenant une branche de pivoinier en fleur.  
Chine vers 1940. Haut. : 33 cm 600/700 €

**477** **Sujet en ivoire** représentant une guanine sur un socle lotiforme tenant une fleur de lotus sous un dais.  
Chine vers 1940. Haut. : 39,5 cm 800/1 000 €  
*Voir reproduction ci-dessus*

**478** **Sujet en ivoire** représentant une déesse du printemps debout tenant une rare fleur de lotus, vêtement incrusté de malachite et cabochons de corail.  
Chine vers 1940. Haut. : 29 cm 500/700 €

**479** **Coupe sur pied en ivoire** reprenant la forme d'une lanterne finement sculptée à relief de feuilles de bambou, grecques et caractères de bonheur.  
Chine vers 1920. Haut. : 24,5 cm 600/800 €  
*Voir reproduction ci-contre (en haut)*

**480** **Sujet en ivoire** représentant une déesse du printemps tenant une branche de pivoinier en fleur.  
Chine vers 1930. Haut. : 24 cm 400/500 €

**481** **Sujet en ivoire** représentant un dieu de la guerre en armure.  
Chine vers 1930. Haut. : 29,5 cm 300/400 €

**482** **Verseuse en ivoire** de belle patine à panse octogonale à décor de dragons en relief émergeant des flots, le phénix et le dragon formant la prise et le bec verseur.  
Chine vers 1900. Haut. : 18 cm 400/500 €  
*Voir reproduction ci-contre (en haut)*

**483** **Sujet en ivoire** représentant un pêcheur accompagné de son fils.  
Chine vers 1930. Haut. : 17 cm 250/300 €



479

482

**484** **Sujet en ivoire** de Peking représentant une jeune fille combattant à l'aide d'une lance.  
(Eclats).  
Chine. Haut. : 19 cm 250/300 €

**485** **Sujet en ivoire** représentant une jeune femme tenant un branchage de pivoinies.  
Chine. Haut. : 26 cm 300/400 €

**486** **Sujet en ivoire** représentant une jeune femme tenant un éventail et une branche de pivoinier.  
Chine. Haut. : 25,4 cm 300/400 €

**487** **Sculpture en ivoire** représentant Avalokiteshvara à seize bras tenant ses divers attributs. Il est assis sur une lotus, lui même reposant sur une base ornée de rinceaux et de caractères auspicioeux.  
La divinité est surmontée d'un bouddha assis.  
Chine.  
(Egrenures).  
Haut. : 36 cm 700/800 €  
*Voir reproduction ci-dessous*



487

## SCULPTURE

- 488** **Bouddha** debout en bois laqué et doré, la robe rehaussée de verroterie.  
Birmanie, vers 1900.  
Haut. : 73 cm 100/150 €
- 489** **Sujet en bronze** à patine brune représentant Hotei, un des 7 dieux du Bonheur, assis sur son sac aux richesses.  
Japon. Période Meiji  
H : 21 cm 120/150 €

## BRONZE

- 490** **Un vase à vin GU** en bronze de patine verte décoré dans sa partie inférieure de grecques, spirales et méandres dans sa partie inférieure.  
Chine, fin de la période Zhou VII av JC  
H : 26,7cm  
(Accidents, trous). 600/800 €
- 491** **Un vase tripode JUE** à décors de dragons et masques de Taotie. L'anse est ornée d'une tête de bovidé.  
Chine - fin de la période Zhou VII av JC  
Haut. : 18cm  
(Accidents, restauration dans la partie supérieure) 300/400 €
- 492** **Une coupe** en bronze de patine verte ornée d'un ruban en relief.  
Chine - Période HAN II - 1er siècle avant JC  
Haut. : 7 cm - Diam : 12cm  
(Accidents) 150/200 €
- 493** **Un petit vase** balustre en bronze à patine verte.  
Chine - Période HAN II - 1er siècle avant JC  
Haut : 12,5 cm  
(Accidents) 150/200 €
- 494** **Garniture** composée d'un brûle-parfum et de deux vases balustres en bronze et émaux champlevés à décor polychrome de chauve-souris, dragons, têtes de lions, pivoiniers et lotus, anses à tête d'éléphant.  
Japon vers 1900.  
Haut. : 47 et 37 cm 400/500 €
- 495** **Brûle-parfum** tripode en bronze et émaux cloisonnés polychromes à décors de phénix, rinceaux et pétales de lotus, lions figurants les anses et le pieds du couvercle.  
Japon vers 1900-1920.  
Haut. : 50 cm 300/350 €
- 496** **Paire de vases** balustres en bronze et émaux cloisonnés à décors de chinois et de rinceaux de fleurs de lotus, dragons formant anses.  
Japon vers 1900.  
Haut. : 40 cm 400/500 €
- 497** **Paire de vase** de forme hu en bronze et émaux cloisonnés à décors de chichi et rinceaux de lotus, têtes de dragons ajourés formant anses.  
Japon vers 1900.  
Haut. : 45 cm 500/700 €  
*Voir reproduction ci-contre*
- 498** **Important brûle-parfum** tripode en bronze et émaux cloisonnés, décors de guerriers, dragons et rinceaux de lotus, prise du couvercle en forme de lion, anses figurants un phénix.  
Japon vers 1900.  
Haut. : 66 cm 350/400 €  
*Voir reproduction ci-contre*

- 499** **Brûle-parfum** reposant sur un socle orné de têtes de lions en bronze et émaux cloisonnés, à décors d'oiseaux, papillons évoluant parmi des lotus géants. Couvercle ajouré surmonté d'un lion, les anses formées de deux dragons.  
Japon vers 1900.  
Haut. : 65 cm 400/500 €  
*Voir reproduction ci-contre*

- 500** **Braséro en bronze** de patine brune  
Japon vers 1900  
H : 23 cm. 60/80 €



## MOBILIER

- 501 Petite sellette** tripode en bois de fer à décor sculpté de feuillages. Pieds à têtes de chimères. Indochine, fin XIX-début XX°. (Accidents).  
Haut. : 78 cm 40/50 €
- 502 Table basse** rectangulaire en laque noire, le plateau a décors de fenghuang et grue parmi des arbres en fleurs et pivoiniers. Chine, Coromandel XVIII° (pour le plateau).  
Haut. : 40 cm  
49 cm x 135 cm pour le plateau. 200/300 €
- 503 Lot composé** d'un accoudoir en laque brune, un repose tête en laque rouge et or à décor d'oiseaux Japon vers 1920 20/30 €
- 504 Paravent** à 6 feuilles à décor d'oiseaux, iris, cerisiers en fleurs, évoquant le printemps. Encre et couleurs sur papier sur fond semi-gofun, Japon vers 1900.  
Haut. : 152 - Larg : 45 x 6 cm (Accidents) 200/300 €

## ESTAMPES

- 505 Triptyque signé TOYOKUNI** représentant quatre acteur en buste dans des rôles de femmes, parmi des pivoiniers en fleurs. Japon 19° siècle.  
Encadré sous verre. 100/120 €  
*Voir reproduction ci-dessous*
- 506 Triptyque d'estampes** oban tate e représentant un vaisseau amiral. Japon période Meiji. 200/250 €
- #507 Peinture** montée en rouleau représentant fruits et végétaux. Chine XX° siècle. 200/300 €



505

## DIVERS

- 508 Hibashi quadrangulaire** en bois naturel Japon vers 1900  
H : 31 cm 100/150 €
- 509 Lot comprenant** des chaussons et manteau de pluie en paille Japon 30/40 €
- 510 Mappemonde** et son socle, légendes en japonais. Japon vers 1950 100/150 €
- 511 Aiguière** et son bassin en cuivre à décor de branches fleuries. Travail ottoman ou turc de la fin XIX° siècle.  
Haut. : 55 cm 300/350 €
- AFRIQUE**
- 512 Sac touareg** 80/100 €

## BIJOUX

- #513 **Paire de petites créoles** en or jaune.  
Poids : 1 g. 10/20 €
- #514 **Pendentif** en argent en forme d'ours.  
POMELLATO. 20/30 €
- #515 **Paire de clous d'oreilles** en or gris sertis de pierres bleues foncées. Poids brut : 2 g. 20/30 €
- #516 **Bracelet de cheville** en or jaune. Poids : 1,9 g. 20/30 €
- #517 **Paire de pendants d'oreilles** en argent de style Art Déco ornés de composition imitation lapis. Poids brut 12,7 g. 20/30 €
- #518 **Pendentif** cœur en or jaune. Poids : 1,4 g. 20/30 €
- #519 **Collier** de perles de culture d'eau douce piriformes, mordorées, le fermoir métal doré.  
Long. : 39 cm 20/30 €
- #520 **Pendentif** en or froissé. Poids : 2,4 g. 30/50 €
- #521 **Paire de créoles** doubles en or gris et or noirçi.  
Poids : 2,9 g. 30/50 €
- #522 **Collier** de perles de culture d'eau douce baroques noires. Le fermoir en métal.  
Long. : 42 cm 30/50 €
- #523 **Paire de créoles** en or jaune et perles de culture.  
Poids brut : 2,3 g. 30/40 €
- #524 **Paire de créoles** en or jaune creux.  
Poids : 2,7 g. 30/40 €
- #525 **Paire de boutons d'oreilles** en or jaune, perles de culture et diamants. Poids brut : 2,8 g. 30/40 €
- #526 **Paire de boutons d'oreilles** en or gris à fer à cheval serti de brillants. Poids brut : 1,9 g. 30/40 €
- #527 **Bracelet** or jaune à maillons pastille et perles fines,  
Poids brut : 2,2 g. 30/40 €
- #528 **Deux boutons d'oreilles** en or gris brossé signés BICEGO. Poids : 3 g. 30/40 €
- #529 **Chaîne** de cou en or jaune et émeraude.  
Poids brut : 2,9 g. 40/50 €
- #530 **Paire de créoles** mouvementées en or gris.  
Poids : 3,6 g. 40/50 €
- #531 **Trois paires de pendants d'oreilles** en or jaune, corail, turquoise et diamants. Poids brut : 10,1 g. 40/50 €
- #532 **Chaîne** de cou or jaune coupée de perles unies.  
Poids : 3,8 g. 40/50 €



542

- #533 **Trois petits bracelets** en or jaune à décor de petits cœurs en plastique rouge, bleu et vert.  
Poids brut : 4,9 g. 40/50 €
- \*\*534 **Deux montres bracelet** de dame en acier l'une à quartz marque Hermès, la seconde mécanique signée Jaeger LeCoultre. 40/60 €
- #535 **Sautoir** de perles de culture baroques d'eau douce.  
Long. : 1,38 m - Diam. : env 9 mm 50/100 €
- #536 **Collier** trois rangs de perles de culture d'eau douce coupées de boules, comme le cabochon du fermoir métal, en cornaline.  
Long. : 47 cm 50/70 €
- #537 **Collier** trois rangs de perles de culture d'eau douce coupées de boules, comme le cabochon du fermoir métal, en turquoise.  
Long. : 45 cm 50/70 €
- #538 **Collier** de bâtonnets de corail tenté rouge, le fermoir en métal.  
Long. : 54 cm 50/100 €
- #539 **Collier** jonc en or uni, RUGIADA. Poids : 5 g. 50/60 €
- #540 **Pendentif** en or jaune en forme de cœur.  
Poids : 5,2 g. 50/60 €
- #541 **Paire de boutons de manchettes** en or jaune ornés chacun de deux pièces en or.  
Poids brut 8,4 g. 60/80 €
- #542 **Pendulette réveil** en métal doré, à chevalet, le cadran s'inscrit dans une borne stylisée laquée vert.  
Signée Cartier Paris.  
Haut. : 7,8 cm - Larg. : 7,4 cm. 150/250 €  
*Voir reproduction ci-dessus*

- \*\*543 Broche** en or jaune, stylisée d'un bouquet serti de pierres blanches imitation. Poids brut 8,7 g. 60/80 €
- 544 Collier** choker de perles de culture d'eau douce, le fermoir métal. Long. : 42 cm - Diam 10,5 mm 60/80 €
- 545 Sautoir** de perles de culture d'eau douce grises et blanches. Long. : 1,56 m - Diam. : env 6 mm 60/100 €
- #546 Collier** en or à maillons extensibles. BICEGO. Poids : 6,7 g. 60/80 €
- #547 Pendentif** sphérique or jaune et pierres multicolores. Poids brut : 4,4 g. 60/80 €
- #548 Gourmette** en or jaune à plaquette d'identité agrafée de brillants signée CHAUMET. Poids brut : 6 g. 70/80 €
- #549 Bracelet** à mailles cœur en or de deux couleurs. Poids : 6,8 g. 70/80 €
- \*\*550 Deux bracelets** en argent l'un à maillons marine, le second articulé de H tressés signé Hermès. Long. : 19,5 cm - Poids brut : 68,8 g. 80/100 €
- 551 Collier** choker de perles de culture d'eau douce, le fermoir métal. Long. : 43 cm - Diam. 11 mm 80/100 €
- #552 Lot** en argent et or jaune composé d'une **broche fleur** à cinq pétales sertis de diamants taillés à l'ancienne et en rose et une **petite broche** ronde ornée d'une miniature. (accidents et manques). Fin du XIX<sup>e</sup> siècle. Poids brut : 13,5 g. 300/400 €
- #553 Collier** or gris et or jaune à motifs cœurs, signé. NOMINATION. Poids brut : 11,8 g. 80/100 €
- #554 Crochets d'oreilles** en or gris, diamants navette et perles de culture, pds brut : 5,4 g. 80/100 €
- #555 Paire de dormeuses** en or gris et perles de culture. Poids brut : 8,6 g. 80/100 €
- #556 Huit paires de boutons d'oreilles** en or et argent ornées de perles de culture, nacre, pierres blanches et on joint **deux boutons d'oreilles** or sertie d'hématites ou diamants. Poids brut : 11,2 g. 80/100 €
- #557 Paire de créoles** en or gris et diamants. Poids brut : 6,8 g. 80/100 €
- #558 Lot : collier** en or jaune à trois coulants sphériques perles de culture, **bracelet de cheville** or jaune et un diamant, **croix pendentif** en or jaune. Poids brut : 16,3 g. 80/100 €
- #559 Paire de boucles d'oreilles** deux ors à quatre demi-anneaux. Poids : 8,9 g. 90/100 €
- 560 Paire de clips d'oreilles** en or jaune fileté à motif piriforme serti d'un saphir dans un entourage de diamants taillés en brillant. Haut : 1,7 cm - Poids brut : 7 g. 100/150 €
- #561 Bague** en or jaune sertie d'une citrine taillée en poire. Poids brut 11,3 g. 100/130 €
- #562 Bracelet** or jaune à motifs de cœurs ajourés. Poids : 10,9 g. 100/120 €
- #563 Pendentif** en or gris serti de diamants et d'une perle de culture grise. Poids brut : 7,2 g. 100/120 €
- #564 Chaîne** de cou en or gris, coupée d'une perle de culture, retenant un cœur serti de brillants. Poids brut : 8,7 g. 100/120 €
- #565 Bracelet** de boules d'or jaune brossées et de perles de culture. Poids brut: 10,6 g. 100/120 €
- #566 Pendentif** en or jaune uni, signé O.J PERRIN. Poids 10,7 g. 100/120 €
- #567 Pendentif** en or gris en forme de fleur à pavage de diamants, le centre orné d'une perle de culture grise. Poids brut : 4,3 g. 100/120 €
- 568 Collier** de boules facettées de rubis, le fermoir en métal doré. Long. : 26 cm - Poids des rubis env : 120 ct 120/150 €
- #569 Chaîne** triple en or jaune, CHOPARD. Poids : 11,2 g. 120/140 €
- #570 Paire de boutons d'oreilles** en or gris demi-sphériques sertis de brillants. Poids brut : 3,4 g. 120/140 €
- #571 Bracelet** jonc souple chaîné en or jaune et lapis. Poids brut : 12,2 g. 120/140 €
- #572 Bracelet** ligne or jaune et or gris serti de brillants. Poids brut : 9,8 g. 120/140 €
- #573 Bracelet** à maillons ovales ou cœur en or jaune et or gris, orné de brillants, signé CHIMENTO. Poids brut : 11,1 g. 120/140 €
- #574 Deux bagues** demi-jonc or jaune et or gris sablé. Poids : 11,4 g. 120/140 €
- #575 Paire de boucles d'oreilles** deux ors à décor de vannerie. Poids : 12,5 g. 120/140 €
- #576 Bracelet** or jaune maille forçat. Poids : 14,2 g. 140/180 €
- #577 Bague** dôme en or jaune ajouré, ornée d'une rosace sertie de diamants taillés en brillant. Poids brut : 15,2 g. 150/200 €
- #578 Collier** cuir à coulant et embout en or jaune à décor d'hirondelles l'une en or gris sertie de brillants. Poids brut : env. 16 g. 150/200 €





- #579 **Paire de bagues** dômes en plastique jaune et blanc ornées d'hématites l'une dorée cernés de brillants, CHOPARD. 150/200 €
- #580 **Deux chaînes** de cou en or gris. Poids : 14,8 g. 150/200 €
- #581 **Demi-créole** en or jaune sertie de diamants taillés en brillant et en baguette. Poids brut : 4 g. 150/200 €
- #582 **Collier** en or gris orné d'un pendentif en forme de poire tenant un anneau caviardé en or gris et pavage de diamants. BOUCHERON. Poids brut : 11,6 g. 150/200 €  
*Voir reproduction planche page ci-contre*
- #583 **Deux pendentifs** en or jaune uni ou sablé en forme d'ours ou oiseau orné de cristal dépoli signés CCG. Poids brut : 10,6 g. 150/200 €  
*Voir reproduction planche page 77*
- #584 **Bracelet** jonc en or. CHIMENTO. Poids 18 g. 150/160 €
- #585 **Bracelet** de boules d'or brossées, BICEGO. Poids : 15,1 g. 160/180 €
- #586 **Bracelet** jonc souple en or uni ou brossé. Poids : 16 g. 160/180 €
- #587 **Bracelet** en or jaune à chaînes et maillons unis. Poids : 16,5 g. 160/180 €
- #588 **Bracelet** en or jaune retenant deux médailles. Poids : 17,7 g. 170/200 €
- #589 **Bague** en or jaune à filins et boules ornée de quatre diamants. Poids brut : 19,2 g. 180/200 €
- #590 **Paire de créoles** festonnées en or gris, CHANEL. Poids : 15 g. 200/250 €
- #591 **Collier** en or gris serti de quatre petits cœurs dont deux unis et deux sertis de brillants, POMELATTO. Poids brut : 14,5 g. 200/250 €
- #592 **Quatre paires de boutons d'oreilles** en or jaune ou or gris à disques sertis de brillants. Poids brut : 10,2 g. 200/250 €
- #593 **Deux paires de boutons d'oreilles** en or gris sertis de diamants cœur ou taillés en brillants. Poids brut : 3,5 g. 200/250 €  
*Voir reproduction planche page ci-contre*
- #594 **Collier** en or gris orné de poissons sertis de brillants, CHOPARD. Poids brut : 15,3 g. 200/250 €
- #595 **Collier** en or gris orné d'un pendentif en or gris en forme d'étoile de mer à pavage de diamants noir et blanc, CHOPARD. Poids brut : 12,6 g. 200/250 €
- #596 **Bracelet** en or jaune à maille marine ou torsadée. Poids : 29 g. 300/350 €  
*Voir reproduction planche page 77*
- #597 **Collier** en or gris agrafé d'un cœur en diamant et retenant deux perles de culture. Poids brut : 35 g. 400/500 €  
*Voir reproduction planche page ci-contre*
- #598 **Paire de boutons de manchettes** en or jaune appliqué chacun d'une couronne et d'initiales serties de saphirs et de rubis. (mq). Poids brut 14,2 g. 200/150 €
- #599 **Bracelet** formé de quatre rangs de perles de culture, le fermoir de genre baïonnette en or jaune et or gris. Diam. : 7 mm - Long. : 18,2 cm 250/300 €
- #600 **Montre bracelet** de dame en or jaune à boîtier rond, tour de poignet souple uni. Cadran signé Oméga. Tour de poignet : 16,8 cm - Poids brut 33,1 g. 250/300 €
- #601 **Deux bagues** en or jaune, serties de corindons synthétiques bleu ou jaune. Poids brut : 25,5 g. 250/280 €
- #602 **Bague** en or jaune ornée de citrines, grenats, péridots, améthystes et brillants, CHANEL. Poids brut : 12,6 g. 250/300 €  
*Voir reproduction planche page 77*
- #603 **Bague** en or gris sertie d'une turquoise cabochon épaulée de diamants noirs et blancs. Poids brut : 18,2 g. 250/300 €
- #604 **Collier** en or gris à cadenas serti de brillant. Poids brut : 12,5 g. 250/300 €
- #605 **Collier** en or jaune à motif orné d'un diamant poire 0,45 cts. Poids brut : 10,4 g. 250/300 €
- #606 **Bague** en or "peau de serpent" soulignée de diamants bruns et blancs, POMELLATO. Poids brut : 19,3 g. 250/300 €
- #607 **Paire de clips d'oreilles** en or jaune ornés chacun d'une feuille ajourée retenant trois glands frangés, nervurés et ceinturés de diamants taillés en brillant. Systèmes pour oreilles percées. Haut. : 5,3 cm - Poids brut : 25,7 g. 250/300 €  
*Voir reproduction planche page 83*
- #608 **Paire de petits clips** de revers en platine et or gris à décor d'agrafe sertis de diamants taillés en brillant et en baguette. Epoque 1930. Poids brut : 6 g. 300/400 €  
*Voir reproduction planche page 83*
- #609 **Montre bracelet** d'homme en acier à quartz modèle à guichet dateur Santos médium. Signé Santos de Cartier 987901/01146. 300/400 €
- #610 **Etui à cigarettes** en or jaune, à décor de quadrillage sur fond guilloché. Travail français. Larg. : 8,5 cm - long. : 6,3 cm 750/800 €
- #611 **Deux bagues** en or gris serties de pierres roses et de diamants (manque). Poids brut : 17,2 g. 300/400 €
- #612 **Collier** en or deux couleurs orné d'un pendentif à deux cercles, POMELLATO. Poids : 32 g. 320/400 €





**Portrait de Mme L.**

*Des bijoux lui ayant appartenu sont présentés page ci-contre.*

- 613 Bague** en or jaune, ornée d'une émeraude carrée dans un entourage de diamants taille ancienne.  
Poids brut : 4,7 g. 300/350 €
- 614 Boucle de ceinture** en ors de couleurs, rectangulaire ciselée de feuilles, perles et grènetis orné de six aigues marines, les ardillons en or. (rest)  
Premier quart du XIX<sup>e</sup> siècle.  
Haut. : 5,8 cm - Poids brut : 18,4 g. 300/400 €  
*Voir reproduction planche page ci-contre*
- 615 Bracelet** formé d'un ruban en résille d'or coupé d'un motif navette en ors de couleurs ciselé au repercé de rinceaux feuillagés, fleurs et rosaces à décor de grènetis et de rosettes (petits accs).  
Premier quart du XIX<sup>e</sup> siècle.  
Long. : env 16 cm - Poids brut : 32 g. 400/600 €  
*Voir reproduction planche page ci-contre*
- 616 Bracelet, boucle d'oreilles et deux éléments** de parure du milieu du XIX<sup>e</sup> siècle en ors de couleurs ornés chacun d'une citrine ovale dans un encadrement ajouré de feuilles perles et grènetis ; le fermoir du bracelet transformé en broche, l'épingle en métal.  
Poids brut : 46,9 g. 650/700 €  
*Voir reproduction planche page ci-contre*
- 617 Bracelet** rigide ouvrant en or jaune formé d'un ruban bombé appliqué de la devise REMEMBER sertie de diamants taillés en rose soulignés d'émail noir. (Acc).  
Fin du XIX<sup>e</sup> siècle.  
Tour de poignet : 16,5 cm - Poids brut : 61,5 g. 700/800 €  
*Voir reproduction planche page ci-contre*
- 618 Bracelet** rigide ouvrant en or jaune formé d'un double jonc à décor de branchage orné d'une miniature ovale sur ivoire, portrait de jeune femme en robe de dentelle blanche, l'encadrement ciselé de lise-rons.  
Miniature signée J. de Parada 1853 (?) Miniaturiste espagnol du Milieu du XIX<sup>e</sup> siècle.  
Tour de poignet : 16 cm - Poids brut : 78,1 g. 5 000/5 500 €  
*Voir reproduction planche page ci-contre*
- #619 Bague** dôme à motif spatulé en or gris ornée d'une pierre rose cernée de brillants.  
Poids brut : 19 g. 300/400 €  
*Voir reproduction planche page 79*

- #620 Bague** en or gris ornée d'un quartz encadré de brillants, CHANEL. Poids brut : 17,9 g. 300/400 €  
*Voir reproduction planche page 79*
- #621 Pendentif** à motif idéogramme en or gris sertie de brillants. Poids brut : 7,1 g. 300/400 €  
*Voir reproduction planche page 79*
- #622 Bague** en or gris sertie d'une améthyste rectangulaire à pans dans un entourage de brillants en pampille. Poids brut : 24,8 g. 300/400 €
- #623 Collier** en or deux couleurs à cinq chaînes et médaillon gravé "M" sertie de brillants.  
Poids brut : 28,4 g. 300/400 €
- #624 Paire de poissardes** en or jaune ornées chacune d'un cabochon de cornaline.  
Début du XIX<sup>e</sup> siècle.  
Haut. : 4,7 cm - Poids brut : 6 g. 300/400 €  
*Voir reproduction planche page 83*
- #625 Pendentif** en or gris et nacre repercé de cœur sertie de brillants. Poids brut : 19,7 g. 350/400 €  
*Voir reproduction planche page 79*
- #626 Bracelet** or jaune à plaquette rectangulaire sertie de brillants. Poids brut : 11,7 g. 350/400 €  
*Voir reproduction planche page 77*
- #627 Bracelet** en or jaune à emaillements.  
Poids : 39,9 g. 400/500 €  
*Voir reproduction planche page 77*
- #628 Collier** de boules d'or trois couleurs, BICEGO.  
Poids : 39,8 g. 400/500 €  
*Voir reproduction planche page 77*
- #629 Montre bracelet** de dame en or jaune à boîtier rectangulaire à attaches demi cylindriques, tour de poignet formé d'une double chaîne.  
Cadran signé Lip.  
Long. : 17,9 cm - Poids brut : 58,8 g. 450/500 €
- #630 Bague** en or gris sertie d'une pierre violette à quatre griffes stylisées de serpents sertis de brillants.  
Poids : 19,6 g. 500/600 €  
*Voir reproduction planche page 79*
- #631 Collier** de boules d'or à fermoir mousqueton sertie d'un brillant. Poids brut : 49,5 g. 500/600 €  
*Voir reproduction planche page 77*
- #632 Deux colliers** et un bracelet en or jaune brossé coupé de perles de culture signés BICEGO.  
Poids brut : 53,4 g. 550/600 €
- #633 Bracelet** large en or jaune filigrané articulé de quinze barrettes bombées.  
Long. : 17,5 cm - Poids brut : 65,4 g. 600/650 €
- #634 Parure** or jaune et or gris et perles composé d'un bracelet et d'un collier. Poids brut : 62 g. 600/700 €
- #635 Collier, deux pendants d'oreilles et deux boutons d'oreilles** en or de trois couleurs brossés signés BICEGO. Poids : 63 g. 650/700 €  
*Voir reproduction planche page 77*



618

617

616

616

614

615

- #636 **Collier** jonc et son bracelet semi-rigide or trois couleurs orné d'un brillant.  
Poids brut : 69,3 g. 600/650 €
- 637 **Paire de petits clips de corsage** en platine et or gris formés chacun d'un noeud stylisé serti de diamants taillés en brillant.  
Epoque 1930  
Ht 1,56 cm Poids brut 10,8 g 700/800 €  
*Voir reproduction planche page ci-contre*
- 638 **Montre bracelet** de dame Rolex Oyster Perpetual Date en acier et or jaune à cadran or satiné à guichet dateur. Tour de poignet à trois bandes.  
Signée, N° 709218/7. 800/1 200 €
- 639 **Montre bracelet** d'homme étanche à quartz en or jaune à boîtier rond, cadran noir, tour de la lunette de style hublot, bracelet synthétique à boucle déployante.  
Cadran signé Hublot MDM.  
Diam. : 2,5 cm 1 000/1 200 €
- 640 **Bracelet** en or jaune formé d'un ruban souple articulé d'alvéoles, coupé au centre, d'un anneau agrafé et d'une coupelle appliqués d'un cabochon de chrysoptase entouré de diamants taillés à l'ancienne.  
Epoque 1960.  
Long. : 16 cm - Poids brut : 82,1 g. 1 200/1 500 €  
*Voir reproduction planche page ci-contre*
- 641 **Sautoir** en or jaune à maillons navette ajourés de filigranes.  
Long. : 1,54 cm - Poids brut : 104,5 g  
1 200/1 400 €
- 642 **Bague** boule en or jaune à décor caviardé et semé de diamants taillés en brillant (usure).  
Signé Boucheron Paris 48819.  
Poids brut 16,7 g. 1 200/1 500 €  
*Voir reproduction planche page ci-contre*
- #643 **Bague** en platine et or gris sertie dans le sens du doigt de deux diamants taillés à l'ancienne.  
Poids de chaque pierre env : 1,25 ct - Poids brut : 5,7 g  
M si2. 1 300/1 500 €
- #644 **Collier** or gris et **deux pendentifs ourson** sertis de brillants, Edouard NAHOUM. Poids brut : 82,4 g.  
1 500/1 800 €  
*Voir reproduction planche page 79*
- #645 **Collier et bracelet** en or à motif serti de diamants bruns et blancs POMELLATO. Poids brut 140,4 g.  
1 800/2 000 €
- 646 **Montre bracelet** de dame en or jaune à quartz, le boîtier rond, le tour de la lunette dans un double entourage de diamants taillés en brillant, le cadran ivoire. Le tour de poignet à cinq rangées de godrons (usure).  
Signée Cartier 8057916 000956.  
Poids brut : 68,6 g. 2 500/3 000 €
- 647 **Paire de clips d'oreilles** en platine et or gris formés chacun d'un disque brisé serti de trois rangs de diamants taillés en brillant coupés de diamants taillés en baguette.  
Epoque 1930.  
Diam. : 2,3 cm - Poids brut : 14 g.  
Dans un écrin de la Maison Janesich. 2 700/3 000 €  
*Voir reproduction planche page ci-contre*
- 648 **Bague** en or gris entièrement articulée sertie d'une émeraude cabochon dans un encadrement agrafe serti et épaulé de diamants taillés en baguette et de diamants taillés en brillant.  
Poids de la pierre, env 4 ct.  
Epoque 1930.  
Poids brut : 7 g. 3 500/4 000 €  
*Voir reproduction planche page ci-contre*
- 649 **Bague** en or jaune ornée d'une émeraude légèrement rectangulaire à pans dans un entourage de diamants taillés à l'ancienne.  
Poids de la pierre env 8 ct.  
Poids brut 13,7 g. 3 800/4 500 €  
*Voir reproduction planche page ci-contre*
- 650 **Bague** en or jaune et platine orné d'un diamant taillé à l'ancienne de forme coussin dans un encadrement ajouré de croisillons cordés sertis de diamants taillés en brillant. (accidents et manques).  
Poids du diamant 3,05 ct.  
Epoque 1960.  
Poids brut : 8,4 g. 4 000/4 500 €  
*Voir reproduction planche page ci-contre*
- 651 **Bague** toi et moi en platine sertie de deux diamants taillés en brillant épaulé des de diamants plus petits en chute.  
Poids des diamants : 1,98 et 1,99 ct  
Poids brut 8,7 g.  
K et L si2 et P1 4 500/5 000 €  
*Voir reproduction planche page ci-contre*
- 652 **Bague** en platine et or gris, sertie d'un diamant demi taille épaulé de deux diamants taillés en baguette.  
Poids de la pierre : 4,05 ct  
Poids brut : 4,2 g.  
Kvs1 7 000/9 000 €  
*Voir reproduction planche page ci-contre*
- 653 **Bracelet** en platine et or gris formé d'un bandeau souple ajouré de 16 motifs carrés sertis de diamants taillés à l'ancienne ornés chacun au centre d'un diamant plus important, huit d'entre eux cernés d'émeraudes calibrées. (mqs).  
Epoque 1925.  
Long. : 18,4 cm - Poids brut : 31 g. 7 000/9 000 €  
*Voir reproduction planche page ci-contre*
- 654 **Bague** en platine sertie d'un diamant taille émeraude épaulé de deux diamants tapers.  
Poids de la pierre : 4,60 ct  
Poids brut : 4,4 g. 20 000/22 000 €  
Accompagné d'un certificat du C.C.I.P 2009 indiquant : couleur G - pureté VS1 - fluorescence faible.  
*Voir reproduction planche page ci-contre*



## ARGENTERIE



**655 Petite coupelle** ronde en argent uni, le fond orné d'une médaille, à deux oreilles polylobées.  
Poids : 60 g. 10/20 €

*Voir reproduction ci-dessus*

**\*656 Suite de trois bracelets** en argent ciselé, par l'adjonction de fond uni, transformé en cendrier.  
Travail égyptien.  
Diam : 9,5/10 cm - Poids : 345 g. 20/30 €

**\*657 Douze brochettes** en argent uni.  
Poids : 95 g. 20/30 €

**\*658 Lot en argent, composé :**  
d'une **timbale** de forme tronconique à fond plat, sous le col évasé, gravée de guirlandes, de branches fleuries, et dans un cartouche MS.  
Poinçon de l'orfèvre Pierre Hippolyte Fournerot, insculpé 1833.  
Paris 1838/1857.  
(usures).  
Haut. : 7,8 cm - Poids : 70,70 g.  
D'une **pince à sucre** en argent guilloché, appliqué de cartouches aveugles. Modèles à griffes.  
Travail de Debain.  
Poids de l'ensemble : 135 g. 40/60 €

*Voir reproduction ci-dessus et page ci-contre*

**659 Couvert** d'enfant en argent. Modèle uni plat, sur la branche, gravé JL.  
Poinçon de l'orfèvre Gabriel Duvivier, insculpé en 1830.  
Paris 1830/1838.  
(usures).  
Poids : 79,50 g. 40/60 €

*Voir reproduction ci-contre*

**660 Coupe cigare** en argent à l'imitation d'un coupe papier.  
Londres 1921 ?  
Long : 22,8 cm. 40/60 €

**661 Lot** en argent composé d'**objets miniatures** : sonnette de table figurant une dame de qualité, trois boîtes rondes à section rectangulaire ou ovales, ciselées de différentes scènes et deux coupelles diagonales.  
Poinçons d'origines différentes.  
Poids : 190 g. 50/60 €

**662 Suite de deux salières et deux poivriers** en argent, de forme balustre, à larges côtes, cannelures et vagues, posent sur un piédoche (acc).  
Birmingham 1896.  
Poids : 120 g. 50/60 €

**663 Suite de six brochettes** à rognons en argent, stylisées d'épis.  
Travail égyptien.  
Poids : 195 g. 50/60 €

**664 Taste-vin** en argent, ciselé de pampres, l'anse faite d'un serpent.  
Poinçon de l'orfèvre Louis Peyrend.  
Bureau de Clermont Ferrand 1819/1838.  
Poids : 115 g. 150/200 €

*Voir reproduction ci-dessus*

**665 Taste-vin** en argent tracé de godrons tors, au fond, orné d'une médaille, l'anse figurant un serpent lové sous le bord gravé "Baron Guy de Rothschild".  
Travail de Puiforcat.  
Poids : 110 g. 60/80 €

*Voir reproduction ci-dessous*



665



**#666 Lot en argent composé d'une paire de ronds de serviettes gravés M.J et E.J. Sheffield 1873.**  
 Dans leur écrin.  
 Et une cuiller à saupoudrer gravée de branches fleuries.  
 Travail de Debain.  
 Poids : 100 g. 50/60 €

**#667 Ensemble de pièces de service sur manche fourré en argent ciselé de rinceaux, fleurs et roseaux, gravé NC, composé de :** une pelle à tarte, haut en argent guilloché ; un service à salade hauts en ivoire ; un service à découper et un manche à gigot, hauts acier ou métal ; un couteau à fromage.  
 Travail français.  
 Dans trois écrins. 50/80 €



**668 Lot de miniatures en argent composé :** d'une corbeille ovale à contours et doucine repercée, au fond ciselée de personnalités ; quatre coupelles polylobées ; un petit sceau à anses ; petit pot à deux anses ; puits sur lequel est posée une cigogne ; petit carrosse (accs et mqs) ; porte cure dents en cristal taillé dans une monture en argent sur trois pieds boules.

Travail d'origine indéterminée.  
 Poids brut : 500 g. 60/100 €

**669 Petit plateau rond en argent à contours, moulure de filets et agrafes en panache, pose sur trois pieds.** Sheffield 1931.  
 Diam : 21,4 cm - Poids : 340 g. 60/80 €

**670 Petite brouette miniature en argent, repercée de feuillage, rinceaux et fleurs, la roue figurant une médaille à l'effigie de George VI.** Londres 1907 ou 1927.  
 Long : 14,5 cm - Poids : 115 g. 60/80 €

**672 Flacon à sel cylindrique en cristal taillé de caractères, le couvercle et l'embout en argent émaillés polychrome en cloisonné.** Travail d'Europe Centrale.  
 Aucun poinçon.  
 Long : 10 cm. 60/80 €

**673 Douze cuillers à moka en argent. Modèle uni à branche et spatules bordées d'un petit filet.** Travail de Saglier Frères.  
 Poids : 164 g. 60/80 €

**674 Lot en argent composé de :** trois coupes, l'une d'elle à larges côtes unies ou ciselées, pose sur un piédouche et flanquée de deux anses. Les deux autres polylobées, partiellement repercées, posent sur quatre pieds.  
 Travail anglais.  
 Poids : 385 g.  
 On joint une salière cylindrique en cristal montée en argent. 80/105 €

**675 Lot en argent composé :** d'une coupe sur trois pieds à bords polylobés ; une coupe sur piédouche à bord repercé ; un passe thé à pièces de pouce et coquilles ; une pince à sucre "cigogne" et une très petite salière saupoudreuse "cygne" (acc et mql).  
 Travail anglais.  
 Poids : 230 g. 80/100 €

**\*676 Gobelet dit "cul rond" en vermeil uni, de forme tulipe à fond plat en doucine, le bord tracé de filets.** Strasbourg, deuxième quart du XVIII<sup>e</sup> siècle. (usures, bosses).  
 Haut. : 5,9 cm - Poids : 62,90 g. 120/180 €  
*Voir reproduction ci-dessus*

**#677 Cafetière en argent ciselé de godrons et cannelures torsées, pose sur quatre pieds, le bec et l'anse agrafés de feuillages, le frétel figurant une pirouette (bosse).** Travail de Fray Fils.  
 Fin du XIX<sup>e</sup> siècle.  
 Haut. : 25 cm - Poids : 750 g. 120/180 €  
*Voir reproduction ci-dessus*

**\*678 Paire de candélabres bas à quatre lumière dits "bouts de table" en argent à moulures torsadées, chacun pose sur un pied rond surmonté d'un binet dans lequel s'adapte le bouquet figurant trois bras mouvementés encadrant le binet central.**  
 Haut : 20,5 cm - Poids : 1 kg 660. 200/300 €  
*Voir reproduction ci-dessus*

**\*679 Ancien gobelet en argent.** Poinçon du Maître Orfèvre Simon Boullanger, insculpté en 1691. Paris 1693.  
 Postérieurement modifié, vermeillé et replané, gravé de deux bandeaux à décor de feuillage, rinceaux et fleurs.  
 Haut. : 8 cm - Poids : 112,60 g. 200/300 €  
*Voir reproduction ci-dessus*



**686 Deux saucières** casques formant paire en argent à pans, chacune d'elle pose sur trois pieds et flanquée d'une anse à volute.  
Londres 1949.  
Poids : 420 g. 100/150 €  
*Voir reproduction ci-contre*

**687 Plat décoratif** en argent, rond, demi creux à large marli ciselé de fruits.  
Travail d'origine indéterminée.  
Diam : 32,5 cm - Poids : 490 g.  
100/150 €

**\*688 Casserole à bouillie** en argent uni à bec pris sur pièce  
Manche en bois noir à pans.  
Poinçon de l'orfèvre illisible.  
Travail français.  
Diam: 11,3 cm - Haut: 6,5 cm  
Poids : 280 g 100/150 €  
*Voir reproduction ci-contre*

**680 Garniture de table** en argent à moulure de godrons tors, le corps rayonnant de godrons plus importants, chaque pièce de forme rectangulaire pose sur un pied en ressaut. On joint quatre pelles à sel. Quatre intérieurs en cristal bleu.  
Birgmingham 1912.  
Poids : 280 g. 80/120 €

**681 Plateau de bouillon** en argent uni à moulures de filets forts.  
Travail de Odier.  
Paris, exécuté postérieurement à 1838.  
Diam : 21,7 cm - Poids : 390 g. 80/120 €  
*Voir reproduction ci-dessus*

**682 Petite assiette** ronde en argent à contours et moulures d'oves (chocs).  
Travail de Ernest Eschwege ?  
Diam : 22,8 cm - Poids : 400 g. 80/100 €

**683 Deux saupoudroirs** formant paire en argent, chacun d'eux de forme balustre pose sur un piédoche. Le frétel figurant une pirouette.  
Travail anglais.  
Haut : 17,4 cm - Poids : 370 g. 80/120 €

**684 Lot** en argent composé : d'une très petite assiette à contours ; une autre plus petite à moulure de fleurs ; d'un cendrier et douze coupelles.  
Travail égyptien.  
Poids : 620 g. 80/100 €

**#685 Petit sucrier** rond et son couvercle de forme tronconique sur une bête à gorge, épaulé de deux anses surmontées de masques, le frétel figurant une boule de feuillage entièrement gravé de personnages dans le goût indien.  
Travail de Heming et Cie.  
Londres 1928.  
Haut : 13,5 cm - Poids : 360 g. 80/120 €

**689 Broc à orangeade** en argent uni à fond plat et anse ciselée d'une gorge.  
Signés Tiffany et Cie.  
Art Déco.  
Haut. : 20 cm - Poids : 680 g. 300/400  
*Voir reproduction ci-dessus*

**690 Cinq bols**, rince doigts en argent, polylobés de larges côtes, sous le bord vermeillé.  
Travail égyptien.  
Poids : 980 g. 120/150 €

**692 Deux carafes** à liqueur et leurs bouchons en cristal blanc, les cols en argent (petites égrisures).  
Travail français de l'orfèvre Schiffmacher.  
On joint deux étiquettes en argent gravées Cherry ou Whisky.  
Travail anglais.  
Haut. : 28,5 cm. 150/200 €  
*Voir reproduction ci-dessous*



**\*693 Sucrier**, son couvercle en argent, de forme balustre à larges côtes gravés de branchages fleuris, pose sur quatre pieds, porte deux anses, le couvercle à ombilic surmonté d'un fruit.  
Poinçon de Debain.  
Haut : 18,7 cm - Poids : 260 g.  
120/150 €

**694 Plateau rond** en argent à contours et moulures de godrons tors agrafés de panaches cannelés, pose sur trois pieds à enroulements et volutes.  
Londres : 1901.  
Diam : 26,5 cm - Poids : 640 g.  
120/150 €

*Voir reproduction ci-contre*



**695 Trois assiettes** en argent, l'une d'entre elles formant paire, la troisième plus petite, à moulure de filets, le marli reperlé de navettes, masques, cornes d'abondance et d'attributs (acc).  
Travail de Ernïe ?  
Diam : 28 et 20,2 cm - Poids : 1 kg 280. 120/150 €

**696 Plateau rond** en argent à contours ciselés de filets forts agrafés de rocaïlle et coquilles et de motifs adossés (acc).  
Travail égyptien ?  
Diam. : 35 cm - Poids : 900 g. 120/180 €

**697 Mallette** nécessaire en cuir noir, l'intérieur gainé. Elle contient : quatre flacons à eau de senteur ; quatre pots ou boîtes, ronds ou rectangulaires, en cristal blanc taillé de cannelures, les cols, bouchons et couvercles, comme une boîte et deux montures de brosse à habits ou cheveux, en argent. Gravés AGS. Dans le couvercle s'adapte un miroir à chevalet et une trousse manucure (vide).  
Travail de G. Keller, vers 1930.  
(acc, et mq).  
Poids brut avec le liège des éléments en argent : 300 g.  
120/150 €

**\*698 Plat de décoration** en argent, rond à large marli et fond ciselés au repoussé d'enroulements feuillagés et d'animaux, orné de cinq cartouches gravés d'un paysage, d'une église ou d'armoiries stylisées.  
Travail d'Europe centrale.  
Diam. : 30,8 cm - Poids : 300 g. 150/200 €

**699 Théière** ronde en argent à larges côtes, pose sur trois pieds à enroulements, en attaches comme celles de l'anse rayonnante de feuillage, cette dernière à volutes, le frêtel figurant un bouquet de fleurs.  
Poinçon de l'orfèvre incomplet.  
Londres 1832 ou 1872 (poinçons usés).  
(bosses, mq).  
Long. : 30 cm - Haut : 15,7 cm - Poids : 960 g.  
200/250 €

**700 Grand plateau rond polylobé** à moulure de perles et agrafes feuillagée, au fond, gravé de guirlandes, au centre, d'un cartouche encadré de fleurs.  
Travail anglais - Sheffield 1862 ou 1887.  
Diam. : 41,7 cm - Poids : env. 1 kg 100. 250/300 €  
*Voir reproduction ci-dessus*

**701 Plat rond** en argent à contours et moulures de filets forts, sur le marli, postérieurement, gravé d'armoiries à supports, surmonté d'un tortil de baron.  
Poinçon du Maître Orfèvre Louis Sionnest, reçu en 1769.  
Orléans 1780/1781.  
Diam. : 29,7 cm - Poids : 930 g. 250/300 €  
*Voir reproduction ci-dessus*

**702 Service à thé** en argent uni à moulures de rinceaux, fleurs et rocaïlle, chaque pièce pose sur quatre pieds à attaches, bec et anse ciselés de branches, fleurs et rocaïlle, le frêtel figurant une ellipse feuillagée.  
Composé : d'une théière ; un sucrier et son couvercle ; un crémier.  
Travail allemand ? pour l'Amérique ? titré à 925/1000.  
Poids de l'ensemble : 1 kg 185. 300/350 €  
*Voir reproduction ci-dessous*





**705 Boîte à cigarettes** en argent, doublé de bois, de forme rectangulaire, sur le couvercle gravée d'une inscription datée 1952 (usure).

Travail de Mappin et Webb.

Long : 30,4 g - Larg : 23 cm. 150/200 €

**706 Plateau** carré en argent à contours et moulure de filets forts, au fond, gravé D, pose sur quatre pieds sabots.

Signé Beaver Ld Manchester.

Londres 1924.

Côté : 25,8 cm - Poids : 735 g. 150/180 €

**#707 Douze couverts** à entremets en argent, modèle uni à filet et en pointe, agrafé.

Travail de Henri Lapparra.

Dans deux écrins.

Poids : 1 kg 050. 150/200 €

**703 Petit légumier** rond et son couvercle en argent uni à bord fort mouluré d'une fine gorge, flanqué de deux anses agrafées, le couvercle à frêtel figurant un gland dans un culot sur une terrasse rayonnante de godrons.

Traces de poinçon de l'orfèvre (illisible).

Paris 1819/1838.

Diam. : 15,7 cm - Long. aux anses : 20,3 cm

Haut. : 13,5 cm - Poids : 630 g. 150/250 €

*Voir reproduction ci-dessus*

**704 Petite verseuse** en argent uni, à bord fort et large panse, pose sur une bête à gorge, le couvercle à moulure de godrons, au centre surmonté du frêtel figurant un bouton, l'anse en bois à volute.

Poinçon de l'orfèvre incomplet, probablement celui d'Hippolyte Pierre Bompard, insculpé en 1834.

Paris 1834/1838.

(pts acc).

Haut au frêtel : 13,2 cm - Poids brut : 235 g.

150/200 €

*Voir reproduction ci-dessus*

**708 Plateau de service** en argent uni, de forme rectangulaire, légèrement creux à moulures de filets forts et descente en doucine, flanqué de deux poignées à agrafes en enroulements adossés. Au fond, gravé PGL ?

Naples, deuxième moitié du XIX<sup>e</sup> siècle.

Long. aux anses : 54,8 cm

Larg. : 34,3 cm - Poids : 2 kg 195. 400/600 €

*Voir reproduction ci-dessus*

**\*709 Quatre réchauds** à alcool en métal argenté et leur lampe, chacun porte deux anses à attaches feuillagées, pose sur quatre patins.

Signés Christofle.

Fin du XIX<sup>e</sup> siècle.

Diam aux anses : 29,5 cm.

200/250 €

**#710 Douze couverts** de table en argent, modèle à spatule piriforme ciselé de cartouches ovoïdes encadrés de feuillage et gravé C.R.

Travail de Hénin et Cie.

Poids : 1 kg 900.

200/300 €



**711 Suite de quatre plateaux** demi creux rectangulaires en argent à moulure de filets.

Poinçon de l'orfèvre R. Bouillet.

Signés A. Risler et Carré.

Long. : 29 cm - Poids : 1 kg 890.

300/500 €

**712 Jardinière** en argent figurant un cygne ciselé au naturel, assis à deux ailes pivotantes.

Travail d'origine indéterminée.

Poinçon fantaisie.

Long. : 43,5 cm - Haut. : 31 cm

Poids : 1906 g

800/1 000 €

*Voir reproduction ci-contre*

- 713 Plateau de service** de forme ovale en argent, au fond uni, le pourtour en doucine ciselé de fruits et feuillage.  
Travail Turc.  
Long. : 53,3 cm - Poids : env. 1 kg 500. 300/400 €
- \*714 Service à thé** en argent et son plateau en métal argenté, le premier guilloché à moulures de perles et décor de cartouche gravé J.S.C., chaque pièce de forme balustre à long col, porte une ou deux anses et pose sur un piédouche. Il est composé : d'une théière ; une cafetière ; un pot à lait et un sucrier et son couvercle.  
Le second ovale porte deux anses agrafées et torsadées.  
Poinçon de Harleux.  
Poids : 975 g - Long. du plateau : 71 cm 500/600 €
- #715 Ensemble en vermeil ou argent.** Modèle à manches fourrés cannelés et rudentés de fleurons en chute. Composé en vermeil de : dix sept cuillers à thé, sur la spatule, gravée HB ?, sur manches fourrés, lames et fourchons en vermeil : dix huit couverts à fruits.  
Poids brut avec les manches fourrés : 1 kg 875.  
En argent : dix huit couteaux de table et dix sept couteaux à fromage (l'une d'elles, cassée, manque), gravées Leverrier - 30 Bd Malherbes.  
Pour l'ensemble travail français. 300/400 €
- #716 Partie de service** de couverts en argent. Modèle à branche cannelée et spatule à cartouche en forme de médaillons, l'un aveugle, le second gravé HB ? ciselés de feuillage et branches fleuries. Composé de : dix sept couverts de table. De même modèle en vermeil : dix huit cuillers à entremets.  
Travail de Roussel Fils et Cie.  
Poids : 3 kg 670. 600/800 €
- 717 Service de couverts en argent**, modèle à spatule violonée, ciselé de filets agrafés, rinceaux, panaches et coquilles.  
Composé de : 12 cuillers et 16 fourchettes de table ; 12 cuillers et 14 fourchettes à entremets ; 6 cuillers à thé ; 2 cuillers à sauce.  
De même modèle sur manche fourré : 12 couverts à poisson ; 17 couteaux de table ; 16 couteaux à fromage, les lames en acier ; 9 couteaux à beurre, les lames en argent ; 1 pelle à tarte ; 1 couteau à pain, les lames en acier.  
Pour la plupart : poinçon attribué à l'orfèvre George Angell.  
Londres 1871.  
Poids des pièces autres que celles sur manche : 4 kg 140.  
On joint une louche de modèle légèrement différent indiquée Sterling.  
(variantes)  
Poids : 150 g 1 300/1 500 €
- 718 Deux plats ronds et deux plats ovales** formant paires et une saucière en argent uni à moulure de filets forts et agrafe ondulée en pièce de pouce.  
Travail égyptien.  
Diam. : 34 cm - Long. : 49 cm - Poids : env. 7 kg 200. 600/800 €
- \*719 Soupière, son couvercle et son présentoir** en argent, rectangulaires à pans, gravés de lampas, la première, flanquée de deux anses à attaches de cuirs, le couvercle à ombilic et plan surmonté d'une prise à décor feuillagé, le second à large doucine.  
Poinçon de la Maison Eschwège.  
Long du plateau : 51,2 cm - Larg. : 35,5 cm - Haut. : 30 cm.  
Long. aux anses : 38 cm.  
Poids : 7,5 kg 2 000/2 500 €  
*Voir reproduction ci-dessous*



## MÉTAL ARGENTÉ



726

**#720 Lot** en métal argenté composé de : 7 cuillers et 8 fourchettes de table, modèle à spatule piriforme ciselé d'un médaillon surmonté d'une branche. Et dans un écrin : 12 fourchettes à huîtres, modèle à spatule piriforme (un décroché) ciselé de feuillage.  
Travail de Christofle. 20/30 €

**721 Paire de dessous de carafe** en métal argenté à moulure de godrons tors, rinceaux agrafés, cuirs et panaches. Fond de bois.  
Travail anglais fin du XIXe siècle.  
Diam : 16 cm. 60/80 €

**722 Quatre dessous de carafe** et leur croisillon en métal argenté à moulures de perles.  
Travail de Christofle.  
Diam. : 14,3 cm 60/80 €  
*Voir reproduction page 88*

**#723 Suite de quatre dessous de carafes** en métal argenté à moulure de godrons et trois croisillons (désargentés).  
Signés Gandais.  
XIXe siècle.  
Poinçon de Charles Christofle. 60/80 €

**724 Paire de légumes** et leur couvercle à double usage en métal argenté à moulure de godrons tors et agrafes ciselées de coquilles et feuillage. Chacun d'eux rectangulaire à côtes incurvés, sur le couvercle s'adapte un anneau amovible.  
Travail anglais.  
Long. : 28 cm 150/200 €  
*Voir reproduction page 87*

**\*\*725 Lot de couverts émaillés** : 6 couverts de table, 6 couverts à entrêmet, coutellerie assortie en métal émaillé vert ou bleu, pince à sucre, cuillère à sauce.  
CHRISTOFLE. 80/100 €

**726 Service de couverts** en métal argenté, modèle uni à pans et fins gradins, composé de : 12 couverts de table ; 12 couverts à entremets ; 12 couverts à poisson ; 12 fourchettes à gâteaux ; 1 pelle à glace ; 1 louche ; 1 service à poisson ; 1 service à glace.  
Travail de Christofle. 200/250 €  
*Voir reproduction ci-contre*

**727 Règle** en métal argenté formant briquet, graduée en inches et en centimètres.  
Signée Dunhill. 60/80 €

**728 Paire de candélabres** bas à bouquet de trois lumières, dits "bouts de table" en métal argenté à moulures de perles, chacun pose sur un pied rond surmonté du fût tronconique godronné, épaulé des deux bras de lumières encadrant le binet central. Double fond en métal.  
Haut. : 21 cm  
Poids brut avec double fond en métal : 1 kg 045. 150/200 €

**729 Fontaine à thé** en métal argenté à moulures de branches fleuries, porte deux anses à enroulements, pose sur une base carrée à quatre pieds griffés à attaches ailées, le couvercle surmonté d'une pomme de pin.  
Signée LEVRAT.  
(bosses)  
Haut. : 47,6 cm 300/400 €  
*Voir reproduction ci-dessous*



729

## ART DÉCO

### CÉRAMIQUE

- 730 Pablo PICASSO (1881-1973) - MADOURA**  
*Taureau et picador*  
 Assiette en céramique plein feu, empreinte originale de Picasso.  
 D. : 24 cm. 800/1 200 €



- 731 QUIMPER-HENRIOT**  
**Grand vase** en faïence à trois anses à motif de bretonnes dansant et fleurs.  
 Signé sous la base.  
 H. : 43 cm. L. 35 cm. 1 500/1 800 €



### MOBILIER - LUMINAIRE



- 732 Paire d'appliques** en métal dans le goût de Biny.  
 L. : - D. :  
 (les abat-jour ne sont pas d'origine) 3 000/4 000 €  
*Voir reproduction ci-contre*

- 733 Table de salle à manger** modèle "Royal" à plateau en bois laqué noir, piètement en canon de fusil.  
 Travail de la Maison JANSEN en 1976.  
 Larg. : 140 cm + 2 rallonges de 60 cm chaque  
 1 000/1 200 €  
*Voir reproduction ci-dessous*



**Ensemble de meubles de Jacques QUINET (Lisieux 1918-1992)**

Architecte décorateur maître ébéniste des paquebots LE BOURDONNAIS en 53, LE FRANCE en 61, LE PASTEUR en 66. BAZAINE avec lequel il fut associé dans de nombreux chantiers dit de lui :

« Jacques QUINET, par lui le meuble retrouve enfin sa noblesse »

Des œuvres de ses amis BAZAINE et UBAC appartenant à Mme L. figurent dans notre vente du 26 novembre



**\*\*734 Paire de tables basses** à plateau rond laqué rouge, piètement rentré en épi à larges jambes plates et sabots en bronze patiné.  
H. : 38 - Diam. : 50.  
(Petits éclats).

1 800/2 000 €

*Voir reproduction ci-dessus*



**\*\*735 Table basse** à plateau rectangulaire laqué rouge, piètement à larges jambes plates à montage d'angle en disposition alternée.

37 x 75 x 50 cm

1 200/1 500 €

*Voir reproduction ci-dessus*

**\*\*736 Desserte d'encoignure** à corps triangulaire laqué rouge à retours d'angles excentrés à deux portes pleines soulignées d'une baguette en bronze doré. Piètement rentré à bandeau uniplat en plaque de métal patiné, entrées de serrure d'origine en bronze patiné.

76,5 x 98 x 58 cm.

1 500/2 000 €

*Voir reproduction ci-contre*

**\*\*737 Table basse à plateau** Table basse à plateau rectangulaire à caisson laqué rouge ouvrant en ceinture par un tiroir à entourage de cornières en applique et prises de tirage en bronze patiné. Piètement d'angle à larges jambes profilées fuselées en bronze patiné.

Plan 3947, 1965.

2 000/3 000 €

*Créé pour la chambre de maître de la rue Fortuny en 1966 chez Jacques QUINET.*

*Guitemie Maldonado « Jacques QUINET », Editions de l'Amateur, 2000, reproduit page 156.*



737





738

- \*\*738 Lampe de table**, fût en bronze argenté à découpe verticale crantée. Bague de fixation électrique à corps tubulaire. - Plan 1789, 1858  
H. : 25. 1 000/1 500 €  
*Guitemie Maldonado « Jacques QUINET », Editions de l'Amateur, 2000, reproduit page 142.*



739

- \*\*739 Mobilier de salon** composé d'un canapé deux places, deux fauteuils bas au modèle à dossier plat légèrement incliné et accotoirs pleins et attaches convexes, recouvert de velours gris.  
Canapé : 74 x 127 x 77 cm  
Fauteuil : 74 x 66 x 77 cm. 1 500 / 2 000 €  
*Mobilier similaire à celui du nouveau salon de la rue Fortuny en 1966 chez Jacques QUINET.*  
*Guitemie Maldonado « Jacques QUINET », Editions de l'Amateur, 2000, reproduit par 155.*  
*Voir reproduction ci-contre*



740

- \*\*740 Table de salle à manger à plateau** rond en épaisse dalle de verre transparent et piètement tripode à jambe profilée en bois laqué rouge et entretoise haute à trois bras.  
H. : 73,5 cm. Diam. : 114 cm. 1 200/1 800 €  
*Guitemie Maldonado « Jacques QUINET », Editions de l'Amateur, 2000, reproduit par 130.*  
*Voir reproduction ci-contre*



741

- \*\*741 Philippe STARCK (1949-)**  
**Quatre chaises** en polycarbonate transparent, à dossier galbé légèrement incliné. Fond de siège rectangulaire et piètement d'angle à jambes fuselées.  
87,5 x 38,7 x 52,5 1 200/1 800 €  
*Voir reproduction ci-contre*

- \*\*742 Philippe STARCK (1949-)**  
**Tabouret Bohem**, en polycarbonate coloré verre. 80/100 €

# KAHN-DUMOUSSET

*Société de ventes volontaires*

15, rue de Tocqueville - 75017 PARIS - Tél. : 01 47 70 82 66 - Fax : 01 47 70 82 64  
E-mail : contact@kahn-dumousset.com

**JEUDI 26 NOVEMBRE 2009 - A 14 H**

**MERCREDI 2 DÉCEMBRE 2009 - A 13 H 30**

## ORDRE D'ACHAT/ ABSENTEE BID FORM

Je soussigné

Nom et prénom/*Full name* : .....

Adresse/*Address* : .....

Tél. bureau/*Tel (office)* : ..... Tél. domicile/*Tel (home)* : ..... Fax : .....

Références bancaires (ou relevé d'identité bancaire joint)/*Bank details* : .....

vous prie d'acheter à la vente mentionnée ci-dessus les numéros suivants aux limites indiquées  
*Please bid on my behalf for the following lots up to the prices below at the above sale*

vous prie de me faire participer aux enchères par téléphone, à la vente mentionnée ci-dessus, en vue de l'achat des lots suivants :  
*I wish to bid by telephone for the following lots :*

N°	Désignation	Limite à l'enchère (en euros)

J'ai pris bonne note que je devrai acquitter en sus des enchères le montant de 20 % HT soit 23,92 % TTC du montant adjudgé. Pour les lots précédés du signe #, il devra acquitter en sus du montant des enchères, les frais légaux de 12 % HT soit 14,35 % TTC.

*I understand that if the bid is successful, a premium of 23,92% of the hammer price will be added.*

J'accepte les conditions générales de la vente imprimées au catalogue.

*I accept the conditions of the sale printed in the catalogue.*

## CONDITIONS DE LA VENTE

La vente sera faite au comptant et conduite en €. Les acquéreurs paieront des frais en sus des enchères de **20 % HT plus TVA, soit 23,92 % TTC**

- Pour les lots précédés du signe #, les acquéreurs paieront en sus du montant des enchères, les frais légaux de 12 % HT soit 14,35 % TTC et ces lots seront inscrits sur le procès-verbal de David Kahn, Commissaire-Priseur Judiciaire.

### GARANTIES

Les attributions faites dans les catalogues de vente ont été établies compte tenu des connaissances scientifiques et artistiques à la date de la vente. L'ordre du catalogue sera suivi. Une exposition préalable permettant aux acquéreurs de se rendre compte de l'état des biens mis en vente, il ne sera admis aucune réclamation une fois l'adjudication prononcée. Les reproductions aux catalogues des œuvres sont aussi fidèles que possible, une différence de coloris ou de tons est néanmoins possible. Les dimensions ne sont données qu'à titre indicatif. Les éventuelles modifications aux conditions de vente ou aux descriptions du catalogue seront annoncées verbalement pendant la vente et notées sur le procès-verbal. Une estimation en € du prix de vente probable, figure à la suite de chaque lot. Il ne s'agit que d'une indication, le prix d'adjudication résultant des enchères peut varier, bien sûr, en plus ou en moins de cette estimation.

### ENCHERES

L'adjudicataire sera le plus offrant et dernier enchérisseur, et aura pour obligation de remettre ses nom et adresse. Aucun lot ne sera remis aux acquéreurs avant acquittement de l'intégralité des sommes dues. En cas de paiement par chèque ou par virement, la délivrance des objets, pourra être différée jusqu'à l'encaissement. En cas de contestation au moment des adjudications, c'est-à-dire s'il est établi que deux ou plusieurs enchérisseurs ont simultanément porté une enchère équivalente, soit à haute voix, soit par signe, et réclament en même temps cet objet après le prononcé du mot " adjugé ", le dit objet sera immédiatement remis en adjudication au prix proposé par les enchérisseurs et tout le public présent sera admis à enchérir à nouveau.

### ORDRE D'ACHAT

Un enchérisseur ne pouvant assister à la vente devra remplir le formulaire d'ordre d'achat inclus dans ce catalogue. KAHN-DUMOUSSET agira pour le compte de l'enchérisseur, selon les instructions contenues dans le formulaire d'ordre d'achat, ceci afin d'essayer d'acheter le ou les lots au prix le plus bas possible et ne dépassant, en aucun cas, le montant maximum indiqué par l'enchérisseur. Les ordres d'achat écrits ou les enchères par téléphone sont une facilité pour les clients. Ni KAHN-DUMOUSSET, ni ses employés ne pourront être tenus responsables en cas d'erreurs éventuelles ou omission dans leur exécution comme en cas de non exécution de ceux-ci. Lorsque deux ordres d'achat sont identiques, la priorité revient au premier ordre reçu.

### PREEMPTION DE L'ETAT FRANCAIS

L'Etat français dispose d'un droit de préemption des œuvres vendues conformément aux textes en vigueur. L'exercice de ce droit intervient immédiatement après le coup de marteau, le représentant de l'Etat manifestant alors la volonté de ce dernier de se substituer au dernier enchérisseur, et devant confirmer la préemption dans les 15 jours. KAHN-DUMOUSSET ne pourra être tenu pour responsable des conditions de la préemption par l'Etat français.

### PAIEMENT

La vente étant conduite en €, le règlement des objets, ainsi que celui des taxes s'y appliquant, sera effectué dans la même monnaie. Le paiement doit être effectué immédiatement après la vente. L'adjudicataire pourra s'acquitter par les moyens suivants :

- Par carte bancaire en salle : VISA et MASTERCARD.

- Par chèque bancaire certifié en € avec présentation obligatoire d'une pièce d'identité en cours de validité.
- Par virement bancaire en € :

Code SWIFT : BNPPARB PARIS A CENTRALE  
Numéro de compte bancaire international (IBAN) : FR 76 3000 4008 2800 0112 6078 676  
BIC (Bank identification Code) : BNPAFRPPAC

Code banque    Code guichet    Numéro de compte    Clé  
**30004            00828            00011260786        76**

- En espèces :
- jusqu'à 3 000 € frais et taxes comprises pour les ressortissants français.
- jusqu'à 7 600 € frais et taxes comprises pour les ressortissants étrangers sur présentation de leurs papiers d'identité.

### DEFAUT DE PAIEMENT

A défaut de paiement du montant de l'adjudication et des frais, une mise en demeure sera adressée à l'acquéreur par lettre recommandée avec avis de réception aux frais de l'acquéreur. A expiration du délai de un mois après cette mise en demeure et à défaut de paiement de la somme due, il sera perçu sur l'acquéreur et pour prise en charge des frais de recouvrement un honoraire complémentaire de 10 % du prix d'adjudication, avec un minimum de 250 €.

L'application de cette clause ne fait pas obstacle à l'allocation de dommages-intérêts et aux dépens de la procédure qui serait nécessaire, et ne préjuge pas de l'éventuelle mise en œuvre de la procédure de folle enchère.

Folle enchère : à défaut de paiement par l'adjudicataire, après mise en demeure restée infructueuse, le bien est remis en vente à la demande du vendeur sur folle enchère de l'adjudicataire défaillant ; si le vendeur ne formule pas cette demande dans un délai d'un mois à compter de l'adjudication, la vente est résolue de plein droit, sans préjudice de dommages intérêts dûs par l'adjudicataire défaillant.

### RETRAIT DES ACHATS

1. LES MEUBLES, TABLEAUX ET OBJETS VOLUMINEUX adjugés qui n'auront pas été retirés par leurs acquéreurs le lendemain de la vente avant 10 heures en salle à Drouot Richelieu seront entreposés au 3<sup>e</sup> sous-sol de l'hôtel Drouot où ils pourront être retirés aux horaires suivants :

8h-10h / 12h-13h / 15h-17h30 du lundi au vendredi  
8h-12h le samedi

Magasinage :  
6 bis, rue Rossini - PARIS - Tél. : 33 (0)1 48 00 20 56

Tous les frais de stockage dus aux conditions tarifaires en vigueur devront être réglés au magasinage de l'hôtel Drouot avant enlèvement des lots et sur présentation du bordereau acquitté.

2. LES ACHATS DE PETIT VOLUME seront transportés chez KAHN-DUMOUSSET où ils seront gardés à titre gracieux durant quatorze jours. Passé ce délai des frais de dépôt seront supportés par les acquéreurs au tarif de 3 € HT par jour calendaire et par lot. Tout objet non enlevé dans les quatre semaines suivant la vente pourra faire l'objet d'un transport dans les locaux de JURQUET aux frais de l'acquéreur aux conditions tarifaires de stockage de ce garde-meubles.

KAHN-DUMOUSSET suggère vivement aux acheteurs de l'informer de leurs intentions dans le délai imparti de 14 jours afin de leur éviter des frais inutiles.

### ASSURANCE

Dès l'adjudication prononcée, les objets adjugés sont placés sous l'entière responsabilité de l'acheteur. Il lui appartiendra de faire assurer les lots dès l'adjudication. Les biens non retirés seront entreposés aux frais, risques et périls de l'acheteur. KAHN-DUMOUSSET ne sera tenue d'aucune garantie concernant ces dépôts.



*L'association VMF, créée en 1958 par Anne de Amodio et reconnue d'utilité publique en 1963,  
se consacre à la sauvegarde et à la mise en valeur du patrimoine bâti et paysager.  
Présidée par Philippe Toussaint, elle rassemble 20 000 adhérents,  
propriétaires ou passionnés, au sein de 95 délégations départementales.*

## **PRIX KAHN-DUMOUSSET COMMISSAIRES-PRISEURS : 12 000 €**

*Lauréat 2009*

### **ABBAYE DE MONDAYE**

**PRÉMONTRÉS  
JUAYE-MONDAYE  
CALVADOS**

POUR LA RESTAURATION DE LA FERME CONVENTUELLE  
ET LA RESTITUTION DU PARVIS DE L'ABBATIALE.



[www.vmf.net](http://www.vmf.net)

VMF – 93, rue de l'Université – 75007 Paris  
Tél. : 01 40 62 61 71 - Fax : 01 45 51 12 26





KAHN-DUMOUSSET

*Société de ventes volontaires*

