



KAHN-DUMOUSSET

Commissaires-Priseurs



ANIMALIA

LUNDI 8 OCTOBRE 2012

DROUOT-RICHELIEU

SALLES 1 ET 7

11 h-12 h / 13 h 30-18 h

KAHN-DUMOUSSET

Commissaires-Priseurs

DROUOT-RICHELIEU
9, rue Drouot, 75009 Paris

LUNDI 8 OCTOBRE 2012
SALLES 1 ET 7 - 11 H-12 H / 13 H 30-18 H

Dispersion de l'entière collection de M. G. et à divers

MAMMIFÈRES ET OISEAUX DES CONTINENTS EUROPÉEN, AFRICAIN ET AMÉRICAINS

DONT EXCEPTIONNELLE TÊTE DE RHINOCÉROS BLANC D'AFRIQUE DU SUD

REPTILES - FAUNE MARINE OSTÉOLOGIE - ENTOMOLOGIE



Commissaires-priseurs des ventes volontaires
DAVID KAHN - PATRICK DUMOUSSET - ISABELLE MAROTTE
Contact étude : M. Olivier FICHOT - 01 47 70 82 66

EXPOSITIONS PUBLIQUES EXCEPTIONNELLES

SAMEDI 6 OCTOBRE 2012 DE 11 H À 18 H

DIMANCHE 7 OCTOBRE 2012 DE 11 H À 18 H

Téléphone exclusivement durant l'exposition et la vente : 01 48 00 20 07

Catalogue visible sur : www.kahn-dumousset.com

EXPERT

M. Michaël COMBEXELLE

12, rue de la Forêt
77160 CHENOISE

Tél. 06 25 10 81 67

michael.combexelle@orange.fr

Expert près la Cour d'Appel de Paris

RAPPEL RÉGLEMENTAIRE

Les spécimens présentés dans cette vacation sont dans leur intégralité en conformité avec la Loi. En effet, le Législateur impose des règles strictes pour l'utilisation commerciale des spécimens d'animaux inertes. La réglementation Internationale du 3 Mars 1973 (CITES) impose pour les différentes annexes une corrélation entre le spécimen et le document prouvant l'origine licite. Ce règlement retranscrit en droit Communautaire Européen (Annexes A/B/C) dans le Règle 338/97 du 9/12/1996 permet l'utilisation commerciale des spécimens réglementés (CITES) sous réserve de présentation de documents prouvant l'origine licite ; ces documents pour cette vacation sont les suivants :

Pour l'Annexe A : CIC fourni reprenant l'historique du spécimen (pour les spécimens récents)

Pour l'Annexe B : les spécimens aviens sont soit bagués ou transpodés, et sont accompagnés de documents d'origine licite (bordereau d'adjudication).

Pour les spécimens Protégés repris au Code de l'Environnement Français, ils sont tous nés et élevés en captivité et bénéficient du cas dérogatoire de l'AM du 14/07/2006. Ils peuvent de ce fait être utilisés commercialement au vu de la traçabilité entre le spécimen et les documents justificatifs d'origine licite.

Les autres spécimens bénéficiant de datation antérieure à 1981 (AM du 09/09/2009) peuvent de ce fait être utilisés commercialement.

Pour les spécimens antérieurs à 1947 présents dans cette vacation, ils bénéficient du cas dérogatoire du Règle 338 /97 du 9/12/1996 en son article 2 permettant leur utilisation commerciale. En revanche, pour la sortie de l'UE de ces spécimens un Cites pré-convention est nécessaire.

Pour les spécimens d'espèces chassables (CH) du continent Européen et autres, l'utilisation commerciale est permise sous certaines conditions.

Pour les espèces dites domestiques (D) présentes dans cette vacation, l'utilisation commerciale est libre.

Pour les spécimens anciens dits pré-convention (avant 1975), ils respectent les conditions de l'AM du 23/12/2011 et de ce fait, peuvent être utilisés commercialement.

Les autres spécimens de cette vacation ne sont pas soumis à réglementation (NR) et sont libres de toutes utilisations commerciales. Le bordereau d'adjudication servira de document justificatif d'origine licite.

Remarque : L'Etude Kahn-Dumousset, et l'Expert déclineront toutes utilisations frauduleuses des spécimens mis en vente dans cette vacation, autres que celles fixées par la Loi, le Commissaire-priseur, et l'Expert.

Toute reproduction entière ou même partielle de ce texte est interdite sans autorisation de l'Etude et de l'Expert

**LES LOTS ADJUGÉS, NON RETIRÉS LE SOIR DE LA VENTE OU LE LENDEMAIN AVANT 10 H
SERONT ENTREPOSÉS AUX FRAIS DE L'ADJUDICATAIRE (SAUF DEMANDE EXPRESSE EN UN AUTRE LIEU)
AU GARDE MEUBLES JURQUET EN RÉGION PARISIENNE**

**Pour recevoir nos catalogues et être informé de nos prochaines ventes,
vous pouvez vous inscrire à la Newsletter sur le site
www.kahn-dumousset.com**



MAMMIFÈRES

CONTINENT EUROPÉEN

Têtes naturalisées sur écusson de cervidaes et suidaes

<p>1 Chamois d'Europe (CH) <i>Rupicapra rupicapra</i> 140/160 €</p> <p>2 Chamois d'Europe (CH) <i>Rupicapra rupicapra</i> 140/160 €</p> <p>3 Chevreuril d'Europe mâle en bois (CH) <i>Capreolus capreolus</i> 120/150 €</p>	<p>4 Chevreuril d'Europe mâle en bois (CH) : très belle perlure des bois. <i>Capreolus capreolus</i> 120/150 €</p> <p>5 Chevreuril d'Europe mâle en bois (CH) : phase estivale <i>Capreolus capreolus</i> 120/150 €</p> <p>6 Chevreuril d'Europe mâle en bois (CH) <i>Capreolus capreolus</i> 120/150 €</p> <p>7 Chevreuril d'Europe mâle en velours (CH) <i>Capreolus capreolus</i> 120/150 €</p> <p>8 Chevreuril d'Europe femelle (CH) <i>Capreolus capreolus</i> 100/120 €</p>
--	--





9



11



10



12 bis

- 9 Cerf élaphe mâle (16 cors) (CH) :** spécimen récolté à Rambouillet, très bel individu
Cervus elaphus 500/600 €
- 10 Cerf élaphe mâle (14 cors) (CH) :** spécimen récolté à Rambouillet
Cervus elaphus 350/400 €
- 11 Cerf élaphe mâle (10 cors) (CH) :** spécimen récolté le 23.09.81 à Jevon (Pologne), médaille de bronze
Cervus elaphus 400/450 €
- 12 Cerf sika femelle (CH) (peu commun) :** taxidermie ancienne
Cervus nippon 80/100 €

- 12 bis Daim mâle (CH) :** très belle palmure d'un beau spécimen
Dama dama 200/250 €
- 13 Sanglier d'Europe (CH) :** belle taxidermie d'un grand mâle
Sus scrofa 200/300 €
- 14 Sanglier d'Europe (CH)**
Sus scrofa 200/250 €
- 15 Sanglier d'Europe (CH)**
Sus scrofa 200/250 €



13



14



15



25



22 bis



22



26



21



20



19



24

Massacres seuls ou montés sur écusson

- 16 Chevreuil d'Europe en bois (CH) :** 1 lot de 5 massacres sur écusson
Capreolus capreolus 70/90 €
- 17 Chevreuil d'Europe en bois (CH) :** 1 lot de 5 massacres sur écusson
Capreolus capreolus 70/90 €
- 18 Chevreuil d'Europe en bois (CH) :** 1 lot de 4 massacres sur écusson
Capreolus capreolus 60/70 €
- 19 Cerf élaphe mâle (CH) :** frontal sur écusson, terminaison des bois dite en boutons
Cervus elaphus 30/40 €
- 20 Cerf élaphe mâle (CH) :** frontal sur écusson, naissance dague
Cervus elaphus 30/40 €
- 21 Cerf élaphe mâle (CH) :** frontal sans écusson avec repousse des bois en cours
Cervus elaphus 20/30 €
- 22 Cerf élaphe mâle (CH) :** frontal sur écusson, asymétrie originale des bois velours
Cervus elaphus 60/70 €
- 22 bis Cerf élaphe mâle (CH) :** massacre sur écusson d'un dague en bois
Cervus elaphus 50/60 €

- 23 Cerf élaphe mâle (CH) :** frontal sur écusson, asymétrie originale des bois
Cervus elaphus 50/60 €
- 24 Cerf élaphe mâle (CH) :** frontal sur écusson, très belle atrophie du bois gauche, trophée portant 6 cors, peu commun
Cervus elaphus 60/80 €
- 25 Cerf élaphe (CH) :** massacre portant 8 cors sur écusson, très belle déformation osseuse des bois, atrophie rare
Cervus elaphus 100/120 €
- 26 Cerf élaphe (CH) :** massacre portant 10 cors sur écusson, belle longueur des bois, petit diamètre des bois
Cervus elaphus 100/110 €
- 26 bis Cerf élaphe (CH) :** massacre portant 14 cors sur écusson, origine Danemark
Poids du trophée : 7,3 kg
Cotation : 207 points
Cervus elaphus 650/750 €

Divers

- 27 Cerf élaphe et daim (CH) :** 1 lot de bois de cervidaes
Cervus elaphus
Dama dama 80/100 €
- 28 Elan d'Europe (CH) :** très belle palmure (mue)
Alces alces alces 80/90 €



29



30

Spécimens naturalisés en entier

- | | | |
|----|--|-----------|
| 29 | Chevreuil d'Europe mâle (CH) : très belle perlure et massivité des bois, sans socle
<i>Capreolus capreolus</i> | 450/500 € |
| 30 | Daim d'Europe mâle (CH) : bel adulte avec belle palmure, récolté en Seine-et-Marne, sur socle
<i>Dama dama</i> | 800/900 € |
| 31 | Sanglier d'Europe (CH) : bel adulte sur socle, récolté à Rambouillet
<i>Sus scrofa</i> | 550/650 € |
| 32 | Sanglier d'Europe juvénile (CH) sans socle
<i>Sus scrofa</i> | 140/160 € |
| 33 | Sanglier d'Europe juvénile (CH) sur socle
<i>Sus scrofa</i> | 140/160 € |
| 34 | Sanglier d'Europe juvénile (CH) sur socle
<i>Sus scrofa</i> | 140/160 € |
| 35 | Castor d'Europe (CE) : ancienne taxidermie réalisée dans les années 1960, spécimen récolté en Russie
<i>Castor fiber</i> | 600/800 € |



31

32

33

34



35

36

37



38

- 36 **Ragondin (CH)** : spécimen naturalisé sur souche avec épi de maïs
Myocastor coypus 200/220 €
- 37 **Ragondin (CH)** : spécimen naturalisé sur souche avec épi de maïs
Myocastor coypus 200/220 €
- 38 **Lièvre d'Europe (CH)** : sur socle
Lepus europaeus 120/140 €
- 39 **Renard roux (CH)** : bel adulte sur souche massive
Vulpes vulpes 200/250 €
- 40 **Renard roux (CH)** : bel adulte sur souche massive
Vulpes vulpes 200/250 €
- 41 **Renard roux juvénile (CH)** sans socle
Vulpes vulpes 160/180 €



39

41

40



- 42 **Renard roux (CH)** : bel adulte sur souche massive
Vulpes vulpes 200/250 €
- 43 **Renard roux juvénile (CH)** : belle taxidermie sans socle
Vulpes vulpes 150/160 €
- 44 **Renard roux juvénile (CH)** : belle taxidermie sans socle
Vulpes vulpes 150/160 €
- 45 **Genette d'Europe (CE)** : ancien spécimen récolté dans le midi de la France aux environs de 1965, sur souche
Genetta genetta 300/350 €
- 46 **Blaireau d'Europe (CH)** : sur socle
Meles meles 90/100 €
- 47 **Fouine sur plateau avec ceps de vigne** (prélevée à Bondy – 93) (CH) (1968)
Martes foina 80/100 €

- 48 **Putois d'Europe sur socle** (prélevé à Saint-Paul-lez-Durance – 13) (CH) (1968)
Mustela putorius 80/100 €

49 *Non venu*

Spécimens récents naturalisés en entier (2011-2012) Spécimens nés et élevés en captivité

Concernant les spécimens classés en Annexe II/B et III/C, pour une sortie de l'UE un CITES d'export sera nécessaire, celui-ci étant à la charge du futur acquéreur.

- 50 **Binturong (III/C)**
Arctitis binturong 500/600 €
- 51 **Chat pêcheur (II/B)**
Prionailurus viverrinus 600/800 €
- 52 **Chat manul (II/B)**
Otocolobus manul 500/600 €



45



51



57



58



59



60

CONTINENT AFRICAIN

COLLECTION PARTICULIÈRE DE SPÉCIMENS DE MAMMIFÈRES AFRICAINS PRÉLEVÉS AU KENYA ENTRE 1966 ET 1977

Tous les spécimens présents numérotés de 53 à 63 ont été préparés et naturalisés par les établissements Rowland Ward, célèbre maison de taxidermie anglaise de renommée internationale de part la grande qualité de ses taxidermies et les matériaux nobles utilisés pour les écussons et les socles des spécimens.

Il est très rare de nos jours de pouvoir acquérir de tels spécimens en provenance de ce pays car le Kenya a interdit la chasse et l'importation de trophées d'espèces chassables à partir de 1977. De ce fait, tous ces spécimens ont une réelle plus-value par leur historique et provenance géographique.

Trophées sur écussons et massacres de Bovidaes Africains comprenant les familles des Antilopinaes, Reduncinaes, Bovinaes, Alcelaphinaes

- 53 Impala de l'Est (CH) :** Massacre monté sur écusson, belle manufacture des Ets RW
- Envergure du trophée de pointe à pointe : 41 cm
- Hauteur du trophée de la pointe des cornes à l'embase de l'écusson : 47,5 cm
Aepyceros melampus rendilis 60/80 €
- 54 Impala de l'Est (CH) :** Massacre monté sur écusson, belle manufacture des Ets RW
- Envergure du trophée de pointe à pointe : 33 cm
- Hauteur du trophée de la pointe des cornes à l'embase de l'écusson : 52 cm
Aepyceros melampus rendilis 60/80 €
- 55 Cob à croissant (CH) :** Massacre monté sur écusson, belle manufacture des Ets RW
- Envergure du trophée de pointe à pointe : 42,7 cm
- Hauteur du trophée de la pointe des cornes à l'embase de l'écusson : 67,5 cm *Kobus ellipsyprimmus* 100/120 €

- 56 Cob à croissant (CH) :** Massacre monté sur écusson, belle manufacture des Ets RW
- Envergure du trophée de pointe à pointe : 32,1 cm
- Hauteur du trophée de la pointe des cornes à l'embase de l'écusson : 69,5 cm
Kobus ellipsyprimmus 100/120 €
- 57 Petit Koudou (CH) rare :** Massacre monté sur écusson, belle manufacture des Ets RW
- Envergure du trophée de pointe à pointe : 27,8 cm
- Hauteur du trophée de la pointe des cornes à l'embase de l'écusson : 74 cm
Tragelaphus imberbis 150/200 €
- 58 Sitatunga de l'Est (CH) assez rare :** Massacre monté sur écusson, belle manufacture des Ets RW
- Envergure du trophée de pointe à pointe : 15 cm
- Hauteur du trophée de la pointe des cornes à l'embase de l'écusson : 65 cm
Tragelaphus spekei spekei 120/150 €
- 59 Sitatunga de l'Est (CH) assez rare :** Massacre monté sur écusson, belle manufacture des Ets RW, pièce originale car l'écusson est recouvert de la peau du spécimen prélevé, ce qui donne une plus value
- Envergure du trophée de pointe à pointe : 22,2 cm
- Hauteur du trophée de la pointe des cornes à l'embase de l'écusson : 62,3 cm
Tragelaphus spekei spekei 120/150 €
- 60 Hippotrague noir du Kenya (CH) rare :** Massacre monté sur écusson, belle manufacture des Ets RW
- Envergure du trophée de pointe à pointe : 33,7 cm
- Hauteur du trophée de la pointe des cornes à l'embase de l'écusson : 86 cm
Hippotragus niger roosevelti 200/250 €
- 61 Damalisque Topi (CH) assez rare :** Massacre monté sur écusson, belle manufacture des Ets RW
- Envergure du trophée de pointe à pointe : 37 cm
- Hauteur du trophée de la pointe des cornes à l'embase de l'écusson : 54 cm
Damaliscus lunatus jimela 150/180 €



62

- 62 Buffle Caffer du Cap (CH) :** Massacre monté sur écusson, belle manufacture des Ets RW
 - Envergure du trophée de pointe à pointe : 54 cm
 - Hauteur du trophée de la pointe des cornes à l'embase de l'écusson : 61 cm
Syncerus caffer caffer 300/350 €



63

- 63 Buffle Caffer du Cap (CH) :** Crane avec dentition monté sur écusson, très belle manufacture des Ets RW
 Extraordinaire trophée d'un très vieux buffle avec une particularité du retour de la pointe des cornes vers l'avant
 - Envergure du trophée de pointe à pointe : 60 cm
 - Hauteur du trophée de la pointe des cornes à l'embase de l'écusson : 78 cm
Syncerus caffer caffer 400/450 €

COLLECTION DE M. M.

SPÉCIMENS DE MAMMIFÈRES AFRICAINS PRÉLEVÉS EN RÉPUBLIQUE CENTRE AFRICAINE (1981-1992)

- | | |
|---|--|
| <p>64 Bubale (CH) : Massacre monté sur écusson, récolté au lieu-dit Sangba en 1988
 <i>Bubalus spp</i> 100/120 €</p> | <p>71 Cob defassa (CH) : Massacre monté sur écusson, récolté au lieu-dit Haut Chinko janvier 1982
 <i>Kobus defassa</i> 140/160 €</p> |
| <p>65 Bubale (CH) : Massacre monté sur écusson, récolté au lieu-dit Sangba en 1991
 <i>Bubalus spp</i> 100/120 €</p> | <p>72 Cob defassa (CH) : Massacre monté sur écusson, récolté au lieu-dit Bamingi en 1989
 <i>Kobus defassa</i> 140/160 €</p> |
| <p>66 Bubale (CH) : Massacre monté sur écusson, récolté au lieu-dit Faro en janvier 1981
 <i>Bubalus spp</i> 100/120 €</p> | <p>73 Hippotrague forme intraspécifique (sous-espèce) de l'Ouest (CH) : Massacre monté sur écusson, récolté au lieu-dit La Baleine en 1981
 <i>Hippotragus equinus koba</i> 150/160 €</p> |
| <p>67 Cob de Buffon (CH) : Massacre monté sur écusson, récolté au lieu-dit Faro en janvier 1981
 <i>Kobus kob</i> 120/140 €</p> | <p>74 Buffle (CH) : Massacre monté sur écusson, récolté au lieu-dit Goubiri 1992
 300/350 €</p> |
| <p>68 Cob de Buffon (CH) : Massacre monté sur écusson, récolté au lieu-dit Tirangoulou en janvier 1986
 <i>Kobus kob</i> 120/140 €</p> | <p>75 Buffle (CH) : Massacre monté sur écusson, récolté au lieu-dit Haut Chinko en 1982
 300/350 €</p> |
| <p>69 Cob de Buffon (CH) : Massacre monté sur écusson, récolté au lieu-dit Tirangoulou en 1988
 <i>Kobus kob</i> 120/140 €</p> | <p>76 Buffle (CH) : Massacre monté sur écusson, récolté au lieu-dit Tirangoulou en janvier 1987
 300/350 €</p> |
| <p>70 Cob defassa (CH) : Massacre monté sur écusson, récolté au lieu-dit Haut Chinko en janvier 1982
 <i>Kobus defassa</i> 140/160 €</p> | <p>77 Buffle (CH) : Massacre monté sur écusson, récolté au lieu-dit Bamingi en 1989
 300/350 €</p> |
| | <p>78 Buffle (CH) : Massacre monté sur écusson, récolté au lieu-dit Sangba en 1990
 300/350 €</p> |



66



72



73



68



69



77



76



78



75



74

COLLECTION DE M. G.

La collection qui vous est présentée est l'œuvre d'un amoureux de la grande faune africaine qui a réuni en quelques décennies cette extraordinaire collection. Ces spécimens ont été naturalisés par les plus grands taxidermistes français.

Concernant les spécimens classés en Annexe II/B, pour une sortie de l'UE un CITES d'export sera nécessaire, celui-ci étant à la charge du futur acquéreur.



Massacres montés sur écusson

79	Cob defassa (CH) <i>Kobus defassa</i>	140/160 €	85	Buffle des savanes (CH) <i>Syncerus caffer brachyceros</i>	280/300 €
80	Cob de buffon (CH) <i>Kobus kob</i>	120/140 €	86	Buffle caffer (CH) <i>Syncerus caffer caffer</i>	300/350 €
81	Redunca bohor (CH) <i>Redunca redunca</i>	120/140 €	87	Phacochère d'Afrique (CH) : paire de grès et défenses présentée sur console <i>Phacochoeris aethiopicus</i>	120/150 €
82	Redunca bohor (CH) <i>Redunca redunca</i>	120/140 €	88	Phacochère d'Afrique (CH) : paire de grès et défenses présentée sur console <i>Phacochoeris aethiopicus</i>	120/150 €
83	Bubale de l'Ouest (CH) <i>Alcelaphus buselaphus major</i>	100/120 €	89	Céphalophe de Grimm du Sud (CH) : massacre sur écusson prélevé en Afrique du Sud – petite antilope rare en salle de ventes <i>Sylvicapra grimmia grimmia</i>	160/180 €
84	Bubale major (CH) : déformation des cornes <i>Alcelaphus buselaphus major</i>	100/120 €			



79



80



81



82



83



85



84



86



87



88

Spécimens en tête en cape et sur piédestal

Concernant les spécimens classés en Annexe II/B,
pour une sortie de l'UE un CITES d'export sera
nécessaire, celui-ci étant à la charge du futur acquéreur.

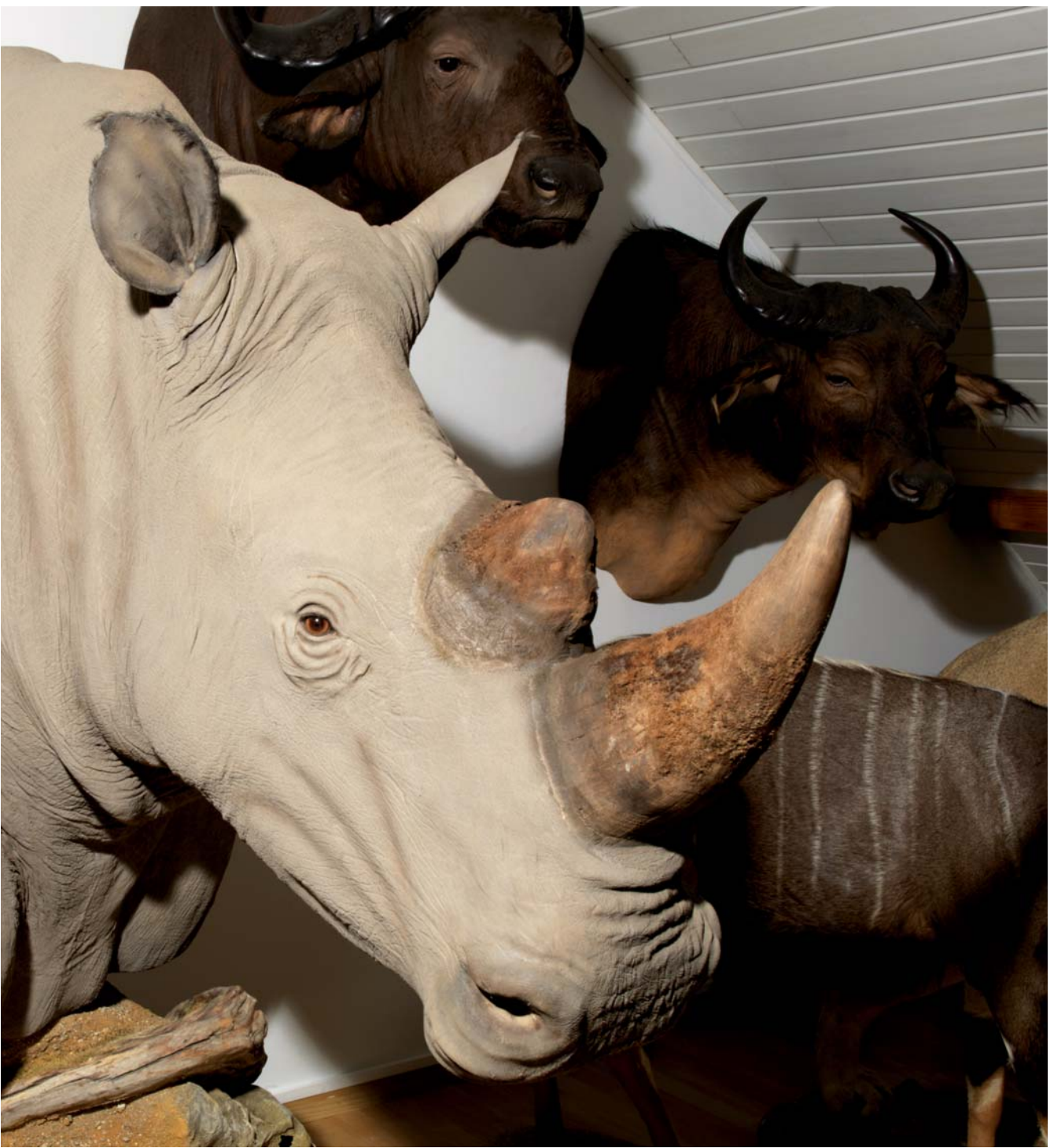
- 90 Rhinocéros blanc d'Afrique du Sud (II/B) :**
extraordinaire taxidermie d'une tête en cape
collectée en Afrique du Sud en 2009 et natura-
lisée par l'un des meilleurs ouvriers de France,
forme intraspécifique (sous-espèce) d'Afrique
du sud. Tête présentée sur un support en
piédestal en bois.
Les cornes sont véritables.

CITES d'export n° 095228
délivré le 29.01.2009

Ceratotherium simum simum

Estimation sur demande







91

- | | |
|--|--|
| <p>91 Hippopotame amphibie (II/B) : très belle taxidermie, dentition factice (polymère de synthèse), récolté en Tanzanie, présentée sur un support en piédestal en bois
<i>Hippopotamus amphibius</i> 4 800/5 000 €</p> | <p>96 Elan de Derby (CH) : Tête en cape, très belle taxidermie, récolté en RCA
(dépend de la collection de Monsieur M)
<i>Taurotragus derbianus</i> 800/900 €</p> |
| <p>92 Elan du Cap (CH) : magnifique taxidermie, tête tournée à gauche
<i>Taurotragus oryx</i> 800/900 €</p> | <p>97 Hippotrague rouanne (CH) : tête tournée à gauche
<i>Hippotragus equinus</i> 450/500 €</p> |
| <p>93 Elan de Derby (CH) : tête tournée à droite
<i>Taurotragus derbianus</i> 800/900 €</p> | <p>98 Hippotrague rouanne (CH) : tête tournée à gauche
<i>Hippotragus equinus</i> 450/500 €</p> |
| <p>94 Elan de Derby (CH) : tête tournée à droite
<i>Taurotragus derbianus</i> 800/900 €</p> | <p>99 Hippotrague rouanne (CH) : tête tournée à gauche
<i>Hippotragus equinus</i> 450/500 €</p> |
| <p>95 Elan de Derby (CH) : Tête en cape, très belle taxidermie, récolté en RCA
(dépend de la collection de Monsieur M)
<i>Taurotragus derbianus</i> 800/900 €</p> | |



93



94



92



95



96



97



98



99



100



102



103



101



105



106



107



108

100 Grand koudou (CH) : tête tournée à droite, récolté en Afrique du sud
Tragelaphus strepsiceros 600/700 €

101 Oryx beisa (CH) : tête tournée à droite récolté en Tanzanie
Oryx beisa 600/700 €

102 Gnou à queue blanche (CH) : très beau trophée, récolté en Afrique du sud
Connochaetes gnou 380/400 €

103 Bubale du Lichtenstein (CH) : tête tournée à gauche
Alcelaphus lichtensteini 380/400 €

104 Bubale de l'Ouest (CH)
Alcelaphus buselaphus major 400/450 €

105 Impala (CH) : tête tournée à gauche
Aepyceros melampus 300/350 €

106 Impala (CH) : tête tournée à droite
Aepyceros melampus 300/350 €

107 Cob de buffon (CH) : tête tournée à gauche, récolté au Bénin
Kobus kob 250/300 €

108 Cob de buffon (CH) : tête tournée à droite, récolté au Bénin
Kobus kob 250/300 €

109 Blesbok (CH) : tête tournée à gauche, récolté en Afrique du sud
Damaliscus pygargus phillipsi 380/400 €

110 Blesbok (CH) : tête tournée à droite, récolté en Afrique du sud
Damaliscus pygargus phillipsi 380/400 €

111 Gazelle de Waller (CH) : tête tournée à gauche, récolté en Tanzanie
Litocranius walleri 450/500 €

112 Gazelle de Thompson (CH) : tête tournée à gauche, récolté en Tanzanie
Gazella thomsoni 300/350 €



109



110



111



112



113



114



115



118



119



120

113 Gazelle de Grant (CH) : tête tournée à droite, récolté en Tanzanie
Gazella granti 380/400 €

114 Gazelle Springbok (CH) : tête tournée à droite, récolté en Afrique du sud
Antidorcas marsupialis 250/300 €

115 Gazelle Springbok (CH) : tête tournée à droite, récolté en Afrique du sud
Antidorcas marsupialis 250/300 €

116 Gazelle Springbok (CH) : tête tournée à gauche, récolté en Afrique du sud
Antidorcas marsupialis 250/300 €

117 Grand cob des roseaux (CH) : tête tournée à droite, récolté en Tanzanie
Redunca arundinum 280/300 €

117 bis Grand cob des roseaux (CH) : tête tournée à droite, récolté en Tanzanie
Redunca arundinum 280/300 €



116



117



117 bis



121



122

- 118 **Guib harnaché de l'ouest (CH)** : tête tournée à droite, récolté en Tanzanie
Tragelaphus scriptus scriptus 240/260 €
- 119 **Céphalophe spp (CH)** : tête tournée à gauche 150/160 €
- 120 **Steenbok (CH)** : tête tournée à droite
Raphicerus campestris 150/160 €

- 121 **Buffle caffer (CH)** : très belle taxidermie, tête droite, récolté en Tanzanie
Syncerus caffer caffer 900/1 000 €
- 122 **Buffle des savanes (CH)** : très belle taxidermie, tête tournée à gauche, récolté en RCA
Syncerus caffer brachyceros 800/900 €



Spécimens naturalisés en entier

Concernant les spécimens classés en Annexes I/A et II/B, pour une sortie de l'UE un CITES d'export sera nécessaire, celui-ci étant à la charge du futur acquéreur.

123 Girafe du sud (NR) : forme intraspécifique d'Afrique du sud (sous-espèce), très belle taxidermie d'un juvénile sur socle sablé, pièce peu commune, récolté en Afrique du sud
Giraffa camelopardalis giraffa 16 000/18 000 €

124 Bongo (CH) : taxidermie d'un réalisme saisissant d'une espèce peu fréquente, sur socle, récolté en RCA
Boocercus euryceros 12 000/14 000 €





125



126

125 Bontebok (II/B)
Damaliscus dorcas dorcas 3 800/4 500 €

127 Guib harnaché de l'ouest (CH) sans socle, récolté en RCA
Tragelaphus scriptus scriptus 1 700/1 900 €

126 Hippotrague noir (CH), récolté en Afrique du sud
Hippotragus niger 3 800/4 200 €

128 Nyala de forêt (CH) sur socle, récolté en Afrique du sud
Tregelaphus angasi 2 400/2 600 €



127



128



130



129

129 **Redunca de montagne (CH)** : espèce peu fréquente,
sur faux rocher avec socle
Redunca fulvorufula 2 500/2 800 €

130 **Grand cob des roseaux (CH)** sur socle
Redunca arundinum 2 000/2 200 €

131 **Impala (CH)** sur socle
Aepyceros melampus 1 400/1 500 €

132 **Steenbok (CH)** sans socle, récolté en RCA
Raphicerus campestris 1 100/1 300 €

133 **Céphalophe de Grimm du sud (CH)** sur socle
Sylvicapra grimmia grimmia 900/1 000 €

134 **Céphalophe de Grimm du sud (CH)** sur socle
Sylvicapra grimmia grimmia 900/1 000 €

135 **Céphalophe bleu (CH)**, récolté en RCA
Cephalophus monticola 500/600 €

136 **Dik-dik de Kirk (CH)**
Rhynchotragus kirki 700/800 €



131



132

133

136

134

135



137



138



139

137 Potamochère (CH) : forme intraspécifique (sous-espèce) de l'ouest, très beau spécimen sur socle sablé, récolté en RCA

Potamochoerus porcus porcus 1 200/1 400 €

138 Phacochère d'Afrique (CH) : beau spécimen sur socle sablé, récolté en RCA

Phacochoerius aethiopicus 1 000/1 200 €

139 Lièvre sauteur d'Afrique du sud (CH) : belle taxidermie

Pedetes capensis 350/380 €

140 Ratel (CH) sur souche massive, récolté en Tanzanie

Mellivora capensis 400/450 €

141 Mangouste à queue blanche (NR) sur souche

Ichneumia albicauda 300/400 €

142 Otocyon (NR)

Otocyon megalotis 400/500 €



140



141



145



144

143 **Fennec (II/B)**
Vulpes zerda

500/600 €

144 **Chacal à chabraque (CH)** sur socle,
récolté en Afrique du sud
Canis mesomelas

550/600 €

145 **Chacal à chabraque (CH)** couché,
récolté en Afrique du sud
Canis mesomelas

450/500 €

146 **Caracal (II/B)** sans socle
Felis caracal

500/600 €

147 **Caracal (II/B)** sur socle
Felis caracal

500/600 €



143



146



147



148 **Lion d'Afrique mâle (II/B)** : très belle taxidermie d'un adulte sur faux rocher
Panthera leo 6 500/7 000 €

149 **Lion d'Afrique femelle (II/B)** en attitude de capture d'une proie, magnifique taxidermie
Panthera leo 4 500/5 000 €







150

151



152

- 150 Hyène tachetée (NR) :** magnifique taxidermie d'un spécimen rongeant un os, récolté en RCA
Crocuta crocuta 1 400/1 600 €
- 151 Babouin jaune (II/B)** en position assise
Papio cynocephalus 1 200/1 300 €
- 152 Babouin jaune (II/B) :** magnifique taxidermie d'un grand mâle suspendu à une branche
Papio cynocephalus 1 800/1 900 €
- 153 Singe vert (II/B) :** spécimen suspendu à une branche
Cercopithecus aethiops 500/600 €
- 154 Singe vert (II/B) :** spécimen reposant sur une branche
Cercopithecus aethiops 500/600 €
- 155 Lemur maki vari (I/A-CIC)**
Varecia variegata 2 500/3 000 €



155



153



154



Divers

Concernant les spécimens classés en Annexes I/A et II/B, pour une sortie de l'UE un CITES d'export sera nécessaire, celui-ci étant à la charge du futur acquéreur.

- 156 Eléphant d'Afrique :** 1 défense ancienne datée de 1920 figurant une caravane d'éléphants en procession avec décor végétaux exotiques, socle en bois précieux (bois de rose) réalisé sur mesure, très beau travail de ciselage et de gravage, pièce exceptionnelle (86 cm env.)
I/A pré-convention
Règle CE 338/97 art.2-W
Loxodonta africana 1 000/1 700 €
- 157** *Non venu*
- 158 Rhinocerotidae spp (I/A) :** corne sculptée datée de 1800 reprenant les conditions du Regle CE 338-97 du 9 déc. 1996 art. 2-W
H : 32,6 cm - Diam : 10,7 cm
Diam extérieur RW : 36 cm
Poids : 497 g
Rhinocerotidae spp Contacter l'Etude

- 159 Lion d'Afrique (II-B) :** spécimen ancien daté de 1920 reprenant les conditions du Regle CE 338-97 du 9 déc. 1996 art. 2
Longueur : 2,10 m
Panthera leo 500/600 €
- 160 Panthère d'Afrique (I-A) :** spécimen ancien daté de 1920 reprenant les conditions du Regle CE 338-97 du 9 déc. 1996 art. 2
Longueur : 2,05 m env.
Panthera pardus 3 300/400 €
- 161 Phacochère d'Afrique (CH) :** grès et défenses présentés sur une console, très belle pièce
Phacochoeries aethiopicus 300/350 €
- 162 Phacochère d'Afrique (CH) :** 1 défense montée sur socle, pièce ancienne
Phacochoeries aethiopicus 40/50 €
- 163 Phacochère d'Afrique (CH) :** défense sculptée figurant un ibis (oiseau) sur socle en bois précieux (ébène), belle pièce
Phacochoeries aethiopicus 80/90 €



172

- 165 Phacochère d'Afrique (CH)** : défense sculptée figurant un éléphant sur socle en bois précieux (ébène), belle pièce
Phacochoeris aethiopicus 90/100 €
- 166 Antilopidae spp (CH)** : bourse montée en orfèvrerie d'une petite espèce d'antilope surmontée d'un gobelet en étain, belle manufacture
Antilopidae spp 50/60 €
- 167 Antilopidae spp (CH)** : bourse montée en orfèvrerie d'une espèce d'antilope surmontée d'un gobelet en laiton, belle manufacture
Antilopidae spp 70/80 €
- 168 Zèbre de Burchell (CH)** : belle manufacture d'un pied ancien restauré, monté en lampe avec abat-jour
Equus burchelli 280/300 €
- 169 Buffle caffer (CH)** : très beau montage d'orfèvrerie en lampe
Syncerus caffer caffer 280/300 €
- 170 Elan de Derby (CH)** : très beau montage d'orfèvrerie en lampe
Taurotragus derbianus 280/300 €

- 164 Phacochère d'Afrique (CH)** : défense sculptée figurant un aigle pêcheur africain sur socle en bois précieux (ébène), belle pièce
Phacochoeris aethiopicus 70/80 €

CONTINENT AMÉRICAIN

Spécimens naturalisés en entier

Concernant les spécimens classés en Annexe II/B, pour une sortie de l'UE un CITES d'export sera nécessaire, celui-ci étant à la charge du futur acquéreur.



171



173

- 171 Ours baribal (II/B)** sur faux rocher, récolté au Canada
Urus americanus 1 800/2 000 €
- 172 Ours baribal (II/B)** sur faux rocher, récolté au Canada
Urus americanus 1 800/2 000 €
- 173 Ours baribal (II/B)** sur faux rocher, récolté au Canada
Urus americanus 1 800/2 000 €



OISEAUX

Collection récente (2011-2012) de spécimens d'oiseaux naturalisés

Ensemble de très bonne facture réalisé avec soins et originalité dans la diversité des Taxons réunis.

Tous les spécimens de cette collection sont en conformité avec la loi. En effet, ils sont tous présentés pour les Annexes A avec leur CIC (CITES) et marquages (bagues et transpondeurs) et pour les Annexes B leurs documents d'origine licite (bordereau d'adjudication) et traçabilité (bagues, etc.). Pour les spécimens repris au CE, étant tous nés et élevés en captivité, ils se trouvent être sous le régime dérogatoire de l'AM du 14/07/2006 et possèdent une traçabilité optimale. Ils peuvent donc être utilisés commercialement.

Le bordereau d'adjudication fera office de document justificatif d'origine licite notamment pour les espèces n'ayant pas de statut de protection ou de réglementation (NR).

Concernant les spécimens classés en Annexes I/II/III et A/B/C, pour une sortie de l'UE un CITES d'export sera nécessaire, celui-ci étant à la charge du futur acquéreur.

174 Chouette Harfang des neiges (II/A-CE-bagué-CIC)
Nyctea scandiaca 2 000/2 500 €

175 Hibou Grand duc d'Europe (II/A-CE-bagué-CIC)
Bubo bubo 1 200/1 500 €

176 Chouette effaie (II/A-CE bagué-CIC)
Tyto alba 600/700 €



174

176



179

180



182

175

- 177 Chouette chevêche** (II/A-CE-CIC-bagué)
Athene noctua 500/600 €
- 178 Epervier d'Europe bagué** (II/A-CE-CIC-bagué)
Accipiter nisus 250/350 €
- 179 Hibou Grand duc africain** (II/B-bagué)
Bubo africanus 800/1 000 €
- 180 Chouette à pattes rouges** (II/B-bagué)
Strix rufipes 600/700 €
- 181 Chouette leptogramme** (II/B-bagué)
Strix leptogrammica 500/600 €
- 182 Hibou Grand duc du Canada** (II/B-bagué)
Bubo virginianus 1 200/1 500 €
- 183 Faisan doré Isabelle** (NR)
Chrysolophus pictus 200/300 €

- 184 Faisan doré** (NR)
Chrysolophus pictus 200/300 €
- 185 Tragopan de Temminck** (NR-bagué)
Tragopan temminckii 300/400 €
- 186 Tetraogalle de l'Himalaya** (NR-bagué)
Tetraogallus himalayensis 200/300 €
- 187 Eperonnier chinquis en parade** (II/B-bagué)
Polyplectron bicalcaratum 300/400 €
- 188 Ibis falcinelle** (CE-bagué)
Plegadis falcinellus
200/300 €
- 189 Spatule rose** (NR-bagué)
Platalea ajaja 600/800 €



187



189



190



192

190	Grue couronnée (II/B-bagué) : phase grise <i>Balearica pavonina</i>	800/1 000 €	201	Perruche de Barraband mâle (II/B) <i>Polytelis swainsonii</i>	120/150 €
191	Grue du paradis juvénile (II/B-bagué) <i>Anthropoides paradisea</i>	400/500 €	202	Perruche de Barraband femelle (II/B) <i>Polytelis swainsonii</i>	120/150 €
192	Grue cendrée (II/A-CE-CIC-bagué-pucé) <i>Grus grus</i>	600/700 €	203	Conure de Patagonie (II/B) <i>Cyanoliseus patagonus</i>	120/150 €
193	Oedicnème bridé d'Australie (NR-bagué) <i>Burhinus magnirostris</i>	400/500 €	204	Perruche à collier mutation jaune (NR-bagué) <i>Psittacula krameri</i>	120/150 €
194	Cygne noir (NR-bagué) <i>Cygnus atratus</i>	400/500 €	205	Perruche kakariki mutation lutino (II/B) <i>Cyanoramphus novaezelandiae</i>	120/150 €
195	Cygne à cou noir (II/B-bagué) <i>Cygnus melanocoryphus</i>	400/500 €	206	Perruche mélanure (II/B) <i>Polytelis anthoepus</i>	120/150 €
196	Perruche turquoisine (II/B-bagué) <i>Neophema pulchella</i>	120/150 €	207	Perruche à collier (II/B) <i>Psittacula krameri</i>	120/150 €
197	Perruche turquoisine mutation bleue (II/B) <i>Neophema pulchella</i>	120/150 €	208	Perruche Nanday (II/B) <i>Nandayus nenday</i>	120/150 €
198	Perruche omnicolore mutation (II/B) <i>Platycercus eximius</i>	120/150 €	209	Perruche à oreilles jaunes (II/B) <i>Platycercus icterotis</i>	120/150 €
199	Perruche omnicolore (II/B) <i>Platycercus eximius</i>	120/150 €	210	Inséparable à tête noire mutation bleue (II/B) <i>Agapornis personata</i>	120/150 €
200	Perruche de Port Lincoln ou Perruche de Bauer (II/B) <i>Barnardius zonarius</i>	120/150 €	211	Roseicollis bleu pastel mutation (NR) <i>Agapornis roseicollis</i>	120/150 €

215



213



- 212 **Amazonne à front blanc** (II/B-bagué)
Amazona albifrons 300/350 €
- 213 **Amazonne à front bleu** (II/B-bagué)
Amazona aestiva 300/400 €
- 214 **Loriquet tête bleue** (II/B-bagué)
Trichoglossus haematodus 200/250 €
- 215 **Lori noire** (II/B-bagué)
Lorius garrulus 300/350 €

- 216 **Ara ararauna** (II/B-bagué)
Ara ararauna 1 000/1 200 €
- 217 **Ara chloroptera** (II/B-bagué)
Ara chloroptera 1 000/1 200 €

- 218 **Barbican à tête rouge mâle** (NR-bagué)
Trachyphonus erythrocephalus 150/200 €

- 219 **Barbican à tête rouge femelle** (NR-bagué)
Trachyphonus erythrocephalus 150/200 €

- 220 **Touraco de Hartlaub** (II/B-bagué)
Tauraco hartlaubi 300/400 €

- 221 **Guépier à front blanc** (NR)
Merops bullockoides 150/200 €

- 222 **Guépier écarlate** (NR)
Merops nubicus 150/200 €

- 223 **Guépier d'Europe bagué** (CE)
Merops apiaster 180/200 €

- 224 **Rollier d'Abyssinie ailes ouvertes** (NR)
Coracias abyssinica 300/400 €
Voir la reproduction en page 33

216



217



- 225 **Rollier d'Abyssinie** (NR)
Coracias abyssinica 300/400 €

- 226 **Kookaburra à ailes bleues** (NR-bagué)
Dacelo leachii 250/300 €

- 227 **Kookaburra** (NR-bagué)
Dacelo novaeguineae 250/300 €

- 228 **Kamichi à collier** (NR-bagué)
Chauna torquata 400/500 €

220



226





Collection de Monsieur G.

Collection ancienne (1960-1970) de spécimens d'oiseaux naturalisés

Pour l'ensemble de ces spécimens, une restauration a été effectuée ainsi qu'un traitement préventif contre les insectes dits ravageurs des collections de spécimens aviens.

Ces spécimens reprennent le cas dérogatoire de l'antériorité de l'AM du 09/09/2009 relatif à la protection des espèces aviennes sur le territoire français.

- 229 Faisan Lady Amherst mâle (NR) sur branche murale
Chrysolophus amherstiae 200/250 €
- 230 Faisan doré mâle (NR) sur branche murale
Chrysolophus pictus 150/200 €
- 231 Faisan de Colchide forme obscure mâle (CH)
Phasianus colchicus obscurus 120/150 €
- 232 Faisan de Colchide forme obscure mâle (CH) sur
branche murale *Phasianus colchicus obscurus*
120/150 €
- 233 Faisan vénéré mâle (CH) sur branche murale
Syrnaticus reevesii 200/250 €
- 234 Faisan vénéré mâle (CH) sur branche murale
Syrnaticus reevesii 200/250 €
- 235 Faisan vénéré femelle (CH) sur branche murale
Syrnaticus reevesii 100/120 €
- 236 Faisan vénéré (CH) sans socle
Syrnaticus reevesii 120/150 €
- 237 Perdrix chukar (CH-CE)
Alectoris chukar 120/150 €

- 238 Perdrix chukar (CH-CE)
Alectoris chukar 120/150 €
- 239 Perdrix grise (CH)
Perdix perdix 120/150 €
- 240 Perdrix grise à l'envol (CH)
Perdix perdix 120/150 €
- 241 Perdrix grise à l'envol (CH)
Perdix perdix 120/150 €





242

243

244

246

245

- 242 Gelinotte des bois** (CH-CE) provenance Russie
Tetrastes bonasia 120/150 €
- 243 Lagopède des Alpes** livrée printanière (CE)
Lagopus mutus 120/150 €
- 244 Grand tetras femelle** (CH) provenance Russie
Tetrao urogallus 200/250 €
- 245 Grand tetras femelle** (CH) provenance Russie
Tetrao urogallus 200/250 €
- 246 Tetras lyre femelle** (CE) provenance Russie
Lyrurus tetrix 180/200 €
- 247 Grand tetras mâle** (CH) provenance Russie
Tetrao urogallus 500/600 €
- 248 Grand tetras mâle** (CH) provenance Russie
Tetrao urogallus 500/600 €
- 249 Pigeon ramier** (CH)
Columba palumbus 100/120 €
- 250 Pigeon ramier** (CH) ailes ouvertes
Columba palumbus 100/120 €

- 251 Pigeon paon blanc** (D) 120/150 €
- 252 Pigeon paon blanc** (D) 120/150 €
- 253 Pie bavarde** (CH)
Pica pica 100/120 €
- 254 Pie bavarde** (CH)
Pica pica 100/120 €
- 255 Corneille mantelée** (CE) sur branche murale
Corvus corone cornix 120/150 €
- 256 Foulque macroule** (CH)
Fulica atra 120/150 €
- 257 Poule d'eau** (CH)
Gallinula chloropus 100/120 €
- 258 Poule d'eau** (CH)
Gallinula chloropus 100/120 €
- 259 Rale d'eau** (CH)
Rallus aquaticus 100/120 €
- 260 Bécassine des marais** (CH)
Gallinago media 100/120 €



247



248



251

252



253

254



255

261 **Bécassine sourde** (CH)
Limnocyptes minimus 100/120 €

262 **Bécasseau maubèche** livré estival (CH)
Calidris canutus 100/120 €

263 **Bécasseau maubèche** livré hivernal (CH)
Calidris canutus 100/120 €

264 **Barge à queue noire** (CH)
Limosa limosa 120/150 €
Voir la reproduction en page 41

265 **Chevalier cul-blanc** (CH)
Tringa ochropus 100/120 €

266 **Chevalier cul-blanc** (CH)
Tringa ochropus 100/120 €

267 **Chevalier cul-blanc** (CH)
Tringa ochropus 100/120 €

268 **Chevalier aboyeur** (CE)
Tringa nebularia 100/120 €

269 **Pluvier doré** (CH)
Pluvialis apricaria 100/120 €



256



257



258



259



260



261



265



267



268



266

262

269



271



275



272

270 Vanneau huppé (CH)
Vanellus vanellus

120/150 €

**271 Sarcelle d'hiver femelle (CH) ailes ouvertes sur
branche murale**
Anas crecca

100/120 €

272 Sarcelle d'hiver femelle en vol (CH)
Anas crecca

120/150 €

273 Canard pilet femelle (CH)
Anas acuta

120/150 €

274 Canard pilet femelle (CH)
Anas acuta

120/150 €

275 Canard chipeau mâle en vol (CH)
Anas strepera

120/150 €

276 Harelde de Miquelon mâle (CH)
Clangula hyemalis

150/180 €

277 Harelde de Miquelon mâle (CH)
Clangula hyemalis

150/180 €

278 Bernache du Canada (CH)
Branta canadensis

200/250 €

279 Bernache nonette (CE)
Branta leucopsis

150/200 €

280 Cygne noir (NR)
Cygnus atratus

200/250 €

281 Cygne tuberculé (CE)
Cygnus olor

200/300 €

282 Cygne tuberculé (CE)
Cygnus olor

200/300 €

283 Harle bièvre femelle (CE)
Mergus merganser

150/200 €

**284 Grand cormoran ailes ouvertes plumage nuptial
(CE) sur souche**
Phalacrocorax carbo

200/250 €



273



274



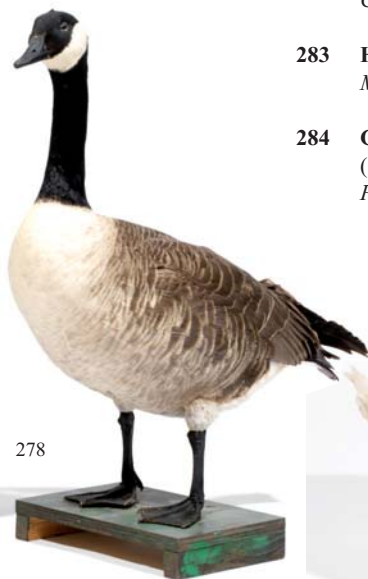
276



277



280



278



281



279



295

264

270

294

293

285 **Grand cormoran ailes ouvertes plumage nuptial (CE) sur souche**
Phalacrocorax carbo 200/250 €

286 **Grand cormoran ailes fermées livré hivernal (CE) sur souche**
Phalacrocorax carbo 150/200 €

287 **Grèbe huppé (CE)**
Podiceps cristatus 120/150 €

288 **Plongeon catmarin livré hivernal (CE)**
Gavia stellata 150/200 €

289 **Sterne Caspienne (CE)**
Hydroprogne Caspia 150/200 €

290 **Sterne arctique (CE)**
Sterna paradisaea 120/150 €

291 **Sterne royale (CE)**
Thalasseus maximus 150/200 €

292 **Huitrier pie (CH)**
Haematopus ostralegus 120/150 €

293 **Huitrier pie (CH)**
Haematopus ostralegus 80/100 €

294 **Oedicnème criard (CE)**
Burhinus oedicnemus 120/150 €

295 **Echasse blanche (CE)**
Himantopus himantopus 120/150 €

296 **Grand gravelot (CE)**
Charadrius hiaticula 100/120 €



284

286

285



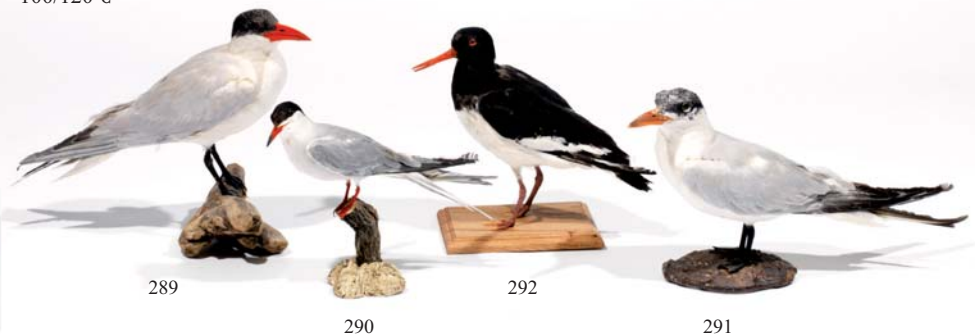
283

296

288



282



289

290

292

291



300

297 **Goëland argenté** immature (CE)
Larus argentatus

150/200 €

298 **Goëland cendré** immature (CE)
Larus canus

120/150 €



298



299

299 **Goëland argenté** poussin (juvénile) (CE)
Larus argentatus

80/100 €

300 **Héron cendré** (CE)
Ardea cinerea

150/200 €

301 **Pelican blanc** (CE)
Pelecanus onocrotalus

400/500 €

302 **Pelican blanc** (CE)
Pelecanus onocrotalus

400/500 €



297



301



302



305



306



307



304

303 Oie armée de Gambie (NR)
Plectropterus gambensis
250/300 €

304 Sarcidiorne d'Afrique femelle (NR)
Sarkidiornis melanotos melanotos 120/150 €

305 Vanneau éperonné (NR)
Vanellus spinosus
100/120 €

306 Vanneau éperonné (NR)
Vanellus spinosus 100/120 €

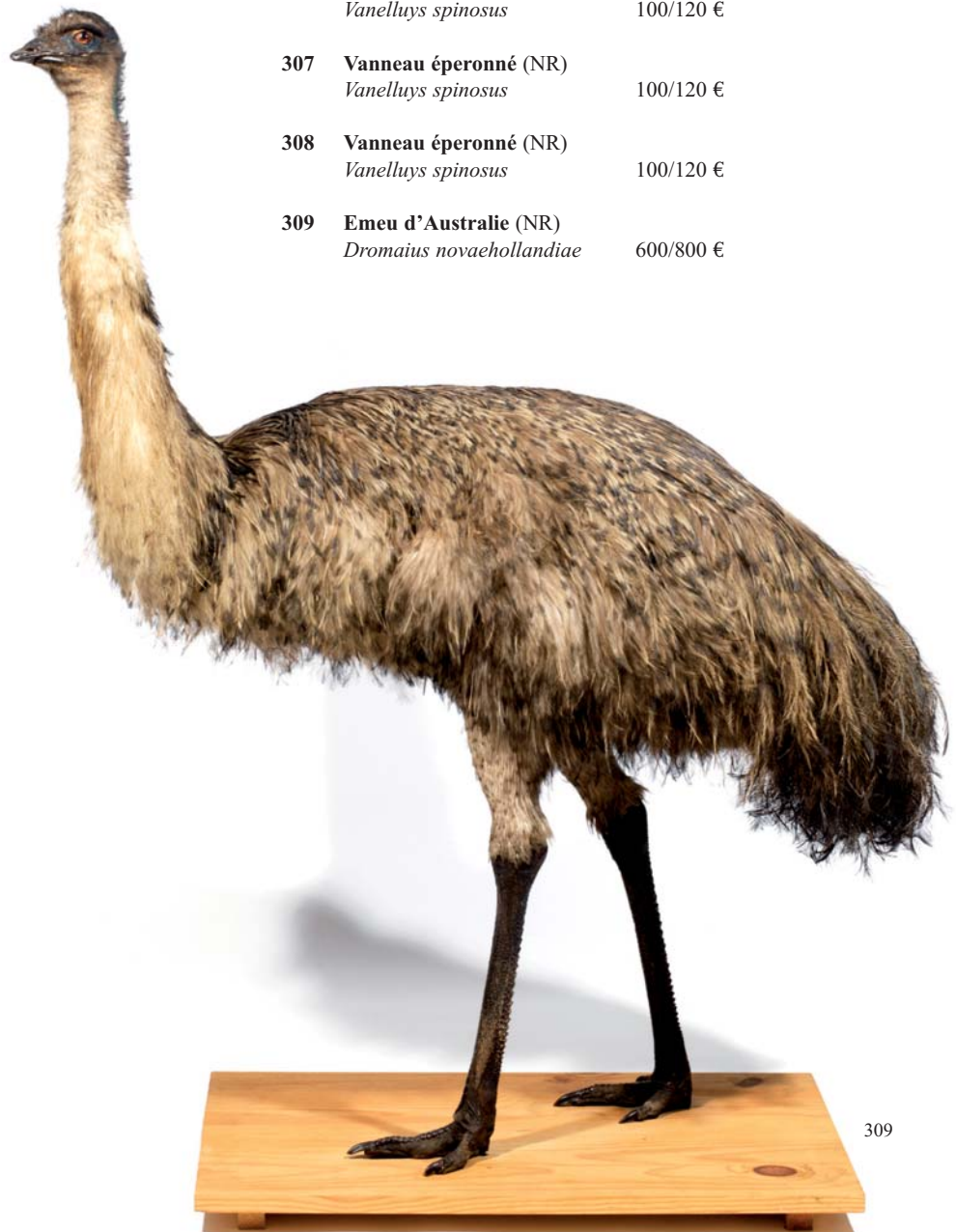
307 Vanneau éperonné (NR)
Vanellus spinosus 100/120 €

308 Vanneau éperonné (NR)
Vanellus spinosus 100/120 €

309 Emeu d'Australie (NR)
Dromaius novaehollandiae 600/800 €



303



309



310

311

312

313

314

315



316

317

318



319

320

322

321

323

- 310 **Grive litorne** (CH)
Turdus pilaris 80/100 €
- 311 **Grive musicienne** (CH)
Turdus philomelos 80/100 €
- 312 **Merle noir** (CH)
Turdus merula 80/100 €
- 313 **Martin pêcheur d'Europe** (CE)
Alcedo atthis 100/120 €
- 314 **Martin pêcheur d'Europe** (CE)
Alcedo atthis 100/120 €
- 315 **Martin pêcheur d'Europe** (CE)
Alcedo atthis 100/120 €
- 316 **Rouge-gorge familier** (CE)
Erythacus rubecula 80/100 €
- 317 **Rouge-gorge familier** (CE)
Erythacus rubecula 80/100 €
- 318 **Rouge-gorge familier** (CE)
Erythacus rubecula 80/100 €
- 319 **Mésange charbonnière** (CE)
Parus major 80/100 €
- 320 **Mésange noire** (CE)
Parus ater 80/100 €
- 321 **Mésange huppée** (CE)
Parus cristatus 80/100 €
- 322 **Mésange bleue** (CE)
Parus caeruleus 80/100 €
- 323 **Mésange bleue** (CE)
Parus caeruleus 80/100 €



- 324 **Bruant à tête rousse** (CE)
Emberiza bruniceps 80/100 €
- 325 **Carouge à épaulette femelle** (NR)
Agelaius phoeniceus 80/100 €
- 326 **Pinson familier mâle** (NR)
Spizelia passerina 80/100 €
- 327 **Pinson familier mâle** (NR)
Spizelia passerina 80/100 €
- 328 **Gros bec errant femelle** (NR)
Hesperiphona vespertina 80/100 €
- 329 **Ganga à ventre brun femelle** (NR)
Pterocles exustus 120/150 €



- 329
- Dioramas et ensembles de spécimens aviens :**
- 330 **Colvert (CH) : couple sur faux rocher**
Anas platyrhynchos 200/250 €
 - 331 **Colvert (CH) : couple sur faux rocher**
Anas platyrhynchos 200/250 €





332



333



335

332 Sarcelle d'hiver (CH) : diorama avec un couple sur faux rocher et socle en bois
Anas crecca 200/250 €

333 Sarcelle d'hiver mâle (CH) - Sarcelle d'été mâle (CH) sur souche
Anas crecca
Anas querquedula 240/300 €

334 Sarcelle d'hiver mâle (CH) - Fuligule milouin(CH) : diorama figurant le biotope du marais
Anas crecca
Aythia ferina 240/300 €

335 Fuligule milouin couple (CH) : diorama figurant le biotope du marais
Aythia ferina 200/250 €

336 Fuligule morillon couple (CH) sur faux rocher
Aythia fuligula 200/250 €



334



336



337



338

337 Fuligule morillon (CH) - Eider à duvet mâle (CH) - Eider à duvet femelle (CH) : diorama représentant le biotope d'une mare

Aythya fuligula

Somateria mollissima

400/450 €

338 Eider à duvet mâle (CH) - Eider à duvet femelle (CH) - Grèbe huppé (CE) : diorama représentant le biotope d'un marais

Somateria mollissima

Podiceps cristatus

400/450 €

339 Canard pilet mâle (CH) - Sterne arctique (CE) - Canard siffleur mâle (CH) - Bergeronnette printanière (CE) - Grèbe huppé livrée hivernale (CE) : diorama représentant le biotope d'une mare

Anas acuta

Sterna paradisea

Anas penelope

Motacilla flava

Podiceps cristatus

550/600 €

340 Harle huppé couple (CE) sur faux rocher

Mergus serrator

200/250 €



340



339



341



342

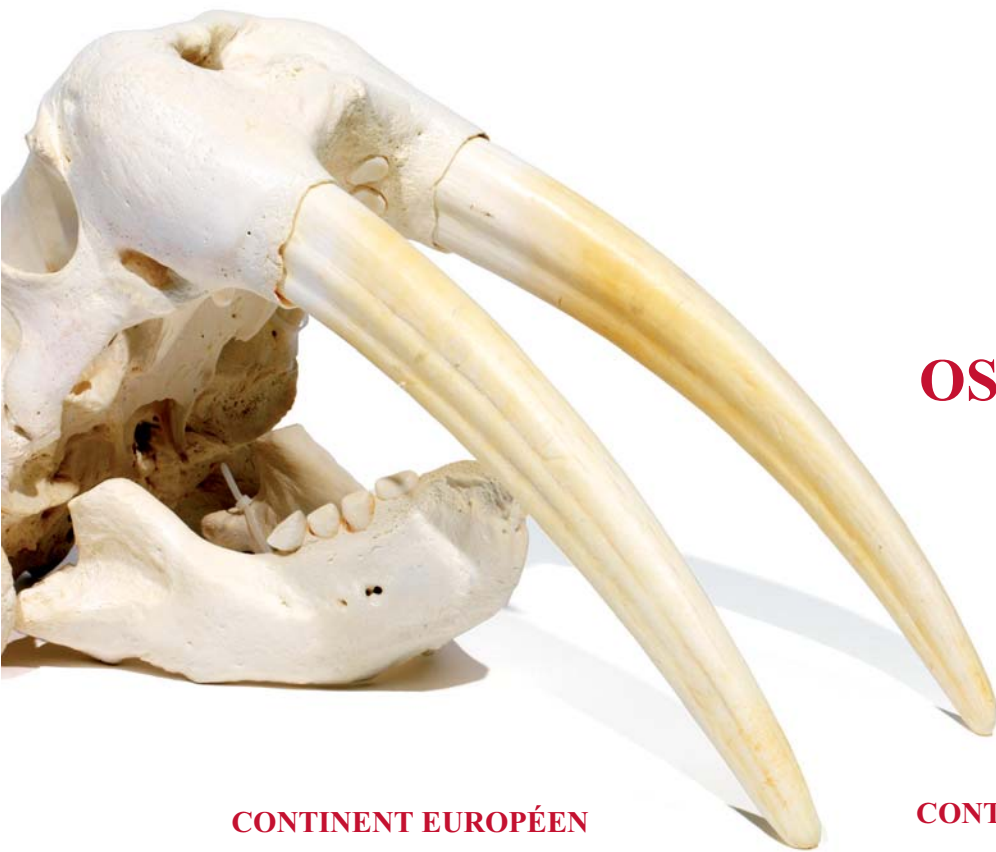


344

- 341 **Bécasse des bois** couple (CH-CE)
Scolopax rusticola 200/300 €
- 342 **Bécasse des bois** couple (CH-CE)
Scolopax rusticola 200/300 €
- 343 **Dendrocygne** fauve (diorama de 3 spécimens) sur souche massive (NR)
Dendrocygna bicolor 400/500 €
- 344 **Ouette d'Égypte** (NR) - Oie armée de Gambie (NR) sur souche
Alopochen aegyptiacus
Plectropterus gambensis 250/300 €



343



OSTÉOLOGIE

CONTINENT EUROPÉEN

- 345 Chevreuil d'Europe (CH)** : spécimen découvert dans la nature, belle patine du crâne
Capreolus capreolus 40/50 €
- 346 Crâne de sanglier (CH)** : beau spécimen d'un adulte
Sus scrofa 120/140 €
Voir la reproduction en page 50
- 347 Crâne de renard (CH)** : spécimen atypique présenté en inclusion résine, pièce originale
Vulpes vulpes 100/120 €
- 348 Crâne de canard colvert (CH)**
Anas platyrhynchos 20/30 €

CONTINENT AFRICAIN

Concernant les spécimens classés en Annexe II/B, pour une sortie de l'UE un CITES d'export sera nécessaire, celui-ci étant à la charge du futur acquéreur.

- 349 Crâne de lion d'Afrique femelle (II/B)** : beau spécimen, cassure à une dent, monté sur socle en marbre
Panthera leo 600/700 €
- 350 Phacochère d'Afrique (CH)** : crâne, dentition incomplète
Phacochoerus aethiopicus 150/180 €
- 351 Rhinocéros blanc d'Afrique du Sud (II/B)** : crâne avec mandibule, grand spécimen, pièce rare CITES d'export n° 095228 délivré le 29.01.2009
Ceratotherium simum simum 8 000/10 000 €



351



352 Babouin jaune (II/B) : crâne avec mandibule, dentition incomplète
Papio cynocephalus 120/140 €

353 Babouin chacma II/B crâne avec mandibule peu commun
Papio ursinus 300/320 €

354 Crâne de crocodile (II/B source C)
Dimensions 49 x 22 x 14
CITES n° IT/IM/2008/MCE/06396
Crocodylus niloticus 800/900 €

CONTINENT AMÉRICAIN

Concernant les spécimens classés en Annexes II/B et III/C, pour une sortie de l'UE un CITES d'export sera nécessaire, celui-ci étant à la charge du futur acquéreur.

355 Ours noir (II/B) : crâne d'un grand spécimen mâle en provenance du Canada
CITES d'import FR1104500349-I
Ursus americanus 400/450 €

356 Ours polaire (II/B) : crâne d'un très grand mâle – pièce exceptionnelle au vu de la raréfaction de cette espèce (provenance Canada)
Dim. 41x18x23
CITES n° FR1104502568-1
Ursus maritimus 1 000/1 200 €

357 Ours polaire (II/B) : crâne d'une très grande femelle – pièce exceptionnelle au vu de la raréfaction de cette espèce (provenance Canada)
Dim.
CITES n° FR1104502573-1
Ursus maritimus 950/1 100 €



358 Crâne de morse (III/C) : spécimen juvénile peu commun (provenance Canada)
CITES N° FR1104500619-I
Odobenus rosmarus 1 900/2 000 €

359 Crâne de morse (III/C) : spécimen d'un adulte de très grande taille, pièce extraordinaire (provenance Canada)
- Poids : 7 kg
- Défense 1 : 58X18 pour un poids de 1.56 kg
- Défense 2 : 60X18 pour un poids de 1.65 kg
CITES n° FR1204500018-I
Odobenus rosmarus 6 000/6 200 €

360 Crâne de lion de mer ou otarie à crinière mâle (NR) : beau spécimen, pièce peu commune
L : 36 cm – l : 24 cm
Otaria byronia 1 000/1 200 €



359



358



LE CABINET, DE CURIOSITÉS

Reptiles (spécimens naturalisés) :

- 361 Original cendrier** réalisé dans des tronçons de bois de chevreuil (CH), pièce peu commune
Capreolus capreolus 60/80 €
- 362 1 lampe** constituée de 4 pieds de chevreuil avec abat-jour monté sur console (CH)
Capreolus capreolus 150/160 €
- 363 1 lampe** constituée d'une corne de bélier domestique (D) et d'une embase en corne polie de buffle arnee (D)
Ovis aries
Bubalus bubalis arnee 100/120 €
- 364 1 tatou à neuf bandes** (CE) : très joli spécimen ancien présenté en vide-poche
Règle CE 338/97 art.2-W
Dasyptus novemcinctus 180/200 €
- 365 8 Lépidoptères** divers sous globe avec socle figurant un envol de papillons, spécimens anciens 200/250 €

Concernant les spécimens classés en Annexe II/B, pour une sortie de l'UE un CITES d'export sera nécessaire, celui-ci étant à la charge du futur acquéreur.

- 366 Crocodilae spp** : très joli spécimen juvénile, taxidermie ancienne (II/B) (58 cm env.)
Règle CE 338/97 art.2
Crocodilae spp 250/280 €
- 367 Crocodilae spp** (II/B) : belle taxidermie ancienne (92,5 cm env.)
Règle CE 338/97 art.2
Crocodilae spp 320/380 €
- 368 Lézard fouette queue** (II/B) : taxidermie ancienne (27,5 cm)
Uromastyx spp 40/50 €
- 369 Lézard fouette queue** spp (II/B) : taxidermie ancienne, assez rare (49 cm)
Uromastyx spp 180/200 €



366



367

Entomologie (insectes)

- 370 **Cadre entomologique** contenant 1 lépidoptère récolté en Inde : très belle manufacture intérieure du cadre 110/130 €
- 371 **Cadre entomologique** contenant 1 lépidoptère récolté à Bornéo : très belle manufacture intérieure du cadre 110/130 €
- 372 **Cadre entomologique** contenant différents lépidoptères 50/60 €
- 373 **Cadre entomologique** contenant différents lépidoptères 50/60 €
- 374 **Cadre entomologique** contenant différents lépidoptères, boîte ancienne 80/90 €
- 375 **Cadre entomologique** contenant 1 scorpion 60/70 €
- 376 **Boîte entomologique** petit format 100/150 €
- 376 **Boîte entomologique** grand format contenant 2 lépidoptères 100/150 €
- 377 **Boîte entomologique** grand format contenant 7 lépidoptères 100/150 €
- 378 **Boîte entomologique** grand format contenant 2 lépidoptères 100/150 €
- 379 **Boîte entomologique** grand format contenant 2 lépidoptères 100/150 €
- 380 **Boîte entomologique** grand format contenant 6 lépidoptères
Ruman Zovia 100/150 €
- 381 **Boîte entomologique** grand format contenant 3 lépidoptères
Morpho Godarti SSP Divius 100/150 €
- 382 **Boîte entomologique** grand format contenant 22 lépidoptères
Euphedra 100/150 €
- 383 **Boîte entomologique** grand format contenant 4 lépidoptères
Morpho Iphimedia 100/150 €
- 384 **Boîte entomologique** petit format contenant 3 lépidoptères dont 1 Sphinx tête de Mort 100/150 €
- 385 **Boîte entomologique** grand format contenant 7 lépidoptères, prélevés dans les années 1970
Zeuxidia et Amathusia 100/150 €
- 386 **Boîte entomologique** grand format contenant 10 lépidoptères, prélevés dans les années 1970
Satyridae Taenaris 100/150 €
- 387 **Boîte entomologique** petit format contenant 2 lépidoptères
Morpho (Pérou et Brésil) 100/150 €
- 388 **Boîte entomologique** grand format contenant 2 lépidoptères
Trogonoptera Brookiana 100/150 €
- 389 **Boîte entomologique** grand format contenant 15 lépidoptères
Battus 100/150 €
- 390 **Boîte entomologique** grand format contenant 11 lépidoptères dont
Claudia Amazonica 100/150 €
- 391 **Boîte entomologique** grand format contenant 7 lépidoptères 100/150 €



380



381



382



383



385



376



377



378



379



389



388



384



386



390



387



391

- 392 **Boîte entomologique** grand format contenant 2 lépidoptères
Argena Mittrei (Madagascar) 200/300 €
- 393 **Boîte entomologique** grand format contenant 2 lépidoptères
Morpho Ecuba (Brésil) 100/150 €
- 394 **Boîte entomologique** grand format contenant 2 lépidoptères
100/150 €
- 395 **Boîte entomologique** grand format contenant 3 lépidoptères
Morpho Aurela et *Rethenor* (Brésil) 100/150 €
- 396 **Boîte entomologique** grand format contenant 2 lépidoptères
Lydius Halmaera 100/150 €
- 397 **Boîte entomologique** grand format contenant 11 lépidoptères
100/150 €
- 398 **Boîte entomologique** grand format contenant 12 lépidoptères, provenance : USA
100/150 €
- 399 **Boîte entomologique** grand format contenant 6 lépidoptères
Pathysa 100/150 €
- 400 **Boîte entomologique** grand format contenant 14 lépidoptères
Hypolimnas 100/150 €
- 401 **Boîte entomologique** grand format contenant 2 lépidoptères
Attacidae Attolcus 200/300 €
- 402 **Boîte entomologique** grand format contenant 11 lépidoptères
100/150 €
- 403 **Boîte entomologique** grand format contenant 7 lépidoptères
dont *Phorcas* et *Dido* 100/150 €
- 404 **Boîte entomologique** grand format contenant 7 lépidoptères
Amathusia et *Zeuxidia* 100/150 €
- 405 **Boîte entomologique** petit format contenant 3 lépidoptères
Zalmoxis RCA 100/150 €
- 406 **Boîte entomologique** petit format contenant 4 lépidoptères
provenance : Philippe-Madagascar-Java 100/150 €
- 407 **Boîte entomologique** grand format contenant 5 lépidoptères
100/150 €
- 408 **Boîte entomologique** grand format contenant divers crustacés et lépidoptères
100/150 €
- 409 *Non venu*



397



398



399



400

Divers

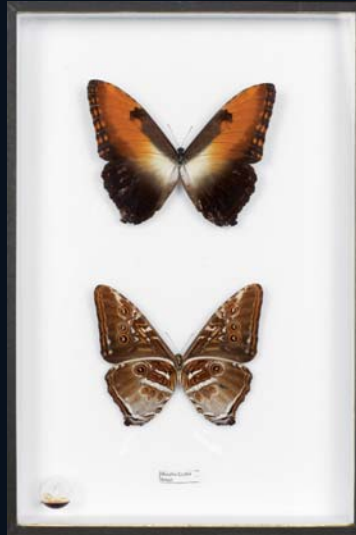
- 410 **Grand paradisier (II/B)** : 1 ensemble de chapellerie daté de 1920-1930 dans carton d'origine comprenant 1 spécimen en entier de paradisier royal et différentes plumes
Paradisaea apoda 150/180 €



404



392



393



394



395



408



401



402



407



406



403



405



396



411



412

Vitrines dioramas Collection de Monsieur D.

Taxidermie ancienne, très belle manufacture de spécimens aviens sous vitrine et globes :

Ces spécimens ont été naturalisés entre les années 1968 à 1975 et ont été restaurés ainsi que les boiseries de certaines et globes. Concernant les spécimens classés en Annexe II/B, pour une sortie de l'UE un CITES d'export sera nécessaire, celui-ci étant à la charge du futur acquéreur.

- 411 1 globe contenant 6 perruches ondulées reconstituant un diorama (II/B)
Melopsittacus undulatus 600/620 €
- 412 1 vitrine contenant un couple de perdrix grise avec ses jeunes (CH)
Perdix perdix 600/620 €
- 413 1 vitrine contenant un couple de perdrix grise au nid avec ses œufs
Perdix perdix 600/620 €
- 414 1 vitrine contenant un guillemot de troil sur son nid avec un œuf (CE)
Uria aalge 460/480 €



413



414



415



416



417

415 1 vitrine contenant un couple d'engoulevement d'Europe (CE)
Caprimulgus europaeus 440/460 €

416 1 vitrine contenant un couple de vanneaux huppés avec jeune (CH)
Vanellus vanellus 650/680 €

417 1 vitrine avec un huitrier pie sur son nid (CH)
Haematopus ostralegus 440/460 €

418 1 vitrine contenant 3 alouettes des champs et nid (CH)
Alauda arvensis 700/720 €

419 1 globe contenant 2 loirs (NR)
Glis glis 400/420 €

420 1 globe contenant un diorama comprenant 1 petit lionceau (II/B) et 1 martin pêcheur pie d'Afrique (NR)
Panthera leo
Ceryle rudis 700/720 €



418



419



420



421



422



423

421 1 globe contenant 1 couple de fauconets à collier (II/B)
Microhiérax caerulescens 700/720 €

423 1 globe contenant 8 petits oiseaux exotiques variés et
1 écureuil de Sibérie (NR)
Tamias sibiricus 600/620 €

422 1 globe contenant 1 couple de pies grièches grises (CE)
avec proie (rongeur et mésange)
Larius excubitor 980/1 000 €

424 1 globe contenant 3 perdrix (CH) 600/620 €

425 1 globe contenant 1 lori écarlate (II/B)
eos bornea 320/340 €



424



425



426



427



428

- 426 **1 globe** contenant 1 rolhier d'Europe (CE)
Coracias garrulus 480/500 €
- 427 **1 globe** contenant 1 mergule nain (CE)
Alle alle 380/400 €
- 428 **1 globe** contenant avec un spécimen récent de chouette effraie (II/A-CE-CIC)
Tyto alba 580/600 €

- 429 **1 globe** contenant 1 couple de grèbes huppés et ses jeunes (CE)
Podiceps cristatus 750/ 800 €
- 430 **1 globe** contenant 1 tetras lyre mâle (CH)
Lyrurus tetrix 380/400 €



429



430



431 1 globe contenant 1 veuve à collier d'or (NR)
Viuda orientalis 320/350 €



432 1 globe contenant 1 perruche calopsitte (II/B)
Nymphicus hollandicus 320/350 €



433 1 globe contenant 5 étourmeaux (CH)
Sturnus vulgaris 680/700 €



434 1 globe contenant 1 couple de tourterelles des bois sur son nid avec oeuf et 3 jeunes lièvres d'Europe (CH)
Streptopelia turtur
Lepus europaeus 1 400/1 500 €



435



436

435 1 vitrine globe contenant 1 couple de pluviers dorés (CH)
Pluvialis apricaria 400/420 €

436 1 vitrine contenant 1 couple de pluviers argentés (CH)
Pluvialis squatarola 400/420 €

437 1 vitrine contenant 1 couple de pluviers guignards (CE)
Charadrius morinellus 400/420 €

438 1 couple de grands tetras avec décor diorama (CH-CE)
Tetrao urogallus 700/750 €

439 1 couple de tetras lyre avec décor diorama (CH-CE)
Lyrurus tetrix 600/650 €



437



438



439



441



442

- 440 1 pie avec 1 œuf dans le bec (CH)**
Pica pica 180/200 €
- 441 1 pie avec un poussin dans le bec (CH)**
Pica pica 180/200 €
- 442 1 globe contenant 2 gorges bleues (CE)**
Luscinia svecica 440/460 €

Faune marine et d'eau douce :

Concernant les spécimens classés en Annexe II/B pré-convention, pour une sortie de l'UE un CITES d'export sera nécessaire, celui-ci étant à la charge du futur acquéreur.

- 443 Requin marteau (NR) : très rare spécimen juvénile naturalisé. Rare en salle de ventes**
Sphyrna lewini 500/550 €
- 444 Requin spp : spécimen juvénile, belle pièce (NR)**
Squalidae spp 280/320 €
- 445 Requin spp (NR) : mâchoire ancienne**
Squalidae spp 100/120 €

- 446 Requin-tigre (NR) : mâchoire de grande taille, assez rare (larg 45 cm – h 29 cm)**
Galeocerdo cuvier 200/220 €
- 447 Poisson porc-épic (NR) : spécimen juvénile**
Diodon holocanthus 30/40 €
- 448 Rostre de marlin spp (NR) sculpté figurant le bestiaire d'animaux d'Amérique du Nord (piguargue à tête blanche, loup, grizzly, mustang, saumon) et éléphant d'Afrique, beau polissage de l'arrière du rostre, sur socle en métal (h : 69 cm)**
Makaira spp 380/400 €
- 449 Rostre de marlin spp (NR) sculpté sur socle en métal (h : 76 cm)**
Makaira spp 350/400 €
- 450 Rostre de marlin spp (NR) sculpté sur socle en métal (h : 82 cm)**
Makaira spp 380/400 €
- 451 Corail monté sur socle en marbre provenance Ile Maurice 1968 (II/B pré-convention), très belle pièce**
Pristidae spp 60/80 €



444

KAHN-DUMOUSSET

Commissaires-Priseurs

15, rue de Tocqueville - 75017 PARIS - Tél. : 01 47 70 82 66 - Fax : 01 47 70 82 64

E-mail : contact@kahn-dumousset.com

LUNDI 8 OCTOBRE 2012

DROUOT RICHELIEU - SALLES 1 ET 7 - 11 H-12 H / 13 H 30-18 H

**DISPERSION DE L'ENTIÈRE COLLECTION DE M. G. ET À DIVERS
MAMMIFÈRES ET OISEAUX DES CONTINENTS EUROPÉEN, AFRICAIN ET AMÉRICAINS
DONT EXCEPTIONNELLE TÊTE DE RHINOCÉROS BLANC D'AFRIQUE DU SUD
REPTILES - FAUNE MARINE - OSTÉOLOGIE - ENTOMOLOGIE**

ORDRE D'ACHAT/ ABSENTEE BID FORM

Je soussigné

Nom et prénom/Full name :

Adresse/Address :

Tél. bureau/Tel (office) : Tél. domicile/Tel (home) : Fax :

Références bancaires (ou relevé d'identité bancaire joint)/Bank details :

vous prie d'acheter à la vente mentionnée ci-dessus les numéros suivants aux limites indiquées
Please bid on my behalf for the following lots up to the prices below at the above sale

vous prie de me faire participer aux enchères par téléphone, à la vente mentionnée ci-dessus, en vue de l'achat des lots suivants :
I wish to bid by telephone for the following lots :

N°	Désignation	Limite à l'enchère (en euros)

J'ai pris bonne note que je devrai acquitter en sus des enchères le montant de soit 25 % TTC du montant adjudgé

I understand that if the bid is successful, a premium of 25% of the hammer price will be added.

J'accepte les conditions générales de la vente imprimées au catalogue.

I accept the conditions of the sale printed in the catalogue.

L'ordre d'achat ou l'enchère téléphonique ne sera pris en compte qu'après remise d'un des moyens suivant garantissant le paiement de l'achat éventuel/ *A payment guarantee is asked for the registration of absentee or telephone bids, such as :*

- Chèque

- Carte bancaire Visa ou Mastercard/Credit Card (no AMEX) :

Numéro de carte : _____ Date d'expiration : _____

Cryptogramme : CVW2-CVC2 code : _____

Après avoir pris connaissance des conditions de vente, je déclare les accepter et vous pris d'acquiescer pour mon compte personnel aux limites indiquées en euros, les lots que j'ai désignés ci-dessus. (Les limites ne comprenant pas les frais légaux). Je donne mon accord pour être débité du montant adjudgé, augmenté des frais, **si je suis adjudicataire**. *I have read the conditions of sale and the guide to buyers and agree to abide by them. I grant you permission to purchase on my behalf the following items within in euros. (These limits do not include buyer's premium and taxes). I allow Kahn-Dumousset OVV ou David Kahn SCP to debit my account of the amount due plus taxes and fees, if 'm a successful bidder only.*

Date

Signature obligatoire /
Required signature

**LES LOTS ADJUGÉS, NON RETIRÉS LE SOIR DE LA VENTE OU LE LENDEMAIN AVANT 10 H
SERONT ENTREPOSÉS AUX FRAIS DE L'ADJUDICATAIRE (SAUF DEMANDE EXPRESSE
EN UN AUTRE LIEU) AU GARDE MEUBLES JURQUET EN RÉGION PARISIENNE**

CONDITIONS DE LA VENTE

La vente sera faite au comptant et conduite en €.

Les acquéreurs paieront des frais en sus des enchères de **20,90 % HT plus TVA, soit 25 % TTC.**

Pour les lots précédés d'une **astérisque**, les acquéreurs paieront en sus du montant des enchères les frais légaux de **12 % HT soit 14,35 TTC** et ces lots seront inscrits sur le procès verbal de David Kahn Commissaire-priseur Judiciaire

GARANTIES

Les attributions faites dans les catalogues de vente ont été établies compte tenu des connaissances scientifiques et artistiques à la date de la vente. L'ordre du catalogue sera suivi.

Une exposition préalable permettant aux acquéreurs de se rendre compte de l'état des biens mis en vente, il ne sera admise aucune réclamation une fois l'adjudication prononcée.

Les reproductions aux catalogues des œuvres sont aussi fidèles que possible, une différence de coloris ou de tons est néanmoins possible.

Les dimensions ne sont données qu'à titre indicatif.

Les éventuelles modifications aux conditions de vente ou aux descriptions du catalogue seront annoncées verbalement pendant la vente et notées sur le procès-verbal.

Une estimation en € du prix de vente probable, figure à la suite de chaque lot. Il ne s'agit que d'une indication, le prix d'adjudication résultant des enchères peut varier, bien sûr, en plus ou en moins de cette estimation.

ENCHERES

L'adjudicataire sera le plus offrant et dernier enchérisseur, et aura pour obligation de remettre son nom et adresse. Aucun lot ne sera remis aux acquéreurs avant acquittement de l'intégralité des sommes dues.

En cas de paiement par chèque ou par virement, la délivrance des objets, pourra être différée jusqu'à l'encaissement.

En cas de contestation au moment des adjudications, c'est-à-dire s'il est établi que deux ou plusieurs enchérisseurs ont simultanément porté une enchère équivalente, soit à haute voix, soit par signe, et réclament en même temps cet objet après le prononcé du mot " adjugé ", le dit objet sera immédiatement remis en adjudication au prix proposé par les enchérisseurs et tout le public présent sera admis à enchérir à nouveau.

ORDRE D'ACHAT

Un enchérisseur ne pouvant assister à la vente devra remplir le formulaire d'ordre d'achat inclus dans ce catalogue. KAHN-DUMOUSSET agira pour le compte de l'enchérisseur, selon les instructions contenues dans le formulaire d'ordre d'achat, ceci afin d'essayer d'acheter le ou les lots au prix le plus bas possible et ne dépassant, en aucun cas, le montant maximum indiqué par l'enchérisseur.

Les ordres d'achat écrits ou les enchères par téléphone sont une facilité pour les clients. Ni KAHN-DUMOUSSET, ni ses employés ne pourront être tenus responsables en cas d'erreurs éventuelles ou omission dans leur exécution comme en cas de non exécution de ceux-ci. Lorsque deux ordres d'achat sont identiques, la priorité revient au premier ordre reçu.

Nul ne sera admis à laisser un ordre d'achat sans avoir remis préalablement avant la vente publique, soit une carte bancaire, soit un chèque garantissant le paiement de son achat.

PREEMPTION DE L'ETAT FRANCAIS

L'Etat français dispose d'un droit de préemption des œuvres vendues conformément aux textes en vigueur.

L'exercice de ce droit intervient immédiatement après le coup de marteau, le représentant de l'Etat manifestant alors la volonté de ce dernier de se substituer au dernier enchérisseur, et devant confirmer la préemption dans les 15 jours.

KAHN-DUMOUSSET ne pourra être tenu pour responsable des conditions de la préemption par l'Etat français.

PAIEMENT

La vente étant conduite en €, le règlement des objets, ainsi que celui des taxes s'y appliquant, sera effectué dans la même monnaie.

Le paiement doit être effectué immédiatement après la vente.

L'adjudicataire pourra s'acquitter par les moyens suivants :

- Par carte bancaire en salle : VISA et MASTERCARD.
- Par chèque bancaire certifié en € avec présentation obligatoire d'une pièce d'identité en cours de validité.

- Par virement bancaire en € :

Code SWIFT : HSBC

Numéro de compte bancaire international (IBAN) :

FR 76 3005 6009 1709 1700 0569 935

BIC (Bank identification Code) : CCFRFRPP

Code banque Code guichet Numéro de compte Clé
30056 00917 09170005699 35

- En espèces :

- jusqu'à 3 000 € frais et taxes comprises pour les ressortissants français et les professionnels.

- jusqu'à 15 000 € frais et taxes comprises pour les ressortissants étrangers et non professionnels sur présentation de leur domiciliation fiscale.

DEFAUT DE PAIEMENT

A défaut de paiement du montant de l'adjudication et des frais, une mise en demeure sera adressée à l'acquéreur par lettre recommandée avec avis de réception aux frais de l'acquéreur.

A expiration du délai de un mois après cette mise en demeure et à défaut de paiement de la somme due, il sera perçu sur l'acquéreur et pour prise en charge des frais de recouvrement un honoraire complémentaire de 10 % du prix d'adjudication, avec un minimum de 250 €.

L'application de cette clause ne fait pas obstacle à l'allocation de dommages-intérêts et aux dépens de la procédure qui serait nécessaire, et ne préjuge pas de l'éventuelle mise en œuvre de la procédure de folle enchère.

Folle enchère : à défaut de paiement par l'adjudicataire, après mise en demeure restée infructueuse, le bien est remis en vente à la demande du vendeur sur folle enchère de l'adjudicataire défaillant ; si le vendeur ne formule pas cette demande dans un délai d'un mois à compter de l'adjudication, la vente est résolue de plein droit, sans préjudice de dommages-intérêts dus par l'adjudicataire défaillant.

RETRAIT DES ACHATS

Les lots adjugés, non retirés le soir de la vente ou le lendemain avant 10 h seront entreposés aux frais de l'adjudicataire (sauf demande expresse en un autre lieu) au garde meubles JURQUET en région parisienne.

ASSURANCE

Dès l'adjudication prononcée, les objets adjugés sont placés sous l'entière responsabilité de l'acheteur. Il lui appartiendra de faire assurer les lots dès l'adjudication. Les biens non retirés seront entreposés aux frais, risques et périls de l'acheteur. KAHN-DUMOUSSET ne sera tenue d'aucune garantie concernant ces dépôts.



KAHN-DUMOUSSET

Commissaires-Priseurs

