



**VENDREDI
29 MAI 2015
DROUOT-RICHELIEU
SALLE 10 - 14H00**

KAHN-DUMOUSSET

Commissaires-Priseurs



KAHN-DUMOUSSET

Commissaires-Priseurs

DROUOT-RICHELIEU
9, rue Drouot, 75009 Paris

VENDREDI 29 MAI 2015
SALLE 10 À 14h00

**ENTIER MOBILIER DE L'APPARTEMENT
DE MONSIEUR D.
ENTIER MOBILIER D'UN APPARTEMENT PARISIEN
ET À DIVERS**

**TABLEAUX ANCIENS, XIXE, MODERNES
ET CONTEMPORAINS**

SCULPTURES CONTEMPORAINES - PHOTOGRAPHIES

EXTRÊME-ORIENT

MOBILIER & OBJETS D'ART

ART NOUVEAU ET ART DECORATIF

PATRICK DUMOUSSET - DAVID KAHN - ISABELLE MAROTTE
Personnes habilitées à diriger les ventes aux enchères publiques

EXPOSITIONS PUBLIQUES

JEUDI 28 MAI 2015 DE 11 H À 18 H

VENDREDI 29 MAI 2015 DE 11 H À 12 H

Téléphone exclusivement durant l'exposition et la vente : 01 48 00 20 10

Catalogue visible sur : www.kahn-dumousset.com

DrouotLIVE^{MOD}

EXPERTS

DESSINS & TABLEAUX ANCIENS - TABLEAUX XIXE

Patrice DUBOIS

*Membre du Syndicat Français des
Experts*

Professionnels en Œuvres d'Art
16, rue de Provence - 75009 PARIS
Tél. : 01 45 23 12 50
E-mail : patrice.p.dubois@free.fr
Lot n° 1

Cabinet TURQUIN

69, rue Sainte-Anne
75002 Paris - France
Tél. : 33 (0)1 47 03 48 78
Email : eric.turquin@turquin.fr
Lot n° 2

Cabinet d'expertise Frédéric CHANOIT

12, rue Drouot - 75009 PARIS
Tél. : 01 47 70 22 33
Email : frederic.chanoit@wanadoo.fr
Lots n° 3 à 12-22 à 31-41 à 63-70-75-82-
86-88-92 à 96

Bruno JANSEM

50, rue de Lille - 75007 PARIS
Tél. : 06 10 15 41 08
E-mail : bruno@jansem.org
Lots n° 13-14-16-17-19-20-33-34-38-39-
40-65-66-67-75-76-78-79-87-83-84-85-89-
90

Philippe FRAVELLES

Tél. 06 80 04 76 59
philippefravelles@wanadoo.fr
Lots : 18-21-32-35-37-64-68-71-72-80-74-
80

EXTRÊME-ORIENTS

Pierre ANSAS assisté de Anne PAPILLON

9, bd Montmartre - 75009 Paris
Tél. : 01 42 60 88 25
Lots n° 109 à 119

MOBILIER - OBJETS D'ART

Antoine LESCOP De MOY

21, avenue de Messine - 75008 PARIS
Tél. : 01 42 25 19 63
Lot n° 168

Cabinet d'expertise MARCILHAC

8, rue Bonaparte - 75006 PARIS
Tél. : 01 43 26 47 36
Fax : 01 43 54 96 87
amarcilhac@gmail.com
Lots n° 164 à 167-169 à 177-180-229-
230-232

MB ART EXPERTISES

Morgan BLAISE

14, avenue de l'Opéra 75001 Paris
Tél. : 06 78 62 87 55
Lots n° 120 à 163

TABLEAUX ANCIENS



2

1 **ECOLE ITALIENNE du XVIIe siècle**
Le Christ et les pèlerins d'Emmaüs
 Huile sur cuivre (petits accidents)
 H. 16,5 – L. 13,5 cm 400/500 €

2 **Ecole Française vers 1810**
Entourage de Michel-Martin DROLLING
Le Départ de Briséis
 Huile sur toile
 113 x 145 cm 4 000/6 000 €

*Restes de signature en bas à gauche sur le tabouret
 Griffures et restaurations anciennes*

Ce tableau s'inscrit dans les tentatives faites par les jeunes artistes pour préparer les épreuves du Prix de Rome. Il a les mêmes dimensions que les toiles conservées à l'École nationale des beaux-arts.

L'épisode représenté est tiré d'un des principaux moments de la guerre de Troie, raconté par Homère dans l'Illiade. Achille ayant exigé d'Agamemnon la restitution de Chryséïs à son père (sujet du Prix de Rome de 1801, remporté par Ingres avec "Achille recevant les ambassadeurs d'Agamemnon"), Agamemnon impose qu'Achille lui remette son esclave Briséis en contrepartie, ce qui provoque sa colère (sujet du Prix de Rome de 1810, remporté par Michel-Martin Drölling). Ici, le héros grec se retire sous sa tente, frustré de voir la belle Briséis emmenée par les officiers du roi achéen, refusant de combattre, ce qui permettra aux Troyens de prendre le dessus. On voit la cité au second plan.

3 **Ecole française du XXe siècle.**
Bouquet de fleurs
 Paire de fixés sous verre ovales dans des cadres en bois doré d'époque Louis-Philippe.
 H. 30 cm 200/300 €



3

ŒUVRES SUR PAPIER



4

4 Jules NOEL (1810 - 1881)

Voilier à marée basse

Aquarelle sur papier brun, signée en bas à droite.

Datée 1869

31 x 46,5 cm (à vue)

400/600 €

Provenance : vente du 25 avril 2010, Aponem, n° 130

5 Eugène CICERI (1813-1890)

Promeneurs dans la campagne

Aquarelle, signée en bas à gauche et datée 1846.

10 x 17 cm

150/250 €

Provenance :

Vente Me Laurin Guilloux Buffetaud, Drouot, le 29/01/1991

6 Eugène CICERI (1813-1890)

Campagne après l'orage

Aquarelle signée en bas à gauche et datée 1847.

11 x 15 cm

100/200 €

La marie-louise est dédiée " Pour mon ami Marcel, son vieux Ciceri " et signée par CICERI



7

7 Jules VEYRASSAT (1828-1893)

Le repos des moissonneurs.

Pierre noire et crayon blanc, signé en bas à droite.

23 x 31 cm

120/180 €

Provenance :

Vente de Me Morel, Drouot, le 08/06/1988



5



6



8

8 Frédéric HOUBRON (1851-1908)
Le pont Marie enneigé.
 Aquarelle, signée, datée et située "Le Pont Marie 1900" en bas à droite.
 18 x 26 cm (à vue) 150/200 €



9

9 Victor FONFREIDE (1872-1934)
La rencontre sur le pont.
 Aquarelle sur papier, signée en bas à gauche.
 30 x 23 cm (à vue) 50/60 €

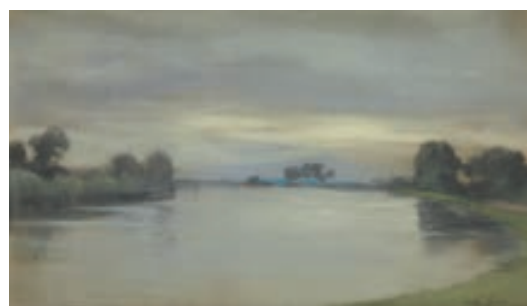


11

11 Victor FONFREIDE (1872-1934)
A l'Auberge
 Aquarelle, dédicacée : A Benech, Amical souvenir, Paris le 1er juillet 1927.
 35 x 25 cm (à vue) 60/80 €

12 André SINET (1867-?)
Paysage fluvial
 Pastel
 Signé en bas à droite
 15 x 26 cm (à vue) 80/100 €

10 Jean LABORIE (né en 1912)
Vue du château d'Anjony à Tournemine dans le Cantal
 Huile sur toile
 Signée en bas à droite
 55 x 38 cm 300/500 €



12

13 Henri Joseph HARPIGNIES (1819-1916)
Paysage
 Crayon et estompe sur papier.
 Signé en bas à droite
 16 x 23 cm 80/100 €

14 Louis VALTAT (1869-1952)
Homme allongé
 Encre et lavis d'encre sur papier
 Porte le cachet de initiales en bas à droite
 17 x 25 cm 100/150 €

15 Frédéric HOUBRON (1851-1908)
Marché au pied de l'église Saint-Etienne-du-Mont, Paris
 Crayon sur papier - Signé en bas à gauche
 11 x 16,5 cm (à vue) 50/80 €



10



14



15



16

- 16 Jean DUFY (1888-1964)**
Les acrobates.
 Crayon sur papier
 Porte le cachet de la signature en bas à droite
 40 x 25 cm 150/200 €

- 17 Amedée de la PATELLIERE (1890-1932)**
Cinq jeunes filles en promenade.
 Pastel et crayon sur papier
 Signé en bas à droite
 35 x 47 cm 150/200 €



17

- 18 Bernard Louis BORIONE (1865-?)**
Le fumeur
 Aquarelle signée en bas à droite
 33,5 x 25,5 cm. 350/400 €



19

- 19 Léonard Tsuguharu FOUJITA (1886-1968)**
Jeune chinoise
 Huile, encre, gouache et tempera sur papier
 Signée en bas à droite
 23,4 x 17,5 cm 6 000/8 000 €

Exposition :
Foujita, le maître japonais de Montparnasse, Palais des Arts et du Festival de Dinard, du 27 juin au 25 septembre 2004, œuvre exposée sous le n°108 et reproduite page 121 du catalogue.



18



20

- 20 **Jean DUFY (1888-1964)**
Paysage de campagne
 Mine de plomb sur papier
 Porte le cachet de la signature en bas à droite
 27 x 40 cm env. 150/200 €

- 21 **Roberto DOMINGO (1883-1956)**
 Ensemble de trois dessins à l'encre : scène de taumachie.
 Crayon gras HNB et encre de chine sur papier
 Signés en bas à droite
 15 x 21 cm chaque 150/200 €



21



22

- 22 **Elisée MACLET (1881-1962)**
Port de pêche
 Aquarelle, signée en bas à droite.
 21 x 27 cm 120/180 €

- 23 **Elisée MACLET (1881-1962)**
Montmartre
 Aquarelle signée en bas à gauche.
 21 x 27 cm 150/200 €



23

- 24 **Elisée MACLET (1881-1962)**
Montmartre
 Aquarelle signée en bas à droite.
 21 x 27 cm 150/200 €



24



25

- 25 **Elisée MACLET (1881-1962)**
La Maison rouge, Montmartre
 Aquarelle signée en bas à gauche.
 9 x 14 cm 100/150 €



28

- 28 **Elisée MACLET (1881-1962)**
Rue à Montmartre
 Aquarelle signée en bas à droite.
 15 x 22 cm 120/180 €



26

- 26 **Elisée MACLET (1881-1962)**
Pêcheur sur le port
 Aquarelle signée en bas à droite.
 9 x 14 cm 80/100 €

- 27 **Elisée MACLET (1881-1962)**
Barque sur la rivière
 Aquarelle signée en bas à droite.
 18 x 25 cm 120/180 €



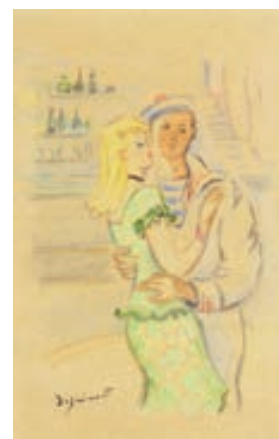
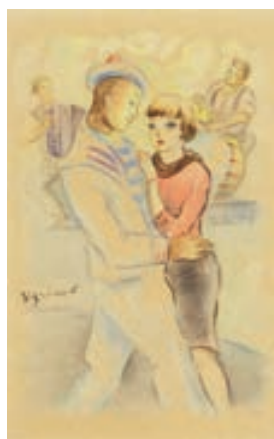
27

- 29 **André DIGNIMONT (1891-1965)**
Jeune fille au petit nœud noir.
 Aquarelle de camaïeu bleu, signée en bas à gauche.
 30 x 22 cm 80/100 €



29

- 30 **André DIGNIMONT (1891-1965)**
Couple avec marins
 Paire d'aquarelles, signées en bas à gauche.
 17 x 11 cm 100/200 €



30



31

- 31** **Jean HELION (1904-1987)**
Etude (Foule)
 Crayon gras et encre noire, signé en bas à gauche et daté 29 juin 68.
 28 x 38 cm 300/400 €

Provenance :
 Vente de Me Cornette de Saint Cyr, Drouot, le 24/05/1989

- 32** **Pierre AMBROGIANI (1907-1985)**
Femme nue.
 Encre signée en bas à droite datée 61
 64 x 44 cm. 60/80 €



32

- 33** **Camille HILAIRE (1916-2004)**
Nu assis.
 Encre sur papier
 Signée en bas à droite
 35 x 28 cm 200/400 €



34

- 34** **GEN PAUL (1895-1975)**
Le moulin Rouge
 Gouache sur papier
 Signée en bas à gauche
 50 x 65 cm 1 500/2 000 €



35

- 35** **Camille HILAIRE (1916-2004)**
Femme au travail.
 Aquarelle sur papier
 Signée en bas à droite
 20 x 32 cm 400/600 €



33



36

36 Bernard BUFFET (1928-1999)

Sur le quai

Encre de chine, aquarelle et pastel

Signée en haut à gauche

47,5 X 63,5 cm

8 000/10 000 €

Certificat de Maurice Gargnier du 12 décembre 1990.

37 Camille HILAIRE (1916-2004)

Nu féminin.

Aquarelle et encre de chine sur papier

Signée en bas à gauche.

31 x 40 cm.

200/400 €

38

Mara RUCKI (née en 1920)

La procession, 1944

Crayon sur papier

Signé et daté 5.6.44 en haut à droite.

25,5 x 19,5 cm environ

150/200 €



37



38



39

39 F. MARTIN
Au marché.
 Gouache sur papier
 Signée et datée 44 en bas à gauche
 26x34 cm 150/200 €

40 Alain JULLIEN-MINGUEZ (né en 1949)
Les arbres, 1988
 Technique mixte sur papier
 Signée et datée 88 en bas à droite
 30 x 40 cm env. 80/100 €

TABLEAUX XIX^E, MODERNES ET CONTEMPORAINS

41 Emile Charles LAMBINET (1815-1877)
Ferme animée au bord d'un étang
 Huile sur panneau, signée en bas à gauche et datée
 1856.
 19 x 29,5 cm 500/700 €

Provenance :
 Vente de Me Ribeyre, Drouot, le 07/12/1987

42 Adolphe CALS (1810 - 1880)
Hameau normand sous la neige
 Huile sur toile, signée en bas à gauche et daté Xbre
 1859.
 22 x 41,5 cm
 (réentoilé) 300/400 €

Provenance :
 Vente de Me Dupuy, Honfleur, le 17/07/1988



43

43 Henriette RONNER (1821-1909)
Chien et pigeon
 Huile sur panneau, signée en bas à gauche.
 19 x 15,5 cm 800/1 000 €



41



42



44

- 44 Haughton FORREST (1826-1925)**
Yacht à Cowes S.W (Nouvelle-Galles du sud, Australie)
 Huile sur toile, signée et située "Cowes sw" en bas à gauche.
 45,5 x 76 cm
 (Petites restaurations) 5 000/8 000 €

Après de nombreux voyages (Allemagne, Jamaïque, Royaume-Uni, Brésil), et une carrière militaire, Haughton Forrest, d'origine française, s'installe à Hobart en Tasmanie (Australie). A partir de 1881, il se consacre entièrement à sa peinture, exécutant principalement des marines.

Notre tableau illustre la poésie du site de Cowes SW (Nouvelles Galles du sud, Australie), région de son pays d'adoption. Le Yacht au mouillage, la petite annexe prête à accoster, la lumière crépusculaire, nous révèlent la parfaite maîtrise technique du peintre.

Ses œuvres représentant des vues de Mount Wellington et d'Hobart connurent un grand succès grâce à l'édition de timbres produits en Australie, en 1899.

- 45 Henriette GUDIN (1825-1876)**
Pêcheurs sur la grève
 Huile sur panneau, signée en bas à gauche.
 Cachet de collection à la cire au dos.
 14 x 21 cm 800/1 000 €
 Provenance :
 Vente de Me Couturier Nicolay, Drouot, le 07/12/1987



45



46

- 46** **Joseph CARAUD (1821-1905)**
Jeune fille au puits.
 Huile sur toile, signée et datée 1855 en bas à droite.
 46 x 37 cm
 (restaurations) 1 000/1 200 €

- 47** **Alfred GODCHAUX (1835-1895)**
Barque sur la grève.
 Huile sur toile, signée en bas à droite.
 18 x 36 cm 200/300 €



47



48

- 48** **Louis TIMMERMANS (1846-1910)**
Marée basse.
 Huile sur panneau, signée en bas à gauche.
 26,5 x 43,5 cm 500/700 €

Provenance :
Galerie Delvaile, Paris.

- 49** **Louis TIMMERMANS (1846-1910)**
Voiliers au coucher du soleil
 Huile sur toile, signée en bas à gauche et datée
 1908.
 56 x 46 cm 1 000/1 500 €

Provenance :
Vente de Me Rieunier, Drouot, le 03/06/1987



49



50

- 50 Amédée ROSIER (1831-1898)**
Venise, vue sur le Palais des Doges
 Huile sur toile, signée en bas à gauche.
 38 x 60 cm
 (Réentoilage, restaurations dans le ciel)
 2 000/3 000 €
 Provenance : Vente de Me Loudmer, Drouot, le
 12/06/1988

- 51 Karl DAUBIGNY (1846-1886)**
Falaises près de Villerville
 Huile sur panneau, signée en bas à gauche.
 30 x 55 cm
 Titre sur un cartouche
 (Minuscules petites reprises) 1 500/2 000 €
 Provenance :
 Vente de Me Mabille-Van Kemmel, Le Havre, le
 28/03/1989



51



52

- 52 Maximilien LUCE (1858-1941)**
Vue du port de Honfleur, 1928
 Huile sur carton
 Signée située et datée 28 en bas à gauche.
 25 x 35 cm 1 500/2 500 €

Notre oeuvre oeuvre est à rapprocher de la composition « vue de port » (Maximilien Luce. Catalogue de l'oeuvre peint, Edition JBL Paris, 1986, n°1836, Tome II)

- 53 Hippolyte-Camille DELPY (1842-1910)**
Les saules près de la rivière
 Huile sur panneau, signée en bas à droite.
 Cachet en creux HCD au dos du panneau.
 30 x 53 cm 1 000/1 500 €

*Provenance :
 Vente de Me Paul Renaud, Drouot, le 18/12/1991*



54

- 54 Abel FAIVRE (1867-1945)**
Campagne et lac
 Huile sur toile, signée en bas à gauche.
 34 x 45 cm 200/300 €



53





55

- 55 Abel FAIVRE (1867-1945)**
La moisson devant le village
 Huile sur toile, signée en bas à gauche.
 24 x 32,5 cm
 (réentoilage) 100/150 €

Provenance :
Vente de Me Briest, Drouot, le 17/06/1985.

- 56 James LIGNIER (act 1880-1914)**
Personnages sur un chemin.
 Huile sur toile, signée et datée 188(?) en bas à droite.
 27 x 40 cm 100/200 €

- 57 E. BALL (Ecole du XIXème siècle)**
Paysage animé surplombant une rivière
 Huile sur toile, signée en bas à droite.
 27 x 34,5 cm 100/120 €

- 58 Pierre BALLUE (1855-1928)**
Meules dans la Brie au soleil couchant
 Huile sur carton, signée en bas à droite.
 Titrée au dos
 15.5 x 23.5 cm 200/300 €



58



56

- 59 Fernand du PUIGAUDEAU (1864-1930)**
Le moulin de la Masse près du Croisic
 Huile sur carton, signée en bas à droite.
 24 x 30,5 cm 2 500/3 500 €
Certificat de Robert MARTIN du 1er juin 1988.



59



60

Georges BIGOT (1860-1927)

Couple à l'embarcadère de l'hippodrome de l'Alma
Huile sur toile, signée en bas à droite.
24 x 32 cm 500/800 €

L'hippodrome du Pont de l'Alma, également appelé hippodrome de Paris, est inauguré le 9 juin 1877. Immense bâtiment de pierre et de fer, le premier couvert par une verrière, il pouvait accueillir 6 000 spectateurs qui assistaient à des courses de chars et des spectacles de cirque. En 1892, le bail n'est pas renouvelé et l'hippodrome ferme ses portes.

61 Robert LOTIRON (1886-1966)

Quai de Javel
Huile sur toile, signée en bas à gauche.
40,5 x 33 cm 300/400 €

*Provenance :
Vente de Me Briest, Drouot, le 17/06/1985*



61



62

62 Victor VIGNON (1947-1909)

Paysage
Huile sur toile, signée en bas à droite.
20,5 x 30 cm (réentoilage) 800/1 000 €

*Provenance :
Vente de Me Briest, Drouot, le 17/06/1985.*



63

63 Emile DAMERON (1848-1908)

Conversation galante.
Huile sur toile, signée en bas à gauche.
71 x 53 cm (Réentoilage) 1 000/2 000 €



64

64 **René SEYSSAUD (1867-1952)**
Paysage de Provence
 Huile sur toile signée en bas à gauche
 59 x 70 cm. 2 500/3 000 €

66 **Gabriel SUE (1867-1958)**
Travail des champs.
 Huile sur panneau signée en bas à gauche
 51 x 61 cm 200/300 €

65 **Charles CARLOS-LÉFEBVRE (1855-1938)**
Bergère et son troupeau, 1891
 Huile sur toile
 Dedicacée, A l'ami Giraud, signée en bas à droite
 38 x 46 cm 300/500 €

67 **Gabriel SUE (1867-1958)**
Quatre vaches.
 Huile sur panneau signée en bas à droite
 58 x 72 cm 200/300 €



65



67



68

68 **Paul SIMONS (1865-1932)**
Intérieur à la dentelière.
 Huile sur toile signée en bas à gauche
 76 x 92 cm. 600/800 €

70 **Jules VEYRASSAT (1928-1893)**
Le repos des paysans.
 Huile sur panneau d'acajou, signée en bas à droite.
 26 x 35 cm 1 000/1 200 €

69 **Non venu**

71 **M. GENGE**
Ruelle animée.
 Huile sur toile signée en bas à droite.
 59 x 45 cm. 150/200 €



70



71



72

- 72 **Albert ANDRE (1869-1954)**
Rue à Andoume 1918
 Huile sur toile signée en bas à droite
 32 x 55 cm. 2 000/3 000 €
Porte au dos une étiquette de la Galerie GEMALDE à Cologne.

- 73 **Marcel BOUYERON (1890-1976)**
Bouquet de fleurs
 Huile sur panneau
 Signée en bas à droite
 55x46 cm 200/300 €

- 74 **Horace RICHEBE (1871-1964)**
Bouquet de fleurs
 Huile sur panneau signée en bas à gauche
 64 x 42 cm. 150/200 €



73



74



75

- 75 Yves ALIX (1890-1969)**
Tulipes Rouges
 Huile sur toile
 Signée en bas à droite
 Contresignée au dos
 61 x 50 cm 100/200 €



76

- 78 Bernard POMEY (1928-1959)**
Vase fleuri sur une chaise 1955.
 Huile sur toile.
 Signée en bas à gauche datée 55
 72 x 53 cm. 250/300 €

- 76 Pierre RAMEL (né en 1927)**
Singe et vase de fleur sur une chaise, 1964.
 Huile sur toile
 Signée et datée 1964 en bas à droite
 100 x 81 cm 150/200 €

- 79 Jean-Marie ZACCHI (né en 1944)**
Bouquet dans un vase
 Huile sur toile
 Signée en bas à droite
 Contresignée et annotée au dos
 83 x 60 cm 250/300 €

- 77 Gilbert CORSIA (1915-1985)**
Nature morte aux fruits
 Huile sur panneau signée en bas à gauche
 49x73 cm. 200/500 €



77



79



80

80 **Marcel DYF (1899-1985)**
Le port de Marseille.
 Huile sur toile signée en bas à droite.
 50 x 80 cm. 4 500/5 000 €

82 **Jean KEULEYEN-LAFON (1886 - 1973)**
Saint-Tropez
 Paire d'huiles sur panneau, signées.
 16 x 22 cm. 100/200 €

81 **J. CELIZ (XIXème siècle)**
Voiliers à Yport.
 Huile sur carton, signée en bas à droite.
 Située "YPORT"
 40 x 26 cm 100/120 €



82



81





83

83 Antoine BOUVARD (1870-1956)
Vue des Martigues
 Huile sur toile
 Signée du pseudonyme Pelletier en bas à gauche
 54 x 81 cm 2 000/2 500 €

84 Joseph PRESSMANE (1904-1967)
Paysage à l'arbre.
 Huile sur toile
 Signée et datée 58 en bas à droite
 55 x 38 cm 200/300 €

85 Robert LAVOINE (1916-1999)
Barque à marée basse à Honfleur, 1946
 Huile sur toile
 Située et datée 46 en bas à gauche et signée en bas à droite
 Située, datée et contresignée au dos
 38 x 46 cm 1 200/1 500 €



84



85



86

86 Edmond LEMPEREUR (1876-1909)

La conversation

Huile sur toile

Signée en bas à gauche

29 x 52 cm

(restaurations)

400/600 €

88 Lucien Philippe MORETTI (1922-2000)

Jeune fille au carton à dessin.

Huile sur toile, signée en haut à droite.

22 x 16 cm

250/350 €



87

87 Roger DEVERIN (1884-1973)

Femme au bord de l'eau, 1911.

Huile sur carton

Signée et datée en bas à droite

27 x 46 cm

400/600 €



88



89

89 **Claude WEISBUCH (1927-2014)**

Les bretonnes, 1959

Huile sur toile

Signée en bas à gauche

89 x 119 cm

800/1 000 €

91

Duilio BARNABE (1914-1961)

Nature morte à la plante

Huile sur toile, signée en bas à droite.

55 x 38 cm

200/300 €



90

90 **Claude WEISBUCH (1927-2014)**

Deux femmes bretonnes, 1959

Huile sur toile

Signée et dté 59 en haut à droite

Contresignée et datée au dos

46 x 55 cm

600/700 €



91



92

- 92 Duilio BARNABE (1914-1961)**
Paysage au cyprès
 Huile sur toile, signée en bas à droite.
 61 x 92 cm 400/600 €

- 93 Duilio BARNABE (1914-1961)**
Personnage les mains croisées
 Huile sur toile, signée en bas à droite.
 100 x 80 cm 500/800 €

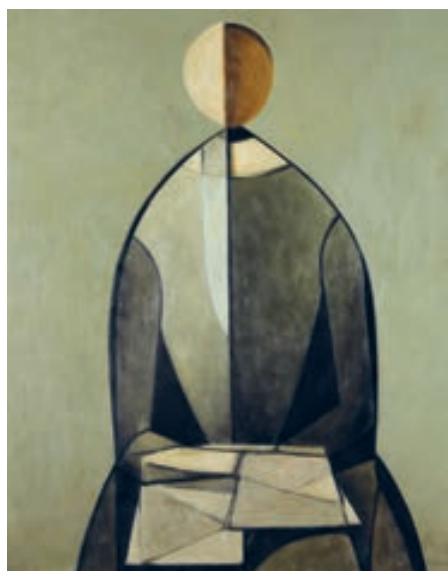
- 94 Duilio BARNABE (1914-1961)**
Le flûtiste
 Huile sur toile, signée en bas à droite.
 100 x 73 cm 500/800 €



96

- 95 Duilio BARNABE (1914-1961)**
Nature morte à la coupe de fruits
 Huile sur toile, signée en bas à droite.
 50 x 100 cm 500/800 €

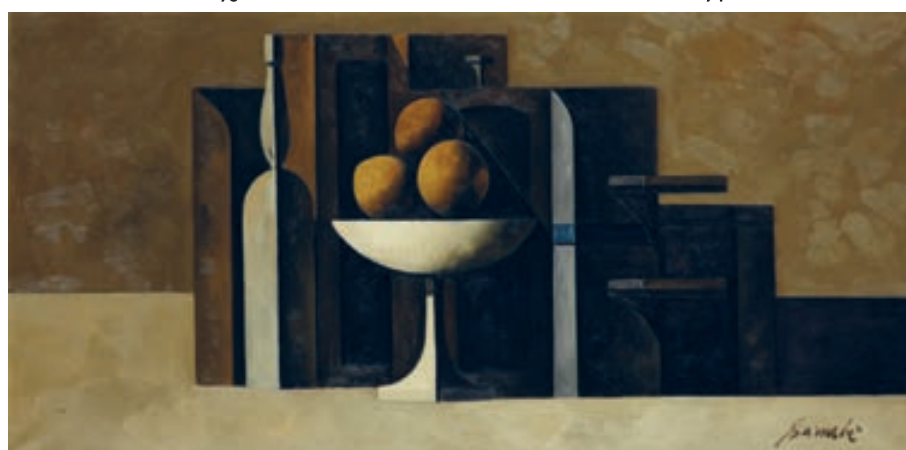
- 96 Georges SPIRO (1874-1972)**
Jeune femme dans un paysage surréaliste.
 Huile, signée en bas à droite.
 17 x 23 cm (à vue) 150/200 €



93



94



95



97 **Claude MENALDO** (né en 1956)
La fille de Bacchus.
 Acrylique sur toile
 Datée 2010
 100 x 73 cm 400/500 €

SCULPTURES CONTEMPORAINES PHOTOGRAPHIES

98 **DIJAYA**
Boudha holographique 3D
 106 x 85 cm 400/500 €

99 **TORDJMANN**
Bonjour le violon
 Datée 2006
 Sculpture en plexi glace signée en bas à gauche
 115 x 30 cm 1 800/2 000 €



99



100

100 **ARMAND**
Violon
 Bronze N°48/100
 Signé
 H : 65 cm 6 000/7 000 €

101 **Philippe ARACTINGI (né en 1964)**
Beyrouth
 Tirage sur carton monté sur aluminium
 Signé et numéroté 1/6 au dos
 60 x 90 cm 100/150 €

102 **Philippe ARACTINGI (né en 1964)**
Beyrouth
 Tirage sur carton monté sur aluminium
 Signé et numéroté 1/6 au dos
 60 x 90 cm 100/150 €

103 **Philippe ARACTINGI (né en 1964)**
Beyrouth
 Tirage sur carton monté sur aluminium
 Signé et numéroté 1/6 au dos
 60 x 90 cm 100/150 €



104

104 **Catherine CAMUS**
Chimère (2008)
 Tirage argentique, tirage 1/5
 30 x 45 cm 150/200 €

105 **Catherine CAMUS**
Golf Dream (2010)
 Tirage argentique, tirage 1/5
 30 x 45 cm 150/200 €



105



106

106 Catherine CAMUS
La Danseuse au palais royal 1 (2005)
Tirage argentique, tirage 1/5
30 x 45 cm 150/200 €



108

108 Catherine CAMUS
La danseuse du palais royal 3
Tirage argentique, tirage 1/5
30 x 45 cm 150/200 €

107 Catherine CAMUS
Brodée (2005)
Tirage argentique, tirage 1/5
30 x 45 cm 150/200 €



107

EXTRÊME-ORIENT



109

- 109 Paire de tuiles faitières** en grès en porcelaine vert et jaune représentant un couple d'oiseaux FO-Hang sur des marges stylisées
Chine, période Ming (fin XVI -début XVII siècle)
H : 35 cm (quelques restaurations d'usage)

400/600 €

- 110 Statuette en bronze** à patine verte représentant le boudha assis en méditation
SIAM, fin XVII début XVIII siècle
H : 21 cm
Manques au niveau de la jambe gauche, tête recollée.

150/200 €

- 111 Couple de chimères** en céramique émaillée vert brun et jaune formant porte baguette à enscent assis sur des terrasses.
Chine XIX siècle
H : 28 et 28.5 cm
Petites égrenures

200/300 €



111

- 112 Couple de lions boudhiques** en porcelaine et émaux turquoise et aubergine assis sur des terrasses ajourées, l'un tien le joyau sacré et l'autre est accompagné de son petit.

Chine, Période Quin (XIX siècle)
Eclats et petits égratinures
H : 22.5 cm

150/200 €



112

- 113 Paire de lions boudhiques** formant porte baguette en porcelaine blanche de chine assis sur des terrasses, la patte posée sur le joyau sacré.
Chine, fin XIX siècle
Accidents
H : 26.5 cm

60/80 €



114

114 **Vase piriforme à long col** en porcelaine et émaux rouge de fer à décor sous couverte de pivoiniers, prunus et bambous se détachant d'un fond mille fleurs.
Chine, deuxième moitié du XIX siècle
H : 49.5 cm 2 500/3 000 €

- 115 **Statuette en cornaline** représentant une divinité féminine au lotus accompagné d'un oiseau Fo-Hang
Chine vers 1900.
H : 12 cm
Socle en quartz vert 150/200 €
- 116 **Godet de peintre en agathe cornaline** reprenant la forme d'un fruit sur lequel repose deux dragons.
Prise du couvercle reprenant la forme de deux oiseaux.
Chine vers 1900
H : 10 cm 200/300 €
- 117 **Coupe libatoire à deux anses** en jade céladon à décor sculpté en léger relief d'un paysage lacustre animé de personnages.
Chine, première moitié du XIX siècle
H : 4.8 - L : 13 cm 300/500 €
- 118 **Statuette en jadéite vert clair** et mauve représentant une déesse du printemps tenant des pêches de longévité.
Chine vers 1930
H : 22 cm 400/500 €
- 119 **Petit vase balustre** couvert en jadeite finement sculpté de huit bouddhas en méditation et de fleurs, feuillages et rinceaux de lotus.
Chine, fin XIX siècle
H : 14.5 cm 800/1 200 €



119



117



115



116



118

MOBILIER & OBJETS D'ART



120

- 120 Miroir à parecloses** en stuc doré de forme rectangulaire, flanqué de feuilles d'acanthé et fleurettes et souligné d'un rang de perles et d'oves. Il est sommé d'une coquille ajourée.
Epoque Napoléon III.
(Petites restaurations).
H : 133 cm; L : 94 cm. 500/600 €

- 121 Commode à façade cintrée** en placage de palissandre dans des encadrements de filets. Elle ouvre par quatre tiroirs sur trois rangs séparés par des traverses. Les montants arrondis à cannelures foncées de cuivre reposent sur des pieds droits.
Plateau de marbre brun brèche à bec de corbin.
Début de l'époque Louis XV.
(Bronzes rapportées, petites fentes, cannelures refixées).
H : 81,5 - L : 129 - P : 65 cm.
2 000/3 000 €



121

- 122 **Pendule borne en bronze doré** au mat et au brillant, représentant Uranie, muse de l'Astronomie et de l'Astrologie, accompagnée de ses attributs. Elle est représentée appuyée contre la borne dans laquelle est inclus le mouvement. Cadran émaillé blanc à chiffres romains. Mouvement à fil. Base rectangulaire ornée en applique de bas-reliefs illustrant l'apprentissage de l'Astronomie. Petits pieds semi sphériques. Epoque Restauration. H : 47 - L : 33 - P : 13 cm. 600/800 €



122



123

- 123 **Baromètre-thermomètre "selon Torricelli"** en stuc doré à décor de coquilles et rosaces. Le baromètre de forme octogonale est surmonté d'un thermomètre inclus dans une lyre. Epoque Restauration. (Tube à mercure du thermomètre rapporté). H : 94 cm. 200/300 €

- 124 **Paire de candélabres** à six bras de lumière en bronze à patine dorée, composés de putti soutenant des bras en enroulement ornés de fleurs bourgeonnantes. Les bases rocailles. Eteignoirs. Signés PH. MOUREY. Epoque fin du XIX^e siècle. (Trou de fonte). H : 54 cm. 300/500 €

Le musée historique de Haguenau (Alsace) conserve dans ses collections une paire de candélabres en bronze de style Louis XVI avec la même marque de bronzier (REF 67002451).



124

ENTIER MOBILIER DE L'APPARTEMENT DE MONSIEUR D.



- 125** Paire de chaises à dossier enveloppant en partie ajouré, à décor marqueté de palmettes en bois jaune sur fond de palissandre. Pieds antérieurs en jarret et pieds postérieurs sabres. Assise à galette. Marques au pochoir " JF " numérotées. Epoque Charles X.
H : 81 cm.

200/300 €

- 126** Console demi-lune formant vitrine à décor marqueté de brindilles fleuries dans des encadrements de filets. Elle ouvre par trois tiroirs en ceinture, une porte vitrée et un tiroir dans sa partie supérieure. Ornementation de bronzes dorés, l'intérieur de la vitrine gainée de velours parme. Pieds cambrés.
Après 1900.
H : 117 - L : 80 - P : 39 cm.

500/700 €



125



126



127

- 127 Paire de bougeoirs** en bronze guilloché, à décor de palmettes et étoiles.
Epoque premier tiers du XIX^e siècle.
(Légers enfoncements).
Montés en lampe.
H : 24, 5 cm. 60/80 €

- 128 Nécessaire de toilette en ivoire**, à décor incrusté en argent du chiffre " AB ". Il comprend un face à main, deux brosses, une pince et une boîte à poudre.
Epoque fin du XIX^e siècle.
On y joint une boîte à poudre et un missel (accidents) datant de la fin du XIX^e siècle.
Hauteur du face à main : 24 cm. 80/100 €

Spécimen conforme au Regle CE 338-97 du 09/12/1996, art. 2-W antérieur au 01/06/1947.

Concernant la sortie de l'Union européenne, le futur acquéreur devra se renseigner sur les restrictions en vigueur notamment celles prises par la France qui interdit désormais toute réexportation en dehors de l'UE.



128

- 129 Paire de lampes à pétrole** en porcelaine, à décor polychrome de jetées de fleurs sur fond céladon.
Montures en bronze doré.
Epoque Napoléon III.
Montées en lampe.
H : 49 cm. 80/100 €



129

- 130 Pendule en forme d'écusson** en bronze à patine brun vert et bronze doré, flanquée de têtes de bélier et sommée d'un gland. Le cadran émaillé blanc signé "Marteau Fils à Rouen" est entouré de palmettes. Mouvement à fil et à quantités.
Epoque Directoire.
(Fêlures et éclats au cadran).
H : 39, 5 cm. 600/800 €



130

- 131 Petite table à encas** de forme rectangulaire en placage de palissandre dans des encadrements de filets de bois jaune. Elle ouvre par trois tiroirs sur trois rangs séparés par des traverses et repose sur des pieds en gaine plaqués d'amarante. Le tiroir supérieur présente une tablette d'écritoire en partie gainée de cuir et des réceptacles pour l'encre et la poudre.
Estampillée N. HENRI.
Epoque Louis XVI.
(Fentes rebouchées).
Plateau de marbre brun brèche encastré à galerie.
H : 72 - L : 45 - P : 29 cm. 600/800 €

Nicolas HENRY fut reçu maître ébéniste à Paris en 1773.



131



132



- 132** **Secrétaire à abattant** en placage de bois de rose dans des encadrements d'amarante, soulignés de filets de bois jaune et grecques. Il ouvre de haut en bas par un tiroir à décor marqueté de chevrons, un abattant et deux portes. Les montants à pans coupés reposent sur des pieds droits. Plateau de marbre brun veiné gris à cavet renversé. Estampillé DEFricHE et poinçon de la Jurande des Menuisiers Ebénistes. Epoque Louis XVI.
H : 141 - L : 199 - P : 40 cm. 1 000/1 500 €
Pierre DEFricHE fut reçu maître ébéniste à Paris en 1766

- 134** **Lampe de parquet** en bronze verni et bois exotique, reposant sur un piétement tripode. Travail moderne.
H : 138 cm. 80/100 €

- 135** **Table basse de forme rectangulaire**, formant vitrine, en placage de bois exotique dans des encadrements de filets. Pieds en gaine enchâssés à la base dans de petits sabots en bronze mouluré. (Insolée).
H : 42 - L : 66,5 - P : 37 cm. 100/150 €

- 136** **Commode de forme cintrée** en noyer et hêtre moulurés, ouvrant par quatre tiroirs sur trois rangs séparés par des traverses. Montants arrondis à réserves et plateau à bec de corbin. Travail probable d'Île-de-France, XVIII^e siècle. (Entures aux quatre pieds, parties vermoulues).
H : 8 - L : 125 - P : 58 cm. 500/800 €

- 133** **Chevalet en acajou** mouluré et sculpté de cols de cygne. Après 1900.
H : 230 - L : 75 cm. 400/500 €



134



136



- 137** Deux boîtes à gants rectangulaires, l'une à décor incrusté de burgau sur fond de poirier noirci, l'autre à décor de nacre sur fond de palissandre. Avec leurs clefs.
Epoque Napoléon III.
H : 8,5 - L : 31,5 - P : 10,5 cm. 60/80 €

- 138** PARIS
Paire de vases balustres en porcelaine à décor polychrome et or dans des réserves de scènes dans le goût de la Renaissance. Les anses en forme de cygne.
Epoque Romantique.
(Usures d'or).
H : 41,5 cm. 300/400 €



138

- 139** Jules MOIGNIEZ (1835-1894)
Le cheval persan
Epreuve en bronze à patine brune signée sur la terrasse.
H : 20 - L : 26 cm. 200/300 €



139

- 140** Albert Ernest CARRIER-BELLEUSE (1824-1887)
Buste de femme nattée
Sculpture en terre cuite, socle en bois teinté, signée au dos "A. CARRIER".
H : 39 cm 300/500 €



140



141

141 Georges OMERTH (1895-1925) :

La sortie du bain

Epreuve chrysléphantine en bronze doré et ivoire,
base en onyx.

Signée.

H : 16,5 cm.

500/800 €

*Spécimen conforme au Regle CE 338-97 du
09/12/1996, art. 2-W antérieur au 01/06/1947.*

*Concernant la sortie de l'Union européenne, le futur
acquéreur devra se renseigner sur les restrictions
en vigueur notamment celles prises par la France
qui interdit désormais toute réexportation en
dehors de l'UE.*

142 Henri Etienne DUMAIGE (1830-1888)

Buste de jeune fille .

Sculpture en marbre blanc, signée sur le côté.

H : 48 cm.

600/800 €



142

- 143 Paire de vases** quadrangulaires en verre nuancé mauve, à décor émaillé polychrome en relief de perroquets sur des branchages et feuillages. Applications de glands de chêne en verre.
Circa 1900.
(Petits manques).
H : 15,3 cm.

80/100 €



143

- 144 Coffret rectangulaire** à décor marqueté de motifs en ailes de chauves-souris dans des médaillons et écoinçons. Poignées latérales.
Avec sa clef.

Angleterre, XIX^e siècle.

H : 21,5 - L : 27,5 - P : 17,5 cm.

120/150 €

- 145 Boîte à jetons** de forme rectangulaire, en placage de loupe de thuya à décor incrusté de laiton et étain. La bordure soulignée d'une frise de chevrons en nacre et bois de rose. L'intérieur à compartiments présente des jetons.
Avec sa clef.

Epoque Napoléon III.

H : 6 - L : 31 - P : 23,5 cm.

80/100 €

Voir la reproduction page 39

- 146 Lit de repos** en bois laqué, le fond du dossier à décor de panneaux en laque incisé dit de Coromandel.

Chine, XX^e siècle.

H : 89 - L : 197 - P : 86 cm.

200/300 €



144



147

- 147 Escalier de bibliothèque** formant bout de canapé en acajou et placage d'acajou mouluré, en partie gainé de cuir havane. Petits pieds fuselés et annelés. Epoque fin du XIX^e siècle. H : 68 - L : 50 - P : 81 cm. 150/200 €



148

- 148 Paire de bergères** à dossier enveloppant en bois mouluré et sculpté à décor de fleurettes. Pieds cambrés. Style Louis XV. H : 88 - L : 70 - P : 77 cm. 200/300 €

- 149 Pendule cage** en bronze verni or en forme de pagode, flanqué de montants à l'imitation du bambou. Le cadran annulaire émaillé blanc présente des aiguilles en forme de dragon. Base ajourée reposant sur de petits pieds cambrés. Balancier en bronze à décor ajouré d'un dragon. Epoque fin du XIX^e siècle. H : 51 cm. 600/800 €



149

- 150 Deux épreuves en bronze verni**, formant pendant, représentant des guerriers antiques. Bases rectangulaires en marbre rose. (Une base fêlée, une lance déformée). H : 17,5 cm. 300/400 €



150

- 151 Paire de burettes à Saintes Huiles** et leur plateau en cristal facetté et métal doré, orné de médaillons en émail polychrome à décor de Saints. Les prises des couvercles en forme de croix latine émaillée. Circa 1900. (Petites soudures). H : 16 cm. - L : 29,5 cm. 80/100 €

- 152 Paire de petites coupes circulaires** en bronze à patine naturelle, le piétement tripode se terminant par des griffes. La bordure de chaque coupe est soulignée d'une frise d'entrelacs. Epoque Napoléon III. (Enfoncements, manque une vis). H : 16,5 cm - D : 15 cm. 120/150 €



152

- 153 Pendulette d'officier en laiton**, le cadran émaillé blanc à chiffres romains et à chiffres arabes pour le réveil.
 Dans son étui gainé de cuir, avec sa clef.
 Epoque fin du XIX^e siècle.
 (Cuir usagé, lanière remplacée).
 H : 12, 5 cm. 80/100 €

- 154 Console demi-lune** en acajou et placage d'acajou souligné de rangs de perles en bronze doré. Elle ouvre par un tiroir en ceinture et repose sur des pieds fuselés et cannelés réunis par une tablette d'entrejambe. Plateaux de marbre blanc veiné gris. Estampillée M. MAGNIEN.
 Epoque Louis XVI.
 H : 87 - L : 110 - P : 46, 5 cm. 1 200/1 500 €
Claude Mathieu MAGNIEN fut reçu maître ébéniste à Paris en 1771.

- 155 Vitrine en placage de bois de rose** dans des encadrements de filets, ouvrant par deux portes vitrées. Les montants à pans coupés, à décor marqueté de cannelures simulées, reposent sur des pieds droits. Ornementation de bronzes dorés.
 Epoque XIX^e siècle.
 (Manque une vitre).
 H : 162 - L : 101 - P : 48 cm. 200/300 €



154

- 156 Pendulette de chevet** en métal doré et laqué bleu nuit, le cadran blanc à chiffres romains est signé CARTIER Paris .
 Moderne.
 (Légères écaillures à la laque).
 H : 7, 5 cm. 80/100 €



157

- 157 Boîte à bijoux** de forme chantournée en placage de bois de rose, une miniature ovale au centre du couvercle illustrant un bouquet de fleurs. Ornementation de bronzes dorés. La serrure signée "Tahan Paris".
 Epoque Napoléon III.
 (Usures d'or).
 H : 16 - L : 39 - P : 30 cm. 400/500 €

- 158 Lot de quatorze boîtes rondes** à pralines, les couvercles ornés de gravures en couleur illustrant des portraits, des enfants jouant et diverses scènes animées.
 Epoque Romantique.
 (Petits accidents).
 Diamètre (pour la plus importante) : 16, 5 cm. 150/200 €



158



155



159

- 159 Deux chaises à dossier** enveloppant en partie ajouré et assise cannée, en bois et carton bouilli laqué noir, à décor polychrome et or de fleurs et incrustations de burgau.
Epoque Napoléon III.
(Restaurations, assise transformée, vraisemblablement capitonnée à l'époque).
H : 86 cm.
On y joint une chaise à barrettes en bois laqué noir d'époque Napoléon III. 200/300 €

Il faut rapprocher ces sièges de modèles semblables ayant appartenu à Maria FELIX dont l'exceptionnel ensemble de mobilier Napoléon III fut vendu en 1990 à l'hôtel Georges V (Etude Ader-Picard-Tajan, 6 juin 1990, lot 20).

- 160 Guéridon circulaire** en bois laqué noir à décor peint polychrome de fleurs et incrustations de burgau. La bordure du plateau soulignée d'une frise de grecques. Piétement tripode.
Epoque Napoléon III.
H : 69 cm.
Diamètre : 55, 5 cm. 150/200 €

- 161 Petite jardinière rectangulaire** sur son piétement tripode, en laque noir et incrustations de burgau à décor de chinois conversant et cartouches. Intérieur en zinc.
Epoque Napoléon III.
(Manques et usures).
H : 84 - L : 36 - P : 24 cm. 100/120 €

- 162 Table travailleuse** rectangulaire à bords contournés, en laque noir et incrustations de burgau à décor de fleurs dans des réserves. Les bords soulignés d'un filet or. Piétement cambré quadripode réuni par une entrejambe.
Epoque Napoléon III.
H : 75 - L : 50 - P : 37 cm. 120/150 €

- 163 Table travailleuse** rectangulaire à bords contournés, en laque noir et incrustations de burgau à décor de fleurs dans des réserves. Piétement cambré quadripode réuni par une entrejambe.
Epoque Napoléon III.
(Petits manques).
H : 73 - L : 46 - P : 31 cm. 80/120 €



160

161



162

163

ART NOUVEAU ET ART DECORATIF



164



164

164 Edouard DIOT (attribué à)

Salle à manger modèle au rhododendron en noyer sculpté se composant d'une table à plateau carré (possibilité de trois allonges) sur un piètement d'angle à jambes galbées réunies par une entretoise à jambe centrale et ceinture légèrement en retrait, de quatre chaises à dossier médaillon évidé renflée en partie haute et piètement d'angle, ainsi que de deux fauteuils de même modèle avec une fleur de rhododendron sculptée en partie basse du dossier. Assises et dossiers recouverts de tissu art nouveau à motif de rhododendron.

Une des chaises portant l'étiquette métallique d'un revendeur portugais.

Table : H : 74,5 - Plateau : 118 x 188 cm

Allonges : 48,5 cm chacune

Chaises : H: 92 - Assise : 42 x 38 cm

Fauteuils : H: 99 - Assise : 61 x 46 cm

1 200/1 500 €

165 TRAVAIL ETRANGER 1900

Desserte buffet en placage de noyer et cerisier ouvrant en partie haute par une porte en verre granité vert sur des étagères et en partie basse par deux casiers latéraux entourant des étagères ouvertes surmontées par deux tiroirs.

Piètement d'angle à jambes galbées en volute.

Application de feuille de métal ciselé sur les portes en bois et celle en verre.

H : 246 - L : 152 - P : 52 cm

1 200/1 500 €



165



166

166 Emile GALLE

Vase sphérique épaulé et col conique ouvert sur talon annulaire. Epreuve en verre doublé rose sur fond jaune. Décor de liserons gravé en camée à l'acide. Signé.

H : 20 cm 400/600 €



167

167 Emile GALLE

Vase ovoïde épaulé et col ouvert. Epreuve en verre multicouche bleu, violet et marron sur fond jaune. Décor de campanules gravé en camée à l'acide (petit éclat au col). Signé

H : 15 cm 300/400 €

168 Emile GALLE

Paire de vases de forme balustre en verre multicouche à décor dégagé à l'acide de feuillages d'érable vert tendre nuancé sur fond satiné orangé. Epreuve de tirage industriel à signature japonisante dégagée à l'acide.

H : 50 cm 2 500/3 500 €



168



169 DAUM

Pied de lampe en cristal blanc a corps conique et abat-jour cylindrique.

Signé.
H : 13 cm 150/200 €

170 DAUM

Vase à corps conique étiré à chaud.

Epreuve en cristal blanc.
Signé.
H : 34,5 cm 150/200 €

171 René LALIQUE

Flacon à parfum d'Heraud -14- ovoïde à guirlandes de perles en verre soufflé moulé

Signé
H : 12 cm 200/300 €

172 LALIQUE

Huilier-vinaigrier modèle Bourgueil, épreuve en verre moulé pressé

H : 14,5 cm 180/200 €



173

173 CRISTAL LALIQUE

Deux cendriers "Sumatra" (1929).

Epreuves en cristal moulé pressé moulé pressé patiné (accidents).

Signés Lalique France.
Diam. 13,9 cm. 150/200 €

Bibliographie : Félix Marcilhac, René Lalique - catalogue raisonné de l'œuvre de verre, Les Editions de l'Amateur, Paris, section "Cendriers", modèle référencé sous le n°308 et reproduit p. 278

174 CRISTAL LALIQUE

Vase Bagheera .

Epreuve en cristal blanc moulé pressé satiné mat et brillant.

Signé Lalique France.
H : 22 cm

150/200 €



174

Bibliographie : Catalogue commercial de la maison Cristal Lalique, Paris, 1977, modèle référencé et reproduit pl. N.25.



175



176

- 175 CRISTAL LALIQUE**
Vase modèle Claireveaux en cristal blanc moulé pressé.
Signé.
H : 23,5 cm 100/200 €

Bibliographie : catalogue commercial de la maison Lalique, Paris, 1977, modèle référencé pl. N.10.

- 176 CRISTAL LALIQUE**
Seize gobelets modèle Artois en cristal blanc taillé, dont douze dans leur coffret d'origine.
Signé sur chaque pièce.
H: 10 cm 150/200 €

Bibliographie : catalogue commercial de la maison Lalique, Paris, 1977, modèle référencé pl. 3.

- 177 CRISTAL LALIQUE**
Vase modèle Annecy en cristal blanc moulé pressé et inclusion teintée bleu.
Signé.
H: 22 cm 100/200 €

Bibliographie : catalogue commercial de la maison Lalique, Paris, 1977, modèle référencé pl. N.11.

- 178 Jean-Claude NOVARO (1943-2015)**
Vase pansu en verre soufflé fumé à décor lustré bleu.
Signé.
H : 22 cm 200/300 €

- 179 Jean-Claude NOVARO (1943-2015)**
Vase pansu en verre soufflé fumé à décor lustré irisé.
Signé.
H : 17 cm 150/200 €

- 180 Jean-Claude NOVARO (1943-2015)**
Flacon a corps ovoïde épaulé et col légèrement conique avec son bouchon d'origine.
Epreuve en verre blanc à traces bleues foncées sur fond bleu ciel et inclusions métalliques argenté et doré.
Signé.
H : 21 cm 200/300 €



178



179



180



181



182



183



181 Atelier de BRETEUIL

Deux vases en grès émaillé mauve sur fond bleu gris.

Signés du cachet en creux.

H : 12 et 20 cm

100/120 €

182 André METTHEY (1871-1921)

Assiette à fond creux en grès sur talon annulaire.

Décor au centre d'un homme pourchassant un cochon sur un élément géométrique rayonnant sur fond craquelé rose rehaussé de dorure. Cachet monogramme de l'artiste en creux.

Diam. 22,5 cm

100/150 €

183 André METTHEY (1871-1920)

Paire de vases à corps ovoïde et col étranglé ourlé en céramique émaillée à décor de personnages et de volatiles dans des médaillons ovales bleus sur un fond en damier rose et turquoise souligné de noir. Cachet monogramme de l'artiste en creux.

H : 25 cm

1 500/2 000 €

184 Emile LENOBLE (1902-1967)

Vase en grès à corps sphérique et col annulaire galbé

à deux anses latérales détachées. Email beige à coulées marron clair.

Signé du cachet frappé en creux.

Haut. 14 cm.

200/400 €



184

185 LONGWY, réédition

Vase boule coloniale en faïence émaillée craquelée verte et dorée.

Sous la base, le vase présente le tampon "Emaux de Longwy", décoré à la main, référence en creux 3167 et le nom JANSEN

H : 38,5 cm (petit éclat à la base du pied et sous la base)

600/800 €

186 LONGWY, réédition

Vase boule coloniale AMAZONIE en faïence émaillée cloisonnée polychrome et dorée. Réédition décorée par J.K. du modèle conçu par M.P. CHEVALLIER. Sous la base, le vase présente le tampon Emaux de Longwy, décoré à la main» et le tirage n°82/200.

H : 38,5 cm

2 000/2 500 €



185



186

ENTIER MOBILIER D'UN APPARTEMENT PARISIEN



- 187 **MURANO**
Lustre en verre de couleur jaune, rouge, orange à
cinq bras de lumière
H : 95 cm. 600/800 €



187



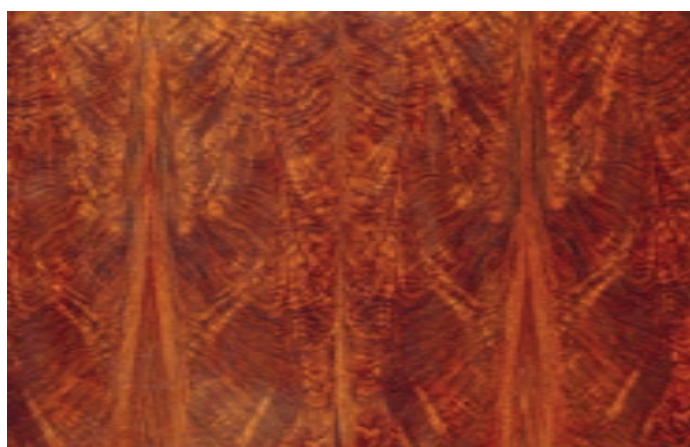
188

- 188 **Paire d'appliques** demi-lunes en verre fumé,
orange et bronze
Travail italien 200/400 €



189 **Jules LELEU (1883-1961)**
Table de salle à manger en placage de noyer du
Caucase, piètement en U réuni par une entretoise et
terminé par une base en bronze.
Elle est estampillée d'un numéro d'inventaire : 8152
H : 72,5 - L : 220 - P : 110,5 cm.
(usures et accidents de placage sur le plateau)
5 000/6 000 €

*On y joint deux rallonges en placage de noyer du
Caucase*





190

190 Jules LELEU (1883-1961)
Six chaises en bois de rose garnies de velours orange
Estampillées d'un numéro d'inventaire : 5238-6789-72
H : 79 - L : 49 - P : 50 cm. (restaurations, accidents)
600/800 €

191 Jules LELEU (dans le goût de)
Paire de fauteuils en placage d'acajou, pieds sabres, garnie de velours orange.
H : 85 - L : 56 - P : 48 cm. 100/150 €

192 Gio PONTI (dans le goût de)
Console en placage de loupe d'amboine et filets de bronze
H : 93 - L : 148 - P : 45 cm.
(restaurations) 200/300 €



191



192



193

- 193 Jacques ADNET (dans le goût de)**
Glace ronde en placage de noyer et ailettes en bronze.
Circa 1940
D : 103 cm. 300/500 €

- 194 Jean PASCAUD (dans le goût de)**
Cabinet en palissandre, parchemin et bronze ouravnt à deux vantaux.
Travail des années 40
H : 95,5 - L : 150 - P : 50 cm. 600/800 €

- 195 CHEVALIER - BAYAT**
Tapis en laine à motifs de camaïeu beige numérotée
0143
410 x 310 cm. 200/400 €



195



194



196 **BAGUES (dans le goût de)**
Lustre en fer forgé et pampilles en verre transparent et mauve à huit bras de lumières
H : 90 cm. 600/800 €

197 **BAGUES (dans le goût de)**
Suite de quatre appliques en métal doré et verre ovale facetté à deux bras de lumières
H : 15 cm. 80/100 €



194



197



198

198 Canapé trois places en bois teinté en velours de laine
H : 80 - L : 244 - P : 100 cm. 150/200 €

199 Paire de bergères en bois noirçi et velours cotelé rouge sur fond beige
H : 77 - L : 85 - P : 85 cm 200/300 €



199

201 Table basse en métal tressé en forme de cordage, plateau mouvementé en verre
H : 43,5 - L : 112 - P : 112 cm. 150/200 €



201

200 Jean PASCAUD (dans le goût de)
Bergère en cuir fauve, piètement en bois terminés par des patins en bronze.
Circa 1940 (regainé)
H : 74 - L : 62 - P : 86 cm. 150/200 €



200

202 Travail moderniste des années 30
Guéridon rond en placage d'acajou, plateau verre et fond miroir, base en bronze.
H : 50 - D : 53,5 cm. (petits coups sur le fût)
150/200 €



202

203 Michel DUFFET (dans le goût de)

Six chaises à chassis en acajou et dossier bandeau en placage de palissandre, pieds sabres.

H : 82 - L : 44 - P : 44 cm.
(renforts et restaurations)
300/350 €



203



204 Jean PASCAUD (dans le goût de)
Table à jeux en placage d'acajou et palissandre, pieds sabres.
H : 73 - L : 80 - P : 80 cm.
(petit enfoncement sur le plateau) 200/300 €



204

206 Paire de lampadaires en fer forgé articulé, piètement tripode.
Circa 1940
H : 182 cm. 200/300 €

205 Chaise en bois noirçi garnies de tissus
H : 82 - L : 60 - P : 80 cm. 40/60 €



205



206



207 **Console en bois laqué rouge**
 H : 82 - L : 207 - P : 34,5 cm. (fentes, manques)
 80/100 €

208 **Paire de lampes** en verre multicolore piètement en
 tôle doré et laqué noir.
 H : 91 cm. 100/150 €

209 **Paire de tabourets** en acajou piètement en X garnis
 de velours rose
 H : 50 - L : 55 - P : 40 cm. (un accidenté) 150/200 €



210 **Paire de lampes** de parquet en métal articulé, base
 carrée
 Travail moderne
 H : 141 cm. 30/50 €

211 **Grand canapé** en bois noirçri et cuir marron. Assise
 et coussins en tissus marron.
 H : 52 - L : 215 - P : 98 cm. (tâches) 200/300 €



211

- 212** **Table basse rectangulaire** en bois de placage et bois teinté
Travail moderne (usures)
H : 33,5 - L : 150 - P : 110 cm. 80/100 €



212

- 213** **Paire de lampes** de parquet en bois naturel embout et piètement en bronze doré
H : 113 cm. 100/200 €



214

- 214** **Max LE VERRIER (1891-1973)**
Mouflon
Serres livres en régule patiné noir sur socle rectangulaire en marbre portor.
Signé sur chaque pièce.
H : 16,5 cm - Socle : 13,5 x 6 cm 300/500 €
Historique : modèle 448 du référencier de l'artiste.

- 215** **Buffet en bois** teinté à deux panneaux coulissants et quatre tiroirs
Chine moderne
H : 75 - L : 176 - P : 52 cm.
(fond percé de deux trous) 50/80 €



215



216

- 216** **Armoire trapézoïdale** en bois naturel ouvrant par deux vantaux devant et derrière.
Chine
H : 172 - L : 103 - P : 42 cm. 80/100 €

- 217** **Commode de voyage en bois** teinté à quatre tiroirs et un vantail.
Chine
H : 92 - L : 89 - P : 44 cm. 50/80 €



217



218

218 MURANO

Paire d'appliques en verre transparent et doré à deux bras de lumière
H : 42 - L : 38 cm. 300/350 €



221

221 BAGUES

Paire d'appliques à glace en verre à deux bras de lumières. 300/350 €

219 Paire de bouts de canapés en métal doré montants cannelés à deux plateaux en verre.
H : 55,5 - L : 50 - P : 36 cm. 80/100 €

222 Paire de chevets en bois de placage marquetés de fleurs incrustation de nacre, plateau en parchemin. Dans le style des années 40. 100/150 €



219

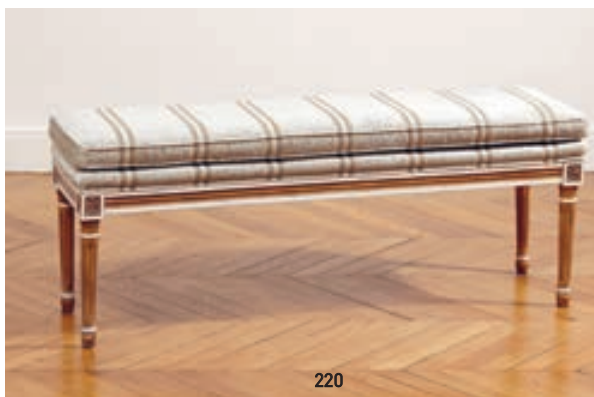


222

220 Banquette en bois rechapé blanc et doré garnie de tissus
Style Louis XVI
H : 48 - L : 123 - P : 35 cm. 50/80 €

223 Paire de chevets en bois de placage à deux tiroirs, un vantail et deux casiers. Circa 1930
H : 58 - L : 49 - P : 34 cm.
(poignets modernes, usures et petits éclats) 100/120 €

224 Banquette en bois teinté garnie de tissus, pieds sabres
H : 49 - L : 146 - P : 38 cm. 50/80 €



220



224



225

- 225** Paire de bergères en bois teinté garnie de tissus strié noir
H : 80 L : 79 P : 80 cm. 150/200 €

- 229** Travail français 1940-1950
Lampadaire en fer forgé laqué blanc à fût central à trois ailettes ornementées de jonc de laiton sur piètement tripode en volute. Abat jour en tissu plissé rouge
H : 170 cm 100/150 €



226

- 226** Trois lampes articulées en bronze tripode, abat-jour en tôle doré
H : 158 cm. 60/80 €

- *227** Buffet en placage de palmier à deux vantaux, piètement en fer forgé, années 40
H : 90 - L : 121 - P : 44 cm 200/300 €

- 228** Pierre CHAREAU (1883-1950, d'après)
Tabouret, réédition contemporaine du modèle " T-1927" à assise en chêne incurvée et piètement latéral en plaques d'acier, laqué noir anthracite.
H : 47 - L : 49 - P : 42 cm 300/500 €



229

- 230** Jean Michel WILLEMOTTE (né en 1948)
Table en chêne naturel cèrusé à plateau rectangulaire en dalle de verre blanc enserré dans une ceinture pleine et piètement d'angle en pans coupés réuni en partie haute par une entretoise de section carrée.
H : 180 cm - Plateau : 91 x 73 cm 150/200 €



230

- 231** **Olivier MOURGUE (1939-)**
Chaise longue modèle Djinn à chassis tubulaire recouvert de mousse
Circa 1970
64 x 168 x 60 cm 400/500 €



231

- 232** **Charles Rennie MACKINTOSH (1868-1928) & CASSINA (éditeur)**
Table de salle à manger modèle 304 G.S.A. du référencier de l'artiste en chêne teinté noir patiné à la cêruse. Plateau circulaire à partie centrale tournante et hauteur réglable.
Porte le numéro de fabrication de Cassina sur l'un des piètements.
H : 76 - D : 190 cm 200/400 €



232

- 233** **Paire d'étagères** en métal doré et verre fumé (manque un verre en partie supérieur)
H : 190 - L : 105 : P: 45 cm 80/100 €

- 234** **Travail contemporain**
Table basse en bois laqué noir incrusté de picots métalliques à plateau rectangulaire et dalle de verre ovalisée à étagères ouvertes sur piètement latéral plein.
On y joint un guéridon de même modèle.
Table basse : haut. 50 cm - plateau : 90 x 50 cm
Guéridon : haut. 47 cm - plateau : 35 x 35 cm
100/150 €

- 235** **FOLLEA DESIGN & PARAPHE (éditeur)**
Tapis rectangulaire en laine et soie de couleurs à larges bandes ocre et bleues sur fond beige.
Porte un bolduc au dos.
210 x 210 cm 150/200 €

- 236** **CHEVALIER - BAYAT**
Tapis en laine à motifs entrelacé beige sur fond crème 2005, n°0309
460 x 365 cm. 100/200 €

- 237** **CHEVALIER - BAYAT**
Tapis en laine à décor géométrique marocain 2002
508 x 408 cm. 300/500 €



236



237

CONDITIONS DE LA VENTE

La vente sera faite au comptant et conduite en €.

Les acquéreurs paieront des frais en sus des enchères de 21,67 % HT plus TVA, soit 26 % TTC. Pour les livres et documentations, les frais seront de 24,3 % HT plus TVA, soit 26 % TTC.

Pour les lots précédés d'une astérisque, les acquéreurs paieront en sus du montant des enchères les frais légaux de 12 % HT soit 14,40 TTC et ces lots seront inscrits sur le procès verbal de DAVID KAHN Commissaire-priseur Judiciaire.

GARANTIES

Les attributions faites dans les catalogues de vente ont été établies compte tenu des connaissances scientifiques et artistiques à la date de la vente.

L'ordre du catalogue sera suivi.

Une exposition préalable permettant aux acquéreurs de se rendre compte de l'état des biens mis en vente, il ne sera admise aucune réclamation une fois l'adjudication prononcée.

Les reproductions aux catalogues des œuvres sont aussi fidèles que possible, une différence de coloris ou de tons est néanmoins possible.

Les dimensions ne sont données qu'à titre indicatif.

Les éventuelles modifications aux conditions de vente ou aux descriptions du catalogue seront annoncées verbalement pendant la vente et notées sur le procès-verbal.

Une estimation en e du prix de vente probable, figure à la suite de chaque lot. Il ne s'agit que d'une indication, le prix d'adjudication résultant des enchères peut varier, bien sûr, en plus ou en moins de cette estimation.

Les informations recueillies sur les formulaires d'enregistrement sont obligatoires pour participer à la vente puis pour la prise en compte et la gestion de l'adjudication.

Vous pouvez connaître et faire rectifier les données vous concernant, ou vous opposer pour motif légitime à leur traitement ultérieur, en adressant une demande écrite accompagnée d'une copie de votre pièce d'identité à l'opérateur de vente par courrier ou par email.

L'opérateur de vente volontaire est adhérent au Registre central de prévention des impayés des Commissaires priseurs auprès duquel les incidents de paiement sont susceptibles d'inscription.

Les droits d'accès, de rectification et d'opposition pour motif légitime sont à exercer par le débiteur concerné auprès du Symev 15 rue Fressinet 75016 Paris.

ENCHERES

L'adjudicataire sera le plus offrant et dernier enchérisseur, et aura pour obligation de remettre ses nom et adresse. Aucun lot ne sera remis aux acquéreurs avant acquittement de l'intégralité des sommes dues.

En cas de paiement par chèque ou par virement, la délivrance des objets, pourra être différée jusqu'à l'encaissement.

En cas de contestation au moment des adjudications, c'est-à-dire s'il est établi que deux ou plusieurs enchérisseurs ont simultanément porté une enchère équivalente, soit à haute voix, soit par signe, et réclament en même temps cet objet après le prononcé du mot " adjugé ", le dit objet sera immédiatement remis en adjudication au prix proposé par les enchérisseurs et tout le public présent sera admis à enchérir à nouveau.

ORDRE D'ACHAT

Un enchérisseur ne pouvant assister à la vente devra remplir le formulaire d'ordre d'achat inclus dans ce catalogue. KAHN-DUMOUSSET agira pour le compte de l'enchérisseur, selon les instructions contenues dans le formulaire d'ordre d'achat, ceci afin d'essayer d'acheter le ou les lots au prix le plus bas possible et ne dépassant, en aucun cas, le montant maximum indiqué par l'enchérisseur.

Les ordres d'achat écrits ou les enchères par téléphone sont une facilité pour les clients. Ni KAHN-DUMOUSSET, ni ses employés ne pourront être tenus responsables en cas d'erreurs éventuelles ou omission dans leur exécution comme en cas de non exécution de ceux-ci. Lorsque deux ordres

d'achat sont identiques, la priorité revient au premier ordre reçu.

Nul ne sera admis à laisser un ordre d'achat sans avoir remis préalablement avant la vente publique, soit une carte bancaire, soit un chèque garantissant le paiement de son achat.

PREEMPTION DE L'ETAT FRANCAIS

L'Etat français dispose d'un droit de préemption des œuvres vendues conformément aux textes en vigueur.

L'exercice de ce droit intervient immédiatement après le coup de marteau, le représentant de l'Etat manifestant alors la volonté de ce dernier de se substituer au dernier enchérisseur, et devant confirmer la préemption dans les 15 jours.

KAHN-DUMOUSSET ne pourra être tenu pour responsable des conditions de la préemption par l'Etat français.

PAIEMENT

La vente étant conduite en €, le règlement des objets, ainsi que celui des taxes s'y appliquant, sera effectué dans la même monnaie.

Le paiement doit être effectué immédiatement après la vente.

L'adjudicataire pourra s'acquitter par les moyens suivants :

- Par carte bancaire en salle : VISA et MASTERCARD.

- Par chèque bancaire certifié en € avec présentation obligatoire d'une pièce d'identité en cours de validité.

- Par virement bancaire en € :

Code SWIFT : HSBC

Numéro de compte bancaire international (IBAN) :

FR 76 3005 6009 1709 1700 0569 935

BIC (Bank identification Code) : CCFRFRPP

Code banque Code guichet Numéro de compte Clé
30056 00917 09170005699 35

- En espèces :

- jusqu'à 3 000 € frais et taxes comprises pour les ressortissants français et les professionnels.

- jusqu'à 15 000 € frais et taxes comprises pour les ressortissants étrangers et non professionnels sur présentation de leur domiciliation fiscale.

DEFAUT DE PAIEMENT

A défaut de paiement du montant de l'adjudication et des frais, une mise en demeure sera adressée à l'acquéreur par lettre recommandée avec avis de réception aux frais de l'acquéreur.

A l'Expiration du délai de un mois après cette mise en demeure restée infructueuse, le bien peut être remis en vente à la demande du vendeur sur folle enchère de l'adjudicataire défaillant. Si le vendeur ne formule par cette demande, KAHN DUMOUSSET est habilitée soit à se prévaloir de la résolution de plein droit de la vente, soit à poursuivre l'acquéreur en paiement.

Dans tous les cas, il sera perçu sur l'acquéreur un montant qui représentera 10 % du prix d'adjudication avec un minimum de 250 €. L'application de cette clause ne fait pas obstacle à l'allocation de dommages-intérêts et aux dépens de la procédure qui serait nécessaire.

RETRAIT DES ACHATS

Les lots adjugés, non retirés le soir de la vente ou le lendemain avant 10 h seront entreposés aux frais de l'adjudicataire au garde meubles de l'Hôtel Drouot.

Pour les lots ramenés à la SVV Kahn-Dumousset des frais de transport seront à la charge de l'acquéreur. Un coût de garde meuble de 3 euros par jour sera appliqué après 15 jours de dépôt.

ASSURANCE

Dès l'adjudication prononcée, les objets adjugés sont placés sous l'entière responsabilité de l'acheteur. Il lui appartiendra de faire assurer les lots dès l'adjudication. Les biens non retirés seront entreposés aux frais, risques et périls de l'acheteur. KAHN-DUMOUSSET ne sera tenue d'aucune garantie concernant ces dépôts.

KAHN-DUMOUSSET

Commissaires-Priseurs

15, rue de Tocqueville - 75017 PARIS - Tél. : 01 47 70 82 66 - Fax : 01 47 70 82 64

E-mail : contact@kahn-dumousset.com

VENDREDI 29 MAI 2015

DROUOT RICHELIEU - SALLE 10 - 14H00

ENTIER MOBILIER DE L'APPARTEMENT DE MONSIEUR D. ENTIER MOBILIER D'UN APPARTEMENT PARISIEN

LES ORDRES D'ACHAT PEUVENT ETRE RECUS AU PLUS TARD LE JEUDI 28 MAI A 18H00

Je soussigné

ORDRE D'ACHAT/ ABSENTEE BID FORM

Nom et prénom/Full name :

Adresse/Address :

Tél. bureau/Tel (office) :

Tél. domicile/Tel (home) :

Email :

vous prie d'acheter à la vente mentionnée ci-dessus les numéros suivants aux limites indiquées
Please bid on my behalf for the following lots up to the prices below at the above sale

vous prie de me faire participer aux enchères par téléphone, à la vente mentionnée ci-dessus, en vue de l'achat des lots suivants :

I wish to bid by telephone for the following lots :

N°	Désignation	Limite à l'enchère (en €)

L'opérateur de vente volontaire est adhérent au Registre central de prévention des impayés des Commissaires priseurs auprès duquel les incidents de paiement sont susceptibles d'inscription.

Les droits d'accès, de rectification et d'opposition pour motif légitime sont à exercer par le débiteur concerné auprès du Symev 15 rue Fressinet 75016 Paris.

J'ai pris bonne note que je devrai acquitter en sus des enchères le montant de 26 % TTC du montant adjudgé.

I understand that if the bid is successful, a premium of 26% of the hammer price will be added.

En cas d'enchères par téléphone, j'accepte de me porter acquéreur à l'estimation basse si je ne suis pas joignable.

J'accepte les conditions générales de la vente imprimées au catalogue.

I accept the conditions of the sale printed in the catalogue.

L'ordre d'achat ou l'enchère téléphonique ne sera pris en compte qu'après remise d'un des moyens suivant garantissant le paiement de l'achat éventuel/

A payment guarantee is asked for the registration of absentee or telephone bids, such as :

- Chèque

- Carte bancaire Visa ou Mastercard/Credit Card (no AMEX) :

Numéro de carte : _____

Date d'expiration : _____ Cryptogramme : CW2-CVC2 code : _____

Après avoir pris connaissance des conditions de vente, je déclare les accepter et vous pris d'acquiescer pour mon compte personnel aux limites indiquées en €, les lots que j'ai désignés ci-dessus. (Les limites ne comprenant par les frais légaux). Je donne mon accord pour être débité du montant adjudgé, augmenté des frais, **si je suis adjudicataire**. *I have read the conditions of sale and the guide to buyers and agree to abide by them. I grant you permission to purchase on my behalf the following items within in €. (These limits do not include buyer's premium and taxes). I allow Kahn-Dumousset OVV ou David Kahn SCP to debit my account of the amount due plus taxes and fees, if 'm a successful bidder only.*

Date Signature obligatoire /
Required signature



KAHN-DUMOUSSET

Commissaires-Priseurs

