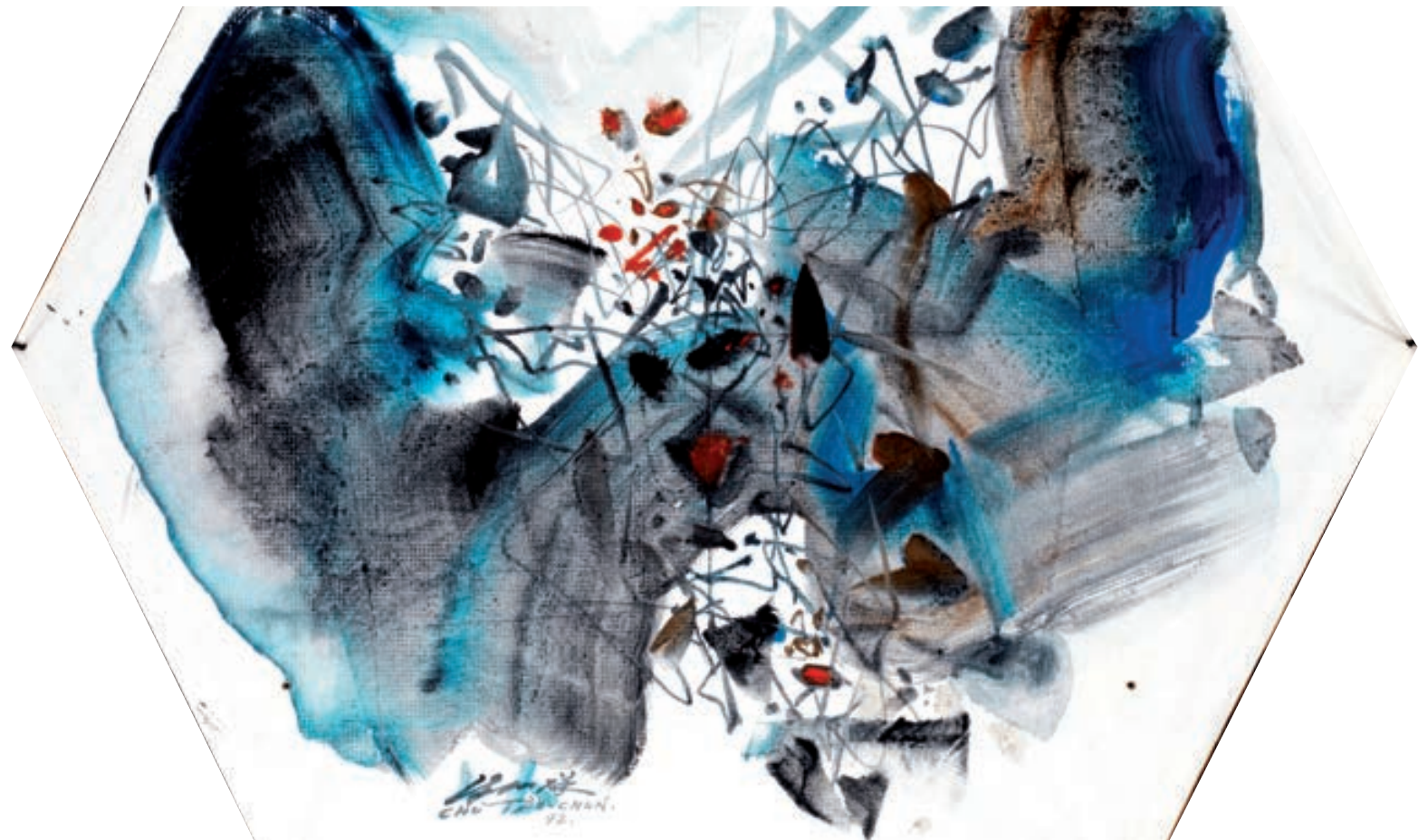




JEUDI 27 JUIN 2013
DROUOT-RICHELIEU
SALLE 16 - 14 H

KAHN-DUMOUSSET

Commissaires-Priseurs



KAHN-DUMOUSSET

Commissaires-Priseurs

DROUOT-RICHELIEU
9, rue Drouot, 75009 Paris

**JEUDI 27 JUIN 2013 - SALLE 16
A 14h00**

SUCCESSION PROVENANT D'UN APPARTEMENT PARISIEN, D'UNE MAISON DU HAVRE ET À DIVERS

BIJOUX - ARGENTERIE

ESTAMPES

TABLEAUX MODERNES - SCULPTURES

ART NOUVEAU - ART DÉCO

ICÔNES

TABLEAUX ANCIENS & XIX^E

OBJETS D'ART

ARCHÉOLOGIE

EXTRÊME-ORIENT

MOBILIER - TAPISSERIES

DAVID KAHN - PATRICK DUMOUSSET - ISABELLE MAROTTE
Commissaires-priseurs des ventes volontaires

EXPOSITIONS PUBLIQUES

MERCREDI 26 JUIN 2013 DE 11 H À 18 H

JEUDI 27 JUIN 2013 DE 11 H À 12 H

Téléphone exclusivement durant l'exposition et la vente : 01 48 00 20 16

Catalogue visible sur : www.kahn-dumousset.com

DrouotLIVE

EXPERTS

TABLEAUX ANCIENS- ICONES- TABLEAUX XIXE

Patrice DUBOIS

Membre du Syndicat Français des Experts

Professionnels en Œuvres d'Art

16, rue de Provence - 75009 PARIS

Tél. : 01 45 23 12 50

patrice.p.dubois@free.fr

Lots n° 201 à 212

Lydia MANIC

14, rue Jean Jacques Rousseau - 75001 PARIS

Tél. : 06 07 75 10 77

Email : lydia.manic@dartybox.com

Lots n° 195 à 200

Cabinet d'expertise Frédérick CHANOIT

12, rue Drouot - 75009 PARIS

Tél. : 01 47 70 22 33

Email : frederic.chanoit@wanadoo.fr

Lots n° 213 à 217

TABLEAUX MODERNES - SCULPTURES

Bruno JANSEM

50, rue de Lille - 75007 PARIS

Tél. : 06 10 15 41 08

bruno@jansem.org

Lots n° 100 à 183

BIJOUX ARGENTERIE

Philippe SERRET

Expert joaillier près la Cour d'Appel de Paris

Assesseur de la CCE Douanière

Emeric PORTIER

Expert joaillier près la Cour d'Appel de Paris

Agréé par la Cour de Cassation

Assesseur de la CCE Douanière

17, rue Drouot - 75009 PARIS

Tél. : 01 47 70 89 82

Fax : 01 45 23 23 42

email : experts@serret-portier.com

Site Internet : www.serret-portier.com

Lots n° 1 à 83

ESTAMPES

Sylvie COLLIGNON

Expert près la Cour d'Appel de Paris

Membre du Syndicat Français des Experts

Professionnels en Œuvres d'Art

45, rue Sainte Anne

75001 PARIS

Tél : 01 - 42 - 96 - 12 - 17

Fax : 01 - 42 - 96 - 12 - 36

Lots n° 84 à 99

MOBILIER - OBJETS D'ART

M. Antoine de LESCOP DE MOY

21, avenue de Messine - 75008 PARIS

Tél. : 01 42 25 19 63

Lots n° 224

CABINET QUERE BLAISE

55, avenue Marceau - 75116 Paris

Port. : 06 78 62 87 55

Lots n° 218 à 223-225 à 226-287 à 301

ART NOUVEAU - ART DÉCO - DESIGN

Félix MARCILHAC

Expert honoraire près la Cour d'Appel de Paris

8, rue Bonaparte - 75006 Paris

Tél. : 33 (0)1 43 26 47 36

E-Mail : felix.marcilhac@yahoo.fr

Lots n° 187 à 194

ARCHEOLOGIE

Daniel LEBEURRIER

9 rue de Verneuil 75007

Tél. : 01 42 61 37 66

Lots n° 227 à 230

PRECOLOMBIEN

Bénédicte HAMARD

45, rue de Montreuil - 94300 VINCENNES

Tél. : 06 85 52 00 77

benedicte.hamard@free.fr

Lots n° 231 à 233

EXTREME ORIENT

CABINET PORTIER

Alice BUHLMANN et Thierry PORTIER

26, boulevard Poissonnière - 75009 Paris

Tél. : 01 48 00 03 41/45

Fax : 01 48 00 02 64

Email : cabinet@portier-asianart.com

Site Internet : www.portier-asianart.com

Lots n° 245-247-250 bis à 257

Pierre ANSAS assisté de Anne PAPIILLON

9, bd Montmartre - 75009 Paris

Tél. : 01 42 60 88 25

Lots n° : 234 0 244-246-248 à 250 - 258 à 286

BIJOUX

- | | | | | | |
|----|--|-----------|----|--|-----------|
| 1 | Etui à cigarettes de forme rectangulaire, en argent gravé de filets.
(Bosses et accidents).
Poids : 189 g. | 20/30 € | 14 | Montre-bracelet de dame , la montre de forme ronde en or jaune, mouvement mécanique à remontage automatique, tour de poignet en cuir.
ETERNA-MATIC.
Poids brut : 19 g. | 120/180 € |
| 2 | Montre de col , à remontoir au pendant, en or jaune, le fond émaillé en polychromie de fleurs (accidents).
Poids brut : 12 g. | 60/100 € | 15 | Montre-bracelet d'homme , la montre de forme ronde en or jaune, chiffres arabes, trotteuse à six heures, mouvement mécanique, tour de poignet en cuir.
MOVADO.
Poids brut : 25 g. | 120/180 € |
| 3 | Montre de col , à remontoir au pendant, en or jaune, le fond décoré d'un croissant de lune et d'une étoile.
(Accidents).
Poids brut : 12 g. | 60/100 € | 16 | CARTIER.
Bague jonc en platine, partiellement sertie de petits diamants ronds.
Signée.
Tour de doigt : 51.
Poids brut : 2 g. | 120/200 € |
| 4 | Bague en or jaune à décor de godrons tors.
Poids : 12 g. | 60/80 € | 17 | CARTIER.
Bague jonc en or jaune, partiellement sertie de petits diamants ronds.
Signée.
Tour de doigt : 51.
Poids brut : 2 g. | 120/200 € |
| 5 | Bague à secret en or jaune décoré de motifs géométriques émaillés de filets noirs.
(Manques).
Tour de doigt : 61
Poids brut : 3 g | 60/100 € | 18 | Paire de boutons de manchette de forme carrée, en or jaune, chiffrés "JR".
Poids : 11 g. | 150/200 € |
| 6 | Collier articulé en or gris , orné de la lettre "S" mobile en pendentif sertie de diamants taillés en huit-huit, inscrite dans un motif circulaire.
Poids brut : 4 g. | 60/100 € | 19 | Non venu | |
| 7 | Collier quatre rangs de perles de culture en chute, le fermoir fantaisie.
90/120 € | | 20 | Sautoir de quatre-vingt cinq perles de culture choker.
Diamètre des perles : 9,5/10 mm. | 180/220 € |
| 8 | Bague en or jaune , sertie de saphirs et rubis calibrés.
Poids brut : 5 g. | 100/120 € | 21 | Bague en platine gravé à décor de branchage, orné d'une perle de culture blanche.
Tour de doigt : 52,5.
Poids brut : 7 g.
Diamètre de la perle : 10/10,5 mm. | 180/220 € |
| 9 | Bague "Toi & Moi" en or, sertie de deux diamants principaux de taille ancienne entre des diamants taillés en rose.
(Usures).
Tour de doigt : 52.
Poids brut : 3 g. | 100/200 € | 22 | Montre-bracelet d'homme , la montre de forme ronde en or jaune formant chronographe, trotteuse à neuf heures, emmagasineur à trois heures, mouvement mécanique, tour de poignet en cuir, boucle en métal.
TITUS.
Poids brut : 48 g. | 180/220 € |
| 10 | Montre de dame savonnette en or jaune guilloché et gravé de deux personnages et d'une fleur. Le cadran émaillé blanc, chiffres romains, échappement à cylindre, remontage à clef par le fond.
(Manque le verre)
Poids brut : 25 g | 100/200 € | 23 | Montre de poche à clé , à remontage par le fond en or jaune guilloché, ornée d'un cartouche uni, cadran émaillé blanc (accidents), chiffres romains.
Poids brut : 64 g. | 200/250 € |
| 11 | Sautoir composé de soixante-six perles de culture blanches choker alternées de petites perles.
Diamètre des perles : 7,5/8 mm. | 100/120 € | 24 | Lot comprenant :
- un bracelet articulé en or, les maillons rectangulaires (usures) (longueur : 22,5 cm)
- un collier articulé en or jaune, retenant deux pampilles serties de perles de culture.
Poids brut total : 14 g. | 200/300 € |
| 12 | Porte-clé anneau en or jaune torsadé.
Poids : 9 g. | 100/200 € | | | |
| 13 | Lot en or ou monté en or , comprenant quatre alliances et deux bagues serties de pierres de synthèse bleues.
Poids brut : 18 g. | 120/200 € | | | |

- 25 Montre-bracelet** de dame en or jaune, la montre de forme ronde, le bracelet tressé, mouvement mécanique.
UTI.
Longueur : 18 cm.
Poids brut : 20 g. 200/300 €
- 26 Lot comprenant :**
- trois alliances en or jaune (poids : 7 g)
- un collier de perles de culture en chute, le fermoir serti de trois petits diamants taillés en huit-huit.
200/300 €
- 27 Montre de poche** en or jaune, le fond guilloché et décoré d'un cartouche uni, chiffres romains, trotteuse à six heures, remontage à clef par le fond, balancier à compensation bimétallique, échappement à ancre.
Poids brut : 55 g 200/300 €
- 28 Deux paires de boutons** de manchette en or jaune.
Poids brut : 11 g.
On y joint une paire de boutons de manchette de forme ovale en vermeil. 200/300 €
- 29 Bracelet articulé en or jaune**, les maillons chevrons.
Longueur : 18,5 cm.
Poids : 15 g. 280/350 €
- 30 Bracelet jonc** ouvert en or jaune uni.
(Accidents).
Poids : 17 g. 300/400 €
- 31 Lot en or ou monté en or** comprenant pendentifs, l'un formant médaillon ouvrant, pendant d'oreille et un peigne en écaille la monture en or godronné.
(Accidents).
Poids brut : 32 g 300/500 €
- 32 Montre de dame** en or jaune, à clé, à remontage par le fond, cadran émaillé blanc (accidents) à chiffres romains, échappement à cylindre.
Signature apocryphe de BREGUET.
Poids brut : 25 g. 300/500 €
- 33 Bague en or**, sertie d'une émeraude rectangulaire à pans coupés dans un entourage de dix diamants ronds de taille ancienne.
Tour de doigt : 53.
Poids brut : 3 g. 400/600 €
- 34 CARTIER.**
Bracelet articulé en or jaune torsadé.
Signé.
Longueur : 18,5 cm.
Poids : 18 g. 400/600 €
- 35 Bracelet articulé en or**, partiellement serti de lignes de petits diamants ronds, les maillons gourmettes limés.
Longueur : 19,5 cm.
Poids : 29 g. 500/700 €
- 36 Bracelet articulé en or** à maillons gourmettes.
Longueur : 18 cm.
Poids : 30 g. 500/700 €
- 37 Bracelet** composé de trois joncs en or jaune torsadé.
Poids : 32 g. 500/700 €
- 38 Montre de poche** de forme savonnette à remontoir au pendant, en or jaune uni, la carrure godronnée, cadran émaillé blanc à chiffres arabes, trotteuse à six heures, aiguilles en acier bleui, balancier bimétallique à compensation, échappement à ancre.
LONGINES.
Poids brut : 77 g.
Avec une chaîne giletère en or, les maillons de forme losangique, supportant une médaille gravée.
Longueur de la chaîne : 42 cm.
Poids : 23 g. 600/800 €
- 39 Lot comprenant** trois chevalières en or jaune monogrammé et une chevalière en or 14 K (585 millièmes) également monogrammé.
Poids total : 80 g. 1 000/1 500 €
- 40 Chaîne giletère** en argent, les maillons en partie décorés de quatre chiens poursuivant un cerf.
Longueur : 24 cm.
Poids : 35 g. 100/120 €
(Voir reproduction page 5)
- 41 Etui à cigarettes** de forme mouvementée et géométrique, en argent et vermeil.
Vers 1930.
Poids : 230 g. 60/100 €
(Voir reproduction page 5)
- 42 Jean DESPRES.**
Bracelet rigide en argent martelé, orné d'une ligne de sept motifs boules en chute.
(Poinçonné).
Poids : 25 g. 60/100 €
(Voir reproduction page 5)
- 43 Jean DESPRES.**
Paire de boutons de manchettes en argent martelé, de forme rectangulaire.
(Signés et poinçonnés).
Poids : 24 g. 120/180 €
(Voir reproduction page 5)
- 44 Jean DESPRES.**
Paire de pendants d'oreilles en argent à motifs géométriques ornés de plaques d'onyx.
(Poinçonnés).
Poids brut : 7 g. 220/300 €
(Voir reproduction page 5)
- 45 Jean DESPRES.**
Ensemble en argent comprenant une bague, un collier supportant un pendentif et une boucle d'oreille, l'ensemble à motifs géométriques ornés de calcédoine bleue.
Signés et poinçonnés.
Poids brut : 58 g. 220/300 €
(Voir reproduction page 5)



45



42



40



44



45



41



43

- 46 Lot en or jaune comprenant :**
 - bague trèfle, sertie de quatre citrines poires
 - bague ornée d'une citrine rectangulaire à pans coupés
 - bague ornée d'un cabochon de quartz oeil de tigre.
 Poids brut : 23 g. 100/150 €
(Voir reproduction page 7)
- 47 Bague en or jaune** martelé, ornée de deux petits pavages de diamants ronds.
 Tour de doigt : 46.
 Poids brut : 7 g. 180/220 €
(Voir reproduction page 7)
- 48 Broche** pouvant former pendentif de forme rectangulaire en or et argent ornée d'un camée cornaline représentant une femme en buste partiellement entouré de diamants taillés en roses.
 XIX^{ème} siècle.
 Poids brut : 18 g 200/300 €
(Voir reproduction page 7)
- 49 Paire de clips d'oreilles** (système à pinces) ornées d'une perle mabé de couleur grise, la monture en or jaune torsadé partiellement sertie de diamants.
 Poids brut : 22 g. 220/300 €
(Voir reproduction page 7)
- 50 CARTIER.**
 Paire de boucles d'oreilles (système à pinces) en or jaune à décor de vannerie.
 Signée.
 Poids : 38 g. 400/700 €
(Voir reproduction page 7)
- 51 Bague jonc en or jaune**, le centre cannelé entre deux lignes de petits diamants ronds et deux motifs en corail cannelé.
 Tour de doigt : 46 (avec ressort).
 Poids brut : 19 g. 500/700 €
(Voir reproduction page 7)



61

60

- 52 CARTIER.**
 Barrette de cheveux, en or jaune, ornée de deux lignes de diamants ronds de taille brillant.
 Signée.
 Poids brut : 9 g. 600/800 €
(Voir reproduction page 7)
- 53 CARTIER.**
 Paire de clips d'oreilles (système à pinces) demi boules en or jaune pavées de diamants ronds.
 Signée.
 Poids brut : 6 g. 600/1 000 €
(Voir reproduction page 7)
- 54 Collier trois rangs** de soixante-deux, soixante-sept et soixante-treize perles de culture en chute, le fermoir composé de lignes de diamants ronds et baguettes entrecroisés, la monture en or gris.
 Diamètre des perles : 8,5/9 à 5/5,5 mm.
 800/1 200 €
(Voir reproduction page 7)
- 55 Collier souple** en or jaune tressé.
 (Bosses).
 Longueur : 36,5 cm.
 Poids : 42 g. 800/1 000 €
(Voir reproduction page 7)
- 56 Bracelet souple** en or jaune tressé.
 (Bosses).
 Longueur : 18,5 cm.
 Poids : 20 g. 400/500 €
- 57 Alliance en platine**, sertie de douze diamants de forme poire.
 Tour de doigt : 53.
 Poids brut : 3 g. 1 000/1 500 €
(Voir reproduction page 7)
- 58 STERLE.**
 Bague en or gris, ornée d'une perle de culture blanche dans un entourage de lignes entrelacées de diamants.
 (Petit accident).
 Signée.
 Tour de doigt : 54 (avec ressort).
 Poids brut : 12 g.
 Diamètre de la perle : 13,5/14 mm. 1 000/1 200 €
(Voir reproduction page 7)
- 59 Bague en or gris**, sertie d'un diamant solitaire de taille ancienne et de forme coussin.
 Poids du diamant : 3,64 ct.
 Tour de doigt : 53.
 Poids brut : 4 g. 8 000/9 000 €
(Voir reproduction page 7)
- 60 CARTIER.**
 Pendulette de table en vermeil, enchâssé dans une plaque d'agate grise.
 60/100 €
(Voir reproduction ci-contre)
- 61 CARTIER.**
 Pendulette de table formant réveil, en métal doré laqué rouge.
 100/120 €
(Voir reproduction ci-contre)



55



58



46 (partie)



51



49



59



48



50



53



57



47



52



54

ARGENTERIE METAL ARGENTÉ



- 62 Pince à sucre** en argent, figurant un arlequin soutenant les prises en forme de serpent lové.
Poids : 44 g. 60/100 €
(Voir reproduction ci-dessus)
- 63 Paire de bougeoirs** en argent, la base de forme carrée fourrée, décorés de moulures de perles, guirlandes de feuilles d'eau, le fût appliqué de chutes de culots.
Travail étranger.
Hauteur : 29 cm. 400/600 €
(Voir reproduction page 9)
- 64 Plat ovale** et plat rectangulaire en argent, à bord mouvementé et larges godrons.
Travail allemand.
Longueur : 43,5 et 40 cm.
Poids : 1,255 kg. 300/500 €
(Voir reproduction page 9)
- 65 Lot en argent** ajouré, comprenant une corbeille à pain et une petite coupe de forme ovale.
Travail hollandais.
Poids : 510 g. 200/300 €
(Voir reproduction page 9)
- 66 Saucière et son présentoir** de forme ovale, en argent, modèle à bord filets contours.
Poids : 685 g. 200/300 €
(Voir reproduction page 9)
- 67 Ecrin en cuir bordeaux**, renfermant quatre salières ovales en argent décorées d'agrafes, posant sur quatre pieds, avec deux intérieurs en verre blanc et deux pelles à sel en argent.
Poids de l'argent : 135 g. 60/100 €
(Voir reproduction page 9)
- 68 Verre sur pied** en argent et vermeil, décoré de moulures de perles, palmettes, le corps guilloché dans des encadrements.
Hauteur : 12,5 cm.
Poids : 130 g. 40/80 €
(Voir reproduction page 9)
- 69 Ménagère en argent**, modèle uni gravé d'un filet et monogrammé "SR", comprenant :
- onze couverts et une cuiller de table
- douze couverts à entremets
- onze couverts et une fourchette à poisson
- douze fourchettes à gâteau
- dix cuillers à café
- dix cuillers à moka
- douze couteaux de table et douze couteaux à fromage, lames acier et manches argent fourré
- deux pièces de service à salade, deux pièces de service à poisson, une pelle à tarte, deux couteaux de service.
(Bosses et accidents).
BOULENGER.
Poids des pièces pesables : 5,900 kg.
On y joint divers éléments en métal : presse-citron, cuillers souvenirs, passe-thé ... 1 800/2 500 €
(Voir reproduction page 9)
- 70 Lot en argent comprenant :**
- un bougeoir à deux branches à côtes pincées, la base fourrée
- une coupe ovale à anse mobile.
(Accidents).
Poids brut : 470 g. 150/200 €
- 71 Corbeille à pain** de forme ovale, en argent ajouré, entièrement décorée de fleurs et guirlandes, le fond gravé d'amours.
Travail allemand.
Longueur : 31,5 cm.
Poids : 400 g. 100/150 €
- 72 Lot en argent** comprenant deux petites coupes rondes polylobées, une petite coupe ovale à côtes pincées.
(Accidents).
Travail étranger.
Poids : 325 g. 100/180 €
- 73 Sucrier couvert en argent**, à décor de godrons tors et de vagues.
Travail allemand.
Poids : 348 g. 100/150 €
- 74 Douze cuillers à café** en argent, les spatules ornées d'un cartouche monogrammé.
(Accidents).
Poids : 210 g. 80/120 €
- 75 Corbeille à pain** de forme ovale, en argent ajouré, entièrement décorée de fleurs et guirlandes, le fond gravé d'amours.
Travail allemand.
Longueur : 28 cm.
Poids : 260 g. 80/100 €



69



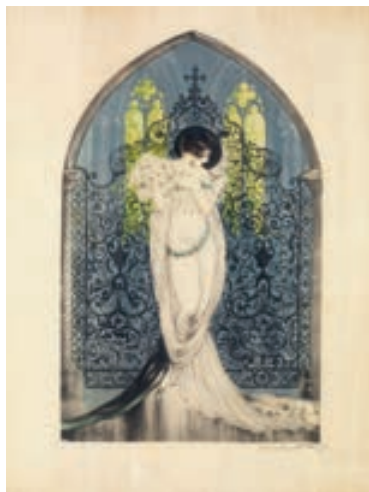
82

- 76 Deux louches en argent**, les anses recourbées.
Travail hollandais.
Poids : 315 g. 80/100 €
- 77 Corbeille à pain** de forme ovale en argent, à décor de vannerie, posant sur quatre pieds.
(Bosses).
Travail allemand.
Poids : 270 g. 80/120 €
- 78 Service à glace** en argent et vermeil, décoré de fleurs et volatiles, les tiges cylindriques, comprenant douze pelles et une cuiller de service.
Poids : 219 g. 80/100 €
- 79 Boîte de forme ovale** en argent, entièrement décorée en repoussé, de personnages et amours dans des encadrements de guirlandes de fleurs.
Travail étranger.
Longueur : 9 cm.
Poids : 140 g. 60/100 €
- 80 Douze fourchettes à huître**, les hauts en argent, les manches en nacre.
(Rayures). 60/100 €
- 81 Plateau à fromage** en verre blanc, de forme rectangulaire à angles arrondis, la monture en argent.
Avec un couteau de service, lame en métal, manche en argent fourré. 30/50 €
- 82 Ensemble en métal argenté** uni de forme boule, comprenant deux verseuses à anse mobile, deux crémiers et un sucrier couvert.
GALLIA-CHRISTOFLE, vers 1970. 300/400 €
(Voir reproduction ci-dessus)
- 83 Soupière ronde** en métal argenté, à bord filets contours.
On y joint un légumier couvert de modèle proche. 60/100 €

ESTAMPES



84



84



85

- 84** **Louis ICART (1888-1950)**
FAUST - TOSCA. 1928
 (Schnessel et Karmel fig. 145, 146)
 53,5 x 34 cm ; 53 x 34 cm.
 Aquatinte en couleurs.
 Deux épreuves signées et timbrées, numérotées
 E 158, E 150. La seconde un peu jaunie, avec des
 mouillures et plis ondulés.
 Bonne marges aux deux planches encadrées
 500/600 €

- 85** **Louis ICART**
Vieux Montmartre. 1932
 (Schnessel et Karmel A 117) 53,5 x 36 cm. Pointe
 sèche et aquatinte en couleurs.
 Epreuve signée en bas à droite, timbrée.
 Légèrement insolée, quelques rousseurs, bonnes
 marges.
 Cadre 300/400 €

- 86** **Gérard TITUS - CARMEL**
*Sur l'idée de détérioration d'une forme parallélepi-
 pédique*. 1971.
 37 x 47cm.
 Eau - forte.
 Epreuve signée en bas à droite, datée.
 Bonnes marges. Cadre 150/200 €

- 87** **Compression de voitures.**
 Lithographie en couleurs.
 Epreuve signée en bas à droite, numérotée 23/ 150.
 Bonnes marges.
 Cadre
 70 x 57cm. 200/300 €

- 88** **MINNEWATER**
L'hiver, 1952
 (F. Gromaire 137)
 20 x 26 cm. Eau - forte.
 Epreuve signée en bas à gauche, numérotée 7/50,
 légèrement jaunie, bonnes marges.
 Cadre 80/100 €

- 89** **Salvador DALI**
Taureau avant d'entrer dans l'arène
 Planche de la série CARMEN.
 (reproduit dans Michler et Löpsinger 1323).
 54 x 43cm.
 Lithographie en couleurs.
 Epreuve sur Japon nacré portant annotation EA et
 signature non garanties. Bonnes marges.
 Cadre 200/300 €

- 90** **Paul CEZANNE**
Les baigneurs
 Petite planche.
 (J. Cherpin 6. U. Johnson 22)
 22 x 27cm.
 Lithographie en couleurs publiée par Ambroise
 Vollard pour l' Album d' Estampes Originales de la
 Galerie Vollard 1897.
 Epreuve sur chine appliqué sur vélin avec la signa-
 ture imprimée. Doublée.
 Rousseurs, petites marges. Cadre 1 500/2 000 €



90



91

- 91 Bernard BUFFET**
L'hôtel des Invalides, Paris.
 47 x 68cm.
 Lithographie en couleurs.
 Epreuve signée en bas à droite, annotée E.A.
 Bonnes marges. Cadre 500/800 €

- 92 Marc CHAGALL (d'après)**
La tribu de Zabulon
 Planche des Douze maquettes de Vitraux de Jérusalem.
 Lithographie en couleurs par Charles Sorlier.
 [C.S. 16] 61,5 x 47,5cm.
 Epreuve sur vélin d'Arches
 Signée en bas à droite, annotée « épreuve d'artiste ».
 Quelques traces de colle dans la marge en bas à droite. Cadre 1 000/1 200 €

- 93 Raymond SAVIGNAC**
En vol - Cirque - Savignac chez Citroën - Football St Denis.
 34 x 56 ; 39 x 56 ; 45 x 62 ; 60 x 41 cm.
 Lithographie ou offset en couleurs.
 Epreuves signées, annotées E.A. l'une dédicacée.
 Bonnes marges aux quatre planches. 80/100 €



92



94

- 94 Bernard BUFFET (1928-1999)**
Tête de clown - Mon cirque
 Affiche d'exposition. 1968
 (Sorlier 139) 62 x 50, 5 cm.
 Lithographie en couleurs sur vélin.
 Epreuve avant la lettre signée en bas à droite,
 numérotée 62/ 125, insolée.
 Bonnes marges, cadre. 700/1 000 €

- 95 Raymond SAVIGNAC (1907-2002)**
 Défense d'afficher
 Texte de Roland Barthes et série de huit impressions offset
 44 x 59 cm
 Chacune signée annotée HC, en dehors de l'édition à 500 exemplaires.
 Bon état général, l'ensemble dans le cartonnage de l'édition.
 On joint :
 - En vol - TV plaisir - Mains et pomme
 34,5 x 49 ; 36 x 57 ; 30 x 40 cm.
 Lithographie ou offset en couleurs, chaque épreuve est signée et annotée E.A. Bonnes marges.
 100/120 €

- 96 Raymond SAVIGNAC**
 Fort ensemble d'affiches, cartes et documents imprimés sur Savignac dans un carton.
 80/120 €

- 97 Jeune fille assise vue de dos. 1906**
 (Ginestet et Pouillon E 155à 17 x 10, 8 cm.
 Pointe sèche.
 Epreuve signée numérotée 42/50 (frottements).
 Quelques taches, bonnes marges.
 On joint :
 - Portrait d'Alfred Stevens par Edgar Chahine. (Tabanelli 54).
 15,5 x 21, 6 cm.
 Pointe sèche, épreuve en tirage de la Gazette des Beaux-Arts.
 Deux épreuves légèrement jaunies, encadrées.
 100/150 €



98

- 98 Jacques VILLON**
La ferme de la Bendelière. 1905
 (Ginestet et Pouillon E 138)
 46,5 x 58, 5 cm.
 Aquatinte en couleurs.
 Epreuve de l'état définitif signée en bas à droite,
 numérotée 39/ 50.
 Légèrement jaunie. Bonnes marges.
 Cadre 500/800 €

- 99 Yves BRAYER (1907-1990)**
Chasseur en provence.
 64 x 48 cm.
 Lithographie en couleurs.
 Epreuve signée en bas à droite numérotée 85/150.
 Légèrement jaunie. Bonnes marges.
 Cadre 100/150 €

TABLEAUX MODERNES - SCULPTURES



100

- 100 Edmond LEMPEREUR (1876-1909)**
La conversation
 Huile sur toile
 Signée en bas à gauche
 29 x 52 cm
 (restaurations) 600/800 €

- 101 ECOLE MODERNE**
Au marché
 Gouache sur papier
 Signé "F. Martin" et daté 44 en bas à gauche
 26 x 34 cm 300/500 €

- 102 Roger DEVERIN (1884-1973)**
Femme au bord de l'eau, 1911
 Huile sur carton
 Signé et daté en bas à droite
 27 x 46 cm 600/800 €



101



102

- 103 Henri PICOU (1824-1895)**
Jeune femme à la fontaine
 Huile sur toile, signée en bas à droite.
 55 x 43 cm
 (Restaurations)
 Cadre en bois sculpté et doré du XIXe siècle.
 1 500/2 000 €



103



104

- 104 Charles CAMOIN (1879-1965)**
Anémones et compotier sur un entablement
 Huile sur toile
 Signée en bas à droite
 55 x 46 cm 9 000/10 000 €
 Porte une étiquette de la galerie Marcel Bernheim
 « Camoin rétrospective » juin-juillet 1958 n°40

- 107 Henri Olive des MARTIGUES (1898-1980)**
Vue des Martigues
 Huile sur toile
 Signée en bas à droite
 33 x 55 cm
 (accidents et restaurations) 200/300 €

- 105 André DIGNIMONT (1891-1965)**
Elégante
 Encre sur papier
 Signé en bas à droite
 28 x 22 cm 200/300 €

- 106 Maximilien LUCE (1858-1941)**
L'attelage
 Crayon, pastel et fusain sur papier
 Signé en bas à droite
 23 x 43 cm 100/150 €

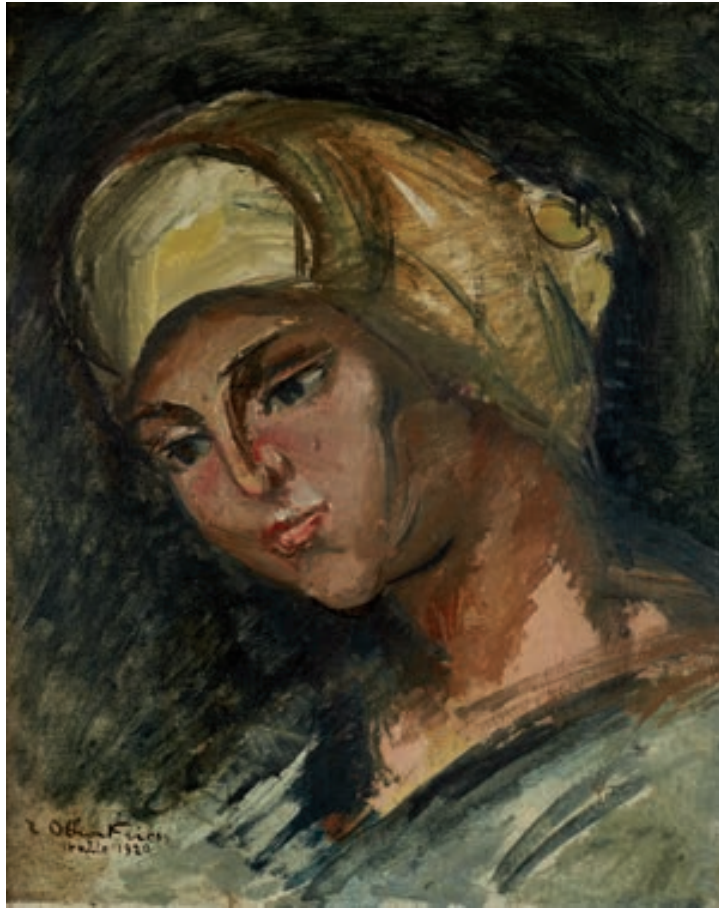


106



108

- 108 Louis VALTAT (1869-1952)**
Homme allongé
 Encre et lavis d'encre sur papier
 Porte le cachet des initiales en bas à droite
 17 x 25 cm 150/200 €



109

109 **Emile OTHON-FRIESZ (1879-1949)**
La bergère, 1920
 Huile sur carton entoilé
 Situé Italie, daté 1920 et signé en bas à gauche
 Porte un n°72 au dos
 Annoté au dos sur le montage
 46 x 38 cm 5 000/7 000 €

111 **Robert Antoine PINCHON (1886-1943)**
Bateaux sur la Seine, 1939
 Aquarelle, fusain et rehauts sur papier
 Signé et daté 24/1/39 en bas à droite
 23 x 30 cm 80/100 €

110 **Jean BURKHALTER (1895-1984)**
Sans titre
 Collage, gouache, lavis et fusain sur papier
 Signé en bas à droite
 55 x 40 cm 400/600 €

112 **Non venu**

113 **Jean DUFY (1888-1964)**
Paysage de campagne
 Mine de plomb sur papier
 Porte le cachet de la signature en bas à droite
 27 x 40 cm env. 300/500 €



110



113



114

114 Albert André (1869-1954)

Baignade près d'un pont

Huile sur toile

Signée et dédicacée « Pour Leone Dro Albert André
avec son amitié » en bas à droite

46 x 55 cm

4 000/ 6 000 €

*Nous remercions Madame Evelyne Yeatman-Eiffel
qui a aimablement confirmé l'authenticité de cette
œuvre.*



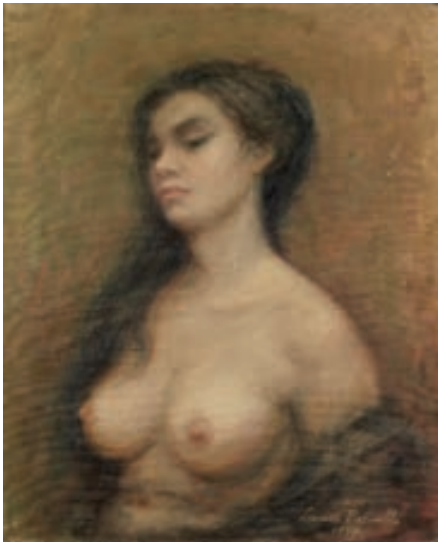
115

- 115** **Pierre Ambrogiani (1907-1985)**
Paysage de Provence
Huile sur toile
Signée en bas à droite
61,5 x 47 cm
(signature légèrement effacée) 4 000/ 6 000 €

- 116** **Pierre Ambrogiani (1907-1985)**
Paysage de Provence
Huile sur toile
Signée en bas à droite
55 x 73 cm
4 000/ 6 000 €



116



117



118



119

117 **Leonardo PIZZANELLI (né en 1920)**
Femme au buste dénudé, 1957
 Huile sur toile
 Signée et daté 1957 en bas à gauche
 61 x 50 cm 500/600 €

118 **Leonardo PIZZANELLI (né en 1920)**
Mère et sa fille
 Huile sur toile
 Signée en bas à droite
 73 x 62 cm 250/350 €

119 **Leonardo PIZZANELLI (né en 1920)**
Fleurs dans un vase
 Huile sur toile
 Signée en bas à droite
 47 x 36 cm 250/300 €

120 **Leonardo PIZZANELLI (né en 1920)**
Enfant à la toupie, 1956
 Huile sur toile
 Signée et datée 1956 en bas à gauche
 36 x 41 cm 200/300 €

121 **Issachar RYBACK (1897-1935)**
Fleurs et éventail sur un entablement
 Gouache sur papier
 Signé et situé Paris en bas à droite
 72 x 57 cm 400/600 €



120



121



122

122 Charles WALCH (1896-1948)
Jeux et chagrins
 Huile sur toile
 Signée en bas à droite.
 Contresignée au dos
 Signée, titrée et annotée sur le châssis
 100 x 81 cm
 (petits manques) 4 000/5 000 €

Bibliographie : Charles Walch, les jardins de la mémoire, Jean-Jacques Lévêque, éd. Ides et Calendes, Neuchâtel, 2000, œuvre décrite sous le n°133 et reproduite page 165.

123 Pinchus KRÉMÈGNE (1890-1981)
Vue de village, 1957
 Huile sur toile
 Signée et datée 1957 en bas à droite
 60 x 73 cm 6 000/8 000 €



123



124

124 Pinchus KRÉMÈGNE (1890-1981)
Intérieur de la maison de Céret
 Huile sur toile
 Non signée
 50 x 61 cm 3 000/4 000 €

126 Arthur KOLNIK (1890-1972)
Fleurs dans un vase, 1962
 Huile sur panneau
 Signé en bas à droite
 Contresigné, situé Paris et daté 1962 au dos
 40 x 28 cm 150/200 €

125 Michel KIKOÏNE (1892-1968)
Femme devant une ferme
 Huile, gouache, pastel et crayon sur papier
 Signé en bas vers la gauche
 40 x 31 cm 800/1 000 €

127 Geneviève CHAPRONT (née en 1909)
Intérieur à la commode, 1947
 Huile sur carton
 Signé et daté 47 en bas à droite
 61,5 x 50 cm 400/600 €



125



127



128

Marc CHAGALL (1887-1985)

Mémoire de village, 1951

Aquarelle, lavis d'encre et pastel sur papier

Signé et daté 1951 en haut à droite

29 x 36,5 cm

60 000/80 000 €

Dans cette aquarelle réalisée en 1951, Marc Chagall explore une nouvelle fois son histoire personnelle et plus particulièrement ses souvenirs d'enfance dans son village près de Vitebsk en actuelle Biélorussie, ville dans laquelle un musée est aujourd'hui consacré à l'artiste. Le juif errant et la petite chèvre rouge, personnages récurrents de la mythologie personnelle de l'artiste sont également présents dans cette œuvre introspective et emblématique de son travail.

Porte une étiquette au dos The New Gallery, 601 Madison Avenue New York, titré Village memory

Provenance :

Collection particulière, France



129

129 **Reuven RUBIN (1893-1974)**

Grenades et raisins

Huile sur toile

Signée en bas à gauche

26 x 31 cm

8 000/10 000 €

130 **Arthur KOLNIK (1890-1972)**

La famille

Huile sur toile

Signée en bas à droite

46 x 28 cm

300/400 €



130



131

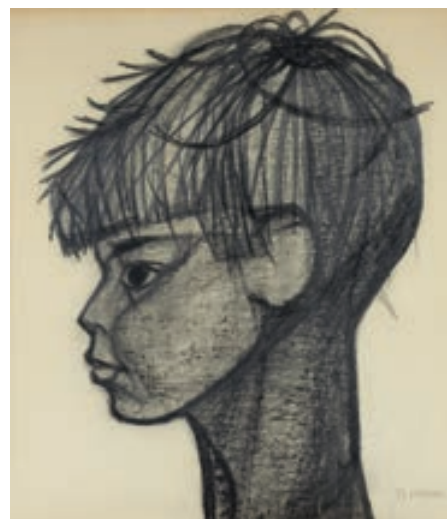
- 131** **Léon INDENBAUM (1890-1980)**
Jeune garçon
 Epreuve en bronze à patine brune nuancée
 Fonte d'édition faisant partie du tirage original de Valsuani
 Justificatif de tirage
 Cachet de fondeur
 Numéroté 1/10
 Inscrit « Inden » sur la terrasse
 H. : 90 cm environ 2 000/3 000 €



132

- 132** **Léon INDENBAUM (1890-1980)**
Femme nue acéphale
 Epreuve en bronze à patine brune nuancée
 Fonte d'édition faisant partie du tirage original de Valsuani
 Justificatif de tirage
 Cachet de fondeur
 Numéroté 2/10
 Inscrit LI
 H. : 32 cm environ 800/1 000 €

- 133** **Staebler (XXe siècle)**
Tête de jeune garçon
 Fusain et estompe sur papier
 Signé en bas à droite
 50 x 46 cm 200/300 €



133



- 134 **Léonard Tsuguhara FOUJITA (1886-1968)**
Portrait de femme, à Okinawa, 1938
Huile sur panneau
Signé et daté 1938 en haut à droite
Contresigné, daté et titré « Naha » au dos en occidental et en japonais
33 x 24 cm 25 000/30 000 €

Exposition :

*L'œuvre est répertoriée aux archives artistiques
Foujita, le maître japonais de Montparnasse, Palais des Arts et
du Festival de Dinard, du 27 juin au 25 septembre 2004, œuvre
exposée sous le n°109 et reproduite page 122 du catalogue.*

135 Léonard Tsuguharu FOUJITA (1886-1968)

Jeune chinoise

Huile, encre, gouache et tempera sur papier

Signé en bas à droite

23,4 x 17,5 cm 10 000/12 000 €

Exposition :

Foujita, le maître japonais de Montparnasse, Palais des Arts et du Festival de Dinard, du 27 juin au 25 septembre 2004, œuvre exposée sous le n°108 et reproduite page 121 du catalogue.



135



136

136 Léonard Tsuguharu FOUJITA (1886-1968)

Chien assis

Encre de Chine, encre et lavis d'encre sur papier

Signé en bas à gauche

32 x 24 cm 5 000/7 000 €

Bibliographie:

Figurera dans le quatrième volume du catalogue général de l'œuvre de Foujita actuellement en préparation par Madame Sylvie Buisson

L'œuvre est répertoriée aux archives artistiques sous le numéro D24.189.D

Un certificat de Madame Sylvie Buisson accompagne cette œuvre.



137

- 137** **Georges Lucien GUYOT (1885-1973)**
Deux tigres
 Fusain, crayon et estompe sur papier
 Signé en bas à gauche
 52 x 71 cm 2 000/3 000 €

- 138** **Alexis KALAEFF (né en 1902)**
Chevaux dans les près, 1951
 Huile sur toile
 Signée et datée en bas à droite
 Contresignée et annotée au dos
 89 x 116 cm 600/800 €



139

- 139** **Grégoire MICHONZE (1902-1982)**
Personnages devant un château
 Huile sur panneau
 Signé en bas à droite
 26 x 15 cm 1 500/2 000 €

- 140** **Grégoire MICHONZE (1902-1982)**
Scène rurale, 1965
 Gouache sur papier
 Signé et daté 65 en bas à droite
 29 x 46 cm 800/1 000 €



140



141

141 David PERETZ (1906-1982)
 Paysage du midi, 1951
 Huile sur toile
 Signée et datée 51 en bas à droite
 39 x 46 cm 800/1 000 €

142 Gabriel GODARD (né en 1933)
 Fleurs et maquette de navire devant une fenêtre
 Huile sur toile
 Signée en bas vers la gauche
 80 x 80 cm 500/700 €

143 Boris Borvine FRENKEL (1895-1984)
 Nu allongé
 Huile sur panneau
 Signé en bas à droite
 13,5 x 28 cm 200/300 €



143

144 Raymond SAVIGNAC (1907-2002)
 Sans titre
 Trois projets d'illustration
 Gouache et crayons de couleur sur papier
 300/500 €

145 Louis Edouard GARRIDO (1893-1982)
 Marée basse à Saint Varest - La Hougue
 Huile sur panneau
 Signé en bas à gauche
 22 x 27 cm 400/600 €



142



145



146

- 146** **José GURVICH** (Zusmanav Gurvicius, dit) (1927-1974)
Personnages dans une ferme
 Huile sur carton
 Monogrammé RM en haut à droite
 35,5 x 35,5 cm 5 000/6 000 €
Provenance : Galerie Marqueria Latina, Montevideo

- 148** **Camille HILAIRE** (1916-2004)
Nu assis
 Encre sur papier
 Signé en bas à droite
 35 x 28 cm 500/600 €

- 147** **Camille HILAIRE** (1916-2004)
Femme au travail
 Aquarelle sur papier
 Signé en bas à droite
 20 x 32 cm 800/1 000 €



147

148



149

- 149** **Louis VALTAT (1869-1952)**
Portrait de femme
 Huile sur carton contrecollé sur toile
 Porte le cachet des initiales en bas à droite
 35 x 29 cm
 (restauration) 8 000/10 000 €

Bibliographie :

Louis Valtat, catalogue raisonné de l'œuvre peint 1869-1952, Jean Valtat, éd. Ides et Calendes, Neuchâtel, 1977, œuvre décrite sous le n°631 et reproduite p. 71.

- 150** **Paul AÏZPURI (né en 1919)**
Le port de Saint-Tropez pavoisé
 Huile sur toile
 Signée en bas à droite
 81 x 100 cm 8 000/10 000 €



150



151

- | | | | |
|--|----------------------|---|----------------------|
| <p>151 Michel JOUENNE (né en 1933)
 <i>Mas dans les oliviers</i>
 Huile sur toile
 Signée en bas à gauche
 Titrée et contresignée au dos
 73 x 101 cm</p> | <p>2 500/4 000 €</p> | <p>154 Massoud ARABSHAHI (né en 1935-)
 <i>Sans titre</i>
 Huile sur papier signé en bas à gauche
 64 x 49 cm</p> | <p>1 200/1 500 €</p> |
| <p>152 Michel JOUENNE (né en 1933)
 <i>L'église du village</i>
 Huile sur toile
 Signée en bas à droite
 46 x 61 cm</p> | <p>1 000/1 500 €</p> | <p>155 Massoud ARABSHAHI (né en 1935-)
 <i>Sans titre (part one)</i>
 Huile sur papier signé en bas à gauche
 65 x 49 cm</p> | <p>1 200/1 500 €</p> |
| <p>153 Massoud ARABSHAHI (né en 1935-)
 <i>Sans titre</i>
 Huile sur papier signé en bas à gauche
 32 x 46 cm</p> | <p>1 200/1 500 €</p> | <p>156 Massoud ARABSHAHI (né en 1935-)
 <i>Sans titre</i>
 Huile sur papier signé en bas à gauche
 65 x 49 cm</p> | <p>1 200/1 500 €</p> |



152



157

- 157 Nicolas de STAEL (1914-1955)**
Sans Titre, 1945
 Fusain sur papier signé en bas à droite
 24 x 32 cm 10 000/12 000 €
Provenance :
Ancienne Collection Edouard Pignon
Collection Particulière, France

- 159 Louis LEYGUE (1905-1992)**
Femme allongée
 Epreuve en bronze à patine noire
 Fonte d'édition sans marque ni cachet de fondeur
 Justificatif de tirage, numérotée 1/6
 Inscrit « Leygue »
 Haut. : 26 cm env. 1 200/1 500 €

- 158 Léon ZACK (1892-1980)**
Sans titre
 Encre et lavis d'encre sur papier
 Signé en bas à droite
 14,5 x 12 cm environ 200/300 €



159



160

160 **Georges MATHIEU (1921-2012)**
Sans titre
 Huile sur papier
 Signé et dédié « pour Betty , toujours » en bas à droite
 55 x 75 cm 4 000/6 000 €

Provenance :
 Ancienne collection Berthe Brunswick, Paris
 Collection particulière, Paris

161 **Georges MATHIEU (1921-2012)**
Sans titre, 1965
 Technique mixte sur papier
 Signé et daté 65 en bas à droite
 18 x 21 cm 1 000/1 500 €

Provenance :
 Ancienne collection Berthe Brunswick, Paris
 Collection particulière, Paris



161

162 Shelomo SELINGER (né en 1928)
Anges enlacés
 Epreuve en bronze à patine noire
 Fonte d'édition avec justificatif de tirage
 Numéroté 96/100
 Porte le poinçon « bronze St Maur »
 Inscrit « Selinger »
 Haut. 8 cm environ 50/70 €

163 Shelomo SELINGER (né en 1928)
Anges enlacés
 Epreuve en bronze à patine noire
 Fonte d'édition avec justificatif de tirage
 Numéroté 100/100
 Porte le poinçon « bronze St Maur »
 Inscrit « Selinger »
 Haut. 8 cm environ 50/70 €



165



162 et 163

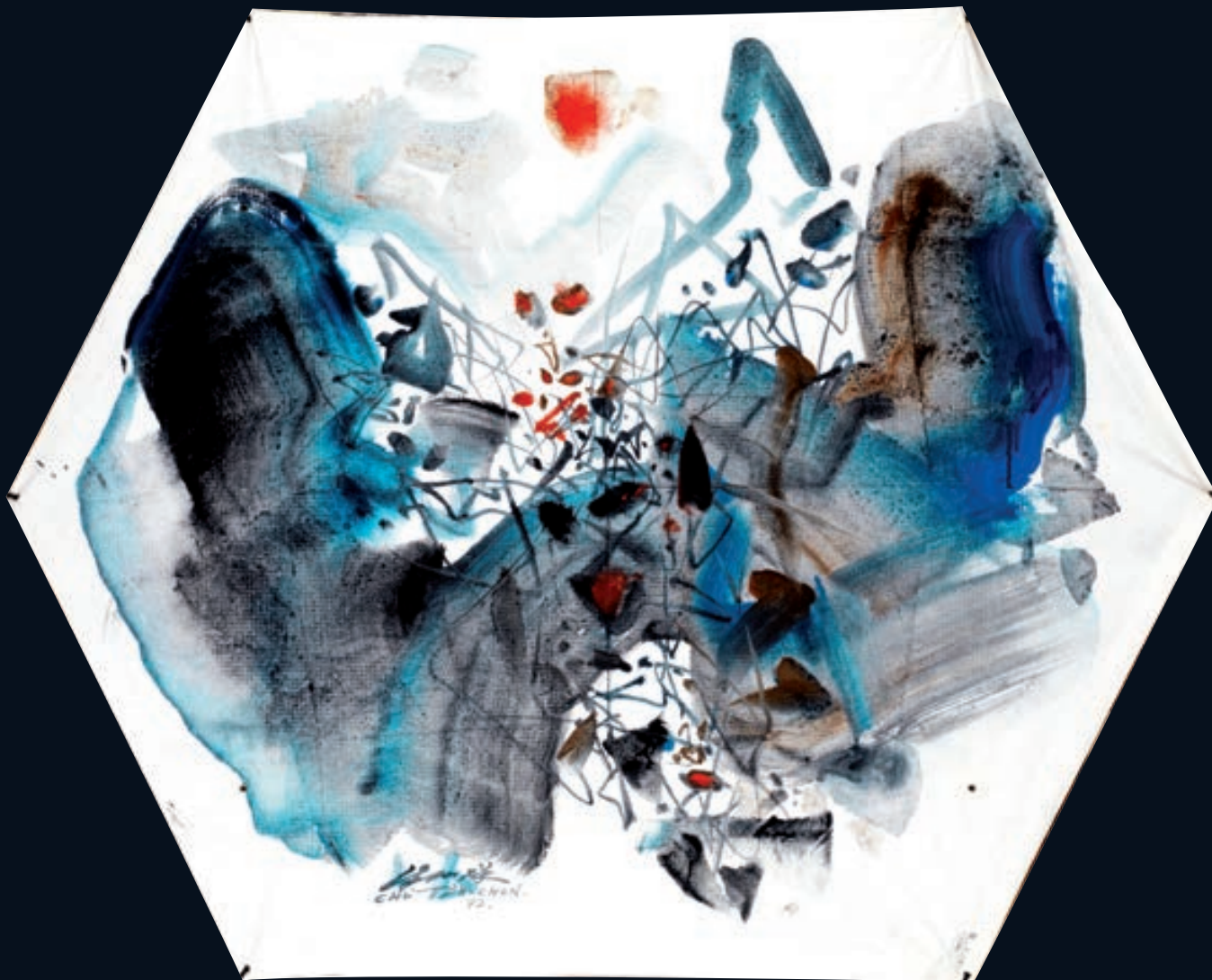
164 Ecole Moderne
Arcady
 Huile et encre sur papier marouflé sur toile
 Titré et daté 1993 au dos
 27,5 x 48 cm 50/80 €
 Provenance : Galerie Clivages 5 rue de Sainte-Anasthase Paris 3e

165 Jean BURKHALTER (1895-1984)
Sans titre
 Gouache, lavis et fusain sur papier
 Signé en bas à droite
 50 x 40 cm 400/600 €

166 Arthur AESCHBACHER (né en 1923)
Trop tard la jungle, 1991
 Technique mixte sur toile
 Signé et daté 1991 au dos
 Titré et numéroté n°CXIX sur le châssis
 153 x 50 cm
 (usures et petits accidents) 500/700 €



166



167 **Chu TEH-CHUN (né en 1920)**
Sans titre, 1992
Gouache sur toile (cerf-volant)
Signée et datée 92 en bas vers la gauche
Contresignée et numérotée 207 au dos en haut vers le centre
78 x 97 cm 80 000/100 000 €

*Provenance : Vente Dumousset-Deburax, Drouot Montaigne,
18 décembre 1992*

Collection particulière, France

Se définissant lui-même comme un peintre de l'ère Song à l'époque actuelle, Chu Teh-Chun pour qui seule la nature est source d'inspiration investit le ciel dans cette œuvre de 1992.

Art populaire millénaire né en Chine dont les premières traces remontent à l'époque des Printemps (770-176 av JC), le cerf-volant a d'abord servi à des fins militaires. Sous la dynastie des Han (206 av JC à 220 ap JC), on raconte que les cerfs-volants de Han Xin, alors équipés d'harpes éoliennes, terrifièrent et mirent en déroute l'armée ennemie du général Xiang Yu par leur musique céleste. Il faut attendre les Tang (618-907) pour que le cerf-volant devienne une attraction populaire qui trouvera son apogée sous les Ming (1368-1644) et sous l'ère des Qing (1644-1911), dynastie sous laquelle la maîtrise de sa fabrication deviendra une profession.

Elément de la culture chinoise symbole de paix et de liberté, le cerf-volant est donc naturellement présent dans l'art chinois, et plus particulièrement dans la peinture de genre représentant des enfants ou des femmes.



Xu Wei (1521-1593)
Le garçon au cerf-volant
Feuille d'album, encre sur papier
27 x 35 cm

Pékin, musée de la Cité Interdite
Source : La peinture chinoise, Emmanuelle Lesbre & Liu Jianlong, éd. Hazan, Paris, 2004, p.142 [D.R.]

L'art contemporain chinois ne délaisse pas cet élément de la tradition à l'instar de Yue Minjun (né en 1962) dans son œuvre de 1993 intitulée *Kites* (cerfs-volants en anglais).

En Chine, les fabricants de cerfs-volants sont plus considérés comme des artistes que comme des artisans, réalisant des œuvres somptueuses de technicité et de finesse. Le musée de Weifang situé dans la province de Shandong est le plus grand musée dédié à l'art du cerf-volant au monde.

Bien qu'installé en France depuis 1955, l'art de Chu Teh-Chun demeure fortement emprunt de la culture chinoise. Il associe ici des signes proches de la calligraphie à un objet-support incontournable de cette culture ancestrale.

Il peint sur un cerf-volant japonais appelé rokkaku, d'une forme géométrique simple plus à même de recueillir sa peinture abstraite qu'un cerf-volant de forme mouvementée.

Ce type de cerf-volant provient de la région de Niigata et est traditionnellement orné de visages de guerriers ou d'acteurs de kabuki très expressifs. Des combats de rokkaku sont organisés depuis plus de 250 ans en juin de chaque année sur les rives du canal Nakanokuchi.



Rokkaku traditionnel (D.R.)

L'artiste utilise la surface de la toile du cerf-volant dans le sens inverse de celui habituellement utilisé pour placer le dessin.

Les motifs utilisés nous renvoient à ceux de sa lithographie de 1988 *La paix universelle*. On y retrouve le bleu, le noir et les tâches de couleur rouge dans une composition laissant une large part au blanc.

Le cerf-volant, porteur universel de messages de liberté et de paix depuis des millénaires, c'est avec logique que Chu Teh-Chun reprend les couleurs qui selon lui symbolisent cette idée.



Chu Teh-Chun
La paix universelle, 1988
Lithographie éditée à 120 exemplaires [D.R.]



168

- 168 François-Xavier LALANNE (1927-2008)**
Rhinocéros, 1981
 Epreuve en bronze émaillé bleu
 Fonte d'édition de Artcurial,
 Justificatif de tirage, numéroté 74/150,
 Signé des initiales et daté 81 sur une plaque.
 Haut. : 24 cm env.
 (quelques usures et légers enfoncements)
 Dans son coffret d'origine 15 000/20 000 €

- 170 Philippe COGNEE (né en 1957)**
Sans titre
 Huile et peinture à la cire sur toile
 Porte une référence 8936 au dos
 Signée et datée 89 au dos
 180 x 130 cm 2 000/3 000 €
- Provenance :*
Galerie Laage-Salomon, Paris
Collection particulière, France

- 169 Kjeld ULRICH (né en 1942)**
 Sans titre
 Huile sur toile
 147 x 114 cm
 Porte au dos une étiquette de la FIAC 1990.
 80/100 €



169



170



171

- 171 Tom MERRIFIELD (né en 1932)**
Pas de deux
 Epreuve en bronze à patine noire
 Fonte d'édition faisant partie du tirage original
 Justificatif de tirage
 Inscrit © T Merrifield
 Numéroté 9/10 et titré sur la terrasse
 Haut. 50 cm environ 1 200/1 500 €

- 172 Laurent BETREMIEUX (né en 1959)**
Elle entre eux, 1989
 Huile et collage sur toile
 Signée et datée 89 en bas à droite
 Numérotée 2 et titrée sur le châssis
 95 x 126 cm 300/500 €



172



173

- 173 Ecole moderne**
Femme assise
 Sculpture en alliage de bronze
 Inscrit « Galn »
 Haut. 21 cm environ 50/70 €

- 174 Jean-Pierre Le BOUL'CH (1940-2001)**
Sans titre
 Acrylique sur toile
 Signée et datée 78-80 en bas à droite
 Contresignée et datée 81 au dos
 88 x 116 cm 80/100 €

- 175 David HILL (XX^e siècle)**
Femme allongée
 Acrylique sur toile
 Signée et annotée en bas à gauche
 80 x 101 cm 300/500 €



175



176

176 B. GRONIMOV (XXe siècle)
Napoléon à la Moskova
 Huile sur toile
 Signée et située Paris en bas à droite
 73 x 101 cm 1 500/2 000 €

179 Germain Van der STEEN (1897-1985)
Sans titre
 Huile sur carton
 Signé en bas au centre
 24 X 19 cm 200/300 €

177 Ferdinand DESNOS (1901-1958)
Eglise
 Huile sur carton
 Signée en bas à droite
 22,5 x 14,5 cm
 Situé « La Touraine Eglise ... de Loing, Pont Levoy »
 et contresigné au dos
 Porte une étiquette n°202 150/200 €

179 bis Germain Van der STEEN (1897-1985)
Chat à barbe noire
 Crayons de couleurs et stylo bille sur papier
 Signé à gauche vers le bas
 65 x 50 cm 400/600 €

178 Aristide CAILLAUD (1902-1990)
L'hélicoptère
 Huile sur panneau
 Signé en bas à droite
 51 x 40 cm 3 000/5 000 €
 Provenance : ancienne collection Guy et François Selz.

180 Germain Van der STEEN (1897-1985)
Fleurs imaginaires
 Huile sur carton
 Signé en bas au centre
 54 x 46 cm 600/800 €
 Exposition : *Démons et merveilles, musée Anatole Jakovsky, Nice, 2002*



178



180



181

- 181 Philippe COGNÉE (né en 1957)**
Paysage, 1994
 Peinture à la cire sur toile contrecollée sur panneau
 Signé et daté 94 au dos
 41 x 60 cm 1 500/2 000 €



183

- 183 Abram TOPOR (1903-1992)**
Baigneuse
 Pastel gras, crayon et crayons de couleur sur papier
 Signé en bas à gauche
 33 x 25 cm 200/300 €

- 182 René MOREU (né en 1920)**
 España, 1987
 Assemblage et technique mixte sur bois
 Signé, daté et titré au dos
 94 x 30 cm 200/300 €

ART NOUVEAU - ART DECO



184

- 184 LONGWY**
 Vase boule coloniale « AMAZONIE » en faïence émaillée cloisonnée polychrome et dorée.
 Réédition décorée par J.K. du modèle conçu par M.P. CHEVALLIER.
 Sous la base, le vase présente le tampon « Emaux de Longwy, décoré à la main » et le tirage n°1/200.
 H : 38,5 cm. 2 500/2 800 €



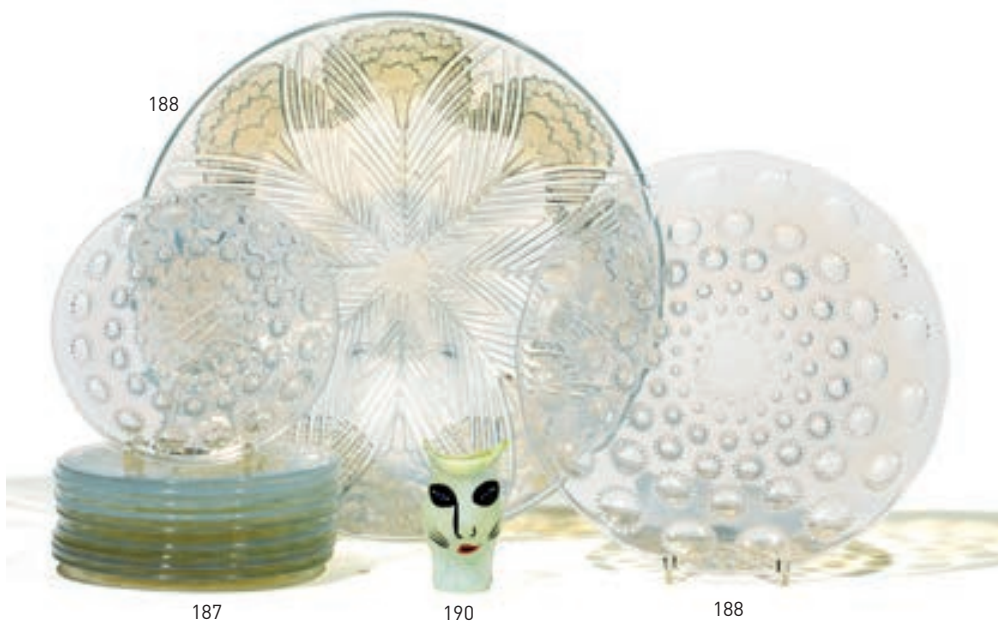
185

- 185 LONGWY**
 Vase boule coloniale « Reflets d'or » en faïence émaillée cloisonnée polychrome et dorée..
 Sous la base, le vase présente le tampon « Emaux de Longwy, décoré à la main », la référence F3167, la signature du créateur et le tirage n°15/100.
 H : 38,5 cm 1 600/1 800 €



186

- 186 LONGWY**
 Vase boule coloniale en faïence émaillée craquelée verte et dorée.
 Sous la base, le vase présente le tampon « Emaux de Longwy, décoré à la main », la référence en creux 3167 et le nom JANSEN
 H : 38,5 cm (petit éclat à la base du pied et sous la base) 1 200/1 500 €



187 René LALIQUE. (1860-1945)
 Lot de dix assiettes « aster n°5 » (1935). Epreuves en verre moulé pressé opalescent.
 On y joint une assiette « Asters n°2 » (1935)
 Signe R. LALIQUE sur chacune des pièces
 Diam : 28 et 18 cm 300/400 €
Biblio : FMM LALIQUE section « assiette », n°10-3039 et 10-3040

188 René LALIQUE (1860-1945)
 Coupe « œillets » (1932).
 Epreuve en verre moulé pressé opalescent.
 Signé R. LALIQUE
 H : 6.5 - Diam : 35 cm 400/600 €
Bibliographie : Félix Marcilhac, catalogue raisonné de l'oeuvre de verre de René Lalique, section «coup», modèle n°422

189 Sylvain DUBUISSON (né en 1946)
 Paire de bougeoirs modèle « 73 secondes » en argent à coprs conique entouré d'un large ruban sur un socle rond et bombé.
 Poids : 545 gr pour l'un et 530 gr pour l'autre
 H. : 20.5 cm 2 000/2 500 €

190 KOSTA BODA (manufacture de)
 Vase à corps cylindrique renflé et col modelé ç cahud. Epreuve en verre marmoréen jaune blanchâtre. Décor de visage en émaux polycchromées
 Signé UNICA HV/DS et étiquette d'origine de la manufacture
 H. : 8.5 cm 80/100 €

191 Aristide COLOTTE (1885-1959)
 Vase ovoïde à col plat en verre blanc à décor de médaillon géométrique gravé en réserve à l'acide et retaillé à la main
 Signé Colotte Nancy et marqué « pièce unique »
 H. : 16 cm 2 500/3 000 €





192



194

- 192 Travail français, 1950**
 Psychée en fer forgé martelé à vue rectangulaire à pans coupés en partie haute et losengaire en partie basse.
 Piètement latéral en volutes ajourées
 H. : 177cm, larg : 67 cm, prof : 42 cm 500/700 €

- 194 Travail français, 1940-1950**
 Lampadaire en fer forgé laqué blanc à fût central à trois ailettes ornementées de jonc de laiton sur piètement tripode en volute. Abat jour en tissu plissé rouge
 H. : 170 cm 600/800 €

- 193 Osvaldo BORSANI (designer) & TECNO (éditeur)**
 Bureau "T96" du référencier de l'artiste (1956), en placage d'acajou à caisson latéral ouvrant par trois tiroirs en partie gauche et un casier ouvert pivotant en partie droite. Piètement latéral en métal tubulaire chromé sur base tripode
 H. : 72 cm, long : 250 cm, prof : 122 cm
 1 200/1 500 €



193

ICÔNES



195

195 La Vierge de Tendresse et St. Nicolas le Thaumaturge

Icone d'origine russe, école de Moscou, début du XVIII^e siècle.

Très belle pièce de dévotion privée représentant, au premier plan La Vierge de Tendresse ou Vierge de Vladimir qui occupe une place prépondérante pour le peuple russe, notamment pour les moscovites, c'est en son nom que les défenseurs de la ville combattaient lors des sièges, elle est célébrée trois fois dans l'année.

Au second plan, Saint Nicolas en bénédiction, Le Thaumaturge et Défenseur des peuples.

L'iconne est peinte de le style classique de l'école de Moscou : visages aux modelés délicats, lumières subtiles et riche chrysographie des vêtements, notamment. Fond d'or.

La bordure est recouverte d'une basma en argent repoussé d'époque.

Usure du fond. La couche picturale a été transposée sur un bois plus récent.

27 x 20 cm

2 000/2 500 €



196

196 Saint Jean Le Précurseur

L'Ange du Désert, et son hagiographie.

Iconne d'époque du XVIII^e ème s. probablement de la main d'un peintre grec actif dans le delta du Danube. (Commande roumaine)

Cette rare et belle iconne représente le cycle complet de la vie de Saint Jean Podromos, de sa naissance à sa décollation, avec, notamment, dans la partie basse de l'iconne, le banquet d'Hérode et l'épisode de Salomé Au centre, il est représenté en tant qu'Ange du Désert, représentation très populaire dans les pays slaves depuis le XVII^e siècle. À ses pieds, l'apparition miraculeuse de sa tête dans le calice.

L'iconne est finement peinte, dans une palette grecque classique aux couleurs franches sur fond d'or, la menuiserie du support et les écritures cyrilliques attestent de son origine balkanique.

Très bel état de conservation, sans repeints.

35,5 x 38 cm.

1 800/2 200 €



197

- 197 La Vierge de Tendresse « Eleoussa »**
 Icône d'origine grecque, circa 1700.
 Très jolie petite icône de style post crétois, ce type de Vierge à l'enfant met l'accent sur l'humanité de la relation de la Mère et du Fils, humanité pour laquelle il s'est sacrifié.
 Tempera à l'œuf sur bois.
 Usures et manques.
 Sans repeints. 700/900 €

- 198 La Résurrection du Christ**
 Icône d'origine grecque, probablement des Îles Ioniennes, datée de 1871
 Il s'agit d'une rare représentation de La Résurrection où le Christ s'élève au dessus du tombeau, en « sortant physiquement » du cadre de l'icône.
 Ce type de représentation dénote de l'influence occidentale notamment italienne.
 Tempera à l'œuf sur bois.
 Usures et manques, notamment un des bras du Christ.
 20,7 x 30,8 cm 700/900 €



198



199

- 199 Deisis**
 Icône d'origine grecque, d'époque de la fin du XVIe siècle. Dans le style post -crétois.
 La Deisis signifie la « requête », la Vierge et Saint Jean le Précurseur entourent le Christ trônant en Majestas Domini et intercèdent auprès de lui pour les hommes.
 Tempera à l'œuf sur bois.
 Usures. Sans repeints.
 24,5 x 32,7 cm. 700/900 €

- 200 Saint Basile le Grand**
 Icône d'époque de la fin du XVIIIe siècle.
 Originnaire des Blakans, Albanie?.
 Usures et manques, en l'état
 26,5 x 22 cm 200/300 €



200

TABLEAUX ANCIENS & XIXe

201

Jacques RIGAUD
Marseille vers 1681 - Paris 1754



1 - *Vue du château de Chantilly.*

A gauche un carrosse, peut être celui du duc de Bourbon (1692-1740) son propriétaire et mécène, vient de franchir l'entrée du parc gardée par deux pavillons. A l'arrière plan les Grandes Ecuries de Chantilly ; au premier plan des couples se délassent ou se promènent.

Plume encre noire et lavis de gris.

Filet d'encadrement à la plume.

Collé sur feuille (légèrement insolé).

H. 20,8 - L. 44,7 cm

2 - *Le jardin et l'orangerie du château de Chantilly*

Plume, encre noire et lavis de gris.

Filet d'encadrement à la plume.

Collé sur feuille.

(Légèrement insolé).

H. 21 - L. 44,7 cm

15 000/20 000 €





203

202

Joos van CRAESBEECK (Attribué à)

Neerlinter vers 1605 - Bruxelles vers 1660

Le joyeux buveur à la cruche de grès
Huile sur panneau. Chêne.

En bas à droite monogramme : CB.

Au revers cachet de cire rouge de la collection Paul Delaroff 1914

H. 16,5 - L. 12,5 cm

1 500/2 000 €

Provenance : Paris, Hôtel - Drouot, F. Lair - Dubreuil & C. Doublot commissaires - priseurs ; Georges Sortais expert ; 27 - 30 avril et 2 mai 1914, collection Paul Delaroff, conseiller privé de Sa Majesté l'Empereur de Russie, n° 28 du catalogue (Joos van Craesbeeck).

A rapprocher de différentes études d'homme tenant en main une cruche, ou une assiette, peintes sur bois, de petites dimensions, souvent monogrammé CB, de

Joos van Craesbeeck (Cf. Karolien De Clippel, Joos van Craesbeeck, vol. II, fig. 7, 15 & 18; vol. I, A.7, A.15 & A.18. - Brepols 2006)



202

203

Charles LEICKERT

Bruxelles 1818 - Mayence 1907

Petit canal d'une ville du nord avec des villageois transportant des herbes en barque

Huile sur panneau. Chêne.

Signé en bas à gauche et daté Ch. Leickert. F 54.

Au revers fragment de cachet de cire du XIXe siècle.

H. 22 - L. 19 cm

1 500/2 000 €

204

Ecole flamande du XVIIIe siècle

Petit concert en l'honneur de Diane

Elle est assise appuyée sur son arc, un faune joue de la flûte, une bacchante du tambourin.

Huile sur toile (Rentoilage ; quelques restaurations)

H. 34 - L. 42,5 cm

600/800 €



204



205

- 205 **Francis, Sir GRANT (Attribué à)**
 Kilgraston (Ecosse) 1803 - Londres (?) 1878
 Cheval sortant d'un sous-bois
 Huile sur toile
 H. : 32 - L. : 26 cm 400/600 €



206

- 206 **Ecole française - Seconde Moitié du XVIIIe siècle**
 Etude de fleurs, œillets et roses
 Huile sur papier ; contre-collé sur carton.
 En bas à gauche : GP à la plume et encre noire
 H. : 32 - L. : 24 cm 600/800 €

- 207 **Claude Joseph VERNET (école de)**
Le sauvetage d'une barque par gros temps
 Huile sur toile (réentoilage, petits manques)
 74.7 x 96.8 cm 1 500/2 000 €



207



208

- 208 Ecole romaine - Dernier tiers du XVII^e siècle**
 Entourage de Francisque Millet -1642 - 1679)
 Paysage vallonné avec deux personnages en chemin
 Huile sur toile
 Au revers fragments de cachets de cire rouge.
 H. : 35,5 - L. : 44 cm 600/800 €



209

- 209 Lodovyk BRÜCKMANN**
 Intérieur de salon
 Huile sur toile, signée en bas à gauche et datée
 AUG. 32
 60.5 x 80 cm 400/600 €
- 210 Francesco GUARDI (suite de)**
Le pont du Rialto à Venise
 Huile sur toile (quelques restaurations)
 40.2 x 50 cm 1 000/1 500 €
- 211 Francesco GUARDI (suite de)**
L'incendie de San Marcola en 1789
 Huile sur toile marouflée sur panneau
 Annotée au revers à l'encre Guardi
 11 x 16 cm
La Dogama à l'entrée du grand canal
 Huile sur toile marouflée sur panneau
 11.5 x 19 cm 400/600 €
- 212 Tiepolo GIAMBATTISTA (Ecole de)**
Le repos des soldats et la joueuse de tambourin sous les arbres
 Huile sur toile
 44,5 x 37 cm 500/700 €



210



213

213 **G. CALLOT (XIXe-XXe siècle)**
Vue de Sainte-Adresse
 Huile sur toile, signée en bas à gauche.
 65 x 100 cm
 Petits Accidents 700/1 000 €

214 **Jean-Marie Auguste JUGELET (1805-1875)**
Entrée du port du Havre
 Huile sur toile.
 Signée en bas à gauche.
 34 x 53 cm 1 500/1 800 €
 Ancienne collection Augustin Normand

215 **Constant LOUCHE (1880-1965)**
La caravane
 Huile sur isorel, signée en bas à gauche.
 23 x 56 cm 200/300 €

216 **Ecole moderne**
Intérieur de cour
 Mine de plomb sur papier
 Signé « Pra... » en bas à droite
 15,5 x 21 cm (feuille)
 8 x 13 cm (sujet) 10/20 €

217 **Ecole moderne**
Le retour des foins, 1936
 Aquarelle et gouache sur papier
 Signé « Braun » et daté 36 en bas à droite
 26 x 35 cm 50/60 €



214

OBJETS D'ART



218

- 218 Paire de chenets en bronze** ciselé et doré représentant un couple d'enfants drapés, assis sur des socles rectangulaires à décor de congélations dans des réserves. Petits pieds toupies.
Fers.
Epoque Napoléon III.
H : 30, 5 - L : 25, 5 - P : 53 cm. 200/300 €

- 219 Vierge à l'enfant en bois sculpté et relaqué.**
La Vierge couronnée, debout, le genou droit en avant tient dans son bras gauche l'enfant Jésus.
XVIII^e siècle.
(Probable transformation dans ses dimensions).
Socle ovale.
H : 36, 5 cm. 120/150 €

- 220 CHINE**
Paire de vases rouleaux en porcelaine à décor polychrome aux émaux de la famille verte de dignitaires, concubines et serviteurs dans des jardins.
(Restaurations aux cols).
H : 63 cm. 400/600 €



220



221

- 221 Petit cartel en bronze** anciennement doré surmonté d'un globe terrestre. Le mouvement inclus dans un cylindre, sommé d'un nœud de ruban, est flanqué de pilastres cannelés et d'urnes. Culot orné d'une graine.
Mouvement signé « Bernoux à Paris ».
Style Louis XVI.
H : 28, 5 - L : 17 cm. 300/400 €

- 222 Eventail**
La feuille à décor polychrome gouaché de trois médaillons sommés de nœuds de ruban, illustrant un couple et Cupidon sur l'autel de l'Amour. Ornementation de fleurs, branchages fleuris et guirlandes.
Monture squelette en nacre repercée, gravée, argentée et dorée.
Epoque Louis XVI.
(Petits accidents et restaurations).
L : 51 cm.
Dans un écrin du XVIII^e siècle. 120/ 150 €

- 223 Vase quadrangulaire** en porcelaine formant pied de lampe, à décor polychrome de fleurs de lotus sur fond de feuillages et tiges en enroulement, frise de ruyi. Masques et anneaux sur les côtés.
Chine.
Monture en bronze.
H : 43 cm. 200/300 €



223



224

- 224** **Service de verres à pied à décor émaillé or d'une frise de feuillage et d'un chiffre, comprenant :** 16 coupes à champagne, 24 verres à eau, 24 verres à vin rouge, 20 verres à vin blanc, 21 verres à porto et 12 carafes à anse torsadée et leurs bouchons. Signé E. Gallé (certaines pièces non signées). 2 000/3 000 €

- 225** **Paire de vases en marbre, formant pied de lampe, à panse ovoïde se terminant en cornet et reposant sur un piédoche mouluré.** (Restaurations). H : 56 cm. 500/600 €



225

- 226** **Petite pendule borne en bronze ciselé et doré dite « au commerce maritime », figurant une jeune femme appuyée contre une ancre de marine, une proue de navire et une corne d'abondance à ses côtés.** Le mouvement inclus dans une borne présente un cadran doré signé : « Vivin à Epernay ». Base ornée en bas-relief de roseaux et d'un gouvernail, petits pieds à palmettes. Mouvement à fil. Epoque Restauration. H. : 31 - L. : 22 - P. : 8, 5 cm. 300/400 €



226

ARCHÉOLOGIE



227

- 227** **Fragment de panneau de sarcophage** représentant un buste d'Isis de profil droit. Elle dévoile son sein et porte un vêtement à bretelle à motif de carreaux. Bois peint polychrome rouge, ocre, bleu, blanc et noir. Eclats. Egypte, Période Ptolémaïque, 332-30 av. J.-C.
H : 61 cm 2 000/3 000 €



228

229

- 228** **Lécythe aryballistique** à décor de femme assise sur un tabouret tournant la tête et tenant un miroir. Elle est vêtue d'un chiton talaire emmitouflée dans un manteau. Terre cuite orange à vernis noir. Col et anse recollés, petits éclats et infimes repeints. Grèce, atelier attique, IV^e siècle av. J.-C.
H : 12 cm 300/400 €

- 229** **Lécythe à figures noires.** Il est peint sur l'épaule de deux rangées de languettes, sur le col d'une pampre de vigne et sur la panse d'un intéressant décor de treillage. Terre cuite orange à vernis noir. Lèvre, anse et pied recollés, dépôt calcaire. Grèce, atelier attique, première moitié du Ve siècle av. J.-C.
H : 16 cm 300/500 €

- 230** **Lot comprenant** quatre yeux oudjat, une colonnette papyriforme, deux Anubis marchant, une Isis allaitant, une Isis debout et un babouin Thot. Faïence bleue et verte, pierre marron. Petits éclats et usures. Egypte, Basse Epoque, 664-332 av. J.-C.
H : de 1.8 cm à 4.2 cm 400/600 €

Etiquette indiquant « poteries datant de 500 ans avant l'ère chrétienne. Les mêmes au musée de Sèvres rapportées par A. Bartholdi ».



230



231 Masque représentant un visage humain.
 Le haut de la tête est cerné d'une bande gravée. Trous de suspension au niveau des tempes et en haut du crâne qui permettaient au masque d'être porté.
 Terre cuite beige à engobe brun-noir. Importantes traces de calcaire et de racines.
 Colima, Mexique.
 100 av. - 250 ap. J.C.
 H : 20,5 - L : 12 - Ep : 8 cm
 Bon état général.
 Oreilles manquantes. 1 000/1 500 €

232 Personnage assis, les bras posés sur les genoux.
 Il est paré de boucles d'oreilles et d'une coiffe de couleur crème avec crête centrale.
 Terre cuite creuse brune à engobe rouge, crème et noir.
 Traces d'oxyde de manganèse.
 Nayarite, Mexique.
 100 av. - 250 ap. J.C.
 H : 13,5 - L : 8,5 - Ep : 11,5 cm

233 Vase à double panse, dont l'une est surmontée d'un singe tenant un fruit.
 Terre cuite brun-rouge à décor peint en noir, rouge et crème.
 Chancay, Pérou.
 1100 - 1400 ap. J.C.
 H : 17 - L : 19,5 - Ep : 5,5 cm
 Un goulot cassé avec manques.
 Usure de la polychromie 80/120 €

EXTREME ORIENT

234 Vase de forme balustre orné de deux têtes de lion en porcelaine et émail brun miroir.
 Porte une marque apocryve Yonzhong sur la base
 Chine période Quing
 H : 32 cm. 1 000/1 500 €



234



235



238

239

238

235 Vase de forme balustre en porcelaine et émaux de la famille verte. Décor de dignitaires se tenant sur une terrasse arborée aux abords d'un palais.
Chine XIX
Porte un marque apocrite Quanxi
H : 34 cm

500/700 €

238 Paire de chevaux en ivoire patiné se tenant debout une des jambes levée.(égrenures)
Chine
H : 13 cm

200/300 €

236 Plat en faïence de satsuma à décor en médaillons de personnage, coq, arbustes et fleurs.
Japon vers 1880-1900, période Meiji
Diam : 40 cm

100/150 €

239 Vase de forme archaisante en ivoire patiné à décor de taoties, dragons et feuilles de bananier.
Chine
H : 18 cm

300/500 €

237 Couple de dignitaires en bois et ivoire (manque une main)
Japon
Vers 1900
H : 12 et 12.5 cm

200/300 €

240 Deux sujets en ivoire patiné représentant des dames de cour (petits éclats, accidents)
Chine
H. : 8 cm et 1 cm

150/200 €

241 Deux sujets en ivoire : enfant et vieillard
Chine et Japon
H : 10 et 10.5 cm

100/150 €



240

237

241



242

242 Six netsukés en ivoire 100/120 €

243 Okimono en ivoire représentant un pêcheur tenant sur son bras une divinités au dragon.
Japon vers 1900
H : 23.5 cm 150/200 €

244 Sujet en ivoire représentant un lettré tenant un livre.
Chine
H : 18 cm 150/200 €

245 Statuette de jeune femme debout en ivoire, tenant un vase.
Chine, vers 1900
H. 26,5 cm. 800/1 000 €



247

247 Boule en ivoire de Canton à décor sculpté de dragons parmi les nuages. Le pied est en forme de personnage debout portant une petite boule.
(Petits accidents).
H. 49 cm 2 000/2 200 €



245

246 Vase archaisant reprenant la forme de deux phénix accolés en jade vert épinard, le couvercle surmonté d'un oiseau
Chine
1920
H : 18 cm 800/1 000 €



246



- 248** **Petit vase** de forme balustre à col allongé en jade blanc
Chine, XIXe
H : 12.6 cm 600/800 €
- 249** **Pendentif en jade céladon**, décor ajouré d'un daim parmi des linghes
Chine
Fin XVIII, début XIX siècle
H : 6 cm 300/500 €
- 250** **Sculpture en amphibole** vert foncé représentant un poisson.
Chine, XIXème s.
H : 15.5 cm 150/200 €
- 250 Bis** **Petit pendentif en néphrite** céladon et brun clair en forme de chauve souris posée sur deux pêches de longévité dans leur feuillage.
Chine XIXe
Larg. 4 cm. 300/400 €

- 251** **Pierres dures**
Chine, XXe
Statuette de jeune femme dansant en corail rouge, tenant à la main un éventail.
H. 16 cm. Poids: 216 grs. 1 200/1 500 €
- 252** **Pierres dures**
Japon, XXe
Petite statuette en corail rouge rosé, Hotei debout à coté du sac des richesses, un éventail à la main.
H. 9 cm. 500/600 €
- 253** **Pierres dures**
Chine, XXe
Statuette de jeune femme debout en corail rouge portant un panier de fleurs, un éventail à la main.
H. 13 cm.
Poids: 251 grs. 1 000/1 500 €
- 254** **Pierres dures**
Chine, XXe
Groupe en corail rouge, pavillons sous les arbres et les pins avec personnages.
Long. 40 cm.
Poids: 1.770 grs. 6 000/7 000 €



254



255

256

257

- | | | | | | |
|-----|---|---------------|-----|--|-----------|
| 255 | Pierres dures
Chine
XXe
Groupe en corail rouge, jeune femme et jeune fille debout, un perroquet sur l'épaule, tenant un éventail et portant un panier de fruits.
H. 23 cm.
Poids: 735 grs | 4 000/4 500 € | 259 | Flacon tabatière en forme de gourde en agathe beige à décor d'éléphants, monté en briquet
Marque MAQUET
H : 4.5 cm | 150/200 € |
| 256 | Pierres dures
Chine
XXe
Statuette de jeune femme debout près d'un arbre en corail rouge portant un panier de fleurs..
H. : 12,5 cm.
Poids: 280 grs. | 2 000/2 200 € | 260 | Flacon tabatière en forme de gourde en agathe beige veinée de blond, décor de cheval ailé et poisson, monté en briquet
Marque MAQUET
H : 5 cm | 150/200 € |
| 257 | Pierres dures
Chine
XXe
Statuette de jeune femme debout dansant en corail rouge, tenant une éventail et une fleur de lotus.
H. 22 cm.
Poids: 411 grs. | 2 000/2 200 € | 261 | Flacon tabatière en forme de gourde en agathe beige à décor d'éléphants, monté en briquet
H : 4.5 cm | 150/200 € |
| 258 | Flacon tabatière en forme de gourde en cristal de roche fumé à décor de dragon
H : 6 cm | 300/500 € | 262 | Flacon tabatière en forme de gourde en agathe-mousse, monté en briquet
H : 5.5 cm | 150/200 € |
| | | | 263 | Flacon tabatière de forme cong en jade jaune veiné de brun, décor de motifs archaïques, monté en briquet
H : 5.5 cm | 300/500 € |
| | | | 264 | Flacon tabatière de forme balustren porcelaine à décor de personnages en bleu et rouge, monté en briquet
Marque MAQUET
H : 7.5 cm | 150/200 € |



258 259 260 261 262 263 264 265 266 267 268



269 270 271 271 271 271

- 265 **Flacon tabatière** de forme cylindrique en porcelaine, décor en bleu et rouge de personnages à la licorne. Monté en briquet
H : 7 cm 100/150 €
- 266 **Flacon tabatière** de forme cylindrique en porcelaine bleu et rouge à décor de palais animé de persoannes. Monté en briquet marque MAQUET
H : 7 cm 100/150 €
- 267 **Flacon tabatière** en porcelaine émail sang de boeuf Chine
H : 7.5 cm 80/120 €
- 268 **Flacon tabatière** en forme de gourde imitant du realgar, monté en briquet
H : 4.8 cm 200/300 €
- 269 **Flacon tabatière** en lapis lazuli décor de phénix, bouchon en corail
H : 5.6 cm 200/300 €
- 270 **Flacon tabatière** en forme de gourde en métal et médaillon de jade,
H : 9.5 cm 200/300 €
- 271 **Deux flacons tabatière** un en ivoire et un en verre imitant l'agate 200/300 €
- 272 **Inrô à trois cases** en laque or sur fond Ro Iro à décor d'un schoki sous un pin poursuivant un Oni. Japon XIX
H : 5.5 cm 100/150 €



273 274

- 273 **Petit vase balustre** à long col orné de deux anses en forme de ruyi. décor en bronze et émaux cloisonnés sur fond bleu représentant des masques taotie, dragons stylisés, lotus et feuilles de bananier. Chine XVIIIe siècle
H : 11.5 cm (sauts d'émail) 800/1 000 €
- 274 **Vase cylindrique** hexagonal en bonze et méamus poluchromes sur fond bleu à décor de kouei et fleurs et rinceaux de lotus. Chine XVIII siècle (chocs à la base du col) 1 000/1 500 €
- 275 **Paire de coupes** couvertes sur un piètement en forme de gu en bronze et émaux cloisonnés, décor de dragon poursuivant la perle sacrée Chine vers 1900
H : 33 cm 500/700 €



272



275



276 Paire de vases archaisants reprenant la forme de daims en bonze et émaux cloisonnés polychromes
Chine
Vers 1900
L : 15 cm 800/1 000 €

277 Verseuse à large anse en bronze et émaux cloisonnés polychrome à décor d'effleurs et rinceaux de lotus
Chine
Fin XIX siècle
H : 20.5 cm 500/700 €

278 Perroquet en bronze et émaux cloisonnée polychrome perché sur un rocher.
Chine vers 1900
H : 20 cm 500/700 €

279 Paire de canards formant brûle parfum en bronze et émaux cloisonnés
Chine
Fin XIX siècle
L : 10 cm 800/1 000 €

280 Tête de Bouddha en calcaire style poste Ankhorien
H : 31 cm 300/500 €

281 Veste en soie, bleu nuit à décor brodé en fils de coton polychrome d'oiseaux dans des médaillons
Chine, vers 1900 300/400 €

282 Deux cavaliers de style Tang
H : 30 cm 200/300 €

283 HIROSHIGE
Estampe de format obane
Paysage de montagnes enneigées traversées par un cour d'eau
36 x 24 cm (à vue) 100/200 €

284 Divinité en bronze. Inde du sud
XIX siècle
H : 43 cm 300/400 €

285 HIROSHIGE
Ensemble de sept estampes 300/500 €

286 Face à main en émaux de canton polychromes à décor de huit objets précieux. le haut du manche en ivoire teinté vert en forme de chauve souris.
Chine
XIX siècle
L : 28 cm 500/700 €



MOBILIER



287

- 287 Coffre en chêne** mouluré et sculpté à décor de motifs stylisés en façade et sur les côtés ; le plateau formant abattant. Epoque début du XVII^e siècle. (Parties refaites).
H : 81 - L : 107 - P : 61 cm. 300/400 €

- 288 Tabouret en noyer**, le piétement tourné en balustre est réuni par une entretoise en « X ». Style Louis XIII. (Restaurations).
H : 47 - L : 56,5 - P : 56,5 cm. 60/80 €

- 289 Commode galbée** toutes faces à décor en laque rouge de volatiles parmi des fleurs et roseaux dans des réserves soulignées de filets. Elle ouvre par deux tiroirs sans traverse et repose sur des pieds cambrés. Ornementation de bronzes dorés. Plateau de marbre fleur de pêcher à bec de corbin (restauré). Style Louis XV.
H : 88 - L : 138 - P : 52 cm. 700/900 €



291



289



291



290

- 290 Lustre à huit bras** de lumière en verre opalescent et orné en alternance de fleurs polychromes. Murano.
H : 100 - D. : 90 cm 1 500/200 €
- 291 Couple de grues** en bronze à patine brune, debout, le bec entrouvert. Japon.
H : 153 cm. 500/700 €
- 292 Maison Ramsay (attribuée à) :**
Petite table de bout de canapé en fer forgé et laqué or. Les montants à pans coupés sont réunis par un plateau d'entrejambe en verre teinté noir. Le plateau supérieur est flanqué de pommes de pin.
H : 64 - L : 38 - P : 28 cm 150/200 €



293



296

293 Paire de fauteuils cabriolets à dossier médaillon en bois relaqué crème. Le dossier est surmonté d'un nœud de ruban. Pieds fuselés et cannelés à rudentures.
Style Louis XVI, époque premier tiers du XIX^e siècle.
H : 91 cm. 300/400 €

294 Bergère à oreilles en noyer mouluré. Les dés de raccordements ornés d'ombilics reposent sur des pieds fuselés et cannelés à rudentures. Dossier inclinable à crémaillères.
Travail probablement belge, région liégeoise, du début du XIX^e siècle.
(Restaurations et parties vermoulues).
H : 119 - L : 65 - P : 81 cm. 120/150 €

295 Canapé deux places à dossier plat en bois laqué blanc. Le piétement fuselé à cannelures torsées, les consoles d'accotoirs en balustre.
Style Directoire.
H : 91 - L : 140 - P : 82 cm. 200/300 €

296 Commode rectangulaire en placage de noyer dans des encadrements de filets de bois jaune, les champs en merisier. Elle ouvre par trois tiroirs sur trois rangs séparés par des traverses. Les montants et pieds à pans coupés. Travail provincial du début du XIX^e siècle. Tiroir supérieur transformé en écritoire. (Fentes sur les côtés, sabots rapportés).
H : 89 - L : 127 - P : 57, 5 cm. 600/800 €

297 Console en bois redoré et relaqué crème à décor sculpté sur la traverse d'une coquille ajourée. Pieds cambrés réunis par une noix. Travail probablement étranger du XVIII^e siècle. Plateau de marbre blanc à bec de corbin rapporté.
H : 83 - L : 111 cm.
P : 56 cm. 600/800 €



295



297



298

- 298 **Bureau plat rectangulaire** en placage de bois de palissandre, ouvrant par trois tiroirs en ceinture. Pieds cambrés. Ornementation de bronzes dorés tels que chutes à masques de Satyre. Style Régence.
H : 76 - L : 160 - P : 79 cm. 1 200/1 500 €

TAPISSERIES

- 299 « *Verdure animée d'une scène de chasse* ». Fragment de tapisserie en laine, la bordure à décor d'une guirlande de fleurs. Epoque XVIIIe siècle. (Galon rapporté).
H : 244 - L : 152 cm. 600/800 €



299 (détail)



299

300 **AUBUSSON**
 « *Verdure, un échassier au premier plan* ».
 Fragment de tapisserie en laine.
 Epoque XVIII^e siècle.
 H : 218 - L : 205 cm. 800/1 000 €



300

301 **AUBUSSON**
 « *L'automne ou Bacchus* »
 Tapisserie en laine et soie, bordure à décor de
 feuilles d'acanthe, vases et coupes de fruits.
 Epoque XVIII^e siècle.
 (Galons rapportés).
 H : 264 cm.
 L : 364 cm. 2 000/ 3 000 €

Une tapisserie semblable mais fragmentaire, tissée d'après le même carton dans l'atelier de Michel Vergne, est aujourd'hui conservée à Monaco (collection du Conseil National).

Bibliographie :

Les tapisseries d'Aubusson et de Felletin, Dominique et Pierre Chevalier P.F. Bertrand, La bibliothèque des Arts, Paris, 1988, pages 75 et suivantes.



301

KAHN-DUMOUSSET

Commissaires-Priseurs

15, rue de Tocqueville - 75017 PARIS - Tél. : 01 47 70 82 66 - Fax : 01 47 70 82 64
E-mail : contact@kahn-dumousset.com

JEUDI 27 JUIN 2013
DROUOT RICHELIEU - SALLE 16 - 14H00

SUCCESSION PROVENANT D'UN APPARTEMENT PARISIEN, D'UNE MAISON DU HAVRE ET À DIVERS

LES ORDRES D'ACHAT PEUVENT ETRE RECUS AU PLUS TARD LE MERCREDI 26 JUIN 2013 A 18H00

ORDRE D'ACHAT/ ABSENTEE BID FORM

Je soussigné

Nom et prénom/Full name :

Adresse/Address :

Tél. bureau/Tel (office) :

Tél. domicile/Tel (home) :

Email :

vous prie d'acheter à la vente mentionnée ci-dessus les numéros suivants aux limites indiquées
Please bid on my behalf for the following lots up to the prices below at the above sale

vous prie de me faire participer aux enchères par téléphone, à la vente mentionnée ci-dessus, en vue de l'achat des lots suivants :
I wish to bid by telephone for the following lots :

N°	Désignation	Limite à l'enchère (en euros)

J'ai pris bonne note que je devrai acquitter en sus des enchères le montant de soit 25 % TTC du montant adjugé
I understand that if the bid is successful, a premium of 25% of the hammer price will be added.

En cas d'enchères par téléphone, j'accepte de me porter acquéreur à l'estimation basse si je ne suis pas joignable.

J'accepte les conditions générales de la vente imprimées au catalogue.

I accept the conditions of the sale printed in the catalogue.

L'ordre d'achat ou l'enchère téléphonique ne sera pris en compte qu'après remise d'un des moyens suivant garantissant le paiement de l'achat éventuel/ *A payment guarantee is asked for the registration of absentee or telephone bids, such as :*

- Chèque

- Carte bancaire Visa ou Mastercard/Credit Card (no AMEX) :

Numéro de carte : _____

Date d'expiration : _____ Cryptogramme : CVV2-CVC2 code : _____

Après avoir pris connaissance des conditions de vente, je déclare les accepter et vous pris d'acquiescer pour mon compte personnel aux limites indiquées en euros, les lots que j'ai désignés ci-dessus. (Les limites ne comprenant par les frais légaux). Je donne mon accord pour être débité du montant adjugé, augmenté des frais, **si je suis adjudicataire**. *I have read the conditions of sale and the guide to buyers and agree to abide by them. I grant you permission to purchase on my behalf the following items within in euros. (These limits do not include buyer's premium and taxes). I allow Kahn-Dumousset OVV ou David Kahn SCP to debit my account of the amount due plus taxes and fees, if 'm a successful bidder only.*

Date

Signature obligatoire /
Required signature

CONDITIONS DE LA VENTE

La vente sera faite au comptant et conduite en €.

Les acquéreurs paieront des frais en sus des enchères de **20,90 % HT plus TVA, soit 25 % TTC.**

GARANTIES

Les attributions faites dans les catalogues de vente ont été établies compte tenu des connaissances scientifiques et artistiques à la date de la vente. L'ordre du catalogue sera suivi.

Une exposition préalable permettant aux acquéreurs de se rendre compte de l'état des biens mis en vente, il ne sera admise aucune réclamation une fois l'adjudication prononcée.

Les reproductions aux catalogues des œuvres sont aussi fidèles que possible, une différence de coloris ou de tons est néanmoins possible. Les dimensions ne sont données qu'à titre indicatif.

Les éventuelles modifications aux conditions de vente ou aux descriptions du catalogue seront annoncées verbalement pendant la vente et notées sur le procès-verbal.

Une estimation en € du prix de vente probable, figure à la suite de chaque lot. Il ne s'agit que d'une indication, le prix d'adjudication résultant des enchères peut varier, bien sûr, en plus ou en moins de cette estimation.

ENCHERES

L'adjudicataire sera le plus offrant et dernier enchérisseur, et aura pour obligation de remettre ses nom et adresse. Aucun lot ne sera remis aux acquéreurs avant acquittement de l'intégralité des sommes dues.

En cas de paiement par chèque ou par virement, la délivrance des objets, pourra être différée jusqu'à l'encaissement.

En cas de contestation au moment des adjudications, c'est-à-dire s'il est établi que deux ou plusieurs enchérisseurs ont simultanément porté une enchère équivalente, soit à haute voix, soit par signe, et réclament en même temps cet objet après le prononcé du mot " adjugé ", le dit objet sera immédiatement remis en adjudication au prix proposé par les enchérisseurs et tout le public présent sera admis à enchérir à nouveau.

ORDRE D'ACHAT

Un enchérisseur ne pouvant assister à la vente devra remplir le formulaire d'ordre d'achat inclus dans ce catalogue. KAHN-DUMOUSSET agira pour le compte de l'enchérisseur, selon les instructions contenues dans le formulaire d'ordre d'achat, ceci afin d'essayer d'acheter le ou les lots au prix le plus bas possible et ne dépassant, en aucun cas, le montant maximum indiqué par l'enchérisseur.

Les ordres d'achat écrits ou les enchères par téléphone sont une facilité pour les clients. Ni KAHN-DUMOUSSET, ni ses employés ne pourront être tenus responsables en cas d'erreurs éventuelles ou omission dans leur exécution comme en cas de non exécution de ceux-ci. Lorsque deux ordres d'achat sont identiques, la priorité revient au premier ordre reçu.

Nul ne sera admis à laisser un ordre d'achat sans avoir remis préalablement avant la vente publique, soit une carte bancaire, soit un chèque garantissant le paiement de son achat.

PREEMPTION DE L'ETAT FRANCAIS

L'Etat français dispose d'un droit de préemption des œuvres vendues conformément aux textes en vigueur.

L'exercice de ce droit intervient immédiatement après le coup de marteau, le représentant de l'Etat manifestant alors la volonté de ce dernier de se substituer au dernier enchérisseur, et devant confirmer la préemption dans les 15 jours.

KAHN-DUMOUSSET ne pourra être tenu pour responsable des conditions de la préemption par l'Etat français.

PAIEMENT

La vente étant conduite en €, le règlement des objets, ainsi que celui des taxes s'y appliquant, sera effectué dans la même monnaie.

Le paiement doit être effectué immédiatement après la vente.

L'adjudicataire pourra s'acquitter par les moyens suivants :

- Par carte bancaire en salle : VISA et MASTERCARD.

- Par chèque bancaire certifié en € avec présentation obligatoire d'une pièce d'identité en cours de validité.

- Par virement bancaire en € :

Code SWIFT : HSBC

Numéro de compte bancaire international (IBAN) :

FR 76 3005 6009 1709 1700 0569 935

BIC (Bank identification Code) : CCFRFRPP

Code banque Code guichet Numéro de compte Clé

30056 00917 09170005699 35

- En espèces :

- jusqu'à 3 000 € frais et taxes comprises pour les ressortissants français et les professionnels.

- jusqu'à 15 000 € frais et taxes comprises pour les ressortissants étrangers et non professionnels sur présentation de leur domiciliation fiscale.

DEFAUT DE PAIEMENT

A défaut de paiement du montant de l'adjudication et des frais, une mise en demeure sera adressée à l'acquéreur par lettre recommandée avec avis de réception aux frais de l'acquéreur.

A expiration du délai de un mois après cette mise en demeure et à défaut de paiement de la somme due, il sera perçu sur l'acquéreur et pour prise en charge des frais de recouvrement un honoraire complémentaire de 10 % du prix d'adjudication, avec un minimum de 250 €.

L'application de cette clause ne fait pas obstacle à l'allocation de dommages-intérêts et aux dépens de la procédure qui serait nécessaire, et ne préjuge pas de l'éventuelle mise en œuvre de la procédure de folle enchère.

Folle enchère : à défaut de paiement par l'adjudicataire, après mise en demeure restée infructueuse, le bien est remis en vente à la demande du vendeur sur folle enchère de l'adjudicataire défaillant ; si le vendeur ne formule pas cette demande dans un délai d'un mois à compter de l'adjudication, la vente est résolue de plein droit, sans préjudice de dommages-intérêts dus par l'adjudicataire défaillant.

RETRAIT DES ACHATS

Les lots adjugés, non retirés le soir de la vente ou le lendemain avant 10 h seront entreposés aux frais de l'adjudicataire (sauf demande expresse en un autre lieu) au garde meubles JURQUET en région parisienne.

ASSURANCE

Dès l'adjudication prononcée, les objets adjugés sont placés sous l'entière responsabilité de l'acheteur. Il lui appartiendra de faire assurer les lots dès l'adjudication. Les biens non retirés seront entreposés aux frais, risques et périls de l'acheteur. KAHN-DUMOUSSET ne sera tenue d'aucune garantie concernant ces dépôts.



KAHN-DUMOUSSET

Commissaires-Priseurs

