



KAHN-DUMOUSSET

Commissaires-Priseurs

MERCREDI 26 NOVEMBRE 2014

**DROUOT-RICHELIEU
SALLE 10 - 13H30**

DROUOT-RICHELIEU
9, rue Drouot, 75009 Paris

MERCREDI 26 NOVEMBRE 2014
SALLE 10 À 13h30

ESTAMPES

TABLEAUX XIX^E ET MODERNES

PHOTOGRAPHIES

ART NOUVEAU - ART DECO - DESIGN

CÉRAMIQUE

COLLECTION DE MADAME G. et à divers

SCULPTURES - OBJETS D'ART

LUMINAIRES

MOBILIER

PATRICK DUMOUSSET - DAVID KAHN - ISABELLE MAROTTE
Personnes habilitées à diriger les ventes aux enchères publiques

EXPOSITIONS PUBLIQUES

MARDI 25 NOVEMBRE 2014 DE 11 H À 18 H

MERCREDI 26 NOVEMBRE 2014 DE 11 H À 12 H

Téléphone exclusivement durant l'exposition et la vente : 01 48 00 20 10

Catalogue visible sur : www.kahn-dumousset.com

DrouotLIVE

EXPERTS

ESTAMPES

Sylvie COLLIGNON

Expert près la Cour d'Appel de Paris

45, rue Sainte-Anne - 75001 PARIS

Tél. : 01 42 96 12 17

Email : collignonsylvie@cegetel.net

Françoise LEPEUVE

Email : lepeuve-expert@orange.fr

Lots : 5 et 6

ART NOUVEAU - ART DÉCO - DESIGN

Cabinet d'expertise MARCILHAC

8, rue Bonaparte - 75006 PARIS

Tél. : 01 43 26 47 36

Fax : 01 43 54 96 87

amarcilhac@gmail.com

TABLEAUX XIX^E ET MODERNES

Cabinet d'expertise Frédéric CHANOIT

12, rue Drouot - 75009 PARIS

Tél. : 01 47 70 22 33

Email : frederic.chanoit@wanadoo.fr

Lots n° 8 et 9

Bruno JANSEM

50, rue de Lille - 75007 PARIS

Tél. : 06 10 15 41 08

E-mail : bruno@jansem.org

Philippe FRAVELLES

Tél. 06 80 04 76 59

philippefravelles@wanadoo.fr

Lots : 11 - 14 - 19 - 20 - 21 - 23 - 24 - 25 - 27 - 30 - 31

- 32 - 35 - 36 - 37 - 38 - 58

ESTAMPES



1

- 1 Henri MATISSE 1869-1954 (d'après)**
Nu bleu. 1954 - 58.
 92 x 57 cm.
 Lithographie en couleurs, édition pour la revue Verve, Paris.
 Mourlot imprimeur. Tirage numéroté 12/ 150.
 Cadre 400/600 €

- 2 Léonard - Tsuguharu FOUJITA (1886-1968)**
La blonde endormie. 1930
 (reproduit dans S. Buisson Tome II, 31- 88)
 29 x 38, 5 cm.
 Hélio gravure en couleurs.
 Signature en français et en japonais dans la planche en bas à gauche.
 Cadre 500/600 €

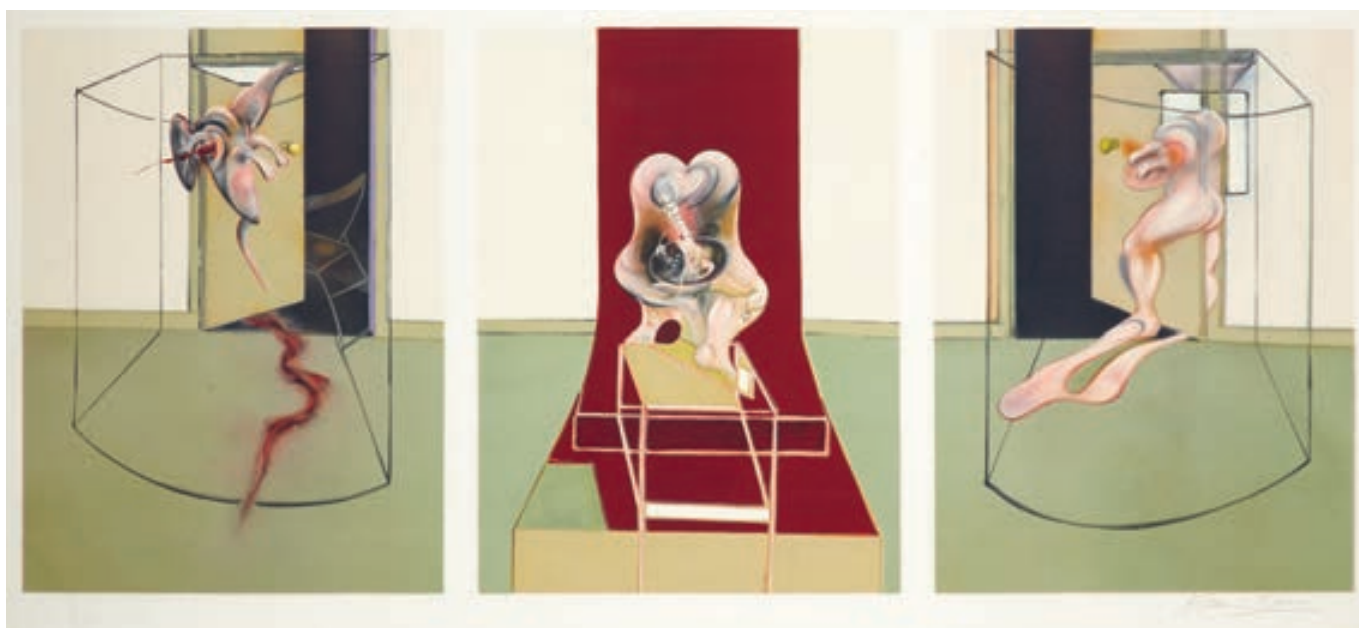


2

- 3 Ossip ZADKINE 1890-1967**
Personnages. 1957
 (Catalogue Czwiklitzer n° 88) 58 x 42 cm.
 Lithographie en couleurs.
 Epreuve d'artiste annotée et signée (en dehors du tirage à 200 exemplaires)
 Légèrement jaunie, petites taches.
 Cadre 200/300 €

- 4 Fernand LEGER 1881-1955 (d'après)**
Tête de femme.
 45 x 34 cm. Offset.
 Epreuve numérotée 265 / 300.
 Cadre 100/120 €

- 5 Francis BACON (1909-1992)**
L'orestie d'Eschyle
 d'après Triptych 1987 inspiré de Orestia of Aeschylus 1981
 Lithographie en couleurs
 Epreuve hors commerce X/XXV sur papier "Arches" avec timbre sec « Arts-Litho Paris » signé à droite
 98 x 45,5 cm 5 000/7 000 €



5



1 (les cinq planches)

- 6 **SERIE NEGRA**
EQUIPO CRONICA editeur T.LLORENS
 Portfolio avec les 5 sérigraphies dans sa jaquette d'origine
 Numérotées 70/70 pour « Yves Rivière » juin 1975
 Signature sur chaque planche : Juan Toledo - Manolo Valdes - Rafael Solbes (les créateurs du groupe Equipo Cronica en 1964 à Valence)
 10 000/12 000 €

- 7 **Mikhail CHEMIAKIN (1943-)**
 « Transformation de Picasso »
 Lithographie signée en bas à droite
 95 x 64 cm. (emboitage) 150/200 €

TABLEAUX XIX^E ET MODERNES



8

- 8 Jules DUPRE (1811-1889)**
Paysage lacustre
 Huile sur toile, signée en bas à droite.
 24 x 31 cm 800/1 000 €



10

- 10 Bernard Louis BORIONE (1865-?)**
Le fumeur
 Aquarelle signée en bas à droite
 33,5 x 25,5 cm. 700/900 €

- 9 Auguste RAVIER (1814-1895)**
Sur la terrasse de la maison Ravier à Morestel.
 Aquarelle, non signée.
 32 x 24 cm.
 Située au crayon au dos du carton.
 Porte un cachet sur une étiquette au dos.
 300/500 €

- 11 Paul SIMONS (1865-1932)**
Intérieur à la dentelière
 Huile sur toile signée en bas à gauche
 76 x 92 cm. 1 000/1 200 €



9



11



12 **Henri Jean Guillaume MARTIN (1860-1943)**
Femme sur la terrasse d'une ferme, vers 1890
 Huile sur toile
 Signée en bas à droite
 60 x 50 cm
 Au dos sur le châssis ;
 - un numero « 917 » au crayon bleu
 - une étiquette « association des amis.... »
 - une étiquette de dépôt datée 1922

10 000/15 000 €

Provenance : Collection Particulière, France

13 **Amédée de la PATELLIERE (1890-1932)**
Cinq jeunes filles en promenade
 Pastel et crayon sur papier
 Signé en bas à droite
 35 x 47 cm

300/500 €





14



16

- 14 Louis Mathieu VERDILHAN (1875-1928)**
Portrait d'homme au chapeau
 Fusain sur papier
 signé et dédié à Madame Gusquel en bas à gauche
 32,5 x 24 cm. 300/350 €

- 16 Alexandre ROUBTZOFF (1884-1949)**
Etudes de Nus, 1936
 Sanguine sur papier
 Situé Paris, daté 21 octobre 1936 et signé des initiales en bas au centre
 49 x 31,5 cm 800/1 000 €

- 15 Alexandre ROUBTZOFF (1884-1949)**
Femme assises et études de mains, 1935
 Crayon sur papier
 Signé, situé Tunis et daté 8 mars 1935 en bas à gauche
 49 x 31,5 cm 800/1 000 €

- 17 Alexandre ROUBTZOFF (1884-1949)**
Etude de Nus, 1946
 Encre sur papier
 Situé Paris, daté Paris 5 octobre 1946 et signé des initiales à droite vers le milieu
 49 x 31,5 cm 800/1 000 €



15



17



18

18 Yves ALIX (1890-1969)
Tulipes Rouges
 Huile sur toile
 Signée en bas à droite
 Contresignée au dos
 61 x 50 cm

300/500 €



19

19 Horace RICHEBE (1871-1964)
Bouquet de fleurs
 Huile sur panneau signée en bas à gauche
 64 x 42 cm.

300/400 €



20

20 Ernest QUOST (1844-1931)
Fleurs dans un vase
 Huile sur toile signée en bas à gauche
 Collection Doria, galerie Guy Stein
 65 x 54 cm.

600/800 €

21 René SEYSSAUD (1867-1952)
Paysage de Provence
 Huile sur toile signée en bas à gauche
 59 x 70 cm.

5 000/6 000 €



21



22



23



24

22 **Aimé Daniel STEINLEN (né en 1923)**

Cornet jaune

Huile sur toile

Signée en bas à gauche

60 x 20 cm

300/500 €

23 **Horace RICHEBE (1871-1964)**

Bateaux à quai

Huile sur panneau signé en bas à gauche

47x 36 cm.

600/800 €

24 **M. GENCE**

Ruelle animée

Huile sur toile signée en bas à droite

59 x 45 cm.

200/300 €

25 **Albert ANDRE (1869-1954)**

Rue à Andoume, 1918

Huile sur toile signée en bas à droite

32 x 55 cm.

Porte au dos une étiquette de la Galerie GEMALDE à Cologne

3 500/4 000 €



25



26

26 Robert LAVOINE (1916-1999)
Barque à marée basse à Honfleur, 1946
 Huile sur toile
 Située et datée 46 en bas à gauche et signée en bas à droite
 Située, datée et contresignée au dos
 38 x 46 cm 3 500/5 000 €

28 Paul Elie GERNEZ (1888-1948)
Rue de Honfleur
 Aquarelle signée en bas à droite 500/600 €
 Provenance : Galerie DRUET

27 FRANK-WILL (1900-1951)
Le marché de Falaise
 Aquarelle gouachée sur papier signée en bas à droite et titrée en bas à gauche
 49 x 63 cm. à vue 1 000/1 200 €

29 Roland OUDOT (1897-1981)
Paysage
 Huile sur toile
 Signée en bas à gauche
 50 x 60 cm
 (accidents et manques) 500/700 €



27



29



30

30 **Marcel DYF (1899-1985)**
Le port de Marseille
 Huile sur toile signée en bas à droite
 50 x 80 cm. 9 000/10 000 €

32 **Gilbert GALLAND (1870-1956)**
Voilier dans la brume
 Huile sur panneau signée en bas à gauche
 45 x 37 cm. 1 200/1 500 €

31 **Marcel DYF (1899-1985)**
L'Andalouse
 Huile sur toile signée en bas à droite
 63 x 52 cm. 1 000/1 200 €

33 **Gen PAUL (1895-1975)**
La course à Auteuil
 Gouache sur papier
 Signé et situé « Auteuil » en bas à gauche
 50 x 65 cm (à vue) 1 500/2 000 €



31



33



*« Peintre observateur de la Butte, nul n'en saisit comme vous le côté dramatique ou funambulesque. (...) C'est vous qui renseignerez au mieux Dieu le père, quand il vous aura nommé, là-haut, chef chroniqueur de Montmartre et autres lieux ! »
Gustave Coquiote, Maurice Utrillo, André Delpeuch éditeur, Paris, 1925, pp. 7 et 8.*

34 Maurice UTRILLO (1883-1955)

Montmartre, vers 1931

Gouache sur papier

Titre en bas à gauche et signé en bas à droite

50 x 65 cm

30 000/50 000 €

Provenance :

- Galerie Pétridès, Paris

- Galerie Daniel Malingue (n°249)

- Collection particulière, France (acquis par la famille de l'actuel propriétaire à la Galerie Daniel Malingue en 1986)

Expositions :

- Albi, musée Toulouse-Lautrec, Maurice Utrillo – Suzanne Valadon, 15 juin-15 septembre 1979, décrit sous le n°42 du catalogue p. 21, non reproduit.

- Japon, Exposition itinérante, Utrillo, 149 toiles, gouaches et dessins de 1904 à 1952, Tokyo 23 mars au 5 mai 1967, Kyoto 13 mai au 11 juin 1967, Fukuoka 18 juin au 2 juillet 1967, Nagoya 15 au 30 juillet 1967

Bibliographie :

L'œuvre complet de Maurice Utrillo, Paul Pétridès, tome IV, Paul Pétridès éditeur, 1966, Paris, décrit sous le n°AG 249 p. 248 et reproduit p. 249.



35



35



35

35 **Roberto DOMINGO (1883-1956)**
 Ensemble de trois dessins à l'encre : scène de tauromachie
 Crayon gras HNB et encre de chine sur papier
 Signés en bas à droite
 15 x 21 cm. Chaque 250/300 €

38 **Camille HILAIRE (1916-2004)**
Nu féminin
 Aquarelle et encre de chine sur papier signée en bas à gauche
 31 x 40 cm. 400/550 €

36 **Ecole moderne**
Nu féminin allongé
 Encre de chine sur Canson
 18 x 26 cm. 60/80 €

39 **Léonor FINI (1908-1996)**
Cœur de Théâtre, 1950
 Gouache et traits de crayon sur papier
 Signé en bas à droite
 31 x 26 cm (à vue) 800/1 000 €

37 **Pierre AMBROGIANI (1907-1985)**
Femme nue
 Encre signée en bas à droite datée 61
 64 x 44 cm. 100/150 €

Provenance:
 Galerie Minsky, Paris, (étiquette au dos, ref. 390)
 Collection particulière, France



36



37



39



38



40

40 Paul AIZPIRI (né en 1919)

Tête de clown

Huile et encre sur papier

Signé en bas à droite

31 x 24 cm

600/800 €

41 Laurent BETREMIEUX (né en 1959)

Elle entre eux, 1989

Huile et collage sur toile

Signée et datée 89 en bas à droite

Numérotée 2 et titrée sur le châssis

95 x 126 cm

100/150 €



41

42 Ecole Moderne

La vague, 1896

Huile sur toile

Signée et datée en bas à gauche

78 x 105 cm

(restauration)

300/500 €



42

43 Jean-Marie ZACCHI (né en 1944)

Le pot bleu

Huile sur toile

Signée en bas à droite

Contresignée au dos et titrée sur le châssis

55 x 38 cm

300/500 €



43



44

44 **Jean-Marie ZACCHI (né en 1944)**

Bouquet dans un vase

Huile sur toile

Signée en bas à droite

Contresignée et annotée au dos

83 x 60 cm

500/700 €

45 **Bernard POMEY (1928-1959)**

Vase fleuri sur une chaise, 1955

Huile sur toile.

Signée en bas à gauche datée 55

72 x 53 cm.

500/700 €

46 **Elysée MACLET (1881-1962)**

Le port

aquarelle signée en bas à gauche

21 x 27 cm.

200/300 €



47

47 **POUCETTE (1936-2006)**

Clown

Huile sur papier

Signé en bas à droite

31 x 25 cm

300/500 €

48 **POUCETTE (1936-2006)**

Femme promenant son chien

Huile sur papier

Signé en bas à gauche

32 x 25 cm

300/500 €



48

49 **POUCETTE (1936-2006)**

La piscine

Huile sur papier

Signé en bas à gauche

26 x 37 cm

300/500 €



49



50



43

50 POUCETTE (1936-2006)

Portrait de femme
Huile sur papier
Signé en bas à gauche
36 x 26 cm

300/500 €

53 Maurice SAVIN (1894-1973)

Les baigneuses
Huile sur toile
Signée en bas à droite
73 x 63 cm

1 800/2 000 €

51 POUCETTE (1936-2006)

Le bateau
Huile sur carton
Signé en bas à droite
37 x 53 cm

400/600 €

Porte une étiquette de la galerie Vendôme, Paris, (n°524) au dos sur le châssis

52 POUCETTE (1936-2006)

Le chevalier et la princesse
Huile sur carton
Signé en bas à droite
32 x 54 cm

400/600 €



52



53



54

- 54 **Ernest GUERIN (1887-1952)**
Village sur la Lande, Morbihan
 Aquarelle et crayon sur papier
 Annoté, situé et titré en bas à droite
 110 x 50 cm 5 000/7 000 €

- 55 **Emile SIMON (1890-1976)**
Sortie d'église, 1939
 Huile sur panneau
 Signé et daté 39 bas à droite
 38 x 48 cm 800/1 000 €



56



55



57

- 56 **Gabriel SUE (1867-1958)**
Le travail aux champs
 Huile sur cartonnée
 Signé en bas à gauche
 60 x 73 cm 300/500 €

- 57 **Gabriel SUE (1867-1958)**
Quatre vaches
 Huile sur carton
 Trace signature en bas à droite
 52 x 63 cm 200/300 €



58

58 Jean BETHOLLE (1909-1996)
la montagne de la Croix Rousse
 Huile sur carton
 Signée et datée 1942 en bas à gauche
 77 x 104,5 cm 2 500/3 000 €

Ancienne collection Charles Gervais, collection privée

Expo : Musée de Lyon- exposition Témoignages

Le "groupe TEMOIGNAGE" fût un mouvement crée à l'initiative de Marcel MICHAUD. (figure intellectuelle de la scène lyonnaise) qui regroupait treize artistes dont BERTHOLLE, LE MOAL; Etienne MARTIN ...l'existence du groupe fût brève puisqu'elle débute en 1936 et se termine à la libération de la seconde guerre mondiale. C'est en organisant une exposition à Paris à la galerie Matières dirigée par René BUTEAU que les rencontres se multiplient avec DUCHAMP, GLEIZES, DORA MAAR, pour ne citer qu'eux .

L'œuvre de BERTHOLLE de l'ancienne collection Charles GERVAIS que nous présentons à été exposée au Musée de Lyon en 1947 et sera proposée à la vente lors de la vacation dirigée par Maître David KAHN le 26 novembre à Drouot salle 10

59 Victor VASARELY - William WISE (éditeur) - PYRA (éditeur)

Vasarely planetary folklore participations number one aux éléments aimantés dans sa boîte d'origine, 1969, numéroté 829 au dos.

Edition en collaboration avec Denise RENE
 50,5 x 50,5 cm. (usures sur le couvercle)

2 000/4 000 €



59



59



61



62

- | | | | |
|----|--|----|--|
| 60 | <p>Charles-Edouard JEANNERET dit LE CORBUSIER (1887-1965)
 <i>Nus et oiseau</i>, 1954
 Huile sur panneau
 Signé des initiales et daté 54 en bas au centre
 22 x 26,5 cm
 (petits manques) 20 000/30 000 €</p> <p><i>Provenance</i>
 <i>Offert par l'artiste à la famille de l'actuel propriétaire.</i>
 <i>Cette œuvre est référencée dans les archives de la fondation Le Corbusier</i></p> | 61 | <p>Ecole contemporaine
 <i>Abstraction</i>
 Huile sur toile
 105 x 105 cm. 200/250 €</p> |
| | | 62 | <p>Alexandre NICOLAS (1970-)
 <i>Le rire de Damian I</i>
 Inclusion dans un cube en cristal de synthèse
 signée, datée 2009 et n°3/8
 18 x 18 x 18 cm. 400/500 €</p> |



60

PHOTOGRAPHIES

63 LA FRATRIE (Karim et Luc BERCHICHE)

Hier ist kein Warum

Photographie sur diasec titrée, signée, datée 201, numérotée 4/5 au dos
60 x 90 cm.

600/700 €



63

Jean Pierre BOURGEOIS (Né en 1947)

Photographe depuis l'âge de 17 ans. Assistant de Jans BAES, photographe de PLAYBOY USA. Assistant de Francis GIACOBETTI qui le fait entrer chez LUI magazine. Travaille pendant 28 ans pour les magazines LUI, ABSOLU, NEX-LOOK, PLAYBOY... A été directeur de la photographie pour Alain SARDE et Tarak ben AMAR. A écrit une dizaine de livres dont « Les secrets de la photographie de Charme » édition Love me tender.

64 Jean Pierre BOURGEOIS (1947-)

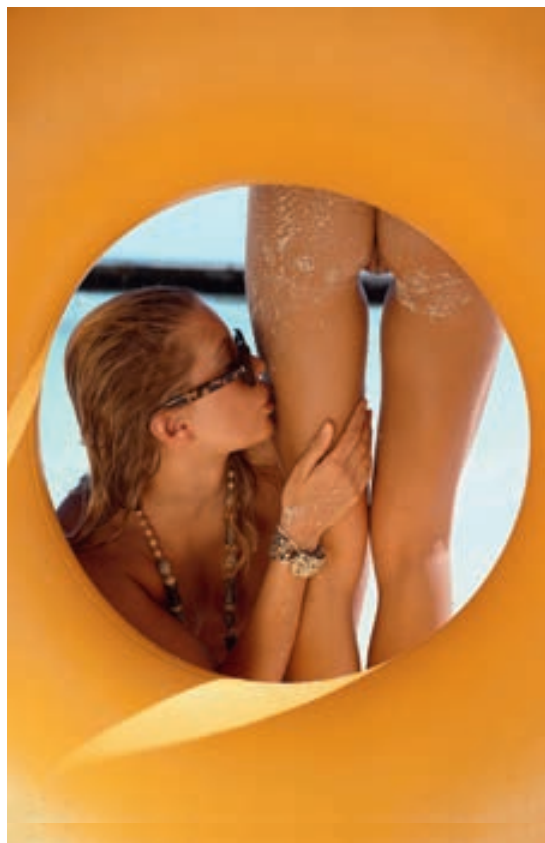
Renata 2002

Photographie argentique sur aluminium signée datée et située à Saint Tropez
Parution dans New look magazine

700/1 000 €



64



65

65 Jean Pierre BOURGEOIS (1947-)

Caroline et Lila

Photographie argentique sur aluminium signée datée et située aux Bahamas Nassan
80 x 119,5 cm.

Parution dans LUI Magazine et Newlook

700/1 000 €

66 Jean Pierre BOURGEOIS (1947-)

Cherryl et Alix 1978

Photographie argentique sur aluminium signée datée et située au bahamas Marbour Island
Parution dans magazine Absolu

700/1 000 €



66



67

67 Jean Pierre BOURGEOIS (1947-)

Christelle 1993

Photographie argentique sur aluminium signée datée et située à Saint Dominique (casa de Campo)

Parution dans LUI Magazine 700/1 000 €



68

68 Jean Pierre BOURGEOIS (1947-)

Petra 2001

Photographie argentique sur aluminium signée datée et située à Saint Tropez

Parution dans Newlook 700/1 000 €

69

Jean Pierre BOURGEOIS (1947-)

Barbara 2001

Photographie argentique sur aluminium signée datée et située à Saint Martin

Parution dans LUI Magazine et Newlook 700/1 000 €

70 Jean Pierre BOURGEOIS (1947-)

Tina et valérie 1987

Photographie argentique sur aluminium signée datée et située aux Bahamas great Marbour Cay

Parution dans LUI Magazine 700/1 000 €



69



70



71

71 Jean Pierre BOURGEOIS (1947-)
Sabine 1988
 Photographie argentique sur aluminium signée datée et située à Paris
 Parution dans LUI Magazine 700/1 000 €

72 Jean Pierre BOURGEOIS (1947-)
Sharon 1995
 Photographie argentique sur aluminium signée datée et située à Rome
 Parution dans Photo magazine 700/1 000 €

73 Jean Pierre BOURGEOIS (1947-)
Kathy 1986
 Photographie argentique sur aluminium signée datée et située aux bahamas marbour Cay
 Parution dans LUI Magazine 700/1 000 €



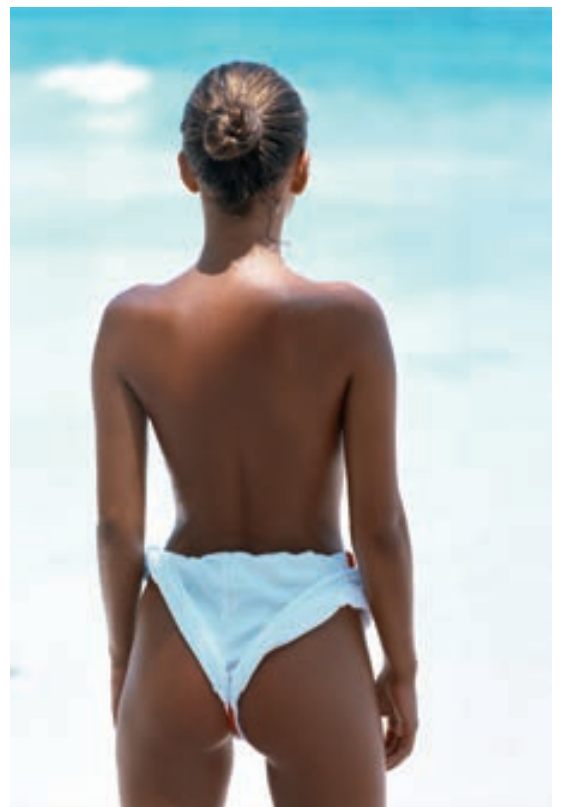
72

74 Jean Pierre BOURGEOIS (1947-)
Caroline 1986
 Photographie argentique sur aluminium signée datée et située aux Bahamas great marbour Cay
 Parution dans LUI Magazine 700/1 000 €

75 Jean Pierre BOURGEOIS (1947-)
Tina 1987
 photographie argentique sur aluminium signée datée et située aux Bahamas Great Marbor cay
 Parution dans LUI Magazine 700/1 000 €



73



74



76

- 76** **Jean Pierre BOURGEOIS (1947-)**
Martina 2000
 Photographie argentique sur aluminium signée datée et située à Saint Martin
 Parution dans Newlook Magazine 700/1 000 €

CÉRAMIQUE

COLLECTION DE Madame G. et à divers

- 77** **Pierre-Adrien DALPAYRAT**
 Grand vase en grès à corps ovoïde facetté et col galbé carré étiré en pointe. Emailrouge sang de boeuf tacheté bleu.
 Signature manuscrite en creux., numéroté 920.
 Haut. 30 cm 2 000/2 500 €
- 78** **Pierre-Adrien DALPAYRAT**
 Paire de vases en grès à corps conique épaulé et haut col annulaire. Email rouge sang de boeuf tacheté bleu.
 Signé du cachet frappé en creux sous chaque pièce, et numéroté 101.
 Haut. 41 cm 3 000/4 000 €



78



79

79 PIERREFONDS (Manufacture de)

Vase en grès à corps ovoïde à corps épaulé et col légèrement ourlé. Email bleu et jaune avec cristallisation bleu.

Signé.

Haut. 17 cm

200/250 €

80 PIERREFONDS

Vase en céramique à corps ovoïde épaulé et col ourlé. Email à cristallisation bleu sur fond jaune (bulles de cuisson).

Signé.

Haut. 35 cm

400/600 €

81 Raoul LACHENAL (1885-1956)

Vase en céramique à corps ovoïde et panse aplatie. Email bleu craquelé (fêle).

Signé.

Haut. 19 cm

200/300 €



80



82

82 Raoul LACHENAL (1885-1956)

Bouteille en céramique à corps sphérique et long col galbé. Décor de chi dans le gout chinois, émaillé bleu, cerné au noir sur fond tacheté blanc.

Signé, marqué pièce unique.

Haut. 42 cm

800/1 000 €

83 Edmond LACHENAL

Pichet en céramique à corps toupie, anse latérale détachée et bec verseur. Décor de fleurs stylisées. Email bleuté sur fond vert (deux petits manques, petits éclats à la base).

Signé.

Haut. 18 cm

400/600 €

Modèle proche n°27 p.110 Edmond Lachenal & his legacy Martin Eidelberg



83



84

- 84 Raoul LACHENAL (1885-1956)**
 Petit vase en céramique à corps sphérique aplati et col annulaire. Email bleu turquoise craquelé.
 Signé et marqué « les blessés lachenal »
 Haut. 2,5 cm 100/200 €

- 85 LACHENAL**
 Pied de lampe en céramique à corps ovoïde sur piédouche et col légèrement débordant (percé pour électrification). Email vert céladon pour le corps principal et noir pour le socle et le bouchon.
 Signé.
 Haut. 25 cm 300/400 €

- 86 LACHENAL**
 Vase à panse aplatie en céramique.
 Signé sur la base
 H : 13 cm 80/100 €



87

- 87 DELAHERCHE Auguste (1857-1940)**
 Vase en grès à corps conique galbé et deux anses latérales pleines en application à enroulement.
 Email beige verdâtre.
 Signé.
 Haut. 25 cm 400/600 €
Provenance : ancienne collection Jean-Pierre Engrand.

- 88 DELAHERCHE Auguste (1857-1940)**
 Petit vase en céramique à corps toupie et bague renflée en partie haute. Email bleu canard.
 Signé.
 Haut. 6,5 cm 200/300 €



86

85



88



89

89 DELAHERCHE Auguste (1857-1940)

Vase en grès porcelainique à corps ovoïde renflé en partie haute et petit col galbé. Epaisse coulée d'email rouge sur fond blanc.

Signature manuscrite au rameau, marqué 6.

Haut. 20 cm

1 200/1 500 €

Provenance : ancienne collection Roger MARX et Claude ROGER-MARX

Vte de la collection Roger MARX, galerie Manzi, Joyant, Paris Lair DUBREUIL et Baudoin commissaires priseurs 13 mai 1914 lot n°60

Vte PIASA 24 octobre 2001 n°139

Présenté au Salon d'Automne 1914, cf. A.Duncan Paris Salon 1895-1914 vol IV ceramics p.173

90 DELAHERCHE Auguste (1857-1940)

Paire de vases piriformes floriformes en céramique à couverte émaillée bleu et vert céladon à panse ornée de pétales en léger relief. Signature au cachet rond et portent les n°4446 - 4447

Haut. 23,8 cm

800/1 000 €



90



91

91 MASSIER Clément (1857-1933)

Assiette en céramique à bords polylobés étirés. Décor de coléoptères, émail rehaussé de dorure sur fond bleu.

Signée en doré Golf Juan, Brun N°60

Haut. 4 cm - diam. 20 cm

(légers éclats en bordure)

300/400 €

92 MASSIER Clément (1857-1933) et LEVY-DHURMER Lucien (1865-1953)

Vase en céramique à panse aplatie et long col tubulaire à lèvres évasée à décor irisée d'escargots.

Signé

H : 39,5 cm.

800/1 000 €

Vte CAMARD, reproduit dans A. Duncan Paris salons 1895-1914 vol. IV ceramics, p.14



92



93 MASSIER Clément (1857-1933) et LEVY-DHURMER Lucien (1865-1953)

Vase en grès à corps conique et col cylindrique. Décor d'insectes volants. Email rose et bleu rehaussé de dorure.

Signé. (petit éclat à la base).

Haut. 13 cm 200/300 €

94 MASSIER Clément (1857-1933)

Vase en grès à corps sphérique cabossé et col cylindrique. Email vert et bleu rehaussé de dorure (restaurations).

Signé.

Haut. 20 cm 200/300 €

95 MASSIER Clément (1857-1933) et LEVY-DHURMER Lucien (1865-1953)

Vase en grès à corps ovoïde et col trilobé. Décor de poissons sur fond marin. Email vert et bleu rehaussé de dorure.

Signé.

Haut. 13 cm 300/400 €

96 MASSIER Clément (1857-1933) et LEVY-DHURMER Lucien (1865-1953)

Vase en grès à corps conique et petit col annulaire. Décor de glands et feuilles de marronnier. Email rose rehaussé de dorure.

Signé.

Haut. 13 cm 300/400 €

97 MASSIER Clément (1857-1933) et LEVY-DHURMER Lucien (1865-1953)

Vase en grès à corps trilobé en pans coupés galbés. Décor de racines. Email bleu rehaussé de dorure (éclat).

Signé.

Haut. 14,5 cm 150/300 €

98 BOCH & Cie - LA LOUVIERE

Deux pots couverts de forme ovoïde en pans coupés de section hexagonale à épaulement convexe et couvercle d'origine. Emaille bleu, application de frise en métal argenté à décor géométrique.

Signé du cachet de fabrique.

Haut. 32 cm (totale) 600/800 €



98



99

99 BOCH LALOUVIERE

Vase en faïence vernissée bleu craquelé de forme pyramidale, monture en métal argenté en chute sur les pans et quatre anses.

Forme 1024. Cachet BOCH LA LOUVIERES

H : 25 cm. 100/150 €

100 Ernest CHAPELET & HAVILAND ed DAMMOUSE

Grand vase en grès à corps cylindrique renflé en partie haute et col annelé à gorge. Décor floral gravé, émaillé et rehaussé de dorure (restaurations).

Signé dans le décor Ed. D. et monogrammé TP, marqué H & Co et chapelet habituel.

Haut. 41 cm 800/1 000 €



100



101

101 CHAPLET Ernest (1835-1909) & DAMMOUSE Albert (1848-1926)

Paire de vases ovoïdes à petit col droit à gorge rainurée réalisées en grès brun. Décor incisé sous couverte et modelé en demi-relief à motifs de fleurs et de branchages stylisés. Emaux vert foncé et ocre clair soulignés de dorure. Signé du chapelet habituel marqué H & Cie et signature monogramme dans le décor. Marque de fabrique G.B.2.2 numéroté 25 chiffré GL

H : 37 cm. 1 000/1 200 €

102 CHAPLET Ernest (1835-1909) - HAVILAND et Cie

Vase rouleau à col droit, à couverte marron foncé brillante. Décor en polychromie d'une femme cueillant des fruits.

Signature au cachet Haviland et Cie dans un chapelet.

(Fêle au col et défauts de couverte)

H : 40 cm. 1 000/1 200 €

Vte MILLION 12 décembre 2001 n°242



102



103

103 DECOEUR Emile (1876-1971)

Bol en grès blanc à corps sphérique légèrement renflé et à col ouvert. Couverte à coulées bleu vert sur fond noir à marbrures épaisses. Col souligné d'émail noir. Signature monogramme en creux. Vers 1922

H : 10 D : 12,3 cm. 400/600 €

Vte TAJAN 19 mai 1999 n° 102

104 DECOEUR Emile (1876-1971)

Vase sphérique en céramique à corps rainuré légèrement épaulé et col ourlé.

Email bleu cerné noir pour le col.

Signé.

Haut. 25 cm 1 200/1 500 €

Vte TAJAN 22 mai 2000 n°108

Modèle similaire reproduit n°266 p.170 "Emile Decoeur" Galerie Michel Giraud



104



105

105 DECOEUR Emile (1876-1971)

Vase en céramique à corps ovoïde et col annulaire. Email beige (bulles de cuisson).

Signé.

Haut. 28,5 cm

300/400 €

106 METHEY André (1871-1920)

Vase en grès à corps ovoïde sur talon annulaire à col galbé ourlé. Décor de six médaillons à motifs floraux émaillé bleu s'inscrivant dans des filets dorés à décor de fleurs blanches.

Signé du cachet monogramme frappé en creux.

Haut. 30 cm

1 200/1 500 €

Vte MILLION 25 novembre 1999 n° 72



106



107



108

109

- 107 METTHEY André (1871-1920)**
 Vase en céramique à corps sphérique et col conique sur petit talon en pan coupé. Décor de femmes et d'antilopes dans un sous bois, émaillé bleu, vert, blanc et rehaussé de dorure.
 Signé.
 Haut. 27 cm

800/1 000 €

- 108 METTHEY André (1871-1920)**
 Coupe en grès à corps hémisphérique et col ouvert. Décor de flamands roses et de frise géométrique en bordure du col. Email bleu foncé, jaune, beige sur fond bleuté.
 Signé.
 Haut. 6,5 cm

00/300 €

- 109 METTHEY André (1871-1920)**
 Vase en céramique à corps sphérique et col conique sur petit talon annulaire. Décor de médaillons vert sur fond bleuté à volutes, émail vert, bleu et blanc rehaussé de dorure.
 Signé.
 Haut. 15 cm

1 200/1 500 €

- 110 METTHEY André (1871-1920)**
 Vase en céramique à corps toupie et col légèrement ourlé sur talon en pan coupé. Décor en frise de femmes en relief. Email bleu nuage.
 Signé.
 Haut. 24 cm

800/1 000 €



110



111

- 111 METTHEY André (1871-1920)**
 Coupe tronconique en grès sur talon. Décor de frise de personnages modelé sous couverte verte. (accidents et réparations). Cachet monogramme
 H : 12 - D : 19 cm. 800/1 000 €
Vte PIASA 25 mars 1999 n°124

- 112 BUTHAUD René (1886-1986) attribué à**
 Sculpture représentant une jeune femme dénudée tenant un vase sur l'épaule gauche en terre cuite émaillé blanc et bleu agenouillée sur un tertre rectangulaire en camiaïeu vert.
 H : 34 cm 600/800 €



112



113

- 113 BUTHAUD René (1866-1986)**
 Vase en céramique à corps ovoïde et col galbé légèrement fermé. Décor de têtes de femmes échevelées marron jaune et noir sur fond crème craquelé. Signé.
 Haut. 21 cm 1 000/1 200 €

- 114 BUTHAUD René (1866-1986)**
 Vase en céramique à corps ovoïde et col galbé légèrement fermé. Décor de sirènes esquissées. Emaillé marron et blanc sur fond vert clair bleuté. Signé.
 Haut. 21 cm 800/1 000 €



114





115

115 BUTHAUD René (1866-1986)

Vase ovoïde à petit col ourlé en céramique à décor tournant de deux femmes stylisées, peint en grisaille et rehaussé d'émail bleu outremer et vert, et d'une composition florale émaillée dans le mêmes tons sur un fond beige craquelé. Le col est souligné d'un liséré noir.

Signature 'R. Buthaud' émaillée noir sous la base.
 Hauteur : 30 cm. 2 000/2 500 €
Vte CAMARD 9 décembre 2003 n°4



118 MAYODON Jean (1893-1967)

Bol en grès sur talon annulaire. Décor de personnages antiques. Email bleu et vert rehaussé de dorure.

Signé. 800/1 000 €

116 MAYODON Jean (1893-1967)

Vase cornet en céramique sur piètement hexagonal cannelé en partie haute. Décor de cavaliers à l'antique. Email craquelé et marron sur fond jaune (pied restauré).

Signé de la signature monogramme en creux.
 Haut. 19 cm 200/300 €

117 MAYODON Jean (1893-1967)

Vase en céramique à corps tronconique et large bague renflée en partie centrale à deux anses latérales détachées sur talon en pan coupé. Décor d'antilopes gambadant, émail bleu et vert sur fond rehaussé de dorure.

Signé. - Haut. 16,5 cm 1 000/1 200 €
Vte BRIEST 10 décembre 1997 n°152
Ancienne collection Jean FALLAIS



118



117





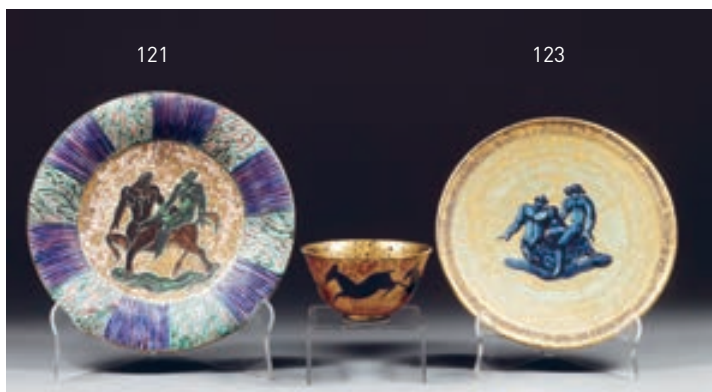
119

- 119 MAYODON Jean (1893-1967)**
 Vase en céramique à corps sphérique à double cloison sur talon annulaire. Décor en découpe évidé à modèles de personnages et de biches dans le goût Antique. Email nuagé vert foncé et vert clair sur fond craquelé or (tout petit éclat à la base). Signature monogramme à l'or sous la base.
 H : 13 cm. 800/1 000 €
Vte TAJAN 22 novembre 2000 n°72

- 120 MAYODON Jean (1893-1967)**
 Vase ovoïde à col ourlé en céramique. Décor d'une ronde de personnages sur des animaux émaillé turquoise sur fond bleu resillé d'or. Le col et la base sont à décor de lignes ondulées turquoise sur fond rouge.
 H : 14 cm 1 000/1 200 €
Vte COUTEAU BEGARIE 3 novembre 1998 n°250 bis



120



121

123

- 121 MAYODON Jean (1893-1967)**
 Assiette en céramique à bord en débordement. Décor de personnages à l'antique. Email bleu, vert et rose rehaussé de dorure. Signée.
 Haut. 3 cm – diam. 25 cm 600/800 €
- 122 MAYODON Jean (1893-1967)**
 Bol en céramique à corps demi-sphérique galbé sur talon rond. Décor intérieur à médaillon figurant une femme voilée, dansant. Emaux bleu profond, vert foncé et vert clair sur fond craquelé or. Signature du cachet monogramme en creux.
 H : 10 D : 16 cm. 800/1 000 €
Vente BOISGIRARD 29 mars 2000 n°187



122

- 123 MAYODON Jean (1893-1967)**
Assiette décorative en céramique présentant une femme chevauchant un homme-poisson, émaillé dans un camaïeu de bleu sur fond vert céladon rehaussé d'or. Monogrammée
D : 23 cm. 400/600 €
Vte MILLION 23 juin 1999 n°162

- 124 BESNARD Jean (1889-1958)**
Bouteille en céramique à corps sphérique et long col cylindrique ornementé d'un serpent en haut relief. Décor de spirale émaillée or craquelé sur fond marron.
Signée.
Haut. 20 cm 800/1 000 €



124

- 125 BESNARD Jean (1889-1958)**
Coupe circulaire sur base-talon en céramique, à décor de pastilles émaillées d'or craquelé sur fond bleu-nuit. Signée
D : 29,7 cm. 800/1 000 €
Vte CAMARD 22 mai 2001 n°125

- 126 BESNARD Jean (1889-1958)**
Coupe en céramique à corps conique ouvert.
Email bleu craquelé or.
Signée.
Haut. 7,5 cm – diam. 29 cm 800/1 000 €



127

- 127 CAZAUX Edouard (1899-1974)**
Vase boule à col ourlé en céramique légèrement craquelée à décor stylisé Art-Déco de volutes en frises et de motifs carrés, émaillé blanc et or sur fond gris. Circa 1930
H : 31 cm. 2 000/2 500 €

Vte MILLION 25 novembre 1999 n°74
Bibliographie modèles similaire reproduit dans : M.Cazaux-Charon-Y.Brunhammer-A.Amann-MLPerri n "Edouard Cazaux céramique sculpteur Art Déco" éditions Monelle Hayot 1994 p. 101
Catalogue d'exposition "Edouard Cazaux céramiste et sculpteur" galerie Arc en Seine pl.9

- 128 CAZAUX Edouard (1899-1974)**
Coupe en céramique à corps hémisphérique sur socle haut tronconique. Décor de frise de personnages dans le goût antique. Emaillé blanc et vert, face interne à décor de tête de satyre.
Signé et marqué Cazaux 82 ans.
Haut. 19 cm – diam. 20,5 cm 1 500/2 000 €



125

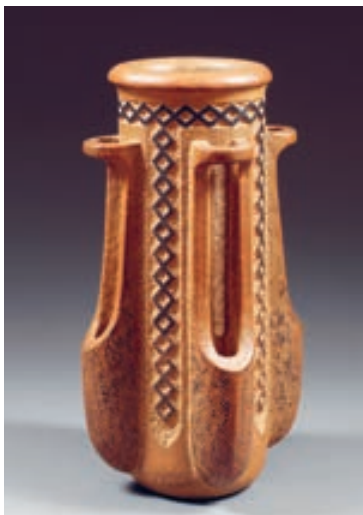
126



128



128



129

- 129** **EVEN Robert - Manufacture nationale de Sèvres**
 Haut vase rouleau en grès à décor en frise de croissillons incisés et émaillés noir sur fond de terre crue. La panse est flanquée de quatre éléments géométriques formant réceptacle oblong et petites prises-anneaux. Signé et daté 1955.
 H : 39 cm. 100/150 €
Vte CAMARD 28 mars 2003 n°47

- 130** **LENOBLE Emile (1875-1940)**
 Vase en céramique à base renflée et col cylindrique galbé. Décor de médaillons à fleurs bleu stylisées sur fond jaune en partie basse et haute sous forme de frise.
 Signé.
 Haut. 25,5 cm 600/800 €
Historique : Vte Drouot Estimation 26 mai 2000 n°303
Présenté au Salon d'Automne 1914, cf A. Duncan Paris Salon 1895-1914 vol IV ceramics



130



- 131** **LENOBLE Emile (1875-1940)**
 Petit vase en céramique à corps sphérique très légèrement rainuré et col ouvert.
 Email marron verdâtre.
 Signé.
 Haut. 7,5 cm 200/300 €
- 132** **LENOBLE Emile (1875-1940) (attribué à)**
 Vase en céramique à corps sphérique très légèrement épaulé. Décor de fleurs stylisées sur fond de volutes. Email rose et bleu sur fond beige.
 Non signé.
 Haut. 13 cm 300/400 €
 (certificat de Félix Marcilhac)



132

- 133** **LENOBLE Emile (1875-1940)**
 Petit vase en céramique à corps sphérique et col ouvert.
 Email marron strié noir.
 Signé.
 Haut. 6 cm 200/300 €
- 134** **LENOBLE Emile (1875-1940)**
 Bol sur talon en céramique. Email beige craquelé.
 Signé.
 Haut. 6 cm 200/300 €



135

- 135 T. RICHARD & SEVRES (Manufacture Nationale de)**
 Vase cylindrique en porcelaine à corps galbé ouvert sur talon annulaire. Décor de T. Richard à volutes en crosses fermées. Emaillé bleu sur fond crème et marron violacé.
 Signé du cachet Sèvres et marqué T. Richard.
 Haut. 19,5 cm 300/400 €

- 136 SIMMEN Henri (1880-1963)**
 Vase ovoïde en grès à corps étiré en poire et col galbé ouvert. Décor de pastilles émaillées blanc sur fond de terre vernissée.
 Signé.
 Haut. 16,5 cm 600/800 €

*Présenté au Salon d'Automne 1911, cf. A Duncan, Paris Salon 1895-1914 vol. IV ceramics p. 439
 Vte AGUTTES 29 mars 2001 n°233*



137

- 137 LUCE Jean (1895-1964)**
 Vase couvert en céramique. Epreuve à corps sphérique et col annelé pyramidal. Décor géométrique à frises de triangles argent et or alternées sur fond gris anthracite. Couvercle d'origine. Signature monogramme.
 H : 22 cm. 400/600 €
 Vte BOISGIRAD 23 juin 1999 n°239

- 138 HEILIGENSTEIN Auguste (1891-1976)**
 Vase cornet en céramique sur talon cylindrique légèrement galbé. Décor de poissons dans un fond marin en relief, émail polychrome rehaussé de dorure.
 Signé.
 Haut. 14 cm 400/600 €



136



138



139

139 HEILIGENSTEIN Auguste (1891-1976)

Vase en céramique à corps ovoïde et col ouvert. Décor de trois sirènes, de poissons et de fonds marins. Emaux polychromes rehaussés d'or à frise à l'épaulement. Signature manuscrite à l'or sous la base.

H : 27,5 cm. 600/800 €

Vte TAJAN 13 décembre 1999 n°196

140 KOSTANDA - VALLAURIS

Vase en céramique à base renflée et long col cylindrique légèrement galbé. Email beige tacheté marron.

Signé.
Haut. 21 cm 100/150 €

141 PRIMAVERA

Vase gourde plate à col droit en faïence émaillée à décor d'une tête de Méduse bleue sur fond blanc craquelé. Cachet au culot, circa 1920

H : 30 L : 23 cm. 300/400 €

Vte KOHN 23 novembre 1998 n°94



141

142 SEVRES (dans le goût de Paul MILLET)

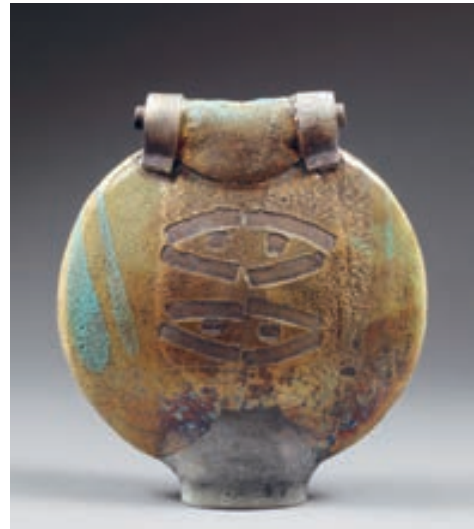
Bol en céramique à émail turquoise et monture en partie haute en métal doré de pampres et vigne.

Signé.
Haut. 10 cm 80/100 €

143 FINIDORI Thierry (1955-) VALLAURIS

Vase bouteille en céramique à corps aplati rainuré et applications de quatre bandes de matière au niveau du col. Email beige verdâtre.

Signé.
Haut. 29 cm 80/100 €



143

144 G. PARISI

Vase en grès émail vert, bordure rattachée aux angles daté 1999

H : 18 cm 30/40 €

145 VITARD BOUTROU Annie et Daniel (XXème s.)

Vase conique à petit ouverture en céramique à décor enfumé noir et rose

H : 17 cm. 50/80 €



144



145

- 146 Robert PICAULT - VALLAURIS**
Légumier avec son couvercle et plat de service en céramique à décor géométrique marron et vert sur fond blanc.
Signé sur chaque pièce.
Haut 9,5 cm - 9 cm 40/60 €
- 147 Paul MILLET - SEVRES**
Vase ovoïde épaulé en porcelaine à émaux bleu et vert à trace jaune.
Signé.
Haut. 16,5 cm 80/100 €
- 148 Valérie HERMANS**
Vase en porcelaine à corps ovoïde rainuré.
Email crème.
Signé.
Haut. 15 cm 300/400 €



148

- 149 GIREL Jean (1947-)**
Coupe sur talon annulaire en céramique. Email bleu gris.
Signé.
Haut. 19,5 cm - diam. 33 cm 200/300 €



149



150

- 150 GIREL Jean (1947-)**
Coupe en céramique à corps galbé sur talon annulaire à large bord ouvert. Email crème rosé.
Signée.
Haut. 16 cm 200/300 €
- 151 GIREL Jean (1947-)**
Coupe les deux coulevres ouverte sur base talon annelé, en grès porcelainique à épaisses coulées craquelées céladon vert, brun et aventurine. Le col est orné de deux têtes de serpents stylisés.
Signée.
Haut. : 20,5 cm - D. : 34 cm. 800/1 000 €
Vte CAMARD 23 mars 2007 n°273



151



152

- 152 BEN LISA René (1926-1995)**
 Vase boule à petit col ourlé en grès émaillé dans un camaïeu de rouge brique, brun et beige sur fond noir. Monogramme incisé.
 H : 13,3 cm. 400/600 €

Provenance : Vte CAMARD 20 février 2008 n°220
Bibliographie :
Paris, Galerie Daniel Sarver "René Ben Lisa, grès" exposition du 16 octobre au 10 novembre 1979, s.l.s.d. Jean Girel et divers "Ben Lisa", La revue de la Céramique et du verre, juillet-août 1996, n°89 pages 27 à 38

- 153 LINARD**
 Vase en porcelaine à corps cylindrique légèrement galbé. Email vert et blanc.
 Signé.
 Haut. 24 cm 100/150 €



153

- 154 Cédric MASSIER – VALLAURIS**
 Bouteille tube en grès à col trilobé étiré. Email bleu, vert et crème.
 Signée.
 Haut. 49 cm 300/400 €

- 155 MONTMOLLIN Daniel (1921-)**
 Vase ovoïde en grès porcelainique tourné, à nucléations ocre-brun à la cendre sur couverte au cobalt.
 Cachet "D. Taizé" estampé en creux.
 H : 20 cm. 200/300 €

Provenance : Vte CAMARD 20 février 2008 n°228



155

- 156 RIVILLON Muguette (1933-)**
 Vase ovoïde en grès porcelainique à nucléations noir et blanc à la cendre sur couverte bleu sombre.
 Signé
 H : 16 cm. 80/100 €
Vte FARRANDO-LEMOINE

- 157 BOCH LA LOUVIERE**
 Vase balustre en céramique à corps épaulé. Emaux bleu ciel tacheté bleu dur.
 Signé du cachet.
 Haut. 19 cm 120/150 €

- 158 CIBOURE**
 Petit vase en céramique à corps ovoïde émaillé.
 Décor d'un couple sur fond de pays basque.
 Signé.
 Haut. 8 cm 40/60 €

159 CASSEAU Mathieu (XXème s.)
 Coupe sur talon en terre sigillée à bandeau de rayures
 Signé et daté 09 sous le talon
 H : 6 D : 12,5 cm 50/80 €



163

160 AMPHORA
 Paire de vase en céramique à corps cylindrique légèrement renflé sur talon en doucine et deux anses latérales détachées au col. Décor d'une cigogne dans des branchages. Emaux polychromes cloisonnés.
 Signé sur chaque pièce des différents cachets de la manufacture.
 Haut. 30 cm 200/250 €

163 LONGWY pour POMONE
 Coupe en céramique craquelée à corps ouvert sur large talon annulaire. Décor en partie interne d'une femme nue au milieu de végétation. Emaux vert, bleu et noir.
 Signé du cachet Longwy et Pomone.
 Haut. 7,5 cm - diam. 26 cm 80/100 €

164 BOCH LA LOUVIERE
 Vase sphérique en céramique à col légèrement ourlé. Décor de cabochons verts sur fond beige marron.
 Signé du cachet de la manufacture.
 Haut 8 cm 40/60 €

165 R. CORBIN
 Vase en céramique à corps sphérique aplati et col bagué. Décor en semi relief d'une scène de chasse, une lionne guettant deux gazelles, un cerf et deux sangliers. Emaux vert, bleu, rouge et crème.
 Signé dans le décor.
 Haut. 8,5 cm 100/120 €

166 Richard GINORI - ITALIE
 Service à thé en céramique émaillée bleu ciel et blanche se composant d'une théière, un sucrier et un pot à lait (couvercle recollé).
 Signé sous chaque pièce.
 Haut. 27 cm - 18 cm - 10 cm 80/100 €



166



160

161 KELLER & GUERIN - LUNEVILLE
 Deux vases en céramique à corps ovoïde épaulé et petit col cylindrique. Décor d'iris sur fond d'ombellifères. Emaux polychromes rehaussés de dorure (fêle à l'un).
 Signé sur chaque pièce.
 Haut. 13 cm 200/300 €

162 LONGWY, réédition
 Vase boule coloniale en faïence émaillée craquelée verte et dorée.
 Sous la base, le vase présente le tampon « Emaux de Longwy », décoré à la main, la référence en creux 3167 et le nom JANSEN
 H : 38,5 cm (petit éclat à la base du pied et sous la base) 800/1 000 €



162



167

167 VALLAURIS

Service à orangeade en céramique se composant d'un pichet à anse latérale détachée et de six grands verres. Emaux jaune et noir en large application.

Signé sous le pichet.

Haut. 31 cm - 18 cm

300/400 €

168 Paul MILLET - SEVRES

Lot de deux petits vases ovoïde en porcelaine à émail bleu ciel et monture en laiton à décor de frise de guirlandes de fleurs.

Signé sur chaque pièce.

Haut. 7,5 cm

40/60 €

169 INNOCENTI

Pichet en céramique à une anse latérale détaché et bec verseur galbé. Décor d'une frise géométrique en partie basse, émaux beige, blanc et noir sur fond noir velouté (éclat au talon).

Signé.

Haut. 25,5 cm

150/200 €



169

170 Travail français 1930

Deux panneaux en carreaux de céramique à corps rectangulaire. L'un à décor de canard dans un paysage marécageux et l'autre de pies dans des branchages sur fond rouge. Emaux polychromes.

Haut. 170 cm - larg. 70 cm (par panneau) 1 500/2 000 €

171 Beatriz TREPAT (XXIème)

Bouteille ovoïde en faïence de forme libre à petit col resserré. Emaux jaune orangé sur fond marron.

Signé et daté 2007.

Haut. 51 cm

150/200 €



170

172 Beatriz TREPAT (XXIème)

Bouteille ovoïde en faïence de forme libre à petit col resserré. Emaux rouge, vert, jaune et rosé sur fond marron.

Signé et daté 2006.

Haut. 52 cm

150/200 €

173 Charles DELHOMMEAU (1883-1970)

Femme au panier de fruits

Panneau en plâtre patiné à décor en semi relief dans un encadrement carré en bois naturel vernissé.

Signé en base à droite et marqué 1/25.

38,5 x 38,5 cm (sujet seul)

300/400 €



173

VERRERIE

GALLE

- 174** **Vase conique** à base renflée et col ouvert. Epreuve en verre doublé vert sur fond rose. Décor de char-dons gravé en camée à l'acide.
Signé à l'étoile.
Haut 10 cm 120/150 €

DAUM

- 175** **Berluze à col conique** légèrement renflé en partie basse. Epreuve en verre marmoréen bleu violet et jaune.
Signée.
Haut. 31 cm 120/150 €
- 176** **Service de verre de table** en verre blanc à bague central modelé à chaud se composant de dix verres à eau, dix verres à vin et neuf flutes à champagne (une rodé).
Signé sur chaque pièce.
Dimensions diverses 200/250 €
- 177** **Vase conique** sur piédouche en verre blanc à application en partie basse d'un ruban en verre blanc.
Signé.
Haut. 20 cm 60/80 €
- 178** **Vase ovoïde** à col conique. Epreuve en verre vert gravé en réserve à l'acide de croix de Lorraine et rehaussé de dorure (infimes éclats en bordure).
Signé.
Haut. 8 cm 150/200 €
- 179** **Vase ovoïde** à col conique. Epreuve en verre rosé violet gravé en réserve à l'acide de petites fleurs et rehaussé de dorure (infimes éclats en bordure).
Signé.
Haut. 8 cm 150/200 €
- 180** **Grand vase** à corps triangulaire conique en pans coupés galbés. Epreuve en verre jaune et bleu. Décor de plumes de pans en partie basse gravé en réserve à l'acide.
Signé et étiquette de la maison Majorelle à Lille.
Haut 69,5 cm 1 500/2 000 €
- 181** **Vase ovoïde à corps** épaulé et col ouvert. Epreuve en verre bleu, rouge à trace noire et inclusions de feuilles d'or.
Signé.
Haut. 21 cm 150/200 €
- 182** **Berluze en verre blanc** émaillé vert jaune et bleu (col accidenté)
Signée.
Haut 15,5 cm 40/60 €

- 183** **Coupelle** à bords polylobés étirés à chaud. Epreuve en verre marmoréen jaune orangé. Décor de violettes gravé en réserve à l'acide et rehaussé d'émaux.
Signée.
Haut. 6,5 cm - diam. 12,5 cm 120/150 €
- 184** **Vase cylindrique** de section carrée. Epreuve en verre marmoréen blanc et jaune. Décor de calta des marais gravé en réserve à l'acide et rehaussé d'émail.
Signé.
Haut 12 cm 150/200 €
- 185** **Deux berluzes** en verre blanc, l'un émaillé jaune et marron et l'autre vert noir et rouge.
Signé sur chaque pièce.
Haut 15,5 cm 250/300 €
- 186** **Coupe** à larges bords ouverts sur talon cylindrique légèrement ourlé en partie basse. Epreuve en verre fumé. Décor géométrique gravé à l'acide sur le talon et granité sur l'extérieur des bords.
Signée.
Haut. 13,5 cm - diam. 37 cm 200/300 €
- 187** **Vase piriforme** sur piédouche et col trilobé étiré à chaud. Epreuve en verre marmoréen blanchâtre à trace jaune. Décor émaillé de paysage lacustre.
Signé.
Haut. 27 cm 200/300 €
- 188** **Deux vases** à corps conique en pans coupés galbés. Epreuves en verre blanc étiré à chaud.
Signés
Haut 15 - 16,5 cm 150/200 €
On y joint un troisième vase conique à décor similaire en partie basse. Signé. 150/200 €
- 189** **DAUM & Louis MAJORELLE (1859-1926)**
Vase en verre soufflé dans une monture en fer forgé noirci à deux anses latérales. Epreuve en verre orangé et marron à inclusions de feuilles métalliques.
Signé des deux noms sous la base.
Haut. 17,5 cm 250/300 €
- 190** **Vase ovoïde** à corps rainuré en verre blanc et col cranté.
Signé.
Haut. 25,5 cm 150/200 €
- 191** **Vase à corps** balustre sur piédouche en verre blanc moulé pressé.
Signé.
Haut. 27 cm 60/80 €
- 192** **Coupe** à corps droit octogonal. Epreuve en verre fumé à surface granitée à l'acide et bords lisses.
Signée.
Haut. 13 cm - diam. 28 cm 200/300 €



175



176



180



178



179



183



184



185



171



186



188



189

René LALIQUE (1860-1945)

- 193 Coupe trépied**
Sirène en verre blanc et opalescent moulé pressé.
Signée.
Diam. 36 cm 400/600 €
Bibliographie : Félix Marilhac, René Lalique - catalogue raisonné de l'œuvre de verre, Les éditions de l'amateur, Paris, 2004, section Coupes, modèle référencé sous le n°376 et reproduit p. 290.
- 194 Coupe Volubilis (1921).**
Epreuve en verre blanc moulé pressé satiné mat et brillant.
Signée R. Lalique.
Haut 5,5 cm - diam. 21,5 cm 200/250 €
Bibliographie : Félix Marilhac, René Lalique - catalogue raisonné de l'œuvre de verre, Les éditions de l'amateur, Paris, 2004, section Coupes, modèle référencé sous le n°383 et reproduit p. 293.
- 195 Vase à oreilles aux biches dit Yvelines (1926).**
Epreuve en verre blanc moulé pressé satiné mat et brillant (éclats en bordure).
Signé.
Haut. 19 300/450 €
Bibliographie : Félix Marilhac, René Lalique - catalogue raisonné de l'œuvre de verre, Les éditions de l'amateur, Paris, 2004, section Vases, modèle référencé sous le n°975 et reproduit p. 433.
- 196 Coupe Chantilly.**
Epreuve en verre blanc moulé pressé satiné mat et brillant.
Signée R. Lalique.
Haut 5 cm - diam. 29 cm 200/250 €
Bibliographie : Félix Marilhac, René Lalique - catalogue raisonné de l'œuvre de verre, Les éditions de l'amateur, Paris, 2004, section Coupes, modèle référencé sous le n°10-405 et reproduit p. 312.
- 197 Bonite ronde : Coquilles (1920).**
Epreuve en verre blanc moulé-pressé patiné.
Signée R. Lalique.
Haut. 4 cm - diam. 7 cm 600/800 €
Bibliographie : Félix Marilhac, René Lalique - catalogue raisonné de l'œuvre de verre, Les éditions de l'amateur, Paris, 2004, section Boîtes et bonbonnières, modèle référencé sous le n°71 et reproduit p.236.
- 198 Coupe modèle Calypso** en cristal blanc moulé pressé.
Signée.
Diam. 30 cm 150/200 €
Bibliographie : catalogue commercial de la maison Cristal Lalique, Paris, 1955, modèle référencé pl. 42bis.
- 199 Vierge à l'enfant agenouillée.**
Sujet en cristal blanc moulé pressé satiné mat et brillant.
Signé Lalique France à l'acide.
Haut. 19,5 cm 120/150 €
Bibliographie : Catalogue commercial de la maison Cristal Lalique, Paris, 1977, modèle référencé et reproduit pl. M. 1.
- 200 Baguier Caravelle.**
Epreuve en cristal blanc moulé pressé satiné mat et brillant.
Signé
Haut 5 cm 60/80 €
Bibliographie : Catalogue commercial de la maison Cristal Lalique, Paris, 1977, modèle référencé et reproduit pl. C.
- 201 Lampe Malmaison.**
Epreuve en cristal blanc moulé pressé satiné mat et brillant.
Signée.
Haut 17 cm 150/180 €
Bibliographie : Catalogue commercial de la maison Cristal Lalique, Paris, 1955, modèle référencé et reproduit pl. 57.
- 202 Vase Bagheera.**
Epreuve en cristal blanc moulé pressé satiné mat et brillant.
Signé Lalique France.
Haut 22 cm 300/400 €
Bibliographie : Catalogue commercial de la maison Cristal Lalique, Paris, 1977, modèle référencé et reproduit pl. N.25.
- 203 Vase Elizabeth.**
Epreuve en cristal blanc moulé pressé satiné mat et brillant.
Signé
Haut. 13,5 cm 80/100 €
Bibliographie : Catalogue commercial de la maison Cristal Lalique, Paris, 1977, modèle référencé et reproduit pl. N. 12.
- 204 Gobelet Jaffa.**
Epreuve en cristal moulé pressé satiné mat et brillant.
Signé Lalique France.
Haut. 12 cm 20/40 €
Bibliographie : Catalogue commercial de la maison Cristal Lalique, Paris, 1977, modèle référencé et reproduit pl. P.1.
- 205 Deux chandeliers Chantilly.**
Epreuve en cristal blanc moulé pressé satiné mat et brillant.
Signé à l'acide Lalique.
Haut 5 cm - base : 11 x 11 cm
Bibliographie : Catalogue commercial de la maison Cristal Lalique, Paris, 1955, modèle référencé et reproduit pl. 37. 40/60 €
- 206 Vase Font-Romeu.**
Epreuve en cristal blanc moulé pressé satiné mat et brillant.
Signé
Haut 22 cm 300/400 €
Bibliographie : Catalogue commercial de la maison Cristal Lalique, Paris, 1955, modèle référencé et reproduit pl. 83.



194



199



201



202



203



204



205



207



208



206



209



210

- 207 Coupe modèle Marguerites** en cristal blanc moulé pressé.
Signée.
Diam. 35,5 cm 200/300 €
Bibliographie : catalogue commercial de la maison Lalique, Paris, 1977, modèle référencé pl. E1.
- 208 Vase modèle Dampierre** en cristal blanc moulé pressé.
Signé.
Haut. 12 cm 100/150 €
Bibliographie : catalogue commercial de la maison Lalique, Paris, 1977, modèle référencé pl. N.7.
- 209 Vase modèle Bagatelle** en cristal blanc moulé pressé.
Signé.
Haut. 17 cm 200/300 €
Bibliographie : catalogue commercial de la maison Lalique, Paris, 1977, modèle référencé pl. N.4.
- 210 Bison.** Sujet en cristal blanc moulé pressé.
Signé.
Haut. 10 cm - long. 12 cm 80/100 €
Bibliographie : catalogue commercial de la maison Lalique, Paris, 1977, modèle référencé pl. H 8.
- 211 Jardinière** modèle Orphée en cristal blanc moulé pressé.
Signée.
Haut. 22 cm - long. 18 cm 80/100 €
Bibliographie : catalogue commercial de la maison Lalique, Paris, 1977, modèle référencé pl. E 24.
- 212 Vase modèle Claireveaux** en cristal blanc moulé pressé.
Signé.
Haut. 23,5 cm 200/300 €
Bibliographie : catalogue commercial de la maison Lalique, Paris, 1977, modèle référencé pl. N.10.
- 213 Seize gobelets modèle Artois** en cristal blanc taillé, dont douze dans leur coffret d'origine.
Signé sur chaque pièce.
Haut. 10 cm 300/400 €
Bibliographie : catalogue commercial de la maison Lalique, Paris, 1977, modèle référencé pl. 3.
- 214 Vase modèle Annecy** en cristal blanc moulé pressé et inclusion teintée bleu.
Signé.
Haut. 22 cm 150/200 €
Bibliographie : catalogue commercial de la maison Lalique, Paris, 1977, modèle référencé pl. N.11.
- 215 Cendrier modèle Jamaïque** en cristal blanc moulé pressé.
Signé.
Diam. 14 cm 100/150 €
Bibliographie : catalogue commercial de la maison Lalique, Paris, 1955, modèle référencé pl. 29.

- 216 Deux sujets Moineau hardi** en cristal blanc moulé pressé.
Signé sur chaque pièce.
Haut. 10 cm 80/100 €
Bibliographie : catalogue commercial de la maison Lalique, Paris, 1955, modèle référencé pl. 60.

VERRIERS DIVERS

- 217 LEGRAS**
Vase ovoïde à col rentré. Epreuve en verre blanc granité à décor de bandeaux obliques géométriques gravé en réserve à l'acide et rehaussé d'émail noir.
Signé.
Haut. 22 cm 100/120 €
- 218 LEGRAS**
Vase à corps ovoïde et col étiré à chaud sur léger piédouche. Epreuve en verre rosé à décor de feuilles de vigne gravé en réserve à l'acide et rehaussé d'émail.
Signé.
Haut. 14,5 cm 200/300 €
- 219 D'ARGENTAL**
Vase à corps conique sur talon renflé. Epreuve en verre violet sur fond jaune. Décor de baies dans des branchages gravé en camée à l'acide.
Signé.
Haut. 14,5 cm 120/150 €
- 220 DE VEZ**
Vase ovoïde épaulé à col conique légèrement galbé. Epreuve en verre doublé rose orangé sur fond jaune. Décor de fuchsias gravé en réserve à l'acide.
Signé
Haut 15 cm 40/60 €
- 221 NICOLAS - NANCY**
Vase ovoïde à corps épaulé. Epreuve en verre doublé marron sur fond jaune orangé. Décor d'un aigle dans des montagnes gravé en camée à l'acide.
Signé
Haut 38 cm 120/150 €
- 222 MONTJOYE**
Deux vases cylindriques de section carrée. Epreuves en verre vert à décor émaillé de calta des marais rehaussé de dorure et frise de feuilles de marronniers en partie haute.
Signé sur chaque pièce du cachet de la manufacture.
Haut. 15,5 cm 80/100 €
- 223 MONTJOYE**
Vase cylindrique en verre vert à décor de fleurs gravé à l'acide rehaussé de dorure et ornementé d'une bague en partie haute sur fond granité.
Signé du cachet de la manufacture.
Haut 27,5 cm 200/250 €



211



212



213



217



218



219



221



222



225

226



227



228



230



231



232



233



234

- 224 Amalric WALTER & Henri BERGE**
Escargot et groseilles, c. 1920. Petit pot à timbres à corps quadrangulaire et son couvercle d'origine. Epreuves en pâte de verre rouge, verte, marron et jaune. Décor d'un escargot en prise de tirage (éclat).
Signé sur le couvercle du nom de deux.
Haut. 5 cm 60/80 €
- Bibliographie : François Le Tacon - Jean Hurstel, Amalric Walter maître de la pâte de verre, Les Editions Serpenoise, Metz, 2013, modèle référencé et reproduit p. 78.*
- 225 Travail étranger 1900**
Vase cylindrique à base légèrement renflée. Epreuve en verre vert à décor de feuilles de laurier rehaussé de dorure.
Haut. 27,5 cm 60/80
- 226 Travail français**
Vase à corps cylindrique de section ovale et col quadrilobé. Epreuve en verre blanc rehaussé d'émaux et de dorure à décor de violettes.
Haut. 19,5 cm 80/100 €
- 227 Le Verre français**
Vase à corps balustre sur piédouche et deux anses détachées en application. Epreuve en verre marmoréen jaune orangé rehaussé d'émail violet rouge pour le corps et anses en verre violet. Décor de fleurs stylisées dans des branchages gravé en réserve à l'acide.
Signé.
Haut. 39 cm 300/400 €
- 228 Travail étranger 1900**
Vase cylindrique rainuré en verre vert. Décor d'iris rehaussé d'émaux en relief et de dorure.
Haut. 26,5 cm 60/80 €
- 229 VERLYS**
Grand plat et suspension coupelle en verre moulé à décor d'oiseaux et poissons signé au centre
Diamètre 34,5 cm 100/120 €
- 230 VERLYS**
Vase ovoïde sur large talon carré débordant. Epreuve en verre teinté violet à décor géométrique gravé en réserve à l'acide.
Signé.
Haut. 18 cm 200/250 €
- 231 VERLYS**
Vase à corps conique ouvert sur talon annulaire. Epreuve en verre teinté bleu à décor de bandeaux gravé en réserve à l'acide.
Signé.
Haut. 25,5 cm 150/200 €
- 232 VERLYS**
Vase à corps conique ouvert sur talon annulaire. Epreuve en verre ambré à décor de bandeaux gravé en réserve à l'acide.
Signé.
Haut. 32,5 cm 200/250 €
- 233 VERLYS**
Boite à poudre à corps circulaire et couvercle en verre ambré à décor de petites perles de verre stylisant des algues en moulé pressé et base en verre blanc moulé pressé satiné mat et brillant.
Signée.
Haut. 3,5 cm - diam. 12 cm 150/200 €
- 234 VERLYS**
Vase à corps conique ouvert sur talon annulaire. Epreuve en verre ambré à décor de bandeaux gravé en réserve à l'acide.
Signé.
Haut. 25,5 cm 150/200 €
- 235 VERLYS**
Dessous de bouteille en verre blanc moulé pressé à motif de poissons.
Signé.
Haut 2,5 cm - diam. 12,5 cm 40/60 €
- 236 VERLYS**
Bonbonnière à corps circulaire et son couvercle d'origine. Epreuve en verre blanc moulé pressé pour la base et fumé pour le couvercle. Décor en semi relief d'un bouquet de tournesol.
Signé sur les deux parties.
Haut 5 cm - diam. 16,5 cm 60/80 €
- 237 VERLYS**
Boite à corps circulaire et son couvercle légèrement bombé. Epreuve en verre blanc moulé pressé pour le réceptacle et fumé moulé pressé pour le couvercle.
Signée.
Haut. 3,5 cm - diam. 12 cm 60/80 €
- 238 VERLYS**
Vase ovoïde à petit col ourlé. Epreuve en verre blanc à trace orange et marron. Décor de bandes parallèles intercalaires.
Signé et marqué 957.
Haut. 13 cm 60/80 €
- 239 VERLYS**
Lot de deux sujets en verre opalescent moulé pressé figurant des oiseaux.
Signé sur chaque pièce.
Haut. 7,5 cm - 7 cm 40/60 €
- 240 MULLER FRERES LUNEVILLE**
Vase à corps en forme de coloquinte et col étranglé. Epreuve en verre blanc moulé pressé à décor de fleurs stylisées géométriques (petit éclat en bordure du col).
Signé.
Haut. 25 cm 120/150 €
- 241 P. DE CAGNY**
Vase ovoïde à corps épaulé et col annulaire en léger décrochement. Epreuve en verre blanc moulé pressé satiné mat à décor de chardons stylisés en semi relief (infimes égrenures en bordure).
Signé.
Haut. 15 cm 120/150 €



236



237



238



240



242



249



250



253



254



255



256



259



260

- 242 André HUNNEBLE**
Deux vases ovoïdes à corps en gradin en verre blanc moulé pressé, l'un satiné mat et l'autre brillant. Signés.
Haut. 20 cm 120/150 €
- 243 Travail français**
Vase ovoïde à petit col annulaire. Epreuve en verre opalescent moulé pressé (infimes éclats). Trace de signature.
Haut. 22 cm 120/150 €
- 244 Travail français**
Vase à corps ovoïde épaulé et petit col ourlé. Epreuve en verre blanc moulé pressé satiné mat à décor géométrique.
Haut. 26 cm 40/60 €
- 245 MULLER FRERES LUNEVILLE**
Deux vases au modèle à corps ovoïde épaulé et col annulaire. Epreuve en verre blanc moulé pressé à décor végétal. Signés.
Haut. 15 cm 150/200 €
- 246 ETLING PARIS**
Vase ovoïde à col annulaire en verre ambré légèrement opalescent à décor en moulé pressé de chrysanthème stylisé. Signé.
Haut. 11,5 cm 150/200 €
- 247 D'ARGENTAL**
Vase à corps conique sur talon renflé. Epreuve en verre violet sur fond jaune. Décor de baies dans des branchages gravé en camée à l'acide. Signé.
Haut. 14,5 cm 60/80 €
- 248 ETLING**
Vase ovoïde à col annulaire. Epreuve en verre blanc moulé pressé satiné mat. Décor en semi relief de pomme de pins. Signé.
Haut. 10 cm 40/60 €
- 249 ETLING**
Coupelle à corps hémisphérique et deux anses latérales pleines. Epreuve en verre blanc opalescent moulé pressé à décor en semi relief de branches d'oliviers et d'olives. Signée.
Haut. 3 cm - long. 15,5 cm 40/60 €
- 250 SCHNEIDER**
Grand vase à corps conique cabossé en verre blanc. Signé.
Haut. 35 cm 300/400 €
- 251 SABINO**
Vide poche en verre blanc opalescent moulé pressé en forme de coquillage. Signé.
Haut. 1,5 cm - long. 12,5 cm 40/60 €
- 252 SABINO**
Vase ovoïde épaulé à col conique. Epreuve en verre fumé moulé pressé à décor de palmes. Signé du cachet rond à l'acide sous la base.
Haut 12 cm 40/60 €
- 253 VAL SAINT LAMBERT**
Vase à corps conique torsadé à large ailette. Epreuve en cristal blanc et rose violacé. Signé.
Haut 28 cm 90/100 €
- 254 SAINT LOUIS**
Garniture de toilette se composant de deux vaporisateurs, deux flacons coniques, six flacons à corps cylindrique, un verre et une coupelle. Epreuves en cristal blanc teinté rouge à décor de volutes finement ciselées et rehaussé de dorure. Porte l'étiquette de la manufacture sous certaines pièces. Hauteurs diverses. 200/250 €
- 255 BACCARAT**
Paire de bougeoirs en cristal à godrons torsés 80/100 €
- 256 BACCARAT**
Lot de deux coupelles à corps ovoïde et col cranté légèrement étiré. Epreuves en cristal blanc. Signé sur chaque pièce.
Haut. 6 cm - long. 15,5 cm 80/100 €
- 257 BACCARAT**
Vase à corps cylindrique facetté en cristal blanc moulé pressé. Signé.
Haut. 11 cm 60/80 €
- 258 BACCARAT**
Pichet à corps ovoïde sur talon, anse détachée en application et bec verseur. Epreuve en cristal blanc à décor de volutes et de fleurs stylisées finement ciselé à la meule. Signé
Haut. 24 cm 120/150 €
- 259 Jean-Claude NOVARRO**
Flacon à corps ovoïde épaulé et col légèrement conique avec son bouchon d'origine. Epreuve en verre blanc à traces bleues foncées sur fond bleu ciel et inclusions métalliques argenté et doré. Signé.
Haut. 21 cm 400/600 €
- *260 TRAVAIL ITALIEN**
Vase en verre bleu Klein à corps asymétrique et col cylindrique à renflement rainuré en partie basse.
Haut. 23 cm 200/300 €

SCULPTURES - OBJETS D'ART



261

261 André BOUCHER (1850-1934) d'après

Au but

Epreuve en bronze à patine verte nuancée. Fonte d'édition d'époque de Siot-Decauville Paris. Socle ovale en gradin de marbre vert.

Signée sur la terrasse, marque de l'éditeur.

Haut. 34 cm. 1 500/2 000 €

Bibliographie : Pierre Kjellberg, Les bronzes du XIXe siècle, dictionnaire des sculpteurs, les éditions de l'amateur, Paris, 1987, un exemplaire de plus grandes dimensions reproduit page 119. Catalogue commercial Siot-Decauville, Paris, œuvre référencée et reproduite p. 1.

Historique : ce modèle, format n°3 de Siot ne fut réalisé qu'à 350 exemplaires avec cette base en marbre.

262 Max LE VERRIER (1891-1973) d'après

Mouflon

Serres livres en régule patiné noir sur socle rectangulaire en marbre portor.

Signé sur chaque pièce.

Haut. 16,5 cm - socle : 13,5 x 6 cm 600/800 €

Historique : modèle 448 du référencier de l'artiste.



262



263

263 E. BERNARD d'après

Buste de femme

Sculpture chrysléphantine à tête en ivoirine et vêtement en métal argenté finement ciselé sur un socle conique légèrement évasé en lapis-lazuli.

Signée.

Haut. 14 cm 200/300 €

264 Paul TERESZCZUK (XXème) d'après

Arlequin

Sculpture chrysléphantine en bronze à patine brune dorée nuancée et tête en ivoire.

Signée sur la terrasse et cachet de fondeur AR.

Haut 23 cm 400/600 €



264



265

- 265 Paul TERESZCZUK (XXème) d'après**
 Sceau à corps quadrangulaire en bronze doré à décor en semi relief d'une jeune femme portant une coupe.
 Signé.
 Haut. 11 cm 60/80 €

- 266 Ecole moderne**
La chouette
 Epreuve en bornze à patine dorée nuancée
 Fonte d'édition de Busato fondeur
 Cachet de fondeur
 Haut. 34 cm environ 200/300 €

- 267 VANDENBERGHE, François (né en 1951)**
Eléphant
 Epreuve en bronze à patine naturelle, signée.
 (Restaurations à une défense).
 H : 66 cm.
 L : 45 cm 5 000/7 000 €



267



268

- 268 TORCHE OLYMPIQUE BERLIN 1936 jeux d'été**
 Torche officielle en acier inoxydable chez KRUPP
 H : 27, diam : 38 cm
 Elle est accompagnée de son certificat avec le nom du porteur de la torche : ferdinand MANTLER de 1936 et certificat
 H 26 cm 2 000/3 000 €



- 269 Travail français**
 Centre de table à plateau ovalisé en placage d'ébène de Macassar et poignées latérales en métal argenté à fond miroir et quatre réceptacles en verre blanc rainuré entourant une boîte en verre blanc à couvercle en placage d'ébène et prise de tirage rond en métal argenté.
 Haut. 8,5 cm - long. 43 cm - prof. 28 cm 120/150 €

- 270 TRAVAIL AUTRICHIEN 1900**
 Coupe sur pied en métal argenté à plateau carré en cuvette et piètement évidé à quatre jambes sculptées.
 Haut. 13 cm - plateau : 20 x 20 c 80/100 €

- 271 Travail français 1940**
 Douze porte-couteaux en métal argenté à tige centrale tubulaire ornementée de deux disques aux extrémités dans leur écrin d'origine.
 Haut. 2,8 cm - long. 8 cm 80/100 €

- 272 CHRISTOFLE**
 Vase en dinanderie de métal à corps ovoïde et col bagué. Décor géométrique dégagé à l'acide en partie haute.
 Signé et marqué B235G.
 Haut. 9,5 cm 40/60 €



272



273



274



276



277



278

273 ELIAS
Fruitier à corps chantourné sur piètement tripode.
Epreuve en laiton cuivré ciselé.
Signé dans la décor.
Haut. 4,5 cm - diam. 20 cm 40/60 €

274 E. DEMOULIN
Plat ovalisé à bords chantourné en étain repoussé.
Décor d'une allégorie du printemps entourée d'angelots.
Signé dans le décor et daté 1894.
Haut. 3,5 cm - long. 39 cm - larg. 29,5 cm
60/80 €

275 Travail français 1940
Douze porte-couteaux en métal argenté à tige centrale tubulaire ornementée de deux disques aux extrémités dans leur écrin d'origine.
Haut. 2,8 cm - long. 8 cm 100/120 €

276 Travail français
Bougeoir à quatre bras de lumière en métal argenté représentant un cerf sous un palmier.
Haut. 62 cm 80/150 €

277 ROBJ
Veilleuse à corps ovoïde en verre marmoréen bleu et jaune orangé enchâssée dans une structure en fer forgé à trois tiges de fixation sur socle circulaire à trois petits pieds.
Signée.
Haut. 13 cm 120/150 €

278 JAEGER
Pendule de bureau à corps circulaire obusale en laiton sur piètement tubulaire. Cadran rond à pastilles coniques figurant les heures (sans garantie de marche).
Signée sur la cadran. 60/80 €

279 LMHOF - SUISSE
Pendule de bureau à corps rectangulaire galbé en partie haute sur piètement rectangulaire débordant en doucine. Structure en laiton, cadran décoré des signes du zodiaque (sans garantie de marche).
Signée sur le cadran. 60/80 €

LUMINAIRES

280 Maison CHARLES
Lampe de bureau à trois lumières, modèle Fougères œuf du référencier de l'artiste, à fût composé d'une sphère ovoïde en céramique craquelée émaillée bleue sur des feuilles de bronze doré reposant sur un piètement cube. Abat-jour cylindrique en métal doré.
Haut. 70 cm 200/400 €



280

281 Maison CHARLES
Lampe de table modèle Tournesol du référencier de l'artiste en métal argenté et doré à une lumière sur socle rectangulaire en bois naturel vernissé.
Signée.
Haut 76 cm 400/600 €



281

282 RAMSAY (attribué à)
Lampe de parquet à fut tubulaire en laiton façon bambou sur piètement tripode.
Haut. 133 cm 300/400 €

283 Travail français 1940-1950
Lampadaire en fer forgé laqué blanc à fût central à trois ailettes ornementées de jonc de laiton sur piètement tripode en volute. Abat jour en tissu plissé rouge
H : 170 cm 100/200 €

284 VENINI MURANO
Suspension à corps légèrement conique composée de tubes de verre blanc dégradé ambré.
Haut. 58 cm - diam.62 cm 800/1 000 €



284

285 VENNINI
Lot de huit coupelles en verre rouge, bleu et vert de forme trilobée ovale à encoche circulaire en partie centrale.
Signé sur chaque pièce.
Haut. 3 cm - long. 17 cm 120/150 €

286 VENINI MURANO
Suspension à corps cylindrique composée de tubes de verre blanc dégradé ambré suspendu à de fines chaînes de métal argenté.
Haut. 176 cm
Diam. 36 cm 600/800 €



286



287

287 Verner PANTON (1926-1998)
Lustre grand modèle Fun à trois cercles de métal chromé et rangées de pastilles de nacre.
150/200 €

288 Verner PANTON (1926-1998)
Trois lustre petit modèle Fun à deux cercles de métal chromé et rangées de pastilles de nacre.
Haut. 30 cm 200/250 €



288

289 Travail français
Lampe de table à vasque conique sur talon annulaire et bague rainurée en plexiglass blanc, en métal laqué crème à l'intérieur et doré à l'extérieur.
Haut. 35 cm 40/60 €



289



290

- 290 Travail français 1970**
Lampe de parquet à fut cylindrique en métal argenté à deux vasques coniques en métal argenté enchâssées sur socle circulaire.
Haut. 185 cm 150/200 €



292

- 291 Travail français 1970**
Suite de huit appliques à une lumière en feuille de métal argenté et doré découpée et ciselée en forme de chardon.
Haut 48 cm 100/150 €
- 292 Travail français 1970-1980**
Pied de lampe à corps quadrangulaire plein en résine jaune à inclusions.
Haut. 36,5 cm 80/100 €
- 293 Travail français 1970**
Paire d'applique épi de blés à deux bras de lumière en métal doré.
Haut 60 cm 150/100 €
- 294 Travail français 1970**
Suite de trois appliques murales à quatre lumières entourée de ressort sur platine de fixation à corps carré en métal laqué crème.
29 x 29 cm 120/150 €
- 295 Travail français 1970**
Applique à deux lumières en métal argenté à caches ampoule tubulaire évidé en façade.
Haut 23 cm 60/80 €

MOBILIER ART NOUVEAU - ART DECO - DESIGN



296

- 296 Travail français 1900**
Deux étagères murales au modèle en placage de bois exotique façon acajou et motif floraux en métal doré en application.
Haut. 16,5 cm - long. 24,5 cm - prof. 13 cm 120/150 €

- 297 Travail français 1900**
Vitrine en placage d'acajou à corps quadrangulaire renflé en partie haute à étagère ouverte éclairante entièrement sculptée d'ombellifère ouvrant en façade par deux portes vitrées ornementé de cabochons de verre rose sur un intérieur à fond miroir. Piètement d'angle à jambes galbées. Prises de tirage et serrurerie en laiton.
Haut 188 cm - long. 94 cm - prof. 40 cm 800/1 000 €



297



298

298 Louis MAJORELLE (1859-1926)

Table d'appoint en placage de palissandre et incrustation de nacre à plateau rectangulaire sur piètement central plein en gradin.

Estampillée sous le plateau.

Haut. 45 cm - plateau : 65 x 40 cm

200/300 €

299 Edouard DIOT (attribué à)

Salle à manger modèle au rhododendron en noyer sculpté se composant d'une table à plateau carré (possibilité de trois allonges) sur un piètement d'angle à jambes galbées réunies par une entretoise à jambe centrale et ceinture légèrement en retrait, de quatre chaises à dossier médaillon évidé renflée en partie haute et piètement d'angle, ainsi que de deux fauteuils de même modèle avec une fleur de rhododendron sculptée en partie basse du dossier. Assises et dossiers recouverts de tissu art nouveau à motif de rhododendron.

Une des chaises portant l'étiquette métallique d'un revendeur portugais.

Table : haut. 74,5 cm - plateau : 118 x 188 cm - allonges : 48,5 cm chacune

Chaises : haut. 92 cm - assise : 42 x 38 cm

Fauteuils : haut. 99 cm - assise : 61 x 46 cm

1 500/2 000 €

299



300

300 Travail étranger 1900

Desserte buffet en placage de noyer et cerisier ouvrant en partie haute par une porte en verre granité vert sur des étagères et en partie basse par deux casiers latéraux entourant des étagères ouvertes surmontées par deux tiroirs. Piètement d'angle à jambes galbées en volute. Application de feuille de métal ciselé sur les portes en bois et celle en verre.

Haut 246 cm - long. 152 cm - prof. 52 cm

1 500/2 000 €





301



301

301 Jules LELEU (1883-1961)

Mobilier de salle à manger se composant d'une table en placage de noyer à plateau rectangulaire (possibilité de rallonges) à piètement d'angle arrondi réunie sur une entretoise et de douze chaises en noyer à dossier galbé évidé légèrement enroulé et piètement d'angle. Assise en tissu vert losangé doré.

Estampillé sur chaque chaise du cachet J. Leleu.
Table : haut. 76 cm - plateau 120 x 240 cm
Haut. 80 cm - assise : 45 x 45 cm 6 000/8 000 €

302 BONET-FERRARI-HARDOY-KURGCHAN

Paire de fauteuils AA Butterfly en métal noir, un avec une assise en tissu noir d'origine, l'autre avec une assise refaite en cuir noir 200/300 €

303 BROT

Vitrine à corps quadrangulaire en laiton et métal argenté à fond miroir et étagères en verre à trois lumières intégrées en partie haute sur piètement d'angle en petits cônes retournés. Plaque de la maison Brot en façade.
Haut 185 cm - long. 78 cm - prof. 40 cm 200/300 €

304 BROT

Vitrine à corps quadrangulaire en laiton et métal argenté à fond miroir et étagères en verre à trois lumières intégrées en partie haute sur piètement d'angle en petits cônes retournés. Plaque de la maison Brot en façade.
Haut 185 cm - long. 78 cm - prof. 40 cm 200/300 €

305 Travail français 1950

Mobilier de bureau se composant d'un bureau en placage de palissandre à corps arrondi et deux casiers latéraux ouvrant par cinq tiroirs formant piètement et de deux chiffonniers en placage de palissandre à corps quadrangulaire ouvrant par cinq tiroirs en façade. Prise de tirage en laiton.
Bureau : haut. 79 cm - long. 223 cm - larg. 94 cm
Chiffonniers : haut. 104 cm - long. 41 cm - prof. 39,5 cm 300/350 €



303

304



305



306



306



306

306 Travail français 1950

Mobilier de salle à manger se composant d'une enfilade en placage de palissandre ouvrant en façade par quatre portes pleines à ceinture basse et plateau rectangulaire chantourné sur piètement d'angle conique terminé par des sabots en laiton doré, d'une suite de huit chaises en bois vernissé à dossier droit et piètement d'angle à assise recouvert de skaï vert sapin et d'une table à plateau ovalisée surmonté d'une dalle de verre et piètement latéraux à deux jambes tubulaires réunies par une entretoise sur des pieds coniques ornementé de sabots en laiton.

Chaises : haut. 104 cm - assise : 46 x 46 cm

Table : haut. 75 cm - plateau : 216 x 100 cm

Enfilade : haut. 100 cm - plateau : 255 x 53 cm

400/600 €

307 Jean ROYERE

Tête de lit en placage de palissandre à corps quadrangulaire légèrement galbé entièrement recouvert de velours rasé havane à retours latéraux intégrant deux étagères ouvertes.

H. : 75 cm - L. : 258 cm - P. : 42 cm 800/1 000 €

Historique : un dessin d'archive portant le cachet sec de Jean Royère figurant le lit dans un décor de l'ensemblier sera remis à l'acquéreur, ainsi que la photo d'époque in situ.

Provenance : Galerie Jacques Lacoste, Paris



307



308



309

308 Jean Michel WILLEMOTTE (né en 1948)
 Console en chêne naturel cérusé à plateau rectangulaire en dalle de verre blanc enserré dans une ceinture pleine à piètement d'angle avant en pans coupés et arrière droit réuni en partie haute par une entretoise de section carrée.
 Haut 121 cm - plateau : 86 x 35 cm 200/300 €

309 Jean Michel WILLEMOTTE (né en 1948)
 Suite de quatre chaises en chêne naturel cérusé à dossier droit évidé et piètement d'angle à jambes droites réunies par une entretoise de section carrée en partie haute. Assise recouverte de cuir beige.
 Haut 90 cm - assise : 41,5 x 46 cm 200/300 €

310 Jean Michel WILLEMOTTE (né en 1948)
 Table en chêne naturel cérusé à plateau rectangulaire en dalle de verre blanc enserré dans une ceinture pleine et piètement d'angle en pans coupés réuni en partie haute par une entretoise de section carrée.
 Haut 180 cm - plateau : 91 x 73 cm 300/400 €

311 TRAVAIL SCANDINAVE
 Canapé trois places en bois naturel vernissé apparent, dossier droit et piètement d'angle en pans coupés. Assise et coussins recouverts de cuir havane.
 200/300 €



312

312 TRAVAIL SCANDINAVE
 Table basse en bois naturel vernissé à plateau carré piètement d'angle en jambes tubulaires et entretoise plate en partie haute. 150/200 €

313 Travail français
 Tables gigognes à plateau rectangulaire à décor d'un oiseau dans des branchages de fleurs émaillé surmonté d'un plateau en dalle de verre blanc. Structure en laiton et piètement d'angle façon bambou réuni par une tige de section carrée.
 Haut. 54 cm - plateau : 50 x 34 cm 150/200 €



310



311



314

314 Travail français 1970

Trois tables en placage d'acajou à plateau circulaire vernissé, ceinture ornémentée de tubes de laiton torsadé et piètement tripode en laiton à jambes fuselées.

Haut 41 cm - diam. 50 cm 150/200 €

315 Travail français 1970

Mobilier de salle à manger en métal tubulaire chromé se composant d'une table à plateau ovalisé en dalle de verre fumé à piètement latéral en arceaux réunis au centre en un cercle et six chaises à dossier droit évidé et assise soulignée en façade d'une entretoise simple.

Table : haut. 74 cm - plateau : 168 x 89 cm

Chaises : haut. 80 cm - assise : 45 x 42,5 cm

400/600 €

316 Travail français 1970

Porte manteaux à huit branches en métal peint blanc à fût cylindrique terminé par un réceptacle tubulaire en plastique orangé pour les parapluie sur base circulaire en métal laqué blanc.

Haut. : 81 cm 80/100 €

317 Travail français 1970

Deux tables gigognes à plateau rectangulaire à structure en tube de plexiglass enchâssés dans des bagues de laiton.

Haut 45,5 cm - plateau : 50 x 40 cm 150/200 €

318 Travail français 1970

Miroir mural à vue rectangulaire dans un encadrement en métal argenté à baguette dorée.

Haut 84 cm - long. 73 cm - prof. 10 cm. 100/150 €



319



319

319 Boris TABACOFF (1927-1985)

Mobilier de salle à manger se composant d'une table à plateau circulaire en verre fumé sur piètement central en lame de métal asymétrique et quatre chaises modèle Sphère en coque de plexiglass fumé sur piètement en lame de métal. Assise et fonds de siège en tissu crème.

Table : haut. 71 cm - diam. 120 cm

Fauteuils : haut. 70 cm 1 200/1 500 €

320 Travail français 1970

Paire de tables de chevet à structure en laiton entièrement plaquée de dalle de miroir à deux tiroirs en partie basse formant piètement surmonté d'une étagère en retrait en verre fumé.

Haut 50 cm - base : 60 x 60 cm 200/250 €



315



315



324



325

321 Travail français 1970
Table d'appoint à corps formé de trois carrés emboîtés en plastique laqué blanc.
Haut. 44,5 cm 150/200 €

322 Travail français 1970
Guéridon à plateau circulaire à partie centrale en retrait et piètement central sur piédouche en plastique blanc.
Haut 38,5 cm - diam. 60 cm 40/60 €

323 Travail français 1970
Table basse en u retourné en plastique blanc crème à piètement plein.
Haut 35 cm - plateau : 101 x 100 cm 80/100 €

324 Roger LECAL
Glace-miroir à corps tubulaire en plastique laqué blanc intégrant un miroir à vue ovalisé. Edition Chabrière, c. 1970.
Haut. 169 cm 120/150 €

325 Vico MAGISTRETTI & CASSINA (éditeur)
Suite de six chaises à dossier légèrement oblique à structure et piètement tubulaire en bois peint noir. Assise et dossier en cuir rouge cuit.
Haut. 76 cm - assise : 56 x 48 cm 500/600 €

326 Travail français 1970
Table de salle à manger à plateau circulaire en épaisse dalle de verre blanc. Piètement central en lame de métal chromé à quatre jambes torsadées se dédoublant pour maintenir le plateau.
Diam. 130 cm 200/300 €

327 Charles Rennie MACKINTOSH (1868-1928) & CASSINA (éditeur)
Table de salle à manger modèle 304 G.S.A. du référencier de l'artiste en chêne teinté noir patiné à la cèruse. Plateau circulaire à partie centrale tournante et hauteur réglable.
Porte le numéro de fabrication de Cassina sur l'un des piètements.
Haut. 76 cm - diam. 190 cm 400/600 €



327



326



328



329

328 Mies VAN DER ROHE (d'après un modèle de)
Ottoman modèle Barcelona en lame de métal à piètement en "X" et assise en cuir beige capitonnée.
Haut 39 cm - assise : 61 x 58 cm 300/400 €

331 NICOLAS GAUDIN Atelier Français du design
Sellette en métal laqué noir à piètement d'angle en jambes effilées et plateau carré.
Haut. : 85 cm (environ) 80/100 €

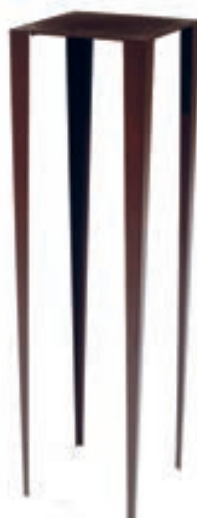
329 Marcello CUNEO
Paire de fauteuils pliants modèle Luisa, c. 1970 en lame d'acier et cuir marron à liseré noir. Edition Mobil.
Haut. 90 cm - long. 87 cm - larg. 61,5 cm 400/600 €

332 NICOLAS GAUDIN Atelier Français du design
Console en métal laqué noir modèle Grande soeur à trois tiroirs en ceinture et piètement d'angle en jambes effilées à plateau rectangulaire.
Haut : 85 cm - plateau : 115 x 28 cm 100/120 €

***330 Jean PROUVE (d'après un modèle de)**
Paire de chaise démontable à structure en métal laqué noir, dossier galbé et assise recouverte de bois.
Haut. 73 cm - assise : 45 x 51 cm 200/300 €



330



331



332



335

333 ROCHE BOBOIS
Table basse à corps de vasque en chêne cérusé teinté.
Haut. 22 cm - long. 150 cm
prof. 50 cm 150/200 €

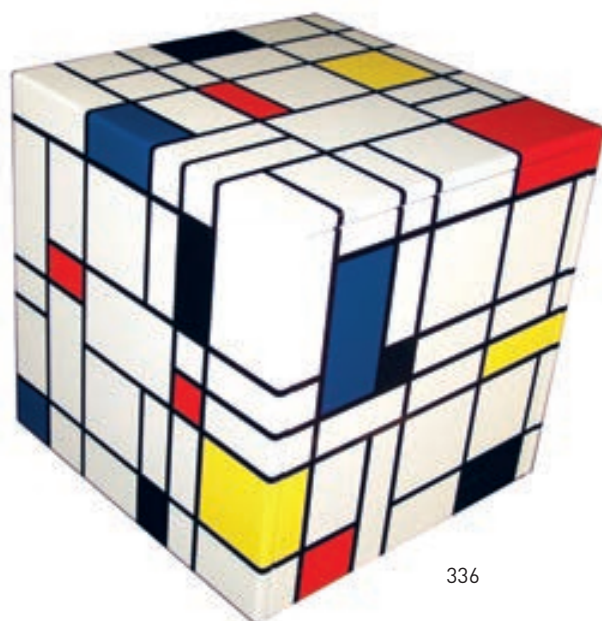
334 Travail français
Suite de quatre chauffeuses en skaï blanc à dossier légèrement incliné.
Haut. 60 cm - assise : 85 x 58 cm 120/150 €

335 Pierre-Etienne HELBECQUE
Console X-Pose
Placage de Cœur Dehors (Sucupira) et Erable moucheté, multi-plies bouleau et sycomore massif
90 x 94 x 28 cm 1 900/2 200 €

336 Julien LACHAUD
Bout de canapé Quel-Piet, 2/8, panneaux de medium laqué, cuir
50 x 50 cm 1 300/1 500 €



333



336



339

- 337 Pierre RENART**
 Fauteuil Genèse, 0/12
 Fibre de carbone, résine, tissu.
 54 x 80 x 51 cm 7 400/7 800 €
- 338 Pierre RENART**
 Secrétaire et chaise Vesta, 3/8,
 Noyer d'amérique, Corian®
 100 x l 48 x 90 cm
 46 x l46 x 79 cm 10 000/15 000 €
- 339 Steven LEPRIZE - ARCA**
 Etagère d'angle C74 L49, Unique
 Chêne massif
 134 x 100 x 36 cm 4 800/5 000 €



337



338

KAHN-DUMOUSSET

Commissaires-Priseurs

15, rue de Tocqueville - 75017 PARIS - Tél. : 01 47 70 82 66 - Fax : 01 47 70 82 64
E-mail : contact@kahn-dumousset.com

MERCREDI 26 NOVEMBRE 2014 - 13H30

DROUOT RICHELIEU - SALLE 10

**ESTAMPES - TABLEAUX XIX^E ET MODERNES - PHOTOGRAPHIES - CÉRAMIQUES
COLLECTION DE MADAME G. ET À DIVERS - SCULPTURES - OBJETS D'ART
LUMINAIRES - MOBILIER ART NOUVEAU - ART DECO - DESIGN**

LES ORDRES D'ACHAT PEUVENT ETRE RECUS AU PLUS TARD LE MARDI 25 NOVEMBRE A 18H00

ORDRE D'ACHAT/ ABSENTEE BID FORM

Je soussigné

Nom et prénom/Full name :

Adresse/Address :

Tél. bureau/Tel (office) :

Tél. domicile/Tel (home) :

Email :

vous prie d'acheter à la vente mentionnée ci-dessus les numéros suivants aux limites indiquées
Please bid on my behalf for the following lots up to the prices below at the above sale

vous prie de me faire participer aux enchères par téléphone, à la vente mentionnée ci-dessus, en vue de l'achat des lots suivants :
I wish to bid by telephone for the following lots :

N°	Désignation	Limite à l'enchère (en euros)

L'opérateur de vente volontaire est adhérent au Registre central de prévention des impayés des Commissaires priseurs auprès duquel les incidents de paiement sont susceptibles d'inscription.

Les droits d'accès, de rectification et d'opposition pour motif légitime sont à exercer par le débiteur concerné auprès du Symev 15 rue Fressinet 75016 Paris. »

J'ai pris bonne note que je devrai acquitter en sus des enchères le montant de 26 % TTC du montant adjugé.

I understand that if the bid is successful, a premium of 26% of the hammer price will be added.

En cas d'enchères par téléphone, j'accepte de me porter acquéreur à l'estimation basse si je ne suis pas joignable.

J'accepte les conditions générales de la vente imprimées au catalogue.

I accept the conditions of the sale printed in the catalogue.

L'ordre d'achat ou l'enchère téléphonique ne sera pris en compte qu'après remise d'un des moyens suivant garantissant le paiement de l'achat éventuel/
A payment guarantee is asked for the registration of absentee or telephone bids, such as :

- Chèque

- Carte bancaire Visa ou Mastercard/Credit Card (no AMEX) :

Numéro de carte :

Date d'expiration : Cryptogramme : CWV2-CVC2 code :

Après avoir pris connaissance des conditions de vente, je déclare les accepter et vous pris d'acquiescer pour mon compte personnel aux limites indiquées en euros, les lots que j'ai désignés ci-dessus. (Les limites ne comprenant pas les frais légaux). Je donne mon accord pour être débité du montant adjugé, augmenté des frais, **si je suis adjudicataire**. *I have read the conditions of sale and the guide to buyers and agree to abide by them. I grant you permission to purchase on my behalf the following items within in euros. (These limits do not include buyer's premium and taxes). I allow Kahn-Dumousset OVV ou David Kahn SCP to debit my account of the amount due plus taxes and fees, if 'm a successful bidder only.*

Date Signature obligatoire /
Required signature

CONDITIONS DE LA VENTE

La vente sera faite au comptant et conduite en €.

Les acquéreurs paieront des frais en sus des enchères de **21,67 % HT plus TVA, soit 26 % TTC**. Pour les livres et documentations, les frais seront de **24,3 % HT plus TVA, soit 26 % TTC**.

Pour les lots précédés d'une **astérisque**, les acquéreurs paieront en sus du montant des enchères les frais légaux de **12 % HT soit 14,40 TTC** et ces lots seront inscrits sur le procès verbal de DAVID KAHN Commissaire-priseur Judiciaire.

GARANTIES

Les attributions faites dans les catalogues de vente ont été établies compte tenu des connaissances scientifiques et artistiques à la date de la vente.

L'ordre du catalogue sera suivi.

Une exposition préalable permettant aux acquéreurs de se rendre compte de l'état des biens mis en vente, il ne sera admis aucune réclamation une fois l'adjudication prononcée.

Les reproductions aux catalogues des œuvres sont aussi fidèles que possible, une différence de coloris ou de tons est néanmoins possible.

Les dimensions ne sont données qu'à titre indicatif.

Les éventuelles modifications aux conditions de vente ou aux descriptions du catalogue seront annoncées verbalement pendant la vente et notées sur le procès-verbal.

Une estimation en € du prix de vente probable, figure à la suite de chaque lot. Il ne s'agit que d'une indication, le prix d'adjudication résultant des enchères peut varier, bien sûr, en plus ou en moins de cette estimation.

Les informations recueillies sur les formulaires d'enregistrement sont obligatoires pour participer à la vente puis pour la prise en compte et la gestion de l'adjudication.

Vous pouvez connaître et faire rectifier les données vous concernant, ou vous opposer pour motif légitime à leur traitement ultérieur, en adressant une demande écrite accompagnée d'une copie de votre pièce d'identité à l'opérateur de vente par courrier ou par email.

L'opérateur de vente volontaire est adhérent au Registre central de prévention des impayés des Commissaires priseurs auprès duquel les incidents de paiement sont susceptibles d'inscription.

Les droits d'accès, de rectification et d'opposition pour motif légitime sont à exercer par le débiteur concerné auprès du Symev 15 rue Fressinet 75016 Paris.

ENCHERES

L'adjudicataire sera le plus offrant et dernier enchérisseur, et aura pour obligation de remettre ses nom et adresse. Aucun lot ne sera remis aux acquéreurs avant acquittement de l'intégralité des sommes dues.

En cas de paiement par chèque ou par virement, la délivrance des objets, pourra être différée jusqu'à l'encaissement.

En cas de contestation au moment des adjudications, c'est-à-dire s'il est établi que deux ou plusieurs enchérisseurs ont simultanément porté une enchère équivalente, soit à haute voix, soit par signe, et réclament en même temps cet objet après le prononcé du mot " adjugé ", le dit objet sera immédiatement remis en adjudication au prix proposé par les enchérisseurs et tout le public présent sera admis à enchérir à nouveau.

ORDRE D'ACHAT

Un enchérisseur ne pouvant assister à la vente devra remplir le formulaire d'ordre d'achat inclus dans ce catalogue. KAHN-DUMOUSSET agira pour le compte de l'enchérisseur, selon les instructions contenues dans le formulaire d'ordre d'achat, ceci afin d'essayer d'acheter le ou les lots au prix le plus bas possible et ne dépassant, en aucun cas, le montant maximum indiqué par l'enchérisseur.

Les ordres d'achat écrits ou les enchères par téléphone sont une facilité pour les clients. Ni KAHN-DUMOUSSET, ni ses employés ne pourront être tenus responsables en cas d'erreurs éventuelles ou omission dans leur exécution comme en cas de non exécution de ceux-ci. Lorsque deux ordres d'achat sont identiques, la priorité revient au premier ordre reçu.

Nul ne sera admis à laisser un ordre d'achat sans avoir remis préalablement avant la vente publique, soit une carte bancaire, soit un chèque garantissant le paiement de son achat.

PREEMPTION DE L'ETAT FRANCAIS

L'Etat français dispose d'un droit de préemption des œuvres vendues conformément aux textes en vigueur.

L'exercice de ce droit intervient immédiatement après le coup de marteau, le représentant de l'Etat manifestant alors la volonté de ce dernier de se substituer au dernier enchérisseur, et devant confirmer la préemption dans les 15 jours.

KAHN-DUMOUSSET ne pourra être tenu pour responsable des conditions de la préemption par l'Etat français.

PAIEMENT

La vente étant conduite en €, le règlement des objets, ainsi que celui des taxes s'y appliquant, sera effectué dans la même monnaie.

Le paiement doit être effectué immédiatement après la vente.

L'adjudicataire pourra s'acquitter par les moyens suivants :

- Par carte bancaire en salle : VISA et MASTERCARD.

- Par chèque bancaire certifié en € avec présentation obligatoire d'une pièce d'identité en cours de validité.

- Par virement bancaire en € :

Code SWIFT : HSBC

Numéro de compte bancaire international (IBAN) :

FR 76 3005 6009 1709 1700 0569 935

BIC (Bank identification Code) : CCFRFRPP

Code banque Code guichet Numéro de compte Clé

30056 00917 09170005699 35

- En espèces :

- jusqu'à 3 000 € frais et taxes comprises pour les ressortissants français et les professionnels.

- jusqu'à 15 000 € frais et taxes comprises pour les ressortissants étrangers et non professionnels sur présentation de leur domiciliation fiscale.

DEFAUT DE PAIEMENT

A défaut de paiement du montant de l'adjudication et des frais, une mise en demeure sera adressée à l'acquéreur par lettre recommandée avec avis de réception aux frais de l'acquéreur.

A l'expiration du délai de un mois après cette mise en demeure restée infructueuse, le bien peut être remis en vente à la demande du vendeur sur folle enchère de l'adjudicataire défaillant. Si le vendeur ne formule par cette demande, KAHN DUMOUSSET est habilitée soit à se prévaloir de la résolution de plein droit de la vente, soit à poursuivre l'acquéreur en paiement.

Dans tous les cas, il sera perçu sur l'acquéreur un montant qui représentera 10 % du prix d'adjudication avec un minimum de 250 €. L'application de cette clause ne fait pas obstacle à l'allocation de dommages-intérêts et aux dépens de la procédure qui serait nécessaire.

RETRAIT DES ACHATS

Les lots adjugés, non retirés le soir de la vente ou le lendemain avant 10 h seront entreposés aux frais de l'adjudicataire au garde meubles de l'Hôtel Drouot.

Pour les lots ramenés à la SW Kahn-Dumousset des frais de transport seront à la charge de l'acquéreur. Un coût de garde meuble de 3 euros par jour sera appliqué après 15 jours de dépôt.

ASSURANCE

Dès l'adjudication prononcée, les objets adjugés sont placés sous l'entière responsabilité de l'acheteur. Il lui appartiendra de faire assurer les lots dès l'adjudication. Les biens non retirés seront entreposés aux frais, risques et périls de l'acheteur. KAHN-DUMOUSSET ne sera tenue d'aucune garantie concernant ces dépôts.



KAHN-DUMOUSSET

Commissaires-Priseurs

