

Samedi 21 avril 2012 - 14 h

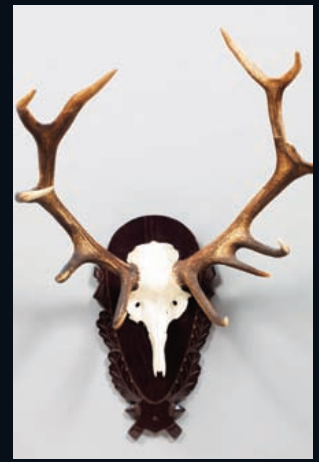
SCIENCES
NATURELLES
MINÉRAUX



KAHN-DUMOUSSET

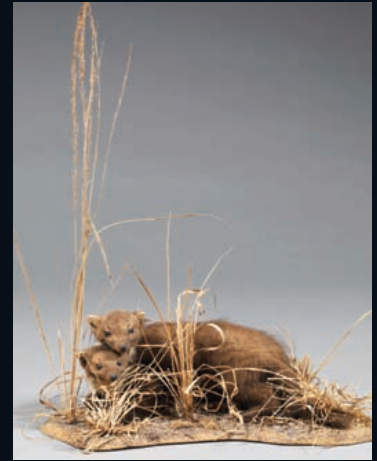
Commissaires-Priseurs





6

14



22

25



27

30



31



32

33

34

SALLE VV - 3, rue Rossini, 75009 Paris

SAMEDI 21 AVRIL 2012

A 14H00

Commissaires-priseurs des ventes volontaires
DAVID KAHN - PATRICK DUMOUSSET - ISABELLE MAROTTE

**COLLECTIONS
DE SCIENCES NATURELLES,
TAXIDERMIE,
CABINET DE CURIOSITES**

du lot n° 1 à 246

MINÉRAUX

du lot n° 250 à 434

Contact étude : Olivier Fichot - 01 47 70 82 66

EXPOSITIONS PUBLIQUES

VENDREDI 20 AVRIL 2012 DE 11 H À 18 H

SAMEDI 21 AVRIL 2012 DE 11 H À 12 H

Téléphone exclusivement
durant l'exposition et la vente : 01 42 46 78 44

Catalogue visible sur : www.kahn-dumousset.com

SCIENCES NATURELLES

Michaël COMBEXELLE

Tél. : 01 60 67 20 66

Email : michael.combexelle@orange.fr

MINERAUX

Alexandre DELERM

Tél. : 01 45 32 73 83 - Fax : 01 58 45 23 94

Email : alexandrelelorm@orange.fr

Rappel réglementaire

Les spécimens présentés dans cette vacance sont dans leur intégralité en conformité avec la Loi. En effet, le Législateur impose des règles strictes pour l'utilisation commerciale des spécimens d'animaux inertes. La réglementation Internationale du 3 Mars 1973 (CITES) impose pour les différentes annexes une corrélation entre le spécimen et le document prouvant l'origine licite. Ce règlement retranscrit en droit Communautaire Européen (Annexes A/B/C) dans le Règle 338/97 du 9/12/1996 permet l'utilisation commerciale des spécimens réglementés (CITES) sous réserve de présentation de documents prouvant l'origine licite ; ces documents pour cette vacance sont les suivants :

Pour l'Annexe A : CIC fourni reprenant l'historique du spécimen (pour les spécimens récents)

Pour l'Annexe B : les spécimens aviens sont soit bagués ou transpondés, et sont accompagnés de documents d'origine licite (bordereau d'adjudication).

Pour les spécimens Protégés repris au Code de l'Environnement Français, ils sont tous nés et élevés en captivité et bénéficient du cas dérogatoire de l'AM du 14/07/2006.

Ils peuvent de ce fait être utilisés commercialement au vu de la traçabilité entre le spécimen et les documents justificatifs d'origine licite. Les autres spécimens bénéficiant de datation antérieure à 1981 (AM du 09/09/2009) peuvent de ce fait être utilisés commercialement.

Pour les spécimens antérieurs à 1947 présents dans cette vacance, ils bénéficient du cas dérogatoire du Règle 338 /97 du 9/12/1996 en son article 2 permettant leur utilisation commerciale. En revanche, pour la sortie de l'UE de ces spécimens un Cites pré-convention est nécessaire.

Pour les spécimens d'espèces chassables (CH) du continent Européen et autres, l'utilisation commerciale est permise sous certaines conditions.

Pour les espèces dites domestiques (D) présentes dans cette vacance, l'utilisation commerciale est libre.

Pour les spécimens anciens dits pré-convention (avant 1975), ils respectent les conditions de l'AM du 23/12/2011 et de ce fait, peuvent être utilisés commercialement.

Les autres spécimens de cette vacance ne sont pas soumis à réglementation (NR) et sont libres de toutes utilisations commerciales. Le bordereau d'adjudication servira de document justificatif d'origine licite.

Remarque : L'Etude Kahn-Dumoussset, et l'Expert déclineront toutes utilisations frauduleuses des spécimens mis en vente dans cette vacance, autres que celles fixées par la Loi, le Commissaire-priseur, et l'Expert.

Toute reproduction entière ou même partielle de ce texte est interdite sans autorisation de l'Etude et de l'Expert

CONDITIONS DE LA VENTE

La vente sera faite au comptant et conduite en €.

Les acquéreurs paieront des frais en sus des enchères de **20,90 % HT plus TVA, soit 25 % TTC**

Pour les lots précédés d'une astérisque, les acquéreurs paieront en sus du montant des enchères les frais légaux de 12 % HT soit 14,35 TTC et ces lots seront inscrits sur le procès verbal de David Kahn Commissaire-priseurs Judiciaire

GARANTIES

Les attributions faites dans les catalogues de vente ont été établies compte tenu des connaissances scientifiques et artistiques à la date de la vente.

L'ordre du catalogue sera suivi.

Une exposition préalable permettant aux acquéreurs de se rendre compte de l'état des biens mis en vente, il ne sera admis aucune réclamation une fois l'adjudication prononcée.

Les reproductions aux catalogues des œuvres sont aussi fidèles que possible, une différence de coloris ou de tons est néanmoins possible.

Les dimensions ne sont données qu'à titre indicatif.

Les éventuelles modifications aux conditions de vente ou aux descriptions du catalogue seront annoncées verbalement pendant la vente et notées sur le procès-verbal.

Une estimation en € du prix de vente probable, figure à la suite de chaque lot. Il ne s'agit que d'une indication, le prix d'adjudication résultant des enchères peut varier; bien sûr, en plus ou en moins de cette estimation.

ENCHERES

L'adjudicataire sera le plus offrant et dernier enchérisseur, et aura pour obligation de remettre ses nom et adresse. Aucun lot ne sera remis aux acquéreurs avant acquittement de l'intégralité des sommes dues.

En cas de paiement par chèque ou par virement, la délivrance des objets, pourra être différée jusqu'à l'encaissement.

En cas de contestation au moment des adjudications, c'est-à-dire s'il est établi que deux ou plusieurs enchérisseurs ont simultanément porté une enchère équivalente, soit à haute voix, soit par signe, et réclament en même temps cet objet après le prononcé du mot " adjugé ", le dit objet sera immédiatement remis en adjudication au prix proposé par les enchérisseurs et tout le public présent sera admis à enchérir à nouveau.

ORDRE D'ACHAT

Un enchérisseur ne pouvant assister à la vente devra remplir le formulaire d'ordre d'achat inclus dans ce catalogue. KAHN-DUMOUSSET agira pour le compte de l'enchérisseur; selon les instructions contenues dans le formulaire d'ordre d'achat, ceci afin d'essayer d'acheter le ou les lots au prix le plus bas possible et ne dépassant, en aucun cas, le montant maximum indiqué par l'enchérisseur.

Les ordres d'achat écrits ou les enchères par téléphone sont une facilité pour les clients. Ni KAHN-DUMOUSSET, ni ses employés ne pourront être tenus responsables en cas d'erreurs éventuelles ou omission dans leur exécution comme en cas de non exécution de ceux-ci. Lorsque deux ordres d'achat sont identiques, la priorité revient au premier ordre reçu.

Nul ne sera admis à laisser un ordre d'achat sans avoir remis préalablement avant la vente publique, soit une carte bancaire, soit un chèque garantissant le paiement de son achat.

PREEMPTION DE L'ETAT FRANCAIS

L'Etat français dispose d'un droit de préemption des œuvres vendues conformément aux textes en vigueur.

L'exercice de ce droit intervient immédiatement après le coup de marteau, le représentant de l'Etat manifestant alors la volonté de ce dernier de se substituer au dernier enchérisseur, et devant confirmer la préemption dans les 15 jours.

KAHN-DUMOUSSET ne pourra être tenu pour responsable des conditions de la préemption par l'Etat français.

PAIEMENT

La vente étant conduite en €, le règlement des objets, ainsi que celui des taxes s'y appliquant, sera effectué dans la même monnaie.

Le paiement doit être effectué immédiatement après la vente.

L'adjudicataire pourra s'acquitter par les moyens suivants :

- Par carte bancaire en salle : VISA et MASTERCARD.

- Par chèque bancaire certifié en € avec présentation obligatoire d'une pièce d'identité en cours de validité.

- Par virement bancaire en € :

Code SWIFT : BNPPARB PARIS A CENTRALE

Numéro de compte bancaire international (IBAN) :

FR 76 3000 4008 2800 0112 6078 676

BIC (Bank identification Code) : BNPAFRPPPP

Code banque	Code guichet	Numéro de compte	Clé
30004	00828	00011260786	76

- En espèces :

- jusqu'à 3 000 € frais et taxes comprises pour les ressortissants français et les professionnels.

- jusqu'à 15 000 € frais et taxes comprises pour les ressortissants étrangers et non professionnels sur présentation de leur domiciliation fiscale.

DEFAUT DE PAIEMENT

A défaut de paiement du montant de l'adjudication et des frais, une mise en demeure sera adressée à l'acquéreur par lettre recommandée avec avis de réception aux frais de l'acquéreur.

A expiration du délai de un mois après cette mise en demeure et à défaut de paiement de la somme due, il sera perçu sur l'acquéreur et pour prise en charge des frais de recouvrement un honoraire complémentaire de 10 % du prix d'adjudication, avec un minimum de 250 €.

L'application de cette clause ne fait pas obstacle à l'allocation de dommages-intérêts et aux dépens de la procédure qui serait nécessaire, et ne préjuge pas de l'éventuelle mise en œuvre de la procédure de folle enchère.

Folle enchère : à défaut de paiement par l'adjudicataire, après mise en demeure restée infructueuse, le bien est remis en vente à la demande du vendeur sur folle enchère de l'adjudicataire défaillant ; si le vendeur ne formule pas cette demande dans un délai d'un mois à compter de l'adjudication, la vente est résolue de plein droit, sans préjudice de dommages intérêts dus par l'adjudicataire défaillant.

RETRAIT DES ACHATS

1. LES MEUBLES, TABLEAUX ET OBJETS VOLUMINEUX adjugés qui n'auront pas été retirés par leurs acquéreurs le lendemain de la vente avant 8 heures en salle à Drouot Richelieu seront entreposés au 3^e sous-sol de l'hôtel Drouot où ils pourront être retirés aux horaires suivants :

8h-10h / 12h-13h / 15h-17h30 du lundi au vendredi

8h-12h le samedi

Magasinage :

6 bis, rue Rossini - PARIS - Tél. : 33 (0)1 48 00 20 56

Tous les frais de stockage dus aux conditions tarifaires en vigueur devront être réglés au magasinage de l'hôtel Drouot avant enlèvement des lots et sur présentation du bordereau acquitté.

2. LES ACHATS DE PETIT VOLUME seront transportés chez KAHN-DUMOUSSET où ils seront gardés à titre gracieux durant quatorze jours. Passé ce délai des frais de dépôt seront supportés par les acquéreurs au tarif de 3 € HT par jour calendaire et par lot.

Tout objet non enlevé dans les quatre semaines suivant la vente pourra faire l'objet d'un transport dans les locaux de JURQUET aux frais de l'acquéreur aux conditions tarifaires de stockage de ce garde-meubles.

KAHN-DUMOUSSET suggère vivement aux acheteurs de l'informer de leurs intentions dans le délai imparti de 14 jours afin de leur éviter des frais inutiles.

ASSURANCE

Dès l'adjudication prononcée, les objets adjugés sont placés sous l'entière responsabilité de l'acheteur. Il lui appartiendra de faire assurer les lots dès l'adjudication. Les biens non retirés seront entreposés aux frais, risques et périls de l'acheteur. KAHN-DUMOUSSET ne sera tenue d'aucune garantie concernant ces dépôts.

ANIMALIA

Continent européen

Têtes naturalisées sur écusson de cervidaes et suidaes

- | | | |
|---|---|-----------|
| 1 | Chevreuril mâle en bois (CH)
<i>Capreolus capreolus</i> | 120/150 € |
| 2 | Chevreuril mâle en velours (CH)
<i>Capreolus capreolus</i> | 120/150 € |
| 3 | Chevreuril de Sibérie (CH) : tête naturalisée sur écusson sculpté, bois de grande taille, très belle pièce, peu commune
<i>Capreolus capreolus pygargus</i> | 200/220 € |
| 4 | Cerf sika mâle (CH) : belle taxidermie
<i>Cervus nippon</i> | 200/250 € |
| 5 | Cerf sika femelle (CH) (peu commun) : taxidermie ancienne
<i>Cervus nippon</i> | 90/100 € |
| 6 | Cerf élaphe mâle (8 cors) (CH) : très belle tête prélevée le 19.11.2000 en Seine-et-Marne (au lieu-dit Le Luat)
<i>Cervus elaphus</i> | 150/180 € |
| 7 | Cerf élaphe femelle (CH) : belle taxidermie ancienne
<i>Cervus elaphus</i> | 100/150 € |
| 8 | Chamois d'Europe (CH) : belle taxidermie montée sur un écusson factice de belle manufacture
<i>Rupicapra rupicapra</i> | 140/160 € |
| 9 | Sanglier d'Europe (CH) : belle taxidermie d'un juvénile
<i>Sus scrofa</i> | 120/140 € |

Porte-fusils, porte-manteaux et pieds d'honneur montés sur écusson et console

- | | | |
|-------|--|---------|
| 10 | Chamois : porte manteaux ou fusil quatre pattes
<i>Rupicapra rupicapra</i> | 40/50 € |
| 11 | Cerf élaphe : porte manteaux ou fusil trois places en bois (terminaisons)
<i>Cervus elaphus</i> | 50/60 € |
| 12 | Cerf élaphe : porte manteaux ou fusil deux places en bois (terminaisons)
<i>Cervus elaphus</i> | 40/50 € |
| 12bis | Cerf élaphe : pied d'honneur prélevé à Fontainebleau 1930
<i>Cervus elaphus</i> | 30/40 € |
| 13 | 1 console avec 2 pieds d'honneur de sanglier d'Europe prélevés à Fontainebleau (1955)
<i>Sus crofa</i> | 40/50 € |
| 13bis | Patte ancienne de lynx roux , marquée 1950 montée sur support
<i>Lynx rufus</i> | 40/50 € |

Massacres seuls ou montés sur écusson

- | | | |
|----|---|-----------|
| 14 | Cerf élaphe (CH) : très beau massacre 14 cors sur écusson type « forêt noire », très beau trophée
<i>Cervus elaphus</i> | 200/220 € |
| 15 | Cerf élaphe (CH) : beau massacre 14 cors
<i>Cervus elaphus</i> | 180/200 € |
| 16 | Sanglier d'Europe (CH) : très belle avancée de grés et défenses d'un très grand adulte avec rare mention du lieu de collecte (pyrogravé au dos de l'écusson) ; pièce atypique. Forêt de Laygue. 29-11-1960. 137 kg.
<i>Sus scrofa</i> | 160/180 € |
| 17 | Daim (CH) : 2 palmures montées sur support en PVC
<i>Dama dama</i> | 70/80 € |
| 18 | Chevreuril de Sibérie (CH) : massacre sur écusson, beau spécimen
<i>Capreolus capreolus pygargus</i> | 100/120 € |
| 19 | Chevreuril d'Europe (CH) : 1 massacre sans écusson
<i>Capreolus capreolus</i> | 20/30 € |
| 20 | Chevreuril d'Europe en velours (CH) : 1 lot de massacres sur écusson
<i>Capreolus capreolus</i> | 100/120 € |
| 21 | Chevreuril d'Europe en bois (CH) : 1 lot de massacres sur écusson
<i>Capreolus capreolus</i> | 100/120 € |

Spécimens naturalisés

- | | | |
|----|--|---------------|
| 22 | Mouflon de Corse CH – très beau spécimen en entier sur socle
<i>Ovis ammon</i> | 1 200/1.400 € |
| 23 | Renard roux (CH) : spécimen femelle en position couchée
<i>Vulpes vulpes</i> | 200/300 € |
| 24 | Renard roux (CH) : 2 juvéniles en attitude de jeu
<i>Vulpes vulpes</i> | 300/400 € |
| 25 | Martre des pins (CH) : 2 juvéniles en attitude de jeu (spécimen ancien)
<i>Martes martes</i> | 100/120 € |
| 26 | Ragondin (CH) <i>Myocastor coypus</i> | 200/300 € |

Autres continents

Massacres seuls ou montés sur écusson

- | | | |
|----|--|-----------|
| 27 | Cerf axis (CH) : très beau spécimen sur écusson ancien style « forêt noire » ; assez rare
<i>Cervus axis</i> | 110/130 € |
|----|--|-----------|

- 28 **Bélier Arapawa (NR)** : espèce introduite en Nouvelle-Zélande – belle avancée de massacre sur console finement sculptée (très belle pièce)
Ovis aries 150/180 €
- 29 **Bœuf domestique (D)** : frontal sur écusson, belle pièce
Bos taurus 100/150 €

- 30 **Buffle Arnee (NR)** : frontal sur écusson, très belle pièce ancienne.
Envergure de pointe à pointe : 77 cm
Bubalus bubalis arnee 600/700 €

Collection particulière de spécimens de mammifères africains prélevés au Kenya entre 1966 et 1977

Tous les spécimens présents numérotés de 31 à 53 ont été préparés et naturalisés par les établissements Rowland Ward, célèbre maison de taxidermie anglaise de renommée internationale de part la grande qualité de ses taxidermies et les matériaux nobles utilisés pour les écussons et les socles des spécimens.

Il est très rare de nos jours de pouvoir acquérir de tels spécimens en provenance de ce pays car le Kenya a interdit la chasse et l'importation de trophées d'espèces chassables à partir de 1977. De ce fait, tous ces spécimens ont une réelle plus-value par leur historique et provenance géographique et prendront de la valeur au vue de tous ces paramètres.

Tous ces spécimens sont antérieurs à l'application de la CITES (1973).
Ils sont de ce fait dits « pré-convention ».

- 31 **Buffle du Cap (CH)**
Très beau spécimen naturalisé d'une tête en cape. Très belle manufacture des Ets RW. Belle symétrie des cornes
Syncerus caffer 800 / 1 000 €

Trophée de Gazelle de Thomson forme intra-spécifique (sous-espèce) du Kenya

- 35 **Gazelle de Thomson (CH)** Assez rare : Massacre monté sur écusson, belle manufacture des Ets RW
- Envergure du trophée de pointes à pointes : 11,5 cm
- Hauteur du trophée de la pointe des cornes à l'embase de l'écusson : 41,2 cm
Gazella thomsoni thomsoni 10 / 150 €

Trophées sur écussons et massacres de Bovidaes Africains comprenant les familles des Tragelaphinaes, Hippotraginaes, Reduncinaes, Alcelaphinae, Antilopinaes, Bovinaes

ANTILOPINAE

Trophées Impala forme intra-spécifique (sous-espèce) du Kenya

Trophée de Gazelle de Grant forme intra-spécifique (sous-espèce) du Kenya

- 32 **Impala de l'Est (CH)** : Massacre monté sur écusson, belle manufacture des Ets RW
- Envergure du trophée de pointes à pointes : 41,5 cm
- Hauteur du trophée de la pointe des cornes à l'embase de l'écusson : 54 cm
Aepyceros melampus rendilis 80 / 100 €

- 36 **Gazelle de Grant du sud (CH)** rare : Massacre monté sur écusson, belle manufacture des Ets RW
- Envergure du trophée de pointes à pointes : 22,6 cm
- Hauteur du trophée de la pointe des cornes à l'embase de l'écusson : 50 cm
Gazella granti granti 200 / 250 €

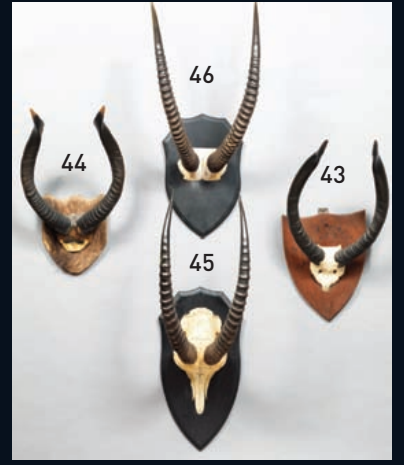
- 33 **Impala de l'Est (CH)** : Massacre monté sur écusson, belle manufacture des Ets RW
- Envergure du trophée de pointes à pointes : 41 cm
- Hauteur du trophée de la pointe des cornes à l'embase de l'écusson : 47,5 cm
Aepyceros melampus rendilis 80 / 100 €

REDUNCINAE

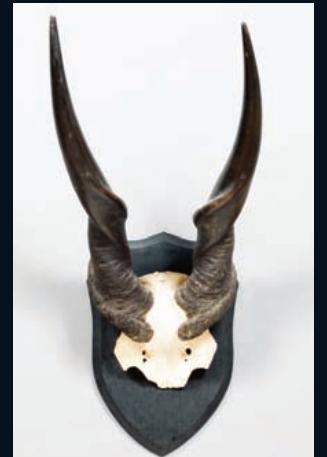
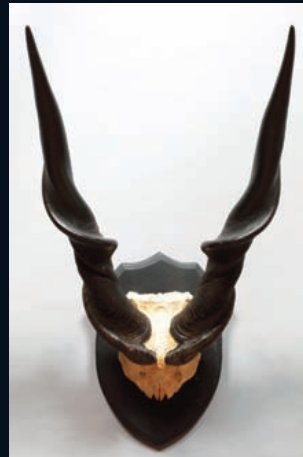
- 34 **Impala de l'Est (CH)** : Massacre monté sur écusson, belle manufacture des Ets RW
- Envergure du trophée de pointes à pointes : 33 cm
- Hauteur du trophée de la pointe des cornes à l'embase de l'écusson : 52 cm
Aepyceros melampus rendilis 80 / 100 €

- 37 **Cob à croissant (CH)** : Massacre monté sur écusson, belle manufacture des Ets RW
- Envergure du trophée de pointes à pointes : 42,7 cm
- Hauteur du trophée de la pointe des cornes à l'embase de l'écusson : 67,5 cm
Kobus ellipsyprimmus 120 / 150 €

- 38 **Cob à croissant (CH)** : Massacre monté sur écusson, belle manufacture des Ets RW
- Envergure du trophée de pointes à pointes : 32,1 cm
- Hauteur du trophée de la pointe des cornes à l'embase de l'écusson : 69,5 cm
Kobus ellipsyprimmus 120 / 150 €



41



39

40



47



48



49

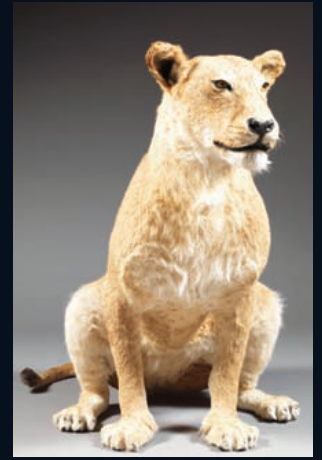




54



55



57



56



63 BIS



64



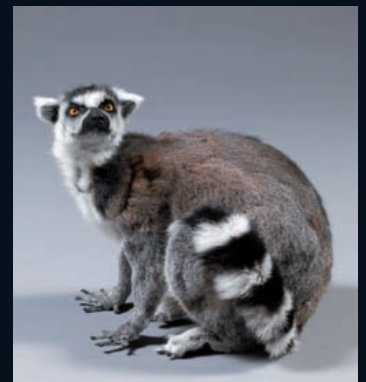
65



66



72



73

TRAGELAPHINAE

Trophées d'Elan du Cap forme intra-spécifique (sous-espèce) du Kenya

- 39 Elan de Patterson (CH) assez rare** : Massacre monté sur écusson, belle manufacture des Ets RW
- Envergure du trophée de pointes à pointes : 51,5 cm
- Hauteur du trophée de la pointe des cornes à l'embase de l'écusson : 98 cm
Taurotragus oryx pattersonianus 120 /150 €
- 40 Elan de Patterson (CH) assez rare** : Massacre monté sur écusson, belle manufacture des Ets RW
- Envergure du trophée de pointes à pointes : 30,6 cm
- Hauteur du trophée de la pointe des cornes à l'embase de l'écusson : 70 cm
Taurotragus oryx pattersonianus 120 /150 €

Trophée de Grand Koudou forme intra-spécifique (sous-espèce) du Kenya

- 41 Grand Koudou de l'Est (CH) assez rare** : Massacre monté sur écusson, belle manufacture des Ets RW, pièce originale car l'écusson est recouvert de la peau du spécimen prélevé ce qui donne une plus-value
- Envergure du trophée de pointes à pointes : 85,6 cm
- Hauteur du trophée de la pointe des cornes à l'embase de l'écusson : 104 cm
Tragelaphus strepsiceros bea 250/320 €
- 42 Petit Koudou (CH) rare** : Massacre monté sur écusson, belle manufacture des Ets RW
- Envergure du trophée de pointes à pointes : 27,8 cm
- Hauteur du trophée de la pointe des cornes à l'embase de l'écusson : 74 cm
Tragelaphus imberbis 240/280 €

Trophées de Sitatunga forme intra-spécifique (sous-espèce) du Kenya

- 43 Sitatunga de l'Est (CH) assez rare** : Massacre monté sur écusson, belle manufacture des Ets RW
- Envergure du trophée de pointes à pointes : 15 cm
- Hauteur du trophée de la pointe des cornes à l'embase de l'écusson : 65 cm
Tragelaphus spekei spekei 180/200 €
- 44 Sitatunga de l'Est (CH) assez rare** : Massacre monté sur écusson, belle manufacture des Ets RW, pièce originale car l'écusson est recouvert de la peau du spécimen prélevé, ce qui donne une plus value
- Envergure du trophée de pointes à pointes : 22,2 cm
- Hauteur du trophée de la pointe des cornes à l'embase de l'écusson : 62,3 cm
Tragelaphus spekei spekei 200/220 €

Trophées d'hippotrague noir forme intra-spécifique (sous-espèce) du Kenya

- 45 Hippotrague noir du Kenya (CH) rare** : Massacre monté sur écusson, belle manufacture des Ets RW
- Envergure du trophée de pointes à pointes : 20,7 cm
- Hauteur du trophée de la pointe des cornes à l'embase de l'écusson : 93 cm
Hippotragus niger roosevelti 250/280 €

- 46 Hippotrague noir du Kenya (CH) rare** : Massacre monté sur écusson, belle manufacture des Ets RW
- Envergure du trophée de pointes à pointes : 33,7 cm
- Hauteur du trophée de la pointe des cornes à l'embase de l'écusson : 86 cm
Hippotragus niger roosevelti 250/280 €

BOVINAE

Trophées de Buffles récoltés au Kenya

- 47 Buffle Caffer du Cap (CH) :** Massacre monté sur écusson, belle manufacture des Ets RW
- Envergure du trophée de pointes à pointes : 53 cm
- Hauteur du trophée de la pointe des cornes à l'embase de l'écusson : 55 cm
Syncerus caffer caffer 300/400 €
- 48 Buffle Caffer du Cap (CH) :** Massacre monté sur écusson, belle manufacture des Ets RW
- Envergure du trophée de pointes à pointes : 54 cm
- Hauteur du trophée de la pointe des cornes à l'embase de l'écusson : 61 cm
Syncerus caffer caffer 320/420 €
- 49 Buffle Caffer du Cap (CH) :** Crane avec dentition monté sur écusson, très belle manufacture des Ets RW
Extraordinaire trophée d'un très vieux buffle avec une particularité du retour de la pointe des cornes vers l'avant
- Envergure du trophée de pointes à pointes : 60 cm
- Hauteur du trophée de la pointe des cornes à l'embase de l'écusson : 78 cm
Syncerus caffer caffer 500/600 €

ALCELAPHINAE

Trophées de Bubales et de Damalisque

- 50 Bubale de Coke (CH) rare** : Massacre monté sur écusson, belle manufacture des Ets RW
- Envergure du trophée de pointes à pointes : 19 cm
- Hauteur du trophée de la pointe des cornes à l'embase du trophée : 68,7 cm
Alcelaphus buselaphus cokei 180/220 €
- 51 Bubale de Coke (CH) rare** : Massacre monté sur écusson, belle manufacture des Ets RW
- Envergure du trophée de pointes à pointes : 33,6 cm
- Hauteur du trophée de la pointe des cornes à l'embase du trophée : 49,5 cm
Alcelaphus buselaphus cokei 180/220 €
- 52 Damalisque Topi (CH) assez rare** : Massacre monté sur écusson, belle manufacture des Ets RW
- Envergure du trophée de pointes à pointes : 37 cm
- Hauteur du trophée de la pointe des cornes à l'embase de l'écusson : 54 cm
Damaliscus lunatus jimela 180/200 €
- 53 Damalisque Korrigum (CH)**
Massacre monté sur écusson, belle manufacture des Ets RW
- Envergure du trophée de pointes à pointes : 32,8 cm
- Hauteur du trophée de la pointe des cornes à l'embase de l'écusson : 65,5 cm
Damaliscus korrigum 120/150 €

Collection de spécimens de mammifères africains naturalisés

Spécimens en entier ou tête en cape

- 54 **Babouin jaune** : très belle taxidermie d'un grand mâle (incisives proéminentes) en attitude de défense – II-B
Papio cynocephalus 1 600/1 800 €
- 55 **Elan du Cap (CH)** : extraordinaire taxidermie d'un réalisme saisissant d'un grand spécimen
Taurotragus oryx 900/1 000 €
- 56 **Impala (CH)** : spécimen entier naturalisé en posture de course, très belle pièce
Aepyceros melampus 1 000/1 300 €
- 57 **Lion d'Afrique** : très belle taxidermie d'une femelle en position assise – II-B
Panthera leo 3 500/3 800 €

Massacres seuls ou montés sur écusson

- 58 **Cob défassa (CH)** *Kobus defassa* 120/150 €
- 59 **Phacochère (CH)** : grès et défenses présentés sur une console, très belle pièce
Phacochoeris aethiopicus 300/350 €
- 60 **Cob de buffon** forme intraspécifique dite « cob à oreilles blanches »
Kobus kob leucotis 160/180 €
- 61 **Céphalophe** de Grimm du Sud (CH) : massacre sur écusson prélevé en Afrique du Sud – petite antilope rare en salle de ventes
Sylvicapra grimmia grimmia 180/200 €

Divers

- 62 **Patte de mouflon** a manchettes en pied d'honneur avec mention sur la plaque : Amizmiz (Marrakech) Grand Atlas sud Marocain 28 Novembre 1950 Collecteur : Mr Gaston Pouchain. (II-B)
Ammotragus lervia 40/50 €
- 63 **Hippopotame** amphibie II-B : très beau pied monté, belle manufacture
Hippopotamus amphibius 300/350 €
- 63bis **Paire de chaises** de style Louis XV, Fin XIXe, garnies de phanères de zèbre spp + 1 peau : spécimen ancien et atypique, peu commun. 500/600 €

Collection de spécimens de mammifères naturalisés 2011-2012 (autres continents)

- 64 **Chat pêcheur** II-B *Prionailurus viverrinus* 1 200/1 500 €
- 65 **Chat manul** II-B *Otocolobus manul* 800/1 000 €

- 66 **Jaguarundi** II-B
Herpailurus yagouaroundi 1 000/1 200 €
- 67 **Otocyon (NR)** *Otocyon megalotis* 600/800 €
- 68 **Fennec** II-B *Vulpes zerda* 500/600 €
- 69 **Civette palmiste (NR)** : assez rare
Nandinia binotata 500/600 €
- 70 **Binturong** III-C *Arctitis binturong* 600/800 €
- 71 **Ourson coquau (NR)** *Erethizon dorsatum* 300/400 €
- 72 **Paresseux tridactyle** II-B-CE
Bradypus tridactylus 1 500/2 000 €
- 73 **Lemur catta** I-A CIC pucé *Lemur catta* 1 200/1 500 €

Spécimens de mammifères présentés en peaux plates simples et avec doublure de tissus

- 74 **Lion d'Afrique** II-B : spécimen ancien daté de 1920 reprenant les conditions du Regle CE 338-97 du 9 déc. 1996 art. 2
Longueur : 2,10 m
Panthera leo 1 800/2 000 €
- 75 **Panthère d'Afrique** I-A : spécimen ancien daté de 1920 reprenant les conditions du Regle CE 338-97 du 9 déc. 1996 art. 2
Longueur : 1,90 m
Panthera pardus 1 000/1 200 €
- 76 **Loup d'Europe** I-A-CE : spécimen ancien daté de 1930-1940 (petits accidents dus à l'ancienneté du spécimen) reprenant les conditions du Regle CE 338-97 du 9 déc. 1996 art. 2
Carnis lupus 200/250 €
- 77 **Ours polaire** II-B : très beau spécimen récent présenté en tapis (origine Canada)
CITES n° FR1104502570-I
Ursus maritimus 14 000/15 000 €

Collection de spécimens aviens anciens préparés par les Ets DEYROLLE à Paris datés de 1965 à 1970

Spécimens présentés sur socle simple ou floqué ou sur support dit « Muséum » (bois tourné)

- *78 **Caille des blés sur socle** (CH)
Coturnix coturnix 80/100 €
- *79 **Bécassine des marais sur socle** (CH)
Gallinago gallinago 70/80 €
- *80 **Alouette des champs sur écorce** (CH)
Alauda arvensis 70/80 €
- *81 **Alouette lulu sur socle floqué** (CE)
Lullula arborea 70/80 €

*82 Pinson du nord mâle sur branche et socle (CE) <i>Fringilla montifringilla</i> 60/80 €	95ter Chouette chevêche II-A-CE baguée CIC <i>Athene noctua</i> 400/500 €
*83 Pinson des arbres mâle sur branche et socle (CE) <i>Fringilla coelebs</i> 60/80 €	96 Faucon hybride : faucon sacre x faucon Gerfaut I-A-CE-CIC <i>Falco cherrug x Falco rusticolus</i> 600/700 €
*84 Fauvette à tête noire femelle sur socle Muséum (CE) <i>Sylvia atricapilla</i> 60/80 €	97 Epervier d'Europe bagué II-A-CE (CIC) <i>Accipiter nisus</i> 400/500 €
*85 Mésange bleue sur socle Muséum (CE) <i>Parus caeruleus</i> 60/80 €	98 Hibou Grand duc du Canada II-B <i>Bubo virginianus</i> 1 000/1 200 €
*86 Mésange charbonnière sur socle Muséum (CE) <i>Parus major</i> 60/80 €	99 Chouette à pattes rousse II-B <i>Strix rufipes</i> 600/700 €
*87 Mésange à longue queue sur socle Muséum (CE) <i>Aegithalos caudatus</i> 60/80 €	100 Chouette leptogramme II-B <i>Strix leptogrammica</i> 600/700 €
Collection de spécimens aviens anciens datés des années 1975	101 Hibou Grand duc de Verreaux II-B <i>Bubo lacteus</i> 1 800/2 000 €
88 Goéland argenté (CE) <i>Larus argentatus</i> 150/200 €	102 Vautour à tête noire II-B bagué <i>Coragyps atratus</i> 600/800 €
89 Goéland brun (CE) <i>Larus fuscus</i> 150/200 €	103 Pigeon domestique ailes ouvertes à suspendre (élevage) (D) <i>Columba livia domestica</i> 120/150 €
90 Goéland marin (CE) <i>Larus marinus</i> 150/200 €	104 Pigeon domestique ailes ouvertes à suspendre (élevage) (D) <i>Columba livia domestica</i> 120/150 €
91 Plongeon catmarin (CE) <i>Gavia stellata</i> 150/200 €	105 Pigeon domestique ailes ouvertes à suspendre (élevage) (D) <i>Columba livia domestica</i> 120/150 €
Collection récente (2011-2012) de spécimens d'oiseaux naturalisés	
Ensemble de très bonne manufacture réalisée avec soins et originalité dans la diversité des Taxons réunis. Tous les spécimens de cette collection sont en conformité avec la loi. En effet, ils sont tous présentés pour les Annexes A avec leur CIC (CITES) et marquages (bagues et transpondeurs) et pour les Annexes B leurs documents d'origine licite (bordereau d'adjudication) et traçabilité (bagues, etc.). Pour les spécimens repris au CE, étant tous nés et élevés en captivité, ils se trouvent être sous le régime dérogatoire de l'AM du 14/07/2006 et possèdent une traçabilité optimale. Ils peuvent donc être utilisés commercialement. Le bordereau d'adjudication fera office de document justificatif d'origine licite notamment pour les espèces n'ayant pas de statut de protection ou de réglementation (NR).	
92 Chouette Harfang des neiges femelle II-A-CE bagué CIC <i>Nyctea scandiaca</i> 2 000/2 500 €	106 Corneille ailes ouvertes à suspendre (CH) <i>Corvus corone</i> 150/200 €
93 Hibou Grand duc d'Europe femelle II-A-CE bagué CIC <i>Bubo bubo</i> 1 500/2 000 €	107 Corneille ailes ouvertes à suspendre (CH) <i>Corvus corone</i> 150/200 €
94 Hibou Grand duc sibérien (II-A-CE) avec écureuil (pucé) (CE) <i>Bubo bubo ssp</i> <i>Sciurus vulgaris</i> 1 800/2 200 €	108 Corneille ailes ouvertes à suspendre (CH) <i>Corvus corone</i> 150/200 €
95 Chouette hulotte II-A-CE bagué CIC <i>Strix aluco</i> 500/600 €	109 Pie bavarde ailes ouvertes à fixer à un mur (CH) <i>Pica pica</i> 100/150 €
95bis Chouette effaie ailes ouvertes – II-A-CE baguée CIC <i>Tyto alba</i> 600/700 €	110 Geai des chênes (CH) <i>Garrulus glandarius</i> 120/150 €
	111 Grue couronnée II-B <i>Balearica pavonina</i> 800/1 000 €
	112 Gue demoiselle de Numidie II-B-CE <i>Anthropoides virgo</i> 500/600 €
	113 Grue du paradis II-B <i>Anthropoides paradisea</i> 250/300 €
	114 Flamand du Chili II-B <i>Phoenicopterus chilensis</i> 1 000/1 200 €
	115 Touraco de Lady Ross II-B <i>Musophaga rossae</i> 400/500 €
	116 Touraco gris (NR) <i>Crinifer piscator</i> 120/150 €

117 Choucador à longue queue (NR) <i>Lamprotornis caudatus</i>	120/150 €	143 Gorge bleue miroir bleu baguée (CE) <i>Luscinia siveica</i>	150/200 €
118 Choucador pourpré (NR) <i>Lamprotornis purpureus</i>	120/150 €	144 Mésange huppée baguée (CE) <i>Parus cristatus</i>	100/120 €
119 Irrisor moqueur (NR) <i>Phoeniculus purpureus</i>	120/150 €	145 Mésange boréale baguée (CE) <i>Parus montanus</i>	100/120 €
120 Gonolek à ventre rouge (NR) <i>Laniarius erythrogaster</i>	150/200 €	146 Pinson mutation bagué (obtention d'élevage) (CE) <i>Fringilla coelebs</i>	100/120 €
121 Gonolek de Barbarie (NR) <i>Laniarius barbarus</i>	120/150 €	147 Diamant de Gould tête noire (NR) <i>Chloebia gouldiae</i>	100/150 €
122 Crateropte bicolore (NR) <i>Turdoides bicolor</i>	100/120 €	148 Diamant de Gould tête rouge (NR) <i>Chloebia gouldiae</i>	100/150 €
123 Alecto à tête blanche (NR) <i>Dinemellia dinemelli</i>	100/120 €	149 Diamant à longue queue (NR) <i>Poephila acuticauda</i>	100/150 €
124 Martin chasseur à tête grise (NR) <i>Halcyon leucocephala</i>	100/120 €	150 Pape de Nouméa (NR) <i>Erythrura psittacea</i>	100/150 €
125 Vanneau à tête noire (NR) <i>Vanellus tectus</i>	120/150 €	151 Cardinal vert bagué (CE) <i>Caryothraustes canadensis</i>	100/120 €
126 Jacana africain (NR) <i>Actophilornis africana</i>	120/150 €	152 Perruche ondulée bleue (D) <i>Melopsittacus undulatus</i>	100/120 €
127 Pigeon à épaulettes violette (NR) <i>Treron woalia</i>	120/150 €	153 Perruche ondulée verte (NR) <i>Melopsittacus undulatus</i>	100/120 €
128 Rollier à longs brins (NR) <i>Coracias caudata</i>	150/200 €	154 Perruche ondulée jaune (NR) <i>Melopsittacus undulatus</i>	100/120 €
129 Rollier varié (NR) <i>Coracias naevia</i>	120/150 €	155 Perruche omnicolore (II-B) <i>Platycercus eximius</i>	150/200 €
130 Rollier d'Abyssinie (NR) <i>Coracias abyssinica</i>	120/150 €	156 Perruche Pennant baguée (II-B) <i>Platycercus elegans</i>	150/200 €
131 Calao à bec rouge (NR) <i>Tockus erythrorhynchus</i>	120/150 €	157 Perruche élégante II-B <i>Neophema elegans</i>	150/200 €
132 Savacou huppé (NR) <i>Cochlearius cochlearius</i>	200/250 €	158 Perruche de Bourque II-B baguée <i>Neophema bourkii</i>	100/120 €
133 Toui à bandeau jaune bagué II-B <i>Psilopsiagon aurifrons</i>	150/200 €	159 Perruche turquoisine mutation jaune (II-B) <i>Neophema pulchella</i>	120/180 €
134 Pic goertan (NR) <i>Mesopicos goertae</i>	120/150 €	160 Perruche pallicepe (II-B) (perruche à tête pâle) <i>Platycercus adscitus</i>	120/150 €
135 Pic à tache noire (NR) <i>Compethera punctuligera</i>	120/150 €	161 Inséparable de Fischer (II-B) <i>Agapornis fisheri</i>	120/150 €
136 Guépier écarlate à ailes ouvertes (NR) <i>Merops nubicus</i>	150/200 €	162 Inséparable à tête noire mutation bleue II-B <i>Agapornis personata</i>	120/150 €
137 Canari jaune (D) <i>Serinus canaria</i>	100/150 €	163 Kakariki mutation lutino I-A – bagué <i>Cyanoramphus Novaezelandiae</i>	150/200 €
138 Canari rouge (D) <i>Serinus canaria</i>	100/150 €	164 Amazone à front bleu II-B <i>Amazona aestiva</i>	200/300 €
139 Canari saumon pastel (D) <i>Serinus canaria</i>	100/150 €	165 Ara ararauna II-B <i>Ara ararauna</i>	1 000/1 200 €
140 Canari gloster (NR) <i>Serinus canaria</i>	100/120 €		
141 Canari mutation pastel (NR) <i>Serinus canaria</i>	100/120 €		
142 Chardonneret mutation bagué (obtention d'élevage) CE <i>Carduelis carduelis</i>	150/200 €		



74



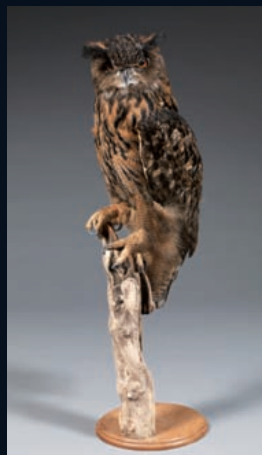
75



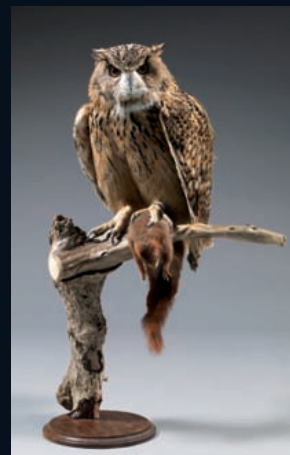
76



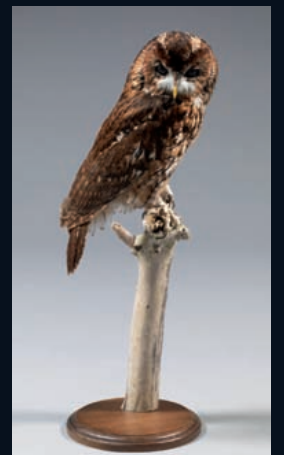
92



93



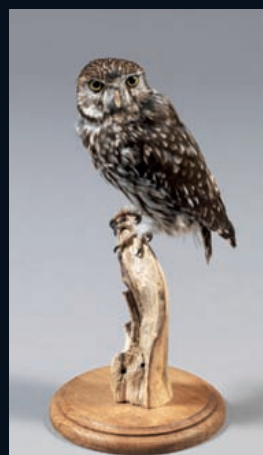
94



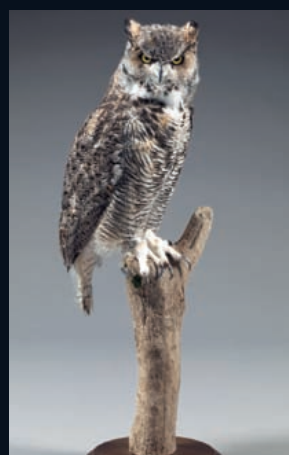
95



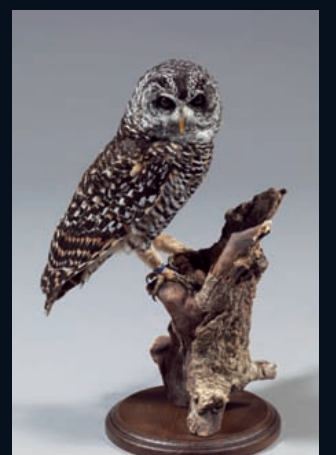
95 BIS



95 TER



98



99



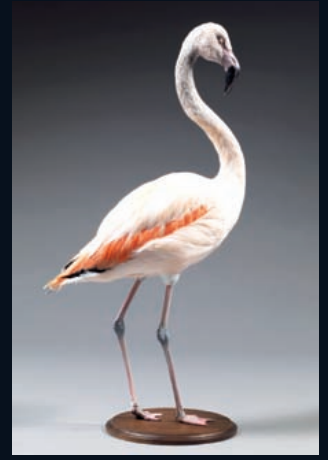
100



101



111



114



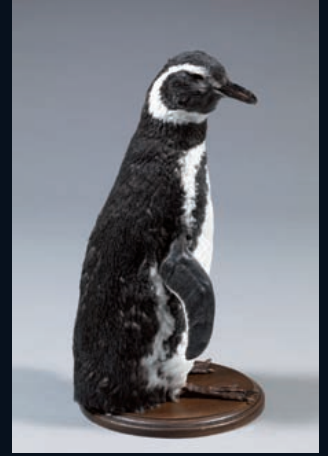
165



167



176



178



187



188



181



213



207



206



203



208



196



217

216



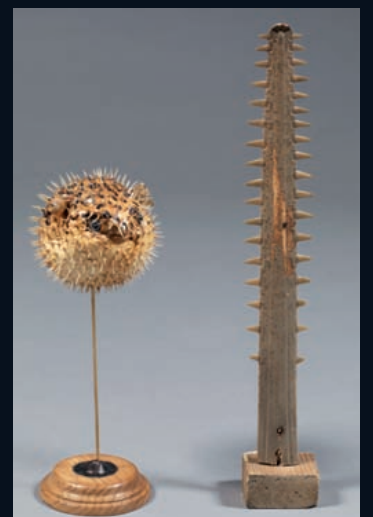
220



219



244



223

218



225



226



232



241



233

234

235

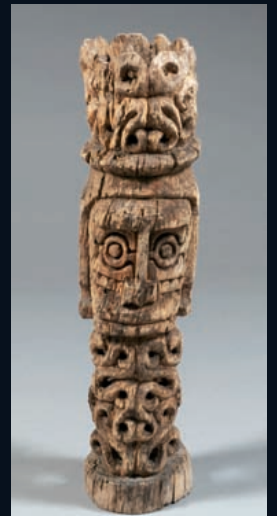


236

237



239



243



230



240

242

166	Ara chloroptera II-B-C <i>Ara chloroptera</i>	1 000/1 200 €
167	Cacatoès à huppe jaune II-B <i>Cacatua galerita</i>	500/600 €
168	Corvinelle à bec jaune (NR) <i>Corvinella corvina</i>	120/150 €
169	Kooka burra (NR) <i>Dacelo gigas</i>	00/400 €
170	Faisan doré (NR) <i>Chrysolophus pictus</i>	300/400 €
171	Faisan Lady Amherst (NR) <i>Chrysolophus amherstiae</i>	300/400 €
172	Tetraogalle de l'Himalaya (NR) <i>Tetraogallus himalayensis</i>	300/400 €
173	Oie-pie semi-palmée (NR) <i>Anseranas semipalmata</i>	250/350 €
174	Cygne noir (NR) <i>Cygnus atratus</i>	400/500 €
175	Cygne à cou noir II-B <i>Cygnus melanocoryphus</i>	450/550 €
176	Ibis rouge II-B-CE <i>Eudocimus ruber</i>	800/1.000 €
177	Goura de Victoria II-B <i>Goura victoriae</i>	300/400 €
178	Manchot de Magellan (NR) <i>Spheniscus magellanicus</i>	800/1 000 €

Le cabinet de curiosités

Reptiles (spécimens naturalisés, ostéologie) :

179	Pythonidae spp : peau ancienne Longueur : 3,97 m II-B <i>Pythonidae spp</i>	150/160 €
180	Cobra à lunettes : beau spécimen naturalisé II-B <i>Naja naja</i>	180/200 €
181	Crocodylidae spp : taxidermie ancienne (petits accidents) II-B <i>Crocodylidae spp</i>	220/250 €
182	Crocodylidae spp : très joli spécimen juvénile, taxidermie ancienne II-B <i>Crocodylidae spp</i>	200/220 €
183	Testudinae spp : jolie petite carapace ancienne II-B <i>Testudinae spp</i>	60/80 €
184	Geochelonidae spp : très belle carapace ancienne montée avec bloc notes, pièce atypique en salle de ventes II-B <i>Geochelonidae spp</i>	200/220 €
185	Crocodile du Nil : crâne d'un spécimen juvénile – II-B source C provenance de Madagascar (élevage) CITES d'import IT/IM/2008/MCE/06396 <i>Crocodylus niloticus</i>	140/160 €

Insectes :

186	Nid de guêpes en strates (NR) : pièce peu commune en salle de ventes (présence de larves et d'adultes à l'inté- rieur des alvéoles) présentée sur socle <i>Vespa germanica</i>	120/150 €
187	Cadre vitré (neuf) de lépidoptères récolté en RCA en 1984 et étalé pour cette vacation	90/100 €
188	Cadre vitré (neuf) de lépidoptères récolté en RCA en 1984 et étalé pour cette vacation	90/100 €

Effets vestimentaires et bijoux

Spécimens confectionnés avec des peaux et fragments de
phanères (poils) de différents mammifères

189	Ocelot : toque confectionnée dans des parties nobles, pièce originale ancienne datée de 1920 I-A CE, spécimen reprenant les conditions du Regle CE 338-97 du 9 déc. 1996 art. 2 <i>Leopardus pardalis</i>	150/200 €
190	Coiffe Naga : coiffe rituelle datée du milieu du XXème siècle. Tribu des coupeurs de tête du Nagalan Pièce peu commune	900/1 000 €
191	Robe Toradja : très belle manufacture, travail récent	150/180 €
192	Collier Toradja : très beau travail de polissage et d'as- semblage, travail récent	100/120 €
193	Collier Toradja : très beau travail de polissage et d'as- semblage, travail récent	100/120 €

Spécimens d'ostéologie et divers – Continent européen

194	Chevreuil d'Europe (CH) : spécimen découvert dans la nature, belle patine du crâne <i>Capreolus capreolus</i>	40/50 €
195	Chevreuil d'Europe (CH) : spécimen découvert dans la nature, belle patine du crâne <i>Capreolus capreolus</i>	40/50 €
196	Sanglier d'Europe (CH) : très beau crâne d'un grand mâle adulte <i>Sus scrofa</i>	130/150 €
197	Crâne de renard CH : crâne réalisé en inclusion résine (polymère de synthèse) figurant un presse-papier <i>Vulpes vulpes</i>	70/80 €
198	Crâne de ragondin CH – prélevé dans la Marne (51) <i>Myocastor coypus</i>	40/50 €
199	Crâne de fouine CH <i>Martes foina</i>	20/30 €
200	Crâne de canard colvert CH <i>Anas platyrhynchos</i>	20/25 €
201	1 canine d'Hippopotame amphibie II-B <i>Hippopotamus amphibius</i>	50/60 €

Spécimens d'ostéologie et divers – Continent africain

- 202 1 canine** d'Hippopotame amphibie II-B
Hippopotamus amphibius 50/60 €
- 203 Crâne de babouin** jaune sub-adulte II-B
Papio cynocephalus 180/200 €
- 204 Crâne de phacochère** CH
Phacochoeris aethiopicus 220/250 €
- 205 Crâne de zèbre** de Burchell (CH)
Equus burchelli 200/220 €

Spécimens d'ostéologie et divers – Continents américain et asiatique

- 206 Ours noir** – crâne d'un grand spécimen mâle en provenance du Canada II-B CITES d'import FR1104500346-1
Ursus americanus 400/450 €
- 207 Ours polaire II-B** : crâne d'un très grand spécimen (11 pouces) – pièce exceptionnelle au vu de la raréfaction de cette espèce (provenance Canada)
CITES n° FR110450035-I
Ursus maritimus 1 600/1 800 €
- 208 Crâne de morse III-C** : spécimen juvénile peu commun (provenance Canada)
CITES n° FR1104500619-I
Odobenus rosmarus 2 600/2 800 €

Squelettes montés en entier

- 209 Tigre** : très belle réalisation d'un montage en ostéologie-I-A CIC *Felis tigris* 6 500/7 000 €

Divers

- 210 1 lot de 5 osselets** anciens typiques des cabinets de curiosités 40/50 €
- 211 1 lot de 4 osselets** anciens typiques des cabinets de curiosités 30/40 €
- 212 Original cendrier** réalisé dans des tronçons de bois de cervidae spp, pièce peu commune
Cervidae spp 60/80 €

Faune marine et d'eau douce :

- 213 Requin marteau** : très rare spécimen juvénile naturalisé. Rare en salle de ventes (NR)
Sphyrna lewini 600/700 €
- 214 Requin spp** : spécimen juvénile, belle pièce (NR)
Squalidae spp 300/350 €
- 215 Requin spp** : spécimen ancien présenté sur socle fait sur mesure, belle pièce (NR)
Squalidae spp 350/380 €
- 216 Requin taureau** : mâchoire ancienne montée sur socle, belle pièce (NR)
Carcharias taurus 200/220 €

- 217 Requin spp** : mâchoire ancienne
Squalidae spp 100/120 €

- 218 Poisson-scie** : rostre d'un juvénile, spécimen ancien monté sur socle restauré reprenant les conditions du Regle CE 338-97 du 9 déc. 1996 art. 2
Pristidae spp 150/180 €

- 219 Poisson-scie** : rostre, spécimen ancien monté sur socle restauré et reprenant les conditions du Regle CE 338-97 du 9 déc. 1996 art. 2
Pristidae spp 500/600 €

- 219B Poisson-scie** : rostre, spécimen ancien monté sur socle restauré et reprenant les conditions du Regle CE 338-97 du 9 déc. 1996 art. 2
Pristidae spp 500/600 €

- 220 Poisson-scie** : rostre (spécimen de taille exceptionnelle), spécimen ancien monté sur socle restauré et reprenant les conditions du Regle CE 338-97 du 9 déc. 1996 art. 2
Pristidae spp 900/1 200 €

- 221 Espadon** : petit spécimen en polymère de synthèse (résine), belle reconstitution
Istiophorus platypterus 300/400 €

- 222 Syngnathe (NR)** : faux hippocampe, très beau spécimen
Syngnathus acus 100/120 €

- 223 Diodon (poisson porc-épic) NR** : joli spécimen monté sur socle
Diodon holocanthus 100/120 €

- 224 Corail monté sur socle** en marbre provenance Ile Maurice 1968 (II/B pré-convention), très belle pièce 120/130 €

- 225 1 lot de coquillages** divers en provenance de Martinique 1970 120/130 €

- 226 1 lot de coquillages** divers en provenance de Martinique 1970 120/130 €

- 227 1 coquillage** (casque) : belle pièce 60/80 €

- 228 1 coquillage** : belle pièce 60/80 €

- 229 Piranha à ventre rouge** : très belle association d'un spécimen naturalisé sur socle et d'un cendrier en petit coquillage (provenance Guyane)
Pygocentrus nattereri 50/60 €

- 230 Grand cadre** comprenant différentes espèces de crabes : très belle pièce 900/1 000 €

Art tribal :

- 231 Crâne de Buffle** domestique d'Indonésie. Très beau travail de sculpture figurant une divinité. Travail récent. Tribu Dayack.
Bubalus Bubalus (D) 250/280 €

- 232 Une paire de 3 cornes** sculptées de buffle domestique d'Indonésie figurant des éléphants barrissants. Pièce peu commune. Défenses composées de parties de bois de cervidaes. *Bubalus Bubalus (D)* 120/150 €

- 233 1 grand bouclier** Papouasie Nouvelle-Guinée Asmat : bois ancien, travail récent 350/400 €

- 234 1 grand bouclier** Papouasie Nouvelle-Guinée Asmat : bois ancien, travail récent 350/400 €

- 235 **1 petit bouclier** Papouasie Nouvelle-Guinée Asmat : bois ancien, travail récent 120/150 €
- 236 **1 petite statuette** réalisée dans des os de bovidae montée sur socle, Nouvelle-Guinée, très belle pièce 160/180 €
- 237 **1 petite statuette** réalisée dans des os de bovidae montée sur socle, Nouvelle-Guinée, très belle pièce 160/180 €
- 238 **1 collier d'apparat** Papouasie Nouvelle-Guinée, très bel objet, travail récent 140/160 €
- 239 **1 frontal de cerf rusa** : extraordinaire travail de gravage et de ciselage des 2 bois figurant une procession de baleines ; pièce d'exception
Cervus timorensis 1 400/1 500 €
- 240 **1 scène d'un combat** de 2 dragons réalisés dans des bois de cervidaes spp sur socle en bois ; belle manufacture 300/350 €
- 241 **1 palmure d'élan du Canada** représentant une fresque des animaux d'Amérique du nord (ours, mouflon, aigle) ; très belle pièce (NR)
Alces alces 1 000/1 200 €
- 242 **1 fresque** représentant une migration de saumons du Canada réalisée dans un os ; extraordinaire travail de ciselage sur socle en bois précieux 650/750 €
- 243 **Statuette « art Biak »** en bois très ancien Nouvelle-Guinée, très belle pièce, travail récent 700/800 €
- 244 **Chimère de licorne** composée d'une tête de gnou bleu et d'une défense de narval d'une longueur d'env. 2 m montée sur un socle réactualisé en PVC – exceptionnel travail de la maison Rowland Ward (Londres) – pièce rare reprenant les conditions du Regle CE 338-97 du 9 déc. 1996 art. 2
Connochaetes taurinus taurinus 10 000/12 000 €
- 245 **Reconstitution au 1/10ème** d'un crocodile géant du crétacé : Longueur : 110 cm, hauteur 30 cm , largeur 16 cm, matériau : résine époxy – pièce rare
Sarchosucus imperator 1 000/1 500 €
- 246 **1 cadre vitré** pédagogique représentant les coquillages présents en Nouvelle-Calédonie 120/140 €

MINÉRAUX

- 250 **Barytine.** Blanche lamellaire de Roumanie
21 x 12 cm 120/150€
- 251 **QUARTZ.** Cristaux de 2 à 3 cm sur gangue, cristaux transparents en bon état 40/50 €
- 252 **CALCITE.** Cristaux aciculaires blancs ou roux avec grande macle de 2 cm
Origine Chine 180/200
- 253 **BLENDE** en tétraèdres sur pyrite avec quartz Roumanie
20 x 14 cm 60/80 €
- 254 **SMITHSONITE** en gerbe bleu pâle
11 x 11 cm 120/160 €
- 255 **Lot compris de :**
- MALACHITE du Zaïre 12 cm
- GYPSE en étoile
- Stalactite d'AMETHYSTE 80/100 €
- 256 **BARRYTINE** en sifflet de Maine Reclesne
11 x 11 cm 100/120 €
- 257 **Lot compris de :**
- CALCITE en champignon
- CERUSITE et malachite
- APOPHYLLITE
- CALCITE
- MALACHITE cristallisée 8x6 cm 80/100 €
- 258 **CALCITE** cobaltifère avec mouches de SAFFLORITE
11 x 6 cm Bou Azzer 100/120 €
- 259 **Beau QUARTZ,** lame de 30 cm sur gangue de quartz, échantillon flottant 250/300
- 260 **Pseudomorphose de MALACHITE** après AZURITE avec calcite
14x11x11 cm Karanga 250/300 €
- 261 **SOUFRE et CELESTITE** de Pologne
19 x 12 cm 180/200 €
- 262 **SOUFRE et CELESTITE** de Pologne
10 x 8 cm 60/80 €
- 263 **VESUVIANITE** sur gangue du Val d'Aoste (Italie) cristaux centimétriques bien dispersés
15x12 cm 150/200 €
- 264 **Lot composé de :**
- CORINDON du Brésil
- EMERAUDE et PYRITE de Colombie
- CALCITE recouverte de Mica 80/100 €
- 265 **HUBNERITE** sur QUARTZ Pérou 70/80 €
- 266 **Beau GYPSE** cristaux gemmes de 11 à 14 cm 100/120 €
- 267 **CALCITE** sur duftite de Tsumeb
12 x 8 cm 80/100 €
- 268 **Cristal terminé** de HUBNERITE avec QUARTZ Pérou 100/120 €
- 269 **Cristal opaque** et terminé de KUNZITE
14 x 9 cm 200/250 €
- 270 **Curieux QUARTZ** avec petite dolomie 40/60 €
- 271 **Belle plaque d'AZURITE** de Bou Beker Maroc
16 x 12 cm 200/250 €

272	Petite RHODOCROSITE de N'Chavaning, Hotazel, Namibie	100/150 €	293	Beau groupe de SPHALERITE sur gangue 13 x 8.5 cm	200/250
273	Lot compris de : - GRENAT orangé 9 x 6.5 cm - QUARTZ alpin - CITRINE du Brésil	100/120 €	294	ARGENT natif de Batopilas, Mexique 8 x 8 cm	300/350 €
274	Cristal isolé d'AZURITE de Touissit Maroc	150/200 €	295	Cristaux de MALACHITE après Azurite et cristaux d'AZURITE Touissit Maroc 9 x 6 cm	120/150 €
275	QUARTZ du Brésil 10 x 9 cm	100/120 €	296	Lot compris de deux cristaux de TOPAZE et d'ANGLESITE	120/150 €
276	VANADINITE de Taouz, Maroc	80/100 €	297	Cristal isolé de TOURMALINE polychrome	200/250 €
277	Bloc couvert de QUARTZ de PYRRHOTINE et de SIDEROSE altérée en provenance de Trepça, Kosovo 23 x 12 cm	150/200 €	298	QUARTZ de La Gardette Isère 18 x 10 cm	400/500 €
278	Beau cristal de BARYTINE rose de Fontaine 11x8 cm	60/80 €	299	QUARTZ morion groupe de cristaux avec calcite sur un coté 17 x 11 cm	300/400 €
279	Lot compris de : - GOETHITE d'Espagne - GALENE de Madan, Bulgarie - CALCITE	40/60 €	300	Groupe de BERYLS bleus de Chumar Bakar pakistan 12 x 8 cm	500/600 €
280	Petite SMITHSONITE bleue du Laurion, Grèce	60/80 €	301	Cristaux de CERUSITE sur ANGLESITE de Touissit Maroc 6.5 x 6.5 cm	300/400 €
281	Cristal d'AIGUE MARINE Brésil 6.5 x 2 cm	200/300 €	302	Elégants cristaux de TOURMALINE verte avec calcite, échantillon flottant 13 et 7 cm	600/700 €
282	Bloc portant des APOPHYLLITES et des STILBITES en provenance du Brésil 15 x 13 cm	180/200 €	303	DIOPSIDE cristaux centimétriques transparents verts sur gangue 11 x 8 cm	150/200 €
283	WOLFRAMITE, APATITE et ARSENOPYRITE de Panasqueira Portugal 8 x 6 cm	120/150 €	304	APOPHYLLITE verte et STILBITE blanche de Poona Inde	120/150 €
284	PYRITE et RHODOCROSITE de Trepça 11.5 cm	150/200 €	305	QUARTZ d'Herkimer (état de New York Etats Unis) 7 x 5 cm cristal isolé	80/100 €
285	Cristaux de CINABRE Chine	150/200 €	306	Autre QUARTZ d'Herkimer, plusieurs cristaux	200/250 €
286	Cristal terminé de RUBELLITE Jonas Brésil	400/500 €	307	Galet de QUARTZ avec inclusion de RUTILE en gerbes	200/300 €
287	Grande pièce couverte de QUARTZ de couleur Lilas avec des aiguilles pouvant atteindre 8 cm	700/800 €	308	BORAX cristaux sur gangue Californie 13 x 9 cm	80/100 €
288	ARAGONITE bleue du Tarn , pièce décorative	150/200 €	309	FLUORINE rose sur BERYL et mica, Pakistan	800/900 €
289	Lot compris de : - PYRITE - BARYTINE avec Vanadinite - APATITE Panasqueira	60/80 €	310	MESOLITE touffé de cristaux	50/60 €
290	CUPRITE cristaux centimétriques sur PLANCHEITE avec MALACHITE Dikulano Katanga	250/300 €	311	MESOLITE sur gangue	150/200 €
291	Cristaux de Beryl sur gangue, provenance Afghanistan	250/30	312	ERYTHRITE de Bou Azzer Maroc	80/100 €
292	Grenats du Val d'Ala , Italie (vieille pièce) 16 x 7.5 cm	180/200 €	313	PREHNITE en tiges, Inde 17 x 9 cm	150/200 €
			314	AUTUNITE du Morvan 10 x 8 cm	100/120 €
			315	OPALE du Mexique	60/80 €
			316	Cristaux de NATROLITE des Alpes 14 x 6 cm	100/120 €



219



282



286



298



299



300



301



302



309



313



319



325



329



373



376



374



377



379

- | | | | |
|---|-------------|---|---------|
| 317 QUARTZ vert prase de Sérifos Grèce
11 x 7 cm | 180/200 € | 339 Jolie VANADINITE, cristaux sur BARYTINR blanche
de Mibladen, Maroc
7 x 5 cm | 100/120 |
| 318 Crête de MARCASSITE sur gangue, Cap Blanc Nez | 150/200 € | 340 QUARTZ morion de l'Aveyron (région d'Entraygues)
11 x 8 cm | 50 |
| 319 Bloc d'OPALE des Etats Unis
18 x 14 cm | 200/250 € | 341 CALCITE en feuillets parallèles recouverte de Pyrite
irisée
Provenance Salsigne Aude | 40/50 |
| 320 Cristal isolé de TOPAZE bleue
6.5 x 4 cm | 120/150 € | 342 RHODOCRODITE avec PYRITE sur gangue de
galène, Roumanie | 60 |
| 321 Petite plaque de LAZULITE du Yukon Canada
9 x 4 cm | 80/110 € | 343 Lot de 3 QUARTZ dont 2 avec inclusion de Goethite,
Imilchil Maroc | 60/70 |
| 322 FLUORITE d'El Hamman Maroc
12 x 11 cm | 60/80 € | 344 Lot de 5 minéraux | 50/60 |
| 323 DIOPTASE de Tsumeb avec petite cerusite
9 x 5 cm | 250/300 € | 345 Grand GYPSE de Toscane en forme triangulaire | 60 |
| 324 CALCITE, DUFTITE et MOTTRAMITE de Tsumeb
Namibie | 250/300 € | 346 Lot de 5 minéraux :
- GYPSE en cristal
- HALITE
- BARYTINE avec Pyrite
- PYRITE sur carbonate
- GYPSE | 40/50 |
| 325 Beau cristal biterminé de QUARTZ fumé sur petite
gangue l : 35 cm | 800/1 000 € | 347 Curieux GYPSE en Corne de gazelle sur gangue
17 cm
Provenance : Naica Mexique | 120/150 |
| 326 Cristaux de CROCOÏTE de Tasmanie | 250/300 € | 348 Jade blanc ouvré en provenance de Chine avec socle en
bois | 80/100 |
| 327 RHODOCROSITE de N'Chwaming Namibie
10 x 10 cm | 600/700 € | 349 Lot d'environ 25 objets | 80/100 |
| 328 Élégante ARAGONITE blanche du Laurion Grèce | 120/150 € | 350 ULEXITE dite pierre de Télévision | 30/40 |
| 329 Belle STIBINE de Chine avec Calcite
20 x 11 cm | 250/300 € | 351 Lot composé de :
- GYPSE roux
- ACTINOLITE
- GYPSE blanc
- QUARTZ morion
- CALCITE aile d'ange | 40/50 |
| 330 Cristaux de TORBERNITE sur gangue du Morvan | 60/80 € | 352 Beau cristal de GALENE de Trestates (USA) avec
CALCITE | 70/80 |
| 331 Cristaux d'ANGLESITE de Tsumeb Namibie | 300/400 € | 353 Beau bloc ouvert d'étoile d'ATACAMITE, Atacama,
Chili 16 x 11 | 50 |
| 332 Cristal terminé d'INDICOLITE (tourmaline bleue)
2.6 cm | 80/100 € | 354 FLUORITE violette, Cave in Rock Illinois
10 x 8 cm | 560/80 |
| 333 IYROMORPHITE verte des Farges (Corrèze) | 40/50 € | 355 BARYTINE transparente de Saint Laurent Le Minier | 100/120 |
| 334 CUPRITE avec malachite dans une petite géode
Mashamba Katenga | 40/50 € | 356 Lot d'environ 15 minéraux divers | 150/180 |
| 335 Lot comprenant :
- EPIDOTE
- ORPIMENT sur gangue
- FLUORITE de Carabia Espagne | 80/100 € | 357 Cristaux aciculaires de CROCOÏTE, Dundas,
Tasmanie | 60 |
| 336 Lot composé de :
- Cristal d'ANGLESITE
- KINOÏTE des USA
- WULFENITE du Mexique
- MARCASSITE du cap Blanc Nez
- ROSELITE de Bon Azzan
- ERYTHRITE du Maroc
- WULFENITE du Mexique | 80/100 € | 358 GLAUBERITE, Lac Jacco, Australie | 40 |
| 337 KAMMERERITE de Turquie | 80/90 € | 359 GYPSE en corne de gazelle, Maroc | 60 € |
| 338 Très belle STIBINE de Toscane longues aiguilles
21 x 11 cm | 500/600 € | | |

- 360 **Boules de MARCASSITE** sur gangue 50 €
- 361 **Lor de 4 minéraux :**
 - ADAMITE du Texas
 - QUARTZ
 - BORNITE
 - MARCASSITE dans gangue, du cap Blanc Nez
 100/120 €
- 362 **CUIVRE natif**, forme de dragon, Michigan (EU) 80 €
- 363 **ANGLESITE** jaune, Tsumeb, Namibie 100/120 €
- 364 **Curieuse ANGLESITE** de Tsumeb Namibie
 12 x 7 80/100 €
- 365 **Jolie BARYTINE** transparente 20 x 9.5
 Probablement Saint Laurent Le Minier 100/120 €
- 366 **FLUORITE** violette de Cave in Rock, Illinois (E.U)
 9 x 6 100/120 €
- 367 **Lot d'une douzaine** de minéraux divers 80/100 €
- 368 **PYRITE** sur gangue de de Navajun, Espagne 50/60 €
- 369 **Cristal de PYRITE** de Toscane 80 €
- 370 **Grande AGATE** socle 20 x 24 40/50 €
- 371 **Géode d'AMETHYSTE** 60 €
- 372 **Belle AGATE** avec cœur d'AMETHYSTE
 45 x 27 300/340 €
- 373 **Elégant ensemble d'EPIDOTES** en partie recouverte
 de PREHNITES en provenance de Bendougou
 Région de Kayes, Mali 16x16 cm 300 €
- 374 **Cristaux d'AIGUE MARINE.** Une ligne bleu foncé
 souligne la présence des faces terminales 10 cm
 Vallée du Kunar, Gilgit, Pakistan 400/500 €
- 375 **GRENATS** sur gangue d'Autriche 100/120 €
- 376 **Elégante réunion** de plusieurs cristaux sceptres de
 QUARTZ en provenance de Chine (Shang bao, Hunan)
 100/120
- 377 **FLUORITE**, cristal d'une grande limpidité, Shang bao,
 arête 6.5cm 100/120 €
- 378 **Cristaux de QUARTZ** morion en partie recouverts de
 petites EPIDOTES vertes sur matrice d'ORTHOSE
 13X10 cm
 Chine 300/350 €
- 379 **QUARTZ maclé** (La Gardette) sur matrice de Quartz et
 de Pyrite 150/200 €
- 380 **PYRITE du Pérou** (Huaron) lignes triglyphes sur les
 faces, pièce très élégante 150/200 €
- 381 **PYRITE de Navajun**, Espagne 60 €
- 382 **CALCITE sur Dolomie**, Shang Bao, Human, Chine
 200
- 383 **CAVANSITE**, Waghooli, Inde 100/120 €
- 384 **CALCITE** de 15 cm sur BLENDE 20 x 12 cm
 Elmwood, Tennessee, EU 400/500 €
- 385 **CASSITERITE**, cristal sur gangue de mica muscovite
 8x 5 cm
 La Villeder, Morbihan 150/200
- 386 Deux manchons accolés d'AMETHYSTE qui couvriraient
 deux QUARTZ disparus M.G. Brésil 80/100 €
- 387 **Cristal de LAZURITE** (Lapis Lazuli) sur marbre blanc
 Ksar as Sang, Afghanistan 80/100 €
- 388 **FLUORITE**, en boule dans géode de Quartz
 Whagooli, Inde 80/100 €
- 389 **SIDERITE et QUARTZ** (type alpin). Belle association
 en provenance de Turtz, Roumanie. Très ancienne pièce.
 26 x 18 et 12 x 6 cm 500/600 €
- 390 **Groupe de cristaux de CASSITERITE** de Xue Bao
 Ding, Sichuan, Chine 6 x 5cm 200/250 €
- 391 **Trois cristaux de CINABRE** sur gangue origine
 Wanshan
 Guizhou Chine 150 €
- 392 **AZURITE d'un beau bleu**, composée de petits cristaux
 formant un tapis continue.
 Origine : Jing Wa, Anhui, Chine 800/1 000 €
- 393 **VANADINITE** de 17 cm Mibladen, Maroc.
 Cristaux trapus de 1 à 2 cm, 9 x 7 cm 200/250 €
- 394 **Bloc de plusieurs cristaux** accolés de WOLFRAMITE
 formant un ensemble flottant. Les cristaux de
 Wolframite sont terminés
 Origine : Panasqueira, Portugal. Vieil échantillon
 200/300 €
- 395 **VESUVIANITE**, bloc couvert de cristaux violets et
 verts en provenance d'Asbestos, Québec 150/200 €
- 396 **Joli petit QUARTZ** en provenance de La Gardette Isère
 ensemble formé de 2 cristaux principaux
 11 cm. 80/100 €
- 396 bis **Elégante paragenèse** comprenant entre autre une
 APOPHYLLITE verte et des cristaux biterminés de
 STILBITE rose posés sur un fond blanc. 250/300 €
- 397 **CITRINE** naturelle aux inclusions de RUTILE échan-
 tillon flottant très esthétique 1 000/1 200 €
- 398 **BERYL** bleu sur MICA, le cristal de 6 cm est dressé sur
 sa gangue 11x9 cm 800 €
- 399 **Cristaux D'AMETHYSTE** de Vera Cruz, Mexique, sur
 leur gangue. 10x5 cm 300/400 €
- 400 **Lot de 7 GRENATS** Spessartite en provenance de
 Loliando, Tanzanie du Nord 200 €
- 401 **Cristal d'AIGUE-MARINE** terminé, transparent,
 marques de croissance sur la surface. Origine Gilgit,
 Pakistan
 8 x 2.8 x 1.5 cm 1 500

- 402 Trois cristaux accolés** de TOURMALINE verte transparente.
Origine Xanda Mine, Virgem de Lappa, M.G. Brésil
Extrait de la mine en aout 1975 1 800/2 000 €
- 403 GRENAT SPESSARTITE** orangé de Loliando,
4 x 5 cm Tanzanie 200 €
- 404 Autre GRENAT SPESSARTITE** de Loliando, Tanzanie
Groupe de cristaux accolés 7 x 5 cm 200 €
- 405 Petite KUNZITE** gemme, flottante pouvant servir de pendentif
Provenance : Galilea, M.G. Brésil
5.5 x 1.5 cm 100 €
- 406 Exceptionnelle paragénoise** comportant une TOURMALINE biterminée nichées dans des cristaux d'Albite sur une rare HAMBERGITE gemme
5.5 x 3.5 cm
Pièce fragile
Origine Stak Nala, Gilgit, Pakistan 4 000/5 000 €
- 407 Cristal de TOURMALINE** violette sur TOPAZE incolore 6 x 3.5 cm
Origine Virgem de Lappa M.G. Brésil 200 €
- 408 Cristal en partie gemme** de TANZANITE, d'un bleu intense
6 x 3.5 x 2.6
92 grammes
Origine Merelani, Arusha district, Tanzanie
8 000/10 000 €
- 409 Lot composé de :**
- une LONDONITE sur matrice, composé de 2 cristaux
- un cristal de RHODIZITE
Provenance Vallée de la Sahatany, Madagascar 400 €
- 410 Gros BERYL légèrement** vert avec inclusion de mica
7.5 x 6 x 4.8 cm
Governador Valodarès M.G. Brésil 500/600 €
- 411 Brûle encens en SEPIOLITE** (Ecume de Mer)
Il est rare de trouver un brut de dimensions appropriées pour sculpter un tel objet.
El Bur, Somalie 300 €
- 412 Tranche hexagonale de TOURMALINE** gemme polychrome avec au centre un triangle, 12 cm
Ancienne collection Thompson, pierre cataloguée le 4 septembre 1968
Origine : Madagascar
- 413 Livre_ Description** physique de l'île de CRETE par V. RAULIN avec cartes.
Edition 1861, ouvrage relié 50/100 €
- 414 Bloc de RHODOCROSITE** avec petites chalcopyrites de Cavnic, Roumanie 22 x 10 cm 90/110 €
- 415 Cristal d'AMAZONITE** d'Ethiopie
9.5 x 7 cm 80/100 €
- 416 Bloc poli de QUARTZ** avec multiples inclusions de RUTILE (cheveux d'Ange)
Origine Brésil. 14 x 10 cm 200/250 €
- 417 QUARTZ peigne du Népal**
11 x 10 cm 100/120 €
- 418 OPALE d'Australie** (Queensland)
10 x 5 cm 100/120 €
- 419 Autre OPALE** d'Australie (Queensland)
4x5 cm 80/100 €
- 420 Grande LITHOPHYSE** de l'Esterel
18 x 12 cm 80 €
- 421 METEORITE** (Chondrite) Zagora, Maroc
1.317 kg 500/600 €
- 422 Autre METEORITE** (Chondrite) Zagora, Maroc
300/350 €
- 423 CALCITE** rose, pièce décorative, 15 x 15 cm
Origine : mine Krushev Dol, Madan, Bulgarie
200/250 €
- 424 Spécimen inhabituel** de QUARTZ sur DIOPTASE, Mindouli, Congo, Brazzaville.
20 x 13 cm 300/400 €
- 425 Géode de DIOPTASE** dans une matrice de PLAN-CHEITE.
Mindouli, Congo Brazzaville. €
- 426 Boules de CAVANSITE** sur gangue
Origine : Waghooli, Inde.
Bel échantillon de dimension inhabituelle
17 x 20 cm 500/700 €
- 427 Magnifique bouquet de QUARTZ** de l'Arkansas
20 x 17 cm 700/1 000 €
- 428 Petite PYRITE** en dodécaèdres du Pérou 40 €
- 429 Jolie MALACHITE** soyeuse du Katanga (R.D.C)
60/80 €
- 430 Aiguilles de RUTILE** partant en étoile à partir d'une HEMATITE. Ouro Preto, M.G. Brésil
6 x 5 cm 200 €
- 431 EPIDOTE** sur boule de PREHNITE, Diako, Mali 60 €
- 432 Alignement de quatre boules** de PREHNITE ressemblant à une chenille.
10 cm 80/100 €
- 433 BARYTINE** en lamelles rouges, la couleur est donnée par des infiltrations de Réalgar, 9x6 cm.
Origine : Cavnic, Roumanie 50/60 €
- 434 Exceptionnel** cristal de roche du Brésil monté sur socle.
44 x 34 cm 1 000/1 500 €

15, rue de Tocqueville - 75017 PARIS - Tél. : 01 47 70 82 66 - Fax : 01 47 70 82 64 - contact@kahn-dumousset.com

SAMEDI 21 AVRIL 2012 A 14 H

COLLECTIONS DE SCIENCES NATURELLES, TAXIDERMIE, CABINET DE CURIOSITES, MINÉRAUX

ORDRE D'ACHAT/ ABSENTEE BID FORM

Je soussigné

Nom et prénom/*Full name* :Adresse/*Address* :Tél. bureau/*Tel (office)* : Tél. domicile/*Tel (home)* : Fax :

vous prie d'acheter à la vente mentionnée ci-dessus les numéros suivants aux limites indiquées
Please bid on my behalf for the following lots up to the prices below at the above sale

vous prie de me faire participer aux enchères par téléphone, à la vente mentionnée ci-dessus, en vue de l'achat des lots suivants :
I wish to bid by telephone for the following lots :

N°	Désignation	Limite à l'enchère (en euros)

J'ai pris bonne note que je devrai acquitter en sus des enchères le montant de soit 25 % TTC du montant adjugé

I understand that if the bid is successful, a premium of 25% of the hammer price will be added.

J'accepte les conditions générales de la vente imprimées au catalogue.

*I accept the conditions of the sale printed in the catalogue.*L'ordre d'achat ou l'enchère téléphonique ne sera pris en compte qu'après remise d'un des moyens suivant garantissant le paiement de l'achat éventuel/ *A payment guarantee is asked for the registration of absentee or telephone bids, such as :*Carte bancaire Visa ou Mastercard/*Credit Card (no AMEX) :*

Numéro de carte : _____ Date d'expiration : _____

Cryptogramme : CVV2-CVC2 code : _____

Après avoir pris connaissance des conditions de vente, je déclare les accepter et vous pris d'acquiescer pour mon compte personnel aux limites indiquées en euros, les lots que j'ai désignés ci-dessus. (Les limites ne comprenant pas les frais légaux). Je donne mon accord pour être débité du montant adjugé, augmenté des frais, **si je suis adjudicataire**. *I have read the conditions of sale and the guide to buyers and agree to abide by them. I grant you permission to purchase on my behalf the following items within in euros. (These limits do not include buyer's premium and taxes). I allow Kahn-Dumousset OVV ou David Kahn SCP to debit my account of the amount due plus taxes and fees, if 'm a successful bidder only.*

Date

Signature obligatoire /
Required signature



380



383



384



388



401



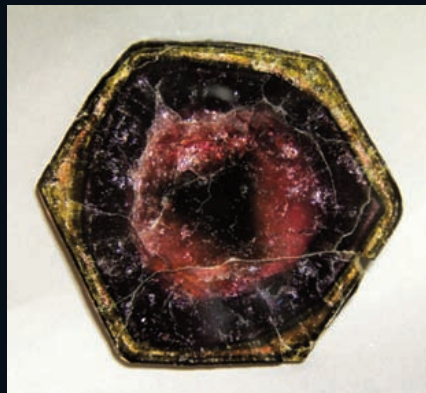
402



406



408



412



434



KAHN & DUMOISSET

Commissaires-Priseurs

