



**LIVRES ANCIENS
ET MODERNES
PHOTOGRAPHIES**

**20 AVRIL 2011
DROUOT-RICHELIEU**

KAHN=DUMOUSSET
Commissaires-Priseurs



KAHN-DUMOUSSET

Commissaires-Priseurs

DROUOT-RICHELIEU
9, rue Drouot, 75009 Paris

MERCREDI 20 AVRIL 2011

A 14H00 - SALLE 6

MANUSCRITS AUTOGRAPHES, PHOTOGRAPHIES, PEINTURES ET DESSINS, ÉDITIONS ORIGINALES

Alechinsky, Art brut, Barthes, Bibi la bibiste,
Brassaï, Breton, Cartier-Bresson, Céline,
Char, César, Cocteau, Colette, Crotti, Daumal,
Debord, Delteil, S. Delaunay, Doisneau, Dotremont,
Dubuffet, Éluard, Gide, Hugnet, Isou, Jarry,
Jorn, Klein, Lacan, Levi-Strauss, Mallarmé,
Man Ray, Monory, Monfreid, Parr, Pataphysique,
Paulhan, Perec, Peyrrefitte, Pomerand, Ponge,
Queneau, Raine, Renard, Revues, Sima, Topor,
Torma, Trouille, Tzara, Vian, Zao Wou Ki, Yourcenar, Zola...

Commissaires-priseurs habilités
DAVID KAHN - PATRICK DUMOUSSET

EXPOSITIONS PUBLIQUES

MARDI 19 AVRIL 2011 DE 11 H À 18 H

MERCREDI 20 AVRIL 2011 DE 11 H À 12 H

Téléphone exclusivement durant l'exposition et la vente :

01 48 00 20 06

Catalogue visible sur : www.kahn-dumousset.com

EXPERTS

LIVRES - PHOTOGRAPHIES - ESTAMPES

M. Maurice IMBERT

4, rue Flora-Tristan
77380 Combs-la-Ville
tél : 01 46 34 40 29
Pour les lots n° 1 à 135

TABLEAUX MODERNES

Bruno JANSEM

50 rue de Lille
75007 Paris
Tél: + 33 6 10 15 41 08
email: bruno@jansem.org
Pour le lot n° 139

ESTAMPES

Mme Sylvie COLLIGNON

Expert près la Cour d'Appel de Paris
Membre du Syndicat Français des Experts
Professionnels en Oeuvres d'Art
Expert près la Cour d'Appel de Paris
45 Rue Sainte Anne
75001 PARIS
Tel : 01 42 96 12 17
Fax : 01 42 96 12 36
Pour les lots n° 136 à 138 et 140 à 171

1. ALECHINSKY – DOTREMONT. *La Reine des murs*. Suite lithographique de Pierre Alechinsky sur un texte de Christian Dotremont écrit en 1942. Galerie de France, 1960.

Grand in folio, 16 pages. [Pierre Alechinsky. The Complete Books, n° 17]. [Bibliographie des écrits de Ch. Dotremont, n° 42].

ÉDITION ORIGINALE, UN DES 65 SUR VÉLIN DE RIVES AVEC LA SUITE LITHOGRAPHIQUE NUMÉROTÉE ET SIGNÉE. EXEMPLAIRE EXCEPTIONNEL JUSTIFIÉ D'UN ENVOI SIGNÉ AU COLOPHON, DE PIERRE ALECHINSKY À CHRISTIAN DOTREMONT. 3 000/4 000 €

2. PIERRE ALECHINSKY – SCUTENAIRE. *Pointes*. Éditions Georges Visat, 1972.

Suite de 17 gravures en noir et en couleurs sur des poèmes et inscriptions de Louis Scutenaire. In folio, chemise étui.

Édition originale, un des 25 premiers sur vélin d'Arches comportant 17 planches en couleurs, et une suite numérotée et signée d'autant d'études préparatoires en noir. [Pierre Alechinsky. The Complete Books, n° 35].

ÉDITION ORIGINALE, EXEMPLAIRE N° 4. 3 000/3 500 €

3. PIERRE ALECHINSKY. *Petites huiles*. Daniel Lelong éditeur, collection *Repères*, 1990.

Illustrations en noir et en couleurs. In-12 br. Boîte, compartiment pour la suite sous plexiglas.

Édition originale, un des 99 premiers avec une suite des six eaux fortes originales imprimées sur Moulin de Larroque signées et numérotées. [Pierre Alechinsky. The Complete Books, n° 190].

ÉDITION ORIGINALE, EXEMPLAIRE N° 29. 500/600 €

4. PIERRE ALECHINSKY. *Ancêtre*.

Grande plaquette in-folio publiée à l'occasion du cent cinquantième anniversaire de l'imprimerie Paul Attinger.

Édition originale tirée à 120 exemplaires avec une eau forte originale, numérotée et signée, en couleurs de Pierre Alechinsky.

ÉDITION ORIGINALE, EXEMPLAIRE N° 72. 400/500 €

ART BRUT

5. JEAN DUBUFFET. *Honneur aux valeurs sauvages*. Commentaires à l'exposition: « Cinq petits inventeurs de la peinture » organisée à la Librairie Marcel Evrard, à Lille en 1951.

Brochure in-4 de 24 pages.

ÉDITION ORIGINALE.

Joint

• JEAN DUBUFFET. *L'Art brut préféré aux arts culturels*. Illustrations en noir. René Drouin, 1949.

In-12 carré br.

ÉDITION ORIGINALE.

• JEAN DUBUFFET. *Notice sur la compagnie de l'Art brut*. 17, rue de l'Université.

Dépliant 2 volets.

ÉDITION ORIGINALE.

• JEAN DUBUFFET. *La Compagnie de l'art brut*. Plaquette in-12 illustrée en noir.

ÉDITION ORIGINALE.

L'ENSEMBLE. 300/400 €

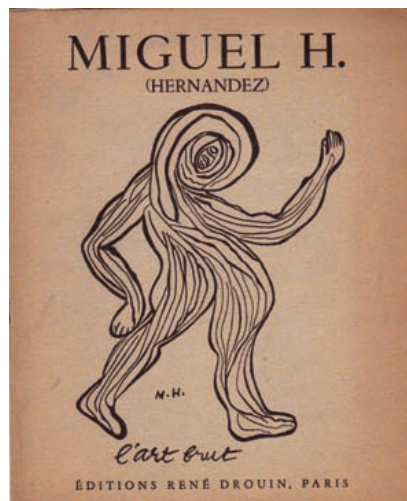
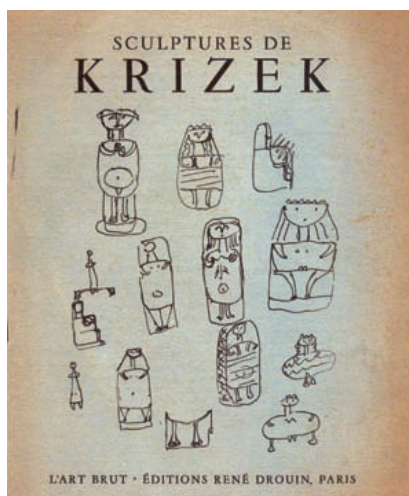
6. REVUE *Art brut*. Revue dirigée par Jean Dubuffet. Illustrations en noir.

N° 1. Sommaire du premier numéro : Le prisonnier de Bâle, Le Lambris de Clément, Dessins médiumniques du facteur Lonné, Palanc l'écrivain. E. O. joint le prospectus sur les publications de la Compagnie de l'Art brut et le papillon : « De la part de Latis... cofondateur de la Compagnie de l'Art brut. *Art brut. N° 2*. Sommaire : Adolf Wölfl. 1964. E. O. *Art brut. N° 3*. Illustrations en noir et en couleur. 1965. Sommaire : Augustin Lesage, Salingardes, Le cabinet du professeur Ladame, et autres. **Joint** le prospectus des publications de la Compagnie et son feuillet d'errata. *Art brut. N° 4*. Illustrations en noir et en couleur. 1965. Sommaire : Scottie, Emmanuel le calligraphe, Florent, Guillaume, Moindre et autres. *Art brut. N° 6*. Illustrations en noir et en couleur. 1966. Sommaire : Carlo,

Laure, Anaïs, Simone Marye, et robe nuptiale de Marguerite. *Art brut*. N° 7. Illustrations en noir et en couleur. 1966. Sommaire : Aloïse. **Joint** le prospectus d'annonce pour le n° Aloïse. *Art brut*. N° 8. Illustrations en noir et en couleur. 1966. Sommaire : Messages et clichés de Jeanne Tripiier, Gustav le démoniste, La fabrique d'Auguste, et autres.

LES SEPT NUMÉROS EN ÉDITION ORIGINALE.

100/120 €



7. PIERRE GIRAUD. *Enchanteur limousin*. Art Brut. Texte de Michel Tapié. Catalogue d'exposition. Illustrations en noir. René Drouin, sd. Préface de Michel Tapié. Dépliant trois volets.

Joint

- ROBERT VEREUX. *Art Brut*. Catalogue d'exposition. Texte de Michel Tapié. Illustrations en noir. Éditions René Drouin, sd. In-8, 4 pages.

ÉDITION ORIGINALE.

- KRIZEK. *Sculptures de Krizek*. Art Brut. Catalogue d'exposition. Texte de Michel Tapié. Illustrations en noir. Éditions René Drouin, sd. In-8, 4 pages.

ÉDITION ORIGINALE.

- MIGUEL H. [Hernandez]. *Art Brut*. Catalogue d'exposition. Texte de Michel Tapié. Illustrations en noir. Éditions René Drouin, sd. In-8, 4 pages.

ÉDITION ORIGINALE. **Joint** le carton d'invitation.

- JEAN DUBUFFET. *Les Statues de silex de Mr Juva*. Art Brut. Catalogue d'exposition. Illustrations en noir. Compagnie de l'Art brut. René Drouin, sd. In-8, 10 pages.

ÉDITION ORIGINALE.

- DR W. MORGENTHALER. *Notice sur Adolf Wolfli*. Foyer de l'Art brut, 17, rue de l'Université. In-4. 9 pages.

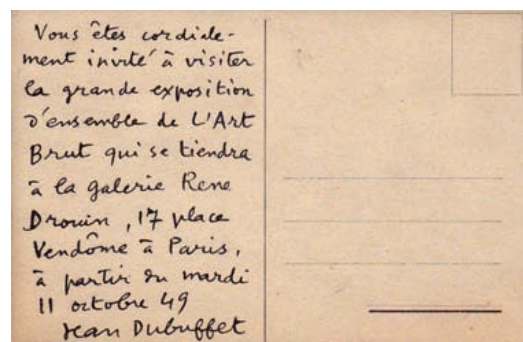
ÉDITION ORIGINALE.

- *Bulletin d'adhésion à la Compagnie de l'Art brut.*

- *Carte postale d'invitation à la grande exposition d'ensemble de l'Art Brut.*

L'ENSEMBLE DES DOCUMENTS.

400/500 €



8. JEAN-LOUIS BARRAULT. *Nouvelles réflexions sur le théâtre*. Flammarion, coll. Bibliothèque d'esthétique, 1959.

Édition originale. un des 30 premiers sur alfa, celui-ci n° 1. Premier plat de couverture déchiré sans manque.

ENVOI.

150/180 €

9. [Barrault] THÉRÈSE LE PRAT. *Visages d'acteurs*. Arts et Métiers Graphiques, 1950.

Préface de René Grousset. Texte de Philippe Stern. Grand in-4, en feuilles, couverture à rabats illustrée d'un portrait de Jean Louis Barrault. Édition originale comprenant 48 portraits par Thérèse Le Prat. Envoi à Madeleine Renaud et Jean-Louis Barrault.

Exemplaire enrichi d'un double envoi autographe signé de l'auteur à Jean-Louis Barrault « qui m'a prêté son visage douloureux ».

ÉDITION ORIGINALE, ENVOI AU COUPLE RENAUD BARRAULT

120/150 €

10. ROLAND BARTHES. *Mythologies*. Aux éditions du Seuil, 1957. In-12 br.

Édition originale, SP, pas de grands papiers annoncés.

ÉDITION ORIGINALE. BEL ENVOI.

300/400 €

11. ROLAND BARTHES. *Le Chant romantique*. Illustrations de Daniel Dezeuze. Éditions Gramma, 1977.

In-8 ff. Édition originale, un des 20 premiers avec trois illustrations originales de Daniel Dezeuze, membre fondateur du groupe Support-Surface.

ÉDITION ORIGINALE. EXEMPLAIRE SIGNÉ PAR ROLAND BARTHES ET DANIEL DEZEUZE.

120/150 €

12. BRASSAÏ. *Graffiti*. Illustrations en noir. Éditions du temps, 1960.

In-4, cartonnage d'éditeur, jaquette conservée.

ÉDITION ORIGINALE.

Joint

• 3 cartes postales de Brassai, SIGNÉS PAR GILBERTE ET LUI-MÊME.

• BRASSAÏ. Un montage photographique original exécuté par ses soins annonçant, au dos, son passage, en couleurs, sur la deuxième chaîne de télévision.

• Une invitation à la signature de Graffiti galerie Daniel Cordier, une autre pour l'exposition de ses sculptures, SIGNÉES DE GILBERTE BRASSAÏ.

BEL ENSEMBLE.

500/600 €

13. BRASSAÏ. *Les Sculptures de Picasso*. Texte par Daniel Henry Kahnweiler.

216 reproductions hors-texte en héliogravure. Éditions du Chêne, 1948.

Certaines d'entre elles, planches 96 à 104 sont de Dora Maar. In-4, cartonnage, légèrement frotté, illustré d'éditeur.

ÉDITION ORIGINALE.

400/500 €

14. BRASSAÏ. *Bal de la Montagne Sainte-Geneviève*. Jeune couple.

Photographies en noir, format 30x40 cm. Tirage argentique sur papier contrecollé sur carton, signée sur le carton en bas à droite.

[Cf. Catalogue vente Brassai, 2-3 octobre 2006. N° 697.] Circa 1950.

BEAU TIRAGE.

3 000/4 000 €



15. ANDRÉ BRETON. *L'Union Libre*. In-8 oblong. 10 juin 1931.

Édition originale, publiée sans nom d'auteur et limitée à 75 exemplaires, de ce poème inspiré par Suzanne Muzard.

ÉDITION ORIGINALE UN DES 65 SUR COUCHÉ MAT GRIS, APRÈS 10 JAPON NACRÉ.

600/700 €

15. ANDRÉ BRETON & PAUL ÉLUARD. Questionnaire : *Pouvez-vous dire quelle a été la rencontre capitale de votre vie ?* Questionnaire, format 21x27 cm imprimé sur vergé. 200/300 €

16. MARCEL BROODTHAERS. *Charles Baudelaire. Je bais le mouvement qui déplace les lignes.*

Edition Hossmann, Hamburg, 1973.

In-4 br.

ÉDITION ORIGINALE TIRÉE À 300 EXEMPLAIRES.

200/300 €

17. HENRI CARTIER-BRESSON. "Poster" *Trieste 1933*. 70x50. Leonor Fini se baignant.

Épreuve de travail très annotée par Henri Cartier-Bresson. Traces de pliage.

Jointe l'affiche signée et annotée par HCB. *Bon à tirer*. Traces de pliage.

LES DEUX AFFICHES.

300/400 €



Épreuve de l'affiche.



État définitif de l'affiche, n'est pas dans le lot.

18. HENRI CARTIER-BRESSON. *Les Danses à Bali*. Robert Delpire, 1954.

Textes d'Antonin Artaud, Béryl de Zoete. Deuxième volume de la collection "Huit" réalisé par Robert Delpire et Pierre Fauchoux. Photographies en noir. In-12 reliure d'éditeur, jaquette conservée.

ÉDITION ORIGINALE.

Joint.

• HENRI CARTIER-BRESSON. *Fotografie*. Préface de Anna Fàrovà. Illustrations en noir. Státní nakladatelství KLHU, Prague, 1956.

ÉDITION ORIGINALE.

• HENRI CARTIER-BRESSON. *Visage d'Asie*. Introduction de Robert Shaplen. Photographies en noir. In-4, reliure d'éditeur, jaquette conservée. Chêne, 1972.

ÉDITION ORIGINALE.

• HENRI CARTIER-BRESSON. *Carnet de notes sur le Mexique*. Préface de JuanRulfo. Photographies en noir. In-12 carré. Centre culturel du Mexique, 1984.

ÉDITION ORIGINALE.

LES QUATRE VOLUMES EN ÉDITION ORIGINALE.

150/200 €

19. LOUIS FERDINAND CÉLINE. *MANUSCRITS DE L.F. CÉLINE*: notes, amorces de rédactions, bribes, mises au net (1936-1940) appartenant à *Mea culpa*, *Bagatelles pour un massacre*, *L'École des cadavres* et *Les Beaux draps*, soit l'ensemble du corpus pamphlétaire de l'écrivain.

40 feuillets manuscrits de Céline (33 au format 21 x 27 ou légèrement supérieur, 7 sur des morceaux de feuilles découpées, généralement par la moitié) dont 4 sont écrits recto et verso et deux comportent des collages avec notes manuscrites, soit 44 pages en tout. Stylo à encre, noir, bleu ou rouge, ou crayon de papier, avec très nombreux ajouts, corrections, notes de travail reliées entre elles ou indépendantes. L'un des feuillets est constitué d'un morceau d'imprimé dactylographique de récupération, dont le texte est polémique. Les deux textes imprimés qui viennent en collages sont de langue anglaise et également polémiques. Les collages sont réalisés avec des morceaux de sparadrap médical.

Cet exceptionnel ensemble avait été préservé par la secrétaire de Céline, Marie Canavaglia. En effet, Céline ne conservait jamais lui-même ses notes et brouillons. Les manuscrits que l'ont connaît de lui sont constitués de textes suivis à divers états de rédactions, primitives ou élaborées. C'est dire l'aspect exceptionnel de cet ensemble manuscrit fait de notes jetées, d'ébauches de rédactions avec de nombreux repentirs, de pages de mise au net...

À côté des considérations « politiques » et du délire antisémite que l'on peut s'attendre à trouver dans des textes de cette période, on relève des recherches lexicales typiques des manuscrits de travail de Céline, mais aussi des formules-choc qui émergent, certaines devenues célèbres : « Le France, chef-lieu Le Vésinet », « Dieu est en réparation », « Tout ce qui est compliqué est faux et pourri »,

BIBLIOGRAPHIE : Régis Tettamanzi, dans *La Violence en morceaux. Disparates pamphlétaires, L'Année Céline 2003*, p. 90-110 (avec quelques fac-similés dont un en couleurs), étudie, commente et transcrit 25 de ces 40 feuillets, dont il note que quelques-uns portent un texte n'ayant pas été utilisé par Céline.

EXCEPTIONNEL ENSEMBLE.

28 000/30 000 €

20. LOUIS FERDINAND CÉLINE. *Bagatelles pour un massacre*. Denoël & Steele, 1937.

In-8 br. État correct (quelques rousseurs, notamment à la couverture et aux premier et dernier cahiers, dos fendillé et roussi par endroits).

ÉDITION ORIGINALE, L'UN DES 400 EXEMPLAIRES NUMÉROTÉS SUR ALFA.

500/600 €

21. LOUIS FERDINAND CÉLINE. *Arletty, jeune fille dauphinoise*. La Flûte de Pan, 1983.

Préface de Frédéric Monnier. In-12, 39 pages + 5 pages non foliotées (catalogue de l'éditeur). Couverture illustrée (Van Dongen) EO, 1/70 sur vergé blanc, hors numérotation, second papier (avec un dessin de Céline ne figurant pas sur le tirage courant).

ÉDITION ORIGINALE.

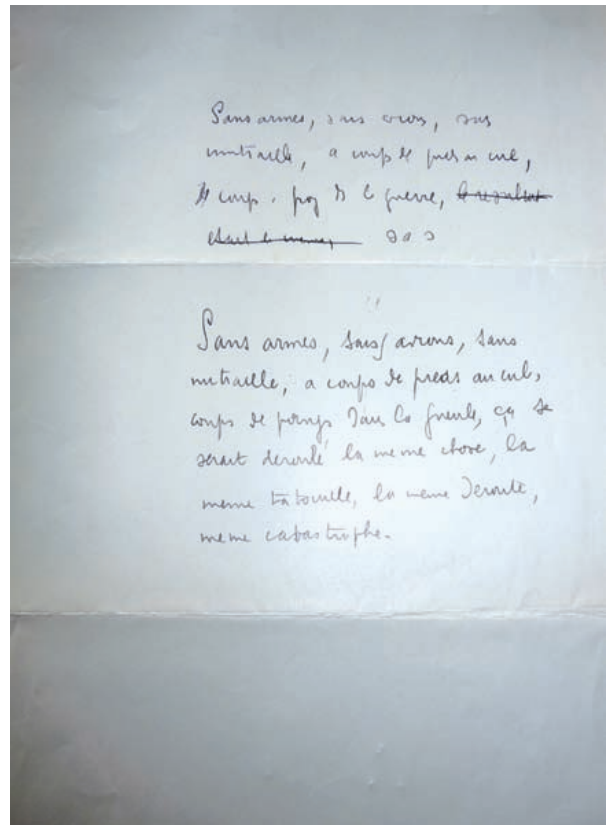
70/90 €

22. LOUIS FERDINAND CÉLINE. *Le Questionnaire Sandfort* précédé de neuf lettres inédites de Céline à J.A. Sandfort. Librairie Monnier, 1989.

Documents réunis, présentés et annotés par Michel Uyen et Peter Altena. In-8, 144 pages. Couverture illustrée. EO, 1/75 sur Arches 160 g toutes marges, premier papier, ex. HC non numéroté. Non coupé (Sandfort est le traducteur néerlandais de *Voyage au bout de la nuit* ; les lettres et le "questionnaire" portent sur cette traduction).

ÉDITION ORIGINALE

250/300 €



23. LOUIS FERDINAND CÉLINE. Quatre Photographies. Tirages argentiques format 185x240, 180x230, 220x300, 165x235. 200/300 €



24. LOUIS FERDINAND CÉLINE. *Lettres à Tixier, 44 lettres inédites à maître Tixier-Vignancour*. La Flûte de Pan, 1985.

Texte établi et présenté par Frédéric Monnier. In-12, 144 pages dont 16 pages d'illustrations. Couverture illustrée. EO, 1/170 sur Vergé ivoire marqué HC (hors numérotation). Dos légèrement insolé. L'impression de la couverture diffère de celle du tirage courant. Les illustrations qui sont comprises dans la pagination forment un cahier imprimé sur couché satiné blanc.

ÉDITION ORIGINALE.

250/300 €

25. LOUIS FERDINAND CÉLINE. *Lettres à Marie Canavaggia*. Du Lérot, 1995, (Tusson).

Édition établie et imprimée par Jean Paul Louis. 3 vol. in-8 de 486, 472, 272 pp. Nombreuses illustrations in-texte en noir et couleurs. Vol. 1 : 1936-1974 ; vol. 2 : 1948-1960 ; vol. 3 : Index analytique et tables. Couvertures illustrées. EO de cette très importante correspondance (508 lettres), 1/20 HC (sur un tirage total de 400 ex.) non num. ex. coupé et lu mais propre.

ÉDITION ORIGINALE.

500/600 €

26. LOUIS FERDINAND CÉLINE. *Lettres à son avocat, 118 lettres inédites à maître Albert Naud*. La Flûte de Pan, 1984.

Texte établi et présenté par Frédéric Monnier. In-12, 200 pages ill. Couverture illustrée. EO, 1/60 sur parchemin HC hors numérotation.

ÉDITION ORIGINALE.

250/300 €

27. LOUIS FERDINAND CÉLINE] ÉRIC MAZET ET PIERRE PÉCASTAING. *Images d'exil, Louis-Ferdinand Céline 1945-1951 (Copenhague-Korsör)*. Du Lérot, 2004, (Tusson) & La Sirène (Paris).

Préface de Claude Duneton. In-8, 428 p., nombreuses illustrations en noir et couleurs. Bande annonce conservée. EO, 1/70 sur vélin HC numéroté. Non coupé.

ÉDITION ORIGINALE.

250/300 €

28. LOUIS FERDINAND CÉLINE. *Lettres à Antonio Zuloaga*. La Sirène, 2002.

Texte établi, présenté et annoté par Éric Mazet ; préface de Philippe Sollers. In-4, comprenant un vol. in-8 de 326 pages et environ 220 feuilles in-4 de reproduction du manuscrit. 1/500, seul tirage, EO numérotée, le volume étant tiré sur bouffant et les fac-similés sur vergé de Rives, sous double coffret de Claude Barrau, ex. du SP (coffret toilé noir, à la différence du tirage commercialisé qui est rouge).

ÉDITION ORIGINALE.

400/500 €

29. LOUIS FERDINAND CÉLINE. *Lettres à Antonio Zuloaga*. La Sirène, 2002.

Texte établi, présenté et annoté par Éric Mazet ; préface de Philippe Sollers. In-4, comprenant un vol. in-8 de 326 pages et environ 220 feuilles in-4 de reproduction du manuscrit. 1/500, seul tirage.

EO numérotée, le volume étant tiré sur bouffant et les fac-similés sur vergé de Rives, sous double coffret de Claude Barrau, (coffret toilé rouge).

ÉDITION ORIGINALE

500/600 €

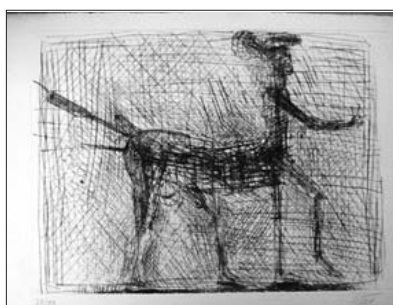
30. CÉSAR. *Centaure. Hommage à Picasso*.

Deux gravures pointes sèches originales, la première en couleurs faisant office de chemise, la seconde en noir et blanc. Toutes les deux sont signées. Texte de Pierre Restany, Éditions PYC, 1985. In folio, 40,5 x 56,5 cm, 32 pages, huit reproductions de dessins pour le Centaure.

Tirage total à 180 exemplaires sur différents papiers. Ce livre a été une commande spéciale pour une galerie japonaise. Boîtier en plexiglas. Celui-ci un des 99 numérotés et signés.

ÉDITION ORIGINALE

700/900 €



31. RENÉ CHAR. *Paul Éluard*. Chez l'auteur, été 1933.

Rare plaquette 4 pages in quarto tirée à 100 exemplaires. [*Bibliographie des œuvres de René Char*, P. A. Benoit, 1964. N° 7

ÉDITION ORIGINALE

800/900 €

32. FRANÇOIS CHENG & ZAO WOU-KI. *Rompre le cri*. Ecart, 1994.

Deux gravures originales de Zao Wou-Ki. In-8 ff sous étui. Édition originale, un des 25 premiers comportant une suite des deux gravures numérotées et signées par Zao Wou-Ki.

ÉDITION ORIGINALE.

600/700 €



33. JEAN COCTEAU. *Photographies de Jean Roubier*.

Tirages argentiques d'époque format 170x150, et deux de 195x195. cachet du photographe au dos.

LES TROIS PHOTOGRAPHIES.

300/400 €

34. Krull] JEAN COCTEAU. *Théâtre Pigalle*. Plaquette publiée en 1929 à l'occasion de la réouverture du théâtre.

Fac similé du manuscrit de la préface de Jean Cocteau. Autre texte de René Lara. Illustration en couleurs de Jean Carlu. Photographies en noir de Germaine Krull. Imprimerie Draeger. Plaquette in-4 reliure spirale, couverture paladium percée de huit trous laissant apercevoir l'illustration de Carlu. à laquelle on joint 3 photographies originales des coulisses du théâtre.

ÉDITION ORIGINALE.

1500/2000 €

35. JEAN COCTEAU] COLLECTIF. *Festival du film maudit*. Organisé par « Objectif 49 » avec le concours de la Cinémathèque Française. Sous la présidence de Jean Cocteau. Festival tenu à Biarritz du 29 juillet au 5 août 1949.

Plaquette en feuilles in-4 à l'italienne. Textes de Jean Cocteau, Jean Grémillon, Orson Welles, Roger Leenhardt, Raymond Queneau, Antonin Artaud, Lise Deharme, André Bazin,

Joint le programme général et le programme des 2 et 3 août.

ÉDITION ORIGINALE, DESSIN DE JEAN COCTEAU, ENVOIS DE JEAN GRÉMILLON, RENÉ CLÉMENT ET RAYMOND QUENEAU. 600/700 €



36. JEAN COCTEAU. Pochette du disque illustrée par Jean Cocteau pour l'interprétation par "Jean Wiener au piano" de la pièce *Le Bœuf dur le toit* présentée par Jean Cocteau. Disque 33 t 30 cm Pathé Marconi 1958.

Dédicace de Jean Cocteau à "André Daven de toujours".

150/200 €

37. COLETTE. *Colette aux chats*. Photographie de Manuel frères.

Tirage argentique format 160x225.

120/150 €

38. COLETTE]. *Le Bi-centenaire du Grand Véfour*.

Textes de Jean Cocteau, Colette et René Héron de Villefosse. Frontispice de Christian Bérard. Éditions Mornay, 1949. In-8 ff. Édition originale sur Arches. Plaquette avec envoi de Colette, Raymond Oliver et l'étoile de Cocteau.

ÉDITION ORIGINALE.

150/200 €

39. COLETTE. *Ces Plaisirs*. Ferenczi, 1932.

In-12 br. Pleines marges, non coupé.

UN DES 125 SUR SIMILI JAPON DE COULEURS RÉSERVÉS À L'AUTEUR. ENVOI.



Joint

• COLETTE. *Journal à rebours*. Librairie Arthème Fayard, 1941.

In-12 br, pleines marges, non coupé. UN DES 60 HC SUR PAPIER VÉLIN AZURÉ DE VOIRON. ENVOI.

LES DEUX VOLUMES EN ÉDITION ORIGINALE AVEC ENVOI.

200/300 €

40. COLETTE. *Lettres à Madame Veuve Rey*. 2 Las tout à fait savoureuses, Colette, le 29 janvier 1953, se découvre une famille et demande une ancienne photo d'Eugène Landoy que "Sido aimait avec respect". dans la seconde lettre, non datée elle se réjouit de "voir fleurir et reflourir une famille" et s'enquiert du "très petit garçon aux cheveux frisés, rencontré à Anvers chez Eugène Landoy". Après les formules de politesse elle se rend compte que le destinataire le "neveu" n'est "pas un garçon!!! Excuses. Et riez de la méprise!

LES DEUX LETTRES UNE ENVELOPPE CONSERVÉE.

150/200 €

51. COLLECTIF. *Les livrets du bibliophile*. Publiés sous la direction de A. A. M. Stols.

10 plaquettes in-12 auxquelles on joint le prospectus de même format. L'ensemble sous étui.

Textes de CHARLES NODIER, le Bibliomane; PAUL CLAUDEL, La Philosophie du livre; ANATOLE FRANCE, Le Livre du bibliophile; CLAUDE AVELINE, "Les désirs" ou le livre égaré; STÉPHANE MALLARMÉ, Quant au livre; PAUL VALÉRY, Notes sur le livre et les manuscrits; GUSTAVE FLAUBERT, Bibliomanie; VALÉRY LARBAUD, Ce vice impuni, la lecture; CHARLES ASSELINEAU, L'Enfer du bibliophile; GEORGES DUHAMEL, Lettre sur les bibliophiles.

LES ONZE PLAQUETTES.

120/150 €

42. CROISIÈRE NOIRE. GEORGES-MARIE HAARDT, LOUIS AUDOUIN-DUBREUIL. *La Croisière noire. Expédition Citroën Centre-Afrique*.

Soixante-trois photographies hors texte, deux cartes et quatre portraits de Iacovleff. Plon, 1927. In-12 br. ÉDITION ORIGINALE.

Joint

• *D'Oran au Cap en six roues par le Cdt et M^{me} Delingette*. Bois de Jacques Boullaire. In-8 br. Sné. ÉDITION ORIGINALE.

• *La Croisière noire. Journal cinégraphique de l'expédition Citroën-Centre-Afrique* (2^e mission Haardt-Audouin Dubreuil).

Réalisé au cours de l'expédition par Léon Poirier. Photographies en noir. In-12 carré br.

ÉDITION ORIGINALE.

LES TROIS VOLUMES.

200/300 €



43. JEAN CROTTI. *Courants d'air sur le chemin de ma vie. 1916-1921*. Tabu dada, poèmes et dessins 1916-1921.

Sné, 1941. Illustré de gravures, cuivres gravés par Jacques Villon. In-4.

ÉDITION ORIGINALE TIRÉE À 60 EXEMPLAIRES, UN DES 50 SUR ARCHES.

500/600 €

44. GEORGES HUGNET. *L'Aventure Dada*. Galerie de l'institut 1957.

Introduction de Tristan Tzara.

Couverture illustrée par Marcel Duchamp. In-8 broché 140 pages. L'ouvrage comporte 32 reproductions de Arp, Marcel Duchamp et Suzanne Duchamp, Max Ernst, Marcel Janco, Picabia, Man-Ray, Ribemont-Dessaignes, Schwitters, Sophie Taeuber...

ÉDITION ORIGINALE, UN DES 30 PREMIERS JUSTIFIÉS PAR GEORGES HUGNET AVEC UN "DADAMADE", LE PIED DANS L'EAU, ORIGINAL SIGNÉ DE MAN RAY.

4 000/4 500 €



45. DADA. *Tract Dada soulève tout!* 12 janvier 1921.

Manifeste, 21x27 cm, dirigé contre le Futurisme, imprimé recto verso et signé des membres du groupe : Picabia, Soupault, Varèse, Rigaut, Man Ray, Péret, Max Ernst, Duchamp. 2 000/2 500 €

46. RENÉ DAUMAL. *La Guerre sainte*. Fontaine, collection Analecta, Alger, 1940.

Plaquette in-8 br.

ÉDITION ORIGINALE TIRÉE À PETIT NOMBRE.

200/300 €

47. SONIA DELAUNAY JACQUES DAMASE. *ABC Alphabet*. Comptines retrouvées par Jacques Damase. Emme edizione Milan, 1970.

In-4 carré ff. 27 illustrations couleurs de Sonia Delaunay.

ÉDITION ORIGINALE, UN DES SIGNÉS PAR L'ARTISTE ET L'AUTEUR.

3 000/3 300 €

48. JOSEPH DELTEIL. *Jésus II*. Flammarion, 1947.

In-12 br. Pleines marges. E. O. Un des 15 pur fil Outhenin Chalandre, celui-ci n° 1.

ÉDITION ORIGINALE. BEL ENVOI.

120/150 €

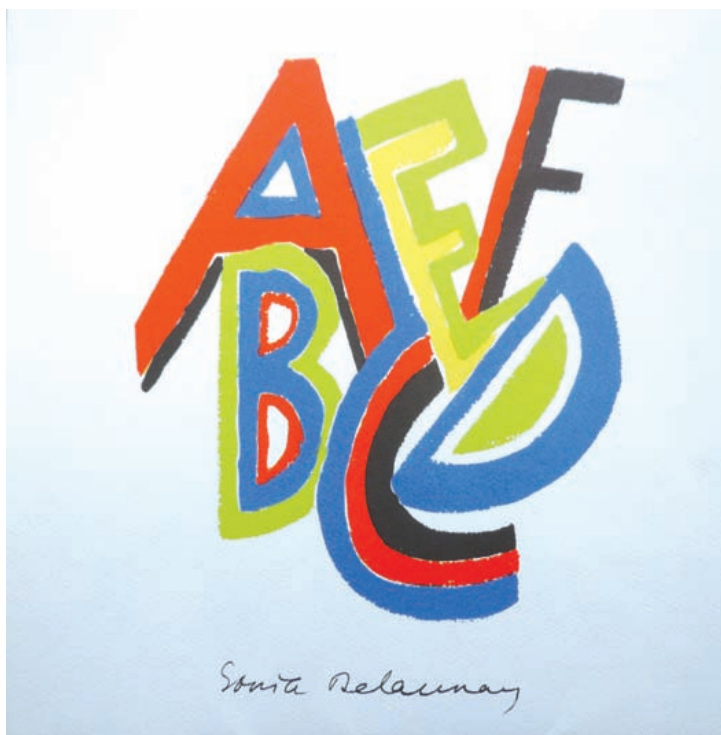
49. ROBERT DOISNEAU. *Jacques Prévert*. Tirage argentique, d'époque, format 23x27

Belle photographie en noir signée par Robert Doisneau, tampon du photographe au dos et annotation manuscrite de la date.

700/800 €



49



47

50. JEAN DUBUFFET] J. DUBUFE. *Ler dla campane*. L'Art Brut, Noël 1948; plaquette in-12 carré agrafée de [22] pp. couverture jaune illustrée comprise. Chemise plexiglas, étui. [Bernard Bichon].

Édition originale, dédiée à Jan Lanselm (Jean L'Anselme). Les vingt-deux pages (couverture comprise) sont illustrées par l'auteur qui a calligraphié le texte en écriture phonétique sur treize d'entre elles La plaquette est imprimée à la main par Dubuffet, le texte sur des stencils, les 6 illustrations, selon Jean Dubuffet, "étaient gravées sur des supports grotesques: linoleum, bois de caisse, de boîtes de cirage ou fonds de boîtes de camembert."

ÉDITION ORIGINALE.

4 000/4 500 €

51. JEAN DUBUFFET. *Coucou Bazar. Bal de l'Hourloupe.*

An animating Painting by Jean Dubuffet. Illustrations en noir et en couleur. In-folio relié avec spirale plastique. Pace éditions, 1974. Coupure sur les premières pages n'affectant pas les dessins. Édition originale. Un des 500 exemplaires numérotés.

ÉDITION ORIGINALE.

200/300 €

52. JEAN DUBUFFET. Sérigraphie originale, format 22,5x14,5 cm,

destinée au tirage de tête du volume de

Jean-Luc Parant *Les Yeux CIII CXXV.*

UNE DES CINQUANTE SUR ARCHES NUMÉROTÉE DATÉE ET SIGNÉE EN ROUGE PAR JEAN DUBUFFET.

600/700 €



53. JEAN EFFEL. *Ritournelle.* Illustrations en noir. Gallimard, 1938. In-8 à l'italienne. Édition originale, envoi à Maurice Merleau-Ponty.

Joint.

- JEAN EFFEL. *Deuxième ritournelle.* Illustrations en noir. Couverture défraîchie. Gallimard, 1939. Envoi à Maurice Merleau-Ponty enrichi du dessin de deux petits oiseaux.
- JEAN EFFEL. *La Vie naïve d'Adam et Ève.* Illustrations en noir. Julliard, 1946. Envoi à Maurice Merleau-Ponty enrichi du dessin d'un petit oiseau et d'une fleur.
- JEAN EFFEL. *La Création du monde. Le Ciel.* Illustrations en noir. Gallimard, 1954. In-8. E. O. Envoi à Maurice Merleau-Ponty.
- JEAN EFFEL. *L'École paternelle.* Illustrations en noir. Cercle d'Art, 1954. E. O. Envoi à Maurice Merleau-Ponty.
- JEAN EFFEL. *Toujours occupé.* Illustrations en noir. Cercle d'Art, 1955. E. O. Envoi avec un dessin à Maurice Merleau-Ponty.
- JEAN EFFEL. *Seul maître à bord.* Illustrations en noir. Cercle d'Art, 1958. E. O. Envoi enrichi d'un dessin d'une petite fleur à Maurice Merleau-Ponty.
- JEAN EFFEL. *Opération Ève.* Illustrations en noir. Cercle d'Art, 1958. E. O. Envoi enrichi du dessin d'un petit oiseau à Maurice Merleau-Ponty.
- JEAN EFFEL. *L'Unique.* Illustrations en noir. L'Express. E. O. Exemplaire nominatif. Envoi à Maurice Merleau-Ponty.
- LÉON-PAUL FARGUE. *Jean Effel.* Illustrations en noir. Art et technique, 1943. Couverture défraîchie. E. O. Envoi à Maurice Merleau-Ponty.

LES 10 VOLUMES EN ÉDITION ORIGINALE.

120/150 €

54. PAUL ÉLUARD. *Facile.* GLM, 1935.

Photographies en noir de Man Ray. In-4 en feuilles sous couverture repliée. Édition originale illustrée de 12 photographies de Man Ray en héliogravure représentant Nush.

ÉDITION ORIGINALE À L'ÉTAT DE NEUF.

4 000/4 500 €

55. PAUL ÉLUARD. *Comme deux gouttes d'eau.* Édition surréalistes, 1933.

Plaquette in-12.

ÉDITION ORIGINALE.

Joint

- PAUL ÉLUARD. *Avenir de la Poésie.* Conférence donnée à la Comédie des Champs-Élysées le 2 octobre 1937.

Plaquette in-12. GLM, 1937. Dos fendu.

Édition originale.

• PAUL ÉLUARD. *Jeux vagues*. Quatorze poèmes de Paul Éluard et deux photos de Hans Bellmer. In Messages, 1939.
• PAUL ÉLUARD. *Poètes*. Préface de Jean Paulhan. Plaquette in-12, bien complète de la bibliographie, hors texte de Paul Éluard.

• PAUL ÉLUARD. *Poésie volontaire, poésie intentionnelle*. Poésie 42. In-12 br.

Édition originale.

• PAUL ÉLUARD. *Poésie et vérité. 1942*. Collection des Cahiers du Rhône, 1943. In-12 br. Édition originale.

• PAUL ÉLUARD. *Svoboda. Liberté*. Édition bilingue. Illustration de K. Lhoták. Traduction Adolf Kroupa. Edition Svět v obrazech. Prague, 1946.

LES SEPT PLAQUETTES EN ÉDITION ORIGINALE.

150/200 €

56. ANDRÉ GIDE. *Les Caves du Vatican*. Éditions de la Nouvelle revue française, 1914.

UN DES 64 SUR ARCHES RÉIMPOSÉS.

Joint

• ANDRÉ GIDE. *Les Nourritures terrestres*. Paris, NRF, deuxième édition, 1917.

UN DES 300 SUR RIVES.

LES DEUX VOLUMES.

120/150 €

57. ANDRÉ GIDE. *André Walter. Cahiers et poésies*. Les Œuvres représentatives, 1930.

Édition définitive, augmentée d'une préface. Portrait et fac-similé. In-8 br.

UN DES 15 PREMIERS SUR ANNAM. ENVOI.

Joint

• ANDRÉ GIDE. *Lettres à Angèle*. Éditions du Mercure de France, 1900.

Un des 300 Hollande.

ÉDITION ORIGINALE. ENVOI NOM DU DESTINATAIRE EFFACÉ.

LES DEUX VOLUMES.

120/150 €

58. Gontcharova] L'ŒUVRE. Revue internationale des arts du théâtre. Publiée sous la direction de Lugné-Poe. Éditions Morancé. Saison automne 1924 à printemps été 1925. 3 volumes in-4 feuilles.

Textes de Lugné-Poe, M. Raynal, Ch. Zervos, A. Cœuroy, Frantz Jourdain, R. Cogniat... Illustrations de Toulouse Lautrec, M. Chagall, J. Hugo, J. Gris, Léon Bakst, R. Dufy, Ambrosi, N. Gontcharova... la plupart rehaussées à la main.

EXEMPLAIRES D'ÉDITION DE LUXE : *Costume d'espagnole* estampe de Gontcharova, SIGNÉE PAR GONTCHAROVA, rehaussée à la gouache, numérotée, estampe pour le *Triomphe de l'amour*, signé par M. Dethomas, rehaussé à la peinture doré, *Le Bonheur d'être riche* estampe de Simon Lisim, signé par Lissim, rehaussé à la peinture argent.

LES 3 NUMÉROS SOUS CHEMISE DE L'ŒUVRE.

900/1000 €

59. ISIDORE ISOU. *Contre le cinéma situationniste, néo-nazi*.

Manuscrit autographe signé, abondamment corrigé. 153 pages sur papier écolier, 165x220, réglé. Signé et daté, 27 novembre 1977, à la dernière page. Ce texte sera publié sous le titre : ISOU, JEAN ISIDORE. *Contre le cinéma situationniste, néo-nazi*. Paris : Librairie la Guide, 1979.

LE MANUSCRIT DE 153 PAGES.

300/400 €

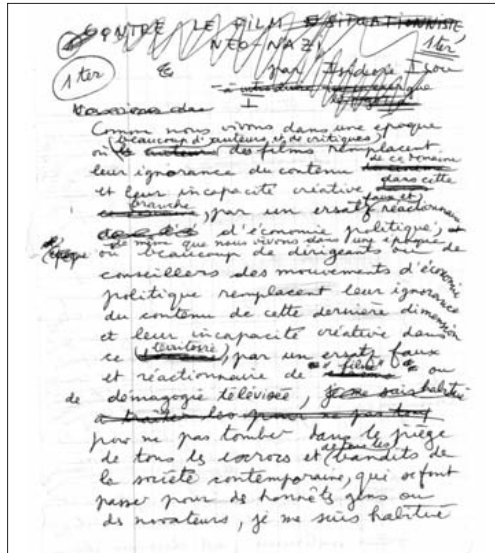
60. ALFRED JARRY. *Album de l'Antlium*. Collège de `Pataphysique, XCI. In-8 br.

Daté sur la couverture par Maurice Saillet. E. O. Un des onze exemplaires sur papier couché Bleu-enfant-de-Marie-Couche-toi-là, justifié exemplaire optimatique : exemplaire du T. Satrape Maurice Saillet.

Joint



58



59

ALFRED JARRY. *Les Alcoolisés*. Collège de `Pataphysique, LXXX. In-8 br.

Daté sur la couverture par Maurice Saillet. E. O. Un trente-huit sur papier flave, justifié exemplaire optimatique: exemplaire du T. Satrape Maurice Saillet.

LES DEUX PLAQUETTES EN ÉDITION ORIGINALE.

150/200 €

61. ALFRED JARRY. *Autour d'Ubu*. Collège de `pataphysique, LXXIX. In-8 br.

Daté sur la couverture par Maurice Saillet. E. O. un des 30 premiers justifié exemplaire Satrapique de Maurice Saillet.

Joint

ALFRED JARRY. *Le Temps dans l'art*. Collège de `Pataphysique, LXXXV.

In-8 br. Daté sur la couverture par Maurice Saillet. E. O. un des 7 sur papier glauque justifié exemplaire du S. Maurice Saillet.

LES DEUX PLAQUETTES EN ÉDITION ORIGINALE.

150/200 €

62. ALFRED JARRY & EUGÈNE DEMOLDER. *Pantagruel*. Musique de Claude Terrasse. Société d'éditions musicales, 1911. In-12 br. ÉDITION ORIGINALE.

Joint

• ROBERT LOUIS STEVENSON. *Olalla*. Traduction d'Alfred Jarry. Collège de `pataphysique LXXXVI.

In-8 br. E. O. un des 9 premiers sur papier bleu del Pilar marqués des neuf Chœurs des Anges.

LES DEUX PLAQUETTES EN ÉDITION ORIGINALE.

150/200 €

63. ASGER JORN. *Pour la forme. Ébauche d'une méthodologie des arts*. L'Internationale Situationniste, 1958.

Nombreuses illustrations in et hors texte. In-4 Broché. Couverture illustrée par d'Asger Jorn. Recueil de textes d'Asger Jorn publiés isolement entre 1954 et 1957, récapitulant la démarche expérimentale de l'artiste de 1948 au sein du groupe Cobra jusqu'en 1957 puis sa participation à l'Internationale Situationniste. "Ce travail peut être considéré comme le résumé des conclusions théoriques du Mouvement International pour un Bauhaus Imaginiste."

ÉDITION ORIGINALE TIRÉE À 750 EXEMPLAIRES. SIGNATURE DE JORN AU COLOPHON.

800/900 €

64. [Asger Jorn] GUY DEBORD. *Mémoires*. Structures portantes d'Asger Jorn. Internationale situationnisme, Copenhague, 1959.

"Cet ouvrage est entièrement composé d'éléments préfabriqués". In-4 br, couverture muette sur papier de verre, *Viks Fliutpapier*.

ÉDITION ORIGINALE ÉTAT DE NEUF.

3 000/3 200 €

65. ASGER JORN CHRISTIAN DOTREMONT. *La chevelure des choses*. Préface de Pierre Alechinsky. Galerie Rive Gauche, 1961.

In-4 br. Illustrations en noir de Jorn. Ouvrage préparé entre 1948 et 1951. Chemise étui.

ÉDITION ORIGINALE, BEL ENVOI À RENÉ BERTELÉ.

400/500 €

66. FRANZ KAFKA/BRAM VAN VELDE. 27. Yves Rivière, 2004.

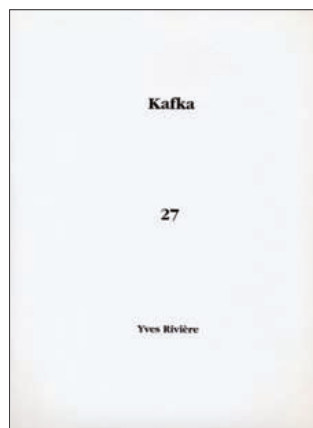
Lithographie, bicolore sur Japon, originale signée de Bram van Velde en frontispice. Traduction d'aphorismes de Kafka par Marthe Robert. In-4 br.

PREMIÈRE ÉDITION ILLUSTRÉE.

200/250 €



66



67. YVES KLEIN. *Haguenaault peintures*. Préface de Pascal Claude. Fernando Franco de Sarabia, Jaen, 1954.

En mai 1954 : Yves Klein, en Espagne, publie *Yves Peintures* et *Haguenaault Peintures*. Ces deux recueils de monochromes sont réalisés et édités par l'atelier de gravure de Fernando Franco de Sarabia, à Jaen, près de Madrid. Ils constituent le premier geste public d'Yves Klein. *Yves Peintures* et *Haguenaault Peintures* sont des œuvres d'art par lesquelles Yves Klein pose la question de l'illusion dans l'art. La préface signée Pascal Claude, judoka comme le peintre, est composée de lignes noires en place du texte. Les dix planches en couleurs sont constituées de rectangles unicolores découpés dans du papier gomme et accompagnés de leur mensurations en millimètres. Chaque support des planches indique un lieu différent de création, Madrid, Nice, Tokyo, Paris et le nom de leur propriétaire. On trouve la mention "Yves" imprimée, en italique dite "anglaise", en bas à droite de chaque planche.

Ici *Haguenaault Peintures*. Le seul à porter la mention des collections. In-8 ff. On trouve dans cet exemplaire 6 reproductions en couleur avec la mention "Yves" imprimée en bas à droite.

ÉDITION ORIGINALE.

700/800 €

68. YVES KLEIN. *Timbre bleu*, 1959.

Timbre postal bleu Klein, technique mixte (Pigment IKB/timbre postal), collé et composté, 26 mai 1959, sur l'enveloppe destinée à contenir les invitations ci-dessous.

Joint deux cartons d'invitation l'un au vernissage de l'exposition *La Collaboration internationale entre artistes et architectes dans la réalisation du Nouvel Opéra et Théâtre de Gelsenkirchen* galerie Iris Clert le 29 mai 1959, l'autre à la conférence d'Yves Klein et de Werner Ruhnau à la Sorbonne les 3 et 5 juin 1959.

900/1000 €

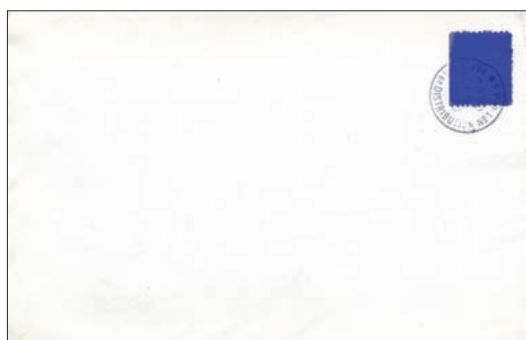
69. YVES KLEIN. *Faire-part de mariage d'Yves Klein et Rotraut Uecker*. Dimanche 21 janvier 1962.

Double page in-8.

200/300 €

70. HARRY SHUNK. *Yves Klein. Anthropométrie à Campagne Première*. Photographie en noir tirage argentique, tampon du photographe au dos.

200/300 €



71. JACQUES LACAN. *De la Psychose paranoïaque dans ses rapports avec la personnalité*. Le François éditeur, 1932.

In-8 br. Tiré à petit nombre, l'ouvrage a été imprimé aux dépens de l'auteur et de M.T.B. [Marie-Thérèse Bergeron]. La dédicataire se voit remerciée par une citation en grec ici traduite : « Je ne serais pas devenu ce que je suis sans son assistance. »

Exemplaire dédicacé à Jean Picard psychiatre, collaborateur à *l'Évolution psychiatrique*, le 23 janvier 1933 : « en témoignage d'une amitié fondée sur la plus profonde estime intellectuelle ».

ÉDITION ORIGINALE, BEL ENVOI À JEAN PICARD.

5 000/6 000 €

72. JACQUES LACAN. Chef de clinique de la Faculté de médecine de Paris. *De la Psychose paranoïaque dans ses rapports avec la personnalité*. Le François éditeur, 1932.

In-8 br. Tiré à petit nombre, l'ouvrage a été imprimé aux dépens de l'auteur et de M.T.B. [Marie-Thérèse Bergeron]. La dédicataire se voit remerciée par une citation en grec ici traduite : « Je ne serais pas devenu ce que je suis sans son assistance. » Thèse de doctorat en médecine de première édition, sur la couverture de laquelle Lacan s'empressât de faire "repiquer" son nouveau titre : Chef de clinique de la Faculté de médecine de Paris.

BEL ENVOI À UNE CONSEUR.

1 500/2 000 €

73. [LARIONOV] ALEXANDRE BLOK *Les Douze*. 7 illustrations en noir de Larionov. Traduction du russe par Serge Romoff. Éditions d'art La Cible, 1920.

In-4 br. Édition originale française imprimée sur les presses de l'Imprimerie Union sur vergé d'Arches en mai 1920.

ÉDITION ORIGINALE.

200/250 €

74. [LARIONOV, GONTCHAROVA] ALEXANDRE BLOK *Les Douze, Les Scythes*. La Cible, 1920.

10 illustrations en noir de Larionov et deux en noir de Gontcharova. In-4, couv. cons. demi maroquin à bande [Bernard Bichon]. Édition imprimé sur les presses de l'Imprimerie Union trois mois après l'édition en français.

ÉDITION ORIGINALE FRANÇAISE. UN DES 185 EXEMPLAIRES SUR VERGÉ D'ARCHES, CELUI-CI N° 70.

500/600 €

75. CLAUDE LÉVI-STRAUSS. *Mythologiques*. Volume I: *Le cru et le cuit*, 402 pages, (1964) prière d'insérer jointe - volume II: *Du miel aux cendres*, 452 pages, (1966) prière d'insérer jointe - volume III: *L'origine des manières de table*, 478 pages, (1968) prière d'insérer jointe - volume IV: *L'homme nu*, 688 pages, (1971). ; in-8 brochés.

In-8 br. Éditions Plon,

QUATRE VOLUMES EN ÉDITION ORIGINALE. ENVOI SUR LES QUATRE.

1 000/1 200 €

76. [ALICE ET RAYMONDE LIHOSSIER] LES SŒURS X... *Bibi la Bibiste*. Sné, 1914.

In-4 br. Ouvrage dédié à Francis Poulenc.

ÉDITION ORIGINALE TIRÉE À PETIT NOMBRE. EXEMPLAIRE DÉDICACÉ À ADRIENNE MONNIER.

2 000/2 500 €

77. RAYMONDE LIHOSSIER ET FRANCIS POULENC. *À la foire*. PHOTOGRAPHIE FORAINE.

FORMAT 5,5X7 CM. TIRAGE D'ÉPOQUE. ANNOTATIONS AU VERSO DE SYLVIA BEACH ET MAURICE SAILLET.

500/600 €



78. 48 LETTRES ET 4 PHOTOGRAPHIES À JOSEPH VAN MELLE ET À SON ÉPOUSE HÉLÈNE HENRY.

Joseph Van Melle, directeur technique à l'imprimerie Berger-Levrault dès 1917, puis directeur du journal *Toute l'Édition*. Son épouse Hélène Henry (1891-1965) Soutenue par Francis Jourdain et Pierre Charreau elle crée, en 1923, un atelier de tissage à la main en accord avec l'esthétique nouvelle. Elle expose ses créations au Salon d'Automne puis au Salon des Artistes Décorateurs. En 1925, elle participe à l'Exposition Internationale d'Art Décoratif et Industriels Modernes de Paris. Bientôt elle travaille avec des architectes et décorateurs tels, F. Jourdain et P. Chareau déjà nommés mais aussi Mallet-Stevens, Ruhlmann... Plus tardivement, après guerre, elle participe aux expositions dans la section Formes Utiles de l'U. A. M.

JEAN AJALBERT. 3 Las, 1 cpas, 7 p. 1926-1944. LÉON BOCQUET. 1 cpas. 1938. MARCEL BRION. 1 Las, 1 p. 1955. 1 Ltap, 1 p. 1955. ANDRÉ FONTAINAS. 1 Las, 1 p. 1930. CARZOU. 1 cas env. cons. 1956. LOUISE HERVIEU. 1 carte visite as. env. cons. 1932. PAUL FORT. Carte visite autographe s. env. cons. 1928. MARIE GASQUET. L. tap. 2 p. 1956. HENRI HERTZ. 1 Las, 2 p. env. cons. 1956. LÉO LARGUIER 1 Las avec 4 photos jointes. FERDINAND LOT. 1 Las, 2 p. 1952. PIERRE MAC ORLAN. 1 Las, 1 p env. cons. 1946. MAURICE MARTIN DU GARD. 1 Las, 1 p. env. cons, 1938. ROGER MARTIN DU GARD. 1 Las, 1 p, env. cons. 1943. CLAUDE RAYNAL. 1 Las, 2 p. env. cons. 1956. J. H. ROSNY AÎNÉ. 4 Las, 5 p. 1928-1940. LÉANDRE VAILLAT. Las, 2 p. 1928. ALFRED VALLETTE. Carte visite autographe. env. cons. 1928. LÉON WERTH. 1 Las. 2 p. 1930. Carte postale as. 1952. ... L'ENSEMBLE. 300/400 €

79. STÉPHANE MALLARMÉ. *Les Dieux antiques*. D'après George W. Cox. Rothschild, 1880. In-8, reliure bradel papier, couverture, restaurée, conservée. E. O.

Joint

- STÉPHANE MALLARMÉ. *Les Poèmes en prose*. Introduction de G. Jean-Aubry, illustrations par Roger Wild. Émile-Paul frères, 1942. In-12 br.
- STÉPHANE MALLARMÉ. *Les Noces d'Hérodiade*. Introduction de Gardner Davies. NRF Gallimard, 1959. In-12 br. E. O. sur alfa.
- [Stéphane Mallarmé] JEAN ROYÈRE. *Mallarmé*. Précédé d'une lettre sur Mallarmé de Paul Valéry. Simon Kra, 1927. In-8 br, pleines marges, E. O. un des 12 vieux Japon imprimés pour Ronald Davis. Bel envoi de Jean Royère.
- [Stéphane Mallarmé] JACQUES SCHERER. *Le « livre » de Mallarmé*. Premières recherches sur des documents inédits. Préface de Henri Mondor. NRF, Gallimard, 1957. In-12 br. E. O. Un des 60 premiers sur pur fil.

LES CINQ VOLUMES EN ÉDITION ORIGINALE.

200/250 €

80. MAN RAY. *Alphabet for Adults*. Illustré de 40 compositions. Copley Gallery, Beverly Hills, décembre 1948.

In-4 cartonnage illustré de l'éditeur à dos de toile. Édition originale ornée de 40 compositions à pleine page de Man Ray, celle du titre reproduite sur le cartonnage. Tirage à 500 exemplaires, impression en brun sur papier vélin crème. On joint la reproduction photographique d'une œuvre de Man Ray.

ÉDITION ORIGINALE

800/900 €



81. MAN RAY. *Alphabet pour adultes*. Illustré de 37 dessins hors texte. Collection Cahiers du Regard, Pierre Belfond, 1970. In folio, étui.

Édition originale. Un des 30 grand vélin d'Arches HC signés par Man Ray accompagnés d'une rayographie originale contrecollée sur bois également signée par Man Ray.

ÉDITION ORIGINALE

1 200/1 500 €

82. FRANÇOIS MAURIAC. *Vie de Jésus*. Paris Flammarion 1936.

1 vol. in-8 plein maroquin, étui.

ÉDITION ORIGINALE, UN DES 60 PREMIERS SUR JAPON. ENVOI.

150/200 €

83. J. MONORY & F. VENAILLE *Deux* 1973. Photographies en noir et bleu. In-folio cartonnage bleu de l'éditeur. Ostende: Fournier, 1972.

In-4°. Reliure de l'éditeur, dos toilé. Édition originale de 170 exemplaires, numérotés et signés par les auteurs, comprenant 4 sérigraphies signées et numérotées, Scénario et texte sont de Frank Venaille, Images et réalisations de Jacques Monory. Bel ouvrage présenté sous forme de roman-photo.

ÉDITION ORIGINALE. EXEMPLAIRE 64 JUSTIFIÉ ET SIGNÉ PAR VENAILLE ET MONORY.

400/500 €

84. NICHOLAS MOORE. *The Glass Tower*. Drawings by Lucian Freud. Illustrations en noir et en couleur. Editions Poetry London, 1944.

In-12, cartonnage d'éditeur, dos restauré.

ÉDITION ORIGINALE.

120/150 €

85. HENRY DE MONFREID. *Pilleur d'épaves*. Flammarion, 1955.

IN-8 BR. ÉDITION ORIGINALE, UN DES 13 PREMIERS SUR PAPIER CHIFFON LANA. ENVOI.

Joint

• HENRY DE MONFREID. *Le Sang du parjure*. Flammarion, 1958. In-12 br.

ÉDITION ORIGINALE, UN DES 30 PREMIERS SUR ALFA CELLUNAF. ENVOI.

LES DEUX VOLUMES EN ÉDITION ORIGINALE.

150/200 €

86. MARTIN PARR. *The Wolsonian*.

Florida International University. Miami Beach, Florida, 2008. Portfolio de 8 photographies, marquées du cachet sec du photographe, dans un portefeuille. Tirage sur "HP professional satin photo paper".

ÉDITION ORIGINALE JUSTIFIÉE 6/30 ET SIGNÉE PAR MARTIN PARR SUR LA FEUILLE DE TITRE.

3 000/3 500 €

PATAPHYSIQUE.

87. PUBLICATIONS SECRÈTES.

• ALFRED JARRY. *Équations*. Préambule de I. L. Sandomir. 80x103, 19, 1 pages Couture avec fil de couleur. • 69 exemplaires dont 12 marqués du tampon de la chouette et du papillon justificatif.

Celui-ci un des 12 premiers. 22 tatane 82.

• HENRI BOUCHÉ. *Introït à la transquination verticale du corticale*. 80x103, 16 pages. Couture avec fil de couleur. • 69 exemplaires, 14 marqués du tampon de la tête de crocodile. 24 tatane 82

Un des 14 premiers marqués du tampon.

• [E. P.]. *Le château de Courton*. Par la sur-commission qualificatrice des monuments anhistoriques & historiques du Collège de 'pataphysique. 108x108, 12, pages dont une encartée: le plan du château. • 61 papiers anhistoriques, jaune, vert & bleu 29 sur Grand-Charte de Lys démocratique dont 10 enrichis d'une plume de geai, qqs uns de ceux-ci agrémentés d'une série de photographies en noir & blanc, variable de 10 à 15.

Celui-ci un des 29 premiers, avec 14 photographies en noir, numérotées et parfois légendées au verso par E. Peillet. 14 phalle 82

• MELIANA PLUMATA. *Egceiridion*. 80x103, 14, II pages. Couture avec fil de couleur. • 69 exemplaires, 17 marqués du tampon de la tête de crocodile. Un des 17 premiers marqués du tampon. phalle 82

• *Anagogies Hyperanagogiques hyperanagogiques* 80x103, 28 pages. Couture avec fil de couleur. • 69 exemplaires, 10 marqués du tampon de la tête de crocodile russe. Un des 10 avec la vignette. 15 absolu 83

• JANVIER JEAN M. MAUVOISIN. *Court traité de l'Apparence pataphysique*. 80x103, 16 pages. Couture avec fil de couleur. • 79 exemplaires, 17 avec tampon d'un blason marqué omina jus vani veri Celui-ci un des 17 premiers avec la vignette. 28 gidouille 83

• HENRI BOUCHÉ. *Les Zoos des Quinconces* 80x103, 19, I pages. Couture avec fil de couleur. • 69 exemplaires, 20 avec tampon chat assis, 20 orné du tampon enfant-prodige travesti et du papillon justificatif., Celui-ci un des 20 premiers avec la vignette, sous enveloppe d'origine. 26 absolu 84

• A. TEMPLENUL. *Exposé des motifs aux sérénissimes* Provéditeurs du Collège de 'Pataphysique.

80x103, 16, II pages. Couture avec fil de couleur. Orné d'une photographie originale de V. Plomb. • 69 exemplaires, 21 marqués du tampon de la tête de chat et du papillon justificatif. Celui-ci un des 21 premiers, une photographie en noir. 28 absolu 84.

• [Boris Vian] J. S. BACHIQUE. *La messe en Jean Mineur*. 104x135, 16 pages. • 69 exemplaires sous enveloppe d'origine. 27 haha 85

• JEAN FERRY. *Vue cavalière sur la mignonnette*. 100x130, 16 pages. Couture avec fil de couleur. • 99 exemplaires, 22 avec tampon « Fy je narre » et du papillon justificatif. Celui-ci un des 22 premiers, avec la vignette. **Joint** un autre exemplaire avec une autre couverture. 23 clinamen 85.

• UN ANONYME DE LA REVUE ROMAN. *Du Sérieux*. Précédé d'une note de Til Bullin. 80x103, 16 pages. Couture avec fil de couleur. • 99 exemplaires dont 20 marqués du tampon Aquarius et du papillon justificatif. Celui-ci un des 20 premiers. Fête d'Ubu d'été 85.

• BOSSE DE NAGE. *HaHa*. 80x103, 16 pages. Couture avec fil de couleur. • 69 exemplaires, 20 marqués du tampon de la tête de licorne, du verset & dilectus quemadmodum filius unicornium et du papillon justificatif. Celui-ci un des 20 premiers. 22 merdre 83

• ALFRED JARRY. *Léda*. Note de présentation non signée. 100x132, 20 pages. Couture avec fil de couleur. • 99 exemplaires dont 20 marqués du tampon d'une tête de chat et du papillon justificatif. Celui-ci un des 20 premiers avec la vignette. 8 phalle 85

• CARADEC. *L'Affaire de la gazette de Lausanne*. 80x103, 16 pages. Couture avec fil de couleur. • 99 exemplaires, dont 20 marqués du tampon Aquarius plus 20 marqués d'un chat et du papillon justificatif. Celui-ci un des 20 premiers marqués de la tête du chat. Vacuation du gel musical 86

• RAYMOND QUENEAU. *Inventaire sommaire des papiers déchirés, brûlés, jetés etc. en juin 1918*.

100x132, 16 pages. Couture avec fil de couleur. • 99 exemplaires dont 20 marqués du tampon Buvez du champagne, le roi des vins, et du papillon justificatif. Celui-ci un des 20 premiers, sous enveloppe d'origine. 18 as 86.

• JEAN FERRY. *Lettre Hyperphate*. 100x132, I, 15 pages. Couture avec fil de couleur. • 99 exemplaires dont 20 exemplaires marqués du tampon nautil et du papillon justificatif. Celui-ci un des 20 premiers avec la vignette. 27 décervelage 86

• BORIS VIAN. *J'irai cracher sur vos tombes*. 100x132, 16 pages. Couture avec fil de couleur. • III exemplaires, 20 avec tampon signature Boris Vian, et du papillon justificatif. Celui-ci un des 20 premiers, sous enveloppe d'origine. 29 tatane 87

• CARADEC. *La parfaite secrétaire ou l'Alphabet par les méthodes actives*. 80x103, 16 pages. Couture avec fil de couleur. • III exemplaires. Un des III, seul tirage. 22 phalle 88

L'ENSEMBLE DES PUBLICATIONS SECRÈTES AUQUEL ON JOINT LA PHOTOGRAPHIE, ANNOTÉE AU DOS, DE L'OPÉRATEUR AU NARDIGRAPHE.

6 000/7 000 €



88. JEAN PAULHAN. *Les Hain-Teny Merinas*. Poésies populaires malgaches recueillies et traduites par Jean Paulhan. Paris, Geuthner, 1913.

In-12, reliure demi, plat toile d'amateur, trace d'humidité sur les premières pages. Couverture conservée.

ÉDITION ORIGINALE TRÈS RARE AVEC SA COUVERTURE DU PREMIER LIVRE DE JEAN PAULHAN.

300/400 €

89. JEAN PAULHAN. *Les Causes célèbres*. Paris, 1951.

Petit in-4 à l'italienne, 21 burins gravés de KROL, avec suite.

L'un des XX exemplaires hors commerce (celui-ci le n° III) sur papier Moulin Richard-de-Bas, signé par l'auteur au colophon, la suite sur le même papier teinté vert pastel. Le livre et la suite sous couvertures imprimées d'un burin portant le titre. Chemise et étui.

ENVOI DE PAULHAN À JEAN BLANZAT: DOUBLE INSCRIPTION SUR 2 PAGES EN VIS-À-VIS.

90. GEORGES PEREC. *La Vie mode d'emploi*. Hachette, 1978.

In-12 br. Achevé d'imprimer du 25 août 1978.

ÉDITION ORIGINALE.

120/150 €

91. ROGER PEYREFITTE. *Les Juifs*. Flammarion, 1965.

In-12 br, pleines marges, non coupé.

ÉDITION ORIGINALE, UN DES 30 PREMIERS SUR VERGÉ BLANC DE HOLLANDE.

150/200 €

92. ROGER PEYREFITTE. *Les Juifs*. Épreuves, du 13 avril 1965, abondamment corrigées.

BON À TIRER MONOGRAMMÉ PAR L'AUTEUR EN TÊTE DE LA PLUPART DES 64 CAHIERS.

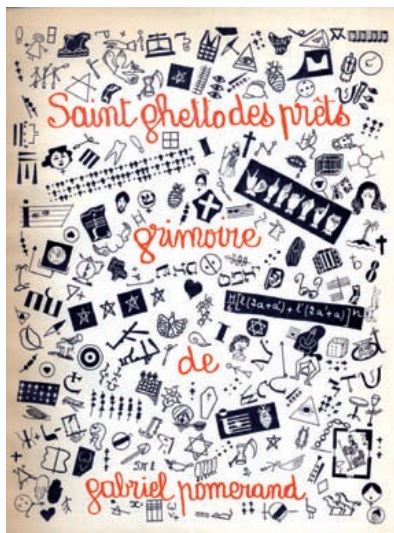
500/600 €

93. GABRIEL POMERAND. *Saint Ghetto des Prêts*. Grimoire. Préface de Jacques Baratier. O. L. B., sd.

In-4 br. Illustrations en noir.

ÉDITION ORIGINALE. BEL ENVOI : *Il y a des gens tolérés dans les locaux publics parce qu'ils ne paient pas. On les appelle des journalistes.*

400/500 €



92



91

94. FRANCIS PONGE. *Braque*. Illustré de 16 planches de reproductions des œuvres de G. Braque. Éditions de G. Braun & Cie, 1950.

In-4 Br.

ÉDITION ORIGINALE. EXEMPLAIRE SUR VÉLIN DE LANA. ENVOI DE F. PONGE.

100/150 €

95. FRANCIS PONGE. *Le Murmure*. Armand Henneuse, Les Écrivains Réunis, Lyon, 1956.

In-16, ff, 32 pages. Édition publiée sans le consentement de l'auteur. [Cf. Exposition Ponge, Bibliothèque littéraire Jacques Doucet 1960]

ÉDITION ORIGINALE, 1/20 EXEMPLAIRES NUMÉROTÉS SUR JOHANNOT, SEUL GRAND PAPIER.

100/150 €

96. RAYMOND QUENEAU. *Portrait photographique par Roger Parry*. Tirage argentique format 175x235.

SIGNÉ PAR ROGER PARRY ET AU DOS PAR QUENEAU.

150/200 €



98

97. RAYMOND QUENEAU. *Le Cheval Troyen*. Pointes sèches de Christiane Allanore. Visat, 1948.

In-12 ff. Chemise étui.

ÉDITION ORIGINALE, INVITATION À LA SIGNATURE CHEZ ANDRÉ POUJET JOINTE.

120/150 €

98. JULES RENARD. *Histoires Naturelles*. Ernest Flammarion, 1896.

In-12 carré br, 155 pages. Couverture illustrée par Félix Vallotton.

ÉDITION ORIGINALE, UN DES EXEMPLAIRES SUR VERGÉ DE HOLLANDE.

150/200 €

99. JEAN RAINE. IVAN ALECHINE. *Écluses pour l'Encre*. URDLA, 1999.

21 peintures-mots transcrites au pochoir par Denis Richel.

In-4 ff, boîte en bois ouverture à glissière.

ÉDITION ORIGINALE, JUSTIFIÉE PAR IVAN ALECHINE, UN DES 21 EXEMPLAIRES CONTENANT UN DESSIN ORIGINAL DE JEAN RAINE.

300/400 €

100. JULES RENARD. *Histoires Naturelles*. Ernest Flammarion, 1919. Illustrations par Pierre Bonnard.

In-12 demi chagrin.

ÉDITION ORIGINALE ILLUSTRÉE, UN DES EXEMPLAIRES SUR VERGÉ DE HOLLANDE.

400/500 €

101. JULES RENARD. *Poil de carotte*. Ernest Flammarion, s.d. [1902].

In-12, demi chagrin, non rogné, couverture illustrée en couleurs. 50 dessins par Félix Vallotton.

EXEMPLAIRE SUR VERGÉ DE HOLLANDE.

300/400 €

102. JULES RENARD. *Poil de carotte*. Compositions et gravure originale de Lobel-Riche. Librairie de la collection des dix, A. Romagnol, 1911.

IN-8 BR. ENVOI ET LETTRE AUTOGRAPHE DE JULES RENARD JOINTE.

200/300 €

103. PIERRE REVERDY. *Sources du vent*. 1915-1929. Avec un portrait par Picasso reproduit en fac similé. Maurice Sachs, Paris, 1929.

IN-8 BR. ÉDITION ORIGINALE, 1 DES 80 SUR HOLLANDE.

BEL ENVOI, NOM DU DÉDICATAIRE EFFACÉ.

1 200/1 500 €

REVUES.

104. L'ART LITTÉRAIRE. Bulletin mensuel d'art et de critique. Dirigé et fondé par Louis Lormel.

1^{re} année, n° 1 (octobre 1892)-2^e année, n° 13 (décembre 1893); 3^e année, nouvelle série, n° 1/2 (janvier/février 1894)-n° 11/12 (novembre/décembre 1894). Quelques restaurations.

Textes de L. Lormel, Émile Bernard, Léon Fargue, Léon-Paul Fargue, René Ghill, Saint-Pol Roux, Charles Morice, Henri de Régnier, Remy de Gourmont, Maurice Cremlitz, André Gide, Stéphane Mallarmé, Alfred-Henry Jarry (décembre 1893), Gustave Kahn, Illustrations de F. Launay, É. Bernard, Maurice Denis,

CETTE RARE REVUE DE 25 NUMÉROS EN 19 LIVRAISONS SOUS EMBOÎTAGE.

1 500/2 000 €

105. LES ARTS DE LA VIE. Revue paraissant le quinze de chaque mois sous la direction de Gabriel Mourey. 25 livraisons de janvier 1904 au 19 septembre 1905. caractères d'Auriol fondus par Charles Peignot.

Collaboration de G. Lecomte, E. Verhaeren, G. Auriol, M. Beaubourg, Ch. Saunier, P. Adam, H. Rivière, Frantz Jourdain, É. Faure, A. Suarès, M. Denis, Galtier-Boissière, A. Mockel, H. Focillon, P. Forthuny, John Ruskin traduit par Marcel Proust, Péladan, G. Geffroy,

Illustrations hors texte de Rodin, Degas, Chahine (eau forte originale), Whistler, Prunaire (gravure sur bois), Steinlen, (litho), Paul Jouve (gravure sur bois), Paul Colin (gravure sur bois), Jeannot (gravure sur bois en couleurs), A. Lepère (gravure sur bois), Le Sidaner (litho couleurs), Francis Jourdain (litho couleurs), manque le hors texte de Dufau du n° 9. À noter le n° 10 consacré au questionnaire Sur la Séparation des Beaux-arts et de l'état.

REVUE IMPORTANTE, – DONT ON PROPOSE LES 18 PREMIERS NUMÉROS – POUR LA QUALITÉ DES AUTEURS, ON TROUVE DE NOMBREUSES TRADUCTIONS DE RUSKIN PAR MARCEL PROUST ET SURTOUT POUR LA GRAVURE DE CHAHINE JUSQU'À PRÉSENTE ABSENTE DU CATALOGUE RAISONNÉ.

1 500/2 000 €



106. SIC. Sons, Idées, Couleurs, Formes. Revue mensuelle puis bimensuelle.

Fascicules in-4, en feuilles ou agrafés. N° 1 à 29, janvier 1916 à mai 1918. Textes et illustrations de Guillaume Apollinaire, Pierre Albert-Birot, Gino Severini, Luciano Folgore, Pierre Reverdy, Pierre Drieu La Rochelle, Germaine Albert-Birot, Chana Orloff, Paul Dermée, Léopold Survage, Giacomo Balla, Jean Cocteau, Enrico Prampolini, Igor Strawinsky, Philippe Soupault, Tristan Tzara, Gino Cantarelli, Serge Férat, Louis Aragon, André Breton, Raymond Radiguet, Blaise Cendrars, J.-V. Foix, Max Jacob, Irène Lagut, Francis Picabia, Ossip Zadkine, Léon Pierre-Quint, Ivan Goll... Le n° 7 est complet de son encart en couleurs par Pierre Albert-Birot. Manquent les n° 5, 15, 19, 20, 25, 26, 27.

L'ENSEMBLE DE 22 NUMÉROS.

1 000/1 200 €

107. LA DANSE. *Numéro spécial consacré aux Ballets Suédois de Rolf de Maré*. Novembre-décembre 1924.

In-4 piqûre à cheval. Textes de Blaise Cendrars, Alfredo Casella, Roland Manuel, Daniel Lazarus, Erik Satie, Francis Picabia, Illustrations de Marie Vassilieff, Lipnitzki, Francis Picabia, G. de Chirico, Foujita, Alexieff, Touchagues, Complet de la jaquette illustrée de Marie Vassilieff.

On joint le programme du 30 décembre 1924 avec un texte de Picabia : *Relâche*.

L'ENSEMBLE.

300/400 €

108. NÉMOGUCÉ L'IMPOSSIBLE. Éditions surréalistes Belgrade, mai 1930.

Illustrations ou photographies en noir de Vuco, Davico, Dedinac, Dimitrijevic, Popovic, Ristic. Textes français de Aragon, Breton, Char, Éluard, Péret, Thirion. Anthologie publiée en serbo-croate et en français par le groupe de Belgrade des surréalistes français., etc. Deux textes manifestes théoriques importants de Matic et Ristic. Les 4 dernières pages imprimées en rouge présentent un ensemble de ouvrages surréalistes depuis 1922. La librairie José Corti étant dépositaire pour l'étranger de cette publication. De la bibliothèque de Maurice Rapin.

2 000/2 500 €

109. TELEHOR. Revue internationale pour la culture visuelle. Rédigée par Fr. Kalivoda. Brno, Tchécoslovaquie.

N° 1-2. 28 février 1936. Numéro spécial consacré à Moholy-Nagy. Textes publiés en français, anglais, tchèque, allemand. Illustrations en noir et en couleurs. In-4, reliure spirale.

Textes de MOHOLY-NAGY : *Lettre à Kalivoda, Du pigment à la lumière, Photographie forme objective de notre temps, Problèmes du film moderne, Notes supplémentaires sur les derniers acheminements du film sonore et coloré*, Scénario : *Poulet reste poulet*.

EXEMPLAIRE BIEN COMPLET DE SA COUVERTURE NOIRE PROTÉGEANT CELLE EN COULEURS.

400/500 €

110. HÉMISPHERES. Revue franco-américaine de poésie. New-York, Éditions de la Maison Française. Publiée sous la direction d'Yvan Goll.

In-8, broché sous couverture jaune. N° 1 à 6, Summer 1943 à [1946]. Numéro double 2-3. Collection complète. Textes et illustrations de Saint-John Perse, Roger Caillois, Yvan Goll, Robert Lebel, W.C. Williams, Alain Bosquet, Nicolas Guillen, André Breton, Nicolas Calas, Aimé Césaire, André Masson, Henry Miller, Charles Duits, Jean Malaquais, Pierre Mabille, Edouard Roditi, Julien Gracq, Denis de Rougemont, Kurt Séligman, André Masson, Yves Tanguy, Wifredo Lam... le n° 5 est intitulé « Magie et poésie ».

LES 6 NUMÉROS EN 5 LIVRAISONS.

200/300 €

111. ION. Centre de Création. N° spécial sur le cinéma, n° 1, avril 1952, et seul paru.

Directeur : Marc-Gilbert Guillaumin. Fort in-4, broché. Couverture de Gabriel Pomerand. Illustrations et photos en noir. Très rare revue qui donne la première publication de Guy Debord, alors âgé de 21 ans : « Hurlements en faveur de Sade ». Textes de Guy Debord, dont sa photographie, Jean Isidore Isou, dont sa photographie, Poucette, dont sa photographie, Gabriel Pomerand, dont sa photographie, Gil J Wolman, dont sa photographie, Serge Berna, dont sa photographie, François Dufrené, dont sa photographie, Marc'O, dont sa photographie. Quelques brunissures.

ÉDITION ORIGINALE, SEUL NUMÉRO.

300/350 €

112. POTLATCH. Bulletin d'information du groupe français de l'internationale lettriste.

Revue ronéotypée, 21x27 cm. Potlatch était envoyé gratuitement à des adresses choisies par sa rédaction, et à quelques-unes des personnes qui sollicitaient de le recevoir. Il n'a jamais été vendu. Textes de Michèle Bernstein, Mohamed Dahou, Guy Debord, Juan Fernandez, Jacques Fillon, Asger Jorn, Abdelhafid Khatib, Léonard Rankine, Gil. Wolman.

COLLECTION DU NUMÉRO 15 à 27, SOIT 13 NUMÉROS PUBLIÉS DU 22 DÉCEMBRE 1954 AU 2 NOVEMBRE 1956. 300/400 €

113. JOSEPH SIMA. ROGER GILBERT LECOMTE. *Sacre et Massacre de l'amour*. Paul Facchetti, [1960].

Grand in-4, en feuilles, chemise titrée et étui toilé de l'édition. Édition illustrée de neuf lithographies en couleurs à pleine page signées

UN DES RARES EXEMPLAIRES SUR VÉLIN DE RIVES DONT TOUTES LES LITHOGRAPHIES SONT SIGNÉES PAR SIMA. 1500/2000 €

114. SASHA STONE. *Femmes*. Album comportant 20 planches sur papier couché de femmes nues. Éditions des Arts et métiers graphiques, 1933.

In-4, en feuilles, sous emboîtement cartonné et illustré d'une photographie de Sasha Stone.

ÉDITION ORIGINALE COMPLÈTE DE SON BON DE COMMANDE. 400/500 €

115. ROLAND TOPOR. *Les Jumeaux du diable*. Planche I. Dessin original en couleur et encre de Chine.

Format 21x27 cm sur papier vergé.

SIGNÉ À L'ENCRE. 800/1000 €

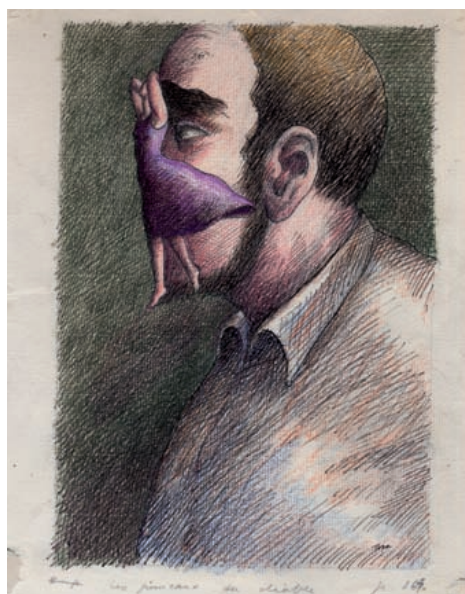
116. ROLAND TOPOR. *Les Jumeaux du diable*. Planche II. Dessin original en couleur et encre de Chine.

Format 21x27 cm sur papier vergé.

SIGNÉ À L'ENCRE. 800/1000 €



115



116

117. ROLAND TOPOR. *Les Jumeaux du diable*. Planche III. Dessin original en couleur et encre de Chine.

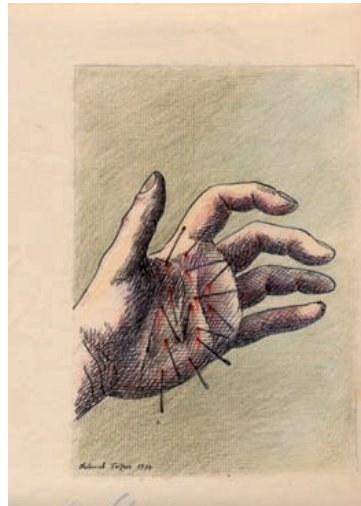
Format 21x27 cm sur papier vergé.

SIGNÉ À L'ENCRE. 800/1000 €

118. ROLAND TOPOR. *La Fabrique*. Dessin original en couleur et encre de Chine. Illustration en deuxième de couverture.

Format 21x27 cm sur papier vergé.

SIGNÉ À L'ENCRE. 800/1000 €



117



118

119. ERIK DIETMAN & ROLAND TOPOR. *Quinze reproductions de l'Œuvre au noir précédées de vingt années d'études critiques et d'un portrait dessiné à la main par Roland Topor.*

Illustrations en noir. La Hune libraire éditeur, 1994. In-12 br.

ÉDITION ORIGINALE, UN DES 50 PREMIERS AVEC UNE LITHOGRAPHIE ORIGINALE SIGNÉE DE ROLAND TOPOR ET UNE SIGNÉE D'ERIK DIETMAN. 150/200 €

120. JULIEN TORMA. *La Lampe obscure.* Éditions Pérou, 1920. In-12 br.

ÉDITION ORIGINALE SUR VERGÉ CRÈME.

Joint

• JULIEN TORMA. *Coupures.* Tragédie en neuf tableaux suivie de Lauma Lamer. Éditions Pérou, 1926.

ÉDITION ORIGINALE.

• Portrait photographique de Julien Torma. Tirage argentique d'époque.

LES DEUX VOLUMES EN ÉDITION ORIGINALE ET LA PHOTOGRAPHIE. 300/400 €

121. [Clovis Trouille] JEAN - MARC CAMPAGNE. *Clovis Trouille.* Jean-Jacques Pauvert éditeur, 1969.

Illustrations en noir et en couleurs. Contributions de Y. Battistini, citations de Breton, Char, Éluard, G. Luca, Walberg, M. Henry, In-12 carré br.

ÉDITION ORIGINALE.

On joint

3 photographies en noir d'œuvres de Clovis Trouille légendées par ses soins au dos des photos,

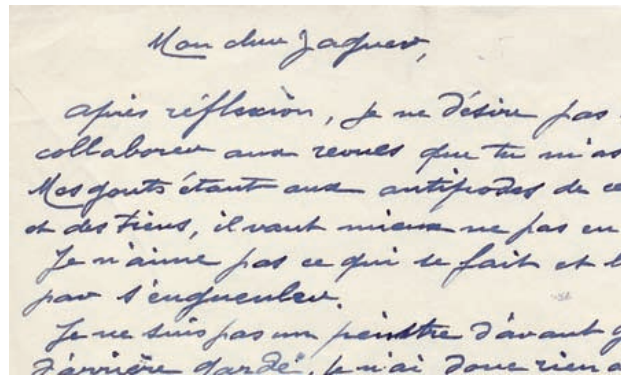
3 photographies en noir de Pablo Volta au vernissage de l'exposition Cl. Trouille galerie La Lanterne magique.

ÉDITION ORIGINALE. 120/150 €

122. CLOVIS TROUILLE. *Quatre lettres à Édouard Jaguer.*

LAS, IN-4; 10 septembre 1944 : J'ai eu ces jours ci la stupéfaction de voir défiler sous mes fenêtres, parmi un long cortège de FFI, infirmières de la Croix rouge, pompiers, musique en tête, notre camarade Thirion, ceint de l'écharpe tricolore... L'attitude de Dali m'étonne. il est de plus en plus confusionniste. Qu'a t'il à masquer? ... LAS 1 P. IN-12; 6 janvier 1945: À propos de la réception de poèmes de Jaguer et Battistini: Remarquables et différents ces poèmes ont des rappels des thèmes de mes tableaux. J'ai expliqué à Battistini que ces thèmes dépassaient souvent mon intention initiale. C'est ainsi que j'ai peint Justine sans le savoir et que j'ai été surpris en peignant les objets orthopédiques, des réflexions philosophiques que ces objets semblaient tenir entre eux. LAS 1 p. in-12 sd. Reproduction ci dessous. LAS 2 P. IN-12; 7 janvier 1956: Je dois te dire que je ne suis pas encore converti à l'art abstrait, cependant j'avoue avoir vu une bien belle grande toile de Soulages... Des noirs superbes et magistralement exécutés. Je ne peins plus depuis longtemps... J'approuve et comprends de plus en plus le silence de Rimbaud...

LES QUATRE LETTRES. 700/800 €



Lettre non décrite dans le lot n° 122.

123. TRISTAN TZARA. *L'Homme approximatif*. Éditions Fourcade, 1931.

In-8 br. Chemise, étui [Bernard Bichon

ÉDITION ORIGINALE, ENVOI À ROLLAND DE RENÉVILLE.

350/400 €

124. TRISTAN TZARA. *Midis gagnés. Huit dessins de Henri Matisse*. Éditions Denoël, 1948.

In-8 br. Édition hors commerce, A XXII.

ÉDITION ORIGINALE. BEL ENVOI.

150/200 €

125. TRISTAN TZARA. *Dessins originaux*.

UNE PAGE IN-12 AVEC 6 DESSINS ORIGINAUX, RECTO VERSO, À L'ENCRE SIGNÉS ET DATÉS DE TZARA.

300/400 €



125



126. TRISTAN TZARA. *Terre sur terre. Dessins d'André Masson*. Éditions Trois collines, Genève, 1946.

In-8 br. Édition originale sur vergé crème illustrée de 10 dessins de Masson.

ÉDITION ORIGINALE, ENVOI.

250/200 €

127. TRISTAN TZARA. *La Face intérieure*. Seghers 1953.

In-8, couverture illustrée en couleurs par Fernand Léger. Édition originale tirée à 750 exemplaire sur vergé de Hollande.

BEL ENVOI DE TRISTAN TZARA.

200/300 €

128. BORIS VIAN. *Les Fourmis*. Paris. Éditions du Scorpion, 1949.

In-12, plein bradel papier, couv. cons.

ÉDITION ORIGINALE.

Joint

• BORIS VIAN. *L'Arrache-cœur*. Avant-propos de Raymond Queneau. Paris, Vville, 1953 ; in-12 br.

ÉDITION ORIGINALE

• BORIS VIAN. *Vercoquin et le Plancton*. Gallimard, 1946. E. O. S.P. sur papier d'édition (pas de grands papiers). Manque page de faux-titre. Dos légèrement gauchi.

ÉDITION ORIGINALE

• VERNON SULLIVAN. *Les Morts ont tous la même peau*. Éditions du Scorpion, 1947. E. O. In-12 br.

ÉDITION ORIGINALE.

• VERNON SULLIVAN. *J'irai cracher sur vos tombes*. Éditions du Scorpion, 1946.

LES CINQ VOLUMES.

200/250 €

129. BORIS VIAN. *Le Goûter des généraux*. Collège de Pataphysique, 4 Clinamen 89 (26 mars 1962).

In-8°, couverture tricolore imprimée, broché.

ÉDITION ORIGINALE ORNÉE DE DESSINS DE SINÉ.

200/300 €

130. [Boris Vian]. *JAZZ NEWS*. Revue mensuelle *Blue Star Revue* fondée, à Noël 1948, par Eddie Barclay.

Photos en noir in et hors texte. Chaque numéro de 24 pages, broché, 24 cm, donne des nouvelles du jazz et des chroniques de disque, en particulier celle des disques BLUE STAR. À partir du troisième numéro une chronique plus ou moins régulière de Boris Vian, puis l'éditorial à partir du 8^e numéro de novembre 1949.

LES ONZE NUMÉROS, SEULS PARUS, DE NOËL 1948 À JUIN 1950.

500/600 €

131. VILLIERS DE L'ISLE ADAM. *Chez les passants*.

Frontispice à l'eau forte de Félicien Rops représentant une pleureuse voilée s'inclinant sur la stèle funéraire de Tribulat Bonhomet. Comptoir d'édition, estampes, livres, musique, 1890.

In-12, 312 pages. Premier plat de couverture et dos conservés. Demi maroquin à coins, dos à nerfs. [Bernard Bichon].

ÉDITION ORIGINALE COLLECTIVE, ENVOI DE STÉPHANE MALLARMÉ, ÉGALEMENT SIGNÉ PAR J. K. HUYSMANS. LE DÉDICATAIRE DU VOLUME EST EDMOND FOURNIER, MÉDECIN DE VILLIERS, AMI PROCHE DE MERY LAURENT, IL SAURA À L'OCCASION FOURNIR DES CERTIFICATS MÉDICAUX À STÉPHANE MALLARMÉ.

5 000/6 000 €

132. ZAO WOU KI] HENRI MICHAUX. *En Occident le jardin d'une femme indienne*. L'Ire des vents, 1986.

In-8 à l'italienne, en feuilles, étui.

Édition originale, un des 25 exemplaires sur vélin du Moulin de Pombié comportant une encre originale sur Chine contrecollée. ENVOI DE ZAO WOU KI AU COLOPHON.

ÉDITION ORIGINALE AVEC UNE ŒUVRE ORIGINALE, ENCRE ET LAVIS, DE ZAO WOU KI.

10 000/12 000 €

133. MARGUERITE YOURCENAR. *L'Œuvre au noir*. Gallimard, 1968.

In-12 br.

ÉDITION ORIGINALE, SP. ENVOI "Nuit et lueurs du XVI^e siècle".

200/300 €

134. ÉMILE ZOLA. LA BÊTE HUMAINE. CHARPENTIER FASQUELLE, 1890.

In-12, demi chagrin, dos à nerfs, tête dorée, couv. cons. Rousseurs sur la couverture.

ÉDITION ORIGINALE, UN DES 250 SUR HOLLANDE.

300/400 €



132

Encre et lavis de Zao Wou Ki.

135. ÉMILE ZOLA. Photographies de Nadar contrecollée format, 160x110 et de Lopez, 105x60. [Zola photographe, n° 461 et 459]

LES DEUX PHOTOGRAPHIES.

150/200 €



IMPORTANT LOT DE PHOTOGRAPHIES DE PRESSE EN NOIR. Portrait d'écrivains, hommes politique et d'église par LORELLE, MANUEL, MARTINIE, ROUBIER ... Portraits entre beaucoup d'autres de la Princesse Bibesco, Léon Blum, Pierre Bost, Jean Cassou, André Chamson, Joseph Delteil, René Louis Doyon, Georges Duhamel, Dussane, Jean Giono, Jean Giraudoux, Myriam Harry, Jacques de Lacretelle, André Maurois, Nabokov, Ctesse de Noailles, Henri Pourrat, Jules Romains, Alain Serdac, Philippe Soupault, Eric Von Stroheim, ...

ENSEMBLE D'ENVIRON 300 PHOTOS.

200/300 €

29

- 136 **L'imagination prend le pouvoir**
 Par Alechinsky et autres affiches pour le mouvement pacifiste et Black power, Wahsington - Berkeley 69 - 70, Antigone au Living Théâtre, nov. dec 1967 - Vive la Révolution Passion 50 /80 €

- 137 **9 décoctions d'Achille CHAVÉE**
 9 rectangles de Pierre ALECHINSKY imp.
 La louvière. - Exposition Mnt 4, filmexpnt film Casino Knokke (2) et affiches d'exposition Alechinsky au Musée d' Art Moderne de la ville de Paris. 1975
 4 grandes affiches env. 58 x 78 cm. 50 / 80 €

- 138 **La taille douce**
 Gravures exposition à Bruxelles 1969 - Festival d'automne, Paris 1972. 3 exemplaires en couleurs différentes.
 Ens. 4 affiches petit format 30/50 €

- 139 **Pierre ALECHINSKY (né en 1927)**
Sans titre, 1970
 Aquarelle, encre et lavis d'encre sur papier
 Signé et daté en bas vers le centre
 96 x 65 cm 6 000 / 8 000 €
Voir reproduction ci-dessous



- 140 **Pierre ALECHINSKY (né en 1927)**
 Undersea. 1969
 (Y. Rivière 395)
 57 x 39,5 cm.
 Eau - forte imprimée en couleurs.
 Epreuve signée en bas à droite, datée annotée "épreuve d'artiste" en dehors de l'édition à 300 exemplaires, Jacques Putman éditeur pour Suite Prisunic. Encadrée 200 /300 €
Voir reproduction ci-dessus



141 **Fernandez ARMAN**
L'intérieur des choses IV : le fer à repasser. 1971
 (Otmegzguine et Moreau 040)
 65 x 50 cm.
 Lithographie imprimée en deux tons.
 Epreuve signée en bas à droite, en dehors du tirage à
 300 exemplaires par la Suite Prisunic, Paris.
 Légèrement jaunie. 120 / 150 €

142 **Fernandez ARMAN**
Les téléphones - Les théières. 1973
 (Otmegzguine et Moreau 57, 58).
 447 x 742.
 Eau - forte imprimée en bleu ou en orange.
 Epreuves sur vélin d' Arches chacune annotée E.A. et
 signée en dehors du tirage à 100 exemplaires, J. Putman
 éditeur.
 Feuillet : 63,5 x 90,5 cm. 200 / 300 €

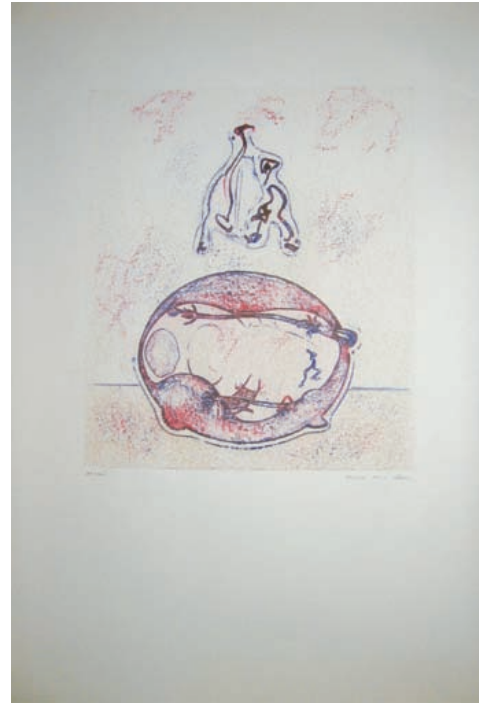
143 **Fernandez ARMAN**
Eclipse d'éclisses. 1970
 (Otmegzguine et Moreau 025).
 65 x 48,2 cm.
 Lithographie imprimée en trois tons.
 Epreuve signée en bas à droite, en dehors du tirage à
 300 exemplaires par la Suite Prisunic, Paris.
 Légèrement jaunie. 200 / 300 €

Voir reproduction ci-dessous



143

144 **André DUNOYER DE SEGONZAC**
Paysage.
 28,2 x 23,5 cm.
 Eau - forte.
 Epreuve sur vergé teinté vert signée à l'encre en bas à
 droite, numéroté 32/ 68.
 Bonnes marges, encadrée 60/ 80 €



145

145 **Max ERNST**
Après moi le XXe siècle.
 Hommage à Max Ernst. 1971
 (H.R. Leppien 202).
 29 x 25 cm.
 Lithographie imprimée en couleurs.
 Epreuve sur vélin annotée "essai" en bas à gauche,
 signée en bas à droite.
 Légères cassures, feuillet : 57 x 39 cm.

300/ 350 €

Voir reproduction ci-dessus

146 **Max ERNST**
Sans titre. 1952
 18 x 12, 7 cm.
 (H. R. Leppien 55).
 Eau - forte.
 Epreuve signée en bas à droite légèrement jaunie,
 numérotée 32/ 40.
 Encadrée 300/ 400 €

147 **Pierre TALCOAT**
Sans titre.
 Deux compositions sur une même feuille.
 22,5 x 23 ; 19,5 x 16 cm.
 Gravure imprimée en couleurs
 Epreuve signée en bas à droite. 80/ 100 €

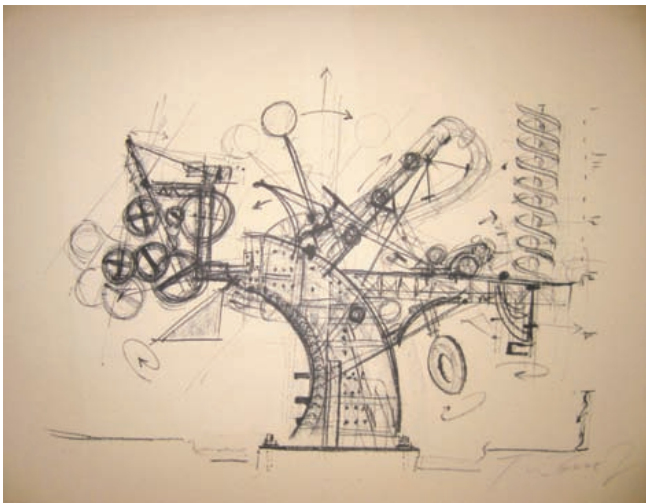
148 **Pierre TALCOAT**
Sans titre.
 Deux compositions sur une même feuille.
 29 x 23 ; 19,5 x 16 cm.
 Gravure imprimée en couleurs.
 Epreuve signée en bas à droite, annotée e.a.
 Feuillet : 48 x 63 cm. 80/100 €

149 **Jean TINGUELY**
Chaos. 1973
 21,8 x 27 cm. Eau - forte.
 Epreuve signée en bas à droite, annotée e.a. légèrement
 jaunie, deux traces de pattes de montage au verso.
 Encadrée 250/350 €

150 **Jean TINGUELY**
Meta - Caos. 1973.
 35 x 47,5 cm.
 Eau - forte.
 Epreuve signée en bas à droite, annotée e.a.
 Feuillet : 48 x 66 cm. 300 / 500 €

151 **Jean TINGUELY**
Machine.
 41 x 55 cm.
 Lithographie imprimée en noir sur vélin crème.
 Epreuve signée en bas à droite, annotée e.a. légèrement
 jaunie.
 Feuillet : 50 x 66 cm. 400 / 500 €

Voir reproduction ci-dessous



151

152 **Bram VAN VELDE**
Nuit.
 (Rivière 43). 53 x 37 cm.
 Lithographie imprimée en couleurs sur vélin d' Arches.
 Epreuve annotée e.a. signée en bas à droite en dehors
 du tirage à 300 exemplaires de la Suite Prisunic, légè-
 rement jaunie.
 Feuillet : 65 x 48 cm. 200 / 300 €

153 **Bram VAN VELDE**
Soleil. 1968
 (Rivière 44). 56 x 41 cm.
 Lithographie imprimée en couleurs sur vélin d' Arches.
 Epreuve signée en bas à droite, annotée e.a. en dehors
 du tirage à 300 exemplaires, légèrement jaunie.
 Feuillet : 66 x 49 cm. 200 / 300 €



154

154 **Bram VAN VELDE**
Composition. 1970
 (Rivière 60) 59,5 x 44 cm.
 Lithographie imprimée en couleurs sur vélin d' Arches.
 Epreuve annotée e.a. signée en bas à droite, en dehors
 du tirage à 300 exemplaires, légèrement jaunie.
 Feuillet : 65 x 49 cm. 250/300 €

Voir reproduction ci-dessus

155 **Roberto MATTA**
Les Jupitiens. 1967
 (Sabatier 156).
 44 x 60 cm.
 Lithographie imprimée en couleurs.
 Epreuve signée en bas à droite, annotée EA. en dehors
 de l'édition à 300 exemplaires de la Suite Prisunic.
 Légèrement jaunie, infimes trous dans la marge droite.
 200 / 250 €

156 **Roberto MATTA**
Les anus d'une pomme. 1971
 (Sabatier 241).
 47 x 65 cm.
 Lithographie imprimée en couleurs.
 Epreuve signée en bas à droite, annotée EA. en dehors
 de l'édition à 300 exemplaires de la Suite Prisunic.
 150/200 €

157 **AMSLER**
Deux oiseaux
 15 x 12 cm.
 Gravure imprimée en couleurs.
 Epreuve signée en bas à droite numérotée 17/ 150.
 Petites marges.
 Cadre 15 / 20 €



158

- 158 Bernard BUFFET**
Le petit hibou. 1962.
 Planche réalisée pour le catalogue des lithographies originales, notices de F.Mourlot.
 (Sorlier 110) 37 x 30 cm.
 Lithographie en hors tirage imprimée en couleurs sur vélin.
 Epreuve signée en bas numérotée 1/125.
 Légèrement jaunie Feuillet à toutes marges : 57 x 44,5 cm.
 Cadre. 600 / 800 €

Voir reproduction ci-dessus

- 159 Marguerite BORDET**
Visage, mains jointes.
 25 x 15 cm.
 Lithographie imprimée en couleurs. Epreuve signée en bas à droite numérotée 172/236. Cachet sec P. de Tartas.
 Feuillet : 39 x 30.
 Cadre. avec :
 Scène de supplice.
 Par René Ferrarri.
 25,5 x 19 cm.
 Fond imprimé avec rehauts de couleurs. Monogramme imprimé, signé en bas à droite au feutre.
 Cadre 30/50 €

- 160 Roger CHAPELAIN -MIDY**
Visage.
 A vue : 36 x 30 cm.
 Lithographie imprimée en couleurs. Epreuve signée en bas à droite numérotée 172/236.
 Cachet sec de l'éditeur P. Tartas dans les marges.
 Cadre 30/40 €

- 161 André COTTAVOZ**
Bacchanale.
 41,5 x 57 cm.
 Lithographie imprimée en couleurs sur vélin Epreuve signée en bas à droite, datée 73, annotée E.A légèrement insolée.
 Feuillet : 50 x 65 cm
 Cadre 60 / 80 €

- 162 Scène intérieur fond rouge.**
 42,5 x 58 cm.
 Lithographie imprimée en couleurs sur vélin Epreuve légèrement insolée signée en bas à droite, datée 75 annotée E.A.
 Quelques traces de plis.
 Feuillet : 50,7 x 65 cm. 50 / 80 €

- 163 Jean JANSEM**
Marchande au fichu.
 21 x 16 cm.
 Lithographie imprimée en couleurs sur vélin d'Arches. Epreuve signée en bas à droite, annotée E.A. insolée.
 Feuillet : 31 x 26 cm.
 Cadre 80/120 €

- 164 Jean JANSEM**
Nu, profil tourné vers la gauche.
 20,5 x 16 cm.
 Lithographie imprimée en couleurs sur vélin. Epreuve signée en bas à droite, annotée E.A. Insolée.
 Feuillet : 32 x 27 cm.
 Cadre 80 / 120 €

- 165 Jean JANSEM**
Marchande des quatre saisons.
 33,5 x 21 cm.
 Lithographie imprimée en couleurs sur vélin Epreuve signée en bas à droite, annotée H.C.
 Insolée. 100 / 120 €
 Feuillet à vue : 42 x 28 cm.
 Cadre

- 166 André MINAUX**
Nu debout.
 46 x 33 cm.
 Lithographie imprimée en couleurs sur vélin Epreuve signée en bas à droite annotée H.C., légèrement jaunie.
 Feuillet : 59 x 44 cm.
 Cadre 60 / 80 €

- 167 André MINAUX**
Intérieur, nu debout derrière la porte.
 57 x 44 cm.
 Lithographie imprimée en couleurs sur vélin Epreuve signée en bas à droite, annotée E.A. Feuillet : 65 x 50 cm.
 Cadre 60 / 80 €

- 168 **André MINAUX**
Nature morte.
 56,5 x 44 cm.
 Lithographie imprimée en couleurs sur vélin.
 Epreuve signée en bas à droite, annotée H.C.
 Feuillet : 64 x 50 cm 50 / 80 €
- 169 **Max PAPART**
Homme au chien.
 47,5 x 48 cm.
 Lithographie imprimée en couleurs sur Japon nacré.
 Epreuve signée en bas à droite annotée
 “épreuve d’artiste”. Infime pli dans la marge supérieure.
 Feuillet : 70 x 53 cm. 80 / 100 €
- 170 **Max PAPART**
Homme au chien.
 47,5 x 48 cm.
 Lithographie imprimée en couleurs sur vélin.
 Epreuve signée en bas à droite annotée “épreuve d’ar-
 tiste” datée et resignée.
 Feuillet : 70 x 53 cm. 80 / 100 €
- 171 **STEINLEN**
Roi David avec le chandelier à sept branches.
 32 x 25,5 cm.
 Lithographie imprimée en couleurs sur vélin
 Epreuve signée en bas à droite, numérotée 172/ 236.
 Quelques mouillures.
 Cachet sec de l’éditeur P. Tartas dans les bonnes
 marges.
 Cadre 40 / 60 €

KAHN-DUMOUSSET

Commissaires-Priseurs

15, rue de Tocqueville - 75017 PARIS - Tél. : 01 47 70 82 66 - Fax : 01 47 70 82 64

E-mail : contact@kahn-dumousset.com

MERCREDI 20 AVRIL 2011 - A 14 H - SALLE 6

**MANUSCRITS AUTOGRAPHES, PHOTOGRAPHIES,
PEINTURES ET DESSINS, ÉDITIONS ORIGINALES**

ORDRE D'ACHAT/ ABSENTEE BID FORM

Je soussigné

Nom et prénom/Full name :

Adresse/Address :

Tél. bureau/Tel (office) : Tél. domicile/Tel (home) : Fax :

Références bancaires (ou relevé d'identité bancaire joint)/Bank details :

vous prie d'acheter à la vente mentionnée ci-dessus les numéros suivants aux limites indiquées
Please bid on my behalf for the following lots up to the prices below at the above sale

vous prie de me faire participer aux enchères par téléphone, à la vente mentionnée ci-dessus, en vue de l'achat des lots suivants :

I wish to bid by telephone for the following lots :

N°	Désignation	Limite à l'enchère (en euros)

J'ai pris bonne note que je devrai acquitter en sus des enchères le montant de 20 % HT soit 23,92 % TTC du montant adjudgé et 21,10 % pour les livres
I understand that if the bid is successful, a premium of 23,92% of the hammer price will be added.

J'accepte les conditions générales de la vente imprimées au catalogue.

I accept the conditions of the sale printed in the catalogue.

L'ordre d'achat ou l'enchère téléphonique ne sera pris en compte qu'après remise d'un des moyens suivant garantissant le paiement de l'achat éventuel/ *A payment guarantee is asked for the registration of absentee or telephone bids, such as :*

- Chèque _____

- Carte bancaire Visa ou Mastercard/Credit Card (no AMEX) :

Numéro de carte : _____ Date d'expiration : _____

Cryptogramme : CW2-CVC2 code : _____

Après avoir pris connaissance des conditions de vente, je déclare les accepter et vous pris d'acquiescer pour mon compte personnel aux limites indiquées en euros, les lots que j'ai désignés ci-dessus. (Les limites ne comprenant pas les frais légaux). Je donne mon accord pour être débité du montant adjudgé, augmenté des frais, **si je suis adjudicataire**. *I have read the conditions of sale and the guide to buyers and agree to abide by them. I grant you permission to purchase on my behalf the following items within in euros. (These limits do not include buyer's premium and taxes). I allow Kahn-Dumousset SVV ou David Kahn SCP to debit my account of the amount due plus taxes and fees, if 'm a successful bidder only.*

Date

Signature obligatoire /
Required signature

CONDITIONS DE LA VENTE

La vente sera faite au comptant et conduite en €.

Les acquéreurs paieront des frais en sus des enchères de **20 % HT plus TVA, soit 23,92 % TTC et 21,10 TTC pour les livres**

GARANTIES

Les attributions faites dans les catalogues de vente ont été établies compte tenu des connaissances scientifiques et artistiques à la date de la vente.

L'ordre du catalogue sera suivi.

Une exposition préalable permettant aux acquéreurs de se rendre compte de l'état des biens mis en vente, il ne sera admis aucune réclamation une fois l'adjudication prononcée.

Les reproductions aux catalogues des œuvres sont aussi fidèles que possible, une différence de coloris ou de tons est néanmoins possible.

Les dimensions ne sont données qu'à titre indicatif.

Les éventuelles modifications aux conditions de vente ou aux descriptions du catalogue seront annoncées verbalement pendant la vente et notées sur le procès-verbal.

Une estimation en € du prix de vente probable, figure à la suite de chaque lot. Il ne s'agit que d'une indication, le prix d'adjudication résultant des enchères peut varier, bien sûr, en plus ou en moins de cette estimation.

ENCHERES

L'adjudicataire sera le plus offrant et dernier enchérisseur, et aura pour obligation de remettre ses nom et adresse. Aucun lot ne sera remis aux acquéreurs avant acquittement de l'intégralité des sommes dues.

En cas de paiement par chèque ou par virement, la délivrance des objets, pourra être différée jusqu'à l'encaissement.

En cas de contestation au moment des adjudications, c'est-à-dire s'il est établi que deux ou plusieurs enchérisseurs ont simultanément porté une enchère équivalente, soit à haute voix, soit par signe, et réclament en même temps cet objet après le prononcé du mot " adjudgé ", le dit objet sera immédiatement remis en adjudication au prix proposé par les enchérisseurs et tout le public présent sera admis à enchérir à nouveau.

ORDRE D'ACHAT

Un enchérisseur ne pouvant assister à la vente devra remplir le formulaire d'ordre d'achat inclus dans ce catalogue. KAHN-DUMOUSSET agira pour le compte de l'enchérisseur, selon les instructions contenues dans le formulaire d'ordre d'achat, ceci afin d'essayer d'acheter le ou les lots au prix le plus bas possible et ne dépassant, en aucun cas, le montant maximum indiqué par l'enchérisseur.

Les ordres d'achat écrits ou les enchères par téléphone sont une facilité pour les clients. Ni KAHN-DUMOUSSET, ni ses employés ne pourront être tenus responsables en cas d'erreurs éventuelles ou omission dans leur exécution comme en cas de non exécution de ceux-ci. Lorsque deux ordres d'achat sont identiques, la priorité revient au premier ordre reçu.

Nul ne sera admis à laisser un ordre d'achat sans avoir remis préalablement avant la vente publique, soit une carte bancaire, soit un chèque garantissant le paiement de son achat.

PREEMPTION DE L'ETAT FRANCAIS

L'Etat français dispose d'un droit de préemption des œuvres vendues conformément aux textes en vigueur.

L'exercice de ce droit intervient immédiatement après le coup de marteau, le représentant de l'Etat manifestant alors la volonté de ce dernier de se substituer au dernier enchérisseur, et devant confirmer la préemption dans les 15 jours.

KAHN-DUMOUSSET ne pourra être tenu pour responsable des conditions de la préemption par l'Etat français.

PAIEMENT

La vente étant conduite en €, le règlement des objets, ainsi que celui des taxes s'y appliquant, sera effectué dans la même monnaie.

Le paiement doit être effectué immédiatement après la vente.

L'adjudicataire pourra s'acquitter par les moyens suivants :

- Par carte bancaire en salle : VISA et MASTERCARD.

- Par chèque bancaire certifié en € avec présentation obligatoire d'une pièce d'identité en cours de validité.

- Par virement bancaire en € :

Code SWIFT : BNPPARB PARIS A CENTRALE

Numéro de compte bancaire international (IBAN) :

FR 76 3000 4008 2800 0112 6078 676

BIC (Bank identification Code) : BNPAFRPPAC

Code banque Code guichet Numéro de compte Clé

30004 00828 00011260786 76

- En espèces :

- jusqu'à 3 000 € frais et taxes comprises pour les ressortissants français et les professionnels.

- jusqu'à 15 000 € frais et taxes comprises pour les ressortissants étrangers et non professionnels sur présentation de leur domiciliation fiscale.

DEFAUT DE PAIEMENT

A défaut de paiement du montant de l'adjudication et des frais, une mise en demeure sera adressée à l'acquéreur par lettre recommandée avec avis de réception aux frais de l'acquéreur.

A expiration du délai de un mois après cette mise en demeure et à défaut de paiement de la somme due, il sera perçu sur l'acquéreur et pour prise en charge des frais de recouvrement un honoraire complémentaire de 10 % du prix d'adjudication, avec un minimum de 250 €.

L'application de cette clause ne fait pas obstacle à l'allocation de dommages-intérêts et aux dépens de la procédure qui serait nécessaire, et ne préjuge pas de l'éventuelle mise en œuvre de la procédure de folle enchère.

Folle enchère : à défaut de paiement par l'adjudicataire, après mise en demeure restée infructueuse, le bien est remis en vente à la demande du vendeur sur folle enchère de l'adjudicataire défaillant ; si le vendeur ne formule pas cette demande dans un délai d'un mois à compter de l'adjudication, la vente est résolue de plein droit, sans préjudice de dommages intérêts dus par l'adjudicataire défaillant.

RETRAIT DES ACHATS

1. LES MEUBLES, TABLEAUX ET OBJETS VOLUMINEUX adjudgés qui n'auront pas été retirés par leurs acquéreurs le lendemain de la vente avant 8 heures en salle à Drouot Richelieu seront entreposés au 3^e sous-sol de l'hôtel Drouot où ils pourront être retirés aux horaires suivants :

8h-10h / 12h-13h / 15h-17h30 du lundi au vendredi

8h-12h le samedi

Magasinage :

6 bis, rue Rossini - PARIS - Tél. : 33 (0)1 48 00 20 56

Tous les frais de stockage dus aux conditions tarifaires en vigueur devront être réglés au magasinage de l'hôtel Drouot avant enlèvement des lots et sur présentation du bordereau acquitté.

2. LES ACHATS DE PETIT VOLUME seront transportés chez KAHN-DUMOUSSET où ils seront gardés à titre gracieux durant quatorze jours. Passé ce délai des frais de dépôt seront supportés par les acquéreurs au tarif de 3 € HT par jour calendaire et par lot.

Tout objet non enlevé dans les quatre semaines suivant la vente pourra faire l'objet d'un transport dans les locaux de JURQUET aux frais de l'acquéreur aux conditions tarifaires de stockage de ce garde-meubles.

KAHN-DUMOUSSET suggère vivement aux acheteurs de l'informer de leurs intentions dans le délai imparti de 14 jours afin de leur éviter des frais inutiles.

ASSURANCE

Dès l'adjudication prononcée, les objets adjudgés sont placés sous l'entière responsabilité de l'acheteur. Il lui appartiendra de faire assurer les lots dès l'adjudication. Les biens non retirés seront entreposés aux frais, risques et périls de l'acheteur. KAHN-DUMOUSSET ne sera tenue d'aucune garantie concernant ces dépôts.

Sans armes, sans yeux, sans
mitraille, à corps de pieds au ciel,
à corps de poys de la guerre, ~~à regardant~~
~~à l'air de l'ennemi~~ 840

Sans armes, sans yeux, sans
mitraille, à corps de pieds au ciel,
à corps de poys de la guerre, ~~à~~ de

KAHN-DUMOUSSET

Commissaires-Priseurs

