

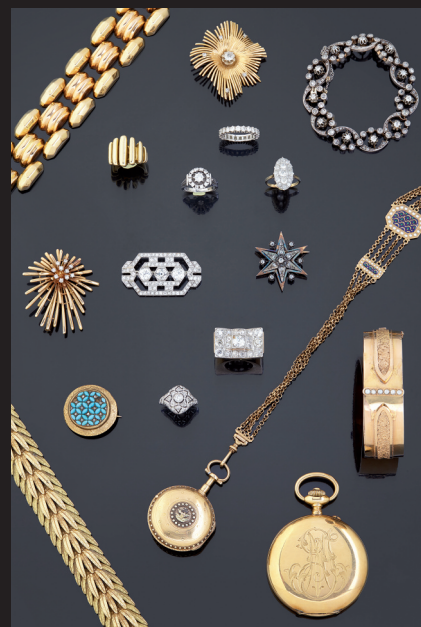
KAHN-DUMOUSSET

Commissaires-Priseurs

DAVID KAHN

Commissaire-Priseur Judiciaire

DROUOT RICHELIEU - MERCREDI 9 MARS 2016 - SALLE 11 à 13H30



MONNAIES

EN OR ET ARGENT
COLLECTION DE MEDAILLES : EMILE
MONIER, EDMOND LINDAEUR

BIJOUX- MONTRES

MODE

BIJOUX FANTAISIE

DONT CHANEL, YSL, SWAROVSKI,
P.FERRANDIS

FOURRURES - GARDE ROBE - ACCESSOIRES

HERMES : CARRÉS EN SOIE, SACS...
CHANEL : VESTE, CEINTURES, SACS...
LOUIS VUITTON : COFFRET À BIJOUX,
VANITY, SACS...
C.DIOR, PRADA, YSL, GUCCI, CHLOE...

Expert : Cabinet d'expertises CHOMBERT & STERNBACH
16, rue de Provence - 75009 PARIS - Tél : 01 42 47 12 44 - Fax : 01 40 22 07 36
Email : chombert-sternbach@luxexpert.com

Expositions publiques :
Mardi 8 mars de 11 h à 18 h - Mercredi 9 mars de 11 h à 12 h

Liste et photos visibles sur :
www.kahn-dumousset.com

Commissaires-priseurs des ventes volontaires : PATRICK DUMOUSSET - DAVID KAHN - ISABELLE MAROTTE

15, rue de Tocqueville - 75017 PARIS - Tél. : 01 47 70 82 66 - Fax : 01 47 70 82 64 - E-mail : contact@kahn-dumousset.com - SAS au capital 74 000 € - OVV agrément n° 2002 449 - SIRET 444 721 641 000 33 - N° INTRA FR : 66 444 721 641

David Kahn - Commissaire-priseur judiciaire - SIRET 447 804 766 000 15 - N° INTRA FR : 06 447 804 766

1	*Une pièce de 20 FF en or 1907	150/180
2	*Une pièce de 50 FF en or 1856	600/650
3	*Une pièce de 20 FF 1860 et une pièce de 5 FF 1863 en or	180/200
4	*Une pièce de 5 pesos en or Cuba 1916	150/180
5	*Une pièce de 20 Lei en or Roumanie 1883	150/180
6	*Une pièce de 5 rouble en or 1900 et une pièce commémorative 1991 en métal doré qui imite une pièce de 37 roubles	40/50
7	*EGYPTE Une pièce de 100 piastres 1922 et une pièce de 20 piastres 1923 en or	200/250
8	*IRAN Une pièce de 1 pahlavi en or 1973	150/180
9	*Deux pièces de 20 FF en or	300/320
10	*Une pièce de 20 dollars en or "Liberty head" 1875	900/920
11	Médaille Victoria en argent : Guerre de Crimée pds : 36,5 g., médaille en métal : Combats de Ladon 1870	5/10
12	Une pièce de 50 FF Hercule 1978, deux pièces de 10 FF Hercules 1965,1970, deux pièces de 5 FF 1849, 1867 en argent	40/50
13	Une pièce de 50 FF Hercule en argent	10/20
14	Une médaille en bronze et des badges en métal	5/10
15	Lot de pièces de monnaies	5/10
16	Lot de dix pièces en argent : 6 pence Georges V, 1 shilling Georges VI, 1 gulden Juliana 1958, 10 sen Meiji (1873-1906), 2 pièces de 10 FF Hercules, 2 pièces de 20 FF Turin, 2 pièces de 10 FF Turin	20/30
17	Deux pièces de 10 FF Hercules en argent	5/10
18	Lot de 8 jetons de présence et divers en argent : la Ch. au Trib. Cce Nantes (pds : 14 g.), Chbe des Notaires La Rochelle 1835 (pds: 8,8 g.), Cie des Notaires de Paris (pds : 19,4 g.), Ch. des Notaires de Blois (pds : 11,5 g.), Comité des Notaires des départements 1840 (pds : 13,3 g.), Cie des Notaires d'Amiens 1816 (pds: 9 g.), Caisse d'Epargne de Nantes 1821 (pds : 14,5 g.), Mairie d'Ecuyer 1766-1767 (pds : 7 g.), Pds TOTAL : 97,5 g.	30/40
19	EGYPTE : une pièce de 10 piastres en argent FAROUK (1937-39) et une pièce d'une livre en mémoire d'Oum KALSOUM 1976	10/20

20	IRAN : une pièce de 5 kran en argent au nom de Muzaffar al-Din Shah et une pièce commémorative en argent à propos de la naissance de l'empire perse vers 1950-1960 (pds : 18 g. accident)	10/20
21	Cinq pièces commémoratives dont une sur l'ouverture du Canal de Suez 1869 en argent (pds : 41 g.)	20/30
22	Royaume des PARTHES un drachm Mithradates II en argent, pds : 4,04 g.	/
23	Quatre pièces en argent et deux en bronze ancienne	/
24	Jeton en argent de la loge maçonnique le Sphinx Paris 5804 (1804), (pds : 9 g.), un porte billet maçonnique, médaille "Royal masonic benevolent institution", broche de l'Ordre arabe ancien des nobles du sanctuaire mystique	80/100
25	Petit lot de monnaies	5/10
26	une pièce de 2 sols au faisceau 1791 (accident), deux pièces de 20 FF Turin en argent, deux jetons de mariage en argent (pds : 9,8 - 9,9 g.)	15/20
27	Emile MONIER (1883 1970) d'après Côte d'Ivoire, Dahomey, Guinée, Haute-Volta, Mauritanie, Niger, Sénégal, Soudan. Ensemble de 8 médailles en bronze à patine brune et doré, signées et datées 1930. Diam: 5,6 cm.	200/250
28	Edmond-Emile LINDAUER (1869-1942) d'après Lot de 6 médailles en bronze ou métal doré pour l' Exposition coloniale de Paris 1931 représentant le ROYAUME DU CAMBODGE, le LAOS, le TONKIN, l'INDOCHINE, l'EMPIRE D'ANNAM, la COCHINCHINE D : 5,8 cm.- Poinçon: Corne d'abondance, sans signature (sauf pour l'Indochine)	150/200
29	Médaille en bronze "Aux créateurs des Congo belge et français, 1885-1935." signée BECKER D : 6,9 cm., Poinçon corne d'abondance	100/120
30	Lot de cinq médailles en étain "Grand Prix de Rome de gravure en médaille" 1935, 1942, 1945, 1960, 1966.	40/50

	On y joint une médaille en étain "Rambouillet" signée VERBOIS	
31	Quatre jetons en argent (pds : 57 g.), une pièce de 2 FF et une pièce de 1 FF Semeuse en argent	15/20
31 B	Quatre assignats et un mandat territorial	20/30
32	*Quatre pièces de 50 FF Hercules en argent	30/40
33	*Onze pièces de 10 FF Hercules en argent	80/90
34	*Douze pièces de 20 FF Turin en argent	60/70
35	*Quatre pièces de 100 FF en argent 1986, 1987(2), 1988	15/20
36	*Trois pièces commémoratives autrichiennes en argent dont deux pièces de 50 Schilling 1970, 1971 et une pièce de 100 Schilling 1977. Trois pièces de 5 Francs Suisse "Tête de berger" 1966, 1967, 1969.	30/40
37	*ITALIE-NAPLES Un ducat de 100 grana Carolus II de 1689 en argent	40/50
38	*Lot : une pièce commémorative "Couronnement de Charles X 1825", une pièce représentant le pape Pie IX, un jeton de 10 centavos Hacienda de Tuxpango-Mexico	20/30
39	*Lot de monnaies diverse	5/10
40	Paire de boutons de manchettes en or jaune sertie d'un rubis et d'un saphir, pds brut : 8,5 g. On y joint une paire de boutons de manchettes en métal doré	100/120
41	Bracelet-montre de dame en or jaune OMEGA, pds brut : 26,5 g.	180/200
42	Deux paires de dormeuses en or serties de perles et pierres bleues, pds brut : 5 g.	40/60
43	Deux plombages en or, pds brut : 6,6 g.	20/30
44	Bague en or jaune sertie de petites perles, pds brut : 1,9 g.	20/30
45	Lot de cinq montres en métal : YEMA, SEIKO, NATALIS WATCH, MEDES	30/50
46	Bracelet-montre d'homme en métal doré OMEGA Seamaster	40/60
47	Deux alliances en or jaune, pds : 2,9 g.	40/60
48	Alliance américaine en or gris sertie de	500/550

	vingt deux diamants taille brillant, pds brut 3,1 g. Tour de doigt : 54	
49	Montre de gousset en argent, pds brut : 80 g.	20/30
50	Broche plaque de forme rectangulaire en or gris 750 millièmes ajouré, pavée de diamants taillés en huit-huit, trois d'entre eux plus important au centre, de taille ancienne. Vers 1935. Longueur : 45 mm. Poids brut : 9 g.	1 000/1 200
51	Bague chevalière en or 750 millièmes, sertie d'un diamant central de forme ronde et de taille ancienne dans un entourage de diamants. Vers 1935. Tour de doigt : 46. Poids brut : 18 g.	1 200/2 000
52	Bracelet articulé en or 750 millièmes et argent, les maillons de forme mouvementée chacun serti au centre d'un diamant de taille ancienne dans un entourage de diamants taillés en rose. On y joint un maillon monté en pendentif * de collier. XIXème siècle. Poids brut : 32 g.	600/800
53	Broche en or jaune 18 k en forme d'une plaque rectangulaire, pds : 13,5 g.	200/220
54	Monocle en métal doré milieu du XIXème s.	10/20
55	Montre d'homme ronde en or jaune 18k ZENITH, bracelet cuir, pds brut : 45 g.	250/280
56	Montre d'homme carrée en or jaune 18k portant une inscription Cartier ?, bracelet cuir, pds brut : 23,5 g.	180/200
57	Débris d'or 18k, pds brut : 91 g.	120/130
58	Paire de clips en or jaune 14 k, pds : 91 g.	20/30

	On y joint un fume cigarette en argent du même modèle, pds brut : 9,3 g.	
59	Pendentif en or jaune 18k serti d'une pièce de 50 pesos en or 1946, pds : 50 g.	750/780
60	Montre de gousset en or jaune 18k guillauché à décor d'un médaillon, pds brut : 50 g. (petit accident au verre)	500/520
61	Montre de gousset en or jaune 18k guillauchée chiffrée, pds brut : 81 g.	700/720
62	Montre d'homme carrée en or jaune 18k UNIVERSAL, bracelet cuir, attache en or jaune 18k, pds brut : 33 g.	250/280
63	Bracelet-montre de dame en or jaune 18k SULTEX WATCH, pds brut : 16 g.	160/180
64	Bracelet-montre de dame en or jaune 18k ZENITH, pds brut : 26 g.	200/220
65	Montre de col à facettes en or jaune 18k, pds brut : 25 g.	200/220
66	Montre de col deux ors 18k ornée d'une frise de lauriers et sertie de roses, signée F. LEPAUVRE Rouen Horloger de la Marine de l'Etat, pds brut : 24 g.	200/220
67	Montre de col trois ors 18k, mouvement signé EUDE à Paris, pds brut : 36 g. On y joint une chatelaine en or jaune et émail, pds brut : 17 g. Travail du XIXème s.	500/520
68	Bracelet en or jaune 18k à maillons striés, pds : 29,6 g.	440/460
69	Bracelet en or jaune 18k à maillons ovales filigrannés, pds : 12 g.	180/200
70	Quatre chaines de cou en or jaune 18k, (pds : 3,1 - 17,4 - 12,5 - 14,8 g.), pds TOTAL : 47,8 g.	700/720
71	Chaîne de cou en or jaune 18k à maillons losanges, pds : 40 g.	600/620
72	Lot en or jaune 18k : 2 alliances (pds : 1,8 - 1,6 g.), 2 anneaux (pds : 4,8 - 11,2 g.), 1 bague 7 anneaux (pds : 5 g.), pds TOTAL : 24,4 g.	350/380
73	CARTIER. Bague en or jaune 750 millièmes, à décor de godrons. Tour de doigt : 44. Poids brut : 21 g.	600/900
74	Lot de quatre bagues en or jaune 18k : une ornée d'une turquoise (pds brut : 5 g.), une ornée d'un quartz (pds brut : 6,6 g.), une émaillée et ornée d'une pierre	150/160

	blanche (pds brut : 2,8 g.), un anneau ajouré orné d'une pierre blanche (pds brut : 4,5 g.), pds brut TOTAL : 18,9 g.	
75	Collier de perles de culture choker	60/80
76	Collier de perles de culture en chute à trois rangs, fermoir et attaches en or jaune 18k serties de pierres vertes et bleues, pds brut : 39 g. (accidents)	80/100
77	Broche ronde en or jaune 18k ornée de turquoises (pds brut : 11,2 g.)(manque), broche rayonnante en or jaune 18k sertie au centre d'un diamant taille ancienne d'env. 0.50 cts et petits brillants (pds brut : 15 g.), pds brut TOTAL : 26,2 g.	400/420
78	Paire de boucles d'oreille feuille en or jaune 18k, pds :12,9 g.	200/220
79	Lot débris en or jaune 18k : fermoir, monture de pendentif, coins de portemonnaies, paire de clous d'oreilles ornée de perle (pds : 5,3 - 3,3 g. et pds brut : 1,2 - 1,9g. On y joint un élément en or jaune 14k orné d'une pierre en cabochon, pds brut : 1 g.	130/150
80	Lot de bijoux en argent, pds brut : 128 g.	30/50
81	Lot de petits pierres blanches	10/20
82	Lot de 8 pendentifs en or jaune 18k (pds :2,9 - 1,7 - 0,5 - 3,9 - 2,7g. et pds brut : 2 - 2,3 - 1 g.)	100/120
83	Lot de montres	10/20
84	Lot comprenant : -un collier de perles de culture fermoir en or gris poids brut : 14.3 gr -deux colliers de perles de culture de forme baroque	60/80
85	Bracelet-montre de dame en or jaune 18k, LIP, pds brut : 20,4 g.	250/280
86	Lot : montre de col formant bracelet-montre en métal et bague en argent représentant une tête d'homme, travail égyptien pds : 12 g.	10/20
87	Nécessaire à couture en or jaune 18k dans un coffret imitant l'ivoire, pds brut : 17,4 g.	150/180
88	Paire de dormeuses et paire de clous d'oreille en or jaune 18k ornés de perles mabé, pds brut : 4,5 g.	40/60
89	Bague semainier en or jaune 18k, perles et brillants, pds brut : 6,9 g. (manques)	80/100
90	Chevalière en or jaune 18k chiffrée, pds :	70/80

	4,7 g.	
91	Médaille en or jaune 18k "Debout la France", pds : 13,8 g.	200/220
92	Lot en or jaune 18k : bouton de plastron émaillé avec perle, pendentif Ste, bracelet (accidenté), pds brut : 3,7 g.	50/80
93	Montre de dame en or jaune 18k, bracelet cuir, pds brut : 14,5 g.	100/120
94	Bracelet maillons en or creux 18k avec un pendentif, pds : 25 g.	350/380
95	Collier maillons palmier en or jaune 18k, pds : 26 g.	350/380
96	Bracelet en or jaune 18k à maillons feuillagés, pds : 58 g.	850/880
97	Lot en or jaune 18k et perles de culture comprenant une paire de boucles d'oreille et une broche, pds brut : 11,7 g.	120/150
98	Lot en or jaune 18k et brillants comprenant une broche (pds brut : 15,4 g.) et une paire de boucles d'oreille (pds brut : 6,5 g.), pds brut TOTAL : 21,9 g.	300/350
99	Pendentif croix du Sud en or jaune 18k, pds : 3,7 g.	50/80
100	Lot en or jaune 18k et petites perles comprenant une broche (pds brut : 2,6 g.) et un collier-pendentif (pds brut : 3,8 g.), pds brut TOTAL : 6,4 g.	100/120
101	Collier en or jaune 18k et pendentif ovale en or jaune 18k orné de pierres rouges et blanches, pds brut : 11,9 g.	120/150
102	Lot de cinq bagues ou anneau en or 18k ornées de pierres, perle (pds brut : 7,1 - 2,2 - 3,2 - 2,9 - 1,2 g.) et une bague en or jaune 14k ornée de pierres rouges (pds brut : 6,8 g.)	120/150
103	Lot en or jaune 18k : bague accidentée ornée de pierres blanche (pds brut : 9,2 g.), monture de bague (4,3 g.), une dormeuse ornée de perles (pds brut : 1,6 g.), une bague et une dormeuse noirçi (pds brut : 7,7 g.)	120/150
104	Un collier de perles de culture en chute et un collier de perles de culture et pierres mauves	60/80
105	Montre savonnette en or jaune 18k chiffrée, pds brut : 91,2 g.	600/620
106	Bourse maille en argent, pds : 52,2 g.	15/20
107	Bracelet-montre de dame en or gris 18k, LIP, pds brut : 27 g.	270/280
108	Bracelet-montre de dame en or 18k et	200/220

	brillants, LIP, pds brut : 20,8 g. (le verre se détache)	
109	Bracelet tank en or jaune 18k, pds : 57 g.	850/880
110	Bracelet à maillons creux en or jaune 18k, pds : 49,5 g.	750/780
111	Bracelet semainier en or jaune 18 k, pds : 116 g.	1 740/1 760
112	Collier double rang en or jaune 18k à maillons ovales filigrannés et pendentif orné d'un Souverain, pds : 53 g.	800/820
113	Deux chevalières en or 18k chiffrées, (pds : 6 - 18,3 g.), pds TOTAL : 24,3 g.	360/380
114	Chevalière en or jaune 18k chiffrée CR, pds : 12,5 g.	180/200
115	Bague en or jaune 18k ornée d'une pièce de 10 FF en or, pds : 9,8 g.	150/180
116	Deux anneaux et une alliance en or jaune 18k, (pds : 3 - 3,7 - 3,8 g.), pds TOTAL : 10,5 g.	160/180
117	Bague en or jaune 18k ornée d'une pierre bleue ciel, pds brut : 5,7 g.	40/60
118	Chevalière en or 18k et rubis calibrés chiffrée CJ, pds brut : 9,8 g.	150/180
119	Bague dôme en or 18k ornée de brillants, pds brut : 6,8 g.	100/120
120	Deux pendentifs en or jaune 18k ornés d'un Souverain et d'une pièce de 20 F Suisse, (pds : 11,6 - 9,4 g.), pds TOTAL : 21 g.	315/320
121	Pince à cravate en or jaune 18k, pds : 8 g.	120/130
122	Chaîne de cou en or jaune 18k, pds : 5,3 g.	80/100
123	Une paire de clous d'oreille en or jaune 18k (pds : 1,2 g.) et un paire de dormeuse en or jaune 18k et perles (pds brut : 1,7 g.), pds brut TOTAL : 2,9 g.	30/50
124	Cinq paire de clous d'oreilles en or 18k et pierres de couleurs (pds brut : 1,7 - 0,5 - 1,2 - 1 - 0,4 g.), pds brut TOTAL : 4,8 g.	40/60
125	Lot en or jaune 18k : quatre chaînes de cou (une accidentée)(pds : 5 - 2,2 - 12 - 13 g.), une chaîne de cou avec pendentif papillon orné de pierres rouges (pds brut : 7,5 g.), deux chaînes de cou avec une inscription en hébreu (pds : 2,7 - 2,3 g.), une chaîne de cou avec pendentif "+ qu'hier - que demain" (pds brut : 12 g.), Pds brut TOTAL : 56,7 g.	800/820
126	Lot de huit pendentifs et une dormeuse en or 18k , pierres blanches, perles, dent	150/180

	de requin, pierre verte, (pds brut : 4,6 - 1,3 - 5 - 4,9 - 0,6 - 0,7 - 1 - 0,5 - 0,8 g.), pds brut TOTAL : 19,4 g.	
127	Bijoux et montres fantaisies	10/20
128	Deux montres de gousset et une montre savonnette russes	60/70
129	Trois montres de gousset en métal	30/40
130	Deux montres de gousset en métal dont une de WILLE FRERES Roskopf	40/40
131	Montre de gousset en métal JAEGER LECOULTRE	40/50
132	Montre de gousset en métal doré The Northern Golsmiths co Newcastle	40/50
133	Montre savonnette en métal doré gravé de feuillage	40/50
134	Montre de col en argent gravé de fleurs et médaillon, pds brut : 40 g. et une montre de gousset Micromètre LIP en argent, pds brut : 88 g.	60/80
135	Deux montres savonnette en argent (pds brut : 77 -98 g.)	60/80
136	Montre savonnette en argent niellé OMEGA (accident), pds brut : 94,7 g. et une chaîne de montre en argent (pds : 35,5 g.)	60/80
137	Lot en or jaune 18k : paire de dormeuses (pds : 1,2 g.), deux pendentifs coeur (pds : 0,6 - 0,6 g.), chaîne de cou (pds : 4,3 g.), pendentif émaillé (pds brut : 3,3 g.), pendentif orné d'une pierre rouge (pds brut : 3,4 g.), pds brut TOTAL : 13,4 g.	150/180
138	Deux bagues en or gris 18k serties de pierres blanches, pds brut : 1,2 - 2,8 g.	30/50
139	Boîtier de montre de dame en or jaune 18k HELIOS, pds brut : 8,6 g.	40/60
140	Broche ovale à monture en or rose 14k ornée d'un monogramme en métal ajouré, le dos en nacre, pds brut : 10,8 g. On y joint une broche en métal doré orné d'une photo	80/100
141	Montre de dame en or jaune 18 K poids brut : 30 gr	150/200
142	Lor de cinq alliances en or jaune 18 K poids : 12.9 gr	150/160
143	Épingle à cravate en or jaune 18 K ornée d'une demi perle et d'un motif fer à cheval poids brut : 2.9 gr	30/50
144	Lot en or jaune 18 K : pendentif orné d'une pierre jaune poids brut : 4 gr,	100/120

	pendentif en or poids : 4.8 gr, broche barette ornée de perles poids brut : 1.6 gr	
145	Deux bagues en or jaune 18 K : une bague à décor émaillé poids brut : 9.3 gr , une bague ornée de pierres poids brut : 6.7 gr	180/200
146	Trois bagues en or jaune 18 K : une bague ornée d'une pierre bleue poids brut : 7.5 gr, , une bague ornée d'une petite perle poids brut : 1.8 gr, une bague semainier poids : 3.5 gr	150/160
147	Deux bagues en or jaune 18K : une bague ornée de camés poids brut : 0.9 gr, une bague à motif de rose poids : 4 gr	60/80
148	Paire de clips en or jaune 14 k poids : 6 gr	70/80
149	Lot de débris d'or 18K poids brut : 92 gr	500/550
150	Paire de boutons de manchettes en or 18 K gris serti de petits briillants et pierre bleue poids brut 10.6 gr	120/130
151	Lot de bijoux fantaisie	30/50
152	Lot de bijoux en argent poids brut : 526 gr	80/100
153	Broche et bague en métal filigrané (accidents)	20/30
154	Lot de montres et réveils	10/20
155	Bracelet à maillons creux en or jaune 18k (pds :14,7 g.) et une épingle à cravate en argent et or jaune 18k orné d'un brillant (pds brut : 1,7 g.)	200/220
156	Lot en argent : bracelet orné de pièces de 50 cts et 2 FF (pds : 33,7 g.), boites à allumettes vers 1900, (pds : 12,8 g.), bague ornée d'un cabochon en résine (pds brut : 8,5 g.), crucifix en nacre (pds brut : 6,8 g.), , montre de col (pds brut : 21,5 g.), pds brut TOTAL : 83.3 g.	30/50
157	Lot de sept pendentifs en or jaune 18k, perles, camée (pds : 1,6 - 5,3 - 1 - 1,8; pds brut : 2,9 - 0,7 - 1,2 g.)	150/180
158	Lot en or jaune 14k : chaîne de cou (pds : 2,6 g.), boitier de montre BERU (pds brut : 9,3 g.)	50/80
159	Bague marquise en or 18k sertie de brillants, pds brut : 4 g.	60/80
160	Lot de deux alliances et deux bagues en or 18k, perle et brillants (pds : 2,3 - 2,8 g.; pds brut : 2,3 - 2,8 g.)	100/120
161	Lot composé d'une paire de clous d'oreilles en jais gravé d'étoiles monté	120/150

	sur or jaune 18 K poids brut : 2.3 gr, un face à main en vermeil émaillé poids brut : 24.5 gr, un flacon à sel recouvert de paille. 19ème siècle	
162	Paire de boutons de manchettes et trois boutons de plastrons en or jaune 18k, dans son coffret d'origine, pds : 9 g.	130/150
163	Anneau en or gris 14k à pavage de brillants sur deux rangs, pds brut : 5 g.	200/300
164	Bague en or gris 18k en forme de fleurs serties de brillants, pds brut : 4,4 g.	180/200
165	Lot : montre de gousset en argent (pds brut : 75,3 g.) et sa chaîne de montre en métal, boussole de gousset en métal, bracelet-montre en argent, pds brut : 14,2 g. (manque le mouvement et le fond)	20/40
166	Montre de gousset en or jaune 18k, RICHARD à Lyon, pds brut : 85 g.	500/550
167	Montre de gousset en or jaune 18k gravé de fleurs, pds brut : 55 g. (une aiguille détachée)	300/320
168	Chaîne de montre en or jaune 18k, pds : 6,7 g.	100/120
169	Chaîne de montre en or jaune 18k à maillons ovales filigrannés et remontoir, pds brut : 15,4 g. (bosses)	200/220
170	Bracelet à maillons en 8 en or jaune 18k, pds : 20 g.	300/320
171	Bracelet à maillons ovales ajourés en or jaune 18k, pds : 8 g. (accidents)	120/150
172	Paire de boutons de manchette en or jaune 14k, pds : 10,4 g.	100/120
173	Broche épée en or 18k, pierres blanches et bleues, pds brut : 4,7 g.	80/100
174	Lot de quatre broche en or jaune 18k, pds brut : 2,1 - 1 - 3,8 - 1,3 g. (une accidentée)	120/130
175	Bracelet-montre en or jaune 18k, RECIF, pds brut : 15,9 g. (manque la vitre, bouton remontoir changé)	200/220
176	Anneau en or jaune 18k, pds : 4,8 g.	60/70
177	Broche en or 18k, argent ? et brillant en forme de branche fleurie, pds brut : 8,2 g.	100/120
178	Alliance américaine en or gris 18k, pds brut : 2,6 g.	300/500
179	Lot en or jaune 18k accidenté : deux chaînes de cou (pds : 4,1 - 4,9), trois bracelets (pds : 1,7 - 1,4 - 1,3 g.), deux pendentifs (pds brut : 5,3 - 3,2 g.)	250/300

180	*Chevalière en or jaune 18k monogrammée SA (pds : 4,8 g.), bague en or jaune 18k sertie d'une pièce de 10 FF (usures, pds : 7 g.), pds TOTAL : 11,8 g.	180/200
181	*Montre de gousset en argent (pds brut : 52,2 g.) et une montre de col en argent (19,3 g.)	15/20
182	*Lot de montres	10/20
183	*Bracelet rigide en or jaune 18 K ajouré (bosses) poids : 23.7 gr	300/320
184	*Bracelet rigide en or jaune 18 K à décor gravé d'une frise de roses et serti de petites perles poids brut : 21 gr	250/280
185	*Montre de dame en or jaune 18 K bracelet rigide poids brut : 11.2 gr	100/120
186	*Gourmante en or jaun 18 K poids : 46 gr	550/580
187	*Collier colerette en or jaune 18 K constitué de batonnets et perles poids : 55 gr	650/680
188	*Paire de boutons de manchettes en or jaune 18K de forme rectangulaire poids : 10.2 gr	120/150
189	*Paire de boutons de manchettes en or jaune 18 K poids : 4.8 gr	55/60
190	*Epingle à cravate en or jaune 18 K poids : 9 gr	100/120
191	*Pendentif orné d'une médaille en or jaune 18K : François I DG Austriae Imperator poids : 17.4 gr	200/220
192	*Broche ronde en or jaune 18 K à décor ajouré serti de pierres rouges (manques) poids brut : 5.6 gr	60/80
193	*Broche en forme d'étoile en or jaune 18 K et argent serti de roses poids brut : 7 gr	80/100
194	*Chaîne giletère en or jaune 18 K poids : 12.7 gr	150/180
195	*Deux pendentifs porte souvenir en or jaune 18 k : l'un en forme d'oeuf serti de pierres rouges poids brut : 3.6 gr, l'autre orné d'un motif d'étoile et d'une petite perle poids brut : 4.5 gr	90/100
196	*Deux pendentifs porte souvenir en onyx monture en or jaune 18 K poids brut : 6.7 gr et 5.6 gr	40/60
197	*Lot en or jaune 18 K : deux croix (1.1 et 0.5) et trois médailles (2.7, 2.1 et 1.6 gr) poids total : 8 gr	90/100

198	*Bracelet souple large en or jaune 18 K à motifs de tressage poids : 60.5 gr (petit accident au fermoir)	750/780
199	*Bague en platine serti d'un diamant principal de environ 0.100ct dans un entourage de pavage de diamants en forme d'étoile poids brut : 4.4 gr	200/220
200	*Bague en or jaune et gris 18 K serti de deux petits diamants poids brut : 3.3 gr	60/80
201	*Bague en or jaune et gris 18 K tourbillon serti de deux petits diamants dans un entourage de petites roses poids brut : 3.7 gr	80/100
202	*Bague en or gris 18 K serti d'un diamant de environ 0.25 ct dans un entourage de petits diamants poids brut : 5.6 gr	300/320
203	*Bague en or jaune 18 K orné de petites perles de turquoise poids brut : 5.8 gr (manque une perle)	60/80
204	*Bague en or 18 K gris serti d'une pierre bleutée poids brut : 11.6 gr	60/80
205	*Bracelet gourmette en or jaune 18 K orné de pendeloques en or poids : 25 gr	300/320
206	*Montre de dame OMEGA en métal , bracelet souple	60/80
207	*Montre d'homme OMEGA métal , bracelet souple	80/100
208	*Montre d'homme OMEGA modèle constellation en or jaune 18 K et bracelet cuir poids brut : 44 gr (aiguille des secondes détachée)	200/220
209	*Paire de dormeuses en or jaune 18 K serti de pierres violettes poids brut : 6.5 gr	60/80
210	*Lot en or jaune 18 K : -alliance poids : 2.2 gr -alliance poids : 3 gr -broche poids : 3 gr -débris poids : 15 gr -chaîne poids : 7.3 gr poids total :30.5 gr	360/380
211	*Lot en or jaune 18 K : -pendentif porte souvenir poids : 3.7 gr -pendentif porte souvenir poids : 3.6 gr -chaîne poids : 3.7 gr Poids total : 11 gr	130/150
212	*Montre de gousset en or jaune 18k, poids brut : 62.7 gr	400/420
213	*Chaîne de montre en or 18k, pds: 14.3	170/180

	gr	
214	*Lot en or 18k : paire de boucles d'oreille noires, paire de boucles d'oreille avec perle de culture, paire de boucles d'oreille serti de diamants, débris avec diamants, pds brut : 7.7 g.	60/80
215	*Lot en or jaune 18k : alliance cassée, (pds : 2,4 g.) bague cœur (pds : 2 g.), chevalière (manque la pierre centrale, pds : 4,6 g.), paire de dormeuses ornée de perles (pds brut : 1,3 g.), une dormeuse ornée d'une perle (cassée, pds brut : 1,5 g.), pds brut TOTAL : 11,8 g.	150/180
216	*Palmes académiques, officier d'académie, miniature modèle de luxe, en argent et vermeil serties de brillants et rubis, (manque le ruban)	30/50
217	Deux poudriers en argent guillauché dont un signé DUNHILL Paris, pds brut : 101 - 142 g.	40/60
218	Deux briquets en argent DUNHILL Paris, pds brut : 48 - 72 g.	30/50
219	Deux briquets en métal argenté et doré DUNHILL	20/30
220	Un briquet en métal doré CARTIER Paris	20/30
221	Un briquet en métal doré et laqué bleu, St DUPONT Paris	50/80
222	Petit stylo bille en or jaune 18k WATERMAN'S FLAIR, pds brut : 9 g.	30/50
223	ST DUPONT et DUNHILL. Deux briquets en métal argenté et doré guillauché (usures) On y joint deux briquets en métal.	40/50
224	Lot de cinq briquets de table	40/50
225	*Briquet DUPONT en métal doré	60/80
226	*Briquet DUPONT en métal argenté . On y joint trois briquet	40/60
227	Bijoux fantaisies	10/20
228	Bijoux fantaisie	20/30
229	Lot de bijoux fantaisie et monnaies	10/20
230	Lot de montres fantaisies	10/20
231	Lot de bijoux fantaisies	30/40
232	Lot de bijoux fantaisies	30/40
233	Lot de bijoux fantaisies	30/40
234	Lot de bijoux fantaisie dont une broche	20/30

	BALENCIAGA : paire de clips d'oreilles, 2 broches, collier strass	
235	SWAROVSKI paire de clips d'oreilles	30/50
236	Bracelet en argent et or 18 K serti de strass poids brut : 25 gr. On y joint quatre paires de boucles de ceinture (manques et accidents)	30/50
237	Bijoux fantaisies	20/30
238	Hermes bracelet en argent poids : 41.7 gr	300/500
239	*Lot de bijoux fantaisie	10/20
240	*Bijoux fantaisies	5/10
241	*Bijoux fantaisies et une médaille en bronze	5/10
242	CHANEL circa 2002 Magnifique ceinture chaîne double rang en métal doré intercalé de perles et de perles en pâte de verre rose, blanche, fumées, se terminant par un noeud serti de cabochons à l'identique, retenant des pampilles. Signée sur plaque.	1 300/1 500
243	CHANEL circa 2005 Ceinture chaîne réglable en acier chromé entrelacée de cuir agneau noir, retenant des médaillons en composite de différentes tailles à inclusions de pressions. Signée sur plaque	800/900
244	CHANEL Lot composé d'une importante broche " Camélia " en soie blanche et d'une plus petite noire. Signées sur plaque.	160/180
245	CHANEL circa 2005 Bracelet manchette en résine noire, translucide à inclusions de pressions et de sigles. Signée sur plaque	700/800
246	Yves SAINT LAURENT rive gauche Broche " Coeur " faisant pendentif en acier vieilli serti de perles et de strass à l'imitation brillants, rubis, retenant une goutte en pâte de verre en coordonné, sur chaîne serti de strass à l'identique. Signé sur plaque.	350/400
248	Yves SAINT LAURENT rive gauche	300/400

	Collier torque d'inspiration ethnique en acier martelé, retenant un motif irrégulier sur chaîne. Signé sur plaque.	
249	Anonyme Lot composé de deux tours de cou, d'un collier, de deux sautoirs, et de deux bacelets perlés.	80/100
250	POCCI Collier neuf rangs de perles de verre diverses dans les tons turquoise, rehaussé d'un médaillon et se terminant par un pendentif goutte, tous deux ornés en leur centre de pâte de verre à l'imitation jadéite. Signé.	80/100
251	SWAROVSKI Lot composé de deux bracelets rehaussés de cristal façon marcassite. Signés	50/60
252	CHANEL circa 2007 Sautoir de perles blanches intercalées de sigles perlés. Bon état (légers éclats). Longueur : 90cm. Signé sur plaque.	700/800
253	Anonyme Lot comprenant trois bracelets en métal doré, un à maille épi, un jonc ouvert torsadé serti de cabochons et un représentant des panthères strassées.	80/100
254	AGATHA Demi parure comprenant un collier en acier vernissé bronze orné de strass façon rubis, paire de clips d'oreille à l'identique.	120/150
255	Anonyme Lot comprenant un sautoir, deux bracelets et une paire de clips d'oreille ornés de perles.	80/100
256	SWAROVSKI Lot composé de quatre bracelets et d'un	60/80

	collier. Signés.	
257	Christian DIOR, DUPRE, Anonyme Lot de trois pendentifs sur lien noir représentant respectivement un " D " strassé, un médaillon façon vieux franc et un coeur	100/120
258	DYRBERG KERN, Franck HERVAL, GAS, Anonyme Lot composé de quatre bracelets, deux colliers, une paire de clips d'oreille et une broche.	50/60
259	CAMILLE & LUCIE, Anonyme Lot composé de seize bagues diverses.	150/180
260	Anonyme Lot de huit colliers divers.	80/100
261	Anonyme Lot de dix paires de clips d'oreille diverses.	60/80
262	Anonyme Lot de quatre bracelets, d'une paire de clips d'oreille, d'une épingle à chapeaux et de trois colliers.	40/50
263	BAROSH Broche d'inspiration décoration en métal argenté strassé retenant une étoile.	40/50
264	Lady PREWARD Montre en acier doré, cadran or 25mm, mouvement quartz, dateur à trois heure, lunette interchangeable strassée, bracelet articulé sur boucle déployante. Longueur : 18cm. Nous y joignons deux lunettes strassées interchangeables.	80/100
265	CARTIER Anneau " Trinity " trois or 750/1000 dont	500/600

	un serti de brillants. Pds : 9,9grs. T.52. Boîte d'origine.	
266	Anonyme Lot composé d'un collier en or gris 750/1000ème retenant un pendentif épi strassé et de deux chaînes en argent 925/1000ème dont une retenant un cartouche strassé. Pds total : 13,6grs.	100/120
267	Yves SAINT LAURENT rive gauche. Collier serpent chaîne tubogaz vernissé canon de fusil, tête gravée façon écaille. Signé	230/280
268	Daniel CORNNAGIA. Broche araignée en métal vernissé noir serti de strass en coordonné, tête en cristal de roche rose, corps en cristal facetté. Non signé	60/80
269	F.P.S. Magnifique paire de pendants d'oreilles, un cabochon en métal doré retenant des perles dorées et baroques blanches. Signé	80/100
270	Anonyme. Importante bague travaillé dans un mollusque tacheté orné d'un cabochon opalisant dans un entourage d'un perlé doré	100/120
271	LORENZ, Anonyme. Lot de deux broches animalières figurant un poisson, un chien en métal doré Signé	80/100
272	CHANEL, attribué à. Paire de clips d'oreilles en métal vernissé figurant un camélia orné de pâte de verre turquoise réhaussés au centre d'une perle blanche (éclats sur l'une)	80/100
273	Anonyme. Pendentif sculpture dans le goût de Zadkine en métal argenté figurant une femme assise	120/150
274	Archimede-SEGUSO circa 1964/1968. Sautoir composé d'anneaux en verre soufflé entrecoupé de motifs en laiton doré, ce maillon coupé en deux forme	100/150

	deux "C", fermoir en métal orné de bâtonnets en verre entouré de perles dorées Non signé	
274 B	SATELLITE, Anonyme Lot comprenant un bracelet manchette en velours lie de vin, orné d'un motif roue en perles améthyste et d'un bracelet jonc ouvert en velours lie de vin orné de perles façon grenat.	60/80
275	SWAROVSKI. Pendentif en métal chromé figurant un oiseau dans sa cage monté sur une chaîne perlée (manque deux strass sur la cage) Signature par les sigles	120/150
276	Anonyme circa 1968/1970. Collier plastron en céramique blanche, agrémenté de pendentifs monté sur cordelière de couleur or	350/450
277	NOMINATION. Bracelet composable en acier extensible orné de cabochons améthystes sertis d'or, entrecoupés de demi perles dorées, bague à l'identique Signé	100/150
278	Philippe FERRANDIS. Magnifique parure composé d'un sautoir à trois rangs de perles opalisantes retenues pas deux motifs sertis d'un cabochon turquoise dans un entourage de strass de Swarovski, multicolore et finissant par un rang, fermoir chaîne chromé, pendants d'oreilles à l'identique Signé	180/230
279	Anonyme circa 1950. Tour de cou en métal chromé serti de strass rubis taille émeraude épaulé de strass baguette à l'imitation brillants, bracelet à l'identique	150/200
279 B	HERMES Sac Kelly cuir noir (usures)	300/500
280	HERMES PARIS made in France Sac 23 cm en cuir écru, fermeture pression sur rabat, anse bandoulière, tâches, griffures	150/200
281	HERMES PARIS made in France	150/200

	Pochette "Paula" 23 cm en box gris clair, fermeture pression sur rabat, anse bandoulière, très bon état	
282	AU SELLIER TROUVILLE Sac en cuir grené bleu marine, fermeture sur rabat en métal doré godroné, poignée, très bon état.	40/60
283	HERMES Paris Sac en box noir à deux soufflets, fermoir attache plaqué or à finition pointe de diamant	180/200
283 B	HERMES paris Sac en box marine, fermoir plaqué or sur rabat, orné d'un tortil de baron, poignet de forme boudin	150/200
284	LONGCHAMP Sac " Bamboo " 37cm en cuir noir, double poignée, fermeture languette sur motif bambou, pressions. Bon état (légères traces).	60/80
285	Louis VUITTON année 1993 Coffret à bijoux en toile monogram, fermoirs serrures en laiton doré, poignée en cuir naturel, intérieur à deux châssis compartimenté en velours dont un amovible, clefs. Bon état (serrure principale coincée, légères traces) Dimensions : 34,5 x 25,5 x 9,5cm.	900/1 000
286	Louis VUITTON Vanity en toile monogram, bordures lozinées, coins, fermoirs serrures en laiton doré, poignée en cuir naturel, intérieur en vuittonite bige lavable compartimenté, panneau agrémenté de sangles de cuir, coffret amovible, portenom, clefs. Bon état (légères usures).	800/900
287	CHANEL Sac 26cm en cuir agneau matelassé noir, fermoir siglé en acier chromé sur rabat, anse cinq chaînes en acier entrelacée de	700/800

	cuir en coordonné, se poursuivant sur les côtés. Bon état (salissures, traces). Hologramme.	
288	Louis VUITTON Sac "Brera" 24cm en toile damier ébène et cuir en coordonné, fermeture éclair à double curseur, double poignée, intérieur en suédine. Bon état (légères usures).	200/250
289	CHANEL Pochette zippée " Menotte " en cuir agneau matelassé noir et cuir agneau beige, dragonne chaîne en métal doré entrelacée de cuir à la couleur, retenant une menotte. Bon état (salissures, traces). Hologramme.	150/180
290	Louis VUITTON Porte-document 41cm en cuir épi rouge, fermeture éclair à double curseur, double poignée, cadenas, porte-nom. Bon état (usures angles, manque clef).	400/450
291	GUCCI Sac 26cm en cuir bordeaux embossé du sigle de la Maison, fermeture éclair à double curseur, double poignée réglable, parcouru d'une ceinture ornée d'une plaque émaillée au nom de la Maison et d'un important mors, clefs, cadenas. Bon état (légères usures).	300/350
292	Christian DIOR Sac " Granville " 32cm en cuir agneau noir et nervures cannage, fermeture éclair, double poignée dont une retenant des breloques abécédaires aux lettres de la Maison, anse bandoulière amovible réglable. Bon état (usures).	300/350
293	Ralph LAUREN Sac besace bicolore 22cm en daim orange et cuir camel, fermeture aimantée sur rabat empesé d'un important étrier en métal doré, demi anse bandoulière	300/350

	réglable. Bon état (légère trace).	
294	Christian DIOR Sac " Saddle "PM 24cm en denim et cuir naturel, fermeture velcro sur languette, anse retenue par les initiales de la Maison en métal doré. Bon état.	300/350
295	Louis VUITTON Sac " Reade " PM 24cm en cuir vernis monogram cerise, double poignée en cuir naturel. En l'état.	80/100
296	Louis VUITTON Porte répertoire vertical en toile monogram.	40/50
297	Louis VUITTON Valise à roulettes " Pégase " en toile monogram et cuir naturel, fermeture éclair à double curseur, poignées, poignée télescopique, cadenas, poche extérieure, nous y joignons sa housse à vêtement portable. Bon état (usures, traces, salissures).	900/1 000
298	Louis VUITTON par Sharon Stone Sac " Sharon Stone " 30cm en toile monogram et cuir naturel, fermeture éclair à double curseur, anse bandoulière réglable, cadenas. Bon état (salissures, usures, manque clefs).Ce sac a été conçu par l'actrice à l'occasion du gala annuel de l'AMFAR de l'année 2000.	350/400
299	Louis VUITTON Sac " Reporter " 27cm en toile monogram et cuir naturel, double fermeture éclair. (anse bandoulière arrachée, usures, salissures, intérieur en l'état).	60/80
300	Louis VUITTON Pochette "Demi Lune" 26cm en cuir épi noir, fermeture pression aimantée, anse. Bon état	120/150

301	Louis VUITTON Portefeuille "Porte-monnaie billets trésor" en toile monogram, fermeture pression sur rabat, intérieur faisant porte-billets, porte-monnaie. Bon état (usures, traces).	90/110
302	GUCCI Sac à l'épaule 45cm en cuir camel, importante anse rehaussée d'un mors en métal doré gainé de cuir. En l'état.	150/180
303	Louis VUITTON Lot de deux portes cartes en cuir épi rouge. Bon état (usures, traces).	50/60
304	Louis VUITTON Porte agenda fonctionnel GM en cuir épi rouge, fermeture languette sur pression. Bon état (traces).	180/220
305	Yves SAINT LAURENT Sac " Muse " 42cm en box ébène, fermeture éclair à double curseur, double poignée, clefs, cadenas. Bon état (légères traces). 150/200€	150/200
306	FENDI Pochette du soir 28cm en cuir doré à travail géométrique, poignée, fermeture pression sur rabat, surmontant un motif abstrait en résine multicolore. Bon état.	60/80
307	FENDI Sac demi lune 40cm en toile chinée beige à travail de chevrons et cuir vernis vieilli blanc clouté, fermeture éclair, demi anse bandoulière. Bon état (légères traces, manque un clou).	100/120
308	CHLOE Sac " Paddington " PM en veau grené camel, double fermeture éclair, double	200/300

	poignée, rabat empesé d'un important cadenas gainé de cuir, pattes de serrages latérales. Bon état (légères traces, manque clef).	
309	CHLOE Sac " Paddington " PM en veau grené blanc à surpiques beige, double fermeture éclair, double poignée, rabat empesé d'un important cadenas gainé de cuir, pattes de serrages latérales. Bon état (légères traces, manque clef).	200/300
310	MIU MIU Sac 28cm en cuir agneau lagon, fermeture languette sur serrure en métal doré, demi anse bandoulière amovible sur mousquetons. Bon état (légère trace de stylo).	100/150
311	*Deux porte-feuilles en cuir LANCEL (usures)	10/20
312	CASTANER Paire de babies compensées en cuir vernis noir, sangles à la cheville, taille 40	20/40
313	PRADA Paire de bottes en cuir marron irisé et nylon tricoté noir, fermeture éclair, taille 40. Nous y joignons une paire de boots de cuir marron, en peigne, surmontée d'un nœud, fermeture éclair.	20/30
314	Christian LACROIX, Stella McCARTNEY pour ADIDAS Paire de mules blanches en soie sauvage, devant en composite transparent à application de dentelle, taille 40. Nous y joignons une paire de ballerines en cuir et résille noir.	30/40
315	CHANEL Paire de bottes de pluie en caoutchouc ornée de deux camélias, l'un blanc, l'autre noir, bouts siglés. T.36. Bon état	200/250
316	GUCCI Paire de bottes zippées à bouts pointus en	150/180

	toile chinée caviar et cuir noir, fermeture chaîne sur mollet, talon talon 40mm façon bobine, semelles en cuir. T.36C. Bon état (ressemelées, légères traces).	
317	Ralph LAUREN Paire de bottes hautes en cuir bordeaux, fermeture patte arrière, semelles en cuir, talon bois 100mm. T.37B. Bon état.	200/250
318	CHANEL Paire d'escarpins bicolore en cuir vernis noir, blanc, semelles en cuir, talon 110mm, plateau 15mm. T. 36 ½. Bon état.	80/100
319	CHANEL Paire d'escarpins du soir ouverts, d'inspiration XVIIème en soie noire, empeigne montant ornée d'une boucle strassée, semelles en cuir, talon 80mm. Bon état (légères traces). T.36 ½.	100/120
320	Christian LOUBOUTIN Paire de sandales à talon en daim noir rehaussé d'un dentelé en cuir vernis ton sur ton, talon 110mm, plateau 20mm, semelles en cuir rouge. T.36. Bon état (traces, salissures).	80/100
321	GUCCI Lot comprenant une paire d'escarpins en cuir bordeaux embossé du sigle de la Maison, empeigne mors en métal doré retenu par un noeud sur pattes mexicaines, semelles en cuir, talon bois 80mm, et une paire d'escarpins et daim et cuir vernis noir, empeigne ornée d'un mors à motif bambou, talon 80mm, semelles en cuir. Bon état (légères usures). T.36 ½.	80/100
322	GUCCI Lot comprenant une paire d'escarpins en toile beige et cuir marron à bouts pointus, talon bois 110mm, semelles en cuir, et	60/80

	une paire d'escarpins du soir peep-toes en satin noir, empeigne ornée d'un mors en métal doré strassé, talon 100mm, semelles en cuir. T.36 ½. Bon état (traces, salissures).	
323	Salvatore FERRAGAMO Lot comprenant une paire de plateformes ouvertes en satin bleu nuit, compensé en corde, bracelet de cheville chaîne en métal doré, semelles en cuir, talon 120mm, plateau 20mm et une paire d'escarpins ouverts à bouts pointus en daim rouge, dos façon couture se terminant par un noeud en cuir noir, semelles en cuir, talon 80mm. T. 61/2 / 7C. Bon état.	60/80
324	CHANEL Paire d'escarpins peep-toes en cuir vernis noir, talon bi-matière 100mm en cuir et métal doré, semelles en cuir. T.36 ½. Bon état.	80/100
325	CHANEL Paire de salomés bicolore en cuir agneau noir, beige, semelles en cuir, talon 100mm. T. 36 ½. Bon état (légères traces).	100/120
326	CHRISTIAN DIOR Paire de gants en chevreau beige, T6.1/2	15/20
327	Ralph LAUREN Ceinture en cuir naturel, importante boucle étrier en métal doré. T.S. Bon état.	60/80
328	GUCCI, Tom FORD Lot composé de deux paires de lunettes de soleil. Boîtes d'origine. Bon état (légères traces).	60/80
329	CHANEL Lot composé de trois paires de lunettes de soleil dont une irisée. Boîtes d'origine. Bon état (légères traces).	150/180

330	Christian DIOR Lot composé d'une ceinture d'inspiration mexicaine en cuir imprimé, importante boucle en métal argenté, nous y joignons deux " D " en acier	50/60
331	GUCCI, Jean Paul GAULTIER Lot composé d'une ceinture stretch réglable marine à bande rouge, boucle en métal doré et d'une ceinture en cuir rouge.	20/30
332	DOLCE & GABBANA, Ralph LAUREN Lot composé d'une ceinture en cuir vieilli vernis blanc, boucle strassé et d'une ceinture en cuir noir agrémentée d'une boucle ornée d'un important strass façon diamant. T.80.	20/30
333	MAX MARA, Marcel MARONGIU, NANNI Lot composé d'une importante ceinture en cuir tressé camel, d'une seconde en coordonné sur anneaux en acier à patine bronze vieilli et d'une chaîne en acier, bande de cuir serti de motifs argentés.	20/30
334	*LANCEL Baromètre en métal doré. Coffret d'origine.	10/20
335	Michel LIPSIC 7/8 en vachette noir à surpiques orange, col cranté, simple boutonnage à trois boutons, deux rabats de poitrine et deux poches plaquées à rabats, ceinture. T.40	40/60
336	Michel LIPSIC Manteau long en cuir agneau noir, petit col simple boutonnage à quatre boutons boutons, écharpe asymétrique retenu par un patte d'épaule, deux poches en biais, fente dos	80/100
337	Guy LAROCHE Manteau en laine bicolore à carreau noir et bleu, col droit,	40/60

	simple boutonnage, col, épaule et revers des manches noir, nous y joignons une écharpe à l'identique	
338	CHANEL circa 2003 Veste en lainage bouclette noir, encolure ronde, parementures, bas des manches et entrées de poches gansés de passementerie blanche, quatre poches plaquées. T.44.	600/700
339	MILADY Veste en Vison pastel, col cranté, simple boutonnage, ceinture. T.40.	500/600
340	BURBERRY Trench en gabardine de coton beige, petit col, double boutonnage à dix boutons, bavolet dos, devant, pattes d'épaules et de poignets, doublure imprimée tartan, ceinture. Bon état (salissures).	80/100
341	Ralph LAUREN Black Label Ensemble en maille fibrannee métalisée or, composé d'un cardigan, simple boutonnage, encolure en V, deux poches plaquées et d'une robe manches courtes	120/150
342	Ralph LAUREN Black Label Robe de cocktail en jersey stretch noir, col montant, jupe froncée en satin ton sur ton.	80/100
343	GUCCI Mini jupe droite en cuir agneau noir, boucle de ceinture siglée. T.42.	50/70
344	Gianfranco FERRE Blouson zippé en cuir agneau noir, devant à travail de cannage, encolure en V. T.38. Bon état.	200/250
345	Gianfranco FERRE Doudoune zippée en nylon de soie	120/150

	matelassé champagne, important col froncé. T.38.	
346	ARMANI Doucoune zippée en nylon de soie pied de poule noir, capuche rétractable sous fermeture éclair, col sur lien coulissant.	100/120
347	*Yves SAINT LAURENT Fourrures Manteau en Vison dark, petit col, double parementure, simple boutonnage, revers de manche.	300/400
348	*BURBERRYS' Manteau Homme en laine noire, col cranté, simple boutonnage à quatre boutons, fente dos, deux poches verticales boutonnées. T.54.	30/40
349	Marina RINALDI, Robe de cocktail entièrement pailleté bleu, décolletée rond, petite manche, jupe droite souligné d'un revers à effet de faux de pièces (accident : manque des paillettes)	30/50
350	Une robe du soir en perlé noire, années 30 (petits manques)	80/100
351	HERMES Paris made in France Carré en soie imprimée " Ex Libris ", marge bleue. Bon état (roulotté non d'origine, taches).	50/80
352	HERMES Paris made in France Carré en soie imprimée façonnée titré " La Clé des Champs ", marge anthracite, signé Fr. Faconnet. Bon état (salissures).	50/80
353	HERMES Paris made in France Carré en soie imprimée titré " Plumes " par Henri de Linarès, marge anis. (Décoloration, taches).	50/80

354	HERMES Paris made in France Carré en soie imprimée titré " Les Coupés ", signé F. de la Perrière, marge orange. (Salissures, taches).	50/80
355	HERMES Paris made in France Carré en soie imprimée titré " Romantique ", marge beige. (Salissures, taches).	50/80
356	HERMES Paris made in France Carré en soie imprimée à décor de chiens de chasse sur fond ivoire, signé X. de Poret. (Salissures, taches).	50/80
357	GUCCI, CARTIER, CELINE Lot de trois carrés en soie imprimée à motifs divers. Bon état (salissures, taches).	100/120
358	HERMES PARIS made in France Carré en soie broché imprimé titré "Amours" signé Annie Faire, Très bon état.	80/100
359	HERMES PARIS made in France Carré en soie imprimé titré " Feux de routes", marge verte, très bon état	80/100
360	HERMES Paris made in France Carré en soie imprimée titré " L'Hiver ", marge bordeaux, signé Ledoux. Bon état (salissures, taches).	60/80
361	CHANEL Lot comprenant un carré en mousseline de soie écru imprimé d'un noeud noir, façonné du sigle et d'une lavallière en mousseline de soie écru imprimée du sigle	60/80
362	Christian DIOR, BURBERRY	40/50

	Lot composé d'une écharpe en mousseline de soie noire imprimée du nom de la Maison et d'une seconde imprimée tartan. Bon état.	
363	Louis VUITTON Large écharpe " Monogram " en velours bleu nuit sur mousseline ton sur ton.	100/120
364	HERMES Paris made in France Carré en soie imprimée titré " Brides de Gala ", marge rose. Bon état	80/100
365	HERMES Paris made in France Carré en soie imprimée titré " Album de Colportage " sur fond orange. Bon état (légères salissures).	120/150
366	HERMES Paris made in France Carré en soie imprimée façonnée titré " Christophe Colomb découvre l'Amérique - 2 Octobre 1492 ", marge rouge, signé Carl de Percevaux. Bon état (salissures,taches).	100/120
367	HERMES Paris made in France Carré en soie imprimée titré " La Promenade de Longchamps ", signé Ledoux, marge rose. Bon état (salissures).	80/100
368	HERMES Paris made in France Lot composé de trois cravates en soie imprimée dans les tons bleus. Bon état (légères décolorations).	80/100
369	HERMES Paris made in France, Pierre BALMAIN Lot composé de deux cravates en soie dont une imprimée. Bon état (taches).	30/50
369 B	HERMES made in france Carré en soie, titrée "Passementerie" bordure rouge	20/30

	Tâches, usures, trous, bords accidentés	
370	*HERMES Paris made in France Carré en soie imprimée titré " L'Hiver en Poste ", marge prune, signé Ledoux. Bon état (taches).	60/80