

KAHN & ASSOCIES

Commissaire-Priseur

MAISON D'UN  
COUTURIER

3 LUNDI  
OCTOBRE  
2016  
14h













# KAHN & ASSOCIES

Commissaire-Priseur

DROUOT-RICHELIEU - SALLE 5  
9, RUE DROUOT - 75009 PARIS

# MAISON D'UN COUTURIER

**3** LUNDI  
OCTOBRE  
2016  
14h

## EXPOSITIONS PUBLIQUES

SAMEDI 1<sup>ER</sup> OCTOBRE 2016 \_ 11 H À MINUIT (nuit blanche à Drouot)

LUNDI 3 OCTOBRE 2016 \_ 11 H À 12 H

Téléphone exclusivement durant  
l'exposition et la vente  
01 48 00 20 05

**DAVID KAHN - ISABELLE MAROTTE**

Personnes habilitées à diriger  
les ventes aux enchères publiques

Catalogue visible sur  
[www.kahn-dumousset.com](http://www.kahn-dumousset.com)

**Drouot**LIVE<sup>com</sup>

15, rue de Tocqueville - 75017 PARIS - Tél. : 01 47 70 82 66 - Fax : 01 47 70 82 64  
E-mail : [contact@kahn-dumousset.com](mailto:contact@kahn-dumousset.com)

SAS au capital 74 000 € - OVV agrément n° 2002 449 - SIRET 444 721 641 000 33 - N° INTRA FR : 66 444 721 641

Experts de la vente

ŒUVRES SUR PAPIER  
TABLEAUX MODERNES

**Cabinet d'expertise  
Frédéric CHANOIT**

12, rue Drouot - 75009 PARIS  
Tél. : 01 47 70 22 33  
E-mail : frederic.chanoit@wanadoo.fr

ART-NOUVEAU  
ART DÉCO - DESIGN

**Cabinet d'expertises MARCILHAC**  
Membre du SFEP

8, rue Bonaparte - 75006 PARIS  
Tél. : 01 43 26 00 47  
E-mail : info@marcilhacexpert.com

EXTRÊME-ORIENT

**Pierre ANSAS  
assisté de Anne PAPILLON**

9, bd Montmartre - 75009 PARIS  
Tél. : 01 42 60 88 25  
E-mail : ansaspasia@hotmail.com

ART AFRICAÏN

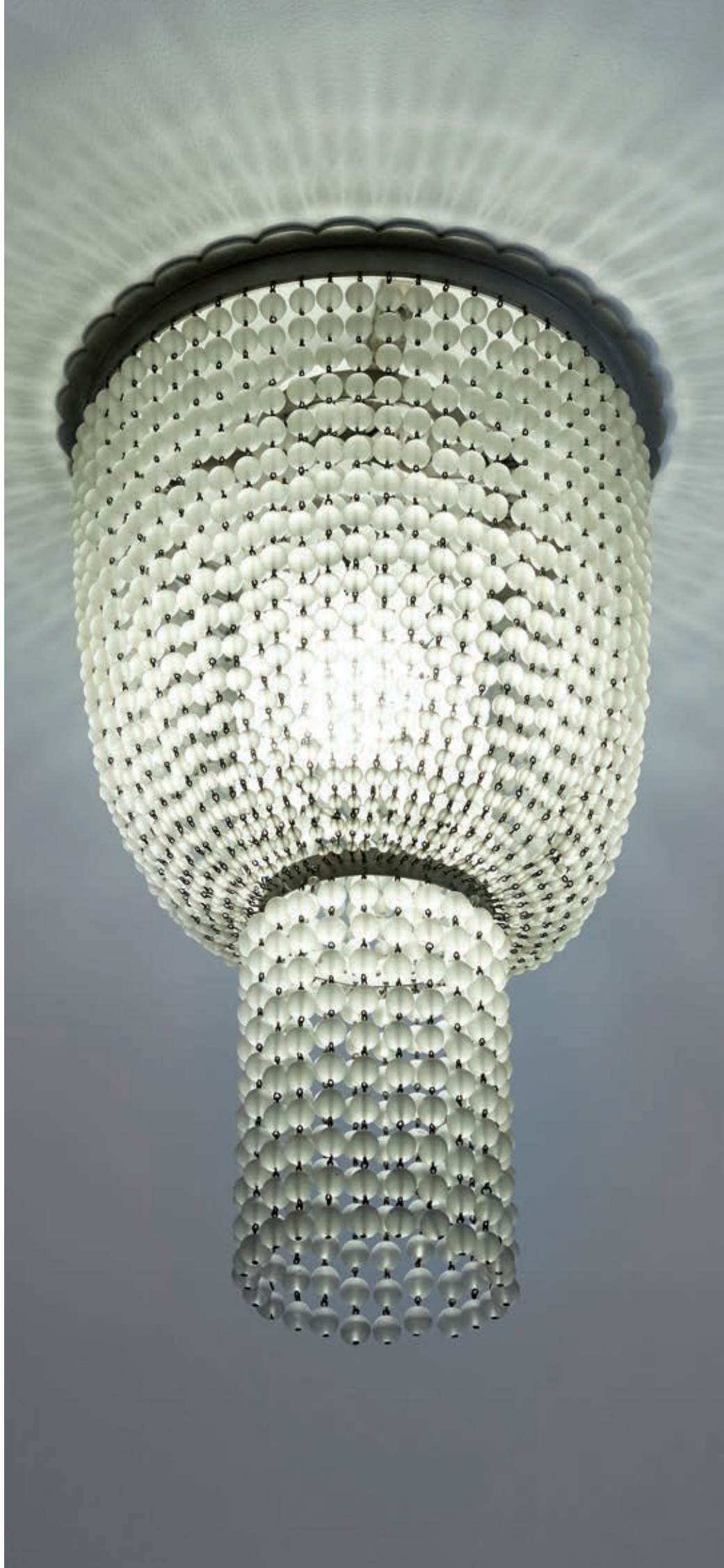
**Cabinet DAFFOS-ESTOURNEL**

91, rue du Faubourg Saint-Honoré  
75008 PARIS  
Tél. : 06 09 22 55 13  
Tél. : 06 71 81 07 06  
E-mail : daffos-estournel@aaarts.com

ART PRÉCOLOMBIEN

**Bénédicte HAMARD  
BH EXPERTISE**

45, rue de Montreuil  
94300 VINCENNES  
Tél. : +33 (0)6 85 52 00 77  
E-mail : contact@bh-expertise.com  
www.bh-expertise.com





# ENTRÉE

1

## TRAVAIL FRANÇAIS

Suspension à une lumière centrale à corps ovoïde en gradin et partie basse tubulaire. Structure en métal entièrement décoré de perles.

Haut. : 49 cm.

1 000/1 500 €

2

## TRAVAIL FRANÇAIS

Chaise en chêne teinté noir à structure en lame de métal plate, d'après un modèle de Pierre Chareau à dossier droit évidé en partie basse.

Haut. : 83 cm. – long. : 46 cm. – prof. : 43 cm.

200/400 €



2



3

3

## Aleksandr RODCHENKO (1929-1973) & ESPACE LUMIERE EDITIONS Jacques BORBROFF (éditeur)

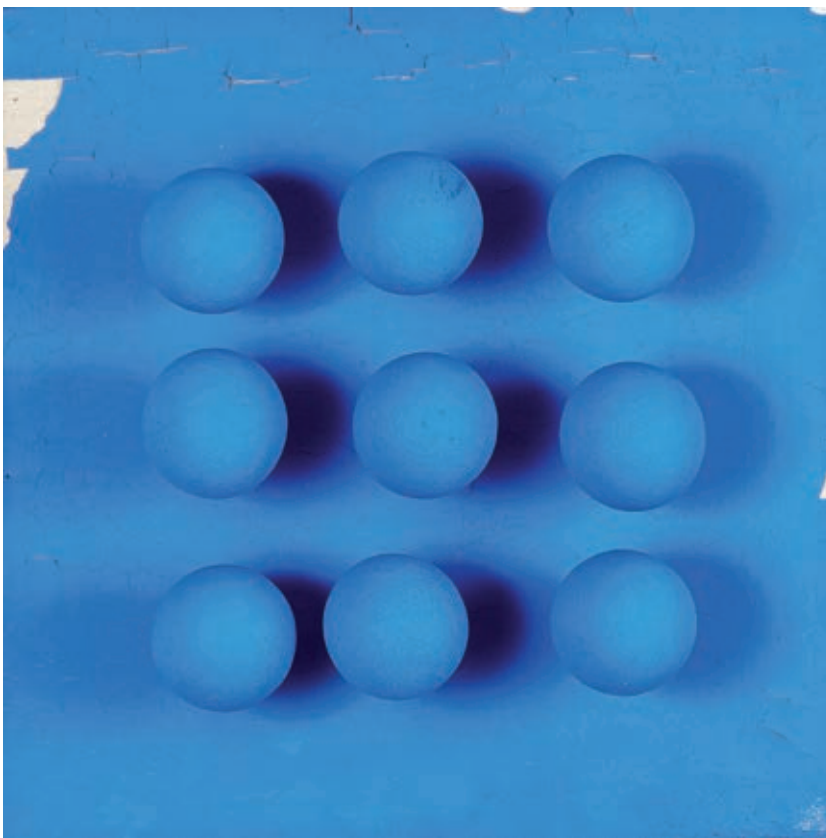
Lampe de table, prototype, en lame de métal à une lumière, cache-ampoule cylindrique fixe sur base carrée.

Haut. : 49 cm. - long. : 20,5 cm. - prof. : 30 cm.

2 000/3 000 €

Provenance : Jacques de BORBROFF

Bibliographie : Magdalena Dabrowski, Leah Dickerman, Peter Galassi, Aleksandr Rodchenko : *The Complete Works*, Khan-Magomedov - Museum of Modern Art, Californie, 1998, p. 196.



4  
**Antonio ASSIS**  
**(né en 1932)**

*Boules tactiles.*  
 Monochrome bleu. 1969.  
 Relief-Mobile cinétique en liège  
 sur panneau.  
 41 x 41 x 10 cm.  
 (Accidents.)

2 000/3 000 €

*Provenance : Vente Antonio ASSIS  
 M<sup>e</sup> LABAT & THIERRY  
 17 novembre 1989 n° 139.*

5  
**Antonio ASIS (né en 1932)**

*Composition.*  
 Gouache, datée en bas à droite 1970.  
 Cachet de la vente d'atelier au dos sur le montage.  
 18 x 18 cm.

300/500 €

*Provenance : Vente Antonio ASSIS M<sup>e</sup> LABAT & THIERRY  
 17 novembre 1989.*

6  
**Antonio ASSIS (né en 1932)**

*Composition.*  
 Gouache signée en bas à droite.  
 Cachet de la vente d'atelier au dos sur le montage.  
 18 x 18 cm.

300/500 €

*Provenance : Vente Antonio ASSIS M<sup>e</sup> LABAT & THIERRY  
 17 novembre 1989.*





7

**Otto FREUNDLICH (1878-1943)**

*Composition bleue.*

Pastel, monogrammé en bas à droite.

Étiquette d'exposition au dos :

Galerie Franka Berndt, mai-juin 1990.

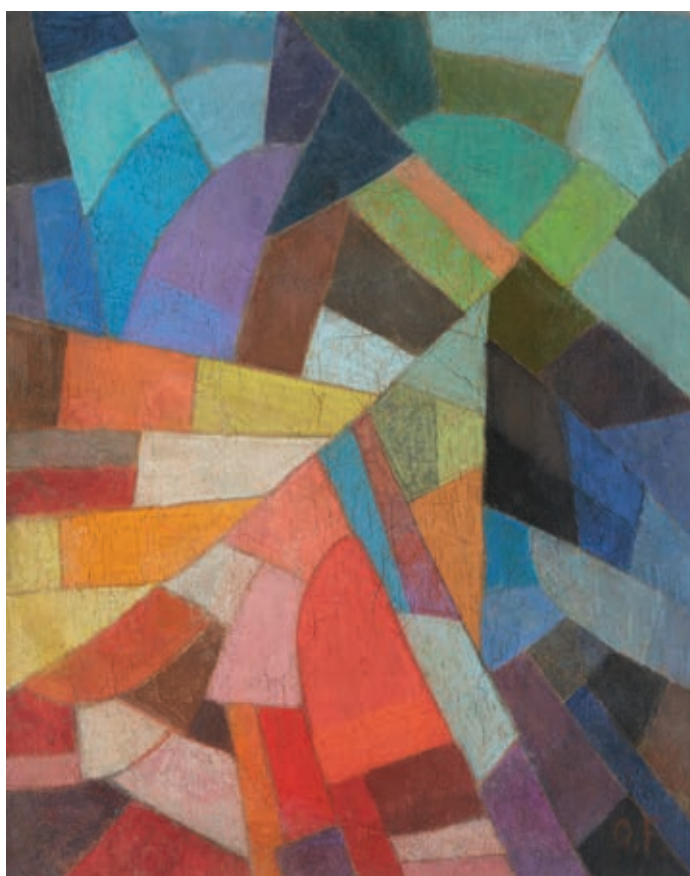
21 x 14 cm.

Petites craquelures.

7 000/10 000 €

*Exposition :*

- Galerie Franka Berndt, mai-juin 1990 (étiquette au dos).



8

**Otto FREUNDLICH (1878-1943)**

*Composition.*

Pastel, monogrammé en bas à droite.

Étiquette d'exposition au dos :

Galerie Franka Berndt, mai-juin 1990.

37 x 29 cm.

Petites craquelures.

15 000/20 000 €

*Exposition :*

- Galerie Franka Berndt, mai-juin 1990 (étiquette au dos).



9

**Christian DUC**

« *Archéologie future, 1987* ». Vasque éclairante à structure en bronze patiné vert à trois jambes pleines montées en biais à vasque en épaisse dalle de verre buriné sur l'entièreté du pourtour.

Haut. : 102 cm.

Diam. : 39 cm.

2 500/3 000 €

*Provenance : Galerie Néotu, Paris.*

*Historique : un modèle similaire se trouve dans la collection permanente du Musée Cooper-Hewitt de la Smithsonian Intitute à New York.*







10

**Bengt LINDSTRÖM (1925-2008)**

*Nu assis.*

Acrylique sur papier, signée en bas à droite.

102 x 70 cm.

3 500/5 000 €



11

**André DUBREUIL (né en 1951)**

Paire d'appliques à une bougie, modèle soleil à large pastille de verre bombée et structure en fer forgé.

Haut. : 68 cm.

3 000/4 000 €

*Provenance : Galerie Avant Scène, Paris (80's).*

*Bibliographie : Jean-Louis Gaillemain, « André Dubreuil, poète du fer », Éditions Norma, Paris 2006, modèle reproduit pages 40, 41 et 120.*



12

**André DUBREUIL**

Fauteuil en lames de fer forgé martelé à assise galbée flexible et dossier conique à enroulement. Piètement tripode.

Haut. : 85 cm.

Long. : 65 cm.

Prof. : 79 cm.

4 000/6 000 €

*Provenance : Galerie Néotu, Paris (80's).*

*Bibliographie : Jean-Louis Gaillemain, « André Dubreuil poète de fer », Norma, Paris, 2006, modèle reproduit pp. 38-41. Anne Bony, « Meubles et décors des années 80 », Editions du Regard, Paris, 2010, modèle reproduit p. 95.*







## SALLE À MANGER

13

### MAISON PERZEL

Plafonnier à corps carré en métal chromé et dalles de verre dépoli, modèle 353 du référencier de l'artiste.

Signé.

Haut. : 12,5 cm. - long. : 42 cm. - prof. : 42 cm.

800/1 000 €

*Bibliographie : catalogue commerciale de la maison Perzel, Paris, 1997, modèle référencé et reproduit p. 3.*

14

### Auguste MAMBOUR (1896-1968)

*Nu africain.*

Crayon de couleur et fusain, signé en bas à gauche.

68 x 50 cm.

2 000/3 000 €

*Provenance : Vente M<sup>e</sup> Paul Renaud 5 décembre 1985 n° 8.*





15



16



15  
**Serge CHOUBINE**  
(c. 1900-1931)

*Composition.*  
Bois gravé, contresigné  
en bas à droite.  
16 x 11 cm.

50/100 €

16  
**Serge CHOUBINE**  
(c. 1900-1931)

*Kiki au fume-cigarettes.*  
Plume et encre de Chine,  
signée en bas à droite, datée (19)28.  
15,5 x 12,5 cm.

200/350 €

17  
**Louis MAJORELLE (1859-1926)**

Encoignure à corps en pans coupés  
en placage d'ébène de macassar,  
chêne et acajou ouvrant par deux  
portes pleines sur une étagère  
amovible et un tiroir plein en ceinture.  
Plateau à corps conique surmonté  
de deux niveaux en gradin dont un  
ouvrant par un tiroir. Prise de tirage  
et entrées de serrures en ivoire.  
Signé sur l'un des coté.  
Haut. : 123,5 cm.  
Prof. : 70 cm.  
Long. : 95 cm.

800/1 000 €

Ivoire : Spécimen conforme aux Règles CE 338-97  
du 09/12/1996, art. 2-W antérieur au 01/06/1947.  
Concernant la sortie de l'Union européenne, le futur  
acquéreur devra se renseigner sur les restrictions en  
vigueur notamment, celles prises par la France qui  
interdit désormais toute réexportation en dehors de l'UE.





18

**Rembrandt BUGATTI (1884-1916)**

*L'Attelage (Le Fardier).*

Crayon, signé du cachet d'atelier  
en bas à droite.

13 x 22 cm.

300/400 €



19

**Benito Viliano TARABELLA  
(1937-2003)**

*Les Jumeaux.*

Taille directe en marbre jaune  
de Sienne.

Socle en plexiglas.

61 x 37 x 37 cm.

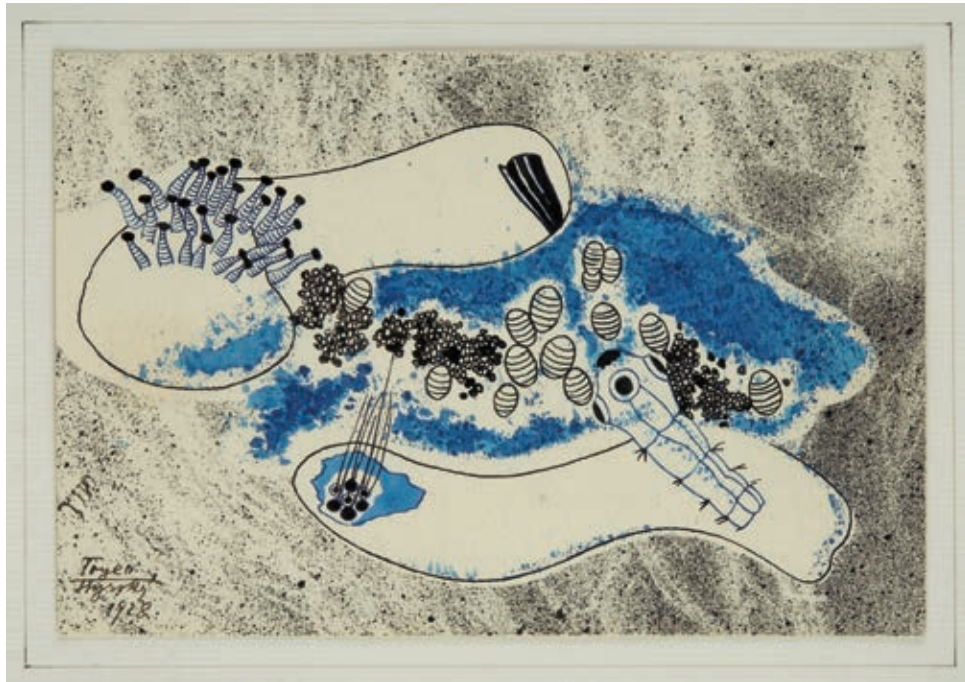
5 000/8 000 €

*Bibliographie générale sur Tarabella :*

- André Parinaud, *TARABELLA*, édition  
Maschetto et Musolino, 1995

*Exposition :*

- *Tarabella*, Galerie de France et du Benelux,  
Bruxelles, 1976 (reproduit au catalogue).



21

20  
**JANSEN**

Console en fer forgé entièrement rehaussé de dorure à plateau rectangulaire en marbre rouge veiné blanc.  
Piètement à motif de volutes et sphères.  
Haut. : 94 cm. – Plateau : 170 x 45 cm.

1 500/2 000 €







22

21

**Marie TOYEN (1902-1980) & Jindrich STYRSKY (1899-1942)**

*Composition.*

Encre et aquarelle, signée en bas à gauche.

12 x 17 cm.

4 000/5 000 €

*Projet d'illustration pour Les Chants de Maldoror.*

*Bibliographie : Catalogue de l'exposition « Styrsky Toyen Heisler », MNAM-Centre Pompidou, 10 mars-31 mai 1982, Paris, éd. du Centre Pompidou, 1982 (reproduite p. 21).*

22

**Marie TOYEN (1902-1980) & Jindrich STYRSKY (1899-1942)**

*Composition.*

Encre et aquarelle, signée en bas à droite, datée 1928.

13 x 20 cm.

4 000/5 000 €

*Projet d'illustration pour Les Chants de Maldoror.*

*Bibliographie : Catalogue de l'exposition « Styrsky Toyen Heisler », MNAM-Centre Pompidou, 10 mars-31 mai 1982, Paris, éd. du Centre Pompidou, 1982 (reproduite p. 21).*

23

**Panneau « Gardien du sommeil »  
Gorague (Ethiopie)**

Haut. : 138 cm.

500/1 000 €



23



24

**David LAN-BAR (1912-1987)**

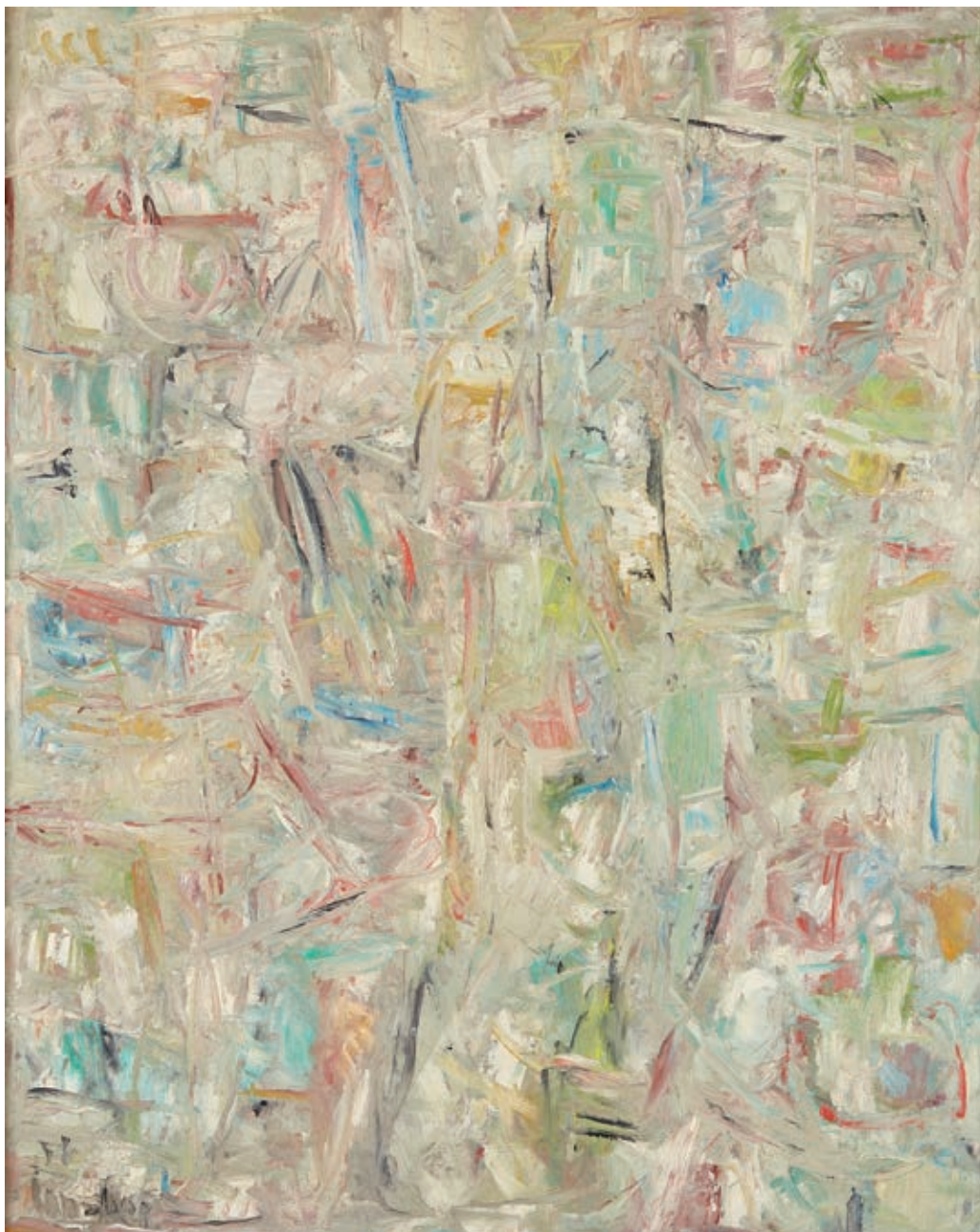
*Composition.*

Huile sur toile, signée en bas à gauche.

100 x 80 cm.

3 000/4 000 €





25

**David LAN-BAR (1912-1987)**

*Composition.*

Huile sur toile. Au dos : 785.

80 x 64 cm.

3 000/4 000 €



26

**André DUBREUIL (né en 1951)**

Photophore à une lumière à structure en fer forgé et perles de verre blanc. Fer forgé rehaussé de dorure, piètement à quatre jambes fuselées.

Edition à 60 exemplaires.

Haut. : 61 cm.

5 000/6 000 €

*Provenance : Galerie Néotu, Paris.*

*Bibliographie : Jean-Louis Gaillemain, « André Dubreuil, poète du fer », Éditions Norma, Paris 2006, modèle reproduit pages 40, 41 et 129.*

27

**Robert MALLET STEVENS (d'après un modèle de) & Andrée PUTMAN (éditeur)**

Suite de huit chaises en métal tubulaire laqué blanc.

Edition Putman.

Haut. : 82 cm. – long. : 40 cm. – prof. : 41 cm.

600/800 €

*Provenance : Andrée Putman, Paris.*

28

**Carlo SCARPA (1906-1978)**

Table de salle à manger modèle Samo en marbre blanc à plateau ovalisé. Piètement central à deux jambes pleines rainurées sculptées.

Haut. : 74 cm. - Plateau : 180 x 124 cm.

4 000/6 000 €

*Bibliographie : Repertorio del Design Italiano 1950-2000 per l'Arredamento Domestico, Guiliana Gramigna, éd. Umberto Allemandi, 2011, fig. 180.*







29

Phédia MAZUK (XX<sup>e</sup> siècle)

*Composition.*

Technique mixte signée.

80 x 100 cm.

800/1 000 €





30

30

**Olivier GAGNERE (né en 1952)**

Vase-vasque lumineuse « Triton » (créé en 1994) en faïence à corps conique sur sphère et talon tubulaire à deux anses latérales évidées.

Email blanc velouté (éclats à la base).

Signé OG.

Haut. : 51 cm.

800/1 000 €

*Provenance : acheté directement auprès de l'artiste.*

*Bibliographie : Michèle Champenois, Olivier Gagnère, Editions Norma, Paris, 205, modèle similaire référencé p. 195.*



31

31

**Olivier GAGNERE (né en 1952)**

Vase-vasque lumineuse « Triton » (créé en 1994) en faïence à corps conique sur sphère et talon tubulaire à deux anses latérales évidées.

Email blanc velouté.

Signé O. Gagnère.

Haut. 48,5 cm.

1 500/2 000 €

*Provenance : acheté directement auprès de l'artiste.*

*Bibliographie : Michèle Champenois, Olivier Gagnère, Editions Norma, Paris, 205, modèle similaire référencé p. 195.*

32

**Olivier GAGNERE (né en 1952)**

Vase « Mine » (créé en 1989) en faïence à corps ovoïde bagué à décor de cabochons.

Email blanc velouté.

Signé OG.

Haut. : 59 cm.

1 500/2 000 €

*Provenance : acheté directement auprès de l'artiste.*

*Bibliographie : Michèle Champenois, Olivier Gagnère, Editions Norma, Paris, 205, modèle similaire référencé p. 171.*



32





33

33

**Olivier GAGNERE (né en 1952)  
& Claude AIELLO (céramiste)**

Vase « Le Cannelé » en faïence  
tournée à corps tubulaire bagué de  
demi-lamelles de section carrée.

Email blanc velouté.

Signé OG.

Haut. : 40,5 cm.

400/600 €

*Provenance : acheté directement  
auprès de l'artiste.*

*Bibliographie : Michèle Champenois,  
Olivier Gagnère, Editions Norma, Paris,  
205, modèle similaire référencé p. 239.*



35

34

**Olivier GAGNERE (né en 1952)**

Vase « Bas-Reliefs » (créé en 1989)  
en faïence à corps conique bagué  
à décor en semi relief d'arbre stylisé  
et d'architecture. Email blanc velouté.

Signé OG.

Haut. : 27,5 cm.

800/1 000 €

*Provenance : acheté directement auprès  
de l'artiste.*

*Bibliographie : Michèle Champenois,  
Olivier Gagnère, Editions Norma, Paris, 205,  
modèle similaire référencé p. 179.*



34

35

**Olivier GAGNERE (né en 1952)**

Vase Marly (créé en 1994) en faïence  
à corps sphérique à talon et col  
conique.

Email velouté noir (éclat au col).

Etiquette sur le pied.

Haut. : 51,7 cm.

400/600 €

*Provenance : acheté directement auprès  
de l'artiste.*

*Bibliographie : Michèle Champenois,  
Olivier Gagnère, Editions Norma, Paris,  
205, modèle similaire référencé p. 196.*



36

36

**Olivier GAGNERE (né en 1952)**

Vase « Champs de Mars »  
(créé en 1994) en faïence à corps  
ovoïde sur talon tubulaire et col  
conique.

Email velouté noir.

Etiquette sur le pied.

Haut. : 60 cm.

800/1 000 €

*Provenance : acheté directement auprès  
de l'artiste.*

*Bibliographie : Michèle Champenois,  
Olivier Gagnère, Editions Norma, Paris,  
205, modèle similaire référencé p. 196.*

37

**Alberto & Diego GIACOMETTI**

Lampe de table « *Tête de femme* »  
en bronze à patine noir nuancée.  
Non signée.  
Haut. : 50 cm.

40 000/60 000 €

*Vendue sous réserve de l'obtention d'un certificat  
de la fondation Giacometti.*

*Historique : Ce modèle de lampe fut d'abord créé en plâtre  
vers 1933-1935, la lampe sera ensuite éditée en bronze pour  
Jean-Michel Frank en 1937 puis sa diffusion continuera  
après la guerre.*

*Bibliographie : Daniel Marchesseau, *Diego Giacometti*,  
Paris, 1986, modèle similaire reproduit pp. 11, 35. Léopold  
Sanchez, *Jean-Michel Frank - Adolphe Chanaux*, éditions du  
Regard, Paris, 1997, modèle similaire reproduit pp. 238,244.  
Pierre-Emmanuel Martin-Vivier, *L'étrange luxe du rien. Vie et  
œuvre de Jean-Michel Frank*, Thèse de Doctorat d'Histoire  
de l'art, Université Paris IV-Sorbonne, Paris, 2005, modèle  
référéncé sous le n° 652 et reproduit p.1320. F. Francesi,  
*Diego Giacometti, Catalogue de l'œuvre*, éditions Eolia, Paris,  
1985, p. 26-27. C. Boutonnet et R. Ortiz, *Diego Giacometti*,  
*les éditions de l'amateur/Galerie l'Arc en Seine*, Paris, 2003,  
p. 35 P.E. Martin-Vivier, *Jean-Michel Frank, un décorateur  
dans le Paris des années 30*, Éditions Norma, Paris, 2009,  
modèle reproduit p. 122.*









38

**Edouard PIGNON (1905-1993)**

*Nus rouges*

Suite de six lithographies encadrées.

Tirage à 100 exemplaires.

100/200 €



39

**TRAVAIL FRANÇAIS 1950**

Deux tabourets de bar en métal tubulaire laqué noir à assise circulaire en cuir noir et piètement quadripode à entretoise circulaire.  
Haut. : 80 cm. – Diam. : 38 cm.

300/500 €





40

**TRAVAIL FRANÇAIS 1950**

Bar à corps quadrangulaire en bois noirci à façade en miroir et large tube de métal argenté bagué en partie haute. Plateau rectangulaire à dalle de miroir en partie centrale. Arrière du bar à étagères ouvertes. Haut. : 105 cm. Long. : 100 cm. Prof. : 48 cm.

300/500 €

41

### Chapelle votive Botsudan

En bois laqué brun de type ro-iro avec traces d'or, ouvrant à deux portes sur une statue représentant le bouddha Amida Bosatsu, debout sur un lotus et tenant le joyau sacré. Il est entouré d'une mandorle à décor de nuages stylisés. Japon, fin de la période Edo, vers 1820-1850. Haut. : 48 cm.

600/800 €

*(Pieds manquant au niveau du Bouddha, petits sauts de laque).*



42

### Statuette

En terre cuite beige et traces de pigments blancs et rouges, représentant une dame de cour agenouillée. Chine, période Han, I-II<sup>e</sup> siècle. Haut. : 55 cm. Test de Thermoluminescence. (Restaurations d'usage).

1 500/2 000 €

43

### Statuette en terre cuite

Beige avec traces de pigments blancs et rouges, figurant une dame de cour debout, les mains dans les plis de sa robe. Chine, période Han, I-II<sup>e</sup> siècle. Haut. : 66 cm. Test de Thermoluminescence. (Restaurations d'usage).

1 500/2 000 €



42

43





44

**Julius BALTAZAR (né en 1949)**

*Composition.*

Huile sur toile, signée au dos et datée (19)79.

160 x 130 cm.

2 000/4 000 €



45

45  
**Statuette Yoruba (Nigeria)**

Haut. : 32 cm.

2 000/3 000 €

*Provenance : Anciennes collections G.F Keller (inv G.F.K. 180) et Paolo Morigi. Vente de la collection P. Morigi Sotheby's Paris 6 décembre 2005, lot n° 94.*



46

46  
**Figure de jumeau Ibeji**

Yoruba (Nigeria).  
Haut. : 26 cm.

200/500 €



50

47  
**Paire de figures de jumeaux Ibeji Yoruba (Nigeria)**

Haut. : 25 cm.

3 000/5 000 €

*Provenance : Anciennes collections G.F Keller (inv G.F.K. 345) et Paolo Morigi. Vente de la collection P. Morigi Sotheby's Paris 6 décembre 2005, lot n° 97.*

48  
**Échelle**

Dogon (mali) 145 cm.

500/800 €



47





49

49  
**Robert MARC (1943-1993)**

*Composition cubiste.*  
 Huile sur carton, signée en bas à gauche.  
 53 x 41 cm.  
 1 500/2 000 €



48



47

50  
**Léopold SURVAGE (1879-1968)**

*Visage.*  
 Crayon, signé en bas à droite, daté 28.  
 Cachet.  
 43 x 27 cm.  
 600/800 €



51

51  
**DEBAIN**

Verre à eau en argent à pans coupés gravé de rinceaux et médaillons ovales.

Pds : 627 g.

200/300 €

52  
**Partie de ménagère**

En métal argenté à manche trilobé filets contours comprenant une louche, une cuiller à sauce, onze couverts de table, une cuiller de table, douze couteaux de table, douze couteaux à entremets, onze cuillers à dessert, douze fourchettes à huitre, une pelle à tarte, douze fourchettes à gateaux, un couvert de service à poisson, douze couverts à poisson

100/200 €



52

53  
**Service thé-café**

En métal argenté à bordure godronnée, attaches coquille comprenant un plateau à deux anses, une théière, une cafetière, un sucrier couvert et un pot à lait. (Anse de la théière accidentée)

80/100 €

54  
**Lot en métal argenté**

Chauffe-plat, grande casserole en métal argenté à bordure rocaille manche bois, pot couvert à prise rocaille.

60/80 €



53





55

55

**CHRISTOFLE**

Partie de plat de service en métal argenté se composant d'un légumier et son couvercle, une saucière à assiette fixe et un plat ovale chiffré QD.

Signée sur chaque pièce.

Haut. : 13 cm. – 8,5 cm. – long. : 40 cm.

200/300 €

56

**Partie de ménagère**

En métal argenté à décor de fleurs stylisées style années 30 comprenant dans deux coffrets : une louche, un couvert à salade, douze couverts de table, douze cuillers à dessert, douze couteaux de table.

80/100 €

57

**CHRISTOFLE - Luc LANEL**

Six porte-couteaux « ondulation » en métal argenté en forme de raquette.

60/80 €

58

**Légumier**

Couvert en métal argenté à deux anses coquilles, bordure godronnée.

40/60 €

59

**Boîte à gateaux**

Couverte à deux anses de forme ovale et son plateau en métal argenté style 1900.

60/80 €

60

**SAINT MEDARD**

Paire de bouts de table en métal argenté à cinq lumière

Haut. : 19 cm.

80/100 €





61

62

**René LALIQUE (1860-1945)**

Verre à eau modèle « Hespérides ».  
Epreuve en verre blanc moulé pressé satiné mat et brillant (éclats).  
Signé.  
Haut. : 12 cm.

80/100 €

*Bibliographie : Félix Marcilhac, René Lalique - catalogue raisonné de l'oeuvre de verre, Les éditions de l'amateur, Paris, 2004, section « Service à orangeades », modèle référencé sous le n°3412, p. 769.*

63

**René LALIQUE (1860-1945)**

Carafe « Riquewihr, bouchon collerette » (1929).  
Epreuve en verre blanc satiné mat et brillant (éclat).  
Signée.  
Haut. : 25 cm.

200/300 €

*Bibliographie : Félix Marcilhac, René Lalique - catalogue raisonné de l'oeuvre de verre, Les éditions de l'amateur, Paris, 2004, section « Carafes et brocs – pièces hors classification non référencées », sous la lettre M p. 736 mais non reproduit.*



63

61

**Emile GALLÉ (1846-1904)**

Coupelle à corps cylindrique cranté en verre légèrement grisé à décor émaillé de fleurs et branchages.  
Signée.  
Haut. : 4 cm. – diam. : 6,5 cm.

150/200 €



62

64

**René LALIQUE (1860-1945)**

Coupe « Pissenlit n°1 ».  
Epreuve en cristal blanc moulé pressé.  
Signée.  
Haut. : 9 cm. – diam. : 23,5 cm.

400/600 €

*Bibliographie : Félix Marcilhac, René Lalique - catalogue raisonné de l'oeuvre de verre, Les éditions de l'amateur, Paris, 2004, section « Coupes », modèle référencé sous le n°3215 et reproduit p. 750.*



64

65

**René LALIQUE (1860-1945)**

Deux beurriers individuels « Tokyo » (1933).  
Epreuve en verre blanc satiné mat et brillant.  
Signés.  
Haut. : 2 cm. – corps : 7 x 7 cm.

80/100 €



*Bibliographie : Félix Marilhac, René Lalique - catalogue raisonné de l'œuvre de verre, Les éditions de l'amateur, Paris, 2004, section « Accessoires de table », modèle référencé sous le n°3902, p. 818.*



66

**CRISTAL LALIQUE**

Bougeoir et sujet en verre  
« Anémone ».  
Epreuves en cristal blanc  
à rehaut d'émail noir.  
Signés.  
Haut. : 8 cm. – 7 cm.

200/300 €



68

67

**CRISTAL LALIQUE**

Vase « Royat ».  
Epreuve en cristal blanc moulé pressé.  
Signé.  
Haut. : 15,5 cm.

200/300 €



67

68

**CRISTAL LALIQUE**

Coupe « Pinsons ».  
Epreuve en cristal blanc moulé pressé.  
Signée.  
Haut. : 9,5 cm. – diam. : 23 cm.

400/600 €



69

**CRISTAL LALIQUE**

Suite de six gobelets « Jaffa ».  
Epreuve en cristal blanc satiné  
mat et brillant.  
Signés.  
Haut. : 12,5 cm.

300/600 €





70

**TRAVAIL FRANÇAIS**

Suite de dix coupes à champagne en cristal blanc à fût cylindrique ornementé de lignes en vaguelette (éclats).  
Haut. : 9 cm.

80/100 €



71

**TRAVAIL FRANÇAIS**

Service de verres en cristal blanc se composant de dix verres à eau, onze à vin, onze à porto et sept flutes de champagne.  
Haut. : 19 cm. – 17,5 cm. – 15 cm. – 13 cm.

120/150 €



72



75



73

72

**TRAVAIL FRANÇAIS**

Partie de service de verre se composant de sept verres à eau et huit verres à vin. Epreuves en cristal blanc sur socle circulaire grisé.  
Haut. : 12 cm. – 11 cm.

80/100 €

73

**NANCY**

Service de verre en cristal blanc se composant d'un pichet, de deux carafes (sans bouchon), douze verres à eau, douze à vin, douze à porto et onze coupes à champagne. Signé d'un cachet sous chaque pièce.  
Haut. : 25 cm. – 22 cm. – 16 cm. – 12 cm. – 11 cm. – 10,5 cm.

500/600 €

74

**BACCARAT**

Suite de six verres à vin à piètement en cristal blanc et corps supérieur coloré, un rouge, un rose, un jaune, un orange, un vert, un bleu. Signés.

Haut. : 20 cm.

150/200 €



74

75

**DAUM**

Coupe à corps galbé modelé à chaud en cristal blanc. Signée.

Haut. : 18 cm.

Long. : 56 cm.

Prof. : 14 cm.

40/60 €



77

76

**DAUM**

Deux salerons en cristal blanc à corps modelé à chaud. Signés.

Haut. : 3,5 cm.

Corps : 6 x 4,5 cm.

60/80 €

79



77

**DAUM**

Vase conique en pans coupés en cristal bleu canard. Signé.

Signé.

Haut. : 14 cm.

80/100 €



78

78

**ALVAR ALTO**

Vase forme libre en verre vert. Signé, numéroté 7399/8000.

Signé, numéroté 7399/8000.

Haut. : 16,5 cm.

(éclat).

100/120 €

79

**TRAVAIL FRANÇAIS**

Suite de huit verres sur pied en cristal blanc et jaune taillé.

Haut. : 21 cm.

80/100 €

80

**TRAVAIL FRANÇAIS**

Plateau en ébène de Macassar à corps ovalisé et deux anses latérales pleines montées en biais à enroulement. Plateau ornementé d'un jonc en métal.

Haut. : 6,5 cm. – long. : 70 cm. – prof. : 31 cm.

80/100 €



80





HELMUT NEWTON





## SÉJOUR

81

**Ingo MAURER**

Lampe « Samouräi » en papier à corps papillon sur base rectangulaire.

Edition ancienne.

Étiquette sous la base

Haut. : 77 cm.

700/1 000 €

82

**TRAVAIL MODERNISTE**

Bout de canapé en lame d'acier à deux plateaux rectangulaire dont le supérieur ouvrant sur un casier caché.

Piètement d'angle en U retourné sur socle en doucine à deux enroulements.

Haut. : 60 cm. – long. : 60 cm. – prof. : 32 cm.

500/800 €



83

**René PROU (1889-1947)**

Mobilier de salon composé de deux fauteuils à dossier galbé et accotoirs évidés en volutes sur piètement en arceau en tige de section carrée, et d'une table basse en fer forgé doré à plateau chantourné et quatre jambes galbées à dalle de miroir cuvette en découpe en léger ressaut.

Fauteuils : haut. : 78 cm. - long. : 57,5 cm. - prof. : 60 cm.

Table : haut. : 51 cm. - diam. : 75 cm.

5 000/8 000 €

*Bibliographie : Mobilier et décoration, Paris, octobre 1933, pour du mobilier en fer forgé du décorateur.*



84

**René LALIQUE (1860-1945)**

Vase « Oran » (1927).

Épreuve en verre blanc moulé pressé satiné mat  
(percé pour être monté en lampe, éclat).

Signé dans la masse.

Haut. : 26 cm.

200/300 €

*Bibliographie : Félix Marcilhac, René Lalique - catalogue raisonné de l'oeuvre de verre, Les éditions de l'amateur, Paris, 2004, section « Vases », modèle référencé sous le n° 999 et reproduit p. 438.*



83





85

**Pierre CHAREAU (d'après un modèle de)  
& PUTTMAN (éditeur)**

Table de fumeur en lame de métal à piètement tubulaire  
sur socle circulaire à trois volets orientable.

Haut. : 65 cm.

1 000/1 500 €

86

**TRAVAIL MODERNISTE**

Paire de fauteuils à structure en métal tubulaire nickelé à  
dossier droit légèrement incliné et accotoirs évidés formant  
piètement.

Fond de siège et dossier recouvert de cuir crème.

Haut. : 73 cm. – long. : 60 cm. – prof. : 70 cm.

500/600 €





87

**Edgar BRANDT (1880-1960) & DAUM**

Lampe de table à trois lumières à fut central en fer forgé évidé et métal chromé à corps tubulaire en pans coupés sur pied gradin à base circulaire. Abat-jour en verre ambré à frise géométrique en partie basse gravé à l'acide.

Estampillée au fer sur le pied et signée sur l'abat-jour.

Haut. : 68 cm.

8 000/10 000 €

*Bibliographie : Mobilier & Décoration, décembre 1931, modèle similaire référencé et reproduit dans la publicité de la maison Brandt en fin de numéro.*

88

**Louis DIDERON (attribué à)**

Lampe de parquet à fut conique entièrement gainé de parchemin naturel ornementé en partie haute d'une sculpture en terre cuite patinée à motif de femme nue. Vasque conique en métal peint façon terre cuite. Haut. : 176 cm.

1 800/2 000 €





89

**TRAVAIL MODERNISTE**

Lampe de chevet à une lumière à corps sphérique en lame de métal à dalle de verre circulaire en partie centrale sur socle carré en bois teinté noir.  
Haut. : 13 cm.

200/300 €



89

90

**Auguste HEILIGENSTEIN (1891-1976)**

Vase tronconique sur talon à deux anses pleines en céramique émaillée blanc et doré à décor de cannelures et fleurs, monogrammé sous la base.  
Haut. : 9,5 cm.

100/150 €



90

91

**Frank EVENNOU (né en 1958)**

Pare-feu à corps hémisphérique en tulle de fer enchâssée dans une monture en bronze à patine brune.  
Signé.

Haut. : 62 cm. – long. : 79 cm. – prof. : 19 cm.

600/800 €

*Historique : réalisé spécialement par l'artiste pour le commanditaire.*



91



92

**Marco de GUELTZ (1958-1992)**

Applique à une lumière en dalle de verre sablé modelé à chaud à bordure entièrement crantée, ornementé de part et d'autre de cristaux de roche enroulés dans des fils métalliques vert.

Signée.

Haut. : 48 cm. – long. : 55 cm.

1 500/2 000 €

93

**Marco DE GUELTZ (1958-1992)**

Console murale, pièce unique, à plateau rectangulaire en épaisse dalle de verre légèrement teinté vert à décor de pastilles et de rectangles gravé à l'acide.

Deux équerres de part et d'autre patiné bleuté.

Signée sur le plateau et daté 1987.

Long. : 135 cm. – prof. : 20 cm.

1 000/1 200 €

*Historique : réalisé spécialement par l'artiste pour le commanditaire.*





94

**Eric SCHMITT (né en 1955)**

Lampadaire en bronze à patine brune, à une lumière, fut central à quatre branches de fixation tenant un abat-jour tubulaire à décor floral stylisé également en bronze à patine brune enfermant une feuille de résine crème.

Piètement tripode à jambes galbées.

Cachet de la galerie Néotu et monogramme de l'artiste.

Haut. : 176 cm.

6 000/8 000 €

*Provenance : Galerie Néotu, Paris.*





95

95  
Paire de figures  
de jumeaux Ibeji

Yoruba (Nigeria).  
Haut. : 29 cm.

800/1 500 €

96  
Paire de figures  
de jumeaux Ibeji

Yoruba (Nigeria).  
Haut. : 25 cm.

600/1 000 €



96



98

97  
Objet votif Temne  
(Sierra-Leone)

Haut. : 53,5 cm.

180/150 €

98  
Statuette Lobi  
(Burkina-Faso)

Haut. : 30 cm.

100/200 €

99  
TRAVAIL CONTEMPORAIN

Deux consoles basses en U inversé à deux plateaux  
rectangulaires sur piètement d'angle plein.

Haut. : 50 cm. – plateau : 120 x 40 cm.

600/1 000 €



99



101

**Vase zoomorphe représentant un chien gras**

Campé sur ses pattes, la gueule entrouverte laissant apparaître les crocs, ce Xoloitzcuintle (race de chien sans poils) est sur la défensive. Les nombreuses représentations en terre cuite retrouvée dans la région du West Coast au Mexique révèlent l'importance de cet animal dont le rôle principal était d'accompagner et de protéger le défunt lors de son voyage dans l'au-delà.

Terre cuite beige à engobe rouge brillant.

Traces d'oxyde de manganèse, de racines et de calcaire.

Culture Colima, Mexique, 100 av. - 250 apr. J.-C.

Haut. : 26,3 cm. - Long. : 38 cm. - larg. : 18 cm.

2 500/3 500 €

État : Cou cassé et recollé. Une partie du goulot manquante.

102

**Mathieu MATEGOT (dans le goût de)**

Bout de canapé en tulle de fer perforé à plateau carré et piètement d'angle à jambes tubulaire laqué noir à entretoise circulaire.

Haut. : 40 cm. - plateau : 28 x 28 cm.

50/60 €



100

**TRAVAIL FRANÇAIS**

Verseuse en céramique à corps sphérique à anse latérale pleine. Email beige.

Haut. : 28 cm.

20/30 €



103

**TRAVAIL MODERNISTE**

Deux lampes de parquet à une lumière à fut tubulaire en métal nickelé sur base circulaire.

Haut. : 179 cm.

600/800 €



104

**104**  
**LA MAITRISE – MOUGIN**

« La danse ».  
Grand vase ovoïde épaulé à col rainuré bagué. Décor d'une frise de personnages dansants. Emaux polychromes au naturel et noir pour la partie haute.  
Signé « La Maitrise » et cachet Mougin.  
Haut. : 50 cm.

600/800 €



105

**105**  
**LONGWY**

Vase boule modèle Mustang en faïence polychrome et doré, numéroté 8/150.  
Haut. : 44 cm.

800/1 000 €



106

107

**106**  
**LONGWY**

Deux vide poche en faïence craquelée et dorée.  
Diam. : 14 cm.

60/80 €

**107**  
**LONGWY**

Bonbonnière en faïence jaune à décor d'étoiles.  
Diam. : 17 cm.

100/150 €

**108**  
**Bernard GRASSIA**

Quatre sculptures en céramique, bois et tissus en forme de cochon peint chacun de façon différente. Monogrammés, datés 2010, 2011, 2012 et numérotés. Pièces uniques.  
Haut. : 21 Long. : 37 cm.

150/300 €



**109**  
**TRAVAIL FRANÇAIS**

Paire de fauteuils à dossier droit légèrement incliné à accotoirs évidés en léger ressaut. Piètement d'angle à jambes galbées. Fond de siège et dossier en cuir rouge (refait à l'identique).  
Haut. : 95 cm. – long. : 70 cm. – prof. : 60 cm.

500/800 €





110

**Philippe  
CHARPENTIER**  
(né en 1949)

*Composition.*

Huile sur toile, signée  
en bas à droite et datée  
(19)88.

138 x 138 cm.

1 200/1 800 €

*Provenance : Galerie  
Jaqueter, FIAC 1988*

*A figuré à la rétrospective  
des musées de Dunkerque  
et de Carcassonne (1989).*

*Philippe Charpentier a réalisé  
environ 150 expositions  
personnelles notamment  
dans le cadre de la foire  
de Bâle et de la Fiac.*

*Ses œuvres sont conservées  
dans divers musées : Musée  
d'art contemporain de  
Dunkerque, Centre d'art  
contemporain de Rouen,  
Espace Van Gogh à Arles, etc.*



111

**Sculpture**

En résine rouge représentant un bouledogue.

Haut : 33 cm. - Long. : 36 cm.

100/150 €









# JARDIN D'HIVER



112

Lilian ANGELIN (1950-)

*La Lisière de la forêt.*

Technique mixte en relief, signée et datée juin 1989  
au dos.

60 x 120 cm.

150/200 €

113

Christian TORTU

Important cache pot en céramique à corps  
tubulaire galbé et col en gradin ouvert sur base  
en doucine. Email crème.

Haut. : 88 cm. – diam. : 56 cm.

100/200 €







114

Frank EVENNOU (né en 1958)

Tringle de rideau en bronze patiné brun  
et leur accroche embrase.

Signée.

Long. : 160 cm. – Attache embrase, diam. : 10 cm.

300/400 €

115

TRAVAIL FRANÇAIS

Paire de fauteuils en lame de fer forgé patiné vert antique à haut dossier droit légèrement incliné à accotoirs évidés. Piètement d'angle à jambes tubulaires sur patin légèrement débordant.

Fond de siège en coton blanc.

Haut. : 103 cm. – long. : 61 x 48 cm.

400/600 €



116

**VERONESE**

Lustre en verre filigrané blanc à vasque hémisphérique et fut central torsadé à multiples volutes sur trois gradins. Cache bélière d'origine.

2 000/3 000 €

Bibliographie : *Art & Décoration*, Paris, novembre 1933, modèle similaire référencé et reproduit p. 200.



117

**TRAVAIL FRANÇAIS**

Paire de tables basses en fer forgé martelé patiné vert antique à plateau circulaire. Piètement à jambes tubulaires de section carrée en volutes réunies par une entretoise circulaire. Haut. : 43 cm. Diam. : 60,5 cm.

100/200 €



118

**Marco DE GUELTZ (1958-1992)**

Commode à corps quadrangulaire en bronze patiné bleu nuancé en dalle de verre à bordures crantées ouvrant par deux portes pleines à prises de tirage à corps de petit rocher sablé sur des étagères ouvertes à dalle de verre sablé ornementé de rectangles gravé au sable.

Plateau supérieur en dalle de verre sablé à même décor et bordure crantée. Piètement d'angles à jambes droites de section carrée à enroulage de fil de bronze se continuant sur le tablier. Signée et datée 1988.

Haut. : 99 cm. – long. : 101 cm. – prof. : 34 cm.

4 000/8 000 €







119

119

**BERNARDAUD & Cie - LIMOGES**

Service à café en céramique se composant d'une cafetière, un pot à sucre, cinq tasses et six sous-tasses à décor géométrique en filets argenté sur fond blanc. Signé sous chaque pièce.

Haut. : 20 – 15 cm. – tasses : 6 cm. – diam. : 13 cm.

60/80 €

120

**Olivier GAGNERE (né en 1952)  
& FUKAGAWA (Manufacture)**

Deux tasses à café et leur soucoupe en porcelaine d'Arita à corps tubulaire et anse latérale pleine évidé d'un petit cercle en partie centrale.

Email rouge cuit et vert d'eau.

Signé sur chaque pièce et cachet japonais.

Haut. : 7 cm. - diam. : 12 cm.

150/200 €

*Historique : modèle créé et diffusé par la Galerie Maeght en 1992.*

*Bibliographie : Michèle Champenois, Olivier Gagnère, Editions Norma, Paris, 205, variante de notre modèle référencée p. 72 et 184.*



120

121

**TRAVAIL FRANÇAIS**

Suite de vingt quatre assiettes circulaire en céramique à décor interne de poisson en léger relief. Email blanc sur fond noir.

Diam. : 24 cm.

**On y joint :**

Un plat ovalisé de même modèle 62 x 22 cm et une saucière. Haut. : 10 cm.

100/150 €



121



122

LIMOGES

Suite de six assiettes creuses en céramique à décor de feuilles et petite anse latérale évidée.

Email noir sur fond blanc.

Marqué Limoges, décor main Paris-Florence.

80/100 €



123

BERNARDAUD & Cie - LIMOGES

Service à thé se composant de onze tasses et leurs soucoupes, une théière à corps sphérique, un pot à lait et un sucrier à anses en rotin tressé.

Email jaune rehaussé de filets de dorure.

Signé sur chaque pièce.

Haut. : 17 - 13 - 7 cm. – tasses : haut : 3,5 cm. – diam. : 10,5 cm.

60/80 €

124

Elizabeth GAROUSTE (née en 1946) & Mattia BONETTI (né en 1952)

Lit de repos en sycamore à piètement d'angle à jambe sabre et dossiers latéraux légèrement inclinés, ornementés de tige de feuilles et gland stylisés en bronze à patine verte légèrement jaune.

Haut. : 81,5 cm. – long. : 215 cm. – prof. : 80 cm.

2 500/4 000 €

Provenance : Galerie Néotu, Paris.





125

125

**TRAVAIL FRANÇAIS  
dans le goût de MATEGOT**

Table d'appoint en fer laqué noir perforé à deux plateaux carrés et piètement tubulaire laqué noir.  
Haut. : 59 cm. – plateau : 36 x 36 cm.

80/100 €

126

**Deux vases tubulaires**

En verre à monture en métal laqué noir, l'un orné de trois boules et l'autre à décor d'ailettes ajourées de cercle.

80/100 €



126



127

127

**MATEGOT (dans le goût de)**

Jardinière à deux réceptacles amovibles à corps conique en dentelle de fer sur piètement tubulaire laqué noir.  
Haut. : 96 cm.

100/200 €

128

**MATEGOT (dans le goût de)**

Corbeille à papier à corps conique en dentelle de fer laqué noir.  
Haut. : 30 cm. – diam. : 39 cm.

80/100 €



128





129

**René LALIQUE (1860-1945)**

Service à orangeade modèle « Hespérides » se composant de douze gobelets et son pichet avec le plateau circulaire. Epreuves en verre blanc moulé pressé satiné mat et brillant. Signé sur chaque pièce.  
Haut. : 10,5 cm. – 22 cm.

800/1 000 €

*Bibliographie : Félix Marilhac, René Lalique - catalogue raisonné de l'oeuvre de verre, Les éditions de l'amateur, Paris, 2004, section « Service à orangeades », modèle référencé sous le n° 3417, p. 770.*

130

**TRAVAIL FRANÇAIS 1930**

Service à thé et café en métal argenté se composant d'une théière, une cafetière, un pot à sucre et un pot à lait. Prises latérales en rotin tressé, couvercle à prise circulaire en chêne naturel et son plateau d'origine à deux prises latérales circulaires pleines en chêne naturel ornémenté sur la ceinture de sphère en métal argenté. Monogramme SF sous la base et tous numérotés.  
Haut. : 16 - 12 - 9 - 8 cm.

500/800 €

*Provenance : Galerie Sonnabend, New York.*

*Bibliographie : Paul MAENZ « Art Déco 1920-1940 » reproduit sous le n° 106.*





131

**TRAVAIL FRANÇAIS**

Grilles d'intérieur en lame de métal patiné argent, à décor de nombreuses volutes et collerettes.  
Haut. : 177 - 86 cm.  
Un panneau long. : 70 cm.

4 000/6 000 €



## COLLECTION DE CÉRAMIQUES et divers



132

| 132

Panier en céramique à corps carré légèrement conique tout en torsade surmonté de torsades plus serrées sur talon annulaire.

Email vert et blanc.

Cachet sous la base.

Haut. : 8 cm. – coté : 27 x 27 cm.

40/60 €



133

| 133

Vase sphérique en céramique à application de torsade en partie haute sur talon annulaire.

Email vert et blanc.

Cachet sous la base.

Haut. : 23 cm.

80/100 €



134

| 134

Plat en céramique à corps conique sur talon annulaire et application de torsade en partie haute.

Email vert et blanc.

Cachet sous la base.

Haut. : 9 cm. – diam. : 28 cm.

40/80 €



135

137

136

| 135

Vase conique en céramique à application de torsade en volutes sur le col à talon conique.

Email vert et blanc.

Cachet sous la base.

Haut. : 14 cm.

40/60 €

| 136

Vase en céramique à corps tubulaire galbé sur piedouche et application de torsade en volute formant anses latérales pleines.

Email vert et blanc.

Cachet sous la base.

Haut. : 20 cm.

80/100 €

| 137

Panière en céramique à corps ovalisé ornementé de torsade au col à anse latérale détachée.

Email vert sapin.

Cachet sous la base.

Haut. : 15 cm.

60/80 €



## DE SAINTE RADEGONDE

| 138

Suite de trois vases en céramique à corps sphérique et col conique sur talon en doucine. Application de torsades en volute, de médaillons à tête d'homme à bouche ouverte et d'animaux sur la panse. Email vert et blanc. Cachet sous la base. Haut. : 29 cm.

400/600 €



138

| 139

Vase en céramique à corps conique et application cabochons et d'une frise géométrique. Email vert et blanc. Cachet sous la base. Haut. : 28 cm.

60/80 €



139

140



| 140

Vase en céramique à corps ovoïde et application de torsades formant des frises en parties hautes, basses et centrale. Email vert et blanc. Cachet sous la base. Haut. : 34 cm.

120/150 €



139

141



142

| 141

Vase en céramique à corps ovoïde épaulé et application de frise verticale de torsades sur la panse, ainsi qu'au bas du piétement. Email vert et blanc. Cachet sous la base. Haut. : 30 cm.

120/150 €

| 142

Coupe en céramique à corps sphérique et talon conique. Application de torsades en partie haute et basse formant frises. Email vert et blanc. Cachet sous la base. Haut. : 10 cm. – diam. : 20 cm.

50/60 €

| 143

Service à thé en céramique se composant de neuf tasses et huit soucoupes au modèle à anse latérales évidées et application de filets en volutes sur le corps des tasses. Email vert bleuté et blanc. Haut. : 6 cm. – diam. : 14 cm.

200/300 €



143

| 144

Vase en céramique à corps sphérique et col en application de torsade. Anses latérales pleines en torsades. Email vert et blanc. Cachet sous la base. Haut. : 24 cm.

50/60

| 145

Vase en céramique à corps sphérique et col en application de torsade. Anses latérales pleines en torsades. Email vert et blanc. Cachet sous la base. Haut. : 20 cm.

50/60 €

| 146

Pied de lampe en céramique à corps ovoïde ornémenté de rubans en volutes en application. Signé. Haut. : 37 cm.

150/200 €

| 147

Coupe en céramique à corps sphérique en torsade et petites sphères. Email vert et blanc. Cachet sous la base. Haut. : 10 cm. – diam. : 25,5 cm.

40/80 €

| 148

Deux plats en céramique à corps circulaire sur talon annulaire. Décor de volutes ajourées en partie centrale et de rubans en application sur le pourtour. Email vert et blanc pour l'un et vert et jaune pour l'autre. Signés. Haut. : 8 cm. – diam. : 34 cm.

100/150 €

| 149

**SAINTE RADEGONDE (attribué à)**

Dessous de plat en céramique à corps circulaire façon tissage et enroulement en partie externe. Diam. : 24 cm.

30/40 €







**150**  
**TRAVAIL FRANÇAIS**

Plateau en céramique à corps quadrangulaire et deux prises latérales pleines en enroulement.  
Email bleu ciel et blanc.  
Haut. : 4 cm. – long. : 37 cm. – prof. : 17 cm.  
40/60 €



**151**  
**SIGER LEBRUN**

Face à main en céramique à miroir circulaire entouré de torsade à poignée torsadée.  
Email vert et blanc.  
Haut. : 27 cm.  
20/30 €



**152**  
**TRAVAIL FRANÇAIS**

Plat en céramique à corps circulaire sur talon conique façon tressage de corde.  
Email bleu ciel.  
Haut. : 7 cm. – diam. : 37 cm.  
40/80 €



**153**  
**TRAVAIL FRANÇAIS**

Paire de bougeoirs en céramique à trois lumières, fût central tubulaire légèrement conique à trois bras en superpositions de torsades et piètement de même décor.  
Email turquoise.  
Haut. : 34 cm.  
50/80 €



**154**  
**TRAVAIL FRANÇAIS**

Suite de trois cendriers en céramique à corps circulaire et col crantés. Décor d'escargots stylisés en application.  
Email vert et rouge pour deux d'entre-eux et bleu ciel pour le troisième (éclats).  
Portent des signatures.  
Haut. : 4 cm. – diam. : 11 cm.  
40/80 €



**155**  
**TRAVAIL FRANÇAIS**

Paire de bougeoirs en céramique à une lumière en torsade montées en volutes.  
Email vert.  
Haut. : 28 cm.  
20/40 €



**156**  
**VALLAURIS**

Paire de bougeoirs en céramique à deux lumières à corps torsadé sur socle rectangulaire.  
Email vert sapin.  
Marqué d'un cachet sous la base  
Haut. : 16 cm.  
60/80 €



**157**  
**Mary DORAT (1901-1997)**

Pot couvert en céramique turquoise avec anse.  
30/40 €



**158**  
**VALLAURIS**

Paires de bougeoirs à deux lumières en céramique à corps torsadé.  
Email vert sapin.  
Haut. : 15 cm.  
50/80 €





159

**E. COVRIR - VALLAURIS**

Deux bougeoirs en céramique à deux branches à corps de chauve souris stylisé à émail vert sapin.

Signés.

Haut. : 16 cm.

**On y joint :**

Un bougeoir en céramique à trois branches émaillé vert et corps tressé.

60/80 €



160

**TRAVAIL FRANÇAIS**

Vase conique en céramique à deux anses latérales détachées en application, sur talon annulaire. Email vert sapin rehaussé de dorure.

Haut. : 19 cm.

60/80 €



161

165

161

**Jérôme MASSIER – VALLAURIS**

Plat en céramique à corps circulaire façon tressage entièrement évidé et bords relevés. Signé.

Haut. : 11 cm. – diam. : 33 cm.

100/150 €



162

**TRAVAIL FRANÇAIS**

Suite de onze porte-couteaux en céramique à corps de chevaux.

Email vert et blanc pour la crinière et la queue.

Haut. : 5 cm. – long. : 12 cm.

40/60 €



163

**Jean BOGIO**

Suite de deux coupe en céramique à corps plat et enroulements en bordure.

Email vert sapin (éclats).

Signées.

Haut. : 5 cm. – long. : 23 cm.

30/40 €



165

164

**TRAVAIL FRANÇAIS**

Suite de huit cendriers et vide poches en céramique, cinq à corps végétal et trois à corps ovoïde.

Email vert.

Dimensions diverses.

60/80 €

165

**TRAVAIL FRANÇAIS**

Suite de quatre plats en céramique, deux circulaires et un ovalisé façon tressage pour trois d'entre eux et entrelacs évidés pour le quatrième. Email vert sapin.

Haut. : 9,5 cm. – 9 cm. – 7 cm. – 6,5 cm.

50/80 €

166

**VALLAURIS**

Vide-poche en céramique à corps de coquillage.

Email vert sapin.

Diam. : 17 cm.

40/60 €





167

**167**  
**TRAVAIL FRANÇAIS**

Deux aiguières au modèle en céramique à corps ovoïde et col à bec verseur, à anse latérale détachée en application. Email vert et jaune. Haut. : 24 cm.

40/60 €

**168**  
**VALLAURIS**

Deux bougeoirs en céramique à trois branches en enroulements. Email violine marron. Signé d'un cachet de manufacture sur l'un des deux. Haut. : 36 cm.

40/60 €



168



**170**  
**Théière en céramique**

En forme de femme noire au tablier bleu nuit tenant un bol. Haut : 22 cm.

20/30 €

**169**  
**Vincent COLLIN (1963-) - Manufacture VIREBENT**

Deux coupes à corps sphérique et bords ornements de plaquette en application. L'une émaillée noir velouté et l'autre noir brillant en externe et blanc en interne. Haut. : 7 cm.

40/60 €



169

**171**  
**VALLAURIS**

Suite de deux vases au modèle en céramique à corps ovoïde galbé et col conique. Email beige sur fond cru vernissé. Porte une signature. Haut. : 9 cm.

40/60 €

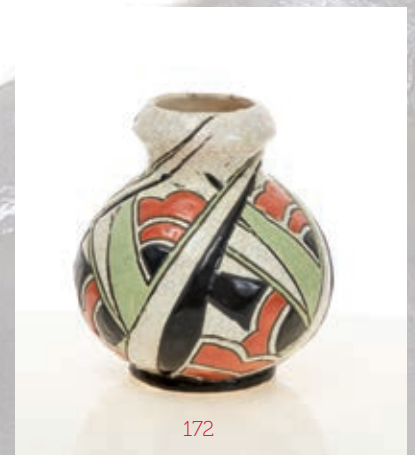


171

**172**  
**BOCH - Belgique**

Vase en céramique à corps sphérique épaulé et col légèrement rentré. Décor végétal stylisé. Emaux vert, orange et noir sur fond beige craquelé. Signé du cachet. Haut. : 15,5 cm.

60/80 €



172

**173**  
**Paire de pélicans en fonte**

Haut. : 41 cm.



# COULOIR



174

**Olivier DEBRÉ (1920-1999)**

*Hommage à MONTALE.*

Une lithographie et une sérigraphie sous un même encadrement. N° 48/50 et HC.

34 x 24 cm. chaque.

30/50 €

175

**Hugo SCHEIBER (1873-1950)**

*Au Café.*

Crayon, signé à gauche et daté sous le montage.

29 x 21 cm.

200/300 €



176

**Abraham MINTCHINE (1898-1931)**

*Femme caressant des moutons.*

Aquarelle, signée en bas à gauche.

31 x 23 cm.

150/250 €



177

**Celso LAGAR (1891-1966)**

*Andalouse assise.*

Eau-forte contresignée. Numérotée 23/50.

18 x 20 cm.

20/50 €



178

**Charles PASCAREL (né en 1936)**

*Composition au miroir.*

Huile sur toile, signée au dos et datée 1980.  
130 x 97 cm.

200/300 €

179

**Phédia MAZUK (XX<sup>e</sup> siècle)**

*Composition.*

Technique mixte.  
31 x 24 cm.

50/100 €



178

180

**TRAVAIL FRANÇAIS**

Vase en bronze à patine brune à corps conique sur piètement tripode à corps de grenouille.

Haut. : 20 cm.

80/100 €



180



181

**Calvin KLEIN DECORATION**

Paire de bougeoir à une lumière en métal nickelé à fût de section carrée sur base carrée. Signés.  
Haut. : 27 cm.

80/100 €



## BUREAU

182

Émile JACOT - LYON

Suspension en métal peint vert et large dalle de verre sablée à corps carrée enchâssée dans une monture conique à cône en bronze doré. Tige de suspension à corps carré sur cache-bélière conique à base carrée.

Haut. : 50 cm - Larg. : 69 cm - Long. : 69 cm

500/700 €

*Historique : André Sornay utilisait les luminaires de Jacot dans ses intérieurs.*

183

Odile de FRAYSSINET (1947-)

*Sans titre.*

Sculpture en bronze à patine médaille signée sous la base et n° 1/100.

Haut. : 6,7 cm.

50/100 €



184

D'après Pablo PICASSO (1881-1973)

*Baigneuses, 1972.*

Reproduction signée en haut à droite et datée 72.

31 x 43 cm.

10/20 €



185

TRAVAIL ITALIEN

Table de salle à manger en frêne vernissé à plateau rectangulaire légèrement conique sur piètement d'angle en compas. Haut. : 76 cm. – plateau : 154 x 80 cm.

800/1 000 €



186

186

**TRAVAIL FRANÇAIS**

Deux lampes pivotantes au modèle en bakélite marron à une lumière, cacheampoule orientable et bouton d'allumage sur le socle. Haut. : 35 cm.

80/100 €



189

189

**MAISON PERZEL**

Lampe de table en laiton brossé, modèle 817 du référencier de l'artiste, à fût conique sur base circulaire et abat-jour conique évidé en partie haute. Bouton poussoir en plastique blanc et cache-ampoule en verre blanc givré à corps de tulipe. Signée.

Haut. : 57 cm.

300/400 €

*Bibliographie : catalogue commerciale de la maison Perzel, Paris, 1997, modèle référencé et reproduit p. 17.*

187

**TRAVAIL FRANÇAIS 1950**

Suite de quatre chaises en métal laqué marron à dossier droit évidé en partie basse et piètement d'angle. Assises et dossiers en skaï façon cuir.

Haut. : 80 cm.

Assise : 45 x 40 cm.

1 200/1 800 €

188

**TRAVAIL FRANÇAIS**

Tapis rectangulaire en laine de couleurs à motifs d'entrelacs sur fond uni.

288 x 191 cm.

100/200 €





# PREMIER ÉTAGE

## PALIER



190

Léon IWILL (1850-1923)

*Estuaire en Hollande.*

Huile sur toile, signée en bas à droite.  
32 x 57 cm.

400/600 €



191

Ecole du XX<sup>e</sup> siècle

*Bord de rivière.*

Huile sur panneau,  
signée en bas à gauche.  
24 x 40 cm.

80/120 €

192

Ecole du XIX<sup>e</sup> siècle

*Sous-bois.*

Huile sur toile portant une signature  
apocryphe de Gustave Courbet.  
29 x 60 cm.

100/150 €



193

**Dans le goût de Berthe MORISOT (1841-1895)**

*Scène de jardin.*

Aquarelle portant une signature apocryphe en bas à droite.  
40 x 28 cm.

80/120 €



194

**Abraham MINTCHINE (1898-1931)**

*Homme portant une corbeille de fleurs.*

Aquarelle, signée en bas à droite.  
24 x 30 cm.

250/300 €



195

**Abraham MINTCHINE (1898-1931)**

*Femme et enfant au bouquet.*

Aquarelle, signée en bas.  
32 x 25 cm.

300/400 €





# CHAMBRE

196  
Robert MARC (1943-1993)

*Composition cubiste.*  
Huile sur toile, non signée.  
116 x 90 cm.

5 000/8 000 €



197  
ARBUS  
(dans le goût de)

Lit de repos en sycamore  
à tête de lit galbée inclinée  
sur piètement d'angle à sphères  
en laiton.

Tissu en velours rasé taupe.  
Haut. : 64 cm.  
Long. : 230 cm.  
Prof. : 88 cm.

On y joint :

**TRAVAIL FRANÇAIS**

Etagère suspendue à deux  
plateaux superposés en loupe  
d'Amboine, l'un circulaire et le  
second à corps arrondi et un  
côté droit, tenues par un tube  
métallique à patine canon de fusil  
ornementé en partie basse  
d'une sphère.  
Haut. : 93 cm.

800/1 000 €







198

**Robert MARC (1943-1993)**

*Composition cubiste.*

Huile sur toile, signée en bas à droite.  
102 x 83 cm.

5 000/8 000 €

199

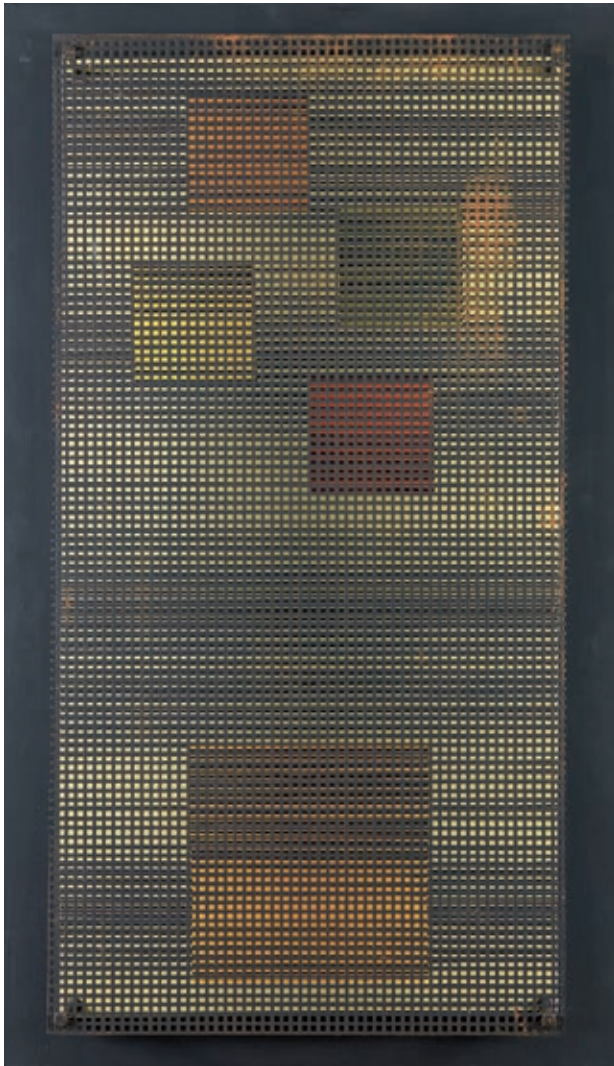
**TRAVAIL ITALIEN**

Lampe à corps conique en marbre  
noir veiné blanc à abat-jour carré  
conique en plastique noir et blanc  
(accidenté).

Haut. : 92 cm.

500/800 €





200

200

**Antonio ASSIS (né en 1932)**

*Vibration couleur n° 2.*

Relief, technique mixte et métal sur bois, signé, titré et daté 62 au dos.

☉ x 56 cm.

(Petits accidents. Grille légèrement déformée et oxydée.)

10 000/15 000 €

*Provenance : Vente Antonio ASSIS Me LABAT & THIERRY  
17 novembre 1989 n° 157.*

201

**Antonio ASSIS (né en 1932)**

*Spirale mobile, relief.*

Métal sur bois, signé Assis et daté 1966 au dos.

Cachet de la vente d'atelier Antonio Assis.

39 x 39 cm.

4 000/6 000 €

*Provenance : Vente Antonio ASSIS Me LABAT & THIERRY  
17 novembre 1989.*

202

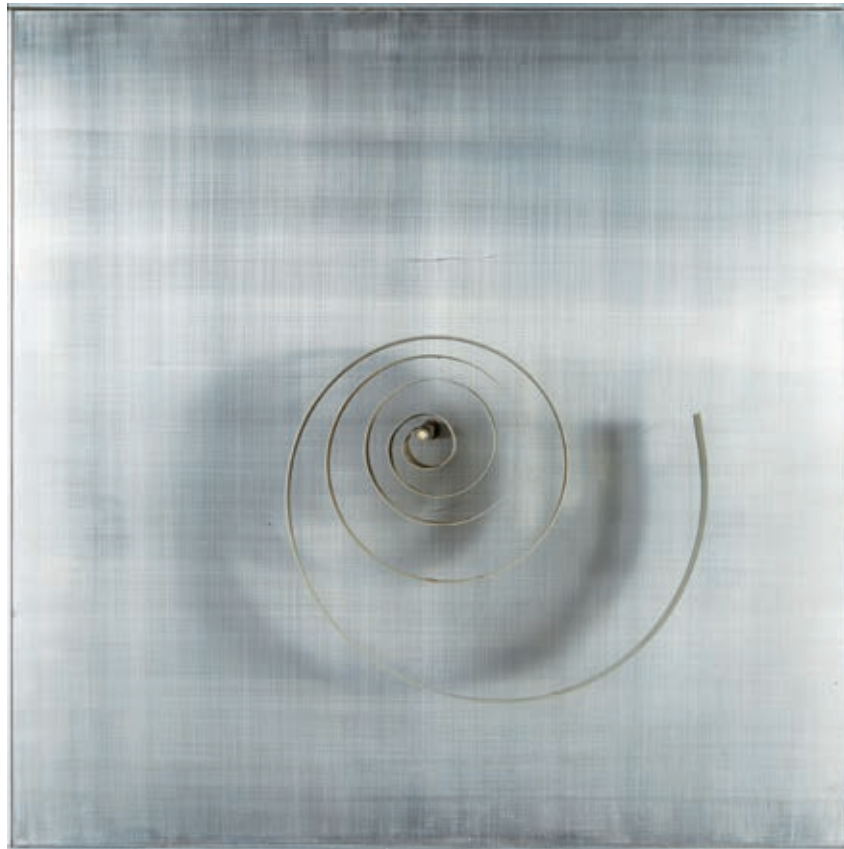
**TRAVAIL FRANÇAIS 1940**

Paire de consoles en noyer flammé à corps trapézoïdale sur deux jambes avant fuselées sculptées de volutes.

Haut. : 73 cm. – long. : 85 m – prof. : 30 cm.

200/300 €





201

204

**TRAVAIL FRANÇAIS 1930**

Guéridon en placage d'ébène de Macassar à deux plateaux circulaires et piètement tripode plein.  
Haut. : 56 cm. – diam. : 81 cm.

200/300 €

203

**TRAVAIL FRANÇAIS STYLE ART DECO**

Corbeille à papiers à corps conique en pans coupés en placage d'ébène de Macassar sur socle en découpe légèrement débordant.  
Haut. : 31 cm.

80/100 €





205

**Tête de Bouddha**

En grès rosé, les yeux mi-clos exprimant la sérénité.  
Siam, école d'Ayutthaya, XVII<sup>e</sup> siècle.  
Haut. : 48 cm.  
(Quelques petites égrenures et éclats).

2 500/3 000 €



206

**Statue de Bouddha**

Anciennement laqué, doré, avec incrustations de verroterie,  
debout sur un lotus, l'une des mains tient le pan de la robe,  
l'autre main tenant le joyau sacré.  
Birmanie, XIX<sup>e</sup> siècle.  
Haut. : 115 cm.

300/500 €



207

**Attribué à Jules PASCIN  
(1885-1930)**

*Tête d'homme.*  
Crayon sur papier non signé.  
9 x 10 cm. à vue

150/200 €



208

Ecole du XX<sup>e</sup> siècle

*Femme Art Déco.*

Technique mixte, tissus découpés.

35 x 25 cm.

50/100 €



209

Attribué à Albert BESNARD (1849-1934)

*Femme en buste.*

Craie et pastel sur papier.

Traces de signature en bas à droite.

21 x 18 cm.

Insolé.

50/100 €

210

Jean JANSEM (1920-2013)

*Consolation.*

Encre de Chine et encre de couleur,

signée en bas à droite.

60 x 50 cm.

500/800 €

211

Jean JANSEM (1920-2013)

*Les Joueurs de Cartes.*

Encre brune, signée en bas à droite.

24 x 30 cm.

200/300 €



210



211



212

**TRAVAIL FRANÇAIS**

Miroir de table à vue circulaire enchâssé dans une monture en métal nickelé.  
Haut. : 28 cm.

80/100 €



214

**D'après Fernand LEGER (1881-1955)**

*Les Constructeurs.*  
Aquatinte en couleurs.  
62 x 44 cm.

100/120 €

Provenance : galerie Grillon.



213

**D'après Fernand LEGER (1881-1955)**

*Les Constructeurs.*  
Aquatinte en noir.  
62 x 44 cm.

100/120 €

Provenance : galerie Grillon.



215

**René LALIQUE (1860-1945) & ATO**

*Pendule « Moineaux » (1924).*  
Epreuve verre blanc moulé-pressé patiné gris (infimes éclats).  
Signé Ato dans le cadran.  
Haut. : 15,5 cm.

600/800 €

Bibliographie : Félix Marcilhac, *René Lalique - catalogue raisonné de l'oeuvre de verre, Les éditions de l'amateur, Paris, 2004, section « Pendules », modèle référencé sous le n°B-ATO et reproduit p. 369.*



216

**René LALIQUE (1860-1945)**

Deux appliques « Noisetier » (1924).  
Epreuves en verre blanc moulé pressé satiné mat et brillant.  
Signés.  
Haut. : 27 cm.

200/300 €

*Bibliographie : Félix Marilhac, René Lalique - catalogue raisonné de l'œuvre de verre, Les éditions de l'amateur, Paris, 2004, section « Appliques », modèle référencé sous le n°2012 et reproduit p. 592.*



216

217

**CRISTAL LALIQUE**

Vase « Dampierre ».  
Epreuve en cristal blanc moulé-pressé.  
Signé.  
Haut. : 12 cm.

80/100 €



217



218

218

**DAUM**

Coupe en cristal blanc à corps quadrangulaire légèrement conique et givré à l'acide en partie basse.  
Signée.  
Haut. : 7 cm.  
Long. : 30 cm.  
Prof. : 19 cm.

100/120 €



219

219

**SCHNEIDER**

Paire de chandeliers à quatre lumières en cristal blanc modelé à chaud.  
Haut. : 25 cm.

200/300 €

220

**MURANO**

Suite de trois bougeoirs en verre blanc filigrané torsadé à corps conique bagué rehaussé de dorure à cache bougie ovoïde galbé conique (un accidenté).  
Haut. : 44 – 43,5 – 35 cm.

100/200 €



220



## SALLE DE BAIN

221

**Jacques Émile RUHLMANN (dans le goût de)**

Suspension à corps tubulaire en gradins entièrement ornementé de perle de verre enchâssé dans une structure métallique  
Haut. : 38 cm - diam. : 38 cm.

2 000/3 000 €



222

**Ron ARAD**

Fauteuil en plastic blanc modèle « Albert », à coque en polyéthylène teinté blanc dans la masse.

Haut. : 67 cm.

Larg. : 72 cm.

Prof. : 49 cm.

200/300 €



223

**Louis LATAPIE (1891-1972)**

*Deux Nus.*

Fusain et crayons de couleur sur papier, signée en bas à droite. 50 x 65 cm.

250/300 €

224

**Jacques ADNET (1900-1984)  
& BROT**

Coiffeuse à revêtement en dalle de miroir et structure en métal tubulaire de section carré à plateau rectangulaire ouvrant par deux tiroirs en façade. Piètement d'angle à jambes droites réunies par une entretoise plate. Plateau surmonté d'un psychée à lumière intégrée (en état de marche).

**On y joint :**

Son tabouret à assise circulaire en cuir crème et piètement en métal tubulaire nickelé.

Haut. : 137 cm.

Long. : 96 cm.

Prof. : 46 cm.

2 000/3 000 €

*Bibliographie : Alain-René Hardy & Gaëlle Millet, Jacques Adnet, Paris, Les Editions de l'Amateur, 2009, variante de notre modèle reproduite p. 78.*







226

**René LALIQUE (1860-1945)**

Flacon « *Dans la nuit* » (1924) de Worth.  
Epreuve en verre bleu moulé pressé  
et soufflé moulé pour le bouchon.  
Signé Lalique France.  
Haut. : 25,5 cm.

1 500/2 000 €

*Bibliographie : Félix Marcilhac, René Lalique, catalogue raisonné de l'œuvre de verre, Les éditions de l'amateur, Paris, 2004, section « Flacon », modèle reproduit p.951.*



225

**Ecole française du XIX<sup>e</sup> siècle**

*Composition homosexuelle avec le roi François I<sup>er</sup>.*  
Lithographie réhaussée.  
17,5 x 13,5 cm.

« *Scène saphique* »  
Lithographie réhaussée.  
17,5 x 13,5 cm.

60/100 €



227

**René LALIQUE (1860-1945)**

Vase « *Eucalyptus* » (1925).  
Epreuve en verre blanc moulé-pressé patiné opalescent.  
Signé.  
Haut. : 17 cm.

400/600 €

*Bibliographie : Félix Marcilhac, René Lalique - catalogue raisonné de l'œuvre de verre, Les éditions de l'amateur, Paris, 2004, section « Vases », modèle référencé sous le n° 936 et reproduit p.425.*

227



226

228

**CRISTAL LALIQUE**

Flacon « *Duncan* » de la garniture de toilette.  
Cristal blanc satiné mat et brillant.  
Signé.  
Haut. : 20 cm.

80/100 €



228



229

**CRISTAL LALIQUE**

Vase « *Lugano* ».  
Epreuve en cristal blanc  
moulé-pressé.  
Signé.  
Haut. : 11 cm.

120/150 €



230

**CRISTAL LALIQUE**

Garniture de toilette « *Cactus* » se composant du  
poudrier et d'un flacon.  
Epreuves en cristal blanc moulé pressé.  
Signé.  
Haut. : 5 cm. – diam. : 11 cm. – haut. : 9 cm.

120/150 €



231

**CRISTAL LALIQUE**

Poudrier « *Roger* ».  
Epreuve en cristal blanc à patine  
grise.  
Signé.  
Haut. : 5 cm. – diam. : 13,5 cm.

60/80 €



232

232

**TRAVAIL FRANÇAIS 1930**

Suite de trois flacons en verre  
blanc à corps carré rainuré et  
bouchon en ivoire.  
Haut. : 13 - 11 - 10 cm.

80/100 €

*Ivoire : Spécimen conforme aux Règles CE 338-97  
du 09/12/1996, art. 2-W antérieur au 01/06/1947.  
Concernant la sortie de l'Union européenne, le futur  
acquéreur devra se renseigner sur les restrictions  
en vigueur notamment, celles prises par la France  
qui interdit désormais toute réexportation en dehors  
de l'UE.*

233

**Boite en verre**

À monture et  
couvercle en argent  
à décor Rocaille  
en repoussé.  
Pds brut : 765 g.  
(légère bosse)

50/80 €

234

**Garniture de toilette en cristal**

Couvercle en vermeil gravé de rinceaux et médaillon  
central à double armoiries sous couronne de marquis.  
Pds : 143 g. (cinq pièces).

80/100 €



235

**Eugénie O'KIN  
(1880-1948)**

Flacon à parfum en ivoire  
à corps obusé épaulé sur  
petit talon annulaire et  
partie haute en pointe  
galbée à corps de pomme  
de pain. Entièrement  
sculpté de filet et  
rehaussé de dorure,  
réceptacle en verre  
(accidenté).  
Signé.

Haut. 11,5 cm.

1 800/2 000 €

*Ivoire : Spécimen conforme aux  
Règles CE 338-97 du 09/12/1996,  
art. 2-W antérieur au 01/06/1947.  
Concernant la sortie de l'Union  
européenne, le futur acquéreur devra  
se renseigner sur les restrictions en  
vigueur notamment, celles prises par  
la France qui interdit désormais toute  
réexportation en dehors de l'UE.*



# PETIT SALON



236

**Ruth ISSLER (né en 1927)**

*Composition.*

Encre de Chine, signée en bas à droite et datée 46.

26 x 28 cm.

150/300 €







237

Phédia MAZUC (XX<sup>e</sup> siècle)

*Compositions noires .*

Dyptique sur toile, signé et daté 2007 au dos  
50 x 50 cm.

200/300 €



238

Jean BORIS LACROIX (attribué à)

Paire de jardinière à corps quadrangulaire en chêne  
naturel sur piètement d'angle tubulaire en métal  
nickelé.

Haut. : 65 cm. – long. : 71 x 32 cm.

1 800/2 000 €

239

**Phédia MAZUC (XX<sup>e</sup> siècle)**

*Composition.*

Technique mixte sur carton,  
signée au dos et datée 2005.  
80 x 80 cm.

200/300 €



240

**Phédia MAZUC (XX<sup>e</sup> siècle)**

*Composition.*

Huile sur carton, signée au dos.  
44 x 30 cm.

100/200 €



240

241

**Tambour de facture colonial en bois naturel**

Haut. : 58 cm.

80/100 €







242

242

**Figure de jumeau Ibeji**

Yoruba (Nigeria).  
Haut. : 27 cm.

200/500 €

243

**Figure de jumeau Ibeji**

Yoruba (Nigeria).  
Haut. : 25 cm.

200/500 €



243

244

**TRAVAIL FRANÇAIS**

Grand miroir à vue circulaire dans une monture en métal chromé.

150/200 €



245

**MATEGOT  
(dans le goût de)**

Lampe de table en tulle de fer forgé laqué blanc à enroulement sur piètement tripode laqué rouge.  
Haut. 24 cm.

80/100 €







246

**Michel CADORET (1912-1985)**

*Composition.*

Huile sur toile, signée du cachet en bas à gauche et au dos.

50,5 x 41 cm.

400/500 €

*Provenance : - Collection Pierre Bourut*

247

**Table basse**

En verre à plateau rectangulaire ornementé aux angles de coins en métal mordoré enchâssant des jambes d'angle de section carrée sur des sabots en métal mordoré bagués.

100/150 €



248

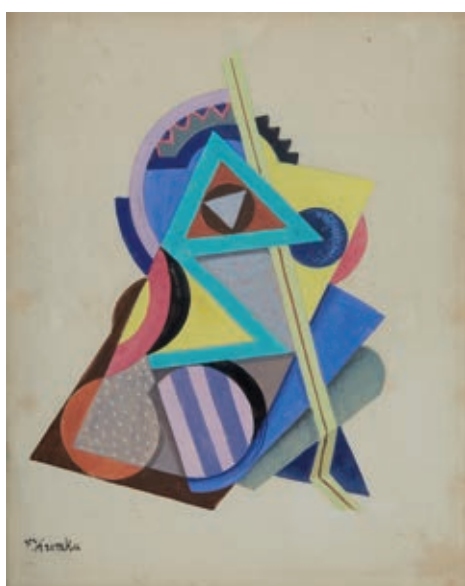
**Conroy MADDOX (1912-2005)**

*Composition surréaliste.*

Aquarelle et encre, signée en bas à droite et datée 1935.

30 x 42 cm.

1 200/1 800 €



249

**Federico KROMKA (1890-1942)**

*Composition.*

Gouache, signée en bas à gauche.

23 x 18 cm.

300/500 €

250

**GAE AULENTI (née en 1927)  
& POLTRONOVA (Éditeur)**

Fauteuil à bascule « Sgarsul », modèle créé en 1962, structure en bois lamellé thermoformé laqué blanc formant double arcature imbriquée, accotoirs et piètements latéraux ovalisés animés de deux cylindres chromés matérialisant l'avant de l'assise.

Assise baquet formée d'un large élément matelassé en cuir noir piqué sellier, présentant coussin appuie-tête et large cylindre rembourré à l'avant. (usures, petit éclat).

Haut. : 83 cm.

Larg. : 74 cm.

Prof. : 108 cm.

600/800 €







253

Vincent VAN DUYSSEN -  
POLIFORM éd. 2008

Paire de fauteuils « Gaston »  
en métal vernis brillant  
blanc et cuir gris éléphant.  
Haut. : 68 - Prof. : 97 - Long. : 78 cm.  
(griffures)

1 500/2 000 €



251

Alexeï TITARENKO (1962-)

*Une journée d'été 1999 au bord du lac dans les environs  
de Saint-Petersbourg.*

Tirage argentique titré, signé et numéroté au dos N° 1/15.  
39,5 x 44 cm.

800/1 000 €







252

Alexeï TITARENKO (1962-)

*Les deux amoureux sur la place du marché au foin décrit par Dostoïevski dans Crimes et châtements. Août 1998 Saint-Pétersbourg. Tirage argentique titré, signé et numéroté au dos N° 1/15. 39,5 x 44 cm.*

800/1 000 €



254

Antonio CITTERIO (1950-) B&B éd.

Canapé trois places « Charles » en tissus noir (un coussin recouvert d'un tissus gris-noir), piètement en métal chromé  
Haut. : 70 - Long. : 235 - Prof. : 76 cm.

400/600 €



255

Tapis

En peau de zébre.

200/250 €

# KAHN & ASSOCIES

Commissaire-Priseur

## CALENDRIER DES VENTES

### TABLEAUX MODERNES

Drouot - Richelieu Salle 1



**21** VENDREDI  
OCTOBRE  
2016  
14h

### VIN, TABLEAUX, MOBILIER ET OBJETS D'ART

Drouot Richelieu - salle 14



**17** JEUDI  
NOVEMBRE  
2016  
14h

### HOMMAGE À ROGER BUSSEMEY

ILLUSTRATEUR ET PEINTRE - 1920-1988

et divers

Drouot Richelieu



**JANVIER**  
2017

# KAHN & ASSOCIÉS

Commissaire-Priseur

15, rue de Tocqueville - 75017 PARIS - Tél. : 01 47 70 82 66 - Fax : 01 47 70 82 64 - E-mail : contact@kahn-dumousset.com

**LUNDI 3 OCTOBRE 2016 - DROUOT-RICHELIEU - SALLE 5 - 14 H**

## MAISON D'UN COUTURIER

**LES ORDRES D'ACHAT PEUVENT ÊTRE REÇUS AU PLUS TARD LE VENDREDI 30 SEPTEMBRE À 18 H**

### ORDRE D'ACHAT / ABSENTEE BID FORM

Je soussigné

Nom et prénom/Full name : \_\_\_\_\_

Adresse/Address : \_\_\_\_\_

Tél. bureau/Tel (office) : \_\_\_\_\_

Tél. domicile/Tel (home) : \_\_\_\_\_

Email : \_\_\_\_\_

- Vous prie d'acheter à la vente mentionnée ci-dessus les numéros suivants aux limites indiquées  
*Please bid on my behalf for the following lots up to the prices below at the above sale*
- Vous prie de me faire participer aux enchères par téléphone, à la vente mentionnée ci-dessus, en vue de l'achat des lots suivants :  
*I wish to bid by telephone for the following lots :*

N° de lot	Désignation	Limite à l'enchère (en euros)

L'opérateur de vente volontaire est adhérent au Registre central de prévention des impayés des Commissaires priseurs auprès duquel les incidents de paiement sont susceptibles d'inscription.

Les droits d'accès, de rectification et d'opposition pour motif légitime sont à exercer par le débiteur concerné auprès du Symev 15 rue Fressinet 75016 Paris.

J'ai pris bonne note que je devrai acquitter en sus des enchères le montant de 26 % TTC du montant adjudgé.  
*I understand that if the bid is successful, a premium of 26% of the hammer price will be added.*

**En cas d'enchères par téléphone, j'accepte de me porter acquéreur à l'estimation basse si je ne suis pas joignable.**

*J'accepte les conditions générales de la vente imprimées au catalogue. / I accept the conditions of the sale printed in the catalogue.*

L'ordre d'achat ou l'enchère téléphonique ne sera pris en compte qu'après remise d'un des moyens suivant garantissant le paiement de l'achat éventuel / *A payment guarantee is asked for the registration of absentee or telephone bids, such as :*

- Chèque

- Carte bancaire Visa ou Mastercard/Credit Card (no AMEX) :

Numéro de carte : \_\_\_\_\_ Date d'expiration : \_\_\_\_\_ Cryptogramme : \_\_\_\_\_ CVW2-CVC2 code : \_\_\_\_\_

Après avoir pris connaissance des conditions de vente, je déclare les accepter et vous pris d'acquiescer pour mon compte personnel aux limites indiquées en euros, les lots que j'ai désignés ci-dessus. (Les limites ne comprenant par les frais légaux). Je donne mon accord pour être débité du montant adjudgé, augmenté des frais, **si je suis adjudicataire.** / *I have read the conditions of sale and the guide to buyers and agree to abide by them. I grant you permission to purchase on my behalf the following items within in euros. (These limits do not include buyer's premium and taxes). I allow Kahn & Associés OVV ou David Kahn SCP to debit my account of the amount due plus taxes and fees, if 'm a successful bidder only.*

Date	Signature obligatoire / Required signature
------	---



# CONDITIONS DE LA VENTE

La vente sera faite au comptant et conduite en euros. Les acquéreurs paieront des frais en sus des enchères de 21,67 % HT plus TVA, soit 26 % TTC.

**GARANTIES** - Les attributions faites dans les catalogues de vente ont été établies compte tenu des connaissances scientifiques et artistiques à la date de la vente. L'ordre du catalogue sera suivi. Une exposition préalable permettant aux acquéreurs de se rendre compte de l'état des biens mis en vente, il ne sera admis aucune réclamation une fois l'adjudication prononcée.

Les reproductions aux catalogues des œuvres sont aussi fidèles que possible, une différence de coloris ou de tons est néanmoins possible. Les dimensions ne sont données qu'à titre indicatif. Les éventuelles modifications aux conditions de vente ou aux descriptions du catalogue seront annoncées verbalement pendant la vente et notées sur le procès-verbal. Une estimation en euros du prix de vente probable, figure à la suite de chaque lot. Il ne s'agit que d'une indication, le prix d'adjudication résultant des enchères peut varier, bien sûr, en plus ou en moins de cette estimation. Les informations recueillies sur les formulaires d'enregistrement sont obligatoires pour participer à la vente puis pour la prise en compte et la gestion de l'adjudication. Vous pouvez connaître et faire rectifier les données vous concernant, ou vous opposer pour motif légitime à leur traitement ultérieur, en adressant une demande écrite accompagnée d'une copie de votre pièce d'identité à l'opérateur de vente par courrier ou par e-mail. L'opérateur de vente volontaire est adhérent au Registre central de prévention des impayés des Commissaires-priseurs auprès duquel les incidents de paiement sont susceptibles d'inscription. Les droits d'accès, de rectification et d'opposition pour motif légitime sont à exercer par le débiteur concerné auprès du Symev, 15, rue Fressinet - 75016 Paris.

**ENCHÈRES** - L'adjudicataire sera le plus offrant et dernier enchérisseur, et aura pour obligation de remettre ses nom et adresse. Aucun lot ne sera remis aux acquéreurs avant acquittement de l'intégralité des sommes dues. En cas de paiement par chèque ou par virement, la délivrance des objets, pourra être différée jusqu'à l'encaissement. En cas de contestation au moment des adjudications, c'est-à-dire s'il est établi que deux ou plusieurs enchérisseurs ont simultanément porté une enchère équivalente, soit à haute voix, soit par signe, et réclament en même temps cet objet après le prononcé du mot « adjugé », le dit objet sera immédiatement remis en adjudication au prix proposé par les enchérisseurs et tout le public présent sera admis à enchérir à nouveau.

**ORDRE D'ACHAT** - Un enchérisseur ne pouvant assister à la vente devra remplir le formulaire d'ordre d'achat inclus dans ce catalogue. KAHN & ASSOCIÉS agira pour le compte de l'enchérisseur, selon les instructions contenues dans le formulaire d'ordre d'achat, ceci afin d'essayer d'acheter le ou les lots au prix le plus bas possible et ne dépassant, en aucun cas, le montant maximum indiqué par l'enchérisseur. Les ordres d'achat écrits ou les enchères par téléphone sont une facilité pour les clients. Ni KAHN & ASSOCIÉS, ni ses employés ne pourront être tenus responsables en cas d'erreurs éventuelles ou omission dans leur exécution comme en cas de non exécution de ceux-ci. Lorsque deux ordres d'achat sont identiques, la priorité revient au premier ordre reçu. Nul ne sera admis à laisser un ordre d'achat sans avoir remis préalablement avant la vente publique, soit une carte bancaire, soit un chèque garantissant le paiement de son achat.

**PRÉEMPTION DE L'ÉTAT FRANÇAIS** - L'État français dispose d'un droit de préemption des œuvres vendues conformément aux textes en vigueur. L'exercice de ce droit intervient immédiatement après le coup de marteau, le représentant de l'État manifestant alors la volonté de ce dernier de se substituer au dernier enchérisseur, et devant confirmer la préemption dans les 15 jours. KAHN & ASSOCIÉS ne pourra être tenu pour responsable des conditions de la préemption par l'État français.

**PAIEMENT** - La vente étant conduite en euros, le règlement des objets, ainsi que celui des taxes s'y appliquant, sera effectué dans la même monnaie. Le paiement doit être effectué immédiatement après la vente. L'adjudicataire pourra s'acquitter par les moyens suivants :

- Par carte bancaire en salle : VISA et MASTERCARD.
- Par chèque bancaire certifié en euros avec présentation obligatoire d'une pièce d'identité en cours de validité.
- Par virement bancaire en euros : Code SWIFT : HSBC - Numéro de compte bancaire international (IBAN) : FR 76 3005 6009 1709 1700 0569 935
- BIC (Bank identification Code) : ccfrfrpp
- Code banque : 30056 - Code guichet : 00917
- Numéro de compte Clé - 09170005699 35
- En espèces : - jusqu'à 1 000 euros frais et taxes comprises pour les ressortissants français et les professionnels. - jusqu'à 15 000 euros frais et taxes comprises pour les ressortissants étrangers et non professionnels sur présentation de leur domiciliation fiscale.

**DÉFAUT DE PAIEMENT** - À défaut de paiement du montant de l'adjudication et des frais, une mise en demeure sera adressée à l'acquéreur par lettre recommandée avec avis de réception aux frais de l'acquéreur. À l'expiration du délai d'un mois après cette mise en demeure restée infructueuse, le bien peut être remis en vente à la demande du vendeur sur folle enchère de l'adjudicataire défaillant. Si le vendeur ne formule par cette demande, KAHN & ASSOCIÉS est habilitée soit à se prévaloir de la résolution de plein droit de la vente, soit à poursuivre l'acquéreur en paiement. Dans tous les cas, il sera perçu sur l'acquéreur un montant qui représentera 10 % du prix d'adjudication avec un minimum de 250 euros. L'application de cette clause ne fait pas obstacle à l'allocation de dommages-intérêts et aux dépens de la procédure qui serait nécessaire.

**RETRAIT DES ACHATS** - Les lots adjugés, non retirés le soir de la vente ou le lendemain avant 10 h seront entreposés aux frais de l'adjudicataire au garde meubles de l'Hôtel Drouot. - Pour les lots ramenés à la SW KAHN & ASSOCIÉS, des frais de transport seront à la charge de l'acquéreur. Un coût de garde meuble de 3 euros par jour sera appliqué après 15 jours de dépôt.

**ASSURANCE** - Dès l'adjudication prononcée, les objets adjugés sont placés sous l'entière responsabilité de l'acheteur. Il lui appartiendra de faire assurer les lots dès l'adjudication. Les biens non retirés seront entreposés aux frais, risques et périls de l'acheteur. KAHN & ASSOCIÉS ne sera tenue d'aucune garantie concernant ces dépôts.

Photographe :  
**Jon Mills**  
06 14 76 01 41

Conception graphique - Réalisation :  
**Planète Graphique Studio - Paris 17**  
01 42 67 67 90



# KAHN & ASSOCIES

Commissaire-Priseur

