

KAPANDJI MORHANGE



JEUDI 17 JUILLET A 14 H
DROUOT RICHELIEU - SALLE 13

Photo de couverture :

- **BROCHE** ovale en or gris ajouré, entièrement pavée de diamants taillés en huit-huit, un diamant central demi-taille plus important.
- **MAUBOUSSIN.** Bague en or blanc, charoïte et pavage de diamants modèle STRING STAR
- **BAGUE** «noeud» sertie de lignes de diamants et émeraudes rondes, la monture en or gris.
- **BRACELET** ligne en or gris orné de 44 saphirs
- **BRACELET** souple en or gris tressé, orné au centre d'une ligne de dix-sept diamants de taille brillant.
- **BRACELET** ligne en or blanc orné de 36 diamants en serti clos
- **BRACELET** 3 rangs de perles, fermoir or blanc et perle
- **BOUCHERON.** Montre bracelet de dame en or gris, modèle Pointes de diamant, cadran carré à fond 4 vis, bracelet croco bleu, mouvement quartz, écrin Boucheron. Très bon état
- **BAGUE** sertie d'un diamant solitaire demi-taille, la monture à six griffes en platine.
- **MAUBOUSSIN.** Bague en or blanc, citrine et améthystes, modèle SUBTIL SONGE
- **BAGUE** en forme d'étoile en platine et or gris, ornée au centre d'un diamant principal demi-taille dans un entourage de six diamants plus petits.
- **CARTIER.** Montre bracelet de dame, modèle Tank or et acier
- **BAGUE** croisée or gris et diamants
- **BAGUE** en or gris, 3 diamants dont diamant central 0,5 carat environ
- **BAGUE** or gris ornée de 3 rubis en ligne dans un entourage de diamants

Photo de gauche :

- **BRACELET-MONTRE** d'homme, en acier, formant chronographe, mouvement mécanique à remontage automatique, la montre de forme ronde, cadran émaillé blanc, index à bâtonnets, trotteuse à six heures, guichet dateur à trois heures et compteurs emmagasineurs à neuf heures et midi. Le tour de poignet en cuir.

BAUME & MERCIER

- **PIAGET.** Montre d'homme en or gris, mouvement mécanique, bracelet croco, boucle en or
- **EGINE.** Montre bracelet de dame en or jaune, cadran rond, années 50
- **CHAÎNE EN OR ET PENDENTIF** orné d'une importante citrine
- **BOUCHERON.** Parure deux ors motif cœurs comprenant 1 bague et une paire de boucles d'oreilles
- **DEMI ALLIANCE** en or jaune ornée de 7 diamants
- **PARURE EN OR** jaune et citrines, motif trèfle comprenant un collier et une paire de boucles d'oreilles
- **VAN CLEEF AND ARPELS.** Paire de clips d'oreilles en or jaune torsadés sur lesquels s'ajoutent un anneau : 6 paires en pierres dures (turquoise,



lapis lazuli, chrysoptase, cornaline..), 1 paire en bois, 1 paire en nacre

- **BAGUE** ornée d'un saphir de forme ovale dans un entourage de diamants de taille ancienne, la monture en platine et fils d'or.
- **BRACELET** jonc or et diamants
- **BAGUE** dôme en or de deux tons à décor de cordelettes, sertie d'un diamant principal demi-taille et petits diamants taillés en roses ou 8/8
- **BAGUE** octogonale en or jaune et pavage de diamants
- **ROLEX.** Oyster perpetual date. Montre de dame en or et acier, date à guichet. Diam : 26mm, automatique, boucle déployante

- **BAGUE** jonc en or jaune sertie d'un pavage de diamants

- **CARTIER** modèle LOVE. Bracelet et bague

- **BAGUE** en or ornée d'un rubis cabochon et de petits diamants

- **BRACELET** ceinture en or jaune, boucle ornée de diamants

Expert : Cabinet Serret-Portier.

17 rue Drouot 75009 Paris. Tél 01 47 70 89 82.

Fax : 01 45 23 23 42. Présente les lots 1 à 14.





1



2



3



4

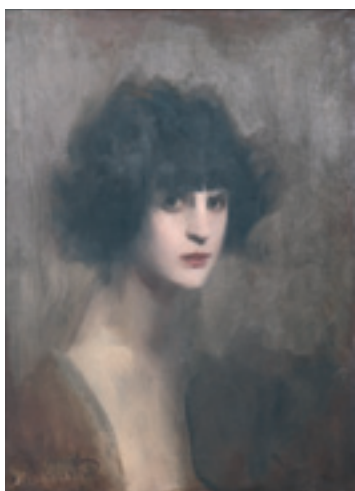


5

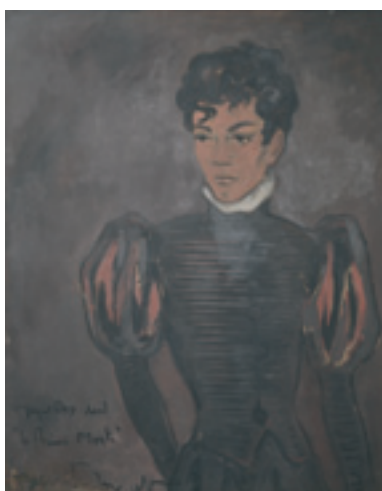
- 1. Buste d'enfant en plâtre
- 2. Sculptures en corail et ivoire
- 3. Tête de Bouddha. Cambodge X-XII^e siècle
- 4. Armoire béarnaise. Fin du XVIII^e siècle
- 5. Secrétaire à abattant. Charles X
- 6. Nisati?
- 7. Boullé
- 8. Monory

Expositions publiques :
Mercredi 16 juillet de 11 h à 18 h
et le matin de la vente de 11 h à 12 h

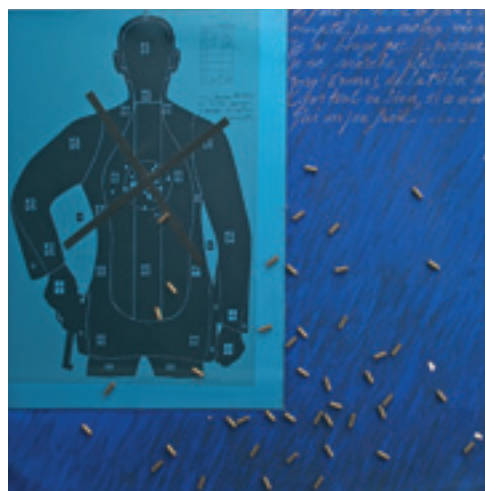
Frais acheteurs : 19 % HT soit 22.724 % TTC



6



7



8

Ghislaine KAPANDJI – Elie MORHANGE sont habilités à diriger les ventes
 Ventes Volontaires de meubles aux enchères publiques
 Agrément 2004-508 – RCS Paris B 477 936 447 - 46 bis, Passage Jouffroy - 75009 PARIS
 Tél : 01 48 24 26 10 - Fax : 01 48 24 26 11
 Email : kapandjimorhange@wanadoo.fr
 Site : www.kapandji-morhange.com