

46, rue Sainte-Anne  
75002 PARIS

**Christophe JORON-DEREM**  
Commissaire-Preneur

Maison de ventes - Agrément du Conseil des Ventes n° 2002-401

Tél : 00 33 (0)1 40 20 02 82  
Fax: 00 33 (0)1 40 20 01 48  
Email : contact@joron-derem.fr

## ATELIER

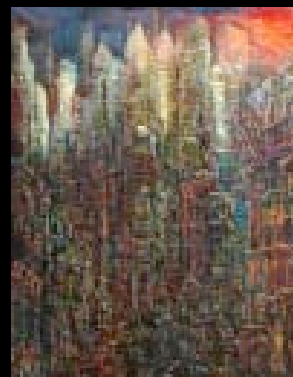
### Raymond DUVILLE (1916-2007)



11 "Le sacre du printemps"  
Huile sur toile,  
Monogramé, titré au dos  
81 x 65 cm



115 "Combat de guerriers"  
Huile sur toile, cachet  
60 x 73 cm



54 "Entre le ciel et l'enfer"  
ou "La ville à l'homme qui pleure"  
Huile sur toile, cachet et titré au dos  
91 x 73 cm



63 "La danse"  
Huile sur toile, cachet  
60 x 73 cm



26 "La danse des corps"  
Huile sur toile, cachet  
81 x 65 cm



119 "Autour d'un café"  
Huile sur toile, cachet  
73 x 60 cm



83 "Chasseurs de lions"  
HST, titré et signé au dos  
54 x 65 cm



112 "Créatures de rêves"  
Huile sur toile, cachet, titré et daté 1970 au dos  
100 x 49,5 cm



14 "Les hommes  
aux prises avec les loups"  
Huile sur toile, cachet  
65 x 81 cm



18 "Nature morte à la po"  
Huile sur toile, cachet  
65 x 54 cm

# ATELIER Raymond DUVILLE (1916-2007)

Ses parents ne voulant en faire « un gueux comme un peintre », Raymond Duvillé devint médecin et exerça toute sa vie à Saint Germain des Prés.

Il n'abandonna pas sa peinture et son univers surréaliste au cœur des « fins du monde » de Jérôme Bosch, avec l'espoir en moins, l'Harmaguédon et l'Apocalypse en plus.

Il exposa en 1957 et en 1958 à la Galerie André Veil, en 1960 à la Galerie Bernheim, et en 1961 à la Galerie Knoedler de Paris et de New-York. Mais sa vie professionnelle trop contraignante l'oblige à arrêter ses expositions.

Ni dans le vent, ni à la mode, se moquant bien de l'être, Raymond Duvillé est un peintre autodidacte et marginal. C'est son sentiment général sur l'humanité qu'il traite. L'étrangeté de son monde visionnaire fourmille de personnages contradictoires, pris sur le vif de leur propre histoire, dans une atmosphère biblique, cubiste, surréaliste et apocalyptique. Dès que l'on détaille un tableau, que l'on pourrait prendre pour abstrait vu de loin, ce sont mille anecdotes incongrues qui nous sautent aux yeux; des délices, aux douleurs d'êtres intemporels, dans le théâtre de la vie. A l'inverse des « minimalistes », c'est un « maximaliste ».

C'est avec simplicité que Raymond Duvillé nous dit : « Je fais des sujets imaginaires, mais j'aimerais réussir des pommes ». Cela témoigne d'une dualité de tendances qui est la caractéristique du véritable artiste, partagé entre son inspiration et le métier, entre le caractère du sujet et la technique pure. Peintre soucieux de témoigner du malaise de notre temps, ajouté au tragique éternel de la condition humaine, il refuse d'être plus réaliste, ou plus abstrait pour garder cet effet suggestif dans l'ésotérisme.

En 1992, il réalise les fresques de l'église de Serrières en Saône et Loire, illustrant sur 100 m2 la vie du Christ et un jugement dernier riche d'une vision très personnelle, sorte de testament pictural.



96 " Mai en 1968"  
Huile sur toile  
cachet, titré et daté au dos  
73 x 60 cm



25 " L'enfer"  
Huile sur toile, cachet,  
81 x 65 cm



109" Ere quinquenaire"  
Huile sur toile  
Cachet, titré au dos  
73 x 60 cm



32 " Composition féérique"  
Huile sur toile  
signé en bas à gauche  
65 x 54 cm

Liste sur demande et catalogue en ligne sur internet : <http://www.drouot.com>

<http://www.gazette-drouot.com/annonceurs/ionon-derem.html>

## **Hotel Drouot - Paris Dimanche 27 janvier Salle 3 à 14h30**

Expositions publiques:

Samedi 26 janvier de 11h à 18h

Dimanche 27 janvier de 11h à 12h

Téléphone pendant l'exposition et la vente

01 48 00 20 03

**Expert : Alexis BRIMAUD**

4 rue de Thorigny

75003 PARIS

01 48 70 40 00