

ETIENNE JONQUET

COMMISSAIRE-PRISEUR HABILITÉ

DROUOT-RICHELIEU - Salle 11

Vente aux Enchères Publiques

Après succession

Mardi 10 novembre 2015 à 14h30



Fernando BOTERO et Solange AUZIAS DE TURENNE

Exposition des Champs-Élysées, 1992

Collection de Madame Solange AUZIAS DE TURENNE

Solange Auzias de Turenne fut à l'origine de nombreuses rétrospectives au titre de commissaire d'exposition et biographe.

Éclectique, elle participa à la rédaction de : *L'or et son mythe*, Grand Palais, 1988 ; *Paris capitale des arts*, Galerie Didier Imbert, 1989 ; *Botero*, Fondation Gianadda, 1990 ; *Botero aux Champs-Élysées : sculptures monumentales*, 1992 ; *De Rodin à Mimran*, Palais-Royal, 2000 ; *Pomodoro*, Palais-Royal, 2002 ; *Mathieu*, Château de Versailles, 2006.

Amie des peintres et des sculpteurs, elle est à l'origine de biographies consacrées notamment à : Mathieu, Picabia, Baj, Botero, Dubuffet ou Bodin.



1. Henry MOORE (1898-1986)

Trois personnages

Lavis d'encre,
crayon et rehauts de gouache sur fond gris

Signé en bas à droite. 25 x 17 cm

8 000 - 10 000 €

2. Mark TOBEY (1890-1976)

Abstraction rouge et crème sur fond bleuté, 1960

Aquarelle et cire

Signée en bas à droite,
dédiacée «Pour Georges Mathieu» et datée

13 x 10 cm

1 000 - 1 500 €



3. Fernando BOTERO (né en 1932)

Portrait d'un picador, 1990

Feutre noir

Signé en bas à droite,
daté et dédié «A Solange»

32,5 x 25 cm

4 000 - 6 000 €

4. Fernando BOTERO (né en 1932)

Profil, 1988

Feutre

Signé, daté et dédié
«A Solange de Turenne»

35 x 30 cm

2 000 - 3 000 €





5. ZAO WOU-KI (1921-2013)

Formes noires, 1954

Encre sur papier crème

Signée en bas à droite et datée « 2-1954 »

20 x 26 cm. Insolé, dédicace effacée.

1 500 - 2 000 €

Provenance : Don de Zao Wou Ki à Georges Mathieu qui l'a par la suite offert à Madame Solange Auzias de Turenne.

Nous remercions Monsieur Yann Hendgen, directeur artistique de la Fondation Zao Wou Ki, d'avoir confirmé l'authenticité de l'œuvre.



6. André MASSON (1918-1990)

Jeux d'insectes dans la broussaille, 1957

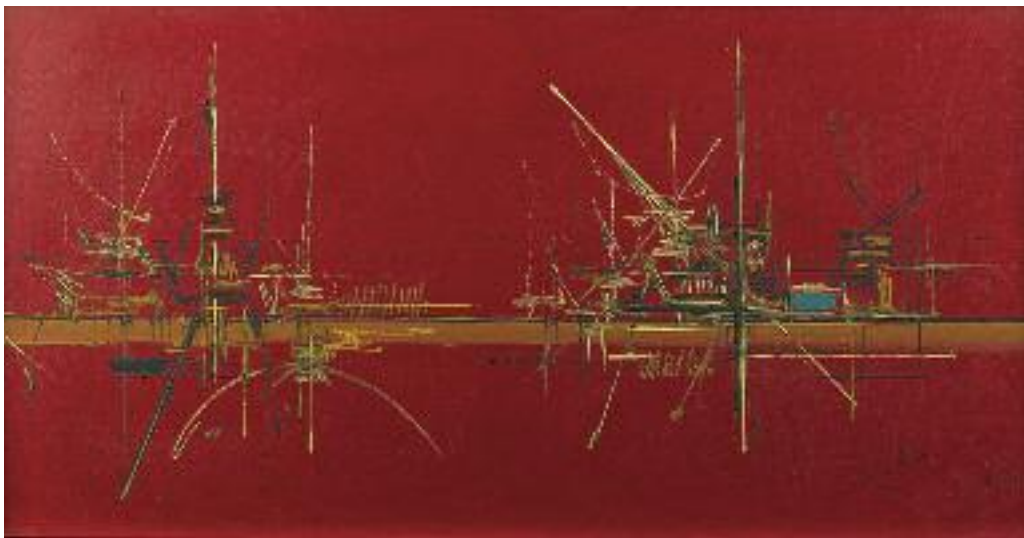
Aquarelle et encre

Signée du monogramme en bas à gauche

50 x 65 cm

2 000 - 3 000 €

Porte une étiquette Leiris au dos, numéro d'inventaire photographique 50721, stock 0774.



7. André MASSON (1918-1990)

Maquette des costumes «Présage»

Pastel et fusain

Non signé

60 x 47,5 cm

1 000 - 1 500 €

Provenance :

Ancienne collection Diego Masson.

8. Georges MATHIEU (1921-2012)

Composition bleue, noire et or sur fond rouge, 1959

Huile sur toile

Signée en bas à droite et datée

Dédicacée au dos «Pour Cyrille avec tous les vœux de Mathieu»

50 x 100 cm

15 000 - 20 000 €



9. Georges MATHIEU (1921-2012)

Composition

Peinture sur papier blanc

Signée en bas au centre et dédicacée « Pour Cyrille » avec un envoi

55 x 75 cm

2 500 - 3 000 €



10. Georges MATHIEU (1921-2012)

Sans titre

Gouache sur papier gris

Non signée, avec un envoi de Mathieu «A ma petite folle»

43 x 60 cm. Pliures prononcées.

1 500 - 2 000 €



12



Figure au dos de l'œuvre

11. Francis PICABIA (1879-1953)

Portrait de femme

Crayon conté sur papier bistre

Monogrammé

32,5 x 20,5 cm

500 - 600 €

12. Georges MATHIEU (1921-2012)

Composition noire et rouge

Gouache et encre sur papier

Signée en bas à droite et dédiée

«Pour Yves et Jean de Turenne, ce Noël 1957»

30 x 48 cm à vue

3 000 - 4 000 €

Au dos authentification de Mathieu en date du 29/03/1969.

13. Georges MATHIEU (1921-2012)

Composition verte, or et noire

Encre de couleur

Signée en haut à droite, datée «11/03/66» et dédiée «Pour Cyrille» avec un envoi

28 x 50 cm

300 - 500 €

Forme découpée vers le bas



16

14. Georges MATHIEU (1921-2012)

Deux pages tirées de l'ouvrage

«Le Sacre»

Une est dessinée, signée et dédiée

«En souvenir de l'histoire du Roi. En ce 10 janvier 1981 et de la bataille de Bouvines de 1954»

L'autre est ornée d'un dessin

28 x 20 cm

200 - 300 €

Les deux sous un même encadrement.

15. Georges MATHIEU (1921-2012)

Composition noire sur tissu jaune

Pastel gras

Non signé

56 x 52 cm

400 - 500 €

16. Georges MATHIEU (1921-2012)

Composition sur fond noir

Peinture dorée sur cartoline et collage

Signée en bas à droite, datée «10/03/62» et dédiée «Pour Gilles et Marylin» avec un envoi

63 x 48 cm

3 500 - 4 500 €



17. Georges MATHIEU (1921-2012)

Composition rouge et noire sur fond crème, 1952

Encre et aquarelle

Monogrammée en bas à droite et datée

44 x 60 cm

4 000 - 6 000 €



18. PLAQUE pendentif en argent.

Hommage à Odoacre, 1959. Procédé dit «à l'os de seiche» par Georges MATHIEU.

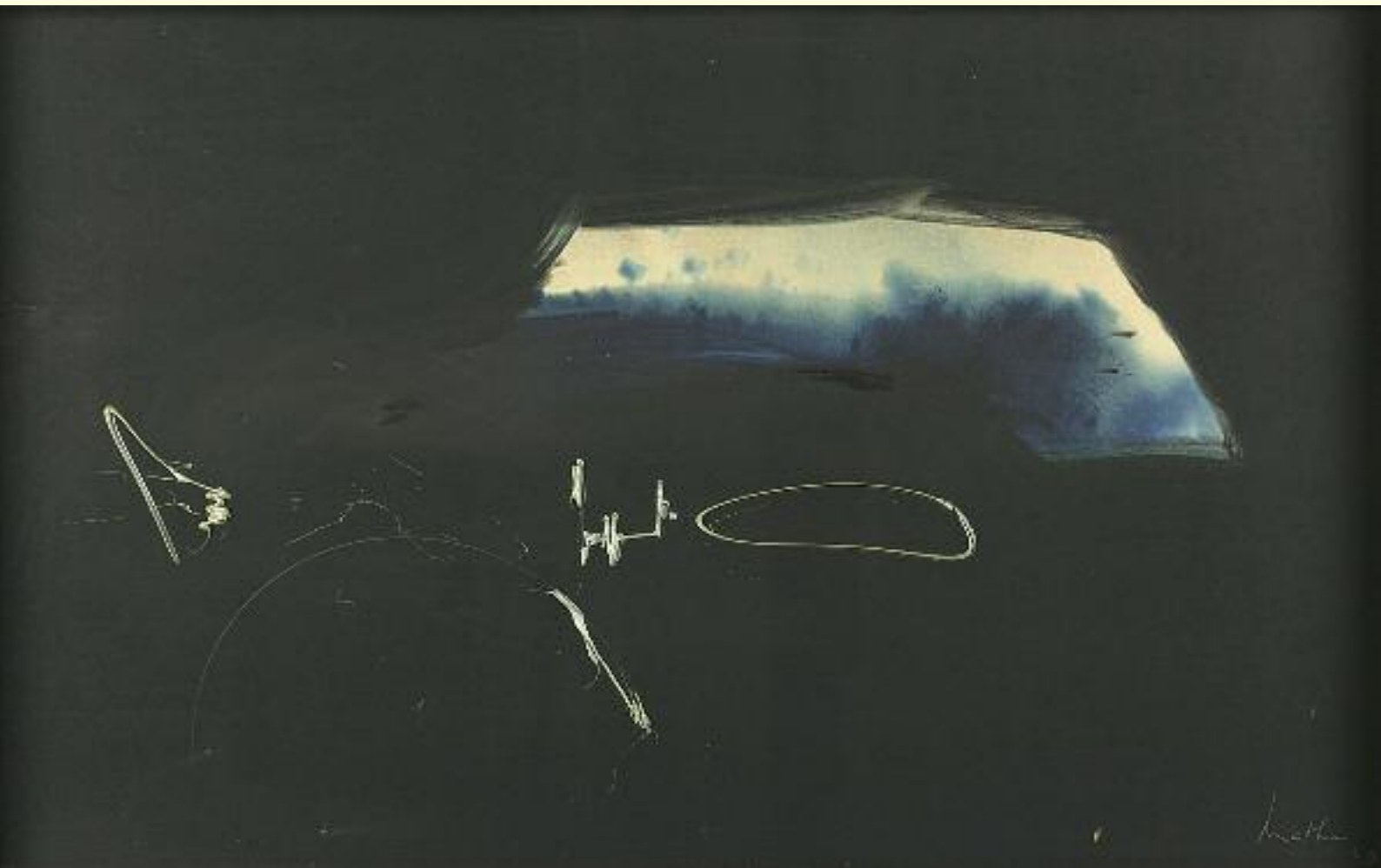
72 grammes. (avec une chaîne en métal). 60 - 100 €

Bibliographie : François Mathey, Georges Mathieu, éd. CELIV, 1989, n° 79.

19. BROCHE en or en forme de poisson ajouré, à l'oeil incrusté d'un rubis cabochon.

11 grammes. 100 - 150 €

20. BROCHE en or d'après un dessin de Georges MATHIEU. 29 grammes. 300 - 400 €



21. Georges MATHIEU (1921-2012)

Labrador, 1959

Huile sur toile

Signée en bas à droite, datée et numérotée « 67 »

89 x 146 cm

20 000 - 30 000 €

Provenance : Ancienne collection R. Ranson.

Expositions :

- Studio Paul Facchetti, Paris, 1959.

- Musée d'Art Moderne de la Ville de Paris, 1963, n° 67.

Bibliographie : François Mathey, Georges Mathieu, éd. CELIV, 1989, n° 85.

Notre tableau est ainsi légendé dans l'ouvrage précité : « L'exposition *Pompes et Supplices sous l'ancienne France* abordait le troisième thème : la fête. Les pompes, qui étaient à la fois festives et funèbres, étaient l'occasion de l'exaltation de la vie et de la mort ; la fête, paroxysme de la vie ; le supplice, paroxysme de la souffrance physique. La joie, la tristesse et la douleur morale ou physique étant les trois pôles majeurs de la sensibilité humaine de Greco à Rembrandt, de Goya à Picasso. »

EXPOSITIONS :

CHEZ L'EXPERT MARC OTTAVI AU 12, RUE ROSSINI 75009 PARIS

DU LUNDI 12 OCTOBRE AU VENDREDI 6 NOVEMBRE

**EXPOSITIONS : À DROUOT, SALLE 11, LE SAMEDI 7 NOVEMBRE (11H À 18H),
LE LUNDI 9 NOVEMBRE (11H À 18H) ET LE MARDI 10 NOVEMBRE (11H À 12H)**

Conditions de vente

La vente sera faite au comptant et conduite en euros.

Les acquéreurs paieront, en sus des enchères, des frais de 22,91% HT soit 27,50% TTC

Expert : Marc OTTAVI
12, rue Rossini 75009 Paris
T. +33 (0)1 42 46 41 91
lucie@expertise-ottavi.fr
www.expertise-ottavi.com

Etienne JONQUET
Commissaire-priseur N° d'agrément 2002-073
23 bis, rue des Longs-Prés - 92100 Boulogne-sur-Seine
Tel 01 41 41 07 39 - Fax 01 41 41 90 41
www.jonquet.com