



F E R R I

Ventes aux Enchères et Expertises

art topiaire

ART TOPIAIRE

**IMPORTANTE COLLECTION DE BUIS ET D'IFS
EXCEPTIONNEL ENSEMBLE**

Vente le mercredi 23 septembre 2009 à 14 heures 30

LIEU :

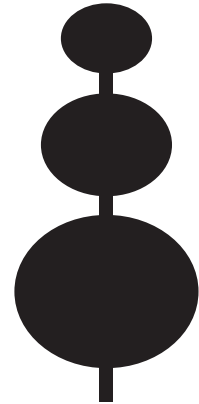
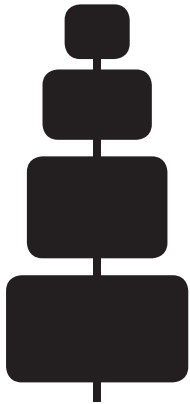
Pépinières Jacques SEGERS, Allée des Chênes Verts
77910 GERMIGNY L'ÉVÊQUE (plan d'accès page suivante).

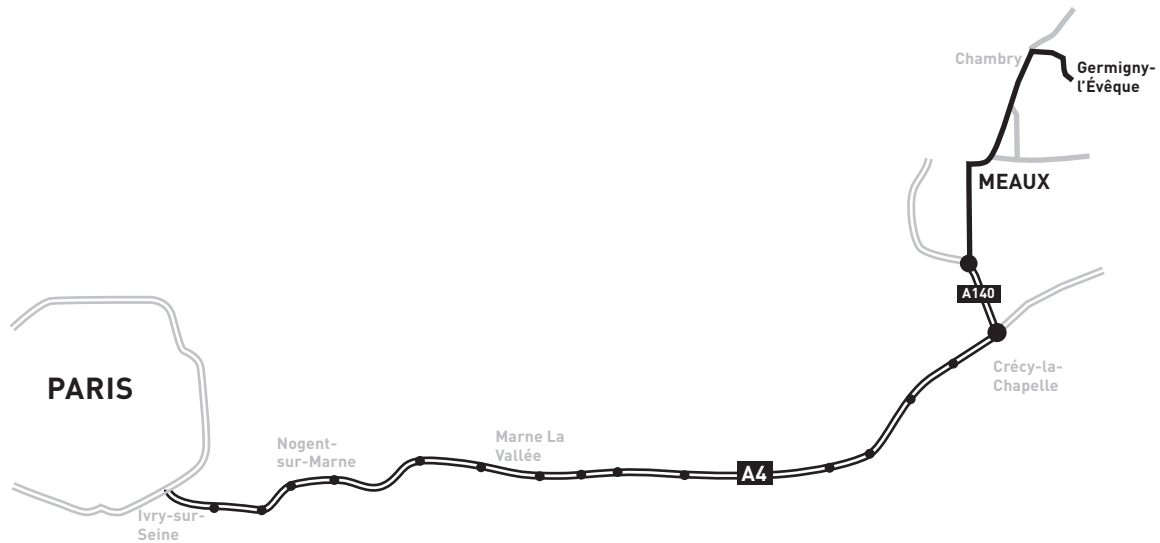
EXPOSITIONS PUBLIQUES :

Les samedi 19, lundi 21, mardi 22, de 10h à 17h
et le mercredi 23 septembre, de 10h à 12h, sur place.
(En dehors de ces dates, la pépinière sera totalement fermée au public).

CONTACT :

Étude Ferri : 01 42 33 11 24 / ferri.cp@ferri-drouot.com
Marc Ferri Commissaire-Priseur
Pépinières Segers, demander Murielle : 01 60 25 71 28





1. Sortir de Paris

2. A proximité de Charenton-le-Pont, Continuer sur : L'Autoroute de l'Est
3. Continuer sur : A4 / E50
4. Continuer sur : A140
5. Au rond-point, prendre la 2nde sortie Continuer sur : N36 / Avenue de Melun
6. Traverser Meaux

7. Continuer sur : D405

8. Traverser Varreddes

9. Prendre D97

10. Prendre à gauche : Chemin du Heurt

11. Entrer dans Germigny-l'Évêque

Arrivée : Germigny-l'Évêque, Allée des Chênes

Des sujets.

C'est ainsi que l'on doit nommer ces sculptures végétales, c'est dire tout l'amour qu'y porte Jacques Segers depuis cinquante ans.

J'ai visité avec lui sa pépinière : Jacques Segers a le regard du père sur ses enfants. Chaque plante, il la sent, la touche, la frotte. Mais aussi il la comprend et c'est pour cela qu'il la taille de ces formes agréables, rondes, cossues et différentes à chaque fois. C'est l'homme de l'art.

*L'art topiaire consiste à agrémenter un paysage par des formes décoratives données à des arbres persistants. La façon n'est pas récente car Pline le Jeune utilise le terme d'*ars topiaria*, dans son épître V, en décrivant sa villa de Tusculum. Depuis, des générations de moines et de grands jardiniers ont entretenu cet art.*

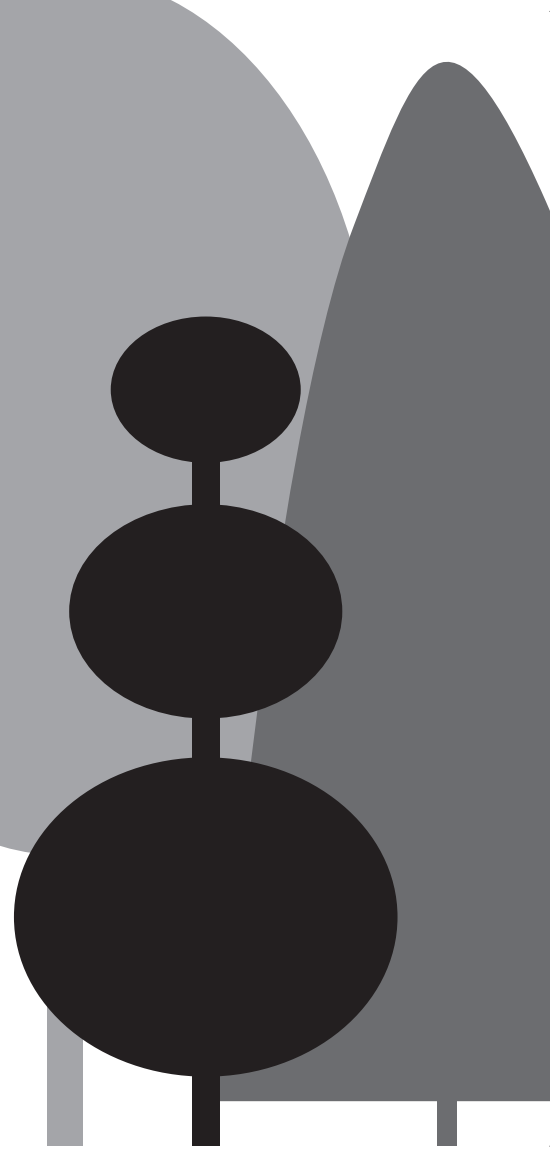
Comme spécialiste des jardins à la Française et dans la digne tradition de Le Nôtre ou Duchenne, Jacques Segers a travaillé pour des sites prestigieux comme Versailles, Vaux-le-Vicomte, Fontainebleau ou Villandry, mais aussi pour de nombreux propriétaires tant en France qu'en Europe.

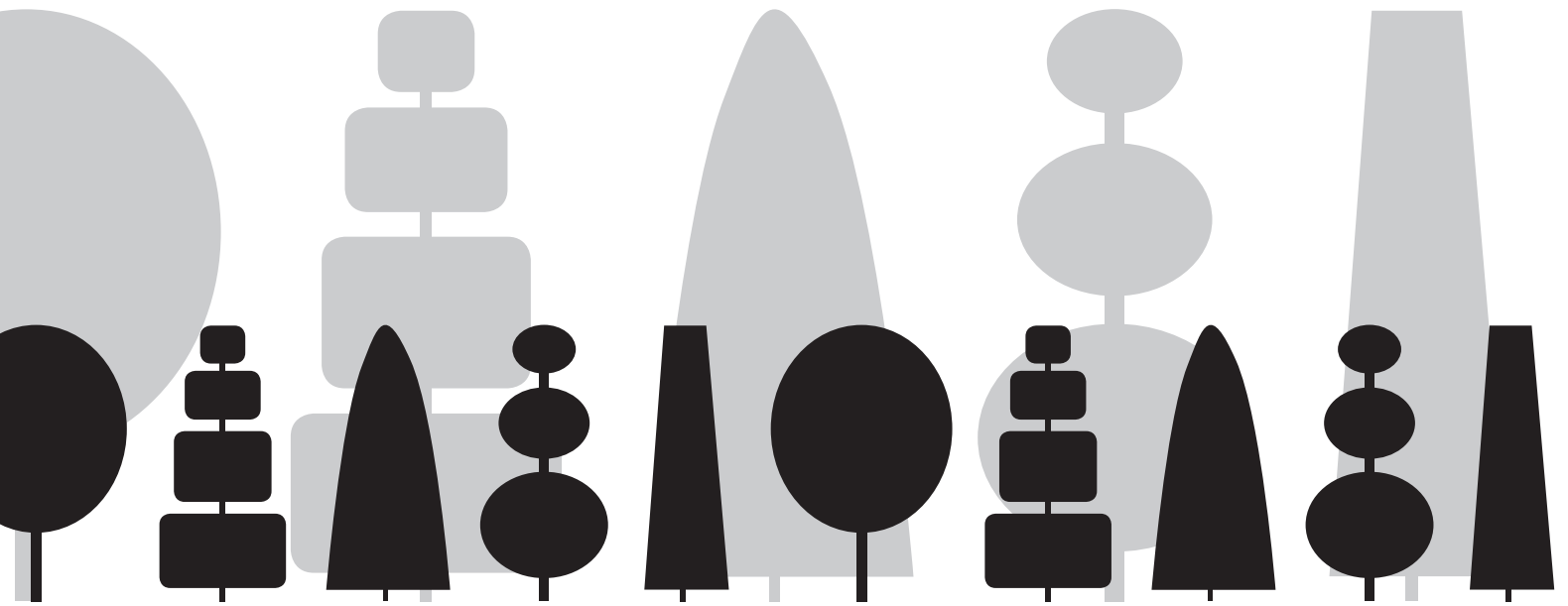
Méticuleux et d'une exigence d'orfèvre, Jacques Segers transplante ses sujets tous les cinq ans, d'abord, afin de les obliger à développer leurs feuillages tout en limitant le volume de leurs racines et, surtout, pour leur permettre une adaptabilité parfaite dans leur futur environnement. Ils supportent ainsi une transplantation en tout lieu, même très éloigné.

Ainsi, au gré des parcelles et baigné dans une atmosphère délicate, j'ai pu découvrir les plantes qui vous seront présentées à la vente. Il s'agit de buis, ifs et charmailles, taillés en boule, en cône, en cube, en spirale et en pyramide. Les plus jeunes ont cinq ans, les plus vieux trente.

Le souhait de Jacques Segers est d'assurer la pérennité de ses sujets qu'il a taillé avec amour et, aujourd'hui, s'il consent à s'en séparer, c'est afin qu'ils soient le mieux traités possible et qu'ils donnent, en retour, de la joie à ceux qui voudront bien adopter ... ses enfants.

M.F





Herbier



BUXUS SEMPERVIRENS ET ROTONDIFOLIA ou **Buis toujours vert** est une espèce d'arbustes à feuilles persistantes à l'odeur caractéristique, qui peut atteindre une hauteur de 5 à 6 mètres. C'est une plante à croissance très lente, mais particulièrement tenace et robuste, pouvant vivre plusieurs siècles. Les buis les plus gros sont rares à présent, mais il en existe encore des exemples allant de 80 cm de diamètre à 4 mètres de fût. Dans les jardins, il est le plus souvent employé sous forme de haies, de figures, de bordures taillées ; il est à la base de l'art topiaire. Il était très à la mode au XVIe siècle en Europe avec les labyrinthes et connut un âge d'or avec la naissance des jardins à la française aux XVIIe et XVIIIe siècles.



CARPINUS BETULUS ou **Charme commun** est un arbre de taille moyenne à feuilles caduques, résistant au froid et à la chaleur, très présent en forêt en taillis sous futaie, souvent utilisé pour former des haies taillées, les charmillés. La variété Fastigiata du Carpinus Betulus, à port conique, appelée également « charme pyramidal » provient d'une greffe sur charme commun, mais s'en distingue en perdant toutes ses feuilles fin novembre, pour devenir ainsi une véritable sculpture végétale.



CUPRESSUS ARIZONICA ou **Cyprès de l'Arizona**, toujours d'un vert tendre, de taille moyenne, est largement cultivé comme arbre d'ornement, se taille très bien. Il peut atteindre une hauteur de 10 à 25 mètres, croît dans des régions arides et se révèle hautement résistant.



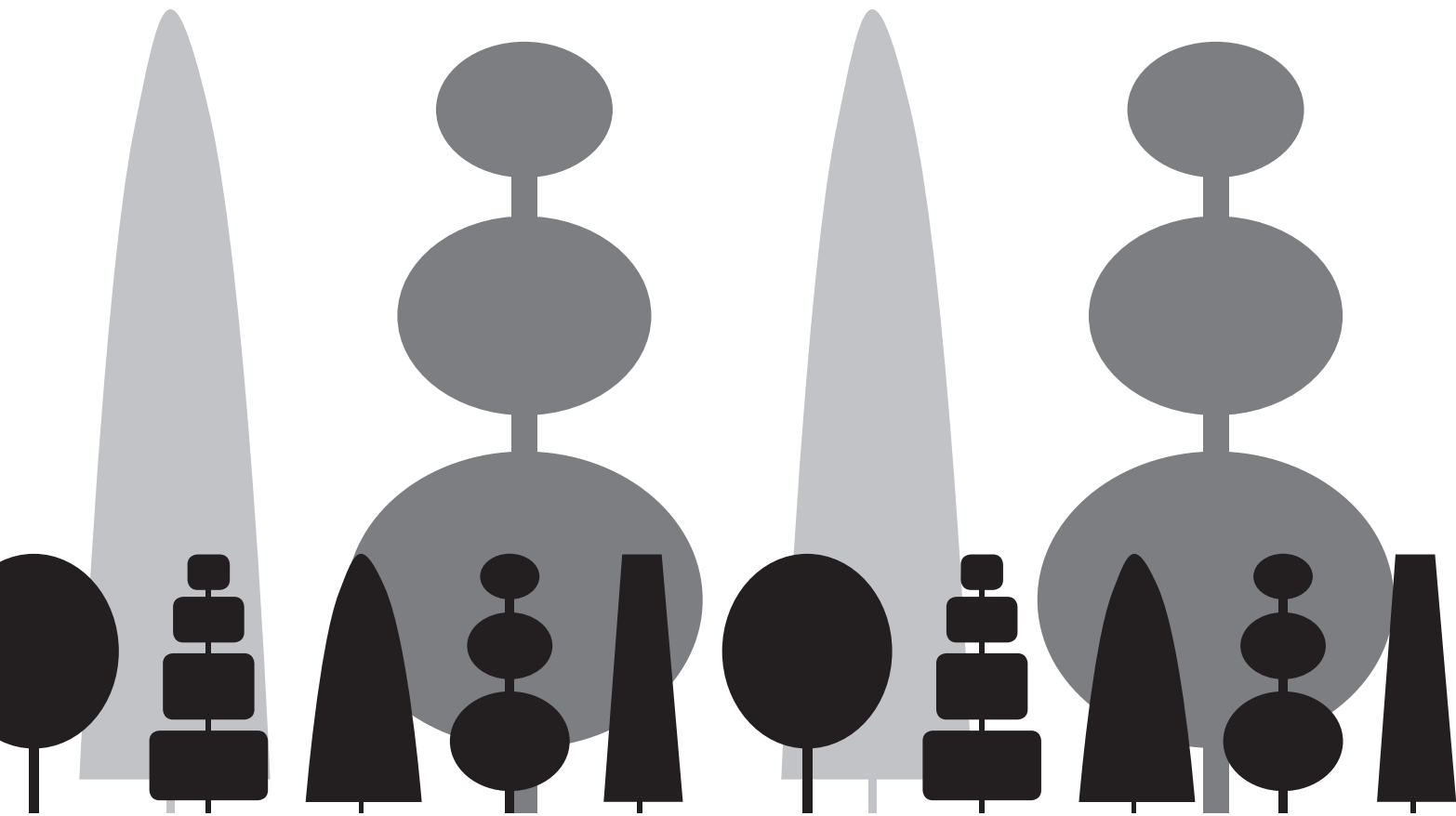
FAGUS ou **Hêtre**, l'arbre de Jupiter pour les Romains est un arbre à feuilles caduques, à couleur vert brillant sur le dessus, toujours simples, ovales, alternées. Il a les mêmes caractéristiques que le charme et peut-être pourpre. Essence d'ombre, il pousse lentement, mais compense par une architecture à l'horizontale et un port de feuilles qui lui permettent de mieux exploiter la lumière sur toute la hauteur de l'arbre. Il a une durée de vie de 300 ans, des exemplaires rares sont répertoriés comme ayant atteint 1000 ans, avec une taille maximale de 30 à 40 m, son diamètre atteignant alors 1,5 m.



ILEX ou **Houx** est un arbuste au feuillage vert persistant, coriace et piquant, résistant, très utilisé taillé en haies ou en massifs. C'est un arbre solide et rustique, dont la croissance est assez lente et qui dépasse régulièrement les 200 ans. Il supporte parfaitement les coupes et peut donc être formé en topiaires. Décoratif par son feuillage vert foncé luisant et par sa production de petits fruits rouges en hiver, rappelant la magie de Noël. L'*Ilex* des variétés *Aurea* ou *Blue Princess* (un arbuste étalé à feuilles vert vif, lustrées) sont des arbrisseaux dioïques : seuls les pieds femelles produisent des fruits rouges, mais il faut au moins un pied mâle pour assurer la fécondation.



TAXUS BACCATA ou **If commun** est un petit arbre de 12 à 15 mètres de hauteur, pouvant en atteindre 20, poussant lentement mais d'une grande longévité, se prêtant bien à la taille, certains spécimens ayant plus de 2000 ans. Planté en abondance aux XVIIe et XVIIIe siècles dans les parcs de châteaux et maisons de prestige, on le trouve sous formes d'arbres taillés en haies, massifs ou figures ornementales, permettant de constituer toutes sortes de formes, cônes, boules, formes animales...



x tr. : nombre de transplantations

- 1. TAXUS BACCATA**
1 arbre. Quatre boules
Haut. totale 220 cm. Tige 15 cm.
Diam. 110 - 70 - 80 - 60 cm
25 ans d'âge, 4 tr. 2 500 / 3 000 €
- 2. TAXUS BACCATA**
2 arbres. Boule
Haut. totale 100 cm. Diam. 140 cm
22 ans d'âge, 4 tr. 1 500 / 2 000 €
- 3. TAXUS BACCATA**
1 arbre. Boule sur tige
Tige 70 cm. Diam. 55 cm
12 ans d'âge, 2 tr. 300 / 350 €
- 4. TAXUS BACCATA**
1 arbre. Cône + Boules
Haut. totale 240 cm. Tige 20 cm
Diam. 90 - 60 cm. Haut. cône 90 cm
25 ans d'âge, 4 tr. 1 500 / 2 000 €
- 5. TAXUS BACCATA**
2 arbres. Cylindre + Boule
Haut. totale 160 cm. Tige 10 cm
Diam. 40 cm. Haut. cyl. 90 cm
15 ans d'âge, 3 tr. 450 / 500 €
- 6. TAXUS BACCATA**
2 arbres. Cône
Haut. totale 200 cm. Larg. 70 cm
18 ans d'âge, 4 tr. 450 / 500 €
- 7. TAXUS BACCATA**
1 arbre. Cube
Haut. totale 115 cm. Larg. 85 cm
18 ans d'âge, 4 tr. 300 / 400 €
- 8. TAXUS BACCATA**
1 arbre. Boule
Haut. totale 130 cm. Diam. 190 cm
22 ans d'âge, 4 tr. 1 800 / 2 000 €
- 9. TAXUS BACCATA**
1 arbre. Tri-boule
Haut. totale 160 cm. Tige 10 cm
Diam. 60 - 50 - 50 cm
20 ans d'âge, 3 tr. 600 / 800 €
- 10. TAXUS BACCATA**
2 arbres. Pyramide
Haut. totale 300 cm. Base 110 cm
22 ans d'âge, 4 tr. 900 / 1 000 €
- 11. TAXUS BACCATA**
1 arbre. Quatre boules
Haut. totale 200 cm.
Diam. 80 - 60 - 50 - 50 cm
25 ans d'âge, 4 tr. 1 500 / 2 000 €
- 12. TAXUS BACCATA**
1 arbre. Quatre boules
Haut. totale 250 cm. Tige 20 cm
Diam. 110 - 60 - 50 - 50 cm
25 ans d'âge, 4 tr. 1 500 / 2 000 €
- 13. TAXUS BACCATA**
2 arbres. Boule
Haut. totale 110 cm. Diam. 200 cm
22 ans d'âge, 4 tr. 1 500 / 2 000 €
- 14. TAXUS BACCATA**
1 arbre. Bi-boules
Haut. totale 180 cm. Tige 90 cm. Diam. 110 - 80 cm
16 ans d'âge, 3 tr. 450 / 500 €

- 15. TAXUS BACCATA**
1 arbre. Tri-boules
Haut. totale 240 cm. Tige 10 cm. Diam. 50 - 35 - 40 cm
22 ans d'âge, 3 tr. 750 / 850 €
- 16. TAXUS BACCATA**
1 arbre. Quatre boules
Haut. totale 160 cm. Tige 10 cm
Diam. 50 - 30 - 30 - 30 cm
22 ans d'âge, 2 tr. 600 / 800 €
- 17. TAXUS BACCATA**
2 arbres. Cône + boule
Haut. totale 220 cm
Diam. 80 - 80 cm. Haut. cône 100 cm
18 ans d'âge, 3 tr. 1 000 / 1 200 €
- 18. TAXUS BACCATA**
1 arbre. Bi-boules + cône
Haut. totale 240 cm.
Diam. 100 - 70 cm. Haut. cône 70 cm
20 ans d'âge, 3 tr. 1 000 / 1 200 €
- 19. TAXUS BACCATA**
1 arbre. Tri-boules
Haut. totale 130 cm. Diam. 70 - 50 - 60 cm
22 ans d'âge, 2 tr. 450 / 500 €
- 20. TAXUS BACCATA**
2 arbres. Boule
Haut. totale 50 cm. Diam. 50 cm
8 ans d'âge, 2 tr. 40 / 60 €
- 21. TAXUS BACCATA**
2 arbres. Boule sur tige
Haut. totale 140 cm. Tige 90 cm. Diam. 50 cm
12 ans d'âge, 2 tr. 300 / 400 €
- 22. TAXUS BACCATA**
2 arbres. Tri-boules
Haut. totale 130 cm
Diam. 70 - 50 - 60 cm
12 ans d'âge, 3 tr. 600 / 800 €
- 23. TAXUS BACCATA**
1 arbre. Bi-boules
Haut. totale 120 cm
Diam. 65 - 50 cm
16 ans d'âge, 2 tr. 900 / 1 000 €
- 24. TAXUS BACCATA**
1 arbre. Boule sur tige
Haut. totale 120 cm. Tige 60 cm. Diam. 60 cm
12 ans d'âge, 2 tr. 300 / 400 €
- 25. TAXUS BACCATA**
2 arbres. Cône
Haut. totale 200 cm. Diam. 100 cm
18 ans d'âge, 2 tr. 450 / 600 €
- 26. TAXUS BACCATA**
1 arbre. Cône
Haut. totale 200 cm. Diam. 60 cm
18 ans d'âge, 2 tr. 450 / 500 €
- 27. TAXUS BACCATA**
1 arbre. Boule
Haut. totale 130 cm. Diam. 130 cm
22 ans d'âge, 4 tr. 1 500 / 2 000 €
- 28. TAXUS BACCATA**
1 arbre. Boule
Haut. totale 180 cm.
Diam. 180 cm
25 ans d'âge, 4 tr. 2 000 / 2 500 €

- 29. TAXUS BACCATA**
4 arbres. Cône
Haut. totale 300 cm.
Diam.160 cm
25 ans d'âge, 3 tr. 1 500 / 2 000 €
- 30. TAXUS BACCATA**
1 arbre. Obus
Haut. totale 350 cm
Diam. 220 cm
25 ans d'âge, 4 tr. 1 500 / 2 000 €
- 31. CARPINUS BETULUS FASTIGIATA**
30 arbres
Haut. totale 500 - 600 cm.
Diam. 120-150 cm
20 ans d'âge, 4 tr. 450 / 500 €
- 32. CARPINUS BETULUS**
20 arbres. Touffe
Haut. totale 500 - 600 cm. Diam. 150 cm
20 ans d'âge, 4 tr. 450 / 500 €
- 33. BUXUS ROTONDIFOLIA**
2 arbres. Cône
Haut. totale 160 cm. Diam. 60 cm
12 ans d'âge, 2 tr. 450 / 500 €
- 34. BUXUS ROTONDIFOLIA**
1 arbre. Boule
Haut. totale 150 cm. Diam.150 cm
20 ans d'âge, 3 tr. 1 000 / 1 200 €
- 35. BUXUS HANDWORTHENSIS**
10 arbres. Touffe
Haut. totale 150 cm. Base 120 cm
15 ans d'âge, 3 tr. 300 / 400 €
- 36. BUXUS ROTONDIFOLIA**
10 arbres. Cube
Haut. totale 140 cm. Base 140 cm
20 ans d'âge, 4 tr. 700 / 900 €
- 37. BUXUS ROTONDIFOLIA**
20 arbres. Boule
Haut. totale 130 cm. Diam.150 cm
20 ans d'âge, 4 tr. 900 / 1 000 €
- 38. BUXUS SEMPERVIRENS**
6 arbres. Boule
Haut. totale 130 cm
Diam.140 cm
20 ans d'âge, 4 tr. 900 / 1 000 €
- 39. BUXUS SEMPERVIRENS**
30 arbres. Touffe
Haut. totale 200 cm. Base 200 cm
25 ans d'âge, 4 tr. 700 / 900 €
- 40. BUXUS ROTONDIFOLIA**
40 arbres. Touffe
Haut. totale 200 cm. Base 200 cm
20 ans d'âge, 4 tr. 900 / 1 000 €
- 41. BUXUS SEMPERVIRENS**
2 arbres. Boule
Haut. totale 100 cm
Diam.100 cm
18 ans d'âge, 3 tr. 700 / 900 €
- 42. BUXUS SEMPERVIRENS**
1 arbre. Boule
Haut. totale 120 cm
Diam.160 cm
20 ans d'âge, 4 tr. 1 200 / 1 500 €

- 43. BUXUS SEMPERVIRENS**
2 arbres. Boule
Haut. totale 110 cm
Diam. 110 cm
18 ans d'âge, 3 tr. 700 / 900 €
- 44. BUXUS SEMPERVIRENS**
2 arbres. Cube
Haut. totale 90 cm. Base 90 cm
15 ans d'âge, 3 tr. 450 / 600 €
- 45. BUXUS LONGIFOLIA**
2 arbres. Obus
Haut. totale 170 cm. Base 140 cm
20 ans d'âge, 4 tr. 900 / 1 000 €
- 46. BUXUS LONGIFOLIA**
2 arbres. Obus
Haut. totale 200 cm. Base 140 cm
20 ans d'âge, 4 tr. 1 200 / 1 500 €
- 47. BUXUS SEMPERVIRENS**
4 arbres. Cylindre
Haut. totale 120 cm
Diam. 130 cm
20 ans d'âge, 4 tr. 700 / 900 €
- 48. BUXUS LONGIFOLIA**
30 arbres. Cube
Haut. totale 100 cm
Diam. 110 cm
18 ans d'âge, 3 tr. 700 / 900 €
- 49. BUXUS SEMPERVIRENS**
2 arbres. Cône
Haut. totale 120 cm. Diam. 110 cm
15 ans d'âge, 3 tr. 450 / 500 €
- 50. BUXUS SEMPERVIRENS**
2 arbres. Cône
Haut. totale 160 cm. Diam. 120 cm
20 ans d'âge, 3 tr. 700 / 1 000 €
- 51. BUXUS SEMPERVIRENS**
2 arbres. Cône
Haut. totale 120 cm. Diam. 110 cm
15 ans d'âge, 3 tr. 700 / 900 €
- 52. BUXUS SEMPERVIRENS**
2 arbres. Cône
Haut. totale 160 cm
Diam. 130 cm
20 ans d'âge, 3 tr. 700 / 1 000 €
- 53. BUXUS HOLLANDIA**
4 arbres. Cône
Haut. totale 180 cm
Diam. 130 cm
20 ans d'âge, 4 tr. 1 200 / 1 500 €
- 54. BUXUS HOLLANDIA**
2 arbres. Cône
Haut. totale 150 cm
Diam. 110 cm
20 ans d'âge, 3 tr. 900 / 1 000 €
- 55. BUXUS SEMPERVIRENS**
1 arbre. Spirale
Haut. totale 130 cm. Diam. 70 cm
15 ans d'âge, 2 tr. 700 / 900 €
- 56. BUXUS SEMPERVIRENS**
1 arbre. Boule
Haut. totale 130 cm. Diam. 180 cm
22 ans d'âge, 4 tr. 1 800 / 2 000 €

- 57. BUXUS SEMPERVIRENS**
2 arbres. Boule
Haut. totale 130 cm. Diam. 150 cm
20 ans d'âge, 4 tr. 1 200 / 1 500 €
- 58. BUXUS SEMPERVIRENS**
2 arbres. Boule
Haut. totale 100 cm. Diam. 120 cm
18 ans d'âge, 3 tr. 600 / 800 €
- 59. BUXUS LONGIFOLIA**
5 arbres. Rectangle
Haut. totale 70 cm. Base 90 cm
12 ans d'âge, 2 tr. 600 / 800 €
- 60. BUXUS SEMPERVIRENS**
1 arbre. Cône
Haut. totale 150 cm
Diam. 110 cm
20 ans d'âge, 3 tr. 900 / 1 000 €
- 61. BUXUS SEMPERVIRENS**
2 arbres. Boule
Haut. totale 90 cm
Diam. 110 cm
18 ans d'âge, 3 tr. 700 / 900 €
- 62. BUXUS SEMPERVIRENS**
2 arbres. Rectangle
Haut. totale 50 cm. Base 110 cm
18 ans d'âge, 3 tr. 450 / 500 €
- 63. BUXUS ROTONDIFOLIA**
20 arbres. Touffe
Haut. totale 280 cm
Diam. 150 cm
28 ans d'âge, 4 tr. 1 500 / 1 700 €
- 64. BUXUS SEMPERVIRENS**
6 arbres. Touffe
Haut. totale 180 cm.
Diam. 150 cm
20 ans d'âge, 3 tr. 700 / 900 €
- 65. BUXUS SEMPERVIRENS**
2 arbres. Touffe
Haut. totale 220 cm. Diam. 180 cm
22 ans d'âge, 3 tr. 800 / 1 000 €
- 66. BUXUS ROTONDIFOLIA**
16 arbres. Touffe prétaillée
Haut. totale 130 cm.
Diam. 100 cm
18 ans d'âge, 3 tr. 300 / 400 €
- 67. BUXUS HANDWORTHENSIS**
30 arbres. Touffe
Haut. totale 160 cm. Diam. 110 cm
20 ans d'âge, 3 tr. 300 / 400 €
- 68. BUXUS ROTONDIFOLIA**
40 arbres. Prétaillée
Haut. totale 140 -150 cm
Diam. 100 -120 cm
18 ans d'âge, 3 tr. 300 / 400 €
- 69. BUXUS ROTONDIFOLIA**
1 arbre. Boule
Haut. totale 100 cm. Diam. 160 cm
20 ans d'âge, 3 tr. 1 200 / 1 500 €
- 70. BUXUS ROTONDIFOLIA**
1 arbre. Cône
Haut. totale 190 cm. Diam. 110 cm
18 ans d'âge, 3 tr. 1 200 / 1 500 €

- 71. TAXUS BACCATA**
1 arbre. Spirale
Haut. totale 280 cm. Diam. 60 cm
18 ans d'âge, 3 tr. 900 / 1 200 €
- 72. TAXUS BACCATA**
1 arbre. Tri-boules sur tige
Haut. totale 260 cm. Diam. 70 - 70 - 60 cm
22 ans d'âge, 3 tr. 1 200 / 1 500 €
- 73. ILEX AUREA VARIEGATE**
1 arbre. Touffe
Haut. totale 180 cm
12 ans d'âge, 2 tr. 150 / 200 €
- 74. ILEX BLUE PRINCESS**
2 arbres. Boule
Diam. 90 cm
12 ans d'âge, 2 tr. 200 / 350 €
- 75. ILEX BLUE PRINCESS**
2 arbres. Boule
Diam. 70 cm
12 ans d'âge, 2 tr. 200 / 350 €
- 76. TAXUS BACCATA**
1 arbre. Cône
Haut. totale 200 cm
Diam. 80 cm
15 ans d'âge, 2 tr. 300 / 400 €
- 77. ILEX AUREA**
2 arbres. Touffe sur tige
Haut. totale 150 cm
Diam. 60 - 80 cm
12 ans d'âge, 2 tr. 150 / 200 €
- 78. TAXUS BACCATA**
1 arbre. Boule
Diam. 80 cm
12 ans d'âge, 3 tr. 150 / 200 €
- 79. TAXUS BACCATA**
1 arbre. Boule sur tige
Haut. totale 150 cm. Tige 70 cm
Diam. 60 cm
12 ans d'âge, 3 tr. 450 / 500 €
- 80. TAXUS BACCATA**
1 arbre. Cône
Haut. totale 220 cm. Diam. 110 cm
15 ans d'âge, 2 tr. 450 / 500 €
- 81. TAXUS BACCATA**
1 arbre. Tri-boules
Haut. totale 180 cm. Tige 70 cm
Diam. 60 - 60 - 60 cm
15 ans d'âge, 3 tr. 600 / 800 €
- 82. TAXUS BACCATA**
1 arbre. Boule sur tige
Haut. totale 180 cm. Tige 160 cm. Diam. 80 cm
12 ans d'âge, 3 tr. 1 200 / 1 500 €
- 83. TAXUS BACCATA**
1 arbre. Boule sur tige
Haut. totale 160 cm. Tige 100 cm
Diam. 130 cm
15 ans d'âge, 3 tr. 1 200 / 1 500 €
- 84. TAXUS BACCATA**
1 arbre. Boule sur tige
Haut. totale 160 cm. Tige 100 cm. Diam. 150 cm
15 ans d'âge, 3 tr. 1 500 / 2 000 €

- 85. CUPRESSUS ARIZONICA GLAUCA**
3 arbres. Boule sur tige
Haut. totale 280 cm. Tige 150 cm
Diam. 180 cm
15 ans d'âge, 4 tr. 600 / 800 €
- 86. TAXUS BACCATA**
2 arbres Cône
Haut. totale 170 cm
Diam. 80 cm
15 ans d'âge, 3 tr. 450 / 500 €
- 87. TAXUS BACCATA**
1 arbre. Tri-boules
Haut. totale 170 cm. Diam. 100 - 70 - 60 cm
20 ans d'âge, 3 tr. 700 / 900 €
- 88. TAXUS BACCATA**
1 arbre. Tri-boules
Haut. totale 180 cm. Diam. 100 - 70 - 80 cm
20 ans d'âge, 3 tr. 700 / 900 €
- 89. TAXUS BACCATA**
2 arbres. Pyramide
Haut. totale 240 cm. Diam. 180 cm
15 ans d'âge, 3 tr. 700 / 900 €
- 90. TAXUS BACCATA**
2 arbres. Pyramide
Haut. totale 200 cm
Diam. 90 cm
12 ans d'âge, 2 tr. 700 / 900 €
- 91. TAXUS BACCATA**
2 arbres. Cylindre
Haut. totale 220 cm. Diam. 90 cm
15 ans d'âge, 3 tr. 700 / 900 €
- 92. BUXUS SEMPERVIRENS**
1 arbre. Boule
Haut. totale 110 cm. Diam. 140 cm
20 ans d'âge, 4 tr. 1 200 / 1 500 €
- 93. BUXUS SEMPERVIRENS**
2 arbres. Cône
Haut. totale 130 cm. Diam. 100 cm
15 ans d'âge, 3 tr. 600 / 800 €
- 94. BUXUS ARGENTEA VARIEGATA**
6 arbres. Rectangle
Haut. totale 80 cm
Diam. 70 cm
18 ans d'âge, 3 tr. 200 / 300 €
- 95. BUXUS HOLLANDIA**
2 arbres. Cône
Haut. totale 200 cm
Diam. 90 cm
25 ans d'âge, 3 tr. 900 / 1 000 €
- 96. BUXUS SEMPERVIRENS**
2 arbres. Cône
Haut. totale 150 cm
Diam. 80 cm
20 ans d'âge, 3 tr. 700 / 900 €
- 97. BUXUS SEMPERVIRENS**
1 arbre. Rectangle
Haut. totale 70 cm. Diam. 90 cm
12 ans d'âge, 2 tr. 450 / 500 €
- 98. BUXUS SEMPERVIRENS**
2 arbres. Cône
Haut. totale 140 cm. Diam. 90 cm
15 ans d'âge, 3 tr. 700 / 900 €

<p>99. BUXUS SEMPERVIRENS 1 arbre. Cône Haut. totale 190 cm. Diam. 170 cm 20 ans d'âge, 4 tr. 900 / 1 200 €</p>	<p>106. TAXUS BACCATA FASTIGIATA 1 arbre. Boule Haut. totale 120 cm. Diam. 200 cm 25 ans d'âge, 4 tr. 1 500 / 2 000 €</p>
<p>100. BUXUS SEMPERVIRENS 1 arbre. Cône Haut. totale 150 cm. Diam. 100 cm 15 ans d'âge, 3 tr. 700 / 1 000 €</p>	<p>107. TAXUS BACCATA 1 arbre. Boule Haut. totale 150 cm Diam. 170 cm 25 ans d'âge, 4 tr. 1 800 / 2 000 €</p>
<p>101. BUXUS SEMPERVIRENS 2 arbres. Cône Haut. totale 100 cm Diam. 70 cm 15 ans d'âge, 2 tr. 600 / 800 €</p>	<p>108. TAXUS BACCATA 2 arbres. Colonne Haut. totale 350 cm Diam. 120 cm 25 ans d'âge, 3 tr. 1 500 / 2 000 €</p>
<p>102. BUXUS SEMPERVIRENS 2 arbres. Cône Haut. totale 120 cm Diam. 90 cm 12 ans d'âge, 3 tr. 600 / 800 €</p>	<p>109. TAXUS BACCATA 2 arbres. Cône Haut. totale 320 cm. Diam. 150 cm 25 ans d'âge, 3 tr. 1 200 / 1 500 €</p>
<p>103. BUXUS SEMPERVIRENS 2 arbres. Cône Haut. totale 110 cm. Diam. 60 cm 12 ans d'âge, 3 tr. 600 / 800 €</p>	<p>110. TAXUS BACCATA 2 arbres. Pyramide + Boule Haut. totale 230 cm. Diam. 30 cm 18 ans d'âge, 3 tr. 700 / 900 €</p>
<p>104. BUXUS LONGIFOLIA 2 arbres. Cylindre Haut. totale 110 cm. Diam. 110 cm 20 ans d'âge, 4 tr. 600 / 800 €</p>	<p>111. TAXUS BACCATA 2 arbres. Rectangle Haut. totale 280 cm. Diam. 130 cm 25 ans d'âge, 3 tr. 900 / 1 200 €</p>
<p>105. TAXUS BACCATA 1 arbre. Boule Haut. totale 120 cm. Diam. 90 cm 18 ans d'âge, 3 tr. 600 / 800 €</p>	<p>112. TAXUS BACCATA 4 arbres. Obus Haut. totale 280 cm Diam. 130 cm 25 ans d'âge, 3 tr. 900 / 1 200 €</p>

- 113. TAXUS BACCATA**
4 arbres. Pyramide
Haut. totale 300 cm. Diam. 130 cm
25 ans d'âge, 3 tr. 900 / 1 200 €
- 114. TAXUS BACCATA**
2 arbres. Obus
Haut. totale 500 cm. Diam. 120 cm
25 ans d'âge, 4 tr. 1 500 / 2 000 €
- 115. TAXUS BACCATA**
12 arbres. Touffe prétaillée haie
Haut. totale 400 cm. Base 120 cm
25 ans d'âge, 4 tr. 1 200 / 1 500 €
- 116. TAXUS BACCATA**
2 arbres. Pyramide
Haut. totale 300 cm. Base 140 cm
25 ans d'âge, 3 tr. 900 / 1 200 €
- 117. TAXUS BACCATA**
2 arbres. Colonne
Haut. totale 300 cm
Diam. 140 cm
25 ans d'âge, 3 tr. 900 / 1 200 €
- 118. TAXUS BACCATA**
2 arbres. Cône
Haut. totale 350 cm
Diam. 180 cm
25 ans d'âge, 4 tr. 1 500 / 2 000 €
- 119. TAXUS BACCATA**
2 arbres. Cône
Haut. totale 200 cm
Diam. 130 cm
12 ans d'âge, 2 tr. 600 / 800 €
- 120. TAXUS BACCATA**
1 arbre. Cylindre
Haut. totale 110 cm. Diam. 110 cm
15 ans d'âge, 2 tr. 600 / 800 €
- 121. TAXUS BACCATA**
1 arbre. Cube + Boule
Diam. 50 cm. Haut. cube 90 cm
22 ans d'âge, 3 tr. 1 800 / 2 000 €
- 122. TAXUS BACCATA**
1 arbre. Cylindre
Haut. totale 180 cm. Diam. 160 cm
20 ans d'âge, 3 tr. 1 200 / 1 500 €
- 123. TAXUS BACCATA**
2 arbres. Boule
Haut. totale 100 cm
Diam. 180 cm
25 ans d'âge, 4 tr. 1 800 / 2 000 €
- 124. TAXUS BACCATA**
2 arbres. Tri-Boule
Haut. totale 120 cm
Diam. 50 - 30 - 40 cm
15 ans d'âge, 3 tr. 150 / 200 €
- 125. TAXUS BACCATA**
4 arbres. Pyramide
Haut. totale 280 cm. Base 140 cm
25 ans d'âge, 3 tr. 900 / 1 000 €
- 126. TAXUS BACCATA**
2 arbres. Cylindre sur tige
Haut. totale 200 cm. Tige 100 cm
Haut. cyl. 100 cm
22 ans d'âge, 3 tr. 1 500 / 2 000 €

- 127. TAXUS BACCATA**
2 arbres. Cylindre sur 2 tiges
Haut. totale 200cm. Tige 100 cm. Haut. cyl. 100 cm
22 ans d'âge, 3 tr. 1 500 / 2 000 €
- 128. TAXUS BACCATA**
1 arbre. Cône sur tige
Haut. totale 160 cm. Tige 80 cm. Diam. 60 cm
22 ans d'âge, 3 tr. 1 800 / 2 000 €
- 129. TAXUS BACCATA**
2 arbres. Cylindre sur tige
Haut. totale 250 cm. Tige 135 cm.
Haut. cyl. 110 cm
22 ans d'âge, 3 tr. 1 500 / 2 000 €
- 130. TAXUS BACCATA**
4 arbres. Cône
Haut. totale 280 cm. Diam. 110 cm
25 ans d'âge, 3 tr. 900 / 1 000 €
- 131. TAXUS BACCATA**
2 arbres. Cylindre sur tige
Haut. totale 280 cm. Tige 150 cm.
Haut. cyl. 130 cm
22 ans d'âge, 3 tr. 1 500 / 2 000 €
- 132. TAXUS BACCATA**
1 arbre. Cylindre sur tige
Haut. totale 290 cm
Diam. 140 cm. Haut. cyl. 150 cm
22 ans d'âge, 3 tr. 1 500 / 2 000 €
- 133. TAXUS BACCATA**
2 arbres. Cône
Haut. totale 320 cm. Diam. 150 cm
25 ans d'âge, 4 tr. 1 200 / 1 500 €
- 134. TAXUS BACCATA**
2 arbres. Pyramide
Haut. totale 250 cm. Base 90 cm
22 ans d'âge, 4 tr. 700 / 900 €
- 135. TAXUS BACCATA**
4 arbres. Boule sur tige
Haut. totale 250 cm. Tige 145 cm
Diam. 80 cm 1 500 / 2 000 €
- 136. TAXUS BACCATA**
2 arbres. Cône
Haut. totale 400 cm
Diam. 200 cm
28 ans d'âge, 4 tr. 1 500 / 2 000 €
- 137. TAXUS BACCATA**
4 arbres. Cône
Haut. totale 320 cm
Diam. 130 cm
25 ans d'âge, 4 tr. 1 200 / 1 500 €
- 138. TAXUS BACCATA**
1 arbre. Boule sur tige
Haut. totale 150 cm. Tige 80 cm
Diam. 70 cm 200 / 300 €
- 139. TAXUS BACCATA**
2 arbres. Pyramide
Haut. totale 300 cm.
Base 130 cm
25 ans d'âge, 3 tr. 900 / 1 000 €
- 140. TAXUS BACCATA**
4 arbres. Cylindre sur tige
Haut. totale 240 cm. Tige 140 cm
Haut. cyl. 100 cm 1 500 / 2 000 €

- 141. BUXUS ROTONDIFOLIA**
6 arbres. Boule sur tige
Haut. totale 180 cm. Tige 100 cm. Diam. 80 cm
15 ans d'âge, 3 tr. 450 / 500 €
- 142. BUXUS ROTONDIFOLIA**
30 arbres. Bonzay
Haut. totale 200 cm. Tige 150 cm
Diam. 50 - 70 cm
15 ans d'âge, 3 tr. 450 / 500 €
- 143. BUXUS ROTONDIFOLIA**
2 arbres. Sur tige
Haut. totale 150 cm. Tige 70 cm. Diam. 70 cm
15 ans d'âge, 3 tr. 300 / 400 €
- 144. BUXUS ROTONDIFOLIA**
2 arbres. Sur tige
Haut. totale 150 cm. Tige 60 cm
Diam. 80 cm
15 ans d'âge, 3 tr. 300 / 400 €
- 145. BUXUS ROTONDIFOLIA**
12 arbres. Bonzay
Haut. totale 200 cm. Tige 200 cm
Diam. 60 cm
15 ans d'âge, 3 tr. 450 / 500 €
- 146. BUXUS AUREA**
16 arbres. Rectangle
Haut. totale 80 cm. Base 120 cm
20 ans d'âge, 3 tr. 700 / 900 €
- 147. BUXUS AUREA**
6 arbres. Rectangle
Haut. totale 30cm. Base 60 cm
20 ans d'âge, 3 tr. 450 / 500 €
- 148. BUXUS AUREA**
10 arbres. Boule plate
Haut. totale 30 cm. Diam. 80 cm
20 ans d'âge, 3 tr. 450 / 700 €
- 149. BUXUS AUREA**
10 arbres. Boule plate
Haut. totale 50 cm.
Diam. 90 cm
20 ans d'âge, 3 tr. 450 / 700 €
- 150. BUXUS ELEGANTI**
6 arbres. Boule
Haut. totale 80 cm
Diam. 90 cm
18 ans d'âge, 3 tr. 450 / 700 €
- 151. BUXUS SEMPERVIRENS**
2 arbres. Touffe
Haut. totale 190 cm
Diam. 150 cm
22 ans d'âge, 3 tr. 1 200 / 1 500 €
- 152. BUXUS SEMPERVIRENS**
3 arbres. Touffe - rectangle
Haut. totale 140 cm. Base 130 cm
20 ans d'âge, 3 tr. 700 / 1 000 €
- 153. BUXUS SEMPERVIRENS**
2 arbres. Rectangle
Haut. totale 110 cm. Base 100 cm
20 ans d'âge, 3 tr. 700 / 900 €
- 154. BUXUS ROTONDIFOLIA**
3 arbres. Touffe prétaillée
Haut. totale 130 cm. Base 130 cm
15 ans d'âge, 3 tr. 600 / 800 €

- 155. BUXUS ROTONDIFOLIA**
8 arbres. Touffe prétaillée
Haut. totale 180 cm. Base 130 cm
18 ans d'âge, 3 tr. 700 / 1 000 €
- 156. BUXUS SEMPERVIRENS**
4 arbres. Boule
Haut. totale 130 cm
Diam. 160 cm
22 ans d'âge, 4 tr. 1 200 / 1 500 €
- 157. BUXUS SEMPERVIRENS**
2 arbres. Boule
Haut. totale 80 cm. Diam. 100 cm
18 ans d'âge, 3 tr. 600 / 800 €
- 158. BUXUS SEMPERVIRENS**
40 arbres. Buis des Bois
Haut. totale 250 cm. Base 120 cm
22 ans d'âge, 4 tr. 300 / 400 €
- 159. BUXUS SEMPERVIRENS**
4 arbres. Cône
Haut. totale 100 cm. Diam. 50 cm
12 ans d'âge, 2 tr. 40 / 60 €
- 160. BUXUS SEMPERVIRENS**
2 arbres. Cône
Haut. totale 200 cm. Diam. 100 cm
25 ans d'âge, 3 tr. 1 200 / 1 500 €
- 161. BUXUS SEMPERVIRENS**
2 arbres. Cône
Haut. totale 170 cm
Diam. 120 cm
20 ans d'âge, 4 tr. 1 200 / 1 500 €
- 162. BUXUS SEMPERVIRENS**
3 arbres. Cylindre
Haut. totale 90 cm. Diam. 70 cm
12 ans d'âge, 2 tr. 600 / 800 €
- 163. BUXUS SEMPERVIRENS**
2 arbres. Boule
Haut. totale 110 cm. Diam. 130 cm
18 ans d'âge, 4 tr. 700 / 900 €
- 164. BUXUS HOLLANDIA**
4 arbres. Boule
Haut. totale 110 cm. Diam. 140 cm
22 ans d'âge, 4 tr. 900 / 1 200 €
- 165. BUXUS HOLLANDIA**
20 arbres. Touffe
Haut. totale 220 cm. Base 160 cm
22 ans d'âge, 3 tr. 900 / 1 200 €
- 166. BUXUS SEMPERVIRENS**
2 arbres. Boule sur tige
Tige 40 cm. Diam. 40 cm
12 ans d'âge, 2 tr. 150 / 200 €
- 167. BUXUS SEMPERVIRENS**
1 arbre. Boule sur 3 tiges
Tige 30 cm
Diam. 100 cm
12 ans d'âge, 2 tr. 200 / 300 €
- 168. BUXUS SEMPERVIRENS**
1 arbre. Boule sur tige
Tige 30 cm
Diam. 70 cm
12 ans d'âge, 2 tr. 200 / 300 €

- 169. BUXUS SEMPERVIRENS**
1 arbre. Boule sur tige
Tige 40 cm. Diam. 50 cm
12 ans d'âge, 2 tr. 150 / 200 €
- 170. BUXUS SEMPERVIRENS**
1 arbre. Boule sur tige
Tige 30 cm. Diam. 70 cm
12 ans d'âge, 2 tr. 200 / 300 €
- 171. BUXUS SEMPERVIRENS**
15 arbres. Touffe
Haut. totale 225 cm. Base 120 cm
22 ans d'âge, 3 tr. 1 200 / 1 500 €
- 172. BUXUS HOLLANDIA**
2 arbres. Cône
Haut. totale 190 cm. Diam. 120 cm
25 ans d'âge, 3 tr. 1 200 / 1 500 €
- 173. BUXUS ELEGANTISSIMA**
2 arbres. Cône
Haut. totale 80 cm
Diam. 50 cm
15 ans d'âge, 2 tr. 150 / 200 €
- 174. BUXUS ELEGANTISSIMA**
1 arbre. Cône
Haut. totale 100 cm
Diam. 70 cm
15 ans d'âge, 2 tr. 200 / 300 €
- 175. BUXUS SEMPERVIRENS**
2 arbres. Boule
Haut. totale 130 cm. Diam. 200 cm
30 ans d'âge, 5 tr. 1 800 / 2 500 €
- 176. BUXUS SEMPERVIRENS**
1 arbre. Boule
Haut. totale 130 cm
Diam. 170 cm
30 ans d'âge, 5 tr. 1 800 / 2 500 €
- 177. BUXUS SEMPERVIRENS**
8 arbres. Rectangle
Haut. totale 80 cm. Base 180 cm
30 ans d'âge, 5 tr. 1 800 / 2 500 €
- 178. BUXUS SEMPERVIRENS**
2 arbres. Table sur boule
Haut. totale 90 cm
Diam. 170 cm
30 ans d'âge, 5 tr. 1 800 / 2 500 €
- 179. CARPINUS BETULUS**
6 arbres. Arceau
Haut. totale 300 cm
5 ans d'âge, 3 tr. 300 / 400 €
- 180. BUXUS ROTONDIFOLIA**
100 arbres. Prêtaitillé
Haut. totale 130 cm. Base 80 cm
20 ans d'âge, 3 tr. 200 / 350 €
- 181. BUXUS ROTONDIFOLIA**
60 arbres. Touffe
Haut. totale 300 cm. Base 150 cm
30 ans d'âge, 5 tr. 700 / 900 €
- 182. BUXUS LONGIFOLIA**
6 arbres. Boule
Haut. totale 150 cm. Diam. 140 cm
25 ans d'âge, 4 tr. 900 / 1 200 €

- 183. BUXUS SEMPERVIRENS**
30 arbres. Cône
Haut. totale 60 - 70 cm. Diam. 30 cm
8 ans d'âge, 2 tr. 20 / 40 €
- 184. BUXUS SEMPERVIRENS**
20 arbres. Cube
Haut. totale 50 cm.
Coté 30 x 30 cm
8 ans d'âge, 2 tr. 35 / 70 €
- 185. BUXUS SEMPERVIRENS**
30 arbres. Touffe
Haut. totale 80 cm. Base 60 cm
15 ans d'âge, 2 tr. 70 / 100 €
- 186. CARPINUS BETULUS**
40 arbres. Touffe prétaillée
Haut. totale 450 cm. Base 100 cm
15 ans d'âge, 4 tr. 200 / 300 €
- 187. TAXUS BACCATA**
1 arbre. Cube sur 4 tiges
Haut. totale 250 cm. Tige 120 cm
Haut. cube 110 cm
25 ans d'âge, 4 tr. 2 200 / 3 000 €
- 188. TAXUS BACCATA**
1 arbre. Pyramide sur tige
Haut. totale 250 cm. Tige 120 cm. Haut. pyr. 130 cm
25 ans d'âge, 4 tr. 1 800 / 2 500 €
- 189. TAXUS BACCATA**
1 arbre. Cylindre
Haut. totale 220 cm. Tige 100 cm
Haut. cyl. 120 cm
25 ans d'âge, 4 tr. 1 800 / 2 500 €
- 190. TAXUS BACCATA**
1 arbre. Pyramide plat
Haut. totale 210 cm. Tige 70 cm.
Haut. pyr. 140 cm
22 ans d'âge, 4 tr. 2 200 / 3 000 €
- 191. TAXUS BACCATA**
1 arbre. Bi-boule
Tige 60 cm. Diam. 120 - 70 cm
22 ans d'âge, 4 tr. 1 500 / 2 000 €
- 192. TAXUS BACCATA**
1 arbre. Quatre boules sur tige
Tige 10 cm.
Diam. 120 - 90 - 60 - 70 cm
25 ans d'âge, 4 tr. 1 800 / 2 200 €
- 193. TAXUS BACCATA**
1 arbre. Bi-boule
Tige 60 cm. Diam. 120 - 70 cm
25 ans d'âge, 4 tr. 1 800 / 2 200 €
- 194. TAXUS BACCATA**
1 arbre. Boule sur tige
Tige 140 cm. Diam. 80 - 90 cm
22 ans d'âge, 3 tr. 700 / 900 €
- 195. TAXUS BACCATA**
4 arbres. Spirale
Haut. totale 200 cm.
Diam. 80 cm
18 ans d'âge, 3 tr. 450 / 600 €
- 196. TAXUS BACCATA**
12 arbres. Cône
Haut. totale 200 cm. Diam. 80 cm
22 ans d'âge, 3 tr. 450 / 600 €

197. TAXUS BACCATA 1 arbre. Boule sur tige Tige 160 cm Diam. 120 cm 22 ans d'âge, 3 tr.	700 / 900 €	204. TAXUS BACCATA 2 arbres. Colonne Haut. totale 400 cm Diam. 120 cm 25 ans d'âge, 4 tr.	1 500 / 2 000 €
198. TAXUS BACCATA 1 arbre. Boule sur tige Tige 160 cm Diam. 90 cm 25 ans d'âge, 4 tr.	700 / 1 200 €	205. TAXUS BACCATA 1 arbre. Boule sur tige Tige 130 cm. Diam. 90 cm 22 ans d'âge, 3 tr.	700 / 900 €
199. TAXUS BACCATA 1 arbre. Bi-Boule Tige 30 cm. Diam. 120 - 80 cm 20 ans d'âge, 3 tr.	1 200 / 1 800 €	206. TAXUS BACCATA 20 arbres. Touffe prétaillée Haut. totale 350 cm, Base 150 cm 25 ans d'âge, 4 tr.	1 200 / 1 500 €
200. FAGUS 4 arbres. Touffe Haut. totale 250 cm. Base 150 cm 15 ans d'âge, 2 tr.	200 / 300 €	207. TAXUS BACCATA 4 arbres. Cône Haut. totale 300 cm. Diam. 150 cm 25 ans d'âge, 3 tr.	700 / 1 000 €
201. TAXUS BACCATA 8 arbres. Pyramide Haut. totale 320 cm. Base 130 cm 25 ans d'âge, 4 tr.	1 200 / 1 500 €	208. TAXUS BACCATA 1 arbre. Tri-boule Tige 10 - 20 cm. Diam. 130 - 70 - 60 cm 20 ans d'âge, 4 tr.	450 / 600 €
202. TAXUS BACCATA 6 arbres. Pyramide Haut. totale 230 cm. Base 130 cm 22 ans d'âge, 4 tr.	600 / 700 €	209. TAXUS BACCATA 1 arbre. Cube sur tige Tige 120 cm. Cube 110 cm 4 tiges 25 ans d'âge, 4 tr.	1 500 / 2 000 €
203. TAXUS BACCATA 1 arbre. Cylindre Haut. totale 400 cm Diam. 120 cm 25 ans d'âge, 4 tr.	1 500 / 2 000 €	210. TAXUS BACCATA 1 arbre. Boule sur tige Tige 160 cm Diam. 120 cm 25 ans d'âge, 4 tr.	700 / 1 000 €

- 211. TAXUS BACCATA**
2 arbres. Boule sur 4 tiges
Tige 120 cm. Diam. 80 cm
4 tiges
25 ans d'âge, 4 tr. 1 500 / 2 000 €
- 212. TAXUS BACCATA**
1 arbre. Boule sur tige
Tige 120 cm. Diam. 120 cm
20 ans d'âge, 4 tr. 700 / 900 €
- 213. TAXUS BACCATA**
20 arbres. Touffe prétaillée
Haut. totale 300 cm. Base 150 cm
22 ans d'âge, 4 tr. 1 200 / 1 500 €
- 214. BUXUS FAULKNER**
25 arbres. Boule
Haut. totale 110 cm. Diam. 150 cm
20 ans d'âge, 4 tr. 700 / 1 000 €
- 215. BUXUS SEMPERVIRENS**
10 arbres. Cylindre
Haut. totale 100 cm. Diam. 110 cm
18 ans d'âge, 4 tr. 600 / 700 €
- 216. CARPINUS BETULUS**
50 arbres. Boule - touffe sur tige
Tige 200 cm
Haut. tête 180 cm
18 ans d'âge, 4 tr. 300 / 400 €
- 217. BUXUS SEMPERVIRENS**
20 arbres. Boule
Haut. totale 110 cm. Diam. 150 cm
20 ans d'âge, 4 tr. 900 / 1 000 €
- 218. BUXUS ROTONDIFOLIA**
20 arbres. Boule
Haut. totale 130 cm. Diam. 150 cm
20 ans d'âge, 4 tr. 1 200 / 1 500 €
- 219. BUXUS HANDWORTHEN**
40 arbres. Chandellier
Tige 150 cm. Haut. tête 130 cm
18 ans d'âge, 3 tr. 700 / 900 €
- 220. BUXUS ROTONDIFOLIA**
50 arbres. Prétaillé
Haut. totale 90 cm
13 ans d'âge, 3 tr. 200 / 300 €
- 221. BUXUS SEMPERVIRENS**
20 arbres. Cylindre
Haut. totale 110 cm
Diam. 140 cm
20 ans d'âge, 4 tr. 900 / 1 000 €
- 222. BUXUS SEMPERVIRENS**
10 arbres. Boule
Haut. totale 130 cm
Diam. 140 cm
20 ans d'âge, 4 tr. 900 / 1 200 €
- 223. TAXUS BACCATA**
4 arbres. Spirale
Haut. totale 250 cm. Diam. 80 cm
18 ans d'âge, 3 tr. 400 / 500 €
- 224. BUXUS ROTONDIFOLIA**
20 arbres. Boule
Haut. totale 130 cm. Diam. 100 cm
18 ans d'âge, 3 tr. 700 / 900 €

- 225. BUXUS ROTONDIFOLIA**
 30 arbres. Touffe
 Haut. totale 200 cm. Tige 20 cm
 18 ans d'âge, 3 tr. 600 / 700 €
- 226. BUXUS SEMPERVIRENS**
 40 arbres. Touffe
 Haut. totale 200 cm. 110 cm
 20 ans d'âge, 3 tr. 200 / 300 €
- 227. TAXUS BACCATA**
 1 arbre. Rectangle + Cône
 Haut. totale 300 cm. Tige 10 cm
 Haut. cône 100 cm
 25 ans d'âge, 5 tr. 2 500 / 3 000 €
- 228. TAXUS BACCATA**
 1 arbre. Cylindre + Boule + Cône
 Haut. totale 300 cm. Tige 10 cm.
 Diam. 60 cm
 Haut. cône 120 - Haut. cyl. 160 cm
 25 ans d'âge, 5 tr. 1 800 / 2 500 €
- 229. TAXUS BACCATA**
 4 arbres. Cône sur tige
 Haut. totale 300 cm. Tige 40 cm
 Haut. cône 250 cm
 25 ans d'âge, 5 tr. 1 500 / 2 000 €
- 230. TAXUS BACCATA**
 1 arbre. Rectangle
 Haut. totale 280 cm. Tige 10 cm
 Diam. 80 - 70 cm. Haut. cône 170
 25 ans d'âge, 5 tr. 2 200 / 2 500 €

CONDITIONS DE VENTE

conditions de

1. La vente se fera expressément au comptant et l'adjudicataire le plus offrant et dernier enchérisseur aura l'obligation de payer comptant et de remettre ses nom et adresse.
2. Il devra acquitter, en sus du montant des enchères, par lot : 20,33 % T.T.C. (17 % H.T. + T.V.A. 19,6%)
3. Dès l'adjudication prononcée, les objets sont sous l'entière responsabilité de l'adjudicataire. Il est conseillé aux adjudicataires de procéder à l'enlèvement de leurs lots dans les meilleurs délais afin d'éviter les frais de manutention et de gardiennage, qui sont à leur charge. Le magasinage n'engage pas la responsabilité de la Société de Vente à quelque titre que ce soit.
4. L'adjudicataire pourra s'acquitter de son paiement par les moyens suivants : En espèces : jusqu'à 3.000 € pour un ressortissant français, jusqu'à 7.600 € frais et taxes comprises pour un ressortissant étranger. Par chèque certifié ou virement bancaire. Par carte de crédit. En cas de paiement par chèque non certifié, la délivrance des objets pourra être différée jusqu'à l'encaissement. Aucun lot ne sera remis aux acquéreurs avant acquittement de l'intégralité des sommes dues. En cas de paiement par chèque par l'adjudicataire, le transfert de propriété de l'objet n'aura lieu qu'après encaissement du chèque.
5. A défaut de paiement par l'adjudicataire, après mise en demeure restée infructueuse, le bien sera remis en vente à la demande du vendeur, sur folle enchère de l'adjudicataire défaillant, immédiatement ou à la première opportunité. Si le vendeur ne formule pas sa demande dans un délai de un mois à compter de l'adjudication, il nous donne tout mandat pour agir en son nom et pour son compte. A ce titre, FERRI se réserve, à sa discrétion, la possibilité de percevoir des intérêts sur la totalité des sommes dues, ce à compter d'une mise en demeure restée infructueuse. De rejeter, lors de toute vente future aux enchères, toute offre faite par l'acheteur défaillant ou obtenir un dépôt préalable avant d'accepter ses enchères. En cas de revente sur folle enchère, de faire supporter au fol enchérisseur toute moins value éventuelle, par rapport au prix atteint lors de la première adjudication. Enfin, d'exercer tous les droits et tous les recours appartenant aux créanciers gagistes sur tous les biens en sa possession appartenant à l'acheteur.
6. En cas de contestation au moment des adjudications, c'est à dire s'il est établi que deux ou plusieurs enchérisseurs ont simultanément porté une enchère équivalente, soit à haute voix, soit par signe, et réclament en même temps cet objet après le prononcé du mot adjudgé, le dit objet sera remis en adjudication au prix proposé par les enchérisseurs et tout le public présent sera admis à enchérir à nouveau.

ORDRES D'ACHAT / TÉLÉPHONE

Si vous souhaitez faire une offre d'achat par écrit ou enchérir par téléphone, vous pouvez utiliser le formulaire en fin de catalogue. Celui-ci doit nous parvenir au plus tard deux jours avant la vente, accompagné de vos coordonnées bancaires. Dans le cas de plusieurs offres d'achat du même montant, l'offre déposée la première l'emporte sur les autres.

Les enchères par téléphone sont un service gracieux rendu aux clients qui ne peuvent se déplacer. En aucun cas, FERRI ne pourra être tenu responsable pour avoir manqué un ordre par erreur ou pour un problème de liaison téléphonique.

CONDITIONS SPÉCIFIQUES À LA VENTE D'ART TOPIAIRE :

Les plantes seront présentées, à la vente, en motte grillagée.

Les lots devront être enlevés dans les deux mois suivant la vente. Sauf accord préalable, au delà de ce délai, l'adjudicataire devra payer 3 euros par jour pour frais de gardiennage auprès de la Pépinière Segers qui se charge de l'entretien.

La Société de Vente et la Pépinières Segers tiennent à la disposition des adjudicataires les coordonnées d'un transporteur spécialisé pour la livraison des végétaux, ainsi qu'un barème tarifaire. La responsabilité du transport incombe au seul transporteur et est à la charge de l'acheteur.

La société de vente Ferri garantit l'authenticité des végétaux tels qu'ils sont décrits au catalogue.

L'exploitation en pépinière a été prévue spécialement pour la transplantation future des arbres, c'est-à-dire sans risque.

Le vendeur s'engage à garantir l'état phytosanitaire optimal des lots présentés jusqu'à leur transport ; il se porte garant du soin apporté par l'entreprise tant pour la mise en motte grillagée que pour l'emballage du transport.

Il en sera de même pour la garantie de reprise qui s'appliquera pendant trois mois après la transplantation, à condition que celle-ci ait été faite au plus tard dans les dix jours qui suivront la livraison.

Les sinistres après la transplantation sont très rares. Néanmoins en cas de non reprise, il pourra être offert à titre compensatoire un article moins exceptionnel et s'approchant le plus possible de l'arbre défaillant.

Toutefois, cette garantie ne s'appliquera pas en cas de sinistre naturel (tempête, grêle, foudroiement, incendie, sécheresse, etc.), mauvaise transplantation, mauvaise qualité du sol, traitement inadapté du sol ou de l'arbre. Cette garantie ne couvre pas le transport qui sera à nouveau à la charge de l'adjudicataire. Aucune garantie ne sera offerte aux lots non enlevés dans le délai de 2 mois suivant la vente, ni sur les plantes de remplacement.

Cette garantie sera accordée dans un délai de 3 mois suivant la vente. La réclamation sera faite à la société de vente Ferri par lettre recommandée avec accusé de réception.

Pour tout autre renseignement la Société de vente Ferri se tient à la disposition des amateurs.

Les photographies reproduites au catalogue ne sont pas contractuelles.

IMPORTANT : La Société de vente Ferri prie les futurs acheteurs de bien vouloir noter que :

- L'activité traditionnelle de la pépinière Segers sera arrêtée du 1er septembre au jour de la vente.
- En raison du caractère spécifique de la vente, **aucune demande de ligne téléphonique** ne sera acceptée si elle n'est pas formulée **24 heures avant la vente**.
- Les paiements se feront en espèces, par chèque de banque ou lettre accréditive.
La vente se faisant « dans la nature », **aucun règlement ne pourra être fait par carte bancaire.**

Nom & Prénom
Adresse
Téléphone

Après avoir pris des connaissance des conditions de vente décrites dans le catalogue, je déclare les accepter et vous prie d'acquérir pour mon compte aux limites indiquées en Euros les lots désignés ci dessous. (Les limites ne comprennent pas les frais légaux.)

LOT N°	DESCRIPTION DU LOT	LIMITE EN EUROS

Références bancaires obligatoires (veuillez joindre un RIB et renvoyer la page suivante dûment renplie). A renvoyer à :

FERRI Société de Ventes aux Enchères Publiques
53, rue Vivienne - 75002 Paris - Tél. 01 42 33 11 24 - Fax : 01 42 33 40 00
E-mail : Ferri.cp@ferri-drouot.com

Les ordres d'achat doivent être reçus au moins 24 heures avant la vente.

