

e&ve
estimations

ventes aux enchères

9 rue Milton - 75009 PARIS

Tel: +33 (0)1 53 34 04 04

Fax: +33 (0)1 53 34 04 11

agrément n°2002-84

Alain Leroy

*commissaire priseur de ventes volontaires,
titulaire d'une charge de commissaire priseur judiciaire*

Drouot Richelieu
vendredi 16 mars 2012
Salle 4 à 14h00

MODE VINTAGE - BIJOUX COUTURE - ACCESSOIRES
DENTELLES - LINGE



M91 - Grès



M27 - Chanel

Expert Sylvie Daniel
Tel 01 40 44 88 64

**M86 - Christian
Lacroix**

**M13
Yves Saint Laurent**

**M12
Yves Saint Laurent**

M56 - Prada

M89 - Prada

M72 - Dior

M62 - Prada

M26 - Balenciaga

M92 - Lanvin

M24 - Paquin

M27 - Chanel

M106 - Lanvin

M85 - Mugler

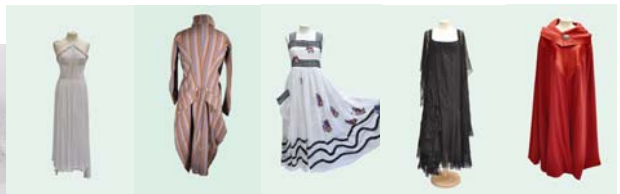
M84 - Azzarro

M28 - Lanvin

M17 - Lanvin

**M104
Balenciaga**

**M122
Robe vers 1880**



16 mars 2012

FOURRURES

F001	Une étole en vison miel griffée Lucien Aymard et une toque assortie.	40 / 60
F002	Lot de 5 chapeaux en fourrure: Une toque en renard, deux toques en astrakan l'une blanche et l'autre noire griffées: Madeleine et Pierrette et 2 toques en castor.	30 / 50
F003	Une toque bordée de renard roux.	30 / 40
F004	Une casquette en laine noire, griffée Sonia RYKIEL	30 / 40
F005	Cape courte en renard	150 / 200

DENTELLES

D001	Un collet en tulle brodé, XIXème siècle.	200 / 300
D002	3,60 X 0,07 m de Mâlines	80 / 100
D003	Volant de 3,44 m x 0,17m de Milan	200 / 250
D004	Manteau de baptême en cachemire soutaché (accidents) et on y joint une veste en boutis provençal jaune à motif de fleurettes rouge.	40 / 60
D005	Dessus de lit incrustation de Venise, de filet et broderie Richelieu, 2m x 2,80m	150 / 250
D006	Un métrage de dentelle en point d'Alençon. 2,48m x 0,18cm (minuscule accident dans le réseau)	300 / 400
D007	LOT de: Un Napperon rond et un napperon rectangulaire, broderies filet et Venise, une barbe de bonnet en tulle brodé + un lot de pièces à incruster en Venise, et métrage en filet et Irlande et on y joint une chemise de jour en linon broderie et Point de Paris avec ses 2 culottes.	60 / 80
D008	Grand châle carré 1,70m x 1,70m et un fichu en Chantilly noir.	70 / 90

LINGE

L001	4 Draps l: 2,30m x 2,20m dont chiffrés et 1 broderie et Point de Paris à décor d'amours ailés	70 / 90
L001	Parure comprenant: Un retour de drap en linon de fil, jours bordés de Point de Paris à décor d'Amours, chiffré sur jour grille l: 2,60m, une petite housse de traversin, une taie d'oreiller plissée, une grande taie et une grande housse de traversin. (5 pièces)	300 / 400
L002	Un drap en fil de lin et une taie d'oreiller chiffrée:HT, l: 2,30m	80 / 120
L002	5 Draps: l: 2,30 x 2,20m dont chiffrés et incrustations de Venise	80 / 100
L003	4 Draps courants dont 2 chiffrés: 2m x 2,10m	50 / 70
L003	Service à thé en linon comprenant: 12 sets et 12 serviettes chiffrés et bordés de Point de Paris, Dans un coffret.	150 / 200
L004	Nappe : dentelle au filet et broderie Richelieu, incrustation de Venise, bordure Venise aux Armes des cours européennes: Angleterre, Belgique...1,30m x 1m (Taches)	200 / 300
L004	1 lot: 2 draps dont un Venise et jours l: 2,40m et un drap en coton brodé: 2m + 5 napperons et dessus de cheminée + 1 taie de traversin+ 1 paire de taies chiffrées M	60 / 80
L005	1 Parure: 1 drap l: 2,40m et 2 taies assorties, broderie grille, pois, fleurs et jours	120 / 150
L006	6 Paires de taies brodées	70 / 90
L009	1Parure de lit brodée de fleurs de lys: 1 Drap de dessus, 1drap de dessous et 2 taies, l: 2,80m	250 / 350
L009b	1 Parure de lit, broderie et Venise, 1 drap de dessus et 1 drap de dessous, 1 taie, l:2,40m	150 / 200
L010	16 Serviettes de table "nid d'abeille" chiffrées MB (13) et AM	50 / 60

L011	22 Torchons en lin	60 / 80
L012	Lot de 16 serviettes de toilette oeil de Perdrix	50 / 60
L013	Lot de 16 serviettes de toilette divers	40 / 50
L014	12 serviettes de toilette chiffrées JB	50 / 70
L015	28 serviettesde toilette en coton	60 / 80
L016	Lot de 24 serviettes de toilette (diverses) dont oeil de Perdrix, nid d'abeille et broderies + napperon	60 / 80
L017	2 nappes damassées dont 1 chiffrée HB 2,70m x 2,20m et 1: 2,40m x 1,80m	60 / 80
L018	2 nappes en damassé, 1 chiffrée AS, 3,30m x 2,30m et 1: 2,80m x 1,70m	60 / 80
L019	1 Nappe brodée d'une mître de Cardinal, chiffrée EF : 5m x 2,40m	150 / 200
L030	2 nappes: Une nappe en fil , jours croisés pois brodés, chiffrée VA : 2,60 x 1,95m et ses 12 serviettes et une petite nappe 1,60m x 1,50 assortie.	60 / 80
L031	Nappe Noël ronde brodée de fleurs de lys orange Diam. : 220 cm	100 / 120
L032	Lot de 7 draps courants, chiffrés et jours Venise l: 2,10m	60 / 80
L033	3 draps, chiffrés CD, l: 2,20m	40 / 60
L034	Nappe en granité de coton, couronne comtale et jours fils tirés. 3,50m x 1,70m et 6 serviettes assorties.	70 / 90
L035	Nappe brodée à décor de personnages et dragons, l: 3m x 1,60m et 12 serviettes assorties.	60 / 80

EVENTAILS

E001	Eventail, monture en écaille blonde et feuille en Point à l'aiguille à décor de fleurs et d'amours ailés. (Acc. à un brin)	200 / 300
E002	Eventail en écaille blonde, feuille brodée d'éléments métalliques en forme d'arabesque.	40 / 60
E003	Un éventail, fin XIX ème siècle, monture en nacre, feuille en satin blanc brodé de fleurs (acc.) avec sa boîte	20 / 30
E004	Eventail Fin XIXème siècle, monture en écaille brune chiffre au panache, plumes d'Autruche noire.	30 / 50
E005	Un éventail XIXème siècle, monture en ivoire et feuille en soie à décor de guirlandes de fleurs (accs à un panache)	40 / 60
E006	Un éventail plein vol, XIXème siècle, monture en nacre, feuille en point à l' aiguille, petits accidents aux brins.	200 / 250
E007	LOT de 4 EVENTAILS : Plume de marabout, Plume, dentelle, feuille peinte...	60 / 80
E008	Un éventail en plumes de geai et monture écaille. Dans sa boîte.	150 / 200
E009	Un éventail en soie peinte d'un bouquet de fleurs, signé Jolivet, monture en nacre. (acc.) Dans une boîte Duvelleroy.	70 / 90
E010	Un éventail feuille peinte à décor de personnages, monture en nacre. (acc.) Dans une boîte: Chardin	70 / 90
E011	4 Eventails: Un éventail feuille lithographiée "La Romance de Nina" monture en ivoire, 1 éventail Fin XIXème en ivoire repercé, feuille en satin imprimé de 4 personnages sur un banc, signé A. Laurence, 1 en bois noir piqué d'acier feuille en gaze noire peinte de fleurs et le dernier en plastique. Dans une boîte à compartiments. (acc.)	60 / 80
E012	Etui à éventail en galuchat, Fin XVIIIème, Début XIXème siècle	80 / 100
E013	Eventail XIXème siècle, monture en bois doré, feuille lithographiée, rehaussée de scènes villageoise (acc.)	40 / 60
E014	Eventail Fin XIXème siècle, plein vol,monture en nacre, feuille en Chantilly noir sur satin crème.	40 / 50

ACCESSOIRES

A001	Paire d'escarpins à brides croisées, écaille argent, Taille 36,5 PRADA	30 / 50
A002	Paire de sandales en cuir noir à brides élastiques, taille36,5 PRADA (Parfait état, dans leur boîte)	30 / 50
A003	Paire de sandales compensées vernis noir et brides beige. Taille 36,5 PRADA (Dans leur boîte)	30 / 50

A004	Paire de sandales compensées en cuir marron, taille 36,5 . PRADA (Dans une boîte)	30 / 50
A005	Paire d'escarpins en daim noirs, taille 36,5 avec leur boîte. PRADA	30 / 50
A006	Paire de sandales compensées en cuir naturel, talons en paille tressée, taille 36,5 avec leur boîte. PRADA	40 / 60
A007	2 Paires d'escarpins dont une façon croco et lézard noir et une paire en satin noir et fleur (Housse) taille 36,5 PRADA	40 / 60
A008	4 Paires d'escarpins en cuir et daim noir dont une compensées, taille 36,5 PRADA	50 / 70
A009	4 Paires de sandales à brides, cuir noir. Taille 36,5 PRADA	50 / 70
A010	Etui d'agenda avec son crayon en argent en cuir grainé rouge, intérieur jaune. HERMES (Dans sa boîte)	80 / 100
A011	4 Paires de sandales, tissus et cuir marron et beige. Taille 36,5 PRADA (Dans une housse)	50 / 70
A012	2 paires de boots dont une en cuir noir cloutée Taille 36,5 PRADA (Dans une housse), et une BOTTEGA VENETA taille 36,5	40 / 50
A013	1 Paire d'escarpins en satin ivoire, taille 7. YVES SAINT LAURENT(Petite tache)	30 / 40
A014	2 paires dont une paire d'escarpins pieds nus et une paire de sandales plates en cuir noir, Taille 36,5 PRADA (Dans une boîte)	30 / 50
A015	Paire de sandales bijoux. CHANEL (Dans une housse) Etat neuf Taille 37,5	100 / 150
A016	Paire d'escarpins à brides en cuir beige et bout de satin noir , taille 36,5, dans une housse. CHANEL	80 / 120
A017	2 Paires de bottes, dont une paire marron à lacets et une en cuir grainé noir. PRADA	40 / 60
A018	9 CEINTURES diverses dont une Sonia Rykiel, une Barbara Bui et une Corinne Sarrut.	20 / 30
A019	2 ceintures CHRISTIAN LACROIX , boucle bijoux, cuir et daim noir.	30 / 40
A020	Une ceinture en cuir bordeaux ALAIA	60 / 80
A021	Une ceinture en cuir noir surpiqué ALAIA	60 / 80
A022	Une ceinture en cuir noir cloûté ALAIA	60 / 80
A023	Une ceinture en cuir et daim noir ALAIA	60 / 80
A024	Ceinture "Collier de chien" en cuir noir et métal doré. HERMES	70 / 90
A025	Ceinture "Collier de chien" en cuir naturel et métal doré HERMES	70 / 90
A026	Ceinture "Collier de chien" en cuir noir et métal doré. HERMES	70 / 90
A027	Lot de 10 ceintures principalement PRADA	40 / 50
A028	10 Pulls et gilets PRADA	40 / 60
A029	10 Pulls et divers PRADA	40 / 60
A030	10 Pulls et divers PRADA et un JOSEPH	40 / 60
A031	10 Pulls et divers PRADA	40 / 60
A032	12 Pulls et T shirt PRADA	40 / 60
A033	2 jupes et 2 écharpes MISSONI	50 / 70
A034	2 robes et 1 Twin-set MISSONI	60 / 80
A035	7 pièces dont une couverture d'agenda en cuir marron HERMES, une couverture de bloc roulé en cuir vert HERMES, 3 couvertures d'agenda MIGNON, et 2 couvertures d'agenda FILOFAX.	60 / 80
A036	Un portefeuille en autruche parme et un porte-monnaie en autruche jaune (Dans leur boîte) PRADA	60 / 80
A037	2 portefeuilles, l'un en vernis marron et l'autre à motif cachemire doré (dans leur boîte) PRADA	60 / 80
A038	Portefeuille zippé en cuir orange (dans sa boîte) et un portefeuille-portecartes noir (dans sa boîte) PRADA	60 / 80
A039	Une pochette du soir en cuir violet et on y joint un petit pochon en satin vert. PRADA	50 / 70
A040	Paire de bottines de jeune fille lacées en soie vert émeraude. Epoque Directoire	400 / 500
A041	2 chapeaux Rose Vallois vers 1950: un tambourin à spirales en velours et un chapeau drapé en jersey de soie et velours noir.	200 / 300
A042	2 portefeuilles l'un en cuir grainé blanc et un noir. PRADA	40 / 50
A043	2 portefeuilles l'un en cuir noir et l'autre en cuir marron clair.	40 / 60
A044	Une pochette du soir en velours noir fermoir fleurs, UNGARO Parallèle et un petit sac en paille tressée beige et bandoulière en métal doré Christian LACROIX (acc.)	40 / 60

A045	Un grand sac en cuir marron et bandoulière. PRADA	60 / 80
A046	2 sacs en toile et cuir noir. PRADA	60 / 80
A047	2 sacs en toile noire dont un brodé d'une fleur et d'un papillon. PRADA	50 / 70
A048	Sac en cuir noir PRADA	60 / 80
A049	Sac en toile et anses en toile tressée et cuir noir PRADA	50 / 70
A050	Sac en cuir noir PRADA	60 / 80
A051	Sac en cuir frangé noir PRADA	150 / 200
A052	2 sacs en toile et cuir grainé noir PRADA	60 / 80
A053	Sac en cuir noir PRADA	60 / 80
A054	Sac en vernis noir plissé et bandoulière PRADA	80 / 100
A055	2 sacs: L'un en toile kaki et cuir marron (petites taches) et l'autre en toile noire PRADA	40 / 60
A056	Sac en cuir grainé bordeaux PRADA	80 / 100
A057	Sac en cuir noir PRADA	60 / 80
A058	Sac en toile crème et cuir marron PRADA	50 / 70
A059	Sac en cuir noir PRADA	80 / 100
A060	Sac en cuir marron clair PRADA	80 / 100
A061	Sac en cuir noir PRADA	60 / 80
A062	Sac en cuir vernis noir PRADA (Rayure)	80 / 100
A063	Un sac en cuir marron et raphia rouille à motif JAMIN PUECH	60 / 80
A064	2 sacs: L'un en velours bronze et cuir noir GUCCI et un petit sac du soir en satin noir, métal doré et strass Edouard RAMBAUD	50 / 70
A064b	Sac en toile monogrammée marron et cuir noir. GUCCI	50 / 60
A065	Sac en cuir matelassé noir, bandoulière chaîne et cuir CHANEL	300 / 400
A066	Sac cabas en toile enduite et cuir noir, bandoulière chaîne et cuir. CHANEL (acc. à l'intérieur)	200 / 300
A067	Sac en cuir noir matelassé, bandoulière chaîne et cuir. CHANEL	200 / 300
A068	Sac "Bolide" en cuir noir HERMES avec son cadenas et sa clef, sa bandoulière et sa housse.	200 / 300
A069	Sac de voyage: "Paris-Bombay" en taurillon grainé noir. HERMES (Avec sa housse) (Traces de stylo à l'intérieur)	500 / 600
A070	Un réticule en laine tricotée bleu, rouge et rose vers 1830	200 / 220
A071	Un réticule en laine tricotée vers 1830, bleu vert et rouge.	200 / 220
A072	Paire d'escarpins en chevreau bicolore beige et taupe à talon aiguille. ERNEST Taille 40	120 / 150
A073	Paire d'escarpins en chevreau saumon Taille 40 Princess Shoes. Vers 1950	120 / 150
A074	Paire de Richelieu en daim bleu-marine et bleu clair à motifs, vers 1970. Taille 40	120 / 150
A075	CARRE HERMES fond crème entourage bleu à décor de coiffes militaires. (tâches). Dans sa boîte.	60 / 80
A076	Un SAC en toile et cuir bordeaux monogrammé DIOR.	200 / 250
A077	Une paire de chaussons de femme vers 1860 au petit point à motifs de roses sur fond noir, ouvrage à monter.	200 / 250
A078	Une paire de chaussons vers 1860 au petit point à décor de fleurs parme et marron. Ouvrage à monter.	200 / 250
A078b	Un plastron en satin noir, brodé de fleurs polychromes vers 1860.	120 / 150
A079	Châle en crêpe de soie crème brodée de fleurs et bordée de franges. Fin XIXème siècle (très petits accidents)	60 / 80
A080	Volant de 4,40m de dentelle argent brodée de perles vers 1920.	200 / 300
A081	Turban entrelacé de rubans en soie brochée rose, saumon et ivoire, griffé Christian DIOR : Collection Istanbul 1956.	300 / 400
A082	Chapeau en forme de cône en satin bleu gitane gansé de velours. ROSE VALOIS	150 / 200
A083	Combinaison en soie noire et dentelle de Calais vers 1950	120 / 150
A084	Tambourin en velours noir agrémenté d'une plume de marabout et voilette, griffé ROSE VALOIS	60 / 80
A085	2 " Bibis à fleurs des années 1950, un vert et un noir. (Dans une boîte)	50 / 70
A086	Sac "Noé" en cuir épi, rouge LOUIS VUITTON (Décousu)	200 / 250

A087	Pochette en toile monogramm et cuir naturel, anse réglable Louis VUITTON	120 / 150
A088	Sac "Cartouchière" en toile monogramm et cuir. Louis VUITTON (Usures)	150 / 200
A089	Sac en toile monogramm et cuir. (usures) Louis VUITTON	150 / 200
A090	Sac "Keepal" en toile monogramm et cuir naturel : 60cm, porte nom, cadenas sans clef, (Bon état) Louis VUITTON	300 / 400
A091	4 coupons de soie imprimée.	50 / 70
A092	Paire de ballerines vernies noires Miu Miu Taille 38,5	30 / 50
A093	Paire de sandales en cuir rouge Taille 39 (Dans une boîte)	40 / 60
A094	Paire d'escarpins en vernis noir. YVES SAINT LAURENT. Taille 39,5 (Dans une boîte)	50 / 70
A095	LOT de 9 boutons divers: nacre et acier, acier, porcelaine, os...	50 / 70
A096	Lot de 7 montres d'Homme SWATCH dont 4 avec leur boîte.	30 / 50
A097	Lot de 7 montres dont: SWATCH, Findus,et Scoop dont une sans bracelet.	20 / 30
A098	Lot de 10 montres de femme dont 9 SWATCH et une BANGA avec leur boîte.	30 / 50
A099	LOT de 2 écharpes constituées de 2 foulards en soie "Must de Cartier" cousus ensembles, 1 foulard en soie "Must de Cartier" dansles tons beige, crème et rose (Taches), 1 foulard en soie dans les tons roses et jaune Pierre Balmain (Taches) et 1 foulard dans les tons or.	40 / 60
A100	LOT de 4 foulards en soie " MUST de CARTIER" (Taches)	60 / 80
A101	LOT de 4 foulards en soie " MUST de CARTIER" (Taches)	60 / 80
A102	LOT de 4 foulards en soie " MUST de CARTIER" (Taches) dont 2 dans leur boîte.	60 / 80
A103	Carré HERMES: Bride de Cour, fond blanc, entourage turquoise, signé F. de La Perrière	80 / 100
A104	CARRE HERMES: "Les Coupés", fond crème, entourage beige, signé F. de La Perriere (taches et petit acc.)	60 / 80
A105	Valise en toile monogramm et cuir naturel, coins arrondis en cuir naturel renforcé, cadenas et clefs: LOUIS VUITTON, 59 X 41cm.	150 / 170
A106	Valise en toile monogramm et cuir naturel, coins arrondis en cuir naturel renforcé, porte-étiquette: Louis VUITTON, 45 x 69 cm (Usures)	160 / 180
A107	Plat octogonal en porcelaine à décor d'oiseau tenant un collier dans son bec dans un entourage de rubans et fleurs, travail de la maison Hermès.	200 / 250
A108	Châle en soie crème, brodé de fleurs et bordé de franges, XIXème siècle	60 / 80
A109	2 Cravates HERMES motif de rats laveurs sur fond bleu et de vaches et pommiers sur fond bleu. (Dans une boîte)	50 / 70
A110	Une cravate HERMES, fond vert à motif or. Dans sa boite.	40 / 60
A111	Grande écharpe en soie motif à l'imitation de la peau de crocodile sur fond bleu vert. Christian DIOR	40 / 50
A112	CHALE en cachemire à motif écossais sur fond noir YVES SAINT LAURENT	40 / 60
A113	CHALE en cachemire : "Brins d'or" signé J. Abadie, fond noir, motifs rouge, jaune et verts. HERMES	200 / 300
A114	Paire de lunettes de soleil, monture noire PRADA (Dans son étui)	50 / 70
A115	Paire de lunettes de soleil, monture fumée PRADA (Dans son étui)	50 / 70
A116	Paire de lunettes de soleil, monture façon écaille, PRADA (Dans son étui)	50 / 70
A117	Une Paire de lunettes de couleur rouge PIERRE CARDIN Années 1960-1970	200 / 300
A118	Une Paire de lunettes de couleur bleue PIERRE CARDIN Années 1960-1970	200 / 300
A119	Une Paire de lunettes façon écaille PIERRE CARDIN Années 1960-1970	200 / 300
A120	Une Paire de lunettes de couleur bleue ciel PIERRE CARDIN Années 1960-1970	200 / 300
A121	Une Paire de lunettes façon écaille PIERRE CARDIN Années 1960-1970	200 / 300
A122	CARRE HERMES: Nefs d'or, signé Ledoux, entourage rouge, fond bleu. Dans sa boîte. (acc.)	
A123	Un foulard en soie, motif panthère SALVATORE FERRAGAMO et on y joint une écharpe en soie dans les tons marron: LANVIN	40 / 60
A124	3 cravates HERMES dans une boîte: 1 fond rouge à motifs d'ancres de marine entrelacées, 1 fond rouge à motifs de guitaristes et danseuses de flamenco et 1 fond vert à motifs de hiboux.	60 / 80
A125	Chemise HERMES en coton rayé bleu et blanc, dans sa boite Taille 39, 15 1/2 manches longues. Dans sa boite	60 / 80
A126	Deux montures de lunettes en écaille + deux faces à main Ecaille	40 / 50

A127	2 paires de chaussures : une en cuir fuschia, Hiver 2007 LANVIN , taille 40, une en poulain beige, bout façon zèbre (acc)	40 / 50
A128	2 Foulards en soie CHRISTIAN DIOR : 1 dans les tons verts et bleu marine et 1 siglé "DIOR "marron, entourage orange.	40 / 60
A129	3 Foulards en crêpe de soie: ROCHAS dans ls tons, gris, turquoise et bleu-marine, rouge et blanc. (Taches)	30 / 40
A130	"A nous deux la mode", Flammarion, imprimé en Mai 1990: Roman photo de Jean-Paul Gaultier	30 / 40

BIJOUX

B001	Paire de B.O. CHANEL, perles goutte et strass.	80 / 100
B002	Paire de B.O. CHANEL, résine translucide et perles et on y joint une paire de B.O. Chanel dont il manque le clip	80 / 100
B003	Chaîne en métal doré avec 2 médailles, CHANEL	100 / 150
B004	2 paires de B.O. CHRISTIAN LACROIX en métal doré, une pendentifs coeur et une pendentifs anneaux.	40 / 60
B005	2 paires de B.O. CHRISTIAN LACROIX , dont une en métal doré et strass, et une à pendentifs coeur.	60 / 80
B006	1 paire de B.O. CHRISTIAN LACROIX , métal doré, strass et pendentifs pierres de couleur.	60 / 80
B007	2 paires de B.O. CHRISTIAN LACROIX , dont une en métal doré en forme de boteh et une pendentifs coeur et pierres de couleur.	60 / 80
B008	3 paires de B.O. CHRISTIAN LACROIX , en métal doré, coeur, strass, fruit stylisé (petit manque)	60 / 80
B009	Une manchette en métal doré en forme de cordage avec une pâte de verre rouge CHANEL	500 / 600
B010	Sautoir, perles et boules en pâtes de verre. CHANEL	500 / 600
B011	Broche et paire de boucles d'oreilles en métal doré et argenté , pierres fantaisies de couleur verte et jaune.	30 / 40
B012	Lots de bijoux fantaisie: LOT de 5 pièces: 1 paire de boucle d'oreille en résine, or et pierre (manque un fermoir), 1 paire de boucle d'oreille en métal doré et 1 collier ras de cou en métal gris et or et pierre en verre, on y joint 2 bagues dont 1 en métal et pierre bleue et strass et 1 en bois et LOT de 4 pièces: 2 paires de boucles d'oreille dont 1 paire pailletée en argent: POGGI et 1 paire: perle, métal et strass et une broche strass "1987", on y joint un tour de cou coquillage.	50 / 70
B013	Lots de bijoux fantaisies: LOT de 5 pièces: 3 paires de boucle d'oreille: 1 en métal doré (Edouard Rambaud), 1 pailletée verte: POGGI, 1 en métal doré et perle blanche POGGI, on y joint une bague coeur, pierre bleue et strass et une petite broche perle et strass (2 manques) et 1 bague "Princess Ring" CHRISTIAN DIOR.	60 / 80
B014	Une paire de boucles d'oreille griffée GRES PARIS en cristal et métal doré	150 / 200
B015	LOT comprenant 4 pièces: Une bague en métal doré ornée d'une croix en métal couleur argent signée: BOSS, une chaîne en métal doré signée PRADA, une épingle en métal doré à motif de fleur stylisée signée: VCA, Une broche en métal, en forme de noeud ornée de pendeloques: CD et flacon Miss Dior.	150 / 200
B016	Une bague en cristal bleu, signée LALIQUE	80 / 100
B017	Bracelet en métal doré et cuir, signé HERMES (acc.)	150 / 200
B018	Une parure en métal doré émaillé à décor de coquillages: Bracelet et paire de boucle d'oreilles: HERMES	200 / 250
B019	LOT comprenant: Une chaîne en argent et son pendentif orné d'une pierre verte marqué BULGARI, un bracelet en argent orné de motifs carrés ornés d'émail noir, marqué BULGARI, un bracelet en métal ajouré d'algue, monture lacet, marqué BULGARI, une chaîne en métal et son pendentif , orné de strass et émail noir, marqué BULGARI.	120 / 150
B020	Un porte-clef en argent, signé TIFFANY et une bague en argent, gravée "I love You" , YSL	80 / 100
B021	Tour de cou en argent et verre signé SALVIATI	100 / 120
B022	LOT comprenant: UnTour de cou pendentif en argent, formé d'un coeur en verre couleur améthyste (petits éclats), travail de la maison Lalique. Poids brut : 22,6 g - Un Bracelet en métal formé de quatre fleurs bleues et vertes en verre, travail de la maison Lalique - Un pin's en métal doré en forme de feuille, orné d'une feuille en verre translucide.	60 / 80

B023	LOT comprenant: Un Collier en chute en métal doré à décor d'idéogrammes stylisés GIVENCHY et on y joint une Broche en métal doré émaillé à décor de deux chiens surmontés de fillettes, travail de la maison HERMES	50 / 70
B024	Une bague en argent facetée d'une citrine HERMES	200 / 250
B025	2 bagues en argent: Une BAGUE accordéon marquée BULGARI Poids : 8,2 g et une Bague en argent sertie de pierres rouges, travail de la maison GUCCI, poids : 11,7 g	60 / 80
B026	2 Paires de B.O. CHRISTIAN LACROIX métal doré, strass et perle goutte.	50 / 70
B027	Une Paire de B.O. métal doré, pierres violettes et petit miroir.	40 / 60
B028	3 broches coeur en métal doré CHRISTIAN LACROIX et on y joint une paire de B.O. en métal doré Christian Lacroix (en l'état)	60 / 80
B029	3 paires de B.O. métal doré, pierres bleues...et un collier en métal doré, pendentif coeur par Sonia RYKIEL	30 / 50
B030	4 paires de B.O. métal, strass, pierres noires et perles (manque)	30 / 50
B031	5 paires de B.O. et 1 sautoir en métal doré dont : SCOOTER, AGATHA, EDOUARD RAMBAUD.	50 / 70

MODE

M001	4 jupes: bleu roi, rose, vert printemps et blanc dont 3 griffé Saint Laurent Rive Gauche et 1 griffé Yves Saint Laurent Rive gauche, taille36	60 / 80
M002	4 jupes: jaune, parme, blanc et rose griffé Saint Laurent Rive Gauche taille36	60 / 80
M003	4 jupes: turquoise, bleu ciel, jean noir et vert griffé Saint Laurent Rive Gauche taille38	60 / 80
M004	5 jupes dont 3 Saint Laurent Rive Gauche taille 36 et 38 (2 roses et une jaune), 1 Yves Saint Laurent Rive Gauche taille 36 et une Valentino Boutique blanche.	60 / 80
M005	3 débardeurs en soie noir, jaune et rose Taille 40 et 38 Yves Saint Laurent Rive Gauche	40 / 60
M006	Un débardeur bleu roi taille 40, un corsage rouge taille 40, et un chemisier en soie jaune à pois noirs col cravate, taille40: Saint Laurent Rive Gauche	50 / 70
M007	Veste en coton rose pâle, taille 38 Saint Laurent Rive Gauche	50 / 70
M008	Veste en gabardine rose fuschia taille 38, Saint Laurent Rive Gauche	50 / 70
M009	Tailleur jupe crème à boutons dorés Taille 36, Yves Saint Laurent Rive Gauche	60 / 80
M010	Tailleur en lin rouge, taille 36, Yves Saint Laurent Rive Gauche	60 / 80
M011	Tailleur en tissu broché rouge, bouton bijoux. Taille 36, Yves Saint Laurent Rive Gauche	60 / 80
M012	Robe en soie imprimé de losanges dans les tons mauve, rose, marron et vert, col noeud. Taille 38 SAINT LAURENT RIVE GAUCHE	80 / 100
M013	Robe en soie plissée, col cravate, en soie imprimée écossais rouge, violet, orange et vert. YVES SAINT LAURENT HAUTE COUTURE. Numéroté: 51476	150 / 200
M014	CAPE du soir en soie brochée bleue et or, griffée Jeanne LANVIN. Années 30.	180 / 200
M015	Robe à crinoline en voile de coton blanc imprimé de fleurs bordeaux, vers 1830.	1800 / 2000
M016	Manteau en soie ivoire entièrement brodé ton sur ton de scènes à décor de personnages chinois. Griffé Jeanne LANVIN Automne - Hiver 1926-1927	1200 / 1500
M017	Robe longue en tulle et crêpe noir, rebrodés de perles formant des vagues, griffé Jeanne LANVIN, Vers 1930	1000 / 1200
M018	Redingote de jeune homme en lainage rayé marron, beige, bleu-canard et rouille vers 1790. (petit accident)	800 / 900
M019	Robe longue bustier en mousseline gris-bleu avec des applications de fleurs, or et argent vers 1950, griffé GRES (Reprise par la cliente qui doit la détacher et la rapporter)	1200 / 1500
M020	Jupe en boutis provençal imprimé dans les tons beige et rouge et marron, Epoque XVIIIème siècle.	500 / 600
M021	Un ensemble de plage: Maillot de bain, chaussures et bas, noir et blanc, vers 1900. (Petites reprises au maillot)	500 / 600
M022	Robe Premier Empire en soie ivoire, travail de rubans satin ivoire. (Très petites taches)	1800 / 2000
M023	Casaquin sans manche en ottoman violet, soutaché en velours noir de la maison ROUFF. Vers 1890	500 / 600
M024	Robe fourreau longue en soie brochée vermillon, col châle. Griffée PAQUIN Vers 1950. (Manque un bouton)	800 / 1000

M025	Robe longue bustier en mousseline blanche à bustier et bretelles noires et blanches, 2 poches plates, vers 1950, application de poissons brodés multicolores, griffée Louis FERAUD	500 / 600
M026	Robe de cocktail en cheviotte noir, à manches courtes vers 1950 avec une large ceinture boutonnée, griffée BALENCIAGA	800 / 900
M027	Une robe en mousseline noire, jupon à volant de dentelle griffée CHANEL et numérotée V 83279 (à expertiser)	1500 / 2000
M028	Une robe en taffetas noir et manches en mousseline, griffée Jeanne LANVIN Eté 1927 (à expertiser)	800 / 1000
M029	4 Corsages, imprimé sur fond gris et pois sur fond blanc et un en crêpe noir. PRADA	60 / 80
M030	4 Corsages et chemisiers noirs PRADA	60 / 80
M031	Manteau de demi-saison beige et ruban noir et une jupe en dentelle or, PRADA	50 / 70
M032	Robe en soie beige avec gros noeud noir sous la poitrine. PRADA	30 / 50
M033	Veste noire ouverte sous les bras PRADA	30 / 50
M034	Corsage en mousseline noir et vert et une Veste en lainage dans les tons noirs marron et beige. PRADA	30 / 50
M035	Robe chemisier en soie blanche à décor de roses rouge, griffée SAINT LAURENT RIVE GAUCHE , taille 34	40 / 60
M036	Corsage en crêpe rouille et une robe en satin bleu, noir et vert , MIU MIU	30 / 40
M037	2 peignoirs d'homme en soie à motifs verts et rouge sur fond jaune, taille M et 1 à motifs de boteh bleus sur fond bordeaux, taille 50 , griffés Christian DIOR	60 / 80
M038	Body et chemisier à manches courtes en voile de coton blanc griffé CHANEL	30 / 40
M039	Robe en soie brochée gris-bleu à décor de fleurs blanches vers 1880 (Parfait état)	1200 / 1500
M040	4 Corsages et chemisiers PRADA	60 / 80
M041	Un ensemble 2 pièces : robe et son corsage en mousseline imprimé de coeurs rouges. PRADA	50 / 70
M042	Une veste en peau et une veste du soir en taffetas. PRADA	80 / 100
M043	Robe manteau imprimée panthère stylisée. PRADA	30 / 50
M044	Imperméable beige et sa ceinture PRADA	40 / 60
M045	Imperméable BURBERRY'S (Petites taches)	50 / 60
M046	2 vestes imperméables, l'une beige et l'autre noire. PRADA	60 / 80
M047	Manteau en lainage noir, col en renard argenté et vison bicolore. PRADA	400 / 500
M048	Manteau, lainage beige, maille et crochet PRADA	150 / 200
M049	Imperméable gabardine beige et sa ceinture . PRADA	60 / 80
M050	Une doudoune marron PRADA et une veste à martingale, marron foncé PRADA	60 / 80
M051	Ensemble jupe et doudoune bordé de fourrure MONCLER	40 / 60
M052	Doudoune noire MONCLER,	40 / 60
M053	2 robes noires: Dont une applications de bandes cirées PRADA	80 / 100
M054	Manteau imprimé "Ruines" et col vison PRADA	50 / 70
M055	Robe longue en voile, fond marron imprimé. PRADA	200 / 300
M056	Tailleur en maille de coton bleu-marine, col en perles tube PRADA	60 / 80
M057	2 robes noires PRADA	80 / 100
M058	2 robes: L'une à motifs géométriques et l'autre blanche à pastilles de couleur incrustées de miroir PRADA	100 / 120
M059	Robe en soie dans les tons beige et l'une fond noir à motifs marron PRADA	80 / 100
M060	2 Robes de cocktail noires en crêpe PRADA	100 / 120
M061	2 robes noires de cocktail PRADA	80 / 100
M062	2 robes: une en flanelle grise (non griffée) et une noire PRADA	70 / 90
M063	Robe en satin vert PRADA	50 / 70
M064	Robe en panne de velours taupe PRADA	200 / 300
M065	Manteau sans manche en lainage vieux rose PRADA	150 / 200
M066	Top en crêpe blanc bordé de perles noires et strass, une veste noire en crêpe et oillets et une jupe plissée en mousseline PRADA	80 / 100
M067	2 Robes en soie dans les tons marron et noir PRADA	100 / 150

M068	Robe en crêpe bleu canard et une robe en satin gris acier PRADA	80 / 100
M069	Un Imperméable noir Anne Marie Berretta pour Ramosport.	80 / 100
M070	Robe d'été en coton plissé blanc PRADA	40 / 60
M071	Robe en crêpe de laine bleu-marine CHRISTIAN DIOR	40 / 60
M072	Robe en flanelle grise et ceinture CHRISTIAN DIOR	60 / 80
M073	Robe en jersey de laine grise brodée de peles tube. BABARA BUI	40 / 60
M074	Robe en crêpe gris . BOTTEGA VENETA	30 / 50
M075	2 robes noires dont l'une en satin et l'autre en crêpe et velours noir attribué à PRADA	60 / 80
M076	Veste noire plissée, froissée. PRADA	40 / 60
M077	Robe longue en crêpe marron , doublure rose vers 1980 . JEAN-PAUL GAULTIER	150 / 200
M078	Robe longue en damas de soie, tulle appliqué et dentelle de Calais noire et bleu marine LOLITA LEMPICKA	80 / 100
M079	Bolero du soir en guîpure et franges noir. LOLITA LEMPICKA PREMIERE	40 / 60
M080	Robe longue, le haut en guîpure . LOLITA LEMPICKA PREMIERE	80 / 100
M081	Robe longue dos nu, tour de cou doré. BARBARA BUI	60 / 80
M082	Robe longue en satin de soie crème griffée John GALLIANO vers 1990	200 / 300
M083	Robe longue en gros grain bleu ciel et son petit sac assorti, Paule KA	60 / 80
M084	Robe du soir , pailletttes et taffetas noir, circa 1985 LORIS AZZARO	200 / 300
M085	Robe du soir noire, brodée de plaques de mica noir. THIERRY MUGLER Années 1980	400 / 600
M086	Tailleur en soie sauvage blanc et boutons en métal doré, CHRISTIAN LACROIX Années 1993	60 / 80
M087	Tailleur en lainage camel PRADA	50 / 60
M088	2 robes dont une noire et une blanche col perlé blanc PRADA	60 / 80
M089	Robe dos nu en crêpe rouge, PRADA	60 / 80
M090	Tailleur pantalon en lainage pied de poule et ceinture griffé YSL Haute-Couture n°: 074704 Taille 40	100 / 120
M091	Robe longue bustier en jersey de soie blanc drapé, griffée GRES.	3500 / 4000
M092	Robe du soir en panne de velours noir, griffée Jeanne LANVIN, Hiver 1938-1939.	1200 / 1500
M093	Matinée en percale et broderie anglaise vers 1880. Monogrammée LF	1800 / 2000
M094	Manteau en satin de soie ivoire applications de plumes d'Autruche bicolores, griffé BALENCIAGA	1500 / 1800
M095	Nuisette vers 1930 en peau d'ange saumon, incrustée de dentelle de Calais.	200 / 250
M096	Cape en crêpe de laine et satin duchesse rouge surpiqué avec capuche, griffée Jeanne LANVIN Hiver 1935-1936	1000 / 1500
M097	Visite noire perlée de jais vers 1880	500 / 600
M098	Cape en lainage gris, incrustation de tulle (un petit acc.)	400 / 500
M099	Robe en crêpe noir, griffée Jean PATOU vers 1960	300 / 500
M100	Petite veste peinte de fleurs sur fond noir, griffé Sorelle BOTTIN	150 / 200
M101	Déguisement de marquise vers 1920: corsage baleiné en soie imprimée de fleurs roses sur fond crème, bordé de Malines et sa jupe en Satin Duchesse assortie, on y joint sa perruque.	800 / 1000
M102	Robe en tulle brodé et filet d'art vers 1920	300 / 400
M103	Costume chinois XIXème siècle comprenant une veste noire (acc. à la pliure)	200 / 300
M104	Robe longue en guîpure ivoire vers 1950, griffée BALENCIAGA	1800 / 2000
M105	Robe du soir, fourreau en velours noir, manches 3/4 VERS 1950 griffée BALENCIAGA	1800 / 2000
M106	Robe du soir en soie gris perle drapée, manches 3/4, griffée Jeanne LANVIN	800 / 1000
M107	Déshabillé long à manches bouffantes bicolore corail et ivoire noué vers 1940 griffé Jean DESSES	400 / 500
M108	Robe du soir en dentelle noire, à manches longues et à pans découpés griffée BOUE SOEURS, Paris-New york	800 / 1000
M109	Robe chinoise en soie violine brodée de fleurs multicolores vers 1920	500 / 600
M110	4 pièces: 2 débardeurs HERMES en coton imprimés Montgolfière, une marinière rayée rouge et orange HERMES, et un T-shirt imprimé drapeau, VIKTOR & ROLF	80 / 100
M111	Blouson-veste en lainage, Yohji Yamamoto, défilé Automne Hiver 1986-1987	300 / 400

M112	Robe d'été en crêpe de soie rayée beige et blanc, col cravate, griffée : Jacques Fath (accident)	40 / 60
M113	Manteau d'homme en cuir noir griffé Marité et François GIRBAUD	180 / 200
M114	JEANS LEVI'S 501 Tailles: 34/36	
M115	JEANS LEVI'S 501 XX Tailles: 32/34,	
M116	JEANS LEVI'S 501 XX Tailles: 30/34,	
M117	Blouson en JEAN LEVI'S 70576 02 17 Taille 36	
M118	Un chemisier mauve taille 38, Saint Laurent Rive Gauche.	40 / 60
M120	Tailleur jupe en lainage multicolore avec sa ceinture en python, griffé GRES Vers 1980	200 / 250
M121	Boléro du soir en velours noir, bordé de renard.	120 / 180
M122	Robe de bal en satin ivoire brodée de motifs d'argent vers 1880. (Bustier et surjupe composés d'éléments anciens) Robe ayant été portée par Madame Uma Thurman pour le film "Bel Ami".	1500 / 1800
M123	2 ensembles jupes et corsage assortis, l'un en lainage gris, manches courtes et l'autre noir sans manche.	40 / 60
M124	4 pièces dont un pull en lainage noir, 2 jupes: une en coton gris dégradé blanc, jupe en crêpe noir à volant dans le bas et un body en lainage gris. PRADA	50 / 70
M125	Veste en lin rose et sa ceinture SAINT LAURENT RIVE GAUCHE Taille36	50 / 70
M126	3 Robes: Une en voile de coton noir, une impression serpent griffées MARNI et une en coton imprimée de fleurs sur fond écossais marron VENTILO	30 / 50
M127	6 JUPES dans les tons beige et marron. PRADA	40 / 60
M128	6 JUPES noires PRADA	40 / 60
M129	6 JUPES dans les tons noirs et bordeaux PRADA	40 / 60
M130	6 JUPES noires PRADA	40 / 60
M131	Veste en lainage, velours noir, boutons perles et métal doré: SAINT LAURENT RIVE GAUCHE Taille 38	40 / 60
M132	2 vestes noires et 1 imperméable noir PRADA	50 / 70
M133	6 JUPES dans les tons gris, noirs et impression "Ruines" PRADA	40 / 60
M134	9 JUPES dont une en cuir, PRADA	60 / 80
M135	Ensemble comprenant: Une jupe longue en velours fond bleu-nuit à motifs dans les tons bleus et verts et corsage en jersey de soie assorti griffé: EMILIO PUCCI	150 / 200

TISSUS

T001	Une tenture en satin bleu brodé d'un tigre poursuivant une antilope, 2m x 1,80m	150 / 200
T002	Tenture polychrome vers 1900 à décor de fleurs, volatiles et oiseaux, 2,30m x 1,80m	100 / 150
T003	Châle cachemire européen à décor de boteh, très grande réserve noire (Petits accidents) 3,20m x 1,40m	120 / 180
T004	Panneau en soie brodée de bambous, iris, pruniers, chrysanthèmes, hérons, oiseaux de Paradis, papillons... sur fond crème (acc.) Chine Fin XIXème siècle. 2,30m x 2,30m	400 / 600
T005	DOCUMENT encadré d'une soie brodée de fleurs au Point de Beauvais, Fin XVIIIème siècle, fond vermiculé. 37,5 x 47,5 cm	40 / 60
T006	Textile en soie brochée orange et brodée de dragons au fil d'or et motifs géométriques. Porte une étiquette du Bon Marché datée de 1933. Chine (accidents)	120 / 180
T007	2 Châles: Petit châle en cachemire européen et un châle en soie oriental.	30 / 50
T008	Fragment de tissu probablement "Nazca"encadré. 15 x 32 cm	40 / 50
T009	2 peaux en cuir de couleur camel.	30 / 40

Nombre de lots : 361