

ENCHÈRES



MAISONS LAFFITTE

VENTE INAUGURALE de NOËL
DIMANCHE 09 DÉCEMBRE 2012 à 15h



Miroir à parecloses XVIIIe



Portrait d'officier daté 1836



Cupidon et Bacchus, XIXe



Ordre d'Alexandre
Nevski



Argenterie



Ivoires asiatiques
Expert : P. Ansas (01 42 60 88 25)

Expositions publiques :
Du mardi 4 décembre
au samedi 8 décembre 2012
de 10h à 18h et sur rendez-vous

ENCHÈRES 
MAISONS LAFFITTE
29 bis rue de Paris
78600 Maisons-Laffitte
Tél. : 09 83 99 36 27 - Fax : 09 81 38 74 31
info@yvelines-encheres.com

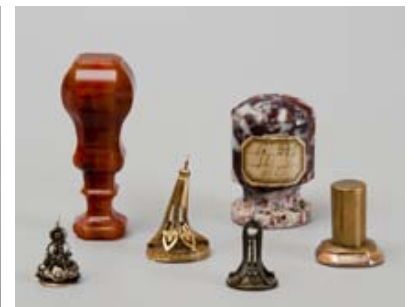
www.yvelines-encheres.com



Collection de miniatures



Bijoux, montres, objets d'art et de vitrine



Mobilier français XVIIIe et anglais XIXe



1

Lot de cinq beaux cadres en bois stucé et doré

Très bon état

200 / 300 €

2

Ecole française du XVIIIe siècle

Saint Jean l'Évangéliste

Gravure rehaussée et "habillée"

26,5 x 20 cm (à vue)

(accidents)

80 / 120 €

3

Ecole anglaise vers 1830

The Hunting Phaeton : Preparing to start, Going to cover

Paire de gravures encadrées

Haut.: 24 cm Larg./ 36 cm (à vue)

(traces d'humidité)

50 / 80 €

4

Ecole anglaise du XIXe siècle

Hunting accidents

Steeple-chase accidents

Paire de gravures en couleurs

34 x 54 cm (à vue)

(tâches)

100 / 150 €

5

Ecole orientaliste

Zouaves

Paire d'encre

Signées, datées "93"

13,5 x 8,7 cm (à vue)

100 / 150 €

6

Ecole française du début du XXe siècle

Visage de profil

Sanguine

Signée "Scribe" en bas à droite, dédicacée et datée "1908" en bas à gauche

22,5 x 20,5 (à vue)

100 / 150 €

7

Ecole française du XIXe siècle

Lapins jardiniers

Crayon et crayons de couleurs

46,5 x 35,5 cm

250 / 300 €

8

Ecole française du XIXe siècle

Officier assis

Huile sur toile. Signée et datée en bas à gauche

Haut.: 44 cm Larg.: 39 cm

(restaurations)

100 / 150 €

9

Ecole française du XIXe siècle

Chaumière

Huile sur toile

19 x 24,5 cm

(accidents)

100 / 150 €

10

Ecole française du XIXe siècle

Officier russe

Huile sur toile signée en bas à droite et datée 1837 en bas à gauche

65 x 52,5 cm

(réentoilage)

300 / 500 €

11

Ecole française XIXe

Intérieur d'église

Huile sur toile, signée en bas à gauche " Boudet"

Haut.: 43,5 Larg.: 34,5 cm

(restaurations)

200 / 250 €

12

Ecole française du XIXe siècle

L'inspiration

Huile sur panneau, monogrammée "EC" en bas à droite

21 x 17 cm (à vue)

200 / 300 €

13

Ecole française du XIXe siècle

Napoléon

Panneau marqueté

Haut.: 57 cm Larg.: 43 cm
(accidents)
80 / 120 €

14
Ecole française du XIXe siècle
La basse-cour
Huile sur carton, signée en bas à gauche
18,5 x 25,5 cm
(accident au cadre)
150 / 200 €

15
Ecole française du XIXe siècle
Paysage animé
Huile sur toile, signée en bas à droite
19 x 24 cm
(accidents, réentoilage)
100 / 150 €

16
Ensemble de deux huiles sur panneau, figurant des *Jeux d'enfants* pour l'une et un *Paysage fluvial* pour l'autre. Cadres en bois doré.
25 x 20 cm et 16 x 22 cm
30 / 40 €

17
Ecole persane du XIXe siècle
Portrait de prince qadjar
Huile sur toile, marouflée sur panneau
105 x 75 cm
(accidents et manques)
200 / 300 €

18
Ecole du française du XXe siècle
Nature morte
Huile sur toile
Signée en bas à gauche "Carpano" et datée "1944"
45,5 x 36 cm
300 / 400 €

19
Eugenio GAYS (Italie, 1861-1938)
Paysage côtier
Aquarelle
26,5 x 36 cm
150 / 200 €

20

Jean MAREC

Village breton sous la pluie

Huile sur toile

Signée en bas, à gauche

Haut.: 55 cm Larg.: 38 cm

100 / 120 €

21

Frederic BOOTZ (1933-2012)

Architecture

Lavis

33 x 42 cm

80 / 100 €

22

Ecole française du XXe siècle

Thailmur, Golfe de Siam

Huile sur toile

Signée en bas à gauche "J. Berger-Buchy". Titrée à l'arrière de a toile

54 x 65 cm

150 / 200 €

23

Ecole tchèque du XXe siècle

Voiliers au port

Huile sur panneau

46 x 34 cm

Signée en bas à droite "Dobrovodszky"

100 / 150 €

24

Ecole française de vers 1880

Jeune femme à la rose

Miniature ovale sur ivoire

100 / 120 €

25

Ecole française dans le goût du XVIIIe siècle

Jeune femme au bouquet

Miniature ovale sur ivoire

On y joint une composition en cheveux

50 / 80 €

26

Ecole française vers 1830

Homme en redingote brune

Homme en redingote verte
Homme en redingote marine
Trois miniatures ovales sur ivoire
150 / 250 €

27
Ecole française vers 1800,
Jeune femme au peigne
Jeune fille au ruban bleu
Miniatures ovales sur ivoire
150 / 200 €

28
Ecole française de la fin du XVIIIe siècle
Jeune femme à la pèlerine
Miniature ovale sur ivoire
250 / 300 €

29
Ecole française du XIXe siècle
Homme à la redingote bleu
Femme au peigne en corail
Deux miniatures sur ivoire
120 / 150 €

30
Ecole française du XVIIIe siècle
Homme en armure
Miniature ronde sur ivoire, montée dans le couvercle d'une boîte en écaille laquée à l'extérieur
Diam.: 7,6 cm
200 / 250 €

31
Ecole française vers 1800
Jeune femme à la robe blanche
Miniature ovale en ivoire
80 / 120 €

32
Ecole française vers 1800
Jeune femme au peigne
Miniature ovale en ivoire
600 / 650 €

33
Ecole française vers 1800
Homme à la boucle d'oreille
Miniature ovale, ornant le couvercle d'une boîte en loupe et écaille

Signée et datée 1807

Diam.: 9,3 cm

(manques)

300 / 350 €

34

Ecole française du XIXe siècle

Homme à la médaille

Femme au châle

Paire de miniatures ovales sur ivoire. Signées "Auguste Foucaud", datées 1823

100 / 150 €

35

Ecole française vers 1830

Homme à la redingote verte

Miniature ovale sur ivoire

Signée

On y joint une autre miniature ovale sur ivoire, *Homme au nœud papillon*.

100 / 120 €

36

Ecole française vers 1800

Jeune femme à la couronne de fleurs

Miniature ovale sur ivoire

(accident)

On y joint une seconde miniature ovale sur papier, *Femme au bonnet*

150 / 200 €

37

Ecole française du XIXe siècle

Jeune femme au turban

Jeune femme au manteau d'hermine

Deux miniatures ovales sur ivoire

300 / 350 €

38

Ecole française vers 1830

Homme à la redingote noire

Homme aux favoris (monture or)

Deux miniatures sur ivoire

On y joint une autre miniature sur ivoire, *Jeune garçon à l'habit bleu*

300 / 350 €

39

Ensemble de cinq miniatures sur papier, réunies dans un cadre, dont trois du XVIIIe siècle

250 / 300 €

40

Ecole française de la fin du XVIIIe siècle
Femme à la robe moirée
Miniature ovale sur ivoire, signée
(éclat au verre)
200 / 300 €

41

Ecole française vers 1800
Jeune femme aux perles
Miniature ronde sur ivoire
(accidents et manques)
150 / 200 €

42

Ecole française du XIXe siècle
Jeune fille au fichu
Homme à la redingote bleue
Deux miniatures rondes sur ivoire
120 / 150 €

43

Pendentif / broche en or, orné de deux miniatures sur ivoire et de petites perles.
Travail français du XVIIIe siècle.
Poids brut : 17,1 g
400 / 450 €

44

OMEGA
Montre bracelet en or jaune. Boucle d'origine
(usures au cadran)
350 / 450 €

45

Lot de trois bagues en argent, ornées de pierres
On y joint une chaîne de montre en onyx
30 / 40 €

46

Broche en or jaune figurant un dragon, l'oeil figuré par un petit rubis, un brillant dans la gueule.
France, XIXe siècle
Poids brut (18 carats, titre 750) : 5 g
200 / 300 €

47

Montre à gousset, XIXe siècle
On y joint une montre bracelet PULSAR en acier
150 / 200 €

48

Broche en argent et vermeil figurant un chien

France, XIXe siècle

Poids : 15 g

60 / 80 €

49

Petite bague en or et argent, figurant un ruban pavé de pyrites et centré d'une tourmaline.

France XIXe siècle

Poids brut : 1,78 g

250 / 300 €

50

Broche en or et argent, ornée de brillants et d'une pierre de couleur

Travail français du XIXe

Poids brut : 11g

200 / 250 €

51

BEAUME ET MERCIER

Montre en or

52

Lot de deux épingles à cravate en or, l'une ornée d'un camée, l'autre d'une fleur brillantée

Poids brut : 3 g

80 / 120 €

53

Sautoir en perles de culture, l'attache en or (14 carats)

100 / 150 €

54

LONGINES

Montre de dame en or

Mécanisme à quartz

Poids brut : 35,4 g

800 / 1 200 €

55

Paire de pendants d'oreilles en or et émail à décor de perles et de diamants

Poids brut : 6,34 g ; diamants : 0,50 carats

Vers 1920

800 / 900 €

56

ETERNA MATIC

Montre bracelet en or

Mécanisme automatique avec calendrier
400 / 500 €

57
Bracelet en or émaillé, à décor de rinceaux et de fleurs
France, XIXe siècle
Poids brut (18 carats, titre 750) : 25,81 g
(restaurations à l'étain)
850 / 900 €

58
Bague en platine, ornée d'une ligne de quatre diamants
Vers 1920
Poids brut : 1,66 g ; 0,12 carats
200 / 220 €

59
Lot de deux bagues en or, ornées de brillants et de pierres de couleurs
Poids brut : 4g
120 / 150 €

60
Deux monnaies en argent, l'une grecque, l'autre romaine (de l'époque de Trajan)
100 / 120 €

61
Lot composé six sceaux en pierre dures, argent, or et métal
200 / 250 €

62
Briquet CARTIER

63
Lot de 7 briquets et flaminaires en métal
20 / 30 €

64
Lot de quatre pipes en écume de mer, deux dans leur écrin, les deux autres sculptées
(accidents)

65
Sceaux trois faces en cristal de roche, monture en or (9 carats)
(accident)
200 / 250 €

66
Petite boîte en porcelaine polychrome à décor de fleurs dans des cartouches polychromes.
On y joint une photographie montée en médaillon

50 / 60 €

67

Lot de deux petits coffrets en nacre, reposant sur de petits pieds ronds en ivoire

Long.: 12 cm et 9,5 cm

(accidents)

80 / 100 €

68

Lot composé d'un éventail en ivoire (XVIIIe siècle, acc), un collier en corail, un collier en ambre, deux peignes en écaille (acc), une boucle de ceinture en métal et strass

20 / 30 €

69

Curieuse petite boîte en pomponne à décor guilloché

Long. : 9,5 cm

80 / 100 €

70

Lot composé d'une pipe en agate monté en or et d'un porte-cigarette en ambre

100 / 150 €

71

Lot de quatre cachets en agate et argent

250 / 350 €

72

Lot en métal, composé de deux boucles de ceintures, une châtelaine et une croix ornée de verre taillé.

100 / 120 €

73

Lot en ivoire et argent, composé d'un missel et d'un carnet de bal

Haut.: 11,5 cm et 10,5 cm

50 / 100 €

74

SEVRES

Tasse litron et sa soucoupe en porcelaine blanche et or à décor de paysage animé de cavaliers

Epoque Empire

Haut. tasse : 6,5 cm Diam. soucoupe : 13 cm

(Accidents)

50 / 80 €

75

Lot composé d'un fume-cigarette en ambre, d'un lorgnon métal laqué (manques), d'un petit vase en bois tourné, d'un étui en bois et d'un nécessaire d'écriture en ivoire.

100 / 120 €

76

Lot en métal, composé d'une bourse, de trois boîtes, d'une paire de souliers miniatures. On y joint une boîte en corne.

80 / 100 €

77

Lot en pierre dure, composé d'un oiseau, d'une divinité et d'un crapaud monté argent. On y joint un lot de bouton en métal d'époque Art Nouveau

100 / 120 €

78

Lot composé d'un chapelet en oeil de tigre et de deux cadres porte-photos : l'un en bronze doré, l'autre en micro-mosaïque

30 / 40 €

79

Lot de 3 cuillers de collection en vermeil émaillés

Poids brut : 44 g

On y joint trois autres en métal

20 / 30 €

80

Petit vase en grès ocre, monture en argent

Signé "Pothain"

Diam.: 8 cm

80 / 100 €

81

Sac du soir en velours noir

(manque une pierre à la fermeture)

30 / 50 €

82

Lot composé de deux petits bronzes de Vienne, figurant des chats (accidents)

150 / 200 €

83

Jeu de dominos, 28 pièces en os et ébène

XIXe siècle

30 / 40 €

84

Deux boîtes ovales en métal argenté à décor de frises et rinceaux.

Travail anglais du XIXème siècle

Haut. : 16cm et 21,5 cm

80 / 100 €

85

CHRISTOFLE

Partie de ménagère en métal argenté, à double filets
44 pièces. On y joint quatre grandes cuillers au modèle
50 / 80 €

86

Service trois pièces en métal argenté, composé d'une verseuse, d'un pot à lait et d'un sucrier couvert.
Sur son plateau
150 / 200 €

87

Lot en métal argenté, composé de trois plats de présentation, un rafraîchissoir à verre, une saucière (M.O.: Boulanger), une monture d'huilier-vinaigrier (on y joint deux gobelets en verre opalin) et une écuelle.
100 / 120 €

88

CHRISTOFLE

Ménagère en métal argenté. Dans son écrin à tiroirs

89

Lot en métal argenté, composé de deux ravers (dans le goût Art nouveau), d'un plat couvert, d'un porte-toasts, d'une monture d'huilier-vinaigrier (avec deux flacons en cristal), d'une saucière, d'une monture de salerons (avec ses intérieurs en verre, d'un petit panier et d'un plat rond (avec son intérieur en verre.
100 / 120 €

90

Lot de couverts en métal argenté, composé d'une partie de ménagère style Art Déco, de 5 porte-couteaux, deux pinces à sucre, une pèle à tarte, un service à gâteaux Ercuis, de 6 petites cuillers. On y joint deux couteaux avec des manches en porcelaine, une fourchette et deux cuillers à moka dépareillées.
100 / 120 €

91

Rafraîchissoir à bouteille en métal argenté
Haut.: 18 cm Diam.: 20 cm
100 / 150 €

92

Lot de quatre petites boîtes en métal argenté
20 / 30 €

93

Lot de métal argenté et verre, composé d'un pique-fleurs, une corbeille, sept gobelets à liqueurs et quatre timbales
30 / 40 €

94

Service quatre pièces en métal argenté, composé d'une cafetière, une théière, un sucrier et un pot à lait.
Sur son plateau.

100 / 150 €

95

Service quatre pièces en argent, à décor de coquilles et feuillages. Il se compose d'une théière, une cafetière, un sucrier et un pot à lait.

Poinçon Minerve . M. O. : CS

Poids : 2 550 g (le plateau en métal)

1 600 / 1 800 €

96

Aiguière en cristal, monture en argent à décor de coquilles et feuillages

Poinçon Minerve. M.O.: Tallois

Haut. : 26,5 cm

400 / 450 €

97

Monture d'huilier-vinaigrier en argent, la base ovale et la prise feuillagées.

Haut.: 18 cm Poids : 318 g

Poinçon Minerve

On y joint deux flacons en cristal.

150 / 200 €

98

Encrier en argent uni

Birmingham, début du XXe siècle

Haut. : 9 cm Poids brut : 218 g

(intérieur en verre)

50 / 70 €

99

Service en argent

M.O.: Puiforcat

100

Paires de salerons doubles en cristal, les montures en argent. Les prises balustres, les bases rectangulaires, reposant sur des pieds feuillagés.

Poinçon Minerve

Haut.: 20 cm

(accidents)

250 / 300 €

101

Théière en argent uni, à décor de frises gravées. Le manche et la prise en bois teinté.

Londres, 1804

Haut. :15 cm Poids brut : 510 g
300 / 350 €

102
Petite chope en argent
Londres , début du XIXe siècle
Haut. : 8,8 cm Poids : 188 g
80 / 100 €

103
Timbale sur piédouche en argent
1818-1939, travail provincial
Dédicacée sur le piédouche : "M*Robin*F*R*Duran"
Poids : 119 g
80 / 100 €

104
Sucrier couvert en argent à décor de coquilles et feuillages dans des encadrements. Les deux anses et la prise feuillagées. Il repose sur un piédouche.
Poinçon Minerve
Haut.: 18 cm Poids : 410 g
250 / 300 €

105
Flasque en argent, la partie basse, amovible, formant un gobelet
Travail anglais du début du XXe siècle
Haut.: 15 cm Poids : 268 g
160/ 180 €

106
Rond de serviette en argent, à décor de feuillages en relief, centré d'un cartouche rocaille armorié.
Poinçon Minerve
Poids : 59 g
50 / 60 €

107
Coffre miniature en argent, formant tirelire, à décor gravé de feuillage.
Vienne, 1833
Poids : 161 g
(Manque la clef)
100 : 150 €

108
Suite de six couteaux à fruits, les manches en nacre, les lames et viroles en vermeil
1809-1819 (sauf une lame Minerve)
150 / 180 €

109

Verseuse en argent guilloché, dans le goût orientaliste
Poinçon Minerve. M. O. : Chauchefoin et cie
Haut.:22 cm Poids : 464 g
280 / 300 €

110
Aiguière en cristal, monture en argent à décor de coquilles et feuillages
Poinçon Minerve. M.O.: P Frères
Haut. : 25,5 cm
400 / 450 €

111
Verseuse en argent uni, à décor rocaille, la prise en forme de couronne de laurier
Elle repose sur quatre pieds.
Poinçon Minerve, M.O. : Hénin et compagnie
Haut. : 27,5 cm Poids: 738 g
450 / 480 €

112
Saucière ovale en argent, de forme contournée, à décor de rubans et rinceaux
Poinçon Minerve.
Long. : 25,5 cm Poids : 1 187 g
700 / 800 €

113
Saucière ovale en argent, elle repose sur quatre pieds à attaches feuillagées, le plateau contourné
bordé de feuillages.
Poinçon Minerve. M.O. : Cardeilhac
Long. : 28 cm Poids : 786 g
400 / 450 €

114
Service trois pièces en argent uni ; il se compose d'une théière, un sucrier et un pot à lait, reposant sur
des piédouches, la prise en forme de fleur; les corps monogrammés.
Poinçon Minerve. M. O. : Aucoc
Poids : 1 320 g
900 / 1 000 €

115
Sucrier en argent uni, à décor de frises de perles
Poinçon Minerve
Haut. :15,5 cm Poids : 375 g
200 / 250 €

116
Bougeoir en argent, figurant une amphore supportée par un trépied, reposant sur une base ronde.
Travail allemand, vers 1800
Haut. : 25, 5 cm Poids : 310 g

300 / 350 €

117

Sucrier en argent à décor rocaille, reposant sur quatre pieds feuillagés, la prise en forme de bouton

Poinçon Minerve

Haut.: 16 cm Poids : 523 g

300 / 350 €

118

Petit pot à lait à pans coupés en argent, l'anse en bois teinté.

Poinçon Minerve. M.O.: Puiforcat

Haut.: 11 cm Poids brut :249 g

100 / 130 €

119

Sucrier couvert en argent guilloché, les anses doubles à enroulements ; il repose sur un piédouche.

Poinçon Minerve

Haut. : 19 cm Poids : 380 g

220 / 250 g

120

Louche à sauce en argent, à décor de feuillages

Poinçon Minerve

Poids : 108 g

50 / 70 €

121

Lot en argent, composé d'une tabatière à décor rocaille et d'une petite boîte en forme de chien de fô.

Travail suisse ?

Poids : 150 g

50 / 80 €

122

Paire de bougeoirs à pans coupés à deux lumières en argent

Londres, XXe siècle

Haut. : 20,5 cm Poids : 1 150 g

680 / 700 €

123

Taste-vin en argent, le fond formé par une pièce à l'effigie de Louis-Philippe

Poinçon Minerve

Poids : 96 g

50 / 60 €

124

Petite verseuse en argent uni à décor de guirlandes et feuillages.

Poinçon Minerve

Poids : 367 g

220 / 250 €

125

Grande aiguière en argent, la panse ornée de godrons ; elle repose sur un piédouche

Birmingham, 1867

Haut.: 35,5 cm Poids : 929 g

800 / 1 000 €

126

Suite de 10 couteaux en argent, les manches en nacre

1798-1890; M. O. : JT

50 / 60 €

127

Shaker en argent uni à pans coupés

Poinçon Minerve

Haut.: 19 cm Poids : 480 g

280 / 300 €

128

Sucrier couvert en argent uni, à décor de frises

Poinçon Minerve. M.O.: Maison Odiot

Haut.: 15 cm Poids : 578 g

350 / 400 €

129

Ensemble de deux verseuses en argent à décor gravé de fleurs et feuillages, les anses en bois

Travail allemand du XIXe siècle. M. O. : LM

Poids brut : 877 g

480 / 520 €

130

Bougeoir à main en argent à décor de cabochons de pierre

Vienne, XIXe siècle

Haut.: 12,5 cm Poids brut : 174 g

(manques)

200 / 250 €

131

Boîte en argent, le couvercle en écaille

Birmingham, XIXe siècle

Long. : 18 cm Poids brut : 474 g

200 / 250 €

132

Service quatre pièces en argent godronné, les prises en forme de fleurs

Poinçon au Mercure (France pour l'export, titre 950)

Poids brut : 1 560 g

1 000 / 1 100 €

133

Lot de trois bourses en argent

Poids brut : 410 g

200 / 250 €

134

Monture d'huilier-vinaigrier en argent, la prise balustre, les montants à décor de sphinges, les pieds griffes

France, 1809-1819

Haut.: 30 cm Poids : 660 g

On y joint deux flacons en cristal

350 / 450 €

135

Boîte ovale en argent à décor d'un bouquet de fleurs

Poinçon Minerve

Long.: 8,5 cm Poids : 91 g

50 / 80 €

136

Monture d'huilier-vinaigrier en argent, à décor néo-gothique

France, 1819-1939

Haut. : 34 cm Poids : 898 g

500 / 600 €

137

Lot de cinq cuillers à moka en vermeil émaillé

Travail danois

Poids brut : 40 g

50 / 60 €

138

Important surtout ovale en argent, le contour à décor d'une frise d'oves. Il repose sur six pieds à attaches feuillagées

Poinçon Minerve

Long. : 81 cm

800 / 1 200 €

139

Petit poivrier en argent en forme de moulin à vent

Haut.: 12,5 cm Poids : 160 g

100 / 150 €

140

Bouteille en argent, à décor de fleurs dans des encadrements

Travail oriental du XIXe siècle

Haut.: 30 cm Poids : 648 g
380 / 400 €

141
Lot de cinq cuillers en argent, les manches guillochés
Travail turc
Poids : 163 g
60 / 80 €

142
Boîte ronde en argent, à décor de rocailles et d'armoiries
Diam.: 14,5 cm
Lisbonne, XIXe siècle. M.O.: W. A. Sarmiento
Poids : 419 g
200 / 250 €

143
Taste-vin en argent
France, XVIIIe siècle. M.O.: NFC
Poids : 120 g
300 / 400 €

144
Pot à lait en argent à cotes torsées
Travail allemand du XIXe siècle. M. O. : Niemeyer
Haut.: 11,5 cm Poids : 196 g
100 / 120 €

145
Louche à punch en vermeil, le manche en ébène tourné
Province, 1819-1839
Long.: 44 cm
120 / 150 €

146
Saucière à deux becs verseurs en argent uni, les anses à attaches feuillagées, le plateau armorié.
Poinçon Minerve
Long. : 25 cm Poids : 520 g
300 / 350 €

147
Ensemble de douze couteaux de table, les manches en argent fourré, les lames en acier
Poinçon Minerve
(dans leur écrin)
100 / 150 €

148
Assiette ronde en argent uni, le bord orné de faisceaux rubannés

Poinçon Minerve

Diam. : 27 cm Poids : 740 g

450 / 480 €

149

Tasse en argent uni

Poinçon Minerve

Diam.: 9,5 cm Poids : 108 g

100 / 120 €

150

Lot de six petits verres à pieds en argent

60 / 80 €

151

Lot de 12 petites cuillers en argent, de deux modèles différents

Poids : 140 g

60 / 80 €

152

Lot en argent et argent fourré, composé de couteau à découper, d'un manche à gigot, d'un couvert, d'un cadre ovale et d'une cuiller à saupoudrer

50 / 60 €

153

Boîte ronde en argent à décor Rocaille

Poinçon Minerve

Diam.: 14 cm Poids : 213 g

(bosses)

150 / 200 €

154

Lot de deux médailles en argent, l'une à l'effigie du Pape Léon XIII, l'autre portant l'inscription "les chaînes de l'amitié sont une guirlande de fleurs"

Poids : 84 g

On y joint une médaille en bronze, à l'effigie de François de La Lande

40 / 50 €

155

Ceinture en argent à décor de rinceaux

Travail russe du XIXe

Long.: 77 cm Poids brut : 480 g

300 / 350 €

156

Lot en argent niellé, composé de deux tabatière et d'une cuiller

Travail russe de la première moitié du XIXe siècle

Poids brut : 250 g

300 / 350 €

157

Lot en argent, composé de deux gobelets à vodka et d'une cuiller à saupoudrer

Travail russe du XIXe siècle

Poids : 106 g

60 / 80 €

158

RUSSIE SOVIETIQUE

Paire de salerons en argent émaillé

1927-1955

Poids brut : 70 g

50 / 60 €

159

Travail d'Europe centrale du XIXe siècle

Icône figurant Saint André (?) dans un *oklad* en argent

Haut.: 10 cm Larg.: 7,5 cm

100 / 150 €

160

RUSSIE

Fume-cigarette en ambre, monté en or émaillé.

(Titre 585 = 56 zolotnikov)

(accident)

1 000 / 1 200 €

161

RUSSIE SOVIETIQUE

Drapeau en soie rouge brodée or à franges figurant :

- au recto Lénine avec une inscription en cyrillique :

- au verso le marteau et la faucille avec une inscription en cyrillique :

Très bon état

103 x 136 cm

200 / 300 €

162

RUSSIE

Grand plat rond en bois naturel sculpté de rinceaux, centré d'armoiries entourées d'une inscription en cyrillique.

Travail populaire, XIXe siècle

Diam.: 49 cm

(recollé)

100 / 150 €

163

Epée d'uniforme, monture à une branche. Fusée à plaquettes de nacre striée. Clavier orné d'une scène mythologique. Quillon à tête d'aigle. Lame triangulaire portant des traces de gravure et de dorure. SF
Epoque Empire
300 / 350 €
AL

164
Fusil afghan. Platine à mèche, crosse et platines recouvertes de plaques de métal gravé, ainsi que l'embouchoir. Canon octogonal puis rond vers la bouche, maintenu par six bracelets.
Long. canon : 108 cm Long. totale : 141 cm
Fin du XIXe siècle
200 / 250 €
AL

165
Epée d'uniforme pour les états majors. Fusée en bois quadrillé, plateau au trophée. Lame triangulaire. SF
Epoque Empire / Restauration
200 / 250 €
AL

166
Fusil sarde. Platine à la miquelet légèrement gravée. Crosse et fût recouvert de plaques de métal travaillé en ronde-bosse. Long canon octogonal sculpté en relief vers la bouche. Bon état mécanique.
Long. du canon : 121 cm Long. totale : 155 cm
Sardaigne, fin XVIIIe - début XIXe
(accidents et manques)
350 / 400 e
AL

167
Pistolet de combat. Platine à percussion, portant la signature de "Jourjon à Rennes". Canon octogonal à âme rayée. Crosse quadrillée. Garniture en fer découpé et joliment gravé de motifs floraux.
Vers 1840
Long. canon : 16,5 cm Long. totale : 33 cm
250 / 300 €
AL

168
Epée d'uniforme. Garde à une branche. Pommeau à tête de lion. Fusée à plaquette de nacre striée (une manquante). Clavier décoré de trophée d'arme. Lame triangulaire. SF
Epoque Restauration
200 / 250 €
AL

169
Pistolet de combat. Platine à percussion. Canon octogonal à âme rayée façon damas. Fût et crosse sculptée à décor d'écailles. Garniture en fer découpé et gravé au trait.

Vers 1840

Long. canon: 19 cm Long. total: 37 cm

300 / 350 €

AL

170

Poire à poudre en corne Décor de cervidés entourant un arbre.

Long.: 18 cm

XVIIIe siècle

150 / 200 €

AL

171

Paire d'épaulettes d'officier. Plateaux en argent et franges en coton tressé. Porte des poinçons.

Italie, fin XIXe-début XXe

100 / 120 €

AL

172

Epée d'uniforme, monture à une branche. Fusée en bois quadrillé (fêlé). Plateau orné du profil d'Henri IV, brochant deux têtes de lions face à face. Lame triangulaire, portant des traces de gravure et dorure, à décor de légion d'honneur et trophées. SF

Epoque Restauration

250 / 300 €

AL

173

Ordre d'Alexandre Nevski

4 000 / 5 000 €

174

Eléments d'une armure de samouraï en métal laqué : masque et brassards (accidents)

Japon, XIXe siècle

100 / 120 €

175

Kindjal, poignée en ivoire marin, montée avec des rivets cerclés en argent. Fourreau en bois recouvert d'une basane (manques) munie de deux garnitures en argent niellé. Manque la boule du dard. Lame à une gorge décalée.

Caucase, XIXe siècle

400 / 450 €

AL

176

Kriss, poignée en bois à décor de divinités, lame en pamor de forme droite. Fourreau en tôle d'argent

XIXe siècle

150 / 200 €

AL

177

Pistolet d'officier type 1833, platine à percussion. Canon octogonal, fût à crosse quadrillée. Garniture en fer découpé.

400 / 450 €

AL

178

Epée d'uniforme, monture à une branche. Fusée en plaquettes de nacre striée. Plateau figurant le dieu Mars entouré de drapeaux. lame triangulaire. SF

Epoque Restauration

200 / 250 €

AL

179

Petit pistolet de voyage, platine à percussion, légèrement gravée. Canon octogonal, portant l'inscription "canon à ruban (usures). Fût et crosse quadrillés. Garniture en fer, gravée en suite.

Long. canon : 9 cm Long. totale : 22 cm

Vers 1840

200 / 250 €

AL

180

Epée d'uniforme, monture à une branche. Fusée en plaquettes de nacre striée. Clavier orné d'une couronne brochant des feuilles de chêne et de laurier. lame triangulaire. SF

Epoque Monarchie de Juillet

200 / 250 €

AL

181

Nimsha. Monture en bois et croisière en bronze. Longue lame à double tranchant de prise.

Long.: 104 cm

Maroc

80 / 100 €

AL

182

Long canon pour fusil de section octogonale en acier damassé à la queue de tonnerre est incrustée de caractères arabes. Long.: 107 cm

XVIIIe

200 / 250 €

AL

183

Etoile d'officier de la Légion d'honneur en or. Ecrin de la Maison Aucoc.

Epoque Troisième République

Poids brut (avec le ruban) : 21,7 g

R400 / 450

AL

184

Epée d'uniforme, monture à une branche. Fusée en plaquettes de nacre (petit fêle à l'une). Clavier orné d'initiales sous couronne. Lame triangulaire. SF.

Epoque Monarchie de Juillet

150 / 200 €

AL

185

Elégante carabine de chasse à silex transformée à percussion. Platine à corps rond; gravée d'une hure de sanglier. Canon rond, décoré au tonnerre de carquois. Le queue de canon est finement ciselée d'un bouquet. La contre-platine, le pontet et le sabot de crosse, en fer travaillés en ronde bosse et décorés en suite. Crosse en noyer mouluré, joue garnie d'un maroquin galonné d'argent. Fût long supportant deux passant de la baguette en corne à embout laiton. Cette arme de taille légèrement réduite e dû appartenir à une dame ou un adolescent. La platine est signée du grand armurier Nicolas Boutet, Arquebusier de Monsieur à Versailles.

(Petit manque au talon de crosse)

Fin du XVIIIe siècle

Long. canon : 65 cm Long. totale : 106 cm

700 / 800 €

AL

186

Epée d'uniforme, monture à une branche. Fusée en plaquettes de nacre. Clavier orné d'une aigle. Lame triangulaire. SF.

Modèle porté par les fonctionnaires au Second Empire.

150 / 180 €

AL

187

Pistolet réglementaire, modèle 1822 T bis. Platine de la manufacture impériale de St Etienne. Canon daté de 1821. Garniture en laiton bien poinçonné. (Fêle au fût et manque baguette, cheminée absente)

250 / 300 €

AL

188

Talwar. Monture en fer incrusté de quadrillages en argent (usures). Lame courbe de type palah en damas, portant de chaque côté des inscriptions arabes.

Complétée par un fourreau recouvert d'un velours à décor de fleurettes. Postérieur.

Long. : 80 cm

350 / 450

AL

189

Pistolet d'arçon à silex transformé à percussion. Canon raccourci, chien manquant, la platine est signée Jean Lafon à St Etienne. Garniture en laiton découpé et poinçonné.

120 / 150 €

AL

190

Epée d'uniforme, monture à une branche. Fusée en plaquettes de nacre légèrement striées. Clavier ajouré et orné de faisceaux de licteur brochant des drapeaux. Lame triangulaire. SF.

Epée vraisemblablement de préfet de la fin du XIXe

150 / 180 €

AL

191

Kriss, manche en bois à décor d'un animal fantastique, le manche en pamor

Indonésie

Long.: 27 cm

20 / 30 €

192

Epée de fonctionnaire, monture à une branche. Clavier ajouré, orné d'une couronne de laurier. Lame triangulaire. SF.

Epoque Troisième République

150 / 180 €

AL

193

Brûle parfum tripode en ivoire, la panse à décor sculpté de terrasses arborées animées de personnes et encadrée de deux anses retenant des anneaux. Il repose sur trois pieds crachés par des gueules de lions. Le couvercle, sculpté de motifs auspicioseux, est surmontés de deux chiens de fô.

Chine, vers 1940.

400 / 600 €

PA

194

Vase ovoïde en porcelaine blanche à décor polychrome d'un coq sous un arbre.

Chine

Hauteur : 26 cm

200 / 300 €

195

Lot de quatre netsuke en ivoire, l'un représentant une femme à l'éventail assoupie contre une boîte, les autres représentant des hommes assis ou debout tenant dans leurs mains divers objets.

Travail chinois dans le goût du Japon, début XXème,

100/150€

PA

196

Lot de six vases en porcelaine

Chine

300 / 400 €

197

Lot de deux groupes en ivoire représentant de vieux pêcheurs représentés l'un debout tenant canne et poissons, le second assis à ses pieds.

Travail chinois dans le goût du Japon, début XXème,

Haut.: 30 cm et 23 cm

(accidents)

400 / 600 €

PA

198

Vase boule en porcelaine blanche et bleue à décor de paysage.

Monté en lampe

Hauteur : 15,5 cm

100 / 120 €

199

Lot de quatre netsuke en bois.

On y joint un en ambre

200 / 250 €

200

Paire de vases en porcelaine polychrome

Japon

Haut.: 24,5 cm

100 / 150 €

201

Okimono ivoire, figurant un personnage endormi

Haut.: 15 cm

250 / 300 €

202

Paire d'assiettes en porcelaine blanche et bleue

Chine

Diam.: 22,5 cm

80 / 100 €

203

Lot de 6 socles en bois

Diam.: de 10 cm à 19 cm

20 / 30 €

204

Lot de deux netsuke en ivoire représentant des jeunes femmes, l'une jouant de la harpe, l'autre se promenant avec un enfant sous une ombrelle.

Travail chinois dans le goût du Japon, début XXème,

80 / 100 €

PA

205

Plateau en laque, à décor de personnages

Travail japonais du XXe siècle

51 x 40 cm

50 / 80 €

206

Vase rouleau en terre cuite à décor de dragons

Japon

Haut.: 30 cm

20 / 30 €

207

Lot de deux boîtes en bois laqué noir, l'une à décor d'un oiseau au milieu de branchages, l'autre de quatre hommes venus voir un sage assis sous un arbre.

Japon, vers 1920

Long.: 16,5 cm et 12 cm

(accidents)

20 / 30 €

PA

208

Groupe en ivoire représentant un crapaud portant sur son dos deux autres crapauds plus petits.

Travail chinois dans le goût du Japon, début XXème

Haut.: 4,5 cm Long.: 5,5 cm

100 / 150 €

PA

209

Petit sujet en bronze représentant le dieu Ganesh.

Inde, XIXème siècle.

Haut.: 5 cm

80 / 100 €

PA

210

Lot de deux netsuke en ivoire représentant des hommes assis, l'un avec un oiseau sur son épaule, l'autre avec un écureuil dans les mains.

Travail chinois dans le goût du Japon, début XXème,

60/80€

PA

211

Jardinière en porcelaine polychrome à décor de personnages

Chine

Long.: 55 cm Haut.: 21,5 cm

200 / 300 €

212

Lot de deux bronzes, l'un figurant un crapaud et l'autre un chien de fô

Haut.: 5,5 cm et 13 cm

40 / 60 €

213

Plat en porcelaine imari à décor en médaillons d'oiseaux, objets mobiliers fleurs et rinceaux, le pourtour rehaussé d'une monture en bronze.

Japon, XIXème siècle,

Diam : 41 cm

(fêle)

200 / 300 €

PA

214

Lot comprenant un sujet en ivoire représentant un vieux pêcheur et son poisson, l'autre représentant un vieil homme et un enfant.

Travail chinois dans le goût du Japon, début XXème,

Haut.: 21 cm et 15 cm

(accidents)

400 / 600 €

PA

215

Paire de bustes en bronze

216

Vase cornet en porcelaine blanche à décor polychrome de fleurs.

Vienne?

Haut. : 44,5 cm

200 / 300 €

217

Couvre plat armorié en métal blanc

Diam . : 24 cm

On y joint une assiette en porcelaine à décor polychrome d'un paysage animé.

50 / 60 €

218

MEISSEN

Le mariage de Bacchus et d'Ariane

Groupe en porcelaine. Modèle de de Friedrich Elias Meyer (c.1756)

XIXe siècle

Haut. : 24,5 cm

(petits manques)

800 / 1 000 €

219

Pendule en bronze patiné et doré, figurant la géographie

Elle repose sur quatre pieds à volutes

France, vers 1840

Haut. : 46 cm

(quelques manques)

400 / 600 €

220

Rafraîchissoir à verres en porcelaine polychrome à décor de fleurs

Vienne, vers 1800

Haut. : 14 cm Long. : 34 cm

300 / 350 €

221

Graphomètre à pinnules en laiton gravé

Signé "*Bernier à Paris*"

Long.: 19 cm Haut.: 8,5 cm

(Dans son écrin)

Milieu du XVIIIe siècle

450 / 550 €

222

D'après Susini

Christ

Bronze

XIXe siècle

Haut.: 24,5 cm

80 / 120 €

223

Porte-manteau en bois naturel, à décor de têtes de chiens et de pieds de chevaux en métal doré.

Haut.: 20 cm Long.: 130 cm

200 / 300 €

224

LALIQUE FRANCE

Grande coupe en cristal, à décor de feuillages

Diam.: 23 cm Haut.: 10 cm

100 / 150 €

225

Coffret en marqueterie, à décor de rinceaux

Bois naturel, ébène, laiton, ivoire et écaille

Epoque Napoléon III

Long.: 35 cm Larg.: 23 cm Haut.: 14 cm

(manques)

200 / 250 €

226

LALIQUE FRANCE

Perdrix

Cristal

Haut.: 13 cm

50 / 80 €

227

Paire de bougeoirs en cristal taillé

XIXe siècle

Haut.: 20,5 cm

(petit éclat à un col)

150 / 200 €

228

Pendulette en porcelaine à décor rocaille d'un angelot.

Mouvement de marque CHANTRE à Cannes.

Vers 1900

Haut. : 16cm

Dans son écrin (accidents)

300 / 400 €

229

Malle-cabine, ouvrant sur cinq tiroirs d'un côté et dix cintres de l'autre.

Doublée d'un tissu à fleurs

Marquée "breveté SGDG" à l'intérieur, serrure de marque "American Lock"

Début du XXe siècle

Avec sa clef

Haut.: 48 cm Larg.: 100 cm Prof.: 56 cm

500 / 800 €

230

Lot de cinq mesures en étain

10 / 20 €

231

GIEN

Jardinière en faïence polychrome à décor de grotesques; elle repose sur quatre pattes de lion, les anses en forme de mufle.

Haut. : 17,5 cm Long. : 39 cm Prof. : 20 cm

(Accidents et restaurations)

80 / 100 €

232

Paire de vases en bronze à patine brune à décor de visages dans des médaillons et de roses.

France vers 1900.

Haut. : 25 cm

200 / 300 €

233

Vase polylobé en porcelaine blanche à décor polychrome de bouquets de fleurs, les anses en forme de serpents enlacés

Vienne, XXème siècle

(Un éclat au pied)

100 / 150 €

234

Xavier RAPHANEL (fin du XIXe - début du XXème siècle)

Le penseur

Bronze à patine verte.

Haut. : 14,5 cm

100 / 150 €

235

Boîte en bois naturel sculptée à décor d'un médaillon figurant Vénus et l'Amour dans un entourage de chardons et de libellules.

Epoque Art Nouveau

Haut. : 16 cm Long. : 37 cm Prof. : 22,5 cm

200 / 300 €

236

SEVRES

Vase oblong, de couleur bleu de Sèvres.

Haut. : 33 cm

1905

Dans son écrin dédicacé : "Vase de Sèvres offert par Monsieur Armand Fallières, Président de la République à Monsieur André Malbrey, 12 février 1911.

200 / 300 €

237

Caisse de pendule religieuse en ébène à filets de laiton, les colonnes et les pieds en bronze.

Larg. : 27 cm Prof. : 12 cm Haut. : 36 cm

(Accidents et manques)

Mouvement rapporté

200 / 300 €

238

Lot de quatre vases en cristal, deux à décor d'une frise dorée, et un monté métal.

Haut. : 11 cm, 16,5 cm, 25,5 cm et 28 cm.

150 / 200 €

239

Paire de bougeoirs en bronze doré à décor ciselé et gravé de coquilles.

Style Régence.

Haut. : 22 cm.

250 / 300 €

240

Nécessaire de bureau en porcelaine polychrome à décor de fleurs. Elle se compose d'un petit plateau et de deux encriers.

XIX^{ème} siècle

Long. : 26 cm

60 / 80 €

241

Dans le goût de Chantilly

Bouquetière en porcelaine polychrome, à décor chinoisant

Monture en bronze doré de style rocaille

Haut.: 18 cm

200 / 300 €

242

MOUSTIERS

Lot composé d'un plat à décor de perruche, une assiette à décor d'échassier et une autre à décor de personnage

Long.: 35,5 cm , Diam.: 25 et 26 cm

150 / 200 €

243

Lot de 10 assiettes en faïence, à décor de personnages chinoisants

Travail de l'Est, moderne

80 / 100 €

244

Deux carafes en cristal taillé

Haut.: 26 et 28 cm

(manques les bouchons)

20 / 30 €

245

Lot en céramique composé d'une salière, un poivrier et un moutardier en porcelaine de Minton, d'un coquetier en faïence et d'un plat en porcelaine asiatique

20 / 30 €

246

Plat en porcelaine polychrome à décor de fruits, d'oiseaux et de guirlandes de fleurs

Vienne, XIX^e siècle

Diam.: 28,5 cm

80 / 120 €

247

Lot en verre, composé d'une petite bouteille bleue à décor doré et d'un plat de présentation godronné.

30 / 40 €

248

Ecole anglaise

Phebee

Tête de chien en terre cuite, signée à l'arrière

Haut.: 15,5 cm (hors socle)

(accidents et restauration)

50 / 60 €

249

Petite étagère murale en bois peint en rouge et or

Haut.: 62 cm Larg.: 29 cm Prof.: 18 cm

(accidents)

50 / 80 €

250

Paire d'appliques en bronze laqué rouge et or, les bobèches en verre

Style Art déco (Leleu)

Long.: 32 cm Haut.: 17,5 cm

100 / 120 €

251

Porte-couverts en cuivre jaune

Travail provincial, XVIIIe/XIXe

Haut.: 22,5 cm

80 / 100 €

252

Paire d'appliques à deux lumières en bronze argenté à décor de faunes et fleurs de lys

Haut.: 31 cm

150 / 200 €

253

Tête de faune en pierre

Haut.: 30 cm

300 / 350 €

254

Coffret en bois de palmier, formant écritoire

Haut.: 13,5 cm Long.: 42 cm Prof.: 23,5 cm

80 / 100 €

255

Ensemble de lances et harpons

500 / 600 €

256

Lot de 7 massacres, dont un buffle

200 / 300 €

257

Lanterne en bronze doré

Haut.: 64 cm

(manque les vitres)

200 / 300 €

258

Grande figure de Sainte en bois sculpté

XVIIe siècle

Haut.: 60 cm

600 / 800 €

259

Bohumil JAHODA (Ecole tchèque du XXe siècle)

Maternité

Bronze signé à l'arrière

Haut.: 16 cm

Socle en marbre noir

300 / 400 €

260

Glace en bois noirci à décor d'éléments en métal repoussé

XVIIe siècle

47 x 40,5 cm

200 / 300 €

261

Christian DIOR

Seau à champagne en métal, monture en oeuf d'autruche et ivoire

Haut. : 37 cm

100 / 150 €

262

Lot composé d'une aiguière en verre monture en métal, une boîte en verre à décor d'une scène galante et d'une petite boîte style Wedgwood à décor d'angelots.

10 / 20 €

263

Encrier en marbre vert, surmonté d'un buste de femme en bronze, signé Emanuel Vilanis (1858-1914); les godets en verre et bronze doré. Il repose sur quatre petits pieds plats en bronze doré.

Long.: Haut.:

On y joint un porte-courrier en cuir vert

300 / 400 €

264

Luc Rechner, dit LUCAS (1924-2004)

Nu debout

Plâtre

Haut.: 66 cm

300 / 350 €

265

Luc Rechner, dit LUCAS (1924-2004)

Nu debout

Plâtre

Haut.: 72 cm

300 / 500 €

266

Luc Rechner, dit LUCAS (1924-2004)

L'Ephèbe

Plâtre

Haut.: 82 cm

400 / 600 €

267

Importante bibliothèque à deux corps en acajou, la partie basse, ouvrant à onze tiroirs et deux vantaux, le tiroir central formant scriban ; la partie haute vitrée.

Travail anglais de la fin du XIXe siècle

(la serrure du scriban porte le nom du brevet et un numéro)

Haut.: 241 cm Long.: 240 cm Prof.: 59 cm

1 000 / 1 500 €

268

Pendule en bronze ciselé, patiné et doré figurant Bacchus et Cupidon. Elle repose sur une base en marbre jaune de Sienne à décor de bronzes dorés, terminée par des pieds volutes. Le cadran à chiffres romains signé LENGRY BRONZIER-HEMON, le mouvement signé Hémon Paris. XIXe siècle.

Haut.: 65 cm - Long.: 42 cm - Prof.: 23 cm

1 800 / 2 000 €

269

Secrétaire à doucine en placage de loupe ; il ouvre à un tiroir en partie haute, un abattant découvrant un casier et 6 tiroirs dont deux secrets et trois tiroirs en partie basse.

Dessus de marbre gris.

Epoque Restauration

Haut.: 148 cm Larg.: 82 cm (95 en partie haute) Prof.: 34 cm (43 en partie haute)

300 / 400 €

270

Pendule religieuse

271

Paire de petites tables à volets en acajou, ouvrant à deux tiroirs en ceinture.

Dessus en cuir

Travail anglais de la fin du XIXe siècle

Haut.: 53 cm Larg.: 58 cm (95 cm ouvertes) Prof.: 42 cm

100 / 150 €

272

Commode rectangulaire en bois naturel, les montants cannelés en partie haute, les pieds gaines ; elle ouvre à deux tiroirs.

Marbre noir (accidents, on y joint un marbre neuf).

Travail provincial de la fin du XVIIIe siècle

Haut.: 88 cm Long.: 109 cm Prof.: 48 cm

400 / 600 €

273

Importante glace à pare-closes et fronton en bois sculpté, stuqué et doré à décor de coquilles, feuillages et fleurs

XVIIIe siècle

(accidents et manques)

Haut.: 142 cm Larg.: 84 cm

1 200 / 1 500 €

274

Double coffre en bois naturel, formant commode . Il ouvre à sept tiroirs.

Chacune des parties superposées est munie de deux poignées, permettant de les déplacer

Haut.: 107 cm Long.: 114 cm Prof.: 50 cm

300 / 500 €

275

Paire de chevets en forme d'escaliers de bibliothèque, la partie centrale se tirant et s'ouvrant pour former un casier.

Dessus en cuir rouge

Travail anglais de la fin du XIXe siècle

Haut.: 65 cm Larg.: 43 cm Prof.: 67 cm

300 / 400 €

276

Meuble deux corps en bois de placage, à décor marqueté de filets, les montants incrustés de frises en laiton. Il ouvre par 4 tiroirs en partie basse, les deux vantaux à miroirs de la partie haute découvrant des étagères coulissantes.

Travail anglais de la fin du XIXe siècle

(la serrure porte le nom d'un brevet et un numéro)

Haut.: 200 cm Larg.: 111 cm Prof.: 43 cm (34 cm en partie haute)

800 / 1 200 €

277

Paire de fauteuils en bois naturel mouluré et sculpté, le dossier chantourné, les supports d'accotoirs, ceinture et pieds galbés.

Epoque Louis XV

Haut.: 92 cm Larg.: 58 cm Prof.: 50 cm

(Accidents et renforts)

300 / 500 €

278

Petite coiffeuse rectangulaire en bois naturel, elle ouvre à 3 tiroirs et une tablette en ceinture, le dessus découvrant deux casiers et le miroir ; elle repose sur des pieds galbés.

XVIIIe siècle

Haut.: 72 cm Long.: 75,5 cm Prof.: 45 cm

(accidents)

300 / 400 €

279

Semainier en bois de placage, les montants coupés, il repose sur quatre petits pieds galbés ; les poignées, entrées de serrures et chutes d'angles en bronze doré.

Style Louis XV

Porte une estampille : "Ch. Gardiennet"

Haut.: 135 cm Long.: 84 cm Prof.: 33 cm

700 / 800 €

280

Pendule en bronze doré à décor de Bacchus enfant

France, milieu du XIXe siècle

Haut.: 41 cm

(accident et manque)

1 000 / 1 200 €

281

Partie de mobilier de bureau en acajou massif, composée d'un bureau plat, de son fauteuil gondole et d'une bibliothèque, à décor d'éléments en bronze, tels que têtes de sphinges et trophées.

Style Empire

Bibliothèque : Haut.: 175 cm Long.: 161 cm Prof.: 40,5 cm

Bureau: Haut.: 76,5 cm Long.: 139 cm Prof.: 75 cm

Fauteuil : Haut.: 76 cm Larg.: 60,5 cm Prof.: 50 cm

(accidents)

1 000 / 1 200 €

282

Lit en bois sculpté laqué gris

Style Louis XV

Haut.: 94 cm Larg.: 155 cm Prof.: 199 cm

200 / 300 €

283

Départ d'escalier en bois naturel à décor de marqueterie géométrique

XIXe siècle

Haut.: 117 cm

50 / 60 €

284

Petit chevet en bois naturel, il ouvre à deux tiroirs et une tirette et repose sur des pieds gaines à décor de marqueterie

Style Louis XVI

Haut.: 79 cm Larg.: 50,5 cm Prof.: 32 cm

250 / 300 €

285

Petite table salon ronde en bois naturel, le dessus en marbre blanc à galerie ; elle ouvre à un tiroir et repose sur trois pieds réunis par une tablette d'entrejambes.

XIXe siècle

Haut.: 74 cm Diam.: 32 cm

150 / 200 €

286

Console en placage d'acajou, le dessus en en marbre blanc à galerie ; elle ouvre par un tiroir et repose sur quatre pieds cannelés en parties supérieure réunis pas une tablette d'entrejambe.

Style Louis XVI

Haut.: 86,5 cm Larg.: 82 cm Prof.: 32 cm

(accidents)

400 / 500 €

287

Table vide-poches en placage de loupe. Elle ouvre à un tiroir et repose sur quatre pieds galbés réunis pas une tablette d'entrejambes.

Epoque Biedermeier

Haut.: 68 cm Larg.: 48 cm Prof.: 33,5 cm

150 / 200 €

288

LOUIS MAJORELLE (1859-1926)

Table de salon ronde à décor de marqueterie de fleurs, avec ses quatre tables d'appoint gigognes

Estampillée sur le plateau

Haut.: 79 cm Diam: 63,5 cm

(accidents et manques)

300 / 400 €

289

Petite vitrine en bois de placage à décor de marqueterie florale. elle ouvre à deux portes et repose sur quatre pieds galbés. Décor de bronzes dorés tels que chutes d'angles, entrées de serrures.

Style Louis XV

Haut.: 141 cm Larg.: 85 cm Prof.: 33,5 cm

1 000 / 1 200 €

290

Buffet bas en bois de placage, les montants à cannelures, les pieds gaines. Il ouvre à deux tiroirs et deux vantaux. décor de bronzes dorés tels que poignées et entrées de serrures.

Dessus de marbre blanc

Style Louis XVI

Haut.: 107 cm Long.: 122 cm Prof.: 45 cm

300 / 400 €

291

Ensemble de deux tables en laque , décor de paysages

Travail asiatique

Haut.: 42 cm Larg.: 100 cm Prof.: 49 cm

Haut.: 39 cm Long.: 48 cm Prof.: 44 cm

100 / 150 €

292

Table demi-lune en placage d'acajou, à deux vantaux ornés d'une lingotière en laiton s'ouvrant en table de jeux garnie de feutre vert

XIXe siècle

Haut.: 70 cm Diam: 109 cm

300 / 400 €

293

Paire de bergères en bois naturel mouluré et sculpté à décor de fleurs

Style Louis XV

Haut.: 98 cm Larg.: 58 cm Prof.: 57 cm

350 / 400 €

294

Salon en bois doré, mouluré et sculpté. Il se compose d'un canapé corbeille et de quatre fauteuils.

Garniture en tapisserie

Style Louis XV

Canapé : Haut.: 89 cm Long.: 135 cm Prof.: 52 cm

Fauteuil : Haut.: 92 cm Larg.: 61 cm Prof.: 52 cm

600 / 800 €

295

Commode rectangulaire en bois de placage, à décor de marqueterie, les montants cannelés, les pieds gainés. Elle ouvre à cinq tiroirs.

Epoque Louis XVI

Haut.: 82 cm Long.: 107 cm Prof.: 51 cm

(accidents et manques)

600 / 800 €

296

Glace à fronton en bois stuqué et doré, à décor de fleurs

XVIIIe siècle

Haut.: 71,5 cm Larg.: 42 cm

Provenance : château de Varvasse à Chanonat (propriété de la famille Giscard d'Estaing)

(accidents et manques)

250 / 300 €

297

Commode tombeau en bois peint. Elle ouvre à quatre tiroirs

Epoque Louis XIV

(accidents et restaurations)

Haut.: 78 cm Long.: 122 cm Prof.: 55,5 cm

600 / 800 €

298

Deux pieds de lampe en métal, dont un façon bambou

Haut.: 38 cm

100 / 120 €

299

Commode rectangulaire en bois naturel. Elle ouvre à trois tiroirs et repose sur quatre pieds gaines.

Epoque Louis XVI

Haut.: 78 cm Long.: 114 cm Prof.: 46 cm

(Accidents et manques)

600 / 800 €

300

Secrétaire rectangulaire en bois naturel. Il ouvre par un tiroir, un abattant et deux vantaux.

XIXe siècle

Haut.: 140 cm Long.: 91 cm Prof.: 42 cm

(accidents et manques)

300 / 400 €

301

Tapis d'Orient à décor rouge sur fond bleu

200 x 140 cm

50 / 100 €

302

Tapis d'Orient à décor rouge et vert sur fond bleu

196 x 140 cm

50 / 100 €

303

Tapiserie

XVIIe siècle

800 / 1 000 €



Meissen

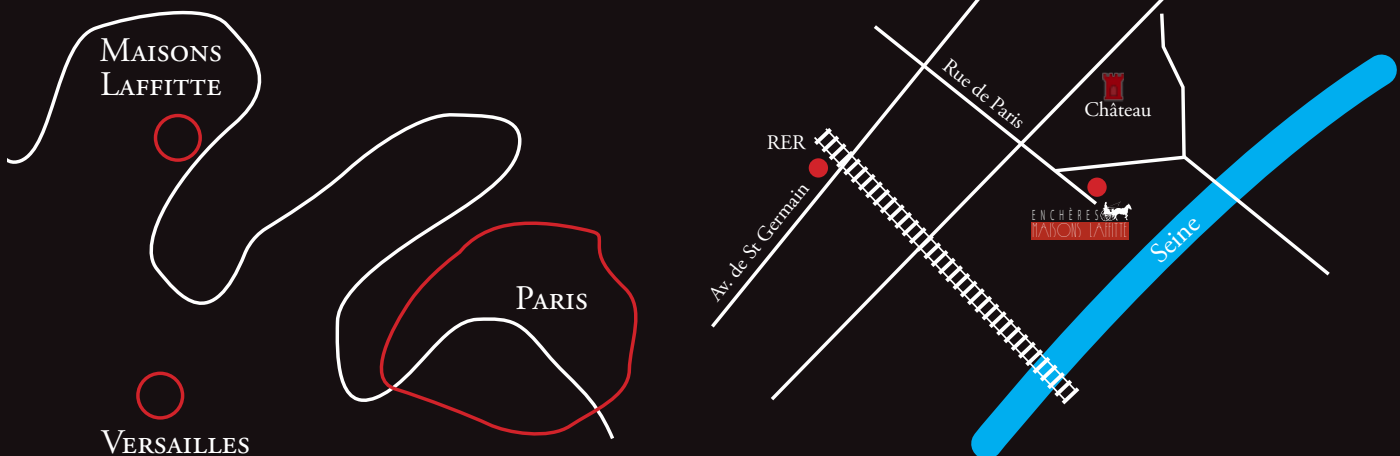


Argenterie, XVIIIe et XIXe





Bel ensemble d'armes dont un fusil Boutet
Expert : A. Louot (01 47 05 33 62)



Pauline Rozkiewicz - Commissaire-priseur

ESTIMATIONS GRATUITES
EXPERTISES
ASSURANCES
VENTES AUX ENCHÈRES

DU MARDI AU SAMEDI
DE 10H À 13H
ET DE 14H À 18H
ET SUR RDV

Tél. : 09 83 99 36 27 - info@yvelines-encheres.com

www.yvelines-encheres.com