



O. Doutrebente

COMMISSAIRE-PRISEUR À PARIS

Mercredi 23 décembre 2009

PARIS-DROUOT

Salle 7

Mercredi 23 décembre 2009



Olivier DOUTRÉBENTE
COMMISSAIRE-PRISEUR À PARIS
MAISON DE VENTES AUX ENCHÈRES
Agrément n° 2002-285

13, rue de Belzunce - 75010 PARIS
Tél. 01 42 46 01 05 - Fax 01 42 46 03 21
maisondeventes@doutrebente.com
www.doutrebente.fr

Paris-Drouot - Salle 7

A detailed landscape painting of a mountain valley. In the foreground, a small wooden boat is on a sandy shore next to a cabin. A river flows through the valley, reflecting the sky. In the middle ground, a larger boat with people is on the water. The background features majestic, snow-capped mountains under a cloudy sky.

O. Doutrebente

COMMISSAIRE-PRISEUR JUDICIAIRE
MAISON DE VENTES AUX ENCHÈRES

Vente aux enchères publiques
MERCREDI 23 DÉCEMBRE 2009

14 h 15, salle 7

PARIS - DROUOT RICHELIEU

9, rue Drouot - 75009 Paris

APRÈS SUCCESSIONS
DE MADAME ANDRÉ VUITTON
DE MESDAMES L., DE V., G.
DE MONSIEUR B.

POUR CAUSE DE DÉPART
DE MADAME Z.

APRÈS SAISIE JUDICIAIRE
DE MONSIEUR S.

COLLECTION DE MONSIEUR B.

ET APPARTENANT À DIVERS AMATEURS...

DESSINS ET TABLEAUX ANCIENS,
DESSINS, TABLEAUX ET SCULPTURES MODERNES,
ARMES, OBJETS D'ART ET D'AMEUBLEMENT,
MOBILIER ANCIEN ET DE STYLE,
TAPISSERIES, LUSTRERIES, TAPIS

Par le Ministère de
Maître Olivier DOUTREBENTE

13, rue de Belzunce - 75010 Paris
Tél. 01 42 46 01 05 - Fax 01 42 46 03 21
Portable 06 86 54 35 10
maisondeventes@doutrebente.com
www.doutrebente.fr

EXPOSITIONS PUBLIQUES

Mardi 22 décembre 2009 de 11 h à 18 h
Mercredi 23 décembre 2009 de 11 h à 12 h

Téléphone pendant les expositions et la vente
01 48 00 20 07



© 1881 painted by J.B. Pastour
V. 100

EXPERTS

Dessins - Tableaux Anciens

Alain LATREILLE

Membre du SFEP (Syndicat Français des Experts Professionnels en Œuvres d'Art et Objets de Collection)

9, boulevard de La Tour Maubourg - 75007 PARIS

Tél. : 06 08 18 81 28 - Fax : 01 44 05 95 04

E-mail : alatreille@hotmail.fr

Dessins - Tableaux Modernes

Amaury de LOUVENCOURT et Agnès SEVESTRE-BARBÉ

Experts près la Cour d'Appel de Paris

174, rue du Faubourg Saint-Honoré - 75008 PARIS

Tél. : 01 42 89 50 20 - Fax : 01 45 63 99 78

E-mail : sevestre@louvencourt.com

Armes Blanches et à Feu

M. Axel LOUOT

Expert près de la CNE

36, rue de Bellechasse - 75007 PARIS

Tél. : 01 42 72 18 70 - 06 07 91 07 87

Bijoux - Argenterie

Cabinet SERRET-PORTIER

Experts près la Cour d'Appel de Paris

17, rue Drouot - 75009 PARIS

Tél. : 01 47 70 89 82 / Fax : 01 45 23 23 42

Objets d'Art et d'Ameublement - Mobilier Ancien

Lustres - Tapis et Tapisseries

Cabinet BOISBAUDRY

Loïc du BOISBAUDRY

Membre du SFEP (Syndicat Français des Experts Professionnels en Œuvres d'Art et Objets de Collection)

76, avenue Mozart - 75016 PARIS

Tél./Fax : 01 46 47 68 00 - Mobile : 06 77 00 82 48

E-mail : expert@boisbaudry.com

AVIS IMPORTANT

Seront inclus dans cette vacation, un certain nombre de tableaux, objets d'art et meubles hors catalogue, provenant de successions et appartenant à divers amateurs.

PEINTURES ANCIENNES



1 **ATELIER D'AMBROSIUS BRUEGHEL**
 (ÉCOLE FLAMANDE DU XVII^e SIÈCLE)
 Coupe de fleurs et jetée de fleurs sur un entablement
 Cuivre (Restaurations)
 25 x 32 cm

8 000 / 10 000€



3



2

2 **ÉCOLE FLAMANDE DÉBUT XVII^e SIÈCLE**
 Scène biblique (?)
 Dessin à la plume, lavis de gris et rehauts de blanc (oxydations)
 Annotation latine à la plume dans le haut du dessin avec un
 nom d'artiste et la date : 15 sept 1622

600 / 800 €

3 **ATTRIBUÉ À JAN WILDENS (ANVERS 1586-1653)**
 Paysage animé
 Toile
 105 x 80 cm

12 000 / 15 000 €



4

- 4** **MATHYS SCHOEVAERTS**
(BRUXELLES c.1665-1694)
Paysans se rendant à une foire de village
Panneau de chêne parqueté (deux planches)
35 x 48,5 cm
Signé en bas à gauche 25 000 / 30 000€

- 5** **HUBERT ROBERT PARIS 1733-1808**
Personnages dans des ruines romaines
Deux dessins montés sur un même encadrement
Croquis tirés d'un carnet de l'époque romaine (vers 1760-65)
14,5 x 11 cm
12,5 x 20 cm
Pierre noire (rousseurs au papier) 800 / 1 000 €



5



6 **ALEXANDRE KEIRINCK**
(ANVERS 1600-AMSTERDAM 1652)
Paysages
Deux pendants. Cuivres
12 x 15 cm 15 000 / 20 000€



7 SÉBASTIEN II LE CLERC PARIS 1676- Gobelins 1763

La Vieilleuse

Cadre en bois sculpté et doré d'époque Louis XV.

Panneau 29,3 x 21,5 cm

Au dos du panneau un cachet de cire armorié

et l'annotation au pinceau :

m. Challe de 1718 – 1778 – N9/ PR N°2

Gravé dans le même sens par R. Gaillard avec le quatrain suivant :

La Vieilleuse

Une aimable voix, une air tendre

Des Belles, sur nos Cœurs augmentent le pouvoir ;

On risque autant à les entendre

Qu'on a de plaisir à les voir

(La gravure publiée chez Le Bas est jointe au tableau)

Provenance : Collection de la marquise de Rochechouart.

18 000 / 22 000 €



8

8 ÉCOLE FRANÇAISE VERS 1830-1840

*Portrait de femme assise dans un parc
accompagnée de sa fille.*

Toile 60,5 x 49,5 cm

Provenance :

Succession de la marquise de Rochechouart.

Selon une tradition familiale ce tableau serait censé représenter le portrait de la logeuse du jeune Bonington lors de son séjour à Calais en 1816

1 200 / 1 800€



9

9 ÉCOLE XIX^e SIÈCLE

D'après Rubens

Huile sur toile

66 x 84 cm (restaurations)

1 000 / 1 200 €

DESSINS - TABLEAUX MODERNES



10

- 10 RAOUL ANDRÉ ULMANN 1867-1907**
Jeune paysanne, 1883
 Huile sur toile, signée et datée en bas à gauche
 81 x 65 cm 300 / 400 €



14

- 14 ÉCOLE XIX^E SIÈCLE**
Vue des Martigues
 Huile sur toile
 65 x 54 cm (accidents) 200 / 300 €

- 11 ADOLPHE FÉLIX CALS 1810-1880**
Le bourg
 Dessin à l'encre, porte le timbre de la signature en bas à gauche
 8,5 x 13 cm 80 / 100 €

Exposition :
 Rétrospective A.F Cals, Galerie Jacques Dubourg, Paris,
 Mars-Avril 1943, n°112 de l'exposition

- 12 ADOLPHE FÉLIX CALS 1810-1880**
Les couseuses
 Dessin à l'encre, porte le timbre de la signature en bas à gauche
 12 x 16 cm 80 / 120 €

- 13 ADOLPHE FÉLIX CALS 1810-1880**
Bouillant près Crépy, 1861
 Dessin à l'encre, porte le timbre de la signature en bas à gauche
 11,5 x 18,5 cm 100 / 120 €

Provenance :
 Ancienne collection du Comte Doria
 Exposition :
 Rétrospective A.F Cals, Galerie Jacques Dubourg, Paris, avril
 1943, n°84 de l'exposition

- 15 ÉCOLE XIX^E SIÈCLE**
Village du midi
 Huile sur toile
 65 x 50 cm (accidents) 150 / 200 €

- 16 ÉCOLE XIX^E SIÈCLE**
Le coffret à bijoux
 Huile sur panneau
 39 x 28 cm 200 / 300 €

- 17 ÉCOLE XIX^E SIÈCLE**
Falaises en bord de mer
 Aquarelle, porte une signature apocryphe en bas à gauche
 21,5 x 34 cm 50 / 60 €

- 18 ÉCOLE FRANÇAISE DE LA FIN DU XIX^E SIÈCLE.**
Couple en promenade.
 Aquarelle.
 Porte une signature en bas a gauche.
 8 x 12,5 cm 100/120€

COLLECTION DE MONSIEUR B.



19

19 ERNEST BORDES 1852-1914
Le singe et la poupée.
Huile sur toile, signée en bas à droite
55 x 46 cm (accidents)

500 / 600 €



20

20 ÉCOLE XIX^e SIÈCLE
Modèle en buste de profil.
Huile sur toile de forme ovale
46 x 38 cm

600 / 800 €



21

21 ÉCOLE TROUBADOUR
La lampe à pétrole et les amoureux.
Deux huiles sur panneau faisant pendant.
19 x 16,5 cm et 21,5 x 18,5 cm

300 / 350 €

**22 FRANÇOIS SCHOMMER
1850-1935**

Portrait de JD Pasteur. 1883.
Huile sur toile signée, datée,
située Rome
et dédicacée en bas à droite.
76 x 52,5 cm

3 000 / 4 000 €

François Schommer élève d'Isidore Pils, d'Henri Lehmann et de Jean Eloi Malenfant. 1er prix de Rome en 1878. Il expose à partir de 1870 au Salon de Paris puis aux Artistes Français. Professeur à l'École des Beaux Arts de Paris dont il décore les plafonds ainsi que ceux de la Sorbonne.



22

**23 ALEXIS JOSEPH MAZEROLLE
1826-1889**

Décor aux grotesques, 1859.
Huile sur toile signée en haut à gauche
et porte une annotation Mariotte et
datée en haut à droite. 24,5 x 50,5 cm

200 / 300 €



23



24

24 ALPHONSE OSBERT 1857-1939

Les moutons, 1892

Huile sur panneau signée en bas à droite, resignée, datée 1892, située Vichy et dédiée au dos. 18,5 x 27,5 cm

1 200 / 1 500 €



24

25 ÉCOLE XIX^e SIÈCLE

Hiver.

Huile sur panneau.

26 x 34 cm (manques)

400 / 500 €



26

26 ÉCOLE ORIENTALISTE

Les lavandières.

Huile sur toile

66,5 x 81,5 cm

600 / 800 €

27 ÉCOLE XIX^e SIÈCLE

Les chiens savants.

Dessin au crayon noir et à l'estompe.

13 x 21,5 cm

40 / 50 €

28 ÉCOLE XIX^e SIÈCLE

Personnage.

Gouache.

32 x 25,5 cm

40 / 50 €



29

29 RAOUL TONNELIER

Brume sur la seine, 1912.

Huile sur toile signée et datée en bas à droite.

46,5 x 61,5 cm

500 / 600 €



30

30 ENRIQUE ATALAYA 1851-1913

A l'ombre des arbres.

Aquarelle signée en bas à droite.

13,5 x 8,5 cm

300 / 400 €



31

31 GABRIEL DE COOL 1854-1908

La céramiste.

Dessin au crayon noir et à l'estompe rehaussé de craie blanche, signé vers le bas à droite.

30 x 20 cm

80 / 100 €



32 ÉCOLE XIX^e SIÈCLE
Les douze heures de la pendule.
 Huile sur toile.
 55 x 46 cm

300 / 400 €



33 FERNAND FORTUNÉ TRUFFAUT 1866-1955
Honfleur le port.
 Aquarelle signée en bas à droite.
 55 x 36,5 cm

120 / 150 €

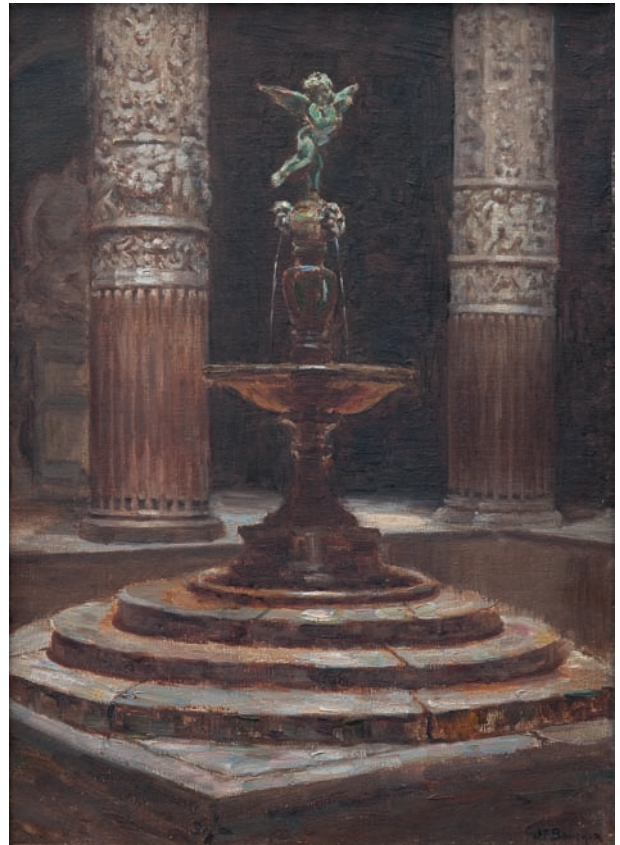


34 FERNAND FORTUNÉ TRUFFAUT 1866-1955
Deauville.
 Aquarelle signée en bas à gauche et située en bas à droite.
 25,5 x 36 cm

80 / 100 €



35 MAURICE LOBRE 1862-1951
La Renommée (Versailles), 1916.
Huile sur toile, signée et datée en bas vers le milieu et resignée en bas vers la gauche.
76 x 45,5 cm (restaurations). 800 / 1 000 €



36 JOSEPH FÉLIX BOUCHOR 1853-1937
Florence, l'enfant au dauphin de Verrocchio.
Huile sur toile signée en bas à droite.
46,5 x 33,5 cm 300 / 400 €



37 ÉCOLE MODERNE
Marine, 1909.
Pastel signé d'initiales et daté 09 en bas à droite.
19,5 x 30 cm 50 / 80 €



38 ÉCOLE MODERNE
Méditation au bord du lac, 1923.
Huile sur panneau, porte une initiale et datée en bas à droite.
23,5 x 33 cm 120 / 150 €



39 MARTIN HUBRECHT 1892-1965
Reims, la rue Martin Peller, 1923.
 Huile sur toile signée en bas à gauche.
 46 x 38,5 cm 800 / 1 000 €

Martin HUBRECHT est né en 1892 à Sélestat dans une Alsace annexée. Après une formation aux Arts-Décoratifs de Strasbourg puis aux Beaux-Arts de Munich, qu'il ne termine pas car il est mobilisé en 1916. Après la guerre on le retrouve à Paris. En 1919/1920, il fréquente l'atelier de la Grande Chaumière. Il aura Paul Sérusier comme maître.



40 PIERRE LETAUDY
La charrette à bras, 1920.
 Huile sur carton signée datée en bas à droite.
 27 x 22 cm 120 / 150 €



41 THÉRÈSE DEBAINS 1907-1975
Nature morte aux coquillages et étoile de mer
 Huile sur toile signée en bas à droite.
 54 x 81,5 cm 500 / 600 €

Exposition :
 Grand Prix International de Peinture.



42 FRANCIS HARBURGER 1905-1998
Vanité.
 Huile sur toile signée en bas à droite.
 38 x 46 cm 300 / 400 €



43 FÉLIX DE GRAY 1889-1925
Effet de lumière sur le porche.
Huile sur carton signée en bas à droite.
38 x 46,5 cm 300 / 350 €



44 M. GUERIN
Un coin de terrasse.
Huile sur toile signée en bas à gauche.
46 x 46 cm 200 / 300 €



45 ÉDOUARD CUYER
La baïonnette. 1916
Huile sur toile signée, datée et dédiée en bas vers la droite.
27,5 x 35 cm 300 / 400 €



46 MADELEINE SCALI 1911-2000
Les livres d'art.
Huile sur toile signée en bas à droite.
27,5 x 36 cm 150 / 200 €



47

47 LOUVEAUX

Nature morte à la pipe rose, 1947

Huile sur toile, signée et datée 47 en haut à droite.

66 x 47 cm (écaillures)

800 / 1 000 €



48 CLAUDE MARQUIS

L'hiver, 1957

Huile sur panneau d'isorel signée en bas à gauche

60 x 73 cm

500 / 600 €



49 LOUIS JEAN BEUPOUY 1896-1974

Nature morte à la sculpture africaine et au voilier, 1957.

Huile sur toile signée et datée 57 en bas à droite

41,5 x 33,5 cm

600 / 800 €



50

50 **ATTRIBUÉ À JEAN DU MARBORÉ**

La nappe blanche.

Huile sur toile

55 x 46 cm

800 / 1 000 €



51 **LOUIS LATAPIE 1891-1972**

Intérieur.

Huile sur carton signée en bas à gauche

64 x 41 cm

1 000 / 1 200 €



52 **ÉCOLE MODERNE**

Jacynthes.

Huile sur toile

73,5 x 60,5 cm

200 / 300 €



53 JEAN D'ESPARBES 1898-1968
Noces et banquets, 1928.
 Huile sur toile signée et datée en bas vers la gauche.
 60 x 73,5 cm 800 / 1 000 €



54 BERNARD LAMOTTE 1903-1983
Le ballon des Ternes.
 Huile sur toile signée vers le bas à droite.
 60,5 x 73,5 cm 400 / 500 €



55 GEORGES LUCIEN GUYOT 1885-1973
La construction de l'Avenue Junot.
 Huile sur toile signée en bas à droite.
 65,5 x 81,5 cm 800 / 1 000 €



56 ALBERT GUILLAUME 1873-1942
Au Café Concert.
Gouache et encre signée en bas à gauche.
29,5 x 48 cm 800 / 1 000 €



57 PIERRE LOUIS GATIER 1878-1944
Au cabaret.
Huile sur toile signée en bas à droite.
41,5 x 33,5 cm 600 / 800 €



58 ÉTIENNE DRIAN 1885-1961
Élégante au paravent.
Dessin au fusain et à l'estompe rehaussé de lavis, signé vers le bas et vers la droite.
68,5 x 49 cm 500 / 600 €



59 MYNOTT
Intérieur.
 Gouache signée vers le bas et vers la gauche.
 50 x 37 cm 200 / 300 €



60 STANISLAS LÉPRI 1905-1980
Modèle assis, 1955.
 Encre, lavis et aquarelle, signé et daté 55
 en bas vers le milieu.
 49 x 31 cm 300 / 350 €



61 DANIEL OCTOBRE 1903-1995
Esquisse pour l'Inconnu d'Arras de Salacrou.
 Huile sur carton signée en bas à gauche.
 46 x 37,5 cm 150 / 200 €
 Daniel Octobre a étudié sous la direction d'Ernest Laurent. Il obtient en 1926 le 1^{er} Grand Prix de Rome. Il a exposé régulièrement au Salon de la Société Nationale des Beaux-Arts et aux Tuileries.



62 WALTERS LINDGENS 1893-1978
L'ananas.
 Huile sur toile signée en bas vers la droite et titrée en bas
 vers la gauche.
 20 x 33,5 cm 400 / 500 €



63 **ATTRIBUÉ À KASPER OU KASPAR NIEHAUS**
Dans l'atelier, le peintre et son modèle.
Huile sur toile marouflée sur panneau.
65 x 65 cm 1 500 / 2 000 €



64 **ALICE MARIE-ALIX**
Jetée de fleurs au sécateur.
Huile sur toile signée en bas à droite.
40 x 90 cm 150 / 200 €



65 M. PEIFFER
La chasse et la pêche, 1947
 Deux gouaches faisant pendant,
 signées et datées 47 en bas vers la droite.
 64 x 48 cm 200 / 300 €



66 LESCAUT
Les Baux, 1950.
 Lavis sur traits d'encre sur papier marouflé sur toile signé et
 daté 50 en haut à droite.
 51 x 65,5 cm 120 / 150 €



67 LÉON ZACK 1892-1980
Projet de décor de théâtre.
 Aquarelle signée en bas à gauche
 39 x 53,5 cm 300 / 400 €



68

68 MAURICE GEORGES PONCELET 1897-1978

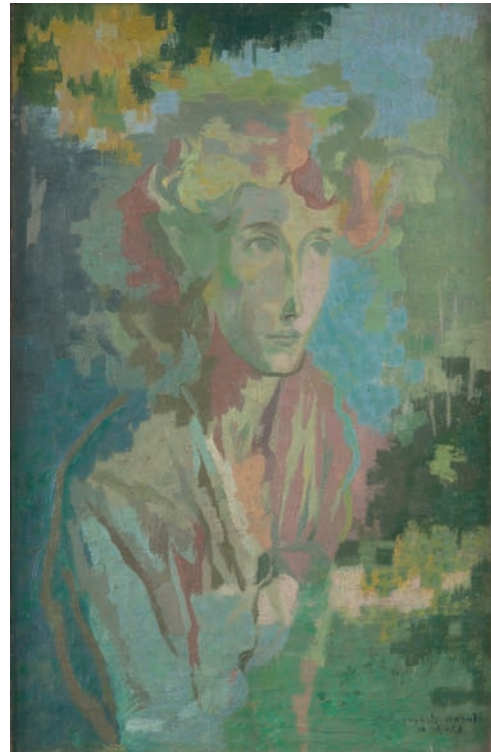
L'heure de la pause. 1937.

Huile sur toile signée et datée 37 en bas à droite.

27 x 41 cm

200 / 300 €

Maurice Georges PONCELET est né à Mulhouse en 1897. Le Benezit indique : « L'œuvre de Poncelet est parfaitement continu et depuis ses premières toiles, qu'il peignit très jeune, il est demeuré fidèle aux mêmes sujets comme à la même esthétique, pétrie de bon sens et d'amour de la nature. Il aime peindre des scènes rustiques ou familières, scènes de chasse, de vendanges, fêtes foraines. Il peint aussi des paysages et des natures mortes ».



69

69 REYNOLD ARNOULD 1919-1980

Portrait présumé de madame Arnould, 1944 (?)

Huile sur toile signée et datée 14.4.44 (?) en bas à droite

55 x 37,5 cm

400 / 500 €

**70 PAUL DE CASTRO
1882-1939**

Temps gris sur les grands arbres.

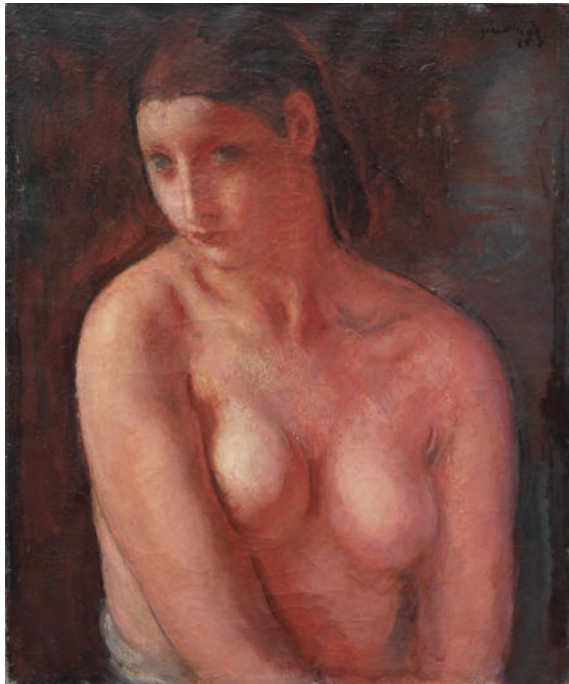
Huile sur toile signée

vers le bas à droite.

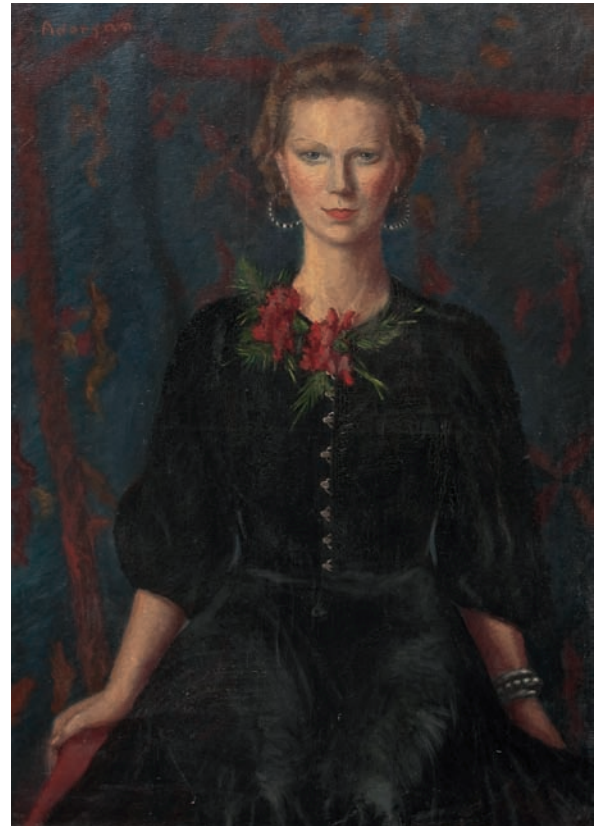
66 x 71,5 cm

800 / 900 €





71 MICHEL SIMONIDY 1870-1933
Nu, 1925.
 Huile sur toile signée et datée 25 en haut à droite.
 46 x 38,5 cm 400 / 500 €



72 HÉLÈNE ADORYAN
Portrait de femme au collier de fleurs.
 Huile sur toile signée en haut à droite.
 100 x 73,5 cm 600 / 800 €



73 MADELEINE LUKA 1894-1989
Le bouquet de lilas.
 Huile sur toile, signée en bas à gauche.
 81,5 x 65,5 cm 500 / 600 €

73



74 MAURICE BISMOUTH 1891-1955
Bouquet de fleurs au vase de marié 1957.
 Huile sur carton toilé signée en bas à gauche et datée
 1.8.57 en bas à droite. 27,5 x 22 cm 120 / 150 €

74

75 HENRI D'ANTY 1910-1998
Les toits rouges.
 Huile sur toile signée en bas à gauche.
 46 x 55 cm 300 / 400 €

76 A. DULAC
Étretat.
 Huile sur toile signée en bas à gauche.
 65 x 92 cm 300 / 400 €

À DIVERS AMATEURS



77

- 77 HORACE RICHEBÉ 1871 – 1964**
Modèle nu se reposant
 Huile sur toile, signée en bas à gauche
 65 x 54,5 cm 800 / 1 000 €



78

- 78 FERNAND MAILLAUD 1862-1948**
Attelage près de la mare
 Huile sur carton, signée en bas à gauche
 32,5 x 41 cm 800 / 1 000 €



79

- 79 ARTHUR FILLON 1900-1974**
Les Tuileries
 Huile sur panneau, signée en bas à droite
 27 x 35 cm 300 / 400 €



80

- 80 PIERRE FARGE 1878-1947**
Montmartre, la Place du Tertre, 1928
 Huile sur toile, signée et datée en bas à droite
 60 x 73 cm (accidents) 200 / 300 €

- 81 ÉCOLE MODERNE**
L'église du village
 Huile sur carton
 33 x 41 cm 150 / 200 €

- 82 MAURICE BOMPARD 1857-1936**
Raisin et pêches
 Huile sur toile, signée en bas à droite
 50 x 65 cm 600 / 800 €

- 83 PAUL ESBACH 1881-1961**
Retour de pêche
 Huile sur toile, signée en bas à gauche
 55 x 110 cm (écaillures, accidents) 150 / 200 €

- 84 JACQUES WOLF 1896-1956**
Les toits rouges
 Huile sur carton, signée en bas à gauche
 38 x 55 cm 100 / 120 €



85 F. VALERO
En barque sur le lac
 Huile sur toile, signée en bas à gauche
 69 x 106 cm 1 200 / 1 500 €



86

86 JULES RENÉ HERVÉ 1887-1981
Les oies devant la ferme,
 Huile sur toile, signée en bas à gauche, resignée au dos
 41 x 33 cm 3 000 / 4 000 €



87

87 JULES ADLER 1865-1952
La brouette
 Huile sur toile, signée en bas à droite
 61 X 50 cm 800 / 1 200 €

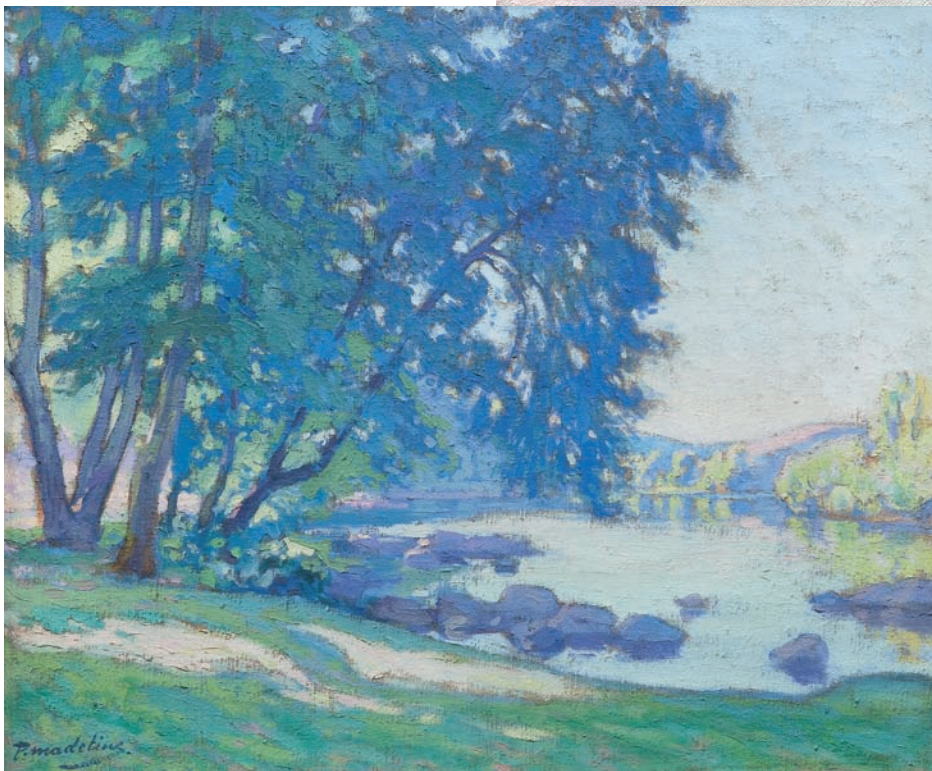
88 PIERRE LAPRADE 1875-1931
Arlequin et sa belle
 Aquarelle sur traits d'encre, signée vers le bas et vers la droite. 23 x 18 cm 60 / 80 €

89 JULES ADLER 1865-1952
Les joueurs de cartes
 Technique mixte sur papier, signée en bas vers la droite
 62 x 48 cm 800 / 1 000 €



90 **PAUL MADELINE 1863-1920**
Sur la route
Huile sur toile, signée en bas à gauche
50 x 65 cm

4 000 / 5 000 €



91 **PAUL MADELINE 1863-1920**
Au bord du lac
Huile sur toile, signée en bas à gauche
54 x 65 cm

4 000 / 5 000 €



92



93

- 92 EUGÈNE GALIEN-LALOUÉ 1854-1941**
Paris, marché aux fleurs au Pont au Change
 Gouache, signée en bas à gauche
 18 x 30,5 cm 12 000 / 15 000 €

- 93 MÉRIO AMEGLIO 1897-1970**
Paris, La place Vendôme depuis la rue de la Paix
 Huile sur toile, signée en bas à droite
 27 x 35 cm 1 500 / 1 800 €

Un certificat de Marta Ameglio, femme de l'artiste, en date du 23 juillet 1993, sera remis à l'acquéreur.

- 94 ÉCOLE DU XIX^E SIÈCLE**
Moutons près de la rivière.
 Aquarelle, porte une signature en bas à gauche et daté 1866. 13 x 8,5 cm 60 / 80 €

- 95 E. RAMSAY**
Voiliers dans la baie, 1892
 Aquarelle, signée et datée 92 en bas à droite
 24,5 x 34 cm (piqûres) 120 / 150 €

- 96 HENRI LEROLLE 1848-1929**
Nus, paysages
 Ensemble de six dessins, cinq au crayon noir et un à la sanguine, portent des initiales rapportées dans le bas
 200 / 300 €

- 97 ÉCOLE FRANÇAISE DÉBUT DU XX SIÈCLE.**
Femme sur le chemin forestier.
 Aquarelle, porte une signature en bas a droite.
 6,5 x 9cm. 60 / 80 €

Provenance : Ancienne collection Rouart

SERGE FOTINSKY 1887-1971

Lucien Scheler dans le Bénézit nous indique :

Serge FOTINSKY est né à Odessa le 3 février 1887. Peintre, aquarelliste, graveur, illustrateur. En 1903 il termine ses études artistiques à Odessa. En 1904 il est admis à l'Académie des Beaux-Arts de Saint-Pétersbourg. Après la répression sanglante de la manifestation pacifique dirigée par le moine Gapone, le 9 janvier 1905 devant le Palais d'Hiver, Fotinsky s'exile. Il rallie d'abord Berlin, puis Munich où il travaille à l'Académie. En 1908, il gagne Paris. Il a figuré dans de nombreuses expositions collectives, notamment à Paris : Salon des Artistes Indépendants depuis 1912 jusqu'en 1965, Salon d'Automne depuis 1920, et divers groupements en province : 1927 Limoges, 1928 Zagreb, Ljubljana, 1931 Varsovie, Budapest... Mais il a aussi des expositions personnelles : 1926, 1927, 1932 galerie Billiet-Vorms à Paris.

En 1928, il a été l'un des organisateurs de l'Exposition de la peinture française contemporaine au Musée de l'Art Moderne Occidental à Moscou.

Graveur sur bois, il a illustré Ballades de Georges Duhamel en 1926, et il a collaboré à de nombreuses revues : 1922-1924 Montparnasse, 1923 Clarté, 1928 Monde, 1950, 1964, 1975 Europe. En tant que peintre, il bénéficiait de l'amitié d'André Derain, qui lui manifesta par écrit à plusieurs reprises l'admiration qu'il éprouvait pour son œuvre, la rattachant à l'école de Paris de l'entre-deux-guerres, fauvisme et cubisme révolus, mais encore débitrice de Cézanne.

Toutes ces œuvres de Serge Fotinsky proviennent de la famille de l'artiste.



98 *Fleurs variées dans un vase*
Huile sur toile, signée en bas à droite
55 x 46 cm 600 / 800 €



99 *Bouquet de fleurs aux épis de blé*
Gouache, signée en bas à droite
36 x 25,5 cm 200 / 300 €

100 *Pepina, 1927*
Deux dessins aux crayons noirs, signés, datés et titrés vers le bas et vers la droite
31 x 24,5 cm – 31 x 24 cm 100 / 120 €

101 *Nature morte aux tomates*
Deux aquarelles, signées en bas l'une à gauche, l'autre à droite
32 x 48 cm – 26,5 x 36,5 cm 200 / 300 €



102 *Montricoux, vue générale*
Aquarelle, signée en bas à droite
45 x 59 cm 300 / 400 €



103 *Village de montagne*
Aquarelle, signée en bas à droite
37,5 x 51,5 cm 200 / 300 €



93

- 104** *Sapinière après la tempête*
Huile sur toile, signée en bas à droite
38 x 61 cm 500 / 600 €

Exposition :
Salon des Indépendants, Paris 1955

- 106** *Maison en bord de rivière*
Aquarelle signée en bas vers la gauche
30,5 x 48,5 cm 200 / 300 €

- 108** *Le grand arbre*
Dessin au crayon noir et à l'estompe, signé en bas vers la droite
32,5 x 50 cm 100 / 120 €



105

- 105** *Hiver*
Sanguine, signée en bas vers la gauche
36 x 50 cm 200 / 300 €

- 107** *Portrait de femme, 1929*
Sanguine, signée et datée vers le bas et vers la droite
43,5 x 29 cm 120 / 150 €

- 109** *La ferme*
Gouache, signée en bas à gauche
29 x 45,5 cm 200 / 300 €

- 110** *Pot de fleurs*
Aquarelle, signée en bas vers la droite
46,5 x 32 cm 200 / 300 €



111

- 111** *Le marchand de journaux – Bouquet de fleurs*
Aquarelle double face, signée en bas à droite
46 x 32 cm 300 / 400 €

- 113** *Bouquets de fleurs*
Gouache, signée en bas à droite
50 x 32,5 cm 150 / 200 €



112

- 112** *La balustrade*
Aquarelle gouachée, signée en bas à droite
46,5 x 32 cm 200 / 300 €

- 114** *Nature morte au panier de pommes et nature morte à l'arrosoir*
Quatre aquarelles signées en bas trois à gauche, une à droite
26,5 x 36,5 cm – 27 x 36,5 cm (2) – 22,5 x 36,5 cm
400 / 500 €

ANDRÉ DERAIN 1880-1954

Cet ensemble de vingt-quatre dessins d'André Derain provient de la succession de Raymonde Knaublich, mère de Boby Derain, fils unique de l'artiste dont elle avait hérité.



115 *Vase aux anses*
Dessin aux crayons bleu et noir; porte le timbre de l'atelier en bas à droite et le timbre de la vente de la succession Raymonde Knaublich au dos
21 x 27 cm 400 / 500 €



116 *Vase rectangulaire*
Dessin aux crayons bleu et noir; porte le timbre de l'atelier en bas à droite et le timbre de la vente de la succession Raymonde Knaublich au dos
27 x 21 cm 400 / 500 €



117 *Vase polylobé*
Dessin aux crayons bleu et noir; porte le timbre de l'atelier en bas à droite et le timbre de la vente de la succession Raymonde Knaublich au dos
21 x 27 cm 400 / 500 €



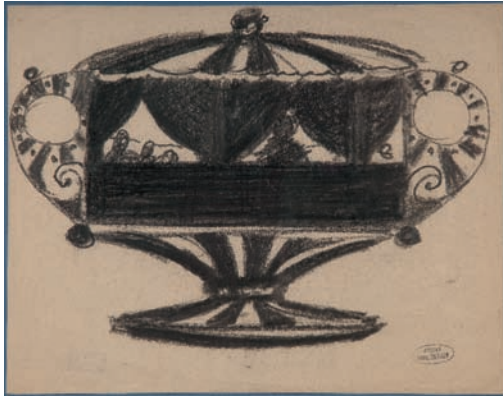
118 *Vase aux anses à volutes*
Dessin aux crayons bleu et noir; porte le timbre de l'atelier en bas à droite et le timbre de la vente de la succession Raymonde Knaublich au dos
21 x 27 cm 400 / 500 €



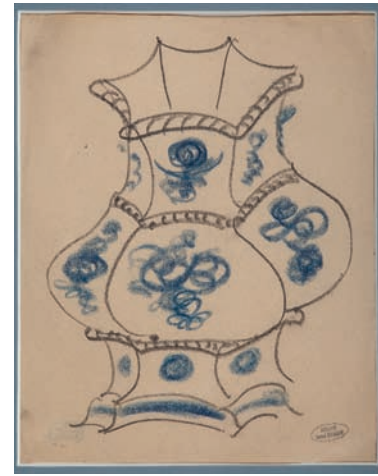
119 *Vase aux nageurs*
Dessin au crayon noir; porte le timbre de l'atelier en bas à droite et le timbre de la vente de la succession Raymonde Knaublich au dos
21 x 27 cm 400 / 500 €



120 *Vase aux boules*
Dessin au crayon noir; porte le timbre de l'atelier en bas à droite et le timbre de la vente de la succession Raymonde Knaublich au dos
21 x 27 cm 400 / 500 €



121 *Vase piedouche*
 Dessin au crayon noir; porte le timbre de l'atelier en bas à droite et le timbre de la vente de la succession Raymonde Knaublich au dos
 21 x 27 cm 400 / 500 €



122 *Vase*
 Dessin aux crayons bleu et noir; porte le timbre de l'atelier en bas à droite et le timbre de la vente de la succession Raymonde Knaublich au dos
 27 x 21 cm 400 / 500 €



123 *Vase aux motifs géométriques*
 Dessin aux crayons bleu et noir; porte le timbre de l'atelier en bas à droite et le timbre de la vente de la succession Raymonde Knaublich au dos
 21 x 27 cm 400 / 500 €



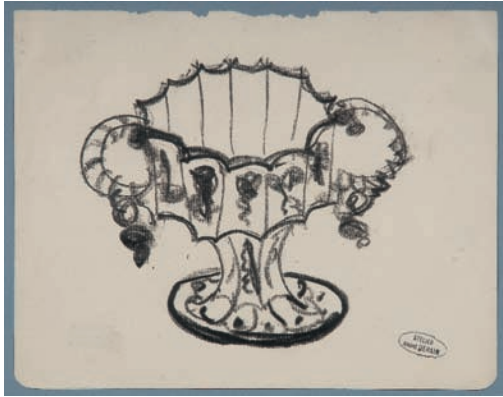
124 *Coupe*
 Dessin aux crayons bleu et noir; porte le timbre de l'atelier en bas à droite et le timbre de la vente de la succession Raymonde Knaublich au dos
 21 x 27 cm 400 / 500 €



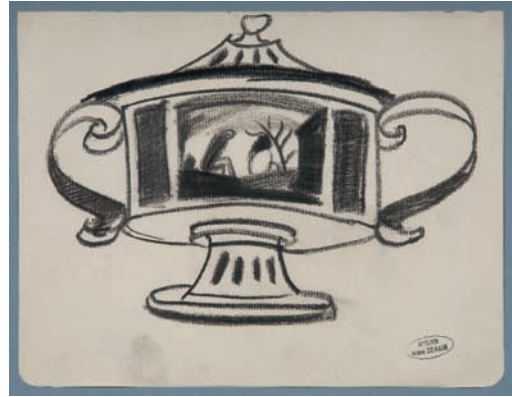
125 *Vase noir et blanc*
 Dessin au crayon noir; porte le timbre de l'atelier en bas à droite et le timbre de la vente de la succession Raymonde Knaublich au dos
 21 x 27 cm 400 / 500 €



126 *Coupe couverte*
 Dessin au crayon noir; porte le timbre de l'atelier en bas à droite et le timbre de la vente de la succession Raymonde Knaublich au dos
 21 x 27 cm 400 / 500 €



127 Coupe polylobée
Dessin au crayon noir; porte le timbre de l'atelier en bas à droite et le timbre de la vente de la succession Raymonde Knaublich au dos
17 x 22,5 cm 300 / 400 €



128 Coupe couverte au personnage
Dessin au crayon noir; porte le timbre de l'atelier en bas à droite et le timbre de la vente de la succession Raymonde Knaublich au dos
17 x 22,5 cm 300 / 400 €



129 Vase couvert aux paysages
Dessin au crayon noir; porte le timbre de l'atelier en bas à droite et le timbre de la vente de la succession Raymonde Knaublich au dos
17 x 22,5 cm 300 / 400 €



130 Vase aux feuilles
Dessin au crayon noir; porte le timbre de l'atelier en bas à droite et le timbre de la vente de la succession Raymonde Knaublich au dos
17 x 22,5 cm 300 / 400 €



131 Vase couvert aux personnages
Dessin au crayon noir; porte le timbre de l'atelier en bas à droite et le timbre de la vente de la succession Raymonde Knaublich au dos
17 x 22,5 cm 300 / 400 €



132 Vase au col évasé
Dessin au crayon noir; porte le timbre de l'atelier en bas à droite et le timbre de la vente de la succession Raymonde Knaublich au dos
17 x 22,5 cm 300 / 400 €



133 *Vase couvert au décor de damier*
 Dessin au crayon noir; porte le timbre de l'atelier en bas à droite et le timbre de la vente de la succession Raymonde Knaublich au dos
 17 x 22,5 cm (accidents) 300 / 400 €



134 *Coupe couverte à décor de paysage*
 Dessin au crayon noir; porte le timbre de l'atelier en bas à droite et le timbre de la vente de la succession Raymonde Knaublich au dos
 17 x 22,5 cm 300 / 400 €



135 *Vase à la panse rectangulaire*
 Dessin au crayon noir; porte le timbre de l'atelier en bas à droite et le timbre de la vente de la succession Raymonde Knaublich au dos
 22,5 x 17 cm 300 / 400 €



136 *Vase aux grandes anses*
 Dessin au crayon noir; porte le timbre de l'atelier en bas à droite et le timbre de la vente de la succession Raymonde Knaublich au dos (manque)
 22,5 x 17 cm 300 / 400 €



137 *Vase aux rameaux*
 Dessin aux crayons bleu et noir; porte le timbre de l'atelier en bas à droite et le timbre de la vente de la succession Raymonde Knaublich au dos
 22,5 x 17 cm 300 / 400 €



138 *Plat*
 Dessin aux crayons bleu et noir; porte le timbre de l'atelier en bas à droite et le timbre de la vente de la succession Raymonde Knaublich au dos
 16 x 22,5 cm 300 / 400 €

MAXIMILIEN LUCE 1858-1941



139 *Hauts fourneaux*
Huile sur toile, signée en bas à droite
37,5 x 31 cm

3 000 / 4 000 €

Bibliographie :
Maximilien Luce, catalogue de l'Œuvre peint, Editions JBL,
Paris, 1986, décrit et reproduit page 270 sous le N°1082

140 *Le Trieux, la plage*
Huile sur papier maroufflé sur toile, porte
le timbre de la signature en bas à droite
33 x 41 cm

2 000 / 3 000 €

Bibliographie :
Maximilien LUCE, catalogue de l'Œuvre
peint, Editions JBL, Paris, 1986, décrit et
reproduit page 405 sous le N°1658





141 *Ile de Rolleboise, près du barrage de Méricourt*
Huile sur panneau, signée en bas à gauche
24 x 30,5 cm 2 000 / 3 000 €

Bibliographie :
Maximilien Luce, catalogue de l'Œuvre peint, Editions JBL,
Paris, 1986, décrit et reproduit page 519 sous le N°2216



142

142 *Femme sous un arbre*
Dessin à l'encre, porte le timbre de la signature en bas à droite et le timbre de l'atelier en bas à gauche
24,5 x 41,5 cm 300 / 400 €

144 *Fantassin*
Dessin au crayon bleu et au lavis d'encre, signé en bas à droite et porte le timbre de l'atelier en bas à gauche
31,5 x 23,5 cm 00 / 00 €

143 *Étude de personnage pour les Terrassiers, vers 1908-1912*
Dessin au crayon noir et à l'estompe, signé en bas à droite et porte le timbre de la signature en bas à gauche
29 x 23 cm 150 / 200 €

Le tableau définitif « Les terrassiers » est décrit et reproduit dans : Maximilien Luce, catalogue de l'Œuvre peint, Editions JBL, Paris, 1986, page 208 sous le N°818

145 *Flicourt près de Rolleboise*
Dessin à l'encre et au lavis, porte le timbre de la signature en bas à droite et le timbre de l'atelier en bas à gauche
24 x 41 cm 200 / 300 €

JEAN-GABRIEL DOMERGUE 1889-1962



Raymonde ALLAIN,
Miss France 1928
et 1^{re} dauphine
Miss Univers 1929.

Elle a connu une carrière d'actrice intéressante, jouant auprès de Gabin, Guitry, Jouvet, Arletty...



146

146 *Portrait de Raymonde Allain, 1934*
Huile sur toile, signée et datée
81 x 65 cm

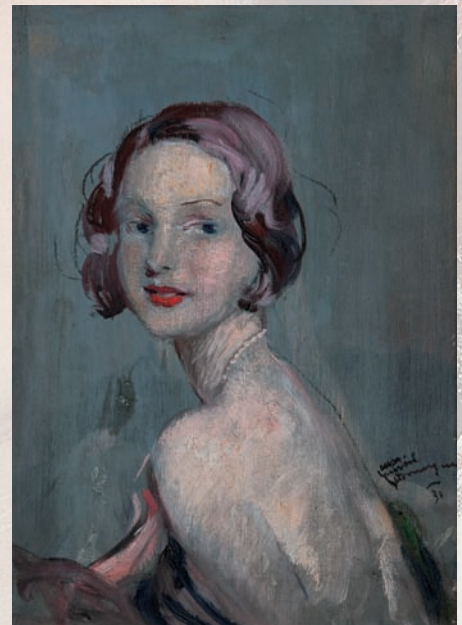
5 000 / 6 000 €

Nous remercions Philippe Ancelin
qui en a aimablement confirmé l'authenticité.

147 *Huguette Lelong, 1931*
Huile sur panneau,
signée et datée 31 vers le bas à droite
33 x 23,5 cm

3 000 / 4 000 €

Nous remercions Philippe Ancelin
qui en a aimablement confirmé l'authenticité.



147

MAURICE LOUIS SAVIN 1894-1972



148 *Deux femmes au compotier*, 1959.
Huile sur toile, signée et datée 59 en bas à gauche
65,5 x 92,5 cm 2 500 / 3 000 €

Provenance :
Galerie Drouant-David, Paris

PHILIPPE SEGOND NÉ EN 1961*

*Lots judiciaires

149 *Détail 25. Élément 1 et élément 2, juin 2001.*
Laque sur panneau, signé et daté au dos.
37 x 74 cm 150 / 200 €

150 *Détail 28. Élément 1 et élément 2, octobre 2001.*
Laque sur panneau, signé et daté au dos.
37 x 74 cm 150 / 200 €

151 *Ensemble I. Élément 10, décembre 1997.*
Laque sur panneau, signé et daté au dos.
75 x 75 cm 150 / 200 €

152 *Argent et paysages, septembre 1995.*
Laque sur panneau, signé et daté au dos.
77 x 77 cm 150 / 200 €

153 *Sans titre.*
Laque sur panneau, porte une inscription 19-02 au dos.
75 x 75 cm 150 / 200 €

154 *Sans titre.*
Laque sur panneau. 75 x 75 cm 150 / 200 €

155 *Sans titre.*
Laque sur panneau. 75 x 75 cm 150 / 200 €

156 *Sans titre.*
Laque sur panneau. 75 x 75 cm 150 / 200 €

157 *Ensemble I. Élément 8, décembre 1997.*
Laque sur panneau, signé et daté au dos.
75 x 75 cm 150 / 200 €

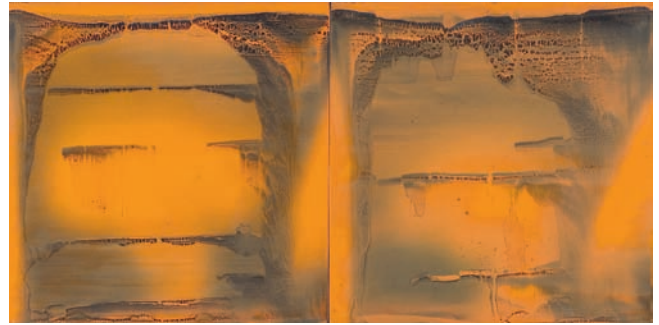
158 *Mémoire 71, février 2007.*
Laque sur panneau, signé et daté au dos.
75 x 75 cm 150 / 200 €

159 *Mémoire 72, février 2007.*
Laque sur panneau, signé et daté au dos.
75 x 75 cm 150 / 200 €

160 *Mémoire 73, mars 2007.*
Laque sur panneau, signé et daté au dos.
75 x 75 cm 150 / 200 €

161 *Mémoire 74, mars 2007.*
Laque sur panneau, signé et daté au dos.
75 x 75 cm 150 / 200 €

162 *Mémoire 75, avril 2007.*
Laque sur panneau, signé et daté au dos.
75 x 75 cm 150 / 200 €



149



150



161

ORLANDO NORIE 1832-1901



162 Grande aquarelle figurant une charge d'une brigade de cuirassiers vraisemblablement lors de la bataille de Waterloo.

Encadrement bois stuqué et doré.

47 x 71 cm

dsc 0423 + 0426

1 000 € / 1 200 €

ARMES



163 FUSIL DE CHASSE DOUBLE À SILEX.

Platines à corps rond, canons à pans puis ronds vers la bouche. Fût court et crosse pied de vache. Garniture en fer découpé. À nettoyer. Époque XVIII^e siècle.
Longueur du canon : 97 cm, longueur hors tout : 136 cm.

300 / 400 €

164 JOLI FUSIL DE CHASSE À DEUX CANONS JUXTAPOSÉS.

Platines à piston gravées et portant la marque LEPAGE à Paris. Fût et crosse finement sculptés avec une tête de vieillard. Garniture en fer découpé et ciselé. Canons de petit calibre marqués sur la bande "Canon ruban fin"
Longueur du canon : 73,5 cm. Longueur hors tout : 116 cm.
Beau travail d'arqueuserie d'époque Charles X.

600 / 700 €

165 FUSIL DE CHASSE À BROCHE.

Platines légèrement gravées signées GIRON à Riom.
Canon signé BERNARD.
Longueur du canon : 74 cm, longueur hors tout : 115 cm.

250 / 300 €

166 FUSIL DE CHASSE DOUBLE À PERCUSSION.

Platines et chiens gravés de volutes en relief. Garniture en maillechort ciselé. Calibre 16. Bon état.
Longueur du canon : 82 cm, longueur hors tout : 123 cm.

300 / 350 €

167 FUSIL DE CHASSE DOUBLE SYSTÈME DARNE CALIBRE 16.

Crosse demi-pistolet; Bon état. N°3212. 5^e catégorie.
Longueur du canon: 70 cm, longueur hors tout : 111 cm.

400 / 450 €

168 FUSIL DE CHASSE DOUBLE À PERCUSSION.

Canon damas. Crosse anglaise. Longueur du canon : 73 cm, longueur hors tout : 116 cm.

250 / 300 €

169 FUSIL DOUBLE À BROCHE CALIBRE 20.

Platines et bloc gravés de décor en volutes, système de chargement de type LEFAUCHEUX. Crosse anglaise. Bon état général.
Longueur du canon 66 cm, longueur hors tout : 106 cm.

250 / 300 €

170 CARABINE DE TIR.

Système de bascule par pédale latérale. Crosse anglaise. Belle finition jaspée.
Longueur du canon : 75 cm, longueur hors tout : 113 cm.

150 / 200 €

171 CARABINE À AIR COMPRIMÉ SYSTÈME GIFFARD.

Manque le bouton de verrou du percuteur.
Très bon état.

300 / 350 €

172 TROMBLON, PLATINES À SILEX ET À CORPS ROND.

Fût court, canon tromblonné et à bourlet. Garniture en fer découpé. Batterie corrodée. Bon état.
Époque fin XVIII^e siècle.
Longueur du canon : 54 cm, longueur hors tout : 93 cm.

800 / 900 €

173 BELLE CARABINE DE TIR, SYSTÈME DE CHARGEMENT À BLOC TOMBANT.

Détente STETCHER. Verrouillage du pontet par une clé. Fort canon octogonal portant la signature de "Nagel u Menz Hof bü chsen macher in Strassburg u Baden". Fût court sculpté d'une tête de chien. Crosse à joue superbement sculptée de feuillages en relief. Bloc gravé à l'acide de personnages et de feuillages. Hausse micrométrique. Très bon état de conservation.
Longueur du canon : 73 cm. Longueur hors tout : 118 cm.

600 / 700 €





174 FUSIL DE CHASSE DOUBLE À SILEX TRANSFORMÉ À PERCUSSION.

Platines à corps plat gravées de scènes cynégétiques portant des cartouches en or entourés de feuillages où l'on trouve la marque de DEMAREST à Saint Etienne. Canon damassé portant les inscriptions en or "Canon à rubans damassés". Fût et crosse en noyer sculpté en forme de cannages et tête de cerf. Bride de renfort à l'arrière des platines, garniture en fer gravé de motifs en suite avec les platines et pontet agrémenté d'une tête de loup en relief. Réparations à la crosse et petits manques au garde-main. Arme de grande qualité à rafraîchir.

Époque début XIX^e siècle.

Longueur du canon : 67 cm, longueur hors tout : 109 cm.
800 / 900 €

175 FUSIL RÉGLEMENTAIRE D'INFANTERIE À SILEX, MODÈLE 1822.

Platines marquées Manufacture royale de Charleville. Beau marquage. Bon état de conservation.

700 / 800 €

176 FUSIL D'INFANTERIE, MODÈLE 1777, CORRIGÉ AN IX.

Platines marquées de la manufacture impériale de Saint Etienne. Garniture mélangée fer et laiton. Bons poinçons. À nettoyer.

500 / 600 €

177 FUSIL GRAS TRANSFORMÉ chasse. État moyen.

80 / 100 €

178 CARABINE RÉGLEMENTAIRE SPENCER MODÈLE 1865.

Bon état mécanique et bons marquages.

500 / 600 €

179 FUSIL D'INFANTERIE RÉGLEMENTAIRE SPENCER.

Assez bon état.

500 / 600 €

180 GURKA INDIENNE.

Fabrication XX^e siècle.

20 / 30 €

181 POIGNARD COMMANDO.

20 / 30 €

182 POIGNARD FANTAISIE MANCHE ANDOUILLER.

20 / 30 €

183 POIGNARD ROMANTIQUE.

40 / 50 €

184 BAÏONNETTE MAUSER 98 K .

50 / 60 €

185 GLAIVE ALLÉGÉ 1831

40 / 50 €

186 ÉPÉE D'UNIFORME

Garde à une branche, plaquettes en nacre. Clavier orné de trois fleurs de lys sous couronne et entourage de feuilles de laurier. Belle lame à une gorge gravée, dorée et bleuie au tiers. SF.

Époque Restauration.

300 / 350 €

187 ÉPÉE DE FONCTIONNAIRE

Garde à une branche, plaquettes de nacre. Clavier à l'aigle. Belle lame triangulaire gravée, dorée et bleuie au tiers. SF. Époque Second Empire.

250 / 300 €



- 188 BAGUETTE ORIENTALE** pour chargement des armes à feu.
30 / 40 €
- 189 PISTOLET COUP DE POING À SILEX.**
Platines à l'écossaise avec sécurité à l'arrière du chien.
Crosse arrondie. À nettoyer mais bon fonctionnement.
300 / 350 €
- 190 PAIRE DE PISTOLETS À PERCUSSION.**
Platines à l'écossaise. Crosses cannelées et quadrillées.
Très bon état.
Longueur du canon : 8 cm, longueur hors tout : 20 cm.
300 / 350 €
- 191 PISTOLET DE TIR ET À AIR COMPRIMÉ, SYSTÈME GIFFARD.**
Bon état général. Manque la hausse.
200 / 250 €
- 192 PISTOLET D'OFFICIER À SILEX.**
Platines à corps rond signées Saint-Étienne. Canon octogon-
al portant des traces de dorures au tonnerre ainsi qu'à
la bouche. Fût long et crosse cannelée, garnitures en fer
découpé. Manque la baguette.
Époque Empire.
Longueur du canon : 16 cm. Longueur hors tout : 31 cm.
300 / 350 €
- 193 REVOLVER À BROCHE** à carcasse fermée légèrement
gravée, plaquettes striées. Bon état.
80 / 100 €
- 194 REVOLVER À BROCHE.**
Système LEFAUCHEUX. Carcasse gravée comportant de
bons restes de bleuis, plaquettes de crosse en ivoire.
Très bon état. Longueur hors tout : 18 cm.
100 / 120 €
- 195 REVOLVER À BROCHE, SYSTÈME LEFAUCHEUX.**
Piqûres sur le canon. Bon état de fonctionnement.
Longueur hors tout : 19 cm.
80 / 100 €
- 196 PISTOLET À PERCUSSION ET À L'ÉCOSSAISE.**
Carcasse gravée. Crosse en ébène à pommeau rond.
Longueur hors tout : 17 cm.
150 / 200 €
- 197 LOT :** deux poires à poudre en corne blonde, monture
laiton et on y joint une poire à plombs.
80 / 100 €
- 198 PISTOLET À SYSTÈME.**
Revolver à broche dont l'armature permet le logement
d'une lame se repliant sur le dessous. Monture en corne.
Petit problème mécanique.
Longueur replié : 13 cm, longueur déplié : 23 cm.
400 / 450 €
- 199 PISTOLET À SYSTÈME.**
Monture à plaquettes d'ivoire. Le canon est à percussion et
comporte sur le côté droit une lame repliante et en
dessous un tire-bouchon qui sert de détente. Petit fêle à
une plaquette et petit problème mécanique.
Longueur replié : 15,5 cm, longueur déplié : 25,5 cm.
350 / 400 €
- 200 PISTOLET À SILEX ET À L'ÉCOSSAISE.**
Carcasse gravée et sécurité arrière. Crosse quadrillée et
incrustée de motifs en argent. Bon état.
Longueur hors tout : 16 cm.
300 / 350 €
- 201 PIÈGE À TAUPE SYSTÈME À PERCUSSION.**
50 / 60 €



détail du lot 186

BIJOUX

- 202 LOT DE BIJOUX FANTAISIE COMPRENANT :**
Broche camée coquille, bracelet, boucles d'oreilles, colliers de perles fausses... (accidents et manques) 15 / 20 €
- 203 PEIGNE PLIANT** en écaille et or gravé de filets et d'un monogramme. (bosses) Poids brut : 16 g 80 / 100 €
- 204 CHATELAINE** en métal doré entièrement décoré de fleurs. (manque au mousqueton). XIX^e siècle 100 / 120 €
- 205 PETIT POWDRIER** de forme octogonale en or jaune partiellement gravé de filets, le couvercle renfermant un miroir. (bosses) Poids brut : 34 g 300 / 500 €
- 206 PLAQUE** rectangulaire à angles arrondis gravé M.L. formant miroir. Dans son écrin Dimensions : 7,5 x 4,7 mm Poids : 52 g 500 / 700 €
- 207 COLLIER** ouvrant en or jaune gravé. (petits accidents) Poids : 57 g 500 / 1 000 €
- 208 LOT EN OR ET MONTÉ EN OR COMPRENANT :**
Un motif cylindrique - un flacon à sel et un tube de rouge à lèvres. Poids brut : 71 g 700 / 1 000 €
- 209 ÉTUI À CIGARETTES** rectangulaire en or jaune monogrammé et gravé de filets. Poids brut : 133 g 800 / 1 200 €
- 210 BOÎTE** rectangulaire en or jaune guilloché, le centre monogrammé. XIX^e siècle Dimensions : 80 x 50 x 15 mm Poids : 81 g 800 / 1 200 €
- 211 SAC** cotte de mailles en or jaune. Poids : 172 g 1 000 / 1 800 €
- 212 BROCHE** rectangulaire à pans coupés en or jaune appliqué d'une ceinture sur un fond et dans un entourage d'émail et de motifs cylindriques en émail. **CARTIER** (petit accident) Dimensions : 70 x 40 mm Poids brut : 51 g 2 200 / 3 000 €
- 213 LARGE BRACELET** ouvert et rigide en or jaune amati le centre orné d'un serpent et d'un envoi. Poids : 233 g 2 300 / 2 800 €
- 214 BROCHE** figurant une chauve-souris en or jaune gravé. (accidents et réparations) Poids brut : 14 g 40 / 80 €
- 215 ÉTUI À CIGARETTES** de forme rectangulaire en argent et "or et argent" gravé de filets. (accidents). Gravé au bord : **CARTIER** Paris Londres New York Poids : 175 g 60 / 100 €
- 216 BRACELET RIGIDE** en or jaune, les extrémités ornées de têtes de béliers. Poids : 30 g 100 / 200 €
- 217 BROCHE «TORTUE»** en or jaune, le corps orné d'une citrine de forme ovale. Poids brut : 60 g 120 / 220 €
- 218 BROCHE «ÉTOILE»** en or et argent sertie de diamants taillés en roses, un diamant de taille ancienne au centre. (manque l'épingle). XIX^e siècle. Poids brut : 8 g 180 / 220 €
- 219 COLLIER ARTICULÉ** en or jaune, les maillons ovales supportant un motif en or ajouré agrémenté de pampilles serties de diamants taillés en roses. Travail portugais du XVIII^e siècle pour le motif. Poids brut : 111 g 600 / 1 200 €
- 220 PAIRE DE CLIPS D'OREILLES**, système à pince, composés de trois boucles entrelacées en or jaune gravé. **BOUCHERON**. Poids brut : 23 g 600 / 800 €
- 221 NÉCESSAIRE DU SOIR** de forme cylindrique en or jaune entièrement décoré de motifs carrés, ceinturé aux extrémités d'une ligne de diamants taillés en roses, présentant sur un côté un monogramme également serti de diamants taillés en rose. Il renferme un miroir et deux compartiments. (manque une pierre au fermoir). **CARTIER** vers 1925 Longueur : 8 cm Poids brut : 172 g (bosses - manque probablement un élément et une chaîne de suspension). 2 200 / 3 200 €
- 222 BAGUE BOULE** en or gris ornée de deux pierres de synthèse vertes (doublet) dans un pavage de diamants de taille ancienne. Poids brut : 15 g 3 000 / 4 000 €
- 223 BRACELET RUBAN** souple en or jaune tressé, le fermoir coulissant, gravé serti de brillants et rubis ronds retenant un pompon, les extrémités en perles de rubis. (petits accidents) Travail anglais. Poids brut : 90 g. Longueur : 24 cm 1 000 / 1 500 €
- 224 BROCHE «FLEUR»** en ors de deux tons, le centre serti de trois saphirs jaunes (traités) ronds facettés dans un pavage de diamants de taille brillant. Travail français. Poids brut : 13 g. 600 / 800 €
- 225 BAGUE** en or jaune de forme octogonale, le centre serti d'un diamant de taille ancienne, dans un entourage de diamants de taille brillant et trapèze. Travail français. Tour de doigt : 53,5 900 / 1 200 €



221



214



219



220



217



222



212



218



216

ARGENTERIE

- 226 DEUX PAIRES DE JUMELLES** en laiton et métal, ornées de nacre et émaillées. 15 / 20 €
- 227 VERSEUSE** en argent posant sur trois pieds griffes, les attaches à larges palmettes, le col et le corps ornés d'une moulure de palmettes. Le verso figurant une tête de bélier; l'anse en bois noir: 1819-1838
(réparations à l'attache de l'anse et accidents)
Hauteur : 29 cm
Poids brut : 900 g 600 / 800 €
- 228 VERSEUSE** en argent posant sur trois pieds, à attaches feuillagées, le verso "tête d'aigle", le corps et le couvercle moulurés de fleurettes, l'anse en bois noir: 1798-1809
Hauteur : 25 cm
Poids brut : 448 g 600 / 800 €
- 229 SUCRIER** de forme ovale à côtes droites en argent, posant sur un support également ovale en argent uni.
Mexico vers 1830. Orfèvre : ERRERA.
Poids : 356 g 120 / 180 €
- 230 CUILLER À SAUPOUDRER** en argent, modèle filets coquilles, la spatule monogrammée postérieurement dans un cartouche feuillagé. (en partie dégravée). PARIS 1775
Longueur : 20,5 cm Maître-Orfèvre : illisible
Poids : 92 g 180 / 220 €
- 231 CORBEILLE** de forme ovale à côtes droites en argent, le bord mouluré de filets et rubans. Orfèvre : AUCOC
Longueur : 35,5 cm
Poids : 696 g 300 / 500 €
- 232 PAIRE DE SALIÈRES** de forme ovale en argent, partiellement amati, ornées d'une moulure de feuilles. XIX^e siècle
Orfèvre : AUCOC
Longueur : 11 cm
Poids : 540 g 300 / 600 €
- 233 CHOCOLATIÈRE** tronconique à fond plat en argent, décoré de guirlandes de feuilles, le manche latéral en bois brun.
Poids brut : 570 g 220 / 300 €
- 234 COUPE RONDE** en verre partiellement gravé, la monture en argent ornée de fleurs et agrafes de coquilles sur fond amati.
Poids de la monture : 412 g 180 / 220 €
- 235 PETITE VERSEUSE** tronconique monogrammée à fond plat en vermeil, décorée à mi-corps de fleurs, feuillages et guirlandes, le manche latéral en ivoire.
Hauteur : 11 cm
Poids brut : 215 g 120 / 180 €
- 236 TASSE À ANSE** en argent uni, posant sur une base ornée d'une moulure de feuilles d'eau, l'anse figurant un faune. (bosses). 1809-1809
Poids : 142 g 100 / 150 €
- 237 TASSE À ANSE** en argent de forme balustre, ornée à mi-corps d'une moulure de perles, la base ornée de feuilles d'eau. (bosses). 1819-1838
Poids : 196 g 100 / 120 €
- 238 CRÉMIER BALUSTRE** en argent à cotes pincées, ornées d'un cartouche uni.
Poids : 200 g 90 / 120 €
- 239 DEUX TASSES** en porcelaine, les montures et les soucoupes en vermeil, décorées de fleurs et guirlandes. (de même modèle que la petite verseuse) 60 / 120 €
- 240 LOT COMPRENANT :**
Coupe polylobée en argent, les prises et le centre à décor de chameau.
Travail colonial Sud Américain de la fin du XIX^e siècle ou du début du XX^e siècle.
et couteau en argent filigrané
Poids total : 130 g 60 / 100 €
- 241 FLACON À EAU** et son présentoir en verre blanc gravé de fleurs, les montures en argent. 30 / 50 €
- 242 PINCE À SUCRE** en vermeil, monogrammée à décor de filets et fleurs.
Poids : 68 g 30 / 50 €
- 243 CHAUSSE-PIED** et une brosse en argent et montés en argent. KELLER
Poids brut : 306 g
10 / 50 €
- 244 LOT EN MÉTAL ARGENTÉ COMPRENANT :**
Un bol à côtes torsées et un plateau mouvementé gravé de fleurs. 60 / 100 €
- 245 APPLIQUE** formant crochet de style Louis XVI, en métal. 30 / 50 €
- 246 ASSIETTE DE PRÉSENTATION** en métal argenté de forme ronde, posant sur une base, l'ensemble partiellement décoré d'agrafes de feuillages et de vagues. 20 / 50 €
- 247 ENSEMBLE** en argent, modèle à filets, rubans et agrafes de feuillages, les spatules monogrammées, comprenant : onze couverts et une cuiller de table - onze couverts et une cuiller à entremets - dix cuillers à café - une cuiller à compote.
Poids : 3,285 kg. 700 / 1 000 €
- 248 PETITE THÉIÈRE** en argent, posant sur quatre pieds, le corps monogrammé dans un cartouche feuillagé, le bord orné de vagues.
Poids : 355 g. 180 / 220 €



233



231



236



237



234



229



235



232



230

PIÈCES D'OR

- 249 CINQ PIÈCES DE 20 DOLLARS** or datées : 1882, 1898, 1899, 1902
2 000 / 3 000 €
- 250 CINQ PIÈCES DE 20 DOLLARS** or datées : 1900, 1904, 1914
2 000 / 3 000 €
- 251 CINQ PIÈCES DE 20 DOLLARS** or datées : 1908, 1922, 1924
2 000 / 3 000 €
- 252 SIX PIÈCES DE DIX DOLLARS** or datées : 1881, 1895, 1897, 1899, 1926
1 000 / 1 500 €
- 253 DEUX PIÈCES DE CINQUANTE FRANCS** or datées 1856 et 1858,
UNE PIÈCE DE 100 FRANCS or datées 1855,
UNE PIÈCE DE CINQ FRANCS or 400 / 500 €
- 254 CINQUANTE QUATRE PIÈCES DE 20 FRANCS OR**
4 000 / 5 000 €
- 255 CINQUANTE QUATRE PIÈCES DE 20 FRANCS OR**
4 000 / 5 000 €
- 256 NEUF PIÈCES DE CINQUANTE FRANCS** argent datées 1977, 1978, 1979,
DEUX PIÈCES DE CENT FRANCS argent datées 1985 et 1986,
UNE PIÈCE DE DIX FRANCS argent datée 1968.
20 / 30 €
- 257 TROIS JETONS DE ROUEN** en argent, dont deux sur les monnayeurs.
Époque Louis XV. 20 / 30 €
- 258 ENSEMBLE DE QUATRE VINGT SIX PIÈCES DE CINQ FRANCS.**
40 / 50 €
- 259 ENSEMBLE DE JETONS** en métal ou argent, pour la plupart XIX^e siècle comprenant :
Huit médailles Cours de Mesdames Knoertzer et Gérard
Deux médailles Canalisation de la Scarpe Intérieur
Deux médailles La Foncière
Deux jetons La Providence
Deux jetons Compagnie d'Assurance Mutuelle contre l'Incendie pour Paris
Deux jetons Société des Dépôts et des Comptes Courants
Deux jetons Chambre de Commerce de Paris
Deux jetons Chemin de fer de Naples à Nocera et Castellamare
Deux jetons Chemin de Fer de Paris à Orléans
Quatre jetons Compagnie Française du Phénix 1819.
Cinq jetons Société des Trois Nouveaux Ponts sur Seine
Six jetons Caisse Générale du Commerce et de l'Industrie
Six jetons Manufacture de Saint Gobain
Huit jetons Compagnie des Experts du Gouvernement
Treize jetons Comité d'Escompte pour le Commerce (l'ensemble pourra être divisé). 100 / 200 €
- 260 ENSEMBLE DE PIÈCES ET BILLETS DÉMONÉTISÉS.**
20 / 30 €
- 261 TROIS PIÈCES DE VINGT FRANCS OR** datées 1839 et 1910.
Une pièce suisse de vingt francs datée 1922
400 / 500 €
- 262 DIX PIÈCES DE DIX FLORINS NÉERLANDAIS** à l'effigie de la reine Wilhemine datées de 1911 à 1933.
1 200 €
- 263 DIX PIÈCES DE DIX FLORINS NÉERLANDAIS** à l'effigie de la reine Wilhemine datées de 1911 à 1933.
1 200 €
- 264 DIX PIÈCES DE DIX FLORINS NÉERLANDAIS** à l'effigie de la reine Wilhemine datées de 1911 à 1933.
1 200 €
- 265 DIX PIÈCES DE DIX FLORINS NÉERLANDAIS** à l'effigie de la reine Wilhemine datées de 1911 à 1933.
1 200 €
- 266 SIX PIÈCES DE DIX FLORINS NÉERLANDAIS** à l'effigie de la reine Wilhemine datées de 1911 à 1933, une pièce de dix florins à l'effigie de Guillaume et datée 1877.
800 / 900 €



OBJETS D'ART

PARIS (JACOB PETIT)

- 267 PICHET ANTHROPOMORPHE** en forme d'homme coiffé d'un tricorne tentant une tabatière dans la main gauche, décor polychrome et or. Marqué : J.P. en bleu. XIXe siècle. Haut. : 23 cm **300 / 400 €**
- 268 PENDULE** de style rocaille sur une base rectangulaire à décor polychrome d'une femme assise dans un paysage et bouquets de fleurs dans des réserves sur fond vert à ornements rocaille en or. Marquée : J.P. en bleu. XIXe siècle. Haut. : 38 cm **600 / 800 €**
- 269 BOITE COUVERTE** en forme de fruit jaune sur une soucoupe en forme de feuille à fleurs en relief. Marquée : J.P. en bleu. XIXe siècle. Long. : 13 cm Petits éclats. **80 / 120 €**
- 270 PENDULE PORTIQUE** en marbre et bronze. Style Louis XVI, vers 1900. H. 37 cm **60 / 80 €**
- 271 PAIRE DE VASES COUVERTS** en marbre blanc et bronze doré, les deux anses, en mascarons de faune, réunies par des guirlandes de pampres. Style Louis XVI, fin XIXe - début XXe siècle. **250 / 350 €**
- 272 ÉDOUARD DELABRIÈRE 1829-1912**
Cheval pur-sang.
Épreuve d'édition ancienne, en bronze à patine brun-vert, signée sur la terrasse
H. 18 cm - L. 19,5 cm **800 / 1 000 €**



273

- 273 EMMANUEL VILLANIS 1858-1914**
Tanagra
Buste en bronze patiné, titré sur le socle, signé sur l'épaule. Cachet de la "Société des Bronzes de Paris", numéro insculpé "M2624". Fonte d'édition ancienne.
H. 41 cm - L. 22,5 cm **600 / 800 €**

- 274 PENDULE MODÈLE ATMOS** en laiton doré, le cadran à quatre chiffres arabes. Mouvement de Jaeger-LeCoultre. Dans son écrin.
H 23,3 cm. Largeur: 18,8 cm Profondeur: 14,5 cm **1 000 / 1 200 €**
- 275 LOT COMPRENANT:**
FONTAINE À THÉ en cuivre et laiton.
JARDINIÈRE en cuivre et bronze.
Vers 1900. **40 / 50 €**
- 276 SUSPENSION** en verre dépoli et métal.
H. et diamètre : 53 cm **100 / 150 €**



277

- 277 ÉCOLE MODERNE**
L'Automne
Épreuve en bronze à patine verte
Hauteur : 121 cm **3 000 / 4 000 €**
- 278 PARAVENT** à trois feuilles en bois sculpté et doré, à décor de feuillage, palmettes et enroulements.
Fin XIXe - début XXe siècle, dans le goût du XVIIIe siècle. Écaillures.
H. 140,5 cm - L. d'une feuille 60 cm **400 / 500 €**



MOBILIER



279

279 **COMMODE RÉGENCE** en bois de placage frisé en feuille et en pointe de diamant, la façade cintrée à quatre tiroirs séparés de traverses cannelées de laiton, les montants cannelés de même, le plateau de marbre rouge profilé en bec de corbin. Garniture de bronzes à décor de palmettes, cuirs, agrafes et fleurettes.

Estampillée FC.

XVIII^e siècle.

Accidents et restaurations d'usage.

H. 87 cm - L. 116,5 cm

3 000 / 4 000 €

Estampille attribuée à François Garnier, mort en 1774, père de Pierre Garnier.



280

280 **COMMODE CINTRÉE** en bois teintés noyer; à cinq tiroirs disposés sur trois rangs, ornés de moulures sinueuses, la ceinture découpée en accolade, le plateau profilé en bec de corbin. Ornementation de bronzes à décor feuillagé.

XVIII^e siècle.

Quelques restaurations, accidents et manques.

H. 82 cm - L. 110 cm

1 500 / 2 000 €



281 CONSOLE en bois doré, le montant vigoureusement sculpté d'une tête de faune et d'un dragon. Travail étranger du milieu du XVIII^e siècle. Marbre rapporté, écaillures, manques.
H. : 89 cm - L. : 59 cm

2 000 / 3 000 €



282 LARGE CONSOLE SURBAISSÉE, en bois sculpté et doré, à décor de branchages de chêne, piastres et agrafes feuillagées, la ceinture cintrée et les deux montants ajourés. Épais plateau de marbre rouge veiné gris. Style Transition, fin XIX^e siècle.
H. 85 cm - L. 185 cm - P. 61 cm

2 000 / 2 500 €



283 PETITE COMMODE en bois de placage, à deux tiroirs en façade cintrée, les quatre hauts pieds cambrés, le plateau de marbre rouge. Style Louis XV. Nombreux éclats au placage.
H. 88 cm - L. 66 cm - p. 38 cm

300 / 400 €



284 PETITE COMMODE en noyer blond, la façade cintrée à trois tiroirs animés de moulures sinueuses, la ceinture chantournée, les pieds antérieurs cambrés. Plateau de marbre gris. Style Louis XV, travail provincial du XIX^e siècle. Quelques restaurations, bronzes rapportés.
H. 81,5 cm - L. 80 cm

1 000 / 1 200 €



285 ENCOIGNURE en marqueterie florale sur fond de bois de rose et de palissandre, le vantail ceinturé d'agrafes feuillagées en bronze doré, les montants et la base mouvementée soulignés d'une baguette, les trois pieds cambrés de la façade chaussés de sabots. Estampillée J.B. / SAUNIER. Époque Louis XV.

Plateau de marbre brèche d'Alep.

Quelques restaurations.

H. 95,5 cm - L. 91 cm - p. 66 cm

3 000 € / 4 000 €

Jean-Baptiste SAUNIER, reçu Maître-ébéniste à Paris en 1757.



Ne sera pas vendue



302

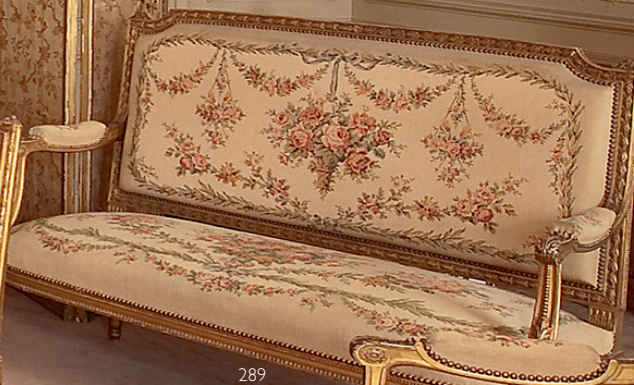
291



278



297



289



PAS PHOTO



286 FAUTEUIL à dossier carré, en hêtre teinté, les quatre pieds fuselés, cannelés.
Époque Louis XVI.
Bouts de pied usés. Garniture de cuir.
H. 88 cm - l. 56 cm

300 / 350 €



287 PAIRE DE CHAISES médaillon cabriolet repeintes en gris, les pieds fuselés, cannelés, ceux de la façade rudentés.
Époque Louis XVI.
Légères fentes.
H. 86,5 cm - L. 49 cm

300 € / 400 €



288 PETIT CANAPE CORBEILLE en bois sculpté et doré à décor de bouquets de fleurs, les quatre pieds fuselés, cannelés et rudentés.
Style Louis XVI.
H. 86 cm - L. 124 cm
On y joint deux chaises au modèle.

400 / 500 €



289 MOBILIER DE SALON en bois sculpté et doré, à dossier plat, orné de frises de feuillage et de rais de coeur. Il se compose de :
 - 4 fauteuils;
 - 1 canapé 2 places.
 Style Louis XVI, fin XIX^e - début XX^e siècle.
 Éclats à la dorure.
 Fauteuils : H. 99,5 cm - L. 62,5 cm
 Canapé : H. 99,5 cm - L. 129 cm 2 000 / 2 500 €

290 DUCHESSE BRISÉE en bois sculpté et doré, la bergère gondole et le tabouret à frises de flots, les pieds fuselés et cannelés. Marque au tampon, sous la garniture, de JANSEN à Paris.
 Style Louis XVI, fin XIX^e - début XX^e siècle.
 Incomplète.

Bergère : H. 95 cm - L. 65 cm

Tabouret : H. 44 cm - L. 70 cm

La Maison JANSEN a été fondée vers 1880 par Jean-Henri Jansen, d'origine hollandaise, au 6, rue Royale, à Paris.
 Biographie : Archer Abbott, "Jansen furniture", 2007.

500 / 600 €

291 TABLE BOUILLOTTE en placage et filets, à deux tiroirs, le dessus de marbre gris bordé d'une galerie de laiton.

Style Louis XVI, fin XIX^e - début XX^e siècle.

H. 75,5 cm - diam. 65,5 cm

250 / 350 €

292 BIBLIOTHÈQUE en acajou et placage à trois battants, celui du centre grillagé. Ornementation de bronzes dorés.

Style Empire, fin XIX^e - début XX^e siècle.

H. 177 cm - L. 167 cm

200 / 300 €

293 BUREAU PLAT en acajou et placage, à quatre tiroir en façade et deux tablettes latérales.

Style Empire, fin XIX^e - début XX^e siècle.

Quelques acc.

H. 76 cm - L. 138,5 cm

300 / 400 €

294 CHIFFONNIER en acajou, à quatre larges tiroirs.

Début XX^e siècle.

250 / 350 €

295 FAUTEUIL DE BUREAU en acajou et placage.

Style Empire, fin XIX^e - début XX^e siècle.

Branlant.

H. 77 cm - L. 59 cm

80 / 100 €

296 BIBLIOTHÈQUE TOURNANTE en chêne.

Fin XIX^e - début XX^e siècle.

H. 122 cm - L. 51 cm

200 / 300 €



297 SUITE DE QUATRE CHAISES en bois doré, à fond de canne et dossier plat.
Style Louis XVI, fin XIX^e - début XX^e siècle.
Acc. au cannage, éclats à la dorure.
H. 92 cm - L. 38,5 cm 200 / 250 €

298 PETITE COMMODE en noyer et placage, à deux tiroirs encadrés de colonnettes engagées.
Style Empire, formée d'éléments anciens.
H. 81,5 cm - L. 103 cm 200 / 300 €

299 PAIRE DE CHAISES en bois doré à dossier grille, garnies d'une tapisserie au point.
Style Louis XVI, fin XIX^e siècle.
Écaillures, usures et petits acc. à la tapisserie.
H. 84 cm - L. 43 cm 100 / 150 €

300 MOBILIER en acajou, placage d'acajou et bronze doré, à dossier enroulé et pieds griffus, comprenant :
- 1 paire de larges fauteuils;
- 1 paire de chaises.
Style Empire, fin XIX^e - début XX^e siècle.
Garniture d'une tapisserie au point (usures).
Fauteuil : H. 108 cm - L. 70 cm
Chaise : H. 93 cm - L. 50 cm 300 / 400 €

301 TABLE DE MILIEU en placage d'acajou, bronzes ciselés et dorés, la ceinture à frise d'entrelacs, les quatre pieds cambrés soulignés de bronzes et chaussés de griffes. Plateau de marbre ceinturé d'une moulure de bronze.
Style Transition, fin XIX^e - début XX^e siècle.
Éclats, marbre accidenté.
H. 76 cm - diam. 81 cm 800 / 1 200 €

- 302 BUFFET À HAUTEUR D'APPUI** en placage de bois de rose et bronze doré, le battant orné d'une plaque de porcelaine ovale à décor d'un branchage oisé, insérée dans un médaillon de bronze, les montants à cariatides, le plateau encastré en marbre blanc.
Époque Napoléon III.
Quelques fentes et éclats.
H. 106 cm - L. 89 cm - P. 43 cm. 2 000 € / 3 000 €



302

- 303 BAS D'ARMOIRE** à ressaut central en marqueterie, orné de croisillons et d'un grand vase de fleurs oisé, monogrammé "SJ" et daté 1912. Il ouvre par trois battants. Plateau de marbre rouge veiné gris. Ornementation de bronzes ciselés et dorés.
Style Transition, début XX^e siècle.
H. 146 cm - L. 149 cm - P. 50 cm 2 000 / 2 500 €



303

- 304 TAPIS** en laine, de type Senneh, à décor de palmettes rayonnantes sur fond blanc.
Ancien, usures et déchirure en bordure.
L. 195 x 133 cm 200 / 300 €
- 305 TAPISSERIE** en laine et soie à décor d'une scène galante, la bordure chargée de rinceaux et de vases de fleurs.
XIX^e siècle.
H. : 150 x 195 cm 800 / 1 200 €



*Maître
Doutrebente
et ses collaborateurs
vous souhaitent
de belles fêtes
de fin d'année*

C. Doutrebente

COMMISSAIRE-PRISEUR À PARIS
MAISON DE VENTES AUX ENCHÈRES SARL
13, rue de Belzunce - 75010 Paris
Agrément n° 2002-285

ORDRE D'ACHAT / ABSENTEE BID FORM

LES ORDRES D'ACHAT DOIVENT ÊTRE REÇUS AU MOINS 24 HEURES AVANT LA VENTE / TO ALLOW TIME FOR PROCESSING, ABSENTEE BIDS SHOULD BE RECEIVED AT LAST 24 HOURS BEFORE THE SALE BEGINS

Mercredi 23 décembre 2009 - 14 heures 15 - Salle 7

Vente aux enchères publiques - Paris - Hôtel Drouot - 9, rue Drouot - 75009 Paris

**APRÈS SUCCESSIONS DE MADAME ANDRÉ VUITTON, DE MESDAMES L.,
POUR CAUSE DE DÉPART DE MADAME Z. APRÈS SAISIE JUDICIAIRE DE MONSIEUR S.
COLLECTION DE MONSIEUR B. ET APPARTENANT À DIVERS AMATEURS...**

Nom / Prénom
Name / First name
(block letters)

Adresse
Address

Téléphone
Phone

Bur / Office ----- Dom. / Home

Après avoir pris connaissance des conditions de vente décrites dans le catalogue, je déclare les accepter et vous prie d'acquiescer pour mon compte personnel aux limites indiquées en euros, les lots que j'ai désignés ci-dessous (les limites ne comprenant pas les frais légaux).
I have read the conditions of sale printed in this catalogue and agree to abide by them. I grant you permission to purchase on my behalf the following items within the limits indicated in euros (these limits do not include buyer's premium and taxes).

• **Références bancaires obligatoires (RIB) / Required bank references and account number**

Lot n°	Description du lot / Lot description	Limite en euros / Top limit of bid in euros

À envoyer à / Please mail to

Date

C. Doutrebente

Commissaire-Preneur habilité - agrément 2002-285
MAISON DE VENTES AUX ENCHÈRES SARL

13, RUE DE BELZUNCE - 75010 PARIS

Tél. 01 42 46 01 05 - Fax 01 42 46 03 21 - Mobile 06 86 54 35 10
mail : maisondeventes@doutrebente.com

Signature obligatoire
Required signature

CONDITIONS DE VENTE

Les acquéreurs paieront en sus des enchères, par lot et sans dégressivité, les frais et taxes suivants : 20 % (frais 16,72 % + TVA 3,28 %).
Pour les lots judiciaires précédés d'une astérisque, les acquéreurs paieront en sus des enchères, par lot et sans dégressivité, les frais et taxes suivants : 14,35 % TTC (frais 12 % + TVA 2,35 %)

La vente est faite expressément au comptant ; le paiement par chèque, espèces ou carte bancaire.

En cas de non-paiement par chèque certifié ou espèces, l'objet pourra être remis en adjudication sur folle enchère immédiatement.

En cas de double enchère reconnue effective par Maître Doutrebente, l'objet sera remis en vente, tous les amateurs présents pouvant encourir à cette deuxième adjudication. Les frais et risques du magasinage restent à la charge de l'acquéreur.

Aucune réclamation ne sera possible pour les restaurations d'usage et petits accidents, l'exposition ayant permis l'examen de l'objet. Les dimensions sont données à titre indicatif et ne pourront faire l'objet d'aucune contestation.

En cas de paiement par chèque, le transfert de propriété de l'objet n'aura lieu qu'après encaissement du chèque.

Maître Doutrebente sera tenu de payer le vendeur lorsqu'il aura été réglé par l'adjudicataire.

SALE CONDITIONS

All purchases will be paid in cash, the buyers will pay an addition of the hammer price, by item, the following fees and taxes : 20 % (fees 16,72 % + VAT 3,28 %).

The lots with asterisk are sold by authority of law, the buyers will pay an addition of the hammer price, by item, the following fees and taxes: 14,35 % (fees 12 %+ vat 2,35 %)

The payment can be made by check, cash or credit card.

The payment is made by check, lots may not be withdrawn until the check has been cleared. From the payment the hammer falls, sold items will become the exclusive responsibility of the buyer. Transportation and storage will be invoiced to the buyer.

The buyer will be solely responsible for the insurance, and Maître Doutrebente assumes no liability for any damage. All transportation arrangements are the sole responsibility of the buyer. No claim shall be accepted in the case of unannounced minor damage, sizes restoration, weight, the items having been available for examination prior to the auction.

Orders can be placed by the Auctionners and the Experts who will also represent those who cannot attend the sale personally.

The estimations are in euros and are given only as a guide.

Les règlements des bordereaux seront nets des frais bancaires.

Aucun chèque étranger ne sera accepté.

Toutes les conversations téléphoniques sont enregistrées pendant la vente.

Loi de finances 1^{er} janvier 2000

Le règlement se fait pour les particuliers par chèque au-dessus de 3 050 €,

pour les commerçants au-dessus de 750 €,

exception faite pour les adjudicataires non domiciliés en France

AVIS

Le Cabinet SERRET-PORTIER applique les appellations selon les normes et réglementations techniques conformes au décret no 2002-65 du 14 Janvier 2002.

a) Le Cabinet SERRET-PORTIER désigne les pierres modifiées par « les pratiques lapidaires traditionnelles » de la même manière que celles qui n'auraient pas été modifiées. (Art 3)

b) Le Cabinet SERRET-PORTIER désigne les pierres modifiées par d'autres procédés, par le nom de la pierre, suivi de la mention « traitée » ou par l'indication du traitement subi (Art 2).

Les pierres non accompagnées de certificats ou attestations de Laboratoires ont été estimées par le Cabinet SERRET-PORTIER en tenant compte des modifications éventuelles du paragraphe a).

Le Cabinet SERRET-PORTIER se tient à la disposition des acheteurs pour tous renseignements complémentaires concernant le décret n° 2002-65 ou les différentes sortes de traitements existants.

Maître Doutrebente et ses experts se chargent d'exécuter gratuitement les ordres d'achat qui leur sont confiés, en particulier par les amateurs ne pouvant assister à la vente.

Téléphone Drouot : 01 48 00 20 20 - Télécopie Drouot : 01 48 00 20 33

Résultats des ventes dans la Gazette de l'Hôtel Drouot, chaque vendredi.

Abonnement à la « Gazette de l'Hôtel Drouot », renseignement :

10, rue du Faubourg-Montmartre - 75009 PARIS. - Tél. 01 47 70 93 00

Catalogue visible sur
www.doutrebente.fr

Ce catalogue a été réalisé par :

Maître Olivier DOUTREBENTE & Domitille DOUTREBENTE
et **eyesstudio** - 03 25 46 52 09 - contact@eyes-studio.com

Photographes :

Mathieu FERRIER - 06 24 62 56 04 - mathieu.ferrier@gmail.com

Art Go - 01 44 79 08 89

Les reproductions de ce catalogue ne sont pas contractuelles.