

C. Doutrebente

COMMISSAIRE-PRISEUR À PARIS



PARIS - DROUOT - SALLE 16
Mardi 28 mai 2013 à 14h

*Maitre Olivier Doutrebente
a l'honneur de vous faire part
de sa nouvelle installation au*

*2 rue Rossini
75009 Paris*

Si vous souhaitez recevoir nos publications
merci de nous adresser votre email à l'adresse suivante :
maisondeventes@doutrebente.com

**Olivier Doutrebente**

Commissaire-priseur Judiciaire à Paris

Maison de Ventes aux Enchères

2, RUE ROSSINI - 75009 PARIS
TÉL. 01 42 46 01 05 - FAX 01 40 82 99 31
MAISONDEVENTES@DOUTREBENTE.COM

AGRÉMENT : 2002-285

2, RUE ROSSINI - 75009 PARIS
TÉL. 01 55 07 99 09 - FAX 01 40 82 99 31
JUDICIAIRE@DOUTREBENTE.COM



O. Doutrebente

COMMISSAIRE-PRISEUR JUDICIAIRE & HABILITÉ
MAISON DE VENTES AUX ENCHÈRES
Agrément n° 2002-285

Vente aux enchères publiques

MARDI 28 MAI 2013
14 h 00 - Salle 16

PARIS - DROUOT RICHELIEU
9, rue Drouot - 75009 PARIS

APRES SUCCESSIONS DE MESDAMES B., C., H., M-L., V., T., POUR CAUSE DE DEPARTS ET APPARTENANT À DIVERS AMATEURS.

ARGENTERIE, OBJETS DE VITRINE,
OBJETS DE VERTU, ÉVENTAILS

Par le Ministère de
Maître Olivier DOUTREBENTE

2, rue Rossini - 75009 PARIS
Tél. 01 42 46 01 05 Fax. 01 40 82 99 31
Portable 06 86 54 35 10
maisondeventes@doutrebente.com
www.doutrebente.fr

EXPOSITIONS PUBLIQUES

Lundi 27 mai 2013 de 11 h à 18 h
Mardi 28 mai 2013 de 11 h à 12 h

Téléphone pendant les exposition et la vente : 01 48 00 20 16

EXPERTS

Cabinet SERRET-PORTIER
Experts près la Cour d'Appel de Paris

17 rue Drouot - 75009 PARIS
Tél. 01 47 70 89 82 - Fax. 01.45.23.23.42
www.serret-portier.com

Cabinet BOISBAUDRY
Loïc du BOISBAUDRY
Expert en meubles et objets d'art.
Membre du Syndicat Français des Experts Professionnels (SFEP)

4 rue de Civry - 75016 Paris
Mobile : 06 77 00 82 48 - Tél. & Fax : 01 46 47 68 00
Courriel : expert@boisbaudry.com
Site : <http://www.boisbaudry.com>

ARGENTERIE

1. **PETITE COUPE POLYLOBÉE** en métal argenté et gravée dans le style du XVII^e siècle. **10 / 20 €**
2. **CUILLÈRE À STILTON** en métal argenté et manche en ivoire sculpté.
Travail anglais.
Accident à la virole d'attache **20 / 30 €**
3. **LOT** de trois montures d'huilier, ou de nécessaire à condiments, en métal argenté.
XIX^e siècle. **30 / 50 €**
4. **CHRISTOFLE**
Lot en métal argenté comprenant : une paire de moutardiers couverts et une paire de salières ovales, à décor feuillagé ajouré. Avec trois intérieurs en cristal bleu.
XIX^e siècle. **30 / 60 €**
5. **RÉCHAUD CIRCULAIRE À DEUX ANSES** en métal doublé d'argent, partiellement feuillagé, monogrammé et posant sur quatre pieds griffes.
ODIOT, XIX^e siècle.
Longueur aux anses : 33,5 cm. **40 / 60 €**
6. **ODIOT**
Cloche couvre plat, ronde, en métal doublé d'argent, partiellement décorée d'oves et d'un écusson feuillagé monogrammé. La prise également feuillagée.
XIX^e siècle.
L. 25,2 cm. **50 / 100 €**
7. **PETIT PLATEAU OVALE** à galerie ajourée et feuillagée, quadripode.
L : 40,2 cm. **50 / 70 €**
8. **CHRISTOFLE**
Ensemble comprenant : paire de plats ovales et paire de plats carrés, en métal argenté monogrammé, bordés de filets et rubans.
L : 54,2 cm et 35 cm. **50 / 100 €**
9. **ENSEMBLE DE HUIT DESSOUS DE BOUTEILLE** en métal probablement plaqué d'argent, et décor de godrons, moulures d'oves et feuillages, à fond de bois, les centres monogrammés.
XIX^e siècle.
Lot pouvant être divisé
L. 17,5 cm. **200 / 300 €**
10. **VEYRAT**
Paire de légumes couverts à deux anses, et une doublure, en métal plaqué d'argent (marqués également garnitures argent), posant sur quatre pieds, à décor de larges côtes et feuillages. On y joint deux plats ronds de même décor pouvant former présentoirs. L'ensemble monogrammé et appliqué de crests en relief.
XIX^e siècle.
Il manque une graine d'un couvercle, et celle existante présente un pas de vis de fixation défectueux.
Diam. des légumes : 19,6 cm.
Diam. des plats : 29,7 cm. **200 / 300 €**
11. **QUATORZE COUTEAUX DE TABLE**, les manches en argent fourré, à décor d'enroulements, de feuillages et de têtes d'animal fabuleux. Les lames en acier. L'ensemble monogrammé.
XIX^e siècle. **200 / 300 €**
12. **ENSEMBLE DE COUVERTS** en métal argenté, partiellement feuillagés comprenant : douze couverts de table, douze cuillères et onze fourchettes à entremets, douze couteaux de table et onze couteaux à fromage.
Vers 1950. **200 / 300 €**
13. **ODIOT**
Paire de rafraîchissoirs, en métal doublé et garni d'argent, à deux anses, posant sur piedouche, partiellement feuillagés et monogrammés.
XIX^e siècle.
Un pied à refixer
H. : 24,7 cm. **300 / 500 €**
14. **PETIT COUVERT À DÉCOUPER**, les manches en argent fourré feuillagés, les hauts en métal. **10 / 20 €**
15. **LOT** de quatre pelles à sel en argent, piriformes ou bordées de filets.
Poids brut : 23 g. **10 / 20 €**
16. **LOT** de cinq boîtes ou flacons en cristal blanc avec bouchons en argent.
Modèles différents
Poids de l'argent : 115 g. **20 / 50 €**
17. **PETITE COUPELLE OVALE** à deux anses figurant des têtes de griffons en argent.
Poids brut : 71 g. **20 / 50 €**
18. **COUPELLE CARRÉE** en argent, les angles arrondis.
Poids brut : 64 g. **20 / 30 €**
19. **KELLER**
Lot de quatre flacons de toilette en cristal blanc, montés en argent ou vermeil, et monogrammés.
Accidents aux cristaux
Poids brut des bouchons : 92 g **20 / 50 €**
20. **LOT** en argent comprenant une boîte à allumettes, le fond formant grattoir, et un briquet à amadou guilloché.
Accidents
Poids brut : 52 g. **30 / 50 €**
21. **LOT** de trois flacons à sel, en verre blanc, les montures en argent.
XIX^e siècle.
Accidents **30 / 50 €**
22. **PETIT FLACON CYLINDRIQUE** en verre blanc à pans, la monture et le bouchon martelés en argent.
L : 10,5 cm.
Poids brut : 80 g. **30 / 50 €**

- 23. CLOCHETTE À MAIN** en argent figurant une femme en vertugadin.
Fin du XIX^e siècle.
Poids brut : 71 g. **30 / 50 €**
- 24. TROIS PIÈCES DE SERVICE À DÉCOUPER**, manches argent fourré à décor feuillagé, les hauts en métal.
Époque 1900. **30 / 50 €**
- 25. PETIT COUVERT DE SERVICE** en vermeil et argent gravé.
Écrin
Poids brut : 80 g. **30 / 50 €**
- 26. PETIT ÉCRITOIRE** en argent ciselé et ajouré tripode.
Fin du XIX^e siècle.
Poids brut : 96 g. **30 / 50 €**
- 27. ENSEMBLE DE SIX MONOGRAMMES EN ARGENT** destinés à garnir les serviettes de table pliées.
Dans un écrin
Poids brut : 92 g. **30 / 50 €**
- 28. DEUX CACHETS CYLINDRIQUES À SECTION OVALE**, en argent et vermeil, les fonds monogrammés, le corps décoré de filets et de fleurs.
L : 12,5 cm.
Poids : 103 g. **40 / 80 €**
- 29. BOÎTE RONDE** en vermeil, entièrement gravée de vagues et guirlandes de fleurs, le couvercle serti d'un verre.
L. 8,5 cm.
Poids brut : 140 g. **40 / 80 €**
- 30. PETITE SAUPOUDREUSE BALUSTRE** en argent ciselé.
Poids brut : 96 g.
H. : 12,3 cm. **40 / 60 €**
- 31. PUIFORCAT**
Pelle à fraise en argent feuillagé et armorié.
Poids brut : 106 g. **40 / 60 €**
- 32. QUATRE PIÈCES À BONBONS** en argent et vermeil, ciselées et chiffrées.
Poids brut : 112 g. **40 / 60 €**
- 33. PUIFORCAT**
Huit cuillères à café ou à oeuf en argent, modèle à filets.
Poids brut : 133 g. **50 / 80 €**
- 34. DEUX FLACONS** en verre blanc, les montures et les verres en argent gravé.
XIX^e siècle. **60 / 100 €**
- 35. LOT** comprenant un miroir à main monté en vermeil et une loupe montée en argent guilloché. **60 / 100 €**
- 36. LOT** en argent ou monté en argent, comprenant : quatre pièces à hors d'oeuvre, un couteau à fromage, une pelle à fraise, une cuillère à bouillie. Les hauts en métal ou ivoire.
Poids de la pelle à fraise : 64 g. **60 / 100 €**
- 37. LOT COMPRENANT** : carafe à liqueur, quatre flacons de toilette et un couvercle, et un flacon à sels, en cristal et argent.
Petits accidents
Poids de l'argent : 104 g. **60 / 100 €**
- 38. LOT** de deux timbales en argent, l'une à larges pans unis, l'autre bordée d'une frise feuillagée.
Poids brut : 163 g. **60 / 100 €**
- 39. DOUZE CUILLÈRES À THÉ** en vermeil feuillagé, le manche creux.
XIX^e siècle.
Poids brut : 158 g. **70 / 100 €**
- 40. CRÉMIER** en argent de style Empire, posant sur quatre pieds, l'anse en bois brun.
Bosses au verso
Poids brut : 200 g. **70 / 100 €**
- 41. PETITE THÉIÈRE** en argent uni, posant sur une bâte, le corps monogrammé.
Orfèvre : CARDEILHAC.
Poids : 229 g. **80 / 100 €**
- 42. LAPAR**
Petit huilier-vinaigrier ovale en argent ciselé quadripode. Avec deux burettes en cristal blanc.
Petits accidents au cristaux
Poids de l'argent : 253 g. **90 / 130 €**
- 43. LOT** de quatre boîtes rondes en argent, à décor rayonnant, de vagues et agrafes et de motifs géométriques.
Accident à la charnière de l'une
Poids total : 115 g. **100 / 150 €**
- 44. MOULIN À POIVRE CYLINDRIQUE**, en argent monogrammé et ciselé de feuillages, faunes et jeunes Bacchus.
Fin du XIX^e siècle.
Orfèvre : MERITE.
Accidents et manques
Poids brut : 341 g. **100 / 150 €**
- 45. PAIRE DE COUPELLES RONDES**, en argent ajouré, posant sur piedouche.
Travail anglais.
Poids brut : 227 g. **100 / 150 €**
- 46. BOÎTE À COURRIER MONTÉE** en bois et cuir, le couvercle doublé d'argent ciselé et ajouré de fleurs et feuillages.
Petits accidents
Vers 1900. **100 / 200 €**
- 47. CRÉMIER QUADRIPODE** en argent ciselé de torsades et feuillages.
Orfèvre : Ouizille LEMOINE
Poids brut : 230 g. **100 / 120 €**
- 48. HAUT MOULIN À POIVRE MONTÉ** en argent partiellement ciselé.
Poids brut : 343 g.
H. : 26 cm. **100 / 150 €**
- 49. PRESSE-AGRUMES** en argent posant sur piedouche.
Poids brut : 226 g. **100 / 130 €**
- 50. TASSE À CHOCOLAT ET SA SOUCOUBE** en argent guilloché et feuillagé.
Orfèvre : DEBAIN.
Poids brut : 254 g. **100 / 150 €**
- 51. QUATRE ÉLÉMENTS ORIENTAUX** en argent gravé.
Accidents
Poids brut : 368 g. **100 / 150 €**

- 52. SUCRIER COUVERT** en argent quadripode, de style Empire.
Orfèvre : BOULENGER.
Petites bosses
Poids brut : 371 g. 150 / 200 €
- 53. PETIT PLATEAU ROND TRIPODE**, en argent gravé et découpé de fleurs et feuillages.
Londres, époque Victoria.
Poids brut : 405 g. - L. 21,5 g. 150 / 200 €
- 54. PAIRE DE PETITES SAUPOUDREUSES BALUSTRES**, en argent torsasé et ciselé de vagues.
Orfèvre : BOIN.
Poids brut : 351 g.
H. : 16,7 cm. 150 / 200 €
- 55. JATTE RONDE** en argent contourné et agrafes feuillagées.
Poids brut : 413 g.
L. 25,7 cm. 180 / 250 €
- 56. PETITE THÉIÈRE ET CRÉMIER ROND**, quadripode en argent gravé de feuillages.
Pays-Bas, XIX^e siècle.
Poids brut : 495 g. 180 / 250 €
- 57. COUPE RONDE TRIPODE**, en argent ajouré.
Travail égyptien.
Poids brut : 656 g.
L. 35 cm. 200 / 300 €
- 58. PICHET** en argent uni à fond plat.
Poids brut : 517 g. 200 / 300 €
- 59. SAUCIÈRE OVALE ET SON PRÉSENTOIR** en argent bordé de feuilles d'eau.
Poids brut : 461 g. 200 / 300 €
- 60. VASE** en argent à fond plat, décoré en repoussé d'animaux et feuillages.
Travail iranien.
Poids brut : 529 g. - H. : 18,3 cm. 200 / 300 €
- 61. SAUCIÈRE OVALE**, posant sur un présentoir, en argent partiellement feuillagé.
Orfèvre : TETARD
Chiffree sur le plateau
Poids brut : 699 g. 250 / 350 €
- 62. ENSEMBLE** comprenant dix-huit pelles à glace et trois pièces de service manches fourrés, en vermeil et argent ciselé.
Pour les pelles à glace : orfèvre PUIFORCAT.
Pour les pièces de service : orfèvre LANGUEDOC.
Poids brut des pelles à glace : 475 g.
Avec un écrin. 250 / 350 €
- 63. ÉCRIN RENFERMANT UN NÉCESSAIRE DE BÉBÉ** en argent comprenant : une casserole à manche en bois, deux assiettes à bouillie, un rond de serviette, une timbale, un coquetier et deux cuillères à bouillie ou à oeuf (dont une à haut en ivoire).
Travail français.
Poids brut : 777 g. 300 / 500 €
- 64. PICHET** en argent à fond plat, partiellement ciselé de torsades.
Poids brut : 888 g.
H. : 28 cm. 300 / 500 €
- 65. SERVICE À THÉ-CAFÉ QUATRE PIÈCES** en argent torsadé posant sur piedouche.
Poids brut : 948 g. 300 / 500 €
- 66. THÉIÈRE, CRÉMIER ET SUCRIER COUVERT** en argent gravé de paysages ou feuillages.
Travail iranien.
Petites variantes
Poids brut : 906 g. 300 / 500 €
- 67. PLAT OVALE** en argent bordé de feuillages.
Poids brut : 766 g.
L : 40,8 cm. 300 / 400 €
- 68. ENSEMBLE DE VOYAGE COMPRENANT** : théière, cafetière, crémier, et boîte à thé, en argent guilloché et gravé d'armoiries. Les anses amovibles en ivoire.
Travail autrichien de Vienne, 1856.
Poids brut : 1,229 kg. 500 / 800 €
- 69. LÉGUMIER COUVERT** en argent uni, posant sur piedouche, les prises feuillagées.
Manque la doublure intérieure
Poids brut : 1,234 kg. - L. 21 cm. 500 / 700 €
- 70. ODIOT**
Paire plats ronds, en argent, modèle à bords contours, moulures d'oves et agrafes de feuillages, les marlis monogrammés.
XIX^e siècle.
Poids brut : 1,365 kg.
L. 28,7 cm. 600 / 1 000 €
- 71. PLAT OVALE** en argent, à bord filets-contours, le marli monogrammé.
Poinçons de fantaisie
L : 54,5 cm. - Poids : 2 kg. 700 / 1 000 €
- 72. PARTIE DE MÉNAGÈRE** en argent, modèle à filets, violons et agrafes, les spatules monogrammées «EC» comprenant : douze couverts de table, onze cuillères à café, une cuillère à saupoudrer, une cuillère à ragoût, une louche.
Maître-orfèvres différents, dont principalement COMPERE et SANONER (RAVINET D'ENFERT Successeurs).
Poids : 2,755 kg. 1 000 / 1 500 €
- 73. ODIOT**
Suite de quatre plats légèrement creux, ronds, en argent, modèle à bords contours, moulures d'oves et agrafes de feuillages, les marlis monogrammés.
XIX^e siècle.
Poids brut ; 2,980 kg. - L. 35,5 cm. 1 300 / 1 800 €
- 74. ENSEMBLE DE TROIS PLATS** en argent à bord contours et agrafes de feuillages comprenant : un plat ovale et deux plats ronds.
Orfèvre : TALLOIS & MAYENCE.
Poids brut : 3,582 kg.
Longueur du plat ovale : 50 cm.
Diam.s des plats ronds : 33,8 et 30,6 cm. 1 300 / 1 800 €
- 75. ODIOT**
Paire de plats ovales à bords contours, moulures d'oves et agrafes de feuillages. Les marlis monogrammés.
XIX^e siècle.
Poids brut : 3,472 kg.
L : 49,2 cm. 1 500 / 2 000 €



76. ENSEMBLE DE COUVERTS en vermeil, modèle violonné partiellement feuillagé et comprenant : douze couverts de table, douze cuillères à thé, et deux pièces de service.
Orfèvre : Guillaume DENIERE, exerçant à Paris, en 1850.
A l'état neuf
Poids brut : 2,600 kg. 2 500 / 2 800 €

77. ODIOT
Cafetière tronconique de voyage, à fond plat en argent uni. Le couvercle, sans charnière et le corps, monogrammés. Le manche détachable en bois noirci et argent.
XIX^e siècle.
Petites bosses au fond
Poids brut : 616 g.
H. : 15,5 cm. 300 / 500 €

78. CAFETIÈRE en argent tripode, monogrammée, ciselée de feuillages, guirlandes et larges côtes. Le manche latéral vissant en ivoire tourné.
Orfèvre : LAPAR.
Bosses
Poids brut : 774 g. 300 / 500 €

79. PAIRE DE CANDÉLABRES en bronze argenté, à trois ou quatre lumières, de style Louis XVI, présentant un décor de cannelures, feuillages, et posant sur une base ronde.
RISLER & CARRE.
H. : 40 cm. 400 / 600 €

80. ENSEMBLE À THÉ COMPRENANT : théière, sucrier couvert et crémier en argent de style Empire, à décor de palmettes ou feuilles d'eau, et posant sur des pieds griffes. Les manches en bois noirci.
Travail français.
Poids brut : 1,730 kg. 700 / 1 000 €

- 81. PAIRE DE FLAMBEAUX** en argent posant sur base carrée, ceinturée de perles et filets, le fût cannelé. Avec deux bobèches en argent. Travail étranger du XIX^e siècle.
Petits accidents
Poids brut : 998 g. - H. : 31,5 cm. **400 / 700 €**
- 82. ODIOT**
Saucière couverte, ovale, à deux anses posant sur quatre pieds à enroulements, sa doublure et son présentoir; en argent, partiellement feuillagés et bordés d'oves. L'ensemble monogrammé. XIX^e siècle.
Poids brut : 1,918 kg.
Longueur aux anses : 25,7 cm. **700 / 1 000 €**
- 83. ODIOT**
Ensemble de quatre salières double, figurant des coquilles reposant sur des dauphins, à base rectangulaire quadripode, partiellement feuillagées et monogrammées. XIX^e siècle.
Pourra être divisé
Poids brut : 1,547 kg. **1 000 / 1 500 €**
- 84. ODIOT**
Important service à thé-café en argent, partiellement ciselé de feuillages et coquillages. Il pose sur des pieds griffes et comprend : théière, cafetière, crémier, sucrier à deux anses et large bol à biscuits. Certains intérieurs en vermeil. Chiffré GM dans un écusson feuillagé. Paris, avant 1894.
Poids brut : 3,336 kg. **1 500 / 2 500 €**
- 85. PELLE À SEL ET CUILLÈRE À MOUTARDE** en vermeil piriformes. XIX^e siècle.
Poids brut : 31 g. **10 / 30 €**
- 86. PETITE TASSE À VIN** en argent à décor de cupules, l'anse à enroulement. 1819-1838.
Poids brut : 33 g. **30 / 50 €**
- 87. PAIRE DE MONTURES DE SALIÈRES RONDES**, en argent décoré d'arcatures. 1809-1819.
Poids brut : 129 g. **30 / 50 €**
- 88. PAIRE DE SALIÈRES OVALES QUADRIPODES**, en argent, modèle à anses ajourées. Ancien travail, probablement espagnol.
Poids brut : 152 g. **50 / 80 €**
- 89. LOUCHE** en argent, modèle à filets, la spatule monogrammée. 1819-1838.
Bosses
L : 36 cm - Poids : 240 g. **60 / 100 €**
- 90. PETITE TIMBALE TRONCONIQUE À FOND PLAT** en argent uni, modèle à larges côtes. Paris, 1819-1838.
Orfèvre : Théodore TONNELIER.
Poids brut : 92 g.
H. : 6,8 cm. **70 / 100 €**
- 91. LOUCHE** en argent, modèle à filets, la spatule unie.
Repolie
XVIII^e siècle.
L : 39,5 cm - Poids : 325 g. **150 / 220 €**
- 92. CUILLÈRE À SUCRE** en argent monogrammé, modèle à filets. Paris, 1785.
Orfèvre : Gérard DURU.
Poids brut : 103 g. **150 / 200 €**
- 93. PAIRE DE TASSES À VODKA** en argent, octogonales, gravées d'entrelacs et posant sur piedouche. Travail russe de Moscou, 1765.
Poids brut : 45 g. **200 / 300 €**
- 94. MONTURE D'HUILIER-VINAIGRIER ET SES BOUCHONS**, en argent ciselé et ajouré de perles et pampres.
Accidents et réparations
Paris, 1780.
Orfèvre : Jacques- Antoine-Félix IMBERTY.
Poids brut : 550 g. **200 / 300 €**
- 95. DIX-HUIT COUTEAUX À FRUITS**, manches en nacre appliqués d'un écusson, lames, bouts et viroles en vermeil. 1809-1819.
Écrin **300 / 500 €**
- 96. PAIRE DE BOUGEIRS** en argent fourré, partiellement feuillagé et posant sur une base ronde. Nice-Turin, début du XIX^e siècle.
Petits accidents
Poids brut : 1,416 kg.
H. : 29 cm. **400 / 600 €**
- 97. ENSEMBLE COMPRENANT :**
théière et sucrier à deux anses en argent posant sur quatre pieds boules, et partiellement gravés de feuillages, monogrammés. Travail anglais d'Edimbourg, 1809.
Petites bosses
Graphisme différent dans les lettres date
Poids brut : 1,123 kg. **400 / 600 €**
- 98. LARGE TASSE** en argent, posant sur piedouche et ceinturée de feuillages ou godrons. L'anse figurant une sphinge. 1819-1838.
Poids brut : 164 g. **80 / 120 €**
- 99. LARGE TASSE** en vermeil partiellement feuillagée, posant sur pied quadripode.
Orfèvre : VEYRAT.
XIX^e siècle.
Poids brut : 259 g. **100 / 150 €**
- 100. PETITE CAFETIÈRE MARABOUT** en argent uni, à manche latéral vissant en bois noirci, le couvercle bordé de feuilles d'eau. 1819-1838.
Bosses
Poids brut : 218 g.
H. : 15 cm. **130 / 180 €**
- 101. PETITE VERSEUSE BALUSTRE** en argent, posant sur piedouche et ceinturée d'une frise à décor de mascarons, cygnes et feuillages, sur fond amati. L'anse en bois noirci. 1819-1838.
Poids brut : 246 g.
H. : 16,6 cm. **150 / 250 €**



83

81



84

84

84

84

84

82

- 102. BOUILLON COUVERT** en argent, les anses ajourées, le couvercle orné d'une moulure de palmettes, la graine figurant une pomme de pin.
1809-1819.
Maître-Orfèvre : Charles-Marie GUIDÉE.
Bosses
Poids : 650 g. **400 / 600 €**
- 103. CAFETIÈRE** en argent uni posant sur trois pieds griffes, aux attaches feuillagées. Le verso, tête de griffon, l'anse en bois noirci.
1809-1819.
Réparations
Poids brut : 697 g. **600 / 800 €**
- 104. PAIRE DE BOUGEOIRS** en argent, posant sur une base ronde gravée et bordée de feuillages. Le fût, légèrement tronconique et ajouré, orné de trois pieds griffes. Les bobèches, d'origines, bordées de feuilles d'eau.
Paris, 1798-1809.
Orfèvre : Richard Emile AGU.
Petites réparations à la base d'un des fûts
Poids brut : 837 g.
H. : 28 cm. **900 / 1 200 €**
- 105. ODIOT**
Importante fontaine à thé en argent, à deux anses, partiellement feuillagée et décorée de coquillages, posant sur une base carrée quadripode. Elle est monogrammée dans un écusson en relief.
1819-1838.
Poids brut : 4,642 g. **2 000 / 3 000 €**
- 106. ÉCUELLE COUVERTE** en argent. Le corps uni à deux prises découpées et décor de vagues ou feuillages. Le couvercle, bordé de moulures d'oves, présente également des guirlandes feuillagées. La graine montée à vis, figurant un artichaut. L'ensemble orné d'armes d'alliance.
Paris, 1777-1778.
Orfèvre : Jean François DURAND, dit GOGLYS.
Poinçons d'orfèvre bien visibles sur les prises du corps. La graine, poinçonnée, présente un pas de vis légèrement usé.
Poids brut : 1,001 kg.
L. 18,5 cm. **4 000 / 6 000 €**
- 107. BOÎTE RONDE COUVERTE** en argent monogrammé et partiellement feuillagé.
Travail français.
Poids brut : 94 g. **30 / 50 €**
- 108. PETITE BOÎTE** en argent figurant un poisson articulé.
Travail des Pays-Bas.
Poids brut : 51 g. **30 / 50 €**
- 109. KELLER**
Brosse à cheveux en vermeil monogrammé.
Usure au vermeil
Poids brut : 204 g. **30 / 80 €**
- 110. TABATIÈRE OBLONGUE** en argent guilloché, le couvercle à décor de lièvre poursuivi par des chiens.
Travail anglais.
Poids brut : 96 g. **40 / 60 €**
- 111. PAIRE DE PERSONNAGES MINIATURES**, en argent articulé.
Travail d'Amsterdam, XIX^e siècle.
Poids brut : 23 g. **70 / 100 €**
- 112. LOT COMPRENANT** : tabatière rectangulaire feuillagée et poudrier à décor géométrique, en argent ou monté en argent.
Poids brut : 199 g. **70 / 100 €**
- 113. PORTE-AMULETTES RECTANGULAIRE** en argent ajouré, serti de cinq cabochons de corail.
Travail d'Afrique du Nord.
Poids brut : 206 g. **80 / 120 €**
- 114. KELLER**
Deux boîtes en argent guilloché et chiffré MG, l'une ronde, l'autre rectangulaire.
Poids brut : 238 g. **100 / 150 €**
- 115. DEUX CANARDS À CORPS** de quartz améthyste brut, montés en argent.
Travail étranger.
Poids brut : 1,231 kg. **150 / 300 €**
- 116. CANNE JONC** à pommeau d'or ciselé de torsades.
Elle est signée C. SCHMITT.
XIX^e siècle. **200 / 300 €**
- 117. PETIT ÉTUI À CIRE** en or jaune ciselé de feuillages.
Époque Empire.
Poids brut : 10 g. **250 / 350 €**
- 118. TABATIÈRE RECTANGULAIRE À PANS COUPÉS**, en argent ciselé de fleurs et feuillages.
Paris, 1778.
Orfèvre : Jérôme François PERRIER.
Poids brut : 96 g.
L : 78 mm. **300 / 500 €**





104



105



103



98



106



102



100



101



99

OBJETS D'ART

119. DEUX PANNEAUX en bois teinté, faisant pendant, sculptés en bas relief :

L'Annonciation, l'Ascension

XVII^e siècle.

Manques, l'un fendu.

H. 57 cm - L. 25,5 cm

200 / 300 €



120. RARE PLAQUE en églomisé à décor d'une « Veüe des bains d'Apollon à Versailles » peinte et gravée en coloris or, argent et noir. Bordure rouge. Titrée en haut. Annoté sur le rebord du bassin, à droite : «RP 16.» (?)

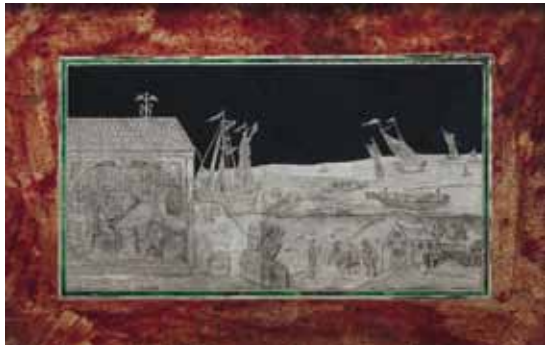
Début du XVIII^e siècle.

H. 14,5 cm - L. 19 cm

Cadre en bois doré.

- On retrouve plusieurs personnages, dans des postures identiques, sur le «Projet de bosquet avec les groupes de Girardon placés dans le bosquet des bains d'Apollon» (notice n° BnF, Fonds Destailleur, Réserve Ve 26 g). Le dessin anonyme, qui semble encore appartenir à l'époque Louis XIV, devait être préparatoire pour une gravure.

- Quant aux initiales «RP», elles pourraient être celles de Pedro de Rochefort, qui a gravé, vers 1714, une «Vue perspective du bosquet des Bains d'Apollon dans les jardins de Versailles». **1 000 / 1 500 €**



121. PLAQUE en verre églomisé à décor gravé sur feuille d'argent d'un port animé de voiliers, barques, comptoir, marchandises et personnages affairés. Inscriptions diverses, telles « Laudon » sur un navire et « Scripturen 1790 » dans le comptoir. Encadrement à filet vert et fond marbré rouge, également sur feuilles d'argent.

Signée et datée en bas à gauche : « P. EVERS M.G. Fecit [an]no 1789 ».

Hollande, fin XVIII^e siècle.

300 / 400 €

122. PLAQUE DE PORCELAINe de Berlin, peinte de deux enfants mangeant sur une margelle, sous l'oeil attentif d'un chien. Fond de paysage.

Marque en creux KPM au sceptre (Königliche Porzellan-Manufaktur).

Seconde moitié du XIX^e siècle.

H. 19,5 cm - L. 13 cm.

D'après « Les mangeurs de tarte » de Murillo, 1675, Alte Pinakothek, Munich. **1 000 / 1 500 €**





- 123. Boîte** ronde en vernis Martin vert, peinte sur le couvercle d'un couple de personnages et de leur fillette dans un paysage. Cerclage en argent. Intérieur en écaille rouge.
Époque Louis XVI.
Légers accidents.
L. 6,5 cm

100 / 120 €

- 124. Boîte** ronde en corne et écaille, le couvercle orné d'une miniature sur ivoire figurant une femme en décolleté et rubans verts.
Fin XVIII^e siècle.
Fentes, accidents.
L. 8 cm

50 / 100 €

- 125. Boîte** ronde en vernis Martin, peinte d'un couple galant sur le couvercle, d'un semis de fleurs au dos. Cerclage en métal gravé.
XVIII^e siècle.
Manque le fond interne, légers éclats.
D. : 8 cm

100 € / 150 €

126. QUATRE BOÎTES :

- marquetée de coquillages.
Angleterre, fin XVIII^e siècle.
H. et L. : 11 cm.
- deux peintes de paysages « La Cascade de Cão », « Le Tonnelet »; Spa., début XIX^e siècle.
L. 9 cm.
- marquetée de cubes sans fond sur ivoire.
Seconde moitié du XIX^e siècle.
L. 9,7 cm.

100 / 150 €

127. DEUX BOÎTES :

- en cartonnage.
XVIII^e siècle (accidents), avec un lot de jetons d'ivoire.
L. 15 cm.
- à couture (incomplète) en bois clair et acier poli.
Vers 1830-1840.
L. 19 cm

50 €

128. TROIS BOÎTES :

- ovale, en pomponne, le couvercle orné d'une miniature : femme écrivant sous la dictée d'un Amour. Intérieur doublé d'écaille rouge.
Époque Louis XVI.
Petits éclats.
L. 7,5 cm.
- ronde, en cartonnage, le couvercle orné d'une église moyenâgeuse sur verre, époque Romantique.
L. 7 cm.
- ronde, en laiton et cuivre : « L'arrivée du courrier d'après Boucher. Frainier ».
Style Louis XVI, fin XIX^e siècle.
L. 8,5 cm

200 / 250 €



129. DEUX BOÎTES VERS 1900 :

- en ivoire, le couvercle peint d'une miniature sur ivoire : femme en habits Louis XVI.
L. 7,7 cm.
- en corne, le couvercle peint d'une miniature sur porcelaine : l'autel dédié à l'Amour.
Accidents et manques.
L. 8 cm

80 / 120 €



130. LOT DIVERS :

- une boîte ronde en cartonnage, le couvercle en verre peint de chinoiseries or sur fond noir (éclats), le dos en verre translucide.
XIX^e siècle.
L. 10,3 cm.
- deux porte-montre en laiton en forme de lyre.
Début XIX^e siècle.

- une plaque en bronze armoriée.
XIX-XX^e siècle

50 €

131. BOÎTE en nacre et métal doré, de forme droite, à décor d'un semis de perles.
Époque Louis XVI.
H. 7 x 5,2 cm

200 €



132. QUATRE BOÎTES :

- ronde, en laiton, le couvercle orné de roses en porcelaine, l'intérieur en soie violette. Vers 1900.
L. 6 cm.
- octogonale, en porcelaine, dans le goût du XVIII^e siècle. Vers 1900.
L. 6 cm.
- rectangulaire, en porcelaine, à réserves ornées de personnages sur fond bleu. Vers 1900.
L. 5 cm.
- ronde, en émail, à décor d'habitations dans des réserves se détachant sur fond bleu ciel.
Accidents.

L. 4 cm.

100 €

133. NÉCESSAIRE DE VOYAGE en agate mouchetée, la monture en laiton doré à décor ondé, comprenant : une paire de ciseaux à branches pliantes, un compas, une équerre, des cuillers, un couteau.
XVIII^e siècle.
Manques et petits accidents.
L. 9,5 cm

400 / 600 €



134. TROIS ÉTUIS :

- à fil, à décor du tartan Stuart, le bouton en ivoire.
Angleterre XIX^e siècle.
L. 7 cm
- à aiguilles, en écaille et ivoire.
Angleterre XIX^e siècle.
L. 6 cm.
- en nacre à décor gravé rehaussé d'argent et d'or.
Fin XVIII^e siècle.
Manques.
L. 6,7 cm.

80 €





135. COFFRET À PARFUM en placage et filets teintés vert; le couvercle doublé d'un miroir découvre trois flacons, une coupelle, un gobelet et un petit entonnoir. Époque Louis XVI.
Accidents et manques.
H. 11,5 cm - L. 14 cm **100 / 150 €**



136. QUATRE BOÎTES :

- à allumettes, en métal gainé de peau. Angleterre XIX-XX^e siècle.
H. 3,7 cm - L. 4 cm
- ronde et polylobée, en émail, le couvercle orné de deux personnages. Chine.
Accidents.
L. 4,5 cm.
- ronde et aplatie, en émail bleu et or; vers 1900 (éclat)
- ovoïde, en fer ajouré, le couvercle vissant. **50 €**

137. FLACON À SELS en cristal taillé, le bouchon en ivoire sculpté d'un Amour taillant une flèche, assis sur un tertre au naturel. Dans son étui en peau. XIX^e siècle.
H. flacon : 10,7 cm - H. étui : 13 cm
150 € / 200 €



138. DEUX BOÎTES ovales en émail, peintes de paysages lacustres, le rebord fleuri. Chine, Canton, XIX^e siècle
H. 5,7 cm - L. 4 cm **150 / 200 €**



139. DEUX MÉDAILLES :

- en cuivre, dans son écrin :
A/ Le général Chanzy de profil gauche
R/ « A Chanzy; à la 2^e Armée de la Loire, 1870-1871 »
L. 6,7 cm.
- en métal argenté. Cadre en laiton.
Le pape Clément XII.
Légers accidents.
L. 9,5 cm **30 / 40 €**



140. FLACON À PARFUM de forme ovoïde et aplatie, en verre ou cristal, la monture en argent gravé et vermeil. XIX^e siècle. **100 / 120 €**



141. VASE couvert à deux anses, en verre taillé «de BEYKOZ», à décor or de coeurs et de croisillons. Turquie, fin XIX^e siècle.
H. 23 cm - L. 24 cm
400 / 600 €



- 142. POIRE À POUDRE** en bois de cerf sculpté en méplat d'un Actéon et d'un cerf sur une face, d'un cartouche feuillagé de l'autre, la monture en laiton et en fer partiellement gravée.
Allemagne, XVII^e siècle.
Fentes, manque un anneau.
H. 24 cm x L. 13 cm

600 / 800 €



- 143. PETIT MIROIR** en verre églomisé et bois doré, le profil renversé à parecloses, orné de plaques de verre à décor de palmettes argentées sur fond vert et contre-fond rouge.
XVIII^e siècle.
Accidents et restaurations.
H. 35 cm x L. 31 cm

400 / 600 €



- 144. PERSONNAGE DE CRÈCHE** napolitaine.
Fin XVIII^e siècle.
Accidents.
H. 23 cm

100 / 150 €



- 145. PETIT MIROIR** en bois sculpté, à vue quadrilobée.
Italie.
Seconde moitié du XVIII^e siècle.
Patine dorée et miroir postérieurs (ancien « cartagloria »).
H. 42 cm x L. 29 cm

80 / 120 €



- 146. PAIRE DE PETITS MIROIRS** portique en bois doré, encadrés de colonnettes détachées, coiffés d'un fronton fleuri.
Début XIX^e siècle.
Reprises à la dorure, éclats, glaces sans doute rapportées.
H. 39 cm x L. 29,5 cm

150 / 200 €

147. DEUX MINIATURES :

- Ovale, peinte sur ivoire : jeune femme en robe rouge, fond vert.
Époque Louis XVI.
H. 4,3 cm x L. 3,6 cm (vue).
- Ovale, photographique sur émail : fillette bras croisés.
Marque manuscrite au dos : « Médaille D'or / 1867 / Lafon de Camarsac / 3 rue de la Paix / reproL. (?) / 18117 ». Fin XIX^e siècle.
Lafon de Camarsac (1821-1905) est l'inventeur des émaux photographiques, procédé pour lequel il déposa un brevet en 1854; il obtint la médaille d'or au Salon de 1867.

100 / 150 €



147

148. ÉCOLE FRANÇAISE DU XVIII^E SIÈCLE

- Jeune femme au bord de la rivière.
- Miniature ronde cerclée de métal argenté.
- D. : 5,7 cm

80 €



149

150

149. ÉCOLE VERS 1800

- Jeune femme de trois-quarts, en robe plissée.
- Miniature ronde sur ivoire signée illisible (Gutri?).
- L. 7,6 cm (vue)

80 / 120 €

150. JOHN, VERS 1820-1830

- Jeune femme au turban, de trois-quarts dos, sur fond nuagé.
- Miniature ovale sur ivoire signée en bas à droite.
- Cadre rectangulaire en placage de loupe de thuya et laiton.
- Miniature : H. 10,2 cm x L. 8,5 cm.
- Cadre : H. 20 cm x L. 17 cm

200 / 300 €

151. ANTONIN BOULLEMIER (1840-1900)

- Jeune soldat.
- Miniature sur porcelaine signée à droite.
- Cadre rectangulaire tendu de velours bordeaux (usures).
- H. 7 cm x L. 5,5 cm (vue)
- On y joint un couvercle de boîte peint d'une Toilette de Vénus.
- Début XIX^e siècle.

60 / 80 €

152. ÉCOLE FRANÇAISE VERS 1820

- Jeune femme en robe vert bronze et bonnet de dentelle à ruban rose.
- Miniature ronde sur ivoire.
- L. 6,5 cm

80 / 120 €



153

151

152

151

- 153. GRAND FACE À MAIN** en écaille brune, chiffré « LG » en lettres feuillagées.
- Fin XIX^e siècle.

20 / 30 €

154



154. E. TOCI, XIX^E SIÈCLE.

- Jeune femme en robe lilas, vers 1835.
- Miniature ovale sur ivoire signée à gauche.
- Cadre rectangulaire en placage et bois doré (fentes)
- H. 9,5 cm x L. 7,5 cm (vue)

200 / 300 €



155

155. ÉCOLE FRANÇAISE VERS 1900

La crique, ciel vespéral.

Miniature ovale peinte à l'huile sur papier.

Cadre de style Louis XVI en bois sculpté et doré.

L. 9 cm

40 / 50 €



156

156. ÉCOLE FRANÇAISE VERS 1820

Jeune homme en gilet abricot rayé rouge et redingote bleue.

Miniature ovale sur ivoire signée en bas à droite illisible.

Cadre fendu.

Diamètre 6 cm (vue)

80 / 100 €



157

157. ÉCOLE FRANÇAISE DU XIX^e SIÈCLE

Jeune femme en robe noire.

Miniature ovale sur ivoire.

Cadre noir en composition à palmettes et rinceaux.

H. 11 cm x L. 9 cm (vue)

80 €



158. SOCLE en bronze doré de forme mouvementée, ciselé d'agrafes, rochers, branchages de fleurs et de fruits.

Élément d'époque Louis XV.

H. 7 cm - L. 33 x 26 cm

300 / 400



159. ÉVENTAIL peint d'une scène de réjouissance dans un parc, dans le goût de Watteau, la monture en nacre à rehauts argent et or.
Époque Louis XV.
Accidents et restaurations.
Avec un écran en cuir de Faucon à Paris, fin XIX^e siècle.
L. H. 27 cm 100 / 150€

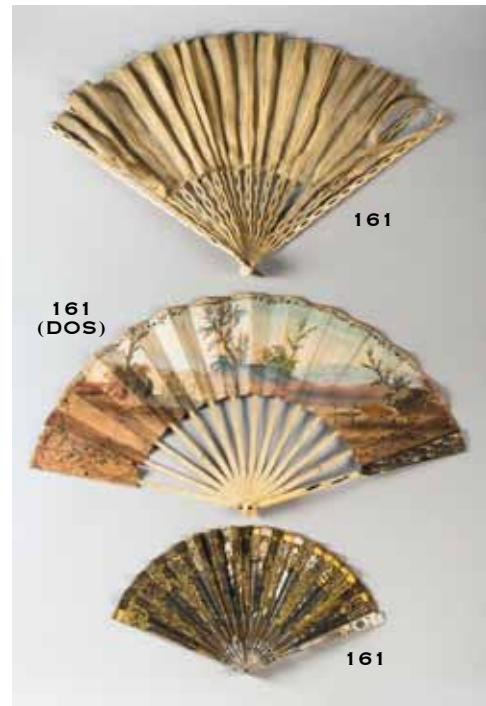
160. ÉVENTAIL en ivoire, la feuille peinte d'un concert champêtre.
Époque Louis XVI.
Accidents et réparations. 80 / 100 €

161. TROIS ÉVENTAILS :
- un peint d'une scène champêtre, la monture en ivoire. Époque Louis XVI.
- un petit, orné de paillettes, la monture en nacre. Vers 1800.
- un grand, les brins en ivoire à décor d'entrelacs. Fin XVIII^e siècle.
Accidents et manques. 60 / 80 €

162. TROIS ÉVENTAILS ET ÉCRAN :
- en ivoire finement sculpté (accidents), avec un écran de la maison Ernest Kees à Paris. Chine XIX^e
- noir, à pastilles vertes et or. XIX^e siècle.
- en ivoire, peint de fleurs et personnages (accidenté). Époque Louis XVI.
- un écran à main en cartonage imprimé des paroles « Chez nos marchands confiseurs... » à chanter sur l'air de « Vers le Temple de l'hymen »
Petits accident, manque le manche.
Début XIX^e 80 / 100 €

163. ÉVENTAIL de type brisé, en ivoire finement repercé et sculpté d'un paysage animé de personnages.
Écrin marqué : « Chongshing / motheroparl Ivory / and silks / Toretoiseshell Carvel / Newstreet / N° 5 » (sic).
Chine, Canton, XIX^e siècle, pour l'exportation.
La maison Chongshing est citée dans l'ouvrage «The Decorative Arts of the China Trade : Paintings» 150 / 200 €





164. DEUX ÉVENTAILS :

- en dentelle noire, la monture en corne chiffrée « CB » en métal doré. Avec un étui de A. Rodien en velours bleu.

- en dentelle blanche, la monture en corne chiffrée en métal doré.

Fin XIX^e siècle.

Petits accidents

50 / 100 €

165. DEUX ÉVENTAILS :

- en écaille, orné d'un chiffre en métal, la feuille en dentelle noire. Étui cartonné.

Fin XIX^e siècle.

Petits accidents.

- en laque noir et or; à décor chinois de pagodes recto-verso.

XIX^e siècle

100 / 150 €

166. ÉVENTAIL à brins d'écaille ou de corne, la feuille noire à semis de paillettes. Avec un écrin en cartonnage.

Vers 1900

30 / 40 €

167. PETIT ÉVENTAIL en écaille brune et plumes multicolores.

Vers 1900.

Petits accidents

20 / 30 €



168. OMBRELLE en dentelle noire, le manche repliable en corne.

Vers 1900.

Accidents.

H. 37 cm repliée

H. 63,5 ouverte.

30 / 40 €



169. DEUX ÉCRANS À MAIN faisant pendant, en bois laqué à décor de personnages chinois, noir et or sur une face, polychromes de l'autre. Manches en bois doré.
XIX^e siècle.
Quelques accidents.
L. 39 cm

100 / 150 €



170. SEAU À RAFRAÎCHIR en tôle à décor de chinoiseries or sur fond vert sombre.
XVIII^e siècle.
Percé et écaillé.
H. 17 cm - L. 18 cm

100 / 200 €



171. TROIS TÔLES PEINTES :

- une verrière ovale à décor or de motifs en éventail sur fond noir.
Piqûres et écaillures.
H. 10,7 cm - L. 32 cm.
- une verrière ovale à décor or de griffons et d'écus sur fond marron.
Fentes, écaillures et oxydations.
H. 11 cm - L. 32 cm.
- une coupelle de forme navette à décor d'un paysage animé brun sur fond jaune.
Usures et écaillures.
L. 25 cm.

Début XIX^e siècle

200 / 300 €



172. VASE quadrangulaire et évasé, en tôle peinte en vert, or et rouge, à pieds griffus en bronze.
Début XIX^e siècle.
Écaillures.
H. 32 cm - L. 18 cm 100 €



172

173. CINQ TÔLES PEINTES :

- une verrière ovale à entrelacs feuillagés or sur fond noir.
L. 32 cm.
- une verrière ovale à entrelacs de pampres or sur fond rouge et noir.
L. 31,5 cm.
- une verrière ovale à tiges feuillagés or sur fond rouge vif.
L. 30 cm.
- une verrière ovale à frise de pampres or sur fond noir.
L. 30 cm.
- un vase quadrangulaire et évasé à figures or sur fond rouge, les pieds griffus en bronze, le socle vert.
H. 27 cm - L. 16 cm.

Début XIX^e siècle
Accidents et manques.

500 / 700 €



173



173



174. BOÎTE À COUVERTS gainée d'un cuir fauve doré aux petits fers, la serrure et la poignée en laiton.
Angleterre, XVIII^e siècle.
Quelques accidents, manque la clef.
H. 28 cm - L. 21 cm

300 / 400 €

175. PAIRE DE CASSOLETTES en bronze formant bougeoirs, à têtes de bélier et guirlandes de fruits.
Style Louis XVI.
H. 24,5 cm

120 / 150 €



176. PAIRE DE FLAMBEAUX en bronze, le fût bagué, le pied rond et le binet à décor de fleurettes.
Époque Restauration.
Quelques bosses.
L. 28 cm

150 / 200 €

177. ECRIER en forme de vase à têtes de bélier sur un plateau à deux anses, en bronze doré et marqueterie de branchages en bois divers sur fond d'ivoire. Signé M[ais]on GIROUX Paris.
Entre 1877 et 1885.
Petit manque, une anse légèrement tordue.
H. 13 cm - L. 22 cm.

La Maison Alphonse Giroux a été créée en 1799. En 1867 puis Ferdinand Duvinage dirige seul l'entreprise. A sa mort, en 1874, sa veuve continue l'activité. C'est elle qui dépose le 4 juin 1877 le brevet de cette marqueterie d'ivoire. Les premiers objets sont présentés à l'Exposition universelle de Paris en 1878. La maison Alphonse Giroux ferme en 1885.

- Un même encrier :
Christie's, vente n° 8445, lot 302.

1 000 / 1 200 €



178. LOT DIVERS COMPRENANT :

- une paire de lorgnettes en cloisonné, or jaune et métal.
XIX^e siècle.
Accidents.
- une loupe, monture en corne.
Éclats au verre.
XIX^e siècle.
- un couteau en nacre.
Fente.
XIX^e siècle.
- un thermomètre, l'étui en bois sculpté de fleurs.
Vers 1900.

200 / 250 €



179. TROIS FLACONS À PARFUM :

- en ivoire, le couvercle vissant découvrant une fiole en verre.
Début XIX^e.
Usures au décor.
H. 8 cm.
- en verre et métal argenté.
Bosses.
XIX^e siècle.
H. 5,5 cm
- en métal argenté, l'embout en améthyste.
Vers 1900.
H. 6,8 cm

80 €

180. LOT COMPRENANT :

- une clochette de style Empire;
- une plaque armoriée, en métal cuivreux et laiton.
XIX-XX^e siècle.
H. 7 cm x L. 5 cm
- un crochet à montre, en laiton, en forme de corbeille de pampres.
Début XIX^e siècle.
H. 4,5 cm.

30 / 40 €



181. TROIS CACHETS :

- en ivoire, symbolisant une « bonne foi ».
XIX^e siècle.
- en agate.
XIX^e siècle.
- en argent, en forme de gainé.
Vers 1900.
H. 5,5 cm à 7 cm

100 / 150 €

182. DEUX PORTE-PLUME :

- En jaspe sanguin, la monture émaillée.
Petits accidents.
L. 13,5 cm.
- En ivoire, imitant un branchage torsadé.
L. 17 cm.
XIX^e siècle

80 / 120 €





183. CINQ CACHETS :

- argenté, style Louis XV.
Fin XIX^e.
- en métal à décor géométrique.
oxydations.
Début XX^e siècle.
- en agate et métal doré gravé « BD ».
XIX^e siècle.
- en bois, gravé « CD ».
XIX-XX^e siècle.
- en cuivre et métal doré, XIX^e siècle (manque la matrice)
H. 6 cm x L. 8,5 cm

80 €

184. PAIRE DE PETITS FLAMBEAUX en bronze doré et émaux cloisonnés, signés «F. BARBEDIENNE» sur le pied (Ferdinand Barbedienne, 1810-1892).

Seconde moitié du XIX^e siècle.

L'un légèrement tordu.

H. 20,5 cm

200 / 250 €



185. LOT DIVERS COMPRENANT :

- une règle en palissandre incrustée de rocailles en laiton, ivoire et nacre, les embouts vissant libérant un porte-plume et un porte-crayon.

Fin XIX^e siècle.

L. 31 cm.

- un porte-plume en nacre et métal ajouré.

Fin XIX^e siècle.

- une mètre pliant en ivoire.

XIX^e siècle.

- un étui en nacre, vers 1800 (accident)

- un élément en nacre, vers 1800 (accident)

80 / 120 €

186. CACHET en bronze argenté : le petit soldat cuirassé. Matrice gravée « AC » ou « AG ».

Fin XIX^e siècle.

L. 8 cm

150 / 200 €



187. DEUX NÉCESSAIRES À COUTURE ET UN ÉTUI :

- un nécessaire à couture en ivoire chiffré « HF » (?), les 5 ustensiles en or et métal.

Fin XIX^e siècle.

L. 10,5 cm.

- un nécessaire à couture ovale en ivoire chiffré « JBC », incomplet.

Fin XIX^e siècle.

L. 11 cm.

- un petit étui en ivoire chiffré « JF » (?) et daté « 10 mars 1870 », orné de pentures.

Fin XIX^e siècle.

L. 7,5 cm

300 / 400 €



188. CINQ ÉTUI'S TUBULAIRES :

- en nacre et métal.
Manque à une extrémité.
XVIII^e siècle.
D. 9,3 cm.
- en argent sur âme de bois.
Petits accidents.
Sans doute XVIII^e siècle.
D. 10,2 cm.
- à Louis d'or, en maroquin rouge sur âme de laiton.
Insolé et frotté.
D. 7 cm.
- en bois marqué « Alcoli », à flacon de verre interne.
Italie vers 1900.
D. 7,5 cm
- en bois, contenant un flacon de verre.
Vers 1900.
Couvercle accidenté.
D. 8,3 cm



80 €



190. PENDULETTE RÉVEIL
de voyage de forme cage, le cadran de « H. CHAPUS / À la Gerbe d'Or / 86 rue de Rivoli / Paris ». Sonnerie sur cloche. Avec son étui (*manque la sangle*).
Fin XIX^e siècle.
Pendulette : H. 8,5 cm - étui : H. 10 cm

150 / 200 €



189. TROIS OBJETS DIVERS :

- une boîte à timbres en verre moulé et métal.
Éclats.
Début XX^e.
L. 8 cm.
- un bouton de sonnette orné d'un éléphant en porcelaine.
Une patte à recoller.
XX^e siècle.
Diamètre 6,7 cm.
- un poudrier Art déco en bois clair et pierres imitation.
Manque une pierre.

30 / 40 €

191. TROIS CADRES :

- en bronze et laiton, à plate-bande et double frise de piastres, de la Maison Alphonse GIROUX.
H. 10,6 x L. 7,5 cm.
- en laiton doré, les angles à ressaut (l'un légèrement tordu), la vue ovale.
H. 17,7 x L. 14 cm.
- à chevalet, surmonté d'un ruban en métal doré, le verre biseauté.
Fin XIX^e et début XX^e siècle.
H. 13,5 cm

80 / 100 €



192. CINQ PETITS ENCADREMENTS en bois et plâtre dorés dont trois rectangulaires et deux ovales, l'un en bois noirci contenant une photographie ancienne.
Fin XIX^e et début XX^e siècle.
Éclats.

40 €



193. ENSEMBLE comprenant un carnet avec sa feuille d'ivoire, et un porte-monnaie, en écaille brune à décor de rosaces chiffrées et d'encadrements feuillagés en métal argenté gravé. Coffret garni de peau de MAYOT. Fin XIX^e siècle. *Légers accidents.* **60 / 80 €**

194. ENSEMBLE comprenant un carnet et un porte-monnaie en écaille brune à décor rocaille en métal argenté gravé. Le carnet comporte une feuille d'ivoire, le porte-monnaie un intérieur de soie bordeaux. Coffret garni de peau. Fin XIX^e siècle. *Légers accidents.* **60 / 80 €**

195. QUATRE PORTE-MONNAIE :

- uni, en ivoire, intérieur en soie bleue;
- en nacre, orné d'un cartouche en métal, intérieur en soie bleue;
- imitation ivoire, à cartouche gravé en métal, intérieur soie;
- à décor d'un bateau à vapeur mixte et d'un phare, en métal, nacre et peinture sur fond ivoire, l'intérieur en soie bleue.

Fin XIX^e siècle. *Quelques accidents.* **60 / 80 €**

196. ENSEMBLE comprenant :

- une boîte en porcelaine peinte de fleurs sur fond noir;
- un étui à cigarettes en nacre à décor de cubes sans fond;
- un carnet en métal orné de houx, gravé «*Lourdes*»;
- un porte-monnaie en nacre à décor floral, marqué «*Souvenir de Jérusalem*»;

XIX-XX^e siècle. **40 / 60 €**

197. ENSEMBLE COMPRENANT :

- un carnet en ivoire, la feuille interne également en ivoire;
- trois carnets imitation ivoire (*quelques accidents*).

Fin XIX^e siècle. **30 / 40 €**

198. TROIS CARNETS en nacre et métal argenté :

- à cartouche chiffré;
- à croisillons et perles;
- à volatile et feuillages.

Fin XIX^e siècle. *Quelques accidents.* **30 / 50 €**

199. GRAND ÉTUI à cigarettes en écaille chiffré «*D*», l'intérieur en soie rosée. Fin XIX^e siècle. *Légers soulèvements.* L. 14,7 cm **50 / 60 €**

200. ENSEMBLE comprenant :

- un étui à cigarettes en écaille brune unie. L. 9 cm.
- un étui à cigarettes en corne blonde unie. L. 12 cm.
- une boîte rectangulaire en écaille brune (*retournée*). L. 12 cm.
- un porte-monnaie en écaille brune et métal, intérieur soie rose (*accident*).
- une boîte ronde en corne à décor d'un Amour en laiton (*accidents*).

XIX^e et début XX^e siècle. **50 / 60 €**



201. CINQ ENSEMBLES en cuir dont :

- 3 comprenant chacun un missel, un porte-monnaie et un étui à chapelet ;
 - 2 comprenant chacun un missel et un étui à chapelet.
- Dans leurs coffrets.
Début XX^e siècle.

30 / 50 €

202. TROIS ENSEMBLES comprenant chacun un missel, un carnet et un porte-monnaie :

- En maroquin bordeaux, le coffret en peau, on y joint une croix en nacre ;
- En cuir noir, le carnet à feuille d'ivoire, le coffret de la maison ROUX ;
- En cuir, les plats ornés de plaques de métal gravé, le coffret chiffré « MF » de la maison DUMONT.

60 / 80 €

203. DEUX ENSEMBLES comprenant chacun un carnet, un porte-monnaie et un missel :

- L'un en écaille, à frises de grecques en métal argenté, l'étui en cuir rouge, de DUMONT, chiffré « HB » ;
 - L'autre en écaille brune, à pentures de métal argenté, l'étui en cuir noir.
- Un plat du missel arraché.*

150 / 200 €

204. CINQ MISSELS :

- L'un en cuir vert mosaïqué à décor de palmettes, rosaces et rinceaux, signature et étiquette d'Alphonse GIROUX, rue du Coq Saint-Honoré, n° 7 ;
- Un autre en corne à décor d'une grappe de raisin en laiton et métal argenté ;
- Trois à l'imitation de l'ivoire (*accidents*).

20 / 30 €

205. TROIS MISSELS dans leurs coffrets :

- Missel de la Terre sainte, reliure en demi-marroquin vert ;
- Missel historique, reliure en chagrin bordeaux ;
- Livre de prières, reliure en maroquin beige (de LESORT), plat chiffré YCB en métal doré.

20 / 30 €

206. DEUX ENSEMBLES comprenant chacun un carnet et un porte-monnaie, façon ivoire, dans leur étui tendu de cuir noir. Fin XIX^e siècle.

60 €

207. DEUX ENSEMBLES comprenant chacun un carnet et un porte-monnaie :

- L'un en écaille brune chiffré « AJL », le carnet (fendu) muni d'une feuille d'ivoire, étiquette de DUMONT, tablettierie fine ;
 - L'autre en maroquin marron, les fermoirs ornés de ferronneries en métal argenté ;
- Avec leurs étuis tendus de cuir.
Fin XIX^e et début XX^e siècle.

80 / 120 €



CONDITIONS DE VENTE

Commission acheteur :

Les acquéreurs paieront en sus des enchères, par lot et sans dégressivité, les frais et taxes suivants : 20 % (frais 1,672 % + TVA 3,28 %).

Modalités de paiement :

Le paiement se fait au comptant pour l'intégralité du prix, frais et taxes compris. L'adjudicataire pourra s'acquitter par les moyens suivants :

- espèces jusqu'à 3000€ frais et taxes compris pour les ressortissants français, pour les professionnels français ou étrangers.
- jusqu'à 15 000 € frais et taxes comprises pour les ressortissants étrangers sur présentation de leur passeport valide.
- carte de Crédit VISA ou MASTERCARD
- Chèque établi à l'ordre d'Olivier Doutrebente
- Virement bancaire au bénéfice du compte suivant : RIB : 30066 10071 00010648502 18 – IBAN fr-76 3006 6100 7100 0106 4850 218. Tous les frais liés au virement devront être supportés par l'acquéreur.

Délivrance des lots achetés :

Les lots seront délivrés qu'après paiement intégral du prix, des frais et des taxes. En cas de paiement par chèque non certifié ou virement, la délivrance des objets sera différée à l'encaissement définitif. Les lots adjugés demeureront aux risques, frais et périls des adjudicataires, dès l'adjudication prononcée, alors même que leur délivrance n'aurait pas lieu.

La manutention et le magasinage n'engagent pas la responsabilité de DOUTREBENTE SAS.

DOUTREBENTE SAS n'est pas responsable de la charge des transports après la vente. Si elle accepte de s'occuper du transport à titre exceptionnel, sa responsabilité ne pourra être mise en cause en cas de perte, de vol ou d'accidents qui reste à la charge de l'acheteur.

Retrait des achats :

Les achats réglés sont à retirer à l'Hôtel Drouot. Aucun lot ne peut faire l'objet d'un retour à l'étude. Il est conseillé aux adjudicataires de procéder à un enlèvement de leurs lots le jour de la vente ou le lendemain avant 10 heures afin d'éviter les coûts de magasinage qui sont à leur charge. Pour tout renseignement sur les tarifs, contacter Drouot Magasinage au 01 48 00 20 18 ou 01 48 00 20 56.

Garanties :

Les objets sont vendus en l'état. L'exposition préalable à la vente ayant permis aux acquéreurs l'examen des objets présentés, aucune réclamation ne sera admise une fois l'adjudication prononcée. La description du lot telle que figurant au catalogue ou résultant d'une annonce verbale n'est que l'expression par le Commissaire Priseur de sa perception du lot et ne saurait constituer la preuve d'un fait. Les dimensions et poids sont donnés à titre indicatif, ainsi que les indications sur l'existence d'une restauration ou d'un défaut. L'absence d'indication de restauration ou de défaut ne garantit pas que le bien en soit exempt. Inversement la mention de quelques défauts n'implique pas l'absence de tout autre défaut. Les reproductions au catalogue sont aussi fidèles que possible à la réalité mais n'ont pas de valeur contractuelle, la proportion des objets pouvant ne pas être respectée et une différence de coloris ou de tons étant possible.

Assurance :

Dès l'adjudication, l'objet est sous l'entière responsabilité de l'adjudicataire. L'acquéreur est chargé de faire assurer ses acquisitions lui-même. DOUTREBENTE SAS décline toute responsabilité quant aux dommages que l'objet acquis pourrait encourir; et ceci dès l'adjudication prononcée.

Pénalités de retard :

Des pénalités de retard seront appliquées dans le cas où les sommes dues sont réglées après le lendemain de la vente. Le taux sera égal au taux d'intérêt appliqué par la Banque Centrale européenne à son opération de refinancement la plus récente majoré de 10 points de pourcentage. Les pénalités de retard sont exigibles sans qu'un rappel soit nécessaire.

Folle enchère :

A défaut de paiement par l'adjudicataire, après mise en demeure restée infructueuse, le vendeur peut dans un délai de six mois suivant la vente, opter soit pour la remise en vente sur folle enchère de l'adjudicataire resté défaillant, soit pour la résolution de plein droit de la vente. En cas de remise en vente, l'adjudicataire défaillant devra acquitter la différence entre le prix pour lequel il s'est porté acquéreur et le prix définitivement obtenu lors de la remise en vente. Dans tous les cas, l'adjudicataire défaillant pourra être redevable de dommages et intérêts. Maître Doutrebente se réserve le droit de procéder à toute compensation avec les sommes dues à l'adjudicataire défaillant.

Ordre d'achat :

Les ordres d'achat ne seront pris en considération que confirmés par écrit (formulaire en fin de catalogue), accompagnés d'une photocopie de la pièce d'identité de l'enchérisseur ainsi que d'un moyen de paiement et reçus au moins 24 heures avant le début de la vente. DOUTREBENTE SAS décline toute responsabilité en cas d'omission d'exécution d'un ordre d'achat.

Enchère par téléphone :

La possibilité d'enchérir par téléphone est offerte à condition que nous ayons reçu au moins 24 heures avant la vente une confirmation écrite (formulaire en fin de catalogue) accompagné d'une photocopie de la pièce d'identité de l'enchérisseur ainsi que d'un moyen de paiement. DOUTREBENTE SAS décline toute responsabilité au cas où la communication n'aurait pu être établie ou en cas d'erreur relative à la réception des enchères par téléphone. Avertissement : les conversations téléphoniques peuvent être enregistrées pendant les ventes.

Droit de préemption de l'Etat français :

L'Etat français dispose d'un droit de préemption des œuvres vendues. L'exercice de ce droit intervient immédiatement après l'adjudication, le représentant de l'Etat manifestant alors la volonté de ce dernier de se substituer au dernier enchérisseur et devant confirmer la préemption dans les 15 jours.

Règlement des vendeurs :

Maître Doutrebente sera tenu de payer le vendeur lorsqu'il aura été réglé par l'adjudicataire.

Maître Doutrebente et ses experts se chargent d'exécuter gratuitement les ordres d'achat qui leur sont confiés, en particulier par les amateurs ne pouvant assister à la vente.

Téléphone Drouot : 01 48 00 20 20 - Télécopie Drouot : 01 48 00 20 33

Résultats des ventes dans la Gazette de l'Hôtel Drouot, chaque vendredi.

Abonnement à la « Gazette de l'Hôtel Drouot », renseignement :

10, rue du Faubourg-Montmartre - 75009 PARIS. Tél. 01 47 70 93 00

Catalogue visible sur www.doutrebente.fr

Suivez la vente et participez en direct sur

DrouotLIVE^{COM}

Ce catalogue a été réalisé par : **Maître Olivier DOUTREBENTE et Domitille DOUTREBENTE - LECLAIR**

EVES studio - contact@eyes-studio.com

Photographies :

Agence Photo F : Hervé Lewandowski, Jean-Philippe Humbert, Jérémie Beylard, Mathieu Fernier (tél. 07 81 43 51 25)

Art Go

C. Doutrebente

COMMISSAIRE-PRISEUR HABILITÉ
agrément 2002-285

MAISON DEVENTES AUX ENCHÈRES SARL

2, rue Rossini - 75009 PARIS

Tél. 01 42 46 01 05 - Fax 01 40 82 99 31 - Mobile 06 86 54 35 10

mail : maisondeventes@doutrebente.com

ORDRE D'ACHAT / ABSENTEE BID FORM

Les ordres d'achat doivent être reçus au moins 24 heures avant la vente / to allow time for processing, absentee bids should be received at last 24 hours before the sale begins

MARDI 28 MAI - 14 H 00 - SALLE 16

Vente aux Enchères Publiques - PARIS - Hôtel Drouot - 9, rue Drouot - 75009 PARIS

Nom / Prénom
Name / First name
(block letters)

adresse /
Address

Téléphone /
Phone

Bureau / Office _____
Domicile / Home _____

Après avoir pris connaissance des conditions de vente décrites dans le catalogue, je déclare les accepter et vous prie d'acquiescer pour mon compte personnel aux limites indiquées en euros, les lots que j'ai désignés ci-dessous (les limites ne comprenant pas les frais légaux).

I have read the conditions of sale printed in this catalogue and agree to abide by them. I grant you permission to purchase on my behalf the following items within the limits indicated in euros (these limits do not include buyer's premium and taxes).

• **Références bancaires obligatoires (RIB) / Required bank references and account number**

Lot n°	Description du lot / Lot description	Limite en euros / Top limit of bid in euros

À envoyer à / Please mail to

Signature obligatoire
Required signature

C. Doutrebente

COMMISSAIRE-PRISEUR HABILITÉ
agrément 2002-285

MAISON DEVENTES AUX ENCHÈRES SARL

2, rue Rossini - 75009 PARIS

Tél. 01 42 46 01 05 - Fax 01 40 82 99 31 - Mobile 06 86 54 35 10

mail : maisondeventes@doutrebente.com

