

C. Doutrebente

COMMISSAIRE-PRISEUR JUDICIAIRE - MAISON DE VENTES AUX ENCHÈRES



VENDREDI 27 NOVEMBRE 2015 À 14H15
PARIS - DROUOT - SALLE 10



O. Doutrebente

COMMISSAIRE-PRISEUR A PARIS
MAISON DE VENTES AUX ENCHÈRES
Agrément n° 2002-285

Vente aux enchères publiques.

VENDREDI 27 NOVEMBRE 2015
14h15 - Salle 10

PARIS - DROUOT RICHELIEU
9, rue Drouot - 75009 PARIS

Après successions de
Mesdames B. P.
Col I ection de Monsieur F.
Tutel I e de Madame W.
Vente sur ordonnance de l a
succession de monsieur de B.
Pour cause de départs,
indivisions et appartenant
à divers amateurs
et col I ectionneurs.

Autographes - Col I ection de dessins
anciens et du XIX^e siècl e - Estampes
Dessins, tabl eaux & scul ptures modernes
Extrême-Orient - Art Ottoman et persan
Objets d'art - mobil ier ancien et de styl e
tapis - I ustres

Par le Ministère de
Maitre Olivier DOUTREBENTE
Commissaire-priseur

2 rue Rossini - 75009 PARIS
Tél. 01 42 46 01 05 Fax. 01 40 82 99 31
Por table 06 86 54 35 10
maisondeventes@doutrebente.com
www.etudedoutrebente.com

EXPOSITIONS PUBLIQUES

Judi 26 novembre 2015 de 11 h à 18 h
Vendredi 27 novembre 2015 de 11 h à 12 h

Téléphone pendant les exposition et la vente : 01 48 00 20 10

Assisté des Experts

AUTOGRAPHES

Thierry BODIN

(Membre du Syndicat Français des Experts Professionnels - Membre du SLAM)

45, rue de l'Abbé Grégoire - 75006 PARIS - Tél : 01 45 48 25 31 - Fax : 01 45 48 92 67

lesautographes@wanadoo.fr - www.lesautographes.com

Pour les lots 1 à 4

DESSINS & TABLEAUX ANCIENS

Patrice DUBOIS

(Membre du Syndicat Français des Experts Professionnels en Oeuvres D'Art et Objets de collection)

16, rue de Provence - 75009 PARIS - Tél : 01 45 23 12 50 - Mob : 06 85 12 99 91 - patrice.p.dubois@free.fr

Pour les lots 5 à 64

ESTAMPES

Sylvie COLLIGNON

(Membre du Syndicat Français des Experts Professionnels en Oeuvres D'Art et Objets de collection)

45, rue Sainte-Anne - 75001 PARIS - Tél : 01 42 96 12 17 - Mob : 06 11 11 79 00 - collignonsylvie@cegetel.net

Pour les lots 65 et 66

DESSINS, TABLEAUX & SCULPTURES MODERNES

Amaury de LOUVENCOURT - Agnès SEVESTRE-BARBÉ

Experts près la Cour d'Appel de Paris

8, rue Drouot - 75009 PARIS - Tél : 01 42 89 50 20 - sevestre@louvencourt.com

Pour les lots 67 à 107 et 111 à 113

EXTRÊME-ORIENT

Cabinet PORTIER

26, boulevard Poissonnière- 75009 PARIS - Tél : 01 48 00 03 41- Fax : 01 48 00 02 64 - E-mail : cabinet@portier-asianart.com

Pour les lots 114 et 115, 117 à 119

ART OTTOMAN & PERSAN

Annie KEVORKIAN *(Expert C.N.E)*

21, quai Malaquais - 75006 PARIS - Tél : 01 42 60 72 91 - am@club-internet.fr

Pour les lots 120 à 140

OBJETS D'ART ET D'AMEUBLEMENT - MOBILIER ANCIEN - LUSTRES - TAPIS

Cabinet BOISBAUDRY - Loïc du BOISBAUDRY

(Membre du Syndicat Français des Experts Professionnels en Oeuvres D'Art et Objets de collection)

4, rue de Civry - 75016 PARIS - Tél/Fax : 01 46 47 68 00 - Mob : 06 77 00 82 48 - expert@boisbaudry.com

Pour les lots 116 et 141 à 200

Olivier Doutrebente

Commissaire-priseur Judiciaire à Paris

Maison de Ventes aux Enchères

2 rue Rossini • Tél. +33(0)1 42 46 01 05 • Fax. +33(0)1 40 82 99 31 • maisondeventes@doutrebente.com

www.etudedoutrebente.com

Maison de Ventes aux Enchères

Tél. : +33 (0)1 42 46 01 05

Port : +33 (0)6 86 54 35 10

Fax : +33 (0)1 40 82 99 31

maisondeventes@doutrebente.com

Judiciaire

Tél. : +33 (0)1 55 07 99 09

Port : +33 (0)6 86 54 35 10

Fax : +33 (0)1 40 82 99 31

judiciaire@doutrebente.com

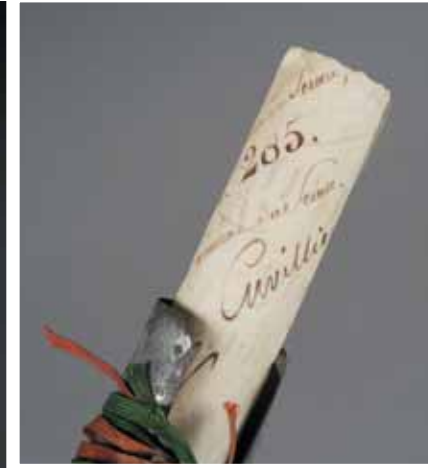
AUTOGRAPHES



1. **LOUIS XIV** (1638-1715). P.S., au camp de Capelle d'Herlemont [Chapelle-lez-Herlaimont, 4] juin 1693 ; contresignée par le secrétaire d'État Balthazar PHELYPEAUX et le chancelier Louis BOUCHERAT ; vélin in-plano, grand sceau pendant de cire verte à l'effigie royale et aux armes de France sur cordons rouges et verts.

LETTRES DE REMISSION ET DE PARDON pour les frères Jacques et Charles Gilbert, « pauvres laboureurs du lieu de Cresche » et fermiers du président de Maisons, coupables de violences et injures contre l'huissier Cudorge et son client La Vallée de Cresche, venus saisir des meubles chez Jacques Gilbert ; la femme de Gilbert s'opposait à la saisie des plats : « Mangerons nous notre soupe dans nos sabots » ; après des violences des deux côtés, De Cresche obtint la prise de corps des Gilbert, leur emprisonnement, et leur condamnation à une amende et au bannissement... Le Roi accorde aux frères Gilbert rémission et pardon, compte tenu de l'irrégularité des formes suivies dans la saisie, et des vives violences portées par De Cresche à l'égard de la femme Gilbert, si bien que les suppliants se trouvaient « dans la nécessité d'une deffence naturelle »... RARE SIGNATURE AUTOGRAPHE DU ROI, alors en chemin pour le siège de Namur.

1 200 / 1 500 €



2

2. **LOUIS XVIII** (1755-1824). PS. (griffe), Paris 20 juillet 1816 ; contresignée par le Chancelier DAMBRAY ; vélin in-plano en partie imprimé avec l'en-tête du Roi et armoiries peintes, grand sceau de cire verte aux armes royales avec ses cordons verts et rouges (détaché), dans le tube et boîtier métallique d'origine.

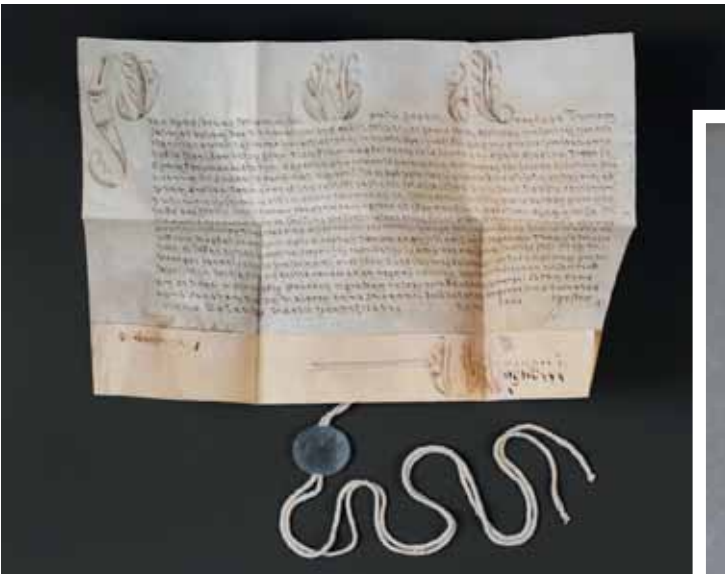
LETTRES DE NOBLESSE accordées à Jacques THIEUX DE LASSERRE, né à Montréal (Gers) en 1751, ancien conseiller secrétaire du Roi, qui est « décoré du Titre de Noble », avec la description des ARMOIRIES PEINTES sur le brevet : « d'or à un lion rampant de gueules tenant de ses deux pattes un lis de jardin au naturel »... On joint la copie de l'enregistrement de ces lettres patentes par la Cour royale d'Agen. 200 / 250 €

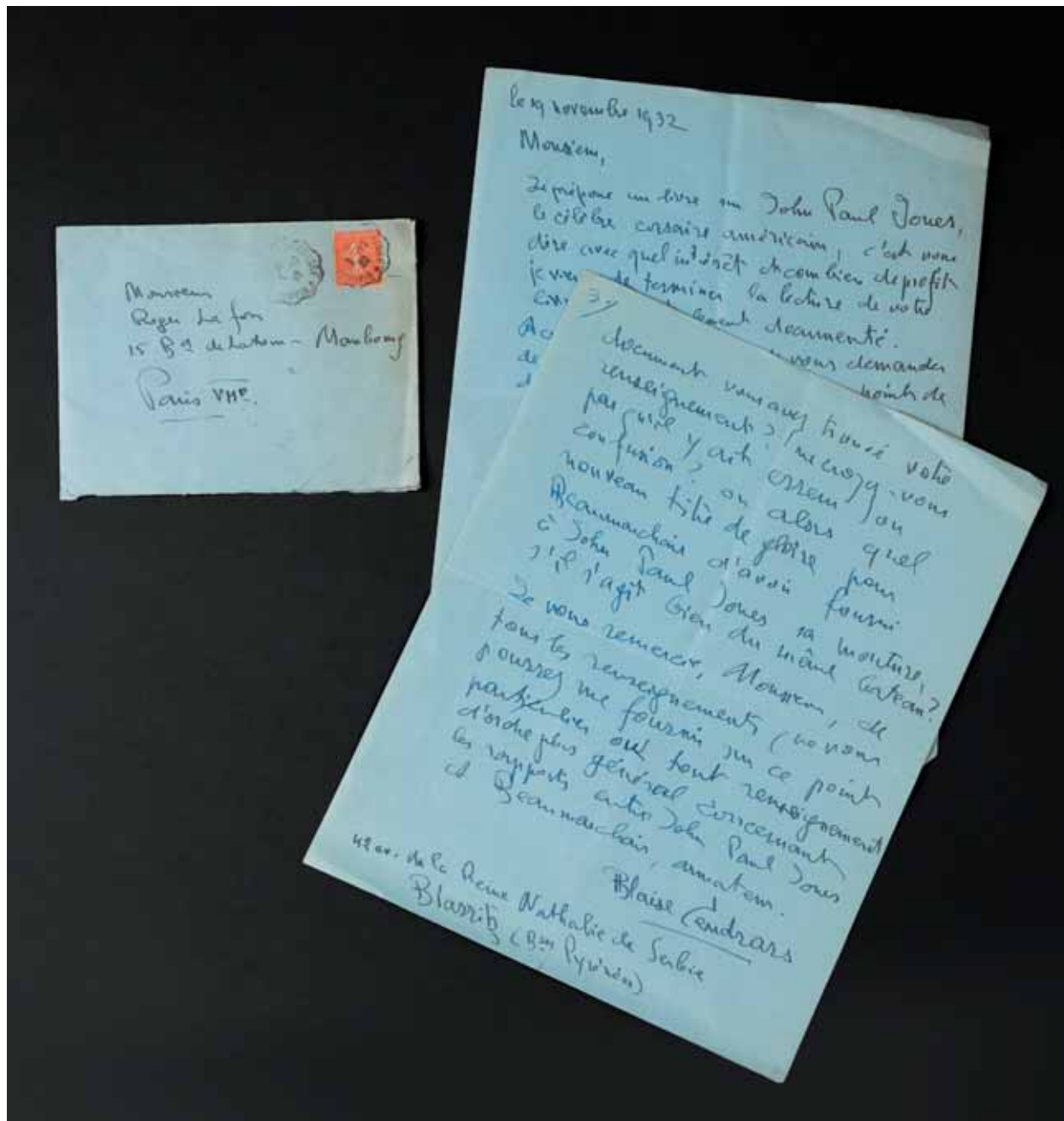


3

3. **PIE VII** (1742-1823). 3 BULLES PAPALES en son nom, Rome 8 et 9 mars 1819 ; vélin in-plano avec initiales ornées, signatures de chancellerie, sceaux de plomb à son nom pendants sur cordelette ; en latin.

BELLES BULLES PAPALES, en parfait état de conservation, concernant la nomination de Claude-Magdeleine de LA MYRE-MORY (1755-1829), évêque de Troyes, à l'évêché du Mans. 500 / 700 €





4.* **Blaise CENDRARS** (1887-1961). L.A.S., Biarritz 19 novembre 1932, à Roger LAFON ; 3 pages in-4, enveloppe.

Cendrars annonce qu'il « prépare un livre sur John Paul JONES, le célèbre corsaire américain ». Il a lu avec intérêt le livre de Lafon [*Beaumarchais, le brillant armateur, 1928*], et y a relevé qu'un des bateaux de la flottille Beaumarchais à l'île d'Aix en 1779 s'appelait *le Bonhomme Richard*... « Or le bateau que montait John Paul Jones et à bord duquel il conquiert tous ses titres de gloire s'appelait justement *le Bonhomme Richard*. À la date du 6 mai 1779, il était sur rade à Lorient dont il ne devait appareiller que le 19 juin 1779 pour sa fameuse croisière autour de l'Angleterre. C'était l'ancien *Duras* que Louis XVI venait de rétrocéder à Benjamin Franklin le 4 fév. 1779 et dont John Paul Jones avait pris

le commandement le 1er mai 79 en rebaptisant ce bateau *Bonhomme Richard*, pour rendre hommage à Franklin qui le lui avait procuré, *le Bonhomme-Richard* étant le titre d'un almanach qui entre autres écrits de Franklin était un des plus populaire dans l'ancien et dans le nouveau monde ». Cendrars demande donc des précisions à ce sujet : « alors quel nouveau titre de gloire pour Beaumarchais d'avoir fourni à John Paul Jones sa monture, s'il s'agit bien du même bateau »...

ON JOINT le double dactyl. de la réponse de R. Lafon ; plus 2 L.A.S. de Paul CHACK à R. Lafon, avril-mai 1931, donnant des détails sur ses ouvrages, notamment sur sa collaboration avec Claude Farrère pour *Combats et batailles sur mer*.

300 / 400 €



8



9

5. ÉCOLE FRANÇAISE ou FLAMANDE

Milieu du XVII^e siècle

Paysage au torrent avec deux personnages sur la rive

Gouache. Filet d'encadrement à l'encre noire. Collé sur feuille.

H. 16,7 - L. 21,6 cm. Encadré.

200 / 300 €

6. ÉCOLE FRANÇAISE du XVII^e siècle

Vanité

Gouache sur vélin dans son cadre d'origine

Monogrammé DM à droite sur une pierre tombale

H. 10 - L. 13 cm

300 / 500 €

7. ÉCOLE FRANÇAISE. Seconde Moitié du XVII^e siècle

1 - *La Vierge aux jointes*

Gouache sur vélin. Marouflé sur panneau (petites restaurations ; petites taches).

H. 13,5 - L. 12,3 cm.

2 - *Le Christ bénissant*

Gouache sur vélin. Marouflé sur panneau (petits manques et petites restaurations).

H. 13,5 - L. 12,3 cm.

Cadres anciens en bois sculpté et doré à motif de feuillages.

Les deux : 1 200 / 1 500 €

8. ÉCOLE FRANÇAISE du XVII^e siècle

Feuille d'étude : *drapé, tête de profil bouche ouverte ;*

tête d'homme auréole soufflant dans une trompe

Pierre noire, estompe, lavis de brun et de gris ; plume et encre brune. Collé sur feuille. Montage aquarellée et filets de plume.

Numéroté au revers à la pierre noire 197.

H. 12 - L. 12,5 cm

300 / 400 €

9. LEPRINCE Jean - Baptiste

1734 - 1781

Portrait d'homme enturbanné

Pierre noire, plume, encre brune et lavis de brun. Collé sur feuille.

H. 19,8 - L. 16,3 cm

400 / 600 €



10. **GUERCHIN (Guercino) Giovanni Francesco Barbieri, dit Le**

Cento 1591 - Bologne 1666

Hercule

Sanguine et estompe. Collé sur feuille (accidents en haut à gauche ; petite tache en haut à gauche ; légèrement insolé ; pliure verticale à droite).

Marque en bas à droite de la collection P. Crozat ? (Lugt 474) ;

Marque à sec en bas à droit de collection Nils Barck (L. 1959)

H. 26,3 - L. 17 cm

Étude en rapport avec le tableau d'Hercule, portant sa massue sur l'épaule, peint vers 1641 - 1642, conservé autrefois dans la collection Koelliker de Milan (Guercino. Poesia e sentimento nella pittura del' 600 : n° 46, pp. 182 - 183 du catalogue - Rome 2004).

Une étude à la pierre noire pour le même tableau représentant Hercule avec sa massue sur l'épaule et sa peau de lion, est conservée à l'Asmolean Museum d'Oxford (32 x 21 cm).

La collection Crozat qui fut mis en vente du 10 avril - 13 mai 1741 (expert P J Mariette) comportait 274 dessins du Guercin (Cf. Lugt. Marques de collection, p.548. - 1921)

10 000 / 12 000 €



11



12



13

11. GHEZZI Giuseppe (Attribué à)

Rome 1634 - id. 1721

Sainte Madeleine pénitente

Plume et lavis de brun. Pourtour du dessin anciennement collé sur une partition de musique manuscrite qui transparait à travers la feuille.

H. 16 - L. 12,3 cm

500 / 600 €

12. PARROCEL Pierre (Attribué à)

Avignon 1670 - id. 1739

Allégorie d'un Amiral

Sanguine. Contrecollé sur carton léger.

H. 23,7 - L. 28 cm

600 / 700 €

13. PFENNIGER Heinrich

Zurich 1749 - 1815

Jeune fille à l'ombrelle

Graphite, aquarelle et lavis d'encre de chine.

Au revers signature au graphite sur une étiquette

H. 21 - L. 13 cm. Encadré.

400 / 600 €



15

14. ÉCOLE FRANÇAISE Milieu du XVIII^e siècle

Projet de buffet d'orgue

Plume et lavis d'encre de chine (taches)

H. 41 - L. 26,5 cm

Provenance : Paul Vandeville, facteur d'orgue (ancienne Maison Lequien, Douai).

300 / 400 €

15. WALLAERT Pierre - Joseph

Lille 1755 - Toulouse après 1818

La Grotte de Neptune à Tivoli

Fusain et gouache blanche sur papier bleu.

H. 54 - L. 40 cm

Au revers du carton d'encadrement une étiquette annoté au crayon « Wallaert tel quel ».

Cadre estampillé de Pépin.

800 / 1 000 €

16. CHANCOURTOIS René - Louis Béguyer de

Nantes 1757 - Paris 1817

Chemin traversant un sous-bois

Lavis de noir et de gris. Collé sur feuille.

Signé en bas au milieu à la plume et encre brune.

L. 34 - L. 47,5 cm

Cadre Empire en bois et stuc doré à motif de palmettes et rinceaux (accidents).

400 / 500 €



17

17. HUET Nicol as dit le Jeune

Paris vers 1770 - 1828

Rongeur

Aquarelle

Signé et daté en bas à droite à la plume et encre brune :

Huet fils. 1807.

H. 17 - L. 22,5 cm. Encadré.

1 700 / 2 000 €

20. VIGNAUD JEAN

Beaucaire 1775 - Nîmes 1826

Portrait de Casimir Pastour de Costebelle (1783 - 1816)

Fusain, estompe et rehauts de blanc

Signé en bas à gauche J.Vignaud

H. 32 - L. 24 cm. Cadre d'origine.

Sur la famille Pastour de Costebelle, établie dans les provinces méridionales, on se reportera au Nobiliaire Universel de France, de M. de Saint - Allais : Tome 1, p. 105. - Paris 1872.

Le musée de Nîmes conserve le portrait de F. Liszt enfant par Jean Vignaud.

500 / 600 €

18. LOISEL (Attribué à Alexandre François)

1783 - vers 1845

Paysage au bord d'un lac avec une ville au pied des montagnes

Aquarelle. Collé sur feuille (légèrement insolé sur le pourtour ; petite déchirure dans la marge en bas à gauche).

Signé en bas à gauche et daté 184 (?)

H. 22 - L. 31 cm

120 / 150 €

21. FRANCK Phil ipe

Vers 1780 - ?

Vue d'une cour en Italie avec une fontaine sous des arcades (Rome ?)

Lavis d'encre de chine et aquarelle rouge

Signé et daté en bas à droite P.Franck Paris 1826.

H. 16 - L. 12 cm. Encadré.

400 / 500 €

19. MAESTRI Michel Angelo

Actif à Rome vers 1802 - 1812

1 - « Union d'Amore » ; 2 - « Amor Crudele ».

Gouache. Collé sur feuille. Ancien Montage à la gouache rose et bleu et filet brun.

Annoté en bas à gauche : GuL. Rom inv ; et à droite Mich. Ang.

Maestri fece in Roma (petites oxydations)

Annotations reprises sur le carton de de montage.

H. 39,5 - L. 54,5 cm

Les deux : 1 000 / 1 500 €



19



22



23



24

22. ÉCOLE FRANÇAISE VERS 1810

Petite fille avec une chatte et ses chatons
Fusain, estompe et rehauts de blanc.
H. 50 - L. 40 cm
Cadre d'origine Empire.

1 700 / 2 000 €

23. VERNET Horace

Paris 1789 - id. 1863
Élegante en robe blanche (modèle pour la revue des Modes)
Aquarelle.
Signé dans la partie inférieure : Dessiné par Hce Vernet.
H. 20 - L. 13 cm. Encadré.

400 / 600 €

24. MONGE

Actif dans la première Moitié du XIX^e siècle
Vue de la villa Albani
Graphite et aquarelle.
Signé et daté en bas à droite Monge 1842.
H. 23,5 - L. 16,5 cm. Encadré.

Au revers une étiquette avec une ancienne inscription à la plume :
Villa Albani.

600 / 700 €



25

25. BOURGEOIS Amédée

Paris 1798 - 1837
Vue du Colisée depuis la campagne romaine
Graphite et lavis de brun (petites rousseurs).
En bas à gauche « Amédée Bourgeois dlt Rome » et au centre
« Vue du Colisée ».
H. 17 - L. 22,5 cm. Encadré.
Réalisé vraisemblablement au début des années vingt, après qu'Amédée Bourgeois, élève de son père Contant Bourgeois dit Bourgeois du Castellet (1767 - 1836) eut reçu en 1821 le deuxième prix au Concours de Rome pour le Paysage Historique (Cf. Lydia Harambourg, Dictionnaire des peintres Paysagistes français au XIX^e siècle, p.68. - Ides et Calendes 1985)

500 / 600 €



26. LAMI Eugène

Paris 1800 - 1890

Première garde du duc d'Orléans : canonniers

Crayon, encre noire, lavis d'encre de gris et de brun, et rehauts de blanc.

Monogrammé en bas à gauche et daté du 7 septembre 1830.

H. 11 - L. 16,5 cm. Encadré.

Bibliographie : Paul - André Lemoisne, l'œuvre d'Eugène lami (1800 - 1890) - Bataille de Paris, dessin 16 (Paris 1914).

350 / 450 €

27. RAFFET Auguste

Paris 1804 - Gênes 1860

Vue du Havre

Crayon et aquarelle

Daté en bas à gauche Juin - Juillet 1826

Cachet de la vente Raffet en bas à droite (Lugt 2126)

H. 9 - L. 26,5 cm. Encadré.

Provenance : Descendance de l'artiste.

600 / 800 €



28. BOULANGER Louis

1806 - 1867

Portrait de Mademoiselle Tullia

Fusain.

Signé en bas à gauche ; annoté en haut à droite Melle Tullia.

Signé en haut à gauche

H. 22 - L. 17 cm. Encadré.

Provenance : Ancienne collection Devéria.

Le nom de Mademoiselle Tullia, « la plus jolie de nos danseuses », apparaît à plusieurs reprises dans les Illusions Perdues et Splendeurs et Misère des courtisanes de Balzac.

200 / 300 €

29. AMAURY - DUVAL Eugène - Emmanuel (Pigneux - Duval , dit)

Montrouge 1808 - Paris 1885

Portrait de femme en buste et de profil

Fusain, estompe, rehauts de blanc et de sanguine.

Signé et daté à droite à la sanguine Amaury - Duval 1856

H. 50 - L. 40 cm. Encadré.

1 700 / 2 000 €



30

30. **SOULES Eugène Edouard**

Paris 1811 - 1876

Vue de Paris : le Louvre et l'Institut

Aquarelle

Signé à la plume en bas à gauche.

H. 5 - L. 8,5 cm. Encadré.

Dans un cadre ancien.

500 / 600 €

31. **PILS Isidore**

Paris 1813 - Douarnenez 1875

Village en Kabylie (Algérie)

Crayon noir et Aquarelle. Agrandi par une bande verticale à gauche (petit accident vers la gauche)

Signé I Pils, situé et daté Tagessimorint Jaddadem (?) XVI dre1861 Kabylie.

H. 30 - L. 42 cm. Encadré.

1 000 / 1 500 €

32. **LEGROS Alphonse**

Dijon 1837 - Watfort (Londres) 1911

Profil d'homme

Plume et, encre brune sur papier rose.

Monogrammé en bas à gauche A L

H. 24,5 - L. 19 cm. Encadré.

400 / 600 €



34



31

33. **DETHOMAS Maxime**

Garges - les - Gonesses (Val d'Oise) 1867 - Paris 1929

Marcel

Fusain et craie

H. 49 - L. 39 cm. Encadré.

Projet de costume pour le « Carnaval des enfants » de Saint - Georges de Bouhélier, donné en 1910 au Théâtre des Arts. Encadré.

300 / 400 €

34. **DUPUIS Georges dit Géo Dupuis**

Le Havre 1875 - 1932

Le Paradis

Fusain, lavis d'encre de chine, rehauts de blanc et de rouge.

Monogrammé en bas à gauche.

H. 39 - L. 35 cm. Encadré.

1 500 / 1 800 €

35. **MONNIER Henri Bonaventure**

Paris 1799 - id. ; 1877

Autoportrait en Monsieur Prudhomme

Graphite, pierre noire, craie blanche et rehauts de couleurs. Collé sur feuille (petit accident en haut à droite). Dans son montage ancien.

Annoté au revers à la plume Henri Monnier.

H. 14 - L. 12,5 cm

200 / 300 €



35

36. **BELLANGE Hippolyte**
Paris 1800 - id. 1866
Deux portraits en pendant : Hommes assis, mains sur les cuisses ; femme.
Crayon noir. Ancien éléments de montage collés sur le pourtour (accident).
Monogrammés HB.
H. 35 - L. 24,5 cm 300 / 400 €

37. **GRANDVILLE, Jean Ignace Isidore Gérard, dit**
Nancy 1803 - Vanves 1847
Deux militaires
Plume et encre brune. Doublage. Montage.
H. 30,5 - L. 23 cm 400 / 500 €

38. **RAFFET Auguste**
Paris 1804 - Gênes 1860
1 - Deux élèves officiers de marine
Crayon noir et aquarelle. Montage.
Légué au graphite Collégiens (...) 13 Oct.
Cachet de la vente Raffet en bas à gauche (Lugt 2126)
H. 11,5 - L. 10,5 cm

2 - Groupe de marins au port
Crayon noir et aquarelle.
Légué en haut à droite.
Cachet de la vente Raffet en bas à gauche (Lugt 2126).
H. 10,5 - L. 18 cm Les deux : 300 / 400 €

39. **RAFFET Auguste**
Orientaux en prière
Fusain et estompe
Cachet de la vente Raffet en bas à gauche (Lugt 2126).
19 - L. 10,5 cm 200 / 300 €



38

40. **ÉCOLE ANGLAISE du XIX^e siècle**
Portrait d'homme accoudé devant un portrait encadré
Pierre noire, lavis de noir et rehauts de rouge et de blanc (petites plumes). Montage.
H. 31 - L. 21,5 cm 200 / 300 €

41. **ÉCOLE ALLEMANDE du début du XIX^e siècle**
Paysage avec un moulin et villageois en chemin
Plume, encre brune et grise, et lavis de sépia. Filigrane. Montage.
H. 20 - L. 32 cm 250 / 350 €

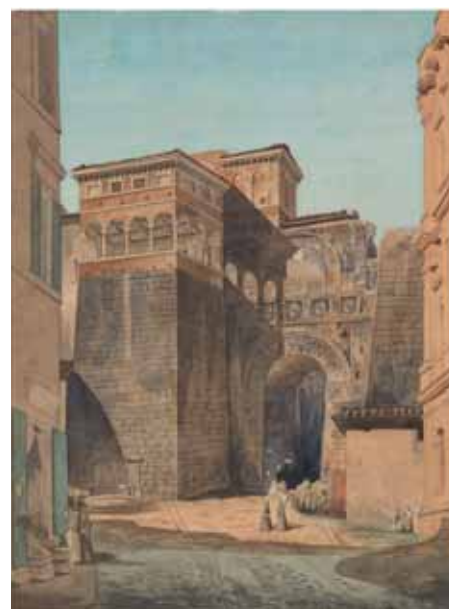
42. **ÉCOLE FRANÇAISE du XIX^e siècle**
Entrée d'une ville en Italie
Aquarelle sur traits de crayon. Montage.
H. 37 - L. 27 cm 250 / 350 €



37



40



42



43-1



43-2

43. DEVERIA Eugène

Paris 1808 - Pau 1868

Études de costumes polonais

1 - Femme de Prozowianka chapelet en main

Aquarelle sur traits de crayon noir

Légué en haut à droite

H. 32 - L. 22,5 cm

2 - Jeune Femme tenant un panier

Aquarelle sur traits de crayon noir

Légué en haut à droite et autour du dessin.

H. 28,5 - L. 28,5 cm

Au revers de chacun des dessins cachet.

Provenance : Descendance familiale de l'artiste.

Les deux : 800 / 1 000 €

44. DEVERIA Eugène

1 - Femme de Krakowianka une petite rose à la main.

Crayon noir et aquarelle

Légué en haut à droite

H. 32 - L. 22,5 cm

2 - Homme de Kralowiack tenant une pipe

Crayon noir et aquarelle. Montage.

Légué en haut à droite

H. 26,5 - L. 17 cm

Au revers de chacun des dessins cachet

Provenance : Descendance familiale de l'artiste.

Les deux : 800 / 1 000 €



44-1



44-2



45



46



48

45. DEVERIA Eugène

Portrait de femme assise enveloppée dans un châle
Fusain, estompe et rehauts de sanguine. Montage.
Signé et daté en bas à droite Eugène Deveria 1841.
Cachet en bas à droite sur la feuille de montage
H. 43 - L. 30 cm

Provenance : Descendance de la famille de l'artiste.

400 / 600 €

46. DEVERIA Eugène

Scène au temps de Louis XIV
Aquarelle et gouache. Montage.
Signé et daté en bas à droite Eugène Deveria 1830
H. 21,5 - L. 28 cm

500 / 600 €

47. DEVERIA Eugène

Etude pour l'Enlèvement d'Europe
Crayon noir. Montage.
Signé en bas à droite eug D
Au revers cachet
H. 21,5 - L. 27 cm

400 / 500 €

48. DEVERIA Eugène

Etude pour un portrait de jeune femme en ovale
Fusain. Montage.
Au revers de la feuille cachet.
H. 39,5 - L. 31 cm

Provenance : Descendance familiale de l'artiste.

200 / 300 €

49. DEVERIA Eugène

Personnage et un âne dans une écurie
Aquarelle sur traits de crayon. Montage.
Au revers de la feuille cachet
H. 21,5 - L. 28 cm

Provenance : Descendance familiale de l'artiste.

300 / 400 €



47



49



50



54

50. **PELITTI Michel etto**
 École Italienne du XIX^e siècle
Femme de Syracuse
 Gouache. Montage
 Annoté et signé en bas à gauche Michelo Pelitti « Donna de Siracusa »
 H. 26 - L. 17,5 cm 200 / 300 €



53

51. **CAMOIN Paul**
 Riez (Alpes - de - Haute - Provence) 1816 - Espinouse 1889
Famille devant une cheminée
 Aquarelle. Montage.
 Signé et daté P. Camoin 1884
 H. 31 - L. 46 cm 200 / 300 €

52. **BOULANGER Gustave**
 Paris 1824 - id. ; 1888
Jeune orientale debout
 Crayon noir et sanguine. Montage.
 Cachet de la vente de l'atelier en bas à droite.
 H. 32,5 - L. 25 cm 150 / 250 €

53. **ÉCOLE FRANÇAISE Vers 1900**
 1 - *Élégantes de se promenant devant le Panthéon*
 Plume et encre brune. Montage.
 Trace de signature en bas à gauche
 H. 28 - L. 19 cm
RICHARD Tristan
 Actif à la fin du XIX^e - début du XX^e siècle
 2 - *Femme dessinant une académie*
 Crayon noir, lavis de noir et rehauts de sanguine. Montage.
 Signé en bas à gauche.
 H. 44 - L. 31 cm Les deux : 300 / 400 €



55

54. **HAWKINS Louis Wel den**
 Stuttgart 1849 - ? 1910
Bateaux sur la mer
 Aquarelle. Filigrane. Montage.
 Signé en bas à droite Hawkins
 H. 24,5 - L. 43 cm 300 / 400 €

55. **FORAIN Jean Louis**
 Reims 1852 - Paris 1931
Le bourgeois et la danseuse
 Plume, encre brune et rehauts de crayon bleu. Montage.
 Signé en bas à gauche JL Forain
 H. 35,5 - L. 23,5 cm 300 / 400 €

56. **RODO PISSARRO Ludovic**
 Paris 1878 - 1952
Montmartre la nuit
 Encre de chine sur papier végétal. Montage.
 Monogrammé en bas à gauche LR.
 H. 27,5 - L. 23 cm 200 / 300 €

TABLEAUX ANCIENS



57

- 57. CHARTIER Pierre**
 École Française du XIX^e siècle
Étude de ciel
 Huile sur papier
 Monogrammé en bas à droite
 H. 9,5 - L. 15 cm

400 / 600 €



60

- 58. ÉCOLE FRANÇAISE Première Moitié du XIX^e siècle**
Étude de ciel avec des cheminées
 Huile sur papier
 H. 11 - L. 22,5 cm. Encadré.

300 / 500 €

- 59. ÉCOLE FRANÇAISE Fin du XVIII^e siècle**
Paysage à la tour en ruine près du pont
 Huile sur toile (Rentoilage)
 H. 19,5 - L. 30,5 cm

600 / 800 €

- 60. PANINI (Atelier de Giovanni Paolo)**
 1691-1765
Deux personnages parmi les ruines romaines
 Huile sur toile. Rentoilage
 (petits manques, petits soulèvements ; ancien vernis jauni)
 H. 42,5 - L. 32 cm

Les deux figures se retrouvent dans une composition de G. P. Panini, Ruines d'architectures romaines (Toile : 98 x 133 cm), avec des éléments d'édifices différents de ceux de notre composition

(Voir : Ferdinando Arisi, Gian Paolo Panini e i fasti della Roma del 700 : n° 183, p.322 - Ugo Bozzi Editore - Roma 1986).

800 / 1 200 €

- 61. ÉCOLE FRANÇAISE du XVII^e siècle**
L'Adoration des Mages
 Huile sur cuivre
 H. 37,5 - L. 52 cm

600 / 800 €

- 62. ÉCOLE FLAMANDE 1^{ère} moitié du XVII^e siècle**
 « *Cavaliers et chasseur dans un chemin de sous-bois longeant un village animé* »
 Huile sur panneau. Chêne. Deux planches horizontales (au revers deux traverses verticales ; quelques restaurations et petits manques).
 H. 49,4 - L. 64,4 cm.
 Cadre ancien en bois doré.

3 000 / 4 000 €

- 63. OOSTEN Isaac van**
 Anvers 1613 - 1661
Paysage à la rivière avec villageoise et diseuse de bonne aventure
 Huile sur cuivre
 H. 14 - L. 17 cm

6 000 / 8 000 €





64. KESSEL Jan van III

Anvers 1654 – Madrid 1708

1 - Ecureuil, citrouille, citrons, corbeille de raisins et de pêches avec un perroquet, cerises et grenade, sur un entablement, devant un muret de briques.

Huile sur cuivre (petites lacunes ; accident en haut à droite ; ancien vernis oxydé).

H. 16,5 – L. 21,6 cm



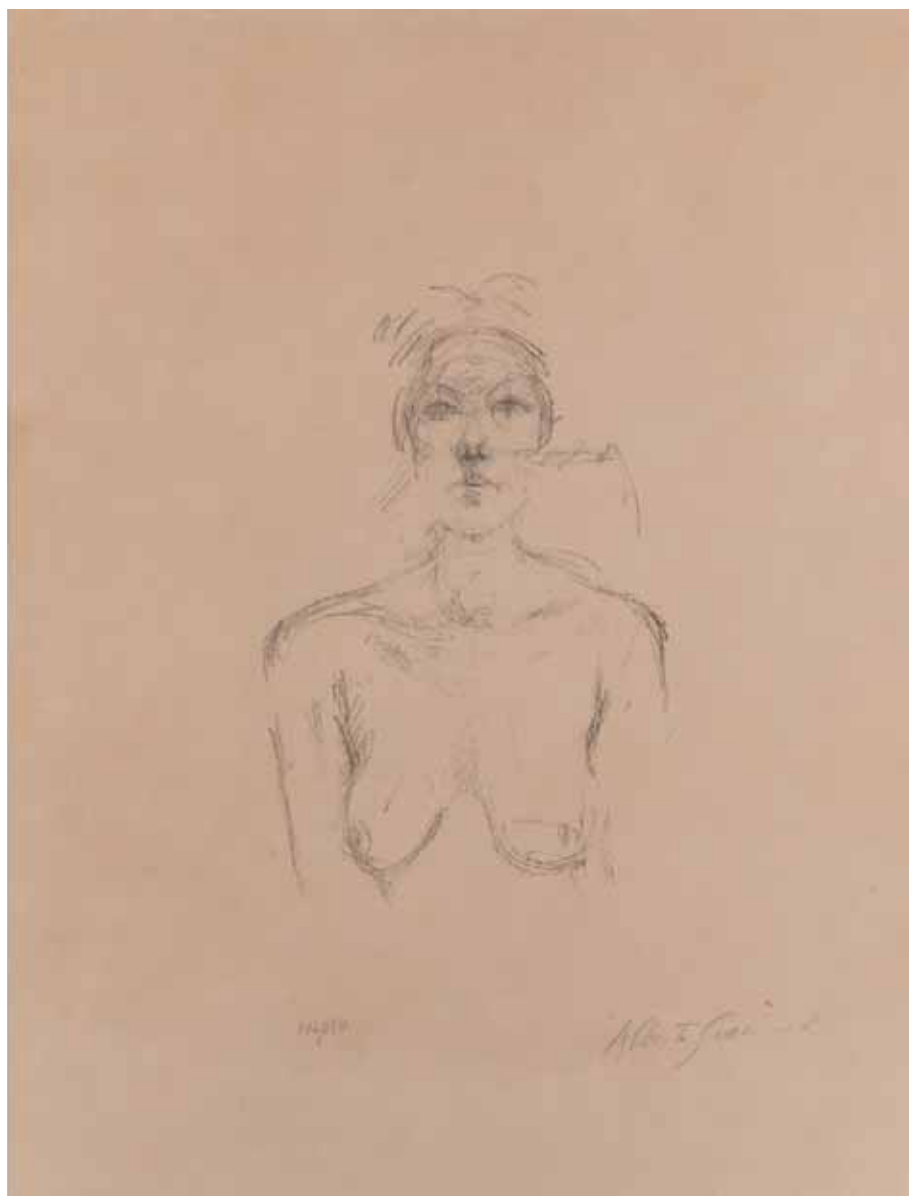
2 – Bouquet de fleurs, citrouille, grappes de raisins avec un perroquet et deux rongeurs sur un entablement.

Huile sur cuivre (petites lacunes ; ancien vernis oxydé)

Au revers une ancienne annotation : Van Kessel ; un numéro : 2.

H. 16,5 – L. 21,5 cm

Les deux : 25 000 / 35 000 €



65

65. Alberto GIACOMETTI (1901 - 1966)

BUSTE II. 1960

(Lust 31) 33 x 21,5 cm

Lithographie sur vélin de Rives.

Très belle épreuve légèrement insolée.

Feuillet : 65 x 50 cm

1 500 / 1 800 €

66. Fernand LEGER d'après (1881 - 1955)

VILLE IMAGINAIRE

38,5 x 31 cm. Lithographie en couleurs.

Épreuve légèrement jaunie, portant le tampon de la signature, numérotée 197 / 300.

Cachet sec de l'édition du musée de Biot. Grandes marges. Cadre

300 / 500 €

67. ÉCOLE DU DEBUT DU XIX^E SIÈCLE

Temple grec, 1805

Lavis d'encre, daté 6 prairial An 13 en bas à gauche
14,5 x 26 cm

200 / 300 €

68.* Henri Joseph HARPIGNIES (1819-1916)

Campagne Romaine, 1863

Aquarelle, signée en haut à gauche, datée et située en bas à droite
9 x 13 cm

400 / 500 €

69. Eugène GALIEN LALOUE (1854-1941)

Automne à la Madeleine

Gouache, signée en bas à gauche
31 x 19 cm

6 000 / 8 000 €

70. Léon DANCHIN (1887-1938)

Portraits de chiens

Dessin au fusain et à l'estompe rehaussé d'aquarelle, signé vers le bas à gauche
43 x 62 cm

600 / 800 €



69



70



68



71. **Paul BELMONDO (1898-1982)**

Nu de dos à la couronne de fleurs
Aquarelle, signée en bas vers la droite
30 x 19,5 cm

300 / 400 €

72. **Paul BELMONDO (1898-1982)**

Modèle nu de dos
Dessin à la sanguine et à l'estompe, signé vers le bas vers le milieu
42 x 26 cm
On y joint : *Nu allongé de dos*
Dessin à la sanguine et à l'estompe, porte une signature JP Bel-
mondo en bas à gauche

300 / 400 €

71



73. **Honorario García CONDOY (1900 - 1953)**

Trois personnages
Deux dessins à l'encre, signés en bas vers la droite
19 x 15 cm

300 / 400 €

72





74. Raoul DUFY (1877-1953)

Les vigneronns en Provence

Gouache aquarellée, signée en bas à droite
49 x 63 cm

12 000 / 15 000 €



75

75. Moul ay Ahmed **DRISSI** (1924 - 1973)

Devant les montagnes, le cavalier

Gouache, signée en bas vers la droite

32 x 50 cm

Provenance :

- Acquis à Casablanca dans les années 1950-1960 par l'actuelle propriétaire.

4 500 / 5 000 €

76. Mohamed **BEN ALLAL** (1928 - 1995)

Devant les remparts, le marché aux épices et aux poteries

Gouache, signée en bas à droite et à gauche

32 x 49 cm

Provenance :

- Acquis à Casablanca dans les années 1950-1960 par l'actuelle propriétaire.

1 200 / 1 500 €



76



77



81

- | | | | | | |
|------------------------------|--|--|--------------|-------------|-------------|
| 77. Edo MURTIC (1921 - 2004) | <i>Rond mauve, 1959</i> | Gouache, signée et datée 959 en bas à droite | 39 x 25,5 cm | 300 / 400 € | |
| 78. Edo MURTIC (1921 - 2004) | <i>Soleil bleu, 1959</i> | Gouache, signée et datée 959 en bas à droite et à gauche | 39 x 25,5 cm | 300 / 400 € | |
| 79. Edo MURTIC (1921 - 2004) | <i>Soleil bleu, soleil noir, 1959</i> | Gouache, signée et datée 959 en bas à droite | 39 x 25,5 cm | 300 / 400 € | |
| 80. Edo MURTIC (1921 - 2004) | <i>Croissant jaune, 1959</i> | Gouache, signée et datée 959 en bas à gauche | 39 x 25,5 cm | 300 / 400 € | |
| 81. Edo MURTIC (1921 - 2004) | <i>Trainées oranges</i> | Gouache | 39 x 25,5 cm | | 300 / 400 € |
| 82. Edo MURTIC (1921 - 2004) | <i>Bleu et rouge, 1959</i> | Gouache, signée et datée 959 en bas à droite | 41 x 26,5 cm | | 300 / 400 € |
| 83. Edo MURTIC (1921 - 2004) | <i>Rose, bleu, noir, 1959</i> | Gouache, signée et datée 959 en bas au milieu | 37,5 x 26 cm | | 300 / 400 € |
| 84. Edo MURTIC (1921 - 2004) | <i>Triangle violet, carré or, 1959</i> | Gouache, signée et datée 959 en bas à gauche | 39 x 25,5 cm | | 300 / 400 € |



85. **Lambert WERNER (1900 - 1983)**
Éclat bleu, 1958
 Gouache, signée et datée 58 en bas à droite
 15 x 11 cm (écaillures)
Vert et rouge, 1959
 Gouache, signée et datée 59 en bas à gauche
 15 x 11,5 cm (manques)
Sans titre, 1958
 Gouache, signée et datée 58 en bas à droite
 14,5 x 11,5 cm L'ensemble : 300 / 400 €

85

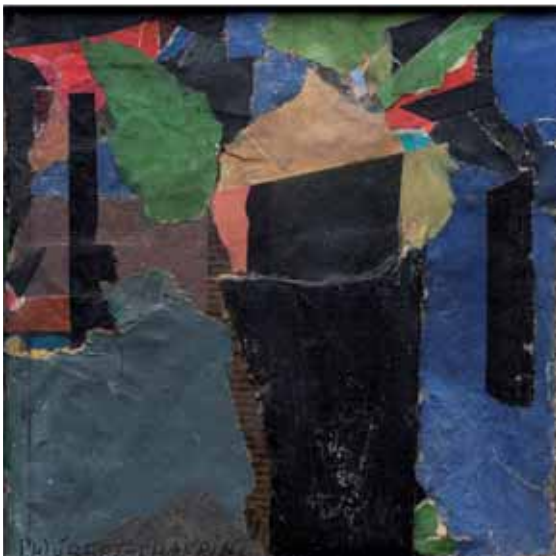


86. **Marcel POLACK**
Sans titre
 Gouache, signée en bas à droite
 23 x 31 cm 120 / 150 €

87. **Philibert CHARRIN (1920-2007)**
L'oiseau, 2006
 Collage, signé en bas vers la droite
 8,5 x 8,5 cm
 Provenance :
 - Galerie Le soleil sur la place, Lyon 300 / 400 €

87

88. **Philibert CHARRIN (1920-2007)**
Nantes, 2005-2006
 Gouache et collage, signé en bas à gauche
 14,5 x 19,5 cm
 Provenance :
 - Galerie Le soleil sur la place, Lyon 500 / 600 €



89. **Philibert CHARRIN (1920-2007)**
Rog, vers 1994
 Collage, signé en bas à gauche
 14 x 14 cm
 Provenance :
 - Galerie Le soleil sur la place, Lyon 500 / 600 €

88



90

90. ÉCOLE DU XIX^E SIÈCLE

Marine

Huile sur toile

46 x 71 cm

600 / 800 €

91. ÉCOLE DU XIX^E SIÈCLE

L'après-midi dans le parc du château

Huile sur toile

28 x 41 cm (restaurations)

200 / 300 €

92. Maurice François COURANT (1847-1926)

Port Jérôme (Seine Inférieure), 1910

Huile sur toile, contrecollée sur carton, signée et datée en bas à gauche, située au dos

33 x 46 cm

400 / 500 €



93

93. Amédée ROSIER (1831-1898)

Quai à Venise

Huile sur panneau, signée en bas à droite et porte au dos une inscription: N°193 Rosier. Quai à Venise Ct. Fzm - Vte Chh

35 x 26 cm (restaurations et manques)

300 / 400 €

94. Marcel BRUNERY (1893-1982)

La bouteille de champagne

Huile sur panneau, signée en bas à gauche

49 x 61 cm

3 000 / 4 000 €





95



96



99

95. **Marcel COSSON (1878-1956)**
Danseuses et abonnés
 Huile sur toile, signée en bas à droite et numérotée 47 au dos
 46,5 x 55,5 cm 1 500 / 2 000 €
96. **Carlo CHERUBINI (1897 - 1978)**
Danseuse dans l'atelier
 Huile sur toile, signée en bas à droite
 38 x 55 cm 600 / 800 €
97. **Pio SANTINI (1908 - 1986)**
Flamenco
 Huile sur toile, signée en bas à droite
 54 x 65 cm 200 / 300 €
98. **Hector HANOTEAU (1823 - 1890)**
Sous-bois
 Huile sur toile, signée en bas à droite
 50 x 69 cm (restaurations) 600 / 800 €
99. **Beatus ZUMSTEIN (1927 - 1984)**
La forêt
 Huile sur toile, signée en bas à droite
 106 x 97 cm 500 / 700 €



100

100. Charles DUFRESNE (1876-1938)

Bouquet de fleurs variées, vers 1925
Huile sur toile, signée en bas à droite
65 x 54 cm

Cette œuvre a pris place dans les archives de Thomas et Jean-Charles Dufresne, petits-fils de l'artiste
1 200 / 1 500 €



101. Michel PENGLAOU (né en 1925)

Bouquet d'anémones et compotier
Huile sur toile, signée en bas à gauche
54 x 46 cm

200 / 300 €

102. Rafael ORTEGA (1938-2007)

Hiver
Huile sur toile, signée en bas à droite
46 x 55,5 cm

200 / 300 €

103. Jocelyne SEGUIN (1917 - 1999)

La fillette au pigeon
Huile sur toile, signée en bas à droite
38 x 46 cm

150 / 200 €

104. DJIAN

Chasteté
Huile sur toile, signée deux fois en bas à droite
33 x 22 cm

120 / 150 €



105. Serge CHARCHOUNE (1888 - 1975)

Gondola N°16, À contre-jour (à Herbin), 1952

Huile sur toile, signée et datée 9 / 52 deux fois en bas à droite, resignée, redatée et titrée au dos
65 x 50 cm

Bibliographie :

- Serge Charchoune par Raymond Creuze, Paris, 1976, reproduit tome II page 239 sous le N° 678

8 000 / 10 000 €



106. Léonard Tsuguharu FOUJITA (1886-1968)

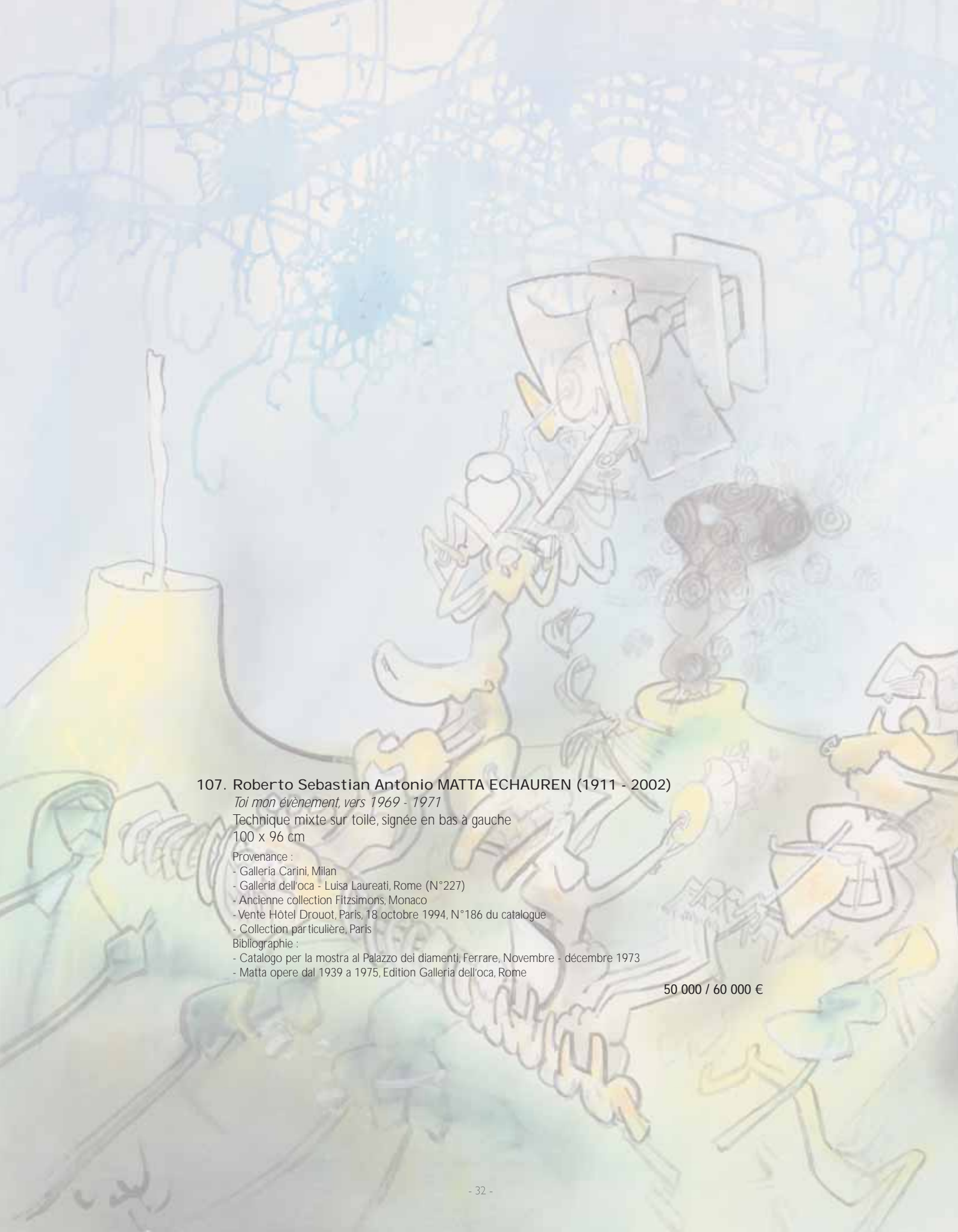
Portrait de femme de profil, 1929

Huile sur toile marouflée sur carton, signée et datée vers le bas à droite

23 x 19 cm

Cette peinture est à rapprocher des dessins N° 29.83 & 29.99 reproduit dans Léonard Foujita par Sylvie Buisson, ACR Édition, Paris, 2001

20 000 / 25 000 €



107. Roberto Sebastian Antonio MATTA ECHAUREN (1911 - 2002)

Toi mon événement, vers 1969 - 1971

Technique mixte sur toile, signée en bas à gauche
100 x 96 cm

Provenance :

- Galleria Carini, Milan
- Galleria dell'oca - Luisa Laureati, Rome (N°227)
- Ancienne collection Fitzsimons, Monaco
- Vente Hôtel Drouot, Paris, 18 octobre 1994, N°186 du catalogue
- Collection particulière, Paris

Bibliographie :

- Catalogo per la mostra al Palazzo dei diamanti, Ferrare, Novembre - décembre 1973
- Matta opere dal 1939 a 1975, Edition Galleria dell'oca, Rome

50 000 / 60 000 €



SCULPTURES



108

108. Nicole LAHURE Née en 1935.

Le Couple

Épreuve en bronze à patine vert foncé signée et numérotée 1/8, cire perdue, fonderie TEP, Grèce.

H. 31 cm

400 / 500 €

109. Nicole LAHURE Née en 1935.

La Provocation

Épreuve en bronze à patine vert foncé signée et numérotée 2/8, cire perdue, fonderie Fusions, Le Cour de Tazenat Fondateur.

H. 24 cm - L. 43 cm

900 / 1 000 €

110. Nicole LAHURE Née en 1935.

Le Sage

Épreuve en bronze à patine vert foncé signée et numérotée 1/8, cire perdue, fonderie TEP, Grèce.

H. 26 cm

400 / 500 €

111. Sophie FAVRE (Née en 1950)

Femme endormie

Deux épreuves en terre cuite, signées

H. 15,5 cm et 8 cm

150 / 200 €



110

109

112. Honorario García CONDOY (1900 - 1953)

Femme accroupie, 1940

Épreuve en bronze patiné, signée, numérotée 2/10, cire perdue
C. Valsuani fondeur

H. 23 cm

Expositions :

- SVEA Galleriet, Stockholm, septembre - octobre 1964, N°12 du catalogue
- Honorario García Condoy (1900 - 1953) La Lonja, Saragosse, 28 mars - 28 avril 1983, reproduit page 21 du catalogue

Bibliographie :

- Camón Aznar In: Revue Kunsten Idag, N°4, Oslo, 1964
- Honorario García Condoy par Raymond Creuze, Paris, 1973, reproduit page 18

2 500 / 3 000 €



113. Honorario García CONDOY (1900 - 1953)

Hélios, 1948

Épreuve en bronze patiné, signée, numérotée 4/10, E. Godard
fondeur, Paris

H. sans le socle 73 cm

Expositions :

- Honorario García Condoy (1900 - 1953) La Lonja, Saragosse, 28 mars - 28 avril 1983, reproduit page 43 du catalogue
- El escultor Honorio Garcia Condoy - Homenaje en el centenario de su nacimiento, Palacio de Sástago, Saragosse, 4 octobre - 26 novembre 2000, reproduit page 261 et décrit page 260 du catalogue de l'exposition.

Bibliographie:

- Catalogue de l'exposition Honorio García Condoy (1900 - 1953) - Exposición Antológica, par Antonio Fernández Molina et Manuel Pérez-Lizano, Zaragoza, 1983, reproduit page 43
- Honorario García Condoy par Raymond Creuze, Paris, 1973, reproduit page 120

2 500 / 3 000 €



EXTRÊME ORIENT



114

114. CHINE - XVI^e siècle

Statuette de Guanyin en bronze à patine brune et traces de laque or, assise en dhyanasana sur un socle en forme de double lotus inversé, les mains en dhyana mudra, sa poitrine ornée de riches bijoux. (Petit trou).

H. 24,5 cm.

5 000 / 6 000 €

115. CHINE - XIX^e siècle

Paire de vases baoyueping en porcelaine décorés de lettrés, fleurs et oiseaux, entourés des fleurs et feuillages stylisées. Les deux anses sont en forme de Chilong.

H. 24,5 cm

(Manque à deux anses)

800 / 1 000 €



115 - 36 -

116. PANNEAU orné de crustacés et d'une nasse, en bois doré sculpté en haut-relief.

Extrême-Orient.

H. 39 x 29,5 cm - épaisseur 5 cm

80 / 120 €

117. CHINE - XIX^e siècle

Encre et couleurs sur papier, représentant une jeune femme debout. Découpée et collée sur papier jaune.

(Encadrée sous verre)

Dim. à vue: 114,5 x 49 cm

500 / 600 €

118. CHINE - XIX^e siècle

Pendentif en néphrite céladon de forme double courges, à décor sculpté en relief et ajouré de feuillages.

H. 4,9 cm

500 / 600 €

119. JAPON - XIX^e siècle

Plat en faïence de Satsuma à décor en émaux polychromes et émail or de huit immortels dans un paysage montagneux.

Signé Morita toku.

D. 35 cm

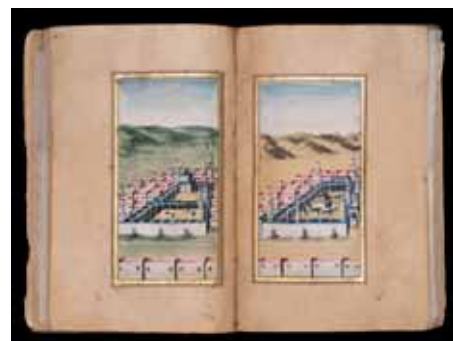
300 / 400 €



117

ART OTTOMAN ET PERSAN

Une Collection française du début du 20^e siècle



120

120. RECUEIL RELIGIEUX

Prières - Guide de pèlerinage - Description des Lieux Saints
Manuscrit sur papier, abondamment illustré.

Texte de onze lignes par page en caractères « naskhi ».

Deux doubles pages inscrites dans des bandeaux nuagés sur fond or et « sarloh » enluminé. Une centaine de pages enluminées ou illustrées en pleine page : La Mecque, Médine, la Kaaba, le palmier, la bannière, l'épée du Prophète, le manteau, le pied, l'aiguère et les récipients d'ablutions, la main de Fatima,... et de multiples rondeaux et diagrammes aux noms d'Allah, de Mohammed, des Caliphes, citant les noms et attributs de Dieu.

Reliure d'époque en cuir brun, décorée de médaillons et écoinçons floraux marron clair estampés (abimée).

Quelques pages lacunaires.

Colophon signé Ibrahim et daté 1192 A.H.(1778 A.D.)

15,7 x 10 cm

Turquie, 18^e siècle

1 500 / 2 000 €

121. CORAN

Beau manuscrit sur papier, en bel état.

Texte de treize lignes par page en caractères « naskhi ».

Beau double frontispice, cartouches et médaillons marginaux floraux finement enluminés.

Tranche du manuscrit entièrement décorée à l'or de palmes et de fleurs.

Reliure d'époque (sans rabat), en cuir brun estampé, ornée d'un « tapis » à médaillons et bordée d'entrelacs laqués en rouge.

Plats intérieurs en cuir rouge fileté d'or. Contreplats tapissés de croisillons de fleurettes ponctuées d'or sur fond rouge.

Colophon signé Ahmad ibn-Ali et daté 1212 A.H. (1797 A.D.)

15,7 x 10,5 cm

Turquie, fin du 18^e siècle

2 000 / 3 000 €

122. POCLETTE À CORAN EN ARGENT

Pochette en cuir rectangulaire, garnie d'une plaque d'argent décorée au repoussé de motifs floraux baroques et de cyprès.

Pampilles et chaînettes.

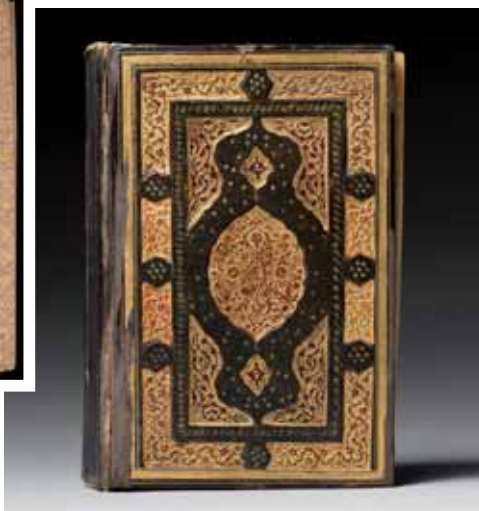
12 x 16,5 cm

Art ottoman, 19^e siècle

800 / 1 000 €



121



122



123

123. BASSIN EN CUIVRE

Bassin sphérique galbé, décoré de bandeaux épigraphiques ciselés, entrecoupés de rondeaux de fleurons et d'un cartouche au nom du dinandier.

Fond cabossé.

D. 28 cm

Perse, 18^e siècle

1 500 / 2 500 €



124

125

124. BASSIN EN CUIVRE ÉTAMÉ

Bassin sphérique à lèvre éversée et piedouche évasé, décoré de fleurons en pendentif et d'un bandeau d'inscriptions « nasta'liq ».

D. 31 cm

Perse, 19^e siècle

1 000 / 1 200 €

125. BASSIN EN CUIVRE ÉTAMÉ

Bassin galbé à col cintré, décoré de médaillons floraux et d'une frise de fleurons sur la panse, d'un bandeau d'inscriptions « nasta'liq » autour du col.

D. 29 cm

Perse, 18^e siècle

1 200 / 1 500 €

126. BASSIN EN CUIVRE ÉTAMÉ

Bassin sphérique à lèvre éversée.

Décor tapissant de scènes de chasse, fleurons et cartouches « nasta'liq » répartis en bandeaux concentriques.

H. 17 cm ; D. 29 cm

Perse, 18^e siècle

1 000 / 1 200 €

127. AIGUIÈRE EN CUIVRE

Aiguière piriforme, à col tubulaire et couvercle en coupole surmontée d'un bouton conique.

Décor de motifs gravés en « écailles » et de cabochons floraux émaillés bleus, verts et turquoise.

Traces de dorure.

H. 34,5 cm

Turquie, Kayseri, 19^e siècle

1 000 / 1 200 €



126

127



128

128. COFFRE MARQUETÉ

Beau coffre quadrangulaire en bois marqueté de nacre et d'écaille de tortue.

Décor tapissant de losanges, de tulipes et pivoinés dans un médaillon quadrilobé sur le plat du couvercle, de panneaux aux vases fleuris sur les parois du coffre.

L'intérieur, tapissé de velours grenat, comporte un plateau cloisonné mobile.

Quelques lacunes d'incrustations.

Dimensions : 35 x 45 x 28 cm

Turquie, 18^e siècle

6 000 / 8 000 €

129. COFFRET EN CUIVRE

Coffret quadrangulaire à couvercle muni en son centre d'une anse articulée, décoré de toutes parts de « divs » et créatures mythiques, de personnages divers dans des jardins peuplés d'oiseaux ou des médaillons tapissés de fleurs, de cavaliers, se détachant sur le couvercle sur un fond de tiges en filigrane.

Dimensions : 16 x 21,8 x 13,3 cm

Perse, art Qajar, 19^e siècle

1 000 / 1 200 €



129

130. AIGUIÈRE ET BASSIN EN « TOMBAK »

Ensemble accompagné d'un porte-savon en cuivre doré au mercure, le bassin, galbé, à large rebord évasé ; l'aiguière, piriforme, à col tronconique cerclé d'un anneau renflé, anse et bec sinusoides et couvercle en dôme conique à prise en forme de gland.

Une corolle de godrons cannelée ceinture le bas de l'aiguière.

Décor gravé (bassin) de larges fleurs écluses.

Charnière du couvercle lacunaire.

Aiguière : 34 cm - Bassin : 36,5 cm

Turquie, 2^e moitié du 18^e siècle

5 000 / 7 000 €



130



131. GRAND BASSIN ET SON AIGUIÈRE

Large bassin en cuivre, à fond plat et bord horizontal. Aiguière piriforme, à col cylindrique, anse et bec sinusoïdes, couvercle en coupole.

Des cannelures de godrons obliques ornent le bord du bassin, le bas de l'aiguière, le sommet du col et le couvercle.

L'inscription gravée sur l'aiguière et sur le bassin, destinée à une jeune mariée, porte la date de 1189 A.H. (1775 A.D.)

Aiguière : 31,5 cm - Bassin : 54,5 cm

Turquie, 2^e moitié du 18^e siècle

8 000 / 10 000 €





132. BASSIN EN « TOMBAK »

Bassin galbé, à large rebord évasé, en cuivre doré au mercure, accompagné d'un porte-savon.

Décor gravé de branches aux fleurs écloses.

D. 38 cm

2 000 / 2 500 €

133. AIGUIÈRE EN « TOMBAK »

Aiguière en cuivre doré au mercure, à panse sphérique sur pied-douche évasé, col tubulaire cerclé d'un anneau renflé, anse et bec sinusoides, couvercle conique.

Soudure de consolidation sous la base, charnière du couvercle lacunaire.

Aiguière : 42 cm

Turquie, 19^e siècle

4 000 / 6 000 €

134. AIGUIÈRE ET BASSIN EN « TOMBAK »

Ensemble en cuivre doré au mercure, le bassin, galbé, à large rebord évasé ; l'aiguière, à parois tronconiques, col cylindrique, anse et bec sinusoides, couvercle en turban surmonté d'un bouton.

Soudure de consolidation sous la base, charnière du couvercle lacunaire.

Aiguière : 37 cm - Bassin : 30,5 cm

Turquie, début du 19^e siècle

5 000 / 7 000 €



135. AIGUIÈRE ET BASSIN EN « TOMBAK »

Ensemble en cuivre doré au mercure, le bassin, galbé, à large rebord évasé ; l'aiguière, à parois tronconiques, col cylindrique, anse et bec sinusoides, couvercle en coupole surmonté d'une pomme de pin.

Décor gravé (aiguière) de branches aux fleurs écloses.

Aiguière : 34 cm - Bassin : 31,5 cm

Turquie, début du 19^e siècle

Réf. :

Une aiguière et bassin de même type, au décor similaire, dans les collections du Musée Sadberk Hanım de Sarıyer, portent la date de 1227 A.H. (1807 A.D.)

PubL. :

F.Bodur, The Art of Turkish Metalworking, Istanbul, 1987 (p.131,A.97)

6 000 / 8 000 €



137. GRANDE AIGUIÈRE EN CUIVRE

Aiguière piriforme à large col godronné évasé, à bords polylobés et anse incurvée.

Décor gravé de rinceaux floraux disposés en bandeaux.

H. 34 cm

Asie centrale, 19^e siècle

1 000 / 1 200 €

138. GRAND PLATEAU EN CUIVRE DORÉ

Plateau sphérique décoré d'une large rosace gravée, entourée de pampres de raisins sinusoides et d'une frise de losanges et de cercles repoussés sur le rebord.

D. 47,5 cm

Art ottoman, 19^e siècle

1 000 / 1 500 €

139. BRASERO EN CUIVRE DORÉ

Réceptacle cylindrique tripode, muni de deux anses latérales articulées et flanqué de trois rondeaux ajourés.

Décor gravé de rinceaux et fleurons.

H. 30,5 cm ; D. 20 cm

Art ottoman, 19^e siècle

600 / 800 €

140. CHANDELIER EN CUIVRE

Coupelle discoïde, fût à collerette et sommet en bulbe, décorés de médaillons floraux gravés sur fond bitumineux et de cartouches épigraphiques autour de la bobèche.

H. 32,5 cm

19^e siècle

600 / 800 €

136. SEAU EN CUIVRE

Seau à parois verticales cintrées et anse « de panier » articulée retenue par deux passants.

Décor tapissant de médaillons floraux, épigraphiques et animaux.

H. 27,5 cm

19^e siècle

700 / 800 €





142



143



144

141. DEUX MÉDAILLONS EN ÉMAIL peint en grisaille sur cuivre, représentant les profils laurés des empereurs romains Galba et Othon, titrés et numérotés à l'or :

- «SER[GIVS] GALBA VII»;
- «SILVIVS O[T]HO VIII».

Limoges, fin XVII^e - début XVIII^e siècle.

Attribués à Jacques I - ou Jacques II - LAUDIN.

De la série des Douze Césars.

Éclats, notamment en pourtour, percés.

Cadres dorés.

L'un : H. 7,3 x 5,7 cm - l'autre : H. 7,5 x 5,5 cm **300 / 400 €**

142. PLAQUE EN ÉMAIL peint de Limoges, polychrome et or, figurant saint François-Xavier à mi-corps, dans un médaillon ovale cantonné de fleurs. Titré et monogrammé en bas : «FRANCISCVS XAVERIVS .IL.». Contre-émail translucide, saumoné, signé : «+ Laudin + Emaillieur + / + A + Limoges . / .IL.»

Fin XVII^e - début XVIII^e siècle.

Éclats, trous de fixation.

Dans un cadre du XVII^e en bois redoré.

Plaque : H. 10 x 7,8 cm

- Jacques II Laudin (1653-1729)

- Saint François-Xavier (1506-1552)

350 / 450 €

143. PLAQUE EN ÉMAIL peint de Limoges polychrome et or : saint Jean-Baptiste, assis sur un escalier, nourrissant l'Agneau de Dieu, le médaillon ovale orné de rinceaux en écoinçon. Titré en bas : «St J[ean]-Baptiste.». Contre-émail bleu nuit. XVIII^e siècle.

Éclats, trous de fixation.

Dans un cadre du XVII^e en bois redoré.

Plaque : H. 12,5 x 9 cm

350 / 450 €

144. PLAQUE EN ÉMAIL peint de Limoges polychrome et or : saint Joseph vu en pied, tenant un lys et la main de Jésus enfant, sous un Saint-Esprit. Titré en bas : «S.IOSEPH.». Bord festonné orné de rinceaux. XVIII^e siècle.

Accidents et restaurations en pourtour, encollé sur un panneau de bois.

Cadre italien du XVII^e en bois noirci, à décor d'un masque feuillagé et d'acanthes (restauré).

Plaque : 16 x 13,5 cm

Cadre : 40 x 34 cm

600 / 800 €

145. VIERGE À L'ENFANT, tenant un bouquet de fleurs, en ivoire rehaussé de polychromie et d'or.

Style gothique, seconde moitié du XIX^e siècle.

Fentes, couronne abimée.

H. 22,3 cm

400 / 500 €



147

146. **VIERGE À L'ENFANT**, en ivoire sculpté, la base agrémentée d'une tête d'angelot ailée. Socle en bois noirci.
Ancien travail étranger.
Réparations et manques.
H. avec socle : 18 cm - H. ivoire : 13,5 cm 100 / 200 €

147. **CARTEL EN CORNE VERTE**, de forme violonée, le cadran à 25 pièces d'émail de «FIEFFÉ de l'Observatoire», la garniture en bronze ciselé et doré à riche décor rocaille de palmettes, cartouches, cuirs, agrafes, et d'une figure allégorique à l'amortissement. Support en forme de cul de lampe. Mouvement également marqué de Fieffé à Paris, à sonnerie sur cloche.
Époque Louis XV.
Quelques accidents et restaurations, petits manques.
H. 112 cm - L. 45 cm

Jean-Jacques Fieffé (vers 1700-1770), reçu maître horloger en 1725, installa son atelier Quai de l'Horloge, il fut nommé Horloger de l'Observatoire.
4 000 / 5 000 €

148. **MIROIR** en bois doré en forme de cartouche, coiffé d'une large palmette fleurie, orné en chute d'un masque feuillagé.
Italie, XVIII^e siècle.
Manque le bras de lumière, petits accidents et légères restaurations.
H. 110 cm - L. 56 cm 400 / 600 €

149. **VIERGE À L'ENFANT** en bois polychrome et or, la Vierge vêtue d'un ample habit plissé, l'Enfant tenant un globe surmonté d'une croix, le socle profilé.
XVIII^e siècle.
Écaillures, usures à l'or.
H. 40 cm 250 / 350 €



148



- 46 -

149





150. CARTEL en bronze ciselé et doré en deux tons d'or, le cadran d'émail de «CHARLES BALTHAZAR à Paris» encadré de volutes et de branchages fleuris, surmonté d'un enfant géographe tenant un compas près d'une sphère, orné en chute d'un coq perché sur un feuillage. Mouvement gravé «Ch[ar]les Balthazar à Paris», à sonnerie sur timbre.

Époque Louis XV.

Bronzes attribués à Antoine Zacharie SOLON, maître en 1756.

Suspension à ressort.

H. 68 cm - L. 40 cm

Œuvres en rapport :

- un même cartel est conservée au musée de l'Hermitage (n° d'inventaire EPR 523);
- un autre - les bronzes de Jean-Joseph Saint-Germain - Sothebys, Londres, 14 Juin, 2000, lot 30;
- un autre encore - les bronzes d'Antoine Zacharie Solon - Christie's, Londres, 12 décembre 2002, lot 72.

Bibliographie :

- Jean-Dominique Augarde, "Les Ouvriers du Temps", 1996, p. 345, fig. 258
- Kjellberg, "Encyclopédie de la Pendule Française", 1997, p. 104, pl. C.

Horloger : Charles Balthazar; reçu maître horloger à Paris le 26 mars 1717, place Dauphine en 1733, puis rue du Roule de 1747 à 1772.

Bronzier : le modèle de notre pendule peut être attribué à Antoine Zacharie Solon, si l'on se réfère aux deux mêmes cartels signés de Solon (celui de Christie's et celui référencé dans l'ouvrage d'Augarde, p. 345) et à un autre cartel, signé de Solon, qui reprend le même décor de volutes (Koller, 27 mars 2014, lot 1136).

6 000 / 8 000 €



152



153

151. **BAROMÈTRE-THERMOMÈTRE** en bois redoré, en forme de balancier, orné de croisillons, cuirs, feuillages et d'un nœud de ruban en sommet.
Époque Transition.
Cadran de CICÉRY à Paris, 1770.
Restaurations, quelques accidents et manques.
H. 103 cm - L. 32 cm 200 / 300 €

152. **PETITE PENDULE** en bronze ciselé et doré, le cadran d'émail de «Gm DUBOIS à Paris» porté par deux volutes feuillagées, encadré de deux masques de faune et surmonté d'un vase couvert. Socle rectangulaire en marbre blanc à pieds toupie. Mouvement également signé «G. Dubois à Paris», à suspension à fil et sonnerie sur cloche.
Style Transition, dernier quart du XVIII^e siècle.
Éclats à l'émail.
H. 32 cm - L. 23 cm
Germain Dubois (1733-c.1806), maître 1772, rue St. Honoré. La Wallace Collection conserve une pendule de cet horloger, en forme de colonne, datée 1786. 800 €

153. **COFFRET DE MARIAGE** en noyer, le couvercle sculpté d'un médaillon chiffré «AB» en lettres feuillagées dans un entourage de roses, colombes, carquois et nuées.
Époque Louis XVI.
Léger accident.
H. 16 cm - L. 33,5 cm 100 / 150 €

154. **MIROIR** à fronton en bois sculpté et doré à motif d'un cœur dans un médaillon et décor feuillagé stylisé.
Époque Louis XVI.
72 x 45 cm 300 / 500 €

155. **PAIRE DE VASES POTS-POURRIS**, en marbre blanc et bronze ciselé et doré, les trois montants, à tête et pieds de cervidé, réunis par des guirlandes de fleurs.
Style Louis XVI, XIX^e siècle.
Manquent les boutons des couvercles.
H. 31 cm - L. 12 cm 250 / 350 €

156. **TRUMEAU** en bois doré et peint, le fronton à trophée de colombes, carquois, cœurs et rinceaux.
Style Louis XVI, quelques éléments anciens.
Accidents et manques
H. 240 x 111 cm 250 / 350 €



156



157

157. **TRUMEAU** en bois repeint et doré, le fronton à nœud de ruban, pampilles et feuillage stylisé.
Fin du XVIII^e siècle.
Légers manques
H. 151 x 107,5 cm 300 / 400 €



161

161. **PENDULE PORTIQUE** en marbre blanc et noir, bronze doré et patiné, le cadran d'émail de BLANC Fils, Palais Royal, les montants ornés de cariatides égyptiennes, surmontés de sphinges ailés et d'un vase de fleurs. Socle à ressauts et frise d'Amours dans des nuées. Suspension à fil.
Vers 1800.
Petits accidents et légères restaurations.
H. 60 cm - L. 42 cm

Une pendule portique signée «Blanc Fils, Palais Royal», conservée dans l'Hôtel de la Questure, au 128, rue de l'Université à Paris, est reproduite p. 71 dans l'ouvrage «Le patrimoine de l'Assemblée nationale», 1996.

700 / 900 €

159. **MINIATURE** ovale sur ivoire.
Jeune femme au chapeau fleuri
France, début XIX^e siècle.
H. 6,1 x 4,9 cm 80 / 120 €

160. **MINIATURE** ovale sur ivoire.
Carmélite vue en buste
France, XIX^e siècle.
H. 7 x 5,5 cm (vue) 50 / 100 €



159



160



162

162. Gabriel le DEBILLEMONT-CHARDON (Dijon, 1860 - Paris, 1957).

Jeune femme à mi-corps, en robe rayée bleu et blanc.

Belle et grande miniature rectangulaire sur ivoire signée et datée 1912 en haut à droite.

Cadre en bois noirci.

H. 11 x 8,2 cm (vue)

Peintre miniaturiste, fille du compositeur JJ Debillemont, élève de Topart et de Pommeyrac, elle débuta au Salon en 1877 et exposa à Londres et à Bruxelles. Médaille d'or en 1891 et en 1937. elle est l'auteur de l'ouvrage : «La Miniature sur Ivoire, Essai Historique et Traité Pratique», 1909.

500 / 600 €

163. MINIATURE rectangulaire encollée sur une carte à jouer d'As de trèfle.

Homme à mi-corps, vêtu de gris, tenant une lettre, un rideau bleu à gauche.

Signée illisible et datée 1755 en bas à droite.

H. 4,6 x 6,9 cm (miniature)

Taches blanches sur le côté droit.

Cadre en bronze.

200 / 300 €

164. PAIRE DE GRANDES APPLIQUES en bronze ciselé et doré, à trois bras de lumière feuillagés, le fût suspendu à un nœud de ruban, orné de pampres en chute.

Style Louis XVI, XIX^e siècle.

Électrifiées.

H. 69 cm - L. 34 cm

300 / 400 €

165. PAIRE DE VASES PIRIFORMES en marbre vert et bronze doré, les deux anses en col de cygne ornées en attache de feuilles d'acanthé et de lierre, le piédouche cannelé.

Style Louis XVI, début XX^e siècle.

H. 49 cm - L. 14 cm

300 / 400 €

166. PETITE PENDULE TROUBADOUR en bronze doré et patiné, orné d'une jeune femme jouant de la lyre, le cadran de bronze inscrit dans un rocher. Mouvement à un seul train de rouage, monogrammé «XE».

Époque Romantique.

Incomplète

H. 24,5 cm - L. 23 cm

100 / 150 €

167. PAIRE DE GRANDS VASES en opaline peinte de volatiles multicolores, sur les berges d'un étang à la végétation luxuriante et exotique.

Étiquettes de BACCARAT (à partir de 1860)

Vers 1860-1870.

Quelques usures et reprises à l'or, sur les pieds.

H. 50,5 cm - L. 15 cm

800 / 1 200 €

168. Baromètre-thermomètre figurant, dans un encadrement en bronze doré, un décor de bustes de griffons ailés et motifs stylisés.

Vers 1880

100 x 52 cm.

300 / 500 €



167



169

170



172

169. FAUTEUIL CABRIOLET en bois de noyer simplement mouluré, les supports d'accotoirs sinueux, les pieds cambrés, ceux de la façade ornés de palmettes plissées en écoinçon.
Époque Louis XV.
Quelques restaurations en ceinture.
H. 93 cm - L. 63 cm **150 / 200 €**

170. CHAISE à dossier plat violonné, en bois teinté et à décor de fleurettes.
Époque Louis XV.
Dossier restauré et accidenté en attache.
H. 92 cm - L. 55 cm **30 / 60 €**

171. COMMODE MOUVEMENTÉE en acajou massif, les fonds en chêne, à quatre tiroirs disposés sur trois rangs, les montants antérieurs arrondis et moulurés en creux, la ceinture chantournée sur trois faces, les quatre pieds enroulés et feuillagés. Ornementation de bronzes : entrées de serrures et poignées de tirage.
Travail de port de la région bordelaise, de la seconde moitié du XVIII^e siècle.
Petits accidents, manque un morceau du tablier.
H. 83 cm - L. 123 cm **2 500 / 3 500 €**

172. TABOURET DE PIANO en bois sculpté et doré, les quatre pieds cambrés réunis par une entretoise en «X», l'assise à vis, réglable en hauteur, garnie d'une tapisserie fine à décor floral.
Style Louis XV, seconde moitié du XIX^e siècle.
Manque un motif.
H. 46 cm - D. 40 cm **80 / 120 €**

173. SELLETTE PORTE-LUMINAIRE en noyer, à plateau et base circulaires, le fût en colonne torse.
XIX^e siècle.
Manques à la base.
H. 90 cm - D. 32 cm **60 / 80 €**

174. SUITE DE QUATRE FAUTEUILS CABRIOLET en hêtre repeint crème, le dossier violonné, les supports d'accotoirs reculés et sinueux, les quatre pieds cambrés et enroulés.
Trois estampillés «L.AVISSE».
Époque Louis XV.
Garniture d'une tapisserie au point à décor floral sur fond beige. Écaillures, bel état en dépit d'une fente à un sommet de dossier.
H. 87 cm - L. 60 cm
Jean Avisse, reçu maître menuisier à Paris en 1745. **1 000 / 1 500 €**





175

- 175. PETITE COMMODE MOUVEMENTÉE**, en placage et filets, les deux tiroirs encadrés de montants saillants, les côtés évasés. Plateau de marbre brèche d'Alep à double profil. Époque Louis XV.
Cachet de propriétaire : Hoppilliard-Henry, 12 rue des Saints-Pères, Paris (?)
Quelques accidents et restaurations au placage.
H. 84 cm - L. 55 cm 1 000 / 1 500 €

- 176. COMMODE CINTRÉE** en bois exotiques massifs, de teinte acajou, à trois tiroirs séparés de traverses moulurées, les quatre montants à ressauts, posés sur des sabots de cervidé, les côtés droits, le plateau profilé en bec de corbin. Finistère, région de Morlaix, XVIII^e siècle.
Légères restaurations, petits accidents, fentes, garniture de laiton repolie.
H. 61 cm - L. 126,5 cm 1 500 / 2 000 €



176



177

178

- 177. FAUTEUIL** en acajou et placage, à dossier carré légèrement arqué, les accotoirs tournés, sculptés d'une rosace en façade, les pieds antérieurs en fourreau de glaive stylisé. Époque Empire.
H. 93,5 cm - L. 60 cm 300 / 400 €

- 178. FAUTEUIL CABRIOLET** en bois d'orme, les supports d'accotoirs sculptés d'un cartouche, les ceintures de fleurs, les quatre pieds gainé de côtes et cannelures. Nord de la France, époque Transition.
Garniture à ressorts en tapisserie au point à décor floral sur fond beige.
H. 86 cm - L. 65 cm 200 / 250 €

- 179. COMMODE À RESSAUT CENTRAL** en deux tons de bois de placage et filets teintés vert à coins de grecques, ouvrant par cinq tiroirs sur trois rangs, les montants antérieurs arrondis, à cannelures feintes, les pieds cambrés, le plateau de marbre rouge veiné gris et blanc. Estampillée «J. CAUMONT», poinçon de jurande. Époque Transition.
Légères restaurations, bronzes rapportés.
H. 85 cm - L. 129 cm 1 200 / 1 600 €



179

180. **CHIFFONNIER** à façade cintrée, en deux tons de bois de placage et filets, les six tiroirs flanqués de montants arrondis, le plateau de marbre gris profilé en bec de corbin.
Seconde moitié du XVIII^e siècle.
Reverni, l'intérieur des tiroirs gainés.
H. 135,5 cm - L. 85 cm 800 / 1 000 €

181. **BAR** de forme tambour et à décor de lamelles, en bois acajou et placage. La porte coulissante et le plateau pivotant découvrent la cave. Plateau bordé d'une galerie. Pieds munis de roulettes.
Style Louis XVI, XX^e siècle.
H. 82 cm - D. 46 cm 100 / 200 €

182. **CHIFFONNIER** en placage d'acajou et baguettes de laiton, à trois tiroirs et quatre pieds en colonnette renflée, réunis par un plateau d'entrejambe, le dessus de marbre blanc bordé d'une galerie de laiton.
Fin de l'époque Louis XVI.
Fentes, légers accidents, manque un sabot.
H. 76,5 cm - L. 46,5 cm 200 / 300 €

183. **CHIFFONNIER** en placage d'acajou et baguettes de laiton, à trois tiroirs et quatre pieds fuselés, le plateau de marbre blanc bordé d'une galerie de laiton.
Fin de l'époque Louis XVI.
Légers accidents, entrées de serrures en forme de cartouche, rapportées.
H. 76,5 cm - L. 51 cm 200 / 300 €

184. **TABLE BOUILLOTTE** en acajou, placage d'acajou et laiton, la ceinture à deux tiroirs et deux tablettes, le plateau de marbre blanc ceinturé d'une galerie, les pieds fuselés, cannelés.
Style Louis XVI, XIX^e siècle.
Marbre fendu, manques.
H. 73 cm - D. 60,5 cm 100 / 200 €



180



182



183



185

185. **SECRÉTAIRE** en placage et filets composés, à deux battants, un abattant et un tiroir, les montants antérieurs en colonnette engagée ornés de cannelures feintes, comme les pieds fuselés. Serre-papiers droit. Plateau de marbre gris. Louis XVI, début XIX^e siècle, Est de la France. *Petits accidents, manque un sabot, quelques restaurations.*
H. 139,5 cm - L. 79 cm **500 / 600 €**

186. **COMMODE** en placage et filets composés, à trois tiroirs en long, les quatre montants à cannelures simulées, les pieds gaine de même. Plateau de marbre gris. Poignées de tirage droites. Louis XVI, début XIX^e siècle, Est de la France. *Petits accidents, un montant déboîté.*
H. 83 cm - L. 129 cm **300 / 400 €**



186



187

187. **CONSOLE** en acajou, placage d'acajou et baguettes de laiton, à un tiroir en façade droite, les côtés incurvés, le plateau de marbre blanc ceinturé d'une galerie, les montants en colonnette renflée et cannelée réunis par un plateau d'entrejambe. Louis XVI, vers 1800. *Marbre accidenté, manque à la galerie.*
H. 86 cm - L. 96,5 cm **200 / 300 €**

188. **CHIFFONNIER** en forme de semainier, en châtaignier et bois teinté, à six tiroirs dont un double, les quatre montants cannelés, comme les pieds gaine, le plateau de marbre anthracite à ressauts. Poignées de tirage droites en laiton. Louis XVI, fin XVIII^e - début XIX^e siècle. *Quelques fentes, une poignée à refixer.*
H. 161 cm - L. 100 cm **400 / 600 €**



188



189

- 189. COMMODE** en placage et filets composés, à trois tiroirs en long encadrés de montants chanfreinés, plaqués de cannelures comme les montants postérieurs, les pieds gaine ornés de réserves. Plateau de marbre gris. Anneaux de tirage en laiton.
Louis XVI, début XIX^e siècle, Est de la France.
Légers accidents, fentes.
H. 84 cm - L. 127 cm

400 / 600 €

- 190. BONHEUR DU JOUR** en placage d'acajou et de citronnier, filets d'ébène et baguettes de laiton, à deux tiroirs en ceinture surmontés d'un plateau brisé, doublé de cuir, et une rangée de deux tiroirs et deux battants vitrés pour le gradin. Plateau de marbre blanc bordé d'une galerie de laiton. Pieds gaine à sabots. Vers 1800.
Légères restaurations, petits accidents et manques.
H. 120,5 cm - L. 78 cm

400 / 500 €



190



191

- 191. COMMODE DROITE** en acajou et placage d'acajou flammé, à trois rangs de cinq tiroirs, les montants cannelés, ceux de la façade en colonnette engagée, les pieds fuselés, le plateau de marbre anthracite. Garniture de laiton : baguettes, grattoirs, bagues, sabots et poignées.
Louis XVI, vers 1800.
Très légers accidents, marbre recollé.
H. 87 cm - L. 129 cm

800 / 900 €

- 192. PAIRE DE FAUTEUILS** en bois acajou, citronnier et ébène, le dossier grille enroulé, chiffré «HF» en médaillon, la main de prise et les supports d'accotoirs en baluste côtelé, les pieds antérieurs fuselés, bagués de godrons.
Époque Directoire.
Quelques accidents et restaurations.
H. 90 cm - L. 57 cm

1 000 / 1 500 €



192



193. **MOBILIER SYRIEN** en bois naturel incrusté de bois exotiques et de nacre à motifs géométriques et étoilés comprenant :

- un petit canapé, L. 126 cm;
- un large fauteuil, L. 93,5 cm
- deux fauteuils, L. 76 cm
- une table octogonale à huit pieds droits, L. 117 cm.

Début XX^e siècle.

Fentes, légers acc. et manques.

800 / 1 200 €



194. **GRAND TAPIS D'AUBUSSON** en laine, orné au centre d'une rosace inscrite dans une couronne de fleurs, le champ rouge parsemé de feuilles et de fleurs beiges, les écoinçons chargés de bouquets de fleurs. Bordure jaune paille fleurie.

Vers 1820-1830.

Accidents et restaurations, diminué dans ses dimensions, doublé.

L. 557 x 507 cm

1 500 / 2 000 €

195. **SUSPENSION** en bronze patiné noir, bronze doré et cristal taillé, à trois bras de lumière en volute, surmontés d'un cygne, la coupe centrale en cristal, scandée de mufles de lion et de palmettes, la tige couronnée de palmettes.
Seconde moitié du XIX^e siècle.
Manque un globe de cristal.
H. 74 cm - L. 47 cm 200 / 300 €



195

196. **LUSTE TIGE** en bronze et cristaux, à huit bras de lumière. Avec sa boule.
Dans le goût du XVIII^e siècle.
Électrifié.
H. 50 cm - D. 66 cm (environ) 100 / 200 €

197. **LUSTE TIGE** en fer forgé patiné noir et doré, et cristaux, certains éméthyste, à six bras de lumière feuillagés.
Électrifié, manque une plaquette.
H. 76 cm - D. 55 cm (environ) 150 / 250 €

198. **LUSTE** en bronze et cristaux, certains éméthyste, à huit bras de lumière réunis au couronnement par des chaînes.
Électrifié.
H. 73 cm - D. 42 cm (environ) 150 / 200 €

199. **LUSTE TIGE** en bronze et cristaux, certains éméthyste, à six bras de lumière. Avec sa boule.
Électrifié.
H. 64 cm - D. 48 cm (environ) 150 / 200 €

200. **SUSPENSION COURONNE** en bronze doré, bordée de tissu plissé et munie d'un fond de verre dépoli, comprenant neuf lumières dont quatre en forme de fleur.
Début XX^e siècle.
H. 90 cm - D. de la couronne : 41 cm 200 / 250 €



200

conditions de vente

Commission acheteur :

Les acquéreurs paieront en sus des enchères, par lot et sans dégressivité, les frais et taxes suivants : 22 % (frais 18,33 % + TVA 3,67 %), pour les lots judiciaires (numéros suivis d'une astérisque*) 14,40 % (frais 12 % et TVA 2,40 %).

Modalités de paiement :

Le paiement se fait au comptant pour l'intégralité du prix, frais et taxes compris.

L'adjudicataire pourra s'acquitter par les moyens suivants :

- Espèces jusqu'à 1 000 € frais et taxes compris pour les ressortissants français, pour les professionnels français ou étrangers.
- Jusqu'à 10 000 € frais et taxes comprises pour les ressortissants étrangers sur présentation de leur passeport valide.
- Carte de Crédit VISA ou MASTERCARD.
- Chèque établi à l'ordre d'Olivier Doutrebente.
- Virement bancaire au bénéfice du compte suivant :RIB : 30066 10071 00010648502 18 – IBAN fr76 3006 6100 7100 0106 4850 218. Tous les frais liés au virement devront être supportés par l'acquéreur.

Si toute fois l'acquéreur ne paie pas dans le délai d'un mois, il sera redevable des pénalités liées à la taxe forfaitaire sur les cessions ou exportations de métaux précieux, bijoux, objets d'art, de collections ou d'antiquités.

Pénalités de retard :

Des pénalités de retard seront appliquées dans le cas où les sommes dues sont réglées après le lendemain de la vente. Le taux sera égal au taux d'intérêt appliqué par la Banque Centrale européenne à son opération de refinancement la plus récente majoré de 10 points de pourcentage. Les pénalités de retard sont exigibles sans qu'un rappel soit nécessaire.

Délivrance des lots achetés :

Les lots seront délivrés qu'après paiement intégral du prix, des frais et des taxes. En cas de paiement par chèque non certifié ou virement, la délivrance des objets sera différée à l'encaissement définitif. Les lots adjugés demeureront aux risques, frais et périls des adjudicataires, dès l'adjudication prononcée, alors même que leur délivrance n'aurait pas lieu. La manutention et le magasinage n'engagent pas la responsabilité de DOUTREBENTE SARL. DOUTREBENTE SARL n'est pas responsable de la charge des transports après la vente. Si elle accepte de s'occuper du transport à titre exceptionnel, sa responsabilité ne pourra être mise en cause en cas de perte, de vol ou d'accidents qui reste à la charge de l'acheteur.

Retrait des achats :

Les achats réglés sont à retirer à l'Hôtel Drouot. Aucun lot ne peut faire l'objet d'un retour à l'étude. Il est conseillé aux adjudicataires de procéder à un enlèvement de leurs lots le jour de la vente ou le lendemain avant 10 heures afin d'éviter les coûts de magasinage qui sont à leur charge. Pour tout renseignement sur les tarifs, contacter Drouot Magasinage au 01 48 00 20 18 ou 01 48 00 20 56.

Garanties :

Les objets sont vendus en l'état. L'exposition préalable à la vente ayant permis aux acquéreurs l'examen des objets présentés, aucune réclamation ne sera admise une fois l'adjudication prononcée. La description du lot telle que figurant au catalogue ou

résultant d'une annonce verbale n'est que l'expression par le Commissaire Priseur de sa perception du lot et ne saurait constituer la preuve d'un fait. Les dimensions et poids sont donnés à titre indicatif, ainsi que les indications sur l'existence d'une restauration ou d'un défaut. L'absence d'indication de restauration ou de défaut ne garantit pas que le bien en soit exempt. Inversement la mention de quelques défauts n'implique pas l'absence de tout autre défaut. Les reproductions au catalogue sont aussi fidèles que possible à la réalité mais n'ont pas de valeur contractuelle, la proportion des objets pouvant ne pas être respectée et une différence de coloris ou de tons étant possible.

Assurance :

Dès l'adjudication, l'objet est sous l'entière responsabilité de l'adjudicataire. L'acquéreur est chargé de faire assurer ses acquisitions lui-même. DOUTREBENTE SARL décline toute responsabilité quant aux dommages que l'objet acquis pourrait encourir, et ceci dès l'adjudication prononcée.

Folle enchère :

A défaut de paiement par l'adjudicataire, après mise en demeure restée infructueuse, le vendeur peut dans un délai d'un mois suivant la vente, opter soit pour la remise en vente sur folle enchère de l'adjudicataire resté défaillant, soit pour la résolution de plein droit de la vente. En cas de remise en vente, l'adjudicataire défaillant devra acquitter la différence entre le prix pour lequel il s'est porté acquéreur et le prix définitivement obtenu lors de la remise en vente. Dans tous les cas, l'adjudicataire défaillant pourra être redevable de dommages et intérêts. Maître Doutrebente se réserve le droit de procéder à toute compensation avec les sommes dues à l'adjudicataire défaillant.

Ordre d'achat :

Les ordres d'achat ne seront pris en considération que confirmés par écrit (formulaire en fin de catalogue), accompagnés d'une photocopie de la pièce d'identité de l'enchérisseur ainsi que d'un moyen de paiement et reçus au moins 24 heures avant le début de la vente. DOUTREBENTE SARL décline toute responsabilité en cas d'omission d'exécution d'un ordre d'achat.

Enchère par téléphone :

La possibilité d'enchérir par téléphone est offerte à condition que nous ayons reçu au moins 24 heures avant la vente une confirmation écrite (formulaire en fin de catalogue) accompagné d'une photocopie de la pièce d'identité de l'enchérisseur ainsi que d'un moyen de paiement. DOUTREBENTE SARL décline toute responsabilité au cas où la communication n'aurait pu être établie ou en cas d'erreur relative à la réception des enchères par téléphone. Avertissement : les conversations téléphoniques peuvent être enregistrées pendant les ventes.

Droit de préemption de l'Etat français :

L'Etat français dispose d'un droit de préemption des œuvres vendues. L'exercice de ce droit intervient immédiatement après l'adjudication, le représentant de l'Etat manifestant alors la volonté de ce dernier de se substituer au dernier enchérisseur et devant confirmer la préemption dans les 15 jours.

Règlement des vendeurs :

Maître Doutrebente sera tenu de payer le vendeur lorsqu'il aura été réglé par l'adjudicataire.

Maître Doutrebente et ses experts se chargent d'exécuter gratuitement les ordres d'achat qui leur sont confiés, en particulier par les amateurs ne pouvant assister à la vente
Téléphone Drouot : 01 48 00 20 20 - Télécopie Drouot : 01 48 00 20 33
Résultats des ventes dans la Gazette de l'Hôtel Drouot, chaque vendredi
Abonnement à la « Gazette de l'Hôtel Drouot », renseignement :
10, rue du Faubourg-Montmartre - 75009 PARIS. Tél. 01 47 70 93 00
Catalogue visible sur www.etudedoutrebente.com

Suivez la vente et participez en direct sur

DrouotLIVE^{COM}

Ce catalogue a été réalisé par :

Maître Olivier DOUTREBENTE et Domitille DOUTREBENTE - LECLAIR
EYES studio - contact@eyes-studio.com

Photographies :

Agence Photo F : Jérémie Beylard, Mathieu Ferrier, Jean-Philippe Humbert, Hervé Lewandowski, Vincent Luc (tél. 09 54 40 82 76 et 07 81 43 51 25)

C. Doutrebente

COMMISSAIRE-PRISEUR HABILITÉ
agrément2002-285

MAISON DEVENTES AUX ENCHÈRES SARL

2, rue Rossini -75009 PARIS

Tél. 01 42 46 01 05 - Fax 01 40 82 99 31 - Mobile 06 86 54 35 10

mail : maisondeventes@doutrebente.com

ORDRE D'ACHAT / ABSENTEE BID FORM

Les ordres d'achat doivent être reçus au moins 24 heures avant la vente / to allow time for processing, absentee bids should be received at last 24 hours before the sale begins

VENDREDI 27 NOVEMBRE 2015 - 14H15 - SALLE 10

Vente aux Enchères Publiques - PARIS - Hôtel Drouot - 9, rue Drouot - 75009 PARIS

Nom / Prénom
Name / First name
(block letters)

adresse /
Address

Téléphone /
Phone

Bureau / Office _____
Domicile / Home _____

Après avoir pris connaissance des conditions de vente décrites dans le catalogue, je déclare les accepter et vous prie d'acquiescer pour mon compte personnel aux limites indiquées en euros, les lots que j'ai désignés ci-dessous (les limites ne comprenant pas les frais légaux).

I have read the conditions of sale printed in this catalogue and agree to abide by them. I grant you permission to purchase on my behalf the following items within the limits indicated in euros (these limits do not include buyer's premium and taxes).

•Références bancaires obligatoires(RIB) / Required bank references and account number

Lot n°	Description du lot / Lot description	Limite en euros / Top limit of bid in euros

À envoyer à / Please mail to

Signature obligatoire
Required signature

C. Doutrebente

COMMISSAIRE-PRISEUR HABILITÉ
agrément2002-285

MAISON DEVENTES AUX ENCHÈRES SARL

2, rue Rossini -75009 PARIS

Tél. 01 42 46 01 05 - Fax 01 40 82 99 31 - Mobile 06 86 54 35 10

mail : maisondeventes@doutrebente.com



Olivier DOUTREBENTE
COMMISSAIRE-PRISEUR JUDICIAIRE & HABILITÉ
MAISON DE VENTES AUX ENCHÈRES

Agrement n° 2002-285

2, rue Rossini - 75009 PARIS

Tél. 01 42 46 01 05 Fax. 01 40 82 99 31 Portable 06 86 54 35 10

maisondeventes@doutrebente.com

www.etudedoutrebente.com