

C. Doutrebente
COMMISSAIRE-PRISEUR A PARIS



PARIS-DROUOT
JEUDI 18 DÉCEMBRE 2014



O. Doutrebente

COMMISSAIRE-PRISEUR JUDICIAIRE ET HABILITÉ
MAISON DE VENTES AUX ENCHÈRES
agrément n° 2002-285

Vente aux enchères publiques
Jeudi 18 décembre 2014

14 h, salle 12

PARIS - DROUOT RICHELIEU

9, rue Drouot - 75009 PARIS

APRÈS SUCCESSIONS DE
MESDAMES B., L., P. ET S., DE LA V.,
POUR CAUSE DE DÉPARTS,
D'INDIVISIONS ET APPARTENANT
À DIVERS AMATEURS
ET COLLECTIONNEURS.

**VÊTEMENTS, FOURRURES,
SACS, POUPÉES & BRODERIE**

NUMISMATIQUE

BIJOUX, OBJETS DE VITRINE

& ARGENTERIE

ARTS D'ORIENT & DE L'ISLAM

OBJETS D'ART

& D'AMEUBLEMENT

EXPERTS

FOURRURES - MODE - POUPÉES & BRODERIE

MADAME SYLVIE DANIEL

EXPERT AGRÉÉ PRÈS LA COUR D'APPEL ET LE CRÉDIT MUNICIPAL DE PARIS
MEMBRE DU SYNDICAT FRANÇAIS DES EXPERTS PROFESSIONNELS

EN ŒUVRES D'ART ET OBJETS DE COLLECTION

TÉL : 01 40 44 88 64 ET 09 51 02 00 82

sdanielexpert@free.fr

BIJOUX - ARGENTERIE

CABINET SERRET-PORTIER

EMERIC PORTIER

EXPERT JOAILLIER - AGRÉÉ PAR LA COUR DE CASSATION

ASSESSUR DE LA CCE DOUANIÈRE - EXPERT PRÈS LA COUR D'APPEL DE PARIS

17, RUE DROUOT - 75009 PARIS

TÉL : 01 47 70 89 82 - FAX : 01 45 23 23 42

ARTS D'ORIENT ET D'ISLAM

MADAME KERVORKIAN

EXPERT C.M.E

GALERIE KERVORKIAN - 21, QUAI MALAQUAIS - 75006 PARIS

TÉL : 01 42 60 72 91

OBJETS D'ART & D'AMEUBLEMENT

CABINET BOISBAUDRY

MEMBRE DU SYNDICAT FRANÇAIS DES EXPERTS PROFESSIONNELS

EN ŒUVRES D'ART ET OBJETS DE COLLECTION

4, RUE DE CIVRY - 75016 PARIS

TÉL/FAX : 01 46 47 68 00 - MOB : 06 77 00 82 48

expert@boisbaudry.com

DrouotLIVE^{COM}

EXPOSITIONS PUBLIQUES

Mercredi 17 décembre 2014 de 11 h à 18 h

Jeudi 18 décembre 2014 de 11 h à 12 h

Téléphone pendant les expositions et la vente

01 48 00 20 12

Par le Ministère de

Maître Olivier DOUTREBENTE

2, rue Rossini - 75009 PARIS

Tél. 01 42 46 01 05 - Fax 01 40 82 99 31

maisondeventes@doutrebente.com

www.doutrebente.fr

CONDITIONS DE VENTE

COMMISSION ACHETEUR

Les acquéreurs paieront en sus des enchères, par lot et sans dégressivité, les frais et taxes suivants : 22 % TTC (frais 18,33 % + TVA 3,67 %) et pour les lingots et pièces de monnaies : 12 % TTC (frais 10 % + TVA 2 %)

MODALITÉS DE PAIEMENT

Le paiement se fait au comptant pour l'intégralité du prix, frais et taxes compris.

L'adjudicataire pourra s'acquitter par les moyens suivants :

- Espèces jusqu'à 3 000 € frais et taxes compris pour les ressortissants français, pour les professionnels français ou étrangers.
- Jusqu'à 15 000 € frais et taxes comprises pour les ressortissants étrangers sur présentation de leur passeport valide.
- Carte de Crédit VISA ou MASTERCARD.
- Chèque établi à l'ordre d'Olivier Doutrebente.
- Virement bancaire au bénéfice du compte suivant :

RIB : 30066 10071 00010648502 18 – IBAN fr76 3006 6100 7100 0106 4850 218

Tous les frais liés au virement devront être supportés par l'acquéreur.

Si toute fois l'acquéreur ne paie pas dans le délai d'un mois, il sera redevable des pénalités liées à la taxe forfaitaire sur les cessions ou exportations de métaux précieux, bijoux, objets d'art, de collections ou d'antiquités.

PÉNALITÉS DE RETARD

Des pénalités de retard seront appliquées dans le cas où les sommes dues sont réglées après le lendemain de la vente. Le taux sera égal au taux d'intérêt appliqué par la Banque Centrale Européenne à son opération de refinancement la plus récente majoré de 10 points de pourcentage. Les pénalités de retard sont exigibles sans qu'un rappel soit nécessaire.

DÉLIVRANCE DES LOTS ACHETÉS

Les lots seront délivrés qu'après paiement intégral du prix, des frais et des taxes. En cas de paiement par chèque non certifié ou virement, la délivrance des objets sera différée à l'encaissement définitif. Les lots adjugés demeureront aux risques, frais et périls des adjudicataires, dès l'adjudication prononcée, alors même que leur délivrance n'aurait pas lieu.

La manutention et le magasinage n'engagent pas la responsabilité de DOUTREBENTE SARL. DOUTREBENTE SARL n'est pas responsable de la charge des transports après la vente. Si elle accepte de s'occuper du transport à titre exceptionnel, sa responsabilité ne pourra être mise en cause en cas de perte, de vol ou d'accidents qui reste à la charge de l'acheteur.

RETRAIT DES ACHATS

Les achats réglés sont à retirer à l'Hôtel Drouot. Aucun lot ne peut faire l'objet d'un retour à l'étude. Il est conseillé aux adjudicataires de procéder à un enlèvement de leurs lots le jour de la vente ou le lendemain avant 10 heures afin d'éviter les coûts de magasinage qui sont à leur charge. Pour tout renseignement sur les tarifs, contacter Drouot Magasinage au 01 48 00 20 18 ou 01 48 00 20 56.

GARANTIES

Les objets sont vendus en l'état. L'exposition préalable à la vente ayant permis aux acquéreurs l'examen des objets présentés, aucune réclamation ne sera admise une fois l'adjudication prononcée. La description du lot telle que figurant au catalogue ou résultant d'une

annonce verbale n'est que l'expression par le Commissaire Preiseur de sa perception du lot et ne saurait constituer la preuve d'un fait. Les dimensions et poids sont donnés à titre indicatif, ainsi que les indications sur l'existence d'une restauration ou d'un défaut. L'absence d'indication de restauration ou de défaut ne garantit pas que le bien en soit exempt. Inversement la mention de quelques défauts n'implique pas l'absence de tout autre défaut. Les reproductions au catalogue sont aussi fidèles que possible à la réalité mais n'ont pas de valeur contractuelle, la proportion des objets pouvant ne pas être respectée et une différence de coloris ou de tons étant possible.

ASSURANCE

Dès l'adjudication, l'objet est sous l'entière responsabilité de l'adjudicataire. L'acquéreur est chargé de faire assurer ses acquisitions lui-même. DOUTREBENTE SARL décline toute responsabilité quant aux dommages que l'objet acquis pourrait encourir, et ceci dès l'adjudication prononcée.

FOLLE ENCHÈRE

A défaut de paiement par l'adjudicataire, après mise en demeure restée infructueuse, le vendeur peut dans un délai d'un mois suivant la vente, opter soit pour la remise en vente sur folle enchère de l'adjudicataire resté défaillant, soit pour la résolution de plein droit de la vente. En cas de remise en vente, l'adjudicataire défaillant devra acquitter la différence entre le prix pour lequel il s'est porté acquéreur et le prix définitivement obtenu lors de la remise en vente. Dans tous les cas, l'adjudicataire défaillant pourra être redevable de dommages et intérêts. Maître Doutrebente se réserve le droit de procéder à toute compensation avec les sommes dues à l'adjudicataire défaillant.

ORDRE D'ACHAT

Les ordres d'achat ne seront pris en considération que confirmés par écrit (formulaire en fin de catalogue), accompagnés d'une photocopie de la pièce d'identité de l'enchérisseur ainsi que d'un moyen de paiement et reçus au moins 24 heures avant le début de la vente. DOUTREBENTE SARL décline toute responsabilité en cas d'omission d'exécution d'un ordre d'achat.

ENCHÈRE PARTÉLÉPHONE

La possibilité d'encherir par téléphone est offerte à condition que nous ayons reçu au moins 24 heures avant la vente une confirmation écrite (formulaire en fin de catalogue) accompagné d'une photocopie de la pièce d'identité de l'enchérisseur ainsi que d'un moyen de paiement. DOUTREBENTE SARL décline toute responsabilité au cas où la communication n'aurait pu être établie ou en cas d'erreur relative à la réception des enchères par téléphone. Avertissement : les conversations téléphoniques peuvent être enregistrées pendant les ventes.

DROIT DE PRÉEMPTION DE L'ETAT FRANÇAIS

L'Etat français dispose d'un droit de préemption des œuvres vendues. L'exercice de ce droit intervient immédiatement après l'adjudication, le représentant de l'Etat manifestant alors la volonté de ce dernier de se substituer au dernier enchérisseur et devant confirmer la préemption dans les 15 jours.

RÈGLEMENT DES VENDEURS

Maître Doutrebente sera tenu de payer le vendeur lorsqu'il aura été réglé par l'adjudicataire.

AVIS

Le Cabinet SERRET-PORTIER applique les appellations selon les normes et réglementations techniques conformes au décret n° 2002-65 du 14 Janvier 2002.

a) Le Cabinet SERRET-PORTIER désigne les pierres modifiées par « les pratiques lapidaires traditionnelles » de la même manière que celle qui n'auraient pas été modifiées. (Art 3)

b) Le Cabinet SERRET-PORTIER désigne les pierres modifiées par d'autres procédés, par le nom de la pierre, suivi de la mention « traitée » ou par l'indication du traitement subi (Art 2).

Les pierres non accompagnées de certificats ou attestations de Laboratoires ont été estimées par le Cabinet SERRET-PORTIER en tenant compte des modifications éventuelles du paragraphe a).

Le Cabinet SERRET-PORTIER se tient à la disposition des acheteurs pour tous renseignements complémentaires concernant le décret n° 2002-65 ou les différentes sortes de traitements existants.

Maître Doutrebente et ses experts se chargent d'exécuter gratuitement les ordres d'achat qui leur sont confiés, en particulier par les amateurs ne pouvant assister à la vente.

Téléphone Drouot : 01 48 00 20 20 - Télécopie Drouot : 01 48 00 20 33

Résultats des ventes dans la Gazette de l'Hôtel Drouot, chaque vendredi.

Abonnement à la « Gazette de l'Hôtel Drouot », renseignement :
10, rue du Faubourg-Montmartre - 75009 PARIS. Tél. 01 47 70 93 00

Catalogue visible sur www.doutrebente.fr

Étude de Maître Olivier DOUTREBENTE

Commissaire-Preiseur

Tél : 01 42 46 01 05 – Fax : 01 40 82 99 31 - Courriel : maisondeventes@doutrebente.com

VÊTEMENTS, FOURRURES, SACS, POUPEES & BRODERIE

1	REVILLON Manteau en vison bleu Taille 40/42	800 / 1 200 €	21	JACQUES DETOURBAY-GÉRARD DE GRAFF Manteau en chinchilla gris	2 000 / 3 000 €
2	MANTEAU, PÉTALES DE VISON DARK Taille 38/42	300 / 400 €	22	FOURRURES DU NORD LUXE Veste 3/4 en vison Dark	150 / 200 €
3	MANTEAU RÉVERSIBLE vison pastel allongé et imperméable Taille 40/42	1 000 / 1 500 €	23	ETOLE en vison Pastel	100 / 150 €
4	YVES SAINT-LAURENT Trench homme kaki (Petites usures aux boucles) Taille 48	100 / 200 €	24	REVILLON Veste en vison	200 / 300 €
5	MANTEAU HOMME en loup	150 / 200 €	25	VESTE en mouton retourné	60 / 80 €
6	ESCADA Manteau réversible en mouton rose Taille 42	100 / 200 €	26	ALEXANDRE Manteau en castor, col et parement en renard argenté Taille 40/42	200 / 300 €
7	CHRISTIAN BOUTIQUE Tailleur jupe lamé, rayé or et marron	60 / 80 €	27	MANTEAU en marmotte Taille 42/44	200 / 300 €
8	BURBERRY'S FEMME Manteau en lainage à chevrons, marron et beige Taille 38/40	60 / 80 €	28	ROBERT GERMAIN Manteau en vison Dark Taille 40/42	200 / 300 €
9	BURBERRY'S HOMME Imperméable noir Taille 56	150 / 250 €	29	FOURRURES ALBERT Manteau en vison brun. Taille 40/42	150 / 200 €
10	BURBERRY'S FEMME Imperméable beige clair (sans ceinture) Taille 40/42	120 / 180 €	30	YVES SAINT-LAURENT RIVE GAUCHE Manteau en laine beige, col velours marron. Années 90 Taille 38	80 / 120 €
11	BURBERRY'S FEMME Imperméable 3/4 beige Taille 42/44	120 / 150 €	31	MARCEL MEER Manteau long noir en astrakan avec col en vison Dark Taille 38/40	60 / 80 €
12	BURBERRY'S FEMME Trench beige avec sa ceinture Taille 40	150 / 200 €	32	FOURRURES ALBERT Manteau court noir en astrakan Taille 40/42	50 / 70 €
13	BURBERRY'S Imperméable court rouge Taille 40/42	100 / 150 €	33	HALIFAX COUTURE Manteau en vison beige avec sa ceinture Taille 36/38	300 / 500 €
14	MANTEAU 3/4 réversible en vison bleu Taille 40/42	500 / 600 €	34	SWAKARA Manteau en astrakan Breitschwanz gris avec capuche amovible Taille 38/40	200 / 300 €
15	BRAIMARCK Manteau long en astrakan noir Taille 40/42	120 / 180 €	35	CHRISTIAN DIOR (manque la griffe) Veste en astrakan Breitschwanz marron et beige et sa ceinture, Boutons siglés CD. Pièce de défilé Taille 36/38	400 / 600 €
16	FIRST LAND CREATION Manteau en vison allongé Lunaraine Taille 40/42	350 / 450 €	36	HALIFAX COUTURE Manteau en vison Dark avec capuche amovible Taille 38/40	400 / 500 €
17	LOUIS FERAUD FOURRURES Manteau renard argenté Taille 38/40	400 / 500 €	37	HALIFAX COUTURE Manteau en castor blanc (accidents)	80 / 100 €
18	VESTE en vison saphir; travaillé en bandes Taille 38/40	250 / 350 €	38	JUPE en vison tricolore marron, beige et blanc Taille 36 /38	100 / 150 €
19	CELINE Manteau en lainage beige et liseré cuir Taille 40/42	120 / 180 €	39	JUPE en vison Dark Taille 36/38	100 / 150 €
20	CELINE Manteau en lainage beige Taille 40/42	100 / 150 €	40	REVILLON DRAGON Manteau en vison bicolore et cuir noir	80 / 100 €
			41	ENSEMBLE en astrakan : veste et jupe-culotte	150 / 200 €

- | | | | |
|--|-----------------|---|-----------------|
| 42 ESPET VALENCES
Manteau en loutre de mer
Taille 38/40 | 120 / 180 € | 56 MADELEINE GUÉRIN
Vison pastel
Taille 40/42 | 200 / 300 € |
| 43 VESTE courte en vison beige
Taille 36/38 | 150 / 200 € | 57 GRANDE ÉTOLE en vison gris | 200 / 300 € |
| 44 ECHARPE de deux visons, noir et blanc (pattes et queues) | 60 / 80 € | 58 MAURICE KOTLER
Veste en vison brun | 150 / 200 € |
| 45 ECHARPE de deux visons, noir et blanc (têtes) | 60 / 80 € | 59 GRANDE POUPÉE , tête porcelaine marquée en creux : R.4.D (Raberry-Delphieu), yeux fixes, bouche fermée, oreilles percées, perruque brune, corps articulé en bois et composition à poignets fixes.
Elle porte une étiquette au dos : A la Mignonnette Poupées & Bébés, Maison GUIGUE, 4 rue Notre-Dame de Lorette.
Hauteur 72 cm.
(Léger fêle à la tête). | 400 / 500 € |
| 46 ECHARPE en vison pastel et béret en vison brun | 60 / 80 € | 60 POUPÉE DE MODE , tête fixe et collerette en biscuit, yeux fixes bleus, bouche fermée, perruque blonde, corps en peau, articulations à goussets aux hanches et aux genoux, bras et mains en biscuit.
Robe en soie noire (accidentée).
Hauteur : 38 cm. | 300 / 500 € |
| 47 MANTEAU en astrakan noir; col et parement en renard noir
Taille 40/42 | 150 / 200 € | 61 BRODERIE AU POINT LANCÉ , à décor de fleurs polychromes entourant le chiffre M.A (Marie-Antoinette) surmonté d'une couronne royale, sur fond de soie crème.
Selon la tradition familiale, cette broderie est un fragment d'une courtoise réalisée par les dames de la Cour de Nancy à l'occasion de l'arrivée de Marie-Antoinette à Nancy (ancienne capitale du duché de Lorraine, lieu de naissance de son père et capitale ancestrale de sa famille) pour son mariage avec le Dauphin, futur Louis XVI.
Ce fragment a été conservé par Monseigneur Turinas, évêque de Nancy, qui l'a lui-même offert au couple Bonnardel.
Il a toujours été conservé par la famille.
XVIII ^e siècle. | 1 500 / 2 000 € |
| 48 POCLETTE en cuir matelassé beige avec bandoulière chaîne et cuir.
On y joint un porte-carte.
Boîte et housse | 300 / 400 € | | |
| 49 SAC en cuir beige matelassé et double bandoulière chaîne et cuir
Boîte et housse | 400 / 500 € | | |
| 50 PETIT SAC en cuir matelassé noir avec bandoulière chaîne et cuir
Boîte et housse | 1 000 / 1 500 € | | |
| 52 LOT DE DEUX SACS CÉLINE , l'un en cuir gris et l'autre en toile monogrammée | 60 / 80 € | | |
| 53 SAC CÉLINE en cuir marron | 50 / 70 € | | |
| 53 PETIT SAC BURBERRY'S en toile écossaise | 50 / 70 € | | |
| 54 LÉON VISSOT
Manteau en vison dark
Taille 38/40 | 300 / 400 € | | |
| 55 LÉON VISSOT
Manteau en vison pastel
Taille 38/40 | 200 / 300 € | | |



Cette liste avec photos est consultable
sur le site de notre expert, Madame Sylvie DANIEL, à l'adresse : www.sylvie-danielartcover.com

NUMISMATIQUE



62 ENSEMBLE DE CINQUANTE ET UNE PIÈCES D'OR COMPRENANT :

Cinquante pièces de 20 francs Or Napoléon
Une pièce de 10 francs Or Napoléon

63 ENSEMBLE DE DOUZE PIÈCES D'OR COMPRENANT :

Une pièce de 40 francs Or Louis-Philippe, 1834
Une pièce de 100 francs Or Napoléon III, 1869 et une pièce de 100 francs Or Génie, 1882.
Quatre pièces de 50 francs Or Napoléon III, 1856 (Tête nue), 1857 (Tête nue), 1859 (Tête nue) et 1865 (Tête aurée).
Trois pièces de 20 francs Or Napoléon III, tête nue, 1854, 1857 et 1860
Une pièce Léopold II de 20 francs Or, 1874.
Une pièce de 20 francs Or, An 12.

64 VINGT-NEUF PIÈCES D'OR DE 20 FRANCS SUISSES

65 DIX PIÈCES D'OR DE 50 PESOS

66 DEUX PIÈCES D'OR DE 20 DOLLARS, 1896 ET 1897

67 UNE PIÈCE D'OR DE 20 FRANCS NAPOLÉON III, Tête aurée

68 UNE PIÈCE D'OR DE 1 DOLLAR.

69 ENSEMBLE DE NEUF PIÈCES D'OR COMPRENANT :

Sept pièces de 20 francs Or Génie II^e et III^e République
Une pièce étrangère
Une pièce de 20 francs Or Napoléon, 1811

70 ENSEMBLE DE DIX PIÈCES D'OR COMPRENANT :

Deux pièces de 20 francs Or Cérès, II^e République
Six pièces de 20 francs Or Napoléon, tête nue
Deux pièces de 20 francs Or Louis-Napoléon.

71 LOT DE NEUF PIÈCES D'OR DE 20 FRANCS NAPOLÉON III, Tête aurée

72 LOT DE NEUF PIÈCES D'OR DE 20 FRANCS NAPOLÉON, Marianne, coq

73 LOT DE DIX PIÈCES D'OR DE 20 FRANCS SUISSES

74^A LOT DE CINQUANTE PIÈCES D'OR DE SOUVERAINS

74^B LOT DE CINQUANTE PIÈCES D'OR DE SOUVERAINS

74^C LOT DE CINQUANTE PIÈCES D'OR DE SOUVERAINS

74^D LOT DE CINQUANTE PIÈCES D'OR DE SOUVERAINS

74^E LOT DE CINQUANTE PIÈCES D'OR DE SOUVERAINS

74^F LOT DE CINQUANTE PIÈCES D'OR DE SOUVERAINS

75 VINGT PIÈCES D'OR DE 20 FRANCS NAPOLÉON III, Marianne, coq

76 LINGOT D'OR ET BULLETIN D'ESSAI N° 471 107, 995 g.

77 LINGOT D'OR ET BULLETIN D'ESSAI N° 185 770, 995,9 g.

BIJOUX, OBJETS DE VITRINE & ARGENTERIE

- 78 PORTE-CLEF** en acier torsadé et métal à décor de câble.
10 / 20 €
- 79 MONTRE-BRACELET DE DAME**, la montre de forme ronde, le tour de cadran décoré de fleurettes, cadran émaillé blanc, chiffres romains, le bracelet rigide et ouvrant ajouré.
Poids brut : 47 g 30 / 50 €
- 80 PORTE-CLEF** en métal composé du sigle Cartier inscrit dans un motif ovale.
On y joint une porte clef en métal en forme de cadenas.
CARTIER
(Accident) 30 / 50 €
- 81 DEUX BOURSES CÔTE DE MAILLE** en argent, fermoir à décor de rinceaux, tête d'aigle et frise de roses.
(Accidents aux mailles pour l'un, au fermoir pour l'autre).
Poids : 58 g 30 / 50 €
- 82 PAIRE DE BOUCLES D'OREILLE** de forme ronde en or jaune 18K, système pour oreilles percées, chacune ornée d'un cabochon de lapis-lazuli serti clos.
Poids brut : 5 g 40 / 60 €
- 83 LOT EN OR JAUNE 18K ET 9K 375 MILLIÈMES** comprenant : un pendentif croix et un collier articulé retenant un motif à décor de fleurs.
Poids brut 18K : 1 g
Poids brut 9K : 2,75 g 50 / 60 €
- 84 BAGUE BANDEAU** en or jaune 18k ornée d'une ligne de cinq opales cabochons entre des petits grenats et pierres rouges.
Tour de doigt : 51.5
Poids brut : 5 g 60 / 80 €
- 85 BAGUE** en or jaune 18K ajouré à décor de fleurs, le centre orné d'un quartz rose de forme ronde.
Tour de doigt : 56.5
Poids brut : 4 g 60 / 70 €
- 86 BROCHE BARRETTE** en or jaune 18K ornée de trois opales de forme cabochon, sertie clos.
Longueur : 7 cm
Poids brut : 7 g 80 / 150 €
- 87 BAGUE** en or jaune 18K à décor de fleurettes partiellement ornée de petits diamants ronds taillés en huit-huit.
(Anneau légèrement faussé)
Tour de doigt : 54
Poids brut : 3 g 80 / 100 €
- 88 MONTRE-BRACELET DE DAME**, La montre de forme carrée en or jaune 14K 585 millièmes, cadran émaillé crème, chiffres arabes pour les heures, chemin de fer pour les minutes, les attaches de forme bombée partiellement serties de saphirs navettes et diamants ronds, le bracelet à double cordonnets en tissu noir, la boucle à ardillon en métal.
Vers 1940
(Accident au poussoir)
Poids brut : 35 g 100 / 150 €
- 89 PENDENTIF** en or jaune 18K ajouré de forme ronde à décor d'angelots.
Poids brut : 8 g 100 / 180 €
- 90 BROCHE** ronde en or jaune 18K et argent, ornée d'une miniature polychrome figurant une femme en buste dans un entourage de diamants taillés en rose.
Poids brut : 9 g
Diamètre : 3 cm 100 / 120 €
- 91 LOT EN OR JAUNE ET GRIS 18K** comprenant un anneau gravé de filets dans des motifs géométriques, et une bague à décor de nœuds.
Poids : 10 g 100 / 200 €
- 92 LOT DE DEUX BAGUES** en or jaune 18K et 9K 375 millièmes ornées pour une d'un quartz enfumé, pour l'autre de pierres de synthèse blanches.
Poids brut 18K : 3 g
Poids brut 9K : 6 g
Tour de doigt : 47 et 50.5 100 / 150 €
- 93 BAGUE** en or jaune 18K de forme géométrique, le centre bombé orné d'une ligne de deux diamants ronds et trois rubis calibrés alternés.
Tour de doigt : 56
Poids brut : 9 g 100 / 120 €
- 94 BROCHE** de forme ovale ornée d'un jaspe sanguin appliqué d'un motif à décor de feuillages en or jaune 18K orné de pierres rouges (accidents et manque), la monture également en or jaune 18K ajouré).
Poids brut : 13 g 120 / 180 €
- 95 LOT DE DEUX BROCHES ET UN PENDENTIF** en argent à décor de croix et de feuilles, ornés de diamants taillés en rose.
(Manque des pierres).
Poids brut : 24 g 120 / 200 €
- 96 DEUX BAGUES TROIS ANNEAUX** en ors 18K de trois tons entrelacés.
Poids : 13 g 120 / 200 €
- 97 LOT EN ARGENT, MÉTAL ET OR JAUNE 18K** orné de pierres fines et synthétiques comprenant : cinq bagues ; deux paires de boucles d'oreille, système pour oreilles percées et une broche.
Poids de l'or : 1 g
Poids de l'argent : 41 g 120 / 180 €
- 98 LOT DE DEUX BAGUES** en or jaune 18K, chacune sertie d'un quartz ou d'une aigue-marine de forme ovale.
Tour de doigt : 51.5 et 58
Poids brut : 13 g 120 / 160 €
- 99 BRACELET** trois rangs de trente perles de culture choker, chacun, le fermoir en or jaune 18K.
Longueur : 18,5 cm
Poids brut : 27 g
Diamètre : 5.50/6.00 mm 150 / 200 €
- 100 LOT DE SEPT BAGUES** en argent et métal rigide et souple, deux d'entre elles ornées d'un petit diamant rond.
(Accidents)
Poids brut de l'argent : 46 g 150 / 200 €
- 101 UNIVERSAL GENÈVE.**
Montre-bracelet de dame en or gris 18K et platine, la montre de forme ronde, tour de lunette orné de diamants taillés en huit-huit, cadran émaillé crème, chiffres arabes et index pour les heures, bracelet souple, mouvement mécanique.
Longueur : 16 cm
Poids brut : 28 g 180 / 220 €
- 102 BAGUE** en or jaune 18K ornée d'une améthyste rectangulaire à pans coupés sertie clos.
Tour de doigt : 50
Poids brut : 6 g 180 / 220 €
- 103 BAGUE** en or jaune 18K de forme géométrique ornée de deux pierres de synthèse rouge et de petits diamants taillés en rose.
Tour de doigt : 55
Poids brut : 13 g 180 / 220 €
- 104 BAGUE** en or jaune 18K ajouré à décor d'agrafes partiellement ornée de petits diamants ronds taillés en huit-huit.
Tour de doigt : 56
Poids brut : 9 g 180 / 200 €
- 105 BAGUE** en or jaune 18K, le centre à décor de fleur orné d'un petit diamant rond.
Tour de doigt : 58
Poids brut : 7 g 180 / 250 €
- 106 BAGUE** en or jaune 18K et platine ajouré ornée au centre d'un diamant rond de taille brillant.
Tour de doigt : 56.5
Poids brut : 8 g 180 / 220 €
- 107 BAGUE** en or jaune 18K, le centre orné d'une ligne de diamants taillés en rose.
Tour de doigt : 54
Poids brut : 5 g 180 / 200 €
- 108 BAGUE** en ors 18K de deux tons ornée au centre d'un saphir rond entre deux lignes de diamants taillés en rose.
(Petits manques à certains)
Tour de doigt : 53
Poids brut : 5 g 180 / 220 €
- 109 SAUTOIR ARTICULÉ** en or jaune 18k ajouré, les maillons à décor d'agrafes.
XIX^e siècle. (Accidents)
Longueur : 82 cm
Poids brut : 16 g 200 / 300 €



138



139



134



135



136



133



140



137

- 110 BRACELET ARTICULÉ** en or gris 18K.
Longueur : 20 cm
Poids : 19 g 200 / 300 €
- 111 BAGUE** en or gris 18K ajouré, sertie d'un saphir ovale faceté dans un entourage de petits diamants taillés en rose.
Poids brut : 4,3 g
Tour de doigt : 48 200 / 400 €
- 112 BAGUE** en or jaune 18K et platine de forme géométrique, le centre orné d'une citrine ronde.
Tour de doigt : 51
Poids brut : 16 g 280 / 320 €
- 113 LOT DE DEUX BAGUES** en platine et or jaune 18K ornées de pierres de synthèse bleues, saphirs et diamants ronds.
Poids brut : 7 g 300 / 400 €
- 114 BROCHE BARRETTE** en or gris 18K ornée au centre d'une tourmaline rose de forme ovale serti-clos entre deux lignes de diamants taillés en rose en chute.
Longueur : 8,5 cm
Poids brut : 7 g 300 / 500 €
- 115 BRACELET articulé** en or jaune 18K à décor d'enroulements.
Longueur : 19 cm
Poids : 24 g
(Accident) 300 / 400 €
- 116 BRACELET ARTICULÉ** en or 18K jaune et gris.
Longueur : 22 cm
Poids : 22 g 300 / 500 €
- 117 BAGUE** en or jaune 18K et platine de forme géométrique, le centre orné de deux pierres de synthèse rouges calibrés dans un entourage de diamants ronds taillés en huit-huit.
Tour de doigt : 53.5
Poids brut : 7 g 300 / 500 €
- 118 BAGUE** en or jaune 18K et platine de forme géométrique ornée au centre d'un péridot rectangulaire à pans coupés entre six diamants ronds de taille ancienne.
Tour de doigt : 48
Poids brut : 12 g 300 / 400 €
- 119 COLLIER ARTICULÉ** en or jaune 18K, les maillons de forme cylindrique à décor de filets alternés de boules de lapis-lazuli.
Longueur : 83 cm
Poids brut : 34 g 400 / 600 €
- 120 DEUX BROCHES** en or jaune 18K ajouré de forme ronde, à décor de fleurs, le centre orné d'une petite perle de culture dans un entourage de rubis.
(Accidents)
Poids brut : 28 g 400 / 500 €
- 121 BAGUE** en or jaune 14k 585 millièmes, ornée de diamants taillés en rose, celui du centre plus important.
Tour de doigt : 50.5
Poids brut : 5 g 400 / 600 €
- 122 BRACELET ARTICULÉ** en or gris 18K
Longueur : 20 cm
Poids : 39 g 400 / 600 €
- 123 BAGUE** en or jaune 18K et platine de forme géométrique ornée de quatre lignes de diamants taillés en rose.
Tour de doigt : 58
Poids brut : 10 g 400 / 600 €
- 124 BAGUE MODERNE**, ruban en or gris 18K amati sertie au centre d'un petit diamant.
Tour de doigt : 47
Poids brut : 13 g 500 / 600 €
- 125 BRACELET ARTICULÉ** en or jaune 18K ajouré, les maillons de forme géométrique décorés de godrons.
(Usures)
Longueur : 20 cm
Poids brut : 42 g 500 / 800 €
- 126 BAGUE MARQUISE** en or jaune 18K ornée d'un pavage de diamants ronds de taille brillant.
Tour de doigt : 60.5
Poids brut : 5 g 500 / 700 €
- 127 PAIRE DE BOUCLES D'OREILLE** en or 18K de forme ronde, système à pince, entièrement sertie de diamants taillés en rose, celui du centre plus important.
Poids brut : 12 g 500 / 700 €
- 128 BRACELET SOUPLE** en or jaune 18K, les maillons entrelacés retenant en pampille une pièce en or.
Longueur : 18,5 cm
Poids brut : 45 g 600 / 800 €
- 129 BAGUE** en platine ornée d'un diamant rond de taille brillant.
Tour de doigt : 54.5
Poids brut : 3 g 600 / 800 €
- 130 COLLIER ARTICULÉ** en or jaune 18K, les maillons à décor géométrique supportant en pendentif un médaillon ouvrant en or 18K partiellement orné de demi-perles.
Poids brut : 47 g
Longueur : 50,5 cm 700 / 900 €
- 131 BRACELET ARTICULÉ** à double maillons en or jaune 18k gravé de filets, supportant en pampille trois pièces en or.
Longueur : 20 cm
Poids : 65 g 800 / 1 000 €
- 132 BRACELET ARTICULÉ** en or jaune 18K ajouré retenant en pampille deux médailles figurant Saint Georges terrassant le dragon.
Longueur : 18 cm
Poids brut : 83 g 1 000 / 1 400 €
- 133 BROCHE** ornée d'une améthyste gravée et taillée en étoile, la monture en or jaune 18K partiellement sertie de diamants taillés en rose.
(Manque à certains diamants)
Poids brut : 9 g 100 / 120 €
- 134 MONTRE DE COL** en or jaune 18K, le fond partiellement émaillé figurant une femme en buste, cadran émaillé crème, chiffres romains, remontoir au pendant.
Poids brut : 14 g
On y joint une broche nœud en métal et une *broche poisson en or 14K 585 millièmes émaillée et sertie de demi-perles.
Poids brut : 8 g
(Accidents) 150 / 250 €
- 135 PENDENTIF** orné d'une importante aigüe-marine de forme coussin, la monture en or jaune 18K partiellement sertie de petits diamants ronds et taillés en rose, rubis et pierres rouges.
Poids brut : 22 g 300 / 500 €
- 136 PARURE** en or jaune 18K torsadé, ornée de turquoises matrix et petites perles de culture de forme baroque comprenant : une paire de boucles d'oreille, système à vis et un sautoir.
(Accidents)
Longueur du sautoir : 83 cm
Poids brut : 80 g 400 / 600 €
- 137 BRACELET SOUPLE** en or 18K et argent, le centre orné de trois motifs carrés sertis de petits diamants ronds et perles de culture.
(Manque deux pierres)
Poids brut : 26 g
Longueur : 18,5 cm 400 / 600 €
- 138 BROCHE FLEUR** en fils d'or et platine ornée au centre d'un diamant de taille ancienne et de forme coussin.
Poids brut : 13 g 600 / 900 €
- 139 BROCHE PLAQUE** en platine ajouré de forme géométrique entièrement sertie de diamants ronds, celui du centre plus important de taille ancienne.
Longueur : 5.5 x 3 cm
Poids brut : 17 g 800 / 1 200 €
- 140 BAGUE** en or jaune 18K ornée d'une perle de conque dans un entourage de douze diamants ronds de taille ancienne.
Tour de doigt : 47.5
Poids brut : 7 g 1 500 / 2 000 €
- 141 BAGUE** en or jaune 18K à décor mouvementé ornée au centre d'un diamant rond de taille brillant.
Tour de doigt : 51.5
Poids brut : 7 g 120 / 150 €
- 142 BAGUE** en or jaune 18K et platine de forme géométrique, le centre orné d'un saphir rond dans un entourage de diamants taillés en huit-huit et de taille ancienne.
Diamètre : 47
Poids brut : 13 g 400 / 600 €
- 143 BROCHE BARRETTE** en platine ornée d'une ligne de dix neuf diamants ronds de taille ancienne.
Vers 1900/1920
Longueur : 7 cm
Poids brut : 7 g 600 / 700 €



147



143



146



141



145



148



144



142

- 144 BRACELET MONTRE DE DAME** souple en or jaune 18K, le centre décoré d'un noeud de ruban, orné de deux lignes de diamants ronds et deux lignes de rubis calibrés, dissimulant une montre de forme ronde, cadran émaillé blanc, index pour les heures, le mouvement mécanique.
JAEGER LE COULTRE
Longueur : 17,5 cm
Poids brut : 73 g
(Avec un maillon supplémentaire) **1 000 / 1 500 €**
- 145 BRACELET CEINTURE** en or jaune 18K tressé, le fermoir serti de diamants ronds en chute.
Poids brut : 68 g **1 200 / 1 800 €**
- 146 BAGUE** en or jaune 18K gravé à décor de feuille, ornée d'un saphir cabochon.
Tour de doigt : 50
Poids brut : 9 g **1 200 / 1 500 €**
- 147 BROCHE PLAQUE** en platine ajouré de forme rectangulaire à pans coupés pavé de diamants ronds, celui du centre serti clos plus important.
Vers 1935.
Dimensions : 5,5 x 5,5 cm
Poids brut : 13 g **1 200 / 2 500 €**
- 148 BAGUE** en platine et or gris 18K sertie d'un diamant solitaire de forme ronde et de taille brillant.
Tour de doigt : 53,5
Poids brut : 7 g **2 800 / 3 500 €**
- 149 PAIRE DE BOUCLES D'OREILLE TRÈFLES** en or 18K, chacune ornée de trois diamants de taille ancienne et de diamants taillés en rose (manque un).
Poids brut : 5 g **300 / 500 €**
- 150 BROCHE CHIMÈRE** en or jaune 18K gravé retenant un diamant de taille ancienne.
Vers 1880/1900
Poids brut : 27 g **400 / 500 €**
- 151 PENDENTIF** formant broche, orné d'un camée cornaline de forme ovale représentant un profil de femme en buste, la monture en or 18K et argent sertie de diamants taillés en rose et petites perles fines.
XIX^e siècle
Hauteur : 7 cm
Poids brut : 23 g **400 / 600 €**
- 152 BAGUE SEMAINIER** en or 18K et argent composé de sept anneaux sertis de petits diamants et émeraudes alternées.
(Accidents et manques)
Tour de doigt : 48,5
Poids brut : 6 g **600 / 700 €**
- 153 BAGUE** en or jaune 18K, le chaton de forme losangique serti de diamants de taille ancienne de couleur brune fantaisie alternés de petits diamants taillés en rose.
Tour de doigt : 50
Poids brut : 4 g **600 / 700 €**
- 154 BROCHE CROISSANT** en or et argent sertie d'une ligne de diamants de taille ancienne entre deux lignes de diamants taillés en rose.
XIX^e siècle
Poids brut : 15 g
On y joint une chaîne tour de cou en métal. **700 / 900 €**
- 155 PATEK PHILIPPE.**
Montre de dame en or jaune 18K entièrement émaillé en polychromie, le fond décoré d'un monogramme, cadran partiellement guilloché, chiffres arabes pour les heures, chemin de fer pour les minutes, aiguilles en acier bleui. Remontoir au pendant, balancier bi métallique à compensation, échappement à ancre empierrée. On y joint sa chaîne giletère articulée en or jaune 18K émaillée bleu translucide.
(Manque à l'émail et accidents aux fermoirs)
Signée le cadran, double cuvette et mouvement (N° 147301)
Vers 1930
Longueur : 60 cm
Poids brut : 45 g **600 / 800 €**
- 156 COLLIER DRAPERIE** en or 18K et argent, les motifs de forme ovale sertis de diamants taillés en rose alternés de diamants de taille ancienne supportant cinq motifs fleurs dont quatre amovibles, chacun serti d'un diamant central dans un pavage de diamants taillés en rose.
XIX^e siècle
(Manque un diamant taillé en rose)
Longueur : 36 cm
Poids brut : 75 g **4 000 / 5 000 €**
- 157 FONTANA.**
Parure en or jaune 18K et platine à décor de volute ornée de trois petits diamants ronds de taille brillant comprenant : une broche et une paire de boucles d'oreille, système à pince.
Poids brut : 14 g
Dans un écrin FONTANA **400 / 700 €**
- 158 MAUBOUSSIN PARIS.**
Bague en or gris 18K ornée d'un cristal de forme cabochon dissimulant un diamant rond de taille brillant.
Signée et numérotée (C2178)
Tour de doigt : 51
Poids brut : 10 g **400 / 600 €**
- 159 CARTIER, MODÈLE SANTOS.**
Montre-bracelet en or 18K et acier, mouvement mécanique à remontage automatique, cadran émaillé blanc, chiffres romains, guichet dateur à trois heures, bracelet articulé, fermoir à boucle déployante.
(Usure au bracelet). **500 / 700 €**
- 160 CHAUMET, MODÈLE "CLASS ONE".**
Bague en or jaune 18K et caoutchouc noir, ornée de deux petites lignes de diamants ronds de taille brillant.
Signé et numéroté (914878)
Tour de doigt : 53
Poids brut : 10 g **500 / 700 €**
- 161 MELLERIO.**
Collier souple en or gris 18K, le centre à décor d'entrelacs orné de ligne de diamants ronds de taille brillant.
Signé et numéroté (2571 ch)
Longueur : 37 cm
Poids brut : 21 g **600 / 1 000 €**
- 162 MAUBOUSSIN.**
Bague en or gris 18K ornée au centre d'une étoile sertie de diamants ronds de taille brillant.
Signée et numérotée (AR8869)
Tour de doigt : 51
Poids brut : 8 g **700 / 900 €**
- 163 BRACELET ARTICULÉ** en or jaune 18K ajouré, les maillons de forme géométrique à décor de filets partiellement sertis de diamants ronds de taille brillant.
Longueur : 18,5 cm
Poids brut : 82 g **1 000 / 1 500 €**
- 164 PENDENTIF** en or jaune 18K orné d'un diamant rond de taille ancienne serti clos.
Poids brut : 3 g **2 800 / 3 200 €**
- 165 BAGUE** en or jaune 18K et argent à décor de nœud de ruban, le centre orné d'une ligne de quatre diamants taillés en rose.
Tour de doigt : 52
Poids brut : 10 g **120 / 180 €**
- 166 MONTRE-BRACELET** de dame, la montre de forme rectangulaire en platine, cadran émaillé crème, chiffres arabes pour les heures, chemin de fer pour les minutes, aiguilles en acier bleui, les attaches ornées de petits diamants ronds taillés en huit-huit, bracelet double cordonnets noirs. La boucle en or gris 18K, échappement à ancre empierrée.
Vers 1930. Longueur : env 16 cm
Poids brut : 16 g **400 / 500 €**
- 167 BAGUE** en platine sertie d'un diamant de taille ancienne et de forme coussin entre deux motifs ornés de diamants taillés en huit-huit.
Tour de doigt : 53,5
Poids brut : 8 g **600 / 800 €**
- 168 BROCHE** de forme ovale en or gris 18K ajouré à décor rayonnant partiellement sertie de diamants, d'une pierre de synthèse verte cabochon au centre entre deux émeraudes cabochons.
Vers 1930. Longueur : 60 mm
Poids brut : 12 g **900 / 1 200 €**



154



150



155



153



156



152



151



149



157

161



164



162



158



163



159



160



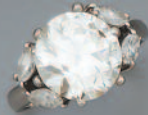
169



168



171



173



170

172



167



165



166

- 169 BROCHE** de forme rectangulaire à pans coupés en platine et or gris 18K ajouré pavée de diamants ronds de taille ancienne, celui du centre serti clos plus important.
Vers 1930
Poids brut : 15 g
Longueur : 60 mm **1 000 / 1 200 €**
- 170 PAIRE DE PENDANTS D'OREILLE** en or 18K chacun orné d'un diamant de taille ancienne et de forme coussin sous deux diamants plus petits. Système pour oreilles percées.
Poids brut : 6 g **3 000 / 5 000 €**
- 171 BAGUE** en platine ornée au centre d'un diamant de taille ancienne et de forme coussin dans un entourage de quinze diamants navettes.
Tour de doigt : 50,5
Poids brut : 7 g **4 000 / 6 000 €**
- 172 BRACELET ARTICULÉ** en or gris 18K à décor géométrique ajouré, pavé de diamants ronds de taille ancienne, ceux du centre plus important.
Vers 1935.
Longueur : 16,5 cm
Poids brut : 24 g **4 000 / 6 000 €**
- 173 BAGUE** en platine, sertie d'un diamant rond demi-taille entre quatre diamants navettes.
Poids brut : 5 g
Poids du diamant : 4.11 ct **10 000 / 12 000 €**
- 174 COLLIER "NÉGLIGÉ"** en or gris 18k orné au centre d'un motif serti de petits diamants retenant deux pampilles également serties de diamants, l'un plus important demi-taille à chaque extrémité.
Vers 1900-1920
Poids brut : 11 g **8 000 / 10 000 €**
- 175 BAGUE** en platine ornée d'un diamant rond de taille brillant pesant 2.04 ct entre deux diamants baguettes.
Tour de doigt : 50
Poids brut : 4 g
Accompagné de son rapport d'analyse diamant du L.F.G n°307160 en date du 7 novembre 2014 précisant :
Couleur : E. Pureté : VS1 **12 000 / 18 000 €**
- 176 BRAS DE LECTURE OU "YAD"** en argent partiellement gravé de feuilles lancéolées et branches fleuries.
(Chocs - enfoncements sur le nœud)
Poids : 145 g
Longueur : 29,5 cm **180 / 220 €**
Yad ou main de lecture, permet de suivre le texte de la Torah tout en évitant de toucher la Torah, la main étant considérée comme malpropre.
- 177 FUME-CIGARETTE** en composition ceinturé d'une ligne de diamants taillés en rose (manque un diamant et accidents).
Longueur : 13,5 cm
Poids brut : 12 g **50 / 100 €**
- 178 PETIT FLACON** de forme hexagonale en émeraude entièrement gravé à décor de fleurs.
(Petits accidents)
Dans un écrin en forme.
Dimensions : 30 x 20 mm
Poids : 20 g **600 / 700 €**
- 179 TABATIÈRE** ovale en jaspe sanguin, le corps entièrement recouvert d'or ajouré, le couvercle à charnière orné de personnages, les côtes et le fond d'amours dans des encadrements d'agrafes et de feuillages. Le fermoir en argent serti de diamants taillés en rose, rubis et pierres rouges cabochons.
Travail étranger du XVIII^e siècle probablement anglais.
(Petits manques dans le décor).
Longueur : 85 mm. Largeur : 45 mm. Hauteur : 40 mm
Poids brut : 142 g **2 200 / 3 000 €**
- 180 QUATRE GOBELETS À LIQUEUR** de forme tronconique en argent uni, le bord fileté
Paris 1809-19
Pour deux : Théodore TONNELIER. Pour deux : Louis TASSIN
Poids : 70 g **40 / 60 €**
- 181 CUILLER À RAGOÛT** en argent, modèle uni plat, monogrammée "M.D"
PARIS 1798-1809
Poids : 119 g. Longueur : 30 cm **60 / 100 €**
- 182 LOUCHE EN ARGENT, MODÈLE FILETS.**
PARIS 1784
Maître-Orfèvre : Nicolas GUILLAUMOT
Poids : 315 g. Longueur : 39 cm
(Chocs sur le cuilleron) **100 / 150 €**
- 183 PETITE COUPE OVALE** à anses en argent posant sur quatre pieds boules décoré en repoussé de fleurs, fruits et chutes de perles.
Porte au dos une inscription.
AUGSBOURG, 2nde moitié du XVII^e siècle
Maître-Orfèvre : probablement HANS JAKOB II
(Accidents - trous) **100 / 150 €**
- 184 ENSEMBLE DE CUILLETS ET FOURCHETTES** en argent comprenant : cinq cuillers de table, modèle uni plat dont une monogrammée "LL-194", Strasbourg 1750/1789 (après 1756), Maître-Orfèvre : Jean-Henri OERTEL reçu en 1749 ; une fourchette modèle uni plat, juridiction de Rennes ; une cuiller modèle filets, marquée A.TRIOULLIER, Paris 1786, Maître-Orfèvre : Nicolas GONTHIER.
Poids total : 498 g **250 / 350 €**
- 185 PLAT ROND** en argent uni le marli gravé d'armoiries et souligné d'une moulure de joncs.
Paris 1809-19
Orfèvre : Antoine HIENCE
Poids : 695 g
Diamètre : 27,5 cm **300 / 500 €**
- 186 PLAT ROND ET CREUX** en argent uni, le marli gravé d'armoiries doubles surmontées d'une couronne de marquis et souligné d'une moulure de palmettes.
Paris 1819-38
Orfèvre : Hyacinthe Prosper BOURG
Poids : 675 g
Diamètre : 27,5 cm **300 / 500 €**
- 187 CUILLER À RAGOÛT** en argent modèle uni plat, gravé d'une armoirie surmontée d'une couronne de marquis
Saint-Brieuc 1760-1774
Maître-Orfèvre : Philippe Gambart de la Ruelle (1758-1779)
Poids : 175 g. longueur : 33 cm **300 / 400 €**
L'armoire de la famille DAEN DE KERMENENAN, évêché de St-Brieuc Pierre DAEN DE KERMENENAN, capitaine de vaisseaux, commandant la marine dans les évêchés de St-Brieuc et Tréguier en 1787 ; il épousa à St-Brieuc Alexandrine LE VICOMTE DE CAUDAN.
- 188 PLAT OVALE** en argent uni, le marli souligné d'une moulure de joncs.
Paris 1819-38
Orfèvre : Charles Denis MARTIN
Poids : 1,315 kg
Longueur : 45 cm (rayures) **400 / 600 €**
- 189 CAFETIÈRE** en argent uni posant sur trois pieds griffes à attaches palmettes, le col et le couvercle soulignés de moulures de palmettes. Versoir tête de cheval, la graine en forme de bouton à éclore. L'anse en bois noirci.
Elle est gravée d'armoiries d'alliance surmontées d'une couronne de marquis.
PARIS 1809-19
Orfèvre : Pierre-Jacques MEURICE
Poids brut : 1,370 kg. Hauteur : 37 cm **800 / 1200 €**
- 190 PAIRE DE LÉGUMIERS** ronds couverts en argent uni, le corps et le couvercle gravés d'armoiries. Les anses de section géométrique à attaches palmettes. Le couvercle à doucine, la graine ovoïde feuillagée sur tertre rayonnant .
Paris 1819-38
Orfèvre : Gabriel Jacques André BOMPART
Poids : 2,200 kg
Diamètre : 20 cm.
Hauteur : 16 cm **1 200 / 1 800 €**
- 191 ÉCUELLE** couverte en argent. Le corps uni, les prises découpées et ajourées à décor de lyre enrubannées et feuillagées. Le couvercle à doucine bordé d'une moulure d'oves, gravé de frises de feuillages et draperie festonnée. La graine en forme de grenade.
L'ensemble orné d'armoiries
Paris 1771
Poids : 955 g.
Longueur aux anses : 31 cm .
(accidents et manques à une oreille, petit choc sur le couvercle, déchirure, armoire probablement dégravée) **1 200 / 1 800 €**



174



175



178



177



179





192 SOUPIÈRE OVALE ET COUVERTE avec son intérieur en argent uni, posant sur un piédouche, décorée de moulures de palmettes et feuilles d'eau. Les anses et la prise anneau à attaches feuillagées. Le corps et le couvercle gravés d'armoiries d'alliance surmontées d'une couronne de marquis.
Paris 1819-38
Orfèvre : Hyacinthe-Prosper BOURG
Poids : 3,320 kg, Hauteur : 31,5 cm
Longueur : 43,5 cm

2 000 / 3 000 €

193 COFFRET en maroquin aux Armes de France, l'intérieur doublé de chintz contenant : six carafes à alcool en verre, les montures et les bouchons en argent à décor feuillagé ; six porte-étiquettes à chaînettes en argent ; 25 verres en cristal de forme tronconique sur piédouche à décor gravé de lierre et trèfles.
Dimensions : 43 x 29 cm. Hauteur : 24,5 cm
Poids des bouteilles : 3,540 kg
Poids des porte-étiquettes : 65 g

400 / 800 €

194 PARTIE DE MÉNAGÈRE en argent, modèle à moulure de godrons, gravé d'armoiries doubles surmontées d'une couronne de marquis comprenant : cinquante quatre fourchettes et douze cuillers de table, dix huit couteaux de table, quinze couteaux à fromage, manches en argent fourré, les lames en métal, neuf couteaux à fruits les lames en argent, les manches en argent fourré
Orfèvre : HENIN

Poids : 5,970 Kg

Poids brut (pour les couteaux manches en argent fourré) : 2 455 kg
(Accidents aux viroles)

2 400 / 3 000 €

195 AIGUIÈRE ET SON BASSIN en argent, le bassin ovale, l'aiguière à anse de forme balustre, à décor de côtes torsées, larges peignées, branches fleuries, volutes, en partie sur fond amati.
(Chocs et enfoncements)

Orfèvre : probablement Alexandre LEROY

Poids : 3,100 kg

Longueur : 47 cm Hauteur : 35 cm

1 000 / 1 500 €

196 LARGE PLAT À BARBE en argent de forme ovale, à côtes creuses, le bord festonné.

Travail probablement Sud-Américain XIX^e

Orfèvre : N. HURTADO

Poids : 1,255 kg

Longueur : 46,5 cm. Largeur : 33,5 cm

(Accidents - déchirures)

400 / 600 €

197 CARAFE en verre blanc, la monture en argent ciselé à décor de mufles de lion, guirlandes fleuries enrubannées, l'anse à enroulement et l'attache formée d'un putto.

XIX^e siècle

Orfèvre : PAILLARD frères.

Poids brut de l'argent avec verre : 1,155 kg

Hauteur : 33,5 cm

300 / 500 €

198 GARNITURE DE TOILETTE comprenant : quatre flacons ; quatre boîtes de toilette en verre ou cristal ; une monture de bol à savon. Les montures de bouchons en argent et vermeil décorés en repoussé de peignées, rinceaux et branches fleuries.

Orfèvre : E. ROGER en partie

Poids de l'argent : 490 g

Poids brut (bouchons vaporisateurs) : 320 g

(Choc sur un couvercle et accidents)

250 / 350 €



199



196

197

195

198

- 199 MÉNAGÈRE** en argent, modèle filet coquille, les cuillerons ourlés à attaches coquilles comprenant : 12 couverts de table ; 11 couverts et 1 fourchette à entremets ; 12 couverts à poisson ; 12 pelles à glace ; 12 cuillers à thé ; 12 cuillers à moka ; 6 fourchettes à huîtres ; 12 couteaux de table ; 12 couteaux à entremet, manches argent fourré, lames en métal ; 8 pièces de service ; 4 salières en verre à pans, les bouchons en argent.
HENIN & Cie
Poids brut de l'argent : 6,935 kg
Poids brut des pièces en argent fourré et métal : 1,610 kg
2 500 / 3 500 €
- 200 DEUX OISEAUX BRANCHÉS** en argent ciselé, les ailes articulées, sur un socle en pierre dure, la base ronde en argent décorée d'une moulure de feuilles d'eau.
Travail étranger
Poids brut de l'argent et socles en pierre dure : 1,820 kg
Hauteur : 27,5 et 29,2 cm
400 / 600 €
- 201 SERVICE À THÉ CAFÉ** en argent à décor de coquilles fleuries et feuillagées dans des réserves moulurées posant sur piédouche à contours. Les prises en forme de fleurs sur tertre feuillagé. Il comprend : cafetière, théière, sucrier couvert et crémier.
TETARD
Poids : 2,460 kg
Hauteur : 18,5 et 22,5 cm
600 / 900 €
- 202 DOUZE COUVERTS** de table en argent uni, modèle filet .
HENIN & Cie.
Poids : 2.035 kg
600 / 800 €
- 203 THÉIÈRE ET CRÉMIER** en argent de forme balustre posant sur un piédouche à côtes pincées. La graine en forme de fleur épanouie, les anses en bois noirci.
Orfèvre : E.HUGO
(Accident à la charnière)
On y joint un sucrier couvert à anses en argent de forme balustre sur piédouche à décor de larges godrons feuillagés, la graine en forme de fleur épanouie
Orfèvre : Hippolyte Pierre BOMPARD
Poids brut : 1,520 kg
400 / 600 €
- 204 JATTE RONDE ET CREUSE** en argent posant sur un piédouche à décor de godrons et feuilles d'eau. Le corps ciselé de feuilles lancéolées et décor en applique d'une frise feuillagée.
XIX^e siècle
Orfèvre : probablement LION
Traces d'oxydations
Poids : 915 g
Hauteur : 11,7 cm. Diamètre : 27,5 cm
350 / 450 €
- 205 LÉGUMIER COUVERT** à anses en argent uni de forme ronde, posant sur un piédouche, décoré de moulures de godrons Le couvercle gravé d'armoiries d'alliance surmontées d'une couronne de marquis. La graine en forme de bouton de fleur
Avec une doublure en métal argenté.
Poids : 1,190 kg
300 / 400 €
- 206 CAFETIÈRE ET SUCRIER** couvert en argent de forme balustre posant sur quatre pieds à enroulement à décor de médaillons monogrammés, frises de laurier et fleurs enrubannés.
Orfèvre : BOIVIN
(Enfoncement d'un pied pour la cafetière)
Poids : 1,085 kg
300 / 400 €
- 207 DRAGEOIR** en argent ciselé, le couvercle serti d'une plaque de porcelaine dans le goût de Wedgwood à décor d'une déesse et d'un amour entouré des douze signes du zodiaque. Intérieur vermeillé.
XIX^e siècle
Orfèvre : Pierre Antoine GUYOT
Poids brut : 145 g
Diamètre : 8 cm
300 / 350 €
- 208 LÉGUMIER** couvert en argent uni, les anses à attaches feuillagées. Le couvercle à filets contours, chiffré d'un monogramme en applique. La prise en forme de fleur sur tertre feuillagé.
XIX^e siècle
Orfèvre : COSSON CORBY
Poids : 955 g
300 / 400 €
- 209 PLAT OVALE** en argent uni, modèle joncs enrubannés, monogrammé en applique sur le marli.
Orfèvre : PUIFORCAT
Poids : 1,230 kg
Longueur : 45,5 cm
300 / 500 €
- 210 PLATEAU ROND** posant sur quatre pieds à attaches de palmettes, la monture en argent, soulignée d'une moulure de feuilles d'eau. Le fond en métal argenté.
Poids brut : 2,240 kg
Diamètre : 45,5 cm
200 / 300 €
- 211 CAFETIÈRE** en argent guilloché de forme balustre posant sur quatre pieds à attaches feuillagées, décorée de médaillons monogrammés enrubannés. La prise en forme de fleurs sur tertre feuillagé.
XIX^e siècle
Orfèvre : P. QUEILLE
Poids : 550 g
Hauteur : 23,5 cm
200 / 300 €
- 212 COUPE CARRÉE** en argent posant sur un piédouche mouluré à décor de côtes torsés, le bord découpé
LAPAR
Poids : 610 g
Dimensions : 20,5 x 20,5 cm
200 / 300 €
- 213 ŒUF** en vermeil et argent formant double coupe à vodka de voyage à décor ciselé de rinceaux contenant le pied de la coupe en forme de piédouche.
MOSCOU XIX^e siècle
Poids : 90 g
Hauteur de l'œuf : 7,5 cm
Hauteur du pied : 10 cm
200 / 300 €
- 214 BOÎTE À ÉPICES** en argent de forme ovale à contours posant sur quatre pieds griffes à décor de mufles de lion.
Dans le goût du XVIII^e siècle.
(restauration)
Poids : 260 g
Longueur : 10 cm
Hauteur : 4 cm
120 / 200 €
- 215 PAIRE DE FLAMBEAUX** en argent posant sur une base ronde soulignée d'une moulure de feuilles d'eau, le fût cannelé, le binet godronné.
Travail étranger
Poids brut : 320 g
Hauteur : 21,5 cm
(petit enfoncement)
100 / 150 €
- 216 JATTE** en cristal, la monture en argent à décor de guirlandes fleurs enrubannées et tête de béliers.
On y joint sept verres en cristal taillé, les montures en argent souligné d'un tore de laurier.
Poids brut : 1,040 kg
(Petit manque sur la monture de la jatte)
100 / 150 €
- 217 PETITE COUPE** en argent et vermeil à décor ciselé de soleils et motifs de treillis à deux anses pouvant former ergot.
Travail étranger
Poids : 70 g
Hauteur : 5,8 cm
100 / 150 €
- 218 BOUGEOIR À MAIN** en argent uni, le bassin et la bobèche soulignés d'une moulure de joncs, le binet de forme balustre. L'anse anneau à appui pouce. Il est gravé d'armoiries doubles surmontées d'une couronne de marquis
Orfèvre : DEBAIN
Poids : 230 g
80 / 120 €
- 219 LOUCHE** en argent à décor de volutes fleuries et feuillagés, monogrammée.
(Chocs)
Poids : 255 g
On y joint un manche à gigot en argent à moulures feuillagées, monogrammé.
Poids brut : 155 g
Orfèvres : ROUSSEL & DEBAIN
80 / 120 €
- 220 COUPE "COQUILLE"** en vermeil et argent posant sur trois pieds, l'anse feuillagée à larges attaches fleuries et feuillagées.
Orfèvre : MONNEY-BOINTABURET
Poids : 230 g
Longueur : 21,5 cm
Hauteur : 5,7 cm
(Petits chocs)
80 / 120 €
- 221 DOUZE FOURCHETTES À HUÎTRES** en argent, décor fleuri et feuillagé et cartouche, monogrammé sur fond amati.
Orfèvre : ROUSSEL
Poids : 218 g
70 / 100 €



200

- 222 ENSEMBLE DE PIÈCES DE SERVICE** en argent comprenant :
1 cuiller à thé, cuilleron nervuré, monogrammé ; 2 cuillers à œuf monogrammées ; 2 cuillers à sucre, spatule ajourée et feuillagée ; 1 pince à sucre, prise griffe, monogrammée ; 1 passe thé "panier" ; 2 cuillers à entremets.
Poids : 260 g
On y joint 2 cuillers dont une à bouillie en métal argenté.
70 / 100 €
- 223 SERVICE À DESSERT** comprenant : couteau et pelle à glace ou à tarte, manche en argent fourré, les hauts en métal doré.
Orfèvre : RAVINET D'ENFERT
Vers 1930
(Ecrin)
60 / 80 €
- 224 LOT EN ARGENT** comprenant : 1 service à découper (2 pièces), 1 manche à gigot ; 1 cuiller à sauce, les manches en argent fourré, les hauts en métal ; 1 pince à sucre et 1 rond de serviette.
Poids des pièces en argent : 70 g
Poids des pièces en argent fourré : 400 g
60 / 80 €
- 225 LOT EN VERRE MONTÉ EN ARGENT ET MÉTAL** comprenant : un légumier ; trois flacons ; deux vases en verre vert (1900) et une coupe sur trois pieds en métal.
Poids des pièces pesables de l'argent : 41 g
60 / 120 €
- 226 SIX VERRES À LIQUEUR** en argent, chacun décoré de fleurs.
Poids brut : 123 g
Dans un écrin
60 / 80 €
- 227 LOT** comprenant : deux pièces de service à poisson en métal, les manches fourrés ; deux pièces de service à découper en métal, les manches en argent fourrés ; un manche à gigot en métal et argent fourré.
Poids de l'argent fourré : 377 g
60 / 100 €
- 228 LOT EN ARGENT** comprenant : six fourchettes à escargots, les spatules à décor de feuillages ; quatre pièces de service à hors d'œuvre à décor d'agrafes et de fleurs.
Poids brut : 199 g
60 / 100 €
- 229 PELLE À FRAISE ET CUILLER SAUPOUDREUSE** en argent, spatule trilobée monogrammée, les cuillérons repercés à motifs fleurs de lys.
Orfèvre : DEBAIN
Poids : 158 g
40 / 60 €
- 230 TASSE À VIN** en argent, l'anse serpentiforme décorée en repoussé de cœurs et godrons tors. Le fond ciselé d'un panier de fruits enrubanné.
Poids : 95 g
40 / 60 €
- 231 QUATRE SALIÈRES** en verre, les bouchons en argent.
Poids de l'argent : 6 g
Hauteur : 4 cm
30 / 50 €
- 232 BOÎTE** en argent contournée à décor au repoussé de trophées et scènes militaires dans des réserves. Le couvercle à charnière décoré d'une scène mythologique.
Travail étranger du XIX^e siècle
(poinçons fantaisies)
Poids : 100 g
Dimensions : 8,5 x 6,5 cm
30 / 50 €
- 233 PAIRE DE BOUGEIRS** en métal posant sur trois pieds, le fût vrillé, la base décorée de fleurs.
Vers 1900
Hauteur : 29 cm
60 / 120 €
- 234 PLATEAU RECTANGULAIRE À ANSES**, en métal argenté, modèle à joncs rubannés et feuillagés.
Dimensions aux anses : 32 x 54 cm
50 / 60 €
- 235 LOT** en métal argenté et métal comprenant : 2 timbales ; 1 coquetier ; 1 gobelet à liqueur ; 1 pince à sucre ; 1 rond de serviette ; 1 casse noix ; 1 service à poisson (2 pièces).
30 / 50 €

ARTS D'ORIENT & DE L'ISLAM



236 GRANDE PIPE MAROCAINE à motifs grénétés, omée d'émaux cloisonnés à décor floral.

Longueur : 60 cm.

800 / 900 €

237 SABRE « TALWAR » à lame incurvée, quillons cruciformes et poignée en balustre à pommeau discoïde, décorés tout comme les garnitures du fourreau en damasquine d'or.

Longueur : 75 cm.

1 000 / 1 500 €

238 LOT COMPRENANT une dague « katar », un poignard, une lance et un aiguillon de cornac

500 / 700 €

239 SABRE « TALWAR » à lame rectiligne, quillons cruciformes et poignée en balustre à pommeau discoïde, décorés tout comme les garnitures du fourreau en damasquine d'or.

Longueur : 83 cm.

1 200 / 1 600 €

240 SABRE À LAME RECTILIGNE, poignée à pommeau polylobé et fourreau gainé de cuir et garni de plaques en argent repoussé et ciselé.

Longueur : 105 cm.

700 / 900 €

241 POIGNÉE DE SABRE « TALWAR » à quillons cruciformes et poignée en balustre à pommeau discoïde, décorés sur toute la surface de motifs floraux ciselés et dorés.

500 / 700 €

242 POIGNÉE DE DAGUE « KHANDJAR » à poignée évasée aux extrémités, décorée sur toute la surface de motifs floraux ciselés et dorés.

500 / 700 €



243 DAGUE « KATAR » à lame triangulaire et poignée à deux branches réunies par deux barres transversales de préhension en acier damasquiné d'or.

Longueur : 39 cm

1 200 / 1 500 €

244 DAGUE « KATAR » à lame triangulaire et poignée à deux branches réunies par deux barres transversales de préhension en acier damasquiné d'or.

Longueur : 38 cm.

800 / 1 000 €

245 POIGNARD « PESHKABZ » à lame à un tranchant et poignée en acier entièrement damasquinée d'or, décorée de motifs végétaux.

Longueur : 37 cm.

1 000 / 1 200 €



246 BOÎTE DU CACHEMIRE de forme oblongue en bois peint et laqué, à décor de « mille fleurs » polychromes. 100 / 120 €

247 LOT COMPRENANT UNE BOÎTE DU CACHEMIRE de forme tonnelet et coupelle du cachemire en bois peint et laqué, à décor de « mille fleurs » polychromes. 100 / 150 €

248 LOT COMPRENANT DEUX BOÎTES DU CACHEMIRE de forme ronde et rectangulaire, en bois peint et laqué, à décor de « mille fleurs » polychromes. 100 / 150 €

249 LOT COMPRENANT un vase à long col, quatre plateaux ronds et une petite boîte rectangulaire en acier à décor « bidri » niellé d'argent. Usures. 200 / 250 €

250 LOT COMPRENANT deux plateaux rectangulaires à pans coupés, une petite boîte « boteh » et un récipient rond à couvercle en acier à décor « bidri » niellé d'argent. Usures. 200 / 250 €

251 LOT COMPRENANT trois plateaux ronds, une petite boîte ronde et une grande boîte ronde en acier à décor « bidri » niellé d'argent. Usures. 200 / 250 €.

252 LOT COMPRENANT DEUX PLATEAUX ronds, un vase, une petite boîte ovale et un crachoir en acier à décor « bidri » niellé d'argent. Usures. 200 / 250 €

253 QUATRE CARTES À JOUER discoïdes peintes et laquées représentant personnages et divinités à dos d'éléphant. Sous verre. 100 / 200 €



OBJETS D'ART & D'AMEUBLEMENT



254

254 STATUE en bois teinté, avec des restes de polychromie, représentant un personnage en pied, portant une cape et un chapeau. Espagne, XVI^e siècle. Vermoulue, manques.
H. 87 cm - l. 33 cm

600 / 800 €



255

255 MOINE, STATUE en bois polychrome à rehauts or; le dos équiné. Espagne, XVI^e siècle. Manques, la base rongée.
H. 82 cm - l. 31 cm

400 / 600 €

256 VIERGE en noyer décapé et ciré, la chevelure agrémentée de fleurettes, la base d'une tête d'angelot ailée. Art populaire, sans doute Espagne XVI^e siècle. Sciée en deux, manques.

400 / 600 €



256

257 STATUE de jeune femme en bois avec des restes de polychromie, de dorure et d'estofado. Espagne, XVI^e-XVII^e siècle. Sur un socle mouluré. Accidents et manques.
H. 73,5 cm (87 cm avec le socle)

500 / 600 €

258 CHRIST en chêne, d'un crucifix, avec des traces de polychromie. XVI^e siècle. Accidents, manques.
H. 23,5 cm

150 / 200 €

259 CHRIST en bois teinté, d'un crucifix. Espagne, XVII^e siècle. Accidents, manques, usures.
H. 23 cm

100 / 150 €

260 CHRIST GISANT en ivoire patiné, vêtu d'un pézizonium, les bras le long du corps, le dos simplement ébauché. XVII^e-XVIII^e siècle, sans doute Espagne. Fentes, une main abîmée.
H. 15 cm

200 / 250 €



257



259

258

258



261

261 SAINT DOMINIQUE (?), statuette en bois décapé et teinté.
XVI-XVII^e siècle.
Accidents et manques, dos évidé.
H. 36 cm

200 / 250 €

262 SAINT ROCH, L'ANGE ET LE CHIEN, groupe en bois polychrome et dorure à l'estofado, simplement équarri au dos.
Espagne, fin XVI^e - début XVII^e siècle.
Accidents, manques et piqûres.
H. 80 cm - l. 32 cm

500 / 600 €

263 VIERGE, statuette en bois polychrome. Mains jointes, elle porte un voile sur ses cheveux longs et bouclés et un manteau noir.
XVII^e siècle.
Quelques accidents, manques, usures et écaillures, le socle postérieur.

150 / 200 €



262

264 SAINTE FEMME voilée et couronnée tenant un petit personnage par la main, en bois polychrome.
XVII^e siècle.
Accidents, manques et restaurations.
H. 86 cm - l. 28 cm

600 / 800 €

265 SAINT PERSONNAGE en bois sculpté décapé et teinté.
XVII^e siècle.
Manques, piqûres.
H. 46 cm

200 / 250 €

266 TÊTE D'ANGELOT ailée en bois sculpté et teinté.
Élément du XVII^e siècle.
H. 7,5 cm - L. 18 cm

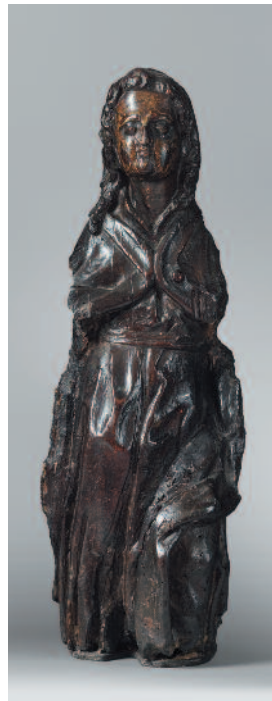
50 / 80 €



263



264



265



266



267

267 SAINT-ANTOINE ABBÉ, statue en bois teinté. Il tient un livre et porte une croix en forme de tau sur sa cape. Dos ébauché. Espagne, XVII^e siècle. Manques.
H. 61 cm - l. 22 cm

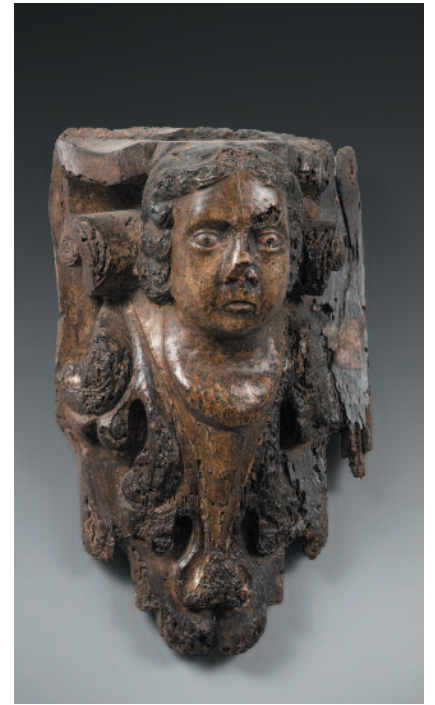
200 / 300 €



268

268 SAINT VINCENT DE SARAGOSSE, statue en bois polychrome et dorure à l'estofado le représentant en jeune diacre tonsuré, vêtu d'une dalmatique, tenant un livre sur lequel est perché un corbeau. Dos équarri. Espagne, XVII^e siècle. Fentes, quelques écaillures et manques.

800 / 1 000 €



269

270 CHRIST RESSUSCITÉ, statue en bois teinté, avec des restes de polychromie. Il est vêtu d'un périzonium et d'un manteau rouge. Espagne, XVI-XVII^e siècle. Manquent les bras, piqûres.
H. 47 cm - l. 21 cm

200 / 300 €

271 ORANTE en bois doré et polychrome, agenouillée, le corps fléchi. XVII^e siècle. Manquent les bras, écaillures.
H. 56 cm environ.

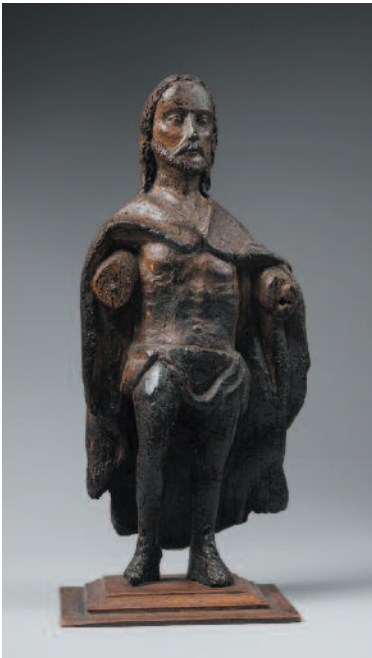
300 / 400 €

269 TÊTE DE JEUNE HOMME prise dans une volute feuillagée, en bois polychrome. Espagne, XVII^e siècle. Élément d'applique, accidents, manques, piqûres.
H. 28 cm - l. 18 cm

200 / 250 €

272 DEUX STATUETTES faisant pendant, en châtaignier reverni : la Vierge et Saint Jean. XVII^e siècle. Quelques manques
H. 20 cm

150 / 200 €



270



271



272



273



274



275

273 SAINT PERSONNAGE tenant un livre, en bois redoré. À ses pieds, un ange. Dos plat.
XVII^e siècle.
Quelques manques.
H. 59 cm - l. 24 cm 300 / 400 €

274 PANNEAU sculpté en haut relief d'un ange, tenant un serpent, survolant trois personnages pris dans les flammes de l'enfer.
XVII^e siècle
Remonté postérieurement en tronc à aumônes.
H. 37 cm - l. 22 cm 100 / 150 €

275 NOTRE-DAME-DU-ROSAIRE, statue en bois doré et à rehauts polychromes représentant une Vierge à l'Enfant tenant un globe et des chapelets.
XVII-XVIII^e siècle.
Quelques accidents, manques et usures.
H. 58 cm - l. 21 cm 300 / 400 €

276 FAÇADE DE TABERNACLE en bois polychrome et or; sculptée en bas relief d'un Christ portant le Croix, du voile de Véronique et d'angelots.
Élément du XVII-XVIII^e siècle.
Quelques manques et accidents.
H. 83 x 39 cm 200 / 300 €

277 PAIRE DE CONSOLES MURALES en bois doré à décor d'une tête d'angelot ailée, de volutes et de feuilles d'acanthé.
Éléments d'architecture baroque, XVIII^e siècle.
Quelques accidents et manques
H. 35 et 40 cm - l. 21 cm - p. 30 cm environ 500 / 600 €



277



278

278 NOTRE-DAME-DU-ROSAIRE en bois polychrome, dorure et estofado. Elle porte un ample habit plissé, porte l'Enfant de la main droite et tient un chapelet. Espagne, XVIII^e siècle. Quelques accidents, piqûres et restaurations. H. 69 cm - l. 24 cm **500 / 600 €**

279 VIERGE, statue en bois doré et à rehauts polychromes. Mains jointes, elle foule un serpent lové sur des nuées et un croissant. Socle à frise de cannelures. XVIII^e siècle, sans doute Espagne. Quelques accidents, manques et écaillures. H. 50 cm **300 / 350 €**

280 PAIRE DE PIQUE-CIERGES en bois décapé et ciré, la base à volutes et motif triangulaire. XVIII^e siècle. Accidents à l'un. H. 52 cm **60 / 80 €**



279

281 VIERGE À L'ENFANT, statue en bois doré et à rehauts polychromes. XVIII^e siècle. Manques, quelques restaurations. H. 58 cm - l. 21 cm **300 / 400 €**

282 ÉLÉMENT DE TORCHÈRE en bois doré sculpté d'un putti portant une corbeille, sur une terrasse au naturel. XVIII^e siècle. Accidents et manques. **400 / 500 €**

283 PAIRE DE CANDÉLABRES en bronze, à pans coupés et à décor gravé, les deux bras de lumière amovibles. XVIII^e siècle. H. 31 cm - l. 22 cm **120 / 150 €**



280



281



282



284

284 VIERGE en bois teinté, mains jointes, foulant un croissant de lune et une tête d'angelot ailée.
Espagne, XVIII^e siècle.
Socle postérieur; anciennement polychrome.
H. 38 cm - l. 14 cm (hors socle) **200 / 250 €**



285

285 PIE VI, statue en bois polychrome, dorure et estofado. Le pape porte la tiare et bénit de la main droite. Dos équerri.
Fin XVIII^e siècle, Espagne ou Italie.
Quelques manques et écaillures.
H. 108 cm - l. 32 cm **400 / 600 €**



286

287 PAIRE DE PIQUE-CIERGES en bois de résineux décapé et ciré.
Fin XVIII^e siècle.
H. 59 cm **80 / 120 €**

288 PAIRE DE PIQUE-CIERGES en bois doré, le binet feuillagé en tôle laquée rouge.
Fin XVIII^e siècle.
Légers accidents et manques.
H. 85 cm **120 / 150 €**

286 CHASSE RELIQUAIRE BAROQUE, en bois polychrome et or; rythmée d'agrafes, coquilles et de têtes d'angelots ailées, vitrée sur trois côtés.
Italie, XVIII^e siècle.
Quelques manques et restaurations.
H. 48 cm - L. 56 cm **500 / 600 €**

289 VIERGE À L'ENFANT, tenant un bouquet de fleurs, en ivoire rehaussé de polychromie et d'or.
Style gothique, Seconde moitié du XIX^e siècle.
Fentes, couronne abîmée.
H. 22,3 cm **400 / 500 €**



287



288



289



290



291

290 COFFRET DIT DE MESSAGER, en fer forgé, légèrement bombé, bardé de pentures et muni de quatre passants. Serrure à morillons. Couvercle armorié (trois chevrons). XVI-XVII^e siècle.
Manques la serrure et un morillon.
H. 11,5 cm - L. 18,5 cm - p. 13 cm **500 / 600 €**

291 LOT EN FER FORGÉ COMPRENANT :
- une grande serrure à fronton découpé, Espagne XVII^e siècle;
H. 29 x 15,5 cm
- une serrure cantonnée d'enroulements, Espagne XVII^e siècle;
H. 16 x 15 cm
- un cadenas, XVIII-XIX^e siècle.
H. 17 x 25 cm
Avec leurs clefs.
Mécanisme de la grande serrure à réviser. **300 / 400 €**



293



292 PLAQUE EN ÉMAIL peint sur cuivre.
Descente de Croix
Limoges, fin XIX^e siècle.
Deux légers éclats en pourtour. Dans un cadre doré.
H. 24,5 x 13,5 cm (vue) **200 / 300 €**
Un même émail de Limoges, du quatrième quart du XV^e siècle, de 26 x 16 cm, est conservé au musée de Cluny sous le numéro d'inventaire CL937.

293 PETIT CABINET en bois teinté palissandre, incrusté d'ivoire, à frises de motifs géométriques et décor de plaques gravées. Il ouvre par sept tiroirs et comporte des poignées latérales en laiton. Travail indo-portugais du XVIII^e siècle.
Nombreux manques, dont l'abattant.
H. 29 cm - L. 51 cm - p. 32 cm **200 / 300 €**

294 MORTIER en bronze, à six contreforts en buste de femme pris dans des cariatides à tête de bélier, alternant avec des mascarons. XVII^e siècle.
H. 10,5 cm - diamètre 15,5 cm **250 / 350 €**

295 DEUX CANONS ET LEUR AFFÛT de bois noirci, le plus petit en bronze (manquent deux roues), l'autre en fonte de fer. XIX^e siècle.
L. 20 et 34 cm **80 / 100 €**



295

294

C. Doutrebente

COMMISSAIRE-PRISEUR HABILITÉ
agrément2002-285

MAISON DEVENTES AUX ENCHÈRES SARL

13, rue de Belzunce -75010 PARIS

Tél. 01 42 46 01 05 - Fax 01 40 82 99 31 - Mobile 06 86 54 35 10

mail : maisondeventes@doutrebente.com

ORDRE D'ACHAT / ABSENTEE BID FORM

Les ordres d'achat doivent être reçus au moins 24 heures avant la vente / to allow time for processing, absentee bids should be received at last 24 hours before the sale begins

JEUDI 18 DÉCEMBRE 2014 - 14 HEURES - SALLE 12

Vente aux Enchères Publiques - PARIS - Hôtel Drouot - 9, rue Drouot - 75009 PARIS

Nom / Prénom
Name / First name
(block letters)

adresse /
Adress

Téléphone /
Phone

Bureau / Office _____
Domicile / Home _____

Après avoir pris connaissance des conditions de vente décrites dans le catalogue, je déclare les accepter et vous prie d'acquiescer pour mon compte personnel aux limites indiquées en €, les lots que j'ai désignés ci-dessous (les limites ne comprenant pas les frais légaux).

I have read the conditions of sale printed in this catalogue and agree to abide by them. I grant you permission to purchase on my behalf the following items within the limits indicated in € (these limits do not include buyer's premium and taxes).

•Références bancaires obligatoires(RIB) / Required bank references and account number

Lot n°	Description du lot / Lot description	Limite en € / Top limit of bid in €

À envoyer à / Please mail to

Signature obligatoire
Required signature

C. Doutrebente

COMMISSAIRE-PRISEUR HABILITÉ
agrément2002-285

MAISON DEVENTES AUX ENCHÈRES SARL

2, rue Rossini - 75009 PARIS

Tél. 01 42 46 01 05 - Fax 01 40 82 99 31 - Mobile 06 86 54 35 10

maisondeventes@doutrebente.com

www.doutrebente.fr



*Maître Olivier Doutrebente
et ses collaborateurs
vous souhaitent
de belles fêtes de fin d'année*

Ce catalogue a été réalisé par : **Maître Olivier DOUTREBENTE et Domitille DOUTREBENTE-LECLAIR**

EYES studio - contact@eyes-studio.com

Crédit photos : Agence F : Jérémie Beylard, Mathieu Ferrier (07 81 43 51 25), Jean-Philippe Humbert, Vincent Luc et ART GO

Les reproductions de ce catalogue ne sont pas contractuelles.



Olivier DOUTREBENTE
Commissaire-Preneur Judiciaire
Maison de Ventes aux Enchères SARL
Agrément n° 2002-285
2, rue Rossini - 75009 PARIS
Tél. 01 42 46 01 05 - Fax 01 40 82 99 31
maisondeventes@doutrebente.com
www.doutrebente.fr