

C. Doutrebente

COMMISSAIRE-PRISEUR À PARIS



Olivier DOUTREBENTE
COMMISSAIRE-PRISEUR À PARIS
MAISON DE VENTES AUX ENCHÈRES
Agrément n° 2002-285

13, rue de Belzunce - 75010 Paris
Tél. 01 42 46 01 05 - Fax 01 42 46 03 21
maisondeventes@doutrebente.com
www.doutrebente.fr

SUCCESSION DE MADAME ANDRÉE L. VUITTON
ET APPARTENANT À DIVERS AMATEURS

PARIS-DROUOT - Salle 8 - Jeudi 2 juillet 2009



C. Doutrebente

COMMISSAIRE-PRISEUR HABILITÉ
MAISON DE VENTES AUX ENCHÈRES
Agrément n° 2002-285

Vente aux enchères publiques

JEUDI 2 JUILLET 2009

14 h 15, salle 8

PARIS - DROUOT RICHELIEU

9, rue Drouot - 75009 Paris

SUCCESSION DE MADAME

ANDRÉE L. VUITTON

ET APPARTENANT À DIVERS AMATEURS

BIJOUX, ARGENTERIE

JOUETS ET OBJETS DE MODE

SCULPTURES

OBJETS DE VITRINE

PETIT MOBILIER

Par le Ministère de

Maître Olivier DOUTREBENTE

13, rue de Belzunce - 75010 Paris

Tél. 01 42 46 01 05 - Fax 01 42 46 03 21

Portable 06 86 54 35 10

maisondeventes@doutrebente.com

www.doutrebente.fr

EXPOSITIONS PUBLIQUES

Mercredi 1^{er} juillet de 11 h à 18 h

Jeudi 2 juillet de 11 h à 12 h

Téléphone pendant les expositions et la vente

01 48 00 20 08

CONDITIONS DE VENTE

Les acquéreurs paieront en sus des enchères, par lot et sans dégressivité, les frais et taxes suivants : 20 % (frais 16,72 % + TVA 3,28 %). La vente est faite expressément au comptant ; le paiement par chèque, espèces ou carte bancaire. En cas de non-paiement par chèque certifié ou espèces, l'objet pourra être remis en adjudication sur folle enchère immédiatement. En cas de double enchère reconnue effective par Maître Doutrebente, l'objet sera remis en vente, tous les amateurs présents pouvant encourir à cette deuxième adjudication. Les frais et risques du magasinage restent à la charge de l'acquéreur. Aucune réclamation ne sera possible pour les restaurations d'usage et petits accidents, l'exposition ayant permis l'examen de l'objet. Les dimensions sont données à titre indicatif et ne pourront faire l'objet d'aucune contestation. En cas de paiement par chèque, le transfert de propriété de l'objet n'aura lieu qu'après encaissement du chèque. Maître Doutrebente sera tenu de payer le vendeur lorsqu'il aura été réglé par l'adjudicataire.

SALE CONDITIONS

All purchases will be paid in cash, the buyers will pay an addition of the hammer price, by item, the following fees and taxes : 20 % (fees 16,72 % + VAT 3,28 %).

The payment can be made by check, cash or credit card.

The payment is made by check, lots may not be withdrawn until the check has been cleared. From the payment the hammer falls, sold items will become the exclusive responsibility of the buyer. Transportation and storage will be invoiced to the buyer.

The buyer will be solely responsible for the insurance, and Maître Doutrebente assumes no liability for any damage. All transportation arrangements are the sole responsibility of the buyer. No claim shall be accepted in the case of unannounced minor damage, sizes restoration, weight, the items having been available for examination prior to the auction.

Orders can be placed by the Auctionners and the Experts who will also represent those who cannot attend the sale personally.

The estimations are in Euros and are given only as a guide.

Les règlements des bordereaux seront nets des frais bancaires.

Aucun chèque étranger ne sera accepté.

Toutes les conversations téléphoniques sont enregistrées pendant la vente.

Loi de finances 1^{er} janvier 2000

Le règlement se fait pour les particuliers par chèque au-dessus de 3 050 euros,
pour les commerçants au-dessus de 750 euros,
exception faite pour les adjudicataires non domiciliés en France

AVIS

Le Cabinet SERRET-PORTIER applique les appellations selon les normes et réglementations techniques conformes au décret no 2002-65 du 14 Janvier 2002.

a) Le Cabinet SERRET-PORTIER désigne les pierres modifiées par « les pratiques lapidaires traditionnelles » de la même manière que celles qui n'auraient pas été modifiées. (Art 3)

b) Le Cabinet SERRET-PORTIER désigne les pierres modifiées par d'autres procédés, par le nom de la pierre, suivi de la mention « traitée » ou par l'indication du traitement subi (Art 2).

Les pierres non accompagnées de certificats ou attestations de Laboratoires ont été estimées par le Cabinet SERRET-PORTIER en tenant compte des modifications éventuelles du paragraphe a).

Le Cabinet SERRET-PORTIER se tient à la disposition des acheteurs pour tous renseignements complémentaires concernant le décret n° 2002-65 ou les différentes sortes de traitements existants.

Maître Doutrebente et ses experts se chargent d'exécuter gratuitement les ordres d'achat qui leur sont confiés, en particulier par les amateurs ne pouvant assister à la vente.

Téléphone Drouot : 01 48 00 20 20 - Télécopie Drouot : 01 48 00 20 33

Résultats des ventes dans la Gazette de l'Hôtel Drouot, chaque vendredi.

Abonnement à la « Gazette de l'Hôtel Drouot », renseignement :

10, rue du Faubourg Montmartre - 75009 Paris. Tél. 01 47 70 93 00

Catalogue visible sur www.doutrebente.fr

Ce catalogue a été réalisé par :

Maître Olivier DOUTREBENTE

et  eyesstudio - contact@eyes-studio.com

Photographies :

Mathieu FERRIER, Jérémie BEYLARD, Jean Philippe HUMBERT et ART GO

Les reproductions de ce catalogue ne sont pas contractuelles.

Assisté des Experts :

Bijoux et Argenterie

Cabinet de Messieurs Philippe SERRET
et Émeric PORTIER

Experts près la Cour d'Appel de Paris

17, rue Drouot - 75009 Paris

Tél.: 01 47 70 89 82 - Fax : 01 45 23 23 42

expert@serret-portier.com

site avec Conditions Report : www.serret-portier.com

Jouets et Objets de Mode

Madame Sylvie DANIEL

23, rue Bénard - 75014 Paris

Tél. : 01 40 44 88 64 et 09 51 02 00 82

Fax. : 09 56 02 00 82

E-Mail : sdanielexpert@free.fr

Sculptures

Amaury de LOUVENCOURT

et Agnès SEVESTRE-BARBÉ

Experts près la Cour d'Appel de Paris

174, rue du Faubourg Saint-Honoré - 75008 PARIS

Tél : 01 42 89 50 20 - Fax : 01 45 63 99 78

E-mail : sevestre@louvencourt.com

Objets de Vitrine

Cabinet BOISBAUDRY

Loïc du BOISBAUDRY

*Membre du SFEP (Syndicat Français des Experts Professionnels
en Œuvres d'Art et Objets de Collection)*

76, avenue Mozart - 75016 PARIS

Tél./Fax : 01 46 47 68 00 - Mobile : 06 77 00 82 48

E-mail : expert@boisbaudry.com

Étude de Maître Olivier DOUTREBENTE

Commissaire-Priseur Judiciaire

Tél : 01 55 07 99 09 – Fax : 01 40 82 99 31

Courriel : judiciaire@doutrebente.com

BIJOUX, ARGENTERIE

- | | |
|---|--|
| <p>1 PETITE BROCHE BARRETTE en or jaune, amati gravée "Marcel".
Poids : 2 g.
Longueur : 31 mm 20 / 30 €</p> | <p>14 BAGUE "BANDEAU" en or jaune composée de motifs formant des "8" ornés de citrines ovales facetées serties clos. (chocs aux citrines, manque une pierre)
Poids brut : 15 g.
Tour de doigt : 52 130 / 180 €</p> |
| <p>2 PETITE BROCHE BARRETTE en or 14 k (585 ‰) ajouré ornée d'un saphir rond cabochon serti clos.
Poids brut : 2,57 g.
Exemptée poids < 3 g. 20 / 30 €</p> | <p>15 COLLIER torsadé composé de cinq rangs de perles de culture rondes blanches et quatre rangs de boules d'hématite. Le fermoir oblong en or jaune godronné.
Travail français.
Poids brut : 119 g.
Longueur : 37 g.
Diamètre des perles et boules d'hématite : 3/3,5 à 3,5/4 mm 180 / 250 €</p> |
| <p>3 BOÎTE de forme ronde, en argent guilloché à décor perlé. (Bosses).
Diamètre : 5 cm. Poids : 30 g. 30 / 50 €</p> | <p>16 PETIT COLLIER articulé en or jaune composé de deux chaînettes, les maillons stylisant des noeuds plats, le fermoir mousqueton. (transformation d'une chaîne giletère)
Travail français.
Poids brut : 22 g.
Longueur : 43,5 cm 200 / 300 €</p> |
| <p>4 PAIRE DE CLIPS D'OREILLES en or jaune ajourés, stylisant des serpents enroulés. (bosses)
Poids brut : 5 g. 40 / 60 €</p> | <p>17 BROCHE QUADRILOBÉE en or 14 K (585 ‰) sertie d'un émeraude entre quatre rubis ovales cabochons et petits brillants.
Poids brut : 7 g. 200 / 300 €</p> |
| <p>5 POUDRIER rectangulaire en argent et vermeil, le couvercle gravé de filets et arabesques, serti de petits rubis cabochons.
Poids brut : 149 g. 50 / 100 €</p> | <p>18 CHÂTELAINE articulée en or jaune gravé et ajouré à décor de rinceaux. La spatule en argent.
Travail français du XIX^e siècle.
Poids brut : 35 g.
Hauteur : 87 mm 250 / 350 €</p> |
| <p>6 BAGUE "ANNEAU" plat en or rose à décor de fleur sertie de petits diamants taillés en roses. (manque quatre diamants).
Poids brut : 6 g.
Tour de doigt : 49 50 / 80 €</p> | <p>19 PENDENTIF en or gris orné d'une perle poire peut-être fine (percée de part en part), le culot serti de diamants de taille brillant, la chaînette de suspension en or gris.
Travail français.
Poids brut : 11 g. 300 / 500 €</p> |
| <p>7 PAIRE DE CLIPS D'OREILLES en or 14 k (585 ‰) ajouré et feuillagé, chacun orné de quatre perles de culture rondes blanches (système à vis)
Poids brut : 8 g. 70 / 100 €</p> | <p>20 BRELOQUE en or jaune de forme ronde, le centre serti d'un brillant. Elle est gravée : "Andrée L. Vuitton - vendredi 13 septembre 2002".
Cartier, signée et numérotée.
Poids brut : 5 g. 300 / 500 €</p> |
| <p>8 LOT comprenant trois dés en or gravé. (Accidents).
Poids : 14 g. 80 / 100 €</p> | <p>21 BRACELET articulé en or jaune uni à motifs d'accolades.
Signé : G. BILBAUT
Poids : 33 g.
Longueur : 19 cm 300 / 400 €</p> |
| <p>9 BROCHE en or jaune 14K (585 ‰) sertie d'un important quartz enfumé faceté de forme ovale.
Travail russe de Saint Petersburg vers 1900
Poids brut : 25 g. 80 / 120 €</p> | <p>22 BRACELET articulé en or jaune composé d'éléments rectangulaires et cylindriques sertis de saphirs calibrés ou cabochons et petits brillants.
Dans un écrin : G. BILBAULT
Poids brut : 21 g.
Longueur : 17,8 cm 300 / 500 €</p> |
| <p>10 MONTRE de poche à remontoir au pendant, en or jaune monogrammé, cadran émaillé blanc, chiffres romains, trotteuse à six heures (aiguilles détachées).
Poids brut : 78 g. 90 / 120 €</p> | <p>23 BAGUE "DOUBLE ANNEAU" en ors de deux tons ornés de deux diamants pentagonaux, dont un de couleur fantaisie jaune, sertis clos.
(accidents au diamant blanc).
BULGARI, signée et numérotée.
Poids brut : 19 g.
Tour de doigt : 49,5 300 / 500 €</p> |
| <p>11 MONTRE de poche à remontoir au pendant, en or jaune, le fond monogrammé, cadran émaillé blanc à chiffres arabes, trotteuse à six heures, échappement à ancre, balancier bimétallique à compensation.
LONGINES.
Poids brut : 73 g. 90 / 120 €</p> | <p>24 PAIRE DE BOUCLES D'OREILLES créoles bombées en or jaune uni.
Signées OJ PERRIN.
Poids : 30 g. 400 / 600 €</p> |
| <p>12 MONTRE de poche à remontoir au pendant, en or jaune gravé de couronnes et feuillages, cadran émaillé blanc à chiffres arabes, trotteuse à six heures, échappement à ancre, balancier bimétallique à compensation.
ÉLECTION.
Poids brut : 64 g. 90 / 120 €</p> | |
| <p>13 BRACELET composé de boules d'hématite ou d'or jaune et perles de culture rondes blanches alternées, le fermoir anneau ressort en or.
Travail français.
Dans un écrin de la maison G. BILBAULT.
Poids brut : 23 g.
Longueur : 19 cm
Diamètre des perles : 6 / 6,5 mm
Diamètres des hématites : 7,5 / 8 mm 100 / 200 €</p> | |



41



37



43



38



39

42



44

45

45



40

- 25 DEUX BOURSES** cotte de maille en or jaune.
Poids : 73 g. **500 / 700 €**
- 26 COLLIER** quatre rangs de 41, 42, 43 et 44 perles de culture rondes blanches, légèrement en chute, le fermoir "ligne" en or jaune serti de neuf diamants de taille brillant.
Poids brut : 99 g.
Longueur : 35 cm
Diamètre des perles : 6,5/7mm à 7/7,5 mm **600 / 900 €**
- 27 COLLIER "RUBAN"** articulé en or jaune uni à motifs bombés disposés en quinconce (quelques emmailllements voilés).
Poids : 74 g.
Longueur : 42,5 cm **700 / 900 €**
- 28 COLLIER** articulé en or jaune composé de perles de culture rondes blanches choker et éléments cylindriques alternés.
Poids brut : 52 g.
Longueur : 44 cm
Diamètre des perles : 6,5/7 mm **700 / 800 €**
- 29 BRACELET RUBAN** souple en or jaune tressé, le fermoir coulissant, gravé serti de brillants et rubis ronds retenant un pompon, les extrémités en perles de rubis. (petits accidents)
Travail anglais.
Poids brut : 90 g.
Longueur : 24 cm **1 000 / 1 500 €**
- 30 COLLIER "RUBAN"** articulé en or jaune composé de motifs ovales et bombés, disposés en quinconce. (certains emmailllements voilés).
Poids brut : 116 g.
Longueur : 42 cm **1 000 / 1 300 €**
- 31 BAGUE "POMPADOUR"** en or jaune sertie d'un rubis ovale facetté dans un entourage de diamants de taille brillant.
Poids brut : 7 g.
Tour de doigt : 52 **1 000 / 1 500 €**
- 32 PAIRE DE CLIPS D'OREILLES** rosace en or jaune ajouré, sertis d'un brillant dans un entourage de saphirs ronds facettés. GÜBELIN, signés et numérotés.
Poids brut : 13 g. **800 / 1 200 €**
- 33 DIAMANT ROND** de taille brillant sur papier pesant : 1,04 ct **2 500 / 3 000 €**
- 34 DIAMANT** rond de taille brillant sur papier pesant 1,10 ct
Accompagné d'un certificat gemmologique du HRD n°0055302 daté du 05/12/1977 précisant H/VVS1 et de son attestation gemmologique du CCIP n°61697 daté du 20/02/1978 **2 700 / 3 000 €**
- 35 DIAMANT** rond de taille brillant sur papier pesant 1,14 ct
Accompagné de son certificat gemmologique de HRD n°01282 daté du 06/01/1977 précisant : H/IF et de son attestation gemmologique du CCIP n° 014489 datée du 05/01/1978 **3 000 / 3 500 €**
- 36 DIAMANT** rond de taille brillant sur papier pesant 1,24 ct **3 500 / 4 000 €**
- 37 PAIRE DE CLIPS D'OREILLES** en or jaune, chacun orné de quatre perles de culture rondes blanches de taille différentes.
Travail français.
Poids brut : 17 g.
Diamètre des perles : 8/8,5 mm à 9,5/10 mm **150 / 250 €**
- 38 PAIRE DE CLIPS D'OREILLES** de forme ovale en or jaune gravé, le centre ajouré serti d'un rubis de taille coussin.
Poids brut : 11 g. **150 / 200 €**
- 39 PAIRE DE BOUCLES D'OREILLES** en or jaune, pavées de brillants et surmontées d'une boule de chrysoptase.
Travail français.
Poids brut : 9 g. **150 / 200 €**
- 40 BAGUE "DOUBLE ANNEAU"** ouvrante en ors de deux tons, l'intérieur gravé "I Love You", serti de deux diamants de taille brillant. VERNEY, signée.
Poids brut : 18 g.
Tour de doigt : 54 **200 / 300 €**
- 41 BROCHE** stylisant un noeud drapé en ors de deux tons ornée d'une importante tourmaline rose cabochon de forme poire et cinq diamants de taille brillant sertis clos.
Travail français.
Poids brut : 28 g.
Hauteur : 65 mm **400 / 600 €**
- 42 COLLIER** composé de soixante quatorze perles supposées fines (sans certificat) en chute, le fermoir formant motif central en or jaune torsadé, serti de diamants 8/8.
Travail français.
Poids brut : 19 g.
Longueur : 37,5 cm
Diamètre des perles : 6,5/7 mm **400 / 500 €**
- 43 BAGUE** en or jaune ornée d'un saphir ovale facetté serti clos entre quatre saphirs baguettes soulignés de diamants de taille brillant.
Travail français (saphir à repolir)
Poids brut : 12 g.
Tour de doigt : 53 **500 / 800 €**
- 44 IMPORTANTE MONTRE BRACELET** de dame en or jaune gravé et torsadé à mouvement mécanique, la montre de forme ovale enchassée dans le bracelet articulé à maillons carrés aux angles arrondis.
IWC pour la montre, signée sur le cadran, la platine et le boîtier.
Travail français vers 1970 pour le bracelet.
Poids brut : 104 g.
Longueur : 19,5 cm **900 / 1 100 €**
- 45 PETITE PARURE COMPRENANT :**
un large bracelet plat et articulé à double maillons ovales en or jaune gravé.
Longueur : 19 cm
et une paire de boucles d'oreilles "créoles" de même décor, système à pinces.
Travail français vers 1970.
Poids brut : 146 g. **1 300 / 1 800 €**
- 46 ÉLÉMENT DE BROCHE "TREMBLEUSE"** en or et argent, sertie de diamants de taille ancienne et taillés en roses. XIX^e siècle.
Poids brut : 16 g. **200 / 300 €**
- 46 BIS PAIRE DE BOUCLES D'OREILLES** en or gris ornés d'un diamant de taille brillant serti clos, système pour oreilles percées. Poids brut : 4 g. **1 100 / 1 300 €**



52



53



48



51



49



47

46



50

- 47 BROCHE "TREMBLEUSE"** en or et argent sertie de diamants de taille ancienne et taillés en roses.
XIX^e siècle. (transformations)
Poids brut : 25 g. 400 / 600 €
- 48 PAIRE DE CLIPS D'OREILLES** platine et or gris, sertis d'une ligne de diamants baguettes et ornés d'une perle de culture légèrement bouton blanche.
Travail français.
Poids brut : 8 g. 400 / 600 €
- 49 BROCHE GENRE "TREMBLEUSE"** en or et argent, sertie de diamants de taille ancienne et diamants taillés en roses.
Travail français du XIX^e siècle.
Poids brut : 26 g.
Longueur : 90 cm 600 / 800 €
- 50 BAGUE** en platine et or jaune sertie d'une émeraude ronde cabochon, les épaulements figurant des fleurs de lys serties de brillants.
Travail français.
Poids brut : 12 g. 700 / 1 000 €
- 51 LONG COLLIER "RUBAN"** tressé de perles de culture rondes blanches, il retient un pompon de perles de culture, le culot et les attaches à décor de cordelettes, serti de diamants de taille brillant et taillés en roses. (sans fermoir)
Travail français.
Poids brut : 84 g.
Hauteur : 47 cm 700 / 1 000 €
- 52 BROCHE** en or gris de forme ovale à décor de frise feuillagée et noeud rubané, appliquée de trois perles fines et sertie de diamants de taille ancienne ou taillés en roses.
(Transformations)
Poids brut : 17 g. 900 / 1 200 €
- 53 BROCHE** stylisant une fleur de lys en or et argent appliqué de trois perles fines légèrement bouton et sertie de diamants ronds, celui du centre plus important de taille ancienne.
Travail français du XIX^e siècle.
Poids brut : 12 g. 1 200 / 1 500 €
- 54 BAGUE** trois corps en ors de trois tons gravés, et ornée de huit diamants de taille brillant sertis clos.
Travail français.
Poids brut : 15 g.
Tour de doigt : 53,5 cm 300 / 500 €
- 55 MONTRE BRACELET** de dame en acier et or jaune de forme rectangulaire, mouvement à quartz, le bracelet souple en acier et or interchangeable.
BOUCHERON, signée et numérotée, modèle "Reflét" dans son écrin.
Poids brut : 53 g.
Longueur : 17 cm
Accompagnée de onze bracelets supplémentaires en cuir ou tissu de différents coloris, les fermoirs en métal et un bracelet trois rangs de perles de culture rondes blanches, les intercalaires en or, le fermoir en métal.
Signés BOUCHERON
Longueur : 13,5 cm 500 / 800 €
- 55 BIS BAGUE "CROISÉE"** en or gris sertie de diamants de taille brillant et baguettes. Poids brut : 5 g
Tour de doigt : 53,5. 600 / 800 €
- 56 BAGUE** croisée en or jaune partiellement pavée de diamants de taille brillant et ornée de deux perles de culture rondes blanches.
Poids brut : 10 g.
BOUCHERON signée et numérotée.
Tour de doigt : 53 600 / 800 €
- 57 BAGUE** deux corps en or jaune, le centre serti d'une émeraude ovale facettée entre six émeraudes rondes, soulignée de deux lignes pavées de diamants.
Poids brut : 9 g.
Tour de doigt : 49 700 / 900 €
- 58 PETITE PARURE COMPRENANT :**
une paire de clips d'oreilles en or jaune bombés et cannelés ornés d'une tourmaline verte ovale cabochon et une bague dôme de même décor.
Tour de doigt : 52
BOUCHERON, signées et numérotées, dans un écrin de la maison BOUCHERON.
Poids brut : 35 g. 800 / 1 000 €
- 59 PARURE** en or jaune uni à motifs "boules" comprenant :
un collier ruban souple en chute
un bracelet ruban souple - longueur : 17,5 cm
une paire de boucles d'oreilles demi-créoles bombées, système à clips
une large bague bombée - tour de doigt 52
BOUCHERON, signés et numérotés.
Dans un écrin de la maison BOUCHERON.
Poids brut : 209 g. 6 000 / 8 000 €
- 60 PAIRE DE BOUCLES D'OREILLES** "créoles" en or jaune gravé et torsadé. Systèmes à pinces.
Travail français vers 1970
Poids : 14 g. 100 / 200 €
- 61 PAIRE DE CLIPS D'OREILLES** ronds et bombés ornés de boules de rubis facettées, la monture en or jaune signés : "Le.Gi"
(rubis probablement traités).
Poids brut : 21 g. 150 / 250 €
- 62 BROCHE** ronde stylisant une fleur en or jaune gravé sertie d'un rubis, d'une émeraude, et d'un saphir de taille coussin ou ovale facetté.
Travail français vers 1970
(petits chocs à l'émeraude)
Poids brut : 30 g. 400 / 600 €
- 63 BAGUE** en or gris ornée d'un saphir jaune pâle rectangulaire à pans coupés, serti clos entre deux pavages de diamants de taille brillant (saphir à repolir).
Poids brut : 15 g.
Tour de doigt : 53 400 / 600 €
- 64 BAGUE "BANDEAU"** en or jaune à décor de croisillons sertis de diamants de taille brillant et saphirs calibrés et triangles, les côtés également sertis de brillants.
Poids brut : 8 g.
Tour de doigt : 54 500 / 600 €
- 64 BIS BAGUE HEXAGONALE** en or gris, sertie de diamants de taille brillant dans un double entourage de diamants taepers et brillants plus petits. Poids brut : 6 g.
Tour de doigt : 53,5. 1 000 / 1 200 €



- 65 IMPORTANTE BROCHE ARTICULÉE** en or jaune composée d'éléments ovales ajourés et ornés de pierres fines ovalges facettées diverses (tourmalines roses ou vertes, grenats, péridots, aigue marine, citrines et améthystes) serties clos.
Travail français.
Dans un écrin : G. BILBAULT
Poids brut : 65 g.
Hauteur : 10.3 cm 700 / 1 000 €
- 66 BAGUE** en or gris, sertie d'un rubis ovale facetté, dans un entourage de huit diamants navettes.
(petits givres ouverts au rubis).
Poids brut : 6 g. Tour de doigt : 51. 2 500 / 3 500 €
- 67 PAIRE DE BOUCLES D'OREILLES** "créoles" en or jaune ornés de diamants de taille brillant serties clos (systèmes pour oreilles percées).
CARTIER modèle "Love", signées et numérotées.
1 000 / 1 200 €
- 68 BAGUE** en platine et or gris, sertie d'une émeraude rectangulaire à pans coupés, entourée de douze brillants.
Travail français.
Poids brut : 7 g.
Tour de doigt : 54.5 1 300 / 1 800 €
- 69 BAGUE** en or jaune gravé sertie d'un diamant coussin de taille ancienne, une émeraude facettée octogonale et une perle fine (égrenures au diamant).
Travail français vers 1970
Poids brut : 9 g.
Tour de doigt : 50.5
Diamètre des perles : 8/8.5 mm 2 800 / 3 500 €
- 70 BRACELET ARTICULÉ** en or jaune genre "gourmette" retenant sept breloques figurant des animaux (chien, oiseau, chat...) et un personnage également en or jaune.
Travail français. Poids brut : 26 g.
Longueur : 18,5 cm 250 / 350 €
- 71 PAIRE DE CLIPS D'OREILLES "FLEURS"** en or jaune et cristal blanc dépoli partiellement serties de brillants.
Poids : 16 g. 300 / 500 €
- 72 BROCHE "FLEUR"** en ors de deux tons, le centre sertie de trois saphirs jaunes (traités) ronds facettés dans un pavage de diamants de taille brillant.
Travail français.
Poids brut : 13 g. 600 / 800 €
- 73 BAGUE** en or jaune de forme octogonale, le centre sertie d'un diamant de taille ancienne, dans un entourage de diamants de taille brillant et trapèze.
Travail français.
Tour de doigt : 53,5 900 / 1 200 €
- 73 BIS CROIX PENDENTIF** en or gris sertie de diamants de taille brillant et baguettes en chute. Poids brut : 8 g.
Hauteur : 48 mm. 1 700 / 1 900 €
- 74 PAIRE DE CLIPS D'OREILLES** en or jaune, serties de brillants et ornés d'une perle (probablement fine - sans certificat) bouton blanche.
Travail français.
Poids brut : 10 g. 1 300 / 1 800 €
- 75 BRACELET** articulé composé de onze perles de culture rondes blanches et motifs "quartefeuilles" en platine et or gris, serties de diamants de taille brillants alternés.
(accident à une perle)
Travail français
Poids brut : 34 g.
Longueur : 19.5 cm
Diamètre des perles : 9.5 mm 1 500 / 2 000 €
- 76 BAGUE DE STYLE "POMPADOUR"** en ors de deux tons sertie d'un saphir ovale facetté dans un entourage de diamants de taille brillant en chute.
Travail français.
Poids brut : 9 g. 2 000 / 2 500 €
- 77 BRACELET** articulé en or jaune, le fermoir ajouré à système "clip" sertie de diamants de taille brillant.
CARTIER signé et numéroté, modèle "agrafe".
Poids brut : 34 g.
Longueur : 20,5 cm 2 500 / 3 000 €
- 78 COLLIER** trois rangs de soixante dix sept, quatre vingt une et quatre vingt cinq perles fines rondes, blanches en chute, le fermoir rectangulaire en platine et or gris, sertie de brillants. (une perle de culture).
Travail français.
Poids brut : 83 g.
Longueur : 51 cm
Diamètre des perles :
Premier rang : 3,5/4 à 8/8.5 mm
Deuxième rang : 4/4,5 à 8,5/9 mm
Troisième rang : 3,5/4 à 8/8,5 mm
Accompagné de son attestation gemmologique L.F.G. n°188596 datée du 27/04/2009 précisant : 79+81+85 perles fines et d'une attestation gemmologique L.F.G n° dossier 20099129222/1.02 précisant : une perle de culture.
13 000 / 18 000 €
- 79 PENDENTIF** rond en or jaune à décor double face de deux coeurs, le premier pavé de diamants 8 / 8, le second uni et mobile.
Poids brut : 12 g.
MAUBOUSSIN signé et numéroté. 300 / 400 €
- 80 BRACELET** semi-rigide ouvert composé de deux rangs de perles de culture rondes blanches entre deux lignes de boules d'or jaune.
Porte la marque : "Le.Gi"
Poids brut : 42 g.
Largeur intérieure : 54 mm
Diamètre des perles : 5 / 5.5 mm 300 / 500 €
- 81 LOT COMPRENANT :**
deux broches "Abeilles" en or jaune, la première sertie d'une tourmaline verte ovale cabochon, les ailes pavées de brillants, la seconde plus petite, sertie d'une tourmaline rose, les ailes de même décor.
Travail français.
Poids brut : 15 g. 500 / 800 €
- 81 BIS PENDENTIF (O*) CIRCULAIRE** en or gris ajouré, sertie de diamants baguettes en chute entre deux lignes de brillants. Avec une chaînette de suspension en or gris. Poids brut : 6 g. 850 / 950 €



65



61



68



69



63



67



66



64



62



60

- 82 PAIRE DE CLIPS D'OREILLES** en or jaune ornés de diamants de taille brillant de couleur fantaisie jaune plus ou moins soutenue, sertis clos.
(coloration peut-être artificielle)
Poids brut : 13 g. 700 / 1 000 €
- 82 BIS PENDENTIF PIRIFORME** articulé en or gris ajouré, serti de petits brillants, le centre formant pampille. Avec une chaînette de suspension en or gris.. Poids brut : 5 g.
650 / 650 €
- 83 BAGUE** large bandeau en or jaune, pavée de diamants de taille brillant. (chocs à certains diamants)
Travail français. Poids brut : 9 g.
Tour de doigt : 53 800 / 1 200 €
- 84 PAIRE DE BOUCLES D'OREILLES** demi-créoles en or jaune à décor de cordelettes, pavées de brillants, systèmes à pincés.
On y joint trois paires d'anneaux en chrysoprase, onyx ou quartz oeil de tigre, pouvant s'y suspendre.
VAN CLEEF & ARPELS, signées et numérotées, dans leur écin.
Poids des boucles d'oreilles : 10 g. 1 000 / 1 500 €
- 85 BAGUE** en platine ornée d'une émeraude ovale cabochon, les épaulements sertis de diamants de taille 8 / 8 ou de taille ancienne.
Travail français vers 1930 1 500 / 1 800 €
- 86 BRACELET** ruban en or jaune ajouré à décor de croisillons, partiellement serti de diamants de taille brillant.
Travail français.
Poids brut : 63 g.
Longueur : 19.5 cm 1 500 / 2 000 €
- 87 BAGUE** en platine sertie d'un saphir de taille coussin entre deux diamants triangles.
Travail français.
Poids brut : 10 g. 4 500 / 5 500 €
- 88 BAGUE** en or gris sertie d'un diamant solitaire coussin de taille ancienne pesant 7,17 ct
Poids : 8 g.
Tour de doigt : 54.5 25 000 / 30 000 €
- 89 DEUX LÉGIONS D'HONNEUR** en argent et métal émaillés. (Accidents et manques). 30 / 50 €
- 90 LOT** en métal, argent, composition, bois et ivoire, comprenant : cinq scènes paysannes miniatures - huit cachets - deux éléments de couteau rétractable accidentés.
150 / 200 €
- 91 ICÔNE** sur fond de bois, la rizza en métal entièrement décorée d'agrafes de feuillages et enroulements.
(Bosses et accidents).
Travail étranger:
Dimensions : 31,5 x 27,5 cm. 180 / 220 €
- 92 LOT EN ARGENT COMPRENANT :**
- une timbale tulipe sur piédouche (bosses et accidents). 1819-1838.
- une soucoupe ornée d'une moulure de feuilles d'eau. 1819-1838.
- un dessous de bouteille à décor de vagues.
Poids : 290 g. 60 / 100 €
- 93 VIDRECOME** en argent décoré en repoussé de vagues, agrafes et coquilles.
(Accidents, bosses et réparations).
Travail Russe de Moscou, 1757
Hauteur : 30 cm.
Poids : 310 g. 300 / 500 €
- 94 SAUCIÈRE** de forme ovale en argent partiellement décoré de feuilles d'eau. (Manque le présentoir).
1798-1809.
Poids : 318 g. 300 / 400 €
- 95 CHOPE** couverte à monture en vermeil ciselé et ajouré, de fleurs et feuillages, partiellement sur fond amati. Le corps appliqué d'une section d'ivoire sculptée en haut-relief de scènes dans le style des Bacchantes, animées de personnages, Amours et animaux dans le goût du XVIIIème siècle. (petits fêles à l'ivoire et manque un écrou de fixation au dessous).
Travail anglais de Londres 1820.
Orfèvres : Rebecca EMES et Edward BARNARD (le Premier).
Poids brut : 900 g.
Hauteur : 18.5 cm 4 000 / 6 000 €
- Ces orfèvres et particulièrement la firme de Rebecca EMES fut sans conteste l'une des plus importante de la première moitié du XIX^e siècle. Elle fournit aussi d'autres orfèvres connus comme Rundell & Bridge.*
- 96 SERVICE À THÉ CAFÉ** en argent, posant sur quatre pieds, le bord découpé décoré comme le versoir et les attaches, d'agrafes de coquilles et feuillages, comprenant : théière, verseuse, pot à lait et pot à eau.
(Accidents aux charnières). STERLING.
Poids : 2,720 kg. 800 / 1 000 €
- 97 ENSEMBLE** en argent, modèle à filets, rubans et agrafes de feuillages, les spatules monogrammées, comprenant : onze couverts et une cuiller de table - onze couverts et une cuiller à entremets - dix cuillers à café - une cuiller à compote.
Poids : 3,285 kg. 700 / 1 000 €
- 98 PARTIE DE MÉNAGÈRE** en argent modèle à filets (variantes) comprenant : douze cuillers et neuf fourchettes de table, six fourchettes et cinq cuillers à entremets, une louche et une louchette.(variantes)
Poids : 2,465 kg.
On y joint une louche et une louchette également en argent. 600 / 800 €
- 99 DIX COUVERTS** à entremets en argent, modèle filets rubans, les spatules monogrammées.
Poids : 2,040 kg. 600 / 800 €
- 100 PETIT BOUILLON** couvert et son présentoir en argent, à décor de vagues.
BOIN-TABURET.
Poids : 485 g. 300 / 400 €
- 101 LOT DE COUPES** de golf en argent comprenant :
- tulipe en vermeil sur piédouche gravé "Foursomes Dames ... 1971" Puiforcat, (poids : 130 g.)
- droite à fond plat "F.F.G. ... 1972", Puiforcat, (poids : 95 g.)
- tulipe sur piédouche, gravée d'arabesques (poids : 86 g.)
- ronde sur piédouche "Ladies ... 1962" (poids : 115 g.)
- ovale "S.G.K. 1960" (poids : 72 g.)
- tulipe sur piédouche, à côtes droites (poids : 81 g.)
- gobelet "F.F.G ... 1972", Puiforcat (poids : 40 g.)
- petit vase "S.G.K. 1960" (poids : 30 g.)
On y joint une coupe à anse en métal à bord mouvementé "Grand Prix... 1976" et un petit vase en métal argenté martelé posant sur quatre pieds boules, Nina Ricci. 220 / 300 €



95

- 102 POISSON** articulé en argent, formant boîte.
Poids : 435 g.
Travail Espagnol. 220 / 300 €
- 103 AIGUIÈRE** en verre blanc gravé, la monture en argent décoré d'agrafes de feuillages et vagues.
(Manque le couvercle).
Hauteur : 27,5 cm. 200 / 220 €
- 104 ENSEMBLE** en argent comprenant un crémier et un sucrier couvert, de forme balustre, ornés de moulures de perles.
(Bosses). PUIFORCAT.
Poids : 760 g. 200 / 250 €
- 105 SIX COUVERTS** à entremets en argent, modèle à noeud gordien.
Poids : 620 g. 200 / 300 €
- 106 PETITE THÉIÈRE** en argent, posant sur quatre pieds, le corps monogrammé dans un cartouche feuillagé, le bord orné de vagues.
Poids : 355 g. 180 / 220 €
- 107 PETITE VERSEUSE** en vermeil, à côtes pincées, anciennement décorée de chutes de culots, l'anse en bois brun (accidentée).
Hauteur : 14 cm. Poids brut : 182 g. 180 / 220 €
- 108 LOT EN ARGENT COMPRENANT :**
une tasse - une coupe ronde bord filet et ruban - une boîte cylindrique - une sous-tasse filet et ruban - deux soucoupes à décor perlé.
Poids : 1,225 kg. 150 / 200 €
- 109 LOT EN MÉTAL ET ARGENT COMPRENANT :**
un petit sucrier couvert - une paire de salières ovales ajourées, intérieurs en verre bleu - dix pelles à sel - une pince à sucre. 120 / 180 €
- 110 CARAFE** en verre blanc décoré de côtes torsées, la monture en argent gravé de feuillages et quadrillages.
100 / 120 €
- 111 DIX FOURCHETTES** à huitres en argent monogrammé, modèle filets, agrafes de feuillages, noeuds de rubans et coquille en pointe.
Poids : 235 g. 80 / 120 €
- 112 CHOPE** tronconique en argent uni, la base et le col orné de filets.
BIRMINGHAM, 1982.
Hauteur : 12,5 cm. Poids : 295 g. 60 / 90 €
- 113 TASSE** et sa sous-tasse en argent guilloché.
(Bosses).
Poids : 230 g. 60 / 80 €
- 114 LOT DE DIX CUILLERS** à café, modèle filets, certaines monogrammées.
Pour deux cuillers : XVIII^e siècle.
Pour quatre cuillers : 1819-1838.
Pour quatre cuillers : Minerve.
Poids : 218 g.
On y joint une cuiller en métal. 60 / 100 €
- 115 LOT COMPRENANT :**
- deux couteaux de table, deux couteaux à fromage, un manche à gigot et un petit couteau de service, lames métal - vingt couteaux à fruit, lames argent, manches en bois brun monogrammés (variantes). 60 / 80 €
- 116 PETIT CRÉMIER** en forme d'arrosoir en argent uni.
Travail Allemand.
Poids : 100 g. 50 / 100 €
- 117 LOT** en verre monté en métal, comprenant :
un pique-fleurs de forme ronde - une carafe. 50 / 60 €
- 118 TIMBALE** à fond plat en argent partiellement gravé de fleurs, à côtes pincées, chiffrée "Cécile".
Hauteur : 7 cm. Poids brut : 68 g. 30 / 50 €
- 119 LOT COMPRENANT :**
- vingt deux couteaux et vingt quatre fourchettes à poisson, haut métal et manche ivoire,
- onze fourchettes et onze couteaux à dessert, haut métal et manche ivoire,
- dix fourchettes à huitre, haut argent et manche ivoire,
- une pelle à tarte, haut argent et manche ivoire.
En partie Travail Anglais.
(Fêles et accidents). 300 / 500 €
- 120 LOT COMPRENANT :**
- couvert d'enfant en argent, pince à sucre en argent, cuiller à crème en vermeil, pelle à fraise, deux petites pièces de service en argent (poids : 450 g.)
- une pelle à tarte, haut argent, manche ivoire (fêles)
- quatre pièces de service à salade, deux pièces de service à découper, pince à sucre, paire de ciseaux à raisin, petit couteau à beurre, passe-thé, manche à gigot, éteignoir; neuf fourchettes à entremets ; l'ensemble en métal, certaines parties en argent. 300 / 500 €
- 121 SOUPIÈRE** couverte de forme ronde, en métal doublé partiellement gravé de feuilles, les prises cannelées, la graine du couvercle figurant un bouton de fleur.
XIX^e siècle.
Diamètre aux anses : 34 cm. 220 / 320 €
- 122 JARDINIÈRE** et son intérieur, de forme ovale et mouvementée en métal argenté, posant sur quatre pieds, le corps entièrement gravé de vagues, guirlandes, fleurs et feuillages.
CARDEILHAC.
Longueur : 44 cm. 180 / 220 €
- 123 IMPORTANT LOT** en métal argenté, comprenant :
boîtes, coupes, beurriers, dessous de bouteille, pince à asperges.
On y joint deux flacons en verre monté en argent. 150 / 200 €
- 124 SURTOUT** de table de forme carrée à angles arrondis, à fond de glace et galerie ajourée, en métal argenté, posant sur quatre pieds à enroulement.
Dimensions : 45,5 x 40,5 cm. 120 / 220 €
- 125 DEUX COQS** de combat en métal argenté gravé. 120 / 150 €
- 126 LOT EN MÉTAL ARGENTÉ COMPRENANT :**
un seau rafraichissoir; prises à mufles de lion - un légumier couvert rectangulaire - une petite coupe de forme carrée - un petit seau rafraichissoir. 120 / 150 €
- 127 CENTRE DE TABLE** de forme rectangulaire en métal, à galerie ajourée et fond de glace, posant sur quatre pieds pirouettes.
Dimensions : 50 x 24,5 cm. 100 / 120 €
- 128 FONTAINE** à thé, son support et sa lampe, en métal argenté décoré de cannelures torsées, guirlandes et agrafes de feuillages. (Accidents à la lampe). 90 / 120 €



71



72



74



78



75



73



70



76



77

- 129 DIX COUVERTS ET UN COUTEAU** à poisson, en métal argenté, modèle filets rubans, les spatules monogrammées "G". **80 / 120 €**
- 130 LOT** de vingt-quatre manches à côtelettes (deux suites de douze), hauts métal, manches en argent fourré décorés d'agrafes de feuillages. **80 / 120 €**
- 131 LOT** en métal argenté comprenant : deux verrières et une coupe de fôme ovale. **60 / 100 €**
- 132 LOT** en métal comprenant : deux coupes rondes quadri-podes à bord mouvementé, une coupe ronde ornée d'une moulure de perles. On y joint un cendrier carré en argent partiellement ajouré. **60 / 120 €**
- 133 PAIRE DE PETITS CANDÉLABRES** à trois bras et trois lumières en métal argenté, la base arrondie à pans. **60 / 100 €**
- 134 PAIRE DE BOUGEOIRS** en métal argenté. Binet, fût et piédouche à cannelures simulées. Style Louis XVI. H. : 28,5 cm **150 / 200 €**
- 135 PAIRE DE BOUGEOIRS** en métal argenté. Binet à renflement et piédouche mouvementé. Style Louis XV. H. 25,5 cm. **150 / 200 €**
- 136 PAIRE DE FLAMBEAUX** à quatre bras de lumière en métal argenté. Fût renflé et piédouche contourné. Style XVIII^e siècle. H. : 46,5 cm. **400 / 500 €**



136

- 137 PLATEAU OVALE** en métal argenté à décor de perles ; les anses à décor d'agrafes amaties. 45 x 32,5 cm. **60 / 80 €**
- 138 LOT EN MÉTAL ARGENTÉ OU MONTÉ EN MÉTAL ARGENTÉ, COMPRENANT :** un plat rond en verre, une coupe ronde un légumier couvert. **60 / 100 €**
- 139 LOT EN MÉTAL ARGENTÉ COMPRENANT :** deux saucières, deux verseuses un sucrier couvert. **60 / 100 €**

- 140 ENSEMBLE DE VOYAGE EN MÉTAL ARGENTÉ, COMPRENANT :** deux casseroles (gravées Louis VUITTON) un réchaud, dans un écrin en cuir. **60 / 100 €**
- 141 LOT EN MÉTAL ARGENTÉ COMPRENANT :** une théière, un pot à crème, un sucrier couvert un pot à eau. **60 / 100 €**
- 142 DOUZE COUVERTS** à poisson (variantes), hauts en métal, manches en composition. **60 / 100 €**
- 143 QUATORZE COUTEAUX** à fromage, lames en métal, manches en métal fourré, modèle à filets. **60 / 100 €**
- 144 LOT COMPRENANT :** douze couteaux de table (variantes), quatre couteaux à fromage, lames en métal, manches en bois noir. **50 / 80 €**
- 145 MÉNAGÈRE** en argent à décor feuillagé et fleuri stylisés comprenant : Vingt-trois fourchettes de table, douze cuillers de table, cuilleron vermeillé, Vingt-quatre couteaux de table, lame argent, manche fourré argent, Douze couverts à entremets, Douze couteaux à fruits, lame argent, manche fourré argent Douze couteaux à fromage, lame argent, manche fourré argent, Onze cuillers à thé, cuilleron vermeillé, Saupoudreuse, pince à sucre, service bonbon quatre pièces, Cuiller à ragoût, louche, couvert de service à viande, couvert de service à poisson, Cuiller à sauce, Douze fourchettes à huître, Couvert à salade. Poids des pièces pesables : 4,916 kg **1 500 / 1 800 €**
- 145 BIS MÉNAGÈRE DE COUVERTS** en argent, modèle uni par Christofle. Elle comprend : - 12 couverts de table - 12 couverts à poisson - 12 fourchettes à entremets - 12 cuillers à moka. - 12 cuillers à café. Poids des pièces pesables : 4.920 kg. Avec une pelle de service et douze couteaux de table, les manches en métal. Pas de cuillers à entremets. **2 100 / 2 500 €**



82



84



84



84



79



81



88



87



81



85



86



80



83

JOUETS



153 VOITURE JOUET André Citroën, type Trèfle Torpedo 5 HP cul de poule, bleue.
Mécanisme à ressort.
Immatriculée "142-E-3".
H : 16 cm - L : 31 cm

1 200 / 1 500 €

153



154

154 AUTOMATE ROULET & DECAMPS
Bébé chou, tête et mains en biscuit, tête marquée au tampon rouge : Déposé, tête Jumeau, 3.
Yeux fixes bleus, bouche ouverte sur deux rangées de dents, oreilles percées, perruque blonde, le chou est en tissu, clef et tirette. (Etat de marche) (Il envoie des baisers).
H : 30 cm env.

1 500 / 2 000 €



155

155 VOITURE JOUET en métal, la carrosserie bordeaux et or; le mécanisme à ressort. Ancienne.
H : 10,5 cm - L : 23,5 cm

200 / 300 €

156 AUTOMATE MODERNE
Personnage, tête et mains en composition, costume rouge et or; chapeau et dentelle noire. Il tourne la tête et découvre son visage, abaissant son masque.
Porte en dessous une étiquette or :
« Création Renato Boaretto » « Mascarade Paris ».

100 / 150 €

157 POUPÉE DE MODE
Tête fixe et collerette en biscuit, yeux fixes bleus, bouche fermée, oreilles percées.
Corps articulé en peau, articulation à gousset aux cadres, hanches et genoux.
Robe en soie écossaise accidentée, manteau et chapeau en soie noire.
Seconde moitié du XIX^e siècle.

800 / 1 200 €



165

- 158 POUPÉE MODERNE**
De créateur Mundia, tête, mains et jambes en porcelaine.
Robe bleu clair.
H : 49 cm 60 / 80 €
- 159 CAGE À OISEAU**
Mécanisme à revoir. Socle incrusté de pierres roses.
H : 25 cm. 30 / 50 €
- 160 MANÈGE DE QUATRE POUPÉES**
À têtes de porcelaine, mains en composition, yeux fixes en verre, bouches ouvertes-fermées. Perruques blondes, fleurs et plumes sur la tête.
Socle rond recouvert de velours beige et galon.
Clef, musique : un air.
H : 55 cm env. 200 / 300 €
- 161 DEUX POUPÉES**
Tête en porcelaine SFBJ 60 8/0, yeux fixes, bouches ouvertes sur une rangée de dents, corps raide en composition.
H. : 34 cm. 60 / 80 €
On y joint une poupée en composition, robe rouge, tablier vert et divers bras, jambes et perruque.
- 162 PETIT SOLDAT**
Tête porcelaine, marquée en creux : 4/0, yeux fixes bleus (accidents), bouche ouverte, corps raide en composition, costume en feutrine (accidents).
H : 38 cm.
Traits peints. H : 26 cm. 50 / 70 €
- 163 POUPÉE JUMEAU**
Tête porcelaine, sans marque, yeux fixes bruns, bouche ouverte sur une rangée de dents, oreilles percées, corps articulé en composition. Robe en soie vert d'eau, châle et tablier noir (Accidents). 200 / 300 €
- 164 POUPÉE RÉGIONALE**
Tête porcelaine, yeux fixes bruns, bouche ouverte sur une rangée de dents, costume Sainte Foy en Tarentaise. 1910.
Robe noire, châle et tablier rouge, coiffe.
H : 39 cm. 50 / 70 €
- 165 PANTHÈRE**
À mécanisme à clef en fourrure teinte. Yeux en verre vert, dents en composition. Mouvement des pattes et de la queue.
H : 16 cm, L : 63 cm. 200 / 300 €
- 166 POUPÉE RÉGIONALE**
Tête porcelaine (fêle de cuisson au front), yeux fixes bruns, bouche ouverte sur une rangée de dents, corps raide en composition (accidents). Costume et coiffe.
H : 43 cm. 50 / 60 €
- 167 SOLDAT 14-18**
En carton bouilli, costume en feutre (accidents).
H : 43 cm. 20 / 30 €
- 168 ÉVENTAIL**
Monture en nacre, feuille en Duchesse.
Fin XIX^e siècle. 60 / 80 €
- 169 ÉVENTAIL**
Monture en os reперcé (accident au panache), feuille lithographie rehaussée d'un cartouche : scène à la cage et deux médaillons de femmes. XIX^e siècle. 40 / 60 €
- 170 ÉVENTAIL**
En écaille brune et plumes d'autruche noires, on y joint deux montures d'écran à manche en ivoire.
Fin XIX^e siècle. 50 / 70 €
- 171 DEUX OMBRELLES**
Manche en ivoire, l'une en soie marron et noire. (manche accidenté) et l'autre en Chantilly noir.
Fin XIX^e siècle. 60 / 80 €
- 172 TROIS PETITS SACS DU SOIR**
Tissu et astrakan, fermoirs bakélite.
L'un Morabito, fermoir gravé DUVELLEROY. 60 / 80 €
- 173 LOT DE MÉTRAGES DIVERS**
Milan, Valenciennes, Irlande, filet...
Documents de velours, plastron et une coiffe. 50 / 70 €

- 174 **LOT DE QUATORZE ÉPINGLES À CHAPEAUX, PERLES, PIERRES DE COULEURS.** 60 / 80 €
- 175 **HUIT RONDS DE SERVIETTES**
perlés et brodés, deux boîtes en métal, perles et miroirs.
50 / 60 €
- 176 **SEPT ÉTUIS À ÉPINGLES, UN FLACON À SEL, TROIS PORTE-ÉPINGLES, UNE BROUSSE EN PERLÉ.** XIX^e siècle. 60 / 70 €
- 177 **VIDE-POCHE, TROIS ÉTUIS À ÉPINGLES, UNE BOÎTE, DEUX DÉVIDOIRS, DEUX RONDS DE SERVIETTES, UN ÉTUI ET ÉLÉMENTS PERLÉS,** XIX^e siècle. 50 / 70 €
- 178 **PAIRE DE BRETelles** en peau et broderies à décor de fleurs. XIX^e siècle 60 / 80 €
- 179 **PAIRE DE CHAUSSURES** en tapisserie, XIX^e siècle
50 / 70 €
- 180 **DEUX PORTE-ÉPINGLES, TROIS CARNETS, ÉTUI À LETTRE ET TROIS ÉTUIS** dont deux en cuir.
60 / 80 €
- 181 **DEUX COUSSINS À ÉPINGLES PERLÉS, BONNET DE BÉBÉ SATIN ET PERLES, PORTE-AIGUILLES, DEUX ÉLÉMENTS PERLÉS, UNE BOURSE BRODÉE DE L'AGLE IMPÉRIAL.**
60 / 80 €
- 182 **NEUF PORTE-MONNAIE ET PETITES BOURSES PERLÉS** dont une en maille. 60 / 80 €
- 183 **SEPT BOURSES OU PORTE-ÉCUS EN MAILLE ET PERLES D'ACIER.** 60 / 80 €
- 184 **TROIS SACS PERLÉS ET TROIS PORTE-MONNAIE PERLÉS.** 60 / 80 €
- 185 **TROIS SACS ET TROIS PORTE-MONNAIE PERLÉS.** 60 / 80 €
- 186 **TROIS SACS ET TROIS PORTE-MONNAIE PERLÉS.** 60 / 80 €
- 187 **DEUX SACS ET TROIS PORTE-MONNAIE PERLÉS.** 60 / 80 €
- 188 **LOT DE SACS ET ÉLÉMENTS DE SACS PERLÉS ET DEUX FERMOIRS MÉTAL.** 50 / 70 €
- 189 **ETUI À CISEAUX** en sablé à décor de pampre de vigne. 60 / 80 €
- 190 **POCHETTE À LETTRE** sablé, XVIII^e siècle. 80 / 120 €
- 191 **DEUX PETITS CARNETS PERLÉS.** 60 / 80 €
- 192 **ETUI À LETTRE, ÉLÉMENT PERLÉ ET ÉTUI "SOUVENIR".** 60 / 80 €
- 193 **TROIS CARNETS** dont écaille et incrustations de métal, **PORTE-MONNAIE** en nacre, **PAIRE DE BÉSICLES** dans leur étui, **BOÎTE** en écaille et **BOÎTE** laquée. 60 / 80 €
- 194 **TROIS CARNETS** de nacre et métal, ivoire et perles et **TROIS TABATIÈRES, SALERON, QUATRE SIFFLETS** ivoire, **TOUPIE** et **LOT DE MÉDAILLES** diverses. 60 / 80 €
- 195 **CINQ ÉTUIS À CARTES,** dont trois en nacre blanche et irisée et deux en écaille. 80 / 100 €
- 196 **CINQ ÉTUIS À CARTES** en nacre, nacre irisée, écaille, bois et ivoire sculpté. 80 / 120 €
- 197 **CINQ ÉTUIS À CARTES** en nacre blanche et nacre irisée, écaille et écaille incrustée de nacre. 80 / 120 €
- 198 **CINQ ÉTUIS À CARTES** dont nacre blanche, nacre irisée, écaille et métal. 80 / 120 €
- 199 **CINQ ÉTUIS À CARTES** dont ivoire sculpté, bois et ivoire, écaille et nacre. 80 / 120 €
- 200 **CINQ ÉTUIS À CARTES** en nacre et nacre irisée. 80 / 120 €
- 201 **CINQ ÉTUIS À CARTES** en nacre et écaille, en soie brodée, en ivoire sculpté et laqué et incrustations de nacre. 80 / 120 €
- 202 **CINQ ÉTUIS À CARTES** en nacre blanche et irisée. 80 / 100 €
- 203 **CINQ ÉTUIS À CARTES** écaille, ivoire, nacre, bois sculpté et incrusté. 80 / 120 €
- 204 **CINQ ÉTUIS À CARTES** en bois et incrustations, nacre gravée et écaille. 80 / 120 €
- 205 **CINQ ÉTUIS À CARTES,** ivoire, nacre, bois et incrustations. 80 / 100 €
- 206 **CINQ ÉTUIS À CARTES** bois et marqueterie, ivoire sculpté et nacre. 80 / 100 €
- 207 **CINQ ÉTUIS À CARTES,** nacre et ivoire. 80 / 120 €
- 208 **SIX ÉTUIS À CARTES,** ivoire sculpté, nacre et écaille. 80 / 120 €
- 209 **ÉTUI À CARTES** en argent, inscription Millicent. 60 / 80 €
- 210 **ÉTUI À CARTES,** inscription Emma en argent. 60 / 80 €
- 211 **ÉTUI À CARTES** en argent. 60 / 80 €
- 212 **ÉTUI À CARTES** nacre rehaussé d'argent "Souvenir". 50 / 70 €
- 213 **DEUX CARNETS** ivoire et écaille, **UN ÉTUI MINIATURE** au Portrait et un **COLLIER** de perles. 50 / 70 €
- 214 **LOT DE DIX MARQUEURS** bois et ivoire, **LOGNON, PLANCHE À IMPRIMER ET POISSONS** en verre. 50 / 70 €



SCULPTURES



215 CATHERINE BOISSEAU
Cheval en main, 2005
Épreuve en bronze patiné, signée, datée et numérotée 1/8,
fonte Boisseau
Hauteur : 800 / 1 000 €



216 CATHERINE BOISSEAU
Chevreuil
Épreuve en bronze patiné, signée et numérotée 8/8,
Chapon fondeur, Paris
Hauteur : 400 / 450 €



217 CATHERINE BOISSEAU
Girafe
Épreuve en bronze patiné, signée et numérotée 6/8, fonte
Boisseau
Hauteur : 18 cm 400 / 500 €



218 PHILIPPE BOISSEAU
Le daguet
Épreuve en bronze patiné, signée et numérotée 1/8, fonte
Boisseau
Hauteur : 18 cm 300 / 450 €



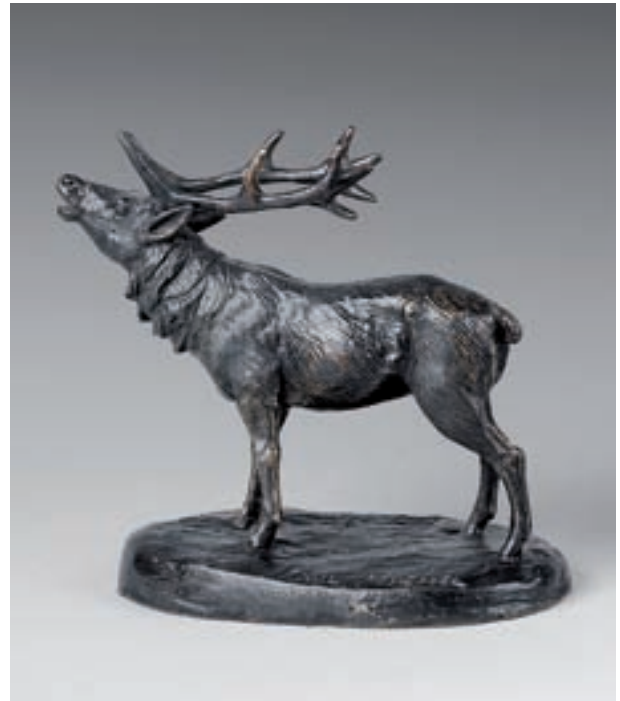
219 **FERDINAND PAUTROT 1832-1874**

Coq au lézard

Épreuve en bronze patiné, signée

Hauteur : 20,5 cm

400 / 450 €



220 **PAUL MICHEL**

Cerf bramant

Épreuve en bronze patiné, signée

Hauteur : 15 cm

150 / 200 €



221 **D'APRÈS PIERRE JULES MÈNE**

Cheval à la barrière

Épreuve en bronze patiné, signée

Hauteur : 19,5 cm

500 / 600 €



222 **D'APRÈS PIERRE JULES MÈNE**

Levrette et King Charles à l'éventail

Épreuve en bronze patiné, signée

Hauteur : 16 cm

300 / 400 €



223 D'APRÈS AUGUSTE NICOLAS CAIN

Coq chantant sur un panier
Épreuve en bronze patiné, signée
Hauteur : 17 cm

200 / 300 €

224 D'APRÈS EDOUARD DROUOT

Coq
Épreuve en bronze patiné, signée
Hauteur : 16 cm

150 / 200 €

225 J. ROCHARD

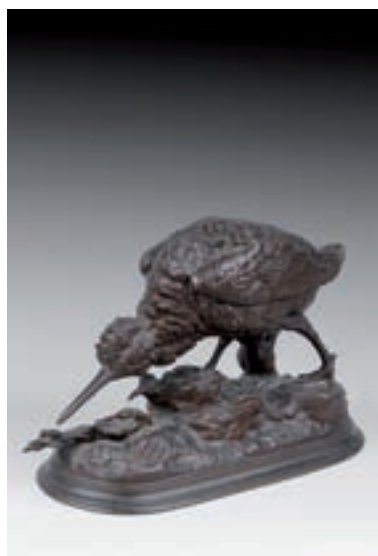
Lièvre
Épreuve en bronze à patine dorée
Hauteur : 8,5 cm

200 / 300 €

226 M. BOISSON

Bécasse
Épreuve en bronze doré, signée
Hauteur : 4 cm

20 / 30 €

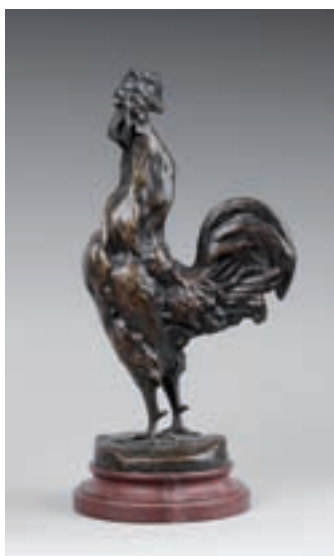


227

227 D'APRÈS PAUL EDOUARD DELABRIERE

Bécasse et ses petits
Épreuve en bronze patiné, signée
Hauteur : 16 cm

200 / 300 €



229

229 THOMAS FRANÇOIS CARTIER 1879-1943

Coq chantant
Épreuve en bronze patiné, signée
Hauteur avec le socle : 26 cm

80 / 100 €



228

228 D'APRÈS PAUL EDOUARD DELABRIÈRE

Eléphant
Épreuve en bronze patiné, signée
Hauteur : 20 cm

200 / 400 €

230 PATRICK ALLAIN NÉ EN 1953

Cerf hallali courant
Épreuve en bronze patiné, signée et numérotée 21/30
Hauteur : 16 cm

800 / 1 000 €



231

231 D'APRÈS ANTOINE-LOUIS BARYE
Le basset
 Épreuve en bronze patiné, signée, F. Barbedienne fondeur
 Hauteur : 15,5 cm 1 500 / 2 000 €
 Photo 1099



233

233 D'APRÈS ANTOINE-LOUIS BARYE
Dix cors Royal
 Épreuve en bronze patiné
 Signée, Susse fondeur Paris.
 Hauteur : 48 cm 1 500 / 2 000 €

232 D'APRÈS ANTOINE-LOUIS BARYE
Lièvre, les oreilles couchées
 Épreuve en bronze patiné, signée
 Hauteur : 4,5 cm 300 / 400 €



234

234 ÉCOLE MODERNE
Le canard
 Épreuve en bronze patiné
 Hauteur : 16 cm 100 / 150 €



235

235 ÉCOLE MODERNE
Chien d'arrêt
 Épreuve en bronze patiné, porte une signature
 Hauteur : 13 cm 150 / 200 €

236 ÉCOLE MODERNE
L'oie
 Épreuve en bronze patiné, signée
 Hauteur : 16,5 cm 80 / 100 €

237 ÉCOLE MODERNE
Chien assis
 Épreuve en bronze patiné
 Hauteur : 9,5 cm 20 / 30 €



238 ÉCOLE MODERNE
Bécasse
 Épreuve en bronze patiné
 Hauteur : 15 cm 150 / 200 €



239 ÉCOLE MODERNE
L'attelage
 Épreuve en bronze patiné
 Longueur : 29,5 cm 100 / 150 €



240 ÉCOLE MODERNE
Jeune femme courant
 Épreuve en bronze patiné
 Hauteur avec le socle : 32 cm

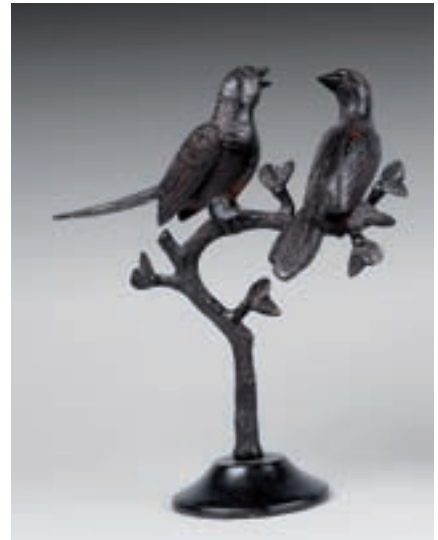
240



242 D'APRÈS JULES MOIGNIEZ
Perdrix à l'épi de blé
 Épreuve en bronze à patine dorée, signée
 Hauteur : 18,5 cm

100 / 150 €

242



241 ÉCOLE MODERNE
Couple d'oiseaux
 Épreuve en bronze patiné
 Hauteur : 22,5 cm 80 / 100 €

241

243 ÉCOLE MODERNE
Souris sur une malle
 Épreuve en bronze patiné
 Hauteur : 5 cm 30 / 40 €

120 / 150 €

30 / 40 €



244 Y. L. CASTEL
L'envol du canard au-dessus des roseaux, 1995
 Épreuve en bronze patiné, signée et numérotée EA IV/IV,
 cire perdue
 Hauteur : 30,5 cm 150 / 200 €

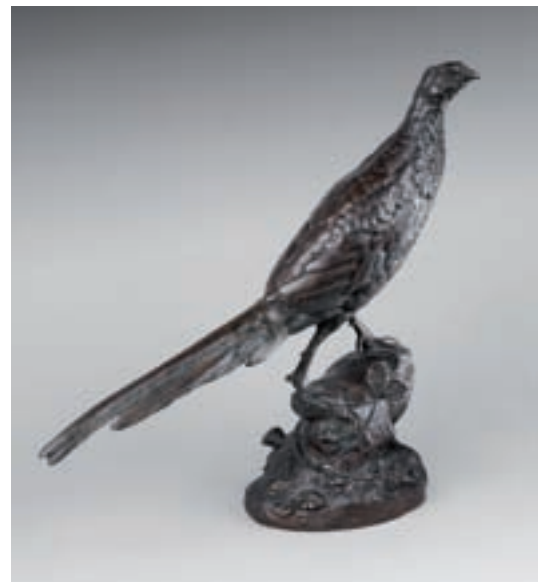


245 MAURICE PROST 1894-1967
Canard à l'escargot
 Épreuve en bronze patiné, signée
 Hauteur : 16 cm 400 / 450 €



246 F. BÉRILLE
Bécasse sur l'aile, 1999
 Épreuve en bronze patiné, signée et datée
 Hauteur : 20 cm 80 / 100 €

248 J. C. BOLLET
Bécasse en vol
 Épreuve en bronze patiné, signée
 Hauteur avec le socle : 28,5 cm 100 / 120 €



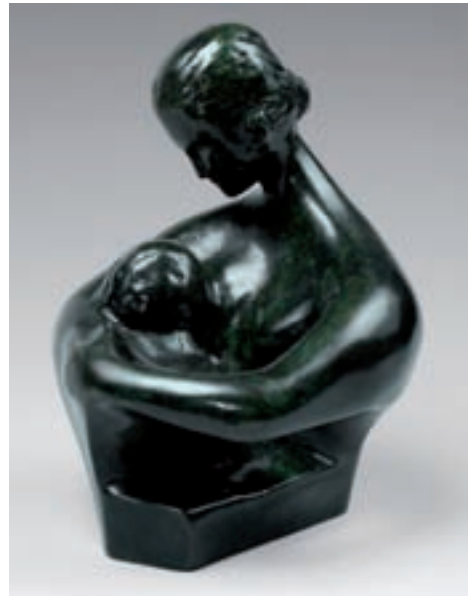
247 LÉON BUREAU 1866-1906
Le faisan
 Épreuve en bronze patiné, signée
 Hauteur : 28 cm 300 / 400 €

249 BRONZE DE VIENNE
La pie voleuse
 Métal patiné et polychrome
 Hauteur : 6,5 cm 200 / 300 €



- 250 MANUELA, MARIE-ADRIENNE DE ROCHECHOUART-MORTEMART, DUCHESSE D'UZÈS (1847-1933), DITE. Diane**
 Bronze d'édition à patine brune, signé.
 Cachet de fondeur :
 "Thiébault Frères ; Paris/Fumière et C^o Sucrs"
 H. 65 cm - l. 16,7 cm
 Écrivain et sculpteur sous le pseudonyme de Manuela, la duchesse d'Uzès fut célèbre en son temps par sa fortune, ses prises de position politiques et sa modernité.

500 / 600 €



- 251 MARIE PIERRE**
Mère et enfant
 Épreuve en bronze à patine verte, signée et numérotée 8/8,
 cire perdue, Clementi fondeur
 Hauteur : 22 cm

200 / 300 €

- 252 DELABRIÈRE, ÉDOUARD (1829-1912)**
Cheval pur-sang.
 Épreuve d'édition ancienne, en bronze à patine brun-vert,
 signée sur la terrasse
 H. 18 cm - L. 19,5 cm

800 / 1 000 €



- 253 D'APRÈS EMMANUEL FRÉMIET**
Ravageot, Ravageonne
 Épreuve en bronze patiné, signée et porte une marque F.
 Barbedienne fondeur
 Hauteur : 16 cm

400 / 500 €



- 254 LOUIS CANE NÉ EN 1943**
L'arbre
 Épreuve en bronze à patine dorée, signée, située Paris,
 numérotée 6/50 et marquée Ambre
 Hauteur avec le socle : 26,5 cm

150 / 200 €

OBJETS DE VITRINE



255 **COMMODE MINIATURE** en noyer, à trois tiroirs en façade cintrée. Boutons de tirage et entrées de serrures en laiton. Fin XVIII^e - début XIX^e siècle.
Pieds rapportés.
H. 22,5 cm - L. 30 cm 100 / 150 €

256 **COMMODE MINIATURE**
En placage d'acajou et filets de bois clair, à quatre tiroirs.
XIX^e siècle.
H. 36 cm - L. 42 cm 100 / 150 €

258 **PETITE VITRINE** en placage d'acajou et baguettes de laiton, à un battant vitré, le dessus muni d'une galerie.
Style Louis XVI, fin XIX^e siècle.
H. 57 cm - l. 34 cm 100 / 150 €

259 **ÉTAGÈRE** en acajou, à trois plateaux encadrés de montants annelés. XIX^e siècle
Petits accidents
H. 50 cm - L. 65 cm 30 / 40 €

260 **ÉTAGÈRE** en acajou, à trois plateaux encadrés de montants annelés. XIX^e siècle
H. 40 cm - L. 50 cm 30 / 40 €

261 **BOÎTE** en ivoire à décor de pampres.
XIX^e siècle.
Accidents. 100 / 150 €

262 **BOÎTE À BISCUITS** en verre givré émaillé, monture en métal doré et argenté.
H. 24,5 cm 30 € / 40 €

263 **DEUX BOÎTES** façon écaille, l'une ornée d'un camée de coquillage sur le couvercle, l'autre à cabochon de verre.
H. 10,7 cm - diam. 9 cm
H. 6,2 cm - diam. 8,7 cm 50 / 60 €

264 **PETIT CARTEL** en bronze doré sur une applique de noyer, le cadran émaillé signé "Susse Frères, hors concours, exposition 1900". Style Louis XVI, début XX^e siècle.
H. 32 cm - l. 15,5 cm 100 / 150 €

265 **CASIER DE RANGEMENT** en acajou, muni d'une poignée, estampillé "Nina Ricci".
Contemporain.
L. 40 cm 50 / 60 €

266 **COLLECTION DE 300 FÈVES**, environ, de galette des rois. 30 / 40 €

267 **PAIRE DE JUMELLES DE THÉÂTRE** en métal doré et nacre, de Chevalier opticien à Paris.
Fin XIX^e siècle - début XX^e siècle. 40 / 50 €



257 **BOÎTE RONDE** en bronze doré, émaux et cristal bleu, le couvercle peint d'une jeune femme en buste dans le goût symboliste. Fin XIX^e siècle.
H. 6 cm - diam. 11,8 cm 100 / 200 €



- 268 PRESSE-PAPIERS** en forme de traîneau en bronze doré, supportant un bloc de cristal de roche. Base rectangulaire en placage de malachite. Russie, XIX^e siècle. Accidents.
H. 7 cm - L. 13,5 cm 500 / 600 €



- 269 COLLECTION** en papier mâché laqué noir, à décor polychrome et or sur fond noir dans le goût du Japon. Elle comprend :
- 4 plumiers
- 3 boîtes
- 2 coupes
- 1 plateau
Fin XIX^e et XX^e siècle.
Très légers accidents. 100 / 150 €

- 270 LAMPE BOUILLOTTE** en bronze doré.
H. 51 cm 60 / 80 €
- 271 PENDULETTE RÉVEIL DE VOYAGE** de forme cage, en laiton, le cadran marqué "Bréguet 297". Sonnerie sur gong au passage et à la demande. Fin XIX^e siècle.
H. 14,8 cm - l. 9,2 cm 100 / 150 €
- 272 8 PORTE-MONTRE** à crochets, en laiton, dont 3 du XIX^e siècle. 30 / 40 €
- 273 PETITE VITRINE MURALE** en acajou et baguettes de laiton, vitrée sur trois côtés, le dessus à galerie. XIX^e siècle.
H. 70 cm - l. 52 cm 100 / 200 €
- 274 LAMPE BOUILLOTTE** en bronze doré.
H. 51 cm 60 / 80 €
- 275 PAIRE DE PETITS CANDÉLABRES** en bronze doré, à deux lumières, la partie centrale en forme de torche. Style Louis XVI, fin XIX^e siècle.
H. 21 cm 80 / 100 €
- 276 THERMOMÈTRE** en bronze doré à décor d'une architecture à l'antique. Style Louis XVI, XX^e siècle.
H. 24,5 cm 40 / 50 €
- 277 MILIEU DE TABLE** circulaire en laiton, les trois pieds en forme de gland. Glace rapportée. XIX^e siècle.
Diam. 37,5 cm 100 / 150 €
- 278 CAVE À PARFUMS** en placage et verre opaliné. Style romantique.
H. 22 cm 40 / 50 €
- 279 THERMOMÈTRE ET CLASSEUR-SEMAINIER** en bronze doré, en pendant. Style néo-gothique.
27 x 8 cm 40 / 50 €
- 280 THERMOMÈTRE** au mercure, l'applique en bois signée "Deffauges (?) opticien Rouen". XIX^e siècle. 10 / 20 €
- 281 CAVE À LIQUEURS** en marqueterie comprenant 4 flacons et 16 verres genre overlay rubis. Style Napoléon III.
H. 25 cm - l. 35,5 cm 100 / 200 €
- 282 CAVE À LIQUEURS** en placage de bois roncean comprenant 4 carafes et 16 verres (l'un apparié). XIX^e siècle.
Fentes. H. 26,5 cm - l. 32 cm 200 / 300 €
- 283 BOUQUET SOUS GLOBE**, le vase en porcelaine blanche et or. Fin XIX^e siècle.
H. 38 cm 50 / 60 €
- 284 COMPOSITION** figurant des oiseaux naturalisés multicolores, perchés sur un arbuste en fleurs. Sous globe. Fin XIX^e siècle.
H. 38 cm 100 / 150 €
- 285 DEUX COMPOSITIONS** figurant des oiseaux naturalisés multicolores, perchés sur des arbuste en fleurs. Sous globe. Fin XIX^e siècle.
H. 48 cm et H. 60 cm 200 / 300 €



287

- 286 ENSEMBLE DE BIBELOTS**, dans la petite vitrine murale du salon :
- 19 marqueurs de billard
 - 5 sifflets en ivoire
 - 2 boîtes, l'une d'argent
 - 23 médailles (certaines en or) ou épingles de cravate
 - 1 paire de ciseaux et 1 dé miniatures
 - 7 cachets dont 5 à manche d'ivoire
 - 3 tabatières et 1 étui en porcelaine
 - 1 miniature sur cuivre du XVIII^e siècle : jeune femme en robe blanche (H. 6,7 cm)
 - 2 taille-plume
 - 1 boîte en laque
 - 1 petit plateau en laque
 - 1 petite longue vue (incomplète)
 - 1 seau en bronze "L PACIDBVS / FOEBVS"
 - 1 miniature ovale sur cuivre, d'époque Louis XIV : portrait d'homme (acc. et réparations)
 - et autre...
- Sera divisé. 00 / 00 €

- 287 COLLECTION DE PORTE-MENUS** en porcelaine, 15 grands et 11 petits. 40 / 50 €

- 288 VASE** en verre émaillé d'un paysage lacustre. XX^e siècle. H. 22,5 cm 20 / 30 €

- 289 VASE** en verre givré teinté vert, émaillé de chrysanthèmes. Marqué Montjoye. Vers 1900. H. 34,5 cm 100 / 150 €

- 290 VASE GLOBULAIRE** et côtelé en verre givré à décor de feuillages or. Marqué à l'or : St Denis. H. 21 cm - diam. 23 cm 40 / 50 €

- 291 PAIRE DE SERRE-LIVRES** en forme de perroquet, en métal patiné vert, signés de Georges VAN DEVOORDE (1878-1970). Socles en marbre vert. H. 16,5 cm - l. 15,5 cm 50 / 100 €

- 292 PAIRE DE GRANDS FLAMBEAUX** en bronze doré et métal patiné vert, de style néogothique. Époque Restauration. 300 / 400 €



