



DIGARD

Bois doré
Bois sculpté

LUNDI 29 NOV. 2010

DROUOT - SALLE 14



COMMISSAIRES-PRISEURS HABILITÉS

MAÎTRE MARIELLE DIGARD
MAÎTRE ALBAN PERDEREAU

GESTION - COMPTABILITÉ GÉNÉRALE

JACQUES TASSO
MARIA PIPAUD

**INVENTAIRES JUDICIAIRES
ET VOLONTAIRES**

ASSURANCES-PARTAGES
SUCCESSIONS-TUTELLES
MARIELLE DIGARD
VALÉRIE SIMONET

DÉPARTEMENT XX^e - DESIGN

CONTACT ÉTUDE
MARIELLE DIGARD
VALÉRIE SIMONET

DÉPARTEMENT

TABLEAUX ANCIENS
MODERNES CONTEMPORAINS
ALAIN DIGARD
MARIELLE DIGARD

DÉPARTEMENT

MOBILIER - OBJETS D'ART
VENTES MENSUELLES À DROUOT
GABRIEL STEFFENS
LUCILE MASSIET du BIEST

DÉPARTEMENT

JUDICIAIRE COMMERCIAL
JEAN-PIERRE PLAISANT
ALBAN PERDEREAU
LAURENCE NEXON
CORINNE MONTENOT
GABRIEL STEFFENS

DÉPARTEMENT

JUDICIAIRE DROIT PRIVÉ
MARIELLE DIGARD

RELATIONS ÉTRANGER

CAROLINE DE BEYRIE

ENCADREMENTS ANCIENS

MADAME LEBRUN 01 45 61 14 66

ENCADREMENTS MODERNES

JOHNNY BORG 01 42 22 57 96

PHOTOGRAPHIES

L.M. LAUPRETE 01 56 53 78 78

CONCEPTION CATALOGUE

MARIELLE DIGARD*PIERRE GRADENIGO
01 48 18 20 20



DIGARD

COMMISSAIRE-PRISEUR JUDICIAIRE
MAISON DE VENTES VOLONTAIRES
17, RUE DROUOT - 75009 PARIS
T. (33) 01 48 24 43 43
F. (33) 01 48 24 43 19
E-mail : infos@digard.com
www.digard.com

DROUOT RICHELIEU

9, rue Drouot - 75009 Paris

Téléphone pendant l'exposition et la vente :

(33) 01 48 00 20 14

LUNDI 29 NOVEMBRE 2010

SALLE 14

14 H

EXPOSITIONS PUBLIQUES

Samedi 27 novembre de 11 h à 18 h

Lundi 29 novembre de 11 h à 12 h

CATALOGUE EN LIGNE

www.digard.com

www.interencheres.com/75005

Les lots précédés de * sont soumis à des frais judiciaires

DIGARD

Bois doré
Bois sculpté

VENTE DIRIGÉE PAR MAÎTRE MARIELLE DIGARD

Prochaine vente
MARS 2011

EXPERTS

M. Hughes de LENCQUESAING

Expert agréé près le C.V.V

15, quai de Bourbon

75004 PARIS

T : (33) 01 46 33 54 10

F : (33) 01 40 51 74 96

iepcconseil@wanadoo.fr

M. Denis DERVIEUX

Expert CNE

25, rue de Beaune

75007 PARIS

T : (33) 01 40 15 99 20



*Bois doré
Bois sculpté*



1
 Dans un très bel encadrement à double cintre
 en chêne sculpté de médaillon, panaches et acanthes:
 Ecole Française du XVIII^e siècle

Joueur de Flûte
 Dessus de porte
 Huile sur toile
 77 x 83 cm
 Pouvant former paire avec le lot 2

2 500 / 3 500 €



2
 Dans un très bel encadrement à double cintre
 en chêne sculpté de médaillon, panaches et acanthes:
 ECOLE FRANÇAISE DU XVIII^e SIÈCLE

Joueuse de Tambourin
 Dessus de porte
 Huile sur toile
 77 x 83 cm
 Pouvant former paire avec le lot 1

2 500 / 3 500 €

3
 Soleil rayonnant en bois mouluré, dorure au verni.
 Miroir en son centre rapporté.
 Fin XIX^e siècle
 Diamètre: 127 cm

250 / 450 €





4

MIROIR
dans un encadrement de bois sculpté,
ajouré et doré à décor de fleurs et acanthes.
Fin du XVII^e siècle.
78 x 65 cm.

180 / 120 €



5*

PAIRE DE CHAISES CABRIOLET
en bois mouluré, sculpté et doré
à décor de rubans torsadés,
raie de coeur et fleurons.
Pieds antérieurs tournés
et fuselés à cannelures rudementées.
Style Louis XVI, Époque Napoléon III
Tapisserie au point à décor de fleurs
200 / 300 €



6

GUÉRIDON OVALE
à piètement en bois doré à fût torsadé
et quatre patins feuillagés.
Le plateau d'albâtre (fracturé)
à ceinture bordée de velours.
73,5 x 90 x 68 cm

200 / 300 €



7*

PAIRE DE CHAISES LÉGÈRES
cabriole en bois naturel mouluré
et sculpté à décor rocaille
Le dossier orné d'un petit médaillon.
Pieds cambrés.
Style Louis XV, XIX^e siècle
88 x 40 x 41 cm

100 / 300 €



8

COMMODE
à trois rangs de tiroirs légèrement
galbés sur le devant,
en placage à encadrement
de filets, poignées à médaillon.
Pieds légèrement cambrés.
Travail Provincial, Époque Louis XV
83 x 127 x 60 cm

1 500 / 2 000 €



9

DEUX FRONTONS DE MIROIR

en bois et stuc doré et ajouré
à décor d'armoiries sommées d'une couronne de marquis
et baron dans des volutes feuillagées
Style Régence, milieu du XIX^e siècle

800 / 1 000 €



10

CADRE RECTANGULAIRE

en bois doré verni à gorges à canons,
feuilles d'acanthes dans les coins.
Travail Italien, début XIX^e siècle
40 x 53 cm

300 / 400 €

11*

TABLE EN CHÊNE

mouluré et sculpté à deux tiroirs en ceinture
Pieds tournés en balustre à entretoise en H
Style Louis XIII, XIX^e siècle
75 x 138 x 73 cm

150 / 200 €

12*

MIROIR BISEAUTÉ

dans un cadre cintré en bois
et stuc doré à décor de rubans,
tors et perles.
Style Louis XVI, XIX^e siècle
81 x 60 cm

200 / 300 €



13

CANAPÉ À OREILLES

en hêtre mouluré et sculpté de cartouches
rayonnants et acanthes.
Dossier à triple évolution.
Il repose sur huit pieds cambrés.
Début de l'époque Louis XV.
107 x 149 x 76 cm.

1 500 / 1 800 €



14

PETITE CONSOLE D'APPLIQUE
rocaïlle en bois sculpté redoré.
Époque Régence
38 x 26 x 14 cm

300 / 500 €

15

TABLE BASSE
en bois rechampi à décor de volutes.
Dessus de marbre incrusté.
Style Louis XV

50 / 100 €



16

PETIT MIROIR
en bois doré à parecloses à décor de deux
aigles aux ailes déployées.
Travail Moderne
38 x 34 cm

50 / 80 €



17

PETIT MIROIR
en bois sculpté et stuc redoré à décor
de vase et feuillages à montants
simulant des rubans.
Travail Provincial, Époque Louis XVI

300 / 400 €

18

CADRE CHRIST EN BOIS SCULPTÉ
à décor de feuilles de lauriers.
Croix peinte représentant
un Christ à l'intérieur.
Époque Louis XIV

150 / 300 €



19

SECRÉTAIRE
en placage de noyer blond flammé
à montants en console.
Il ouvre à un tiroir, un abattant
et deux vantaux.
Pieds en bois patiné à griffes de lion.
Dessus de marbre blanc.
Début de l'époque Restauration
152 x 99 x 49, 5 cm.

600 / 800 €





20

MIROIR

à parecloses et fronton en bois doré mouluré et sculpté de pampres, acanthes et fleurs.

Milieu du XVIII^e siècle

145 x 90 cm

(Miroir rapporté)

2 500 / 3 000 €

21

SAINT VINCENT EN BOIS POLYCHROME.

Travail espagnol du XVIII^e siècle.

Hauteur: 48 cm

400 / 500 €

22

MIROIR

dans un cadre à traverse supérieure en anse de panier en bois sculpté et redoré à décor de feuilles et panaches.

58 x 39 cm

300 / 400 €

23

CHRIST EN IVOIRE

sur une croix en bois doré XVIII^e siècle.

Hauteur: 23 cm

250 / 300 €



24

BAROMÈTRE - THERMOMÈTRE

en bois sculpté doré de forme ovale à décor d'aigle surmontant un faisceau de drapeaux entouré de guirlandes de laurier.

400 / 600 €

25*

PAIRE DE FAUTEUILS CANNÉS

à dossier plat ayant l'originalité d'avoir les accotoirs garnis de cannage.

Les pieds en console réunis par une entretoise.

Style Régence

88 x 55 x 52 cm

100 / 300 €



26
MIROIR RECTANGULAIRE
en bois mouluré et
doré.
76 x 60 cm
80 / 100 €



27*
BUFFET
deux corps en chêne mouluré
et sculpté de vases,
rinçaux feuillagés et fleurs,
partie supérieure en retrait.
Quatre vantaux
à faux dormants.
Gonds fiches et entrées de
serrures découpées en fer.
Travail Provincial
de la fin du XVIII^e siècle
234 x 144 x 60 cm
1 000 / 1 500 €



28
BERGÈRE CABRIOLET
en bois mouluré laqué gris reposant sur des pieds cambrés nervurés
Estampillé Pierre BERNARD
Époque Louis XV
(Traverse refaite)
Garniture de tissu rose
85 x 64 x 72,5 cm
1 600 / 2 000 €



29
CHAISE PERCÉE
cannée en bois naturel
sculpté.
Époque Louis XV
600 / 800 €



30

CANAPÉ

en hêtre relaqué crème à dossier
chapeau de gendarme.

Décor de cannelures et perles.

Six pieds fuselés cannelés.

Style Louis XVI

96 x 130 x 60 cm

400 / 600 €

31

JOLI MIROIR EN BOIS

sculpté à décor d'acanthes stylisées
surmontées d'un écusson armorié.

Travail Italien, fin XVII^e siècle

89 x 68 cm

1 200 / 1 500 €



32*

FAUTEUIL CABRIOLET

à dossier en anse de panier
en hêtre mouluré.

Pieds fuselés cannelés,
antérieurs rudentés.

Époque Louis XVI

90 x 62 x 53 cm

400 / 700 €



33

CADRE EN BOIS REDORÉ,

frise courante de feuilles d'oliviers

sur le devant, à moulure profil pastel,

angles ornés d'acanthes et de rinceaux.

Époque Louis XV

78 x 64 cm

1 500 / 2 000 €





34
LIT À BALDAQUIN
en bois mouluré relaqué
à montants cannelés et rudentés.
Pieds galbés.
Époque Louis XVI

800 / 1 500 €

35
PAIRE DE FAUTEUILS
en acajou à dossier ajouré à décor d'épis de blé,
pieds antérieurs en gaine.
Travail Anglais, Style Adams

900 / 1 200 €

36
STATUETTE
représentant Saint Luc
en bois sculpté et doré.
XVIII^e siècle
Hauteur: 23 cm
300 / 500 €





37

ELÉMENT DÉCORATIF

en bois sculpté laqué polychrome orné d'une rosace centrale feuillagée et d'une gerbe de blé. XVIII^e siècle.

Longueur: 95 cm

30 / 80 €



38

BEAU CADRE EN TILLEUL

sculpté et doré à décor de moulures, frises de perles, de godrons sur l'extérieur et feuilles d'acanthes sur le devant.

36 x 33 cm

500 / 600 €

39*

FAUTEUIL CABRIOLET

en hêtre dossier à chapeau.

Pieds fuselés cannelés, antérieurs rudentés.

Époque Louis XVI

85 x 58 x 52 cm

400 / 700 €



40*

GRAND COFFRE

en chêne mouluré et richement sculpté en façade d'une figure d'Apollon dans un médaillon entouré de Satyres.

Montants ornés de personnages en cariatides.

Moulures d'encadrement à coquilles, lambrequins et feuillage.

Normandie fin du XVI^e siècle

98 x 134 x 64 cm

(Restaurations dans les pieds)

800 / 1 200 €



41

IMPORTANT MIROIR AU MERCURE

dans un cadre en bois sculpté et redoré à motifs de palmettes et rinceaux.

Style Régence

250 x 138 cm

2 500 / 4 000 €



42
CADRE RECTANGULAIRE
 en noyer à décor de fleurs dorées et perles.
 58 x 49 cm
 On joint un cadre baguette en bois doré rectangulaire
 80 / 100 €



44
MIROIR
 en bois sculpté doré à profil renversé à décor de coquilles et volutes feuillagées à chaque angle en partie ajourés.
 Style XVII^e siècle
 100 / 150 €



46
TABLE À JEU
 à plateau serviette en acajou et placage d'acajou.
 Pieds en gaine à pans, à bagues et sabots de bronze.
 Fin de l'époque Louis XVI.
 72 x 78 x 43,5 cm.
 600 / 800 €



43*
SECRÉTAIRE DROIT
 en bois de placage ouvrant à deux vantaux, un abattant et un tiroir, à décor de marqueterie, d'instrument et d'oiseaux entourés de feuillages et draperie.
 Les angles à pans coupés.
 Beau modèle de style Louis XVI
 400 / 900 €



45*
BERGÈRE
 en bois naturel, en partie doré, support d'accotoirs à décor de cygne, frise de palmette, pieds sabres, garni d'une soierie, (manque le coussin).
 Style Empire
 400 / 800 €



47*
CANAPÉ DEUX PLACES
 cabriolet en hêtre mouluré et sculpté à dossier cabriolet à chapeau de gendarme en hêtre mouluré et sculpté.
 Pieds cannelés.
 garni d'une soierie, (manque le coussin).
 Style Louis XVI
 86 x 103 x 53 cm
 300 / 400 €



48

GRAND CADRE

en chêne sculpté et redoré, à riche décor à la Bérain, centré dans les angles, les milieux et les quarts de motif à festons fleuris, pastilles et pots à feu dans des cartouches, bordure à ruban sur l'extrême bord intérieur. Époque Louis XV
89 x 115 cm

2 500 / 3500 €



50

PETIT CANAPÉ

à dossier rectangulaire cintré en bois sculpté et doré, montants détachés. Pieds fuselés cannelés. En partie d'époque Louis XVI

500 / 600 €



52*

CADRE

à double encadrement en bois sculpté et doré avec les attributs de la passion, transformé en miroir. Époque Transition Louis XV - Louis XVI

200 / 400 €



49

PETIT BUFFET

à deux corps recomposé en noyer ouvrant à quatre portes et deux tiroirs. Marquetté de bois noirci et sculpté de piastres et d'oiseaux s'affrontant surmontés de feuilles d'acanthes stylisées. Pieds raves. XVII^e siècle
181 x 115 x 51 cm

1 800 / 2 800 €



51

CADRE

en chêne sculpté redoré. Ecoîçons à queues de cochon ajourées, sablé sur les plats. Époque Régence
73,3 x 58 cm

1 200 / 1 500 €



53*

TABLE BUREAU

en noyer mouluré et sculpté de chute de piastres et rais de coeur. Pieds tournés, fuselés, cannelés à entretoise en H. Style Louis XVI, fin du XIX^e siècle
74 x 90 x 59 cm

300 / 400 €



54

PETITE TABLE DE SALON
 en placage de bois de rose
 et encadrement d'amarante
 ouvrant à un tiroir en bout,
 quatre pieds galbés.
 Plateau à cornière.
 Estampillée J. STUMPF
 Époque Louis XV
 Ornementation de bronze rapportée
 67 x 58 x 38 cm
 (Reprises au placage)
 Jean-Chrysostome STUMPF,
 reçu maître en 1766

1 500 / 2 000 €

55

FRONTON DE MIROIR
 à parecloses en bois
 sculpté et doré
 à décor de mascarons,
 rinceaux et volutes
 d'acanthes et feuillages.
 Époque Régence

1 000 / 1 500 €



56

CADRE
 en chêne sculpté, redoré à la mixtion,
 à décor de palmettes dans les angles
 et ses milieux et de frise à la Bérain,
 gorge sablée.
 Époque Régence
 64 x 78 cm

1 000 / 1 500 €





57
SUITE DE TROIS CHAUFFEUSES
 en bois de châtaignier
 à décor de coquilles sur la traverse centrale.
 Pieds à enroulements.
 Travail du XVIII^e siècle

800 / 1 500 €



58
SOCLE RECTANGULAIRE
 à côtés ajourés,
 sculpté et doré de rinceaux feuillagés.
 Pieds et chutes en bronze doré.
 Debut XIX^e siècle
 22 x 36 x 28 cm

150 / 300 €



59
MIROIR
 en bois sculpté et doré
 à parecloses et fronton
 surmonté d'une coquille et d'acanthes.
 Époque Louis XV
 98 x 61cm

1 200 / 1600 €



60
FAUTEUIL
à dossier plat en bois
naturel, pieds fuselés
cannelés rudentés.
Porte une estampille.
Époque Louis XVI
800 / 1 000 €



61*
BAROMÈTRE ANNULAIRE
en bois sculpté et doré
à fronton décoré de
couronne de laurier,
fleurs, feuillages et
noeud
de ruban par
Chevalier à Paris
Fin du XVIII^e siècle
Hauteur: 90 cm
800 / 1 000 €



62
IMPORTANT MIROIR
DE FORME OVALE
mouvementée en bois
sculpté et doré
à décor rocaille de volutes
et feuillage.
Style Louis XV
3 500 / 5 000 €



63

PAIRE DE PORTES FLAMBEAUX

en bois sculpté et doré

à décor de putti tenant une torche,

Base tripode à enroulements feuillagés imitant le marbre.

XVIII^e siècle

Socle: 104 cm

Colonne: 116 cm, non reproduite

2 800 / 3 500 €

64

IMPORTANT MIROIR RECTANGULAIRE

dans un cadre en bois sculpté et doré

à riche décor rocaille de rinceaux feuillagés.

Époque Louis XV

265 x 155 cm

15 000 / 18 000 €





65

PENDULE DE CARTONNIER
en bois doré sculpté
surmontée d'un vase en forme
de soupière, draperie et de fleurs.
Le socle à décor de faunes grimaçant.
Mouvement XVIII^e rapporté.
Suspension changée
62 x 42 x 19 cm

900 / 1 400 €



66

PETIT CANAPÉ À CHÂSSIS
à dossier anse de panier en hêtre mouluré et
sculpté d'entrelacs.
Pieds fuselés rudentés torsés.
Estampillé SENE
XVIII^e siècle
97 x 99 x 55 cm

8 000 / 12 000 €



67

IMPORTANT MIROIR
À FRONTON ET PARECLOSES
à motif de rinceaux,
feuillages, coquilles, vases,
sphinges.
Style Louis XIV
210 x 165 cm

4 000 / 7 000 €





68
PAIRE DE BRAS DE LUMIÈRE
 en bois naturel sortant de nuages stylisés.
 Époque XVIII^e siècle
 34 x 60 cm

3 000 / 4 000 €



69
PENDULE EN BOIS DORÉ
 sculpté à décor de personnages d'après l'antique,
 représentant Vénus se mirant dans un miroir,
 Mars à ses pieds et en pendant une vestale présentant une offrande.
 Travail fin XVIII^e siècle
 Mouvement rapporté
 54 x 51 x 13 cm

1 000 / 1 500 €





70
MIROIR OCTOGONAL
à profil renversé et parecloses
à décor ajouré de branches fleuries
et oiseaux en stuc armé et doré.
Époque Napoléon III
148 x 169 cm

1 000 / 1 500 €



71
PAIRE DE TABOURET RECTANGULAIRES
en bois sculpté et redoré.
Piètement en X torsadé.
XIX^e siècle
46 x 53 x 43 cm

400 / 500 €



72
BUREAU DE PENTE
en placage toutes faces de bois de rose et bois de violette
ouvrant à un abattant découvrant
quatre tiroirs et trois casiers.
Pieds galbés.
Sabots et entrée de serrure en bronze.
Traces d'Estampille (...IS...)
Époque Louis XV
91 x 81 x 48 cm

2 500 / 3 500 €



73
Deux éléments décoratifs argent et or à décor d'épis de blé et grappes de raisins.
Fin XVIII^e siècle
43 x 33 cm

200 / 300 €



74
Tabouret carré en bois relaqué sculpté de fleurettes, pieds galbés nervurés
Style Louis XV
39 x 45 cm

120 / 150 €



75
TROIS MIROIRS À PARECLOSES
en bois doré et sculpté de rinceaux, feuillages dont deux à trois bras de lumière de style Louis XV.
Un des miroirs d'un modèle légèrement différent.
Italie XIX^e siècle

6 000 / 9 000 €

76

PAIRE D'ANGELOTS
en bois sculpté et doré
XIX^e siècle

1 000 / 1 200 €



77

CADRE EN CHÊNE

sculpté, redoré, frise à la Bérain sur le boudin,
palmettes dans les angles, sablé sur les aplats.
Époque Régence
50,5 x 67,5 cm

900 / 1 200 €

78

GRAND CADRE EN TILLEUL

sculpté et redoré, à décor d'accolades
et feuilles stylisées ajourées.
XVIII^e siècle
68 x 100 cm

700 / 900 €





79

PAIRE DE BRAS DE LUMIÈRE
 en bois sculpté redoré,
 appliqués sur des supports
 à décor de couronnes de marquis
 surmontant un écusson repeint.
 XVIII^e siècle
 40 x 31 x 43 cm

1 800 / 2 500 €



80

PAIRE DE COLONNES
 en bois laqué doré à cannelures rudentées à asperges,
 base ronde moulurée et dorée, à décor d'entrelacs
 et feuilles d'acanthes, chapiteaux en bois doré composite
 ornés de têtes de coq.
 Hauteur: 300 cm

2 000 / 3 000 €



81
COLONNE
en bois sculpté doré
à décor de trois têtes d'angelots.
Fût cannelé.
En partie du XVIII^e siècle

600 / 900 €



82
CROIX RELIQUAIRE
en bois sculpté ajouré
dans une monture en cuivre dorée et émaillée
ornée de pierreries.
XV^e siècle
Hauteur: 12 cm

4 000 / 5 000 €



83

EXCEPTIONNEL CADRE EN BOIS SCULPTÉ DORÉ
à décor de coquilles dans les milieux,
coins décrochés, étonnant motif de feuillage ajouré à la vue.

Espagne XVII^e siècle

La vue: 25 x 21 cm

14 000 / 18 000 €



84*

PAIRE DE PILASTRES
à chapiteaux ioniques à cannelures rudentées.
XIX^e siècle
211 x 39 cm

1 200 / 1 500 €



85

SUITE DE QUATRE FAUTEUILS « À LA REINE »
à dossier médaillon en hêtre relaqué crème et sculpté d'entrelacs,
acanthes et nœuds de rubans.
Pieds fuselés cannelés rudentés.
Deux estampillés P.H. Poirier
Époque Louis XVI
99 x 69 x 61 cm
Philippe Poirier, reçu maître en 1765.

2 400 / 2 800 €



86

COMMODE-SECRÉTAIRE RECTANGULAIRE
en placage de bois de rose
dans des encadrements d'amarante.
Elle ouvre à trois tiroirs sans traverse,
le tiroir supérieur à façade à abattant
découvrant trois petits tiroirs et deux cartonnières.
Montants en colonnes et pieds fuselés
marquetés de cannelures simulées.
Ornementation de bronzes dorés.
Dessus de marbre gris Sainte Anne.
Estampillé C.Topino.
Époque Louis XVI
90 x 131 x 63,5 cm
Charles Topino, reçu maître en 1773

8 000 / 10 000 €





87
MIROIR D'ENTRE DEUX
en bois doré à décor de coquille.
Style Régence

80 / 100 €



88
PAIRE DE FAUTEUILS
à dossier plat en noyer mouluré et sculpté de fleurettes
reposant sur des pieds cambrés.
Porte une estampille BOULARD
En partie d' époque Louis XV
Garniture de tapisserie au point

3 500 / 4 500 €



89
PIQUE-CIERGE
 en bois sculpté doré,
 pieds griffes.
 Début du XIX^e siècle
 Hauteur: 69 cm
 200 / 400 €



90
PENDULE
 en bois sculpté doré à décor de personnages
 représentant des satyrs tenant des flûtes
 encadrant le mouvement sur une colonne cannelée.
 Mouvement rapporté.
 Autriche, fin du XVIII^e siècle - Début du XIX^e siècle
 38 x 35 cm

700 / 900 €

91
ÉLÉMENT DE BOIS SCULPTÉ
 avec sa polychromie
 et dorure d'origine,
 représentant un guerrier
 casqué la tête tournée
 sur la gauche.
 Début XVII^e siècle
 60 x 66 cm

1 000 / 1 200 €



92
CHEVALET
 en acajou à montants
 à décor de cols de cygne.
 Début du XIX^e siècle
 Hauteur: 190 cm

600 / 800 €



93
PAIRE DE FAUTEUILS
 à dossier plat en bois relaqué gris.
 Pieds fuselés cannelés.
 Style Louis XVI

300 / 400 €



94
AIGLE COURONNÉ
 tenant un foudre
 dans ses serres.
 Bois sculpté et doré.
 XVIII^e siècle
 Hauteur: 35 cm

300 / 400 €



95*

FAUTEUIL CABRIOLET
en hêtre, dossier à chapeau.
Pieds fuselés, cannelés,
antérieurs rudentés.
Époque Louis XVI

500 / 700 €



96

PETITE ENCOIGNURE
en bois naturel à deux portes moulurées,
traverse du bas chantournée
et sculptée avec coquille et feuilles.
Époque Louis XV
100,5 x 66 cm

300 / 500 €



97

PAIRE DE COLONNES RUDENTÉES
à asperges en bois peint à l'imitation du marbre,
base ronde moulurée sur socle carré
et chapiteaux doriques en bois doré.
Hauteur: 214 cm

1 800 / 2 000 €



98
TROPHÉE DÉCORATIF
 soutenu par un noeud de ruban en bois sculpté et doré à motif de caducée, globe terrestre, balance, compas et feuilles de chêne.
 XVIII^e siècle
 58 x 66 cm

500 / 700 €



99
PIQUE-CIERGE
 en bois sculpté mixuré, monté en lampe.
 XVIII^e siècle
 Hauteur: 67 cm

150 / 300 €



100
DEUX RELIQUAIRES
 montés en miroir en bois redoré à feuilles d'acanthes et guirlandes de fleurs.
 Époque Louis XV
 43 x 29 cm

800 / 1 000 €



101
SECRÉTAIRE DE PENTE
 en noyer ouvrant à un abattant, découvrant six petits tiroirs et quatre casiers.
 Travail Provincial, Époque Louis XV

600 / 900 €



102

IMPORTANT TRUMEAU

à fond de glace et parecloles en bois laqué et doré à décor de feuilles de palmier, jonc et agrafes d'acanthes.

Il est orné d'une huile sur toile à décor de musiciens.

En partie du XVIII^e siècle
278 x 129 cm

8 000 / 12 000 €



103

PETITE COMMODE

en noyer mouluré à trois tiroirs, poignées et entrées de serrures en bronze. Dessus marbre rouge veiné (rapporté).

Milieu du XVIII^e siècle
84 x 82 x 54,5 cm

800 / 1 500 €

104

TABLE TRAVAILLEUSE

en noyer blond à plateau ouvrant et un tiroir, montants à colonnes tournées sur patins.

Milieu du XIX^e siècle

400 / 600 €



105

PAIRE DE PETITS FAUTEUILS CABRIOLETS

cannés en hêtre à dossier médaillon. Pieds cannelés et rudentés.

Style Louis XVI

150 / 200 €





106
MIROIR
en bois sculpté et redoré
de forme violonnée,
fronton à décor de carquois.
Travail Régional,
Époque Louis XV
100 x 70 cm

600 / 800 €



108
AIGLE AUX AILES DÉPLOYÉES
en bois sculpté redoré.
Vraisemblablement
élément de lutrin.
XIX^e siècle
84 x 81 cm

300 / 500 €



107
TABOURET REPOSE-PIED.
Style Louis XV

30 / 50 €



109
MIROIR
en bois naturel sculpté.
XIX^e siècle
83 x 50 cm

200 / 400 €



110*

COMMODE SCRIBAN

à façade et côtés galbés
en noyer mouluré et sculpté.
Traverse basse ajourée à cartouche
rocaïlle et acanthes.
Pieds galbés à enroulements.
Ouvre à un abattant découvrant
des casiers douze petits tiroirs autour
d'une porte encadrée de demi-colonnes.
Quatre tiroirs sur trois rangs
dans la partie basse.
Ornementation de bronze.
Travail Régional
Époque Louis XV
131 x 132 x 64 cm

5 000 / 7 000 €

111*

FAUTEUIL DE BUREAU GONDOLE

canné en noyer mouluré
et sculpté de feuilles de laurier,
noeuds de ruban et acanthes.
Pieds fuselés cannelés et feuillagés.
Style Louis XVI
81 x 56 x 48 cm

300 / 400 €



112

CANAPÉ À OREILLES

en bois sculpté et doré
à décor de rubans tors et fleurs.
Quatre pieds fuselés cannelés.
Style Louis XVI

300 / 400 €

113*

BERGÈRE CABRIOLET

à dossier médaillon en hêtre mouluré.
Pieds fuselés cannelés,
antérieurs rudentés.
Époque Louis XVI
99 x 64 x 56 cm
(Pieds entés)

400 / 700 €





114*

TABOURET
en bois mouluré et sculpté de fleurettes.
Pieds galbés et nervurés.
Style Louis XV

50 / 100 €



116

MIROIR
dans un encadrement ajouré à
fronton en bois redoré sculpté d'un
cœur enflammé, couronne de laurier
entrelacs feuillagés et draperies.
Fin du XVIII^e siècle
71 x 46 cm

400 / 500 €



118*

PETITE COMMODE
en bois naturel légèrement galbée sur le devant à quatre tiroirs sur
trois rangs. Marqueterie de losanges sur les façades en bois teinté.
Plateau de marbre rapporté.
Époque Louis XV
87 x 116 x 65 cm

500 / 800 €



115*

CONSOLE D'APPLIQUE DEMI-LUNE
en bois sculpté redoré à décor
d'entrelacs, guirlandes de fleurs.
Pieds fuselés cannelés à entretoise
sommée d'un pot à feu.
Style Louis XVI, début XIX^e siècle
89 x 50 x 24,5 cm

1 000 / 1 200 €



117*

BUFFET À GLISSANT
en noyer richement mouluré et sculpté
d'acanthes, fleurettes, motifs rocaille et
coquilles. Gradin à deux glissants,
deux tiroirs, deux portes à faux dormants,
pieds à enroulements.
Provence, Fin du XIX^e siècle
dans le style du XVIII^e siècle
141 x 140 x 59 cm

1 800 / 2 200 €

119

MIROIR
à fronton en bois
doré et sculpté à
décor d'urne fleurie,
feuillage, ruban
torsadé et
passementerie.
Époque Louis XVI
99 x 66 cm

800 / 1 000 €





120
PAIRE D'APPLIQUES
 à miroir à un bras de lumière
 de forme violonée en bois sculpté
 et redoré à décor ajouré de feuillages.
 Italie XVIII^e siècle
 70 x 44 cm
 (Manque un bras de lumière,
 miroirs postérieurs)

1 200 / 1 500 €



121
PETITE VITRINE ARGENTIER
 en bois mouluré et doré sculpté
 de panaches, coquilles,
 cartouches rocaille et acanthes.
 Côtés et facade vitrés.
 Pieds galbés à enroulements.
 Style Louis XV
 156 x 64 x 40 cm

400 / 500 €



122*
BONNETIÈRE
 en bois fruitier à une porte moulurée,
 sculptée d'une coquille.
 Pieds galbés.
 Début du XIX^e siècle
 200 x 108 x 46 cm

400 / 600 €



123
BERGÈRE CABRIOLET
en bois naturel moulé.
Pieds fuselés cannelés.
Style Louis XVI

120 / 300 €



125
PAIRE D'ÉLÉMENTS EN BOIS NATUREL
sculpté en forme d'atlantes représentant
des dauphins surmontés de mufles de lion
eux même supportant des personnages
en forme de consoles.
90 x 13 cm

600 / 800 €



129
CONSOLE D'ENTRE DEUX
en placage d'acajou, pieds en console terminés
par des griffes sur une plinthe incurvée.
Vers 1830

300 / 400 €



124
TROIS PANNEAUX DE CHÊNE
sculptés de personnages
à décor de médaillons.
Dans le goût de la Renaissance

300 / 500 €

126*
CHARMANTE BONNETIÈRE
en chêne à une porte cintrée en partie haute ornée
d'une rosace centrale dans un motif quadrilobé.
XVIII^e siècle, transformations.
228 x 98 x 44 cm

500 / 600 €

127
CHARMANT PETIT ÉLÉMENT
en bois sculpté représentant une tête de femme
(élément d'instrument de musique).

50 / 100 €

128
CADRE RECTANGULAIRE
repeint et redoré, en bois sculpté
à décor de coquilles stylisées
et feuilles de lauriers.
Miroir rapporté.
XVII^e siècle
67 x 55 cm - 47 x 35 cm (la vue)

400 / 600 €





130*
PETIT MIROIR
en bois doré de forme violonnée.
50 / 100 €



132
CANAPÉ CORBEILLE
en hêtre laqué gris mouluré et sculpté de feuillages
reposant sur des pieds galbés nervurés.
Époque Louis XV
Garniture de velours vieux rose

1 800 / 2 000 €



134
PETIT MIROIR
en bois sculpté redoré de forme
cintrée à décor à la Bérain.
Miroir biseauté rapporté.
Travail Provincial,
Époque Régence
75 x 60 cm

500 / 800 €



131
CHRIST EN BOIS SCULPTÉ.
Traces de polychromie.
XVII^e siècle
123 x 80 cm

800 / 1 200 €



133
MIROIR OVALE
en bois doré et stuc, à décor d'agrafes.
Travail Italien du XIX^e siècle
77 x 67 cm
Miroir rapporté

600 / 800 €



135
PIQUE CIERGE
en bois sculpté tripode, pieds griffes.
Milieu XVIII^e siècle
Hauteur: 80 cm

300 / 400 €



136

ARMOIRE-COMMODE

en bois de placage, à décor de marqueterie d'étoiles.
Elle ouvre à deux vantaux et quatre tiroirs.

Travail Lyonnais

130 x 84 x 40 cm

2 000 / 3 000 €

137

PETIT MIROIR

en bois sculpté doré à décor
de feuilles d'acanthes rocailles.

Italie, XIX^e siècle

35 x 27 cm

150 / 300 €



138

CONSOLE D'APPLIQUE

de forme demi-lune en bois doré
et peint, cul de lampe représentant
un muse de lion entouré d'acanthes.

Début XIX^e siècle

27 x 57,5 cm

100 / 300 €



139*

AIGLE AUX AILES DÉPLOYÉES

en bois sculpté et doré.

Début du XIX^e siècle

90 x 86 cm

600 / 800 €





140
VIERGE À L'ENFANT
en chêne.
XVII^e siècle
Hauteur: 38 cm

200 / 300 €



141
PAIRE DE BAS-RELIEFS
en chêne, à décor de têtes
d'angelots et guirlandes de fleurs.
Dans le goût du XVIII^e siècle
98 x 23 cm

800 / 1 000 €

142
PAIRE DE PETITES CHAISES
À DOSSIER PLAT VIOLONÉ
en hêtre mouluré,
sculpté de fleurette.
Pieds galbés.
Style Louis XV
81 x 33 x 35 cm

400 / 600 €



143
IMPORTANT MIROIR À FRONTON CINTRÉ
dans un cadre en bois doré et sculpté,
à décor de baguettes Bérain.
Époque Régence
226 x 126 cm

4 000 / 6 000 €



144

SELLETTE À MONTANT
en chêne sculpté en jaret de lion
sommé d'une tête de félin.
Début du XIX^e siècle
Hauteur: 90 cm

400 / 600 €



146

**DEUX PETITES CONSOLES
D'APPLIQUE**
redorées pouvant
former paire.
L'une à décor de
grappes de raisin
et l'autre à décor
de fleurettes
dans l'esprit rocaille.

25,5 x 18 cm

600 / 800 €



145

MIROIR BISEAUTÉ
dans un cadre en bois
sculpté et doré
à décor d'urne fleurie
et guirlandes.
Époque Louis XVI
157 x 103 cm

1 500 / 2 000 €

147

PAIRE DE MIROIRS D'ENTRE DEUX
en bois naturel sculpté
d'un décor à la Bérain,
anciennement doré,
de forme galbée et cintrée
en leur hauteur.
Fin XVIII^e siècle
Miroir au mercure rapporté
149 x 46 cm

4 000 / 6 000 €





148
PETIT MIROIR DE COIFFEUSE
de forme cintrée en bois redoré.
Style Louis XV
29 x 24 cm

150 / 300 €

149
MIROIR
en bois doré à pareclozes en forme
d'étoile à huit branches.
Travail moderne
50 x 46 cm

50 / 80 €

150
PETIT TABOURET DE PIED CIRCULAIRE
en bois mouluré et doré.
Style Louis XVI

50 / 80 €



151*
LIT DE REPOS
en hêtre à chevets
à double cannage.
Montants et ceinture
sculptées de rubans tors.
Pieds fuselés cannelés.
Style Louis XVI
80 x 204 x 70 cm

200 / 300 €



152
FRONTON DE MIROIR
à PARECLOSES
en bois sculpté et doré
à décor de fleurs,
coquilles et panache.
Style Régence

800 / 1 200 €

153
BERGÈRE CABRIOLET
en hêtre relaqué crème
et rechampi bleu mouluré
et sculpté de fleurettes,
supports d'accotoir
en coup de fouet.
Pieds galbés nervurés.
Époque Louis XV
98 x 72 x 57cm

1 200 / 1 500 €





154*

CONSOLE DESSERT RECTANGULAIRE
en placage d'acajou, encadrement de laiton,
les pieds cannelés reliés
par un plateau d'entretoise.
Dessus de marbre blanc encastré.
Anneaux de tirette en forme
de couronne de laurier.
Style Louis XVI
94,5 x 100 x 40 cm

250 / 500 €

155*

BERGÈRE GONDOLE
en hêtre mouluré et sculpté de fleurettes.
Pieds cambrés nervurés à enroulements.
Style Louis XV
97 x 73 x 64 cm

300 / 500 €



156

STATUE
en noyer sculpté, redoré et polychrome
représentant un saint personnage dans une niche
architecturée.
École Espagnole du XVII^e siècle
Hauteur: 49 cm

200 / 400 €

157

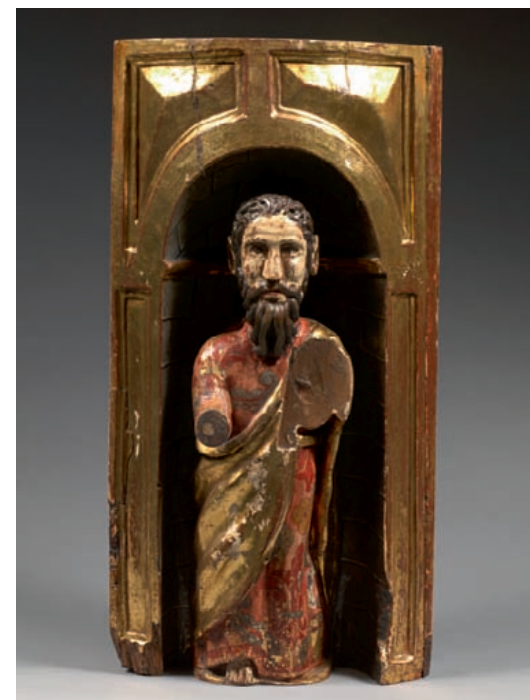
PETITE CONSOLE D'APPLIQUE
en bois sculpté et doré à décor de feuille d'acanthe,
de rubans et d'oves.
Style Louis XVI

180 / 200 €

158

PAIRE DE PETITES CONSOLES D'APPLIQUE
en bois sculpté à décor rocaille.
XVIII^e siècle

150 / 200 €





159
CHAISE
en bois naturel cannée
à décor de fleurettes.
Style Louis XV

150 / 200 €



161
MIROIR À PARECLOSES
dans un cadre en bois sculpté et redoré
à décor d'acanthes et volutes feuillagées.
Époque Louis XV
110 x 73 cm

600 / 800 €



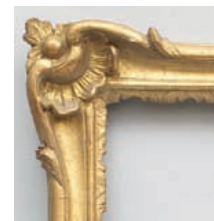
160
PAIRE D'APPLIQUES
à une lumière en bois laqué doré
et rechargi bleu.
Style Empire

50 / 100 €



162
TABLE BASSE CARRÉE
en bois doré à fond de glace,
pieds gaines cannelés rudentés.
En partie d'époque Louis XVI
Porte une estampille SENE
(Transformations)

500 / 800 €



163
CADRE
en bois sculpté
redoré à décor de
coquilles stylisées
aux quatre coins
et en ses milieux.
Époque Louis XV
81 x 64 cm

250 / 500 €



164
SECRÉTAIRE À DOUCINE
en placage de bois de rose dans des
encadrements mouvementés en amarante.
Il ouvre à un tiroir, un abattant découvrant
des casiers et des tiroirs et deux vantaux.
Pieds cambrés.
Dessus de marbre rouge veiné (réparé).
Époque Transition Louis XV - Louis XVI.
141 x 81 x 37,5 cm

700 / 900 €



165

PETIT CANAPÉ

à dossier plat anse de panier en hêtre mouluré sculpté et doré à décor de rubans tors, chute de piastres et acanthes, six pieds fuselés à cannelures rudentées et feuilles d'acanthes.

Style Louis XVI, XIX^e siècle

96 x 106 x 61 cm

600 / 800 €

166

PETIT MIROIR

en forme de cœur dans un cadre monoxyle redoré à décor rocaille de feuillages et coquille.

XVIII^e siècle

(miroir postérieur)

39 x 26 cm

450 / 600 €



167

CONSOLE-DESSERTA RECTANGULAIRE

à un tiroir en placage d'acajou flammé et moulures guillochées.

Montants antérieurs en console à enroulements sculptés de feuillages et pieds à griffes de lion.

Base socle. Dessus de marbre blanc mouluré.

Époque Restauration

100 x 138,5 x 52,5 cm

1 200 / 1 500 €



168

COUVERCLE DE BOITE

en bois de Sainte Lucie à décor de médaillon chiffré, couronne de marquis, volutes et rinceaux feuillagés.

Époque XVIII^e siècle

50 / 80 €



169*

CHAISE

en bois naturel mouluré et sculpté à décor de grenade et cartouches rocaille.

Pieds cambrés réunis par une entretoise en X.

Époque Louis XV

Garnie de tapisserie au point à décor de fleurs

93 x 48 x 47 cm

300 / 700 €

170

PAIRE DE CONSOLES D'APPLIQUE

en bois stucqué doré et argenté.

Style Louis XV

100 / 150 €





171
PETIT MIROIR RECTANGULAIRE
à décor à la Bérain et dent de loup,
dans sa dorure d'origine.
Époque Louis XV
65 x 59 cm

300 / 400 €



172
GRAND CADRE
en bois sculpté mixturé à décor de coquilles,
agrafes et queue de cochon ajourées.
Époque Louis XV
116 x 84 cm

800 / 1 200 €



173
IMPORTANTE BERGÈRE À OREILLES
en bois sculpté et doré
à décor de feuilles de laurier.
Pieds gaines.
Style Louis XVI

800 / 1 200 €



174
DEUX ÉLÉMENTS DÉCORATIFS
en bois sculpté représentant une frise
courante de feuilles de laurier.
Dans l'esprit du XVI^e siècle
86 x 8,5 cm

400 / 600 €



175*
PAIRE DE CHARMANTES CONSOLES ENCOIGNURE
 en bois relaqué mouluré et sculpté de volutes et feuillages.
 Pieds cannelés et rudentés,
 le plateau peint à décor de faux marbre.
 Style Louis XVI
 Hauteur: 78 cm

700 / 1 200 €



177
CADRE EN BOIS
 très sculpté et doré.
 Les angles et les milieux ajourés
 à décor d'acanthes et feuillages.
 Louis XV
 32 x 23,5 cm

250 / 450 €



176
COMMODE
 en noyer mouluré et sculpté ouvrant à trois tiroirs.
 Poignées et entrées de serrures en bronze.
 XVIII^e siècle
 80,5 x 123 x 58 cm
 (Parties refaites)

2 000 / 2 500 €



178*
PAIRE DE CHAISES
 en acajou mouluré. Dossier ajouré à colonnes cannelées et lyre.
 Pieds antérieurs fuselés,
 cannelés et pieds postérieurs en sabre.
 Style Louis XVI, fin XIX^e siècle
 88 x 46 x 44 cm

200 / 300 €



Prochaine vente
13 DÉCEMBRE 2010
DROUOT SALLE 3

BIJOUX HAUTE COUTURE SAC À MAIN EXPERTS

BIJOUX

Cabinet SERRET-PORTIER

17, rue Drouot

75009 PARIS

T : (33) 01 47 70 89 82

F. (33) 01 45 23 23 42

experts@serret-portier.com

HAUTE COUTURE

Cabinet CHOMBERT-STERNBACH

16 rue de Provence

75009 PARIS

T. (33) 01 42 47 12 44

chombert-stermbach@luxexpert.com

**POUR INCLURE DES LOTS
DANS CETTE VENTE :**

Lucile MASSIET DU BIEST

06 84 40 98 17

infos@digard.com



1900 / 2000



**Prochaine vente
MARS 2010**

**XX^e
TABLEAUX MODERNES
MOBILIER**

**POUR INCLURE DES LOTS
DANS CETTE VENTE
MERCİ DE CONTACTER :**

**Maître Marielle DIGARD
06 07 45 95 09**

**Gabriel STEFFENS
06 70 77 94 67
infos@digard.com**

**POUR VOS DONNS EN FIN D'ANNÉE :
PARRAINEZ UN ENFANT OU VENEZ À LA VENTE**

SOLIDARITÉ NORD-SUD avec l'orphelinat de Misiones



VENTE SPÉCIALE À LA COMMUNAUTÉ

DIMANCHE 28 NOVEMBRE 2010

à Bougival - 7 Ile de la Loge

10h -18h non stop

Au profit de l'orphelinat de Misiones afin de :

- Finaliser l'achat de la ferme
- Acquérir un tracteur
- Acquérir un mini-bus
pour le déplacement des enfants

POUR TOUS RENSEIGNEMENTS

Jean-Jacques MALLET :

jean-jacques@emmaus-bougival.com

Lydie Taymal :

celinaly19@yahoo.fr



CONDITIONS DE VENTE

Les rapports entre DIGARD M.V.V. et l'acquéreur sont soumis aux présentes conditions générales d'achat qui pourront être amendées par des avis écrits ou oraux qui seront mentionnés au procès verbal de vente.

FRAIS DE VENTE :

L'EXÉCUTION DE LA VENTE

En sus du prix de l'adjudication, l'adjudicataire (acheteur) devra acquitter par lot les commissions et taxes suivantes : 20 % H.T. (23,92 T.T.C.)

Concernant les lots judiciaires (désignés par *), ils seront soumis aux frais suivants : 12 % H.T. SOIT 14,352 % TTC.

1- Le bien mis en vente

a) Les acquéreurs potentiels sont invités à examiner les biens pouvant les intéresser avant la vente aux enchères, et notamment pendant les expositions. DIGARD M.V.V. se tient à la disposition des acquéreurs potentiels pour leur fournir des rapports sur l'état des lots.

b) Les descriptions des lots résultant du catalogue, des rapports, des étiquettes et des indications ou annonces verbales ne sont que l'expression par DIGARD M.V.V. de sa perception du lot, mais ne seraient constituer la preuve d'un fait.

c) Les indications données par DIGARD M.V.V. sur l'existence d'une restauration, d'un accident ou d'un incident affectant le lot, ne sont exprimées pour faciliter son inspection par l'acquéreur potentiel et restent soumises à son appréciation personnelle ou à celle de son expert.

L'absence d'indication d'une restauration d'un accident ou d'un incident dans le catalogue, les rapports, les étiquettes ou verbalement, n'implique nullement qu'un bien soit exempt de tout défaut présent, passé ou réparé.

Inversement la mention de quelque défaut n'implique pas l'absence de tous autres défauts.

Les conditions d'accidents, manques, restaurations, et dimensions, sont annoncées dans le catalogue à titre indicatif et peuvent faire l'objet de variations laissées à l'appréciation de l'acheteur lors de l'exposition. DIGARD MVV, vend chaque lot dans l'état dans lequel il se trouve lors de sa présentation en vente, après exposition, sans aucune réclamation possible après l'adjudication quant à l'état du lot.

d) Les estimations sont fournies à titre purement indicatif et elles ne peuvent être considérées comme impliquant la certitude que le bien sera vendu au prix estimé ou même à l'intérieur de la fourchette d'estimations. Les estimations ne sauraient constituer une quelconque garantie.

Les estimations peuvent être fournies en plusieurs monnaies ; les conversions peuvent à cette occasion être arrondies différemment des arrondissements légaux.

2- La vente

a) En vue d'une bonne organisation des ventes, les acquéreurs potentiels sont invités à se faire connaître auprès de DIGARD M.V.V., avant la vente, afin de permettre l'enregistrement de leurs données personnelles.

DIGARD M.V.V. se réserve de demander à tout acquéreur potentiel de justifier de son identité ainsi que de ses références bancaires.

DIGARD M.V.V. se réserve d'interdire l'accès à la salle de vente de tout acquéreur potentiel pour juste motif.

b) Toute personne qui se porte enchérisseur s'engage à régler personnellement et immédiatement le prix d'adjudication augmenté des frais à la charge de l'acquéreur et de tous impôts ou taxes qui pourraient être exigibles.

Tout enchérisseur est censé agir pour son propre compte sauf dénonciation préalable de sa qualité de mandataire pour le compte d'un tiers, acceptée par DIGARD M.V.V..

c) Le mode normal pour enchérir consiste à être présent dans la salle de vente.

Toutefois DIGARD M.V.V. pourra accepter gracieusement de recevoir des enchères par téléphone d'un acquéreur potentiel qui se sera manifesté avant la vente. DIGARD M.V.V. ne pourra engager sa responsabilité notamment si la liaison téléphonique n'est pas établie, est établie tardivement, ou en cas d'erreur ou d'omissions relatives à la réception des enchères par téléphone.

d) DIGARD M.V.V. pourra accepter gracieusement d'exécuter des ordres d'enchérir qui lui auront été transmis avant la vente et que DIGARD M.V.V. aura acceptés. Si DIGARD M.V.V. reçoit plusieurs ordres pour des montants d'enchères identiques, c'est l'ordre le plus ancien qui sera préféré.

DIGARD M.V.V. ne pourra engager sa responsabilité notamment en cas d'erreur ou d'omission d'exécution de l'ordre écrit.

e) Dans l'hypothèse où un prix de réserve aurait été stipulé par le vendeur, DI-

GARD M.V.V. se réserve de porter des enchères pour le compte du vendeur jusqu'à ce que le prix de réserve soit atteint.

En revanche le vendeur ne sera pas admis à porter lui-même des enchères directement ou par mandataire.

f) DIGARD M.V.V. dirigera la vente de façon discrétionnaire tout en respectant les usages établis.

DIGARD M.V.V. se réserve de refuser toute enchère, d'organiser les enchères de la façon la plus appropriée, de déplacer certains lots lors de la vente, de retirer tout lot de la vente, de réunir ou de séparer des lots.

En cas de contestation DIGARD M.V.V. se réserve de désigner l'adjudicataire, de poursuivre la vente ou de l'annuler, ou encore de remettre le lot en vente.

g) Sous réserve de la décision de la personne dirigeant la vente pour DIGARD M.V.V., l'adjudicataire sera la personne qui aura porté l'enchère la plus élevée pourvu qu'elle soit égale ou supérieure au prix de réserve, éventuellement stipulé.

Le coup de marteau matérialisera la fin des enchères et le prononcé du mot « adjudgé » ou tout autre équivalent entraînera la formation du contrat de vente entre le vendeur et le dernier enchérisseur retenu.

L'adjudicataire ne pourra obtenir la livraison du lot qu'après règlement de l'intégralité du prix.

En cas de remise d'un chèque ordinaire, seul l'encaissement du chèque vaudra règlement.

3- Les incidents de la vente

a) Dans l'hypothèse où personnes auront porté des enchères identiques par la voix, le geste, ou par téléphone et réclament en même temps le bénéfice de l'adjudication après le coup de marteau, le bien sera immédiatement remis en vente au prix proposé par les derniers enchérisseurs, et tout le public présent pourra porter de nouvelles enchères.

b) Pour faciliter la présentation des biens lors des ventes, DIGARD M.V.V. pourra utiliser des moyens vidéos. En cas d'erreur de manipulation pouvant conduire pendant la vente à présenter un bien différent de celui sur lequel les enchères sont portées, DIGARD M.V.V. ne pourra engager sa responsabilité, et sera seul juge de la nécessité de recommencer les enchères.

c) Pour faciliter les calculs des acquéreurs potentiels, DIGARD M.V.V. pourra être conduit à utiliser à titre indicatif un système de conversion de devises. Néanmoins les enchères ne pourront être portées en devise, et les erreurs de conversion ne pourront engager la responsabilité de DIGARD M.V.V..

4- Préemption de l'Etat français

L'Etat français dispose d'un droit de préemption des œuvres vendues conformément aux textes en vigueur.

L'exercice de ce droit intervient immédiatement après le coup de marteau, le représentant de l'Etat manifestant alors la volonté de ce dernier de se substituer au dernier enchérisseur, et devant confirmer la préemption dans les 15 jours. DIGARD M.V.V. ne pourra être tenu pour responsable des conditions de la préemption par l'Etat français.

5- L'exécution de la vente

Un adjudicataire CEE justifiant d'un n° de TVA Intracommunautaire sera dispensé d'acquitter la TVA sur les commissions.

Le montant de la TVA sera consigné entre les mains de DIGARD M.V.V. jusqu'à réception de la preuve de l'exportation.

Le paiement du lot aura lieu au comptant, pour l'intégralité du prix, des frais et taxes, même en cas de nécessité d'obtention d'une licence d'exportation. L'adjudicataire pourra s'acquitter par les moyens suivants :

- en espèce : jusqu'à 3 000 € frais et taxes compris pour les ressortissants français, sans limite pour les ressortissants étrangers sur présentation de leurs papiers d'identité.
- par chèque ou virement bancaire.

En cas de paiement par chèque étranger ou par virement bancaire, il sera demandé une commission supplémentaire de 16,00 € correspondant aux frais bancaires.

- par carte de crédit : VISA.

Le paiement doit être effectué immédiatement après la vente.

Le paiement peut être fait :

- **Par virement bancaire en * à l'ordre de :**
DIGARD Maison de Ventes Volontaires
Compte :
Banque Neuflyze-OBC - 3 Avenue Hoche - 75008 PARIS
IBAN : FR76 3078 8001 0010 0068 6600 070
BIC : NSMBFRPPXXX
AGENCE 01
CODE BANQUE 30788 - CODE GUICHET : 00100
COMPTE1 0006866000 CLE 70
SWIFT : NSMBFRPPXXX

N'oubliez pas d'indiquer votre nom et le numéro de votre bordereau d'adjudication sur le formulaire de virement.

Les achats ne pourront être enlevés qu'après leur paiement ou l'encaissement du chèque.

- DIGARD M.V.V. décline toute responsabilité sur les conséquences juridiques et fiscales d'une fausse déclaration de l'acheteur.

b) DIGARD M.V.V. sera autorisé à reproduire sur le procès verbal de vente et sur le bordereau d'adjudication les renseignements qu'aura fournis l'adjudicataire avant la vente. Toute fausse indication engagera la responsabilité de l'adjudicataire.

Dans l'hypothèse où l'adjudicataire ne se sera pas fait enregistrer avant la vente, il devra communiquer les renseignements nécessaires dès l'adjudication du lot prononcée.

Toute personne s'étant fait enregistrer auprès de DIGARD M.V.V. dispose d'un droit d'accès et de rectification aux données nominatives fournies à DIGARD M.V.V. dans les conditions de la loi du 6 juillet 1978

c) Il appartiendra à l'adjudicataire de faire assurer le lot dès l'adjudication. Il ne pourra recourir contre DIGARD M.V.V., dans l'hypothèse où par suite du vol, de la perte ou de la dégradation de son lot, après l'adjudication, l'indemnisation qu'il recevra de l'assureur de DIGARD M.V.V. serait avérée insuffisante.

d) Le lot ne sera délivré à l'acquéreur qu'après paiement intégral du prix, des frais et des taxes.

Dans l'intervalle DIGARD M.V.V. pourra facturer à l'acquéreur des frais de dépôt du lot, et éventuellement des frais de manutention et de transport.

A défaut de paiement par l'adjudicataire, après mise en demeure restée infructueuse, le bien est remis en vente à la demande du vendeur sur folle enchère de l'adjudicataire défaillant ; si le vendeur ne formule pas cette demande dans un délai d'un mois à compter de l'adjudication, la vente est résolue de plein droit, sans préjudice de dommages intérêts dus par l'adjudicataire défaillant.

En outre, DIGARD M.V.V. se réserve de réclamer à l'adjudicataire défaillant, à son choix :

- des intérêts au taux légal majoré de cinq points,
- le remboursement des coûts supplémentaires engendrés par sa défaillance,
- le paiement de la différence entre le prix d'adjudication initial et le prix d'adjudication sur folle enchère s'il est inférieur, ainsi que les coûts générés par les nouvelles enchères.

DIGARD M.V.V. se réserve également de procéder à toute compensation avec des sommes dues à l'adjudicataire défaillant.

DIGARD M.V.V. se réserve d'exclure de ses ventes futures, tout adjudicataire qui aura été défaillant ou qui n'aura pas respecté les présentes conditions générales d'achat.

e) Les achats qui n'auront pas été retirés dans les sept jours de la vente (samedi, dimanche et jours fériés compris), pourront être transportés dans un lieu de conservation aux frais de l'adjudicataire défaillant qui devra régler le coût correspondant pour pouvoir retirer le lot, en sus du prix, des frais et des taxes

6 - Propriété intellectuelle – reproduction des œuvres

DIGARD M.V.V. est propriétaire du droit de reproduction de son catalogue. Toute reproduction de celui-ci est interdite et constitue une contrefaçon à son préjudice.

En outre DIGARD M.V.V. dispose d'une dérogation légale lui permettant de reproduire dans son catalogue les œuvres mises en vente, alors même que le droit de reproduction ne serait pas tombé dans le domaine public.

Toute reproduction du catalogue de DIGARD M.V.V. peut donc constituer une reproduction illicite d'une œuvre exposant son auteur à des poursuites en contrefaçon par le titulaire des droits sur l'œuvre.

La vente d'une œuvre n'emporte pas au profit de son propriétaire le droit de reproduction et de représentation de l'œuvre.

7 - Indépendance des dispositions

Les dispositions des présentes conditions générales d'achat son indépendantes les unes des autres. La nullité de quelque disposition ne saurait entraîner l'inapplicabilité des autres.

8 - Compétences législative et juridictionnelle

La loi française seule régit les présentes conditions générales d'achat.

Toute contestation relative à leur existence, leur validité, leur opposabilité à tout enchérisseur et acquéreur, et à leur exécution sera tranchée par le tribunal compétent du ressort de Paris (France).

© Marielle DIGARD - Pierre GRADENIGO 2010

P.A.O. : PROCESS-GRAPHIC

Impression : imprimerie STIPA 00116307

VENTES AUX ENCHÈRES PUBLIQUES

DIGARD



VENTES VOLONTAIRES

ENTREZ

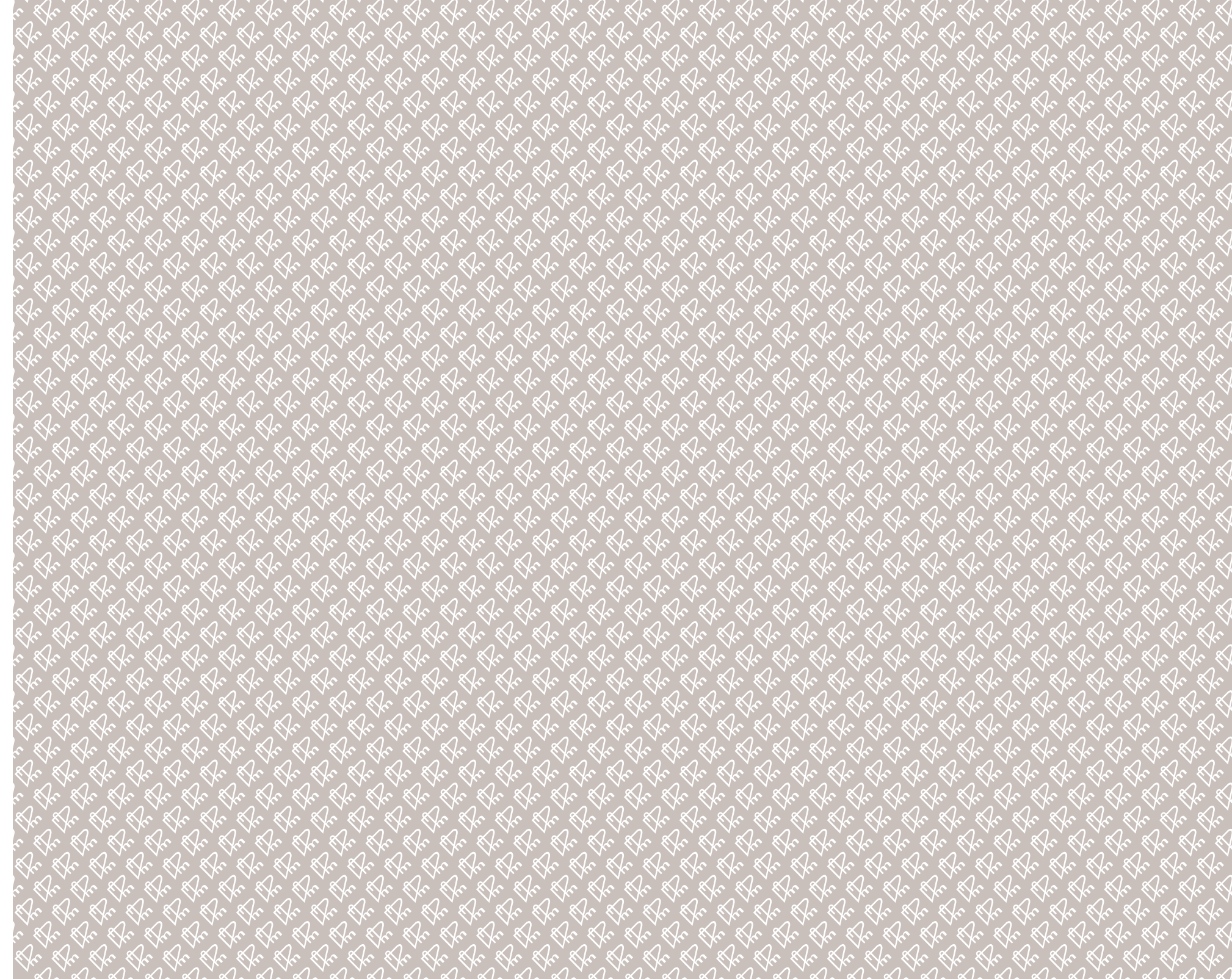
VENTES JUDICIAIRES

ENTREZ

CATALOGUE EN LIGNE :

www.digard.com

www.interencheres.com/75005





DIGARD

COMMISSAIRE-PRISEUR JUDICIAIRE
MAISON DE VENTES VOLONTAIRES

AGRÉMENT N° 2002-378

17 RUE DROUOT - 75009 PARIS

TÉL. : (33) 01 48 24 43 43

FAX. : (33) 01 48 24 43 19

infos@digard.com

www.digard.com

