



JEAN-MARC DELVAUX

VENDREDI 21 JUIN 2013

JEAN-MARC DELVAUX

SOCIÉTÉ DE VENTES VOLONTAIRES

JEAN-MARC DELVAUX s.a.r.l. au capital de 7.500 euros

AGRÉMENT N°2002-240 - RCS PARIS B 442 569 844

29, rue Drouot – 75009 Paris

Tél. : 01 40 22 00 40 – Télécopie : 01 40 22 00 83

www.delvaux.auction.fr Email : contact@jmdelvaux.fr

VENTE AUX ENCHERES PUBLIQUES

DROUOT RICHELIEU – SALLE 5

9, rue Drouot 75009 Paris

VENDREDI 21 JUIN 2013 A 13 H 30

TABLEAUX

ET

ARTS DÉCORATIFS DU XX^E SIÈCLE

Expert : Monsieur Maxime GRAIL

Tél. : 06 72 22 65 03

mgrail@mgexpertise.com

EXPOSITIONS PUBLIQUES :

Jeudi 20 juin de 11h à 18h – Vendredi 21 juin de 11h à 12h

Téléphone pendant l'exposition : 01 48 00 20 05



2



3



4



5



6

1
Jean-Pierre VELLY (1943-1990)
« Escargot et compte-fil » « Fiori d'hiverno » « Visages dans les nuages »
Quatre eaux-fortes, signées par l'artiste, deux numérotées et deux épreuves d'artistes
De 35 x 25 à 35 x 50 cm 300/500

2
Jean-Pierre VELLY (1943-1990)
« Métamorphose II » et « Métamorphose IV »
Deux eaux-fortes, signées par l'artiste et numérotées 40/60 et 31/60
50 x 35 cm et 35 x 50 cm 400/600

3
Jean-Pierre VELLY (1943-1990)
« Débris », « Enfin » et « Qui-sait ? »
Trois eaux-fortes, signées par l'artiste, deux numérotées et une épreuve d'artiste
35 x 50 cm 500/700

4
Hemayack HERAN-CHABAN (1889-1941)
« Nu debout »
Dessin au crayon, signé et daté 35 en bas à droite
48 x 31 cm
(Pliures) 300/500

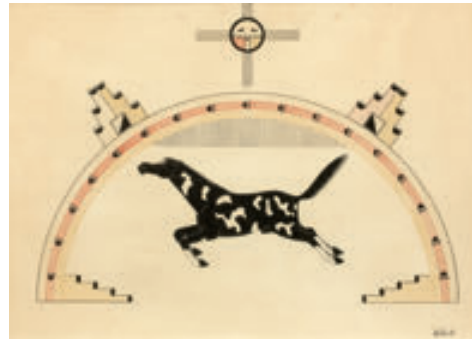
5
Auguste HAZIC (1902-1988)
« Paysage en bord de mer »
Huile sur panneau, signée en bas à gauche
64 x 80 cm 1200/1500

6
Z. MOSKOFIAN
« Nu féminin allongé »
Huile sur toile, signée en haut à gauche
50 x 61 cm 800/1200

7
Vladimir VELICKOVIC (1935)
« Deux états d'une boîte »
Sérigraphie avec collage, numérotée 60/90, titrée et signée en bas à gauche.
A vue : 78,5 x 78,5 cm 150/250



8



9



10



11



12

8

Richard MARTINEZ (1898-1987)

« Indien à cheval »

Dessin et aquarelle sur papier, signé en bas à gauche
35 x 25 cm

300/500

9

Awa TSIREH (1895-1955)

« Projet au cheval »

Dessin et aquarelle sur papier, signé en bas à droite
35 x 25 cm

300/500

10

Miguel COVARRUBIAS (1904-1957)

« Couple »

Dessin et aquarelle sur papier, signé en bas à droite
33 x 25 cm
(Déchirures)

300/500

11

Charles NAILLOD (1876-1941)

« Porteuse d'eau »

Lithographie en couleurs sur papier, signée en bas à droite
58 x 48 cm

500/600

12

École française des années 20

« Le massage »

Lithographie en couleurs sur papier, trace de signature en bas à droite

48 x 58 cm

500/600



17



18



19

13

Antoine DUC (né en 1932)

« L'Aigle » et « Drapeau »

Deux aquarelles et crayon sur papier maroufflé sur isorel, signées en bas au centre pour l'une, et signées et datée 78 en bas à droite, titrées au dos

24 x 19 et 22 x 27 cm

100/200

14

Antoine DUC (né en 1932)

« L'oiseau astral », « Tête au saphir bleu » et « La tête du autre »

Trois huiles sur papier maroufflé sur isorel, signées en bas à droite pour deux d'entre elles, et datée 80 pour l'une, titrées au dos

De 16 x 21,5 cm à 33,5 à 23,5 cm

150/300

15

Antoine DUC (né en 1932)

« Nature-morte »

Huile sur isorel, signée en bas à droite, contresignée et titrée au dos

100 x 100 cm

500/800

16

Antoine DUC (né en 1932)

« Migration »

Huile sur isorel, signée et datée 80 en bas à droite, titrée au dos (Accident)

37,5 x 46,5 cm

200/300

17

Antoine DUC (né en 1932)

« Le Poisson aux pommes »

Aquarelle et crayon sur papier maroufflé sur isorel, signée et datée 80 en bas à droite, titrée au dos

33 x 41 cm

200/300

18

Antoine DUC (né en 1932)

« Pomme poire »

Huile sur papier maroufflé sur toile, signée et datée 43 en bas à droite

91 x 72 cm

400/700

19

Antoine DUC (né en 1932)

« Rhinocéros rose »

Huile sur isorel, signée en bas à droite, contresignée, datée 78 et titrée au dos

100 x 81 cm

500/800



20



21

20

Marshall ARISMAN (né en 1937)

« L'Aigle »

Technique mixte sur carton, signée en bas à droite

Réalisé dans le cadre de l'illustration de l'ouvrage Fitcher's bird,

The Creative Company, 1983

77 x 61,5 cm

500/600

21

Ladislav KIJNO (1921-2012)

« Composition abstraite »

Gouache sur papier froissé, signée en haut à droite, appliquée sur
canson noir

32 x 24 cm

300/500

22

Ladislav KIJNO (1921-2012)

« Portrait d'homme »

Gouache et feutre sur papier journal froissé, appliqué sur canson
noir, signé en bas à droite

49 x 40 cm

200/400

23

Robert RAUSCHENBERG (1925-2008)

« Affiche pour une exposition au Jewish Museum »

Affiche signée en bas à droite et numérotée 49/200

81 x 56 cm

600/800



23



24



25



26



27

24

Noëlle ROUDINE (XX-XXIème siècle)

« En plein midi, le soleil s'est endormi »

Collage sur papier, signé et titré en bas au centre, titré, daté et monogrammé au dos

36,5 x 61,5 cm

800/1200

25

Noëlle ROUDINE (XX-XXIème siècle)

« Et pourquoi donc (projet) »

Pastel, signé en bas à gauche, titré et daté au dos

Au dos, une étiquette avec un texte de Jacques Attali

A vue : 31 x 21,5 cm

400/600

26

Noëlle ROUDINE (XX-XXIème siècle)

« Cabanes – Résistance à la norme »

Huile, bois et collage sur toile, signée en bas à droite et titrée au dos

70 x 70 cm

1500/2000

27

CAPPIELLO 1936

« Au Printemps, le vêtement Brummell »

Affiche : Création des Editions Nouvelles CAPPIELLO Paris

Imprimerie Bedos et Cie.

(Petites déchirures et petit manque)

99 x 74,5 cm

300/400

27



28

28

MUCHA (1860-1939)

« Luchon, la reine des Pyrénées »

Imprimerie Camis

(Non entoilée. Accidents aux marges, plis)

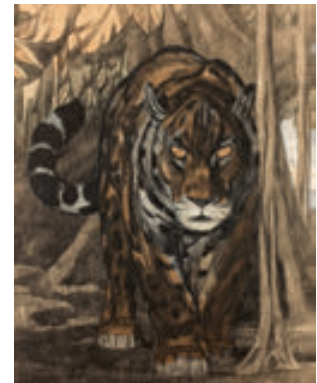
106 x 75 cm

1000/1500





29
Honoré de BALZAC (1799-1850) et Paul JOUVE (1878-1973)
 Une passion dans le désert, Paris, Maxime Cottet-Dumoulin, 1949, In-4, en feuilles, chemise et étui
 Exemplaire de collaborateur avec une suite en noir. On y joint un ensemble des 1er états en noir et un ensemble en bistre, un cuivre « Panthère branchée »
 Cartonnage d'origine
 (Signature apocryphe) 2000/3000



30
Paul JOUVE (1878-1973), d'après
 « Panthère marchant »
 Lithographie en couleur sur papier
 24 x 18 cm 600/800



31
Paul JOUVE (1878-1973), d'après
 « Panthère de face »
 Lithographie en couleurs sur papier
 Signée dans la planche
 24 x 18 cm 600/800

32
Paul JOUVE (1878-1973), d'après
 « Panthère branchée »
 Lithographie en noire sur papier, signée dans la planche
 26 x 35 cm 800/1200



33
Paul JOUVE (1878-1973), d'après
 « Cerf et biche »
 Lithographie en couleurs sur papier vélin, monogrammée PJ et cachet de l'artiste
 32 x 24 cm 400/600

34

Paul JOUVE (1878-1973)

« Jeune panthère assise »

Lithographie originale sur papier japon impérial, signée et justifiée épreuve d'artiste, cachet sec à la tête de panthère en bas à droite

28 x 24 cm

BIBLIOGRAPHIE :

Félix Marcilhac, Paul Jouve, Vie et œuvre, Les Éditions de l'Amateur, Paris, 2005, modèle reproduit p. 376

2000/3000



34

35

Paul JOUVE (1878-1973)

« Panthère noire de face, pattes croisées »

Lithographie originale sur papier Rives, signée et justifiée épreuve d'artiste, cachet sec à la tête de panthère en bas à droite 102,5 x 73 cm

BIBLIOGRAPHIE :

Félix Marcilhac, Paul Jouve, Vie et œuvre, Les Éditions de l'Amateur, Paris, 2005, modèle reproduit p. 265 et 366

12000/15000



35



36



39

36
André MARGAT (1903-1999)
 « Lionne couchée »

Dessin au crayon sur papier, signé et daté 32 en bas à droite
 21 x 27 cm 300/500

37
André MARGAT (1903-1999)
 « Lionne et ours »

Suite de quatre esquisses au crayon et à la sanguine
 Formats divers 300/500



37



38



38



38

38
Alexandre IACOVLEFF (1887-1938)
 Suite de trois gravures en couleurs dont « Bezou, chef de groupe »,
 « Barma Mata, sultan de Zinder » et « Antilope Hippotrague »
 34 x 26 cm 1200/1500

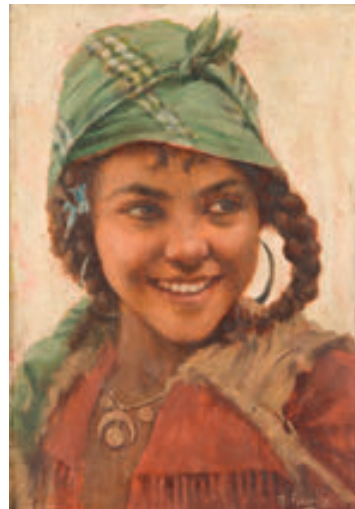
39
Alexandre IACOVLEFF (1887-1938)
 « Personnages asiatiques »
 Suite de quatre lithographies en couleurs
 Signées
 38 x 26 cm à vue 400/600



40



41



42



43

40
Alexandre IACOVLEFF (1887-1938)
 « Nu féminin »
 Sanguine sur papier, cachet de l'artiste en bas à droite
 54 x 44 cm 3000/5000

41
Alexandre IACOVLEFF (1887-1938)
 « Nu féminin »
 Sanguine sur papier, cachet de l'artiste en bas à gauche
 50 x 34 cm 3000/5000

42
Nicola FORSELLA
 « Portait de jeune algérienne »
 Huile sur panneau, signée en bas à droite
 25,5 x 18,5 cm 1800/2000

43
David DELPIANNE
 « Exposition coloniale de Marseille en 1922 »
 Impression sur soie
 70 x 50 cm 1000/1500



44



44

44

Travail des années 30

« Buste d'africaine »

Sculpture en ébène, taille directe

Hauteur : 51 cm, Largeur : 20 cm, Profondeur : 28 cm

1000/1500

45

Jacques DARBAUD (Né en 1943)

« Buste d'africaine »

Épreuve en terre cuite et ivoire, socle en bois

Signée et numérotée 4/9

Hauteur : 30 cm

(Accident et manque à la boucle d'oreille en ivoire)

2000/3000



45

46

Travail des années 30

Médaille rectangulaire en argent représentant une femme africaine de profil

6 x 4,5 cm

300/500



46

47

Émile BOUDON

Profil d'homme

Médaille en bronze à patine brune

Signé, situé Hanoï et daté 1914

28 x 21 cm

600/800



47



48
Guilherme MARQUES (1887-1960)
 « Femmes africaines »
 Huile sur toile, signée en bas à gauche
 49 x 128 cm

4000/6000

49
Riccardo SCARPA(1905-?)
 « Femme Mengbetu »
 Épreuve en terre cuite à patine noire
 Signée R.SCARPA

Hauteur : 32 cm, Largeur : 18 cm, Profondeur : 25 cm
 1500/2000

50
RAVELLI
 « Buste d'africaine »
 Épreuve en céramique et métal
 Signée Ravelli
 Hauteur : 11 cm

200/300



49

50



51



53



54



55

51

André MAIRE (1898-1984)

« Embarquement en Extrême Orient »

Fusain et sanguine sur papier, signé en bas à gauche

38 x 54 cm

(Pliures)

1000/1500

52

André MAIRE (1898-1984)

« Buffles sous un Baobab »

Fusain et sanguine sur papier, signé et daté 1955 en bas à droite

64 x 49 cm

1200/1500



52



56

53

André MAIRE (1898-1984)

« Jonques sur un fleuve »

Fusain et sanguine sur papier, signé en et daté 1954 en bas à gauche

49 x 64 cm

1200/1500

54

André MAIRE (1898-1984)

« Jonques »

Fusain et sanguine sur papier, signé en bas au centre

32 x 49 cm

800/1200

55

André MAIRE (1898-1984)

« Buffles sous un arbre »

Fusain et sanguine sur papier, signé et daté 1956 en bas à droite

39 x 43 cm

800/1200

56

André MAIRE (1898-1984)

« Chevaux sous des arbres »

Fusain et sanguine sur papier, signé et daté 1952 en bas à gauche

55 x 37 cm

800/1200



57



58



59

57
André MAIRE (1898-1984)
 « Bonzes sur une pirogue »
 Gouache et aquarelle sur papier
 64 x 48,5 cm

3000/5000

58
André MAIRE (1898-1984)
 « Femmes et éléphant »
 Gouache et aquarelle sur papier, signée en bas à gauche et datée 1950
 49 x 64 cm

2000/3000



60



61



62

59
André MAIRE (1898-1984)
 « Porteuse d'eau en Égypte »
 Gouache et aquarelle sur papier, signée en bas à gauche
 49 x 64 cm

2000/3000

60
André MAIRE (1898-1984)
 « Femmes sur la plage »
 Gouache et aquarelle sur papier
 49 x 64 cm

2000/3000

61
André MAIRE (1898-1984)
 « Le repos »
 Gouache et aquarelle sur papier, signée et datée 1957 en bas à droite
 49 x 64 cm

2000/3000

62
André MAIRE (1898-1984)
 « Marché à Madagascar »
 Huile sur isorel, signée et datée 1960 en bas à droite
 34 x 50 cm

2000/3000



63
Émile GALLE (1846-1904)
 Vase soliflore
 Épreuve en verre à décor de violettes dégagé à l'acide
 Signée Gallé
 Hauteur : 15 cm 300/500

64
Émile GALLE (1846-1904)
 Vase balustre
 Épreuve en verre à décor floral dégagé à l'acide
 Signée Gallé
 Hauteur : 12 cm 300/500

65
Émile GALLE (1846-1904)
 Vase oblong
 Épreuve en verre à décor de roses dégagé à l'acide
 Signée Gallé
 Hauteur : 14,5 cm 800/1200

66
Émile GALLE (1846-1904)
 Vase soliflore
 Épreuve en verre à décor de fleurs dégagé à l'acide
 Signée Gallé
 Hauteur : 17 cm 400/600

67
Émile GALLE (1846-1904)
 Vase soliflore
 Épreuve en verre à décor de fleurs dégagé à l'acide
 Signée Gallé
 Hauteur : 44 cm 800/1200



68
Émile GALLE (1846-1904)
 Lampe de table
 Épreuve en verre à décor de fleurs et feuillage gravé à l'acide
 Signée Gallé
 Hauteur : 20 cm 1000/1500

69
Émile GALLE (1846-1904)
 Lampe de bureau
 Épreuve en verre à décor de libellules et de fleurs dégagé à l'acide
 Signée Gallé
 Hauteur : 35 cm 1800/2000

70

Émile GALLE (1846-1904)

Lampe de bureau

Épreuve en verre à décor de roses gravé à l'acide

Signée Gallé

Hauteur : 62 cm

4000/6000



71

Émile GALLE (1846-1904)

Coupe sur piedouche

Épreuve en verre orangé à décor d'abeilles et de fleurs

Signée Émile Gallé

Hauteur : 12,5 cm, Diamètre : 20 cm

3000/5000



72

Émile GALLE (1846-1904)

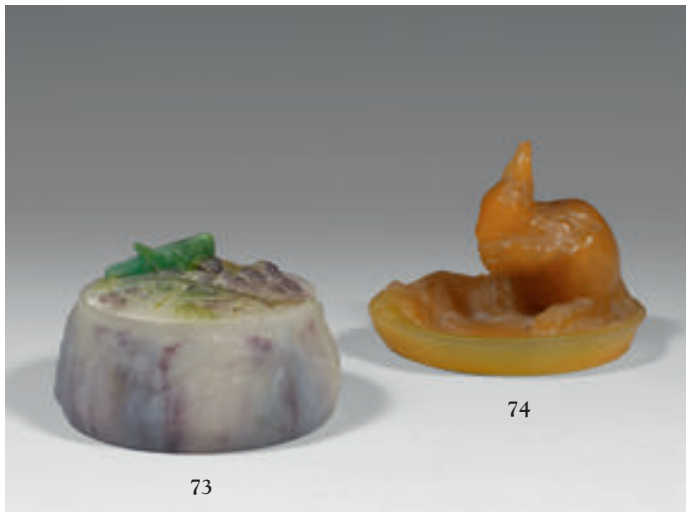
Coupe à bord mouvementé

Épreuve en verre violet à décor de fleurs et feuillage

Signée Émile Gallé

Hauteur : 12 cm

1800/2000



73

DAUM NANCY

Boîte couverte

Épreuve en pâte de verre à décor de sauterelle et de mûrier
Signée DAUM NANCY

Hauteur : 8 cm, Diamètre : 12,5 cm

(Éclats)

1000/1500

74

Almaric WALTER (1870-1959) et BERGE

Vide poche

Épreuve en pâte de verre à décor de lapin

Signée A.Walter Nancy et Bergé

Hauteur : 12 cm

(Éclats)

600/800

75

DAUM NANCY et Louis MAJORELLE (1859-1926)

Coupe

Épreuve en verre soufflé vert à inclusions de feuilles d'or,
monture en fer forgé

Signée Daum Nancy et L.Majorelle

Hauteur : 13 cm, Diamètre : 28 cm

1000/1500



76

SCHNEIDER

Vase boule

Épreuve sur piédouche en verre soufflé à inclusions rouge

Signée SCHNEIDER

Hauteur : 18,5 cm

300/500

77

LEGRAS

Vase miniature

Épreuve en verre multicouche à décor de paysage

Signée Legras

Hauteur : 7 cm

150/200 cm



78

LEGRAS

Vase boule

Épreuve en verre multicouche à décor d'une frise
géométrique dégagée à l'acide

Signée Legras

Hauteur : 15 cm

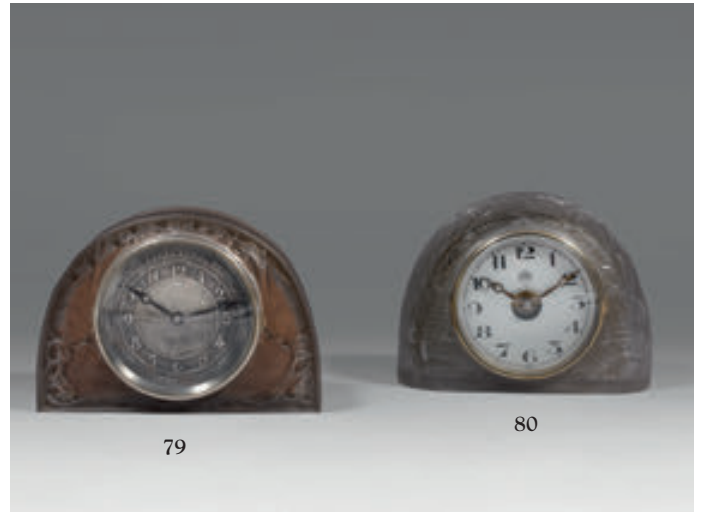
300/500

79

René LALIQUE (1860-1945) et ATO
Pendule modèle « Moineaux » créée en 1924
Épreuve en verre blanc moulé-pressé
Signée R.LALIQUE FRANCE
Hauteur : 15,5 cm

BIBLIOGRAPHIE :
Félix Marcilhac, René Lalique, Catalogue raisonné de l'œuvre de verre, Les Éditions de l'Amateur, Paris, 2011, modèle reproduit p. 369

2500/3000

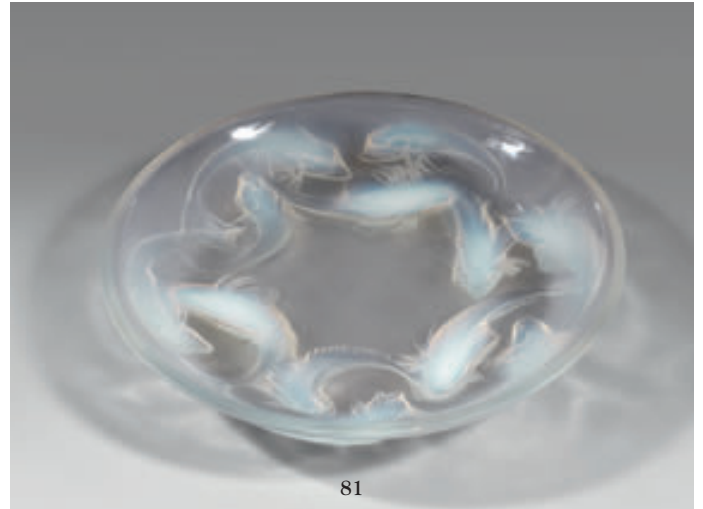


80

René LALIQUE (1860-1945) et ATO
Pendule modèle « Feuilles » créée en 1924
Épreuve en verre blanc moulé-pressé
Non signée

Hauteur : 17 cm
BIBLIOGRAPHIE :
Félix Marcilhac, René Lalique, Catalogue raisonné de l'œuvre de verre, Les Éditions de l'Amateur, Paris, 2011, modèle reproduit p. 371

2500/3000



81

René LALIQUE (1860-1947)
Coupe modèle « Martigues » créée en 1920
Épreuve en verre blanc moulé-pressé opalescent
Signée R.LALIQUE
Diamètre : 36 cm

BIBLIOGRAPHIE :
Félix Marcilhac, René Lalique, Catalogue raisonné de l'œuvre de verre, Les Éditions de l'Amateur, Paris, 2011, modèle reproduit p. 290

300/500

82

LE VERRE FRANÇAIS

Paire de lampes
Épreuves en verre marmoréen à nuances roses, monture à motif de pampre de vigne
Signées Le Verre Français
Hauteur : 51 cm

400/600



83

LE VERRE FRANÇAIS

Paire de lampes
Épreuves en verre marmoréen à nuances vertes, monture à motif de pampre de vigne
Signées Le Verre Français
Hauteur : 34 cm
(Manque un abat-jour)

250/300

84

Edgar BRANDT (1880-1960) et DAUM

Lampe de bureau en fer forgé à décor de feuillage, abat-jour en verre jaune
Signée Brandt et Daum Nancy
Hauteur : 50 cm

1800/2000



85

SCHNEIDER

Pichet sur piédouche en verre fumé à décor d'une frise géométrique

Signé Schneider

Hauteur : 23 cm

150/200

86

Jean LUCE (1895-1964)

Suite de six verres à orangeade en verre translucide à décor gravé d'un profil d'homme

600/800

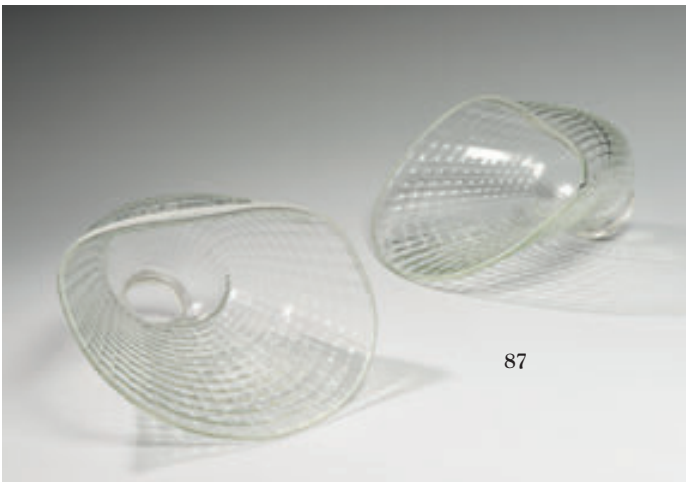
87

TRAVAIL FRANÇAIS

Paire de vasques en verre de forme coquille

Hauteur : 18 cm, Côtés : 30 cm

500/700



88

Tapio WIRKKALA (1915-1985)

Paire de bougeoirs modèle « 3412 » en verre

Signée et numérotée

Hauteur : 15 cm

(Léger éclat)

300/500

89

TRAVAIL MODERNE

Suite de deux bougeoirs à motif de palmier, l'un en verre blanc l'autre en verre opalin blanc

Hauteur : 21 cm et 22 cm

600/800



90

HOLMEGAARD ÉDITION

Ensemble d'une coupe et d'un vase en verre de couleur

Signés

Hauteur vase : 18 cm

Hauteur coupe : 10 cm, Diamètre : 25 cm

250/300



91

VENINI

Vase cylindrique en verre blanc

Hauteur : 42 cm

400/600



92

BAROVIER et TOSO à Murano

Vase bouteille en verre à décor de bandes symétriques en spirales rouges et bleues et inclusions de paillon d'or

Signé BAROVIER TOSO MURANO

Hauteur : 33 cm

400/600

93

Clément MASSIER (1857-1933)

Vase en céramique émaillée à décor de fleurs de pavot

Signé du monogramme CM et situé Golf Juan

Hauteur : 28 cm

400/600

94

Clément MASSIER (1857-1933), attribué à

Suite de deux petits vases en céramique irisée

Trace de signatures

Hauteur : 12 cm et 10,5 cm

300/500

95

Clément MASSIER (1857-1933)

Suite de deux petits vases en céramique irisée

Signé Clément Massier et situé Vallauris pour l'un

Hauteur : 10 cm et 10,5 cm

300/500

96

Johann LOETZ (1848 - 1933), attribué à

Suite de deux vases en verre irisé

Hauteur : 9 cm et 17 cm

On y joint un vase soliflore en verre vert et rehaut d'or

400/600





97
Johann LOETZ (1848 - 1933), attribué à
 Vase de forme boule en verre irisé, monture en bronze doré à décor de fleurs et feuillage
 Hauteur : 9 cm 300/500

98
St BRIAC
 Petit vase en grès vert, monture en argent à décor de fleurs
 Signé St Briac
 Hauteur : 11,5 cm 300/500

99
St BRIAC
 Vase en grès vert, monture en argent à décor d'iris
 Signé St Briac
 Hauteur : 20,5 cm 400/600

100
Travail vers 1900
 Suite deux de vases en céramique émaillée, l'un de forme boule et monture en bronze doré à décor de fleurs, l'autre à deux anses et rehauts d'or
 Trace de signatures
 Hauteur : 6,5 cm et 15 cm 300/500

101
Janine JANET (1913-2000)
 Pot couvert en porcelaine peinte à décor de carte, fleurs, rubans et horloge dorés sur fond blanc
 Signé dans le décor Janine Janet et Haviland au revers
 Hauteur : 29,5 cm 200/300

102
Émile GALLE (1846-1904)
 Bouquetière en faïence à décor d'un paysage
 Signée E.Gallé
 Hauteur : 16,5 cm 200/300

103
Émile GALLE (1846-1904)
 Suite de douze assiettes en faïence à décor en camaïeu bleu d'armoiries et de la devise « C'est un vaillant », l'aile ajourée
 Signée Gallé Nancy
 Diamètre : 21 cm 500/800

104
Jacky COVILLE (Né en 1936)
 Deux vases boules en grès émaillé
 Signés COVILLE
 Hauteurs : 10 cm et 7,5 cm
 (Petit éclat à l'un) 200/300



105

Maurice DUFRENE (1876-1955) pour La Maîtrise
Vase balustre en céramique émaillée à décor floral stylisé
Signé La Maîtrise fabriqué à Kéramis La Louvière
M.Dufrene
hauteur : 32,5 cm 300/500



106

Turn TEPLIZ

Vase pansu à deux anses en céramique émaillée à décor de
fleurètes et feuillages en relief
Signé Turn Tepliz Austria
Hauteur : 15,5 cm 300/500

107

Lucien BRISDOUX

Vase en céramique émaillée et craquelée beige et rose, inclusions
d'or
Signé Brisdoux
Hauteur : 20,5 cm 300/500

108

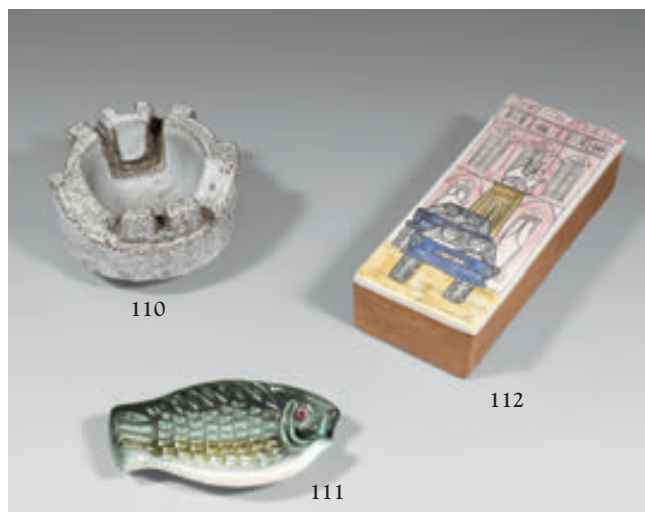
GREBER

Plat en céramique émaillée verte à décor géométrique beige et
noir
Signé Greber
Diamètre : 36 cm 200/300

109

Jean LURÇAT (1892-1966)

Plat de forme libre en céramique émaillée à décor de coq
Signé J. LURÇAT SANT VICENS
49 x 44 cm 1500/2000



110

Marius BESSONE (Né en 1929)

Coupe vide-poche en céramique émaillée beige
Signée M Bessone
Hauteur : 8 cm, Diamètre : 14,5 cm 300/500

111

Georges JOUVE (1910-1964)

Coupe en céramique émaillée représentant un poisson
Signée du sigle d'Apollon
Hauteur : 3 cm, Largeur : 16 cm, Profondeur : 10 cm 300/500

112

Jacques INNOCENTI (Né en 1924) pour FIAT

Boîte rectangulaire en céramique gainée de cuir, plateau peint
Signée Innocenti
Hauteur : 6 cm, Largeur : 10 cm, Profondeur : 24 cm
(Léger éclat) 400/600



113

PRIMAVERA

Coupe sur piédouche en céramique émaillée turquoise

Signée PRIMAVERA

Hauteur : 15 cm, Diamètre : 19,5 cm

(Légers éclats)

200/300

114

Jacques et Dani RUELLAND (Né en 1926)

Lampe en céramique émaillée bleu-gris, signée RUELLAND

Hauteur : 28,5 cm

800/1200

115

Charles CATTEAU (1880-1966) et KERAMIS

Coupe sur piédouche en céramique peinte à décor floral stylisé
Signé Ch.Catteau Kéramis

Hauteur : 21 cm, Diamètre : 27 cm

300/500



116

Jacques BLIN (1920-1995)

Pichet zoomorphe en céramique émaillée noire

Signé J BLIN

Hauteur : 23,5 cm

(Légers éclat)

1000/1500

117

Jacques BLIN (1920-1995)

Vase en grès émaillé à décor incisé d'animaux stylisés

Signé J BLIN

Hauteur : 27,5 cm

200/300

118

Pol CHAMBOST (1906-1983)

Coupe ovale en céramique émaillée noire et bleu lagon

Signée Pol Chambost et numérotée 1096 A

Hauteur : 6 cm, Largeur : 15 cm, Profondeur : 65 cm

700/900

119

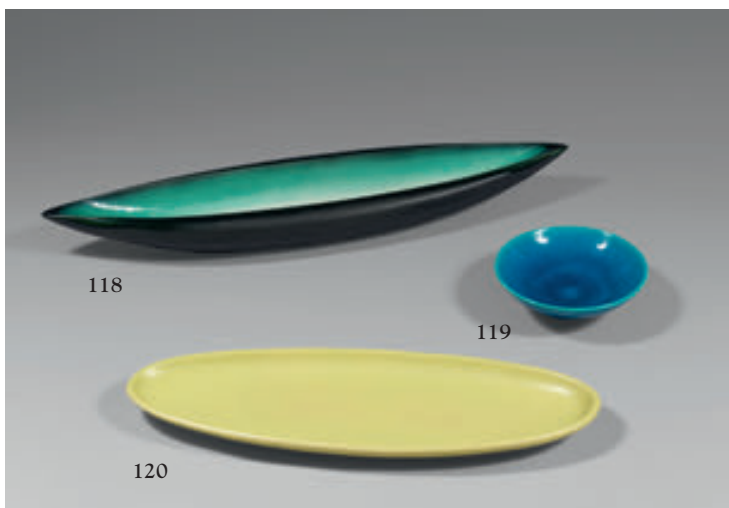
Pol CHAMBOST (1906-1983)

Coupe en céramique émaillée craquelée bleu

Signée Pol CHAMBOST

Hauteur : 5,5 cm, Diamètre : 17 cm

300/500



120

Pol CHAMBOST (1906-1983)

Plat ovale en céramique émaillée jaune

Signé Pol CHAMBOST

Hauteur : 3,5 cm, Largeur : 17 cm, Profondeur : 49 cm

500/700



121

Colette GUEDEN (1905-2000)

Buste de jeune fille en céramique en partie émaillée

Signé C. GUÉDEN Made in France

Hauteur : 45 cm, Largeur : 25 cm, Profondeur : 20 cm
(Éclats)

600/800

122

André ROSAY

« Béatrice »

Buste de jeune femme

Épreuve en grès vernissé

Signée ROSAY et daté 1946

Édition La Borne

Pièce unique

Hauteur : 32 cm

700/900

123

Roger CAPRON (1922-2006)

Pichet de forme libre en céramique à décor géométrique

Hauteur : 31 cm

(Restauration)

500/700

124

Jean BESNARD (1889-1958)

Lampe de forme boule en céramique émaillée et craquelée beige

Signée JB France

Hauteur : 19,5 cm

1200/1500

125

Georges JOUVE (1910-1964)

Pichet en céramique émaillée noire

Signé JOUVE et sigle d'Apollon

Hauteur : 29 cm

1800/2000



126



128



127

126

Robert DELANDRE (1879-1961)

« Projet d'architecture pour la Normandie »

Épreuve en plâtre

Hauteur : 61 cm, Largeur : 26,5 cm, Profondeur : 25,4 cm

1000/1500

127

Claude LEVY pour PRIMAVERA

« Sanglier »

Épreuve en terre cuite à patine argenté

Hauteur : 18 cm, Largeur : 23 cm, Profondeur : 11 cm

400/600

128

Jules AGARD (1905-1986)

Sculpture en céramique à décor peint polychrome

Signée AGARD

Hauteur : 35 cm

1500/2000



129

130

131

129

Bruno GAMBONE

Suite de deux vases bouteille en grès blanc à décor incisé

Signés GAMBONE ITALY

Hauteur : 22,5 cm et 24 cm

300/500

130

Bruno GAMBONE

Vase bouteille en grès en partie émaillé tricolore

Signé GAMBONE ITALY

Hauteur : 23,5 cm

200/300

131

Bruno GAMBONE

Vase bouteille en grès en partie émaillé

Signé BRUNO GAMBONE ITALY

Hauteur : 20 cm

200/300

132

CHRISTOFLE

Paire de troncs de limonadier en métal argenté
montée en lampe

Signée

Éditée en 1870

Hauteur : 34 cm

(Enfoncements)

800/1200



133

TRAVAIL FRANÇAIS vers 1900

Vase en métal argenté à décor de fleurs

Hauteur : 31 cm

1200/1500

134

Alfred DAGUET (1875-1942)

Boîte rectangulaire en métal repoussé à décor géométrique
et cabochons de couleurs sur le couvercle

Monogrammée AD

Hauteur : 5,5 cm, Largeur : 18,5 cm, Profondeur : 9,5 cm

400/600

135

TRAVAIL AUTRICHIEN vers 1900

Théière et son support en cuivre martelé, prise en ivoire

Hauteur : 38 cm

(Accident à la prise)

300/500

136

Gio PONTI et CHRISTOFLE

Flambeau à deux lumières en métal argenté

Signé

Hauteur : 20,5 cm

500/700

137

TRAVAIL DES ANNÉES 30

Paire de vases octogonaux en cuivre

Hauteur : 18,5 cm

250/300





138
TIFFANY
 Paire de coupes en argent repoussé à décor de fleurs et feuillage
 Hauteur : 8 cm
 Poids : 731 g 1500/2000

139
TIFFANY
 Soupière ovale à deux anses sur piédouche en argent à décor de frises à motifs géométriques
 Signée Tiffany and Co
 Hauteur : 22 cm
 Poids : 1555 g 3000/4000

140
TRAVAIL AMÉRICAIN vers 1900
 Verseuse en métal argenté
 Hauteur : 38 cm 600/800

141
TRAVAIL SCANDINAVE
 Paire de coupes en argent de forme coquille sur piédouche
 Hauteur : 21 cm
 Poids : 1140 g 2000/2500

142
TRAVAIL DES ANNÉES 30
 Jardinière en argent à décor de deux cygnes
 Ghoram 1937
 Hauteur : 50 cm, Largeur : 15 cm
 Poids : 1170 g 2500/3000

143
TIFFANY
 Six couverts à poisson en argent ciselé de fleurs modèle « Chrysanthèmes »
 Poids : 731 g 1200/1500



144

Georg JENSEN (1866 – 1935) et Gundorph ALBERTUS (1887-1970)

Coupe présentoir sur piédouche en argent martelé ajouré à motifs de fleurs et de graines

Hauteur : 15,5 cm, Diamètre : 27 cm

Poids : 960 g

5000/7000

145

TRAVAIL ALLEMAND vers 1900

Plateau circulaire en argent à décor de fleurs et feuillage

Diamètre : 24 cm

700/900

146

Georg JENSEN (1866 - 1935)

Petit lot en argent comprenant, deux coupelles, un sucrier en cristal et une cuillère

Poids : 365 g

500/700



147

Georg JENSEN (1866 - 1935)

Coupe sur piédouche à deux anses en argent 1920

Diamètre : 13,5 cm Poids : 163 g

600/800

148

TRAVAIL DANOIS

Coupe circulaire sur talon

1934

Hauteur : 4,5 cm, Diamètre : 29 cm Poids : 699 g 500/700

149

WOLFERS

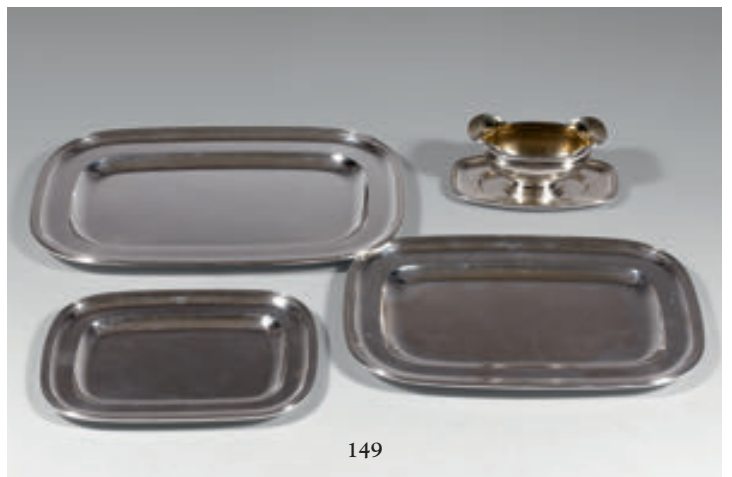
Ensemble de trois plats rectangulaires et une saucière en argent réalisés pour l'exposition « Atonium » de Bruxelles en 1958

Plats : 30 x 22 cm, 40 x 27,5 cm, 45 x 29,5 cm

Saucière : Hauteur : 9 cm, Largeur : 21 cm, Profondeur : 12,5 cm

Poids total : 3442 g

2500/3000





150

Christian FJERDINGSTAD (1891-1968)

Gobelet en argent sur piédouche tronconique

Hauteur : 13 cm

Poids : 205 g

1500/2000

151

FAVIER à Lyon

Calice et sa patène en argent martelé et vermeil, cabochons en Lapis-lazuli

Hauteur : 16 cm

Poids : 650 g

1200/1500

152

Jean Émile PUIFORCAT (1897-1945)

Boîte couverte en argent, prise en turquoise

Signée Jean E.Puiforcat Grogan Company

Hauteur : 9 cm, Diamètre : 10,5 cm

Poids : 237 g

1500/2000



153

Georg JENSEN (1866 – 1935)

Boîte à pilules en argent à décor de fleurs

Vers 1935

Diamètre : 6,2 cm

Poids : 53 g

400/600

154

TRAVAIL AMÉRICAIN

Bougeoir à main en argent martelé

Hauteur : 4 cm

Poids : 182 g

400/600

155

Jean DESPRÉS (1889-1980)

Soupière à deux anses en étain martelé

Signée J.Després

Hauteur : 16 cm

4500/5000

156

Jean DESPRÉS (1889-1980)

Suite de quatre coquetiers en étain martelé

Signés J.Després

Hauteur : 4,5 cm

1000/1500

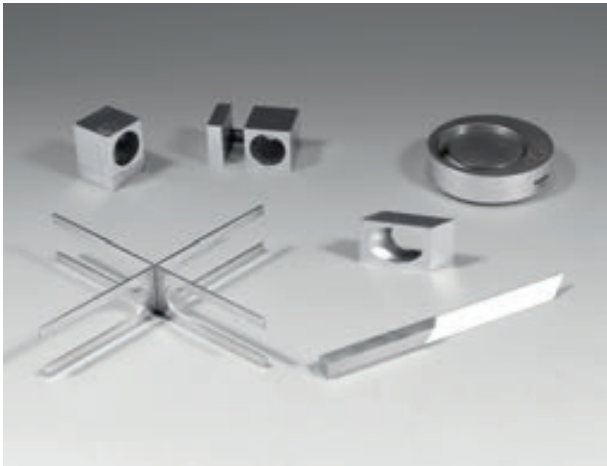


157

Arne JACOBSEN (1902 - 1971)

Partie de service en métal argenté comprenant :

Un Seau à glace, un cendrier, deux sucriers, un pot à lait, un repose-toast, deux poivrières, deux salières, un shaker et sa cuillère, un plateau, une théière, deux pinces, deux fourchettes et trois couteaux 1000/1500



158

Pierre VANDEL

Petit lot en métal comprenant :

Un cendrier, un dessous de table, un rond de serviette, un coupe-papier et deux casse-noix 150/200



159

TRAVAIL FRANÇAIS

Paire de vases de forme tronconique à gradins en métal argenté

Hauteur : 18 cm

300/500



160

DESNY (Clément NAUNY dit, 1900-1987)

Veilleuse de forme sphérique en métal argenté

Hauteur : 11 cm

800/1200

161

Yonel LBOVICI (1937-1998)

Porte-courrier ressort en métal chromé

Hauteur : 5 cm, Largeur : 20,5 cm, Profondeur : 10 cm

300/500



162
Jean SERRIERE (1893 - 1965)
 Coupe circulaire sur talon en dinanderie de cuivre et incrustation d'argent à décor de panthère
 Monogrammée JS
 Diamètre : 13,3 cm 1800/2000

163
Alexandre NOLL (1890-1970)
 Coupe en laque noire à décor de coquille d'œuf
 Signée A. Noll
 Hauteur : 4 cm, Diamètre : 21 cm 1500/2000

164
WMF
 Petit tire bouchon en argent martelé
 Signé WMF
 Hauteur : 4 cm 400/600

165
WMF
 Coupe couverte en dinanderie à décor de fleurs, poissons et motifs géométriques vert et or
 Signée WMF
 Hauteur : 20 cm (Enfoncements) 300/500

166
Louis SOSSON (XX)
 « Nue drapée »
 Épreuve chrysléphantine en bronze doré et ivoire, socle en marbre
 Signée sur le socle L. Sosson
 Hauteur : 28 cm (Accident et restauration) 600/800

167
L. BARTHELEMY (XX)
 « Bustes d'enfants »
 Suite de deux épreuves chrysléphantines en bronze doré et ivoire, socle en onyx
 Signées L. Barthélémy
 Hauteurs : 12,5 cm 500/700



168

Georges GORI

« Femme aux lévriers »

Épreuve chrysléphantine en régule et ivoire, socle en marbre et onyx

Signée sur la terrasse

Hauteur : 51 cm, Largeur:81 cm, Profondeur : 21 cm
1500/2000



169

Marcel BOURAINE (1886-1948)

« Danseuse nue »

Épreuve chrysléphantine, socle en marbre

Signée Marcel Bouraine sur le socle

Hauteur totale : 28,5 cm

1500/2000

170

VARNIER

« Lanceur de disque »

Bouchon de radiateur en bronze argenté

Hauteur : 15 cm

250/300

171

Mathurin MOREAU (1822-1912)

« Femme et enfants »

Sculpture en marbre

Signée sur la terrasse

Hauteur : 75 cm, Largeur : 33 cm, Profondeur : 29 cm

(Accidents et manques à un pied de l'enfant)

4000/6000





172

172

Demeter H. CHIPARUS (1888-1947)

« Panthère à l'affût »

Épreuve en régule argenté, socle en marbre

Signée sur la terrasse

Hauteur : 36 cm, Largeur : 74 cm, Profondeur : 16 cm

1500/2000

173

François GALOYER (Né en 1944)

« Hibou »

Sculpture en palissandre, taille directe

Signée GALOYER

Hauteur : 50 cm, Largeur : 11,5 cm, Profondeur : 17,5 cm

600/800

174

Max Le VERRIER (1891-1973)

« Panthère marchant »

Épreuve en régule

Hauteur : 25 cm, Largeur : 66 cm, Profondeur : 17 cm

800/1200



173



174



175



176

175

Michel DECOUX (11837-1924)

« Deux éléphants »

Épreuve en bronze à patine verte, socle en marbre

Signée DECOUX

Hauteur : 41 cm, Largeur : 81 cm, Profondeur : 27 cm

4000/6000

176

Anne-Marie PROFFILET (1898-1939)

« Faisans chinois »

Épreuve en bronze à patine noire

Signée PROFILLET, cire perdue, Susse Frs Edts Paris

Hauteur : 46 cm, Largeur : 66 cm, Profondeur : 21 cm

5000/7000

177

Louis FONTINELLE (1886-1964)

« Pigeon boulangier »

Épreuve en bronze à patine verte

Signée L.FONTINELLE

Hauteur : 23,5 cm, Largeur : 21,5 cm, Profondeur : 11 cm

1000/1500



177



178



182



179

178

Travail vers 1900

« Buste d'homme »

Épreuve en terre cuite à patine brune

Hauteur : 34 cm, Largeur : 24 cm, Profondeur : 20 cm

600/800

179

Émile GALLE (1846-1904)

Table de salon tripode « parlante » en noyer sculpté de forme triangulaire, plateau marqueté à décor d'oiseau dans un paysage, pieds cambrés et ajourés en partie haute

Signée

Hauteur : 74 cm, Largeur : 52 cm, Profondeur : 52 cm

1000/1500

180

Georges de BARDYERE (1883-1941)

Lampadaire en bois naturel sculpté à décor de mûrier stylisé

Signé BARDYERE

Hauteur : 155 cm

400/600

181

ART & CRAFT

Table à jeux en noyer, plateau dépliant, piètement de forme lyre à entretoise

Hauteur : 79 cm, Largeur : 92 cm, Profondeur : 64 cm

1500/2000

182

Travail Art Nouveau

Suite de douze chaises en bois sculpté à décor de feuillage, assise et dossier en cuir gaufré à décor de fleurs

Hauteur : 95 cm, Largeur : 44 cm, Profondeur : 44 cm

(État d'usage)

4000/6000



180



181



183



184

183

Travail vers 1900

« Buste de femme symboliste »

Épreuve en cire à patine brune

Hauteur : 29 cm, Largeur : 50 cm, Profondeur : 25 cm

6000/8000

184

Travail vers 1900

« Nue drapée »

Épreuve en terre cuite

Hauteur : 125 cm, Largeur : 43 cm, Profondeur 36 cm

Signée MONTANE

(Accidents, manques et restaurations)

2500/3000

185

Travail vers 1900

Paire de chenets en métal doré et pierres dures

Hauteur : 36 cm, Largeur : 21 cm, Profondeur : 21 cm

400/600

186

Émile GALLE (1846-1904)

Coiffeuse en bois sculpté à décor marqueté de fleurs, tablette d'entretoise

Signée GALLE

Hauteur : 73,5 cm, Largeur : 53,5 cm, Profondeur : 38 cm

800/1200



185



186



187

187

Fernand OUILLON CARRERE

Lampe en bronze doré à décor d'épis de blé et d'une jeune fille, socle en marbre

Signée F. Ouillon Carrere

Hauteur : 36 cm

1500/2000



188

188

Travail des années 20

Pendule en bronze doré à décor de baies

Hauteur : 29 cm, Largeur : 15 cm, Profondeur : 11,5 cm

300/500

189

Travail vers 1920

Table de milieu, plateau rectangulaire, piètement à entretoise en bois sculpté à motifs de faisans et palmettes

Hauteur : 56 cm, Largeur : 122 cm, Profondeur : 59,5 cm

2000

190

Louis BARILLET, attribué à

Paire de portes en fer forgé et vitraux à décor géométrique

Chaque porte : 214 x 74 cm

(Fêle)

4000/6000

190



189





191

Edgar BRANDT (1880-1960), attribué à

Importante console en fer forgé, décor de frise géométrique en ceinture,
plateau en marbre vert veiné

Hauteur : 102 cm, Largeur : 250 cm, Profondeur : 65 cm

15000/20000





192

192

ATELIER DUCHEMIN d'après un dessin Guy Marie KIEFFER

Plafonnier en métal laqué noir et verres de couleurs

Hauteur : 61 cm, Largeur : 150 cm, Profondeur : 50 cm

500/700



193

193

TRAVAIL FRANÇAIS

Paire d'appliques en bronze argenté à deux bras de lumière

Hauteur : 26,5 cm, Largeur : 14 cm, Profondeur : 11 cm

600/800

194

DOMINIQUE

André DOMIN (1883-1962) et Marcel GENEVRIERE (1885-1967)

Fauteuil de bureau en acajou à dossier arrondi, accotoirs détachés en arc de cercle, piètement sabre, garniture de velours bordeaux

Hauteur : 80 cm, Largeur : 56 cm, Profondeur : 62 cm

(Usure à la garniture)

BIBLIOGRAPHIE :

Félix Marcilhac, «Dominique, André Domin & Marcel Genevrière», Décorateur-Ensemblier du XXe siècle», Les Éditions de l'Amateur, Paris, 2008, modèle similaire reproduit p.110 et 191

400/600



194

195

Atelier MARTINE

Commode en bois laqué gris ouvrant par trois tiroirs en façade, poignées de tirage en bronze doré à décor sculpté de fleurs

Hauteur : 90,5 cm, Largeur : 80 cm, Profondeur : 42 cm

800/1200

196

Christian KRASS (1868-1957), attribué à

Meuble-bibliothèque en placage de palissandre ouvrant par deux portes, poignées de tirage en métal argenté, fronton à godrons et marqueterie d'ivoire, partie latérales formant étagères

Hauteur : 165,5 cm, Largeur : 170 cm, Profondeur : 42 cm

(Rayures d'usage)

600/800



195



196

197

Joseph CSAKY (1888-1971)

« Femme genou à terre »

Épreuve en bronze à patine mordoré

Signée CSAKY, numérotée 3/8, cachet de fondeur Rosini et cachet AC

Hauteur : 26 cm, Largeur : 23 cm, Profondeur : 14 cm 5000/7000



198

André GROULT (1884-1966), attribué à

Miroir rectangulaire gainé de galuchat vert-gris et fond de miroir à argentine

64 x 48 cm 2500/3000



199

Travail des années 20

Suite de quatre fauteuils en chêne ciré, dossier ajouré, quatre pieds reliés par une entretoise se terminant par quatre petites boules, garniture vinyle rouge

Hauteur : 92 cm, Largeur : 58 cm, Profondeur : 50 cm 1000/1500

200

Travail vers 1920

Chaise longue « Surrepos du Docteur Pascaud », garniture cuir vert, piètement à mécanisme en bois vernis

Hauteur : 107 cm, Largeur : 90 cm, Profondeur : 135 cm

Type de modèle fournis pas Le Corbusier à Charlotte Perriand pour l'étude de la chaise basculante 1500/2000





201

Pierre CHAREAU (1883-1950)

Paire de tabourets curules en bois modèle « MT1015 »

Édition Écart International

Hauteur : 46 cm, Largeur : 51 cm, Profondeur : 32,5 cm

1500/2000

202

Travail moderniste

Étagère bibliothèque à cinq plateaux en bois laqué noir à hauteur modulable, armatures de fixation en métal tubulaire chromé

Hauteur : 200 cm, Largeur : 180 cm, Profondeur : 25 cm

1500/2000



203

- Eugène PRINTZ (1889-1948)

Fauteuil de bureau en cuir rouge, piètement arrière sabre

Hauteur : 84 cm, Largeur : 61 cm, Profondeur : 58 cm

- Eugène PRINTZ (1889-1948), d'après

Bureau à caisson ouvrant par une porte en partie droite, important plateau rétractable en partie gauche, plateaux gainés de cuir grainé

Hauteur : 73 cm, Largeur maximum : 217 cm, Profondeur : 72 cm

2000/3000

204

Non venu



205

Alfred PORTENEUVE (1896-1949), attribué à Jacques-Emile RUHLMANN (1879-1933), d'après Table haute modèle «Araignée» en placage d'ébène de Macassar, plateau supérieur carré à décor de pastilles d'ivoire formant un cercle sur un fond marqueté rayonnant, plateau inférieur circulaire soutenu par une entretoise en X, quatre pieds d'angle fuselés se terminant par des sabots à enroulement en bronze argenté
Hauteur : 80 cm, Cotés : 59,5 cm
(Accidents et manques au placage)

20000/30000





206



207

206
HAENTGES FRERES
Lampadaire à base octogonale en bois de placage
Hauteur : 160 cm 300/500

207
HAENTGES FRERES
Suite de deux tabourets en bois mouluré, piètement cannelé, assise cannée
Portent une plaque Haentges Frères
Hauteur : 52,5 cm, Côtés : 42 cm
et Hauteur : 40,5 cm, Côtés : 40 cm 200/300

208
HAENTGES FRERES
Ensemble comprenant un chevet et un guéridon à trois plateaux, décor sculpté de fruits, dessus de marbre noir, piètement cannelé
Portent une plaque Haentges Frères
Chevet : Hauteur : 71 cm, Largeur : 45 cm, Profondeur : 33 cm
Guéridon : Hauteur : 71 cm, Largeur : 36 cm, Profondeur : 32 cm 300/500



208

209
HAENTGES FRERES
Paire de fauteuils de bureau à dossier et accotoirs facettés, pieds arrières cambrés, garniture de tissu vert
Hauteur : 80 cm, Largeur : 60,5, Profondeur : 60 cm
(Accidents) 300/500

210
HAENTGES FRERES
Meuble à hauteur d'appui formant bibliothèque en placage de palissandre ouvrant par deux portes en façade, poignées de tirage en métal argenté
Estampille Haentges Frères
Hauteur : 154 cm, Largeur : 130 cm, Profondeur : 40 cm 400/600



210



209



211



212

211
HAENTGES FRERES

Fauteuil de bureau à dossier gondole, pieds arrières sabre, garniture de tissu bleu
Hauteur : 81 cm, Largeur : 55 cm, Profondeur : 55 cm
(État d'usage)

300/500

212
HAENTGES FRERES

Bureau rectangulaire en bois de placage, caisson en partie droite ouvrant par cinq tiroirs, un tiroir en ceinture
Porte une plaque Haentges Frères
Hauteur : 77 cm, Largeur : 115 cm, Profondeur : 65 cm

500/800



213

213
Travail moderniste

Tabouret de forme U en métal chromé à double entretoise, assise en corde
Hauteur : 43 cm, Largeur : 43 cm, Profondeur : 32 cm
(état d'usage)

300/500

214
François CARUELLE

Table serviteur formée de deux plateaux en bois, superposés orientables et à hauteur réglable, piètement en métal chromé
Hauteur maximum : 100 cm, Largeur : 54 cm, Profondeur : 40 cm
(État d'usage)

300/500



214



215

215
René DROUET (1899-1993)
Canapé « Club », dossier et accotoirs arrondis,
piètement en bois et garniture de velours taupe
Hauteur : 74 cm, Largeur : 155 cm,
Profondeur : 85 cm

2000/3000



216



217



219



218



220

216

Travail moderniste

Lampe de bureau en verre opalin noir et métal chromé

Hauteur : 38 cm

500/700

217

TUBOR

Fauteuil en métal tubulaire chromé, garniture de tissu à damier noir et beige

Hauteur : 86 cm, Largeur : 57 cm, Profondeur : 60 cm

300/500

218

René HERBST (1891-1982), attribué à

Guéridon circulaire, plateau en verre fumé soutenu par un piètement tubulaire en cuivre

Hauteur : 42 cm, Diamètre : 55 cm

500/700

219

Travail des années 30

Lampadaire en laque marron rainurée composé d'un fût reposant sur une base circulaire

Hauteur : 148 cm

(Éclats)

400/600

220

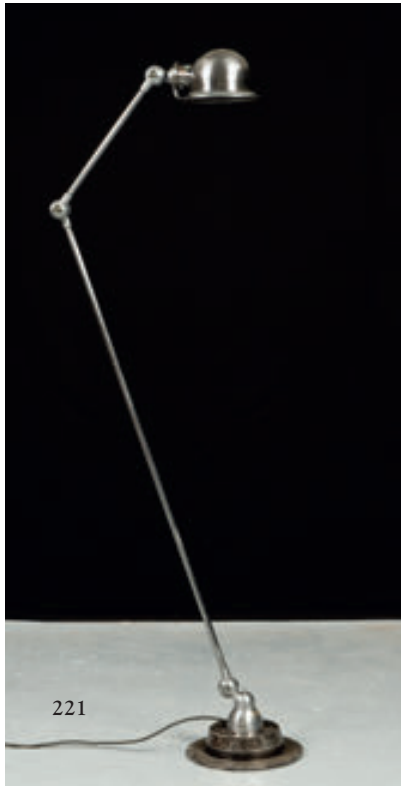
René HERBST (1891-1982), attribué à

Suite de sept fauteuils à armature tubulaire en métal chromé, assise et dossier en bakélite noire ou rouge

Hauteur : 81 cm, Largeur : 53,5 cm, Profondeur : 53 cm

(Trace de rouille)

1500/2000



221

221

JIELDE

Lampadaire en métal chromé à deux bras articulés, réflecteur orientable, base circulaire

Hauteur maximale : 206 cm

400/600

222

Travail moderniste

Paire de chauffeuses en placage de loupe, assises garnies de tissu

Hauteur : 55 cm, Largeur : 41 cm, Profondeur 59 cm

300/500



222



223



224

223

Marcel BREUER, dans le goût de

Paire de fauteuils en métal tubulaire chromé, assise et dossier en rotin tressé

Hauteur : 97 cm, Largeur : 51 cm, Profondeur : 52 cm

(Accidents)

400/600

224

Travail moderniste

Guéridon circulaire en bois à plusieurs compartiments

Hauteur : 56 cm, Diamètre : 54 cm

400/600

225

Travail moderniste

Paire d'étagères d'angle, fond de miroir à argenture, cadre en métal chromé et trois plateaux en verre

Hauteur : 100 cm, Largeur : 50 cm, Profondeur : 31 cm

1000/1500



225



226

Jean PERZEL (1892-1986)

Plafonnier circulaire modèle « 2058A » en métal doré et plaquettes de verre, cache ampoule en verre opalin blanc

Hauteur : 14 cm, Diamètre : 56 cm

600/800

227

Serge ROCHE, dans le goût de

Colonne en plâtre peint en beige à motif de palmier surmonté d'un vase

Hauteur : 172 cm

(Accidents et manques)

600/800



228

Jules LELEU (1883-1961)

Table guéridon circulaire moderniste, plateau laqué vert reposant sur un fût laqué beige, repose-pieds en métal chromé

Hauteur : 76,5 cm, Diamètre : 80,5 cm

800/1200

229

TRAVAIL FRANÇAIS

Paravent à quatre feuilles à décor géométrique en marqueterie

Chaque feuille, Hauteur : 124 cm, Largeur : 32 cm

250/400

230

TRAVAIL FRANÇAIS

Paravent à quatre feuilles à décor géométrique en marqueterie

Hauteur : 145 cm, Largeur : 134 cm

250/400





231

231

Jean PERZEL (1892-1986)

Paire d'appliques hémisphériques en bronze doré et lames de verre taillé, cache-ampoule en verre opalin blanc

Hauteur : 15 cm, Largeur : 48 cm, Profondeur : 25 cm

2000/3000

232

Travail des années 50

Paravent à trois feuilles en bois peint à décor de poissons

Hauteur : 160 cm, Largeur : 165 cm

1000/1500



232

233

Gilbert POILLERAT (1902-1988)

Table basse en fer forgé martelé, plateau en marbre vert, piètement à décor d'un motif floral, entretoise en bronze doré à motif de cordage

Hauteur : 50 cm, Largeur : 108,5 cm, Profondeur:48,5 cm

1000/1500

234

Jacques ADNET (1900 - 1984)

Bar roulant en cuivre et acajou, deux plateaux à fond de miroir amovible, un caisson de rangement et un abattant en partie supérieure

Hauteur : 82 cm, Largeur : 50 cm, Profondeur : 86 cm

1500/2000

235

Travail des années 30/40

Meuble bar en placage de loupe ouvrant à un abattant en partie supérieure et deux portes en façade, piètement à gradins, poignées de tirage en palissandre de Rio

Hauteur : 111 cm, Largeur : 64 cm, Profondeur : 44 cm

250/300



233



235



234



238



237



236

236

Jules LELEU (1883-1961)

Paire d'applique en bronze doré à décor de feuille supportée par un enroulement de cordage
Signées Leleu Paris

Hauteur : 29 cm, Largeur : 21cm 2000/3000

237

Maison JANSEN, attribué à

Tabouret curule en métal doré, piètement en X se terminant par des sabots patte de lion, garniture rouge

Hauteur : 61 cm, Largeur : 62 cm, Profondeur 43 cm 600/800

238

Roger FATUS (Né en 1926) et Disderot Éditeur
Lampadaire en métal, le fut reposant sur une base tripode en étoile

Hauteur : 171 cm 500/700

239

André ARBUS (1903-1969), attribué à

Table en bois de placage, plateau circulaire gainé de maroquin marron cerclé d'un jonc en cuivre reposant sur quatre pieds gaine se terminant par des sabots en laiton doré

Hauteur : 75 cm, Diamètre : 98 cm 1200/1500

240

Jacques ADNET (1900-1984)

Meuble à musique en bois de placage de forme rectangulaire, ouvrant en partie haute à un abattant et deux portes en façade à décor de filet en bronze doré, piètement avant à colonnette et sabot en bronze doré

Hauteur : 91 cm, Largeur : 96 cm, Profondeur : 47,5 cm 1200/1500



239



240



241



242

241

Travail des années 50

Applique en métal laqué noir à deux bras articulés, abat-jours diablo en papier
Hauteur : 39 cm, Longueur : 105 cm

300/500

244

Boris LACROIX (1902-1984)

Lampadaire en laiton et métal laqué vert, bras de lumière réglable en hauteur
Hauteur maximale : 185 cm

400/600

242

André ARBUS (1903-1969), attribué à Guéridon circulaire en bois piètement formé de quatre fûts en bois tourné sculpté se terminant par une base cruciforme

Hauteur : 74 cm, Diamètre : 69,5 cm

500/800

245

Travail moderne

Table basse rectangulaire en fer battu, plateau en bois laqué à décor de motifs géométriques soutenu par quatre pieds fuseaux ajourés à décor de sphères en métal laqué, entretoise en X à motif de corde

Hauteur : 48 cm, Largeur : 130 cm, Profondeur : 80 cm

300/500

243

Jules LELEU (1883-1961)

Fauteuil à dossier arrondi, garniture en tissu noir et liseret beige reposant sur quatre pieds en bois

Hauteur : 73 cm, Largeur : 67 cm, Profondeur : 78 cm

BIBLIOGRAPHIE :

Viviane Jutheau, Jules et André Leleu, éditions Vecteurs, Paris 1989, modèle similaire reproduit p. 74 et 76

600/800



243



245



244



246



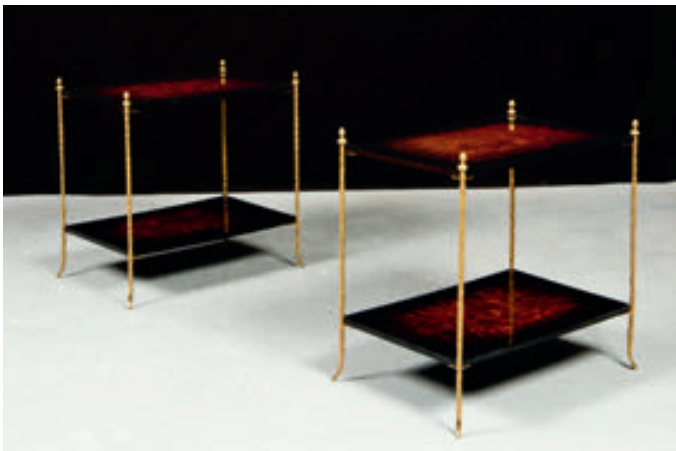
247



248



249



250

246

Maison CHARLES

Paire d'appliques de forme rectangulaire en métal doré
Signée CHARLES

Hauteur : 18 cm, Largeur : 34 cm, Profondeur : 9 cm

300/500

247

HOUR LAVIGNE

Importante pendule en verre gravé, socle en métal chromé
Étiquette HOUR LAVIGNE, DESIGN : G. KHOURI - VERRE :
B.PICTET

Hauteur : 56,5 cm, Largeur : 84 cm, Profondeur : 36 cm

1800/2000

248

Travail des années 50

Panneau en laque à décor de poissons
61 x 122 cm

500/800

249

Line VAUTRIN (1913-1997), entourage de

Miroir en talosel noir et cabochons de couleurs
Diamètre : 46 cm

500/700

250

Maison CHARLES

Paire de bouts de canapé à double plateau en laque à nuances
noir et orangé, piètement d'angle en bronze doré à motif de
feuilles de lauriers

Signée Maison Charles sur les pieds

Hauteur : 64 cm, Largeur : 60 cm, Profondeur : 40 cm

1000/1500



251



252 253 254



255

251

Travail des années 50

Suspension à quatre lumières en métal doré et argenté, abat-jour en tôle laqué verte

Hauteur : 105 cm 500/700

252

Maison BAGUES, attribué à

Paire d'appliques en bronze doré à motif d'encre de marine

Hauteur : 44 cm, Largeur : 27 cm, Profondeur : 19 cm (Rayures d'usages) 500/700

253

Maison BAGUES, attribué à

Paire d'appliques en bronze doré à motif d'encre de marine

Hauteur : 44 cm, Largeur : 27 cm, Profondeur : 19 cm (Rayures d'usages) 500/700

254

Maison BAGUES, attribué à

Paire d'appliques en bronze doré à motif d'encre de marine

Hauteur : 44 cm, Largeur : 27 cm, Profondeur : 19 cm (Rayures d'usages) 500/700

255

Maison JANSEN

Guéridon circulaire en bronze argenté et doré, plateau en marbre, piètement tripode à double colonnette orné de bagues, tablette d'entretoise se terminant par des sabots pattes de lion

Hauteur : 65 cm, Diamètre : 63,5 cm

PROVENANCE :

Hôtel Georges V 1000/1500

256

Travail des années 50

Table basse rectangulaire, plateau en marbre beige reposant sur un piètement en métal laqué noir à entretoise à motif de corde

Hauteur : 40 cm Largeur : 101cm, Profondeur : 48 cm 400/600

257

Jean Michel FRANK (1895-1941), d'après

Enfilade en bois de placage nervuré ouvrant par quatre portes en façade

Édition Écart International

Hauteur : 86 cm, Largeur : 221 cm, Profondeur : 50 cm 500 /700

500 /700



257



256



258



259

258

Travail des années 50/60

Paire d'étagères en fils d'acier laqué noir, à trois plateaux en placage de palissandre

Hauteur : 72 cm, Largeur : 72 cm, Profondeur : 26,5 cm
(État d'usage)

400/600

259

Jacques ADNET (1900-1984), attribué à

Porte-bouteille gainé de cuir marron

Hauteur : 17 cm, Longueur : 33 cm

400/600



260

260

Travail cubain

Banc en placage de palissandre, trois assises individuelles en paille

Hauteur : 40 cm, Largeur : 170 cm, Profondeur : 52 cm

1000/1500

261

Travail des années 50

Paire de fauteuils reposant sur quatre pieds coniques en palissandre, garniture de tissu vert

Édition PARKER KNOLL

Hauteur : 80 cm, Largeur : 85 cm, Profondeur : 75 cm

700/900



261

262

Jacques ADNET (1900-1984)

Bureau en bois de placage ouvrant par un tiroir en ceinture, plateau arrondi sur un des cotés, piètement tripode

Hauteur : 75 cm, Largeur : 92 cm, Profondeur 55 cm

300/500



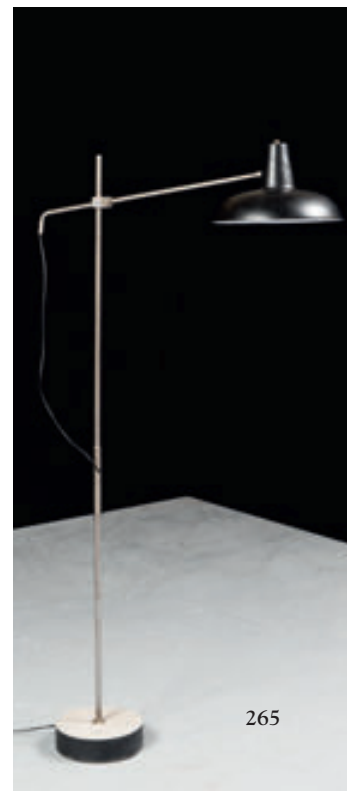
262



263
Travail des années 60
 Tabouret en métal laqué noir, piètement en X à entretoise, garniture de tissu beige
 Hauteur : 43 cm, Largeur : 50 cm, Profondeur : 40 cm 250/300



264
Carl Johan BOMAN (XX)
 Suite de quatre chaises pliantes de forme compas en bois de placage, assise en bois laqué noir
 Estampillée
 Hauteur : 75 cm, Largeur : 46 cm, Profondeur : 35 cm 600/800



265
J.J.M. HOOGERVORST
 Lampadaire réglable en hauteur en métal chromé, abat-jour en métal laqué noir, base circulaire en béton
 Hauteur : 148 cm 800/1200

266
Travail italien
 Paire de fauteuils confortables reposant sur quatre pieds en métal chromé, garniture de velours vert
 Hauteur : 89 cm, Largeur : 86 cm, Profondeur : 97 cm 800/1200



267
Jacques HAUVILLE (XXe)
 Bureau double face à caissons en placage de palissandre ouvrant par trois tiroirs d'un côté et étagère de l'autre
 Hauteur : 75 cm, Largeur : 183 cm, Profondeur : 85 cm (éclats accidents et restaurations) 1000/1500



268

268

Roger TALLON (Né 1929)

Paire de chaises modèle « Wimpy » assise et dossier en bois moulé laqué noir, piètement en aluminium
Vers 1960

Edition Sentou, étiquette d'édition

Hauteur : 76 cm, Largeur : 44 cm, Profondeur : 44 cm

(on joint une galette en cuir noir)

BIBLIOGRAPHIE :

Jousse Entreprise, Roger Tallon, Edition Jousse Entreprise, Paris, 2012, modèle similaire reproduit p.37

4000/6000

269

Non venu

270

René COULON (1908-1997)

Table-guéridon constitué d'un plateau circulaire en verre sécurit soutenu par trois feuilles courbes réunies à la base sur un socle en bois
Hauteur : 64 cm, Diamètre 45 cm

BIBLIOGRAPHIE :

Yvonne Brunhammer, Le Mobilier français 1930-1960, éditions Massin, Paris, 1997, modèle similaire reproduit p.83

8000/12000



270

271

Charlotte PERRIAND (1903-1999)

Table basse en bois de placage plateau circulaire amovible reposant sur un piètement en étoile tripode pliable

Hauteur : 34 cm, diamètre : 69,5 cm

BIBLIOGRAPHIE :

Jacques Barsac, Charlotte Perriand, Un art d'habiter, Norma éditions, Paris, 2005, modèle similaire reproduit p.278, 283

2000/3000



271

272

Charlotte PERRIAND (1903-1999)

Enfilade en bois de placage ouvrant par deux portes coulissantes et reposant sur un double piètement ovoïde

Hauteur : 73 cm, Largeur : 170 cm, Profondeur : 32 cm

BIBLIOGRAPHIE :

Jacques Barsac, Charlotte Perriand, Un art d'habiter, Norma éditions, Paris, 2005, notre modèle est à rapprocher de celui reproduit p.277

8000/12000



272



273



274



275

273

Charlotte PERRIAND (1903-1999)

Ensemble de quatre chaises en pin, assise et dossier paillés

Hauteur : 82 cm, Largeur : 42 cm, Profondeur : 39 cm

BIBLIOGRAPHIE :

Jacques Barsac, «Charlotte Perriand, un art d'habiter», Norma édition, Paris, 2005, modèle similaire reproduit p. 274 et 275

300/500

274

Charlotte PERRIAND (1903-1999)

Ensemble de six chaises modèle «Méribel» dossier en bois et assise paillée, entretoise en X

Hauteur : 76 cm, Largeur : 42 cm, Profondeur : 45 cm

BIBLIOGRAPHIE :

Jacques Barsac, Charlotte Perriand, un art d'habiter, Norma édition, Paris, 2005, modèle similaire reproduit p. 251

1000/1500

275

ARLUS

Lampadaire à deux lumières en métal chromé, base en fonte

Hauteur : 167 cm

300/500



276

276

Travail français des années 50

Bureau de forme libre en bois de placage, deux caissons latéraux,

reposant sur trois pieds ovoïdes

Hauteur : 75 cm, Largeur : 251 cm,

Profondeur : 85 cm

1000/1500



277



278

277

Jacques QUINET (1918-1992)

Lampe de salon en métal chromé, abat-jour et base cylindrique

Hauteur : 41 cm, Diamètre : 40 cm

800/1200

278

Jean ROYERE (1902-1981)

Chaise modèle « Écusson » garniture en cuir gris et alcantara beige, piètement bois

Hauteur : 78 cm, Largeur : 42 cm, Profondeur 53 cm

BIBLIOGRAPHIE :

Pierre-Emmanuel Martin-Vivier, Jean Royère, Editions Norma, Paris, 2002, fauteuil du même modèle reproduit p.231

300/500



279

279

Jean ROYERE (1902-1981), dans le goût de

Table basse de forme libre en bois de placage reposant sur trois pieds cylindriques

Hauteur : 25,5 cm, Largeur : 151 cm, Profondeur : 76 cm

1000/1500

280

Jean ROYERE (1902-1981)

Table-console ovale en bois de placage ouvrant par un tiroir en ceinture et reposant sur quatre pieds arrondis fuselés

Hauteur : 75 cm, Largeur : 100 cm, Profondeur : 55 cm

1500/2000



280



281

281

Jean ROYERE (1902-1981)

Suite de trois portes en bois, deux en partie gainées de maroquin rouge et une laquée blanche et verte

Deux bois naturel, Hauteur : 216 cm, Largeur : 67 cm

Porte laquée blanche, Hauteur : 211 cm, Largeur : 72,5 cm 600/800



282

Robert GUILLERME et Jacques CHAMBRON

Suite de trois tables gigognes en bois naturel, carreaux de céramique sur le plateau, piètement compas

Hauteur : 52,5 cm, Largeur : 60,5 cm, Profondeur : 32,5 cm

300/500

283

Robert GUILLERME et Jacques CHAMBRON

Suite de quatre chaises en chêne, dossier bandeau ajouré, piètement entretoise, assise en paille

Hauteur : 88 cm, Largeur : 43 cm, Profondeur : 48 cm

250/300

284

Robert GUILLERME et Jacques CHAMBRON

Paire de fauteuils modèle « Mortagne » en bois naturel, garniture en tissu noir piqué beige

Hauteur : 88 cm, Largeur : 72 cm, Profondeur : 78 cm

1000/1500

285

Robert GUILLERME et Jacques CHAMBRON

Canapé en bois naturel à dossier ajouré à décor géométrique, garniture de tissu vert

Hauteur : 83 cm, Largeur : 148 cm, Profondeur : 69 cm

(État d'usage)

400/600

286

Robert GUILLERME et Jacques CHAMBRON

Canapé modèle « Day Bed » en bois naturel, dossier ajouré à décor géométrique, garniture en tissu noir piqué beige

Hauteur : 80 cm, Largeur : 194 cm, Profondeur : 80 cm

1000/1500





287

Travail italien

Paire de chaises en bois naturel, dossier ajouré, piètement, assise en corde tressée
Hauteur : 93 cm, Largeur : 39 cm, Profondeur : 40 cm 200/300

288

Travail des années 70

Paire de guéridons circulaires, plateau gainé de vinyle noir et cerclé d'un jonc en cuivre, piètement tulipe en métal chromé
Hauteur : 66 cm, Diamètre : 50 cm 300/400

289

Travail des années 70

Paire de guéridons circulaires, plateau gainé de vinyle noir et cerclé d'un jonc en cuivre, piètement tulipe en métal chromé
Hauteur : 66 cm, Diamètre : 50 cm 300/400



290

Travail italien

Fauteuil à dossier cambré reposant sur quatre pieds coniques en bois, garniture de tissu gris
Hauteur : 89 cm, Largeur : 72 cm, Profondeur : 81 cm 800/1200



291

Travail italien

Fauteuil à dossier cambré et accotoirs débordants reposant sur quatre pieds coniques en bois, garniture de velours rouge
Hauteur : 86 cm,
Largeur : 70 cm,
Profondeur : 100 cm 500/700



292

Travail anglais

Coiffeuse en chêne à gradin intégrant un tiroir secret pivotant, ouvrant par deux tiroirs et une porte laqués beige
Hauteur : 138 cm, Largeur : 107 cm, Profondeur : 46 cm 300/500



293



294



295

293

Joseph André MOTTE (Né en 1925)

Lampe modèle « J10 » en verre opalin blanc

Édition Disderot

Hauteur : 9 cm

300/500

294

Travail anglais

Suite de trois tables gigognes en placage de palissandre

Étiquette G Plan

Hauteur : 51,5 cm, Largeur : 56 cm, Profondeur : 51 cm

250/300

295

Étienne FERMIGIER

Lampadaire à deux lumières orientables en métal chromé et laqué orange

Hauteur : 161 cm

(Éclats à la laque)

300/500



296

296

Luigi COLANI (Né en 1928)

Ensemble de bureau réglable en hauteur passant du modèle enfant au modèle adulte comprenant : un bureau à transformation en ABS blanc et placage de palissandre, une lampe de bureau en métal laqué noir et chromé, une chaise de bureau en placage de palissandre et métal chromé

Édition FLOTOTTO

Bureau ; Hauteur maximum : 79 cm, Largeur : 70 cm, Profondeur : 56 cm

Lampe ; Hauteur maximum : 38 cm

Chaise ; Hauteur : 73 cm, Largeur : 36 cm, Profondeur : 44 cm

(État d'usage)

600/800

297

Roger LANDAULT (1919-1983)

Enfilade en placage de palissandre ouvrant par six tiroirs gainés de velours ocre, piètement en métal chromé

Hauteur : 72 cm, Largeur : 205 cm, Profondeur : 52 cm

1500/2000



297



298

Pierre GUARICHE (1926-1995)

Paire de chauffeuses, armature en métal laqué noir, accotoirs en bois naturel, garniture de skaï orange

Hauteur : 75 cm, Largeur : 73,5 cm, Profondeur : 74 cm

(État d'usage)

1000/1500



299

Pierre PAULIN (1927-2009)

Bureau modèle « n°CM 141 » de forme rectangulaire, caisson en bois ouvrant par deux tiroirs en partie droite, plateau en formica noir en partie gauche, piètement en métal laqué noir

Hauteur : 73,5 cm, Largeur : 129 cm, Profondeur : 61 cm

1000/1500

300

George NELSON (1908-1986)

Tabouret modèle « Perch », assise et dossier en cuir noir, piètement métallique laqué noir réglable en hauteur se terminant par une base en étoile à cinq roulettes, repose pieds circulaire en métal chromé

Hauteur : 105 cm

800/1200



301

George NELSON (1908 - 1986)

Bureau modèle « Action office », plateau rectangulaire ouvrant par un abattant sur la partie arrière formant casier et trois tirettes en partie avant, piètement en métal chromé

Édition Herman Miller

Hauteur : 73 cm, Largeur : 126 cm, Profondeur : 81 cm

(Barre repose-pieds non d'origine)

1600/2000





302



303



304

302

Travail des années 70

Sculpture formée de deux plaques en métal mobiles renfermant une boule de cristal

Datée 71

Hauteur : 35 cm, Côtés : 35 cm

1500/2000

303

Jacques CHARPENTIER (XX)

Lampe de bureau « Spirale » en métal poli

Hauteur : 40 cm

300/500

304

Jacques CHARPENTIER (XX)

Paire de chaises, structure en métal chromé, assise et dossier en plexiglas

Édition MMM

Hauteur : 77 cm, Largeur : 48 cm, Profondeur : 58 cm

BIBLIOGRAPHIE :

CREAC, 10 ans 100 modèles, Paris, 1973, modèle similaire reproduit

600/800



305

305

Maison JANSEN

Guéridon bout de canapé en métal, à deux plateaux en verre

Hauteur : 60 cm, Côtés : 38,5 cm

400/600

306

Guy LEFEVRE pour JANSEN

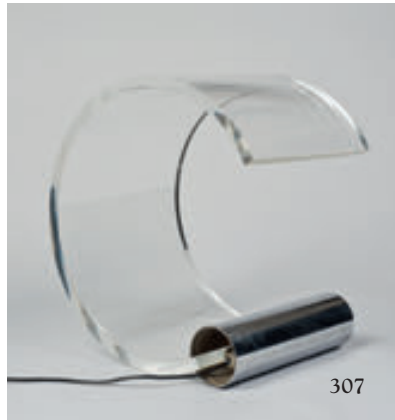
Table basse rectangulaire en métal doré, plateau en verre supérieur et tablettes inférieures en verre

Hauteur : 40 cm, Largeur : 113 cm, Profondeur : 58 cm

300/500



306



307

307

Travail des années 60/70

Lampe de bureau constituée d'un arc de cercle en plexiglas translucide conduisant la lumière, base en métal chromé

Hauteur : 45 cm

2500/3000

308

Travail des années 60/70

Suite de quatre éléments en métal laqué polychrome formant sculpture murale

Formats divers

600/800



308

309

P. LORIENT

Plaque de cheminée en fonte à patine noire à décor d'une composition géométrique

Signé P. LORIENT

(État d'usage)

59 x 66,5 cm

100/200



309

310

Travail des années 70

Table basse modèle « Atomium », plateau ovale en verre, piètement en métal laqué blanc

Hauteur : 33 cm, Largeur : 120 cm, Profondeur : 60 cm

400/600



310



311

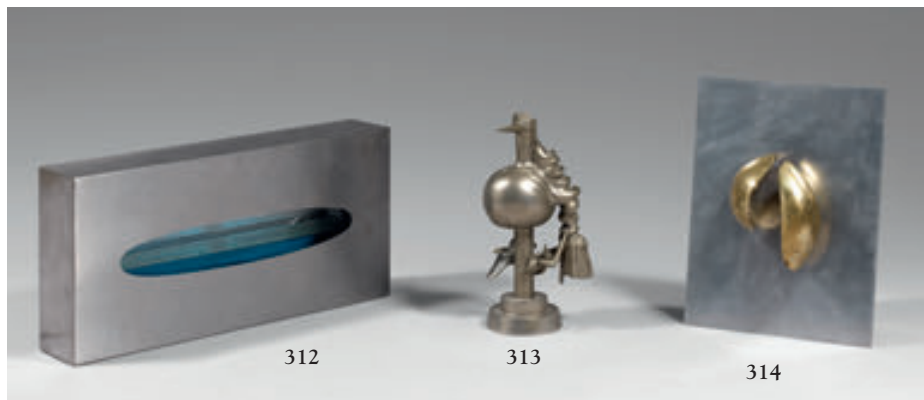
311

Maison JANSEN

Table basse rectangulaire en métal doré et argenté, plateau en verre

Hauteur : 37 cm, Largeur : 90 cm, Profondeur : 70 cm

300/500



312

Travail des années 70

« La Vague »

Module à oscillation en métal chromé et liquide bleu

Hauteur : 22 cm, Largeur : 44,5 cm, Profondeur : 8,5 cm

300/500

313

Wilfredo LAM (1902-1982)

« Oiseau de fer »

Épreuve en métal argenté

Signée et numérotée

Hauteur : 26 cm

450/500

314

Alicia PEREZ PENALBA (1913-1982)

Sculpture murale en bronze doré et argenté

Signée et numérotée 100/199

Hauteur : 30 cm, Largeur : 23 cm, Profondeur : 8 cm

1500/2000

315

Gianni CELADA (Né en 1935)

Lampe modèle « 298 Katiuscia » en ABS blanc et plexiglas blanc

Édition FONTANA ARTE

Hauteur : 29,5 cm

800/1200

316

Warren PLATNER (1919-2006)

Fauteuil grand modèle en fil d'acier, garniture de tissu beige

Édition Knoll International

Hauteur : 78 cm, Largeur : 94 cm, Profondeur : 58 cm

1000/1500

317

Travail des années 70

Table basse de forme rectangulaire, plateau en verre, piètement en croix en métal chromé

Hauteur : 32 cm, Largeur : 122 cm, Profondeur : 61 cm

300/500





318
Étienne FERMIGIER (1932-1973)
 Lampe de bureau en métal chromé, ajustable et orientable en hauteur
 Hauteur variable

300/500

319
Joe COLOMBO (1930-1971)
 Lampadaire modèle « Triedo » à deux lumières
 Édition Stilnovo
 Hauteur : 164 cm

800/1200



320
AIRBORNE
 Fauteuil coque en fibre de verre laquée blanche reposant sur un piètement métallique tubulaire,
 garniture en alcantara bleu
 Hauteur : 94 cm, Largeur : 88 cm, Profondeur 88 cm

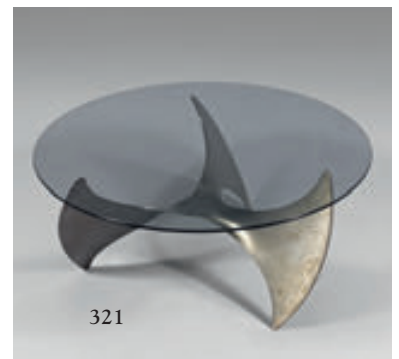
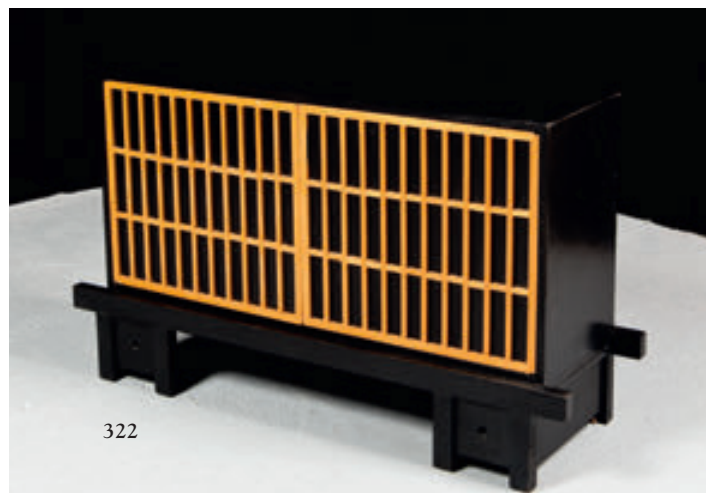
400/600

321
Travail des années 70
 Table basse modèle « Atomium » en métal chromé, plateau circulaire en verre
 Hauteur : 35 cm, Diamètre : 80 cm

300/500

322
Travail des années 60
 Enfilade japonisante en bois laqué noir ouvrant par deux portes en façade à décor de croisillons
 en bois naturel, piètement géométrique
 Hauteur : 80,5 cm, Largeur : 140 cm, Profondeur : 44 cm

500/800





323



324



325



326

323

Charles (1907-1978) & Ray (1912-1988) EAMES

Chaise, coque en polyester teinté jaune renforcé de fibre de verre, piètement type Eiffel en fil de métal et patins en bois

Edition Herman Miller

Hauteur : 75 cm - Largeur : 47 cm - Profondeur : 62 cm

Piètement non d'origine

300/500

324

Charles (1907-1978) & Ray (1912-1988) EAMES

Fauteuil RAR Rocking Armchair Rod, coque en fibre de verre moulée beige, vissée par silentblocs à un piètement en tiges de métal reposant sur deux patins en bois

Edition Herman Miller

Hauteur : 68 cm, Largeur : 65 cm, Profondeur : 62 cm

Piètement non d'origine

500/700

325

Charles (1907-1978) & Ray (1912-1988) EAMES

Suite de quatre chaises DSW, coque en fibre de verre teinté orange, piètement Dowel Rod en fil de métal et bois massif

Edition Herman Miller

Hauteur : 82 cm - Largeur : 47 cm - Profondeur : 47 cm

Piètement non d'origine

1000/1500



327

326

Charles (1907-1978) & Ray (1912-1988) EAMES

Paire de tables basses circulaires, plateaux en mélaminé blanc, piètement étoile en aluminium

Édition Herman Miller

Hauteur : 42 cm, Diamètre : 75 cm

500/700

327

Charles (1907-1978) & Ray (1912-1988) EAMES

Banquette comprenant trois assises à nuances de rose, une blanche, coques en fibre de verre, et une tablette reposant sur une barre métallique laquée noir, piètement en aluminium

Édition Herman Miller

Hauteur : 82 cm, Largeur : 268 cm, Profondeur : 60 cm

(Petits accidents)

1800/2000



328
Gianni COLOMBO (1937-1993)
 Lampe de table sphérique modèle «Gea» en ABS rouge et blanc
 Hauteur : 14 cm

1000/1500



329
Joe COLOMBO (1930-1971) pour STILNOVO
 Paire de cendriers en métal laqué blanc
 Hauteur : 61 cm

300/500

330
Poul KJAERHOLM (1929-1980)
 Table-chevet modèle « PK71 » en métal et plexiglas noir
 Édition Kold Christensen
 Hauteur : 27,5 cm, Côté : 26,5 cm

300/500



331
Poul KJAERHOLM (1929-1980)
 Chauffeuse modèle « PK22 » en métal et cuir noir
 Édition Kold Christensen
 Hauteur : 72 cm, Largeur : 58 cm, Profondeur : 61 cm
 (Usures et manques au cuir)

800/1200

332
Preben FABRICIUS (1931-1984) et Jorgen KAASTHOLM (né en 1938)
 Chaise longue modèle « FK 87 - KILL », structure en métal chromé et toile de jute tendue, garniture de cuir marron
 Hauteur : 83 cm, Largeur : 69 cm, Profondeur : 140 cm
 (Manque une partie de la garniture)

1500/2000





333



334



335

333

Verner PANTON (1926-1998)

Suspension en métal laqué orange

Hauteur : 50 cm

600/800

334

Arne JACOBSEN (1902-1971)

Paire de chaises modèle « Fourmis », assise en bois de placage laqué noir, piètement quadripode en métal chromé

Édition Fritz Hansen

Hauteur : 77 cm, Largeur : 40 cm, Profondeur : 42 cm

400/600

335

Arne JACOBSEN (1902-1971)

Suite de six chaises modèle « Fourmis », assise en bois de placage laqué noir, piètement tripode en métal chromé

Édition Fritz Hansen

Hauteur : 78 cm, Largeur : 43 cm, Profondeur : 44 cm

(Éclats au placages)

1000/1500

336

Harry BERTOIA (1915-1978)

Fauteuil modèle «Diamant » en fil de métal chromé, coussin en cuir noir

Hauteur : 75 cm, Largeur : 85 cm, Profondeur : 70 cm

300/500

337

Raymond LOEWY (1893-1986)

Commode en bois de placage laqué beige ouvrant par cinq tiroirs en façade en ABS rouge

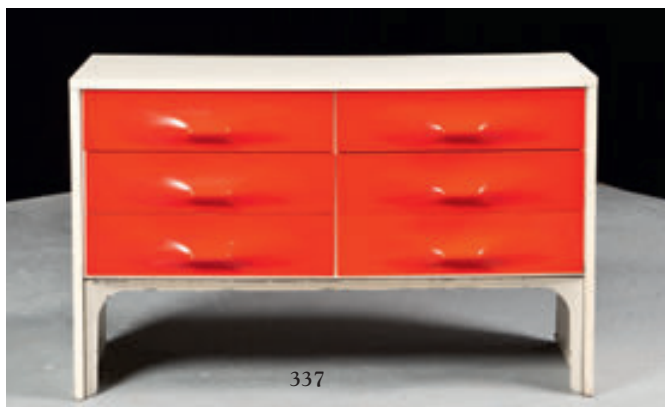
Hauteur : 65 cm, Largeur : 104 cm, Profondeur : 42 cm

(Accidents et manques au placage)

1000/1500



336



337



338



339

338

Max SAUZE

Paire de suspensions modèle « Cassiopée » en aluminium plié

Édition Atrou

Hauteur : 65 cm

1500/2000

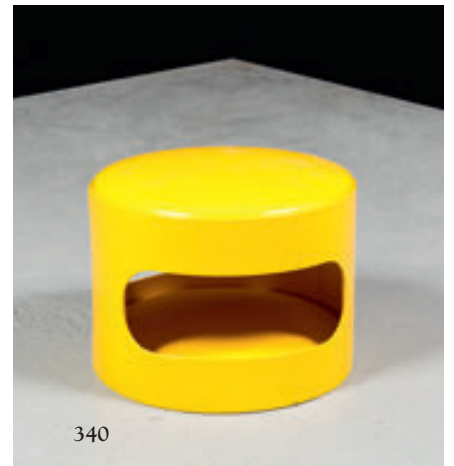
339

Travail des années 60/70

Cube en plexiglas formant boîte couverte

Hauteur : 19,5 cm, Côté : 19 cm

500/700



340

340

Jean Louis AVRIL (Né en 1935)

Tabouret en carton thermomoulé laqué jaune

Hauteur : 32 cm, Diamètre : 42,5 cm

300/500

341

Hans BELLMAN (1911-1990)

Paire de chaises constituée de deux lamelles de contreplaqué moulé formant assise et dossier

Hauteur : 81 cm, Largeur : 40 cm, Profondeur : 50 cm

300/500



341

342

Florence KNOLL (Née en 1917)

Table basse rectangulaire, plateau en marbre gris, piètement en métal chromé

Hauteur : 37 cm, Largeur : 84 cm, Profondeur : 58 cm

500/700



342



343



344



345

343

Mario MARENCO

Suspension modèle « Cynthia » en métal chromé

Édition Artemide

Hauteur : 123 cm

800/1200

344

Man RAY (1890-1976)

«Priape»

Sculpture en marbre gris

Monogrammée MR et numérotée 240/500

Hauteur : 54 cm

1500/2000

345

François ARNAL (1924-2012)

Tabouret modèle « Z » en altuglas fumé

Édition Atelier A

Hauteur : 39,5 cm, Largeur : 34,5 cm, Profondeur : 36,5 cm

(Éclat et rayures d'usage)

400/600



346

346

Travail moderniste

Table basse rectangulaire en métal brossé, plateau en marbre blanc

Hauteur : 35 cm, Largeur : 55,5 cm, Profondeur : 46 cm

300/500

347

Charles PFISTER

Canapé deux places en cuir noir, piètement en métal laqué noir

Édition Knoll

Hauteur : 60,5 cm, Largeur : 149,5 cm, Profondeur : 84 cm

1500/2000



347



348
Ilio SIGNORI «(Né en 1929)
 « Femme assise »
 Épreuve en bronze à patine brune
 Signée I.Signori et numérotée 2/8
 Hauteur : 54 cm
 (Accident à une main)

500/700

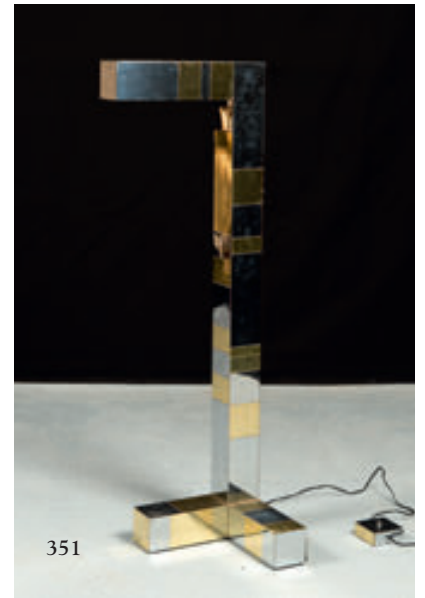


349
R.CARRUTHERS
 Lampe de bureau modèle « Flip-Top » en métal laqué jaune
 Édition Leuka
 Hauteur : 29 cm
 (Petits éclats à la peinture)

200/300

350
Ingo MAURER (Né en 1932)
 Lampe modèle « Bulb Bulb » en plastique blanc et jaune
 Edition Design M.
 Inscription moulée sur l'ampoule 60 BulbBulb Made in USA Max 60 Watt.
 Hauteur : 33 cm, Largeur : 60 cm, Profondeur : 33 cm

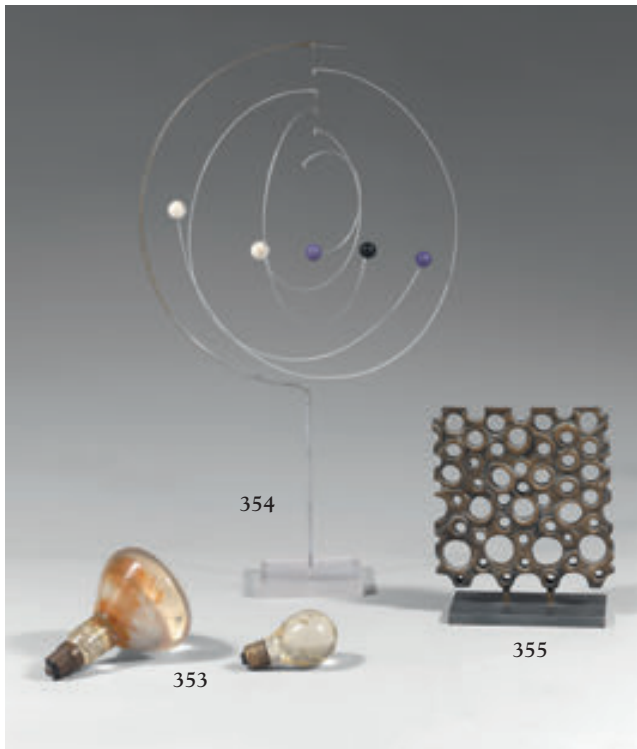
700/900



351
Paul EVANS (1931-1987)
 Lampadaire modèle « Cityscape »
 en métal chromé et doré
 Hauteur : 138 cm, Largeur : 46 cm,
 Profondeur : 35,5 cm 800/1200

352
Travail italien
 Canapé deux places, structure en
 métal chromé, assise et dossier
 formés de boudins recouverts en
 cuir noir
 Hauteur : 70 cm, Largeur : 140 cm,
 Profondeur : 90 cm 1500/2000





353

Pierre GIRAUDON (Né en 1923)

Suite de deux ampoules en résine teinté orange

Hauteur : 17 cm et 11,5 cm

300/500

354

Travail des années 70

Sculpture-mobile cinétique en fil d'acier et boules en plastique, socle en plexiglas

Hauteur : 62 cm

400/600

355

Antonio VIRDUZZO (1926-1982)

Composition

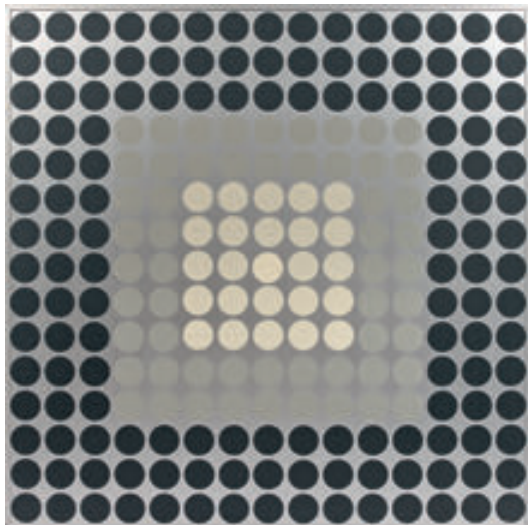
Épreuve en bronze à patine mordoré

Signée Virduzzo et numérotée 20/50

Vers 1971

Hauteur : 23 cm, Largeur : 19 cm, Profondeur : 9 cm

300/500



356

Victor VASARELY (1906-1997)

Sérigraphie sur isorel

Signature incisée et numérotée 9

100 x 100 cm

1200/1500

357

VRIELAND Design

Suite de trois lampes de table représentant des boîtes de conserve en métal laqué noir ou jaune

Hauteur : 14 cm

250/300

358

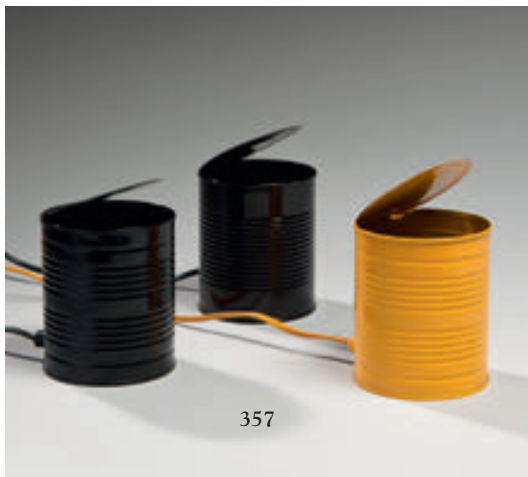
Vico MAGISTRETTI (1920-2006)

Canapé modulable, modèle « Maralunga », structure tubulaire laquée noir, garniture en alcantara rouge

Hauteur : 80 cm, Largeur : 170 cm, Profondeur : 80 cm

(Tâches et usures à l'alcantara)

800/1200



356

357

358



359

Ingo MAURER (Né en 1932)

Lampe modèle « Gulp » en métal chromé et laqué noir
Hauteur : 24 cm

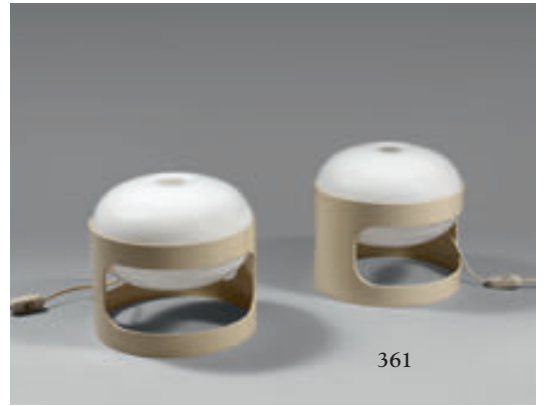
300/500

360

Ingo MAURER (Né en 1932)

Lampe modèle « Bulb » en verre et métal chromé
Hauteur : 29 cm

500/700



361

Joe COLOMBO (1930-1971)

Paire de lampes modèle « KD27 » en plastique et ABS blanc
Hauteur : 23 cm
(Accidents)

300/500

362

Pascal MOURGUE (Né en 1943)

Console modèle « Atlantique » en métal laqué noir, plateau en verre
Hauteur : 84 cm, Largeur : 134 cm, Profondeur : 35,5 cm

400/600



363

Pascal MOURGUE (Né en 1943)

Suite de quatre fauteuils modèle « Rio » en bois et métal laqué
Hauteur : 73 cm, Largeur : 48 cm, Profondeur : 48 cm

500/800

364

Travail des années 70

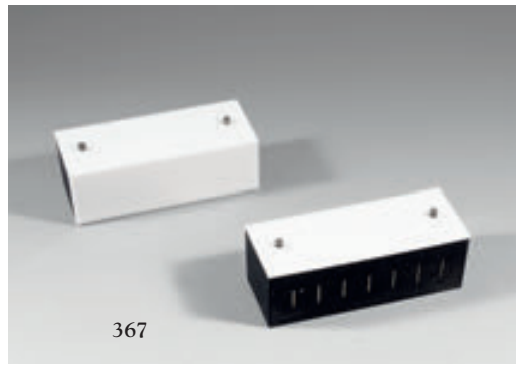
Table circulaire, plateau en verre, piètement composé de quatre pieds en plexiglas
Hauteur : 71,5 cm, Diamètre : 110 cm

300/500



364

363



365

BOLTZ PARIS

Centre de table en bronze doré formant un bougeoir à six lumières
Hauteur : 20 cm, Largeur 62 cm, Profondeur : 20 cm

1000/1500

366

Manufacture de GIEN

Important vase en céramique à décor peint d'arbres sous la neige
Inscription au revers J 5
Hauteur : 91,5 cm, Diamètre : 58 cm

3000/5000

367

Travail des années 50/60

Paire d'appiques rectangulaires en métal laqué noir et plexiglas blanc
Hauteur : 9 cm, Largeur : 22,5 cm, Profondeur : 9 cm

300/500

368

Philippe STARCK

Vasque de toilette et son miroir en métal tubulaire noir
Hauteur : 176 cm, Largeur : 75 cm, Profondeur : 55 cm

1500/2000



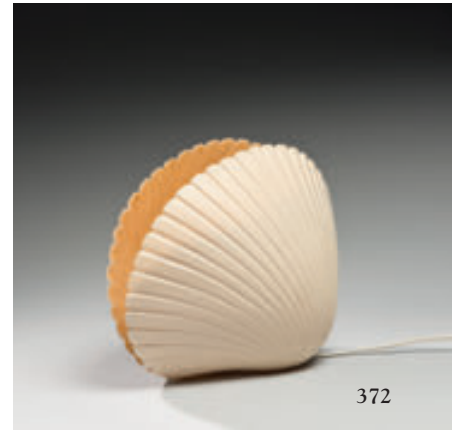
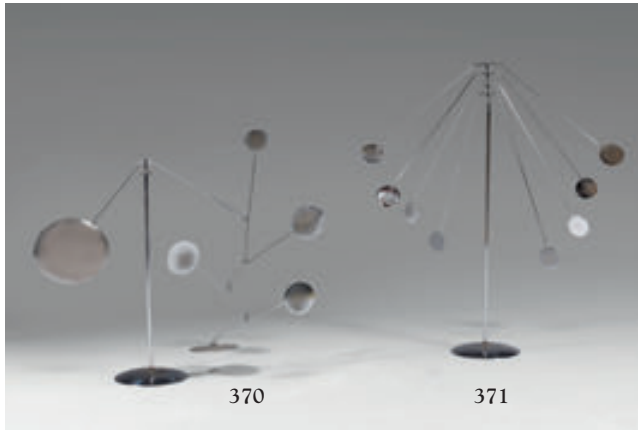
369

Philippe STARCK

Paire de fauteuils modèle « Eros », coque en plexiglas, piètement tulipe en métal chromé
Hauteur : 80 cm, Largeur : 61 cm, Profondeur : 60 cm
(Rayures et accidents)

400/600





370

François COLETTE (Né en 1936)

Sculpture-mobile cinétique en acier reposant sur une base-pivot
Signée du monogramme FC et datée 74

Hauteur : 42 cm

1500/2000

371

François COLETTE (Né en 1936)

Sculpture-mobile cinétique en acier reposant sur une base-pivot
Signée du monogramme FC et datée 72

Hauteur : 58 cm

1500/2000

372

André CAZENAVE (1928-2003)

Lampe de bureau modèle « Coquille » en résine

Hauteur : 30 cm, Largeur : 35 cm, Profondeur : 28 cm

300/500

373

Stéphane DUCATTEAU (Né en 1970)

Fauteuil modèle « Cadre » en métal laqué blanc

Hauteur : 80 cm, Largeur : 70 cm, Profondeur : 68 cm

700/900

374

Ron ARAD (Né en 1951)

Suite de six chaises en plastique blanc opalescent

Hauteur : 78 cm, Largeur : 43 cm, Profondeur : 54 cm
(Rayures d'usage)

300/500

375

Ron ARAD (Né en 1951)

Paire de fauteuils modèle
« Victoria & Albert » en
plastique orange thermo moulé
Édition MOROSO

Hauteur : 71,5 cm, Largeur :
71,5 cm, Profondeur : 60 cm

300/500





376



377

376

Élisabeth GAROUSTE (Né en 1949) et Mattia BONETTI (Né en 1952)

Guéridon modèle « Viviane », plateau circulaire en bronze à décor de feuilles de chêne, piètement tripode en bois se terminant par des sabots en bronze

Hauteur : 66,5 cm, Diamètre : 50,5 cm

1500/2000

377

Jacques JARRIGE (Né en 1962)

Table basse de forme libre en bronze à patine brune, plateau en plaque de palissandre

Signée JARRIGE

Hauteur : 42 cm, Largeur : 55 cm, Profondeur : 45 cm

600/800

378

Guy Marie KIEFFER

Suite de douze chaises en chêne à dossier ajouré à motif des signes du zodiaque, sabots en métal doré, garniture de tissu à motif feuillagé

Hauteur : 92 cm, Largeur : 48 cm, Profondeur : 54 cm

1000/1500

379

Christian LIAIGRE (Né en 1945)

Chauffeuse en bois, garniture de soie grise

Étiquette Christian LIAIGRE

Hauteur : 64 cm, Côtés : 83 cm

(Non reproduit)

1000/1500

380

Christian LIAIGRE (Né en 1945)

Table basse de forme carré en placage de acajou et de wengé

Hauteur : 37 cm, Côtés : 150 cm

(Non reproduit)

1500/2000



378

381

Jacques-Emile RUHLMANN (1879-1933)

Tapis galerie en laine à décor de motifs géométriques
noirs sur fond bordeaux

320 x 100 cm

15000/20000



382

Ivan DA SILVA BRUNHS (1881-1980)

Tapis en laine à décor de motifs géométriques

Signé et monogrammé

300 x 230 cm

15000/20000



383



383

Gustave FAYET (1865-1925)

Tapis en laine à décor de fleurs et feuillage noirs et roses sur fond beige

Monogrammé GF et marque au trident

Manufacture de la Dauphine

Vers 1920

235 x 177 cm

(Déchirures)

600/800

384

Paule LELEU (1906-1987)

Tapis circulaire à décor de rosaces polychromes sur fond beige

Diamètre : 215 cm

(Taches et usures)

1000/1500

385

Manufacture de COGOLIN

Important tapis en laine caramel au point noué

257 x 353 cm

1500/2000



384



385

CONDITIONS DE VENTE

La vente sera faite expressément au comptant.

Aucune réclamation ne sera recevable dès l'adjudication prononcée, les expositions successives ayant permis aux acquéreurs de constater l'état des objets présentés.

L'adjudicataire sera le plus offrant et dernier enchérisseur, et aura pour obligation de remettre ses nom et adresse.

Il devra acquitter, en sus du montant de l'enchère, par lot, les frais et taxes suivants : 23,92% TTC.

Dès l'adjudication prononcée, les achats sont sous l'entière responsabilité de l'adjudicataire.

Aucun lot ne sera remis aux acquéreurs avant acquittement de l'intégralité des sommes dues.

Les acquéreurs pourront obtenir tous renseignements concernant la livraison et l'expédition de leurs achats à la fin de la vente.

En cas de contestation au moment des adjudications, c'est-à-dire s'il est établi que deux ou plusieurs enchérisseurs ont simultanément porté une enchère équivalente, soit à haute voix, soit par signe, et réclament en même temps cet objet après le prononcé du mot "adjudgé", le-dit objet sera immédiatement remis en adjudication au prix proposé par les enchérisseurs et tout le public présent sera admis à enchérir à nouveau.

Les éventuelles modifications aux conditions de vente ou aux descriptions du catalogue seront annoncées verbalement pendant la vente et notées sur le procès-verbal.

NOTE AUX PROFESSIONNELS

Nous informons nos acheteurs professionnels qu'aucun bordereau hors TVA ne sera établi sans justificatif officiel d'exportation.

En cas d'exportation, un bordereau hors taxe pourra être établi, sous réserve de la remise d'un chèque de caution du montant de la TVA.

Après le délai d'un mois, si aucun justificatif n'est présenté à la S.V.V. Jean-Marc DELVAUX, le chèque sera encaissé.

Nous rappelons que seul fourni le numéro de TVA intracommunautaire ne suffit pas à l'exonération de la TVA.



Drouot