



**JEAN-MARC DELVAUX**

**LUNDI 16 DÉCEMBRE 2013**

# JEAN-MARC DELVAUX

SOCIÉTÉ DE VENTES VOLONTAIRES

JEAN-MARC DELVAUX s.a.r.l. au capital de 7.500 euros

AGRÉMENT N°2002-240 - RCS PARIS B 442 569 844

29, rue Drouot – 75009 Paris

Tél. : 01 40 22 00 40 – Télécopie : 01 40 22 00 83

www.delvaux.auction.fr Email : contact@jmdelvaux.fr

VENTE AUX ENCHERES PUBLIQUES

DROUOT RICHELIEU – SALLE 10

9, rue Drouot 75009 Paris

---

LUNDI 16 DÉCEMBRE 2013 A 14H

---

## ARTS DÉCORATIFS DU XX<sup>E</sup> SIÈCLE

Expert : Monsieur Maxime GRAIL

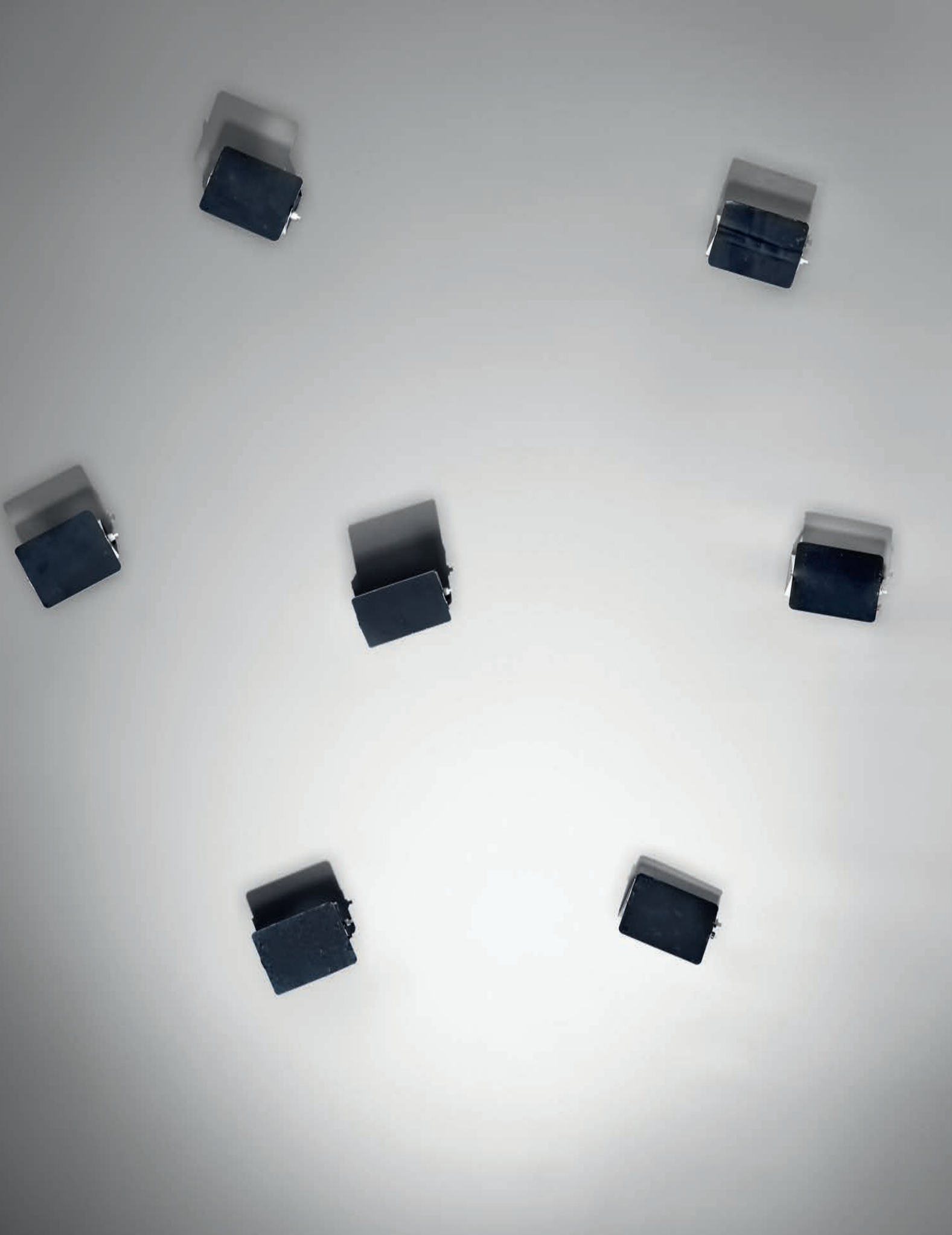
Tél. : 06 72 22 65 03

m.grail@mgexpertise.com

EXPOSITIONS PUBLIQUES :

Samedi 14 décembre 11h à 18h – Lundi 16 décembre de 11h à 12h

Téléphone pendant l'exposition : 01 48 00 20 10





1

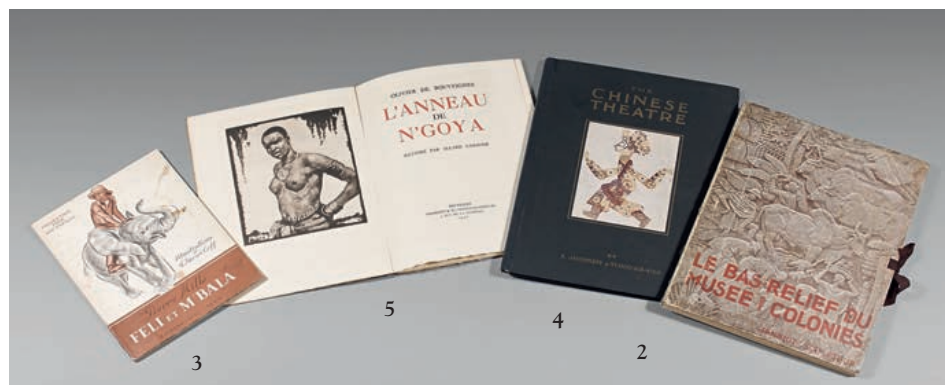
**1.**  
**ELISSEEFF (S.) et Alexandre IACOVLEFF (Illustrateur)**  
 Le Théâtre Japonais (Kabuki)  
 Edité à Paris sous la direction de Jacques de Brunhoff, Chez Jules Meynial, 1933, Gd in-4° [39x28 cm] 95 pp.-32 planches hors-texte en hélió [noir et sépia], nombreuses illustrations in-texte, broché, couverture beige rempliée imprimée de l'éditeur  
 Ouvrage tiré à 500 exemplaires (ex. n°466/500) sur papier d'Arches numérotés  
 Édition originale 2000/2500

**2.**  
**Jean CHARBONNEAUX, Alfred JANNIOT et Jean GILBERT (photographe)**  
 Le bas-relief du Musée des colonies  
 Préface de J. Charbonneaux ; ce bas-relief a été composé, dessiné et sculpté par Alfred Janniot de 1928 à 1931 ; Gabriel Forestier et Charles Barberis ont collaboré à l'exécution  
 Librairie d'art Louis Reynaud, Paris, 1930  
 Portfolio comportant 66 planches imprimées recto, représentant les décors du bas relief du monument de la Porte dorée, «Phototypie de Fauchoux, à Chelles 500/600

**3.**  
**Pierre MILLE et Alexandre IACOVLEFF (Illustrateur)**  
**FELI ET M'BALA**  
 Édition CALMANN-LEVY 1938 1 Paris, Calmann-Lévy, collection «Pour nos enfants», 1938, in-8, couverture cartonnée illustrée, dos en percaline grise, 32 pages  
 Illustrations de IACOVLEFF dans une bichromie en noir et ocre  
 Légères salissures sur la couverture 100/150

**4.**  
**TCHOU-KIA-KIEN et Alexandre IACOVLEFF (Illustrateur)**  
 The Chinese Theatre  
 Traduit du français par James A. Graham  
 Edité par John Lane, The Bodley Head Ltd. Reliure éditeur cartonnée ornée d'une figure contrecollée, titre et auteurs en or. 30 pp., 14 feuillets hors-texte présentant des reproductions en noir et en couleurs de peintures et dessins de Iacovleff 400/500

**5.**  
**DE BOUVEIGNES et ALLARD L'OLIVIER**  
**L'ANNEAU DE N'GOYA**  
 Édition Vromant et Cie, Bruxelles 1938. In-4 broché (grand format), couverture rempliée, frontispice + 5 grandes planches hors-texte + nombreux bois gravés en lettrines, vignettes et cul-de-lampe par Allard l'Olivier, 154 pages  
 EDITION ORIGINALE NUMEROTEE, TIRAGE UNIQUE A 300 EXEMPLAIRES SUR PAPIER D'ARCHES 150/200

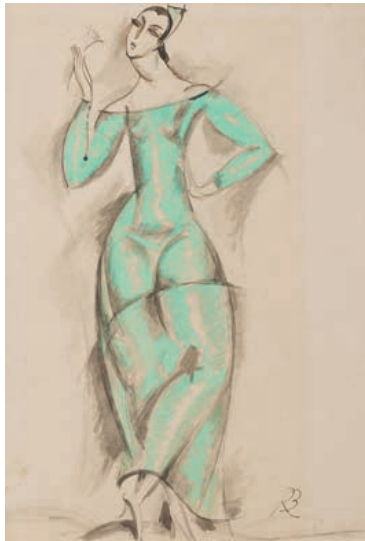




6



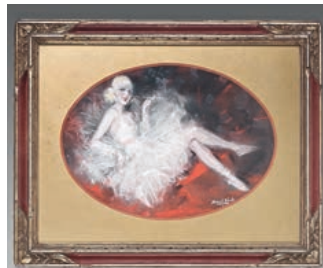
8



7



9



10

**6.**  
**Étienne COURNAULT (1891-1948)**  
 Composition cubiste  
 Technique mixte sur support de miniature  
 Signée et dédicacée au dos  
 10,5 x 9 cm

300/500

**7.**  
**René BUTHAUD (1886-1986)**  
 « Femme à l'éventail »  
 Crayon et gouache sur papier, monogrammée bas à droite  
 32 x 21 cm

800/1200

**8.**  
**René BUTHAUD (1886-1986)**  
 « Portrait de femme »  
 Gouache sur papier, monogrammée et datée 36 en bas à gauche  
 32 x 21 cm

800/1200

**9.**  
**Maurice FEAUDIERRE, dit SERGE (Né en 1901)**  
 « Arlequin »  
 Huile sur bois, signé en bas à droite  
 41 x 32 cm

300/500

**10.**  
**Marcel BLOCH (Né en 1884)**  
 La danseuse  
 Pastel sur papier, signé en bas à droite  
 Hauteur : 16 cm, Largeur : 22 cm  
 On joint un autre pastel, « Pierrot », signé Jacqueline Hubert

300/500



11



14



12



13

**11.**  
**Sigismond KOLOS-VARY (1899-1983)**  
 Huile sur toile, signée et datée 1958 en bas à droite  
 81 x 65 cm 600/800

**12.**  
**BAO NGUYEN (XXe)**  
 Portrait de jeune femme  
 Dessin au crayon sur papier, signé et cachet de l'artiste en bas à droite  
 67 x 49 cm 1000/1500

**13.**  
**BAO NGUYEN (XXe)**  
 Portrait de jeune homme  
 Dessin au crayon sur papier, signé et cachet de l'artiste en bas à droite  
 67 x 49 cm 1000/1500

**14.**  
**André MAIRE (1898-1984)**  
 « Embarquement en Extrême Orient »  
 Fusain et sanguine sur papier, signé en bas à gauche  
 38 x 54 cm  
 (Pliures) 800/1200



15



16



17

**15.**  
**André MARGAT (1903-1999)**  
 Lion  
 Sanguine sur papier, signé  
 50 x 65 cm

2500/3000

**16.**  
**André MARGAT (1903-1999)**  
 Panthère noire  
 Fusain et pastel sur papier, fond à la feuille d'argent et d'or, signé  
 50 x 65 cm

4000/6000

**17.**  
**André MARGAT (1903-1999)**  
 Deux buffles  
 Fusain et pastel sur papier, fond à la feuille d'or, signé  
 50 x 65 cm

1500/2000



18



19

18.

**Marguerite PORTIER (1893-1992)**

«Scène de marché»

Dessin au fusain et crayon sur papier, signé au dos

24 x 32 cm

150/200

19.

**Louis Adolphe RIOU (1893-1958)**

«Le port d'Alger»

Aquarelle sur papier, signée en bas à droite

32 x 49 cm

400/600

20.

**Ecole moderne**

“Maternité”

Epreuve en platre à patine blanche

Hauteur : 128 cm, Largeur : 80 cm, Profondeur : 40 cm

2000/3000



20





21



22



23



24

21.

**Paul MARANDON (Né en 1952)**

«Buste d'africaine»

Épreuve en terre cuite

Signée Marandon

Hauteur : 40 cm

1000/1500

22.

**Jo Le GOFF**

«Ayaba»

Épreuve en plâtre à patine brune

Signée et datée 1943

Hauteur : 39 cm

1200/1500

23.

**Marguerite Anne de BLONAY (1897-1966)**

«Buste d'africaine»

Épreuve en bronze à patine brune, socle en marbre noir

Signée, cachet de fondeur

Hauteur : 24 cm

800/1200

24.

**Jacques DARBAUD (Né en 1943)**

«Buste d'Africaine»

Épreuve en bronze à patine brune

Signée

Hauteur : 27 cm, Largeur : 23 cm, Profondeur : 24 cm

1500/2000



25

25.

**Arthur DUPAGNE (1895-1961)**

“La potière”

Épreuve en bronze à patine brune

Signée DUPAGNE

Hauteur : 32 cm, Longueur : 30, 5 cm, Profondeur : 13,5 cm

Ancienne provenance :

famille de l'artiste.

3000/4000

26.

**Arthur DUPAGNE (1895-1961)**

“Porteur de fagot”

Épreuve en plâtre à patine brune

Signé DUPAGNE

Hauteur : 80 cm, Largeur : 45 cm Profondeur : 55 cm

(manque à un doigt, fêle à la jambe droite)

Ancienne provenance :

famille de l'artiste.

1200/1500

27.

**Arthur DUPAGNE (1895-1961)**

“Forgeron”

Épreuve en plâtre à patine brune

Signé DUPAGNE

Hauteur : 144 cm, Largeur : 31 cm, profondeur : 29 cm

(manques à la patine)

Ancienne provenance :

famille de l'artiste

1500/2000



26



27



28 29 30 31

**28.**  
**Émile GALLE (1846-1904)**  
 Suite de deux petits carafons dont un avec son bouchon  
 Épreuves en verre à décor émaillé de fleurettes, traces de rehauts d'or  
 Signés E. Gallé  
 Hauteur : 14 cm et 8 cm 300/500

**29.**  
**Émile GALLE (1846-1904)**  
 Vase miniature  
 Épreuve en verre multicouches à décor gravé à l'acide de fleurs  
 Signé Gallé  
 Hauteur : 9 cm 300/500

**30.**  
**DAUM NANCY**  
 Paire de vases miniatures  
 Épreuves en verre multicouches à décor dégagé à l'acide de fleurs et feuillages, rehauts d'or  
 Signée DAUM NANCY  
 Hauteur : 12 cm 300/500

**31.**  
**Maison BACCARAT**  
 Petit vase à bord mouvementé  
 Épreuve en verre taillé à décor de fleurs et feuillages, rehauts d'or, monture à la base en métal argenté à motif de feuillages  
 Signé  
 Hauteur : 16,5 cm 300/500

**32.**  
**Émile GALLE (1846-1904)**  
 Flacon  
 Épreuve en verre multicouches à décor dégagé à l'acide de chardons  
 Signé Gallé  
 Hauteur : 14,5 cm  
 (éclat au bouchon) 400/600



32



33.

**Émile GALLE (1846-1904)**

Vase en verre à deux couches à décor gravé à la roue et à l'acide d'algues et d'ophiure, inclusions d'oxydes métalliques

Signature japonisante : E.Gallé

Vers 1899-1900

Hauteur : 14 cm, Diamètre : 10,5 cm

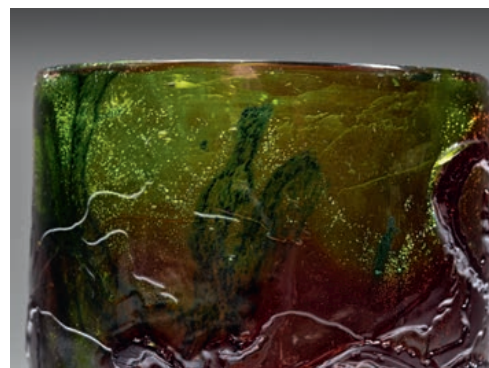
Exposition :

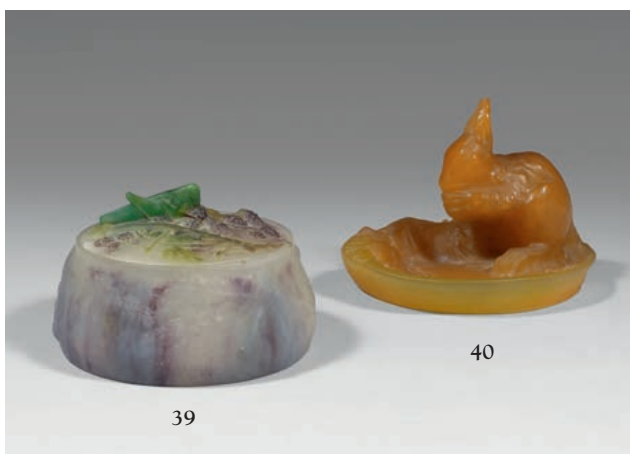
« La main aux algues et aux coquillages », le testament artistique d'Émile Gallé, Musée d'Orsay, 2004, modèle similaire exposé sous le n°8

Bibliographie :

« La main aux algues et aux coquillages », le testament artistique d'Émile Gallé, Musée d'Orsay, Catalogue d'exposition, Édition Hazan, 2004, modèle similaire reproduit p.72-73

12000/15000





**34.**  
**Émile GALLE (1846-1904)**  
 Vase soliflore  
 Épreuve en verre multicouches à décor dégagé à l'acide de fleurs et feuillages  
 Signé Gallé  
 Hauteur : 31 cm 400/600

**35.**  
**DAUM NANCY**  
 Vase à double renflement sur talon  
 Épreuve en verre multicouches à décor émaillé de fleurs dégagé à l'acide  
 Signé DAUM NANCY  
 Hauteur : 40 cm 1500/2000

**36.**  
**DAUM NANCY**  
 Gobelet sur talon  
 Épreuve en verre multicouches à décor dégagé à l'acide de roses et de papillons, animaux en applications, rehauts d'or  
 Signé DAUM NANCY  
 Hauteur : 12 cm 600/800

**37.**  
**MONT JOYE**  
 Vase balustre  
 Épreuve en verre à décor émaillé de fleurs et feuillages, col à décor dégagé à l'acide de motifs géométriques et feuillages, rehauts d'or  
 Signé  
 Hauteur : 35 cm 400/600

**38.**  
**DAUM NANCY**  
 Vase  
 Épreuve en verre multicouches à décor gravé à l'acide d'un paysage lacustre  
 Signé DAUM NANCY  
 Hauteur : 25 cm 800/1200

**39.**  
**DAUM NANCY**  
 Boîte couverte en pâte de verre à décor de sauterelle et de mûrier  
 Signée DAUM NANCY  
 Hauteur : 8 cm, Diamètre : 12,5 cm (Éclats) 800/1200

**40.**  
**Almaric WALTER (1870-1959) et BERGE**  
 Vide poche en pâte de verre à décor de lapin  
 Signé A. Walter Nancy et Bergé  
 Hauteur : 12 cm (Éclats) 400/600



41



42



43



45

44

41.

**DEVEZ**

Vase soliflore

Épreuve en verre multicouches à décor dégagé à l'acide  
d'un paysage lacustre

Signé Devez

Hauteur : 25,5 cm

300/500

42.

**Johann LOETZ**

Vase à double renflement en verre irisé à nuances  
bleues

Signé

Hauteur : 17,5 cm

1200/1500

43.

**Marcel GOUPY (1886-1954)**

Vase en verre à décor émaillé de course de lévriers

Signé M GOUPY

Hauteur : 11,5 cm

2000/2500

44.

**MULLER Frères**

Vase cornet sur piédouche

Épreuve en verre à nuances bleues et orange

Signé MULLER Fres LUNEVILLE

Hauteur : 29,5 cm

250/300

45.

**Auguste JEAN, attribué à**

Jardinière à bord mouvementé en verre teinté rouge à  
décor émaillé de fleurs et feuillages polychromes

Hauteur : 20,5 cm, Longueur : 33,5 cm, Profondeur :  
18 cm

(Léger éclat)

300/500



46



47



48



49



50



51

46.

**SABINO**

Vase en verre bleu irisé à décor géométrique

Signé Sabino France

Hauteur : 17 cm

300/500

47.

**SABINO**

Vase en verre orangé à décor de libellules

Signé Sabino

Hauteur : 14,5 cm

300/500

48.

**Henri NAVARRE (1885-1971)**

Vase ovoïde en verre à col légèrement évasé

Signé

Hauteur : 15,5 cm

500/800

49.

**Henri NAVARRE (1885-1971)**

Vase en verre double couche à inclusions

Hauteur : 13 cm

500/800

50.

**Per LÜTKEN (1916-1998)**

Ensemble en verre teinté bleu comprenant une coupe de forme

libre sur talon et un vase tronconique

Édition Holmegaard

Vase, hauteur : 23,5 cm

Coupe, hauteur : 9,5 cm, diamètre : 39 cm

300/500

51.

**Gunnel NYMAN (1909-1948), attribué à**

Suite de deux vases et une coupe en verre bleu

Traces de signatures

Format divers

400/600



52



55



53



56



54



57

52.

**Louis SUE (1875-1968) et André MARE (1885-1932)**

Partie de service en céramique émaillée blanche comprenant 13 pièces

Édité par la Compagnie des Arts français 600/700

53.

**Ernest CHAPLET (1835-1909)**

Cache-pot en grès émaillé à décor de fleurs et feuillages

Signé du cachet de l'artiste

Hauteur : 36 cm, Diamètre : 25 cm

(Éclats à la base) 1000/1500

54.

**Francis JOURDAIN (1876-1958)**

Vase piriforme en céramique émaillée à décor de motifs géométriques

Monogrammé

Hauteur : 23,5 cm 500/800

55.

**La Louvière**

Vase en céramique émaillée à décor de pingouins

Tampon Boch La Louvière

Hauteur : 32 cm 400/600

56.

**Manufacture de Nimy**

Nécessaire de fumeur en céramique émaillée et craquelée beige

Tampon de la manufacture

Hauteur : 11,5 cm 200/300

57.

**Travail des années 20/30**

Vase en céramique craquelée et émaillée beige, noir et rose

Monogrammé C. H. FRANCE

Hauteur : 23 cm 600/800





58



59



60



61



62

58.

**Robert LALLEMANT (1902-1954)**

Boîte couverte en céramique émaillée craquelée beige

Signée R.Lallemant

Hauteur : 8 cm

300/500

59.

**Robert LALLEMANT (1902-1954)**

Vase quadrangulaire à gradins à col étranglé en céramique émaillée noire et blanche

Signé R.Lallemant

Hauteur : 28 cm

1500/2000

60.

**Robert LALLEMANT (1902-1954)**

Vase rouleau en céramique émaillée noire à décor en relief de formes géométriques

Signé R.Lallemant

Hauteur : 25 cm

1200/1500

61.

**Travail des années 50**

Vase boule en céramique émaillée craquelée beige

Hauteur : 25 cm

400/600

62.

**Roger CAPRON, attribué à et VALLAURIS**

Vase en céramique émaillée noir et blanc

Hauteur : 21 cm

(éclats)

400/600



63

64



65



66

63.

**Maison ROUARD Paris**

Partie de service en porcelaine blanche à décor de motifs géométriques noirs et ors comprenant 56 pièces  
Signée, décor de L.R.Mallet

800/1200

64.

**Jean BESNARD (1889-1958)**

Coupe en céramique émaillée noir et doré  
Monogrammée JB France  
Hauteur : 15,5 cm, Diamètre : 26,5 cm

1000/1500

65.

**Georges JOUVE (1910-1964)**

Vasque en céramique émaillée noir, robinetterie en métal  
Hauteur : 40 cm, Largeur : 47 cm, Profondeur : 35 cm

3000/5000

66.

**Pablo PICASSO (1881-1973) et MADOURA**

Plat en céramique émaillée noir à décor d'un paysage  
Signé Édition Picasso et cachet en creux Madoura  
Diamètre : 42 cm

2000/3000

67.

**Jean LURÇAT (1892-1966)**

Pichet en céramique émaillée à décor de personnages stylisés  
Signé J. LURÇAT et numéroté 41/50  
Hauteur : 26 cm

1000/1500



67



68



69



70



71



72

73

68.

Louis SUE (1875-1968) et André MARE (1885-1932), attribué à

Service à thé et café en métal argenté comprenant : théière, cafetière, sucrier et son plateau 400/600

69.

Paul FOLLLOT (1877-1941)

Bougeoir en bronze à motif de feuilles de pavot Signé

Hauteur : 26 cm

800/1200

70.

Maison CHRISTOFLE

Vase en cuivre à décor doré de motifs géométriques Signé

Hauteur : 17 cm

600/800

71.

Charles PERRON (1862-1934)

Vase de forme balustre modèle « Éclipse » en étain Signé Ch.Perron

Hauteur : 36 cm

400/600

72.

Louis FONTINELLE (1886-1964)

Pied de lampe en bronze argenté à motif d'un escargot Signé L.FONTINELLE

Hauteur : 19,5 cm

300/500

73.

Jean ESCOULA (1851-1911)

Buste de jeune femme

Épreuve en bronze à patine dorée

Signé J. Escoula

Hauteur : 23 cm

600/800



74



75



76



77

74.

**Jean DUNAND (1877-1942)**

Pendentif en laque à décor de motifs géométriques dorés sur fond rouge

Signé Jean Dunand

10,5 x 6 cm

700/900

75.

**Line VAUTRIN (1913-1997), attribué à**

Collier en talosel et plaquettes de verre orange et jaune

Longueur : 37 cm

(Petits manques)

400/600

76.

**Alexandre FASSIANOS (né en 1935), d'après et DAUM**

Pendentif en verre bleu et métal doré

Signé

5 x 7 cm

On joint une épingle à chapeau Daum.

250/300

77.

**Jacques GAUTIER (1924-2004)**

Boîte rectangulaire en rhodoïd gravé, décor sur le couvercle d'une plaque de métal et d'un œil irisé d'argent

Signée Jacques Gautier et datée 67

Hauteur : 5 cm, Longueur : 18 cm, Profondeur : 10 cm

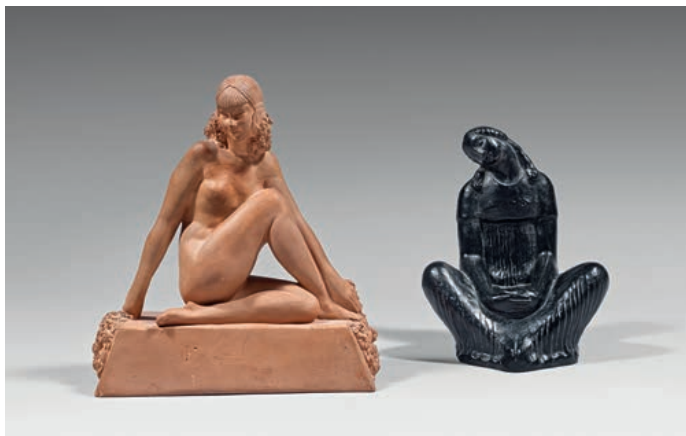
400/600



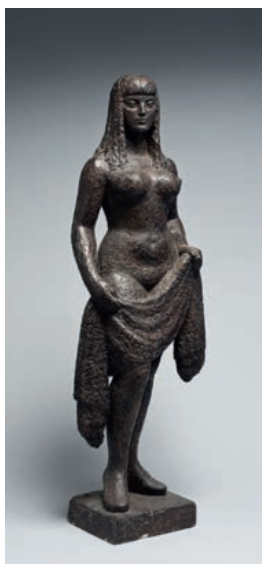
78



79



80 81



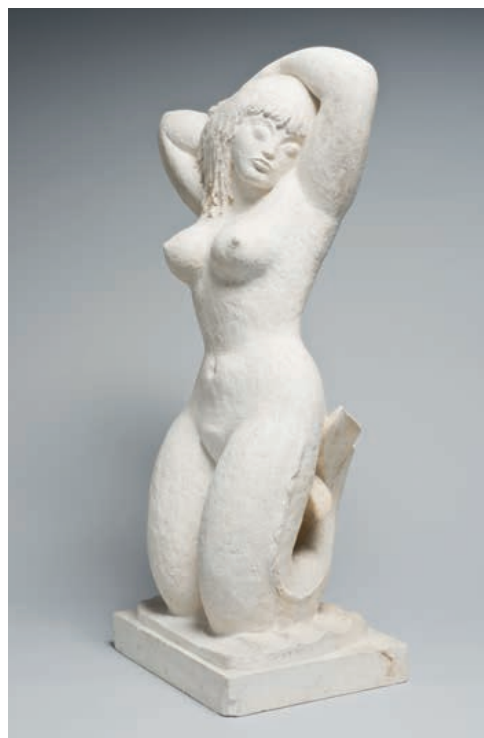
82

**78.**  
**CLERC**  
"Amour au serpent"  
Épreuve en terre cuite  
Signé CLERC, Tampon susse frères  
Hauteur : 19 cm, Longueur : 31 cm, Profondeur : 11 cm  
300/500

**79.**  
**Ugo CIPRIANI (1887-1960)**  
"Hercule"  
Épreuve en terre cuite  
Signé U. Cipriani  
Hauteur : 65 cm, Longueur : 59 cm, Profondeur : 19,5 cm  
300/400

**80.**  
**Raymond GUERBE (XXe)**  
"Jeune femme nue"  
Épreuve en terre cuite  
Signée  
Hauteur : 25 cm, Largeur : 23 cm, Profondeur : 10 cm  
300/500

**81.**  
**École moderne**  
"Jeune femme assise"  
Épreuve en terre cuite à patine noire  
Hauteur : 19 cm, Largeur : 16 cm, Profondeur : 16 cm  
500/700



83

**82.**  
**Lucien GIBERT (1904-1988)**  
"Femme Nue"  
Épreuve en plâtre à patine brune  
Signée sur la terrasse  
Hauteur : 103 cm, Largeur : 34 cm, Profondeur : 22 cm  
1000/1500

**83.**  
**Lucien GIBERT (1904-1988)**  
"Femme sirène"  
Épreuve en plâtre  
Signée sur la terrasse  
Hauteur : 80 cm, Largeur : 40 cm, Profondeur : 26 cm  
600/800



84



85 86 86bis



87



88

84.

**Jean LAMBERT RUCKI (1888-1967)**

Crucifix en bronze à patine dorée, croix en laiton reposant sur une base circulaire

Signé

Hauteur : 63 cm

800/1200

85.

**École contemporaine**

« Le baiser »

Épreuve en bronze à patine noire

Trace de signature, datée 85 et numérotée 12/22

Hauteur : 10 cm, Longueur : 19 cm, Profondeur : 10 cm 300/500

86.

**Jean LAMBERT RUCKI (1888-1967)**

Crucifix en bronze à patine brune, croix en bois

Signé

Hauteur : 21 cm

300/500

86 bis.

**École contemporaine**

« Couple assis »

Épreuve en bronze à patine noire

Hauteur : 12 cm, Largeur : 13,5 cm, Profondeur : 10 cm 300/500

87.

**Travail des années 30**

Faisan levant la patte

Épreuve en bronze à patine verte et or, socle en marbre

Hauteur : 35,5 cm, Longueur : 60 cm, Profondeur : 14 cm

300/500

88.

**Arthur DUPAGNE (1895-1961)**

« Saint Pierre »

Épreuve en terre cuite à patine grise, support en béton, exécutée en 1961 à la suite d'une commande de la commune de Woluwe Saint-Pierre, à Bruxelles, projet abandonné à la suite de la mort de l'artiste.

Hauteur : 96 cm, Largeur : 20 cm, Profondeur : 28 cm

Ancienne provenance :

famille de l'artiste.

1000/1500



89



90



92

89.

**Travail 1900**

Console à hauteur d'appui en bois sculpté, décor floral peint de L. Peyre, tablette recouverte d'un verre opalin rouge

Hauteur : 196 cm, Largeur : 95 cm, Profondeur : 40 cm 800/1200

90.

**Joseph HOFFMANN (1870-1956)**

Table basse en bois de placage de forme circulaire, plateau reposant sur quatre pieds à double colonne se terminant sur base une ronde  
Estampillée Jacob et Josef KOHN, Wien

Hauteur : 47 cm, Diamètre : 65 cm 250/300

91.

**Émile GALLE (1846-1904)**

Table à thé de forme rectangulaire à bord mouvementé à décor marqueté de fleurs et libellule, plateau d'entretoise à décors marqueté de papillons, l'ensemble reposant sur quatre pieds sculptés  
Signée Gallé dans le décor

Hauteur : 74 cm, Longueur : 62 cm, Profondeur : 39 cm  
(Éclats et manques au placage) 1000/1500

92.

**ART & CRAFT**

Table à jeux en noyer, plateau dépliant, piètement de forme lyre à entretoise  
Hauteur : 79 cm, Largeur : 92 cm, Profondeur : 64 cm 600/800



93.  
**Émile GALLE (1846-1904)**  
 Coffre de pente en bois à décor marqueté  
 d'un paysage de forêt et décor de fleurs et  
 feuillages  
 Signé GALLE  
 Hauteur : 65 cm, Largeur : 92 cm,  
 Profondeur : 45 cm 4000/6000



94.  
**Louis MAJORELLE (1859-1926)**  
 Paire de fauteuils en acajou sculpté, le dossier de forme ogivale à montants  
 courbes d'une seule pièce croisant l'assise et les pieds arrière pour se ratta-  
 cher aux pieds avant hélicoïdaux  
 Garniture de cuir marron  
 Hauteur : 113 cm, Largeur : 63 cm, Profondeur : 63 cm 8000/12000





95



96



96bis

95.

**Atelier MARTINE, attribué à**

Paire de guéridons en bois ouvrant par un tiroir en ceinture, poignée de tirage en bronze argenté à motifs de cordelettes, tablette d'entretoise

Hauteur : 75 cm, Côtés : 35 cm 800/1200

96.

**Atelier MARTINE, attribué à**

Bureau en bois laqué noir ouvrant par un tiroir en ceinture

Hauteur : 73cm, Largeur : 70 cm, Profondeur : 46 cm (Manque de peinture) 400/600

96 bis.

**Travail Art Nouveau**

Suite de douze chaises en bois sculpté à décor de feuillage, assise et dossier en cuir gaufré à décor de fleurs

Hauteur : 95 cm, Largeur : 44 cm, Profondeur : 44 cm (État d'usage) 2500/3000



97

97.

**William MORRIS, attribué à**

Mobilier de salon comprenant deux fauteuils, un canapé et deux bouts de canapé en bois verni

Canapé, Hauteur : 70 cm, Longueur : 168 cm, Profondeur : 90 cm

Fauteuil, Hauteur : 70 cm, Largeur : 63,5, Profondeur : 90 cm

2500/3000

98.

**Joseph CSAKY (1888-1971)**

“Les deux amies”

Épreuve en bronze à patine mordorée

Signée CSAKY, numérotée 5/8, cachet de fondeur

Hauteur : 14 cm, Longueur : 29,5 cm, Profondeur : 8,5 cm

5000/7000



99.

**Pierre CHAREAU (1883-1950)**

Suite de quatre fauteuils modèle « MF 276 » en placage de palissandre de Rio et noyer d'Amérique, dossier galbé, accotoirs détachés

Deux estampillés

Hauteur : 83 cm, Largeur : 51,5 cm, Profondeur : 50 cm

Bibliographie :

Pierre Chareau architecte, un art d'intérieur, Editions Centre Georges Pompidou, collection Monographies, Paris, 1993, modèle reproduit pp. 185, 186, 192, 204.

6000/8000





100



101



102

**100.**

**Jacques ADNET (1900-1984)**

Fauteuil de bureau, dossier gondole, garniture cuir havane  
Hauteur: 82 cm, Largeur : 51 cm, Profondeur : 52 cm

800/1200

**101.**

**Jules LELEU (1883-1961)**

Guéridon circulaire en bois de placage à décor d'une marqueterie rayonnante, piètement cylindrique, base tripode en doucine, se terminant par des sabots en métal doré

Hauteur: 60 cm, Diamètre : 95 cm

(Éclat au placage)

1500/2000

**102.**

**Maurice JALLOT (1900-1971)**

Paire de fauteuils à dossier renversé, accotoirs détachés en bois verni, garniture de tissu rouge, quatre pieds bois

Hauteur: 81 cm, Largeur : 62 cm, Profondeur : 70 cm

1000/1500



103

**103.**

**Francisque CHALEYSSIN (1872-1951)**

Commode en placage de loupe et placage d'ébène de Makassar à bord mouvementé, ouvrant par deux portes en façade

Hauteur : 97 cm, Longueur : 159 cm, Profondeur : 61 cm

(Rayures au placage)

1000/1500



104

104.

Travail des années 40

Paire d'appliques en plâtre modèle coquille  
58 x 52 cm

800/1200

105.

Jean PASCAUD (1903-1996)

Chaufeuse à dossier gondole, pieds avant cambrés, garniture en velours vert

Hauteur : 76 cm, Largeur : 59 cm, Profondeur : 78 cm

300/500



105

106.

André DOMIN (1883-1962) et Marcel GENEVRIERE (1885-1967), pour DOMINIQUE

Guéridon circulaire en placage de loupe, ceinture à pans coupés, quatre pieds cambrés en bois sculpté doré

Plaque DOMINIQUE PARIS

Hauteur : 65 cm, Diamètre : 81 cm

2000/3000



106

107.

André DOMIN (1883-1962) et Marcel GENEVRIERE (1885-1967), pour DOMINIQUE

Suite de quatre chaises en bois naturel, dossier ajouré, garniture de tissu gris rayé

Hauteur: 95 cm, Largeur : 45 cm, Profondeur : 48 cm

(Taches)

1200/1500



107



108



109



110



111

**108.**

**BAGUES, dans le goût de**

Lustre cage à dix lumières en métal doré et verre taillé à motif de fleurs et feuillages

Hauteur : 90 cm

(État d'usage, quelques manques de verrerie)

1000/1500

**109.**

**Jacques ADNET (1900-1984)**

Miroir circulaire gainé de cuir noir

Hauteur : 90 cm, diamètre : 45 cm

(État d'usage)

400/600

**110.**

**Jacques ADNET (1900 - 1984)**

Bar roulant en cuivre et acajou, deux plateaux fond de miroir amovibles, un caisson de rangement et un abattant en partie supérieure

Hauteur : 82 cm, Largeur : 50 cm, Profondeur : 86 cm

1200/1500

**111.**

**Jacques ADNET (1900-1984)**

Cendrier, armature en métal partiellement gainée de cuir noir, carreau de verre granité

Hauteur : 53 cm, Largeur : 23 cm, Profondeur : 22,5 cm

200/300



112

**112.**

**Bernard DUNAND (1908-1998)**

Table basse en laque bordeaux à décor japonisant d'une cane et de feuilles dorées

Signée

Hauteur : 38 cm, Longueur : 100 cm, Profondeur : 50 cm

(Éclat et rayures d'usage)

1000/1500



113

113.

Jacques ADNET (1900-1984)

Paire de lampes modernistes composée d'une sphère en verre reposant sur un socle en métal chromé

Hauteur : 13 cm

3000/5000



114

114.

René COULON (1908-1997)

Table-guéridon constituée d'un plateau circulaire en verre sécurité soutenu par trois feuilles courbes réunies à la base sur un socle en bois

Hauteur : 64 cm, Diamètre 45 cm

Bibliographie :

Yvonne Brunhammer, Le Mobilier français 1930-1960, éditions Massin, Paris, 1997, modèle similaire reproduit p.83

6000/8000



115

115.

Jacques ADNET (1900-1984), d'après

Lampe moderniste en métal chromé et bois laqué noir, réflecteur hémisphérique monté sur un système de contrepoids

Hauteur : 46 cm, Longueur : 35 cm, Profondeur : 16 cm

2000/3000

116.

André SORNAY (1902-2000), attribué à

Étagère éclairante en bois naturel

Hauteur : 86 cm, Largeur : 37 cm, Profondeur : 15 cm

300/500

117.

Jacques ADNET (1900-1984)

Table basse de forme rectangulaire, structure en métal chromé, plateau en verre fond de miroir

Hauteur : 46 cm, Longueur : 61 cm, Profondeur : 37 cm

400/600



117



116



118



119



120

**118.  
PETITOT**

Suspension en métal et verre à huit lumières

Hauteur : 54 cm, Longueur : 110 cm, Profondeur : 56 cm

300/500

**119.  
Travail des années 40**

Paire de chenets en fer forgé

Hauteur : 38,5 cm, Largeur : 24,5 cm, Profondeur : 42,5 cm

300/500

**120.  
Travail des années 40**

Paire de lampes en bois laqué noir et métal doré à deux lumières

Hauteur : 51 cm

400/600

**121.  
Serge ROCHE (1898-1988), attribué à**

Lampadaire «palmier» en plâtre

Hauteur : 190 cm

(Accidents et manques)

2000/3000

**122.  
Travail moderne**

Table basse de forme rectangulaire en bois laqué noir

Hauteur : 38,5 cm, Longueur : 141,5 cm, Profondeur : 69 cm

(Rayures d'usage)

300/500



121



122

123.

**Louis SOGNOT (1892-1970)**

Suite de quatre chaises, garniture vinyle noir pour deux et garniture tissu ocre pour deux, piètement en métal doré

Édition Arflex

Hauteur : 81 cm, Largeur : 47 cm, Profondeur : 53 cm

Bibliographie :

Patrick Favardin, Les Décorateurs des années 50,

Norma Édition, Paris, 2012, modèle similaire

reproduit p.163

800/1200



124.

**Louis SOGNOT (1892-1970)**

Table de salle à manger, plateau circulaire en bois de placage, une allonge

Édition Maurice Rinck 1960

Hauteur : 73 cm, Diamètre : 110 cm, Largeur de l'allonge : 40 cm

Bibliographie :

Patrick Favardin, Les Décorateurs des années 50,

Norma Édition, Paris, 2012, modèle ovale reproduit

p.163

1500/2000



125.

**Louis SOGNOT (1892-1970)**

Meuble à hauteur d'appui en placage de teck et stratifié beige ouvrant par six abattants et trois tiroirs en façade, piètement en métal laqué noir se terminant par des sabots en métal doré

Édition Maurice Rinck 1960

Hauteur : 151 cm, Longueur : 230 cm, Profondeur : 50 cm

Bibliographie :

Patrick Favardin, Les Décorateurs des années 50,

Norma Édition, Paris, 2012, modèle reproduit p.163

4000/6000







126



127



128



129

**126.**  
**Max INGRAND (1908-1969)**  
 Lampe de bureau en verre opalin blanc  
 Hauteur : 80 cm  
 (Fêle à l'abat-jour) 400/600

**127.**  
**Travail des années 60**  
 Table basse en métal laqué blanc, plateau circulaire en verre  
 Hauteur : 42 cm, Diamètre : 80 cm 400/600

**128.**  
**Pierre PAULIN (1927-2009)**  
 Bureau modèle « CM141 », caisson en bois à deux tiroirs en partie droite, plateau en bois laqué noir en partie gauche, piètement en métal laqué noir.  
 Édition Thonet  
 Hauteur : 73 cm, Longueur : 129 cm,  
 Profondeur : 61 cm. 2500/3000

**129.**  
**Janine ABRAHAM (1929-2005) et Dirk JANROL (né en 1929)**  
 Suite de quatre fauteuils et une table basse en métal et rotin  
 Fauteuil : Hauteur: 84 cm, Largeur : 95 cm, Profondeur : 55 cm  
 Table : Hauteur : 56 cm, Diamètre : 69 cm  
 (Accidents et manques) 2000/3000



130.

**Jean PROUVE (1901-1984)**

Fauteuil modèle «Visiteur» en bois et contreplaqué, structure en tube et tôle d'acier laqué rouge

Hauteur : 100 cm, Largeur : 55 cm, Profondeur : 90 cm

Bibliographie :

Galerie Patrick Seguin, Jean Prouvé, Patrick Seguin Éditeur, 2007, Paris, modèle reproduit dans le volume 2, p.270

25000/30000



131

**131.**

**Travail italien des années 50**

Lampadaire à trois lumières en métal laqué noir et laiton, base circulaire

Hauteur : 157,5 cm

800/1200

**132.**

**Pierre GUARICHE (1926-1995)**

Suite de six chaises modèle « Tulipe », structure en métal laqué noir, garniture tissu marron

Édition Steiner

Hauteur 71 cm, Largeur : 47 cm, Profondeur : 49 cm

2500/3000



132



133

**133.**

**Alain RICHARD (Né en 1926)**

Table de salle à manger, plateau rectangulaire en placage d'acajou, allonge dépliant, piétement métal laqué noir

Hauteur : 74,5 cm, Longueur : 140 cm, Longueur avec allonge : 241 cm, Profondeur : 85 cm 1500/2000

**134.**

**Roger LANDAULT (1919-1938)**

Meuble à hauteur d'appui modèle «Dakar» en teck ouvrant par trois portes coulissantes, tablette d'entretoise

Édition ABC

Hauteur : 117,5, Longueur : 184 cm, Profondeur : 55 cm

(Légères tâches et rayures d'usage)

1200/1500



134



135.

**Cédric HARTMAN (XXe)**

Liseuse en laiton

Hauteur : 100 cm

300/500

136.

**Mathieu MATÉGOT (1910-2001)**

Table basse, le plateau rectangulaire en verre, retenu par une structure et une entretoise en lame de laiton doré à vis apparentes, les quatre pieds gainés de cuir noir à piqué-sellier sont chaussés de sabots de laiton

Vers 1960

Hauteur : 41,5 cm, Largeur : 67 cm, Profondeur : 47cm 1000/1500

137.

**Travail italien**

Mobilier de salon comprenant un canapé et deux fauteuils, garniture tissu violet, piètement en bois

Canapé, Hauteur : 96 cm, Longueur 130 cm, Profondeur : 80 cm

Fauteuils, Hauteur : 96 cm, Largeur : 72 cm, Profondeur : 80 cm

1800/2200

138.

**Maurice PRE (1907-1988)**

Armoire en bois de placage ouvrant par deux portes et un tiroir en façade, caisson de rangement en partie haute, l'ensemble reposant sur quatre pieds fuselés

Édition LG

Hauteur : 169 cm, Largeur : 124 cm, Profondeur : 55 cm

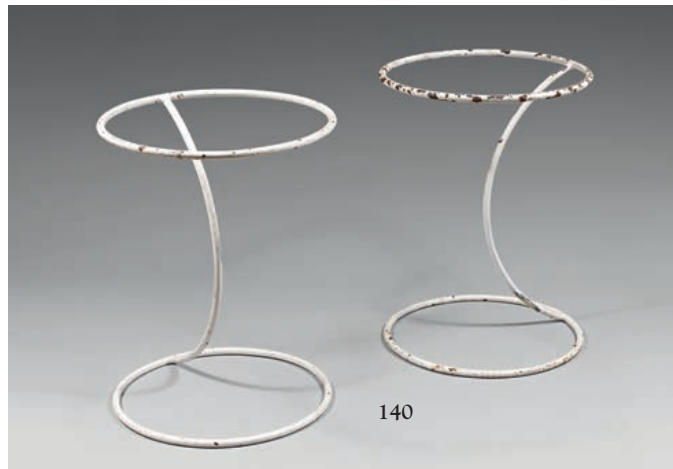
(Légers éclats au placage)

600/800





139



140



141



142

**139.**

**Travail des années 60**

Lampe de bureau en forme de bateau en métal laqué noir et verre  
Hauteur : 52 cm, Longueur : 52 cm

300/500

**140.**

**Travail des années 60**

Paire de guéridons de forme circulaire en métal laqué blanc  
Hauteur : 49 cm, Diamètre : 34 cm  
(Manque les plateaux en verre, éclats à la peinture)

300/500

**141.**

**Pierre GUARICHE (1926-1995)**

Bureau en bois et mélaminé blanc ouvrant par deux tiroirs en façade, piètement compas en métal laqué noir

Édité pour la Sonacotra

Hauteur : 76 cm, Longueur : 135 cm, Profondeur : 55,5 cm

600/800

**142.**

**Joseph André MOTTE (Né en 1925), attribué à**

Fauteuil de repos, garniture tissu ocre, piètement en métal laqué noir

Hauteur : 85 cm, Largeur : 75 cm, Profondeur 78 cm

800/1200

**143.**

**René Jean CAILLETTE (1919-2004)**

Commode en bois de placage ouvrant par quatre tiroirs en façade, poignée de tirage en métal doré

Édition Charron

Hauteur : 87 cm, Longueur : 113 cm, Profondeur : 53 cm

300/500



143



144

144.

Travail français des années 60

Applique en métal laqué blanc, cache-ampoule en verre  
Hauteur : 10 cm, Largeur : 43,5 cm, Profondeur : 18 cm

300/500

145.

Travail des années 60

Guéridon circulaire, plateau en bois naturel, piètement en métal laqué noir à entretoise

Hauteur : 56 cm, Diamètre : 56,5 cm

400/600



145

146.

Alain RICHARD (Né en 1926)

Bureau à double plateau en placage de palissandre ouvrant par deux tiroirs gainés de cuir blanc, piètement en métal chromé

Hauteur : 75 cm, Longueur : 120 cm, Profondeur : 70 cm  
(Manques au placage)

1800/2200



146

147.

Geneviève DANGLES (Née en 1929) et Christian DEFRANCE (Né en 1929)

Fauteuil confortable, garniture tissu orange, piètement en métal laqué noir

Hauteur : 80 cm, Largeur : 78 cm, Profondeur : 77 cm  
(État d'usage)

800/1200

148.

Travail des années 60

Commode ouvrant par quatre tiroirs en façade

Hauteur : 73 cm, Longueur : 104,5 cm, Profondeur : 42 cm

500/700



148



147



149



151



152



154



153

**149.**  
**Joseph André MOTTE (Né en 1925)**  
 Paire de tabourets circulaires, piètement en métal laqué noir, garniture  
 Hauteur : 43 cm, Diamètre : 47 cm  
 300/500

**150.**  
**Joseph André MOTTE (Né en 1925)**  
 Paire de chaises modèle «771», garniture de tissu ocre  
 Édition Steiner  
 Hauteur : 82 cm, Largeur : 49 cm, Profondeur : 54 cm  
 300/500

**151.**  
**Travail des années 50**  
 Paire de fauteuils de jardin en métal laqué noir, assise en tôle perforé  
 Hauteur : 101 cm, Largeur : 63 cm, Profondeur : 55 cm  
 400/600

**152.**  
**André SIMARD (Né en 1953)**  
 Suite de quatre chaises, structure en métal laqué noir, garniture tissu vert  
 Hauteur : 75 cm, Largeur : 41 cm, Profondeur : 52 cm  
 300/500

**153.**  
**Travail des années 50**  
 Meuble étagère en métal laqué noir, caisson en bois ouvrant par un abattant en placage de stratifié vert  
 Hauteur : 180 cm, Longueur : 104,5 cm, Profondeur : 52 cm  
 500/700

**154.**  
**POLYMEUBLES Éditeur**  
 Meuble à hauteur d'appui en bois de placage ouvrant, en partie droite par quatre tiroirs et un abattant, en partie gauche par deux portes coulissantes en verre opalin noir, deux portes centrales et un tiroir  
 Hauteur : 121 cm, Longueur : 155 cm, Profondeur : 50 cm  
 300/500



155.

**Hans Agne JAKOBSSON**

Suspension en métal doré

Hauteur : 80 cm, Diamètre : 40 cm

600/800

156.

**Poul KJAERHOLM (1929-1980)**

Paire de chauffeuses modèle « PK 22 », assise et dossier en rotin tressé

Édition Kold Christensen

Hauteur : 70 cm, Largeur : 63 cm, Profondeur : 63 cm

Bibliographie :

C.Harlang, K.Hermer-Peterson et K.Kjaerholm, Poul Kjaerholm, Arkitektens Forlags, Copenhague, 1999, modèle reproduit p. 29, 119 et 179

5000/7000

157.

**Poul KJAERHOLM (1929-1980)**

Table basse modèle « PK 63 A », plateau rectangulaire en marbre blanc veiné

Édition Kold Christensen

Hauteur : 31, Longueur : 123 cm, Profondeur : 60 cm

8000/12000







158



160



159

**158.**

**Arne JACOBSEN (1902-1971)**

Paire de suspension en métal doré et laqué blanc, cache ampoule en verre opalin blanc

Édition Louis Poulsen

Hauteur : 15 cm, Diamètre : 52,5 cm

600/800

**159.**

**Jo HAMMERBORG (1920-1982)**

Paire de lampadaires en métal laqué noir et cuivre, réflecteur orientable

Édition Fog and Morup

Hauteur : 152 cm

2500/3000



161

**160.**

**Hans OLSEN (1919-1992)**

Paire de chauffeuses en teck et paille tressée

Hauteur : 50 cm, Largeur : 62 cm, Profondeur : 65 cm

800/1200

**161.**

**Eero SAARINEN (1910 - 1961)**

Suite de six chaises, garniture de tissu bleu, piètement quadripode en bois

Édition Knoll

Hauteur : 82 cm, Largeur : 55 cm, Profondeur : 50 cm

2000/3000



**162.**  
**André CAZENAVE (1907-1984)**  
 Suite de trois lampes modèle « Dorra » en poudre de marbre  
 Édition Atelier A  
 Formats divers 800/1200

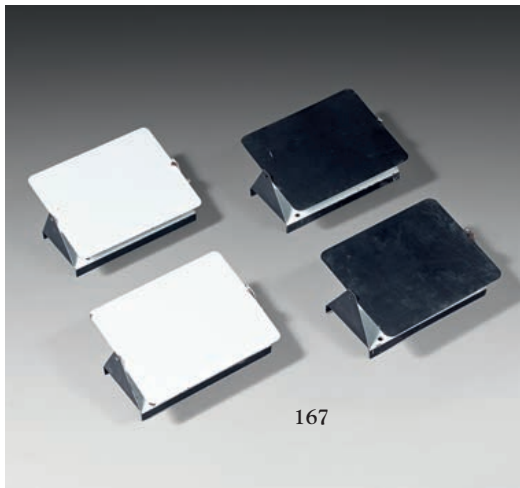
**163.**  
**Sori YANAGI (Né en 1915)**  
 Tabouret modèle « Butterfly » en placage de noyer  
 Édition Tendo Mokko  
 Hauteur : 39 cm, Largeur : 43 cm, Profondeur : 31 cm  
 (Éclats au placage et rayures d'usage) 1400/1800

**164.**  
**Pierre CHAPO (1927-1986)**  
 Canapé, structure en bois naturel et cuir havane, garniture de tissu beige  
 Hauteur : 72 cm, Longueur : 138 cm, Profondeur : 88 cm 1000/1500

**165.**  
**Pierre GAUTHIER-DELAYE (1923-2006)**  
 Suite de six chaises modèle « Week-end », assise et dossier en corde tressée  
 Édition Vergnère  
 Hauteur : 75 cm, Largeur : 46cm, Profondeur : 46 cm 300/500

**166.**  
**Travail des années 60**  
 Table de salle à manger, plateau ovale en lames de pin, piètement en métal laqué noir  
 Hauteur : 78 cm, Longueur : 165 cm, Largeur : 101 cm 800/1200





167



169

170



168

167.

**Charlotte PERRIAND (1903-1999)**

Suite de quatre appliques à volet en métal laqué blanc et noir

Hauteur : 18 cm, Largeur : 12,5 cm, Profondeur : 7 cm

(Rayures d'usage)

1200/1500

168.

**Charlotte PERRIAND (1903-1999)**

Paire de tabourets modèle « Méribel » en bois naturel, assise paillée

Hauteur : 45,5 cm, Côtés : 36 cm

400/600

169.

**Charlotte PERRIAND (1903-1999)**

Table carré, plateau en pin, piètement en métal laqué noir réglable en se terminant par une base en croix

Hauteur : 69 cm, Côtés : 60 cm

500/600

170.

**Charlotte PERRIAND (1903-1999)**

Table carré, plateau en pin, piètement en métal laqué noir réglable en se terminant par une base en croix

Hauteur : 51 cm, Côtés : 60 cm

500/600

171.

**Charlotte PERRIAND (1903-1999)**

Table pentagonale, plateau en lames de pin, piètement en métal laqué noir se terminant par une base en croix

Hauteur : 66 cm, Côté maximum : 94 cm

1000/1500



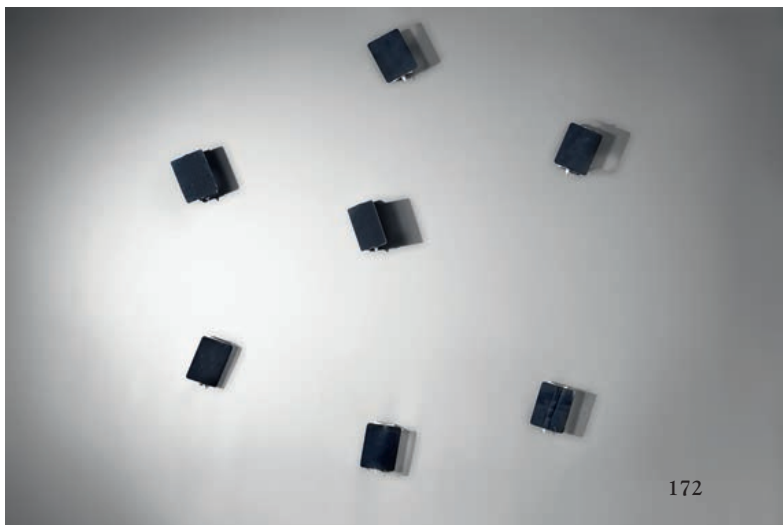
171

172.

**Charlotte PERRIAND (1903-1999)**

Suite de huit appliques à volet en métal laqué noir

Hauteur : 18 cm, Largeur : 12,5 cm, Profondeur : 7 cm  
(Rayures d'usage) 2500/3000



173.

**Charlotte PERRIAND (1903-1999), attribué à**

Suite de trois tabourets, assise circulaire en bois reposant sur un fût en métal laqué rouge

Hauteur : 30 cm, Diamètre : 30 cm

Provenance :

Cantine de la garderie de la résidence La Nova d'Arc,  
1800 2000/3000



174.

**Charlotte PERRIAND (1903-1999)**

Table ronde, plateau en pin, piètement de forme tulipe en métal laqué noir

Hauteur : 69 cm, Diamètre : 80 cm

Provenance :

Hôtel 3Arcs, Arc 1600, six exemplaires produits, dont  
quatre existants encore 3000/5000

175.

**Charlotte PERRIAND (1903-1999)**

Grand banc constitué de lattes de pin reposant sur un triple piètement

Hauteur : 45 cm, Longueur : 170 cm,

Profondeur : 36 cm

Provenance :

Résidence Cachette, Arc 1600 2500/3500





**176.**  
**Robert GUILLERME et Jacques CHAMBRON**  
 Suite de trois tables gigognes en bois naturel, carreaux de céramique sur le plateau, piètement compas  
 Hauteur : 52,5 cm, Largeur : 60,5 cm, Profondeur : 32,5 cm  
 300/500

**177.**  
**Robert GUILLERME et Jacques CHAMBRON**  
 Suite de six chaises en chêne naturel, entretoise, assise paillée  
 Édition Votre maison  
 Hauteur : 86 cm, Largeur : 46 cm, Profondeur : 50 cm 400/600

**178.**  
**Robert GUILLERME et Jacques CHAMBRON**  
 Fauteuil en chêne naturel, garniture tissu orangé  
 Édition Votre maison  
 Hauteur : 83 cm, Largeur : 73 cm, Profondeur : 80 cm 500/700

**179.**  
**Robert GUILLERME et Jacques CHAMBRON**  
 Fauteuil modèle « petit repos » en chêne naturel, garniture de tissu orangé  
 Édition Votre maison  
 Hauteur : 90 cm, Largeur : 78 cm, Profondeur : 72 cm 800/1200

**180.**  
**Robert GUILLERME et Jacques CHAMBRON**  
 Ensemble de salon en bois teinté noir, garniture tissu rouge, comprenant un canapé deux places et un fauteuil  
 Édition Votre maison  
 Canapé, Hauteur : 82 cm, Largeur : 163 cm, Profondeur : 70 cm  
 Fauteuil : Hauteur : 82 cm, Largeur : 71 cm, Profondeur : 68 cm  
 800/1200



**181.**

**Robert GUILLERME et Jacques CHAMBRON**

Horloge de parquet, structure en chêne ajouré

Hauteur : 192 cm, Largeur : 30 cm

800/1200

**182.**

**Robert GUILLERME et Jacques CHAMBRON**

Paire de fauteuils en chêne naturel, garniture de tissu bleu-gris

Édition Votre maison

Hauteur : 93 cm, Largeur : 69 cm, Profondeur : 80 cm

900/1200

**183.**

**Sergio MAZZA (Né en 1931)**

Miroir circulaire en métal chromé

Édition Artemide

Diamètre : 61,5 cm

300/500

**184.**

**Travail brésilien**

Mobilier de salon en palissandre, garniture en alcantara vert, comprenant un canapé trois places et une paire de fauteuils

Canapé, Hauteur : 70 cm, Longueur : 230 cm, Profondeur : 100 cm

Fauteuils, Hauteur : 70 cm, Largeur : 105, Profondeur : 100 cm

2000/3000





185



186

**185.**

**Travail des années 50**

Lampe en pierre dure, abat-jour en parchemin

Hauteur : 58 cm

300/500



187

**186.**

**Travail scandinave**

Suite de trois modules muraux en placage de palissandre, un formant secrétaire, un constitué de trois tiroirs, et un à deux portes coulissantes

Chaque module, Hauteur : 43 cm, Largeur : 80 cm, Profondeur : 40 cm

(Éclats au placage)

800/1200

**187.**

**Alvar AALTO (1898-1976)**

Paravent modèle « 100 » en bouleau laminé

Édition Artek

Hauteur : 180 cm, Longueur maximum : 200 cm

1000/1500

**188.**

**VEJLE et STOLE**

Suite de quatre chaises, structure en palissandre, garniture en skaï noir

Hauteur : 77,5 cm, Largeur : 49,5 cm, Profondeur : 49 cm

600/800

**189.**

**Travail danois**

Table de salle à manger en palissandre de forme rectangulaire à deux allonges

Hauteur : 76 cm, Longueur : 150 cm, Longueur avec allonges : 240 cm,

Profondeur : 90 cm

400/600



188



189



**190.**  
**LE TANNEUR Éditeur**  
 Lampe de bureau en métal doré en partie gainée de cuir marron  
 Signée LE TANNEUR  
 Hauteur : 41 cm 300/500

**191.**  
**Travail des années 70**  
 Lampe de bureau en plexiglas et métal chromé  
 Hauteur : 50 cm 250/300

**192.**  
**Hans BELLMAN (1911-1990)**  
 Paire de chaises constituée de deux lamelles de contreplaqué moulé formant assise et dossier  
 Hauteur : 81 cm, Largeur : 40 cm, Profondeur : 50 cm 300/500



**193.**  
**Vico MAGISTRETTI (1920-2006)**  
 Applique modèle « Lambda » en métal chromé et verre  
 Édition Artémide  
 Hauteur : 25 cm, Largeur : 20 cm, Profondeur : 14 cm 300/500

**194.**  
**Travail des années 70**  
 Table basse en métal chromé, plateau carré en verre  
 Hauteur : 43 cm, Côté : 80 cm  
 (Éclats au plateau) 400/600



**195.**  
**Travail des années 70**  
 Table de salle à manger à double plateau en verre, de forme rectangulaire en métal chromé  
 Hauteur : 74,5 cm, Longueur : 125 cm, Profondeur : 90 cm  
 (Manque un plateau) 250/300







**196.**  
**Gae AULENTI (1927-2012)**  
 Lampe mobile «Pileo» en métal laqué beige  
 Édition Artemide  
 (Éclats à la peinture)  
 Hauteur : 24 cm 300/500

**197.**  
**Charles (1907-1978) et Ray (1912-1988) EAMES**  
 Fauteuil «RAR» Rocking Armchair Rod, coque en fibre de verre moulée beige recouverte d'un skaï rouge, vissée par silentbloks à un piètement en tiges de métal reposant sur deux patins en bois  
 Édition Herman Miller  
 Piètement non d'origine  
 Hauteur : 68 cm, Largeur : 65 cm, Profondeur : 62 cm 500/700

**198.**  
**Charles (1907-1978) & Ray (1912-1988) EAMES**  
 Chaise, coque en polyester teinté taupe renforcé de fibre de verre piètement type Eiffel en fil de métal et patins en bois  
 Édition Herman Miller  
 Piètement non d'origine  
 Hauteur : 75 cm - Largeur : 47 cm - Profondeur : 62 cm 300/500

**199.**  
**Charles (1907-1978) et Ray (1912-1988) EAMES**  
 Fauteuil «RAR» Rocking Armchair Rod, coque en fibre de verre moulée orange, vissée par silentbloks à un piètement en tiges de métal reposant sur deux patins en bois  
 Édition Herman Miller  
 Piètement non d'origine  
 Hauteur : 68 cm, Largeur : 65 cm, Profondeur : 62 cm 600/800

**200.**  
**Charles (1907-1978) et Ray (1912-1988) EAMES**  
 Suite de quatre chaises DSW, coque en fibre de verre teinté orange, piètement Dowel Rod en fil de métal et bois massif  
 Édition Herman Miller  
 Piètement non d'origine  
 Hauteur : 82 cm, Largeur : 47 cm, Profondeur : 47 cm 1000/1500



**201.**  
**Charles (1907-1978) et Ray (1912-1988) EAMES**  
 Lounge chair, placage de palissandre, cuir gris bleu  
 Hauteur : 81 cm, Largeur : 85 cm, Profondeur : 85 cm  
 (Insolation, éclats au placage) 500/800



**202.**  
**Charles (1907-1978) et Ray (1912-1988) EAMES**  
 Paire de chaises modèle « DCW » en bois laqué noir  
 Édition Herman Miller  
 Hauteur : 73 cm, Largeur : 50 cm, Profondeur : 55 cm 800/1200

**203.**  
**Charles (1907-1978) et Ray (1912-1988) EAMES**  
 Chaise modèle « LCW » en placage de frêne  
 Édition Herman Miller  
 Hauteur : 66 cm, Largeur : 56 cm, Profondeur : 64 cm 600/800



**204.**  
**Charles (1907-1978) et Ray (1912-1988) EAMES**  
 Paire de chaises modèle « DCM » en frêne, piétement en métal chromé  
 Édition Herman Miller  
 Hauteur : 77 cm, Largeur : 50 cm, Profondeur : 51 cm 800/1200

**205.**  
**Charles (1907-1978) et Ray (1912-1988) EAMES**  
 Paire de chaises modèle « DCM » en bois laqué noir, piétement en métal chromé  
 Édition Herman Miller  
 Hauteur : 77 cm, Largeur : 50 cm, Profondeur : 51 cm 800/1200

**206.**  
**Charles (1907-1978) et Ray (1912-1988) EAMES**  
 Chaise modèle « LCM » en placage de noyer, piétement métallique  
 Édition Herman Miller  
 Hauteur : 67 cm, Largeur : 56 cm, Profondeur : 64 cm 700/900



207



208



209

207.

**Gae AULENTI (1927-2012)**  
Lampe mobile «Pileo» en ABS beige  
Édition Artemide  
Hauteur : 45 cm

500/800

208.

**Jean-Louis AVRIL (né en 1935)**  
Ensemble de huit modules en carton colloderme laqué  
Vers 1967  
Formats divers

800/1200

209.

**Étienne FERMIGIER (1932-1973)**  
Paire de fauteuils, structure en métal chromé, garniture tissu bleu  
Hauteur : 69 cm, Largeur : 60 cm, Profondeur : 72 cm  
(État d'usage)

500/700

210.

**Georges NELSON (1908-1986)**  
Table basse, plateau circulaire en bois laqué blanc, piétement en étoile à quatre branches en métal chromé  
Édition Herman Miller  
Hauteur : 41,5 cm, Diamètre : 72 cm

500/800



211

210

211.

**Charles (1907-1978) et Ray (1912-1988) EAMES**  
Table basse modèle « LTR », plateau en contreplaqué laqué blanc, piétement en métal laqué blanc  
Édition Herman Miller  
Hauteur : 25,5 cm, Longueur : 39 cm, Profondeur : 33,5 cm

250/300



213



212

**212.**  
**André BIZETTE-LINDET** (1906-1998)  
 « Le roi d'Ys »  
 Importante sculpture en plâtre à patine grise, socle en bois verni noir  
 Créée en 1976  
 Hauteur: 300 cm, Côtés : 80 cm (Petits manques)  
 Bibliographie :  
 Patrick-F. Barrer, Quand l'art du XXe siècle était conçu par des inconnus, Les éditions Arts et Images du monde, Paris, 1992, modèle reproduit p.A 29  
 5000/7000

**214.**  
**Eero SAARINEN** (1910-1961)  
 Table basse modèle tulipe, plateau ovale en marbre blanc veiné, piètement en fonte d'aluminium recouvert de rislan blanc  
 Édition Knoll  
 Hauteur : 38,5 cm, Longueur : 137 cm, Profondeur : 92 cm 600/800

**213.**  
**Ludwig MIES VAN DER ROHE** (1886-1969)  
 Chauffeuse et son ottoman modèle « Barcelona », structure en métal chromé, garniture de cuir noir  
 Édition Knoll  
 Chauffeuse, Hauteur : 76 cm, Largeur : 75 cm, Profondeur : 76 cm  
 Ottoman, Hauteur : 38 cm, Largeur : 61 cm, Profondeur : 66 cm 2500/3000

**215.**  
**Charlotte PERRIAND** (1903-1999), **Pierre JEANNERET** (1896-1967) et **le CORBUSIER** (1887-1965)  
 Canapé modèle « LC3 », structure en métal chromé, garniture en cuir noir  
 Édition Cassina  
 Hauteur : 64 cm, Longueur : 240 cm, Profondeur : 73 cm 3000/5000



214



215



216



218



217

216.

**Tobia SCARPA (Né en 1935)**

Lampe de bureau modèle « Jucker » en métal  
laqué bleu, réflecteur de lumière pivotant

Édition Flos

Hauteur : 21 cm

250/300

217.

**Eero SAARINEN**

Guéridon modèle « Tulipe », plateau cir-  
culaire en marbre vert reposant sur un pié-  
tement en fonte d'aluminium recouvert de  
rislan blanc

Édition Knoll

Hauteur : 51 cm, Diamètre : 51 cm

(Accident au plateau)

200/300

218.

**Richard SCHULTZ (Né en 1926)**

Paire de tables basses, plateau carré en pla-  
cage de palissandre, filets et piétement en  
métal chromé

Édition Knoll

Hauteur : 41 cm, Côtés : 68,5 cm

400/600



219

219.

**Charles POLLOCK (Né en 1930)**

Suite de trois chaises, coque en plastique  
noir thermoformé cerclé de métal chromé,  
garniture cuir noir, piétement en étoile à  
cinq branches en métal chromé et laqué noir

Édition Knoll

Hauteur : 79 cm, Largeur : 60 cm, Profon-  
deur : 70 cm

600/800

220.

**Warren PLATNER (Né en 1919)**

Bureau de direction, plateau de forme rec-  
tangulaire en bois gainé de cuir noir, piéte-  
ment en métal chromé, caisson à deux tiroirs  
en retour

Édition Knoll

Bureau, Hauteur : 74 cm, Longueur : 228 cm,  
Profondeur : 108 cm

Caisson, Hauteur : 66 cm, Largeur : 102 cm,  
Profondeur : 51 cm

1500/2000



220



221

221.

**Travail des années 70**

Lampe à poser constituée de quatre blocs de verre rouge sur un socle en palissandre  
Hauteur : 20,5 cm 250/300



223

222.

**Travail des années 70**

Lampadaire, abat-jour de forme sphérique en fibre tendue sur une structure en métal laqué blanc, fût et base en métal chromé  
Hauteur : 161 cm 300/500



224

223.

**Florence KNOLL (Née 1917)**

Paire de fauteuils, piétement en étoile à cinq branches en métal chromé, garniture tissu beige  
Édition Knoll  
Hauteur : 83 cm, Largeur : 78 cm, Profondeur : 72 cm 400/600

224.

**Marc BERTHIER (Né en 1935)**

Paire de tables basses en fibre de verre teintée blanche  
Hauteur: 28 cm, Côtés : 45,5 cm 200/300

225.

**Pierre PAULIN (1927-2009)**

Canapé trois places variante du modèle « F185 », garniture en laine marron, piétement en métal chromé  
Édition Artifort  
Hauteur : 63 cm, Longueur : 142 cm, Profondeur : 77 cm 2500/3000



222



225



226



229



227

226.

**Yonel LEBOVICI (1937-1998)**

Paire de porte-crayons modèle « Ressort » en métal chromé  
Hauteur: 10,5 cm

200/300

227.

**Pierre PAULIN (1927-2009)**

Chauffeuse modèle « 577 » dite « Tongue » Châssis en tube d'acier, rembourrage en mousse recouverte de jersey élastique vert Édition Artifort  
Hauteur : 60 cm, Largeur : 85 cm, Profondeur : 95 cm

600/800

228.

**Olivier MOURGUE (Né en 1939)**

Paire de fauteuils modèle « Djinn », garniture de tissu rouge  
Édition Airborne  
Hauteur : 70 cm, Largeur : 70 cm, Profondeur : 68 cm

1800/2200

229.

**Bruce HANNAH et Andrew MORRISON**

Paire de banquettes, structure en fonte d'aluminium laqué noir, garniture cuir noir  
Edition Knoll  
Hauteur : 73 cm, Largeur : 135 cm, Profondeur : 75 cm

1000/1500

230.

**Gae AULENTI (Née en 1927)**

Table de salle à manger de forme rectangulaire, plateau en bois laqué noir, piètement en fonte d'aluminium laqué noir  
Édition Knoll  
Hauteur : 76 cm, Longueur : 160 cm, Profondeur : 84 cm

300/500



228

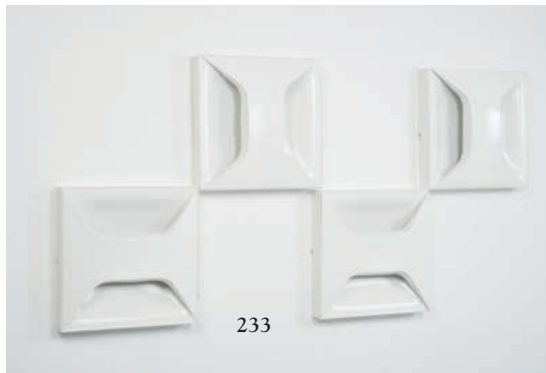


230



231

232



233

231.

Travail des années 70

Paire d'appliques en ABS rouge et noir

Hauteur : 21 cm, Largeur : 8 cm, Profondeur : 22,5 cm

300/500

232.

Ingo MAURER (Né en 1932)

Paire d'appliques en métal laqué jaune et métal chromé

Hauteur : 26 cm, Largeur : 7,5 cm, Profondeur : 15 cm

400/600

233.

STAFF éditeur

Suite de quatre appliques murales en métal laqué blanc

Côtés : 62 cm

1000/1500

234.

KWOK HOÏ CHAN (1920-1990)

Paire de chauffeuses modèle « Kaïdo », structure en acier recouverte de tissu orange

Édition Steiner

Hauteur : 65 cm, Largeur : 60 cm, Profondeur : 85 cm

1500/2000



234

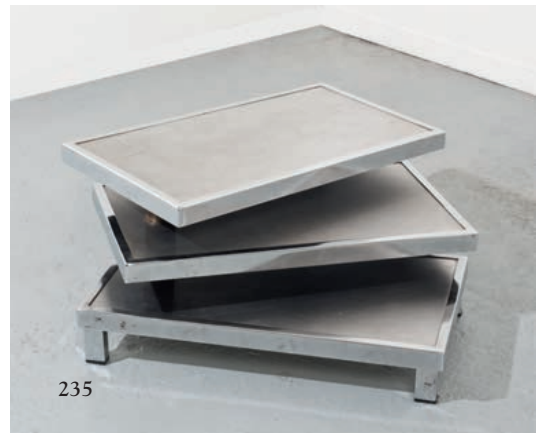
235.

Travail des années 70

Table basse en métal chromé et inox constituée de trois plateaux pivotants sur un axe décentré

Hauteur : 35,5 cm, Longueur : 70 cm, Largeur : 40 cm

300/500



235

236.

Geoffrey HARCOURT (né en 1935)

Banquette deux places, structure en métal, garniture de tissu violet

Hauteur : 61 cm, Largeur : 145 cm, Profondeur : 60 cm

400/600



236





237

237.

**François FRANCAIS**

Chaise de forme S en plexiglas  
Hauteur : 102 cm, Largeur : 40,5 cm,  
Profondeur : 53 cm  
(Rayures)

500/700

238.

**Shiro KURAMATA (1934-1991)**

Fauteuil modèle « Sing Sing Sing », structure en métal tubulaire chromé, assise et dossier grillagé  
Édition XO

Hauteur : 88 cm, Largeur : 52 cm, Profondeur : 58 cm  
On joint un fauteuil du même modèle laqué jaune accidenté

1500/2000



238

239.

**Travail moderne**

Fauteuil de bureau, garniture en cuir noir, piètement en étoile à cinq branches en métal chromé  
Hauteur : 120 cm, Largeur : 80 cm, Profondeur : 70 cm

400/600



240

239

240.

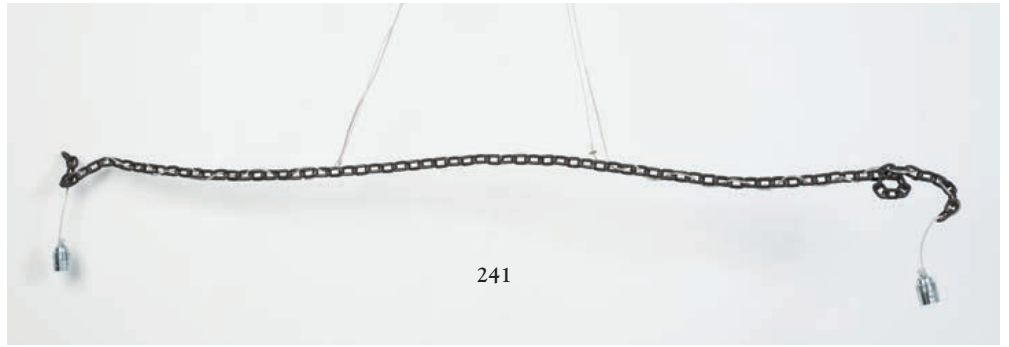
**George CIANCIMINO (Né en 1928)**

Bureau de forme rectangulaire, plateau en bois à décor imitant la marqueterie, piètement en aluminium et fonte d'aluminium, caisson amovible en bois et métal ouvrant par trois tiroirs

Édition Mobilier international

Hauteur : 75 cm, Largeur : 185 cm, Profondeur : 95 cm

600/800



**241.**  
**Franz WEST (1947-2012)**  
 Suspension modèle « Light » constituée de maillons de chaîne  
 Édition Méta Memphis  
 Hauteur : 180 cm 1200/1500

**242.**  
**Philip (1907-1987) et Kelvin (Né en 1937) LAVERNE**  
 Table basse de forme rectangulaire, plateau en métal à décor de personnages à l'antique, piètement en métal cuivré  
 Signée sur le plateau  
 Hauteur : 44 cm, Longueur : 156 cm,  
 Profondeur : 78,5 cm 2000/3000

**243.**  
**Élisabeth GAROUSTE (née en 1949) et Mattia BONETTI (né en 1953)**  
 Canapé modèle « Koala », garniture en velours bordeaux, pieds en bronze à patine mordorée  
 Monogrammé BG sur les deux pieds  
 Hauteur : 90 cm, Largeur : 155 cm, Profondeur : 75 cm 2500/3000



244



245



246

244.

**Roger TALLON (1929-2011)**

Montre modèle « Chronographe X », boîtier en alliage anodisé noir, mouvement « Vajoux » calibre R873, bracelet en caoutchouc noir  
Édition Lip

On joint une montre femme blanche

700/900

245.

**Andrea BRANZI (Né en 1938)**

Paire de fauteuils modèle « Revers 952 », structure en fonte d'aluminium adonisé, assise et accotoir en contre-plaqué  
Édition Cassina

Hauteur : 75 cm, Largeur : 63 cm, Profondeur : 48 cm

800/1200

246.

**Travail contemporain**

Table de salle à manger, plateau rectangulaire en verre, piètement en métal laqué noir

Hauteur : 72 cm, Longueur : 180 cm, Profondeur : 90 cm

300/500



247

247.

**Pascal MOURGUE (Né en 1943)**

Suite de quatre fauteuils modèle « Lune d'argent » en métal laqué noir, assise en skaï noir

Hauteur : 76 cm, Largeur : 61 cm, Profondeur : 50 cm

400/600



248



249

248.

**Angelo BROTTTO (XXe)**

Paire de lampes en acier découpé à patine noire

Édition Esperia

Hauteur : 74 cm

4000/6000

249.

**Pierre GIRAUDON (Né en 1923)**

Console d'applique en résine à décor d'enroulements et de feuillages

Hauteur : 69 cm, Largeur : 24 cm, Profondeur : 19,5 cm

(Éclats)

400/600



250

250.

**Marc NEWSON (Né en 1963)**

Ensemble d'un avion gonflable, set d'assaisonnement, pichet Ricard France

Pichet, Hauteur : 16 cm, Largeur : 20,5 cm, Profondeur : 9,5 cm

Set d'assaisonnement, Hauteur : 17 cm, Longueur : 30 cm, Profondeur : 9,5 cm

300/500

251.

**Marc NEWSON (Né en 1963)**

Paire de chaise modèle « TV chair », structure en métal laqué gris, garniture tissu noir

Édition Moroso

Hauteur : 88,5 cm, Largeur : 44 cm, Profondeur : 57 cm

800/1200



251



252

252.

**Marc NEWSON (Né en 1963)**

Paire de fauteuils modèle « Gluon », structure en fibre et métal, garniture cuir jaune

Édition Moroso

Hauteur : 93 cm, Largeur : 67 cm,

Profondeur : 72 cm

4000/6000



**253.**

**BAGUES, attribué à**

Lampe de bureau de forme rectangulaire en altuglass ajouré, socle en métal doré  
Hauteur : 42 cm

400/600

**254.**

**Théodore WADDELL**

Lampe modèle « Vénère » en métal, verre et filaments  
Édition ZANOTTA, 1971

Hauteur : 27 cm

800/1200

**255.**

**Travail moderne**

« Kangourou »

Épreuve en bois sculpté en taille directe

Hauteur : 30 cm, Longueur : 36,5 cm, profondeur : 8,5 cm

400/600

**256.**

**Travail moderne**

Miroir rectangulaire dit « infinity »

Hauteur : 92 cm, Largeur : 51 cm

600/800

**257.**

**Travail moderne**

Miroir rectangulaire dit « infinity »

Hauteur : 171,5 cm, Largeur : 71 cm

800/1200



**258.**

**Bruno de CAUMONT**

Table bout de canapé de forme rectangulaire en bois laqué bleu et mauve,  
quatre pieds gaines se terminant par des petits sabots en bronze doré

Hauteur : 48 cm, Largeur : 60 cm, Profondeur : 40 cm

400/600



259

259.

**Benoît LUYCKX**

Composition

Sculpture en marbre noir, taille directe, socle en marbre

Hauteur : 52 cm, Largeur : 52 cm, Profondeur : 17 cm

1500/2000



260

260.

**Ron ARAD (Né en 1951)**

Pouf modèle « Memobelix », structure en PVC jeune contenant des billes de mousse

Édition Inflate

2000/2500



262

261

261.

**Ron ARAD (Né en 1951)**

Fauteuil modèle « Little Albert », garniture simili cuir jaune

Édition Moroso

Hauteur : 76 cm, Largeur : 74 cm, Profondeur : 60 cm

800/1200

262.

**Ron ARAD (Né en 1951)**

Fauteuil modèle « Little Albert », garniture simili cuir violet

Édition Moroso

Hauteur : 76 cm, Largeur : 74 cm, Profondeur : 60 cm

800/1200

263.

**Massimo IOSA GHINI (Né en 1959)**

Paire de fauteuils modèle « Smile », série « Big mama », garniture cuir bleu lagune

Édition Moroso

Hauteur : 75 cm, Largeur : 78 cm, Profondeur : 67 cm

1800/2200



263



264



265



266



267



268

**264.**

**Travail moderniste**

Lampe de bureau en métal chromé et verre, en partie centrale motifs géométriques pivotants sur un axe à l'aide d'un moteur  
Hauteur : 55 cm 500/700

**265.**

**Travail contemporain**

Paire de chandeliers à sept branches en fer forgé, socle circulaire en métal chromé  
Signée G. Delessalle  
Hauteur : 31,5 cm, Largeur : 51 cm, Profondeur : 15 cm  
300/500

**266.**

**Travail moderne**

Paire de fauteuils clubs, garniture de tissu beige et passe-poil marron, quatre pieds en bois vernis  
Hauteur : 94 cm, Largeur : 81, Profondeur : 100 cm 800/1200

**267.**

**Travail moderne**

Bureau de forme rectangulaire en bois noirci ouvrant par trois tiroirs en ceinture  
Hauteur : 76 cm, Longueur : 130 cm, Profondeur : 65 cm  
400/600

**268.**

**Christian LIAIGRE (Né en 1945)**

Fauteuil modèle « Kalfa », piétement en bois laqué noir, garniture tissu rouge  
Hauteur : 71 cm, Largeur : 107 cm, Profondeur : 78 cm  
800/1200



269.

**Francesca CAVAZZOCCA MAZZANTI**

Chaise en plastique teinté vert et blanc

Hauteur : 64cm, Largeur : 40 cm, profondeur : 49 cm

(Éclat)

200/300



270.

**Francesca CAVAZZOCCA MAZZANTI**

Table basse de forme rectangulaire en plastique teinté vert et blanc, double piètement en T

Hauteur : 42 cm, Longueur : 140 cm, Profondeur : 82 cm

(Rayures)

200/300



271.

**Caroline BOUZINAC (XXe)**

Paire de bouts de canapé modèle « Alaska », plateau en PVC laqué crème, piètement en métal chromé

Hauteur : 44 cm, Côté : 53,5 cm

300/500

272.

**Travail moderne**

Important canapé de forme rectangulaire, piètement en bois vernis, garniture de tissu à nuances marrons et beiges

Hauteur : 70 cm, Longueur : 248 cm, Profondeur : 102 cm

1000/1500

273.

**D'après un dessin de Jean-Marie KIEFFER**

Important serre-bijoux deux corps en placage de sycamore de forme semi hexagonale ouvrant par trois portes en partie haute et huit tiroirs en partie basse, corniche crantée, poignée de tirage et ceinture en pierres dures, l'ensemble reposant sur huit pieds gainé, intérieur gainé d'alcantara aubergine

Hauteur : 220 cm, Longueur : 160 cm, Profondeur : 55 cm

1000/1500







274



275



276

274.

**Mas'oud NASRI**

Fauteuil modèle « Wap » en bois, garniture cuir beige  
Hauteur : 70 cm, Largeur : 60 cm, Profondeur : 55 cm

200/300

275.

**Christian GHION**

Table basse de forme rectangulaire, plateau en bois laqué gris,  
rebords à doucine, piètement en métal brossé

Hauteur : 32 cm, Longueur : 174 cm, profondeur : 45 cm

300/500

276.

**Ma'soud NASRI**

Fauteuil et son repose-pied en chêne verni, piètement central  
en métal noir

Hauteur : 86 cm, Largeur : 68 cm, Profondeur : 110 cm

Édition WU Gallery

(Manque la garniture)

300/500



277

277.

**Travail contemporain**

Petit meuble de rangement à quatre portes coulissantes, en  
contre-plaqué imprimé d'un motif de fleurs sur fond turquoise.

Hauteur : 100 cm, Longueur : 100 cm, Profondeur : 41,5 cm

300/500

278.

Ivan DA SILVA BRUNHS (1881-1980)

Tapis en laine à décor géométriques

Monogrammé

105 x 214 cm

(Usures)

600/800



279.

Travail scandinave

Tapis en laine décors motifs géométriques

180 x 302 cm

400/600



280.

Manufacture de Cogolin

Important tapis en laine de couleur beige

257 x 353 cm

(Tâches)

1000/1500

281.

Travail contemporain

Important tapis en laine à décor de motifs géométriques

365 x 460 cm

300/500



**1900-2000**

*un siècle de création au féminin*

**VENTE LE SAMEDI 8 MARS 2014**  
**JOURNÉE INTERNATIONALE DE LA FEMME**

Ruth FRANCKEN (1924-2006)  
Chaise modèle «Homme»  
Création 1971



## CONDITIONS DE VENTE

---

La vente sera faite expressément au comptant.

Aucune réclamation ne sera recevable dès l'adjudication prononcée, les expositions successives ayant permis aux acquéreurs de constater l'état des objets présentés.

L'adjudicataire sera le plus offrant et dernier enchérisseur, et aura pour obligation de remettre ses nom et adresse.

Il devra acquitter, en sus du montant de l'enchère, par lot, les frais et taxes suivants : **25,12% TTC.**

Dès l'adjudication prononcée, les achats sont sous l'entière responsabilité de l'adjudicataire.

Aucun lot ne sera remis aux acquéreurs avant acquittement de l'intégralité des sommes dues.

Les acquéreurs pourront obtenir tous renseignements concernant la livraison et l'expédition de leurs achats à la fin de la vente.

En cas de contestation au moment des adjudications, c'est-à-dire s'il est établi que deux ou plusieurs enchérisseurs ont simultanément porté une enchère équivalente, soit à haute voix, soit par signe, et réclament en même temps cet objet après le prononcé du mot "adjudgé", le-dit objet sera immédiatement remis en adjudication au prix proposé par les enchérisseurs et tout le public présent sera admis à enchérir à nouveau.

Les éventuelles modifications aux conditions de vente ou aux descriptions du catalogue seront annoncées verbalement pendant la vente et notées sur le procès-verbal.

### NOTE AUX PROFESSIONNELS

Nous informons nos acheteurs professionnels qu'aucun bordereau hors TVA ne sera établi sans justificatif officiel d'exportation.

En cas d'exportation, un bordereau hors taxe pourra être établi, sous réserve de la remise d'un chèque de caution du montant de la TVA.

Après le délai d'un mois, si aucun justificatif n'est présenté à la S.V.V. Jean-Marc DELVAUX, le chèque sera encaissé.

Nous rappelons que seul fourni le numéro de TVA intracommunautaire ne suffit pas à l'exonération de la TVA.



**Drouot**