

JEAN-MARC DELVAUX

SOCIÉTÉ DE VENTES VOLONTAIRES

JEAN-MARC DELVAUX S.A.R.L. - AGRÉMENT N°2002-240

29, rue Drouot 75009 Paris - Tél. 01 40 22 00 40 - Fax. 01 40 22 00 83

www.delvaux.auction.fr - email : contact@jmdelvaux.fr

VENTE AUX ENCHERES PUBLIQUES

DROUOT RICHELIEU - SALLE 2

9 rue Drouot 75009 Paris

LUNDI 14 OCTOBRE 2013 A 14H15

ATELIER
NELLO LEVY
(1921-1992)



Expositions publiques :

Samedi 12 octobre de 11h à 18h

Lundi 14 octobre de 11h à 12h

Téléphone pendant l'exposition : 01 48 00 20 02

LES DEBUTS EN TUNISIE ET EN ITALIE



1.



3.



5.



7.



8.

1. **CAMPAGNE. BORJ CEDRIA.**
Huile sur carton, signée au dos, circa 1945.
27 x 35cm.

Voir la reproduction.

2. **CHEVAL.**
Huile sur isorel, signée en bas à droite et datée 44.
19 x 24 cm.

3. **LA HOUEDI, LA MARSA.**
Huile sur carton non signée circa 1945.
32 x 41 cm.

Voir la reproduction.

4. **OLIVIERS.**
Huile sur panneau, signée en bas à droite et datée 1944 au dos.
19 x 24 cm.

5. **ROMANTISME-COUPLE DANS UN PAYSAGE DE MONTAGNE.**
Huile sur carton, signée en bas à gauche et datée 45, signée Nello en bas à droite.
33 x 40,6 cm.

Voir la reproduction.

6. **LES OLIVIERS.**
Huile sur isorel, signée en bas à droite et datée 48.
33 x 41 cm.

7. **PORT.**
Huile sur isorel, signée au dos et datée 47.
27 x 35 cm.

Voir la reproduction.

8. **PECHEURS.**
Huile sur carton, signée en bas à droite et datée 1946.
19 x 24 cm.

Voir la reproduction.

9. **PECHEURS.**
Huile sur carton, signée en haut à droite et datée 44, contresignée au dos.
22,5 x 33,4 cm.

10. **ROMANTISME-COUPLE DANS UN PAYSAGE A L'ARBRE DENUDE.**
Huile sur papier fort marouflé sur carton, signée en bas à droite et datée 1944 au dos.
24,3 x 19 cm.

11. **PAYSAGE.**
Huile sur carton, signée en haut à droite et datée 1946.
19 x 24 cm.



12.



14.



15.



18.

12. COMPOSITION NUMERO 2 - PAYSAGE ANIMÉ VERS LA MARSA - CUBE.
Huile sur isorel, non signée, circa 1944.
Au dos une ancienne étiquette *salon tunisien* n°2.
54 x 73 cm.

Voir la reproduction.

13. CHANTIER NAVAL.
Huile sur carton, signée en haut à droite et datée 1953.
50 x 70 cm.

14. PORT DE TUNIS.
Huile sur carton, signée en bas à droite, contresignée, située et datée 1950 au dos.
50 x 70 cm.

Voir la reproduction.

15. LA PAUSE DEJEUNER.
Huile sur carton, signée en bas à droite et datée 1943.
33 x 41 cm.

Voir la reproduction.

16. L'ARIANA, JARDINIER.
Huile sur carton collée sur panneau, signée en bas à gauche, située et datée 1945.
41 x 33 cm.

17. PECHEURS RAVAUDANT LEURS FILETS.
Huile sur papier fort contrecollé sur carton, signée et datée 1945 en bas à gauche.
33,5 x 41,5 cm.

18. ÉPAVES.
Huile sur carton, signée en bas à droite et datée 1945.
38 x 46 cm.

Voir la reproduction.



20.



22.

19. TRAVAILLEURS DE LA MER.
Huile sur isorel, signée en bas à droite et datée 1945.
33 x 55 cm.

20. LES AMOUREUX.
Huile sur isorel, signée en bas à gauche et datée 1947, contresignée et titrée au dos.
33 x 41 cm.

Voir la reproduction.

21. EPAVE.
Huile sur isorel, signée en haut à gauche et datée 45, contresignée et datée au dos.
29 x 54,5 cm.

22. USINE.
Huile sur toile, signée en bas à droite et datée 1946.
33,5 x 46 cm.

Restaurations.

Voir la reproduction.



23.



24.



26.



30.



32.

23. NATURE MORTE.
Huile sur toile, signée en bas à droite et datée 54.
51 x 66 cm.
Voir la reproduction.
24. CHANTIERS.
Huile sur carton, signée en bas à droite circa 1956.
37,5 x 46 cm.
Voir la reproduction.
25. NATURE MORTE.
Huile sur carton, signée en haut à gauche et datée 1947.
41 x 33 cm.
26. PORT-CHANTIER.
Huile sur toile, signée en bas à gauche et datée 57.
46 x 65 cm.
Voir la reproduction
27. NATURE MORTE : COURLIS.
Huile sur carton, signée, située Tunis et datée 1950 en bas à gauche, titrée au dos.
38,3 x 46 cm.
28. BARQUES.
Huile sur toile, signée en bas à droite et datée 44.
33 x 45,5 cm.
Restaurations.
29. MARINE.
Huile sur isorel, signée et datée 60 au dos.
45,5 x 34 cm.

30. OLIVERAIE EN TUNISIE.
Huile sur carton, signée en bas à droite et datée 1950, contresignée et titrée au dos.
46 x 55 cm.
Voir la reproduction.
31. REFLETS.
Huile sur carton, signée en haut à droite.
38 x 46 cm.
32. SCULPTURE DE PERSEE ET LA TETE DE MEDUSE DANS LA LOGE DES LANZI A FLORENCE.
Huile sur carton, signée et datée 1954 en bas à gauche. Au dos, un autoportrait à l'encre.
27 x 21,5 cm.
Voir la reproduction.
33. ETOURNEAU.
Huile sur toile, signée en haut à gauche et datée 54, contresignée et titrée au dos.
33 x 41 cm.



35.



37.



41.



42.



44.

34. EPAVES.
Huile sur carton, signée et datée 1946 au dos.
40 x 40 cm.

35. ARBRES.
Huile sur toile, signée en bas à droite et datée 57.
73,5 x 100 cm.

Voir la reproduction.

36. MARINE.
Huile sur carton, signée en bas à droite, datée 1956 au dos.
16,3 x 27 cm.

37. CARCASSE DE BARQUE.
Huile sur toile, signée en bas à droite.
54 x 64,5 cm.

Voir la reproduction.

38. EPAVE.
Huile sur isorel, signée en haut à gauche et datée 63.
38 x 61 cm.

39. MARINE.
Huile sur isorel, signée en bas à droite et datée 57.
38 x 61 cm.

40. TRAVAILLEURS DE LA MER.
Huile sur toile, signée en bas à gauche et datée 1946.
27 x 41 cm.

41. LABOURS ET COLLINES.
Huile sur toile, signée et datée 61 en bas à droite,
contresignée, titrée et située Tunisie.
50 x 73 cm.

Voir la reproduction.

42. COLLINES.
Huile sur isorel, signée en bas à gauche, circa 1960.
38 x 61 cm.

Voir la reproduction.

43. OLIVERAIE.
Huile sur toile, signée en bas à droite et datée 1945.
46 x 65 cm.

44. CHANTIER.
Huile sur carton, signée en haut à droite et datée 56.
45,5 x 58,5 cm.

Voir la reproduction.

45. OLIVIERS.
Huile sur panneau, signée en bas à droite et datée 1951.
16 x 27 cm.



47.



49.



50.



54.

46. OLIVIERS - BOIS DEPOUILLE.
Huile sur papier fort, signée en haut à droite et datée 1956.
38 x 46 cm, à vue : 37 x 45 cm.

47. OLIVIERS - BOIS DEPOUILLE.
Huile sur carton, signée en bas à droite et datée 1956.
38 x 61 cm.

Voir la reproduction.

48. PAYSAGE BLEU (OLIVIERS).
Huile sur bristol, signée en bas à droite et datée 57.
A vue : 38 x 61 cm.

49. OLIVIERS.
Huile sur carton, signée en bas à droite et datée 56.
38 x 60,5 cm.

Voir la reproduction.

50. OLIVIERS.
Huile sur bristol, signée en bas à droite, datée 56 et située
Tunisie, signée aussi en haut à gauche.
A vue : 36,8 x 59,5 cm.

Voir la reproduction.

51. OLIVERAIE.
Huile sur toile, signée en bas à droite et datée 57, contresignée
au dos, avec une étiquette d'exposition à Vinci en 1971 et une
autre à Tunis sans date.
55 x 95 cm.

52. OLIVIERS.
Huile sur bristol, signée en bas à droite et datée 56.
A vue : 36,8 x 59,5 cm.



55.

53. OLIVIERS.
Huile sur papier fort, signée en haut à droite et datée 56 en
bas à droite.
38 x 46, à vue : 37 x 45 cm.

54. OLIVIERS.
Huile sur bristol, signée en bas à droite et datée 56.
A vue : 38 x 61 cm.

Voir la reproduction.

55. EPAVES.
Huile sur carton, signée en bas à gauche et datée 55.
38 x 61 cm.

Voir la reproduction.

56. OLIVIERS.
Huile sur carton, signée en bas à gauche et datée 56.
38 x 61 cm.



59.



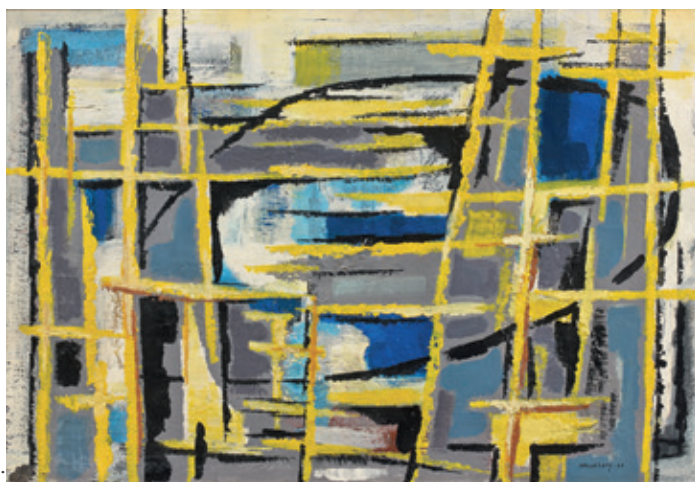
61.



63.



66.



69.

57. OLIVIERS (COULEURS).
Huile sur isorel, signée en haut à droite et datée 54.
50,5 x 65,5 cm.
58. COLLINES.
Huile sur toile, signée en bas à droite et datée 60.
61 x 38 cm.
59. CHANTIERS.
Huile sur isorel, signée et datée 1964 en bas à droite.
38 x 46 cm.
Voir la reproduction.
60. CHANTIER.
Huile sur isorel, signée en bas à gauche et datée 57.
50 x 65 cm.
61. PORT.
Huile sur toile, signée en haut à droite et datée 1960.
73 x 50 cm.
Voir la reproduction.
62. CHANTIER.
Huile sur toile, signée en bas à droite et datée 57.
50 x 70 cm.
63. CHANTIER.
Huile sur toile, signée en bas à droite et datée 61.
46 x 38 cm.
Voir la reproduction.
64. MARINE.
Huile sur carton, signée en bas à gauche et datée 56.
38 x 60,5 cm.
65. MARINE.
Huile sur carton, signée en bas à gauche, circa 1962.
38 x 61 cm.

66. CHANTIERS.
Huile sur carton, signée en bas à droite et datée 57.
38 x 60,5 cm.
Voir la reproduction
67. CHANTIER.
Huile sur papier fort, signée en bas à droite, circa 1956.
32,5 x 54,5 cm.
68. COMPOSITION.
Huile sur bristol, signée en bas à droite et datée 56.
A vue : 36,5 x 59,5 cm.
69. COMPOSITION (PORT).
Huile sur toile signée en bas à droite et datée 60, contresignée
au dos et titrée sur le châssis avec un numéro 5.
50 x 73 cm.
Voir la reproduction.
70. CARCASSE DE BARQUE.
Huile sur toile marouflée sur carton, signée en bas à droite et
datée 57.
45,5 x 69 cm.
71. MARINE - CHANTIER BLEU.
Huile sur toile, signée en bas à droite et datée 57, titrée au
dos.
55 x 75cm.



72.

80.



72. CHANTIER ABSTRAIT.
Huile sur toile, signée en haut à droite et datée 57, titrée au dos.
72 x 100 cm.

Voir la reproduction.

73. EPAVE.
Huile sur toile, signée en bas à droite, circa 1957.
38 x 61 cm.

74. CHANTIER NAVAL.
Huile sur isorel, signée en bas à gauche et datée 55.
38 x 60 cm.

Voir la reproduction.

75. CHANTIER.
Huile sur isorel, signée en bas à droite.
38 x 61 cm.

76. SOLEIL ROUGE.
Huile sur toile, signée au dos et datée 57.
64,5 x 81 cm.

Voir la reproduction.

77. MARINE.
Huile sur carton, signée en bas à droite et datée 57.
38x 61 cm.

78. BARQUE.
Huile sur toile, signée en bas à gauche.
Au dos sur le châssis, la mention *salon tunisien n°3*.
50 x 61 cm.



74.



76.



82.

79. RYTHME.
Huile sur toile, signée en bas à gauche et datée 57, contresignée au dos.
65 x 85 cm.

80. MARINE.
Huile sur toile, signée en bas à gauche et datée 56.
54 x 65 cm.

Voir la reproduction.

81. MARINE (NUIT).
Huile sur toile, signée en bas à droite.
Au dos sur le châssis, la mention *salon tunisien n°2*.
65 x 54 cm.

82. CHANTIER NAVAL.
Huile sur isorel, signée en haut à gauche et datée 55.
34 x 60,5 cm.

Voir la reproduction.

83. JEUX DE LUMIERE, CHANTIER.
Huile sur carton, signée en bas à droite et datée 57.
38 x 61 cm.



84.



87.



89.

84. **EPAVE.**
Huile sur toile, signée en bas à gauche et datée 57.
Au dos une étiquette d'exposition à Djerba : *Paris-Tunis peintres en mouvement.*
55 x 75 cm.

Voir la reproduction.

85. **CHASSE.**
Huile sur toile, signée en bas à droite, circa 1957.
81 x 65 cm.
Ecaillures.

Voir la reproduction.

86. **LA GOULETTE.**
Huile sur toile, signée en bas à droite et datée 1960, située au dos.
61 x 38 cm.

Voir la reproduction.

87. **CHANTIER.**
Huile sur isorel, signée en bas à droite, circa 57.
50,5 x 65,5 cm.

Voir la reproduction



85

86.



90.

88. **MARINE.**
Huile sur toile, signée en haut à droite, datée 57, contresignée au dos.
61,5 x 38 cm.

89. **EPAVE.**
Huile sur isorel, signée et datée au dos 55.
38 x 60,5 cm.

Voir la reproduction.

90. **CHANTIER.**
Huile et collage sur isorel, signé en haut à gauche et daté 57.
38 x 61,5 cm.

Voir la reproduction.

91. **CHANTIER.**
Huile sur isorel, signée en bas à droite et datée 46, œuvre à situer plus vraisemblablement vers 1955-1956.
38 x 46 cm.

92. **MARINE BLEUE, CHANTIER.**
Huile sur toile, contresignée, circa 1960.
70 x 50 cm.

93. **MARINE.**
Huile sur papier fort, signée et datée 56 en bas à droite.
38 x 61, à vue : 37 x 60 cm.

LE VERCORS



95.



97.



101.



104.

94. VERCORS, VUE PAR LA FENETRE AU RIDEAU FLEURI.

Huile sur isorel, signée et datée 64 au dos.
38 x 61 cm.

95. VERCORS - MONTAGNE.

Huile sur isorel, signée et datée 64 au dos.
38 x 61cm.

Voir la reproduction.

96. VERCORS - PAYSAGE ENSOLEILLE.

Huile sur isorel, signée en bas à droite et datée 64.
38 x 61 cm.

97. SOLEIL ET REVERBERATION.

Huile sur isorel, non signée, circa 1963.
61 x 38 cm.

Voir la reproduction.

98. COLLINES.

Huile sur toile, non signée, circa 1964.
73 x 50 cm.

99. COMPOSITION.

Huile sur isorel, non signée, circa 1964.
54,5 x 72 cm.

100. LA BOURNE.

Acrylique sur carton, signée en bas à droite et datée 80.
40 x 29,5 cm.

101. COMPOSITION.

Huile sur isorel, signée en haut à droite et datée 65.
42 x 41 cm.

Voir la reproduction.

102. VERCORS, NUAGE SUR L'EAU.

Huile sur isorel, signée au dos et datée 64.
38 x 61 cm.

103. VERCORS - GALETS.

Huile sur isorel, signée et datée 64 au dos.
38 x 61 cm.

104. VERCORS - LA BOURNE.

Huile sur isorel, signée en haut à gauche et datée 64.
38 x 61 cm.

Voir la reproduction.

105. JEUX DE LUMIERE.

Huile sur isorel, signée au dos, circa 1965.
38,5 x 60,5 cm.

106. VERCORS.

Huile sur isorel, signée et datée au dos 64/65.
38 x 61 cm.

TECHNIQUES MIXTE ET COLLAGES



107.



108.

109.



111.



113.



115.

107. NOSTALGIE.
Acrylique et collage sur toile, signé au dos et daté 83.
100 x 100 cm.
Voir la reproduction.

108. MARINE, KELIBIA.
Acrylique et collage sur toile, signé en bas à droite et daté 72,
contresigné au dos.
100 x 100 cm.
Expositions : Musée de Saint-Maur, Salon de 1974
Maison des Arts et de la Culture de Créteil.
Voir la reproduction.

109. CHALUTIER.
Collage et peinture sur toile, signé en bas à droite, contresigné
au dos et daté 1979.
129 x 161,5 cm.
Voir la reproduction.

110. SIDI BOU SAÏD.
Technique mixte et collage sur carton, signé en bas à droite et
daté 81.
30 x 15 cm.

111. LA BALME DE RENCUREL.
Huile et collage sur isorel, signé et daté 71 en bas à droite.
65 x 54 cm.
Voir la reproduction.

112. PAYSAGES.
Peinture et collage sur carton, signé et daté 77 en bas à droite.
14,5 x 23,3 cm.

113. DIALOGUE.
Collage et peinture sur toile, signé en bas à droite et daté 82,
contresigné et titré au dos.
96,5 x 130 cm.
Voir la reproduction.

114. COMPARAISON.
Peinture et collage sur contreplaqué, signé en bas à droite et
daté 80, contresigné, titré avec la mention *Groupe Mandeville*
au dos.
38 x 46 cm.

115. COLLINES TUNISIENNES.
Technique mixte sur toile, signée, datée 80 et titrée au dos.
162 x 130 cm.
Voir la reproduction.

116. DIALOGUE.
Technique mixte et collage sur carton, signé en bas à droite et
daté 80, contresigné et daté au dos.
30 x 20 cm.



117.



119.



120.



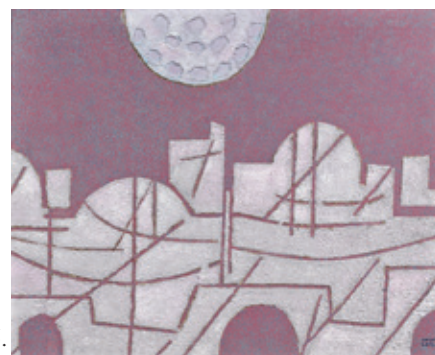
L'artiste à son atelier, devant la toile n°117.



121.



123.



125.

117. TUNISIE - SOUVENIR DE SIDI BOU SAID.
Technique mixte, signée en bas à droite et datée 82,
contresignée au dos.
65 x 81 cm.

Voir la reproduction.

118. NOSTALGIE.
Acrylique et collage sur toile, signé au dos. Circa 1981.
80 x 64 cm.

119. SOUVENIR.
Acrylique et collage sur toile, signé en bas à droite et daté 87,
contresigné et titré au dos.
54 x 65 cm.

Voir la reproduction.

120. MARINE.
Collage et peinture sur toile, signé en bas à droite, circa 1986.
Contresigné et titré au dos. sur le châssis, une étiquette *Groupe
Mandeville.*
130 x 81 cm.

Voir la reproduction.

121. MARINE.
Acrylique et collage sur isorel, signé, titré et daté 92 au dos.
39,5 x 50 cm.

Voir la reproduction.

122. OLIVIERS.
Technique mixte et acrylique sur toile, signée et datée 77 en
bas à droite, contresignée au dos.
100 x 100 cm.

123. SOUVENIR.
Acrylique et collage sur toile, signé en bas à droite et daté 84,
contresigné et titré au dos.
80 x 80 cm.

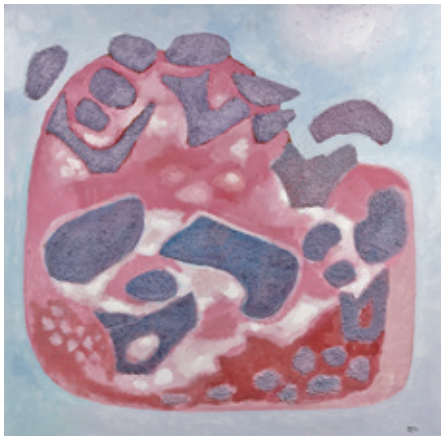
Voir la reproduction.

124. MARINE - REFLET.
Acrylique et matière sur toile, signée en bas à droite et datée
74, titrée au dos.
80 x 40 cm.

125. SOUVENIR - TUNIS.
Technique mixte, signée en bas à droite et datée 82.
65 x 81 cm.

Voir la reproduction.

126. SOUVENIRS.
Acrylique et matières sur panneau, signée en bas à droite et
datée, contresignée et titrée au dos.
46 x 55 cm.



127.



128.



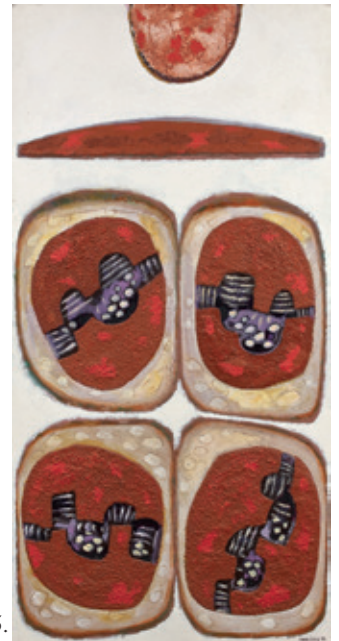
130.



133.



134.



135.

127. OLIVIERS.
Acrylique et matière sur toile, signée en bas à droite et datée 75, contresignée au dos et titrée.
100 x 100 cm.

Voir la reproduction.

128. COLLINES TUNISIENNES.
Technique mixte, signée en bas à droite et datée 77, contresignée au dos.
100 x 100 cm.

Voir la reproduction.

129. COLLINES AMOUREUSES.
Acrylique et sable sur toile, signée, titrée et datée 74 au dos.
80 x 40 cm.

130. OLIVIERS.
Technique mixte et acrylique sur toile, signée en bas à droite et datée 75, contresignée et titrée au dos.
100 x 100 cm.

Voir la reproduction.

131. SUD TUNISIEN - SOUVENIR.
Technique mixte au sable sur isorel, signée en bas à droite et datée 60, contresignée et titrée au dos.
31 x 67,5 cm.

132. OBSESSION.
Acrylique et collage sur toile, signé et daté 92 au dos.
38 x 46 cm.

133. COLLINES EN TUNISIE.
Acrylique et sable sur toile, signée en bas à droite, contresignée, titrée, circa 1977.
130 X 162 cm.

Voir la reproduction.

134. COLLINES AMOUREUSES.
Technique mixte, signée en bas à droite et datée 74, contresignée et titrée au dos sur une étiquette.
80 x 80 cm.

Voir la reproduction.

135. COLLINES TUNISIENNES.
Technique mixte sur toile, signée en bas à droite et datée 77, contresignée au dos et titrée sur le châssis.
121 x 60 cm.

Voir la reproduction.

136. COLLINES.
Technique mixte sur toile, signée en bas à droite et datée 77, contresignée au dos.
100 x 100 cm.



137. **EPAVE.**
Technique mixte sur panneau, signée et datée 70 au dos.
17,5 x 18 cm.

Voir la reproduction.

138. **LA BALME.**
Technique mixte sur isorel, signée et datée 71 en haut à droite, contresignée au dos.
54 x 65 cm.

139. **VERCOURS, APRES LA PLUIE.**
Acrylique et matière sur toile, signée en haut à droite et datée 73, contresignée et titrée au dos.
61 x 38 cm.

Voir la reproduction.

140. **SOUVENIRS BLEUS (CHANTIERS).**
Technique mixte sur toile, signée en bas à droite, contresignée et datée 77 au dos.
130 x 163 cm.

Voir la reproduction.

141. **BALME.**
Acrylique et collage sur contreplaqué, signé en bas à droite et daté 80.
45,5 x 38 cm.

142. **REFLET.**
Huile et collage sur toile, signé en bas à droite et daté 75, contresigné au dos.
80 x 80 cm.

Voir la reproduction.

143. **EPAVE - MARINE.**
Technique mixte sur panneau, signée au dos.
22 x 12 cm.

144. **FALAISES BLEU CIEL.**
Acrylique sur toile, signée en bas à droite et datée 80, contresignée et titrée au dos.
113,5 x 146 cm.

Voir la reproduction.

145. **MARINE.**
Acrylique et collage sur panneau, signé en bas à droite et daté 86, contresigné et titré au dos.
50 x 40 cm.

Voir la reproduction.

146. **LUNE BLEUE.**
Collage et peinture sur isorel, signé en bas à droite et daté 1985, titré au dos.
61 x 38 cm.

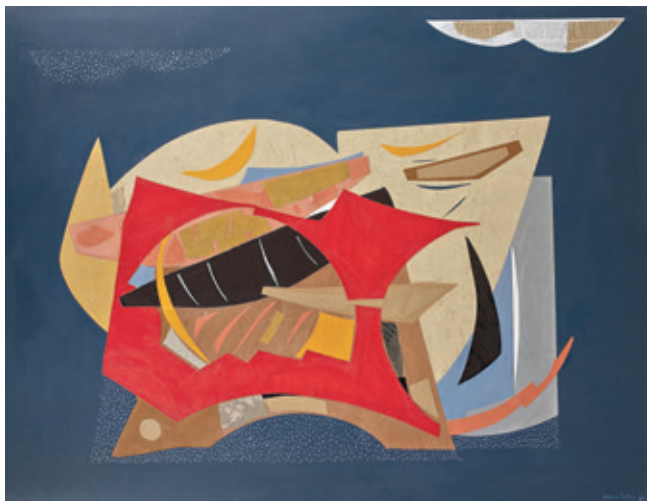
147.



149.



152.



153.



154.



156.

147. MESSAGE.
Collage, signé en bas à droite et daté 85, contresigné et titré au dos.
81 x 130 cm.

Voir la reproduction.

148. COLLAGE.
Collage sur isorel, signé en bas à droite et daté 86.
50 x 50 cm.

149. COMPOSITION.
Huile et collage de différents papiers sur toile, signé en bas à droite et daté 85, contresigné au dos.
80,5 x 65 cm.

Voir la reproduction.

150. RYTHME.
Collage et peinture sur isorel, signé en bas à droite et daté 1986.
50 x 50 cm.

151. RYTHME.
Collage sur toile, signé en bas à droite et daté 85.
41 x 33 cm.

152. RYTHME.
Collage sur isorel, signé en bas à droite et daté 85.
61 x 38 cm.

Voir la reproduction.

153. L'EPAVE ROUGE.
Peinture et collage sur toile, signé en bas à droite et daté 86, contresigné et titré au dos.
114 x 145,5 cm.

Voir la reproduction.

154. COMPOSITION.
Huile et collage de différents papiers sur toile, signé en bas à droite et daté 86.
81 x 65 cm.

Voir la reproduction.

155. COMPOSITION.
Collage et peinture sur toile, signé en bas à droite et daté 88, contresigné deux fois au dos.
114 x 146 cm.

156. POISSON.
Huile et collage sur carton, signé en bas à droite.
17 x 22 cm.

Voir la reproduction.

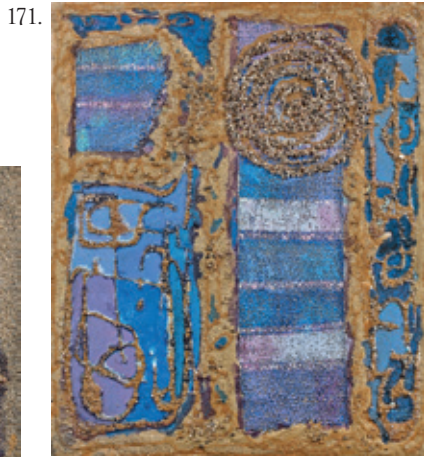
157. SOLEIL NOIR.
Huile et collage de différents papiers sur toile, signé en bas à droite et daté 85, contresigné, titré sur une étiquette et daté 10-85.
80,5 x 65 cm.



158. FALAISES ROUGES.
Acrylique et collage sur toile, signé en bas à droite et daté 86.
81 x 65 cm.
159. RYTHME.
Acrylique et collage sur isorel, signé en bas à droite et daté 86.
50 x 50 cm.
Voir la reproduction.
160. FORME.
Collage sur toile, signé au dos et daté 86.
130 x 96,5 cm.
Petite restauration.
161. FALAISES.
Acrylique et collage sur toile, signé en bas à droite et daté 86.
65 x 81 cm.
Voir la reproduction.
162. FALAISE ROUGE.
Technique mixte sur toile, signée en bas à droite, contresignée
et datée 80.
161 x 130 cm.
Voir la reproduction.
163. FORMES.
Collage, signé en bas à droite et daté 85, contresigné et titré
au dos.
130 x 97 cm.
164. FALAISE.
Peinture et collage sur toile, signé en bas à droite, contresigné
et daté 86 au dos.
162 x 96,5 cm.
Voir la reproduction.
165. FALAISES.
Collage et peinture sur toile, signé en bas à droite et daté 85.
130 x 80,5 cm.
166. COMPARAISON.
Acrylique et collage sur toile, signé en bas à droite et daté
11-83, contresigné au dos avec la mention *Groupe Mandeville*.
161,5 x 96,5 cm.
Voir la reproduction.
167. FALAISES.
Technique mixte et collage sur toile, signé en bas à droite.
Au dos, daté 83, avec une étiquette *Groupe Mandeville* sur le
châssis.
120 x 120 cm.
Voir la reproduction.
168. FALAISE AUX NUAGES.
Huile et collage de différents papiers sur toile, signé et daté en
bas à droite, contresigné, titré et daté décembre 85 au dos.
80,5 x 65 cm.



169.



171.



175.



173.



177.



179.

169. **CREPUSCULE.**
Sable, gravier, et couleurs sur isorel signé en bas à droite, contresigné, titré et daté 11-86 au dos.
60 x 23,5 cm.
Voir la reproduction.
170. **MARINE.**
Huile, sable et filet sur isorel, signé en bas à droite et daté 65.
61 x 38 cm.
171. **MARINE.**
Technique mixte, collage et sable sur isorel, signé et daté 86 en bas à droite, contresigné et daté au dos.
55 x 46 cm.
Voir la reproduction.
172. **FILETS.**
Huile, sable et gravier sur isorel, signé en bas à droite et daté 65.
42 x 41 cm.
173. **MARINE.**
Sable et couleurs sur isorel, signé en haut à droite et daté 64, titré au dos.
38 x 61 cm.
Voir la reproduction.
174. **MARINE.**
Technique mixte au sable sur isorel, signée, datée 1965 et titrée au dos.
38 x 61 cm.

175. **EPAVE CREPUSCULAIRE.**
Huile, sable et filet sur isorel, signé en bas à droite et daté 64.
59,6 x 41 cm.
Voir la reproduction.
176. **CREPUSCULE.**
Technique mixte au sable sur carton, signé en bas à droite et datée 63.
38 x 46 cm.
177. **FILETS MAUVES.**
Huile, sable et filet sur isorel, signé en haut à gauche et daté 65.
31,8 x 60 cm.
Voir la reproduction.
178. **LA BALME.**
Huile, matières et sable sur toile, signé en bas à droite et daté 1969 au dos.
55 x 38 cm.
179. **MARINE.**
Sable, filet et couleurs sur isorel, signé en bas à droite et daté 86, contresigné et daté au dos.
50 x 50 cm.
Voir la reproduction.



181.



183.



185.



187.



189.

180. MARINE.
Sable, gravier et couleurs sur isorel, signé en bas à droite et daté 86, contresigné au dos.
50 x 50 cm.
181. CIEL SOMBRE.
Acrylique et matière sur toile, signée en bas à gauche et datée 63, contresignée au dos.
60 x 73 cm.
Exposition: *Mostra ai Frati, CAMAIORE (Lucca) Italy* sous le numéro 363.
Voir la reproduction.
182. MARINE.
Sable, filet et couleurs sur isorel, signé en bas à droite et daté 86.
44 X 55 cm.
183. ARDENNES.
Technique mixte sur toile signée en bas à droite et datée 80, contresignée au dos.
65 x 81 cm.
Voir la reproduction.
184. ARDENNES.
Technique mixte sur toile, signée en bas à droite et datée 78, contresignée et titrée sur une étiquette au dos.
100 x 100 cm.
185. DANS LES ARDENNES.
Acrylique et matière sur toile, signée en bas à droite, contresignée, titrée et datée 80 au dos.
65 x 81 cm.
Voir la reproduction.

186. DANS LES ARDENNES.
Technique mixte sur toile, signée en bas à droite et datée 80, contresignée et titrée au dos.
40 x 80 cm.
187. CREPUSCULE.
Sable et couleurs sur isorel, signé en bas à droite et daté 65, contresigné et titré au dos.
38 x 60,5 cm.
Voir la reproduction.
188. LES ARDENNES, SOLEIL MOUILLE.
Acrylique et applications sur toile, signée en bas à droite contresignée et datée 74 au dos.
80 x 80 cm.
189. ARDENNES.
Huile et matière sur carton, signée en bas à droite et datée 80.
A vue : 25,7 x 33,7 cm.
Voir la reproduction.
190. MARINE.
Sable, filet et couleurs sur isorel, signé en bas à droite et daté 86.
46 X 55 cm.
191. MARINE.
Huile et sable sur isorel, signé en bas à droite et daté 64.
38 x 61 cm.

SOUVENIRS DE TUNISIE, INSPIRATIONS DE VOYAGES ET DECOUVERTE DE LA VILLE NOUVELLE DE CRETEIL



192.



194.



196.

199.



201.



203.

192. COLLINES.
Acrylique sur toile, signée en bas à droite et datée 73.
60 x 20 cm.

Voir la reproduction.

193. PAYSAGE AFRICAIN.
Huile sur isorel, signée en bas à droite et datée 63.
46 x 54 cm.

194. DOLOMITES.
Acrylique sur toile, signée et datée 88 en bas à droite,
contresignée et datée 87 au dos.
90 x 30 cm.

Voir la reproduction.

195. LES DOLOMITES.
Acrylique sur carton, signée en bas à droite et datée 85,
contresignée et titrée au dos.
30 x 40 cm.

196. SOUKS DES TISSUS.
Acrylique sur toile, signée en bas à droite, contresignée au
dos. Circa 1986.
100 x 100 cm.

Voir la reproduction.

197. SOUKS.
Acrylique sur toile, signée en bas à droite, datée 1981 au dos.
100 x 100 cm.

198. SOUK DES ETOFFES.
Acrylique sur toile, signée en bas à droite et datée 85,
contresignée au dos.
65 x 81 cm.

199. ARDENNES.
Huile sur toile, signée en bas à droite et datée 73.
50 x 50 cm

Voir la reproduction.

200. PAYSAGE, ARDENNES.
Huile sur carton, signée en bas à droite et datée 74,
contresignée et titrée au dos.
13,5 x 17,5 cm.

201. VIAREGGIO.
Acrylique sur toile, signée en bas à droite et datée 90.
47 x 55,5 cm.

Voir la reproduction.

202. PAYS TUNISIEN.
Acrylique sur toile, signée en bas à droite et datée 88,
contresignée au dos.
100 x 100 cm.

203. EPAVE.
Huile sur toile, signée en bas à gauche et datée 63,
contresignée au dos.
22 x 26,5 cm.

Voir la reproduction.

204. LA BALME.
Huile sur carton, signée en bas à droite et datée 80.
50 x 50 cm.

206.



208.



211.



213.

205. LA MER.
Acrylique sur toile, signée en bas à droite et datée 80, contresignée et titrée au dos.
99 x 81 cm.
206. MARINE.
Acrylique sur toile, signée en bas à droite et datée 87, contresignée au dos.
81 x 65 cm.
Voir la reproduction.
207. MARINE.
Huile sur carton, signée au dos.
14,5 x 38 cm.
208. CHALUTIERS.
Acrylique sur toile, signée en bas à droite et datée 84. Contresignée, datée 6-84 et située Pescherecci, Viareggio.
80 x 40 cm.
Voir la reproduction.
209. LA MER.
Huile sur isorel, signée et datée 81 au dos.
15 x 38 cm.
210. MARINE.
Acrylique sur toile, signée en bas à droite et datée 88, contresignée au dos.
61 x 50 cm.
211. MARINE.
Acrylique sur toile, signée au dos et datée 82-86.
162 x 114 cm.
Voir la reproduction.
212. CHANTIER NAVAL.
Huile sur toile, signée en bas à droite et datée 63, contresignée et titrée au dos.
64 x 54,5 cm.
213. MARINE.
Acrylique sur toile, signée et datée 91 au dos.
90 x 30 cm.
Voir la reproduction.
214. CHALUTIERS - ITALIE.
Acrylique sur toile, signée en bas à droite et datée 85, contresignée et datée 84 au dos.
80 X 40 cm.
215. LA BALME, ARBRES.
Huile sur carton, signée en bas à droite et datée 76.
24 x 14,5 cm.
216. LES OLIVIERS.
Huile sur carton, signée en bas à droite et datée 76, contresignée et tirée au dos.
20 x 20 cm.
217. ARDENNES.
Huile sur toile, signée et datée 75 au dos.
38,5 x 61 cm.
218. LES DOLOMITES.
Huile sur isorel, signée en bas à droite et datée 85, et titrée au dos.
21 x 29,5 cm.
221. PAYSAGE.
Huile sur carton, signée en bas à droite et datée 77.
18 x 24 cm.
222. COLLINES.
Huile sur toile, signée au dos et datée 75.
50 x 50 cm.
223. SOLEIL NOIR.
Huile sur carton, signée et datée 72 au dos.
17,5 x 17 cm.
224. EPAVE.
Huile sur carton, signée et datée 78 au dos.
12 x 20,5 cm.
225. MARINE.
Huile sur carton, signée en haut à droite.
15 x 34,5 cm.

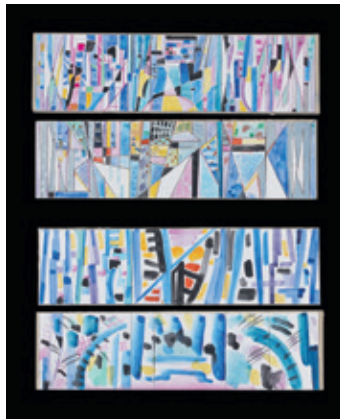


231.

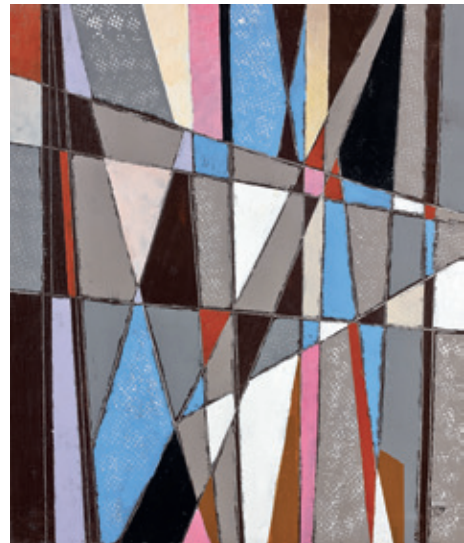
233.



234.



235.



237.

226. MARINE.
Acrylique sur toile, signée en bas à droite et datée 90.
65 x 80,5 cm.

227. MARINE.
Acrylique sur toile, signée et datée 91 au dos.
90 x 30 cm.

228. MARINE.
Acrylique sur toile, signée en bas à droite et datée 89.
65 x 81 cm.

229. CHANTIER NAVAL.
Huile sur toile, signée en bas à droite et datée 63, contresignée
et titrée au dos.
64 x 54,5 cm.

230. CHANTIER NAVAL.
Acrylique sur toile, signée en bas à droite et datée 91, titrée au
dos sur le châssis.
61 x 50 cm.

231. COMPOSITION.
Acrylique sur toile, signée en bas à droite, contresignée et
datée 70 au dos.
80 x 40 cm.

Voir la reproduction.

232. COMPOSITION.
Acrylique sur toile, signée au dos et datée 80.
50 x 50 cm.

233. JOIE DE VIVRE.
Huile sur carton, signée et datée 1984 au dos.
30 x 15,5 cm.

Voir la reproduction.

234. RYTHME.
Acrylique sur isorel, signée au dos et datée 90.
40 x 33 cm.

Voir la reproduction.

235. SUITE DE QUATRE PROJETS POUR DES
FRESQUES A REALISER EN CERAMIQUE.
Aquarelle sur papier, montage de bandes de papier quadrillé.
10 x 36,5 cm.
Projets à rapprocher de l'importante fresque réalisée pour le
Café de Paris de Tunis.

Voir la reproduction.

236. RYTHME.
Acrylique sur toile, signée en bas à droite, datée 88 et en haut
à gauche datée 89.
65 x 81 cm.

237. JEUX DE LUMIERE.
Acrylique sur toile, signée en bas à droite et datée 90.
65 x 54 cm.

Voir la reproduction.



238.



240.



242.



244.



241.

238. RYTHME.
Acrylique sur isorel, signée en bas à droite et datée 87.
50 x 50 cm.

Voir la reproduction.

239. COMPOSITION.
Acrylique sur isorel, signée en bas à droite et datée 79.
50 x 50 cm.

240. FORMES - PAYSAGE.
Acrylique sur toile, signée en bas à droite et datée 88,
contresignée au dos.
100 x 100 cm.

Voir la reproduction.

241. HARMONIE.
Acrylique sur toile, signée au dos et datée 88.
146 x 96,5 cm.

Voir la reproduction.

242. RYTHME.
Acrylique sur toile, signée en bas à droite, contresignée et
datée 80 au dos.
162 x 130 cm.

Voir la reproduction.

243. COMPOSITION.
Huile sur panneau, signée en bas à droite et datée 88.
54 x 65 cm.

244. CABINE.
Acrylique sur toile, signée et datée en bas à droite 88,
contresignée au dos.
100 x 100 cm.

Voir la reproduction.

245. COMPOSITION.
Acrylique sur toile, signée en bas à droite et datée 88.
65 x 54 cm.

246. PALISSADES.
Acrylique sur toile, signée en bas à droite et datée 76,
contresignée, titrée et datée au dos.
81 x 65 cm.

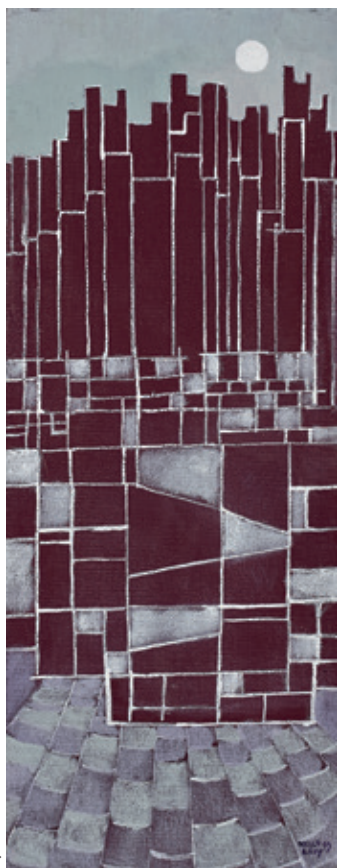
247. CREPUSCULE.
Huile sur toile, signée en bas à droite, titrée au dos, datée
1976 sur le châssis.
50 x 50 cm.

248. FORMES A CRETEIL.
Huile sur carton, signée en haut à droite et datée 76,
contresignée et titrée au dos.
17,5 x 12 cm.

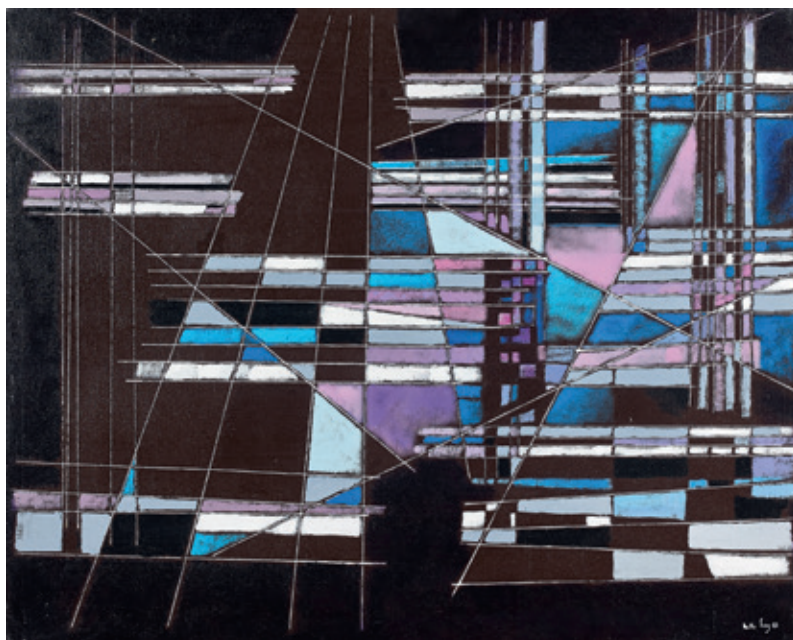
249. LA VILLE.
Acrylique sur toile, signée en bas à droite et datée 83,
contresignée et datée 88 au dos.



251.



255.



253.



256.

250. CRETEIL.
Acrylique sur toile, signée en bas à droite et datée 84, contresignée et titrée au dos.
81 x 65 cm.

251. CRETEIL, LE LAC.
Acrylique sur carton, signée Nello en bas à gauche.
30 x 40 cm.

Voir la reproduction.

252. CRETEIL.
Acrylique sur carton, signée en bas à droite.
40 x 30 cm.

253. CRETEIL LA NUIT.
Acrylique sur toile, signée en bas à droite et datée 83.
65 x 80,5 cm.

Voir la reproduction.

254. BANLIEUE.
Acrylique sur carton marouflée sur panneau, signée en bas à droite et datée 78.
38 x 61 cm.

255. CRETEIL.
Acrylique sur toile, signée en bas à droite et datée 79.
65 x 25 cm.

Voir la reproduction.

256. FIN DU JOUR SUR LES PERIPHERIQUES.
Acrylique sur carton, signée en haut à droite et datée 75, titrée au dos.
38 x 56,5 cm.

Voir la reproduction.

257. CRETEIL.
Acrylique sur toile, signée en bas à droite et datée 85.
81 x 65 cm.



258. AUTO PORTRAIT - CRETEIL.
Acrylique sur carton, signée en bas à droite et datée 78,
contresignée et datée au dos.
40 x 30 cm.

Voir la reproduction.



259. VILLE NOUVELLE.
Acrylique sur panneau, signée en bas à droite.
44 x 34,5 cm.

Voir la reproduction.



260. Palette de l'artiste, en bois naturel.
32,5 x 24 cm.

Voir la reproduction.



L'artiste à son chevalet.