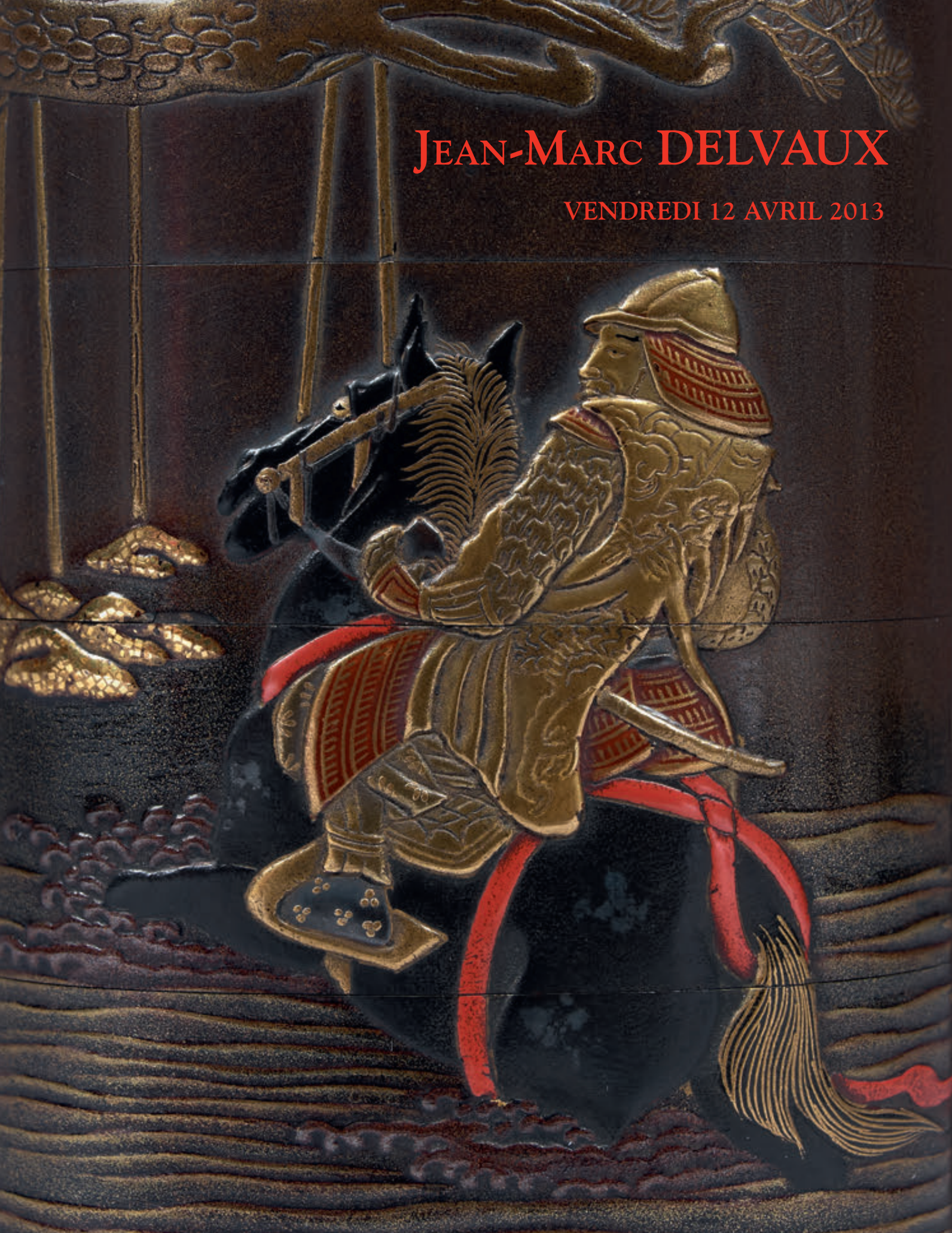


JEAN-MARC DELVAUX

VENDREDI 12 AVRIL 2013







# Jean-Marc DELVAUX

SOCIÉTÉ DE VENTES VOLONTAIRES  
Jean-Marc DELVAUX s.a.r.l. au capital de 7.500 euros  
AGRÉMENT N°2002-240 - RCS PARIS B 442 569 844  
29, rue Drouot – 75009 Paris  
Tél. : 01 40 22 00 40 – Télécopie : 01 40 22 00 83  
www.delvaux.auction.fr Email : contact@jmdelvaux.fr

VENTE AUX ENCHERES PUBLIQUES

DROUOT RICHELIEU – SALLE 15

9, rue Drouot 75009 Paris

---

VENDREDI 12 AVRIL 2013 A 14H

---

## EXTREME-ORIENT

CÉRAMIQUES DE LA CHINE, DES MING AU XXÈME SIÈCLE

CÉRAMIQUES DU JAPON - SCULPTURES

PIERRES DURES - FLACONS TABATIÈRES

CORNE DE RHINOCÉROS

NETSUKE - IVOIRES ET OKIMONO - INRO

BOIS SCULPTÉS ET LAQUES

BRONZES ET ÉMAUX CLOISONNÉS

ESTAMPES JAPONAISES - ALBUM ET PEINTURES - TEXTILES

MOBILIER

### EXPERTS

Monsieur Thierry PORTIER

Madame Alice BUHLMANN

26 Boulevard Poissonnière - 75009 Paris

Tél. : 01 48 00 03 41 – Fax : 01 48 00 02 64

cabinet@portier-asianart.com

### EXPOSITIONS PUBLIQUES :

Jeu di 11 avril de 11h à 18h et vendredi 12 avril de 11h à 12h.

Téléphone pendant l'exposition : 01 48 00 20 15

# Céramiques de la Chine

---

1. Ensemble comprenant une **statuette** de jeune femme agenouillée en terre cuite, une **statuette** en bois à patine brun clair représentant Ganesh assis et une **petite divinité** sur un garuda en terre cuite.  
Chine et Inde.  
Haut. : de 12 à 13 cm. 150/180
2. **Statuette** de chien couché en terre cuite émaillée brun.  
Epoque HAN (206 av. JC – 220 ap. JC).  
Long. : 27 cm.  
Restaurations. 200/250  
*Voir la reproduction.*
3. **Deux statuettes** en terre cuite et terre cuite émaillée beige, coq posé et bélier couché.  
Epoque TANG (618-907).  
Haut. : 14 cm. Long. : 10 cm. 200/300  
*Voir la reproduction.*
4. **Bol** en grès émaillé céladon, l'extérieur à décor en relief sous la couverte de pétales stylisés.  
Longquan, époque SONG/JIN (960-1279).  
Haut. : 17,4 cm.  
Restaurations. 100/120
5. **Deux bols** en grès émaillé céladon, l'un décoré en relief sous la couverte d'une fleur.  
Epoque SONG/JIN (960-1279).  
Diam. : 12,5 et 16,5 cm. 100/150  
*Voir la reproduction.*
6. **Chope** en porcelaine décorée en bleu sous couverte d'un palefrenier surveillant ses deux chevaux sous les pins à la pleine lune. Le bord décoré de rinceaux.  
Epoque MING (1368-1644).  
Haut. : 21 cm.  
Ebréchures aux anses. 1.000/1.500  
*Voir la reproduction.*
7. **Paire de bouteilles** en porcelaine décorée en bleu sous couverte de paysages lacustres.  
Epoque MING (1368-1644).  
Haut. : 21,5 cm.  
Eclat sur l'une. 300/500  
*Voir la reproduction.*
8. **Coupe** ronde en grès émaillé céladon.  
Epoque MING (1368-1644).  
Diam. : 40,5 cm.  
Eclat au revers du bord. 300/400  
*Voir la reproduction.*
9. **Pot** de forme double gourde en grès émaillé beige, décoré en relief et en brun de chauves-souris et animaux stylisés.  
Cizhou, époque MING (1368-1644).  
Haut. : 19 cm. 200/300  
*Voir la reproduction.*
10. **Deux statuettes** d'immortels taoistes debout en grès émaillé bleu turquoise et manganèse, chacun debout sur un socle en forme de ruyi, l'un tenant une tablette.  
Epoque MING (1368-1644).  
Haut. : 32 cm. 600/800  
*Voir la reproduction.*
11. **Oreiller** en forme de tigre couché sur un socle rectangulaire en grès émaillé bleu turquoise et beige.  
Epoque MING (1368-1644).  
Haut. : 19 cm. Larg. : 26,5 cm.  
Petits manques. 500/600  
*Voir la reproduction.*
12. **Bas d'une bouteille** en porcelaine décorée en bleu sous couverte d'un jardin fleuri de pivoines sous les saules pleureurs.  
Epoque MING (1368-1644).  
Haut. : 13 cm.  
Eclat au talon. Monté en lampe à huile. 200/300





13. **Deux statuettes** de joueuses de polo en terre cuite à traces de polychromie, les cavalières aux bras levés et se penchant vers la gauche.  
Epoque TANG (618-907).  
Haut. : 38 cm. Larg. : 40 cm.

3.000/4.000

*Voir la reproduction.*



14. **Deux statuettes** de personnages debout coiffés d'une capuche en terre cuite émaillée beige, jaune, vert et bleu.  
Epoque TANG (618-907).  
Haut. : 27,5 et 28 cm.

3.000/4.000

*Voir la reproduction.*

15. **Brûle-parfum** tripode en grès émaillé bleu turquoise décoré en relief sous la couverte de fleurs et rinceaux.  
Epoque MING (1368-1644).  
Haut. : 15,5 cm.

Eclats.

On y joint un **bol** en grès émaillé céladon craquelé.

Tanhao, XIIème siècle.

Diam. : 13,5 cm.

100/150





16. Coupe de forme quadrangulaire en porcelaine émaillée jaune à décor gravé et émaillé vert d'un médaillon de caractère « shou » stylisé entouré d'un phénix, grue, lingzhi, frise de lingzhi et rinceaux.  
 Au revers de la base, la marque Jiajing.  
 Epoque JIAJING (1521-1567).  
 Larg. : 19,8 cm.  
 Eclat, éclat restauré sur le bord.

15.000/20.000

*Voir les reproductions.*





17. **Petite potiche** couverte en porcelaine décorée en bleu sous couverte et émaux polychromes dit « wucai » d'un lettré avec ses serviteurs.  
Période Transition, XVIIème siècle.  
Haut. : 20 cm.  
Col restauré. 200/250
18. **Deux petites coupes libatoires** en forme de corne de rhinocéros en porcelaine émaillée blanc de Chine décorée en relief sous la couverte de cerf, grue, dragon et chimère.  
Epoque KANGXI (1662-1722).  
Haut. : 6,5 cm.  
Ebréchures. 100/150
19. **Potiche** couverte de forme balustre et torsadée en porcelaine décorée en bleu sous couverte et émaux rouges et verts à décor de lotus et chrysanthèmes stylisés dans leur feuillage.  
Epoque KANGXI (1662-1722).  
Haut. : 31 cm.  
Fêlure au couvercle. 800/1.200  
*Voir la reproduction.*
20. **Plat** de forme ronde en porcelaine blanche décorée en bleu sous couverte, rouge de fer et émail or de chrysanthèmes, lotus et pivoines.  
Epoque KANGXI (1662-1722).  
Diam. : 30 cm. 200/300  
*Voir la reproduction.*
21. **Vase** de forme « gu » en porcelaine blanche décorée en bleu sous couverte et émaux polychromes de huit immortels et Laodzi sur sa grue, frises de lingzhi, pêches de longévité et chrysanthèmes.  
Epoque KANGXI (1662-1722).  
Haut. : 41 cm. 3.000/4.000  
*Voir la reproduction.*
22. **Pot** de forme balustre en porcelaine blanche décorée en bleu sous couverte de lotus bouddhiques et rinceaux feuillagés.  
Epoque KANGXI (1662-1722).  
Haut. : 31 cm.  
Ebréchures. Il manque le couvercle. 300/500  
*Voir la reproduction.*
23. **Vase** de forme bouteille en porcelaine émaillée bleu turquoise flammé aubergine.  
Epoque KANGXI (1662-1722).  
Haut. : 29,5 cm.  
Fêlure au col. 300/400  
*Voir la reproduction.*
24. **Pot** de forme balustre en porcelaine blanche décorée en bleu sous couverte d'oiseaux volant et posés sur les branches d'un arbre en fleurs.  
Epoque KANGXI (1662-1722).  
Haut. : 25 cm. 1.500/2.000  
*Voir la reproduction.*
25. **Deux sorbets** et leurs présentoirs en porcelaine blanche décorée en bleu sous couverte de médaillons de fleurs. Au revers de la base la marque Kangxi à quatre caractères.  
Epoque KANGXI (1662-1722).  
Ebréchures. 80/100
26. **Deux sorbets** et leurs présentoirs en porcelaine blanche décorée en bleu sous couverte de rochers fleuris et médaillons de fleurs. Au revers, la marque Kangxi à quatre caractères.  
Epoque KANGXI (1662-1722).  
Fêlure et ébréchure à un sorbet. 50/80





27

27. **Paire de vases** de forme balustre en porcelaine blanche décorée en émaux polychromes d'une jeune femme sur une banquette entourée de serviteurs et objets mobiliers.  
Epoque YONGZHENG (1723-1735).  
Haut. : 45 cm. 5.000/8.000  
*Voir la reproduction.*
28. Ensemble de **trois soucoupes et un sorbet** en porcelaine décorée en émaux polychromes de la famille rose de personnages et pivoines.  
Epoque QIANLONG (1736-1795).  
Restaurations. 80/120
29. **Petit pot** à anse couvert en porcelaine décorée en émaux polychromes de la famille rose de médaillons de fleurs entourés de rinceaux.  
Epoque QIANLONG (1736-1795).  
Haut. : 7 cm. 100/150
30. **Deux assiettes** en porcelaine blanche décorée en émaux polychromes de la famille rose d'un bouquet de fleurs, fleurs et bambous.  
Epoque QIANLONG (1736-1795). 100/150
31. **Deux assiettes** ronde et lobée en porcelaine blanche décorée en émaux polychromes de la famille rose d'une terrasse fleurie et cyprins parmi les algues.  
Epoque QIANLONG (1736-1795). 100/150
32. **Vasque** en porcelaine blanche décorée en bleu sous couverte d'un médaillon de vases fleuris et livres, entouré de médaillons de chrysanthèmes et lotus.  
Epoque QIANLONG (1736-1795).  
Diam. : 26,5 cm. 150/180

33. **Pot** en porcelaine décorée en émaux polychromes de la famille rose de réserves de pivoines dans leurs feuillages sur fond capucin.  
Epoque QIANLONG (1736-1795).  
Diam. : 22 cm.  
Fêlure. 200/300  
*Voir la reproduction.*
34. **Soupière** de forme rectangulaire et son présentoir en porcelaine décorée en émaux polychromes de la famille rose d'un paysage lacustre avec barques devant les pavillons. Les bordures ornées de frises de fers de lance, la prise du couvercle en forme de grenade, les prises latérales en forme de tête de sangliers.  
Epoque QIANLONG (1736-1795).  
Présentoir : Long. : 38 cm.  
Soupière : Long. : 32 cm.  
Présentoir restauré. 800/1.000  
*Voir la reproduction.*
35. **Pot à lait** en porcelaine décorée en émaux polychromes de la famille rose de semis de fleurs sur la panse, la bordure décorée de rinceaux.  
Epoque QIANLONG (1736-1795).  
Haut. : 17 cm.  
Couvercle restauré. 150/250  
*Voir la reproduction.*
36. **Statuette de guandi** assis en porcelaine émaillée blanc de Chine.  
Epoque QIANLONG (1736-1795).  
Haut. : 18,5 cm.  
Petit manque. 200/300  
*Voir la reproduction.*
37. **Couple de chimères** assises, formant porte-baguettes d'encens en porcelaine émaillée œufs de rouge-gorge.  
Haut. : 10,5 cm.  
Epoque QIANLONG (1736-1795).  
Eclats et manques.  
Une chimère à monture en bronze doré. 150/200  
*Voir la reproduction.*
38. **Assiette creuse** en porcelaine blanche décorée en émaux polychromes de la famille rose d'un couple de faisans sous les fleurs, entouré d'armoiries, paysages européens et devise « *Dread God* ».  
Epoque QIANLONG (1736-1795). 400/500  
*Voir la reproduction.*
39. **Ensemble de trois plats** de forme ronde en porcelaine blanche décorée en bleu sous couverte d'un bouquet de fleurs entouré de frises de motifs géométriques.  
Epoque QIANLONG (1736-1795).  
Diam. : 34,5 cm. 300/500  
*Voir la reproduction.*
40. **Paire de petits vases** balustres et côtelés en porcelaine blanche décorée en émaux polychromes de personnages.  
Le col est orné de deux anses en forme de chimère.  
Epoque QIANLONG (1736-1795).  
Haut. : 23,5cm  
Usures. 300/350  
*Voir la reproduction.*
41. **Paire de plats** en porcelaine décorée en bleu sous couverte d'un oiseau posé sur une branche de prunier en fleurs au-dessus de pivoines, l'aile ornée de fleurs dans leurs feuillages.  
Epoque QIANLONG (1736-1795).  
Diam. : 32,5 cm. 500/600  
*Voir la reproduction.*
42. **Statuette de guanyin** assise tenant un rouleau en porcelaine émaillée blanc de Chine.  
Epoque QIANLONG (1736-1795).  
Haut. : 20 cm.  
Manques. 80/100
43. **Paire de petites potiches** de forme balustre en porcelaine blanche décorée en bleu sous couverte, rouge de fer et émail or de phénix, papillons et rochers fleuris.  
Epoque QIANLONG (1736-1795).  
Haut. : 18 cm.  
Fêlures et restaurations, manquent les couvercles. 100/120
44. **Pot** de forme balustre en porcelaine émaillée aubergine, à décor gravé sous la couverte de rochers fleuris.  
Epoque QIANLONG (1736-1795).  
Haut. : 16,5 cm. 200/250
45. **Potiche** couverte de forme carrée en porcelaine décorée en bleu sous couverte de personnage avec enfant et paysage lacustre alternés.  
Epoque QIANLONG (1736-1795).  
Haut. : 29 cm.  
Restauration et manque au couvercle, restauration au bord. 150/180
46. **Grand plat** en porcelaine bleu poudré à décor en émaux or d'une jeune femme et enfant sous un pin.  
Epoque QIANLONG (1736-1795).  
Diam. : 41 cm. 600/800
47. **Paire d'assiettes** creuses en porcelaine à décor Imari en bleu sous couverte, rouge de fer et or de personnages dans un parc.  
Chine, XVIIIème siècle.  
Diam. : 21 cm.  
Eclats, fêlure. 300/500
48. **Suite de douze assiettes** en porcelaine à décor en bleu sous couverte de pivoines et chrysanthèmes.  
Chine, XVIIIème siècle.  
Diam. : 23 cm.  
Eclats. 800/1.000







49. **Vase côtelé en forme de melon en porcelaine émaillée rouge sang de bœuf.**  
XIX<sup>ème</sup> siècle.  
Haut. : 21 cm. 200/300  
*Voir la reproduction.*
50. **Paire de vases de formes balustre et hexagonale en porcelaine décorée en émaux polychromes de médaillons de dragons, paons et oiseaux parmi les fleurs et arbres en fleurs. Au revers de la base, la marque apocryphe de Wanli.**  
XIX<sup>ème</sup> siècle.  
Haut. : 32 cm.  
Eclats et éclats restaurés. 400/600  
*Voir la reproduction.*
51. **Bannette et son présentoir en porcelaine blanche décorée en bleu sous couverte et émaux polychromes d'armoiries.**  
XIX<sup>ème</sup> siècle.  
Larg. : 21,5 cm.  
Fêlure. 300/400  
*Voir la reproduction.*
52. **Paire de coupes en porcelaine émaillée rose et vert en forme de fleurs dont la tige forme verseur.**  
XX<sup>ème</sup> siècle, période Guangxu.  
Long. : 18,5 cm 300/400  
*Voir la reproduction.*
53. **Paire de potiches de forme balustre en porcelaine émaillée vert à décor incisé de dragons pourchassant la perle sacrée parmi les nuages.**  
XIX<sup>ème</sup> siècle.  
Haut. : 32 cm.  
Restaurations aux agrafes et fêlures. 200/300  
*Voir la reproduction.*
54. **Vase à panse basse en porcelaine émaillée rouge sang de bœuf.**  
XIX<sup>ème</sup> siècle.  
Haut. : 28 cm.  
Pavillon rodé. 200/300  
*Voir la reproduction.*
55. **Vase de forme rouleau en porcelaine décorée en émaux polychromes dans le style de la famille verte d'un couple de phénix posé sur un rocher percé parmi les pivoines.**  
Fin du XIX<sup>ème</sup> siècle.  
Haut. : 35,5 cm. 300/400  
*Voir la reproduction.*
56. **Vase à panse basse en porcelaine émaillée rouge sang de bœuf.**  
XIX<sup>ème</sup> siècle.  
Haut. : 31,5 cm.  
Col coupé.  
Ancienne collection du Duc de Chartres, petit-fils de Louis-Philippe, resté dans sa descendance. 500/800
57. **Petit vase de forme balustre en porcelaine décorée en émaux polychrome dans le style de la famille rose d'un oiseau posé sur une branche de prunier en fleurs. Au revers, la marque apocryphe de Chenghua.**  
XIX<sup>ème</sup> siècle.  
Haut. : 14 cm. 100/150
58. **Paire de bols en porcelaine décorée en émaux polychromes dans le style de la famille rose de pivoines et pruniers en fleurs.**  
XIX<sup>ème</sup> siècle.  
Diam. : 19 cm.  
L'un fêlé. 100/150



59. **Théière** en porcelaine décorée en bleu sous couverte de pivoines dans leurs feuillages. La prise du couvercle en forme de pêche de longévité.  
XIX<sup>ème</sup> siècle.  
Haut. : 15 cm.  
Petits éclats. 150/200
60. **Vase** de forme balustre en porcelaine décorée en émaux polychromes dans le style de la famille rose d'un dragon et phénix parmi les pivoines. L'épaulement décoré en relief de qilong, les anses en forme de chimères s'affrontant.  
Canton, XIX<sup>ème</sup> siècle.  
Haut. : 44 cm.  
Ebréchures au col. 150/250
61. **Paire de vases** de forme balustre en porcelaine céladon décorée en bleu et rouge sous la couverte de lotus, emblèmes, frises de vagues et pétales stylisés.  
Canton, fin du XIX<sup>ème</sup> siècle.  
Haut. : 63 cm. 1.500/2.000  
*Voir la reproduction.*
62. **Paire de vases** de forme balustre à col évasé en porcelaine émaillée bleu et décorée en émaux blancs de pivoines et vases fleuris.  
XIX<sup>ème</sup> siècle.  
Haut. : 58 cm.  
Fonds percés montés en lampes. 500/600  
*Voir la reproduction.*
63. **Paire de vases** balustres en porcelaine décorée en émaux polychromes de médaillons de personnages, oiseaux, papillons et fleurs. Le col est orné de chimères affrontées et de dragons.  
Canton, XIX<sup>ème</sup> siècle.  
Haut. : 60,5 cm. 1.000/1.500  
*Voir la reproduction.*
64. **Paire de vases** couverts et balustre en porcelaine blanche décorée en émaux polychromes de médaillon de scènes à personnages, papillons, oiseaux et fleurs.  
Canton, XIX<sup>ème</sup> siècle.  
Haut. : 49 cm. 800/1.000
65. **Pot à gingembre** en porcelaine bleue décorée dans des réserves blanches de médaillons d'objets mobiliers. Couvercle en bois.  
XIX<sup>ème</sup> siècle.  
Haut. : 26 cm. 300/350
66. **Paire de vases** de forme balustre en porcelaine décorée en émaux polychromes d'une scène de guerriers, les anses et l'épaulement ornés de chimères et qilong en biscuit. Marque apocryphe de Chenghua.  
XIX<sup>ème</sup> siècle.  
Haut. : 35 cm. 200/300
67. **Vase** de forme balustre en porcelaine décorée en émaux polychromes dans le style de la famille rose de pêches de longévité et huit emblèmes bouddhiques.  
Fin du XIX<sup>ème</sup> siècle.  
Haut. : 34 cm. 150/200



68. **Paire de vases** à panse basse en porcelaine émaillée céladon à deux anses supportant des anneaux. XIX<sup>ème</sup> siècle. Haut. : 17 cm. Monture en bronze. Accidents au col sous la monture en bronze. 500/600
69. **Potiche** balustre en porcelaine décorée en bleu sous couverte et émaux polychromes dit « doucai » de fleurs de lotus stylisées dans leur feuillage, le bord inférieur décorée d'une frise de pétales stylisés. L'épaulement décoré d'une frise de lingzhi. XX<sup>ème</sup> siècle. Haut. : 49 cm. Couvercle et socle en bois. 1.200/1.500  
*Voir la reproduction.*
70. **Vase couvert** en porcelaine décorée en bleu sous couverte de lotus stylisés parmi les rinceaux, le col et le bord inférieur décorés de frises de pétales de lotus, la prise en forme de chimère. Canton, XIX<sup>ème</sup> siècle. Haut. : 66 cm. Panse restaurée. 300/400  
*Voir la reproduction.*
71. **Verseuse** tibétaine du type « benpahu » en porcelaine décorée en émaux polychromes dans le style « wucaï » de trois compartiments de chimères parmi les pivoines et rinceaux. Style Chinois du XIX<sup>ème</sup> siècle. Haut. : 53 cm. Bec verseur restauré. 1.000/1.500  
*Voir la reproduction.*
72. **Deux statuettes** de Budai assis contre son sac de richesse en porcelaine émaillée bleu turquoise. Au revers de la base de l'un, la marque apocryphe de Qianlong. XX<sup>ème</sup> siècle. Haut. : 24 cm. 150/200
73. **Vase** de forme balustre et col en forme de gousse d'ail en porcelaine décorée en bleu sous couverte de lotus stylisés en rinceaux sur la panse, l'épaulement et le col décorés de frises de lotus stylisés, lingzhi, grecques et cigales stylisées. Au revers de la base, la marque apocryphe de Qianlong à six caractères. XX<sup>ème</sup> siècle. Haut. : 53 cm. 700/1.000



# Céramiques du Japon et diverses



74

74. **Importante coupe** ronde en porcelaine blanche décorée en bleu sous couverte d'un médaillon de vase fleuri entouré de fleurs et rinceaux.  
Arita, Japon, époque EDO, XVII<sup>ème</sup>, XVIII<sup>ème</sup> siècle.  
Diam. : 63,5 cm.  
Eclats. 2.500/3.500  
*Voir la reproduction.*
75. **Paire d'assiettes** en porcelaine décorée en bleu sous couverte, rouge de fer et émail or de bouquets au centre entourés de trois fleurs de pivoines et feuillages.  
Imari, XVIII<sup>ème</sup> siècle.  
Diam. : 25 cm.  
Fêlures et petits éclats. 60/100
76. **Paire d'assiettes** rondes en porcelaine blanche décorée en bleu sous couverte, rouge de fer et émail et or de prunier et bambous.  
Imari, Japon.  
Fêlures et restaurations.  
**Paire d'assiettes** octogonales en porcelaine blanche décorée en bleu sous couverte d'un paysage lacustre.  
Chine, vers 1800. 80/120
77. **Paire de vases** bouteilles en porcelaine décorée en bleu sous couverte de pivoines dans leurs feuillages.  
Imari, XIX<sup>ème</sup> siècle.  
Haut. : 15 cm. 120/150
78. **Vase** de forme bouteille en porcelaine décorée en relief et émaux polychromes de diables, serpent et grenouille.  
Banko, Japon, époque MEIJI (1868-1912).  
Haut. : 30,5 cm. 200/250
79. **Bol** à bord évasé en grès émaillé céladon.  
Japon, époque MEIJI (1868-1912).  
Diam. : 27,5 cm. 100/120
80. **Paire de plats** lobés en porcelaine blanche décorée en bleu sous couverte d'une carpe nageant sous un prunier en fleurs et pivoine.  
Japon, fin XIX<sup>ème</sup> siècle.  
Diam. : 48 cm. 700/1.000
81. **Bol et coupelle** de forme polylobée en porcelaine décorée en bleu sous couverte, rouge de fer et émail or d'un panier fleuri de chrysanthèmes au centre et médaillons de fleurs stylisées.  
Japon, fin du XIX<sup>ème</sup> siècle.  
Diam. : 25 cm et 24 cm.  
Le bol monté en bronze. 150/200



82. **Paire de vases** de forme balustre en faïence de Satsuma décorée en émaux polychromes et or de médaillons de personnages sur fond de motifs géométriques.  
Japon, époque MEIJI (1868-1912).  
Haut. : 38,5 cm. 1.200/1.500  
*Voir la reproduction.*
83. **Vase** de forme bouteille en porcelaine décorée en polychromie d'animaux, crustacés, batraciens et insectes. Monté en lampe avec bronze doré.  
Japon, époque MEIJI (1868-1912).  
Haut. : 47 cm. 500/700  
*Voir la reproduction.*
84. **Paire de vases** de forme balustre en faïence de Satsuma à fond beige décorée en polychromie de philosophes dans la forêt de bambou.  
Japon, époque MEIJI (1868-1912).  
Haut. : 19 cm.  
Accident au col de l'un. 200/250  
*Voir la reproduction.*
85. **Potiche** de forme balustre en faïence de Satsuma émaillée noir à décor d'Ashinaga et Tenaga faisant des acrobaties entourés d'oni et Shoki.  
Japon, époque MEIJI (1868-1912).  
Haut. : 41 cm.  
Socle en bronze. 300/400  
*Voir la reproduction.*
86. **Grand plat** de forme carrée à bord lobé en porcelaine décorée en bleu sous couverte, rouge de fer et émail or d'un panier fleuri de chrysanthèmes.  
Japon, XIXème siècle.  
Diam. : 44 cm. 300/400  
*Voir la reproduction.*
87. **Grand plat** de forme ronde en porcelaine décorée en bleu sous couverte, rouge de fer et émail or d'un médaillon au centre entouré de trois réserves de grenades et chrysanthèmes alternés.  
Japon, fin du XIXème siècle.  
Diam. : 47 cm. 200/300  
*Voir la reproduction.*
88. **Grand bol** en porcelaine décorée en bleu sous couverte de grues sous les pins. Marque apocryphe de Chenghua.  
Vietnam, XIXème siècle.  
Diam. : 35 cm. 100/150
89. **Bol** en grès émaillé céladon décoré en barbotine blanche sous la couverte de fleurs, lingzhi et fruits dans leurs feuillages.  
Corée, période GORYEO (918-1392).  
Diam. : 19,5 cm. 300/500

# Sculptures



90. **Torse d'Uma** en grès gris, vêtue d'un dhoti à rabat en triple crose.  
Cambodge, période KHMÈRE, XIIème siècle.  
Haut. : 44 cm. 2.000/2.500  
*Voir la reproduction.*
91. **Torse d'Uma** en grès gris, vêtue d'un dhoti noué à rabat s'évasant.  
Cambodge, période KHMÈRE, XIIème siècle.  
Haut. : 42,5 cm. 2.000/2.500  
*Voir la reproduction.*
92. **Bas-relief** en grès gris sculpté d'une divinité assise tenant une épée devant une mandorle.  
Cambodge, période KHMÈRE, XIIème – XIIIème siècle.  
Haut. : 26,5 cm. Larg. : 38 cm. 1.000/1.200  
*Voir la reproduction.*
93. Partie de **bas-relief** en grès gris, bodhisattva agenouillé dans une niche et tenant un sabre.  
Cambodge, période KHMÈRE, Xème – XIIIème siècle.  
Haut. : 36 cm. Larg. : 23 cm.  
Accidents. 1.500/2.000  
*Voir la reproduction.*
94. **Tête de bodhisattva** en grès gris; la coiffe ornée d'un diadème est surmontée d'un chignon conique et ornée d'une image de Bouddha.  
Cambodge, période KHMÈRE, style d'Angkor Vat.  
Haut. : 22 cm. 3.000/3.500  
*Voir la reproduction.*



# Pierres dures



95. **Petit groupe** en néphrite blanche sculpté en forme de citron digité ou main de Bouddha.  
Chine, époque QIANLONG (1736-1795).  
Haut. : 6,4 cm. 600/800  
*Voir la reproduction.*
96. Partie de **boucle de ceinture** en néphrite céladon à décor sculpté de pivoines et bambous et deux qilong s'affrontant.  
Chine, époque QING, XIXème siècle.  
Long. : 4,8 cm. 200/300  
*Voir la reproduction.*
97. **Statuette** d'enfant debout en néphrite grise et céladon portant un sac de richesse et des sapèques.  
Chine, époque QING, XIXème siècle.  
Haut. : 6,7 cm. 400/500  
*Voir la reproduction.*
98. **Ecran** de forme carrée en néphrite à décor peint des huit immortels taoïstes sous les pins.  
Chine, XIXème siècle.  
Dim. de la plaque : 28 x 28 cm. 200/300
99. **Petite statuette** de divinité assise sur un lotus tenant un vase, en néphrite blanche.  
Chine, XIXème siècle.  
Haut. : 8 cm. 300/400  
*Voir la reproduction.*
100. **Boîte** en forme de pêche de longévité en cristal de roche à décor en haut relief de feuillage.  
Chine, début du XXème siècle.  
Haut. : 5,5 cm.  
Petit éclat. 200/250  
*Voir la reproduction.*
101. **Lave-pinceau** en cristal de roche en forme de fruit dans son feuillage sur lequel est grimpé un loir.  
Chine, XXème siècle.  
Larg. : 13 cm. 300/400  
*Voir la reproduction.*
102. **Deux petites statuettes** en corail rouge, jeunes filles debout, l'une à côté d'un chien couché.  
Chine, XXème siècle.  
Haut. : 7,5 cm. 250/300  
*Voir la reproduction.*
103. Ensemble de **feuilles** et **petite chimère** et **deux pendentifs** en néphrite blanche.  
Chine, XIXème siècle.  
Long. : de 5,4 à 6,6 cm.  
Manques. 80/100
104. **Petit pendentif** en néphrite verte tâchée de rouille en forme de chilong sur une pêche de longévité.  
Chine, XIXème siècle.  
Haut. : 4 cm. 200/250
105. **Lot** en fluorine verte comprenant un **brûle-parfum** de forme rectangulaire à décor de papillon et **deux vases** sculptés en forme de fleur et bouton de fleur.  
Chine, XXème siècle.  
Haut. : de 11,5 à 13,5 cm.  
Ebréchures. Manque le couvercle du brûle-parfum. 150/180
106. **Groupe** en néphrite céladon, Guanyin assis et tenant une branche de lingzhi, un lion posé sur le pan de sa robe.  
Chine XXème siècle.  
Larg. : 9,5 cm.  
Eclats à l'arrière de la robe. 300/400
107. Ensemble comprenant une **petite tête** de bouddha en bronze Thaï, Ayuthaya ; un **cochon**, un **bouddha** et une **broche** en corail ; une **perle** en fluorine. 60/80

# Flacons Tabatières



108. **Flacon tabatière** en verre translucide à décor peint à l'intérieur d'un archer tuant un canard et de Huangchengyan sur sa mule en hiver. Signé Ye Zhongsan. Bouchon en corail cerclé de brun clair. Haut. : 6,1 cm. 100/150  
*Voir la reproduction.*
109. **Flacon tabatière** de forme balustre en verre rouge et noir, l'épaule orné de deux anses en forme de masque de chimère avec anneaux. Bouchon en verre vert cerclé de métal. Haut. : 6,5 cm. 100/160  
*Voir la reproduction.*
110. **Flacon tabatière** de forme carrée en verre jaune translucide à décor peint à l'intérieur d'une jeune femme dans un char entourée de personnages et cavalier « le retour à Jinzhou » épisode du roman des Trois Royaumes, et jeune femme portant un nouveau né. Bouchon en corail cerclé de métal. Haut. : 6 cm. 150/180  
*Voir la reproduction.*
111. **Flacon tabatière** piriforme en verre translucide décoré en overlay rouge d'un personnage et cheval et joueur de flûte sur un buffle sous un pin. Bouchon en lapis lazuli. Haut. : 8 cm. 200/250  
*Voir la reproduction.*
112. **Flacon tabatière** de forme rectangulaire en agate blonde décorée dans une veine brun noir d'une silhouette de deux oiseaux sur des branches fleuries. Bouchon en verre vert cerclé de métal. Haut. : 6 cm. Bouchon restauré. 400/500  
*Voir la reproduction.*
113. **Flacon tabatière** de forme balustre en laque rouge, à décor sculpté d'un pêcheur à la ligne, d'un personnage et d'un serviteur sous un pin. Bouchon en néphrite cerclé de métal. Haut. : 6,5 cm. 300/400  
*Voir la reproduction.*
114. **Flacon tabatière** de forme balustre en cristal de roche avec inclusions dit « cristal rutile ». Bouchon orné d'un cabochon cerclé de métal. Haut. : 5,7 cm. Egrenure au col. 100/150
115. **Flacon tabatière** de forme balustre et rectangulaire en ambre rouge à décor sculpté d'une gwanyin et orants sous les arbres. Bouchon en verre vert. Haut. : 6,4 cm. Eclat au col. 80/120
116. **Flacon tabatière** de forme sphérique aplatie en néphrite verte foncée. Bouchon en quartz cerclé de métal. Haut. : 6 cm. Eclat. 60/80
117. **Flacon tabatière** de forme balustre en verre blanc à bulles décoré en overlay rouge des huit chevaux de l'empereur Mu. Bouchon rouge cerclé de métal. Haut. : 6 cm. Ebréchures au col. 80/100
118. **Deux flacons tabatières**, l'un en ivoire sculpté d'une jeune femme assise tenant un éventail rigide et enfant avec au revers de la base un cachet de longévité, Japon, et l'autre en verre translucide décoré en overlay noir de brûle-parfum. Bouchons en ivoire et en verre cerclé de métal. Haut. : 5,4 cm et 6,2 cm. Eclat au col du dernier. 100/150
119. **Flacon tabatière** en fluorine à décor sculpté d'oiseaux et fleurs. On y joint un **flacon** en verre à décor de trigrammes et un bouchon. Haut. : 7 cm. Accidents. 50/60
120. **Flacon tabatière** de forme balustre en verre jaune translucide à décor peint à l'intérieur de cavalières et serviteur et jeune femme regardant un personnage dans un arbre. Signé Ye Zhongsan. Bouchon en néphrite cerclé de métal. Haut. : 6 cm. 100/150
121. **Flacon tabatière** en porcelaine émaillée vert décoré en relief de personnages en barque et pavillon sous les arbres. Haut. : 7,3 cm. 100/150
122. Ensemble de **quatre flacons tabatières** en porcelaine décorée en émaux polychromes de lettrés et serviteurs, enfants, cavaliers, fleurs de lotus stylisées. Chine, début du XXème siècle. Haut. : de 5,5 à 6 cm. Deux d'entre eux accidentés. 150/200

# Corne de rhinocéros

---







123. **Coupe libatoire** en corne de rhinocéros à décor sculpté de dragons sur fond de grecques et en haut relief et détaché de neuf chihlong.  
Chine, XVIIème, XVIIIème siècle.  
Haut. : 8,5 cm. Larg. : 16 cm. Poids : 260 g.  
Petites égrenures. 60.000/80.000

*Voir les reproductions.*

# Netsuke en bois et ivoire



- |   |         |
|---|---------|
| 124. <b>Netsuke</b> en buis à patine brune, en forme de fleurs de lotus avec graines mobiles. Non signé.<br>Haut. : 3,5 cm.                         | 250/300 |
| <i>Voir la reproduction.</i>  |         |
| 125. <b>Netsuke</b> en buis à patine brun clair en forme de serpent lové. Non signé.<br>Larg. : 4,6 cm.   | 500/600 |
| <i>Voir la reproduction.</i>  |         |
| 126. <b>Netsuke</b> en buis à patine brun clair en forme de tortue. Signé <i>Tomomasa</i> .<br>Long. : 4 cm.  | 150/180 |
| <i>Voir la reproduction.</i>  |         |
| 127. <b>Netsuke</b> en buis à patine brune, personnage debout sur un obi enroulé dont une partie lui sert de dossier. Non signé.<br>Haut. : 4,5 cm. | 200/250 |
| <i>Voir la reproduction.</i>  |         |
| 128. <b>Netsuke</b> en buis à patine brune, châtaignes accolées et chrysanthème. Non signé.<br>Larg. : 4,3 cm.                                      | 250/300 |
| <i>Voir la reproduction.</i>  |         |
| 129. <b>Netsuke</b> en buis à patine brune, tigre assis. Les yeux sont incrustés. Non signé.<br>Haut. : 4 cm.                                       | 500/600 |
| <i>Voir la reproduction.</i>  |         |
| 130. <b>Netsuke</b> en buis à patine brun clair en forme de deux champignons accolés. Non signé.<br>Larg. : 5 cm.<br>Ebréchures.                    | 200/250 |
| <i>Voir la reproduction.</i>  |         |
| 131. <b>Netsuke</b> en noix laqué décoré en hira makie-e de laque or et brun, de papillon et feuille. Non signé.<br>Larg. : 4 cm.                   | 80/100  |
| 132. <b>Manju</b> en bois à patine brune, à décor sculpté d'un motif de vannerie. Non signé.<br>Larg. : 4,5 cm.                                     | 100/150 |
| 133. <b>Netsuke</b> en buis à patine brun clair, personnage et enfant debout jouant du mokugyo. Signé <i>Gen...sai</i> .<br>Haut. : 4,5 cm.         | 150/180 |
| 134. <b>Netsuke</b> en buis à patine brune, Hotei assis adossé à son sac. Non signé.<br>Larg. : 4,4 cm.   | 150/180 |
| 135. <b>Manju</b> quadrangulaire en shibuichi à décor de motif de vannerie. Non signé.<br>Larg. : 3,2 cm.   | 100/120 |



136. **Netsuke** en bois laqué or et argent en forme de coquillage, décoré en hira maki-e d'herbes.  
Larg. : 5 cm. 150/180  
*Voir la reproduction.*
137. **Netsuke** en buis à patine brune en forme de champignon sur lequel courent des fourmis incrusté de shibuichi et cuivre jaune. Signé dans un cartouche en buis à patine brun noir *Gambun* à l'âge de 70 ans. 1.200/1.500  
*Voir la reproduction.*
138. **Netsuke** en bois à patine brune, coq et poule posés sur un tambour shinto. Non signé. 200/250  
Haut. : 4 cm. *Voir la reproduction.*
139. **Netsuke** en buis à patine brune, crapaud posé. Les yeux sont incrustés d'ivoire. Signé. 300/350  
Long. : 4,5 cm. *Voir la reproduction.*
140. **Netsuke** en buis à patine brune, crapaud posé, un plus petit sur le dos. Signé d'une façon illisible. 150/180  
Long. : 4 cm. *Voir la reproduction.*
141. **Netsuke** en buis à patine claire, tige chargée de châtaignes et haricots. Signé du caractère KA. 300/400  
Long. : 6 cm. *Voir la reproduction.*
142. **Netsuke** en buis à patine brun foncé en forme de trois châtaignes accolées, un ver incrusté en ivoire dans l'une. Non signé. 150/200  
Larg. : 3 cm.
143. **Netsuke** en buis à patine brun foncé, escargot glissant hors de sa coquille. Non signé. 150/180  
Larg. : 4,5 cm.
144. **Netsuke** en buis à patine brune, oni caché dans une boîte pour se protéger de petits pois incrustés. Non signé. 150/200  
Haut. : 2,4 cm.
145. **Netsuke** en buis à patine brune, deux champignons accolés. Non signé. 100/150  
Larg. : 4,6 cm.  
Gerce.
146. **Netsuke** en buis à patine brun clair sculpté en forme de racine de bambou. Non signé. 150/180  
Haut. : 6,2 cm.





147. **Netsuke** en umimatsu à patine noir en forme de crabe et coquillage sur un ormier. Non signé.  
Larg. : 5,5 cm.  
Egrenures. 300/350  
*Voir la reproduction.*
148. **Netsuke** en buis à patine brune gama sennin debout portant son crapaud. Signé d'un kakihan. 400/500  
Haut. : 7,5 cm.  
*Voir la reproduction.*
149. **Netsuke** en buis à patine brun clair, tengu sortant de son œuf. Les yeux sont incrustés d'écaille blonde et corne brune. Signé Mitsukuni. 600/800  
Haut. : 3,5 cm.  
*Voir la reproduction.*
150. **Netsuke** en buis à patine brun clair, yamabushi tenant une hora assis à l'intérieur d'une énorme hora. Non signé. 400/500  
Haut. : 7 cm.  
Manque le chapeau.  
*Voir la reproduction.*
151. **Netsuke** en buis à patine brune, sculpté en forme de masque d'Okame souriant accolé à un champignon. Non signé. 250/300  
Haut. : 4,5 cm.  
*Voir la reproduction.*
152. **Netsuke** en buis à patine brun clair, escargot glissant sur un vieux concombre. Non signé. 300/350  
Long. : 8 cm.  
*Voir la reproduction.*
153. **Netsuke** en umimatsu, cigale posée sur un tronc. Signé Kwanman. 600/800  
Haut. : 4 cm.  
Petit manque.  
*Voir la reproduction.*
154. **Netsuke** en bois, Hotei et blaireau jouant au go, Hotei gagnant, une grenouille les observant. Signé Saiju. 200/300  
Japon, époque MEIJI (1868-1912).  
Larg. : 4 cm.
155. **Netsuke** en ivoire à patine jaune, escargot glissant sur un melon. Non signé. 100/150  
Long. : 4,2 cm.
156. **Netsuke** en ivoire à patine jaune, en forme de shojo assis, une coupe à saké dans le dos. Les yeux sont incrustés de corne brune. 150/180  
Signé Kinryu.  
Haut. : 3 cm.
157. **Netsuke** en ivoire à patine jaune, Daikoku en attrapeur de rat un rongeur sur le dos. Non signé. 150/200  
Larg. : 3,7 cm.
158. **Netsuke** en ivoire à patine jaune, singe sur un cheval dont la tête est le long de son antérieur droit. Non signé. 150/180  
Haut. : 5,4 cm.



159. **Netsuke** en ivoire à patine jaune, Kinko sur sa carpe lisant un rouleau. Les yeux de la carpe sont incrustés de corne brune. Non signé.  
Haut. : 4 cm. 300/400  
*Voir la reproduction.*
160. **Netsuke** en ivoire à patine jaune, deux enfants assis jouant au go. Signé dans une réserve ovale irrégulière *Tomosai*.  
Haut. : 2,7 cm. 150/180  
*Voir la reproduction.*
161. **Netsuke** en ivoire à patine jaune, hollandais debout portant un coq de combat. Non signé.  
Haut. : 8,5 cm. 600/800  
*Voir la reproduction.*
162. **Netsuke** en ivoire à patine jaune, personnage et enfant debout se servant du saké. Signé *Ikkosai*.  
Haut. : 4,5 cm. 150/180  
*Voir la reproduction.*
163. **Netsuke** en ivoire à patine jaune, oni assis contre un énorme hibashi. Signé dans une réserve ovale irrégulière *Hidegyoku*.  
Haut. : 2,3 cm. 150/200  
*Voir la reproduction.*
164. **Netsuke** en ivoire à patine jaune, escargot glissant sur des fruits accolés. Non signé.  
Larg. : 3,8 cm. 200/300  
*Voir la reproduction.*
165. **Netsuke** en ivoire à patine jaune, trois personnages dans une barque en forme de phénix. Non signé.  
Long. : 8,5 cm. 500/600  
*Voir la reproduction.*
166. **Netsuke** en ivoire à patine jaune, hotei debout portant sur son dos le sac des richesses. Non signé.  
Haut. : 4,6 cm. 100/150
167. **Netsuke** en ivoire, artisan assis devant un masque de Hannya et fumant une pipe. Signé *Mitsuhiro*.  
Japon, époque MEIJI (1868-1912)  
Haut. : 3,5 cm. 200/300
168. Ensemble de **dix petits netsuke** en ivoire à patine jaune, représentant un personnage sur un coquillage.  
Japon, fin de l'époque MEIJI (1868-1912). 150/200
169. Ensemble comprenant **un netsuke** en suaka en forme de double gourde, un **fruit** en noix de coroso, une partie de **manju**, un **fushi** en suaka à décor de vagues et cinq **ojime** en ivoire, bois et bronze en forme de personnages, verseuse et serpent.  
Japon, XIXème siècle. 300/400  
*Voir la reproduction page 27.*

# Ivoires et Okimono

170. **Vase** de forme cylindrique en ivoire à patine jaune, à décor sculpté de paysan, jeunes femmes et enfants.  
Japon, époque MEIJI (1868-1912).  
Haut. : 15 cm.  
Trou au fond. 400/500  
*Voir la reproduction.*
171. **Deux petites statuettes** de jeune femme debout en ivoire, l'une tenant des fleurs et l'autre, une ombrelle ouverte.  
Japon, époque MEIJI (1868-1912).  
Haut. : 18 cm.  
Petits manques. 200/300  
*Voir la reproduction.*
172. **Repose-poignet** en ivoire à décor sculpté d'une jeune femme debout sous un pin ramassant des pêches.  
Chine, XXème siècle.  
Larg. : 20 cm. 300/400  
*Voir la reproduction.*
173. **Deux statuettes** de bodhisattva assis sur le dos de chimères en ivoire à patine jaune et incrustations de turquoise, l'un tenant un rouleau, l'autre un bol à aumônes.  
Chine, XXème siècle.  
Haut. : 18 cm. 600/800  
*Voir la reproduction.*
174. **Statuette** de bouddha en ivoire à traces de polychromie assis sur un socle en forme de lotus, les mains en abhaya mudra (geste de l'absence de crainte).  
Chine, XXème siècle.  
Haut. : 33 cm. 1.000/1.200  
*Voir la reproduction.*
175. **Okimono** en ivoire, bûcheron portant un fagot de maïs et une houe.  
Signé Toshihisa.  
Japon, époque MEIJI (1868-1912).  
Haut. : 16 cm.  
Petits manques. 200/300  
*Voir la reproduction.*
176. **Okimono** en ivoire marin du Japon, personnage assis à côté d'un sac et d'un hibashi.  
Japon, époque MEIJI (1868-1912)  
Haut. : 17 cm. 200/300  
*Voir la reproduction.*
177. **Okimono** en ivoire, paysan debout portant un panier dans son dos et tenant une branche de kaki. Signé Yuki-yama.  
Japon, époque MEIJI (1868-1912).  
Haut. : 15 cm. 400/500  
*Voir la reproduction.*
178. **Grand okimono** en ivoire à patine jaune, paysan debout avec Sarumawashi posé sur un rocher avec trois singes lui ayant volé des kakis.  
Japon, époque MEIJI (1868-1912).  
Haut. : 40 cm.  
Manque le cartouche de signature. 1.200/1.500  
*Voir la reproduction.*
179. **Okimono** en ivoire marin Daikoku soulevant un sac sur lequel est assis un enfant. Signé dans un cartouche en laque rouge Gyokushu.  
Japon, XXème siècle. 150/180  
Haut. : 27,5 cm.  
*Voir la reproduction.*
180. **Petite statuette** de guanyin debout en corne à patine brune, tenant une fleur.  
Epoque QIANLONG (1736-1795).  
Haut. : 10,4 cm.  
Petit éclat à un pied. 200/300
181. **Boîte** de forme cylindrique en ivoire à patine jaune, à décor sculpté d'un semis de fleurs.  
Canton, XIXème siècle.  
Diam. : 9,7 cm.  
Petit accident au couvercle. 300/400
182. **Statuette** de jeune femme debout en ivoire à patine jaune, tenant des lingzhi.  
Chine, fin du XIXème siècle.  
Haut. : 18,5 cm. 200/300
183. **Petite statuette** de personnage agenouillé en ivoire à patine jaune et **petit bouddha** assis en jadéite verte.  
Chine, XIXème siècle.  
Haut. : 8 et 5,5 cm.  
Petits manques. 400/500
184. **Statuette** de Kannon debout sur son socle tenant dans sa main gauche un panier rempli de poissons. Signé Masayuki.  
Japon, fin du XIXème siècle.  
Haut. : 15,3 cm. 250/400
185. **Trois statuettes** en ivoire : deux enfants debout, l'un portant un panier en vannerie, l'autre une boule, et un pêcheur portant un poisson.  
Chine, XXème siècle.  
Haut. : 9, 10,5 et 12,5 cm. 150/200
186. Ensemble de **cinq petites statuettes** en ivoire à patine jaune personnages et musiciens assis.  
Chine, XXème siècle.  
Haut. : 8,5 cm. 200/250
187. **Okimono** en ivoire, jeune femme debout portant un paquet.  
Japon, époque MEIJI (1868-1912).  
Haut. : 18 cm.  
Manque une main et le cachet de signature. 150/200
188. **Deux okimono** en ivoire marin polychrome de jeunes femmes debout, l'une tenant une pivoine, l'autre un bol à aumônes.  
Japon, époque MEIJI (1868-1912).  
Petit manque à l'une.  
Haut. : 26 cm. 800/1.000
189. **Deux okimono** en ivoire marin polychrome de jeunes femmes debout, l'une tenant une pivoine, l'autre un éventail.  
Haut. : 21 et 20,5 cm. 600/80





178



173



174



171



173



177



179



172



171



170



176



175

190. **Statuette** de jeune femme dite « médecin » en ivoire à traces de polychromie, allongée, la tête posée sur son bras gauche replié, la main droite sur son sein.  
Chine, fin de l'époque MING (1368-1644).  
Long. : 14,5 cm.  
Gerce. 1.500/2.000  
*Voir la reproduction.*
191. **Petite statuette** de bouddha assis sur le naga en ivoire à patine jaune foncé et traces de laque or.  
Thaïlande, XVIIIème- XIXème siècles.  
Haut. : 10 cm. 400/500  
*Voir la reproduction.*
192. **Etui** rectangulaire en ivoire à patine jaune, à décor sculpté de personnages dans les jardins d'un palais.  
Canton, XIXème siècle.  
Haut. : 9,5 cm. 300/400  
*Voir la reproduction.*
193. **Etui** de forme cylindrique en ivoire à patine jaune, à décor sculpté de dragons et oiseaux parmi les nuages.  
Canton, XIXème siècle.  
Haut. : 16 cm. 200/300  
*Voir la reproduction.*
194. **Non venu.**
195. **Petite statuette** de ganesch debout en os à patine jaune, devant une mandorle en bois.  
Inde, XXème siècle.  
Haut. : 13 cm. 100/150
196. **Boîte** de forme ronde en ivoire, le couvercle sculpté d'un dragon lové parmi les nuages. Signé à l'intérieur *Yoshihisa*.  
Japon, XXème siècle.  
Diam. : 9,4 cm. 300/400
197. **Petit okimono** en ivoire du Japon à patine jaune, deux personnages sciant une poutre.  
Japon, époque MEIJI (1868-1912).  
Haut. : 8 cm. 200/300

## Inro

---

198. **Inro** à quatre cases en laque noir décoré en hira maki-e de laque or et rouge de coquillages.  
Haut. : 6,5 cm.  
Japon, XVIIIème siècle. 400/500  
*Voir la reproduction.*
199. **Inro** à quatre cases en bois à décor sculpté en relief d'un phénix survolant des feuilles de paulownia et kirin assis. Signé *Shozan*.  
Haut. : 8 cm.  
Japon, XIXème siècle. 500/600  
*Voir la reproduction.*
200. **Inro** à trois cases en laque brun rouge décoré en hira maki-e de laque or, argent et incrustations de nacre de fleurs et feuillage. Intérieur en laque nashiji d'or. Manju en bois naturel à patine noir.  
Japon, XIXème siècle.  
Petits éclats à l'intérieur. 1.000/1.500  
*Voir la reproduction.*



201. **Inro** à cinq cases en laque ro-iro décoré en hira maki-e de laque or, rouge hedatsu et kirigane de deux singes s'épouillant, un autre tenant un fruit sous un pêcher. Intérieur en laque nashiji d'or.  
Signé *Kajikawa* et cachet en forme de tsubo.  
Petit manque de hedatsu. Ojime en shibuichi.  
Netsuke en en buis à patine brune, singe assis épouillant son petit. Les yeux sont incrustés de corne brune. 800/1.000  
*Voir la reproduction.*
202. **Petit inro** à quatre cases en laque noir et rouge imitant l'écaille décoré en hira maki-e de laque or et nashiji de terrasse et prunier en fleurs. Intérieur en laque nashiji d'or.  
Netsuke en buis à patine brune en forme de deux pêches dans leur feuillage. 600/800  
*Voir la reproduction.*
203. **Inro** à quatre cases en laque fundame décoré en hira maki-e de laque or, incrustation de shibuichi et hedatsu des douze animaux du zodiac. Intérieur en laque nashiji d'or.  
Kagamibuta en bois et suaka à décor de tortue minogame. 300/350  
*Voir la reproduction.*
204. **Inro** à trois cases en laque fundame décoré en hira maki-e de laque rouge, or et kirigane d'une femme regardant un enfant tenant une pêche en lévitation au dessus d'une terrasse. Intérieur en laque nashiji d'or.  
Signé *Yoyusai*. 500/600  
*Voir la reproduction.*
205. **Inikubako** avec plateau intérieur en laque brun décoré en hira maki-e de laque rouge d'une langouste. Intérieur en laque noir. Netsuke en buis en forme de pieuvre dans un panier. Les yeux de la pieuvre sont incrustés d'ivoire et corne brune.  
Signée *Ikkyu*. 1.000/1.500  
*Voir la reproduction.*
206. **Inro** à quatre cases en laque rouge décoré en hira maki-e de laque brun de pavillons dans un paysage lacustre. Intérieur en laque noir.  
Netsuke en ivoire à patine jaune, en forme de pavillons avec des personnages. 400/500  
*Voir la reproduction.*
207. **Inro** à deux cases en bois naturel à décor incrusté d'ivoire teinté, laque et nacre de bambou et prunier en fleurs. Intérieur en bois naturel.  
Manju en ivoire à décor incrusté d'écaille et nacre d'une pivoine.  
Signé *Dosho...* 400/600
208. **Inro** à cinq cases en laque fundame décoré en hira maki-e de laque or, argent et kirigane de pavillons près d'une cascade bordée de pins et prunier en fleurs dans un paysage montagneux. Intérieur en laque nashiji d'or.  
Petits éclats aux gaines. 400/500
209. **Etui** en bois à patine brun noir, à décor sculpté d'un personnage sur une tortue affrontant Jurojin sur une grue devant une cascade.  
Signé *Yoshimasa*.  
Eclat, partie collée. 300/400
210. **Inro** à quatre cases en laque noir décoré en hira maki-e de laque or, kirigane et incrustations de nacre d'un chariot posé près de rochers fleuris de chrysanthèmes. Intérieur en laque nashiji d'or.  
Petits manques d'incrustations. 500/600





202



203



204



206



201



205

211. **Inro** à cinq cases en laque fundame décoré en hira maki-e de laque or, noir et kirigane d'un buffle sous un toit de chaume et d'une houe, chapeau et gerbes sous un saule. Intérieur en laque nashiji d'or. Netsuke en ivoire à patine jaune en forme de bœuf couché. Les yeux sont incrustés de corne brune.  
Signé dans une réserve ovale *Tomotada*. 1.000/1.200  
*Voir la reproduction.*
212. **Inro** à cinq cases en laque fundame décoré en hira maki-e de laque or, et kirigane d'un pavillon sous un pin près d'une cascade dans un paysage montagneux. Intérieur en laque nashiji d'or. Netsuke en corne de cerf en forme de rongeur sur une racine de bambou. Les yeux du rongeur sont incrustés de corne brune. 600/800  
*Voir la reproduction.*
213. **Inro** à quatre cases en laque fundame, décoré en hira maki-e de laque or, argent et togidashi d'un oiseau de proie liant un oiseau, deux autres s'enfuyant au dessus d'un ruisseau. Intérieur en laque nashiji d'or. 600/800  
*Voir la reproduction.*
214. **Inro** à cinq cases en laque fundame décoré en hira maki-e de laque noir, or et incrustations de nacre et kirigane de papier décoré accrochés au dessus de l'eau. Intérieur en laque nashiji d'or.  
Egrenures.  
Ancienne collection A. KEY. 400/500  
*Voir la reproduction.*
215. **Inro** ouvrant avec à l'intérieur quatre tiroirs en marqueterie de bois, décoré en hira maki-e de laque or, noir, argent et incrustations de nacre de papillon et insecte volant près de fleurs.  
Il manque deux tiroirs.  
Manju en bois naturel à décor incrusté de nacre d'un papillon. 400/500  
*Voir la reproduction.*
216. **Inro** à quatre cases en laque ro-iro décoré en hira maki-e de laque brun, rouge et incrustations de nacre d'un personnage tuant le nuye et d'un danseur tenant une torche. Intérieur en laque nashiji d'or. 300/400  
*Voir la reproduction.*
217. **Inro** à quatre cases en laque nashiji d'or décoré en taka maki-e de laque or, argent et hedatsu de coquillages. Netsuke en bois à patine brun noir en forme d'ormier.  
Signé Masakata. 500/600
218. **Inro** à quatre cases en laque noir décoré en hira maki-e de laque rouge, or, incrustations de nacre et kigane de deux cavaliers se poursuivant l'un traversant un gué. Intérieur en laque noir.  
Petit manque de nacre.  
Ancienne collection Maurice FEUILLET. 300/400
219. **Inikubako** en laque brun foncé décoré en hira maki-e de laque brun, noir, or et argent d'un joueur de flûte sur un buffle sous un arbre. Intérieur laqué noir.  
Netsuke en buis à patine brune, vieillard chinois sur un buffle. 80/100
220. **Inro** à deux cases en laque noir décoré en hira maki-e de laque nashiji et or d'éléments de selle et paire d'étriers « abumi ». Intérieur en laque nashiji d'or.  
Ancienne collection A. KEY. 400/500
221. **Inro** à cinq cases en laque noir décoré en hira maki-e de laque rouge, argent et or d'une barque sous voile. Intérieur en laque nashiji d'or.  
Netsuke en ivoire à patine jaune en forme de personnage allongé dans une barque. 400/500



214



217

212



216



215



211



213

222. **Inro** à trois cases en laque fundame décoré en hira maki-e de laque noir, rouge, incrustations de mitsuda et nacre de chrysanthèmes. Intérieur en laque nashiji d'or. Netsuke en ivoire en forme de noix posées sur une feuille de ginko. 400/500  
*Voir la reproduction.*
223. **Inro** à quatre cases en laque nashiji décoré en iro-e togidashi de personnages dans un bateau. Intérieur en laque nashiji d'or. Netsuke en buis à patine brune, personnages dans un bateau. Signé *Mitsu...* 400/500  
*Voir la reproduction.*
224. **Inro** à trois cases en laque noir décoré en hira maki-e de laque noir, or et kirigane d'un ourson regardant un crabe. Les yeux sont incrustés de verre. Intérieur en laque nashiji d'or. Kagamibuta en ivoire et plaque de shibuichi à décor incrusté de suaka de grenouilles sur des lotus. 600/800  
*Voir la reproduction.*
225. **Inro** à quatre cases en laque ro-iro décoré en hira maki-e de laque or, kirigane et incrustations de nacre d'un faisan sur un rocher avec branche feuillagée. Intérieur en laque nashiji d'or. 600/800  
*Voir la reproduction.*
226. **Inro** à cinq cases en laque ro-iro décoré en hira maki-e de laque or, et kirigane d'instruments de musique. Netsuke en os et cuivre en forme de tsutsumi. 300/350  
*Voir la reproduction.*
227. **Inro** à quatre cases en laque nashiji décoré en hira maki-e de laque or, argent kirigane et incrustations de nacre d'une carpe remontant un torrent et massif de chrysanthèmes. Intérieur en laque nashiji d'or. Signé *Kajikawa*. Manju en corne de cerf à décor sculpté de chrysanthèmes. 400/500  
*Voir la reproduction.*
228. **Inro** à quatre cases en laque noir décoré en hira maki-e de laque or et incrustations de cabochons de fleurs. Intérieur en laque nashiji d'or. Usures. Nestuké en ivoire formé d'un toggle en forme de citron digité ou main de bouddha. Eclats. Travail chinois du XVIIème siècle. 300/400
229. **Inro** à cinq cases en laque ro-iro, décoré en hira maki-e de laque or et kirigane d'un personnage assis contre des fagots. Intérieur en laque nashiji d'or. Manquent des incrustations. 300/350
230. **Inro** à trois cases en laque fundame décoré en hira maki-e de laque or, argent hedatsu et incrustations de nacre de poissons et coquillages. Intérieur en laque fundame. Signé *Jokasai*. Manquent des incrustations de nacre. Manju en agate. 400/500
231. **Inro** à quatre cases en laque ro-iro décoré en hira maki-e de laque or et incrustations de nacre, mitsuda et porcelaine de fleurs dans leur feuillage. Intérieur en laque nashiji d'or sur fond rouge. Petits manques et petits chocs. 400/500





232. **Inro** à trois cases en same décoré en hira maki-e de laque or et argent de deux canards et barque au milieu des roseaux. Intérieur en laque noir. 200/300  
*Voir la reproduction.*
233. **Inro** à quatre cases en laque fundame décoré en hira maki-e de laque or et incrustation de nacre de pavillons dans un paysage lacustre. Intérieur en laque nashiji d'or. Netsuke en corne de cerf en forme de bœuf couché. Les yeux sont incrustés de corne noire. 300/400  
*Voir la reproduction.*
234. **Inro** à quatre cases en laque ro-iro décoré en hira maki-e de laque brun, or, incrustation d'ivoire, porcelaine et nacre d'un crabe dans un panier et épouvantail. Intérieur en laque nashiji d'or. Ojime en suaka en forme de pieuvre et netsuke en buis en forme de coquillage. 600/800  
*Voir la reproduction.*
235. **Inro** à quatre cases en laque mura nashiji décoré en hira maki-e de laque or, brun, kirigane et incrustations de nacre de singes dans un arbre. Intérieur en laque rouge. Eclats. Netsuke en buis à patine brune en forme de singe se bouchant les oreilles. Les yeux sont incrustés d'écaille et corne noire. 600/800  
*Voir la reproduction.*
236. **Inro** à quatre cases en laque fundame, décoré en hiro-e togidahide canards mandarin. Intérieur en laque nashiji d'or. Signé *Kanshosai*. 600/800  
*Voir la reproduction.*
237. **Inro** à quatre cases en laque argent, décoré en hira maki-e de laque noir, or, argent et togidahi d'un cavalier traversant un gué sous un pin dont les branches sont soutenues par des piquets. Intérieur en laque nashiji d'or. Signé *Kajikawa*. Petites ébréchures. 1.000/1.500  
*Voir la reproduction.*
238. **Inro** à quatre cases en laque ro-iro décoré en hira maki-e de laque or et incrustations de nacre d'un paysan portant une palanche avec des gerbes. Intérieur en laque noir. Signé *Koma Bunsai*. Manque de nacre. Netsuke en humimatsu en forme d'aubergine. 200/300
239. **Inro** à trois cases en laque fundame décoré en hira maki-e de laque or et incrustations de shibuichi de deux oiseaux de proie. Intérieur en laque nashiji d'or. Usures. Kagamibuta en ivoire et shibuichi. La plaque est probablement européenne. 300/350
240. **Inro** à quatre cases en laque nashiji et ro-iro, décoré en iro-e togidashi d'un oiseau volant au dessus de vagues et roseaux. Intérieur en laque brun. 500/600
241. **Petit inro** de forme ovale en laque fundame, décoré en hira maki-e de laque or et incrustations de nacre de motifs géométriques. Intérieur en laque nashiji d'or. Netsuke en buis à patine brune, en forme d'enfant sur une tortue. 400/500
242. **Inro** à trois cases en laque fundame décoré en hira maki-e de laque noir et or de la légende de Choryo et Kosekiko. Intérieur en laque nashiji d'or. Egrenures. 200/300



237



232



235



236



234



233

243. **Inro** à trois cases en bois naturel décoré en hira maki-e de laque or, rouge et argent d'une chimère, papillon et jardinière fleurie. Intérieur en laque noir.  
Netsuke en buis en forme d'enfant avec un masque de chimère. 500/600  
*Voir la reproduction.*
244. **Inro** à quatre cases en laque fundame décoré en hira maki-e de laque or, argent et kirigane de coquillage. Intérieur en laque nashiji d'or.  
Netsuke en ivoire en forme de crabe et coquillage. 300/400  
*Voir la reproduction.*
245. **Inro** à quatre cases en laque noir décoré en hira maki-e de laque or, rouge et incrustations de nacre de chevaux. Intérieur en laque nashiji d'or.  
Netsuke en ivoire en forme de chevaux couchés. 400/500  
*Voir la reproduction.*
246. **Inro** à quatre cases en laque brun imitant le tronc d'un pin décoré en hira maki-e de laque or de branche.  
Netsuke en ivoire en forme de cigale posée. 500/600  
*Voir la reproduction.*
247. **Inro** à quatre cases en laque imitant l'écorce de merisier décoré en hira maki-e de laque or de pampre. Intérieur en laque noir.  
Netsuke en buis en forme de grappe de raisin. 500/600  
*Voir la reproduction.*
248. **Inro** à quatre cases en laque ro-iro décoré en hira maki-e de laque or, rouge et incrustations de mitsuda de fleurs. Intérieur en laque fundame.  
Netsuke en buis à patine brune en forme d'aubergines accolées. 600/800  
*Voir la reproduction.*
249. **Inro** à quatre cases en laque nashiji décoré en hira maki-e de laque rouge, noir, or et incrustations de nacre de papier décoré accrochés aux branches d'un arbre et panier fleuri de chrysanthèmes.  
Netsuke en bois laqué rouge en forme de kaki dans son feuillage.  
Gerce. 300/400
250. **Inro** à deux cases en laque rouge, décorée en hira maki-e de laque brun or et kirigane d'une chouette posée sur un torii et branche de cerisier en fleurs. Intérieur en laque noir. 100/150
251. **Inro** à deux cases en laque noir décorée en hira maki-e de laque or et incrustations de nacre d'une lanterne sous un pin. Intérieur en laque noir. Netsuke en ivoire sculpté de deux yamabushi. 300/400
252. **Inro** à quatre cases en laque ro-iro décoré en hira maki-e de laque or et argent d'un cheval sautant près d'un cerisier en fleurs. Intérieur en laque nashiji d'or.  
Petite restauration. 150/200
253. **Inro** à quatre cases en laque fundame décoré en hira maki-e de laque rouge or et argent de deux oni implorant shoki. Intérieur en laque nashiji d'or.  
Manju en corne de cerf à décor ajouré d'un triple tomo-e.  
Egrenures et fentes. 150/200





247



244



246



248



245



243

254. **Deux inro** à quatre cases en laque noir et fundame décoré en hira maki-e de laque or, argent et incrustations de nacre de deux enfants avec des jouets et d'une hotte posée près d'un chapeau. Intérieur en laque nashiji d'or.  
Le premier signé *Tatsuke Takanori*.  
Eclats. 300/400  
*Voir la reproduction de l'un d'eux.*
255. **Inro** à une case en laque brun rouge imitant le tronc d'un arbre décoré en hira maki-e de laque argent et rouge, d'un serpent sortant d'un tronc et avalant un oiseau. Intérieur en laque nashiji d'or sur fond rouge.  
Netsuke en buis à patine brune en forme de serpent lové. 1.000/1.200  
*Voir la reproduction.*
256. **Inro** à trois cases en laque argent décoré en togidashi d'une aigrette sous un saule entourée de roseaux. Intérieur en laque nashiji d'or.  
Signé *Shunsho* (harumasa). 600/800  
*Voir la reproduction.*
257. **Inro** à quatre cases en laque fundame décoré en hira maki-e de laque or, argent et brun d'une grue et son petit sur la branche d'un pin. Intérieur en laque nashiji d'or. 600/800  
*Voir la reproduction.*
258. **Inro** à six cases en laque ro-iro décoré en hira maki-e de laque argent, rouge, d'un cheval passant sous un torii sous un pin. Intérieur en laque nashiji d'or.  
Netsuke en buis à patine brune en forme de chimère assise. Les yeux sont incrustés d'ivoire et écaille. 600/800  
*Voir la reproduction.*
259. **Inro** à quatre cases en laque nashiji décoré en hira maki-e de laque or et kirigane d'un dragon et chimère s'affrontant. Intérieur en laque nashiji d'or. Eclat. 500/600  
Netsuke en ivoire à patine jaune, en forme de chimère assise les pattes sur une sphère. Eclat.  
*Voir la reproduction.*
260. **Inro** à quatre cases en laque ro-iro décoré en hira maki-e de laque or, argent incrustations de nacre et porcelaine d'un joyau auréolé de flammes et calligraphie.  
Signé d'un cachet « *Kwan* ». 300/400
261. **Inro** à quatre cases en laque noir décoré avec des incrustations de nacre de bobines et toupie. Intérieur en laque brun noir. 250/300  
Netsuke en forme de double gourde en laque guri.
262. **Inro** à quatre cases en laque ro-iro décoré en hira maki-e de laque or, argent et kirigane d'iris et hikebana. Intérieur en laque nashiji d'or. 400/500
263. Ensemble comprenant un petit **inro** avec netsuke en corne de cerf, **netsuke** en résine en forme d'éternueur public, un **netsuke** en verre en forme de double gourde, un **étui** en bois et kizeruzutsu en corne de cerf à décor de samourai. 300/400
264. **Tonkotsu et kizeruzutsu** en bois naturel, décoré en hira maki-e de laque or et incrustations de nacre et mitsuda de fleurs et gourdes dans leurs feuillages.  
Style de Korin, Japon, XIXème siècle. 500/600  
*Voir la reproduction page 42.*



254



255



257



259



256



258

# Bois sculptés et Laques

---

265. **Coffre** de pierre à encre en bois à décor sculpté et décoré en hira maki-e de laque or et kirigane d'un pin et cerisier en fleurs. Le couvercle est en forme de deux tortues minogame. Japon, XIX<sup>ème</sup> siècle.  
34 x 26 cm.  
Eclats. 300/400  
*Voir la reproduction.*
266. **Coffret** ouvrant à deux tiroirs et formant suzuribako en bois naturel, décoré en hira maki-e de laque or et incrustations de porcelaine et fer de coquillage parmi les algues, chrysanthèmes, pierre à encre, jarre et bâton d'encre. Cachet Kwan. Mizuhire en grès, paire de manuki et bâton d'encre. Japon, époque EDO (1603-1868).  
20,5 x 29 x 19,5 cm. 1.000/1.500  
*Voir la reproduction.*
267. **Suzuribako** de forme rectangulaire en laque noir décoré en hira maki-e de laque or d'un cheval harnaché. Le revers du couvercle est décoré d'un cerisier en fleurs près d'un portail. Japon, époque YONGZHENG (1723-1735).  
18,5 x 17,2 cm.  
Eclats à l'intérieur. 500/600  
*Voir la reproduction.*
268. **Suzuribako** de forme rectangulaire en laque nashiji, décoré en relief et incrustations de nacre de deux chevaux sous un arbre en fleurs. Japon, XIX<sup>ème</sup> siècle.  
22 x 12 cm. 600/800  
*Voir la reproduction.*
269. **Kobako** de forme rectangulaire à angles arrondis en laque fundame, décoré en hira maki-e de laque or, incrustations de nacre et mitsuda d'une branche d'arbre en fleurs. Intérieur en laque nashiji. Signé Korin. Les bords sont cerclés de métal. Japon, XIX<sup>ème</sup> siècle.  
23,7 x 17,5 cm. 600/800  
*Voir la reproduction.*
270. **Suzuribako** de forme rectangulaire en laque fundame décoré en hira maki-e de laque or et mitsuda de fleurs et feuillage. A l'intérieur, décor en togidashi de pavillons sous les pins. Japon, XIX<sup>ème</sup> siècle.  
28,5 x 20 cm.  
Eclats et fente à un coin. 400/500  
*Voir la reproduction.*
271. **Kobako** en forme rectangulaire à angles rentrés en laque coquille d'œuf décoré en hira maki-e de laque or d'un couple de pigeons et chrysanthèmes. Japon, époque Meiji (1868-1912).  
14 x 11 cm.  
Manques. 60/80  
*Voir la reproduction.*
272. **Suzuribako** de forme rectangulaire à angles arrondis en laque noir décoré en hira maki-e de laque or, argent, rouge et incrustations de nacre d'une poétesse assise à côté d'un kimono. Au revers du couvercle, décor de fleurs et libellules. Japon, XIX<sup>ème</sup> siècle.  
26 x 22,3 cm. 800/1.000  
Eclat à la pierre à encre.  
*Voir la reproduction.*
273. **Suzuribako** de forme rectangulaire en laque brun rouge incrusté de nacre, à décor appliqué de laque et nacre de personnages et chevaux parmi les rochers. Le revers du couvercle est décoré d'un kaki dans son feuillage. Signé Tokyo Jukosai. Japon, XIX<sup>ème</sup> siècle.  
Long. : 25,5 cm. 800/1.200  
*Voir la reproduction.*
274. **Suzuribako** de forme rectangulaire en laque noir décoré en hira maki-e de laque or, noir et argent de jittan et hetoku regardant un rouleau clair de lune, près d'un rocher sous un pin au bord de l'eau. Au revers du couvercle un couple de faisans près d'un cerisier en fleurs. Japon, XIX<sup>ème</sup> siècle.  
22,4 x 20,7 cm. 800/1.000  
*Voir la reproduction.*
275. **Coffret** ouvrant à un tiroir et formant suzuribako en laque nashiji décoré en hira maki-e de laque or, noir et kirigane d'un triple tomo-e et sho et couples de canards parmi les roseaux sous les pins. Japon, XIX<sup>ème</sup> siècle.  
25 x 14 x 15,5 cm. 300/400  
Tâches et restaurations.  
*Voir la reproduction.*





269



266



271



268



275



270



274



265



272



273



267



276. **Petite boîte** de forme rectangulaire en laque rouge, à décor sculpté d'un lettré et serviteur devant un paysage lacustre.  
Chine, époque MING (1368-1644).  
Larg. : 9 cm. 300/350  
*Voir la reproduction.*
277. **Kobako** en forme de trois coquillages accolés en laque fundame décoré en hira maki-e de laque noir, or et kirigane de pavillons près d'une cascade, paysage lacustre et fleurs. Intérieur en laque nashiji d'or.  
Japon, époque EDO (1603-1868).  
Larg. : 14,5 cm. 500/600  
*Voir la reproduction.*
278. **Petite boîte** de forme quadrangulaire en laque rouge, à décor sculpté du caractère « shun » printemps, au dessus d'une coupe de trésor et image de Laodzi sur fond de grecques.  
Chine, époque QIANLONG (1736-1795).  
Larg. : 10 cm. 400/500  
*Voir la reproduction.*
279. **Petit kobako** en forme de deux kobako accolés en laque fundame décoré en hira maki-e de laque or et kirigane de fleurs de prunier.  
Intérieur en laque nashiji d'or.  
Long. : 10,5 cm.  
Petites égrenures. 250/300  
*Voir la reproduction.*
280. **Jeu de mahjong** en os et bambou, coffret en bois naturel avec les caractères du bonheur et de la longévité.  
Chine. 200/250  
*Voir la reproduction.*



281. **Suzuribako** de forme quadrangulaire à angles arrondis en laque noir décoré en hira maki-e de laque or, argent et togidashi sur le couvercle d'un coq et poussins, et à l'intérieur du couvercle d'un tambour shinto.  
Japon, époque MEIJI (1868-1912).  
Long. : 25 cm.  
Restaurations. 1.200/1.500  
*Voir la reproduction page 42.*
282. **Coffret** de forme rectangulaire en bois laqué noir, à décor incrusté de fils métalliques et nacre de fleurs et rinceaux.  
Corée.  
Haut. : 20 cm. Larg. : 32,5 cm. Prof. : 20 cm.  
Accidents. 400/600  
*Voir la reproduction page 42.*
283. **Vase** de forme meiping en laque à fond anthracite à décor de temple et stupa parmi les arbres. Au revers de la base, la marque *Foochow*.  
Chine.  
Eclat.  
Haut. : 25 cm. 150/200
284. **Statuette** de bouddha en bois laqué rouge et or et incrustations de plaquettes de verre, assis en padmasana, les mains en bhumisparsa mudra.  
Birmanie, début du XXème siècle.  
Haut. : 48 cm. 600/800  
*Voir la reproduction.*



# Bronzes et Emaux cloisonnés



285. **Statuette** de dignitaire assis en bronze à patine brune, une main sur sa ceinture.  
Chine, époque MING (1368-1644).  
Haut. : 27 cm.  
Manques au chapeau, défauts de cuisson. 300/400  
*Voir la reproduction.*
286. **Statuette** de guanyin assis en rajalilasana en bronze à patine brune à traces de laque or, la coiffe formée par un chignon.  
Chine, époque MING (1368-1644).  
Haut. : 14 cm.  
Eclat à la robe. 300/400  
*Voir la reproduction.*
287. **Statuette** de moine debout en bronze à patine brune, les mains jointes devant la poitrine.  
Chine, époque MING (1368-1644).  
Haut. : 21,3 cm. 250/300  
*Voir la reproduction.*
288. **Statuette** de bodhisattva assis sur un lotus en bronze à patine brune et traces de laque or, la coiffe ornée d'un diadème ajouré avec une image de bouddha.  
Chine, époque MING (1368-1644).  
Haut. : 25 cm. 1.500/2.000  
*Voir la reproduction.*
289. **Statuette** de bodhisattva assis sur le lotus en bronze à patine brune et traces de laque or, la coiffe ornée d'un diadème ajouré avec une image de bouddha.  
Chine, époque MING (1368-1644).  
Haut. : 22 cm. 600/800  
*Voir la reproduction.*
290. **Statuette** de chameau couché, la tête tournée vers la gauche en bronze à patine brune.  
Chine, époque MING (1368-1644).  
Long. : 14 cm. 400/500  
*Voir la reproduction.*
291. **Petite tête de bouddha** en bronze à patine verte, la coiffe surmontée de l'ushnisha.  
Thaïlande, XVII<sup>ème</sup> siècle.  
Haut. : 18 cm. 200/300  
*Voir la reproduction.*
292. **Petite tête de bouddha** en bronze à patine brune.  
Thaïlande, période AYUTHAYA (1350-1767).  
Haut. : 5,5 cm.  
On y joint un **pot à bétel** en bronze à patine verte.  
Cambodge, période KHMERE.  
Haut. : 8 cm. 150/200
293. **Statuette** de bouddha assis en bronze laqué or, les mains en dhyana et abaya mudra.  
Thaïlande, XVIII<sup>ème</sup> siècle.  
Haut. : 22 cm.  
Manque à une main. 150/180
294. Ensemble de **quatre petites têtes de bouddha** en bronze à patine verte.  
Thaïlande, XVIII<sup>ème</sup> siècle.  
Haut. : de 5 à 10 cm. 150/180
295. **Petit brûle-parfum** de forme rectangulaire en bronze et émaux cloisonnés à décor de médaillons de dragons, phénix et chimères sur fond aventuriné.  
Japon, fin XIX<sup>ème</sup> siècle.  
Haut. : 12 cm. 150/200





296. Ensemble de **quatre grues** debout en métal argenté, le plumage finement ciselé, dont deux aux ailes déployées.  
 Japon, époque MEIJI (1868-1912).  
 Haut. : 32 à 42 cm.  
 Accidents à deux becs, une tête recollée, une accidentée.

400/500

*Voir la reproduction.*

297. **Paire de vases** balustres et côtelés en bronze et émaux cloisonnés à décor polychrome d'aigrettes volant au dessus d'iris.  
 Montures en bronze doré.  
 Japon. Epoque MEIJI (1868-1912).  
 Haut. : 29 cm.

300/500

*Voir la reproduction.*

298. **Statuette** de guerrier debout sur un socle en forme de lotus en bronze à patine brune, sa jambe gauche sur un tigre qu'il vient de capturer.  
 Japon, XIXème siècle.  
 Haut. : 27 cm.  
 Manque la laisse.

600/800

*Voir la reproduction.*

299. **Vase** de forme gourde en bronze et émaux cloisonnés à fond bleu décoré en polychromie de phénix parmi les pivoines. Le col est orné de deux anses en bronze doré en forme de chimère.  
 Chine, XIXème siècle.  
 Haut. : 38,5 cm.  
 Choc à la panse.

600/800

*Voir la reproduction.*

300. **Brûle-parfum** de forme rectangulaire en bronze à patine brune à décor ciselé de masque de taotie. La prise du couvercle est en forme de chimère assise.  
 Chine, XIXème siècle.  
 Haut. : 40 cm.

400/500

*Voir la reproduction.*

301. **Tanto shinogi zukuri**, hamon suguha, fusée percée d'un mekugi ana agrandi, signée Yasumasa, suriage.  
 Japon, XIXème siècle.  
 Nagasa : 28,2 cm.  
 Saya en bois laqué noir.  
 Accidents sur la lame.

300/400

*Voir la reproduction.*

302. **Waziashi unokubi zukuri**, hamon suguha, fusée percée d'un mekugi ana, mumei.  
 Japon, XIXème siècle.  
 Nagasa : 42,5 cm.  
 Saya en laque brun.  
 Petits accidents sur la tranche.

400/500

*Voir la reproduction.*

303. **Paire de vases** de forme « meiping » en cuivre doré et émaux cloisonnés à décor de dragons pourchassant la perle sacrée parmi les nuages sur fond bleu turquoise.  
 Chine, XXème siècle.  
 Haut. : 29,5 cm.

300/400

*Voir la reproduction.*



304. **Brûle-parfum** tripode en bronze à patine brune et émaux champlevés à décor de fleurs de lotus dans leur feuillage, les pieds en forme de tête d'éléphant, les anses et prise du couvercle en forme de shishi.  
Japon, vers 1900.  
Haut. : 35 cm. 300/400
- Voir la reproduction.*
305. **Deux vases** de forme gu en bronze à patine brune à décor de chimères sur fond de spirales.  
Japon, XIXème siècle.  
Haut. : 15 et 17 cm. 60/80
306. **Pot balustre** et couvert en cuivre et émaux cloisonnés à fond vert à décor polychrome de grues en vol au-dessus des pins.  
Japon, époque MEIJI (1868-1912).  
Haut. : 31 cm.  
Manques au couvercle. 100/150
307. **Tambour** de pluie en bronze à patine brune, le plateau orné de cercles concentriques entourant une étoile est surmonté de quatre pyramides de trois grenouilles. Birmanie, Karen.  
Haut. : 49 cm. Diam. : 65,5 cm. 1.500/2.000
- Voir la reproduction.*
308. Ensemble comprenant un **petit vase** à panse basse en bronze, un petit **brûle-parfum** en bronze, une **chimère** en bronze doré et **trois petites chimères** en bronze.  
Haut. : de 2,5 à 14,5 cm. 200/300
309. **Jardinière** de forme ovale en bronze à patine brune, deux anses en forme de chimères.  
CHINE, XIXème siècle.  
Larg. : 32 cm. 200/300

# Estampes japonaises



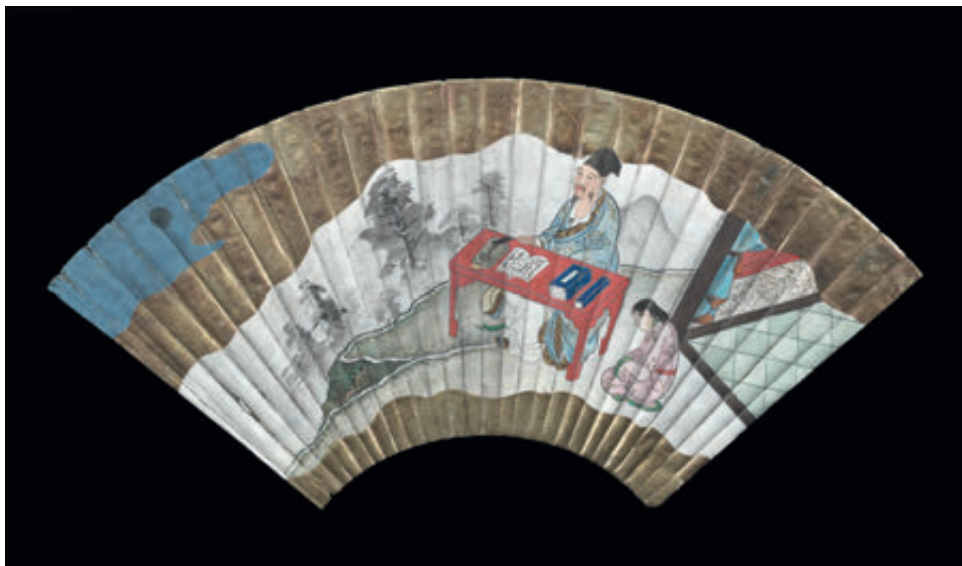
313



314

310. **Eisen (1790-1848)** : double oban tate-e, portrait d'une bijin debout tenant un éventail décoré aux pins.  
Signé *Eisen ga.*  
Dim. à vue : 69 x 22 cm.  
Encadré sous verre. 200/300
311. **Hiroshige (1797-1858)** : double oban tate-e représentant un daimyo à cheval, suivi de ses serviteurs devant le Mont Fuji.  
Dim. à vue : 72 x 23 cm.  
Couleurs passées. Encadré sous verre. 200/300
312. **Hiroshige** : deux uchiwa-e, de la série « omi hakkei », les huit vues du lac biwa.  
Japon, XIX<sup>ème</sup> siècle.  
Encadrés sous verre. 250/300
313. **Shunsho** : deux hashira-e, portraits d'acteurs debout, l'un avec une branche d'érable et un tsutsumi.  
Signés *Shunsho ga.*  
Japon, début du XIX<sup>ème</sup> siècle.  
Encadrés sous verre. 400/500  
*Voir les reproductions.*
314. **Utamaro** : Oban tate-e de la série « Chushingura », les loyaux serviteurs, acte IV, une jeune femme faisant un bouquet, une autre debout avec deux vases. Signé *Utamaro fude.*  
Japon, début du XIX<sup>ème</sup> siècle.  
Encadré sous verre. 300/400  
*Voir la reproduction.*
315. **Juka Sekijo** : Hashira-e, oiran et son client debout.  
Signé *Sekijo ga.*  
Japon.  
Encadré sous verre.  
Tâches. 150/200
316. Ensemble comprenant **quatre pages d'album et un oban tate-e**, partie de triptyque de l'école Utagawa.  
Japon, XIX<sup>ème</sup> siècle. 80/100
317. **Toyokuni III** : ensemble de six triptyques oban tate-e, représentant le prince Genji entouré de ses concubines.  
Signés *Toyokuni ga.*  
On y joint quatre hoso-e, reproductions d'après Shuncho et Koryusai.  
Japon, XIX<sup>ème</sup> siècle. 400/500
318. **Toyokuni III** : deux triptyques oban tate-e, le prince Genji sous les pruniers en fleurs et des acteurs sur scène devant un paravent à décor de pruniers en fleurs.  
Signés *Toyokuni ga.*  
Japon, XIX<sup>ème</sup> siècle.  
Encadrés sous verre. 150/200

# Albums et Peintures



319

319. **Peinture** pour éventail, polychromie et or représentant un lettré assis devant une table.  
Japon, XVIIIème-XIXème siècle.  
Encadrée sous verre.  
Larg. : 46,5 cm.

*Voir la reproduction.*

200/250

320. **Peinture** pour éventail sur papier, représentant un paysage lacustre avec pavillons et calligraphie. Signée.  
Encadrée sous verre.  
Larg. : 51,4 cm.

*Voir la reproduction.*

150/200

321. **Calligraphie** pour éventail sur papier moucheté or. Signée.  
Encadrée sous verre.  
Larg. : 46,5 cm.

150/180

322. **Peinture** pour éventail sur papier à fond or décoré en polychromie de deux chiots parmi les fleurs.  
Datée de wuyu 1798.  
Encadrée sous verre.  
Larg. : 51,5 cm.  
Accident au verre.

150/200

323. **Double calligraphie** pour éventail, signée *Sekian*.  
Encadrée sous verre.  
Larg. : 49,5 cm.

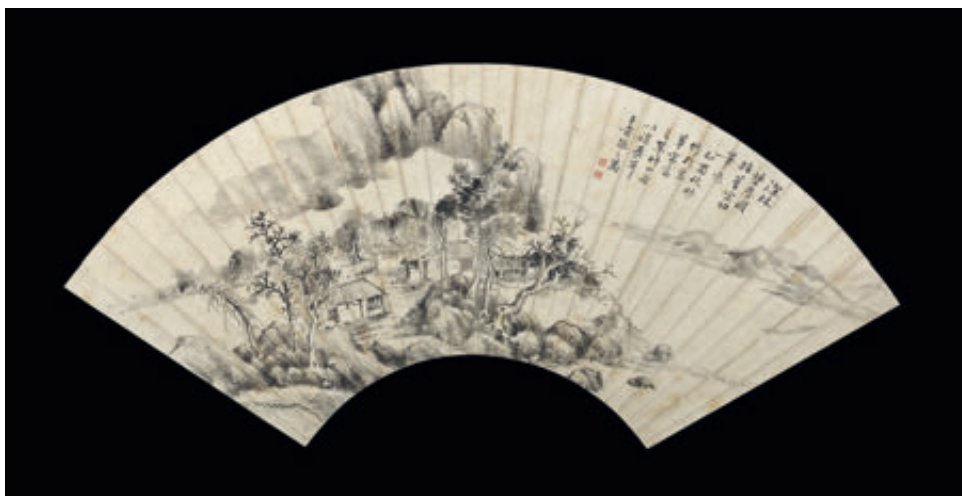
150/200

324. **Calligraphie** pour éventail sur papier.  
Chine. Datée de wuyin.  
Encadrée sous verre.  
Larg. : 51 cm.

100/160

325. **Trois encres sur papier**, Kannon et enfant, et Toba sur sa mule, paysage avec Mont Fuji.  
Japon, XIXème siècle.  
Dim. : 36 x 25 cm, 32 x 23,5 cm et 14 x 22 cm.  
Encadrées sous verre.

150/200



320





326



327

326. **Encre** et polychromie sur soie, portrait de jeune femme à sa lecture devant un vase fleuri, d'après une peinture conservée à la Cité Interdite.  
Chine, XXème siècle.  
141 x 68 cm.  
Accidents.  
Encadrée sous verre. 700/1.000  
*Voir la reproduction.*
327. **Encre** et polychromie sur soie, immortels taoïstes parmi les nuages.  
Chine, fin du XIXème siècle.  
144 x 83 cm.  
Accidents.  
Encadrée sous verre. 700/1.000  
*Voir la reproduction.*
328. **Encre** et polychromie sur papier, lettré assis sur un rocher dans un jardin accompagné de son serviteur.  
Chine, début du XXème siècle.  
73 x 121 cm.  
Accidents. Encadrée sous verre. 300/400
329. **Encre** et polychromie sur papier rentoilé, coqs posés sur des rochers.  
Japon, époque MEIJI (1868-1912).  
181 x 94 cm.  
Accidents et déchirures. 150/200

330. **Calligraphie** sur soie. Non signée.  
Encadrée sous verre.  
Haut. : 24 cm. 150/180
331. **Album** de dix peintures, encre et polychromie sur soie, distractions de jeune femme.  
Signé et daté.  
Chine. 300/350
332. **Album** de dessins polychromes représentant des motifs de fleurs et d'oiseaux pour kimono.  
Japon, XIXème siècle.  
Diam. : 24,5 x 17 cm. 60/100
333. **Deux encres** sur soie provenant probablement d'un même rouleau, personnages en barque dans un paysage lacustre.  
Chine, XIXème siècle.  
28 x 80 cm chaque. 400/500
334. **Gouache** sur papier, lettré assis en haut d'une falaise, une vieille dame lui faisant signe d'en bas.  
CHINE, vers 1900.  
39 x 30 cm.  
Encadrée sous verre. 800/1.000

# Textiles



335



339

335. **Panneau** en hauteur en soie à décor brodé d'oiseaux et paons parmi les fleurs et arbres. Porte une inscription *Shikai Sugui*.  
50,5 x 39,5 cm. 200/250  
*Voir la reproduction.*
336. **Robe** en soie à fond bleu ornée de bandes brodées de papillons et de fleurs.  
Chine. 200/400
337. **Panneau** quadrangulaire en soie à fond rouge à décor brodé de fils dorés d'un dragon.  
56 x 54 cm. 100/150
338. **Deux panneaux** de forme rectangulaire en soie, l'un à décor brodé d'un immortel, l'autre à décor brodé des trois dieux Etoiles (Fu Lu Shou Xing) sur fond jaune.  
Chine, fin du XIXème siècle.  
Dim. : 168 x 100 cm et 160 x 74 cm.  
Accidents et manques. 200/250
339. **Broderie** en hauteur, à décor de dragons pourchassant la perle sacrée.  
Signée *Asakuma (Maa)*.  
Japon, époque MEIJI (1868-1912).  
195 x 144 cm. 600/800  
*Voir la reproduction.*



340. Important **paravent** à deux feuilles, les bordures en bois naturel sculpté de motifs géométriques, les panneaux laqués noirs à décor incrusté de nacre, ivoire, laque tsuichu et laque nashiji de vases fleuris de pivoines et hortensias et sujets mobiliers, chrysanthèmes et pivoines. L'arrière à décor en hira maki-e de laque or de roseaux.

Japon, fin du XIX<sup>ème</sup> siècle.

Haut. : 192 cm. Larg. d'une feuille : 83 cm.

10.000

*Voir la reproduction.*





341

341. **Paravent** à six feuilles en laque noir à décor en laque or sur une face d'oiseaux posés sur des branches de pêcheurs en fleurs entourés d'une bordure stylisée renfermant des réserves de vases fleuris, fleurs et animaux ; la face arrière ornée de lotus stylisés parmi les rinceaux.  
Canton, XIX<sup>ème</sup> siècle.  
Haut. : 187 cm. Larg. d'une feuille : 54 cm. 1.000/1.200  
*Voir la reproduction.*

343. **Deux sellettes** en bois naturel à décor ajouré sur le côté de frise de grecques et appliqué de masques de chimères en cuivre pour l'une, l'autre à décor ajouré de frise de grecques. Les deux avec pieds griffes.  
Chine, début du XX<sup>ème</sup> siècle.  
Haut. : 76 cm et 70 cm.  
Une fendue. 600/800  
*Voir la reproduction.*

342. **Sellette** posée sur un socle en bronze à patine brune à décor ajouré sur le dessus de pruniers en fleurs et bambous, le côté orné de fleurs stylisées, en dessous une boule ajourée de lotus stylisés.  
Chine, début du XX<sup>ème</sup> siècle.  
Haut. : 80 cm. 2.000/2.500  
*Voir la reproduction.*

344. **Ecran** formant coffre en laque rouge décoré en polychromie de personnages, lettrés et taoistes dans des paysages.  
Chine, XVIII<sup>ème</sup> siècle.  
67,5 x 56,5 cm.  
Petits accidents. 500/600  
*Voir la reproduction.*



342

344

343



# CONDITIONS DE VENTE

---

La vente sera faite expressément au comptant.

Aucune réclamation ne sera recevable dès l'adjudication prononcée, les expositions successives ayant permis aux acquéreurs de constater l'état des objets présentés.

L'adjudicataire sera le plus offrant et dernier enchérisseur, et aura pour obligation de remettre ses nom et adresse.

Il devra acquitter, en sus du montant de l'enchère, par lot, les frais et taxes suivants : 23,92 TTC.

Dès l'adjudication prononcée, les achats sont sous l'entière responsabilité de l'adjudicataire.

Aucun lot ne sera remis aux acquéreurs avant acquittement de l'intégralité des sommes dues.

Les acquéreurs pourront obtenir tous renseignements concernant la livraison et l'expédition de leurs achats à la fin de la vente.

En cas de contestation au moment des adjudications, c'est-à-dire s'il est établi que deux ou plusieurs enchérisseurs ont simultanément porté une enchère équivalente, soit à haute voix, soit par signe, et réclament en même temps cet objet après le prononcé du mot "adjudé", le-dit objet sera immédiatement remis en adjudication au prix proposé par les enchérisseurs et tout le public présent sera admis à enchérir à nouveau.

Les éventuelles modifications aux conditions de vente ou aux descriptions du catalogue seront annoncées verbalement pendant la vente et notées sur le procès-verbal.



**D**  
Drouot