



95



Jean-Marc DELVAUX

SOCIÉTÉ DE VENTES VOLONTAIRES

Jean-Marc DELVAUX S.A.R.L. au capital de 7.500 euros

AGRÈMENT N°2002-240 - RCS PARIS B 442 569 844

29, rue Drouot – 75009 Paris

Tél. : 01 40 22 00 40 – Télécopie : 01 40 22 00 83

Internet : <http://www.auctionconsult.com/delvaux> Email : delvaux@auction.fr

VENTE AUX ENCHÈRES PUBLIQUES

PARIS – DROUOT RICHELIEU – SALLE 14

9 rue Drouot 75009 Paris

MERCREDI 10 DÉCEMBRE 2008

A 13 heures 30 :

AFFICHES

A 14 heures 30 :

**ENSEMBLE DE PROJETS DE DECORATIONS ET DE
DOCUMENTATION DE LA MAISON JANSEN**

A 15 heures :

**TABLEAUX MODERNES ET CONTEMPORAINS
SCULPTURES**

EXPOSITIONS PUBLIQUES :

Mardi 9 décembre de 11h à 18h.

Mercredi 10 décembre de 11h à 12h.

Téléphone pendant l'exposition et la vente : 01 48 00 20 14

EXPERTS

Pour les affiches

Monsieur Alain WEILL

35, rue du Poteau, 75018 Paris

Tél.: 01 42 52 10 88 - Fax : 01 42 52 01 98

e-mail : alainweill@wanadoo.fr

Pour les tableaux modernes et sculptures

Cabinet OTTAVI

Monsieur Marc OTTAVI

12, rue Rossini, 75009 Paris

Tél. 01 42 46 41 91 - Fax. 01 42 46 41 68

e-mail : info@parisartexpert.com

CONDITIONS DE VENTE

La vente sera faite expressément au comptant.

Aucune réclamation ne sera recevable dès l'adjudication prononcée, les expositions successives ayant permis aux acquéreurs de constater l'état des objets présentés.

L'adjudicataire sera le plus offrant et dernier enchérisseur, et aura pour obligation de remettre ses nom et adresse.

Il devra acquitter, en sus du montant de l'enchère, par lot, les frais et taxes suivants : **20,33%** T.T.C.

Dès l'adjudication prononcée, les achats sont sous l'entière responsabilité de l'adjudicataire.

Aucun lot ne sera remis aux acquéreurs avant acquittement de l'intégralité des sommes dues.

Les acquéreurs pourront obtenir tous renseignements concernant la livraison et l'expédition de leurs achats à la fin de la vente.

En cas de contestation au moment des adjudications, c'est-à-dire s'il est établi que deux ou plusieurs enchérisseurs ont simultanément porté une enchère équivalente, soit à haute voix, soit par signe, et réclament en même temps cet objet après le prononcé du mot "adjudgé", le-dit objet sera immédiatement remis en adjudication au prix proposé par les enchérisseurs et tout le public présent sera admis à enchérir à nouveau.

Les éventuelles modifications aux conditions de vente ou aux descriptions du catalogue seront annoncées verbalement pendant la vente et notées sur le procès-verbal.

AVIS

Description des affiches :

- Les dimensions sont indiquées en centimètres en commençant par la hauteur.

- En ce qui concerne l'état de conservation nous avons utilisé les codes suivants :

Pour les affiches entoilées :

Begal Bon état général.
L'image est intacte, les couleurs vives – certains petits défauts, indiqués, sont tolérés.

Abegal Déchirures, petits manques et repeints sont tolérés.

Moyen Tout s'aggrave les défauts énumérés précédemment prennent de l'importance.

Médiocre L'affiche est en grande partie reconstituée, les défauts nuisent à son intégrité.

Pour les affiches non entoilées le même code est utilisé sachant que les défauts, quand ils existent, seront corrigés à l'entoilage – aux acheteurs d'en juger.

Par ailleurs, une exposition étant organisée avant la vente, aucune réclamation ne sera acceptée après celle-ci, les amateurs ayant pu examiner les affiches.

INDEX DES TABLEAUX MODERNES ET CONTEMPORAINS ET DES SCULPTURES

ALLINGTON Edward	206-207-357	EMPI Maurice	256-257	NASTY	349
ANTON Georges	205	ERRO	224-281	NISSAN Engel	280
ARESTI Carlos	307	ESPINOUZE Henri	266-267		
AUTARD Georges	217-218-219 290-351	FAUCON Bernard	355	PAILES Isaac	235
AVREY WILSON Franck	269	FONCHAIN Jérôme	202	PARENT Roger	321
AZUELOS Samuel	278	FOUCHER Isabelle	347	PECHEUR Anne-Marie	327-328-329 330-331-332-333
		FOUJITA Tsuguharu-Leonard	191	PEYRISSAC Jean	229
BABOULENE Eugène	230	FRIESZ Emile-Othon	240	PINCEMIN Jean-Pierre	175
BADENYOCH Alexander	203			POLAT Tigrane	174
BAILLY-COWELL Patrick	309	GAILLARDOT Pierre	259-260-261 262-623-264-265	POUDEROUX Manon	286
BALANDE Gaston	250	GEN PAUL	179-227	PRINS Pierre	187
BARTOLINI Luciano	360-362	GUIFFRIDA Nino	201	PROFILLET Anne-Marie	226
BELLONI Serge	198	GUYOMARD Gérard	293		
BERGER Georges	243-244			RAINGO-PELOUSE Germain	249
BERRY Philippe	214-215	HERNANDEZ Georges	287	RIVAL Denis	282- 283-284-285
BOBERG Anna	236	HEUZE Edmond	247	ROCHARD Irénée	225
BOLEGARD Joseph	237	HORY Elmyr de	194-241	ROQUEFEU	224
BOUI F	204	HUMAIR Daniel	335	ROSENSTIEHL	351
BOURGEOIS Jean-Pierre	350			ROZES Antoine	351
BRAM VAN VELDE	182-183	IVACKOVIC Djorka	279	RUCHMANN Catherine	363
BRUDER Pat	353-354				
BUISSON	185	JACOB Max	190	SEIDNER David	352
		JAULMES Philippe	334	SNOBE	351
CABANNE Pierre	292			SORBELLI Alberto	356
CAPON Georges	239	KOYANAGUI Sei	228	SORIA Claude de	216
CARRA	224	KUPFERMAN Jacques	336-337		
CARRERA Auguste	258			TCHISTOVSKY Lev	234
CHAISSAC Gaston	192	LAGET Denis	177-312-313-314 315-316-317-318-319-320	TAILLANDIER Yvon	199-224
CHALVRON Hubert de	212-221-289	LANCON Auguste	169-170-171	TCHIF	348
CHARCHOUNE Serge	242	LA SALLE Charles-Louis	184	TÉLÉMAQUE André	181
CHAUDOUET Yves	180	LECOMTE Paul Emile	232-233	TEXIER Richard	200
CHOPIN Florent	326	LE POITVIN Georges	252	THIBERT	351
CHWAT Mollie	248	LE ROUX	188	TOULOUSE LAUTREC Henri de	172
CLEMENT Alain	323-324-325-351	LE TAN Pierre	211		
COSSON Marcel	238	LEWIS Arthur Allen	173	UDO Nils	310-311
COUDERC Marcel	251	LOURADOUR Daniel	195-196-197	USLE Juan	291
COURTENS Baron Pierre	253				
COUVE Adolfo	288	MARBORE Jean du	245-246	VALERIO Théodore	186
		MARCQ Valentin	293-294-295-296 297-298-299-300-301-302 303-304-305-306	VASARELY Victor	308
DALBIS Eric	224-338-339 340-341-342-343-344-351	MARTINEZ PICABIA Marie	193	VELICOVICK Vladimir	178
DELISLE E.	209-210	MARY-VALADON Véronique	346	VERANNE Jean	224
DEMAN Albert	254	MEHADJI Najia	176	VIENNE Charlotte	364
DOBASHI Jun	268	MICHAL B P	360	VU Yannick Jakober	208
DUFOUR Bernard	224	MIKAELOFF Leïla	322		
DUNCAN Joseph	270-271-272 273-274-275-276-277			ZARCATE Pierre	213
DUNOYER Michel	255			ZILOVIC-CHAUVAÏN Brankica	345
DYF Marcel	231				

AFFICHES

- | | |
|---|---|
| <p>1. 1/ PFL
 Imp. Cassigneul
 La Paix, prime gratuite du Petit Journal
 90,5 x 62
 <i>Begal</i>
 2/ Abel Faivre
 Devambez
 On les aura – deuxième emprunt
 115 x 80
 <i>Abegal (pliures, repeints)</i>
 3/ Anonyme
 Imp. Bouquet
 La France en paix - Prime du Petit Parisien
 78 x 62
 <i>Moyen (repeint coin sup. droit)</i> 100/150
 <i>Voir la reproduction de l'affiche 1.</i></p> | <p>6. Anonyme
 Imp. Joseph Charles
 Ville d'Albert
 85 x 79
 <i>Abegal (bas)</i> 50/100
 <i>Voir la reproduction</i></p> |
| <p>1 bis. 1/ Abel Faivre
 Imp. Devambez
 Crédit Lyonnais 4^{ème} emprunt
 60 x 80
 <i>Begal</i>
 2/ Abel Faivre
 Pichot
 Emprunt de la libération
 79 x 114
 <i>Begal (repeints)</i> 100
 <i>Voir la reproduction de l'affiche 1.</i></p> | <p>7. Troll 1932
 Imp. France Affiches
 Ligue nationale contre le taudis
 120 x 80
 <i>Begal (déchirures)</i>
 (Non ent) 50
 <i>Voir la reproduction</i></p> |
| <p>2. 1/ Willette
 Devambez
 Affiche d'emprunt avant la lettre
 114,5 x 79
 <i>Abegal (marges)</i>
 2/ Orsi
 Publicité Phogor
 Bankers Trust Cie
 120 x 80
 <i>Abegal (coins, repeints sur pliures)</i> 100/200
 <i>Voir les reproductions.</i></p> | <p>8. T.
 Astar Paris
 Le chef de la majorité d'hier
 120 x 80
 <i>Begal (coin bas gauche)</i> 50
 <i>Voir la reproduction</i></p> |
| <p>3. Anonyme
 S. imp.
 Alcoolisme
 77 x 53,5
 <i>Begal (déchirures)</i> 50/100
 <i>Voir la reproduction</i></p> | <p>9. Frip. 1946
 Imp. Courbet
 La grande nuit des zouaves
 120 x 80
 <i>Abegal (marges)</i> 50
 <i>Voir la reproduction</i></p> |
| <p>4. Paul Matrat
 Imp. Van Leer – Amsterdam
 Utrecht (assurances)
 76 x 51
 <i>Begal</i>
 On y joint : Revenu augmenté par les rentes viagères 50/100
 <i>Voir les reproductions</i></p> | <p>11. Blumer
 Imp. Alsacienne
 Mont Ste Odile
 105 x 75
 <i>Moyen (repeints)</i> 100
 <i>Voir la reproduction</i></p> |
| <p>5. Anonyme
 Van Leer – Amsterdam
 Cie d'assurance Utrecht
 100 x 69
 <i>Begal</i> 50/100
 <i>Voir la reproduction</i></p> | <p>12. Guide Mayeux
 Commarmond
 St Germain-en-Laye
 100 x 62
 <i>Begal</i> 100/150
 <i>Voir la reproduction</i></p> |
| | <p>13. Anonyme
 De Rycker – Bruxelles
 Grotte de Han
 110 x 88
 <i>Abegal (une marge refaite, petits défauts)</i> 50/100
 <i>Voir la reproduction</i></p> |
| | <p>14. Hansi 1921
 Imp. Alsacienne – Strasbourg
 105,5 x 75
 <i>Begal (coin bas droit)</i> 100/200
 <i>Voir la reproduction</i></p> |
| | <p>15. Anonyme
 Camis
 Calais Plage
 100 x 131
 <i>Médiocre (nombreux repeints)</i> 200/300
 <i>Voir la reproduction p.7</i></p> |



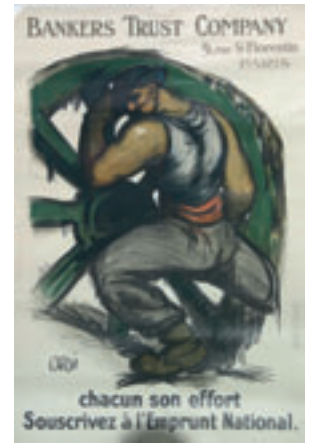
1



Ibis



2



2



3



4



4



5



6



7



8



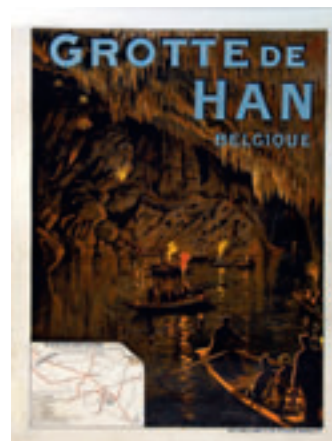
9



11



12



13



14

16.	Tamagno Gallice – La lithographie parisienne Grottes de Baume-Les-Messieurs 108 x 78 <i>Begal</i>	50/100		24.	P. Garcia Rocca J. Ortega Plaza de Toros de Valencia 1904 312 x 129 <i>Begal</i>	200/300	
	<i>Voir la reproduction</i>				<i>Voir la reproduction</i>		
17.	Tanconville Lemerrier Brides-Les-Bains 105,5 x 75,5 <i>Abegal (déchirures)</i>	100/150		25.	Anonymes Imp. Buryck, Gand Ostende – Hippodrome Wellington 1909 115 x 84 <i>Moyen (image reconstituée, repeints)</i>	50/100	
	<i>Voir la reproduction</i>				<i>Voir la reproduction</i>		
17 bis	H. Gray Imp. Courmont Malo-Les-Bains 131 x 94 <i>Begal (déchirure)</i>	100/200		26.	J. Bargerion Imp. Eblagon – Lansberg, Motte et cie Exposition Internationale Du Nord de la France, Roubaix 1911 94 x 66 <i>Begal</i>	100/150	
	<i>Voir la reproduction</i>				<i>Voir la reproduction</i>		
18.	Alo Cornille & Serre Chasse à courre (affiche avant la lettre) 104,5 x 76 <i>Abegal (pliure marquée)</i>	100/150		27.	Mucha Deux papiers peints Le Home Décor <i>Médiocre sur entoilage ancien</i>	300/400	
	<i>Voir la reproduction</i>				<i>Voir les reproductions</i>		
18 bis.	A. Brun Cie des Bateaux Omnibus de Rouen Imp. Champenois 106 x 77 <i>Begal (coin haut gauche)</i>	200/300		28.	Georges Redon 1900 Imp. Chaix À la Place Clichy 156 x 106 <i>Abegal (déchirures, repeints)</i>	200/300	
	<i>Voir la reproduction</i>				<i>Voir la reproduction</i>		
19.	Senechal Imp. Vieilemard Ville de Reims 102 x 77 <i>Begal (marges)</i>	100/150		29.	Anonyme Imp. Javanaud – Angoulême Rhum des plantations St François 83 x 124 <i>Begal</i>	200/300	
					<i>Voir la reproduction</i>		
21.	Benz Imp. Coop. de l'Aube 5 ^{ème} Foire de Champagne 1933 120 x 80 <i>Begal (coin haut gauche)</i>	50/100		30.	R. Ducatez B. Sirven Cognac Camus 120 x 80 <i>Begal</i> (Non ent.)	200/300	
	<i>Voir la reproduction</i>				<i>Voir la reproduction p.9</i>		
22.	Edouard Collin Ed. Transatlantique Allez en Corse 64,5 x 40 <i>Begal</i>	50		31.	E. Florit E. Kah – Paris Clacquesin 162 x 120 <i>Begal (marges)</i>	150/200	
	<i>Voir la reproduction</i>				<i>Voir la reproduction p.9</i>		
23.	Delepianne Imp. Moullot, Marseille Exposition Nationale Coloniale 1922 109 x 78 <i>Begal (pliures)</i>	200/300		32.	A. Choubrac Imp. Bourgerie et cie Buvez la Mokatine 161 x 120 <i>Begal</i>	200/300	
	<i>Voir la reproduction</i>				<i>Voir la reproduction p.9</i>		



15



16



17



17bis



18



18bis



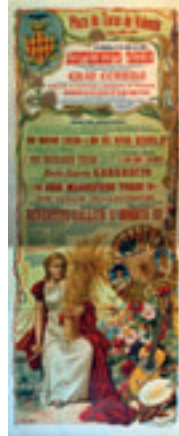
21



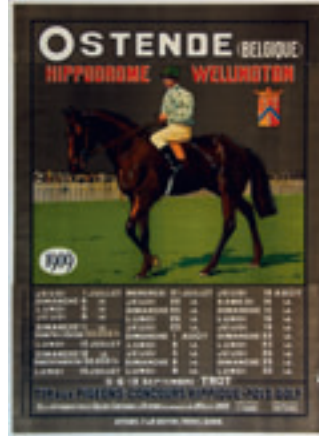
22



23



24



25



26



27a



27b



28



29

33.	Tamagno Imp. Camis Chably 130 x 101 <i>Médiocre (repeints)</i> <i>Voir la reproduction</i>	50/100	41.	A. Roubille Imp. Ch. Verneau Hydropeinture Rouillon 140 x 100 <i>Begal</i> <i>Voir la reproduction</i>	600/800
34.	Monogramme Imp. Pichot Eaux minérales Vernet 216 x 137,5 <i>Abegal (marges)</i> <i>Voir la reproduction</i>	200/300	42.	Anonyme Vercasson Amieux – La Première marque française 123 x 130 <i>Begal</i> <i>Voir la reproduction</i>	600/800
35.	Anonyme Imp. Moullot, Marseille Pétrole Hahn 145 x 112 <i>Begal</i>	200/300	43.	S. Bailie De Rycker - Bruxelles Bières H. Vermeulen 70 x 47 <i>Begal (marges)</i> <i>Voir la reproduction</i>	100
36.	Anonyme Lith Bataille Zan 132 x 94 <i>Begal</i> <i>Voir la reproduction</i>	200/300	45.	Georges Godin L'Esthétique – La légende du Torrent 97 x 66 <i>Begal (trace de scotch)</i> <i>Voir la reproduction p.11</i>	100
37.	Moos Imp. Mono Chocolat Klaus 141 x 100 <i>Begal (pliure)</i> <i>Voir la reproduction</i>	300/400	46.	Charles Léandre L'âme en folie 115 x 80,5 <i>Abegal (repeints sur déchirures)</i> <i>Voir la reproduction p.11</i>	100
37 bis.	Anonyme Suchard 151 x 100 <i>Abegal (marges, repeints)</i>	200/300	47.	CG HS Imp. Mourlot Derly 187 x 61 <i>Moyen (repeints, pliures)</i> <i>Voir la reproduction</i>	80/100
38.	Cappiello Vercasson Chocolat Taylor 161 x 120 <i>Begal (traces de macule)</i> <i>Voir la reproduction</i>	2 000/3 000	48.	Pal Imp. Paul Dupont Lucille Wraim 223 x 80 <i>Abegal (déchirures)</i> <i>Voir la reproduction</i>	80/100
39.	Cappiello Vercasson Le Thermogène 161 x 122 <i>Begal</i> <i>Voir la reproduction</i>	2 000/3 000	49.	L. Lefevre Chaix Casino de Paris 125 x 86 <i>Médiocre (déchirure et repeints)</i> <i>Voir la reproduction p.11</i>	50/100
40.	Non signé (Tamagno) Camis Triple-Sec Cointreau 131 x 100 <i>Abegal (repeints coin bas gauche)</i> <i>Voir la reproduction</i>	600/800	50.	Anonyme Imp. Bourgerie La Fourmi – Voyez Terrasse 132,5 x 94,5 <i>Abegal (manques bas droit)</i> <i>Voir la reproduction p.11</i>	100/200



30



31



32



33



34



36



37



38



40



41



47



39



42



43



48

51.	Anonyme Chas. A. Buchel 1902 Ulysses Theatre 74 x 50 <i>Médiocre (importants repeints)</i> <i>Voir la reproduction</i>	50	59.	Orsi At. Orsi, visa 7476 Casino de Paris – Nina Myral 160 x 127 <i>Abegal (pliures, repeints)</i> <i>Voir la reproduction</i>	100/200
52.	Grün Imp. Gerin, Dijon Polin (1/2 affiche) 142 x 100 <i>Abegal (repeints sur pliure)</i> <i>Voir la reproduction</i>	100/200	60.	P.H. Arnal Imp. Courbet Ninon Vallin 120,5 x 80,5 <i>Begal (déchirure)</i> <i>Voir la reproduction</i>	50/100
53.	Pal 'Chand d'habits – Folies Bergère 154 x 104 <i>Médiocre (importants repeints)</i> <i>Voir la reproduction</i>	100	61.	The Vitograph cie Studio Jean Rescues Le jugement du chien 140 x 101 <i>Begal</i> <i>Voir la reproduction</i>	200/300
54.	René Péan Dieterlé Diam. 75,5 <i>Abegal (déchirure, repeints)</i> <i>Voir la reproduction</i>	50/100	62.	Anonyme S. imp. Rébus « cinéma » 62 x 81 <i>Begal</i> <i>Voir la reproduction p.12</i>	50/100
55.	(Mistinguett) A. Kaub Charles Verneau Eldorado – et comment 120 x 80 <i>Begal (grille de petits trous d'origine)</i> <i>Voir la reproduction</i>	100/200	63.	Paul Colin Imp. Bedos Katherine Dunham 150,5 x 99,5 <i>Begal (coin bas droit refait)</i> <i>Voir la reproduction p.12</i>	400/600
56.	Anonyme Aff. Am. Ch. Levy Brunois 59 x 41 <i>Médiocre (marques, déchirures, etc...)</i> <i>Voir la reproduction</i>	50	64.	D'après Misti Imp. Velay Cycles et Motocyclettes Gladiator 150 x 111 <i>Abegal (pliures repeintes)</i> <i>Voir la reproduction p.12</i>	300/400
57.	Orsi At. Orsi, 15714 Thérèse Dorny 160 x 120 <i>Moyen (pliures, repeints)</i> <i>Voir la reproduction</i>	100/200	65.	Vieneres Imp. Chardin Cycles Automobiles Gladiator 163 x 115 <i>Begal</i> <i>Voir la reproduction p.12</i>	400/500
58.	Orsi At. Orsi ; visa 5210 Femme au petit chien 159 x 116 <i>Moyen (repeints dans l'image)</i> <i>Voir la reproduction</i>	100/200	66.	Henri Morin Imp. Velay Gladiator 150 x 110 <i>Abegal (repeint lettre en haut)</i> <i>Voir la reproduction p.13</i>	300/400
58 bis.	Orsi Publicité Phogor Dorville 160 x 120 <i>Abegal (délavée en haut et repeints)</i> <i>Voir la reproduction</i>	100/200	67.	Georges Paulme E. Velay Gladiator 150 x 110 <i>Begal (marge)</i> <i>Voir la reproduction p.13</i>	400/500



45



46



49



50



51



52



53



54



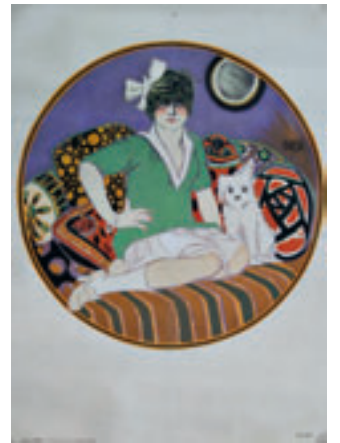
55



56



57



58



58bis



59



60



61



62



63



64



65

- | | | | |
|---|--------------------|---|------------------|
| <p>68. Anonyme
 Imp. Moderne de Brunhoff
 Pneu Michelin
 151 x 111
 <i>Begal</i></p> | <p>2 000/3 000</p> | <p>74. D'après E. Vuillemin
 Imp. Elleaume
 Cycles Peugeot
 82'5 x 59
 <i>Begal</i></p> | <p>100/200</p> |
| <i>Voir la reproduction</i> | | <i>Voir la reproduction</i> | |
| <p>69. O'Galop
 Revon & cie
 Michelin – Nunc est bibendum
 160 x 120
 <i>Abegal (une déchirure repeinte)</i></p> | <p>2 000/3 000</p> | <p>75. Tamagno
 Lith Gallice
 Terrot & Cie
 140 x 100
 <i>Begal (marges)</i></p> | <p>300/400</p> |
| <i>Voir la reproduction</i> | | <i>Voir la reproduction</i> | |
| <p>70. E. Montaut
 L. Revon
 Le pneu Michelin a vaincu le rail
 160 x 121
 <i>Begal</i></p> | <p>2 000/3 000</p> | <p>76. Tamagno
 La lithographie parisienne Robin
 Terrot & Cie
 140 x 101
 <i>Begal (marges)</i></p> | <p>300/400</p> |
| <i>Voir la reproduction</i> | | <i>Voir la reproduction</i> | |
| <p>71. E. Thelem
 Imp. G. Elleaume
 Peugeot
 150 x 111
 <i>Begal</i></p> | <p>400/500</p> | <p>77. A. Guillaume 03
 Imp. Minot
 Automobiles et cycles Clément
 131 x 94
 <i>Begal</i></p> | <p>800/1 200</p> |
| <i>Voir la reproduction</i> | | <i>Voir la reproduction</i> | |
| <p>71 bis. Thelem
 Imp. Elleaume
 Peugeot
 79 x 60
 <i>Begal (marges)</i></p> | <p>200/300</p> | <p>78. Misti
 Imp. Chambrelent
 Cycles et automobiles Le Clément
 120 x 161
 <i>Begal (pliure)</i></p> | <p>600/800</p> |
| <i>Voir la reproduction</i> | | <i>Voir la reproduction p.14</i> | |
| <p>72. Thor
 Imp. G. Elleaume
 Peugeot
 150 x 111
 <i>Begal (trace de macule)</i></p> | <p>400/600</p> | <p>79. F. Chan (?)
 Imp. Kossuth
 Les champions de l'Acatène
 94 x 130
 <i>Begal (marges)</i></p> | <p>300/400</p> |
| <i>Voir la reproduction</i> | | <i>Voir la reproduction p.14</i> | |
| <p>72. Thor
 Imp. G. Elleaume
 Peugeot
 150 x 111
 <i>Begal (trace de macule)</i></p> | <p>400/600</p> | <p>80. A. Butteri
 Affiches Kossuth
 Cycles Liberator
 141 x 110
 <i>Abegal (taches, marges)</i></p> | <p>300/400</p> |
| <i>Voir la reproduction</i> | | <i>Voir la reproduction p.15</i> | |



66



67



71



72



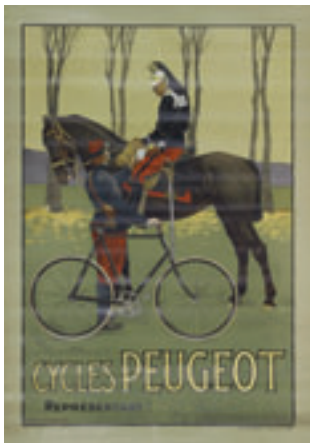
68



69



70



74



75



76



77



78



79

- | | | | |
|---------|--|---------|------------------------------------|
| 81. | <p>Lucien Faure 95
 Imp. B. Arnaud
 Cycles Strock
 143 x 100
 <i>Begal</i></p> | 600/800 | <p><i>Voir la reproduction</i></p> |
| 82. | <p>Anonyme
 Imp. Vercasson
 Automoto
 152 x 110
 <i>Begal</i></p> | 400/600 | <p><i>Voir la reproduction</i></p> |
| 83. | <p>Anonyme
 Imp. Laas et Pecaud
 Manège Petit
 187 x 128,5
 <i>Abegal (restaurations)</i></p> | 400/600 | <p><i>Voir la reproduction</i></p> |
| 84. | <p>Anonyme
 Imp. Wall
 Pneu Guttacoll
 120 x 80
 <i>Begal</i></p> | 300/400 | <p><i>Voir la reproduction</i></p> |
| 85. | <p>Anonyme
 Imp. Chapellier
 Cycles Rochet
 130,5 x 92
 <i>Begal (petit repeint sur pliure)</i></p> | 300/400 | <p><i>Voir la reproduction</i></p> |
| 86. | <p>Catao (?)
 Imp. Tourangelle
 Pneu A. Soly
 111 x 75
 <i>Begal (marge)</i></p> | 400/600 | <p><i>Voir la reproduction</i></p> |
| 87. | <p>Auzolle
 Imp. E. Pecaud
 Pneu Bergougnan
 159 x 120
 <i>Moyen (pliures, repeints)</i></p> | 300/400 | <p><i>Voir la reproduction</i></p> |
| 87 bis. | <p>Anonyme
 Sans imp.
 Pneumatiques Bergougnan Le Gaulois
 120 x 260
 <i>Abegal (repeints)</i></p> | 300/400 | |
| 88. | <p>Anonyme
 Imp. Didot
 Cycles Phébus
 81 x 120
 <i>Begal</i></p> | 50/100 | <p><i>Voir la reproduction</i></p> |
| 89. | <p>E. Montaut
 Continental
 Ch. Wall
 78 x 60
 <i>Begal</i></p> | 200/300 | <p><i>Voir la reproduction</i></p> |
| 90. | <p>Charles Léandre
 Imp. Chaix – G. de Malherbe
 Homme à la lanterne et train
 129 x 88
 <i>Begal</i></p> | 200/300 | <p><i>Voir la reproduction</i></p> |
| 91. | <p>Pal
 Imp. H. Herold
 Whitworth Cycles
 140 x 200
 <i>Begal (marges)</i></p> | 400/600 | <p><i>Voir la reproduction</i></p> |
| 92. | <p>Chéret
 Imp. Chaix
 Le Rappel
 168 x 118
 <i>Médiocre (repeints, marges refaites)</i></p> | 300/400 | <p><i>Voir la reproduction</i></p> |
| 93. | <p>G. Bouillard – 1934
 Librairie Ferraud (Tonnerre, Yonne)
 159 x 120
 Technique mixte sur tissu</p> | 200/300 | <p><i>Voir la reproduction</i></p> |
| 94. | <p>G. Lion
 Lotion régénératrice du Docteur Millesonn
 Lithographie G. Michau Orléans
 <i>Begal</i>
 (Non ent.)</p> | 300/400 | <p><i>Voir la reproduction</i></p> |



80



81



82



83



84



85



86



87



89



90



92



93



91



88



94

95. **Cappiello Vercasson**
Bouillon Oxo
159 x 119 cm.
Begal, (déchirure centrale, petit manque)
(Non ent.) 2 000/3 000
Voir la reproduction ci-contre et en 4ème de couverture
96. **La guerre de 14-18**
- Hanton ?
Semez des pommes de terre
104 x 75 cm.
- Robandy
Deuxième emprunt de la défense nationale
119 x 81 cm.
- Jules Adler
Emprunt de la défense nationale
119 x 80 cm.
- Bernard Naudin
Deuxième emprunt
119 x 80 cm.
Begal
(Non ent.) 100/200
97. **Ogé**
Partie supérieure d'une affiche pour G.B Chocolat , expéditif
Non répertorié dans Ogé Affichiste, Bibliothèque Forney,
1998
Begal
(Non ent.) 150/200
Voir la reproduction
98. **Barrère**
Alcool de menthe Ricqlès
Affiche en 4 feuilles
Environ 230 x 320 cm.
Très rare
Begal
(Non ent.) 400/600
Voir la reproduction
99. **Faria**
Cirque Pinder
215 x 138 cm.
Begal
(Non ent.) 200/300
Voir la reproduction
100. **Pal**
Le journal des deux Alice – Xavier de Montépín
Imprimerie P. Dupont
218 x 149 cm. 200/300
Begal, (petits défauts)
(Non ent.)
Voir la reproduction
101. **A. Beauvais (1908)**
Australian Circus
Imprimerie Moullot
115 x 165 cm.
(Acrobates)
Begal
(Non ent.) 200/300
102. **Anonyme.**
Centaurée Quina, fabriqué par l'Abbé François
Imprimerie Moullot
165 x 115 cm.
Begal
(Non ent.) 300/400
Voir la reproduction
103. **Louis Galice**
Sous l'épaulette
130 x 93 cm.
Begal
(Non ent.) 100/150
104. **Faria**
Lakitta dans ses exercices
Cirque Pinder
213 x 140 cm.
Begal
(Non ent.) 150/200
Voir la reproduction
105. **D'Auvergues**
Absinthe supérieure
Imprimerie Tourangelle
150 x 109 cm.
(Premier fils)
Begal
(Non ent.) 400/500
Voir la reproduction
106. **Anonyme**
Banyuls Trilles
Imprimerie Vigneau Bordeaux
162 x 119 cm.
Begal
(Non ent.) 300/400
Voir la reproduction
107. **Pal**
Liqueurs spéciales à base de vieilles fines Champagne
Extra-Dry Cusenier
Affiches artistiques Chardin
160 x 112 cm.
Begal
(Non ent.) 400/500
Voir la reproduction
108. **Lem**
Tournée d'Emile Warmoes avec bandeau rajouté
L'enlèvement des Sabines
158 x 108 cm.
Begal
(Non ent.) 100/150
109. **Géo Bernier**
Cibils
Imprimerie Goffart Bruxelles
Affiche en quatre feuilles
216 x 152 cm.
Begal
(Non ent.) 600/800
Voir la reproduction
110. **Anonyme**
Suchard – Milka
149 x 99 cm.
(Fermière dans un alpage)
Begal
(Non ent.) 200/300
Voir la reproduction



97



99



100



102



104



105



106



107



95



98



109



110



111



113



114



117

111. **Anonyme**
Brillant Liquide Mécano
Imprimerie Pecaud
120 x 80 cm.
Begal
(Non ent.)

200/300

Voir la reproduction

112. **Hugo d'Alesi**
Société Saint Gobain - Engins chimiques
(Paysannes aux champs)
105 x 75 cm.

100/150

113. **Armand Point**
La Volonté - Journal politique et littéraire
Imprimerie P. Vercasson
Affiche en deux feuilles
300 x 107 cm.
Begal
(Non ent.)

400/500

Voir la reproduction

114. **Pal**
Mandragorine, Crème de Menthe glaciale Cusenier
Imprimerie Pichot
159 x 119 cm.
Begal
(Non ent.)

300/400

Voir la reproduction

115. **Pal**
Mandragorine, Crème de Menthe glaciale Cusenier
Imprimerie Pichot
159 x 119 cm.
Begal
(Non ent.)

300/400

116. **Léon Leviane**
Ville de Lyon – Concours Régional agricole
Imprimerie Delaroche
175 x 118 cm.
Begal, 1898
(Non ent.)

200/300

117. **J. Moudan**
Corset Le Furet
Imprimerie Herold
140 x 99 cm.
Begal
(Non ent.)

300/400

Voir la reproduction



119



120

118. **Galliceo**
Liqueur Izarra
Imprimerie Pichot
160 x 120 cm.
Begal
(Non ent.)

300/400

119. **Le Petit Journal Le Fer Rouge**
Paul Bertnay, P. Goudault, 1910
Affiche en quatre feuilles
400 x 280 cm.
Begal
(Non ent.)

400/500

Voir la reproduction

120. **Pal**
Le journal publie – Les Vierges Fortes par Marcel Prévost
Imprimerie Hermet
160 x 118 cm..
Begal
(Non ent.)

300/400

Voir la reproduction

121. **Anonyme**
Cirage du Lion Noir
Imprimerie Ch. Verneau
159 x 119 cm.
Begal
(Non ent.)

200/300

ENSEMBLE DE PROJETS DE DÉCORATION ET DOCUMENTATION DE LA MAISON JANSEN

Projets à la gouache, à l'aquarelle et aux crayons feutres sur carton, calque, ou papiers, parfois de couleurs, des années 1960 – 1970 et 1980.

Albums de photographies de réalisations de la Maison Jansen.

Albums de photographies de meubles et objets d'ameublement.

Echantillons de papiers peints, tissus, passementerie...

Tous ces documents portent le cachet *JANSEN 9 rue Royale Paris 8ème* au dos.

APERÇU HISTORIQUE

A la fin du XIX^{ème} siècle, Henri JANSEN, hollandais d'origine, décide d'ouvrir une maison d'ameublement au 6 rue Royale à Paris dans le 8^{ème} arrondissement.

Sa renommée est établie avec la restauration du Palais de Lacken détruit par un incendie en 1890 à la suite de quoi JANSEN travaillera également pour les familles royales d'Espagne et d'Angleterre ainsi que pour une clientèle internationale élégante dont les Rockefeller, Vanderbilt, Gould... La maison s'agrandit au 9 rue Royale, consacré aux antiquités.

Henri JANSEN meurt en 1929, année du grand krach américain.

Les succursales se multiplient néanmoins à l'étranger : Londres, New-York, Sao Paulo, La Havane, Le Caire...

En 1936, Edouard VIII fait appel à Jansen pour moderniser les appartements privés de Buckingham Palace.

Après la seconde guerre mondiale, Jansen fonde le Centre d'Art et de Techniques, appelé Ecole Camondo dans le but de former des décorateurs. Puis, c'est l'alliance avec la maison Leleu-Deshayes.

En 1971, la maison Jansen connaît la consécration avec l'aménagement du site de Persepolis à l'occasion de la célébration du 2500^{ème} anniversaire de l'Empire perse.

La maison ferme définitivement ses portes en 1989.

HALLS ET ENTREES

122. Six projets sur carton ou papier.

On y joint une maquette de galerie à larges baies et double colonne alternées.

Voir la reproduction.

123. Quatorze projets sur calque.

Voir la reproduction.

124. Cinq projets d'entrée avec fontaine et bassin.

Voir la reproduction.



122



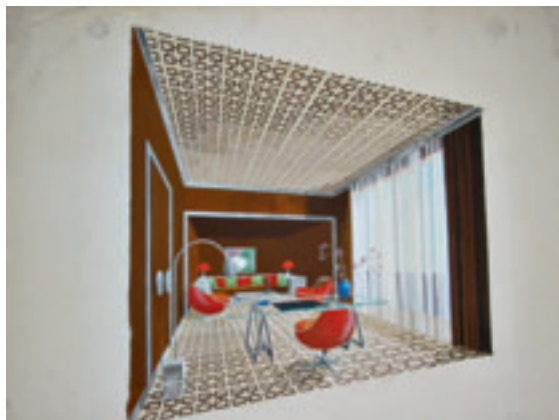
123



124



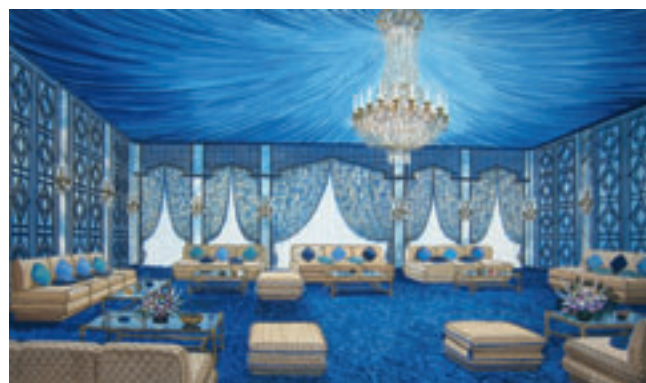
125



126



126



127

SALONS – SITTING ROOMS – DRAWING ROOMS – LIVING ROOMS

125. Seize projets sur calque de salons, salons-bibliothèque, salon-jardin.

Voir la reproduction.

126. Quinze projets sur calque de salons pour le Moyent-Orient.

Voir la reproduction.

127. Huit projets sur carton, certains double ou sur papier à la gouache pour le Moyen-Orient.

Voir la reproduction.

128. Huit projets à la gouache sur papier ou carton.

Voir la reproduction.

129. Dix projets à la gouache sur papier ou sur carton.

Voir la reproduction.

130. Sept projets pour un intérieur sur calque agrafé sur les feuilles d'un grand cahier de papier canson Montgolfier

SALLES A MANGER

131. Neuf projets sur calque.

Voir la reproduction.

132. Dix projets sur papier ou sur carton.

Voir la reproduction.

CHAMBRES A COUCHER

133. Neuf projets sur papier ou carton.

Voir les reproductions.

134. Dix projets sur calque dont deux petits sur un même montage.

135. Six projets sur papier ou sur carton, d'un format plus petit.

136. Dix projets sur papier ou carton.

Voir la reproduction.

137. Six projets de lit.

SALLES DE BAIN

138. Huit projets sur carton ou calque.

Voir la reproduction.



128



129



131



132



133



133



136



138



139



141



143



146

BUREAUX – BIBLIOTHEQUES – CINEMA

139. Huit projets sur papier ou carton.
Voir la reproduction.
140. Huit projets sur calque dont une salle de conférence et deux salles de cinéma.

PISCINES – TERRASSES

141. Neuf projets sur carton ou calque.
Voir la reproduction.
142. Quatre projets sur calque pour les façades du Moulin de M. B. auxquels on joint des photographies avant travaux.

BARS – RESTAURANTS – BOUTIQUES

143. Six projets sur carton.
Voir la reproduction.
144. Douze projets sur calque.

HALLS D'ACCUEIL – BANQUES ET HOTELS

145. Sept projets sur calque

HOTEL GEORGES V

146. Neuf avant-projets pour hall d'entrée, salon Louis XIV, salle des banquets, grande salle à manger, bar.
Voir la reproduction.

PALAIS AU MOYEN ORIENT

147. Huit projets sur carton ou calque.
Voir la reproduction.
148. Neuf grands projets pour des casinos, hôtels, salle de conférence...
Voir la reproduction.

AVION MYSTERE FALCON 900

149. Trois projets sur calque auxquels on joint des plans et maquettes annotées.

TAPIS J. LELEU

150. Deux classeurs portant le cachet *Jansen-Service Documentation-Département 64*, annotés respectivement *Tapis n°543 à n°587* et *Tapis n°588 à 629*. Ils contiennent des projets de tapis à la gouache portant le cachet *Edition J. Leleu* et un numéro.
151. Trois pochettes contenant des projets de tapis portant le cachet *Edition J. Leleu* et un numéro.
152. Un "book" Leleu contenant une notice historique, des reproductions de tapis et quelques photographies.
Voir la reproduction.



148



154



147



154



152



154



155



154



157

AMEUBLEMENT

153. Ensemble de projets à l'encre, crayon, gouache : cheminée, piano, nécessaire de foyer.

LES FETES DE PERSEPOLIS. 1971.

154. Portfolio contenant des photographies, plans, gouaches et aquarelles dont :
- Une suite comprenant : cinq salles des Fêtes, trois salons réception, quatre salles à manger, un salon de repos et un salon privé.
 - Une suite de huit projets certains annotés et complétés de croquis.
 - Deux projets pour les tribunes.

Fondée par le roi Darius à la fin du VIème siècle avant J.C., Persepolis fut une des grandes capitales de l'Empire perse achéménide, dont il ne reste plus aujourd'hui que les ruines imposantes du palais.

C'est sur ce site grandiose qu'en 1971, le shah d'Iran décida de célébrer les deux mille cinq cents ans de la fondation de l'empire perse. Afin de recevoir somptueusement les hôtes et invités de marque, Jansen se voit confier la réalisation d'un immense projet à proximité des ruines. Imaginant un moderne Camp du Drap d'or, Jansen a l'idée de créer un village de tentes en forme d'étoile à cinq branches qui représente un ancienne figure philosophique iranienne se détachant sur fond de montagne et de ruines.

Cette colossale entreprise couvrit 64 hectares sur lesquels furent montées une tente royale comprenant un salon d'accueil, une salle à manger d'apparat de 68m de long, 25m de large et 13m de haut, dont 6m intérieurs, 50 tentes pour les rois et chefs d'état sans oublier une tente-club et trois petites tentes salons de coiffure et institut de beauté. Une piste de l'aéroport du Bourget fut même réquisitionnée pour un essai complet avant l'envoi des tentes en Iran et l'héliport dû être déplacé pour monter la tente principale, plus grande que la Nef de Notre-Dame.

Leleu fut coordinateur pour l'organisation et la réalisation de ces fêtes.

Voir les reproductions p.23



157

155. Projet pour une résidence Impériale. Ensemble incomplet de classeurs numérotés contenant des plans, des photographies de meubles accompagnés d'échantillon, des projets gouachés, pour différentes pièces d'une résidence : porche, vestibule, grand salon, fumoir, jardin d'hiver, salle à manger, bureau de S.M.I., chambre de la Reine, boudoir de la Reine, habillage, salle de bains de S.M.I....

Voir la reproduction p.23

156. Important lot de plans, élévations...

DOCUMENTATION PHOTOGRAPHIQUE

157. Classeur "Exposition Z6", avec quelques photographies de Jean-Louis Barrault et Madeleine Renaud dans une bibliothèque.

Voir la reproduction.

158. Deux classeurs "Stock" : luminaires, sièges.

159. Deux classeurs Jansen Z1 et Z2.

160. Cinq classeurs Interieurs Y1, Y4, Y5, Y6.

161. Un classeur Jansen : tapisseries et tentures.

162. Lot de photographies de meubles.

163. Sept dossiers clients dans des classeurs de toile grise portant le sigle de la Maison Jansen, contenant des photographies et échantillons.

164. Un classeur d'échantillons de papiers peints et frises.

165. Trois grands cartons à dessin contenant des projets pour moquettes, rideaux, garnitures de siège, accompagnés d'échantillons de tissu.

166. Dossiers contenant des plans, des projets de moulures, de frises, de corniches, dessus de portes, cheminées, boiseries, meubles.

167. Ensemble de documents photographiques montés sur carton : modèles de meubles.

168. Ensemble de documents divers : books, revues de presse, brochures publicitaires, photographies en vrac, diapositives.

TABLEAUX MODERNES ET CONTEMPORAINS

169. **Auguste LANCON (1836-1887) :**
ORANG-OUTANG DE BORNEO.
 Eau forte.
 Louis Baschet éditeur, Imprimeur A. Salomon.
 32,5 x 22 cm à vue sans garantie de marge. 100/200
170. **Auguste LANCON (1836-1887) :**
CHATTE DOMESTIQUE.
 Eau forte.
 Louis Baschet éditeur, Imprimeur A. Salomon.
 21 x 28 cm à vue sans garantie de marge. 100/200
171. **Auguste LANCON (1836-1887) :**
SINGES COMMUNS D'ALGERIE.
 Eau forte.
 Louis Baschet éditeur, Imprimeur A. Salomon.
 25 x 19,5 cm à vue sans garantie de marge. 100/200
172. **Henri de TOULOUSE LAUTREC (1864-1901) :**
MADAME REJANE.
 Lithographie, épreuve en noir sur papier japon vergé, du tirage à 75 exemplaires, édité par La Leicester Gallery en 1936, Londres. W. Wittrok 266. Delteil 266
 29,3 X 24 cm. 800/1.400
Voir la reproduction.
173. **Arthur Allen LEWIS (1873-1957) :**
PERSONNAGES ET PAYSAGE.
 Ensemble de 3 gravures sur papier en simili japon sans garantie de marge.
 Chaque signée.
 23 x 15 cm en moyenne. 80/100
174. **Tigrane POLAT (1874- ?) :**
LE GRAND POMMIER.
 Eau forte.
 Signée dans la marge.
 17 x 24 cm.
 Piqûres, insolé. 10/20
175. **Jean-Pierre PINCEMIN (né en 1944) :**
BATEAU ET PLAGE, 1991.
 Eau forte en couleur, graveur Pierre Crommelynck, Paris.
 Signée, datée, titrée et numérotée 19/50.
 32 x 33 cm.
 Bonnes marges. 100/200
176. **Najia MEHADJI (née en 1950) :**
ABSTRACTION AUX CERCLES, 1995.
 Eau forte.
 Signée en bas à droite, datée et justifiée EA.
 13 x 21 cm. 10/20
177. **Denis LAGET (né en 1958) :**
COMPOSITION ABSTRAITE, NOVEMBRE 1996.
 Eau forte.
 Signée, justifiée EA, grandes marges.
 27 x 21 cm. 30/50



172

178. **Vladimir VELICOVICK (né en 1935) :**
EXPERIENCE, RAT, N°26, 1979.
 Lithographie, signée, datée et titrée.
 Numérotée 123/150.
 55 x 89 cm. 50/100
179. **GEN PAUL (1895-1975) :**
PORTRAIT DE GEORGES LUKACZ.
 Lithographie, signée en bas à droite et justifiée Hors Commerce
 13/25.
 36 x 27,5 cm. 50/100
180. **Yves CHAUDOUET (né en 1959) :**
JARDIN, 1995.
 Lithographie, signée et numérotée 5/5.
 38 x 57 cm. 20/30
181. **Henri TÉLÉMQUE (né en 1937) :**
COMPOSITION A LA PORTE DE COFFRE FORT.
 Sérigraphie en couleur, signée en bas à droite, épreuve d'artiste
 24/38.
 71 x 53 cm.
 Griffures 80/150
182. **BRAM VAN VELDE (1895-1981) :**
COMPOSITION EN BLEU.
 Lithographie sur papier Japon signée en bas à droite, numérotée
 68/100 en bas à gauche.
 24 X 42 cm à vue.
 Provenance : Galerie Maeght. 200/300
183. **BRAM VAN VELDE (1895-1981) :**
COMPOSITION EN ROSE.
 Lithographie signée en bas à droite, numérotée 38/100.
 24 X 42 cm à vue.
 Provenance : Galerie Maeght. 300/400

184. **Charles-Louis LA SALLE (né en 1938) : L'ETREINTE.**
Lithographie.
Signature manuscrite en haut à gauche, justifiée Hors Commerce.
61 x 76 cm à vue. 50/100
185. **BUISSON : COMPOSITION.**
Gravure en couleur sur papier gaufré, numérotée 17/99. 30/50
186. **Théodore VALERIO (1819-1879) : CHATEAU FORTIFIE,**
circa 1870.
Crayon Conté.
Cachet de la vente Valerio.
30 x 20 cm. 50/60
187. **Pierre PRINS (1838-1913) : RUE DE L'EGLISE, LE SOIR.**
Pastel, signé en bas à gauche.
30,5 x 46 cm. 800/1.000
188. **Dans le goût de LEROUX : PERSONNAGES AU PARC.**
Gouache, non signée.
26 x 20 cm. 600/800
189. **Ecole ANGLAISE du début du XXème siècle :
FEMME LISANT AU LIT, circa 1920.**
Aquarelle, non signée.
29 x 47 cm à vue.
Au dos : ancienne étiquette attribuant l'œuvre à John OWEN.
300/400

Voir la reproduction.



189

190. **Dans le goût de Max JACOB : PARC EN BORD DE MER,**
circa 1909.
Aquarelle et encre.
Porte un n° 126.
27x 20 cm. 100/200
191. **Tsuguharu-Leonard FOUJITA (1886-1968) :
POISSON ET CREVETTE, circa 1950.**
Encre, signée en bas à gauche.
23 x 32 cm à vue.
Un certificat de Mme Sylvie Buisson sera remis à l'acquéreur.
4.000/6.000

Voir la reproduction.



191



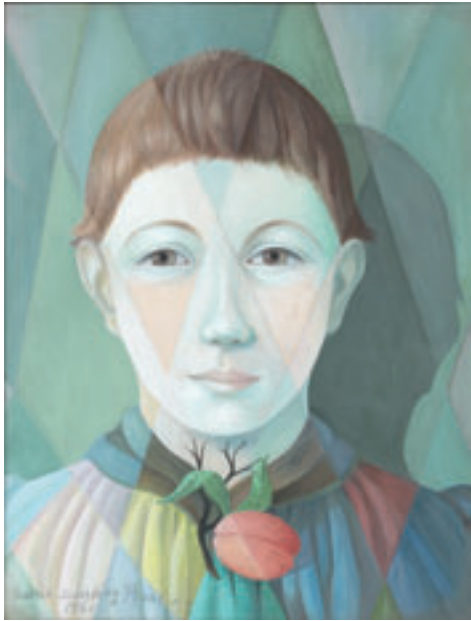
192. Gaston CHAISSAC (1910-1964) :
PORTRAIT AUX YEUX ECARQUILLÉS, 1941.
Aquarelle, signée en bas à droite.
25,5 x 31,5 cm.
Déchirure et pliures.

6.000/8.000

Nous remercions monsieur Thomas Le Guillou qui nous a aimablement confirmé l'authenticité de cette œuvre ainsi que sa datation..

Provenance : Anciennement Mr Jean-Jacques Debout.
Vente Me Ionesco, 1984, Neuilly sur Seine.

Voir la reproduction.



193

193. **Marie MARTINEZ PICABIA (1910-?) :**
L'ARLEQUIN A L'ABRICOT, 1951.
 Aquarelle, signée et datée en bas à gauche.
 32 x 25 cm. 500/700

Voir la reproduction.

194. **Elmyr de HORY (1905-1978) d'après DEGAS :**
DANSEUSES.
 Aquarelle sur carton.
 Au dos signée, datée avec un envoi.
 68 x 53 cm. 50/100

195. **Daniel LOURADOUR (né en 1930) :**
VISAGES DE FEMMES, PROJET POUR UN BALLET ?
 Encre et lavis d'encre, signé en bas à droite.
 45 x 60 cm à vue. 150/200

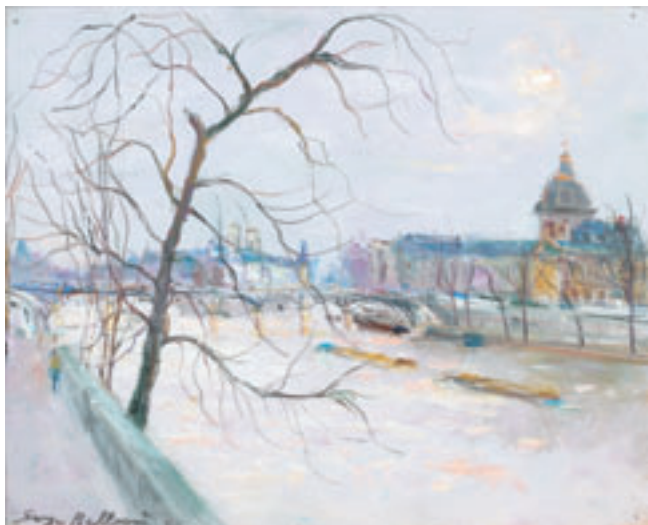
196. **Daniel LOURADOUR (né en 1930) :**
SCENE DE PORT, PROJET POUR UN OPERA.
 Gouache et lavis d'encre, signée en bas à droite.
 54,5 x 75 cm. 200/300

197. **Daniel LOURADOUR (né en 1930) :**
PORT ANIMÉ DE NOMBREUX PERSONNAGES,
PROJET POUR UN OPERA, 1953.
 Gouache et lavis d'encre, signée et datée en bas à droite.
 60,5 x 80,5 cm à vue. 200/300

Voir la reproduction.



197



198

198. **Serge BELLONI (né en 1925) :**
VUE DE LA SEINE, AVEC LA PASSERELLE DES ARTS
ET L'INSTITUT.
 Huile sur papier, signée en bas à gauche.
 21 x 26,5 cm. 400/600

Voir la reproduction.

199. **Yvon TAILLANDIER (né en 1926) :**
TEL AVIV, 5 mars 1975.
Feutre et aquarelle sur papier journal, signé et daté en bas à droite.
Titré en haut à gauche.
57 x 42,5 cm à vue. 800/1.200
200. **Richard TEXIER (né en 1955) :**
STROZZI PHILIPPE; LA ROCHEFOUCAULT, 1976.
Huile et encre sur papier imprimé et marouflé, signée et datée
en bas à gauche. Au dos, envoi de l'artiste.
29 X 49 cm.
Griffures 300/400
201. **Nino GUIFFRIDA (XXème siècle) : PERSONNAGES, 1983.**
Crayon et aquarelle, signé et daté en bas à droite.
Au dos contresigné, daté, titré, situé Paris et porte un cachet de
l'atelier.
22 x 29 cm à vue. 200/300
202. **Jérôme FONCHAIN (actif au XXème siècle) : ANGE, 1981.**
Aquarelle et gouache, signée en bas à droite et datée.
58 x 32 cm. 30/50
203. **Alexander BADENYOCH (actif au XXème siècle) :**
LA BOUTIQUE, 1979.
Aquarelle, signée en bas à droite, située Piazza Rondanini,
Roma et datée.
37 x 25 cm. 30/50
204. **BOUI F. (contemporain) : LE PEINTRE ET SON MODELE;
NATURE MORTE AUX DEUX POIRES, 1986.**
Crayon, titré et monogrammé en bas et en haut.
33 x 21 cm.
On y joint un crayon et peinture sur papier du même artiste. 10/20
205. **Georges ANTON (actif au XXème) : ABSTRACTION, 1984.**
Encre, gouache et pastel.
Au dos signée et datée.
18 x 14 cm. 20/30
206. **Edward ALLINGTON (né en 1951) :**
COMPOSITION AUX CHIFFRES, LETTRES ET SUJET, 1997.
Encre, gouache et crayon sur fond quadrillé.
Monogrammé en bas à droite avec un envoi et daté.
43 x 54 cm. 100/200
207. **Edward ALLINGTON (né en 1951) :**
PARTS OF MISSING WORDS; VOLUTE II, 1993.
Deux encres et rehauts sur billet à ordre.
Chaque monogrammé, titré et daté au dos.
9 x 18 cm. 50/80
208. **Yannick Jakober VU (né en 1942) :**
DO YOU LOVE ME ? 1995.
Lavis d'encre, signé en bas à droite et daté.
24 x 31 cm. 10/20
Provenance : anciennement Galerie Chthonian Apollonian.
209. **E. DELISLE : LE PORT DE CASSIS.**
Peinture sur papier, signée en bas à droite.
64 X 49 cm à vue 100/200
210. **E. DELISLE : NATURE MORTE A LA PLANTE EN POT.**
Peinture sur papier, signée en bas à droite.
64 X 49 cm. 100/200
211. **Pierre LE TAN (né en 1950) :**
BELLEVUE-MEUDON, LA MAISON D'ANDRE BLOC.
Aquarelle et encre, titrée en bas.
28 x 21 cm à vue. 300/400
212. **Hubert De CHALVRON (né en 1954) :**
SAINT FRANÇOIS PARLE AUX OISEAUX, 1990.
Mine de plomb, monogrammée, titrée et datée en bas à droite.
29 x 20 cm. 10/20
213. **Pierre ZARCATE (né en 1951) :**
COMPOSITION, NOVEMBRE 1991.
Encre et collage sur papier.
Au dos signé, daté et situé Palerme.
33 x 23 cm. 20/30
214. **Philippe BERRY (né en 1956) :**
VISAGES ET PERSONNAGES, circa 1991.
Ensemble de onze aquarelles.
Chaque signée et datée.
31 x 25 cm. 100/150
215. **Philippe BERRY (né en 1956) :**
PERSONNAGES ET UNE CRUCIFIXION, 1990-1991.
Ensemble de trois aquarelles sur papier, signées et datées.
23 x 15 cm. 80/100
216. **Claude de SORIA (né en 1926) :**
ABSTRACTION GRISE, 1995.
Papier et collage, signé en bas à droite et daté.
25 x 18 cm. 20/30
217. **Georges AUTARD (né en 1951) : LE BON MODELE, 1998.**
Huile sur papier, signée vers le bas, datée et titrée dans le sujet.
111 x 88 cm. 300/500
Voir la reproduction.



217



218. **Georges AUTARD (né en 1951) : COMPOSITIONS**, 1986.
Ensemble de trois aquarelles et technique mixte.
Chaque signée, datée en bas à droite.
de 32 x 24 cm à 40 x 27 cm. 60/80
219. **Georges AUTARD (né en 1951) : ABSTRACTION; PERTE DU LINEAIRE.**
Deux aquarelles et collage sur papier. On y joint un collage et une aquarelle sur papier attribué à l'artiste
Chaque signée, l'une datée 1988 et l'autre 1995.
De 15 x 21 cm à 28 x 21 cm. 70/100
220. **Hubert de CHALVRON (né en 1954) : LA PLAGES.**
Crayons de couleur.
Non signé.
109 x 74 cm. 100/200
221. **Anonyme : ANGE, NOVEMBRE**, 1991.
Pastel et crayon.
Monogrammé en bas à droite.
32 x 24 cm. 10/20
222. **Anonyme : SITES ORIENTALISTES, XII** 1990.
Ensemble de 7 aquarelles.
Monogrammées .
22 x 27 cm. 100/150
223. **Anonymes (actifs au XXème) :**
Ensemble de 15 œuvres dont un collage signé Piot et une photographie signée Deidi
Techniques diverses (collage, aquarelle, dessin, et crayon sur papier)
de 18 x 9 cm à 37 x 25 cm environ. 50/100
224. **Ensemble de 15 œuvres originales dont certaines anonymes**
2 oeuvres de Bernard DUFOUR, 3 œuvres de Jean VERANNE
1 de ROQUEFEU, 2 aquarelles de CARRA, 1 œuvre de Eric DALBIS, 2 acryliques de TAILLANDIER.
On y joint 2 reproductions lithographiques dont l'une de ERRO.
L'ensemble est réuni sous une même pochette. 400/600
225. **Irénée ROCHARD (1906-1984) : LE CANARD.**
Bronze à patine brune, justifiée 5/8.
Signé sur la terrasse.
Cachet " *Fonte d'Art Irénée Rochard, Paris*".
32 x 38 x 27 cm. 3.000/4.000
Voir la reproduction.
226. **Anne-Marie PROFILLET (1898-1939) : LE FAISAN CHINOIS**, 1939.
Bronze à patine brune, fonte à la cire perdue.
Signé sur la terrasse.
Cachet "Susse Frères éditeurs".
46 x 74 x 23 cm. 2.500/3.500
Bibliographie : un exemplaire similaire est référencé p.346 de l'ouvrage "Susse Frères, 1837-1987" de Pierre Cadet.
Voir la reproduction.

227. **GEN PAUL (1895-1975) : FLEURS**, circa 1955.
Huile sur panneau, signée en bas à gauche.
55 x 33 cm.

3.000/4.000

Voir la reproduction.



228. **Sei KOYANAGUI (1896-1948) :**
FLEURS DANS UN VASE.
Huile sur toile, signée en bas à gauche.
61 x 73 cm.

1.500/2.000

Voir la reproduction.

229. **Jean PEYRISSAC (1895-1994) :**
FEMME AU VOILE, circa 1920.
Huile sur panneau, non signée.
38 X 30 cm.

300/400

230. **Eugène BABOULENE (1905-1994) :**
L'HEURE CALME, 1953.
Huile sur toile, signée en bas à droite, titrée et datée au dos.
38 X 46 cm.

1.800/2.200

231. **Marcel DYF (1899-1985) : LA CARRIOLE DE FOIN.**
Huile sur toile, signée en bas à droite.
54 X 66 cm.
Restaurations à la partie inférieure contre le cadre.

5.000/7.000

Voir la reproduction.





232

232. **Paul Emile LECOMTE (1877-1950) :**
BARQUES DE PECHE VERS CONCARNEAU.
 Huile sur toile, signée en bas à droite.
 38 x 46 cm. 1.200/1.500
Voir la reproduction.

233. **Paul Emile LECOMTE (1877-1950) :**
MOULIN EN BORD DE MER.
 Huile sur toile, signée en bas à gauche.
 38 x 46 cm. 800/1.000
Voir la reproduction.



233

234. **Leo TCHISTOVSKY (1902-1969) :** **NU SUR UN KILIM.**
 Esquisse à l'huile sur panneau, signée en bas à droite et
 contresignée au dos.
 20 X 25,5 cm. 300/400



236

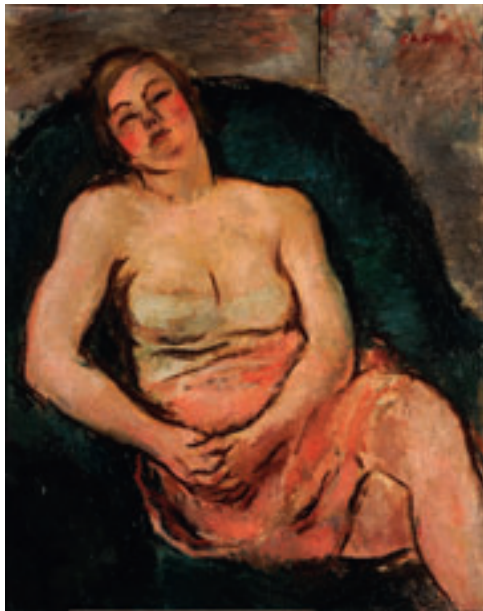
235. **Isaac PAILES (1895-1978) :**
NATURE MORTE DE FRUITS.
 Huile sur toile, signée en bas à gauche.
 19 x 24 cm. 800/1.000
236. **Anna BOBERG (1864-1935) :**
VUE D'UN FJORD, circa 1930.
 Huile sur toile, signée en bas à gauche.
 55,5 x 82,5 cm.
 Restaurations. 1.000/1.200
Voir la reproduction.

237. **Joseph BOLEGARD (1889-1963) : NATURE MORTE.**
Huile sur toile, signée en bas à gauche.
45 x 81 cm. 700/1.000
Voir la reproduction.



237

238. **Marcel COSSON (1878-1956) : LES COURSES.**
Huile sur carton, signée en bas à gauche.
27 x 32 cm. 2000/3000



239

239. **Georges CAPON (1904-1980) : MODÈLE ENDORMI.**
Huile sur toile, signée en haut à droite.
116 x 89 cm. 1.000/1500

240. **Emile-Othon FRIESZ (1879-1949) :**
NU ASSIS DE DOS.
Huile sur toile, signée en bas à droite.
46,5 x 38 cm. 2.500/3.500
Voir la reproduction.

241. **Elmyr de HORY (1905 -1978) d'après Modigliani :**
HOMME ASSIS AU CHAPEAU.
Huile sur toile, au dos signée.
92 x 65 cm. 50/100



240



242

242. **Serge CHARCHOUNE (1888-1975) :
AUTO PORTRAIT.**
Huile sur toile signée en bas à gauche et datée, numéroté
3/1940 décembre 1940.
53 X 37,5 cm. 4.000/6.000
Voir la reproduction.
243. **Georges BERGER (1908-1976) : LES PASSANTS.**
Huile sur toile, signée en bas à droite.
46,5 x 38 cm. 150/200
244. **Georges BERGER (1908-1976) : VUE DE MONTMARTRE.**
Huile sur toile, signée en bas à gauche.
55,5 x 47 cm. 150/200
245. **Jean du MARBORE (1896-1933) :
LE CHÂTEAU, circa 1926.**
Huile sur toile, signée en haut à gauche.
77 x 56 cm. 300/400
246. **Jean du MARBORE (1896-1933) :
EGLISE DANS LA FORÊT, circa 1926.**
Huile sur toile, signée en bas à gauche.
66 x 51 cm. 300/400
247. **Edmond HEUZE (1884-1967) : BOUQUET DE FLEURS.**
Huile sur toile, signée en bas à droite
90 x 51,5 cm. 600/800

248. **Molli CHWAT (1888-1979) : VUES DE MONTAGNE?**
Paire d'huiles sur carton, chaque signée.
24 x 33 cm. 100/150
249. **Germain RAINGO-PELOUSE (1893-?) :
LA SEINE À VERNON.**
Huile sur toile, signée en bas à droite.
Etiquette sur châssis situant l'oeuvre.
65 x 54,5 cm. 400/600
Exposition : Salon des Artistes Foreziens, 1938.



250



251

250. **Gaston BALANDE (1880-1971) : PAYSAGE.**
Huile sur toile, signée en bas à droite.
46,5 x 55,5 cm. 600/800
Voir la reproduction.
251. **Marcel COUDERC (XIXème - XXème siècle) :
VUE DE MEKNES, MAROC 1931.**
Huile sur toile contrecollée sur panneau, signée et datée en bas
à gauche.
54 x 65 cm. 900/1.200
Voir la reproduction.
252. **Georges Le POITEVIN (1912-1992) : LE BLED.**
Huile sur toile, signée en bas à droite, contresignée et titrée au
dos.
46 x 55 cm. 200/300



258

- | | |
|--|--|
| <p>253. Baron Pierre COURTENS (1921-2004) :
 PERSONNAGE DEVANT UN VASE.
 Huile sur toile, signée en bas à gauche et datée 1957.
 81 X 60 cm. 1.000/1.500</p> | <p>256. Maurice EMPI (né en 1932) : BOUQUET DE FLEURS.
 Huile sur toile, signée en haut à droite.
 35 x 24 cm. 300/400</p> |
| <p>254. Albert DEMAN (1927-1995) : LA CHARRETTE, 1964.
 Huile sur toile, signée en bas à droite. Au dos contresignée,
 titrée et datée.
 27 x 41 cm. 180/250</p> | <p>257. Maurice EMPI (né en 1932) : LES CAVALIERS.
 Huile sur toile, signée en bas à droite.
 38 x 46 cm. 400/600</p> |
| <p>255. Michel DUNOYER (actif vers 1940) : LA CHAUMIÈRE.
 Huile sur toile, signée en bas à droite et située Vaison.
 46 x 55 cm. 100/150</p> | <p>258. Auguste CARRERA (1878-1952) :
 PROFIL D'HOMME AU BERET ROUGE.
 Huile sur toile.
 Cachet de la vente d'atelier au dos.
 46 x 58 cm. 3.000/4.000</p> <p style="text-align: right;"><i>Voir la reproduction.</i></p> |



260

259. **Pierre GAILLARDOT (1910-2002) :**
LA CHARRETTE BLEUE.
 Huile sur toile, signée en bas à droite. Au dos signée, titrée et porte le n° TSC 002.
 73 x 60 cm. 800/1.200
260. **Pierre GAILLARDOT (1910-2002) :** VENDANGES.
 Huile sur toile, signée vers le bas.
 Au dos, contresignée et numérotée TSC 036.
 82 x 60 cm. 1.000/1.500
Voir la reproduction.
261. **Pierre GAILLARDOT (1910-2002) :**
CABINES DE DEAUVILLE.
 Aquarelle, signée en bas à droite.
 41 x 60 cm à vue 400/600
262. **Pierre GAILLARDOT (1910-2002) :**
LE PORT DE CAGNES SUR MER.
 Huile sur toile, signée en bas à droite.
 35 x 27 cm. 400/600
263. **Pierre GAILLARDOT (1910-2002) :**
PERSONNAGES DANS LES CHAMPS.
 Huile sur toile, signée en bas à droite.
 33,5 x 41,5 cm. 700/1.000

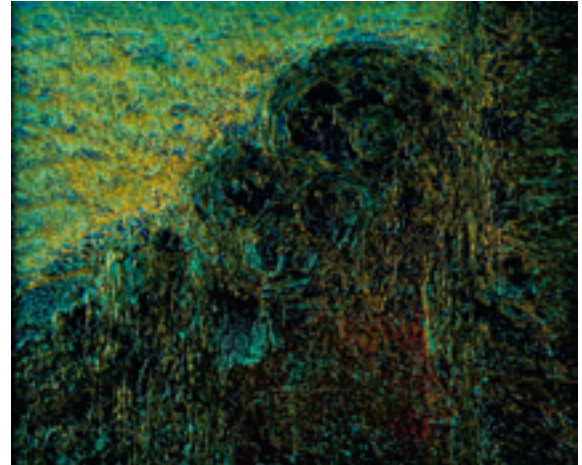


264

264. **Pierre GAILLARDOT (1910-2002) :** PORT DE DEAUVILLE.
 Aquarelle, signée en bas à droite.
 68 x 90 cm à vue. 800/1.200
Voir la reproduction.
265. **Pierre GAILLARDOT (1910-2002) :** LE BAR DU SOLEIL
 Aquarelle, signée en bas à droite.
 44 x 76 cm à vue 700/1.000
266. **Henri ESPINOUBE (1915-?) :** LE VILLAGE VERT, 1962.
 Huile sur toile, signée en bas à droite et datée. Au dos titrée et datée.
 80 x 60 cm. 500/1.000
267. **Henri ESPINOUBE (1915-?) :** PERSONNAGE CACHÉ, 1961.
 Huile sur toile, signée en bas à droite et datée.
 80 x 60 cm. 500/1.000



268



272

268. **Jun DOBASHI (1910-1975) : NUS BLEUS, 1970.**
Huile sur toile, signée en bas à gauche et datée.
33 x 22,5 cm. 300/400
Voir la reproduction.
269. **Franck AVREY WILSON (né en 1914) :**
COMPOSITION GRISE ET VERTE, 1960.
Huile sur panneau, monogrammée en bas à droite et datée.
122 x 20 cm. 400/600
270. **Joseph DUNCAN (né en 1920) : SANS HERBE, 1960**
Huile et matière sur toile, signée et datée en haut à gauche.
73 x 60 cm. 200/300
271. **Joseph DUNCAN (né en 1920) :**
UNE SEULE ET MÊME CHOSE, 1960.
Huile et matière sur toile, signée et datée en bas à droite.
60 x 81 cm. 200/300
272. **Joseph DUNCAN (né en 1920) :**
ABSTRACTION EN GRIS JAUNE, 1959.
Huile et matière sur toile, signée et datée en bas à droite.
100 x 81 cm. 200/300
Voir la reproduction.
273. **Joseph DUNCAN (né en 1920) :**
ABSTRACTION FOND VERT, 1960.
Huile et matière sur toile, signée et datée en haut à gauche.
65 x 81 cm. 200/300

274. **Joseph DUNCAN (né en 1920) : MARGARET, 1960.**
Huile et matière sur toile, signée et datée en bas à droite.
73 x 92 cm. 200/300
275. **Joseph DUNCAN (né en 1920) : ABSTRACTION, 1960.**
Huile et matière sur toile, signée et datée en haut à gauche.
61 x 73 cm. 200/300
276. **Joseph DUNCAN (né en 1920) : ABSTRACTION, 1960.**
Huile et matière sur toile, signée et datée en haut à gauche.
60 x 73 cm. 200/300
277. **Joseph DUNCAN (né en 1920) :**
ABSTRACTION FOND VERT, 1960
Huile et matière sur toile, signée et datée en haut à gauche.
60 x 73 cm. 200/300
278. **Samuel AZUELOS (né en 1930) : VILLAGE.**
Huile et matière sur toile, signée en bas à droite.
65 x 46 cm. 500/1.000
279. **Djorka IVACKOVIC (né en 1930) :**
ABSTRACTION LINÉAIRE, 5 IV 1980.
Fusain et huile sur toile. Au dos signé et daté.
60 x 60 cm. 1.000/2.000
280. **Engel NISSAN (né en 1931) : COMPOSITION MUSICALE.**
Huile et collage sur toile, signée en bas à droite.
60 x 60 cm. 1.000/1.500



281. **ERRO** (né en 1932) :

SWORD LADY ET L'HOMMAGE A FERNAND LEGER, 1994.

Acrylique sur toile, au dos signée et datée.

146 x 89 cm.

20.000/25.000

Acquis directement auprès de l'artiste par les actuels propriétaires.

Voir la reproduction ci-dessus et en 1ère de couverture

282. **Denis RIVAL (né en 1935) : LA PIANISTE, 2000.**
Huile sur toile, signée et datée en bas à droite.
Au dos titrée, contresignée et datée.
116 x 88 cm. 1.200/1.500

Voir la reproduction.

283. **Denis RIVAL (né en 1935) : LES COURTISANES, 1995.**
Huile sur toile, signée et datée en bas à droite.
Au dos titrée, contresignée et datée.
100 x 100 cm. 1.200/1.500

284. **Denis RIVAL (né en 1935) : CHRISTIANE, 2001.**
Huile sur toile, signée et datée en bas à droite.
Au dos titrée, contresignée et datée.
81 x 100 cm. 1.200/1.500

285. **Denis RIVAL (né en 1935) : DANS L'ATELIER, 1996.**
Huile sur toile, signée et datée en bas à droite.
Au dos titrée, contresignée et datée.
100 x 100 cm. 1.200/1.500

286. **Manon POUDEROUX (active au XXème) :**
TENTATION, 1977.
Huile sur toile, signée en bas à droite et datée.
Au dos contresignée, titrée et datée.
46 x 38 cm. 100/200

287. **Georges HERNANDEZ (contemporain) : DÉJEUNER SUR**
L'HERBE, CONCOURS MAISON-LAFFITE, 2004.
Huile et collage papier sur toile, monogrammée et datée en bas
à droite. Au dos, contresignée.
65 x 81 cm. 500/1.000

288. **Adolfo COUVE (1940-1998) :**
JEUNE FEMME À LA FLEUR BLANCHE.
Huile sur toile, signée vers le bas.
65 x 54 cm. 100/200

289. **Hubert De CHALVRON (né en 1954) : LA LIBELLULE, 1997.**
Huile sur panneau entoilé, titré en bas à droite.
48 x 48 cm. 100/200



282

290. **Georges AUTARD (né en 1951) :**
ENSEMBLE DE TROIS COMPOSITIONS, 1993.
Acrylique sur toile, dont une signée et datée au dos.
de 22 x 13 cm à 27 x 22 cm. le tout 60 /80

291. **Juan USLE (né en 1954) : COMPOSITION, 1986.**
Huile et collage de papier sur panneau, non signé.
69 x 98 cm. 50/100

292. **Pierre CABANNE (actif au XXème) :**
DEUX FEMMES EN BORD DE MER, 1950.
Huile sur toile, signée en bas à droite et datée.
55 x 46 cm. 200/300



293. **Gérard GUYOMARD (né en 1936) :**
LA STRATEGIE DE L'ATELIER, 1989.
Acrylique, aquarelle et collage sur toile, signé en
bas à gauche et daté. 2.500/3.500

Voir la reproduction.

Valentin MARCQ (1921-2006).

Attiré très tôt par le dessin de mode, Valentin Marcq collaborera à la rubrique hebdomadaire du journal Le Monde, de la fin des années 1960 à 1980. Il exposera ses peintures naïves parisiennes à la galerie Naïfs et Primitifs, rue de Dragon.

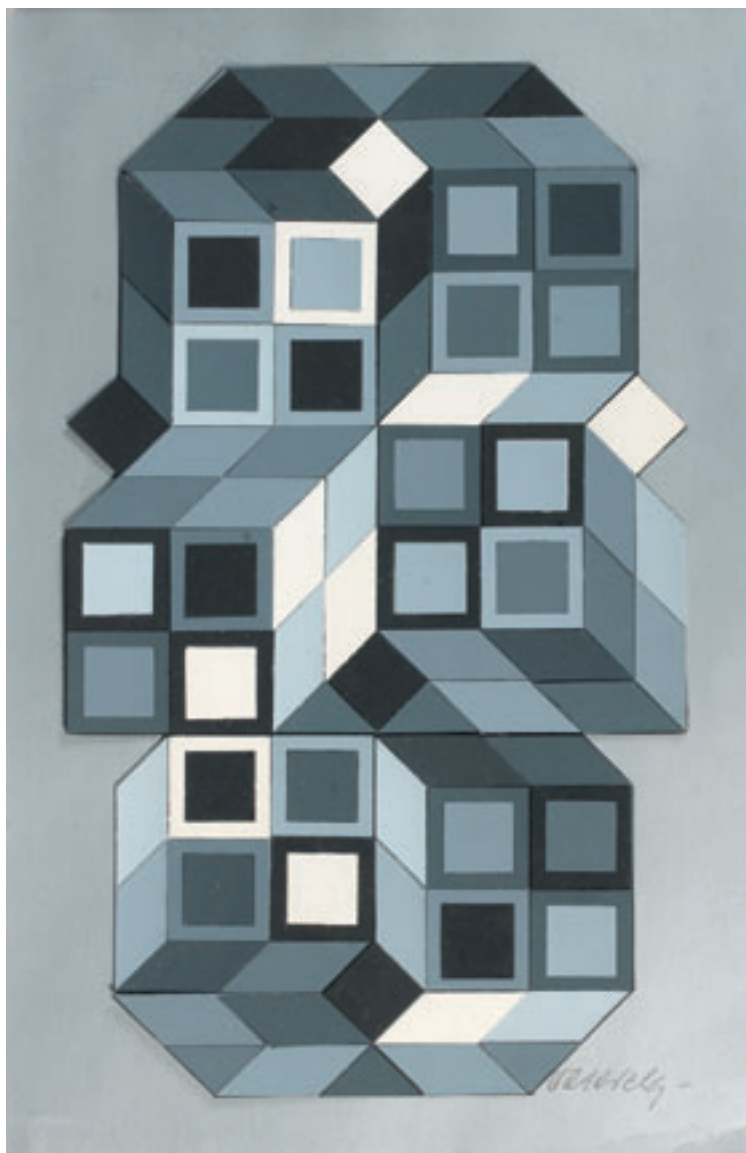


299



294

294. **Valentin MARCQ (1921-2006) :**
LA REPUBLIQUE, 1967.
Huile sur toile, signée et datée en bas à droite.
Titrée sur la châssis.
100 x 50 cm. 200/300
Voir la reproduction.
295. **Valentin MARCQ (1921-2006) :**
BAL AU MOULIN.
Huile sur toile, signée en bas à droite.
60 x 81 cm. 150/200
296. **Valentin MARCQ (1921-2006) :**
LE MARCHÉ AUX POTERIES
Huile sur toile, signée en bas à droite.
55 x 38,5 cm. 100/150
297. **Valentin MARCQ (1921-2006) :**
LE PONT NEUF, 1981
Huile sur toile, signée et datée en bas à droite.
50 x 65 cm. 150/200
298. **Valentin MARCQ (1921-2006) :**
RENTRÉE DES MOUTONS
Huile sur toile, non signée.
54 x 65 cm. 100/150
299. **Valentin MARCQ (1921-2006) :**
LE TROCADERO.
Huile sur toile, non signée.
60 x 73 cm. 150/200
Voir la reproduction.
300. **Valentin MARCQ (1921-2006) :**
EGLISE VILLAGEOISE, 1972
Huile sur toile, signée et datée en bas à gauche.
61 x 73 cm. 150/200
301. **Valentin MARCQ (1921-2006) :**
BAVARDAGE DEVANT L'ÉGLISE, LES COMMÈRES
Huile sur toile, signée en bas à droite.
41 x 33,5 cm. 100/150
302. **Valentin MARCQ (1921-2006) :**
LE BALLON ÉCHAPPÉ
Huile sur toile, signée en bas à droite.
46 x 38,5 cm. 100/150
303. **Valentin MARCQ (1921-2006) :**
LES CROUPES, SALON AGRICOLE, 1966
Huile sur toile, signée et datée en bas à droite.
40 x 80 cm. 200/300
304. **Valentin MARCQ (1921-2006) :**
14 JUILLET À OUESSANT
Huile sur toile, non signée.
60 x 73 cm. 150/200
305. **Valentin MARCQ (1921-2006) :**
LE MARCHÉ DEVANT L'ÉGLISE
Huile sur toile, signée en bas à droite.
46 x 38,5 cm. 100/150
306. **Valentin MARCQ (1921-2006) :**
LES CROUPES 2, SALON AGRICOLE, 1966.
Huile sur toile, signée et datée en bas à droite.
40 x 80 cm. 200/300



308

307. **Carlos ARESTI (né en 1944) :**
L'HOMME ET SON IMAGE, 1974.
Acrylique sur toile, signée en bas à droite et datée.
Au dos contresignée, datée et titrée.
130 x 100 cm.

400/600

308. **Victor VASARELY (1908-1997) :**
ABSTRACTION OPTIQUE GRIS, NOIRE ET BLANCHE,
1973.
Acrylique et collage sur papier, signé en bas à droite.
Au dos contresigné par l'artiste, daté 22/3/73 et annoté "collage
original".
34 x 22 cm.

5.000/7.000

Voir la reproduction.



309. Patrick BAILLY-COWELL (né en 1943) : ABSTRACTION, 1969.
Huile sur toile, signée et datée en bas à droite.

145 x 89 cm.

Accident.

On y joint un tirage offset d'une œuvre de l'artiste, signé en bas à droite et numéroté 13 / 80, ainsi qu'une affiche en mauvais état reproduisant le Bal Nègre de Francis PICABIA, grand-père de P. Bailly Cowell.

400/500

Voir la reproduction.

310. Nils UDO (né en 1937) : AUTEL D'AUTOMNE, 1967
Acrylique sur papier marouflée sur toile, signée en bas à gauche et datée.

100 x 73 cm.

700/1.000

Voir la reproduction.



311. Nils UDO (né en 1937) : MOUVEMENT BLEU, 1967
Acrylique et collage sur papier marouflée sur toile, signée en bas à droite et datée.

73 x 100 cm.

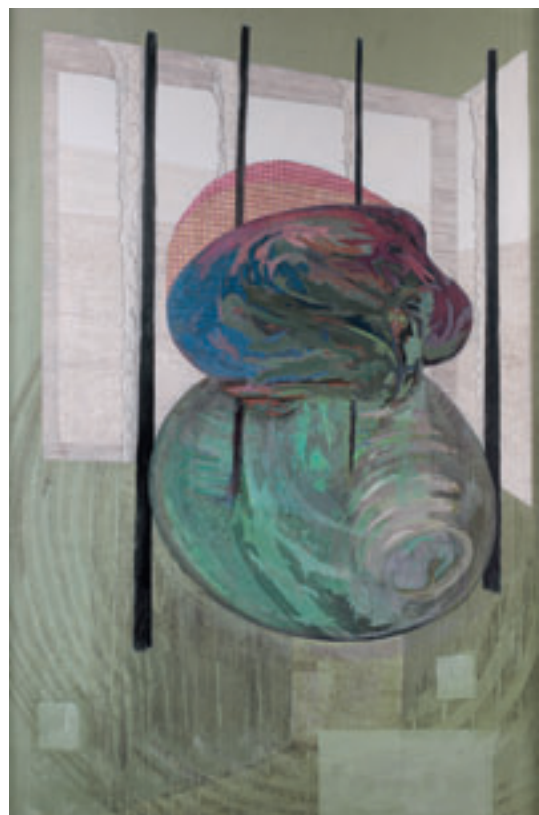
700/1.000

Voir la reproduction.

312. **Denis LAGET (né en 1958) :**
POUR LA COLONIE DE VACANCES ?, MAI 1995.
 Huile sur toile.
 Au dos signée, titrée et datée avec un envoi à *Marie-Hélène*.
 41 x 33 cm. 80/120
313. **Denis LAGET (né en 1958) :** CRÂNE, 1989.
 Peinture à l'essence, fusain et rehauts, signée en bas à droite et datée.
 63 x 48 cm. 100/200
314. **Denis LAGET (né en 1958) :** COMPOSITION AUX AILES, 1989.
 Huile sur papier, non signée.
 180 x 111 cm. 500/800
Voir la reproduction.
315. **Denis LAGET (né en 1958) :**
COMPOSITION NOIR ET ROUGE.
 Lavis d'encre et peinture, non signé.
 81 x 70 cm. 50/100
316. **Denis LAGET (né en 1958) :** ABSTRACTION.
 Acrylique et collage sur toile, non signé.
 38 x 46 cm. 30/40
317. **Denis LAGET (né en 1958) :** DRY BONES, 1989.
 Huile sur toile.
 Au dos signée, titrée et datée.
 55 x 46 cm. 150/250
318. **Denis LAGET (né en 1958) :** COMPOSITION.
 Lavis d'encre et rehauts d'encre, non signé.
 80 x 71 cm. 50/100

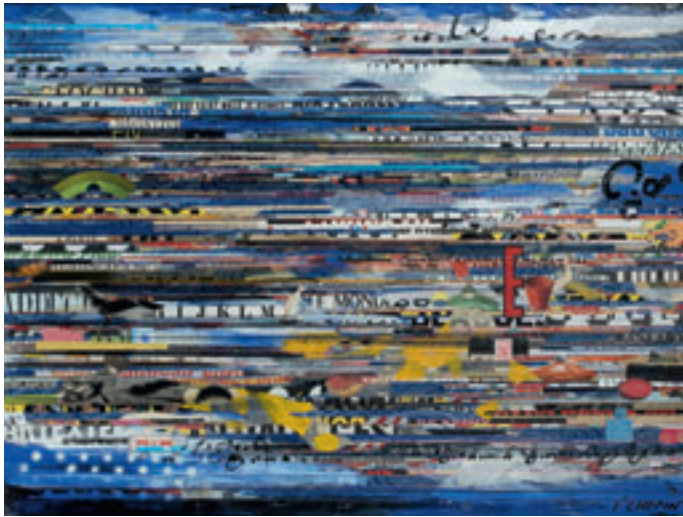


314



322

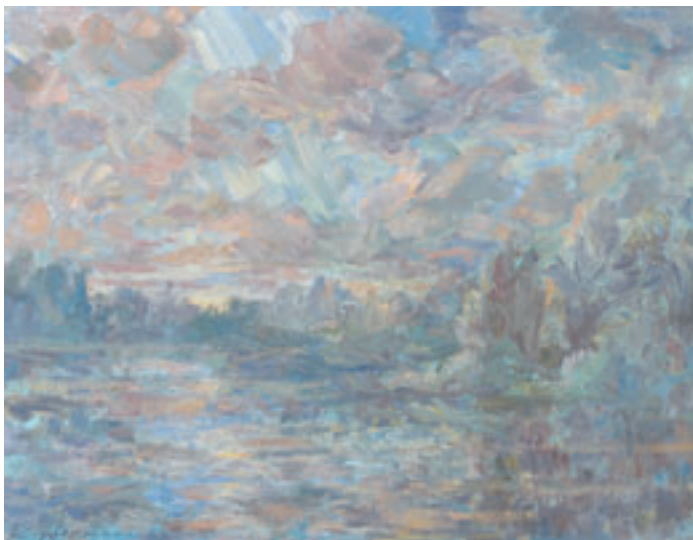
319. **Denis LAGET (né en 1958) :**
COMPOSITION SUR REPORT PHOTOGRAPHIQUE.
 Signé, justifié 1/1 avec un envoi en bas à droite.
 60 x 50 cm.
 Traces de pliures. 30/50
320. **Attribué à Denis LAGET :** ABSTRACTION.
 Huile sur toile et collage.
 27 x 35 cm. 20/30
321. **Dans le goût de Roger PARENT :** COMPOSITION NOIRE.
 Peinture et sable sur toile.
 Non signée.
 100 x 100 cm. 50/100
322. **Leïla MIKAELOFF :** FORME.
 Huile sur panneau.
 150 X 100 cm. 1.400/1.800
Voir la reproduction.
323. **Alain CLEMENT (né en 1941) :**
HOMMAGE À BRAM VAN VELDE, 28 FÉVRIER 91.
 Acrylique, au dos signée et datée.
 46 x 38 cm. 50 / 100
324. **Alain CLEMENT (né en 1941) :**
CONSTRUCTION ABSTRAITE.
 Huile sur toile, non signée.
 40 x 54 cm. 50/100
325. **Alain CLEMENT (né en 1941) :**
COMPOSITION AUX TRAITES NOIRS, 1992.
 Encre et gouache sur papier sur fond imprimé, signée du monogramme en bas à droite et datée.
 50 x 65 cm. 50/100



326

330. Anne-Marie PECHEUR (née en 1950) : COMPOSITION.
Acrylique sur papier, signée en bas à droite.
31 x 43 cm.
Déchirures en marge. 20/30
331. Anne-Marie PECHEUR (née en 1950) : COMPOSITION.
Fusain, aquarelle et pastel gras, non signé.
147 x 147 cm. 400/600
332. Anne-Marie PECHEUR (née en 1950) :
ABSTRACTION SUR FOND BLEU-VERT, 1993.
Acrylique sur papier, signée en bas à droite et datée.
105 x 75 cm. 100/200
333. Anne-Marie PECHEUR (née en 1950) :
ABSTRACTION, 1985.
Gouache, signée en bas à droite et datée.
55 x 70 cm. 50/100
334. Philippe JAULMES : PEINTURE EN DAMIER A DEUX
RANGÉES DE PORTRAITS ALTERNES.
Acrylique sur toile, signée en bas à droite.
130 X 97 cm. 400/500

Voir la reproduction.



337

326. Florent CHOPIN (né en 1958) : LIGNES DE Foudre, 2007.
Technique mixte.
88 X 68 cm. 200/300
Voir la reproduction
327. Anne-Marie PECHEUR (née en 1950) :
PERSONNAGES, 1993
Ensemble de deux aquarelles, signées en bas à droite et datées.
30 x 21 cm. 30/50
328. Anne-Marie PECHEUR (née en 1950) : LES PAPILLONS
Deux huiles sur panneau.
30 x 30 cm. 60/80
329. Anne-Marie PECHEUR (née en 1950) :
COMPOSITION AUX PERSONNAGES
Aquarelle, gouache et crayon gras, signée en bas à droite avec
un envoi à Marie-Hélène.
31 x 43 cm. 20/30



334

335. Daniel HUMAIR (né en 1938) : "QUATRE 8", 1988
Acrylique sur toile, signée en bas à droite et datée.
Au dos contresignée, titrée et datée.
40 x 40 cm.
Petite déchirure. 20/30
336. Jacques KUPFERMAN (né en 1926) : COMPOSITION.
Huile sur carton, non signée avec envoi en anglais au dos et daté
11 février 1979. 1.500/1.800
337. Jacques KUPFERMAN (né en 1926) : PAYSAGE, 1983.
Huile sur toile, signée en bas à gauche.
61 X 76 cm. 3.000/3.500

Voir la reproduction.



341



348

338. **Eric DALBIS (né en 1957) : ABSTRACTION ROSE.**
Huile sur toile, non signée. 10/20
24 x 33 cm.
339. **Eric DALBIS (né en 1957) : COMPOSITION, 1985.**
Acrylique sur toile, au dos signée et datée. 400/600
146 x 114 cm.
340. **Eric DALBIS (né en 1957) : COMPOSITION ROSE, FÉVRIER 1983.**
Acrylique sur toile, au dos monogrammée et datée. 200/300
130 x 100 cm.
341. **Eric DALBIS (né en 1957) : ABSTRACTION, SEPTEMBRE 1984.**
Acrylique sur toile, au dos signée et datée. 400/600
146 x 114 cm.
Voir la reproduction.
342. **Eric DALBIS (né en 1957) : PERSONNAGE EN MOUVEMENT, 1985.**
Deux fusains brun et noir, chaque signé et daté en bas à droite. 40 /60
32 x 23 cm à vue
343. **Eric DALBIS (né en 1957) : TROIS PERSONNAGES, 1985.**
Fusain sur fond préparé, monogrammé et daté en bas à droite. 40/60
63 x 47 cm.
344. **Eric DALBIS (né en 1957) : PERSONNAGE, 1986.**
Fusain en estompe sur fond de couleur, monogrammé en bas à droite et daté 30/50
66 x 48 cm.
345. **Brankica ZILOVIC-CHAUVAÏN (née en 1974) : MODÈLE 4, 2001.**
Acrylique sur toile, signée, titrée et datée au dos. 400/600
120 X 97 cm.
Voir la reproduction.

346. **Véronique MARY-VALADON (née en 1951) : PLEIN SOLEIL, 1998.**
Huile sur toile, signée et datée en bas à gauche. Au dos titrée, contresignée et datée. 1.200/1.500
81 x 100 cm.
347. **Isabelle FOUCHER (contemporaine) : CHEVAL ET JOCKEY AU GALOP, 1997.**
Huile sur toile, signée en bas à gauche et datée. 100/200
130 x 89 cm.
348. **TCHIF (né en 1973) : SIGNE DE VIE.**
Peinture sur toile, non signée. 500/1.000
130 x 97 cm.
Voir la reproduction.



345



349

349. **NASTY (né vers 1970) :**
DIRECTIONS CHATEAU DE VINCENNES-LA DEFENSE.
Peinture sur plaque de métro, signéE dans le sujet.
25 x 99 cm. 700/1.000
Voir la reproduction.
350. **Jean-Pierre BOURGEOIS (né en 1947) :**
FEMMES DE CHARME.
Ensemble de cinq photographies collées sur carton et justifiées
2/5. Au dos chaque signée, titrée, datée et située *Philippines*.
60 x 40 cm. 200/300 le lot
351. **Ensemble de 18 photographies dont certaines par
ROSENSTIEHL, SNOBE? THIBERT...**
4 Encres sur fond photographique par Antoine ROZES, 6 peintures
et collage sur papier (41 x 27 cm) de Georges AUTARD,
9 Compositions peinture et collage sur papier de Georges
AUTARD (28 x 21 cm).
2 fusains de Eric DALBIS, 4 lithographies de Alain CLEMENT
L'ensemble est réuni dans une même pochette. 200/300
352. **David SEIDNER (1957-1999) :**
CINDY SHERMAN, DOUBLE PORTRAIT, 1985.
Photographie numérotée 2/25.
On y joint 3 photographies attribuées à l'artiste dont une
représentant une religieuse et une autre le pilier nord de la tour
Eiffel et Jackson Pollock.
46 x 34 cm. 100/200
Provenance : Anciennement Galerie Samia Saouma, Paris.
353. **Pat BRUDER (actif au XXème) :** COMPOSITION, 1985.
Photographie.
Au dos signée avec un envoi à *Marie-Hélène* et datée.
58 x 81 cm. 30/50
354. **Pat BRUDER (actif au XXème) :** L'HORLOGE, 1989.
Photographie.
Au dos signée avec un envoi à *Marie-Hélène* et datée.
24 x 30 cm. 10/20
355. **Bernard FAUCON (né en 1950) :** L'APPARITION, 1984.
Photographie, tirage Fresson.
Au dos signée, titrée et datée.
30 x 30 cm. 20/40
356. **Alberto SORBELLI (né en 1964) :** TÉLÉPHONE.
Photographie.
Signée au dos, numérotée 10/15 série II.
13 x 19 cm. 20/30
357. **Edward ALLINGTON (né en 1951) :** POISSON PLANTE.
Bronze patiné vert.
Signé, numéroté 3, sans justificatif de fondeur.
Haut. : 16 cm, Larg. : 31 cm. 100/150
Voir la reproduction.
358. **Anonyme du XXème siècle :** MASQUE – VISAGE.
Ensemble de trois bronzes patinés vert/blanc.
Non signés, sans justificatif de fondeur.
Haut. : 15 cm socle compris. 300/400
Voir la reproduction.
359. **Ecole FRANÇAISE vers 1940 :** LE MONTREUR DE LION.
Bronze à patine vert mordoré.
Terrasse en marbre noir veiné blanc.
Haut. : 55 cm. Larg. : 60 cm Prof. : 25 cm. 600/800
Voir la reproduction.



MOBILIER par GINO



365

365. Bar de forme zoomorphe en chêne verni à trois sièges attachés au bar, plateau entièrement recouvert d'étain à motif d'un médaillon représentant Mélusine et titré « Belle Mélusine-Fée de la forêt de Cognac et Lusignan », piétement de forme mouvementée à repose-pied gainé de cordage, assise en alcantara.
Haut.: 120,5 cm. Larg.: 295 cm. Prof.: 180 cm. 1.500/2.000

Voir la reproduction.

366. Suite de quatorze chaises en chêne verni de forme zoomorphe à haut dossier, assise et dossier recouverts en partie d'alcantara, piétement mouvementé.
Haut.: 132 cm. 2.000/3.000

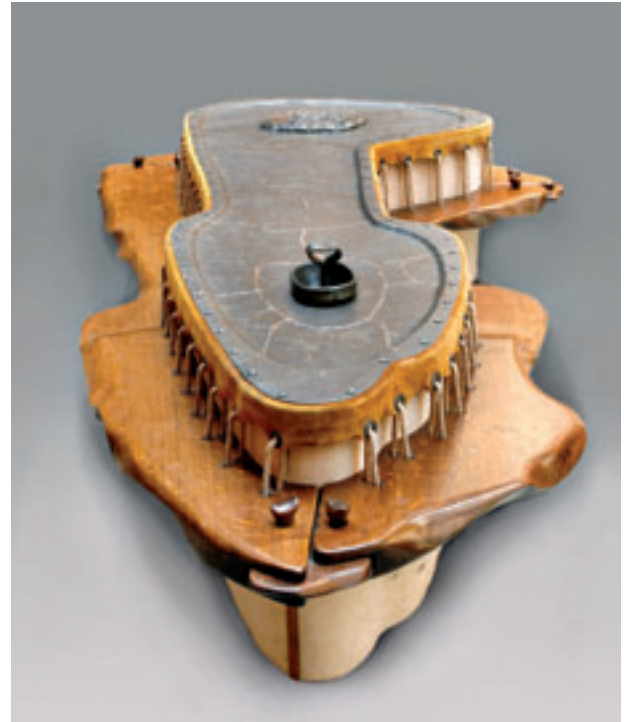
Voir la reproduction.



366



367



368

367. **Importante table de salle à manger** en chêne verni de forme zoomorphe à plateau en forme d'un violoncelle à ceinture mouvementée, plateau en partie gainé d'alcantara, décor sur les quatre coins de la table de candélabres en fer forgé, piétement mouvementé et formant colonne en bout de table. Signée et datée 1970.

Haut.: 75 cm. Long.: 470 cm. Larg.: 190 cm.

Haut. totale avec le piétement formant colonne : 195 cm.

2.000/3.000

368. **Table basse** en chêne verni de forme zoomorphe, réalisée en plusieurs parties à ornementation de cordage, plateau recouvert d'étain, entourage et base amovible encastré dans le plateau. Tablette latérale faisant tout le tour.

Haut.: 50 cm. Long.: 300 cm. Larg.: 145 cm.

1.500/2.000

369. **Grand canapé** en chêne verni en forme de S, montant des piétements de forme zoomorphe à motifs de cordage. Dossier et assise entièrement recouverts d'alcantara.

Haut. totale avec les montants : 130 cm.

Long.: 335 cm. Prof.: 140 cm.

1.500/2.000



369