



JEAN-MARC DELVAUX

ATELIER JULES LELLOUCHE

MERCREDI 5 MARS 2014

J. Lellouche

JULES LELLOUCHE

(1903-1963)

Jules Lellouche est né en 1903 dans une famille modeste du quartier de la Hara, à Monastir, à mille lieux des courants artistiques occidentaux.

Autodidacte, Jules Lellouche est avant tout imprégné depuis sa naissance par la lumière tunisienne, par les murs blanchis à la chaux, par la mer omni-présente que ce soit au bord des plages ou dans les ports avec bien souvent les sommets du Boukornine en toile de fond.

De là découlent l'intensité lumineuse, l'ampleur de la vision, la magie des tons, la sensibilité, que l'on retrouve dans l'ensemble de son œuvre.

Après avoir exposé plusieurs années, Jules Lellouche obtient une bourse d'Etat en 1926, qui lui permet de venir à Paris. C'est la découverte de la ville baignée par la Seine qui le marquera durablement, ainsi que les musées dont Le Louvre et ses grands Maîtres, tout comme les Académies qu'il fréquentera...

Jules Lellouche repart ensuite en Tunisie mais fait de nombreux allers et retours à Paris. Il voyage aussi dans toute l'Afrique du Nord, dans le midi de la France, en Espagne et passe trois mois à Venise en 1950... toujours accompagné de son carnet à dessins et de son chevalet.

En 1935, il entre à La Grande Chaumière et y rencontre Adèle qui deviendra sa femme. Le couple s'installe rue Daguerre et fréquente de nombreux critiques et peintres dont Goetz, Kikoïne, Krémègne, Mainssieux... André Lhote voit en lui « un néo-impressionniste de premier ordre », Albert Marquet qu'il a côtoyé a peint les mêmes vues de port...

En 1936, sur l'initiative de Pierre Boucherle, élève de Derain, est fondé à Tunis le groupe des Quatre avec Moses Lévy, Antonio Corpora et Jules Lellouche. Ces peintres en contact avec l'Italie et la France tentent de faire évoluer les pratiques picturales.

Quand la guerre éclate, Jules Lellouche est mobilisé en Tunisie à Sfax où il peut cependant continuer à peindre.

A partir de 1944, il s'installe à la Marsa. En 1947, le groupe des Quatre évolue pour devenir le groupe des Dix, qui fondera bientôt l'Ecole de Tunis.

En 1955, Jules Lellouche revient définitivement en France et s'installe rue de Jarente, près de la Seine et du Louvre, qui resteront une source importante d'inspiration.

Au cours de sa carrière, Jules Lellouche a participé à de nombreuses expositions et salons principalement en Tunisie et à Paris...

De nombreuses expositions posthumes ont été organisées après sa mort.

Acquisitions officielles et Musées :

L'Etat Français en 1939-1948-1957-1959 et 1961.

La ville de Paris en 1957-1958-1962.

L'état Marocain en 1951.

Ses toiles sont dans les musées d'Alger, de Tunis, de Narbonne, de Bagnols sur Cèze, de Riom...

Expositions personnelles (Tunis, Afrique du nord)

1932-1933-1934 : Tunis : Hall Le Petit Matin

1933 : Maroc : expositions à Fez, Casablanca, Marrakech

1942-1945-1947 : Tunis : Galerie Art Pictural

1950-1951 : Tunis : Galerie ARS

1952 : Tunis : Galerie Peinture 41

1953-1954-1955 : Tunis : Galerie La Presse

1989 : Sidi-Bou-Saïd : Galerie Fine Arts

Expositions personnelles (Paris, Province, Etranger)

1948 : Paris : Galerie Tedesco

1950 : Venise : Galerie Sandri

1953 : Strasbourg : Galerie Aktuaryus

1955 : Paris : Galerie Tedesco

1957 : Paris : Galerie Palmes

1960 : Paris : Galerie des Orfèvres

1962 : Paris Galerie Tedesco

1963 : Saint Jeoire en Faucigny : L'Art au Village

1963 : Grenoble : Galerie Parti-pris

1967 : Paris : Galerie Katia Granoff

1974 : Paris : Galerie Vendôme

1980 : Paris : Galerie de Nevers

1985 : Paris : Salons de la Rose-Croix

1988 : Paris : Salons de la Rose-Croix

1988 : Paris : Espace Taylor



Expositions collectives, Groupes, Salons

1935 à 1954 : Salon Tunisien, Ecole de Tunis, groupe des Quatre, Salon des peintres d'Afrique du Nord

1935 à 1939 puis 1959 à 1963 : Salon d'Automne, Salon des Indépendants (sociétaire) Salon des Tuileries, Salon d'Hiver, Société des Artistes Français,

Société nationales des Beaux-Arts Salon de la France d'Outre Mer

1985 : Salons de la Rose-Croix : L'Ecole de Paris à Montparnasse

1988 : Boulogne-Billancourt : L'Ecole de Paris-Boulogne

1994 : Hammamet : Centenaire du Salon Tunisien

1996 : Tunis : Galerie Gorgi, Ecole de Tunis

1997 : Sidi-Bou-Saïd : Galerie Fine Art Hymne à Tunisie

1999 : La Tunisie Nostalgique Cherif Fine Art Sidi Bou Said

2002 : Carthage : Acropolium : Les pionniers de la peinture en Tunisie

2005 : Paris : Mairie du 4e Peintres de Tunisie de 1900 à 1960,

Vision et Mémoire (Société d'Histoire des Juifs de Tunisie)

2005 : Jerusalem : Peintres de Tunisie Evocations et couleurs

2010 : Djerba : Dar Cherif, Paris-Tunis-Peintres en Mouvements

En 2012, création par son fils David Lellouche du site internet consacré à Jules Lellouche :

www.jules-lellouche.fr

JEAN-MARC DELVAUX

SOCIÉTÉ DE VENTES VOLONTAIRES

JEAN-MARC DELVAUX s.a.r.l. au capital de 7.500 euros

AGRÉMENT N°2002-240 - RCS PARIS B 442 569 844

29, rue Drouot – 75009 Paris

Tél. : 01 40 22 00 40 – Télécopie : 01 40 22 00 83

www.delvaux.auction.fr Email : contact@jmdelvaux.fr

VENTE AUX ENCHERES PUBLIQUES

DROUOT RICHELIEU – SALLE 4

9, rue Drouot 75009 Paris

MERCREDI 5 MARS 2014 A 14H15

ATELIER JULES LELLOUCHE (1903-1963)



EXPOSITIONS PUBLIQUES :

Mardi 4 mars de 11h à 18h et Mercredi 5 mars de 11h à 12h.

Téléphone pendant l'exposition : 01 48 00 20 04

Le catalogue avec tous les lots photographiés est en ligne sur www.delvaux.auction.fr



1



2



3



4



6



7

- | | | | |
|---|----------------|-------------------------------------|----------------|
| <p>1. VILLAGE EN TUNISIE, avant 1930.
Huile sur carton, avec cachet de la signature.
16 x 22 cm.
Bordure inégale.</p> | <p>200/300</p> | <p><i>Voir la reproduction.</i></p> | <p>200/500</p> |
| <p>2. RUE DE VILLAGE EN TUNISIE, avant 1930.
Huile sur carton, avec cachet de la signature.
27 x 35 cm.</p> | <p>300/500</p> | <p><i>Voir la reproduction.</i></p> | |
| <p>3. FLEURS ET NATURE MORTE.
Huile sur toile, signée en bas à gauche.
73 x 60 cm.
Fissures et manques.</p> | <p>400/700</p> | <p><i>Voir la reproduction.</i></p> | |
| <p>4. NU DE DOS ALLONGÉ.
Huile sur toile, signée en bas à droite.
50 x 61cm.</p> | <p>600/800</p> | <p><i>Voir la reproduction.</i></p> | |
| <p>5. PAYSAGE EN TUNISIE, avant 1930.
Huile sur carton, signée en bas à droite.
27 x 35 cm.
Taches.</p> | <p>200/500</p> | | |
| <p>6. PORTRAIT DE FEMMES TUNISIENNES AVEC ENFANT.
Pastel et fusain sur carton, signé en bas à droite.
26 x 35 cm.
Taches.</p> | <p>300/500</p> | <p><i>Voir la reproduction.</i></p> | |
| <p>7. PAYSAGE EN TUNISIE, avant 1930.
Huile sur toile, avec cachet de la signature.
38 x 55 cm.
Usures, et repeints.</p> | <p>500/700</p> | <p><i>Voir la reproduction.</i></p> | |



8



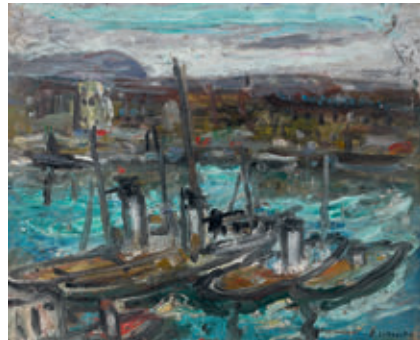
9



12



14



15

8. FEMME AUX SEINS NUS.
Huile sur toile marouflée sur panneau, signée et datée 28 en bas à gauche.
46 x 26,5 cm.
Usures.
700/1 000
Voir la reproduction.
9. RUE AVEC MOSQUÉE AU MAROC, avant 1930.
Huile sur carton, avec cachet de la signature.
26 x 35 cm.
300/500
Voir la reproduction
10. NATURE MORTE.
Huile sur toile, signée en bas à droite.
46 x 55 cm.
Petits accidents aux angles, pliures et petits manques.
300/400
11. TUNIS, LE SOUK EL ASSAR, avant 1930.
Huile sur carton, signée en bas à droite.
33 x 41 cm.
200/400
12. BOUQUET DE DALHIAS.
Huile sur toile, signée en bas à droite.
65 x 54 cm.
500/800
Voir la reproduction.

13. MOSQUÉE EN TUNISIE, avant 1930.
Huile sur bois, non signée.
27 x 36 cm.
Accidents et manques.
300/500
14. NU ASSIS.
Huile sur carton signée en bas à gauche.
24 x 33 cm.
Taches.
300/500
Voir la reproduction.
15. BATEAUX DANS LE PORT D'ALGER.
Huile sur toile, signée en bas à droite.
32 x 40 cm.
300/500
Voir la reproduction.
16. NATURE MORTE AUX HARENGS.
Huile sur toile, signée en bas à droite.
55 x 38 cm.
300/600



17



19



20



24



21

17. MARRAKECH, LA KOUTOUBIA. Circa 1927-1928.
Huile sur panneau, non signée.
22 x 16 cm.
Petites fissures. 400/600
Voir la reproduction.
18. FLEURS DANS UN VERRE ESPAGNOL.
Huile sur toile marouflée sur panneau, non signée.
27 x 22 cm.
Pliures et usure. 300/500
19. TOLÈDE : OLÍAS DEL REY.
Huile sur panneau, signée en bas à droite et située *Olías del Rey (Toledo)* en bas à gauche, située et datée 1933 au dos.
22 x 13 cm. 200/300
Voir la reproduction.

20. RUE ANIMÉE AVEC ÉGLISE, EN TUNISIE.
Huile sur carton, signée en bas à droite.
27 x 35 cm.
Petits manques aux angles. 300/500
Voir la reproduction.
21. VASE D'ARUMS.
Huile sur toile, signée en bas à droite.
73 x 60 cm. 400/700
Voir la reproduction.
22. RUELLA AVEC SOUK EN AFRIQUE DU NORD.
Huile sur carton, signée en bas à droite.
35 x 27 cm. 200/300
23. SOUK EN TUNISIE, avant 1930.
Huile sur carton, avec cachet de la signature.
35 x 27 cm. 200/300
24. BOUQUET DE FLEURS.
Huile sur toile, avec cachet de la signature.
55 x 45 cm. 400/600
Voir la reproduction.



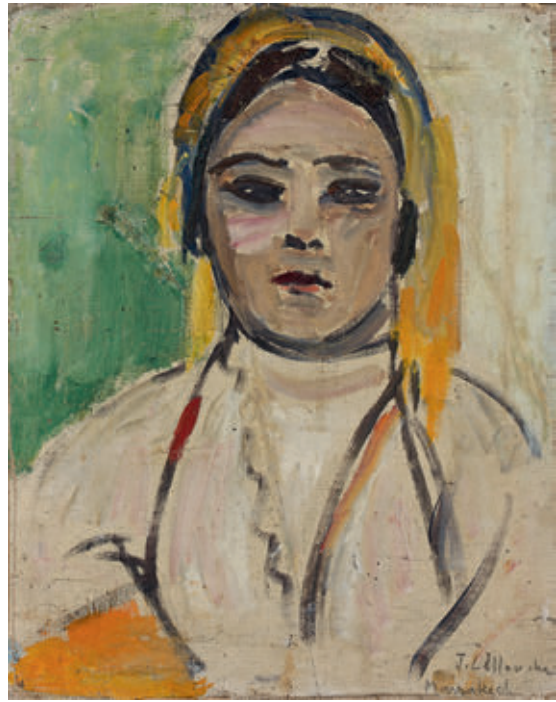
25



29



30



27



28

25. PORCHE ET RUE A MARRAKECH, circa 1929-1930.
Huile sur toile, signée et située à Marrakech en bas à droite.
41 x 33 cm.
Petites usures. 300/500
Voir la reproduction.

26. RUE EN AFRIQUE DU NORD, avant 1930.
Huile sur carton, avec cachet de la signature.
27 x 35 cm.
Usures aux angles. 300/500

27. FEMME A MARRAKECH.
Huile sur toile, signée et située à Marrakech en bas à droite.
41 x 33 cm.
Usures, pliures, repeints et restauration à la toile.
1 000/1 400
Voir la reproduction.

28. FEMME ALLONGÉE.
Huile sur toile, signée en bas à droite.
37 x 45,5 cm.
Usures aux angles. 700/1 000
Voir la reproduction.

29. BOUQUET DE FLEURS.
Huile sur toile, avec cachet de la signature.
73 x 60 cm.
400/700
Voir la reproduction.

30. PORT DE TUNIS ET BATEAUX.
Huile sur toile marouflée sur carton, avec cachet de la signature.
27 x 35 cm.
Tache et accident dans le bas.
400/600
Voir la reproduction.



31



32



35



36



37



34

31. SIDI BOU SAÏD, LE CHEMIN DE CARTHAGE.

Huile sur panneau, signée en bas à gauche.

33 x 40,5 cm.

Petites taches.

Voir la reproduction.

300/400

32. LE PONT MARIE.

Huile toile marouflée sur panneau, signée en bas à droite, située et contresignée au dos.

22 x 27 cm.

Petit trou à droite.

Voir la reproduction.

400/600

33. CHAMEAUX AU REPOS DANS LE SUD TUNISIEN.

Huile sur panneau, signée en bas à gauche.

22,5 x 30 cm.

Déformation et manques sur le panneau.

200/300

34. ETAL DE BOUCHER DU SOUK DE TUNIS, avant 1930.

Huile sur carton, signée en bas à gauche.

35 x 27 cm.

Voir la reproduction.

200/300

35. PAYSAGE DES ENVIRONS DE TUNIS, vers 1940.

Huile sur toile épaisse, signée en bas à gauche.

50 x 61 cm.

Usures.

Voir la reproduction.

500/800

36. NU ALLONGÉ.

Huile sur carton, avec cachet de la signature.

47 x 67 cm.

Taches et manques aux angles.

Voir la reproduction.

600/800

37. OASIS DE NEFTA, TUNISIE.

Huile sur toile, signée en bas à droite.

38 x 54 cm.

Petits manques de peinture.

Voir la reproduction.

900/1 200



38

38. HOMME AU TURBAN.

Huile sur panneau, signée en haut à droite avec mention en haut à gauche *Fathouïma Salka, Hammamet Tunisie*, contresignée et titrée au dos.

46,5 x 38 cm.

800/1 200

Voir la reproduction.

39. COLLINE DE SIDI BOU SAÏD.

Huile sur bois, signée en bas à gauche.

38 x 41 cm.

Déformation au panneau.

600/900

Voir la reproduction.

40. CARAVANE DE GAFSA EN TUNISIE.

Huile sur toile marouflée sur carton, signée en bas à droite, située, contresignée et datée 42 au dos.

14 x 21 cm.

200/300

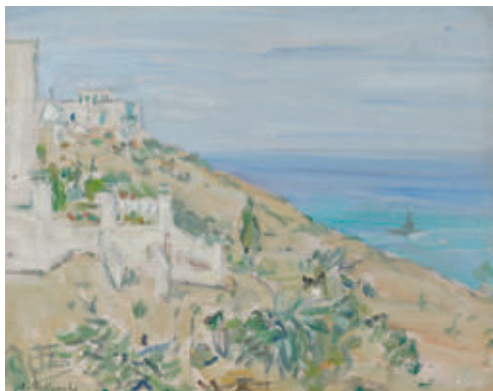
41. FEMME ASSISE.

Huile sur carton double face, avec cachet de la signature.

41 x 32,5 cm.

Taches au verso.

300/500



39



43

42. BAB SOUIKA A TUNIS.

Huile sur toile épaisse marouflée sur bois, signée en bas à gauche, située au dos et datée 1928-29.

16 x 22 cm.

200/300

43. FEMME AU VOILE.

Huile sur toile, signée en bas à droite.

55 x 46 cm.

900/1 300

Voir la reproduction.

44. EGLISE SAINTE-PERPETUE A LA GOULETTE.

Huile sur toile marouflée sur isorel, avec cachet de la signature, située au dos.

24 x 19 cm.

Petite griffure.

300/500

Voir la reproduction.



44



45



49



50



48



51

45. DEUX FEMMES.
Huile sur toile, signée en bas à droite.
60,5 x 50 cm.
Pliures et usures. 700/1 000
Voir la reproduction.
46. DJERBA, COUR AVEC CHAMEAUX.
Huile sur toile épaisse marouflée sur panneau, signée en bas à droite.
22 x 16 cm. 200/300
47. LA MARSA, JARDINS DE LA RESIDENCE.
Huile sur toile marouflée sur panneau, signée en bas à droite et située au dos *La Marsa*.
16 x 22 cm. 200/300
48. FEMME ASSISE.
Huile sur carton double face, signée en bas à droite.
65 x 54 cm. 300/500
Voir la reproduction.
49. LE SUD TUNISIEN AVEC CARAVANE DE CHAMEAUX.
Huile sur toile marouflée sur panneau, signée et en bas à droite.
14 x 22 cm. 200/300
Voir la reproduction.
50. MOSQUEE, LA KOUTOUBIA A MARRAKECH.
Huile sur panneau, avec cachet de la signature.
16 x 22 cm. 300/500
Voir la reproduction.
51. FEMME.
Huile sur toile, signée et datée 32 en haut à droite.
46 x 38 cm.
Pliures, petits manques, repeints et restaurations à la toile. 1 000/1 400
Voir la reproduction.



52



56



53



57



55



58

52. PORT DE TUNIS.

Huile sur toile marouflée sur panneau, avec cachet de la signature.

16 x 22 cm.

400/600

Voir la reproduction.

53. DJERBA.

Huile sur carton, signée en bas à droite (difficilement lisible).

16 x 22 cm.

300/500

Voir la reproduction.

54. BOUQUET DE FLEURS.

Huile sur toile, avec cachet de la signature.

35 x 27 cm.

Nombreuses craquelures et manques.

200/300

55. DJERBA, CHAMEAU DEVANT UNE NORIA.

Huile sur bois, signée, située et datée 44 en bas à droite.

16 x 22 cm.

400/600

Voir la reproduction.

56. DJERBA, PERSONNAGE DANS LES RUINES.

Huile sur toile épaisse, signée en bas à droite.

50 x 61 cm.

Usures aux angles.

1 000/1 400

Voir la reproduction.

57. FORT DE HAMMAMET.

Huile sur toile, signée en bas à gauche.

32,5 x 41 cm.

Pliures et repeints.

600/900

Voir la reproduction.

58. PATIO ARABE.

Huile sur carton, signée en bas à droite, titrée et contresignée au dos.

33 x 24 cm.

Usures aux angles.

200/300

Voir la reproduction.



59



60



61



62



63

59. NATURE MORTE AUX GAUFRETTES. D'après une toile du Musée du Louvre par Lubin Baugin (1612-1663). Huile sur toile, avec cachet de la signature et autorisation de copier, et daté 21-10-55 au dos. 46 x 55 cm. 600/1 000

Voir la reproduction.

60. LE BÉNÉDICITÉ. D'après une toile du Musée du Louvre par Jean-Siméon Chardin (1699-1779). Huile sur toile, avec cachet de la signature et autorisation de copier, et daté Mars 1956 au dos. 46 x 38 cm. Griffures. 800/1 200

Voir la reproduction.

61. NU ALLONGÉ. Huile sur carton, double face : au dos, un autre nu allongé, avec cachet de la signature. 54 x 65 cm. Accidents et manques aux angles. 600/800

Voir la reproduction.

62. VASE DE TULIPES. Huile sur toile, avec cachet de la signature. 84 x 54 cm. 600/800

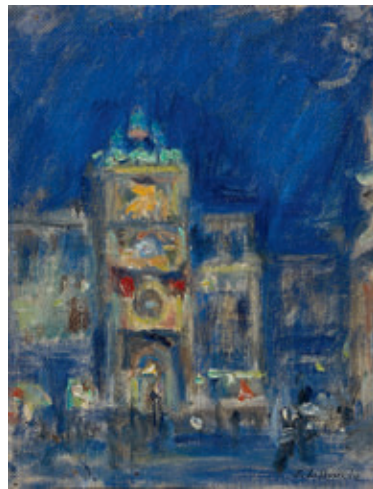
Voir la reproduction.

63. VENISE, EGLISE I GESUATI. Huile sur toile marouflée sur bois, signée en bas à droite, située et datée 52 au dos. 19 x 24 cm. Pliure et petites taches. 800/1 200

Voir la reproduction.



64



65



66



67



68

64. VENISE, VUE D'UN CANAL
Huile sur toile marouflée sur panneau, signée deux fois en bas à gauche.
25 x 17 cm. 500/800
Voir la reproduction.
65. VENISE, LA TOUR DE L'HORLOGE VUE DE NUIT.
Huile sur toile épaisse marouflée sur isorel, signée en bas à droite.
24 x 19 cm. 400/600
Voir la reproduction.
66. ANÉMONES DANS UN VERRE ESPAGNOL.
Huile sur toile marouflée sur panneau, signée en bas à gauche, titrée et datée 1942 au dos.
24 x 19 cm. 200/400
Voir la reproduction.
67. VILLAGE DE PROVENCE.
Huile sur papier collée sur carton, signée et datée 1961 en bas à droite.
24 x 19 cm.
Peint sur le verso d'un carton entoilé, avec étiquette de dimensions visible sous la peinture.
Mention *Venise* erronée au dos. 400/600
Voir la reproduction.
68. VILLAGE PROVENÇAL.
Huile sur carton, signée en bas à droite et datée 1959.
54 x 46 cm. 600/800
Voir la reproduction.



69

69. PORTRAIT DE JEUNE FILLE.
Huile sur toile, avec cachet de la signature.
46 x 38 cm.
Rentoilage, pliures, repeints. 700/1 200
Voir la reproduction.



70



72



73



71



74

70. RABBIN DE DJERBA.
Huile sur panneau, signée en haut à gauche.
45 x 38 cm.
Manques aux angles. 400/600
Voir la reproduction.
71. VUE DE GAMMARTH A CONTRE-JOUR.
Huile sur carton, avec cachet de la signature.
33 x 41 cm.
Petites taches. 400/600
Voir la reproduction.
72. MONASTIR.
Huile sur panneau, signée en bas à droite.
33 x 22 cm.
Petites taches, et petites fissures. 600/800
Voir la reproduction.
73. NEFTA.
Huile sur toile marouflée sur carton, signée, située et datée 42 en bas à gauche.
46 x 38 cm.
Petites taches. 600/800
Voir la reproduction.
74. LE PONT DU LOUVRE.
Huile sur toile, signée en bas à gauche.
45,5 x 54,5 cm. 800/1 200
Plieurs, peint sur une mince bande de papier dans la partie inférieure.
Voir la reproduction.



75



77

75. MAISON AU DÔME BLANC.
Huile sur panneau, trace de signature en bas à droite.
38 x 46 cm.
Déformation au panneau, et petites taches.
800/1 200

Voir la reproduction.

76. CHEVET DE NOTRE DAME.
Huile sur toile, signée en bas à gauche et datée 55.
45,5 x 54,5 cm. 1 000/1 500

Voir la reproduction.

77. BAIE DE LA MARSA AVEC PERSONNAGES AU PREMIER PLAN.
Huile sur panneau, signée et datée 47 en bas à droite.
33 x 40 cm.
Taches. 400/700

Voir la reproduction.

78. CASINO DE LA MARSA.
Huile sur toile, signée et datée 52 en bas à gauche.
48 x 55 cm. 1 000/1 600

Voir la reproduction.

79. LE PONT DES ARTS.
Huile sur toile, avec cachet de la signature.
45,5 x 54,5 cm. 600/1 000

Voir la reproduction.



76



79



78



81



84



80



82

80. PORT DE TUNIS AVEC LE NAVIRE
LE CHANZY.
Huile sur panneau, signée en bas à droite.
46 x 54 cm.
Petites déformations du panneau et petites
fissures. 1 000/1 600

Voir la reproduction.

81. CANAL DE LA GOULETTE.
Huile sur panneau, signée en bas à droite.
24 x 33 cm.
Usures. 300/500

Voir la reproduction.

82. LE PONT SAINT-MICHEL ET LE QUAÏ DES
ORFEVRES.
Huile sur toile, signée en bas à droite.
45,5 x 54,5 cm. 800/1 200

Voir la reproduction.

83. LA PASSERELLE DES ARTS.
Huile sur toile, signée en bas à droite et
contresignée au dos.
45,5 x 54,5 cm. 800/1 200

Voir la reproduction.

84. PLAGE A HAMMAMET.
Huile sur toile marouflée sur isorel, signée en bas à
droite.
24 x 33 cm.
Toile plus étroite que le panneau. 300/500

Voir la reproduction.



83



85



90

85. POINTE DE GAMMARTH AVEC ARBRE.
Huile sur panneau, signée en bas à gauche.
24 x 33 cm. 400/600

Voir la reproduction.

86. VUE DE LA VILLE DE MENTON.
Huile sur toile, signée en bas à gauche.
54 x 64 cm. 900/1 500

Voir la reproduction.

87. QUAI DE PARIS.
Huile sur toile, signée en bas à droite.
50 x 65,5 cm. 900/1 500

Voir la reproduction.

88. MINARET DE GHARDAIA.
Huile sur carton, avec cachet de la signature.
27 x 35 cm.
Petites taches. 200/300

89. SIDI BOU SAÏD, VUE DE LA CORNICHE, LA MARSA.
Huile sur panneau, signée en bas à droite et située au dos.
22 x 33,5cm. 200/300

90. DJERBA, LA MOSQUEE DES TURCS
(JEMAÀ ETTROUK).
Huile sur panneau, signée en bas à droite.
33 x 46 cm.
Légère déformation du panneau et petites taches. 300/400

Voir la reproduction.

91. VUE DE MENTON.
Huile sur toile, signée deux fois et datée 59 en bas à droite, située et datée sur une étiquette au dos.
46 x 56 cm. 1 000/1 400

Voir la reproduction.



86



87



91



92



95



93

92. LE PONT-NEUF.

Huile sur toile épaisse, signée en bas à gauche.

60 x 72 cm.

900/1 500

Voir la reproduction.

93. SAINT SULPICE.

Huile sur toile, signée en bas à gauche.

46 x 55 cm.

700/1 200

Voir la reproduction.

94. BOUQUET DE FLEURS.

Huile sur toile, signée en bas à droite.

65 x 54 cm.

400/700

Voir la reproduction.

95. LA SEINE ET LE PONT ROYAL.

Huile sur toile, signée en bas à droite et datée 56.

46 x 55 cm.

800/1 200

Voir la reproduction.

96. PORT DE TUNIS, AVEC NAVIRE DE GUERRE.

Huile sur panneau contrecollé sur un autre panneau

de taille différente, signée en bas à droite et datée 48.

50 x 63 cm.

1 000/1 600

Voir la reproduction.



94



96



97



98



99



101

97. BORD DE PLAGE, TUNISIE.
Huile sur panneau, signée en bas à droite.
33 x 46 cm.
Accidents au panneau et taches. 400/600
Voir la reproduction.
98. LE PONT NEUF ET LE LOUVRE.
Huile sur toile marouflée sur carton, signée en bas à droite.
22 x 27 cm.
Décollement de la toile. 300/500
Voir la reproduction.



100



103

99. DJERBA : MARABOUT AVEC UN HOMME SUR SON ANE AU PREMIER PLAN.
Huile sur panneau, signée en bas à droite et en bas à gauche.
21 x 29 cm.
Petites taches et manques aux angles. 400/600
Voir la reproduction.
100. LE PONT-NEUF ET LE SQUARE DU VERT-GALANT.
Huile sur toile épaisse, signée en bas à gauche.
60 x 73 cm. 900/1 500
Voir la reproduction.
101. PORT DE TUNIS AVEC NAVIRE MILITAIRE.
Huile sur panneau, signée en bas à gauche.
24 x 33 cm.
Taches. 400/600
Voir la reproduction.
102. RUE A KAIROUAN.
Huile sur carton, signée en bas à droite, située *Kairouan* et datée 31 au dos.
27 x 34,5 cm. 300/400
103. LA MARSA, LA POINTE DE GAMMARTH.
Huile sur panneau signée en bas à gauche.
24 x 33 cm. 500/800
Repeints.
Voir la reproduction.



104



106



105



107



109



108

104. LE BASSIN DE LA GOULETTE.
Huile sur panneau, signée en bas à droite.
50 x 60 cm.
Manques et repeints, déformation du panneau. 1 200/1 800
Voir la reproduction.
105. LE PONT-MARIE ET LE DÔME SAINT-PAUL.
Huile sur toile, signée en bas à droite et datée .
38 x 55 cm. 1 000/1 500
Voir la reproduction.
106. MAISONS EN BORD DE MER, SIDI BOU SAÏD.
Huile sur panneau, avec cachet de la signature.
33 x 40 cm. 800/1 200
Fissures.
Voir la reproduction.

107. LE CANAL DE LA GOULETTE.
Huile sur panneau, signée en bas à droite, signature effacée
en bas à gauche, contresignée et située au dos.
33 x 40 cm.
Fissures et manque, déformation du panneau. 1 000/1 600
Voir la reproduction.
108. LE PONT-MARIE.
Huile sur toile, signée et datée 58 en bas à droite,
contresignée, située et datée au dos.
46 x 55 cm. 1 000/1 500
Voir la reproduction.
109. PORT DE TUNIS.
Huile sur toile, signée en bas à droite.
48 x 54,5 cm.
Petits manques. 1 000/1 600
Voir la reproduction.



113



117



110



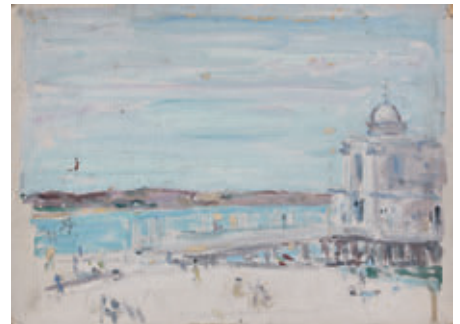
114



116



111



118



112

115. PORT DE LA GOULETTE.

Huile sur toile marouflée sur carton,
signée en bas à droite, située et datée
mars 1941.
16 x 21,5 cm.
Petits accidents aux angles. 150/250

111. LE PORT DE TUNIS.

Huile sur toile, avec cachet de la
signature.
54 x 65 cm. 1 200/1 800
Voir la reproduction.

112. GOLFE DE TUNIS ET
LE BOUKORNINE.

Huile sur carton, signée en bas à droite.
27 x 35 cm.
Pliure à un angle. 300/500
Voir la reproduction.

116. CANAL DE LA GOULETTE.

Huile sur toile marouflée sur isorel,
avec le cachet de la signature.
19 x 24 cm. 300/500
Voir la reproduction.

117. LE PONT DES ARTS A PARIS.

Huile sur toile marouflée sur carton,
signée en bas à gauche.
24 x 33 cm. 400/600
Voir la reproduction.

118. CASINO, LA MARSA.

Huile sur toile marouflée sur carton,
avec cachet de la signature.
24 x 33 cm.
Traces de papier contrecollé. 400/600
Voir la reproduction.

110. POINTE DE GAMMARTH A LA
MARSA.

Huile sur toile, signée en bas à gauche,
située au dos.
50 x 61 cm. 1 200/1 800
Voir la reproduction.

113. LE PONT-NEUF.

Huile sur toile, signée en bas à droite.
46 x 55 cm. 1 000/1 500
Voir la reproduction.

114. EGLISE SAINT-SÉVERIN.

Huile sur toile, signée en bas à droite
et datée 58.
55 x 38 cm. 700/1 000
Voir la reproduction.



120



121



122



119



123



124



125

119. LA MARSA, POINTE DE
GAMMARTH.
Huile sur panneau, signée en bas à
gauche, titrée au dos.
24 x 33 cm. 400/600
Voir la reproduction.

120. LE PONT SAINT-MICHEL ET
NOTRE DAME DE PARIS.
Huile sur toile, signée en bas à
gauche et datée 63.
51 x 62 cm. 800/1 400
Voir la reproduction.

121. EGLISE SAINT-GERVAIS
SAINT-PROTAIS.
Huile sur toile, signée en bas à
droite et datée 56.
65 x 82 cm. 1 000/1 500
Voir la reproduction.

122. LA GOULETTE, LE FORT
ESPAGNOL.
Huile sur panneau, signée en bas à
droite, située *La Goulette* au dos.
33 x 41 cm.
Déformation du panneau. 400/600
Voir la reproduction.

123. PORT (TUNIS OU BIZERTE)
Huile sur panneau, signée en bas à
gauche.
33 x 41 cm.
Déformation du panneau. 300/500
Voir la reproduction.

124. DJERBA, LE FORT ESPAGNOL.
Huile sur panneau, signée en bas
à gauche, titrée et contresignée au
dos.
50 x 61 cm.
Petites écaillures. 500/800
Voir la reproduction.

125. SIDI BOU SAÏD ET
LE BOUKORNINE.
Huile sur toile, signée en bas à
gauche.
38 x 51 cm.
Taches, usures, pliures et
restaurations à la toile. 400/700
Voir la reproduction.



126



130



127



128



129



132



131



133

126. MONTMARTRE, LE SACRÉ-CŒUR.
Huile sur toile marouflée sur panneau,
signée et datée 53, en bas à gauche .
22 x 27cm. 400/600
Voir la reproduction.

127. LE PONT-NEUF, circa 1960.
Huile sur toile marouflée sur carton,
signée en bas à droite.
20 x 25 cm. Toile légèrement plus
petite 19 x 24 cm. 400/600
Voir la reproduction.

128. SIDI BOU SAÏD ET
LE BOUKORNINE, vers 1950.
Huile sur toile, signée en bas à droite.
38 x 46 cm.
Usures, pliures et manques. 400/700
Voir la reproduction.

129. DJERBA.
Huile sur panneau, signée en bas à
gauche. Mention de la *galerie Nevers*
au dos.
38 x 46 cm. 400/700
Voir la reproduction.

130. DJERBA, LA MOSQUEE DES
TURCS (JEMAÂ ETTROUK).
Huile sur panneau, signée en bas à
gauche.
38 x 46 cm.
Accidents, restaurations avec repeints
sur les bords. 500/800
Voir la reproduction.

131. LE PONT-MARIE.
Huile sur panneau, signée en bas à
gauche
21 x 27 cm. 300/500
Voir la reproduction.

132. L'INSTITUT ET LA PASSERELLE
DES ARTS.
Huile sur toile marouflée sur panneau,
signée en bas à droite.
27 x 22 cm. 500/700
Voir la reproduction.

133. DJERBA, OLIVIERS.
Huile sur panneau, avec cachet de la
signature.
33 x 46 cm.
Taches. 400/700
Voir la reproduction.



135



138



139



136



141



142



140



137



143

134. SIDI BOU SAÏD, COLLINE ET LE BOUKORNINE.
Huile sur panneau, avec cachet de la signature, vers 1948.
33 x 40 cm.
Fissures et déformation au panneau.
200/300

135. MONASTIR : BORD DE MER AVEC PERSONNAGES.
Huile sur panneau, signée en bas à droite.
24 x 32 cm.
Repeints.
500/800
Voir la reproduction.

136. EGLISE SAINT-SÉVERIN.
Huile sur toile, avec cachet de la signature.
46 x 55 cm.
600/800
Voir la reproduction.

137. LE PONT-NEUF A PARIS.
Huile sur toile, signée en bas à droite.
50 x 65 cm.
Griffures.
700/1 200
Voir la reproduction.

138. GOLFE DE TUNIS ET LE BOUKORNINE.
Huile sur toile, signée en bas à droite.
33 x 41 cm.
600/900
Voir la reproduction.

139. LE FORT ESPAGNOL A LA GOULETTE.
Huile sur toile marouflée sur isorel, signée en bas à droite.
33 x 41 cm.
800/1 200
Voir la reproduction.

140. RUE DE PARIS ET LE SACRÉ-CŒUR.
Huile sur carton, avec cachet de la signature.
41 x 35 cm.
600/900
Voir la reproduction.

141. TUNIS, SOUK EL ASSAR.
Huile sur bois, signée en bas à gauche, située Souk El-Assar, Tunis au dos sur une esquisse de bâtiment.
27 x 35 cm.
Usures aux angles.
400/600
Voir la reproduction.

142. MOSQUÉE A LA MARSA.
Huile sur toile marouflée sur carton, signée en bas à gauche.
24 x 33 cm.
Petit manque à un angle.
600/800
Voir la reproduction.

143. PLAGE LA MARSA AVEC LA POINTE DE GAMMARTH.
Huile sur toile marouflée sur panneau, signée en bas à gauche.
24 x 33 cm.
Pliures et usures.
400/600
Voir la reproduction.



144



145



146



149



153

144. LA PLAGE DU KRAM EN TUNISIE.

Huile sur toile marouflée sur carton, signée en bas à gauche, contresignée et située au dos. 24 x 33 cm.

Bandes de papier collées sur deux bords. 400/600

Voir la reproduction.

145. CARGO DANS LE PORT DE TUNIS.

Huile sur bois, signée en bas à droite. 16 x 24 cm. 400/600

Voir la reproduction.



152



150



151

146. TOZEUR, LA MOSQUÉE.

Huile sur papier marouflée sur carton, signée, située *Tozeur* et datée 42 en bas à droite. 16 x 22 cm.

Petits manques, petites taches et fissure. 400/600

Voir la reproduction.

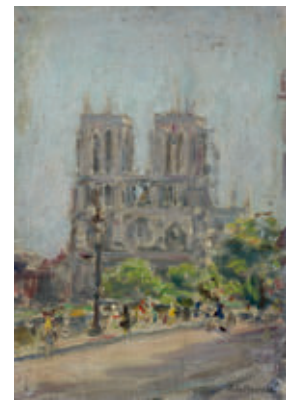
147. NOTRE DAME DE PARIS.

Huile sur toile marouflée sur panneau, signée en bas à droite. 24 x 17 cm. 400/600

Voir la reproduction.

148. DJERBA.

Huile sur toile marouflée sur isorel, avec cachet de la signature. 19 x 24 cm. 200/300



147

149. CANAL DE LA GOULETTE.

Huile sur toile épaisse marouflée sur isorel, signée en bas à droite. 16 x 22 cm.

Petits manques aux angles. 400/600

Voir la reproduction.

150. PORT DE TUNIS.

Huile sur papier marouflée sur carton, signée en bas à droite.

Au dos, indication d'exposition : *L'Art Pictural 45, av. Jules Ferry, Colisée, Tunis.* 16 x 23 cm.

Pliures et manques aux angles. 200/300

151. CARGO DANS LE PORT DE TUNIS.

Huile sur bois, signée en bas à gauche. 16 x 23 cm.

Petits accidents. 300/500

152. CANNES, LE SUQUET, circa 1960-1961.

Huile sur toile, signée en bas à gauche. 60 x 72 cm.

Petits accidents. 1 000/1 500

Voir la reproduction.

153. CARTHAGE, LES THERMES D'ANTONIN.

Huile sur toile marouflée sur panneau, signée en bas à gauche. 16 x 24 cm. 400/600

Voir la reproduction.

154. MONASTIR.

Huile sur toile, signée en bas à gauche. 54 x 64,5 cm. 4 000/4 500

Voir la reproduction.

155. SIDI BOU SAÏD, DAR CHABANE.

Huile sur toile, signée en bas à gauche. 65 x 55 cm. 2 000/2 500

Voir la reproduction.



156



160



157



161



162



158



159

156. LA GOULETTE.

Huile sur toile, signée en bas à gauche.
46 x 56 cm. 4 000/4 500

Voir la reproduction.

157. LE BOUKORNINE.

Huile sur toile, signée en bas
à gauche et datée 46.
46 x 55 cm.

Fissures, griffures et trous. 1 000/1 400
Voir la reproduction.

158. LA MARSA, AVEC LA POINTE
DE GAMMARTH.

Huile sur panneau, avec cachet de la
signature.
54 x 65 cm.

Petits accidents. 1 000/1 400
Voir la reproduction.

159. CHALUTIERS DANS LE PORT DE
LA GOULETTE.

Huile sur carton, signée en bas à
droite, située au dos sur une étiquette.
46 x 54 cm.

Accidents aux angles. 900/1 300
Voir la reproduction.

160. SIDI BOU SAÏD, LES HAUTEURS
AVEC LE PHARE DANS LE
FOND.

Huile sur toile, signée en bas à
gauche, située au dos sur le châssis.
46,5 x 55,5 cm. 1 500/2 000

Voir la reproduction.

161. DJERBA, LE CARAVANSÉRAIL.

Huile sur toile, signée en bas à
gauche et à droite.
38 x 46 cm.

Pliures et accident à un angle.

500/800

Voir la reproduction.

162. PAYSAGE DE TUNISIE.

Huile sur panneau, signée en bas à
droite, située au dos.

41 x 33 cm. 800/1 200
Voir la reproduction.

CONDITIONS DE VENTE

La vente sera faite expressément au comptant.

Aucune réclamation ne sera recevable dès l'adjudication prononcée, les expositions successives ayant permis aux acquéreurs de constater l'état des objets présentés.

L'adjudicataire sera le plus offrant et dernier enchérisseur, et aura pour obligation de remettre ses nom et adresse.

Il devra acquitter, en sus du montant de l'enchère, par lot, les frais et taxes suivants : **25,20%** TTC.

Dès l'adjudication prononcée, les achats sont sous l'entière responsabilité de l'adjudicataire.

Aucun lot ne sera remis aux acquéreurs avant acquittement de l'intégralité des sommes dues.

Les acquéreurs pourront obtenir tous renseignements concernant la livraison et l'expédition de leurs achats à la fin de la vente.

En cas de contestation au moment des adjudications, c'est-à-dire s'il est établi que deux ou plusieurs enchérisseurs ont simultanément porté une enchère équivalente, soit à haute voix, soit par signe, et réclament en même temps cet objet après le prononcé du mot "adjudé", le-dit objet sera immédiatement remis en adjudication au prix proposé par les enchérisseurs et tout le public présent sera admis à enchérir à nouveau.

Les éventuelles modifications aux conditions de vente ou aux descriptions du catalogue seront annoncées verbalement pendant la vente et notées sur le procès-verbal.



*Les précurseurs de l'Ecole de Tunis en 1930, de gauche à droite :
Jules Lellouche, non identifié, Léon Nardus, Moses Lévy, Maurice Bismouth, non identifié et Emanuele Bocchieri.*

