

JEAN-MARC DELVAUX



VENDREDI 31 MAI 2013

Cabinet DECHAUT-STETTEN

JEAN-MARC DELVAUX

SOCIÉTÉ DE VENTES VOLONTAIRES

JEAN-MARC DELVAUX s.a.r.l. au capital de 7.500 euros

AGRÉMENT N°2002-240 - RCS PARIS B 442 569 844

29, rue Drouot – 75009 Paris

Tél. : 01 40 22 00 40 – Télécopie : 01 40 22 00 83

www.delvaux.auction.fr Email : contact@jmdelvaux.fr

VENTE AUX ENCHERES PUBLIQUES

DROUOT RICHELIEU – SALLE 3

9, rue Drouot 75009 Paris

VENDREDI 31 MAI 2013 A 14H15

IMPORTANTES BIJOUX

PROVENANT DE L'ÉCRIN DE MADAME X. ET À DIVERS

OBJETS DE VITRINE

MONNAIES – PIÈCES EN OR

SAS DECHAUT – STETTEN & Associés

EXPERTS PRES LA COUR D'APPEL DE PARIS

10, rue du Chevalier de Saint George, 75001 Paris

(anciennement rue Richempanse)

Tél. : 01 42 60 27 14 – Fax. : 01 49 27 91 46

E-mail : cabinetstetten@wanadoo.fr

EXPOSITIONS PUBLIQUES :

Jeudi 30 mai de 11h à 18h et Vendredi 31 mai de 11h à 12h.

Téléphone pendant l'exposition : 01 48 00 20 03

Bijoux

1. **Bracelet** en or jaune formé d'un demi-jonc rigide ouvrant fileté et torsadé.
Accidents.
Tour de poignet : 17 cm. Poids brut : 17,9 g. 350/400
Voir la reproduction.
2. **Bague** toi et moi en alliage d'or 14 k sertie de deux améthystes poire facettées soulignées de diamants taillés en 8/8.
Tour de doigt : 50 ½ . Poids brut : 5,5 g. 110/150
Voir la reproduction.
3. **Chaîne giletère** en or jaune à maille forçat ovale.
Long. : 49,5 cm. Poids brut : 15,9 cm. 300/350
Voir la reproduction.
4. **Chaîne giletère** en or jaune formée de quatre brins coupés d'olives à pans.
Accidents.
Long. : 39 cm. Poids brut : 18,1 g. 350/400
Voir la reproduction.
5. **Clip de revers** en or gris et or jaune, de forme triangulaire, orné d'une plaquette ovale de jade finement repercé dans un encadrement rayonnant serti de baguettes en onyx.
Signé **André SCHWOB**.
Vers 1930.
Haut. : 3 cm. Poids brut : 8,4 g. 400/500
Voir la reproduction.
6. **Paire de boutons de manchettes** en or jaune formés chacun d'un anneau souple et d'une barrette ornée de deux saphirs.
Signée **BOUCHERON Paris 29110**.
Poids brut : 12,4 g.
Dans leur pochette. 300/400
Voir la reproduction.
7. **Sautoir** en or jaune à maillons huit et forçats.
Long. : 108 cm. Poids brut : 27 g. 600/650
Voir la reproduction.
8. **Collier** de trois rangs choker de perles de culture, le fermoir trapézoïdal en or jaune serti de diamants taillés en brillant.
Long. : 35 cm. Diam. : environ 6,5 mm. 250/300
Voir la reproduction.
9. **Paire de pendants d'oreilles** en or jaune formés chacun d'un arceau guilloché retenant une goutte festonnée en ivoire.
Systèmes pour oreilles percées.
Haut. : 6,5 cm. Poids brut : 45,3 g. 400/500
Voir la reproduction.
10. **Montre bracelet** de dame en or gris à boîtier ovale, la lunette sertie de diamants taillés en brillant, le bracelet souple tressé, le mouvement mécanique.
Signée **BOUCHERON Paris B + 1203255 et 81995**.
Long. : 16 cm. Poids brut : 51,6 g.
Dans son écrin. 1.500/1.800
Voir la reproduction.



11. **Paire de boutons de manchettes** en or jaune formés chacun de deux sphères ornées en serti étoilé de diamants taillés en brillant.
Travail français.
Poids brut : 21,4 g. 1.200/1.500
Voir la reproduction.
12. **Sautoir** en platine à maillons oblongs coupés de soixante perles fines.
Début du XXème siècle.
Long. : 1,64 m. Poids brut : 37,7 g.
Diam. des perles : environ 4,5 mm.
Dans un écrin de la Maison Boucheron. 1.500/2.000
Voir la reproduction.
13. **Broche** oblongue en platine et or, de forme mouvementée et ajourée de bandeaux sertis de diamants taillés en brillant, de baguettes d'onyx, au centre d'un cabochon d'onyx incrusté d'un diamant demi-taille.
Epoque 1925.
Poids de la pierre : environ 0,75 ct.
Long. : 6,2 cm. Poids brut : 11,3 g.
Dans un écrin. 2.000/3.000
Voir la reproduction.
14. **Pendentif cœur** en platine, comme la **bélière**, entièrement serti de diamants taillés en rose.
Fin du XIXème siècle.
Petits manques.
Haut. : 2,8 cm. Poids brut : 7,9 g. 1.200/1.500
Voir la reproduction.



12

14

13

11

15. **Etui à cigarettes** en or jaune tressé à l'imitation de la vannerie, rectangulaire à section piriforme, le poussoir en platine serti de diamants taillés en brillant.
Long. : 7,5 cm. Haut. : 5,6 cm Poids brut : 96,3 g. 2.000/2.500
Voir la reproduction.
16. **Collerette** en or jaune formée d'une chute souple de bâtonnets perlés.
Long. : 43,5 cm. Poids brut : 55,6 g. 1.400/1.700
Voir la reproduction.
17. **Bague** en or gris ornée d'un diamant taillé en brillant dans un entourage de douze diamants taillés en bague (griffes coupées et diamant dessert).
Poids du diamant : 1,70 ct. Poids brut : 2,4 g.
Accompagné d'un certificat du laboratoire LFG indiquant : couleur G Pureté, SI 1 fluorescente moyenne (2013). 7.000/8.000
Voir la reproduction.
18. **Broche** en platine et or gris sertie de diamants taillés en brillant, formée d'un double anneau rectangulaire à pans coupé de quatre agrafes, serties de diamants taillés en bague, trapèze ou carré ou formée d'un drapé souple triangulaire articulé de losanges sertis de diamants taillés en brillant.
Epoque 1930.
Long. : 4,3 cm. Poids brut : 16,3 g. 2.000/2.500
Voir la reproduction.
19. **Bague** en platine à motif ovale serti d'un diamant demi-taille dans un double entourage de pierres bleue imitation calibrées et de diamants taillés en brillant.
Poids de la pierre : environ 1,30 ct.
Poids brut : 6,1 g. 3.000/3.500
Voir la reproduction.



16



17



18



15



19

20. **Montre bracelet de dame** en or jaune dissimulée dans un bracelet souple articulé d'un enchevêtrement de feuilles guillochées et perlées.
Cadran signé **JUVENIA**.
Vers 1970.
Long. : 17 cm. Poids brut : 60,1 g. 1.100/1.300
Voir la reproduction.
21. **Broche tonneau** en platine et or gris à décor ajouré de diamants demi-taille, au centre, l'un d'eux plus important entre deux bandeaux serti de diamants taillés en baguette.
Epoque 1930.
Poids du diamant : environ 0,70 ct.
Long. : 5,4 cm. Poids brut : 24,2 g. 1.500/2.000
Voir la reproduction.
22. **Collier** en or jaune formé d'un bandeau souple en chute, articulé de croisillons filetés ou cordés, dans sa partie centrale, orné d'une ligne de rubis et de diamants taillés en chute.
Signé **VCA B 3440 - VAN CLEEF & ARPELS**.
Long. : 37,5 cm. Poids brut : 80,3 g. 3.000/3.500
Voir la reproduction.
23. **Bague** en or gris, sertie d'un diamant taillé à l'ancienne, épaulé de diamants également taillés à l'ancienne.
Poids du diamant : 2,58 cts.
Poids brut : 5,5 g. 5.000/7.000
Voir la reproduction.
24. **Bracelet** souple formé d'un large ruban articulé de croisillons fleuronnés.
Epoque 1950.
Long. : 18,5 cm. Poids : 73,7 g. 1.600/1.800
Voir la reproduction.
25. **Alliance** en or jaune formé d'un bandeau serti à mi-corps d'émeraudes ou de rubis calibrés entre deux bandeaux mobiles serti de diamants taillés en brillant en chute.
Vers 1925.
Tour de doigt : 53 . Poids brut : 5,9 g. 500/600
Voir la reproduction.



21



22



25



20



23



24

26. **Bague** en platine sertie d'un diamant demi-taille.
 Poids de la pierre : environ 2 cts.
 Tour de doigt : 51. Poids brut : 3,6 g. 2.000/2.200
Voir la reproduction.
27. **Collier** en platine orné en serti clos de quarante-cinq diamants taillés à l'ancienne.
 Début du XXème siècle.
 Poids des diamants : environ 26 cts.
 Long. : 42,5 cm. Poids brut : 14,7 g. 6.000/8.000
Voir la reproduction.
28. **Bague** en platine ornée en serti clos d'un diamant demi-taille épaulé de diamants plus petits.
 Poids de la pierre : environ 1,70 ct.
 Poids brut : 4,3 g. 3.000/3.500
Voir la reproduction.
29. **Broche** en or jaune et argent stylisée d'une orchidée, la tige sertie de diamants taillés à l'ancienne, les pétales émaillés polychrome au naturel.
 Poinçon du joailler non identifié.
 Travail français vers 1900.
 Petits manques. 6.000/8.000
 Haut. : 6,8 cm. Poids brut : 41,9 g.
 Voir la reproduction d'une fleur de même inspiration attribuée à **Vever** dans l'ouvrage *Bijoux Art Nouveau* par Vivianne Becker, page 73, planche 86.
Voir la reproduction.



27



26



28



29

30. **Bague** faite pour deux doigts en or gris formée d'un bouquet de quatre fleurs aux pétales mouvementés sertis de diamants taillés en brillant.
Signée **G. VERONESI**.
Tour de doigts : 55 et 58.
Poids brut : 18,3 g. 2.500/3.000
Voir la reproduction.
31. Important **clip de corsage** en platine et or gris stylisé d'une fleur aux pétales sertis de diamants taillés en brillant, la tige cintrée de diamants taillés en baguette, le pistil et les feuilles de rubis.
Exécuté vers 1980.
Haut. : 10 cm. Poids brut : 50,9 g. 10.000/15.000
Voir la reproduction.
32. **Bague** en platine sertie d'un diamant taillé à l'ancienne.
Poids de la pierre : 3,44 cts. 7.000/8.000
Poids brut : 4,1 g.
Voir la reproduction.



33. **Rare paire de clips d'oreilles** en platine et or gris ornés chacun d'un saphir dans un double entourage, le premier de douze diamants taillés en brillant, le second de dix-huit diamants taillés en poire.

Signée **VAN CLEEF & ARPELS CS 11214**.

Poids des saphirs : environ 6,5 cts chacun.

Haut. : 3,5 cm. Poids brut : 32,9 g.

Accompagnés d'un certificat du laboratoire Gemparis indiquant :
Origine Sri Lanka. Pas de modification thermique constatée.

50.000/60.000

Voir la reproduction.





34. **Bague** en or jaune ornée d'une importante émeraude rectangulaire à pans retenue par deux larges griffes, l'épaulement serti de diamants taillés en brillant agrafés de deux diamants taillés en baguette.

Poids de la pierre : environ 15 cts (égrisure).

Tour de doigt : 50 ; Poids brut : 19,5 g.

Accompagnée d'un certificat du laboratoire Gemparis indiquant :
Origine Colombie, présence modérée d'huile n'affectant pas
sensiblement l'aspect de la pierre. 12.000/15.000

Voir les reproductions.



34



35. **Important clip de corsage** en or gris stylisé d'un buste de maure entièrement serti de diamants taillés en brillant, le turban serti d'un diamant piriforme plus important, le visage sculpté en écaille noire. Signé **G. NARDI**.

Vers 1980.

Poids du diamant poire : environ 1ct.

Haut. : 8 cm. Poids brut : 42,1 g.

15.000/18.000

Voir la reproduction.



35



36

36. **Etui à cigarettes** rectangulaire en or jaune à décor de bandeaux guillochés.
 Long. : 12 cm. Larg. : 8,3 cm.
 Poids brut : 187,9 g. 3.600/3.800

Voir la reproduction.

37. **Importante broche** pendentif piriforme en or jaune et or gris ajourée de rinceaux, enroulements et entrelacs sertis de diamants taillés en brillant, d'émeraudes et rubis retenant trois perles de culture en pampille.
 Diam. des perles : environ 10 à 11,5 mm.
 Haut. : 10 cm.
 Poids brut : 44,9 g. 4.000/5.000

Voir la reproduction.



37

38. **Bague dôme** en or gris ornée d'un saphir ovale dans un triple entourage de diamants taillés en brillant.
Poids du saphir : environ 13,50 cts.
Poids brut : 23,9 g. 20.000/25.000
Accompagnée d'un certificat du laboratoire Gemparis indiquant :
Origine Birmanie (Myanmar), pas de modification thermique constatée.

Voir la reproduction.



38

39. **Paire de pendants d'oreilles** en or jaune à trois pointes superposées serties de diamants taillés en brillant retenant une goutte d'émeraude. Accidents.
Poids de chaque émeraude : environ 6 cts (givres ouverts).
Haut. : 4 cm. Poids brut : 21,8 g. 5.000/8.000
Voir la reproduction.



39

40. **Montre bracelet de dame à quartz** en or jaune, le boîtier rectangulaire, le cadran, la lunette et le tour de poignet souple en chute serties de diamants taillés en brillant. Cadran et fond signés **Piaget**. Vers 1990.
Long. : 16,8 cm.
Poids brut : 60,4 g. 8.000/12.000
Voir la reproduction.



40



41

41. **Boîte à pilules** rectangulaire à section ovale en or jaune guilloché. Travail étranger.
Long. : 4,1 cm. Larg. : 3 cm. Poids brut : 31 g. 600/700
Voir la reproduction.

42. **Bague** en platine sertie d'un important rubis taillé en coussin dans un entourage juponné de diamants taillés en baguette.
Signée **Monture BOUCHERON**.
Poids du rubis : environ 13 cts. 20.000/30.000
Poids brut : 16,8 g.
Accompagnée d'un certificat du laboratoire Gemparis indiquant :
Origine Birmanie, pas de modification thermique constatée.

Voir la reproduction.



42

43. **Bague dôme** en or jaune ornée en serti clos d'une émeraude piriforme dans un pavage de diamants taillés en brillant.

Poids de la pierre : environ 8 cts.

Tour de doigt : 54. Poids brut : 19,5 g.

Accompagné d'un examen du laboratoire Gemparis indiquant :
Présence modérée d'huile et de résine. 4.000/5.000

Voir la reproduction.

44. **Paire de clips d'oreilles** en or jaune en forme de larmes ornés chacun d'une émeraude piriforme cernée d'un large demi-jonc serti de diamants taillés en brillant.

Poids de chaque émeraude : environ 1 ct.

Vers 1990.

Haut. : 3,7 cm. Poids brut : 24,8 g. 8.000/10.000

Voir la reproduction.





45. **Bague** en or jaune ornée transversalement d'un important saphir ovale entre deux larges griffes, comme une partie du tour de doigt, serties de diamants taillés en brillant, agrafés de deux diamants taillés en baguette.

Poids du saphir : environ 45 cts.

Exécutée vers 1990.

Tour de doigt : 50. Poids brut : 23,5 g.

30.000/40.000

Accompagnée d'un certificat du laboratoire Gemparis indiquant :
Origine Ceylan (Sri Lanka), pas de modification thermique constatée.

Voir les reproductions.



45



48



49



47



46

46. **Bague** en or jaune ornée d'un dôme mobile en argent stylisé d'un champignon serti de diamants taillés en rose.
Travail étranger.
Poids brut : 18,6 g. 1.500/2.000
Voir la reproduction.
47. **Bague** en platine sertie d'un diamant demi-taille.
Poids du diamant : 3,81 cts.
Poids brut : 5,3 g. 6.000/7.000
Voir la reproduction.
48. **Collier** en or jaune formé d'une ligne souple de motifs carrés, piriformes ou ronds sertis de diamants taillés en brillant, les encadrements unis ou cordés.
Poinçon du joailler **attribué à PIAGET.**
Long. : 39 cm. Poids brut : 31,7 g. 4.000/6.000
Voir la reproduction.
49. **Saphir ovale.** Poids : 4,76 cts.
Accompagné d'un certificat du laboratoire Gemparis indiquant :
Origine Birmanie (Myanmar), pas de modification thermique constatée. 5.000/6.000
Voir la reproduction.
50. **Bague dôme** en or jaune ornée en serti clos d'un diamant taillé en brillant dans un pavage de diamants plus petits.
Poids du diamant : environ 5,20 cts.
Signée **O. J. PERRIN Paris.**
Tour de doigt : 50. Poids brut : 26,5 g. 15.000/18.000
Voir la reproduction.



50



51

51. **Valise nécessaire en cuir bordeaux** signée **HERMÈS Paris**, elle contient : quatre flacons, six boîtes ou étuis en cristal blanc, couvercles ou bouchons en vermeil guilloché et gravé *SN* dans un cartouche, deux brosses à habit ou chapeau, une brosse à cheveux, une corne à chaussure en ivoire, dans une trousse : quatre pièces de manucure.

Poinçon de l'orfèvre **DUPONT**.

Poids des pièces en argent : 498 g.

1.200/1.600

52. **HERMÈS Paris.**

Sac « Kelly » en cuir autruche gold, garniture en métal plaqué or, tirette, clochette, clefs, cadenas gainé, intérieur comprenant deux poches plaquées, une poche zippée.

Très bon état.

Long. : 29 cm.

5.000/7.000

Voir la reproduction.



Fernand DEMARET (1929-2013)

Orfèvre créateur de bijoux installé à Bruxelles, il fonde l'atelier Demaret avec quelques orfèvres André LAMY, Bernard FRANÇOIS, Claude WESEL...), qui permet à de jeunes artistes d'exprimer leur créativité. L'atelier fournit des bijoux en or, dont les surfaces travaillées, stylisées d'instruments de musique, satinées ou unies, sont ornées de gemmes.
(cf. Dictionnaire International du Bijou).

53. **Collerette** en or jaune formé d'un ruban en chute articulé de plaquettes toscannisées, celle du centre ornée d'une perle « Keshi » et d'un diamant taillé en brillant.
Signé **Demaret**.
Tour de cou : 41 cm. Poids brut : 99,8 g. 2.000/2.300
Voir la reproduction.
54. **Collier choker** de perles de culture coupé de trois segments cylindriques filetés en or jaune.
Attribué à **Demaret**.
Tour de cou : 36 cm. Poids brut : 43,5g. 200/300
Voir la reproduction.
55. **Collier** articulé de multiples rangs de semence de perles d'eau douce, le fermoir en or jaune orné de trois diamants taillés en brillant dans un entourage juponné de diamants tapers.
Signé **Demaret**.
Long. : 40 cm. Poids brut : 73,7 g.
Poids du diamant central : environ 0,75 cts. 2.000/2.500
Voir la reproduction.
56. **Grande barrette** en or jaune à décor de filins, spirales et cylindres ornée d'une perle de culture baroque, d'un diamant et d'un grenat.
Signée **Demaret**.
Haut. : 14 cm. Poids : 37,3 g. 700/900
Voir la reproduction.
57. **Paire de pendants d'oreilles** en or jaune ornés chacun d'une goutte et d'un bouton de corail. Les encadrements asymétriques.
Attribué à **Demaret**.
Haut. : 6 cm. Poids brut : 15,3 g. 300/400
Voir la reproduction.
58. **Pendentif** en or jaune formé d'un demi-jonc articulé en chute appliqué de filins, spirales et spatules, orné d'une perle de culture baroque et d'un diamant taillé en brillant.
Signé **Demaret**.
Haut. : 13 cm. Poids brut : 37,3 g. 700/900
Voir la reproduction.



53



54



57

55



56



58

59. **Pendentif** en or jaune formé d'un bandeau articulé orné d'une plaquette de lapis lazuli dans un décor pointillé d'aiguilles, perles, godrons et de deux diamants taillés en brillant.
Signé **Demaret**.
Haut. : 11,8 cm. Poids brut : 41,1 g. 800/1.000
Voir la reproduction.
60. **Collier** formé d'une torsade de multiples rangs de perles « Keshi », le fermoir cylindrique en or jaune ciselé de filins, spirales et cupules en relief encadrant un rubis cabochon.
Signé **Demaret**.
Long. : 41 cm. Poids brut : 103,6 g. 600/700
Voir la reproduction.
61. **Pendentif** en or jaune orné d'une opale piriforme encadrée d'arceaux spatulés ; la bélière cylindrique, le tour de cou fait d'un jonc articulé de trois segments.
Attribué à **Demaret**.
Accidents.
Tour de cou : 40 cm. Poids brut : 65 g. 1.200/1.500
Voir la reproduction.
62. **Barrette** en or jaune orné d'une perle « Keshi » dans un encadrement de filins et spirales, sertie de quatre diamants taillés en brillant.
Signée **Demaret**.
Long. : 12,7 cm. Poids brut : 23,8 g. 500/700
Voir la reproduction.
63. **Collier** de deux rangs chokers de perles de culture baroques, le fermoir amorphe en or jaune orné d'une opale cabochon et d'un diamant taillé en brillant.
Attribué à **Demaret**.
Long. : 56 cm. Poids brut : 122,1 g. 400/500
Voir la reproduction.
64. **Collier** en or jaune de genre torque formé d'un jonc toscanisé en chute, articulé, orné au centre d'un saphir cabochon entre deux demi-sphères unies.
Signé **Demaret**.
Tour de cou : 36 cm. Poids brut : 106 g. 2.000/2.300
Voir la reproduction.
65. **Broche pendentif** rectangulaire en or jaune à décor froissé orné d'un saphir cabochon.
Signés **Demaret**.
Haut. : 3,8 cm. Poids brut : 19 g. 380/400
Voir la reproduction.



61

64

62

63

60

65

59

66. **Collier sept rangs** de perles « Keshi », le fermoir en or jaune et or gris ciselé de deux têtes de lions affrontées, réunies par un anneau, serties de diamants taillés en brillant et de quatre émeraudes.
Long. : 38 cm. Poids brut : 61,6 g. 500/600
Voir la reproduction.
67. **Collier semi-rigide** en or jaune articulé de motifs ciselés à l'imitation de la pépite, dans sa partie centrale orné d'une chute de motifs plus importants, l'ensemble serti d'opales doublées et de perles de cultures baroques.
Attribué à **Demaret**.
Long. : 36 cm. Poids brut : 114,6 g. 2.200/2.500
Accidents.
Voir la reproduction.
68. **Collier** en or jaune articulé de bâtonnets mouvementés entrecoupés de saphirs cabochon. Dans sa partie centrale, serti d'une opale blanche et d'un diamant taillé en brillant dans un encadrement de motifs amorphes unis ou brossés.
Attribué à **Demaret**.
Long. : 34 cm. Poids brut : 51,9 g. 1.000/1.500
Voir la reproduction.
69. **Collier** de perles de culture baroques d'eau douce, le fermoir en or jaune stylisé d'un insecte.
Signé **Demaret**.
Long. : 38 cm. Poids brut : 54,3 g. 500/600
Voir la reproduction.
70. **Long collier** de deux rangs de perles « Keshi », le fermoir amorphe en or jaune.
Attribué à **Demaret**.
Long. : 84 cm. Poids brut : 68,4 g. 300/400
Voir la reproduction.
71. **Pendentif** en or jaune formé d'une plaque amorphe ornée d'une opale noire doublée dans un encadrement pointillé de têtes d'épingle stylisées de dimensions différentes retenu à une chaîne à bâtonnets mouvementés.
Signé **Demaret**.
Long. : 58 cm. Poids : 64,6 g. 1.200/1.500
Voir la reproduction.



68



67



66



69



71



70

72. **Grande barrette** en or jaune à décor de filins, spatules, arceaux, sertie d'une émeraude et d'un diamant taillé en brillant.
Signée **Demaret**.
Haut. : 12 cm ; Poids brut : 32,8 g. 700/800
Voir la reproduction.
73. **Pendentif** en or jaune orné de six perles de culture baroques dont trois en pampille, retenu à un jonc en or.
Signé **Demaret**.
Tour de cou : 38 cm. Poids brut : 25,9 g. 500/600
Voir la reproduction.
74. **Pendentif** en or jaune stylisé d'une fleur à quatre pétales géométriques orné d'une perle de culture et d'un diamant taillé en brillant retenu à un ruban souple uni.
Attribué à **Demaret**.
Tour de cou : 38 cm. Poids brut : 58,3 g. 1.000/1.200
Voir la reproduction.
75. **Broche** en or gris ornée d'une opale doublée soulignée de cinq saphirs cabochons et d'une chute de branches stylisées et d'une grappe de perles de culture d'eau douce.
Attribuée à **Demaret**.
Haut. : 9 cm. Poids brut : 42,4 g. 800/1.000
Voir la reproduction.
76. **Broche pendentif** en or gris, de forme carrée à décor de plaquettes demi-cercle et cupule, ornée de diamants taillés en brillant et d'une perle de culture d'eau douce retenu à un jonc uni.
Attribué à **Demaret**.
Aucun poinçon.
Tour de cou : 38 cm. Poids brut : 48,2 g. 1.000/1.200
Voir la reproduction.
77. **Montre bracelet** d'homme automatique en acier, modèle **khésis**, à boîte carrée, cadran quadrillé à bandeaux, chiffres romains et guichet dateur, tour de poignet à plaquettes imbriquées, unies ou brossées (on joint **trois maillons** supplémentaires).
Signée **CHAUMET Paris 423 – 0836**.
Dans son écrin et sa boîte. 800/1.000
Voir la reproduction.
78. **Bracelet** en or jaune et or gris à maille tressée.
Usures.
Long. : 19,7 cm. Poids : 27,5 g. 650/700
Voir la reproduction.



73



74



76



75



72



77



78

79. **Bague** demi-jonc en or jaune ornée en serti clos d'un diamant taillé à l'ancienne, l'épaulement appliqué de corail fileté.
Tour de doigt : 51. Poids brut : 9,2 g. 800/1.200
Voir la reproduction.
80. Lot composé d'un **bridge**, **deux boutons de manchettes** ornés de boules de jade, or jaune et alliage d'or 14 cts, un **élément de bracelet** orné d'un disque en jade, un **bouton de manchette** oriental ciselé d'un dragon, **deux éléments** fantaisie.
Accidents et manques.
Poids d'or : 5 g. 100/150
Voir la reproduction.
81. **Pendentif** en or jaune fait d'un disque reперcé de caractères chinois dans un encadrement de branchages.
Diam. : 5,5 cm. Poids brut : 14,6 g. 300/350
Voir la reproduction.
82. **Montre de gousset** savonnette à remontoir en or jaune uni, le cadran à chiffres arabes.
Début du XXème siècle.
Manque la bélière, accidents.
Diam. : 50 cm. Poids brut : 91,2 g. 400/700
Voir la reproduction.
83. **Montre** bracelet d'homme automatique en or jaune à boîtier rond, le cadran à couronne et chiffres arabes, le bracelet cuir à boucle en or jaune.
Cadran et mécanisme signés **Oméga**.
Vers 1980.
Diam. : 3,3 cm. Poids brut : 39,2 g. 500/600
Voir la reproduction.
84. **Alliance** en or jaune sertie de diamants taillés en brillant.
Tour de doigt : 51. Poids brut : 1,9 g. 80/120
Voir la reproduction.
85. **Deux alliances**, l'une en platine sertie de diamants taillés en brillant, la seconde en or jaune ornée de saphirs.
Tour de doigt : 54 et 50. Poids brut : 2,4 et 2,7 g. 200/250
Voir la reproduction.
86. **Alliance** large en or jaune guilloché appliquée de quintefeuilles serties chacune d'un diamant taillé en brillant.
Tour de doigt : 49. Poids brut : 6,5 g. 150/200
Voir la reproduction.
87. **Montre de gousset** à remontoir en or jaune, le fond ciselé d'un monogramme *ES* feuillagé, double-fond guilloché, cadran rond à chiffres romains.
Accidents.
Diam. : 3,5 cm. Poids brut : 27 g. 160/180
Voir la reproduction.
88. **Montre** bracelet de dame en or gris à boîtier rond, tour de poignet formé d'un ruban tressé en chute.
Cadran signé **UNIVERSAL Genève**.
Vers 1970.
Long. : 14,8 cm. Poids brut : 37,6 g. 600/700
Voir la reproduction.
89. **Epingle de nourrice** en or jaune retenant un **porte-mine télescopique** en métal doré.
Poids de l'épingle : 3,6 g. 60/80
Voir la reproduction.



80



82



80



88



80



89



81



79



85



86



84



87



83

90. **Montre** bracelet de dame en or jaune, le boîtier carré inscrit dans le tour de poignet souple tressé.
Cadran **JAEGER LECOULTRE**.
Vers 1970.
Long. : 15,8 cm. Poids brut : 43,7g. 1.000/1.300
Voir la reproduction.
91. **Chaîne de cou** en or jaune à maille huit et forçat retenant **une croix occitane** ajourée, sertie d'un diamant taillé à l'ancienne.
Long. : 41 cm. Poids brut : 12 g. 300/350
Voir la reproduction.
92. **Bracelet** cordé en or jaune et or gris.
Accidents.
Long. : 18 cm. Poids brut : 8,1 g. 130/150
Voir la reproduction.
93. **Collier** de perles de culture en chute, le fermoir en or gris serti d'un saphir et de diamants taillés à l'ancienne.
Diam. : 2,4/6,6 mm. Long. : 46 cm. 50/80
Voir la reproduction.
94. **Bague** demi-jonc en or jaune ornée en serti clos d'un diamant demi-taille entre deux saphirs ronds.
Poids de la pierre : environ 1 ct.
Poids brut : 5,3 g. 1.300/1.500
Voir la reproduction.
95. **Bracelet** rigide ouvrant en or jaune formé d'un bandeau ajouré de trois torsades entre deux demi-joncs unis.
Tour de poignet : 17 cm. Poids brut : 52 g. 1.400/1.700
Voir la reproduction.
96. **Collier** en or jaune à deux brins tressés accolés.
Long. : 35 cm. Poids brut : 38,3 g. 650/700
Voir la reproduction.
97. **Sautoir** en or jaune à maillons navette filigranés ou oblongs et ovales.
Long. : 152 cm. Poids brut : 46,6 g. 950/1.000
Voir la reproduction.
98. **Bague** en platine sertie d'un diamant demi-taille sur une collerette ondulée.
Poids de la pierre : environ 1 ct.
Tour de doigt : 49. Poids brut : 2,5 g. 1.000/1.500
Voir la reproduction.
99. **Bracelet** de boules d'or alternées de boules de lapis lazuli (baigné).
Long. : 17,8 cm. Poids brut : 9,1 g. 120/150
Voir la reproduction.
100. Lot composé de **trois alliances** en or jaune, une **épingle de cravate** en or gris ornée d'une perle de culture, une **bague** pierre blanche imitation et **une médaille** 1900 « championnat de vitesse » en argent. On joint une **croix** en métal doré.
Poids brut d'or : 8,7 g. 130/150
101. Lot en or jaune composé d'une **chaîne de cou** et **deux alliances** brisées. On joint une **améthyste** rectangulaire à pans et des pierres fantaisies.
Poids d'or : 9,3 g. 180/200



96



93



90



94



95



92

99



91



98



97

102. **Collier** en or jaune formé d'une rivière de vingt améthystes ovales en chute, les chatons à griffes partiellement perlées ou filigranées.
Epoque Restauration.
Accidents.
Long. : 38,5 cm. Poids brut : 77 g. 2.000/3.500
Voir la reproduction.
103. **Bracelet** rigide ouvrant et **broche** en or jaune ornés chacun de trois pierres violettes imitation rectangulaires à pans dans un encadrement mouvementé gravé de rinceaux et serti de demi-perles.
Tour de poignet : 17 cm. Poids brut : 33,2 g. 900/1.300
Accidents.
Voir la reproduction.
104. **Broche** pendentif en or jaune ornée de deux ellipses unie ou ciselée, ornée de demi-perles fines.
Fin du XIXème siècle.
Poids brut : 5,9 g. 180/220
Voir la reproduction.
105. **Bracelet** en or jaune à maillons navette ciselés d'épis et d'enroulements.
Fin du XIXème siècle.
Long. : 18,5 cm. Poids brut : 20,2 g. 500/600
Voir la reproduction.
106. **Bracelet** rigide ouvrant en or de deux couleurs, formé d'un bandeau finement ajouré de rinceaux et fleurs entre deux lignes de culots feuillagés.
Fin du XIXème siècle.
Tour de poignet : 16 cm. Poids brut : 12,5 g. 250/300
Voir la reproduction.
107. **Médaille** ovale en or jaune ciselé et monogrammé JS.
Fin du XIXème siècle.
Accidents.
Haut. du médaillon : 3,2 cm. Poids brut : 19,4 g. 300/350
Voir la reproduction.
108. **Montre de col** à remontoir en or de couleur, cadran à chiffres arabes, aiguilles ciselées, le fond appliqué de fleurs.
Epoque 1900.
Accidents.
Diam. : 2,8 cm. Poids brut : 12,5 g. 80/120
Voir la reproduction.
109. **Sautoir** en or jaune à maille colonne tressée.
Long. : 164 cm. Poids brut : 37,2 g. 700/800
Voir la reproduction.
110. **Chaîne giletère** en or jaune à maillons piriformes imbriqués.
Début du XXème siècle.
Long. : 37 cm. Poids brut : 17,9 g. 400/500
Voir la reproduction.
111. **Bracelet** en or jaune à maille marine droite.
Long. : 17,5 cm. Poids brut : 3,2 g. 60/80
112. **Bracelet** en or jaune à maillons navette filigranés.
Long. : 18,5 cm. Poids brut : 2,8 g. 50/70
113. **Bracelet** en or jaune à maillons navette filigranés.
Long. : 17,5 cm. Poids brut : 3 g. 60/80



106



102



107



104



109



110



108



103



103



105

114. **Bracelet** rigide ouvrant en or gris et or jaune formé d'un bandeau fileté à pans, dans sa partie supérieure, semé de diamants taillés en brillant.
Tour de poignet : 16 cm. Poids brut : 23,9 g. 500/550
Voir la reproduction.
115. **Broche « Belle Epoque »** en or jaune, de forme rectangulaire à pans ornée de trois petits diamants taillés à l'ancienne dans un décor, sur fond émaillé bleu, de nœuds de ruban, fleurs, navette perlée, l'encadrement ciselé de torsades.
Début du XXème siècle.
Long. : 4,3 cm. Poids brut : 16,3 g. 400/500
Voir la reproduction.
116. **Montre de col** en or jaune, le fond guilloché émaillé bleu ciel orné de cinq cartouches ciselés d'attributs de la Musique cernés de filets émaillés blanc, le cadran en argent guilloché à chiffres arabes, le mécanisme à cylindres.
Cadran signé **BOUCHERON Paris**.
Début du XXème siècle.
Petits accidents.
Diam. : 3 cm. Poids brut : 21,2 g. 400/500
Voir la reproduction.
117. **Bracelet** en or jaune à maillons navette reperçés de culots en chute entrecoupés de sept saphirs ronds en serti clos.
Début du XXème siècle.
Long. : 17,3 cm. Poids brut : 15,9 g. 400/600
Voir la reproduction.
118. **Collier** en or jaune formé d'une chaîne giletère à maillons navette et grains d'orge et d'un élément de chaîne de cou.
Début du XXème siècle.
Long. : 51 cm. Poids brut : 22 g. 650/700
Voir la reproduction.
119. **Boîte** rectangulaire en or jaune finement guilloché, le couvercle orné au centre d'un cartouche de fleurs, l'encadrement ciselé de rinceaux feuillagés.
Travail français.
Deuxième moitié du XIXème siècle.
Accidents.
Long. : 6 cm. Larg. : 3,6 cm. Poid brut : 36,4 g. 700/900
Voir la reproduction.
120. **Montre** bracelet de dame en or jaune à boîtier rectangulaire à doucines et consoles, le tour de poignet formé d'un ruban souple.
Cadran signé **BOUCHERON mécanisme OMÉGA**.
Usures.
Long. : 15,8 cm. Poids brut : 30,8 g. 700/800
Voir la reproduction.
121. **Chaîne giletère** en or jaune retenant une breloque frangée sertie de demi-perles.
Fin du XIXème siècle.
Long. : 31,5 cm. Poids brut : 16,3 g. 320/350
Voir la reproduction.
122. Lot en or jaune composé d'un **porte-mine** extensible, le fourreau guilloché à décor de fleurs et d'une **médaille religieuse** cernée de perles fines.
Début du XXème siècle.
Poids brut : 9,9 g. 150/200
Voir la reproduction.
123. Lot en or jaune composé d'un **bracelet** à maillons creux (usé), une **alliance**, une **bague** chevalière usée.
Poids brut : 25,6 g. 500/550
Voir la reproduction.
124. Lot composé de **deux montres**, l'une de gousset avec une chaîne giletère accidentée, la seconde de col en argent. On y joint **deux montres** en acier, l'une de gousset, la seconde de col.
Accidents. 30/50
125. **Deux bagues** en or jaune ou or gris, l'une filetée sertie de trois diamants taillés à l'ancienne ou d'une pierre blanche à imitation.
Poids brut : 9,4 g. 150/200
126. **Alliance** en platine, gravée d'une date.
Tour de doigt : 50 ½. Poids brut : 3,1 g. 70/80



119



115



122



122



121



120

117



116



118



123



123



123



114

127. **Paire de clips d'oreilles** en forme de feuilles ajourées et serties de diamants taillés en brillant et en baguette, pouvant se placer sur une broche barrette stylisée d'un rameau serti de diamants taillés en brillant.
Epoque 1930.
Long. : 5,7 cm. Poids brut : 23,4 g. 1.500/1.800
Voir la reproduction.
128. **Broche** rectangulaire en platine et or gris finement ajourée de bandeaux et d'arceaux ornés de diamants taillés en brillant, au centre, l'un d'eux plus important.
Poids du diamant central : environ 0,30 cts.
Epoque 1925.
Long. : 5,5 cm. Poids brut : 13,2 g. 1.200/1.500
Voir la reproduction.
129. **Bague genre chevalière** ornée d'une intaille en cornaline gravée de fleur et de caractères turcs.
Poids brut : 13,3 g. 150/200
Voir la reproduction.
130. **Paire de boucles d'oreilles** en or dites « poissardes », chacune figurant un grand anneau entrecoupé d'un motif ovale à centre bombé, orné de demi-perles fines émaillées bleu, au centre d'une pierre rouge imitation sur paillon, fermoir à crochet.
Epoque Restauration 1819 – 1838.
Haut. : 5,5 cm. Poids : 7,30 g. 800/1.200
Voir la reproduction.
131. **Paire de pendants d'oreilles** en or jaune et argent stylisés, chacun d'un serpent serti de diamants taillés en rose, de saphir, la tête émaillée vert. Systèmes changés.
Première moitié du XIX^{ème} siècle.
Haut. : 5 cm Poids brut : 14 g. 500/700
Voir la reproduction.
132. **Bague chevalière, livre** ouvert en or sertie de pierres blanches imitation. 100/200
Voir la reproduction.
133. **Bracelet** en or jaune et argent à maille oblongue coupée de cinq disques de nacre cernés de pointillés.
Fin du XIX^{ème} siècle.
Usures.
Long. : 17,5 cm. Poids brut : 15,8 g. 250/300
Voir la reproduction.
134. **Bague dôme** en or gris à motif conique serti de diamants taillés en brillant.
Poids brut : 6,2 g. 600/800
Voir la reproduction.
135. **Alliance** en platine sertie de diamants taillés en huit huit.
Tour de doigt : 51. Poids brut : 1,6 g. 100/120
Voir la reproduction.
136. **Paire de boutons de corsage** en or jaune ornés chacun d'un disque en lapis lazuli appliqué des initiales M ou B en argent serties de diamants taillés en rose.
Fin du XIX^{ème} siècle.
Diam. : 2 cm Poids brut : 9,1 g.
Dans leur écrin sabot. 200/300
Voir la reproduction.



136



127



130



132



129



135



133



134



131



128

137. **Broche** en or jaune stylisée d'une branche ornée de pierres jaunes imitation.
Poids brut : 7,8 g. 130/150
Voir la reproduction.
138. **Pendentif** en or jaune stylisé d'une grenouille.
Haut. : 2,5 cm. Poids brut : 8,3 g. 130/150
Voir la reproduction.
139. **Broche** de forme ovale en or, retenant deux chaînes se croisant, finement repercée de rinceaux et d'une torsade, ornée d'une miniature sur nacre peinte sur fond noir dans le goût pompéien d'une jeune femme retenant un pan de sa robe.
Travail français.
Petits manques.
Haut. : 3,8 cm. Larg. : 3,4 cm. Poids brut : 11,28 g. 150/200
Voir la reproduction.
140. **Bague** duchesse en or et argent à motif stylisée d'un trèfle serti de trois diamants taille ancienne et épaulé de diamants taillés en rose.
Accidents et manque.
Tour de doigt : 49. Poids brut : 3,2 g. 150/200
Voir la reproduction.
141. Lot composé d'une **épingle de cravate** en or jaune ornée d'une aigle-marine, une **bague** chevalière en alliage d'or jaune 14 cts et une **bague** ajourée de filins en alliage d'or 9 cts.
Poids brut : 10,1 g. 220/300
Voir la reproduction.
142. **Monture de pendants d'oreilles** en or gris formés chacun d'une chenille souple de trois diamants taillés à l'ancienne, les perles manquent sur les culots, systèmes à vis.
Vers 1925.
Haut. : 3 cm. Poids brut : 5 g. 300/400
Voir la reproduction.
143. **Monture de collier négligé** en platine coupée d'une chute, d'une boucle et de deux pampilles ornées de diamants taillés à l'ancienne en serti clos ; les deux perles manquent sur les culots adaptables.
Exécuté vers 1920.
Long. : 40 cm. Poids brut : 16,3 g. 1.500/1.800
Voir la reproduction.
144. **Montre** bracelet de dame en or jaune à boîtier rond, le cadran à index bâtonnets, le tour de poignet formé d'un ruban souple tressé.
Signé OMEGA.
Vers 1980.
Long. : 15,7 g. Poids brut : 35,5 g. 800/1.200
Voir la reproduction.
145. **Pendentif** en or jaune orné d'une pièce de 20 F, l'encadrement guilloché et cordé.
Poids brut : 12 g. 250/300
Voir la reproduction.
146. **Montre de gousset** en or jaune à remontoir, le fond gravé CC, le double-fond, **Phpe GAUCHERAND à Paris.**
Début du XXème siècle.
Diam. : 4,8 cm. Poids brut : 84,8 g. 600/700
Voir la reproduction.
147. **Trois médailles** religieuses : deux en or jaune, une en métal et une **croix** crucifix en or jaune.
Poids brut d'or : 11,1 g. 150/200
Voir la reproduction.



146



142

143



137



139



145

140



147



147



138



147



144



141



141



141

148. Lot en or jaune composé de **deux bagues** de genre chevalière ou ornée d'une pierre bleue imitation et une **chaîne de cou**.
Poids brut : 15 g. 300/350
Voir la reproduction.
149. Lot composé de **quatre médailles** religieuses en or jaune gravé ou reperlé.
On joint **deux colliers** fantaisie de perles.
Poids d'or : 7,5 g. 130/150
Voir la reproduction.
150. **Croix pendentif** en argent entièrement sertie de grenats taillés en rose.
Fin du XIXème siècle.
Haut. : 6,8 cm. Poids brut : 10 g. 150/200
Voir la reproduction.
151. **Paire de dormeuses** en or stylisées chacune d'une marguerite sertie de diamants taillés à l'ancienne.
Fin du XIXème siècle.
Accidents et manques.
Haut. : 1,6 cm. Poids brut : 4,5 g. 150/200
Voir la reproduction.
152. **Chaîne de cou** et une **médaille religieuse** octogonale en or jaune, la première à maille triangulaire.
Long. : 44 cm. Poids brut total : 7,8 g. 150/180
Voir la reproduction.
153. **Paire de dormeuses** en or ornées chacune d'un diamant taille ancienne surmonté d'un plus petit taillé en rose.
Fin du XIXème siècle.
Haut. : 1,5 cm. Poids brut : 3,3 g. 200/250
Voir la reproduction.
154. **Médaille religieuse** ronde au profil de la Vierge et fine **chaîne de cou** à maille gourmette en or.
Diam. : 1,4 cm. Long. : 42 cm.
Poids brut : 3,3 g. 60/80
Voir la reproduction.
155. **Bague** en or jaune ornée d'une intaille en sardoine, profil d'homme au chapeau.
Poids brut : 4,1 g. 100/120
Voir la reproduction.
156. **Bague** en or gris ornée d'une émeraude entourée de diamants taillés en brillant.
Poids brut : 4,6 g. 400/600
Voir la reproduction.
157. **Bracelet** en or jaune à bâtonnets torsadés et anneaux en 8.
Travail italien.
Long. : 19,5 cm. Poids brut : 3,9 g. 70/80
Voir la reproduction.
158. **Bague** en or jaune ornée de bandeaux sertis de diamants taillés en brillant ou de rubis calibrés.
Manque un rubis.
Tour de doigt : 48 ½ . Poids brut : 4,7 g. 120/140
Voir la reproduction.



148

152



158



148



153



151



155



149



148



150



149



156



149



149

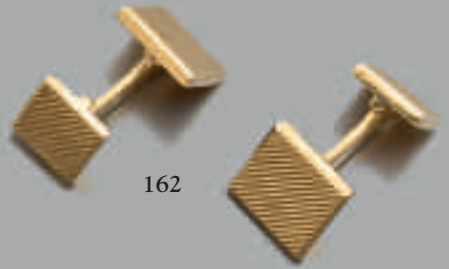


154



157

159. **Pendentif** en or jaune serti d'un diamant demi-taille surmonté de trois saphirs navette, la **chaîne de cou** en or à maille forçat ovale.
 Poids du diamant : environ 0,8 ct.
 Haut. : 1,5 cm. Long. : 45 cm. Poids brut : 8,4 g. 500/700
Voir la reproduction.
160. **Bague** en or jaune stylisée d'une boucle sertie de diamants taillés en brillant et d'un diamant demi-taille plus important.
 Poids du diamant : environ 0,50 ct.
 Tour de doigt : 47. Poids brut : 8,9 g. 300/400
Voir la reproduction.
161. **Alliance trinity** en ors de trois couleurs.
 Signée **CARTIER**.
 Tour de doigt : 49. Poids brut : 4,9 g. 200/300
Voir la reproduction.
162. **Paire de boutons de manchettes** en or jaune à motifs carrés guillochés, l'un basculant.
 Poids brut : 19,1 g. 350/400
Voir la reproduction.
163. **Chaîne de cou** en or jaune **retenant cinq breloques** égyptiennes, hébraïques ou ornée de poudre d'or (une des breloques en alliage d'or jaune 14 cts poids : 3,1 g).
 Poids brut : 19,3 g. 300/400
Voir la reproduction de deux médailles.
164. **Deux broches** mouches en or jaune ornées chacune d'une perle de culture et d'un cabochon de citrine ou de lapis lazuli.
 Travail italien. 300/400
Voir la reproduction.
165. **Pendentif cœur** en fils d'or sur un lacet en cuir.
 Poids : 4 g. 150/250
Voir la reproduction.
166. **Chaîne de cou** en or jaune retenant **une étoile de David**.
 Poids brut : 3,5 g. 100/150
Voir la reproduction.
167. Lot composé de **deux boutons de col** en or gris, onyx et diamants, une **paire de boutons de manchettes** en argent à deux disques guillochés et **une en métal doré** stylisée d'haltères.
 Poids d'or : 2 g. 60/90
Voir la reproduction.
168. Lot composé de **cinq alliances** en or jaune ou or gris et **une bague chevalière** en alliage d'or jaune 14 cts.
 Poids des alliances : 10,5 g. Poids de la bague chevalière : 16 g. 350/400
Voir la reproduction de la bague chevalière.



169. **Paire de boutons de manchettes** en or gris formés chacun de deux disques bombés en onyx coupé de deux bandeaux en platine sertis de diamants taillés en rose.
Epoque 1925.
Manques.
Poids brut : 10,9 g. 500/700
Voir la reproduction.
170. **Paire de boutons de manchettes** en or jaune, chacun formé de deux motifs à décor d'anneaux filetés imbriqués.
Poids brut : 12,3 g. 250/300
Voir la reproduction.
171. **Montre de gousset** savonnette en or jaune et or gris à décor guilloché de damiers et de cartouches ciselés de fleurs ou FG, le cadran en argent à chiffres arabes.
Epoque Art Déco.
Diam. : 4,5 cm. Poids brut : 54,4 g. 400/500
Voir la reproduction.
172. **Chaîne** giletère en or jaune à bâtonnets imbriqués.
Long. : 38 cm. Poids brut : 12,6 g. 250/300
Voir la reproduction.
173. **Bracelet** souple en or jaune fait d'une ligne de neuf saphirs ovales jaunes ou bleus alternés chacun d'une tsavorite.
Signé **VASCO**.
Long. : 18,8 cm. Poids brut : 23,1 g. 1.000/1.500
Voir la reproduction.
174. **Collier** de perles de culture en chute, le fermoir navette en platine et or serti de diamants taillés en rose.
Long. : 49 cm. Diam. : 7 à 9 cm. 150/180
Voir la reproduction.
175. **Bracelet** en or jaune fait d'un jonc croisé uni.
Travail étranger.
Tour de poignet : 18,8 cm. Poids brut : 126 g. 2.700/2.900
Voir la reproduction.
176. **Montre** bracelet de dame dite « reflet » à boîtier, cadran et tour de poignet quadrillés, le mécanisme à quartz.
Signé **BOUCHERON Paris**.
Vers 1900.
Usure.
Long. : 15 cm. Poids brut : 42,4 g. 700/800
Voir la reproduction.
177. **Bague** en platine sertie d'un saphir rectangulaire à pans épaulé de diamants taillés en brillant.
Epoque 1930.
Poids de la pierre : environ 3,50 cts.
Poids brut : 3,7 g. 300/400
Voir la reproduction.
178. **Bague** en or gris sertie de deux rangs de diamants taillés en brillant, au centre l'un d'entre eux plus important.
Tour de doigt : 53 ½. Poids brut : 7,3 g. 500/600
Voir la reproduction.
179. Lot de **dix diamants** taillés en brillant pesant de 0,17 à 0,20 ct, couleur de D à H, pureté de VVS1 à VS1.
Chaque pierre accompagnée d'un certificat de l'I.G.L ou de l'E.G.L de 1982.
Poids total : 1,85 ct. 200/300
180. Lot de **onze saphirs** ovales.
Chaque pierre accompagnée d'un certificat de l'I.G.L ou de l'E.G.L de 1983 à 1985.
Poids total : 12,17 cts.
On joint **deux pierres bleues ou saphirs** accompagnées d'un sceau de la Chambre de Commerce et d'Industrie de Paris. 200/300
181. Lot de **douze rubis** ovales.
Chaque pierre accompagnée d'un certificat de l'I.G.L. ou de l'E.G.L. de 1983 à 1984.
Poids total : 11,38 cts. 200/300



169



170



176



173



172



178



177



171



175

182. **Montre** bracelet de dame en argent à boîtier rectangulaire, mouvement mécanique, boucle déployante en argent.
Signature apocryphe.
Poids brut : 23,9 g. 80/100
Voir la reproduction.
183. **Montre** bracelet de dame « Chanel » à quartz en métal doré, boîtier rectangulaire à pans, bracelet double chaîne agrafé d'un lacet de cuir.
Signée **CHANEL** 1987.
Long. : 16,2 cm. 500/700
Voir la reproduction.
184. **Briquet DUPONT** à gaz, rectangulaire en métal doré fileté.
Signé. 40/50
Voir la reproduction.
185. **Fume-cigarette** en or jaune tronconique à pans et tirette.
Vers 1950.
Accidents.
Poids brut : 9,1 g. 150/170
Voir la reproduction.
186. **Boîte de beauté** rectangulaire en argent à décor quadrillé, le couvercle orné sur fond de glace de branchages fleurs et volatiles semés de rubis et de saphirs, l'intérieur à trois compartiments et deux étuis à rouge à lèvres.
Signée **BOUCHERON Paris 875012**.
Epoque 1950.
Long. : 13 cm. Larg. : 8,6 cm. Poids brut : 500 g. 1.000/1.500
Voir la reproduction.
187. **Paire de boutons de manchette** en or jaune formés chacun d'un disque facetté.
Haut. : 2,2 cm. Poids brut : 5,6 g. 110/130
Voir la reproduction.
188. **Bague** en or jaune et or gris ornée d'une opale ronde taillée en cabochon entourée de diamants taillés en rose.
Poids de la pierre : environ 1 ct.
Poids brut : 3,8 g. 150/200
Voir la reproduction.
189. **Montre de gousset** en or jaune à remontoir, le cadran à chiffres romains.
Début du XXème siècle.
Accidents.
Diam. : 4,6 cm. Poids brut : 72 g. 400/500
Voir la reproduction.
190. **Bague** chevalière en or jaune monogrammée AC, les initiales guillochées.
Tour de doigt : 64 ½ . Poids brut : 19,1 g. 350/400
Voir la reproduction.
191. **Réveil de voyage** à quartz et chevalet en métal doré, le cadran à chiffres romains et guichet dateur.
Signé **MAUBOUSSIN**.
Diam. : 4,3 cm.
Accidents. 60/80
Voir la reproduction.



186



187



185



190



182



189



188



183



191



184

192. **Collier** formé de plaques de zoïsite intercalées d'anneaux perlés en métal doré et de billes de jadéite, le fermoir en métal doré.
Travail de **Philippe FERRANDI** (?) non signé. 100/150
Voir la reproduction.
193. **Bracelet** demi-jonc large ouvert en cristal rose mouvementé scindé d'un fil d'or.
Signé **BACCARAT**.
Tour de poignet : 15 cm. Poids brut : 105,6 g. 60/100
Dans un écrin.
Voir la reproduction.
194. **Bague** en métal doré ornée d'une fleur en pâte de verre rouge moulée.
Signée **LALIQUE**.
Tour de doigt : 53.
Accidents et manques. 70/100
Dans son écrin.
Voir la reproduction.
195. **Collier** modèle *Dragon* en bronze doré. 1.200/1.500
Signé **Line VAUTRIN**.
Voir la reproduction.
196. **Bracelet** modèle *Osselets* en bronze doré. 500/700
Signé **Line VAUTRIN**.
Voir la reproduction.



192



194



195



193



196

Objets de vitrine

197. **Nécessaire à coudre** en or composé d'une paire de ciseaux, un étui à aiguilles, un poinçon, un passe-fil et un dé à coudre, gravés ou ciselés de rinceaux, quadrillages ou rosettes.
En partie de la fin du XVIIIème siècle et du début du XIXème siècle.
Poids brut total : 23,4 g.
Dans un écrin ovale en bois noir. 600/800
Voir la reproduction.
198. **Boîte** ronde en ors de couleurs guillochés à moulures de rinceaux, rosettes et quartefeuilles, le couvercle, dans un cartouche, ciselé des attributs du jardinage.
Travail français du XIXème siècle.
Accidents.
Diam. : 3,7 cm. Poids brut : 36,6 g. 700/900
Voir la reproduction.
199. **Boîte** chantournée, en argent doré, le couvercle orné sur fond de verre aventurine d'un camée imitation dans un entourage perlé, l'encadrement grave de feuillages.
Travail anglais dans le goût du XVIIIème siècle.
Restaurations, usure.
Long. : 6,5 cm. Poids brut : 50 g. 60/100
Voir la reproduction.
200. **Etui de nécessaire à couture** en palissandre, à filets d'encadrements et cartouche en cuivre, ce dernier gravé LL. Il devait contenir un ciseau, un étui, un dé et un poinçon (manquants).
Première moitié du XIXème siècle.
A l'intérieur, une étiquette de la *Maison GARNESSON Palais Royal n°21 et 22*.
Accidents. 60/100
Voir la reproduction.
201. **Etui nécessaire à couture** en cuir brun beige, estampé d'un encadrement à décor de rinceaux, gainé. Il renferme un étui à aiguilles en or à pans unis et frises à décor de quadrillages, un très petit flacon rond plat à col et bouchon en or, premier tiers du XIXème siècle, un dé en vermeil, orné de cinq demi-perles, d'époque postérieure.
Petits accidents.
Poids de l'étui en or : 4,06 g ; Poids du dé en vermeil : 4,34 g. 200/300
Voir la reproduction.
202. **Boîte** ronde en or guilloché et ciselé de quadrillages, les encadrements, de feuillage et d'ogives rehaussées d'émail bleu.
Poinçon d'orfèvre.
Paris.
Petits manques.
Diam. : 3,9 cm. Haut. : 1,22 cm. Poids : 29,18 g. 400/500
Voir la reproduction.
203. **Etui à aiguilles** en alliage d'or 14 cts, de section rectangulaire à pans et bagues, rayé de cannelures.
Dans le goût du début du XIXème siècle (poinçons fantaisie).
Usures.
Long. : 8,6 cm. Poids : 11,40 g. 150/250
Voir la reproduction.
204. **Etui nécessaire à couture** en écaille à filet d'encadrement et cartouche en cuivre, ce dernier gravé JC. Il renferme, en or ou monté en or : un passe-fil partiellement torsadé, Paris 1809/1819 ; un étui à aiguilles et un dé, guilloché d'un décor lenticulaire sur fond rayé, haut acier ; une paire de ciseaux et un poinçon. L'ensemble, travail français exécuté postérieurement à 1838.
Accidents à la charnière de l'étui.
Poids des pièces autres que celles montées : 9,35 g. 400/500
Voir la reproduction.
205. **Fume-cigarettes** en écaille et or jaune dans son étui signé **Hermès**.
Poinçon du joaillier **de Percin** ayant travaillé pour cette même Maison.
Vers 1950.
Poids brut : 4,4 g. 80/100
Voir la reproduction.
206. **Flacon à parfum** rectangulaire cintré en cristal émaillé polychrome d'un angelot dans une conque et taillé de pointes de diamant, le bouchon en or à décor de cannetille, fleurs et rosette serties de turquoises.
Epoque Restauration.
Haut. : 5,8 cm. Poids brut : 75,5 g. 400/500
Voir la reproduction.



199



197



201



200



205



198



203



202



204



206

207. **Cachet pendentif** en argent doré ciselé d'une chimère, comme la bélière, sertie de diamants taillés en rose et de deux rubis sur un socle ovale ceinturé de cabochons d'agate et de diamants taillés en rose, la base postérieure en or jaune gravée A.C.
Epoque Napoléon III.
Haut. : 5 cm. Poids brut : 24,8 g.
Accidents. 300/500
Voir la reproduction.
208. **Flacon à parfum pendentif** en opaline améthyste, le col et le bouchon en or jaune ciselé de rinceaux et fleurs sur fond amati.
Epoque Restauration.
Haut. : 5,5 cm. Poids brut : 26,7 g. 400/500
Voir la reproduction.
209. **Flacon à parfum pendentif**, en cristal spiralé, le col et le couvercle en ors de couleurs ciselés d'une fleur.
Epoque Restauration.
Haut. : 5,4. Poids brut : 17,1 g 400/500
Voir la reproduction.
210. **Flacon à parfum pendentif**, en opaline turquoise à décor à l'or de palmettes, le col et le bouchon en argent doré.
Haut. : 5,8 cm. Poids brut : 20,4 g. 400/500
Voir la reproduction.
211. **Flacon vinaigrette** sphérique en opaline gorge de pigeon taillé de pointes de diamant, le col et le bouchon en ors de couleurs ciselés d'une frise et d'un bouquet de fleurs.
Epoque Restauration.
Petits éclats.
Haut. : 3,2 cm. Poids brut : 35 g. 1.000/1.200
Voir la reproduction.
212. **Bague formant flacon** à parfum en opaline blanche, le col et le bouchon en or jaune ciselé de branchages et de cannetille serti de grenats et de jargon.
Première moitié du XIXème siècle.
Tour de doigt : 66 cm. Poids brut : 17,1 g. 400/500
Voir la reproduction.
213. **Flacon à parfum** en opaline bleue, le col et le bouchon en ors de couleurs ciselés de feuilles, de fleurs semées de turquoises cabochon.
Manque le bouchon intérieur, un petit cabochon de turquoise.
Epoque Restauration.
Haut. : 5,4 cm. 400/500
Voir la reproduction.
214. **Flacon à parfum** en opaline verte, le col et le couvercle en ors de couleurs ciselés de branchages ou de fleurs semées de turquoises cabochon.
Epoque Restauration.
Haut. : 5,6 cm. 400/500
Voir la reproduction.
215. **Breloque** en argent stylisé figurant un flacon piriforme en opaline savonneuse.
XIXème siècle.
Haut. : 2,5 g. 100/150
Voir la reproduction.
216. **Breloque** en argent stylisé figurant une gourde émaillée blanc à décor ciselé de têtes de Maure émaillées au naturel, serti de deux grenats.
Début du XXème siècle.
Haut. : 3,8 cm. 150/200
Voir la reproduction.



208



211



210



209



212



216



215



207



214



213

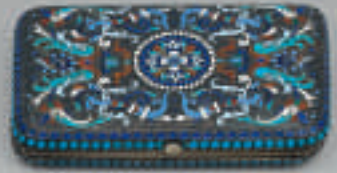
217. **Réveil de voyage** en acier dans un écrin en croco à rabat formant chevalet, le boîtier rectangulaire à cadran moiré et chiffres arabes phosphorescents, celui à usage de réveil, au centre.
Signé **Huit jours**. Vers 1930.
Accidents et manques, usures.
Haut. totale : 10 cm. Larg. : 6,5 cm.
On joint **un mécanisme de montre** à sonnerie réveil signée **L. LEROY**, mécanisme huit jours. 60/100
Voir la reproduction.
218. **Réveil de voyage** en acier dans un écrin en cuir (mauvais état) à rabat formant chevalet, le boîtier rectangulaire à cadran émaillé noir et bordé de chiffres phosphorescents.
Signé **JAEGER**.
Vers 1930.
Accidents, manques, usures.
Haut. : 10,3 cm. Larg. : 6,3 cm. 60/100
Voir la reproduction.
219. **Etui à cigarettes** rectangulaire en argent à décor en cloisonné d'enroulements, fleurs et feuillages émaillés polychromes sur fond maté.
Poinçon de l'orfèvre attribué à **Gustav Gustavovitch KLINGERT**.
Moscou, vers 1895.
Long. : 8,6 cm. Larg. : 7,8 cm. Poids brut : 152,8 g.
Accidents. 300/500
Voir la reproduction.
220. **Etui à cigarettes** rectangulaire en argent à décor en cloisonné de rinceaux et panaches émaillés polychrome sur fond maté le couvercle orné d'un cartouche incomplet.
Poinçon de l'orfèvre probable de **SAZIKOV**.
Moscou vers 1890.
Long. : 9,5 cm. Larg. : 5,8 cm. Poids brut : 135,7 cm. 400/500
Voir la reproduction.
221. **Boîte** chantournée en vermeil ciselée sur le couvercle d'un joueur de flageolet et de son chien, au fond, d'arbres et d'un oiseau dans un encadrement de rinceaux, le pourtour de cartouches à décor semblable.
Poinçon du Maître Orfèvre répertorié mais non identifié.
Barcelone, XVIIIème siècle.
Long. : 6,7 cm. Larg. : 5 cm. Poids brut : 59 g. 300/400
Voir la reproduction.
222. **Deux boîtes** en argent, l'une rectangulaire à décor de croisillons émaillés polychromes perlés, aucun poinçon, Europe Centrale (?) ; la seconde, carrée à contours gravé d'édifices dans un cartouche, pour cette dernière : travail anglais.
Accidents et restaurations.
Poids brut : 150 g. 100/150
Voir la reproduction.
223. **Boîte** ronde en argent émaillé bleu sur fond guilloché à décor de filets émaillés blanc.
Travail français.
Diam. : 8 cm. Poids brut : 95 g. 80/100
Voir la reproduction.
224. **Poudrier** en argent de forme octogonale, le centre du couvercle orné d'un danseur sur fond d'enroulements feuillagés et miroir à l'intérieur.
Travail oriental.
Diam. : 8 cm. Poids brut : 93 g.
On joint **une petite boîte** ronde en argent formant une citrouille stylisée.
Diam. : 4,2 cm. Poids : 26 g. 50/60
Voir la reproduction.



217



218



220



223



219



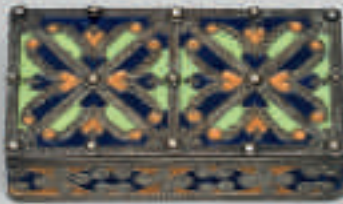
221



224



224



222



222

Monnaies – Médailles

Expert : Madame Sabine BOURGEY - Tél. : 01 47 70 35 18 pour les n° 227, 228, 231, 232, 233, 234.

225. 20 francs, or, Louis XVIII, buste habillé, 1814.
40 francs, or, Louis XVIII, 1818. Montée en pendentif. Poids : 15,2 g.
20 Lire, Pie IX, 1868. 700/1.000
Voir la reproduction.
226. 20 francs, or, Coq, 1911.
On y joint une médaille commémorative 1944-1994. 180/220
Voir la reproduction.
227. Urtukide **Bronze**. Seljoucide **Bronze**. **Dinar**. KUSHANO SASSANIDE.
Drachme. Scythe, **divisionnaire**. Br et Arg.
Ens. 5 p. TB 100/150
228. HADRIEN. **Denier** (C 926) ANTONIN. **Denier** (C 344 var).
Ens 2 p. Arg. Très Beau et TB. 80/150
229. Deux pièces de 100 francs, or, Napoléon III, une tête laurée, 1868 et l'autre tête nue, 1857. 1.600/2.000
230. Dans un écrin rouge :
Médaille en argent du Corps Législatif Session de 1866 du Colonel REGUIS (Basses- Alpes) par Barre. Avers, profil de l'empereur Napoléon III.
Diam. : 5 cm. Poids : 65,9 g.
On y joint **une médaille** en bronze à l'effigie de Pie IX. Graveur Moscelli. 150/200
231. JEAN LE BON (1350-1364) **Royal d'or**. Le roi debout sous un dais gothique couronné tenant le sceptre (Dy 293 – L 296).
3,70 g. Or. Très Beau. 800/1.000
232. JEAN LE BON (1350-1364) **Mouton d'or**. Agneau Pascal à gauche. La tête tournée à droite, devant une croix avec gonfanon.
(Dy 291 – L 294)
4,64 g Or. Très Beau.
Petite trace sur la tranche. 800/900
233. JEAN LE BON (1350-1364) **Franc à cheval**. Le roi à cheval galopant à gauche, l'épée haute coiffée d'un heaume couronné (Dy 294 – L 297) 3,84g.
Or. TB à Très Beau.
Petites encoches. 600/700
234. **Quatre pièces** en or islamique.
Trouées.
Poids : 7 g. 200/300



225



225



225



226



226



227



227



227



227



227



228



228



229



229



231



232



233



234



234



234



234

CONDITIONS DE VENTE

La vente sera faite expressément au comptant.

Aucune réclamation ne sera recevable dès l'adjudication prononcée, les expositions successives ayant permis aux acquéreurs de constater l'état des objets présentés.

L'adjudicataire sera le plus offrant et dernier enchérisseur, et aura pour obligation de remettre ses nom et adresse.

Il devra acquitter, en sus du montant de l'enchère, par lot, les frais et taxes suivants : 23,92% TTC.

Dès l'adjudication prononcée, les achats sont sous l'entière responsabilité de l'adjudicataire.

Aucun lot ne sera remis aux acquéreurs avant acquittement de l'intégralité des sommes dues.

Les acquéreurs pourront obtenir tous renseignements concernant la livraison et l'expédition de leurs achats à la fin de la vente.

En cas de contestation au moment des adjudications, c'est-à-dire s'il est établi que deux ou plusieurs enchérisseurs ont simultanément porté une enchère équivalente, soit à haute voix, soit par signe, et réclament en même temps cet objet après le prononcé du mot "adjudgé", le-dit objet sera immédiatement remis en adjudication au prix proposé par les enchérisseurs et tout le public présent sera admis à enchérir à nouveau.

Les éventuelles modifications aux conditions de vente ou aux descriptions du catalogue seront annoncées verbalement pendant la vente et notées sur le procès-verbal.

AVIS

S.A.S Déchaut Stetten & Associés applique les appellations selon les normes et réglementations techniques conformes au décret n° 2002-65 du 14 janvier 2002.

a). S.A.S Déchaut Stetten & Associés désigne les pierres modifiées par « les pratiques lapidaires traditionnelle » de la même manière que celles qui n'auraient pas été modifiées. (Art. 3)

b). S.A.S Déchaut Stetten & Associés désigne les pierres modifiées par d'autres procédés, par le nom de la pierre, suivi de la mention « traitée » ou par l'indication du traitement subi. (Art. 2)

Les pierres non accompagnées de certificats ou attestations de Laboratoires ont été estimées par S.A.S Déchaut Stetten & Associés en tenant compte des modifications éventuelles du paragraphe a).

S.A.S Déchaut Stetten & Associés se tient à la disposition des acheteurs pour tous renseignements complémentaires concernant le décret 2002-65 ou les différentes sortes de traitements existants.

Les techniques d'identification et les conclusions d'analyse concernant l'origine et la classification des pierres et perles peuvent varier d'un laboratoire à un autre.

En conséquence, il est possible d'obtenir, dans certains cas, un résultat différent en fonction des laboratoires consultés.

NOTE AUX PROFESSIONNELS

Nous informons nos acheteurs professionnels qu'aucun bordereau hors TVA ne sera établi sans justificatif officiel d'exportation.

En cas d'exportation, un bordereau hors taxe pourra être établi, sous réserve de la remise d'un chèque de caution du montant de la TVA.

Après le délai d'un mois, si aucun justificatif n'est présenté à la S.V.V. Jean-Marc DELVAUX, le chèque sera encaissé.

Nous rappelons que seul fourni le numéro de TVA intracommunautaire ne suffit pas à l'exonération de la TVA.

Ventes futures



MARDI 25 JUIN
Drouot salle 3



ORFÈVRENERIE ET ARGENTERIE
Expert : SAS DECHAUT STETTEN



IMPORTANTE COLLECTION DE
MONSIEUR DE X. SUR LA VÉNERIE :
BOUTONS, LIVRES

Expert : Monsieur André MARCHAND

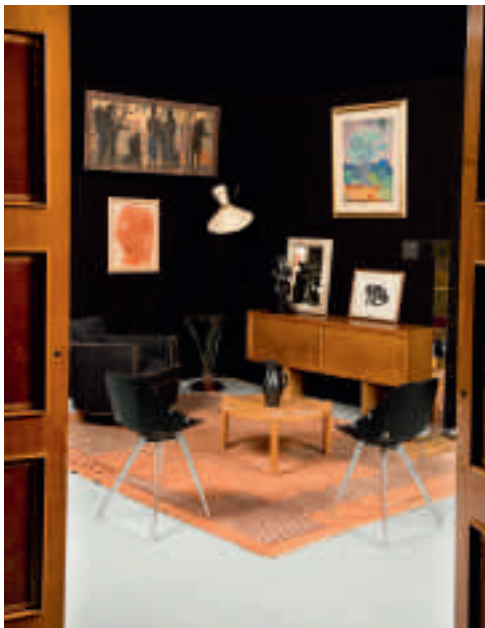
Ventes futures



MERCREDI 12 JUIN
Drouot salle 15

EXTRÊME-ORIENT

Experts : Monsieur Thierry PORTIER et
Madame Alice BUHLMANN



VENDREDI 21 JUIN
Drouot salle 5

ARTS DECORATIFS DU XXEME SIECLE



VENDREDI 28 JUIN
Drouot salle 14

TABLEAUX ANCIENS , MOBILIER ET OBJETS D'ART.

Experts : MM. Gérard AUGUIER et Roland LEPIC

