

JEAN-MARC DELVAUX

MARDI 24 NOVEMBRE 2015
MERCREDI 25 NOVEMBRE 2015



CABINET DECHAUT-STETTEN

JEAN-MARC DELVAUX

SOCIÉTÉ DE VENTES VOLONTAIRES

JEAN-MARC DELVAUX s.a.r.l. au capital de 7.500 euros

AGRÈMENT N°2002-240 - RCS PARIS B 442 569 844

29, rue Drouot – 75009 Paris

Tél. : 01 40 22 00 40 – Télécopie : 01 40 22 00 83

www.delvaux.auction.fr Email : contact@jmdelvaux.fr

VENTE AUX ENCHERES PUBLIQUES

DROUOT RICHELIEU – SALLE 11

9, rue Drouot 75009 Paris

Première vacation :

MARDI 24 NOVEMBRE 2015 À 14H15

BIJOUX

Seconde vacation :

MERCREDI 25 NOVEMBRE 2015 À 14H15

MONNAIES DE COLLECTION

EXPERT : Madame Sabine BOURGEY

PIÈCES EN OR ET EN ARGENT

OBJETS DE VITRINE

ORFÈVRERIE – ARGENTERIE

ARTS DE LA TABLE

COLLECTION DE MONTRES SWATCH

SAS DECHAUT – STETTEN & Associés

EXPERTS PRES LA COUR D'APPEL DE PARIS

Marie de NOBLET – Expert en orfèvrerie

10, rue du Chevalier de Saint George, 75001 Paris

(anciennement rue Richepanse)

Tél. : 01 42 60 27 14 – Fax. : 01 49 27 91 46

E-mail : thierrystetten@hotmail.com

EXPOSITIONS PUBLIQUES :

- Samedi 21 novembre de 11h à 18h • Lundi 23 novembre de 11h à 18h
- Mardi 24 novembre de 11h à 12h pour les bijoux et de 11h à 18h pour l'argenterie
- Mercredi 25 novembre de 11h à 12h

Téléphone pendant l'exposition et la vente : 01 48 00 20 11





Première vacation

Bijoux

Mardi 24 novembre
14h 15

SAS DECHAUT – STETTEN & Associés
thierrystetten@hotmail.com

1. **Paire de boutons de manchettes** en or jaune (750) formés de disques ciselés de personnages ou de divinités.
Signés **Wiëse**, poinçon du joaillier.
Début du XXème siècle .
Poids brut : 19,02 g. 1.000/1.200
Voir la reproduction.

2. **Paire de pendants d'oreilles** en or jaune (750) ornés de camées ou d'une briolette en corail.
Milieu du XIXème siècle.
Poids brut : 8,38 g. 100/150
Voir la reproduction.

3. **Lot** en or jaune (750) composé d'**une broche** quadrilobée ornée d'un émail : à sujet d'un amour marin entouré de perles et de diamants taillés en rose, et d'**une épingle de cravate** sertie d'un cabochon de lapis lazuli.
Fin du XIXème siècle.
Poids brut : 7,48 g.
Dans leurs écrins. 130/150
Voir la reproduction.

4. **Broche pendentif** ronde en or jaune (750) ornée d'un émail polychrome, à sujet de Minerve de profil, signée M.
Fin du XIXème siècle .
Diam. : 3,4 cm. Poids brut : 12,35 g.
Peut-être **Alfred Meyer** (1832/1904), grand émailleur. 200/300
Voir la reproduction.

5. **Paire de pendants d'oreilles** en or jaune (750) ornés chacun d'un bouton et de deux gouttes en corail.
Vers 1900.
Haut. : 4 cm. Poids brut : 5,63 g. 150/200
Voir la reproduction.

6. **Montre de col** en or jaune (750) à remontoir, le fond appliqué des initiales AS sommées d'une couronne comtale et serties de diamants taillés en rose et de rubis calibrés. Le double-fond, le cadran et l'écrin signés **Lépine**.
Diam. : 2 cm. Poids brut : 30,94 g.
Dans son écrin timbré. 300/400
Voir la reproduction.

7. **Pendentif** ovale en or jaune (750) orné d'un camée en cornaline, *Jeune femme à l'antique*, l'entourage, comme la bélière adaptable, sertis de diamants taillés à l'ancienne.
Fin du XIXème siècle.
Haut. : 5 cm. Poids brut : 18,45 g.
Dans son écrin. 900/1.200
Voir la reproduction.

8. **Paire de pendants d'oreilles** en or jaune (750) ornés chacun de deux citrines, l'une ronde, l'autre taillée en briolette.
Haut: 3 cm. Poids brut : 5,21 g. 120/150
Voir la reproduction.

9. **Bracelet** en or jaune (750) et argent (supérieur à 800/000) à maille gourmette double, orné au centre d'un péridot taillé en coussin entouré de diamants taillés à l'ancienne.
Fin du XIXème siècle.
Long. : 19 cm. Poids brut: 33,26 g. 800/1.000
Voir la reproduction.



1



3



4



3



2



5



6



7



8



9

10. **Broche et paire de pendants** d'oreilles en or jaune (750) ornés chacun d'un camée, de cabochons ou de boules facettées.
Fin du XIX^{ème} siècle.
Poids brut : 17,77 g.
Dans leur écrin sabot. 300/400
Voir la reproduction.
11. **Deux pendentifs** en or jaune (750) ornés chacun d'une monnaie à l'effigie de Louis XV ou de François-Joseph d'Autriche.
Poids brut : 15,47 g. 300/350
Voir la reproduction.
12. **Collier** souple en or jaune (750) formé d'un bandeau perlé souligné de pastilles et rosettes.
Long. : 40 cm. Poids brut : 20,33 g. 400/500
Voir la reproduction.
13. **Broche** losange en platine (950) et or gris (750) finement ajourée et sertie de diamants taillés en brillant, celui du centre plus important.
Premier quart du XX^{ème} siècle.
Long. : 4 cm. Poids brut : 6,38 g. 400/500
Voir la reproduction.
14. **Chaîne de cou** en or jaune (750) retenant douze pièces de 1/5 de livre péruvienne.
Long. : 37 cm. Poids brut : 25,82 g. 500/550
Voir la reproduction.
15. **Bague** en or jaune (750) et argent sertie de diamants taillés en rose.
Fin du XVIII^{ème} siècle.
Poids brut : 3,71 g.
Manques. 70/100
Voir la reproduction.
16. **Montre bracelet** de dame en platine (950) et or gris (750), le boîtier rectangulaire, les attaches à pans et les coulants sertis de diamants taillés en rose, cadran argent (supérieur à 800/000), bracelet cordons à boucle en or gris.
Epoque 1925.
Long. : 18 cm. Poids brut : 15,41 g. 500/600
Voir la reproduction.
17. **Sautoir** en or jaune (750) à maille colonne tressée et coulant ovale émaillé noir.
Fin du XIX^{ème} siècle.
Long. : 1,44 m. Poids brut : 23,39 g. 400/450
Voir la reproduction.
18. **Épingle de cravate** en or jaune (750) ornée d'un camée en cornaline sculptée d'un Bacchus.
Fin du XIX^{ème} siècle.
Poids brut : 5,32 g.
Dans un écrin. 80/120
Voir la reproduction.
19. **Épingle à chapeau** en métal et métal doré ornée de deux blisters cernés de feuillage et fleurs.
Fin du XIX^{ème} siècle. 100/120



10



13



11



11



16



17



15



14



18



20. **Nécessaire à coudre** en ivoire et argent (supérieur à 800/000) doré à décor lenticulaire, haut et lames en acier, le dé en or. Dans son écrin en ivoire chiffré.
Vers 1900.
Poids du dé : 5,62 g. Poids brut des 5 pièces en argent : 19,12 g. 200/300
Voir la reproduction.
21. **Deux montres de col, une montre de gousset et une montre bracelet** en or jaune (750).
Parties métal (mauvais état).
Poids brut : 127,03 g. 150/200
Voir la reproduction.
22. **Cachet** en ors de couleurs à base ovale gravée d'armoiries du XVIIIème siècle (usure) et **élément de bracelet** serti de demi-perles fines et de turquoises.
Haut. : 2 cm. Poids brut 8,20 g. 150/200
Voir la reproduction.
23. **Montre de gousset** savonnette en or jaune (750) uni à remontoir et **chaîne giletère** également en or jaune.
Double-fond signé **Ste Croix**.
Diam. : 4,9 cm. Poids brut : 107,38 g. 600/700
Voir la reproduction.
24. **Montre de col** en or jaune (750) à clef, fond guilloché à décor de cartouche, mécanisme à cylindre, cadran à chiffres romains.
Vers 1850.
Diam. : 3,4 cm. Poids brut : 30,80 g. 150/180
Voir la reproduction.
25. **Montre de gousset** en or jaune (750) à remontoir, fond guilloché et ciselé de branchages et de fleurs, cadran à chiffres arabes double-fond uni, **chaîne giletère** en métal.
Début du XXème siècle.
Diam. : 4,3 cm. Poids brut : 55,26 g. 250/300
Voir la reproduction.
26. **Broche pendentif et médaillon** en or jaune (750) partiellement émaillé noir serti d'une demi-perle fine ou orné d'une émeraude entre deux diamants taillés en rose.
Fin du XIXème siècle.
Poids brut : 17,10 g. 300/320
Voir la reproduction.
27. **Montre de gousset** en or jaune (750) à remontoir, cadran à chiffres arabes, fond uni.
Signé **Longines**
Diam. : 4,9 cm. Poids brut : 65,78 g. 400/450
Accidents. Bélière métal.
Voir la reproduction.
28. **Montre de gousset** en or jaune (750) le mécanisme à à coq, double-fond métal, fond guilloché, cadran à chiffres romains, aiguilles en acier.
Signée **Glise à Lyon**.
Epoque Restauration.
Diam. : 4,3 cm. Poids brut: 63,35 g. 350/400
29. **Deux bagues** en or jaune (750) émaillée noir ou ornée du profil de la Vierge.
Fin du XIXème siècle.
Poids brut : 7,45 g. 120/140
30. **Trois bagues** en or jaune (750) ornées d'une améthyste, de la Vierge ou de genre chevalière.
Poids brut : 8,81 g. 120/140



20



21



21



21



22



22



23



27



26



24



25

31. **Montre de gousset** savonnette en or jaune (750) guilloché et ciselé de rinceaux, double-fond métal, mécanisme à cylindre, cadran à chiffres romains
Vers 1850.
Diam. : 4,1 cm. Poids brut : 43,61 g.
Accidents et manques. 250/300
Voir la reproduction.
32. **Bracelet** orné d'un camée coquille à sujet d'une jeune femme de profil, la monture en or jaune (750) appliquée de fleurs, le tour de poignet en cheveux tressés.
Deuxième moitié du XIXème siècle.
Poids brut : 25,77 g.
Accidents et manques. 350/400
Voir la reproduction.
33. **Petit âne** en argent émaillé blanc et noir tirant une charrette émaillée remplie de perles, les roues en cristal de roche.
Haut. : 2 cm. Long. : 4,5 cm.
Poids brut: 17,34 g. 100/150
Voir la reproduction.
34. **Régence** en or jaune (750) retenant une médaille en argent (supérieur à 800/000) et lot en or jaune (750) composé de **trois épingles** un **porte-mine** et un débris.
Poids brut total : 28,35g. 150/200
Voir la reproduction.
35. **Broche ovale** en or jaune (750) ornée d'un camée en agate beige, à sujet d'une jeune femme de profil, cerné de demi-perles fines.
Epoque Napoléon III.
Haut. : 5,5 cm. Poids brut : 33,73 g.
Accidents et manques. 400/450
Voir la reproduction.
36. **Montre de gousset** en or jaune (750) à clef, fond uni, double-fond gravé **Genève**, cadran à chiffres romains, mécanisme à cylindre.
Vers 1870.
Diam. : 4,4 cm. Poids brut : 60,76 g. 400/450
Voir la reproduction.
37. **Montre de col** à clef en or jaune (750) à boîtier carré émaillé polychrome, au fond dans un cartouche, de deux femmes, l'encadrement ciselé à décor de fleurons, le cadran en argent (supérieur à 800/000) à chiffres romains, le mécanisme à cylindre.
Première moitié du XIXème siècle.
Côté : 3 cm. Poids brut : 21,66 g.
Accidents et manques. 300/400
Voir la reproduction.
38. **Dé à coudre** en or jaune (750) ceinturé d'une grecque.
Poids brut 4,32 g
Dans son écrin.
Usures. 70/90
Voir la reproduction.
39. **Montre bracelet de dame** en or jaune (750) à boîtier rond, fond gravé d'initiales, cadran à chiffres arabes, tour de la lunette et attaches sertis de diamants taillés à l'ancienne, tour de poignet articulé.
Signée **Lépine**.
Fin du XIXème siècle.
Long. : 16,3 cm. Poids brut : 33,30 g. 500/600
Voir la reproduction.
40. **Broche-pendentif** à monture ovale en or jaune (750) ciselé de grecques émaillées noir, ornée d'un camée sur pierre dure représentant un profil féminin à l'Antique.
XIXème siècle.
Poids brut : 17,56 g.
La monture percée de deux trous. 200/300
Voir la reproduction page 68.
41. **Épingle de cravate** à monture ovale en or jaune (750), ornée d'un camée sur pierre dure représentant une tête de Mercure tournée vers la droite.
Poids brut : 4,29 g. 100/150
Voir la reproduction page 68.



31



32



33



34



34



37



36



39



38



35



42.	Quatre montres bracelet de dame en or jaune (750). Poids brut : 36,49 g. Accidents et manques.	100/130
43.	Lot en or jaune (750) composé de trois barrettes ornées de pierres imitation ou de perles de culture, trois croix unies ou émaillées, une chaîne de cou et un médailion . Poids brut : 24,45 g. Accidents et manques.	120/150
44.	Cinq paires de boucles d'oreilles en or jaune (750) et 9 K et argent ornées de perle japonaise ou de pierre imitation. Poids brut : 16,85 g. Manque.	130/150
45.	Lot en or jaune (750) composé d' une chaîne de cou, deux boutons d'oreilles et quatre débris de chaîne . Poids brut : 11,48 g.	130/150
46.	Chaîne de cou en or jaune (750) à maille gourmette. Long. : 59 cm. Poids brut : 15,28 g.	230/250
47.	Deux chaînes de cou en or jaune (750) à maille gourmette. Long. : 60 cm et 62 cm. Poids brut : 17,06 g.	250/280
48.	Chaîne de cou et médaille religieuse en or jaune (750). Long. : 68 cm. Poids brut : 30,72 g.	500/550
49.	Chaîne giletère à maille plate et porte-clefs en or jaune (750). Long. : 38 cm. Poids brut 26,70 g.	450/500
50.	Chaîne de cou à maille gourmette en or jaune (750). Long. : 78 cm. Poids brut : 21,80 g.	300/350
51.	Trois chaînes de cou en or jaune (750) à maille forçat, gourmette ou colonne. Long. : 60, 38 cm. Poids brut : 20,07 g.	300/350
52.	Deux chaînes de cou et une médaille religieuse . Long. : 60 et 63 cm. Poids brut : 32,01 g.	500/550
53.	Deux chaînes de cou en or jaune (750) à maille colonne et forçat et deux médailles religieuses . Long. : 44 et 60 cm. Poids brut : 20,29 g.	300/350
54.	Sautoir en or jaune (750) à maille forçat et motifs navette. Long. : 148 cm. Poids brut : 25,49 g.	400/450
55.	Chaîne de cou à maille gourmette et médaille religieuse en or jaune (750). Long. : 72 cm. Poids brut : 20,69 g.	300/350
56.	Trois bagues anciennes en or jaune (750) et argent (supérieur à 800/000) ornées de grenats, de rubis et de diamants taillés en rose ou d'un fer à cheval en hématite et quatre fines bagues en or jaune (750) ornées de pierres imitation. Poids brut : 19,50 g.	250/280



57. Broche et paire de boucles d'oreilles en or jaune (750) ornées chacune d'une micro-mosaïque polychrome, Archange et putti, les encadrements ciselés d'enroulements, de filins torsadés, grènetis, de grappes de perles fines, de feuilles et d'un enrubannement également ornés de mosaïques.
Travail romain vers 1880.

Les mosaïques sont à rapprocher de celles exécutées par Luigi Podio ou par Ernest Pierret : cf. l'ouvrage « Castellani » fig. 6-35 p. 174 et fig. 12-21 p. 326.

Haut. de la broche : 5,5 cm.

Haut. des boucles : 2,5 cm. Poids brut : 45,53 g.

Dans leur écrin sur lequel il est apposé une étiquette **Charles Civilotti graveur de camées et de portraits en coquille Rome.**

2.000/3.000

Voir les reproductions.



58. **Collier** en platine (950) et or jaune (750) formé d'une ligne souple de diamants taillés en brillant en serti clos perlé, coupés de neuf nœuds de ruban retenant chacun un diamant demi-taille, l'ensemble en légère chute.

Fin du XIXème siècle.

Poids du diamant central : environ 2,90 ct.

Poids brut : 36,41 g. Long. : 37 cm.

Dans son écrin de la **Maison G.Fonsèque** où sont dissimulés **une monture d'aigrette, une de pendentif ornée d'un anneau serti d'onyx calibrés et de diamants taillés à l'ancienne, deux montures de bague et une de barrette.**

25.000/30.000

Voir les reproductions.



59. **Montre de col** en or jaune (750) à remontoir, fond gravé de rinceaux et **AR**, partiellement émaillé noir, cadran à chiffres romains.
Début du XXème siècle.
Diam. : 3 cm. Poids brut : 23,43 g. 100/130
Voir la reproduction.
60. **Collier draperie** en or jaune (750) à décor de disques ajourés de filigranes et de maillons oblongs.
Fin du XIXème siècle.
Long. : 20 cm. Poids brut 12,47 g. 180/220
Voir la reproduction.
61. **Lot** en or jaune (750) composé d'**une bague** ornée d'une pièce de deux pesos mexicains et **une chaîne de cou** à maille creuse forçat.
Poids brut : 15,04 g
Accidents. 200/250
Voir la reproduction.
62. **Collier de perles** de culture en chute, le fermoir en or jaune (750).
Diam. : 5,5 / 9 mm. Long. : 52 cm. 150/200
Voir la reproduction.
63. **Montre de gousset** savonnette en alliage d'or 9 ct (375), à remontoir, le couvercle gravé d'un crest et d'une devise « Gordon Highlanders », le cadran à chiffres romains, aiguilles en acier, le double-fond gravé d'une inscription.
Début du XXème siècle
Diam. : 5 cm. Poids brut : 110,14 g. 300/400
Voir la reproduction.
64. **Montre de gousset** en or jaune (750) à clef, fond guilloché à décor de cartouche et de fleurs, cadran à chiffres romains, mécanisme à cylindre.
Vers 1850.
Diam:4,3 cm. Poids brut : 55,50 g. 200/250
Voir la reproduction.
65. **Montre de gousset** en or jaune (750) à remontoir, le fond à décor rayonnant, le cadran à chiffres arabes.
Cadran, double-fond et mécanisme signés **Oméga**.
Début du XXème siècle.
Diam. : 5 cm. Poids brut : 75,74 g. 400/500
Voir la reproduction.
66. **Lot** en or jaune (750) composé d'**une chaîne giletère** à maille navette repercée de filigranes et **deux débris** d'alliance.
Long. : 36 cm. Poids brut : 12,29 g.
Accidents. 200/230
Voir la reproduction.
67. **Lot** en or jaune (750) composé d'**une chaîne de cou** et **une médaille** religieuse, **deux clefs** de montres du début du XIXème siècle.
Poids brut : 12,92 g. 180/220
Voir la reproduction des deux clefs.
68. **Deux broches** en or jaune (750), l'une faite d'un anneau de perles de culture, la seconde stylisée d'une gazelle filigranée.
Poids brut : 11,24 g. 200/250
Voir la reproduction.



59



60

61



62



65

61



66



64



67



63

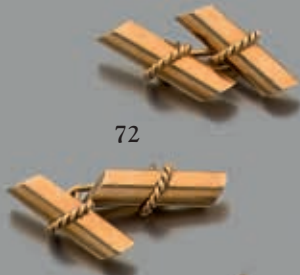


68

69. **Bague** en or jaune (750) ornée d'une opale matrix entourée de diamants taillés en rose.
Poids brut : 4,87 g. 80/120
Voir la reproduction.
70. **Bracelet** rigide fait d'une ligne de billettes d'or jaune (750).
Diam. : 6 cm. Poids brut : 12,37 g. 100/150
Voir la reproduction.
71. **Deux broches** en or jaune (750) formées d'anneaux imbriqués ornés de pierres rouges imitation et d'une perle de culture.
Poids brut : 15,75 g. 220/250
Voir la reproduction.
72. **Paires de boutons de manchettes** et de **pendants d'oreilles** en or jaune (750) à bâtonnets.
Poids brut : 6,50 g. 100/120
Voir la reproduction.
73. **Broche** en or jaune (750) à décor d'entrelacs sertis de grenats.
Fin du XIXème siècle.
Long. : 4,2 cm. Poids brut : 4,40 g. 80/100
Accidents.
Voir la reproduction.
74. **Collier de perles** de culture, le fermoir en or jaune (750).
Diam. : 3,2/ 6,5 mm. Long. : 49 cm. 50/70
Voir la reproduction.
75. **Collier** en or jaune (750) à maille forçat coupée d'anneaux piriformes ou ronds repercés d'enroulements.
Long. : 44 cm. Poids brut : 12,70 g. 200/230
Voir la reproduction.
76. **Bague** en or jaune (750) sertie d'une citrine ovale soulignée de diamants taillés en brillant, l'épaulement perlé.
Epoque 1950.
Poids brut : 7,13 g. 150/200
Voir la reproduction.
77. **Trois barrettes** et **une épingle de cravate** en or jaune (750) ornées d'une perle de culture et d'un camée coquille.
On joint **une barrette** en métal. 300/350
Poids brut : 19,18 g.
Voir la reproduction.
78. **Bracelet** en or jaune (750) à maille gourmette double.
Long. : 18,5 cm. Poids brut : 20,14 g. 180/200
Voir la reproduction.



71



72



73



72



70



69



74



75



77



77



76



77



77



71



78

79. **Chapelet** en or jaune (750) et **croix** crucifix.
Poids brut : 16,44 g. 250/280
Voir la reproduction.
80. **Lot** en or jaune (750) composé de **six médailles** religieuses, **une barrette ornée** d'une améthyste et **une broche** ornée de perles de culture.
Poids brut : 28,52 g. 400/450
Voir la reproduction.
81. **Chaîne de cou** à maille gourmette et **médaille religieuse** en or jaune (750).
Long. : 78 cm. Poids brut : 20,45 g. 300/350
Voir la reproduction.
82. **Lot** composé d'**une chaîne de cou** et **une bague** chevalière en or jaune (750) et **une croix pendentif** en alliage d'or 14 ct (585).
Poids brut : 13,72 g. 180/220
Voir la reproduction.
83. **Deux broches** religieuses rondes en or jaune (750), les encadrements émaillé bleu ou serti de pierres rouges imitation.
Poids brut : 23,67 g. 350/400
Voir la reproduction.
84. **Croix pendentif** en or jaune (750) uni.
Haut. : 4,3 cm. Poids brut : 7,46 g. 120/140
Voir la reproduction.
85. **Longue chaîne** de cou à maille gourmette en or jaune (750) retenant une **médaille** et un **médillon pendentif** ovale gravé de devises religieuses.
Long. : 84 cm. Poids brut : 48,08 g. 800/850
Voir la reproduction.
86. **Onze médailles ou croix** religieuses en or jaune (750).
Poids brut : 24,63 g. 400/450
Voir la reproduction de deux d'entre elles.
87. **Broche, pendentif et barrette** en or jaune (750) ciselée d'un ange ou ornées de miniatures, portraits de la Vierge.
Poids brut : 24,45 g. 300/350
Voir la reproduction.



80



80



82



80



82



80



80



83



83



80



81



86



85



84



86



79



87



87



87

88. **Bague et paire de clous d'oreilles** en or jaune ornées de perles mabé.
Tour de doigt : 46 ½.
Poids brut total : 3,30 g. 100/120
Voir la reproduction page 68.
89. **Bracelet rigide** ouvrant formé d'un ruban en or jaune (750) filigrané.
Poids brut 29,41 g. 400/450
Voir la reproduction.
90. **Paire de boutons de manchettes** en or jaune (750) ciselés de têtes de félins ornées d'un diamant taillé en brillant.
Poids brut : 13,28 g. 200/300
Voir la reproduction.
91. **Longue chaîne** à maille gourmette cheval en alliage d'or 14 ct (585).
Long. : 88 cm. Poids brut : 37,18 g. 300/400
Voir la reproduction.
92. **Broche pendentif** rosace en argent (supérieur à 800/000) doré sertie de neuf citrines cernées de grénétis.
Fin du XIXème siècle.
Haut. : 4,3 cm. Poids brut: 19,51 g. 70/100
Voir la reproduction.
93. **Broche** en or jaune (750) faite d'un anneau ajouré serti de rubis et de diamants taillés en brillant.
Long. : 3,4 cm. Poids brut : 9,20 g. 200/250
Voir la reproduction.
94. **Quatre boutons de plastron** en or jaune (750) ornés de disques en nacre à croisillon serti de turquoises.
Vers 1925.
Poids brut : 10,83 g. 50/70
Voir la reproduction.
95. **Deux boutons** en or jaune (750) guilloché appliqués d'initiales serties de diamants taillés en rose.
Poids brut : 15,89 g. 250/300
Voir la reproduction.
96. **Montre de col** en or jaune (750) à remontoir, le fond émaillé bleu appliqué d'une rosace en platine (950), sertis de diamants taillés en rose, comme le tour de la lunette, cerné de demi-perles fines le cadran en argent (supérieur à 800/000) à chiffres arabes, retenue à une barrette en or jaune (750).
Début du XXème siècle.
Mécanisme non signé.
Diam. : 2,6 cm. Poids brut : 20,78 g. 200/300
Voir la reproduction.
97. **Epingle de cravate** en or jaune (750) ciselée d'une chimère retenant un diamant taillé à l'ancienne.
Fin du XIXème siècle.
Poids brut : 4,52 g. 70/100
Voir la reproduction.
98. **Fourreau** de porte-mine en or jaune (750) fileté.
Poids brut : 8,84 g. 120/150
Voir la reproduction.



89



90



91



92



93



94



97



95



96



98



99. **Pendentif** en or jaune 18 ct (750) finement ciselé d'enroulements feuillagés encadrant une jeune femme ciselée au repoussé sur fond émaillé d'un dégradé de gris orné en pampille d'une perle fine ; l'envers orné d'un contre-émail. Retenu à une chaîne à bâtonnets.

Signé **Lalique**.

Diam. de la perle 8,85 mm.

Haut. : 5,8 cm. Tour de cou : 53 cm. Poids brut : 12,83 g.

Dans son écrin chiffré S L.

15.000/20.000

BIBLIOGRAPHIE :

Voir des dessins de bijoux de même inspiration dans l'ouvrage de Sigrid Barten, *René Lalique*, p. 360 § 807A, p. 362 § 811-2 et p. 363 § 816.

Voir les reproductions.



100. Broche en alliage d'or 14K (585) stylisée d'un éventail orné de cabochons de jade et de six perles de culture. Larg. : env. 6,5 cm Poids brut : 16,12 g.	<i>Voir la reproduction.</i>	400/500
101. Pendentif en or jaune (750) ajouré d'une gondole. Diam. : 3,6 cm. Poids brut : 5,39 g.	<i>Voir la reproduction.</i>	100/130
102. Paire de boutons de manchettes ovales ornées de pierres rouges imitation. Poids brut : 6,32 g.	<i>Voir la reproduction.</i>	100/120
103. Collier en or jaune (750) à maille plate. Long. : 38 cm. Poids brut : 11,79 g.	<i>Voir la reproduction.</i>	150/180
104. Paire de boutons de manchettes et six boutons de col en or jaune (750) ornés de perles imitation, nacre ou guillochés. Poids brut : 13,92 g.	<i>Voir la reproduction de deux d'entre eux.</i>	200/250
105. Montre bracelet de dame en or jaune (750) à boîtier rond, bracelet cuir, boucle métal. Poids brut : 22,45 g.	<i>Voir la reproduction.</i>	80/120
106. Bracelet à maille gourmette en or jaune (750). Long. : 18 cm. Poids brut : 61,08 g.	<i>Voir la reproduction.</i>	1.000/1.200
107. Trois barrettes et un pendentif sphérique en or jaune (750) ornés de perles de culture ou d'un semis de pierres imitation. Poids brut : 12,02 g.	<i>Voir la reproduction de deux d'entre eux.</i>	150/200
108. Montre bracelet de dame en or jaune (750) à boîtier rond, attaches feuillagées ornées, tour de poignet à deux brins. Vers 1950. Long. : 16,5 cm. Poids brut : 30,79 g. Accidents.	<i>Voir la reproduction.</i>	500/550



100



103



101



102



105

108

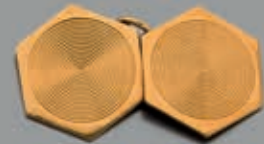
106



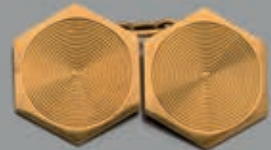
107



107



104



104

109. **Collier** quatre rangs de billettes de corail, le fermoir rectangulaire en or jaune (750) émaillé polychrome.
Accidents et manques.
Premier quart du XIX^{ème} siècle.
Long. : 42 cm. 150/300
Voir la reproduction page 68.
110. **Broche** en or jaune (750) à décor de volutes filetées semées de diamants taillés en 8/8.
Vers 1950.
Haut. : 7,8 cm. Poids brut : 15,99 g. 300/350
Voir la reproduction.
111. **Deux cure-dents** en or jaune (750) guilloché ou martelé.
Poids brut : 7,89 g. 100/130
Voir la reproduction.
112. **Médaille** ovale en or jaune (750), l'encadrement serti de demi-perles fines.
Fin du XIX^{ème} siècle.
Haut. : 4,5 cm. Poids brut : 12,49 g. 100/150
Voir la reproduction.
113. **Lot** en or jaune (750) composé d'une **régence à cinq brins, un cachet** et une **clef de montre** émaillés bleu.
XIX^{ème} siècle.
Poids brut : 29,21 g.
On joint une **médaille et une clef métal.** 400/450
Accidents et manques.
Voir la reproduction.
114. **Longue chaîne** en or jaune (750) à maille navette reperlée de filigranes.
Long. : 56 cm. Poids brut : 11,35 g. 180/220
Voir la reproduction.
115. **Lot** en or jaune (750) composé de **trois bagues** et **trois alliances** ornées d'une pierre bleue imitation, d'un cabochon de corail, d'agates, de rubis et de saphirs ; on joint **un collier de perles** fantaisie. 300/350
Poids brut : 24,55 g.
Voir la reproduction des trois bagues.
116. **Montre de gousset** en or jaune (750) à remontoir, cadran à chiffres arabes, double-fond métal .
Signée **Oméga**.
Diam. : 4,5 cm. Poids brut : 59,61 g. 150/200
Accidents.
Voir la reproduction.
117. **Bague** en or jaune (750) sertie d'un rubis ovale entre deux diamants taillés à l'ancienne. 80/120
Poids : environ 0,40 ct. Poids brut : 3,29 g.
Voir la reproduction.
118. **Paire de boutons de manchettes** et **deux de col** en or jaune (750) ciselé au reperlé de fleurs de lotus.
Début du XX^{ème} siècle.
Poids brut : 16,78 g. 400/500
Voir la reproduction.
119. **Paire de clips d'oreilles** rosace en or jaune (750) sertis chacun d'une émeraude. 120/150
Diam. : 1 cm. Poids brut : 6,21 g.
Voir la reproduction.



110



113



111



114



112



119



118



118



117



116



115



115



120. **Bracelet** ruban souple en or jaune (750) orné de deux lignes de rubis (manque un).
Long. : 18 cm. Poids brut : 31,57 g. 700/800
Voir la reproduction.
121. **Collier** en or jaune (750) à maille gourmette ovale, coupé d'un motif ovale orné d'une émeraude dans un double entourage de diamants taillés en brillant.
Signé **Petochi**.
Poids : 2,80 ct.
Long. : 40 cm. Poids brut : 93,90 g.
Dans son écrin. 8.000/10.000
Voir la reproduction.
122. **Sac du soir** en tissu de mailles d'or jaune (750), le rabat souligné d'une ligne souple de saphirs taillés en baguette.
Signé **Cartier Made in France 0904**.
Début du XXème siècle.
Poids brut : 270,35 g.
Manques. 5.000/6.000
Voir la reproduction.
123. **Porte-monnaie** en tissu de mailles d'alliage d'or 14 ct (585), la monture unie.
Poids brut : 40,13 g. 500/600
124. **Lot de perles fines** sur papier (peut- être quelques perles de culture).
Poids : 30 cts. 500/800
125. **Bague** marquise en or jaune 18k (750) sertie de diamants taillés en brillant.
Poids brut : 6,7 g. 400/600
126. **Broche barrette, deux pendentifs croix** et un **élément de chaîne** ornés de grenats, pierres ou perles imitation.
Accidents et manques.
Poids brut : 12,73 g. 150/200
127. **Deux broches fleur**, l'une fleur en or et argent (supérieur à 800/000) sertie de diamants taillés en rose, la seconde ornée d'un rubis.
Fin du XIXème siècle.
Haut. : 3,2 et 3,3 cm. Poids brut : 10,29 g.
Accidents et manques. 200/250



120



121



122

128. **Double clip** de corsage en platine (950) et or gris (750) à décor de volutes en panache, serties de diamants taillés à l'ancienne.
Vers 1930.
Long. : 8 cm. Poids brut : 39,74 g. 3.500/5.000
Voir la reproduction.
129. **Bague** en platine (950) sertie d'un diamant demi-taille.
Poids : 4,33 ct.
Poids brut : 5,23 g. 10.000/12.000
Voir la reproduction.
130. **Diamant** taillé en brillant.
Poids : 3,07 ct.
Accompagné d'un certificat du laboratoire LFG indiquant Couleur J, pureté VS1, Fluorescence aucune (2015). 17.000/19.000
Voir la reproduction.
131. **Bracelet** en platine (950) et or gris (750) formé d'un ruban souple articulé de motifs rectangulaires à pans et d'agrafes ajourés de dessins géométriques sertis de diamants demi-taille.
Trois d'entre eux plus importants.
Epoque 1930.
Long. : 16,1 cm. Poids brut : 36,96 g. 3.000/4.000
Voir la reproduction.
132. **Broche** tournesol en or gris (750) ornée de diamants taillés en brillant, l'un plus important entouré de rubis.
Diam. : 3,3 cm. Poids brut : 15 g. 400/500
Voir la reproduction.
133. **Fermeur de collier** en or jaune 18k (750) stylisé d'un nœud rayonnant serti de trois diamants taillés en brillant entre deux lignes de rubis. On joint un **serre-collier** en or jaune 18k (750) orné de saphirs gravés, de rubis et de diamants.
Poids brut total : 9,1 g.
Manque. 150/200



128



130



129

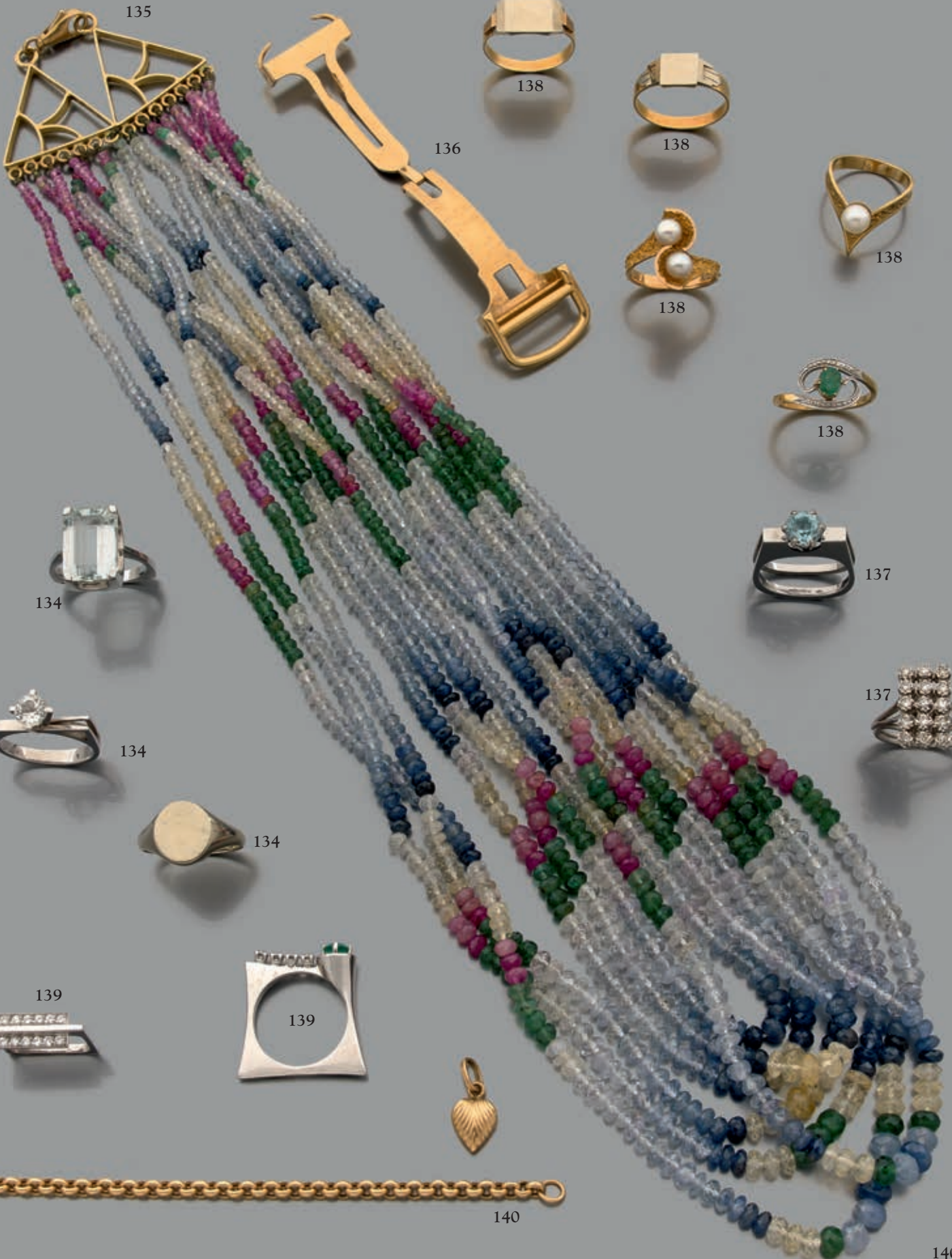


131



132

134. **Trois bagues** en or gris (750) serties d'une aigue-marine, d'une pierre blanche imitation ou unie.
Poids brut : 17 g. 350/400
Voir la reproduction.
135. **Collier** sept rangs de billettes facettées d'émeraudes et de dégradés de saphirs multicolores, le fermoir à deux triangles en or.
Long. : 54 cm Poids brut : 110,83 g. 300/400
Voir la reproduction.
136. **Boucle déployante** en or jaune 18K (750).
Signée **Cartier**.
Poids brut : 12,13 g. 250/280
Voir la reproduction.
137. **Trois bagues** en or gris (750) unie ou serties de diamants taillés en brillant ou d'une aigue-marine.
Poids brut : 16,94 g. 350/400
Voir la reproduction.
138. **Lot** en or jaune (750) composé de **cinq bagues** ornées de perles de culture ou d'une émeraude.
Poids brut : 16,70 g. 300/350
Voir la reproduction.
139. **Deux bagues** en or gris (750) serties d'une émeraude ou de diamants taillés en brillant et d'une calcédoine verte.
Poids brut : 9,57 g. 200/300
Voir la reproduction.
140. **Trois fins bracelets** en or jaune (750) ornés de breloques ou de pierres imitation.
Poids brut : 10,13 g. 150/180
Voir la reproduction de deux d'entre eux.
141. **Lot de débris** d'alliances.
Poids brut : 58,76 g. 1.000/1.100
142. **Deux bagues** en or jaune ou gris (750) ornée d'un saphir entouré de diamants ou d'une pierre jaune imitation.
Poids brut : 12,18 g. 200/250
143. **Médaille Saint Christophe** et pièce de 20 F suisse en or jaune (750).
Poids brut : 13,25 g
On joint **un bracelet et une broche** cruciforme en métal doré. 150/200



135

138

138

138

136

138

138

137

137

134

134

134

139

139

140

140

144. **Bague large** en or jaune (750) ornée d'un rubis cabochon à collerette de diamants taillés en brillant.
Poids brut : 14,40 g.
Accident. 400/600
Voir la reproduction.
145. **Collier** en or jaune (750) à maille colonne palmier en chute.
Long. : 42 cm. Poids brut : 13,84 g. 250/280
Voir la reproduction.
146. **Bague** en or jaune (750) à décor d'imbrications géométriques semées d'émeraudes et de diamants taillés en brillant.
Le tour de doigt rétractable.
Vers 1980.
Poids brut : 13,20 g. 700/900
Voir la reproduction.
147. **Bague** de genre chevalière concave en platine (950) à pont, sertie de diamants taillés en brillant, deux plus importants.
Poids des diamants env. : 1 ct 10.
Epoque 1930.
Poids brut : 16,25 g. 2.000/2.500
Voir la reproduction.
148. **Sautoir** en or jaune (750) à maille navette et forçat.
Début du XXème siècle.
Long. : 1,48 cm. Poids brut : 40,02 g. 800/900
Voir la reproduction.
149. **Chaîne de cou** en or jaune (750) à maille forçat limée.
Long. : 53 cm. Poids brut : 17,49 g. 300/350
Voir la reproduction.
150. **Bague chevalière** en or jaune (750) gravée d'armoiries à tortil.
Poids brut : 7,76 g. 200/250
Voir la reproduction.
151. **Alliance en** or gris (750) sertie de diamants taillés en brillant.
Tour de doigt : 55. Poids brut : 1,81 g. 400/500
Voir la reproduction.
152. **Bracelet** en or gris (750) fait d'une tresse souple de trois et quatre brins semés de rubis.
Long. : 18,3 cm. Poids brut : 22,94 g. 450/500
Voir la reproduction.



144



145



148

149



146



147



150



151



152

153. **Sautoir** formé d'olives d'améthystes, la monture en argent (supérieur à 800/000).
Long. : 2 m. Poids brut : 130,75 g. 200/300
Voir la reproduction.
154. **Paire de boutons de manchettes** en or jaune (750) formés chacun de deux disques unis, sertis sur le pourtour de rubis cabochon.
Signés **Cartier Paris 05750**.
Vers 1950.
Poids brut : 12,22 g. 300/500
Voir la reproduction.
155. **Médailillon pendentif** et **médaille** commémorative en or jaune (750) gravés d'initiales ou d'une dédicace.
Poids brut : 23,93 g. 350/400
Voir la reproduction.
156. **Broche** en or jaune (750) stylisé d'une gerbe de filins unis ou torsadés, nouée.
Haut. : 6,2 cm. Poids brut : 11,97 g. 150/200
Voir la reproduction.
157. **Trois alliances** en or gris (750), deux serties de diamants taillés à l'ancienne, la troisième de saphirs calibrés.
Tour de doigt : 52. Poids brut : 7,92 g. 400/500
Usures.
Voir la reproduction.
158. **Deux montres de col** demi-squelette à remontoir, fonds appliqués d'initiales, double-fond signé **Fernier**.
Diam. : 3 et 3,2 cm. Poids brut 63,59 g. 250/300
Voir la reproduction.
159. **Collier choker** de perles de culture, le fermoir en or jaune (750).
Diam. : 8,5 mm. Long. : 48 cm. 120/150
Voir la reproduction.
160. **Montre bracelet de dame** en or jaune (750) à boîtier rectangulaire, tour de poignet à deux brins tressés, attaches à doucine.
Cadran signé **TYL**.
Vers 1950.
Long. : 15 cm. Poids brut : 26,35 g. 300/400
Voir la reproduction.
161. **Montre bracelet de dame** en or jaune (750) à boîtier carré s'inscrivant dans le tour de poignet souple tressé.
Signé **Jaeger-leCoultre**.
Long. : 17 cm. Poids brut : 41,13 g. 700/900
Accident.
Voir la reproduction.



153



155



156



154



155



157



158



158



159



160

161

162. **Collier choker** de perles de culture, le fermoir en argent (supérieur à 800/000) orné d'une perle imitation.
Diam. : 8 mm. Long : 56 cm.
Voir la reproduction. 70/90
163. **Deux bracelets** en or jaune (750), le premier jonc, le second à maillons cordés.
Tour de poignet : 18 cm. Long. : env. 20 cm.
Poids brut total : 43,20 g.
Voir la reproduction. 700/900
164. **Pendentif** en or jaune (750) stylisé d'un ourson articulé.
Signé **Pomellato**.
Poids brut : 6,75 g.
Voir la reproduction. 150/200
165. **Petite boîte** ronde en or jaune (750) gravé « R ».
Diam. : env. 2,5 cm. Poids brut : 10,79 g.
Accident.
Voir la reproduction. 200/220
166. **Deux bagues** en ors de couleur (750), la première à tête de lion partiellement sertie de saphirs et de diamants taillés en rose, la seconde à intaille.
Poids brut : 19,52 g.
Voir la reproduction. 300/400
167. **Montre de gousset savonnette** à remontoir en or jaune (750) guilloché. Double-fond et cadran signés **Aralda**.
Diam. : 5 cm. Poids brut : 68,06 g.
Voir la reproduction. 400/450
168. **Deux bracelets** en or jaune (750) coupés de boules de jade ou de barrettes en nacre.
Long. : 17/19 cm. Poids brut : 14,89 g.
Accidents.
Voir la reproduction. 200/250
169. **Deux bagues** serpent en or jaune (750), l'une émaillée vert ornée de trois diamants.
L'une signée **Cusi**.
Poids brut : 14,08 g.
Voir la reproduction. 250/300
170. **Montre de dame** asymétrique en or jaune (750) mécanique, le bracelet cuir à boucle en métal.
Cadran signé **E Gübelin Lucerne**.
Poids brut : 19,40 g.
Voir la reproduction. 80/100



162



167



166



165



163

164



163

168

168



166



169



170



169

171. Appairage de diamants taillés à l'ancienne. Poids : 1,32 et 1,43 cts.	<i>Voir la reproduction.</i>	1.300/1.500
172. Diamant taillé en brillant. Poids : 1,11 ct.	<i>Voir la reproduction.</i>	700/900
173. Diamant taillé en brillant. Poids : 1,03 ct.	<i>Voir la reproduction.</i>	700/900
174. Diamant taillé en brillant. Poids : 1,05 ct.	<i>Voir la reproduction.</i>	700/900
175. Diamant taillé en brillant. Poids : 0,92 ct.	<i>Voir la reproduction.</i>	600/800
176. Diamant taillé en brillant. Poids : 0,95 ct.	<i>Voir la reproduction.</i>	600/800
177. Diamant taillé en brillant. Poids : 0,91 ct.	<i>Voir la reproduction.</i>	600/800
178. Pendentif en or jaune (750) stylisé d'un clown articulé orné de cornaline, lapis et de chrysoprase. Poids brut : 9,59 g. Accidents.	<i>Voir la reproduction.</i>	150/200
179. Clip de corsage en or jaune (750) stylisé d'un canard orné de deux saphirs et de corail. Signé Balanche Monte Carlo . Haut. : env. 3,5 cm. Poids brut : 10,94 g.	<i>Voir la reproduction.</i>	300/400
180. Collier à maille marine. Long. : 45 cm. Poids brut : 41,42 g.	<i>Voir la reproduction.</i>	750/800
181. Diamant taillé en cœur monté en pendentif, la chaîne de cou en or gris (750). Poids de la pierre : env 1 ct. Long. : 40 cm. Poids brut : 4,15 g.	<i>Voir la reproduction.</i>	1.500/1.800
182. Monture de bague à deux anneaux imbriqués en or jaune (750) sertis de diamants taillés à l'ancienne. On joint quatre diamants dans un pli. Signée R. Boivin . Poids brut : 14,29 g.	<i>Voir la reproduction.</i>	600/800
183. Deux bagues en or jaune 18K (750) torsadée ou unie ornée d'une améthyste. Poids brut total : 20,08 g.	<i>Voir la reproduction.</i>	150/200



179



178



180



181



182



183



183

184. **Barrette, épingle de cravate et boutons** de col ou de plastron en or (750) à décor de pépites.
Poids brut : 32,14 g
Voir la reproduction. 550/600
185. **Bague** en or jaune 18 ct (750) modèle Alhambra ornée de nacre.
Signée **VCA CL 49242**.
Tour de doigt : 54. Poids brut : 11,33 g.
Voir la reproduction. 800/1.000
186. **Broche** en or jaune (750) stylisée d'une branche fleurie sertie d'améthystes, de rubis et de pierres imitation.
Larg. : 8 cm. Poids brut : 54,29 g.
Accident.
Voir la reproduction. 800/850
187. **Barrette** en or jaune et or gris (750) sertie de diamants et pierres vertes imitation calibrées.
Poids brut : 7,03 g
Accidents et manques.
Voir la reproduction. 150/200
188. **Collier** formé de cinq rangs de billes de saphir facettées en chute.
Long. : 49 cm. Poids brut : 88,61 g.
Accidents.
Voir la reproduction. 600/800
189. **Deux bracelets** en or jaune (750), l'un à maille ovale filetée ou uni, le second coupé de cristaux de turquoise.
Long. : 18 cm. Poids brut : 16,02 g.
Voir la reproduction. 250/300
190. **Broche** en or jaune (750) stylisée d'une cigale, les ailes émaillées polychrome.
Haut. : 4,3 cm. Poids brut : 18,38 g.
Voir la reproduction. 400/500
191. **Longue chaîne de cou** en or jaune (750) à maille marine retenant une breloque égyptienne.
Long. : 72 cm. Poids brut : 26,24 g.
Voir la reproduction. 500/600



184



184



186



187



185



188



189

191



190



189

192. **Paire de boucles d'oreille** en argent doré constituée de deux anneaux ovales, chacun garnis de boules de vermeil et de pierres blanches ou mauves alternées.
Attribuées à **Carole Guez**.
Poids brut : 16,25 g. 50/80
Voir la reproduction page 68.
193. **Paire de boucles d'oreille** en argent doré constituée de deux anneaux ovales, chacun garnis de boules de vermeil et de pierres vertes ou mauves alternées.
Attribuées à **Carole Guez**.
Poids brut : 15,36 g. 50/80
Voir la reproduction page 68.
194. **Broche** en or jaune (750) stylisée d'un escargot.
Signée **Hermès Paris 22031**.
Poinçon du joaillier **Georland**.
Haut. : 4,5 cm. Poids brut : 15,45 g. 400/600
Voir la reproduction.
195. **Collier ruban** souple d'anneaux plats tressés en chute.
Signé **Mellerio 1664CH**.
Long. : 43 cm. Poids brut : 121,53 g. 2.200/2.500
Voir la reproduction.
196. **Clip de corsage** en or jaune (750) stylisé d'une tête de chevreuil, les yeux sertis de cabochon de saphir.
Signé **Hermès Paris 42583**.
Poinçon du joaillier **Lenfant**.
Haut. : 5,4 cm. Poids brut : 21,75 g. 600/800
Voir la reproduction.
197. **Alliance** en or gris 14 K (585) sertie d'une double ligne de diamants taillés en huit huit.
Tour de doigt : 51. Poids brut : 3,97 g. 300/400
Voir la reproduction.
198. **Petite bourse** en tissu de mailles d'or jaune (750) à monture unie.
Poids brut : 23,71 g. 380/420
Voir la reproduction.
199. **Broche** ajourée en or jaune et or gris (750) à deux boucles ornées et agrafées de diamants taillés en brillant.
Poids brut : 22,77 g.
Accident et manque. 450/500
Voir la reproduction.
200. **Deux bracelets** en or jaune (750) à maille creuse.
Long. : 17 et 14 cm. Poids brut : 10,58 g. 160/180
201. **Lot** en or jaune (750) composé de **dix boutons** de col, **trois boutons** d'oreilles ornés de perles fines, de culture ou martelés, une **épingle** de cravate, un **pin's** serti d'un diamant taillé en brillant et une **broche** ornée d'un camée coquille.
Poids brut : 19,45 g. 250/300
Accidents et manques.



194



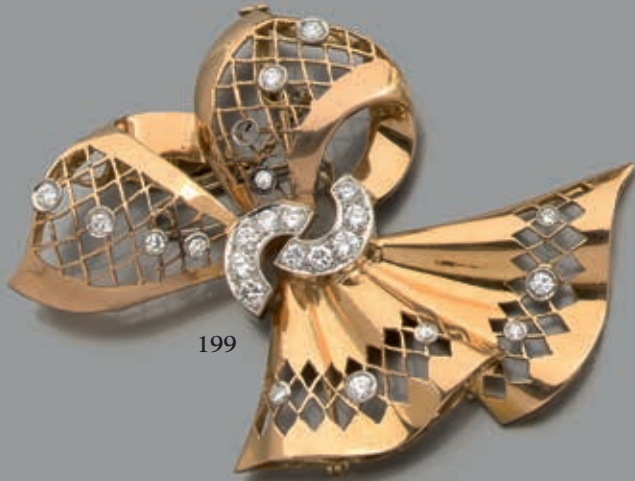
196



195



197



199



198

202. **Broche** en platine (950) faite d'un anneau ovale en platine, comme les agrafes bombées qui l'entrecouper, sertie de diamants taillés en brillant.
Epoque 1930.
Poids brut : 13,03 g. 1.000/1.200
- Voir la reproduction.*
203. **Paire de boutons de manchettes** en or gris (750) formés chacun de deux disques spiralés, ornés d'un diamant taillé en brillant.
Poids brut : 5,69 g. 100/150
- Voir la reproduction.*
204. **Collier** en or jaune (750) formé de ruban tressé semé d'étoiles.
Travail turc.
Long. : 37 cm. Poids brut : 14,48 g. 250/300
- Voir la reproduction.*
205. **Paire de boucles d'oreilles** en or gris (750) ornés chacun d'un diamant taillé à l'ancienne.
Poids environ 0,70 ct.
Poids brut 2,16 g. 600/800
- Voir la reproduction.*
206. **Bague** en or gris (750) ornée dans le sens du doigt de deux diamants taillés en brillant soulignés de diamants plus petits.
Poids brut : 6,79 g. 250/300
- Voir la reproduction.*
207. **Broche** stylisée d'un lion en or jaune (750), sertie d'une émeraude.
Haut. : 3,7 cm. Poids brut : 15,25 g. 250/300
- Voir la reproduction.*
208. **Broche et bague** en or jaune (750) ciselées de feuilles émaillées vert ou bleu.
Vers 1960.
Haut. : 7,5 cm. Tour de doigt : 51. Poids brut 24,32 g. 350/450
- Voir la reproduction.*
209. **Bracelet ruban** souple à maille triple.
Long. : 18 cm. Poids brut : 25,22 g. 400/450
- Voir la reproduction.*



202



203

204



205



206



208



208



207



209



210. **Collier de perles** de culture en chute, le fermoir fantaisie en argent (supérieur à 800/000).
Diam : 3,6 à 7,2 mm. Long. : 50 cm. 50/70
211. **Bracelet** trois rangs de perles de culture en chute, le fermoir en argent (supérieur à 800/000) serti d'un cabochon de pierre bleue imitation.
Long. : 17 cm. 50/70
212. **Chaîne de cou** en or jaune (750) à maille forçat.
Long. : 49 cm. Poids brut : 7,37 g. 120/150
213. **Trois broches** en or jaune (750) gravées, ciselé ou ornée d'une mouche sertie de perles et d'une pierre bleue imitation.
Fin du XIXème siècle.
Poids brut : 8,41 g. 120/140
214. Lot de **débris** d'alliances, anneaux, bridge.
Poids brut : 25,97 g. 350/400
215. **Chaîne de cou** et **médaille** religieuse en or jaune (750).
Long. : 58 cm. Poids brut : 14,40 g. 200/250
216. **Six médailles** religieuses en or jaune (750), l'une émaillée polychrome, la Vierge à la chaise, au verso d'une prière.
Poids brut : 10,15 g.
Accidents et manques. 150/180
217. **Quatre débris d'alliances** en or jaune (750).
Poids brut : 14,32 g. 200/250
218. **Deux pendentifs** en or jaune (750) ornés d'un quartz œil de tigre ou d'une citrine, d'une améthyste et de deux pierres imitation.
Poids brut : 17,04 g. 60/80
219. **Porte-mine** et **quatre stylos** à encre en métal doré signé **Rapid, Waterman, Parker.** 20/30
220. Lot en or jaune (750) composé de **trois éléments de bracelet** ou de chaîne ornés de **deux pendentifs** l'un cœur orné de perles de culture.
Poids brut : 18,09 g. 200/250
221. Lot de grenats facettés et de bâtonnets de corail. On joint un lot de pierres fantaisie. 20/30



222

223

222. **Paire de clips d'oreilles** en platine (950) et en or gris (750) stylisés chacun d'un bouquet de diamants taillés en brillant et en navette, agrafé de quatre bandeaux sertis de diamants taillés en baguette.

Vers 1970.

Haut. : 3,2 cm. Poids brut : 30,65 cm.

Voir la reproduction.

5.000/6.000

223. **Bracelet ligne en** or gris (750), serti de 34 diamants taillés en brillant.

Long. : 17 cm. Poids brut : 36 g.

Poids des diamants : env. 5 cts.

Voir la reproduction.

1.500/2.000

224. Deux bagues en or jaune (750), l'une ornée d'un « P » la seconde d'une perle en argent (supérieur à 800/000). Poids brut 21,49 g.	<i>Voir la reproduction.</i>	350/380
225. Bracelet en or jaune (750) formé d'un arceau. Signé P. Cardin . Poids brut : 36,77 g.	<i>Voir la reproduction.</i>	600/650
226. Trois bagues en or jaune (750) à deux boules unies, serties d'une turquoise ou d'un spinelle bleu. Poids brut : 15,12 g.	<i>Voir la reproduction.</i>	200/250
227. Deux bracelets à maille gourmette en or jaune (750). Long. : 18 et 18,5 cm. Poids brut : 21 ,85 g.	<i>Voir la reproduction.</i>	320/350
228. Lot en or jaune (750) composé de trois bracelets jongs ou souples, ornés de pierres imitation et une créole en or jaune. Poids brut : 23,75 g.	<i>Voir la reproduction de l'un d'eux.</i>	300/350
229. Deux bagues en or jaune (750) ornées d'un disque en cornaline ou en calcédoine verte. Signées P. Cardin Tour de doigt : 49. Poids brut : 15,78 g.	<i>Voir la reproduction.</i>	250/300
230. Lot en or jaune (750) composée de deux coulants stylisés de serpent et trois breloques , ballon raquette ou cube en résine orné d'un diamant. Poids brut : 14,75 g.	<i>Voir la reproduction de deux d'entre eux.</i>	100/150
231. Six bagues en or jaune (750) ornée de perles de culture, citrine ronde ou pierres blanches imitation. Poids brut : 37,15 g.	<i>Voir la reproduction.</i>	500/550
232. Bracelet en or jaune (750) à maille rectangulaire. Long. : 18 cm. Poids brut : 28,12 g.	<i>Voir la reproduction.</i>	450/500
233. Quatre bagues en or gris (750) serties de diamants taillés en brillant, l'un en navette. Poids brut : 12,17 g.		250/300
234. Cinq bagues en or gris (750) serties de diamants taillés en brillant. Poids brut : 17,75 g.		400/500
235. Cinq bagues en or gris (750) serties de diamants taillés en brillant. Poids brut : 10,62 g.		300/400
236. Monture de bague en platine (950) et or jaune (750) et deux pendentifs sertis de diamants taillés en brillant. Poids brut : 8,27 g.		200/300
237. Onze bagues en or jaune (750), certaines serties de diamants ou de pierres de couleurs imitation. Poids brut : 11,59 g.		200/250
238. Deux bagues en or jaune (750) l'une chevalière, la seconde d'époque 1900 ciselée d'un profil de jeune femme serti de diamants taillés en rose. Poids brut : 13,72 g. Manques.		250/300
239. Elément de collier de perles fines en chute, le fermoir en or jaune (750). Diam. : 1,5/3,5mm. Poids brut : 3g.		60/100
240. Bague demi-jonc en or jaune (750) ornée d'un cabochon de lapis. Signé VCA B5210 . Poids brut : 3,82 g.		100/150



225



226



226



226



224

227

227



228



231



230



230



229



224



228

232



241. **Lot** en or jaune (750) composé d'**un porte-clefs** retenant une monnaie et **une épingle** ornée d'un camée coquille.
Poids brut : 18,30 g. 150/200
242. **Lot** en or jaune (750) composé d'**une chaîne** de cou, **un médaillon** et **une médaille** religieuse ornée d'un camée coquille.
Poids brut : 9,39 g. 100/150
243. **Lot** en or jaune (750) composé d'**une bague** à volutes serties de diamants taillés en rose, **un boîtier de montre** de dame rectangulaire, **un débris** de bague, **deux paires** et **une boucle d'oreilles**, en métal **un pendant d'oreille**.
Poids brut : 21,74 g. 300/400
244. **Collier choker** de perles de culture blanches ou grises, le fermoir en or jaune (750) et une montre bracelet d'homme en métal doré.
Diam. : 7,3 mm. Long. : 68 cm. 80/100
245. **Lot** composé de **deux motifs** en pâte de verre mauve incrustés d'or et de demi-perles fines, **une épingle de cravate** à motif pyramidal en or jaune (750) émaillé bleu.
On joint **un lot d'améthystes et de pierres roses imitation**.
Poids d'or : 4,78 g. 60/100
246. Lot de **six diamants** taillés à l'ancienne, rubis baguette, de pierres fines et imitation, d'onix, corail, améthystes, malachites, turquoises, trois micro-mosaïques (l'une cassée), agate et pâte de verre, et imitations. 80/100
247. **Chaîne** de cou et un **élément** en or jaune 18 ct (750).
Long. : 52 cm. Poids brut 6,49 g.
Accidents. 100/120
248. **Lot** de débris d'or.
Poids : 28,95 g. 450/480
249. **Bracelet d'identité** et **médaille** religieuse en or jaune 18 ct (750).
Poids brut : 6,99 g.
On joint **un débris** de bague en argent (supérieur à 800/000).
Poids : 5,06 g 100/120
250. **Lot** en or jaune 18 ct (750) composé de **deux boucles d'oreilles** demi-sphériques, **deux paires de dormeuses**, **quatre débris**.
On joint **deux boutons** en métal.
Poids brut : 24,25 g. 400/450
251. **Cinq montres** bracelet **Oméga, Citizen, Seiko Bulova** ou **Longines**.
Accidents. 30/40
252. **Deux montres bracelet** de dame en or jaune (750) à boîtier ovale, mécaniques, bracelet cuir boucle métal vers 1930.
Et **une montre d'infirmière** en métal doré, travail anglais.
Poids brut : 40,22 g. 120/150



253



254



255

253. **Montre** chronographe à quartz en acier, Modèle 15155 Style, cadran à trois compteurs auxiliaires et guichet dateur, chiffres arabes, bracelet acier à boucle déployante.
Signée **Chaumet Paris**.
Diam. : 4 cm.

500/600

Voir la reproduction.

254. **Montre Chaumet** modèle Class one en acier, automatique, index et couronne pivotante sertis de diamants taillés en brillant, cadran en nacre à guichet dateur, bracelet caoutchouc.
Signée **Chaumet 626-8299**.

2.500/3.000

Voir la reproduction.

255. **Montre bracelet d'homme** chronographe Universal tri-compax en alliage d'or 14 ct (585) à quatre compteurs auxiliaires et trois guichets pour les jours, mois et phases de lune ; deux poussoirs.
Bracelet cuir, boucle métal (usure).
Cadran, mécanisme et fond signés.
Vers 1960.
Diam. : 3,6 cm Poids brut : 59,52 g.

2.000/2.500

Voir la reproduction.

255Bis. **Montre bracelet d'homme**, chronomètre automatique Breitling, acier et or galactic 41, le cadran à guichet dateur, index et couronne pivotante, sertis de diamants taillés en brillant, aiguilles luminescentes, le bracelet à deux bandes d'or (un maillon supplémentaire).
Signée **C49350 – 1246609**.
Officiellement certifié Automatic 300M/1000ft – Circa 2010.
Dans son écrin.

5.000/6.000



255bis



256

256. **Collier** de genre bayadère en argent (supérieur à 800/000) orné d'une libellule en quartz œil de faucon, les ailes émaillées en plique-à-jour, encadrée de perles de culture d'eau douce.
Epoque 1900.
Long. : 37 cm. Poids brut 31,05 g.

1.500/2.000

Voir la reproduction ci-dessus.

257. **Lot** en argent (supérieur à 800/000) composé d'un **sautoir** et d'une **chaîne** giletère à maille 8 agrafée et une **bague** feuillagée.
Long. : 132 cm. Poids brut : 29,25 g.

40/60

258. **Montre de col** et **montre de col** en argent (supérieur à 800/000) ou argent (supérieur à 800/000) doré, à remontoir, fonds ciselés de fleurs et de rinceaux.
Fin du XIXème siècle
Diam. : 3 et 4,2 cm. Poids brut : 83,91 g.
Accidents et manques.

50/80

259. **Deux montres de gousset** en argent (supérieur à 800/000) une en métal et deux mécanismes.
L'une signé **Oméga**.
Poids brut : 135 g.

40/60

260. **Trois bracelets** gourmette d'identité et trois bracelets chaînés en argent (supérieur à 800/000).
Poids brut : 64,69 g.
Accidents.

80/90

261. **Lot** en argent (supérieur à 800/000) composé de **deux chapelets** l'un orné de billes de cristal, **une chaîne de cou** à maille colonne et un **sautoir** (parties en métal).
Poids brut : 86,37 g.

40/60

262. **Lot** en argent (supérieur à 800/000) composé de **deux bracelets**, **une chaîne de cou** à maille marine, **une médaille**, **huit pendentifs**. Parties en métal.
Poids brut : 154,22 g.

50/70

263. **Lot** en argent (supérieur à 800/000) et or jaune (750) composé de **trois broches**, petit **pendentif** et **médailillon** ornés de diamants taillés en rose, d'un camée coquille, d'un saphir, de corail ou de marcassites et une micro-mosaïque.
Fin du XIXème siècle.
Poids brut : 40,01 g.
Accidents et manques.

80/120

264. **Lot** composé d'une **bourse en tissu de mailles d'argent** (supérieur à 800/000) **19 camées**, intailles ou pierres dures, cornaline, jaspe, corail, onyx ou pâte de verre, l'une signée **Marchant**.
XIXème siècle .
Poids d'argent (supérieur à 800/000) : 47,92 g.

100/200

265. **Bague** en argent (supérieur à 800/000) à dôme filigrané serti d'un cabochon de malachite.
Poids brut : 22,70 g.

50/70

Voir la reproduction page 57.

266. **Bague** en argent (supérieur à 800/000) ornée d'un cabochon facetté de cornaline.
Poids brut : 16,82 g.

50/70

Voir la reproduction page 57.

267. **Bague** en argent (supérieur à 800/000) à dôme appliqué d'enroulements orné d'un cabochon d'agate.
Poids brut : 27,07 g.

50/70

Voir la reproduction page 57.



268. **Bague** de genre chevalière concave en argent (supérieur à 800/000) sertie d'une citrine rectangulaire.
Epoque 1930.
Poids brut : 11,39 g. 150/200
Voir la reproduction.

269. **Bague** en argent (supérieur à 800/000) ovale ajourée sur fond rouge.
Poids brut : 19,75 g. 50/70
Voir la reproduction.

270. **Bague** en argent (supérieur à 800/000) ornée d'ambre pressé cerné d'un bandeau émaillé turquoise.
Poids brut : 18,36 g. 50/70
Voir la reproduction.

271. **Bague** en argent (supérieur à 800/000) ornée de cabochons d'agate, les encadrements perlés.
Poids brut : 21,49 g. 40/60
Voir la reproduction.

272. **Bague** en argent (supérieur à 800/000) ornée de deux intailles et de deux cabochons de corail
Poids brut : 23,03 g. 50/70
Accidents.
Voir la reproduction.

273. **Bague** en argent (supérieur à 800/000) ovale ornée d'une intaille gravée de caractères turcs.
Poids brut : 16,99 g. 50/70
Voir la reproduction.

274. **Bague** en argent (supérieur à 800/000) ornée d'un cabochon de turquoise matrix.
Poids brut : 29,96 g. 50/70
Voir la reproduction.

275. **Collier** draperie en argent à décor de pampilles.
Travail marocain.
Poids : 94 g.
Accidents et manques. 50/80
Voir la reproduction.
276. **Deux paires de boutons de manchettes** en argent (supérieur à 800/000) émaillée d'une fleur de lys ou serti de lapis.
Poids brut : 15,50 g. 30/50
Voir la reproduction.
277. **Trois bagues** en argent (supérieur à 800/000) ornées de cabochons d'agate, de tourmaline ou d'une rosace de pierres fines et imitation.
Poids brut : 38,21 g. 100/120
Voir la reproduction.
278. **Un porte-Louis Art-Nouveau et deux boîtes à pilules** en argent (supérieur à 800/000) ornées de cabochons de labradorite ou de calcédoine.
Poids brut : 62,95 g. 20/40
Voir la reproduction.
279. **Deux bagues**, l'une en argent (supérieur à 800/000) ornée d'une turquoise matrix et l'autre en métal ajouré sertie d'une agate beige et blanche
Poids brut : 16,46 g. 50/70
Voir la reproduction.
280. **Bague** en argent et argent (supérieur à 800/000) doré sertie de lapis.
Poids brut : 19,81 g. 50/70
Voir la reproduction.
281. **Chaîne forçat et clavandier** en argent (supérieur à 800/000) retenant treize clefs en argent et métal.
Poids brut : 89,81 g. 60/100
Voir la reproduction.
282. **Bague** en argent (supérieur à 800/000) ornée d'une intaille en cornaline gravée de caractères turcs.
Poids brut : 14,20 g. 40/60
Voir la reproduction.
283. **Bague** en argent (supérieur à 800/000) perlée et sertie de cinq cabochons de corail.
Poids brut : 19,30 g. 50/60
Voir la reproduction.
284. **Lot** en argent (supérieur à 800/000) composé de **quatre broches** ou **pendentifs** filigranés ou ciselés, ornés de pierres imitation.
Fin du XIXème siècle.
Poids brut : 36,35 g. 40/50
Voir la reproduction page 69.

FIN DE LA PREMIÈRE VACATION



275



276



277



278



279



277



278



282



281



280



277



279



283

CONDITIONS DE VENTE

La vente sera faite expressément au comptant.

Aucune réclamation ne sera recevable dès l'adjudication prononcée, les expositions successives ayant permis aux acquéreurs de constater l'état des objets présentés.

L'adjudicataire sera le plus offrant et dernier enchérisseur, et aura pour obligation de remettre ses nom et adresse.

Il devra acquitter, en sus du montant de l'enchère, par lot, les frais et taxes suivants : **25,20% TTC.**

Dès l'adjudication prononcée, les achats sont sous l'entière responsabilité de l'adjudicataire.

Aucun lot ne sera remis aux acquéreurs avant acquittement de l'intégralité des sommes dues.

Les acquéreurs pourront obtenir tous renseignements concernant la livraison et l'expédition de leurs achats à la fin de la vente.

En cas de contestation au moment des adjudications, c'est-à-dire s'il est établi que deux ou plusieurs enchérisseurs ont simultanément porté une enchère équivalente, soit à haute voix, soit par signe, et réclament en même temps cet objet après le prononcé du mot "adjudé", le-dit objet sera immédiatement remis en adjudication au prix proposé par les enchérisseurs et tout le public présent sera admis à enchérir à nouveau.

Les éventuelles modifications aux conditions de vente ou aux descriptions du catalogue seront annoncées verbalement pendant la vente et notées sur le procès-verbal.

AVIS

S.A.S Déchaut Stetten & Associés applique les appellations selon les normes et réglementations techniques conformes au décret n° 2002-65 du 14 janvier 2002.

a). S.A.S Déchaut Stetten & Associés désigne les pierres modifiées par « les pratiques lapidaires traditionnelle » de la même manière que celles qui n'auraient pas été modifiées. (Art. 3)

b). S.A.S Déchaut Stetten & Associés désigne les pierres modifiées par d'autres procédés, par le nom de la pierre, suivi de la mention « traitée » ou par l'indication du traitement subi. (Art. 2)

Les pierres non accompagnées de certificats ou attestations de Laboratoires ont été estimées par S.A.S Déchaut Stetten & Associés en tenant compte des modifications éventuelles du paragraphe a).

S.A.S Déchaut Stetten & Associés se tient à la disposition des acheteurs pour tous renseignements complémentaires concernant le décret 2002-65 ou les différentes sortes de traitements existants.

Les techniques d'identification et les conclusions d'analyse concernant l'origine et la classification des pierres et perles peuvent varier d'un laboratoire à un autre.

En conséquence, il est possible d'obtenir, dans certains cas, un résultat différent en fonction des laboratoires consultés.

La mention or jaune correspond à de l'or 18K soit 750‰. Le titre de l'alliage d'or 14K est 585‰, celui de l'alliage d'or 9K est 375‰.

NOTE AUX PROFESSIONNELS

Nous informons nos acheteurs professionnels qu'aucun bordereau hors TVA ne sera établi sans justificatif officiel d'exportation.

En cas d'exportation, un bordereau hors taxe pourra être établi, sous réserve de la remise d'un chèque de caution du montant de la TVA.

Après le délai d'un mois, si aucun justificatif n'est présenté à la S.V.V. JEAN-MARC DELVAUX, le chèque sera encaissé.

Nous rappelons que seul fourni le numéro de TVA intracommunautaire ne suffit pas à l'exonération de la TVA.

