

**DEBURAUX**  
COMMISSAIRES-PRISEURS

**Aponem**  
Maison de ventes aux enchères



**TEXTILES  
XXX**

**DROUOT-RICHELIEU**  
JEUDI 12 FÉVRIER 2009





539



561



**JEUDI 12 FÉVRIER 2009**  
à 11 heures puis à 14 heures précises

# TEXTILES XXX



**DEBURAUX**   
COMMISSAIRES PRISEURS

**Aponem**  
Maisons de ventes aux enchères

**Commissaires-Priseurs habilités**

Denis ANTOINE  
Patrick DEBURAUX  
Eric DUMEYNIUO  
Guy MARTINOT  
Yves SAVIGNAT

**Préparation des ventes**

Erell ALLAIN  
Elsa JOLLY-MALHOMME  
Alice LUCET

**EXPERTISES - INVENTAIRES**

Successions - Partages  
Assurances - ISF

**VENTE AUX ENCHÈRES**

Tableaux anciens  
Tableaux XIX<sup>e</sup> siècle - Ecole de Barbizon  
Tableaux modernes  
Art contemporain  
Mobilier - Objets d'art  
Art nouveau - Art déco  
Textiles - Etoffes anciennes  
Tapisseries - Tapis  
Bijoux - Orfèvrerie  
Livres anciens et modernes  
Marine - Sciences  
Objets de vitrine - Eventails  
Création contemporaine  
Verre et céramique  
Photographies  
Militaria - Jouets  
Design - Vins

**VISITES CONFÉRENCES**

Un cycle de visites de Musées,  
d'expositions et d'atelier d'artistes  
ainsi que de rencontres-conférences  
avec des spécialistes est organisée  
par Patrick DEBURAUX

**DÉPARTEMENT JUDICIAIRE**

DUMOUSSET - DEBURAUX  
Commissaires -Priseurs judiciaires  
Membre de la compagnie des  
Commissaires-Priseurs judiciaires  
de Paris

**DEBURAUX**   
COMMISSAIRES PRISEURS

**Aponem**  
Maisons de ventes aux enchères

Drouot Richelieu - Salle 16  
9, rue Drouot - 75009 Paris

JEUDI 12 FÉVRIER 2009  
à 11 heures pour les lots 1 à 153  
puis à 14 heures précises pour les lots 154 à 562

# TEXTILES XXX

## COMMISSAIRES-PRISEURS HABILITÉS

Denis ANTOINE - Patrick DEBURAUX - Eric DUMEYNIOU - Guy MARTINOT - Yves SAVIGNAT

## EXPERT

Aymeric de VILLELUME  
Agréé par le Conseil des Ventes Volontaires  
17, rue Pétrarque - 75116 PARIS  
Tél.: + 33 (0)1 56 28 04 12 - Fax: + 33 (0)1 56 28 04 13  
aymeric.devillelume@aliceadsl.fr  
www.aymeric.devillelume.artcover.com

## EXPOSITION PUBLIQUE

à DROUOT, salle 16 : mercredi 11 février 2009 de 11 heures à 18 heures

## EXPOSITIONS PRÉALABLES

**APONEM** : 51, rue Decamps 75116 Paris  
Du mardi 3 février au jeudi 5 février 2009, de 10 à 13 heures et de 14 à 18 heures.

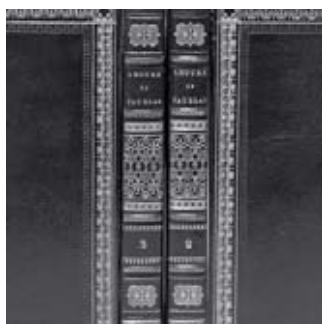
TÉLÉPHONE EXCLUSIVEMENT PENDANT L'EXPOSITION À DROUOT ET LA VENTE

+ 33 (0)1 48 00 20 16

Catalogue disponible sur [www.deburaux.com](http://www.deburaux.com)

L'intégralité des lots est reproduite en couleurs sur [www.deburaux.com](http://www.deburaux.com)

# VENTES EN PRÉPARATION



LIVRES  
MANUSCRITS



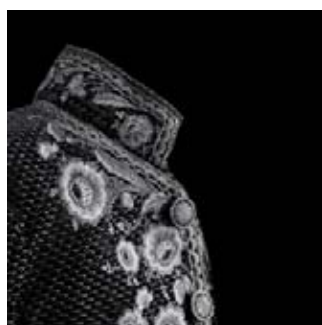
MARINE  
VOYAGES



BIJOUX  
CRÉATIONS



ÉVENTAILS



TEXTILES  
ANCIENS



TABLEAUX  
MODERNES



SCULPTURES



MOBILIER  
OBJETS D'ART



MODE  
VINTAGE



TABLEAUX  
ANCIENS



VINS  
ALCOOLS



TABLEAUX DU  
XIX<sup>E</sup> SIÈCLE

**POUR INCLURE DES OBJETS DANS NOS VENTES OU OBTENIR UNE ESTIMATION GRATUITE,  
N'HÉSITÉS PAS À NOUS CONTACTER PAR TÉLÉPHONE AU 01 42 24 80 76  
OU PAR E-MAIL : [DEBURAUX@APONEM.FR](mailto:DEBURAUX@APONEM.FR).  
NOUS SOMMES À VOTRE DISPOSITION DU LUNDI AU VENDREDI DE 9H30 À 13H ET DE 14H À 18H  
AU 51, RUE DECAMPS - 75116 PARIS.**

**NOUS RÉALISONS ÉGALEMENT DES INVENTAIRES DE SUCCESSION,  
DE PARTAGE, D'ASSURANCE ET D'ISF.**



**DROUOT SALLE 16 - JEUDI 12 FÉVRIER 2009**  
à 11 heures puis à 14 heures précises

SOIERIES LYONNAISES, ITALIENNES  
DU XVI AU XX<sup>e</sup> SIÈCLE

COTON IMPRIMÉ  
DU XVIII<sup>e</sup> & XIX<sup>e</sup> SIÈCLES

CHÂLES CACHEMIRES  
(INDE & FRANCE)

CHASUBLES

VÊTEMENTS DES  
XVIII<sup>e</sup>, XIX<sup>e</sup> & XX<sup>e</sup> SIÈCLES  
D'UNE COLLECTION PARISIENNE  
(317 À 378 BIS)

ALBUMS D'ÉCHANTILLONS  
ALSACE & LYON,  
NOTAMMENT BIANCHINI-FÉRIER

GARNITURES DE FAUTEUILS  
EN TAPISSERIE

TAPISSERIES AUX POINTS, D'AUBUSSON ET FLANDRES

TAPIS D'AUBUSSON ET D'ORIENT

TEXTILES ORIENTAUX  
JUDAÏCA, CHINE, TURQUIE, OUZBÉKISTAN, MAROC  
NOTAMMENT LA COLLECTION D'UN GRAND DÉCORATEUR PARISIEN  
(15 À 18, 70 À 108, 406 À 424)

LES LOTS 20 À 40, 293 À 295, 443 À 447



SONT PRÉSENTÉS EN COLLABORATION AVEC ARTUS ENCHÈRES  
15, RUE DE LA GRANGE BATELIÈRE - 75009 PARIS - TÉL.: 01 47 70 69 27  
LES LOTS 20 À 30 SONT CO-PRÉSENTÉS PAR M. THIERRY PORTIER,  
EXPERT EN ART D'EXTRÊME-ORIENT  
26 BOULEVARD POISSONNIÈRE - 75009 PARIS - TÉL. 01 48 00 03 41

# Mercredi 12 février 2009

## à 11 heures

- 1 RÉUNION DE BATIK, IKAT, TISSAGES BAYADÈRES ET IMPRESSION**, Indonésie, Japon et divers.  
*9 modèles différents.*  
80/120 €
- 2 SARONG**, Indonésie, façonné vert broché crème d'un semis de motifs, cartels avec motifs géométriques aux extrémités.  
*2, 24 x 0, 82 m*  
100/150 €
- 3 RÉUNION DE BRODERIES**, Chine, fin XIXe début XXe siècle, fleurs et dragons (usures).  
*5 pièces*  
40/60 €
- 4 CARRÉ**, Chine du sud, circa 1900, pour le marché occidental, fond satin ivoire décor brodé polychrome d'une gerbe de fleurs et papillons, bordure de guirlande de glycine et oiseaux (usures à un angle).  
*1, 30 x 1, 33 m*  
50/70 €
- 5 DEVANT D'AUTEL TAOÏSTE**, Chine, dynastie *Qing*, XIXe siècle, fond satin rouge, brodé en camaïeu de soie crème des quatre âges de la vie, bordé d'un galon bleu.  
*0, 77 x 0, 87 m*  
60/80 €
- 6 CARRÉ OU INSIGNE DE FONCTIONNAIRE CIVIL EN KOSSEU**, Chine, dynastie *Qing*, XIXe siècle, fond argent, décor d'un phénix dans les nuages, arc en ciel et flots. **CARRÉ OU INSIGNE DE FONCTIONNAIRE MILITAIRE**, Chine, dynastie *Qing*, XIXe siècle, fond satin marron, décor brodé en soie polychrome d'un tigre dans les nuages, arc en ciel et flots.  
*0, 25 x 0, 24 m & 0, 27 x 0, 29 m*  
**ON JOINT UNE RÉUNION DE MANCHES, CARRÉS ET DIVERS**, Chine, dynastie *Qing*, XIXe siècle, brodés au point passé et point de Pékin.  
*Soit un total de 16 pièces*  
90/120 €
- 7 SATIN LISERÉ**, Chine, fond satin rouge, décor liseré en soie polychrome de médaillons, fleurs, fruits et phénix (trous).  
*Métrage : 3, 71 m en 0, 73 m de large*  
40/60 €
- 8 TENTURE**, Chine, début XXe siècle, satin bleu, brodé en soie polychrome d'un faucon dans les branches d'un pin.  
*1, 45 x 0, 70 m*  
40/60 €
- 9 TROIS ÉLÉMENTS DE BRODERIE**, Chine, satin rouge brodé or et soie polychrome de phénix.  
*1, 38 x 0, 58 m ; 1, 34 x 0, 52 m & 1, 37 x 0, 58 m*  
150/200 €
- 10 TROIS TENTURES DE VŒUX**, Chine, dynastie *Qing*, fin XIXe siècle, damas rouge, brodé d'idéogrammes or, bordure brodée de fleurs (usures).  
*1, 90 x 1, 10 m ; 1, 78 x 0, 70 m & 1, 78 x 0, 70 m*  
150/200 €
- 11 VESTE DE FEMME**, Chine, satin rouge brodé en soie polychrome et fil d'or de phénix dans des médaillons, pics, arc en ciel et flots.  
50/70 €
- 12 BANDEAU**, Chine, dynastie *Qing*, XIXe siècle, satin noir, décor liseré crème et rouge de pagode, cerf et grue, bordure de guirlande de fleurs.  
*1, 25 x 0, 28 m*  
20/30 €
- 13 BANDEAUX**, Chine, dynastie *Qing*, circa 1900, taffetas blanc, décor brodé en soie polychrome d'une frise de fleurs et oiseaux, sous une frise de fleurs et papillons (décoloration).  
*0, 41 x 2, 96 m ; 0, 41 x 3, 00 m ; 0, 41 x 2, 88 m & 0, 41 x 0, 56 m*  
150/200 €
- 14 BANDEAU**, Chine, dynastie *Qing*, circa 1900, satin vert, décor brodé en soie polychrome et fil d'or dit « aux cents objets », entre des fleurs de pêcher, galon tabac. **BANDEAU**, Chine, dynastie *Qing*, fin XIXe siècle, satin rouge, décor brodé en soie polychrome de cerf, biche et grue dans un paysage. **BANDEAU**, Chine, début XXe siècle, satin rouge, décor brodé en soie polychrome et fil d'or d'une plaque sous des dragons, entre des phénix.  
*0, 38 x 1, 89 m, 0, 55 x 1, 53 m & 0, 32 x 1, 56 m*  
120/180 €



15



**DE LA COLLECTION D'UN GRAND  
DÉCORATEUR PARISIEN (15 À 18)**

**15 BANDEAU**, Chine, dynastie *Qing*, XVIIIe / XIXe siècle, fond satin bleu ciel, décor brodé en soie polychrome d'enfants dans un jardin, frangé (usures et couture).

0, 46 x 1, 83 m & 2, 76 x 0, 48 m

500/700 €

(voir reproduction ci-dessus et page 9)

**16 PAIRE DE TENTURES**, Chine, circa 1900, pour le marché occidental, satin violet, décor brodé en soie polychrome d'oiseaux dans les fleurs, bambous et glycines (une tenture présente des déchirures sur un côté).

2, 78 x 1, 24 m chaque

500/700 €

(voir reproduction page 9)

**17 TENTURE**, Chine, circa 1900, pour le marché occidental, satin violet, décor brodé en soie polychrome d'oiseaux dans les bambous et fleurs, encadrement d'une guirlande de fleurs, frangé (taches).

2, 36 x 2, 16 m

200/300 €

**18 TENTURE DE THÉÂTRE**, Chine, dynastie *Qing*, XIXe siècle, densément brodé en soie et fil d'or de personnages.

3, 10 x 1, 66 m

400/600 €

(voir reproduction page 9)

**19 MANTEAU**, Japon, début XXe siècle, twill noir imprimé d'éventails, paysages et fleurs, *mon* sur le dos.

40/60 €

**EN COLLABORATION AVEC  
ARTUS ENCHÈRES (20 À 40)**

Les lots 20 à 30 sont co-présentés  
par M. Thierry PORTIER

**20 ROBE DRAGON OU JIFU POUR ENFANT**, Chine, dynastie *Qing*, XIXe siècle, fond satin bleu, décor brodé en soie polychrome et fil d'or de dragons à cinq griffes, perles enflammées, chauve souris, fleurs, nuages, pics et flots (légères usures aux fils d'or, démontée, coupée dans la longueur).

150/200 €

**21 TENTURE**, Japon, début XIXe siècle, taffetas orange, brodé en camaïeu de soie crème bleue et verte de grues formant médaillon dans un semis de losanges.

1, 50 x 1, 72 m

200/300 €

(voir reproduction page 9)

**22 KESA À TREIZE BANDES OU MANTEAU DE MOINE**, Japon, XIXe siècle, lampas lancé, fond satin ivoire, décor d'oiseau dans des médaillons, au milieu de nuages, oiseaux et ramages, ravaudé avec des fragments d'un ancien *kesa* en satin mandarine broché.

1, 14 x 2, 00 m

250/400 €

(voir reproduction page 9)

**23 TENTURE** composée de cinq bandeaux, Chine, dynastie *Qing*, circa 1900, feutre rouge, brodé polychrome et en fil d'or de lions, oiseaux, biches et chimères, bordé de galons à miroirs (usures).

2, 40 x 3, 30 m

300/500 €

**24 CHÂLE DIT « DE MANILLE »**, Chine, vers 1900, twill noir densément brodé blanc de personnages chinois, frangé blanc.

1, 21 x 1, 21 m

150/200 €

**25 DEVANT D'AUTEL**, Tibet, fin XVIIe / début XVIIIe siècle, bande de satin broché en soie polychrome d'un dragon à cinq griffes, perle enflammée, nuages, pics, flots.

0 86 x 0, 73 m

3 000/4 000 €

(voir reproduction page 9)

**26 OBI OU CEINTURE**, Japon, début XXe siècle, satin ivoire broché en soie polychrome et fil d'or de bambous et éventails avec chrysanthèmes.

4, 00 x 0, 66 m

150/200 €

**27 OBI OU CEINTURE**, Japon, fin XIXe début XXe siècle, façonné bronze, décor broché à bâtons rompus de nénuphars.

3, 88 x 0, 64 m

150/200 €

**28 RÉUNION DE LAMPAS ET BRODERIES**, Chine, XIXe siècle

7 pièces

100/150 €

- 29 DEUX VESTE D'ENFANT**, Chine, début XXe siècle, une en damassé vert et l'autre en satin blanc avec application de satin noir.  
**PANNEAU EN PAPIER BRODÉ** à huit médaillons, décor de personnages. **TROIS PAIRES DE MANCHES** en satin brodé.  
80/120 €
- 30 RÉUNION DE BRODERIES**, Japon, XIXe siècle, décor de chrysanthèmes, glycines et treillages fleuris.  
5 modèles  
100/150 €
- 31 TENTURE**, Perse, XVIIIe siècle, toile rouge brodée au point de chaînette en soie polychrome et fils métalliques d'un vase de fleurs, sous une arcature de fleurs, bordure de guirlandes de fleurs (usures notamment au fond).  
1, 64 x 1, 29 m  
500/700 €  
(voir reproduction page 9)
- 32 YASTIK OU DESSUS DE COUSSIN**, Turquie, XVIIIe siècle, satin jaune brodé au point de chaînette d'une rosace dans une couronne de fleurs, gerbes de fleurs aux écoinçons, bordure de guirlande de fleurs.  
1, 20 x 0, 52 m  
200/300 €  
(voir reproduction page 9)
- 33 RÉUNION DE FAÇONNÉS**, Perse, XVIIIe et XIXe siècle, fleurs et palmettes (fragments montés en tapis de table).  
7 pièces  
150/200 €
- 34 RÉUNION DE CARRÉS ET SARI**, Inde, façonné framboise broché or de fleurs et palmes (usures).  
4 pièces  
100/150 €
- 35 SERVIETTE RITUELLE**, Turquie, XIXe siècle, lin brodé or aux extrémités de guirlandes de feuilles.  
1, 30 x 0, 68 m  
100/150 €
- 36 RÉUNION DE QUATRE SERVIETTES RITUELLES**, Turquie, XIXe siècle, lin brodé en soie polychrome et fil d'or de bateaux, fleurs et cyprès (une grande est fragmentaire).  
100/150 €
- 37 TUNIQUE**, Empire ottoman, XIXe siècle, damas bleu broché or, brodé or, boutons grelots.  
80/120 €
- 38 TAPIS DE TABLE**, Turquie, XIXe siècle, pékin, voile rayé de bandes satin bleu ciel broché or de feuilles et guirlande de fleurs.  
0, 89 x 0, 87 m  
50/70 €
- 39 CARRÉ**, Perse, XIXe siècle, gaze rouge brochée or et argent d'un semis de fleurettes, palmes aux angles, doublure d'un coton rayé.  
1, 02 x 0, 90 m  
50/70 €
- 40 DESSUS DE COUSSIN**, Turquie, XIXe siècle, taffetas rouge, brodé sur relief de rinceaux fleuris et oiseaux, bordure de taffetas bleu broché de rinceaux fleuris (usures).  
1, 00 x 1, 00 m  
150/200 €  
(voir reproduction page 9)
- 41 TAFFETAS ROUGE**, Inde, XIXe siècle, décor brodé en soie polychrome d'un semis de fleurs, bordure de rinceaux fleuris.  
0, 74 x 1, 89 m  
150/200 €
- 42 TENTURE BRODÉE**, Inde, XVIIIe siècle, fond de taffetas jaune safran brodé en fil chaînette, fil d'or et paillerons d'un arbre de vie avec oiseaux sous une arcature reposant sur des colonnes, bordure à fond de taffetas rose brodé de montants à fleurs de tournesols (usures, empoussiéré).  
1, 92 x 1, 38 m  
2 000/3 000 €  
(voir reproduction page 12)
- 43 TENTURE JAISALMER**, Inde, Rajahstan, patchwork turquoise, rouge, orange et rose brodé en application de fils d'argent d'un vase de fleurs stylisé.  
1, 54 x 1, 05 m  
100/150 €
- 44 TENTURE**, Pakistan, XIXe siècle, toile rouge, décor brodé en soie vert, crème et mandarine d'un semis de fleurs orné d'un médaillon floral.  
2, 07 x 1, 27 m  
100/150 €
- 45 TENTURE BRODÉE**, Pakistan, Swat, toile noire brodée polychrome et en paillerons d'un médaillon dans des motifs géométriques.  
2, 15 x 1, 38 m  
80/120 €
- 46 CARRÉ EN BRODERIE**, Turquie, circa 1900, densément brodé au point de chaînette d'une mosquée, au milieu de cartels avec écritures islamiques.  
0, 38 x 0, 36 m  
150/200 €
- 47 BANDEAU BRODÉ**, Turquie, XVIIIe siècle, lin brodé en soie polychrome et fil d'or de dix grandes gerbes de fleurs (découpe dans la partie supérieure).  
0, 36 x 2, 83 m  
500/700 €
- 48 SERVIETTE RITUELLE**, Turquie, XIXe siècle, lin brodé aux extrémités en soie polychrome et fil d'or de fleurs.  
1, 35 x 0, 49 m  
150/200 €
- 49 SERVIETTE RITUELLE**, Turquie, XVIIIe / XIXe siècle, lin brodé en soie polychrome et fil d'argent aux extrémités de tulipes et œillets.  
1, 19 x 0, 45 m  
150/200 €





15



16



18



22



25



21



40



31



32



54

- 50 TAFFETAS BLANC**, Inde ou Turquie (?), circa 1900, décor brodé jaune paille d'une frise de fleurs. On joint une **BRODERIE**.  
1, 11 x 2, 78 m  
100/150 €
- 51 TENTURE BRODÉE**, Perse, XIXe siècle, toile beige brodée en application de fils métalliques d'une lampe de mosquée sous une arcature reposant sur deux colonnes, encadrement de galons.  
2, 15 x 1, 20 m  
150/200 €
- 52 SOFREH EN KALAMKARI**, Perse, XIXe siècle, coton imprimé à la planche, fond rouge, médaillon jaune, bordure bleue de palmettes, entre des rinceaux fleuris (trou).  
1, 60 x 1, 55 m  
50/70 €
- 53 CARRÉ DE BRODERIE**, Perse, XVIIIe siècle, décor brodé en soie polychrome de bandes de fleurs, bordé d'un galon de lampas. Doublure d'un coton jaune, décor imprimé à la planche d'un semis de fleurs.  
0, 50 x 0, 41 m  
200/300 €
- 54 PANNEAU DE FAÇONNÉ**, Perse, XVIIIe siècle, toile brochée en soie polychrome d'un semis de vases de fleurs.  
0, 72 x 1, 17 m  
1 000/1 500 €  
*(voir reproduction et détail page 9)*
- 55 KALAMKARI**, Perse, XIXe siècle, coton imprimé à la planche de saints personnages, sous une arcature, bordure de palmes (coupé et réassemblé).  
2, 47 x 1, 41 m  
150/200 €
- 56 GILET**, empire Ottoman, velours noir, brodé au point de chaînette d'un vase de fleurs dans des guirlandes de fleurs.  
30/50 €
- 57 COLLECTION DE DIX SERVIETTES RITUELLES**, Turquie, XIXe siècle, lin brodé aux extrémités en soie polychrome et fils métalliques de fleurs.  
2 500/3 000 €  
*(voir reproduction page 12)*
- 58 ROBE**, Empire ottoman, circa 1920, Gaze brodée en soie polychrome d'un semis de fleurs, plastron et bas de robe de bandes de guirlandes de fleurs.  
2 000/3 000 €  
*(voir reproduction page 12)*
- 59 SAROUEL**, Turquie, circa 1900, satin rouge, décor tramé or de gerbes de muguet et graminées (tache et usures).  
300/400 €
- 60 KAFTAN**, Ouzbékistan, XIXe siècle, façonné soie, fond framboise tramé jaune et crème de bandes de rinceaux, doublure d'un coton imprimé russe, liseré de taffetas *ikat*.  
300/500 €
- 61 BRODERIE SUSANI**, Ouzbékistan, lin brodé rouge, bleu, jaune et vert d'un soleil dans une étoile, au milieu de fleurs stylisées, bordure de fleurs.  
3, 07 x 1, 90 m  
1 200/1800 €
- 62 BRODERIE SUSANI**, Ouzbékistan, lin brodé rouge, bleu, vert et jaune de rinceaux fleuris, bordure de fleurs et feuilles (accrocs, réparation).  
2, 17 x 1, 56 m  
1 000/1 500 €
- 63 BRODERIE SUSANI**, Ouzbékistan, lin brodé rouge, vert, bleu et jaune d'un soleil dans une étoile, dans des fleurs stylisées, bordure de fleurs stylisées (usures).  
3, 40 x 2, 05 m  
1 200/1 800 €
- 64 BRODERIE SUSANI**, Ouzbékistan, lin brodé en rouge, jaune et bleu de soleils stylisés dans des feuillages.  
2, 12 x 1, 60 m  
700/900 €
- 65 BRODERIE, SUSANI**, Ouzbékistan, lin brodé rouge, bleu, jaune et vert d'un médaillon rayonnant avec un soleil et des pétales, gerbes de fleurs aux écoinçons, entourage de bouquets de fleurs (incomplet, manque un côté, tache et déchirures).  
2, 30 x 1, 33 m  
600/800 €
- 66 BRODERIE SUSANI**, Ouzbékistan, fond de toile rouge, décor brodé jaune, crème, bleu et vert d'un semis de rosaces.  
2, 40 x 1, 97 m  
150/200 €
- 67 KAFTAN**, Asie centrale, 1900, façonné crème et jaune à bandes de chevrons rouges et verts.  
100/150 €
- 68 KOKOSHNIK OU COIFFE DE L'EST (?)**, XVIIIe siècle, peau tramé métal, brodé de perles et strass, se termine par un lampas d'époque Louis XV, doublure d'un coton imprimé.  
200/300 €
- 69 MANTEAU D'INTÉRIEUR**, Russie (?), 1900, satin framboise tramé or de palmes « bizarres », doublure de coton imprimé (importantes usures à la trame or, ravaudage).  
100/150 €



**DE LA COLLECTION D'UN GRAND  
DÉCORATEUR PARISIEN (70 À 108)**

- 70 PAIRE DE PENTES EN LAMPAS**, Turquie, XVIIIe siècle, fond satin rouge, décor jaune paille et vert de cyprès, vases de fleurs, polylobes et lampe de mosquée sous une arcature soutenue par deux colonnes, avec tympan fleuri (usures et trous).  
2, 42 x 0, 68 m chaque  
250/400 €  
*(voir reproduction page 12)*
- 71 JUPE DE SELLETTE**, taillée dans un carré, Turquie, XIXe siècle, velours violet brodé or de fleurs (fragmentaire, usures).  
0, 72 x 0, 98 m  
50/70 €
- 72 TENTURE**, Pakistan, XIXe siècle, toile rouge brique brodée en soie jaune de motifs losangiques (trous).  
*Vente Sotheby's, schloss Monrepos, n° 1213. Le schloss Monrepos à Ludwigsburg près de Stuttgart a été construit en 1714 par le duc de Württemberg*  
2, 58 x 1, 25 m  
100/150 €
- 73 PANNEAU DE BRODERIE**, Inde, toile jaune safran densément brodé en application de fleurs constituées d'un miroir dans des fils jaunes, brodé de galons or formant des étoiles dans des compartiments (tache).  
2, 40 x 1, 95 m  
200/300 €
- 74 TENTURE**, Ouzbékistan, taffetas changeant vert et bronze, brodé en soie crème et jaune de médaillons floraux (trous).  
2, 65 x 1, 78 m  
100/150 €
- 75 TENTURE SUSANI**, Ouzbékistan, Samarkande, sergé de coton rouge brodé crème de soleil dans des fleurs, bordure jaune de rinceaux.  
2, 00 x 3, 30 m  
200/300 €
- 76 TENTURE SUSANI**, Ouzbékistan, Samarkande, toile rouge, brodée de fleurs et rinceaux.  
2, 98 x 2, 28 m  
150/200 €
- 77 BRODERIE SUSANI**, Ouzbékistan, fond de reps blanc, brodé au point de chaînette en soie polychrome d'œillets dans un réseau losangé de palmes, bordure d'œillets dans des guirlandes de palmes.  
1, 33 x 1, 03 m  
200/300 €  
*(voir reproduction page 12)*
- 78 BRODERIE SUSANI**, Ouzbékistan, toile brodée rouge, vert, bleu et jaune de grande fleurs stylisées formant rosace et écoinçons, bordure de guirlande de fleurs.  
2, 25 x 1, 48 m  
150/200 €
- 79 BRODERIE SUSANI**, fond rouge, décor d'une étoile dans des cercles (découpée sur les côtés).  
2, 13 x 2, 04 m  
100/150 €
- 80 LAIZE DE SATIN IKAT**, Ouzbékistan, décor flammé d'un losange jaune chargé de S dans des chevrons noirs, blancs, bruns, jaunes, bordure flammée. Rapport : 4, 46 m  
Métrage : 11, 95 m en 0, 50 m de large  
80/120 €
- 81 LAIZE DE SATIN IKAT**, Ouzbékistan, décor flammé de bandes polychromes chargées de peignes et motifs de double corne.  
Métrage : 16,45 m en 0, 50 m de large  
80/120 €
- 82 BRODERIE SUSANI**, Ouzbékistan, Samarkande, toile gris bleu, brodée polychrome de fleurs dans des médaillons au milieu de palmes et fleurs stylisées.  
3, 10 x 1, 80 m  
200/300 €  
*(voir reproduction page 12)*
- 83 BRODERIE SUSANI**, Ouzbékistan, Samarkande, toile rouge, brodée en blanc de fleurs dans des médaillons à cornes, bordure jaune de guirlande de fleurs (trou).  
2, 90 x 2, 33 m  
200/300 €
- 84 BANDEAU OU TOUR DE TENTE EN BRODERIE SUSANI**, Ouzbékistan, Samarkande, début XXe siècle, fond vert, décor d'un buisson fleuri sous des arcatures (trou, réparation et décoloration).  
0, 60 x 6, 21 m  
150/200 €
- 85 BRODERIE SUSANI**, Ouzbékistan, début XXe siècle, fond blanc, décor de soleils rouges dans des rinceaux noirs, bordure de fleurs stylisées et double cornes (usures).  
3, 05 x 2, 41 m  
200/300 €
- 86 BRODERIE SUSANI**, Ouzbékistan, toile blanche brodée polychrome d'un médaillon floral dans des branches fleuries, bordure de guirlandes de fleurs.  
2, 32 x 1, 58 m  
200/300 €  
*(voir reproduction page 12)*



42



58



57



70



77



82



86



88





89



94



96



98



102



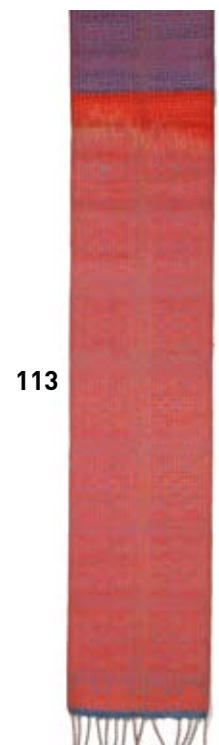
110



103



112



113



104

- 87 TENTURE**, Asie Centrale [ ? ], toile beige brodée en application de fleurs vertes et médaillons rouges et blancs, bordure bleu indigo.  
2, 69 x 2, 26 m  
80/120 €
- 88 PORTIÈRE IZAR**, Maroc, Rabat, fin XIXe début XXe siècle, gaze brodée en soie floche rouge de fleurs dans des motifs architecturaux, réappliqué tardivement sur un rideau de toile violette.  
2, 60 x 1, 84 m  
150/200 €  
(voir reproduction page 12)
- 89 PORTIÈRE**, Maroc, fin XIXe début XXe siècle, deux rideaux cousus et reliés par une bande de taffetas bleu ciel, façonné, fond satin blanc, décor broché en soie polychrome et fil cordonnet de vase de fleurs dans un réseau losangé de palmes.  
2, 78 x 1, 64 m  
300/500 €  
(voir reproduction page 12)
- 90 CARRÉ OU RZMA**, Maroc, Rabat, satin beige, brodé jaune paille d'un dense semis de rosaces et marguerites.  
1, 37 x 1, 30 m  
100/150 €
- 91 DESSUS DE COFFRE**, Maroc, Rabat, XIXe siècle, toile brodée en camaïeu de soie floche prune décor de fleurs stylisées dans un réseau formant des arcatures losangiques.  
1, 02 x 0, 98 m  
150/200 €
- 92 FRAGMENT DE BRODERIE**, Maroc, Rabat, XIXe siècle, toile brodée en soie floche, fond bleu nuit, décor de fleurs stylisées dans des losanges.  
1, 10 x 0, 48 m  
100/150 €
- 93 CARRÉ**, Maroc, Rabat, toile brodée en soie floche polychrome de fleurs dans des palmes cruciformes et losangiques, bordure de passementerie.  
0, 73 x 0, 66 m  
150/200 €
- 94 NAPPE**, Maroc, Rabat, toile brodée en soie polychrome de fleurs formant des motifs losangiques.  
1, 75 x 1, 35 m  
200/300 €  
(voir reproduction page 13)
- 95 PAIRE DE RIDEAUX**, Maroc, début XXe siècle, satin rose brodé crème d'un vase de fleurs, au dessus d'une frise.  
0, 47 x 4, 60 m chaque  
250/400 €
- 96 CARRÉ OU RZMA**, Maroc, Rabat, coton brodé en soie violette d'un semis de gerbes de fleurs, bordure de guirlande de fleurs.  
1, 28 x 1, 31 m  
200/300 €  
(voir reproduction page 13)
- 97 CARRÉ OU RZMA**, Maroc, Rabat, XIXe siècle, coton brodé en soie violette d'un semis de gerbes de fleurs et fleurs stylisées, buissons fleuris aux écoinçons, bordure de guirlande de fleurs (usures).  
1, 35 x 1, 28 m  
200/300 €
- 98 FRAGMENT DE TENTURE EN BRODERIE DE FÈS**, Maroc, XIXe siècle, toile de coton brodée en soie rouge de carrés concentriques formant un losange.  
1, 26 x 0, 92 m  
300/500 €  
(voir reproduction page 13)
- 99 VOILE**, damas crème brodé en soie rouge au point de Rabat de médaillon, et bandeau cousu, damas crème brodé au point de Rabat de frises de fleurs.  
1, 55 x 1, 03 m  
100/150 €
- 100 RÉUNION DE CARRÉS**, Maroc, Rabat, coton brodé en soie noire ou paille de fleurs stylisées.  
4 pièces de trois modèles : 0, 34 x 0, 34 m ; 0, 33 x 0, 35 m ; 0, 36 x 0, 37 m & 0, 49 x 0, 49 m  
60/80 €
- 101 CARRÉ OU RZMA**, Rabat, XIXe siècle, coton brodé en soie verte de fleurs stylisées dans un réseau de chaînages, bordure de guirlandes de fleurs (taches).  
1, 46 x 1, 29 m  
150/200 €
- 102 TOUR DE TENTE OU HAITI**, Maroc, début XXe siècle, panneaux de lampas alternativement bleu turquoise ou jaune bouton d'or, décor de gerbes de fleurs ou de couronne d'où s'échappe une gerbe de fleurs dans des guirlandes de fleurs, dans des arcatures ou *mirrhab* en satin rose ou violet, sous une frise jaune et violet (usures).  
1, 55 x 6, 28 m  
700/900 €  
(voir reproduction page 13)
- 103 TOUR DE TENTE OU HAITI**, Maroc, début XXe siècle, panneaux de lampas jaune bouton d'or, décor de fougères et gerbes de fleurs, dans des arcatures ou *mirrhab* en satin bleu et blanc, sous une frise jaune et bleu.  
1, 56 x 5, 70 m  
800/1 200 €  
(voir reproduction page 13)



- 104 TOUR DE TENTE OU HAITI**, Maroc, début XXe siècle, panneaux de lampas alternativement crème ou jaune bouton d'or, décor d'un panier de fleurs et d'une gerbe de fleurs, dans des arcatures ou *mirrab* en lampas crème et jaune, sous une frise jaune et crème.  
1, 52 x 6, 75 m  
800/1 200 €  
(voir reproduction page 13)
- 105 DEUX FAÇONNÉS**, Maroc, début XXe siècle, dont un élément de *haiti*, lampas fond satin blanc à décor de fleurs, pour l'un ruban de satin bleu formant arcature de *mirrab*.  
1, 69 x 0, 27 m & 0, 66 x 0, 36 m  
20/30 €
- 106 EXTRÉMITÉ DE CACHE MATELAS OU TLAMT DEL KHRIBOU TELMITA**, Fès, toile brodée au point de trait en soie bleue de fleurs stylisées dans des losanges (fragmentaire, taches).  
0, 63 x 2, 00 m  
80/120 €
- 107 PELOCHON BORDÉ DE BRODERIES DE TÉTOUAN**, Maroc, toile crème brodée en soie polychrome de fleurs (montage tardif, seules les bordures des extrémités sont anciennes).  
1, 16 x 0, 41 m  
100/150 €
- 108 FRAGMENT DE VOILE DE RABAT**, Maroc, début XXe siècle, pékin de gaze blanche brodée en soie blanche de fleurs stylisées.  
1, 28 x 1, 07 m  
50/70 €
- 109 VOILE DE HAMMAM**, Tunisie, tulle brodée de lamelles d'argent, frise d'arcatures, personnages et fleurs (tache).  
2, 17 x 0, 92 m  
100/150 €
- 110 PORTIÈRE IZAR**, Maroc, Rabat, XIXe siècle, gaze brodée en diagonale de frise de fleurs, surbrodée en camaïeu de soie floche lilas de fleurs (bel état)  
2, 62 x 1, 93 m  
1 000/1 500 €  
(voir reproduction page 13)
- 111 BRODERIE**, Maroc, Fès, toile brodée en soie rouge de losanges dans des motifs géométriques.  
1, 23 x 0, 75 m  
200/300 €
- 112 CEINTURE DE MARIAGE**, Maroc, Fez, XVIIIe siècle, lampas, fond moitié violet et moitié beige, décor de rosaces, fleurs et croissants dans un réseau losangé de feuillages pour un côté, l'autre côté, fond moitié beige, moitié bleu, décor de frise de fleurs dans des croissants (manque une tirelle à une extrémité, tache).  
2, 43 x 0, 40 (manque 0, 48 x 0, 20 m).  
150/200 €  
(voir reproduction page 13)
- 113 CEINTURE DE MARIAGE**, Maroc, Fez, XIXe siècle, lampas, fond moitié bleu, moitié orange, décor de carrés ornés d'une grecque en labyrinthe, bordé de feuillages, mains de Fatimah, frangé aux extrémités.  
3, 70 x 0, 45 m  
200/300 €  
(voir reproduction page 13)
- 114 BRODERIE**, Fès, lin brodé au point de trait en soie rouge de fleurs stylisées dans des losanges (fragments remontés en Europe au début du XXe siècle).  
0, 72 x 0, 41 m  
150/200 €  
(voir reproduction page 16)
- 115 BANDEAU EN BRODERIE AZZEMOUR (?), MAROC, fin XVIIe début XVIIIe siècle OU SICILE (?), Italie, fin XVIe / début XVIIe siècle**, fond en point natté de soie jaune, décor en lin de fleurs et rinceaux feuillagés, monté au XIXe siècle dans un encadrement en dentelle *reticella*.  
Broderie : 0, 105 m x 1, 14 m dans un bandeau en dentelle : 0, 42 x 1, 84 m  
200/300 €  
(voir reproduction page 16)
- 116 FAÇONNÉ**, Afrique du Nord (?), XIXe siècle, fond or décor broché or et soie polychrome de losanges et svastikas.  
0, 42 x 0, 82 m  
50/70 €
- 117 FRAGMENT DE DEVANT DE MIROIR**, Algérie, XVIIIe siècle, gaze brodée en soie bleu et rouge de fleurs (ravaudage, restauration, la moitié dans le sens de la hauteur).  
1, 34 x 0, 21 m  
150/200 €  
(voir reproduction page 16)

<b>JUDAÏCA (118 À 120)</b>
----------------------------

- 118 COIFFE DE FEMME JUIVE**, Afrique du Nord, velours rouge, couvert d'une toile grise brodée or.  
150/200 €
- 119 TABIT**, Proche Orient, XVIIIe siècle, cordonnet gainé de lamelle d'argent de fleur dans une étoile de David, entre des palmes et rinceaux.  
*Se porte sur le cou pour la prière du Shabbat.*  
0, 98 x 0, 13 m  
300/500 €  
(voir reproduction page 16)
- 120 TAPIS, ROUMANIE**, fond vert amande, décor *judaïca* d'une étoile de David et d'une *menorah*, bordure rouge de chaînage, galon gris orné d'étoiles de David (décoloration).  
1, 70 x 1, 17 m  
300/400 €





114



115



119



117



125



127



153





199



208



209



210



211



212



214



218



224



226



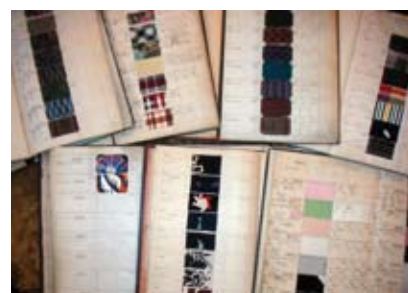
231



236



237



238



251



258



270



282

- 121 TAPIS XING KIANG**, fin XIXe / début XXe siècle, fond rouge orangé, décor dit « aux cents objets », de trois vases, bordure jaune safran ornée de courges et papillons (usures au velours et trous rapiécés).  
2, 09 x 3, 48 m  
200/300 €
- 122 TAPIS ANATOLIE**, XIXe siècle, fond crème, décor d'un arbre de vie avec animaux, sous une arcature, entre des cartels avec des poèmes, bordure d'animaux et palmiers, entre des galons fleuris (usures et taches).  
1, 46 x 1, 22 m  
200/300 €
- 123 TAPIS KONYA**, Anatolie, XVIIIe / XIXe siècle, fond bleu, décor de fleurs dans des cartels sous une arcature et au dessus de tulipes, bordure de fleurs et médaillons, galon bleu, écritures (importantes usures, déchirures, rebrodé pour la restauration).  
1, 91 x 1, 17 m  
200/300 €
- 124 TAPIS KONYA**, Anatolie, XIXe siècle, fond bleu, décor géométrique sous une double arcature, au dessus de tulipes, bordure de fleurs et rosaces, galon rouge (usures, retissage, rentrayage).  
1, 70 x 1, 19 m  
200/300 €
- 125 TAPIS PRÉRÉPÉDIL**, Caucase, XIXe siècle, fond bleu, décor de poignards et animaux, bordure jaune safran de rosaces (usures, restauration).  
1, 65 x 1, 26 m  
600/800 €  
(voir reproduction page 16)
- 126 TAPIS DE SELLE, CHINE**, dynastie Qing, XVIIIe / XIXe siècle, fond bleu, décor d'un médaillon jaune aux pivoines, bordure orange dans un galon bleu.  
1, 58 x 0, 82 m  
250/400 €
- 127 KILIM SENNEH**, Perse, XIXe siècle, fond beige, décor *rhylla* d'un médaillon losangique rouge, écoinçons bleus, bordure de galons jaunes et bleus (usures, taches).  
1, 85 x 1, 28 m  
700/900 €  
(voir reproduction page 16)
- 128 TAPIS CUENCA**, Espagne, début XIXe siècle, fond bleu, décor rouge, crème et bleu de motifs géométriques dans des chaînages, bordure de rinceaux.  
2, 39 x 1, 98 m  
200/300 €
- 130 KILIM BESSARABIE**, fond vert, décor flammé de vases de fleurs, bordure flammée de guirlande de fleurs.  
2, 48 x 1, 26 m  
200/300 €
- 131 TAPIS CHIRVAN**, Caucase, XIXe siècle, fond beige, décor gris souris de formes losangiques, bordure géométrique.  
1, 43 x 1, 13 m  
300/500 €
- 132 KILIM BESSARABIE**, fin XIXe début XXe siècle, fond noir, décor *ikat* d'un semis de grosses fleurs, bordure de fleurettes.  
4, 22 x 1, 21 m  
400/600 €
- 133 TAPIS CHIRVAN**, XIXe siècle, fond bleu, décor de médaillons, oiseaux et animaux, bordure à fond rouge brique de motifs géométriques (usures, coupé au milieu, rétréci et rentrayé dans la longueur).  
1, 97 x 0, 70 m  
100/150 €
- 134 TAPIS CHIRVAN**, XIXe siècle, fond bleu, décor d'une semis de palmes sous une arcature, bordure bayadère et de motifs géométriques (usures, réparation, rentrayage).  
1, 28 x 0, 94 m  
200/300 €
- 135 TAPIS CAUCASE**, XIXe siècle, fond gris souris, décor de trois médaillons étoilés blancs et noirs, chargés de fleurs et animaux, bordure géométrique (importantes usures).  
1, 60 x 1, 02 m  
60/80 €
- 136 TAPIS DE SELLE SENNEH**, XIXe siècle, fond rouge, décor d'un médaillon rhomboïdal bleu chargé de fleurs *rhylla*, écoinçons du même, bordure bleu turquoise chargée de fleurs.  
0, 95 x 0 59 m  
80/120 €
- 137 TAPIS CHIRVAN**, XIXe siècle, fond bleu, décor de trois médaillons, bordure blanche chargée de feuilles de chêne et verres à vin, entre des galons noirs ornés de guirlandes de fleurs (usures, coupure).  
2, 12 x 1, 15 m  
150/200 €
- 138 TAPIS GHIORDÈS**, début XIXe siècle, fond crème, décor d'une lampe de mosquée entre deux colonnes soutenant une arcature, bordure bleue de guirlande de fleurs (importantes usures aux poils du velours)  
1, 69 x 1, 10 m  
100/150 €



- 139 TAPIS CHIRVAN**, fin XIXe siècle, fond jaune paille, décor de trois médaillons octogonaux à motifs cruciformes, dans un ruban crénelé, bordure à multiples galons (usures, réparations).  
1, 73 x 1, 16 m  
150/200 €
- 140 FRAGMENT DE TAPIS PERSE**, Ispahan (?), XVIIe siècle, fond bleu, décor de fleurs dans un réseau losangé de feuillages.  
0, 80 x 0, 54 m  
150/200 €
- 141 DEUX TAPIS POUVANT FORMER PAIRE, BELOUCHISTAN**, XIXe siècle, fond jaune paille décor d'un semis de motifs cruciformes, bordure à multiples galons (usures, différences dans les bordures).  
1, 19 x 0, 79 m & 1, 21 x 0, 80 m  
80/120 €
- 142 GALERIE HAMADAN**, fond rouge, décor de cinq médaillons bleus, bordure à multiple galons (usures).  
3, 49 x 0, 87 m  
100/150 €
- 143 TAPIS TABRIZ**, fond rouge, décor d'un médaillon floral, écoinçons floraux, bordure à fond rouge de guirlande de fleurs et palmes (usures aux poils du velours, décoloration)  
3, 40 x 2, 32 m  
200/300 €
- 144 TAPIS KASGAÏ**, Perse, fin XIXe / début XXe siècle, fond bleu chargé de fleurs, animaux et S, orné de trois médaillons à crochets blancs ornés de fleurs, bordure à fond rouge entre des galons jaunes et crèmes (usures, trou).  
3, 03 x 1, 86 m  
300/500 €
- 145 TAPIS KABOTAR**, Perse, champ rouge orné de fleurs, décor d'un médaillon bleu, dans un large ruban bleu ciel, écoinçons blancs, bordure à fond noir de guirlande de fleurs, entre des galons rouges.  
3, 13 x 2, 13 m  
300/500 €
- 146 TAPIS BAKTYAR WISS**, Perse, fond bleu lavande, décor rhilla de fleurs et palmes.  
3, 16 x 2, 11 m  
300/500 €
- 147 TAPIS BAKTYAR**, Perse, champ rouge floral, médaillon blanc, écoinçons blancs et bleus, bordure bleue de guirlandes de fleurs, galon jaune.  
2, 98 x 1, 98 m  
300/500 €
- 148 TAPIS BAKTYAR**, Perse, champ rouge floral, médaillon crème, écoinçons bleus et crèmes, bordure rouge de guirlande de fleurs.  
3, 05 x 2, 02 m  
300/500 €
- 149 TAPIS BAKTYAR**, Perse, champ rouge, médaillon crème, écoinçons gris bleu, bordure terre de sienne à guirlandes de feuilles.  
3, 07 x 2, 08 m  
300/500 €
- 150 TAPIS BAKTYAR**, Perse, champ rouge fleuri, médaillon rouge, bleu et crème, écoinçons bleus, bordure rouge de guirlande de fleurs, galon blanc.  
3, 55 x 3, 22 m  
400/600 €
- 151 TAPIS BOUKHARA**, fond rouge, décor de *guls*, bordure géométrique (fin tissage).  
3, 10 x 2, 18 m  
150/200 €
- 152 GALERIE SERABAND**, Perse, fin XIXe / début XXe siècle, fond noir décor « rhilla » de palmes chargé d'un médaillon rouge, écoinçons rouge, bordure de multiples galons (usures).  
4, 01 x 1, 59 m  
300/500 €
- 153 TAPIS KARABAGH**, Caucase, XIXe siècle, fond noir décor d'un semis de fleurs, bordure à fond brun de guirlande de feuilles.  
1, 94 x 1, 18 m  
400/600 €

(voir reproduction page 16)



297



307



301



308



314



315



316



313



# Mercredi 12 février 2009

## à 14 h précises

- 154 RÉUNION D'IMPRESSION CACHEMIRE**, mouchoir Arlésien, Alsace début XIXe pour la Provence, mouchoir imprimé et voile peint en Inde (usures).  
*3 pièces*  
100/150 €
- 155 RÉUNION DE VELOURS**, velours trois corps, style Renaissance, velours de laine grenat gaufré de fleurettes, velours de soie bleu et un velours style Régence (usures).  
*4 modèles différents*  
150/200 €
- 156 RÉUNION DE FAÇONNÉS JACQUARDS**, manufacture Deffrennes-Duploux Frères, Lannoy-du-Nord, début XXe siècle, damas, lampas, brocatelle, velours, style Renaissance, Régence et Louis XV, fleurs, rinceaux et palmes.  
*10 modèles différents*  
150/200 €
- 157 RÉUNION DE FAÇONNÉS JACQUARDS**, manufacture Deffrennes-Duploux Frères, Lannoy-du-Nord, début XXe siècle, damas, lampas, brocatelle, style Renaissance, Régence et Louis XV, fleurs, rinceaux et palmes.  
*11 modèles différents*  
150/200 €
- 158 RÉUNION DE FAÇONNÉS JACQUARDS**, manufacture Deffrennes-Duploux Frères, Lannoy-du-Nord, début XXe siècle, damas, lampas, brocatelle, style Régence, Louis XV et Louis XVI, fleurs, rinceaux et palmes.  
*11 modèles différents*  
150/200 €
- 159 RÉUNION DE FAÇONNÉS JACQUARDS**, manufacture Deffrennes-Duploux Frères, Lannoy-du-Nord, début XXe siècle, style gothique, Louis XV, Louis XVI et persan, fleurs, rinceaux, figures héraldiques.  
*14 modèles différents*  
100/150 €
- 160 RÉUNION DE FAÇONNÉS JACQUARDS**, manufacture Deffrennes-Duploux Frères, Lannoy-du-Nord, début XXe siècle, style Louis XV et dans le genre de la tapisserie d'Aubusson, fleurs, oiseaux, verdure  
*14 modèles différents*  
100/150 €
- 161 RÉUNION DE FAÇONNÉS JACQUARDS**, manufacture Deffrennes-Duploux Frères, Lannoy-du-Nord, début XXe siècle, style Renaissance, Louis XV, Art Nouveau, Art Déco, japonisant, cubiste géométrique, abstraits, bateaux, fleurs, oiseaux.  
*13 modèles différents*  
100/150 €
- 162 RÉUNION DE FAÇONNÉ ET IMPRIMÉS**, circa 1920 et suivants, décor Art Déco de fleurs, perroquets et japonaises.  
*5 modèles différents*  
100/150 €
- 163 RÉUNION D'IMPRIMÉS**, XIX et XXe siècle, perruches, indiennes, fleurs, rayures.  
*9 modèles différents*  
100/150 €
- 164 RÉUNION D'IMPRIMÉS**, XIX et XXe siècles, fleurs, rongés, oiseaux dans les bambous.  
*8 modèles différents*  
80/120 €
- 165 RÉUNION DE BROCATELLE, DAMAS, IMBERLINE ET BRODERIE**, XVIII et XIXe siècle, rouge, jaune, fragments de laizes et lambrequins, notamment de la collection Hamot (usures).  
*8 modèles différents*  
60/80 €
- 166 RÉUNION DE COTON IMPRIMÉ**, toile à personnage, Rouen, circa 1820, coton imprimé à la planche en violet de scènes Renaissance, rideau en percale vert céladon décor de montants fleuris, toile à personnages en coton imprimé à la planche en rouge, dans le goût de Jouy de scènes bucoliques (taches).  
*Gilles Pitoiset, Toiles Imprimées, n° 269, p. 103*  
*2, 60 x 3, 20 m ; 3, 05 x 1, 61 m & 2, 34 x 1, 20 m*  
200/300 €
- 167 RÉUNION D'ÉCHANTILLONS DE DAMAS, LAMPAS, BROCAT**, style Louis XV, Louis XVI et Art Nouveau, à dominante bleue, colombes amoureuses, panier de fleurs.  
*5 modèles différents*  
150/200 €
- 168 RÉUNION D'ÉCHANTILLONS DE DAMAS CRAMOISI OU CRÈME**, notamment, Hamot, style Louis XIV, Louis XV et Louis XVI, fleurs, grenades, couronnes laurées, damas des Indes.  
*7 modèles différents*  
150/200 €

- 169 RÉUNION DE DAMAS, BROCATELLE ET MEXICAINE**, vers 1820, puis style Louis XIV, Louis XV et Louis XVI, à dominante jaune, fleurs, palmes, rayures.  
*7 modèles différents*  
150/200 €
- 170 RÉUNION DE DAMAS, LAMPAS**, style Louis XIV, Louis XV et Directoire, rose, vert, chocolat, pourpre, fleurs.  
*8 modèles différents*  
100/150 €
- 171 RÉUNION DE LAMPAS, IMBERLINE, SATIN**, style du XVIIIe siècle, rayures fleuries et rayures.  
*4 grands modèles différents*  
100/150 €
- 172 RÉUNION DE COTON IMPRIMÉ**, indienne, perse.  
*6 modèles différents*  
100/150 €
- 173 RÉUNION DE COTON IMPRIMÉ**, style du XVIIIe siècle, toile à personnages, montants fleuris.  
*5 modèles différents*  
80/120 €
- 174 RÉUNION D'IMPRIMÉS**, style du XVIIIe siècle, rinceaux et oiseaux, fleurs Renaissance, bordure de fleurs.  
*5 modèles différents*  
60/80 €
- 175 PAIRE DE RIDEAUX EN SERGÉ DE LAINE IMPRIMÉ**, Alsace, fin XIXe siècle, pour la Provence, fond noir, décor polychrome de guirlandes de fleurs, entre des montants jaunes chargés de guirlandes de fleurs cachemire, frangé.  
*2, 92 x 1, 22 m*  
100/150 €
- 176 RÉUNION DE LAMPAS « NATURALISTE »**, Lyon, vers 1740, fond blanc armuré, décor de fleurs et conques, broché argent, ancienne collection Hamot (usures).  
*Vente Chantilly, n° 296 du 27 mars 1999*  
*6 modèles différents*  
100/150 €
- 177 RÉUNION DE LAMPAS**, début XVIIIe siècle, probablement Espagne, décor de fleurs (usures).  
*6 modèles différents*  
70/90 €
- 178 RÉUNION DE LAMPAS**, XVIIIe siècle, décor à la dentelle, de fleurs, fourrure.  
*Une dizaine de modèles différents*  
70/90 €
- 179 RÉUNION DE RAYURES LOUIS XVI**, XVIIIe et XIXe siècle, lampas, rayures à la Dauphine, mexicaine.  
*6 modèles différents.*  
60/80 €
- 180 RÉUNION DE LAMPAS ET BROCAT**, style du XVIIIe siècle, décor de fleurs, broché or, notamment des tissages à destination religieuse.  
*Une dizaine de modèles différents.*  
50/70 €
- 181 RÉUNION DE LAMPAS ET BROCAT**, XVIIIe et style du XVIIIe siècle, décor de fleurs, plumes broché or, notamment des tissages à destination religieuse.  
*Six modèles différents dont une chape.*  
50/70 €
- 182 RÉUNION DE BRODERIES ET ÉCHANTILLONNAGE DE BRODERIES.**  
*Une douzaine de modèles différents.*  
70/90 €
- 183 TENTURE EN COTON IMPRIMÉ À LA PLANCHE**, XIXe siècle, fond picot, décor imprimé à la planche dans le goût des palempores, d'un arbre de vie aux lourdes fleurs retombantes, avec animaux et oiseaux, bordure de branches fleuries (trous).  
*2, 03 x 1, 42 m*  
150/200 €
- 184 RÉUNION D'IMPRIMÉS**, Alsace, manufacture Scheurer, fin XIXe siècle, style du XVIIIe siècle, fleurs, rinceaux, Jouy, indienne, rayures fleuries.  
*9 modèles différents.*  
150/200 €
- 185 RÉUNION D'IMPRIMÉS**, Alsace, manufacture Scheurer, fin XIXe siècle, fleurs, indienne, rayures fleuries et Art Nouveau.  
*8 modèles différents.*  
150/200 €
- 186 RÉUNION D'IMPRIMÉS**, Alsace, manufacture Scheurer, fin XIXe siècle, fleurs, indienne, rayures fleuries, rinceaux.  
*9 modèles différents.*  
150/200 €
- 187 TOILE À PERSONNAGES**, Rouen (?), circa 1820, coton imprimé en rouge à la planche des couples célèbres de la littérature (importantes usures et ensolé sur les côtés).  
*3, 09 x 1, 12 m*  
100/150 €
- 188 RÉUNION DE COTON IMPRIMÉ OU TOILES À PERSONNAGES** : « Diane et Endymion des manufactures Petitpierre à Nantes et Meillet à Beautiran, 1785, « L'Art d'aimer », manufacture Petitpierre à Nantes ou Meillet à Beautiran, 1785-1800, « La Danse Savoyarde » manufacture Leclerc à Pont-de-la-Maye 1790, une toile à l'escarpolette vers 1900 et une toile avec François Ier, probablement Nantes vers 1840.  
*5 modèles différents dont de grands morceaux.*  
100/150 €



- 189 PAIRE DE RIDEAUX EN PERCALE**, Alsace, XIXe siècle, fond crème céladon, décor d'un montant nouveau chargé de lourdes roses (taches).  
4, 10 x 1, 19 m  
200/300 €
- 190 COTON IMPRIMÉ**, vers 1920, dans le goût d'André Mare, fond crème, décor café au lait de coupes de fruits entre des cornes d'abondance et rubans (décoloration, usures).  
3, 07 x 1, 28 m  
200/300 €
- 191 RÉUNION D'UNE DIZAINE DE LIVRES DE CARTES DE NUANCES**, notamment Chambeyron et fils à St Etienne  
50/70 €
- 192 RÉUNION DE LIVRES DE PLANCHES**, Ernst, éditeur, début XXe siècle : - Broderies et décorations populaires Tchécoslovaques Broderies Chinoises - Tapisseries et Etoffes Coptes - Céramique Orientale - (incomplets).  
50/70 €
- 193 RÉUNION DE LIVRES DE PLANCHES**, Ernst, éditeur, début XXe siècle : - Broderies et décorations populaires Tchécoslovaques Broderies Chinoises - Tapisseries et Etoffes Coptes - Céramique Orientale - (incomplets).  
50/70 €
- 194 DEUX LIVRES DE PLANCHES**, Ernst éditeur, début XXe siècle : - Toiles Imprimées de la Perse et de l'Inde d'après les documents recueillis par Oberkampff - Fleurs, Oiseaux et Fantaisies par Pillement 1719-1808 - (incomplets).  
50/70 €
- 195 HENRY CLOUZOT : LA TOILE PEINTE EN FRANCE - LA MANUFACTURE DE JOUY-** (incomplet).  
50/70 €
- 196 ERNEST DUMONTHIER : ÉTOFFES NAPOLÉONIENNES**, Mobilier National, 1909 (manque les planches 9 et 33).  
100/150 €
- 197 HENRI RENÉ D'ALLEMAGNE : LA TOILE IMPRIMÉE ET LES INDIENNES DE TRAITE**, Tome II, 235 planches (manque la reliure d'origine).  
100/150 €
- 198 JULES GUIFFREY : LES MODÈLES ET LE MUSÉE DES GOBELINS**, 123 planches de la première série (reliure refaite).  
100/150 €
- 199 ALBUM D'ÉCHANTILLONS, HIVER 1957-1958**, façonnés jacquards, style du XVIIIe, moderniste cubiste, Art Nouveau, tapisserie, ethnique.  
0, 48 x 0, 33 m  
*une centaine de pages pour une centaine d'échantillons environ.*  
200/300 €  
(voir reproduction page 17)
- 200 ALBUM D'ÉCHANTILLONS**, circa 1970, façonnés jacquards, fleurs, motifs géométriques et cubistes.  
0, 51 x 0, 31 m  
*Une cinquantaine de pages pour environ 400 échantillons*  
150/200 €
- 201 ALBUM D'ÉCHANTILLONS**, 1900, lainages, unis, faux unis, rayures tennis, chevrons, sergés, tweed, carreaux, prince de Galles, petits motifs, tartans écossais.  
0, 54 x 0, 41 m  
*une quarantaine de pages pour environ 300 échantillons*  
100/150 €
- 202 ALBUM D'ÉCHANTILLONS**, Hiver 1894-1895, laines, sergé, tweed, faux unis, pied de poule, carreaux, écossais.  
0, 47 x 0, 35 m  
*une centaine de pages pour environ 600 échantillons*  
100/150 €
- 203 ALBUM D'ÉCHANTILLONS**, circa 1970, soie, façonnés jacquard pour le foulard ou la cravate, cachemire, petits motifs, fleurs, pois, rayures.  
0, 43 x 0, 31 m  
*80 pages pour environ 320 échantillons*  
150/200 €
- 204 ALBUM D'ÉCHANTILLONS, SCRAP**, 1962, Japon, façonnés jacquards, géométriques, petits motifs, shibori, fleurs.  
0, 43 x 0, 32 m  
*Une soixantaine de pages pour environ 600 échantillons*  
200/300 €
- 205 ALBUM D'ÉCHANTILLONS, ÉTÉ 1899**, soie, coton, laine, unis, faux unis, jacquards, petits motifs, rayures, carreaux.  
0, 38 x 0, 28 m  
*108 pages pour environ 700 échantillons*  
200/300 €
- 206 ALBUM D'ÉCHANTILLONS, AUTOMNE 1873**, laine et soie, rayures, fleur brochée, carreaux, écossais, sergé, petits motifs.  
0, 44 x 0, 27 m  
*84 pages pour environ 400 échantillons*  
150/200 €
- 207 DEUX ALBUMS D'ÉCHANTILLONS**, dentelles.  
*Une soixantaine de pages pour environ 250 échantillons*  
100/150 €

- 208 ALBUM D'ÉCHANTILLON**, Martin- Bickert, Lyon, 1927, soie Art Déco, velours, tramé métal, fleurs, fourrures, des dessins dans la suite de Raoul Dufy ou de Suzanne Laliq.  
0, 50 x 0, 33 m  
288 pages pour environ 500 échantillons  
700/900 €  
(voir reproduction page 17)
- 209 ALBUM D'ÉCHANTILLON**, Martin- Bickert, Lyon, circa 1930, soie Art Déco, velours, tramé métal, fleurs, petits motifs, géométriques, des dessins dans la suite de Raoul Dufy.  
0, 50 x 0, 33 m  
180 pages pour plus de 300 échantillons  
700/900 €  
(voir reproduction page 17)
- 210 ALBUM D'ÉCHANTILLON**, Martin- Bickert, Lyon, 1930, soie Art Déco, velours, tramé métal, fleurs, petits motifs, géométriques, des dessins dans la suite de Raoul Dufy.  
0, 50 x 0, 33 m  
180 pages pour plus de 300 échantillons  
700/900 €  
(voir reproduction page 17)
- 211 ALBUM D'ÉCHANTILLONS, NOUVEAUTÉS FOULARDS, AS**, 1926-1927, imprimé, petits motifs, fleurs, dessins Art Déco, avec les gammes de couleurs  
0, 27 x 0, 37 m  
106 modèles différents pour près de 530 échantillons  
500/700 €  
(voir reproduction page 17)
- 212 ALBUM D'EMPREINTES, CAMPIONARIO, COLORI DIVERSI**, 1930, fleurs, géométriques, petits motifs.  
0, 51 x 0, 36 m  
Environ une centaine d'empreintes  
150/200 €  
(voir reproduction page 17)
- DE LA MANUFACTURE  
BIANCHINI FÉRIER À LYON (213 À 285)**
- 213 ALBUM D'EMPREINTES, BIANCHINI FÉRIER**, circa 1980, fleurs, géométriques, abstraits  
0, 45 x 0, 35 m  
Environ 279 empreintes.  
200/300 €
- 214 ALBUM D'EMPREINTES, BIANCHINI FÉRIER**, circa 1980, rayures, fleurs, carreaux, cachemire.  
0, 45 x 0, 35 m  
Environ 321 empreintes.  
200/300 €  
(voir reproduction page 17)
- 215 ALBUM D'EMPREINTES, BIANCHINI FÉRIER**, circa 1980, psychédélique, rayures, géométrique, cachemire.  
0, 45 x 0, 35 m  
Environ 300 empreintes.  
200/300 €
- 216 ALBUM D'EMPREINTES, BIANCHINI FÉRIER**, circa 1980, fleurs, géométriques, fleurs, psychédéliques, paysages, rayures.  
0, 45 x 0, 35 m  
Environ 420 empreintes.  
250/400 €
- 217 ALBUM D'EMPREINTES, BIANCHINI FÉRIER**, circa 1980, fleurs, géométriques, carreaux, personnages, rayures.  
0, 45 x 0, 35 m  
Environ 270 empreintes.  
200/300 €
- 218 ALBUM D'EMPREINTES, BIANCHINI FÉRIER**, circa 1980, fleurs, géométriques, cercles concentriques.  
0, 45 x 0, 35 m  
Environ 400 empreintes.  
250/400 €  
(voir reproduction page 17)
- 219 ALBUM D'EMPREINTES, BIANCHINI FÉRIER**, circa 1980, fleurs, géométriques, personnages, rayures, cachemire.  
0, 45 x 0, 35 m  
Environ 210 empreintes.  
150/200 €
- 220 ALBUM D'EMPREINTES, BIANCHINI FÉRIER**, circa 1980, fleurs, géométriques, abstraits, rayures, carreaux, tweed dont des DUFY (3110, 3111, 3165, 3167, 3168, 3169, 3173).  
0, 45 x 0, 35 m  
Environ 293 empreintes.  
300/500 €
- 221 ALBUM D'EMPREINTES, BIANCHINI FÉRIER**, circa 1980, cachemire, abstrait, psychédélique, fleurs, liberty.  
0, 45 x 0, 35 m  
Environ 321 empreintes.  
250/400 €
- 222 ALBUM D'EMPREINTES, BIANCHINI FÉRIER**, circa 1980, fleurs, géométriques, cachemire, personnages, rayures, chinoiserie, carreaux, tweed.  
0, 45 x 0, 35 m  
Environ 307 empreintes.  
200/300 €
- 223 ALBUM D'EMPREINTES, BIANCHINI FÉRIER**, circa 1980, psychédélique, géométrique, fleurs, cachemire.  
0, 45 x 0, 35 m  
Environ 279 empreintes.  
200/300 €





323



317

- 224 ALBUM D'EMPREINTES, BIANCHINI FÉRIER,**  
circa 1990, fleurs, géométriques, papillons,  
chevaux, dont des **DUFY (8520 & 8523)**  
0, 45 x 0, 35 m  
Environ 244 empreintes.  
150/200 €  
*(voir reproduction page 17)*
- 225 ALBUM D'EMPREINTES, BIANCHINI FÉRIER,**  
circa 1980, fleurs, géométriques, abstraits  
0, 45 x 0, 35 m  
Environ 120 empreintes.  
150/200 €
- 226 ALBUM D'EMPREINTES, BIANCHINI FÉRIER,**  
circa 1980, fleurs, géométriques, rayures dont  
des **DUFY (7607 À 7611).**  
0, 45 x 0, 35 m  
Environ 264 empreintes.  
150/200 €  
*(voir reproduction page 17)*
- 227 ALBUM D'ÉCHANTILLONS, QUALITÉS,**  
**BIANCHINI FÉRIER,** circa 1937, références, unis,  
fleurs, chinoiserie, personnages, géométrique  
Art Déco, impression sur chaîne.  
0, 50 x 0, 33 m  
Environ 900 échantillons  
300/500 €
- 228 ALBUM D'ÉCHANTILLONS, BIANCHINI FÉRIER,**  
**IMPRIMÉS,** circa 1940, fleurs, bateaux, pois,  
nœuds, coquillages.  
0, 54 x 0, 40 m  
Environ 200 échantillons  
150/200 €
- 229 ALBUM D'ÉCHANTILLONS,** circa 1950,  
impression, fleurs, personnages, cachemire,  
dentelle, petits motifs.  
0, 50 x 0, 30 m  
Environ 530 échantillons  
250/400 €
- 230 ALBUM D'ÉCHANTILLONS, BIANCHINI FÉRIER,**  
**PATRONS VENTE,** circa 1950, soie et laine,  
façonné, damas, tramé métal, cloqué, velours  
tweed, prince de Galles, rayures, écossais,  
petits motifs, fleurs, écureuil, biche, oiseaux,  
coquillages, pois, dentelle, éléphant, miniature  
persanne.  
0, 43 x 0, 32 m  
182 pages pour environ un peu plus d'un millier  
d'échantillons  
800/1 000 €
- 231 ALBUM D'ÉCHANTILLONS, BIANCHINI FÉRIER IX,**  
circa 1932, impression, fleurs, plumes, rayures,  
géométriques, coquillages de Dufy, petits  
motifs.  
0, 50 x 0, 34 m  
Environ 1 000 échantillons  
600/800 €  
*(voir reproduction page 17)*
- 232 ALBUM D'ÉCHANTILLONS, BIANCHINI FÉRIER,**  
circa 1930, impression, fleurs, dentelle, petits  
motifs, plumes.  
0, 50 x 0, 34 m  
Environ 500 échantillons  
250/400 €
- 233 ALBUM D'ÉCHANTILLONS, «NOUVEAUTÉS», JB & C,**  
circa 1958, maille, tweed, façonné, tramé métal,  
velours, géométriques, chevrons, tweed, pois,  
chinoiserie, cachemire.  
0, 54 x 0, 41 m  
Environ 2 000 échantillons  
250/400 €
- 234 ALBUM D'EMPREINTES, BIANCHINI FÉRIER,**  
circa 1936, impression, fleurs, étoiles, rayures,  
coquillages, manoir, monuments de Paris, petits  
motifs.  
0, 50 x 0, 34 m  
Environ 166 empreintes  
250/400 €
- 235 ALBUM D'ÉCHANTILLONS, BIANCHINI FÉRIER,**  
**IMPRIMÉS,** circa 1940, fleurs de Dufy, bateaux,  
pois, nœuds, coquillages.  
0, 54 x 0, 40 m  
Environ 200 échantillons  
150/200 €
- 236 ALBUM D'ÉCHANTILLONS, IMPRIMÉ SÉRIE**  
**8000,** Saboureau Jacquand & Cie, Lyon, circa  
1980, velours imprimé, rayures, chevrons, fleurs,  
psychédélique, cachemire, panthère.  
0, 49 x 0, 32 m  
Une centaine de pages pour une cinquantaine de  
modèles environ  
250/400 €  
*(voir reproduction page 17)*
- 237 ALBUM D'ÉCHANTILLONS,** circa 1950, l'empreinte  
face aux échantillons, fleurs, abstraits, petits  
motifs.  
0, 51 x 0, 33 m  
Environ 160 pages pour environ 80 modèles.  
150/200 €  
*(voir reproduction page 17)*



**238 RÉUNION DE HUIT ALBUMS : ALBUM D'ÉCHANTILLONS**, Lyon, **BIANCHINI-FÉRIER**, vers 1920-1930, soie imprimée et façonnée, broché argent, unis, rayures, carreaux, fleurs. Service 19400 à 19999 - 41000 à 41999

49 pages

soit environ 490 échantillons

**ALBUM D'ÉCHANTILLONS**, Lyon, **BIANCHINI-FÉRIER**, vers 1920-1930, soie imprimée et façonnée, broché argent, unis, rayures, carreaux, fleurs. Service Rubans Echarpes 25 700

16 pages

soit environ 236 échantillons

**ALBUM D'ÉCHANTILLONS, BIANCHINI-FÉRIER**, Lyon, vers 1920-1930, unis, « 23000 ».

2 pages

soit environ 26 échantillons

**ALBUM D'ÉCHANTILLONS**, Lyon, **BIANCHINI-FÉRIER**, vers 1920-1930, soie imprimée et façonnée, fleurs dont certaines d'après Dufy, cubes, cachemire, chinoiserie, Impression BF

43 pages

soit environ 640 échantillons

**ALBUM D'ÉCHANTILLONS**, Lyon, **BIANCHINI-FÉRIER**, vers 1922-1923, pour la cravate, soie imprimée et façonnée, fleurs, animaux, cubes, cachemire, chinoiserie, Impression BF

27 pages

soit environ 420 échantillons

**ALBUM D'ÉCHANTILLONS, BIANCHINI-FÉRIER**, Lyon, vers 1945 à 1947, fleurs, cachemire, animaux, bateaux. 61700...

23 pages

soit environ 336 échantillons

**ALBUM D'ÉCHANTILLONS**, Lyon, **BIANCHINI-FÉRIER**, Service 001500, vers 1924, pour la cravate, soie imprimée unis, pois, fleurs, rayures, chinoiserie.

31 pages

soit environ 448 échantillons

**ALBUM D'ÉCHANTILLONS**, Lyon, **BIANCHINI-FÉRIER**, vers 1936, pour la cravate, soie imprimée unis, pois, fleurs, rayures, carreaux.

9 pages

soit environ 112 échantillons

1 800/2 400 €

(voir reproduction page 17)

**239 RÉUNION DE NEUF ALBUMS : ALBUM D'ÉCHANTILLONS**, Lyon, **BIANCHINI-FÉRIER**, vers 1920-1930, soie imprimée et façonnée, broché argent, unis, rayures, carreaux, fleurs, plumes, pois, avec désignation: 007000

48 pages

soit environ 720 échantillons

**ALBUM D'ÉCHANTILLONS**, Lyon, **BIANCHINI-FÉRIER**, vers 1920-1930, soie imprimée et façonnée, broché argent, unis, rayures.

14 pages

soit environ 192 échantillons

**ALBUM D'ÉCHANTILLONS**, Lyon, **BIANCHINI-FÉRIER**, vers 1920-1930, soie imprimée et

façonnée, broché argent, unis, rayures, carreaux, fleurs, animaux, personnages et divers dont des **DUFY**, code Service 17 231 à 19399.

95 pages

soit environ 1472 échantillons

**ALBUM D'ÉCHANTILLONS**, Lyon, **BIANCHINI-FÉRIER**, vers 1920-1930, soie imprimée et façonnée, broché argent, unis, rayures, pois, fleurs, cachemire et perle

59 pages

soit environ 2 950 échantillons

**ALBUM D'ÉCHANTILLONS**, Lyon, **BIANCHINI-FÉRIER**, vers 1933, soie imprimée et façonnée, broché argent, unis, rayures, fleurs, plumes, perroquet.

18 pages

soit environ 256 échantillons

**ALBUM D'ÉCHANTILLONS**, Lyon, **BIANCHINI-FÉRIER**, vers 1920-1930, velours imprimé

1 page

soit 8 échantillons

**ALBUM D'ÉCHANTILLONS**, Lyon, **BIANCHINI-FÉRIER**, vers 1920 à 1927, soie imprimée unis, rayures, écossais, métal, Nouveautés.

25 pages

soit environ 138 échantillons

**ALBUM D'ÉCHANTILLONS**, Lyon, **BIANCHINI-FÉRIER**, vers hiver 1907-1908, soie imprimée et façonnée, écossais, rayures, fleurs et perles, service Code.

14 pages

soit environ 192 échantillons

**ALBUM D'ÉCHANTILLONS ET PHOTOS**, Lyon, **BIANCHINI-FÉRIER**, vers 1920-1930, soie imprimée, fleurs, personnages, pois, rayures

24 pages

soit environ 352 échantillons

**ALBUM D'ÉCHANTILLONS**, Lyon, **BIANCHINI-FÉRIER**, vers 1923, soie imprimée, fleurs, perse, géométriques, Impression 47800 à 48800

24 pages

soit environ 352 échantillons

**CAHIER D'ÉCHANTILLONS**, Lyon, **BIANCHINI-FÉRIER**, vers 1920-1930, soie imprimée unis

23 pages

soit environ 210 échantillons

1 500/2 000 €

**240 DOUZE LIVRES « DISPOSITION », BIANCHINI-FÉRIER**, 1955 à 1973, échantillons avec en face le nom du dessinateur, montage et composition, façonné, lampas, damas, tramé métal, velours, fleurs, effet dentelle, miniature persane, tableau tissé de la nativité, géométrique, pois, cachemire.

0, 42 x 0, 32 m

Environ une centaine d'échantillons par livre soit plus de 1 000 échantillons contenu dans la douzaine de livres.

On joint un **ALBUM « DISPOSITION », BIANCHINI-FÉRIER**, 1958 à 1974 et un autre de 1983 à 1992 (une soixantaine d'échantillons)

1 500/2 000 €





- 241 ALBUM D'ÉCHANTILLONS, «IMPRESSIONS»**, circa 1924, crêpe, mousseline, velours, tramé métal, empreintes, fleurs, panthère, géométriques, abstrait, papillons, oiseaux, art déco.  
0, 54 x 0, 41 m  
*Environ 5 000 échantillons*  
1 000/1 500 €
- 242 ALBUM D'ÉCHANTILLONS, «NOUVEAUTÉS»**, circa 1923, crêpe, taffetas, velours, tramé métal, fleurs, personnages, géométriques, animaux  
0, 54 x 0, 41 m  
*Environ 5 000 échantillons*  
400/600 €
- 243 ALBUM D'ÉCHANTILLONS, «NOUVEAUTÉS»**, circa 1942, crêpe, taffetas, façonnés, damas, velours, laine, tramé métal, cachemire, rayures, pois, rayures, carreaux, écossais, chevaux  
0, 54 x 0, 41 m  
*Environ 2 900 échantillons*  
400/600 €
- 244 ALBUM D'ÉCHANTILLONS, «UNIS»**, circa 1929, crêpe, taffetas, moire, impression sur chaîne, façonnés, damas, velours, laine, tramé métal, fleurs, rayures, carreaux, écossais, pied de poule, tweed.  
0, 54 x 0, 41 m  
*Environ 2 000 échantillons*  
400/600 €
- 245 ALBUM D'ÉCHANTILLONS**, circa 1955, façonné, velours, impression sur chaîne, tramé métal, fleurs, petits motifs, panthère, géométriques.  
0, 54 x 0, 41 m  
*Environ 4 600 échantillons*  
400/600 €
- 246 ALBUM D'ÉCHANTILLONS, «UNIS»**, circa 1966, façonné et imprimé, rayures, pois, cachemire.  
0, 54 x 0, 41 m  
*Environ 2 500 échantillons*  
400/600 €
- 247 ALBUM D'ÉCHANTILLONS, «UNIS»**, circa 1960, façonné, impression sur chaîne, velours, velours au sabre, fleurs, cachemire.  
*Environ 3 000 échantillons*  
300/500 €
- 248 ALBUM D'ÉCHANTILLONS**, circa 1939, façonné, tramé métal, velours, rayures, arabesque, géométrique, fleurs, cachemire, notamment pour Schiaparelli.  
0, 54 x 0, 41 m  
*Environ 1 200 échantillons*  
300/500 €
- 249 PAGES D'UN ALBUM D'ÉCHANTILLONS**, circa 1917, façonné, damas, impression sur chaîne, fleurs tramés métal, écossais, personnages, coupe de fruits à la Iribe.  
0, 54 x 0, 41 m  
*Environ 1 800 échantillons*  
400/600 €
- 250 ALBUM D'ÉCHANTILLONS, «IMPRESSIONS»**, circa 1934, imprimé, fleurs, géométriques, petits motifs commandes de Molyneux, Schiaparelli, Patou.  
0, 54 x 0, 41 m  
*Environ 2 800 échantillons*  
600/800 €
- 251 ALBUM D'ÉCHANTILLONS**, circa 1920, lainages, tweed, chiné, carreaux, écossais, prince de Galles.  
0, 54 x 0, 41 m  
*Environ 1 600 échantillons*  
400/600 €  
*(voir reproduction page 17)*
- 252 ALBUM D'ÉCHANTILLONS**, circa 1962, façonné, tramé métal, fleurs, rayures, géométriques.  
0, 54 x 0, 41 m  
*Environ 3 500 échantillons*  
300/500 €
- 253 ALBUM D'ÉCHANTILLONS**, circa 1937, imprimé, parasols, fleurs, éléphants, chiffres, oiseaux, coquillages, liseron, cachemire, calèche, canards, échantillons et photographies de carrés.  
0, 54 x 0, 41 m  
*Environ 6 000 échantillons*  
500/700 €
- 254 ALBUM D'ÉCHANTILLONS**, circa 1945, façonné, damas, velours, géométrique, pied de poule, bateaux, bouquetins, rayures, fleurs, cachemire, carreaux, écossais, pied de poule, prince de Galles, éléphant.  
0, 54 x 0, 41 m  
*Environ 4 400 échantillons*  
400/600 €
- 255 ALBUM D'ÉCHANTILLONS**, circa 1936-1938, façonné, damas, velours, tramé métal fleurs, coquillages, géométriques, cachemire, persan, commandes de Schiaparelli, Molyneux.  
0, 54 x 0, 41 m  
*Environ 1 800 échantillons*  
400/600 €
- 256 ALBUM D'ÉCHANTILLONS**, circa 1954, imprimés, fleurs, géométriques, abstraits, cachemire.  
0, 54 x 0, 41 m  
*Environ 4 000 échantillons*  
400/600 €
- 257 ALBUM D'ÉCHANTILLONS**, circa 1925, façonné, géométrique, fleurs, cachemire, pois, rayures, mouches de pêche, paysage, petits motifs, cavaliers, chiens, bateaux, volcans, avions, golfeurs, chevaux, rayures, écossais.  
0, 54 x 0, 41 m  
*Environ 10 000 échantillons*  
1 000/1 500 €

- 258 ALBUM D'ÉCHANTILLONS BIANCHINI FÉRIER XII**, circa 1933, fleurs, feuilles, rayures, arabesques, oiseaux.  
0, 50 x 0, 32 m  
*Environ 1 700 échantillons*  
400/600 €  
*(voir reproduction page 17)*
- 259 ALBUM D'ÉCHANTILLONS, BIANCHINI FÉRIER IV**, circa 1937, impression, petits motifs, carreaux, dentelle, étoiles, coquillages, fleurs.  
0, 50 x 0, 34 m  
*Environ 600 échantillons*  
200/300 €
- 260 ALBUM D'ÉCHANTILLONS, BIANCHINI FÉRIER, NOUVEAUTÉS 1933**, façonnés : damas, velours, impression sur chaîne, tramé or, fleurs, pois, rayures, chinois, géométrique, persan, commande de Patou, Molyneux.  
0, 55 x 0, 38 m  
*Environ 2400 échantillons*  
400/600 €
- 261 ALBUM D'ÉCHANTILLONS, BIANCHINI FÉRIER**, circa 1956, impression, fleurs, abstrait, persan, cachemire.  
**ON JOINT DES FEUILLETS**, circa 1930, façonnés pour la cravate, commande de Lanvin et photos de carrés, circa 1960.  
0, 50 x 0, 34 m  
*Environ 5 800 échantillons & 280 photographies*  
400/600 €
- 262 ALBUM D'EMPREINTES, BIANCHINI FÉRIER**, circa 1980, psychédélique, géométrique, cercles  
0, 45 x 0, 35 m  
*Environ 282 empreintes.*  
200/300 €
- 263 ALBUM D'EMPREINTES, BIANCHINI FÉRIER**, circa 1980, fleurs, cachemire, coquillages, chevron, rayures.  
0, 45 x 0, 35 m  
*Environ 339 empreintes.*  
200/300 €
- 264 ALBUM D'EMPREINTES, BIANCHINI FÉRIER**, circa 1980, géométrique, psychédélique, fleurs.  
0, 45 x 0, 35 m  
*Environ 340 empreintes.*  
150/200 €
- 265 ALBUM D'EMPREINTES, BIANCHINI FÉRIER**, circa 1980, fleurs, géométriques, abstraits, rayures, dont des commandes Chanel.  
0, 45 x 0, 35 m  
*Environ 305 empreintes.*  
200/300 €
- 266 ALBUM D'EMPREINTES, BIANCHINI FÉRIER**, circa 1980, fleurs, géométriques, tweed, rayures.  
0, 45 x 0, 35 m  
*Environ 266 empreintes.*  
150/200 €
- 267 ALBUM D'EMPREINTES, BIANCHINI FÉRIER**, circa 1970, tweed, fleurs, géométriques, psychédélique.  
0, 45 x 0, 35 m  
*Environ 144 empreintes.*  
150/200 €
- 268 ALBUM D'EMPREINTES, BIANCHINI FÉRIER**, circa 1970, pois, rayures, écossais, fleurs.  
0, 45 x 0, 35 m  
*Environ 150 empreintes.*  
150/200 €
- 269 ALBUM D'EMPREINTES, BIANCHINI FÉRIER**, circa 1980, fleurs, géométriques, cachemire, personnages, rayures dont des Dufy (2047 & 2051).  
0, 45 x 0, 35 m  
*Environ 309 empreintes.*  
200/300 €
- 270 ALBUM D'EMPREINTES, BIANCHINI FÉRIER**, circa 1980, fleurs, géométriques, rongé, cercles, rayures, commandes Cacharel.  
0, 45 x 0, 35 m  
*Environ 302 empreintes.*  
200/300 €  
*(voir reproduction page 17)*
- 271 ALBUM D'ÉCHANTILLONS, PATRONS BF, 1907 à 1931** unis et faux unis avec commentaires techniques.  
0, 42 x 0, 31 m  
*8 albums d'environ une cinquantaine d'échantillons soit environ 400 échantillons.*  
200/300 €
- 272 ALBUM D'ÉCHANTILLONS, BIANCHINI FÉRIER, FAÇONNÉS**, Lyon, circa 1930, cachemire, dentelle, rayures, carreaux, chevrons, tramé or, unis, sergé de laine, cloqué.  
0, 44 x 0, 31 m  
*Environ 50 échantillons*  
20/30 €
- 273 ALBUM D'ÉCHANTILLONS, BIANCHINI FÉRIER**, Lyon, vers 1934, façonné, imprimé par Mermoz, fleurs, personnages, géométriques, rayures.  
0, 44 x 0, 31 m  
*Environ 400 échantillons*  
300/400 €
- 274 ALBUM D'ÉCHANTILLONS, BIANCHINI FÉRIER**, Lyon, vers 1934, imprimé, unis, rayures, carreaux, damas.  
0, 44 x 0, 31 m  
*Environ 200 échantillons*  
100/200 €
- 275 ALBUM D'ÉCHANTILLONS, BIANCHINI FÉRIER**, Lyon, vers 1934, façonné, imprimé par Mermoz, fleurettes, pois, rayures, géométriques, étoiles.  
0, 44 x 0, 31 m  
*Environ 115 échantillons*  
50/100 €



- 276 ALBUM D'ÉCHANTILLONS, BIANCHINI FÉRIER**, Lyon, vers 1934, imprimé notamment sur du tulle, pois, fleurs, géométrique, feuilles, fruits, rayures.  
0, 44 x 0, 31 m  
Environ 550 échantillons  
300/500 €
- 277 ALBUM D'ÉCHANTILLONS, BIANCHINI FÉRIER**, Lyon, vers 1934, façonné, unis, carreaux, géométriques, tramé métal, fleurs, cachemire.  
0, 44 x 0, 31 m  
Environ 700 échantillons  
100/200 €
- 278 ALBUM D'ÉCHANTILLONS, BIANCHINI FÉRIER**, Lyon, vers 1934, façonné, unis, tramé métal, tweed, tulle.  
0, 44 x 0, 31 m  
Environ 200 échantillons  
100/200 €
- 279 ALBUM D'ÉCHANTILLONS, BIANCHINI FÉRIER**, Lyon, vers 1934, impression, fleurs, géométriques, carreaux, fruits, abstraits.  
0, 44 x 0, 31 m  
Environ 300 échantillons  
200/300 €
- 280 ALBUM D'ÉCHANTILLONS, BIANCHINI FÉRIER**, Lyon, vers 1934, géométriques, fleurs, petits motifs, pois, rayures.  
0, 44 x 0, 31 m  
Environ 150 échantillons  
100/150 €
- 281 ALBUM D'ÉCHANTILLONS, BIANCHINI FÉRIER**, Lyon, vers 1934, imprimé par Mermoz, fleurs, as de pique, rayures, petits motifs, abstraits, cachemire.  
0, 44 x 0, 31 m  
Environ 500 échantillons  
300/500 €
- 282 ALBUM D'ÉCHANTILLONS, BIANCHINI FÉRIER**, Lyon, vers 1930, façonné, imprimé, cloqué, damas, pois, dentelle, pied de poule, fleurs, bambous, rayures, petits personnages  
0, 44 x 0, 31 m  
Environ 300 échantillons  
200/300 €  
(voir reproduction page 17)
- 283 ALBUM D'EMPRESSES, BIANCHINI FÉRIER**, circa 1980, pois, cachemire, géométrique, ethnique, panthère.  
0, 45 x 0, 35 m  
Environ 150 empreintes.  
150/200 €
- 284 ALBUM D'ÉCHANTILLONS, QUALITÉS, BIANCHINI FÉRIER**, 1937, références, unis, fleurs, poissons, rayures, carreaux, écossais, tweed, prince de Galles.  
0, 50 x 0, 33 m  
Environ 600 échantillons  
200/300 €
- 285 TROIS ALBUMS D'EMPRESSES, OMNIBUS**, Bianchini Férier, 1933-1939, usine de Tounon, petits motifs, géométriques, fleurs, papillons, masques.  
0, 38 x 0, 29 m  
3 x 104 pages environ pour environ 600 empreintes  
300/500 €
- 286 À 292 NON VENUS**
- EN COLLABORATION AVEC  
ARTUS ENCHÈRES (293 À 295)**
- 293 HABIT À LA FRANÇAISE**, époque Louis XVI, faille gris perle rayée cannelée, brodé au point de Beauvais en soie polychrome de treillages et guirlandes de fleurs (coupures, fortes usures, doublure changée).  
100/150 €
- 294 GILET**, époque Louis XVI, satin ivoire brodé en soie polychrome, sur le fond d'un semis de brindilles et fleurettes, sur les bords, les poches et les basques de guirlandes de fleurs, draperies de rubans et gerbes de blé, complet de ses boutons (tache, coutures refaites).  
150/200 €
- 295 GILET**, XIXe siècle, nid d'abeille et **GILET**, XIXe siècle, satin jaune paille, bordé de ruban or.  
10/20 €
- 296 VESTE ET MANTEAU DE STATUE** en crewelwork, début XVIIIe siècle, lin brodé en laine polychrome de gerbes de fleurs, rinceaux, cornes d'abondance et papillons.  
Haut : 0, 67 m & 0, 26 m  
200/300 €
- 297 GILET DROIT**, vers 1790-1795, à col haut, tissé en faille brochée en soie polychrome, décor sur le fond, d'un semis de bleuets et rayures feuillagées chargées de losanges, sur les bords d'une frise de plumes et de fleurs, sur les poches une double frise de plumes, complet de ses boutons (tache, usures à la boutonnière).  
200/300 €  
(voir reproduction page 20)
- 298 DEUX PANS DE GILET**, époque Louis XVI, satin ivoire, décor brodé en soie polychrome, sur le fond décor d'un semis de fleurettes, sur les bords, les basques et les poches une guirlande de fleurs et plumes (usures, déchirure, manque les boutons).  
80/120 €



314

**299 DEUX PANS DE GILET**, fin XIXe style du XVIIIe siècle, peau ivoire brodée au point de chainette en soie polychrome d'un semis de brindilles et gerbes de fleurs.

100/150 €

**300 VISITE DANS UN CHÂLE DIT « DE MANILLE »**, Chine, circa 1900, pour le marché européen, twill blanc, brodé en soie blanche de médaillons de fleurs et d'une bordure de fleurs, frangé.

0, 84 x 2, 68 m

150/200 €

**301 ROBE DE BAL**, circa 1880, griffée Redern, historicisante dans le goût de l'époque Louis XIV, bustier avec pièce d'estomac, col et manches en tulle brodé de fil d'argent et strass, bustier et jupe à traîne en satin rose brodé en soie crème, fil d'argent, perles tubulaires, perles soufflées et strass de rinceaux de fleurs. Jupou doublé de satin blanc et volant de satin rose (usures au tulle).

1 000/1 500 €

(voir reproduction page 20)

**302 ROBE**, fin XIXe siècle, dans un châle grenadine, gaze noire brochée en soie polychrome de rayures bleues, jaunes et tabac.

100/150 €

**303 MANTEAU D'INTÉRIEUR**, circa 1900, à col rabattu et parement de tulle brodé, dans une mexicaine fin XVIIIe siècle, fond satin blanc, décor de bandes sergées blanc et cannelées bleues (trous et taches).

Probablement taillé dans une ancienne robe

100/150 €

**304 ROBE À TOURNURE**, époque Napoléon III, à traîne, boutonnée sur le devant, avec une modestie bordée de passementerie en perles de verre et dentelle, taffetas imprimé sur chaîne, fond crème quadrillé, décor en camaïeu vert de gerbes de fleurs, manches en satin vert (usures au taffetas).

150/200 €

**305 JUPE**, fin XIXe siècle, taffetas gris rayé violet, parements de passementerie sur le devant (coupures au taffetas).

50/70 €

**306 MANTEAU ET BÉRET D'ENFANT**, début XXe siècle, drap de laine bleu ciel, bordé d'hermine blanche.

80/120 €

**307 ROBE TOURNURE (JUPE ET CARACO)**, circa 1870, taffetas vert tilleul, rubans de satin vert tilleul, frangé à mèches, boutons de passementerie (taches d'humidité sous les bras).

400/600 €

(voir reproduction page 20)



**308 ROBE À TOURNURE**, circa 1890, taillée dans un châle cachemire, col et ceinture de velours noir (trous).

600/800 €

*(voir reproduction page 20)*

**309 ROBE À TOURNURE (JUPE ET CARACO)**, circa 1890, taffetas aubergine, parements de tulle brodé de fleurs, col et manches en tulle.

300/500 €

**310 MANTEAU**, circa 1890, velours noir façon fourrure, brandebourg en fourrure et passementerie, doublure en satin aubergine, piqué, matelassé, à décor de fleurs sur les côtés.

300/500 €

**311 VESTE ESPAGNOLE**, fin XIXe / début XXe siècle, feutre chocolat, brodé or de palmes (usures).

50/70 €

**312 CACHE POUSSIÈRE**, début XXe siècle, toile ivoire, col et boutons de moire noire.

*Pour les trajets en véhicule automobile.*

150/200 €

**313 ROBE À TOURNURE (JUPE ET CARACO)**, circa 1900, taffetas framboise. La jupe se termine par un volant plissé. Elle est couverte d'une résille noire à volants. Corsage couvert de tulle noir brodé en paillerons noirs de fleurs (accroc au tulle).

400/600 €

*(voir reproduction page 20)*

**313 BIS ROBE**, 1925, satin jaune bouton d'or, brodé en perles et perles tubulaires blanches et or d'une double rangée de palmes sous une arcature de *mirrab* (usures).

300/500 €

**314 ROBE PAUL POIRET**, circa 1910, bustier en faille noire, jupe et manches à volants tramés d'une guirlande fil d'or, griffée (accroc).

6 000/8 000 €

*(voir reproduction ci-contre et page 20)*

**315 ROBE, ATTRIBUÉE À PAUL POIRET**, circa 1910, fond de satin noir, bustier en dentelle et galon de tulle brodé style Empire bordé de velours noir, jupe de volants de dentelle noire ouverts en corolle bordés d'un ruban de velours noir (fragilités au col).

400/600 €

*(voir reproduction page 20)*

**316 ROBE ATTRIBUÉE À PAUL POIRET**, circa 1914, à traine, lampas, fond satin bleu, décor gothique d'une fleur rouge dans un polylobe feuillagé or, doublure de crêpe framboise.

*A rapprocher de la robe N° 188 de la vente Poirret du 10 mai 2005*

500/700 €

*(voir reproduction page 20)*

## D'UNE COLLECTION PARISIENNE

(317 À 378 BIS)

**317 TEA-GOWN EN DENTELLE IVOIRE**, vers 1905, applications de taffetas de soie rose formant des noeuds, en rappel au bas.

500/700 €

*(voir reproduction page 25)*

**318 MANTEAU DE JOUR, JULIETTE COURTISIEN**, vers 1925, façonné laine fantaisie, fond jaune moutarde, style kilim ethnique, décor de frises géométriques, motifs marron, vieux rose et bleu roi, griffé. Doublure en crêpe de laine marron.

600/800 €

**319 ROBE DU SOIR COURTE, JEAN PATOU**, Hiver 1927; modèle n°204, crêpe Georgette de soie beige. Fond de robe en crêpe satin de soie assortie et crêpe Georgette de soie assortie à la robe (taches).

*(cliché de la collection Jean PATOU, hiver 1927-Dépôt de modèles du 12 août 1927)*

800/1 200 €

**320 MANTEAU DU SOIR, NINA RICCI** vers 1980, créé par Madame Brossin de Méré, couvet d'une composition en patchwork de fleurs en guipure de coton blanc et ivoire cerné d'or, de feuilles de lamé or et de cœurs en dentelle posés sur fond de motifs découpés en taffetas de soie ivoire. Doublure en satin gabardine de soie ivoire (non griffé).

800/1 200 €

**321 ROBE DU SOIR À LA CHEVILLE**, vers 1918, dentelle de fils métalliques argent et ruban, fleur et pétales de taffetas et velours soie dans les tons rose. Fond de robe en lamé argent. Doublure en satin de soie ivoire.

800/1 200 €

**322 COIFFE**, vers 1925, tressée de paille noire vernie, bordure de cannelé noire aux angles cassés en cannelé beige.

50/70 €

**323 ROBE, CAUET**, vers 1910, tulle broché or de frises de fleurs, ouvrant sur une bustier de satin ivoire et deux volants de tulle brodé or de guirlande de fleurs, manches ouvertes en tulle qui se termine par un gland en perles tubulaires or. Fond de robe en satin ivoire, griffée.

800/1 200 €

*(voir reproduction page 25)*

- 324 ROBE D'APRÈS-MIDI, ATTRIBUÉE À PAUL POIRET**  
vers 1918, taffetas de soie foulard à fond bleu imprimé ivoire de méandres et motifs stylisés en carré. Col en guipure ivoire. Garnitures en crêpe Georgette de soie ivoire. Tomboules ivoire (trous et taches) (documents joints).  
1000/1500 €  
*(voir reproduction page 28)*
- 325 JACQUES HEIM**, toque en feutre noir, avec un ruban en façonné noir surpiqué blanc.  
50/70 €
- 326 ROBE D'APRÈS-MIDI, ATTRIBUÉE À GABRIELLE CHANEL**, vers 1925, dentelle de coton beige rebrodée d'un bourdon. Fond de robe en crêpe satin et mousseline de soie gaufrée assortie (documents joints).  
800/1 200 €
- 327 ROBE, ATTRIBUÉ À CALLOT SŒURS**, début XX<sup>e</sup> siècle, ouverte en bas, satin beige, crénelé dans le bas en tulle brodé de paillerons, sur une combinaison en satin ivoire. Manteau en façonné tramé argent, décor or de motifs ondés, col de plumes d'autruche ivoire, doublé de velours ivoire.  
800/1 200 €
- 328 ROBE À TOURNURE (JUPE ET CARACO)**, vers 1850, volants de velours à fond de taffetas de soie tilleul, décor en velours ciselé châtaigne, amande et crème de fougères et de bouquets de fleurs. Manches doublées de taffetas de soie rose. Doublure de tarlatane écrue et toile de coton beige.  
800/1 200 €
- 329 ENSEMBLE DU SOIR (ROBE ET MANTEAU), CLAIRE MCCARDELL, GRIFFÉ TOWNLEY** vers 1952, satin de soie bleu marine posé sur organza de soie bleu marine. Boutons «boule» recouverts de même tissu. Doublure en satin de soie vert.  
200/300 €
- 330 ROBE DU SOIR**, 1923, satin de soie ivoire, applications de grands motifs d'inspiration russe sur fond de lamé argent rebrodé de fils métalliques or, tubes de cristal argent et pierres griffées en verre transparent facetté. Bordé dans le bas de plumes de marabout noir.  
700/900 €
- 331 MINI-ROBE CHASUBLE, PIERRE CARDIN**, vers 1960, façonné jaune d'œuf, décor piqué en croix autour d'un motif central.  
200/300 €
- 332 ROBE ET VESTE**, vers 1913, taffetas changeant de soie vert, décor de soutache, corsage en satin jaune brodée d'un dragon chinois, ceinture en satin vert bouteille. Doublure en twill de soie ivoire et taffetas de soie jaune (trous et usures).  
300/500 €
- 333 ROBE DU SOIR, DANS LE GOÛT DE WORTH**, Hiver 1931, faille de soie noire, jupe à volants, nœud dans le dos.  
800/1 200 €
- 334 ROBE DU SOIR COURTE, DANS LE GOÛT DE PAUL POIRET**, vers 1925, Robe du soir courte en mousseline de soie ivoire entièrement rebrodée d'un décor de franges en perles de cristal bordées de lignes de paillettes cuvettes argent, les franges sont brodées en lignes à plat uniquement sur une partie du devant à effet de plastron. Ceinture brodée de tubes satin blanc et argent et de paillettes cuvettes platine. Encolure ponctuée de pierres griffées en verre. Fond de robe et ceinture en lamé argent.  
400/800 €  
*(voir reproduction page 28)*
- 335 ROBE DU SOIR, LUCIEN LELONG**, vers 1936, dentelle chocolat, volant dans le bas, boléro, fond en crêpe de Chine de soie assorti, griffé. (coutures, déchirures).  
400/600 €
- 336 TAILLEUR DE DÎNER, MAGGY ROUFF**, vers 1935, velours de soie marron foncé et blouse en soie ivoire.  
300/500 €
- 337 COIFFE, AINE MONTAILLE, PLACE VENDÔME**, vers 1925, en paille tressée et cousue formé d'une double casquette noire et paille naturelle.  
120/150 €
- 338 ROBE DE DÎNER COURTE, ATTRIBUÉE À LUCIEN LELONG**, automne-hiver 1926; modèle n°1404. satin de soie noir et franges noires.  
*Femina, septembre 1926, page 4. - Dépôt de modèles Lucien Lelong, juillet 1926.*  
500/700 €
- 339 ROBE, HUBERT DE GIVENCHY**, modèle 610, patron n° 1177, cannelé de soie imprimé fourrure « renard bleu », griffée (usures et reprise).  
500/700 €

- 340 ROBE D'APRÈS-MIDI**, vers 1930, crêpe de Chine imprimé de fleurs en dégradé de rose au rouge foncé, parme et lilas et feuillage vert pâle. Robe en organza, vers 1930, soie ivoire imprimé de violet et de bleu.  
300/400 €
- 340 BIS ROBE**, vers 1920, filet ivoire sur fond satin noir.  
200/300 €
- 341 ROBE**, vers 1925, à volant au niveau de la taille, mousseline de soie pêche, brodé en perles de verre blanche de cercles concentriques avec application de satin (tache et déchirure).  
200/300 €
- 342 MANTEAU DU SOIR, MADELEINE & MADELEINE**, vers 1920, satin de soie jaune d'or façonnée de larges rayures tramées en fils métalliques or, manches de manteau japonais, doublure de mousseline de soie jaune, griffé. (déchirures).  
800/1 200 €
- 343 VESTE**, vers 1925, satin gris perle, décor liseré en soie corail et fil d'or de feuilles et gerbes de fleurs, col et manches en fourrure de renard blanc, doublure de taffetas blanc (usures).  
250/400 €
- 344 MANTEAU D'ÉTÉ**, vers 1950, paille jaune finement tressée, boutons en bambou.  
70/90 €
- 345 ROBE DU SOIR À LA CHEVILLE, CAUËT**, vers 1918, satin et mousseline de soie ivoire, volants de dentelle ivoire de tulle brodé de fleurs, deux grands motifs «Art Décor» brodés en application et terminés en franges de tubes et perles de verre cristal et argent. Bretelles en fils métalliques argent et strass, griffé (déchirures).  
400/600 €
- 346 ROBE DU SOIR COURTE, ATTRIBUÉE À SUZANNE TALBOT**, vers 1924. crêpe marocain de soie noir tramé de rayures en fils métalliques or, volant à la ceinture, fendue dans le bas. Fond de robe en satin de soie noir.  
400/500 €
- 347 ROBE CHINOISE DU SOIR, AGNES MADAME HAVET**, vers 1925, manches sabots, lampas lancé de fils métalliques or à décor de motifs chinois entrecroisés, turquoise, corail et vert kaki. Bordures en satin de soie noire rebrodé de soie vert jade et de fils d'or. Glands de fils métalliques vieil or. Fond en mousseline de soie noire, griffé.  
600/800 €  
*(voir reproduction page 37)*
- 348 CAPOTE, JEANNE LANVIN**, coton imprimé, fond bleu, décor cachemire.  
120/150 €
- 349 CAPE, MARTIAL ET ARMAND**, vers 1925, crêpe Georgette de soie noir et dentelle Chantilly noir.  
500/700 €
- 350 MANTEAU ORIENTALISTE, ATTRIBUÉ À PAUL POIRET**, vers 1920, satin noir, brodé en laine blanche de palmes cachemire et d'un liseré de feuilles sur les bords. Doublure de mousseline de soie noire.  
400/600 €  
*(voir reproduction page 37)*
- 351 ROBE À TOURNURE (JUPE À TRAÎNE ET BOLÉRO), MONIER**, vers 1889, velours de soie rouge grenat, manches du bustier couverts et ouverture sur le jupon en tulle noir brodé de perles et pampilles de jais.  
600/800 €
- 352 ROBE (JUPE ET BUSTIER)**, vers 1917, volant à la taille, plissé dans le bas, satin de soie bleu turquoise liseré de fils d'argent à décor de fleurs stylisées et feuillages. Ceinture et dos en tulle de soie ivoire, lamé argent, brodé en tubes de cristal, pierres facettées boréal, perles et pierres griffées en verre facetté transparent. Ruban de velours vert céladon. Doublure de jupe en soie pêche.  
1 000/1 200 €
- 353 ROBE DE DÎNER, LINKER & CIE**, vers 1912, mousseline de soie noire, brodée en perles noires de grecques sur le bustier et le bas de robe, sur la jupe plastron d'une double rangée de boutons couverts en satin noir, bordure de tulle de soie en plumetis noir. Ceinture à boucle. Fond en satin de soie noir (trous).  
500/700 €



- 354 TAILLEUR (JUPE ET VESTE)**, vers 1920, sergé camel, col châle formant poche sur les basques avec boutonniers et boutons carrés œil de tigre, doublure de satin vert amande.  
200/300 €
- 355 MANTEAU DU SOIR, ATTRIBUÉ À CALLOT SŒURS**, vers 1912, à longue traîne et manches japonaises, velours de soie corail, fond de mousseline, décor Art Déco de cyprès. Doublure de mousseline unie corail (déchirure à l'encolure, taches).  
500/600 €
- 356 MANTEAU**, circa 1925, shantung ivoire, le col, les poches, les manches et le bas sont brodés en application de broderies égyptiennes à décor de mastabas avec des frises de personnages tirées de l'Égypte antique (usures et taches).  
500/700 €  
*(voir reproduction page 40)*
- 357 ROBE DE COCKTAIL, PAQUIN**, Printemps-été 1951, mousseline de soie ivoire plissée, bustier à boutonniers, échancré sur les basques, intérieur en faille assortie.  
500/700 €
- 358 ROBE DE COCKTAIL, JEAN DESSÈS**, vers 1950, manches pagodes, mousseline de soie imprimée de fleurs roses, griffé.  
300/500 €
- 359 ROBE DE DÎNER À LA CHEVILLE**, vers 1917, taffetas de soie chocolat, haut en tulle et dentelle ivoire, bande de tulle ivoire rebrodé de motifs floraux ivoire, vert et turquoise, doublée de pongé de soie bleu nattier, dentelle noire de soie à motifs de crosses et d'arabesques (tache)  
300/500 €
- 360 ROBE À TOURNURE (JUPE ET BOLÉRO)**, vers 1890, boléro à manche gigot en velours de soie vert amande. Corps du boléro et jupe en façonné damas satin vert céladon liseré jaune clair de branches de fleurs et de feuilles, bordé de perles soufflées, ouvrant sur le devant en satin de soie jaune paille. Fond de corsage baleiné et sergé de soie ivoire.  
600/800 €
- 361 ROBE**, vers 1880, dans le style des manteaux de robe à la française du XVIII<sup>e</sup> siècle, le manteau à large col rabattu, manches gigot, plis Watteau dans le dos, en velours noir, fond cannetillé, décor de S et fleurs, ouverture sur le devant fermée par un taffetas noir rayé de bandes satin rose et crème, corsage en toile noire (déchirure au taffetas).  
500/600 €
- 362 ROBE À TOURNURE (JUPE ET CARACO À PET EN L'AIR)**, vers 1883, velours de soie grenat, ruban de satin sur le bas de la jupe, doublé de serge de soie assortie. Boutons de corne noire recouvert de fragments de nacre grise. jupon de crin (déchirure dans le dos des manches, manque des boutons)  
400/600 €
- 363 ROBE**, vers 1910, dentelle de Calais blanche, interrompue par deux bandes de mousseline de soie imprimée noire décor polychrome de fleurs.  
200/300 €
- 364 ROBE**, vers 1925, mousseline de soie pêche, col et volants plissés dans le bas de la robe, à la Sévillane, bordé de tulle noir (déchirure, manque la ceinture).  
150/200 €
- 365 ROBE DU SOIR, BALENCIAGA** Vers 1949-1950, dentelle de Calais lilas rebrodée d'un bourdon à décor d'œillets, fond en satin de soie ivoire, griffé.  
1 000/1 500 €
- 366 TAILLEUR DE JOUR**, vers 1940, en lainage rouge, Madeleine de Rauch.  
300/400 €
- 367 ENSEMBLE D'APRÈS-MIDI (MANTEAU ET ROBE)**, vers 1925 mousseline de soie imprimée de disques noirs et blanc (taches d'humidité).  
100/150 €
- 368 ROBE**, vers 1920, ouverture en corolle dans le bas, taffetas de soie noir, fleurs façonnées en même taffetas et lamé vieil argent, centre en perles noires et broderie de cordonnet de soie noir (coupures au taffetas)  
50/70 €



- 369 MANTEAU KAFKAN DU SOIR**, vers 1910, satin noir, tramé fils métalliques vieil or dans le style des tissus vénitiens de la Renaissance, guipure style gros point de «Venise» en fils métalliques or, tulle de soie noir. Doublure de satin de soie noir.  
600/800 €  
*(voir reproduction page 40)*
- 369 ROBE, BALENCIAGA**, crêpe bleu, plissé sur le bustier.  
600/800 €
- 370 CACHE POUSSIÈRE**, début XXe siècle, lin écru, avec des lunettes (manque un verre).  
*Pour les trajets en véhicule automobile*  
100/150 €
- 371 ROBE ASSYMETRIQUE**, fin XIXe siècle, tulle noir, col et manches bordé de velours noir, fleurs de velours sur le bustier, bas de robe orné de fleurs en velours.  
300/500 €
- 372 ROBE DU SOIR COURTE, ATTRIBUÉE À CALLOT SŒURS**, vers 1927. panne de velours de soie ocre jaune rebrodé d'un décor d'inspirations orientaliste en perles et tubes de verre et cristal, bleu turquoise, jaune, bleu pervenche, rose fushia, et rose pâle, perles fines, fils métalliques or et cuivre. Dentelle ivoire rebrodée de fils métalliques or. Doublure de satin de soie rose.  
700/800 €
- 373 ENSEMBLE (JUPE ET VESTE), LIEBERMAN ET SIEGEL**, New York, circa 1915, sergé de laine ivoire, veste à ceinture brodée et boutons grelots, jupe à plis.  
300/500 €
- 374 TOQUE**, 1880, velours bordeaux, tulle et perles de geai.  
80/120 €
- 374 BIS CAPOTE**, milieu XIXe siècle, paille cousue noire, toupet de plumes d'autruche vertes, brides de velours noir.  
100/150 €
- 375 TOQUE**, 1880, paille cousue vert amande, ornée de dentelle de paille, brides de velours vert amande.  
100/150 €
- 375 BIS CHAPEAU**, début XXe siècle, paille verte cousue, bouquet de fleurs en velours, bordé d'un ruban de velours vert.  
150/200 €
- 376 CHAPEAU**, XIXe siècle, taffetas bleu rayé crème et broché de fleurs, bords en tulle brodé, couronne de fleurs en taffetas, nœud de velours bleu.  
150/200 €
- 377 CHAPEAU**, 1900, couvert de dentelle, fleurs en velours crème.  
150/200 €
- 378 CHAPEAU**, XIXe siècle, paille cousue, bordé de satin bleu, couronne de fleurs en taffetas rose.  
150/200 €
- 378 BIS TOQUE**, début XXe siècle, Mlle MARTHE 12 rue de la Paix, feutre bleu.  
30/50 €



**379 ROBE DE CHAMBRE, A. SULKA**, lampas bleu roi et jaune poussin, avec sa ceinture  
*Vente Tajan de la garde robe de Jacqueline Delubac, 17 du 19 janvier 2000*

100/150 €

**380 RÉUNION DE SACS ET BOURSES EN PERLÉ ET SABLÉ DE VERRE.**

8 pièces

80/120 €

**381 PARASOL OU OMBRELLINO**, XVIIIe siècle, damas crème broché argent de rivière, fleurs et grenades, alterné de panneaux de damas rouge broché jaune or de fleurs et oiseaux, galonné or, franges dorées, tige en bois ciré, pomme en bois doré (trous aux damas, accident à la pomme).

Diamètre : 1, 10 m

800/1 200 €

*(voir reproduction ci-dessous)*

381

**382 RUBAN DE SAINT ÉTIENNE**, lampas fond taffetas noir décor cachemire vert ou réversible fond taffetas changeant vert violet décor cachemire violet. **RUBAN DE SAINT ÉTIENNE**, fond satin noir décor liseré bleu et rouge de fleurs.

0, 71 x 0, 13 m ; 1, 26 x 0, 07 m &amp; 0, 50 x 0, 07 m

40/60 €

**383 CHÂLE CARRÉ**, Lyon, circa 1930, gaze grenat, décor en velours imprimé polychrome d'un semis de mirabelles, branches de mirabellier aux écoinçons, bordure de guirlande de fleurs, frange à grille.

1, 15 x 1, 06 m

100/150 €

**384 TAPIS DE TABLE TAILLÉ DANS UN CHÂLE CACHEMIRE**, Inde, XIXe siècle, fond rouge, décor de palmes dans des arcatures de part et d'autre d'un motif étoilé.

1, 36 x 0, 48 m

100/150 €

**385 CHÂLE CARRÉ OU MOON SHAWL**, probablement Nîmes, milieu XIXe siècle, fond noir, décor cachemire de fleurs autour d'une lune mille fleurs, écoinçons en quart de lune du même, bordure à fond vert de fleurs (trous).

1, 80 x 1, 73 m

200/300 €

**386 CHÂLE LONG**, France fin XIXe siècle, fond rouge, décor cachemire à six couleurs, de pendentifs entre des palmes de part et d'autre d'une réserve noire en forme de mandorle, dans un ruban blanc chantourné, galerie sur les quatre côtés, bordure arlequinée.

3, 54 x 1, 58 m

150/200 €

*(voir reproduction page 45)*

**387 CHÂLE LONG**, France, vers 1880, fond rouge, décor cachemire à huit couleurs d'une demi lune rayonnante et palmes sous des arcatures de part et d'autre d'une réserve étoilée noire, galerie sur les quatre côtés, bordure arlequinée.

1, 57 x 3, 40 m

500/700 €

*(voir reproduction page 45)*

**388 CHÂLE CARRÉ**, Inde, milieu XIXe siècle, fond rouge, décor cachemire de palmes dans des rubans noirs et blancs formant une étoile autour d'une réserve noire quadrangulaire, bordure sur les quatre côtés.

1, 75 x 1, 75 m

600/800 €

*(voir reproduction page 45)*

**389 CHÂLE LONG**, France, vers 1880, fond rouge décor cachemire à six couleurs d'un cyprès sous des palmes formant arcature de part et d'autre d'une réserve étoilée noire chargée de cornes d'abondance, galerie sur les quatre côtés (trous).

3, 34 x 1, 56 m

300 /500 €

**390 CHÂLE LONG**, France, vers 1880, décor cachemire bayadère bleu, rouge blanc chargé de rinceaux cachemire (accrocs réparation).

3, 10 x 1, 51 m

400/600 €

**391 CHÂLE LONG**, France, 1890, fond rouge, décor cachemire à cinq couleurs de palmes enroulées autour d'une réserve alternativement noire et rouge (réserve noire changée, tache).

3, 00 x 1, 62 m

300/ 500 €

**392 CHÂLE LONG**, France, XIXe siècle, large réserve rouge, bordée de deux rangées de palmes cachemire aux extrémités (reprises).

2, 96 x 1, 44 m

300/500 €



- 393 CHÂLE LONG**, France, 1880, fond rouge, décor cachemire à six couleurs de palmes formant arcature de part et d'autre d'une réserve étoilée noire, galerie sur les quatre côtés.  
*3, 17 x 1, 53 m*  
300/ 500 €
- 394 CHÂLE LONG**, France, 1880, fond rouge, décor cachemire de palmes enroulées autour d'une large réserve noire, galerie sur les quatre côtés, bordure arlequinée (accrocs, restaurations).  
*3, 12 x 1, 60 m*  
300/500 €
- 395 CHÂLE LONG**, France, vers 1860-1880, fond rouge, décor cachemire à six couleurs de palmes autour d'un cyprès, de part et d'autre d'une réserve blanche, à l'intérieur d'un ruban ovale, quartefeuille aux écoinçons (restaurations).  
*3, 04 x 1, 58 m*  
400 /600 €
- 396 CHÂLE LONG**, France, circa 1850-1870, fond rouge, décor cachemire de deux doubles rangées de palmes de part et d'autre d'une large réserve rouge, galerie sur les quatre côtés (restaurations, accrocs).  
*3, 31 x 1, 63 m*  
300/500 €
- 397 CHÂLE LONG**, France, 1880, fond rouge, décor cachemire de palmes sous des arcatures de part et d'autre d'une large réserve rouge, galerie sur les quatre côtés, bordure arlequinée (restaurations).  
332 x 162 cm  
300/500 €
- 398 CHÂLE LONG**, France, 1880, fond rouge, décor cachemire de palmes enroulées sous des arcatures, de part et d'autre d'une large réserve rouge, galerie sur les quatre côtés (accrocs et reprises, restaurations).  
*2, 97 x 1, 57 m*  
300/500 €
- 399 CHÂLE LONG**, Fortier Maillard, circa 1850, fond rouge décor cachemire à six couleurs de palmes et cyprès sous des arcatures autour d'une réserve tréflée noire, bordure arlequinée avec la signature tissée FM (restauration, réserve possiblement retissée ?).  
*3, 49 x 1, 59 m*  
400/600 €
- 400 CHÂLE LONG**, France, circa 1860, fond rouge décor cachemire à sept couleurs de palmes dans des architectures autour d'une réserve étoilée noire, large bordure architecturée, galerie sur les quatre côtés, bordure arlequinée (restaurations).  
*3, 27 x 1, 59 m*  
300/500 €
- 401 CHÂLE LONG**, France, vers 1890, fond rouge décor cachemire à six couleurs d'un cyprès entre des palmes sous des arcatures de part et d'autre d'une réserve noire étoilée, bordure entre deux rubans chantournés galerie sur les quatre côtés (restaurations, notamment à la réserve).  
*3, 46 x 1, 58 m*  
250/400 €
- 402 CHÂLE LONG**, France vers 1880, fond rouge décor cachemire à six couleurs d'une grande fleur de lys dans une arcature de part et d'autre d'une réserve noire en forme de tortue, bordé d'un ruban en grecque, galerie sur les quatre côtés (restaurations, notamment à la réserve).  
*3, 54 x 1, 57 m*  
300/500 €
- 403 CHÂLE LONG**, France vers 1880, fond rouge, décor cachemire à cinq couleurs de palmes enroulées de part et d'autre d'une réserve blanche tréflée, galerie sur les quatre côtés (trous, usures, fragilités, réserve retissée).  
*3, 16 x 1, 53 m*  
150/200 €
- 404 CHÂLE LONG**, Hébert 1850-1860, fond rouge, décor cachemire à sept couleurs de palmes de part et d'autre d'une étoile noire polylobée portant la signature de Hébert, d'où partent deux grands rubans, galerie sur les quatre côtés (restaurations et retissage, notamment à la réserve).  
*3, 15 x 1, 55 m*  
400/600 €
- 405 CHÂLE LONG**, France 1880, fond rouge, décor cachemire à sept couleurs de palmes sous une arcature de part et d'autre d'une étoile cruciforme blanche, large galerie de médaillons et oves, entre des galons sur les quatre côtés (restaurations et retissage, notamment à la réserve).  
*3, 26 x 1, 69 cm*  
300/500 €



DE LA COLLECTION D'UN GRAND  
DÉCORATEUR PARISIEN (406 À 424)

**406 CHÂLE LONG**, France, vers 1880, fond rouge, décor cachemire à cinq couleurs de pics sous une arcature, entre des palmes avec ruban se terminant en papyrus, autour d'un médaillon floral dans une réserve à quatre compartiments rouges et verts, galerie sur les quatre côtés, bordure arlequinée (usures, trous).

3, 14 x 1, 63 m

500/700 €

(voir reproduction page 45)

**407 CHÂLE CARRÉ**, France, circa 1835-1840, dans le goût de Gausson d'après les dessins de Couder, dans le style dit Renaissance, fond noir, décor cachemire d'une lune chargée de papyrus, sur fond d'écaillés, quarts de lune aux écoinçons, galerie de feuilles et fleurs sur les quatre côtés (taches et usures).

1, 80 x 1, 79 m

500/700 €

(voir reproduction page 45)

**408 CHÂLE LONG**, France, vers 1890, fond rouge, dense décor cachemire à cinq couleurs de palmettes, sans réserve (usures).

3, 32 x 1, 66 m

150/200 €

**409 CHÂLE LONG**, Paris, Émile Hébert, 1856-1863, fond rouge, décor cachemire à sept couleurs d'une réserve blanche portant la signature de Hébert entre deux réserves oblongues chargées d'une double navette noire, dans une large bordure d'écaillés avec cyprès et papyrus, galerie d'un double ruban, bordure arlequinée (usures, trous, manques, décolorations).

3, 48 x 1, 58 m

300/500 €

(voir reproduction page 45)

**410 CHÂLE LONG**, Inde, milieu XIXe siècle, fond rouge, décor d'une gerbe sortant d'une arcature, entre deux montants avec de petites arcatures blanches, encadré d'arcatures à dômes sous des palmes enchevêtrées, de part et d'autre d'une réserve blanche tréflée, galerie sur les quatre côtés (le fond blanc de la réserve qui a été changé, est taché présente des trous).

3, 23 x 1, 40 m

300/500 €

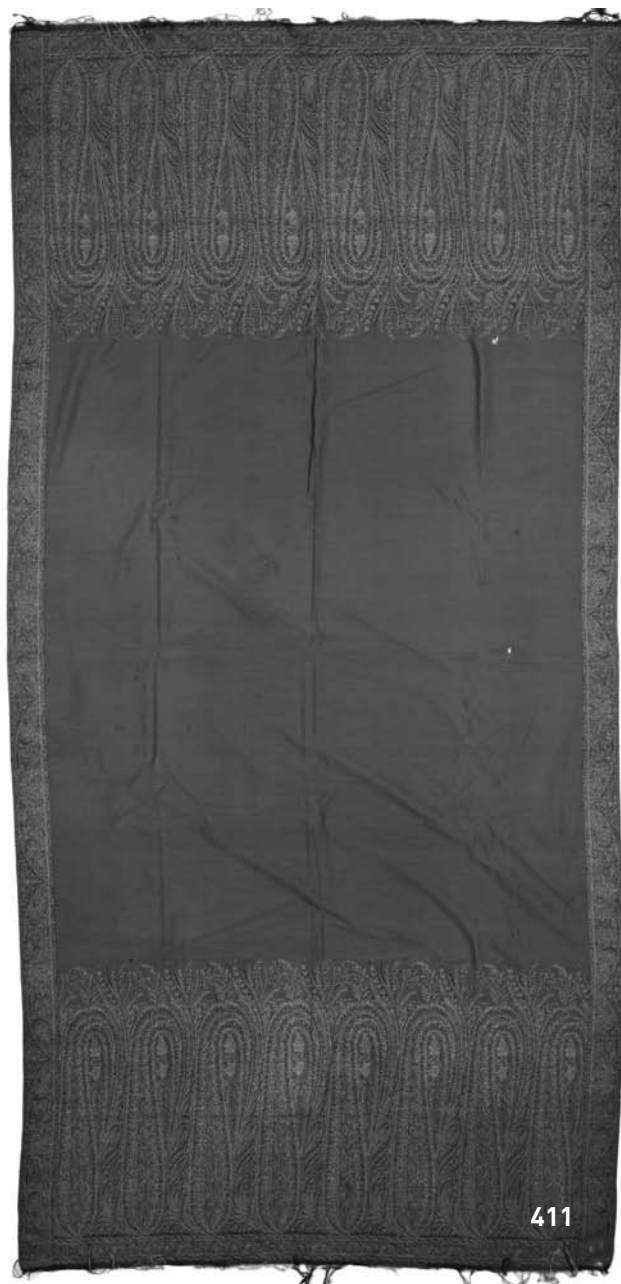
(voir reproduction page 45)

**411 CHÂLE LONG**, France, vers 1830-1840, large réserve verte bordée d'une double rangée de palmes cachemire mille fleurs, galerie de palmettes sur les quatre côtés (trous).

2, 85 x 1, 39 m

200/300 €

(voir reproduction page 42)



**412 CHÂLE LONG**, imprimé sur étamine de laine, fond vert, décor cachemire rayé de bandes rouges et brunes chargées de palmettes, bordure brune.

3, 07 x 1, 55 m

100/150 €

**413 CHÂLE CARRÉ**, France, fin XIXe siècle, fond rouge, décor cachemire de fleurs dans des cartels au milieu de palmes adossées, bordure arlequinée rajoutée.

1, 76 x 1, 61 m

100/150 €

**414 CHÂLE CARRÉ IMPRIMÉ SUR ÉTAMINE DE LAINE**, Mulhouse, fin XIXe, fond blanc, décor cachemire de rayures bleues, vertes et rouges chargées de fleurettes.

1, 60 x 1, 67 m

100/150 €

- 415 CHÂLE CARRÉ IMPRIMÉ SUR ÉTAMINE DE LAINE**, Mulhouse, fin XIXe siècle, fond blanc, décor cachemire d'un semis de palmettes mille fleurs (taches et réparations).  
1, 62 x 1, 60 m  
100/150 €
- 416 PANNEAUX** de reps corail brodés en application de fleurons taillés dans un châle cachemire, à décor de palmes, brodé de fil cordonnet bleu, pouvant former des housses de coussin.  
4 housses (0, 77 x 1, 00 m) & 2 housses (0, 75 x 1, 95 m)  
120/180 €
- 417 HOUSSES DE COUSSINS DANS UN CHÂLE CACHEMIRE** et feutre vert (usures, trous).  
Housse de pelochon (2, 20 x 0, 97 m) & 2 coussins (0, 52 x 0, 63 m).  
**HOUSSES DE COUSSINS EN FEUTRE VERT ET APPLICATION DE CHÂLE CACHEMIRE.**  
1, 38 x 0, 67 m ; 0, 73 x 0, 73 m ; 0, 73 x 0, 73 m  
**FRAGMENTS D'UN CHÂLE CACHEMIRE** (morceaux découpés).  
120/180 €
- 418 DEUX PAIRES DE RIDEAUX EN FIL TIRÉ**, fin XIXe siècle, décor de motifs circulaires dans une couronne laurée, alternée de losanges en linon brodé à décor de fleurs, monté au XXe siècle sur taffetas bleu (trous).  
3, 03 x 1, 00 m  
400/600 €
- 419 PAIRE DE RIDEAUX**, XIXe siècle, façonné à poil trainant en camaïeu brique, bandes à décor géométrique ou de frises de fleurs.  
*Vente Sotheby's, schloss Monrepos, n° 1213. Le schloss Monrepos à Ludwigsburg près de Stuttgart a été construit en 1714 par le duc de Württemberg*  
3, 48 x 1, 30 m chaque  
70/90 €
- 420 BANDEAU**, XIXe siècle, velours châtaigne brodé en application d'une guirlande de fleurs en tapisserie au point, frangé.  
0, 27 x 2, 47 m  
150/200 €
- 421 DEUX BANNIÈRES OU ÉCRANS DE FEU EN FORME D'ÉCU**, fin XIXe siècle, fond bleu, décor brodé en perles de verre d'un fritillaire et d'une fleur de lys florentine (usures).  
0, 45 x 0, 37 m & 0, 50 x 0, 37 m  
150/200 €
- 422 DEUX BANNIÈRES OU ÉCRANS DE FEU EN FORME D'ÉCU**, fin XIXe siècle, tapisserie au point, fond pourpre, décor brodé en perles de verre de fleurs dans une guirlande de feuillages et de grappes de raisins en verre soufflé et feuilles de vigne dans une couronne du même.  
0, 51 x 0, 40 m & 0, 51 x 0, 40 m  
100/150 €
- 423 TROIS BANNIÈRES OU ÉCRANS DE FEU EN FORME D'ÉCU**, fin XIXe siècle, tapisserie au point, fond rouge ou violet, décor brodé en perles de verre de fleurs dans des rubans et guirlandes de fleurs. L'un est monté en coussin.  
0, 54 x 0, 42 m ; 0, 47 x 0, 43 m & 0, 43 x 0, 37 m  
150/200 €  
*(voir reproduction page 48)*
- 424 PATCHWORK**, morceaux de feutre et velours, brodé et assemblé par des fils de laine en formes losangiques, doublé d'une toile rayée.  
3, 60 x 1, 18 m  
200/300 €
- PARAMENTIQUE (425 AU 453)**
- 425 CHASUBLE**, Italie ou Espagne, XVIe siècle, velours cramoisi, orfroi de velours vert, brodé en application de satin jaune, liseré de fil cordonnet bleu ou rouge et de fil d'or, d'un décor arabe de fleurs et feuilles, galon or (le galon qui borde la chasuble est manquant, coutures, morceaux de velours changé).  
800/1 200 €  
*(voir reproduction page 48)*
- 426 CHASUBLE EN VELOURS CRAMOISI**, fin XVIe début XVIIe siècle, galon jaune et rouge (usures au poil du velours sur le devant).  
100/150 €
- 427 CHASUBLE EN VELOURS CRAMOISI**, en partie du début XVIIe siècle, galon jaune (restauration, morceaux de velours changés)  
80/120 €
- 428 CHASUBLE**, début XVIIIe siècle, taffetas cannetillé blanc liseré, très finement brodé en soie polychrome de fleurs et grenades et en fil d'or, filé riant et cannetille d'or sur relief de rinceaux, doublure de taffetas rose.  
2 000/3 000 €  
*(voir reproduction page 48)*
- 429 CHASUBLE ET ÉTOLE**, Italie, XVIIe siècle, brocatelle rouge tramée or, dense décor de fleurs et feuilles, galon or.  
80/120 €

- 430 ENSEMBLE LITURGIQUE (CHASUBLE, ÉTOLE, MANIPULE, VOILE ET UNE BOURSE JOINTE)**, fin XIXe siècle, moire verte, décor brodé jaune du chiffre IHS dans des rais de lumière au milieu d'une croix de rinceaux feuillagés, galon jaune (usures).  
50/70 €
- 431 PAIRE DE DALMATIQUES**, circa 1930, drap d'or inspiré des anciens tissages ottoman à décor d'œillets, orfroi en satin blanc, brodé cornély de palmes et rinceaux, avec une étole.  
100/150 €
- 432 ENSEMBLE LITURGIQUE (CHASUBLE, ÉTOLE, MANIPULE ET VOILE) DE FORME GOTHIQUE**, circa 1920, damas blanc, décor cruciforme de fleurs stylisées, orfroi d'un façonné à bâtons rompus rouge et or, velours rouge avec blason brodé or DEUS, PATER, FILIUS, SPIRITS, NON ESS, griffé Grossé à Bruges (usures au cou, tache).  
**CHASUBLE DE FORME GOTHIQUE**, circa 1920, crêpe beige, orfroi de velours brodé or de l'Alpha et de l'Oméga dans des palmes et devant du Christe.  
100/150 €
- 433 DOS DE CHASUBLE EN TAFFETAS CHINÉ À LA BRANCHE**, époque Louis XV, fond crème, décor polychrome de vases de fleurs dans des rubans noués et guirlandes de fleurs, doublure de taffetas vert, ancienne collection Hamot.  
*Haut : 0, 99 m*  
50/70 €
- 434 CHASUBLE, ÉTOLE ET MANIPULE EN TAPISSERIE AU POINT**, XVIIIe siècle, fond blanc en partie bleuté, décor de sarments de vigne avec grappes de raisin, orfroi d'un montant nouveau chargé de fleurs (démontés).  
250/400 €
- 435 ENSEMBLE LITURGIQUE (CHASUBLE, ÉTOLE, MANIPULE, VOILE ET BOURSE)**, fin XIXe siècle, damas rouge, décor de fleurs, orfroi en drap d'or broché en soie polychrome et fil d'argent de fleurs, galon or, doublure de bougran rouge (usures sur le devant, ravaudage au manipule).  
150/200 €
- 436 ENSEMBLE LITURGIQUE (CHASUBLE, ÉTOLE, MANIPULE ET VOILE)**, fin XIXe siècle, damas cramoisi, décor gothique d'artichauts dans des polylobes, orfroi en brocatelle à l'agneau pascal dans un polylobe (empoussiéré, usures).  
120/180 €
- 437 ENSEMBLE LITURGIQUE (CHASUBLE, MANIPULE ET VOILE)**, fin XIXe siècle, satin vert émeraude, brodé en soie en camaïeu de soie jaune du chiffre IHS dans un polylobe qui s'inscrit sur une croix tréflée, galon or (accroc à l'épaule). **ON JOINT UNE BOURSE**.  
70/90 €
- 438 CHASUBLE**, fin XIXe siècle, satin blanc, orfroi brodé du chiffre IHS, de chardons et fleurs en fil d'or sur relief dans des polylobes et feuilles formant une croix brodée cornély en soie jaune (manque sur le devant). **VOILE HUMÉRAL**, damas blanc brodé en fil d'or sur relief d'un double cûur percé dans des rais de lumière (taches). **ÉTOLE ET MANIPULE** en moire blanche. **VOILE** en satin blanc. **BOURSE** en moire blanche. **ÉTOLE PASTORALE** en satin blanc réversible en satin violet brodé or dans des rinceaux feuillagés et fleuris. **ÉTOLE DE DIACRE**, XIXe siècle, moire blanche brodée or sur relief d'une croix dans des rinceaux fleuris et feuillagés.  
60/80 €
- 439 ENSEMBLE LITURGIQUE (CHASUBLE, ÉTOLE, MANIPULE, VOILE, BOURSE ET AMICT)**, fin XIXe siècle, drap d'or, orfroi brodé sur relief de l'agneau pascal sur le livre aux sept sceaux dans des rais de lumière, au milieu de gerbes de roses et lys, galon or (ensemble composé d'éléments provenant de différents ornements, tache et usures).  
70/90 €
- 440 ENSEMBLE LITURGIQUE (CHASUBLE, ÉTOLE, MANIPULE, VOILE ET BOURSE)**, moire noire, brodée du chiffre IHS avec la croix dans une gerbe de fleurs formant couronne, galon argent (coloration rose qui a déteint sur la broderie). **CHASUBLE**, fin XIXe siècle, moire violette, orfroi en brocatelle, décor tissé du chiffre IHS dans un polylobe et des rais de lumière encadré de chardons dans des feuilles.  
90/140 €
- 441 CHASUBLE**, fin XIXe siècle, façonné violet à bâtons rompus, brodé cornély en soie jaune du chiffre IHS dans une croix de rinceaux, fleurs et feuilles de vigne (usures et décoloration). **ON JOINT UNE BOURSE ET UN MANIPULE**. **ON JOINT UNE RÉUNION DE LAMBREQUINS DE PROCESSION**, damas violet, drap d'or brodé de lys, roses et du chiffre IHS, satin blanc et damas vert brodé du chiffre IHS, étole.  
*5 pièces*  
60/80 €
- 442 LAMBREQUIN**, circa 1900, satin rouge, brodé en application de satin jaune du chiffre IHS (tache).  
*0, 79 x 4, 40 m*  
120/180 €





386



387



388



407



406



409



410





**EN COLLABORATION AVEC  
ARTUS ENCHÈRES (443 À 447)**

**443 VOILE DE CALICE**, XVIIe siècle, satin ivoire, brodé en soie polychrome, fil d'or et d'argent et perles du chiffre IHS, dans des rais de lumière, au milieu d'une guirlande de fleurs, chiffre AM ou sacré cœur sous une couronne, gerbes de fleurs aux écoinçons (accrocs et reprises).

0, 53 x 0, 51 m

100/150 €

**444 LAMBREQUIN**, XVIIe siècle, drap d'argent brodé en soie polychrome et fils métalliques d'un panier de fruits, rinceaux, masque, panier de fleurs et cornes d'abondances, bordé de dentelle métallique (usures, oxydation au métal).

0, 40 x 1, 18 m

150/200 €

**445 ANTEPENDIUM**, Italie, XVIIIe siècle, taffetas blanc, brodé en soie polychrome d'un cartouche, cornes d'abondances fleuries, coquille et gerbes de fleurs (usures).

0, 94 x 1, 97 m

250/400 €

(voir reproduction page 48)

**446 ANTEPENDIUM**, XVIIIe siècle, taffetas blanc, brodé en soie polychrome et fil d'or de rais de lumière, anges sur des nuages et gerbes de fleurs (restauration et réapplication).

0, 90 x 2, 24 m

200/300 €

(voir reproduction ci-dessus)

**447 LAMBREQUIN CRÉNELÉ**, Italie ou Espagne, XVIe siècle, velours cramoisi brodé en fils métalliques de vases entre des griffons (fond de velours changé au XIXe siècle et broderie réappliquée).

0, 31 x 1, 67 m

150/200 €

**448 LAMPAS FIGURÉ**, Florence, circa 1450, fond satin rouge, décor jaune du chiffre IHS dans des rais de lumière, entre des séraphins (coutures). Marco Ciatti, Drappi, Velluti ... pp. 69 & 70, n° 20 & 22.

0, 78 x 0, 22 m

150/200 €

**449 DEUX ORFROIS**, Flandres, XVe siècle, fond brodé argent, décor de saints personnages dans des niches et architectures, dans un cadre.

0, 41 x 0, 18 m & 0, 41 x 0, 18 m

800/1 000 €

(voir reproduction page 48)

**450 DEUX ORFROIS**, Flandres, XVe siècle, fond brodé argent, décor de saints personnages dans des niches d'architectures, dans un cadre.

0, 41 x 0, 18 m & 0, 41 x 0, 18 m

800/1 000 €

(voir reproduction page 48)

**451 ÉTOLE ET MANIPULE**, XVIe-XVIIe siècle, velours cramoisi, galonné et frangé rouge et or (possible remontage au XVIIIe siècle).

80/120 €

**452 BRODERIES D'ORFROI**, Flandres, XVe siècle, fond brodé d'or à bâtons rompus, décor brodé en soie polychrome de saints personnages sous des arcatures gothiques formant niche (usures et importantes restaurations).

0, 76 x 0, 11 m ; 0, 76 x 0, 11 m ; 0, 78 x 0, 10 m ; 0, 62 x 0, 10 m ; 0, 46 x 0, 11 m & 0, 61 x 0, 10 m.

400/600 €

(voir reproduction page 49)

**453 CHAPERON D'ORFROI**, Flandres, fin XVe siècle, décor brodé en soie polychrome et or de saint Pierre devant un dais, sous une arcature, entre des anges (importantes restaurations).

0, 46 x 0, 40 m

500/700 €

(voir reproduction page 47)

**454 PANNEAU**, milieu XVIII<sup>e</sup> siècle, satin perle, brodé au point de chaînette en soie polychrome de gerbes de fleurs dans des rivières crénelées.  
Métrage : 1, 70 m en 1 panneau (0, 85 x 0, 93 m).  
50/70 €

**455 BANDES DE TAPISSERIE AU POINT DE HONGRIE**, XVII<sup>e</sup> siècle, décor flammé bleu de chevrons crème et jaune.  
Métrage : 8, 92 m (2, 38 x 0, 19 m ; 2, 33 x 0, 19 m ; 2, 38 x 0, 19 m & 1, 83 x 0, 19 m)  
250/400 €  
(voir reproduction page 49)

**456 BROCATELLE CRÈME**, Italie, fin XVI<sup>e</sup> / début XVII<sup>e</sup> siècle, décor en pointe d'un vase de fleurs dans des branches feuillagées et fleuries (coupures, monté sur toile).  
2, 39 x 0, 71 m  
70/90 €

**457 PANNEAU EN VELOURS D'UTRECHT**, Pays-Bas, XVII<sup>e</sup> siècle, fond alternativement rouge ou vert d'un hussard à la porte d'une ville (usures, taches).  
0, 79 x 1, 74 m  
600/800 €

**458 LAIZE DE DRAP D'ARGENT**, début XVIII<sup>e</sup> siècle, décor en pointe, brodé en application de broderie en fil d'argent, filé riant et cannetille d'argent de draperies, vase de fleurs, ruban de dentelle, rinceaux, palmes et coquille (usures à la trame d'argent, légère oxydation de l'argent).  
2, 38 x 0, 49 m  
1 500/2 000 €  
(voir reproduction page 49)

**459 ANTEPENDIUM**, milieu XVIII<sup>e</sup> siècle, gros de Tours crème brodé en soie polychrome, fil d'or et d'argent sur relief et dentelle d'argent de gerbes de fleurs dans des rubans de dentelle (fond crème changé et broderie réappliquée).  
1, 36 x 3, 36 m  
3 000/5 000 €  
(voir reproduction page 48)

**460 ANTEPENDIUM**, Italie, XVII<sup>e</sup> siècle, satin ivoire, décor brodé en soie crème, verte et fil cordonnet de rinceaux d'où s'échappe une gerbe de fleurs, frangé (usures).  
0, 87 x 2, 50 m  
2 500/3 000 €  
(voir reproduction page 49)

**461 TENTURE INDOPTUGAISE**, XVIII<sup>e</sup> siècle, toile brodée au point majolique en soie polychrome d'un oiseau dans un médaillon floral, gerbes de fleurs aux écoinçons.  
1, 25 x 2, 19 m  
800/1 000 €



**462 TENTURE EN INDIENNE BRODÉE**, XVIII<sup>e</sup> siècle, toile brodée au point de chaînette en laine polychrome de guirlande de fleurs (usures, morceaux assemblés).  
1, 30 x 2, 05 m  
150/200 €

**463 PARAVENT À TROIS FEUILLES, GARNI D'UN LAMPAS « NATURALISTE »**, d'après Jean Revel, Lyon, vers 1735-1740, décor à deux chemins suivis de lourds fruits mûrs et gerbes de fleurs agitées par le vent, doublure d'un damas vert (usures).  
3 panneaux de lampas (1, 20 x 0, 52 m) dans 3 feuilles (1, 55 x 0, 52 m)  
150/200 €

**464 TENTURE EN FAILLE BROCHÉE**, Lyon, milieu XIX<sup>e</sup> siècle, style du XVIII<sup>e</sup> siècle, faille crème, décor broché en soie polychrome d'un vase de fleurs dans des montants ondulants fleuris (morceaux cousus, déchirures et taches).  
Métrage : 6, 09 m en 1 panneau de 3 lés cousus (2, 03 x 1, 72 m).  
100/150 €

**465 FAILLE IMPRIMÉE À LA PLANCHE**, vers 1760, faille crème décor « à la Pillement » ou d'après les dessins de Leprince de scènes de genre russes dans des fleurs (usures).  
0, 95 x 0, 76 m  
100/150 €

**466 PAIRE DE BANDEAUX**, Italie, XVII<sup>e</sup> siècle, fond brodé en plein en soie jaune paille, décor brodé en soie polychrome de grappes de raisin dans des rinceaux feuillagés avec fleurs, fruits, oiseaux et papillons, bordure jaune de tournesols, feuilles et crochets.  
0, 79 x 2, 49 m & 0, 77 x 2, 41 m  
12 000/18 000 €  
(voir reproduction page 49)





428



449



423



425



450



459



452



445





458



455



460



466



468



473



475



484

- 467 PANNEAU DE BRODERIE**, époque Régence, fond brodé en soie verte, décor brodé en soie jaune safran et fil cordonnet blanc d'une rosace fleurie dans un quadrillage de polylobes fleuris, gerbes de fleurs aux écoinçons, bordure de guirlande de fleurs (usures et trous).  
2, 39 x 1, 43 m  
500/700 €
- 468 MÉTRAGE DE DAMAS JAUNE**, époque Régence, décor en pointe d'une fleur épanouie, dans des branches noueuses chargées de fleurs, fruits et feuilles (usures, fragilités, trous, coupures).  
Métrage : 45 mètres en plusieurs coupes de 0, 60 m de large  
2 800/3 400 €  
(voir reproduction page 49)
- 469 DESSUS DE LIT**, en partie du XVIIIe siècle, toile brodée en laine polychrome de rinceaux et guirlandes de fleurs (le dessus de lit a été remonté et rebrodé tardivement, les bandeaux des rabats sont XVIIIe, usures).  
2, 50 x 2, 10 m  
200/300 €
- 470 TENTURE**, satin beige, remonté avec une **BRODERIE**, XVIIIe siècle, en soie polychrome et fil d'or de gerbes de fleurs, guirlande de fleurs sur les côtés (remontage début XXe siècle). On joint une taie d'oreiller ornée d'une broderie.  
2, 37 x 2, 49 m & 0, 60 x 0, 60 m  
1 500/1 800 €
- 471 LAMBREQUIN**, satin beige, remonté avec une **BRODERIE**, début XVIIIe siècle, en soie polychrome et fil d'or de guirlande de fleurs.  
0, 33 x 2, 66 m  
200/300 €
- 472 DAMAS CRAMOISI**, époque Louis XIV, décor en pointe d'une fleur épanouie, grenades et palmes retombantes (couture, taches).  
Métrage : 5, 80 m (en 2 lés).  
150/200 €
- 473 IMBERLINE**, XVIIIe siècle, rayures rouges, vertes, jaunes et crème en trois rideaux et deux lambrequins taillés au XIXe siècle, un rideau présente encore quelques anneaux forgés au XVIIIe siècle (tache)  
Métrage : plus de 29 m (3, 25 x 0, 71 m, 3, 25 x 0, 79 m, 3, 39 x 0, 96 m, 1, 39 x 2, 31 & 1, 39 x 2, 31 m).  
800/1 200 €  
(voir reproduction page 49)
- 474 LAMBREQUIN EN IMBERLINE FLAMMÉE**, style du XVIIIe siècle, fond jaune *ikat*, décor rayé vert, jaune, rouge, entre des galons bleu *ikat*.  
1, 36 x 2, 24 m  
40/60 €
- 475 SATIN RAYÉ**, fin XVIIIe début XIXe siècle, vert amande rayé rouge et jaune (déchirure, usures et taches).  
Métrage : plus de 30 m (2, 32 x 2, 60 m ; 2, 32 x 0, 53 m ; 3, 13 x 1, 02 m ; 3, 12 x 1, 03 m & lambrequin 0, 37 x 6, 00 m).  
400/600 €  
(voir reproduction page 49)
- 476 DAMAS CRAMOISI**, fin XVIIIe / début XIXe siècle, style Louis XIV, décor en pointe d'une fleur épanouie, grenades et palmes retombantes (tache).  
Métrage : plus de 15 m (en 6 lés).  
300/500 €
- 477 DAMAS CRAMOISI**, début XIXe siècle, en réplique des damas Louis XIV, décor en pointe d'une fleur épanouie, grenades et palmes retombantes (tache, couture, déchirure).  
Métrage : 12, 90 m (en 5 lés).  
200/300 €
- 478 DAMAS CRAMOISI**, XVIIIe siècle, style Louis XIV, décor en pointe d'une fleur épanouie, grenades et palmes retombantes (tache et trou).  
Métrage : 7, 24 m (en 2 lés).  
150/200 €
- 479 PAIRE DE LAMBREQUINS EN IMBERLINE FLAMMÉE**, style du XVIIIe siècle, fond jaune *ikat*, rayé bleu.  
1, 12 x 2, 27 m  
80/120 €
- 480 DAMAS JAUNE**, époque Napoléon III, décor de fleurs dans des rubans et rinceaux.  
Métrage : 8, 50 m (en 1 panneau de plusieurs lés cousus 2, 13 x 2, 03 m).  
200/300 €
- 481 FAÇONNÉ JACQUARD**, circa 1900, fond crème, décor de branches noueuses chargées de fleurs.  
Métrage : plus de 12 m (2, 60 x 2, 17 m ; 2, 39 x 1, 75 m & 0, 37 x 2, 38 m).  
120/180 €
- 482 PAIRE DE RIDEAUX EN FAÇONNÉ**, circa 1900, style Louis XV, fond vert bouteille décor rose de conques d'où s'échappent des gerbes de fleurs.  
2, 45 x 2, 36 m chaque  
50/70 €
- 483 PARAVENT À QUATRE FEUILLES**, garni d'un velours à décor « en pointe » de fleurs (mauvais état).  
Chaque feuille 1, 12 x 0, 40 m  
40/60 €



- 484 SUITE DE SIX RIDEAUX**, époque Napoléon III, velours safran brodé en soie polychrome d'une gerbe de fleurs dans des rinceaux et montants fleuris, sous une guirlande de fleurs, doublé, molletonné (usures, un rideau avec une pièce ravaudée).  
2 grands rideaux (3, 50 x 1, 74 m) & 4 rideaux (3, 50 x 1, 07 m)  
2 000/3 000 €  
(voir reproduction page 49)
- 485 RÉUNION DE QUATRE LAIZES TISSÉES À LA FORME POUR DES FAUTEUILS**, style Empire, lampas fond satin jaune ou bleu, décor de rosace, palmettes et vase, et velours avec rosace, palmettes.  
200/300 €
- 486 SATIN LISERÉ JAUNE**, époque Empire ou Restauration, décor de palmes dans un réseau losangé de rubans (usures).  
2, 20 x 1, 07 m  
150/200 €
- 487 PANNEAU DE VELOURS CISELÉ VERT**, XIXe siècle style Renaissance, décor tramé argent d'un vase de grenades sous des artichauts dans une couronne de palmes (coutures, oxydation au fil d'argent).  
1, 83 x 1, 10 m  
600/800 €
- 488 TAPIS DE TABLE EN SATIN**, décor persan, à fond rouge cramoisi chargé d'un médaillon floral, écoinçons formant arcature noire ornée de fleurs, bordure blanche chargée de guirlandes de fleurs, entre des galons rouges et noir, le tout surbrodé au point de chaînette d'un fil d'or.  
1, 70 x 1, 27 m  
100/150 €
- 489 TAPIS DETABLE**, XIXe siècle, patchwork, façonnés, damas, lampas, tissus brodés, assemblés par une broderie flammée, bordure en passementerie et frange à grille (usure, manque).  
1, 19 x 1, 19 m  
100/150 €
- 489 MÉTRAGE DE VELOURS**, style Régence, fond satin vieux rose, décor en velours tabac de gerbes de fleurs dans des rubans de dentelle et coquillages.  
Métrage : près de 17 mètres en 4 coupes de 0, 58 m de large  
400/600 €
- 490 VELOURS CISELÉ**, XIXe siècle, fond satin crème, décor en velours vert d'une gerbe de fleurs dans des palmes de fougères et fleurs (trous et décoloration, mauvais état).  
Métrage : 3, 40 m et des morceaux  
40/60 €
- 491 RÉUNION DE FAÇONNÉS ET MOIRE IMPRIMÉE**, circa 1900, décor Art Nouveau et style Empire de bleuets, épis de blé, artichauts et palmes avec bordure d'une grecque (usures).  
1, 25 x 3, 07 m ; 3, 00 x 2, 00 m & 0, 94 x 0, 94 m  
120/180 €
- 492 QUATRE HOUSSES DE COUSSIN EN VELOURS NOIR, MAISON LELEU ( ? )**, circa 1950-1960, décor imprimé à la planche de fleurs.  
60/80 €  
(voir reproduction page 52)
- 493 CANTONNIÈRE EN TAPISSERIE AU POINT**, XIXe siècle, fond grenat, décor de fleurs dans des rinceaux.  
1, 65 x 2, 14 m  
150/200 €
- 494 FRAGMENT DE BORDURE EN TAPISSERIE**, Flandres, XVIe siècle, fond crème, décor d'un panier de fleurs, dans un cadre doré.  
0, 30 x 0, 39 m  
100/150 €
- 495 BORDURE EN TAPISSERIE**, Flandres, XVIIe siècle, décor d'un paysage dans un cartel de draperies et masque, dans des gerbes de fleurs (coupures, rentrayage).  
2, 50 x 0, 41 m  
200/300 €
- 496 QUATRE BANDES EN TAPISSERIE AU POINT**, époque Régence, fond crème, décor polychrome de guirlande de fleurs, pavots, feuilles d'acanthé, grenades et fraises.  
2, 05 x 0, 27 m ; 2, 05 x 0, 27 m ; 1, 20 x 0, 27 m & 1, 20 x 0, 27 m  
600/800 €  
(voir reproduction page 52)
- 497 SUITE DE CINQ BANDES EN TAPISSERIE AU POINT**, XIXe style du XVIIe siècle, fond noir, décor « bizarre », de rubans, palmes, fruits et fleurs.  
3, 24 x 0, 35 m chaque  
1 500/2 000 €
- 498 BORDURE DES QUATRE CÔTÉS EN TAPISSERIE**, Flandres, XVIIe siècle, fond jaune, dense décor de feuillage, fruits et fleurs (morceaux ravaudés, rentrayés).  
3, 16 x 4, 80 m en 0, 38 m pour une tapisserie de 2, 45 x 4, 20 m  
2 500/4 000 €
- 499 BANDEAU EN TAPISSERIE**, Flandres, fin XVIIe siècle, fond noir, décor d'une branche chargées de grenades, figues et feuilles de figuier, galon jaune (usures).  
0, 37 x 2, 00 m  
300/500 €



492



496



530



509



542



532



534



533





545



552



- 500 DEUX BANDES EN TAPISSERIE**, Bruges, XVI<sup>e</sup> siècle, fond rouge, dense décor de feuillages, fleurs, courges et citrouilles (usures).  
*0, 43 x 1, 82 m & 0, 29 x 1, 80 m*  
400/600 €
- 501 DEUX FRAGMENTS DE TAPISSERIE**, Flandres, XVI<sup>e</sup> siècle, feuilles de choux ou d'aristoloches et citrouilles (usures).  
*0, 62 x 0, 62 m & 0, 58 x 0, 46 m*  
200/300 €
- 502 DEUX FRAGMENTS DE BORDURE EN TAPISSERIE**, Flandres, XVI<sup>e</sup> siècle, fond jaune, décor d'un faucon rouge et courges.  
*0, 52 x 0, 44 m & 0, 52 x 0, 44 m*  
250/400 €
- 503 BORDURE EN TAPISSERIE**, Aubusson ou Felletin, XVII<sup>e</sup> siècle, fond brun, décor de feuillages, courges, raisins, fleurs et vases de tulipes.  
*0, 31 x 2, 59 m*  
200/300 €
- 504 BORDURE EN TAPISSERIE**, Aubusson ou Felletin, XVII<sup>e</sup> siècle, fond brun, décor d'un montant sur lequel s'enroule des tiges de courges, avec oiseaux et jardinier, autour d'un médaillon à fond jaune orné d'une gerbe de fleurs (restaurations).  
*2, 34 x 0, 31 m*  
200/300 €
- 505 DEUX FRAGMENTS DE BORDURE EN TAPISSERIE**, Flandres, XVI<sup>e</sup> siècle, fond jaune, dense décor de courges et fleurs (restaurations).  
*0, 76 x 0, 42 m & 0, 78 x 0, 44 m*  
200/300 €
- 506 RÉUNION DE PANNEAUX EN TAPISSERIE**, Aubusson et Flandres, XVII<sup>e</sup> siècle, fleurs et oiseaux.  
*0, 32 x 0, 75 m ; 0, 32 x 0, 75 m ; 0, 49 x 0, 43 m & 0, 28 x 0, 54 m*  
150/200 €
- 507 RÉUNION DE PANNEAUX EN TAPISSERIE AU POINT**, XVIII<sup>e</sup> siècle, fond bleu ou blanc, décor de rinceaux fleuris (usures).  
80/120 €
- 508 PAIRE DE LAMBREQUINS CRÉNELÉS EN TAPISSERIE AU POINT**, fin XVII<sup>e</sup> / début XVIII<sup>e</sup> siècle, fond bleu, décor « bizarre » de cornes, formes ondulantes et fleurs (usures, trou).  
*0, 41 x 1, 80 m & 0, 40 x 1, 80 m*  
400/600 €
- 509 PANNEAU EN TAPISSERIE, LAINE ET SOIE**, XVIII<sup>e</sup> siècle, scène flamande d'une halte de chasseur, dans un cadre doré (empoussiéré, accidents au cadre).  
*0, 68 x 0, 54 m Cadre : 0, 82 x 0, 58 m*  
300/500 €  
*(voir reproduction page 52)*
- 510 SUITE DE QUATRE GARNITURES DE FAUTEUILS EN TAPISSERIE, LAINE ET SOIE**, Aubusson, XVIII<sup>e</sup> siècle, décor d'animaux des Fables de La Fontaine pour les assises et de personnages galants pour les dossiers, dans des rinceaux et guirlandes de fleurs, sur contre fond vert, avec leurs manchettes (usures et réparations).  
*Assise : Haut : 0, 70 m ; Larg : 0, 80 m*  
*Dossier : Haut : 0, 57 m ; Larg : 0, 55 m*  
500/700 €
- 511 GARNITURE DE TABOURET EN TAPISSERIE AU POINT**, XVII<sup>e</sup> siècle, fond crème, décor de grenades dans des feuillages, monté sur un tabouret de style Louis XIII, à pieds en bois tourné.  
*Tapissérie : 0, 57 x 0, 75 m*  
300/500 €
- 512 SUITE DE SIX GARNITURES DE FAUTEUIL EN TAPISSERIE, LAINE ET SOIE**, Aubusson, XVIII<sup>e</sup> siècle, décor des fables de La Fontaine dans une couronne laurée et guirlande de fleurs sur contre fond moutarde (mauvais état, trous et manque).  
*Assise : Haut : 0, 61 m ; Larg : 0, 68 m*  
*Dossier : Haut : 0, 48 m ; Larg : 0, 38 m*  
200/300 €
- 513 PAIRE DE GARNITURES EN TAPISSERIE**, Aubusson, début XX<sup>e</sup> siècle, fond vert pistache, décor d'un semis de fleurs, avec leurs manchettes (état neuf, jamais posé).  
*Assise : Haut : 0, 67 m ; Larg : 0, 75 m*  
*Dossier : Haut : 0, 51 m ; Larg : 0, 50 m*  
200/300 €
- 514 SUITE DE QUATRE PANNEAUX EN TAPISSERIE, LAINE ET SOIE**, Aubusson, début XX<sup>e</sup> siècle, fond brun, décor d'un vase d'hortensias, marque tissée Aubusson (état neuf).  
*4 panneaux (0, 73 x 0, 93 m)*  
200/300 €
- 515 DEUX GARNITURES DE FAUTEUILS EN TAPISSERIE, LAINE ET SOIE**, Aubusson, début XX<sup>e</sup> siècle, fond crème, décor d'une gerbe de fleurs dans une couronne de fleurs (état neuf, jamais posé).  
*(Assise : 0, 70 x 0, 76 m & Dossier : 0, 52 x 0, 46 m)*  
*& (Assise : 0, 70 x 0, 79 m & Dossier : 0, 51 x 0, 50 m)*  
150/200 €

- 516 PAIRE DE GARNITURES DE FAUTEUIL EN TAPISSERIE, LAINE ET SOIE**, Aubusson, début XXe siècle, fond beige, décor d'une gerbe de fleurs (état neuf, jamais posé).  
Assise : Haut : 0, 63 m ; Larg : 0, 73 m  
Dossier : Haut : 0, 49 m ; Larg : 0, 50 m  
150/200 €
- 517 GARNITURE DE FAUTEUIL EN TAPISSERIE**, Aubusson, fond beige, gerbe de fleurs dans une couronne de fleurettes, avec ses manchettes (état neuf, jamais posé).  
Assise : Haut : 0, 68 m ; Larg : 0, 79 m  
Dossier : Haut : 0, 50 m ; Larg : 0, 43 m  
**GARNITURE DE FAUTEUIL EN TAPISSERIE**, Aubusson, fond beige mastic, gerbe de fleurs (état neuf, jamais posé).  
Assise : Haut : 0, 64 m ; Larg : 0, 74 m  
Dossier : Haut : 0, 53 m ; Larg : 0, 53 m  
100/150 €
- 518 DEUX GARNITURES DE FAUTEUILS EN TAPISSERIE AU POINT**, manufactures SA et Hamot, style du XVIIIe siècle, fond crème, décor polychrome d'une gerbe de fleurs dans des rubans noués (état neuf, jamais posé).  
(0, 67 x 0, 65 m & 0, 46 x 0, 56 m - 0, 64 x 0, 69 m & 0, 43 x 0, 34 m)  
100/150 €
- 519 DEUX GARNITURES DE FAUTEUILS EN TAPISSERIE AU POINT**, style du XVIIIe siècle, fond beige, gerbe de fleurs dans des rinceaux et style du XVIIe siècle, oiseaux ou personnage dans des rubans et végétation « bizarre » sur contre fond noir (état neuf, jamais posé).  
(0, 75 x 0, 73 m & 0, 57 x 0, 53 m ñ 0, 59 x 0, 70 m & 0, 44 x 0, 38 m)  
100/150 €
- 520 SUITE DE QUATRE GARNITURES DE FAUTEUILS EN TAPISSERIE AU POINT, LAINE ET SOIE**, début XIXe siècle (Empire ou Restauration), décor à l'antique de divinité dans un char ou de vases pour les assises et de vestales, amour et zéphyr pour les dossiers, dans des losanges sur contre fond vieux rose, avec leur manchettes (provient d'un même salon mais de modèles pouvant former une suite, usures).  
Assise : Haut : 0, 62 m ; Larg : 0, 65 m  
Dossier : Haut : 0, 42 m ; Larg : 0, 43 m  
300/500 €
- 521 GARNITURE DE FAUTEUIL EN TAPISSERIE AU POINT**, XVIIIe siècle, fond blanc, décor d'un panier de fleurs dans un ruban ondulant et guirlande de roses (réparations).  
Assise : Haut : 0, 61 m ; Larg : 0, 67 m  
Dossier : Haut : 0, 52 m ; Larg : 0, 46 m  
100/150 €
- 522 SUITE DE SIX GARNITURES DE FAUTEUILS MÉDAILLONS EN TAPISSERIE**, Aubusson, XVIIIe siècle, décor d'animaux (lapins, chevreuils, chien, lion) pour les assises dans un médaillon lauré sur contre fond blanc avec guirlande de fleurs et ruban noué, et des petits métiers (rémouleur, lavandière, fileuse), pour les dossiers, sur contre fond blanc avec guirlande de fleurs et ruban noué (empoussiéré, fortes usures, notamment aux assises).  
Assises : Haut : 0, 59 m ; Larg : 0, 69 m  
Dossiers : Haut : 0, 49 m ; Larg : 0, 44 m  
200/300 €
- 523 SUITE DE QUATRE GARNITURES DE FAUTEUILS EN TAPISSERIE AU POINT**, XVIIIe siècle, fond crème, décor d'un bouquet de roses dans des rubans noués et guirlandes de fleurs (empoussiéré).  
Assise : Haut : 0, 64 m ; Larg : 0, 64 m  
Dossier : Haut : 0, 43 m ; Larg : 0, 40 m  
300/500 €
- 524 HUIT CARRÉS EN TAPISSERIE AUX PETITS ET GROS POINTS, LAINE ET SOIE**, XVIIe siècle, fond noir, décor d'oiseaux dans des rubans et fleurs, bordure de rubans et fleurs (remontés au XIXe siècle).  
0, 38 x 0, 33 m chaque.  
200/300 €
- 525 GARNITURE DE FAUTEUIL EN TAPISSERIE AU POINT**, XVIIIe siècle, fond crème, décor aux pavots (empoussiéré).  
Assise : Haut : 0, 66 m ; Larg : 0, 75 m  
Dossier : Haut : 0, 68 m ; Larg : 0, 62 m  
200/300 €
- 526 GARNITURE DE FAUTEUIL EN TAPISSERIE AU POINT**, XVIIIe siècle, fond bleu, décor aux pavots (usures, restauration, assise probablement rebrodée au XIXe siècle).  
Assise : Haut : 0, 82 m ; Larg : 0, 82 m  
Dossier : Haut : 0, 70 m ; Larg : 0, 74 m  
150/200 €
- 527 PAIRE DE GARNITURES DE FAUTEUILS EN TAPISSERIE AU POINT**, début XVIIIe siècle, fond crème, décor polychrome d'une rosace fleurie dans des grenades et palmes (usures, restauration, en partie rebrodé).  
Assise : Haut : 0, 60 m ; Larg : 0, 60 m  
Dossier : Haut : 0, 44 m ; Larg : 0, 36 m  
200/300 €





549



551



559



- 528 PAIRE DE GARNITURES DE FAUTEUILS EN TAPISSERIE AU POINT**, XVIII<sup>e</sup> siècle, fond crème, décor aux pavots. On joint une **GARNITURE** d'un modèle très proche pouvant former une suite de trois (empoussiéré).  
Assise : Haut : 0, 57 m ; Larg : 0, 65 m  
Dossier : Haut : 0, 43 m ; Larg : 0, 33 m  
200/300 €
- 529 GARNITURE DE FAUTEUIL EN TAPISSERIE AU POINT**, XVIII<sup>e</sup> siècle, fond crème, décor aux pavots.  
Assise : Haut : 0, 56 m ; Larg : 0, 69 m  
Dossier : Haut : 0, 42 m ; Larg : 0, 34 m  
150/200 €
- 530 SUITE DE SEPT CARREAUX EN TAPISSERIE MOQUETTE AU POINT NOUÉ DIT « DE LA SAVONNERIE »**, XVII<sup>e</sup> siècle, fond noir, décor d'une corbeille de fleurs (provient de garnitures de chaises à bras, quatre assises 0, 39 x 0, 45 m et trois dossiers 0, 28 x 0, 45 m, montés en coussins, reprise et restaurations) et des bandes.  
12 000/18 000 €  
(voir reproduction page 52)
- 531 CARREAU EN TAPISSERIE « MOQUETTE », AU POINT NOUÉ DIT « DE LA SAVONNERIE »**, Aubusson, fin XVIII<sup>e</sup> siècle, fond beige, décor d'une rosace fleurie, bordure bleue ornée de marguerites (possible rentrayage).  
0, 94 x 0, 88 m  
250/400 €
- 532 TAPIS AU POINT NOUÉ DIT DE « LA SAVONNERIE »**, époque Empire, fond abricot, décor d'une gerbe de fleurs nouée dans des rinceaux, bordure à fond vert olive d'une frise de feuilles de chêne (incomplet sur les côtés).  
1, 59 x 0, 79 m  
700/900 €  
(voir reproduction page 52)
- 533 FRAGMENT DE TAPIS AU POINT NOUÉ DIT « DE LA SAVONNERIE »**, Aubusson, époque Louis XVI, fond tabac blond, décor polychrome d'un vase de fleurs dans des rinceaux feuillagés et fleuris, bordure géométrique (la bordure est tardive et rentrayée, usures, trou).  
0, 82 x 1, 93 m  
800/1 000 €  
(voir reproduction page 52)
- 534 TAPIS AU POINT NOUÉ DIT « DE LA SAVONNERIE »**, circa 1930, fond jaune décor Art Déco de fleurs, bordure stylisée de fleurs et feuilles à bâtons rompus, galon rouge (usures).  
2, 82 x 1, 97 m  
1 000/1 500 €  
(voir reproduction page 52)
- 535 FRAGMENT DE TAPIS AU POINT RAS**, Aubusson, époque Louis XV, fond bleu, décor de croisillons et rinceaux, bordure de rinceaux et guirlande de fleurs, galon jaune (fragment, usures, importants manques).  
2, 02 x 2, 00 m  
100/150 €
- 536 FRAGMENTS D'UN TAPIS AU POINT RAS**, Aubusson, époque Empire, fond vert chiné, décor damassé jaune de fleurs (retissage).  
2, 00 x 0, 91 m & 0, 92 x 0, 81 m  
100/150 €
- 537 PAIRE DE PETITS TAPIS AU POINT RAS**, Aubusson, circa 1820, fond rouge, décor d'un semis de fleurs.  
1, 20 x 0, 79 m & 1, 21 x 0, 78 m  
400/600 €
- 538 TAPIS AU POINT RAS**, Aubusson, fin XIX<sup>e</sup> / début XX<sup>e</sup> siècle, fond noir décor polychrome d'une gerbe de fleurs, bordure de perles.  
1, 85 x 1, 15 m  
300/500 €
- 539 TAPIS AU POINT RAS**, Aubusson, époque Napoléon III, décor d'un bouquet de fleurs dans une couronne de fleurs et rinceaux, sur contre fond damassé rouge, large bordure de rinceaux et guirlandes de fleurs (bel état général, empoussiéré, petit trou au milieu).  
6, 99 x 5, 53 m  
7 000/8 000 €  
(voir reproduction en 2<sup>e</sup> de couverture)
- 540 TAPIS JACQUARD**, circa 1950, fond picot rouge bordeaux, large bordure chantournée et ciselée crème et rose de rinceaux Louis XV et fleurs (taches).  
2, 82 x 2, 00 m  
500/700 €
- 541 TAPIS AU POINT**, XIX<sup>e</sup> siècle, décor de trois bandes à fond brun chargée de rinceaux de fleurs, entre des encadrements à fond jaune orné de feuilles dans des arcatures.  
3, 88 x 1, 82 m  
400/600 €
- 542 TAPISSERIE AU POINT**, Angleterre, fin XIX<sup>e</sup> siècle, attribuée à Audrey BEARDSLEY (1883-1898), style Renaissance italienne, décor *Art and Craft* d'une pergola aux oiseaux ouvrant sur un paysage avec sa bordure de Cérès à la corne d'abondance, paniers et vases de fleurs, oiseaux et draperies (empoussiéré).  
1, 68 x 2, 93 m  
3 000/5 000 €  
(voir reproduction page 52)



547



548

550



**543 FRAGMENT DE BORDURE EN TAPISSERIE**, Flandres, XVI<sup>e</sup> siècle, fond jaune, décor d'une femme sous une arcature de pergola. On joint un élément de point de Hongrie.  
0, 94 x 0, 46 m

200/300 €

**544 PANNEAU EN TAPISSERIE AU POINT**, XVII<sup>e</sup> siècle, le sacrifice d'Isaac (très finement brodé).  
0, 40 x 0, 53 m

600/800 €

**545 DEUX PANNEAUX EN TAPISSERIE AU POINT, LAINE ET SOIE**, XVII<sup>e</sup> siècle, le repas à Emmaus (?) et l'ange qui apparaît à Elisabeth (?).  
0, 36 x 0, 45 m & 0, 36 x 0, 45 m

1 500/2 000 €

(voir reproduction page 53)

**546 PANNEAU EN TAPISSERIE AU POINT, LAINE ET SOIE**, Angleterre, XVI<sup>e</sup> siècle, femmes dans un jardin (restauration en haut et en bas).  
0, 75 x 1, 12 m

1 200/1 600 €

**547 PANNEAU EN TAPISSERIE AU POINT**, XVIII<sup>e</sup> siècle, fond crème, gerbe de grenades sur une terrasse.  
0, 82 x 0, 74 m

500/700 €

(voir reproduction ci-dessus)

**548 PANNEAU EN TAPISSERIE AU POINT**, XVIII<sup>e</sup> siècle, fond blanc, décor à la grenade sur une terrasse.  
0, 74 x 0, 61 m

300/500 €

(voir reproduction ci-dessus)

**549 PAIRE DE PANNEAUX EN TAPISSERIE, LAINE ET SOIE**, XVII<sup>e</sup> siècle, scène de fenaison pour l'été et de vendange pour l'automne, dans un encadrement de rubans, rinceaux et fleurs, sur contre fond brun, avec un encadrement en bois doré.  
0, 75 x 0, 69 m & 0, 77 x 0, 61 m

5 000/7 000 €

(voir reproduction page 56)

**550 PARAVENT À DEUX FEUILLES DANS UNE BORDURE EN TAPISSERIE, LAINE ET SOIE**, Audenarde, 1590-1610, femme à la corne d'abondance et guerrier oriental dans des pergolas.

Deux feuilles 1, 40 x 0, 53 m chaque, pour deux panneaux de tapisserie 0, 98 x 0, 53 m chaque.

500/700 €

(voir reproduction ci-dessus)

**551 SUITE DE TROIS CANTONNIÈRE EN TAPISSERIE D'AUBUSSON**, époque Napoléon III, fond crème, décor d'instruments de musique, rinceaux et guirlandes de fleurs, sur contre fond rouge, frangé.

3, 05 x 2, 18 m

1 500/2 000 €

(voir reproduction page 56)

**552 TAPISSERIE, LAINE, SOIE ET FIL MÉTALLIQUE**, Aubusson, XIX<sup>e</sup>, tissée en réplique de la tapisserie de Bruxelles du début du XVI<sup>e</sup> siècle, le triomphe du Christ, avec sa bordure à fond bleu, décor de guirlande de fleurs, galon bleu.

Heinrich Göbel, Wandtapische, n° 119

2, 58 x 2, 17 m

4 000/6 000 €

(voir reproduction page 53)

**553 PANNEAU EN TAPISSERIE**, Felletin, fin XIX<sup>e</sup> début XX<sup>e</sup> siècle, fond crème, décor d'un panier de fleurs et fruits dans une couronne laurée, galon bleu.  
**PANNEAU EN TAPISSERIE**, Aubusson, fin XIX<sup>e</sup> siècle, fond brun, décor d'une gerbe de fleurs.

0, 70 x 1, 09 m & 0, 57 x 1, 01 m

300/500 €

**554 BANDEAU EN TAPISSERIE, LAINE ET SOIE**, Aubusson, milieu XIX<sup>e</sup> siècle, scène troubadour avec un jeune personnage près d'un puits, qui est abordé par une divinité (fragmentaire).

0, 59 x 2, 25 m

300/500 €



558

**555 FRAGMENT DE TAPISSERIE, LAINE ET SOIE,** Beauvais ou Bruxelles (?), XVII<sup>e</sup> siècle, les dieux fleuves et les nymphes (bandeau fragmentaire, avec découpes, usures).

1, 28 x 4, 58 m

2 000/3 000 €

*(voir reproduction en 3e de couverture)*

**556 FRAGMENT DE TAPISSERIE, LAINE ET SOIE,** Flandres, XVI<sup>e</sup> siècle, verdure aux feuilles de choux ou aristoloches, oiseaux et grappes de raisin (morceaux cousus sur une toile).

2, 22 x 1, 86 m

600/800 €

**557 TAPISSERIE,** Aubusson, début XX<sup>e</sup> style du XVII<sup>e</sup> siècle, verdure au château, rivière et oiseaux, galon bleu.

2, 08 x 1, 80 m

2 000/3 000 €

**558 TAPISSERIE, LAINE ET SOIE,** Aubusson, XVIII<sup>e</sup> siècle, verdure au château, à la rivière, cascade et oiseaux (grand fragment, restaurations, points de couture).

1, 98 x 2, 72 m

2 500/4 000 €

*(voir reproduction ci-dessus)*

**559 TAPISSERIE, LAINE ET SOIE,** Aubusson, XVIII<sup>e</sup> siècle, verdure dite « exotique » à la Pillement, aux figuiers, palmier, château, chien et canard, avec sa bordure à fond bleu de rinceaux feuillagés (diminuée dans la hauteur, pièces rapportées et rentrayées, restaurations).

2, 60 x 2, 40 m

3 000/5 000 €

*(voir reproduction page 56)*

**560 TAPISSERIE, LAINE ET SOIE,** Aubusson, XVII<sup>e</sup> siècle, un roi assisté de son jeune écuyer, défie un lion, avec sa bordure à fond brun, décor de vases de fleurs, draperies, dauphins, galon bleu (restauration, bel état).

2, 87 x 2, 08 m

5 000/7 000 €

*(voir reproduction en 3e de couverture)*

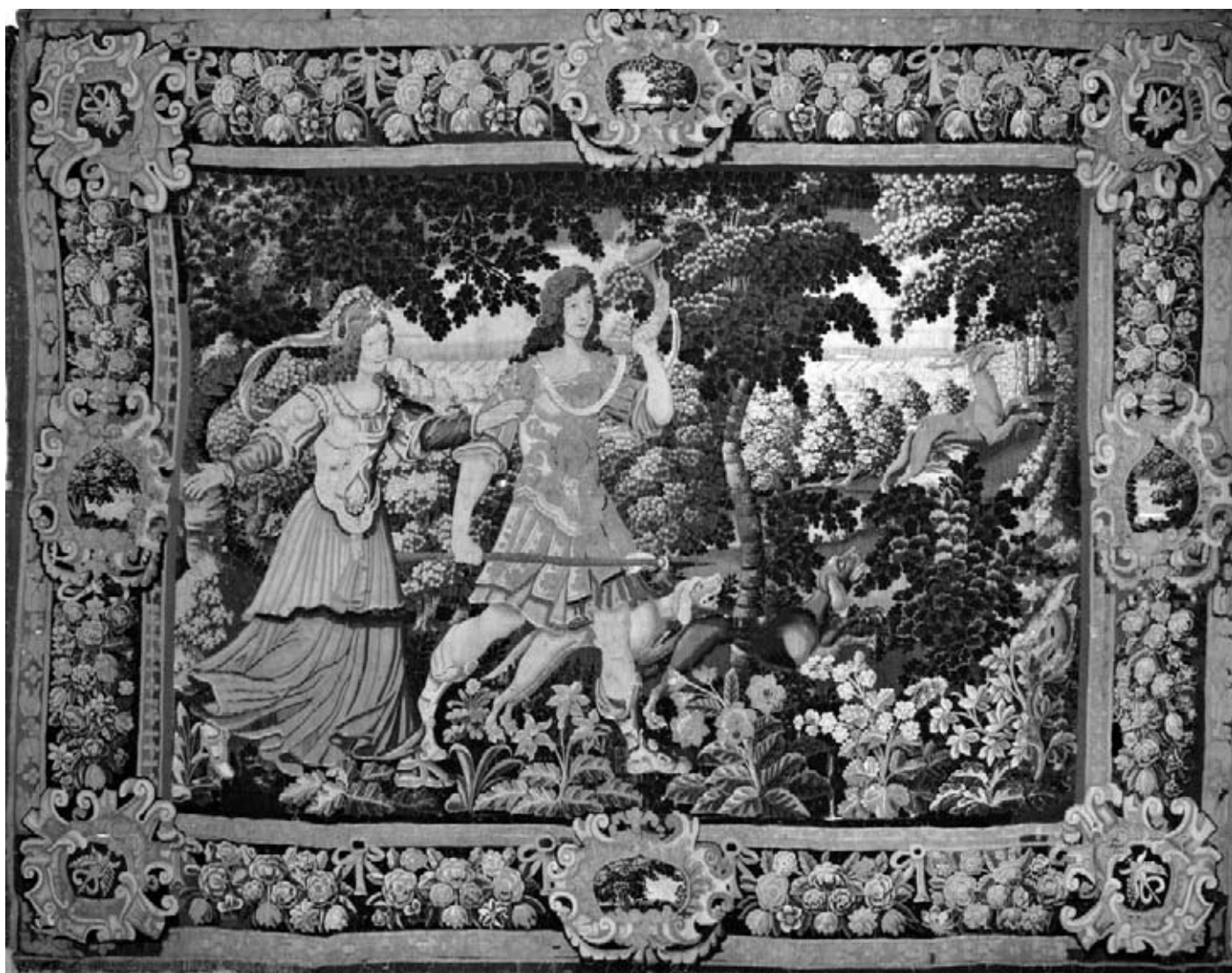
**561 TAPISSERIE, LAINE ET SOIE,** Bruxelles, XVI<sup>e</sup> siècle, musiciens avec d'une part le chœur des femmes et d'autre part, celui des hommes (grand fragment, usures, morceaux ravaudés).

2, 55 x 2, 97 m

6 000/8 000 €

*(voir reproduction en 2e de couverture)*





562

**562 TAPISSERIE, LAINE ET SOIE**, atelier de Paris, vers 1630-1650, tirée de l'Histoire des travaux d'Hercule, qui reçut d'Eurysthée l'ordre de lui rapporter le cerf aux cornes d'or, consacré à Diane. Lorsque Hercule tua l'animal, Diane lui demanda des comptes. Avec sa bordure à fond noir, décor de paysages dans des médaillons à motif de cuirs entre des guirlandes de fleurs, caducées dans des cuirs aux écoinçons, entre des galons rouges à frise de feuilles et fleurs, galon bleu sur les quatre côtés (usures, décoloration, restaurations, retissages, morceaux rapportés, rentrayages).

2, 94 x 3, 94 m

9 000/14 000 €

*(voir reproduction page ci-dessus et détail en couverture)*

**Pour introduire des lots  
dans la prochaine vente d'étoffes et de tapisseries,  
veuillez prendre contact avec :**

**Aymeric de VILLELUME**

*Expert*

17, rue Pétrarque 75116 PARIS

Tél. +33(0)1 56 28 04 12

Fax. +33(0)1 56 28 04 13

Email :

aymeric.devilleume@aliceadsl.fr

**Patrick DEBURAUX**

*Commissaire Priseur*

51, rue Decamps 75116 PARIS

Tél. : +33 (0)1 42 24 80 76

Fax : +33 (0)1 42 24 72 18

Email :

deburaux@aponem.com

## **CALENDRIER DES VENTES TEXTILES :**

**VENTE COURANTE, DROUOT, LE MERCREDI 28 JANVIER 2009**

VINTAGE (VÊTEMENTS), NAPPES ET SERVIETTES DE TABLE, DENTELLES,  
ÉCHANTILLONNAGE, CHÂLES, GARNITURES DE SIÈGE, TAPISSERIES AU POINT, TAPIS,  
TAPISSERIES, GOUACHES DE L'ATELIER DE DESSINS BIANCHINI FÉRIER.  
LISTE SUR DEMANDE À L'ÉTUDE – CATALOGUE INTERNET AVEC LA TOTALITÉ DES LOTS  
EN PHOTO SUR [WWW.DEBURAUX.COM](http://WWW.DEBURAUX.COM)

**VENTE CATALOGUÉE AU MOIS DE JUIN 2009**

Le lot n° 562 (détail) est reproduit en première de couverture.

Le lot n° 428 est reproduit en quatrième de couverture.

### **PHOTOGRAPHIES:**

Thierry JACOB - Studio PARIMAGE - 30, rue de Bruxelles 75009 PARIS

Tél. 01 45 26 37 81

### **CONCEPTION & RÉALISATION :**

imprimerie EDISET - 106, rue Elias Howe - 94100 SAINT-MAUR

Tél. 01 55 96 19 56

## CONDITIONS DE VENTE

La vente sera faite au comptant et conduite en Euros. Les acquéreurs paieront des frais en sus des enchères, par tranches, de 20 % plus TVA, soit 23,920 % TTC jusqu'à 100 000 € et de 13 % plus TVA, soit 15,548 % TTC à partir de 100 001 €. Les lots ne seront délivrés aux adjudicataires qu'après paiement.

### GARANTIES

Les attributions ont été établies compte tenu des connaissances scientifiques et artistiques à la date de la vente. Le commissaire-priseur se réserve la possibilité de rectifier les désignations du catalogue. Ces rectifications seront annoncées au moment de la présentation de l'objet et portées au procès verbal de la vente. Une exposition préalable permettant aux acquéreurs de se rendre compte de l'état des biens mis en vente, il ne sera admis aucune réclamation une fois l'adjudication prononcée. Les reproductions au catalogue des oeuvres sont aussi fidèles que possible, une différence de coloris ou de tons est néanmoins possible.

Les dimensions ne sont données qu'à titre indicatif.

### ENCHÈRES

L'ordre du catalogue sera suivi. Le commissaire-priseur pourra diviser ou réunir les lots.

En cas de double enchère reconnue effective par le commissaire-priseur, le lot sera remis en vente, tous les amateurs présents pouvant concourir à cette deuxième mise en adjudication.

Ordre d'achats : Si vous souhaitez faire une offre d'achat par écrit, vous pouvez utiliser le formulaire prévu à cet effet en fin de catalogue (page 39). Celle-ci doit nous parvenir au plus tard 2 jours avant la vente accompagnée de vos coordonnées bancaires.

Enchères par téléphone : Si vous souhaitez enchérir par téléphone, veuillez en faire la demande par écrit en utilisant le formulaire prévu à cet effet (page 39), accompagnée de vos coordonnées bancaires, au plus tard 2 jours avant la vente. En aucun cas le Commissaire - Preneur ne pourra être tenu pour responsable au cas où vous ne pourriez pas être joint par téléphone au moment de la vente.

### RETRAIT DES ACHATS

Il est conseillé aux adjudicataires de procéder à un enlèvement de leurs lots dans les meilleurs délais afin d'éviter les frais de magasinage qui sont à leur charge. Le magasinage n'entraîne pas la responsabilité du Commissaire - Preneur ni de l'expert à quelque titre que ce soit.

Les lots qui n'auront pas été enlevés dans la salle le jour de la vente pourront être stockés aux frais de l'acquéreur.

En cas de paiement par chèque ou par virement, la délivrance des objets pourra être différée jusqu'à l'encaissement. Dès l'adjudication, l'objet sera sous l'entière responsabilité de l'adjudicataire.

L'acquéreur sera lui-même chargé de faire assurer ses acquisitions, et le Commissaire - Preneur décline toute responsabilité quant aux dommages que l'objet pourrait encourir, et ceci dès l'adjudication prononcée. La formalité de licence d'exportation peut requérir un délai de cinq à dix semaines, celui-ci pouvant être sensiblement réduit selon la rapidité avec laquelle l'acquéreur précisera ses instructions à l'étude.

## TERMS OF SALE

Purchased lots will become available only after payment in-full has been made. The sale will be conducted in Euros.

Purchasers will pay in addition to the hammer price, a buyer's premium of 20 % VAT excluded or 23,920 % VAT included until € 100 000 and a buyer's premium of 13 % VAT excluded or 15,548 % VAT included from € 100 001. Purchased lots will be delivered to buyer's only after payment.

### GUARANTEES

The auctioneer is bound by the indications in the catalogue, modified only by announcements made at the time of the sale noted in the legal records thereof.

An exhibition prior to the sale permits buyers to establish the conditions of the works offered for sale and no claims will be accepted after the hammer has fallen. Some difference may appear between the original work and its illustration, there will be no claims in such matter.

The measurements are given only as an indication.

### BIDS

Should the auctioneer recognise two simultaneous bids on lot, the lot will be put up for sale again and all those present in the saleroom may participate in this second opportunity to bid.

### ABSENTEE BIDS

If you wish to make a bid in writing, you should use the form included in this catalogue (page 39), accompanied by your bank references, to be received by us no later than two days before the sale. Telephone bids are free service designed for clients who are unable to be present at an auction. The auctioneer cannot be held responsible for any problems concerning telephone bids.

### TELEPHONE BIDS

If you wish to bid by telephone, please make your request to be called in writing (page 39), accompanied by your bank references, to be received by us no later than two days before the sale.

### COLLECTION OF PURCHASES

Buyers are advised to collect successful lots as soon as possible to avoid handling and storage costs which may be incurred at their expense. The auctioneer is not responsible for the storage of purchased lots.

If payment is made by cheque or by wire transfer, lots may not be withdrawn until the payment has been cleared.

From the moment the hammer falls, sold items will become the exclusive responsibility of the buyer. The buyer will be solely responsible for the insurance, the auctioneer assumes no liability for any damage to items which may occur after the hammer falls.

An export license can take five or ten weeks to process, although this time may be significantly reduced depending upon how promptly the buyer supplies the necessary information to the auctioneer.

Translation in English is for information purpose. In case of dispute only terms of sale written in french will be considered.

#### Magasinage

les lots sont disponibles après règlement, sur présentation de leur étiquette :

- le lendemain de la vente jusqu'à 10 heures, dans la salle, sans frais.

- passé ce délai, au magasinage de l'Hôtel Drouot : 6 bis, rue Rossini, 75009 Paris

du lundi au vendredi de 8h à 10h, de 12h à 13h et de 15h à 17h30 et le samedi de 8h à 10h. Horaires modifiables en fonction du calendrier,

se renseigner auprès de l'Etude (01 42 24 80 76) ou de l'Hôtel Drouot (01 48 00 20 20).

Les frais de magasinage sont à la charge de l'acheteur.





V I E I L L E S  
**MAISONS**  
PATRIMOINE  
HISTORIQUE  
F R A N Ç A I S E S



*Association reconnue d'utilité publique, regroupant 16 000 adhérents, Vieilles Maisons Françaises a pour vocation de promouvoir depuis plus de 40 ans la sauvegarde du patrimoine architectural français.*

**Prix du concours annuel de sauvegarde VMF 2009**  
**Prix DEBURAUX APONEM : 4 000 €**

Prix décerné chaque année pour récompenser et aider à la restauration d'un monument à vocation culturelle.

*VMF : 93, rue de l'Université - 75007 PARIS*  
*Tél. 01 40 62 61 71 - Fax 01 45 51 12 26*



560



555





Aymeric de VILLELUME - Expert agréé par le Conseil des Ventes Volontaires