

DEBURAUX



MARINE
&
VOYAGE
XIX

bruno petitcollot
expert

DEBURAUX



Patrick DEBURAUX

commissaire - priseur habilité

7, rue Michel-Ange - 75016 PARIS

Tél. : 33 (0)1 42 24 80 76 - Fax : (0)1 42 24 72 18

courriel : patrickdeburaux@deburaux.com

Site : www.deburaux.com

Drouot - Richelieu Salle 13

9 rue Drouot - 75009 PARIS

VENTE AUX ENCHÈRES PUBLIQUES

MARINES & VOYAGE XIX

LUNDI 12 D CEMBRE 2005

14 H 30

EXPOSITIONS PUBLIQUES :

Samedi 10 de 11 h 18 h & lundi 12 de 11 h 12 h

TÉLÉPHONE PENDANT L'EXPOSITION ET LA VENTE :

33 (0)1 48 00 20 13

expert :

Bruno PETITCOLLOT

21, rue Liancourt - 75014 PARIS

tél.: 01 43 35 03 06 - fax: 01 43 35 10 23

courriel : petitcollot@expertises.com

site internet : www.la-rose-des-vents.com

CALENDRIER DES VENTES MARINE 2006

FEVRIER 2006

Paris

**MARINE
& VOYAGE**



*La mer vue par les peintres, sculpteurs,
photographes, affichistes...*

Françoise Caste-Deburaux

Tél : 33 0(1) 42 24 72 22

MAI 2006

Paris Drouot-Richelieu

**SCIENCES
& MARINE XX**
Patrick Deburaux

Tél : 33 (0)1 42 24 80 76



*Trois siècles d'aventure
maritime à travers
les instruments,
la géographie, l'histoire...*

JUILLET 2006

Saint-Malo

*Centenaire de la course
Cowes-Dinard
Saint-Malo*

**MARINE
& VOYAGE**

Françoise Caste-Deburaux

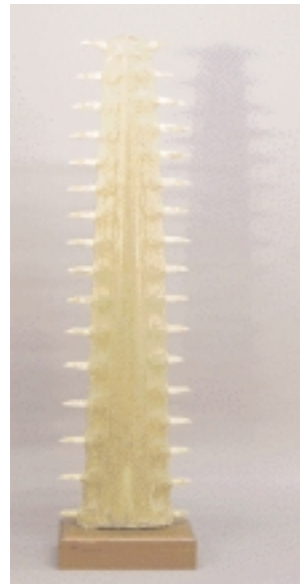
Tél : 33 0(1) 42 24 72 22



*avec le concours
de la Société Nautique
de la Baie de Saint-Malo*

MARINES & VOYAGE

- 1 - Baromètre anéroïde de cloison monté sur une galette en bois. Signé A. CHEVALIER, opticien à Paris. 130/150 €
- 2 - Rostre de poisson scie. Socle. Hauteur : 88 cm. 300/350 €
- 3 - Mètre pliant par décimètres en ivoire. France, 19ème siècle. 120/140 €
- 4 - Bougeoir mural de cabine monté à la cardan. Base permettant une utilisation "posé". 180/200 €
- 5 - Compas de poche en éternium à quatre extrémités utilisables : porte-mine, pointe-sèche... Longueur repliée : 7 cm. Vers 1900. 100/120 €



6 - BELLIN. "Carte de l'Isle de Bourbon, dressée au dépôt des cartes et plans de la Marine par ordre de Mr le Duc de Choiseul...". 51x65 cm.

350/400 €

7 - BELLIN. "Carte des Isles de Saint Pierre et Miquelon levée par M. le duc de Choiseul... 1763". 55x86 cm.

300/350 €

8 - Nicolas BELLIN. "Carte de l'isle de la Guadeloupe... M B ingénieur de la Marine... 1758". 31x21 cm. 200/250 €



9 - Nicolas SANSON. Carte de Flandre. Signée Sr Sanson et datée 1690. 44x58 cm.

180/200 €

10 - Vue d'optique. "Le débarquement des François pour l'établissement de la nouvelle colonie dans le port de la nouvelle Cayenne... 1762". 33x50 cm.

120/150 €

11 - Vue d'optique. "L'isle et le port de Maroc en Barbarie...".

A Paris, chez Daumont, rue Saint-Martin. 30x50 cm. 150/200 €

12 - Ecole française début 20ème siècle. Port catalan. Huile sur panneau signée non déchiffrée en b. à d. 19x24 cm.

180/200 €

13 - Ecole française début 20ème siècle. Bateaux au crépuscule. Huile sur toile signée MO Stephany. 22x27 cm.

180/200 €

14 - Ecole milieu 20ème siècle. Barques de pêche méditerranéennes. Huile sur carton pochade signée Y. Naures (?) et datée 47. 26,5x35 cm.

120/150 €

15 - Ecole du nord 20ème siècle. "Brugge". Lithographie numérotée, datée 95 et signée Jhony De Witte.

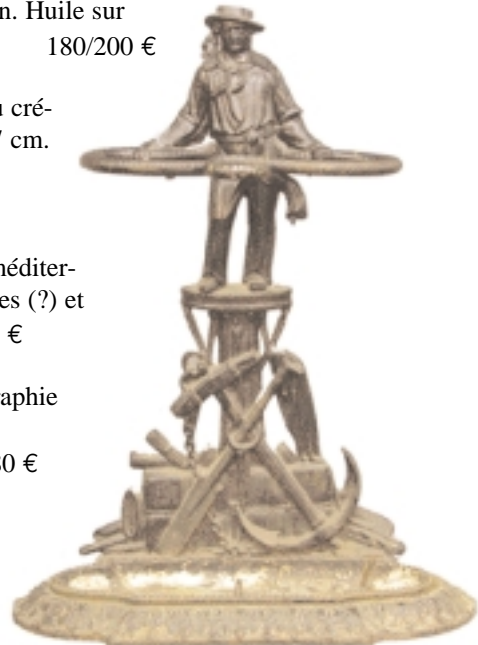
19,5x27 cm.

70/80 €

16 - Porte-parapluies "au marin" en fonte peinte.

Hauteur : 74 cm. Vers 1900.

250/300 €





17 - Tonnelet à poudre en gaiac. Travail en ronde-bosse mettant le cerclage en relief. Longueur : 21 cm. 1 200/1 500 €

18 - Cap de mouton en gaiac. Diamètre : 16 cm. 60/80 €

19 - Pipe brûle-gueule de matelot en gaiac. Longueur : 12,5 cm. 60/80 €

20 - Noix de corozo sculptée formant tabatière. Travail de prisonnier d'époque napoléonienne. Longueur : 8,3 cm. 150/200 €

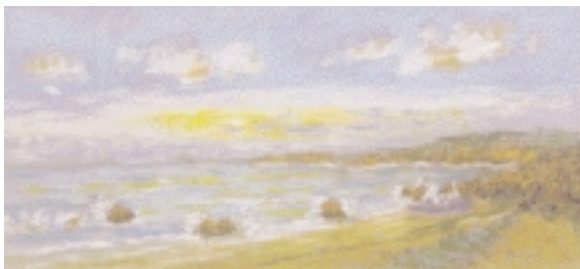
21 - Etui en cuir repoussé (à couverts ?) en deux parties. Décors d'oiseau et de fleur. Daté 1787. Longueur : 24 cm. 60/80 €

22 - "Combat naval entre les vénitiens et les turcs en 1740". Vue d'optique 18ème siècle titrée en haut et à l'envers "Défaite des Turcs". 26x43 cm. 120/150 €

23 - Ecole française 20ème siècle. Sinagot et le fort de Quiberon. Deux huiles sur carton signées Y. Blossier. 14x20 cm. 180/200 €

24 - Alain WIELHORSKY (né en 1950). Côte bretonne. Pastel signé en b. à d. 22x47 cm. 600/700 €

25 - Ecrivoire de voyage en acajou, renforts en laiton. Tiroir latéral, sous-main gainé de cuir. 16x54x25 cm. 500/600 €



Le gaiac est un petit arbre protégé dont la meilleure qualité provient des Antilles et de l'Amérique du Sud. Cet arbre a des vertus médicinales, mais à l'heure actuelle, c'est son bois qui présente le plus d'intérêt. Le plus lourd existant actuellement sur le marché, considéré comme noble, brun à noir verdâtre, très dur et solide, à la densité exceptionnelle (supérieure d'environ 80 % à celle du chêne), à la texture fine avec des veines entrelacées, ce bois est une essence qui dispose d'une grande résistance à l'usure et d'une très grande durabilité.

Sa caractéristique est d'être huileux au toucher. Il est utilisé en marqueterie, mais son principal usage est industriel et principalement maritime : fabrication de poulies, paliers, coussinets et en particulier arbres d'hélice où il sert à la fois de palier et d'étanchéité. Il est parfait pour le tournage et après finition, possède un magnifique poli.



26 - Jules NOEL (1810-1881). Frégate devant la citadelle de Port-Louis. Huile sur toile signée et datée 1838 en b. à g.
71x98 cm. 8 000/10 000 €

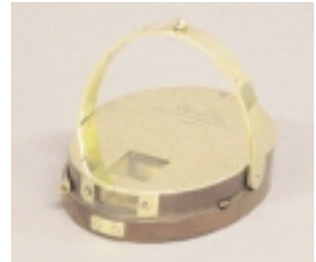
27 - Compas de relèvement en laiton. Signé ROCHETTE à Paris. 220/250 €

28 - Globe terrestre à monture polaire sur un pied en acajou. Signé J. FOREST à Paris. Diamètre : 12 cm, hauteur : 25 cm. 300/400 €

29 - Octant en ébène et laiton, limbe et vernier divisés sur ivoire. Rayon : 30 cm. Signé CRICHTON London. Angleterre, 18ème siècle. 1 200/1 400 €

30 - Longue-vue en laiton à trois tirages. Corps en acajou. 180/200 €

31 - Broderie de laine. Pavillons encadrés par des rideaux de scène. Monogrammée J.R. 50x75 cm. 350/400 €





Charles FOUQUERAY (1869-1956), issu d'une lignée de marins, ne peut faire l'école navale. Devenu peintre de la Marine, il participe aux missions de l'armée et de nombreux embarquements lui inspireront des centaines d'aquarelles. Il est le parfait exemple du peintre "témoin-reporter".

32 - Charles D. FOUQUERAY (attribué à). Pont de dragueur de mine. Dessin au crayon rehaussé à la gouache. 12x17,5 cm. 300/400 €

33 - Charles FOUQUERAY. Illustration extraite de "Front de Mer" tiré à 250 ex. 28x20 cm. 180/200 €

34 - Idem. Ch. D. FOUQUERAY. "Port avec des navires armés". 29x20,5 cm. 180/200 €

35 - Idem. "Quais du port de Dunkerque". 30x21,5 cm. 180/200 €

36 - Idem. "Blockhaus d'un front de mer". 29,5x21,5 cm. 180/200 €

37 - Idem. "En patrouille". 28,5x21,5 cm. 180/200 €

38 - MABILLE. Port breton. Huile sur toile signée en b. à g. 40x80 cm. 450/500 €

39 - J. MAHE. Retour de pêche. Huile sur toile signée en b. à g. 49x98 cm. 1200/1500 €



40 - Globe céleste de table. Sphère reposant par l'intermédiaire d'un cercle méridien sur un pied tripode en acajou. Boussole sur les traverses. Signé DELA-MARCHE, 25 rue Serpente à Paris.

Diamètre : 31 cm, hauteur : 49 cm. 3 000/3 500 €

41 - Théodolite en bronze et laiton. Limbe divisé sur argent. Tripode sur vis calantes. Signé SECRETAN à Paris.

1 000/1 200 €

42 - Octant en ébène et laiton, limbe et vernier divisés sur ivoire. Rayon : 28 cm. Signé MOLTENI à Paris, 18ème siècle.

1 200/1 400 €

43 - Henri NOIZEUX. Concarneau. Aquarelle signée et située. 32x23 cm.

800/1 000 €

44 - MASSON. Retour de pêche. Huile sur toile signée en b. à g. 55x66 cm.

3 500/4 000 €

45 - P. SEISTE. Marin en pied. Terre cuite signée sur la terrasse. Hauteur : 52 cm.

250/300 €



46 - R. CARPENTIER. Bigouden. Huile sur toile signée en b. à d.

27x22 cm. 500/600 €

47 - WILLIAMSON H. (1820-1883). Le phare d'Eddystone. Huile sur toile signée et datée 1864 en b. à g. 30,5x56 cm.

3 500/4 000 €

Voir la reproduction

48 - Cadran solaire horizontal de jardin en pierre. Style axe en bronze.

300/400 €



49 - Globe terrestre de parquet. Sphère reposant par son cercle méridien sur un pied tripode mouluré. Signé William PRIDHAM, éditeur JOHSTON à Edimbourg. Début 20ème siècle. Diamètre : 57 cm, hauteur : 95 cm. 3500/4 000 €

50 - HUMBERT-VIGNOT (1878-1960). Breton à la pipe. Huile sur papier signée en h. à d. 35x26 cm. 600/700 €

51 - Paire de jumelles en laiton poli. Corps et pare-soleil gainés de cuir noir. Signée CHEVALIER à Paris. 150/200 €

52 - Ecole début 20ème siècle. Bateaux de pêche du boulonais. Dessin au crayon monogrammé en b. à d. 13x20 cm. 180/200 €

53 - Planisphère céleste mobile par C. FLAMMARION. 18 x 18 cm. Début 20ème siècle. 180/200 €



54 - Paul ESCHBACH (1881-1961). Bateau et pêcheurs à marée basse en Manche. Huile sur toile signée en b. à g. 37x55 cm. 1 000/1 200 €



55 - Jean REMOND. Marée basse, côte bordée de maisons. Dessin aquarellé signé en b. à g. 26x44 cm. 800/1000 €



56 - Albert CAUSSIN. L'escadre du Nord en rade de Cherbourg. Huile sur toile signée en b. à d. 44,5x64 cm. (craquelures).

4 200/4 500 €

56 bis - Albert CAUSSIN. L'escadre du Nord en rade de Cherbourg. Huile sur toile signée en b. à d. 25,5x29,5 cm.

2 000/2 500 €



57 - Planisphère céleste. Signé : "Dressé par Léon FENET sous la direction de Camille FLAMMARION". 53x53 cm. 450/500 €

58 - Longue-vue à un tirage en laiton, corps recouvert de cuir noir. Réglage par glissement et vis tangente latérale. Signée Docteur Arthur CHEVALLIER, Palais Royal, Paris. Longueur : 100cm. 550/600 €

59 - Boussole en étui bois. 6,5x6,5 cm. 80/100 €

60 - Longue-vue en laiton à trois tirages. Corps recouvert d'un tressage. 160/180 €



61 - Baromètre de voyage en acajou. Couvercle à guichet permettant la lecture. Baromètre à mercure selon Toricelli et thermomètre à limbes divisés sur bois. Signé Louis PANTALEON, opticien à Lyon. Hauteur : 98 cm. Vers 1800. 1 400/1 800 €

62 - Matraque en bois recouvert d'un tressage en fil et fanon et d'une pomme de toulaine pour l'extrémité lestée. Longueur : 24 cm. 180/200 €

63 - Matraque en bois recouvert d'un tressage en fil et fanon et d'une pomme de toulaine pour l'extrémité lestée. Longueur : 24 cm. (petit accident au tressage). 200/220 €

64 - Matraque en bois recouvert d'un tressage en fil et fanon et d'une pomme de toulaine pour l'extrémité lestée. Longueur : 24 cm. 180/200 €



65 - Maquette jouet navigante. Cotre franc. Réalisation des Ets Borda, signée sur la poupe. 54x53 cm. 300/350 €

66 - Maquette jouet navigante. Ketch. Réalisation des Ets Borda, signée sur la poupe. 74x68 cm. Socle. 300/350 €

67 - Maquette navigante. Coque lestée en acajou bordée sur membrures, pont latté en bois blond. Gréement complet. Présentée sur ber. Longueur : 145 cm, hauteur : 185 cm. 900/1 000 €

68 - Ecole française. Canot gréé au tiers grand large. Lavis d'encre. 18x16 cm. 180/200 €





Louis-Robert ANTRAL (1895-1940), peintre néo-réaliste, critique et humaniste, né à Châlons-sur-Marne, a produit des œuvres un peu austères et mélancoliques liées particulièrement aux ports et à l'eau. Brest, Douarnenez, les bords de Marne... sont parmi ses sujets favoris. Ses compositions sont solides et sans fantaisie. Elles sont exposées dans de nombreux musées nationaux.

69 - Louis ANTRAL (1895-1940). Douarnenez. Huile sur carton signée en b. à d. 46x55 cm. 2 400/2 600 €

70 - SAFFREY. Mixte à passagers au Havre. Aquarelle signée, située et datée 1888 en b. à g. 28x40 cm.

1 000/1 200 €

71 - MOREL-FATIO. Barque grand large. Dessin à la mine de plomb monogrammé avec l'ancre. 29x22 cm.

450/500 €

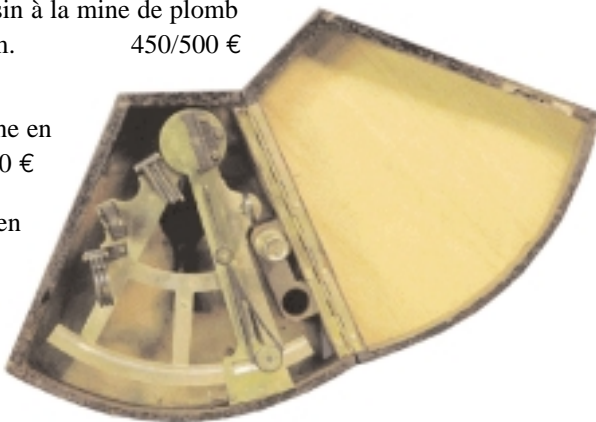


72 - MOREL-FATIO. Trois-mâts. Dessin à la mine de plomb monogrammé avec l'ancre. 25x29,5 cm. 450/500 €

73 - Baromètre enregistreur à tambour. Récepteur à six capsules de Vidi. Vitrine en acajou. Monogrammé PHBN. 600/700 €

74 - Octant en laiton, vernier et limbe en argent. Coffret en acajou blond. Signé SOMALVICO à Londres. Angleterre, 19ème siècle.

1 000/1 200 €





75 - Edouard ADAM (1847-1929). Trois-mâts mixte.
Huile sur toile signée, datée 1888 et précisée "peintre de la marine". 61x93 cm. 7 000/8 000 €

76 - Eugène ISABEY. Avant de frégate. Dessin à la mine de plomb sur papier contrecollé sur carton, signé sur le renfort. 10x14 cm. 450/500 €



77 - Modèle de coulevrine en bronze à patine brune. Canon rond à bourrelets sur la bouche et au tonnerre surmonté d'un animal. Travail hispano-mauresque 19ème siècle. Longueur : 26 cm. 600/700 €

Eugène ISABEY (1803-1886), fils et élève de Jean-Baptiste Isabey (1767-1855), Il voyagea beaucoup en Europe avec une prédilection pour les régions maritimes et particulièrement pour la Normandie. Il exposa au Salon dès 1824. Louis-Philippe le nomma peintre officiel de l'expédition française en Afrique. Egalement aquarelliste et lithographe, il fut un des plus grands parmi les maîtres romantiques.

78 - MILLASSON. Enfants sur la plage à Etretat. Pastel signé en b. à g.
30x43 cm. 1 200/1 500 €



79 - Cadran solaire équatorial en laiton, platine en bois. Coffret en acajou avec rappel de latitudes sous le couvercle. France, vers 1900. 11x11 cm. 350/400 €

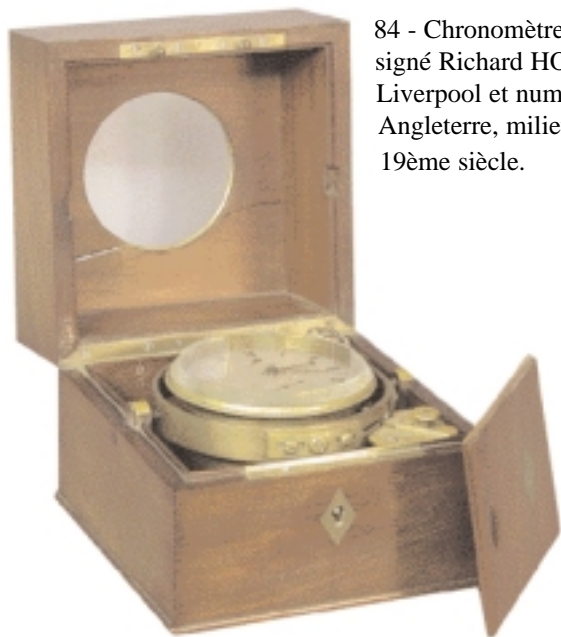
80 - Ecole française 19ème siècle. Vapeur mixte. Gouache sur ivoire. 5,2x8,4 cm. 400/500 €



81 - Poignard d'abordage mle 1833. Lame baïonnette sur un manche en frêne noirci. Garde en laiton frappée d'une ancre. Etui métallique. 350/400 €

82 - Boussole forestière. Rose divisée sur laiton. Signée JASPAR à Paris. Coffret à genouillère fermant à guichet. 17x17 cm. 250/300 €

83 - "S.S. (steam ship) Oessouk". Vapeur mixte en route. Gravure légendée en turc. 35x60 cm. Vers 1900. 550/600 €



84 - Chronomètre de marine
signé Richard HORNBY à
Liverpool et numéroté 717.
Angleterre, milieu
19ème siècle. 3 000/4 000 €

Richard HORNBY est
installé à Pool lane,
qui sera renommée South
Castle street, de 1810 à
1864. Il semble que ce
soit vers 1850 que
Richard Hornby soit
devenu "maker for the
Admiralty" et qu'il ait dû,
sans attendre, l'inscrire
au côté de sa signature.



85 - Chronomètre de marine à
détente. Double coffret. Russie,
début 20ème siècle.

900/1 000 €

86 - Globe terrestre de table à
monture inclinée sur un pied en
fonte à décor de têtes de lions.
Cartouche indiquant "Institut géo-
graphique de Bruxelles". Hauteur :
62 cm, diamètre : 32 cm. Vers
1900. Réparation au niveau de
l'équateur. 500/600 €



87 - Pendule murale en fonte pein-
te à décor d'ancre. Cadran peint en
chiffres romains. 200/250 €



88 - JOHNSON Harry John (1826-1884 ou 86). Entrée d'un port en Manche, embarcations, bateaux de pêche. Huile sur toile signée en b. à d. 29x54 cm. 3 200/3 500 €

89 - Commode de voyage en acajou. Deux éléments présentant six tiroirs en façade dont un ouvrant sur une écritoire et rangements. Angleterre, vers 1900. 1 500/1 800 €

90 - Sabre d'abordage, modèle réglementaire 1833. Monture sans sa coquille. Lame à deux pans gravée d'une ancre sur chaque face et marquée de la Manufacture Royale de Chatellerault, mai 1842. Poinçons et numéro 14. Fourreau à deux garnitures en laiton. 450/500 €





91- Jean-Baptiste DURAND-BRAGER (1814-1879), (Attribué à).
“Bombardement de Valparaisseau par la flotte espagnole” . Huile sur
panneau circulaire titrée et inscrite “croquis peint par Durand-
Brager, 1866” au dos. Diamètre : 17,5 cm. 1 500/1 700 €

92 - Jean- Baptiste DURAND-BRAGER (1814-1879) (Attribué à).
“Flotte au mouillage aux Antilles - Jamaïque” . Huile sur panneau
circulaire titrée et inscrite “croquis peint par Durand-Brager, 1866”
au dos. Diamètre : 17,5 cm. 1 500/1 700 €

93 - Franck WILL (1900-1951). Le
Tréport. Aquarelle rehaussée de
gouache signée et située en b. à d.
20,5x28 cm. 1 000/1 200 €



94 - Coffret d'instruments de dessin
technique. Complet. France, vers
1900. 150/180 €



95 - Canon solaire dit “canon de Midy”. Terrasse
horaire gravée portant une loupe mobile, un style
et un canon en bronze. Signé KRUNES, quai de
l’horloge à Paris. Diamètre : 22,5 cm.
19ème siècle. 2 500/3 000 €



96 - FREMY. Le port de Toulon. Dessin à la mine de plomb signé en b. à g.
21x31,5 cm. Petits accidents. 700/800 €

97 - Paul MORCHAIN. Grands cotres de pêche. Crayon de couleur avec cachet de l'atelier. 18x24 cm. 250/300 €



98 - Coffre en camphrier corné de laiton.
71x47x45 cm. 19ème siècle. 650/700 €

99 - Globe terrestre à monture polaire sur un pied en bois noirci. Signé J. FOREST à Paris. Diamètre : 8 cm, hauteur : 15 cm.
300/350 €

100 - Microscope d'étude en laiton poli. Coffret avec accessoires.
120/150 €

101 - Maquette de mixte sous vitrine. Coque sculptée et peinte. Présentée sous gréement dormant. Longueur de la maquette : 35 cm, vitrine : 40 cm. 19ème siècle.
1 200/1 500 €



102 - Georges DELPLANQUE. Port de Ploumanach. Huile sur toile signée en b. à d. 36x44 cm. 800/1 000 €

103 - Ecole française 20ème siècle. Paysage de Loire inférieure. Aquarelle signée non déchiffrée avec envoi au dos. 24x27 cm. 100/150 €

104 - Marcel ROCHE (1890-1959). Paysage de marais. Lithographie numérotée 12/30 et signée au crayon. 14x19,5 cm. 180/200 €



105 - Maurice MOISSET (1860-1946). Bord de mer. Huile sur toile marouflée. Cachet d'atelier au dos. 23x33,5 cm. 600/700 €

106 - Petit bureau Davenport en ronce de noyer ouvrant sur un pupitre avec abattant et 4 tiroirs latéraux. L'abattant est surmonté d'un casier à correspondance. Le pupitre est supporté par deux montants en console sculptés. Début 20ème siècle. 83x54 cm.

1 400/1 600 €

107 - Ernest VAUTHRIN (1878-1949). Bateaux de pêche près de la côte. Bretagne sud. Huile sur toile signée et datée 44 en b. à d. 49x64 cm. 2 800/3 000 €

108 - Jacques BLOT. Loctudy, départ pour la pêche. Huile sur toile signée et datée (19)25 en b. à d. 38x49 cm. 1 000/1 200 €





109 - Julius SMITH.
Bateaux au port.
Huile sur toile signée
et datée 1931 en b. à
g. 50x63 cm.

1 500/1 800 €

Voir reproduction

110 - Paire de
jumelles de passerelle
en laiton poli.
Signée JOURDAIN à
Namur. 220/250 €

111 - Jean LUCAS (1874-1941). Trois-mâts mixte sous voilure
réduite. Gouache signée et datée 1927. 28 x 44 cm. 700/800 €

112 - Ecole anglaise
fin 19ème siècle.
Grand cotre croisant
une frégate et un cotre
de guerre. Huile sur
toile. 48x59 cm.
(rentoilée).

6 000/7 000 €

Voir reproduction

113 - Ecole française.
Les îles d'Elbe et de
Sainte-Hélène.
Deux marquetteries de
paille titrées en bas.
29x40 cm.
19ème siècle.
Possibilité de division.

500/600 €





114 - Bureau de voyage en acajou ouvrant à cylindre et abat-tant. Sous-main formant écritoire, nombreux rangements. 49x24x40 cm. Vers 1900.

900/1 000 €

115 - Equerre d'arpenteur en bronze. Signée COPPIN à Paris. Début 20ème siècle.

90/100 €

116 - Bateau en bouteille : le trois-mâts barque Sainte-Lucie sous gréement dormant. Mer en mastic peint. Travail ancien.

220/250 €



117 - Bateau en bouteille. Quatre-mâts sous gréement dormant. Socle en liège. Travail ancien.

180/200 €

118 - Bateau en flacon. Goélette sous voiles en vue de côte. Travail ancien.

200/250 €

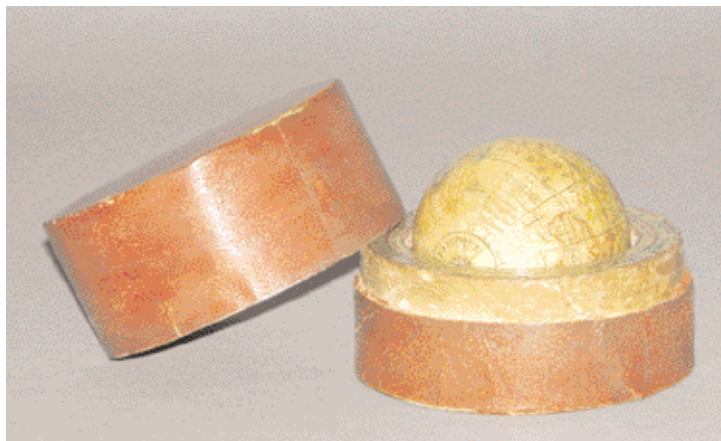


119 - Bateau en flacon. Trois-mâts, pilote et goélette. Travail ancien. 150/180 €

120 - Bateau en bouteille. Paquebot en vue de côte. Socle solidaire du flacon. Travail du temps. 180/200 €

121 - A. DROUANT. "Canots près de la jetée. Finistère sud". Huile sur toile. Signée en b. à g. 53x67cm 2 000/2 200 €

Voir reproduction



122 - Globe terrestre miniature en étui de table. Le globe pivote sur un axe horizontal laissant apparaître un hémisphère ceint d'un cercle équatorial. Etui en carton recouvert de chagrin teinté (couverture restaurée).. Signé C. ABEL KLINGER, Nuremberg. Hauteur : 6,5 cm, diamètre total : 8,7 cm. Vers 1852/1860.

1 500/1 800 €



123 - Ecole française début 20ème siècle. Le paquebot "La France" de profil. Aquarelle et gouache signée François GUIVARCH et datée 1915. 51,5x94 cm.

1 200/1 500 €

124 - Paire de fauteuils de bord en chêne teinté. Tripodes en fonte reposant sur des galettes en bois.

1600/1800 €

125 - Fauteuil de bord en acajou, pied en fonte. Assise gainée de cuir.

700/800 €

À la suite de Georg KLINGER (1764-1806), l'atelier fut géré par son gendre sous le nom de J.G. Kliunger's Kunsthandlung. A partir de 1831, l'atelier continuera sous ce nom dirigé par Johan Paul DREYKORN. En 1852, Carl ABEL en devient propriétaire mais signe C. Abel Klinger. La société durera jusqu'à la première guerre.





126 - Lampe de cabine en laiton à suspendre. Signée OUVRARD et VILLARS, Paris 1926. Hauteur : 32 cm.
250/300 €

L' Astrolabe, corvette de 380 tonnes, fut lancée à Toulon en 1811. En 1814, utilisée pour le transport d'hommes et de munitions, elle fut baptisée « La Coquille ». Ses qualités lui valurent d'être transformée pour les voyages d'études et en 1822, elle quitta Toulon pour un premier tour du monde sous le commandement de Duperrey. A la recherche de l'expédition La Pérouse, renommée « l' Astrolabe » (nom du navire de La Pérouse perdu en 1788 dans l'Océan Pacifique), elle partit de Toulon en 1826 sous le commandement de Dumont d'Urville qui découvrit, sur la côte de Vanikoro, le lieu du naufrage de la première Astrolabe. C'est au cours de sa troisième expédition scientifique (départ de Toulon en 1837), toujours avec Dumont d'Urville que, celui-ci, naviguant dans les eaux antarctiques, découvrit la Terre-Adélie, ainsi nommée en l'honneur de son épouse Adèle. De 1847 à 1850, l'Astrolabe fit un voyage d'études le long des côtes d'Amérique du Sud. Elle fut désarmée en 1851".



127 - Modèle de la coque de la corvette "l'Astrolabe" en bois naturel peint sur l'avant et la poupe. Le pont porte les caillebotis, les rateliers de pieds de mâts, la barre et les emplantures de mâts. Les caps de moutons, aux diamètres correspondants, sont en place. Longueur totale : 163 cm. 19ème siècle. Restaurations exécutées par l'atelier du Musée de la Marine.
8 000/10 000 €

128 - Coffret d'architecte en acajou verni portant un cartouche gravé "A.R.A. Collis". Deux étages avec règles et compas de proportion en ivoire, les autres instruments en laiton. 36 x 12 cm.
500/600 €

129 - Broderie de soie : Aigle de l'Union franco-russe devant les pavillons nationaux et les voiles d'un trois-mâts. 38x45 cm.
350/400 €

130 - Léon COUTURIER. Portrait de marin. Huile sur panneau signée au milieu à gauche. 26x21 cm.
400/500 €

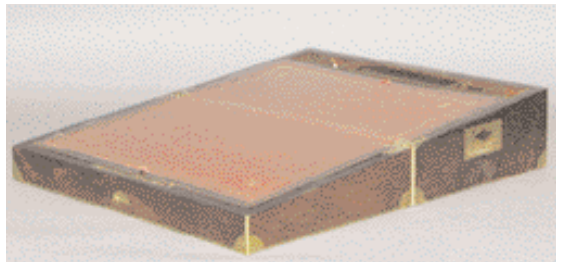
131 - Casque de scaphandrier en bronze et cuivre. Collerette à douze boulons. Corée, milieu 20ème siècle. 1500/1800 €

132 - Poignard de scaphandrier en acier et laiton, poignée en composite. Signé SIEBE GORMAN sur la lame. Fourreau en bronze. 350/400 €



133 - Compas de route en laiton avec le cercle de son cardan. Rose en papier gravé, divisée par quarts en degrés et en 64 rhumbs. Signée Charlet, opticien - Havre. Diamètre : 22,5 cm. Milieu 19ème siècle. 600/700 €

134 - Ecrivoire en acajou corné de laiton. Sous-main gainé de cuir rouge. 48x16x29 cm. Fin 19ème siècle. 600/700 €



135 - Compas sec enchâssé dans une base en pierre dure. Marqué SGT Maritime. 180/200 €

136 - Ecole française vers 1900. Trois-mâts mixte par gros temps. Gouache sur papier. 30x43 cm. 300/400 €



137 - Grandes règles parallèles en ébène réunies par des traverses en laiton. Pourtour divisé en rapporteur. Signées Capt. FIELD improved parallel. Longueur : 54 cm. 150/180 €



138 - Georges FOUILLE.
Trois-mâts sous grandes voilures. Deux aquarelles gouachées signées sur le passe-partout. 1 500/1 800 €

139 - Georges FOUILLE.
Trois-mâts encalminé.
Procédé Jacomet signé sur le cache. 31x46 cm.
800/1000 €



140 - MARIN-MARIE
(Marie Durand-Coupe de St Front dit) (1901-1987). Le bassin des Tuileries. Procédé Jacomet extrait de Grands Coureurs et Plaisanciers. 30x46 cm.

1 200/1 500 €



141 - MARIN-MARIE (Marie Durand-Coupe de St Front dit) (1901-1987). Saint-Tropez. Procédé Jacomet extrait de Grands Coureurs et Plaisanciers. 23x31 cm. 1 200/1 500 €



142 - MARIN-MARIE.
"L'indomptable" et "Le Dauphin": les navires français ayant porté ces noms. Compositions reproduites par procédé Jacomet. 22,5x28,5 cm. 400/500 €

Le procédé JACOMET est un procédé d'édition qu'il conviendrait mieux de nommer de ses co-inventeurs «procédé MARTY et JACOMET». Des typons d'impression sont obtenus par photographies à raison d'une par couleur. Ces typons sont ensuite convertis en plaques de zinc découpées servant de pochoirs. L'ensemble est aquarellé à la main et au pinceau. Le procédé permet de reproduire des œuvres de manière extraordinaire : contrairement à l'impression classique, la trame reste invisible, seules les touches d'aquarelle sont présentes et, lorsque l'on passe le doigt sur l'aquarelle, la couleur s'en va. Cette technique, très picturale, permet de reproduire respectueusement l'œuvre originale. Ce procédé a été utilisé dans les années 1970 et son caractère artisanal le destinait aux éditions rares et à faible tirage.

143 - Pistolet lance-amarre. Culasse en bronze marquée SPRA et poinçonnée, poignée en bois verni. 400/450 €



144 - Médaille. France. Diamètre : 5,4 cm. 25/30 €

145 - Médaille. France, croisière d'adieu. Diamètre : 5,4 cm. Etui. 25/30 €

146 - Médaille. Liberté. Diamètre : 5 cm. Etui. 25/30 €

147 - Coffret en bois clouté, le couvercle rehaussé d'une médaille et du nom du propriétaire.

17x26x38 cm. 280/300 €

148 - Louis LACROIX. Les derniers pilotins de la voile, les voiliers-écoles. In-4° broché. Envoi signé. Imp. Pacteau, Luçon. 70/80 €

149 - Lunette terrestre de parquet en laiton à un tirage. Réglage fin par micromètre. Tripode en bois verni. Hauteur : 170 cm.

France, vers 1900. 1 500/1 800 €

150 - Jean GUENNAL. Le port d'Etel. Huile sur toile signée en b. à d. 49x72 cm. 700/800 €



151 - MARIN-MARIE
(d'après). La paquebot
COLOMBIE. Lithographie de
compagnie. 44x61 cm. Plaque
en laiton gravée. 350/400 €

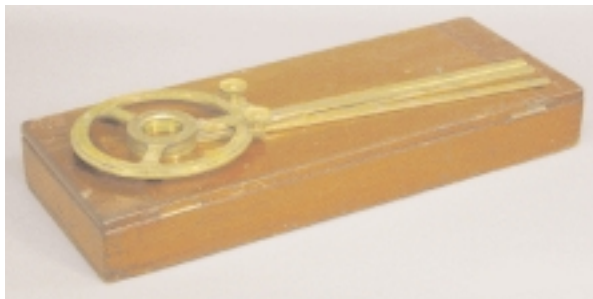
152 - Règles parallèles en bois
blond réunies par des tra-
verses en laiton.
Longueur : 46 cm. 80/100 €

153 - Maquette représentant
trois modèles en régate.
Support : 30x12 cm. 400/500 €



154 - Maquette du contre-torpilleur Kersaint (1930-1942). Modèle réalisé à
l'unité. Coque pleine, sculptée et peinte. Travail milieu 20ème siècle. Socle
et planchette. Longueur du modèle : 62 cm. 700/800 €

155 - Coffre en camphrier recouvert
de cuir noir. Coins en laiton.
50x106x53 cm. 19ème siècle.
800/1 000 €



156 - Rapporteur à rallonges. Signé
HUGHES & Son. Coffret en acajou.
46 cm. Angleterre, début du 20ème
siècle. 300/350 €



157 - Grand pistolet d'arçon à silex, canon rond, contre-platine en fer, calotte à grande oreille ornée d'un grotesque Louis XIV.
Longueur : 52 cm. 1 200/1 500 €

158 - Pistolet de marine 1837 deuxième version. Canon rond à cinq pans courts. Platine à deux vis à têtes arrondies. Contre-platine avec crochet de ceinture en acier, bague à bride. Calotte, bride et pontet en laiton. Marqué de la Manufacture de Châtellerauld. 1 600/1 800 €

159 - Grande hache, manche en bois noir-ci, large fer marqué à Paris avec croc quadrangulaire, attelles et fer de fixation.
Longueur : 88cm. 19ème siècle. 550/600 €

160 - Giberne en cuir noir d'infanterie de marine décorée d'une ancre. Garnitures laiton et lanière en buffle blanc.
Fin 19ème siècle. 400/450 €

161 - Rapporteur en laiton. Cercle divisé en 360° et par quarts. Signé A. ABRAHAM & Co Liverpool. Diamètre : 30 cm. Angleterre, 18ème siècle. 250/300 €

162 - Demi-pied de Roy en laiton. Signé VINCARD à Paris. 250/300 €



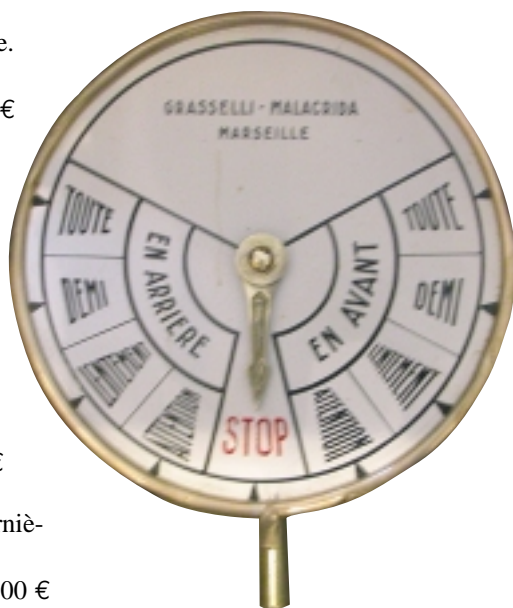
163 - Femmes en position de cariatides. Deux statues en bois sculpté et teinté.
Hauteurs : 113 et 116 cm. 1 800/2 000 €

164 - Répétiteur de télégraphe de passerelle.
Signé GRASELLI - MALACRIDA à
Marseille. Diamètre : 40 cm. 600/800 €

165 - Tintin en scaphandre. Statuette en
bronze monogrammée sur la terrasse.
Hauteur : 22 cm. 400/500 €

166 - Anémomètre en laiton verni.
Compteur horizontal à six cadrans gra-
dués de zéro à 10 millions de pieds.
Remise à zéro latérale. Coffret de trans-
port en acajou. Angleterre, début 20ème
siècle. 500/600 €

167 - Compas de proportion en ivoire, charnière
en laiton. Longueur déployée : 30 cm.
Angleterre, vers 1800. 180/200 €



168 - Sifflet de gabier en alliage
d'argent anglais. Modèle régle-
mentaire dit "au tonneau".
350/400 €

169 - Fauteuil de pont ou transat-
lantique en bois blond. Dossier,
assise et allonge cannés.
350/400 €

170 - Proue de pirogue. Bois
sculpté et peint. Travail indonésien
début 20ème siècle. 102x52 cm.
600/800 €

171 - Globe terrestre monté par
l'intermédiaire d'un demi-méridien
divisé sur laiton. Pied en bois tein-
té. France, début 20ème siècle.
Signé J. FOREST à Paris.
Diamètre : 32 cm,
hauteur : 60 cm. 600/800 €





172 - Télescope grégorien en laiton sur pied tripode repliant en bronze. Calage du petit miroir pas vis tangente latérale. Angleterre 18ème siècle.

Longueur : 45 cm, hauteur : 35 cm.

1 800/2 000 €

173 - Globe céleste de table. La sphère repose sur quatre pieds balustres par l'intermédiaire d'un cercle méridien divisé sur laiton. Table équatoriale recouverte de papier gravé et colorié. Sphère recouverte de papier gravé polychrome représentant les étoiles avec leurs constellations. Signé CARY et daté 1816. Hauteur : 58 cm, diamètre de la sphère : 29 cm.

3 000/3 500 €



174 - Planisphère terrestre en papier gravé colorié contrecollé sur une âme en bois. Signé "Flat globe" PEARY, 1928. Diamètre : 72 cm.

800/1 000 €

175 - Loch intégré en laiton. Marqué Harpoon A1 et signé WALKER. Angleterre, début 19ème siècle.

700/800 €

176 - Sextant en bronze, limbe et verniers divisés sur argent. Bâti à croisillons, poignée en ivoire. Coffret en acajou avec objectifs et accessoires. Signé HEATH à Londres, fin 19ème siècle.

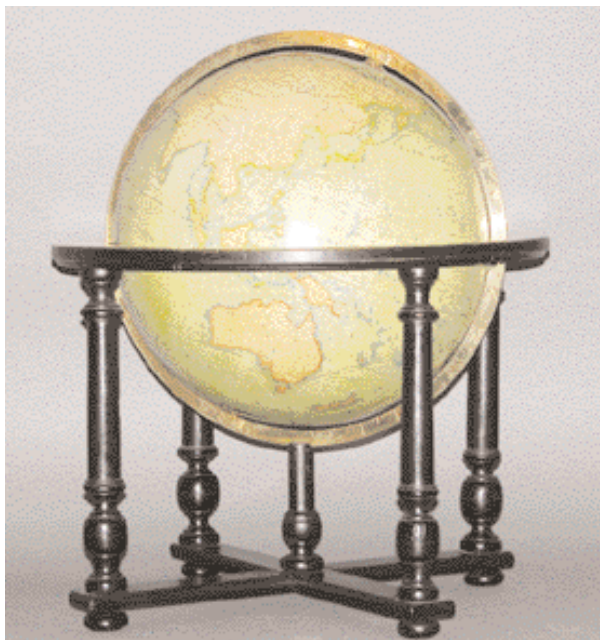
1 200/1 500 €





177 - Maquette du paquebot mixte Atlantique de la Compagnie Générale Transatlantique. Coque en bois naturel sculptée à clins. Hélice en bois à pales variables, poupe sculptée... Longueur : 58 cm. 2 200/2 500 €

178 - Globe terrestre de table. La sphère repose par un cercle méridien en laiton sur quatre pieds en bois noirci. Signé J. LEBEGUE à Paris. Table équatoriale recouverte de papier teinté avec calendrier zodiacal. Diamètre de la table équatoriale : 41 cm, hauteur : 48 cm. (équateur restauré). 1 900/2 000 €



179 - Dague d'aspirant de marine. Angleterre, première moitié du 20ème siècle. Fourreau et ceinturon. 450/500 €

180 - Maquette de goélette présentée sous grément dormant. Coque en bois massif sculpté, peinte en noir pour les œuvres mortes et rouge orangé pour les œuvres vives. Figure de proue d'une femme en buste en bois sculpté et peint. Vers 1900. 65 x 94 cm. 1 200/1 400 €

181 - Montre de bord mécanique en laiton. Cadran signé SMITH, Astral. Diamètre : 25 cm. Angleterre, début 20ème siècle. 350/400 €



182 - Ecole française vers 1900. Le trois-mâts Boeieldieu de profil.
Huile sur toile. 55x75 cm. (rentoilée, craquelures). 2 500/3 000 €

183 - Baromètre à mercure de type Toricelli. Planchette murale avec
deux thermomètres signée PEDRAGLIO Neveu, opticien. France, fin
19ème siècle. Révisé. 600/700 €

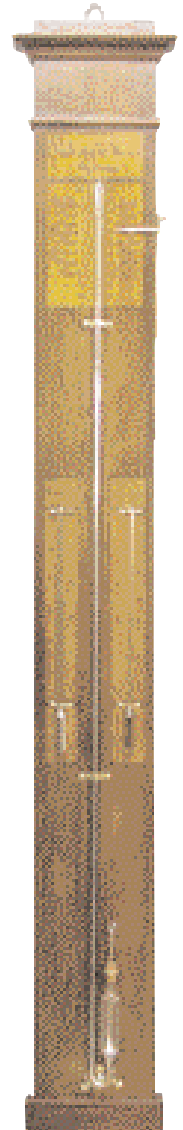
184 - Longue-vue en laiton à quatre tirages. Corps en acajou. Signée
ALTSCHNEIDER à Munich. 400/450 €

185 - Globe terrestre à monture inclinée sur un pied en bois noirci.
Signé G. THOMAS à Paris. Diamètre : 32 cm, hauteur : 59 cm.
600/700 €

186 - Paire de mains-courantes en laiton. Longueur : 78 cm. 150/180 €

187 - Feu de route en cuivre, verre de Fresnel. Electrification postérieure,
lampe à pétrole conservée. Hauteur : 48 cm. 300/400 €

188 - Paire de jumelles en laiton. Corps et pare-soleil gainés de cuir
noir. Boussole sur la traverse. Signée A. ODIN à Valenciennes.
150/200 €





189 - G. de VERTURY. Marins faisant des ronds dans l'eau. Gouache sur papier signée en b. à d. 20x56 cm. 300/350 €

190 - Baromètre de Fortin en laiton. Signé DELEUIL à Paris. Planchette murale. France, vers 1900. 900/1 000 €

191 - Ecole française
20ème siècle.
Le paquebot
L'Atlantique.
Aquarelle sur traits
d'encre de chine
signée E. NOR-
MAND et datée 32 en
b. à d. 25x42 cm.
500/600 €



192 - WILLIAMSON. Grands voiliers dans un port de Méditerranée orientale.
Huile sur toile signée en b. à g. 64x88 cm. 1 200/1 500 €



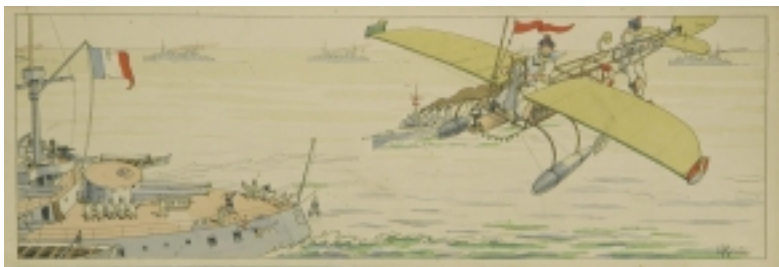
193 - M. GERVESE. "L'Abordage". Gravure en couleur signée en b. à d., numérotée 6 et marquée Rafaeli, quai Cronstadt, Toulon. 14x41,5 cm. 120/150 €



194 - M. GERVESE. "Le canon de débarquement". Gravure en couleur signée en b. à d., numérotée 4 et marquée Rafaeli, quai Cronstadt, Toulon. 14x41,5 cm. 120/150 €



195 - M. GERVESE. "En reconnaissance". Gravure en couleur signée en b. à d., numérotée 5 et marquée Rafaeli, quai Cronstadt, Toulon. 14x41,5 cm. 120/150 €



196 - Charles LEDUC. "Le débarquement du corps de l'Amiral Courbet" et "le bombardement de Fou-Tchéou". Deux lithographies titrées. 37x52 cm. 500/600 €

197 - Ecole française 19ème siècle.
Vapeur mixte. Gouache sur ivoire.
5,2x8,4 cm. 400/500 €

198 - Paire de jumelles en laiton à
double tirage gainée de cuir. 120/150 €

199 - Equerre d'arpenteur en laiton.
Pied à rotule. 120/150 €



200 - D. VEMPRECHT. Honfleur.
Deux aquarelles signées, l'une à d.
et l'autre titrée "le port de com-
merce" à g.
20x28 cm. 300/400 €

201 - Table plateau en acajou. Bords ajourés
pliants. Piétement en "X". Ovale : 68x98 cm,
hauteur : 43 cm. 700/800 €

202 - Deux consoles en acajou avec tablettes.
63x37 cm. 280/300 €

203 - Important globe terrestre à monture incli-
née sur un pied en fonte peinte. Signé : E. BER-
TAUX. Diamètre : 46 cm, hauteur : 90 cm. Fin
19ème siècle. Accidents. 1 300/1 500 €



204 - Compas d'embarcation en laiton monté à la cardan dans un coffret en bois peint. Deux alidades de relèvement. Signé AILLERIE à Lorient.

350/400 €

205 - Extincteur en laiton poli avec son support mural.

150/200 €

206 - DELAUZIERES André. Rouen. Aquarelle signée, située et datée

1932. 40x50 cm. 300/400 €

207 - Théodore FOURMOIS (1814-1871). Port hollandais. Huile sur toile marouflée. 21x31 cm. 1 300/1 500 €



208- ROCHE Marcel. Gravure 12/30 contresignée.

150/200 €

209 - - Microscope composé en laiton. Signé VERICK à Paris.

350/400 €

210 - ROSES Georges. Honfleur. Crayon rehaussé.

26x34 cm. 250/300 €

211 - H. RIVIERE. Chevaux au pré. Lithographie originale monogrammée en b. à d. 23x37 cm. 500/600 €





212 - Léon HAFFNER. Trois-mâts grand large. Gouache au pochoir signée en b. à d. 40x80 cm. 1 300/1 500 €

213 - Léon HAFFNER. Cotres en régates. Gouache au pochoir signée en b. à g. 32x43 cm. 900/1 000 €



214 - Léon HAFFNER. Cotres en régates. Gouache au pochoir signée en b. à g. 32x45 cm. 900/1 000 €

215 - Léon HAFFNER. Goélette au près. Gouache au pochoir signée en b. à g. et numérotée 134 à d. 44x31 cm. 800/1 000 €

216 - BEKEN of Cowes. "Pirate II". Photographie originale. Numérotée et signée à la gouache blanche. 300/350 €

217 - BEKEN of Cowes. "Vomie" sous spi. Photographie originale. Numérotée et signée à la gouache blanche. 300/350 €



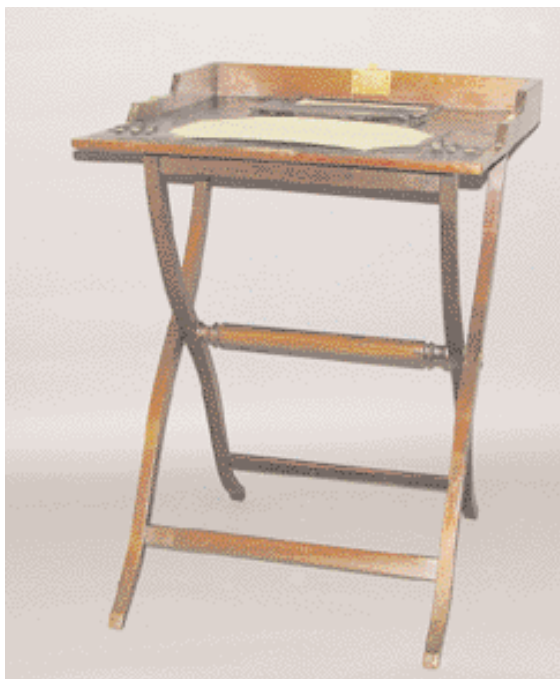
Léon HAFFNER (1881-1972), peintre officiel de la Marine depuis 1918, est un écrivain et un homme de mer. Son œuvre picturale est considérable. Sur le thème de la mer, il a produit des huiles, des gouaches, des dessins, des pochoirs, des aquarelles, des lithographies, des affiches, d'innombrables illustrations de livres. Il a peint de nombreuses régates. Secrétaire général de la ligue maritime et d'Outre-mer de 1935 à 1970, il a marqué les générations de l'entre deux guerres.

218 - Pendule d'officier en laiton et quatre
glaces bisautées. Simple sonnerie.
Napoléon III. 11x8x6,5 cm. Ecrin avec
glace amovible. 400/500 €

219 - Lavabo de cabine. Abattant ouvrant
sur une vasque en porcelaine. Robinetterie
en bronze et accessoires. France, vers
1900. 160x50x26 cm. 900/1 000 €



220 - Bureau de voyage ou de campagne en acajou avec écrioire et piétement en X repliable. Accessoires de rangement .. sur gainage de cuir noir. Angleterre, 19ème siècle. 1 400/ 1 600 €



Patrick DEBURAUX

commissaire-priseur habilité

7, rue Michel-Ange - 75016 PARIS
Tél. : 33 (0)1 42 24 80 76 - Fax : (0)1 42 24 72 18
courriel : patrickdeburaux@deburaux.com
Site : www.deburaux .com



Vente MARINE
lundi 12 décembre 2005
Paris, Richelieu-Drouot
salle 13, 14 h 30

Ordre d achat n°

bruno petitcollot, expert

21 rue Liancourt - 75014 Paris
tél. : 01 43 35 03 06 - fax : 01 43 35 10 23
petitcollot@expertises.com
site internet : www.la-rose-des-vents.com

Nom :
Adresse :
Tél. bureau (office) :
Tél. domicile (home) :
Fax ou e-mail :

- vous prie d'acheter à la vente mentionnée ci-dessus les numéros suivants aux limites indiquées
Please bid on my behalf for the following lots up to the prices below at the above sale
- vous prie de me faire participer aux enchères par téléphone, à la vente mentionnée ci-dessus, en vue de l'achat des lots suivants :
I wish to bid by telephone for the following lots :

N°	Désignation	Limite à l'enchère

J'ai pris note des frais (17,94 %) et conditions générales de la vente. *I noticed the expenses (17,94%) and general conditions of the sale.*

Date et signature

EXTRAITS DES CONDITIONS DE VENTE

La vente est faite au comptant

Une exposition préalable permettant aux acquéreurs de se rendre compte de l'état des biens mis en vente, aucune réclamation ne sera admise.

Les dimensions sont données à titre indicatif.

L'adjudicataire aura l'obligation de remettre ses noms et adresse et de payer sans délai.

Il devra acquitter en sus du montant des enchères et par lot : 17,94 %

Dès l'adjudication prononcée, les objets sont sous l'entière responsabilité de l'adjudicataire. Le magasinage n'engage pas la responsabilité du Commissaire-priseur à quelque titre que ce soit. Les éventuels frais de magasinage sont à la charge des acheteurs.

En cas de paiement par chèque, la délivrance des objets pourra être différée jusqu'à l'encaissement.

En cas de double enchère reconnue effective par le Commissaire-priseur, le lot sera remis en vente, tous les amateurs présents pouvant concourir à cette deuxième mise en adjudication.

- Ordre d'achats : Si vous souhaitez faire une offre d'achat par écrit, vous pouvez utiliser le formulaire prévu à cet effet en fin de catalogue. Celui-ci doit nous parvenir au plus tard 2 jours avant la vente accompagnée de vos coordonnées bancaires.

- Enchères par téléphone Si vous souhaitez enchérir par téléphone, veuillez en faire la demande par écrit en utilisant le formulaire prévu à cet effet, accompagnée de vos coordonnées bancaires, au plus tard 2 jours avant la vente.

En aucun cas le Commissaire-priseur ne pourra être tenu pour responsable dans le cas où la communication téléphonique ne pourrait être établie pour quelque motif que ce soit.

The payment of the acquired objects must be made immediately.

A preliminary exposure makes it possible to the purchasers to realize of the state of the goods put on sale, no reclamation admitted.

Dimensions are given as an indication.

The purchaser will have the obligation to give his names and addresses and to pay without delay.

He will have to pay 17,94 % in addition to the biddings

As of the pronounced adjudication, the objects are under the whole responsibility of the contractor. Storing does not engage the responsibility for the Appraiser to some title that it is. The possible storage costs are the responsibility of the purchasers.

In the event of payment by cheque, the delivery of the objects could be deferred to the cashing.

Should the auctioneer recognise two simultaneous bids on lot, the lot will be put up for sale again and all those present in the saleroom may participate in this second opportunity to bid.

If you wish to make a bid in writing, you should use the form included in this catalogue, accompanied by your bank references, to be received by us no later than two days before the sale.

If you wish to bid by telephone, please make your request to be called in writing, accompanied by your bank references, to be received by us no later than two days before the sale.

