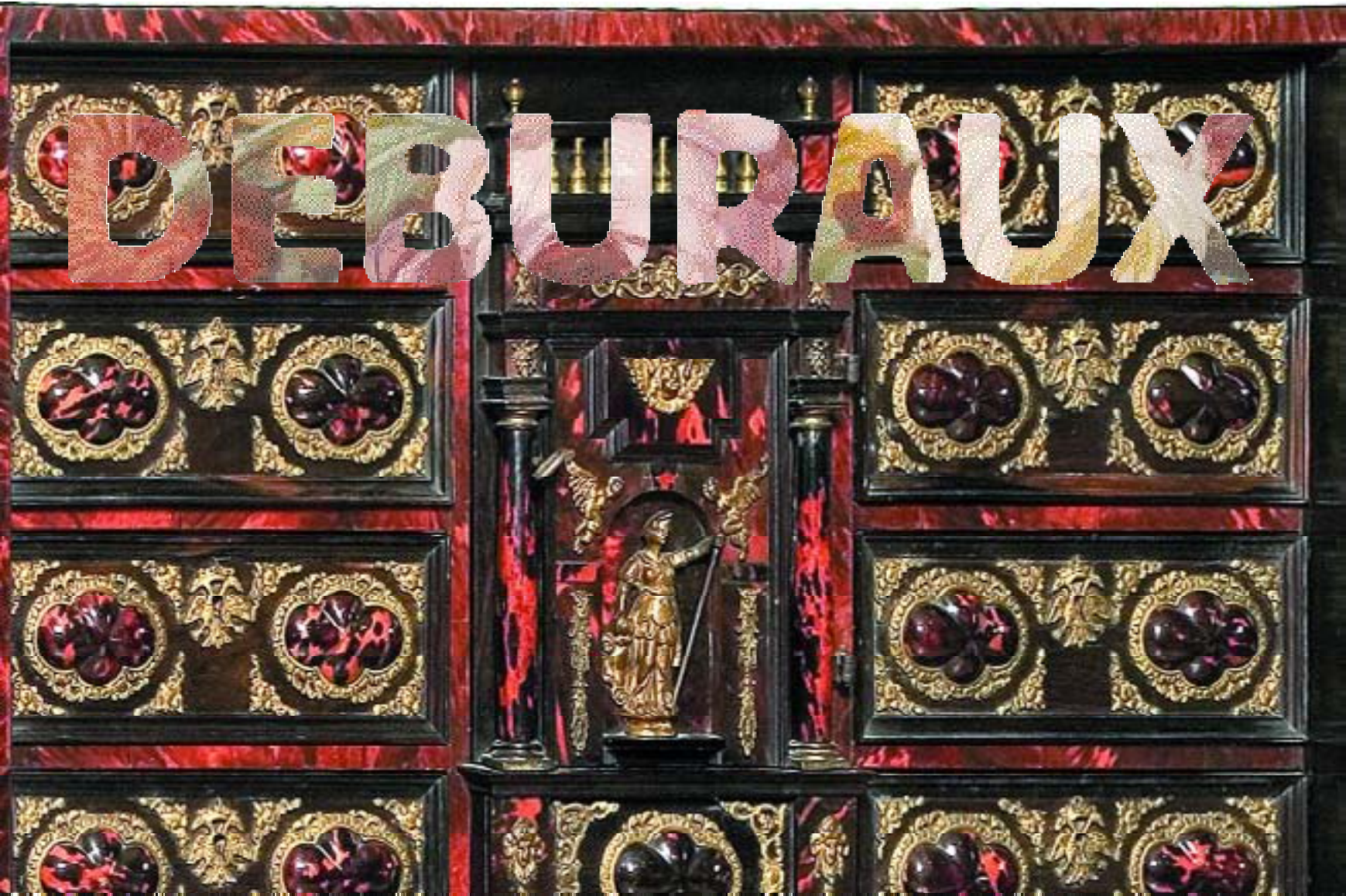


DEBURAUX



Entier mobilier de deux appartements parisiens
Succession de Mme D. - Succession de Mme L.
et à divers

Drouot Richelieu
Lundi 27 juin 2005



18



23



21



29



30



24

DEBURAUX

Drouot Richelieu - Salle 13

9 rue Drouot - 75009 Paris

Lundi 27 juin 2005 à 14 h

Entier mobilier de deux appartements parisiens Succession de Mme D. - Succession de Mme L. et à divers

Véhicule FERRARI 348 GTB

BIJOUX ET ORFÈVRES - TABLEAUX ET DESSINS ANCIENS

TABLEAUX MODERNES

Atalaya, Berroneau, Besserve, Bidau, Cabie, César, Chapelain Midy, Chavet, Cordonnier, L. V. et H-J Delpy Dethomas,
Domégue, Dubuc, Genin, Harpignies, Jacquet, Kassat, Kassak, Kiselevsky, Kotik, La Patellière, Lepeltier, Leroux,
Leverd, Mapast, Mouillot, Perrot, Pollaci, Rouvière, Saurfelt, Todorovitch, Villon, Wours, etc.

CERAMIQUES ANCIENNES ET PORCELAINES DE LA CHINE

JOUETS ET POUPEES ANCIENS

Bel ensemble de mobilier syrien

MOBILIER ET OBJETS D'ART XVIII^e et XIX^e siècles

TAPIS-TAPISSERIES

Expositions publiques

Drouot Richelieu - Salle 13

Samedi 25 juin 2005 de 11 h à 18 h & Lundi 27 juin 2005 de 11 h à 12 h

Téléphone exclusivement durant l'exposition publique à Drouot Richelieu
et la vente : 01 48 00 20 13

Commissaires-priseurs habilités
FRANÇOISE CASTE-DEBURAUX
PATRICK DEBURAUX
7 rue Michel-Ange -75016 paris
Tél : 01 42 24 72 22
Fax : 01 42 24 72 18
e-mail : patrickdeburiaux@aol.com

sur internet :

www.interencheres.com

Deburiaux et Associés S.A.

Société de ventes volontaires de meubles aux enchères publiques agréée sous le n° 2002-137

RCS 442 864 427 - TVA intercommunautaire FR 07 442 864 427

Siège social : 100, rue de la Forêt - 58500 CLAMECY

EXPERTS

- Pour les bijoux :
Cabinet DECHAUT-STETTEN
Tél : 01 42 60 27 14
- Pour les tableaux anciens :
M. Patrice DUBOIS
Tél : 01 45 23 12 50
- Pour les tableaux modernes :
M. Noé WILLER
Tél : 01 53 43 80 90
- Pour les jouets et poupées anciens :
M. Jean-Claude CAZENAVE
Tél : 01 45 23 19 42
- Pour le mobilier et les objets d'art :
M. Armand GODARD DESMAREST
Tél : 01 45 66 97 46
- Pour le piano :
M. LABROSSE
Tél : 01 43 70 68 94
- Pour les tapis et tapisseries :
M. Aymeric de VILLELUME
Tél : 01 56 28 04 12

Lundi 27 juin 2005 à 12h
Sur le parking extérieur de Drouot Richelieu
6bis rue Rossini - 75009 Paris

A. FERRARI 348 GTB (1994)
Type : F119AB51
N° de série : *ZFFUA35B00097268*
Date de 1ère mise en circulation : 23/3/1994
Puissance : 22

Ferrari 348 GTB Berlinette de couleur rouge, intérieur cuir noir, boîte de vitesse automatique à cinq rapports, climatisation, vitres électriques teintées, freinage ABS, rétroviseurs électriques, jantes alliage d'origine.
68 000 km.

Exposition : samedi 25 juin 2005 de 11h à 18h
lundi 27 juin de 11h à 12h

BIJOUX - ARGENTERIE

01. MONTRE DE GOUSSET EN OR JAUNE, le mécanisme à remontoir, le fond guilloché omé des initiales AV émaillées noir ; le cadran à chiffres romains et arabes, trotteuse à six heures.
Diam : 4,6 cm. 150 / 170 e
Voir la reproduction sur la 2ème de couverture
02. BRACELET EN ARGENT à décor de fleurs et de noeuds de ruban sertis de pierres rouges imitation, marcassites et de cabochons de pâte de verre bleue. (accidents et manques)
Fin du XIX siècle.
Poids brut : 30,6 g. 50 / 60 e
03. BRACELET EN OR JAUNE orné de neuf pièces de un dollar en or jaune.
Lg : 17 cm - Poids brut : 19 g. 130 / 150 e
04. BRACELET EN OR JAUNE à maille gourmette retenant cinq boules de rhodonite, améthyste et jaspe .
Lg : 19 cm.
Poids brut : 102,1 g. 250 / 300 e
05. PAIRE DE CLIPS D'OREILLES en or jaune stylisé d'une fleur aux pétales granités encadrant une perle de culture.
Diam de la perle : env. 12 mm - Poids brut : 43,5 g. 350 / 400 e
Voir la reproduction sur la 2ème de couverture
06. BRACELET EN OR JAUNE articulé de chevrons spatulés et d'une double ligne de boules de chrysoprases.
Signé VCA 119230.
Lg : 18,7 cm - Poids brut : 50,4 g. 800 / 1000 e
Voir la reproduction sur la 2ème de couverture
07. PAIRE DE CLIPS D'OREILLES en or jaune de même inspiration que le lot précédent.
Signée Van Cleef & Arpels 111512.
Poids brut : 18,8 g. 300 / 500 e
Voir la reproduction sur la 2ème de couverture
08. MONTRE BRACELET DE DAME à quartz en métal doré à boîtier .
Marque Bucherer 15 / 20 e
09. COLLIER DE BOULES D'AMBRE en chute , le fermoir tonneau godronné en or jaune.
Diam : 10,5 / 11,2 mm. 120 / 150 e
10. PAIRE DE CLIPS D'OREILLES EN OR JAUNE articulés et godronnés sertis de diamants taillés en brillant, à décor de filets émaillé noir.
Poids brut 12,7 g 250 / 300 e
11. BROCHE FLEUR en or jaune sertie d'une perle imitation de péridots et d'améthystes taillées en navette.
Poids brut 11,7 g. 80 / 100 e

12. BAGUE EN OR GRIS ET OR JAUNE ornée en serti clos d'un rubis ovale dans un entourage de diamants taillés en brillant et en tapers.
Poids de la pierre : env 2 ct.
Poids brut 6,5 g. 1200 / 1300 e
13. ALLIANCE EN OR JAUNE sertie de diamants taillés en baguette.
Poids brut 5,6 g. - Tour de doigt : 53.
Poids des diamants env : 2 ct. 400 / 600 e
14. ALLIANCE EN OR JAUNE sertie de saphirs calibrés.
Poids brut 6,7 g. - Tour de doigt : 53.
Poids des saphirs : env 2,60 ct. 200 / 300 e
15. PORTE LIVRE EN ARGENT À POIGNÉE en ébène présentant un mécanisme actionné par une languette permettant de retenir les pages ou de les tourner et un poussoir maintenant les deux plats de la couverture. Le chevalier formé d'un arceau pouvant de poser sur la jambe permettant de retenir les pages ou de les tourner et un poussoir maintenant les deux plats de la couverture. Le chevalier formé d'un arceau pouvant de poser sur la jambe. Signé Mapin & Webb.
Exécuté vers 1912.
Dans son écrin.
Poids net 350 g. - L 27 cm. 400 / 600 e
16. BAGUE en alliage d'or gris ornée d'une pierre blanche imitation taillée en poire (fabulite).
Poids brut : 13.6 g.
(A charge du contrôle). 100 / 200 e
17. SAC EN OR, fermoir orné de deux cabochons de saphir
Poids environ 360 g. 1800 / 2000 e

TABLEAUX ET DESSINS ANCIENS

- Ecole italienne du XVIIe siècle
18. ETUDE DE DEUX HOMMES
Plume, encre brune, lavis de brun
(plume, tâches et petites déchirures)
H 51cm - L 38 cm 300 / 400 e
Voir la reproduction sur la 2ème de couverture
MURILLO Bartholomé - Esteban (D'après)
Séville 1618-1682
19. LA NAISSANCE DE LA VIERGE
Huile sur toile
H 68 cm - L 120 cm 800 / 1000 e
RAPHAEL Sanzio (D'après)
(1483-1520)
20. LA VIERGE À L'ENFANT
Huile sur toile
H 46 - L 35 cm
D'après la Vierge à l'Enfant du musée d'Edimbourg dit LaMadone Bridgewater conservé en France jusqu'à la vente des collections du duc d'Orléans (1792), gravé par Romanet, et souvent copié.
Bibliographie: catalogue de l'exposition d'Angers, décembre 1989-février 1990, Autour de la Nativité, pp. 40-41; n° 49 & 50) 400 / 600 e
Ecole Italienne (Bologne) Premier tiers du XVIIe siècle
21. SAINT FRANÇOIS AVEC LA SAINTE FAMILLE DANS UN PAYSAGE
Huile sur cuivre.
H 24 cm - L 19 cm. 1200 / 1500 e
Voir la reproduction sur la 2ème de couverture

- HUET Jean-Baptiste (Ecole de)
(1745-1811)
22. PORTRAIT DE JEUNE FEMME AU CHAPEAU DE PAILLE PIQUÉ DE ROSES ET DE BLEUETS
Huile sur toile (Petites restaurations).
H 27 cm - L 21 cm. 600 / 700 e€
- Ecole Française, milieu du XVIIIe siècle
23. DEUX AMOURS VOLTIGEANT, l'un avec une corbeille de raisins, ou l'Allégorie de l'Automne
Huile sur toile (Quelques restaurations).
H 81 cm - L 100 cm. 2000 / 2500 e
- Voir la reproduction sur la 2ème de couverture
- Ecole Française (dans le goût du XVIIIe siècle)
24. BOUQUET DE FLEURS SUR UN ENTABLEMENT
Huile sur toile
H 46 cm - L 38 cm. 600 / 800 e
- Voir la reproduction sur la 2ème de couverture
- LEPICIE Michel (Ecole de)
(1735-1784)
25. PORTRAIT D'UN JEUNE GARÇON EN VESTE BRUNE ET COL DE CHEMISE BLANCHE TUYAUTÉE
Huile sur toile
H 26 cm - L 20 cm. 500 / 700 e
- BOUCHER François (d'après)
(1703-1770)
26. VÉNUS ET L'AMOUR
Huile sur panneau.
H 31,8 cm - L 22 cm. 200 / 300 e
- DE LA TOUR Maurice - Quentin (d'après)
Saint-Quentin 1704-1788
27. AUTO PORTRAIT DE TROIS-QUART SUR FOND BLEU
Pastel.
H 63 cm - L 71 cm.
Reprise de l'autportrait (vers 1751) de l'ancienne collection Savary, conservé au musée d'Amiens. 500 / 700 e
- NATTIER Jean-Marc (Manière de)
(1658-1766)
28. PORTRAIT DE FEMME COIFFÉE D'UN BONNET DE DENTELLE (étude)
Pierre noire, estompe et sanguine. Filigrane à la pomme de pin surmontée d'une couronne ducale (piqûres et légères rousseurs).
H 30,04 cm - L 21,8 cm. 100 / 150 e
- Ecole Française, seconde moitié du XVIIIe siècle
29. PORTRAIT DE FEMME EN BUSTE
Elle porte une coiffe de dentelles à motifs de fleurs ornées d'un long ruban noué de couleur rose, et tient une petite plante, peut-être médicinale, dans sa main gauche.
Huile sur toile.
H 64 cm - L 53,5 cm.
Cadre ancien en bois sculpté et doré à décor de fleurettes (accidents) 1500 / 2000 e
- Voir la reproduction sur la 2ème de couverture
- CRESPIN dit CRESPIN D'ORLEANS
Natif de l'Orléanais, actif dans le dernier tiers du XVIIIe siècle
30. PAYSAGE DE SOUS-BOIS AVEC CASCADE ET COURS D'EAU
Huile sur Panneau (légère trace de fente en biais dans la partie supérieure; petites restaurations).
H 26,5 cm - L 46 cm. 1000 / 1200 e
- Voir la reproduction sur la 2ème de couverture

TABLEAUX ET DESSINS MODERNES

- Ecole Française du XIXème (d'après COYPEL)
31. « SCÈNE GALANTE »
Huile sur toile.
90 x 72 cm. 250 / 300 e
- Ecole Française du XIXème
32. « LA GARDEUSE DE DINDONS »
Huile sur panneau, monogrammée « P.V. » en bas à droite, dédicacée « A mon ami Robert ».
23,5 x 32,5 cm. 400 / 500 e
- René BESSERVE (1883-1959)
33. « SCÈNE FAMILIALE »
Huile sur toile, signée en bas à gauche.
21 x 26 cm. 1000 / 1200 e
- Voir la reproduction p. 13
- Lucien Victor DELPY (1898-1967)
34. « LES LAVANDIÈRES BRETONNES »
Huile sur panneau, signée en bas à droite, datée 28 et dédicacée.
22 x 27 cm. 500 / 800 e
- Voir la reproduction p.13
- Henry-Jacques DELPY (1898-1967)
35. « BORD DE RIVIÈRE »
Huile sur toile non signée.
41 x 72 cm. 1000 / 1200 e
- Henri-Joseph HARPIGNIES (1819-1916)
36. « PAYSAGE EN SOUS BOIS ».
Lavis. Signé en bas à gauche. Datée 1905.
13,5 x 10 cm. 700 / 800 e
- Daniel ROUVIÈRE (1913- ?)
37. LES CHEVAUX DE TRAIT
Huile sur toile. Signée en bas à droite. Le peintre de la nature, prix de l'Institut Camegie de Chicago 1600 / 1800 e
- François Théophile Etienne GIDE (1822-1890)
38. ROCHER À FONTAINEBLEAU
Aquarelle signée en bas à droite et datée 1901.
65 x 76 cm. 1800 / 2000 e
- François Théophile Etienne GIDE (1822-1890)
39. LA RIVIÈRE ENTRE LES ROCHERS, LES BOULEAUX.
Aquarelle. Signée en bas à gauche. .65 x 76 cm. 1800 / 2000 e
- François Théophile Etienne GIDE (1822-1890)
40. « ROCHERS ».
Aquarelle 450 / 500 e
- Entourage de Charles JACQUE (XIXe siècle)
41. « MOUTONS AU PRÉ ».
Huile sur carton.
16.5 x 20 cm. 400 / 800 e
- Enrique Gonzales ATALAYA (1851-1913)
42. « OUVRIERS PRÉPARANT LA LAINE »
Huile sur panneau, signée en bas à droite et datée 7-10-6.
8 x 11 cm. 700 / 800 e
- Voir la reproduction p. 13

Ecole Française du XIXème

43. « PAYSAGE À LA RIVIÈRE »
Huile sur panneau.
8,5 x 19 cm. 120/150 e

Ensemble d'œuvres par René LEVERD (1872-1938) :
Né à Hesdin, il s'inspire de Paris et de Venise. Essentiellement aquarelliste, il montre dans ses vues de villes et dans ses paysages une grande liberté teintée de nostalgie.

44. « SCÈNE DE MARCHÉ SOUS LA PLUIE À AVALLON »
Aquarelle, signée et située en bas à droite.
13 x 18 cm. 180/200 e
45. « NOTRE DAME SOUS LA PLUIE »
Aquarelle, signée en bas à gauche.
20 x 15 cm. 180/200 e
46. « BORD DE RIVIÈRE »
Aquarelle, signée en bas à droite.
38 x 28 cm. 180/200 e
47. « SCÈNE DE VILLAGE »
Aquarelle, signée en bas à droite.
27,5 x 37 cm. 180/200 e

Voir la reproduction p. 13

Eugène BIDAU XIX-XXème (actif entre 1863 et 1909)

48. « BOUQUET DE PIVOINES »
Huile sur toile, signée en bas à droite.
46 x 37 cm. 2000 / 3000 e

Voir la reproduction p. 13

Eugène BIDAU XIX-XXème (actif entre 1863 et 1909)

49. « BOUQUET DE ROSES »
Huile sur toile, signée en bas à droite.
46 x 37 cm. 2000 / 3000 e

Voir la reproduction p. 13

Philippe BIESHROUCK XXème

50. « PAYSAGE D'AUTOMNE »
Aquarelle, signée en bas à droite.
30 x 20 cm. 150 / 200 e

Philippe BIESHROUCK XXème

51. « LE MOULIN À EAU »
Aquarelle, signée en bas à droite.
42 x 32 cm. 180 / 200 e

Ecole Française, milieu du XIXème

52. « LE MOINE »
Huile sur toile, rentoilée, trace de signature en bas à droite.
65 x 46 cm. 250 / 300 e

Ch. PERROT XIX-XXème

53. « PAYSAGE DE PROVENCE »
Huile sur toile, signée en bas à droite.
72 x 90 cm. 400 / 450 e

Charles POLLACI (1907-1989)

54. « LA SORTIE DU PORT D'HONFLEUR »
Huile sur toile, signée en bas à gauche.
64 x 80 cm. 400 / 450 e

- Lucien GENIN (1894-1953)
55. « LE SACRÉ CŒUR »
Huile sur toile, signée en bas à droite.
100 x 80 cm. 4 000 / 5 000 e
- Voir la reproduction p. 13
- Henri Paul GASSIER (1883-1951)
56. « SCÈNE DE CIRQUE »
Huile sur toile marouflée sur panneau, signée en bas à gauche.
21 x 26 cm. 150 / 200 e
- Antoine BURGER XXème
57. « RUE DE PARIS »
Paire d'huiles sur panneaux, signées en bas à droite.
21 x 25 cm. La paire : 250/300 e
- André BERONNEAU (1886-1973)
58. « RIVIÈRE DE MONTAGNE »
Paire d'huiles sur panneau, signées en bas à gauche.
23 x 17 cm. La paire : 400/450 e
- Auguste LEROUX (1871-1954)
59. « JEUNE FILLE AU ROUET EN TENUE FOLKLORIQUE »
Huile sur toile, signée en bas à gauche.
81 x 65 cm. 3 500 / 4 000 e
- Voir la reproduction p. 13
- Roger CHAPELAIN MIDY (1904-1992)
60. « LES FOINS »
Huile sur toile, signée en bas à gauche et datée 43.
54 x 72 cm. 4 000 / 5000 e
- Voir la reproduction p. 13
- Jean Gabriel DOMERGUE (1889-1962)
61. « PORTRAIT DE NADIA »
Huile sur panneau, signée en bas à gauche.
46 x 39 cm. 4 000 / 5 000 e
- Voir la reproduction p. 13
- Fernand TRUFFAUT (1866-1955)
62. AQUARELLE, signée en bas à droite.
73 x 52 cm. 700 / 800 e
- Louis CABIE (1854-1939)
63. « LE SOUS BOIS EN AUTOMNE »
Huile sur panneau, signée en bas à droite, datée 1892.
40 x 33 cm. 1 000 / 1200 e
- Voir la reproduction p. 13
- Victor CHAVET (1822-1906)
64. « JEUNE PÊCHEUR AU BOUQUET DE ROSES »
Huile sur toile, signée en bas à droite, située Genève et datée 1890.
61 x 50 cm. 3 000 / 4000 e
- Voir la reproduction p. 13
- Amédée de LA PATELLIERE (1890-1932)
65. « ETUDE POUR LA MUSIQUE DE CHAMBRE » 1930
Sanguine, signée du cachet en bas à gauche.
21 x 26,5 cm. 400 / 500 e
- Amédée de LA PATELLIERE (1890-1932)
66. « LA FERME FORTIFIÉE » 1921
Mine de plomb, signée du cachet en bas à droite
23 x 31 cm. 400 / 500 e
- Amédée de LA PATELLIERE (1890-1932)
67. « BAIGNEUSES » 1924
Lavis de bistre, signé du cachet en bas à droite.
26 x 28 cm. 400 / 500 e

- Léonard SAURFELT (1840- ?)
68. « LE SOUPER »
Huile sur panneau, signée en bas à droite.
24 x 32 cm. 1700 / 2000 e
- Gustave JACQUET (1846-1909)
69. « SCÈNE GALANTE »
Huile sur panneau, signée au dos du cachet en cire de la vente d'atelier 1909.
22 x 16 cm. 1700 / 2000 e
- Pravoslav KOTIK (1889-1970)
70. « MODÈLE AU DIVAN BLEU »
Gouache, monogrammée en bas à droite.
28 x 36 cm. 500 / 800 e
- Pravoslav KOTIK (1889-1970)
71. « MODÈLE AU TORSE NU »
Huile sur carton, signée en bas à droite et datée 34.
40 x 26 cm. 800 / 1000 e
- Jacques VILLON (1875-1963)
72. « ELÉGANTE À LA ROBE BLEUE »
Aquarelle, signée en bas à droite.
22 x 13 cm. 800 / 1000 e
- Robert LEPELTIER (1913-1996)
73. « LE PIQUE NIQUE »
Huile sur toile, signée en bas à gauche.
114 x 147 cm. 1000 / 1200 e
- Paul CORDONNIER (1878-1963)
74. « LA REPRISE DES FILETS »
Huile sur toile, signée en bas à gauche, datée 1912.
74 x 100 cm. 1200 / 1500 e
- Maxime DETHOMAS (1867-1929)
75. DEUX PORTRAITS, UN HOMME ET UNE FEMME
Pastels, signés en bas à gauche.
50 x 30 cm. la paire : 1000 / 1200 e
- Marcel MOUILLOT (1889-1972)
76. « NATURE MORTE AUX FAÏENCES »
Huile sur toile, signée en bas à gauche.
41 x 33 cm. 1000 / 1200 e
- Roland DUBUC (1924-1998)
77. « NOTRE DAME ET LA SEINE »
Aquarelle, signée en bas à gauche.
37 x 48 cm. 500/600 e
- Roland DUBUC (1924-1998)
78. « LES TOITS ROUGES »
Aquarelle, signée en bas à gauche.
50 x 60 cm. 500/600 e
- Miloje TODOROVITCH (1908-2002)
79. « LE HAMEAU EN AUTOMNE »
Huile sur toile, signée en bas à droite.
64 x 80 cm. 1000 / 1200 e
- Pierre CARRIER BELLEUSE (1851-1933)
80. « ELÉGANTE À LA ROBE NOIRE »
Pastel signé en haut à droite et daté 1899.
145 x 95 cm. 1000 / 1500 e
- Jeanne SAILLARD
81. « LA ROCAILLE »
Huile sur toile signée en bas à gauche.
H 81 - L 100 cm. 150/300 e

Ensemble d'œuvres par Georges BARBIER (1882-1932)

Illustrateur et peintre de décors, c'est dans les costumes de théâtre et la mode que cet élève de J. P. Laurens se fit remarquer. On lui doit de très célèbres costumes pour le théâtre et le cinéma, de nombreux décors pour les Folies Bergères. Cet artiste très représentatif du style Art Déco illustra avec humour et élégance de très nombreux ouvrages : Baudelaire, Gautier, Musset, Rostand, Verlaine... Une exposition lui fut consacrée à Minneapolis en 1971 et à Paris en 1973.



82



100

82. « TENDRES CONFIDENCES »
Aquarelle gouachée, signée du cachet en bas à gauche.
Au dos : « élégante au chapeau à plumes » gouache.
34,5 x 24 cm. 500 / 700 e
- Voir la reproduction ci-dessus
83. « L'ÉTREINTE »
Aquarelle gouachée, signée du cachet en bas à droite.
38 x 25 cm. 400 / 600 e
84. « COUPLE MONDAIN SUR FOND ROSE »
Aquarelle gouachée, signée du cachet en bas au centre.
24 x 31,5 cm. 400 / 600 e
85. « COUPLE MONDAIN SUR FOND GRIS »
Aquarelle gouachée, signée du cachet en bas à gauche.
25 x 32,5 cm. 400 / 600 e
86. « ELÉGANTE AU MANCHON »
Gouache, signée du cachet en bas à droite.
32 x 25 cm. 400 / 600 e
87. « LE CHAPEAU FLEURI »
Gouache, signée du cachet en bas à gauche.
32 x 24,5 cm. 400 / 600 e
88. « LES GENTLEMEN FARMERS »
Aquarelle gouachée, signée du cachet en bas à gauche.
32 x 25 cm. 400 / 600 e

Voir la reproduction p. 13

89. « ELÉGANTE À LA ROBE GRISE »
Aquarelle, signée du cachet en bas à droite.
31 x 24 cm. 400 / 600 e
90. « ELÉGANTE AU PARC »
Aquarelle gouachée, signée du cachet en bas à gauche.
31,5 x 24 cm. 400 / 600 e
91. « LE DÉSIR »
Aquarelle gouachée, signée du cachet en bas à gauche.
32,5 x 25 cm. 400 / 600 e
92. « LA CONVOITISE »
Aquarelle gouachée, signée du cachet en bas à gauche.
32,5 x 25 cm. 400 / 600 e
93. « ELÉGANTE À L'ÉCHARPE ROUGE »
Aquarelle, signée du cachet en bas à gauche.
32,5 x 24,5 cm. 400 / 600 e
94. « SCÈNE GALANTE »
Aquarelle gouachée, signée du cachet en bas à gauche
Au dos : « Femme au petit chien » Aquarelle gouachée.
31 x 24 cm. 500 / 700 e
95. « LA COURTISANE »
Aquarelle gouachée, signée du cachet en bas à gauche.
31 x 24 cm. 400 / 600 e
96. « LA SORTIE NOCTURNE »
Aquarelle gouachée, signée du cachet en bas à gauche.
40 x 25 cm. 400 / 600 e
97. « JEUX DE PLEIN AIR »
Aquarelle, signée du cachet en bas à droite.
37,5 x 30,5 cm. 400 / 600 e
98. « FEMME À LA TOILETTE »
Aquarelle gouachée, signée du cachet en bas à gauche.
41 x 31,5 cm. 400 / 600 e
99. « LE COUPLE MONDAIN »
Aquarelle gouachée, signée du cachet en bas à droite.
Au dos : « Etude de femme », crayon bleu.
31,5 x 24,5 cm. 500 / 700 e
100. « PROMENADE GALANTE »
Aquarelle gouachée, signée du cachet en bas à gauche.
48 x 30,5 cm. 400 / 600 e
- Voir la reproduction page précédente
101. « LE PETIT CHAPERON ROUGE »
Aquarelle gouachée, signée du cachet en bas à droite.
35,5 x 24,5 cm. 400 / 600 e
102. « ELÉGANTE DE BLANC VÊTUE »
Gouache, signée du cachet en bas, à gauche et à droite.
31 x 23,5 cm. 400 / 600 e
103. « ELÉGANTE AU CHAPEAU DE PAILLE »
Aquarelle gouachée, signée du cachet en bas à gauche.
« Etude de nu » crayons noir et blanc.
31,5 x 24,5 cm. 500 / 700 e
104. « COUPLE D'ÉLÉGANTS »
Aquarelle gouachée, signée du cachet en bas à gauche.
32 x 24 cm. 400 / 600 e

- Lajos KASSAK (1887-1967)
105. « Composition constructiviste »
Encrè de Chine, signée en bas à gauche.
15,5 x 12 cm. 300 / 400 e
- Voir la reproduction p. 13
- WOURS XIX-XXème
106. « TUCH ME ? »
Relief et collage, signé en bas à gauche et daté 51 cm.
32 x 8,5 cm. 300 / 400 e
- Pierre MAPAST XIX-XXème
107. « COMPOSITION »
Gouache, signée en bas à gauche et datée 36.
26 x 19 cm. 300 / 400 e
- Pierre MAPAST XIX-XXème
108. « COMPOSITION »
Gouache, signée en bas à gauche et datée 36.
28 x 20 cm. 300 / 400 e
- L. KISELEVSKY, Ecole Polonaise
109. « COMPOSITION GÉOMÉTRIQUE »
Gouache, signée en bas à droite.
23 x 22 cm. 80 / 100 e
- CESAR (1921-1998)
110. « COMPRESSION DE TUYAUX »
Œuvre unique signée.
Haut. : 36 cm, larg. 20 cm.
Provenance : offert par l'artiste à une collaboratrice. 4000 / 4500 e
- Voir la reproduction p. 13
- CESAR (1921-1998)
111. « COMPRESSION DE CARTES POSTALES PARIS »
Lithographie justifiée EA 17/50, signée en bas à droite.
76 x 56 cm. 300 / 500 e
- CESAR (1921-1998)
112. « MARIE CURIE »
Lithographie justifiée 2/300, marquée d'une empreinte avec le pouce et signée en bas à droite.
76 x 56 cm. 300 / 500 e
- CESAR (1921-1998)
113. « AIR FRANCE »
Lithographie justifiée 96/100, signée en bas à droite.
76 x 56 cm. 300 / 500 e
- CESAR (1921-1998)
114. « LE CENTAURE »
Lithographie justifiée 76/99, signée en bas à droite
76 x 56 cm 300 / 500 e
- CESAR (1921-1998)
115. 2 AFFICHES d'exposition « Avallon » et « hopop », deux projets pour un décor d'un spectacle
du chorégraphe Dirch Sanders 50 / 100 e
- ARNOULD Reynold
116. COMPOSITION JAUNE
Gouache portant la mention « Gaz de France » sbd.
H 23,5 cm - L 31 cm. 100 / 150 e
- ARNOULD Reynold
117. COMPOSITION ORANGE
Gouache portant la mention « Réseau Gaz » signée en bas à gauche.
H 31 cm - L 23,5 cm. 100 / 150 e
- Enrique PEREZ
118. LA FUTE
Huile sur toile signée en bas à droite et datée 1999.
162 X 130 cm.
- Voir la reproduction p. 13



47



59



33



42



48



49



34



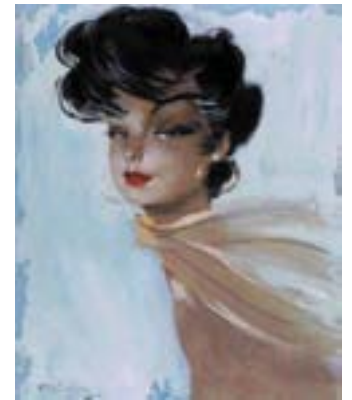
60



64



55



61



63



88



105



110



118



220



210



214



221



228



216



211

222



212



218



213



217



225

226



223



224



219



233



227



215



233



242



244



236



272



271



273



286



285



280



280

OBJETS D'ART

119. "Ensemble de livres reliés XVIIIe et XIXe siècle (accidents, manques et rousseurs):
 5 vol. M. de Sainte-foix, Essais historiques sur Paris, 1766
 3 vol. Regnard, Œuvres, 1824 (incomplet)
 2 vol. Histoire de la Congrégation des Filles de l'Enfance de N.S.S.C., 1734
 1 vol. Helvetius, Oeuvres, Londres, 1777 (incomplet)
 1 vol. Breviarim pictaviense, 1765
 1 vol. Principes de la perfection chrétienne, Paris, 1753
 1 vol. L'amour du chrétien, février, Paris, 1753
 1 vol. La vie des Saints, Paris, 1772
 1 vol. Abrégé de la Sainte Bible, Paris, 1778, tome 2
 1 vol. Office de la vierge
 1 vol. Alphonso Fernandez de Avellaneda, Nouvelles aventures de l'admirable Don Quixotte de la Manche, Bruxelles, Guillaume Friex, 1707
 1 vol. Académie universelle des jeux, Paris, Le Gras, 1743
 1 vol. Les aventures trop amoureuses, Elisabeth Chudleigh et la Marquise de la Touche sur la scène du monde, Londres, 1776
 7 vol. Traduction complète de Tacite, Paris, Frouillé, 1788
 1 vol. Le Clerc, La vie de Richelieu, tome II, Amsterdam, 1714
 1 vol. Président de Brosses, Lettre familière, Paris, 1869
 1 vol. Pières chétiennes, tome 2, Paris, 1726
 1 vol. Oeuvres de M. Mont-Fleury, tome I, La Haye, 1735
 1 vol. Recueil nécessaire avec évangile de la raison, tome 2, Londres, 1778
 1 vol. C. Plinii Caecilii Secundi Epistolae & Panegyriais, Trajano dichus, Paris, Barbou, 1769
 1 vol. Théâtre de M. Anseaume, tome 1, Paris 1766
 1 vol. Oeuvres de Chateaubriand, tome 1, Paris, Pourrat Frères, 1836
 1 vol. Histoire du RP Brottier
 1 vol. Dr Beliard, Recueil de médecine
 1 vol. in-12 Alphonse Rabbe, Résumé de l'histoire d'Espagne, 1824
 1 vol. in-12 Lesage, Histoire de Guzman d'Alfarache, Paris, 1819, tome 2
 1 vol. in-12 Edouard Henriot, Paroles d'aujourd'hui, Paris, 1908
 1 vol. in-12 Oeuvres oratoires de Victor Hugo, Bruxelles, 1853
 1 vol. in-12 Alexandre Manzoni, Les Fiancés, Paris, 1828
 2 vol. in-12 Alexandre Manzoni, I prossi sposi, vol. II et IV, Malte
 1 vol. in-12 J. Florian, Gonzaves de Cordou tome 3, Paris
 1 vol. in-12 Le capucin écossais, de la Sainteté en Irlande, traduit par Monseigneur l'archevêque et Prince de Ferre, Nance, Rouen, chez la veuve de du Mesnil, 1678
 1 vol. in-12 M. de Florian, Numa pompilius second roi de Rome, Paris, 1789" 400 / 600 e
120. POUPÉE PARISIENNE, tête et buste en biscuit pressé monté sur un corps en bois recouvert de peau, avant bras et jambes en biscuit.
 XIXe siècle.
 H 45 cm
 Nous y joignons quelques habits d'origine" 2500 / 3000 e
 Voir la reproduction sur la 3ème de couverture
121. DEUX POUPÉES avec têtes en biscuit et corps en composition
 Epoque 1910-1915 100 / 150 e
122. LOT DE SOLDATS EN PLOMB. 50 / 100 e
123. MAQUETTE DE TROIS MÂTS en bois sculpté et peint présentée sur une mer en mastic peint.
 Art populaire maritime fin XIXème siècle.
 H 36 - L 43 cm (petits accidents au grément) 300 / 350 e
124. VERSEUSE dans le style des Mings en céramique verte à décor de motifs stylisés. 50 / 60 e
125. VERSEUSE en porcelaine blanche à réserves roses et bouquet polychrome 100 / 120 e
126. VERSEUSE en porcelaine à décor d'un bouquet de fleurs sur fond vert et rouge, Chine, fin du XVIIIe siècle. 80 / 120 e
127. VERSEUSE en porcelaine à décor en bleu et blanc, ancien travail d'Extrême Orient 80 / 120 e

128.	VERSEUSE en porcelaine à décor de personnages.	120 / 150 e
129.	VERSEUSE, Canton, XIXe siècle.	100 / 150 e
130.	VERSEUSE en porcelaine à décor bleu et blanc, XIXe siècle.	100 / 150 e
131.	VERSEUSE en porcelaine à décor polychrome d'une carpe.	80 / 120 e
132.	VERSEUSE en porcelaine à décor bleu et blanc de personnages, XIXe siècle.	120 / 150 e
133.	VERSEUSE en porcelaine à décor polychrome de personnages, XIXe siècle.	120 / 150 e
134.	VERSEUSE en porcelaine à pans, famille rose.	80 / 120 e
135.	VERSEUSE en porcelaine à décor d'oiseaux, famille rose.	100 / 120 e
136.	VERSEUSE en porcelaine à décor de scène galante, genre Saxe.	100 / 120 e
137.	VERSEUSE en porcelaine à décor de guerriers, style famille rose.	100 / 120 e
138.	VERSEUSE en porcelaine à décor de personnages chinois.	50 / 60 e
139.	VERSEUSE en porcelaine blanche à décor de damier doré.	40 / 60 e
140.	VERSEUSE en porcelaine de Paris à décor de fleur.	80 / 100 e
141.	VERSEUSE en porcelaine de style anglais.	30 / 40 e
142.	VERSEUSE en porcelaine de Paris.	30 / 40 e
143.	VERSEUSE en porcelaine dans le goût de Jacob Petit.	150 / 200 e
144.	VERSEUSE en porcelaine à décor de roses, XIXe siècle.	120 / 150 e
145.	VERSEUSE en porcelaine de Paris à décor de jeté de fleurs polychromes.	80 / 120 e
146.	VERSEUSE en porcelaine allemande, marque KPM, Berlin, monture en argent.	80 / 120 e
147.	DEUX VERSEUSES terre cuite.	40 / 60 e
148.	DEUX VERSEUSES en porcelaine de Paris à décor de fleurs.	40 / 60 e
149.	DEUX VERSEUSES en porcelaine blanche à décor de fleurs et à pois.	40 / 60 e
150.	VERSEUSE en porcelaine à décor de scène de palais, Canton, XIXe siècle.	150 / 200 e
151.	LOT DE TROIS VERSEUSES.	20 / 50 e
152.	LOT DE TROIS VERSEUSES en émail cloisonné.	20 / 50 e
153.	LOT DE CINQ VERSEUSES en terre cuite vernissée et naturelle.	20 / 50 e
154.	DEUX VERSEUSES en porcelaine.	50 / 60 e
155.	QUATRE VERSEUSES en porcelaine.	150 / 200 e
156.	QUATRE VERSEUSES en porcelaine.	150 / 200 e
157.	GROUPE DE TROIS AMOURS MUSICIENS en porcelaine (une aile cassée).	50 / 60 e
158.	PETITE CORBEILLE en porcelaine de Saxe à décor polychrome de fleurs. XIXe siècle. Anses restaurées.	80 / 120 e
159.	CHIEN ASSIS en porcelaine. Japon, XIXe siècle.	400 / 500 e
160.	DEUX COUPES SUR PIED en porcelaine de la Chine émaillée de branchages fleuris et oiseaux sur fond bleu. XIXème siècle. D 12 cm.	400 / 500 e
161.	TERRINE en porcelaine de la Compagnie des Indes et son présentoir de forme rectangulaire à décor de bouquets de fleurs, prises en forme de hures de sanglier. Epoque Qian Long, 1736-1795. Egrenure sur la prise du couvercle. Pour le plateau: L 39 cm - l 31 cm. Pour la terrine: L 31 cm - l 20 cm.	5000 / 6000 e
162.	PAIRE D'ASSIETTES en porcelaine de la Chine à décor Imari de branchages fleuris. XVIIIème siècle. Une fêlure.	200 / 300 e
163.	GROUPE en porcelaine de Saxe "la marchande de fleurs", XIXe siècle.	100 / 120 e

164.	BONBONNIÈRE en porcelaine à décor floral polychrome, fretel à la rose. Porte une marque.	80 / 120 e
165.	VERSEUSE en porcelaine, Meissen. XIXe siècle.	40 / 60 e
166.	LÉGUMIER ET SON PRÉSENTOIR en Creil à décor bleu et blanc de rinceaux feuillagés. XIXème siècle.	120/150 e
167.	TASSE balustre à décor bleu et blanc craquelé de personnages, Chine XIXe siècle.	50 / 60 e
168.	PLAT À BARBE en porcelaine de la Chine, famille rose. Epoque Qian Long. Une fêlure.	500 / 600 e
169.	PLAT À DÉCOR IMARI, Japon, XIXe siècle. Une fêlure.	30 / 40 e
170.	QUAN-YN en porcelaine, style famille verte, Chine XIX. H 32 cm.	100 / 150 e
171.	QUAN-YN en porcelaine émaillée blanc de la Chine reposant sur un socle à décor de fleurs de lotus. Chine, XIXe siècle. Montée en lampe. H 43 cm.	500 / 600 e
172.	DEUX SCULPTURES représentant des Quan-Yn en bois laqué or. Extrême Orient. H 60 cm.	600 / 800 e
173.	GUERRIER en biscuit émaillé vert et aubergine. Chine, fin du XIXe siècle. H 35 cm.	150 / 200 e
174.	PAIRE DE VASES BALUSTRES en bronze à émail cloisonné. XIXème siècle. H 37 cm.	300 / 500 e
175.	LOT comprenant: deux groupes en ivoire sculpté "Les fabricants d'armes".	500 / 600 e
176.	COQ ET POULE en quartz rose, Chine, XXe siècle.	30 / 40 e
177.	BOUDDHA en pierre dure verte.	30 / 40 e
178.	POISSON en pierre dure verte.	80 / 120 e
179.	BUFFLON en pierre dure.	20 / 30 e
180.	PERSONNAGE allongé sur une terrasse.	20 / 30 e
181.	LOT comprenant : tabatière en bois laqué rouge, une autre en ivoire sculpté.	150 / 200 e
182.	TROIS ŒUFS en pierre dure.	20 / 30 e
183.	CHOUETTE en comaline.	20 / 30 e
184.	DEUX FLACONS, l'un en cloisonné, l'autre en porcelaine.	10 / 20 e
185.	PETITE QUAN-YN en ivoire, ancien travail Extrême-Orient.	350 / 400 e
186.	QUAN-YN en pierre dure tenant une fleur légèrement améthystée.	300 / 400 e
187.	TÊTE DE DIVINITÉ en ivoire surmonté d'un personnage.	150 / 200 e
188.	COUPLE DE DIGNITAIRES.	150 / 200 e
189.	LOT comprenant : une paire de bouillons couverts avec présentoirs, et un autre bouillon. Travail moderne.	50 / 60 e
190.	LOT comprenant : un bol en porcelaine polychrome et un vase soliflore.	20 / 30 e
191.	PAIRE DE SUJETS représentant des Bouddha.	20 / 30 e
192.	CARTEL D'APPLIQUE de forme chantournée avec son cul de lampe à décor de chinois or sur fond brun, ornementation de bronzes ciselés à décor de chimères et rinceaux feuillagés. Style Régence, XIXème siècle. H totale 79 cm - L totale 35 cm.	1000 / 1200 e

MERCIER

Ecole Française fin du XIXe siècle.

193. LE COUCHER DE LA MARIÉE OU LE LIT À BALDAQUIN VERT.
Miniature sur ivoire (fente verticale à gauche, petits manques)
H 10 cm - L 9 cm.
LE LEVER OU LE LIT À BALDAQUIN ROUGE
H 10 cm - L 9 cm.
Bordure en bronze ciselé et doré surmonté d'un ruban noué. 250 / 350 e
194. MINIATURE signée Aunier dans un cadre en métal doré. 120 / 150 e
- 194^{BIS}. ENSEMBLE D'ENVIRON DIX MINIATURES (seront divisées)
Partie de service de verre en cristal taillé comprenant :
8 carafes
18 verres à vin rouge
14 verres à vin blanc
17 coupes
18 verres à eau 1500 / 2000 e
195. SERVICE DE TABLE, À THÉ ET À CAFÉ en porcelaine à décor peint dans le goût de Chantilly, comprenant :
44 assiettes plates
34 assiettes à dessert
12 assiettes creuses
4 ravers
1 saladier
1 soupière
4 plats ronds
2 plats ovales
2 saucières
1 légumier
4 compotiers
1 cafetière
1 théière
10 tasses à thé et leurs sous-tasses
7 tasses à café et leurs sous-tasses
196. PAIRE DE BOUGEOIRS montés en lampe en bois sculpté et doré à décor de carquois reposant sur trois pieds à griffes.
Style Louis XVI.
H 27 cm. 150 / 200 e
197. PAIRES DE LAMPES à trois lumières en métal argenté et cristaux de couleur. 300 / 400 e
198. BIBUS en acajou de style Louis XVI. 40 / 60 e
199. MIROIR en bois sculpté et doré de style Louis XVI.
H 78 cm - L 47 cm. 300 / 400 e
200. PAIRE DE FLAMBEAUX DE TABLE en bronze argenté à trois lumières de style Régence.
H 25 cm - L 23 cm. 500 / 500 e
201. BUSTE D'AMOUR en chêne sculpté reposant sur un socle en bois sculpté et doré orné de deux têtes d'enfants.
XVIIIe siècle. 400 / 500 e
202. BOIS SCULPTÉ représentant une scène religieuse. Epoque fin XVIIème siècle. Petit manque
H 27 cm. 500 / 600 e
203. BOIS SCULPTÉ représentant un personnage agenouillé. XVIIIème siècle.
H 28 cm 300 / 400 e
204. CHRIST JANSÉNISTE en ivoire dans un cadre de style Régence. 400 / 500 e
205. GARNITURE DE TOILETTE en ivoire comprenant 10 pièces :
miroir, brosses, chausse-pied, nécessaire à manucure. 150 / 200 e
206. PETITE PENDULE en bronze ciselé et doré à décor d'attribus militaires, surmontée de deux colombes. Elle repose sur
de petits patins. Contre socle en marbre blanc. Style Louis XVI.
H 28 cm - L 22 cm. 800 / 1000 e
207. PETIT ÉLÉMENT EN BOIS SCULPTÉ et doré représentant un bouquet de fleurs, style XVIIIe siècle. On y joint un cul de
lampe en bois doré et sculpté. 50 / 60 e
208. BRASERO . Espagne 500 / 600 e

MEUBLES SYRIE

209. TABLE BASSE (élément de meuble) Syrie, première moitié XXème siècle - manques 80 / 120 e
210. COFFRE en bois naturel et incrustations d'ivoire, Syrie, première moitié XXème siècle.
H: 88 cm - L: 132 cm - P: 52 cm. Voir la reproduction p. 14 200 / 400 e
211. FAUTEUIL en bois et incrustations d'ivoire, Syrie, première moitié XXème siècle.
H: 98 cm - L: 64 cm - P: 57 cm. Voir la reproduction p. 14 200 / 400 e
212. BUREAU en bois naturel incrusté d'ivoire, surmonté d'un gradin, ouvrant à deux coffrets, quatre portes et douze tiroirs; deux tiroirs en ceinture; piètement à entretoise; Syrie, première moitié XXème siècle (petits manques).
H: 181 cm - L: 131 cm - P: 74 cm. Voir la reproduction p. 14 400 / 500 e
213. BUREAU PLAT en bois naturel incrusté d'ivoire; ceinture chantournée; pieds doubles à balustres ajourés; Syrie, première moitié XXème siècle; (fentes sur le plateau, manques).
H: 80 cm - L: 127 cm - P: 72 cm. Voir la reproduction p. 15 400 / 500 e
214. PAIRE DE CHAISES en bois incrusté d'ivoire; Syrie, première moitié XXème siècle.
H: 103 cm - L: 41 cm - P: 40 cm. Voir la reproduction p. 14 100 / 200 e
215. MEUBLE À RESSAUT CENTRAL ouvrant à deux portes et un tiroir à décor de motifs géométriques sculptés et d'arcatures.
Art du Moyen Orient XXe siècle.
204 x 53 cm. Voir la reproduction p. 15 1800 / 2000 e
216. BIBLIOTHÈQUE-VITRINE de forme rectangulaire. Elle ouvre par une porte et présente trois vitrines sous un chapiteau à arcature.
H: 257 cm - L: 180 cm - P: 44 cm. Voir la reproduction p. 14 5000 / 6000 e
217. TABLE DE MILIEU en bois naturel reposant sur quatre pieds fuselés réunis par une entretoise.
Elle ouvre par un tiroir en arcature.
H: 76 cm - l: 81 cm - L: 141 cm. Voir la reproduction p. 15 400 / 500 e
218. PAIRE DE CHAISES CURULES en bois incrusté de motifs géométriques.
Art du Moyen Orient. Tabouret de même modèle. Voir la reproduction p. 14 250 / 300 e
219. GUÉRIDON à plateau hexagonal à motifs géométriques d'ivoire et nacre, piètement tripode.
Art du Moyen Orient.
H: 711 cm - L: 38 cm. Voir la reproduction p. 15 800 / 1000 e
220. FAUTEUIL DE FORME DAGOBERT en bois naturel et sculpté de motifs stylisés et ajourés.
Art du Moyen Orient
Larg. : 60 cm. Voir la reproduction p. 14 1000 / 1200 e
221. PAIRE DE CONSOLES d'applique à motifs incrustés
H: 68 cm - L: 26 cm. Voir la reproduction p. 14 100 / 120 e
222. FAUTEUIL en bois naturel à décor incrusté de nacre, le siège rabattable.
Art du Moyen Orient. Voir la reproduction p. 15 800 / 1000 e
223. TABLE DE MILIEU OCTOGONALE en bois finement incrusté de motifs géométriques en os ou ivoire, de réserves centrales et frises.
Travail du Moyen Orient. Voir la reproduction p. 15 4000 / 5000 e
224. GUÉRIDON HEXAGONAL à décor incrusté de nacre dans des réserves. Piètement à arcature. Un tiroir en ceinture.
Travail du Moyen Orient.
L: 62 cm - H: 74 cm. Voir la reproduction p. 14 1200 / 1500 e
225. UNE LAMPE en laiton ciselé et ajouré.
Iran, XXe siècle
H: 180 cm. Voir la reproduction p. 15 500 / 600 e
226. UN PIÈTEMENT en laiton ajuré.
H: 95 cm. Voir la reproduction p. 15 100 / 150 e

227. MIROIR en bois sculpté d'arche et motifs géométriques.
Travail du Maroc.
L: 120 cm - H: 190 cm. 700 / 800 e
Voir la reproduction p. 15
228. ENSEMBLE DE SALON comprenant :
une paire de fauteuils, quatre chaises en bois naturel sculpté de motifs et filets en nacre.
Style Syrien.
H: 95 cm - L: 52 cm. 3000 / 4000 e
Voir la reproduction p. 14

- Pierre BELLET
229. LA CARAVANE.
Huile sur toile.
H: 46 cm - L: 61 cm. 100 / 200 e
- M. BLAIZOT
230. L'OUED,
aquarelle.
H: 31 cm - L: 19 cm. 50 / 100 e
- C. HOFFARE
231. LE MARCHÉ, LA MOSQUÉE.
Deux huiles sur toile.
H: 64 - L: 44 cm 400 / 800 e
- BESANCENOT
232. FEMMES EN COSTUME ORIENTAL.
Quatre panneaux.
H: 140 - L: 74 cm. 1000 / 1500 e
- Ecole du XXe siècle
233. FEMMES MAURESQUES.
Deux panneaux.
H: 162 cm - L: 72 cm. 400 / 800 e
Voir la reproduction p. 15

MOBILIER

234. CABINET EN PLACAGE D'ÉBÈNE orné de panneaux de cuivre peint et représentant la crucifixion.
Panneaux peints sur cuivre par Carel van MANDER MEULEBEKE (1548-1606).
Début du XVIIe siècle.
H: 43 - L: 40 - P: 28 cm. 5000 / 6000 e
Voir la reproduction sur la 3ème de couverture
235. CABINET EN ÉCAILLE ROUGE ouvrant à deux portes à panneaux peints de scènes animées.
A la partie supérieure en doucine, il dégage un couvercle garni de glace, l'intérieur présente des tiroirs en trompe l'œil et portillons.
XVII siècle.
H: 43 cm - L: 35 cm - P: 24 cm 4000 / 5000 e
Voir la reproduction sur la 3ème de couverture
236. CABINET EN ÉCAILLE ET ÉBÈNE ouvrant par une porte et dix tiroirs à motifs d'écailles et applications de bronzes en écoinçons. Il repose sur des pieds griffes à boules. Poignées en bronze sur les côtés.
Espagne XVIIe siècle.
H: 59 cm - L: 85 cm - P: 30 cm.
Il repose sur une table console marquetée, piétement en fer forgé dans le style du style XVIIe siècle. 14 000 / 17 000 e
Voir la reproduction sur la 3ème de couverture
237. UN ENSEMBLE DE SIÈGES DE SALON en bois sculpté et rechargé à pieds cannelés torsadés.
Il comprend quatre chaises à dossier médaillon et une paire de canapés.
Piémont, XVIIIe siècle. 35000 / 40000 e
Voir la reproduction sur la 4ème de couverture

238. ARMOIRE de forme chantournée en acajou ouvrant en façade par deux portes décorées de moulures et arafes dans les angles. Elle repose sur deux pieds cambrés. Chapiteau à motifs de godrons et de plumets stylisés. Ancien travail de port.
H: 198 cm - L: 161 cm - P: 42 cm. 2500 / 3000 e
Voir la reproduction sur la 3ème de couverture
239. PETIT BUREAU DE PENTE en acajou massif ouvrant par un abattant dans la partie supérieure découvrant un caisson et six tiroirs avec un secret. Il présente trois tiroirs en façade. Il repose sur quatre pieds fuselés et cannelés à bague simulée. Garniture de bronzes tels qu'anneaux, entrées de serrure. Travail Bordelais d'époque Louis XVI. Fente à l'abattant.
H: 101 cm - L: 64 cm - P: 46 cm. 2500 / 3500 e
Voir la reproduction sur la 3ème de couverture
240. COMMODE en bois naturel de forme arbalète ouvrant en façade par deux tiroirs à décor de tables saillantes. Elle repose sur quatre pieds cambrés. Ornementation de bronzes tels que poignées et entrées de serrure. Epoque XVIIIème siècle. Plateau refait.
H: 90 cm - L: 120 cm - P: 56 cm. 3500 / 4000 e
241. SUITE DE TROIS CHAISES en bois naturel foncé de canne à décor de cartouches et feuilles d'acanthé. Elles reposent sur quatre pieds cambrés sculptés d'agrafes. Epoque Régence.
H: 95 cm - L: 50 cm. 800 / 1000 e
- 241^{BIS}. TRUMEAU en bois recharmpi vert à décor de moulures et rinceaux feuillagés surmontés de coquilles. Miroir remplacé. Peinture d'une scène champêtre. XVIIIème siècle. Petites Restaurations.
H: 160 cm - L: 122 cm. 2000 / 3000 e
242. TABLE À JEU à plateau repliable marqueté de rinceaux de bois clair sur fond de placage. Le tiroir latéral dégage un jeu de tric-trac. Style Louis XV. Sabots et écoinçons en bronze.
H: 74 cm - L: 73 cm - P: 56 cm. 1000 / 1500 e
243. BUREAU en acajou et placage d'acajou ouvrant à quatre tiroirs en ceinture, piètement à entretoise. Style Empire.
H: 77 cm - L: 130 cm - P: 72,5 cm. 450 / 600 e
244. TABLE DE MILIEU en bois sculpté et doré à décors d'attributs de musique, dessus de marbre, style Louis XVI - XIXème siècle.
H: 81cm - L: 104 cm - P: 74 cm. 1200 / 1500 e
Voir la reproduction p. 16
245. CANAPÉ en bois mouluré laqué gris. Epoque Louis XVI. 1000 / 1200 e
246. PAIRE DE FAUTEUILS en bois mouluré et recharmpi reposant sur quatre pieds ronds fuselés et cannelés. Epoque Louis XVI Couverture en tapisserie au petit point.
H: 87 cm - L: 57 cm. 1200 / 1500 e
247. PETITE COMMODE de forme rectangulaire en acajou et placage d'acajou à montant cannelés reposant sur des pieds ronds fuselés. Elle ouvre par deux tiroirs sans traverse et un grand tiroir en simulant trois. Ornementation de bronzes ciselés et dorés tels que : anneaux, entrées de serrure. Dessus de marbre blanc à gorge (fracturé). Composée d'éléments anciens, style Louis XVI.
H: 83 cm - L: 119 cm - P: 46 cm. 1200 / 1400 e
248. PETITE TABLE CHIFFONNIÈRE de forme rectangulaire en acajou reposant sur quatre pieds gainé. Elle ouvre à deux tiroirs en façade. Dessus de marbre blanc veiné de gris. XIXème siècle, style Directoire.
H: 74 cm - L: 48 cm - P: 34,5 cm. 800 / 1000 e
249. COIFFEUSE en acajou de forme rectangulaire ouvrant en partie supérieure par un panneau central avec glace et deux caissons, et en façade par deux tiroirs à décor de moulures et une tirette Elle repose sur quatre pieds ronds fuselés. Fin de l'époque Louis XVI .
H: 75 cm - L: 79 cm - P: 44,5 cm. 1200 / 1500 e
250. PETITE TABLE CHIFFONNIÈRE de forme rectangulaire en acajou reposant sur quatre pieds gainé. Elle ouvre à deux tiroirs en façade. Dessus de marbre blanc veiné de gris. XIXème siècle, style Directoire.
H: 73,5 cm - L: 43 cm - P: 34 cm. 800 / 1000 e
251. LIT À CHAPEAU DE GENDARME en bois sculpté laqué. Montants à colonnes détachées cannelées surmontés d'un plumet. Style Louis XVI.
I totale: 200 cm - L :149 cm. 300 / 400 e

252. CONSOLE MURALE de style Louis XV. 50 / 60 e
253. UN MEUBLE BUFFET en bois naturel ouvrant à deux portes et deux tiroirs en façade à décor de moulures chantournées. Dessus de bois mouluré.
Epoque fin XVIIIe-début XIXe siècle.
H: 92 cm - L: 137 cm - P: 58 cm.
Accidents, entures des pieds, traces de bonnet phrygien dans un cartouche. 1000 / 1500 e
254. FAUTEUIL de forme médaillon formant bergère, foncé de canne, sur quatre pieds cambrés. Style Louis XV. 100 / 150 e
255. TABLE DE CABARET de forme rectangulaire en acajou reposant sur quatre pieds cambrés, ouvrant par un tiroir en ceinture. Style Louis XVI.
H: 69 cm - L: 70 cm - P: 40 cm. 250 / 300 e
256. SUITE DE SIX CHAISES en bois naturel mouluré sculpté de coquilles. Style Louis XV
H: 94 cm - L: 50 cm. 800 / 1000 e
257. FAUTEUIL VOLTAIRE en acajou reposant sur deux pieds cambrés à l'avant et deux pieds sabre à l'arrière.
Garniture de velours rouge. Fin du XIXème siècle. 80 / 100 e
258. TABLE DE SALLE À MANGER à l'italienne de forme rectangulaire en chêne à dessus parqueté reposant sur quatre pieds cambrés.
H: 75 cm - L: 145 cm - l: 103 cm. 400 / 500 e
259. PAIRE DE PETITES CHAISES cannées, style Louis XV. 100 / 150 e
260. BANQUETTE de forme rectangulaire reposant sur six pieds ronds fuselés cannelés.
Style Louis XVI, composée d'éléments anciens.
Garniture de tapisserie fleurie au petit point.
H: 37 cm - L: 115 cm - P: 30 cm. 400 / 500 e
261. PAIRE DE CHAISES en bois naturel à dossier médaillon, mouluré et sculpté de motifs feuillagés. Couverture en tapisserie au petit point à motifs de fleurs. Epoque Louis XVI.
Estampille de Noël Baudin reçu Maître en 1763 et marque JME.
H: 90 cm - L: 52 cm. 1000 / 1500 e
262. PETITE TABLE CHIFFONNIÈRE en placage de bois de rose ouvrant à trois tiroirs en ceinture, pieds cambrés, dessus de marbre. Style Louis XV. 250 / 300 e
263. BERGÈRE EN BOIS sculpté à décor de moulures. Travail régional, époque Louis XV, XVIII. 800 / 1200 e
H: 98 cm - L: 61 cm.
264. PAIRE DE FAUTEUILS CABRIOLET en bois naturel mouluré et sculpté de fleurettes reposant sur quatre pieds cambrés.
Couverture en tapisserie aux petits points à décor de branchages fleuris et pagodes. Travail Lyonnais, époque Louis XV, XVIIIème siècle. Renforts. 2000 / 2500 e
Voir la reproduction sur la 3ème de couverture
265. PETITE ARMOIRE en placage de bois de rose ouvrant en façade par quatre portes. Elle présente une marqueterie de grecques et d'entrelacs. Elle repose sur des pieds cambrés. Ornementation de bronzes ciselés et dorés tels que chutes, sabots, entrées de serrures. Style Transition Louis XV-Louis XVI.
H: 110 cm - P: 59 cm - L: 60 cm. 1200 / 1500 e
266. PETITE CHAISE DE COMMODITÉS foncée de canne, en bois naturel mouluré et sculpté de fleurettes reposant sur quatre pieds cambrés.
Epoque Louis XV. Restaurations, manque le bassin. 400 / 500 e
267. COMMODE de forme rectangulaire reposant sur quatre pieds cambrés, ouvrant en façade par trois tiroirs, marquetée de réserves et filets. Dessus de marbre vert. Ornementation de bronzes dorés tels que: anneaux de tirage, sabots et tablier.
Style Transition Louis XV-Louis XVI.
H: 84 cm - L: 93 cm - P: 48 cm. 500 / 600 e
268. PETITE TABLE DE SALON en placage de bois de rose de forme haricot ouvrant par un rideau et un tiroir en façade.
Elle repose sur quatre pieds cambrés réunis par une tablette d'entrejambe. Marqueterie à décor de croisillons.
Ornementation de bronzes dorés, tels que : chutes, sabots, boutons et galerie.
Style Transition Louis XV-Louis XVI
H: 76 cm - L: 56 cm - P: 35 cm. 1200 / 1500 e

269. LIT DE REPOS de forme chantournée en bois mouluré et laqué gris. Il repose sur huit pieds cambrés. Couverture de damas jaune.
Style Louis XV.
H: 90 cm - L: 210 cm - P: 81 cm. 600 / 800 e
270. ARMOIRE en chêne naturel sculpté de paniers de fleurs ouvrant à deux portes et un tiroir dans la partie basse, Normandie, XIXème siècle, deux portes vitrées postérieurement, corniche rapportée.
H: 231 cm - L: 168 cm - P: 62 cm. 250 / 500 e
271. PETITE ARMOIRE en bois naturel ouvrant à deux portes pleines, montants à demi colonnes, XIX ème siècle.
H: 183 cm - L: 97 cm - P: 51 cm. 300 / 500 e
272. ARMOIRE formant vitrine ouvrant à trois portes vitrées dans le haut et panneaux coulissants. Elle présente un décor de colonnes cannelées et feuillagées.
Fin du XIXe siècle.
H: 285 cm - L: 250 cm - P: 115 cm. 1500 / 2000 e
273. PAIRE DE BIBLIOTHÈQUES en acajou et placage d'acajou ouvrant à deux portes vitrées et un tiroir dans la partie basse, montants à colonnes détachées, style Empire.
H: 218 cm - L: 123 cm - P: 51 cm. 400 / 800 e
274. BIBLIOTHÈQUE-VITRINE de forme rectangulaire. Elle ouvre par une porte et présente trois vitrines sous un châpiteau à arcature.
H: 257 cm - L: 180 cm - P: 44 cm. 5000 / 6000 e
275. PETITE TABLE BASSE en bois naturel ouvrant à un tiroir en ceinture, plateau cuvette, pieds galbés.
Style Louis XV-XIX ème siècle. 500 / 600 e
276. CHAISE BASSE PAILLÉE. XIXème siècle.
(on y joint un tabouret de pied paillé) 80 / 120 e
277. CHAISE D'ENFANT en bois doré à dossier lyre. Style Louis XVI 300 / 350 e
278. FAUTEUIL D'ENFANT en bois doré à dossier cabriolet. Style Louis XV. 500 / 600 e
279. PETITE BERGÈRE en bois naturel à colonnes détachées reposant sur quatre pieds ronds fuselés cannelés.
Style Louis XVI.
H: 85 cm - L: 62 cm. 200 / 300 e
280. MOBILIER DE SALLE À MANGER en bois naturel sculpté de style Henri II - fin du XIXème siècle - comprenant une grande desserte (H: 217 cm - L: 249 cm - P: 70 cm), deux dessertes (H: 160 cm - L: 135 cm - P: 60 cm), une table (H: 72 cm - L: 148 cm - P :100 cm), une cheminée (H: 285 cm - L: 158 cm - P: 51 cm) et quatorze chaises.
1500 / 2000 e
Voir la reproduction p. 16
281. DEUX FAUTEUILS DE BUREAU en bois naturel à dossier cintré, système à bascule
Vers 1900.
H: 84 cm - L: 58 cm. 500 / 700 e
Voir la reproduction sur la 3ème de couverture
282. PAIRE DE CHAISES DE BUREAU en bois teinté acajou.
Vers 1900. 300 / 500 e
Voir la reproduction sur la 3ème de couverture
283. SUITE DE CINQ CHAISES GONDQLES en bois de placage.
Thonet, XXe siècle (éclats)
H: 83 cm. 1000 / 1200 e
Voir la reproduction sur la 3ème de couverture
284. TABLE BASSE composée d'un panneau ancien en laque de Chine, à décor polychrome de personnages et animaux.
Piétement moderne.
L :112 cm - P: 49 cm. 500 / 600 e

285. LUSTRE en bronze à 24 lumières, style Louis XVI.
H: 110 cm - D: 65 cm. 700 / 800 e
Voir la reproduction p. 16

PIANO

286. PIANO quart de queue ERARD N°126 917. 800 / 1000 e
Voir la reproduction p. 16

TAPIS - TAPISSERIES

287. TAPISSERIE, laine et soie, Aubusson, XIXe siècle, dans la suite de Téniers, scène de kermesse flamande et joueurs de quilles, galon bleu turquoise et vieux rose (très fin tissage).
2,20 x 3,14 m. 8000 / 12000 e
Voir la reproduction sur la 3ème de couverture
288. TAPISSERIE, laine et soie, Aubusson, XVIIIe siècle, verdure au village et oiseaux, avec sa bordure de guirlandes de fleurs, galon bleu avec signature tissée M.R.DAVBVSSON.I.DVMONTEIL (restaurations et retissages).
3,14 x 3,71 m. 8000 / 10000 e
Voir la reproduction sur la 3ème de couverture
289. TAPIS HERIZ, XIXe siècle, fond blanc, décor d'un médaillon étoilé rose, bleu, rouge, écoinçons, bordure bleue décor de rinceaux (décoloration et trou).
3,52 x 2,90 m. 1000 / 1500 e
Voir la reproduction sur la 3ème de couverture
290. TAPIS à fond bleu à décor de trois losanges. Caucase (usures).
300 x 200 cm. 80 / 120 e
291. GALERIE à fond bleu + Quatre petits tapis à fond rouge. 80 / 120 e
292. GALERIE BOUKARA (usures)
400 x 100 cm. 50 / 60 e
293. PETIT TAPIS à fond bleu à décor de sept losanges, Caucase.
150 x 100 cm. 30 / 40 e
294. PETIT TAPIS à fond beige à trois losanges à fond rouge, Anatolie.
50 x 80 cm. 20 / 30 e

DEBURAUX

Renseignements
7 rue Michel-Ange -75016 paris
Tél : 01 42 24 72 22
Fax : 01 42 24 72 18
e-mail : patrickdeburaux@aol.com

Drouot Richelieu - Salle 13
9 rue Drouot - 75009 Paris

Lundi 27 juin 2005 à 14 h

ORDRE D'ACHAT Absentee bid form

Entier mobilier de deux appartements parisiens
Succession de Mme D. - Succession de Mme L.
et à divers

Je soussigné

Nom et prénom / Full name :

Adresse / Address :

Tél. bureau / Tel (of fice) : Tél. domicile / Tel (home) Fax :

Références bancaires (ou relevé d'identité bancaire joint) / Bank details :

Vous prie d'acheter à la vente mentionnée ci-dessus les numéros suivants aux limites indiquées
Please bid on my behalf for the following lots up to the limit indicated below

Vous prie de me faire participer aux enchères par téléphone, à la vente mentionnée ci dessus, en vue de l'achat des lots suivants :
I wish to bid by telephone for the following lots

N°	Désignation	limite à l'enchère en euros

J'ai pris bonne note que je devrai acquitter en sus des enchères le montant des frais soit 20,33% du montant adjudgé.

I understand that if the bid is successful, a premium of 20,33 % of the hammer price is added.

J'accepte les conditions générales de la vente imprimées au catalogue (page 28)

I accept the conditions of the sale printed in the catalogue (p. 28)

Date / Date

Signature/ Signed

CONDITIONS DE VENTE

La vente sera faite au comptant et conduite en euros. Les acquéreurs paieront en sus des enchères, des frais de 17% plus TVA, soit 20,33 % TTC.

GARANTIES

Les attributions ont été établies compte-tenu des connaissances scientifiques et artistiques à la date de la vente. L'ordre du catalogue sera suivi.

Une exposition préalable permettant aux acquéreurs de se rendre compte de l'état des biens mis en vente, il ne sera admise aucune réclamation une fois l'adjudication prononcée. Les reproductions au catalogue des œuvres sont aussi fidèles que possible, une différence de coloris ou de tons est néanmoins possible.

Les dimensions ne sont données qu'à titre indicatif.

ENCHÈRES

En cas de double enchère reconnue effective par le Commissaire-Priseur, le lot sera remis en vente, tous les amateurs présents pouvant concourir à cette deuxième mise en adjudication.

- ORDRES D'ACHATS : si vous souhaitez faire une offre d'achat par écrit vous pouvez utiliser le formulaire prévu à cet effet page 27. Celle-ci doit nous parvenir au plus tard 2 jours avant la vente, accompagnée de vos coordonnées bancaires.

- ENCHÈRES PAR TÉLÉPHONE : Si vous souhaitez enchérir par téléphone, veuillez en faire la demande par écrit, accompagnée de vos coordonnées bancaires, au plus tard 2 jours avant la vente. Deburax et associés ne peut être en aucun cas tenu responsable d'une quelconque défaillance de la communication téléphonique, pour quelque motif que ce soit

RETRAIT DES ACHATS

Il est conseillé aux adjudicataires de procéder à un enlèvement de leurs lots dans les meilleurs délais afin d'éviter les frais de magasinage qui sont à leur charge. Le magasinage n'engage pas la responsabilité de Deburax et associés ni de l'expert à quelque titre que ce soit.

Les lots qui n'auront pas été enlevés dans la salle dès le jour de la vente ou au plus tard le lendemain avant 10h, resteront au magasinage de l'Hôtel Drouot à la charge de l'acquéreur

En cas de paiement par chèque ou par virement, la délivrance des objets pourra être différée jusqu'à l'encaissement.

Dès l'adjudication, l'objet est sous l'entière responsabilité de l'adjudicataire.

L'acquéreur sera lui-même chargé de faire assurer ses acquisitions, et Deburax et associés décline toute responsabilité quant aux dommages que l'objet pourrait encourir, et ceci dès l'adjudication prononcée.

La formalité de licence d'exportation peut requérir un délai de cinq à dix semaines, celui-ci pouvant être sensiblement réduit selon la rapidité avec laquelle l'acquéreur précisera ses instructions à Deburax et associés

TERMS OF SALE

Purchased lots will become available after payment in-full has been made. The sale will be conducted in euros. Purchasers will pay in addition to the hammer price a buyers premium of 17% VAT excluded or 20,33% VAT included.

GUARANTEES

The auctioneer is bound by the indications in the catalogue, modified only by announcements made at the time of the sale noted in the legal records thereof.

An exhibition prior to the sale permits buyers to establish the conditions of the works offered for sale and no claims will be accepted after the hammer has fallen. Some difference may appear between the original work and its illustration, there will be no claims in such matter.

The measurements are given only as an indication.

BIDS

Should the auctioneer recognise two simultaneous bids on lot, the lot will be put up for sale again and all those present in the saleroom may participate in this second opportunity to bid.

- ABSENTEE BIDS : If you wish to make a bid in writing, you should use the form included in this catalogue (p. 27), accompanied by your bank references, to be received by us no later than two days before the sale.

- TELEPHONE BIDS : If you wish to make a bid by telephone, please make your request to be called in writing (p.31), accompanied by your bank references, to be received by us no later than two days before the sale. Deburax et associés are not responsible for any problem with the communication

COLLECTION OF PURCHASES

Buyers are advised to collect successful lots as soon as possible to avoid handling and storage costs which may be incurred at their expense. DEBURAX et associés is not responsible for the storage of purchased lots.

Please collect lots before Tuesday 14th June, 10:00 am. After this time, storage fees are due.

If payment is by cheque or by wire transfer lots may be withdrawn until the payment has been cleared.

From the moment the hammer falls, sold items will become the exclusive responsibility of the buyer. The buyer will be solely responsible for the insurance, auctioneer assumes no liability for any damage to items which may occur after the hammer falls.

An export license can take five or ten weeks to process, although this time may be significantly reduced depending upon how promptly the buyer supplies the necessary information to the auctioneer.



Imprimé et broché en France



234



264

239

264



235



238



240



120



281



282



283



287



288



289

