



DEBURAUX

**Verre contemporain 7
& céramique**

lundi 12 juin 2006
Drouot-Richelieu



88



105



116



118

DEBURAUX 

Drouot Richelieu - Salle 4
9 rue drouot - 75009 PARIS

LUNDI 12 JUIN 2006
14 H 00

VERRE
CONTEMPORAIN
CÉRAMIQUE

COMMISSAIRE-PRISEUR HABILITÉ

Patrick DEBURAUX
7, rue Michel-Ange - 75016 PARIS
Tél : 33 (0)1 42 24 80 76 - Fax : 33 (0)1 42 24 72 18
patrickdeburax@deburax.com
www.deburax.com

EXPERT

Janine BLOCH-DERMANT
56, rue de Boulaivilliers - 75016 Paris
Tél. : 01 42 24 08 59
blochdermant@noos.fr

EXPOSITIONS PUBLIQUES

Samedi 10 juin de 11 h à 18 h
Lundi 12 juin de 11 h à 12 h

TÉLÉPHONE EXCLUSIVEMENT PENDANT L'EXPOSITION ET LA VENTE

(33) 01 48 00 20 04

DEBURAUX

Commissaire-Preneur habilité
Patrick DEBURAUX

Administration
Céline ZYNDA

Préparation des ventes
Elsa JOLY-MALHOMME

Attachée de Presse
Séverine BERTI

Consultant
Xavier d'ALEYRAC de COULLANGES
Historien d'Art
Tél. : 04 93 57 56 30

EXPERTISES - INVENTAIRES

Successions - Partages
Assurances - ISF

VENTES AUX ENCHÈRES

Tableaux anciens
Tableaux XIX^e siècle - Ecole de Barbizon
Tableaux modernes
Art contemporain
Mobilier - Objets d'Art
Art nouveau - Art déco
Textiles - Etoffes anciennes
Tapisseries - Tapis
Bijoux - Orfèvrerie
Livres anciens et modernes
Marine - Sciences
Objets de vitrine - Eventails
Création contemporaine
Verre et céramique
Photographies
Militaria
Jouets
Design
Vins

VISITES CONFÉRENCES

Un Cycle de visites de Musées,
d'expositions et d'atelier d'artistes
ainsi que de rencontres - conférences
avec des spécialistes est organisé par
Patrick DEBURAUX.

Le programme est disponible auprès
de Elsa JOLY-MALHOMME
au 01 42 24 80 76

DÉPARTEMENT JUDICIAIRE

Patrick DEBURAUX
Commissaire-Preneur judiciaire
Membre de la Compagnie des
Commissaires-Preneurs de Paris

Index

AMORUSO Gianpaol	122	JUTEAU Olivier	19	PICAUD Fabienne	75, 76, 77
BABIN Cécile	84, 85, 86	LANGLAY Warren	13	RAYMOND Jean-Paul	157
BALDWIN-GUGGINSBERG		LEBRUN Valérie	53	RIBEROLLES Pascale	70, 71
Philip et Monica	142, 143, 144	LEIBOVITZ Edward	146, 147, 148, 149	ROYANT Chantal	78, 79
BEGOU Alain et Maryse	29, 30, 81, 82	LEPAGE Patrick	3, 4, 5, 6	RYBAK Jaromir	31, 32, 33, 115
BOISSEL Thierry	1	LEPERLIER Etienne	80	SABOKOVA Gisela	103, 104, 105, 133
CAPRON Roger	38	LESSO Oliver	106, 107	SCHAMSHULA Eric	18
CHAMPY Claude	39, 40, 41, 42, 43	LINARD Joel	94, 95	SIPEK Borek	89 bis
CHIHULY Dale	100	LUNTGEN Véronique	12,	SONNTAG Gert	87
CHO Simsa	102	MAILLOT Ingrid	2	SPORDING Anja	145
DAMIAN Monica	90, 91	MANDL Peter	112	STOHANZEL Johan	15, 16, 130, 131
DEJONGHE Bernard	89	MARCOVILLE	63, 64	SUHAJEK Jiri	138
DELSOL Edmée	96	MASTERS Peter-John	54, 55	TOMECKO Josef	34
EISCH Erwin	88	MATA Carlos	100 bis, 101	TREPAT Béatriz	58, 59
ELIAS Bohumil	36, 150, 151	MEECH Anne	152	TROSSEL Yvon	35
FISAR Jan	136	MEITNER Richard	27, 74, 135	UMBENSTOCK	
FOKKELMANN Anneke	68, 69, 69 bis	MENARD Martine	62	Jean-Pierre	10, 11, 108, 153, 154, 155, 156
GARCIN Jean-Luc	17	MJARTANN Lucas	113, 114	VALLIEN Bertil	21, 22, 23, 24
GRANDPIERRE Jeanne	44	MONOD Claude	7	VANDERSTUKKEN Koen	137
GUELTZ de Marco	92, 93	MONOD Véronique	121	VAN DRIEL Dorothée	119, 120
GULLON Chris	45, 46, 47	MORLEY-PRICE Ursula	56, 57	VAN LITH Jean-Paul	20, 97
HAIR Charles	48, 49, 50, 51	MONTOYA Claire	65, 66	VIZNER Frantisek	129
HANDL Milan	132	MOURLLOT Michel	67	ZIMMERMAN Jorg	110, 111
HEESEN Willen	9	MUNCH Tchai	134	ZORITCHAK Yan	118
HONORE Guy	52, 60, 61	NEGREANU Matei	83, 109	ZUBER Czeslav.	28, 141
HOUSSOROVA Ivana	25	NORDIO Massimo	139, 140		
JANAK Francisek	26	NOVARO Jean-Claude	72, 73, 123, 124, 125, 126		
JIRISKOVA Klara	127, 128	PALA Stepan	117		
JOLIVET Ghislène	98, 99	PALOVA Zara	116		

COLLECTION MONSIEUR N.

BOISSEL Thierry

- 1 Sculpture semi-géométrique en verre fusing, décor géométrique peint et émaillé. Signé, daté 1990.
Haut. 53 cm Larg. : 38 cm **400/600 €**

MAILLOT Ingrid (née en 1956)

- 2 Sculpture en verre laminé, sablé mat et brillant de forme géométrique architecturée.
Haut. 20,6 cm Larg. : 17,8 cm Prof. : 10 cm **300/500 €**

LEPAGE Patrick (né en 1949)

- 3 Vase soufflé, décor géométrique émaillé vert dégagé au sable.
Signé, daté 91.
Haut. 34 cm Larg. : 21 cm **400/500 €**
- 4 Vase en verre soufflé, décor géométrique émaillé jaune dégagé au sable.
Signé, daté 91.
Haut. 35 cm Larg. : 20 cm **400/500 €**
- 5 Vase en verre soufflé, décor géométrique émaillé bleu sur fond opaque, dégagé au sable.
Signé, daté 91.
Haut. 28 cm Larg. : 24 cm **400/500 €**
- 6 Vase en verre soufflé, décor géométrique émaillé jaune-orangé dégagé au sable.
Signé, daté 91.
Haut. 37 cm Larg. : 10 cm **350/500 €**

MONOD Claude (1945-1990)

- 7 Coupe évasée en verre soufflé, décor intercalairevert mousse et brun sur tout le pourtour.
Signé n°78-38-29.
Haut. 13,5 cm Diam. : 28 cm **150/300 €**

HEESEN Willen

- 8 Coupe en verre soufflé, forme évasée, longs mouvementée irréguliers; décor émaillé brun.
Signé n° 890 411.
Haut. 49 cm Larg. : 38 cm **500/600 €**
- 9 Coupe évasée en verre soufflé opaque.
100/200 €



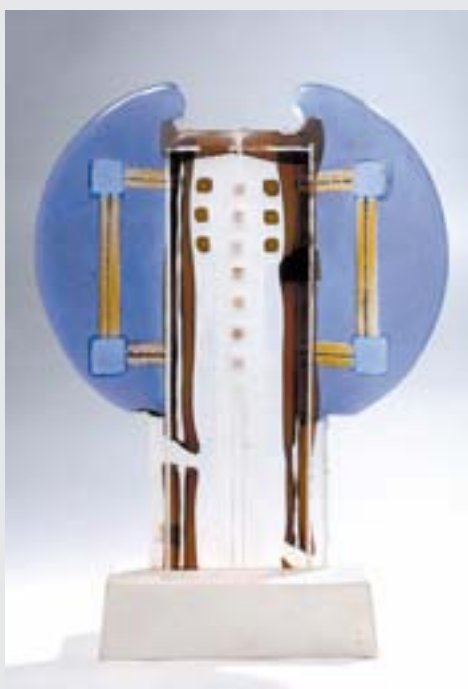
8



10

UMBENSTOCK Jean-Pierre (né en 1950)

- 10 Sculpture en verre soufflé, décor émaillé en surface de taches abstraites polychromes à dominante brun et blanc.
Signé 88.
Haut. 49 cm Larg. : 17 cm **600/800 €**



1



3

4

5

- 11 Sculpture en verre soufflé noir lustré ; élément émaillé, blanc et bleu en incalmo Signé.
Haut. 58 cm Larg. : 12 cm **500/600 €**

LUTGEN Véronique

- 12 Coupe en verre soufflé, décor intercalaire vert et rose, taches noires intercalaires. Signé 89.
Haut. 10 cm Larg. : 15,5 cm **100/150 €**

LANGLAY Warren (né en 1950, Australie)

- 13 "Vierge noire"
Sculpture-colonne en pâte de verre noire simulant le vêtement d'une vierge, tenant un crucifix en pâte de verre bleu et rouge. Base conique en aluminium.
Haut. 123 cm Larg. : 14 cm
Diam. de la base 22 cm **1 000/1 500 €**



13

ANONYME

- 14 Boule en verre fusionné bullé; décor hélicoïdal sablé vu par transparence
Diam. : 10 cm **60/100 €**

STOHANZEL Jan

- 15 Cube en verre optique ; décor pyramidal en intaille
Signé, daté 90.
Haut. 8,5 cm
Petit éclat. **200/300 €**

- 16 Sculpture forme elliptique en verre optique bullé ; décor intercalaire rubanné bleu, rouge dans la partie centrale
Signé, daté 92.
Haut. 24,5 cm Larg. : 13 cm Prof. : 7,4 cm
600/1 000 €

GARCIN Jean-Luc né en 1945

- 17 Coupe en verre soufflé bord aplati
Signé. **60/80 €**



16

15

SCHAMSCHULA Eric (1925-2005)

- 18 "Union"
Sculpture en pâte de verre bleu formé de deux éléments géométriques imbriqués qui donnent un perspective.
Signée et datée 91. Epreuve d'artistes.
Haut. 33 cm Larg. : 24,5 cm **700/1 000 €**

JUTEAU Olivier (né en 1955)

- 19 Vase en verre soufflé légèrement dépoli au sable.
Signé, circa 1985. **60/100 €**

VAN LITH Jean-Paul né en 1940

- 20 "Totem"
Sculpture formée d'assemblages de verres, décor gravé, peint, repose sur une base-miroir (petits éclats)
Signé, daté 91.
Haut. 37 cm Larg. : 13,5 cm **300/400 €**



23

22

21

24

VALLIEN Bertil pour Kosta Boda

- 21 Coupe en verre soufflé, doublé gravé. Décor de personnage et d'un paysage montagneux. Signature-scarabée
Daté 90. Pièce unique
Haut. 11 cm Larg. : 5 cm 400/500 €
- 22 Petit vase en verre bleu à épaulement
Signé n°7531
Haut. 22,5 cm Larg. : 6,5 cm 60/100 €
- 23 Verre sur pied en verre transparent. Personnages latéraux découpés de profil sur la jambe.
Signé n°6023. 80/120 €

- 24 Coupe de verre soufflé transparent, irisé bleu. Effet de nid d'abeille à la partie inférieure. Signé atelier Vallien.
Haut. 100,5 cm Diam. : 16 cm 80/120 €

HOUSEROVA Ivana (née en 1957, Slovaquie)

- Elle fait partie de cette talentueuse génération d'artistes formés dans l'atelier du Professeur Libensky à l'Ecole Supérieure des Arts Décoratifs de Prague. Adeptes des compositions très pures elle aime les effets optiques à surface lisse, savamment taillés.*
- 25 "Head"
Sculpture en cristal optique transparent moulé, coulé, taillé, poli à la main. Composé de deux éléments encastrés.
Signée, datée 1990.
Haut. 26 cm Diam. : 26 cm 800/1 000 €

JANAK Francisek (né en 1951, Slovaquie)

Il se forme à l'Ecole Supérieure des Arts Décoratifs de Prague dans l'atelier du Professeur Libensky et devient artiste indépendant à partir de 1989. Artiste très imaginaire, il trouve dans le verre optique les possibilités d'exprimer son esprit humoristique, voire ironique dans des œuvres souvent inspirées des civilisations antiques. Il a reçu de nombreuses récompenses dans des manifestations internationales.

- 26 "Tête caraïbe II"
Sculpture en verre optique, moulé, coulé. Polissage pour le creux des yeux et de la bouche. Signé, daté 1990.
Haut. 30,5 cm Larg. : 33 cm Prof. : 11 cm 1 500/2 000 €

MEITNER Richard (né en 1949, USA)

- 27 Sculpture en verre transparent plat en silhouette, soulignée par une structure métallique noire. Deux cornes se dressent à la partie supérieure.
Circa 1988.
Haut. 91 cm Larg. : 38 cm
Diam. : à la base 30 cm 500/800 €

ZUBER Czeslav (né en 1948, Pologne)

- 28 "Tête"
Sculpture réalisée en taille directe dans un bloc de cristal optique corning. Décor gravé, peint de couleurs vives.
Signé.
Haut. 28 cm Diam. : 8 cm 1 500/2 000 €



27



26



28



29

30

BEGOU Maryse et Alain (né en 1945)

- 29 Vase en verre soufflé de forte densité, forme obus, transparent, décor intercalaire de filaments, bulles, voiles.
Signé.
Haut. 29 cm Diam. : 8 cm **300/400 €**
- 30 Vase en verre soufflé, forme obus à petite ouverture, forte densité, décor intercalaire rouge.
Signé.
Haut. 19 cm Diam. : 8,5 cm **250/300 €**

RYBAK Jaromir (né en 1952, Slovaquie)

Elève du Professeur Libensky à l'Ecole Supérieure des Arts Décoratifs de Prague, devenu artiste indépendant à partir de 1979, applique la technique du verre coulé, moulé, taillé à des petits modules très expressifs.

- 31 Lentille plate en verre optique, coulé, moulé, taillé. Décor en filigrane d'un animal fantastique.
Signé.
Haut. 4,5 cm Diam. : 14,5 cm **150/300 €**
- 32 Sculpture composé de verre fusionné gris, taillé, formant une architecture.
Signé.
Haut. 22,5 cm Larg. : 35 cm Prof. : 10,5 cm **900/1 500 €**
- 33 Cylindre en verre fusionné optique taillé à 16 pans coupés, poli. Décor intercalaire bleu à la partie supérieure.
Signé.
Haut. 42 cm Diam. : 12 cm **1 500/2 000 €**



34

TOMECKO Joseph (né en 1945, Slovaquie)

- Elève de Vaclav Cigler à l'Ecole Supérieure des Arts Plastiques de Bratislava, il contribue rapidement à jeter les bases d'une conception nouvelle du verre. Ses œuvres sont basées surtout sur les contrastes géométriques, dans une matière peu colorée ou très pure. Il aime les structures internes propices à créer une émotion ou un mystère. Artiste renommé, il a obtenu de nombreuses distinctions.*
- 34 Sculpture polyèdre en verre optique, effet interne d'un cercle concave.
Signée, datée 1990.
Haut. 30 cm Larg. : 26,5 cm Prof. : 15 cm
Léger éclat. **500/700 €**

TROSSEL Yvon

- 35 Coupe évasée, mouvementée en verre soufflé transparent et laiteux, décor de filets émaillés.
Haut. 35,5 cm D 16 cm **120/200 €**

ELIAS Bohumil (né en 1937, Slovaquie)

Formé à la verrerie de Zelzny-Brod puis auprès du Professeur Kaplicky, il aime toucher différentes disciplines artistiques dont la peinture, la sculpture, le verre où il se spécialise dans l'assemblage de plaques de verre gravées, travaillées au jet de sable, peintes.

- 36 Sculpture en verre laminé superposé en plaquettes. Décor central en réserve d'éléments colorés comme suspendus dans l'espace. Application d'un élément optique sphérique, faisant loupe.
Repose sur socle colonne en marbre.
Signé.
Haut. 27 cm Larg. : 12,7 cm P 14,5
Petits éclats. **500/800 €**



33



32

CÉRAMIQUE



39

ANONYME

- 37 Grande jarre en grès chamotté brun. Petites anses latérales.
Haut. 38 cm D 42 cm **150/200 €**

CAPRON Roger (né en 1922)

- 38 "Le Guerrier"
Importante sculpture en terre enfumée constituée d'éléments géométriques diversement colorés simulant une armure d'un personnage au bras levé, pieds écartés colorés. Repose sur un socle. Utilisation ludique de la couleur, effets de mat et brillant. Signé, circa 1999.
Haut. 130 cm **3 500/5 000 €**
Réf : œuvre de même inspiration reproduite p. 139 "Roger Capron Céramiste" Pierre Staudenmeyer, Edition Norma 2003.
Voir reproduction en 3^e de couverture



44



40

CHAMPY Claude (né en 1944)

- 39 Vase cratère en grès émaillé brun et beige-chamoisé, craquelé.
Signé.
Haut. 37 cm Larg. : 58 cm **2 500/3 000 €**

- 40 Grande et belle coupe céladon forme lotus.
Signé.
Haut. 41 cm Larg. : 72 cm **3 000/4 000 €**

- 41 Coupe céladon, forme irrégulière et libre, bel émail vert mousse.
Signé.
Haut. 12 cm Larg. : 22,5 cm **300/500 €**

- 42 Coupe en grès brun jaune, forme irrégulière et mouvementée, couleur brun cannelle.
Signé.
Haut. 11 cm Larg. : 26 cm **300/500 €**



41

43

- 43 Petite coupelle en grès émaillé chamois, forme mouvementée.
Signé. **150/200 €**

GRANDPIERRE Jeanne (née en 1945)

- 44 Sculpture en grès émaillé chamotté figurant un torse féminin bombé dans un mouvement de libération de trois bandes superposées qui semblent la comprimer et symboliquement l'asservir. Œuvre forte très expressive. Signée, réalisée à la Borne, circa 1975.
Haut. 50 cm Larg. : 27 cm **800/2 000 €**

GULLON Chris (née en 1959)

- 45 Boîte "Shogu" en terre cuite polie et enfumée, faïence blanche. Pièce tournée dont la silhouette évoque les céramiques chinoises.
Signé.
Haut. 35,4 cm D 22 cm **650/800 €**



- 46 Boîte “Shogu” en terre cuite et enfumée, faïence blanche. Le couvercle est surmonté d’une prise en forme de fleur.
Signé.
Haut. 26,4 cm D 22,1 cm **600/800 €**

- 47 Boîte “Shogu” en terre cuite polie et enfumée, faïence rouge. Pièce tournée dont le couvercle est en forme de virgule.
Signé.
Haut. 22,8 cm D 22,2 cm **600/800 €**

HAIR Charles (né en 1955)

- 48 Vase droit en porcelaine resserré au goulot, superposition de deux céladons, l’un mat, l’autre brillant.
Empreintes latérales.
Signé.
Haut. 24 cm **200/350 €**

- 49 Vase cylindrique légèrement évasé en porcelaine, superposition de deux émaux céladons l’un mat, l’autre brillant.
Empreintes latérales.
Signé.
Haut. 25 cm **200/350 €**

- 50 Vase pansu à col droit, porcelaine, émail. “Ecume”.
Empreintes latérales et cordons sur la panse et à la base.
Signé.
Haut. 23 cm **200/250 €**

- 51 Vase cylindrique en porcelaine, émail. “Ecume”.
Empreintes latérales horizontales et verticales, et cordons.
Signé.
Haut. 21 cm **150/200 €**

HONORE Guy (né en 1966)

- 52 “Chat nocturne”
Sculpture en faïence décorée de terres colorées noir et vert, bleu noir, orange et gris.
Signé.
Haut. 39 cm Larg. : 32 cm **600/800 €**



LEBRUN Valérie (née en 1959)

- 53 Sculpture en grès et porcelaine à couverte transparente, estampée et sculptée, inspiration florale. Des tiges de porcelaine modelées simulent les pistils de la fleur.
Signé.
Haut. 26 cm Larg. : 24 cm P 15 cm **600/800 €**
Haut. 7,5 cm Larg. : 10,5 cm **200/300 €**

MASTERS Peter John (Angleterre)

- 54 Sculpture sphérique en faïence hérissée de picots bleu clairs et bleu foncés, régulièrement appliqués.
Calotte centrale bombée et verre bleu foncé.
Signée.
D 22 cm **800/1 000 €**
- 55 Sculpture sphérique en faïence décorée de boules rondes noir et blanc-gris régulièrement appliqués sur fond clair et fond foncé.
Calotte centrale en verre noir.
Signé.
D 29 cm **1 100/1 500 €**





MORLEY PRICE
Ursula (née en 1936, Angleterre)

56 Vase-sculpture en grès brun-noir mat, en forme de cœur à ailettes verticales découpées sur toute la longueur.
Monogramme.
Haut. 25 cm Larg. : 27 cm **1 200/1 500 €**

57 Vase-sculpture en grès mat de couleur beige, en forme de cœur à ailettes verticales découpées sur toute la longueur.
Monogrammé.
Haut. 21 cm Larg. : 20 cm **1 000/1 500 €**
Reproduit en 3e de couverture

TREPAT Béatriz (née en 1965)

58 Vase en faïence brune, graphisme de terre mêlées bleu, vert, rouge sur fond brun.
Signé en creux, daté.
Haut. 52 cm Larg. : 27 cm **700/1 000 €**

59 Vase fortement bombé sur un côté opposé à un côté plat à petit goulot pincé, en faïence brune. Beau décor de terres mêlées développé sur la partie supérieure en taches bleues, oranges sur un fond chamois et noir.
Signé en creux, daté.
Haut. 77 cm Larg. : 33 cm **700/1 000 €**

62

HONORE Guy

60 "Boite au personnage"
Sculpture en grès en deux éléments décorés à l'engobe ; émaux mats et brillants verts, noir, blanc
Signé.
Haut. 100 cm **1 000/1 500 €**

61 "Homme qui !..."
Sculpture en faïence, décor à l'engobe ; émaux mat et brillants noir et blanc.
Signé.
Haut. 24 cm Larg. : 48 cm **600/800 €**

MENARD Martine née en 1934

62 Vase en faïence, extérieur "plissé Fortuny", intérieur nuagé rouge carmin.
Forme florale.
Signé.
Haut. 43 cm Larg. : 45 cm Prof. : 38 cm **600/800 €**

MARCOVILLE

- 63 « Nanabain »
Sculpture en lames de verre découpées, gravées ; couleurs bleu, rose, jaune ; représentant une ramasseuse de coquillages ou d'algues en hauts talons et bas rayés noirs .
Circa 2002.
Haut : 25 cm Larg : 18 cm **2 500/2 500 €**
Réf : *Œuvre semblable reproduite p. 15 « Neues glas » 2/4 Marcoville sur mer*
- 64 « Il y a des jours où on se sent seule »
Sculpture en plaques de verre découpé, gravé, coloré en rose bleu et jaune. Chaussé de sabots sur des chaussettes rayées, le personnage semble implorer le ciel, juché sur une colonnette à base carrée en verre grenailé
Signé daté 2001.
Haut : 73 cm Larg : 12,5 cm **4 500/5 000 €**
Réf : « *Marcoville* » Musée de Berck sur mer 2004. *œuvre de même inspiration reproduite p. 89*

MONTOYA Claire née en 1938

- 65 « Boréale N°2 »
Sculpture mouvementée en verre thermoformé opaque et transparent ; inclusions de baguettes de verre à dominante orange ; bel effet pictural. Repose sur un socle métallique rouillé.
Signé
Haut : 55 cm Larg. : 77 cm **750/1 000 €**
- 66 « Fil de l'Eau »
Sculpture élancée en verre thermoformé ; inclusions de baguettes de verre diversement colorées. Effet pictural de reflets colorés de l'eau mouvante.
Signé
Haut : 26 cm Larg : 42 cm. **750/1 000 €**

MOURLOT Michel né en 1956 et ALIBERT Liane

- 67 « Flèche »
Belle sculpture en verre « corning » massif profondément taillé, gravé, émaillé brun
Signé circa 1995
Haut : 35 cm Larg : 54 cm **2 000/3 000**



64



65



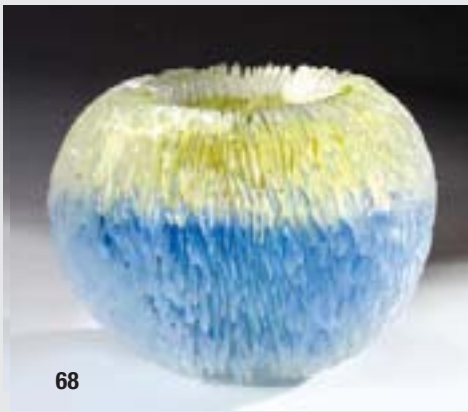
66



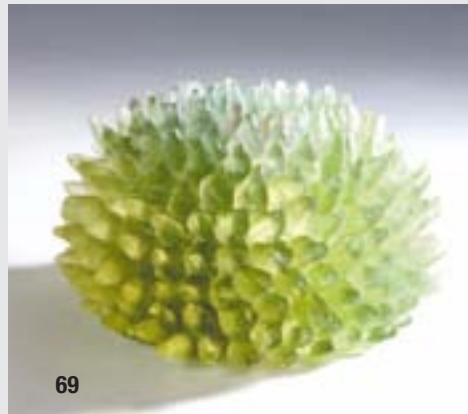
63



67



68



69

€

FOKKELMAN Anneke née en 1955

68 « Anémone »

Coupe-sculpture en verre soufflé de tons dégradés du bleu au jaune, gravée profondément sur toute la surface pour accrocher et renvoyer la lumière.

Signée.

Haut : 18 cm Diam. : 24 cm

500/800 €



71



73

72

69 « Oursin »

Coupe -sculptée en verre soufflé vert foncé très profondément entaillé en épis .

Signé

Haut : 20 cm Larg : 24 cm.

700/900 €

69 « Arbre en pâte de verre »

Bis Sculpture d'un arbre fleuri

Signé

Haut : 20 cm.

1 000/ 1200 €

RIBEROLLES Pascale née en 1959

70 « Bougeoir A X

Bougeoir-sculpture formé d'éléments assemblés en verre soufflé, décor appliqué d'étoiles de mer, coquillages, eucalyptus, graines de tournesol,graines africaines.

Signé.

Haut : 62 cm

450/600 €

71 « Le Hussard »

Vase en verre soufflé, décor appliqué de coquillages, mures en verre, scarabée doré

Signé.

Haut : 36 cm

1 300/1 500 €

NOVARO Jean-Claude né en 1943

72 Flacon piriforme en verre soufflé de forte densité; décor intercalaire polychrome et inclusions de feuilles d'or éclatées au soufflage sur fond rouge flamboyant ; bouchon même décor intercalaire.

Signé daté 90

Haut : 3 5 cm Larg : 18 cm

1 600/2 000 €

73 Flacon globulaire en verre soufflé à épaulement ; applications bleues en ruban.

Signé daté 92

Haut : 17 cm Larg : 15 cm

700/1 000 €



70

MEITNER Richard né en 1949

Sa caractéristique est de détourner l'objet dans une ambiguïté qu'il aime entretenir, dans le but d'étonner, de surprendre et même de déranger avec toujours une note poétique. Il a influencé de nombreux verriers et il jouit d'une grande renommée.

- 74 Vase en verre soufflé noir, strié de lignes géométriques ; application dorée d'inspiration florale
Signé daté 92
Haut : 25 cm Larg : 25 cm **1 500/2 000 €**

PICAUD Fabienne née en 1949

- 75 « Empreinte rose »
Sculpture composée d'une bulle en verre soufflé insérée dans une structure en acier poli plaqué nickel.
Signé.
Haut : 29 cm Larg : 30,5 cm **450/700 €**
- 76 « Empreinte bleue »
Sculpture composée d'une en verre bleu soufflé, insérée dans une structure en acier poli plaqué nickel.
Signé.
Haut : 24 cm Larg : 39,5 cm **450/700 €**
- 77 « Les arbres Timides »
Sculpture composée de petits éléments en verre soufflé rouge simulant des petits arbres sur une structure en acier poli plaqué nickel
Signé.
Haut : 19,5 cm Larg : 55 cm. **700 /1 000 €**



74

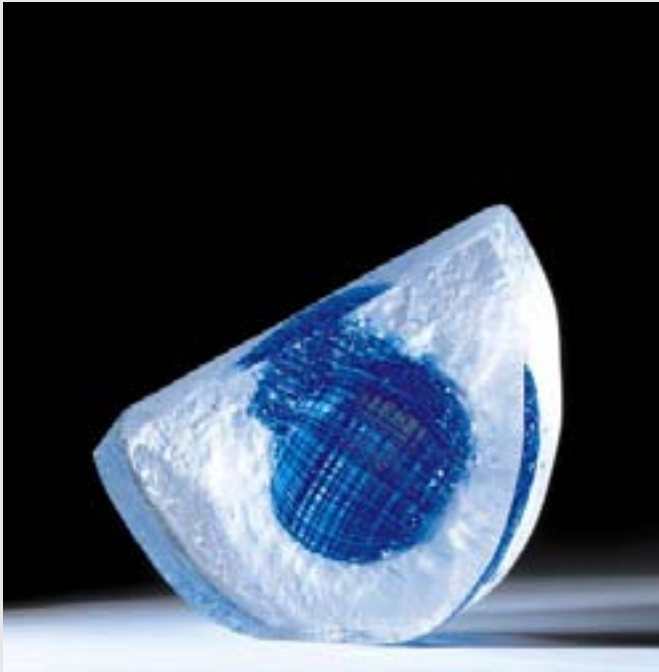


75

76



77

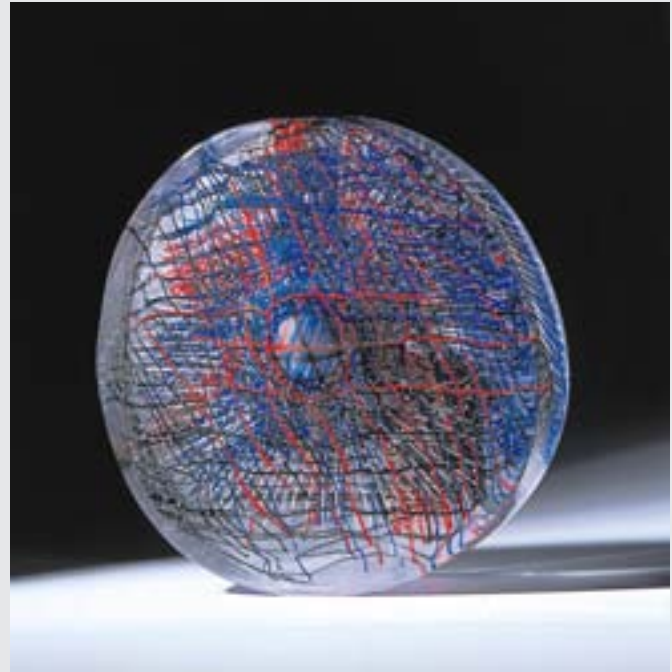


78

ROYANT Chantal née en 1957

- 78 « Maillage I »
Sculpture demi-sphérique en pâte de verre marbrée bleu, taillée, polie ; les strates de verre venant enfermer le maillage sur l'empreinte d'un galet
Signée, datée 2000
Haut : 29 cm Diam : 24 cm Prof : 7 cm
2 800/3 200 €

- 79 « Maillage IV »
Sculpture de forme circulaire en pâte de verre bleue, taillée, polie, donnant une impression de tissage rouge, bleu, et noir, les strates de verre enfermant le maillage sur l'empreinte d'un cône.
Signée, datée 2001
Diam : 8 cm Prof : 8 cm
2 800/3 200 €



79

LEPERLIER Etienne

- 80 « Empreinte VI »
Belle sculpture en pâte de verre marbrée rouge-orangé constituée d'un diptyque ; empreintes en creux et en relief de formes géométriques, cercles, et diverses aspérités ; elle repose sur deux pieds lisses posés sur un socle rectangulaire en pâte de verre
Signée, numérotée 682 AEL n°1/8.
Modèle réalisé en sept. 91
Haut : 36 cm Larg : 17 cm
3 500/5 000 €

BEGOU Alain né en 1945 et Maryse

- 81 Vase en verre soufflé de forte densité ; décor intercalaire de larges bandes horizontales vivement colorées.
Signé, marqué n°5Y.
Haut : 21 cm Larg : 16 cm
1 200/1 500 €
- 82 Vase en verre soufflé ; décor intercalaire bien réparti sur la panse à dominante bleue ; inspiration japonisante.
Signé
Haut : 59 cm Larg : 37 cm
3 800/4 500 €



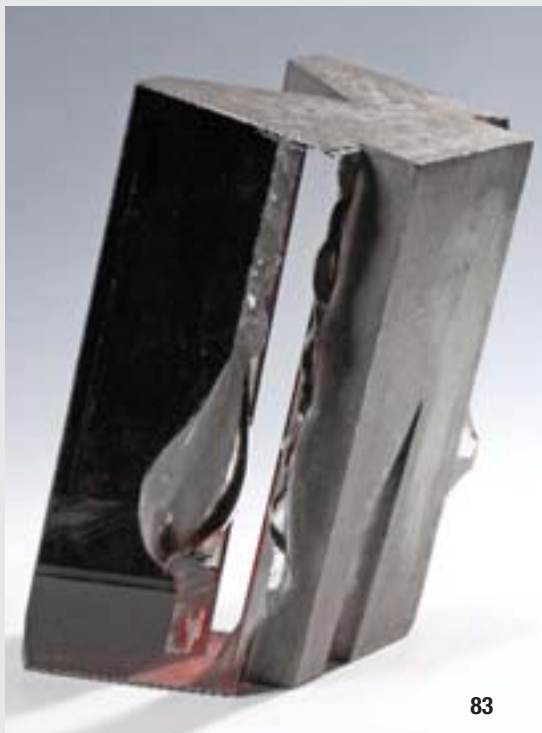
81



80



81



83

NEGREANU Matéi né en 1941 (Roumanie)

- 83 Belle sculpture en verre optique et plomb ; profondes entailles directes ou à la scie diamantée ; rehaussée d'émail rouge. Signée, datée 89.
Haut : 33 cm Larg : 18 cm Prof : 20 cm
2 500/3 000 €

BABIN Cécile née en 1970

- 84 « Sans titre I »
Sculpture composée de deux éléments : un arbre en pâte de verre vert mousse, transparent, aux branches bleu, sablé, légèrement poli, et une petite maison incluse dans l'arbre en cristal transparent
Signée.
Haut : 27 cm Larg : 11 cm **550/700 €**

- 85 « Sans titre II »
Sculpture en pâte de verre bleu, vert mousse, transparent, sablé, légèrement poli, pour l'arbre et en cristal transparent pour la petite maison incluse dans son flan
Signée.
Haut : 28 cm Larg : 11 cm **550/700 €**

- 86 « Sans titre III »
Sculpture en pâte de verre composée de deux éléments : un arbre en pâte de verre vert mousse, transparent, bleu, sablé, légèrement poli, et une petite maison supportée par les branches de l'arbre en cristal transparent
Signée.
Haut : 27 cm Larg : 11 cm **550/700 €**



85

SONNTAG Gerd né en 1954 (Allemagne)

- 87 Importante sculpture bleue, vert, et jaune en verre découpé assemblé sur des fils de cuivre formant un enchevêtrement de cordons dans un mouvement circulaire et supporté par des pattes courtes
Signée.
Haut : 93 cm Larg : 45 cm Prof : 32,5 cm
2 800/3 500 €

EISCH Erwin né en 1927 (Allemagne)

Diplômé de l'Académie des Beaux-Arts de Munich, d'esprit très créatif et contemporain, il est l'instigateur, dès 1962, d'une vision nouvelle de l'art du verre dans la lignée de Harvey Littleton et du mouvement « studio glass » ; le but : se servir du verre comme moyen d'expression. Son credo est : « mettre la vie dans mon œuvre » Dès lors, on lui reconnaît une place primordiale dans ce mouvement historique. Une grande exposition lui est consacrée en 1988 au Musée des Arts Décoratifs à Paris.

- 88 « Happy hi »
Rare vase parlant en verre soufflé opalescent à plusieurs couches brun, violette, à traînées intercalaires rose ; belle gravure profonde sur fond clair de deux personnages énigmatiques, repris à la meulette, semblant flotter dans l'espace et reliés par un cordon ombilical à une végétation stylisée
Signé, daté 93
Haut : 23,5 cm Diam : 14,5 cm

2 500/4 000 €

Voir reproduction 2^e de couverture

DEJONGHE Bernard né en 1942

- 89 « Maison »
Sculpture en cristal optique massif taillé au burin. Beau voile qui anime l'œuvre. Le travail de polissage sur deux faces parallèles donne une notion d'infini et d'immatérialité.
Signé circa 1997
Haut : 23 cm Larg : 29 cm Prof : 21 cm.

5 000/6 000 €

Réf : « Bernard Dejonghe » Musée d'Art Contemporain Dunkerque 1977.
Œuvre de même inspiration reproduite p. 33
« Ceci n'est plus du verre » Nérac 1994



89



90

SIPEK Borek né en 1949 (Slovaquie)

89bis Coupe sur pied fuselé en verre soufflé vert ; une collerette en verre blanc découpée comme un tissu forme la bordure. Signée.
Haut : 32 cm Diam : 25 cm **450/600 €**

DAMIAN Monica née en 1936

90 Sculpture en cristal composée de plusieurs éléments assemblés, découpés, taillés polis ; gravures dorées en partie à l'or fin. Signé. Circa 99
Haut : 33 cm Larg : 20 cm. **500/700 €**



93

91 « l'Oiseau du Sommeil »
Sculpture en cristal composée de plusieurs éléments assemblés, taillés, polis gravés sur un côté d'un texte de Cioran application d'un élément en pierre taillé et poli en forme d'ailes Signé daté 99.
Haut : 22 cm Larg : 31cm **600/800 €**

GUETZ Marco de (1958-1998)

92 Paire de bougeoirs à trois bobèches composés de plaquettes de verre découpées, assemblées et sablées.
Signé Marco 90.
Haut : 13,7 cm Larg : 24 cm. **850/1 200 €**

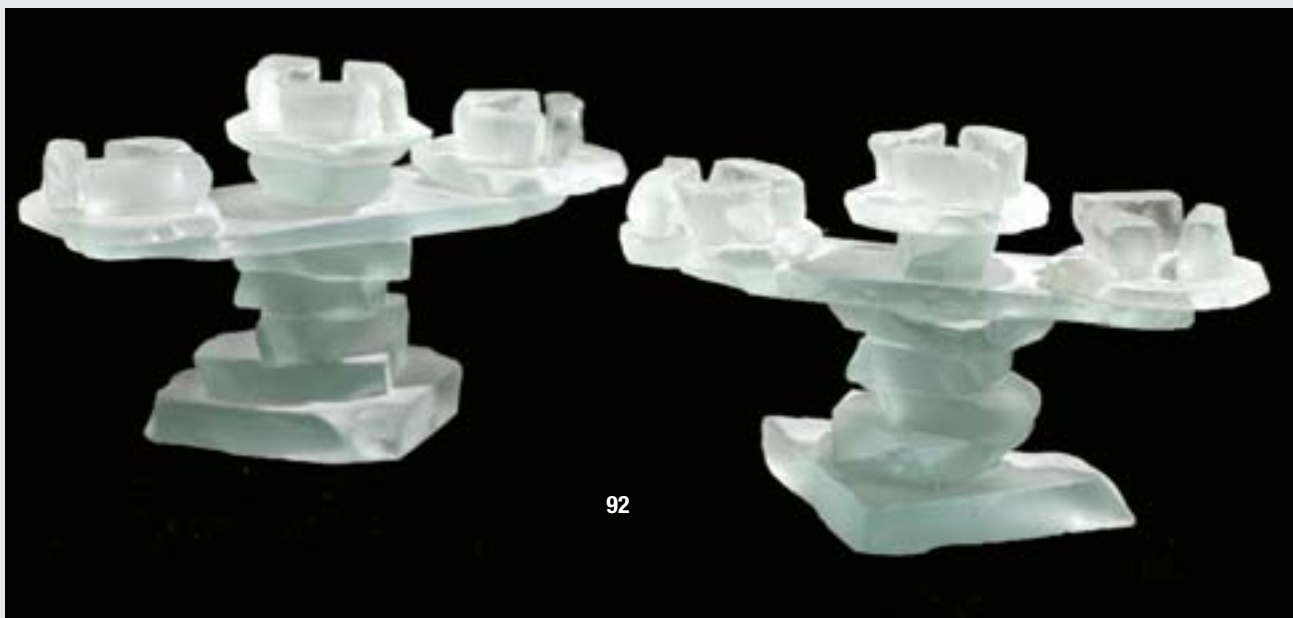


91

93 Beau chandelier à 5 bobèches composées de plaquettes de verre découpées, assemblées et sablées.
Signé Marco 90.
Haut : 25 cm Larg : 30 cm. **1 300/1 500 €**

LINARD Joel (1954-1999)

94 Rare petit vase en verre soufflé transparent ; marbré de larges taches bleu turquoise en intercalaire. Petit col à ouverture en corolle et applications latérales découpées à chaud. Signé daté 81.
Haut : 10 cm Larg : 13cm. **350/600 €**



92

- 95 Rare petit vase en verre soufflé de forte densité couleur rose orangé en intercalaire ; applications de cordons jaunes serpentant sur la panse et en larges prises latérales découpées à chaud .
Signé daté 81.
Haut : 12,5 cm Larg : 14 cm. **400/600 €**

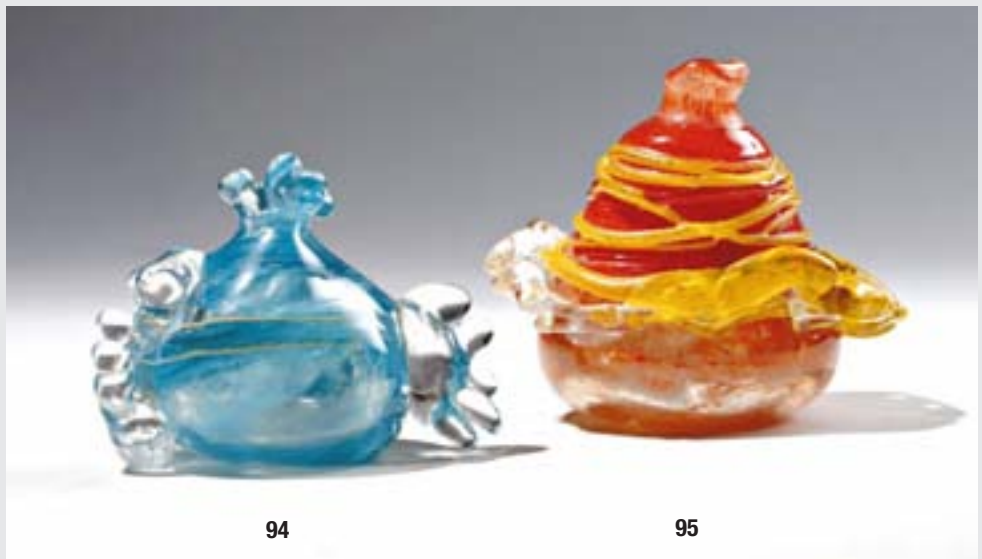
DELSOL Edmée née en 1939

Artiste rare et recherchée, diplômée des Beaux Arts de Paris. dans la section peinture et sculpture elle va s'exprimer ensuite aussi bien en céramique, qu'en verre, après avoir côtoyé des céramistes renommés comme Camille Viot, et les Vierlot, et la découverte du verre par le biais de l'émail utilisé en céramique.. Ses œuvres très architecturées sont loin de l'anecdote pour aller à l'essentiel, dans un esprit fait de rigueur et d'exigence . Elle est dans les meilleures galeries et dans de grandes collections.

- 96 Sculpture composée de deux éléments triangulaires en pâte de verre translucide pailleté de mica et d'oxydes dorés , emboîtés dans deux éléments en raku de forme géométrique l'un rose, l'autre vert.,
Signé.
Haut : 39 cm Larg : 35 cm. **1 500/2 000 €**

VAN LITH Jean-Paul né en 1940

- 97 Intéressante sculpture en verre transparent composé d'éléments découpés, peints, gravés, rehaussés d'or. Décor de signes et figures diverses gravés à la pointe, dont une femme allongée sur un fond or.
Signé daté 89.
Haut : 32 cm Larg : 40 cm Prof : 14 cm. **700/1 000 €**



94

95

JOLIVET Ghislène née en 1963

- 98 « Guerrière-lime »
Sculpture en verre soufflé globulaire de couleur vert- émeraude surmontée d'un élément-lime en acier brut relié par une tige métallique soudée.
Signé.
Haut. totale : 29 cm Diam : 19 cm

850/1 000 €

- 99 « Guerrière –lime »
Sculpture d'une bouteille de verre soufflé de couleur ambre clair, surmontée d'un élément-lime en acier brut relié par un élément soudé
Signé.
Haut. totale : 50 cm Diam : 12 cm **850/1 000**



99

98



96



97



CHIHULY Dale né en 1942 (USA)

Dale Chihuly a une place prépondérante dans l'histoire du verre international comme pionnier et maître absolu. Il explore toutes les possibilités du verre soufflé dans des œuvres puissantes d'une grande sensibilité et souvent pleines de poésie. Ses formes sont raffinées, intenses ou contrastées ; elles suggèrent tout un monde minéral , animal souvent mystérieux. Une importante exposition au Musée des Arts Décoratifs en 1987 l'a fait découvrir aux amateurs d'art français. De grande renommée, il est présent dans les plus grandes collections privées et publiques.

100 « Macchia »

Rare et belle coupe sculpture en verre soufflé, en forme de conque ; colorations de lignes bleues, jaunes sur fond et bordure orangés ; elle fait partie de la très belle série des « macchia »

Signée, datée 1983.

Haut :16,5 cm Long : 29 cm Prof : 18 cm

6 000/8 000 €

Réf : œuvres de même inspiration dans le catalogue de l'exposition « Dale Chihuly objets de verre »-Musée des Arts Décoratifs – Paris 1987

Voir reproduction détail en couverture



100 bis

101

MATA Carlos (né en 1949, Espagne)

Diplômé des Beaux-Arts de Paris et de Barcelone dans la section sculpture, il installe son propre atelier à Barcelone. Il acquiert une grande renommée comme sculpteur en bronze, mais vient tout naturellement au verre, son nouveau challenge, qui lui permet de conjuguer avec le même succès sa vision graphique et spontanée des animaux inscrits dans la culture catalane: chevaux, taureaux ou vaches. Il est présent dans les grandes manifestations artistiques où il obtient de nombreuses récompenses pour la qualité et l'originalité de son oeuvre. Sa renommée est internationale.

- 100 "Cabalos n°1"
 bis Sculpture en pâte de verre bleue à la cire perdue réalisée en une seule partie. Forme schématisée en silhouette d'un cheval. Oeuvre unique réalisée dans les ateliers Libensky. Signé et daté 2004. Haut. 43 cm Larg. : 34 cm **4 500/6 000 €**
- 101 "Cabalos n°2"
 Sculpture en pâte de verre vert clair réalisée à la cire perdue en une seule partie. Forme schématisée en silhouette d'un cheval. Pièce unique réalisée dans les ateliers Libensky. Signé et daté 2004. Haut. 43 cm Larg. : 34 cm **4 500/6 000 €**

CHO Simsa (né en 1962, Japon)

Après des études universitaires à Tokyo puis à Amsterdam à la Gerrit Rietveld Academy, il s'installe à Amsterdam et travaille en collaboration avec Richard Meitner. Son œuvre d'esprit complexe à la fois symbolique, humoristique, mais expressive s'inspire du monde animal aux formes compliquées, souples, qu'il traite avec dérision et ironie.

102 "Araignée"

Sculpture en verre bullé, mouvementé, travaillé à chaud, découpé, simule une araignée sur pattes en aluminium.

Signée et datée 1994.

Haut. 58 cm Larg. : 36 cm **6 000/6 500 €**

SABOKOVA Gisela

Dans l'esprit du Professeur Libensky dont elle fut l'élève, ses sculptures en verre moulé, de façon brute, très architecturées, sont très expressives et d'une grande sensibilité. Son credo constant : puissance, mais aussi légèreté et silence. L'œuvre s'impose d'elle-même dans son grand dépouillement ; Elle reçoit de nombreuses distinctions internationales.

103 Vitrail en verre coulé et moulé, couleur jaune orangé particulièrement lumineuse.

Intéressant et beau travail sur la pénétration de la lumière par l'étude des plans selon les préceptes du Professeur Libensky.

Projet de vitrail pour un hôtel.

Réalisé en 1999.

Haut. 75 cm Larg. : 35 cm

Présenté sur un socle métallique.

4 000/5 000 €



102

104 Vitrail en verre coulé et moulé, coloré vert dans la masse. D'aspect irrégulier, conçu pour que la matière accroche et renvoie la lumière.

Projet de vitrail pour un hôtel.

Réalisé en 1999.

Haut. 40 cm Larg. : 30 cm

4 000/5 000 €

105 "Sphrings"

Exceptionnelle sculpture en verre teinté bleu profond dans la masse, coulé et moulé ; œuvre forte et dépouillée qui fait partie de la belle série d'oiseaux, fruit de son observation et de son émotion ressenties devant l'oiseau victime de son environnement hostile.

Signé, daté 1998.

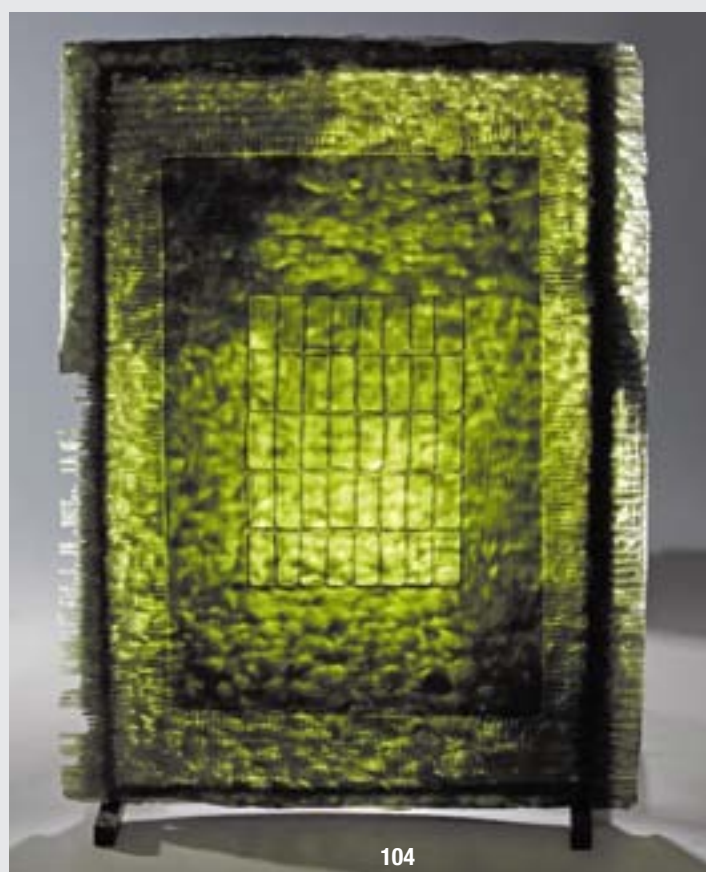
Haut. 80 Larg. 65 Prof. 61 cm

17 000/20 000 €

Voir reproduction en 2^e de couverture



103



104



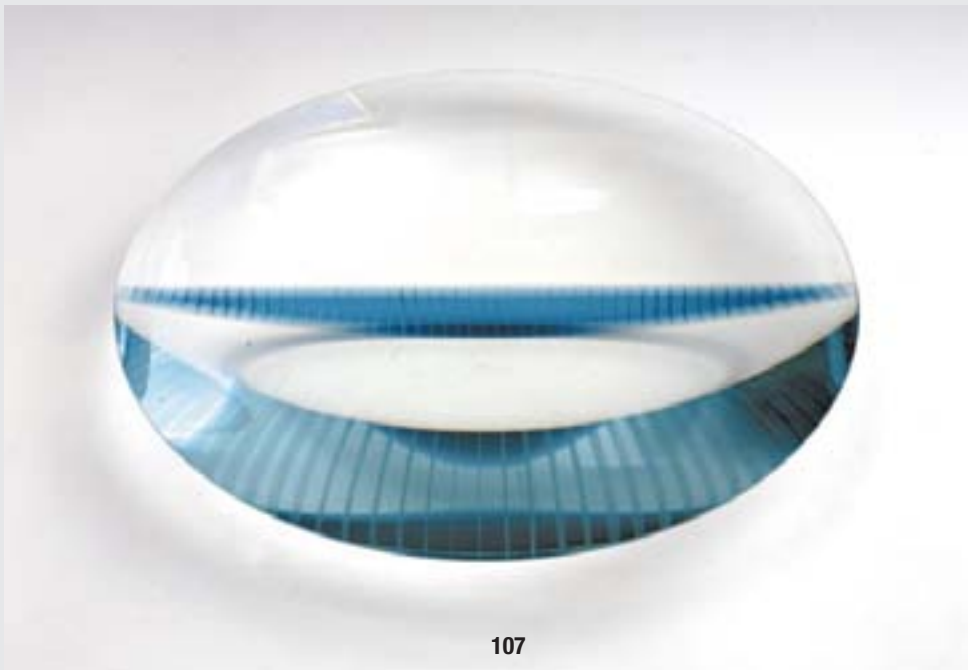
106

LESSO Olivier (né en 1973, Slovaquie)

Après des études d'Art appliqué, il entre de 1993 à 1999 à l'Academy of Fine Arts de Bratislava, section verre. Les expositions se succèdent régulièrement ensuite, aussi bien en Angleterre, Allemagne, Slovaquie, Italie, Autriche etc... Il fait partie du mouvement minimaliste, en digne héritier de Zigler, pour lequel les effets produits dans un verre optique limpide, de forte densité, le jeu de la déformation et la masse colorée, mènent à une nouvelle expression artistique, une déviation de l'image vers une image virtuelle, monde de l'illusion, et par delà du rêve.

106 "Lake blue eyes"
Sculpture demi-sphérique en verre optique transparent, constitué de petits éléments fusionnés. Effet de profondeur, de loupe avec le jeu de la réfraction et de réflexion.
Signé.
Diam. : 32,5 cm **6 000/7 000 €**

107 "Lake blue eyes"
Sculpture demi-sphérique constituée de petits éléments fusionnés, coloration bleue partielle. Belle effet de déformation et de couleur sur le bord et apparition fugace de stries selon l'emplacement du spectateur.
Signé.
Haut. 10 cm Diam 25 cm **6 000/7 000 €**



107

UMBENSTOCK Jean-Pierre (né en 1950)

108 "Vive les Fractales"
Vase-canope en verre soufflé, décoré partiellement de vignettes et graffitis émaillés encadrés d'une ligne serpentine sur un côté. Fond sablé d'un décor mat et brillant. Il est surmonté d'une sculpture-bouchon en grès des Vosges sablé, formant un personnage au long cou, figure mi-tragique, mi-comique. Cette oeuvre fait partie de la série des "écrits buissonniers" réalisés à la même époque.
Signé, daté 1994.
Haut. 70 cm Larg. : 26 cm **4 000/5 000 €**



108



109

NEGREANU Matéi (né en 1941, Roumanie)

109 "L'œuf"
Sculpture de forme semi-arrondie, découpée en verre taillé, sablé, gravé, émaillé noir par endroits, cerné sur un côté par du plomb.
Signé, daté 1993.
Diam. 70 cm 4 000/5 000 €

ZIMMERMAN Jorg (né en 1940, Allemagne)

110 "Paysage lunaire"
Sculpture en verre épais soufflée librement dans une grille, déformée au soufflage; couleur brun dégradé.
Signé, daté 2006.
Larg. 24 cm 1 000/1 500 €

ZIMMERMAN Jorg (né en 1940, Allemagne)

111 "Paysage lunaire"
Sculpture en verre épais soufflée librement dans une grille, déformée à chaud; couleur jaune, vert.
Signé, daté 2006.
Larg. 25 cm 1 000/1 500 €



110



111



MANDEL Peter (né en 1947, Slovaquie)

112 "Ring Cristal"

Sa rigoureuse formation au Collège of Glass Art à Zelezný-Brod dans la classe du professeur Libensky, puis en Suède à Orrfors, l'incite à réaliser une œuvre très rigoureuse, pure, aux lignes stylisées et expressives. Sa renommée lui permet d'obtenir de multiples récompenses et de participer à de prestigieuses manifestations internationales. Ses œuvres sont dans de grandes collections publiques et privées.

"Ring Cristal" Belle sculpture en verre fumé massif fusionné bullé, semi transparent; taillé, poli. Beau mouvement circulaire d'enroulement.

Signé, daté 2003.

Diam 58 cm Larg. : 25 cm E. : 11 cm

12 000/15 000 €



MJARTANN Lukas (né en 1975, Slovaquie)

113 Avec Oliver Lesso, il fait partie de la jeune génération d'artiste slovaque libéré des contraintes académiques, mais fidèle aux enseignements reçus. Après l'Ecole des Arts appliqués et l'Académie des Beaux-Arts de Bratislava, il devient l'élève de Zora Palova à l'Université de Sunderland en Grande Bretagne, dans la section verre et architecture. Indépendant depuis 2000, il acquiert une excellente renommée pour son oeuvre architecturée, savante dans la structure et l'harmonie forme-couleur.

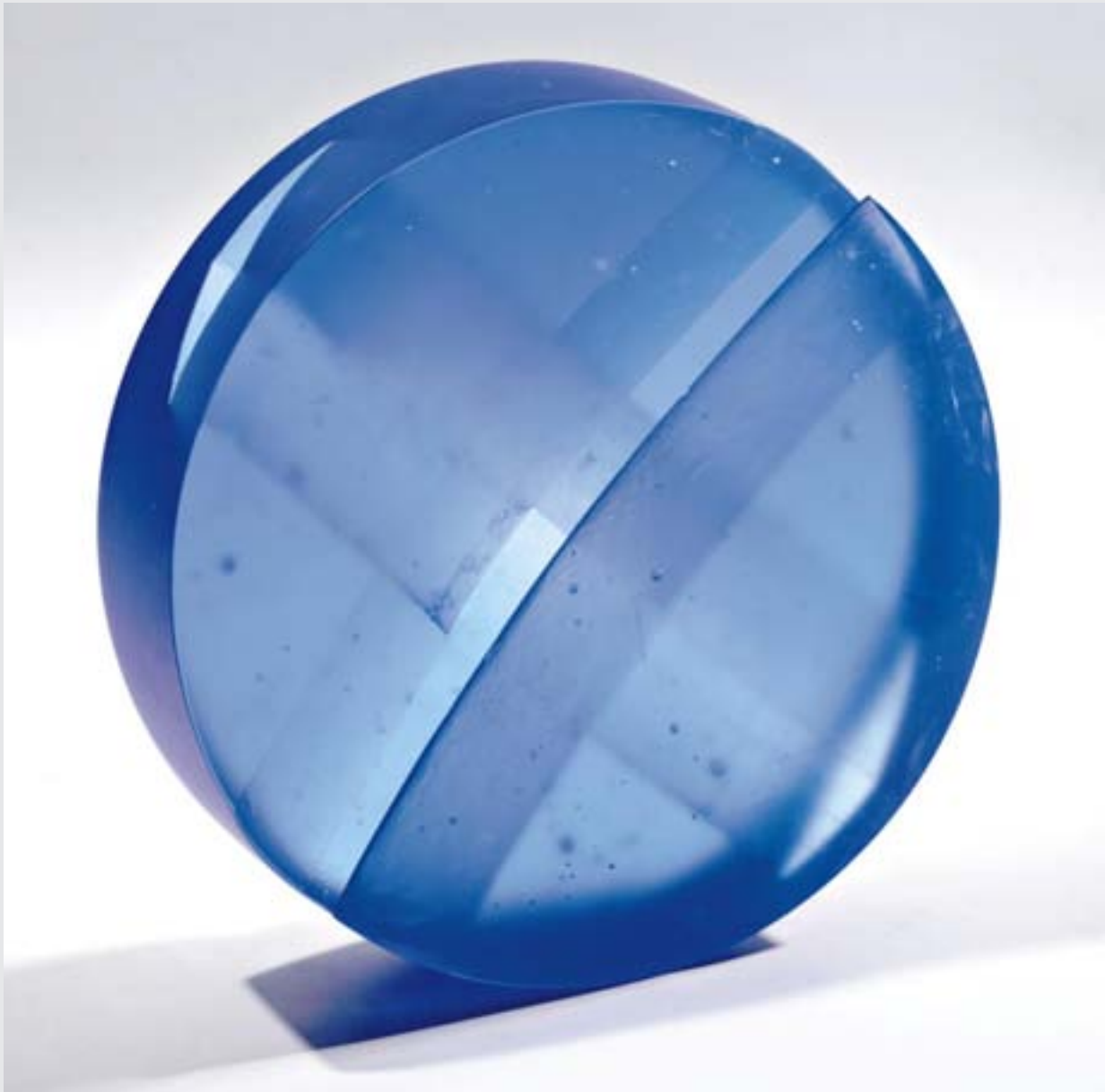
"Green sun"

Sculpture en pâte de verre verte formée d'éléments géométriques imbriqués; bel effet de perspective.

Signé.

Haut. 30 cm Larg. : 30 cm E 10 cm

4 500/6 000 €



MJARTANN Lukas (né en 1975, Slovaquie)

114 "Blue sun"

Sculpture en pâte de verre bleue formée d'éléments géométriques imbriqués; bel effet de relief et de perspective.

Signé.

Haut. 30 cm Larg. : 30 cm E 10 cm

4 500/6 000 €



RYBAK Jaromir né en 1951 (Slovaquie)

115 « Pollution des villes »

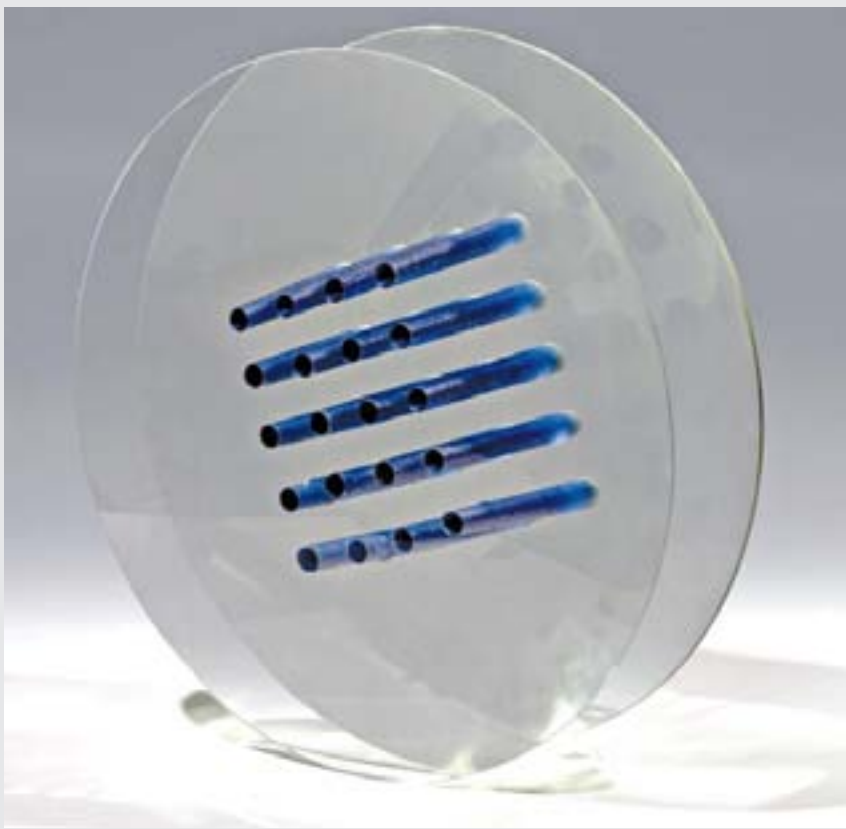
Importante sculpture monumentale en pâte de verre, bleu, vert, brun, très architecturée, évoquant une ville aux hauts toits traversée de poussières et de nuages de pollution.

Signée 1993

haut 65cm Larg : 49cm Prof : 22cm

7 000/10 000 €

Ref : exposition au Japon au Hokkaido Museum of Art



117

PALOVA Zora (née en 1947, Slovaquie)

116 De grande renommée, cette artiste exprime à travers le verre son intense besoin de liberté dans des formes puissantes, abruptes, qui trouvent leur résonance dans l'architecture et dans son environnement.

"Bridge"

Belle sculpture en pâte de verre mordorée, sa forme très construite s'inspire de la vision incurvé d'un pont au large parapet sur arches verticales.

Signée, datée 2004.

Haut. 72 cm Larg. : 48 cm P 9 cm

10 000/12 000 €

Voir reproduction en 2^e de couverture

PALA Stepan (né en 1947, Slovaquie)

Elève de Cigler à l'Académie des Beaux-Arts de Bratislava, il est en apparence le plus conceptuel des artistes de cette école, mais réussit la gageure sur des agencements savants d'éléments géométriques, à suggérer le mystère de la vie, le mouvement. A l'inverse de Zora Palova, sa femme, son concept est soutenu par la clarté et la pureté du verre optique.

117 "Lévitacion"

Belle sculpture sphérique en cristal optique transparent formée de deux disques concaves réunis par des cylindres en cristal bleu. Beaux effets optiques.

Signé, circa 1995.

Diam 50 cm

12 000/15 000 €

ZORITCHAK Yan né en 1944 (Slovaquie)

118 « Fleur Céleste »

Belle et importante sculpture en verre optique d'une grande pureté, fusionné, taillé, poli ; en intercalaire, savant décor central de paillettes réparties et circonscrites dans l'espace. Elle est surmontée d'une belle flèche polychrome à dominante bleue et présente, à la base un effet optique rayonnant.

Réalisée en 1991, elle fait partie des dernières fleurs célestes les plus accomplies d'une série commencée en 1986 ;

Signée, datée 1991

Haut : 73 cm Larg : 32 cm 15 000/17 000 €

Détail de la flèche



118

VAN DRIEL Dorothe (1957-2006) Pays-Bas

Formée à l'Académie Minerva de Groningen, elle en sort diplômée en 1981 dans la section céramique. Fascinée par le matériau verre, elle rentre à la « Rietveld Académy of Art » où professent Mike Groot et Richard Meitner. Dès le début, elle combine céramique et verre et s'oriente vers des œuvres sculpturales caractérisées par leur dynamisme et leur occupation de l'espace. Ses œuvres ont fait l'objet de nombreuses publications et sont entrées dans d'importantes collections privées et publiques, tant aux Pays-Bas qu' en Allemagne, au Japon ou aux U.S.A.

- 119 Sculpture formée de couches de verre fusionnées, taillées, polies, à dominante ambre. Signée.
Haut : 21cm Larg : 36 cm. Circa 1990.
Léger éclat. **2 200/4 000 €**

- 120 Sculpture en forme de corne d'abondance en pâte de verre et bronze ; couleur émeraude. Signée. Circa :1990.
Haut : 32 cm Long : 110 cm. **3 500/5 000 €**

MONOD Véronique née en 1954

Fille d'Eloi Monod, elle s'est formée auprès des plus grands créateurs américains, suédois et yougoslaves, ce qui lui permet d'avoir une vision large et totalement libre. Ses draperies mouvantes sont une de ses caractéristiques des années 90 avant de s'orienter vers la création de flacons à parfum sélectionnés par les plus grands parfumeurs.

- 121 Sculpture « Draperie » en verre thermoformé strié ; elle repose sur un socle métallique noir. Signée, datée 89.
Haut : 38 cm Larg : 32cm Prof : 12 cm.
1 200/2 000 €
Réf : œuvre de même inspiration reproduite p.86 dans « Le Verre en France - les années 80 » par Janine Bloch-Dermant-(Editions de l'Amateur)



121

AMORUSO Gianpaolo né en Belgique

- 122 « Minotaure » - sculpture en verre soufflé représentant un personnage à la tête retravaillée à chaud formant bouchon sur un corps piriforme gravé de silhouettes sur fond noir. Socle en verre gravé. Signé, daté 91.
Haut : 77 cm Larg : 27 cm. **1 500/2 500 €**

NOVARO Jean-Claude, né en 1943

- 123 « Héloé » - flacon en verre soufflé bleu à intercalaires or ; en forme de fleur, le bouchon assorti formé de pétales. Signé, daté 1989.
Haut : 12,5 cm Diam. : 15 cm. **1 300/1 500 €**
Réf : œuvre de même inspiration reproduite p.89 dans « Novaro »-édition Edimo 1993.



122



123



119



120



124

125

124 Petit vase en verre soufflé ; décor intercalaire rose et or sur fond bleu.
Signé, daté 4.1.89.
Haut : 7 cm Diam : 8 cm. **400/600 €**

125 Vase en verre soufflé ;décor intercalaire de papillons et de poudre colorées et or sur fond bleu
Signé, daté 3.5.91.
Haut : 19 cm. **1 000/1 500 €**

126 Important vase en verre soufflé en forme d'amphore ; applications d'inspiration végétale, irisées et mordorées sur fond transparent.
Signé, daté 1990
Haut : 32 cm Diam : 22 cm. **800/1 500 €**

JIRISKOVA née en 1966 (Belgique)

127 Coupe creuse en verre soufflé bleu profond et rose ; grave de personnages ; support tripode en fer forgé.
Signée, datée 94.
Haut : 25 cm Diam : 24 cm. **1 500/3 000 €**

128 Plat de forme irrégulière et découpée en verre soufflé bleu profond ; décor gravé de femmes et de chats.
Signé, daté 94.
Diam : 57 cm. **2 000/3 000 €**



126



127



128

VIZNER Frantisek né en 1936 (Slovaquie)

Formé à l'école de Novy Bor puis à l'Ecole des Arts Décoratifs de Prague, il est le premier à concilier Art et Industrie lors du renouveau du verre en 1960. Il a, dès lors une place prééminente dans l'histoire de l'art du verre international. Influencé par le constructivisme russe, il crée des œuvres aux lignes pures, aux couleurs denses et profondes, d'une perfection absolue, aux surfaces de « velours et de soie ». Exceptionnel coloriste, il obtient dans un cristal à forte teneur en plomb une large palette de tons subtils et forts à la fois. Artiste rare, ses œuvres sont très recherchées.

129 Rare coupe demi-sphérique en verre très dense entaillé de deux cavités, gravé, poli. Belle et subtile couleur vert profond d'une éclatante opalescence.

Signé, datée 94.

Diam : 34 cm.

7 000/10 000 €

Ref : œuvre semblable de couleur bleu profond reproduite sous le N° IV/73 dans l'ouvrage « Vizner » par William Warmus-édition Barry Friedman - New-York 2001.

« Neus Glas » N° 2/04 p.6 œuvre de même inspiration.

Voir reproduction en 3^e de couverture



130

131

STOCHANZL Johan (Slovaquie)

130 « Pyramide VII ».

Sculpture en verre optique, de forme pyramidale en creux ; effets intercalaires de grosses bulles bleues.

Signée, datée 97.

Haut : 17 cm.

1 200/2 000 €

131 « Pyramide bleue ».

Sculpture en verre optique, de forme pyramidale ; décor en transparence de croisillons ; bel effet optique.

Signée, datée 98.

Haut : 17 cm.

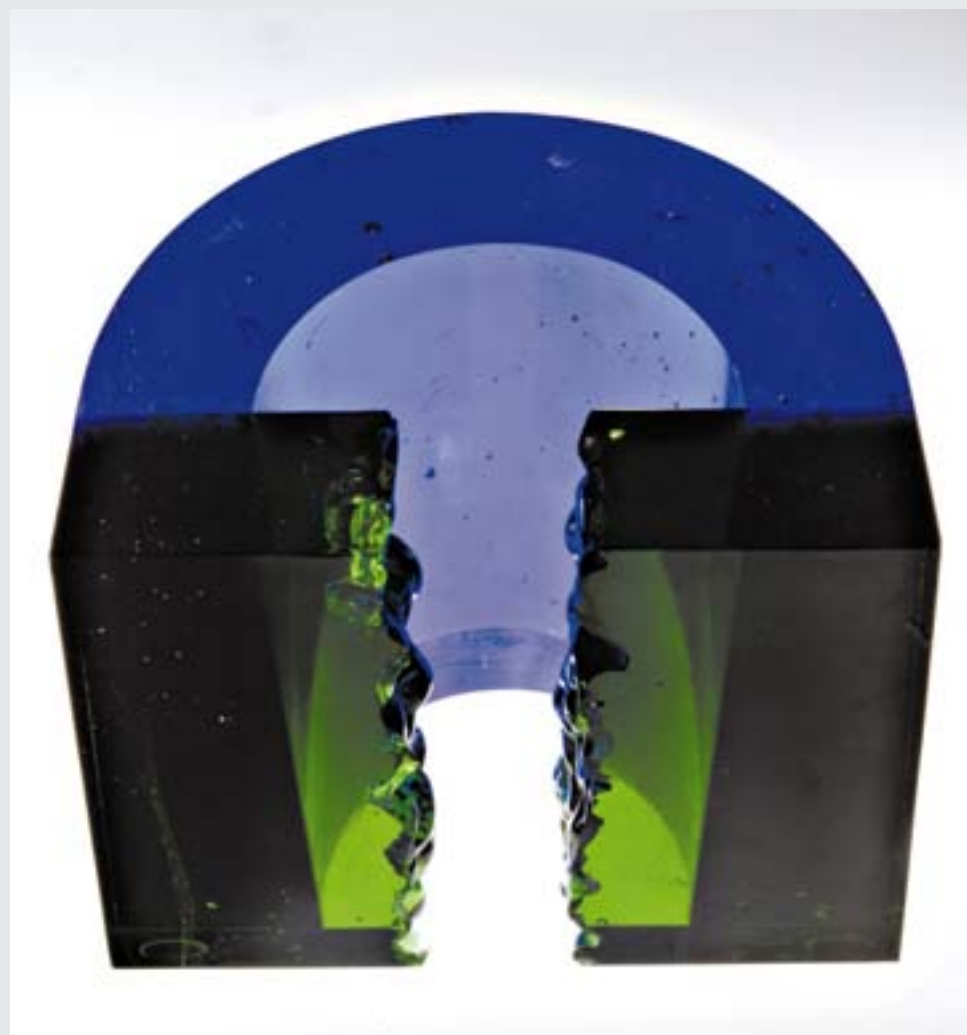
1 200/2 000 €

HANDL Milan né en 1952 (Slovaquie)

Formé à l'Ecole de Zelezny Brod puis à l'Ecole Supérieure des Arts Décoratifs de Prague dans l'atelier de Professeur Libensky, il devient artiste indépendant à partir de 1978. Ses formes souvent mystérieuses, en verre moulé, de conception architecturale ont une forte présence. Artiste rare et recherché, ses œuvres sont dans de grandes collections privées et publiques.

132 Sculpture en verre optique massif bleu de forme semi-circulaire, taillé, gravé, poli. Signé.

Haut : 21 cm Diam : 19,5 cm. 5 500/7 500 €



132



133

SABOKOVA Gisela née en 1952 (Slovaquie)

133 Rare petite sculpture en verre massif coulé, moulé, mauve ; formes géométriques savamment organisées pour former trois points d'appui dans le prolongement de l'œuvre. Signé, circa 1999. Haut : 25 cm Larg : 33 cm. **4 500/5 000 €**

MUNCH Tchai (Danemark)

134 Coupe en verre soufflé gravé de signes géométriques formant des lignes sur fond opalescent. Signée, datée 95. Diam : 39 cm. **1 300/2 000 €**

MEITNER Richard né en 1949 (USA)

135 Vase en verre soufflé, large évasure, sur large pied rond ; émaillé rouge et noir. Partie transparente en réserve simulant un profil. Signé daté 88. Haut : 36 cm Larg : 29 cm. **2 000/3 000 €**
Voir reproduction en 3^e de couverture



136



134

VANDERSTUKKENN Koen né en 1964 (Belgique)

Formé auprès de grands Maîtres- verriers, il acquiert rapidement une renommée internationale. Son univers est celui des masques et des ombres sous forme de grandes sculptures inspirées des arts primitifs.

137 « Earthborn »

Importante sculpture en verre thermoformé dans le sable, couleur gris-chamois ; décor De triangles verts en alternance sur toute la surface. Signé datée 99. Haut : 93 cm - Larg : 34 cm. **1 800/2 500 €**

FISAR Jan né en 1933 (Slovaquie)

Sa vocation est la sculpture, qu'il a développé à l'Académie des Arts Décoratifs de Prague de 1953 à 1959. Il sculpte la pierre et le bois jusqu'à ce qu'il entre dans une grande entreprise verrière d'Etat à Zelezny Brod de 1966 à 1971. Il acquiert enfin son indépendance artistique à partir de 1971. dans un esprit architectural, il modèle le verre à chaud, le taille, l'associe parfois au métal. Ses compositions souvent complexes ont été révélées au public français grâce à l'exposition du Musée des Arts Décoratifs de 1989. Il reçoit depuis de nombreuses distinctions et son nom est attaché à de grandes collections.

136 « Schale ciner Mushel »

Sculpture en verre modelé à chaud dans un double enroulement. Couleurs dégradées brun-ambéré. Signé daté 90. Haut : 21 cm Long : 51 cm. **5 000/7 000 €**



137

SUHAJEK Jiri né en 1943 (Slovaquie)

Formé à Prague et surtout à Londres dans le prestigieux Collège Royal d'Art, il se fait connaître tout d'abord comme designer. Dès 1979 il reçoit de nombreux prix comme créateur le plus doué et le plus imaginatif, capable de combiner le verre soufflé à d'autres matériaux dans un esprit très contemporain et personnel.

138 « Guerrier »

Sculpture en verre soufflé simulant un personnage casqué, armé de boucliers ; applications de verre colorés, bleu, rouge, sur fond transparent. Signé daté 94.

Haut : 62 cm Larg : 40 cm. **2 000/3 000 €**



138

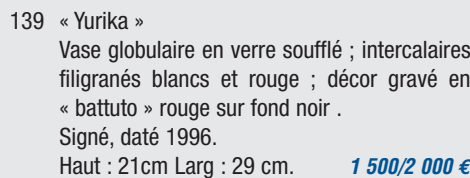
NORDIO Massimo né en 1947 à Venise (Italie)

Photographe de formation et grand amateur d'art, c'est en collectionneur que, dès les années 70, il s'intéresse au verre des années 20 à 60. Vers 1980, il commence à travailler le verre en tant qu'artiste-verrier, imprégné de la tradition vénitienne, mais dans une conception plus contemporaine et, surtout, personnelle. Ses œuvres figurent dans de grandes collections italiennes et internationales.

139 « Yurika »

Vase globulaire en verre soufflé ; intercalaires filigranés blancs et rouge ; décor gravé en « battuto » rouge sur fond noir . Signé, daté 1996.

Haut : 21cm Larg : 29 cm. **1 500/2 000 €**



140



141

140 « Yurika »

Vase longiligne légèrement recourbé en verre soufflé ; intercalaires filigranés rouges sur fond noir.

Signé, daté 1996.

Haut : 55cm.

1 500/2 000 €

ZUBER Ceslav né en 1948 (Pologne)

141 Sculpture réalisée en taille directe dans un bloc de cristal optique à décor gravé, sablé, peint de couleurs vives.

Signé, daté 92.

Haut : 23 cm Larg : 18 cm Prof : 9 cm.

2 200/2 500 €



BALDWIN Philip né en 1947 (U.S.A) et GUGGISBERG Monica née en 1955 (Suisse)

Après de solides études artistiques, ils se consacrent l'un et l'autre au verre et montent un atelier-studio à Naufoux (Suisse) dans les années 80. Puis ils s'installent à Paris où ils forment (de jeunes créateurs-verriers. Renommés sur le plan international, ils participent aux plus importantes manifestations officielles dont la Biennale de Venise.

142 « Blue candy vase »

Vase en verre soufflé de forme globulaire bleu profond à ouverture en corolle, filigrané noir et blanc

Signé, daté 98.

Haut : 29 cm Diam : 25 cm. **1 200/2 000 €**

143 « Red candy stick vase »

Vase en verre soufflé à double bulbe, l'un rouge, l'autre filigrané rouge et bleu sur fond transparent.

Signé, daté 98.

1 500/2 500 €



142

143



139



144

- 144 « Green bowl »
 Petit vase en verre soufflé de forme globulaire à petite ouverture ; gravure « battuto »
 Signé, daté 97.
 Haut : 7cm Diam : 17cm **800/1 200 €**

SPHORDING Anja née en 1964 (Allemagne)

- 145 Sculpture en forme de fleur ouverte en pâte de verre de couleur lavande ; elle repose sur un petit piédoche.
 Signée, datée : 2000.
 Haut. : 20 cm Diam : 25 cm. **3 500/4 500 €**



145

LEIBOVITZ Edward né en 1946 (Roumanie)

- 146 « Botte bleue »
 Sculpture en verre soufflé, en forme de botte, décor dégagé au sable de personnages fantastiques ; 2 applications simulent des seins ; socle en marbre blanc. Cette œuvre fait partie du thème de la botte souvent décliné dans un esprit surréaliste et symboliste.
 Signé, datée 1995 haut : 36 cm. **1 500/2 000 €**

Ref : œuvres de même inspiration reproduites p.65 dans « New Glass in Europe » par Helmut Rielke.



146



148



147

- 147 «Double botte »
 Petite sculpture composée de deux bottes en verre soufflé, gravé au sable de personnages fantastiques ; applications simulant des seins ; elle repose sur un socle en verre.
 Signée, datée 95.
 Haut : 16 cm. **1 000/1 500 €**

- 148 « La femme-éléphant »
 Sculpture en verre massif travaillé à chaud, de couleur ambrée, gravée d'un personnage féminin ailé à tête d'éléphant.
 Signée, datée 2000.
 Haut : 54cm. **2 500/3 000 €**



149

149 « Devil with horn »

Sculpture en verre massif travaillé à chaud, de couleur rose, gravé, figurant une tête de diable cornu.

Signée, datée 95.

Haut : 23 cm Larg : 17 cm. **2 500/3 000 €**



152



151

ELIAS Bohumil né en 1937 (Slovaquie)

Formé à Zelezny Brod dans la classe du Professeur Kaplicky, il développe une création personnelle basée sur des assemblages de plaques gravées et travaillées au jet de sable. Il s'intéresse à l'intégration d'œuvres verrières dans l'architecture et à ses effets de lumière. Il crée aussi des objets de verre plat ou creux où s'affirment ses talents d'architecte, de sculpteur, de peintre, de graveur, et, bien sur, de verrier.

150 « Monde petit III »

Sculpture cubique formée de plaques de verre laminé à dominante bleue ; au centre, éléments polychromes suspendus en intercalaire.

Signée, datée 92.

Haut : 17 cm.

1 700/2 500 €



150

151 « Demi-rond » Sculpture composée de plaques laminées jaunes assemblées, collées, polies, à décor émaillé polychrome par superpositions.

Signé, datée 93.

Haut : 16 cm Larg. : 34 cm Prof. : 6 cm.

1 500/2 000 €

MEECH Annette (Grande-Bretagne)

152 « Patchwork fingers »

Vase en verre soufflé à large ouverture en corolle ; décor intercalaire de figures abstraites polychromes.

Signé, daté 91.

Haut : 34 cm Larg. : 32 cm.

2 500/3 000 €

UMBENSTOCK Jean-Pierre né en 1950

153 Vase en verre soufflé ; décor émaillé de taches abstraites polychromes .

Signé, daté 89.

Haut : 16 cm Larg : 13 cm.

1 000/1 500 €



153



154

154 Vase canope en verre soufflé pour la partie pansue, gravé d'incisions dorées et noires, surmontée d'une tête bleue au long cou ; applications en verre transparent. Circa 1994.
Haut : 36,5 cm. **1 500/2 000 €**



155

155 « Jonas »
Coupe en verre soufflé ; décor émaillé en empreinte digitale gravé d'écritures et de signes incisés noirs sur fond turquoise
Signé, daté 91.
Diam : 29 cm. **1 200/2 000 €**

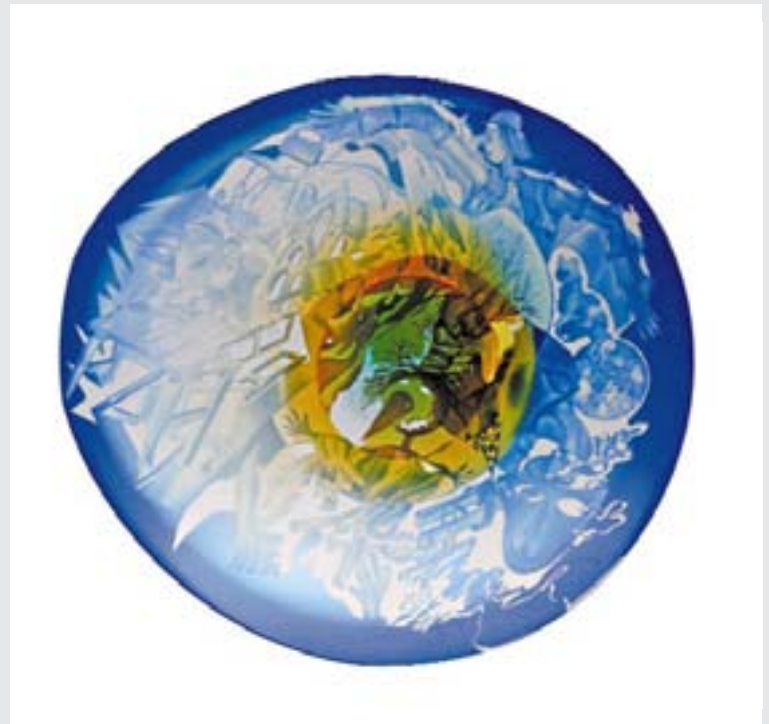
RAYMOND Jean-Paul né en 1948

157 « Les saltimbanques »
Grande coupe en verre soufflé à décor en réserve gravé, incisé, émaillé de scènes animées de personnages ; support en fer forgé.
Signé, daté 91.
Diam. : 65 cm. **2 000/3 000 €**

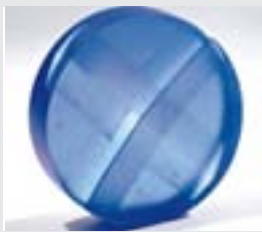
156 « Page 5 »
Vase de forme aplatie et irrégulière en verre soufflé émaillé et gravé au jet de sable de signes et d'écritures se référant à un journal en 21vases .
Signé, daté 91.
Haut : 35cm Larg : 35 cm. **1 500/2 000 €**



156



157



DROUOT-RICHELIEU - SALLE 4 - DROUOT - 75009 PARIS

VERRE CONTEMPORAIN 7 LUNDI 12 JUIN 2006 – 14 HEURES

ORDRE D'ACHAT/ ABSENTEE BID FORM

Je soussigné

Nom et prénom/Full name :

Adresse/Address :

Tél. bureau/Tel (office) : Tél. domicile/Tel (home) : Fax :

Références bancaires (ou relevé d'identité bancaire joint)/Bank details :

vous prie d'acheter à la vente mentionnée ci-dessus les numéros suivants aux limites indiquées
Please bid on my behalf for the following lots up to the prices below at the above sale

vous prie de me faire participer aux enchères par téléphone, à la vente mentionnée ci-dessus, en vue de l'achat des lots suivants :
I wish to bid by telephone for the following lots :

N°	Désignation	Limite à l'enchère (en euros)

J'ai pris bonne note que je devrai acquitter en sus des enchères le montant des frais légaux soit 20,33 % du montant adjugé

Magasinage : les lots sont disponibles après règlement, sur présentation de leur étiquette : - Le lendemain de la vente jusqu'à 10 heures, dans la salle, sans frais.

Passé ce délai, au magasinage de l'Hôtel Drouot, 6 bis rue Rossini - 75009 Paris - du lundi au vendredi de 8 h à 10 h, de 12 h à 13 h et de 15 h à 17h30 et le samedi de 8 h à 10 h. Horaires modifiables en fonction du calendrier, se renseigner auprès de l'Etude (01 42 24 80 76) ou de l'Hôtel Drouot (01 48 00 20 20).

Les frais de magasinage sont à la charge de l'acquéreur.

J'accepte les conditions générales de la vente disponibles auprès de l'étude.

Date/Date :

Signature/Signed

CONDITIONS DE VENTE

La vente sera faite au comptant et conduite en Euros.
Les acquéreurs paieront des frais en sus des enchères de 17 % plus TVA, soit 20,33 % TTC.

GARANTIES

Les attributions ont été établies compte-tenu des connaissances scientifiques et artistiques à la date de la vente. L'ordre du catalogue sera suivi.

Une exposition préalable permettant aux acquéreurs de se rendre compte de l'état des biens mis en vente, il ne sera admis aucune réclamation une fois l'adjudication prononcée. Les reproductions au catalogue des œuvres sont aussi fidèles que possible, une différence de coloris ou de tons est néanmoins possible.

Les dimensions ne sont données qu'à titre indicatif.

ENCHERES

En cas de double enchère reconnue effective par le Commissaire-Preneur, le lot sera remis en vente, tous les amateurs présents pouvant concourir à cette deuxième mise en adjudication.

- Ordre d'achats : si vous souhaitez faire une offre d'achat par écrit, vous pouvez utiliser le formulaire prévu à cet effet en fin de catalogue. Celui-ci doit nous parvenir au plus tard 2 jours avant la vente accompagnée de vos coordonnées bancaires.

- Enchères par téléphone si vous souhaitez enchérir par téléphone, veuillez en faire la demande par écrit en utilisant le formulaire prévu à cet effet, accompagnée de vos coordonnées bancaires, au plus tard 2 jours avant la vente. La SVV DEBURAUX ne pourra être tenue pour responsable au cas où vous ne pourriez être joint par téléphone pour quelque cause que cela puisse être.

RETRAIT DES ACHATS

Il est conseillé aux adjudicataires de procéder à un enlèvement de leurs lots dans les meilleurs délais afin d'éviter les frais de magasinage qui sont à leur charge. Le magasinage n'entraîne pas la responsabilité du commissaire-preneur, ni celle de l'expert, à quelque titre que ce soit.

Dès l'adjudication, l'objet sera sous l'entière responsabilité de l'adjudicataire.

L'acquéreur sera lui-même chargé de faire assurer ses acquisitions, et le commissaire-preneur décline toute responsabilité quant aux dommages que l'objet pourrait encourir, et ceci dès l'adjudication prononcée.

La formalité de licence d'exportation peut requérir un délai de cinq à dix semaines, celui-ci pouvant être sensiblement réduit selon la rapidité avec laquelle l'acquéreur précisera ses instructions à l'étude.

Purchased lots will become available only after payment in-full has been made. The sale will be conducted in Euros.
Purchasers will pay in addition to the hammer price, a buyer's premium of 17 % VAT excluded or 20,33 % VAT included.

GUARANTEES

The auctioneer is bound by the indications in the catalogue, modified only by announcements made at the time of the sale noted in the legal records thereof.

An exhibition prior to the sale permits buyers to establish the conditions of the works offered for sale and no claims will be accepted after the hammer has fallen.

Some difference may appear between the original work and its illustration, there will be no claims in such matter.

The measurements are given only as an indication.

BIDS

Should the auctioneer recognise two simultaneous bids on lot, the lot will be put up for sale again and all those present in the sale-room may participate in this second opportunity to bid.

ABSENTEE BIDS

If you wish to make a bid in writing, you should use the form included in this catalogue, accompanied by your bank references, to be received by us no later than two days before the sale.

TELEPHONE BIDS

If you wish to bid by telephone, please make your request to be called in writing, accompanied by your bank references, to be received by us no later than two days before the sale. On no account the responsibility of SVV DEBURAUX will be engaged if you can not be joined to the telephone during the auction.

COLLECTION OF PURCHASES

Buyers are advised to collect success full lots as soon as possible to avoid handling and storage costs which may be incurred at their expense. The auctioneer is not responsible for the storage of purchased lots.

From the moment the hammer falls, sold items will become the exclusive responsibility of the buyer. The buyer will be solely responsible for the insurance, the auctioneer assumes no liability for any damage to items which may occur after the hammer falls.

An export license can take five or ten weeks to process, although this time may be significantly reduced depending upon how promptly the buyer supplies the necessary information to the auctioneer.

Magasinage de l'Hôtel Drouot

Tous les lots sont disponibles après règlement, sur présentation de leur étiquette :

- le lendemain de la vente jusqu'à 10 heures, dans la salle, sans frais.

- passé ce délai, au magasinage de l'Hôtel Drouot, 6 bis rue Rossini - 75009 Paris

du lundi au vendredi de 8 h à 10 h, de 12 h à 13 h et de 15 h à 17h30 et le samedi de 8 h à 10 h. Horaires modifiables en fonction du calendrier, se renseigner auprès de l'Etude (01 42 24 80 76) ou de l'Hôtel Drouot (01 48 00 20 20).

Les frais de magasinage sont à la charge de l'acquéreur.



57



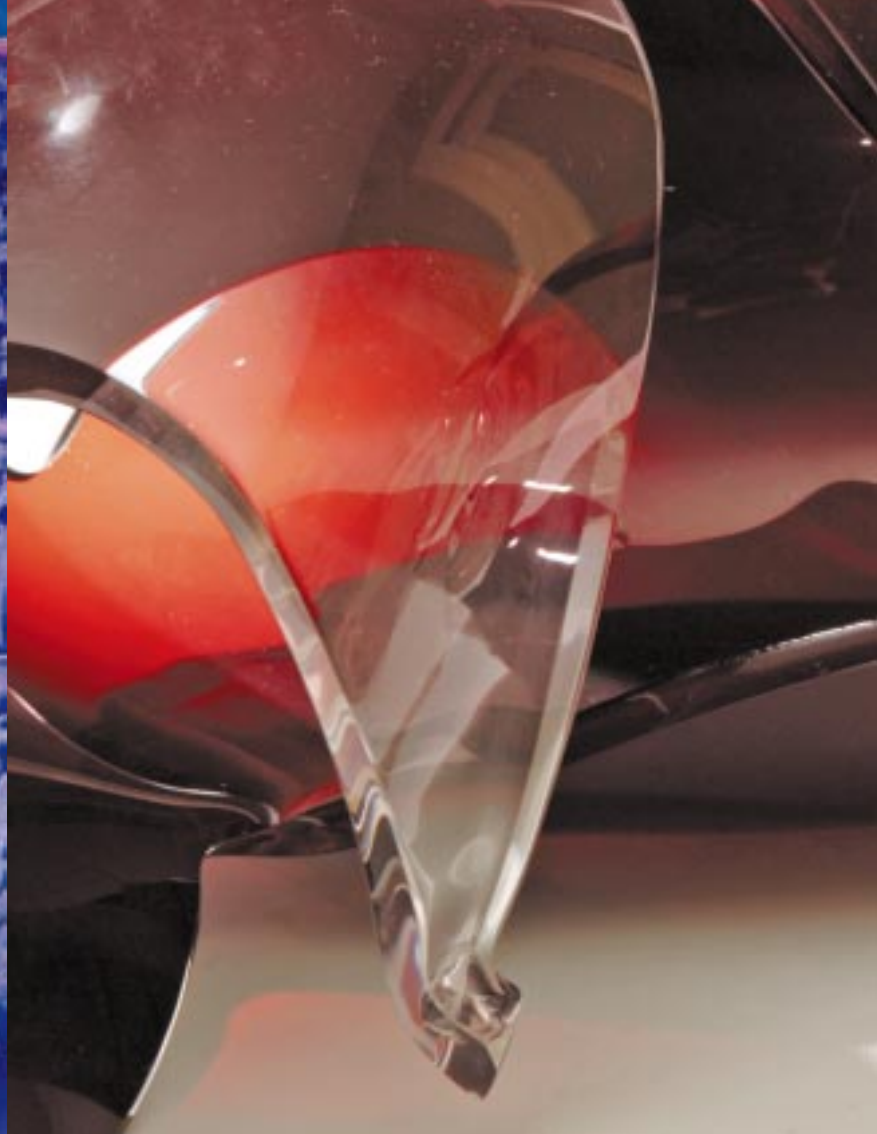
38



135



129



Drouot **lundi 12 juin 2006**

