

**DEBURAUX**



**TEXTILES  
XXVII**

**DROUOT-RICHELIEU  
MERCREDI 24 OCTOBRE 2007**



498



460



499



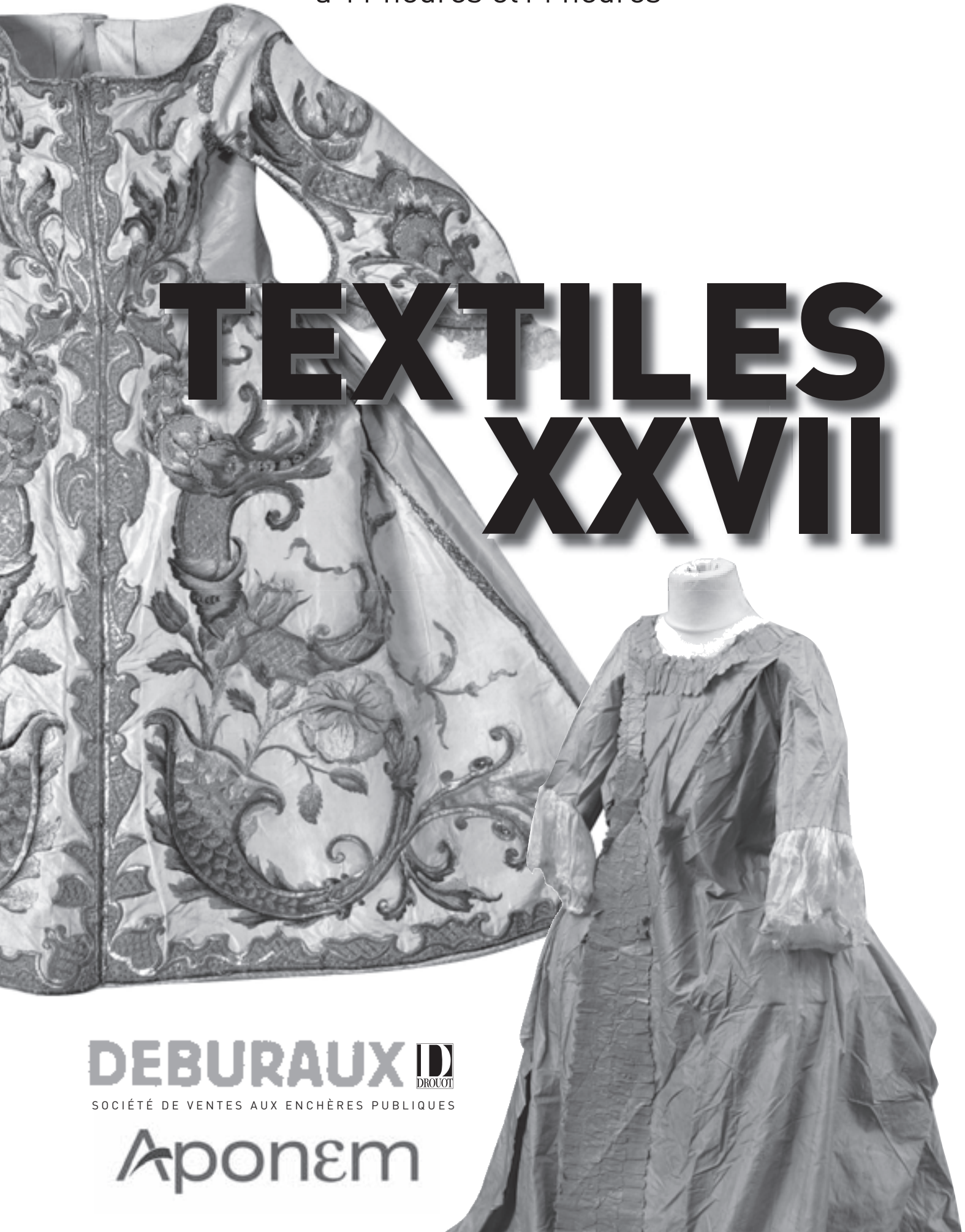
502

MERCREDI 24 OCTOBRE 2007  
à 11 heures et 14 heures

# TEXTILES XXVII

**DEBURAUX**   
SOCIÉTÉ DE VENTES AUX ENCHÈRES PUBLIQUES

**Aponem**



# DEBURAUX

## Commissaire-Priseur habilité

Patrick DEBURAUX

## Préparation des ventes

Elsa JOLY-MALHOMME

Erell ALLAIN

Georgina LE TOURMY

## Consultant pour la région Sud-Est

Xavier d'ALEYRAC de COULANGES

Historien d'Art

Tél. : 04 93 57 56 30

Mobile : 06 12 59 23 78

## EXPERTISES - INVENTAIRES

Successions - Partages

Assurances - ISF

## VENTE AUX ENCHÈRES

Tableaux anciens

Tableaux XIX<sup>e</sup> siècle - Ecole de Barbizon

Tableaux modernes

Art contemporain

Mobilier - Objets d'art

Art nouveau - Art déco

Textiles - Etoffes anciennes

Tapisseries - Tapis

Bijoux - Orfèvrerie

Livres anciens et modernes

Marine - Sciences

Objets de vitrine - Eventails

Création contemporaine

Verre et céramique

Photographies

Militaria - Jouets

Design - Vins

## VISITES CONFÉRENCES

Un cycle de visites de Musées, d'expositions et d'atelier d'artistes ainsi que de rencontres-conférences avec des spécialistes est organisée par Patrick DEBURAUX

## DÉPARTEMENT JUDICIAIRE

DUMOUSSET - DEBURAUX

Commissaires -Priseurs judiciaires

Membre de la compagnie des

Commissaires-Priseurs de Paris

# DEBURAUX

51, rue Decamps

75116 PARIS

Tél. : +33 (0)1 42 24 80 76

Fax : +33 (0)1 42 24 72 18

contact@deburaux.com

www.deburaux.com

SVV n° 2005-547

SAS au capital de 40. 000 €

Drouot Richelieu - Salle 10  
9, rue Drouot - 75009 Paris

MERCREDI 24 OCTOBRE 2007  
à 11 heures et 14 heures

# TEXTILES XXVII

**COMMISSAIRE-PRISEUR HABILITÉ**

Patrick DEBURAUX

**EXPERT**

Aymeric de VILLELUME

Agréé par le Conseil des Ventes Volontaires

17, rue Pétrarque - 75116 PARIS

Tél.: + 33 (0)1 56 28 04 12 - Fax: + 33 (0)1 56 28 04 13

aymeric.devillelume@tiscali.fr

www.aymeric.devillelume.artcover.com

En collaboration avec l'étude de Me Jean-Pierre OSENAT pour les lots 289 à 293

5, rue Royale - 77300 FONTAINEBLEAU

Tél.: +33 (0)1 64 22 27 62 - Fax: +33 (0)1 64 22 38 94

**EXPOSITIONS PUBLIQUES**

Mardi 23 octobre de 11 heures à 18 heures

**EXPOSITIONS PRÉALABLES**

Hôtel des ventes de Pontoise : 3 bis, rue Saint-Martin - 95300 PONTOISE,

les vendredi 12 octobre et samedi 13 octobre de 14 à 18 heures

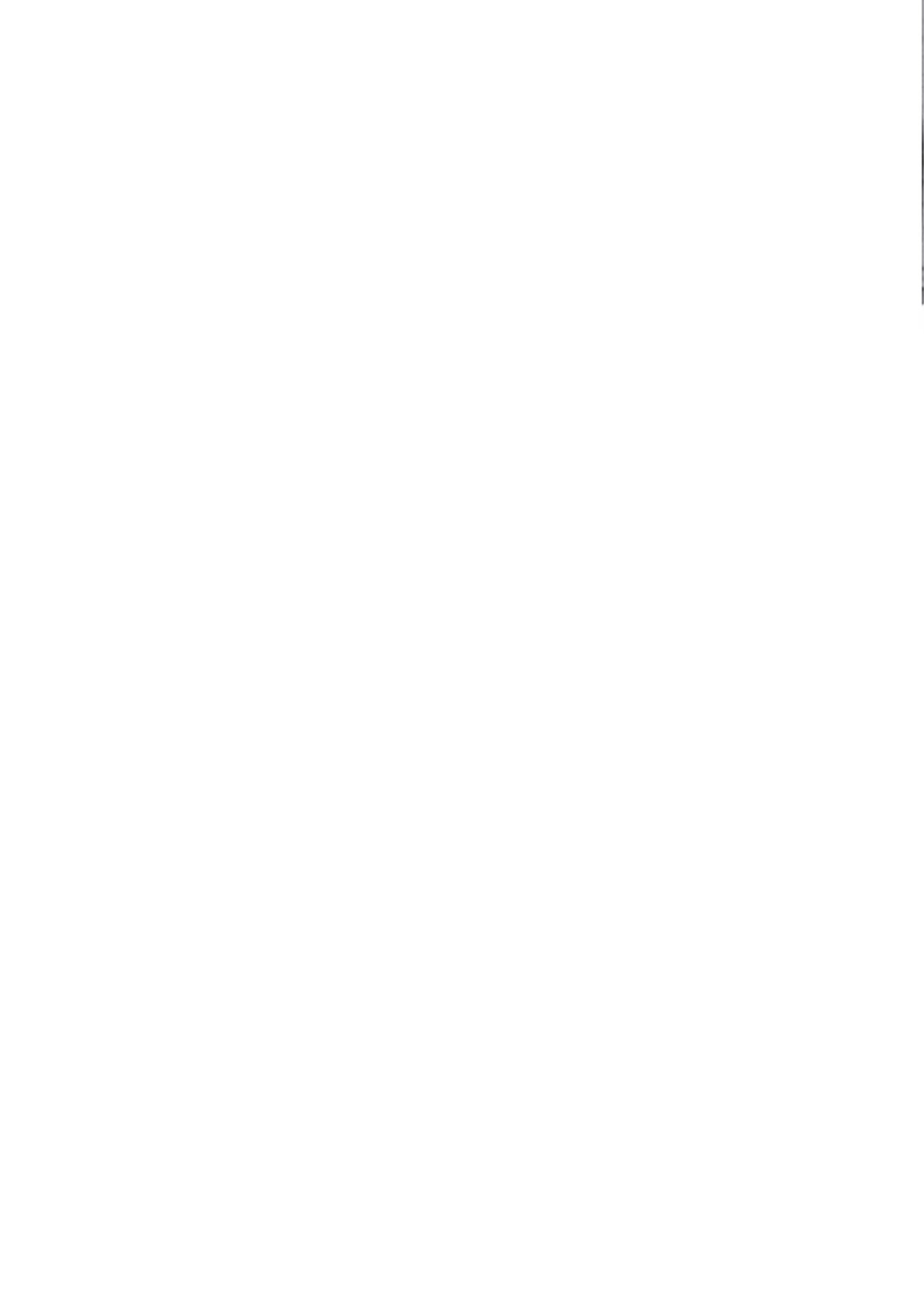
Étude DEBURAUX : 51, rue Decamps 75116 Paris - Du jeudi 18 au samedi 20 octobre de 10 à 18 heures

**TÉLÉPHONE EXCLUSIVEMENT PENDANT L'EXPOSITION ET LA VENTE**

+ 33 (0)1 48 00 20 10

L'intégralité des lots sont reproduits en couleurs sur [www.interencheres.fr](http://www.interencheres.fr)

Catalogue disponible sur [www.deburax.com](http://www.deburax.com) et [www.gazette-drouot.com](http://www.gazette-drouot.com)





**DROUOT SALLE 10 - MERCREDI 24 OCTOBRE 2007  
À 11 HEURES ET 14 HEURES**

**NAPPES & SERVIETTES DAMASSÉES**

**SOIERIES LYONNAISES, ITALIENNES DES XVI<sup>e</sup>, XVII<sup>e</sup>, XVIII<sup>e</sup>,  
XIX<sup>e</sup> & XX<sup>e</sup> SIÈCLES  
dont des Raoul DUFY**

**COTON IMPRIMÉ DU XVIII<sup>e</sup> & XIX<sup>e</sup> SIÈCLES  
(Alsace, Nantes, Jouy)**

**CHÂLES CACHEMIRE (INDE & FRANCE)**

**COLLECTION DE CHASUBLES DU XVIII<sup>e</sup> AU XX<sup>e</sup> SIÈCLE  
CERTAINES SONT PRÉSENTÉES AVEC L'ÉTUDE OSENAT  
À FONTAINEBLEAU (LOTS 289 À 293)**

**VÊTEMENTS DES XVIII<sup>e</sup>, XIX<sup>e</sup> & XX<sup>e</sup> SIÈCLE  
DONT DES MANTEAUX DE BABANI**

**ALBUMS D'ÉCHANTILLONS  
Alsace & Lyon , notamment BIANCHINI-FÉRIER**

**TAPISSERIES AUX POINTS, D'AUBUSSON, FLANDRES ET BRUXELLES**

**CARTONS DE TAPISSERIE**

**TAPIS D'AUBUSSON ET D'ORIENT**

**TEXTILES ORIENTAUX  
Textiles, broderies, ikat et costumes islamiques, châles, tapis,  
costumes et textiles d'Extrême-Orient**

**TAPISSERIES COPTES, ÉGYPTES IV<sup>e</sup> au XI<sup>e</sup> SIÈCLES**





# Mercredi 24 octobre 2007

## à 11 heures

- 1 LAIZE DE TAFFETAS**, Indonésie, début XXe siècle, fond rouge, décor de losanges vert dans un réseau quadrillé, bordure géométrique.  
*3, 02 x 0, 92 m*  
100/150 €
- 2 LAIZE DE TAFFETAS BLEU CIEL**, Chine, dynastie Qing, circa 1900, brodé en soie crème et cuivre de grues.  
*3, 30 x 1, 41 m*  
50/70 €
- 3 DESSUS DE TABLE OVALE**, Chine, dynastie Qing, circa 1900, fond satin rouge, décor brodé en soie polychrome, fil d'or et miroir d'une perle enflammée, dragon, phénix, tortue et lion, frangé.  
*2, 36 x 0, 90 m*  
70/90 €
- 4 DEVANT D'AUTEL, CHINE**, dynastie Qing, circa 1900, satin rouge, brodé en soie polychrome, fil d'or et miroirs de tortue, phénix, dragon et lion, bordure de satin vert.  
*1, 78 x 0, 95 m*  
**DEVANT DE TABERNACLE**, Chine, dynastie Qing, circa 1900, satin rouge, brodé or de phénix.  
*0, 75 x 0, 29 m*  
40/60 €
- 5 CARRÉ DE FONCTIONNAIRE**, Chine, dynastie Qing, circa 1900, fond satin noir, décor brodé en fil métallique d'un phénix, nuages et flots et en perles corail d'une perle, bordure d'une grecque.  
*0, 26 x 0, 31 m*  
50/70 €
- 6 MANTEAU**, Chine, dynastie Qing, circa 1900, damas prune à décor de médaillons, doublure de taffetas bleu ciel, boutons grelots.  
100/150 €
- 7 BEERDAÏ OU PORTE-BÉBÉ MIAO**, Chine, velours noir brodé de fleurs avec application de rondelles et grelots en métal, bordure de satin rouge brodé de fleurs.  
*0, 75 x 0, 43 m*  
60/80 €
- 8 RÉUNION D'ÉLÉMENTS DE TENTURES**, Chine, dynastie Qing, XVIIIe siècle pour le marché occidental, fond satin crème, décor de cornes d'abondance, vase de fleurs, papillon et singe (usures, déchirures).  
*1, 92x0, 70m, 0, 95x0, 68m, 0, 30x0, 73m & 0, 21x0, 70m*  
150/200 €
- 9 DEUX CARRÉS BRODÉS**, Chine du sud, circa 1900, taffetas jaune paille ou satin blanc, brodé polychrome d'oiseaux et fleurs.  
*0, 61 x 0, 68 m & 0, 63 x 0, 63 m*  
50/70 €
- 10 TENTURE**, Chine, dynastie Qing, satin rouge, décor brodé en soie polychrome d'un vieux sage et d'une biche, sous dragons et phénix, dans des médaillons de fleurs.  
*2, 64 x 1, 25 m*  
150/200 €
- 11 CHÂLE DIT « DE MANILLE »**, crêpe de Chine, circa 1900, fond crème décor brodé en camaïeu bleu céladon de pampres de vigne et liseron, frangé.  
*1, 55 x 1, 50 m*  
150/200 €
- 12 RÉUNION DE BRODERIES CHINOISES**: panneau en satin mandarine, brodé en soie polychrome d'une grue, grecque et pivoines aux angles. Panneau en taffetas lilas brodé en soie polychrome de fleurs, oiseaux et papillons (usures et décoloration) et un fragment de jupe ou mang qun.  
*0, 95 x 2, 17 m, 0, 94 x 0, 80 m*  
60/80 €
- 13 BANDEAU**, Chine, dynastie Qing, XIXe siècle, feutre rouge, décor brodé en soie polychrome et fil d'or de médaillons avec des lions.  
*0, 92 x 3, 38 m*  
150/200 €
- 14 CARRÉ DE SATIN FRAMBOISE**, Chine, dynastie Qing, fin XIXe siècle, décor brodé en camaïeu de soie bleu d'une chimère dans une couronne de fleurs, encadrement de fleurs et papillons, phénix aux écoinçons (accrocs dans le bas).  
*1, 45 x 1, 36 m*  
400/600 €  
*(voir reproduction page 10)*
- 15 DEUX INSIGNES DE FONCTIONNAIRES**, Chine, dynastie Qing, XIXe siècle, brodé d'une grue, nuages, pics et flots et deux fragments de lampas, Chine, dynastie Qing, XIXe siècle, fond gris, décor en camaïeu orange de dragons à cinq griffes, une broderie de manche.  
60/80 €
- 16 VESTE DE FEMME**, Chine dynastie Qing, circa 1900, satin bleu, brodé au point passé et point de Pékin de papillons, vases de fleurs, pivoines, manches jaunes (fortes usures au col).  
40/60 €

- 17 CARRÉ EN TISSAGE KOSSEU**, Chine, dynastie Qing, XIXe siècle, fond beige, décor de combats de cavalerie, bordure lilas de saltimbanques.  
*0, 85 x 0, 86 m*  
120/180 €
- 18 TENTURE**, Chine, dynastie Qing, circa 1900, taffetas framboise, brodé en soie polychrome de faisan et perdreaux dans des bambous et fleurs (taches).  
*1, 41 x 0, 55 m*  
60/80 €
- 19 ROBE DRAGON OU JI FU**, Chine du Sud, début XXe siècle, taffetas bleu, décor brodé en soie polychrome et fil d'or de dragons à cinq griffes, perles enflammées, nuages, pics, flots, arc en ciel.  
300/500 €  
*(voir reproduction page 10)*
- 20 VESTE DE FEMME HAN**, Chine du Sud, début XXe siècle, satin rouge, décor brodé en soie polychrome de grues dans des médaillons, papillons, bambous, prunus, nuages, pics et flots.  
200/300 €  
*(voir reproduction page 10)*
- 21 TAPIS**, Chine, circa 1930, fond bleu, décor d'un semis de fleurs, bordure de grecques.  
*2, 32 x 1, 55 m*  
600/800 €
- 21 BISTAPIS DE SELLE**, Chine, fond jaune, décor de médaillons fleuris dans des grecques bleues.  
*1, 35 x 0, 70 m*  
300/500 €
- 22 RÉUNION DE FRAGMENTS DE TAPISSERIES COPTE**, Egypte, IV-IXe siècle, galons, médaillons, avec personnages et animaux.  
*7 pièces dans un cadre : 0, 545 x 0, 545 m*  
80/120 €
- 23 TROIS GALONS EN TAPISSERIE COPTE**, Egypte, IX - Xe siècle, fond de lin décor en laine brune de rinceaux feuillagés (usures).  
*0, 34 x 0, 05 m ; 0, 30 x 0, 04 m & 0, 38 x 0, 06 m*  
50/70 €
- 24 FRAGMENT DE BANDE EN TAPISSERIE COPTE**, Egypte VIIe siècle, lin et laine, fond écru, décor brun de panthères (fragment, usures).  
*0, 13 x 0, 26 m*  
80/120 €
- 25 MÉDAILLON EN TAPISSERIE COPTE**, Egypte VIIe siècle, lin et laine, fond écru, médaillon dans des rinceaux, oiseaux aux écoinçons.  
*0, 26 x 0, 24 m*  
80/120 €
- 26 FRAGMENT DE GALON EN TAPISSERIE COPTE**, Egypte Xe siècle, lin et laine, fond rouge décor de personnages (usures).  
*0, 18 x 0, 15 m*  
80/120 €
- 27 RÉUNION DE FRAGMENTS DE TAPISSERIE COPTE**, Egypte, IX-Xe siècle, galons et médaillons, lin et laine, fond écru, décor brun et rouge de rinceaux feuillagés.  
*12 pièces*  
100/150 €
- 28 FRAGMENTS DE TAPISSERIE COPTE**, Egypte VIIIe siècle, lin et laine, fond rouge décor géométrique brun et fond noir décor polychrome de fleurs.  
*0, 11 x 0, 17 m, 0, 15 x 0, 23 m & 0, 26 x 0, 12 m*  
90/140 €
- 29 FRAGMENT DE GALON ET MÉDAILLON EN TAPISSERIE COPTE**, Egypte VIIe siècle, lin et laine, fond écru décor brun de personnages et de fleurs et deux éléments.  
*0, 21 x 0, 16 m, 0, 09 x 0, 07 m, 0, 16 x 0, 11 m & 0, 19 x 0, 16 m*  
60/80 €
- 30 RÉUNION DE TAPISSERIES COPTE**, Egypte, VIIIe siècle, carrés et galons, décor polychrome de personnages, fleurs et motifs géométriques.  
*0, 19 x 0, 15 m, 0, 25 x 0, 07 m, 0, 14 x 0, 16 m & 0, 10 x 0, 20 m.*  
90/140 €
- 31 FRAGMENT DE TAPISSERIE COPTE**, Egypte, VIIIe siècle, lin et laine, partie de carré écru à décor polychrome de fleurs et animaux (usures).  
*0, 22 x 0, 21 m*
- FRAGMENT DE GALON EN TAPISSERIE COPTE**, Egypte, VIIe siècle, lin et laine, fond écru, décor brun d'une danseuse.  
*0, 23 x 0, 06 m*  
120/180 €
- 32 RÉUNION DE MÉDAILLON EN TAPISSERIE**, Egypte XII-XIVe siècle, fond brun décor rouge d'arabesque dans un médaillon polylobe.  
*9 pièces.*  
50/70 €
- 33 FRAGMENT DE TAPISSERIE COPTE**, Egypte VIIe siècle, lin et laine, fond écru, décor brun de danseuses (usures).  
*0, 17 x 0, 24 m*
- FRAGMENT DE TAPISSERIE COPTE**, Egypte VIIIe siècle, lin et laine, fond brun, décor d'un médaillon à fond rouge chargé d'un personnage (usures et manque).  
*0, 15 x 0, 12 m*  
120/180 €

- 34 FRAGMENTS DE TAPISSERIE COPTE**, Egypte VIIe siècle, lin et laine, fond écru, décor brun d'une danseuse et de branches fleuries.  
*0, 16 x 0, 09 m & 0, 16 x 0, 15 m*  
**FRAGMENT DE TAPISSERIE COPTE**, Egypte VIIe siècle, lin et laine, fond écru, décor brun d'un cavalier dans des rinceaux feuillagés (usures et manques)  
*0, 14 x 0, 17 m*  
120/180 €
- 35 FRAGMENTS DE CARRÉS DE TAPISSERIE COPTE**, Egypte VIIe siècle, lin et laine, tête de personnage, dans un encadrement de fleurs stylisées.  
*0, 17 x 0, 15 m & 0, 16 x 0, 15 m*  
60/80 €
- 36 FRAGMENT DE TAPISSERIE COPTE**, Egypte VIIIe siècle, lin et laine, fond écru, décor d'une danseuse dans un médaillon brun, encadrement de canards, poissons et papyrus (usures et manques).  
*0, 22 x 0, 17 m*  
80/120 €  
*(voir reproduction page 10)*
- 37 FRAGMENT DE TAPISSERIE COPTE**, Egypte VIII-IXe siècle, lin et laine, fond écru, décor rouge et brun d'un oiseau dans un carré, bordure de fleurs et motifs stylisés.  
*0, 26 x 0, 20 m*  
80/120 €  
*(voir reproduction page 10)*
- 37BIS FRAGMENT DE TAPISSERIE COPTE**, Egypte IX-Xe siècle, lin et laine, fond écru, décor brun de frise d'animaux  
*0, 15 x 0, 17 m*  
50/70 €
- 38 FRAGMENT DE TAPISSERIE COPTE**, Egypte IXe siècle, lin et laine, fond écru, décor brun d'un buste de femme dans un carré.  
*0, 12 x 0, 10 m*  
**FRAGMENT DE TAPISSERIE COPTE**, Egypte VIIIe siècle, lin et laine, fond rouge, décor d'une frise de musiciens qui jouent du tambourin.  
*0, 09 x 0, 13 m*  
100/150 €
- 39 FRAGMENT DE TAPISSERIE COPTE**, Egypte VIIIe siècle, lin et laine, fond écru, décor brun d'une poule, danseuse et un personnage.  
*0, 05 x 0, 06 m ; 0, 11 x 0, 09 m & 0, 09 x 0, 11 m*  
100/150 €
- 40 FRAGMENTS DE MÉDAILLONS ET CARRÉS DE TAPISSERIE COPTE**, Egypte VIII-Xe siècle, lin et laine, fond écru, décor brun de rinceaux feuillagés et personnages.  
*0, 07 x 0, 06 m, 0, 05 x 0, 06 m, 0, 08 x 0, 08 m, 0, 06 x 0, 07 m, 0, 07 x 0, 06 m ; 0, 10 x 0, 12 m, 0, 10 x 0, 08 m, 0, 09 x 0, 09 m & 0, 08 x 0, 08 m*  
100/150 €
- 41 FRAGMENT DE BANDE EN TAPISSERIE COPTE**, Egypte IV-VIe siècle, lin et laine, fond écru, décor rouge, noir, vert orange de poissons et plantes nilotiques.  
*0, 31 x 0, 05 m*  
120/180 €
- 42 MÉDAILLON EN TAPISSERIE COPTE**, Egypte VI-VIIIe siècle, lin et laine, fond écru, décor noir et rouge de lions ou panthères affrontés (usures).  
*0, 16 x 0, 16 m*  
80/120 €
- 43 BANDE EN TAPISSERIE COPTE**, Egypte X-XIe siècle, lin et laine, fond écru, décor noir de motifs géométriques.  
*0, 24 x 0, 49 m*  
80/120 €
- 44 PANNEAU EN TAPISSERIE COPTE**, Egypte VI-VIIIe siècle, lin et laine, fond écru, décor noir de cavaliers, danseuse et lapins dans des médaillons.  
*0, 16 x 0, 43 m*  
150/200 €
- 45 BANDEAU EN TAPISSERIE COPTE**, Egypte VIII-Xe siècle, lin et laine, fond écru, décor noir d'oiseaux et panthères, entre des galons.  
*0, 24 x 0, 57 m*  
120/180 €
- 46 PANNEAU EN TAPISSERIE COPTE**, Egypte VIII-Xe siècle, lin et laine, fond écru, décor rouge d'un canard dans un cadre, bordé de feuilles de papyrus, galon rouge.  
*0, 36 x 0, 22 m & 0, 27 x 0, 20*  
150/200 €  
*(voir reproduction page 10)*
- 47 PANNEAU EN TAPISSERIE COPTE**, Egypte VI-VIIIe siècle, lin et laine, fond écru, décor noir d'un danseur et d'une danseuse, de part et d'autre d'une colonne, encadrement de danseurs et médaillons (usures et taches)  
*0, 28 x 0, 33 m*  
120/180 €



14



19



20



36



37



46



57



58



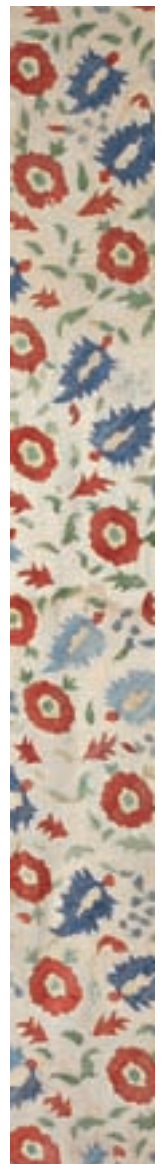
76



77



64



62



105



110



125



111



139



119



127



134



132

- 48 PANNEAU EN TAPISSERIE COPTE**, Egypte VIII-Xe siècle, lin et laine, fond écru, décor polychrome d'une fleur dans un médaillon.  
*0, 24 x 0, 24 m*  
150/200 €
- 49 PANNEAU EN TAPISSERIE COPTE**, Egypte IX- XIe siècle, lin et laine, fond écru, décor polychrome d'une tête de femme.  
*0, 15 x 0, 18 m*  
150/200 €
- 50 PANNEAU EN TAPISSERIE COPTE**, Egypte IX- XIe siècle, lin et laine, fond écru, décor polychrome d'un médaillon floral.  
*0, 27 x 0, 30 m*  
100/150 €
- 51 PANNEAU EN TAPISSERIE COPTE**, Egypte X-XIIe siècle, lin et laine, fond écru, décor polychrome d'un encadrement géométrique..  
*0, 42 x 0, 30 m*  
50/70 €
- 52 BANDEAU EN TAPISSERIE COPTE**, Egypte VI-VIIIe siècle, lin et laine, fond écru, décor noir d'une frise de danseurs et de lapins.  
*0, 46 x 0, 07 m*  
150/200 €
- 53 BANDEAU BRODÉ**, Pakistan XIXe siècle, toile de coton brodé en soie vert et rouge d'un semis de fleurs, bordure de fleurs et miroirs.  
*1, 18 x 3, 20 m*  
100/150 €
- 54 BANDEAU DE BRODERIE**, Pakistan, XIXe siècle, toile bleue, brodé de miroirs et en soie jaune et rouge de fleurs.  
*0, 72 x 3, 82 m*  
100/150 €
- 55 TENTURE**, Pakistan, XIXe siècle, lin brodé en soie rouge et vert, et miroirs, de médaillons dans les fleurs, extrémités de palmettes (trou).  
*2, 05 x 1, 27 m*  
80/120 €
- 56 MANTEAU**, Ouzbékistan, XIXe siècle, taffetas ikat décor de fleurs et palmettes.  
60/80 €
- 57 TENTURE EN BRODERIE**, Inde, XVIIIe siècle, coton crème, finement brodé au point de chaînette en soie polychrome de branches feuillagées et fleuries, rubans noués, cornes d'abondance, oiseaux, papillons et singes (ravaudage, morceau usé).  
*2, 11 x 2, 21 m*  
1 500/2 000 €  
*(voir reproduction page 10)*
- 58 BRODERIE SUSANI**, Ouzbékistan, Samarkande, XIXe siècle, décor brodé de grands soleils rouges dans des cercles crèmes et bleus, bordure d'œilletons (usures, entoilé).  
*2, 28 x 1, 76 m*  
400/600 €  
*(voir reproduction page 10)*
- 59 FRAGMENT DE BRODERIE SUSANI**, toile de lin, brodé en camaïeu rouge et bleu (fragment).  
*2, 37 x 1, 98 m*  
150/200 €
- 60 MANTEAU**, Asie Centrale, XIXe siècle, gros de Tours rayé jaune et rouge, bordé de fourrure.  
60/80 €
- 61 MANTEAU EN TAFFETAS IKAT**, Ouzbékistan, XIXe siècle, fond rouge, décor jaune et crème de médaillons circulaires et peignes (doublure jaune changée).  
200/300 €
- 62 DESSUS DE MIROIR**, Algérie, XVIIIe siècle, voile brodé en soie rouge, bleu et vert de fleurs et feuilles (taches, reprise).  
*1, 08 x 0, 22 m*  
300/500 €  
*(voir reproduction page 10)*
- 63 FRAGMENT DE DESSUS DE MIROIR**, Algérie, XVIIIe siècle, voile brodé en soie bleue, crème et verte de fleurs et feuilles (incomplet, usures).  
*1, 03 x 0, 48 m*  
150/200 €
- 64 ÉCHARPE DE VILLE OU DE BAIN**, Maroc, Meknès, fin XIXe début XXe siècle, coton crème brodé au point de trait ou de tige en soie polychrome d'un semis de pois, bordure géométrique (trou).  
*Musée des Arts d'Afrique et d'Océanie : Broderies Marocaines, 1991, p. 22 et 46.*  
*2, 58 x 0, 72 m*  
100/150 €  
*(voir reproduction page 10)*
- 65 IMPORTANTE RÉUNION DE TISSAGE DE LAINE**, Afrique du Nord, XIXe siècle, rayures, motifs géométriques.  
*De deux modèles différents.*  
80/120 €
- 66 NAPPE**, Turquie, circa 1900, voile de coton, décor ajouré et brodé en fil d'or de gerbes de fleurs aux écoinçons, bordure de rubans en draperie et gerbes de fleurs.  
*1, 35 x 0, 94 m*  
150/200 €

- 67 VESTE**, Grèce, lin brodé, Panneau de boderie, Turquie, circa 1900, décor d'une tugrah, Panneau de broderie, Turquie, XVIIIe XIXe siècle (usures).  
80/120 €
- 68 TAPIS DE TABLE**, Turquie, 1900, satin crème, décor brodé or de guirlandes de fleurs et feuilles (usures au satin, coupures).  
1, 20 x 0, 60 m  
100/150 €  
(voir reproduction page 10)
- 69 TENTURE**, Turquie, vers 1900, gros de Tours rouge brodé en fil d'or, soie jaune et bleue, et en application de satin groseille d'un cyprès dans des rinceaux fleuris, bordure de satin groseille (monté en dessus de lit).  
Tenture : 2, 47 x 1, 95 dans un dessus de lit 2, 47 x 2, 01 m  
200/300 €
- 70 DESSUS DE COUSSIN**, Turquie, XVIIIe siècle, fond satin vert, décor brodé au point de chaînette en soie polychrome d'un médaillon fleuri, dans des gerbes de fleurs (importantes usures au satin).  
0, 87 x 0, 98 m  
DESSUS DE COUSSIN, Turquie, XVIIIe siècle, fond satin vert d'eau, décor brodé au point de chaînette en soie polychrome d'un médaillon fleuri, dans des gerbes de fleurs (importantes usures au satin, tache).  
0, 82 x 0, 80 m  
150/200 €
- 71 PENTE DE PORTIÈRE DE MOSQUÉE**, Turquie, circa 1900, satin rose, brodé or et en application de satin vert, d'écritures islamiques dans des médaillons, au milieu de rinceaux (usures).  
2, 60 x 0, 47 m  
150/200 €
- 72 LAMBREQUIN DE PORTIÈRE DE MOSQUÉE**, Turquie, circa 1900, satin jaune, décor brodé or et en application de satin ivoire, d'un semis de fleurs au dessus de rinceaux de fleurs.  
0, 48 x 1, 78 m  
100/150 €
- 73 PAIRE DE BABOUCHES**, Empire Ottoman, 1900, cuir couvert de toile brodée en fil métallique (oxydation au métal).  
50/70 €
- 74 KAFTAN**, Turquie vers 1830, lampas lancé décor de fleurs, encolure brodé d'un galon or (usures et ravaudage).  
150/200 €
- 75 CARRÉ**, Perse ou Turquie, 1900, toile brodée au point de chaînette en soie jaune d'un médaillon polylobe, dans des fleurs et rinceaux.  
1, 22 x 1, 22 m  
40/60 €
- 76 YASTIK OU DESSUS DE COUSSIN**, Turquie, fin XIXe siècle, fond satin jaune décor en velours rouge et vert d'un médaillon dans des draperies et guirlandes, fleurs aux écoinçons, bordure à chevrons (usures et coupures).  
1, 34 x 0, 58 m  
100/150 €  
(voir reproduction page 10)
- 77 YASTIK OU DESSUS DE COUSSIN**, Turquie, fin XIXe siècle, fond satin crème, décor vert et rouge d'un médaillon de rinceaux fleuris, écoinçons de fleurs et palmes (taches).  
1, 16 x 0, 55 m  
250/400 €  
(voir reproduction page 10)
- 78 TENTURE**, Turquie, 1900, velours gris souris brodé or et argent d'un vase de fleurs sous une arcature jaune brodée argent de fleurs, bordure de velours jaune safran parée de cartels gris brodés or d'écritures islamiques (usures au poils du velours).  
3, 14 x 1, 16 m  
700/900 €  
(voir reproduction page 20)
- 79 CARRÉ DE BRODERIE**, Turquie ou Perse, XVIIIe siècle, taffetas jaune paille, brodé au point de chaînette en soie polychrome d'un semis de fleurs autour d'un médaillon fleuri (fragment, usures, manque, tache).  
0, 79 x 0, 74 m  
100/150 €
- 80 RÉUNION DE TROIS SERVIETTES RITUELLES**, Turquie, 1900, lin brodé en soie polychrome et fil d'or de fleurs.  
1, 40 x 0, 34 m ; 0, 96 x 0, 45 m & 0, 67 x 0, 45 m  
150/200 €
- 81 RÉUNION DE TROIS BRODERIES OTTOMANES**, voile ou lin brodé en soie polychrome et fil métallique de fleurs, tugrah et personnages.  
1, 08 x 0, 49 m ; 0, 59 x 0, 54 m & 0, 46 x 0, 46 m.  
100/150 €
- 82 RÉUNION DE QUATRE BRODERIES**, Grèce ou Afrique du Nord, voile brodé et lin brodé de motifs géométriques.  
0, 68 x 0, 70 m ; 0, 23 x 0, 47 m ; 0, 48 x 0, 43 m & 0, 65 x 0, 41 m.  
80/120 €
- 83 DEUX PENTES ET UN LAMBREQUIN**, vers 1900, satin jaune brodé au point Majolique dans un goût ottomaniste d'un enchevêtrement de croissants.  
2, 38 x 0, 56 m ; 2, 38 x 0, 56 m & 0, 57 x 1, 78 m  
100/150 €

**84 TAPIS DE TABLE EN BRODERIE GRECQUE** (le fond de lin endommagé a été doublé d'une toile plus récente, transformations).

*0, 95 x 0, 95 m*

80/120 €

**85 DEVANT DE MIROIR**, Turquie ou Perse, XIXe siècle, voile de coton brodé au point de chaînette de branches noueuses, fleurs et rubans noués (tache).

*1, 22 x 0, 58 m*

100/150 €

*(voir reproduction page 20)*

**86 TAPIS DE TABLE**, Empire Ottoman, circa 1900, damas turquoise, brodé en lame de métal or de rinceaux (tache, usures).

*1, 41 x 0, 76 m*

100/150 €

**87 GILET D'ENFANT**, empire Ottoman, feutre blanc, décor brodé or de rinceaux.

70/90 €

**88 DEUX FRAGMENTS DE SERVIETTE RITUELLE**, Turquie, 1900, lin brodé en soie polychrome ou fil d'or.

*0, 92 x 0, 42 m & 0, 80 x 0, 16 m*

100/150 €

**89 ROBE DE PETITE FILLE**, Hongrie ou Bulgarie, circa 1900, coton bleu brodé blanc de motifs géométriques.

100/150 €

**90 ROBE DE PETITE FILLE**, Hongrie ou Bulgarie, circa 1900, coton bleu brodé blanc de motifs géométriques (tache).

100/150 €

**91 KALAMKARI**, Perse, fin XIXe début XXe siècle, coton crème imprimé à la planche d'un arbre de vie sous une arcature jaune, entre des cyprès, porte un texte dans un cartel (déchirures et manques).

*1, 15 x 0, 88 m*

60/80 €

**92 RÉUNION DE KALAMKARI**, fleurs et palmettes (fragments).

*5 modèles différents.*

50/80 €

**93 SOFREH EN KALAMKARI**, Perse, XIXe siècle, fond bleu, décor imprimé à la planche de rinceaux fleuris, bordure à fond rouge, décor de rinceaux de fleurs entre des galons crèmes.

*1, 76 x 1, 68 m*

100/150 €

**94 KALAMKARI**, Perse, XIXe siècle, coton imprimé à la planche d'un cyprès dans des rinceaux fleuris habités d'oiseaux et animaux sur un tertre, dans des multiples bordures de rinceaux de fleurs et animaux.

*3, 34 x 1, 80 m*

200/300 €

**95 SUITE DE TROIS TENTURES EN KALAMKARI**, Perse, XIXe siècle, fond bleu, décor de rinceaux de fleurs et fruits, galerie de palmettes, entre des cartels avec fleurs et oiseaux.

*2, 56 x 0, 73 m ; 2, 56 x 0, 71 m & 2, 59 x 0, 72 m*

150/200 €

**96 TENTURE BRODÉE**, Perse fin XIXe début XXe siècle, feutre noir brodé en soie jaune et crème d'un arbre de vie avec lions et oiseaux sous une arcature, cartel aux narguilés dans des arcatures, bordure d'oiseaux, palmes et fleurs.

*2, 41 x 1, 30 m*

300/500 €

*(voir reproduction ci-dessous)*



96

**97 KILIM DE SOIE ET FIL MÉTALLIQUE**, Syrie, Alep, circa 1900, fond or, décor rouge d'un médaillon losangique, rayures aux extrémités, frangé (tache d'oxydation).

Laize pour tailler un abbah ou manteau d'immam.

*2, 14 x 1, 24 m*

150/200 €



**98 TAPIS BRODÉ DIT « DES ARABES DES MARAIS »**, Irak, Chatt-el-Arab, début XXe siècle, motifs géométriques et animaux entre des bordures fleuries.

2, 57 x 1, 53 m

300/500 €

**99 KILIM DJIDJIM**, Anatolie, XIXe siècle, fond rouge brique, décor en camaïeu bleu de fleurs stylisées.

1, 69 x 1, 69 m

100/150 €

**100 KILIM**, Anatolie, XIXe siècle, décor de quatre médaillons crèmes, bordé en zig zag de bandes rouge, vert, jaune, bordure crénelée (couture par le milieu, sur la longueur ; en deux morceaux).

4, 00 x 1, 40 m

250/400 €

**101 KILIM SOUMAK**, début XIXe siècle, fond rouge, décor de médaillons bleus entre des octogones jaunes, bordure au chien courant (importantes usures, acheté en cet état en 1879, quelques restaurations brodées du milieu XXe siècle).

2, 43 x 2, 07 m

**102 TAPIS TABRIZ**, début XXe siècle, fond bleu, dense décor de rosaces dans des rinceaux fleuris et rubans formant des polylobes, bordure à fond beige, décor de fleurs stylisées dans des polylobes, entre des galons beiges, sans médaillon (usures, réparation).

3, 90 x 2, 86 m

500/700 €

**103 TAPIS CHIRVAN**, Caucase, fin XIXe siècle, chaîne laine, fond bleu nuit chargé de losanges et de S, décor de trois médaillons étoilés, rouge, blanc et bleu lapis, bordure à fond rouge chargée de fleurs, entre des galons crèmes ornés de palmettes (usures à une extrémité).

1, 42 x 0, 99 m

400/600 €

(voir reproduction ci-contre)

**104 TAPIS BOUKHARA**, fond rouge, décor de guls, bordure géométrique (réparé aux extrémités).

1, 25 x 0, 94 m

200/300 €

**105 TAPIS DE PRIÈRE**, Anatolie, fin XIXe début XXe siècle, champ rouge, décor de deux colonnes de part et d'autre d'une lampe de mosquée, sous une arcature bleue chargée de fleurs, entre deux cartels crèmes, bordure à fond bleu chargée de rinceaux de fleurs, entre des galons crèmes.

1, 89 x 1, 30 m

300/500 €

(voir reproduction page 11)

**106 TAPIS TABRIZ**, fin XIXe début XXe siècle, fond crème, décor rouge, gris et jaune de rosaces de palmettes dans des rinceaux, bordure rouge de fleurs dans des rinceaux, entre des galons gris (usures, angle rogné).

2, 42 x 1, 50 m

400/600 €

**107 GALERIE**, Nord Est de la Perse, fond bleu, dense décor floral, bordure à multiples galons (importantes usures aux poils du velours).

2, 47 x 1, 01 m

150/200 €

**108 GALERIE**, Nord Est de la Perse, fond rouge tomate, décor d'un semis de vases de fleurs, bordure à fond crème chargée de fleurs stylisées entre des galons fleuris (importants accros sur les cotés).

4, 90 x 0, 95 m

200/300 €

**109 TAPIS HAMADAN**, fond rouge, décor d'un médaillon gris, écoinçons gris fleuris, bordure crème (usures aux poils du velours).

1, 94 x 1, 28 m

150/200 €

**110 TAPIS DE SOIE HEREKÉ**, fin XIXe début XXe siècle, fond rouge, décor d'une lampe de mosquée sous une arcature entre deux colonnes, bordure à multiples galons.

1, 87 x 1, 37 m

2 000/3 000 €

(voir reproduction page 11)



103

**111 TAPIS SENNEH**, fin XIXe début XXe siècle, fond beige, décor d'un semis de palmes millefleurs, bordure rouge, entre des galons bleus (usures).  
2, 00 x 1, 42 m

1 200/1 800 €

(voir reproduction page 11)

**112 TAPIS KAZAK**, fin XIXe début XXe siècle, fond rouge et vert, chargé de médaillons sous une arcature avec mains et théière, bordure crème entre des galons bleus et vert (importantes usures).  
1, 30 x 0, 93 m

100/150 €

**113 TAPIS BOUKHARA**, fin XIXe début XXe siècle, fond rouge, décor de guls, bordure géométrique (usures et accroc au coté).  
1, 38 x 1, 15 m

100/150 €

**114 TAPIS BÉLOUCHISTAN**, fin XIXe début XXe siècle, fond rouge brique, décor bleu quadrillé, bordure géométrique.  
1, 60 x 0, 88 m

50/70 €

**115 TAPIS BÉLOUCHISTAN**, fin XIXe début XXe siècle, fond rouge, décor géométrique bleu, bordure géométrique (usures).  
1, 8 x 0, 95 m

50/70 €

**116 TAPIS GALERIE MELAYER**, fin XIXe début XXe siècle, fond gris souris, dense décor de palmes, bordure crème de fleurs (abrache bleue).  
4, 05 x 0, 91 m

600/800 €

**117 TAPIS KAZAK**, fin XIXe début XXe siècle, fond bleu avec personnages et animaux, décor de médaillons cruciformes rouges et jaunes, bordure rouge de fleurs entre des galons (trous et usures).  
1, 34 x 0, 84 m

100/150 €

**118 TAPIS DHAGESTAN**, fin XIXe début XXe siècle, fond bleu, décor d'étoiles, sous une arcature, bordure crème de fleurs stylisées entre des galons rouges (usures).  
1, 64 x 0, 83 m

300/500 €

**119 TAPIS KAZAK**, fin XIXe début XXe siècle, fond rouge, décor d'étoiles bleues et crèmes avec motif cruciforme vert et jaune, bordure crème de chaînages (usures, accrocs, trous, déchirures).  
1, 73 x 1, 12 m

400/600 €

(voir reproduction page 11)

**120 TAPIS CHIRVAN**, fin XIXe début XXe siècle, fond crème, décor de trois médaillons cruciformes rouges et bleus, bordure de galons rouges et bleus (usures).  
1, 54 x 1, 04 m

200/300 €

**121 TAPIS CHIRVAN**, fin XIXe début XXe siècle, fond bleu, décor de quatre médaillons noir et jaune, bordure géométrique.  
1, 97 x 1, 07 m

800/1 200 €

**122 TAPIS DE PRIÈRE ANATOLIEN**, XIXe siècle, fond framboise, décor d'arbres fleuris dans une arcature jaune, bordure de guirlandes de fleurs.  
1, 56 x 1, 05 m

100/150 €

**123 TAPIS KURDE DU CAUCASE**, fin XIXe début XXe siècle, fond blanc, décor d'un semis d'étoiles bleues et rouges, bordure rouge et verte (usures).  
1, 45 x 0, 96 m

200/300 €

**124 TAPIS CAUCASE**, fin XIXe début XXe siècle, fond bleu, décor de médaillons fleuris roses et bâtons jaunes, écoinçons noirs, bordure rouge de fleurs.  
2, 40 x 1, 40 m

900/1 400 €

(voir reproduction ci-dessous)



124



159



161



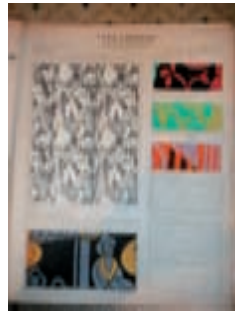
164



171



170



173



174



178



181



187



191



193



199



205



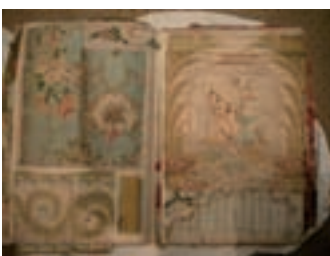
202



203



204



206



207

- 125 GALERIE KARABAGH**, fin XIXe début XXe siècle, fond noir, décor de fleurs rouges et vertes, bordure rouge chargée de tortues, galon vert et crème (usures).  
2, 86 x 1, 16 m  
700/900 €  
*(voir reproduction page 11)*
- 126 TAPIS TABRIZ**, début XXe siècle, fond bleu chargé de rinceaux de fleurs, médaillon fleuri rouge, crème et bleu, écoinçons jaunes, rouges et bleus, bordure jaune safran chargée de rinceaux de fleurs (abrache, lisière décousue).  
3, 50 x 2, 50 m  
800/1 200 €
- 127 TAPIS MELAYER**, fin XIXe début XXe siècle, fond crème, décor bleu et rouge d'un médaillon à crochet, écoinçons, large bordure de fleurs.  
1, 98 x 1, 32 m  
1 200/1 800 €  
*(voir reproduction page 11)*
- 128 TAPIS HERIZ**, fond rouge, décor d'un médaillon floral bleu, écoinçons crèmes, bordure bleue de fleurs, galons jaunes.  
3, 52 x 2, 53 m  
600/800 €
- 129 TAPIS KOULA (?)** (ancien travail de l'Anatolie), fond bleu, décor de fleurs, bordure rouge de fleurs entre des galons bleus et jaunes.  
1, 78 x 1, 45 m  
300/500 €
- 130 GALERIE SARAB HERIZ**, fin XIXe début XXe siècle, fond crème, décor de quatre médaillons bleus et oranges, bordure crème de fleurs, galon rouge.  
3, 17 x 0, 86 m  
400/600 €
- 131 TAPIS BAKTYAR**, fin XIXe début XXe siècle, fond jaune, décor floral d'un médaillon rouge, écoinçons bleus, bordure rouge de fleurs.  
1, 95 x 1, 45 m  
200/300 €
- 132 TAPIS ISPAHAN**, fond crème, dense décor de fleurs, médaillon dans des rinceaux, écoinçons crèmes, bordure rouge de fleurs.  
3, 47 x 2, 30 m  
1 000/1 500 €  
*(voir reproduction page 11)*
- 133 TAPIS MAHAL**, Fin XIXe début XXe siècle, fond rouge quadrillé de fleurs et palmes, médaillon bleu, écoinçons jaunes, bordure de fleurs (fortes usures).  
3, 70 x 2, 90 m  
600/800 €
- 134 TAPIS MAHAL**, fin XIXe début XXe siècle, fond rouge tomate, dense décor de fleurs et palmes, médaillon octogonal crème fleuri, écoinçons crèmes fleuris, bordure bleue de rinceaux de fleurs (accrocs).  
4, 15 x 3, 00 m  
1 500/2 000 €  
*(voir reproduction page 11)*
- 135 TAPIS YOMUT**, Tadjikistan, fin XIXe début XXe siècle, fond rouge, dense décor de guls bleus, rouges et crèmes, bordure géométrique (accroc et coupures).  
3, 70 x 2, 15 m  
1 200/1 800 €
- 136 TAPIS TABRIZ**, fin XIXe début XXe siècle, fond rouge, décor crème et gris d'un médaillon, bordure rouge de cyprès et fleurs.  
1, 70 x 1, 22 m  
500/700 €
- 137 TAPIS MELAYER**, XIXe siècle, fond bleu, décor de palmes, large bordure bleue chargée de guirlandes de fleurs.  
1, 90 x 1, 15 m  
600/800 €
- 138 TAPIS TABRIZ**, fond rouge, dense décor de rinceaux feuillagés et fleuris, bordure à fond blanc de rinceaux, entre des galons fleuris.  
3, 23 x 2, 17 m  
700/900 €
- 139 TAPIS DAGHESTAN**, XIXe siècle, fond blanc, décor d'un semis de fleurs dans un réseau feuillagé sous une arcature, bordure à fond rouge, décor géométrique entre des galons bleus, ornés de fleurs.  
1, 47 x 1, 01 m  
2 500/4 000 €  
*(voir reproduction page 11)*
- 140 TAPIS BÉLOUCHISTAN**, XIXe siècle, chaîne laine, fond rouge décor à compartiment chargé d'étoiles, bordure géométrique (importantes usures aux poils du velours, déchirures).  
1, 40 x 1, 12 m  
60/80 €
- 140 BIS GALERIE, CAUCASE**, fond noir, décor de palmes mille fleurs, bordure à fond blanc chargée de motifs cruciformes, entre des galons fleuris. (usures et accrocs).  
4, 42 x 1, 04 m  
500/700 €

# Mercredi 24 octobre 2007

## à 14 heures

- 141 RÉUNION DE DAMAS**, lampas, brocatelle, XVIIIe et XIXe siècle, style Louis XIV et Louis XVI.  
*5 modèles différents.*  
100/150 €
- 142 RÉUNION DE DAMAS**, lampas, brocatelle, XIXe siècle, style Louis XIV, Louis XVI et Napoléon III.  
*7 modèles différents*  
100/150 €
- 143 RÉUNION DE DAMAS**, lampas, brocatelle, XIXe siècle, style du XVIIe et du XVIIIe siècle.  
*7 modèles différents.*  
100/150 €
- 144 RÉUNION DE DAMAS**, lampas, taffetas broché, style Louis XIV, Louis XV et époque Napoléon III.  
*6 modèles différents*  
100/150 €
- 145 RÉUNION DE FAÇONNÉS**, 1900 au chardon, style des droguets du XVIIIe, ethnique, géométrique, croix de Lorraine et impression sur chaîne.  
*Une dizaine de modèles environ*  
120/180 €
- 146 RÉUNION DE FAÇONNÉS ET IMPRIMÉS CACHEMIRE**, Coton imprimé en Alsace milieu XIXe siècle, moitié d'un châle cachemire, etc...  
*4 grandes pièces de modèles différents.*  
100/150 €
- 147 RÉUNION DE RAYURES FAÇONNÉES ET IMPRIMÉES**, dont une siamoise.  
*7 modèles différents*  
60/80 €
- 148 RÉUNION DE VELOURS DE LAINE**, uni cramoisi, gaufré style Louis XV, Louis XVI et Empire de la maison Barroux et imprimé époque Napoléon III.  
*7 modèles différents.*  
60/80 €
- 149 TAPIS DE TABLE EN VELOURS VERT OLIVE**, XIXe style Ottoman du XVIe siècle, tissé usé, décor de fleurs dans des mandorles.  
*1, 11 x 1, 25 m*  
150/200 €
- 150 TAPIS DE TABLE EN DROGUET**, style Louis XV, façonné rose broché polychrome de fleurettes, bordé sur trois cotés d'une dentelle d'or (usures).  
*1, 97 x 1, 58 m*  
150/200 €
- 151 EDITH A. STANDEN** : European Post-Medieval TAPESTRIES and related Hangings in The Metropolitan Museum of Art, 1985, deux volumes 425 et 848 pages.  
100/150 €
- 152 HEINRICH GÖBEL, WANDTEPPICHE I**, Die Niederlande, Leipzig, Klinkhard & Biermann, 1923.  
2 volumes in 4°, toile bleue.  
500/700 €
- 153 RÉUNION DE LIVRES SUR LA TAPISSERIE :**  
**MUSÉES ROYAUX D'ART ET D'HISTOIRE** : Tapisseries Bruxelloises de la pré-Renaissance, 1976, 256 pages.  
**JACQUELINE BOCCARA** : Ames de Laine et de Soie, 1988, 351 pages  
**CAHIERS DE L'INVENTAIRE** : La Tenture de l'Apocalypse d'Angers, 1987, 304 pages.  
**PIERRE VERLET** : La Tapisserie, 1965, 230 pages.  
100/150 €
- 154 JANINE MONTUPET** : Fabuleuses DENTELLES, 1988, 192 pages.  
**MUSÉE DES BEAUX ARTS DE CALAIS** : Modes en Dentelles, 1985, 126 pages.  
60/80 €
- 155 RÉUNION DE LIVRES DE PLANCHES, ERNST, ÉDITEUR, DÉBUT XXE SIÈCLE** :  
-Broderies et décorations populaires Tchéco-Slovaques -Broderies Chinoises - Tapisseries et Etoffes Coptes - Céramique Orientale (incomplets).  
100/150 €



78



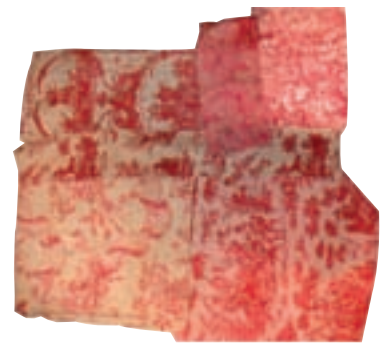
213



222



229



230



353



289



290



214



224



85



246

**156 DEUX LIVRES DE PLANCHES, ERNST ÉDITEUR, DÉBUT XXE SIÈCLE :** -Toiles Imprimées de la Perse et de l'Inde d'après les documents recueillis par Oberkampf - Fleurs, Oiseaux et Fantaisies par Pillement 1719-1808 - (incomplets).

120/180 €

**157 HENRY CLOUZOT : LA TOILE PEINTE EN FRANCE - LA MANUFACTURE DE JOUY** (incomplet).

100/150 €

**158 ALBUM D'EMPREINTES,** Alsace, fin XIXe siècle, pour la robe et la chemise, semis de fleurs, petits motifs, pois, cachemire, rayures, géométriques, gerbes de fleurs.

0, 52 x 0, 41 m

Environ 248 pages pour environ 590 empreintes.

350/500 €

**159 ALBUM D'ÉCHANTILLONS, 1868,** coton imprimé, fleurs, indienne, toiles de Jouy : les nénuphars et Pallas, chinois, toiles de Nantes : Panurge et Paul et Virginie, etc..

0, 60 x 0, 47 m

Environ une centaine de pages pour environ une centaine d'échantillons.

700/900 €

*(voir reproduction page 17)*

**160 ALBUM D'ÉCHANTILLONS : VELOURS NOUVEAUTE,** 1883, velours miniature, velours pelucheux, fleurs, rayures.

0, 55 x 0, 32 m

Environ 44 pages pour environ 290 échantillons.

300/500 €

**161 ALBUM D'ÉCHANTILLONS,** Saint Etienne, Chambeyron, XIXe siècle, rubans de Saint Etienne et gravures de mode, lampas, velours, rayures, petits motifs, fleurs, cachemire, carreaux.

0, 41 x 0, 27 m

Environ 120 pages pour environ 1 300 échantillons.

350/500 €

*(voir reproduction page 17)*

**162 PAGES D'ALBUMS D'ÉCHANTILLONS,** lainages, rayures, carreaux.

Environ 480 pages pour environ 4 000 échantillons

250/400 €

**163 RÉUNION DE 43 CLASSEURS CLAUDE FRÈRES, LANERIA ALBERTO & ROY, etc..., années 1950 à 1980,** lainages, cravates, etc...

Environ 43 pour approximativement plus de 2 000 échantillons.

200/300 €

**PROVENANT D'UNE MAISON DE  
NÉGOCE DE TISSUS POUR LA HAUTE  
COUTURE (164 À 169)**

**164 ALBUM D'ÉCHANTILLONS,** collection Claude, porte un cachet S. Dupoizat, 1907, façonnés soies, petits motifs, abstraits, cachemire, rayures, motifs géométriques.

0, 43 x 0, 29 m

Environ 200 pages pour environ 3 000 échantillons

250/400 €

*(voir reproduction page 17)*

**165 RÉUNION D'UNE DOUZAINÉ DE LIVRES DE CARTES DE NUANCES DE LA CHAMBRE SYNDICALE DES TEINTURIERS DE LYON** et divers, 1897-1930.

0, 37 x 0, 30 m

150/200 €

**166 RÉUNION D'UNE DOUZAINÉ DE LIVRES DE CARTES DE NUANCES DE LA CHAMBRE SYNDICALE DES TEINTURIERS DE LYON** et divers, 1930-1935.

0, 37 x 0, 30 m

150/200 €

**167 RÉUNION D'UNE DIZAINÉ DE LIVRES DE CARTES DE NUANCES,** notamment Chambeyron et fils à St Etienne

80/120 €

**168 RÉUNION D'UNE TRENTAINÉ DE CARTES DE NUANCES,** notamment Fédération de la Soie, à Lyon

50/70 €

**169 PAGES D'UN ALBUM D'ÉCHANTILLONS, 1889,** façonné soie, velours, fleurs, moire, impression chaîne, façon dentelle, rayures, géométriques.

Environ 190 pages pour environ 1 800 échantillons

80/120 €

**170 ALBUM D'ÉCHANTILLONS : TISSUS MODERNES, BIANCHINI-FÉRIER, D'APRÈS RAOUL DUFY (1877-1953),** avant 1936, façonnés et imprimés, avec pour chaque page, le titre, un cliché NB du motif et des échantillons dans les gammes de couleur :

33 modèles différents avec Pégase, La Jungle, Les Chinois, Longchamp, La chèvre du Tibet, Le Cortège d'Orphée, Le Quadrigé, La Chasse, La Pêche, La Danse, La Moisson, Le Tennis, etc ... Ancienne collection Julien Dutilleul, collaborateur de Dufy, mort d'un accident de voiture en 1936.

0, 33 x 0, 29 m, 33 pages pour plus de 130 échantillons de 33 modèles différents.

300/500 €

*(voir reproduction page 17)*

**PROVENANT D'UNE PRESTIGIEUSE  
MAISON DE SOIERIES LYONNAISE  
(171 À 204)**

- 171 ALBUM D'ÉCHANTILLONS**, Lyon, circa 1930, façonnés, lamé argent ou or, décor de fleurs, cachemire ou persan.  
*0, 51 x 0, 37 m*  
*101 pages, soit environ 150 échantillons*  
**ALBUM DE GOUACHES ET ÉCHANTILLONS**, Lyon, circa 1920, impression, fleurs et géométriques (humidité).  
*0, 51 x 0, 36 m*  
*72 pages soit environ 30 gouaches et 100 échantillons*  
1 000/1 500 €  
*(voir reproduction page 17)*
- 172 ALBUM D'EMPREINTES**, Lyon, 1970, fleurs, fruits et géométriques.  
*0, 50 x 0, 34 m*  
*Environ 190 pages pour près de 80 grandes empreintes et les gammes de couleurs.*  
200/300 €
- 173 ALBUM D'ÉCHANTILLONS**, Lyon, Kandelaft, vers 1930, unis: velours, ottoman, bayadère, crêpe, faille, cloqué, satin.  
*0, 51 x 0, 37 m*  
*154 pages, soit environ 300 échantillons*  
**ALBUM D'ÉCHANTILLONS**, Lyon, Kandelaft, vers 1930, velours imprimé ou façonné lamé argent et or, décor de feuilles et fleurs .  
*0, 51 x 0, 37 m*  
*40 pages, soit environ 80 échantillons*  
**ALBUM D'ÉCHANTILLONS**, Lyon, Kandelaft, vers 1930, façonnés lamé argent et or, décor japonisant ou de feuilles et fleurs .  
*0, 51 x 0, 37 m*  
*55 pages, soit environ 80 échantillons*  
**ALBUM DE GOUACHES ET ÉCHANTILLONS**, Lyon, Kandelaft, vers 1930-1940, impression, fleurs et géométriques.  
*0, 51 x 0, 34 m*  
2 500/4 000 €  
*(voir reproduction page 17)*
- 174 ALBUM D'ÉCHANTILLONS**, Lyon, Kandelaft, 1928, velours, taffetas, crêpe, décor imprimé de fleurs, pastilles et géométriques et parfois lamé or.  
*0, 50 x 0, 35 m*  
*120 pages, soit environ 400 échantillons*  
700/900 €  
*(voir reproduction page 17)*
- 175 ALBUM D'ÉCHANTILLONS**, Lyon, circa 1930, fleurs, géométriques, pied de poule, petits motifs, rayures, écossais, velours  
*0, 44 x 0, 31 m*  
*Environ 500 échantillons*  
250/400 €
- 176 ALBUM D'ÉCHANTILLONS**, Bianchini Férier, Lyon, circa 1930, dentelle, imprimé, fleurs, petits personnages, tramé métal,  
*0, 44 x 0, 31 m*  
*Environ une quarantaine de pages pour environ une centaine d'échantillons*  
200/300 €
- 177 ALBUM D'ÉCHANTILLONS**, Bianchini Férier, Lyon, vers 1925, calques, façonné géométrique  
*0, 44 x 0, 31 m*  
*Environ 120 échantillons*  
100/200 €
- 178 ALBUM D'ÉCHANTILLONS**, Bianchini Férier, Lyon, vers 1925, calques, façonné géométrique, fleurs, fruits, tramé métal, japonisme (très beau).  
*0, 44 x 0, 31 m*  
*Environ 190 échantillons*  
400/600 €  
*(voir reproduction page 17)*
- 179 ALBUM D'ÉCHANTILLONS**, Bianchini Férier, Lyon, vers 1925, façonné géométrique, fleurs, cornets, velours.  
*0, 44 x 0, 31 m*  
*Environ 80 échantillons*  
150/200 €
- 180 DEUX ALBUMS D'EMPREINTES**, Bianchini Férier, PATRONS, Lyon, vers 1930, impression au rouleau, géométriques, fleurs, feuilles, pois, rayures, coquillages.  
*0, 44 x 0, 29 m*  
*Environ 380 empreintes*  
250/400 €
- 181 ALBUM D'ÉCHANTILLONS**, Baumann, circa 1929-1930, références, fleurs, géométriques Art Déco (reliure endommagée mais de très beaux documents Art Déco).  
*0, 50 x 0, 33 m*  
*Environ 400 échantillons*  
1 800/2 400 €  
*(voir reproduction page 17)*
- 182 ALBUM D'ÉCHANTILLONS**, Qualités, Bianchini Férier, circa 1930, références, unis, fleurs, carreaux, tramé métal.  
*0, 50 x 0, 33 m*  
*Environ 600 échantillons*  
200/300 €



- 183 ALBUM ESQUISSES**, XVIIIe et XIXe siècle, projets de broderies de gilets Louis XVI, kilim, ethnique, fleurs.  
0, 50 x 0, 33 m  
Environ 59 esquisses  
250/400 €
- 184 ALBUM D'ÉCHANTILLONS**, 1880, gamme de coloris, rayures, carreaux, madras, taffetas changeant  
0, 62 x 0, 48 m  
Environ 1 000 échantillons  
250/400 €
- 185 ALBUM D'ÉCHANTILLONS**, Lyon, deuxième quart du XXe siècle, dentelles mécaniques et tulle broché façon dentelle  
36 pages  
soit environ 126 échantillons  
250/400 €
- 186 HUIT ALBUMS**, dentelle, tulle brodé  
0, 33 x 0, 26 m  
8 albums d'environ 150 échantillons : soit probablement plus de 1 000 échantillons  
1 500/2 000 €
- 187 ALBUM D'ÉCHANTILLONS**, circa 1930, armures laines, rayures, tweed, carreaux, pied de poule, prince de Galles.  
0, 50 x 0, 32 m  
Environ 700 échantillons.  
1 000/1 500 €  
(voir reproduction page 17)
- 188 ALBUM D'ÉCHANTILLONS**, circa 1930, armures laines, rayures, tweed, carreaux, unis.  
0, 50 x 0, 32 m  
Environ 700 échantillons.  
600/800 €
- 189 ALBUM D'ÉCHANTILLONS**, circa 1930, armures laines, rayures, tweed, carreaux, bouclé, pied de poule, prince de Galles.  
0, 50 x 0, 32 m  
Environ 450 échantillons.  
300/500 €
- 190 ALBUM D'ÉCHANTILLONS**, circa 1930, armures laines, rayures, tweed, carreaux, écossais, double étoffes.  
0, 50 x 0, 32 m  
Environ 400 échantillons.  
300/500 €
- 191 ALBUM D'ÉCHANTILLONS**, circa 1930, armures laines, rayures, tweed, carreaux, écossais.  
0, 50 x 0, 32 m  
Environ 2 900 échantillons.  
1 500/2 000 €  
(voir reproduction page 17)
- 192 ALBUM D'ÉCHANTILLONS**, circa 1930, armures laines, rayures, tweed, carreaux, écossais et étamine de laine imprimée.  
0, 50 x 0, 32 m  
Environ 700 échantillons.  
600/800 €
- 193 ALBUM D'ÉCHANTILLONS**, circa 1930, armures laines, rayures, tweed, carreaux, écossais, tartan, broché décor fleurs ou cachemire.  
0, 50 x 0, 32 m  
Environ 600 échantillons.  
300/500 €  
(voir reproduction page 17)
- 194 ALBUM D'ÉCHANTILLONS**, circa 1930, armures laines, rayures, tweed, carreaux, écossais, tartan.  
0, 50 x 0, 32 m  
Environ 600 échantillons.  
300/500 €
- 195 ALBUM D'ÉCHANTILLONS**, circa 1930, armures laines, façonné, tweed, bouclé, impression sur laine : fleurs, broderies cachemire.  
0, 50 x 0, 32 m  
Environ 600 échantillons.  
300/500 €
- 196 ALBUM D'ÉCHANTILLONS**, circa 1930, armures laines, façonné, bouclé, broché, brodé, géométrique, dentelle, fleurs, rayures, carreaux.  
0, 50 x 0, 32 m  
Environ 600 échantillons.  
300/500 €
- 197 ALBUM DE GOUACHES**, circa 1930, géométrique Art Déco (très belles gouaches).  
0, 50 x 0, 33 m  
Environ 280 gouaches  
300/500 €
- 198 ALBUM DE GOUACHES, TISSAGE BAUMANN, « DESSINS ROBES »**, circa 1935, abstraits, fleurs, rayures, arabesques, plumes, cachemire, avec annotations techniques.  
0, 71 x 0, 52 m  
198 grandes gouaches  
500/700 €
- 199 ALBUM D'EMPREINTES ET ÉCHANTILLONS CORRESPONDANT, TISSAGE BAUMANN, « DESSINS ROBES »**, circa 1927, abstraits, fleurs, oiseaux, géométriques, plumes, art déco avec annotations techniques, parfois même le dessin et la mise en carte correspondants (très beaux dessins art déco).  
0, 71 x 0, 52 m  
205 grandes gouaches  
3 000/5 000 €  
(voir reproduction page 17)

- 200 ALBUM D'EMPREINTES ET ÉCHANTILLONS CORRESPONDANT, TISSAGE BAUMANN, « DESSINS ROBES »**, circa 1929, abstraits, fleurs, géométriques, plumes, oiseaux, art déco avec annotations techniques, parfois même le dessin et la mise en carte correspondants.  
0, 71 x 0, 52 m  
230 grandes gouaches  
1 500/2 000 €
- 201 ALBUM DE GOUACHES, TISSAGE BAUMANN, « DESSINS ROBES »**, circa 1937, abstraits, fleurs, géométriques, pois, petits motifs avec annotations techniques.  
0, 71 x 0, 52 m  
232 grandes gouaches  
1 000/1 500 €
- 202 ALBUM D'EMPREINTES ET ÉCHANTILLONS CORRESPONDANT, TISSAGE BAUMANN, « DESSINS ROBES »**, circa 1925, abstraits, fleurs, oiseaux, géométriques, plumes, art déco avec annotations techniques, parfois même le dessin et la mise en carte correspondants (très beaux dessins art déco)  
0, 71 x 0, 52 m  
239 grandes gouaches  
3 000/5 000 €  
(voir reproduction page 17)
- 203 ALBUM D'EMPREINTES ET ÉCHANTILLONS CORRESPONDANT, TISSAGE BAUMANN, « DESSINS ROBES »**, circa 1930, abstraits, fleurs, géométriques, avec annotations techniques, parfois même le dessin et la mise en carte correspondants (très beaux dessins art déco)  
0, 71 x 0, 52 m  
213 grandes gouaches  
3 000/5 000 €  
(voir reproduction page 17)
- 204 ALBUM DE GOUACHES ET ÉCHANTILLONS**, Lyon, circa 1925, Kandelaft, dessinateurs de l'atelier Cabias, Junin & Burkart milieu XXe siècle, impression sur velours, satin et crêpe, fleurs et géométriques.  
0, 51 x 0, 35 m  
67 pages soit environ 20 gouaches et 300 échantillons  
800/1 200 €  
(voir reproduction page 17)
- 205 IMPORTANTE RÉUNION DE FAÇONNÉS PAR BIANCHINI-FÉRIER, D'APRÈS RAOUL DUFY (1877-1953)**, avant 1936, fleurs, géométriques, bateaux, écossais.  
*Ancienne collection Julien Dutilleul, collaborateur de Dufy, mort d'un accident de voiture en 1936.*  
34 échantillons de taille différentes monté sur cartons formant un passe-partout (0, 50 x 0, 32 m).  
700/900 €  
(voir reproduction page 17)
- 206 PAGES D'UN ALBUM D'ÉCHANTILLONS**, lampas, Lyon, Italie, Espagne, XVIIe, XVIIIe et XIXe siècle, broché soie et chenille, « bizarre », « naturaliste », personnages, animaux, oiseaux, licornes, fontaines, chinois astronome de Philippe de Lasalle, chiné à branche, arabesques, indienne imprimée et brodée, soie peinte au jus d'herbes en Chine, taffetas madras.  
0, 70 x 0, 45 m  
Environ une cinquantaine d'échantillons  
500/700 €  
(voir reproduction page 17)
- 207 ALBUM D'ÉCHANTILLONS**, collection Hasson Estabestory, tapisseries coptes, lampas, cuir, velours, Italie, Hispano-mauresque, Turquie, Lyon, Chine VIIIe-Xe, XVe, XVIe, XVIIIe siècles, alluciatto.  
Près de 200 échantillons environ  
2 000/3 000 €  
(voir reproduction page 17)
- 208 SUITE DE QUATRE RIDEAUX EN COTON IMPRIMÉ**, Alsace fin XIXe siècle, fond blanc, décor cuivre de plumes, feuilles et oiseaux.  
2, 74 x 1, 70 m chaque.  
120/180 €
- 209 PAIRE DE RIDEAUX EN COTON IMPRIMÉ**, Alsace, fin XIXe siècle, fond rouge, décor arabesque en grisaille de Diane chasseresse et de chiens courant un cerf, dans des rinceaux.  
3, 14 x 1, 30 m chaque  
100/150 €
- 210 DEUX PAIRES DE RIDEAUX EN PERCALE**, Alsace, fin XIXe, style du XVIIIe siècle, fond rouge, décor damassé crème d'une gerbe de fleurs dans des branches feuillagées (décoloration et accroc).  
3, 11 x 1, 29 m  
100/150 €
- 211 TROIS PAIRES DE RIDEAUX EN COTON IMPRIMÉ**, Alsace fin XIXe siècle, fond vert épinard, décor polychrome japonisant de gallinacées et paysages.  
2, 96 x 2, 00 m chaque  
300/500 €
- 212 MEZZARO OU VOILE DE GÈNES**, Italie, Gênes, milieu XIXe siècle, arbre de vie fleuri qui pousse sur un tertre habité d'animaux, bordure de vases de fleurs et fruits avec oiseaux et papillons (déchirures, manques, coutures).  
90/140 €
- 213 MOUCHOIR CHÂLE DE MARIAGE**, Russie, région de Vladimir, manufacture Prokorov, XIXe siècle, coton imprimé, fond chataigne, décor d'un médaillon de fleurs dans une réserve blanche, écoinçons fleuris, bordure de guirlande de fleurs, avec un chef de pièce.  
1, 12 x 1, 08 m  
80/120 €  
(voir reproduction page 20)

**214 MOUCHOIR CHÂLE DE MARIAGE**, Russie, région de Vladimir, manufacture Chuya Posilin, XIXe siècle, coton imprimé, fond jaune, décor de guirlandes de fleurs, bordure de guirlandes de fleurs, avec un chef de pièce (tache).  
0, 97 x 0, 90 m

80/120 €

*(voir reproduction page 20)*

**215 MOUCHOIR CHÂLE DE MARIAGE**, Russie, région de Vladimir, manufacture Chuya Posilin, XIXe siècle, coton imprimé, fond jaune, décor de guirlandes de fleurs, bordure de guirlandes de fleurs, avec un chef de pièce.  
0, 97 x 0, 90 m

80/120 €

**216 MOUCHOIR CHÂLE DE MARIAGE**, Russie, région de Moscou, manufacture Agapha Baranov, XIXe siècle, coton imprimé, fond rouge, décor noir et blanc d'un semis de brindilles, bordure de rinceaux de feuilles et fruits.  
0, 90 x 1, 02 m

70/90 €

**217 MOUCHOIR CHÂLE DE MARIAGE**, Russie, région de Moscou, manufacture Agapha Baranov, XIXe siècle, coton imprimé, fond rouge, décor « à la française » de guirlande de fleurs, bordure de guirlandes de fleurs et feuilles.  
1, 15 x 1, 16 m

150/200 €

**218 COSTUME**, Russie, région de Nijni-Novgorod, XIXe siècle ; Chemise en lin, satin framboise, rubans vert et jaune. Robe en laine bleu nuit, parement en façonné jaune à décor de fleurs, doublure toile, avec une ceinture.

300/500 €

**219 COUVERTURE PIQUÉE, MATELASSÉE**, XIXe siècle, coton imprimé, Alsace, fin XIXe, fond ivoire, décor polychrome « cachemire » de vases de fleurs dans un réseau losangé de rubans.  
1, 94 x 2, 18 m

250/400 €

**219 BIS COUVERTURE QUILTÉ**, Etats-Unis, circa 1950, wedding baskets (tache).  
2, 05 x 1, 64 m

200/300 €

*(voir reproduction ci-contre)*

**220 RÉUNION DE COTON IMPRIMÉ**, Alsace XIXe siècle, fond bleu décor de fleurs et oiseaux ; fond blanc décor de fleurs et Jouy, manufacture Oberkampf, vers 1808 : Les Monuments d'Égypte.  
3 modèles différents.

120/180 €

*(voir reproduction ci-contre)*

**221 RÉUNION DE COTON IMPRIMÉ À LA PLANCHE**, XVIIIe et début XIXe siècle, fleurs, indienne, rayures, personnages, rosaces et palmettes.  
11 modèles différents.

200/300 €

**222 RÉUNION DE COTON IMPRIMÉ**, début et milieu XIXe siècle, fond noir à décor de roses et motifs cachemire.  
6 modèles différents.

200/300 €

*(voir reproduction page 20)*

**223 RÉUNION DE COTON IMPRIMÉ À LA PLANCHE**, XVIIIe et XIXe siècle, fleurs, indienne et cachemire.  
11 modèles différents.

200/300 €

**224 RÉUNION DE COTON IMPRIMÉ À LA PLANCHE**, XVIIIe et XIXe siècle, fleurs, bonnes herbes, indienne, rayures ondulantes et cachemire.  
8 modèles différents

200/300 €

*(voir reproduction page 20)*

219 BIS



220

**225 DEUX CAMBRASINES**, XVIIIe siècle, toile brochée en laine polychrome d'un semis de gerbes de fleurs.

*2 modèles différents.*

250/400 €

**226 RÉUNION DE FAÇONNÉS**, lampas, taffetas broché, XVIIIe, style des XVIe, XVIIIe et Empire, fleurs, draperie de fourrure, chinois.

*14 modèles*

300/500 €

**227 RÉUNION DE TAPISSERIE AU POINT ET DE FAÇONNÉS JACQUARD À L'IMITATION DE LA TAPISSERIE**, style du XVIIIe siècle, fleurs et motifs géométriques.

*7 modèles différents*

100/150 €

**228 RÉUNION DE FAÇONNÉS**, XIXe siècle, fragments de châles cachemire, façonné jacquard à l'imitation de la tapisserie ou ethnique.

*5 modèles différents*

100/150 €

**229 RÉUNION DE TOILES À PERSONNAGES**, chinoiseries et fleurs, XVIIIe et début XIXe siècle, notamment nantaises, manufacture Dubeyss vers 1800, les comédiens ambulants et manufacture Petitpierre et Cie vers 1795, les fêtes champêtres.

*9 modèles différents.*

200/400 €

*(voir reproduction page 20)*

**230 RÉUNION DE TOILES À PERSONNAGES**, chinoiseries, XVIIIe et XIXe siècle, notamment Nantes, manufacture Petitpierre frères et Cie, vers 1786, la draperie chinoise (à l'envers), vers 1785, l'homme bienfaisant,

*6 modèles différents*

250/400 €

*(voir reproduction page 20)*

**231 RIDEAU EN COTON IMPRIMÉ EN ROUGE**, circa 1900, dans le goût de Jouy, style du XVIIIe siècle, ruines et paysans avec leur troupeau.

*2, 88 x 1, 43 m*

40/60 €

**232 RÉUNION DE COTON IMPRIMÉS À DÉCOR DE CHINOISERIES** : Jouy, manufacture Oberkampf, vers 1785, « la leçon de danse », d'après le Livre de Chinois de Pillement gravé en 1758 ; et Mulhouse, vers 1800, chinois dans les fleurs.

*Exotisme et Impression, Musée de Jouy, 1995, p. 69, n° 42*

*0, 49 x 0, 58 m ; 0, 50 x 0, 64 m & 0, 81 x 0, 41 m*

100/150 €

**233 LAIZE DE COTON IMPRIMÉ EN BISTRE À LA PLAQUE DE CUIVRE, JOUY**, manufacture Oberkampf, vers 1813, « Paysages Suisses », d'après Jean-Louis Demarne, personnages avec château, vache et barque (accrocs).

*Mélanie Riffel & Sophie Rouart : La Toile de Jouy, n° 139, pp 120-121.*

*2, 42 x 0, 95 m.*

150/200 €

*(voir reproduction ci-dessous)*



233

**234 COTON IMPRIMÉ À LA PLAQUE DE CUIVRE**, Jouy, manufacture Oberkampf, vers 1775-1797, « Scènes Flamandes », d'après David Téniers : buveur et kermesse flamande.

*Mélanie Riffel & Sophie Rouart : La Toile de Jouy, n° 139, pp 104-105.*

*1, 83 x 1, 31 m, 0, 81 x 0, 48 m & 0, 78 x 0, 84 m.*

150/200 €

**235 RÉUNION DE COTON IMPRIMÉ OU TOILES À PERSONNAGES** : « Diane et Endymion des manufactures Petitpierre à Nantes et Meillet à Beautiran, 1785, « L'Art d'aimer », manufacture Petitpierre à Nantes ou Meillet à Beautiran, 1785-1800, « La Danse Savoyarde » manufacture Leclerc à Pont-de-la-Maye 1790, une toile à l'escarpolette vers 1900 et une toile avec François Ier, probablement Nantes vers 1840.

*5 modèles différents dont de grands morceaux.*

150/200 €

**236 RÉUNION DE COTON IMPRIMÉ**, style du XVIIIe siècle, indienne et rayures fleuries.

*4 modèles différents.*

80/120 €

**237 RÉUNION DE COTON IMPRIMÉ**, fleurs, chasse à courre, cerf, fleurs 1900 dans le goût de Auber, arabesque.

*9 modèles différents.*

100/150 €

- 238 RÉUNION DE DAMAS**, lampas, broderies, XIXe siècle.  
*7 modèles différents.*  
100/150 €
- 239 RÉUNION DE FAÇONNÉS ART DÉCO**, Lyon, circa 1925, velours bleu à décor de fleurs, façonné noir tramé lurex décor de losanges, carré de satin bleu pinceauté de fleurs (usure), étole en crêpe pinceauté et brodé or de motifs turcs, façonné cachemire bordeaux.  
*5 pièces*  
100/150 €
- 240 SERVIETTE EN DAMAS**, milieu XIXe siècle, (lin et soie ?), décor d'armoiries d'alliance (d'azur, à quatre barres et un écartelé de roses et de lins) avec des lévriers pour support, sous une couronne de comte et au dessus d'une devise YOUL DOUE, dans une couronne de fleurs.  
*0, 74 x 0, 90 m*  
30/50 €
- 241 DEUX SERVIETTES COUSUES PAR LE MILIEU, EN DAMAS DE LIN**, XVIIe siècle, grappe de raisin de Canaan, piqueux et château avec inscription en langue germanique.  
*0, 78 m x 0, 64 m & 0, 78 x 0, 64 m*  
80/120 €
- 242 DEUX SERVIETTES COUSUES PAR LE MILIEU, EN DAMAS DE LIN**, Courtrai, XVIIe siècle, du Christ près d'un puits avec la Samaritaine, inscription SICCHAR et saint Jean près d'un panier, inscription JOAN IIII, ville, bordure de rinceaux de fruits. (tache et déchirure).  
*Musée de Courtrai : Damast, n° 21, p. 84 à 86.  
1, 29 x 0, 66 m & 1, 29 x 0, 66 m*  
80/120 €
- 243 SERVIETTE EN DAMAS DE LIN**, XVIIe - XVIIIe siècle, inscription LUBECA au dessus d'une ville, sous des couronnes de laurier avec aigle bicéphale et armoirie, sous l'onde où vogue un bateau, brodé en noir au point de croix W.E.A. (damas peu lisible, taches de rouille).  
*0, 97 x 0, 62 m*  
60/80 €
- 244 SUITE DE QUATRE SERVIETTES EN DAMAS DE LIN**, Courtrai, vers 1710, rubans ondulants de palmes en dentelle d'où jaillissent des fleurs, bordure de rinceaux.  
On joint **UNE SERVIETTE EN DAMAS DE LIN**, Courtrai, vers 1720, dense décor de palmes, bordure de guirlandes de fleurs.  
*0, 99 x 0, 83 m*  
150/200 €
- 245 SUITE DE ONZE SERVIETTES EN DAMAS DE LIN**, Courtrai, vers 1730, décor en pointe d'une fleur épanouie, bordure de rinceaux « à la dentelle ». On joint **UNE SERVIETTE EN DAMAS DE LIN**, Courtrai, vers 1720, décor en pointe d'une fleur épanouie dans des rubans « à la dentelle », bordure de fleurs.  
*Environ : 1, 12 x 0, 89 m*  
250/400 €
- 246 NAPPE EN DAMAS DE LIN**, Courtrai, XVIIIe siècle, dense décor de fleurs et fruits, bordure de rinceaux de palmes et fleurs.  
*2, 53 x 1, 73 m*  
250/400 €  
*(voir reproduction page 20)*
- 247 NAPPE DAMASSÉE**, fin XIXe siècle, décor de trophées dans des médaillons et palmes, bordure de trophées dans des écus et rinceaux de palmes.  
*4, 14 x 1, 96 m*  
150/200 €
- 248 NAPPE ET SES DIX-HUIT SERVIETTES EN DAMASSÉ**, fin XIXe siècle, décor d'un dense semis de fleurs, bordure d'une double guirlande de fleurs, chiffré JvH 18 (taches).  
*Nappe : 4, 06 x 1, 98 m & Serviettes : 0, 92 x 0, 73 m*  
300/500 €
- 249 NAPPE ET SES DIX-HUIT SERVIETTES EN DAMASSÉ**, circa 1900, décor d'un semis de feuilles, bordure de guirlandes de fleurs, lisière à cubes, chiffré dans les angles en rouge, XIII, pour la famille VILAIN XIII (reprise à une serviette)  
*Nappe : 6, 70 x 3, 14 m & Serviettes : 1, 09 x 0, 92 m*  
250/400 €
- 250 NAPPE DAMASSÉE**, fin XIXe siècle, semis de gerbes de fleurs, bordure de guirlande de fruits et fleurs entre des rubans feuillagés et rinceaux.  
*6, 60 x 2, 12 m*  
200/300 €
- 251 NAPPE DAMASSÉE**, fin XIXe siècle, décor rayé satin chargé de fleurs, bordure d'une dense végétation florale.  
*4, 16 x 1, 88 m*  
150/200 €

**252 SUITE DE QUINZE SERVIETTES EN DAMASSÉ,** fin XIXe siècle, décor de gerbes de lilas, dans un cadre figuré, chiffre brodé JSK sous un chien.

0, 92 x 0, 75 m

100/150 €

(voir reproduction ci-dessous)



252

**257 NAPPE DAMASSÉE,** fin XIXe siècle, semis de fleurs, large bordure de fleurs enchevêtrées et palmettes, chiffre brodé en rouge LG sous une couronne de comte.

2, 34 x 2, 15 m

100/150 €

(voir reproduction ci-dessous)



257

**253 SUITE DE SIX SERVIETTES EN DAMASSÉ,** fin XIXe siècle, mercure au caducée dans un octogone, écoinçons de rinceaux, bordure de cubes, chiffre brodé en rouge FM (tache).

*Du même modèle que le n° 109 de la vente Drouot du 24 avril 2007.*

0, 94 x 0, 86 m

60/80 €

**254 NAPPE DAMASSÉE,** fin XIXe siècle style Empire, décor d'un double chemin de table, de lyre et casque dans des couronnes laurées et palmes, guirlande laurée et cygne éployé et rosaces à palmes dans des losanges, chiffre brodé ASK.

4, 40 x 2, 33 m

200/300 €

**255 NAPPE DAMASSÉE,** fin XIXe siècle, décor de fleurs, semis de fleurettes, bordure d'un tronc noueux chargé de fleurs, chiffre brodé AJ sous une couronne de comte.

3, 00 x 2, 06 m

120/180 €

**256 NAPPE DAMASSÉE,** début XIXe siècle, semis de feuilles, fleurs et cubes, double bordure de cygne dans un médaillon et papillon dans des rinceaux, et rinceaux avec amour tendant des couronnes et oiseaux affrontés (taches).

4, 72 x 2, 14 m

200/300 €

**258 NAPPE DAMASSÉE,** fin XIXe siècle, double encadrement de guirlande de volubilis et cadre granité, chiffre brodé BL.

5, 25 x 1, 80 m

150/200 €

**259 NAPPE DAMASSÉE,** fin XIXe siècle, semis de roses, bordure de guirlandes de roses.

2, 87 x 2, 40 m

100/150 €

**260 NAPPE DAMASSÉE,** fin XIXe siècle, style Empire, semis de marguerites, double chemin de table en rinceaux et couronnes laurées, palmettes aux écoinçons, jours Venise.

2, 96 x 2, 00 m

100/150 €

**261 NAPPE ET SES DOUZE SERVIETTES EN DAMASSÉ,** fin XIXe siècle, bordure de ruban de feuilles entre des guirlandes laurées et guirlandes de feuilles, chiffre brodé en rouge AL.

*Nappe : 2, 80 x 2, 20 m & Serviettes : 0, 92 x 0, 78 m*

150/200 €

**262 NAPPE DAMASSÉE,** fin XIXe siècle, semis de fleurs, bordure de ruban avec gerbe de fleurs et épis de blé d'où pend un bouquet d'épi de maïs et prunes.

3, 86 x 2, 30 m

200/300 €

- 263 NAPPE DAMASSÉE**, fin XIXe siècle, semis d'oiseaux et de branches de vignes avec raisins, bordure de rinceaux de feuilles de vigne et grappes de raisin, épis de blé aux écoinçons, chiffré en rouge OTC.  
*3, 93 x 1, 60 m*  
200/300 €
- 264 NAPPE DAMASSÉE (LIN ?)**, milieu XIXe siècle, semis de vases de fleurs et fruits, bordure de fleurs et oiseaux, aigles aux écoinçons.  
*5, 76 x 2, 00 m*  
200/300 €
- 265 NAPPE DE CHASSE ET SES DOUZE SERVIETTES EN DAMASSÉ**, fin XIXe siècle, cerf et biche dans une couronne de fleurs, large bordure d'une chasse à courre au cerf, chiffre brodé PE.  
*Nappe : 2, 80 x 2, 06 m*  
*& Serviettes : 0, 85 x 0, 73 m*  
300/400 €
- 266 NAPPE DAMASSÉE**, début XXe siècle, couronne de gerbes de blé, double encadrement de liserons, chiffre brodé L.U.  
*4, 00 x 1, 73 m*  
150/200 €
- 267 NAPPE DAMASSÉE**, XXe siècle, décor de cubes.  
*5, 54 x 2, 08 m*  
100/150 €
- 268 PANNEAU EN TULLE BRODÉ**, paysanne avec enfant et chien près d'une chèvre et biquette.  
*0, 35 x 0, 58 m*  
50/70 €
- 269 RÉUNION DE NAPPERONS**, volants de dentelle et divers.  
*Une vingtaine de pièces environ.*  
40/60 €
- 270 RÉUNION DE NAPPERONS EN DENTELLE**, certains avec des fonds de bonnet.  
*7 pièces*  
60/80 €
- 271 NAPPE EN DENTELLE DE BRUGES**, autour d'un médaillon en fil tiré représentant des amours, dans une couronne de linon brodé, entre deux montants de linon ajourés de fleurs.  
*1, 42 x 1, 27 m*  
100/150 €
- 272 TENTURE EN BURATO**, fil tiré et dentelle de Bruges, décor de fleurs dans des médaillons, encadrement, avec amours grimant dans les arbres et frise Renaissance de chimère et vases.  
*1, 30 x 1, 33 m*  
100/150 €
- 273 TAPIS DE TABLE EN BURATO OU FIL TIRÉ**, style Renaissance, décor géométrique de médaillons.  
*0, 97 x 0, 97 m*  
100/150 €
- 274 BANDEAU EN FIL TIRÉ DE BURATO**, Italie, XVIe siècle, décor à l'arbre de vie.  
*0, 41 x 3, 03 m*  
250/400 €
- 275 MÉTRAGE DE DENTELLE DE BRUGES.**  
*0, 13 x 2, 90 m*  
40/60 €
- 276 BAS D'AUBE EN DENTELLE DE MILAN**, XVIIIe ou XIXe siècle, décor de rinceaux fleuris.  
*1, 95 x 0, 26 m*  
150/200 €
- 277 DESSUS DE LIT AU CROCHET**, fin XIXe siècle, décor géométrique.  
*1, 94 x 2, 00 m*  
70/90 €
- 278 MANTEAU DE PÉNITENT ROUGE**, satin rouge, à camail et capuche, avec une calotte et une ceinture en cordelière.  
40/60 €
- 279 TROIS BANNIÈRES PROCESSIONNELLES**, Nord de la France, XIXe siècle, feutre rouge, décor brodé or de fleurs, d'un soleil et de glands, pour deux et le troisième en feutre rouge brodé or et argent d'un saint évêque dans des rinceaux.  
*0, 85 x 0, 34 m, 1, 00 x 0, 50 m & 1, 00 x 0, 50 m*  
100/150 €
- 280 DEVANT D'AUTEL**, XIXe siècle, satin jaune broché en soie polychrome de fleurs brodé en application de galon or d'une croix de Malte, et bordé d'un satin blanc broché en soie polychrome et or de fleurs.  
*0, 76 x 1, 74 m*  
**DEUX BANNIÈRES**, XIXe siècle, feutre rouge brodé de saint Pierre, galonné argent et des éléments.  
100/150 €
- 281 CHAPE**, début XXe siècle, lampas, fond satin blanc décor jaune de polylobes, chaperon orné de l'agneau pascal dans des rais de lumière [accrocs].  
*2, 80 x 1, 34 m*  
60/80 €
- 282 CAPE DE PRÉLAT**, taffetas violet, camail noir.  
60/80 €

**283 DALMATIQUE EN DRAP D'OR**, XIXe siècle, orfroi brodé or sur relief de double ruban gothique de croix, polylobes et feuilles de lierre.

50/70 €

**284 CHAPE EN DRAP D'OR**, XIXe siècle, damassé de fleurs, orfroi de guirlandes de fleurs et chaperon du pélican qui nourrit ses ouailles (usures).

*Métrage : 3, 16 m*

100/150 €

**285 RÉUNION DE TROIS CHASUBLES NOIRES ET UNE ÉTOLE**, orfroi brodé cornély d'une croix avec le chiffre IHS ; de rinceaux de fleurs autour du chiffre IHS et en tapisserie au point d'un semis de fleurs ombrées autour du chiffre IHS.

**DEUX SOUTANES EN SERGE DE LAINE NOIRE**

*Taille 44.*

100/150 €

**286 CHAPE EN DAMAS VIOLET**, fin XIXe siècle, motifs cruciformes dans des polylobes, orfroi en soie polychrome et fil d'argent de rinceaux et guirlandes de fleurs, chaperon brodé du pélican qui nourrit ses ouailles, galonné or.

*1, 30 x 2, 78 m*

200/300 €

**287 CHAPE**, premier tiers du XIXe siècle, faille ivoire, décor broché en soie polychrome et fil d'or de vase de fleurs dans des draperies et guirlandes de fleurs, raisin et épis de blé, orfroi de rinceaux fleuris, chaperon de rais de lumière dans des rinceaux fleuris et gerbes de blé (usures et manques).

*2, 95 x 1, 45 m*

150/200 €

**288 ORFROI OU BANNIÈRE**, XIXe siècle, velours brun brodé en fil d'or, application toile peinte de saint Martin dans des rinceaux fleuris et feuillagés, galon or.

*1, 11 x 0, 33 m*

100/150 €

**EN COLLABORATION AVEC L'ÉTUDE  
OSENAT À FONTAINEBLEAU  
(289 À 293)**

**289 CHASUBLE ET ÉTOLE**, XVIIIe siècle, damas satin blanc, décor broché en soie polychrome de rivières et gerbes de roses, galon jaune (doublure changée, ravaudage sur le devant, tache).

250/400 €

*(voir reproduction page 20)*

**290 CHASUBLE ET ÉTOLE**, XVIIIe siècle, faille liseré blanche de rivières « à la dentelle », brochée en soie polychrome de guirlandes de fleurs et œillets, galon jaune, doublure de bougran vert (usure sur le devant)

200/300 €

*(voir reproduction page 20)*

**291 CHAPE EN DRAP D'OR**, XIXe siècle, orfroi brodé de rinceaux, chaperon du pélican qui nourrit ses ouailles, galonné et frangé or (accroc).

*1, 34 x 2, 88 m*

200/300 €

**292 CHAPE EN LAMPAS**, milieu XIXe siècle, faille broché de gerbes de fleurs, orfroi de vases de fleurs, teint en pièce en violet.

*1, 36 x 2, 94 m*

100/150 €

**293 RÉUNION D'UN VOILE HUMÉRAL**, XIXe siècle, damas satin ivoire broché or de gerbes de blé et fleurs, chiffre IHS en filé riant dans des rais de lumière au milieu d'une couronne de fleurs et blé, étole de procession en drap d'or, XIXe siècle, brodé de feuilles de vigne et grappe de raisin, bandeau en drap d'or, dos de chasuble teint en pièce en violet, manipule, XVIIIe siècle en lampas rouge et galon liturgique.

50/70 €

#### 294 À 300 NON VENUS

**301 FRAGMENT DE CHÂLE LONG**, France, vers 1820, fond jaune, décor cachemire de quatre rangées de palmettes mille fleurs dans un encadrement floral, galerie de palmettes et palmes aux écoinçons (coupé).

*2, 56 x 1, 22 m*

100/150 €

**302 CHÂLE LONG**, France, vers 1890, fond rouge, décor cachemire à cinq couleurs de pendentifs dans des palmes enroulées de part et d'autre d'une réserve noire quadrangulaire, galerie sur les quatre cotés, bordure arlequinée (trous et manque).

*3, 09 x 1, 62 m*

120/180 €

**303 CHÂLE LONG**, France, vers 1890, fond rouge, décor cachemire à six couleurs, de palmes enroulées de part et d'autre d'une réserve étoilée noire, galerie sur les quatre cotés, bordure arlequinée (trous et manque).

*3, 10 x 1, 56 m*

120/180 €

**304 CHÂLE LONG**, France, vers 1880, fond rouge, décor cachemire à cinq couleurs, de pendentifs dans des palmes enroulées de part et d'autre d'une réserve noire en mandorle, bordé d'un ruban ondulant et d'une galerie sur les quatre cotés, bordure arlequinée.

*3, 20 x 1, 54 m*

200/300 €



- 305 CHÂLE CARRÉ**, Inde, milieu XIXe siècle, drap de laine rouge brodé de mandorles aux écoinçons, ente des palmes enroulées, étoile bleue, rouge, vert, noir et blanche ; ruban blanc, bordure arlequinée sur les quatre cotés.  
*1, 60 x 1, 60 m*  
150/200 €
- 306 CHÂLE CARRÉ**, Inde, milieu XIXe siècle, drap de laine noir brodé polychrome de palmes mille fleurs en motif cruciforme, bordure de palmettes sur les quatre cotés, porte une signature (doublure, restauration, manque environ un tiers du châle).  
*1, 70 x 1, 53 m*  
150/200 €
- 307 CHÂLE CARRÉ**, France, vers 1880, fond rouge, décor cachemire de palmettes adossées autour d'une large réserve, ruban blanc, galerie sur les cotés, bordure arlequinée (trou).  
*1, 75 x 1, 75 m*  
150/200 €
- 308 CHÂLE CARRÉ**, Inde, milieu XIXe siècle, drap de laine rouge brodé de palmes autour d'une réserve carré noire, rubans noirs, bordure arlequinée.  
*1, 68 x 1, 58 m*  
60/80 €
- 309 CHÂLE CARRÉ**, France, vers 1870-1880, fond rouge fayé vert et noir, décor cachemire à cinq couleurs de rubans en arabesques chargés de fleurs, galerie sur les quatre cotés, bordure arlequinée.  
*1, 83 x 1, 87 m*  
300/500 €  
*(voir reproduction page 36)*
- 310 CHÂLE CARRÉ**, France, vers 1860-1880, fond rouge, décor cachemire à six couleurs de palmes dans des arcatures bordées d'un ruban bleu d'où s'échappent cyprès et fleurs autour d'une réserve cruciforme noire, galerie sur les quatre cotés, bordure arlequinée.  
*1, 81 x 1, 87 m*  
650/800 €
- 311 CHÂLE CARRÉ**, circa 1840, fond noir, décor brodé en soie polychrome de palmes mille fleurs, bordure arlequinée (trous).  
*1, 60 x 1, 62 m*  
150/200 €
- 312 VISITE**, fin XIXe siècle, dans un châle turquoise, bordure à fond blanc, décor cachemire de palmes mille fleurs, passementerie.  
600/800 €  
*(voir reproduction page 33)*
- 313 RÉUNION DE CINQ SACS ET PORTEFEUILLES**, XVIIIe et XIXe siècles, lampas et sablé de verre.  
150/200 €
- 314 CAPE OU MANTEAU**, XVIIIe siècle, faille jaune, décor liseré polychrome de fleurs, boutonnière sur les cotés (usures, manque, transformations).  
*2, 83 x 1, 16 m*  
400/600 €
- 315 HABIT D'HOMME**, époque Louis XVI, droguet caviar brodé en soie polychrome de guirlandes de fleurs (usures et accrocs).  
500/700 €  
*(voir reproduction page 33)*
- 316 GILET**, époque Louis XVI, satin ivoire, décor brodé en fil chenille turquoise de guirlandes de fleurs et en paillerons et fil d'argent de rubans noués, dos en coton pelucheux (tache d'humidité sous les bras).  
300/500 €
- 317 GILET**, fin XVIIIe siècle, sergé ivoire, brodé en camaieu bleu, sur les bords et les poches de feuilles et sur les basques de branches d'olivier, complet de ses boutons (déchirure dans le dos, taches d'humidité sous les bras).  
100/150 €
- 318 GILET**, époque Louis XVI, satin ivoire, brodé au point de Beauvais sur le fond d'un semis de pois rouge, sur les bords de fleurs, sur les poches et les basques de guirlandes de fleurs (usures au fond de satin, plusieurs coupures, manques et coutures).  
100/150 €
- 319 GILET**, époque Louis XVI, taffetas ivoire, brodé en soie polychrome, sur le fond d'un semis de fleurettes, sur les bords, les poches et les basques de fleurs et feuilles (usures et taches).  
150/200 €
- 320 DEUX PANS DE GILET**, époque Louis XVI, feutre chamois, brodé en soie polychrome, sur le fond d'un semis de fleurettes, sur les bords, les poches et les basques de guirlandes de fleurs (trous, manque les boutons).  
80/120 €
- 321 HABIT À LA FRANÇAISE**, époque Louis XVI, satin bronze, brodé en soie polychrome de guirlandes de fleurs (manque deux boutons, taches d'humidité sous les bras).  
300/500 €  
*(voir reproduction page 33)*

**322 DEUX PANS D'UN GILET**, époque Louis XVI, satin ivoire, décor brodé en soie polychrome, sur le fond d'un semis de fleurettes, sur les bords, les poches et les basques de guirlandes de fleurs (tache d'humidité, trou, déchirure).

100/150 €

**323 GILET, ÉPOQUE LOUIS XVI**, faille blanche brodée au point de Beauvais en soie polychrome sur le fond d'un semis de fleurettes, sur les bords, les poches et les basques de guirlandes de fleurs.

150/200 €

*(voir reproduction ci-dessous)*



323

**324 CULOTTE À PONT**, vers 1795, bourrette de soie verte, à boutons d'acier, os et couverts (décoloration, accroc au fond).

100/150 €

**325 CARACO**, XVIIIe siècle, satin vert anis, double rangée de boutons.

100/150 €

**326 MANTEAU DE ROBE À LA FRANÇAISE (?)**, époque Louis XV, taffetas changeant bleu glacier, plis dans le dos, falbalas.

500/700 €

*(voir reproduction page 33)*

**327 CARACO**, XVIIIe siècle, satin bourrette vert tilleul.

150/200 €

**328 SUITE DE QUATRE CHAUSSURES DE MAÎTRISE**, milieu XIXe siècle.

350/450 €

**329 PAIRE D'ESCARPINS**, milieu XIXe siècle, Chapelle rue de Richelieu, couvert en damas satin jaune paille.

40/60 €

**330 ROBE À TAILLE HAUTE**, début XIXe siècle, taffetas gris argent.

150/200 €

**331 ROBE, ÉPOQUE ROMANTIQUE**, à taille haute, manches gigot, boutonnage sur le devant, col volant, taffetas violet.

200/300 €

**332 VISITE EN OTTOMAN BLEU DE SAXE**, vers 1860, brodé en cordonnet de fil d'or et d'argent, d'un décor à l'orientale de rinceaux, croissants et arbres de vie, frangé sur les cotés.

250/400 €

**333 ROBE À EFFET DE TABLIER SUR LE JUPE**, vers 1860, reps à carreaux écossais, vert, rouge, tabac et noir, ruban de velours noir.

300/500 €

**334 ROBE (JUPE ET CARACO)**, vers 1885, taffetas changeant rayé violet, ruban et nœuds

300/500 €

*(voir reproduction page 33)*

**335 ROBE (JUPE ET VESTE)**, vers 1890, faille noire. Pour la jupe, décor vertical sur le devant et en bas sur un coté, d'un parement appliqué d'une serge ivoire lambrequinée couverte de soutache, volant figuré dans la bas de la jupe. Veste à large col à rabat en serge ivoire et crêpe blanc couverts de soutache et dentelle noire, parement aux manches.

400/600 €

*(voir reproduction page 33)*

**336 VISITE**, circa 1900, taillé dans un voile ivoire brodé en turquie, en soie polychrome et fil d'or de guirlandes de fleurs et tugrah, frangé d'une très riche passementerie.

300/500 €

**337 TAILLEUR (JUPE ET VESTE)**, vers 1905, velours de soie vert amande, décor en soutache de rinceaux et galons, boutons émaillés.

400/600 €

**338 ROBE D'ÉTÉ**, vers 1905, pongé de soie blanc, brodé en soie bleue de joncs et fleurs d'inspiration chinoise, incrustation de dentelle au fuseau pour le col, les manches, les cotés et le devant de la robe.

250/400 €



312



315



326



364



321



334



335



344



345

**339 CHAPEAU**, griffé Caroline REBOUX, vers 1910, larges bords couverts d'organza bleu, grand nœud de velours assorti, orné de dentelle noire et de roses en taffetas.

300/500 €

**340 ROBE DE MARIÉE EN DENTELLE**, circa 1900, et dessous.

60/80 €

**341 CARACO**, 1900, drap de laine, brodé en soie rouge et fil d'or d'arabesque.

30/50 €

**342 PAIRE DE BAS EN MAILLE**, circa 1900, décor de pois noirs.

20/30 €

**343 ROBE DE MARIÉE**, vers 1910, linon et tulle brodé de motifs géométrique dans des rubans, glands et double cornes. Cotés et bas de robe avec incrustation en guipure d'Irlande avec roses et pivoinés en relief. Ceinture en cordelière.

500/700 €

**344 MANTEAU D'INTÉRIEUR**, circa 1910, griffé Babani, boulevard Haussmann, façonné panthère bleu et ocre, tramé argent.

500/700 €

*(voir reproduction page 33)*

**345 MANTEAU D'INTÉRIEUR**, circa 1910, griffé Babani, velours de soie bleu roi, brodé or de palmes.

500/700 €

*(voir reproduction page 33)*



**346 ROBE D'APRÈS-MIDI « TEA-GOWN »**, vers 1913, tulle incrusté de bandes de différentes dentelles et linon brodé, volants de dentelle à l'aiguille. Ruban de Saint-Étienne en faille rose liserée et brochée de guirlandes de fleurs (tache).

500/700 €

**347 ROBE (CORSAGE ET JUPE)**, vers 1917, en linon ivoire imprimé de pensées. La jupe s'ouvre sur un jupon à volants, col et manches pagodes en dentelle.

150/200 €

**348 ROBE DU SOIR**, griffée ORANGE, vers 1918, tulle de soie noir brodé d'un corsage croisé et de deux tabliers en paillerons caviar, acier et argent de fleurs et rinceaux stylisés, volants de tulle sur les cotés ouvrant sur la doublure de satin noir.  
R. 400

400/600 €

**349 ROBE DROITE À TRAINÉ ASSYMETRIQUE**, vers 1920, dans une seule coupe de damas satin violet et or, dans le goût de Ducharme, qui s'enroule pour créer des volants et la traine, collerette de dentelle d'or.

400/600 €

**350 ROBE**, vers 1925, mousseline ivoire brodée en perles et perles tubulaires nacré, blanches et argent d'écailles et motifs géométriques.

300/500 €

**351 ROBE DE COCKTAIL**, circa 1950, taffetas cuivre brodé en soie mordorée et fil d'or de bouquets de fleurs.

40/60 €

**352 MÉTRAGE DE SATIN SERGÉ BOURRETTE FRAMBOISE**

Métrage : 11, 90 m en 0, 55 m de large.

300/500 €

**353 ORFROI**, Italie, Florence, XVIe siècle, velours rouge, décor en application et brodé or et soie polychrome de candélabres « grotesques » de rinceaux avec masque, chimères et ailes et médaillons de saint personnage vêtu d'or nué (usures aux visages).

2, 21 x 0, 205 m en 2 morceaux.

400/600 €

*(voir reproduction page 20)*

**354 RIDEAU EN DAMAS BICOLORE ROUGE ET OR**, Italie, fin XVIe début XVIIe siècle, décor de gerbes de fleurs dans des rubans noués qui se rejoignent sous des couronnes (usures, manque).

Métrage : 8, 60 m en 1 rideau (1, 91 x 2, 27 m).

400/600 €

*(voir reproduction page 36)*

**355 TENTURE EN DAMAS ROUGE**, Italie, XVIIe siècle, dans la suite de Daniel Marot, décor en pointe d'une gerbe de fleur épanouie dans des palmes et fruits, galonnée de velours (accroc).

Métrage : 6, 12 m en 0, 72 m de large, en 1 tenture (4, 08 x 1, 04 m)

400/600 €

*(voir reproduction page 36)*

- 356 BANDEAU**, Italie, fin XVIIe début XVIIIe siècle, brodé pour le fond en soie crème décor polychrome de guirlande de fleurs.  
*2, 77 x 0, 11 m & 1, 47 x 0, 18 m*  
100/150 €
- 357 BANDEAU DE BRODERIE**, Italie, XVIIe siècle, fond taffetas, décor brodé sur relief, en soie polychrome de rinceaux de fleurs, entre des galons feuillagés (usures au fond de taffetas).  
*4, 70 x 0, 24 m*  
300/500 €
- 358 RIDEAU EN BROCATELLE VERT ÉPINARD**, époque Louis XIV, décor en pointe d'une gerbe de fleur épanouie, grenades et palmes (ravaufrage, usures).  
*Métrage : 4, 06 m en 1 rideau (2, 03 x 1, 03 m).*  
200/300 €
- 359 TROIS LAMBREQUINS EN IMBERLINE (LIN ET SOIE)**, fin XVIIIe début XIXe siècle, rayé rouge, vert et jaune (usures).  
*0, 34 x 3, 30 m ; 0, 36 x 3, 40 m & 0, 34 x 3, 38 m*  
200/300 €
- 360 RIDEAU ET DEUX LAMBREQUINS DE BOURRETTE JAUNE BOUTON D'OR**, Nîmes (?), fin XVIIIe début XIXe siècle (tache et trou).  
*2, 22 x 1, 36 m ; 0, 40 x 1, 76 m & 0, 40 x 2, 80 m*  
150/200 €
- 361 DEUX RIDEAUX ET TROIS LAMBREQUINS EN BROCATELLE ROUGE ET CRÈME EFFET ARGENT**, époque Louis XIV, décor en pointe d'une fleur épanouie dans des palmes (usures, trous, ravaufrage).  
*Métrage : environ 14 mètres (2, 23 x 1, 22 m ; 2, 12 x 1, 00 m ; 0, 46 x 2, 04 m ; 0, 26 x 2, 19 m et 0, 32 x 1, 95 m).*  
600/800 €
- 362 TROIS RIDEAUX ET UNE PENTE EN SATIN BOURRETTE**, Provence, fin XVIIIe début XIXe siècle, décor rayé blanc et rose, flammé jaune (un rideau démonté).  
*Métrage : environ 8, 40 m en trois rideaux : 2, 40 x 1, 30 m & une pente 2, 44 x 0, 62 m*  
300/500 €
- 363 ANTEPENDIUM**, Italie, XVIIIe siècle, moire verte, brodé en perles de verre tubulaires blanches du chiffre IHS dans des rais de lumière et gerbes de fleurs, au milieu d'un semis de gerbes de fleurs nouées (accroc).  
*0, 84 x 1, 66 m*  
700/900 €  
*(voir reproduction page 36)*
- 364 MANTEAU DE STATUE**, Italie, fin XVIIe début XVIIIe siècle, faille blanc, brodé en soie polychrome et fil d'or de cornes d'abondance, rinceaux et fleurs, manches bordée de dentelle au fuseau (tache sur un coté, accrocs).  
1 200/1 800 €  
*(voir reproduction page 33)*
- 365 ÉLÉMENT DE MANTEAU DE STATUE EN LAMPAS**, époque Louis XV, gros de Tours chocolat broché rivière en décor « à la dentelle » et en fil d'or et d'argent, filé et frisé, de branches noueuses chargées de feuilles et fruits.  
600/800 €  
*(voir reproduction page 36)*
- 366 TAPIS DE TABLE**, Italie, début XVIIIe siècle, taffetas crème, décor brodé en soie polychrome d'un médaillon à l'oiseau dans des branches fleuries, vases de fleurs et gerbes de fleurs avec oiseaux aux écoinçons, bordure de rinceaux de fleurs, frangé (importantes usures, manques et décoloration).  
*1, 90 x 1, 80 m*  
300/500 €  
*(voir reproduction page 42)*
- 367 LAIZE DE BROCATELLE ROUGE**, Italie, XVIIe siècle, décor d'une fleur épanouie dans des lourdes palmes et rubans de dentelle, tissé dans une grande largeur (coupure).  
*Métrage : 4, 20 en 0, 95 m de large.*  
500/700 €
- 368 TENTURE EN DAMAS CRAMOISI « BIZARRE »**, Italie, Venise, 1690-1720, décor en pointe de vase couvert dans un cartel de ruban « à la dentelle » d'où jaillissent des tiges fleuries (coupures).  
*Métrage : 5, 36 m en 2 laizes cousues (2, 68 x 1, 07 m).*  
700/900 €  
*(voir reproduction page 36)*
- 369 TAPIS DE TABLE DANS UN DAMAS BLEU**, époque Louis XIV, décor en pointe d'une fleur épanouie (remontage tardif).  
*Plateau : 1, 08 x 0, 57 m bordé de volants de 0, 72 m.*  
150/200 €
- 370 PAIRE DE BANDEAUX**, Italie, début XVIIIe siècle, fond satin crème, décor brodé en soie polychrome et fil d'or sur relief, du chiffre MA sous une couronne, tenu par des lions, dans des rinceaux de fleurs, galon or (usures au satin).  
*0, 50 x 1, 90 m & 0, 50 x 1, 90 m*  
300/500 €  
*(voir reproduction page 36)*



309



354



355



363



365



375



389



370



392



383



368



379

- 371 DOS DE CHASUBLE DANS UN LAMPAS « À LA DENTELLE »**, vers 1710, fond satin rose, décor broché en soie polychrome et fil d'argent de gerbes de fleurs (fragments assemblés et collés sur carton).  
*0, 58 x 0, 36 m*  
80/120 €
- 372 CIEL DE LIT**, époque Louis XIV, satin bleu ciel, décor brodé en satin blanc et fil cordonnet d'une rosace dans des rinceaux, bordure et écoinçons fleuris (usures au satin).  
*2, 09 x 1, 91 m*  
200/300 €
- 373 TAPIS DE TABLE DANS UN SATIN LISERÉ BLEU**, Italie XVIIIe siècle, semis de fleurs, monté dans l'empire ottoman, en tapis de table, bordé de dentelle d'or, palmes en fil d'or brodé aux écoinçons (usures).  
*1, 15 x 1, 10 m*  
150/200 €
- 374 CHAPE EN LAMPAS**, époque Louis XV, gros de Tours crème moiré, broché en soie polychrome d'un semis de gerbes de fleurs (démontée).  
*Métrage : 4, 56 m (1, 00 x 2, 86 m).*  
300/500 €
- 375 CHAPE**, époque Louis XV, satin cuivre broché en soie polychrome de branches noueuses chargées de feuilles et fleurs (décoloration, démontée).  
*Métrage : 4, 84 (1, 05 x 2, 85 m).*  
400/600 €  
*(voir reproduction page 36)*
- 376 SATIN LISERÉ BROCHÉ**, XVIIIe siècle, fond bleu décor de batonnet et broché en soie polychrome de rubans et gerbes de fleurs, étiquette de collection Bouix (deux morceaux cousus par le milieu).  
*0, 98 x 0, 53 m*  
120/180 €
- 377 TAPIS DE TABLE MONTÉ DANS UNE FAILLE CACA D'OIE**, XVIIIe, décor liseré et broché en soie bleu, rouge et crème, fil d'argent et fil chenille d'oiseaux dans les branches, bateaux et pagodes, galonné argent et or, doublure de bougran bleu. Remonté tardivement à partir d'un ancien dos de chasuble (tache et trou).  
*0, 94 x 0, 67 m*  
200/300 €
- 378 VELOURS CISELÉ**, Italie, XVIIIe siècle, fond satin crème, décor aubergine de six galons en velours de rinceaux fleuris pour être coupé en galons (usures, deux laizes cousues par le milieu).  
*1, 82 x 0, 55 m soit une dizaine de mètres environ de galon.*  
200/300 €
- 379 DEUX PANNEAUX DE SOIE PEINTE**, époque Louis XV, taffetas crème, peint en camaïeu bleu de vases de fleurs dans des rinceaux, cornes d'abondance, sous des croisillons fleuris avec oiseaux, papillons et libellules, pour un bas de robe, porte une étiquette de la collection Barroux (usures, coupures et accrocs).  
Vente Drouot, 24 septembre 1997, n° 158  
*1, 00 x 2, 15 m & 1, 00 x 2, 15 m en 2 panneaux de 3 laizes de 0, 72 m chaque.*  
800/1 200 €  
*(voir reproduction page 36)*
- 380 LAMPAS BROCHÉ**, Chine, vers 1735-1740, fond satin bronze, décor « naturaliste » broché en soie polychrome et fil d'argent d'architectures et de lourdes fleurs agitées par l'effet du vent, monté en tapis de table, galonné or.  
Présente une lisière sur le coté gauche et donc a été tissé dans une grande largeur, probablement autour de quatre vingt centimètres, ce qui fait penser à une soierie tissée par les jésuites en Chine au XVIIIe siècle, pour le marché européen.  
*0, 60 x 0, 76 m*  
250/400 €
- 381 TAFFETAS PEINT**, époque Louis XV, Indienne à fond crème, décor polychrome de branches noueuses chargées de fleurs des Indes, présente un volant sur la partie basse.  
*0, 95 x 0, 74 m*  
150/200 €
- 382 TAPIS DE TABLE EN LAMPAS**, vers 1710-1720, fond satin beige, décor damassé et broché en soie polychrome et fil d'argent de gerbe de fleurs dans des rubans « à la dentelle ».  
*0, 89 x 1, 28 m*  
150/200 €
- 383 SUITE DE PANNEAUX ET SIX ENTRE-FENÊTRES (HUILE SUR TOILE)**, début XXe siècle, style Louis XV, d'après Pillement, en grisaille verte, décor au chinois, dans les bambous, bananiers et rinceaux (usures et manques).  
Ces panneaux seraient à rapprocher de ceux qui ornent les murs d'un salon à Fontainebleau.  
*1, 80 x 0, 79 m ; 1, 82 x 0, 62 m ; 1, 82 x 0, 61 m ; 1, 80 x 0, 72 m ; 1, 80 x 0, 67 m ; 1, 78 x 0, 79 m et six entre-fenêtres de 1, 85 x 0, 16 m*  
3 000/5 000 €  
*(voir reproduction page 36)*
- 384 RÉUNION DE VOILE**, manipule, étole, chaperon et orfroï, XVIIIe et XIXe siècle, lampas « naturaliste » dans la suite de Jean Revel, drap d'or et tramé métal (usures).  
5 pièces.  
150/200 €

- 385 RÉUNION DE SATIN RAYÉ** : Satin chiné à la branche, XVIIIe siècle, fond crème, décor de fleurs, bordé de rouge et jaune (fortes usures), satin chiné à la branche, style du XVIIIe siècle, fond crème décor de fleurs entre des rayures bleues, et Satin rayé rouge, vert et jaune jaspé.  
*Métrage : 10, 85 m en 5 coupes, 1, 48 x 1, 41 m & 0, 77 x 1, 36 m*  
100/150 €
- 386 ÉLÉMENT D'UN TAPIS DE TABLE OU CIEL DE LIT**, début XVIIIe siècle, constitué de damas, lampas, brodé chenille, cordonnet et en application de rinceaux (le milieu a été découpé et il manque un coté).  
*Environ 1, 57 x 1, 55 m*  
150/200 €
- 387 PANNEAU EN GROS DE TOURS PEINT AU JUS D'HERBES**, Chine, XVIIIe siècle, fond crème, décor pinceauté d'oiseaux dans une couronne de pivoinnes, feuilles et fruits, écoinçons de gerbes de fleurs, bordure de guirlandes de fleurs et herbes (usures et décoloration).  
*2, 65 x 2, 11 m*  
3 000/5 000 €  
*(voir reproduction page 42)*
- 388 SUITE DE SEIZE PANNEAUX EN TAFFETAS PEINT**, époque Louis XV, décor de chinois « à la Pillement » et oiseaux « à la Buffon » dans des rinceaux (usures, manques et restaurations, panneaux cousus).  
*1, 62 x 0, 51 m, 1, 67 x 0, 52 m, 1, 66 x 0, 52 m, 2, 34 x 0, 53 m, 0, 90 x 1, 63 m, 0, 61 x 1, 30 m, 0, 53 x 1, 99 m, 0, 56 x 2, 03 m, 0, 62 x 2, 15 m, 0, 68 x 0, 34 m, 0, 59 x 0, 63 m, 0, 60 x 0, 62 m, 0, 92 x 0, 52 m, 1, 66 x 0, 50 m, 1, 65 x 0, 50 m & 1, 66 x 1, 53 m.*  
12 000/18 000 €  
*(voir reproduction page 42)*
- 389 LAIZE DE LAMPAS À LA FORME D'UNE ASSISE D'APRÈS PHILIPPE DE LASALLE**, Lyon, XIXe style du XVIIIe siècle, fond satin perle, décor broché en soie polychrome au chinois astronome.  
*1, 33 x 0, 69 m pour deux assises.*  
300/500 €  
*(voir reproduction page 36)*
- 390 TAPIS DE TABLE**, style Renaissance, taffetas vert, décor imprimé en noir d'un médaillon, écoinçons avec amour, rinceaux et oiseaux, frise d'un vase de fleurs sous une couronne entre des amours, vase de fleurs aux amours et rinceaux habités d'animaux (usures, accrocs, déchirures).  
*1, 34 x 1, 01 m*  
60/80 €
- 391 CORDON DE SONNETTE**, XIXe siècle, tapisserie au point rayé bleu et noir, brodé en laine polychrome et perles de verre tubulaires blanches de rinceaux de fleurs ; Poignée en verre torsadée et peint de rinceaux. *2, 04 x 0, 10 m*  
100/150 €
- 392 PAIRE DE RIDEAUX**, XIXe style du XVIIIe siècle, façonné à rayures de damas satin jaune or avec des montants nouveaux chargés de fleurs et satin crème, rayé bleu orné d'un semis de fleurettes, molletonné, doublé, bordé de passementerie (accrocs dans le bas d'un des rideaux).  
*3, 07 x 1, 86 m chaque*  
400/600 €  
*(voir reproduction page 36)*
- 393 DEUX PAIRES DE RIDEAUX EN BROCATELLE BLEUE ET CRÈME**, XIXe siècle, style Renaissance, fond sergé bleu, décor crème, décor de paniers de fleurs dans des palmes (décoloration sur les cotés, un rideau est taché).  
*2, 96 x 0, 87 m chaque*  
300/500 €
- 394 PAIRE DE RIDEAUX ET UN LAMBREQUIN EN LAMPAS**, Lyon, Grand Frère, milieu XIXe siècle, fond satin rouge, décor de gerbes de fleurs dans des guirlandes de fleurs, galonné, molletonné, doublé.  
*Chaque rideau : 3, 12 x 1, 52 m et le lambrequin : 0, 30 x 2, 46 m*  
3 000/5 000 €  
*(voir reproduction page 42)*
- 395 DEUX PAIRES DE RIDEAUX EN DAMAS ROUGE**, XIXe, style Louis XV, décor de montants nouveaux chargés de fleurs et feuilles, molletonné, doublé, frangé.  
*2, 40 x 1, 84 m chaque*  
1 000/1 500 €  
*(voir reproduction page 42)*
- 396 DEUX PAIRES DE RIDEAUX**, XIXe style Louis XVI, damas vert d'eau, décor d'un panier de fleurs dans des guirlandes de fleurs, rubans noués et perles, frangé, molletonné, doublé (taches d'humidité dans le bas, ensolé sur les cotés).  
*Trois rideaux : 2, 97 x 1, 80 m & 2, 50 x 1, 56 m*  
1 500/2 000 €  
*(voir reproduction page 42)*
- 397 DEUX RIDEAUX**, un fond de lit et deux lambrequins en lampas, style Louis XVI, fond satin gris bleuté, décor arabesque crème d'oiseaux dans un médaillon, sous un peltre chargé d'oiseaux et au dessus d'un cartelaux chimères s'abreuvant, entre des guirlandes de fleurs, cornes d'abondance, draperies et pot à feu, molletonné.  
*Métrage : 30, 17 m (2, 40 x 2, 02 m ; 2, 80 x 1, 54 m ; 2, 33 x 2, 05 m ; 0, 43 x 1, 96 m & 0, 39 x 2, 02 m).*  
500/700 €  
*(voir reproduction page 42)*



- 398 RIDEAU DE DAMAS BLEU**, fin XIXe siècle, décor de gerbes de fleurs et rubans noués (trous).  
2, 34 x 1, 95 m  
100/150 €
- 399 PAIRE DE RIDEAUX**, style Louis XVI, satin rayé rouge et mandarine, décor damassé d'un bouquet de fleurs sur un entablement, dans des guirlandes de fleurs, molletonné, doublé, frangé.  
2, 80 x 1, 23 m  
150/200 €
- 400 SUITE DE QUATRE LAMBREQUINS**, style du XVIIe siècle, feutre bleu, décor en application de rubans et gros de Tours bis, de fleurs stylisées et rinceaux, frangés (deux dont le décor fait l'angle gauche et deux dont le décor fait l'angle droite).  
0, 46 x 2, 72 m, 0, 46 x 2, 71 m, 0, 48 x 2, 72 m & 0, 46 x 2, 72 m.  
150/200 €
- 401 MÉTRAGE D'UN GALON EN LAMPAS**, style Empire, fond satin vert, décor crème et jaune d'une marguerite dans des branches laurées (galons cousus de deux modèles différents).  
*Environ une trentaine de mètres en 0, 08 m de large.*  
100/150 €
- 402 PAIRE DE RIDEAUX EN SHANTUNG IMPRIMÉ**, début XXe siècle, fond blanc, décor imprimé de gerbes de fleurs et rinceaux, rayé vert chargé de fleurs (tache d'humidité dans le bas).  
2, 76 x 1, 58 m chaque  
60/80 €
- 403 TAPIS DE TABLE EN VELOURS DE LAINE GAUFRÉ ROUGE**, fin XIXe siècle, semis de cubes, bordure de draperies, palmes, perles et grecque.  
1, 52 x 1, 51 m  
70/90 €
- 404 PAIRE DE RIDEAUX EN VELOURS ROUGE**, crème et vert olive, circa 1900, décor Art Nouveau d'un semis de fleurettes, bordure de rinceaux de fleurs dans le goût de l'école de Nancy.  
2, 67 x 0, 62 m chaque.  
200/300 €  
*(voir reproduction page 43)*
- 405 TROIS PENTES ET UN LAMBREQUIN EN FAÇONNÉ JACQUARD**, Nord de la France, Roubaix (?), vers 1900, dans le goût des dessins de Aubert, dense décor de feuilles, chargé de gerbes de narcisses (décoloration et tache).  
0, 35 x 2, 20 m ; 2, 36 x 0, 49 m ; 2, 37 x 0, 48 m & 2, 31 x à, 48 m  
80/120 €
- 406 BANDEAU DE BRODERIE DE VERRE**, circa 1920, canevas brodé en perles de verre paillillons et strass. On joint quatre glands en perles de verre.  
0, 11 x 1, 25 m  
100/150 €
- 407 DAMAS ROSE ET OR**, Lyon, circa 1925, décor Art Déco de chevrons et d'hortensias.  
2, 20 x 0, 90 m  
150/200 €
- 408 PAIRE DE RIDEAUX EN FAÇONNÉ**, d'après Raoul Dufy, Lyon, Bianchini Fériet, circa 1920-1925, satin cuivre, décor brun et bis de musiciens grecs (usures sur les cotés).  
2, 64 x 1, 07 m & 2, 67 x 1, 55 m  
1 500/2 000 €  
*(voir reproduction page 43)*
- 409 GARNITURE DE SALON** (deux canapés et trois fauteuils) en broderie d'application, par Jeanne Lanvin, circa 1930, peut-être pour Rateau, satin ivoire, brodé en application de façonné polychrome, de gerbes de fleurs nouées au naturel, avec leur cinq paires de manchettes.  
*Fauteuil : Assise : Haut : 0, 67 m, Larg : 0, 63 m ; Dossier : Haut : 0, 51 m, Larg : 0, 47 m ; Canapé : Assise : Haut : 0, 78 m, Larg : 1, 84 m ; Dossier : Haut : 0, 61 m ; Larg : 1, 60 m.*  
800/1 200 €  
*(voir reproduction page 43)*
- 410 CANTONNIÈRE EN TAPISSERIE AU POINT**, XIXe siècle, fond grenat, décor de fleurs dans des rinceaux.  
1, 65 x 2, 14 m  
250/400 €
- 411 RÉUNION DE TAPISSERIE AU POINT**, XVIIIe et XIXe siècle (usures).  
*Une vingtaine de pièces environ.*  
50/70 €
- 412 PANNEAU EN TAPISSERIE AU POINT**, 1880, fond brodé de soie crème, décor d'un blason « d'azur au cœur d'argent avec un croissant du même en pointe et une étoile d'or en chef », sous un heaume d'écuyer, dans des rinceaux feuillagés et fleuris, cadre simulé, galon rouge.  
0, 66 x 0, 54 m  
60/80 €
- 413 RÉUNION DE TAPISSERIES AU POINT**, XVIIIe et XIXe siècle, pavots et fleurs.  
10 pièces  
100/150 €

**414 CARTON DE TAPISSERIE**, Aubusson, XIXe siècle, fond vert, décor d'un panier de fleurs, dans des rinceaux, sur contre fond crème (en deux morceaux). 0, 80 x 1, 37 m

100/150 €

**415 CARTON DE TAPISSERIE**, Aubusson, XIXe siècle, fond vert, décor d'une gerbe de fleurs dans des rinceaux, sur contre fond crème. 0, 80 x 1, 32 m

100/150 €

**416 À 423 UNE COLLECTION DE  
CARTONS DE TAPISSERIE PROVENANT  
D'UNE MANUFACTURE  
À AUBUSSON-FELLETIN.**

**416 CARTON DE TAPISSERIE (HST)**, style Louis XIV, verdure au château, personnage et son chien.

1, 57 x 1, 76 m

200/300 €

**416 BIS CARTON DE TAPISSERIE (HST)**, style du XVIIe siècle, Chasse au sanglier sur fond de verdure et château. 1, 72 x 2, 03 m

600/800 €

**417 CARTON DE TAPISSERIE (HST)**, verdure au promeneur. 1, 94 x 2, 09 m

300/500 €

**417 BIS CARTON DE TAPISSERIE**, entoilé, Chasse aux sangliers. 1, 65 x 2, 15 m

400/600 €

**418 CARTON DE TAPISSERIE (HST)**, style du XVIIIe siècle, La balançoire 1, 78 x 1, 53 m

400/600 €

**418 BIS CARTON DE TAPISSERIE (HST)**, style du XVIIe siècle, verdure aux héron et aux paons.

2, 07 x 1, 90 m

600/800 €

**419 CARTON DE TAPISSERIE (HST)**, style du XVIIe siècle, verdure aux faisans. 1, 55 x .... M

250/400 €

**419 BIS CARTON DE TAPISSERIE (HST)**, verdure à l'écureuil. 1, 90 x 1, 98 m

400/600 €

**420 CARTONS DE TAPISSERIE**, style du XVIIIe siècle, tirés des fables de La Fontaine : « le corbeau et le renard » et « le loup et l'agneau »

2, 50 x 1, 44 & 2, 50 x 1, 44 m

400/600 €

**421 CARTON DE TAPISSERIE**, verdure à la biche.

1, 45 x 1, 18 m

180/240 €

**422 CARTON DE TAPISSERIE**, style du XVIIIe siècle, scène galante d'après Boucher .

1, 98 x 1, 43 m

150/200 €

**423 CARTON DE TAPISSERIE**, style du XVIIIe siècle, le doux réveil. 1, 90 x 1, 00 m

100/150 €

(voir reproduction ci-dessous)



423

**424 BORDURE EN TAPISSERIE**, laine et soie, Aubusson, XVIIe siècle, fond noir, décor de guirlandes de fleurs et rinceaux, vases de fruits et de raisins, galon jaune (retissage).

0, 28 x 4, 50 m

400/600 €

**425 BORDURE EN TAPISSERIE**, laine et soie, Aubusson, XVIIe siècle, guirlande de fleurs et rinceaux entre des galons jaunes.

2, 90 x 0, 31 m

300/500 €

**426 BORDURE EN TAPISSERIE**, laine et soie, Aubusson, XVIIe siècle, fond gris, décor de guirlandes de rinceaux, fleurs, fruits et raisins.

0, 28 x 3, 00 m

400/600 €

**427 BORDURE EN TAPISSERIE**, laine et soie, Flandres, XVIe siècle, décor d'un bassin dans des pergolas, vases de fleurs, raisins et bêtes fauves.

0, 39 x 2, 60 m

600/800 €

**428 BORDURE EN TAPISSERIE**, laine et soie, Aubusson, XVIIe siècle, fond gris, décor de rinceaux, guirlandes de fleurs, fruits et raisins.

0, 24 x 2, 44 m

300/500 €

**429 BORDURE EN TAPISSERIE**, laine et soie, Aubusson, XVIIe siècle, fond noir, décor de rinceaux, guirlandes de fruits et fleurs, galon jaune.

0, 33 x 1, 62 m & 0, 30 x 1, 64 m

500/700 €

**430 BORDURE EN TAPISSERIE**, laine et soie, Beauvais, XVIIIe siècle, fond jaune, décor de fleurs.

0, 34 x 1, 51 m

600/800 €

- 431 RÉUNION D'UNE QUINZAINE DE FRAGMENTS DE TAPISSERIES AU POINT ET TISSÉES**, XVIIe, XVIIIe et XIXe siècle.  
40/60 €
- 432 RÉUNION DE PANNEAUX DE TAPISSERIE AU POINT ET TISSÉS**, XVIIe et XVIIIe siècle, chinois, oiseaux et jardin (usures).  
*0, 54 x 0, 54 m ; 0, 65 x 0, 55 m ; 0, 41 x 0, 43 m & 0, 91 x 0, 70 m*  
120/180 €
- 433 RÉUNION DE TAPISSERIES AU POINT**, XVIIIe et XIXe siècle, canevas prétramé.  
*Un fauteuil, 5 panneaux et divers.*  
90/140 €
- 434 TAPIS DE TABLE DANS UN FRAGMENT DE BORDURE EN TAPISSERIE**, Aubusson, XVIIe siècle, médaillon en camaïeu bleu à décor de Diane et son chien, dans des motifs de cuir, monté avec du velours vert et un galon or.  
*0, 60 x 1, 02 m*  
150/200 €
- 435 PANNEAU EN TAPISSERIE AU POINT**, laine et soie, XVIIIe siècle, fond rouge, décor de roses dans un ruban.  
*0, 42 x 0, 47 m*  
40/60 €
- 436 RÉUNION DE FRAGMENTS DE TAPISSERIES TISSÉES ET AUX POINTS**, XVIIIe et XIXe siècle, fleurs, angelots et bordures.  
*9 modèles différents*  
100/150 €
- 437 RÉUNION D'ÉCHANTILLONS DE PRÉSENTATION DE BORDURES EN TAPISSERIE**, Aubusson, XIXe siècle, style du XVIIIe et bordure, fond beige, décor en candélabre de vase de fleurs, rinceaux et plumes.  
*6 modèles dont un 2, 07 x 0, 33 m*  
100/150 €
- DU FOND D'ARCHIVES D'UNE MANUFACTURE À AUBUSSON (438 À 449)**
- 438 BORDURE FORMANT CADRE EN TAPISSERIE**, laine et soie, Aubusson, début XVIIIe siècle, fond bleu, décor de rinceaux et miroirs (découpes, parties retissées au XIXe siècle).  
*3, 12 x 1, 98 m en 0, 17 m pour une tapisserie de 2, 64 x 1, 43 m*  
300/500 €
- 439 TROIS COTÉS D'UNE BORDURE EN TAPISSERIE**, Flandres, XVIIe siècle, décor de paysage dans un encadrement de cuir et coquille, panier de fruits et fleurs (usures, coupures, rentrayages).  
*2, 38 x 3, 25 m en 0, 42 m de large.*  
300/500 €
- 440 PORTIÈRE DES TROIS COTÉS EN TAPISSERIE**, Aubusson, fin XVIIe début XVIIIe siècle, fond brun, décor polychrome de vases de fruits, guirlande de fleurs et rinceaux, galon jaune et bleu (restauration, rentrayage).  
*2, 74 x 1, 81 m en 0, 30 m de large.*  
400/600 €
- 441 BORDURE EN TAPISSERIE**, Flandres, XVIIe siècle, décor d'un paysage dans un cartel de draperies et masque, dans des gerbes de fleurs (coupures, rentrayage).  
*2, 50 x 0, 41 m*  
300/500 €
- 442 BORDURE EN TAPISSERIE**, Flandres, XVIIe siècle, décor d'un paysage dans un cartel de rinceaux et masques, au milieu de vases de fleurs et fruits.  
*2, 47 x 0, 39 m*  
300/500 €
- 443 BORDURE EN TAPISSERIE**, Flandres, XVIIe siècle, fond noir, décor d'un paysage dans un médaillon de cuirs, entre des guirlandes de fleurs et anges, galons jaune (empoussiéré, coupures, rentrayage).  
*3, 20 x 0, 56 m*  
300/500 €
- 444 BORDURE EN TAPISSERIE**, Aubusson, fin XVIIe début XVIIIe siècle, fond brun, décor d'un paysage dans des rinceaux, guirlandes de fleurs, rubans noués, grappes de raisin et oiseaux, galon bleu.  
*0, 29 x 2, 80 m*  
200/300 €
- 445 BORDURE EN TAPISSERIE**, Aubusson, fin XVIIe début XVIIIe siècle, fond brun, décor d'un oiseau dans un cartel de rinceaux, au milieu de guirlandes de fleurs, grappes de raisin et oiseaux, galons brun et gris.  
*0, 31 x 2, 21 m*  
200/300 €
- 446 BORDURE EN TAPISSERIE**, Aubusson, époque Louis XIV, fond brun, décor de coquilles, rinceaux, vases et palmes (coupures, rentrayages).  
*3, 21 x 0, 22 m*  
150/200 €
- 447 BORDURE EN TAPISSERIE**, Aubusson, fin XVIIe début XVIIIe siècle, fond brun, décor de fleurs, rinceaux et palmes, entre des galons jaunes.  
*0, 29 x 2, 28 m*  
100/150 €

366



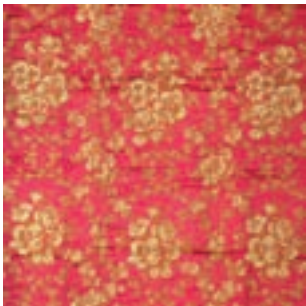
387



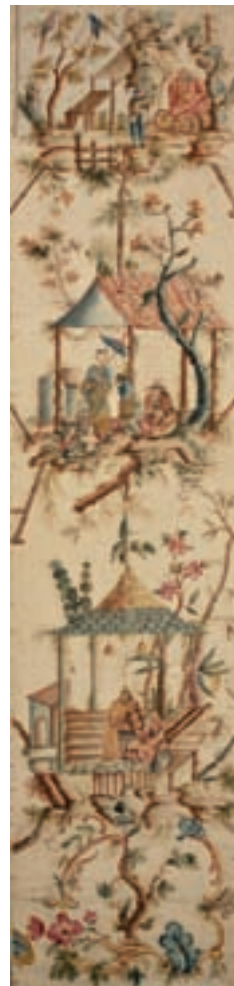
394



388



395



396



397



404



408



409



453



480



454



463



485



477



486



476



481



489



466

**448 RÉUNION DE BORDURES EN TAPISSERIE**, Aubusson, fin XIXe début XXe siècle, style des XVIIe et XVIIIe siècle.

*6 pièces.*

100/150 €

**449 PANNEAU EN TAPISSERIE**, laine et soie, style Louis XVI, dans le goût de Salembier et Panneau en tapisserie au point, fond bleu, gerbe de fleurs.

*0, 48 x 0, 40 m & 0, 60 x 0, 74 m*

30/50 €

**PANNEAU EN TAPISSERIE**, laine et soie, Aubusson, fin XIX début XXe siècle, décor d'un paysage à la chaumière.

*0, 75 x 0, 78 m*

150/200 €

**451 RÉUNION DE TAPISSERIES AU POINT**, XIXe siècle, décor aux pavots, chimères.

*2 fauteuils, un lambrequin et un panneau.*

120/180 €

**452 PANNEAU EN TAPISSERIE AU POINT**, style du XVIIe siècle, fond noir, décor « bizarre » de rinceaux, fleurs et grenades.

*0, 90 x 0, 74 m*

80/120 €

**453 BANDEAU EN TAPISSERIE**, laine et soie, époque Napoléon III, style Régence, fond bronze, décor de rinceaux, cornes d'abondance d'où s'échappent des gerbes de fleurs, dans un cadre figuré, galon bleu.

*0, 42 x 1, 59 m*

150/200 €

*(voir reproduction page 43)*

**454 CARRÉ EN TAPISSERIE MOQUETTE**, au point noué « de la savonnerie » ou dessus de ployant, style Régence, fond abricot, décor d'une rosace en aile de chauve-souris, panier de fleurs sur contre fond bleu ciel, dans des rinceaux.

*0, 72 x 0, 72 m*

200/300 €

*(voir reproduction page 43)*

**455 BANDEAU EN TAPISSERIE**, laine et soie, XIXe siècle, fond damassé crème, décor d'un ruban bleu et de guirlandes de fleurs (état neuf, jamais coupé).

*2, 25 x 0, 44 m*

150/200 €

**456 DEUX FAUTEUILS EN TAPISSERIE**, laine et soie, Aubusson, début XXe siècle, verdure et architecture et verdure avec oiseau, fruits et fleurs.

200/300 €

**457 PARTIE DE RIDEAU EN TAPISSERIE AU POINT**, époque Louis XIV, fond bleu, décor de fleurs et coquilles sur contre fond jaune, dans des rubans, bordure de rinceaux (manque la partie haute).

*1, 40 x 0, 94 m*

250/400 €

**458 PAIRE DE FAUTEUILS MÉDAILLONS EN TAPISSERIE**, laine et soie, Aubusson, début XXe siècle, verdure aux oiseaux et paysages.

*Assise : Haut : 0, 66 m ; Larg : 0, 72 m*

*Dossier : Haut : 0, 50 m ; Larg : 0, 44 m*

200/300 €

- 459 TAPIS AU POINT RAS**, Aubusson, dans le goût du début du XIXe siècle, fond vert, gerbes de fleurs, galon.  
1, 03 x 1, 00 m  
**ON JOINT UN PANNEAU EN TAPISSERIE**, Aubusson, début XXe siècle, dense décor de feuillages et fruits, galon brun.  
0, 85 x 0, 80 m  
150/200 €
- 460 FRAGMENT DE TAPIS AU POINT RAS**, Aubusson, époque Empire, dans le goût de Saint Ange, fond rouge, décor d'une rosace dans une couronne laurée, couronne de guirlande de fleurs, cartels bleus avec double cygnes, bordure de guirlandes de fleurs, galons orange et noir (grand fragment, usures, manques, coupé, rentrayé).  
3, 42 x 2, 13 m  
400/600 €  
*(voir reproduction en 2<sup>e</sup> de couverture)*
- 461 ANGLE D'UN TAPIS AU POINT RAS**, Aubusson, fin XIXe style Louis XV, fond céladon, écoinçon crème à la coquille et au vase de fleurs, dans des rinceaux, bordure rouge, entre des galons jaunes et bleu (grand fragment).  
2, 73 x 1, 95 m  
250/400 €
- 462 FRAGMENT DE TAPIS AU POINT RAS**, Aubusson, époque Louis XVI, fond rouge, décor de guirlandes de fleurs autour d'un médaillon chargé d'une rosace dans des rinceaux et couronne de fleurs (grand fragment, usures, retissage, tache).  
2, 82 x 1, 42 m  
200/300 €
- 463 CARRÉ EN TAPISSERIE MOQUETTE**, au point noué « de la savonnerie » ou dessus de ployant, style Régence, fond bleu ciel, décor d'une rosace dans une couronne de fleurs, rinceaux aux écoinçons, bordure abricot.  
0, 86 x 0, 82 m  
200/300 €  
*(voir reproduction page 43)*
- 464 TAPIS AU POINT RAS**, Aubusson, style restauration, fond brun, décor polychrome de fleurs dans un réseau losangé lauré et de myosotis, galon jaune et brun.  
1, 84 x 1, 12 m  
200/300 €
- 465 FRAGMENT DE BORDURE**, laine et soie, Flandres, XVIe siècle, décor de masques (fragment, restaurations, rentrayage).  
0, 34 x 1, 14 m  
200/300 €
- 466 BANDEAU EN TAPISSERIE**, laine et soie, Bruxelles, XVIe siècle, médaillon de personnages dans une architecture entre des renommées, oiseaux, fruits et fleurs (usures, cotés rapportés et rentrayés).  
0, 65 x 1, 74 m  
500/700 €  
*(voir reproduction page 43)*
- 467 BANDEAU EN TAPISSERIE**, laine et soie, Flandres, XVIe siècle, fond crème, décor de pergola chargée de fleurs, chimères et animaux autour d'un médaillon à l'autruche (fortes usures).  
2, 31 x 0, 35 m  
200/300 €
- 468 BANDEAU EN TAPISSERIE**, laine et soie, Flandres, XVIIe siècle, fond noir, décor d'un paysage dans un médaillon de cuir, dans des guirlandes de fleurs et artichauts (usures).  
0, 32 x 2, 22 m  
400/600 €
- 469 FRAGMENT DE BORDURE**, laine et soie, Flandres, XVIe siècle, fond crème, fruits et fleurs.  
0, 28 x 1, 37 m  
200/300 €
- 470 À 475 NON VENUS**
- 476 TAPIS AU POINT NOUÉ DIT « DE LA SAVONNERIE »**, Aubusson, début XXe siècle, fond crème, décor de fleurs dans des rinceaux, bordure bleu ciel chargée de guirlandes de roses dans des rinceaux, galon rose (tache).  
2, 95 x 2, 00 m  
2 000/3 000 €  
*(voir reproduction page 43)*
- 477 TAPIS AU POINT NOUÉ DIT « DE LA SAVONNERIE »**, Aubusson, début XXe siècle, fond crème, décor d'un semis de fleurs, bordure cuivre avec rinceaux, galon brun.  
2, 95 x 2, 00 m  
2 000/3 000 €  
*(voir reproduction page 43)*
- 478 TAPIS AU POINT NOUÉ**, début XXe siècle, style Louis XVI, fond bleu, décor de rinceaux fleuris et caducées, bordure à fond brun, chargée de rinceaux or.  
3, 50 x 2, 48 m  
1 000/1 500 €



479

**479 TAPIS AU POINT NOUÉ DIT « LOUIS XIII »**, fin XIXe début XXe siècle, fond noir décor d'une gerbe de fleurs dans une couronne de fleurs nouée d'un ruban bleu, dans un cadre de draperies, bordure de paniers de fleurs, écoinçons bleus entre des cornes d'abondance, galon jaune.  
3, 35 x 2, 85 m

6 000/8 000 €

(voir reproduction ci-dessus)

**480 BANDEAUX EN TAPISSERIE AU POINT**, fin XVIIe début XVIIIe siècle, fond noir, décor d'un ruban et de rinceaux de fleurs (restaurations).  
3, 08 x 0, 36 m (en deux morceaux).

250/400 €

(voir reproduction page 43)

**481 FRAGMENT DE TAPISSERIE**, Bruxelles, fin XVIe début XVIIe siècle, fond vert tendre, tête de lion. (fragmentaire)  
0, 97 x 0, 76 m

300/500 €

(voir reproduction page 43)

**482 TROIS FRAGMENTS EN TAPISSERIE**, Aubusson, XVIIIe siècle, verdure, l'une au tonneau.  
2, 63 x 0, 52 m ; 2, 68 x 0, 61 m & 2, 24 x 0, 71 m  
400/600 €

**483 GARNITURE DE FAUTEUIL EN TAPISSERIE AU POINT**, époque Charles X, fond de soie jaune, décor d'une gerbe de fleurs, dans des rubans de panthère et perles.

Assise : Haut : 0, 56 m ; Larg : 0, 59 m

Dossier : Haut : 0, 60 m ; Larg : 0, 55 m

80/120 €

**484 BANDEAU EN TAPISSERIE AU POINT**, XVIIe siècle, fond brun, décor de fleurs et rubans noués (restaurations).  
0, 34 x 1, 30 m

150/200 €

(voir reproduction ci dessous)



**485 DEUX PANNEAUX EN TAPISSERIE AU POINT**, XVIIe siècle, fond noir, décor de draperies, vases, aiguères et fleurs (restaurations).  
1, 20 x 0, 64 & 1, 19 x 0, 56 m

600/800 €

(voir reproduction page 43)



- 486 GARNITURE DE FAUTEUIL EN TAPISSERIE AU POINT**, XVIIIe siècle, fond crème, décor aux pavots.  
Assise : Haut : 0, 67 m ; Larg : 0, 76 m  
Dossier : Haut : 0, 82 m ; Larg : 0, 73 m  
700/900 €  
*(voir reproduction page 43)*
- 487 DEUX PANNEAUX EN TAPISSERIE**, laine et soie, Flandres, XVIIe siècle, médaillon au paysage de verdure dans un cadre figuré, cornes d'abondance, masque, galon bleu (fragments de bordure).  
0, 68 x 0, 69 m & 0, 77 x 0, 70 m  
500/700 €
- 488 PAIRE DE LAMBREQUINS CRÉNELÉS EN TAPISSERIE AU POINT**, fin XVIIe début XVIIIe siècle, fond bleu, décor « bizarre » de cornes, formes ondulantes et fleurs (usures, trou).  
0, 41 x 1, 80 m & 0, 40 x 1, 80 m  
600/800 €
- 489 BORDURE EN TAPISSERIE**, laine et soie, Aubusson, XVIIIe siècle, fond brun et jaune, décor de guirlande de fleurs et fruits (raisins, châtaignes, poires, coings) et légumes.  
0, 43 x 1, 73 m & 0, 44 x 1, 75 m  
700/900 €  
*(voir reproduction page 43)*
- 490 BORDURE EN TAPISSERIE**, laine et soie, Aubusson, XVIIIe siècle, rayé rouge, jaune et brun, avec enroulement de rinceaux et guirlandes de fleurs, galon bleu.  
0, 23 x 1, 97 m & 0, 24 x 1, 88 m  
150/200 €
- 491 PANNEAU EN TAPISSERIE AU POINT**, en partie du XVIIe siècle, fond brun, dense décor de grenades et feuilles (importantes restaurations).  
0, 65 x 0, 83 m  
200/300 €
- 492 PORTIÈRE CONSTITUÉE D'UNE BORDURE DE TAPISSERIE DES TROIS COTÉS**, laine et soie, Aubusson, XVIIe siècle, fond brun noir, décor de miroirs, trophées d'armes, cuirasse, tambour et trompettes, entre des galons de rinceaux et perles (usures, retissages, morceaux cousus, retraits).  
3, 22 x 2, 80 m en 0, 53 m de large.  
600/800 €
- 493 BORDURE DES TROIS COTÉS EN TAPISSERIE**, laine et soie, Aubusson, XVIIIe siècle, fond jaune, décor d'une tige feuillagée dans des rinceaux de palmettes et coquilles.  
3, 60 x 2, 50 m en 0, 10 m de large.  
300/500 €
- 494 TAPISSERIE, LAINE ET SOIE**, Aubusson, fin XIXe début XXe siècle, style du XVIIIe siècle, verdure au joueur de fifre, avec son galon brun.  
0, 64 x 0, 46 m  
150/200 €
- 495 BANDEAU EN TAPISSERIE, LAINE ET SOIE**, Aubusson, fin XIXe début XXe siècle, style du XVIIIe siècle, verdure au saint moine et son mulet, vénéré par un seigneur et deux paysannes.  
0, 58 x 1, 21 m  
400/600 €
- 496 TAPISSERIE, LAINE ET SOIE**, Aubusson, fin XIXe début XXe siècle, verdure au moulin et à la rivière, avec sa bordure à fond brun, décor de rinceaux et guirlandes de fleurs, galon bleu.  
1, 04 x 0, 93 m  
600/800 €
- 497 TAPISSERIE, LAINE ET SOIE**, Aubusson, fin XIXe début XXe siècle, verdure au château et à la rivière, avec sa bordure à fond brun de guirlandes de fleurs et rinceaux, galon bleu.  
1, 18 x 0, 97 m  
700/900 €
- 498 TAPISSERIE, LAINE ET SOIE**, Aubusson, fin XIXe début XXe siècle, verdure aux châteaux, à la rivière et aux oiseaux, avec son galon bleu.  
2, 09 x 1, 82 m  
2 500/4 000 €  
*(voir reproduction en 2e de couverture)*
- 499 TAPISSERIE, LAINE ET SOIE**, Bruxelles, XVIIe siècle, scène de combat, tiré de « La Jerusalem Délivrée » du Tasse (restaurations de conservation).  
2, 21 x 1, 36 m  
5 500/7 000 €  
*(voir reproduction en 2e de couverture)*
- 500 TAPISSERIE, LAINE ET SOIE**, Aubusson, fin XVIIe début XVIIIe siècle, verdure au canards, avec sa bordure à fond noir, décor d'aigles éployées, guirlandes de fleurs et fruits, vases de fleurs et branches de feuilles de vigne (restaurations de conservation).  
2, 49 x 2, 23 m  
8 000/12 000 €  
*(voir reproduction en 3e de couverture)*
- 501 PAIRE DE RIDEAUX EN TAPISSERIE, LAINE ET SOIE**, Aubusson, XIXe siècle, fond crème, décor d'un vase de fleurs dans des rinceaux et guirlandes de fleurs, galon rouge (décoloration au galon, partie supérieure retissée et retraits).  
2, 90 x 1, 03 m & 2, 85 x 1, 00 m  
500/700 €

**502 TAPISSERIE, LAINE ET SOIE**, Aubusson, XVIIIe siècle, verdure dite exotique, dans la suite des cartons de Pillement, avec village, rivière et échassier, bordure à fond brun de guirlandes de fleurs (état fragmentaire, bordure rentrayée, usures, restauration).

2, 16 x 1, 35 m

1 800/2 200 €

(voir reproduction en 2e de couverture)

**503 TAPISSERIE, LAINE ET SOIE**, Aubusson, XVIIIe siècle, verdure dite exotique dans la suite des cartons de Pillement, figuier, temple chinois et oiseaux, galon brun (manque la bordure, usures aux soies, retissage dans les angles, taches de blanc sur un côté).

2, 42 x 2, 91 m

3 000/5 000 €

(voir reproduction en 3e de couverture)

**504 TAPISSERIE, LAINE ET SOIE**, Beauvais, fin XVIIe début XVIIIe siècle, d'après Jean-Baptiste Monnoyer, tiré de la tenture des Grotesques à fond jaune ou tabac d'Espagne, l'offrande à Bacchus, Bacchus et un chien, sous un dais de draperie, qui pend d'un temple tenu par des colonnettes, coiffé d'une coupole de treillage de vigne, entre des éléments d'architecture en treillage, guirlandes laurées, habités d'oiseaux, et au dessus de draperie et pot à feu, bordure d'un cadre figuré (grand fragment, bordure rapportée et rentrayée, quelques retissages).

*Dès 1688, des tapisseries des Grotesques étaient en cours de tissage. Avec cette suite qui eut un succès considérable apparaît une rénovation stylistique fortement marquée par l'œuvre gravée de Jean Bérain ... Elle relève d'une esthétique encore ignorée des Gobelins à cette même époque. Attribuée à tort à Bérain, cette tenture fut composée par Jean-Baptiste Monnoyer, spécialiste des tableaux de fleurs, qui s'inspira, tout en les interprétant, des grotesques du célèbre dessinateur... En 1732, des Grotesques étaient encore sur métier....*

*Jean Coural : Beauvais, Manufacture Nationale de Tapisserie, 1992, p. 20 & 21 A rapprocher, par ses similitudes, de la tapisserie l'Offrande à Bacchus, conservée au Musée du Louvre et au Metropolitan Museum of Art.*

*Edith Standen : European Post-Medieval Tapestries ... In the Metropolitan Museum of Art. pp 450-451.*

2, 34 x 1, 38 m

18 000/24 000 €

(voir reproduction en 4e de couverture)

Le lot n° 388 est reproduit en première de couverture.

Le lot n° 504 est reproduit en quatrième de couverture

**PHOTOGRAPHIES:**

Thierry JACOB - Studio PARIMAGE - 30, rue de Bruxelles 75009 PARIS

Tél. 01 45 26 37 81

**CONCEPTION & RÉALISATION :**

imprimerie EDISET - 106, rue Elias Howe - 94100 SAINT-MAUR

Tél. 01 55 96 19 56

**Pour introduire des lots  
dans la prochaine vente d'étoffes  
et de tapisseries,  
veuillez prendre contact avec  
l'expert:**

**Aymeric de VILLELUME  
17, rue Pétrarque 75116 PARIS  
Tél. 01 56 28 04 12 - Fax. 01 56 28 04 13  
Email : aymeric.devillelume@tiscalia .fr**



## CONDITIONS DE VENTE

**La vente sera faite au comptant et conduite en Euros français. Les acquéreurs paieront des frais en sus des enchères de 18 % plus TVA, soit 21, 53 % TTC.**

### **GARANTIES**

Conformément à la loi, les indications portées au catalogue engagent la responsabilité du Commissaire-Priseur, compte-tenu des rectifications annoncées au moment de la présentation de l'objet portées au procès-verbal de la vente.

Les attributions ont été établies compte-tenu des connaissances scientifiques et artistiques à la date de la vente. L'ordre du catalogue sera suivi.

**Une exposition préalable permettant aux acquéreurs de se rendre compte de l'état des biens mis en vente, il ne sera admise aucune réclamation une fois l'adjudication prononcée. Les reproductions au catalogue des oeuvres sont aussi fidèles que possible, une différence de coloris ou de tons est néanmoins possible.**

**Les dimensions ne sont données qu'à titre indicatif.**

### **ENCHERES**

- Le plus offrant et dernier enchérisseur sera l'adjudicataire.

En cas de double enchère reconnue effective par le Commissaire - Priseur, le lot sera remis en vente, tous les amateurs présents pouvant concourir à cette deuxième mise en adjudication.

- **Ordre d'achats:** Si vous souhaitez faire une offre d'achat par écrit, vous pouvez utiliser le formulaire prévu à cet effet en fin de catalogue. Celle-ci doit nous parvenir au plus tard 2 jours avant la vente accompagnée de vos coordonnées bancaires.

- **Enchères par téléphone:** Si vous souhaitez enchérir par téléphone, veuillez en faire la demande par écrit, accompagnée de vos coordonnées bancaires, au plus tard 2 jours avant la vente.

### **RETRAIT DES ACHATS**

Il est conseillé aux adjudicataires de procéder à un enlèvement de leurs lots dans les meilleurs délais afin d'éviter les frais de magasinage qui sont à leur charge. Le magasinage n'entraîne pas la responsabilité du Commissaire -Priseur ni de l'expert à quelque titre que ce soit.

En cas de paiement par chèque ou par virement, la délivrance des objets pourra être différée jusqu'à l'encaissement.

Dès l'adjudication, l'objet sera sous l'entière responsabilité de l'adjudicataire.

L'acquéreur sera lui-même chargé de faire assurer ses acquisitions, et Rossini décline toute responsabilité quant aux dommages que l'objet pourrait encourir, et ceci dès l'adjudication prononcée.

La formalité de licence d'exportation peut requérir un délai de cinq à dix semaines, celui-ci pouvant être sensiblement réduit selon la rapidité avec laquelle l'acquéreur précisera ses instructions à l'étude.

## TERMS OF SALE

**Purchased lots will become available only after payment in full has been made. The sale will be conducted in Euros. Purchasers pay in addition to the hammer price, a buyer's premium of 18 % VAT excluded or 21, 53 % VAT included.**

### **GUARANTEES**

The auctioneer is bound by the indications in the catalogue, modified only by announcements made at the time of the sale noted in the legal records thereof.

Attributions were made in view of scientific and artistic knowings at auction date.

The estimations are given in french francs and approximatively in euros. This is not a rate of change.

**An exhibition prior to the sale permits buyers to establish the conditions of the works offered for sale and no claims will be accepted after the hammer has fallen. Some difference may appear between the original work and its illustration, there will be no claims in such matter.**

**The measurements are given only as an indication.**

### **BIDS**

The highest and last bidder will be the purchaser.

Should the auctioneer recognise two simultaneous bids on lot, the lot will be put up for sale again and all those present in the saleroom may participate in this second opportunity to bid.

### **ABSENTEE BIDS**

If you wish to bid by telephone, please make your request to be called in writing, accompanied by your bank references, to be received by us no later than two days before the sale.

### **TELEPHONE BIDS**

If you wish to bid by telephone, please make your request to be called in writing, accompanied by your bank references, to be received by us no later than two days before the sale.

### **COLLECTION OF PURCHASES**

Buyers are advised to collect successful lots as soon as possible to avoid handling and storage costs which may be incurred at their expense. The auctioneer is not responsible for the storage of purchased lots.

If payment is made by cheque or by wire transfer, lots may not be withdrawn until the payment has been cleared.

From the moment the hammer falls, sold items will become the exclusive responsibility of the buyer. The buyer will be solely responsible for the insurance, Deburaux assumes no liability for any damage to items which may occur after the hammer falls.

An export license can take five or ten weeks to process, although this time may be significantly reduced depending upon how promptly the buyer supplies the necessary information to Deburaux.

### **Magasinage**

les lots sont disponibles après règlement, sur présentation de leur étiquette :

- le lendemain de la vente jusqu'à 10 heures, dans la salle, sans frais.

- passé ce délai, au magasinage de l'Hôtel Drouot : 6 bis, rue Rossini, 75009 Paris

du lundi au vendredi de 8h à 10h, de 12h à 13h et de 15h à 17h30 et le samedi de 8h à 10h. Horaires modifiables en fonction du calendrier, se renseigner auprès de l'Etude (01 42 24 80 76) ou de l'Hôtel Drouot (01 48 00 20 20).

Les frais de magasinage sont à la charge de l'acheteur.

V I E I L L E S  
**MAISONS**  
PATRIMOINE  
HISTORIQUE  
F R A N Ç A I S E S



*Association reconnue d'utilité publique, regroupant 16 000 adhérents, Vieilles Maisons Françaises a pour vocation de promouvoir depuis plus de 40 ans la sauvegarde du patrimoine architectural français.*

**Prix du concours annuel de sauvegarde VMF 2007**  
**Prix DEBURAUX : 4 000 euros**

Prix décerné chaque année pour récompenser et aider à la restauration d'un monument à vocation culturelle.

*VMF : 93, rue de l'Université - 75007 PARIS*  
*Tél. 01 40 62 61 71 - Fax 01 45 51 12 26*



500



503



504

Aymeric de VILLELUME - Expert agréé par le Conseil des Ventes Volontaires

**DEBURAUX** 51, rue Decamps - 75016 PARIS - Tél. : +33 (0)1 42 24 80 76 - Fax : +33 (0) 42 24 72 18  
contact@deburaux.com - www.deburaux.com - SVV n° 2005 - 547 - SAS au capital de 40.000 euros