



DEBURAUX

COMMISSAIRES PRISEURS

Aponem

Maisons de ventes aux enchères

TEXTILES XXVIII

DROUOT-RICHELIEU
JEUDI 21 FÉVRIER 2008



535 (DÉTAIL)



533



351 BIS



295

JEUDI 21 FÉVRIER 2008

à 11 heures et 14 heures

TEXTILES XXVIII

DEBURAUX 
COMMISSAIRES PRISEURS

Aponem

Maisons de ventes aux enchères

Commissaires-Priseurs habilités

Denis ANTOINE
Patrick DEBURAUX
Eric DUMEYNIOU
Guy MARTINOT
Yves SAVIGNAT

Préparation des ventes

Erell ALLAIN
Elsa JOLY-MALHOMME
Georgina LETOURMY

Consultant pour la région Sud-Est

Xavier d'ALEYRAC de COULANGES
Historien d'Art
Tél. : 04 93 57 56 30
Mobile : 06 12 59 23 78

EXPERTISES - INVENTAIRES

Successions - Partages
Assurances - ISF

VENTE AUX ENCHÈRES

Tableaux anciens
Tableaux XIX^e siècle - Ecole de Barbizon
Tableaux modernes
Art contemporain
Mobilier - Objets d'art
Art nouveau - Art déco
Textiles - Etoffes anciennes
Tapisseries - Tapis
Bijoux - Orfèvrerie
Livres anciens et modernes
Marine - Sciences
Objets de vitrine - Eventails
Création contemporaine
Verre et céramique
Photographies
Militaria - Jouets
Design - Vins

VISITES CONFÉRENCES

Un cycle de visites de Musées,
d'expositions et d'atelier d'artistes
ainsi que de rencontres-conférences
avec des spécialistes est organisée
par Patrick DEBURAUX

DÉPARTEMENT JUDICIAIRE

DUMOUSSET - DEBURAUX
Commissaires -Priseurs judiciaires
Membre de la compagnie des
Commissaires-Priseurs de Paris

DEBURAUX 
COMMISSAIRES PRISEURS

Aponem
Maisons de ventes aux enchères

Drouot Richelieu - Salle 16
9, rue Drouot - 75009 Paris

JEUDI 21 FÉVRIER 2008
à 11 heures et 14 heures
Ouverture de la salle à 13 heures 45

TEXTILES XXVIII

COMMISSAIRES-PRISEURS HABILITÉS

Denis ANTOINE - Patrick DEBURAUX - Eric DUMEYNIOU - Guy MARTINOT - Yves SAVIGNAT

EXPERT

Aymeric de VILLELUME
Agréé par le Conseil des Ventes Volontaires
17, rue Pétrarque - 75116 PARIS
Tél.: + 33 (0)1 56 28 04 12 - Fax: + 33 (0)1 56 28 04 13
aymeric.devillelum@tiscali.fr

Attention nouvel email à partir du 18 février 2008 : aymeric.devillelum@aliceadsl.fr
www.aymeric.devillelum.artcover.com

EXPOSITION PUBLIQUE

à **DROUOT, salle 16** : mercredi 20 février de 11 heures à 18 heures

EXPOSITIONS PRÉALABLES

APONEM : 51, rue Decamps 75116 Paris
du jeudi 14 au samedi 16 février de 10 à 13 heures et de 14 heures à 18 heures

TÉLÉPHONE EXCLUSIVEMENT PENDANT L'EXPOSITION À DROUOT ET LA VENTE

+ 33 (0)1 48 00 20 16

Catalogue disponible sur www.deburax.com

L'intégralité des lots est reproduite en couleurs sur www.deburax.com

Calendrier des ventes premier semestre 2008

27 JANVIER

BIBLIOTHÈQUE LETOURMY
Généalogie, histoire, régionalisme

16 FÉVRIER

DESSINS DE PRESSE ET DE BANDES DESSINÉES

18 FÉVRIER

BIJOUX D'ARTISTES
Robert GOOSSENS

21 FÉVRIER

TEXTILES XXVIII

15 MARS

MOBILIER ET OBJETS D'ART

19 MAI

MARINE

28 MAI

EVENTAILS XVIII

1^{er} JUIN

TABLEAUX DU XIX^e SIÈCLE,
ÉCOLE DE BARBIZON

5 JUIN

MOBILIER ET OBJETS D'ART

13 JUIN

TABLEAUX MODERNES

20 JUIN

LIVRES

1^{er} JUILLET

TEXTILES XXIX

Vente en préparation, date susceptible d'être modifiée

DROUOT SALLE 16 - JEUDI 21 FÉVRIER 2008 À 11 HEURES ET 14 HEURES

**DRAPS, NAPPES & SERVIETTES DAMASSÉES
DES XVIII^e & XIX^e SIÈCLES**

**SOIERIES LYONNAISES, ITALIENNES DES XVI^e,
XVII^e, XVIII^e, XIX^e, XIX^e & XX^e SIÈCLES (MICHEL
POUR LE CABINET DE LA REINE À RAMBOUILLET,
GROS POUR LA CHAMBRE
DU COMTE DE PROVENCE À VERSAILLES,
ANDRÉ MARE & TISSUS ART DÉCO)**

**COTON IMPRIMÉ DU XVIII^e & XIX^e SIÈCLES
(Alsace, Nantes, Jouy, Orléans, Angleterre
et Russie)**

**PROJETS GOUACHÉS PAR JEAN-DÉMOSTHÈNE
DUGOURC (1749-1825)**

**CHÂLES CACHEMIRES
PAR HÉBERT, FORTIER-MAILLARD**

**VÊTEMENTS DES XVIII^e, XIX^e & XX^e SIÈCLE
DONT BABANI, MAGGY ROUFF, GRÈS, BALMAIN,
BALENCIAGA**

**ALBUMS D'ÉCHANTILLONS XIX^e & XX^e SIÈCLES
Alsace & Lyon, notamment BIANCHINI-FÉRIER
& DMC**

**TAPISSERIES AUX POINTS, D'AUBUSSON, PARIS,
DES GOBELINS, FLANDRES ET BRUXELLES
(PORTRAIT DU GRAND DAUPHIN, ASSISES DE
SIÈGES ET TENTURES, NOTAMMENT LE MOIS
DE JUIN TISSÉ PAR BERNARD VAN ORLEY)**

TAPIS D'AUBUSSON ET D'ORIENT

**TEXTILES ORIENTAUX
Textiles, broderies, ikat et costumes islamiques,
châles, tapis, costumes
et textiles d'extrême Orient**

TAPISSERIES COPTES, ÉGYPTÉ IV^e au XI^e SIÈCLES

Jeudi 21 février 2008 à 11 heures

- 1 **PANNEAU TISSÉ**, Guatémala, fond brun, décor broché polychrome d'animaux et oiseaux.
SAC, Etats-Unis d'Amérique, indiens Senaca, décor en zigzag aux serpents.
0, 69 x 0, 70 m & 0, 11 x 0, 11 m
60/80 €
- 2 **VESTE DE KIMONO**, Japon, twill bleu imprimé en blanc et légère polychromie de bambous et fleurs.
40/60 €
- 3 **ENSEMBLE DE BRODERIES**, Japon, circa 1800, satin ivoire brodé en soie polychrome de carquois d'où s'échappent des fleurs et roseaux.
Environ une quinzaine de pièces
150/200 €
- 4 **TENTURE EN PAPIER TISSÉ ET IMPRIMÉ**, Japon, XIXe siècle, histoire de geishas.
1, 95 x 1, 17 m
100/150 €
- 5 **OBI**, Japon, période Edo, soie façonnée grise à décor de fleurs. **DOCUMENT D'UNE BRODERIE**, Chine, fond satin cuivre, décor brodé en soie polychrome et fil d'or d'une grue dans des rinceaux.
3, 17 x 0, 16 m & 0, 25 x 0, 21 m
50/70 €
- 6 **KESA À QUATRE BANDES**, Japon, vers 1800, fond satin jaune or broché en soie polychrome et fil d'or de fleurs et médaillons, porte une étiquette Hamot.
0, 30 x 1, 45 m
300/500 €
- 7 **ROBE**, Chine, satin blanc brodé polychrome de fleurs, doublure de toile rose.
50/70 €
- 8 **ROBE**, Chine, satin noir brodé polychrome d'un personnage mythologique et dragons à quatre griffes.
70/90 €
- 9 **DEUX VESTES D'ENFANT**, Chine, satin mandarine brodé et damas rouge brodé bleu de fleurs (usures).
60/80 €
- 10 **PAIRE DE TENTURES**, Chine ou Japon, taffetas crème brodé en soie crème de grues, doublure de taffetas rose.
2, 32 x 1, 45 m chaque.
150/200 €
- 11 **DEUX BEERDAÏ OU PORTE BÉBÉ MIAO**, Chine, fond bleu indigo géométrique brodé en application de toile rouge et bordé de toile rouge.
0, 71 x 0, 45 m & 0, 77 x 0, 48 m
100/150 €
- 12 **CARRÉ DE SATIN FRAMBOISE**, Chine, dynastie *Qing*, fin XIXe siècle, décor brodé en camaïeu de soie bleu d'une chimère dans une couronne de fleurs, encadrement de fleurs et papillons, phénix aux écoinçons (accrocs dans le bas).
1, 45 x 1, 36 m
250/400 €
(voir reproduction page 9)
- 13 **GALON**, Chine, satin noir brodé or de rinceaux.
Environ 7 mètres en 0, 04 m de large.
100/150 €
- 14 **VESTE DE FEMME HAN**, Chine, damas bleu céleste, galon de satin noir brodé argent d'une grecque, parement de manches en satin brodé de personnages.
100/150 €
- 15 **MANTEAU DE FEMME HAN**, Chine, dynastie *Qing*, fin XIXe siècle, gaze rouge brodée en camaïeu de soie bleue de fleurs et branches de prunus, galons de satin noir brodé en soie polychrome de fleurs (manque la doublure, usures au col, manque les boutons).
150/200 €
- 16 **MANTEAU DE FEMME HAN**, Chine, dynastie *Qing*, fin XIXe siècle, taffetas abricot, brodé en soie polychrome de bouquets de fleurs et papillons, galon en satin crème brodé de fleurs, boutons grelots or, doublure de taffetas groseille.
200/300 €
- 17 **JI FU OU ROBE DRAGON**, Chine, dynastie *Qing*, XVIIIe siècle, gaze bleue, décor brodé en soie crème or et argent de dragons à cinq griffes, nuages, chauve souris, perle enflammée, pics, flots et arc en ciel, doublure de taffetas bleu, boutons grelots or (fortes usures aux manches sabots).
250/400 €
(voir reproduction page 9)
- 18 **DEUX CARRÉS DE MILITAIRES DE PREMIER RANG**, Chine, dynastie *Qing*, XIXe siècle, satin noir, brodé en soie polychrome et fil d'or d'un lion, au dessus d'arc en ciel, pics et flots, bordure de fleurs (usures).
0, 43 x 0, 44 m & 0, 42 x 0, 44 m
80/120 €
(voir reproduction page 9)

- 19 VESTE DE FEMME HAN**, Chine dynastie *Qing*, XIXe siècle, gaze damassée bleue de fleurs entrelacée, bordure galons brodés, boutons grelots.
300/500 €
- 20 COL**, Tibet, XIXe siècle, lampas, fond satin jaune, décor polychrome de pivoines (morceau cousu).
0, 69 x 0, 70 m
400/600 €
(voir reproduction page 9)
- 21 MANTEAU**, Tibet, début XIXe siècle, damas jaune or décor de pivoines, doublure bleu indigo et rayée.
400/600 €
(voir reproduction page 9)
- 22 DEVANT D'AUTEL**, Tibet, XIXe siècle, patchwork de lampas et damas des XVIIIe et XIXe siècles.
0, 62 x 0, 62 m
500/700 €
(voir reproduction page 9)
- 23 MANTEAU DE MOINE TIBÉTAÏN**, XIXe siècle, drap de laine aubergine, bandes de sergé de laine rayé polychrome imprimé de croix, parement de satin broché aux épaules.
150/200 €
- 24 HINGGHI (HABIT D'HOMME) EN IKAT SUMBA**, Indonésie, bandes rouge et jaune chargée de guerriers, bateaux avec personnages et animaux fantastiques et losanges.
2, 56 x 1, 31 m
150/200 €
- 25 IKAT TORAJA**, Indonésie, fond rouge brique, décor rouge cramoiis et bleu de chevrons, losanges et croix.
1, 84 x 1, 25 m
150/200 €
- 26 PAGNE NAGA**, Indonésie, tissage de coton rayé rouge et noir, brodé en coquillages cauris d'une frise de personnages dans des motifs géométriques.
1, 95 x 1, 01 m
150/200 €
- 27 RÉUNION DE BATIKS**, Indonésie, fond crème, décor d'oiseaux autour d'un losange bleu, fond noir décor d'une réserve carrée flammée jaune, bordée de flammes rouges, fond blanc quadrillé rouge décor de fleurs et papillons, extrémités géométriques.
1, 04 x 1, 02 m ; 1, 02 x 1, 01 m & 1, 86 x 0, 49 m
100/150 €
- 28 BATIK**, Indonésie, fond quadrillé chargé de gerbes de fleurs, bordure bleue de guirlande de fleurs. **BATIK**, Indonésie, fond noir, décor d'une réserve carrée aux flammes fuchsias, bordure de flammes rouges.
0, 98 x 2, 16 m & 1, 02 x 1, 03 m
100/150 €
- 29 TAFFETAS IKAT**, Indonésie, XIXe siècle fond rouge, décor de rosaces géométriques crème, jaune et bleues (incomplet, trous). **TAFFETAS IKAT**, Indonésie, fond rouge décor crème de bandes de losanges.
3, 10 x 0, 96 m & 3, 52 x 0, 98 m
150/200 €
- 30 ABBAH OU MANTEAU D'IMMAM**, Syrie, Alep, circa 1900, taffetas ivoire broché argent (accroc au col, taches).
80/120 €
- 31 ABBA OU MANTEAU D'IMMAM**, Syrie, XIXe siècle, taffetas jaune, décor broché argent.
100/150 €
- 32 VOILE DE HAMMAM**, Tunisie, circa 1900, tulle de coton brodé en lamelles d'argent de motifs losangiques (accroc, tache).
1, 95 x 0, 69 m
150/200 €
- 33 VOILE DE HAMMAM**, XIXe siècle, tulle brodé de lamelle d'argent d'un semis de fleurettes stylisées et cyprès stylisés dans des losanges.
2, 20 x 0, 80 m
150/200 €
- 34 VOILE DE HAMMAM**, XIXe siècle, tulle brodé de lamelle d'argent d'un semis de fleurettes stylisées et cyprès stylisés dans des losanges (tache).
2, 10 x 0, 70 m
100/150 €
- 35 KAFTAN**, Turquie ottomane, circa 1840, dans un brocart Lyon, Grand frères, circa 1830-1840, fond satin violet, décor broché or de vase de fleurs et gerbe de blé dans un réseau de palmes et étoiles.
300/500 €
- 36 SAROUEL ET CHEMISE**, Turquie ottomane, fin XIXe siècle, toile jaune, brodé en lamelle or de motifs végétaux et rinceaux.
150/200 €
- 37 MANTEAU TUNIQUE**, Turquie ottomane, fin XIXe siècle, toile jaune densément brodée en lamelles or de soeils et galons.
150/200 €

- 38 PAREMENTS DE TUNIQUE**, Turquie ottomane, XIXe siècle, toile brodée or (fragmentaires).
3 pièces.
100/150 €
- 39 COIFFE DE FEMME**, Empire ottoman, XIXe siècle, velours noir brodé or d'un arbre fleuri, voile de toile jaune brodé de lamelle or.
120/180 €
- 40 DEUX LAIZES DE FAÇONNÉ**, Asie centrale (?), XIXe siècle, gros de Tours framboise, rayé orange et tramé or.
2, 80 x 0, 68 m & 2, 96 x 0, 69 m
120/180 €
- 41 MANTEAU DE CHEF DE TRIBU**, Ouzbékistan, XIXe siècle, taffetas rayé aubergine, doublure d'un coton imprimé.
100/150 €
- 42 MANTEAU DE CHEF DE TRIBU**, Ouzbékistan, XIXe siècle, taffetas aubergine, doublure d'un coton russe.
120/180 €
- 43 PAREMENT DE TUNIQUE**, Inde ou Perse (?), XVIIIe siècle, taffetas vert très finement brodé au point de chaînette en soie rouge et crème de tente et arbres, l'encolure est ornée d'un velours brodé du même (décoloration au taffetas).
1, 40 x 0, 92 m
200/300 €
(voir reproduction page 9)
- 44 VESTE TUNIQUE**, Turquie ottomane, vers 1900, taffetas rose, brodé en lamelle d'or de motifs géométriques (décoloration).
100/150 €
- 45 VELOURS DE BROUSSE**, Turquie ottomane, XIXe siècle, fond bis, décor velours cramoisi d'un semis de fleurs dans des polylobes à l'intérieur d'un réseau de bâtonnets et étoiles (morceaux cousus, usures).
0, 92 x 0, 84 m & 0, 55 x 0, 75 m
700/900 €
- 46 DEUX PAIRES DE CHAUSSURES DE FEMME**, Turquie, XIXe siècle, cuir brodé, fer sous le talon pour le hammam.
120/180 €
- 47 COUVRE TURBAN OU CARRÉ DE BRODERIE**, empire ottoman, îles grecques, fin XIXe siècle, toile brodé polychrome d'une dense végétation fleurie (doublure).
1, 06 x 1, 10 m
2 000/3 000 €
(voir reproduction page 9)
- 48 CARRÉ DE BRODERIE**, Turquie, XIXe siècle, satin rose, brodé en fil d'or sur relief d'un semis de bouquets de fleurs (usures au fond de satin, coupures).
0, 97 x 0, 96 m
150/200 €
- 49 TENTURE**, Perse, circa 1900, velours bleu brodé or et argent d'un vase de fleur et arbre de vie entre des oiseaux, bordé de colonnes soutenant une arcature chargée de fleurs, bordure de guirlande de fleurs, frangé or.
2, 56 x 1, 20 m
1 800/2 200 €
(voir reproduction page 9)
- 50 DRAP D'ARGENT BROCHÉ**, Perse, XVIIIe siècle, décor polychrome de fleurs.
0, 23 x 0, 28 m
200/300 €
- 51 DRAP D'ARGENT BROCHÉ**, Perse, XVIIIe siècle, décor polychrome de fleurs.
0, 22 x 0, 48 m
200/300 €
- 52 TAFFETAS ROSE**, Perse, XVIIIe siècle, décor broché vert et bleu de gerbes de fleurs (empoussiéré, trou et manque). **FAÇONNÉ**, probablement Syrie (?), XIXe siècle, taffetas jaune broché de motifs géométriques.
0, 60 x 0, 36 m ; 1, 10 x 0, 20 m & 1, 09 x 0, 19 m
50/70 €
- 53 PAIRE DE DESSUS DE COUSSIN**, Perse ou Inde (?), XVIII-XIXe siècle, taffetas crème brodé au point de chaînette de rinceaux et guirlandes de fleurs.
0, 87 x 0, 69 m chaque
150/200 €
- 54 TENTURE**, Inde ou Perse, XVIIIe siècle, taffetas rose, brodé au point de chaînette, en soie polychrome d'un arbre chargé de fleurs des Indes sortant d'un ruban noué, bordure de rinceaux et guirlandes de fleurs (fragilité au fond de taffetas, décoloration).
2, 25 x 1, 70 m
300/500 €
(voir reproduction page 9)
- 55 RUMAL**, Inde, XIXe siècle, coton brodé en soie polychrome d'une rosace, dans des rubans de guirlandes de fleurs et cartel de vase de fleurs.
0, 70 x 0, 70 m
100/150 €
- 56 SARI**, Inde, façonné vert olive et or, décor de fleurs stylisées dans un réseau losangé, palmes dans des réserves aux extrémités, galerie sur les cotés.
3, 08 x 0, 88 m
100/150 €



12



17



18



20



21



22



43



47



61



62



49



54



58



63



101

- 57 FRAGMENT DE BRODERIE AZZEMOUR**, Maroc, XIXe siècle, lin brodé en soie rouge de fleurs stylisées et motifs géométriques.
0, 48 x 0, 46 m
100/150 €
- 58 BANDEAU EN BRODERIE AZZEMOUR**, Maroc, XVIIIe siècle, lin brodé en soie rouge de feuilles et rinceaux (usures, monté sur toile).
1, 87 x 0, 20 m
200/300 €
(voir reproduction page 9)
- 59 DEUX FAÇONNÉS**, Afrique du Nord, XIXe siècle, toile crème rayée rouge et noire.
2, 66 x 1, 39 m & 2, 17 x 1, 31 m
100/150 €
- 60 PANNEAU DE BRODERIE**, Proche Orient, Syrie ou Palestine (?), XIXe siècle, taffetas rouge, densément brodé en lamelles d'or d'une arcature dans des galons de fleurs (usures).
1, 18 x 0, 48 m
200/300 €
- 61 HAUT DE TUNIQUE EN TAPISSERIE COPTE (LIN ET LAINE)**, Egypte, VI-VIIIe siècle, deux carrés aux danseuses aux tambourins sur les épaules et deux galons sur le plastron avec guirlandes de fleurs, oiseaux, poissons, guirlandes de lierre et cœurs.
0, 54 x 0, 65 m
100/150 €
(voir reproduction page 9)
- 62 HAUT DE TUNIQUE EN TAPISSERIE COPTE (LIN ET LAINE)**, Egypte, VI-VIIIe siècle, deux carrés aux danseuses aux tambourins sur les épaules et sur le plastron des danseuses dans des arcatures reposant sur des colonnes, au-dessus de lions et danseuses dans des cartels.
0, 49 x 0, 79 m
150/200 €
(voir reproduction page 9)
- 63 FRISE EN TAPISSERIE COPTE (LIN ET LAINE)**, Egypte, IV-Ve siècle, fond rouge, décor de lapins et lions dans des rinceaux (usures).
0, 70 x 0, 33 m
150/200 €
(voir reproduction page 9)
- 64 RÉUNION DE FRAGMENTS DE TAPISSERIES COPTES (LIN ET LAINE)**, Egypte, VI-IXe siècles, danseuses, animaux, motifs géométriques, plantes et croix chrétienne.
7 pièces
100/150 €
- 65 FRAGMENT DE VÊTEMENT EN TAPISSERIE COPTE**, Egypte X e siècle, lin et laine, décor d'une frise rouge entre des galons noirs.
0, 26 x 0, 53 m
150/200 €
- 66 FRAGMENT DE GALON ET MÉDAILLON EN TAPISSERIE COPTE**, Egypte VIIe siècle, lin et laine, fond écru décor brun de personnages et de fleurs et deux éléments.
0, 21 x 0, 16 m, 0, 09 x 0, 07 m, 0, 16 x 0, 11 m & 0, 19 x 0, 16 m
RÉUNION DE MÉDAILLON EN TAPISSERIE, Egypte XII-XIVe siècle, fond brun décor rouge d'arabesque dans un médaillon polylobe.
9 pièces.
80/120 €
- 67 BANDE EN TAPISSERIE COPTE**, Egypte X- XI e siècle, lin et laine, fond écru, décor noir de motifs géométriques.
0, 24 x 0, 49 m
70/90 €
- 68 BANDE EN TAPISSERIE COPTE**, Egypte, IXe siècle, lin et laine, décor de pastilles polychrome.
0, 13 x 0, 07 m
40/60 €
- 69 DEUX BANDES EN KILIM SOUMAK**, fond blanc, décor de médaillons, bordure à crochets et galons.
SAC EN KILIM, Anatolie, décor de médaillons crénelés.
1, 14 x 0, 41 m ; 1, 15 x 0, 46 m & 0, 57 x 1, 10 m
100/150 €
- 70 ROBE DE BAPTÊME ET BONNET DE BÉBÉ**, taffetas couvert de tulle brodé, jabot, volants et bonnet de dentelle.
100/150 €
- 71 DRAP EN FIL**, brodé du chiffre BB.
3, 30 x 2, 39 m
50/70 €
- 72 DRAP AVEC SA TAIE D'OREILLER ET SA TAIE DE TRAVERSIN**, en fil, brodé crème et gris de fleurs et du nom « Susanna ».
2, 20 x 2, 20 m
50/70 €
- 73 DRAP EN FIL**, jour à décor de fil tiré et brodé du chiffre GC.
2, 92 x 2, 39 m
70/90 €
- 74 DRAP ET SON TRAVERSIN EN FIL**, décor de jours à fil tiré, broderie de fleurs et du chiffre CC.
2, 92 x 2, 38 m
100/150 €
- 75 DRAP ET SON TRAVERSIN EN FIL**, jours Venise crénelés, broderie de pois au plumetis, chiffré GC.
3, 00 x 2, 38 m
70/90 €

- 76 DRAP ET SON TRAVERSIN EN FIL**, décor d'une large jour en fil tiré brodé d'une frise de feuilles de vigne et brodé du chiffre GC.
2, 91 x 2, 40 m
100/150 €
- 77 DRAP EN FIL**, avec un rabat cousu orné de jours, brodé de rinceaux du chiffre A et double C, bordé de dentelle (usures).
3, 30 x 2, 78 m
150/200 €
- 78 RABAT, AVEC TRAVERSIN, TAIE D'OREILLER, HOUSSE D'ÉDREDON ET BOUT DE PIED**, circa 1900, en crêpe de soie peau de pêche brodé du chiffre CB sous une couronne de marquis, bordé d'un volant de dentelle de Milan ou Flandre [?] XVIIe ou XIXe siècle [?].
Largeur du rabat : 2, 29 m
300/500 €
- 79 DRAP, TRAVERSIN ET DEUX TAIES D'OREILLER EN LIN**, circa 1900, jours Venise et broderie de guirlande de fleurs.
2, 96 x 2, 28 m
200/300 €
- 80 DESSUS DE LIT AU CROCHET**, décor de rosaces, frangé.
1, 77 x 1, 23 m
80/120 €
- 81 DESSUS DE LIT OU NAPPE EN TULLE**, décor incrusté de dentelle au point plat dans le goût de Venise ou des Flandres, médaillon, entourage et bordure de guirlande de fleurs (accroc à des brides).
2, 63 x 1, 82 m
100/150 €
- 81 BIS NAPPE EN TRAPUNTO**, décor de fleurs dans des polylobes et motifs cruciformes.
1, 84 x 1, 22 m
200/300 €
- 82 NAPPE EN LIN**, décor ajouré et brodé d'un chemin de table à motifs géométriques (reprise).
3, 71 x 1, 66 m
100/150 €
- 83 NAPPE EN ORGANDI**, décor en application d'un chemin de table dans des fleurs et rinceaux.
3, 40 x 1, 60 m
180/240 €
- 84 NAPPE EN DENTELLE**, Venise [?], chemin de table de fleurs dans des médaillons, bordé de draperie et fleurs, galon de guirlande de fleurs.
2, 41 x 1, 50 m
300/500 €
- 85 NAPPE DAMASSÉE**, XIXe siècle, semis de poissons, décor d'une couronne de nasses, bordure de la criée, bateaux, pêcheurs à la ligne et hérons dans des herbes aquatiques, chiffré HV.
2, 34 x 1, 58 m
100/150 €
- 86 NAPPE DAMASSÉE ET SES DIX SERVIETTES**, circa 1900, décor orientaliste d'un double chemin de table à fond quadrillé de bambous, densément orné de guirlandes et gerbes de fleurs, chiffré VG.
Nappe : 3, 00 x 2, 00 m & Serviettes : 0, 86 x 0, 72 m
150/200 €
- 87 DEUX NAPPE DAMASSÉES ET LEURS ONZE SERVIETTES**, XIXe siècle, décor d'un semis de fleurs dans un réseau losangé de guirlandes de fleurs, bordure d'entrelacs de rubans, chiffré JB (nappes coupées dans une grande nappe).
*Nappe : 1, 60 x 1, 85 m & 1, 63 x 1, 90 m
Serviette : 0, 67 x 0, 67 m*
150/200 €
- 88 NAPPE EN FIL ET SES VINGT QUATRE SERVIETTES**, décor d'un double chemin de table avec jours et épis de blé noué, chiffré PS (tache).
Nappe : 4, 32 x 1, 73 m & serviettes : 0, 64 x 0, 78 m
300/500 €
- 89 NAPPE EN LIN ET SES VINGT TROIS SERVIETTES**, décor ajouré et brodé de roses et guirlandes de fleurs.
*Nappe : 2, 91 x 1, 60 m
& serviettes : 0, 64 x 0, 64 m*
R. 180
180/240 €
- 90 NAPPE DAMASSÉE ET SES DOUZE SERVIETTES**, décor d'entrelacs à « la dentelle » chargé de fleurs de lys formant un double chemin de table autour de motifs géométriques.
Nappe : 2, 38 x 1, 94 m & serviettes : 0, 89 x 0, 73 m
120/150 €
- 91 NAPPE EN DAMAS**, décor d'une gerbe de fleurs sur un semis de fleurs, bordure d'entrelacs, rubans, guirlandes de fleurs, cadre à perles, écoinçons au chiffre tissé HM, lisière à cubes.
7, 59 x 2, 20 m
200/300 €
- 92 NAPPE DAMASSÉE**, fin XIXe siècle, rinceaux fleuris, bordure de cornes d'abondance, aux écoinçons, vases à l'antique.
2, 42 x 1, 31 m
60/80 €



102



106



113



136



138



162



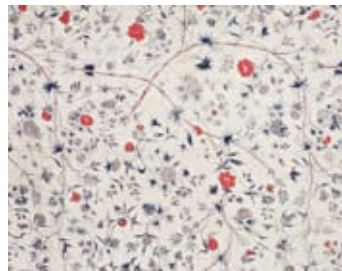
165



166



172



173



174



177



180



258



261



275



276



181



339



340



341



94

- 93 NAPPE EN LINGE OUVRÉ AU CHIFFRE COURONNÉ EO POUR LE PRINCE EMMANUEL D'ORLÉANS DUC DE VENDÔME (1872-1931)**, fils du duc d'Alençon, décor de losanges (usures).
3, 50 x 2, 36 m

200/300 €

- 94 SEIZE SERVIETTES ET UNE NAPPE EN DAMASSÉ**, Courtrai, vers 1830, décor d'un blason à l'aigle éployé entre des lions sous une couronne de comte dans des lambrequins de plumes, bordure de guirlande de fleurs et grecques (accrocs, usures, coupée dans la hauteur, trous).
Nappe : 2, 63 x 2, 23 m ; *Serviettes chiffrée WD 30* : 0, 80 x 0, 76 m

150/200 €

(voir reproduction ci-dessus)

- 95 DEUX NAPPES EN DAMAS DE LIN**, Courtrai, vers 1750, décor de bleuets dans des couronnes de fleurs, au milieu d'un semis de fleurettes, bordure de guirlandes de rubans et fleurs.
2, 36 x 2, 08 m & 2, 32 x 2, 10 m

600/800 €

- 96 NAPPE ET SES NEUF SERVIETTES EN DAMAS DE LIN**, Saxe, deuxième moitié du XVIIIe siècle, décor de chasseurs à cheval, chiens, cerfs, château et ville portuaire avec bateaux, bordure de rinceaux de fleurs.
Nappe : 3, 16 x 1, 60 m & *Serviettes* : 0, 90 x 0, 80 m
Marguerite Prinnet, Le Damas de Lin, pp 233 & 234, n° 203

400/600 €

(voir reproduction ci-contre)

- 97 NAPPE ET SES QUATRE SERVIETTES EN DAMAS DE LIN**, Courtrai, XVIIIe siècle, fond à la dentelle chargé d'un semis de fleurs, bordure de fleurs « naturalistes » (tache). Serviettes chiffrées BV.
Nappe : 3, 15 x 2, 10 m & *Serviettes* : 0, 90 x 0, 80 m

200/300 €



96

- 98 NAPPE EN DAMAS DE LIN**, Courtrai, circa 1720, décor « à la dentelle » d'un vase de fleurs dans un encadrement de rubans et rinceaux (tache).
2, 60 x 2, 08 m

200/300 €

- 99 SIX SERVIETTES EN DAMAS DE LIN**, Courtrai, début XVIIIe siècle, panier de fleurs dans des rubans et guirlandes de fleurs sur contre fond à la dentelle, bordure à la dentelle de fleurs (usures).
0, 93 x 0, 77 m

100/150 €

- 100 NAPPE EN DAMAS DE LIN**, Courtrai, XVIIIe siècle, château, ville, fontaine, arbre, chasseurs à tir et à cheval, loup, cerf et chiens, bordure de cartouches à la dentelle, chiffre brodé RF.
Stedelijke Musea Kortrijk : Damast 2, n° 215, pp 54 & 55
2, 60 x 2, 08 m

200/300 €

- 101 NAPPE ET SES QUATRE SERVIETTES EN DAMAS DE LIN**, Courtrai, vers 1730, fond de cubes, décor d'un semis de fleurs et fruits, bordure de guirlande de fleurs sur les quatre cotés (petites taches de rouille).
Nappe : 2, 37 x 2, 13 m
Serviette : 0, 96 x 0, 79 m

500/700 €

(voir reproduction page 9)

102 TAPIS KAZAK, chaîne laine, fin XIXe siècle, fond bleu, décor de polylobes rouge et vert, de segments ailés et de S, bordure blanche, chargé de rinceaux de fleurs (trou).

1, 25 x 0, 82 m

300/500 €

(voir reproduction page 12)

103 TAPIS DE PRIÈRE, ANATOLIE, chaîne laine, XIXe siècle, fond rouge dans une arcature verte, sous un fronton bleu, cartel fleuri, encadrement d'une bordure jaune dans de multiples galons (usures, accroc et manques).

1, 89 x 1, 21 m

200/300 €

104 TAPIS DE SOIE, Anatolie, fond crème, dense décor en camaïeu jaune et rose de branchages fleuris, bordure à fond rose de tige fleurie, entre des galons.

1, 84 x 1, 19 m

300/500 €

105 KILIM BRODÉ DIT « DES ARABES DES MARAIS », Irak, Chatt-el-arab, début XX e siècle, bandes de couleurs chargées de motifs géométriques.

2, 85 x 1, 72 m

250/400 €

106 TAPIS TABRIZ, fond blanc, décor d'un semis de palmettes, bordure de guirlandes de fleurs entre des galons pêche (usures).

4, 13 x 2, 95 m

300/500 €

(voir reproduction page 12)

107 TAPIS KHORASSAN, fond blanc, dense décor de palmes, chargé d'un médaillon losangique noir et fleurs, large bordure à fond rouge de palmes entre des encadrements bleu et rouge de rinceaux de fleurs, multiple galons (usures, accrocs, trous, déchirures).

4,05 x 3,30 m

200/300 €

108 TAPIS KARABAGH, XIXe siècle, fond framboise, décor bleu d'étoiles fleuries bordées de turquoise, bordure bleue de rinceaux de fleurs (réparations).

1, 90 x 0, 94 m

300/500 €

109 TAPIS BIDJAR, XIXe siècle, fond rouge tomate, décor en camaïeu bleu de fleurs dans des rinceaux, bordure géométrique (usures et réparations).

2, 48 x 1, 25 m

150/200 €

110 TAPIS TABRIZ, début XXe siècle, fond bleu, dense décor de rosaces dans des rinceaux fleuris et rubans formant des polylobes, bordure à fond beige, décor de fleurs stylisées dans des polylobes, entre des galons beige, sans médaillon (usures, réparation).

3, 90 x 2, 86 m

300/500 €

111 TAPIS TABRIZ, fin XIXe début XXe siècle, fond crème, décor rouge, gris et jaune de rosaces de palmettes dans des rinceaux, bordure rouge de fleurs dans des rinceaux, entre des galons gris (usures, angle rogné).

2, 42 x 1, 50 m

250/400 €

112 GALERIE, Nord Est de la Perse, fond bleu, dense de décor floral, bordure à multiples galons (importantes usures aux poils du velours).

2, 47 x 1, 01 m

70/90 €

113 TAPIS KAZAK, Caucase fin XIXe siècle, fond blanc, décor de trois médaillons étoilés bleus et rouges, bordure de fleurs chargées de motifs cruciformes entre des galons bleus et rouges (usures notamment aux poils et aux extrémités).

200/300 €

(voir reproduction page 12)

114 TAPIS CAUCASE, début XXe siècle, fond beige chiné chargé de motifs géométriques, animaux et fleurs, décor de deux médaillons étoilés rouges, bordure crème à décor de fleurs dans des chaînages, entre des galons de rinceaux et bâtonnets (usures, réparation)

1, 75 x 1, 58 m

300/500 €

DU 115 À 120 SUIVENT DES TAPIS

Jeudi 21 février 2008

à 14 heures

- 121 COTON IMPRIMÉ**, Zumsteg, fond blanc, décor vert et bleu de palmiers et ficus.
Métrage : 5, 00 m en 1, 30 m de large.
40/60 €
- 122 DEUX ÉDREDONS EN TOILE À PERSONNAGE**, dans le goût de Jouy, décor imprimé en rouge d'un vase de fleurs dans des guirlandes de fleurs et scène de théâtre dans des jardins.
50/70 €
- 123 MÉTRAGE DE TAFFETAS ROUGE**, rayé noir, VERASETA.
Métrage : 3, 65 m en 1, 30 m de large.
ON JOINT UN FRAGMENT DE TAFFETAS ROUGE.
50/70 €
- 124 DEUX TRAVERSINS ET QUATRE LAMBREQUINS BOUILLONNÉS** en taffetas imprimé façon chiné à la branche, style du XVIIIe siècle, fond crème, décor de rayures bleues et guirlandes de fleurs.
100/150 €
- 125 TROIS ROULEAUX DE COTON IMPRIMÉ**, Braquenié, « Musset », fond crème dense décor de roses.
3 rouleaux de probablement une trentaine de mètres chacun soit probablement 90 mètres environ, en 1, 30 m de large
400/600 €
- 126 MÉTRAGE DE TAFFETAS IMPRIMÉ SUR CHÂÎNE**, style du XVIIIe siècle, fond jaune rayé rouge et vert, orné de rinceaux vert.
Métrage : 7, 45 m en 1, 32 m de large.
200/300 €
- 127 TOILE BROCHÉE DE CRIN**, Style XVIIIe siècle, toile crème broché en crin polychrome d'un semis de fleurettes.
Métrage : 9, 64 m en 0, 75 m
150/200 €
- 128 MÉTRAGE DE VELOURS DE SOIE CRAMOISI.**
Métrage : 2, 85 m en 1, 37 m de large.
150/200 €
- 129 BROCATELLE VERT AMANDE ET CRÈME**, maison Fortuny à Venise, style du XVIIe siècle, décor de gerbe de fleurs dans des rinceaux et palmes.
Métrage : 6, 40 m en 1, 36 m de large.
100/150 €
- 130 PAIRE DE RIDEAUX EN TOILE**, style Empire, fond jaune, décor imprimé crème d'un semis de rosaces, bordé d'un galon de palmes et rosaces.
3, 04 x 1, 58 m
150/200 €
- 131 LAMPAS ROUGE**, circa 1830-1840, décor crème effet argent de gerbe de fleurs dans un réseau losangé de liserons (couture au milieu, accrocs), porte l'étiquette Hamot et des dépouilles d'un **LAMPAS BLEU**, décor crème effet argent, style Louis XVI.
Métrage : 4, 54 m en un panneau de 2, 27 m en 1, 00 m de large.
100/150 €
- 132 SUITE DE QUATRE RIDEAUX ET DEUX BOITES À RIDEAUX EN TAFFETAS BLEU**, bordé d'une frange à quille.
Rideau : 2, 76 x 1, 79 m & Boites à rideaux (larg : 1, 60 m).
200/300 €
- 133 DRAP DE LAINE FUSHIA.**
2, 24 x 1, 30 m
80/120 €
- 134 RÉUNION DE FAÇONNÉS**, lampas, style Régence, fond satin vert décor rouge et crème de gerbes de fleurs dans des rinceaux ; même modèle en échantillon de présentation jaune et bleu ; reps bleu décor style Renaissance argent, crème et rouge de fleurs et coquilles dans des rinceaux feuillagés.
1, 34 x 1, 20 m, 1, 23 x 1, 11m, 1, 60 x 0, 65 m et des morceaux.
70/90 €
- 135 RÉUNION DE BROCATELLE, LAMPAS ET DAMAS**, XVIIe, XVIIIe et XIXe siècle dont : brocatelle rouge, époque Napoléon III, aigle et soleil dans des rinceaux, lampas « bizarre » début XVIIIe siècle, damas rose broché argent de feuilles (mauvais état).
7 pièces
200/300 €
- 136 RÉUNION DE LAMPAS, MEXICAINE, BROCATELLE**, XVIIIe et XIXe siècle, d'après Jean Revel, Lyon vers 1735-1740, lampas tissé en réplique au XIXe siècle d'après Michel de la commande de 1785, employé pour le salon des jeux de la reine Marie Antoinette à Versailles (fragmentaire).
5 pièces
150/200 €
(voir reproduction page 12)

- 137 RÉUNION DE FAÇONNÉS**, damas jaune et crème, style du XVIIIe siècle, décor de gerbes de fleurs dans des draperies de dentelle, façonné style Restauration semis de rosaces, lampas fond satin rouge décor de fleurs des Indes, ananas et grappes de raisins et moire jaune paille. On joint une garniture de fauteuil en tapisserie au point.
5 modèles
100/150 €
- 138 COTON IMPRIMÉ**, Alsace, fin XIXe siècle, fond jaune moutarde, décor japonisant d'érables du Japon, fleurs, grues et papillons. **VELOURS CRAMOISI**, fin XIXe style du XVIe siècle, décor gothique de grenades dans des motifs ferronneries.
1, 40 x 1, 32 m & 1, 61 x 1, 20 m
150/200 €
(voir reproduction page 12)
- 139 RÉUNION DE FAÇONNÉS**, damas, lampas, fleurs, palmettes, XIXe style du XVIIIe siècle et Empire.
Une dizaine de modèles environ
200/300 €
- 140 RÉUNION DE FAÇONNÉS**, damas, lampas, brocatelle, XIXe style des XVIIe et XVIIIe siècle.
Une douzaine de modèles environ.
200/300 €
- 141 RÉUNION DE FAÇONNÉS**, XIXe style des XVIIe, XVIIIe siècles et Empire, damas, lampas, fleurs, rivières, rosaces.
11 modèles environ
200/300 €
- 142 RÉUNION DE FAÇONNÉS**, XIXe style des XVIIe, XVIIIe siècles et Empire, fleurs, trophées de musique, rinceaux et rosaces.
17 modèles environ
200/300 €
- 143 RÉUNION DE FAÇONNÉS**, damas, lampas, brocart, brocatelle, XIXe style des XVIe et XVIIIe siècles, fleurs.
Environ 13 modèles
200/300 €
- 144 RÉUNION DE FAÇONNÉS**, damas, lampas, XIXe style des XVIIIe siècle et Empire, fleurs, rayures, rosaces, palmettes.
Environ 18 modèles
300/500 €
- 145 RÉUNION DE FAÇONNÉS**, XIXe style des XVIIIe siècle et Empire, damas, lampas, de tonalité bleue, un jaune.
Environ 13 modèles.
150/250 €
- 146 RÉUNION DE RAYURES**, pékin, satin rayé, imberline, velours, XVIIIe et XIXe siècles.
Une vingtaine de modèles environ.
200/350 €
- 147 RÉUNION DE FAÇONNÉS**, damas, lampas, droguet, XVIIe, XVIIIe et style du XVIIIe siècle, aigle bicéphale couronné, rayures, fleurs, pagodes (dont un échantillon Hamot).
13 modèles environ.
300/500 €
- 148 RÉUNION DE COTON IMPRIMÉ**, style du XVIIIe siècle, indienne, cachemire, fleurs.
Environ 13 modèles.
200/300 €
- 149 RÉUNION DE COTON ET ÉTAMINE DE LAINE IMPRIMÉ**, fleurs, indienne, rayures.
Environ 18 modèles.
200/300 €
- 150 RÉUNION DE COTON IMPRIMÉ**, perse, indienne, inspiration orientaliste, fleurs, arabesques.
Une dizaine de modèles environ.
200/300 €
- 151 RÉUNION DE COTON IMPRIMÉ**, style du XVIIIe siècle, dans le goût des toiles de Jouy et de Nantes, notamment une réédition de Panurge dans l'île des lanternes, et des toiles alsaciennes avec inceaux et amours.
8 pièces
150/200 €
- 152 RÉUNION DE COTON ET VELOURS IMPRIMÉ**, fleurs, velours façon impression sur chaîne, fleurs et rubans.
Une quinzaine de modèles environ.
200/300 €
- 153 RÉUNION DE TROIS TENTURES EN COTON IMPRIMÉ**, style du XVIIIe siècle, à l'arbre de vie, aux rayures et clochettes tricolores et fleurs.
150/200 €
- 154 RÉUNION DE COTON IMPRIMÉ**, Fleurs, perse, herbier, fleurs Art Déco et fleurs années 1950.
Environ 11 modèles
150/200 €
- 155 RÉUNION D'IMPRIMÉS**, montants fleuris, rayures fleuris, couronne de fleurs, fleurs et oiseaux.
Environ 6 modèles.
150/200 €
- 156 RÉUNION D'IMPRIMÉS ET FAÇONNÉS**, XIXe siècle, décor de rayures et carreaux.
Environ 27 modèles.
150/200 €



188



237



184



189



194



199



207



228



238



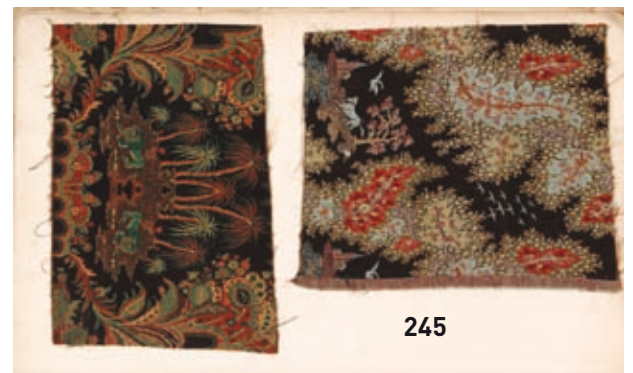
240



241



242



245



246



249



254



255

- 157 RÉUNION DE COTON ET LIN IMPRIMÉS**, pour certains à la planche, Alsace, Hamot et Paul Dumas, XIXe et XXe siècle, style du XVIIIe, plumes, fleurs, ethnique, arabesque, cachemire, chasse à courre.
Environ 17 modèles différents.
150/200 €
- 158 RÉUNION DE FAÇONNÉS ART DÉCO**, circa 1930.
Environ une quinzaine de modèles différents.
150/200 €
- 159 RÉUNION D'UNE INDIENNE**, XVIIIe siècle, décor aux bambous, fleurs et oiseaux (morceaux), **TOILE**, XVIIIe siècle, coton imprimé, fond rouge décor à la montgolfière et **CAMBRASINE**, XVIIIe siècle, lin brodé en laine au point de chaînette à décor de fleurs (usures, décoloration).
100/150 €
- 160 RÉUNION DE COTON IMPRIMÉ**, Alsace, fin XIXe siècle, lambrequin, fond violet, décor de viburnum et muguet, lambrequin fond violet décor au panier de fruits et oiseaux, probablement par Zipelius, et panneau fond jaspé violet décor de colonnes et guirlande de fleurs.
0, 47 x 2, 57 m ; 0, 48 x 3, 28 m & 2, 34 x 2, 40 m
200/300 €
- 161 COTON IMPRIMÉ**, début XX e, style du XVIIIe siècle, fond jaune, montant ondulants crème décor de gerbes de fleurs avec oiseau et cage à oiseau.
2, 67 x 1, 48 m & 1, 96 x 1, 53 m
ON JOINT DES TOILES DE COTON, XVIIIe siècle, blanc uni ou rayée bleue.
100/150 €
- 162 RÉUNION DE COTON IMPRIMÉ**, XVIIIe et XIXe siècle, indienne, Beautiran, XVIIIe siècle, la corne fleurie, Indienne française du XVIIIe siècle, Jouy, Oberkampf, vers 1798, les nénuphars et fragment de Mezzaro.
4 modèles.
150/200 €
(voir reproduction page 12)
- 163 RÉUNION DE TOILES IMPRIMÉES ET FAÇONNÉES**, montgolfières, fleurs dans les palmes, poires et pommes, pêches, paons, herbes et fleurs.
6 modèles
100/150 €
- 164 RIDEAU EN COTON IMPRIMÉ**, Alsace, début XX e siècle, fond café au lait moiré et rayé de fleurs stylisées décor Art Nouveau de pavots.
2, 78 x 1, 37 m
100/150 €
- 165 PAIRE DE RIDEAUX EN COTON IMPRIMÉ**, circa 1920 style Directoire, fond crème, décor polychrome d'incroyable et merveilleuse dans des losanges et cocardes bleu, blanc et rouge (ensolé sur les cotés).
2, 46 x 0, 70 m chaque
100/150 €
(voir reproduction page 12)
- 166 INDIENNE EN COTON IMPRIMÉ À LA PLANCHE**, fond crème, décor de montants vert chargé de fleurs des Indes, bordure de guirlande de fleurs (trous).
2 panneaux de 2, 07 x 1, 95 m
150/200 €
(voir reproduction page 12)
- 167 SUITE DE TROIS RIDEAUX D'INDIENNE EN COTON IMPRIMÉ À LA PLANCHE**, Alsace, XIXe siècle, fond crème, décor imprimé de gerbes d'œillets, bordure d'œillets entre des galons (usures, déchirures, accrocs, trous, manques, taches).
3, 35 x 1, 78 m ; 2, 65 x 1, 60 m & 2, 20 x 1, 74 m
150/200 €
- 168 TENTURE ET RIDEAUX EN COTON IMPRIMÉ**, Alsace, fin XIXe siècle, fond crème, décor de rayures, rubans et guirlandes de fleurs (ensolé, décoloration, usures, déchirures).
Métrage : environ une quarantaine de mètres (2, 65 x 1, 11 m ; 2, 69 x 1, 11 m ; 2, 15 x 2, 27 m ; 2, 50 x 0, 84 m ; 2, 68 x 1, 10 m ; 1, 24 x 1, 53 m ; 2, 52 x 0, 97 m ; 2, 69 x 1, 12 m ; 2, 53 x 2, 60 m ; 2, 59 x 1, 38 m & 2, 19 x 1, 30 m et des chutes) tissé en 0, 77 m de large.
150/200 €
- 169 SUITE DE QUATRE RIDEAUX EN COTON IMPRIMÉ**, Alsace, fin XIXe siècle, fond bleu ciel décor de montants crème chargés de palmes cachemire multicolore entrelacées (rideaux démontés).
2, 86 x 1, 20 m ; 2, 53 x 1, 20 m ; 2, 85 x 1, 20 m & 2, 87 x 1, 20 m
200/300 €
- 170 PATCHWORK**, Etats-Unis d'Amérique, début XX e siècle, composé de soie tissées et imprimées, fond plissé noir, décor plissé polychrome d'étoiles, doublure de toile imprimée « FRANKLIN granulates sugar » (usures).
1, 52 x 1, 53 m
300/500 €
- 171 TENTURES EN COTON IMPRIMÉ**, Normandie, XVIIIe siècle, fond blanc, décor quadrillé rouge (trous).
2, 65 x 3, 52 m ; 2, 70 x 1, 40 m ; 0, 91 x 0, 55 m ; 1, 63 x 0, 70 m & 0, 68 x 1, 11 m
500/700 €

172 RIDEAU ET LAMBREQUIN DANS UNE INDIENNE DU VAL DE LOIRE, (Orléans ?), XVIIIe siècle, fond blanc, décor imprimé à la planche d'un semis de fleurs, guirlandes de fleurs, montants cannelés et montants bleus chargé de fourrure et guirlandes de fleurs.

Métrage : env. 11 mètres : (tentures : 1, 67 x 1, 07 m ; 2, 36 x 1, 07 m ; 2, 26 x 0, 90 m, Housse de tête de lit : 0, 97 x 1, 48 m ; des lambrequins : 0, 51 x 1, 92 m ; 0, 52 x 1, 96 m ; 0, 50 x 1, 31 m ; 0, 50 x 1, 29 m ; 0, 48 x 1, 31 m ; 0, 62 x 0, 60 m ; Housse de chaise : 0, 75 x 0, 88 m & des morceaux).

600/800 €

(voir reproduction page 12)

173 DESSUS DE LIT DANS DES INDIENNES DES INDES, XVIIIe siècle, coton, fond blanc, décor imprimé à la planche de bambous et branches noueuses chargées de fleurs des Indes pour le plateau de lit, bordé de lambrequins crénelés à décor de palmiers, gerbes de bambous fleuris et fleurs des Indes.

Dessus de lit : 2, 09 x 1, 80 m plateau (1, 38 x 1, 05 m).

700/900 €

(voir reproduction page 12)

174 INDIENNE DES INDES POUR LE MARCHÉ OCCIDENTAL, XVIIIe siècle, coton, fond blanc, décor imprimé à la planche de fleurettes, papillons et de rubans d'où jaillissent des gerbes de fleurs (morceaux cousus).

3, 07 x 1, 13 m

500/700 €

(voir reproduction page 12)

175 LAMBREQUINS DANS UNE COURTEPOINTE DANS UNE TOILE DE NANTES, XVIIIe siècle, fond rouge, décor imprimé à la planche en camaïeu bleu de fleurs dans des losanges et gerbes de fleurs (ensolé).

0, 48 x 1, 83 m ; 0, 35 x 1, 72 m & des morceaux

200/300 €

176 LAMBREQUINS DANS UNE TOILE DE NANTES, vers 1790, « Télémaque et Calypso », imprimé en rouge à planche de cuivre, le médaillon s'inspire d'un tableau de Raoux peint en 1782, gravé par Beauvarlet en 1773, dans un encadrement arabe de guirlande de fleurs, peltre et femme drapée à l'antique repris au vocabulaire des papiers peints de Réveillon (ensolé).

Musée des Arts Décoratifs, Toiles de Nantes, 1978, n° 42, p. 71. D'Allemagne, planche 115.

0, 59 x 1, 44 m ; 0, 65 x 1, 30 m & 0, 92 x 1, 72 m.

200/300 €

177 TOILE IMPRIMÉE : « LA DRAPERIE », vers 1795, contrefaçon probablement anglaise de la toile de Nantes « la draperie », la composition au chinois est très proche mais les détails sont changés. Coton imprimé à la planche en trois couleurs d'une chinoise sous une draperie avec grand bouquet de fleurs et papillons.

Environ huit panneaux en quart de cercle (1, 28 x 0, 70 m).

150/200 €

(voir reproduction page 12)

178 LAMBREQUIN EN COTON IMPRIMÉ, début XIXe siècle, fond jaune, décor sépia des Fables de La Fontaine dans des médaillons.

0, 81 x 2, 01 m

COTON IMPRIMÉ EN ROUGE AU ROULEAU DE CUIVRE, Jouy, manufacture Oberkampf, vers 1813, d'après Jean-Louis Demarne, Paysage Suisse. Il s'agit de la dernière scène de genre imprimée à Jouy.

Mélanie Riffel & Sophie Rouart, La Toile de Jouy, 2003, pp 120 & 121.

1, 10 x 0, 96 m & 1, 05 x 0, 21 m

150/200 €

179 LAMBREQUIN EN TOILE DE JOUY, « LES QUATRE PARTIES DU MONDE », manufacture Oberkampf, vers 1792-1794, d'après Jean-Baptiste Huet, coton imprimé en rouge à la plaque de cuivre (0, 37 x 2, 22 m). **TOILE IMPRIMÉE EN ROUGE**, style du XVIIIe siècle, décor de chinois. **TOILE IMPRIMÉE EN ROUGE** de scènes galantes dans le goût de Jouy, XIXe siècle.

150/200 €

180 SAUF CONDUIT POUR CHRISTOPHE OBERKAMPF, directeur de la manufacture de Jouy, par Charles prince de SCHWARZENBERG, le 7 août 1815, n° 226, porte un cachet de cire rouge.

Établi à Paris sous l'occupation des alliés en 1815.

Christophe-Philippe Oberkampf, est né au magravat d'Anspach, le 11 juin 1738. En 1760, il s'établi à Jouy sur les bords de la Bièvre, où il fonde une manufacture d'impression sur étoffe.

0, 42 x 0, 50 m

300/500 €

(voir reproduction page 12)

181 PROJET GOUACHÉ DE TAPISSERIE DE SIÈGE PAR JEAN-DÉMOSTHÈNE DUGOURC (1749-1825), dessinateur du Garde-Meuble (titre qu'il retrouva en 1816), époque Restauration, fond rouge, décor jaune d'un vase de fleurs dans des rinceaux et palmes.

Vente Arcole, 8 juin 1990, n° 155, atelier de Dugourc.

0, 20 x 0, 12

200/300 €

(voir reproduction page 12)



277



278



279



280



281



282



283



284



285



286



343



349



346



350



369



372



448



450



453



458

- 182 PROJET GOUACHÉ DE TAPISSERIE DE SIÈGE PAR JEAN-DÉMOSTHÈNE DUGOURC (1749-1825)**, dessinateur du Garde-Meuble (titre qu'il retrouva en 1816), époque Restauration, fond rouge, décor d'un semis de fleurs de lys.
Vente Arcole, 8 juin 1990, n° 155, atelier de Dugourc. 0, 27 x 0, 20 m
200/300 €
- 183 PROJET GOUACHÉ DE TAPISSERIE DE SIÈGE PAR JEAN-DÉMOSTHÈNE DUGOURC (1749-1825)**, dessinateur du Garde-Meuble (titre qu'il retrouva en 1816), époque Restauration, palme et couronnes de fleurs.
Vente Arcole, 8 juin 1990, n° 155, atelier de Dugourc. 0, 31 x 0, 14 m
300/500 €
- 183 BIS RÉUNION DE GOUACHES**, dessins Keller, rayures, pied de poule, écossais.
33 feuilles d'environ 0, 26 x 0, 17 m
100/150 €
- 184 ALBUM D'ÉCHANTILLONS « LAINES À LA PLANCHE », 1854**, Alsace, impression sur étamine de laine, cachemire, fleurs.
0, 51 x 0, 32 m
Environ 80 pages pour environ 500 échantillons
600/800 €
(voir reproduction page 17)
- 185 ALBUM D'ÉCHANTILLONS**, circa 1940, impressions sur soie, pour le foulard ou la chemise, fleurs, liberty, personnages, skieurs, bateaux, abstraits, Hawaï, dentelle, cachemire, petits motifs.
0, 50 x 0, 35 m
Environ 150 pages pour environ 350 échantillons.
300/500 €
- 186 ALBUM D'EMPREINTES**, Alsace, fin XIXe siècle, pour la robe et la chemise, semis de fleurs, petits motifs, pois, cachemire, rayures, géométriques, gerbes de fleurs.
0, 52 x 0, 41 m
Environ 248 pages pour environ 590 empreintes.
350/500 €
- 187 ALBUM D'ÉCHANTILLONS, CLAUDE FRÈRES**, 1935, soie et laine, rayures, carreaux, écossais, unis, faux unis, tweed, broderie, tramé métal.
0, 50 x 0, 33 m
Environ 1700 échantillons
500/700 €
- 189 ALBUM D'ÉCHANTILLONS**, circa 1930, tissé et imprimé, soie et lainages, rayures, carreaux, écossais, prince de Galles, fleurs, petits motifs, sports, personnages, oiseaux, tramé métal.
0, 50 x 0, 31 m
Plus de 1 100 échantillons
500/700 €
(voir reproduction page 17)
- 190 ALBUM D'ÉCHANTILLONS, RÉFÉRENCES**, circa 1950, façonnés, unis, tramé métal, dentelle, rayures, géométriques.
0, 50 x 0, 34 m
Environ 4 000 échantillons
300/500 €
- 191 ALBUM D'ÉCHANTILLONS, ALGOUD, LEVRAT & VIAL**, circa 1960, façonné, damas, tramé métal, cloqué, maille, fleurs, cachemire, pois.
0, 50 x 0, 35 m
Plus de 800 échantillons
300/500 €
- 192 ALBUM D'ÉCHANTILLONS, RÉFÉRENCES**, faux unis, damas, tramé métal, maille, tweed
0, 44 x 0, 29 m
50/70 €
- 193 ALBUM D'ÉCHANTILLONS**, Lyon, vers 1968, façonnés, cloqués et lamés, décor de fleurs et rayures
52 pages
environ 200 échantillons
ALBUM D'ÉCHANTILLONS, Lyon, saison 1968-1969, façonnés, cloqués et lamés, décor de fleurs, feuilles et cachemire
109 pages
environ 500 échantillons
600/800 €
- 194 ALBUMS D'ÉCHANTILLONS**, damas, lampas, tramé métal, fleurs, arabesques, écossais.
0, 50 x 0, 34 m
Plus de 450 échantillons
600/800 €
(voir reproduction page 17)
- 195 ALBUM D'ÉCHANTILLONS**, Lyon, milieu XX e siècle, unis, rayures, quadrillés, pied de poule, écossais, moiré et fleurs, pour certains lamé or .
143 pages
soit environ 300 échantillons
250/400 €
- 196 ALBUM D'ÉCHANTILLONS**, 1959, façonné, cloqué, tramé métal, fleurs, géométrique
0, 50 x 0, 33 m
Environ 1 500 échantillons
200/300 €

D'UNE PRESTIGIEUSE MAISON DE
SOIERIES LYONNAISES DE 188 À 240

- 188 CHEMISES CONTENANT DES MISES EN CARTE, ALGOUD, LEVRAT & VIAL**, années 1960-1970, patrons 7400 à 12 100, fleurs, feuilles, animaux.
27 chemises de plus d'une cinquantaine de mises en carte soit plus de 1 300 mise en carte environ.
1 800/2 400 €
voir reproduction page 17)

- 197 ALBUM D'ESQUISSES**, rayures, géométriques, cachemire.
0, 50 x 0, 33 m
Environ 77 esquisses
150/200 €
- 198 CINQ ALBUMS D'ÉCHANTILLONS**, circa 1925 à 1960, façonné unis, fleurs, géométriques, écossais, rayures, pied de poule, dentelle, tramé métal.
0, 53 x 0, 20 m
Environ 1 500 échantillons
500/700 €
- 199 DEUX ALBUMS D'ÉCHANTILLONS**, soie, écossais, carreaux et tartans.
0, 42 x 0, 32 m
2 albums d'environ 250 échantillons, soit plus de 500 échantillons.
1 200/1 800 €
(voir reproduction page 17)
- 200 ALBUM D'ÉCHANTILLONS, BIANCHINI FÉRIER**, circa 1939, impression, petits motifs, voiles, paysage, fleurs.
0, 60 x 0, 51 m
Environ 200 échantillons
150/200 €
- 201 ALBUM D'ÉCHANTILLONS**, circa 1932, imprimés, fleurs, géométriques, petits motifs, géométrique, poisson.
0, 60 x 0, 51 m
Environ 400 échantillons
200/300 €
- 202 ALBUM D'EMPREINTES**, circa 1946, fleurs, fruits, cachemire, abstraits pour le foulard.
0, 65 x 0, 50 m
46 empreintes et échantillons soie
200/300 €
- 203 ALBUM D'ÉCHANTILLONS**, circa 1930, imprimés, fleurs, pois, géométriques, petits motifs, personnages, éléphants, bateaux.
0, 60 x 0, 51 m
Environ 400 échantillons
200/300 €
- 204 ALBUM D'ÉCHANTILLONS**, laine, tweed, chevrons, pied de poule.
0, 50 x 0, 33 m
Environ 400 échantillons
80/120 €
- 205 ALBUM D'ÉCHANTILLONS**, provient de divers albums, Lyon et Alsace, fleurs
0, 50 x 0, 33 m
200/300 €
- 206 ALBUM D'ÉCHANTILLONS**, Lyon, façonnés, cloqués et lamés argent ou or, fleurs, géométrique, ondé et pois
140 pages d'échantillons avec leurs déclinaisons de coloris
700/900 €
- 207 ALBUM DE GOUACHES ET ÉCHANTILLONS**, Lyon, années 1931, façonnés, fleurs et géométriques.
152 pages
soit environ 70 gouaches et 300 échantillons
500/700 €
(voir reproduction page 17)
- 208 ALBUM DE GOUACHES ET ÉCHANTILLONS ETIT**, circa 1981, fleurs, fruits, rayures.
0, 50 x 0, 32 m
Environ 135 échantillons
200/300 €
- 209 ALBUM DE GOUACHES ET ÉCHANTILLONS ETIT**, circa 1981, fleurs, fruits, rayures.
0, 50 x 0, 32 m
Environ 200 échantillons
150/200 €
- 210 ALBUM D'ÉCHANTILLONS ETIT**, circa 1986, impression, rayures, fleurs, abstrait.
0, 50 x 0, 32 m
Environ 400 échantillons
200/300 €
- 211 ALBUM D'ÉCHANTILLONS**, circa 1950, façonné, broderies, tramé métal, rayures, fleurs, notamment de l'échantillonnage cravates.
0, 50 x 0, 32 m
Environ 700 échantillons
300/500 €
- 212 ALBUM D'ÉCHANTILLONS**, Lyon, façonnés, cloqués et lamés argent ou or., fleurs, géométrique, ondé et pois
140 pages d'échantillons avec leurs déclinaisons de coloris
500/700 €
- 213 ALBUM D'EMPREINTES**, circa 1950, rongés, fleurs, rayures, géométrique, indienne.
0, 72 x 0, 35 m
Environ 53 empreintes.
100/150 €
- 214 ALBUM D'EMPREINTES**, écharpes, rubans et bordures, circa 1830-1840, rinceaux, rubans, guirlandes, cachemire, oiseaux, géométrique, petits motifs, abstraits.
0, 72 x 0, 35 m
Environ 350 empreintes.
400/600 €

- 215 ALBUM D'ÉCHANTILLONS**, Lyon, vers 1940, taffetas, crêpe, damas, velours, façonnés, cloqués, lamés, décor de fleurs et rayures
324 pages d'échantillons avec leurs déclinaisons de coloris
162 échantillons avec un commentaire technique
600/800 €
- 216 ALBUM D'ÉCHANTILLONS**, Lyon, années 1970/1980, façonnés, perse, fleurs, cachemire, noeuds, cordonnets.
90 pages
soit environ 540 échantillons
150/200 €
- 217 CINQ ALBUMS D'ÉCHANTILLONS**, circa 1971 à 1980, impression cachemire, fleurs, nuages, géométriques, abstraits, pois, psychédélique.
0, 31 x 0, 28 m
5 albums d'environ 300 échantillons soit plus de 1 500 échantillons.
150/200 €
- 218 ALBUM D'ÉCHANTILLONS**, circa 1960, façonné, tramé métal, cloqué, fleurs, cachemire, abstrait, dentelle, japonisant.
0, 50 x 0, 35 m
Environ 160 pages pour environ une centaine de modèles différents
200/300 €
- 219 ALBUM D'ÉCHANTILLONS**, circa 1960, façonné, tramé métal, cloqué, fleurs, cachemire, architecture de mosquée, dentelle.
0, 50 x 0, 35 m
Environ 160 pages pour environ une centaine de modèles différents
200/300 €
- 220 ALBUM D'ÉCHANTILLONS**, Algoud, Levrat & Vial, circa 1960, façonné, tramé métal, pois, fleurs, japonisme, coquillages.
0, 50 x 0, 35 m
Environ 128 pages pour environ une centaine de modèles différents
150/200 €
- 221 ALBUM D'ÉCHANTILLONS**, circa 1930, impression soie, velours, fleurs, géométriques, pois, petits motifs, abstraction cubiste.
0, 50 x 0, 35 m
Environ 160 pages pour environ près d'une centaine de modèles différents
200/300 €
- 222 ALBUM D'ÉCHANTILLONS**, Algoud, Levrat & Vial, circa 1960, façonné soie, velours miniature, tramé métal, pois, fleurs, cachemire.
0, 50 x 0, 35 m
Environ 248 pages pour environ 200 modèles différents
200/300 €
- 223 ALBUM D'ÉCHANTILLONS**, Algoud, Levrat & Vial, circa 1960, façonné, fleurs, japonisme, petits motifs, ethnique..
0, 50 x 0, 35 m
Environ 264 pages pour environ 200 modèles différents
150/200 €
- 224 ALBUM D'ÉCHANTILLONS**, Algoud, Levrat & Vial, circa 1970, façonné imprimé, cachemire, pois, abstrait, cercles concentriques.
0, 55 x 0, 35 m
Environ 96 pages pour environ une centaine de modèles différents
100/150 €
- 225 RÉUNION DE TROIS ALBUMS D'ÉCHANTILLONS**, Algoud, Levrat & Vial, circa 1960, façonné, tramé métal, velours, fleurs, abstrait.
0, 50 x 0, 35 m
Environ 350 pages pour environ trois cents modèles différents
200/300 €
- 226 ALBUM D'ÉCHANTILLONS**, Bianchini Férier, circa 1970, impression sur soie pour foulard, pois, feuilles, soldats, joueurs de polo, cachemire, oiseaux, avec déclinaison de couleurs.
0, 46 x 0, 39 m
Environ une quinzaine de modèles différents
ALBUM D'ÉCHANTILLONS, circa 1970, dentelle de Lyon et broderie sur tulle.
0, 33 x 0, 23 m
Environ une quarantaine de modèles différents
150/200 €
- 227 ALBUM D'EMPREINTES**, Lyon, 1948, cachemire, pois, dentelle
0, 50 x 0, 35 m
Environ une vingtaine d'empreintes.
200/300 €
- 228 ALBUM D'ÉCHANTILLONS**, Lyon, 1908, soie, impression sur chaîne, velours, fleurs, écossais, cachemire.
0, 48 x 0, 35 m
Environ 200 pages pour plus d'un millier d'échantillons.
500/700 €
(voir reproduction page 17)
- 229 DEUX ALBUMS D'ÉCHANTILLONS**, Livres de qualités, circa 1930, unis, faux unis, façonnés, petits motifs, imprimé Art Déco et des pages cravates, circa 1970, cachemire, personnages, fleurs.
0, 50 x 0, 32 m
Environ 140 pages pour environ un millier d'échantillons
150/200 €

230 DEUX ALBUMS D'ÉCHANTILLONS, Algoud, Levrat & Vial, circa 1970, broderie géométrique et soie peinte à la main, fleurs.
0, 55 x 0, 35 m
Environ 120 pages pour environ trois cents échantillons

100/150 €

231 TROIS ALBUM D'ÉCHANTILLONS, Bianchini Férier, circa 1970, cravates, rayures.
0, 35 x 0, 57 m
Environ 500 pages pour environ un millier d'échantillons

300/500 €

232 TROIS ALBUMS D'ÉCHANTILLONS, Bianchini Férier, circa 1970-1980, gouaches, empreintes et échantillons, fleurs, cachemire, abstrait, rayures.
0, 50 x 0, 42 m
Environ 400 pages pour environ 1 200 échantillons

150/200 €

233 ALBUM D'ÉCHANTILLONS, Lyon, deuxième quart du XX e siècle, dentelles mécaniques et tulle broché façon dentelle
36 pages
soit environ 126 échantillons

150/200 €

234 ALBUM D'ÉCHANTILLONS, circa 1930, armures laines, rayures, tweed, carreaux, unis.
0, 50 x 0, 32 m
Environ 700 échantillons.

300/500 €

235 ALBUM D'ÉCHANTILLONS, circa 1930, armures laines, rayures, tweed, carreaux, écossais et étamine de laine imprimée.
0, 50 x 0, 32 m
Environ 700 échantillons.

150/200 €

236 ALBUM D'ÉCHANTILLONS, circa 1930, armures laines, façonné, bouclé, broché, brodé, géométrique, dentelle, fleurs, rayures, carreaux.
0, 50 x 0, 32 m
Environ 600 échantillons.

100/150 €

237 ALBUM D'EMPREINTES ET ÉCHANTILLONS CORRESPONDANT, TISSAGE BAUMANN, « DESSINS ROBES », circa 1927, abstraits, fleurs, oiseaux, géométriques, plumes, art déco avec annotations techniques, parfois même le dessin et la mise en carte correspondants (très beaux dessins art déco).
0, 71 x 0, 52 m
205 grandes gouaches

1 800/2 400 €

(voir reproduction page 17)

238 ALBUM D'EMPREINTES ET ÉCHANTILLONS CORRESPONDANT, TISSAGE BAUMANN, « DESSINS ROBES », circa 1929, abstraits, fleurs, géométriques, plumes, oiseaux, art déco avec annotations techniques, parfois même le dessin et la mise en carte correspondants.

0, 71 x 0, 52 m

230 grandes gouaches

1 000/1 500 €

(voir reproduction page 17)

239 ALBUM DE GOUACHES, TISSAGE BAUMANN, « DESSINS ROBES », circa 1937, abstraits, fleurs, géométriques, pois, petits motifs avec annotations techniques.

0, 71 x 0, 52 m

232 grandes gouaches

500/700 €

240 ALBUM D'EMPREINTES ET ÉCHANTILLONS CORRESPONDANT, TISSAGE BAUMANN, « DESSINS ROBES », circa 1930, abstraits, fleurs, géométriques, avec annotations techniques, parfois même le dessin et la mise en carte correspondants (très beaux dessins art déco)

0, 71 x 0, 52 m

213 grandes gouaches

1 000/1 500 €

(voir reproduction page 17)

**D'UNE TRÈS IMPORTANTE
MANUFACTURE ALSACIENNE
241 À 257**

241 ALBUM D'ÉCHANTILLONS, 1842-1844, impression, marbré, fleurs, carreaux, cachemire, coraux.

0, 52 x 0, 34 m

Environ 1 500 échantillons

400/600 €

(voir reproduction page 17)

242 ALBUM D'ÉCHANTILLONS, 1853-1854, fleurs, rayures, cachemire, marbré, carreaux.

0, 52 x 0, 34 m

Environ 2 400 échantillons

600/800 €

(voir reproduction page 17)

243 ALBUM D'ÉCHANTILLONS, SOIERIES, 1885-1886, façonné, velours, louisine, damas, broché, rayures, arabesques, écossais, fleurs, dentelle, impression soie cachemire tissage laine cachemire, petits motifs.

0, 52 x 0, 34 m

Environ 1 400 échantillons

400/600 €

- 244 ALBUM D'ÉCHANTILLONS, LAINES**, 1843-1845, impression sur étamine de laine, fleurs, cachemire, arabesque, géométrique, façonné laine, rayures, écossais, broderie
0, 52 x 0, 34 m
Environ 1 800 échantillons
500/700 €
- 245 ALBUM D'ÉCHANTILLONS, SOIERIES**, 1879-1880, façonné pour le ruban, fleurs, dentelle, cachemire, arabesque, taffetas, damas, louisine, imprimé, rayures, carreaux, écossais, fleurs, cachemire, façonné laine pour le châle, animaux, cachemire.
0, 52 x 0, 34 m
Environ 3 000 échantillons
1 000/1 500 €
(voir reproduction page 17)
- 246 ALBUM D'ÉCHANTILLONS**, 1848-1850, coton, soie, laine, imprimé, tissé, fleurs, cachemire, rayures, écossais, petits motifs, géométrique, arabesque
0, 52 x 0, 34 m
Environ 2 200 échantillons
700/900 €
(voir reproduction page 17)
- 247 ALBUM D'ÉCHANTILLONS, SOIERIES**, 1847, façonné, damas, lampas, fleurs, rayures, carreaux, impression sur chaîne, fleurs, dentelle, impression sur coton, fleurs, cachemire, marbré.
0, 52 x 0, 34 m
Environ 1 600 échantillons
500/700 €
- 248 ALBUM D'ÉCHANTILLONS**, 1885, lainages, tweed, dentelle, brodée, pied de poule, fleurs, cachemire, rayures
0, 52 x 0, 34 m
Environ 500 échantillons
100/150 €
- 249 ALBUM D'ÉCHANTILLONS**, XIXe siècle, soieries, impression, façonné, damas, velours, lampas, fleurs, dentelle, oiseaux, carreaux, écossais, palmes, lions, petits motifs, rinceaux
0, 52 x 0, 34 m
Environ 1 800 échantillons
500/700 €
(voir reproduction page 17)
- 250 ALBUM D'ÉCHANTILLONS, CLAUDE FRÈRES**, XIXe siècle, soieries, façonnés, rayures, petits motifs, fleurs, carreaux, écossais
0, 52 x 0, 34 m
Environ 600 échantillons
200/300 €
- 251 ALBUM D'ÉCHANTILLONS**, XIXe siècle, soieries, rayures, petits motifs, fleurs, géométriques, impression sur chaîne, dentelle (humidité).
0, 52 x 0, 34 m
Environ 700 échantillons
100/150 €
- 252 ALBUM D'ÉCHANTILLONS, SOIERIES**, 1878, pour la cravate, rayures, carreaux, géométrique, fleurs, écossais
0, 52 x 0, 34 m
Environ 300 échantillons
70/90 €
- 253 ALBUM D'ÉCHANTILLONS, LAINAGES**, 1885-1886, façonné, géométrique, fleurs, tweed, pied de poule, carreaux, rayures, cachemire, champignons, natté.
0, 52 x 0, 34 m
Environ 1 800 échantillons
500/700 €
- 254 ALBUM D'ÉCHANTILLONS, LAINAGES**, 1882 à 1885, façonné, fleurs, rayures, carreaux, tweed, dentelle, écossais, personnages, animaux, broché, tartan, fruits, draperies, cavaliers, chinois, papillons, éléphants.
0, 52 x 0, 34 m
Environ 6 000 échantillons
1 000/1 500 €
(voir reproduction page 17)
- 255 ALBUM D'ÉCHANTILLONS, LAINES**, 1840, impression sur étamine de laine, fleurs, indienne, cachemire, rayures, géométrique, jaspé, bonnes herbes, arabesques, cachemire.
0, 52 x 0, 34 m
Environ 3 400 échantillons
1 000/1 500 €
(voir reproduction page 17)
- 256 ALBUM D'ÉCHANTILLONS**, 1877, Lainages imprimés pour le foulard, rayures, fleurs, géométrique, cachemire.
0, 52 x 0, 34 m
Environ 117 échantillons
100/150 €
- 257 ALBUM D'ÉCHANTILLONS**, XIXe siècle, lainages, carreaux, écossais, rayures, chiné, rayures, petits motifs, fleurs.
0, 52 x 0, 34 m
Environ 2 200 échantillons
500/700 €
- 258 MOUCHOIR CHÂLE**, manufacture, Chuya Posilin, Russie, région de Vladimir, fond noir, décor imprimé à la planche d'un réseau de palmes cachemire rouge, vert et bleu, bordure de palmes cachemire, porte un chef de pièce.
1, 20 x 1, 27 m
(voir reproduction page 12)
150/200 €

- 259 MOUCHOIR CHÂLE**, manufacture Chuya Posilin, Russie, région de Vladimir, fond jaune, décor imprimé à la planche de branches noueuses chargées de fleurs cachemire, bordure de guirlandes de fleurs, entre des galons, porte un chef de pièce.
1, 19 x 1, 29 m
80/120 €
- 260 MOUCHOIR CHÂLE**, manufacture Prokorov, Russie, région de Vladimir, fond crème, décor imprimé à la planche de fleurs cachemire, bordure de guirlande de fleurs, porte un chef de pièce.
1, 15 x 1, 10 m
100/150 €
- 261 MOUCHOIR CHÂLE**, manufacture Prokorov, Russie, région de Vladimir, fond jaune paille, décor imprimé à la planche d'une couronne de fleurs, dans des gerbes de fleurs, bordure d'un ruban et de guirlande de fleurs cachemire, porte un chef de pièce.
1, 13 x 1, 15 m
120/180 €
(voir reproduction page 12)
- 262 MOUCHOIR CHÂLE**, Russie, fond châtaigne, décor imprimé à la planche d'un réseau de branches chargées de fleurs cachemire, bordure de guirlande de fleurs.
1, 30 x 1, 30 m
120/180 €
- 263 MOUCHOIR CHÂLE**, manufacture Prokorov, Russie, région de Vladimir, fond tabac, décor imprimé à la planche d'une couronne de fleurs dans des gerbes de fleurs, bordure de guirlande de fleurs. Doublure de motifs stylisé rouge, pour la coiffe.
1, 10 x 1, 10 m
100/150 €
- 264 MOUCHOIR CHÂLE**, manufacture Prokorov, Russie, région de Vladimir, fond tabac, décor imprimé à la planche d'une couronne de fleurs dans des gerbes de fleurs, bordure de guirlande de fleurs cachemire, porte un chef de pièce.
1, 14 x 1, 14 m
120/180 €
- 265 MOUCHOIR CHÂLE**, manufacture Agapha Baranov, Russie, région de Moscou, fond rouge andrinople, décor imprimé à la planche « à la française » de fleurs cachemire, bordure de palmes et fleurs cachemire, porte un chef de pièce.
0, 95 x 0, 98 m
70/90 €
- 266 MOUCHOIR CHÂLE**, manufacture Agapha Baranov, Russie, région de Moscou, fond rouge andrinople, décor imprimé à la planche « à la française » de fleurs cachemire, bordure de palmes et fleurs cachemire, porte un chef de pièce. Doublure de satin bleu ciel pour la coiffe.
1, 10 x 1, 20 m
100/150 €
- 267 MOUCHOIR CHÂLE**, manufacture Agapha Baranov, Russie, région de Moscou, fond rouge andrinople, décor imprimé à la planche « à la française » de fleurettes cachemire, bordure de fleurs cachemire, porte un chef de pièce, tamponné BRAK, ce qui signifie défaut.
1, 00 x 0, 90 m
70/90 €
- 268 MOUCHOIR CHÂLE**, manufacture Prokorov, Russie, région de Vladimir, fond tabac, décor imprimé à la planche de branches chargées de fleurs cachemire, bordure d'éventails de dentelle et guirlandes de fleurs, porte un chef de pièce.
1, 15 x 1, 15 m
120/180 €
- 269 COIFFE SORAKA**, Russie, région de Novgorod, satin rouge, front brodé or de motifs géométriques, brides en façonné de soie polychrome et rubans en faille crème brochée de papillons et couronnes de fleurs. Boucles d'oreille en cercle de métal avec boule de fourrure blanche et rubans de satin rose et jaune.
300/500 €
- 270 COIFFESORAKA**, Russie, région de Novgorod, toile rouge, front brodé or de motifs géométriques.
250/400 €
- 271 CHÂLE**, circa 1840, large réserve carrée verte chargée de palmes, bordure rouge ornée de palmettes (découpé pour être mis en forme ronde, usures).
1, 73 x 1, 55 m
100/150 €
- 272 CHÂLE CARRÉ**, France, vers 1840, fond rouge, décor cachemire à cinq couleurs de quatre rangées de palme en roulées, galerie sur les quatre cotés, bordure arlequinée (usure).
1, 86 x 1, 83 m
200/300 €
- 273 CHÂLE CARRÉ**, probablement Angleterre, Paisley, fond rouge, décor bleu de fougères et fleurs, bordure bleue de fleurs (décoloration).
1, 15 x 1, 18 m
100/150 €

- 273 BIS CHÂLE LONG** dans le goût de Berrus, France, 1848-1855, fond rouge, décor à cinq couleurs de palmes enroulées de part et d'autre d'une double réserve noire chargée de palmiers, galerie sur les quatre côtés, bordure arlequinée. A rapprocher du projet de châle signé Berrus, présenté à l'exposition universelle de Londres en 1851, conservé au Musée National des Techniques CNAM.
Monique Lévi-Strauss, Cachemires, 1991, p. 122
3, 82 x 1, 64 m
700/900 €
- 274 CHÂLE CARRÉ**, probablement Nîmes, milieu XIXe siècle, fond noir décor cachemire d'un semis de fleurs, écoinçons de gerbes de fleurs, bordure d'une dense guirlande de fleurs (usures et reprises).
1, 60 x 1, 57 m
150/200 €
- 275 CHÂLE CARRÉ DIT « DES QUATRE SAISONS »**, France, vers 1860-1890, fond rouge, décor cachemire à six couleurs de palmes et papyrus sous des arcatures de part et d'autre d'une réserve carrée noire ornée de quatre carrés jaune, bleu, rouge et vert, chargés d'une palme, bordure arlequinée.
1, 71 x 1, 77 m
600/800 €
(voir reproduction page 12)
- 276 CHÂLE CARRÉ**, France vers 1860-1890, fond rouge décor cachemire à sept couleurs de rayures chargées d'étoiles et palmes enroulées, galerie sur les quatre cotés, bordure arlequinée.
1, 85 x 1, 90 m
500/700 €
(voir reproduction page 12)
- 277 CHÂLE LONG OU « MOON SHAWL »**, France vers 1860-1890, fond rouge, décor cachemire à sept couleurs de palmes enroulées dans des arcatures autour d'une réserve noire chargée d'une lune entourée de palmiers, galerie sur les quatre cotés, bordure arlequinée.
3, 30 x 1, 64 m
700/900 €
(voir reproduction page 20)
- 278 CHÂLE LONG PAR ÉMILE HEBERT**, Paris, 1856-1863, fond rouge, décor cachemire à six couleurs de palmettes formant rosace dans une arcature, sous des voutes cintrées chargées de palmettes, coiffées d'une arcature de part et d'autre d'une réserve noire étoilée chargée d'un trèfle à quatre feuilles, galerie sur les quatre cotés, bordure arlequinée.
3, 36 x 1, 56 m
700/900 €
(voir reproduction page 20)
- 279 CHÂLE LONG**, Paris vers 1860 (?), dans le goût de Hébert, fond rouge, décor cachemire à huit couleurs de palmes dans une goutte d'eau et sous des arcatures bordées de rubans, de part et d'autre d'une réserve noire polylobée chargée de fougères, galerie sur les quatre cotés, bordure arlequinée, avec le chiffre 60 tissé dans un cartel.
3, 30 x 1, 61 m
800/1 000 €
(voir reproduction page 20)
- 280 CHÂLE LONG**, Paris vers 1860-1890, fond rouge, décor cachemire à sept couleurs d'un pendantif entre des palmes, de part et d'autre d'une réserve carrée noire qui porte la signature MDB (ou HDB ?) cachemire pur, galerie sur les quatre cotés, bordure arlequinée.
3, 39 x 1, 55 m
700/900 €
(voir reproduction page 20)
- 281 CHÂLE LONG DIT « QUATRE SAISONS »**, France, vers 1870-1890, fond rouge, décor cachemire à sept couleurs d'un pendantif entre des palmes adossées dans des architectures de part et d'autre d'une réserve noire, bleue, rouge et verte chargée de fougères, galerie sur les quatre cotés, bordure arlequinée.
3, 23 x 1, 61 m
2 000/3 000 €
(voir reproduction page 20)
- 282 CHÂLE LONG**, France vers 1870-1890, fond rouge, décor cachemire à sept couleurs de palmes adossées sous une arcature avec double réserve noire ogivale, galerie sur les quatre cotés, bordure arlequinée.
3, 30 x 1, 61 m
800/1 000 €
(voir reproduction page 20)
- 283 CHÂLE LONG**, France vers 1860-1890, probablement de Duché (?), fond rouge, décor cachemire à six couleurs de palmes adossées bordant un pendantif de part et d'autre d'une réserve oblongue noire chargée d'une signature, ruban sur les quatre cotés, bordure arlequinée portant un D en lettre gothique tissée (déchirure).
3, 52 x 1, 63 m
1 000/1 200 €
(voir reproduction page 20)
- 284 CHÂLE LONG PAR ÉMILE HEBERT**, Paris 1856-1863, fond rouge, décor cachemire à sept couleurs d'un pendantifs entre des palmes adossées de part et d'autre d'une réserve noire en mandorle chargée d'une fleur étoilée en ailes de papillon et portant la signature de Hébert, galerie sur les quatre cotés, bordure arlequinée (taches).
3, 26 x 1, 51 m
500/700 €
(voir reproduction page 20)

285 CHÂLE LONG PAR FORTIER MAILLARD, Paris, 1855-1859, fond rouge, décor cachemire à six couleurs d'un arbre de vie dans des rubans ondulants de part et d'autre d'une réserve oblongue chargées de palmiers et palmes, dans un ruban enroulant, galerie sur deux cotés, bordure arlequinée avec les lettres FM tissées dans les cartels d'angle (usures et restaurations).

3, 53 x 1, 56 m

500/700 €

(voir reproduction page 20)

286 CHÂLE LONG, Paris, vers 1860-1890, fond rouge, décor cachemire à six couleurs d'un pendantif et de palmes enroulées sortant de palmiers aux écoinçons, de part et d'autre d'une réserve noire, entouré d'un ruban blanc ondulant, galerie sur les quatre cotés, bordure arlequinée.

3, 51 x 1, 55 m

600/800 €

(voir reproduction page 20)



293

287 GRAND CHÂLE, XIXe siècle dans un fin tissage de laine noire, brodé en angle d'une gerbe de fleurs dans des guirlandes de fleurs, frangé (petits trous).

3, 57 x 1, 69 m

200/300 €

288 VÊTEMENT D'ALSACIENNE, circa 1900, tablier de moire noire liseré de fleurs, boléro en satin liseré noir broché polychrome de fleurs, pièce d'estomac en velours broché et galon or, coiffe en velours et brides en faille, châle en damas satin noir à décor de fleurs.

150/200 €

289 CHÂLE D'ALSACIENNE, circa 1900, taffetas changeant prune, pékiné de bandes de satin noir formant un encadrement, liseré grenat de fleurs, frangé.

1, 49 x 1, 47 m

100/150 €

290 ROBE À LA FRANÇAISE, XVIIIe siècle, à pli Watteau dans le dos, falbalas rembourrés, sourcils de hanneton dans une mexicaine, fond taffetas crème, décor cannelé, broché en soie polychrome de guirlandes de fleurettes et fleurs dans des rayures.

2 000/3 000 €

(voir reproduction page 37)

291 ROBE À LA FRANÇAISE (MANTEAU ET JUPE), époque louis XV, plis Watteau dans le dos, manches bouillonnées, falbalas, dans un lampas damas des Indes, fond satin gris bronze, décor crème de fleurs des Indes (restaurations notamment dans le bas du manteau, le damas du dos de la jupe a été changé au XIXe siècle par un damas de même tonalité).

1 500/2 000 €

(voir reproduction page 37)

292 CARACO À COMPÈRES, XVIIIème siècle, taffetas blanc rayé de chevron, liseré en soie polychrome de fleurs.

100/150 €

293 MANTEAU ET CULOTTE À PONT FORMANT BAS, probablement pour les colonies ou les îles, vers 1795-1810, pékin à côtes de coton blanc. Le manteau est croisé, à haut col et larges revers, double rangée de dix boutons, poches à soufflets dans le dos. Culotte à pont longue avec bas de chausse (taches aux boutons de la culotte, reprises aux talons et à la pointe des chaussees).

3 000/5 000 €

(voir reproduction ci-contre)

- 294 ROBE EN GAZE DE COTON**, époque Empire, à taille haute, foncée sur le devant, bas brodé de guirlandes de fleurs et feuilles.
1 500/2 000 €
(voir reproduction page 37)
- 295 ROBE EN JOUY**, époque Empire, à taille haute, double fronce dans le bas coton imprimé au cylindre à la manufacture Oberkampf à Jouy, fond safran ligné jaune, imprimé d'un semis de feuilles blanc, rouge, noir et bleu, avec son appret d'origine.
6 000/8 000 €
(voir reproduction en 2e de couverture)
- 296 VISITE**, XIXe siècle, griffée Léguillon, Bordeaux, dans un châle, à fond blanc, décor de palmettes cachemire millefleurs, doublure de taffetas groseille.
700/900 €
(voir reproduction page 37)
- 297 VISITE**, XIXe siècle, dans un châle, à fond rouge, décor de palmes cachemire mille fleurs, certaines ont été réappliquées au niveau du buste et entourée de broderies de guirlandes de fleurs, doublure de taffetas cramoisi.
500/700 €
- 298 VISITE**, XIXe siècle, griffée Maison Turpin, Paris, dans un châle, à fond rouge, décor de palmes cachemire, fermeture avec des cordons et aiguillettes, doublure de satin groseille.
700/900 €
(voir reproduction page 37)
- 299 GILET**, France, vers 1830, gros de Tours ivoire liseré d'un semis de fleurettes.
70/90 €
- 300 CULOTTE EN PEAU**, milieu XIXe siècle, avec boutonniers sur les mollets (trous).
100/150 €
- 301 CARACO**, circa 1880, à manches pagodes, cannetillé vert épinard, décor liseré noir de guirlandes de fleurs, parements de velours noir. Doublure des manches en taffetas ivoire.
100/150 €
- 302 ROBE DE MARIÉE**, circa 1868, griffée Aux Quatre Frères A. Grassin, Bordeaux, jupe et caraco en taffetas ivoire, bustier à baleine couvert de tulle brodé (nombreuses taches d'humidité).
150/200 €
- 303 VISITE GRIFFÉ BABANI**, fin XIXe siècle, satin violet, col et manche en satin ivoire brodé argent, bordé de perles de bois violettes.
1 000/1 500 €
(voir reproduction page 37)
- 304 ROBE À TRAÎNE**, fin XIXe siècle, velours miniature grenat à décor de fleurs et gros de Tours de la même couleur, effet veste longue sur jupe à traîne et tournure.
Vente Drouot 16 janvier 2001, n° 147
2 000/3 000 €
(voir reproduction page 37)
- 305 MANTEAU COURT DU SOIR**, circa 1925, col bouillonné, façonné double face or ajouré aux manches et réversible avec un damas bleu et or décor de fleurs.
1 500/2 000 €
(voir reproduction page 40)
- 306 ROBE**, circa 1925, velours pelucheux rose, fond taffetas décor en velours de fleurs stylisées et mosaiquées, gorge en dentelle.
150/200 €
- 307 ROBE**, circa 1925-1930, tulle noir brodé en paillerons noir et rouge, fond noir, décor de gerbes de fleurs en comètes.
400/600 €
(voir reproduction page 37)
- 308 ENSEMBLE (JUPE ET TUNIQUE)**, circa 1925-1930, jupe en corolle, en velours abricot, doublure or. Tunique en velours abricot à décor de lever du soleil vert et jaune brodé en fil d'argent et paillerons nacres.
150/200 €
- 309 ROBE**, circa 1925, tulle brodé en paillerons nacres de fleurs dans des médaillons (usures et accros).
150/200 €
- 310 VESTE**, circa 1925, tulle noir brodé en paillerons noir et or, décor japonisant de pins parasols (usures).
500/700 €
(voir reproduction page 37)
- 311 ENSEMBLE (JUPE, JUPON ET BOLÉRO) GRIFFÉ MAGGY ROUFF**, avenue des Champs Élysées, 136, n° 60613, vers 1935, jupe de satin noir liseré dans le bas d'un ruban de velours noir, jupon de taffetas noir avec un bas plissé, boléro de satin noir, à pet en l'air, vol et manches de velours noir.
600/800 €
- 311 BIS UNIFORME CIVIL D'AMBASSADEUR DE LA RÉPUBLIQUE D'HAÏTI**, circa 1948, drap de laine noir, brodé or de rinceaux fleuris.
A appartenu à Léon Thébaud qui a inauguré un monument à Toussaint Louverture en 1954.
200/300 €

- 312 ROBE DE COCKTAIL GRIFFÉE GRÈS 1 RUE DE LA PAIX**, circa 1950, jersey vert sapin, plissée à la grecque avec une ceinture.
2 500/4 000 €
(voir reproduction page 37)
- 313 ROBE LONGUE « GRAND SOIR », GRIFFÉE BALMAIN**, n° 68 698, bustier bordé de tulle sur robe en dentelle mécanique et strass, décor de rinceaux et fleurs, jupon de crin, grand volume.
1 500/2 000 €
(voir reproduction page 40)
- 314 ROBE DE COCKTAIL GRIFFÉE GRÈS 1 RUE DE LA PAIX**, circa 1958-1960, lamé or et noir de branches fleuries, voile noir, estomac transparent, sous jupe gonflant (quelques oxydations à l'or).
2 500/4 000 €
(voir reproduction page 40)
- 315 MANTEAU GRIFFÉ BALENCIAGA 10 AVENUE GEORGES V**, n° 75 335, circa 1960-1962, couleur gris anthracite, coupe typique de Balenciaga, emmanchure dite « la mancha ».
2 500/4 000 €
(voir reproduction page 40)
- 316 CHAPERON DE CHARITON**, sud de la France (Tarascon ?), XIXe siècle, feutre rouge brodé or d'un saint évêque, vase de fleurs, de sainte Marthe et de glands.
Étole portée en sautoir par l'ancien maître ou « Antique » d'une charité de laïque durant les processions.
200/300 €
- 317 BANNIÈRE LITURGIQUE MONTÉE EN PORTIÈRE**, fin XIXe siècle, satin blanc brodé en fil d'or de nuées, décor tissé de la vierge de l'apocalypse dans un encadrement de rinceaux et fleurs (fond de satin usé maintenu par la broderie) monté dans un panneau dans un panneau de fil tiré brodé en application de guirlande de fleurs, galonné or.
1, 71 x 1, 80 m
150/200 €
- 318 RÉUNION DE DOS DE CHASUBLE, FRAGMENT DE CHAPE, MANIPULE, VOILE DE CALICE ET ORFROI**, XIXe siècle
5 pièces
50/70 €
- 319 RÉUNION D'UN DOS DE CHASUBLE DÉMONTÉ**, dans un satin vert, fin XVIe début XVIIe siècle, anciennement brodé, un fragment de **VELOURS DE BROUSSE**, Turquie XIXe siècle, décor de fleurs, un fragment de **VELOURS CISELÉ CRAMOISI**, XVIIIe siècle, un fragment de **VELOURS**, style Renaissance, tramé argent et un **SATIN BOURRETTE VERT BOUTEILLE**, Provence, XVIIIe siècle (usures).
5 pièces
100/150 €
- 320 RÉUNION DE LAMPAS ET BRODERIE**, XVIIIe et XIXe siècle, fond ivoire, décor de gerbe de fleurs et ananas, décor de rivière, plumes et fleurs, gros de Tours ivoire brodé or de rinceaux (importantes usures).
1, 35 x 0, 49 m ; 2, 26 x 0, 48 m & 0, 63 x 1, 83 m
100/150 €
- 321 RÉUNION DE LAMPAS**, XVIIIème siècle, « naturaliste » avec vase de fruits, rose broché argent de fleurs, vert décor crème de fleurs, rose broché polychrome de fleurs...
6 modèles différents dont un porte l'étiquette Tassinari.
150/200 €
- 322 RÉUNION DE LAMPAS**, XVIIIe siècle, dominante bleue et verte (fragments).
6 modèles différents
100/150 €
- 323 RÉUNION DE LAMPAS**, XVIIIème siècle, fond crème ou rose, broché de fleurs, paysage de montagne à l'arc en ciel, triomphe de Neptune, fond rose broché argent.
7 modèles différents.
100/150 €
- 324 RÉUNION DE RAYURES**, XVIIIème, imberline, satin rayé, taffetas madras, taffetas rayé, mexicaine, pékin,
8 modèles différents.
150/200 €
- 325 SUITE DE CINQ RIDEAUX EN DAMAS JAUNE**, fin XIXe siècle, gerbe de roses dans des rinceaux et grappes de raisin (importantes usures et coupures).
2, 43 x 0, 43 m *chaque*
LAMPAS, style Louis XVI, fond satin vert guimauve, décor crème de rubans noués et gerbes de fleurs.
2, 83 x 0, 56 m
100/150 €
- 326 RÉUNION DE DAMAS ET BROCATELLE**, XVIIe et XVIIIème siècle, vert, rouge, jaune et rose.
Environ une quinzaine de modèles.
100/150 €
- 327 RÉUNION DE LAMPAS ET DAMAS DES INDES**, XVIIIe et époque Empire, fond satin bleu, décor de fleurs des Indes, fond satin rouge décor de fleurs des Indes, fond satin vert, décor d'un trophée au papillon dans une couronne de gerbes de blé et fond satin prune décor d'un rhyton dans des rinceaux (usures, morceaux).
Mobilier National, Soieries Empire, p. 270 : des lampas des Indes fourni par Rivoiron ont été employés pour un salon du Roi de Rome au château de Rambouillet.
4 modèles différents
150/200 €

- 328 RÉUNION DE FRAGMENTS DE VELOURS**, Italie, XVI^e et XVII^e siècle, certains gaufré à sujet religieux.
Environ 8 pièces
150/200 €
- 329 RÉUNION DE LAMPAS**, style du XVIII^e siècle, fleurs et rayures, dont de nombreux échantillons Hamot.
Une dizaine de pièces environ
100/150 €
- 330 RÉUNION D'IMBERLINE, BOURRETTE, SATIN RAYÉ ET TAFFETAS RAYÉ**, style du XVIII^e siècle, dans le goût provençal.
Une dizaine de pièces environ
100/150 €
- 331 RÉUNION DE RAYURES**, imberline, satin rayé, pékin, façonné rayé et divers, style du XVIII^e siècle.
Une dizaine de pièces environ
100/150 €
- 332 RÉUNION DE TAFFETAS UNIS**, jaune, rose, vert tilleul.
Une quinzaine de pièces environ dont au moins six métrages.
50/70 €
- 333 RÉUNION DE DAMAS VERT, ROUGE, JAUNE, MORDORÉ**, style des XVII^e et XVIII^e siècle.
Une quinzaine de modèles différents.
100/150 €
- 334 RÉUNION DE LAMPAS**, style du XVIII^e siècle, fleurs.
Une quinzaine de modèles différents environ.
100/150 €
- 335 RÉUNION DE DROGUET, DROGUET MAUBOIS ET MOIRE À FLEURETTES.**
3 modèles différents
50/70 €
- 336 RÉUNION DE BRODERIES**, XVIII^e siècle, satin ou taffetas crème brodé de fleurs ou brodé en application de rubans de draperies (fragmentaire).
0, 51 x 0, 53 m ; 0, 38 x 1, 74 m & 0, 10 x 1, 32 m
60/80 €
- 337 RÉUNION DE PETITS TAPIS DE TABLE**, XIX^e siècle, dans des lampas des XVIII^e, XIX^e siècle et Art Nouveau.
9 pièces
80/120 €
- 338 RÉUNION D'UN DAMAS BLEU**, style du XVIII^e siècle, **DEUX SIAMOISES**, Normandie, XVIII^e siècle, un fragment de **DAMAS D'ABBEVILLE**, début XVIII^e siècle, une **TOILE DE COTON BROCHÉE EN CRIN JAUNE** style du XVIII^e siècle et **DEUX BRODERIES CHINOISES.**
7 modèles différents.
80/120 €
- 339 DESSUS DE LIT**, XIX^e style Louis XVI, satin ivoire brodé vert, jaune et rouge, en réplique du tissage de Charton commandé en 1772 pour le meuble d'hiver de la comtesse d'Artois au château de Versailles, décor de brindilles de framboises dans un réseau losangé de branches feuillagés, galon de guirlande laurée (usures et manque).
Dessus de lit : 2, 72 x 2, 24 m ; Panneau brodé : 2, 30 x 1, 38 m
400/600 €
(voir reproduction page 12)
- 340 CHAPERON D'ORFROI**, Italie ou Espagne, fin XV^e siècle, fond or décor brodé de l'Annonciation faite à Marie, sous des niches en forme de coquille (restauration).
0, 46 x 0, 43 m
1 000/1 500 €
(voir reproduction page 12)
- 341 CROIX D'ORFROI**, Italie ou Espagne, fin XV^e et début XVI^e siècle, fond or décor brodé en soie polychrome de trois médaillons représentant la résurrection du Christ et les soldats endormis, dans une architecture de colonnes et niches (partie basse cousue, restauration).
0, 60 x 0, 54 m
1 000/1 500 €
(voir reproduction page 12)
- 342 PANNEAU COMPOSÉ D'UNE BRODERIE**, XVII^e siècle, vierge à l'enfant, entre deux **GALONS** de velours, Italie XVI^e siècle brodé en application de rinceaux et des éléments de damas rouge, Italie, XVI^e siècle, sous verre.
0, 43 x 0, 37 m
200/300 €
- 343 DALMATIQUE**, Italie ou Italie, XVI^e siècle, brocatelle fond sergé jaune safran, décor crème de grenades et rinceaux, orfroi d'une brocatelle à fond sergé jaune citron, décor vert de grenades et rinceaux, galon frangé bleu et jaune, doublure d'un bougran bleu (petites usures).
1 200/1 800 €
(voir reproduction page 20)

- 344 VOILE DE CALICE**, fin XVI^e début XVII^e siècle, taffetas vert tilleul, brodé en soie polychrome et fil d'or, aux écoinçons de gerbe de fleurs et oiseaux en forme de fleur de lys, bordure de guirlande de fleurs.
0, 62 x 0, 62 m
100/150 €
- 345 ÉLÉMENTS DE VELOURS RELEVÉ MANDARINE**, XVI^e siècle, décor de fleurs de lys et feuillage dans des rubans (usures, trois morceaux cousus).
0, 96 x 0, 68 m
200/300 €
- 346 PANNEAU**, XVII^e siècle, faille crème brodé en application de faille polychrome et fil d'argent du chiffre BM sous une couronne de marquis, dans un semis de vases de fleurs, branches fleuries, cornes d'abondance, fleurs, perruches et papillons (usures, coupures et manques).
1, 46 x 2, 42 m
700/900 €
(voir reproduction page 20)
- 347 PANNEAU DE DAMAS CRAMOISI**, Italie, Florence, fin XVI^e début XVII^e siècle, décor d'une gerbe de fleurs stylisées dans un réseau de rubans en mandorle fermé par une couronne fleur de lysée (morceaux cousus, manque les lisières, empoussiéré).
3, 05 x 0, 75 m
200/300 €
- 348 DOS DE CHASUBLE**, constitué d'un velours ciselé grenat, Italie XVII^e siècle décor de fleurs, orfroi dans un damas bicolore rouge et crème effet argent de fleurs, XVIII^e siècle, galon or, doublure de bougran (remontage, usures).
100/150 €
- 349 ANTEPANDIUM**, en partie Italie XVII^e siècle, toile de lin (changée) brodée en application de broderie de soie polychrome et fil d'or de fleurs (fond de toile changé, monté en rideau).
0, 82 x 1, 62 m
600/800 €
(voir reproduction page 20)
- 350 ANTEPANDIUM**, constitué d'éléments anciens, fond de velours de soie rouge, décor central d'une broderie, XVII^e siècle, la mort de Saint Jean-Baptiste, bordé sur les cotés d'orfroi du XVI^e siècle brodés en soie jaune, vert, bleu et or de rinceaux feuillagés, galon or du début XVII^e siècle, au dos, une dentelle d'argent.
0, 84 x 2, 03 m
600/800 €
(voir reproduction page 20)
- 351 ANTEPANDIUM**, Italie, XVII^e siècle, fond brodé en plein de fil d'argent, décor brodé polychrome et sur relief en fil d'or et d'argent de rinceaux d'où jaillissent des fleurs, bordé d'un galon chantourné orné de rinceaux et fleurs (morceaux cousus).
0, 97 x 2, 02 m sous verre dans un cadre (1, 10 x 2, 15 m).
7 000/9 000 €
(voir reproduction page 40)
- 351 BIS SPECTACULAIRE TENTURE**, Italie, XVII^e siècle, lin brodé en soie polychrome d'oiseaux dans des rinceaux de fleurs, fruits et grappes de raisins.
2, 33 x 4, 04 m
15 000/20 000 €
(voir reproduction en 3e de couverture)
- 352 LAIZE DE BROCATELLE ROUGE ET JAUNE**, Italie, XVII^e siècle, décor d'une fleur épanouie, palmes et grenades.
1, 28 x 0, 52 m
100/150 €
- 353 LAMBREQUIN**, début XVIII^e siècle, damas vert, décor en galon crème de rinceaux.
0, 19 x 1, 25 m
100/150 €
- 354 BANDEAU**, époque Louis XIV, damas rouge, brodé en application de drap d'or d'un double sceptre fleurdelysé entre des gerbes de fleurs stylisées (usures et manques).
1, 63 x 0, 51 m
200/300 €
- 355 DEVANT DE MANTEAU DE STATUE**, empire austro-hongrois, fin XVII^e début XVIII^e siècle, faille crème brodée sur relief en fil cordonnet, chenille et d'argent de gerbes de fleurs, bordé de rinceaux.
0, 65 x 0, 68 m
200/300 €
- 356 BANDEAU**, Italie, XVII^e siècle, taffetas rouge, décor brodé en application de gros de Tours jaune tramé or de fleurs stylisées (usures).
2, 39 x 0, 20 m
200/300 €
- 357 DEUX PANNEAUX DE BRODERIES**, fin XVI^e début XVII^e siècle réappliquées sur un taffetas vert, décor or et soie polychrome d'un semis de fleurettes.
0, 41 x 0, 62 m & 0, 83 x 0, 91 m
120/180 €

- 358 PANNEAU DE BRODERIE**, Italie, XVIIe siècle, taffetas rose, brodé argent sur relief de gerbes de fleurs (importants manques au fond de taffetas, broderie argent de très grande qualité).
0, 85 x 0, 52 m
100/150 €
- 359 FOND DE LIT ET LAMBREQUIN CRÉNELÉ**, XVIIe siècle, drap de laine vert, brodé en application de satin blanc et fil cordonnet d'un oiseau sous une couronne, d'un chiffre sous une couronne fermée tenue par des anges. **LAMBREQUIN**, XVIIe siècle, drap de laine brodé en application de taffetas jaune, fil cordonnet et rubans de taffetas vert d'arabesques. **COUSSIN** orné d'une broderie, XVIIe représentant un saint moine dans un médaillon de cuirs.
1, 10 x 1, 49 m ; 0, 37 x 5, 54 m ; 0, 47 x 3, 44 m & 0, 60 x 0, 60 m
200/300 €
(voir reproduction page 40)
- 360 PANNEAU DE VELOURS DE SOIE GAUFFRÉ VERT**, Italie, fin XVIe début XVIIe siècle, décor d'un semis de fleurs de lys dans un réseau de rubans (importantes usures).
Métrage : environ 5, 30 m en un panneau de 3 lés cousus (1, 78 x 1, 46 m).
200/300 €
- 361 FRAGMENT D'ORFROI**, Italie, XVIIe siècle, fond tramé or, décor brodé sur relief en soie polychrome et fil d'or de feuillage et rinceaux couronnés.
0, 56 x 0, 22 m
100/150 €
- 362 RÉUNION DE LAMBREQUINS CRÉNELÉ EN DRAP DE LAINE**, XVIIe siècle, bleu, vert et rouge.
0, 39 x 1, 81 m ; 0, 45 x 2, 61 m ; 0, 45 x 2, 67 m ; 0, 38 x 1, 98 m ; 0, 45 x 5, 20 m ; 0, 34 x 2, 80 m & 0, 45 x 2, 67 m
150/200 €
- 363 PANNEAU DE SATIN ROUGE BRODÉ**, XVIIe siècle, satin rouge brodé en fil d'or de rinceaux fleur de lysés (importantes usures à la broderie).
Panneau de 4 lés (0, 95 x 2, 04 m).
100/150 €
- 364 RÉUNION DE DAMAS VERT**, XVIIe siècle, **DAMAS ROUGE** XVIIe siècle, **BROCATELLE VERTE**, XVIIe siècle et tapis de table en **LAMPAS**, XVIIIe siècle, brodé argent (état fragmentaire, usures).
4 modèles différents
150/200 €
- 365 PANNEAU DE DAMAS JAUNE BOUTON D'OR**, époque Louis XIV, décor en pointe d'une fleur stylisée entre des palmes et grenades, ancienne collection Niclausse.
Métrage : 4 mètres en 4 lés cousus (1, 00 x 2, 12 m).
200/300 €
- 366 LAIZE DE DAMAS ROUGE**, époque Louis XIV, décor en pointe d'une fleur épanouie dans des palmes et grenades.
Métrage : 3, 43 m
150/200 €
- 367 CHAPE EN DAMAS ROUGE**, époque Louis XIV, décor en pointe d'une fleur épanouie dans des palmes et grenades (chape démontée).
Métrage : 3, 60 m (1, 01 x 2, 09 m).
150/200 €
- 368 TAPIS DE TABLE CIRCULAIRE DANS UN DAMAS VERT ÉPINARD**, Gênes, d'après Daniel Marot, vers 1699, décor d'une courge en fleur d'où s'échappent de longs ramages, baroquement développés (importantes usures, déchirure).
Métrage : environ 7 mètres en 4, 5 lés cousus (2, 19 x 2, 16 m).
100/150 €
- 369 COURTE CHAPE OU CAMAIL EN LAMPAS**, Espagne, fin XVIIe début XVIIIe siècle, gros de Tours tramé argent, décor broché en soie polychrome et fil d'or de conques d'où jaillissent des fleurs (empoussiéré).
Métrage : environ 2, 80 m (0, 93 x 1, 77 m).
500/700 €
(voir reproduction page 20)
- 370 DEUX BONNES GRACES ET TROIS BANDES EN COURTEPOINTE EN LAMPAS**, vers 1720, fond satin jaune, décor « à la dentelle » crème et rouge d'un bouquet d'ananas dans des rubans de dentelle et fleurs.
2, 80 x 0, 50 m ; 2, 74 x 0, 50 m ; 0, 25 x 1, 38 m ; 0, 23 x 1, 38 m & 0, 24 x 1, 86 m.
300/500 €
- 371 TENTURE EN DAMAS BICOLORE ROUGE ET CRÈME EFFET ARGENT**, début XVIIIe siècle, décor en pointe d'une gerbe de fleurs dans des palmes et grenades (morceaux cousus, ravaudage, déchirures).
Métrage : environ 13 mètres en 1 panneau de 5 lés cousus (2, 70 x 2, 60 m) et des morceaux.
500/700 €
(voir reproduction page 40)

372 TAPIS DE TABLE DANS UN LAMPAS

« NATURALISTE », Lyon, vers 1740, faille crème, décor à deux chemins suivis, broché en soie polychrome de lourdes gerbes de fleurs agitées par le vent, galon or, doublure de taffetas vert (usures, ravaudage).

Métrage : environ 3, 50 m en deux lés cousus dans un tapis de table (1, 85 x 1, 13 m).

1 000/1 500 €

(voir reproduction page 20)

373 TAPIS DE TABLE DANS UN LAMPAS

« NATURALISTE », Lyon, vers 1740, fond satin rose nacré, décor bleu, jaune et crème de fleurs et fruits, bordure dans un lampas lancé (usures, coutures).

Métrage : environ 5, 80 m en 3 lés cousus formant un panneau (2, 48 x 2, 05 m).

400/600 €

374 CHASUBLE, époque Louis XV, damas vert épinard, décor en pointe de fleur épanouie et rubans « à la dentelle », galon système crème, doublure de bougran.

150/200 €

375 CHASUBLE, époque Louis XV, damas violet, décor de fleurs, fruits et conques. Orfroi, milieu XIXe siècle, satin rose broché en soie polychrome de fleurs et grappes de raisin, galon argent, doublure de bougran.

100/150 €

376 IMBERLINE, LIN ET SOIE, XVIIIe siècle, satin rouge, rayé blanc et de bandes de chevrons jaunes, ancienne collection Niclausse.

Métrage : environ 12 mètres en 4, 25 lés (2, 82 x 2, 60 m).

1 000/1 500 €

(voir reproduction page 40)

377 TAPIS DE TABLE EN VELOURS DE SOIE

CRAMOISI, Lyon, vers 1740, décor « naturaliste » gaufré d'une branche chargée de lourdes fleurs et de grenades éclatées, entre des montants ondulants chargés de fleurs et fruits (morceaux cousus, nombreuses coupures au velours).

2, 41 x 1, 36 m

700/900 €

378 CHASUBLE, XVIIIe siècle, fond gros de Tours crème liseré, broché en soie polychrome et fil cordonnet d'un vase de fleurs dans des rivières et guirlandes de fleurs, galon or, doublure de bougran (décoloration).

250/400 €

379 FAILLE CRÈME LISERÉE ET BROCHÉE, époque Louis XV, décor en soie polychrome, fil cordonnet et fil d'argent de gerbes de fleurs dans un réseau de tiges ondulantes fleuries (usures, brulures, manques, taches).

Métrage : plus de 4 mètres en un panneau de 2, 5 lés cousus (1, 65 x 1, 32 m).

250/400 €

380 TENTURE EN VELOURS MOQUETTE DIT

« D'UTRECHT », fin XVIIe début XVIIIe siècle, fond jaune décor bleu et rouge de fleurs (fortes usures). On joint deux éléments en velours d'Utrecht, XVIIIe siècle.

2, 70 x 1, 40 m

150/200 €

381 ANTEPANDIUM, Italie, XVIIIe siècle, moire verte, brodé en perles de verre tubulaires blanches du chiffre IHS dans des rais de lumière et gerbes de fleurs, au milieu d'un semis de gerbes de fleurs nouées (accroc).

0, 84 x 1, 66 m

400/600 €

(voir reproduction)

382 DAMAS LAMPAS CRÈME BROCHÉ ARGENT

époque Louis XV, fond argent, décor de branches noueuses chargées de fleurs des Indes et au chinois sous une draperie, porte un cachet de collection.

0, 78 x 0, 53 m

200/300 €

(voir reproduction ci-dessous)



- 383 LAMPAS « LA REINE DES FLEURS »**, XVIIIe siècle, fond cannetillé crème, décor broché en soie polychrome de roses, porte une étiquette Hamot (dépouilles de garnitures de chaises).
Cette soierie a été employée à Trianon.
0, 50 x 0, 54 m ; 0, 50 x 0, 60 m & 0, 49 x 0, 54 m
1 000/1 500 €
(voir reproduction page 45)
- 384 PANNEAU DE SATIN VERT**, XVIIIe siècle, brodé en soie polychrome de ruban noué avec gerbe de blé et coquelicots, porte au dos une étiquette de la collection Fulgence.
1, 13 x 0, 89 m
200/300 €
- 385 RÉUNION DE LAMPAS**, XVIIIe siècle, décor « naturaliste » avec architecture et animaux, fond cannetillé rose à montants fleuris, drap d'argent broché en soie polychrome de fleurs (fragmentaires, usures).
4 modèles différents.
150/200 €
- 386 LAMPAS**, XVIIIème siècle, satin jaune, rayé crème et bleu, décor crème de gerbes de fleurs (fragments, coupé en demi-laizes).
Métrage : 3, 70 m
100/150 €
- 387 RÉUNION DE LAMPAS « À LA DENTELLE » ET « NATURALISTE »**, XVIIIe siècle.
4 modèles différents
100/150 €
- 388 LAMPAS**, XVIIIème siècle, fond satin jaune, décor crème et rouge d'une gerbe de fleurs d'où s'échappe une draperie de fourrure, plume et fleurs (trou).
Deux panneaux cousus (0, 93 x 0, 96 m & 0, 91 x 1, 46 m).
150/200 €
(voir reproduction page 40)
- 389 CHAPE**, XIXe siècle dans un **LAMPAS**, XVIIIème siècle, fond damas satin ivoire, décor broché argent d'un vase de fleurs dans des rivières de fougères et fleurs, orfroi d'un damas ivoire broché or, galon or (usures, coupures, taches).
Lampas : 4, 58 m – Chape : 1, 28 x 2, 60 m
150/200 €
- 390 TAPIS DE TABLE DANS UN LAMPAS « NATURALISTE »**, vers 1735-1740, fond gros de Tours vert épinard, décor broché en soie polychrome dans la suite de Jean Revel d'une souche avec petit château, lourdes fleurs et fruits mûrs (taches, usures et coupures).
Métrage : environ 3, 50 m dans une forme ronde.
500/700 €
(voir reproduction page 45)
- 391 TENTURE EN GROS DE TOURS BROCHÉ ET LISERÉ**, XVIIIe siècle, fond crème à chevrons, décor broché en soie polychrome et fil d'or de branches noueuses et gerbes de fleurs (usures, coupures et taches).
Métrage : 4, 04 m en un panneau (2, 02 x 1, 03 m).
300/500 €
(voir reproduction page 40)
- 392 CANNELÉ BROCHÉ**, XVIIIème siècle, fond cannelé cuivre, broché en soie polychrome de branches ondulantes fleuries et gerbes de fleurs.
Métrage : 5, 60 m en 3 lés cousus (1, 87 x 1, 38 m).
200/300 €
- 393 SATIN BLANC**, XVIIIe siècle, rayé jaspé bleu, jaune et rose.
Métrage : une quinzaine de mètres environ en plusieurs coupes de 0, 63 m de large.
500/700 €
(voir reproduction page 40)
- 394 MEXICAINE**, époque Louis XVI, rayé gros de Tours, cannelé et satin crème et bleu, broché au poil trainant d'un semis de fleurettes et de guirlande de fleurs.
Métrage : environ 2, 80 m en 3 lés cousus (1, 13 x 2, 01 m).
200/300 €
- 395 DAMAS-LAMPAS « LES QUATRES PARTIES DU MONDE »**, Lyon, 1784, commandé à Michel en bleu et blanc pour le cabinet de la reine à Rambouillet en 1784 puis employé en 1786 pour un cabinet du roi à Compiègne. Fond satin vert décor crème effet argent et gris perle pour une laize, de l'Amérique sous forme d'un indien emplumé, de l'Asie sous forme d'un piqueux avec un lion, de l'Asie sous forme d'un chamelier et de l'Europe sous forme d'une femme casquée entre des amours tenant une corbeille de fleurs et ramages de fougères, portent une étiquette Hamot (état fragmentaire).
Retissé pour les résidences présidentielles à partir de 1970.
Pierre Arizzoli-Clémentel, Commandes Royales au XVIIIe siècle, musée des Tissus de Lyon, 1989, pp. 49 & 118, n° 29.
2, 19 x 0, 185 m, 0, 54 x 0, 61 m & 1, 51 x 0, 53 m
200/300 €

396 LAMPAS D'APRÈS GROS POUR LA CHAMBRE DU COMTE DE PROVENCE À VERSAILLES, Lyon, vers

1787, gros de Tours broché en soie polychrome de trophée de musique, gerbes de blé, bouquet de roses et guirlande de volubilis porte une étiquette Hamot (fragmentaire, usures et empoussiéré).

Commandé à Gros en novembre 1785, livré avec l'ensemble du meuble pour la chambre du nouvel appartement du comte de Provence, dans l'aile du Midi du château de Versailles le 5 mars 1788. En place en octobre 1789. Il subsiste au château de Versailles, un paravent à six feuilles garni de ce lampas.

Pierre Arizoli-Clémentel, Commandes Royales, Lyon, 1989, p 84 & n° 53, p 123.

0, 92 x 0, 76 m

1 000/1 500 €

(voir reproduction page 45)

397 LAMPAS D'APRÈS GROS POUR LA CHAMBRE DU COMTE DE PROVENCE À VERSAILLES, Lyon, vers

1787, gros de Tours broché en soie polychrome de trophée de musique, gerbes de blé, bouquet de roses et guirlande de volubilis (importantes usures, décoloration et trous).

Commandé à Gros en novembre 1785, livré avec l'ensemble du meuble pour la chambre du nouvel appartement du comte de Provence, dans l'aile du Midi du château de Versailles le 5 mars 1788. En place en octobre 1789. Il subsiste au château de Versailles, un paravent à six feuilles garni de ce lampas.

Pierre Arizoli-Clémentel, Commandes Royales, Lyon, 1989, p 84 & n° 53, p 123.

0, 86 x 1, 30 m, tissé en 0, 70 m de large.

200/300 €

398 FRAGMENT DE LAMPAS, Lyon, vers 1790-1792, fond satin bleu, décor crème et broché tabac de lions dans un peltre entouré de rinceaux et draperies, porte une étiquette Hamot (fragmentaire, usures).

« le décor de camées est ... très proche de ceux qu'on peut trouver sur les boiseries des ensembles créés à Paris dans les années 1780-1790, ou pour la couronne par exemple à Fontainebleau.

Pierre Arizoli-Clémentel, Commandes Royales au XVIIIe siècle, musée des Tissus de Lyon, 1989, n° 91, p. 132.

0, 48 x 0, 53 m

100/150 €

(voir reproduction ci-contre)

399 TAFFETAS IMPRIMÉ SUR CHAÎNE, style Louis XVI, rayé crème, rose, vert et jaune.

Métrage : environ 2, 30 m en 3 coupes (0, 77 x 0, 90 m ; 0, 77 x 1, 27 m & 0, 78 x 1, 28 m).
500/700 €

400 DAMAS BICOLORE VERMILLON ET CRÈME EFFET ARGENT, circa 1925, décor Art Déco d'annas stylisé et grenades imbriquées.

Métrage : 2, 52 m en 1, 22 m de large.
200/300 €

401 RÉUNION DE DEUX FRAGMENTS DE DAMAS ART DÉCO, orientaliste et fleurs, **VELOURS ART DÉCO, TAFFETAS, MOIRE, IMBERLINE.**

9 pièces
70/90 €

402 ENSEMBLE DE BRODERIES DE PRÉSENTATION, maison Durand, circa 1925, paillerons, strass et perles, décor fleurs, plumes et cachemire.

9 échantillons de présentation.
150/200 €

403 PAIRE DE RIDEAUX EN PERLES DE VERRRE OR, circa 1925, brodé sur satin jaune, doublure de taffetas jaune.

3, 04 x 1, 20 m
2 000/3 000 €
(voir reproduction en 3e de couverture)

404 PAIRE DE STORES EN VOILE DE TARARE « LES ŒILLETS », vers 1910, store en mousseline de coton de Tarare brochée bleu Nattier d'un semis de fleurs stylisées et de gerbes de fleurs et clochettes (usures, tous et manques). Similaires à ceux qui étaient dans la chambre de Denise Poiret.

Vente Paul Poiret à Drouot, les 10 et 11 mai 2005, n° 191, reproduit p. 85
Exposition au Musée Jacquemart-André, Paul Poiret, 1974, p. 46, n° 172
Photographie Lipnitzki-Viollet de la chambre et des stores dans : Coutures, Caroline Milkbank, Édition Robert Lafont, Paris, 1985, pp. 86 & 87.
3, 24 x 2, 74 m & 3, 13 x 2, 72 m

500/700 €

(voir reproduction page 40)



398



290



291



294



296



304



298



312



307



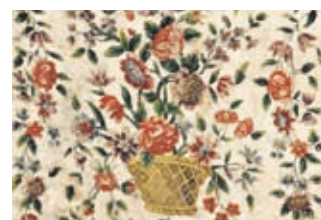
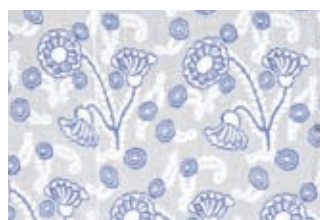
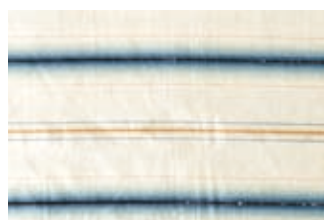
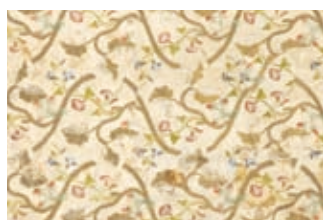
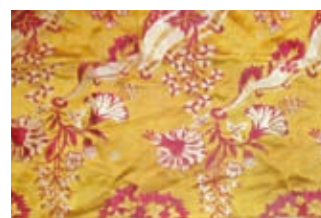
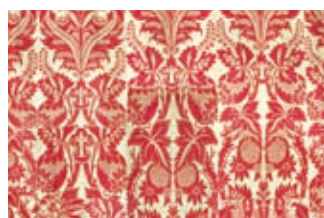
303



310

- 405 « ABONDANCE », DAMAS BICOLORE VERT ET CRÈME, ANDRÉ MARE**, circa 1919, cornes d'abondances avec gerbes de fleurs et coupes de fruits, inscription tissée dans la lisière : « N° 2 SELECTION andre mare ».
- A rapprocher d'un damas très similaire également d'André Mare reproduit dans Alain-René Hardy, Tissus Art Déco en France, n° 17 & 18, pp. 28 et 237 : « Exploité par l'Atelier Français de 1913 à 1916, ce dessin était encore utilisé par Palyart en 1921. Le patron avait pourtant été intégré sous le n° 1003 au catalogue de la « Compagnie des Arts Français » et fut utilisé dans la décoration de l'hôtel du couturier Jean Patou (1926), comme revêtement du divan d'alcove de l'atelier. Le Musée des Arts Décoratifs conserve par ailleurs un lampas d'André Mare (UCAD n° inv. 21841, reproduit par Moussinac, pl. 28 d'Ettoffes d'ameublement tissées et brochées, Albert Lévy, 1925) acheté à la « Compagnie des Arts Français » en 1920, dont le dessin, au plumet près, est une variante à s'y méprendre de celui d'« Abondance ».*
- L'Art de la Soie Prelle 1752-2002, n° 229.*
- Rapport : 0, 60 m
 Métrage : environ 18 mètres en 0, 65 m de large.
 2 000/3 000 €
 (voir reproduction page 45)
- 406 LAIZE DE VELOURS CISELÉ**, fin XIXe siècle, fond satin ivoire, décor en velours aubergine d'un semis de fleurs.
- Métrage : 2, 78 m en 0, 58 m de large.*
- ON JOINT UNE LAIZE DE VELOURS TAULÉ LILAS.**
- 1, 20 x 0, 61 m
 200/300 €
- 407 LAMBREQUIN CRÉNELÉ BLEU RAYÉ NOIR**, époque Napoléon III, laine et soie.
- 0, 33 x 2, 29 m & 0, 31 x 2, 10 m.
 80/120 €
- 408 LAMBREQUIN**, fin XIXe siècle, satin jaune paille, bordé d'une bande de velours cuivre, avec ruban de satin jaune et fil cordonné, brodé de gerbes de fleurs dans des rubans noués.
- 0, 85 x 2, 20 m
 150/200 €
- 409 GALON EN LAMPAS**, époque Restauration, fond satin cramoisi, décor jaune de rosaces et feuilles.
- Métrage : 3, 89 en 0, 16 m de large*
 100/150 €
- 410 GALON EN LAMPAS**, style Louis XVI, fond satin bleu, décor broché en soie polychrome de rinceaux et gerbes de fleurs.
- Métrage : 5, 74 m en plusieurs coupes de 0, 25 m de large.*
 150/200 €
- 411 MÉTRAGE DE GALON EN LAMPAS**, style Louis XVI, fond satin bleu, décor jaune et tabac de rinceaux.
- Métrage : environ 48 mètres en une vingtaine de coupes de 0, 07 m de large*
 100/150 €
- 412 SUITE DE QUATRE RIDEAUX**, XIXe style des années 1690-1715, damas rose broché or à décor « bizarre » de palmes, grenades et plumes enroulées, frangés, molletonnés, doublés.
- 2, 80 x 1, 21 m chaque
 1 500/2 000 €
- 413 SUITE DE SIX RIDEAUX ET UN LAMBREQUIN BOUILLONNÉ**, XIXe style du XVIIIe siècle, damas beige décor de rinceaux et guirlandes de fleurs orné d'un panneau de satin rayé crème et bleu liseré en soie polychrome d'un semis de fleurettes, rivières à la dentelle et gerbes de fleurs nouées, doublés (tache au bas d'un rideau, usure sur le coté de deux rideaux). On joint trois éléments de lambrequin.
- 3, 60 x 1, 33 m chaque
 1 000/1 500 €
- 414 TENTURE VELOURS D'UTRECHT OU VELOURS MOQUETTE**, fin XIXe siècle, velours de lin tabac imprimé de lions dans des gerbes de fleurs, bordure à fond bleu, décor de guirlande de fleurs (trou, ravaudage dans le haut).
- 3, 71 x 1, 34 m
 200/300 €
- 415 SUITE DE QUATRE RIDEAUX EN VELOURS RELEVÉ ROUGE**, style gothique ou Renaissance, décor d'un semis de fleurs de lys dans un réseau de rubans en mandorle (décoloration).
- 3 rideaux : 2, 90 x 1, 17 m & un rideau : 2, 19 x 1, 19 m
 250/400 €
- 416 SUITE DE QUATRE RIDEAUX EN FAÇONNÉ JACQUARD**, XIXe dans le goût italien du XVIIIe siècle, toile broché en soie polychrome d'un dense réseau de gerbes de fleurs nouées et oiseaux, molletonné (importantes usures et manque).
- 3, 12 x 1, 15 m
 200/300 €

- 417 TROIS COUSSINS**, ornés d'un fragment de tapisserie, Audenarde, XVIIe siècle, décor de verdure.
0, 36 x 0, 40 m chaque
100/150 €
- 418 DEUX COUSSINS**, ornés d'un fragment de bordure en tapisserie, Audenarde, XVIIe siècle, motif géométrique et rinceaux.
0, 37 x 0, 34 m
100/150 €
- 419 GARNITURE DE FAUTEUIL EN TAPISSERIE, LAINE ET SOIE**, fond crème, décor d'un paysage dans un encadrement de pavot, avec renard pour le dossier (état neuf, jamais coupé).
Assise : Haut : 0, 68 m ; Larg : 0, 70 m
Dossier : Haut : 0, 54 m ; Larg : 0, 51 m
80/120 €
- 420 GARNITURE DE FAUTEUIL EN TAPISSERIE, LAINE ET SOIE**, fond bleu, décor d'un paysage dans un encadrement de pavot, avec renard pour le dossier (état neuf, jamais coupé).
Assise : Haut : 0, 67 m ; Larg : 0, 75 m
Dossier : Haut : 0, 52 m ; Larg : 0, 51 m
100/150 €
- 421 FRAGMENTS DE TAFFETAS PEINT**, Chine, XVIIIe siècle, fond blanc, décor en camaïeu rouge relevé de bleu, de brindilles fleuries (empoussiéré).
0, 49 x 0, 21 m ; 0, 83 x 0, 22 m ; 0, 85 x 0, 24 m & 0, 55 x 0, 25 m.
80/120 €
- 422 LAMBREQUIN EN TAPISSERIE**, époque Napoléon III, fond rouge, décor du chiffre EM dans des rinceaux (coutures).
1, 45 x 1, 79 m
150/200 €
- 423 RÉUNION** d'un fragment de tapisserie, XVIIe siècle, verdure, fragment de tapisserie, XIXe siècle, vigne et grappes de raisin, un fragment de tapisserie, XIXe siècle, monté en coussin, verdure et une garniture de fauteuil en tapisserie au point, XIXe siècle, décor à la grenade.
0, 70 x 0, 43 m ; 0, 40 x 0, 25 m, 0, 50 x 0, 43 m & Assise : 0, 76 x 0, 84 m, Dossier : 1, 02 x 0, 77 m.
150/200 €
- 424 RÉUNION DE PANNEAUX EN TAPISSERIE**, style du XVIIIe siècle, fond pistache, décor d'une gerbe de fleurs, fond blanc décor d'un vase de fleurs dans des rinceaux et fond beige au vase de fleurs dans des rinceaux, dans des cadres.
0, 68 x 0, 69 m ; 0, 75 x 0, 76 m & 0, 65 x 0, 62 m
120/180 €
- 425 RÉUNION DE TAPISSERIES AU POINT**, fragment de panneau XVIe avec une femme, écran XVIIe évoquant la guerre de Troie, bandeau XVIIe et coussin début XVIIIe siècle (importantes usures).
4 pièces
150/200 €
- 426 ÉLÉMENTS EN TAPISSERIE**, Aubusson, XIXe style Louis XVI, provenant d'une bergère à oreilles, coussin, deux panneaux arrondis, quatre joues, fond crème décor de trophée de musique et gerbes de fleurs, dans des rinceaux sur contre fond pistache.
60/80 €
- 427 RÉUNION DE TAPISSERIES AU POINT**, XIXe siècle, garniture de fauteuil style Louis XIV, panneaux géométriques et nombreuses manchettes.
Une quarantaine de pièces environ.
60/80 €
- 428 DEUX PAIRES DE PANNEAUX POUVANT FORMER GARNITURES DE FAUTEUILS EN TAPISSERIE**, Aubusson, verdure et fleurs.
0, 77 x 0, 79 m ; 0, 74 x 0, 75 m ; 0, 78 x 0, 76 m & 0, 68 x 0, 87 m.
200/300 €
- 429 TROIS PAIRES DE PANNEAUX POUVANT FORMER GARNITURES DE FAUTEUILS EN TAPISSERIE**, Aubusson, verdure avec frondaison et oiseaux.
0, 63 x 0, 58 m ; 0, 65 x 0, 59 m ; 0, 71 x 0, 63 m ; 0, 79 x 0, 65 m ; 0, 99 x 0, 71 m & 0, 69 x 0, 69 m
250/400 €
- 430 RÉUNION D'ÉLÉMENTS DE TAPISSERIE AU POINT**, XVIIe, XVIIIe et début XIXe siècle, notamment avec des personnages et chimères sur fond « bizarre », fleurs, panier de fleurs, damassé, pour la plupart avec l'étiquette Hamot (usures).
11 pièces
200/300 €
- 431 RÉUNION D'ÉLÉMENTS DE TAPISSERIE AU POINT**, début, milieu et fin XIXe siècle, damassé, fleurs, roses (usures).
Une dizaine de pièces environ
100/150 €
- 432 RÉUNION DE PANNEAUX EN TAPISSERIE AU POINT**, Hamot et Braquenié, style du XVIIIe siècle, damassé, panier de fleurs et pavot (état neuf).
5 pièces
100/150 €



433 RÉUNION DE QUATRE GARNITURES DE FAUTEUILS EN TAPISSERIE AU POINT, Hamot et Braquenié, style Louis XIV et Régence, décor damassé en camaïeu bleu (état neuf, jamais coupé).

150/200 €

434 RÉUNION DE QUATRE GARNITURES DE FAUTEUILS EN TAPISSERIE AU POINT, Hamot et Braquenié, style du XVIIIe siècle, panier de fleurs, trophées de musique, vases et fleurs nouées (état neuf, jamais coupé).

200/300 €

435 SUITE DE QUATRE GARNITURES DE FAUTEUILS EN TAPISSERIE AU POINT, Braquenié, style du XVIIIème siècle, fond crème, décor d'une gerbe de fleurs dans des guirlandes ou des rubans noués (légères différences).

Assise : Haut : 0, 60 m ; Larg : 0, 69 m

Dossier : Haut : 0, 50 m ; Larg : 0, 38 m

100/150 €

436 RÉUNION DE QUATRE GARNITURES DE FAUTEUILS EN TAPISSERIE AU POINT OU TISSÉE, Braquenié ou Pinton, style des XVIIe et XVIIIe siècle, dense guirlande de fleurs, fleurs et au pavot.

150/200 €

437 TAPISSERIE AU POINT, XIXe style du XVIIIème siècle, fond de soie crème, décor brodé en laine polychrome de gerbe de fleurs des Indes.

1, 65 x 1, 64 m

400/600 €

438 PAIRE DE GARNITURES DE FAUTEUILS EN TAPISSERIE AU POINT, XIXe siècle, style Régence, fond crème, décor d'un bouquet d'une gerbe de pavots (usures, empoussiéré).

Assise : Haut : 0, 58 m ; Larg : 0, 71 m

Dossier : Haut : 0, 59 m ; Larg : 0, 60 m

150/200 €

439 PAIRE D'ASSISES EN TAPISSERIE AU POINT, début XIXe siècle, fond crème, décor en camaïeu jaune du meunier et du vigneron dans des camées et encadrements de fleurs et rinceaux.

0, 61 x 0, 65 m & 0, 60 x 0, 64 m

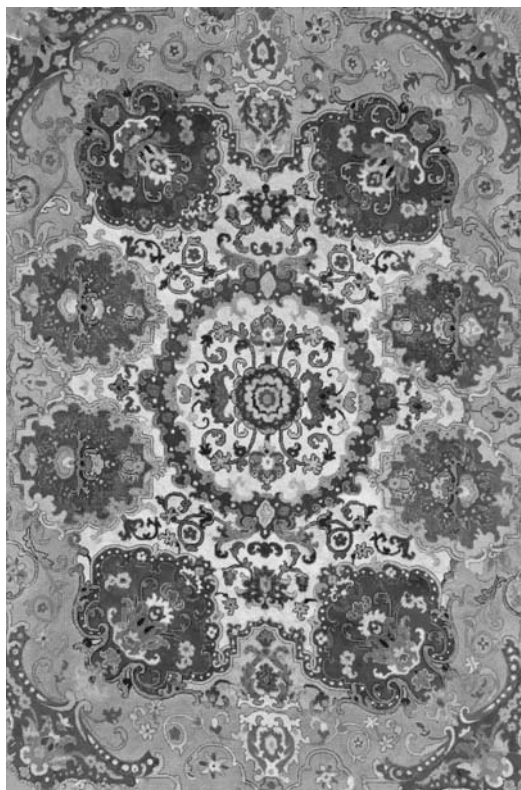
150/200 €

440 TAPIS DE TABLE OU DESSUS DE PLOYANT EN TAPISSERIE AUX PETITS POINTS, époque Louis XIV, fond crème, décor bleu et rouge d'une rosace dans des rinceaux, entouré de cartels rouges de fleurs damassées, bordure chantournée jaune, écoinçons rouge (restaurations).

1, 18 x 0, 80 m

500/700 €

(voir reproduction ci-dessus)



440

441 PAIRE DE BANDEAUX CHANTOURNÉS EN TAPISSERIE AU POINT, circa 1690-1720, fond de soie crème, décor « bizarre » en laine polychrome de fleurs, formes arrondies et découpées (restauration).

0, 48 x 2, 10 m & 0, 46 x 2, 10 m

600/800 €

442 ÉLÉMENTS DE TAPISSERIE AU POINT, début XVIIIe siècle, fond jaune, décor de feuilles et fleurs.

4 éléments (0, 33 x 0, 84 m), 1, 08 x 0, 20 m & 2 bandes (0, 75 x 0, 07 m).

400/600 €

443 GARNITURE DE FAUTEUIL EN TAPISSERIE AU POINT, XVIIIe siècle, fond jaune, décor aux pavots (décoloration).

Assise : Haut : 0, 81 m ; Larg : 0, 90 m

Dossier : Haut : 0, 76 m ; Larg : 0, 70 m

300/500 €

444 PAIRE DE BANDEAUX EN TAPISSERIE, LAINE ET SOIE, Aubusson, XVIIIème siècle, fond noir, décor d'une terrasse verte et jaune chargée d'annelets et de buissons ardents (restaurations).

0, 14 x 2, 11 m & 0, 17 x 2, 04 m

200/300 €

445 RÉUNION DE TAPISSERIES AU POINT, XVIIe siècle, fond noir décor « bizarre », bordure à fond noir décor de fleurs et bordure à fond losangé crème décor de rinceaux feuillagés (restaurations).

3 modèles

150/200 €

- 446 PANNEAU EN TAPISSERIE AU POINT**, XVIIe siècle, fond noir décor de roses (restauration).
0, 44 x 0, 68 m
PANNEAU EN TAPISSERIE AU POINT, XVIIe siècle, fond brun, décor de chimères dans une végétation « bizarre » (restauration et rebrodé postérieurement).
0, 70 x 0, 71 m
300/500 €
- 447 ÉLÉMENTS DE TAPISSERIE AU POINT**, époque Régence, trois panneaux aux pavots pour une bergère à joues et un panneau, époque Régence, feuilles et fraises.
4 pièces.
150/200 €
- 448 PAIRE D'ASSISES EN TAPISSERIE AU POINT**, début XVIIIe siècle, fond crème, décor d'un panier aux pavots, dans des rinceaux sur contre fond violet chargé de guirlandes de fleurs (restauration, une assise est renforcée de feutre violet).
0, 71 x 0, 82 m & 0, 72 x 0, 81 m
400/600 €
(voir reproduction page 20)
- 449 SUITE DE QUATRE GARNITURES DE FAUTEUILS EN TAPISSERIE AU POINT**, XVIIIe siècle, fond crème, décor d'un bouquet de roses dans des rubans noués et guirlandes de fleurs (empoussiéré).
Assise : Haut : 0, 64 m ; Larg : 0, 64 m
Dossier : Haut : 0, 43 m ; Larg : 0, 40 m
600/800 €
- 450 DEUX GARNITURES DE FAUTEUILS EN TAPISSERIE AU POINT**, XVIIIe siècle, fond crème, décor d'un trophée de chasse ou d'un panier de fleurs, dans des guirlandes de fleurs et rubans noués (importantes usures et empoussiéré).
100/150 €
(voir reproduction page 20)
- 451 PAIRE D'ASSISES EN TAPISSERIE AU POINT**, XVIIIe siècle, fond crème, décor d'un bouquet de tulipes ou de roses noué dans des rubans et guirlandes de fleurs.
Assise : Haut : 0, 67 m ; Larg : 0, 73 m
150/200 €
- 452 DEUX GARNITURES DE FAUTEUILS EN TAPISSERIE AU POINT**, XVIIIe siècle, fond rouge, décor damassé de fleurs et rinceaux (très empoussiéré).
150/200 €
- 453 PAIRE DE GARNITURES DE FAUTEUILS EN TAPISSERIE AU POINT**, époque Louis XV, fond crème, décor « à la Pillement » de jonques, pagodes, rocailles, cornes d'abondance et fleurs.
Assise : Haut : 0, 64 m ; Larg : 0, 64 m
Dossier : Haut : 0, 43 m ; Larg : 0, 40 m
500/700 €
(voir reproduction page 20)
- 454 PAIRE DE GARNITURES DE FAUTEUILS EN TAPISSERIE AU POINT**, XVIIIe siècle, fond crème, décor de gerbes de roses dans des treillages fleuris (restaurations et usures).
Assise : Haut : 0, 65 m ; Larg : 0, 67 m
Dossier : Haut : 0, 44 m ; Larg : 0, 43 m
150/200 €
- 455 PAIRE DE PANNEAUX EN TAPISSERIE AU POINT**, XVIIIe siècle, fond crème, décor d'un panier de fleurs dans des guirlandes de fleurs.
0, 69 x 0, 50 m & 0, 68 x 0, 50 m
300/500 €
(voir reproduction page 40)
- 456 SUITE DE TROIS ASSISES ET DEUX DOSSIERS DE FAUTEUILS EN TAPISSERIE AU POINT**, XVIIIe siècle, fond crème, décor en camaïeu bleu d'une gerbe de fleurs nouées dans des rubans.
Assise : Haut : 0, 67 m ; Larg : 0, 75 m
Dossier : Haut : 0, 50 m ; Larg : 0, 46 m
300/500 €
- 457 GARNITURE DE FAUTEUIL EN TAPISSERIE AU POINT**, époque Régence, fond jaune, décor aux pavots et à la grenade.
Assise : Haut : 0, 59 m ; Larg : 0, 65 m
Dossier : Haut : 0, 60 m ; Larg : 0, 60 m
300/500 €
- 458 GARNITURE DE FAUTEUIL EN TAPISSERIE AU POINT**, époque Régence, fond jaune, décor aux pavots et à la grenade (restauration).
Assise : Haut : 0, 58 m ; Larg : 0, 70 m
Dossier : Haut : 0, 60 m ; Larg : 0, 62 m
300/500 €
(voir reproduction page 20)
- 459 GARNITURE DE FAUTEUIL EN TAPISSERIE AU POINT**, époque Régence, fond jaune, décor aux fleurs, fraises et à la grenade.
Assise : Haut : 0, 75 m ; Larg : 0, 77 m
Dossier : Haut : 0, 66 m ; Larg : 0, 57 m
500/700 €
(voir reproduction page 45 et 3e de couverture)



460 GARNITURE DE FAUTEUIL EN TAPISSERIE AUX PETITS ET GROS POINT, en partie d'époque Régence, fond brun, décor de Cères dans un encadrement « bizarre » pour le dossier et de fleurs pour l'assise (importantes usures, restaurations, empoussiéré).

*Assise : Haut : 0, 65 m ; Larg : 0, 75 m
Dossier : Haut : 0, 74 m ; Larg : 0, 56 m*

150/200 €

461 PANNEAU EN TAPISSERIE AU POINT, époque Régence, fond crème, décor d'un panier de fleurs dans des rinceaux et palmes.

0, 75 x 0, 78 m

300/500 €

462 PAIRE DE GARNITURE DE FAUTEUILS EN TAPISSERIE AU POINT, XVIIIe siècle, fond crème, décor d'une gerbe de fleurs dans un médaillon sur contre fond jaune chargé de guirlande de fleurs et ruban noué (restauration, agrandi, parfait état, remonté sur canevas).

*Assise : Haut : 0, 64 m ; Larg : 0, 69 m
Dossier : Haut : 0, 45 m ; Larg : 0, 40 m*

400/600 €

463 PAIRE DE GARNITURES DE FAUTEUILS EN TAPISSERIE AU POINT, style du XVIIIe siècle, fond crème, décor d'une gerbe de fleurs dans des rinceaux fleuris sur contre fond beige.

*Assise : Haut : 0, 64 m ; Larg : 0, 74 m
Dossier : Haut : 0, 55 m ; Larg : 0, 53 m*

100/150 €

464 GARNITURE DE FAUTEUIL EN TAPISSERIE AU POINT, époque Régence, fond crème, décor aux pavots dans un ruban chargé de fleurs stylisées et encadrement « bizarre ».

*Assise : Haut : 0, 66 m ; Larg : 0, 74 m
Dossier : Haut : 0, 54 m ; Larg : 0, 49 m*

200/300 €

465 GARNITURE DE FAUTEUIL EN TAPISSERIE AU POINT, début XVIIIe siècle, fond bleu, décor d'un panier de fleurs dans des rubans, sur coquille et terrasse jaune, dans un contre fond noir (restaurations).

*Assise : Haut : 0, 67 m ; Larg : 0, 76 m
Larg : Haut : 0, 51 m ; Larg : 0, 51 m*

200/300 €

466 GARNITURES D'UN PETIT CANAPÉ, DEUX FAUTEUILS ET TROIS CHAISES EN TAPISSERIE AU POINT, XVIIIe siècle, fond de soie crème, décor en laine polychrome d'une gerbe de fleurs nouée dans des draperies de fourrure nouées (importantes usures au fond de soie crème).

*Canapé : Assise : Haut : 0, 73 m ; Larg : 1, 10 m
Dossier : Haut : 0, 57 m ; Larg : 0, 85 m
Fauteuil : Assise : Haut : 0, 68 m ; Larg : 0, 73 m
Dossier : Haut : 0, 54 m ; Larg : 0, 48 m.*

200/300 €

467 PAIRE DE GARNITURES DE FAUTEUILS EN TAPISSERIE AU POINT, XVIIe siècle, fond rouge, décor « bizarre » de fleurs, conques et formes ondulantes (fragmentaires, restaurations, empoussiéré).

*Assise : Haut : 0, 60 m ; Larg : 0, 64 m
Dossier : Haut : 0, 43 m ; Larg : 0, 49 m*

200/300 €

468 SUITE DE SIX GARNITURES DE FAUTEUILS EN TAPISSERIE AU POINT, XVIIe siècle, fond noir, décor de fleurs dans des rinceaux or (restaurations).

*Assises : Haut : 0, 54 m ; Larg : 0, 67 m
Dossiers : Haut : 0, 55 m ; Larg : 0, 68 m*

400/600 €

469 SUITE DE QUATRE GARNITURES DE FAUTEUILS EN TAPISSERIE, LAINE ET SOIE, Aubusson, époque Louis XV, décor des fables de La Fontaine pour les assises et de personnages pour les dossiers, dans un encadrement de fleurs, sur contre fond rouge (fortes usures).

*Assise : Haut : 0, 64 m ; Larg : 0, 74 m
Dossier : Haut : 0, 55 m ; Larg : 0, 53 m*

500/700 €

(voir reproduction ci-dessus et 3e de couverture)

470 SUITE DE QUATRE GARNITURES DE FAUTEUILS EN TAPISSERIE, LAINE ET SOIE,

Aubusson, époque Louis XVI, décor d'animaux pour les assises et de scènes d'enfants pour les dossiers, dans un encadrement de rinceaux, guirlande de fleurs et draperies sur contrefond vert olive ou beige (usures)

Assise : Haut : 0,64 m ; Larg : 0,74 m

Dossier : Haut : 0,55 m ; Larg : 0,53 m

600/800 €

(voir reproduction page 45 et 3e de couverture)

471 SUITE DE TROIS GARNITURES DE FAUTEUILS EN TAPISSERIE, LAINE ET SOIE,

Aubusson, XVIIIe siècle, fond crème, décor des fables de La Fontaine pour les assises, de petits personnages pour les dossiers, dans des médaillons et guirlandes de fleurs, sur contre fond rouge (usures, empoussiéré, restaurations).

Assise : Haut : 0,67 m ; Larg : 0,76 m

Dossier : Haut : 0,57 m ; Larg : 0,55 m

300/500 €

472 SUITE DE QUATRE GARNITURES DE FAUTEUILS EN TAPISSERIE, LAINE ET SOIE,

Aubusson, début XVIIIe siècle, fond blanc décor d'un panier de fleurs sur une terrasse pour l'assise et d'un vase de fleurs et grappes de raisins pour le dossier, dans un encadrement de guirlandes de fleurs et feuilles, sur contrefond rouge (restaurations, retissage).

Assise : Haut : 0,72 m ; Larg : 0,76 m

Dossier : Haut : 0,59 m ; Larg : 0,57 m

800/1 200 €

(voir reproduction page 45 et 3e de couverture)

473 SUITE DE HUIT ASSISES EN TAPISSERIE,

Aubusson, XIXe siècle, style gothique, fond rouge, décor mille fleurs aux animaux (usures).

0,58 x 0,58 m chaque.

200/300 €

474 GARNITURE DE FAUTEUIL EN TAPISSERIE, LAINE ET SOIE,

Aubusson, époque Louis XV, cerf s'abreuvant et canards portant une tortue dans des guirlandes de fleurs et rinceaux (importantes usures).

Assise : Haut : 0,66 m ; Larg : 0,77 m

Dossier : Haut : 0,55 m ; Larg : 0,49 m

ASSISE EN TAPISSERIE, LAINE ET SOIE, Aubusson, XVIIIe siècle, chien sur un pont dans un entourage de guirlande de fleurs sur contre fond bleu (fragmentaire, en partie retissé).

0,61 x 0,66 m

100/150 €

475 SUITE DE QUATRE GARNITURES DE FAUTEUILS EN TAPISSERIE, LAINE ET SOIE,

Aubusson, XIXe siècle, style Louis XV, décor de trophées de musique dans des jardins pour les assises et de scènes galantes à la Watteau pour les dossiers, dans un encadrement de fleurs, sur contre fond vert amande chiné.

Assise : Haut : 0,72 m ; Larg : 0,77 m

Dossier : Haut : 0,56 m ; Larg : 0,59 m

300/500 €

476 PANNEAU EN TAPISSERIE MOQUETTE,

manufacture de la Savonnerie, fin XVIIe début XVIIIe siècle, fond jaune paille, décor d'un vase de fleurs, dans un jardin à la française.

0,77 x 0,59 m

600/800 €

(voir reproduction page 45)

477 ÉCHANTILLON DE PRÉSENTATION DE SAVONNERIE,

style Louis XIV, fond noir, décor de coquille et rinceaux.

1,59 x 0,59 m

200/300 €

478 TOILE COUSUE AVEC DES FRAGMENTS DE TAPIS DE LA SAVONNERIE,

XVIIe et XVIIIe siècle, notamment une frise d'oves pour les tapis de la galerie du Louvre.

0,58 x 0,22 m ; 0,33 x 0,28 m & 0,92 x 0,26 m

300/500 €

479 CARREAU EN TAPISSERIE « MOQUETTE », AU POINT NOUÉ,

Aubusson, fin XVIIIe siècle, fond beige, décor d'une rosace fleurie, bordure bleue ornée de marguerites (possible rentrayage).

0,94 x 0,88 m

400/600 €

(voir reproduction ci-dessous)



479

480 FRAGMENT DE TAPIS AU POINT RAS,

Aubusson, époque Louis XV, fond bleu, décor de croisillons et rinceaux, bordure de rinceaux et guirlande de fleurs, galon jaune (fragment, usures, importants manques).

2,02 x 2,00 m

200/300 €



516



493



504



516



512



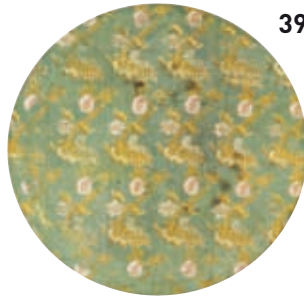
517



488



383



390



396



476



405



305

481 FRAGMENT DE TAPIS AU POINT RAS, Aubusson, époque Louis XVI, fond damassé vert de fleurs stylisées, décor d'une rosace sur contre fond vert dans une couronne de feuillages, à l'intérieur d'un médaillon losangique gris bleu orné de vase à l'antique avec anses en serpents, gerbe de fleurs et fruits, dans des rinceaux et oiseaux chimériques, bordé d'un galon brun chargé de fleurs (fragment, usures, réparations, importants manques).

3, 28 x 2, 32 m

500/700 €

482 FRAGMENT DE TAPIS AU POINT RAS, Aubusson, époque Louis XVI, fond vert, décor de grappes de raisin dans un réseau de treillage de vigne (fortes usures).

2, 42 x 1, 25 m

1 000/1 500 €

483 TAPIS AU POINT RAS, Bessarabie, fin XIXe siècle, fond noir, décor d'un panier de fleurs dans un ruban rouge noué d'où s'échappe des gerbes de fleurs, fleurs aux écoinçons, bordure de rubans noués et fleurs.

2, 56 x 1, 70 m

1 000/1 500 €

(voir reproduction ci-dessus)

484 FRAGMENTS D'UN TAPIS AU POINT RAS, Aubusson, époque Empire, fond vert chiné, décor damassé jaune de fleurs (retissage).

2, 00 x 0, 91 m & 0, 92 x 0, 81 m

150/200 €

485 TAPIS AU POINT RAS, Aubusson, fin XVIIIe début XIXe siècle, fond vert, décor quadrillé de branches laurées et fleuries dans un semis de rosaces, chargé en son centre d'un médaillon jaune paille orné d'une rosace polychrome dans des guirlandes de fleurs, bordure à fond jaune paille ornée d'une frise de branche feuillagée et fleurie, galon brun (empoussiéré, restaurations).

3, 88 x 3, 15 m

9 000/12 000 €

(voir reproduction en 3e de couverture)

486 DEUX MODÈLES DE MOQUETTE, époque Restauration. Fond crème décor à l'imitation d'un dallage de marbre et fond crème décor de rosaces dans des encadrements, ancienne collection Hamot.

2, 32 x 0, 70 m & 1, 25 x 1, 80 m

100/150 €

487 RÉUNION DE FRAGMENTS ET BORDURES EN TAPISSERIE, fin XV e, XVIIe et XVIIIe siècle, un fragment de tapisserie probablement Tournai, XVe siècle avec pieds et couronne, des bordures, Aubusson XVIIe et XVIIIe et une bordure en tapisserie au point, XVIIIe siècle.

0, 14 x 2, 64 m ; 0, 24 x 1, 32 m ; 0, 13 x 3, 88 m ; 0, 16 x 0, 99 m & 0, 18 x 2, 02 m.

200/300 €

488 FRAGMENT DE BORDURE EN TAPISSERIE, LAINE ET SOIE, Bruges (?), fin XVIe début XVIIe siècle, fond brun, décor d'une tête de lion, fruits et raisins, ange, galon rouge chargé de rinceaux (usures et manques).

2, 40 x 0, 40 m

600/800 €

(voir reproduction page 45)

489 BORDURE EN TAPISSERIE, LAINE ET SOIE,
Flandre, XVI^e siècle, décor d'un bassin dans
des pergolas, vases de fleurs, raisins et bêtes
fauves.

0, 39 x 2, 60 m

500/700 €

(voir reproduction page 45)

490 BORDURE EN TAPISSERIE, LAINE ET SOIE,
Flandre, XVI^e siècle, fond crème, décor d'une
femme avec un lion, entre un bouquet de fruits et
une balustrade fleurie.

0, 52 x 1, 59 m

1 000/1 500 €

491 BORDURE EN TAPISSERIE, LAINE ET SOIE,
Audenarde, XVI^e siècle, assemblée au verre
de vin, femme sous des draperies, entre des
bouquets de fleurs.

0, 45 x 2, 24 m

800/1 200 €

**492 FRAGMENT DE BORDURE EN TAPISSERIE,
LAINE ET SOIE,** Flandre, XVI^e siècle, assemblée
musicale autour d'une table dans des treillages.

0, 58 x 1, 22 m

450/600 €

**493 FRAGMENT DE BORDURE EN TAPISSERIE, LAINE
ET SOIE,** Flandre, XVI^e siècle, vase de fleurs dans
des draperies, guerrier casqué sous une tente et
dame de qualité avec un faisan.

0, 45 x 1, 41 m

500/700 €

(voir reproduction page 45)

494 FRAGMENT DE TAPISSERIE AU POINT, fin XVI^e
début XVII^e siècle, Christ bénissant.

Environ 0, 50 x 0, 65 m

50/100 €

495 BANDEAU EN TAPISSERIE, LAINE ET SOIE,
Flandre, fin XVI^e début XVII^e siècle, assemblée
galante.

0, 75 x 1, 59 m

1 600/1 800 €

(voir reproduction ci-dessous)

496 FRAGMENT DE BORDURE EN TAPISSERIE,
Aubusson, XVII^e siècle, fond brun ou jaune, décor
de guirlande de fleurs et rinceaux de palmes,
galon jaune et brun.

0, 27 x 1, 55 m

200/300 €

497 FRAGMENT DE BORDURE EN TAPISSERIE,
Aubusson, XVII^e siècle, fond brun, décor de
guirlande de fleurs et de palmes, galons jaune et
bleu.

0, 22 x 1, 56 m

150/200 €

498 BORDURE EN TAPISSERIE, Aubusson, XVII^e
siècle, fond brun ou jaune, décor de guirlande de
fleurs et rinceaux, galon brun.

0, 27 x 1, 87 m

200/300 €

**499 FRAGMENT DE BORDURE EN TAPISSERIE, LAINE
ET SOIE,** Flandre, XVII^e siècle, fond crème, fruits
et fleurs (morceaux rentrés).

0, 28 x 1, 37 m

180/240 €

500 BANDEAU EN TAPISSERIE, LAINE ET SOIE,
Flandre, XVII^e siècle, fond noir, décor d'un
paysage dans un médaillon de cuir, dans des
guirlandes de fleurs et artichauts (usures).

0, 32 x 2, 22 m

400/600 €





532



531



529



530



528



521

- 501 BORDURE EN TAPISSERIE, LAINE ET SOIE**, Flandre, XVIIe siècle, fond noir, décor d'un œillet dans un médaillon de cuirs entre des gerbes de fleurs, galon d'une frise d'oves (usures).
2, 22 x 0, 35 m
200/300 €
- 502 GALON EN TAPISSERIE**, Aubusson, XVIIe siècle, fond bleu, décor jaune or de rinceaux feuillagés (deux fragments et un retissage).
0, 13 x 4, 48 m
150/200 €
- 502 BIS GALON EN TAPISSERIE**, Aubusson, XVIIe siècle, fond brun, décor de rinceaux et fleurs.
0, 09 x 3, 70 m
200/300 €
- 503 FRAGMENTS DE GALON EN TAPISSERIE**, Aubusson, XVIIe siècle, fond brun, décor de rinceaux de fleurs. **ON JOINT UN FRAGMENT DE GALON EN TAPISSERIE.**
0, 07 x 3, 70 m en plusieurs coupes et un fragment.
150/200 €
- 504 BORDURE EN TAPISSERIE, LAINE ET SOIE**, Beauvais, XVIIIe siècle, fond jaune décor de fleurs.
0, 34 x 1, 51 m
500/700 €
(voir reproduction page 45)
- 505 BORDURE EN TAPISSERIE**, Aubusson, XVIIIe siècle, fond noir décor d'une guirlande de fleurs et palmes, galons rouge et jaune.
2, 05 x 0, 22 m
150/200 €
- 506 BORDURE EN TAPISSERIE**, Aubusson, début XVIIIe siècle, fond bleu, décor or de rinceaux de palmes, entre des galons rouges.
2, 45 x 0, 20 m
150/200 €
- 507 DEUX ÉLÉMENTS DE BORDURES EN TAPISSERIE, LAINE ET SOIE**, Beauvais, XVIIIe siècle, fond bleu, décor or de rinceaux et coquilles, galon jaune or (nombreux morceaux).
Deux modèles voisins pouvant constituer la bordure large et la bordure étroite :
1, 33 x 0, 25 m & 1, 98 x 0, 15 m
150/200 €
- 508 FRAGMENT DE TAPISSERIE, LAINE ET SOIE**, Audenarde, XVIIIe siècle, verdure à la balustrade, fontaine et au paon.
1, 35 x 0, 61 m
400/600 €
- 509 BANDEAU EN TAPISSERIE, LAINE ET SOIE**, XVIIIe siècle, ciel et frondaisons.
0, 58 x 1, 47 m
600/800 €
- 510 FRAGMENT DE TAPISSERIE, LAINE ET SOIE**, Aubusson, XVIIIe siècle, fond crème, frondaisons.
0, 84 x 0, 53 m
150/200 €
- 511 FRAGMENT DE TAPISSERIE, LAINE ET SOIE**, chapiteaux, colonnes et entablement d'un temple.
0, 77 x 1, 15 m
300/500 €
- 512 BANDEAU EN TAPISSERIE, LAINE ET SOIE**, Flandre, fond brun décor de paysage dans des médaillons et cuir entre des guirlandes de fleurs, galon jaune avec perles (restauration).
4, 50 x 0, 41 m
400/600 €
(voir reproduction page 45)
- 513 BORDURE D'UN GALON CHANTOURNÉ EN TAPISSERIE AU POINT FORMANT ENCADREMENT ET DES MORCEAUX**, début XVIIIe siècle, fond de soie crème, décor en laine polychrome de guirlandes de fleurs dans des rinceaux or.
Galon formant cadre : 1, 36 x 1, 24 m en 0, 075 m de large pour un panneau (1, 26 x 1, 27 m) & des morceaux formant un galon 1, 94 x 0, 08 m
200/300 €
- 514 RÉUNION DE PANNEAUX EN TAPISSERIES**, Flandre XVIIIe siècle, paysages dans des médaillons, Minerve dans une niche (fragmentaires, usures).
5 pièces
150/200 €
- 515 RÉUNION DE BORDURES EN TAPISSERIE TISSÉE ET AU POINT**, XVIIe et XVIIIe siècle, fleurs, oves et fruits.
6 modèles différents
100/150 €
- 516 ENTOURAGE DE BORDURE DES TROIS COTÉS EN TAPISSERIE**, Flandre, XVIIe siècle, médaillon de fruits dans des cuirs, rinceaux, guirlandes de fleurs, oiseaux et draperies, galon de perles et oves (usures, retissage, restauration).
2, 55 x 4, 50 m en 0, 36 m de large pour une tapisserie de 2, 20 x 3, 70 m
700/900 €
(voir reproduction page 45)

517 BANDEAU EN TAPISSERIE, LAINE ET SOIE, Bruxelles, XVIIe siècle, fond jaune ou brun, écriture tissée CAROLVS DEVICTIS HOS SIBI. LAETVM. CONSTITVIT, dans un cartel de cuir et coquille entre des guirlandes de fleurs (restauration, retissage).
0, 54 x 2, 70 m

500/700 €

(voir reproduction page 45)

518 TAPISSERIE, XVIIIe siècle, fond bleu décor de fleurs de lys or ou argent (fragments, usures).

Ce type de tapisserie servait pour tapisser les pièces où se tenaient les lit de justice.

3 modèles différents

0, 31 x 0, 30 m ; 0, 52 x 0, 63 m & 0, 50 x 0, 68 m

200/300 €

519 LAMBREQUIN EN TAPISSERIE, Aubusson, fin XIXe siècle, fond damassé rouge brique, décor polychrome d'une gerbe de fleurs dans des rinceaux rocaille chargé de fleurs.

1, 21 x 2, 46 m

300/500 €

520 PANNEAU EN TAPISSERIE, Aubusson, fin XIXe siècle, fond crème, décor de guirlandes de fleurs dans des rubans chargés d'oves, entre des agrafes, gerbes de feuilles de chêne et rinceaux, galon brun (décoloration).

1, 96 x 0, 88 m

400/600 €

521 TAPISSERIE, LAINE ET SOIE, Aubusson, XIXe style du XVIIIe siècle, scène pastorale de personnages galants, enfants, moutons et chiens, galon lie de vin (importantes usures et manques).

1, 45 x 2, 12 m

500/700 €

(voir reproduction page 48)

522 TAPISSERIE, Aubusson, style du XVIIe siècle, verdure à la rivière, château et oiseaux, avec sa bordure à fond bleu chargée de trèfles.

1, 49 x 2, 14 m

400/600 €

(voir reproduction page 51)

523 CANTONNIÈRE OU ENCADREMENT DE FENÊTRE EN TAPISSERIE, LAINE ET SOIE, Beauvais ou Aubusson, époque Louis XVI, fond beige rosé, décor de draperies, franges dorées, glands et guirlandes de fleurs (usures).

2, 15 x 2, 38 m

2 000/3 000 €

(voir reproduction en 3e de couverture)



524 BANDEAU EN TAPISSERIE, Aubusson, fin XVIIIe siècle, fond rouge brique, décor d'un coq dans une couronne de lauriers et chêne, d'où pend une croix d'ordre militaire, au dessus de canons et drapeaux en sautoir, dans des ramages de laurier et chêne, cadre noué figuré (fragmentaire, usures).

1, 67 x 0, 70 m

300/500 €

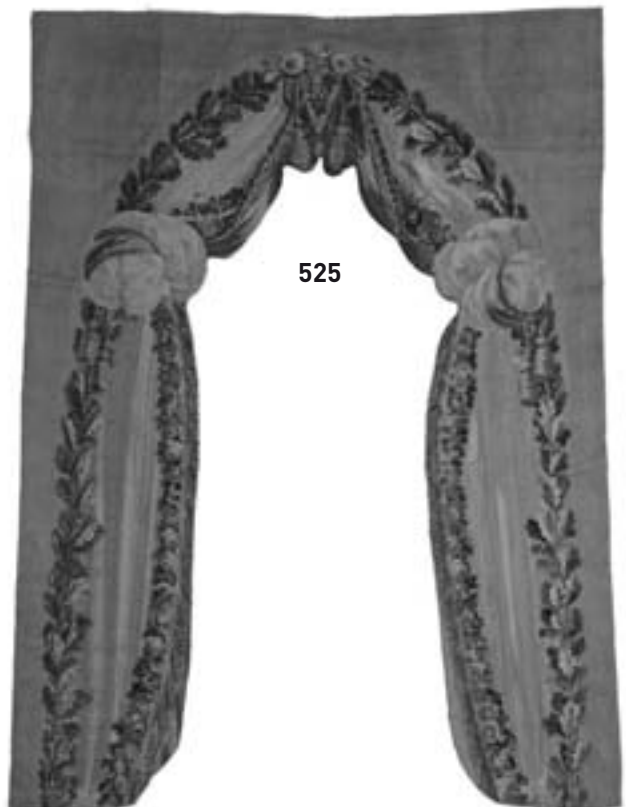
(voir reproduction ci-dessus)

525 ENCADREMENT DE FENÊTRE EN TAPISSERIE, LAINE ET SOIE, Aubusson, XVIIIe siècle, draperie, nœuds, guirlandes de roses, frise de feuilles de chêne (restaurations, usures).

2, 20 x 1, 60 m & 2, 15 x 1, 72 m

1 500/2 000 €

(voir reproduction ci-dessous)



526 TAPISSERIE, LAINE ET SOIE, Aubusson XVIIIe siècle, verdure à la rivière, avec une bordure à fond jaune décor de guirlandes de fleurs (moitié gauche d'une tapisserie coupée en deux, usures dans les soies, bordure rentrayée).

1, 44 x 2, 92 m

1 500/2 000 €



522

527 JEAN LURÇAT (1892-1966): « SCARABEUS PONTIFEX », tapisserie tissée main par Tabard, à Aubusson, signée dans la trame J. LURCAT. On joint la photocopie du bolduc signé de S. Lurçat, d'après le carton 355, matricule 3, et une facture d'achat datée de 1979

Hélène Say : L'atelier de Tapisserie Tabard à Aubusson, 1996, p. 66
1, 92 x 1, 53 m

3 500/4 500 €

(voir reproduction en 3e de couverture)

528 TAPISSERIE, LAINE ET SOIE, Aubusson, fin XIXe début XX e siècle, verdure aux châteaux, à la rivière et aux oiseaux, avec son galon bleu.

2, 09 x 1, 82 m

1 000/1 500 €

(voir reproduction page 48)

529 TAPISSERIE, LAINE ET SOIE, Bruxelles, XVIIe siècle, scène de combat, tiré de « La Jerusalem Délivrée » du Tasse (restaurations de conservation).

2, 21 x 1, 36 m

3 000/5 000 €

(voir reproduction page 48)

530 TAPISSERIE, LAINE ET SOIE, Aubusson, fin XVIIe début XVIIIème siècle, verdure au canards, avec sa bordure à fond noir, décor d'aigles éployées, guirlandes de fleurs et fruits, vases de fleurs et branches de feuilles de vigne (restaurations de conservation).

2, 49 x 2, 23 m

5 000/7 000 €

(voir reproduction page 48)

531 TAPISSERIE, LAINE ET SOIE, Aubusson, XVIIIe siècle, verdure dite exotique, dans la suite des cartons de Pillement, avec village, rivière et échassier, bordure à fond brun de guirlandes de fleurs (état fragmentaire, bordure rentrayée, usures, restauration).

2, 16 x 1, 35 m

1 200/1 800 €

(voir reproduction page 48)

532 TAPISSERIE, LAINE ET SOIE, Aubusson, XVIIIe siècle, verdure dite exotique dans la suite des cartons de Pillement, figuier, temple chinois et oiseaux, galon brun (manque la bordure, usures aux soies, retissage dans les angles, taches de blanc sur un coté).

2, 42 x 2, 91 m

2 000/3 000 €

(voir reproduction page 48)

533 PORTRAIT TISSÉ DE LOUIS DE FRANCE DIT « LE GRAND DAUPHIN » (1661-1711) EN TAPISSERIE, LAINE, SOIE ET FIL D'OR, manufacture des Gobelins, époque Louis XIV, en buste de trois quart, portant une cuirasse, barré du grand cordon bleu de l'ordre du Saint Esprit, dans un cadre ovale en bois doré.

Cadre : 0, 93 x 0, 77 m & tapisserie : 0, 73 x 0, 58 m
Fils aîné du roi Louis XIV et de l'infante Marie-Thérèse d'Espagne, Mgr Louis de France est né au château de Fontainebleau le 1^{er} novembre 1661 et mort en son château de Meudon le 14 avril 1711 puis inhumé dans l'abbatiale de Saint Denis. Chevalier du Saint Esprit à la naissance. Il commande victorieusement l'armée d'Allemagne en 1688, puis l'armée du Rhin (1690-1693), assiège Mons en 1691, puis Namur en 1694 et reçoit le commandement de l'armée des Flandres en 1694. Il siège au conseil des dépêches et des finances en 1688 puis au conseil d'État le 25 juillet 1691.

Nommé de son vivant « Monseigneur » et après sa mort « le Grand Dauphin ».

Il épouse à Munich le 30 décembre 1679 s.a. Marie Anne Chrestienne princesse électorale de Bavière, duchesse de Bavière et de Haut Palatinat, dont il eut notamment pour enfants :

1) Mgr Louis Dauphin de France, lui-même père du roi Louis XV

2) Mgr Philippe de France duc d'Anjou, auteur de la branche des Bourbon rois d'Espagne, s.m.c. don Felipe V roi d'Espagne et des Indes, proclamé publiquement roi d'Espagne au château de Versailles le 16 novembre 1700 et à Madrid le 24 novembre 1700, reconnu roi d'Espagne à la paix d'Utrecht en 1713.

18 000/22 000 €

(voir reproduction en 2e de couverture)

534 TAPISSERIE LAINE ET SOIE, Paris, manufacture du faubourg Saint Marcel, 1610-1618, d'après les cartons de Laurent Guyot (1575-1644) qui s'est inspiré des estampes d'Antonio Tempesta (1555-1630), issue de la tenture des chasses du roi François Ier, la chasse à tir sur l'étang, avec son galon bleu parme (usures et retissages anciens). *Caisse Nationale des Monuments Historiques, Lisses et délices, chefs-d'œuvres de la tapisserie, pp. 104 et 105, à rapprocher de celle conservée au château de Chambord. Le tireur dans la barque est censé représenté le roi François Ier et la musicienne, la reine Claude de France.*

Cette tapisserie est restée jusqu'à ce jour dans la descendance de la famille royale de France.

2, 43 x 2, 93 m

6 000/8 000 €

(voir reproduction en 1e de couverture)

535 TAPISSERIE, LAINE ET SOIE, DE LA TENTURE DES MOIS DE BERNARD VAN ORLEY, LE MOIS DE JUIN, Bruxelles, avant 1528, la tonte des moutons, sous la déesse BAIONA, dans un encadrement circulaire avec le signe du cancer des signes du zodiaque, personnages avec sablier, lion et gémeaux, pour une entrefenêtre (rétrécie en bas et à gauche, usures, restauration de conservation).

De la série des douze mois dont le Metropolitan Museum conserve les mois d'août et octobre. Selon Edith Appleton Standen qui a rédigé le catalogue des tapisseries du Metropolitan Museum, mai et juin n'avaient pas été identifiés en 1985.

Un ensemble complet appartenait à la famille Doria à Rome qui a été partagé entre les princes Doria Pamphili à Rome, les Pallavicini à Gênes, les princes Somaglia, les princes Colonna et les comtes Castelbarco. Le mois de Novembre figure dans la collection du comte Moroni et le mois d'avril est au Rijksmuseum à Amsterdam.

Edith Appleton Standen, European post medieval TAPESTRIES and related Hangings in the Metropolitan Museum of Arts, pp. 45 à 53.

Heinrich Gobel, Wandteppiche, teil I/Band II, planches 144 à 147 : les mois de janvier, février, juillet et octobre.

Guy Delmarcel, La Tapisserie Flamande, p. 107, P. 126 e note 70 précise qu'il ya eu trois éditions réparties sur plusieurs musées : New-York, Minneapolis et Amsterdam et une série partiellement propriété de la famille Doria.
3, 25 x 1, 48 m

30 000/40 000 €

(voir reproduction en 4e de couverture, détail en 2e de couverture et ci-dessous)



**Pour introduire des lots
dans la prochaine vente d'étoffes et de tapisseries,
veuillez prendre contact avec :**

Aymeric de VILLELUME
Expert
17, rue Pétrarque 75116 PARIS
Tél. +33(0)1 56 28 04 12
Fax. +33(0)1 56 28 04 13
Email :
aymeric.devillelume@tiscali.fr

ETUDE PATRICK DEBURAUX
51, rue Decamps
75016 PARIS
Tél. : +33 (0)1 42 24 80 76
Fax : +33 (0)1 42 24 72 18
Email :
contact@deburaux.com

Attention nouvel email
à partir du 18 février 2008
aymeric.devillelume@aliceadsl.fr

Le lot n° 534 est reproduit en première de couverture.
Le lot n° 535 est reproduit en quatrième de couverture

PHOTOGRAPHIES:

Thierry JACOB - Studio PARIMAGE - 30, rue de Bruxelles 75009 PARIS
Tél. 01 45 26 37 81

CONCEPTION & RÉALISATION :

imprimerie EDISET - 106, rue Elias Howe - 94100 SAINT-MAUR
Tél. 01 55 96 19 56

CONDITIONS DE VENTE

La vente sera faite au comptant et conduite en Euros français. Les acquéreurs paieront des frais en sus des enchères de 18 % plus TVA, soit 21, 53 % TTC.

GARANTIES

Conformément à la loi, les indications portées au catalogue engagent la responsabilité du Commissaire-Priseur, compte-tenu des rectifications annoncées au moment de la présentation de l'objet portées au procès-verbal de la vente.

Les attributions ont été établies compte-tenu des connaissances scientifiques et artistiques à la date de la vente. L'ordre du catalogue sera suivi.

Une exposition préalable permettant aux acquéreurs de se rendre compte de l'état des biens mis en vente, il ne sera admis aucune réclamation une fois l'adjudication prononcée. Les reproductions au catalogue des oeuvres sont aussi fidèles que possible, une différence de coloris ou de tons est néanmoins possible.

Les dimensions ne sont données qu'à titre indicatif.

ENCHERES

En cas de double enchère reconnue effective par le Commissaire - Priseur, le lot sera remis en vente, tous les amateurs présents pouvant concourir à cette deuxième mise en adjudication.

- **Ordre d'achats:** Si vous souhaitez faire une offre d'achat par écrit, vous pouvez utiliser le formulaire prévu à cet effet en fin de catalogue. Celle-ci doit nous parvenir au plus tard 2 jours avant la vente accompagnée de vos coordonnées bancaires.

- **Enchères par téléphone:** Si vous souhaitez enchérir par téléphone, veuillez en faire la demande par écrit, accompagnée de vos coordonnées bancaires, au plus tard 2 jours avant la vente.

RETRAIT DES ACHATS

Il est conseillé aux adjudicataires de procéder à un enlèvement de leurs lots dans les meilleurs délais afin d'éviter les frais de magasinage qui sont à leur charge. Le magasinage n'entraîne pas la responsabilité du Commissaire - Priseur ni de l'expert à quelque titre que ce soit.

Les chèques émis sur des banques étrangères ne sont pas acceptés.

En cas de paiement par chèque ou par virement, la délivrance des objets pourra être différée jusqu'à l'encaissement.

Dès l'adjudication, l'objet sera sous l'entière responsabilité de l'adjudicataire.

L'acquéreur sera lui-même chargé de faire assurer ses acquisitions, et Rossini décline toute responsabilité quant aux dommages que l'objet pourrait encourir, et ceci dès l'adjudication prononcée.

La formalité de licence d'exportation peut requérir un délai de cinq à dix semaines, celui-ci pouvant être sensiblement réduit selon la rapidité avec laquelle l'acquéreur précisera ses instructions à l'étude.

TERMS OF SALE

Purchased lots will become available only after payment in full has been made. The sale will be conducted in Euros. Purchasers pay in addition to the hammer price, a buyer's premium of 18 % VAT excluded or 21, 53 % VAT included.

GUARANTEES

The auctioneer is bound by the indications in the catalogue, modified only by announcements made at the time of the sale noted in the legal records thereof.

Attributions were made in view of scientific and artistic knowings at auction date.

The estimations are given in french francs and approximatively in euros. This is not a rate of change.

An exhibition prior to the sale permits buyers to establish the conditions of the works offered for sale and no claims will be accepted after the hammer has fallen. Some difference may appear between the original work and its illustration, there will be no claims in such matter.

The measurements are given only as an indication.

BIDS

Should the auctioneer recognise two simultaneous bids on lot, the lot will be put up for sale again and all those present in the saleroom may participate in this second opportunity to bid.

ABSENTEE BIDS

If you wish to bid by telephone, please make your request to be called in writing, accompanied by your bank references, to be received by us no later than two days before the sale.

TELEPHONE BIDS

If you wish to bid by telephone, please make your request to be called in writing, accompanied by your bank references, to be received by us no later than two days before the sale.

COLLECTION OF PURCHASES

Buyers are advised to collect successful lots as soon as possible to avoid handling and storage costs which may be incurred at their expense. The auctioneer is not responsible for the storage of purchased lots.

Checks payable on foreign accounts are not accepted.

If payment is made by cheque or by wire transfer, lots may not be withdrawn until the payment has been cleared.

From the moment the hammer falls, sold items will become the exclusive responsibility of the buyer. The buyer will be solely responsible for the insurance, Deburaux assumes no liability for any damage to items which may occur after the hammer falls.

An export license can take five or ten weeks to process, although this time may be significantly reduced depending upon how promptly the buyer supplies the necessary information to Deburaux.

Magasinage

les lots sont disponibles après règlement, sur présentation de leur étiquette :

- le lendemain de la vente jusqu'à 10 heures, dans la salle, sans frais.

- passé ce délai, au magasinage de l'Hôtel Drouot : 6 bis, rue Rossini, 75009 Paris

du lundi au vendredi de 8h à 10h, de 12h à 13h et de 15h à 17h30 et le samedi de 8h à 10h. Horaires modifiables en fonction du calendrier, se renseigner auprès de l'Etude (01 42 24 80 76) ou de l'Hôtel Drouot (01 48 00 20 20).

Les frais de magasinage sont à la charge de l'acheteur.

V I E I L L E S
MAISONS
PATRIMOINE
HISTORIQUE
F R A N Ç A I S E S



Association reconnue d'utilité publique, regroupant 16 000 adhérents, Vieilles Maisons Françaises a pour vocation de promouvoir depuis plus de 40 ans la sauvegarde du patrimoine architectural français.

Prix du concours annuel de sauvegarde VMF 2008
Prix DEBURAUX / APONEM : 4 000 euros

Prix décerné chaque année pour récompenser et aider à la restauration d'un monument à vocation culturelle.

VMF : 93, rue de l'Université - 75007 PARIS
Tél. 01 40 62 61 71 - Fax 01 45 51 12 26



523

459

469

470

472



403



485



527



535

Aymeric de VILLELUME - Expert agréé par le Conseil des Ventes Volontaires

DEBURAUX Commissaires priseurs

51, rue Decamps - 75016 PARIS - Tél. : +33 [0]1 42 24 80 76 - Fax : +33 [0] 42 24 72 18
contact@deburax.com - www.deburax.com - SW n° 2005 - 547 - SAS au capital de 40. 000 euros