

**DEBURAUX**  
COMMISSAIRES-PRISEURS

**Aponem**  
Maison de ventes aux enchères

**DROUOT-RICHELIEU**  
**MERCREDI 8 OCTOBRE 2008**



**TEXTILES**  
**XXIX**



528



529

**MERCREDI 8 OCTOBRE 2008**

à 11 heures puis à 14 heures précises

# TEXTILES XXIX



**DEBURAUX**   
COMMISSAIRES PRISEURS

**Aponem**  
Maisons de ventes aux enchères

**Commissaires-Priseurs habilités**

Denis ANTOINE  
Patrick DEBURAUX  
Eric DUMEYNIOU  
Guy MARTINOT  
Yves SAVIGNAT

**Préparation des ventes**

Erell ALLAIN  
Elsa JOLY-MALHOMME  
Georgina LETOURMY

**Consultant pour la région Sud-Est**

Xavier d'ALEYRAC de COULANGES  
Historien d'Art  
Tél. : 04 93 57 56 30  
Mobile : 06 12 59 23 78

**EXPERTISES - INVENTAIRES**

Successions - Partages  
Assurances - ISF

**VENTE AUX ENCHÈRES**

Tableaux anciens  
Tableaux XIX<sup>e</sup> siècle - Ecole de Barbizon  
Tableaux modernes  
Art contemporain  
Mobilier - Objets d'art  
Art nouveau - Art déco  
Textiles - Etoffes anciennes  
Tapisseries - Tapis  
Bijoux - Orfèvrerie  
Livres anciens et modernes  
Marine - Sciences  
Objets de vitrine - Eventails  
Création contemporaine  
Verre et céramique  
Photographies  
Militaria - Jouets  
Design - Vins

**VISITES CONFÉRENCES**

Un cycle de visites de Musées, d'expositions et d'atelier d'artistes ainsi que de rencontres-conférences avec des spécialistes est organisée par Patrick DEBURAUX

**DÉPARTEMENT JUDICIAIRE**

DUMOUSSET - DEBURAUX  
Commissaires -Priseurs judiciaires  
Membre de la compagnie des Commissaires-Priseurs de Paris

**DEBURAUX**   
COMMISSAIRES PRISEURS

**Aponem**  
Maisons de ventes aux enchères

Drouot Richelieu - Salle 10  
9, rue Drouot - 75009 Paris

MERCREDI 8 OCTOBRE 2008  
à 11 heures puis à 14 heures précises

# TEXTILES XXIX

**COMMISSAIRES-PRISEURS HABILITÉS**

Denis ANTOINE - Patrick DEBURAUX - Eric DUMEYNIOU - Guy MARTINOT - Yves SAVIGNAT

**EXPERT**

Aymeric de VILLELUME

Agréé par le Conseil des Ventes Volontaires

17, rue Pétrarque - 75116 PARIS

Tél.: + 33 (0)1 56 28 04 12 - Fax: + 33 (0)1 56 28 04 13

aymeric.devillelume@aliceadsl.fr

www.aymeric.devillelume.artcover.com

**EXPOSITION PUBLIQUE**

à **DROUOT, salle 10** : mardi 7 octobre de 11 heures à 18 heures

**EXPOSITIONS PRÉALABLES**

**APONEM** : 51, rue Decamps 75116 Paris

du mardi 30 septembre au jeudi 2 octobre 2008, de 10 à 13 heures et de 14 à 18 heures.

**TÉLÉPHONE EXCLUSIVEMENT PENDANT L'EXPOSITION À DROUOT ET LA VENTE**

+ 33 (0)1 48 00 20 10

Catalogue disponible sur [www.deburau.com](http://www.deburau.com)

L'intégralité des lots est reproduite en couleurs sur [www.deburau.com](http://www.deburau.com)

# **VENTES EN PRÉPARATION**

**Dernier trimestre 2008**

- EUROPE-ASIE : ART CONTEMPORAIN, CÉRAMIQUE ET TABLEAUX
  - BIJOUX ET HORLOGERIE
  - MOBILIER – OBJETS D'ART
  - TABLEAUX ANCIENS
  - TABLEAUX MODERNES
- LIVRES ANCIENS ET LIVRES ILLUSTRÉS MODERNES
  - AFFICHES
  - EVENTAILS
- TABLEAUX XIX<sup>e</sup> – ECOLE DE BARBIZON
  - TABLEAUX – SCULPTURES XIX/XX<sup>e</sup>
  - MARINE ET VOYAGE

**Février 2009**

- TEXTILES ET COSTUMES XVIII<sup>e</sup> ET XIX<sup>e</sup>

**SI VOUS DÉSIREZ INCLURE DES LOTS DANS NOS PROCHAINES VENTES,  
MERCİ DE NOUS CONTACTER AU 01 42 24 80 76.**

**NOUS SOMMES ÉGALEMENT À VOTRE DISPOSITION POUR TOUT CONSEIL,  
ESTIMATION ET INVENTAIRE D'ASSURANCE, ISF, DE SUCCESSION OU DE PARTAGE**

# DROUOT SALLE 10 - MERCREDI 8 OCTOBRE 2008

## à 11 heures puis à 14 heures précises

Notre 29<sup>e</sup> vente présente un intéressant panorama de la mode des XVII<sup>e</sup> et XIX<sup>e</sup> siècles. Elle s'articulera autour de la collection de vêtements du XVIII<sup>e</sup> siècle réunie par le baron Armand van Zuylen (1838-1896). Dès 1856, il étudie la peinture à l'Académie des Beaux-Arts d'Anvers. Sa passion pour l'histoire de l'art et l'héritage paternel le poussent, dès 1867, à constituer sa propre collection autour de quatre disciplines : les armes, les instruments de musique, les textiles et costumes, les montres et horloges. Plus tard il s'orientera également vers la peinture, la sculpture, l'art médiéval, la porcelaine et la céramique, permettant ainsi à sa collection de se développer et de devenir l'une des plus importantes en Belgique par la qualité, le nombre et la diversité des oeuvres rassemblées. Artiste peintre et collectionneur à la fois, il s'est attaché sa vie durant à promouvoir les arts, notamment en prêtant une partie de sa collection à des expositions de renom, comme l'Exposition Nationale Belge en 1883.



*Caricature du baron van Zuylen courant d'exposition en exposition.*

Les héritiers du baron van Zuylen nous confient aujourd'hui la vente de la collection textile de plus de quatre vingts pièces, constituée d'habits à la française du XVIII<sup>e</sup> siècle, de gilets du XVII<sup>e</sup> siècle, de manteaux d'époque Louis XV, mais aussi de « paramentique » (des chasubles, chapes et orfrois des XV<sup>e</sup>, XVI<sup>e</sup> et XVIII<sup>e</sup> siècles).

Cette collection réunie au milieu du XIX<sup>e</sup> siècle par l'aristocrate belge est complétée par une très intéressante garde robe d'une famille bourgeoise du nord de Lyon, illustrant le vêtement des soyeux qui étaient les industriels du XVIII<sup>e</sup> siècle, de l'époque Louis XV à la fin du XVIII<sup>e</sup> siècle. Les vêtements d'homme sont de qualité et d'une grande sobriété qui exclu la broderie. Les vêtements féminins sont tout aussi précieux que les robes à la française des femmes de la noblesse qui étaient présentées à la cour. Avec la garde robe provenant d'un château de Picardie comprenant des robes de bal de la fin du XIX<sup>e</sup> siècle : notre vente retrace l'histoire du costume bourgeois et aristocratique des XVIII<sup>e</sup> et XIX<sup>e</sup> siècle.

Les albums d'échantillons renfermant les archives pour les tissus d'habillement proviennent de Bianchini-Férier à Lyon. Il s'agit des productions des années 1920 à 1970 pour les maisons Cartier, Molyneux, Patou, Schiaparelli et autres.

Les amateurs retrouveront enfin un ensemble de tissus anciens comprenant des métrages de damas, lampas des XVII<sup>e</sup> et XVIII<sup>e</sup> siècles, des velours gothiques, châles cachemires, tapis et tapisseries, dont notamment d'intéressantes tapisseries à décor de chinoïseries que l'on peut rapprocher des tapisseries du château de Charlottenbourg.

# Mercredi 8 octobre 2008

## à 11 heures

- |   |  |
|---|--|
| <p><b>1 CHÂLE DIT « DE MANILLE »</b>, Chine, circa 1900, twill blanc, brodé en soie blanche de gerbes de fleurs aux écoinçons, frangé (accroc).<br/><i>1, 67 x 1, 64 m</i></p> <p style="text-align: right;">100/150 €</p>  | <p><b>11 JIFU OU ROBE DRAGON</b>, Chine, dynastie <i>Qing</i>, XIXe siècle, satin bleu, brodé en application de fils d'or de dragon à cinq griffes, perles enflammées, nuages, arc en ciel, pics et flots (fortes usures aux manches).</p> <p style="text-align: right;">50/70 €</p>   |
| <p><b>2 CHÂLE DIT « DE MANILLE »</b>, Chine, circa 1900, twill blanc, brodé en soie blanche de gerbes de fleurs aux écoinçons, large bordure de fleurs et fruits, frangé (taches).<br/><i>1, 73 x 1, 71 m</i></p> <p style="text-align: right;">150/200 €</p>   | <p><b>12 VESTE DE FEMME HAN</b>, Chine, 1900, damas satin bleu brodé en soie polychrome de paniers de fleurs (mauvais état).</p> <p style="text-align: right;">150/200 €</p>   |
| <p><b>3 ROBE</b>, Chine, dynastie <i>Qing</i>, fin XIXe siècle, gaze damassée prune, décor de médaillons avec symboles bouddhiques, boutons grelots (tache).<br/><i>1, 73 x 1, 71 m</i></p> <p style="text-align: right;">150/200 €</p>   | <p><b>13 BANDEAU</b>, Chine, dynastie <i>Qing</i>, fin XIXe siècle, satin vert, décor brodé en soie polychrome d'une assemblée dans un jardin (décoloration).<br/><i>0, 35 x 1, 59 m</i></p> <p style="text-align: right;">30/50 €</p>   |
| <p><b>4 ROBE</b>, Chine, dynastie <i>Qing</i>, fin XIXe siècle, gaze damassée bleu céladon, décor de papillons et fleurs, boutons grelots (tache).<br/><i>1, 73 x 1, 71 m</i></p> <p style="text-align: right;">150/200 €</p>   | <p><b>14 JIFU OU ROBE DRAGON</b>, Chine, dynastie <i>Qing</i>, fin XIXe siècle, fond satin chocolat, décor brodé au point passé plat et point de Pékin en soie polychrome et fil d'or, de dragon à cinq griffes, perle enflammée, nuages, chauve souris, pics, flots et arc en ciel.</p> <p style="text-align: right;">700/900 €</p> <p style="text-align: center;"><i>(Voir reproduction couleur page 9)</i></p>  |
| <p><b>5 ROBE</b>, Chine, dynastie <i>Qing</i>, fin XIXe siècle, gaze damassée bleue, décor de papillons et fleurs, manches sabots, boutons grelots (taches).<br/><i>1, 73 x 1, 71 m</i></p> <p style="text-align: right;">150/200 €</p>   | <p><b>15 JIFU OU ROBE DRAGON</b>, Chine, dynastie <i>Qing</i>, fin XIXe début XXe siècle, fond taffetas chocolat, décor brodé en soie polychrome et fil d'or de dragons à cinq griffes, perles enflammées, fleurs, nuages, chauve-souris, pics, flots et arc en ciel, doublure damas bleu décor de pivoines (usures aux manches).</p> <p style="text-align: right;">400/600 €</p> <p style="text-align: center;"><i>(Voir reproduction couleur page 9)</i></p> |
| <p><b>6 TENTURE</b>, Chine du sud pour le marché européen, circa 1900, fond densément brodé gris, décor de fleurs et oiseaux, bordure d'un damas mordoré à fleurs (usures).<br/><i>1, 95 x 1, 40 m</i></p> <p style="text-align: right;">200/300 €</p>  | <p><b>16 ROBE DRAGON OU JIFU</b> Chine, dynastie <i>Qing</i>, début XXe siècle, gaze bleue, brodée en soie polychrome et fil de dragons à cinq griffes, perles enflammées, nuages, chauve-souris, pics, flots et arc en ciel.</p> <p style="text-align: right;">300/500 €</p>  |
| <p><b>7 TENTURE</b>, Chine du sud pour le marché européen, circa 1900, fond densément brodé d'arc en ciel et de nuages, décor d'un dragon, bordure d'un damas à oiseaux (usures).<br/><i>2, 30 x 1, 70 m</i></p> <p style="text-align: right;">200/300 €</p>  | <p><b>17 RÉUNION DE FRAGMENTS DE BRODERIES CHINOISES</b>, bandeau, jupe, manches, etc...<br/><i>10 pièces</i></p> <p style="text-align: right;">50/70 €</p>  |
| <p><b>8 BANDEAU</b>, Chine, 1900, pour le marché occidental, satin ivoire, décor brodé en soie polychrome d'herbes, fleurs et oiseaux, frangé.<br/><i>0, 73 x 2, 70 m</i></p> <p style="text-align: right;">50/70 €</p>   | <p><b>18 TENTURE MORTUAIRE</b>, Chine dynastie <i>Qing</i>, circa 1900, satin rouge brodé d'idéogrammes (réappliqués dans le bas).<br/><i>2, 66 x 0, 77 m</i></p> <p style="text-align: right;">40/60 €</p>  |
| <p><b>9 PAIRE DE TENTURES</b>, Chine, dynastie <i>Qing</i>, fin XIXe siècle, satin rouge orangé, brodé en soie polychrome et fil d'or d'animaux dans la nature au dessus des flots (fortes usures à une des pentes).<br/><i>1, 62 x 0, 54 m &amp; 1, 65 x 0, 51 m</i></p> <p style="text-align: right;">50/70 €</p>                             | <p><b>19 PANNEAU DE BRODERIE</b>, Chine, dynastie <i>Qing</i>, fin XIXe siècle, satin ivoire brodé en soie polychrome d'oiseaux dans les pins.<br/><i>0, 64 x 0, 45 m</i></p> <p style="text-align: right;">60/80 €</p>  |
| <p><b>10 VESTE DE FEMME HAN</b>, Chine, dynastie <i>Qing</i>, XVIII-XIXe siècle, satin rouge, décor brodé en soie polychrome et fil d'or d'un dragon à cinq griffes, perle enflammée, fleurs, phénix, chauve souris, flots et poissons (usures).<br/><i>1, 62 x 0, 54 m &amp; 1, 65 x 0, 51 m</i></p> <p style="text-align: right;">50/70 €</p> |  |



- 20 JUPE TABLIER OU MANG QUN**, Chine, dynastie *Qing*, fin XIXe siècle, gaze damassée chocolat, brodée au point de Pékin et point passé plat de pivoines, papillons et bambous.  
70/90 €
- 21 BANDEAU**, Chine, dynastie *Qing*, circa 1900, damas mandarine brodé or d'idéogrammes de vœux de bonheur, galon damassé or.  
*0, 54 x 2, 00 m*  
150/200 €
- 22 DEVANT D'AUTEL**, Chine, dynastie *Qing*, fin XIXe siècle, lampas, fond satin mandarine, décor en soie polychrome et fil d'or, d'un dragon, perle enflammée, nuages, phénix, chauve souris, pics, flots et arc en ciel (décoloration).  
*0, 83 x 0, 92 m*  
80/120 €
- 23 JUPE TABLIER OU MANG QUN**, Chine dynastie *Qing*, fin XIXe siècle, damas jaune, brodé au point de Pékin et point passé plat en soie polychrome et fil d'or de pivoines et papillons.  
60/80 €
- 24 JUPE OU MANG QUN**, Chine, dynastie *Qing*, fin XIXe siècle, taffetas gris anthracite, brodé en camaïeu de soie bleue de fleurs et papillons (trou).  
50/70 €
- 25 GRAND TAPIS DE TABLE**, Chine pour le marché occidental, début XIXe siècle, taffetas vert, brodé en soie jaune de la mention «Eulogia Guevara de Duque» dans un médaillon de fleurs, au milieu de fleurettes et chauve-souris, gerbes de fleurs aux écoinçons, bordure de gerbes de fleurs et papillons, frangé (tache).  
*2, 65 x 2, 15 m*  
180/240 €
- 26 CARRÉ EN BRODERIE**, Chine, dynastie *Qing*, fin XIXe début XXe siècle, fond satin bleu céladon brodé polychrome d'un médaillon dans de dense branchages fleuris, bordure de branchages fleuris.  
*0, 66 x 0, 66 m*  
30/50 €
- 27 TENTURE**, Chine, dynastie *Qing*, XIXe siècle, satin double face jaune bouton d'or et rouge orangé, brodé double face d'un vase de fleurs dans des montants ondulants chargés de guirlandes de fleurs et tiges fleuries.  
*2, 31 x 2, 18 m*  
250/400 €
- 28 DEUX CARRÉS DE FONCTIONNAIRE**, Chine, dynastie *Qing*, fin XIXe siècle, fond satin noir, décor brodé or et en soie polychrome de nuages, phénix, pics, flots et arcs en ciel.  
*0, 29 x 0, 59 m*  
50/70 €
- 29 PENTE EN KOSSEU**, Chine, dynastie *Qing*, XVIIIe siècle, fond bleu, décor de dragons à cinq griffes, perles enflammée, pivoines, nuages, pics, flots, arc en ciel (fragmentaire, remonté).  
*2, 35 x 0, 38 m*  
150/200 €
- 30 SUITE DE QUATRE TENTURES**, Chine, dynastie *Qing*, fin XIXe siècle, satin rouge brique, brodé en soie polychrome de poissons, coraux, vases, biche et oiseaux (usures).  
*1, 33 x 0, 43 m ; 1, 35 x 0, 41 m ; 1, 34 x 0, 44 m & 1, 33 x 0, 41 m*  
80/120 €
- 31 RÉUNION DE BRODERIES ET FRAGMENTS DE JUPE**, Chine, dynastie *Qing*, XIXe siècle (usures).  
*4 pièces*  
50/70 €
- 32 PANNEAU**, Chine, indoportugais, fin XVIIIe début XIXe siècle, satin jaune or brodé en soie polychrome d'un aigle bicéphale, au milieu d'oiseaux, papillons, chauve-souris, fleurs, écoinçons avec vase de fleurs, bordure d'une branche chargée de fleurs, fruits, oiseaux et animaux (importantes usures au fond de satin).  
*2, 43 x 1, 75 m*  
500/700 €  
(Voir reproduction couleurs page 9)
- 33 DEVANT D'AUTEL**, Chine, XVIIIe siècle, fond de taffetas jaune brodé de phénix, perle enflammée et flots (la broderie a été réappliqué sur un taffetas qui est à nouveau troué).  
*1, 34 x 1, 42 m*  
**TAFFETAS IKAT**, probablement Indonésie (fragmentaire et trou).  
*1, 50 x 0, 87 m*  
40/60 €
- 34 JUPE**, Inde, XIXe siècle, taffetas rouge, décor brodé en soie jaune, vert et crème d'un semis de fleurs, bordure de rinceaux de fleurs et cyprès (usures et reprises).  
*0, 71 x 2, 44 m*  
100/150 €
- 35 JUPE DANS UN SARI**, Inde, XIXe siècle, satin rouge, broché or de médaillons dans un réseau de palmes.  
60/80 €
- 36 CARRÉ DE BRODERIE**, Inde, Kutch, XIXe siècle, toile crème, bordée de toile rouge, brodée rouge, jaune et noir de motifs géométriques.  
*1, 16 x 1, 16 m*  
80/120 €
- 37 CARRÉ DE BRODERIE**, Inde, Kutch, XIXe siècle, toile rouge, bordée de toile crème, crénelée bleue, brodée rouge, jaune et miroirs de motifs géométriques (usures).  
*1, 12 x 1, 15 m*  
80/120 €
- 38 TENTURE**, Pakistan, XIXe siècle, toile de lin rouge brodé en soie polychrome et miroirs d'un semis de fleurs, rosaces et écoinçons.  
*2, 15 x 1, 50 m*  
150/200 €
- 39 PANNEAU DE BRODERIE**, Inde Moghol, XVIIIe siècle, toile blanche brodée au point de chaînette en soie verte, jaune et orange d'un semis d'œillets, bordure de guirlande de feuillages.  
*1, 53 x 0, 98 m*  
4 500/6 500 €  
(Voir reproduction couleurs page 9)

- 40 IKAT SUMBA**, Indonésie, fond grenat, décor flammé jaune, rouge et vert de divinités dans des losanges, personnages, chimères, crocodiles et tortues.  
2, 65 x 1, 13 m  
200/300 €
- 41 SUSANI**, Ouzbékistan, Samarkande, début XXe siècle, fond de coton jaune, brodé vert, brun, rouge et rose de branchages enroulées feuillagés et fleuris, bordure de rinceaux (trou).  
2, 44 x 1, 95 m  
200/300 €
- 42 SUSANI**, Ouzbékistan, XIXe siècle, lin brodé en soie polychrome de fleurs dans un réseau de branches feuillagées, bordure de fleurs dans des rinceaux de feuillages, galon (tache).  
2, 37 x 1, 57 m  
2 000/3 000 €  
*(Voir reproduction couleurs page 9)*
- 43 SUSANI**, Ouzbékistan, XIXe siècle, lin brodé en soie polychrome de fleurs et tiges fleuries dans un réseau de branches feuillagées, bordure de fleurs dans des couronnes feuillagées, galon fleuri.  
2, 81 x 1, 69 m  
2 000/3 000 €  
*(Voir reproduction couleurs page 9)*
- 44 PORTIÈRE SUSANI**, Ouzbékistan, broderie vert, rouge et bleu de soleil, palmes et fleurs formant arcature (réappliqué sur un fond de lin).  
1, 85 x 1, 33 m  
1 600/1 800 €
- 45 BRODERIE SUSANI**, Ouzbékistan, XIXe siècle, lin brodé en soie rouge, vert et noir d'un semis de fleurs dans des feuillages, bordure de guirlande de fleurs (empoussiéré, des bordures tardives ont été rajoutées en supplément aux deux extrémités).  
2, 23 x 1, 84 m  
4 000/6 000 €  
*(Voir reproduction couleurs page 9)*
- 46 MANTEAU BERBÈRE CHLEUH**, Maroc, ouest du haut Atlas, XIXe siècle, laine, fond noir décor orange dit « à l'œil rouge ».  
*Jennifer Harris : 5000 Ans de Textiles, p. 32*  
1, 44 x 2, 70 m  
400/600 €  
*(Voir reproduction couleurs page 12)*
- 47 FRAGMENT DE BRODERIE AZZEMOUR**, Maroc, Fès, toile brodée bleue de motifs géométriques.  
0, 78 x 0, 39 m  
200/300 €
- 48 FRAGMENT DE BRODERIE**, Algérie, XVIIIe siècle, toile brodée en soie rouge, bleue et marron de fleurs.  
0, 41 x 0, 33 m  
400/600 €
- 49 ROBE**, Bosnie ottomane, XIXe siècle, lin brodé de motifs géométriques.  
50/70 €
- 50 TENTURE EN KALAMKARI**, Perse, XIXe siècle, coton imprimé à la planche de branches sinueuses chargées de fleurs, sous des colonnes portant des arcatures végétales et au dessus de guirlandes de fleurs en draperie, encadrant des arbres fleuris, bordure de guirlandes de palmes (fragmentaire, déchirure).  
2, 31 x 1, 81 m  
400/600 €
- 50 BIS SOFREH EN KALAMKARI**, Perse, XIXe siècle, fond bleu, décor imprimé à la planche de rinceaux fleuris, bordure à fond rouge, décor de rinceaux de fleurs entre des galons crèmes.  
1, 76 x 1, 68 m  
80/120 €
- 51 TENTURE EN BRODERIE**, Turquie, circa 1900, satin tabac, brodé en fil d'or et soie polychrome d'un cyprès mille fleurs sous une arcature mille fleurs reposant sur des colonnes, bordure de guirlandes de fleurs (oxydations au métal et coupures au satin).  
1, 78 x 1, 02 m  
2 000/3 000 €  
*(Voir reproduction couleurs page 12)*
- 52 COUVRE TURBAN OU BOHÇA**, Turquie, XVIIIe-XIXe siècle, lin brodé en soie polychrome, d'une bordure d'arbres fleuris et cyprès, galon de guirlandes de fleurs (coutures, possible remontage).  
1, 08 x 1, 13 m  
600/800 €  
*(Voir reproduction couleurs page 13)*
- 53 CARRÉ DE VELOURS ROUGE**, Turquie, XIXe siècle, brodé or d'une mosquée, croissants de lune et étoiles.  
0, 37 x 0, 37 m  
150/200 €
- 54 RÉUNION DE TROIS TAPIS DE TABLE**, circa 1900, velours safran ou bleu incrusté de broderies turques.  
1, 41 x 0, 62 m ; 1, 37 x 0, 52 m & 1, 26 x 0, 44 m  
70/90 €
- 55 SERVIETTE RITUELLE**, Turquie, XIXe siècle, lin brodé en soie polychrome et fil d'or d'une frise de fleurs à chaque extrémité (tache).  
1, 48 x 0, 57 m  
150/200 €
- 56 SERVIETTE RITUELLE**, Turquie, XIXe siècle, lin brodé en soie polychrome et fil d'or à chaque extrémité d'une frise fleurie (tache).  
0, 84 x 0, 47 m  
70/90 €
- 57 SERVIETTE RITUELLE**, Turquie, XIXe siècle, lin brodé aux extrémités, en soie et fil métallique de fleurs.  
1, 69 x 0, 40 m  
40/60 €
- 58 KAFTAN DE FEMME**, empire ottoman, XIXe siècle, satin jaune rayé rouge, broché or d'une frise de fleurs.  
250/400 €



14



15



39



45



32



42



43

- 59 KAFTAN D'HOMME**, empire ottoman, XIXe siècle, satin rouge rayé jaune et vert. 250/400 €
- 60 KAFTAN**, empire ottoman, fin XIXe début XXe siècle, satin jaune, broché argent de fleurs dans un réseau floral, plastron brodé argent et galon or, boutons grelots or (taches et usures). 100/150 €
- 61 KAFTAN**, empire ottoman, fin XIXe début XXe siècle, mexicaine rayée satin bleu et gros de Tours crème broché de palmettes et fleurs, plastron brodé, boutons grelots (tache). 100/150 €
- 62 BURNOUS**, Turquie, circa 1900, étamine de laine blanche brodée en soie blanche de *tugrah* et rinceaux de fleurs. 50/70 €
- 63 FRAGMENT DE YASTIK OU DESSUS DE COUSSIN**, Turquie, XVIIIe siècle, fond crème, velours vert et rouge décor d'une tulipe d'où s'échappe une gerbe de fleurs dans des mandorles. 0, 58 x 0, 62 m 150/200 €
- 64 NAPPE**, Turquie, circa 1900, coton blanc, brodé au point de chaînette en soie crème d'un semis de croissants et fleurs autour d'un médaillon fleuri, bordure de guirlande de fleurs (taches). 2, 10 x 1, 78 m 30/50 €
- 65 KOKOSHNIK**, Russie, Nijni Novgorod, fin XIXe siècle, soie orange brodée or en plein de fleurs, doublure toile. 300/500 €
- 66 KOKOSHNIK**, Russie, Nijni Novgorod, fin XIXe siècle, soie orange brodée or en plein de fleurs, doublure toile. 300/500 €
- 67 ENSEMBLE POUR FEMME**, Russie, Nijni Novgorod, fin XIXe début XXe siècle, jupe en toile à carreaux rouges, tablier en coton imprimé, fond rouge, décor « à la française » de fleurs cachemire, chemise coton à haut rouge et col brodé, chemisier en coton imprimé fond rouge, décor « à la française » de fleurs cachemire et ceinture. 400/600 €
- 68 COIFFE**, Russie, Morda sur Volga, fin XIXe siècle, coton blanc brodé or, frangé rouge, application de rubans de soie ornés de paillillons. 180/240 €
- 69 DEUX PESHKIR OU RUCHNIK**, Russie, fin XIXe siècle, lin brodé au point de croix polychrome de fleurs. 40/60 €
- 70 DEUX PESHKIR OU RUCHNIK**, Russie, fin XIXe siècle, lin brodé au point de croix polychrome de fleurs et alphabet pour l'un. 40/60 €
- 71 TROIS PESHKIR OU RUCHNIK**, Russie, fin XIXe siècle, lin imprimé d'écritures, coqs, fleurs et grappes de raisin pour l'un, les autres, ornés de bandes de tissages. 40/60 €
- 72 COSTUME DE BALLET POUR «LE PAS D'ACIER» MONTÉ PAR SERGE DIAGHILEV (1872-1929)**, partition de Serge Prokofiev 1927, créé par Georges Yacoulov pour la ballerine Lubov Tchernicheva, dans le rôle de l'ouvrière, qui dansait avec Serge Lifar, d'après une chorégraphie de Léonide Massine, présenté en juin 1927 au théâtre Sarah Bernard à Paris. Jean Cocteau assista à la première représentation. Veste en velours de coton beige taché de noir, casquette assortie à visière laquée noire. Dès 1914, Diaghilev a perdu tout contact avec la Russie, il s'intéressait passionnément aux nouvelles de la vie artistique de son pays et des réalisations du théâtre soviétique. Il décida de monter « un ballet soviétique » dont il commanda la partition à Prokofiev. La réalisation scénique et la chorégraphie furent confiées à des artistes soviétiques qui s'exprimèrent dans le style constructiviste. *Serge Pavlovitch de Diaghilev (1872-1929) est un imprésario et mécène russe, auteur des célèbres « Ballets Russes » qui pour ses ballets, passa commande des musiques à Claude Debussy, Maurice Ravel, Erik Satie, Richard Strauss, Sergueï Prokofiev, Francis Poulenc, Igor Stravinsky, etc...* *Il s'est entouré des meilleurs peintres tels que Picasso qui réalisa son portrait, Derain, Braque, Matisse, Utrillo, Chirico, Rouault, Ernst, Miro. Boris Kochno : Diaghilev et les Ballets Russes, p.261. Vente Diaghilev Londres 1967, n° 17* 2 000/3 000 €  
(Voir reproduction couleurs page 12)
- 73 NAPPE DAMASSÉE ET SES ONZE SERVIETTES**, circa 1901, damas satin de coton blanc à décor de bandes, finement brodée en soie polychrome aux armes du tsar Nicolas II (1868-1918). Le motif héraldique des grandes armes impériales à l'écu de saint Georges dans le collier de saint André porté par un aigle bicéphale couronné, tenant sceptre et globe, ainsi que les armoiries d'alliances, est brodé par trente fois sur la nappe, laissant place à un éventuel surtout (léger accroc, rousseurs). La simplicité du damas met en valeur le faste, la virtuosité, l'abondance et la richesse de la broderie. *La qualité de la broderie et la multiplicité (x 30) des armoiries témoignent d'une commande d'un faste exceptionnel. Il doit s'agir d'un cadeau diplomatique pour le tsar ou d'une réalisation pour le dîner offert par le président Emile Loubet au tsar et à la tsarine, dans le cadre historique du château de Compiègne, le 20 septembre 1901. A cette occasion, le président Loubet a fait graver des menus qui portent les grandes armes impériales, en tous points identiques. Le tsar Nicolas II (1868-1918) sacré empereur de Russie en 1894 s'est rendu plusieurs fois en France et a invité le président Loubet en Russie pour sceller l'alliance franco-russe. Nappe : 3, 00 x 3, 79 m & 11 serviettes : 0, 78 x 0, 86 m* 14 000/18 000 €  
(Voir reproduction couleurs en 4e de couverture)



**74 NAPPE DAMASSÉE**, XIXe siècle, semis d'étoiles, bordure de fleurs.

2, 69 x 1, 73 m

30/50 €

**75 NAPPE ET SES VINGT TROIS SERVIETTES EN DAMASSÉ**, fin XIXe siècle, décor de deux médaillons avec gondole, personnages et architecture, dans un encadrement de palmes, amours et vase de fleurs, au milieu de balustrades et guirlandes de fleurs, chiffre brodé DH pour Dollfuss-Hausmann (accroc et déchirure reprise).

5, 34 x 2, 39 m

400/600 €

**76 SUITE DE SIX SERVIETTES EN DAMASSÉ**, circa 1900, décor d'une couronne de fleurs dans un réseau fleuri, brodé d'une couronne de duc.

0, 84 x 0, 69 m

100/150 €

**77 SUITE DE QUATORZE SERVIETTES EN DAMASSÉ**, circa 1900, décor d'un blason à la tiercefeuille fichée dans un semis de huit étoiles, sous un heaume lambrequiné et au dessus de la devise VIRTUTE QUIES, dans un encadrement de rubans, fleurs et courges, brodé LDS.

0, 89 x 0, 76 m

120/180 €

**78 NAPPE ET SES SEPT SERVIETTES EN DAMASSÉ**, circa 1900, semis de fleurettes, bordure de feuilles et fleurs de pissenlit, brodé de couronne de marquis.

Nappe : 2, 90 x 2, 07 m & 7 serviettes : 0, 88 x 0, 76 m

150/200 €

**79 SUITE DE DOUZE SERVIETTES EN DAMASSÉ**, circa 1900, décor d'une corrida dans des arènes, bordure d'arabesques mozarabes, toréador et sévillane, brodé du chiffre BC.

0, 76 x 0, 90 m

100/150 €

**80 NAPPE EN DAMAS DE LIN, «LA BATAILLE DE FONTENOY»** Courtrai, 1745, décor de cavaliers, ville de Tournai entre des canons le roi Louis XV à cheval sous les armes de France et la ville d'Antoin, bordure de cuirasses et villes.

Marguerite Prinnet, *Le Damas de Lin*, p. 198, n° 142, modèle C, cat. 39.

2, 70 x 2, 07 m

300/500 €

(Voir reproduction ci-contre)

**81 SUITE DE SIX SERVIETTES EN DAMAS DE LIN**, Courtrai, vers 1730, vase de fleurs dans un encadrement de rubans de dentelle.

1, 08 x 0, 88 m

300/500 €

**82 DRAP D'ACCOUCHÉE ET DEUX TAIES D'OREILLER EN FIL**, décor brodé d'un semis de roses et du chiffre DH pour Dollfuss-Hausmann (fortes usures à une taie).

3, 72 x 2, 74 m

40/60 €



**83 DRAP EN FIL**, circa 1900, décor de jours et fil brodé de rinceaux fleuris.

3, 28 x 2, 42 m

60/80 €

**84 DRAP ET SES DEUX TAIES D'OREILLER**, taffetas rose avec une faveur dans un ruban de satin bleu argent, jours.

Drap 3, 33 x 2, 31 m & taies : 0, 72 x 0, 68 m

200/300 €

**85 RIDEAU**, circa 1900, bordé de macramé. **RIDEAU**, circa 1900, brodé cornély, bordé de dentelle mécanique.

30/50 €

**86 RÉUNION DE NAPPES, NAPPERONS**, circa 1900, avec incrustation de dentelle et fils tirés.

7 modèles

50/70 €

**87 RÉUNION DE NAPPES ET VOLANTS**, avec incrustation de dentelle et fil tiré.

5 pièces

40/60 €

**88 NAPPE**, constituée d'une serviette en linge ouvré et de bandeaux de reticella ou fil tiré.

2, 94 x 0, 63 m

80/120 €

**89 RÉUNION DE NAPPERONS ET SERVIETTES**, bordés de dentelle ou brodés.

33 pièces

30/50 €



46



51



119



124



72



52



125



110



126

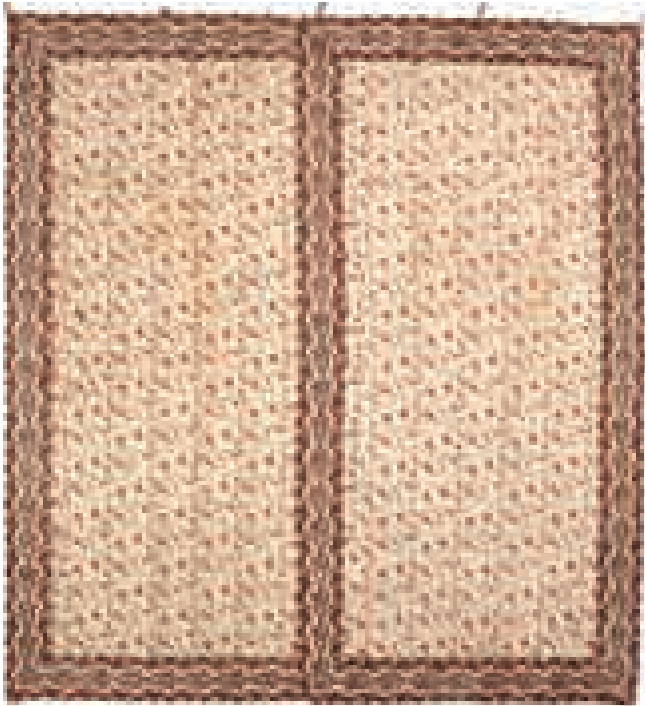


118

- 90 RÉUNION D'ÉLÉMENTS DE DENTELLE DIVERSES.**  
*Une douzaine de pièces environ.*  
30/50 €
- 91 VOLANT DE TULLE BRODÉ,** décor de fleurs et draperies. **VOLANT EN FIL TIRÉ,** fleurs dans des chevrons.  
*0, 20 x 2, 10 m & 1, 18 x 2, 30 m*  
60/80 €
- 92 COL ET DEUX MANCHES EN DENTELLE DE BRUXELLES.**  
50/70 €
- 93 BONNET BORDÉ DE DENTELLE,** XVIIIe siècle, Malines (?), fleur entre des oiseaux (tache).  
40/60 €
- 94 RÉUNION DE CINQ BONNETS.**  
50/70 €
- 95 RÉUNION DE CINQ BONNETS,** bordés de dentelle.  
50/70 €
- 96 CHEMISE EN DENTELLE ET UNE MITAINE.**  
30/50 €
- 97 CHÂLE EN POINTE EN DENTELLE DE CHANTILLY NOIRE,** Bayeux, fin XIXe siècle, gerbes de fleurs bordées de rinceaux et rubans en draperie (accroc).  
*1, 30 x 2, 72 m*  
40/60 €
- 98 VOLANT EN DENTELLE DE CHANTILLY NOIRE,** Bayeux, fin XIXe siècle, guirlande de fleurs au dessus de draperies (trou).  
*0, 34 x 3, 50 m*  
40/60 €
- 99 VOLANT DE DENTELLE DE FLANDRE OU BRUGES,** dense décor de fleurs (morceaux).  
*0, 11 x 0, 73 m ; 0, 055 x 0, 52 m ; 0, 085 x 3, 45 m en plusieurs coupes.*  
30/50 €
- 100 RIDEAU EN FIL TIRÉ,** fin XIXe siècle, décor d'une fable de La Fontaine « le gland et la citrouille » dans un médaillon, au milieu de cartels avec rinceaux de fleurs et feuilles (usures à quelques brides).  
*3, 02 x 2, 60 m*  
400/600 €
- 101 PAIRE DE RIDEAUX EN FIL TIRÉ,** fin XIXe siècle, oiseaux, personnages, animaux, fleurs et motifs géométriques.  
*1, 56 x 0, 62 m & 1, 58 x 0, 61 m*  
200/300 €
- 102 PAIRE DE RIDEAUX EN FIL TIRÉ,** fin XIXe siècle, personnages, fleurs et motifs géométriques.  
*1, 58 x 0, 39 m & 1, 58 x 0, 37 m*  
150/200 €
- 103 TENTURE EN FILET BRODÉ,** XIXe siècle, style Renaissance, gerbes de fleurs et rinceaux (accrocs).  
*2, 55 x 2, 23 m*  
100/150 €
- 104 VOLANT DE DENTELLE AU GROS POINT DE VENISE,** décor de fleurs, barbe en dentelle de Bruges, fleurs, fichu ou châle en pointe, linon brodé de fleurs et bordé de dentelle.  
*0, 15 x 2, 90 m en 2 coupes, 1, 39 x 0, 10 m & 0, 44 x 1, 12 m*  
60/80 €
- 105 RÉUNION DE DENTELLE MÉTALLIQUE,** XVIIIe et XIXe siècle, rinceaux et fleurs.  
*0, 03 x 0, 58 m, 0, 04 x 1, 45 m, 0, 08 x 1, 05 m, 0, 07 x 1, 69 m & 0, 07 x 0, 84 m.*  
40/60 €
- 106 KILIM POUR DÉCORER UNE TENTE,** toile rayée bleu, rouge et marron, alterné de bandes de kilim à décor de losanges, brodé de sequins.  
*3, 80 x 1, 58 m*  
250/400 €
- 107 GALERIE, CAUCASE,** probablement Dhagestan (?), fin XIXe début XXe siècle, fond bleu, décor d'un semis de fleurs dans un réseau losangé blanc, bordure à fond bleu chargée de fleurs, entre des galons rouges (usures, déchirure à une extrémité, cotés rognés et réparés).  
*4, 70 x 0, 86 m*  
300/500 €
- 108 GALERIE FERAHAN (?),** fond bleu, dense décor rhilla d'un réseau de fleurs et palmettes, bordure à fond crème de rinceaux et guirlande de fleurs (usures aux poils du velours).  
*3, 09 x 1, 26 m*  
150/200 €
- 109 TAPIS ISPAHAN (?),** fond crème, décor polychrome d'un vase de fleurs, arbres, cerfs, lapins et oiseaux, bordure à fond bleu décor de guirlande de fleurs et oiseaux, entre des galons rouges (importantes usures aux poils du velours).  
*2, 11 x 1, 36 m*  
100/150 €
- 110 TAPIS SMYRNE,** fin XIX début XXe siècle, fond vert olive, décor rose, crème, rouge et jaune d'un médaillon et écoinçons, bordure jaune de rinceaux feuillagés, entre des galons roses et jaunes (usures).  
*2, 40 x 2, 32 m*  
800/1 200 €  
*(Voir reproduction couleurs page 13)*



- 111 TAPIS BAKTYAR**, fond blanc, décor d'un médaillon rouge chargé d'une étoile et de treillages fleuris, écoinçons rouges, bordure à fond noir avec frise de fleurs (usures).  
1, 54 x 1, 04 m  
100/150 €
- 112 TAPIS KECHAN**, fond blanc, dense décor floral autour d'un médaillon rouge et bleu, écoinçons bleus, bordure à fond rouge de rinceaux de fleurs, entre des galons bleus.  
2, 08 x 1, 23 m  
300/500 €
- 113 TAPIS KECHAN**, fond rouge, décor d'un médaillon étoilé bleu et blanc, écoinçons bleus et rouges, bordure à fond blanc de rinceaux de fleurs, feuilles et palmes, entre des galons rouges (tache).  
1, 93 x 1, 34 m  
500/700 €
- 114 TAPIS NADJAF ALAD**, fond rouge à dense décor de rinceaux, médaillon rhomboïdal bleu et blanc, écoinçons blancs, bordure à fond rouge de rinceaux de feuilles, entre des galons tabac.  
2, 43 x 1, 46 m  
800/1 200 €
- 115 TAPIS GHOUM**, fond crème décor jardin de médaillons avec fleurs, cyprès et inscriptions islamiques, bordure rouge de cartels avec inscriptions islamiques, entre des galons vert amande et bleu (trou).  
2, 62 x 1, 79 m  
150/200 €
- 116 KILIM SENNEH**, XIXe siècle, fond rouge chargé de motifs *herati*, large médaillon rectangulaire vert, avec médaillon rhomboïdal et écoinçons jaunes, encadrement de multiple galons (usures, fragilité, empoussiéré).  
1, 82 x 1, 15 m  
200/300 €
- 117 TAPIS CHIRAZ**, fin XIXe début XXe siècle, fond rouge chargé d'animaux et motifs géométriques, orné de trois médaillons bleus, bordure à triple galons (usures aux extrémités).  
1, 88 x 1, 47 m  
120/180 €
- 118 TAPIS TABRIZ (?)**, fond framboise chargé de rinceaux fleuris, animaux et vases chinois autour, médaillon et écoinçons lilas, bordure lilas et framboise de lions et béliers dans des rinceaux (usures et déchirures à un bord).  
4, 45 x 3, 25 m  
600/800 €  
*(Voir reproduction couleurs page 13)*
- 119 TAPIS ISPAHAN**, XVIIe siècle, fond rouge, décor de fleurs Shah Abbas et de serpents, bordure bleue, décor de fleurs et feuilles (diminué, retransposé).  
1, 95 x 1, 10 m  
3 000/5 000 €  
*(Voir reproduction couleurs page 12)*
- 120 TAPIS KONYA** (Anatolie), fond rouge, décor d'un double médaillon bleu sur fond crème, portant une fleur jaune, écoinçons bleus, entre deux cartels tabac, bordure jaune safran de fleurs stylisées dans des arcatures, entre des galons bleus et marrons.  
2, 40 x 1, 12 m  
200/300 €
- 121 TAPIS LORI**, Perse, milieu XIXe siècle, fond rouge chargé de fleurs, décor d'un semis de médaillons, bordure à fond bleu ornée de personnages et feuilles de chêne, entre des galons crème (usures aux poils du velours et à une extrémité).  
2, 51 x 1, 43 m  
300/500 €
- 122 TAPIS KAZAK**, chaîne laine, fin XIXe siècle, fond bleu, décor de polylobes rouges et verts, de segments ailés et de S, bordure blanche, chargé de rinceaux de fleurs (trou).  
1, 25 x 0, 82 m  
200/300 €
- 123 TAPIS DE SOIE**, Anatolie, fond crème, dense décor en camaïeu jaune et rose de branchages fleuris, bordure à fond rose de tige fleurie entre des galons,  
1, 84 x 1, 19 m  
200/300 €
- 124 RARE TAPIS DES ATELIERS BEZAEI**, Jérusalem, circa 1900-1920, style de l'Anatolie, fond beige, décor de gerbes de fleurs et de motifs feuillagés à sept branches inspirés de la *menorah*, écoinçons tabac à motifs floraux et étoiles de David, bordure parme de guirlandes de fleurs, entre des galons crèmes, signature tissée (usures).  
2, 64 x 2, 21 m  
6 000/8 000 €  
*(Voir reproduction couleurs page 12)*
- 125 TAPIS TABRIZ SOIE**, fond rouge cuivre, décor d'un médaillon bleu chargé d'une fleur, écoinçons crème à décor fleuri, bordure bleue d'une frise florale rouge, entre des galons crèmes et rouges.  
1, 74 x 1, 45 m  
6 000/8 000 €  
*(Voir reproduction couleurs page 13)*
- 126 KILIM BAKTYAR OU SENNEH**, XIXe siècle, fond noir chargé de fleurs, décor d'un médaillon rhomboïdal blanc chargé de fleurs, bordure rouge à chaînages brun et vert, écoinçons fleuris, galon bleu.  
2, 38 x 1, 53 m  
6 000/8 000 €  
*(Voir reproduction couleurs page 13)*



149



150



161



162



164



173



174



237



227



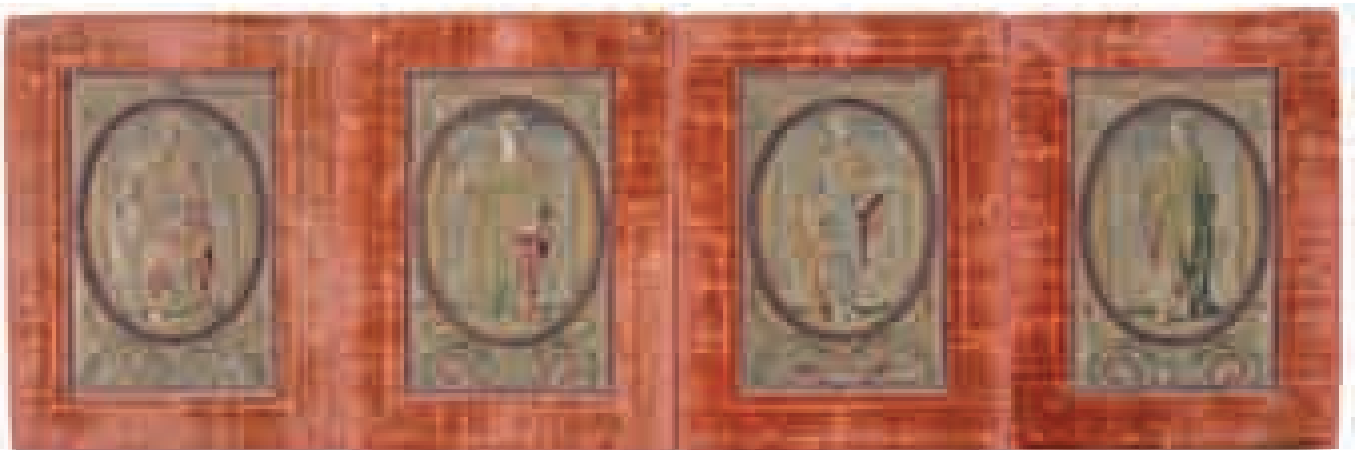
240



236



241



239

## Mercredi 8 octobre 2008 à 14 h précises

- |  |   |
|--|---|
| <p><b>127 RÉUNION DE FAÇONNÉS, LAMPAS ET COTON IMPRIMÉ</b>, style Empire et divers, couronnes laurées, rosaces et abeilles, fleurs, personnage, châle en taffetas.<br/><i>7 modèles.</i></p> <p style="text-align: right;">50/70 €</p>             | <p><b>138 RÉUNION D'IMPRIMÉS</b>, XIXe siècle, style byzantin d'animaux et oiseaux affrontés ou dans des cercles.<br/><i>5 pièces</i></p> <p style="text-align: right;">70/90 €</p>   |
| <p><b>128 RÉUNION DE COTON IMPRIMÉ</b>, XIXe et XXe siècle, indienne, toile à personnages, imprimés façon impression chaîne et façon <i>ikat</i>, fleurs.<br/><i>6 modèles différents</i></p> <p style="text-align: right;">60/80 €</p>            | <p><b>139 VELOURS, STYLE GOTHIQUE</b>, fond bis décor noir d'artichaut dans des décors ferronnerie et oiseaux affrontés, tissé usé, façonné en tapis de table, galonné argent.<br/><i>7 tapis de table (0, 43 x 0, 63 m ; 0, 43 x 0, 63 m ; 0, 43 x 0, 63 m ; 0, 35 x 0, 63 m ; 0, 36 x 0, 63 m ; 0, 63 x 0, 64 m &amp; 0, 56 x 0, 64 m).</i></p> <p style="text-align: right;">40/60 €</p>   |
| <p><b>129 RÉUNION DE DAMAS, BROCATELLE, TAFFETAS, MEXICAINE</b>, France et Chine, XVIIIe et XIXe, style du XVIIIe siècle, fleurs, chiné à la branche.<br/><i>Une dizaine de modèles différents</i></p> <p style="text-align: right;">100/150 €</p> | <p><b>140 PAIRE DE LAMBREQUINS</b> en brocatelle rouge et jaune, style du XVIIe siècle, fleurs et palmes.<br/><i>0, 34 x 2, 29 &amp; 0, 33 x 2, 01 m ON JOINT DES BROCATELLES</i>, Italie, XVIIe et XIXe siècle<br/><i>(4 modèles différents)</i></p> <p style="text-align: right;">120/180 €</p>   |
| <p><b>130 MÉTRAGE DE DENTELLE D'OR</b>, XIXe style du XVIIe siècle (oxydation)<br/><i>Métrage : 8, 50 m en 0, 06 m de large</i></p> <p style="text-align: right;">50/70 €</p>  | <p><b>141 RÉUNION DE QUATRE GARNITURES DE FAUTEUILS</b> en velours jardinière, style du début XVIIIe siècle, panneau de velours cramois, style du XVIIe siècle, galon de velours rouge, fragment de manipule, en velours cramois, Italie, XVIe siècle et un tapis de table en velours vert olive, brodé d'une corne d'abondance et de fleurs.<br/><i>4 garnitures de fauteuils et 3 dossiers dans le velours jardinière.</i></p> <p style="text-align: right;">150/200 €</p>  |
| <p><b>131 RÉUNION DE FAÇONNÉS</b>, rayures, pékin, imberline, damassé rayé.<br/><i>11 modèles</i></p> <p style="text-align: right;">200/300 €</p>  | <p><b>142 RÉUNION DE BORDURES</b> : lampas, époque Restauration, fond satin rouge, décor jaune et crème de rinceaux de fleurs et palmes, entre des galons, satin mastic, époque Napoléon III, brodé en soie polychrome de montant jaune chargé de guirlande de volubilis, façonné jacquard à l'imitation de la tapisserie, circa 1900, fond crème, décor de montants fleuris.<br/><i>2, 80 x 0, 26 m ; 5, 99 x 0, 12 m en 2 coupes &amp; 3, 57 x 0, 14 m en 2 coupes.</i></p> <p style="text-align: right;">150/200 €</p>   |
| <p><b>132 RÉUNION DE VELOURS</b>, époque Restauration et Napoléon III, style Régence, Louis XV et Louis XVI, fleurs stylisées, palmettes, draperies.<br/><i>11 modèles</i></p> <p style="text-align: right;">200/300 €</p>                         | <p><b>143 RÉUNION : LAMPAS BLEU</b>, style Louis XVI, fond moiré, rayé jaune, décor crème de fleurs, <b>DAMAS BLEU</b>, époque Louis XV, gerbes de fleurs dans un réseau feuillagé (décoloration, dépouille de canapé), <b>TAPIS DE TABLE DANS UN DAMAS BLEU</b>, XVIIe siècle, orné d'un galon, Italie, XVIe siècle en satin bleu brodé en application de satin jaune et fil d'or de rinceaux, <b>UN PANNEAU</b>, XVIIIe siècle, satin bleu, brodé en application de l'agneau sur le livre aux sept sceaux, dans une couronne de fleurs et grappes de raisin <b>ET UN FRAGMENT DE DAMAS BLEU</b>, époque Napoléon III.</p> <p style="text-align: right;">150/200 €</p> |
| <p><b>133 RÉUNION DE TISSAGES JACQUARDS</b>, style gothique, Renaissance, XVIIIe et à l'imitation de la tapisserie, damassé, fleurs.<br/><i>10 modèles</i></p> <p style="text-align: right;">200/300 €</p>   |   |
| <p><b>134 RÉUNION DE DAMAS</b>, style Louis XVI, Empire et Restauration, rinceau, médaillons, feuillages, rosaces et palmettes.<br/><i>7 modèles</i></p> <p style="text-align: right;">200/300 €</p>   |   |
| <p><b>135 RÉUNION DE DAMAS, BROCATELLE, DAMAS DES INDES</b>, XVIIIe siècle et dans le style du XVIIIe siècle, fleurs stylisées, ramages.<br/><i>11 modèles</i></p> <p style="text-align: right;">300/400 €</p>                                     |   |
| <p><b>136 RÉUNION DE DAMAS, BROCATELLE</b>, début XXe siècle et style des XVIIe et XVIIIe siècle, rubans noués, fleurs, rinceaux.<br/><i>10 modèles</i></p> <p style="text-align: right;">200/300 €</p>  |   |
| <p><b>137 RÉUNION DE FAÇONNÉ, BROCATELLE, DROGUET ET LAMPAS</b>, style des XVIIe et XVIIIe siècles.<br/><i>5 pièces</i></p> <p style="text-align: right;">40/60 €</p>  |   |

**144 RÉUNION D'UN MANTEAU DE STATUE EN DAMAS BICOLORE LILAS ET CRÈME**, époque Louis XV, décor « naturaliste » de montants noueux et lourdes fleurs (décoloration), orfroi, Italie, XVI<sup>e</sup> siècle, fond satin rouge, décor brodé en fil d'or de rinceaux (usures), paire de manchettes en velours brodé et tenture en damas rouge, style Renaissance.

100/150 €

**145 RÉUNION D'UN PANNEAU DE SATIN ROUGE**, Italie XVIII<sup>e</sup> siècle, brodé argent et or de fleurs, **TAFFETAS BLEU**, XVIII<sup>e</sup> siècle broché en soie polychrome de rivières et fleurs, **FAÇONNÉ** XVIII<sup>e</sup> siècle, fond carrelé beige, décor lancé de rivière et gerbes de fleurs, et dépouilles d'un **LAMPAS À LA DENTELLE**, vers 1710, fond satin crème, décor jaune et bleu d'une fleur épanouie.

4 modèles différents

50/70 €

**146 TAPIS DE TABLE**, atelier Vincent Hamelin, brodeur, XX<sup>e</sup> siècle, style Louis XIV, fond de bourrette beige, décor brodé en application de velours polychrome d'un médaillon de rinceaux feuillagés dans un encadrement de rinceaux feuillagés, cornes d'abondance, palmes et coquilles.

2, 67 x 1, 39 m

300/500 €

**147 RÉUNION D'IMPRIMÉS ET DE TISSÉS**, début XX<sup>e</sup> siècle, indienne, fleurs, rayures fleuries, toile dans le goût de Jouy, impression dans le goût des kalamkari et des voiles de Gênes.

Une douzaine de modèles différents.

100/150 €

**148 COTON**, Jouy, manufacture Oberkampf, vers 1816, « les Arts », d'après Hippolyte Le Bas, décor imprimé en rouge au rouleau de cuivre, évoque des couples célèbres, Pygmalion et Galathée, Orphée et Euridice, Dibutade.

Mélanie Riffel & Sophie Rouart, *La Toile de Jouy*, pp 140 & 141, n° 191.

1, 73 x 2, 03 m

150/200 €

(voir reproduction ci-dessous)



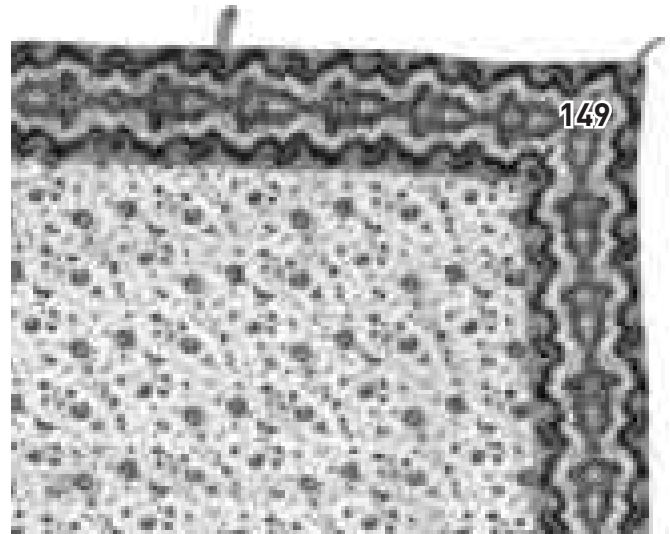
**149 RARE « MEUBLE D'ÉTÉ » EN COTON IMPRIMÉ**, France, XVIII<sup>e</sup> siècle, ensemble de quatre tentures imprimées à la planche de deux rouges, noir, vert et olive d'un décor d'indienne à rameaux fleuris, encadré d'une bordure à montants rocailles simulant le chiné à la branche et orné de quartefeuilles. Liens d'accrochage d'origine (rousseurs, trous).

Vente Drouot, 18 juin 2004, n° 79

Métrage : plus de 31 mètres en 4 panneaux 2, 90 x 3, 68 m ; 2, 90 x 2, 72 m ; 2, 90 m x 2, 72 m & 2, 90 x 1, 40 m (soit une largeur développée de plus de 10 mètres sur une hauteur de 2, 90 m).

5 000/7 000 €

(Voir détail ci-dessous et reproduction couleurs page 16)



**150 TENTURES DE LIT EN COTON IMPRIMÉ : « LE CHAR DE L'AURORE »**, BEAUTIRAN, manufacture Meillier et Cie, XVIII<sup>e</sup> siècle, Eos déesse de l'Aurore conduit un char tiré par deux chevaux, d'après le tableau de Guido Reni, Daphnée se transforme en laurier et Pégase s'envole d'un rocher où se trouve le temple de la musique. Trois tentures, deux lambrequins et un panneau.

Gilles Pitoiset, *Bibliothèque Forney*, n° 210, p. 73

Métrage : plus de 13 mètres : 1, 62 x 1, 99 m ; 1, 33 x 1, 36 m ; 2, 63 x 1, 30 m ; 2, 42 x 1, 30 m & des lambrequins : 0, 33 x 3, 66 m & 0, 51 x 3, 16 m

3 000/5 000 €

(Voir reproduction couleurs page 16)

**151 DESSUS DE LIT ET DEUX PENTES EN COTON IMPRIMÉ : « LE CHAR DE L'AURORE »**, BEAUTIRAN, manufacture Meillier et Cie, XVIII<sup>e</sup> siècle, Eos déesse de l'Aurore conduit un char tiré par deux chevaux, d'après le tableau de Guido Reni, Daphnée se transforme en laurier et Pégase s'envole d'un rocher où se trouve le temple de la musique (trou et usures). La tête de lit est remplacée par « L'Histoire d'Henry IV », par A. Henry à Rouen Gilles Pitoiset, *Bibliothèque Forney*, n° 210, p. 73

Métrage : plus de 7 mètres

600/800 €



245



246



247



255



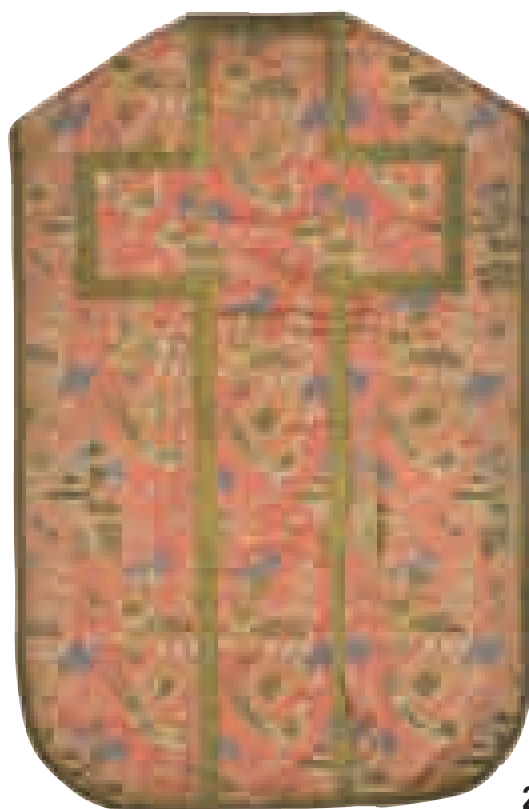
244



265



253



256



- 152 COUVERTURE PIQUÉE, MATELASSÉE**, Provence, XIXe siècle, toile blanche imprimée d'un semis de lys rouges, doublure rayée bleu et rouge (ravaudages).  
1, 59 x 1, 42 m  
80/120 €
- 153 TENTURE**, Alsace, XIXe siècle, à l'imitation des palampores, fond blanc, décor imprimé à la planche, d'une terrasse fleurie, à l'arbre de vie au tronc noueux chargé de fleurs des Indes et habité d'oiseaux, bordure de guirlande de fleurs et rubans (trous et coupure).  
2, 69 x 1, 65 m  
100/150 €
- 154 TENTURE**, Alsace, XIXe siècle, à l'imitation des palampores, fond blanc, décor imprimé à la planche, d'une terrasse fleurie, à l'arbre de vie au tronc noueux chargé de fleurs des Indes et habité d'oiseaux, bordure de guirlande de fleurs et oiseaux (couture au milieu).  
2, 57 x 1, 75 m  
150/200 €
- 155 TENTURE**, Alsace, XIXe siècle, à l'imitation des palampores, fond blanc, décor imprimé à la planche, d'un singe, flamant rose, papillons, oiseaux et végétation des Indes, bordure de guirlande de fleurs et oiseaux (tache et trous, couture au milieu).  
2, 59 x 1, 75 m  
100/150 €
- 156 TENTURE DANS LE GOÛT DES PALEMPORES**, Alsace, fin XIXe siècle, coton imprimé à la planche d'un arbre de vie sur une terrasse fleurie, avec oiseaux et singes, bordure de gerbes de fleurs (manque à la bordure droite).  
2, 32 x 1, 40 m  
80/120 €
- 157 RIDEAU FORMANT PORTIÈRE**, Alsace, circa 1900, coton blanc imprimé d'un décor « Art Nouveau » de tulipes et fleurs des champs, décor des deux cotés (tache).  
Métrage : 43 mètres en 0, 75 m de large (3, 90 x 4, 20 m x 2 cotés).  
150/200 €
- 158 RIDEAU EN COTON IMPRIMÉ DANS LE GOÛT DE L'ATELIER MARTINE**, circa 1930, fond crème décor quadrillé bleu d'un semis de fleurs, bordure rayée bleue décor bleu et jaune de vases de fleurs.  
2, 21 x 1, 22 m  
150/200 €
- 159 PAIRE DE RIDEAUX EN PERLES DE VERRE OR**, circa 1925, brodé sur satin jaune, doublure de taffetas jaune.  
3, 04 x 1, 20 m  
1 500/2 000 €
- 160 PAIRE DE RIDEAUX EN DAMAS NOIR ET OR**, circa 1925, décor chinoisant de fleurs des Indes et cartels avec pagode ou bouquet de fleurs, doublé du même damas bleu et or.  
2, 65 x 1, 83 m chaque  
300/500 €
- 161 « ABONDANCE », DAMAS BICOLORE VERT ET CRÈME, ANDRÉ MARE**, circa 1919, cornes d'abondance avec gerbes de fleurs et coupes de fruits, inscription tissée dans la lisière : « N° 2 SELECTION andre mare ».  
*Arapprocher d'un damas très similaire également d'André Mare reproduit dans Alain-René Hardy, Tissus Art Déco en France, n° 17 & 18, pp. 28 et 237 : « Exploité par l'Atelier Français de 1913 à 1916, ce dessin était encore utilisé par Palyart en 1921. Le patron avait pourtant été intégré sous le n° 1003 au catalogue de la « Compagnie des Arts Français » et fut utilisé dans la décoration de l'hôtel du couturier Jean Patou (1926), comme revêtement du divan d'alcove de l'atelier. Le Musée des Arts Décoratifs conserve par ailleurs un lampas d'André Mare (UCAD n° inv. 21841, reproduit par Moussinac, pl. 28 d'Etoffes d'ameublement tissées et brochées, Albert Lévy, 1925) acheté à la « Compagnie des Arts Français » en 1920, dont le dessin, au plumet près, est une variante à s'y méprendre de celui d'« Abondance ». L'Art de la Soie Prelle 1752-2002, n° 229. Même provenance que celui vendu à Drouot Richelieu, le 21 février 2008, n° 405. Rapport : 0, 60 m Métrage : environ 11 mètres en 0, 65 m de large.*  
3 000/5 000 €  
(Voir reproduction couleurs page 16)
- 162 ESSAI DE TISSAGE DANS LE GOÛT DE BENEDICTUS**, circa 1925, oiseaux dans les fleurs.  
1, 33 x 1, 28 m  
1 000/1 500 €  
(Voir reproduction couleurs page 16)
- 163 ENSEMBLE COMPRENANT UN DESSUS DE LIT, DEUX RIDEAUX ET DEUX PENTES EN VELOURS**, circa 1925-1930, fond noir, décor Art Déco tabac de fleurs, feuilles et formes cubistes (taches et trous au dessus de lit).  
2, 66 x 1, 17 m ; 2, 66 x 1, 17 m ; 2, 21 x 0, 78 m ; 2, 21 x 0, 78 m ; 2, 50 x 2, 18 m  
600/800 €
- 164 VELOURS IMPRIMÉ D'APRÈS ALFONS MUCHA (1860-1939)**, Alsace, manufacture Scheurrer, fin XIXe siècle, femme dans les fleurs (empoussiéré).  
0, 60 x 0, 80 m  
600/800 €  
(Voir reproduction couleurs page 16)

**165 LÉON CHOUBRAC (1847-1885)**, projet d'affiche (encre et plume) pour « Le Grand Central », et album d'aquarelles et dessins de music hall contenant des projets de costumes XIXe et Directoire notamment pour la Fille de madame Angot.  
36 planches

300/500 €

**166 ÉTOFFES MODERNES PAR R. ROCHGA P. HAUSTEIN**  
0, 47 x 0, 34 m  
24 planches

100/150 €

**167 ÉTOFFES IMPRIMÉES ET PAPIERS PEINTS**  
D'après André Mare, Louis Sue, Raoul Dufy, Jacques-Émile Ruhlman, André Groult  
50 planches

60/80 €

**168 TEFZET 1927** (TEPICHFABRIK-ZENTRALE), Leipzig, motifs de tapis  
24 pages

50/70 €

**169 ALBUMS D'ÉCHANTILLONS A3 PRINTEMPS 89**, 1889, soie, coton et laine, imprimés, pour la robe et la chemise, chinois, fleurs, cachemire, oiseaux, rayures, carreaux, petits motifs, fleurs, dentelle, impression sur chaîne, plumes, rinceaux  
0, 32 x 0, 24 m  
Environ 500 échantillons

200/300 €

**170 ALBUM D'ÉCHANTILLONS, B 1899 À 1902**, coton pour la chemise et soie tissée pour le foulard ou la cravate, rayures, écossais, petits motifs.  
0, 38 x 0, 18 m  
72 pages pour environ 300 échantillons

150/200 €

**171 ALBUM D'ÉCHANTILLONS**, façonné et imprimé, laine, soie et coton, carreaux, écossais, rayures.  
100 pages pour environ 700 échantillons  
0, 43 x 0, 31 m

250/400 €

**172 ALBUM D'ÉCHANTILLONS**, façonnés et imprimés, cachemire.  
80 pages pour environ 140 échantillons  
0, 43 x 0, 31 m

300/500 €

**173 ALBUM D'ÉCHANTILLONS**, Alsace, 1874 et suivants, coton imprimé, fleurs, plumes, dentelle, géométrique, petits motifs, cachemire, gerbe de blé.  
160 pages pour environ 1 000 échantillons  
0, 49 x 0, 34

800/1 200 €

(Voir reproduction couleurs page 16)

**174 ALBUM D'ÉCHANTILLONS CLAUDE FRÈRES ÉTÉ 1893-1894**, façonné soie, petits motifs, fleurs, rayures, carreaux, dentelle, dragon, cachemire.  
100 pages pour environ 2 000  
0, 55 x 0, 45 m

800/1 200 €

(Voir reproduction couleurs page 16)

**175 RÉUNION DE CAHIERS D'ÉCHANTILLONS**, Rouen, Milan, Claude Frères, 1950-1960, rayures, carreaux.  
Environ 29 cahiers pour environ 1 800 échantillons

180/240 €

**176 RÉUNION DE CAHIERS** Claude Frères et Société des Nouveautés Textiles, 1959-1966.  
38 cahiers pour environ 1500 échantillons

180/240 €

**DES ARCHIVES DE LA MANUFACTURE  
BIANCHINI-FÉRIER À LYON (177 À 217)**

**177 RÉUNION DE HUIT ALBUMS :**  
**ALBUM D'ÉCHANTILLONS**, Lyon, **Bianchini-Férier**, vers 1920-1930, soie imprimée et façonnée, broché argent, unis, rayures, carreaux, fleurs. Service 19400 à 19999 - 41000 à 41999  
49 pages  
soit environ 490 échantillons

**ALBUM D'ÉCHANTILLONS**, Lyon, **Bianchini-Férier**, vers 1920-1930, soie imprimée et façonnée, broché argent, unis, rayures, carreaux, fleurs. Service Rubans Echarpes 25 700  
16 pages  
soit environ 236 échantillons

**ALBUM D'ÉCHANTILLONS**, **Bianchini-Férier**, Lyon, vers 1920-1930, unis, « 23000 ».  
2 pages  
soit environ 26 échantillons

**ALBUM D'ÉCHANTILLONS**, Lyon, **Bianchini-Férier**, vers 1920-1930, soie imprimée et façonnée, fleurs dont certaines d'après Dufy, cubes, cachemire, chinoiserie., Impression BF  
43 pages  
soit environ 640 échantillons

**ALBUM D'ÉCHANTILLONS**, Lyon, **Bianchini-Férier**, vers 1922-1923, pour la cravate, soie imprimée et façonnée, fleurs, animaux, cubes, cachemire, chinoiserie., Impression BF  
27 pages  
soit environ 420 échantillons

**ALBUM D'ÉCHANTILLONS**, **Bianchini-Férier**, Lyon, vers 1945 à 1947, fleurs, cachemire, animaux, bateaux. 61700....  
23 pages  
soit environ 336 échantillons

**ALBUM D'ÉCHANTILLONS**, Lyon, **Bianchini-Férier**, Service 001500, vers 1924, pour la cravate, soie imprimée unis, pois, fleurs, rayures, chinoiserie.  
31 pages  
soit environ 448 échantillons

**ALBUM D'ÉCHANTILLONS**, Lyon, **Bianchini-Férier**, vers 1936, pour la cravate, soie imprimée unis, pois, fleurs, rayures, carreaux.  
9 pages  
soit environ 112 échantillons

2 500/4 000 €



**178 RÉUNION DE NEUF ALBUMS :**

**ALBUM D'ÉCHANTILLONS**, Lyon, **Bianchini-Férier**, vers 1920-1930, soie imprimée et façonnée, broché argent, unis, rayures, carreaux, fleurs, plumes, pois, avec désignation: 007000  
48 pages

*soit environ 720 échantillons*

**ALBUM D'ÉCHANTILLONS**, Lyon, **Bianchini-Férier**, vers 1920-1930, soie imprimée et façonnée, broché argent, unis, rayures.  
14 pages

*soit environ 192 échantillons*

**ALBUM D'ÉCHANTILLONS**, Lyon, **Bianchini-Férier**, vers 1920-1930, soie imprimée et façonnée, broché argent, unis, rayures, carreaux, fleurs, animaux, personnages et divers dont des **Dufy**, code Service 17 231 à 19399.  
95 pages

*soit environ 1472 échantillons*

**ALBUM D'ÉCHANTILLONS**, Lyon, **Bianchini-Férier**, vers 1920-1930, soie imprimée et façonnée, broché argent, unis, rayures, pois, fleurs, cachemire et perle  
59 pages

*soit environ 2 950 échantillons*

**ALBUM D'ÉCHANTILLONS**, Lyon, **Bianchini-Férier**, vers 1933, soie imprimée et façonnée, broché argent, unis, rayures, fleurs, plumes, perroquet.  
18 pages

*soit environ 256 échantillons*

**ALBUM D'ÉCHANTILLONS**, Lyon, **Bianchini-Férier**, vers 1920-1930, velours imprimé  
1 page

*soit 8 échantillons*

**ALBUM D'ÉCHANTILLONS**, Lyon, **Bianchini-Férier**, vers 1920 à 1927, soie imprimée unis, rayures, écossais, métal, Nouveautés.  
25 pages

*soit environ 138 échantillons*

**ALBUM D'ÉCHANTILLONS**, Lyon, **Bianchini-Férier**, vers hiver 1907-1908, soie imprimée et façonnée, écossais, rayures, fleurs et perles, service Code.  
14 pages

*soit environ 192 échantillons*

**ALBUM D'ÉCHANTILLONS ET PHOTOS**, Lyon, **Bianchini-Férier**, vers 1920-1930, soie imprimée, fleurs, personnages, pois, rayures  
24 pages

*soit environ 352 échantillons*

**ALBUM D'ÉCHANTILLONS**, Lyon, **Bianchini-Férier**, vers 1923, soie imprimée, fleurs, perse, géométriques, Impression 47800 à 48800  
24 pages

*soit environ 352 échantillons*

**CAHIER D'ÉCHANTILLONS**, Lyon, **Bianchini-Férier**, vers 1920-1930, soie imprimée unis  
23 pages

*soit environ 210 échantillons*

2 000/3 000 €

**179 DOUZE LIVRES « DISPOSITION », Bianchini Férier**, 1955 à 1973, échantillons avec en face le nom du dessinateur, montage et composition, façonné, lampas, damas, tramé métal, velours, fleurs, effet dentelle, miniature persane, tableau tissé de la nativité, géométrique, pois, cachemire.  
0, 42 x 0, 32 m

*Environ une centaine d'échantillons par livre soit plus de 1 000 échantillons contenu dans la douzaine de livres.*

On joint un **ALBUM « DISPOSITION », Bianchini Férier**, 1958 à 1974 et un autre de 1983 à 1992 (une soixantaine d'échantillons)

3 000/5 000 €

**180 ALBUM D'ÉCHANTILLONS, Bianchini Férier**, circa 1920, lampas à l'imitation des anciens lampas persans à fond or et des damas des Indes, d'après les dessins de Metzkloukian pour la fabrication de sacs et d'écrins à la demande de la grande joaillerie, notamment la maison Cartier.  
0, 55 x 0, 39 m

89 pages pour environ une centaine d'échantillons

1 000/1 500 €

**181 ALBUM D'ÉCHANTILLONS, Bianchini Férier, PATRONS VENTE**, circa 1960, façonné, damas, tramé métal, cloqué, coquillages, fleurs, géométriques, chinoiserie, pied de poule, miniature persane, velours, cachemire, oiseaux.  
0, 43 x 0, 32 m

166 pages pour environ un millier d'échantillons

800/1 200 €

**182 ALBUM D'ÉCHANTILLONS, «ÉCOSSAIS»**, circa 1900, carreaux, écossais, tartans....  
0, 57 x 0, 40 m

*Environ un millier d'échantillons*

1 000/1 500 €

**183 ALBUM D'ÉCHANTILLONS, «IMPRESSIONS»**, circa 1924, crêpe, mousseline, velours, tramé métal, empreintes, fleurs, panthère, géométrique, abstrait, papillon, oiseaux, art déco.  
0, 54 x 0, 41 m

*Environ 5 000 échantillons*

1 500/2 000 €

**184 ALBUM D'ÉCHANTILLONS, «NOUVEAUTÉS»**, circa 1923, crêpe, taffetas, velours, tramé métal, fleurs, personnages, géométriques, animaux  
0, 54 x 0, 41 m

*Environ 5 000 échantillons*

800/1 200 €

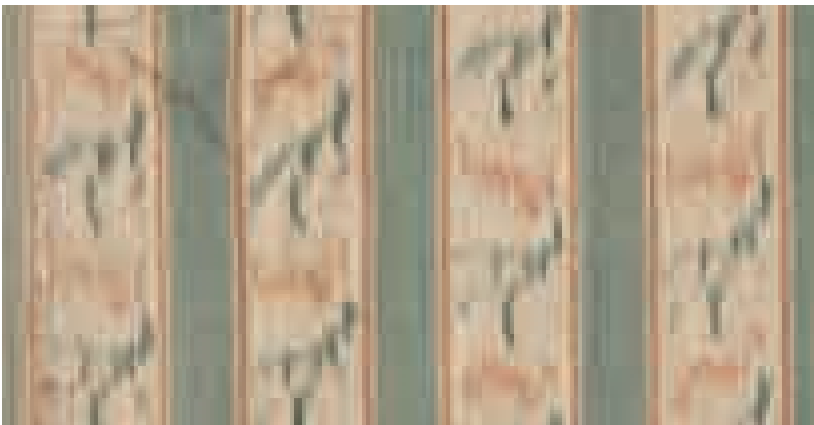
- 185 ALBUM D'ÉCHANTILLONS, «NOUVEAUTÉS»**, circa 1942, crêpe, taffetas, façonnés, damas, velours, laine, tramé métal, cachemire, rayures, pois, rayures, carreaux, écossais, chevaux  
0, 54 x 0, 41 m  
Environ 2 900 échantillons  
700/900 €
- 186 ALBUM D'ÉCHANTILLONS, «UNIS»**, circa 1929, crêpe, taffetas, moire, impression sur chaîne, façonnés, damas, velours, laine, tramé métal, fleurs, rayures, carreaux, écossais, pied de poule, tweed.  
0, 54 x 0, 41 m  
Environ 2 000 échantillons  
700/900 €
- 187 ALBUM D'ÉCHANTILLONS**, circa 1955, façonné, velours, impression sur chaîne, tramé métal, fleurs, petits motifs, panthère, géométrique.  
0, 54 x 0, 41 m  
Environ 4 600 échantillons  
800/1 200 €
- 188 ALBUM D'ÉCHANTILLONS, «UNIS»**, circa 1966, façonné et imprimé, rayures, pois, cachemire  
0, 54 x 0, 41 m  
Environ 2 500 échantillons  
700/900 €
- 189 ALBUM D'ÉCHANTILLONS, «UNIS»**, circa 1960, façonné, impression sur chaîne, velours, velours au sabre, fleurs, cachemire.  
Environ 3 000 échantillons  
600/800 €
- 190 ALBUM D'ÉCHANTILLONS**, circa 1939, façonné, tramé métal, velours, rayures, arabesque, géométrique, fleurs, cachemire, notamment pour Schiaparelli.  
0, 54 x 0, 41 m  
Environ 1 200 échantillons  
500/700 €
- 191 PAGES D'UN ALBUM D'ÉCHANTILLONS**, circa 1917, façonné, damas, impression sur chaîne, fleurs tramés métal, écossais, personnages, coupe de fruits à la lribe.  
0, 54 x 0, 41 m  
Environ 1 800 échantillons  
800/1 200 €
- 192 ALBUM D'ÉCHANTILLONS, «IMPRESSIONS»**, circa 1934, imprimé, fleurs, géométriques, petits motifs commandes de Molyneux, Schiaparelli, Patou  
0, 54 x 0, 41 m  
Environ 2 800 échantillons  
1 000/1 500 €
- 193 ALBUM D'ÉCHANTILLONS**, circa 1920, lainages, tweed, chiné, carreaux, écossais, prince de Galles.  
0, 54 x 0, 41 m  
Environ 1 600 échantillons  
700/900 €
- 194 ALBUM D'ÉCHANTILLONS**, circa 1962, façonné, tramé métal, fleurs, rayures, géométriques.  
0, 54 x 0, 41 m  
Environ 3 500 échantillons  
500/700 €
- 195 ALBUM D'ÉCHANTILLONS**, circa 1937, imprimé, parasols, fleurs, éléphants, chiffres, oiseaux, coquillages, liseron, cachemire, calèche, canards, échantillons et photographies de carrés.  
0, 54 x 0, 41 m  
Environ 6 000 échantillons  
800/1 200 €
- 196 ALBUM D'ÉCHANTILLONS**, circa 1945, façonné, damas, velours, géométrique, pied de poule, bateaux, bouquetins, rayures, fleurs, cachemire, carreaux, écossais, pied de poule, prince de Galles, éléphant.  
0, 54 x 0, 41 m  
Environ 4 400 échantillons  
700/900 €
- 197 ALBUM D'ÉCHANTILLONS**, circa 1936-1938, façonné, damas, velours, tramé métal fleurs, coquillages, géométriques, cachemire, persan, commandes de Schiaparelli, Molyneux  
0, 54 x 0, 41 m  
Environ 1 800 échantillons  
800/1 200 €
- 198 ALBUM D'ÉCHANTILLONS**, circa 1954, imprimés, fleurs, géométriques, abstraits, cachemire.  
0, 54 x 0, 41 m  
Environ 4 000 échantillons  
700/900 €
- 199 ALBUM D'ÉCHANTILLONS**, circa 1925, façonné, géométrique, fleurs, cachemire, pois, rayures, mouches de pêche, paysage, petits motifs, cavaliers, chiens, bateaux, volcans, avions, golfeurs, chevaux, rayures, écossais.  
0, 54 x 0, 41 m  
Environ 10 000 échantillons  
2 500/4 000 €
- 200 ALBUM D'ÉCHANTILLONS, «IMPRESSIONS»**, circa 1932, imprimé, fleurs, oiseaux, fruits, cachemire, éléphants, commandes de Schiaparelli, Patou, Molyneux  
0, 54 x 0, 41 m  
Environ 3 000 échantillons  
800/1 200 €



279



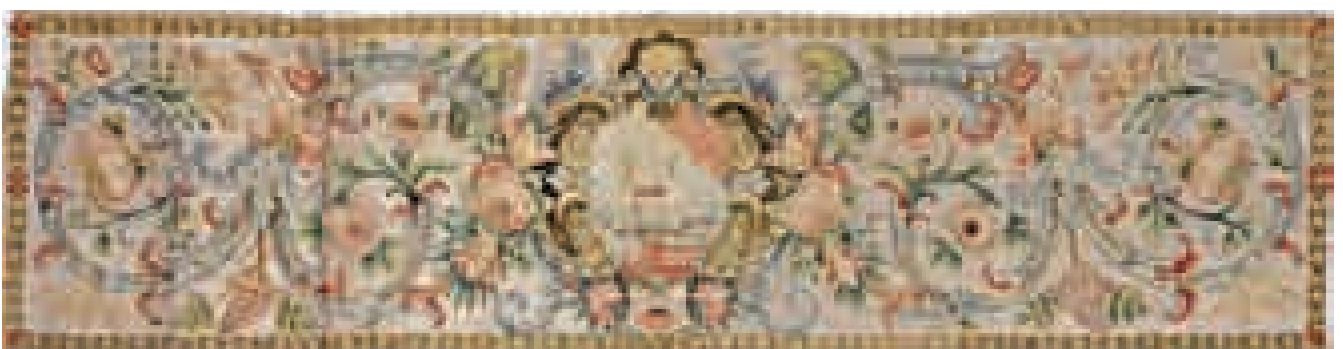
283



291



298



297

- 201 ALBUM D'ÉCHANTILLONS**, circa 1920, impression, fleurs, géométrique, cachemire, étoiles, parapluie, drapeaux.  
0, 54 x 0, 41 m  
Environ 180 échantillons  
180/240 €
- 202 ALBUM D'ÉCHANTILLONS Bianchini Férier, IMPRESSION**, circa 1939, fleurs, cachemire, animaux, arabesques, fruits, bateaux, personnages, architecture, miniature persane.  
0, 55 x 0, 36 m  
Environ 4 000 échantillons  
800/1 200 €
- 203 ALBUM D'ÉCHANTILLONS Bianchini Férier XII**, circa 1933, fleurs, feuilles, rayures, arabesques, oiseaux  
0, 50 x 0, 32 m  
Environ 1 700 échantillons  
700/900 €
- 204 ALBUM D'ÉCHANTILLONS Bianchini Férier VIII**, circa 1931, fleurs, feuilles, rayures, abstraits, géométrique, pois, dentelle.  
0, 50 x 0, 32 m  
Environ 1 700 échantillons  
700/900 €
- 205 ALBUM D'ÉCHANTILLONS Bianchini Férier XI**, circa 1933-1934, fleurs, rayures, abstraits, pois, carreaux.  
0, 50 x 0, 32 m  
Environ 600 échantillons  
180/240 €
- 206 ALBUM D'ÉCHANTILLONS Bianchini Férier XI**, circa 1926, fleurs, rayures, abstraits, papillon, pied de poule.  
0, 50 x 0, 32 m  
Environ 2 000 échantillons  
800/1 200 €
- 207 ALBUM D'ÉCHANTILLONS Bianchini Férier XI**, circa 1931, fleurs, rayures, abstraits, pois, feuilles  
0, 50 x 0, 32 m  
Environ 700 échantillons  
250/400 €
- 208 ALBUM D'ÉCHANTILLONS Bianchini Férier**, circa 1933-1934, pour le foulard, cachemire, fer à cheval, pois.  
0, 54 x 0, 40 m  
Environ 50 échantillons  
80/120 €
- 209 ALBUM D'ÉCHANTILLONS Bianchini Férier XI**, circa 1931, fleurs, rayures, abstraits, pied de poule, feuilles, chinois.  
0, 50 x 0, 32 m  
Environ 1 700 échantillons  
700/900 €
- 210 ALBUM D'ÉCHANTILLONS Bianchini Férier XIII**, circa 1934, fleurs, petits motifs.  
0, 50 x 0, 32 m  
Environ 1 000 échantillons  
300/500 €
- 211 ALBUM D'ÉCHANTILLONS Bianchini Férier VII**, circa 1930, fleurs, géométrique, fleurs, feuilles.  
0, 50 x 0, 32 m  
Environ 1 500 échantillons  
600/800 €
- 212 ALBUM D'ÉCHANTILLONS, Bianchini Férier**, circa 1939, impression, pois, arabesques, fleurs, bateaux, monuments de Paris.  
0, 50 x 0, 34 m  
Environ 600 échantillons  
400/600 €
- 213 ALBUM D'ÉCHANTILLONS, Bianchini Férier IV**, circa 1924, impression, petits motifs, carreaux, cachemire, ethnique, fleurs.  
0, 50 x 0, 34 m  
Environ 1 800 échantillons  
1 000/1 500 €
- 214 ALBUM D'ÉCHANTILLONS, Bianchini Férier IV**, circa 1937, impression, petits motifs, carreaux, dentelle, étoiles, coquillages, fleurs.  
0, 50 x 0, 34 m  
Environ 600 échantillons  
400/600 €
- 215 ALBUM D'ÉCHANTILLONS, Bianchini Férier, Nouveautés 1933**, façonnés : damas, velours, impression sur chaîne, tramé or, fleurs, pois, rayures, chinois, géométrique, persan, commande de Patou, Molyneux.  
0, 55 x 0, 38 m  
Environ 2400 échantillons  
800/1 200 €
- 216 ALBUM D'ÉCHANTILLONS, Bianchini Férier**, circa 1956, impression, fleurs, abstrait, persan, cachemire.  
**ON JOINT DES FEUILLETS**, circa 1930, façonnés pour la cravate, commande de Lanvin et photos de carrés, circa 1960.  
0, 50 x 0, 34 m  
Environ 5 800 échantillons & 280 photographies  
800/1 200 €
- 217 N'EST PAS VENU.**

**DE LA COLLECTION DU BARON  
ARMAND VAN ZUYLEN (218 À 259)**

- 218 ÉLÉMENTS EN VELOURS VERT COUPÉ**, Italie, XVe siècle, décor ferronnerie de grenades fleuries dans des polylobes (provient d'une chasuble démontée).  
200/300 €
- 219 BANDEAU DE VELOURS COUPÉ**, Italie, fin XVe siècle, fond aubergine, décor ferronnerie de fleurs dans des polylobes en forme de feuilles, galonné or (morceaux cousus).  
*0, 37 x 2, 50 m*  
300/500 €  
(Voir reproduction page 19)
- 220 ÉLÉMENTS DE CHASUBLE** en velours coupé aubergine, Italie, fin XVe siècle, décor ferronnerie de grenades fleuries dans des rinceaux formant polylobes.  
*0, 87 x 0, 26 m*  
200/300 €
- 221 FRAGMENT DE VELOURS** coupé cramoyse, Italie, fin XVe siècle, décor ferronnerie d'une fleur d'artichaut dans des polylobes.  
*0, 64 x 0, 26 m*  
200/300 €
- 222 RÉUNION DE VELOURS**, Italie, XVIe siècle, décor géométrique ou de fleurs.  
*5 modèles différents pour 6 pièces.*  
120/180 €
- 223 RÉUNION DE VELOURS**, Italie, XVIe et XVIIe siècle, fleurs.  
*6 modèles.*  
120/180 €
- 224 RÉUNION DE VELOURS**, Italie, fin XVIe début XVIIe siècle, fleurs et animaux.  
*6 modèles*  
120/180 €
- 225 RÉUNION DE VELOURS**, Italie, fin XVIe début XVIIe et XVIIIe siècles, fleurs.  
*7 modèles*  
120/180 €
- 226 RÉUNION DE VELOURS**, Italie, fin XVIIe siècle, fleurs, fleur de lys et rinceaux.  
*6 modèles*  
150/200 €
- 227 DAMAS BICOLORE VERT ET JAUNE**, Italie, Florence, début XVIIIe siècle, dense décor de feuilles avec des fleurs de lys inscrites (trou).  
*Métrage : environ 8, 20 m (0, 40 x 1, 94 m ; 0, 40 x 1, 94 m ; 2, 04 x 0, 95 m ; 0, 99 x 0, 36 m).*  
400/600 €  
(Voir reproduction couleurs page 17)
- 228 BANDEAU**, fin XVIIe début XVIIIe siècle, fond gros de Tours rose, brodé en laine polychrome de palmes dans des rinceaux et fleurs (fragmentaire).  
*0, 23 x 1, 73 m*  
200/300 €
- 229 PANNEAU**, milieu XVIIIe siècle, satin perle, brodé au point de chaînette en soie polychrome de gerbes de fleurs dans des rivières crénelées.  
*Métrage : 1, 70 m en 1 panneau (0, 85 x 0, 93 m).*  
150/200 €
- 230 PARTIE DE TAPIS DE TABLE** en satin groseille, XVIIIe siècle, éléments de voile de calice, XVIIe siècle, taffetas framboise brodé en soie polychrome et fil de bouquets de fleurs aux écoinçons, bandeau, XVIIe siècle, satin groseille, brodé en soie polychrome et fil d'or des instruments de la passion et fleurs dans un encadrement de rinceaux.  
*1, 38 x 1, 01 m, 0, 30 x 0, 48 m & 1, 61 x 0, 17 m.*  
150/200 €
- 231 RÉUNION DE DAMAS ET LAMPAS**, XVIIe, XVIIIe et style du XVIIIe siècle, damas crème, Florence XVIIe siècle, orfroi et panneau dans un lampas « à la dentelle », circa 1720, faille crème liseré et broché en soie polychrome et fil d'or de fleurs, etc...  
*5 modèles pour 7 pièces.*  
150/200 €
- 232 RÉUNION DE LAMPAS ET MEXICAINE**, XVIIIe siècle, lampas, fond gros de Tours vert, décor liseré crème de rivières fleuries. Lampas « naturaliste », fond damassé crème, décor broché or et en soie polychrome de lourdes feuilles et gerbes de fleurs. Mexicaine brique.  
*1, 10 x 0, 45 m ; 0, 52 x 0, 47 m & 0, 70 x 2, 05 m*  
200/300 €
- 233 BANDEAU**, XVIIIe siècle, taffetas bleu rayé crème, brodé en fil chenille, fil d'or et paillerons des lettres J S, dans une couronne de fleurs.  
*0, 53 x 2, 37 m*  
50/70 €
- 234 CROIX D'ORFROI** dans un velours relevé « alluciato », Italie, XVe siècle, fond tramé or, décor en velours rouge à la grenade et fleur dans des rinceaux.  
*1, 15 x 0, 53 m*  
100/150 €
- 235 BANDEAU DE BRODERIE**, en partie du XVIIe siècle, drap d'or brodé sur haut relief de rinceaux feuillagés et fleuris (réappliqué, les rinceaux or et le drap d'or, sont du XIXe siècle).  
*0, 28 x 0, 95 m*  
80/120 €



303



310



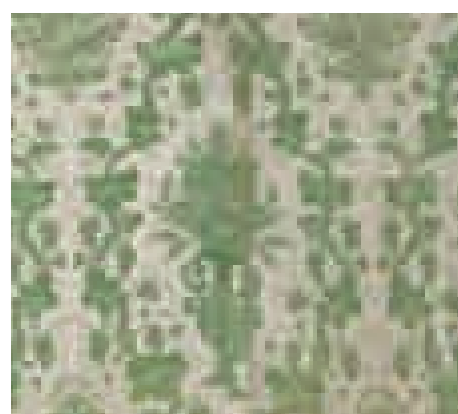
303



317

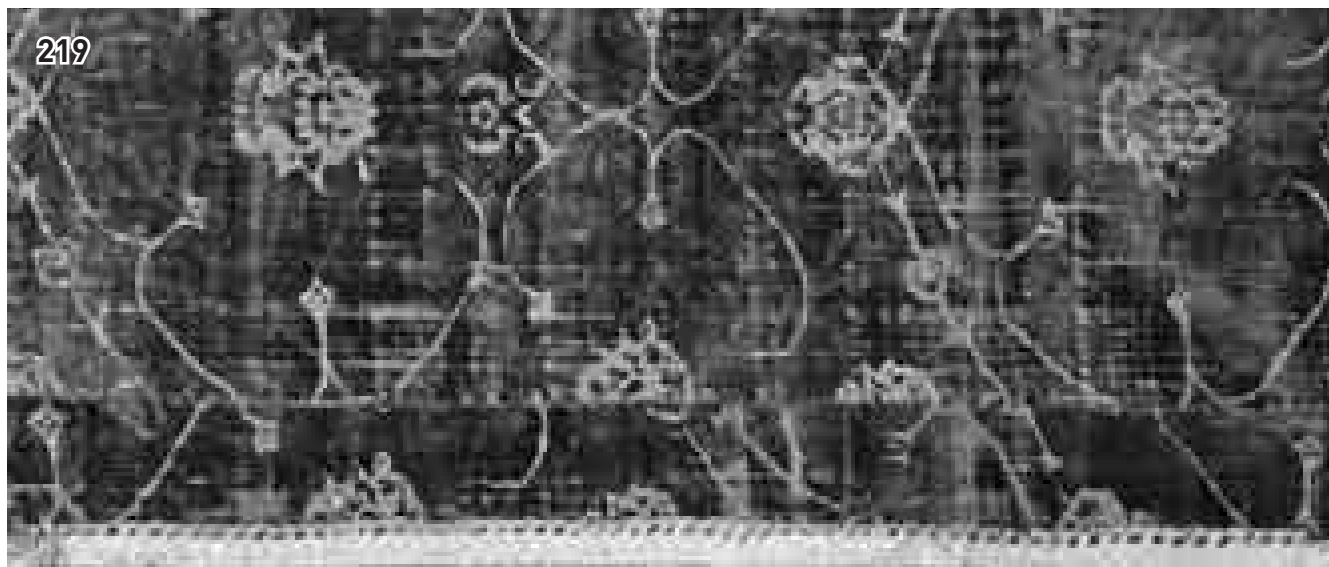


309



313





**236 BRODERIES D'ORFROI**, Flandre, XVe siècle, fond brodé d'or à bâtons rompus, décor brodé en soie polychrome de saints personnages sous des arcatures gothiques formant niche (usures et importantes restaurations).

0, 76 x 0, 11 m ; 0, 76 x 0, 11 m ; 0, 78 x 0, 10 m ;  
0, 62 x 0, 10 m ; 0, 46 x 0, 11 m & 0, 61 x 0, 10 m.

400/600 €

*(Voir reproduction couleurs page 17)*

**237 CHAPERON**, Italie, XVIe siècle, velours rouge, décor brodé en soie polychrome et fil d'or d'une vierge de l'apocalypse, sur fond d'or nué, dans un médaillon quadrangulaire bordé de cuirs et rinceaux feuillagés.

0, 53 x 0, 45 m

300/500 €

*(Voir reproduction couleurs page 17)*

**238 PANNEAU DE BRODERIE**, Italie ou Espagne, fin XVIe siècle, velours rouge, brodé en soie polychrome, fil d'or et paillerons d'une sainte à la couronne d'épine et au crucifix sur fond d'or nué dans un médaillon bordé de cuirs au milieu de rinceaux de fleurs et feuilles (la sainte a été rebrodée). On joint un bandeau.

0, 22 x 0, 43 m & 0, 06 x 0, 57 m

200/300 €

**239 QUATRE PANNEAUX D'ORFROI**, Italie, XVIe siècle, fond d'or nué, décor brodé en soie polychrome de saints personnages (saint Jean, saint Paul, saint Pierre et saint Jean-Baptiste) dans des médaillons bordés de rinceaux feuillagés ; montés tardivement, dans des cadres en velours de soie abricot.

0, 39 x 0, 29 m chaque.

800/1 200 €

*(Voir reproduction couleurs page 17)*

**240 CHAPERON D'ORFROI**, Flandre, fin XVe siècle, décor brodé en soie polychrome et or de saint Pierre devant un dais, sous une arcature, entre des anges (importantes restaurations).

0, 46 x 0, 40 m

500/700 €

*(Voir reproduction couleurs page 17)*

**241 ORFROIS**, Flandre, fin XVe siècle, décor brodé en soie polychrome et fil d'or de six saints personnages dans des architectures (importantes restaurations).

1, 08 x 0, 15 m & 1, 09 x 0, 15 m

400/600 €

*(Voir reproduction couleurs page 17)*

**242 ÉTOLE ET MANIPULE**, XVIe-XVIIe siècle, velours cramoisi, galonné et frangé rouge et or (possible remontage au XVIIIe siècle).

150/200 €

**243 ORFROI**, Flandre, fin XVe siècle, fond brodé argent décor brodé en soie polychrome de trois saint personnages dans des arcatures et niches (importantes usures, restauration).

1, 00 x 0, 13 m

200/300 €

**244 DALMATIQUE**, XVIe siècle, velours de soie cramoisi, orfroi, fin XV e siècle, taffetas rouge, brodé en soie polychrome et fil d'or de feuilles de chêne et fleurs, galonné vert (possible remontage).

400/600 €

*(Voir reproduction couleurs page 20)*

**245 CHAPE**, Italie XVIe siècle, velours de soie rouge, bordé et orfroi d'une frise appliquée en satin jaune tramé or, liseré bleu. Sur le chaperon a été appliqué postérieurement une broderie des anges tenant le calice et le Saint Sacrement (restaurations).

Métrage : 4, 82 m (1, 35 x 2, 87 m).

1 000/1 500 €

*(Voir reproduction couleurs page 20)*

- 246 CHAPE**, dans un velours relevé cramoisi, Italie, XVIe siècle, décor de grandes fleurs et palmes, orfroi dans une brocatelle bleue et jaune, Italie, XVIe siècle, décor d'un semis de petites fleurs dans un réseau à bâtons rompus, galonné or et frangé, doublure de bougran rose (remonté au XIXe siècle).  
1, 33 x 2, 83 m  
600/800 €  
*(Voir reproduction couleurs page 20)*
- 247 CHAPE**, velours cramoisi, XVIe siècle, orfroi, Flandre, fin XVe siècle, saints personnages sous des arcatures et chaperon à l'annonciation, frangé vert, doublure de bougran bleu (constitué d'éléments anciens, assemblés au XIXe siècle, importantes restaurations à l'orfroi, visages rebrodés).  
Métrage : 5, 38 m (1, 31 x 3, 03 m)  
1 000/1 500 €  
*(Voir reproduction couleurs page 20)*
- 248 DEVANT DE CHASUBLE**, Italie, fin XVIe début XVIIe siècle, fond satin jaune paille, décor en velours vert de rinceaux feuillagés qui se rejoignent dans une couronne stylisées.  
0, 90 x 0, 61 m  
150/200 €
- 249 CHASUBLE**, Italie, fin XVIe début XVIIe siècle, velours coupé, fond bis, décor en velours cramoisi d'un vase de fleurs et d'une fleur de lys stylisée dans des rubans, orfroi dans un façonné violet et jaune tramé or, décor de brindille, pour la croix du dos et d'un velours cramoisi sur le devant, galon jaune, doublure de bougran rose (les orfrois ont été changés).  
150/200 €
- 250 MANIPULE**, fin XVIe début XVIIe, façonné lin crème et laine rouge, décor de fleurs, oiseaux et lions dans des rinceaux.  
50/70 €
- 251 CHASUBLE**, époque Louis XIV, fond satin rouge, orfroi en damas rouge brodé en application de fleurs en broderie de soie polychrome et fil d'argent, galon or, doublure de bougran rose (remontée à partir d'éléments anciens, usures sur le devant, trous)  
200/300 €
- 252 ÉTOLE**, époque Louis XIV, taffetas corail brodé en fil d'or et d'argent de rinceaux feuillagés et fleuris, cornes d'abondance et du chiffre IHS dans des rais de lumière.  
100/150 €
- 253 CHASUBLE**, style gothique, brocatelle jaune paille décor crème de fleurs dans des palmes, ornée d'un **ORFROI**, Flandre, fin XVe début XVIe siècle, velours rouge brodé en soie polychrome et fil d'or du Christ bénissant, grenades et aristoloches (montage du XIXe siècle).  
600/800 €  
*(Voir reproduction couleurs page 20)*
- 254 DALMATIQUE**, Italie, XVIIIe siècle, velours rouge, galonné or.  
200/300 €
- 255 CHAPE**, XVIIIe siècle, rayures à la Dauphine, cannelé crème, rayé de taffetas crème broché argent et de cannelé rose, décor broché en soie polychrome de guirlandes de fleurs et d'un semis de gerbes de fleurs, orfroi d'un satin groseille, cannelé, rayé crème et argent, broché en soie polychrome et argent d'un semis de fleurs, galon or, doublure de bougran (usures, possible remontage).  
Métrage : 3, 60 m  
400/600 €  
*(Voir reproduction couleurs page 20)*
- 256 CHASUBLE**, étole et manipule dans un lampas « bizarre », France ou Italie début XVIIIe siècle, fond satin corail décor broché en soie polychrome et or d'architectures exotiques et d'oiseaux, galon or, doublure de bougran rose (tache de cire, usures sur le devant, légèrement ensolé).  
400/600 €  
*(Voir reproduction couleurs page 20)*
- 257 CHASUBLE**, XVIIIe siècle, taffetas crème liseré et broché en soie polychrome et fil d'argent de brindilles fleuries d'où s'échappent des gerbes de fleurs. Orfroi, XIXe siècle d'un drap d'or broché de vases de fleurs dans des rinceaux (manque les galons, déchirure, oxydation).  
80/120 €
- 258 CHASUBLE**, XVIIIe siècle, lampas, fond satin vert amande, décor crème d'un bouquet de fleurs dans des draperies, nœuds, cordelières et glands d'où s'échappent des guirlandes de fleurs, galon jaune.  
150/200 €
- 259 RÉUNION**, devant de manteau de statue, XVIIIe siècle, faille crème brochée en soie polychrome, panneau de broderie, Chine, XVIIIe siècle, satin brodé en soie polychrome de rinceaux fleuris, orfroi cruciforme, XIXe, satin bleu ciel brodé de feuilles de lierre et fleurs, mexicaine XIXe style du XVIIIe siècle.  
4 pièces  
150/200 €



**260 CHASUBLE**, XVIIIe siècle, gros de Tours moiré ivoire, brodé en fil d'argent et soie polychrome de montants nouveaux chargés de fleurs et fruits, galon or.

200/300 €

**261 PAIRE DE DALMATIQUES**, milieu XIXe style du XVIIIe siècle, fond cannetillé crème légèrement bleuté, décor broché en soie polychrome d'un panier ou d'un bouquet de fleurs dans des branchages fleuris (composé de deux tissages). On joint **UNE ÉTOLE**.

150/200 €

**262 CHASUBLE**, époque Louis XV, lampas, fond gros de Tours rose, décor broché en soie polychrome et fil d'or de ruban en draperie et guirlande de fleurs, orfroi, fond gros de Tours rose broché argent et or de fleurs et feuilles, galon argent, orfroi changé sur le devant par une brocatelle rouge et argent (nombreuses usures).

80/120 €

**263 CHASUBLE**, circa 1740, lampas, fond de drap d'argent broché en soie polychrome de gerbes de fleurs, galon or, orfroi changé sur le devant, doublure de bougran rose.

150/200 €

*(Voir reproduction ci-dessous)***263**

**264 CHAPE**, début XVIIe siècle, velours, fond de toile vert épinard, décor poil olive de segments inscrits dans des rinceaux en palmettes (importantes usures).

1, 11 x 2, 88 m

50/70 €

**265 CHAPE**, début XVIIIe siècle, satin rose broché, circa 1710-1720, décor « à la dentelle » en fil d'argent de montants fleuris entre des rubans feuillagés, doublure de bougran rose (usures).

Métrage : 5, 10 m en 1 chape (1, 30 x 2, 79 m).

250/400 €

*(Voir reproduction couleurs page 20)*

**266 CHASUBLE**, début XIXe siècle, faille brochée en soie polychrome et fil d'or, de fleurs dans un réseau de guirlande de fleurs, raisins et blé, orfroi de rinceaux enroulés autour de fleurs, grappes de raisin et de la colombe du Saint Esprit dans des rais de lumière, galon or, doublure de bougran rose (rabouté).

100/150 €

**267 CHAPE**, fin XIXe siècle, drap d'or, décor rosace à feuillage dans des polylobes, chaperon orné du cœur du Christ avec croix et ancre dans des rais de lumière.

Métrage : 4, 18 m (1, 34 x 2, 70 m).

300/500 €

**268 ÉLÉMENTS DE VELOURS COUPÉ CRAMOISI**, XVe siècle, décor de fleurs d'artichaut stylisées dans des rubans de nœuds et fruits (fragmentaires).

4 pièces (0, 47 x 0, 47 m ; 0, 45 x 0, 68 m ; 0, 45 x 0, 60 m &amp; 0, 44 x 0, 61 m)

200/300 €

**269 VELOURS RELEVÉ**, Italie, fin XVe siècle, fond rouge, décor jaune d'un artichaut fleuri, dans des tiges d'artichauts (usures).

0, 97 x 0, 56 m

300/500 €

*(Voir reproduction page 34)*

**270 ORFROI**, Italie, XVIe siècle, velours rouge, brodé en application de satin jaune et fil d'or de rinceaux autour d'un médaillon représentant un saint personnage sur fond d'or nué (importantes usures et coupures).

0, 78 x 0, 22 m

100/150 €

**271 BANDEAU**, Italie, XVIe siècle, velours havane, brodé en soie polychrome, fil cordonnet et application de taffetas d'étoiles, feuilles et palmes dans des rinceaux (morceaux cousus, restauration, remontage tardif).

0, 28 x 1, 25 m

150/200 €

**272 ORFROI**, Italie, fin XVIe début XVIIe siècle, fond carrelé rouge, décor de médaillons brodés en soie verte de rinceaux, calice et chiffre IHS, dans des rinceaux brodés en application de satin jaune et fil d'or (coupure, usures).

1, 11 x 0, 23 m

100/150 €

**273 ORFROI**, Italie, fin XVI<sup>e</sup> début XVII<sup>e</sup> siècle, velours cramoisi, brodé en application de satin jaune et fil d'or des chiffres IHS et AM dans des médaillons entourés de rinceaux, galon or.

1, 19 x 0, 20 m

100/150 €

**274 DALMATIQUE**, Italie ou Italie, XVI<sup>e</sup> siècle, brocatelle fond sergé jaune safran, décor crème de grenades et rinceaux, orfroi d'une brocatelle à fond sergé jaune citron, décor vert de grenades et rinceaux, galon frangé bleu et jaune, doublure d'un bougran bleu (petites usures).

800/1 200 €

**275 DALMATIQUE**, Italie, fin XVI<sup>e</sup> début XVII<sup>e</sup> siècle, fond damas crème, décor de fleurs dans des rubans tenus par des couronnes, orfroi dans une brocatelle jaune et rouge, branches feuillagées et fleuries, doublure d'un bougran bleu (manque les galons, trou ravaudé).

200/300 €

**276 TAPIS DE TABLE**, Italie ou Espagne, XVII<sup>e</sup> siècle, velours cramoisi, décor brodé en fil d'or et application de satin jaune d'armoiries dans un collier de la toison d'or, sous une couronne ducale, au milieu d'une couronne de fleurs et rinceaux, bordé de taffetas rouge, galonné, frangé (remontage, usures et taches).

2, 05 x 1, 67 m

300/500 €

(Voir reproduction ci-dessous)



**277 BORDURE EN LAMPAS**, Italie, XVII<sup>e</sup> siècle, fond satin vert émeraude, décor en soie crème et rose de rinceaux de fleurs et palmes, entre des galons (morceaux cousus).

Métrage : 7, 50 m en 0, 20 m de large.

200/300 €

**278 PANNEAU DE BRODERIE OU ANTEPANDIUM**, Italie, XVII<sup>e</sup> siècle, taffetas bleu brodé au point majolique en soie polychrome d'un oiseau dans un médaillon de fleurs, écoinçons de gerbes de fleurs (usures et manque au fond de taffetas).

1, 03 x 1, 65 m

300/500 €

**279 BORDURE EN BROCATELLE BLEU ET OR**, Italie, début XVIII<sup>e</sup> siècle, décor de trophées d'armes et armoiries sous une couronne, sur une croix de Malte ou pour un prélat, porte une étiquette de la collection Hamot.

Métrage : Vertical : 5, 30 m (2, 76 x 0, 59 m ; 1, 60 x 0, 39 m ; 0, 94 x 0, 60 m) & horizontal : 0, 60 x 1, 12 m

400/600 €

(Voir reproduction couleurs page 25)

**280 ÉLÉMENTS DE VELOURS MOQUETTE OU VELOURS D'UTRECHT**, XVII<sup>e</sup> siècle, fond crème, décor en pointe vert, jaune et rouge d'une fleur épanouie dans des rubans (fragmentaires, usures).

6 pièces (0, 48 x 0, 45 m ; 0, 54 x 0, 54 m ; 0, 67 x 0, 65 m ; 0, 52 x 0, 49 m ; 0, 60 x 0, 65 m & 0, 65 x 0, 66 m).

150/200 €

**281 DEUX LAMBREQUINS CRÉNELÉS**, XVII<sup>e</sup> siècle, drap de laine vert épinard, décor brodé en application de rinceaux en ruban de taffetas crème bordé de fil chenille jaune formant des feuillages, de deux modèles voisins.

0, 48 x 2, 16 m & 0, 47 x 1, 96 m

150/200 €

**282 TENTURE INDOPTUGAISE**, fin XVIII<sup>e</sup> siècle, toile écrue, brodé en camaieu de soie rose, d'un médaillon avec oiseau dans les fleurs, dans une végétation fleurie, écoinçons de tiges fleuries avec oiseaux couronnés.

2, 30 x 1, 43 m

250/400 €

**283 DAMAS ROUGE**, époque Louis XIV, décor en pointe d'une fleur épanouie dans des palmes, grenades, fleurs et feuilles (taches, montage en rideaux postérieur, une laize avec un accroc recousu).

Métrage : plus de 34 mètres en 4 rideaux de 3 lés cousus (2, 89 x 1, 52 m).

2 500/4 000 €

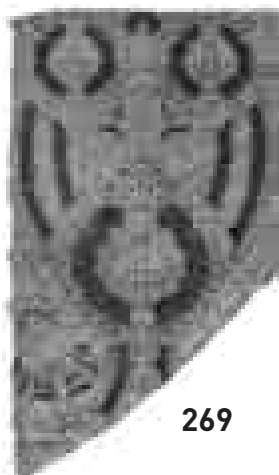
(Voir reproduction couleurs page 25)

**284 DAMAS VERT**, époque Louis XIV, décor en pointe d'une fleur épanouie, grenades, palmes et feuilles.

Métrage : 4 mètres en 1, 5 lé (2, 71 x 0, 94 m).

100/150 €

- 285 TENTURE EN DAMAS ROUGE**, début XVIIIe siècle, décor « à la dentelle » de grenades éclatées dans des feuillages de dentelle et palmes (déchirures, accrocs, morceaux cousus, reprises).  
*Métrage : près de 9 mètres en 1 panneau de 3,5 lés cousus (2, 15 x 1, 84 m) et une laize (1, 57 x 0, 49 m).*  
200/300 €
- 286 LAMPAS LANCÉ**, début XVIIIe siècle, fond gros de Tours liseré crème, décor en soie polychrome de gerbes de fleurs (provient de chasubles).  
*Métrage : plus de 3 mètres en plusieurs coupes (0, 60 x 0, 50 m ; 0, 60 x 0, 52 m ; 1, 16 x 0, 55 m ; 0, 38 x 0, 51 m & 0, 38 x 0, 51 m).*  
150/200 €
- 287 BANDES D'ORFROI EN LAMPAS « BIZARRE »**, Lyon ou Venise, 1690-1730, fond satin jaune, décor broché en soie polychrome et fil d'argent de formes ondulantes, éclairs, fleurs et fruits, galonné or, bordé de velours vert (usures et manques).  
*2, 03 x 0, 16 m ; 1, 77 x 0, 17 m ; 2, 03 x 0, 16 m & 0, 90 x 0, 28 m*  
80/120 €
- 288 LAMPAS LANCÉ**, XVIIIe siècle, fonds damas satin chocolat, décor crème, vert et rouge de branches fleuries (taches et usures).  
*Métrage : 3, 52 m en 1 panneau de 4 lés cousus (0, 88 x 2, 09 m).*  
120/180 €
- 289 FAILLE ROSE BROCHÉE**, XVIIIe siècle, décor en soie polychrome et fil cordonnet de branches fleuries et guirlandes feuillagées (usures et coupures). Cousu à un **CANNETILLÉ BROCHÉ CRÈME**, XVIIIème siècle, décor de gerbes de fleurs et guirlandes de fleurs.  
*Métrage de la faille rose brochée : 14 mètres, montée tardivement dans un rideau (2, 60 x 1, 47 m).*  
200/300 €
- 290 PANNEAU EN CAMBRASINE ou crewel work**, XVIIIe siècle, toile blanche brodée au point de chaînette en laine polychrome d'arbrisseaux, fleurs, grenades, oiseaux et papillons (monté en tapis de table, couture au milieu).  
*1, 54 x 0, 86 m*  
200/300 €
- 291 IMBERLINE**, Provence (?), XVIIIème siècle, vert chiné, décor de bandes crèmes ornées de fleurs en impression sur chaîne, rideaux et lambrequins provenant d'un lit (ravauage, usures sur les cotés).  
*Métrage : plus de 38 mètres en 0, 50 m de large (2, 12 x 0, 65 m ; 1, 45 x 1, 44 m ; 2, 16 x 0, 91 m ; 2, 23 x 1, 15 m ; 3, 68 x 1, 43 m ; 2, 15 x 0, 93 m ; 2, 13 x 0, 69 m ; 0, 40 x 1, 59 m ; 0, 41 x 2, 19 m ; 0, 27 x 1, 97 m ; 0, 27 x 1, 77 m ; 0, 41 x 1, 91 m & des morceaux).*  
600/800 €  
*(Voir reproduction couleurs page 25)*
- 292 FRAGMENTS D'UN TAPIS DE TABLE**, XVIIIe siècle, satin brodé en soie polychrome et fil d'or de fontaine entre des cornes d'abondance et paysage dans des rinceaux et draperies (fragmentaire, empoussiéré, usures).  
*1, 67 x 0, 46 m ; 1, 69 x 0, 46 m & des morceaux.*  
100/150 €
- 293 PAIRE DE PANNEAUX** en broderie, Italie, XVIIIe siècle, fond carrelé jaune, décor en soie polychrome de chinois dans les fleurs (importantes usures).  
*1, 06 x 0, 40 m & 1, 04 x 0, 39 m*  
100/150 €
- 294 MANTEAU DE STATUE**, XVIIIe siècle, moire ivoire brodée en fil d'or et d'argent du chiffre M sous une couronne, dans des guirlandes de fleurs et dentelle d'or (usures).  
50/70 €
- 295 TROIS PANNEAUX DE SATIN IVOIRE** brodés au point de Beauvais, XIXe style du XVIIIe siècle, pagode chinoise à la Pillement dans des rinceaux de fleurs, guirlande de fleurs et semis de fleurs.  
*0, 75 x 1, 40 m ; 0, 58 x 1, 82 m & 0, 70 x 0, 79 m*  
200/300 €
- 296 MEXICAINE**, époque Louis XVI, taffetas rayé blanc et rose, broché de montants argent et rose, pinceauté de montants fleuris et fleurettes (réparations).  
*Métrage : 5, 55 m en un panneau de 2, 5 lés (2, 22 x 1, 33 m)*  
150/200 €
- 297 LAMBREQUIN**, Italie, XVIIIe siècle, décor brodé en soie polychrome d'un agneau sur une table, derrière une balustrade et sous une draperie, dans un médaillon de rinceaux, coquille, tête de putti et fleurs, entre des rinceaux de fleurs et grappes de raisin, avec perruches vertes, dans un encadrement de feuilles.  
*0, 52 x 2, 07 m*  
250/400 €  
*(Voir reproduction couleurs page 25)*



269



304



**298 LAMPAS**, XVIIIe siècle, fond rayé satin crème et rouge, de paniers de fleurs, gerbes de fleurs nouées dans des rubans de dentelle et montants fleuris (taches).

Métrage : 12, 70 m en 2 panneaux (4, 15 x 1, 02 m & 1, 10 x 2, 04 m).

500/700 €

(Voir reproduction couleurs page 25)

**299 COUVERTURE PIQUÉE**, matelassée, Provence, XVIIIe siècle, ravaudage de bandes de taffetas polychrome et rayées, doublure de toile verte.

1, 39 x 1, 14 m

100/150 €

**300 TAPIS DE TABLE**, en partie du XVIIIe siècle, fond satin crème brodé en application de broderie du XVIIIe siècle et rebrodé, décor à la Pillement de tourelle dans des palmiers et de galères dans des guirlandes de fleurs, frangé, doublure de damas jaune (tache, coupures).

Éléments de broderies XVIIIe réappliquées au XIXe siècle sur un panneau de satin.

2, 15 x 1, 34 m

150/200 €

**301 LAMPAS LANCÉ**, vers 1730-1740, fond satin rose, décor jaune, bleu, vert et crème de rocaille, fleurs et ailes de chauve souris (déchirures, empoussiéré).

Métrage : 4, 74 m en 5 coupes

150/200 €

**302 DEUX LAMBREQUINS CRÉNELÉS**, époque Louis XVI, courtépointe dans des rayures à la Dauphine, fond satin crème ou rose, rayé cannelé ou sergé vert et rose, broché de guirlandes de fleurs, bordé d'un galon de taffetas vert.

0, 39 x 1, 97 m & 0, 52 x 2, 37 m

150/200 €

**303 SUITE DE HOUSES DE GARNITURE D'UN SALON (CANAPÉ ET SIX CHAISES) EN BRODERIE**, Italie, milieu XVIIIe siècle, façonné blanc, brodé en laine polychrome, pour le dossier du canapé d'une reine dans des rinceaux de rubans et draperies, sous une coquille avec de part et d'autre des chinois, fruits et oiseaux. Pour l'assise, une gerbe de fleurs dans des rinceaux de rubans et coquille, arbre à perroquet et terrasse. Pour le dossier des chaises, perroquet, vase de fleurs, ou paysage dans des rinceaux, draperies et coquille. Pour l'assise des chaises, gerbe de fleurs, vase de fleurs ou oiseau mangeant des fruits, dans un ruban polylobé, rinceaux, fleurs et animaux.

Canapé : Assise : Haut : 0, 90 m ; Larg : 2, 06 m  
Dossier : Haut : 0, 96 m ; Larg : 1, 80 m  
Chaises : Assises : Haut : 0, 70 m ; Larg : 0, 74 m  
Dossiers Haut : 0, 80 m ; Larg : 0, 57 m

6 000/8 000 €

(Voir reproduction couleurs page 28)

**304 GARNITURE DE SALON (CANAPÉ, FAUTEUIL ET CHAISE)**, circa 1820, cannelé de soie blanche brodé au point de Beauvais en laine jaune de frise néo-pompéienne de jeux d'enfants, dans un entourage brodé au point de Beauvais en laine polychrome de rosiers, sur contre fond d'un façonné, cannelé liseré chocolat, pour le canapé. Décor de Neptune pour la chaise, Hercule et d'une déesse de la nuit pour le fauteuil.

Canapé : Assise : Haut : 0, 52 m ; Larg : 1, 25 m  
Dossier : Haut : 0, 52 m ; Larg : 1, 15 m  
Fauteuil : Assise : Haut : 0, 55 m ; Larg : 0, 60 m  
Dossier : Haut : 0, 54 m ; Larg : 0, 49 m  
Chaise : Haut : 0, 50 m ; Larg : 0, 58 m

300/500 €

(Voir reproduction ci-dessus)

**305 PANNEAU EN SATIN RAYÉ**, époque Louis XVI, fond rose, décor de bandes crème et cannelées, liseré en soie polychrome de guirlandes de fleurs (accrocs, taches et décoloration).

Métrage : environ 8 mètres (2, 28 x 1, 76 m).

180/240 €

**306 BORDURE CIRCULAIRE**, début XIXe siècle, bandes de satin alternativement jaune et violet, brodé d'une guirlande de fleurs.

0, 27 x 3, 30 m

60/80 €

**307 PAIRE DE LAMBREQUINS EN LAMPAS**, Lyon, probablement Grand Frères, circa 1820, fond damas satin cramoisi, décor jaune de gerbe de fleurs inspirée des fleurs de lys dans une couronne laurée et réseau de branches et palmes, galon en lampas, fond satin cramoisi, décor jaune de rosaces et palmettes, frangé de lourde passementerie sur coulisseaux en bois à miroir.

1, 26 x 2, 24 m

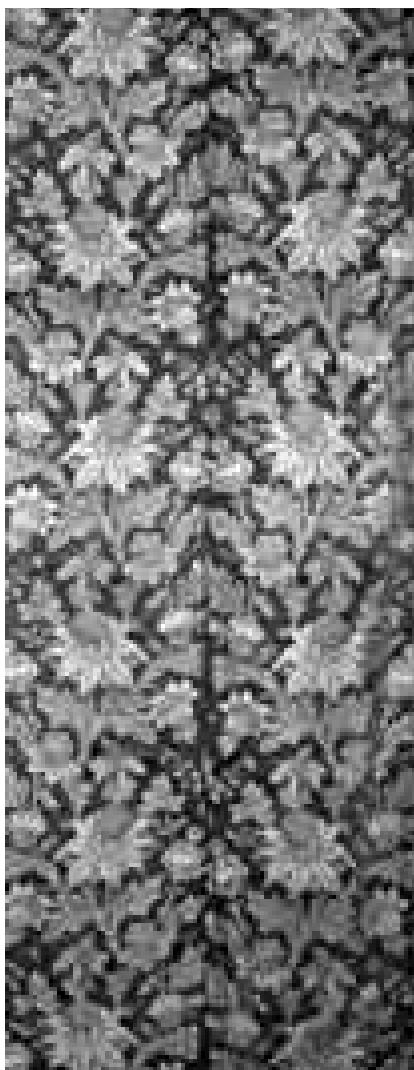
200/300 €

**308 PAIRE DE RIDEAUX ET UN LAMBREQUIN EN LAMPAS**, Lyon, probablement Grand Frères, circa 1830, fond satin framboise, décor crème et jaune de montants fleuris et feuillagés (usure sur une laize).

Métrage : plus de 13 mètres en 2 rideaux (2, 94 x 1, 04 m) et un lambrequin (0, 34 x 2, 44 m).

300/500 €

(Voir reproduction ci-dessous)



308

**309 DAMAS BICOLORE** jaune et crème effet argent, début XIXe siècle, décor d'une gerbe de fleurs sortant d'un carquois entre des palmes et rinceaux, monté en tapis de table, bordure en façonné jaune liseré rouge de feuilles de chêne (taches et déchirure).

Métrage : environ 6, 50 m en 1 panneau (1, 94 x 1, 77 m).

300/500 €

(Voir reproduction couleurs page 28)

**310 LAIZE EN LAMPAS TISSÉE** à la forme pour un fauteuil, XIXe siècle, style Empire ou Restauration, fond satin jaune, décor crème d'une rosace feuillagée pour l'assise et d'un vase à l'antique pour le dossier, dans une couronne laurée, palmes et rinceaux pour l'assise. Et une **LAIZE EN LAMPAS TISSÉE**, assortie, pour les cotés de l'assise et les accoudoirs (taches).

1, 37 x 0, 61 m & 1, 50 x 0, 55 m

250/400 €

(Voir reproduction couleurs page 28)

**311 BROCATELLE VERT AMANDE**, style Renaissance, fond sergé, décor satin d'un vase de fleurs entre des lions, dans des rinceaux habités d'oiseaux, qui se ferment par une couronne (tache).

Métrage : 3, 41 m en 0, 61 m de large.

100/150 €

**312 TENTURE**, XIXe siècle, dans le goût de la Renaissance italienne, velours rouge, brodé en application de satin blanc et jaune bordé de fils cordonnets rouges de rinceaux feuillagés et fleurs (les poils du velours sont usés, usures au satin).

2, 57 x 1, 74 m

1 800/2 400 €

**313 BROCATELLE**, style du XVIIIe siècle, fond sergé crème, décor satin vert de gerbe de fleurs et vase de fleurs dans des branches noueuses chargées de grappes de raisin (tache sur une laize, différence de coloris, usures).

Métrage : plus de 45 mètres en 7 panneaux (2, 48 x 4, 20 m ; 1, 13 x 1, 98 m ; 0, 97 x 2, 54 m ; 2, 04 x 1, 01 m ; 2, 53 x 0, 51 m ; 2, 49 x 0, 51 m, 2, 45 x 0, 54 m & 2, 43 x 0, 98 m).

500/700 €

(Voir reproduction couleurs page 28)

**314 PAIRE DE RIDEAUX**, style du XVIIIe siècle, taffetas rayé cannelé crème, brodé au point de Beauvais d'un semis de brindilles fleuries et de gerbes de roses, en partie frangé de trillilis (tache, trou et décoloration).

Métrage : 6, 44 m en 2 rideaux (3, 29 x 0, 68 m & 3, 15 x 0, 67 m).

200/300 €



- 315 VELOURS CISELÉ**, style Louis XVI, fond satin vieux rose, décor arabe en velours olive de médaillons avec amours jouant de la flûte et d'un autel aux colombes amoureuses dans des draperies, rinceaux, fleurs et oiseaux.  
*Métrage : 6, 17 m en 3 coupes 0, 62 m de large*  
150/200 €
- 316 VELOURS CISELÉ**, style Louis XIV, fond satin cramoisi, décor en pointe en velours cramoisi d'une fleur épanouie sous des palmes retombantes et grenades (fragilités, usures, coupures sur les cotés).  
*Métrage : 6, 70 m en 3 coupes de 0, 62 m de large*  
150/200 €
- 317 RIDEAU EN LAMPAS TISSÉ** en réplique de la tenture dite « aux colombes » par Philippe de Lasalle pour Catherine II de Russie, XIXe style des années 1773, satin rouge brique, décor broché en soie polychrome de panier de fleurs et colombes amoureuses (usures et ensolé sur les cotés).  
*Pierre Arizzoli-Clémentel, Commandes Royales, p. 115, n° 19*  
*Métrage : 9, 84 m en un rideau de 3 lés cousus (3, 28 x 1, 43 m).*  
200/300 €  
*(Voir reproduction couleurs page 28)*
- 318 TROIS FEUILLES D'UN PARAVENT**, XIXe style Louis XVI, satin crème brodé en soie polychrome de trophées de musique ou d'un vase de fleurs, soutenu par un ruban noué à des rinceaux et guirlandes de fleurs sur contre fond de satin rose (fortes usures au satin).  
*1, 06 x 0, 46 m chaque*  
30/50 €
- 319 LAMPAS**, style Napoléon III, fond satin vert bronze, décor crème, rose et vert de large rinceaux enroulés et gerbes de fleurs (décoloration, accroc).  
*Métrage : environ 7 mètres*  
150/200 €
- 320 LAMBREQUIN CRÉNELÉ**, style du XVIIIe siècle, damas bleu ciel, décor brodé en application de gros de Tours, velours et satin bronze de guirlande de fleurs.  
*0, 23 x 2, 11 m & 0, 23 x 5, 40 m*  
80/120 €
- 321 RIDEAU DE DAMAS BLEU**, fin XIXe siècle, décor de gerbes de fleurs et rubans noués (trous).  
*2, 34 x 1, 95 m*  
80/120 €
- 322 PAIRE DE RIDEAUX, PAIRE DE PENTES ET DES MORCEAUX EN TAFFETAS ROSE**, circa 1900, décor liseré d'une fleur d'où s'échappe une gerbe de plumes, frangé (coupure à une pente).  
*Paire de rideaux : 2, 59 x 1, 01 m & paire de pentes : 2, 97 x 0, 63 m*  
100/150 €
- 323 SUITE DE QUATRE RIDEAUX** en pékin jaune, fin XIXe siècle, rayé satin et cannelé, frangé, molletonné.  
*3, 37 x 1, 29 m (la partie haute est doublée pour être dans une boîte à rideaux, il n'y a du pékin que sur 2, 84 m de haut).*  
200/300 €
- 324 VELOURS CHANGEANT**, début XXe siècle, fond satin jaune, poils du velours blancs, décor de rinceaux laurés qui se rejoignent par des couronnes.  
*Métrage : 3, 95 m*  
150/200 €
- 325 SUITE DE QUATRE RIDEAUX EN FAÇONNÉ**, XIXe style du XVIIIe siècle, fond gros de Tours rose, décor broché en soie polychrome de rivières en rubans de dentelle ondulant et gerbes de fleurs.  
*Chaque rideau : 2, 98 x 1, 13 m & des morceaux*  
180/240 €
- 326 PAIRE DE RIDEAUX EN VELOURS**, XIXe style Louis XVI, fond crème, décor vert olive d'une fleur dans un médaillon au milieu de guirlandes de feuilles, galon or.  
*Chaque rideau : 3, 14 x 1, 15 m & des morceaux.*  
100/150 €
- 327 SUITE DE QUATRE EMBRASSES ROSES**, à deux glands, moule en poire, passé en croix, jupe, trillilis. On joint deux glands (usures).  
*Hauteur du gland : 0, 30 m*  
50/70 €
- 328 SUITE DE QUATRE EMBRASSES VERTES**, à coulisseau, deux glands, moule en poire, passé en croix, jupe couverte par une grille (usures).  
*Hauteur du gland : 0, 28 m*  
50/70 €
- 329 RÉUNION D'EMBRASSES, GLANDS, GALONS ET PASSEMENTERIE.**  
40/60 €



336



338



339



348



350



351



354

**DE LA COLLECTION DU BARON  
ARMAND VAN ZUYLEN (330 À 354)**

- 330 CARACO ET BONNET** en velours de soie verte (manque une manche).  
30/50 €
- 331 PAIRE D'ESCARPINS**, début XIXe siècle, couvert d'un façonné rose (très mauvais état). Paire de mules, XVIIIe siècle, couvertes d'un façonné madras (très mauvais état).  
50/70 €
- 332 ESCARPIN**, XVIIIe siècle, couvert en brocart d'argent (empoussiéré). Mule, XVIIIe siècle, peau brodée argent (empoussiérée).  
30/50 €
- 333 PAIRE DE MULES**, empire ottoman, XIXe siècle, brodées or. Paire de chaussures, cuir, XIXe siècle, peut-être Empire ottoman (?).  
50/70 €
- 334 HABIT À LA FRANÇAISE** (habit et culotte à pont), époque Louis XVI, velours miniature, fond satin aubergine, brodé en soie polychrome et fil d'argent de guirlande de fleurs et feuilles, inventorié 145 (usures à la doublure, culotte agrandie dans le fond).  
600/800 €
- 335 HABIT À LA FRANÇAISE**, époque Louis XVI, satin cuivre (ensolé sur les coté, des coutures refaites dans la doublure).  
250/400 €
- 336 HABIT À LA FRANÇAISE**, époque Louis XVI, velours cannetillé miel, brodé en soie polychrome de guirlandes de fleurs (usures, des coutures refaites).  
300/500 €  
*(Voir reproduction couleurs page 37)*
- 337 HABIT À LA FRANÇAISE**, époque Louis XVI, droguet fond gris, décor liseré jaune et rouge de rivières et paniers de fleurs, boutons de passementerie du XIXe siècle, liseré rouge et or, inventorié 160 (transformations tardives, importantes usures aux manches).  
80/120 €
- 338 HABIT À LA FRANÇAISE** (habit et culotte à pont), époque Louis XVI, velours miniature noir, brodé en soie polychrome de gerbes de fleurs (usures au col, manque la doublure du dos, fond de culotte agrandi, manque des boutons).  
500/700 €  
*(Voir reproduction couleurs page 37)*
- 339 HABIT À LA FRANÇAISE**, circa 1785-1795, pékin, satin et cannelé, rayé tabac et paille, brodé en soie polychrome de guirlande de fleurs, inventorié 150 (déchirure au niveau du col, usures notamment à la doublure).  
400/600 €  
*(Voir reproduction couleurs page 37)*
- 340 ROBE (JUPE ET CARACO)**, XVIIIe siècle, satin jaune or brodé de fleurs des Indes (le caraco présente des taches, une manche décousue et l'autre démontée).  
150/200 €
- 341 GILET DROIT**, fin XVIIIe siècle, à col haut, faille crème, décor brodé en soie polychrome, sur le fond d'un dense semis de fleurettes et feuilles, sur les bords et les poches de guirlande de fleurs (dos décousu).  
120/180 €
- 342 GILET**, milieu XVIIIe siècle, faille verte, brodé sur le fond d'un quadrillage de paillerons et strass, sur les bords, les poches et les basques, en paillerons, strass, fil d'or, soie bleue et crème de guirlande de fleurs (usures).  
150/200 €
- 343 GILET DROIT**, fin XVIIIe siècle, faille crème, brodé en soie polychrome, sur le fond d'un semis de brindilles et fleurettes, sur les bords, les poches et les basques de guirlande et draperie de fleurs, inventorié 153. Pour un homme de forte stature.  
150/200 €
- 344 GILET**, milieu XVIIIe siècle, drap d'or broché or, argent et soie polychrome de gerbes de fleurs dans un réseau feuillagé, boutons couvert en métal argent brodé de cannetille argent.  
150/200 €
- 345 GILET**, époque Louis XVI, satin crème, brodé en soie polychrome et fil d'argent, sur le fond d'un semis de fleurettes, sur les bords, les poches et les basques de guirlande de fleurs et graminées, inventorié 153 (boutons de l'époque Napoléon III).  
100/150 €
- 346 GILET**, époque Louis XVI, satin crème, brodé en soie polychrome et fil d'argent, sur le fond d'un semis de fleurettes, sur les bords de guirlandes de fleurs et fruits, sur les poches et les basques de draperies, fleurs et plumes (anciennement agrandi dans le dos, taches d'humidité sous les bras).  
120/180 €
- 347 GILET**, milieu XIXe siècle, toile saumon brodé crème de pois et rinceaux (restauration XXe siècle).  
30/50 €



**348 LONG MANTEAU**, époque Louis XV, velours ciselé aubergine, fond satin crème, décor d'un semis de fleurs, avec des boutons de bois couvert de métal doré à décor de fleur, inventorié 144 (épaule et manche décousues).

700/900 €

*(Voir reproduction couleurs page 37)*

**349 JUPE**, circa 1730, damas crème, dense décor de branchages et grenades mûres (usures).

100/150 €

**350 HABIT À LA FRANÇAISE**, XVIIIe siècle, velours épingle puce rayé olive avec cubes bleu ciel (tache, manque la doublure, accrocs aux manches, épaules et col).

200/300 €

*(Voir reproduction couleurs page 37)*

**351 VESTE ET MANTEAU DE STATUE** en crewelwork, début XVIIIe siècle, lin brodé en laine polychrome de gerbes de fleurs, rinceaux, cornes d'abondance et papillons.

Haut : 0, 67 m &amp; 0, 26 m

600/800 €

*(Voir reproduction couleurs page 37)*

**352 HABIT DE CONSEILLER D'ÉTAT**, époque Restauration, velours noir brodé noir d'une guirlande de feuilles de chêne et de laurier autour de fleurs de lys.

200/300 €

**353 LIVRÉE**, début XIXe siècle, drap de laine bleu, galons de velours héraldique, boutons aux armes des BESSIERES duc d'ISTRIE, maréchal duc de l'Empire : « écartelé au 1 d'azur au lion d'or, au 2 d'argent à un épervier essorant de sable, au 3 d'or à une tour ouverte, ajourée et maçonnée de sable, au 4 de gueules à un renard d'or et au chef des ducs de l'Empire de gueules à un semis d'étoiles d'or » avec pour supports les bâtons de maréchal de France, sur un manteau de pair de France et sous une toque de duc de l'Empire (manque des boutons, usures).

*Napoléon BESSIERES duc d'ISTRIE (1802-1856), pair de France en 1815, duc pair héréditaire en 1817, fils unique de Jean-Baptiste BESSIERES (1768-1813), duc d'ISTRIE par Lettres Patentes du 28 mai 1809, maréchal de France en 1804.*

150/200 €

**354 COIFFE**, Angleterre, début XVIIe siècle, lin brodé en soie polychrome et fil d'or de rinceaux de fleurs (tache et trous).

0, 20 x 0, 43 m

200/300 €

*(Voir reproduction couleurs page 37)*

**D'UNE FAMILLE DE SOYEUX, CONSERVÉS  
EN LEUR DEMEURE LYONNAISE (355 À 371)**

**355 VESTE OU GILET LONG**, époque Louis XV, gros de Tours crème, décor tramé argent et broché en soie polychrome de formes ondulantes et gerbes de fleurs (taches).

200/300 €

**356 HABIT À LA FRANÇAISE**, époque Louis XV, cannelé changeant gris bleu, boutons satin couvert de résille.

250/400 €

**357 HABIT À LA FRANÇAISE**, fin XVIIIe siècle, à col haut, faille orange (légères décolorations).

250/400 €

**358 COMPLET HABIT À LA FRANÇAISE (CULOTTE À PONT, UN PAN DE GILET ET VESTE D'HABIT)**, circa 1785-1795, à grand col rabattu, doublure de taffetas bleu, faille orange liserée de bandes de chevrons (décoloration, taches d'humidité sous les bras, un seul pan de gilet).

300/500 €

*(Voir reproduction ci-dessous)***358**



**359 VESTE OU GILET LONG D'ÉTÉ**, époque Louis XVI, façonné de coton crème rayé de bandes de satin de soie jaune et rouge, broché en soie verte, jaune et fil d'argent de fleurettes et d'architecture sous une fleur.

200/300 €

**360 HABIT À LA FRANÇAISE**, fin XVIIIe siècle, à col haut, taffetas changeant tilleul (vert printemps et aubergine).

250/400 €

**361 GILET**, époque Louis XVI, faille crème, décor brodé en camaïeu de soie aubergine, au point de Beauvais, sur le fond d'un semis de fleurettes, sur les bords, les poches et les basques de guirlandes de fleurs (tache d'humidité sous les bras, taches).

150/200 €

**362 GILET**, vers 1785-1790, à col haut, satin sergé crème liseré en soie rouge et vert de points (taches)

150/200 €

**363 HABIT À LA FRANÇAISE**, vers 1790-1795, à col rabattu, taffetas aubergine liseré blanc de frises laurées et de chevrons.

300/500 €

**364 GILET**, circa 1830, satin noir, brodé sur le col, les bords, les poches et les basques de guirlande de fleurs.

50/70 €

**365 GILET**, circa 1830, façonné louisinne mastic liserée mastic et bleu de pois, boutons couvert de passementerie.

50/70 €

**366 ROBE (JUPE ET CARACO À PET EN L'AIR)**, époque Louis XV, caraco à plis dans le dos, falbalas à sourcils de hanneton sur le tour, manches bouillonnées, falbala et sourcils de hanneton sur le bas de jupe, façonné, fond taffetas crème liseré de points bleus et rouges, broché en soie bleu et rouge de montants fleuris (taches et brûlures dans le dos de la jupe).

700/900 €

*(Voir reproduction couleurs page 40)*

**367 MANTEAU DE ROBE À LA FRANÇAISE**, époque Louis XV, à plis Watteau dans le dos, falbalas, toile de coton crème brochée en soie polychrome d'un semis de gerbes de fleurs, doublure de taffetas bleu (manque les manches, coupures au coton).

400/600 €

*(Voir reproduction couleurs page 40)*

**368 ROBE À LA FRANÇAISE (MANTEAU ET DEVANT DE JUPE)**, époque Louis XV, à plis Watteau dans le dos, falbalas, manches pagodes, taffetas chiné à la branche, fond crème, décor polychrome de fleurs (déchirure dans le bas).

1 000/1 500 €

*(Voir reproduction couleurs page 40)*

**369 JUPE**, époque Louis XVI, à falbala et sourcils de hanneton sur le devant,ourgouran, faille crème brochée de fleurs, rayé de bandes de satin orange, de bandes de chevrons liseré en soie crème.

250/400 €

**370 JUPE**, époque Louis XVI, à falbala, façonné taffetas orange, rayé cannelé crème et bleu, broché polychrome de gerbes de fleurs.

250/400 €

**371 ROBE À LA FRANÇAISE (JUPE ET MANTEAU DE ROBE)**, XVIIIe siècle, à plis Watteau dans le dos, falbalas et manches pagodes, satin rouge rayé crème, jaune et noir.

500/700 €

*(Voir reproduction couleurs page 40)*

**D'UN CHÂTEAU DE PICARDIE DE FAMILLES BOURGEOISES PARISIENNES ET LYONNAISES**

**372 VESTE**, époque Louis XV, velours de soie rouge (manque des boutons).

500/700 €

*(Voir reproduction couleurs page 45)*

**373 BAS DE ROBE**, XVIIIe siècle, satin violet brodé en soie polychrome, fil d'or et paillerons d'un semis de fleurettes et d'une large frise de fleurs (décoloration à une laize).

1, 14 x 2, 64 m

250/400 €

**374 FRAGMENT D'HABIT À LA FRANÇAISE**, fin XVIIIe, drap de laine bleu brodé en soie polychrome et crème de fleurs (col, bordure, poches et basques).

200/300 €

**375 CARACO À COMPÈRES**, XVIIIe siècle, façonné rayé, fond satin bleu liseré crème de fleurs, satin crème chiné à la branche de fleurs (usures).

150/200 €

**376 GILET**, époque Louis XVI, faille crème, décor brodé en fil d'argent, soie verte et strass, sur le fond d'un semis de brindilles et paillerons, sur les bords de guirlande, sur les poches et les basques de draperies (usures aux boutonnières).

200/300 €

**377 GILET**, époque Louis XVI, drap d'argent brodé en soie, miroirs, paillerons et application, sur le fond d'un semis de fleurettes stylisées, sur les bords de guirlandes, sur les poches et les basques de draperies.

150/200 €

**378 GILET DROIT**, époque Louis XVI, taffetas ivoire brodé au point de Beauvais en soie polychrome, sur le fond de fleurettes, sur les bords et les poches de guirlandes de fleurs, sur les basques d'oiseaux (manque un bouton, usures au col).

200/300 €

**379 GILET À COL HAUT**, fin XVIIIe siècle, fond satin blanc, décor brodé en soie polychrome, sur le fond d'un semis de fleurs et pois, sur les bords d'une guirlande de tulipes et clochettes, sur les poches d'une frise de fleurs, sur les basques d'une scène de genre avec un enfant recevant une fessée qui se réfugie dans les jupes de sa mère, doublure en coton pelucheux (manque des boutons, dos décousu, col coupé dans le dos).

150/200 €

**380 DEUX PANS DE GILET**, époque Louis XVI, taffetas blanc, brodé en soie polychrome, sur les bords et les poches de guirlande de fleurs, sur les basques de pommes de terre sur lesquelles sont plantées des plumes (taches).

100/150 €

**381 GILET À COL HAUT**, fin XVIIIe siècle, satin ivoire, brodé en soie polychrome, sur le fond d'un semis de fleurs, sur les bords d'iris et éventails, sur les poches de fleurs (transformé vers 1900).

100/150 €

**382 GILET**, époque Louis XVI, faille ivoire brodée au point de Beauvais en soie polychrome, sur le fond d'un semis de brindilles, sur les bords, les poches et les basques de guirlande de volubilis.

150/200 €

**383 GILET LONG**, XVIIIe siècle, faille ivoire rayée de bandes roses et argent et brochée en fil d'argent et soie vert et rouge d'un semis de fleurettes (tache).

200/300 €

**384 GILET**, époque Louis XVI, drap d'argent, boutons couverts de fil d'argent.

120/180 €

**385 GILET**, époque Louis XVI, drap d'argent, décor brodé en fil d'argent, paillerons et miroirs, sur le fond d'un semis de fleurettes, sur les bords, de guirlande de fleurs, sur les poches et les basques de draperies de rubans noués, doublure pour l'hiver (usures au drap d'argent).

150/200 €

**386 CARACO**, XVIIIe siècle, faille vert tilleul, décor liseré de pois.

100/150 €

**387 COIFFE ALSACIENNE**, circa 1800, façonné tabac broché en soie verte, fil d'argent et fil chenille chataigne, bordé de dentelle d'or.

100/150 €

**388 ROBE À TOURNURE (JUPE ET BOLÉRO)**, circa 1880-1890, satin rose liseré de pois avec incrustation de bandes de dentelle, boléro couvert d'une guimpe et d'un voile en tulle brodé, jupon de satin blanc (trou dans le jupon).

300/500 €

*(Voir reproduction ci-dessous)*



388

**389 ROBE À TOURNURE (JUPE, CORSAGE ET BOLÉRO)**, circa 1880-1890, satin bleu roi. Boléro incrusté de bandes de dentelle de Bruges, drapé de perles de verre et perles de geai, jupe à traîne, corsage avec des bandes de dentelle de Bruges (déchirure à une manche du corsage). On joint un jupon de lin bordé de dentelle.

500/700 €

*(Voir reproduction couleurs page 45)*

**390 ROBE À TOURNURE (JUPE ET BOLÉRO)**, circa 1890-1900, damas Art Nouveau à décor de fleurs, jupe à traîne, boléro à manches gigot, parement de velours brodé, macramé, perles et paillerons (usures à l'ourlet de la jupe). On joint un jupon avec volant en fil incrusté de bandes de dentelle.

200/300 €

- 391 ROBE À TOURNURE**, fin XIXe siècle, taffetas changeant gorge de pigeon, jupe à plis et volant plissé dans le bas, drapé plissé sur le coté droit, caraco à boutonnage, formant manteau de robe sur le coté gauche et ouvert sur le coté droit laissant apparaître le drapé (coutures défaites au niveau du col).  
500/700 €  
*(Voir reproduction couleurs page 45)*
- 392 JUPE**, circa 1890-1900, satin noir liseré de pois, à volant dans le bas.  
40/60 €
- 393 CORSAGE**, circa 1880-1890, taffetas bleu couvert de dentelle au crochet, col en tulle brodé.  
50/70 €
- 394 CAPE DE BAPTÊME**, drap de laine blanc brodé en soie blanche de fleurs, à volant, molletonné, doublé satin (taches). Veste à col marin.  
60/80 €
- 395 CHEMISE DE NUIT**, circa 1880-1890, fil décor de broderie anglaise et **BONNET DE NUIT** à volants tuyautés.  
50/70 €
- 396 CHARLOTTE**, circa 1890, broderie anglaise, ruban de velours noir.  
30/50 €
- 397 CHEMISE DE NUIT**, circa 1900, taffetas violet couvert de tulle et incrustation de bandes de dentelle.  
50/70 €
- 398 CHEMISE DE NUIT, CALLOT SŒURS**, circa 1900, taffetas ivoire, col à volants, manches à volants, poches couvertes et volants dans le bas en tulle brodé.  
400/600 €
- 399 CARACO À COMPÈRES, CALLOT SŒURS**, circa 1900, taffetas noir, décor ajouré et en soutache de rinceaux.  
400/600 €
- 400 CARACO**, probablement de chez Callot sœurs (?), circa 1900, taffetas noir plissé, boutonnière en passe-poil, ceinture de velours, col rabattu et manches pagodes doublé d'un taffetas imprimé sur chaîne (doublure endommagée, manque la griffe).  
100/150 €
- 401 ROBE GRIFFÉE CALLOT SŒURS**, début XXe siècle, style égyptien, satin blanc, plastron et manches brodées or, bordée de dentelle or, boutons grelots dans le dos, sur une combinaison en mousseline de soie blanche (fragilités dans la doublure, tache derrière une manche).  
1 000/1 500 €  
*(Voir reproduction couleurs page 45)*
- 402 ROBE GRIFFÉE CALLOT SŒURS**, début XXe siècle, jupe s'ouvrant sur le devant, sur un volant, veste à l'ottomane, corsage en dentelle du Puy, damas violet, décor Renaissance de fleurs, broderies en soutache (traces d'humidité sous les épaules).  
1 200/1 800 €  
*(Voir reproduction couleurs page 45)*
- 403 VESTE**, circa 1900, façonné cachemire, cols et manches de satin noir.  
100/150 €
- 404 CACHE POUSSIÈRE**, début XXe siècle, AU LOUVRE 414.48, huppelande à volants, toile beige liseré de bandes de satin vert et piqué vert.  
*Pour les trajets en véhicule automobile.*  
150/200 €
- 405 VAREUSE DE CHAUFFEUR AUTOMOBILE**, circa 1910, toile écrue liserée rouge.  
20/30 €
- 406 FRAC DE MAÎTRE D'HÔTEL**, circa 1890, habit et pantalon en drap de laine noir, boutons en laiton avec une couronne de vicomte, liseré bleu au pantalon, gilet rayé noir et blanc avec boutons en laiton orné d'une couronne de comte (usures au gilet).  
70/90 €
- 407 PAIRE DE BRETelles**, deuxième tiers du XIXe siècle, canevas brodé en soie verte et mauve de rubans (manque à l'extrémité d'une bretelle).  
20/30 €
- 408 ROBE DELPHOS, MARIANO FORTUNY (1871-1949)**, Venise, circa 1920, taffetas plissé beige rosé nacré, ficelle avec perles en porcelaine.  
*Guillermo de Osma : Fortuny, p. 97*  
600/800 €  
*(Voir reproduction couleurs page 48)*
- 409 ROBE DELPHOS, MARIANO FORTUNY (1871-1949)**, Venise, circa 1920, taffetas plissé bleu, ficelle avec perles en porcelaine.  
*Guillermo de Osma : Fortuny, p. 97*  
900/1 400 €  
*(Voir reproduction couleurs page 48)*
- 410 MANTEAU, MARIANO FORTUNY (1871-1949)**, Venise, circa 1920, gaze bleue imprimé or de motifs islamiques, polylobes rappelant l'Alhambra, perles de porcelaine.  
600/800 €  
*(Voir reproduction couleurs page 48)*
- 411 CEINTURE, MARIANO FORTUNY (1871-1949)**, Venise, circa 1920, taffetas bleu imprimé or de rinceaux, doublure de taffetas bleu imprimé en rouge d'une marque de Fortuny.  
1, 08 x 0, 06 m  
100/150 €

**412 PAIRE DE GALONS, MARIANO FORTUNY (1871-1949)**, Venise, début XXe siècle, velours bleu, décor imprimé or de rinceaux.  
2, 26 x 0, 06 (en 2 coupes).

100/150 €

**413 MANTEAU DANS LE GOÛT DE FORTUNY (1871-1949)**, début XXe siècle, mousseline de soie bleue, bordée de boutons grelots en passementerie.

200/300 €

**414 CAPE DU SOIR**, circa 1920, velours noir, décor Art Déco de fleurs des Indes, col châle en velours noir, doublure imprimée sur chaîne, fond cuivre, décor polychrome de guirlande de fleurs (usures).

800/1 200 €

*(Voir reproduction couleurs page 48)*

**415 FRAC**, XIXe siècle, style du Directoire, culotte à pont en satin noir et redingote en drap de laine rouge, revers du col en satin rouge (usures).

50/70 €

**DE LA VENTE DAVOULT D'AUERSTADT**  
(416 À 442)

**416 VESTE**, fin XIXe siècle, drap de laine noir, les bords, les épaules et le col brodé en soutache et perles de geai.

50/70 €

**417 BUSTIER**, fin XIXe siècle, coton blanc, imprimé rose de lignes ondulantes (tache).

30/50 €

**418 BUSTIER**, fin XIXe siècle, pékin rayé gros de Tours blanc et satin noir (accroc à la manche).

30/50 €

**419 BUSTIER**, XIXe siècle, à manches gigot, taffetas changeant bleu et noir (tache et usures).

50/70 €

**420 VESTE**, début XXe siècle, velours chamois, décor de fleurs de lys dans un réseau, les manches, les bords et les basques, décor peint or et argent de fleurs.

100/150 €

**421 BUSTIER**, fin XIXe siècle, pékin taffetas bronze rayé de bandes de satin noir (usures).

50/70 €

**422 BUSTIER**, fin XIXe siècle, pékin gros de Tours grenat rayé de satin noir, manches, col et pièce d'estomac en taffetas changeant gorge de pigeon, brodé de perles de geai.

50/70 €

**423 VISITE**, début XXe siècle, façonné noir brodé en perles de geai d'un semis de fleurs (usures).

100/150 €

**424 BUSTIER**, début XXe siècle, satin blanc imprimé en violet de cercles chargés de cubes.

40/60 €

**425 BUSTIER**, fin XIXe siècle, coton imprimé d'un semis de fleurettes.

40/60 €

**426 CARACO À COMPÈRES**, fin XIXe siècle, satin ivoire (taches d'humidité sous les bras).

20/30 €

**427 JUPE**, fin XIXe siècle, pékin moire noire rayée de bandes de satin noir.

30/50 €

**428 JUPE**, fin XIXe siècle, pékin noir (usures).

10/20 €

**429 ROBE À TOURNURE (JUPE ET BUSTIER)**, fin XIXe siècle, satin rouge, bustier bordé de plumes, jupe à traîne et volant.

300/500 €

**430 JUPE**, fin XIXe siècle, satin violet, parement sur le devant de tulle brodé de perles de geai, volant de Chantilly noire.

60/80 €

**431 ROBE À TOURNURE (JUPE ET BUSTIER)**, griffée Mme Decot, rue de la Paix, XIXe siècle, taffetas rouge liseré rayé blanc, pièce d'estomac en dentelle, jupe à volants.

300/500 €

*(Voir reproduction couleurs page 48)*

**432 JUPE**, fin XIXe siècle, coton imprimé blanc, décor de cercles concentriques jaune et bleu, bas de jupe à fleurs (taches).

50/70 €

**433 ROBE À TOURNURE (JUPE, BUSTIER, CARACO)**, fin XIXe siècle, cannetillé imprimé sur chaîne, fond blanc, décor d'un semis de fleurettes, jupon de taffetas rose.

500/700 €

*(Voir reproduction couleurs page 48)*

**434 ROBE À TOURNURE (JUPE ET BUSTIER)**, griffée Mme Decot, rue de la Paix, fin XIXe siècle, gaze de coton imprimée en bleu de branches fleuries et chapeaux, jupon de taffetas ivoire (tache).

300/500 €

**435 JUPE**, fin XIXe siècle, damas vert céladon, dense décor de fleurs et fruits (usures).

50/70 €





372



389



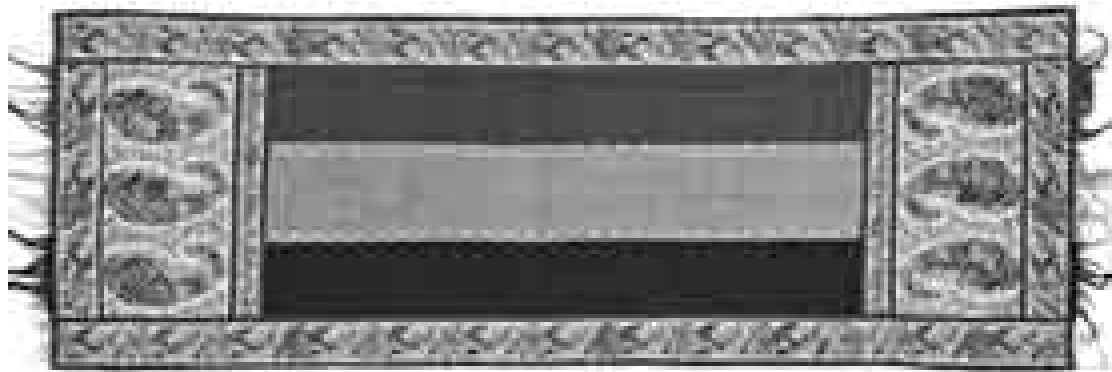
391



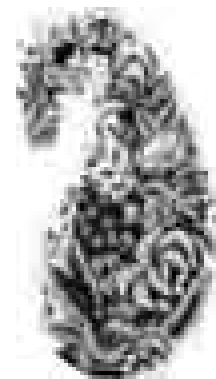
401



402



446



Détail du  
446

**436 VESTE**, fin XIXe siècle, velours noir, col, manches et poches orné de tulle brodé de perles de geai, boutons grelots.

150/200 €

**437 VISITE**, XIXe siècle, satin rouge, frangé rouge, doublure molletonnée jaune.

300/500 €

**438 ROBE À TOURNURE (JUPE ET BUSTIER)**, fin XIXe siècle, pékin, taffetas jaune rayé de bandes satin rose, volant de satin rose et dentelle.

500/700 €

*(Voir reproduction couleurs page 49)*

**439 ROBE À TOURNURE (JUPE ET VESTE) POUR L'HIVER**, fin XIXe siècle, velours rouge, brodé de parements de perles de verre, boutons en émail cloisonné au chinois.

800/1 200 €

*(Voir reproduction couleurs page 49)*

**440 BUSTIER**, fin XIXe siècle, pékin gros de Tours grenat rayé de satin noir, col et pièce d'estomac en taffetas changeant gorge de pigeon brodé de perles de geai.

50/70 €

**441 BUSTIER**, fin XIXe siècle, satin noir, parments de perles de geai.

30/50 €

**442 MANTEAU**, fin XIXe début XXe siècle, dans un châle des Indes, bleu brodé or de palmes, dos de velours bleu roi.

500/700 €

*(Voir reproduction couleurs page 49)*

**443 CHÂLE EN TAFFETAS IMPRIMÉ SUR CHÂÎNE**, XIXe siècle, décor polychrome de palmes dans des gerbes fleuries aux écoinçons, bordure de guirlande de fleurs et écailles cachemire (tache). 3, 07 x 1, 60 m

150/200 €

**444 CHÂLE GRENADINE**, Provence, XIXe siècle, gaze de soie noire brochée en soie polychrome d'une bordure cachemire avec arcatures et cyprès, palmes aux écoinçons (accrocs).

1, 55 x 1, 55 m

200/300 €

**445 GRAND CHÂLE**, XIXe siècle dans un fin tissage de laine noire, brodé en angle d'une gerbe de fleurs dans des guirlandes de fleurs, frangé (petits trous).

3, 57 x 1, 69 m

50/70 €

**446 ETOLE CACHEMIRE**, par Guillaume Terreneaux (1763-1834), circa 1810-1820, fond rayé gris, rouge et grenat, bordure de guirlande de fleurs, cartels aux extrémités avec des palmes mille fleurs, entre des galons noirs ornés de perles rouges (possiblement remonté tardivement, petits trous).

1, 91 x 0, 67 m

200/300 €

*(Voir reproduction ci-dessus et détail)*

**447 CHÂLE CARRÉ EN POINTE**, fond noir, bordé sur un angle de carrés à fond jaune, rouge ou noir décor cachemire (composé d'éléments anciens, recousus, usures).

Certains éléments se rapprochent du travail de Guillaume Terreneaux.

1, 30 x 1, 25 m

150/200 €

**448 CHÂLE CARRÉ EN POINTE**, France circa 1830-1840, fond noir, bordure sur un angle à fond blanc de palmes mille fleurs, bordure arlequinée (rétréci, recousu, usures).

1, 35 x 1, 35 m

100/150 €

**449 CHÂLE CARRÉ**, probablement Nîmes, circa 1830, fond rouge, décor cachemire d'un semis de fleurs, bordé d'un galon blanc à décor de fleurs et palmes (trous, déchirure).

1, 38 x 1, 38 m

50/70 €

**450 BORDURE DE CHÂLE CACHEMIRE**, France, 1840, décor d'un ruban ondé avec des fleurs de papyrus et fleurs Shah Abbas (trous).

2, 97 x 0, 11 m

20/30 €

**451 CHÂLE LONG**, Inde, Jamawar, XIXe siècle, sergé de laine tabac décor brodé cachemire en fil turquoise, bleu, rouge et crème de rinceaux feuillagés et fleuris, bordure de feuillages.

2, 77 x 1, 26 m

1 200/1 800 €

*(Voir reproduction couleurs page 49)*

- 452 MOON SHAWL OU CHÂLE CARRÉ**, probablement Angleterre, Paisley, XIXe siècle, fond noir chargé de palmettes, décor cachemire d'une lune chargée de fleurs et palmes, écoinçons en quart de lune, galerie sur les quatre cotés (usure).  
1, 98 x 1, 90 m  
500/700 €  
(Voir reproduction couleurs page 49)
- 453 CHÂLE CARRÉ**, Inde, période Sikh (1819-1846), assemblage de carrés rouges, jaunes, bleus, noir, blanc et roses brodé d'une lune dans des palmes, galon tissé.  
2, 19 x 2, 25 m  
5 000/7 000 €  
(Voir reproduction couleurs page 49)
- 454 CHÂLE LONG**, France, vers 1860, fond rouge, décor cachemire à six couleurs de doubles palmes enroulées de part et d'autre d'une réserve noire cruciforme à huit branches, galerie sur les quatre cotés, bordure arlequinée (trous).  
3, 50 x 1, 60 m  
250/400 €
- 455 CHÂLE CARRÉ**, France vers 1860-1890, fond rouge décor cachemire à sept couleurs de rayures chargées d'étoiles et palmes enroulées, galerie sur les quatre cotés, bordure arlequinée.  
1, 85 x 1, 90 m  
300/500 €  
(Voir reproduction couleurs page 53)
- 456 CHÂLE LONG DIT « QUATRE SAISONS », FRANCE, VERS 1870-1890, FOND ROUGE**, décor cachemire à sept couleurs d'un pendantif entre des palmes adossées dans des architectures de part et d'autre d'une réserve noire, bleue, rouge et verte chargée de fougères, galerie sur les quatre cotés, bordure arlequinée.  
3, 23 x 1, 61 m  
1 200/1 800 €  
(Voir reproduction couleurs page 52)
- 457 CHÂLE LONG**, Paris, vers 1860-1890, fond rouge, décor cachemire à six couleurs d'un pendantif et de palmes enroulées sortant de palmiers aux écoinçons, de part et d'autre d'une réserve noire, entouré d'un ruban blanc ondulant, galerie sur les quatre cotés, bordure arlequinée.  
3, 51 x 1, 55 m  
300/500 €  
(Voir reproduction couleurs page 52)
- 458 MOON SHAWL OU CHÂLE CARRÉ**, Inde, milieu XIXe siècle, fond rouge, décor de palmes dans des arcatures autour d'une réserve noire liserée rose, galerie sur les quatre cotés, bordure arlequinée brodée (trou et manque).  
1, 98 x 1, 92 m  
500/700 €  
(Voir reproduction couleurs page 52)
- 459 GRAND CHÂLE LONG**, France, vers 1870-1890, fond rouge, décor cachemire à six couleurs d'une fleur dans des palmes enroulées de part et d'autre d'une réserve en mandorle, bordure crénelée, galerie sur les quatre cotés, bordure arlequinée, bordé d'un châle coupé en deux dans la longueur, pour l'élargir. Le deuxième châle long qui a été cousu, France, vers 1870-1890, fond rouge mille fleurs, décor cachemire à six couleurs de palmes enroulées.  
3, 38 x 2, 77 m  
300/500 €  
(Voir reproduction couleurs page 53)
- 460 CHÂLE LONG**, France, vers 1880, fond rouge, décor cachemire à cinq couleurs, d'un cyprès dans des palmes adossées sous une arcature formant ruban de part et d'autre d'une réserve étoilée noire chargée d'une signature, galerie sur les quatre cotés, bordure arlequinée (trous).  
3, 36 x 1, 59 m  
150/200 €  
(Voir reproduction couleurs page 52)
- 461 CHÂLE LONG**, France, vers 1860, fond rouge, décor cachemire à sept couleurs de palmes et cyprès sous une triple arcature à fronton, de part et d'autre d'une réserve étoilée noire, large galerie à arcatures sur les quatre cotés, bordure arlequinée, porte une signature sur la réserve.  
3, 20 x 1, 54 m  
400/500 €  
(Voir reproduction couleurs page 52)
- 462 CHÂLE CARRÉ OU MOON SHAWL**, France, XIXe siècle, fond noir, décor cachemire à six couleurs, d'une lune chargée d'une étoile entourée de palmes mille fleurs dans un dense encadrement de guirlande de palmes et motifs *herati*, quart de lune aux angles, galerie sur les quatre cotés, frangé.  
1, 69 x 1, 78 m  
400/600 €  
(Voir reproduction couleurs page 53)
- 463 CHÂLE LONG**, France, vers 1840, fond rouge, décor cachemire à sept couleurs de palmes et arcatures dans un cartel de part et d'autre d'une large réserve blanche chargée de palmettes, papyrus et cercles, galerie sur les quatre cotés, bordure arlequinée (usures, trous).  
*A rapprocher du châle reproduit dans : Monique Lévi-Strauss, Cachemires, p. 94 dont les motifs de palmes en éventail rappellent ceux du dessin de Chambellan & Duché pour l'exposition de 1839, reproduit p. 42 du même ouvrage.*  
3, 17 x 1, 54 m  
500/700 €  
(Voir reproduction couleurs page 52)



408



409



410



414



431



433



438



439



442



451



452



453

- 464 CHÂLE LONG**, France, Ancienne Maison Gaussen Aîné, 1858-1872, fond rouge, décor cachemire à sept couleurs d'un pendentif et palmes adossées sous une arcature de part et d'autre d'une réserve carrée noire, galerie sur les quatre cotés, bordure arlequinée, porte une étiquette noire avec en lettres d'or Ane Mson G. Ané.  
*François Gaussen forme la société Gaussen Aîné en 1835, dans laquelle il tisse des châles dessinés par Couderc. Il remporte la médaille d'or à l'exposition de 1839. La société est dissoute en 1844. Le 1<sup>er</sup> janvier 1858 est créé une société pour l'exploitation de l'ancienne maison Gaussen Aîné dissoute en 1872.*  
3, 44 x 1, 51 m  
800/1 200 €  
*(Voir reproduction couleurs page 53)*
- 465 RÉUNION DE TAPISSERIES AU POINT**, XVIIe, XVIIIe et XIXe siècle, quatre garnitures de fauteuils, XVIIIe siècle : damassé vert et crème, style Régence : rouge et vert, style Louis XVI : décor de fleurs, époque Napoléon III : chimères et fleurs ; et des fragments ainsi que des tissages Jacquards.  
*Une dizaine de modèles différents environ.*  
100/150 €
- 466 PANNEAU EN TAPISSERIE AUX PETITS ET GROS POINTS**, XVIIe siècle, décor de la muse Terpsichore sur un fond « bizarre » de fleurs et palmes et animaux fantastiques (restaurations anciennes).  
0, 67 x 0, 64 m  
200/300 €
- 467 PORTIÈRE EN TAPISSERIE, LAINE ET SOIE**, Aubusson, XVIIIe siècle, fond beige, décor de fleurs et épis de blé (le lambrequin et les pentes sont issus de deux tissages différents, assemblés au XIXe siècle pour former une portière).  
2, 16 x 1, 73 m  
400/600 €
- 468 GARNITURE DE SALON (CANAPÉ ET TROIS FAUTEUILS) EN TAPISSERIE, LAINE ET SOIE**, Aubusson, style Louis XVI, fond crème, décor d'un panier de fleurs dans des guirlandes de fleurs et rubans noués (mauvais état, empoussiéré).  
300/500 €
- 469 FRAGMENT DE TAPISSERIE** avec couronne et blason et **BANDE EN TAPISSERIE AU POINT**, style du XVIIe siècle.  
50/70 €
- 470 GARNITURE DE FAUTEUIL EN TAPISSERIE, LAINE ET SOIE**, Aubusson, début XXe siècle, fond chocolat, décor polychrome d'une gerbe de fleurs dans une couronne de fleurettes (état neuf, jamais posé).  
*Assise : Haut : 0, 66 m ; Larg : 0, 66 m*  
*Dossier : Haut : 0, 49 m ; Larg : 0, 40 m*  
50/70 €
- 471 PANNEAU EN TAPISSERIE AU POINT**, fond noir, décor d'une gerbe de fleurs, dans une guirlande de fleurs.  
0, 35 x 0, 34 m  
10/20 €
- 472 PAIRE DE GARNITURES DE FAUTEUILS** en tapisserie, laine et soie, Aubusson, XVIIIe siècle, décor des fables de La Fontaine : le renard et le corbeau, le bœuf et la grenouille, pour les assises et d'enfants dans la nature pour les dossiers, dans un encadrement de rubans et guirlande de fleurs (usures, empoussiéré, restauration et réparations).  
*Assise : Haut : 0, 65 m ; Larg : 0, 69 m*  
*Dossier : Haut : 0, 52 m ; Larg : 0, 48 m*  
250/400 €
- 473 PAIRE DE PANNEAUX EN TAPISSERIE AU POINT**, XVIIIe siècle, fond groseille, décor bleu, vert et crème de paniers de fleurs (décoloration).  
0, 49 x 0, 48 m chaque.  
200/300 €
- 474 GARNITURE DE FAUTEUIL EN TAPISSERIE AU POINT**, XVIIIe siècle, fond crème, décor polychrome de fleurs et fraises.  
*Assise : Haut : 0, 68 m ; Larg : 0, 75 m*  
*Dossier : Haut : 0, 51 m ; Larg : 0, 46 m*  
150/200 €
- 475 SUITE DE QUATRE GARNITURES DE FAUTEUILS**, style du XVIIIe siècle, fond crème, décor d'un bouquet de fleurs dans un ruban et guirlande de fleurs (usures, empoussiéré).  
*Assise : Haut : 0, 63 m ; Larg : 0, 70 m*  
*Dossier : Haut : 0, 49 m ; Larg : 0, 41 m*  
200/300 €
- 476 GARNITURE D'UN SALON (CANAPÉ ET QUATRE FAUTEUILS) EN TAPISSERIE AU POINT**, laine et soie, style Louis XV, décor d'un vase ou panier de fleurs dans des rinceaux et gerbes de fleurs (usures, empoussiéré, manque des fonds de soie).  
*Canapé : Assise : Haut : 0, 82 m ; Larg : 2, 09 m*  
*Dossier : Haut : 0, 63 m ; Larg : 1, 82 m*  
*Fauteuils : Assise : Haut : 0, 66 m ; Larg : 0, 76 m*  
*Dossier : Haut : 0, 39 m ; Larg : 0, 49 m*  
250/400 €
- 477 GARNITURE DE FAUTEUIL EN TAPISSERIE, LAINE, COTON ET SOIE**, Aubusson, XIXe style du XVIIIe siècle, fond crème, décor d'une gerbe de fleurs dans un médaillon au milieu d'une couronne de fleurs (état neuf, jamais coupé).  
*Assise : Haut : 0, 71 m ; Larg : 0, 72 m*  
*Dossier : Haut : 0, 57 m ; Larg : 0, 58 m*  
200/300 €



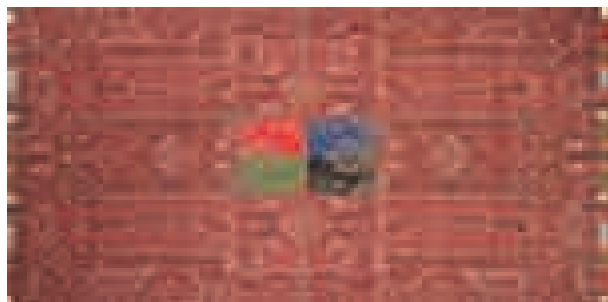
- 478 GARNITURE DE FAUTEUIL EN TAPISSERIE AU POINT**, époque Régence, fond noir, décor à la grenade (usures, anciennes réparations, fixé sur une toile).  
Assise : Haut : 0, 71 m ; Larg : 0, 80 m  
Dossier : Haut : 0, 70 m ; Larg : 0, 58 m  
200/300 €
- 479 PAIRE DE GARNITURES DE FAUTEUILS EN TAPISSERIE AU POINT**, XIXe style du XVIIIe siècle, fond noir, décor d'arbres et gerbes de fleurs dans des rubans chargés de rinceaux (usures).  
Assise : Haut : 0, 62 m ; Larg : 0, 72 m  
Dossier : Haut : 0, 42 m ; Larg : 0, 48 m  
100/150 €
- 480 PAIRE DE GARNITURES DE FAUTEUILS EN TAPISSERIE AU POINT**, XIXe style Régence, fond crème, décor « en pointe » damassé en camaïeu rouge de gerbe de fleurs, dans des branchages fleuris (empoussiéré).  
Assise : Haut : 0, 72 m ; Larg : 0, 80 m  
Dossier : Haut : 0, 48 m ; Larg : 0, 49 m  
100/150 €
- 481 SUITE DE TROIS GARNITURES EN TAPISSERIE, LAINE ET SOIE**, Aubusson, époque Louis XVI, fond crème décor d'un vase de fleurs dans des rinceaux, sous des draperies et guirlandes de fleurs pour les dossiers et sur contre fond pistache et guirlande de fleurs pour les assises (importantes usures).  
Assise : Haut : 0, 67 m ; Larg : 0, 75 m  
Dossier : Haut : 0, 51 m ; Larg : 0, 50 m  
200/300 €
- 482 GARNITURE DE FAUTEUIL** en tapisserie au point, XIXe siècle, style du XVIIIe siècle, fond crème, décor damassé en camaïeu rouge d'une gerbe de fleurs dans des palmes et rinceaux (empoussiéré).  
Assise : Haut : 0, 68 m ; Larg : 0, 76 m  
Dossier : Haut : 0, 49 m ; Larg : 0, 47 m  
30/50 €
- 483 GARNITURE DE FAUTEUIL** en tapisserie au point, XVIIIe siècle, fond crème, décor damassé en camaïeu gris d'un réseau enchevêtré de fleurs.  
Assise : Haut : 0, 70 m ; Larg : 0, 74 m  
Dossier : Haut : 0, 50 m ; Larg : 0, 47 m  
50/70 €
- 484 PANNEAU EN TAPISSERIE AU POINT**, XVIIIe siècle, fond crème, décor de branches fleuries, bordé d'un panneau à fond rouge, décor de branches fleuries (deux fragments cousus).  
0, 67 x 1, 08 m  
50/70 €
- 485 BANDE EN TAPISSERIE AU POINT**, XIXe siècle, fond bleu, décor de tiges noueuses chargées de roses et rinceaux.  
Métrage : 9, 74 m en plusieurs coupes  
(2, 79 x 0, 25 m ; 2, 83 x 0, 25 m & 4, 12 x 0, 25 m).  
100/150 €
- 486 ÉLÉMENTS EN TAPISSERIE**, Aubusson, XVIIIe siècle, verdure fragmentaires coupées pour garnir des fauteuils.  
0, 56 x 0, 76 m ; 0, 35 x 0, 65 m ; 0, 58 x 0, 75 m & 0, 34 x 0, 62 m  
80/120 €
- 487 RÉUNION** : fragments de tapisserie, Aubusson, XVIIIe siècle, fond bleu, décor de fleurs, bordure en tapisserie, Aubusson, XIXe siècle, fond noir, décor de fleurs et rubans noués, fragment de tapisserie, XVIIIe siècle, vase de fleurs.  
6 pièces  
80/120 €
- 488 TENTURE EN FAÇONNÉ**, style haute époque, châteaux, drakkars, animaux, fleurs, armure, hache (trous).  
2, 57 x 3, 72 m  
600/800 €
- 489 PANNEAU EN TAPISSERIE AU POINT**, XVIIIe siècle, la visitation (usures).  
0, 46 x 0, 48 m  
80/120 €
- 490 PANNEAU EN TAPISSERIE AUX PETITS ET GROS POINTS**, XVIIIe siècle, fond jaune, décor d'un couple galant admirant des portraits dans un jardin, au milieu de guirlandes de feuilles, grenades et fruits (usures, accroc).  
0, 80 x 0, 70 m  
250/400 €
- 491 RÉUNION DE TAPISSERIES AU POINT**, époque et style Empire et XIXe siècle, personnages à l'antique, animaux, motifs héraldiques, bordures, fleurs de lys et abeilles.  
Une vingtaine de modèles environ.  
80/120 €
- 492 DOS DE CANAPÉ EN TAPISSERIE**, Aubusson, style XVIIIe siècle, fond crème décor d'une gerbe de fleurs dans des rinceaux sur contre fond bleu. **TROIS GARNITURES DE FAUTEUIL EN TAPISSERIE**, époque Louis XVI, fond crème, décor d'un vase de fleurs dans des rinceaux sur contre fond bleu (fortes usures).  
70/90 €
- 493 TAPIS AU POINT RAS**, Aubusson, époque Empire ou Restauration, fond rouge, décor d'une rosace de fleurs sur contre fond jaune, dans une couronne de fleurs, au milieu de rinceaux et palmes, bordure à fond vert, décor d'une tige feuillagée et fleurie, entre des galons tabac (bel état, restauration et retissage).  
5, 00 x 4, 00 m  
6 000/8 000 €  
(Voir reproduction couleurs page 53)



454



458



456



457



460

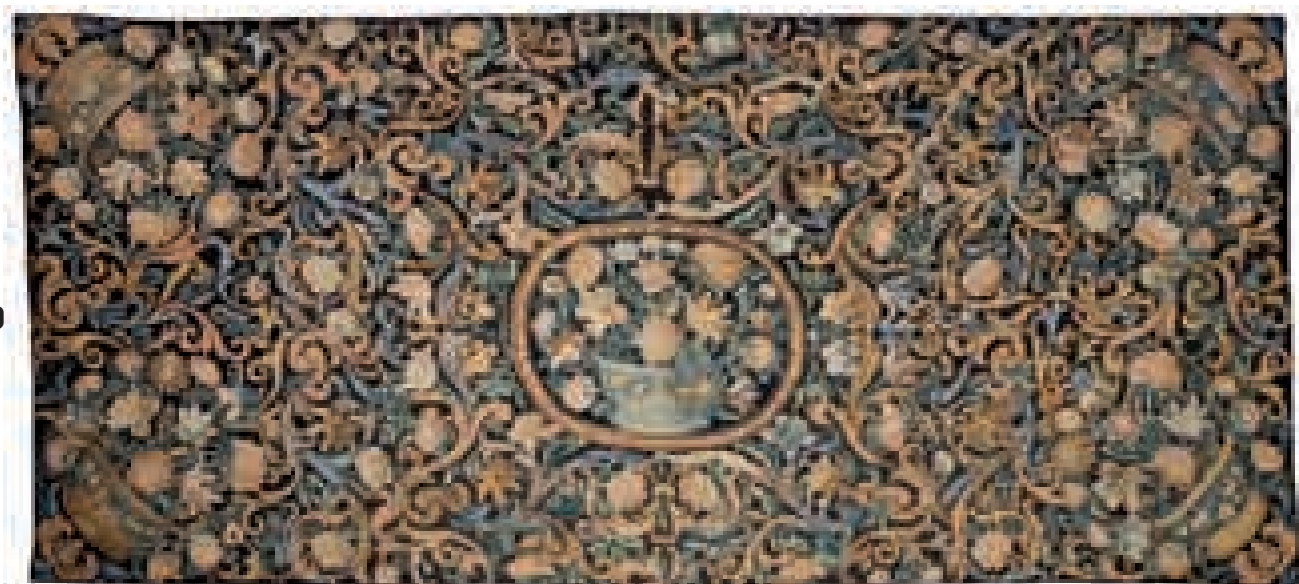


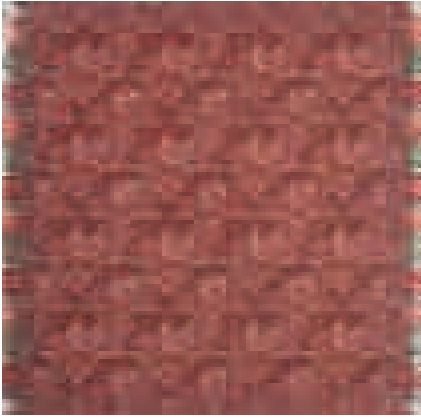
461



463

500





455



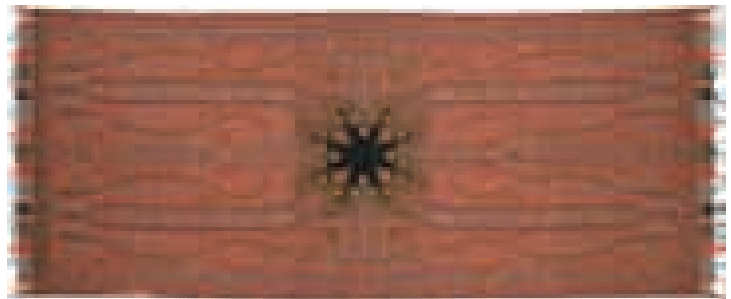
462



493



459



464



495



**494 GALERIE AU POINT NOUÉ DIT « DE LA SAVONNERIE »**, circa 1920, style Louis XVI, fond bleu, décor de fleurs, bordure de guirlande de rinceaux or (usures, diminuée dans la longueur, rentrayée).

5, 35 x 1, 90 m

3 000/5 000 €

**495 TAPIS AU POINT NOUÉ DIT « DE LA SAVONNERIE »**, circa 1920, style Louis XV, fond pastel pistache, décor en camaïeu crème de rinceaux et guirlandes de fleurs autour d'un médaillon (usures).

5, 60 x 3, 60 m

5 000/7 000 €

(Voir reproduction couleurs page 53)

**496 TAPIS OVALE AU POINT NOUÉ DIT « DE LA SAVONNERIE »**, style Directoire, fond vert amande, décor d'un médaillon bleu avec rosace et bordure bleue à rinceaux de palmes.

1, 95 x 2, 10 m

500/700 €

**497 GALERIE AU POINT PORTUGAL**, XIXe siècle, fond crème, décor violet, jaune et vert d'un semis de fleurs stylisées dans un réseau de tiges feuillagées et rosaces, bordure crénelé vert, jaune et violet.

5, 49 x 1, 40 m

200/300 €

**498 TAPIS AU POINT**, style Louis XVI, fond blanc, décor d'un médaillon floral dans une couronne laurée, au milieu de rinceaux de fleurs, galon vieux rose.

2, 75 x 1, 80 m

100/150 €

**499 TAPIS AU POINT**, style du XVIIIe siècle, fond blanc décor d'un semis de roses dans un ruban bleu, galon bleu (trace de table).

1, 81 x 2, 80 m

80/120 €

**500 TAPIS AU POINT**, fin XVIIe début XVIIIe siècle, fond noir, décor d'un panier de fleurs dans un médaillon d'oves et perles au milieu de denses rinceaux fleuris, corbeille de fleurs aux écoinçons.

1, 68 x 3, 73 m

3 000/5 000 €

(Voir reproduction couleurs page 52)

**501 SUITE DE DOUZE PANNEAUX EN TAPISSERIE AU POINT**, XVIIIe siècle, fond blanc, décor de rubans jaunes ondulants chargés de guirlande de fleurs.

0, 87 x 0, 40 m ; 0, 87 x 0, 36 m ; 0, 86 x 0, 38 m ;  
0, 86 x 0, 37 m ; 0, 84 x 0, 39 m ; 0, 86 x 0, 39 m ;  
0, 84 x 0, 42 m ; 0, 86 x 0, 40 m ; 0, 85 x 0, 37 m ;  
0, 86 x 0, 43 m ; 0, 84 x 0, 42 m & 0, 84 x 0, 42 m

3 000/5 000 €

(Voir reproduction couleurs page 56)

**502 DEUX GARNITURES DE CHAISES EN TAPISSERIE AU POINT**, début XVIIIe siècle, fond noir, décor au pavot.

0, 77 x 0, 68 m & 0, 77 x 0, 66 m

200/300 €

**503 GARNITURE DE FAUTEUIL EN TAPISSERIE AUX PETITS ET GROS POINTS, LAINE ET SOIE**, XVIIe siècle, fond chocolat, décor d'un médaillon bleu au lion attaquant un sanglier, dans des cuirs, au milieu de frise de jardins avec scènes de genre évoquant les saisons et animaux.

Assise : Haut : 0, 71 m ; Larg : 0, 84 m

Dossier : Haut : 0, 77 m ; Larg : 0, 73 m

300/500 €

(Voir reproduction ci-contre)

**504 PANNEAU EN TAPISSERIE AU POINT**, XVIIIe siècle, fond crème, gerbe de grenades sur une terrasse.

0, 82 x 0, 74 m

500/700 €

(Voir reproduction ci-contre)

**505 PANNEAU EN TAPISSERIE AU POINT**, XVIIIe siècle, fond blanc, décor à la grenade sur une terrasse.

0, 74 x 0, 61 m

250/400 €

(Voir reproduction ci-contre)

**506 GARNITURE DE FAUTEUIL EN TAPISSERIE AU POINT**, XVIIIe siècle, fond blanc, décor à la grenade et aux grappes de raisin, sur une terrasse.

Assise : Haut : 0, 74 ; Larg : 0, 85 m

Dossier : Haut : 0, 75 m ; Larg : 0, 72 m

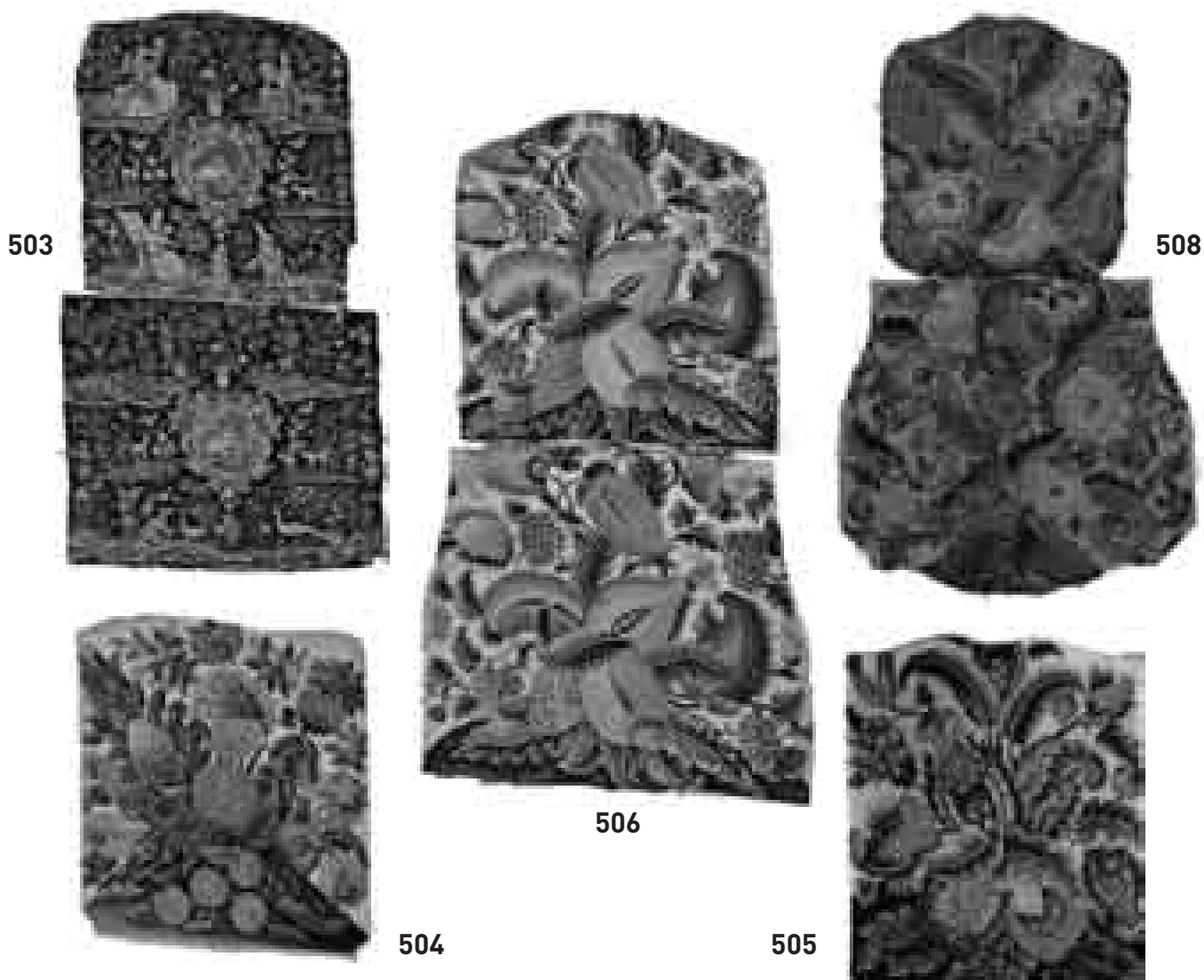
300/500 €

(Voir reproduction ci-contre)

**507 PANNEAU EN TAPISSERIE AU POINT**, XVIIIe siècle, fond jaune, décor à la grenade sur une terrasse (restaurations).

0, 72 x 0, 78 m

200/300 €



**508 PAIRE DE GARNITURES DE FAUTEUILS EN TAPISSERIE AU POINT**, XVIII<sup>e</sup> siècle, fond jaune, décor aux pavots sur une terrasse.

*Assise : Haut : 0, 71 m ; Larg : 0, 78 m*

*Dossier : Haut : 0, 56 m ; Larg : 0, 52 m*

400/600 €

*(Voir reproduction ci-dessus)*

**509 QUATRE PANNEAUX POUVANT FORMER DEUX GARNITURES DE FAUTEUILS EN TAPISSERIE AU POINT**, XVIII<sup>e</sup> siècle, fond jaune, décor aux pavots.

*0, 64 x 0, 68 m ; 0, 70 x 0, 73 m ; 0, 66 x 0, 68 m & 0, 65 x 0, 69 m*

300/500 €

**510 GARNITURE DE FAUTEUIL EN TAPISSERIE AU POINT**, XVII<sup>e</sup> siècle, fond brun habité d'une végétation « bizarre », décor d'un triomphe de Neptune pour le dossier et d'un triton avec une naiade pour l'assise (importantes restaurations).

*Assise : Haut : 0, 70 m ; Larg : 0, 84 m*

*Dossier : Haut : 0, 80 m ; Larg : 0, 74 m*

250/400 €

**511 DESSUS DE PLOYANT EN TAPISSERIE AU POINT**, XVII<sup>e</sup> siècle, fond tabac, décor de fleurs.

*0, 78 x 0, 48 m*

150/200 €

**512 TAPISSERIE AU POINT**, XVII<sup>e</sup> siècle, fond noir, dense décor de fleurs.

*0, 60 x 0, 42 m ; 0, 63 x 0, 28 m ; 0, 60 x 0, 25 m & des morceaux.*

**ASSISE EN TAPISSERIE AU POINT**, XVIII<sup>e</sup> siècle, fond bleu nuit, décor à la grenade.

*0, 61 x 0, 71 m*

150/200 €

**513 PENTE OU BONNE GRACE EN TAPISSERIE AUX PETITS ET GROS POINTS, LAINE ET SOIE**, XVII<sup>e</sup> siècle, fond noir, décor « bizarre » de fleurs, insectes et petits personnages.

*2, 41 x 0, 39 m*

300/500 €

*(Voir reproduction page 54)*

**514 FRAGMENT DE PENTE OU BONNE GRACE EN TAPISSERIE AUX PETITS ET GROS POINTS, LAINE ET SOIE**, XVII<sup>e</sup> siècle, fond beige, femme mythologique dans des rubans, fleurs et lambrequins (morceaux cousus).

*1, 45 x 0, 32 m*

100/150 €

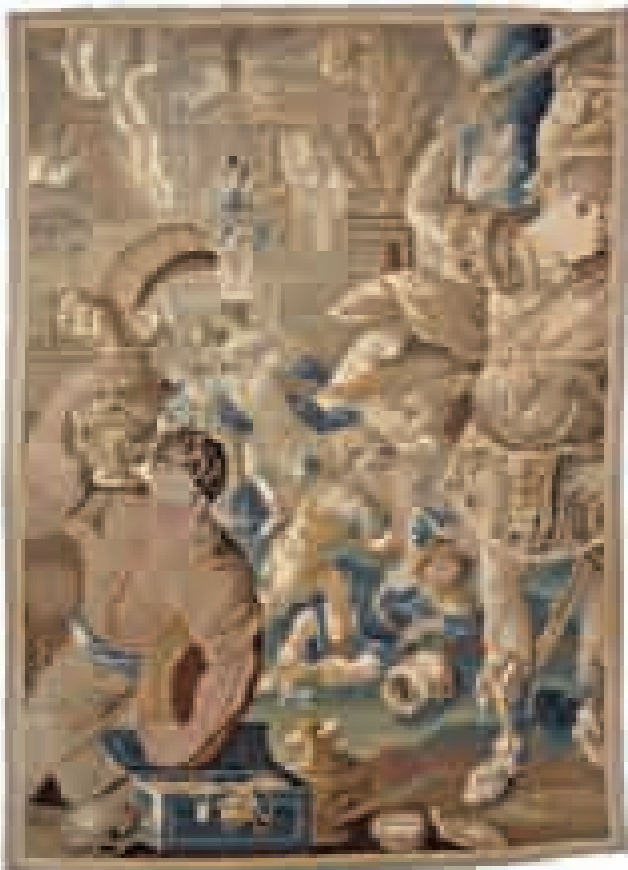
520



525



526



527



501



**515 GARNITURE DE FAUTEUIL ET PANNEAU EN TAPISSERIE AU POINT, LAINE ET SOIE,** circa

1820, fond ivoire, décor d'un char conduit par un amour et tiré par des cerfs, ou de femmes mythologiques, dans un encadrement de vignes et raisin ou clochettes, sur contre fond brun.

*Fauteuil : Assise : Haut : 0, 57 m ; Larg : 0, 67 m*

*Dossier : Haut : 0, 49 m ; Larg : 0, 44 m*

*Panneau ovale : 0, 49 x 0, 43 m*

100/150 €

**516 SUITE DE CINQ GARNITURES DE CHAISES EN TAPISSERIE AU POINT, LAINE ET SOIE,** époque

Romantique, fond crème d'animaux dans une couronne de fleurs pour les assises et de personnages dans une couronne de fleurs pour les dossiers sur contre fond brun, bandes de feuilles de chêne.

*Assise : Haut : 0, 50 m ; Larg : 0, 59 m*

*Dossier : Haut : 0, 44 m ; Larg : 0, 41 m*

200/300 €

**517 BANDE EN TAPISSERIE AU POINT,** fond brun, décor polychrome d'une tige sur laquelle se développe une guirlande de fruits et grappes de raisin, galon blanc à guirlande de fleurs.

*6, 15 x 0, 18 m*

300/500 €

**518 CARREAU EN TAPISSERIE, LAINE ET SOIE,** Flandre, début XVIIe siècle, fond bleu chargé de feuilles de houx et fleurs autour d'un médaillon représentant la circoncision du Christ, galon rouge (restauration, usures).

*0, 54 x 0, 55 m*

400/600 €

*(Voir reproduction ci-contre)*

**519 ASSISE DE CANAPÉ EN TAPISSERIE, LAINE ET SOIE,** Aubusson, XVIIIe siècle, chasse au lynx dans un médaillon lauré sur fond crème, rinceaux et guirlandes de fleurs (usures).

*0, 78 x 2, 02 m*

300/500 €

*(Voir reproduction ci-dessous)*

**520 BANDEAU EN TAPISSERIE, LAINE ET SOIE,**

Bruxelles, XVIe siècle, aux armes de la famille de Gonzague sous une couronne, au milieu de vases, trophées d'armes et couronne.

*0, 55 x 1, 84 m*

1 500/2 000 €

*(Voir reproduction couleurs page 56)*

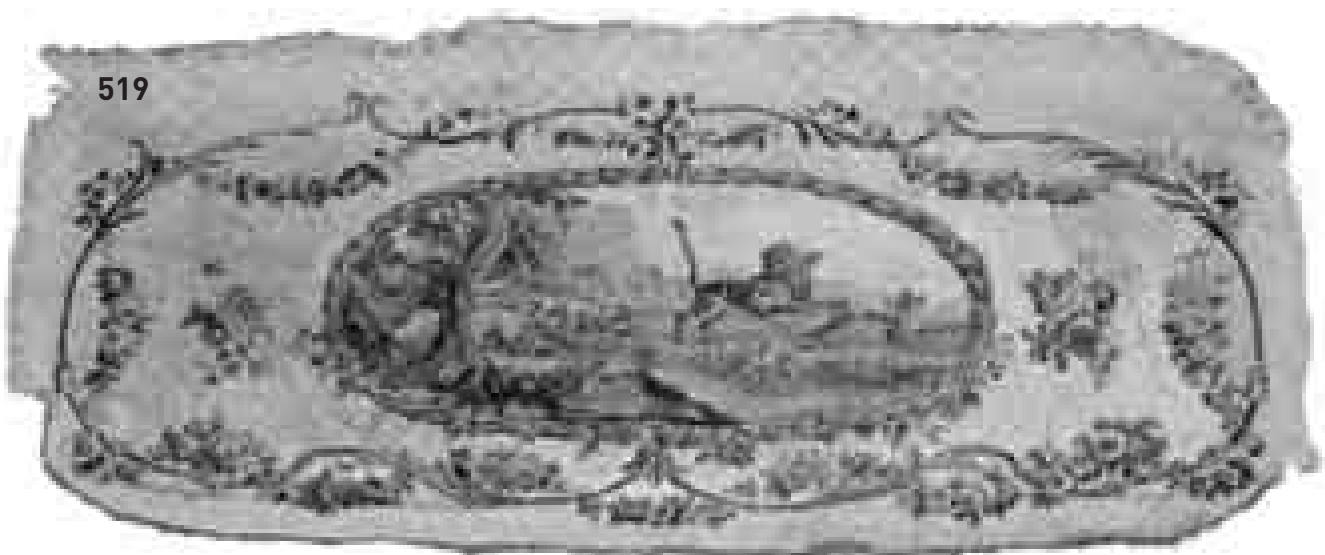
**521 BORDURE EN TAPISSERIE, LAINE ET SOIE,**

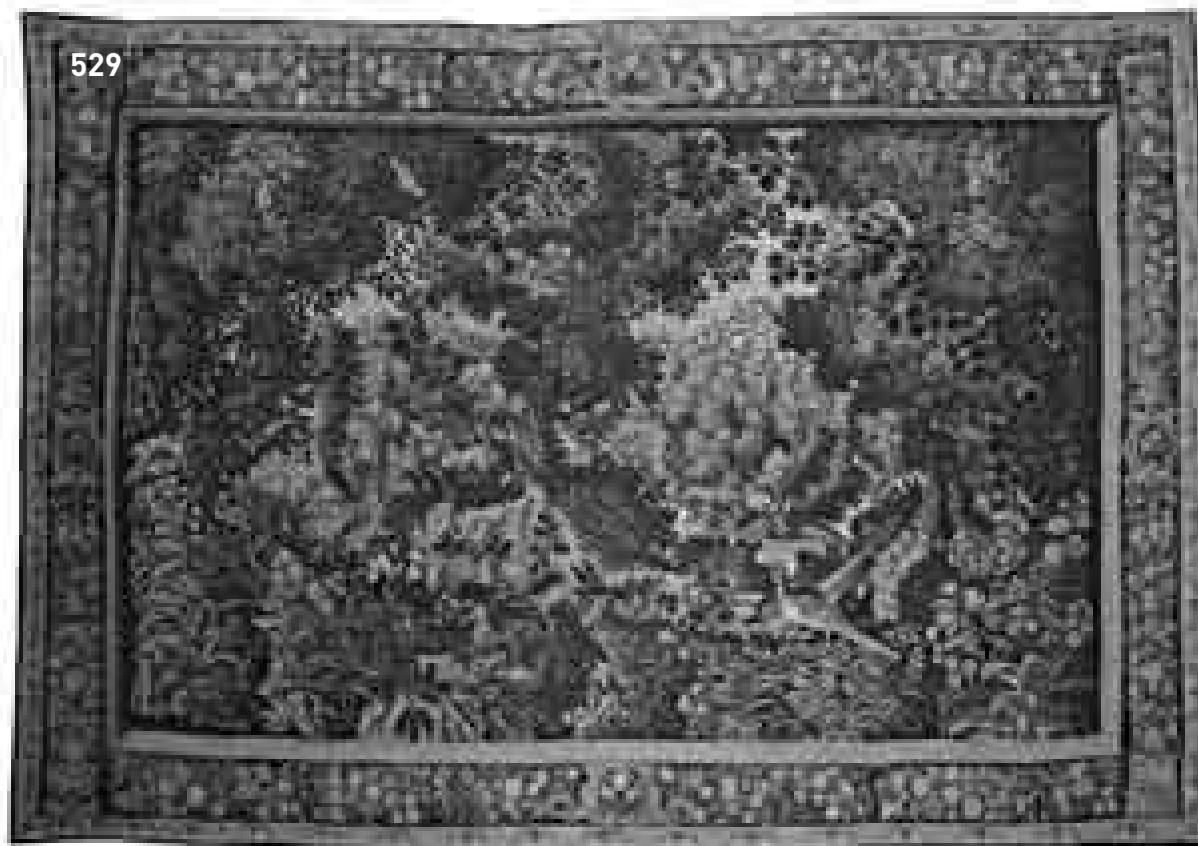
Bruxelles, XVIème siècle, aux personnages allégoriques, notamment la géographie, l'industrie, la connaissance, au milieu de vases de fleurs, draperies et amours (fragmentaire, usures, restaurations).

*2, 58 x 2, 85 m*

*(pour une tapisserie de 2, 19 x 2, 02 m).*

4 500/6 500 €





**522 BORDURE EN TAPISSERIE, LAINE ET SOIE,** Bruxelles, XVIème siècle, aux personnages allégoriques, notamment la navigation entre Neptune et Amphytrite, la connaissance, au milieu de vases de fleurs, draperies et amours (fragmentaire, usures, restaurations).

2, 80 x 2, 87 m (pour une tapisserie de 2, 32 x 1, 96 m).

4 500/6 500 €

(Voir reproduction couleurs en 3e de couverture)

**523 PAIRE DE TAPISSERIES,** États-Unis d'Amérique, circa 1930, style du XVIIIe siècle, personnages galants dans un parc devant des architectures, avec sa bordure d'un cadre figuré, galon bleu, signature tissée LK.

2, 32 x 1, 76 m & 2, 32 x 1, 76 m

6 000/8 000 €

**524 TAPISSERIE,** Aubusson, XIXe, style du XVIIe siècle, verdure au château, rivière et faisans, avec sa bordure de rinceaux, galon bleu.

1, 98 x 2, 09 m

1 500/2 000 €

**525 TAPISSERIE, LAINE ET SOIE,** Flandre, XVIIe siècle, verdure au village et oiseaux (grand fragment).

2, 05 x 1, 82 m

3 500/5 000 €

(Voir reproduction couleurs page 56)

**526 PANNEAU EN TAPISSERIE, LAINE ET SOIE,** Bruxelles, XVIIe siècle, hommage rendu par un roi ceint d'une couronne laurée (panneau fragmentaire).

A rapprocher de l'histoire de Constantin  
2, 36 x 1, 74 m

4 000/6 000 €

(Voir reproduction couleurs page 56)

**527 PANNEAU EN TAPISSERIE, LAINE ET SOIE,** Bruxelles, XVIIe siècle, tirée de la tenture de la Prise de Jérusalem ou de l'Histoire de Troie, l'incendie de la ville (panneau fragmentaire).

2, 34 x 1, 64 m

4 000/6 000 €

(Voir reproduction couleurs page 56)

**528 PAUL VERA (1882-1957) : L'ÉTÉ**  
**TAPISSERIE TISSÉE EN BASSE LICE PAR LES ATELIERS A.R.T.** (« Atelier de Rénovation de la Tapisserie) entre 1942 et 1950 environ, signature de l'artiste et marque d'atelier dans le tissage, n° 59 du catalogue des ateliers A.R.T.

Vente des tapisseries et cartons des ateliers A.R.T., Drouot, le 3 octobre 1990, p. 22, n° 8 et pour le carton, p. 107, n° 50.

Paul Vera qui est un élève de Maurice Denis et Paul Serusier, a réalisé des compositions pour le paquebot « Ile-de-France » et des cartons pour la manufacture de Beauvais. Certaines de ses tapisseries sont au Metropolitan Museum de New York et au musée d'art moderne de la ville de Paris.

1, 99 x 2, 87 m

8 000/10 000 €

(Voir reproduction couleurs en 2e de couverture)

**529 TAPISSERIE LAINE ET SOIE**, Flandre, XVIIe siècle, verdure au château, rivière, écureuils et aux oiseaux avec sa bordure à fond brun de guirlande de fleurs et médaillons floraux dans des cuirs, entre des galons crème, jaune et bleu (restauration).

3, 02 x 4, 44 m

15 000/20 000 €

*(Voir reproduction couleurs en 2e de couverture et ci-contre)*

**530 BORDURE DES QUATRE COTÉS EN TAPISSERIE**, Flandre, fin XVIe début XVIIe siècle, fond brun ou jaune, décor de guirlande de fruits et fleurs (éléments assemblés pouvant se réunir, usures, trou, rentrayages, retissages).

*Bordure : 3, 09 x 2, 65 m en 0, 33 m de large pour une tapisserie (2, 49 x 2, 03 m).*

400/600 €

**531 TAPISSERIE, LAINE ET SOIE**, Aubusson, XVIIIe siècle, verdure dite exotique, d'après les cartons de Pillement, au figuier, temple chinois et oiseau (fragmentaire, usures, retissages).

2, 22 x 2, 17 m

2 500/4 000 €

*(Voir reproduction ci-dessous)*

**532 BANDES EN TAPISSERIE, LAINE ET SOIE**, Allemagne, Berlin, après 1750, fond blanc, décor de fleurs dans des rinceaux chinois.

*A rapprocher des tapisseries aux chinois conservées au château de Charlottenburg, qui se caractérisent par leurs fonds dépouillés.*

4, 26 x 0, 30 m & 5, 01 x 0, 235 m

2 000/3 000 €



531



**533 TAPISSERIE, LAINE ET SOIE**, Allemagne, Berlin, après 1750, fond blanc, décor d'un paysage des Indes en frise, avec tente tartare, temple chinois, pont chinois et étendard, entre des galons bleu, jaune et tabac.

*A rapprocher des tapisseries aux chinois conservées au château de Charlottenburg, qui se caractérisent par leurs fonds dépouillés.*

0, 91 x 4, 48 m

8 000/12 000 €

*(Voir reproduction couleurs en 3e de couverture)*

**534 TAPISSERIE, LAINE ET SOIE**, Allemagne, Berlin, après 1750, fond blanc, décor d'un cartel bleu avec des caractères chinois au dessus de plumes, clochettes et guirlande de fleurs, entre des pots à feu, sous des plumes, drapeau, clochettes, médaillon au paysage chinois, dragon et oiseaux.

*A rapprocher des tapisseries aux chinois conservées au château de Charlottenburg, qui se caractérisent par leurs fonds dépouillés.*

3, 15 x 1, 81 m

10 000/15 000 €

*(Voir reproduction couleurs en 3e de couverture et ci-contre)*

**Pour introduire des lots  
dans la prochaine vente d'étoffes et de tapisseries,  
veuillez prendre contact avec :**

**Aymeric de VILLELUME**

*Expert*

17, rue Pétrarque 75116 PARIS

Tél. +33(0)1 56 28 04 12

Fax. +33(0)1 56 28 04 13

Email :

aymeric.devillelume@aliceadsl.fr

**Patrick DEBURAUX**

*Commissaire Priseur*

51, rue Decamps 75116 PARIS

Tél. : +33 (0)1 42 24 80 76

Fax : +33 (0)1 42 24 72 18

Email :

contact@deburaux.com

Le lot n° 338 (détail) est reproduit en première de couverture.

Le lot n° 73 est reproduit en quatrième de couverture.

**PHOTOGRAPHIES:**

Thierry JACOB - Studio PARIMAGE - 30, rue de Bruxelles 75009 PARIS

Tél. 01 45 26 37 81

**CONCEPTION & RÉALISATION :**

imprimerie EDISET - 106, rue Elias Howe - 94100 SAINT-MAUR

Tél. 01 55 96 19 56

## CONDITIONS DE VENTE

La vente sera faite au comptant et conduite en Euros. Les acquéreurs paieront des frais en sus des enchères de 19 % plus TVA, soit 22,724 % TTC jusqu'à 100 000 € et de 12 % plus TVA, soit 14,352 % TTC à partir de 100 000 €. Les lots ne seront délivrés aux adjudicataires qu'après paiement.

### GARANTIES

Les attributions ont été établies compte tenu des connaissances scientifiques et artistiques à la date de la vente. Le commissaire-priseur se réserve la possibilité de rectifier les désignations du catalogue. Ces rectifications seront annoncées au moment de la présentation de l'objet et portées au procès verbal de la vente. Une exposition préalable permettant aux acquéreurs de se rendre compte de l'état des biens mis en vente, il ne sera admis aucune réclamation une fois l'adjudication prononcée. Les reproductions au catalogue des oeuvres sont aussi fidèles que possible, une différence de coloris ou de tons est néanmoins possible.

Les dimensions ne sont données qu'à titre indicatif.

### ENCHÈRES

L'ordre du catalogue sera suivi. Le commissaire-priseur pourra diviser des lots.

En cas de double enchère reconnue effective par le commissaire-priseur, le lot sera remis en vente, tous les amateurs présents pouvant concourir à cette deuxième mise en adjudication.

Ordre d'achats : Si vous souhaitez faire une offre d'achat par écrit, vous pouvez utiliser le formulaire prévu à cet effet en fin de catalogue (page 39). Celle-ci doit nous parvenir au plus tard 2 jours avant la vente accompagnée de vos coordonnées bancaires.

Enchères par téléphone : Si vous souhaitez enchérir par téléphone, veuillez en faire la demande par écrit en utilisant le formulaire prévu à cet effet (page 39), accompagnée de vos coordonnées bancaires, au plus tard 2 jours avant la vente. En aucun cas le Commissaire - Preneur ne pourra être tenu pour responsable au cas où vous ne pourriez pas être joint par téléphone au moment de la vente.

### RETRAIT DES ACHATS

Il est conseillé aux adjudicataires de procéder à un enlèvement de leurs lots dans les meilleurs délais afin d'éviter les frais de magasinage qui sont à leur charge. Le magasinage n'entraîne pas la responsabilité du Commissaire - Preneur ni de l'expert à quelque titre que ce soit.

Les lots qui n'auront pas été enlevés dans la salle le jour de la vente pourront être stockés aux frais de l'acquéreur.

En cas de paiement par chèque ou par virement, la délivrance des objets pourra être différée jusqu'à l'encaissement. Dès l'adjudication, l'objet sera sous l'entière responsabilité de l'adjudicataire.

L'acquéreur sera lui-même chargé de faire assurer ses acquisitions, et le Commissaire - Preneur décline toute responsabilité quant aux dommages que l'objet pourrait encourir, et ceci dès l'adjudication prononcée. La formalité de licence d'exportation peut requérir un délai de cinq à dix semaines, celui-ci pouvant être sensiblement réduit selon la rapidité avec laquelle l'acquéreur précisera ses instructions à l'étude.

## TERMS OF SALE

Purchased lots will become available only after payment in-full has been made. The sale will be conducted in Euros.

Purchasers will pay in addition to the hammer price, a buyer's premium of 19 % VAT excluded or 22,724 % VAT included until € 100 000 and a buyer's premium of 12 % VAT excluded or 14,352 % VAT included from € 100 000. Purchased lots will be delivered to buyer's only after payment.

### GUARANTEES

The auctioneer is bound by the indications in the catalogue, modified only by announcements made at the time of the sale noted in the legal records thereof.

An exhibition prior to the sale permits buyers to establish the conditions of the works offered for sale and no claims will be accepted after the hammer has fallen. Some difference may appear between the original work and its illustration, there will be no claims in such matter.

The measurements are given only as an indication.

### BIDS

Should the auctioneer recognise two simultaneous bids on lot, the lot will be put up for sale again and all those present in the saleroom may participate in this second opportunity to bid.

### ABSENTEE BIDS

If you wish to make a bid in writing, you should use the form included in this catalogue (page 39), accompanied by your bank references, to be received by us no later than two days before the sale. Telephone bids are free service designed for clients who are unable to be present at an auction. The auctioneer cannot be held responsible for any problems concerning telephone bids.

### TELEPHONE BIDS

If you wish to bid by telephone, please make your request to be called in writing (page 39), accompanied by your bank references, to be received by us no later than two days before the sale.

### COLLECTION OF PURCHASES

Buyers are advised to collect successful lots as soon as possible to avoid handling and storage costs which may be incurred at their expense. The auctioneer is not responsible for the storage of purchased lots.

If payment is made by cheque or by wire transfer, lots may not be withdrawn until the payment has been cleared.

From the moment the hammer falls, sold items will become the exclusive responsibility of the buyer. The buyer will be solely responsible for the insurance, the auctioneer assumes no liability for any damage to items which may occur after the hammer falls.

An export license can take five or ten weeks to process, although this time may be significantly reduced depending upon how promptly the buyer supplies the necessary information to the auctioneer.

Translation in English is for information purpose. In case of dispute only terms of sale written in french will be considered.

#### Magasinage

les lots sont disponibles après règlement, sur présentation de leur étiquette :

- le lendemain de la vente jusqu'à 10 heures, dans la salle, sans frais.

- passé ce délai, au magasinage de l'Hôtel Drouot : 6 bis, rue Rossini, 75009 Paris

du lundi au vendredi de 8h à 10h, de 12h à 13h et de 15h à 17h30 et le samedi de 8h à 10h. Horaires modifiables en fonction du calendrier,

se renseigner auprès de l'Etude (01 42 24 80 76) ou de l'Hôtel Drouot (01 48 00 20 20).

Les frais de magasinage sont à la charge de l'acheteur.





V I E I L L E S  
**MAISONS**  
PATRIMOINE  
HISTORIQUE  
F R A N Ç A I S E S



*Association reconnue d'utilité publique, regroupant 16 000 adhérents, Vieilles Maisons Françaises a pour vocation de promouvoir depuis plus de 40 ans la sauvegarde du patrimoine architectural français.*

**Prix du concours annuel de sauvegarde VMF 2008  
- PRIX DEBURAUX / APONEM -  
décerné pour la restauration de la chapelle  
Notre Dame De Toutes les Grâces, dans le Rhône**



Prix décerné chaque année pour récompenser et aider à la restauration d'un monument à vocation culturelle.

*VMF : 93, rue de l'Université - 75007 PARIS  
Tél. 01 40 62 61 71 - Fax 01 45 51 12 26*

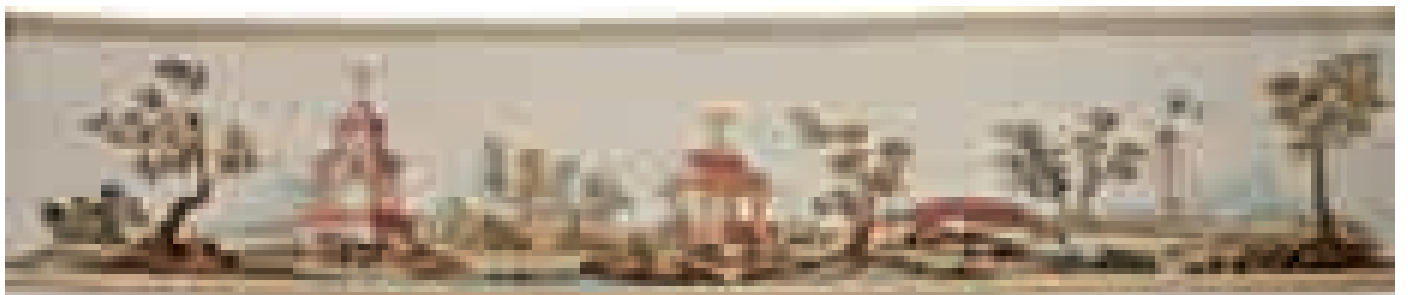


522

522



534



533

