



DEBURAUX

M E M B R E D U G R O U P E

Aponem

MAISONS DE VENTES AUX ENCHÈRES

DROUT RICHELIEU - SALLE 9

JEUDI 15 NOVEMBRE 2007 À 14 HEURES

TABLEAUX MODERNES

**COLLECTION DUTILLEUL
GOUACHES DE RAOUL DUFY**

PHOTOGRAPHIES

Commissaire-Preneur habilité

Patrick DEBURAUX

Préparation des ventes

Erell ALLAIN

Elsa JOLY-MALHOMME

Georgina LE TOURMY

Consultant pour la région Sud-Est

Xavier d'ALEYRAC de COULANGES

Historien d'Art

Tél. : 04 93 57 56 30

Mobile : 06 12 59 23 78

EXPERTISES - INVENTAIRES

Successions - Partages

Assurances - ISF

VENTE AUX ENCHÈRES

Tableaux anciens

Tableaux XIX^e siècle - Ecole de Barbizon

Tableaux modernes

Art contemporain

Mobilier - Objets d'art

Art nouveau - Art déco

Textiles - Etoffes anciennes

Tapisseries - Tapis

Bijoux - Orfèvrerie

Livres anciens et modernes

Marine - Sciences

Objets de vitrine - Eventails

Création contemporaine

Verre et céramique

Photographies

Militaria - Jouets

Design - Vins

VISITES CONFÉRENCES

Un cycle de visites de Musées, d'expositions et d'atelier d'artistes ainsi que de rencontres-conférences avec des spécialistes est organisée par Patrick DEBURAUX

DÉPARTEMENT JUDICIAIRE

DUMOUSSET - DEBURAUX

Commissaires-Preneurs Judiciaires

Membre de la compagnie des

Commissaires-Preneurs Judiciaires

de Paris

51, rue Decamps

75116 PARIS

Tél. : +33 (0)1 42 24 80 76

Fax : +33 (0)1 42 24 72 18

contact@deburaux.com

www.deburaux.com

SVV n° 2005-547

SAS au capital de 40. 000 €

Drouot Richelieu - Salle 9
9, rue Drouot - 75009 Paris

JEUDI 15 NOVEMBRE 2007 À 14 HEURES

TABLEAUX MODERNES

COLLECTION DUTILLEUL

GOUACHES DE RAOUL DUFY

PHOTOGRAPHIES

COMMISSAIRE-PRISEUR HABILITÉ

Patrick DEBURAUX

EXPERTS

Fanny GUILLON-LAFFAILLE, *Expert de Raoul Dufy*

Tél : 01 45 63 52 00 - Fax 01 45 61 92 91

contact@guillonlaffaille.com - www.guillonlaffaille.com

pour les lots 59 à 281

Aymeric de VILLELUME, *Expert en tissus anciens et modernes*

Agréé par le Conseil des Ventes Volontaires :

17, rue Pétrarque - 75116 PARIS - Tél.: 01 56 28 04 12 - Fax: 01 56 28 04 13

aymeric.devillume@tiscali.fr - www.aymeric.devillume.artcover.com

pour les lots 59 à 303

Noé WILLER, *Expert en tableaux modernes :*

15, rue de Miromesnil - 75008 PARIS - Tél : 01 53 43 80 90

art.conseil.w@wanadoo.fr

pour les lots 22 à 57

EXPOSITIONS PUBLIQUES

DEBURAUX / APONEM : 51, rue Decamps -75116 Paris,

du jeudi 8 au samedi 10 novembre de 10 à 13 heures et de 14 à 18 heures

À DROUOT : 9, rue Drouot - 75009 PARIS

Mercredi 14 novembre de 11 à 18 heures et jeudi 15 novembre de 11 à 12 heures

TÉLÉPHONE EXCLUSIVEMENT PENDANT L'EXPOSITION ET LA VENTE À DROUOT : + 33 (0)1 48 00 20 09

L'intégralité des lots sont reproduits en couleurs sur www.interencheres.fr

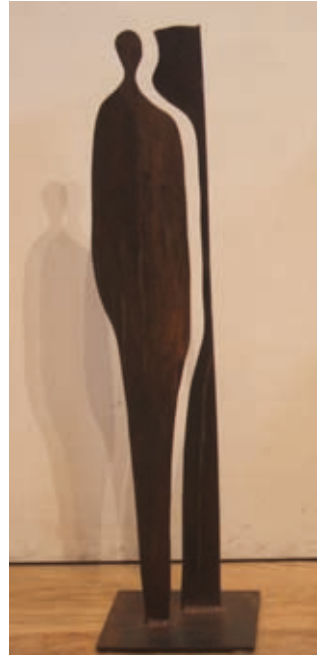
Catalogue disponible sur www.deburaux.com et www.gazette-drouot.com

- | | |
|--|--|
| <p>1 BOHERM FESTO
 « CHARIOT AU BORD DE LA MER »
 huile sur toile signée en bas au centre.
 91 x 124 cm</p> | <p>12 MUHRE «PAYSAGE AU MOULIN »
 huile sur toile signée en bas à gauche.
 90 x 60 cm</p> |
| 1 500/2 000 € | 1000/1200 € |
| <p>2 BOHMER I. « LES BICHES »
 huile sur toile signée en bas à droite, contresignée et située au dos.
 100 x 146 cm</p> | <p>13 PTEROVSKI « MASSIF DE FLEURS »
 huile sur carton signée en bas à droite.
 52 x 61cm</p> |
| 1 800/2 000 € | 800/1 000 € |
| <p>3 ECOLE HOLLANDAISE DU XIX^e SIÈCLE
 « MARINE ».
 huile sur panneau.
 17 x 26 cm</p> | <p>14 RANZONI GUSTAV (1826-1900)
 « CERFS TRAVERSANT LA RIVIÈRE »
 huile sur toile signée en bas à gauche.
 51 x 42 cm</p> |
| 1 000/1 500 € | 2 500/3 000 € |
| <p>4 ECOLE HOLLANDAISE DU XIX^e SIÈCLE
 « VOILIERS AU BORD D'UN RIVAGE ».
 huile sur panneau.
 15 x 28 cm</p> | <p>15 SALAMATKIN attribué à :
 « LA RÉCEPTION » (DATÉ 1863).
 huile sur papier marouflée sur toile signée en bas à droite.
 48 x 57 cm</p> |
| 500/800 € | 1000/1 200 € |
| <p>5 EKGORST VASILIJ (1831-1901) attribué à
 « TRAINÉAU SUR LA NEIGE »
 huile sur toile signée en bas à droite.
 47 x 69 cm</p> | <p>16 SEGALL O.
 «NATURE MORTE À LA TARTE ET AU SAMOVAR »
 huile sur toile signée en bas à gauche.
 50 x 68 cm</p> |
| 4 000/5 000 € | 600/700 € |
| <p>6 GAUSH ALEXANDER (1873- 1947)
 « PAYSAGE AUX ARBRES»
 huile sur carton signée en bas à droite.
 27 x 35 cm</p> | <p>17 SHANOVIC attribué à
 « PAYSAGE À LA RA RIVIÈRE » (DATÉ 1838).
 huile sur toile signée en bas à droite.
 47 x 60 cm</p> |
| 6500/7 000 € | 1000/1 200 € |
| <p>7 GLEISSNER H.
 « DEUX VOILIERS AU SOLEIL COUCHANT ».
 huile sur toile signée en bas à droite.
 69 x 100 cm</p> | <p>18 STOILOFF CONSTANTIN (1850 –1924) dans le goût
 de « TRAINÉAU ATTAQUÉ PAR LES LOUPS ».
 huile sur panneau portant une signature en bas à gauche.
 26 x 47 cm</p> |
| 200/300 € | 4 000/5 000 € |
| <p>8 GLEISSNER H. «MARINE »
 huile sur toile signée en bas à droite.
 69 x 100 cm</p> | <p>19 TEIROT CH. « PAYSAGE AU MOULIN ».
 huile sur toile signée en bas à droite.
 90 x 123 cm</p> |
| 200/300 € | 3 000/4 000 € |
| <p>9 ECOLE RUSSE, DANS LE GOÛT DE HRUSLOV
 « VUE DE VILLAGE »
 huile sur toile portant une signature en bas à droite.
 60 x 91cm</p> | <p>20 TRUTOWSKIJ KONSTANTIN (1826-1893) attribué à
 « FEMME ET ENFANT JOUANT AVEC DES
 POUSSINS » (DATÉ 1884).
 huile sur toile signée en bas à droite.
 27 x 35 cm</p> |
| 2500/3 000 € | 8 000/10 000 € |
| <p>10 BOEHM EDOUARD (1830- 1890)
 « PAYSAN ET VACHES »
 huile sur toile signée en bas à droite.
 104 x 67 cm</p> | <p>21 TUBKEVIKT R.
 « PAYSAGE MARITIME » (DATÉ 1875).
 huile sur toile signée en bas à gauche.
 52 x 82 cm</p> |
| 1 500/1 800 € | 4 000/5 000 € |
| <p>11 BOEHM EDOUARD (1830- 1890)
 « LES PÊCHEURS »
 huile sur toile signée en bas à droite.
 67 x 105 cm</p> | <p>22 SUE «VUE DE PORT»
 huile sur isorel signée en bas à droite.
 32,5 x 45,5 cm.</p> |
| 1 500/1 800 € | 500/600 € |

(voir reproduction page 5)



25



38



37



36



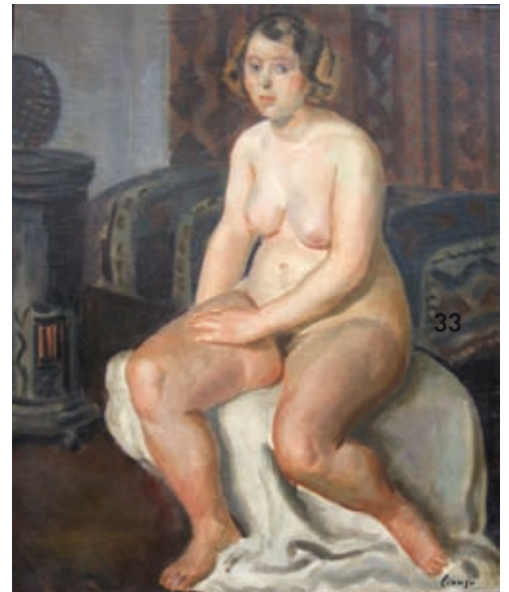
33



56



57



33

27



22



32

- 23 HELLEU J. (1894-1985),**
«LA SORTIE DU PORT DE DEAUVILLE»,
 huile sur toile, signée en bas à gauche,
 46 x 61 cm. N° 42 de la vente de 1959 par Maître Robert,
 reproduit dans le catalogue
 700/800 €
- 24 VOYET J., «VUE D'UN VILLAGE»,**
 huile sur toile,
 50,5 x 61 cm.
 700 / 800 €
- 25 RENOIR, AUGUSTE (1841-1919),**
«NU ALLONGÉ»,
 crayon conté,
 Sera remis à l'acquéreur : l'attestation de M. André
 SCHOELLER datée du 9 octobre 1945 mentionnant la
 provenance «collection du Prince de Wagram».
 Au dos, ancienne étiquette d'inventaire n°87 408.
 11 x 15 cm
 12000/15000 €
 (voir reproduction page 5)
- 26 HAMMER-BAUD, «SCÈNE GALANTE»**
 huile sur toile signée en bas à droite
 46 x 55 cm - Restaurations
 500/600 €
- 27 LIAUSU CAMILLE (1894-1975), «NU ASSIS»,**
 huile sur toile, signée en bas à droite,
 54x45 cm
 1000/1500 €
 (voir reproduction page 5)
- 28 LIAUSU CAMILLE (1894-1975)**
«BORD DE RIVIÈRE EN AUTOMNE»,
 huile sur toile, signée en bas à gauche,
 60 x 92 cm
 800/1000 €
- 29 ASSE, GENEVIÈVE (1923), «DIPTYQUE», 1979,**
 aquarelle et pointe sèche, signée en bas à droite,
 n° 3/10, contresignée et dédicacée au dos.
 38 x 56,5 cm
 450/500 €
- 30 DERAÏN, ANDRÉ (1880-1954),**
«PAYSAGE AU CLOCHER»,
 lithographie, signée en bas à droite, n°79/100, timbre
 sec du lithographe en bas à droite,
 36 x 46 cm
 350/400 €
- 31 PLANSON, ANDRÉ (1898-1981),**
«NU DANS UN PAYSAGE»,
 lithographie, signée en bas à droite, n°148/175,
 50x46 cm
 350/400 €
- 32 VAUMOUSSE, MAURICE (1876-1961),**
«VIEUX MOULIN SUR LES PETITES-EAUX-DU-
ROBEC À ROUEN» (SITE DISPARU), huile sur
 panneau, signée en bas à gauche et datée 1930,
 37x45 cm
 1300/1500 €
 (voir reproduction page 5)
- 33 PRIKING, FRANZ (1927-1979),**
«NATURE MORTE AUX POIRES»,
 huile et encre sur papier, signée en haut à gauche et
 datée 55,
 36x48,5 cm
 2000/2200 €
 (voir reproduction page 5)
- 34 CHASTEL, ROGER (1897-1981),**
«ETUDE POUR LÉDA», 1954,
 pastel et fusain sur papier, signé en bas à droite,
 dédicacé en bas à gauche aux Bourut,
 10X12cm , Expositions : Eloge du Petit Format, Musée Vera,
 Saint-Germain-en-Laye, 4 décembre 1978 - 29 janvier 1979.
 500/600 €
- 35 TAKAHIRO MIZUKAMI TAKA (1941),**
«COMPOSITION», 1988,
 Technique mixte et collage sur papier, signé et daté en
 bas à droite, dédicacé,
 16x11 cm
 400/500 €
- 36 LEPINE, STANISLAS (1835-1892),**
«PAYSAGE AU VOILIER»,
 huile sur papier marouflé sur toile, signée en bas à
 droite. Contresignée au dos, (légères craquelures),
 20x34 cm, figure dans l'inventaire effectué par la galerie
 Gary-Roche à Vichy en 1936
 8000/9000 €
 (voir reproduction page 5)
- 37 VIGNY, SYLVAIN (1902-1970),**
«LES DEUX AMIES»,
 huile sur panneau, signée en haut à droite,
 64 x 47 cm
 1000/1200 €
 (voir reproduction page 5)
- 38 DONNA, PIERRE (1965), «OMBRE»,**
 fer découpé et soudé 1/1,
 hauteur : 59 cm
 1200/1500 €
 (voir reproduction page 5)
- 39 DUNOYER DE SEGONZAC, ANDRÉ (1884-1974),**
«LES BOXEURS»,
 encre, signée en bas à gauche,
 22 x 18 cm
 500/600 €
- 40 DUNOYER DE SEGONZAC, ANDRÉ (1884-1974),**
«ETUDE POUR LE TABLEAU DE LA BOXE»,
 encre, signée en bas à gauche et titrée,
 22 x 18 cm
 500/600 €
- 41 MARSHALL, XXe,**
«LA PRÉSENTATION DES CHEVAUX»,
 huile sur panneau signée en bas à droite.
 29,5 x 40 cm
 400/500 €

- 42 A DE CHAMBLAY, «TANERKO»,**
dessin au crayon,
18x13cm
150/250 €
- 43 ATASSI (NÉ EN 1950),**
«LE CORPS, NU ROSE SUR FOND BLEU»,
acrylique sur papier marouflé sur toile contrecollée
sur panneau, signé en bas à gauche, daté 2004,
100x73cm
200/300 €
- 44 ATASSI (NÉ EN 1950), «ESPACE VIRTUEL, NU
ASSIS SUR FOND BLEU»,**
acrylique sur papier marouflé sur toile contrecollée
sur panneau, signée en bas à droite, daté 2001,
100x72,5cm
200/300 €
- 45 ATASSI (NÉ EN 1950), «LE CORPS, NU ASSIS
SUR FOND BLEU ET VERT»,**
acrylique sur papier marouflé sur toile contrecollée
sur panneau, signée en bas à droite, daté 2002,
131x100cm
200/300 €
- 46 ATASSI (NÉ EN 1950), «LE CORPS, NU ASSIS
SUR UNE CHAISE SUR FOND BLEU»,**
acrylique sur papier marouflé sur toile contrecollée
sur panneau, signé en bas à droite, daté 2004,
131x100 cm
200/300 €
- 47 ATASSI (NÉ EN 1950), «NU ASSIS SUR FOND
BLEU»,**
acrylique sur papier marouflé sur toile contrecollée
sur panneau, signé en bas à gauche, daté 2004,
131 x 100 cm
200/300 €
- 48 ATASSI (NÉ EN 1950), «LE CORPS, NU SUR FOND
ROSE ET BLEU»,** acrylique sur papier marouflé sur
toile contrecollée sur panneau, signé en bas à gauche,
daté 2003,
100x150 cm
200/300 €
- 49 P. NAILLOD,**
«DEUX ÉLÉGANTES DANS UN JARDIN»,
lithographie avec son cadre, signé sur la planche et
numéroté 64/350
42,5 x 31,5 cm
200/300 €
- 50 P. NAILLOD,**
«DEUX ÉLÉGANTES DANS UN JARDIN»,
lithographie avec son cadre, signé sur la planche et
numéroté 72/250
32 x 41,5 cm
200/300 €
- 51 P. FRANCE, «JOLIE FEMME»,**
lithographie avec son cadre
41 x 31,5 cm
200/300 €
- 52 SERGE POLIAKOFF (1900/1969)**
«COMPOSITION ABSTRAITE, 1960»
gouache sur papier signée bas droite
45.5 x 60 cm
Un certificat de monsieur Poliakoff sera remis à l'acquéreur
25000/28000 €
(voir reproduction 4e de couverture)
- 53 SERGE POLIAKOFF (1900/1969)**
«COMPOSITION ABSTRAITE, ENLUMINURES, 1965»
gouache sur papier signée bas droite.
Annotations au dos par l'artiste.
23 x 32 cm
Un certificat de monsieur Poliakoff sera remis à l'acquéreur
12000/15000 €
(voir reproduction 4e de couverture)
- 54 KVAPIL (1885-1957) «MARINE AVEC ARBRE»,**
huile sur panneau, signé en bas à droite
22,5 x 25 cm. CERTIFICAT n°0207KVAC01 de M. Camille DIANA
1500/1800 €
- 55 L. TEISSIER «LAVANDIÈRES PRÈS D'UN
RUISSEAU EN PROVENCE»**
huile sur toile signée en bas à droite
68 x 60 cm
200/250 €
- 56 MAX JACOB (1876-1944), «ATHLÈTE GREC»,**
étude à la plume et crayon de couleur, signé en bas à
droite, daté 38,
19 x 21,5 cm, enveloppe adressée au Doc. Vannier.
Provenance : Docteur Léon Vannier
400/600 €
(voir reproduction page 5)
- 57 MAX JACOB (1876-1944),**
«APPARITION DE L'ARCHANGE», étude à la plume,
signé en bas à gauche, daté 38,
21x27 cm. *Provenance : Docteur Léon Vannier*
400/600 €
(voir reproduction page 5)
- 58 N'EST PAS VENU**



RAOUL DUFY (1877-1953)

PROVENANCE :

Du 59 au 219 : cet important ensemble provient de son élève Julien DUTILLEUL, diplômé des Arts Décos en 1924, décédé accidentellement le 20 août 1936 et resté dans la descendance. DUFY écrit au sujet de DUTILLEUL, collaborateur de l'atelier de l'impasse Guelma : « *Dans ma mémoire il est resté avec la place d'un fils spirituel, dont le souvenir n'est pas effacé* ». Raoul DUFY travaillait, dans son atelier de l'impasse Guelma, pour le soyeux BIANCHINI-FÉRIER à Lyon. Tous ces souvenirs de l'impasse Guelma, dormaient dans les placards familiaux depuis plus de soixante-dix ans.

Du 220 au 293 : des empreintes et gouaches de Raoul DUFY provenant de la collection BIANCHINI-FÉRIER à Lyon.

Du 294 au 303 : quelques feuilles d'autres artistes ayant travaillé pour BIANCHINI-FÉRIER : Robert BONFILS (1886-1972), Paul IRIBE, Pierre DE BELAY (1890-1947) et Paul MANSOUROFF (+1983).

-
- | | |
|---|---|
| <p>59 RÉUNION DE QUATRE LETTRES AUTOGRAPHES DE RAOUL DUFY, datée de 1928, adressées à Julien Dutilleul, avec trois enveloppes adressées à « Monsieur Dutilleul - aux bons soins de Monsieur R. Dufy ».</p> <p style="text-align: right;">50/70 €</p> | <p>64 NEPTUNE, empreinte, (fragmentaire), circa 1920.
<i>Éric Mézil : La passion des tissus, 1992, p 55</i>
0, 36 x 0, 57 m</p> <p style="text-align: right;">200/300 €</p> <p style="text-align: right;"><i>(voir reproduction page 13)</i></p> |
| <p>60 RÉUNION DE PHOTOGRAPHIES D'AVANT 1936, l'atelier de l'impasse Guelma, le portrait de Raoul Dufy par Laure Albin Feuillot en 1927, et trois cliché d'huile sur toile (hommage à Claude Lorrain, 1927 ; Les trois baigneuses, 1908-1909 ;</p> <p style="text-align: right;">100/150 €</p> <p style="text-align: right;"><i>(voir reproduction page 13)</i></p> | <p>65 FEUILLES VERTES, empreinte, circa 1920-1936.
0, 30 x 0, 43 m</p> <p style="text-align: right;">200/300 €</p> |
| <p>61 RÉUNION DE PROJETS DE PUBLICITÉ POUR HERMÈS,</p> <p><i>une quinzaine de feuille et calques au crayon</i></p> <p style="text-align: right;">100/150 €</p> | <p>66 GUERRIERS AFRICAINS, empreinte, pour l'exposition coloniale de 1925.
0, 50 x 0, 47 m</p> <p style="text-align: right;">300/500 €</p> <p style="text-align: right;"><i>(voir reproduction page 13)</i></p> |
| <p>62 RÉUNION DE PUBLICITÉ POUR BIANCHINI-FÉRIER.</p> <p><i>6 affiches et compositions.</i></p> <p style="text-align: right;">100/150 €</p> | <p>67 FLEURS ET FEUILLAGES, circa 1922, au dos chiffre 8007, empreinte,
<i>A rapprocher de l'exposition Raoul Dufy, Osaka, 2006, D 51.</i>
0, 59 x 0, 43 m</p> <p style="text-align: right;">300/500 €</p> |
| <p>63 LA PROMENADE AU BOIS, empreinte, circa 1919,
<i>A rapprocher de : Exposition Raoul Dufy, créateur d'étoffes, Musée d'art moderne de la ville de Paris, 1977, n° 88 a.</i>
0, 41 x 0, 52 m</p> <p style="text-align: right;">300/500 €</p> | <p>68 DIPLÔME, LES PURS CENTS, gravure, avec rehaut de couleur.
0, 50 x 0, 67 m</p> <p style="text-align: right;">200/300 €</p> |
-

- 69 EXPOSITION ORIENTALE**, à la Bibliothèque Nationale, du 19 mai au 19 juin 1925, affiche.
Étude reproduite dans Raoul Dufy, du motif à la couleur, p. 64, n° 31
 0, 50 x 0, 33 m
 300/500 €
(voir reproduction page 13)
- 70 FRONTISPICE DU « BESTIAIRE OU CORTÈGE D'ORPHÉE DE GUILLAUME APOLLINAIRE »**, encre et gouache, circa 1910.
 0, 33 x 0, 26 m
 600/800 €
(voir reproduction page 13)
- 71 LES VOILIERS**, gouache, circa 1920.
 0, 37 x 0, 30 m
 400/600 €
- 72 FLEURS SUR FOND NOIR**, gouache, août 1935.
 0, 40 x 0, 25 m
 500/700 €
- 73 FLEURS BLEUES STYLISÉES SUR FOND NOIR**, gouache, circa 1930.
 0, 27 x 0, 19 m
 300/500 €
- 74 COQUELICOTS ET FEUILLES DE HOUX SUR FOND NOIR**, encre, circa 1930.
 0, 33 x 0, 25 m
 200/300 €
- 75 BOUQUETS DE FLEURS SUR FOND BLEU MARINE**, gouache, circa 1920-1930.
 0, 23 x 0, 19 m
 200/300 €
- 76 VOLUBILYS SUR FOND NOIR**, gouache, circa 1930.
 0, 25 x 0, 20 m
 200/300 €
- 77 FLEURS STYLISÉES BLEU ET ROUGES**, gouache, au dos de la feuille des esquisses de fleurs et coquillages au crayon, circa 1930.
 0, 42 x 0, 25 m
 200/300 €
- 78 NUAGES BLEUS ET BLANCS SUR FOND NOIR**, gouache, circa 1930.
 0, 54 x 0, 37 m
 500/700 €
- 79 TWEED BLEU, CORAIL ET ROUGE**, gouache, circa 1930.
 0, 53 x 0, 39 m
 600/800 €
- 80 LA PROMENADE AU BOIS**, gouache, circa 1919.
A rapprocher de : Exposition Raoul Dufy, créateur d'étoffes, Musée d'art moderne de la ville de Paris, 1977, n° 88 a.
 0, 57 x 0, 41 m
 2 000/3 000 €
(voir reproduction en 2e de couverture)
- 81 GLAIEULS ROUGES ET PHLOX BLEUS SUR FOND GRIS**, gouache, circa 1930.
 0, 59 x 0, 43 m
 1 000/1 500 €
(voir reproduction page 13)
- 82 ARUM SUR FOND NOIR**, encre, circa 1930.
 0, 65 x 0, 50 m
 600/800 €
- 83 FLEURS DES CHAMPS ET PAPILLONS STYLISÉS SUR FOND VERT ANIS**, gouache, circa 1930.
 0, 61 x 0, 47 m
 800/1 200 €
(voir reproduction page 13)
- 84 GERBE DE ROSES, ŒILLET, TULIPES ET MIMOSAS SUR FOND NOIR**, gouache, circa 1930.
 0, 65 x 0, 50 m
 1 000/1 500 €
(voir reproduction page 13)
- 85 FLEURS ET FEUILLAGE D'ACACIAS**, gouache, au dos 1232, circa 1930.
 0, 65 x 0, 50 m
 800/1 200 €
(voir reproduction page 13)
- 86 HYDRANGEAS SUR FOND NOIR**, gouache, circa 1930.
 0, 63 x 0, 50 m
 1 000/1 500 €
(voir reproduction page 13)
- 87 TACHES SUR FOND NOIR**, encre, annotation AMJ 17, probablement de 1917.
 0, 65 x 0, 50 m
 500/700 €
- 88 PEUPLIERS DANS LES PRÉS**, gouache, circa 1930.
 0, 65 x 0, 50 m
 800/1 200 €
(voir reproduction page 13)
- 89 COMPOSITION AUX FEUILLES DE CHARMES SUR FOND NOIR**, gouache, circa 1930.
 0, 62 x 0, 50 m
 700/900 €

- 90 SEMIS DE BRINDILLES FLEURIES SUR FOND BLEU MARINE**, gouache, circa 1930.
0, 65 x 0, 50 m
600/800 €
- 91 CORNETS ET ARUMS SUR FOND BLEU**, gouache, circa 1920.
A rapprocher de : Dora Perez-Tibi : Dufy, p. 96, n° 115
0, 64 x 0, 49 m
1 500/2 000 €
(voir reproduction page 13)
- 92 LES COQUILLAGES SUR FOND BLEU**, gouache, 1927.
Raoul Dufy, Musée d'art moderne de la ville de Paris, 1977, n° 2
0, 41 x 0, 46 m
1 500/2 000 €
(voir reproduction page 13)
- 93 LES CHEVAUX D'APOLLON**, gouache, 1926.
Raoul Dufy, Musée d'art moderne de la ville de Paris, 1977, n° 3
0, 50 x 0, 43 m
1 500/2 000 €
(voir reproduction page 13)
- 94 LA CORRIDA**, gouache, 1928.
0, 44 x 0, 45 m
2 000/3 000 €
(voir reproduction page 16)
- 95 FLEURS DANS LES CARREAUX SUR FOND ROUGE**, gouache, circa 1925.
0, 46 x 0, 43 m
500/700 €
- 96 LES BATEAUX**, gouache, 1927.
Raoul Dufy, Musée d'art moderne de la ville de Paris, 1977, n° 10
0, 52 x 0, 47 m
2 000/3 000 €
(voir reproduction page 16)
- 97 LES COURSES DE CHEVAUX**, gouache, 1927.
Raoul Dufy, Musée d'art moderne de la ville de Paris, 1977, n° 15
Vente Drouot 10 mai 2006, n° 357
0, 47 x 0, 49 m
2 000/3 000 €
(voir reproduction page 16)
- 98 PAYSAGE EN CAMAIEU BRONZE AVEC CAGE À OISEAU, CHEVAL ET POISSON**, gouache, circa 1925.
A rapprocher de la cage reproduite dans le catalogue de l'exposition : Raoul Dufy, Osaka, 2006, D 61
0, 57 x 0, 46 m
700/900 €
(voir reproduction page 16)
- 99 PAYSAGE AUX CYPRÈS ET PAPILLONS SUR FOND BLEU**, gouache, circa 1925.
0, 55 x 0, 45 m
1 000/1 500 €
(voir reproduction page 16)
- 100 LES POISSONS : CARPES, PERCHES ET GARDONS**, gouache, circa 1925.
0, 53 x 0, 46 m
1 000/1 500 €
(voir reproduction page 16)
- 101 LA DANSE OU LE BAL AUX ANTILLES**, gouache, 1926
Raoul Dufy, Musée d'art moderne de la ville de Paris, 1977, n° 20
0, 51 x 0, 46 m
2 000/3 000 €
(voir reproduction page 16)
- 102 COQUELICOTS ET BLEUETS SUR FOND NOIR**, gouache, circa 1920.
0, 12 x 0, 10 m
200/300 €
- 103 ARMURE TOILE ET PASTILLES**, gouache, circa 1920-1930.
0, 25 x 0, 24 m
300/500 €
- 104 MYOSOTIS BLEU ET ROSE SUR FOND VERT**, gouache, circa 1925.
0, 16 x 0, 17 m
200/300 €
- 105 JETÉ DE FLEURS SUR FOND NOIR**, gouache, au dos des rangées de demi pastilles rouges, circa 1920-1930.
0, 26 x 0, 17 m
300/500 €
- 106 JETÉ DE PENSÉES**, crayon et gouache, au dos croisillons fleuris au crayon et encre, circa 1930.
0, 51 x 0, 33 m
600/800 €
- 107 PERRUCHES DANS LES FEUILLAGES SUR FOND BLEU**, gouache, circa 1930.
0, 47 x 0, 28 m
600/800 €
(voir reproduction page 16)
- 108 GUIRLANDES DE FLEURS STYLISÉES SUR FOND NOIR**, crayon et gouache, circa 1930.
0, 55 x 0, 35 m
600/800 €

109 N'EST PAS VENU

110 LES FIGURES DE CARTES À JOUER, gouache, circa 1925.
0, 33 x 0,25 m

700/900 €

(voir reproduction page 16)

111 OEILLETS SUR FOND NOIR, gouache, circa 1930.
0, 33 x 0, 29 m

500/700 €

112 LES MONUMENTS DE PARIS SUR FOND VIOLET, gouache, circa 1923.
0, 37 x 0, 30 m

800/1 200 €

(voir reproduction page 16)

113 FIGUIER DANS UNE FEUILLE SUR FOND VERT SAPIN, gouache, circa 1925-1930.
0, 45 x 0, 39 m

800/1 200 €

(voir reproduction page 17)

114 LE DANCING SUR FOND JAUNE, gouache, circa 1920.
A rapprocher de Raoul Dufy, Musée d'art moderne de la ville de Paris, 1977, n° 37 & Éric M%ézil, Raoul Dufy, p. 135.
0, 42 x 0, 39 m

2 000/3 000 €

(voir reproduction page 17)

115 ÉLÉPHANTS DANS LES FLEURS, gouache, circa 1920-1926.
A rapprocher de Raoul Dufy, Musée d'Art moderne de la ville de Paris, éléphants et tigres, n° 72 & 73.
0, 45 x 0, 41 m

2 000/3 000 €

(voir reproduction en 1e de couverture)

116 BAGATELLE, gouache, circa 1919.
A rapprocher de Raoul Dufy, Musée du Havre, 2003, n° 79, p. 92.
0, 42 x 0, 32 m

2 000/3 000 €

(voir reproduction page 17)

117 LE BON TON, gouache, 1920.
A rapprocher de Anne Turlonias, Raoul Dufy, p. 115.
0, 40 x 0, 32 m

1 500/2 000 €

(voir reproduction page 17)

118 CHARLOT, gouache, 1920
A rapprocher de Anne Turlonias, Raoul Dufy, p. 112 - Raoul Dufy, Musée d'Art moderne de la ville de Paris, 1977, 1^{ère} de couverture et n° 82.
0, 46 x 0, 36 m

3 000/5 000 €

(voir reproduction en page 8)

119 FLEURS ÉTOILÉES BLEUES ET FLEURETTES ROUGE SUR FOND NOIR, gouache, circa 1920-1930.
0, 55 x 0, 38 m

300/500 €

120 RAYURES BLEUES ET BORDEAUX, gouache, circa 1920-1930.
0, 55 x 0, 38 m

200/300 €

121 ROSES SUR FOND LOSANGÉ NOIR, crayon, gouache et collage, circa 1925.
0, 50 x 0, 38 m

1 000/1 500 €

(voir reproduction page 17)

122 VENISE, gouache, circa 1920.
A rapprocher de Raoul Dufy, Musée d'art moderne de la ville de Paris, 1977, n° 69 - Anne Turlonias, Raoul Dufy, p. 110.
0, 54 x 0, 37 m

2 500/4 000 €

(voir reproduction en 3e de couverture)

123 JETÉ DE FLEURS ET PAPILLONS, gouache, circa 1920-1930.
0, 48 x 0, 40 m

600/800 €

124 ORANGES ET OEILLETS SUR FOND NOIR, gouache, 1927.
A rapprocher de Raoul Dufy, Musée d'Art moderne de la ville de paris, 1977, n° 70 et Anne Turlonias, Raoulo Dufy, p. 104.
0, 54 x 0, 41 m

900/1 400 €

(voir reproduction page 17)

125 SEMIS DE FEUILLES, BLEUES ET ROUGE, gouache, circa 1920.
0, 47 x 0, 37 m

500/700 €

126 ROSES SUR FOND NOIR, gouache, circa 1930.
0, 37 x 0, 28 m

800/1 200 €

(voir reproduction page 17)

127 LES PERROQUETS, gouache, 1930.
A rapprocher de Éric Mézil, Raoul Dufy, p. 74
0, 54 x 0, 41 m

2 000/3 000 €

(voir reproduction page 17)

128 LES CACATOËS, gouache, 1929.
A rapprocher de Raoul Dufy, Osaka, 2006, D 68
0, 48 x 0, 38 m

2 000/3 000 €

(voir reproduction page 17)



60



64



66



69



70



81



83



84



85



86



88



91



92



93

<p>129 LES OISEAUX BLEUS, gouache, 1929. <i>A rapprocher de Vente Drouot 2006, n° 40</i> <i>0, 45 x 0, 37 m</i></p> <p style="text-align: right;">2 000/3 000 €</p> <p style="text-align: center;"><i>(voir reproduction page 20)</i></p>	<p>140 RAYURES SERGÉES ET FLEURS BLEUES, gouache, circa 1930. <i>0, 39 x 0, 27 m</i></p> <p style="text-align: right;">400/600 €</p>
<p>130 SEMIS DE FLEURETTES, BLEUES, BLANCHES ET ROUGES, gouache, 1928. <i>0, 43 x 0, 30 m</i></p> <p style="text-align: right;">600/800 €</p>	<p>141 FLEURS JAUNES SUR FOND GRIS, gouache, circa 1930. <i>0, 42 x 0, 35 m</i></p> <p style="text-align: right;">400/600 €</p>
<p>131 GUERRIERS AFRICAINS, gouache, pour l'exposition coloniale de 1925. <i>0, 46 x 0, 35 m</i></p> <p style="text-align: right;">1 500/2 000 €</p> <p style="text-align: center;"><i>(voir reproduction page 25)</i></p>	<p>142 SERGÉ DE FLEURS JAUNES SUR FOND MASTIC, gouache, 1930. <i>0, 44 x 0, 29 m</i></p> <p style="text-align: right;">500/700 €</p>
<p>132 ROSES, FLEURS ET FOUGÈRES, gouache et collage, 1928. <i>0, 46 x 0, 36 m</i></p> <p style="text-align: right;">800/1 200 €</p> <p style="text-align: center;"><i>(voir reproduction page 17)</i></p>	<p>143 BOUQUET DE CHARDONS ROUGES ET BLEUS SUR FOND NOIR, gouache, circa 1925. <i>0, 43 x 0, 35 m</i></p> <p style="text-align: right;">800/1 200 €</p> <p style="text-align: center;"><i>(voir reproduction page 20)</i></p>
<p>133 JETÉ DE ROSES, gouache, circa 1925. <i>0, 45 x 0, 36 m</i></p> <p style="text-align: right;">1 000/1 500 €</p> <p style="text-align: center;"><i>(voir reproduction page 25)</i></p>	<p>144 LISERONS SUR FOND MARRON, gouache, 1929. <i>0, 53 x 0, 40 m</i></p> <p style="text-align: right;">800/1 200 €</p> <p style="text-align: center;"><i>(voir reproduction page 20)</i></p>
<p>134 FEUILLES DE PALMIERS, gouache, circa 1925. <i>0, 48 x 0, 38 m</i></p> <p style="text-align: right;">500/700 €</p>	<p>145 PANIER DE TULIPES SUR FOND PIED DE POULE, gouache, 1925. <i>0, 46 x 0, 37 m</i></p> <p style="text-align: right;">900/1 400 €</p> <p style="text-align: center;"><i>(voir reproduction page 20)</i></p>
<p>135 FLEURS DE FRANCE ET ÉPIS DE BLÉ, gouache, 1928. <i>0, 48 x 0, 38 m</i></p> <p style="text-align: right;">800/1 200 €</p> <p style="text-align: center;"><i>(voir reproduction page 17)</i></p>	<p>146 IKAT VERT, GRIS ET ORANGE, gouache, circa 1925. <i>0, 46 x 0, 35 m</i></p> <p style="text-align: right;">600/800 €</p> <p style="text-align: center;"><i>(voir reproduction page 20)</i></p>
<p>136 ŒILLETES, BLEUETS, LYS, VOLUBILYS ET CLOCHETTES, gouache, 1928. <i>0, 45 x 0, 34 m</i></p> <p style="text-align: right;">700/900 €</p>	<p>147 TACHES BLANCHES SUR FOND NOIR, gouache, circa 1925. <i>0, 45 x 0, 32 m</i></p> <p style="text-align: right;">400/600 €</p>
<p>137 PANIER DE ROSES SUR FOND NOIR, gouache, circa 1925. <i>0, 46 x 0, 35 m</i></p> <p style="text-align: right;">700/900 €</p>	<p>148 DAHLIAS, gouache, 1929. <i>0, 46 x 0, 36 m</i></p> <p style="text-align: right;">800/1 200 €</p>
<p>138 BOULE D'ŒILLETS, gouache, 1930. <i>0, 45 x 0, 37 m</i></p> <p style="text-align: right;">600/800 €</p>	<p>149 ROSES ORANGÉES SUR FOND NOIR, gouache, circa 1925. <i>0, 45 x 0, 34 m</i></p> <p style="text-align: right;">1 000/1 500 €</p> <p style="text-align: center;"><i>(voir reproduction page 20)</i></p>
<p>139 JACINTHES SUR FOND BLEU, gouache, 1930. <i>0, 45 x 0, 36 m</i></p> <p style="text-align: right;">600/800 €</p>	<p>150 VASES CHINOIS ET ÉLÉPHANTS, gouache, circa 1925. <i>0, 48 x 0, 35 m</i></p> <p style="text-align: right;">800/1 200 €</p> <p style="text-align: center;"><i>(voir reproduction page 20)</i></p>

- | | |
|--|---|
| <p>151 BOUCLERS ET FEUILLES BLEUS SUR FOND RAYÉ VERT, gouache, circa 1925.
0, 43 x 0, 35 m</p> <p style="text-align: right;">500/700 €</p> <p style="text-align: center;"><i>(voir reproduction page 20)</i></p> | <p>162 CARREAUX ET LOSANGES NOIR, ROUGE ET BLANC, gouache, 1930.
0, 40 x 0, 33 m</p> <p style="text-align: right;">600/800 €</p> |
| <p>152 DRAPERIES DE FEUILLES SUR FOND BLEU, circa 1925.
0, 46 x 0, 38 m</p> <p style="text-align: right;">600/800 €</p> | <p>163 TRAITS CROISÉS SUR FOND MASTIC ET ROSE, crayon et gouache, 1928.
0, 43 x 0, 30 m</p> <p style="text-align: right;">400/600 €</p> |
| <p>153 CROISILLONS SUR FOND BLEU AVEC GAMME DE COULEUR SUR FOND NOIR, gouache, circa 1920-1930.
0, 44 x 0, 36 m</p> <p style="text-align: right;">600/800 €</p> | <p>164 FLEURS JAUNES ET FEUILLES D'ACACIA SUR FOND VERT, 1929.
0, 50 x 0, 38 m</p> <p style="text-align: right;">800/1 200 €</p> <p style="text-align: center;"><i>(voir reproduction page 20)</i></p> |
| <p>154 FLEURS DE PRINTEMPS : JACINTHES, IRIS, ROSES, PRIMEVÈRES ET MUGUET SUR FOND VERT, gouache, circa 1925.
0, 45 x 0, 32 m</p> <p style="text-align: right;">800/1 200 €</p> <p style="text-align: center;"><i>(voir reproduction page 20)</i></p> | <p>165 MONTANTS FLEURIS SUR FOND BLEU MARINE, gouache, circa 1930.
0, 48 x 0, 38 m</p> <p style="text-align: right;">800/1 200 €</p> <p style="text-align: center;"><i>(voir reproduction page 25)</i></p> |
| <p>155 PLANISPHÈRE AVEC ROSE DES VENTS, ÉTOILES, BALEINE, BATEAUX, TRAINS ET AVIONS, gouache, circa 1925.
0, 49 x 0, 38 m</p> <p style="text-align: right;">800/1 200 €</p> | <p>166 FRUITS DES BOIS ET ROSES EN ROSE PALE SUR FOND NOIR, gouache, 1928.
0, 42 x 0, 35 m</p> <p style="text-align: right;">700/900 €</p> |
| <p>156 MASQUES AFRICAINS, gouache, pour l'exposition coloniale de 1925.
0, 45 x 0, 33 m</p> <p style="text-align: right;">800/1 200 €</p> <p style="text-align: center;"><i>(voir reproduction page 20)</i></p> | <p>167 GUIRLANDES DE LETTRES ROUGES ET BLANCHES SUR FOND BLEU, gouache, 1926.
0, 46 x 0, 36 m</p> <p style="text-align: right;">600/800 €</p> |
| <p>157 ABSTRACTION EN VERT ET BRUN, 1930.
0, 42 x 0, 33 m</p> <p style="text-align: right;">600/800 €</p> | <p>168 COMPOSITION À L'HYDRANGEA EN VERT ET BLANC, gouache, 1930.
0, 45 x 0, 37 m</p> <p style="text-align: right;">700/900 €</p> <p style="text-align: center;"><i>(voir reproduction page 20)</i></p> |
| <p>158 VOL DE CROISSANTS GRIS ET JAUNE SUR FOND ANTHRACITE, gouache, 1930.
0, 44 x 0, 37 m</p> <p style="text-align: right;">600/800 €</p> | <p>169 SOUFFLE DE FEUILLES D'AUTOMNE, JAUNE, ORANGE ET BLEU, gouache, 1928.
0, 48 x 0, 36 m</p> <p style="text-align: right;">700/900 €</p> |
| <p>159 CHÂNAGES NOIR ET ROUGE, gouache, circa 1930.
0, 43 x 0, 30 m</p> <p style="text-align: right;">400/600 €</p> | <p>170 JACINTHES, NARCISSES ET BOUTONS DE ROSE SUR FOND NOIR, gouache, circa 1930.
0, 43 x 0, 35 M</p> <p style="text-align: right;">900/1 400 €</p> <p style="text-align: center;"><i>(voir reproduction page 25)</i></p> |
| <p>160 CORAUX SUR FOND NOIR, gouache, 1929.
0, 47 x 0, 35 m</p> <p style="text-align: right;">700/900 €</p> <p style="text-align: center;"><i>(voir reproduction page 20)</i></p> | <p>171 MONTANTS DE FLEURS DES CHAMPS EN CAMAIEU BLEU SUR FOND NOIR, gouache, 1929.
0, 47 x 0, 38 m</p> <p style="text-align: right;">800/1 200 €</p> <p style="text-align: center;"><i>(voir reproduction page 25)</i></p> |



94



96



97



98



107



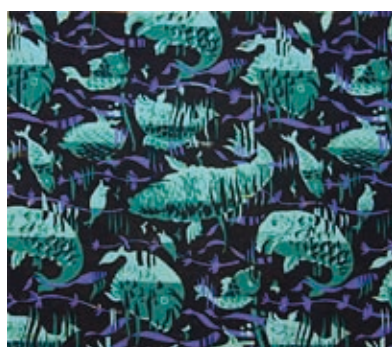
110



112



99



100



101



113



114



117



124



116



126



132



135



121



127



128

- 172 ROSES SUR FOND NOIR**, gouache, 1928.
0, 42 x 0, 33 m
1 000/1 500 €
(voir reproduction page 25)
- 173 COQUILLES SAINT-JACQUES SUR FOND ROUGE**,
gouache, circa 1920.
A rapprocher de l'exposition, Raoul Dufy, 2003, n° 180, p. 160.
0, 40 x 0, 29 m
600/800 €
- 174 CARREAUX ARLEQUINÉS**, gouache, 1926 au golfe
Juan.
0, 46 x 0, 37 m
500/700 €
- 175 FLEURS DE PRINTEMPS, TULIPE PERROQUET,
ŒILLET, PAQUERETTES SUR FOND BLEU**,
gouache, 1929.
0, 43 x 0, 36 m
1 000/1 500 €
(voir reproduction page 25)
- 176 FOND NOIR TACHETÉ AUX COMÈTES AVEC
OISEAU DE PARADIS, PAPILLONS, FER À CHEVAL
ET FLEURS**, gouache, circa 1930.
0, 47 x 0, 36 m
500/700 €
(voir reproduction page 28)
- 177 SEMIS DE POMMES SUR FOND NOIR**, gouache,
1928.
0, 35 x 0, 28 m
400/600 €
- 178 VOLS D'OISEAUX DANS LE CIEL SUR FOND BLEU**,
gouache, circa 1930.
0, 43 x 0, 36 m
400/600 €
- 179 OISEAUX DE PARADIS EN NOIR SUR FOND
BLANC**, gouache, 1930.
0, 45 x 0, 36 m
400/600 €
- 180 COMPOSITION AUX ÉVENTAILS SUR FOND DE
TERRE BRÛLÉE**, gouache, circa 1930.
0, 46 x 0, 34 m
600/800 €
- 181 MIGRATION D'HIRONDELLES SUR FOND NOIR**,
gouache, circa 1930.
0, 47 x 0, 39 m
600/800 €
(voir reproduction page 28)
- 182 BOUQUETS DE JACINTHES, PETITES ROSES ET
PAPILLONS SUR FOND BLEU MARINE**, gouache,
circa 1930.
0, 49 x 0, 39 m
600/800 €
- 183 FRONDAISON DE FEUILLES SUR FOND VERT**,
gouache, circa 1930.
0, 42 x 0, 33 m
600/800 €
- 184 TRÈFLES ET LUZERNE**, gouache, 1928.
0, 43 x 0, 32 m
400/600 €
- 185 COMPOSITION EN NOIR ET BLANC, AUX
OISEAUX DANS UNE VÉGÉTATION LUXURIANTE
ET FLEURIE**, gouache, circa 1930.
0, 48 x 0, 38 m
500/700 €
- 186 CARTE DE VŒUX POUR BIANCHINI FÉRIER,
1927.**
Anne Turlonias, Raoul Dufy ..., p. 147
0, 18 x 0, 23 m
100/150 €
(voir reproduction page 28)
- 187 CARTE DE VŒUX POUR BIANCHINI FÉRIER,
1924.**
A rapprocher de Anne Turlonias, Raoul Dufy ..., p. 141
0, 19 x 0, 24 m
100/150 €
(voir reproduction page 28)
- 188 CARTE DE VŒUX POUR BIANCHINI FÉRIER,
1928.**
A rapprocher de Anne Turlonias, Raoul Dufy ..., p. 149
0, 19 x 0, 24 m
100/150 €
(voir reproduction page 28)
- 189 CARTE DE VŒUX POUR BIANCHINI FÉRIER,
1929.**
A rapprocher de Anne Turlonias, Raoul Dufy ..., p. 151
0, 19 x 0, 24 m
100/150 €
(voir reproduction page 28)
- 190 PROJET DE CARTE DE VŒUX POUR BIANCHINI-
FÉRIER, ANNÉE 1929**, gouache, non réalisée et au dos
**UNE CARTE DE VŒUX POUR BIANCHINI FÉRIER,
1927** (déchirure).
A rapprocher de Anne Turlonias, Raoul Dufy ..., p. 147
0, 19 x 0, 24 m
100/150 €
(voir reproduction page 28)

- 191 ROSE**, gouache, circa 1920
0, 19 x 0, 11 m
100/150 €
- 192 ROSE, BLEUET, COQUELICOT, GERBE DE BLÉ ET BOUTONS D'OR**, gouache, circa 1920.
0, 19 x 0, 11 m
100/150 €
- 193 JETÉ DE FLEURS EN NOIR ET BLANC**, encre sur calque, circa 1930.
0, 21 x 0, 17 m
100/150 €
- 194 JETÉ DE FLEURS BLEUES SUR FOND NOIR**, gouache, circa 1930.
0, 12 x 0, 16 m
100/150 €
- 195 ÉTUDE DE FEUILLES EN NOIR, ROSE ET MASTIC**, gouache, circa 1930.
0, 28 x 0, 22 m
100/150 €
- 196 ÉTUDE DE FEUILLES EN NOIR, ROSE ET LAVANDE**, gouache, circa 1930.
0, 28 x 0, 22 m
100/150 €
- 197 ÉTUDE DE FLEURS BLEU ET ROUGE**, gouache, circa 1930.
0, 27 x 0, 21 m
100/150 €
- 198 GRAVURE DE L'EN-TÊTE DE LA MAISON MARTINE**, bois gravé, circa 1911. On joint une carte postale : « une rue de Marseille » d'après un dessin de Raoul Dufy et une publicité pour les liqueurs Cusenier.
50/70 €
- 199 PLAQUETTE : « LES ALLIÉS , PETIT PANORAMA DES UNIFORMES PAR RAOUL DUFY »**, deux planches de cinq bois gravés et imprimés en couleurs, circa 1919.
0, 18 x 0, 11 m
150/200 €
- 200 LES MASQUES AFRICAINS EN ROUGE ET JAUNE**, empreinte, pour l'exposition coloniale de 1925.
0, 42 x 0, 35 m
200/300 €
- 201 LES GUERRIERS AFRICAINS SUR FOND BLEU**, empreinte, pour l'exposition coloniale, empreinte de 1925.
0, 62 x 0, 45 m
200/300 €
- 202 RAYURES NOIRES, ROSES ET GRISES**, gouache, circa 1925.
0, 36 x 0, 19 m
200/300 €
- 203 FLEURS ET ÉVENTAILS DE DENTELLE**, gouache sur papier kraft, circa 1930.
0, 48 x 0, 35 m
500/700 €
- 204 ÉCOSSAIS EN MASTIC, ROUGE ET JAUNE**, gouache, 1928.
0, 56 x 0, 46 m
500/700 €
- 205 SEMIS DE FLEURS SUR FOND NOIR, AVEC REHAUTS DE JAUNE, BLEU ET ROUGE**, empreinte, circa 1930.
0, 48 x 0, 36 m
200/300 €
- 206 FLEURS ET FRUITS DES BOIS SUR FOND PICOT**, gouache, circa 1930.
0, 56 x 0, 40 m
600/800 €
- 207 GERBES DE ROSES ET PAPILLONS BLEUS SUR FOND NOIR**, gouache, circa 1930.
0, 54 x 0, 41 m
700/900 €
(voir reproduction page 25)
- 208 COQUELICOTS, BLEUETS, BOUTONS D'OR ET PRIMEVÈRES**, gouache, circa 1930.
0, 46 x 0, 37 m
500/700 €
- 209 GERBE DE ROSES SUR FOND NOIR**, empreinte, 1926.
0, 43 x 0, 48 m
200/300 €
- 210 OISEAUX DE PARADIS ET FRUITS**, gouache, circa 1930.
Les fruits sont à rapprocher de la toile de Tournon exposée à Lyon au musée des Beaux Arts en 1999, Raoul Dufy, n° 115, p. 189 et de la toile de Tournon reproduite dans Éric Mézil, Raoul Dufy, Les Fruits d'Europe, p. 60.
0, 48 x 0, 50 m
1 500/2 000 €
(voir reproduction page 25)
- 211 GERBES ET ÉPIS DE BLÉ SUR FOND PAILLE**, gouache sur calque, circa 1930.
0, 47 x 0, 48 m
700/900 €



129



149



143



144



145



146



150



151



154



156



160



161



164



168

212 FLEURS NOUÉES EN BLANC ET ROSE SUR FOND

NOIR, gouache, circa 1930.

0, 49 x 0, 44 m

400/600 €

213 BOUQUETS DE FLEURETTES SUR FOND NOIR,

gouache, circa 1930.

0, 65 x 0, 50 m

300/500 €

214 FLEURS SUR FOND NOIR, gouache, circa 1930

(accroc et manque).

0, 87 x 0, 66 m

1 000/1 500 €

(voir reproduction page 25)

215 ROSES SUR FOND STRIÉ NOIR ET BLANC,

gouache et au dos, **FRUITS D'EUROPE EN PARME,**
empreinte, circa 1930.

0, 57 x 0, 75 m

1 500/2 000 €

(voir reproduction page 28)

216 PENSÉES ET GLAÏEULS SUR FOND GRIS, gouache,

circa 1930 (déchirures).

0, 64 x 0, 77 m

1 000/1 500 €

(voir reproduction page 25)

217 FLEURS EXOTIQUES SUR FOND NOIR, gouache,

circa 1930 (pliures et manques dus à l'humidité).

A rapprocher du 328 de la vente du 10 mai 2006.

0, 66 x 0, 84 m

1 000/1 500 €

(voir reproduction page 25)

218 NATURE MORTE AU VIOLON, CHAT, CAGE

À OISEAU ET VOILIER, PROJET POUR UN
PARAVENT, crayon, circa 1930.

*A rapprocher de la composition avec cage à oiseau reproduite
dans Anne Tourlonias, Raoul Dufy, pp. 102 et 103.*

0, 50 x 0, 65 m

400/600 €

(voir reproduction page 28)

219 LA BALUSTRADE AUX PAPILLONS, gouache, circa

1930.

0, 28 x 0, 40 m

600/800 €

(voir reproduction page 28)

Provenant de la manufacture **BIANCHINI-FÉRIER,**
à Lyon, pour laquelle a travaillé **Raoul DUFY.**

220 SEMIS DE FLEURS, empreinte, Bianchini-Férier.

0, 33 x 0, 34 m

300/500 €

221 COMPOSITION FLORALE STYLISÉE SUR FOND

ROSE, empreinte, Bianchini-Férier.

0, 30 x 0, 41 m

300/500 €

222 COMPOSITION AUX CERCLES ROUGES, empreinte,

Bianchini-Férier.

0, 32 x 0, 36 m

300/500 €

223 QUADRILLAGE BLEU ET NOIR, empreinte,

Bianchini-Férier.

0, 32 x 0, 40 m

300/500 €

224 COMPOSITION AUX FRANGES ROUGES, empreinte,

Bianchini-Férier.

0, 36 x 0, 42 m

300/500 €

225 COMPOSITION VÉGÉTALE SUR FOND BLEU ET

ROUGE, empreinte, Bianchini-Férier.

0, 33 x 0, 35 m

300/500 €

226 FLEURS LÉOPARD, empreinte, Bianchini-Férier.

0, 37 x 0, 46 m

300/500 €

227 ONDULATIONS SUR FOND BLEU, empreinte,

Bianchini-Férier.

0, 33 x 0, 34 m

300/500 €

228 SEMIS DE FLEURETTES STYLISÉES, empreinte,

Bianchini-Férier.

0, 23 x 0, 41 m

300/500 €

229 COMPOSITION GÉOMÉTRIQUE ET FEUILLAGE

STYLISÉ, empreinte, Bianchini-Férier.

0, 33 x 0, 36 m

300/500 €

230 COMPOSITION FLORALE BLEUE ET BLANCHE,

pochoir gouaché.

0, 32 x 0, 31 m

400/600 €

<p>231 ŒILLETS, empreinte, Bianchini-Férier. <i>0, 26 x 0, 41 m</i></p> <p style="text-align: right;">300/500 €</p>	<p>242 FLEURS LÉOPARD, empreinte, Bianchini-Férier. <i>0, 27 x 0, 24 m</i></p> <p style="text-align: right;">300/500 €</p>
<p>232 COMPOSITION FLORALE STYLISÉE SUR FOND BRUN, empreinte, Bianchini-Férier. <i>0, 33 x 0, 37 m</i></p> <p style="text-align: right;">300/500 €</p>	<p>243 BRANCHES FLEURIES, empreinte, Bianchini-Férier. <i>0, 29 x 0, 40 m</i></p> <p style="text-align: right;">300/500 €</p>
<p>233 ROSES SUR FOND QUADRILLÉ, empreinte, Bianchini-Férier. <i>0, 33 x 0, 39 m</i></p> <p style="text-align: right;">300/500 €</p>	<p>244 SEMIS DE FLEURETTES SUR FOND DE LOSANGES, empreinte, Bianchini-Férier. <i>0, 15 x 0, 25 m</i></p> <p style="text-align: right;">200/300 €</p>
<p>234 FLEURS POLYCHROME SUR FOND BLANC, empreinte, Bianchini-Férier. <i>0, 29 x 0, 48 m</i></p> <p style="text-align: right;">300/500 €</p>	<p>245 ROSACES ROUGES ET NOIRES, empreinte, Bianchini-Férier. <i>0, 11 x 0, 24 m</i></p> <p style="text-align: right;">200/300 €</p>
<p>235 QUADRILLAGE DE COULEURS, gouache. <i>0, 37 x 0, 47m</i></p> <p style="text-align: right;">600/800 €</p>	<p>246 COMPOSITION EN NOIR ET BLANC, empreinte, Bianchini-Férier. <i>0, 20 x 0, 23 m</i></p> <p style="text-align: right;">200/300 €</p>
<p>236 PROJET DE CARRÉ, empreinte, Bianchini-Férier. <i>0, 44 x 0, 47 m</i></p> <p style="text-align: right;">300/500 €</p>	<p>247 BOUTONS DE FLEURS BLEUS ET BLANCS, empreinte, Bianchini-Férier. <i>0, 20 x 0, 29 m</i></p> <p style="text-align: right;">200/300 €</p>
<p>237 COMPOSITION GÉOMÉTRIQUE SUR FOND ROUGE, empreinte, Bianchini-Férier. <i>0, 41 x 0, 46 m</i></p> <p style="text-align: right;">300/500 €</p>	<p>248 SEMIS DE FEUILLES STYLISÉES, empreinte, Bianchini-Férier. <i>0, 26 x 0, 20 m</i></p> <p style="text-align: right;">200/300 €</p>
<p>238 ROSE AUX QUATRE FEUILLES, empreinte, Bianchini-Férier. <i>0, 42 x 0, 46 m</i></p> <p style="text-align: right;">400/600 €</p>	<p>249 COMPOSITION FLORALE STYLISÉE, empreinte, Bianchini-Férier. <i>0, 14 x 0, 13 m</i></p> <p style="text-align: right;">200/300 €</p>
<p>239 COMPOSITION AUX FLEURS ET AUX POIS, empreinte, Bianchini-Férier. <i>0, 74 x 0, 36 m</i></p> <p style="text-align: right;">500/700 €</p>	<p>250 SEMIS DE BOUQUETS, empreinte, Bianchini-Férier. <i>0, 16 x 0, 26 m</i></p> <p style="text-align: right;">200/300 €</p>
<p>240 SEMIS DE ROSES ET FEUILLAGE STYLISÉ, empreinte, Bianchini-Férier. <i>0, 26 x 0, 23 m</i></p> <p style="text-align: right;">200/300 €</p>	<p>251 BOUTON DE ROSE STYLISÉ, empreinte, Bianchini-Férier. <i>0, 12 x 0, 09 m</i></p> <p style="text-align: right;">200/300 €</p>
<p>241 FLEURS BLANCHES ET NOIRES SUR FOND ROSE, empreinte, Bianchini-Férier. <i>0, 30 x 0, 32 m</i></p> <p style="text-align: right;">300/500 €</p>	<p>252 SEMIS DE FLEURS SUR FOND BLANC, empreinte, Bianchini-Férier. <i>0, 12 x 0, 30 m</i></p> <p style="text-align: right;">200/300 €</p>

<p>253 COMPOSITION AUX POIS BLANCS SUR FOND BLEU, empreinte, Bianchini-Férier. <i>0, 18 x 0, 15 m</i></p> <p style="text-align: right;">200/300 €</p>	<p>265 CUBES BLANCS, empreinte, Bianchini-Férier. <i>0, 28 x 0, 33 m</i></p> <p style="text-align: right;">200/300 €</p>
<p>254 COMPOSITION POLYCHROME AUX RAYURES NOIRES, empreinte, Bianchini-Férier. <i>0, 23 x 0, 19 m</i></p> <p style="text-align: right;">200/300 €</p>	<p>266 FLEURS PAPILLONS, empreinte, Bianchini-Férier. <i>0, 24 x 0, 27 m</i></p> <p style="text-align: right;">200/300 €</p>
<p>255 N'EST PAS VENU</p>	<p>267 FEUILLAGES DANS DES RÉSERVES LOSANGIQUES, empreinte, Bianchini-Férier. <i>0, 25 x 0, 33 m</i></p> <p style="text-align: right;">300/500 €</p>
<p>256 LES ROSES ROUGES, empreinte, Bianchini-Férier. <i>0, 19 x 0, 20 m</i></p> <p style="text-align: right;">200/300 €</p>	<p>268 FLEURS STYLISÉES ROUGES ET BLEUES, empreinte, Bianchini-Férier. <i>0, 27 x 0, 39 m</i></p> <p style="text-align: right;">300/500 €</p>
<p>257 SEMIS DE BOUTONS DE ROSES SUR FOND BLEUS, empreinte, Bianchini-Férier. <i>0, 15 x 0, 27 m</i></p> <p style="text-align: right;">200/300 €</p>	<p>269 GRAINS DE CAFÉ, empreinte, Bianchini-Férier. <i>0, 27 x 0, 35 m</i></p> <p style="text-align: right;">300/500 €</p>
<p>258 COMPOSITION AUX TRIANGLES SUR FOND MARRON, empreinte, Bianchini-Férier. <i>0, 29 x 0, 38 m</i></p> <p style="text-align: right;">200/300 €</p>	<p>270 FLEURS ROUGES, empreinte, Bianchini-Férier. <i>0, 23 x 0, 28 m</i></p> <p style="text-align: right;">200/300 €</p>
<p>259 COMPOSITION FLORALE, empreinte, Bianchini-Férier. <i>0, 30 x 0, 30 m</i></p> <p style="text-align: right;">300/500 €</p>	<p>271 SEMIS DE BOUTONS DE FLEURS, empreinte, Bianchini-Férier. <i>0, 23 x 0, 35 m</i></p> <p style="text-align: right;">200/300 €</p>
<p>260 NUÉES COLORÉES, empreinte, Bianchini-Férier. <i>0, 25 x 0, 35 m</i></p> <p style="text-align: right;">300/500 €</p>	<p>272 POIS ET FLEURS EN NOIR ET BLANC, empreinte, Bianchini-Férier. <i>0, 26 x 0, 38 m</i></p> <p style="text-align: right;">300/500 €</p>
<p>261 NUÉES ET POIS, empreinte, Bianchini-Férier. <i>0, 30 x 0, 35 m</i></p> <p style="text-align: right;">300/500 €</p>	<p>273 COMPOSITION SUR FOND BLEU, empreinte, Bianchini-Férier. <i>0, 26 x 0, 35 m</i></p> <p style="text-align: right;">200/300 €</p>
<p>262 COMPOSITION AU LIERRE, empreinte, Bianchini-Férier. <i>0, 30 x 0, 40 m</i></p> <p style="text-align: right;">300/500 €</p>	<p>274 ROSACES ROUGES ET NOIRES, empreinte, Bianchini-Férier. <i>0, 24 x 0, 25 m</i></p> <p style="text-align: right;">200/300 €</p>
<p>263 COMPOSITION BLANCHE SUR FOND NOIR, empreinte, Bianchini-Férier. <i>0, 28 x 0, 33 m</i></p> <p style="text-align: right;">300/500 €</p>	<p>275 COMPOSITION AUX CUBES, empreinte, Bianchini-Férier. <i>0, 31 x 0, 36 m</i></p> <p style="text-align: right;">300/500 €</p>
<p>264 FLEURS ET POIS, empreinte, Bianchini-Férier. <i>0, 31 x 0, 36 m</i></p> <p style="text-align: right;">300/500 €</p>	

<p>276 ROSACES ROUGES ET NOIRES empreinte, Bianchini-Férier. <i>0, 25 x 0, 29 m</i></p> <p style="text-align: right;">200/300 €</p>	<p>289 GRAINS DE CAFÉ, empreinte, Bianchini-Férier. <i>0, 23 x 0, 34 m</i></p> <p style="text-align: right;">200/300 €</p>
<p>277 COMPOSITION VÉGÉTALE STYLISÉE, encre sur calque (déchirure). <i>0, 54 x 0, 66 m</i></p> <p style="text-align: right;">500/700 €</p>	<p>290 VASES ET FLEURS SUR FOND BLEU, empreinte, Bianchini-Férier. <i>0, 18 x 0, 37 m</i></p> <p style="text-align: right;">200/300 €</p>
<p>278 FLEURS POLYCHROME SUR FOND NOIR, gouache. <i>0, 50 x 0, 65 m</i></p> <p style="text-align: right;">700/900 €</p>	<p>291 BOUQUET SUR FOND BLEU, empreinte, Bianchini-Férier. <i>0, 11 x 0, 13 m</i></p> <p style="text-align: right;">200/300 €</p>
<p>279 PERLES, pastel, mine de plomb et gouache. <i>0, 50 x 0, 65 m</i></p> <p style="text-align: right;">600/800 €</p>	<p>292 FLEURS STYLISÉES SUR FOND NOIR, empreinte, Bianchini-Férier. <i>0, 23 x 0, 19 m</i></p> <p style="text-align: right;">200/300 €</p>
<p>280 FLEURS ET PAGODES, empreinte, Bianchini-Férier. <i>0, 18 x 0, 35 m</i></p> <p style="text-align: right;">200/300 €</p>	<p>293 PETITES FLEURS, empreinte, Bianchini-Férier. <i>0, 33 x 0, 38 m</i></p> <p style="text-align: right;">200/300 €</p>
<p>281 FLEURS PAPILLONS, empreinte, Bianchini-Férier. <i>0, 24 x 0, 27 m</i></p> <p style="text-align: right;">200/300 €</p>	<p>Autres artistes ayant travaillé pour la manufacture BIANCHINI-FÉRIER à Lyon</p>
<p>282 N'EST PAS VENU</p>	<p>294 ROBERT BONFILS (1886-1972), signé. BOUQUETS SUR BAYADÈRE, gouache. <i>0, 25 x 0, 32 m</i></p> <p style="text-align: right;">200/300 €</p>
<p>283 N'EST PAS VENU</p>	<p>295 ROBERT BONFILS (1886-1972), signé. FLEURS DE PRINTEMPS, gouache. <i>0, 32 x 0, 31 m</i></p> <p style="text-align: right;">300/500 €</p>
<p>284 FLEURS DORÉES SUR FOND VIOLET, gouache. <i>Feuille similaire au 1411 de la vente Christie's à Londres du 27 juillet 2001 (page 285 du catalogue).</i> <i>0, 36 x 0, 49 m</i></p> <p style="text-align: right;">1 000/1 500 €</p> <p style="text-align: center;"><i>(voir reproduction page 28)</i></p>	<p>296 ROBERT BONFILS (1886-1972), signé. BOUQUETS AUX FOUGÈRES, gouache. <i>0, 38 x 0, 56 m</i></p> <p style="text-align: right;">300/500 €</p>
<p>285 DENTELLE, encre sur calque. <i>0, 43 x 0, 47 m</i></p> <p style="text-align: right;">400/600 €</p>	<p>297 ROBERT BONFILS (1886-1972). BRANCHAGE NAIF, gouache. <i>0, 38 x 0, 56 m</i></p> <p style="text-align: right;">300/500 €</p>
<p>286 MOTIFS ETHNIQUES, pastel. <i>0, 40 x 0, 60 m</i></p> <p style="text-align: right;">500/700 €</p>	<p>298 ROBERT BONFILS (1886-1972), signé. BOUQUETS SUR FOND NOIR, gouache. <i>0, 37 x 0, 53 m</i></p> <p style="text-align: right;">300/500 €</p>
<p>287 LA ROSE D'IRIBE, encre sur calque, circa 1908-1914 <i>Vente Poirêt, Piasa, n°320, illustration p.110 et texte p.127. Harold Koda and Andrew Bolton, Poirêt, Metropolitan Museum, 2006, pp 98 & 99.</i> <i>0, 25 x 0, 30 m</i></p> <p style="text-align: right;">300/500 €</p>	<p>299 ROBERT BONFILS (1886-1972), signé. BOUQUETS SUR FOND VIOLET, gouache. <i>0, 47 x 0, 76 m</i></p> <p style="text-align: right;">300/500 €</p>
<p>288 FEUILLAGE D'OR SUR FOND NOIR, gouache. <i>0, 25 x 0, 15 m</i></p> <p style="text-align: right;">300/500 €</p>	



131



133



165



170



171



172



175



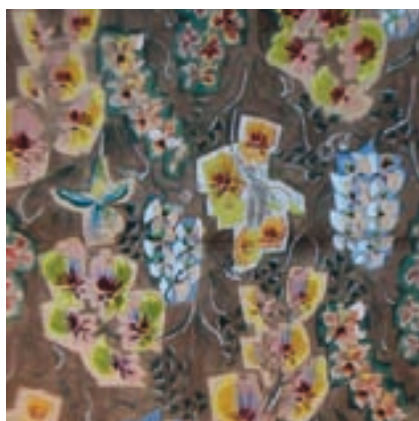
207



210



214



216



217

300 ROBERT BONFILS (1886-1972), signé.
FOUGÈRES NOIRES, BLEUES ET VERTES,
gouache.
0, 56 x 0, 76 m

300/500 €

(voir reproduction page 28)

302 PIERRE DE BELAY (1890-1947), août 1944, signé.
CARRÉ AUX OISEAUX, gouache.
0, 79 x 0, 79 m

300/500 €

(voir reproduction page 28)

301 PAUL IRIBE
COUPELLE DE FLEURS, gouache.
0, 49 x 0, 65 m

800/1 200 €

(voir reproduction page 28)

303 PAUL MANSOUROFF (+1983), signé.
ABSTRACTION GÉOMÉTRIQUE, gouache.
0, 23 x 0, 48 m

800/1 200 €

(voir reproduction page 28)

**Pour introduire des lots dans la prochaine
vente, veuillez prendre contact :**

**avec l' Etude P. DEBURAUX, Commissaire Priseur
51, rue Decamps – 75116 PARIS
Tél. : +33 (0)1 42 24 80 76 – Fax : +33 (0)1 42 24 72 18
contact@deburaux.com**

**ou l'expert, Aymeric de VILLELUME
17, rue Pétrarque 75116 PARIS
Tél. +33 (0)1 56 28 04 12 - Fax. +33 (0)1 56 28 04 13
Email : aymeric.devillelume@tiscalia .fr**

TECHNIQUES

La gouache sur papier constitue le dessin original de l'artiste.

L'empreinte est imprimée sur papier à partir d'une planche de bois, gravée d'après le dessin original de l'artiste et sous son contrôle. Dans une usine d'impression sur tissus, la première impression est donc faite sur papier.

Elle est validée par l'artiste et soumise à l'approbation du directeur de l'entreprise. C'est la raison pour laquelle les mentions M. ATUYER et M. BIANCHINI apparaissent au crayon sur les feuilles. Si cette empreinte est acceptée, le tissu sera alors imprimé par centaines de mètres. L'empreinte quant à elle, est un tirage original, en exemplaire unique ou petit nombre d'exemplaires destinés aux archives textiles de l'usine et aux livres de patron numérotés. Les empreintes, hors commerce, n'avaient pas vocation à sortir des ateliers de stylisme et des archives. En conséquence, le tirage des empreintes ne peut pas être qualifié d'art d'édition, même si elles peuvent se rapprocher du tirage d'artiste. Sur certaines empreintes, apparaît une découpe rectangulaire. Il s'agit de la tirelle qui était prélevée pour être collée dans les livres d'archives.

Le pochoir gouaché est une technique mixte d'atelier mêlant le dessin original, la gouache et certains motifs rapportés au pochoir.



186



187



188



189



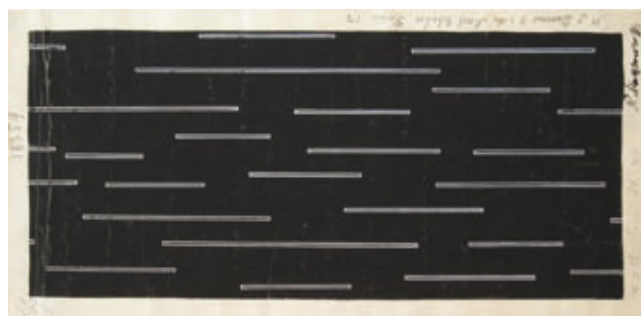
190



176



181



303



284



215



301



218



219



302

CONDITIONS DE VENTE

La vente sera faite au comptant et conduite en Euros français. Les acquéreurs paieront des frais en sus des enchères de 18 % plus TVA, soit 21, 53 % TTC.

GARANTIES

Conformément à la loi, les indications portées au catalogue engageant la responsabilité du Commissaire-Priseur, compte-tenu des rectifications annoncées au moment de la présentation de l'objet portées au procès-verbal de la vente.

Les attributions ont été établies compte-tenu des connaissances scientifiques et artistiques à la date de la vente. L'ordre du catalogue sera suivi.

Une exposition préalable permettant aux acquéreurs de se rendre compte de l'état des biens mis en vente, il ne sera admis aucune réclamation une fois l'adjudication prononcée. Les reproductions au catalogue des oeuvres sont aussi fidèles que possible, une différence de coloris ou de tons est néanmoins possible.

Les dimensions ne sont données qu'à titre indicatif.

ENCHERES

- Le plus offrant et dernier enchérisseur sera l'adjudicataire.

En cas de double enchère reconnue effective par le Commissaire - Priseur, le lot sera remis en vente, tous les amateurs présents pouvant concourir à cette deuxième mise en adjudication.

- **Ordre d'achats:** Si vous souhaitez faire une offre d'achat par écrit, vous pouvez utiliser le formulaire prévu à cet effet en fin de catalogue. Celle-ci doit nous parvenir au plus tard 2 jours avant la vente accompagnée de vos coordonnées bancaires.

- **Enchères par téléphone:** Si vous souhaitez enchérir par téléphone, veuillez en faire la demande par écrit, accompagnée de vos coordonnées bancaires, au plus tard 2 jours avant la vente.

RETRAIT DES ACHATS

Il est conseillé aux adjudicataires de procéder à un enlèvement de leurs lots dans les meilleurs délais afin d'éviter les frais de magasinage qui sont à leur charge. Le magasinage n'entraîne pas la responsabilité du Commissaire -Priseur ni de l'expert à quelque titre que ce soit.

En cas de paiement par chèque ou par virement, la délivrance des objets pourra être différée jusqu'à l'encaissement.

Dès l'adjudication, l'objet sera sous l'entière responsabilité de l'adjudicataire.

L'acquéreur sera lui-même chargé de faire assurer ses acquisitions, et Rossini décline toute responsabilité quant aux dommages que l'objet pourrait encourir, et ceci dès l'adjudication prononcée.

La formalité de licence d'exportation peut requérir un délai de cinq à dix semaines, celui-ci pouvant être sensiblement réduit selon la rapidité avec laquelle l'acquéreur précisera ses instructions à l'étude.

DROITS

Les droits de reproduction des lots 59 à 404 de la présente vacation sont réservés. La société de vente décline toute responsabilité en cas de reproduction par le ou les acquéreurs d'une ou plusieurs de ces œuvres.

TERMS OF SALE

Purchased lots will become available only after payment in-full has been made. The sale will be conducted in Euros. Purchasers pay in addition to the hammer price, a buyer's premium of 18 % VAT excluded or 21, 53 % VAT included.

GUARANTEES

The auctioneer is bound by the indications in the catalogue, modified only by announcements made at the time of the sale noted in the legal records thereof.

Attributions were made in view of scientific and artistic knowings at auction date.

The estimations are given in french francs and approximatively in euros. This is not a rate of change.

An exhibition prior to the sale permits buyers to establish the conditions of the works offered for sale and no claims will be accepted after the hammer has fallen. Some difference may appear between the original work and its illustration, there will be no claims in such matter.

The measurements are given only as an indication.

BIDS

The highest and last bidder will be the purchaser.

Should the auctioneer recognise two simultaneous bids on lot, the lot will be put up for sale again and all those present in the saleroom may participate in this second opportunity to bid.

ABSENTEE BIDS

If you wish to bid by telephone, please make your request to be called in writing, accompanied by your bank references, to be received by us no later than two days before the sale.

TELEPHONE BIDS

If you wish to bid by telephone, please make your request to be called in writing, accompanied by your bank references, to be received by us no later than two days before the sale.

COLLECTION OF PURCHASES

Buyers are advised to collect successful lots as soon as possible to avoid handling and storage costs which may be incurred at their expense. The auctioneer is not responsible for the storage of purchased lots.

If payment is made by cheque or by wire transfer, lots may not be withdrawn until the payment has been cleared.

From the moment the hammer falls, sold items will become the exclusive responsibility of the buyer. The buyer will be solely responsible for the insurance, Deburaux assumes no liability for any damage to items which may occur after the hammer falls.

An export license can take five or ten weeks to process, although this time may be significantly reduced depending upon how promptly the buyer supplies the necessary information to Deburaux.

Magasinage

les lots sont disponibles après règlement, sur présentation de leur étiquette :

- le lendemain de la vente jusqu'à 10 heures, dans la salle, sans frais.

- passé ce délai, au magasinage de l'Hôtel Drouot : 6bis, rue Rossini, 75009 Paris

du lundi au vendredi de 8h à 10h, de 12h à 13h et de 15h à 17h30 et le samedi de 8h à 10h. Horaires modifiables en fonction du calendrier, se renseigner auprès de l'Etude (01 42 24 80 76) ou de l'Hôtel Drouot (01 48 00 20 20).

Les frais de magasinage sont à la charge de l'acheteur.

304 À 404 : 100 PHOTOGRAPHIES
« LES PLUS BELLES FEMMES DE PARIS »
1935-1955



DROITS RÉSERVÉS

Le chic et la beauté légendaire des Parisiennes photographiées
par Laure ALBIN-GUILLOT, MAYWALD, SAAD, SAM LEVIN, Eugène RUBIN, KOLLAR, PAPILLON,
DORVYNE, HARCOURT, LIPNITZKI...

Chapeaux et voilettes par Gérard ALBOUY

Liste complète et photos des 100 lots sur www.deburaux.com

Toutes les photographies proviennent des archives personnelles du modiste ALBOUY, 49 rue du Colisée 75008 Paris.
Tirages d'époque timbrés.

Exposition chez Deburaux / Aponem (51, rue Decamps 75116 Paris) :
du jeudi 8 au samedi 10 novembre 2007, de 10h à 13h et de 14h à 18h
Exposition à Drouot (salle 9), 9 rue Drouot 75009 Paris :
mercredi 14 novembre de 11h à 18h et jeudi 15 novembre de 11h à 12h

V I E I L L E S
MAISONS
PATRIMOINE
HISTORIQUE
F R A N Ç A I S E S



Association reconnue d'utilité publique, regroupant 16 000 adhérents, Vieilles Maisons Françaises a pour vocation de promouvoir depuis plus de 40 ans la sauvegarde du patrimoine architectural français.

**Prix du concours annuel de sauvegarde VMF 2007
PRIX DEBURAUX / APONEM : 4 000 euros**

Prix décerné chaque année pour récompenser et aider à la restauration d'un monument à vocation culturelle.

*VMF : 93, rue de l'Université - 75007 PARIS
Tél. 01 40 62 61 71 - Fax 01 45 51 12 26*

PHOTOGRAPHIES:

Thierry JACOB - Studio PARIMAGE - 30, rue de Bruxelles 75009 PARIS
Tél. 01 45 26 37 81

CONCEPTION & RÉALISATION :

imprimerie EDISET - 106, rue Elias Howe - 94100 SAINT-MAUR
Tél. 01 55 96 19 56